

## COMMERÇANTS

En août

SPÉCIAL Re traite Sc la re

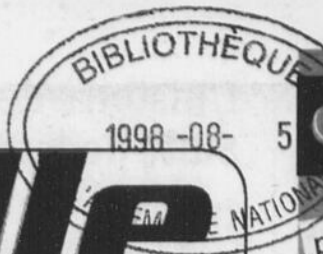
Contactez nos représentants

(819) 362-7049

(418) 728-3336

# La Feuille D'ÉRABLE

22 587 copies gratuites



## CETTE SEMAINE

p.5 Domaine Joly classé monument historique?

p.7 Marguerite D'Youville accueille l'abbé Pouliot

p.7 Des recrues dans la police

L'hebdo de la M.R.C. de l'Érable et de Lotbinière -- 53e année -- No 20 -- Semaine du 2 août 1998 - 1 cahier - 16 pages

# Lara Fabian en cire par Michèle Leïser

page 3

## L'histoire de Lotbinière des 35 dernières années

PAR ANDRÉ DUBUC  
SAINT-AGAPIT--

De 1962 à 1997, le photographe professionnel Lionel Couture de Saint-Agapit a fixé sur sa pellicule les petits et grands moments de la vie des gens de Lotbinière. Le 2 juin 1998, l'artiste à la retraite cédait près d'un million de négatifs à un studio en banlieue de Québec, qui entend bien diffuser ces images de l'histoire moderne du comté. Question : à quand une exposition de la collection Couture ?

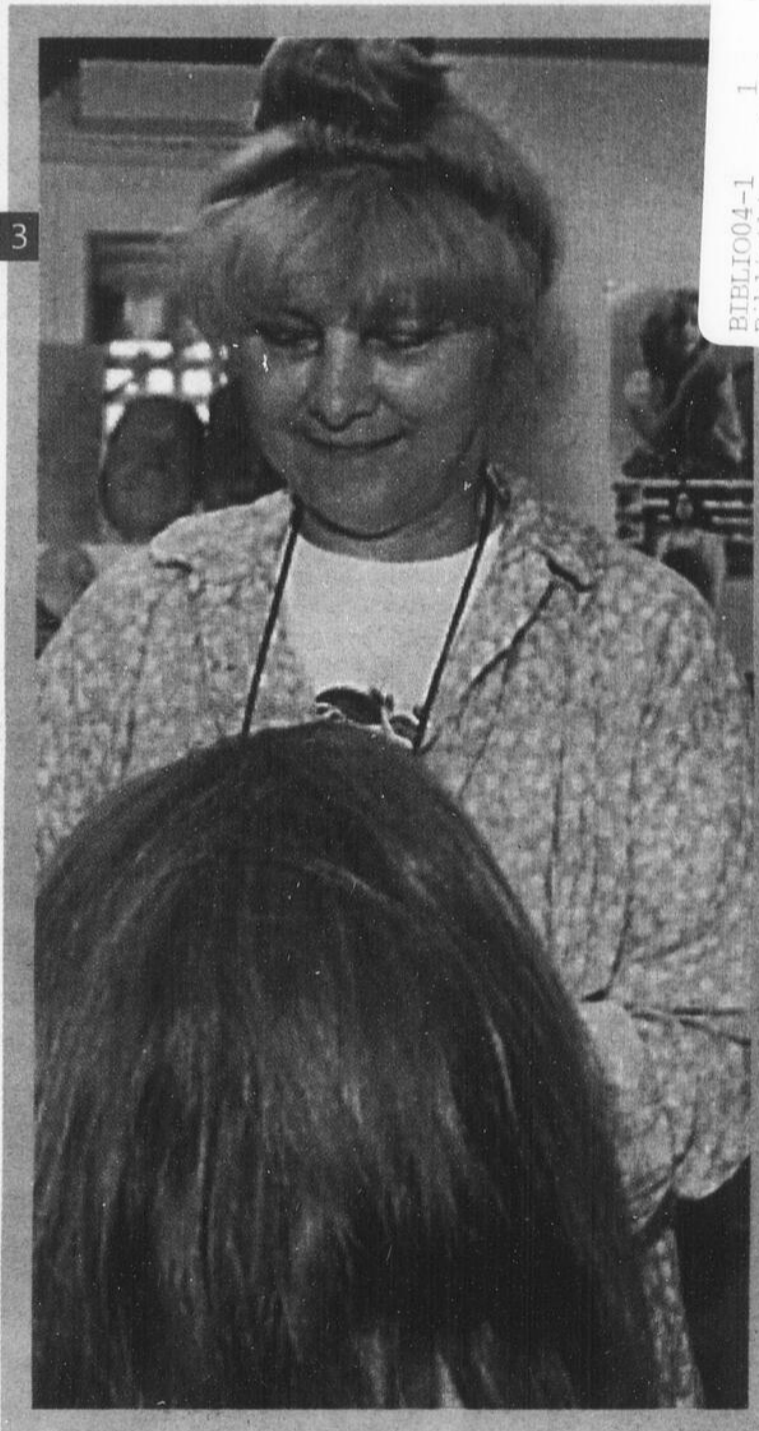
Le patrimoine du Studio Lionel Couture est immensément riche. Au fil du temps, le photographe a constitué 12 000 dossiers regroupant au total entre 500 000 et 1 000 000 épreuves.

Après 35 ans de bons et loyaux services, Lionel Couture fermait son studio le 16 mai 1997. Le 2 juin dernier, le sexagénaire remettait ses 60 boîtes de négatifs à Jocelyn Paquet du Studio Henri-Georges Pasquier, un atelier qui possède un département d'archives voué à la diffusion

Suite à la page 2



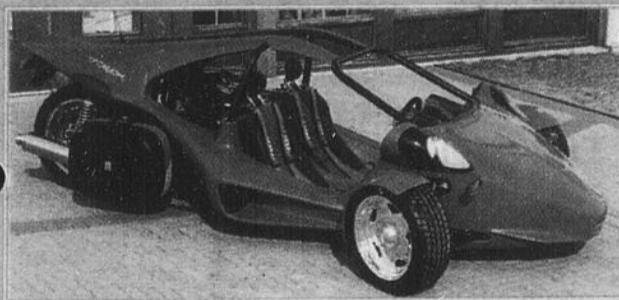
Sujet: Joli-Vent à Laurier-Station  
Date: 1964  
Photographe: Lionel Couture du Studio Couture de St-Agapit  
Collection: Studio Henri-Georges Pasquier enr.  
Fonds: Lionel Couture  
Numéro: LC-640112-01/03



BIBLIO04-1  
1 01  
Bibliothèque de l'Ass. Nat.  
Service des périodiques  
Édifice Pamphile Lenoir  
Québec  
GLA 1A3 1998/11/24 40

Déjà 23 motos sur les routes du Québec

## Les T-Rex à l'assaut des USA



PAR RENAUD BINETTE  
PLESSISVILLE --

Chez Campagna Motosport de Plessisville, on lancera cette fin de semaine la nouvelle T-Rex munie du moteur Kawasaki, une nouvelle moto qui permettra au groupe Campagna d'amorcer une percée sur le marché américain.

Avec déjà 23 motos T-Rex sur les routes du Québec, la jeune entreprise qui embauche présentement une dizaine de personnes, pourrait

donc connaître un essor important dans les prochains mois. Ce départ ralenti chez Campagna a notamment été causé par

Suite page 4



## CENTRE DENTAIRE PERREULT ET SIROIS

Michèle Perreault, denturologiste  
Dr. Dany Siros, chirurgien-dentiste

CENTRE DENTAIRE COMPLET EN UN SEUL ENDROIT

Prothèses dentaires, complètes, partielle et sur implants

Dentisterie familiale ♦ Soins professionnels

Grande disponibilité ♦ Vaste stationnement à proximité

1662 ST-LOUIS, PLESSISVILLE (face à la S.A.Q.) 362-6494



### Chronique Info-Prévention

par Serge Blier  
Chef de prévention  
Ville de Plessisville

#### Liquides inflammables

L'utilisation des liquides inflammables nécessite beaucoup de précaution. Il est important de connaître la nature du produit utilisé ainsi que la manière dont il réagit à l'air ambiant.

Le taux d'évaporation est la vitesse à laquelle le produit se vaporise dans l'air ambiant. Plus la quantité de vapeur est importante, plus les risques d'explosion et d'incendie sont augmentés.

La densité des vapeurs (pesanteur) nous permet de savoir si ces dernières de retrouveront près du sol ou si elles se vaporisent dans l'atmosphère.

\* Les chiffons huileux, enduits de peinture, térébenthine et autres liquides inflammables doivent être détruits ou gardés dans des récipients de métal fermés. Certains produits ont la propriété de produire suffisamment de chaleur pour s'enflammer d'eux même. C'est ce qu'on appelle l'auto-ignition.

\* Les liquides inflammables ne doivent jamais être utilisés et gardés près d'une source de chaleur.

\* Lorsqu'un liquide inflammable est utilisé à l'intérieur, il est important de bien ventiler la pièce.

\* Il est aussi profitable de lire attentivement les instructions et renseignements sur les divers contenants.

#### L'ESSENCE

La plupart des gens ne réalisent pas la facilité avec laquelle l'essence peut prendre feu ou même exploser. Nous ne devons pas risquer notre vie, la vie des membres de notre famille ou celle de nos voisins en utilisant ou en emmagasinant de l'essence d'une manière peu convenable.

L'essence est pire que la dynamite. Une chaleur élevée... et l'essence peut prendre feu ou même exploser. L'explosion de 5 gallons d'essence à l'intérieur d'un contenant de métal hermétique aurait le même impact que l'explosion d'une dizaine de bâtons de dynamite.

L'essence se vaporise très facilement et les vapeurs invisibles sont plus lourdes que l'air. Elles peuvent se répandre le long du plancher jusqu'au chauffe-eau, un moteur électrique, un moteur d'automobile. Ces vapeurs peuvent prendre feu très facilement sous impact ou par une étincelle ou une flamme à une distance considérable.

#### RECOMMANDATIONS:

\* Garder l'essence dans des récipients de sécurité approuvés;

\* Garder seulement une petite quantité à la portée de la main, juste pour les besoins immédiats;

\* Entreposer le récipient dans un endroit bien aéré et éloigné de toute source d'ignition;

\* Ne jamais transporter de l'essence dans le coffre de l'automobile. Lorsque la chaleur s'accumule, les vapeurs de l'essence peuvent se dilater. Toute étincelle, par exemple, venant du tuyau d'échappement, peut facilement causer un incendie. Aussi, la collision de l'arrière ou tout genre d'accident peut abîmer le récipient d'essence et causer un incendie.

\* Ne jamais fumer lorsque vous utilisez l'essence ou autres liquides inflammables.

\* Ne jamais utiliser l'essence comme nettoyeur, allumeur pour charbon de bois ou comme solvant.

\* Si vous faites le plein de votre embarcation, vous devez arrêter les moteurs, les éventails et les dispositifs de chaleur avant de le faire.

\* Vous devez laisser de l'espace dans le réservoir pour la dilatation du combustible. Ne remplissez jamais les réservoirs portatifs dans l'embarcation même, mais plutôt sur la terre ferme. Essayez tout d'abord de verser le combustible à bord.

\* Toute personne qui utilise l'essence à la maison ou au travail devrait avoir un extincteur portatif approprié. Par conséquent, vous devez vous familiariser ainsi que votre entourage à la manière de l'opérer.

Il n'y a pas de chance à prendre avec les liquides combustibles. Prenez le temps de faire les choses de façon sécuritaire.



**SERVICE DES  
INCENDIES**  
VILLE DE PLESSISVILLE

## L'histoire de Lotbinière Suite de la Une

des images et des photographies anciennes.

«Les anciens clients de M. Couture ou leurs proches n'ont qu'à me contacter s'ils veulent mettre la main sur une photo du mariage de leurs parents ou celle

du baptême de leurs neveux et nièces. Il suffit de connaître l'année approximative du cliché», explique le nouveau propriétaire de la collection Couture (pagette : 527-5588, ext. : 0326).

**CINEPARC**  
VICTORIAVILLE HORAIRE : 752-5960  
DU 7 AU 13 AOÛT

**NICOLAS CAGE**  
**MAUVAIS ŒIL**  
Version Française de "SNAKE EYES"  
Vous en croirez tout... sauf vos yeux

Ouvrez l'œil  
et le bon

AUSSI 2<sup>e</sup> FILM

PROJECTION VERS 20h30



Sujet: Restaurant Diana à Laurier-Station

Date: 1964

Photographe: Lionel Couture du Studio Couture de St-Agapit  
Collection: Studio Henri-Georges Pasquier enr.

Fonds: Lionel Couture  
Numéro: LC-641000-01/05

Le Restaurant Diana de Laurier-Station n'existe plus. Il a fait place à la station-service Esso de Léandre Bergeron sur la rue Laurier. Les plus observateurs auront reconnu l'aile actuelle du motel Le Philray. À la Une: La photo rappellera de bons souvenirs aux lecteurs plus âgés de La Feuille d'Érable. Il s'agit du Joli-Vent, une salle de danse de Laurier-Station en vogue en 1964 qui était située sur l'emplacement du stationnement des Galeries Laurier. La bâtisse fut détruite quelques années plus tard lors d'un incendie.

#### EXPOSITION

M. Couture a également photographié une multitude de bâtiments pour le compte de clients corporatifs. Déjà, M. Paquet a monté des fiches qui font état de l'évolution des lieux au Mont-Radar ou à l'usine Laflamme. Ces séries

intéresseraient sûrement les bibliothèques municipales et l'Office de Tourisme. Jocelyn Paquet serait d'ailleurs heureux de collaborer à une exposition des oeuvres de Lionel Couture. «Une exposition de photos sur Saint-Agapit,

par exemple, ça va être très très bien vu», estime, quant à lui, M. Couture.

#### REMERCIEMENTS

Au nom de son épouse Jeanine et de ses enfants, Chantal, Paule et François, et en son

nom personnel, M. Couture profite de l'occasion pour remercier vivement la population de Lotbinière qui l'a si fidèlement encouragé pendant toutes ces années et lui a ainsi permis de vivre d'un métier qu'il adorait.

## La ferme Marichel reçoit 2000\$ du député



**Le verger de Tilly inc.**

Denis Maltais & Lucie Fortin, props.  
4385 terrasse des Chênes  
Saint-Antoine-de-Tilly (Qc)  
Tél.: (418) 886-2539

**VENEZ DÉGUSTER**  
l'une de nos 13 variétés de pommes

Aire de pique-nique

**AUTOCUEILLETTE**  
toutes les fins de semaines  
du 2 août au 11 octobre 1998

**VENTE AU COMPTOIR**  
tous les jours du 15 août au  
1er novembre 1998 de 10h à 19h

#### SAINTE-AGATHE (A. D.)

La ferme Marichel de Sainte-Agathe obtient une aide financière de 2000\$ de la part du député provincial de Lotbinière pour le développement de son camp de vacances à vocation agricole destiné aux jeunes de la ville et de la banlieue.

Le responsable de la ferme pédagogique, Michel Gendreau, accepte le précieux chèque des mains du député Jean-Guy Paré.

**La Feuille d'Érable**  
(819) 362-7049  
(418) 728-3336

**ENTREPRISES PERFORT INC.**

VENTE • SERVICE • ACHAT • LOCATION  
MACHINERIE FORESTIÈRE & INDUSTRIELLE

Chargeur hydraulique Prix à partir de **6800\$**

**TRANSPORTEUR F4 DION AVEC CHARGEUR HYDRAULIQUE**

**SPÉCIAL DU MOIS**

Jean-Guy Perreault

**RTE 20, VAL-ALAIN  
SORTIE 261, G0S 3H0  
BUR.: (418) 744-3512  
CELL: (418) 654-5452  
FAX: (418) 744-3441**

Lara Fabian sera au Musée de cire Grévin à Paris

## Une oeuvre signée Michèle Leïser

PAR RENAUD BINETTE

STE-SOPHIE-D'HALIFAX --

Avec un échancier serré, cette seconde statue de cire de la chanteuse belge Lara Fabian que réalise le sculpteur Michèle Leïser de Ste-Sophie-d'Halifax se retrouvera en septembre prochain au célèbre Musée de cire Grévin de Paris.

C'est dans le but de souligner son obtention du Prix Victoire de la Révélation musicale de l'année 1998 que le directeur du musée de cire Grévin, Bernard Thomas, a décidé de commander cette statue à l'artiste Michèle Leïser. Cette dernière n'en sera pas à sa première entrée chez Grévin, ayant produit la statue de cire de l'humoriste Michel Courtemanche il y a quelques années. «En entrant au Musée Grévin avec Courtemanche, j'avais réalisé plusieurs précédents. J'ai été la première femme à faire une entrée dans ce musée en plus d'y être le premier artiste étranger. En plus, j'avais présenté simultanément deux statues de Courtemanche en France et au Québec au Musée de

cire de Québec», confie Michèle Leïser, ajoutant que cette statue de Lara Fabian sera une deuxième oeuvre l'immortalisant puisqu'il y a 4 ans, elle avait réalisé un premier cire qui avait été présenté au Grand Théâtre de Québec devant 1800 spectateurs venus assister à son 100e spectacle au Québec. Cette statue se retrouve maintenant au Musée de cire de Québec.

La seconde statue de Lara Fabian se veut être le plus gros défi du sculpteur Leïser alors que la chanteuse a choisi une pose assise et inclinée avec les jambes et les bras croisés. De plus, elle sera assise sur une chaise coussinée, ce qui verra compliquer le travail de Michèle Leïser. C'est un couturier de Paris, Ralph Kemp, qui réalise la robe que portera «Lara de cire». Seuls les mains, le buste et la tête sont de cire alors que le reste du corps est de fibre de verre. Pour cette partie, les moules ont été confiés à certains employés de Fibres Prestiges de Lyster. La coiffure sera réalisée par le styliste Jean Bernard de Plessisville. La présentation de la statue aura lieu le 3 septembre au Musée



Grévin, la veille d'une série de 3 spectacles avec Johnny Hollyday au Stade de France à St-Denis, près de Paris.

La rencontre Fabian/Leïser s'est voulue être une coïncidence rendue possible à cause d'une pluie battante. Michèle Leïser se demande même si ce n'est pas sa tarte aux poires qui est à l'origine de la grande amitié qui s'est créée entre les deux artistes. Mais, néanmoins, Lara Fa-

bian, qui devait réaliser une entrevue pour la télévision avait eu l'idée de la faire aux côtés du Roch Voisine, mais un Rock Voisine accessoire, soit celui du Musée de cire de Québec. Demandant l'autorisation au sculpteur, celle-ci exige d'être présente afin de contrôler l'utilisation que pourrait faire la chanteuse de son oeuvre de cire. Lors de ce premier contact Michèle Leïser a découvert la jeune Fabian et par la suite, il a été question de réaliser une statue pour cette jeune chanteuse en devenant afin de la présenter pour son 100e spectacle et c'est à partir de ce moment que les deux artistes sont devenues de grandes amies. Des gens de Ste-Sophie-d'Halifax ont d'ailleurs eu le plaisir de rencontrer la jeune Belge lors de ses différents passages dans l'expressbytère, endroit où loge Michèle Leïser.

À la Une, Michèle Leïser effectue quelques retouches à la tête de la statue de Lara Fabian. Par principe, le sculpteur refuse de dévoiler le visage de Lara tant qu'il ne sera pas achevé.

Des résidents sont excédés

## Le rang Saint-Patrice est défoncé depuis mai

PAR ANDRÉ DUBUC

SAINT-PATRICE-DE-BEAURIVAGE--

Une mésentente entre la Municipalité de Saint-Patrice-de-Beaurivage et des propriétaires fonciers retarde la réparation du rang Saint-Patrice dont une section a été emportée par un coup d'eau le 7 mai dernier. Après trois mois, il semblerait que la municipalité se décide enfin à bouger.

Sur une distance de 20 mètres, un peu à l'ouest de la maison au 590, rang Saint-Patrice, d'immenses trous occupent la moitié de la route. Depuis près de trois mois, les véhicules qui roulent sur ce chemin de terre doivent slalomer entre les fosses à vitesse réduite. Les habitants du rang en ont marre.

«C'est comme ça depuis mai. J'en ai assez. Nous payons des taxes comme tout le monde», déclare Russell Monaghan, qui habite au 581, rang Saint-Patrice.

La raison du retard dans la réfec-

tion de la voie réside dans le fait que la Municipalité attribue la res-

ponsabilité des dégâts à la présence de fossés privés qui déversent les

eaux de pluie sur le rang. La corporation municipale ne veut pas commencer les travaux avant que des correctifs ne soient apportés aux rigoles d'écoulement.

Les propriétaires concernés, Maryse Guay et Jean-Pierre Rousseau, considèrent, pour leur part, qu'ils n'ont pas à payer. «Nous ne sommes pas les maîtres d'oeuvre de ces fossés qui ont été creusés par l'ancien occupant des lieux», soutient Mme Guay.

Pendant ce temps, les citoyens s'impatientent. Le maire en est conscient. «Les ponceaux sont commandés. On commence les réparations au plus tard en septembre», promet-il.

Le rang Saint-Patrice est la continuité de la rue Principale à l'est du village. Lundi dernier vers les 14 h, une demi-douzaine de voitures sont passées sur le rang Saint-Patrice en quinze minutes.



Depuis près de trois mois, les véhicules qui empruntent le rang Saint-Patrice zigzaguent entre les trous.

## Nos offres sont sur la table

À vous de jouer  
Grande Liquidation

MAZDA PROTÉGÉ SE 1998

À vous de jouer maintenant,  
car l'offre se termine le 5 août

• Toujours la plus spacieuse de sa catégorie

• Coussins de sécurité conducteur et passager avant

• Volant inclinable

• Essuie-glace à balayage intermittent

• Et plusieurs autres caractéristiques de série!

169\$ Location mensuelle  
Terme de 48 mois  
Transport et préparation inclus!  
Comptant de 2150\$  
ou 219\$ - 0\$ comptant\*



Coup de foudre!  
Coup de fougue!



MAURICE  
CÔTÉ  
AUTOMOBILES INC.

637, ST-LOUIS, PLESSISVILLE  
Tél.: 819-362-7324  
Direction St-Ferdinand

VISITEZ NOTRE SITE WEB: www.mazda.ca - Informez-vous au sujet du programme universitaire et collégial pour les diplômés. Le modèle illustré peut différer et est 1 utilisé à titre indicatif seulement. Offres réservées aux particuliers, d'une durée limitée et portant uniquement sur LA MAZDA 626 LX 1998; modèle F4LS78AA00. \* Taux de financement de 3,9% pendant 12, 24, 36, 48 ou 60 mois. Financement consenti sur approbation du crédit. Exemple de financement à l'achat: 10 000\$ au taux de 3,9%; 50 versements mensuels de 163,71\$; coût d'emprunt de 1 022,60\$; total à payer de 11 022,60\$ \* Taux de location personnalisée Mazda: Offre portant uniquement sur la location-bail au détail pour une période de 48 mois. Autres programmes de location offerts. Comptant initial de 2 300\$ ou échange équivalent, premier versement mensuel et dépôt de sécurité de 350\$ exigés. Immatriculation, assurance et taxes en sus. Offre soumise à l'approbation de Credit Mazda Canada Inc. Limite de 80 000 km; frais de 8¢ le km additionnel. Voir un concessionnaire participant pour les détails. Aucune combinaison d'offres possible. Approvisionnement et stock variables selon le concessionnaire. Les concessionnaires peuvent vendre et louer à prix inférieur.

## T-Rex aux USA

### Suite de la Une

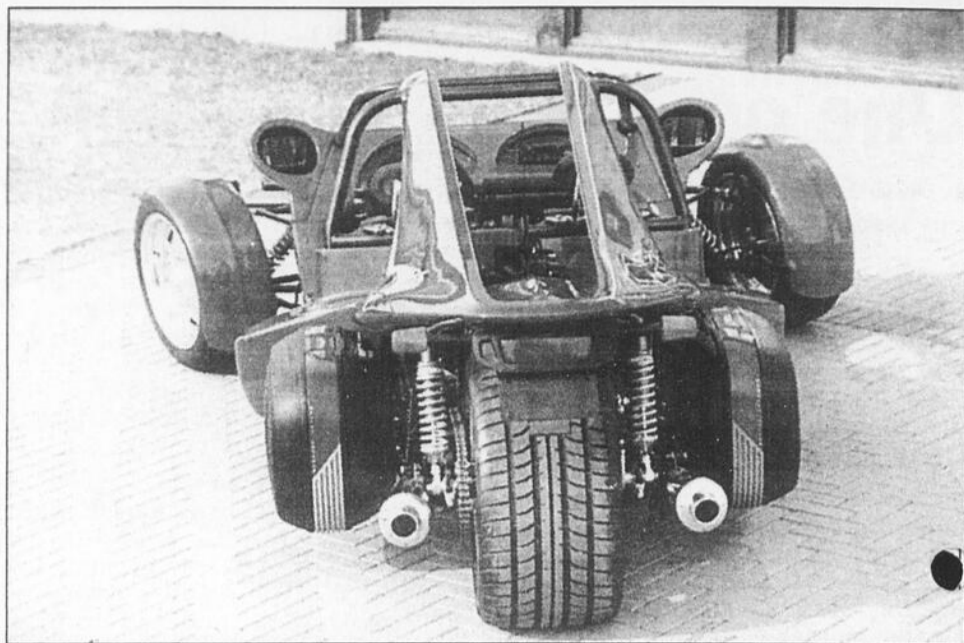
quelques changements importants qui ont engendré une conception différente de la moto.

Comme l'indique Jean Gosselin, co-actionnaire de l'entreprise Campagna Motosport, la nouvelle T-Rex sera lancée officiellement à Sanair les 31 juillet, 1er et 2 août (cette fin de semaine). Un rassemblement de T-Rex aura même lieu à ce moment et il sera de plus possible de faire des essais sur la piste de Sanair. Bien qu'elle soit nouvelle, les néophytes ne verront pas nécessairement les nouveautés apportées à la moto trois roues qui a fait son apparition en 1994 au Salon de l'Auto de Montréal. La fameuse T-Rex a donc pris de la maturité au fil de ces quatre ans.

«Pour notre entrée aux États-Unis, nous présentons une T-Rex légèrement améliorée. La nouvelle génération comptera sur une nouvelle transmission supplémentaire permettant une marche arrière plus ra-

pide. Auparavant, la marche arrière était rendue possible grâce à un moteur électrique. Daniel Campagna (concepteur de la T-Rex) a mis au point un petit bijou de transmission qui prend le relais et qui est actionnée par le moteur même de la moto. En parlant de moteur, la nouvelle génération sera propulsée par le moteur Kawasaki ZX11 de 1100 cm cubes plutôt que par le moteur Suzuki GSX-R1100 dont sont munies les 23 autres T-Rex».

L'entreprise plessisvilloise a déjà des contacts du côté américain et on s'attendait d'être prêt avant de soumettre le produit aux tests routiers américains. «Il est important pour nous de donner une image professionnelle et c'est pourquoi nous ne voulions pas aller trop vite», d'ajouter Jean Gosselin. La nouvelle T-Rex (bleue) a d'ailleurs sillonné les rues de Plessisville ces derniers jours afin de lui faire atteindre une base de 10 000 km. Après sa présen-



tation à Sanair, elle prendra la route des États-Unis pour son accréditation aux normes américaines.

Chez Campagna Motosport, on souhaite pouvoir atteindre un rythme de fabrication de 10 motos par mois dès le début de l'année 1999, ce qui pourrait faire passer le nombre d'employés de 10 à 25.

Didier Schraenen, qui commente les courses de Formule Indy a déjà dit de la T-Rex, en 1995, qu'elle se pilotait comme une Formule 1600 avec cependant une plus grande vitesse en banque. Le coureur automobile Bertrand Godin, qui a aussi piloté ce petit bolide, a également

savouré ces minutes passées dans le cockpit de la T-Rex.

Pour le code de la sécurité routière, la T-Rex est une moto. Il faut donc se munir obligatoirement d'un casque en plus de posséder un permis de conduire adéquat. Il faut aussi se prémunir contre les intempéries. Pour les plus curieux, sachez que le prix de détail d'une moto T-Rex est de 39 999 \$ et contrairement à Henry Ford, au début du siècle, qui permettait aux futurs acheteurs de son Modèle T de choisir la couleur à condition que celle-ci soit noire, Daniel Campagna vous permet de choisir la couleur de votre T-Rex.



# Billet

Signé  
André Dubuc

## Chute de Sainte-Agathe : payez 5\$ et évitez un «ticket»

Le visiteur qui se rend pour la première fois au Parc de la Chute Sainte-Agathe sera étonné par la beauté sauvage du site, certes, mais surtout par la trainée de voitures immobilisées le long du chemin de part et d'autre du pont couvert qui enjambe la rivière Palmer.

Il existe pourtant un grand parking donnant accès directement au parc. Pourquoi les gens ne l'utilisent-ils pas ? C'est qu'il en coûte cinq dollars pour se garer toute la journée. Pour certains, ça semble être trop demandé.

Or, le stationnement est rigoureusement interdit sur la voie publique à proximité de la cascade. Une signalisation claire le rappelle aux usagers de la route. Ça ne paraît pas suffisant. Les weekends ensoleillés, on aperçoit des dizaines et des dizaines de voitures en file indienne en bordure du chemin Gosford.

Ces malheureux ne savent pas que la Sûreté du Québec veille au grain. À la Saint-Jean Baptiste, m'a raconté Céline Gingras, vice-présidente de la Corporation touristique de la chute de Sainte-

Agathe, la SQ a fait trois tournées pendant la fête. À chaque ronde, de nouveaux délinquants se faisaient pincer.

Selon le caporal Jean-Denis Lachance du poste de la SQ à Laurier-Station, les policiers distribuent en moyenne une vingtaine de constats d'infraction aux règles de stationnement dans le secteur de la chute par semaine. Le «ticket» coûte 42\$ (30\$, l'infraction et 12\$ de frais). Comme la saison touristique dure 20 semaines environ, les amendes totaliseront 17 000\$ à la fin septembre, une somme qui, en passant, retournera dans les coffres de la Paroisse de Sainte-Agathe.

Les contrevenants ne sont pas tous des pingres. L'ignorance explique le comportement de plusieurs, surtout les touristes de l'extérieur. Si jamais vous recevez des amis de Montréal, de Québec ou d'ailleurs et que vous leur conseillez de passer un bel après-midi à la chute, invitez-les donc à utiliser le stationnement payant. Il vous en sauront gré.

## OPINION DU LECTEUR

### Remerciements de la famille O'Farrell

Le décès subit de notre frère Clément, le 7 juillet dernier, a rempli notre cœur d'un grand chagrin et d'une profonde tristesse qui sera difficile à surmonter. Nous avons peine à croire qu'il est parti définitivement, lui qui aimait tant la vie.

Mais quel réconfort extraordinaire vous nous avez apporté, chers paroissiens et paroissiennes que Clément aimait tant! Votre présence en si grand nombre à l'église, vos touchants messages de condoléances, vos dons très généreux à la Fondation des maladies du Cœur ou autres ainsi que vos offrandes de messes et de prières - enfin toutes ces marques d'affection et de soutien - nous ont touchés au plus profond de nous-mêmes. Nous avons vraiment senti toute la chaleur de votre sympathie à notre égard. Vos nombreux témoignages au sujet de Clément étaient empreints d'une telle sincérité et furent un vibrant hommage à son égard. Nous nous en souviendrons longtemps.

Merci également d'avoir accueilli Clément si souvent dans vos foyers pour partager avec lui un bon repas ou une fête quelconque. Il aimait ces agapes fraternelles et nous en parlait avec beaucoup d'enthousiasme se disant comblé d'avoir tant d'estime de ses paroissiens.

Avec vous, nous essaierons de voir la perte d'un être si cher avec les yeux de la foi en conservant un cœur rempli d'espérance en notre Dieu qui est Amour.

Vous êtes des personnes d'une qualité exceptionnelle et nous conservons de vous le souvenir de gens sincères, chaleureux, qui ont su partager des moments très difficiles avec nous et nous épauler de façon admirable.

Encore une fois, merci pour tout et soyez heureux. C'est ce que Clément aurait voulu pour chacun d'entre vous.

Sincèrement,  
La Famille O'Farrell

**La Feuille d'Érable**  
Fondé en 1945 par Jean-Paul Houde et Adrienne Savoie-Houde

**22 587 copies**  
à chaque semaine  
à travers 43 municipalités

Publié par: 9045 4992 Québec inc.

Les adresses pour nous rejoindre

1717, St-Calixte Plessisville Qc G6L 1R2 Tél.: (819) 362-7049 Télé.: (819) 362-2216	383, St-Joseph. Laurier-Station G0S 1N0 Tél.: (418) 728-3336 Télé.: (418) 728-3361
--	---

Directeur des ventes  
Robert Wright  
Conseillers publicitaires  
Pierre Tardif  
Jocelyn Rochon  
Atelier/montage  
Sylvie Topping  
Josée Fiset  
Secrétariat  
Guylaine Côté (Laurier Station)  
Lynda Blanchette (Plessisville)  
Rédacteur en chef  
Normand Poulin  
Journalistes  
André Dubuc  
Emilie Vallée

Abonnements: Canada \$55.00/ 1 an, \$40.00/6 mois  
(TPS et TVP incluses) États-Unis: 90.00/1 an

Imprimé aux ateliers de  
Imprimerie Québecor inc. de St-Romuald  
Distribué par  
Les Messageries Publi-Tech  
et par la Société Canadienne des Postes  
Envoi de publication  
Enregistrement No. 0592  
Plessisville, Qc.

Toute reproduction d'annonces, de textes ou de photographies est strictement interdites sans l'autorisation de la direction. Les textes qui sont adressés au journal deviennent la propriété du journal La Feuille d'Érable.

Le journal ne se tient pas responsable des erreurs pouvant survenir dans les textes publicitaires, mais s'engage à reproduire la partie du texte où se trouve l'erreur.

## Sommaire

Sorties week end	8
Agriculture	9
Petites annonces	10-11
Cartes commerciales	12
Sports et Loisirs	13
Avis publics	14
Cartes professionnelles	15

# Le Domaine Joly classé monument historique?

PAR ANDRÉ DUBUC  
SAINTE-CROIX--

Le Domaine Joly-De Lotbinière sera vraisemblablement classé monument historique à l'automne. Déjà, la ministre de la Culture a publié un avis d'intention à ce sujet le 25 juin dernier. Cette reconnaissance officielle assurera la sauvegarde du Domaine pour les générations à venir en plus de permettre à son propriétaire - depuis juin, la Fondation du Domaine Joly - d'avoir droit à des subventions pour la restauration du Manoir et ses dépendances.



Le 25 juin 1998, la ministre de la Culture et des Communications du Québec, Louise Beaudoin, a donné avis de son intention de procéder au classement du Domaine Joly-De Lotbinière. La notification a été publiée dans Le Soleil du 24 juillet.

«Il est fort probable que le Domaine Joly soit classé à l'automne», pense Fernand Caron, agent de recherche à la direction régionale du ministère de la Culture et des Communications (MCC). Si tout se passe comme le croit M. Caron, la Commission des biens culturels, un comité qui conseille la Ministre sur les classements de sites, entendra les représentations de la population au sujet du Domaine en septembre. La Commission remettra ensuite son rapport à la Ministre à la fin octobre. Une fois le mémoire de la Commission en main, la Ministre Beaudoin prendra la décision de classer ou non le Domaine.

## CONSÉQUENCES POUR LE DOMAINE

«L'effet du classement est rétroactif à la date de l'avis d'intention», précise Fernand Caron. Les conséquences sont de deux ordres

pour la Fondation du Domaine Joly : un permis du Ministère sera obligatoire avant d'entreprendre tout projet de restauration et, en contrepartie, une subvention couvrant jusqu'à 40% du coût des travaux lui sera versée.

«C'est une étape très importante. Le Domaine est l'un des rares endroits au Québec où l'on retrouve le même territoire qu'au début du siècle.

Le site n'a jamais été morcelé. Avec le classement, on préservera à long terme le patrimoine bâti, mais aussi le territoire de près 150 hectares répartis sur les trois terrasses de la Pointe-Platon», commente la directrice de la Fondation du Domaine Joly, Hélène Leclerc.

La propriété seigneuriale n'a jamais été classée auparavant, expli-

que Mme Leclerc, «parce que le gouvernement du Québec en était le propriétaire et qu'il jugeait que ce n'était pas nécessaire».

Au Québec, il existe entre 400 et 425 monuments historiques. Dans la MRC de Lotbinière, on en dénombre 9, concentrés principalement dans les municipalités de Lotbinière et de Saint-Antoine-de-Tilly.

## 4e symposium de peinture du Domaine Joly

PAR EMILIE VALLÉE  
SAINTE-CROIX

C'est sous le thème «Art et jardin» que se déroulait du 18 au 26 juillet la quatrième édition du symposium de peinture au Domaine Joly de Sainte-Croix.

En tout 11 artistes participaient à l'événement. «Le but de l'activité c'est de faire connaître l'art, de faire de l'éducation et de la sensibilisation», explique la directrice du Domaine, Hélène Leclerc. Même si l'événement a remporté un grand succès auprès du public, la réponse des artistes elle, a été moins bonne. «Ils ont peut-être eu peur du jury», exprime Mme Leclerc qui précise pourtant que le seul mandat du ju-

ry est d'évaluer la constance dans les tableaux des artistes qui souhaitent participer. Cette activité a attiré plus de 3 600 personnes.

Lors du symposium, le public était appelé à voter pour les tableaux de l'artiste qu'il préférerait. Ainsi, lors de la journée du 16 juillet trois artistes ont pu remporter les prix suivants en matériel: 150\$ de Encadrement Fine-Toile soit Gia Phong Hua de Princeville, 100\$ de la boutique Omer DeSerre à Hélène Charland de Kingsey Falls et 75\$ de la Fondation du Domaine Joly-De Lotbinière à M. Paul Hébert de Norbertville.

Puis cette année, les organisateurs ont quelque peu manqué de

temps puisque le gouvernement a cédé le Domaine à la Fondation du Domaine Joly le 30 mars et que cette annonce fut faite publiquement le 4 juin seulement. «On a été pris de court», fait savoir la directrice.

«On parle déjà du cinquième symposium», annonce Hélène Leclerc. Il se pourrait donc que l'an prochain, un nouveau thème entoure l'activité qui s'étendrait sur quatre jours intensifs, mais on n'en sait pas plus, c'est à surveiller.



## ÉCOLE D'ENSEIGNEMENT SUPÉRIEUR HAUTEMENT RECONNUE

11 fois médaillée d'or au Québec

3 fois médaillée d'or au Canada

Formation en coiffure - Esthétique  
- Électrolyse - Pose d'ongles

Aucun pré-requis

Possibilité de financement

(Les cours se donnent le jour ou le soir)

### JOURNÉE PORTES OUVERTES

Dimanche, 2 août de 13h à 17h

### SOIRÉE D'INFORMATION

Lundi, 17 août de 19h à 21h

### DÉBUT DES COURS: SEPTEMBRE 1998

École et Académie de coiffure  
et d'esthétique Michel Brouillette

1679, rue Royale, Trois-Rivières 378-1991 - 378-2000

INSCRIPTION  
DÈS  
MAINTENANT

ACCÈS AU  
PROGRAMME  
R.A.D.E.



## Merci Jean-Guy!

La direction du  
Festival Country Folklorique de Plessisville  
et son président Raymond Gosselin

désirent remercier sincèrement la  
Compagnie Motoparts de Plessisville  
et particulièrement son président  
**JEAN-GUY CÔTÉ**

pour sa commandite majeure soit le prêt d'une génératrice  
d'une capacité de 300 kilowatts durant 5 jours.

Encore une fois, merci!



Luc Viens, représentant chez la Cie Motoparts de Plessisville et Raymond Gosselin, président 1998 du Festival Country Folklorique de Plessisville.

## Le denturologiste et vous

### Douleurs aux gencives? Option base molle!

Depuis quelque temps, vous ressentez une douleur au niveau de la gencive. Votre prothèse dentaire vous blesse malgré qu'elle ait été minutieusement ajustée. Vous ne voyez rien à l'œil nu sinon qu'avec le temps, votre gencive s'amincit et prend une forme plus étroite. Vous avez aussi remarqué que votre prothèse dentaire est de moins en moins confortable et qu'elle bouge de plus en plus. Il s'agit sans doute du phénomène appelé «atrophie de la gencive». Heureusement, il existe un type de prothèse qui peut résoudre vos problèmes: la prothèse avec base molle.

Utilisée surtout pour la prothèse inférieure, la base molle est un coussin qui fait partie de votre prothèse. Puisqu'elle est plus poreuse, la base molle adhère mieux à ce qui vous reste de gencive, elle améliore la stabilité en bouche et irrite moins vos muqueuses. Lors de la confection de votre prothèse, votre denturologiste procédera à l'installation de la base molle en la faisant cuire à l'intérieur de la prothèse.

La base molle n'arrêtera pas le processus d'atrophie de votre gencive, dont la forme et l'épaisseur se modifient continuellement. Afin que votre nouvelle prothèse à base molle vous donne un confort constant au fil du temps, vous devrez la faire vérifier à tous les ans et la changer au besoin. Vous prolongerez la santé de votre gencive en vous assurant d'une adhérence maximale. En raison de sa texture poreuse, la base molle est un matériau moins facile à nettoyer; un examen annuel prévient donc aussi les problèmes liés à l'hygiène. Le denturologiste saura vous recommander des produits nettoyants très efficaces.

Quand avez-vous consulté votre denturologiste la dernière fois?



Tous droits réservés aux membres de l'Association des denturologistes du Québec.

**Georges Bélanger, d.d.**  
Denturologiste  
Fabrication et réparation de prothèses dentaires, prothèse métallique, acrylique et sur implants  
Sur rendez-vous

**Centre dentaire Deschailons**

994, Marie-Victorin  
**DESCHAILLONS**  
(819) 292-3130  
(418) 681-9960  
342, rue St-Joseph  
**LAURIER STATION**  
(418) 728-3939

## NECROLOGIE

La Feuille  
D'ÉRABLE

### Décès de M. LAURIER TANGUAY

A St-Ferdinand, le 8 juillet est décédé à l'âge de 44 ans et 11 mois, M. Laurier Tanguay, époux de dame Johanne Gosselin domicilié au 3431 Principale, St-Ferdinand.

M. Laurier Tanguay laisse dans le deuil son épouse Johanne Gosselin, sa fille Mélinda, sa mère Rachelle Roberge Tanguay, ses frères Richard, Laval, Jules, Luc, Mario, ses soeurs Doris, Cé-

line, ses beaux-parents Alphé et Gislèle Gosselin et plusieurs beaux-frères et belles-soeurs.

Le service religieux de M. Laurier Tanguay fut célébré mercredi le 15 juillet en l'église St-Ferdinand.

Direction des funérailles: Résidence Funéraire J.A. Richard Ruel Inc., 175 Principale, Bernierville.

### Décès de MME MARIE-ANNE TARDIF

Le Complexe Funéraire Jacques

Couture, 1529 Des Erables, Plessisville, vous informe du décès de Mme Marie-Anne Tardif, décédée au Foyer des Bois-Francis de Plessisville le 25 juillet 98 à l'âge de 93 ans et 7 mois.

Mme Marie-Anne Tardif était l'épouse de feu Jacques Lacasse et domiciliée à Plessisville.

Le service religieux de Mme Marie-Anne Tardif a eu lieu lundi le 27 juillet à 14h à l'église Ste-Julie de Laurierville.

Mme Marie-Anne Tardif laisse dans le deuil sa belle-fille Claudette Chouinard, sa petite-fille Isabelle Lacasse, ses soeurs: Marguerite (feu Lucien Savard) de St-Flavien; Laura (feu Ernest Fortier) de Plessisville; Jeannette (feu Georges Martel) de Plessisville et son frère François (Floride) ainsi que plusieurs neveux et nièces et amis.

### Décès de M. PAUL ROUSSEAU

Au Foyer de Lyster le 21 juillet 98 est décédé à l'âge de 89 ans et 7 mois, M. Paul Rousseau époux de Madeleine Boilard. Il demeurait au Foyer de Lyster.

Les funérailles ont eu lieu samedi le 25 juillet à 10h30 en l'église Ste-Anastasia de Lyster.

Il laisse dans le deuil, outre son épouse, ses enfants: Michel (Brenda McDonald); Rémi (Pauline Paradis); Odette (James Roberts); Rock (Lise Dandurand); Jean; Nicole; Simone (Isidore Martineau); Laurent (Gaétane Lambert); Carmen (Jacques Boulanger); Céline (Ludger Lambert); Irène (Gérard Bergeron); Clément; Cécile (Normand Racine); Lucie (Pierre Cloutier) ainsi que 38 petits-enfants et 2 arrière-petits-enfants.

La direction des funérailles a été confiée au Salon Funéraire A. Couture et Fils, 3005 Bécancour, Lyster.

## Le CLDE dans ses nouveaux locaux En opération ce lundi

PAR RENAUD BINETTE  
PLESSISVILLE --

L'ex-Centre administratif de la Commission scolaire Jean-Rivard a commencé à recevoir ses nouveaux locataires et les services du CLDE, de la FDIA et du Service d'intégration à l'emploi qui devrait normalement être en opération dès lundi (3 août).

Les gens de ces trois services ont donc mis les bouchées doubles depuis quelques semaines afin d'accueillir le plus tôt possible la population dans leur nouvel édifice au 1783 rue St-Edouard à Plessisville. Pour ce qui est de la MRC de l'Érable, qui sera installée au troisième étage de ce même édifice, on s'attend à ce que le déménagement se fasse très prochainement.



Mercredi dernier, Vital Gosselin du volet SAJE au CLDE complétait l'aménagement de son nouveau bureau au second étage de l'ex-Centre administratif de la Commission scolaire Jean-Rivard au 1783 rue St-Edouard à Plessisville.

*Ouverture d'une clinique  
de psychothérapie  
à Plessisville*

PLESSISVILLE --- Une clinique privée de psychothérapie individuelle, conjugale et familiale a ouvert récemment ses portes à Plessisville. Cette clinique, opérée par la psychologue **France Pilote**, offre des services de consultations sur rendez-vous à la Clinique de médecine familiale des Galeries de l'Érable. On peut prendre un rendez-vous avec Mme Pilote en communiquant au: **(819) 362-6337**.

## Tout le monde a le droit de sourire

# Vous aussi!

- 2 prothèses complètes de qualité à partir de 495 \$
- engagement de satisfaction écrit • prothèses personnalisées
- facilités de paiements • aucune taxe • consultation gratuite
- service courtois • informez-vous dès maintenant

**Audrey Béliveau et Jean-Guy Béliveau,**  
**denturologistes**

2860, ch. des Quatre-Bourgeois, bureau 215, Sainte-Foy **659-7769**  
429, Route 273, Saint-Apollinaire **881-2100**

À Plessisville et Princeville

## Deux recrues au sein des corps policiers

PAR **RENAUD BINETTE**  
PLESSISVILLE --

La Sûreté municipale de Plessisville de même que celle de Princeville comptent parmi leur escouade un nouveau policier chacun, soit Jimmy Pellerin à Plessisville et Chantal Vachon à Princeville. Dans les deux cas, il s'agit d'emploi de policier temporaire et pour les deux nouvelles recrues, ces emplois sont un premier poste au sein d'une brigade policière.



Chantal Vachon



Jimmy Pellerin

Tout d'abord, Jimmy Pellerin a gradué à l'Institut de police de Nicolet en avril 1998, soit à la 196e promotion. Il a occupé un emploi de gardien de sécurité à l'Agence de Sécurité Brindley de Trois-Rivières durant un peu plus de deux ans alors qu'il poursuivait simultanément ses études au Cégep de Trois-Rivières.

«Le travail de policier m'a toujours attiré. Ce n'est pas routinier et on demeure près de la population. Je suis très heureux d'avoir pu décrocher cet emploi chez nous, à Plessisville», a indiqué le fils du maire de la Paroisse de Plessisville, Noël Pellerin.

Chantal Vachon a un parcours quelque peu différent. Ayant com-

plété une formation universitaire en enseignement, certains événements l'ont convaincue de choisir la carrière de policière. Elle a gradué à l'Institut de police de Nicolet à l'automne 1996, soit à la 183e promotion. Avant d'être embauchée à la Sûreté municipale de Princeville, Chantal a occupé un emploi de gardienne de sécurité durant deux ans à la firme

Guarda Sécurité de même qu'un poste d'agent de stationnement à la Ville de Québec. C'est le défi physique qui a motivé cette mère d'une fillette d'un an à faire ce choix de carrière.

Signalons que le policier Steve Turcotte, originaire de Plessisville, qui occupait de façon simultanée un

poste de policier temporaire à Plessisville et à Princeville, a quitté la région pour un emploi de policier temporaire à la Sûreté municipale de Granby. Les directeurs de police Yvan Masse à Princeville et Jacques Paradis à Plessisville avaient bien apprécié cette expérience en s'échangeant du personnel temporaire.

## Nouveau mandat pour l'abbé Alain Pouliot, un gros défi!

PAR **Emilie Vallée**  
PLESSISVILLE ---

C'est le samedi 25 juillet en fin d'après-midi qu'avait lieu l'intronisation du nouveau curé de la Paroisse Ste-Marguerite-D'Youville, l'abbé Alain Pouliot, à l'église St-Calixte.

Plusieurs personnes s'étaient rassemblées à l'église pour souhaiter la bienvenue à l'abbé Pouliot et assister à la cérémonie. L'abbé Alain Pouliot qui était déjà curé de deux paroisses, Villeroy et Notre-Dame-de-Lourdes, en ajoute trois autres à sa tâche soit, Ste-Marguerite-D'Youville, Ste-Sophie et St-Pierre-Baptiste. Mais l'abbé ne craint pas le travail et espère bien développer de nouveaux moyens pour gérer celui-ci le plus efficacement possible. «C'est ensemble qu'on va trouver ses moyens», précise-t-il. Mais l'abbé Pouliot est bien conscient du défi que ses nouveaux engagements représentent. «J'ai justement accepté parce que c'est démesuré», réplique l'abbé.

L'abbé Alain Pouliot est né le 22 avril 1956 à Québec et a été ordonné

le premier juin 1980. Il a été décrit, lors de la cérémonie, comme étant une personne déterminée qui a le sens de l'humour et qui aime le travail d'équipe. Ce dernier a été nommé curé pour les trois paroisses pour une durée de six ans et n'a pas

de projets à cours terme pour les nouvelles paroisses sous sa responsabilité. «Je ne suis pas un homme politique, je n'ai pas de programme», a dévoilé le curé.

Nous lui souhaitons la bienvenue.



L'abbé Alain Pouliot avait à signer ses nouveaux engagements.

**Option**  
Médiation  
ONR.

Tél.: 795-3293  
59, rue Monfette, Victoriaville  
INFORMEZ-VOUS! SERVICES GRATUITS  
Offert aux couples avec enfant(s) à charge (conformément à la loi 65)

POUR LA NÉGOCIATION D'UNE ENTENTE ÉQUITABLE LORS D'UNE DÉMARCHE EN:

- Séparation
- Divorce
- Révision de jugement

répondant aux besoins de chacun des membres de la famille.

Collaboration avec notaire et avocat



Nathalie Laliberté  
travailleuse sociale  
médiatrice accréditée

LES **TRADUCTIONS MAG**

What's up?!?

## Cours d'anglais

Débutant - Intermédiaire - Avancé

Horaire: Lundi au vendredi (13 h à 22 h)  
Samedi (9 h à 17 h)

Prix: Cours individuel (15 \$ / heure)  
Cours de groupe (10 \$ / heure par personne)

Renseignements: 1729, rue Saint-Calixte  
Plessisville  
362.1500

# VENTE APRÈS INVENTAIRE

DU  
3 AU 8 AOÛT 1998

Vêtements d'été et chaussures à partir de

**\$19.95**

et en plus nous payons les taxes pour vous  
sauf sur les vêtements et chaussures de travail

## BIENTÔT

NOUVEAUTÉS AUTOMNE HIVER 1998

## LINGERIE BERGERON

## chaussures POP

130, rue Saint-André, Laurier-Station, (Québec)

**[418] 728-2232**

# Sarties

## Resto Bar 253

Sortie 253, autoroute 20, Villeroy  
**819-385-4772**  
 Spécial du samedi 8 août: 5 à 7  
 Blé d'Inde GRATUIT ainsi que  
 SPÉCIAL sur tout produit  
 Molson O'Keefe  
 suivi d'une soirée «Beat O Clock»  
 avec votre musique rock préférée  
 (dans le bar seulement)  
 4 LOTERIES VIDÉO À VOTRE DISPOSITION

## Bar \* Danse Spectacle

Salle de réception  
 pour 150 à  
 200 personnes  
 Salle privée  
 (30 à 50 personnes)  
 bien insonorisée  
 Réunion d'affaires  
 Réception de tous genres  
**LYSTER 389-5791 (Lise)**



## BAR TI-BEDON

**7 et 8 août**  
 À la grande demande générale  
 Groupe **HONKY TONK BOYS**  
 Samedi le 8 août  
 ÉPLUCHETTE DE BLÉ D'INDE  
 «GRATUIT»  
 1025 rue St-Calixte,  
 Plessisville  
 362-1290

## 6, 7, 8 août

**SATISFACTION**  
 Hommage aux  
 Rolling Stones

## Beach Party 16<sup>ème</sup> Anniversaire

Bar Central  
 Plessisville  
 6 au 16 août 98  
 Animé par DENIS JETTÉ  
 vendredi 7 août  
 HOT LEGS  
 samedi 8 août  
 WET T-SHIRT  
 vendredi 14 août  
 STRIP QUIZ  
 samedi 15 août  
 LUTTE DANS LE JELLO  
**feeling HOT HOT HOT ...**  
 Jeux et animation aussi les jeudis et dimanches  
 2224 St-Louis, Plessisville  
 362-3787

## Bar de Chez Nous

St-Pierre Baptiste  
**7 et 8 août**  
 Venez danser, chanter et  
 vous amuser avec  
**NICOLAS TURCOTTE**  
 Musique country et populaire  
 Prenez l'habitude de venir nous voir! Plaisir assuré!  
**453-2100**

684 Route 165  
 St-Ferdinand  
 418-428-9551  
 1-800-896-9551

**LE DOMAINE FRASER**  
 418-428-9551 ou 1-800-896-9551  
 Réservation appréciée  
**2\$** de rabais  
 sur présentation de ce coupon  
 (pour équitation)  
 EQUITATION: 1 heure, 2 heures, 3 heures  
 AUSSI: Camp été à la journée ou plus

## 365 rue Principale, Bernierville, Lakeside

**«O-FRIC»**  
 Les  
 7 et 8  
 août  
 14  
 et 15  
 août

## Bar Chez Terry

1755 St-Calixte •  
 Plessisville, (819) 362-3291  
**7, 8,  
 14, 15  
 août**  
**MORDICUS**

## Auberge Inverness

**453-2253**  
 Les 7 et 8 août  
 Chansonnier country américain  
 Pour une semaine seulement  
 Nul autre que  
**«ZOEL»**

## Objectif fixé à 150 donateurs et la présidence à Yan Heeremans Collecte de sang à Princeville le 3 août

PAR RENAUD BINETTE  
 PRINCEVILLE --

C'est lundi le 3 août de 14h30 à 20h30 que se tiendra la collecte de sang parrainée par les Chevaliers de Colomb et les Filles d'Isabelle de Princeville et ce, au Complexe Hôtelier Du Pré. La présidence d'honneur de cette collecte estivale a été confiée à M. Yan Heeremans, conseiller municipal à la Paroisse de Princeville.

La population de la région est invitée à faire un don de vie en donnant un peu de sang. L'objectif de cette collecte est fixé à 150 donateurs. Lors des dernières collectes, le nombre de donateurs avait atteint 159 en mars 1998, 171 en août 1997, 159 en mars 1997 et 191 donateurs en mars 1996. C'est une invitation du

journal La Feuille d'Érable.  
 Rappelons que les personnes en santé âgées entre 18 et 60 ans dont le poids excède 50 kg sont admissibles comme nouveaux donateurs. De plus, tout donneur ayant donné du sang au cours des deux dernières années peut continuer à en donner jusqu'à l'âge de 71 ans, avec la permission du personnel médical de la collecte. L'intervalle entre chaque don de sang est de 56 jours. Les gens qui possèdent leur carte de la Croix-Rouge indiquant leur groupe sanguin, sont priés de l'apporter sans oublier une carte d'identité avec signature.

## Naissances

**Mardi, 28 juillet**  
 Brigitte Lavoie et Mario Isabelle, Plessisville, garçon: 2 kilos 962 gr.  
**MERCREDI, 29 juillet**  
 Lison Champoux et Steeve Guillemette, St-Pierre-Baptiste, fille: 4 kilos 261 gr.

## 55<sup>e</sup> anniversaire de mariage

**Anne-Marie et Raymond Ruel**  
 mariés le 7 août 1943  
 Félicitations à nos parents. Nous leur souhaitons encore de très belles années.  
 De leur 4 enfants: Liliane, Gilles (Micheline), Denise, Mariette (Germain) et les petits-enfants: Mélanie, Martin, Jean-Luc.



## CAMPING GAIÉTÉ

14-15-16 août  
 FIN DE SEMAINE  
 «QUAD-IN»  
 (trois et quatre roues) • Courses à obstacles  
 Drag 400 pieds • Tir provincial charge progressif  
**«LA TROUPE SEXY GIRLS»**  
 Toute la fin de semaine sur le terrain  
 Disco et orchestre  
 Piscine ouverte au public  
**418-728-3351**  
 1878 rg 5 Ouest, Joly

## 50<sup>e</sup> anniversaire de mariage

Félicitations à Marion et Forrest Wright d'Inverness qui célèbreront le 8 août leur 50<sup>e</sup> anniversaire de mariage à L'Invernois à 20h.  
 Bienvenue aux parents et tous leurs amis.



## 50<sup>e</sup> anniversaire de mariage

Rosaire Bergeron et Mariette Vigneault  
 Le 27 juillet 1948 avait lieu le mariage de Mariette Vigneault et Rosaire Bergeron à Ste-Sophie.  
 Sept enfants sont nés de cette union.  
 La fête fut soulignée par les enfants, parents, les amis et les 16 petits-enfants.  
 Longue vie aux jubilaires de Princeville.  
 Félicitations! Vos enfants



## LE MUSICIEN CHANTEUR

**François Tardif**  
 Pour une soirée réussie... mariage, anniversaire, festivité camping, animation sur les heures de repas, etc...  
 MUSIQUE DE TOUS GENRES... RÉTRO, SOCIALES, DE LIGNES  
**TÉL.: 418-881-3531**

**Vous voulez souligner l'anniversaire d'un parent ou d'un ami?**  
 Faites parvenir le nom de la personne fêtée et sa date de naissance au journal La Feuille d'Érable, 1717 St-Calixte, Plessisville, G6L 1R2 ou au 383 St-Joseph, Laurier-Station, G0S 1N0 et nous nous ferons un plaisir de publier sa date de naissance et ce, sans aucun frais. Une autre collaboration de votre hebdo No 1

Hélène Vachon	26 juillet	Manuelle Ramsey	3 août	Stéphane Paradis	6 août
Patrick Blier	28 juillet	Cathy Chalifour	3 août	Yvon Meunier	7 août
Rosaire Bilodeau	28 juillet	Yvon Fiset	4 août	Laurette Bélanger	8 août
Jocelyne Bilodeau	2 août	Lise Thibault	4 août	Nicole Bilodeau	8 août
Michel Martineau	2 août	Marie-Josée Dubois	4 août	12 <sup>e</sup> anniversaire de mariage de	
Lucille Bolduc	2 août	Jean-Guy Dubois	5 août	France Talbot/P.Henri Paradis	9 août
Normand Belleau	2 août	Julie Roy	5 août	Sylvain Nadeau	9 août
Cloé Pouliot	2 août	Maurice Bédard	5 août	Maurice Dion	9 août
Marguerite Bilodeau	3 août				

# Agri Culture

## Ça bourdonne chez les abeilles

C'est bien connu: les abeilles sont des travailleuses infatigables. Depuis la nuit des temps, elles transforment le nectar des fleurs en cette délicieuse substance sucrée qu'est le miel. Elles exécutent aussi un travail de pollinisation qui est de plus en plus apprécié en agriculture.

On estime, en effet, que pour chaque dollar de miel produit, la pollinisation des abeilles représenterait la valeur

d'au moins 5\$ de produits agricoles. Ainsi, les abeilles transportent le pollen des petits fruits, des pommes, des légumes et du canola, favorisant de cette façon leur productivité. Chez plusieurs apiculteurs, la location des ruches pour la pollinisation représente un revenu important.

Selon le ministre de l'Agriculture, nous comptons 120 000 ruches au Québec en 1984 alors qu'il y en avait

près de 400 000 en 1997. Dans la grande région de Québec, 175 apiculteurs possèdent plus de 6 000 ruches.

Depuis quelques années, une plus grande diversité des produits de la ruche est offerte sur le marché. En plus du miel qui domine toujours les ventes, il est maintenant possible de trouver de l'hydromel (vin de miel), du pollen,

de la gelée royale et de la cire d'abeille.

Par son travail, l'abeille fournit à l'être humain une gamme de produits sains et naturels que l'apiculteur rend disponibles aux consommateurs. Durant l'été, lors d'une visite chez votre apiculteur ou dans les marchés publics, prenez le temps de découvrir ces trésors de la nature.

Syndicat apicole, région de Québec

### Ville de Plessisville Le volet «l'Arbre remarquable» est de retour

PLESSISVILLE --

Pour une troisième année consécutive, la Ville de Plessisville tiendra à l'intérieur de son concours Maisons Fleuries, son volet de «l'Arbre remarquable». L'année 1998 constitue une année spéciale pour la promotion de l'arbre à Plessisville. En effet, la Ville de Plessisville s'est vue octroyer le titre «Ma Rue, Mes Arbres» par la Fondation canadienne de l'arbre. Une subvention de 25 000 \$ est rattachée à ce titre et sera utilisée pour la promo-

tion et la plantation d'arbres.

Si vous désirez nous signaler un arbre digne de mention, qu'il soit situé sur votre propriété ou sur n'importe quelle propriété dans le secteur de la Ville de Plessisville, contactez-nous au 362-3284.

### FORFAITOUS

#### Service de travaux agricoles à forfait

- Pulvérisateur d'herbicide; Grégoire (électronique)
- Service de balle ronde; New Holland
- Enrobage en tube; Pronovost
- Enrobage individuel; Galignani

#### TRAVAIL PROFESSIONNEL

François Tousignant

Tél./Fax (819) 287-4012

**EMSN**  
ÉQUIPEMENT MÉTALLURGIQUE S-N INC.  
Agent Autorisé:  
HOULE • MIX-MILL • VALMETAL • RAD  
AGRIMETAL • VICTORIA • SILO SUPÉRIEUR  
SOUDURE GÉNÉRALE  
RÉPARATION DE MOTEUR ÉLECTRIQUE  
FERNAND DUCLOS, PROP.  
425, rue St-Jacques, St-Narcisse, Lotb.,  
Québec, G0S 1W0  
Bur.: (418) 475-6094 • Rés.: (418) 877-1013 • Fax: (418) 475-4649

## AGRO-REVUE

### 9 AOÛT - JOURNÉE D'INFORMATIONS BOVINES

Journée d'informations bovines organisée par le MAPAQ et CAB de Thetford chez Nicole Fréchette et Bruno Pellerin, 4045 Domaine du Lac, St-Ferdinand à 10h00 a.m. Ateliers sur les pâturages et l'amélioration génétique. Dîner sur place disponible.

### 14 AOÛT 1998 - JOURNÉE PORTES OUVERTES

Journée portes ouvertes à la Ferme Joseph-Rhéaume à Sainte-Croix de Lotbinière, vendredi le 14 août 98 à 8h30. Vous verrez des projets de recherche et de transfert technologique qui impliquent plus de 35 compagnies et organismes. En plus, souper gastronomique et spectacle rétro et soirée casino. Coût: 35.00\$ pour journée complète, 15.00\$ pour journée sans soirée, 10.00\$ pour visite touristique, gratuit pour 12 ans & moins. S'inscrire avant le 4 août, tél.: (418) 672-1526 ou (418) 926-3251.

### 14 AOÛT - VOYAGE FÊTES GOURMANDES ET JARDIN BOTANIQUE

Voyage aux Fêtes Gourmandes et Jardin Botanique organisé par le Syndicat des Agriculteurs de Lotbinière vendredi le 14 août. Pour informations et réservations: (418) 926-2321 avant le

6 août.

### 31 AOÛT - VISITES CIDRERIE ET FLEURS

1er septembre en cas de pluie. Visite de la Cidrerie St-Nicolas, Vergers St-Nicolas, entreprise de confiture et cidre de pomme; visite de Cultiva fleurs Pageau à St-Lambert de Lévis, champs de fleurs et serre de fleurs coupées où à sécher. Membre et non-membre invités. Départ en autobus à 9h d'Inverness (église), 9h15 de Plessisville (centre d'achat), 9h30 de Dosquet (église). Retour prévu à 16h30. Information et inscription: Marise au 453-2695, Chantal au 362-6417 et Madeleine au 599-2320.

### 15 SEPTEMBRE - JOURNÉE-CONFÉRENCE

Le Syndicat des Agricultrices de Mégantic organisent une journée-conférence aux membres et non-membres le 15 septembre de 10h à 15h à l'Inverness (Inverness) «Des femmes extraordinaires». 4 conférencier(cière): 1-La place des femmes et leurs influences dans le milieu, 2-S'adapter aux changements, 3-Les cercles d'entraide pour quoi, pourquoi, 4-Diaporama «Prudo et casse-cou à la ferme». Pour informations: Chantal 362-6417, Marise 453-2695, Madeleine 599-2320.

Service 24 heures  
**TRAITEMENT d'eau**  
Bois-Francis inc.  
Vente • Service • Installation  
Adoucisseur  
Filtre à air • Osmose • Etc...  
**POMPE et TUBULURE d'érablière**  
SERVICE 24 HEURES  
ANALYSE GRATUITE  
1194, St-Louis, Plessisville, (819) 362-6886

## VACHES-VEDETTES

Cette chronique est rendue possible avec la collaboration de la Meunerie Plessis Inc. et le personnel du PATLQ. Normes exigées pour publication: 50 kg pour les Holstein, 40 kg pour les Ayrshire. Lactation terminée avec un MCR supérieur de 600 (lait-grasprotéines)

Date du vêlage	Âge au vêlage Ans-Mois	Nom de la vache	Race	Class.	Lait Kg.	Date	Nom du propriétaire
25-04-98	5-3	Claudor Melody Aerostar	HO	TB	55	19-05-98	Ferme Claudor St-Adrien d'Irlande
13-03-98	8-2	Rocfran Beonnya Algonquin	HO	B+	55,9	27-05-98	Ferme Rocfran Inc. Rock/Francine Turcotte St-Adrien d'Irlande
28-03-98	3-9	Lystel Danielle Lindy	HO	B+	56,0	12-06-98	Rémi Raby/Liette Labbé Ferme Lystel Holstein Lyster
31-03-98	4-7	Cédrière Aerostar Bennee	HO	B+	50,0	16-06-98	Ferme Brassard et Fils Plessisville
09-01-98	5-2	Rocladet Magny Lindy	HO	B	50,4	18-06-98	Ferme Rocladet Inc. Plessisville
LACTATION TERMINÉE							
Date du vêlage	Age au vêlage ans-mois	Nom de la vache	Race	Class	MCR	Date fin lactation	Propriétaire
29-06-97	2-2	Rodard Palma Golden QE	Ho	B	630	12-05-98	Ferme Rodard Daniel/Rosaire Bédard Plessisville
03-03-97	3-0	Bonté Process Kasvelli	HO	B+	634	25-01-98	Ferme Bonté Inc. Ste-Sophie
06-02-97	4-4	Bonvach Conroy Mouette	Ho	B+	683	15-02-98	Rachel/Peter Eugster Ferme Bonvach, Lyster
11-08-97	3-3	Rivardale Cindya Victor	HO	B+	602	12-06-98	Ferme Rivardale Princeville
16-06-97	2-0	Stanford Mediane Lieutenant	HO	B	609	04-05-98	Fernand Sévigny Princeville
14-06-97	5-9	Bergelain Karan Summit	HO	B	600	15-03-98	Ferme Bergelain Bernard/Alain Couture Lyster
12-11-96	2-5	Koni Clairou Raider QE	HO	B	644	27-05-98	Ferme Koni, Inverness Nicole/Alain Caron
05-08-97	4-0	Felipe Prisce Dimitri	HO	B	659	22-06-98	Ferme Felipe Inc. Princeville
01-03-97	2-5	La Cédrière Cannelle	AY	B	616	13-04-98	Ferme La Cédrière Inc. Plessisville

CETTE CHRONIQUE EST COMMANDITÉE PAR VOTRE DISTRIBUTEUR

### MEUNERIE PLESSIS INC.

2042 St-Laurent, Plessisville

Tél.: 362-3907

GILLES BOUTIN & FILS

UNE VACHE BIEN ALIMENTÉE PRODUIT MIEUX  
FÉLICITATIONS AUX PROPRIÉTAIRES DE CES VACHES

**Garage Alfred Charest inc. 819-365-4844**  
Vente et réparation de machinerie agricole  
Laurierville - Télécopieur 819-365-4877

DEUTZ FAHR HESSTON PRONOVOST  
Belarus AGCO ALLIS



## DIVERS A VENDRE

Accessoires salon de coiffure en très bon état. Le tout vendu en bloc, prix à discuter. Demander Nathalie. Urgent au (418) 596-3010.

Balles de foin sec 4' X 4 1/2, 15\$/chacune. (418) 888-4512.

Banc de scie 10". Scie à ruban 14". Scie radiale 10". Corroyeur 6" Rockwell. Tous en très bon état. (418) 926-2922.

Chargeuse à bois (Clam) Mât 12" avec trailer Tandem. Piquets de cèdre 8". (418) 728-4067.

Foin 1ère et 2ème coupe en balle ronde, pailles balles carrées ou rondes, orge. S'adresser à (819) 365-4478.

Foin de luzerne, 2e coupe, débout ou balles rondes, taille. Ferme de 138 arpents en partie drainée. (418) 881-3462. (Heures des repas)

Foin sec balles rondes 4'X4. (418) 728-2774.

Paille d'orge et d'avoine sur le champ, environ 1,500 balles. (819) 389-5347. (C)

Chassis battants 39 1/2" X 54" et 39. Perceuse 1/2 Drive Black & Decker avec support. 2 coupes bouillon 18". 2 clés à tuyau 18". Pompe à eau neuve 3/4 H.P. pour recirculation de bain tourbillon. 2 coupes herbe élec. Black & Decker. Vénitienne pour vitre arrière de Trans Am. Fauchuse conditionneuse New Holland 479. 2 fauchuses International 3 points C 128. Souffleur à neige Columbia 10 H.P. 28" large, 2 ans d'usage. Meule 6". Visière pour tout terrain. Jack HxD 5T. Scie à chaîne Mc Culloch. 12 serres pour le bois. 2 roues Rally 14". 4 pneus pour tracteur tondeuse. (418) 424-3210.

Grosses balles rondes 4'X4 1/2 de luzerne, 2ème coupe enrobées ou possibilité de 3ème coupe non enrobées. Possibilité de livraison. (418) 796-3038 ou (418) 796-2772.

Jachète les vieux métaux (fer, cuivre, aluminium, etc.), les vieilles batteries et les vieilles autos pour la scrap. Marcel Brisson. (819) 362-7134.

Pompe turbine de marque Myers, 1/3 de force, d'une capacité de 480 gallons à l'heure, avec réservoir et thermostat. (418) 728-2362.

Matériaux 1ère qualité... Bas prix imbattables! Jusqu'à 50% moins cher que les magasins entropôt. Tuile pré-encollée : 42. Tapis : 3.99 vg. Panneau mural naturel et noir : 4.59. Talus classique : 2.39. Revêtement vinyle : 3.49, J-trim : 2.61, coin extérieur : 6.87. Ciment plastique 20 kg : 9.49. Peinture antirouille : 17.95, gris à plancher : 11.49, latex : 8.49. Fenêtre 2'x4' : 42.95. Moulure de chambre à coucher au complet moderne, prix 200\$. Tondeuse motorisée à l'état de neuf, 200\$. (418) 728-3221.

Pièces de voiture Excel 1987. Aussi voiture d'hiver pour chevaux pour 8 personnes. (418) 744-3762.

Matériaux Imparfaites... Prix Parfaits! Parquet naturel (4 mcx): 49. Plancher flottant: 1.59 pi. 2X4 pré-coupé: 1.19, 2X6 8' : 1.99, 12' : 3.15, 2X8 12' : 4.79. Bardeaux d'asphalte: 8.29, feutre 15 lbs: 6.39. Porte loutan: 12.95. Porte double cabanon: 109.00. Bois traité: 1X6 5' : .89, 6' : 1.19, 4X4 10' : 6.99, 12' : 8.19, 5/4X4 8' : 1.49, 10' : 1.79. Choix exceptionnel céramique 6" : .72 pi. 12" : .99 pi. Contre-plaqué 5/8" : 16.99, 3/4" : 19.99. Bloc patio: 1.99, dalle 12" : .89, talus: 1.99, pavé uni: .89 pi. Matériaux A Bas Prix (418) 836-3636. (C)

REPARATION DE PETITS APPAREILS ELECTRIQUES; tels que grille-pain, four, bouilloire, etc... Clément Painchaud, 1908 ave. Bélanger, Plessisville. Tél: (819) 362-6545.

Synthétiseur électrique (orgue) pour débutant avec étui et pied, prix 100\$. Pontiac Trans am rouge 1986, jamais sorti l'hiver, très propre avec housse, 7,000\$. Mobilier de chambre à coucher au complet moderne, prix 200\$. Tondeuse motorisée à l'état de neuf, 200\$. (418) 728-3221.

## ANTIQUITES

Achats et Ventes: Entrepôt situé au 1093, rue Côté St-Agapit, (Qué). Ouvert Samedi et Dimanche. Tél: (418) 655-7187, Fax: (418) 654-7084.

Grange, Boutique d'antiquités: meubles non finis ou restaurés. 570, route 116 Ouest, St-Agapit (mi-chemin St-Agapit/Dosquet). 418-888-4550.

## VENTES DE GARAGE

Nous vendons C.D. et cassettes. Nous faisons vente de garage pour oeuvres huminitaires tous les jours au 1014, St-Joseph, St-Flavien. Apportez article à donner.

## MEUBLES A VENDRE

Set de cuisine; 5 morceaux plus buffet. Buffet noir, set de chambre avec matelas 54", orgue Yamaha 2 claviers. Soir après 18:00 hres (418) 728-2266.

VENTE DE MEUBLES USA-GES à La Maison du Meuble, 2449 St-Germain, Plessisville: réfrigérateurs, laveuses, sècheuses, cuisinières, etc. Mobilier de cuisine, de salon, de chambre, etc. Pour information ou rendez-vous: A. Marcoux, 362-8629 ou 362-9250.

## ORDINATEURS

Ordinateur Pentium 233 MMX, système complet, écran inclus. 1399\$. Amicus 751-0125 ou 1-800-580-0125 \$76.88 par mois taxes incluses. (C)

## MACHINERIE A VENDRE

A vendre tracteur 44472 International, moteur refait à neuf et pompe à huile neuve. (418) 881-3696.

## ANIMAUX A VENDRE

Beagle agé d'un an, opéré, vermifugé, vacciné, dressé, couleur beige. Excellent chien pour la chasse. S'adresser à Mario, après 18:00 hres au (819) 362-3274.

Chien Colley, couleur sable, femelle née le 12 avril. Chaton himalayen, "Blue Point", femelle née le 8 mai. (819) 385-4635.

Chiots Bouvier des Flandres. Nés le 3 juillet, pure race, vaccinés, vermifugés, parents sur place. (418) 796-3036.

Pension pour animaux de tous genres. Aussi place pour remisage de véhicule. Tél: (418) 926-2489.

VACHES LAITIÈRES ACHAT & VENTE Vaches et taures Holstein croisées ou pur sang. Fraîches vèlées ou vèlant sous peu. Je suis aussi ACHETEUR de génisses et troupeau au complet. Donald Lamontagne St-Pierre Baptiste 418-428-3826. (C)

Spécial! Bon taureau Simmental avec indice en station, 16 mois et +, papier bleu. Livraison possible. (418) 881-3249. (C)

## IMMEUBLES

Laurier-Station: 153 Demers, 4 logements de 4 1/2 pces, construction 1987, très propre, coin tranquille, bon prix. (418) 728-3677.

## MAISONS A VENDRE

Cottage 26' x 30' de 7 1/2 pces; 3 chambres, planchers bois-franc, grand terrain, sous-sol fini, coin atelier, garage, abri auto, près du CLSC et des écoles au 1722, St-Charles, Plessisville. (819) 362-3159.

Grande maison de campagne de 9 pièces à vendre, plus grand terrain et deux bâtiments: une étable 38'-9"x18'-4" et remise 12'x16'-2". Libre immédiatement. Située au 716, rang 6 Est, Plessisville. Si intéressé: 819-362-3382.

Laurierville. Maison mobile 14'X52', très propre, grand patio, terrain bien situé avec remise. Prix: 33,000 \$. Inf: (819) 389-5305 ou (418) 428-3436. (C)

Maison à revenus 4 logements à Laurier Station. Prix réduit. Faites une offre. 418-926-3509.

Maison de briques 30' X 56' avec garage, sous-sol fini. Beaucoup d'inclus. Terrain 55,000 pi. carré. Source par gravité, Route 165. Vue splendide sur le Lac William. A voir! (418) 428-3242.

Maison rénoverée; 2 étages, 3 ch. à coucher, plancher bois, chauffage électrique, foyer, remise. Aménagement paysagé, près de la piste cyclable. Prix 28,500.00\$. Tél: (819) 389-5727. (C)

Parisville. Maison à vendre ou à louer, centre du village, garage 2 étages, 4 ch. à coucher, 2 salles de bain. (819) 292-2645.

Plessisville. Maison à vendre ou à louer au 1764, rue Rousseau; 3 chambres à coucher, sous-sol fini. Tél: (418) 453-2220.

PLESSISVILLE. Succession. Maison de brique, carport + garage, entrée de cave extérieure, patio en bois, sous-sol semi fini, endroit calme, terrain 112 X 100. Tél: (819) 362-7187 après 5:30 heures. Acheur sérieux.

St-Flavien: Maison préfabriquée 1977, extérieur rénové, intérieur à terminer. Secteur résidentiel. Près du terrain de jeux et école. 418-728-4528.

Ste-Croix: Maison de campagne avec grand terrain et vue sur le fleuve, 49,500 \$. Le jour (418) 926-2922, le soir (418) 926-3310.

Val-Alain. Maison 26' X 38'; 3 chambres et possibilité d'une 4e, chauffé au bois et électricité, secteur tranquille, terrain 30,140 pieds carrés. (418) 744-3428.

## EQUIPEMENTS D'ERABLIÈRE

Évaporateur Darveau 18" X 6', tout en stainless, 2 ans d'usage, chaudières 2 gallons, couvercles et chalumaux. Info: (418) 453-2145.

## AUTOS A VENDRE

Restaurateur à vendre. Licencié. Situé sur la route 269 entre Thetford Mines et Québec. Salle de réception privée. Terrasse. Avec très bonne clientèle. Cause de vente: maladie. Inf: Lyne ou Lorraine Jour (418) 424-3050, Soir (418) 424-3201. (C)

Buick Park Avenue 88, tout équipé, parfaite condition, couleur noir saphir, 184,000 km, 4,950\$. (819) 389-5472.

Cadillac Fleetwood 1989, bleu, tout équipé, très propre, 7 000 \$ négo. Demander Steve au (418) 926-3750.

Camion Chevrolet C 1500 1992, 4X4, automatique, 350, équipé. Très propre, 93,000 km. (418) 796-2242.

Chevrolet Cavalier 88, automatique, quatre portes, 65,000 km, très propre, prix très raisonnable, air climatisé. Info: (418) 453-2805.

Ford Tempo 84, 154,000 km, en bon état, prix 650\$. Aussi Plymouth Reliant familial 85, moteur 2.2 L, 168,000 km, 4 cyl. automatique, en bon état, prix 950\$. Aussi Pontiac Acadia 86, 140,000 km, en bon état, prix 1,450\$. (819) 365-4521.

Grand Am GT 1993, manuel, 5 vitesses, 81,300 km, tout équipé. (819) 364-3163.

Ranger 1988, 4X4, king cab, freins, silencieux, réservoir et pompe à gaz neufs, "roll bar", mags, vitres et portes électriques. Simon au (819) 362-2420.

Van Dodge Voyageur 1994, bleu, 7 passagers. Très bien entretenue, 100,000 km. (418) 599-2638.

## MOTOS A VENDRE

ACHETONS MOTOS, 1984 et plus. Payons comptant. Plus de 30 motos en inventaire: ZX-7, GSX-R, Katana, CBR, Inruder, Virago, Vulcan. 4501, Boul. St-Joseph, Drummondville. (819) 477-3306.

Gold Wing Aspen Cade 1982, GL, 1100. Ultra propre, radio. Acheur sérieux seulement, 4,900\$ ferme. Tél: (418) 881-2414.

Honda 650 CC 1981, Custom, "Windjammer", "Crash bar" et dossier inclus. Prix 700 \$. Tél: (819) 362-7860 ou (819) 758-8565.

## VTT A VENDRE

St-Ferdinand. Vtt Honda 1986, 200 CC, très propre, chaîne et spoket neufs, pneus en très bon état, transmission remise à neuf. Prix: 1,700.00\$. Info: (418) 428-3436. (C)

Yamaha 1995 Wolverine, 350 cc, 4X4, super propre, équipé, moteur neuf. Possibilité d'échange contre un ski-doo MXZ. (418) 596-2461.

## EQUIPEMENTS DE FERME

ACHETONS TRACTEURS DE ferme de toute sorte. De 20 à 100 forces incluant: pépines, "Bull", machinerie forestière. Tél: (819) 364-2666 Yvan ou (819) 364-2021 Gervais.

## CHALET A LOUER

Ste-Croix. Chalet à louer au bord du fleuve; 3 chambres à coucher, 250\$ par semaine. Tél: (418) 926-3081.

## COMMERCES A VENDRE

GARAGE 32' X 50'; 2 portes de 12 pieds, débousselage, peinture, mécanique. St-Apollinaire. Libre 75,000.00\$. Le soir (418) 881-3569. (C)

Restaurant à vendre. Licencié. Situé sur la route 269 entre Thetford Mines et Québec. Salle de réception privée. Terrasse. Avec très bonne clientèle. Cause de vente: maladie. Inf: Lyne ou Lorraine Jour (418) 424-3050, Soir (418) 424-3201. (C)

## ROULOTTES A VENDRE

Champlain 1976, 19.5', double roue, toute équipée, eau chaude, douche, avertis, 6 personnes, très propre, prix \$2,800.00 nég. (418) 888-5103.

## BATEAU A VENDRE

Bateau de pêche KMV 16 pieds, fibre de verre, double coque, pare-soleil, sonar, remorque. Moteur hors bord 35 forces Mercury 1984. Prix: \$3,000.00. Tél: (819) 362-8284.

## TERRES A VENDRE

TERRES A BOIS, évaluation, conseils en vente/achat, courtoisie, Services de transactions forestières. YVES PEPIN, ingénieur forestier, 418-872-9070. (C)

## RECHERCHE

ARGENT COMPTANT! Achète des guitares avant 1970 de marques Gibson, Fender, Gretsch, Martin, Epiphone, National. Paye entre 400\$ et 10 000 \$ + pour certains modèles. Demandez Steve au 1-800-964-3544.

Cherche transport entre Ville-roy et Victo à l'école "Vision 20-20". Tél: (819) 385-4635.

## ASTROLOGIE

LA CLEF DU DESTIN. Une équipe de voyants est en voyage pour guider afin de reprendre le contrôle de votre vie. 4.50\$/min. 18 ans et plus. 1-900-677-2677. (C)

Pour connaître votre avenir sans vous faire avoir; téléphonez Karonanna Zamort, voyance et astrologie honnête. 1-900-451-9602. 18 ans +, 4.99\$/min. mais #1.

## VOYANTES 8 MINUTES GRATUITES. TAROT, NUMÉROLOGIE.

Je me présente Justine, j'ai plus de 39 années d'expérience en voyance. Mes collègues sont Nicole, Marie-Huguette et Mindy. Elles ont 30 années et plus d'expérience. Nous sommes de véritables voyantes hautement qualifiées; Vous serez surpris par l'extrême précision de nos prédictions. Cet appel pourrait changer votre vie, AMOUR, ARGENT, SANTE, TRAVAIL. 1-900-451-5276, 24 heures, 3.79\$/minute. (C)

## LOGEMENTS A LOUER

3 1/2 pièces, meublé, chauffé, éclairé, stationnement. (819) 362-7245 (jour) ou (819) 362-7235 le soir. (C)

3-1/2 et 4 1/2 pièces, meublés si désiré, centre-ville, stationnement. Libres immédiatement. 362-8660 ou 362-2264. (C)

4-1/2 pces, 2e étage. Au 1204, St-Calixte. Libre immédiatement. 362-7164 ou 362-9449. (C)

4-1/2 pièces, conciergerie, moderne, très propre, entrée laveuse et lave-vaisselle, vacuum central, tapis, intercom, stationnement, \$295/ mois. Aussi 5-1/2 pièces \$345/mois et 3-1/2 pièces \$270/mois. (819) 362-9209. (C)

5 1/2 pces, grandeur moyenne, 2060 Des Érables, Plessisville, 2e étage, 2 balcons, Hydro 58 \$/mois, garage, \$325/ mois. Tél: (819) 364-2398 ou 362-6243.

JOLY: Logement 3-1/2 pces, libre immédiatement, 245 \$/mois. Info: 418-728-2777.

PLESSISVILLE. 3 1/2 PIÈCES, RENOVE A NEUF; 2 SALLES DE BAIN, CHAUFFE, ECLAIRE. SITUÉ AU 1384 ST-JEAN, PRES DE LA POLYVALENTE. PRIX 300 \$/MOIS. (819) 362-3841.

Deux grands loyers 4-1/2 et 3 1/2 pièces, très propres, prêt à louer, entrée laveuse sècheuse, "locker". Situé au 628 et 624 St-Calixte, Plessisville. P. Pellenn 362-8624 ou cell. 362-5112. (C)

Grand 4 1/2 pièces, très propre, repeint à neuf. Situé centre-ville, 2e étage, endroit tranquille. Accès à la cour, stationnement. Libre immédiatement. (819) 362-3360. (C)

ISSOUDUN. (2) 5-1/2 pièces. Libre immédiatement. 418-796-2509 heure des repas et soir ou 418-728-3942 fin de semaine.

Laurier Station: 4 1/2, très propre, rue Bergeron et Hamel. Libre immédiatement. (418) 728-3316.

Laurier-Station. 3 1/2 pces, chauffé, éclairé, semi-meublé. Aussi 4 1/2 pces non chauffé, non éclairé. Libre immédiatement. (418) 926-3509.

Laurier-Station. 5 1/2 pces, demi sous-sol. Libre immédiatement. 305 \$/mois. (418) 728-2029 ou (418) 728-2554.

Laurier-Station. 5 1/2 pièces. Libre immédiatement, 305 \$/mois. (418) 728-2777.

LIBRES IMMÉDIATEMENT. SANS BAIL. 4-1/2 et 3-1/2 pièces, chauffés, éclairés, eau chaude fournie, meublés ou non. Idéal pour personne seule, personne âgée ou jeune couple aimant la tranquillité. S'adresser à 362-8488 ou 362-8354 demandez M. N. Fréchette ou si aucune réponse, contactez le 752-7864. (C)

Logement 3 1/2 à louer, non-chauffé, 260\$/mois, s'adresser à 819-758-8133. (C)

Logement 4 1/2, 1595 rue Ste-Thérèse, très propre, bien insonorisé, grand stationnement, service de conciergerie. 362-6179 ou cell.: (819) 352-1141. (C)

Logement 5 1/2 pièces, 2e étage, repeint à neuf, libre immédiatement. Tél: (418) 453-2220.

Lyster. 5 1/2 pces, 260\$/mois, non-chauffé, non-éclairé, 1 mois gratuit. Libre immédiatement. Tél: (819) 389-5571.

Plessisville. 2 1/2 pièces, chauffé, meublé, éclairé, 200\$/mois, tout compris. En haut de la Régie des Alcools. Tél: 819-364-5474 ou cell. 357-6886.

Plessisville. 4 1/2 pièces, 1er étage, entrée laveuse sècheuse, stationnement. Prix 275\$/mois, non-chauffé, au 1648 des Érables. Libre le 1er septembre. (819) 362-3396.

Plessisville. Logis 3 1/2 pièces, meublé, chauffé, entrée laveuse-sècheuse. Libre le 1er août (819) 362-7456.

PLESSISVILLE: 4-1/2 pièces au 2098 des Érables. Près de la Polyvalente. Libre immédiatement, 260\$ par mois. Tél: 362-6451 ou 362-5140. (C)

St-Agapit. Grand 5 1/2 pces, chauffé, non meublé. Aussi grand 3 1/2, meublé, chauffé. 1 mois gratuit. Tot le matin ou le soir après 20 heures. (418) 453-2795.

St-Agapit: Beau 3 1/2 pces avec balcon pour couple ou personne seule de 40 ans et plus. Prix modique basé selon vos revenus. (418) 888-3114 ou (418) 888-4204. (C)

St-Apollinaire: 4 1/2 moderne, bien insonorisé, stationnement asphalté et déneigé, balayouse centrale, très propre, près des services, adoucisseur d'eau. 418-881-3055 ou 881-3159.

## AFIN DE MIEUX VOUS SERVIR

Nous avons 5 dépositaires pour les ANNONCES CLASSÉES

Celles-ci devront être reçues à ces 5 endroits avant le mercredi midi qui précède la parution

### Tabagie de l'Érable

1244 St-Calixte, Plessisville  
362-7866

### Alimentation Bernierville

564 Principale, Bernierville  
428-3755

### Chez Ti-Mousse Enr.

1609 St-Nazaire, Plessisville  
362-6269

### Coop Laurierville

156 Grenier, Laurierville  
365-4811

### Dépanneur Jocelyne

289, Rte 265, Notre-Dame de Lourdes 385-4236

## Les Petites Annonces



### Tarif

1 semaine: \$5.00 + taxes (\$5.75)  
2 semaines: \$10.00 + taxes (\$11.50)  
3 semaines: \$15.00 + taxes (\$17.25)  
4 semaines: \$20.00 + taxes (\$23.01)

Ce tarif est pour 20 mots ou moins.

Plus de 20 mots, 0.05\$ par mot additionnel.

Toute annonce classée doit être payée avant publication.

AUCUN REMBOURSEMENT après parution. Les annonces classées devront être annulées, renouvelées ou reçues avant le **MERCREDI MIDI AU PLUS TARD** pour la parution du week-end suivant.

### RUBRIQUE

# LES PETITES ANNONCES

St-Flavien. Logement à louer très propre, 4 1/2 pièces, libre immédiatement. (418) 599-2731.

Val-Alain. Coopérative d'habitation; 3 1/2 pièces pour personnes âgées et autonomes. Pour info: (418) 744-3334 ou (418) 744-3205.

## APPARTEMENT A LOUER

2-1/2 pièces, très propre, repeint à neuf. Situé centre-ville. Endroit tranquille. Stationnement. 819-362-3360. (C)

Appartement 2-1/2 pièces, plû, chauffé, éclairé, stationnement. Situé au 1505, St-Joseph, Plessisville. (819) 362-2344.

## MAISONS A LOUER

St-Narcisse. Maison à louer, 3 chambres à coucher, 4 km du village de St-Narcisse. Libre le 10 août 98. (418) 475-4114.

## DIVERS

**BESOIN ARGENT** Laurent comptant, prêt sur articles, bijoux, audio, T.V., vidéo, etc. Tél: 362-5493.

**\*\*TRAITEMENT ROYAL\*\*** Bain, champagne, massage, superbe belle blonde, rousse. Duo-solo? Un arrêt Drummondville et tout y est. Ça vaut l'été aux voyageurs. Jackie + Emanuella (819) 475-5040.

**AIDE, VOYANCE, TAROT, NUMÉROLOGIE, ASTROLOGIE.** 20 ans d'expérience. Les moins cher au pays. 2.99\$/min. seulement! Tél: 1-900-451-5240.

Dame 64 ans. Recherche homme, libre, propre, belle apparence, sobre de 60 à 65 ans. Pour sorties amicales qui aime la danse et la marche. (418) 881-3068.

Eblouissante blonde, belle apparence. Pour homme d'affaires, reçoit avec discrétion, service assuré. Bienvenue aux voyageurs, secteur Drummondville. Sandra (819) 478-3561, samedi-dimanche (Québec) 1-418-836-1410.

**ETRE BIEN DANS SA PEAU!** Achetez et lisez "La Dianétique" 350, boul. Charest Est, Québec, G1K 3H5, (418) 524-8079. 9.65\$ (tous frais inclus).

## OFFRES D'EMPLOI

**SS ATTENTION CHOCOLAT** SS. Vends superbes tablettes de chocolat et fais toi beaucoup d'argent pour l'acheter un ordinateur ou autre chose dont tu rêves. Tu n'as rien à payer à l'avance et nous livrons partout au Québec en 48 heures. Services de levée de fonds disponibles. Montréal et environs: (514) 277-0083. Partout au Québec: 1-800-561-2395. Géod'équipes recherchées.

Barmain demandé au Bar du 13 à Dosquet. Pour renseignement demander René au (418) 728-2930 ou (418) 728-2944.

Barmain demandé pour bar à Lotbinière. (418) 796-2163.

Chauffeurs & Courtiers, joignez notre équipe. Expérience Canada/U.S. & Classe 1 requises. Remorques ouvertes & fermées et citernes. C.A.T. Transport Inc. S.O. de Mtl. 1-800-363-5313.

Chauffeurs demandés pour les Etat-Unis pour camions semi-remorques. (819) 362-1200. (C)

Recherche couturière possédant plain et overlock pour travail à domicile. Faisons livraison dans un secteur de 80 km. de Princeville. Pour info: (819) 364-7889.

**FULLER BRUSH** (Produits ménagers) et **STANLEY HOME PRODUCTS**, font équipe ensemble pour vous offrir l'opportunité de démarrer votre propre entreprise. Revenus élevés. Pour entrevue: (514) 669-1497 ou (514) 759-4251. **SANS FRAIS**: 1(888) 887-3366.

Gagnez \$200.00, \$300.00, \$500.00, ou plus par semaine en assemblant différents produits à la maison. Pour plus d'info: Envoyer une enveloppe pré-adressée à O.P.T.D. 6-2400 Dundas St-West Suite 541 Ref:200, Mississauga, Ont. L5K 2R8. Tél: (905) 625-0480.

Gardiennage demandé pour enfants de 3 ans et 6 mois. Du lundi au vendredi avec reçu pour fin août. (418) 796-3311.

Recherche couturière avec expérience sur plain et overlock pour travail à domicile dans le linge d'enfants. Info: (819) 364-7347.

Revenu supplémentaire 500\$ et plus par semaine pour préparation et renvoi de courrier pour information. Envoyer enveloppe pré-affranchie à: C.H.R. Distribution Lac St-Charles, Québec, C.P. 53, G3G 3G1.

St-Agapit. Barmain demandé, temps plein. (418) 888-5615. (C)

## OCCASION D'AFFAIRES

**Ideal** Pour une petite organisation ayant déjà un réseau de distribution/livraison auprès des détaillants. Produit de grande consommation, profits alléchants. Territoires exclusifs. Pour info: Bernard (450) 638-2475.

**LIQUIDITES DES MAINTENANT.** Si vous possédez un REER, CR ou un FRV, vous pouvez obtenir des fonds immobilisés IMMEDIATEMENT et sans payer d'impôts. Acte devant notaire. Aucun dépôt requis. Tél: 1-800-650-5585. 1-800-650-5585.

Stelmagel Inc. Nous sommes à la recherche d'un "agent distributeur exclusif" pour votre région. Formation assurée dans la vente de nos produits exclusifs. Possibilité de revenus 700\$ à 1500\$/semaine. Age min. 25 ans + investissement garanti par inventaire. Info: 1-800-667-1847.

## OFFRE DE SERVICES

Lucord enr. Confection de travaux à l'ordinateur tel que: C.V., thèse, documents divers et montages professionnels. Service personnalisé, prix compétitifs. Télécopieur, modem. Impression et numérisateur couleur. (418) 728-3959.

Achat & Vente. Chevaux de selle et voiture. Donald Lamontagne, St-Pierre Baptiste. Tél: (418) 428-3826. (C)

Achetez Tout Articles reliés au hockey: Revues sportives, cartes hockey, souvenirs, 1910 à 1969. Contactez Michel: (819) 395-5592 Soir.

Aide aux personnes à domicile pour entretien ménager. (418) 888-3238 ou (418) 728-2234.

Apprenez facilement à danser, pour 6\$ frais de poste, recevez gratuitement cours de danse sociale, country, ligne, ou folklore sur cassette-vidéo valeur 25\$. Chaque danse est expliquée lentement et dansée sur musique, demandez notre documentation de 500 danses, c'est gratuit! Gérard Contant, 2021 Aylin, Montréal, H1W 3C4. Tél: (514) 523-1010.

Offre de service: besoin de 33 personnes pour nouveau programme amaigrissant pas de médicaments. Formulé par des médecins appeler Odile: 1-418-728-4427 ou 1-888-550-4427. (C)

**PHOTOS-PHOTOS-PHOTOS.** Pour tous genres de photos: publicité, vente de maison, auto, mariage, anniversaire, etc. Possibilité de photos aériennes. 819-362-8351.

**PLESSISVILLE.** Garderai enfants 0-5 ans. Lundi au Vendredi. Bonne alimentation et jeux éducatifs. Face à l'école Ste-Thérèse. Possibilité de repas chauds et de surveillance après l'école pour vos plus vieux. Réservez maintenant pour la prochaine année scolaire. Tél: (819) 621-0808.

Pour Plessisville: Garderai petits animaux de compagnie, oiseaux, chiens, chats. Semaine et fin de semaine et pendant les vacances. S'adresser au 362-3048.

**MACONNERIE PLESSIS PLUS.** Cheminée brisée, réparation foyer, Perron, pose de brique, blocs, granit, céramique, réparation générale de ciment, solage. Nouveau! Crépiss de solage en couleur variée. Revêtement thermique acrylique, peinture de couverture 25 ans expérience qu'on se le dise Maçonnerie Plessis Plus: Point final. 819-362-7697. (C)

## PRIÈRE INFALLIBLE À LA VIERGE MARIE

Fleur toute belle du Mont-Carmel, Vigne fructueuse, Splendeur du ciel, Mère bénie du fils de Dieu, assistez-moi dans mes besoins. O étoile de mer, aidez-moi et montrez-moi ici-même que vous êtes ma Mère. O Sainte-Marie mère de Dieu, Reine du Ciel et de la terre, je vous supplie du fond du cœur de m'appuyer dans cette demande (formuler cette demande). Personne ne peut résister à votre puissance (3 fois). Sainte-Marie, je remets cette cause entre vos mains (3 fois). Faites cette prière 3 jours de suite et faites publier cette prière. La faveur vous sera accordée. L.M. S.L.

## LOGEMENT A LOUER

**4 1/2 pièces**  
Près de la rivière  
**1715 Deguise**  
Informations

**362-8940 • 2033**



## À VENDRE

Rue Alfred  
Laliberté au  
Domaine de  
l'Érablière. 3 chambres à coucher,  
2 salles de bain.

**ENTREPRISES LAURENT THIBAUT**

Inf.: (819) 362-3807 ou (819) 362-5372



**LES IMMEUBLES CARRÉ GAIGEARD ENR.**  
COURTIER IMMOBILIER AGRÉÉ



**St-Apollinaire**  
736 rue Marigot. Maison de campagne plus terre de près de 8 arpents boisés. Idéal pour garder petits animaux; zonage agricole. Pour plus de renseignements, appelez Julien Joannette au 418-881-2916.

# Au Domaine Somerset à Plessisville Déjeuner folklorique le 9 août

**RENAUD BINETTE**  
PLESSISVILLE -

Déjeuner musical folklorique le dimanche 9 août au Domaine Somerset de Plessisville sur la route 265 Nord. Invitation à tous et à ceux et celles qui désirent chanter ou danser en compagnie de Ti-Gars

Plante. Le tout débute à 8h30 le matin et le coût est de 3.50\$ par personne.



1740  
Des Roses,  
Plessisville

5 chambres à coucher,  
2 salles de bain, remise, grand terrain,  
fenêtres à battants neuves.

**ENTREPRISES LAURENT THIBAUT**  
Inf.: (819) 362-3807 ou (819) 362-5372

## À LOUER

21/2 pièces, 3 1/2 pièces  
et 4 1/2 pièces. Centre ville.

Tél.: 362-8871,  
362-8473

Soir: 418-428-9336

## Maison à vendre



Maison en très bonne condition. Inclus: poêle à bois, douche sous-sol, piscine, remise, revenu de loyer si désiré, lustres, vénitiennes, lave-vaisselle. Grand terrain 100'x105; paysagé. Près du centre commercial à Plessisville. Cause de vente: déménagement.

**Prix: \$79,500.**

Jour: (418) 428-3755 Soir: (428-2882)

## ESPACES DE BUREAU

ESPACES DE BUREAU NEUF 20 X 20 (CLIMATISÉ - CHAUFFÉ - ÉCLAIRÉ) DANS ÉDIFICE COMMERCIAL EN BORDURE DE L'AUTOROUTE 20 PARC INDUSTRIEL ST-APOLLINAIRE. COUR D'ENTREPOSAGE EXTÉRIEUR ADJACENT AUX BUREAUX ENVIRON 100 PIEDS PAR 150 PIEDS CLÔTURÉ.

DOSSIER LOCATION  
TÉL.: 418-881-3737, FAX: 418-881-4343

## RAMPE DE CHARGEMENT

RAMPE DE CHARGEMENT EXTÉRIEUR POUR CHARGEMENT DE CAMION FERMÉ OU CONTAINER. (TRÈS PEU SERVI). \$ 7,000.00

DOSSIER RAMPE  
TÉL.: 418-881-3737, FAX: 418-881-4343

# BAR À VENDRE OU À LOUER

avec

**MOTEL  
RESTAURANT  
LOGEMENT**

avec vue sur le fleuve  
Pour information s'adresser  
à Mme Lisette Roberge au

**819-292-2662**

**\*FINANCEMENT  
FACILE !**

## À LOUER

4 1/2 pièces au 1er plancher, libre  
immédiatement. 4 1/2 au 870 St-Louis,  
1er plancher, libre 1er juillet.

**362-2120 ou 362-8239**

## LOGEMENT SÉCURITAIRE TRÈS BIEN SITUÉ

### AVANTAGES:

Meublé ou non - Peinturé à neuf  
Service de conciergerie  
Tranquilité - Près des services

Info: Isabelle Soucy  
ou David Sévigny

Inf: 362-8412  
ou 428-3755

## BÂTISSE À VENDRE



8,500 pieds. 3 portes de garage.

Entrée électrique 550.

Située 2793 Route Bellevue, Plessisville.

**TRÈS BAS PRIX**

Tél.: (819) 758-5164  
ou 364-3344

Bonjour mes amis, Je vous lance un appel car j'ai besoin d'aide. J'ai besoin de bois de chauffage pour me chauffer cet hiver; et surtout pour reconforter les gens qui viennent me visiter afin d'apaiser leurs souffrances pour une vie meilleure.

Fais un effort, pense à moi.  
Appelle au (819) 362-8655  
peu importe la quantité.



**LA MAISON DU LAC**  
Centre interne de réhabilitation pour toxicomanes et alcooliques.  
Située au bord du lac Joseph.  
INVERNESS.  
Tél: (418) 453-7755  
(819) 362-8646



**Julien Joannette**  
Agent Affilié  
Rés.: (418) 881-2916  
Bur.: Fax: (418) 654-1360



**St-Apollinaire**  
Zone industrielle et commerciale. Entrepôt plus terrain de 85 618 pieds carrés. Magnifique vue sur l'autoroute Jean Lesage (20). Secteur stratégique. Prendre info agent inscripteur: Julien Joannette au 418-881-2916.

# CARTES COMMERCIALES

## CONSTR. - RÉNOVATION

**PORTES DE GARAGE**  
**Les installations Léger Drolet inc.**  
 VENTE DE PORTES DE GARAGE ISOLÉES  
 INSTALLATION ET RÉPARATION  
 Aluminium, acier • Opérateur électrique  
 résidentielle, commerciale et industrielle  
 1499, AV. GRENIER, PLESSISVILLE  
**(819) 362-3170**  
 Léger Drolet, représentant Télécopieur: (819) 362-6520

ENTREPRENEURS EN FINITION DE BÉTON  
 PATIOS • PLANCHERS • GALERIES • TROTTOIRS  
 COFFRAGE POUR BÉTON • ETC

**Les Patios et Planchers G.L.**

525, rue Principale  
 Ste-Sophie, Qc  
 G0P 1L0  
**Guy Lafamme** Tél.: (819) 362-8655  
 Cell: (819) 362-5164

## ÉBÉNISTES

Tél: (819) 362-2120 • Fax (819) 362-9140

**VICTOR LANGLOIS**  
 ÉBÉNISTERIE

\* Fabricant d'armoires \* Meubles commerciaux  
 \* Salle de bain \* Etc...  
 1857, rue Vaillancourt  
 Plessisville, Qc., G6L 1L5

## PEINTURE

**Peintres Dubois & Thibault**  
 • Peinture int. et ext.  
 • Réparation de joints  
 Denis Dubois  
**(819) 362-6915**  
 Henri Thibault  
**(418) 453-2676**

## VOYAGES

Tél.: (819) 362-8683 • Fax: (819) 362-8099

**VOYAGES SOLEIL ENR.**  
**PLESSIS**

Céline L. Bernier, d.g.  
 1628 St-Louis, Suite 1  
 Plessisville, Qué. G6L 2M9  
 Détenteur d'un permis du Québec

## TRANSPORT

Gilles Bergeron  
 30947675  
 Québec inc.

**TRANSPORT DE GRAVIER  
 DÉNEIGEMENT**

380, Route 116  
 St-Agapit, Qc  
 G0S 1Z0

Rés.: (418) 888-3642  
 Gar.: (418) 888-5240  
 Cell.: 561-4042

## ÉLECTR. - PLOMBIERS

**Marius Marcoux Inc.**  
 ENTREPRENEUR ÉLECTRICIEN  
 Résidentiel - Commercial - Industriel  
 Spécialiste en chauffage électrique  
 229, Route 265, N.D. de Lourdes  
**385-4806**  
 Estimation gratuite

Les Entreprises  
**Brindley**  
 ÉLECTRIQUE

ENTREPRENEUR ÉLECTRICIEN  
 Spécialiste en rénovation  
 & chauffage électrique  
 RÉSIDENTIEL - COMMERCIAL  
 INDUSTRIEL  
 1485 Des Marguerites, Plessisville (Qué.)  
 TÉL.: (819) 362-3928 • Fax (819) 362-1257

## PLOMBERIE

1750 INC.

VENTE - INSTALLATION  
 PLOMBERIE - CHAUFFAGE  
 VENTILATION - THERMO-POMPES

LES SERVICES DE  
**FALRO** JACQUES GUAY  
 935 St-Louis  
 PLESSISVILLE (QC)  
 G6L 2M2 (819) 362-3956  
 Fax: (819) 362-9334

## RÉGIME

**Retrouvez votre silhouette maintenant!**  
 ENTRE 30 ET 90 JOURS  
 MÉTHODE DE L'AN 2000  
 Ultra rapide ~ Simple ~ Sans danger  
 Plan de nutrition naturel  
**RÉSULTAT GARANTI À 100%**  
 Odile Hébert  
 418-728-4427 ~ 1-888-550-4427

## PORTES DE GARAGE

**M. JR. INC. LES PORTES**  
 • GARAGE RÉSIDENTIEL • COMMERCIAL  
 Acier • Aluminium • Vente • Installation • Service

1300, rang 5, Val-Alain  
**(418) 744-3000**  
 • Pag.: 1-878-1928  
 Télécopieur: (418) 744-3554  
 Nous vendons des portes  
 avec imperfections!

## TÉLÉPHONE

**QU'EST-CE QUI EST PLUS FIABLE QU'UN  
 SYSTÈME TÉLÉPHONIQUE TOSHIBA?**

**TÉLÉ-Alarme T.S.**  
 VENTE & SERVICE  
 • ANALYSE DE VOS BESOINS  
 • CONCEPTION D'UN SYSTÈME ADAPTÉ

DÉPOSITAIRE  
**TOSHIBA**

Aucuns frais **1 800 463 3112**  
**(418) 338-3181**  
 166, Notre-Dame N.  
 THETFORD MINES

## VENTE D'AUTOS

2194, St-Calixte, C.P. 244  
 Plessisville (Qc) G6L 2Y7 Bur.: (819) 362-7377  
 Cellulaire: 362-5433

**Yannick Dubois**  
 Conseiller

2194 St-Calixte, Plessisville, (819) 362-7377

## COMMUNICATIONS

**MOTOROLA**  
 Dépositaire autorisé  
 de radiocommunication

**Communication B.V. inc.**  
 Système de radiocommunication  
 vente - service - location  
 LAURENT LABRECQUE  
 Représentant Technique

670 rue Bouvier, bureau 108, Québec G2J 1A7  
 Téléphone: (418) 728-4877 • Télécopieur: (418) 728-3288  
 Sans frais: 1-888-622-2848 Internet: www.total.net/~commbv

## RÉP. APP. MÉNAGERS

## DCL Service de Réparation

**SERVICE DANS  
 LES 24 HEURES**  
 Spécialité: réfrigération  
 \* Cuisinière  
 \* Laveuse-sécheuse  
 \* Lave-vaisselle  
 \* Micro-ondes  
 \* SERVICE AUTORISÉ  
 BROyeurs ISE  
 Vente de pièces  
 et réparation  
 de toutes marques  
 1331 St-Jean,  
 Plessisville  
 Tél./Fax:  
**(819) 362-6586** Denis et Patrick Guay

## EXCAVATION

## DRAINAGE

**LEMAY CROTEAU inc.**  
 entrepreneur général  
 2337, Principale, St-Édouard  
**(418) 796-3166**

Richard Lemay Lionel Croteau  
 418-796-2605 418-728-3025  
 ESTIMATION GRATUITE

- Amélioration des fermes
- Drainage agricole, vente et pose de drain
- Système de niveau au laser
- Débroussaieur
- Marteau hydraulique
- Godet forestier
- Peigne à défricher
- Opérateurs d'expérience

## Excavation Blanchet & Dubois inc.

- Excavation de tout genre
- Drainage au laser
- Peigne pour roches et souches
- Amélioration des fermes
- Opérateurs d'expérience

**Vente et pose de drains et ponceaux**

128, de la Seigneurie,  
 Laurier-Station, Qué. G0S 1N0  
 Fax: (418) 728-3391

Draineuse Hydraulique

Raynald Blanchet (418) 728-3726  
 Gaston Dubois (418) 728-3391

## NOUVEAU À STE-CROIX

menuiserie  
**TECHNIC ART**  
 Gilbert Demers, prop.  
 Sous traitance - Préparation de bois  
 Modelage - Composante de meubles  
 Meubles hors standard  
 430, rte Laurier, Ste-Croix Tél.: 926-2922

## GARAGE

**Peinture Débosselage D.N.**  
 333 4e rang, Val-Alain  
 Sortie 266, Route 20

Débosselage • Peinture  
 Fibre de verre  
 Mécanique générale

**418-744-3448**

## MUSIQUE

«Pour une soirée réussie»

Disco

**SON-NOR**

Musique de danse, réceptions,  
 mariage, club social

Page: 801.0117 (418) 881-3086

ORCHESTRE  
**Longue Distance**

Pour toutes occasions

Populaire  
 Sociale  
 De ligne  
 Rétro

Shislain  
 (418) 728-3220

Alain  
 (418) 667-8193

Paul  
 (418) 877-3314

## PORTES ET FENÊTRES

## PORTES & FENÊTRES VAL-ALAIN

VENTE • POSE • RÉPARATION  
**418.744.3656**  
 Rés.: (418) 744-3013  
 Propriétaires:  
 Raymond Roy, Daniel Roy,  
 Rénaud Grondin

ARMAND SIMONEAU, Ste-Croix  
 Représentant  
**Téloc.: (418) 744-3656**  
 Rés.: (418) 926-2122  
 PIERRE HARVEY, St-Agapit  
 Représentant  
 Tél./Téloc./ (418) 888-3481

## DIVERS

Les fibres dynamiques  
**SOULARD**

**LES FIBRES DYNAMIQUES SOULARD INC.**

ESTIMATION GRATUITE

Le spécialiste de la rampe au Québec

SANS PEINTURE • NE ROUILLE PAS • N'ÉCAILLE PAS  
 • Rampes et colonnes en aluminium  
 • Patios, galeries, marches d'escalier en fibre de verre

St-Apollinaire 881-2711 • 1-800-563-7685

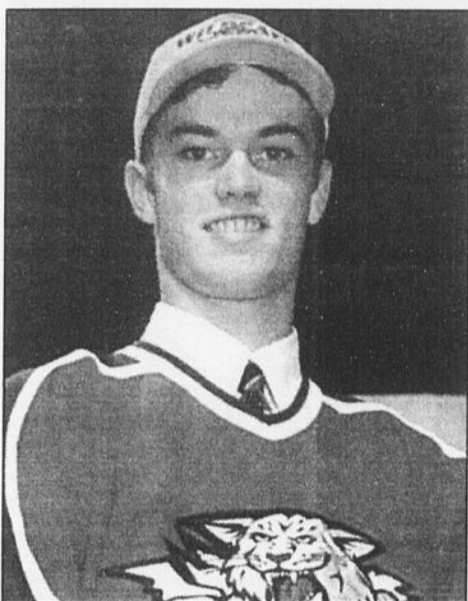


Début du camp des Commandeurs de Lévis midget AAA

## Fournier, Guimond et Lessard parmi 43 candidats

PAR RENAUD BINETTE  
LÉVIS --

C'est ce dimanche, le 2 août, que s'amorce le deuxième camp d'entraînement de la courte histoire des Com-

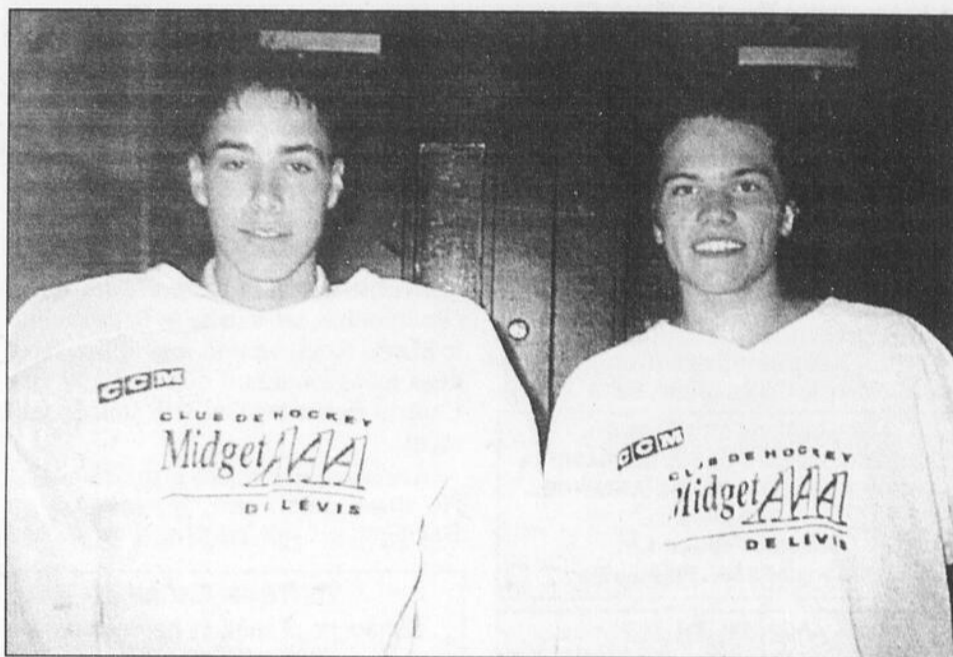


L'attaquant Louis-Philippe Lessard de St-Gilles, repêché par les Wildcats est aussi présent au camp.

mandeurs de Lévis midget AAA. Parmi les 43 hockeyeurs participants à ce camp 1998, trois candidats de la région sont présents soit le gardien Jocelyn Guimond de St-Édouard et l'attaquant Guillaume Fournier de Lyster de même que l'attaquant Louis-Philippe Lessard de St-Gilles.

Ceux-ci tenteront de se faire valoir auprès du personnel hockey dirigé par l'entraîneur-chef Claude Laliberté afin de se tailler une place parmi les 19 joueurs qui constitueront la deuxième édition des Commandeurs de Lévis.

Un total de neuf joutes hors-concours sont au programme dont cinq programmes présentés sur la glace de l'aréna de Lévis. Le 9 août, les Commandeurs recevront les Gaulois du Collège Antoine-Girouard à 18h30 pour ensuite recevoir les Cantonniers de Magog le 14 août à 20h00. Le 20 août, les Faucons de Lévis-Lauzon (Collégial Majeur) affronteront les Commandeurs à 20h30 et les Lions de Lac-Saint-Louis seront à Lévis le 28 août à compter de 19h30. Finalement, le dernier match hors-concours opposera les Com-



Le gardien Jocelyn Guimond de St-Édouard et l'attaquant Guillaume Fournier de Lyster au camp d'entraînement des Commandeurs de Lévis midget AAA.

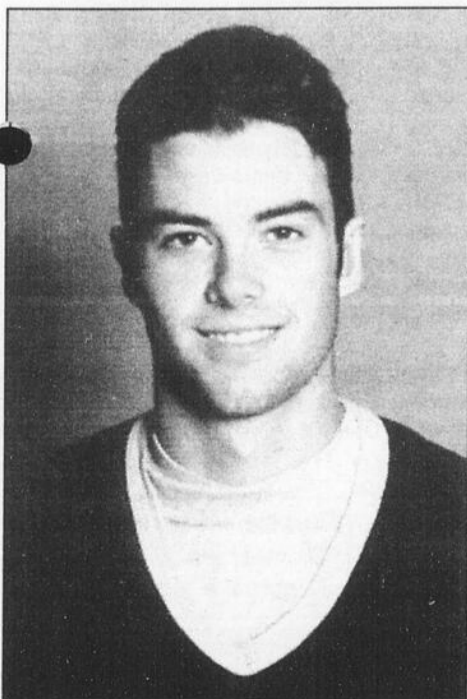
mandeurs aux Elites de Jonquière le 30 août à 14h00, toujours à l'aréna de Lévis.

La saison régulière sera présentée le vendredi 4 septembre à 20h00 à l'aréna de Lévis face aux Gouverneurs de Sainte-Foy.

Notez que le premier match de la

## Il doit signer cette année avec Tampa Bay Équipe-Canada junior boude Samuel St-Pierre

PAR RENAUD BINETTE



PLESSISVILLE --

Le laurivillois et attaquant des Voltigeurs de Drummondville, Samuel St-Pierre a été ignoré de la sélection pour le camp d'évaluation d'Équipe-Canada junior, la formation qui prendra part aux championnats mondiaux junior 1998-99.

Celui qui était passé des Tigres de Victoriaville aux Voltigeurs de Drummondville la saison dernière et qui a grandement profité de cet échange en devenant un joueur clé à Drummondville, compte récidiver la saison prochaine afin de se donner des chances d'être appelé pour prendre part à cette compétition internationale.

Cependant, sa priorité sera davantage d'étonner ses éventuels patrons, soit les dirigeants du Lightning de Tampa Bay puisque la saison 1998-99 sera une année de contrat pour le capitaine St-Pierre.

Présidente-fondatrice de la Clé des Bois

## Un hommage est rendu à soeur Boulianne

ST-FERDINAND--

Pas moins d'une quarantaine de personnes ont tenu à souligner le départ de soeur Georgette Boulianne à titre de présidente-fondatrice du club de ski de fond la Clé des Bois de St-Ferdinand, lors d'une soirée tenue au Manoir du lac William.

Soeur Boulianne a consacré ses moments de loisirs des 25 dernières années à doter la région d'un centre de ski de fond qui fait l'envie de plusieurs régions du Québec.

Résidente de la région jusqu'à tout récemment, cette pionnière du ski à St-Ferdinand profite d'une semi-retraite à la maison mère des Soeurs de la Charité dans la région de Québec.

Les membres du club de ski de fond la Clé des Bois ont donc tenu à lui rendre hommage en lui offrant une plaque souvenir.



Le président du club de ski de fond La Clé des Bois, Claude Charron, a remis une plaque souvenir à soeur Georgette Boulianne.

## Balle des Chevaliers

# Rétro Pop et Bar Chez Terry rivalisent

PAR **RENAUD BINETTE**  
PLESSISVILLE --

Alors que le Transport Grégoire domine et s'éloigne en tête, le Rétro Pop et le Bar Chez Terry sont engagés dans une chaude lutte pour l'obtention du second rang, même chose en bas du classement alors que le Boutin Express et l'Assurance Beausnesne et Therrien font de même afin de sortir de la cave du classement.

Lundi soir, la pluie est venue freiner les ardeurs des joueurs et les matchs ont été remis à plus tard. Cependant, mercredi soir, les activités ont repris et le Chez Terry est venu calmer le Transport Grégoire avec un gain de 15 à 5. Jean-Philippe Cloutier avec un circuit et trois points produits de même que Sébastien Faucher avec 2 coups sûrs et Yannick Gagnon avec 3 coups

sûrs ont appuyé leur lanceur André Labonté. Chez le Grégoire, Yves Leblond y est allé de 3 coups en lieux sûrs et 2 points produits dont un circuit. Éric Brûlé a aussi fait produire un point chez le Grégoire.

Dans le second et dernier match de la semaine, l'Assurance Beausnesne et Therrien a profité de son

gain de 14 à 10 sur le Boutin Express pour ainsi rejoindre cette formation au classement. Luc Bécotte du Therrien a explosé dans ce match en produisant 5 points sur 3 coups sûrs dont un circuit. Éric Roberge a aussi appuyé les siens avec 2 coups sûrs et un point produit. Chez le Boutin, Jean-Philippe Cloutier faisait produire 3 points, Jean-François Mer-

cier 2 points de même que Renaud Sévigny.

Équipe	PJ	V	D	N	Pts
Transp. Grégoire	14	11	3	0	22
Rétro Pop	12	7	5	0	14
Chez Terry	13	7	6	0	14
B. Express	14	4	9	1	9
Beauch. Therrien	13	4	8	1	9

## Section masculine balle Mario Ruel

# Le tournoi à la ronde s'est amorcé

PAR **RENAUD BINETTE**  
PLESSISVILLE --

C'est le Bar Central qui a le mieux amorcé le tournoi à la ronde des séries éliminatoires au sein de la ligue de balle Mario Ruel, section masculine. Avec deux gains en autant de matchs, le Bar Central figure seul en tête pour le moment.

Avec un gain de 14 à 10 sur le Mario Ruel mardi soir, les joueurs du Bar Central ont profité d'un Robin

Talbot en grande forme à titre de lanceur. Dans la défaite, Patrice Gagnon a connu un fort match avec 4 coups sûrs dont un circuit.

Mercredi soir, le Bar Central et Robin Talbot ont connu leur second bon match en écrasant le Ciment Taschereau 15 à 5. Richard Quirion du Central a fait produire 4 des 15 points grâce à trois coups en lieu sûr.

Les hommes du Garage Luc Jacques ont également bien amorcé ce tournoi à la ronde avec un gain de 14 à 11 sur le Bar l'Imprévu. Michel Villeneuve du Luc Jacques et Éric Turcotte de l'Imprévu ont claqué la longue balle une fois chacun et Turcotte a de plus connu un match de 4 coups sûrs et 3 points produits. Les deux matchs prévus lundi soir ont été remis à cause de la pluie.

## Section féminine de balle Mario Ruel

# Pizza-Ville et Chez Terry dominant encore

PAR **RENAUD BINETTE**  
PLESSISVILLE --

La première joute de la semaine au sein de la section féminine de la ligue de balle molle Alimentation Mario Ruel opposait le Bar Central au Bar Chez Terry et ce sont les joueuses du Chez Terry qui ont habilement eu le dessus 14 à 12 grâce notamment aux trois coups sûrs de Dyane Bérubé, ce qui lui a valu le titre de joueuse du match. Sophie Laflamme a enregistré un circuit dans ce match. À souligner

de plus, la bonne sortie de Marie-Jeanne Laflamme du Bar Central avec 3 coups sûrs.

La seconde partie a été celle du Pizza-Ville qui a su concrétiser son premier rang avec un gain de 12 à 10 sur le Sport Josée. Même si sa formation n'a pu s'enfuir avec la victoire, Isabelle Souey a été éblouissante avec 5 coups sûrs en autant de présence au marbre.

Chez le Pizza-Ville, Julie Castonguay a effectué 3 coups sûrs.

**RÉPARATIONS DE T.V., VIDÉO,  
FOUR MICRO-ONDES DE TOUTES MARQUES  
VENTE ET RÉPARATION D'ANTENNES  
362-2888  
CLÉMENT BARIL T.V.  
335 Route 116 - Plessisville**

### AVIS PUBLIC

Conseillers forestiers de la région de Québec inc. procédera dans le cadre du programme de mise en valeur des forêts privées du ministère des Ressources naturelles, dans la période du 1 août au 15 septembre 1998, à l'application terrestre de phytocide pour le dégagement de plantations résineuses dans certaines municipalités. Les sites traités seront bien identifiés à l'aide de panneaux. Il ne faudra pas circuler dans les secteurs traités et surtout ne pas consommer les fruits sauvages s'y trouvant.

Pour plus d'information, vous pouvez communiquer avec les responsables techniques de la région de l'agence Bois-Francs de C.F.R.Q. au (418) 872-1773.

### OFFRE D'EMPLOI ASSURANCES GÉNÉRALES

Cabinet de courtage en assurances générales établi depuis plus de (25) vingt-cinq ans est à la recherche d'un ou d'une Technicien(ne) en assurances des particuliers, afin de combler un poste vacant. Le ou la candidat(e) devra:

- Avoir des connaissances dans le domaine du courtage d'assurances
- Avoir des connaissances en informatique
- Détenir un diplôme en assurances ou permis de courtier serait un atout

S.V.P. faire parvenir votre c.v.

**M. Christian Therrien, C.D'A.A.  
Beausnesne et Therrien Inc.  
75, St-Jean Baptiste Nord  
Princeville, Québec, G6L 4Z2**



### MEUNERIE PLESSIS

Concessionnaire Purina vous offre une carrière en agriculture VENDEUR-CONSEIL EN PRODUCTION LAITIÈRE

- La compagnie Purina est à la recherche de candidates et de candidats dynamiques et motivés pour développer le marché et assurer un bon service technique
- Vous possédez une solide expérience dans la production laitière
- Vous avez de la facilité à communiquer avec les productrices et producteurs agricoles
- Vous avez établi de bons liens avec les intervenants du milieu
- Vous êtes donc invité à soumettre votre curriculum vitae avant le 15 août 1998 à l'adresse suivante:

Meunerie Plessis Inc.  
2042 Avenue St-Laurent  
Plessisville, Qc  
G6L 2R3



### VENTE par ENCAN

Dimanche, 9 août, 11 heures pour  
**MICHEL DUBOIS**  
2920 Route 263, direction St-Jacques,  
2 milles de Disraeli

SERA VENDU: tracteur antique avec équipement, outils et ménage.

Pour informations s'adresser à:

**JULES GRIMARD**

Encanteur - Évaluateur

Ham Nord, Qc., (819) 344-2227

Toujours à votre disposition pour tous genres d'encans

### TOITURE

PROCUREZ-VOUS  
LA BEAUTÉ ET LA DURABILITÉ DES  
TUILES ET FEUILLES ONDULINE!

- Style -Toiture Européenne-
- Espérance de vie supérieure
- Idéal pour rénovation
- Se pose sur le revêtement actuel
- 8 couleurs
- S'installe soi-même



**INNOVEX**

175, Principale, St-Flavien, Qc.  
**418-728-3979** PRODUITS DE BÂTIMENT INC.

### APPEL D'OFFRES

Le CLD de la MRC de Lotbinière est à la recherche d'un consultant ou d'une firme de consultants pour faire l'élaboration de son plan local d'action et ce en collaboration avec les acteurs socio-économiques du milieu et en tenant compte du:

- Plan stratégique de développement de la MRC de Lotbinière;
- Plan stratégique du CRCD Chaudière-Appalaches;
- Entente cadre du développement avec le S.D.R.;
- Des axes de la politique active du marché du travail;
- Des orientations dégagées dans le cadre de la révision du schéma d'aménagement de la MRC de Lotbinière;

Ce plan devra dégager une vision multi sectorielle et intégrer le développement de notre territoire. Un cahier de charges sera à votre disposition jusqu'au 14 août et les candidatures doivent être déposées au plus tard le 21 août à 11h59 am au bureau du CLD de la MRC de Lotbinière au 6375, rue Garneau, C.P. 398, Sainte-Croix-de-Lotbinière, G0S 2H0.



## La Bonne Semence

(Matthieu 13:4 à 8 et 18 à 23)

Ce que nous croyons concernant le salut

Nous croyons au salut éternel des croyants (Jean 3:16-18). Nous croyons que tous ceux qui acceptent Jésus-Christ comme Seigneur et Sauveur reçoivent, en son nom, le pardon des péchés et la vie éternelle (Jean 3:36; Actes 10:43). Nous croyons qu'à cause du péché tous les hommes sont voués à la perdition éternelle et qu'ainsi tous les hommes ont besoin d'être sauvés (Romains 3:23; Ésaïe. 59:1-2; Romains 5:12, 6:23; Actes 17:30-31). Nous croyons que Dieu seul est capable de sauver l'homme (Matthieu 19:25-26). Nous croyons que Dieu a pourvu un moyen de salut accessible à chaque homme en Jésus-Christ. Nous croyons que le salut est le fruit de la grâce de Dieu, qu'il est accessible par la foi en Jésus-Christ seulement et que nos oeuvres (obéissance à la loi, religion, bonnes actions) ne peuvent pas contribuer à nous gagner la faveur divine (Éphésiens 2:8-9; Tite 3:5; Romains 3:20, 4:1 à 5:1). Nous croyons que pour nous obtenir le salut, le Seigneur Jésus-Christ a dû satisfaire les exigences de la justice divine et subir le châtiement que nos mérites. Il a donc dû être frappé de Dieu, séparé de Dieu et maudit de Dieu à cause de nos péchés (Ésaïe 53; Psaume 22:1-22; Matthieu 27:46; II Corinthiens 5:21; Galates 3:11-14). Par conséquent, nous croyons que l'homme est sauvé uniquement sur la base de l'oeuvre de Jésus-Christ à la croix du Calvaire (Actes 4:11-12). Nous croyons que ceux qui sont sauvés sont aussi changés par Dieu en de nouvelles créatures (II Corinthiens 5:17-18). Cette transformation est la conversion. Nous croyons, enfin, que Dieu, qui ne se repent pas de ses dons et de ses appels, ne se repentira pas d'avoir donné la vie éternelle à quelqu'un qui s'est confié en Jésus pour son salut (Romains 11:29; Jean 10:28; Romains 8:1, 28-39).

Ce salut de Dieu vous est offert maintenant (II Corinthiens 6: 6: 2). "Aujourd'hui, si vous entendez sa voix, n'endurcissez pas vos coeurs" car, comment échapperez-vous en négligeant un si grand salut? (Hébreux 3: 7 et 2: 3). **Croyez la Bible!** Recevez gratuitement un Nouveau-Testament en écrivant à:



Église Évangélique Baptiste  
1030 rue St-Jean, C.P. 442  
Plessisville (Québec) G6L 2Y8  
Tél.: (819) 362-8028  
e-mail: bernierd@ivic.qc.ca

Bienvenue à toutes nos réunions:

Dimanche à ..... 9 h 30  
Mercredi à ..... 19 h 00

*Là où l'Évangile est prêché sans compromis!*

# CARTES PROFESSIONNELLES

## CHIROPATICIENS

Clinique Chiropratique  
 Marcel Veilleux, D.C.  
 Johanne Malenfant, D.C.



Sur rendez-vous  
 2222, de la Coopérative  
 Plessisville, G6L 1X2  
 (819) 362-6161

*c'est naturel*

Consultez votre chiropraticien d'abord

## OPTOMÉTRISTES

Examen de la vue  
 Lunettes - Verres de contact



Yvon Bédard, O.D.  
 OPTOMÉTRISTE

1484 Av., St-Louis - Tél.: 362-3939  
 PLESSISVILLE


Louise Gagnon, o.d.  
 Optométriste

Pour mieux voir la vie... (819) 362-8787

1843, ST-CALIXTE  
 PLESSISVILLE (QUÉBEC)  
 G6L 1R7

## CHIRURGIENS-DENTISTES

Centre Dentaire Ouellette




Dr Isabelle Ouellette  
 Chirurgien-dentiste

1500 St-Louis  
 Place Bourque  
 Plessisville, G6L 2M8

819-362-7016  
 Heures de bureau  
 Sur rendez-vous  
 Lundi au samedi

## DIÉTÉTISTE

Sophie Payeur  
 diététiste



Clinique médicale  
 426, route 273  
 St-Apollinaire

(418) 881-2736  
 Pag. 874-6874

## DENTUROLOGISTE

MICHÈLE  
 PERREAULT  
 DENTUROLOGISTE

Souriez à la vie



FABRICATION & RÉPARATION  
 DE PROTHÈSES DENTAIRES

362-6494

1662 St-Louis, Plessisville  
 EXAMEN GRATUIT

## COMPTABLES

CA GUILLEMETTE  
 LONGCHAMPS  
 PELLERIN  
 S.E.N.C.

comptables agréés

362-3203 357-4153

2284, rue de la Coopérative  
 Plessisville  
 Télécopieur: 362-3456

63, rue Girouard  
 Victoriaville  
 Télécopieur: 357-4153

Vos partenaires en affaires

RAYMOND, CHABOT,  
 GRANT, THORNTON



Comptables agréés

257, rue Notre-Dame Sud  
 Thetford Mines (Québec)  
 G6G 5R9  
 Tél.: (418) 335-7511  
 Télécopieur: (418) 335-2105

LA FORCE DU CONSEIL

L'expert comptable en  
 performance financière

CGA Jean Gosselin C.G.A.

1065, St-Louis  
 Plessisville, Qc.  
 G6L 2M4

Bur.: (819) 362-8585  
 (819) 362-8888  
 Fax: (819) 362-9288

Bur.: (819) 362-3250  
 Fax.: (819) 362-7397



Richard Taschereau  
 Comptable agréé

1304 AV. ST-LOUIS - PLESSISVILLE, QUÉ. - G6L 2M5

Comptabilité  
 Planification financière  
 Fiscalité  
 Gestion



Réal Lambert c.g.a.  
 Sylvain Lambert c.g.a., pl. fin.

Membre de l'Ordre comptables  
 généraux licenciés du Québec

PLANIFICATEUR FINANCIER

1000, rue St-Joseph, Laurier-Station  
 Tél.: 418-728-2824 Fax: 418-728-3434

## TOILETTAGE

Toilettage complet  
 Tonte de toutes races  
 Coupes personnalisées

Salon  
 "Griffe eau poil"



Sur rendez-vous  
 1091, av. Des Épinettes  
 Plessisville, Qc.

HÉLÈNE NOLET  
 (819) 362-8762

Technicienne diplômée en toilettage professionnel

## ARPENTEURS-GÉOMÈTRES

Le Groupe Robert Giroux  
 Arpenteurs-Géomètres

Sainte-Foy, Saint-Apollinaire, Saint-Michel-de-Bellechasse

Jean-Louis Demers  
 Arpenteurs-Géomètres

Partenaire de votre réussite

94, rue Principale, bur. 203  
 St-Apollinaire, Québec, G0S 2E0  
 Tél.: 418-881-2992  
 e-mail: fortinj@mediom.qc.ca

# Les sports... en bref

## Samedi le 8 août dans le parc industriel Courses d'accélération de VTT

PAR RENAUD BINETTE

PLESSISVILLE -- Courses d'accélération de VTT dans le parc industriel de Plessisville sur la rue Méthot (sur asphalte) le samedi 8 août à compter de 13h00 organisées par le Club Sport 4 des Bois-Francs. Il y aura 9 neuf classes au programme avec des bourses aux gagnants. Les inscriptions pour les coureurs se feront de 10h00 à midi au coût de 15\$. Le coût d'admission est de 5\$. Pour information, contactez Martin Tremblay au 819-362-3627. Remis au dimanche en cas de pluie

C'est ce samedi à 20h00 au stade municipal

## Ne manquez pas les 4 Chevaliers O'Keefe

PAR RENAUD BINETTE

PLESSISVILLE -- La joute opposant les 4 Chevaliers O'Keefe à une formation formée de personnalités, de représentants des média et de joueurs de la ligue Mario Ruel sera présentée ce samedi le 8 août à 20h00 au stade municipal de Plessisville. Le coût d'entrée est de 5\$ (10 ans et moins gratuit) et les pro-

## VÉTÉRINAIRES

Tél.: (819) 362-2728  
 Fax: (819) 362-3840



RADIOLOGIE  
 PROFIL SANGUIN  
 ÉCHOGRAPHIE

«Grands et petits animaux»

BÉLANGER • BOUCHARD, D.M.V.

Dr Joseph Bélanger - Dr Pierre Bélanger - Dr Luc Bouchard - Dr Bernard Nolet

1253, rue St-Louis - Plessisville (Québec) G6L 2M6

clinique vétérinaire




GUÉRARD enr.

Dre Lyne Guérard MV

Petits animaux  
 Urgence 24 heures  
 Médecine & chirurgie

TOILETTAGE & tonte  
 Garderie  
 Radiologie & dentisterie

(819) 362-8309

817 Av. Forand - Plessisville

Quand viendra Jésus?

«Tenez-vous prêts, car le Fils de l'homme viendra à l'heure où vous n'y penserez pas.»

(Matthieu 24:44)

Église Évangélique Baptiste de Plessisville - (819) 362-8028

Là où l'Évangile est prêché sans compromis!

fits iront à la ligue de balle Mario Ruel. Il y a des billets en vente chez Alimentation Mario Ruel.

## Hockey mineur de Laurier-Station/St-Flavien Inscriptions le 10 août

PAR RENAUD BINETTE

LAURIER-STATION -- Les inscriptions au Hockey mineur de Laurier-Station/St-Flavien se tiendront le lundi 10 août de 19h30 à 20h30 au chalet de l'O.T.J. de St-Flavien et au complexe Physi-Centre de Laurier-Station. Tous les jeunes nés entre 1981 et 1993 peuvent s'inscrire, (de patineurs à midget). Il est important d'avoir en main le numéro d'assurance maladie, la date de naissance et le certificat de naissance pour les nouveaux inscrits. Le coût est de 85\$ et de 75\$ pour les patineurs. Information: Michel Desrochers 728-3471 ou Paul-Henri Cayer 728-3349.

## Tournoi de balle Mario Ruel les 7, 8 et 9 août Il reste de la place pour des équipes

PAR RENAUD BINETTE

PLESSISVILLE -- Il reste encore de la place pour quelques formations désireuses de participer au Tournoi de balle Mario Ruel présenté les 7, 8 et 9 août au stade municipal de Plessisville. Le tournoi est ouvert aux équipes masculines (16 clubs) et féminines (8 clubs) en classe C. Le coût est de 150\$ par équipe. Information: Jocelyn Champagne 819-362-3837 ou Daniel Brisson 819-362-8958.

## NOTAIRES

Cessionnaire du greffe de Me Gilles Boucher




Me André Bergeron  
 Notaire  
 Conseiller juridique

387, St-Joseph, Laurier-Station, G0S 1N0

Tél.: (418)728-3237 ~ Fax: (418)728-4234  
 Adresse électronique: aberg@globetrotter.qc.ca

NOTAIRES  
 CONSEILLERS  
 JURIDIQUES



ÉLAINE DAIGLE, notaire  
 MARTIN MERCIER, notaire

LYSTER  
 2575 BÉCANCOUR, G0S 1V0  
 819-389-5985

ST-FLAVIEN  
 97, RUE PRINCIPALE, G0S 2M0  
 418-728-2218

La Feuille d'Érable  
 Le journal qui informe!

La Feuille d'Érable, dimanche 2 août 1998 Page 15



Michel Faucher et Isabelle Godbout (1372 Alfred-Laliberté): «Je travaille à Plessisville et c'est plus pratique d'y demeurer. De plus, le Domaine de l'Érablière est un beau secteur où règne la tranquillité», de raconter Isabelle.



Clémence et Robert Marcotte (1464 Forand): «Nous étions des résidents de Laurierville. Après avoir travaillé pendant de nombreuses années à Plessisville, nous avons décidé de nous y établir. Nous aimons Plessisville pour la proximité des services et la qualité de vie.»

## COMITÉ DE PROMOTION RÉSIDENTIELLE DE PLESSISVILLE

Faites comme  
ces familles.  
Profitez  
d'avantages  
financiers  
intéressants  
dont une  
remise en  
argent de



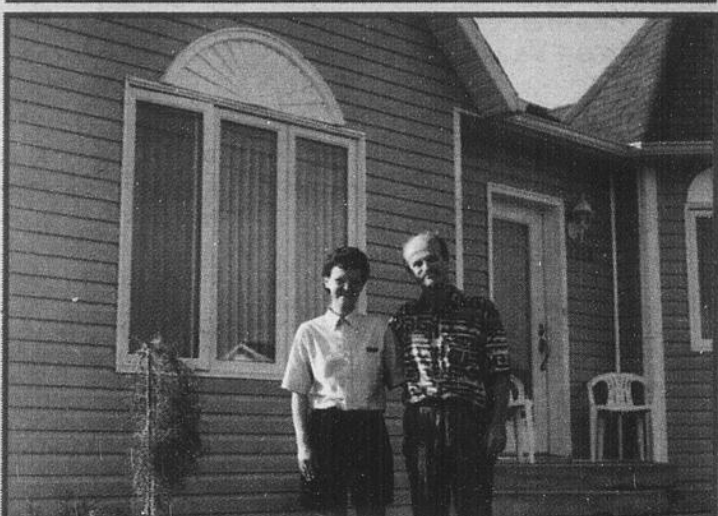
# 3 000 \$

pour construire votre résidence à  
Plessisville, une ville dynamique avec  
une qualité de vie exceptionnelle.

Pour informations:  
(819) 362-3284



Isabelle Fouquette et François Poirier (2320 Bergeron): «Nous avons toujours demeuré à Plessisville. Nos familles sont également installées ici. C'est notre ville et nous y sommes très bien.»



Linda Gagnon et Alcide Robichaud (2223 Champoux): «Le Développement Jean-Rivard est un secteur tranquille. On se croirait en pleine campagne. Même des chevreuils sont venus nous voir!».

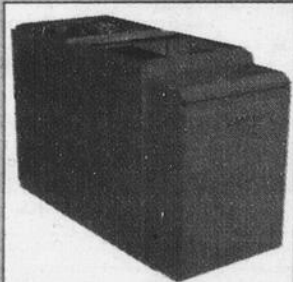
## PRÉPAREZ-VOUS POUR LA SAISON FROIDE

Distributeur  
des  
systèmes  
de  
cheminée  
Excel

Disponible  
en 6",  
7" et 8"

Légère. Approuvée  
pour le bois 1"  
épaisseur

Nous avons  
un vaste  
choix de  
poêles  
et  
fournaises  
à l'huile  
ou au bois  
en magasin



## FERNAND BRETON (1975) INC.



PLOMBERIE • CHAUFFAGE • ÉLECTRICITÉ  
Brûleurs à l'huile • Pompes à eau  
Ferblanterie • Thermo-pompes • Salle de montre  
839 St-Louis, Plessisville



(819) 362-7388 • 362-3208

Télécopieur: (819) 362-6442

## VENTE colossale

TAPIS  
Série commerciale  
À partir de

555\$  
p.c.

NOUVEAU!  
Les planchers  
lamellé BRUCE  
présenté en 7 motifs et  
teintes de bois décoratifs  
À partir de

299\$  
p.c.

## LES FRÈRES "CYR"



Gaétan



Gérard



Donald



Normand

La Maison du Prélat (1984) Inc.  
894 St-Louis, Plessisville, (819) 362-7712