

MONTOIT

JARDINER
PREMIERS PAS DANS LE JARDIN
PAGE 15



MAISONS D'EXCEPTION

Le style contemporain vu par les architectes du Québec



LUCIE LAVIGNE

La maison de l'architecte Jean-René Corbeil, rue Chambord, sur le Plateau Mont-Royal, n'ébouriffe aucun passant. Pas d'extravagance. Que de la brique, de grandes fenêtres et un bloc de pierre Saint-Marc. La surprise se trouve plutôt à l'intérieur. Une petite cour (12 pieds sur 33) donne sur le salon, la cuisine et la salle à manger. Ce coin de nature judicieusement éclairé se transforme en tableau vivant, selon le temps. L'hiver, les flocons se donnent en spectacle. L'été, les immenses portes-fenêtres laissent pénétrer le jardin.

Mais une cour intérieure n'est pas une révolution, dites-vous. N'empêche, Jean-René Corbeil en a réalisé une avec brio et sans dépenser une fortune. C'est pourquoi il a retenu l'attention du jury des 23^{es} Prix d'excellence en architecture de l'Ordre des architectes du Québec (OAQ).

Des 120 projets soumis à l'Ordre, 32 se sont qualifiés pour la finale de cette année. Parmi ces finalistes, on trouve quelques projets résidentiels. Deux maisons sont également en lice pour le prix Marcel-Parizeau, une récompense destinée aux projets dont le coût des travaux n'excède pas, dit-on, 150 000\$.

Toutes ces demeures «finalistes» possèdent sûrement des attributs que les autres n'ont pas. Une chose est sûre, elles reflètent les goûts architecturaux du moment. Voyons voir.

Résidence Chambord

Ce cottage n'était au départ qu'une petite maison d'un seul niveau. Un cour très intime a été aménagée entre le bâtiment existant et le garage au fond de la cour. Agrémentée d'arbustes et d'un plan d'eau, elle constitue aujourd'hui le coeur de l'habitation. Le centre est pavé de béton. Le mur mitoyen du voisin a été peint en blanc crème. L'acier galvanisé couvre les autres murs. Ce matériau est non seulement abordable, mais il réfléchit la lumière. Le jardinier devient donc lumineux. Mais il empiète sur l'espace habitable. Les dimensions des pièces sont donc modestes, sans être exigües. L'ensemble est dépouillé, mais attrayant.

Peut-on vraiment espérer une maison semblable pour moins de 150 000 \$?

L'architecte Jean-René Corbeil apporte des nuances. «Ce prix exclut les taxes, les frais d'architecte et le coût du terrain. J'ai été le gestionnaire du chantier, je n'ai pas eu besoin d'entrepreneur général et j'ai acheté moi-même la brique, les fenêtres et les poutrelles. Sans compter que le début de la construction remonte à trois ans, alors que les tarifs étaient moins élevés que maintenant.»

Le grand luxe de cette demeure se trouve donc concentré dans sa cour intime. Le reste est simple et discret. Par exemple, les planchers ne sont pas en bois exotique, mais en merisier. Le comptoir de la cuisine n'est pas en granit, mais en stratifié. Les meubles sont simples. «Mais l'achat de fenêtres de qualité était primordial. J'ai donc choisi, entre autres, deux portes-fenêtres de 11 pieds de long chacune», précise l'architecte. Ainsi, l'été, aucune cloison ne sépare les résidents de leur jardin secret.



PHOTO FOURNIE PAR L'ORDRE DES ARCHITECTES DU QUÉBEC

La cour intérieure de cette résidence de la rue Chambord, à Montréal, a été dessinée et réalisée par Jean-René Corbeil.



PHOTO FOURNIE PAR L'ORDRE DES ARCHITECTES DU QUÉBEC

Dans la résidence Chambord, la cuisine, la salle à manger et le salon donnent sur le jardin intérieur garni de plantes et d'arbustes.

» Voir MAISONS en page 2



ORLÉANS
514-947-5597 • 514-924-2777

Un site exceptionnel
au Vieux-Montréal

Bureau des ventes

Samedi et dimanche 12h à 17h
lundi au jeudi 13h à 18h

409, rue McGill (coin Le Moyne)
DÉVELOPPEMENTS McGill inc.

HABITER.com



PHOTO FOURNIE PAR L'ORDRE DES ARCHITECTES DU QUÉBEC

Les 115 studios du Cirque du Soleil, à Montréal.



PHOTO FOURNIE PAR L'ORDRE DES ARCHITECTES DU QUÉBEC

Baptisée Géométrie bleue, cette maison des Îles-de-la-Madeleine respecte l'architecture du coin tout en affichant une touche actuelle.

MAISONS

suite de la page 1

Le 6747 à 6759 rue Saint-Urbain

La transformation de petits bâtiments industriels de la rue Saint-Urbain, à Montréal, a donné naissance à trois logements très spacieux. L'effet est théâtral. Une vaste mezzanine, ou plutôt un second étage est cerclé de garde-corps en acier perforé.

L'intérêt du projet? «La remarquable exploitation du volume intérieur», affirme Georges Adamczyk, professeur et directeur de l'École d'architecture de l'Université de Montréal. Juré aux Prix d'excellence, le spécialiste explique que ces logements rappellent les ateliers d'artistes européens. «Contrairement aux lofts, qui sont de vastes espaces plats, le modèle de l'atelier d'artiste exploite le volume vertical en introduisant des niveaux grâce aux mezzanines», précise-t-il.

Ce modèle architectural pourrait-il supplanter un jour la mode des lofts, ou même des condos aux allures de loft? «Sûrement pas, car un promoteur ne vend pas du volume

ou de la lumière, mais des pieds carrés!» répond-il. Sans compter la présence d'escaliers qui peuvent désenchanter l'acheteur vieillissant. Selon Henri Cleinge, l'architecte du projet, l'ancienne fabrique de vin avait beaucoup d'attraits. «Comme il n'y a pas de colonnes intermédiaires, j'ai pu obtenir un espace très aéré», dit le propriétaire de la maison du 6747, rue Saint-Urbain. À l'avant, là où se trouve un atelier, le plafond atteint 18 pieds. Le langage industriel a été largement exploité. Exemples? Le plancher est en béton et il a été couvert d'époxy, comme dans les usines. Les poutres intérieures sont laissées à l'état brut. Les cadres des fenêtres et les lanterneaux sont en acier galvanisé.

Une immense bibliothèque court jusqu'au plafond. À l'étage se trouvent deux petites chambres, une salle de bains et un bureau. Au niveau de la cuisine, cependant, le plafond n'atteint que huit pieds. À l'extérieur, l'acier Cor-Ten a pris la couleur de la rouille. «Les voisins trouvent ça bizarre, mais intéressant. Ils s'habituent...»

Géométrie bleue

Aux Îles-de-la-Madeleine, les

architectes Loukas Yiakovakis et Marie-Claude Hamelin d'YH2 ont agrandi une maison de vacances grâce à la conception d'une demeure soeur. Leur exploit? Respecter l'architecture naïve de l'endroit tout en distillant une touche actuelle à l'ensemble. Les deux maisons bleues sont reliées par une passerelle. Couverte de cèdre naturel, elle semble transpercer les deux habitations. Ce «jet» commence à l'entrée et se termine, dans la construction neuve par une lucarne.

«Ils ont réinventé les volumes et la géométrie de l'habitation tout en gardant une silhouette traditionnelle. C'est l'art d'être un peu comme les autres tout en étant différent», résume Georges Adamczyk. Dans la maison neuve, un repaire pour les propriétaires, se trouvent la chambre principale, un vivoir et une salle de bains. Les invités logent dans la résidence principale. Pour eux, trois chambres et une cuisinette ont été aménagées au sous-sol. La cuisine, le salon et la salle à manger sont au rez-de-chaussée. Un bureau est situé en mezzanine. Les murs sont immaculés. Mais les invités ne dorment-ils pas dans une petite maison en retrait,

normalement? Effectivement, une inversion s'est produite. «Grâce à leur habitation privée, les propriétaires ont plus d'intimité et peuvent se retirer même s'il y a une fête ou plusieurs enfants en vacances dans la maison principale», explique Loukas Yiakovakis.

115 studios du Cirque du Soleil

À mi-chemin entre la résidence pour étudiants et l'hôtel-boutique, les studios réservés aux artistes du Cirque du Soleil n'ont rien de rébarbatif. Au contraire. L'architecture sympathique existe. «Ce projet a été réalisé avec élégance et son allure générale est joyeuse. L'ensemble me fait penser aux maisons accrochées aux collines des petits villages en Italie, commente Georges Adamczyk. Cette construction s'impose comme un objet sympathique dans le quartier Saint-Michel.»

À la demande des dirigeants du Cirque, les panneaux d'acier et d'aluminium qui couvrent le bâtiment ont été réchauffés. Comment? Grâce à une peinture de couleur cuivrée. Ce choix permet également une meilleure intégration avec les immeubles de brique brune environnants. Étonnamment, des cubes jaillissent

aux quatre coins de l'édifice. Ils contiennent les suites et semblent en état d'apesanteur. «C'est une façon d'évoquer les acrobates et les artistes du Cirque qui, eux aussi, défient les lois de la gravité. C'est aussi un écho aux conteneurs qui suivent les artistes dans le monde», explique Éric Gauthier, architecte au cabinet Faucher Aubertin Brodeur Gauthier.

À l'intérieur, l'esprit est ludique sans être trop tonique. Les murs adoptent les couleurs de la nature : vert feuille, jaune doré et orange brûlé.

Un atrium complètement vitré permet aux résidents de se relooker. «C'est un peu voyeur, admet Éric Gauthier, mais ça permet de rendre l'endroit convivial et ça laisse voir les murs de couleurs qui forment une sorte de patchwork», conclut-il.

Où rencontrer les finalistes

LUCIE LAVIGNE

L'Ordre des architectes du Québec (OAQ) remet des Prix d'excellence en architecture depuis 26 ans. Jusqu'à maintenant, les professionnels et leurs clients se congratulaient entre eux pour l'occasion. Pour la première fois, les architectes présenteront leur projet en nomination au public. Deux conférences seront offertes. Une à Montréal, l'autre à Québec. Le jeudi 7 avril, 25 projets seront dévoilés au Centre canadien d'architecture, à Montréal, dès 18h. Chaque concepteur aura 10 minutes, top chrono, pour présenter sa construction. Il saura sûrement la vanter, mais aussi parler des difficultés auxquelles il a fait face. L'entrée est libre, mais les organisateurs recommandent aux personnes intéressées de réserver leur place sur le site de l'OAQ. Autre nouveauté : un prix nommé Choix du public sera décerné. Suffit de voter en ligne sur www.oaq.com.

Décidément, le milieu de l'architecture désire mieux se faire connaître et... apprécier. Les organisateurs des Prix prennent (enfin) des moyens pour s'ouvrir sur le monde. Plusieurs entreprises ont d'ailleurs fourni un soutien financier pour étoffer le programme des Prix d'excellence. «Le budget est passé de 30 000\$ à plus de 200 000\$», révèle Sylvie Champagne, coordonnatrice. Auparavant, cette consultante a travaillé pour Commerce Design Montréal, connu pour avoir su rendre le design attrayant auprès du public.

Le mardi 30 août 2005, l'OAQ annoncera les 11 projets proclamés lauréats par le jury dans chacune des catégories, ainsi que le Prix du public et le Choix des enfants.



Une vue des habitations intitulées Le 6747 à 6759 rue Saint-Urbain, à Montréal.

PHOTO FOURNIE PAR L'ORDRE DES ARCHITECTES DU QUÉBEC



QUAND DEUX TOURS SE DRESSENT AU CŒUR DU CENTRE VILLE

S'il est vrai qu'on ne vit qu'une seule fois, aussi bien vivre pleinement dans un intérieur de rêve.

Faites partie des privilégiés

Inscrivez-vous dès maintenant pour devenir un des premiers à profiter du luxe, du confort et de la qualité à des prix hors du commun.

www.condosle1200ouest.com



MON TOIT



PHOTO FOURNIE PAR L'ORDRE DES ARCHITECTES DU QUÉBEC

Le paysage filtre à travers cette maison de la côte Minton, à North Hatley, dans les Cantons-de-l'Est.



PHOTO FOURNIE PAR L'ORDRE DES ARCHITECTES DU QUÉBEC

La résidence Cantin-Collin est située à Sainte-Catherine-de-la-Jacques-Cartier.

Architecture nature

LUCIE LAVIGNE

Avant même qu'il ne devienne architecte, Gavin Affleck avait gravi la colline sur laquelle il vient de construire une résidence, à North Hatley. «C'était un belvédère connu du voisinage et un sentier nous permettait d'y accéder.» La vue? Époustouflante. «Du lac Massawipi jusqu'à la frontière américaine», prétend l'architecte aux yeux de lynx. Aujourd'hui, cette maison «trouée» dite de la côte Minton laisse filtrer le magnifique paysage. «Cette ouverture peut être comparée à l'objectif d'un appareil photo, résume Gavin Affleck, du cabinet Affleck + de la Riva. C'est une invitation à s'approcher et à découvrir le panorama.»

Côté nord, l'habitation est couverte de cèdre de l'Ouest et de panneaux

d'ardoise. Côté sud, elle est généreusement fenestrée. La partie principale comprend les chambres, le salon, la cuisine et la salle à manger.

Dans le petit bâtiment se trouvent un bureau et un piano. Les plafonds de la construction sont en pin. Les planchers, comme les murs du vivoir, sont tapissés d'ardoise. «Ce qui permet de mieux capter la chaleur en hiver», souligne l'architecte. Et l'été? À l'arrière, une prolongation du toit permet de couper les rayons du soleil. Sans compter que l'ardoise demeure fraîche l'été, ajoute-t-il. Une véranda drapée de moustiquaire a été aménagée.

Le toit capte l'attention. Il est inversé. Ce qui lui donne un charme poétique. «On pourrait croire qu'il est descendu du ciel plutôt que d'être en forme de parapluie», fait remarquer Georges Adamczyk, professeur

à l'École d'architecture de l'Université de Montréal. «Mes enfants ont d'ailleurs surnommé cette construction la maison-oiseau», enchaîne Gavin Affleck. Dans les faits, le toit prend cette forme en raison, entre autres, de la présence d'une mezzanine où loge une des deux chambres. Cette résidence d'une valeur frisant les 450 000\$ est en lice aux Prix d'excellence en architecture.

Faire pousser une maison

La petite maison Cantin-Collin a été plantée dans un massif de granit, parmi les arbres d'un grand terrain de Sainte-Catherine-de-la-Jacques-Cartier. Les propriétaires? Un couple de professionnels du centre-ville de Québec en mal d'un refuge en pleine nature. Une de leurs exigences était le respect des lieux. «Nous avons

réduit au maximum notre intervention sur le terrain en minimisant l'excavation et le dynamitage», souligne Eric Pelletier de Croft Pelletier Architectes.

Une large section de l'habitation est donc sur pilotis. L'espace libre entre le roc et la maison sert aujourd'hui au rangement des vélos et du bois de chauffage. L'aménagement intérieur est minimal. «Car le budget des clients était limité à 90 000 \$», justifie Eric Pelletier.

Cette maison couverte de bois traité fait d'ailleurs partie des projets finalistes du prix Marcel-Parizeau, une récompense réservée aux projets de moins de 150 000\$ au sein du concours de l'Ordre des architectes du Québec.

L'espace habitable réparti sur trois niveaux fait 1500 pieds carrés. Au rez-

de-chaussée se trouve un bureau. Ainsi, il est plus aisé de recevoir des clients sans devoir les trimbaler dans la maison. L'étage de «vie» se trouve au premier et compte la cuisine, la salle à manger et le salon. Enfin, la chambre principale est située au dernier niveau et elle est inondée de lumière puisqu'elle est trouée d'une fenêtre de cinq mètres de large. «La chambre donne également sur une vaste terrasse aménagée sur la toiture du niveau d'en dessous», précise l'architecte.

Ce refuge parfaitement intégré à la nature a pourtant été peint en rouge? Un peu voyant, non? «Au contraire, cette maison s'harmonise très bien aux couleurs de l'automne, répond l'architecte, sourire en coin. Surtout, c'est un témoignage de notre intervention», termine-t-il.

PROFIL

ADRESSE EXCLUSIVE À LA CITÉ DU HÂVRE
LE SECRET LE MIEUX CACHÉ DE MONTRÉAL
VENEZ VOIR POUR APPRÉCIER

GRAND LUXE, STYLE, CALME
ARCHITECTURE UNIQUE
PANORAMA EXCEPTIONNEL
5 MIN. DU CENTRE-VILLE

LIVRAISON
en 90 JOURS

Livraison en 90 jours après sélection des finitions intérieures.

VISITES

Sam-Dim 12h-17h
Lun-Ven 12h-18h
Ou sur rendez-vous

2380 Pierre-Dupuy
Chemin du casino,
voisin Tropiques Nord

514.931.2292
514.220.7199
www.canvar.ca

Découvrez...
une nouvelle perspective

Qualité de vie • Confort • Sécurité • Bien-être

Proment, promoteur immobilier des plus réputés, vous présente **Les Sommets sur le fleuve Phases III et IV**. Sur 15 acres de pure splendeur, découvrez le paradis au quotidien...avec son atrium sur deux étages donnant sur le lobby, ses trois ascenseurs, son centre de conditionnement physique doté des équipements les plus modernes et son service de conciergerie et de surveillance, 24 heures/sept jours.

Venez savourer la vue imprenable qu'offre chacun de nos sept condos modèles décorés par des designers professionnels, et découvrez un nouveau mode de vie, à quelques minutes à peine du centre-ville.

200, avenue des Sommets, Bureau 601 - Île-des-Soeurs - [514] 762-3450
www.lessommets.com

LES SOMMETS
sur le fleuve

Visitez nos sept condos modèles dès aujourd'hui !
PRIX DOMUS 2003 - PROJET RÉSIDENTIEL DE L'ANNÉE
- CONSTRUCTEUR DE L'ANNÉE

Ste-Dorothée, Laval

Villas sur Rive

STE-DOROTHÉE

www.VillasSurRive.com

100, chemin Bord-de-l'Éau
Sainte-Dorothée, Laval
(450) 689-0995

Lundi au mercredi : 13 h à 20 h
Jeudi et vendredi : Fermé
Samedi et dimanche : 12 h à 17 h

Marina • Belvédère • Zones de verdure • Architecture harmonisée

6 maisons modèles!

Visitez notre nouvelle maison modèle!

RÉSIDENCES DISTINCTION
De 450 000 \$* à 1 000 000 \$* et plus!

RÉSIDENCES CONFORT
À partir de 266 500 \$*

MAISONS DE VILLE
À partir de 239 500 \$*

TERRAINS DE PRESTIGE - À partir de 179 800 \$**

CONDOMINIUMS - À partir de 149 900 \$***

BUNGALOWS - À partir de 330 000 \$*

* TPS, TVQ, infrastructures et terrain inclus. ** TPS, TVQ, infrastructures incluses. *** Hors-sol et garage inclus.

MON TOIT

Martha Stewart à l'air libre

LA PRESSE

À peine sortie de prison, Martha Stewart lance une nouvelle gamme d'outils de jardinage et d'accessoires décoratifs pour l'extérieur. Ils seront offerts dans les magasins Sears ce printemps.

La collection Martha Stewart Everyday propose différents ensembles de jardinage, de trois pièces à 18 pièces.

L'ensemble à trois pièces (14,99 \$) pour les débutants comprend un déplantoir, un transplan-teur et un cultivateur. L'ensemble de 18 pièces (119,99 \$) pour les jardiniers expérimentés comporte de nombreux outils pour planter, creuser, émonder, couper et arroser, sans oublier les protège-genoux.

Des ensembles de cinq et 10 pièces sont aussi offerts.

Chaque outil de jardin a été conçu pour être léger, durable et confortable.

En ce qui concerne les accessoires décoratifs, la collection Martha Stewart Everyday propose 10 articles au style étonnant. Certains affichent des motifs de feuilles en appliques. La lanterne classique en dôme à six panneaux (24,99 \$) au fini cuivre est idéale pour une fête



La lanterne classique en dôme à six panneaux au fini cuivre est idéale pour une fête en soirée.

en soirée à l'extérieur et pour le décor de la table.

Des carillons éoliens à feuilles en métal pressé (en aluminium anti-rouille) ou à verre en forme de diamant sont également disponibles.



L'ensemble de 10 pièces comprend différents outils de jardinage pour planter, creuser et couper.

PHOTOS FOURNIES PAR SEARS CANADA ©

Repentigny
Bord du fleuve

L'ÉMERAUDE DES RIVES PHASE II

85% VENDU

Condo modèle à visiter

Insonorisation supérieure
Stationnement intérieur inclus
Piscine intérieure et extérieure
Sauna, salle d'exercices et spa
Système de gicleurs automatiques
Service de conciergerie
Salle communautaire
2 ascenseurs et plus encore

Qualité, confort et vue exceptionnelle.

3 1/2 - 4 1/2

«AUSI SUPER PENTHOUSE»
de 133 000 \$ à 309 000 \$

Taxes non incluses

Bureau des ventes :
10, rue des Émeraudes,
app. 103, Repentigny
(450) 585-3131

Les Cours Centrales

VENEZ VISITER NOTRE CONDO MODÈLE

PHASE I - 90% VENDU
PHASE II - 50% VENDU

2200, avenue Terry-Fox
entre rue Edouard-Montpetit & av du Cosmodôme
2 blocs au sud du Carrefour Laval

T (450) 687-1380
www.lescourscentrales.com

proxim-i-t

Seulement 4 unités (2 c.à.c) par étage (1160 à 1320 pi²) • Immeuble en béton
7 étages (ascenseur) • Cour centrale paysagée • À proximité de tout

Samedi & Dimanche 12 h à 17 h • Lundi-Jeudi 13 h à 19 h

PRESTIGIEUX CONDOMINIUMS SPACIEUX
OCCUPATION IMMÉDIATE

Licence RBQ: 8301-8820-04

n.o.v.o.
NOUVELLE VISION ORIGINALE

PROJET LAURÉAT du CONCOURS de la Ville de Montréal

architecture
aménagement
style de vie

À partir de **119 000 \$** + tx

Bâtiment en béton
Plafond 9 pieds
Stationnement intérieur
Admissible à la subvention de Montréal de 6 500 \$

1909 rue de Chambly métro Joliette
sud de la rue Ontario
lundi au merc. 12 h à 20 h
jeudi au dim. 12 h à 17 h **514.524.3806**
www.novo-condos.com
www.racheljulien.com

NOUVEAU PROJET
LOFTS & CONDOS

TOUT, tout près de chez-vous • Vue imprenable sur Montréal • Lofts de 1 000 à 2 700 pi²

Bureau des ventes
2, rue Waterman, Saint-Lambert
Lundi au jeudi : 12 h à 20 h
Samedi-Dimanche : 12 h à 17 h
www.villaswaterman.com

Les Lofts Waterman
SAINT-LAMBERT

450.923.3669

UN AUTRE PROJET DÉVELOPPEMENT TGB INC.

Un enfant sur cent naît avec une malformation ou une maladie cardiaque.

La Fondation québécoise pour les enfants malades du cœur soutient ces enfants et leurs parents.

Aidez-nous à maintenir notre engagement en leur faveur.

en cœur
Depuis 1984

1-800-EN COEUR
www.fondationencoeur.com

SF
LE SAINT-FRANÇOIS CONDOS

Lorsque l'exclusivité se vit dans le Vieux-Montréal
rue Saint-François-Xavier.

www.lesaintfrancois.ca

Services, restaurants et activités culturelles véritablement à quelques pas.

VOTRE SANTÉ

- Piscine intérieure et Jacuzzi
- Salle d'exercice
- Sauna pour elle et lui
- Terrain de squash niveau professionnel

VOTRE CONFORT

- 1 et 2 chambres à coucher avec bois franc
- Penthouses deux étages avec vaste terrasse privée
- Balcon de style loggia
- Cuisines et salles de bains de style européen
- Aménagement adaptable selon vos désirs

VOTRE PLAISIR DE VIVRE

- Stationnement intérieur disponible
- Stationnement pour vos invités!
- Celliers disponibles
- Salon d'invités
- Cour intérieure

VOTRE TRANQUILLITÉ

- Concierge 24 hrs
- Surveillance électronique par caméras
- Stationnement à entrée sécurisée

Bureau des ventes :
230, rue Notre Dame Ouest, Montréal
(514) 286-0005
Lundi à jeudi 12h à 18h
Samedi et dimanche 12h à 17h
Nous vous accueillerons sur rendez-vous en dehors de ces heures.

* Bureau des ventes

UNE RÉALISATION DE
QUORUM
VIEUX-MONTRÉAL INC.

LUCETTE HIVON, ESTI JEDEIKIN
Agents immobiliers affiliés
Courtiers protégés

Les jumelles Olsen choisissent des meubles du Québec

ANDRÉE-ANNE GUÉNETTE
COLLABORATION SPÉCIALE

Après avoir habillé, maquillé et amusé les fillettes, voilà que les actrices et femmes d'affaires Mary-Kate et Ashley Olsen prennent place dans leur chambre à coucher. Leur nouvelle collection de meubles s'intitule *mary-kateandashley home*. Elle comprend 20 morceaux, dont des lits, des tables de chevet, des armoires, des bureaux, des coffres et des miroirs fabriqués à Laurier-Station, près de Québec, par la compagnie québécoise Les Industries AP.

Dévoilés lors du Salon international du meuble à High Point, en Caroline du Nord, les meubles et accessoires de moyen à haut de gamme visent à combler les besoins des filles de 4 à 14 ans. Si les enfants ne contrôlent pas les bourses de maman et papa, elles savent souvent en délier les cordons. « Ce sont encore aujourd'hui les mères qui magasinent les meubles de leurs enfants, mais ceux-ci les accompagnent et choisissent souvent ce qu'ils veulent. Cette collection offre donc la chance aux filles d'avoir la chambre de leurs idoles », explique Annie Rodrigue, directrice du service à la clientèle et du marketing chez Les Industries AP.

Même si le public cible est très friand de tendances, pas question

MARY-KATE ET ASHLEY OLSEN

Si les noms des jumelles Mary-Kate et Ashley Olsen ne vous disent strictement rien, fiez-vous à votre fille ou à votre adolescente pour éclairer votre lanterne. Vedettes du feuilleton des années 80 *Full House* dès l'âge de 9 mois, les menues actrices américaines ont maintenant 18 ans. Toute une génération de fillettes nord-américaines a pu suivre leurs aventures au petit et au grand écran, ainsi qu'en librairie dans des douzaines de titres les mettant en vedette. Au fil des ans, l'empire des jumelles Olsen s'est étendu — vêtements, cosmétiques, tapis et alouette! — les propulsant aux rangs de femmes d'affaires milliardaires.

pour ce fabricant de meubles en bois massif de sacrifier la qualité et la durabilité. « Les accents décoratifs et les couleurs à la mode — le fuchsia, le vert pomme, le bleu et le violet — sont mis en valeur à travers les accents, comme les poignées en forme de fleurs qu'on peut changer. Les meubles eux-mêmes affichent des couleurs plus intemporelles pour bien vieillir », ajoute M^{me} Rodrigue. De plus, les meubles eux-mêmes sont égayés d'accents chéris des filles : boiseries en dentelle au bas des meubles, coins arrondis (sécurité des enfants oblige!) ou détails fleuris sur lits traîneaux.

Si le choix de confier cet important contrat à une compagnie québécoise (aux travailleurs syndiqués, de surcroît!) surprend dans cette ère de production bon marché surtout asiatique, Annie Rodrigue souligne que l'industrie du meuble québécois a une importante corde à son arc : la souplesse.

« On nous a choisis pour notre flexibilité, pour notre vaste choix de modèles et de coloris. La *customisation*, c'est le seul moyen de contrer la vague de produits asiatiques qui déferle. » D'ailleurs, la compagnie s'est déjà adaptée pour accommoder la tendance de meubles aux finis « usés » et pour mieux offrir les couleurs demandées par les jumelles, soit le jaune tournesol et le vert céleri.

À court terme, les meubles seront vendus dans les magasins canadiens et américains qui distribuent déjà le mobilier des Industries AP. Sears Canada, par exemple, propose la collection dans 55 succursales canadiennes, laissant présager un été occupé du côté de l'usine de Laurier-Station.

www.apindustries.com



Les meubles de la collection des jumelles Mary-Kate et Ashley Olsen sont fabriqués par Les Industries AP de Laurier-Station.

PHOTO FOURNIE PAR LES INDUSTRIES AP

Samcon
REDÉVELOPPEMENT URBAIN
Votre constructeur de confiance depuis 15 ans

GAGNANT DE 5 DOMUS

Maître constructeur GARANTIE BREVETÉ APCHL

La nature dans la ville

André-Grasset

Splendides 3 1/2, 4 1/2, 5 1/2 et Penthouses

Voisin du Centre sportif Claude-Robillard et des collèges André-Grasset et Ahuntsic

- Construction de qualité supérieure
- Six immeubles en béton
- Deux ascenseurs par immeuble
- Hall d'entrée très luxueux
- Plafonds de 9 pieds
- Planchers de bois franc
- Revêtement en pierre et brique
- Accession à la propriété sur plusieurs unités
- Superbe fenestration
- Terrasses aménagées avec gazebos
- Salle d'exercices et piscine extérieure
- Garages et rangements disponibles
- Climatisation
- De 621 à 1966 pieds carrés

Le luxe et le prestige à prix abordable

(514) 495-9009

Bureau des ventes : 8600, ave Christophe-Colomb

Lundi au vendredi 13 à 21 h
Samedi et dimanche 12 à 17 h
Sur rendez-vous en dehors de ces heures

Phase 1 vendue à 90%
Phase 2 livraison Juillet 2005

Châteaux Davidson-Cuvillier

A deux pas de la Promenade Ontario

4 1/2, 5 1/2 pièces

- Revêtement en pierre et brique
- Planchers de bois franc
- Grands balcons à l'arrière
- Stationnement extérieur disponible
- Accession à la propriété sur plusieurs unités
- De 957 à 1083 pieds carrés

(514) 527-8593 (514) 924-8589

Bureau des ventes : 1911, rue DeLorimier

Lundi au mercredi 13 à 20 h
Jeudi et vendredi 13 à 18 h
Samedi et dimanche 12 à 17 h
Nous vous accueillons sur rendez-vous en dehors de ces heures

Le DeLorimier

Coin DeLorimier et Ontario en face d'un magnifique parc

3 1/2, 4 1/2 pièces

- Terrasses sur le toit
- Planchers de bois franc
- Grands balcons à l'arrière
- Stationnement extérieur disponible
- Accession à la propriété sur plusieurs unités
- De 756 à 1007 pieds carrés

(514) 527-8593 (514) 924-8589

Bureau des ventes : 1911, rue DeLorimier

Lundi au mercredi 13 à 20 h
Jeudi et vendredi 13 à 18 h
Samedi et dimanche 12 à 17 h
Nous vous accueillons sur rendez-vous en dehors de ces heures

Un look unique

Pour plus d'informations : www.samcon.ca

Le334 NOTRE DAME

ENTREZ DANS LE MEILLEUR DES DEUX MONDES

UN ESPACE CONTEMPORAIN À MÊME LES VESTIGES DU PASSÉ

33 UNITÉS 514.397.0334
www.le334notredame.com (MÉTRO CHAMP-DE-MARS)

BUREAU DES VENTES
443, RUE ST-CLAUDE
(À L'ANGLE DE LA RUE NOTRE-DAME)

Les Jardins de la Gare condominiums

GazMétro la vie en bleu

gestion Molesini

Confort première classe dans le secteur C

Choisir la **phase III**, c'est adopter un train de vie exceptionnel | Havre de paix tout béton avec **correspondance exclusive** au pavillon 4 saisons et son foyer | Salle des pas perdus pour oublier le train-train **quotidien** | Station idyllique avec grand **BBQ**, **pergola** tressée de vignes, mobilier de jardin, **fontaine**, **piscine** | Être en voiture sans subir les bouchons grâce au **couloir d'autobus** | Terminus incitatif Chevrier et **tutti quanti** | ... Bienvenue au lancement de la **phase III**

Brossard, comme vous n'osiez pas l'imaginer !

À partir de 120 000 \$ + taxes www.jardinsdelagare.com

T 514.242.8335 L M M 13 h | 20 h J V Fermé S D 13 h | 17 h

3 2/2, 4 1/2 pièces

À partir de 118 900\$ taxes en sus

- Terrasses sur le toit
- Planchers de bois franc
- Grands balcons à l'arrière
- Stationnement extérieur disponible
- Accession à la propriété sur plusieurs unités
- De 756 à 1007 pieds carrés

(514) 527-8593 (514) 924-8589

Bureau des ventes : 1911, rue DeLorimier

Lundi au mercredi 13 à 20 h
Jeudi et vendredi 13 à 18 h
Samedi et dimanche 12 à 17 h
Nous vous accueillons sur rendez-vous en dehors de ces heures

Les Cours du Cavalier de LaSalle

Le confort près de tout, près de vous

- À 10 minutes du centre-ville
- Près de la piste cyclable du canal Lachine
- Marché d'alimentation sur le site
- Constructeur du projet immobilier Bois-Franc dans Ville Saint-Laurent
- Finition de qualité supérieure avec matériaux de choix
- Garantie ACQ

Groupe Sotramont

134 unités d'habitation

Rue George (à l'angle de la rue Gagné), Lasalle
514.595.7373
www.sotramont.com

À 7 MINUTES DU CENTRE-VILLE

L'ÎLE DES SOEURS à son meilleur!

GazMétro la vie en bleu

Loft
Garage simple ou double
Finition haut de gamme
Plancher de bois franc
Chauffage au gaz

2126 pi²

Maison témoin

75% VENDU

MAISONS TERRASSE

RBQ # 8305-2829-05
Les spécifications sont sujettes à changements sans préavis

DOMAINE du Cloître LES COURS

lundi au jeudi 13h à 19h
samedi et dimanche 12h à 17h

514.767.4555

77, ch. de la Pointe Sud

Constructions Ile-des-Sœurs inc.

MON TOIT

Des condos avec vue sur le golf

CLAUDE-V. MARSOLAIS

Le projet résidentiel Trianon sur le golf, situé en bordure du terrain de golf du Nouveau Saint-Laurent, à Saint-Laurent, sera mis en chantier à la fin du printemps. La clientèle ciblée? Les jeunes familles.

Les trois bâtiments d'une cinquantaine d'appartements chacun devraient donner à leurs occupants l'impression d'être au coeur d'un

centre de villégiature tout en profitant des avantages de la vie urbaine.

L'architecte Jean-Pierre Bart, qui a déjà réalisé la tour d'habitation Le Sommet à l'Île-des-Soeurs, a prévu cette fois des bâtiments de cinq étages avec beaucoup de fenestration et dont la plupart auront une vue sur le golf. « Nous avons fait en sorte que les futurs occupants aient un sentiment d'appartenance au



PHOTO FOURNIE PAR LE GROUPE CONSEIL JEAN-PIERRE BART ©

La fenestration sera abondante dans les habitations du projet Trianon sur le golf, ce qui permettra de profiter d'un maximum de clarté.

petit parc et au golf à proximité », souligne-t-il. Tous auront accès à la piscine extérieure.

Le revêtement extérieur des bâtiments sera composé de briques de deux couleurs différentes afin d'en atténuer le volume.

Les deux étages supérieurs seront réservés aux appartements terrasses. Les appartements les plus spacieux auront une superficie de 2200 pieds carrés, mais des condos d'une ou deux chambres seront aussi offerts. Les plus petits auront une superficie de 911 pieds carrés.

La construction s'échelonnera en trois étapes et mobilisera des investissements de près de 50 millions. Le coût de vente des condos est estimé à 238 \$ le pied carré. Le prix du plus petit appartement à une chambre devrait s'élever à 184 000 \$ (taxes et garage intérieur en sus). Quant aux appartements terrasses, ils se vendront environ 600 000 \$.

Le comité d'urbanisme et le conseil d'arrondissement de Saint-Laurent ont déjà approuvé le projet pour le premier bâtiment. Mais le promoteur,

Engel, n'a pas encore déposé la demande de permis de construction ni la demande pour les services. Dans ce cas, il s'agit d'ouvrir une section de rue afin de relier le boulevard Cavendish à la nouvelle rue Claude-Henri-Grignon.

Toutefois, l'entrepreneur, Jacob Lev, a l'intention de déposer dans les prochaines semaines sa demande de permis afin de commencer les travaux en juin. Le premier bâtiment de 55 condominiums devrait recevoir ses premiers propriétaires en juin 2006.

ESPACES MONT-ROYAL
CONFORT - QUALITÉ - BIEN-ÊTRE
EN CONSTRUCTION
75% VENDU

- Plafonds 9 pi
- Planchers de lattes
- Garage (en option)
- Foyer au gaz
- Fenestration en aluminium
- Terrasse (en option)

RÉPUTATION INSURPASSABLE
DEV MONT CONSTRUCTION INC.
(514) 899-5151
Maitre constructeur GARANTIE MAISONS NEUVES APCHA

ADRESSE DU PROJET : 3939, AV. DU MONT-ROYAL EST, MONTRÉAL
BUREAU DES VENTES : 4834, 5^E AVENUE, MONTRÉAL
LUN., MAR., MERC., 14 H À 19 H • JEU. ET VEND. FERMÉ • SAM. ET DIM. DE MIDI À 17 H
WWW.ESPACESMONTROYAL.COM

Nouveau Projet
3 1/2
4 1/2
5 1/2
en construction
(mezz.)

Au coeur du quartier Villeray (LE CARRÉ LAJEUNESSE)
À 2 pas du métro, marché Jean-Talon et parc Jarry.
Prix préconstruction à partir de **118 000\$ taxes incluses.**
Aussi : 4 1/2, 2e étage sur Plateau

Subventions 6 500 \$ / 7 500 \$

Montcan inc. RBQ 8287-7051-34
Maitre constructeur GARANTIE MAISON NEUVE APCHA P-LATINE

Bur. ventes : 7430, Lajeunesse, app.101
(514) 272-0661, (514) 246-5149
www.montcan.ca

Les Lofts St-Louis Authentiques lofts centenaires
Classé patrimoine architectural supérieur

Seulement que 9 unités disponibles
1 000 à 2 000 pi car. à partir de **154 900\$**

PORTES OUVERTES SAMEDI ET DIMANCHE DE 13 H À 16 H
Une dizaine de propriétaires vous invitent à visiter leurs lofts

- Murs de briques de 2 pi 6 po d'épaisseur int. et ext.
- Fenestration spacieuse 7 pi x 10 pi neuve
- Isolation Argon
- Chauffage à vapeur d'eau d'époque
- Plancher de bois franc centenaires sur tablier « Mille Run »
- Aménagement paysager
- Piscine creusée
- Centre de conditionnement physique
- Aménagement intérieur au goût du client
- 3 heures de consultation gratuite avec un designer intérieur
- Mezzanine dans certaines unités

Visitez un loft modèle au :
201, rue Saint-Louis, app. 302
Saint-Jean-sur-Richelieu
Heures de visite : lun. - ven. de 11 h à 20 h
sam., dim. de 12 h à 17 h
(450) 349-0948
(514) 884-4444

www.condos-lofts.ca • LIVRAISON POUR PRINTEMPS 2005 •

LES PROPRIÉTÉS BELCOURT INC.
VENEZ NOUS VOIR !

HABITER LE CARRÉ C'EST GAGNANT !

LE ST-LAURENT À VOS PIEDS

Situé à Lachine dans un quartier paisible, à quelques minutes du centre-ville

- 1 ch. à coucher à partir de 169 990 \$
- 2 ch. à coucher à partir de 185 990 \$
- Taxes et stationnement ext. inclus
- Ascenseur
- Planchers en céramique dans la cuisine et la salle de bain
- Planchers préfinis en bois d'ingénierie en chêne
- Stationnement int. disponible
- Quelques unités avec mezzanine
- Près du canal et du lac St-Louis
- Foyer au gaz naturel disponible

Bureau des ventes : 9893 boul. Lasalle App. 4
Lundi au jeudi 13 h à 19 h, vendredi, samedi et dimanche 12 h à 17 h
(514) 364-7305

REDÉCOUVREZ VERDUN
Distinctif et unique multiplex avec vue sur le fleuve St-Laurent. On doit voir... pour avoir !

- 1 ch., 2 ch. ou 3 ch. avec ou sans mezzanine
- Foyer au gaz naturel
- Planchers préfinis en bois d'ingénierie en chêne
- Planchers céramique dans la cuisine et la salle de bain

Bureau des ventes : coin boul. LaSalle et avenue Verdun
Tél. : (514) 762-0198
Lundi au jeudi, de 13 h à 19 h et samedi et dimanche, de 12 h à 17 h

Prix préconstruction :
1 ch. à partir de 112 990 \$ taxes incluses
2 ch. à partir de 211 990 \$, taxes et stationnement intérieur inclus

Plans d'étages et photos au www.belcourcondos.com

Les Domaines du Parc
Condominiums à Brossard
autour d'un grand parc

de 129 500\$ à 242 700\$
Taxes incluses

- Projet de condominiums au gaz naturel réparti en bâtiments de 5, 7 et 8 condos
- 2 ou 3 chambres à coucher
- Planchers de lattes teints inclus dans le salon et la salle à manger
- Avec ou sans garage
- Avec ou sans piscine
- Avec galerie privée
- et cour privée pour les condos du rez-de-chaussée

4 condos modèles à visiter
Direction : pont Champlain, Taschereau vers l'ouest, boul. Rome à gauche sur 1,4 km., Lautrec à gauche, 7395, rue Lautrec

Heures d'ouverture :
Lundi au mercredi 13 h à 20 h
Samedi et dimanche 13 h à 17 h

Tél. : (514) 923-6797 www.habitations-signature.com R.B.Q. : 8288-2309-52

Lci. On peut se permettre d'y réfléchir. Au centre de l'île.

ANGUS SUR LE PARC

CONDOS 4 1/2, DE 224 900\$ À 269 900\$ (TAXES ET STATIONNEMENT INTÉRIEUR INCLUS)

Plafonds de 9 pieds • Ascenseur semi-privé
Balcons avant et arrière • Près du métro et piste cyclable
Devant un parc aménagé de 250 000 p.c.
Garderies, écoles, marché, et autres services à proximité
À 5 minutes du Centre-Ville

BUREAU DES VENTES :
4728, 5^E AVENUE, MONTRÉAL (PRÈS DU LOBLAWS)
www.angussurleparc.com

(514) 529-1234

PLATEAU
« On réapprend à **VIVRE** sur le plateau »

LES COURS DU PARC LAURIER

Condos neufs 3 1/2 à 5 1/2
À partir de 169 900 \$ (taxes incluses)
Espaces de vie jusqu'à 1 728 pi car.
Face au parc Laurier

Bureau des ventes :
(514) 526-2220
1351, rue Saint-Grégoire, bur. 101

LE JARDIN D'HERACLES

Condos neufs 3 1/2 à 5 1/2
À partir de 179 900 \$ (taxes incluses)
Espaces de vie jusqu'à 1 683 pi car.
Voisin du parc Laurier

Bureau des ventes :
(514) 278-1191
5410, De Mentana

www.lejardinenville.com

leJardinEnVille CRÉATEURS D'ESPACE

VIEUX-MONTRÉAL
Condos 3 1/2 • 4 1/2
Superficie 710 pi car. à 1 500 pi car.
À partir de **159 900\$ taxes incluses**
Nouveaux modèles et nouveaux standards inclus.

St-Luc HABITATION inc.
Centre-Ville

BUREAU DES VENTES
851, RUE SAINT-CHRISTOPHE
(514) 398-9988
WWW.STLUCHABITATION.COM

L'art de redonner du lustre... aux lustres!

MICHÈLE BERNARD
COLLABORATION SPÉCIALE

L'artisane Maryline Scaviner, de Monts & Cristaux, restaure les lustres de cristal. « Je les métamorphose, les maquille et leur donne une nouvelle vie », précise-t-elle. Seule à pratiquer ce métier au Canada, selon elle, son atelier se trouve à Montréal. L'artisane imagine le nouveau look de chacune des pièces rénovées, autant celles qu'elle a achetées et réparées que celles que lui ont confiées des clients. Qu'il soit fait de verre transparent ou coloré, de cristal taillé de Bohème, autrichien de Swarovski, vénitien de Murano ou français de Baccarat, le lustre étincelant fait rêver. « Un lustre est un objet décoratif qui éclaire. C'est un chandelier suspendu, orné d'ampoules électriques ou encore de bougies, comme au temps

passé. Le pivot central constitue la partie fixe de sa structure. De cet axe vertical jaillissent les branches auxquelles s'accrochent des pendeloques à facettes, en forme d'amande, de poignard ou de raisin. Les pampilles ou petites pendeloques composent une sorte de frange ornementale. »

Pendant la restauration, il faut parfois remplacer des pendeloques, mais l'artisane a ses secrets pour leur redonner leur apparence d'origine. Elle trouve les lustres qu'elle retape dans des brocantes. Chacune de ses créations est une orpheline en quête d'une famille. La publicité ajoute : « Rescapée d'un temps passé, personnalité unique cherche maison chaleureuse pour y briller de mille lumières colorées... »

Maryline Scaviner parle avec passion de ce qui constitue l'âme et la personnalité du lustre. « J'ai

maintenant mes propres procédés de coloration du verre. La teinte n'est pas cuite dans le cristal, mais translucide, elle est peinte sur la surface. J'utilise la même technique pour fabriquer des bobèches de Noël, ces petits disques de verre que l'on dépose sur un bougeoir pour recueillir les coulures de cire. »

Est-il nécessaire de préciser que tout ce travail se fait à la main ? Les prix varient beaucoup, selon la dimension du lustre, sa voilure et son ornementation. Bref, entre 300 \$ et 2000 \$. On peut admirer les oeuvres de Monts & Cristaux chez Accessoires Maisonnette, rue Sherbrooke Ouest, chez Artemano, boulevard Le Corbusier à Laval et au salon-boutique Glam, rue Saint-Paul, dans le Vieux-Montréal.

Maryline Scaviner : (514) 274-2411



PHOTO ANDRÉ PICHETTE, LA PRESSE

L'artisane Maryline Scaviner, de Monts & Cristaux, restaure les lustres de cristal.

PLATEAU MONT-ROYAL

Le Saint-Laurent Loft, Condo, Penthouse

En construction

À PARTIR DE 129 800 \$

85% vendu

Le Groupe **LAGACE HABITATIONS inc.**

- Ascenseur
- Terrasses sur le toit
- Planchers bois francs
- Plafond de 9 pieds
- Stationnements

www.grouplagace.com

(514) 284-3600 ou (514) 961-2806

Bureau des ventes
4590, boul. Saint-Laurent, Montréal

Finaliste entrepreneur de l'année A.C.Q. (2003)

Finaliste Domus de l'APCHQ 2002

APCHA LA GARANTIE QUALITE HABITATION DEPUIS 4 GÉNÉRATIONS

sleb

282.8883

www.sleb1.com

en action

10 ONTARIO OUEST ANGLE SAINT-LAURENT | L M M J 13 À 20 H | S D 13 À 17 H

Le TriBeCa

- Lofts
- Condos
- Penthouses

de 114 800 \$ à 319 800 \$

Bureau d'information
2106, RUE RACHEL EST, MONTRÉAL

514 522.3294

Heures de visite :
Lundi, mardi et mercredi : 14h à 21h
Jeudi et vendredi : Sur rendez-vous
Samedi et dimanche : 12h à 17h

HABITATIONS MONT-ROYAL INC.

Le Plateau Mont-Royal, un mode de vie !

À deux pas du Parc Lafontaine et de la rue Mont-Royal

Différent et unique...

NOUVEAU PROJET

les lofts rosemont

à partir de 149 900 \$* taxes incluses

3175, boulevard rosemont

BUREAU DES VENTES > Les Lofts Rosemont et Les Lofts Saint-Raphaël
2055, rue Desjardins **514 253 6666**

* taxes en sus www.citycorpgroup.com

LES LOFTS *Saint Raphaël*

Le FAUBOURG HARMONIE
Ascenseur, garage souterrain, climatisation centrale, foyer au gaz naturel, plafond de 9 pieds, aménagement extérieur, terrasse sur le toit, insonorisation supérieure.

Livraison automne 2005
R.B.Q. 2845-6408-05

Les maisons Daniel Lamer

Prix à partir de **149 900 \$** + taxes

Pour info : 705, Paul-Doyon (450) 655-1718

Garantie 10 ans

GazMétro la vie en bleu

Découvrez le nouveau Saint-Laurent
Les plaisirs de la campagne... Les avantages de la ville

À partir de **490,000\$** tx incluses

À partir de **276,000\$** tx incluses

À partir de **147,000\$** GARAGE INCLUS tx incluses

RODIMAX

Venez choisir votre terrain
4001, rue Pierre-Dagenais
(514) 956-1818

www.rodimax.com
R.B.Q. 8309064708

JARDINS WINDSOR

PHASE NORD

VOTRE NOUVEAU TRAIN DE VIE AU CENTRE-VILLE

INCLUANT:

- Taxes de vente
- Unité de climatisation
- Électroménagers
- Cuisine et salle de bain de style contemporain

Taux hypothécaire garanti jusqu'à la livraison

Bureau des ventes angle St-Jacques et de la Montagne

- Lundi au vendredi: 11h00 à 19h30
- Samedi et dimanche: 11h00 à 17h00

T (514) 932-9111
F (514) 932-7518

Développeur: TRUE NORTH PROPERTIES LTD.
Constructeur: MAGIL

www.truenorthproperties.com

DELACROIX SAINTE-ADELE

Vivre à l'européenne
Je m'y vois déjà...

chute, bistros, lofts et condos de classe mondiale à distance de marche de tout!

ATTITUDENORD IMMOBILIER REAL ESTATE

1 866 929-NORD
www.delacroix.ca

le rive gouin

UN ENVIRONNEMENT ET UNE ARCHITECTURE REMARQUABLES

30 % déjà vendu
Verrière 5 disponible seulement

Phase II

- Stationnement intérieur
- Climatiseur
- Salle d'exercice
- Piscine intérieure
- Baignoire à remous
- Sauna
- Salle communautaire
- Sécurité
- Accès au bord de l'eau
- Piste cyclable et sentier piétonnier

Condo modèle • Climatisation centrale

514.955.5354
3591, boul. Gouin Est
Montréal (Qc) local 105
www.rg2.info

PLANS DE GARANTIE ACQ inc.

MON TOIT

Consultation sur le logement abordable

CHRISTIAN BENOIT-LAPOINTE
COLLABORATION SPÉCIALE

La Ville de Montréal vient de présenter au public son projet de stratégie d'inclusion du logement abordable dans les nouveaux projets résidentiels. Elle désire profiter du dynamisme du marché immobilier résidentiel pour réaliser son objectif ambitieux. « Nous voudrions que 30 % des nouvelles habitations soient du logement social ou abordable, explique Cosmo Maciocia, responsable de l'habitation au comité exécutif de la Ville de Montréal. Et du même coup, nous souhaitons favoriser la mixité sociale et une bonne répartition géographique de ces habitations. »

Pour arriver à ses fins, la Ville voudrait notamment jouer le rôle de chef d'orchestre pour que les programmes et les subventions soient utilisés de façon optimale. Elle évalue aussi la possibilité d'accorder une aide financière aux promoteurs de grands projets qui incluraient des logements abordables.

lement poursuivre sa politique de vente de terrains municipaux à un prix inférieur au marché pour les projets contenant des logements abordables, mais aussi inciter les gouvernements provincial et fédéral à faire de même.

En attendant, Cosmo Maciocia invite les citoyens, les groupes sociaux et les promoteurs à une consultation publique qui se tiendra à l'hôtel de ville le 25 avril. « À ce moment, le document de la stratégie d'inclusion sera analysé et tout le monde pourra dire ce qu'il en pense. » Les mémoires et les commentaires reçus seront étudiés dans le but d'adopter des recommandations lors d'une assemblée publique le 17 mai. Ces recommandations seront ensuite déposées au conseil de ville.

Une habitation est considérée comme abordable lorsque le loyer ou l'hypothèque incluant l'impôt foncier et les frais de chauffage ne dépasse pas 30 % du revenu brut des résidents.

Renseignements
www.habitermontreal.qc.ca

Énergie solaire

LA PRESSE

Énergie Solaire Québec invite le public à son treizième souper solaire qui se tiendra le mercredi 6 avril 2005 au Resto-Bar Saint-Laurent, 1300, boul. Marcel-Laurin, Saint-Laurent, à partir de 18 h 30. L'activité vous permettra d'échanger vos idées entre convives et Énergie Solaire Québec, en plus de voir certains produits solaires. Le conférencier sera Jean-Pierre Panet à la direction de l'environnement de la Ville de Montréal. Le titre de sa conférence est « Première interconnexion de micro-puissance (PV et éolienne) au réseau d'Hydro-Québec : Éco-centre Rivière-des-Prairies ».

Par ailleurs, Énergie Solaire Québec vous invite à sa onzième clinique solaire qui se tiendra le samedi 23 avril 2005. Il s'agit d'une activité pour tous ceux et celles qui veulent voir le fonctionnement d'une technologie solaire en temps réel et en comprendre son fonctionnement. Cette onzième clinique solaire sera consacrée aux microturbines hydroélectriques. Cette clinique sera animée par Robert Lévesque, président de LTCC.

Renseignements et réservations :
(514) 392-0095.

LES HAVRES DE Chevrier

BROSSARD LACHENAIE

LES CONDOS DE L'HÉRITAGE PHASE 2

VISITEZ-NOS MODÈLES :

Brossard (514) 386-1576

Lachenaie (514) 605-9150

Projets intégrés de spacieux condominiums modernes à prix abordable. Sites exceptionnels offrant un complément remarquable de commodités.

Brossard : Proximité golf, restos, centres commerciaux, navette vers Mtl.
Lachenaie : Proximité hôpital Pierre-Legardeur, boutiques, cinémas, grands axes routiers.

GROUPE CHOLETTE
La meilleure expérience en habitation

www.groupecholette.com

www.HABITATIONS LAURENDEAU.com
Projets sur l'île de Montréal, bureau inf. : 5845, rue Boyer, app. 3

La Place de Brunet
Rue Brunet (angle boul. Gouin)
9 maisons de ville
Arrondissement Montréal-Nord
2 ch. + mezz. et 3 ch. Vain de la piste cyclable

La Chambly
Rue Chambly (angle de Rouen)
20 condominiums
À deux pas du métro Joliette
Unités 4 1/2 et 4 1/2 + mezz.

Les terrasses Boyer
5845, rue Boyer, app. 3
28 condominiums • Rosemont / Petite Patrie
À deux pas du métro Rosemont
Unités 4 1/2, 4 1/2 + mezz.

Le 2180 de Rouen
19 condominiums et 16 appartements locatifs
Arrondissement Ville-Marie
Unités 4 1/2 et 4 1/2 avec mezzanine
Garage et stationnement disponibles • Livraison 2006

(514) 252-5271 • (514) 354-7687

Le Condominium de la Dauversière
CONSTRUCTION NEUVE AU COEUR DU CENTRE-VILLE

EXCELLENT INVESTISSEMENT
3 beaux penthouses disponibles

livraison avril 2005

250, rue Sherbrooke O.
(coin Jeanne-Mance)

VUE SUR LE CENTRE-VILLE AVEC TERRASSE

Tel.: (514) 995-5757
(514) 994-5757
www.elico.ca

S'il vous reste encore des choses à accomplir, ces condos ont été créés pour vous !

Le Jardin de Limoges

MAGNIFIQUES DÉTAILS ARCHITECTURAUX

LUMIÈRE ... BEAUCOUP DE LUMIÈRE

VERANDA POSSIBLE AVANT ET ARRIÈRE

GARAGE DOUBLE PRIVÉ SUR LES CÔTÉS

2 ET 3 CHAMBRES À COUCHER

TOUTES LES ENTRÉES SONT PRIVÉES

RAPPORT QUALITÉ/PRIX EXCEPTIONNEL

Spacieux 4 1/2 (2 c.a.c.) à partir de seulement **196 800 \$**

5 1/2 (3 c.a.c.) aussi disponibles à partir de seulement **225 800 \$**

Projet de La Bruère
Marie-France La Ferrière
660-45, Paul-Doyon, Boucherville
450) 449.0444

HABITATION CLASSIQUE
No RBQ : 8260-2269

Citadin du Plateau
Condo penthouse
189 000 \$
DERNIÈRE UNITÉ
Au cœur du Plateau (Mont-Royal)
Occupation immédiate

Président Kennedy
Condo Penthouse
Condos témoins
Vues de ville extraordinaires
Dernière unité
Face au (Place-des-Arts)
Occupation rapide

Domaine des Manoirs
• Condos-lofts 2 ou 3 chambres
• Mezzanine à partir de 131 900 \$ + taxes 650 \$ par mois
CONDOS MODÈLES
2 pas de la gare Ste-Rose
15 min. de Montréal

Château Brossard
• Près de tous les services
• 2 chambres à coucher
EN PRÉVENTE
129 900 \$ à 149 000 \$
Taxes en sus
Localisation de choix à Brossard

www.aldoconstruction.ca

Le Château du Parc
condominiums

Condo modèle
3550, rue Wellington
Verdun

(514) 769-0399
(514) 374-6265
www.condoverdun.com

VUE PANORAMIQUE DU CENTRE-VILLE

PHASE II 35% VENDU
Livraison juillet 2005

PHASE I 90% VENDU
Occupation immédiate

À PARTIR DE **151 500 \$**
TPS et TVQ en sus
QUALITÉ SUPÉRIEURE

- En bordure du Parc Therrien riverain du fleuve
- Piste cyclable
- À proximité du marché Atwater
- Planchers de bois franc
- Structure béton et acier
- Climatisation - chauffage central et individuel
- Ascenseur
- Salle d'exercice et spa
- Garage intérieur disponible

À deux pas des services et activités plein air 5 min. du LaSalle

Une réalisation **Habitations la Poudrière**
RBQ : 8245-4638-34

Les condominiums Boisé Notre-Dame
à l'image de votre style de vie

PHASE II 80% VENDU

Vivre au Boisé Notre-Dame, c'est...

- Être au cœur du plus beau secteur boisé de Laval, lequel offre un parc écologique protégé, un sentier pédestre et plusieurs pistes cyclables.
- Être situé entre les ponts Méderic-Martin et Lachapelle donnant un accès direct à Montréal.
- À deux pas de la future station de métro Montmorency, laquelle fait face au cégep et à la maison des Arts de Laval.
- Au centre du plus formidable réseau routier du Québec (accès rapide : autoroutes 13, 15, 440 et 640)

PHASE III 30% VENDU

CONDO MODÈLE À VISITER

À partir de **165 300 \$** plus taxes
(Garage, système de climatisation central et foyer inclus)

PHASE I 100% VENDU

Téléphone: **(450) 978-1147**

3000, boul. Notre-Dame, Chomedey, Laval
Lun. au jeu.: 11 h à 19 h Vend.: 13 h à 17 h
Samedi et dimanche: midi à 17 h
www.boisenotredame.com

GazMétro la vie en bleu

PLANS DE GARANTIE ACQ inc.

BOISÉ NOTRE-DAME

Un centre de séchage à la maison

MARTINE BOULIANE
COLLABORATION SPÉCIALE

Le repassage et les vêtements qui rétrécissent pourraient bientôt être choses du passé. Le centre de séchage Neptune, de Maytag, pique la curiosité en raison de son fonctionnement hors du commun.

Cette sècheuse nouveau genre est composée de deux parties indépendantes. La partie du bas permet de faire sécher par culbutage les vêtements, comme le font les machines conventionnelles. Quant à la partie supérieure, elle est fermée par deux portes et ressemble à une penderie. On peut y suspendre jusqu'à neuf chemises, robes et pantalons, ou

faire sécher à plat des vêtements, comme des pulls de laine, sur des étagères amovibles.

Les vêtements déposés dans la partie supérieure de l'appareil se défroissent grâce à de la vapeur et à un mouvement oscillatoire. On peut également y faire sécher des vêtements à basse température. « Le mouvement de gauche à droite des cintres ainsi que l'humidité permettent d'étirer les fibres, sans les abîmer ni les rétrécir. On peut sécher les vêtements, mais c'est d'abord pour les défroisser », souligne Louis La Rue, directeur régional du Québec pour Maytag Canada.

Des vêtements nécessitant un nettoyage à sec peuvent aussi y être

rafraîchis. Les odeurs de fumée, par exemple, sont éliminées.

Ce produit s'adresse autant aux familles qu'aux hommes ou aux femmes d'affaires pressés par le temps. « Avec le style de vie rapide d'aujourd'hui, les gens ont moins de temps pour nettoyer et repasser leurs vêtements », dit-il.

Le centre de séchage Neptune, offert seulement en blanc, coûte environ 1400 \$. Il peut être alimenté à l'électricité ou au gaz. « Il ne consomme pas plus d'énergie que les modèles traditionnels », insiste M. La Rue.

L'appareil, haut de 188 cm, est plus large de 15 cm que les sècheuses traditionnelles.



PHOTO FOURNIE PAR MAYTAG CANADA ©
Le Centre de séchage Neptune.

PHOTO FOURNIE PAR MAYTAG CANADA ©

LE RIOPELLE
CONDOMINIUMS ET HÔTEL PRIVÉ

DES SERVICES POUR TOUS LES BESOINS

- :: Conciergerie
- :: Sécurité d'accès
- :: Entretien ménager
- :: Centre de santé
- :: Terrasse
- :: Stationnement intérieur
- :: Traiteur / restauration
- :: Bistro européen
- :: Épicerie fine
- :: Hôtel privé pour moyen ou long séjour
- :: Centre d'affaires

LE CONFORT DU NID

- :: Loggias, plafonds élevés, espaces ouverts et grandes fenêtres
- :: Vue panoramique sur Montréal
- :: Espaces privés aérés, fonctionnels et flexibles
- :: Architecture noble et classique
- :: Solidité, esthétique, luminosité et intimité
- :: Accès au métro, à l'autoroute Ville-Marie, au réseau souterrain de Montréal et à la gare intermodale des Aéroports de Montréal
- :: À 10 minutes de marche du fleuve Saint-Laurent et de la rue Sherbrooke

259 600 \$

pour 927pi² à partir du 6^e étage - électroménagers inclus
ou
301 275 \$ pour 927pi² à partir du 8^e étage - électroménagers et stationnement intérieur inclus.

BUREAU DES VENTES
**1011, RUE DE BLEURY
COIN BLEURY / VIGER**

AU CŒUR DU QUARTIER INTERNATIONAL
DE MONTRÉAL
MÉTRO PLACE D'ARMES

514_866_1011



www.leriopelle.com

LE RIOPELLE
CONDOMINIUMS ET HÔTEL PRIVÉ

MON TOIT

PLACE DELACROIX

6655
boul.
Saint-Laurent

AU CŒUR DE
LA PETITE ITALIE

CONDOS
de prestige, spacieux
PROXIMITÉ restos, service
et marché Jean-Talon
FIN DE PROJET :
plus que 2 unités
disponibles immédiatement

Stationnement intérieur,
2 ascenseurs

CONDO MODÈLE À VISITER
SUR RENDEZ-VOUS
514.274.2574

CONCEPTIONS RACHEL-JULIEN inc.
www.racheljulien.com

LE CARON
CONDOMINIUMS LUXUEUX

VIVRE LA DIFFÉRENCE !

PHASE VI

En vente maintenant !

Venez nous voir !

www.lecaron.ca

800 Muir, Ville St-Laurent

LOFTS & CONDOS



Le SOMO
un
STYLE OSÉ

au centre-ville de Montréal
près du Quartier international

À PARTIR DE **160 000\$ + TX**
PENTHOUSE AVEC TERRASSE PRIVÉE
75% vendu, livraison des 1^{ères} unités septembre 2005

514.875.8282

www.le-somo.com

Bureau des ventes : coin Viger et Bleury
Mardi au vendredi : 11 h à 18 h
Samedi et dimanche : 12 h à 17 h

TARIO ZINGO ULET

PHASE I

12 unités de condominium

À partir de 146 000 \$ (taxes en sus)
livraison printemps 2006

remboursement possible de
6500 \$ de la ville de Montréal
sur certaines unités

1965, rue Goulet
t : 514.271.2131

Jean Turcot
Gilles Beaulieu
REMAX du cartier inc.

lundi au vendredi :
sur rendez-vous
samedi et dimanche :
13h00 - 17h00

1 rue à l'est de l'avenue Papineau, au sud de la rue Ontario
(entre Papineau et Cartier)

LOFTS BRANCHÉS AU CŒUR DU PLATEAU

OCCUPATION IMMÉDIATE

LOFT MODÈLE À VISITER

au 4225, rue Saint-Dominique
angle Rachel/Saint-Dominique

À partir de 249 900 \$ taxes en sus
1 200 à 2 100 p.c. disponibles
COURTIERS PROTÉGÉS

PARISLOFTS
DU PLATEAU

www.parislofts.com

Bureau des ventes — 83, rue Rachel est
L.-V. : 14-18 H • S.-D. : 12-17 H **514.849.8998**



SAX

CONDOMINIUM • ÎLE-DES-SŒURS

«CHIC ET BRANCHÉ»
—La Presse

«SÉDUISANT, CONTEMPORAIN»
—Le Devoir

«...DESIGN-DRIVEN CONCEPT»
—The Gazette

«SI LA VIE VOUS INTÉRESSE...»
—Plaisirs de vivre

Bureau - Vente & visite
1150, chemin du Golf, Ile-des-Sœurs T 514.769.4343
www.sax-1.com

PHASES 1 et 2 - 100% vendue PHASE 3 - En vente maintenant

KEVLAR

5296229A

3302747

Anjou-sur-le-Lac

Montclair

PHASE I
100 % VENDUE
PHASE II
40 % VENDUE
EN CONSTRUCTION

GAGNANT DE
2 DOMUS 2004

VENEZ VISITER NOS CONDOS TÉMOINS

À PARTIR DE **245 900 \$** TOUTES TAXES INCLUSES
Unité de 1255 pi² avec stationnement intérieur,
planchers de bois franc et air climatisé central

514.351.9580
10 350, boul. Les Galeries d'Anjou
au nord de la rue Bombardier

3287253A

3305023

3304900A

3302747

50% VENDU

Face au Parc Jarry

Le Villeray SUR PARC

23 condominiums
2 et 3 chambres à coucher

à partir de
166000\$

taxes en sus

- À proximité du métro, de la petite Italie et du marché Jean-Talon
- Plafond de 9 pieds
- Ascenseur
- Grandes terrasses
- Belle fenestration
- Stationnement intérieur disponible

Bureau des ventes : 7687, St-Laurent **514.688.2223**
Lundi au jeudi : 14 h à 19 h - Samedi et dimanche : 13 h à 17 h

MONT SAINT-HILAIRE

Une résidence accessible au train de banlieue c'est bien mieux

Le village de la Gare...
Un nouveau style de vie

GROUPE CHOLETTE
www.groupecholette.com

CONDOMINIUMS, SEMI-DÉTACHÉS ET MAISONS DE VILLE
(450) 467-3555
(514) 388-4560

Habitations MAJO

COTTAGES ET BUNGALOWS
(450) 446-6256

GazMétro la vie en bleu CONTRAMAX
www.majoinc.com
150, Forbin Janson, St-Hilaire

LA MAISON DE JEUNES, UN MILIEU DE VIE!
Regroupement des maisons de jeunes du Québec
(514) 725.2686 www.rmjq.org

MON TOIT

Clé à tuyau rapido

LA PRESSE

Le fabricant d'outils Irwin a décidé de solutionner le problème de la clé à tuyau utilisée par les plombiers, les techniciens du chauffage et de la ventilation et le simple bricoleur en inventant un nouveau système de réglage rapide qui s'ajuste d'une seule main.

Pour régler la clé à tuyau classique, il faut nécessairement utiliser ses deux mains, ce qui complique la tâche des gens de métier.

La nouvelle clé à tuyau à réglage rapide s'ajuste facilement d'une seule main, en poussant avec le pouce la partie inférieure de la mâchoire jusqu'à l'ouverture désirée. Un cran d'arrêt bloque automatiquement la clé à la position voulue.

Selon Irwin, la nouvelle clé à tuyau sera plus facile à manier car elle est 40 % plus légère que les clés à tuyau de fonte de 14 pouces. Sa mâchoire est en acier forgé et ses rainures brochées procurent une morsure ferme et efficace. Sa mâchoire a une capacité de deux pouces et quart, ce qui est tout à fait indiqué pour travailler sur des tuyaux de un pouce et demi de diamètre.



PHOTO FOURNIE PAR IRWIN
Cette nouvelle clé à tuyau à réglage rapide s'ajuste facilement d'une seule main.

L'outil est vendu dans les centres de rénovation de même que chez les fournisseurs industriels. Prix : 39,99 \$.

à partir de **107 400\$**

20 unités

VALOIS SUR LE PARC

CONDOMINIUMS

TOUT NOUVEAU

- condos de qualité
- stationnement intérieur
- insonorisation supérieure
- terrasse sur le toit
- portes françaises
- planchers de bois

514.523.3336
bureau des ventes
3696, Ontario Est
courtier protégé

Heures D'ouverture
Lundi au Vendredi de 13h à 19h
Samedi et Dimanche de 13h à 17h

AVEZ-VOUS PERDU VOS CLEFS?
La solution : la serrure à empreintes digitales

Modèle FL-9-3
Prix spécial Future Lock™ 399\$ CAN

VOTRE EMPREINTE DIGITALE EST LA CLEF DU FUTUR

Capacité de 138 empreintes digitales
Trois façons d'ouvrir la serrure :

1. Empreinte digitale
2. Code numérique
3. Clef d'urgence

Structure intégrée en acier
Fini en acier inoxydable
Utilise 4 piles AA

Modèle Le Lock™
Prix spécial Future Lock™ 699\$ CAN

CORPORATION FUTURE LOCK INC.
(514) 388-3007 1 877 488-3007
Courriel : info@futurelock.com www.futurelock.com
Visitez notre site Web pour voir tous nos produits à empreintes

AU BORD DE L'EAU

Rives LES DU SANCTUAIRE

CONDOMINIUMS

CENTRE D'INFORMATION
514.409.5555

3505 DU BARRAGE, DUVERNAY, LAVAL
(entre le pont pie-IX et le pont Papineau)

WWW.LANDRYPEPIN.COM

Vous avez un terrain... allez-vous construire?

La célébration **50^e anniversaire de Viceroy**

Recevez en prime jusqu'à **16 000\$***

Économisez des milliers de \$ en faisant votre commande maintenant! Offre limitée.

Visitez-nous aujourd'hui.
Tél. : (450) 622-3185
395, Yvon-Berger, Ste-Rose, Laval
www.viceroy.com

Viceroy 50^e Anniversaire

* Voir votre représentant des ventes pour plus de détails. Certaines conditions s'appliquent.

La Providence
1 460 pi car. **En prime 5 840\$**

La Belmont MKII
1 322 pi car. **En prime 5 288\$**

QUAI DES ÉCLUSIERS sur le Canal

PHASE III en construction

BUREAU DES VENTES
4300, rue Saint-Ambroise
Lun.-jeu. : 11 h-20 h Ven. : 11 h-19 h
Sam.-dim. : 10 h-17 h

937-2100

la nouvelle vague

le projet le plus grandiose des berges du canal

À deux pas du marché Atwater
450 Condos-Lofts
Occupation automne 2005

Construction de qualité supérieure en béton, plafond de 10 pieds de hauteur, grande fenestration, stationnement intérieur.

Marina, quai flottant, canot, kayak, patin à roues alignées, patin à glace, ski de fond, piscine, sauna, vélo, gym et plus.

Une réalisation Quai des Éclusiers inc.
www.lequai.ca

Des garde-corps sûrs pour les bébés

CLAUDE-V. MARSOLAIS

Les garde-corps des galeries, des balcons et des terrasses peuvent présenter des risques d'accidents pour les bébés s'ils ont été mal conçus.

Des recherches menées par des spécialistes en pédiatrie et en anthropométrie révèlent qu'un enfant commence à se traîner et à ramper vers l'âge de 9 ou 10 mois.

Les barreaux d'un garde-corps doivent être espacés de 10 centimètres pour empêcher la tête d'un bébé de passer.

Or, le système osseux, au niveau du bassin et du thorax, peut se comprimer suffisamment à cet âge pour que l'enfant puisse se faufiler à travers les barreaux d'un garde-corps. Comme la tête du bébé est plus grosse que le reste du corps, il peut arriver qu'il s'étrangle.

Le conseiller en habitation, Sylvain Leroux, explique que, selon

les normes, les barreaux d'un garde-corps doivent être espacés de 10 centimètres (quatre pouces) pour empêcher la tête d'un bébé de passer.

M. Leroux met cependant en garde les bricoleurs qui aménagent des terrasses ou des balcons en bois traité. « De nos jours, le bois traité que l'on trouve dans les cours à bois ou les grandes surfaces n'a pas été suffisamment séché à l'usine, de sorte qu'il subit des déformations avec le temps. Or, ces déformations peuvent atteindre un ou deux centimètres (un pouce) ou présenter la forme d'un entonnoir, ce qui peut constituer un danger pour les enfants qui rampent. C'est pourquoi je recommande de placer les barreaux à tous les six-sept centimètres (2½ pouces) afin d'éviter tout accident. »

Le conseiller en habitation souligne que les garde-corps en fer forgé ne présentent pas de danger puisqu'ils ne gauchissent pas.

Infos : Sylvain Leroux, (514) 765-7081 ou baticonsult@sympatico.ca.



PHOTO ARCHIVES LA PRESSE

Les terrasses et les balcons en bois traité se déforment avec le temps, ce qui peut présenter un danger pour les bébés.

condos neufs
Petite Patrie,
 rue Boyer
Villeray,
 rue St-André,
 rue Molson

1,2 ou 3 chambres,
 de 148,724\$ à 219,025\$,txes incl.
 Sam. et dim. 13h à 16h,
 ou sur appel,
 témoin: 5905 rue Boyer
514.522.3344

www.espaceslogiques.com

BORD DE L'EAU NAVIGABLE
CONDOS DE PRESTIGE
 PLACE DES RAPIDES
 ST-DOROTHÉE, LAVAL
 (514) 990-1900
 www.placedesrapides2.com

VENEZ VISITER NOTRE CONDO MODÈLE
SITE EXCEPTIONNEL

L'EMPREINTE DE LA QUALITÉ

- Bâtisse de 6 condos
- Ascenseur
- Cave à vin
- Plafond 9 pi.
- Air Climatisé
- Grande fenestration sur la rivière
- Chauffage gaz métropolitain
- Garage privé et stat. extérieur
- Terrasse privée
- Mezzanine
- Prés de l'aut. 13, gare, golf.

PHASE 2 Les Condos de la Gare | Vivre Montréal

*j'aime Montréal...
 j'aime mon quartier...
 j'aime bien manger...
 j'aime bien boire...
 j'aime être en bonne compagnie...
 j'aime prendre soin de moi...
 et je croque dans la vie...*

à partir de **123 000 \$** + tx

104 **Lofts**
 abordables dans un quartier en émergence

accessible à la subvention de Montréal de 6 500 \$

7080 rue Hutchison métro Parc **514.271.8065**
 lundi au mercredi 14 h à 20 h samedi et dimanche 13 h à 17 h
 www.lescondosdelagare.com | www.racheljulien.com

EN CONSTRUCTION

LES CONDOMINIUMS
MOSAÏQUE
 S O U T H A M

DE 200,000\$ À 450,000\$ ET PLUS

BUREAU DE VENTE :
 Du lundi au vendredi : de 11 h à 18 h
 Samedi et dimanche : de 12 h à 17 h
 1061, rue Saint-Alexandre, coin de la Gauchetière
 QUARTIER INTERNATIONAL
 Tél. : (514) 397-0002 Téléc. : (514) 397-9070
 www.MosaïqueSoutham.com Bienvenue aux Agents immobiliers

NOUVEAU LOFT QUARTIER LA PETITE ITALIE

ESPACE DE BEAUTÉ D'INTIMITÉ ET DE LUMIÈRE

70 UNITÉS LOFT OU 2 ET 3 CHAMBRES.

À proximité du marché Jean-Talon et du métro de Castelnau. Aux portes de la petite Italie

DÉJÀ 80% DE VENDU!

GAGNANT DU GALA DE L'HABITATION 2004 - PROJET MULTIFAMILIAL

LE SOPRA

HEURES D'OUVERTURE
 MARDI AU JEUDI SUR RENDEZ-VOUS
 SAMEDI ET DIMANCHE 12:00 À 17:00

PROJET: 55, RUE MOLIERE, MONTRÉAL, QUÉBEC H2R 1N7
 < BUREAU DES VENTES: 40, RUE MOLIERE T.514.273.9292
 VISITEZ-NOUS SANS TARDER AU WWW.CORTIM.CA

Le Girouard Saint-Luc

BUREAU DES VENTES
 Coin Girouard et Côte Saint-Luc
 Du lundi au Jeudi 14 H à 19 H
 Samedi et Dimanche 12 H à 17 H

Condo 3 1/2, 4 1/2, 5 1/2
 Livraison Mars 2006
514.831.0383

www.legirouardstluc.com
 PRO-URBAIN INC. R.B.Q.-8300-5116-44

Leloft

LOWNEY

2^e phase

169 500 \$

514.868.1555
 LAU > 16H À 21H. SET > 13H À 17H.

360, RUE DE L'INSPECTEUR UNE RUE À L'EST DE PEEL/NOTRE-DAME

habitat, cour + jardin

Accueil
 32^e Avenue et rue Provost, arrondissement de Lachine

Havre Saint Louis

LA VIE APRÈS LA VILLE

À PARTIR DE

condoplex 152 000 \$
 maison de ville 244 500 \$

visitez la maison-témoin

L M M J 15 h à 20 h 514.605.2032
 S D 13 à 17 h www.havresaintlouis.ca

Ce que vous devez
absolument savoir
lors de l'achat
d'une maison neuve

LA GARANTIE DES MAISONS NEUVES DE L'APCHQ VOUS INFORME!

www.gomaison.com/gmn



Les protections et
les exclusions de la Garantie
La signature du contrat



L'inspection de réception,
une étape essentielle
L'après-réception du bâtiment
(quoi faire pour obtenir satisfaction)

En collaboration avec :

LA PRESSE

Multi-Prêts
COURTIER HYPOTHÉCAIRE
MULTI-PRÊTS HYPOTHÉCAIRES
COURTIERS HYPOTHÉCAIRES AGÉS

Protectron
SYSTÈMES DE SÉCURITÉ

GO MAISON.com

APCHQ
ASSOCIATION PROVINCIALE
DES CONSTRUCTEURS D'HABITATIONS
DU QUÉBEC INC.

**GARANTIE
MAISONS
NEUVES
APCHQ**

Jusqu'à **50 000 \$** en prix à gagner!*

Concours « Mieux informés pour mieux acheter! ». À GAGNER : ■ **Offerts par Kaycan inc.** - Un des cinq (5) bons d'achats d'une valeur de 5 000 \$ chacun, applicables à des portes et fenêtres de marque Weather Shield®. ■ **Offerts par Tax-O-Matic® de Perceptech** - Une (1) remise du compte de taxes foncières municipales de votre propriété résidentielle pouvant atteindre 5 000 \$ annuellement, pendant une période de quatre ans, à compter de l'année fiscale 2005. - Cinq (5) remises d'une valeur maximale de 1 000 \$ chacune, applicables sur votre compte de taxes de mutation. Déposez ce coupon dans la boîte de tirage du stand de l'APCHQ (une remise de 1 000 \$ par salon participant).
Date limite de participation : 15 avril 2005, 17 h. Le tirage aura lieu le 21 avril 2005 à 12 h.

Nom : _____ Prénom : _____

Adresse : _____

Ville : _____ Code postal : _____

Téléphone : _____ Courriel : _____ Âge : _____

Question mathématique (obligatoire) : $(6 \times 10) + (75 \times 3) - (75 - 3) =$ _____

Prévoyez-vous faire l'acquisition d'une propriété au cours des 12 prochains mois? Oui Non

Êtes-vous propriétaire et détenez-vous un prêt hypothécaire? Oui Non

Souhaitez-vous obtenir des renseignements sur les produits et services de nos commanditaires? Oui Non

Déposez ce coupon dans une boîte prévue à cet effet ou postez-le à :

CONCOURS : « Mieux informés pour mieux acheter! »

Comptoir postal St-Clément, C.P. 60538 • Montréal (Québec) H1V 3T8

Pour participer via Internet : www.gomaison.com/concours



Tax-O-Matic
SERVICE À DE GESTION DE TAXES

* Certaines conditions s'appliquent. Pour être valide, ce coupon doit être dûment rempli. Aucun achat requis. Ce concours s'adresse aux résidents du Québec âgés de 18 ans et plus. Les règlements du concours sont disponibles au bureau provincial de l'APCHQ et sur le site www.GoMaison.com. Les fac-similés ne sont pas acceptés.

MON TOIT

TRANSACTIONS RÉCENTES

RHÉAL BERCIER



Prix demandé : 265 000 \$
 Prix de vente : 266 000 \$ (12 jours)

Rosemont

Situé entre les stations de métro Beaubien et Fabre, ce triplex en brique situé au 1313-1317, rue Saint-Zotique, dans le quartier Rosemont, a été construit en 1924. Le terrain mesure 25 pieds sur 100. L'immeuble, qui a été rénové au fil des ans, compte un logement de six pièces, avec quatre chambres, et deux logements de trois pièces, avec une chambre. Il y a deux places de stationnement et la cour arrière est clôturée. Comme la Ville évalue la propriété à 150 600\$, les impôts fonciers sont de 2257\$ (taxes scolaires : 388\$). Réal Bédard et Micheline Bédard, de La Capitale Est de Montréal, ont servi d'intermédiaires dans cette transaction.



Prix demandé : 152 000 \$
 Prix de vente : 149 500 \$ (5 jours)

Lachenaie

Cette maison unifamiliale située au 1757, rue Montcalm, dans le quartier Des Moulins, à Lachenaie, a été construite en 1988. Elle comporte un revêtement de brique et d'aluminium. Elle compte six pièces, dont trois chambres et une salle à manger, et un foyer. Le sous-sol est complètement aménagé. L'entrée pavée peut accueillir trois voitures. Sur le terrain, d'une superficie de 4092 pieds carrés, a été installée, à l'arrière, une piscine hors terre. Lachenaie évalue la propriété à 777 100\$. Les impôts fonciers sont de 1303\$ (taxes scolaires : 273\$). La vente s'est réalisée par l'entremise de France Boisvert, de La Capitale Champlain.



Prix demandé : 185 000 \$
 Prix de vente : 169 900 \$ (29 jours)

Longueuil

Cet appartement se trouve au premier étage de l'immeuble en copropriété situé au 666, rue Bord-de-l'eau, à Longueuil. Il comprend cinq pièces, dont deux chambres et un foyer. La superficie habitable est de 1130 pieds carrés et on y trouve plusieurs fenêtres. Un garage intérieur (une place) est attribué au logement. Longueuil évalue la propriété à 92 000\$. Les impôts fonciers sont de 1517\$ (taxes scolaires : 322\$). Les charges mensuelles de copropriété sont de 129\$. Hélène Courtemanche, de La Capitale Champlain, a joué un rôle de premier plan dans cette transaction.



Prix demandé : 219 000 \$
 Prix de vente : 205 000 \$ (6 jours)

LaSalle

Ce duplex détaché est situé au 131-133, 4^e Avenue, près du boulevard LaSalle, dans l'arrondissement de LaSalle. Il comprend deux logements de quatre pièces, qui comptent chacun deux chambres. L'immeuble, dont la date de construction est inconnue, comporte un garage d'une place. Deux autres voitures peuvent se garer dans l'entrée pavée. L'évaluation municipale n'est pas disponible, mais les impôts fonciers s'élèvent à 1581\$. Cette transaction s'est réalisée avec le concours de Richard Grenier, de La Capitale de l'Île.

Agrandir la cuisine sans toucher au jardin

UN ARCHITECTE CHEZ VOUS

DANIELLE BONNEAU

Depuis qu'ils ont acheté leur maison, en juin 2002, Édith Boucher et Daniel Le Couffe composent tant bien que mal avec leur cuisine. Ils voudraient maintenant la rénover.

« Elle est petite et pas fonctionnelle du tout », résume Daniel.

Ils n'ont toutefois pas beaucoup d'espace de manœuvre. Le vestibule se trouve juste derrière les armoires de la cuisine, qui forment un bloc volumineux et s'avancent jusqu'au milieu de la pièce. Et comme le bungalow, construit en 1949, ne comporte pas de vide sanitaire, la plomberie est difficile d'accès. Il faudrait briser la dalle de béton pour y apporter des modifications.

Les propriétaires ont donc songé à agrandir la maison à l'arrière. Mais ils ne veulent pas empiéter sur le jardin. Et les coûts d'un tel projet leur paraissent élevés. Ils craignent, s'ils investissent 50 000\$ dans l'opération, de ne pouvoir récupérer leur investissement lors de la revente de la propriété, située dans l'est de Montréal.

Ils ont examiné la situation sous plusieurs angles, sans parvenir à s'entendre. « Il y a toujours quelque chose qui ne fonctionne pas, explique Édith. Sans plan, j'ai de la difficulté à visualiser ce qui pourrait être fait. »

Ils ont donc écrit à l'architecte Guy Demers, dont ils lisent les chroniques dans *La Presse*. Ce dernier leur a soumis deux propositions.

Dans les deux cas, il réorganise l'intérieur de la maison sans agrandir à l'arrière. L'agrandissement se fait plutôt à l'avant, sous la forme d'une nouvelle entrée.

« Celle-ci comprend un vestibule et une penderie, explique-t-il. De construction légère, elle pourrait être bâtie



Édith Boucher et Daniel Le Couffe trouvent leur cuisine petite et peu fonctionnelle. Pour les aider à la métamorphoser, ils ont consulté l'architecte Guy Demers.

sur une dalle de béton. Elle exigerait donc peu d'excavation.»

Comme la maison est en retrait d'une dizaine de pieds des bungalows voisins, l'agrandissement pourrait être fait sans problème, à un coût peu élevé. L'avantage : en enlevant l'entrée sur le côté, le couple récupère beaucoup d'espace à l'intérieur.

Dans les deux propositions, l'encombrant bloc d'armoires de cuisine, qui hypothèque l'aménagement intérieur, disparaît et est remplacé par une poutre. Le salon et la cuisine seront très éclairés, grâce au remplacement de la porte d'entrée par une fenêtre et à l'ajout d'une seconde fenêtre, à proximité. La perte d'une fenêtre dans le salon, à cause de la nouvelle entrée, sera ainsi largement compensée.

L'architecte tient compte de la présence de la boîte électrique, tout près de la porte, dans la cuisine. Dans les deux plans, il la dissimule à l'inté-

rieur d'un vaste garde-manger, plutôt que de la déplacer.

Il conserve aussi l'évier et le lave-vaisselle à l'endroit où ils se trouvent actuellement, pour éviter de toucher à la plomberie.

Les deux propositions présentent donc beaucoup de similitudes. Ce qui les distingue surtout : la disposition des comptoirs. Ils adoptent la forme d'un U dans la première proposition. Dans la seconde, le comptoir englobant la cuisinière est placé à la diagonale, ce qui dégage beaucoup d'espace et dynamise la pièce. La table peut alors être placée près des deux nouvelles fenêtres, sans empiéter sur le salon.

Édith et Daniel préfèrent la seconde proposition. Le comptoir en biais plaît particulièrement à la jeune femme. « Nous n'y aurions jamais pensé », s'exclame-t-elle.

Le coût? Entre 20 000\$ et 25 000\$,

si le couple confie à d'autres le soin de faire les rénovations. La construction du nouveau vestibule, par exemple, coûtera environ 6000\$, estime Guy Demers. L'achat de la porte et des nouvelles fenêtres s'élèvera à environ 3000\$. À cela, il faut ajouter le coût des armoires et des comptoirs de la cuisine (environ 6000\$), la poutre, le gypse, la peinture et la réfection du parquet de bois. Daniel a toutefois l'intention de faire la plupart des travaux lui-même. Il réalisera donc des économies appréciables.

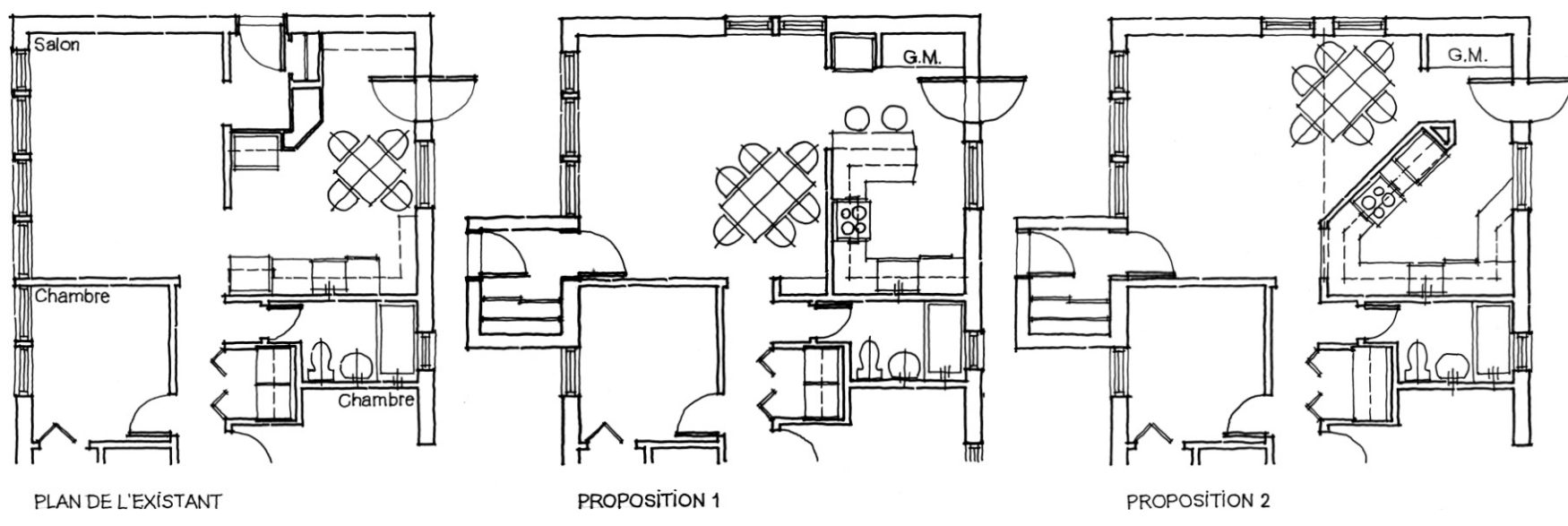
Vous voulez changer de maison sans déménager? Chaque semaine, l'architecte Guy Demers se rend chez des lecteurs de *La Presse* et les aide à résoudre leurs problèmes d'aménagement. Nous publions ses propositions en espérant qu'elles sauront vous inspirer à votre tour. Vous pouvez contacter Guy Demers par courriel, à gdemers@lapresse.ca.

OBJECTIFS

- Agrandir la cuisine sans empiéter sur le jardin
- Rendre la cuisine fonctionnelle sans dépenser une fortune
- Enlever des murs pour rendre l'intérieur plus ouvert
- Laisser entrer la lumière

BUDGET

- De 20 000 \$ à 25 000 \$ (environ la moitié si Daniel fait la plupart des travaux lui-même)

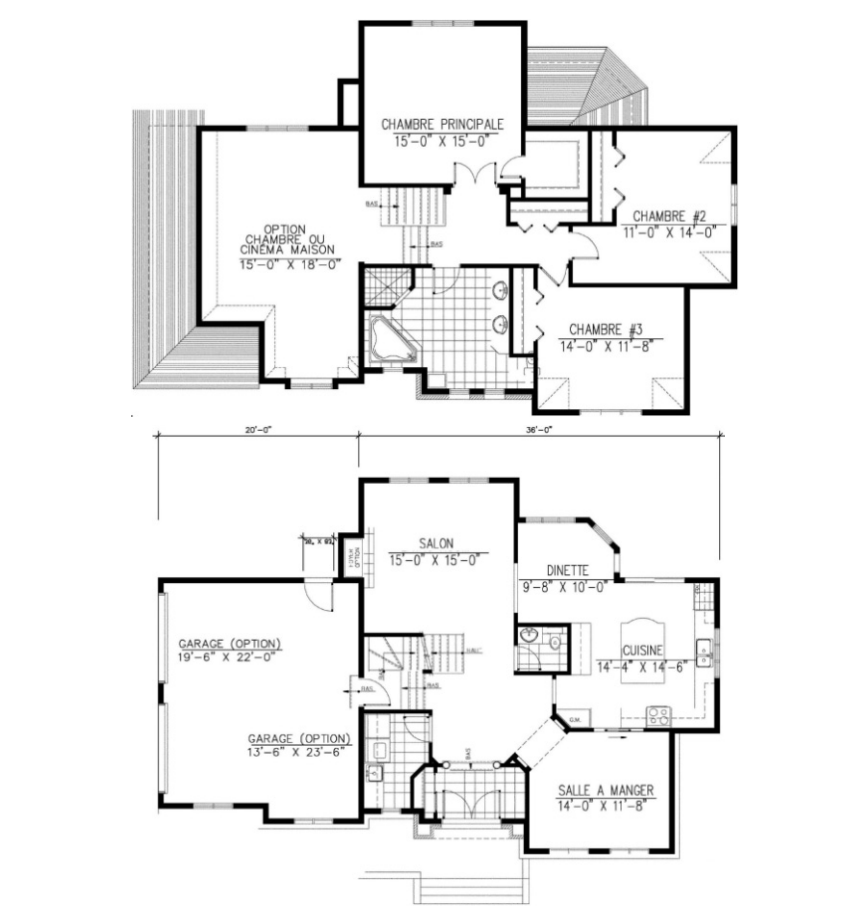


LA MAISON DE LA SEMAINE



> Le Flaubert (589)

Cette luxueuse demeure aux allures médiévales comporte trois chambres. Au rez-de-chaussée, la cuisine, qui donne accès à la salle à manger, comporte de larges fenêtres. Le salon est situé à l'arrière. Une salle d'eau et une salle de lavage complètent le tout. À l'étage, on trouve trois chambres et une vaste salle de bains. Une quatrième chambre et un garage (pour une ou deux voitures) sont offerts en option. Le coût de construction est d'environ 205 000\$, terrain, taxes et options en sus.



Pour plus de renseignements ou pour commander le plan, communiquez avec Plans Design au (450) 651-3598 / ligne Montréal : (514) 941-0404. Internet : www.plansdesign.qc.ca

JARDINER

MON TOIT

La saison du jardinage commence



PIERRE GINGRAS
pgingras@lapresse.ca

Enfin avril! On ne se découvre pas d'un fil, mais on commence à travailler dans le jardin.

Même s'il reste encore de la neige au sol, c'est le temps d'accomplir vos premiers travaux, des tâches essentielles qui auront des répercussions importantes au cours des prochains mois. Une nécessité qu'on néglige souvent, il faut bien le dire.

D'abord la taille. Mars et avril sont habituellement les périodes les plus propices pour tailler vos arbres et arbustes feuillus, plus particulièrement les arbres fruitiers. Et s'il y a épanchement de sève à la suite de ces amputations, n'ayez crainte. Ce n'est pas comme si on vous coupait un bras. L'arbre ne se videra pas de son «sang». En réalité, la quantité de sève écoulée correspond à celle qui devait servir à faire germer la branche coupée. Donc aucun danger de ce côté.

Il faut tailler près du tronc, juste au-dessus du bourrelet cicatriciel, une sorte de petit renflement assez évident au point d'attache de la branche, ce qui favorisera la cicatrisation. Désinfectez régulièrement vos instruments avec de l'alcool. Attention! En dépit de la publicité de certaines compagnies, il est inutile et parfois même dommageable d'enduire la plaie de produits goudronnés ou autres. C'est de l'argent jeté par les fenêtres.

Tailler un arbre, ça ne veut pas dire le raser, l'épêter ou le déplumer comme s'il s'agissait d'un futur poulet à cuire, insiste l'agronome Guy Laliberté, professeur à l'Institut de technologie agroalimentaire de Saint-Hyacinthe, une des écoles de formation en horticulture les plus réputées. « Le principe de base est d'éclaircir l'arbre, d'aérer la structure afin de permettre à la lumière de pénétrer au coeur du feuillage. Chez les arbres fruitiers, cette opération annuelle est capitale car elle permet une fructification plus abondante et un meilleur mûrissement des fruits. On coupe quelques branches secondaires, les drageons, les gourmands et les branches mortes, soit environ 20 à 25 % des tiges à chaque année. »

Si cette proportion est respectée, l'arbre ne devrait pas réagir à la coupe. Par contre, si le sécateur devient trop entreprenant et que la moitié des tiges sont éliminées, par exemple, l'arbre réagira avec force. Il produira alors une multitude de gourmands qui le transformeront en porc-épic à la fin de l'été, notamment chez le poirier. Ce n'est pas grave en soi si la taille est faite minutieusement chaque printemps comme c'est le cas dans les vergers commerciaux. On doit cesser les travaux dès que les bourgeons



PHOTO PIERRE MCCANN, LA PRESSE ©

On doit couper les branches au-dessus du bourrelet cicatriciel, une sorte de renflement sur le tronc. À gauche, la branche n'a pas été taillée convenablement, ce qui retarde d'autant sa cicatrisation.

ouvrent, mais il sera possible de poursuivre quand les feuilles seront entièrement formées.

Dans le cas des conifères, on pourra aussi procéder au printemps, pour éliminer complètement la nouvelle pousse de l'année qui vient. Mais habituellement, on taille une petite partie de la nouvelle pousse, vers la mi-juin. M. Laliberté indique que les haies de thuya peuvent être taillées durant la semaine de la Saint-Jean-Baptiste. Sinon, il vaut mieux attendre vers la mi-août, quand les nuits sont plus fraîches et que la pluie est un peu plus abondante. Il faut toutefois rappeler que si vous coupez trop, dans le vieux bois comme on dit, dans cette partie de la branche qui a trois ou quatre années d'âge, la régénération du feuillage sera considérablement diminuée, sinon nulle.

L'huile de dormance

Autre tâche importante en avril : l'application de l'huile de dormance. Si cette expression est largement utilisée au Québec, le terme le plus approprié serait «huile insecticide» ou «huile horticole» puisqu'il s'agit d'un produit qui peut effectivement être utilisé aussi bien au printemps avant la feuillaison, et même au cours de l'été en production commerciale. Dans nos jardins, on se sert de cet insecticide pour vaporiser arbres et arbustes au stade dormant, en avril, d'où son nom populaire.

L'huile de dormance est un résidu très raffiné de pétrole brut qui agit en provoquant l'asphyxie des oeufs, des larves et des insectes vivants ou en état d'hibernation qu'elle enveloppe lors du traitement. Elle provoque aussi des désordres graves du métabolisme de certains insectes et a aussi un effet répulsif chez d'autres, évitant ainsi qu'ils ne viennent pondre sur la plante traitée.

Les huiles horticoles sont considérées comme des composés qui ne sont pas nocifs à l'environnement. Elles ne sont pas toxiques pour les mammifères, les oiseaux et les humains, sont facilement biodégradables et approuvées en agriculture biologique. En horticulture domestique, elles sont très utiles contre les acariens (araignées rouges), les pucerons, les cochenilles et plusieurs autres bestioles. On sait peu de choses toutefois sur leur impact sur les



PHOTO ARMAND TROTTIER, LA PRESSE ©

Avril est la période la plus propice pour traiter arbres et arbustes avec de l'huile horticole.

espèces utiles et leurs effets toxiques sur certains végétaux. L'huile de dormance ne doit pas être utilisée sur le noyer cendré ou le noyer noir, ni sur les arbres déjà malades; elle peut aussi provoquer une décooloration temporaire de certains conifères comme les épinettes bleues les épinettes de Norvège, les genévriers et thuyas. Le chène rouge et certains érables (érable à sucre, érable rouge) peuvent aussi présenter une certaine sensibilité.

L'huile de dormance a une efficacité de 92 %, indique M. Laliberté, ce qui est considérable. Il n'est toutefois pas conseillé de s'en servir comme traitement préventif sur un végétal qui n'a jamais été affecté par la maladie ou des problèmes attribuables aux insectes.

Le traitement doit se faire par temps calme, ensoleillé, sans pluie et sans période de gel durant 48 heures, et avant le débournement des bourgeons qui se produit vers la fin d'avril. Branches et tiges doivent être entièrement couvertes jusqu'au point d'égouttement ou presque. Il est important aussi d'agiter régulièrement le pulvérisateur lors de l'opération afin de s'assurer que le mélange eau et huile soit bien homogène.

Chez certaines personnes, les huiles horticoles peuvent provoquer une irritation de la peau, des yeux et des poumons. Aussi, est-il conseillé de prendre les précautions d'usage (chemise longue, lunettes et masque, etc.) avant le traitement.

LE TOUR DU JARDIN

Une orgie d'orchidées

Si vous voulez profiter de quelques heures de jouissance horticole extrême, rendez-vous samedi et dimanche prochains, à l'exposition annuelle d'orchidées des Orchidophiles de Montréal qui aura lieu au collège Maisonneuve, coin Bourbonnière et Sherbrooke Est, à deux pas de la station de métro Pie-IX.

Au programme, plus de 2000 plants d'une foule d'espèces et de variétés, la plupart du temps des spécimens exceptionnels cajolés et dorlotés avec une passion infinie par leurs propriétaires. Et si on se fie aux années antérieures, le montage de l'exposition a toujours réussi à mettre en valeur ces fleurs extraordinaires et habituellement beaucoup plus faciles à cultiver qu'on ne le croit. Comme c'est aussi le cas chaque année, plusieurs vendeurs venant d'ailleurs loin que le Pérou, le Brésil, l'Équateur, les Philippines ou même Taiwan, et bien sûr, des États-Unis et du Canada, seront là pour vous offrir leurs petits trésors. Une occasion unique pour vous procurer des plantes inusitées rarement offertes sur le marché local, habituellement vendues à prix fort abordable. Vous pourrez aussi bénéficier de l'expertise des Orchidophiles de Montréal, une société qui compte autour de 450 membres.

L'exposition débute samedi, de midi jusqu'à 18h et dimanche, de 9 à 17h. L'an dernier, on a accueilli environ 3500 visiteurs. Les frais d'entrée sont de 8\$ par personne (6\$ pour les 12 ans et moins).



Le keikis peut parfois fleurir sur la tige qui le supporte.

Bébé phalaenopsis...

Étrange phénomène chez Denise Gonthier de Sainte-Adèle. Après avoir coupé la hampe florale de son orchidée phalaenopsis, elle a vu de nouvelles feuilles se former à son extrémité. Elle demande si ce phénomène est rare et comment faire pour récupérer ce bébé phalaenopsis qui atteint d'ailleurs des proportions intéressantes.

Il s'agit d'un keikis, un terme d'un dialecte hawaïen signifiant bébé, nous dit Laurent Leblond, propriétaire du Paradis des orchidées à Sainte-Dorothée, à Laval. Un phénomène inusité qui peut se produire à la suite de circonstances particulières, une forte hausse de température, par exemple. Il se souvient notamment qu'à une occasion, ses orchidées avaient été exposées à une température de 30 degrés pendant un bon moment.

Or, par la suite, 70 % des hampes florales d'une variété de phalaenopsis, et d'une seule, avaient produit des feuilles. Parfois, les bébés peuvent même fleurir sur cette tige après quelques mois de croissance. M. Leblond conseille de récupérer le nouveau plant quand il aura produit deux ou trois racines aériennes de cinq ou six centimètres de longueur. On coupe la hampe avec un sécateur bien affûté et bien désinfecté. Il suffit maintenant d'installer bébé dans un milieu de culture pour orchidée et de le dorloter comme il se doit.

Vente de bulbes de dahlias

La Société québécoise du dahlia vous invite aujourd'hui, à compter de 13h, à participer à sa vente de tubercules qui se tient au collège de Saint-Laurent. On y trouve des variétés rares ou inusitées à un prix abordable, soit 3\$ pièce. La société, qui finance ses activités grâce à cette vente, offre plusieurs milliers de tubercules d'environ 300 variétés, dont plusieurs ont été primés dans diverses expositions dans le monde. Toutes sont classifiées par l'American Dahlia Society, l'autorité en cette matière. La vente se termine à 16h. Le cégep est situé au 625 avenue Sainte-Croix, à Saint-Laurent, à quelques pas de la station de métro Du Collège.

La lumière de Pierre



PHOTO ARMAND TROTTIER, LA PRESSE ©

C'est chez moi que le photographe Pierre McCann a réalisé sa dernière affectation à La Presse, pour saisir une fois de plus la beauté d'une orchidée. Après plus de 40 ans à trimballer ses appareils, il prend une retraite bien méritée. Au cours des huit dernières années, il a signé des centaines de photos dans cette page. Pour chacune, il a toujours mis le temps nécessaire, sinon la patience, pour manier l'ombre et la lumière, capter l'instant où la fleur devient splendeur. Et combien de fois m'a-t-il demandé de tenir son grand réflecteur pour s'assurer que cette précieuse lumière fasse son oeuvre. La photographie de presse consiste à saisir un instant précis d'un événement. « Pour une fleur ou une plante, c'est la lumière qui éclaire le sujet, dans tous les sens du mot, dit-il. Il faut la découvrir, l'apprivoiser doucement. C'est toujours une grande satisfaction! » Ce fut aussi un grand plaisir pour nous tous!



Le projet résidentiel bien conçu

Maisons de prestige à visiter
Brossard sur le golf

www.brossardsurlegolf.com - 450.445.8321



Mon meilleur investissement



MAISONS JUMELÉES
À partir de 405 625 \$
(sur cette photo à partir de 519 000 \$)

« J'ai acheté une maison jumelée parce qu'elle m'offrait l'espace qui convient à mon style de vie.

Je l'ai achetée pour y habiter, mais je sais qu'elle aura pris de la valeur au moment où je voudrai déménager.

Ma maison, c'est mon investissement le plus important : je l'ai choisie avec soin... à Bois-Franc ! »



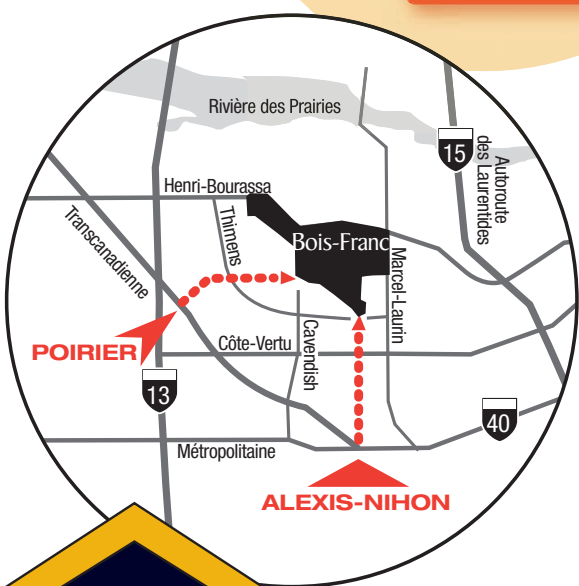


STV
Shopping TV

Infopub Bois-Franc 2005

le samedi à 12 h
le mercredi à 21 h

3 diffusions
entre 6 h et 24 h
(du 4 au 10 avril)



MAISONS EN RANGÉE EN COPROPRÉTIÉ
À partir de 489 900 \$



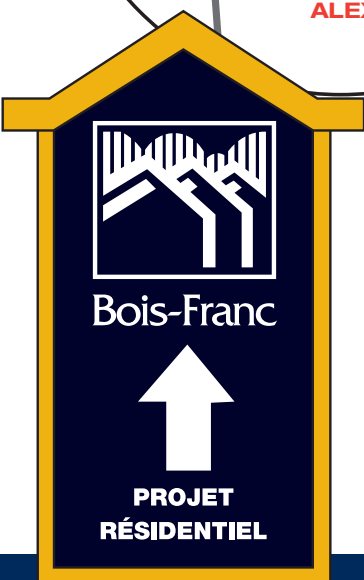
MAISONS EN RANGÉE
À partir de 257 900 \$
(sur cette photo à partir de 391 900 \$)



MAISONS UNIFAMILIALES
À partir de 639 000 \$

* Taxes d'améliorations locales pour les maisons à l'ouest du boul. Cavendish

Les prix, produits et services sont sujets à changement sans préavis.



CENTRE INFO BOIS-FRANC
2505, rue des Nations, bureau 100
Saint-Laurent 514.333.3066
www.boisfranc.com

SERVICES IMMOBILIERS
Promoteur du plan directeur

BOMBARDIER