

LA FEUILLE D'ÉRABLE

Au pays de
JEAN RIVARD
Défricheur et Economiste

DIEU ET PATRIE

Rédaction et Administration
A Plessisville, P.Q.
Comté Mégantic.

20ième Année No. 5

Imprimé à Ste-Marie de Beauce Rédaction et administration à Plessisville Jean-Paul HOUDE, Dir.-Prop.

Jeu, le 16 avril 1964

C'est définitif, la Société Crane vient à Plessisville

Soirée de couronnement de Lucille Labrie, princesse de Plessisville

A LA SALLE ST-LOUIS DE PLESSISVILLE
Vendredi soir, le 17 avril, à 9 heures P.M.



Voici la gracieuse Lucille Labrie qui sera couronnée Princesse de Plessisville lors d'une soirée de Gala qui aura lieu à la Salle St-Louis de Plessisville, vendredi soir, le 17 avril.

Mlle Lucille Labrie, Princesse de Plessisville, pour le Festival de l'Erable 1964, est secrétaire au Garage Forand Auto. Elle est avantageusement connue en notre ville pour avoir déjà participé au carnaval d'hiver.

Son intendant est M. André Boulanger.

Ainsi, par son couronnement, l'aimable Lucille devient éligible au titre de Reine du Festival de l'Erable.

Les responsables du Festival de l'Erable 1964 désirent ardemment que cette soirée remporte un succès digne de notre brillante princesse.

L'on compte sur une assistance nombreuse.

Retenez vos billets sans tarder pour la soirée de Gala du Festival de l'Erable

Le festival de l'érable en est à son sixième anniversaire. Une de ses activités les plus importantes sera sans doute la Grande Soirée de Gala du 30 avril puisqu'elle sera sous le Haut Patronage de l'Honorable et de Madame Alcide Courcy.

Puisque ce sera la première visite de l'Honorable Ministre de l'agriculture pour le festival, nous avons voulu donner un cachet tout particulier à cette soirée: Buffet avec pièces montées et la musique sera offerte par un orchestre du Château Frontenac de Québec.

Inutile de vous dire que les cartes d'ad-

mission sont limitées et que nous désirons vous compter parmi les nôtres.

Sincèrement vôtre,
J. A. Blais, M.D.

P.S. Pour vos réservations consultez les personnes suivantes:

Gérard Bélanger, Ecole de Métiers,
Roger Bérubé
Dr J. A. Blais
J. O. Dubois
Armand Roberge
Armand Vigneault, Ste-Sophie.

La date limite sera le 26 avril, pour l'achat des cartes.

Le forum sur la plantation et l'entretien de pelouses et d'arbustes remis à lundi, le 20 à neuf heures

Le forum qui devait avoir lieu au Centre de Loisirs de Plessisville, sur l'entretien et la plantation de pelouses et d'arbustes jeudi, soit demain soir, a été remis à cause de la joute finale de la coupe Stanley. Comme on le sait plusieurs sont des amateurs de hockey et auraient voulu être présents à ce cours qui sera des plus intéressants. Ce cours d'horticulture aura lieu LUNDI SOIR LE 20 AVRIL, soit lundi de la semaine prochaine et débutera à neuf heures. Nous invitons cordialement tous ceux qui aimeraient apprendre comment renouveler leurs pelouses, ou encore comment faire un nouvelle pelouse, ou planter des arbustes, à venir au Centre lundi soir prochain pour neuf heures, ou tous les conseils relatifs à l'horticulture leur seront donnés. Le prix d'entrée pour cette clinique ne sera que de cinquante sous. Nous vous attendons donc au Centre lundi soir prochain le 20 avril.

Gisèle Croteau couronnée à St-Ferdinand

Les Cadets de Plessisville ont apporté le charme de leur présence au couronnement de la princesse de St-Ferdinand, Mlle Gisèle Croteau, candidate au trône de l'Erable 1964. C'est le maire de St-Ferdinand rural, M. Louis Ruel, qui a déposé la fragile couronne sur le front de la jeune altesse, fille de producteur de sucre et vers le succès de qui allaient tous les vœux de la très nombreuse assistance.

Belle cérémonie
Ce couronnement s'est déroulé comme une très belle cérémonie et la jeune fille a reçu les hommages nombreux de tous ses amis et du comité de St-Ferdinand. Un petit page, Denis, fils de M. et Mme Hervé Mercier, de Black Lake, portait la couronne, deux charmantes bouquetières faisaient le charme de la gracieuse cour: Suzette, fille de M.

et Mme Arsène Pellerin, de Ste-Sophie de Mégantic, et Gaétane, fille de M. et Mme Robert Langlois, de St-Ferdinand. Les députés au fédéral et au provincial MM. Ray, Langlois et Emilien Maheux, de même que le maire de St-Ferdinand centre, M. Marcel Fortier et ceux des municipalités environnantes rehaussaient de leur présence la fête de couronnement.

L'intendant de la princesse, une des personnes les plus favorisées de la soirée, M. Donald Chrétien, s'exprimait autour de la nouvelle altesse.

Discours
Les discours n'ont pas été très longs. M. Laurent Therrien, le président du Festival 1964, a souligné l'importance de la collaboration de

St-Ferdinand depuis trois ans et l'esprit de travail, d'entraide si positif et si efficace des autorités civiles des deux municipalités. Le maire, M. Louis Ruel, et le président du comité de St-Ferdinand, M. Aurélien Croteau, ont aussi adressé la parole pour la circonstance, remerciant l'assistance et spécialement les membres du comité de St-Ferdinand pour l'excellent travail qu'ils ont accompli. La jeune altesse a aussi adressé ses remerciements à la foule et au comité des organisateurs en particulier.

L'orchestre Five Stars et la chanteuse Ginette Godbout, de Black Lake ont fait les frais de la musique, pour la danse qui a suivi. Le maître de cérémonie était M. Onil Garneau.

La question scolaire reste à l'ordre du jour, à Plessisville

AVIS

S'il vout plaît prendre note que

Dr Gabriel Giguère

recevra sur rendez-vous, à compter du 15 mai 1964

Lundi, en soirée
Mardi, après-midi
Jeudi, après-midi

"aucun changement les autres jours"

Pour fixer une entrevue, s.v.p. appeler 362-7777 durant les heures de bureau.

Merci . . .

Une entrevue avec M. Jean-Marie Ouellet, le président de la commission locale nous met au courant des démarches qui sont en voie d'aboutissement probable pour l'obtention d'une classe de 11e spéciale, celle qui doit ouvrir la porte de plusieurs facultés universitaires à nos enfants et qu'on s'était toujours refusé à nous donner.

M. Ouellet nous dit qu'une simple résolution de la commission de mandant la fondation de cette classe sera suivie d'une enquête faite par l'inspecteur M. Tousignant et qu'une fois que seront terminées ces deux choses, la décision reviendra au département. La commission scolaire de Plessisville se dit prête à assumer toutes les responsabilités qui incombent à une commission possédant une classe de ce genre: fourniture d'une bibliothèque et d'un laboratoire.

Optimisme

Personnellement, nous dit M. Ouellet, et je pense que les commissaires partagent mes sentiments, je suis toujours très optimiste et quant à cette 11e année et surtout en ce qui regarde le sort de Plessisville sur le plan régional.

Nous nous étions plaints de ce que Plessisville n'avait jamais reçu beaucoup d'attention du comité de planification scolaire en ce qui concerne la formation d'une commission régionale, nous en avons fait part à l'Association des Commissions scolaires de Québec et voici que nous recevons une lettre nous invitant à nous associer autour d'une table et à y déposer nos griefs. (Suite à la page 12)



COURONNEMENT. — Mlle Gisèle Croteau, candidate au titre de reine de l'Erable, a été couronnée samedi soir, par le maire de la municipalité rurale de St-Ferdinand. On aperçoit ici, de gauche à droite, M. Donald Chrétien, Mlle Gisèle Croteau, M. Louis Ruel, le jeune garçon Denis Mercier, et les bouquetières Gaétane Langlois et Suzette Pellerin.

LA FEUILLE D'ÉRABLE

Au pays de
JEANERIVARD
Défricheur et Economiste

Rédaction et Administration
A Plessisville, P.Q.
Comté Mégantic.



"LA FEUILLE D'ÉRABLE" est imprimée aux ateliers "Le Guide" Ste-Marie, Beauce Ste-Marie, Province de Québec.

JEAN-PAUL HOUDE, propriétaire, Plessisville, P.Q.
Abonnement: Canada: \$3.00 — Six mois: \$2.00 — États-Unis: \$3.50
Le Ministère des Postes à Ottawa a autorisé l'affranchissement en numéro et l'envoi comme objet de 2ème classe de la présente publication. Il est entendu que les articles de "La Feuille d'Érable" sont publiés sous la responsabilité de leurs auteurs.
Pour le tarif des annonces on voudra bien s'adresser à notre bureau.



PAROISSE DE PLESSISVILLE

Assemblée régulière du conseil de la paroisse de Plessisville, tenue ce 6ème jour d'avril 1964 au lieu et heure ordinaires des séances du conseil à laquelle sont présents MM. les conseillers suivants:

P. Marcoux
Edouard Goulet
Germain Mailhot
Alphonse Therriault
Côme Gagnon
Eugène Painchaud

Formant quorum sous la présidence de son honneur le maire M.

Gérard Béliveau.
Proposé par M. E. Painchaud
Secondé par M. E. Goulet
Que le procès verbal de l'assemblée du 2 mars après lecture faite soit adopté et signé. Adopté.

Proposé par M. P. Marcoux
Secondé par M. C. Gagnon
Que les comptes suivants soient acceptés et le secrétaire-trésorier autorisé d'en effectuer le paiement. Adopté.

Louis Mailhot 61.00
Noel Lachance 25.50

L. Lachance	135.00
Lucien Breton	3.50
Denis Taschereau	26.62
Adrien Breton	3.50
A. Grégoire	55.38
Hervé Lachance	39.40
R. Godbout	20.33
C. Provencher	25.00
Clément Roy	23.50
Eastern Auto P.	9.23
	427.96

Proposé par M. E. Goulet
Secondé par M. Alp. Therriault
Qu'un montant de \$100.00 soit voté au Festival de l'Érable de Plessisville. Adopté.

Proposé par M. E. Painchaud
Secondé par M. G. Mailhot

Que demande soit faite au Ministère de la Voirie pour que le fossé longeant la route no 49 dans les limites de notre municipalité soit creusé et élargi, suivant les exigences du Ministère. Adopté.

Proposé par M. P. Marcoux
Secondé par M. C. Gagnon

Que M. Louis Mailhot soit engagé inspecteur en chef et inspecteur de maïs, pour une période de 6 mois à compter de ce jour. Adopté.

Proposé par M. E. Goulet

Garage Clément Roy

Réparations Générales et Service

Vente de Batterie EXIDE

Voitures prises et rendues à votre domicile

Téléphone: 362-2277

2014, rue St-Calixte,

Plessisville, P. Q.

Invitation aux étudiants de Drummondville-Victoriaville, Plessisville

Visites intercommunautaires

La semaine dernière, vous avez pu lire que l'Association des Instituteurs et Institutrices, prévoyait pour juillet prochain un échange de visites entre un groupe de nos adolescents et un groupe égal d'adolescents de l'Ontario.

Essayons de voir aujourd'hui de quels avantages bénéficieraient ceux qui prendront part à cet échange. Au préalable il semble nécessaire de jeter un coup d'oeil rapide sur quelques tendances de notre société. Notre population est presque entièrement catholique et canadienne française. A cause de l'essor industriel, de la facilité des moyens de transport et de l'accroissement du nombre d'immigrants, la population, à travers le Canada, devient de plus en plus mobile en sorte qu'on peut prévoir facilement que nos adolescents d'aujourd'hui seront forcés demain d'entretenir de bonnes relations avec des concitoyens dont la langue et la religion seront différentes des leurs.

Secondé par M. P. Marcoux
Que ce conseil s'ajourne. Adopté.

Pour les y préparer, il faut dès maintenant donner aux jeunes cette expérience d'un contact personnel avec des membres d'un autre groupe que le leur afin qu'ils se débarrassent des préjugés qui paralysent plusieurs de leurs aînés dans leurs attitudes à l'endroit de ceux qu'ils appellent des étrangers. Si l'on convient du fait que les bonnes relations humaines comptent parmi les plus importants facteurs de succès même dans le monde du travail, on devra du même coup admettre que cet échange de visites est riche en possibilité de développement personnel pour tous ceux qui voudront en profiter.

Il est bien naturel pour tout être humain de vouloir être reconnu par ses semblables comme un individu distinct des autres et le fait pour un adolescent d'avoir un invité chez lui satisfait ce besoin et le dispose à mettre en évidence non seulement ses talents et ses bonnes manières, mais aussi sa famille et son milieu. Si une visite force le jeune hôte à faire preuve d'initiative quand il se présente un point mort dans le programme d'activité, c'est aussi l'occasion pour lui de montrer sa maturité, son équilibre, son esprit civique, voire même ses qualités de chef, par exemple s'il s'agit de faire accepter avec un sourire une situation dont chacun doit s'accommoder. On dit que l'école qu'elle doit préparer à la vie, que dire alors de cet échange de visites qui place les jeunes dans des situations réelles dont ils doivent tirer le meilleur parti possible. Un des avantages les plus marquants de l'échange provient des occasions qu'ont les participants de mettre en pratique leur connaissance de la langue anglaise. Pour ceux qui veulent en profiter c'est le moment de briser la glace et d'acquiescer plus de facilité dans le maniement de cette langue, ce qui sera un atout précieux quand viendra le moment d'obtenir un emploi.

De ces visites résultent d'autres avantages non seulement, comme nous verrons bientôt, pour les ado-

Pour la belle saison



Le temps est maintenant arrivé de donner tout le chic à votre toilette. Nous avons pour la belle saison tout ce que vous désirez.

Pour Messieurs

Nous avons:

- Magnifiques manteaux de printemps
- Habits de derniers modèles
- Souliers - Chemises
- Cravates - Bas
- Sous-vêtements, etc.

Pour Dames et Demoiselles

Nous pouvons leur fournir:

- Manteaux de dernières créations
- Robes les plus nouvelles avec matériel de premier choix
- Costumes pour tous les goûts et toutes les bourses
- Sous-vêtements - Deshabillés
- Bas, vêtements-sports, etc.

Notre stock du printemps est au complet. — Nous vous l'offrons aux meilleurs prix en ville.



JOHN JALLEO & FILS
LTEE
1465 ST-LOUIS - Tel. 362-2341
PLESSISVILLE

Magasin ouvert le mercredi après-midi

lescents qui y participeront directement, mais également pour les parents et la population de la localité. Les parents intéressés au développement social de leurs enfants devraient se mettre en communication avec l'un ou l'autre des responsables suivants:
Drummondville: M. Bruno Rouleau, Adjoint à

la Direction générale des Ecoles, 315 Brock, Drummondville. Tél.: 8-4611, 2-7390

Victoriaville: M. Gilles Desrosiers, inst. 11, rue Caron, Tél.: 752-6066
Plessisville: M. Roger Malouin, inst. 1889, avec St-Charles, Tél.: 362-7114.

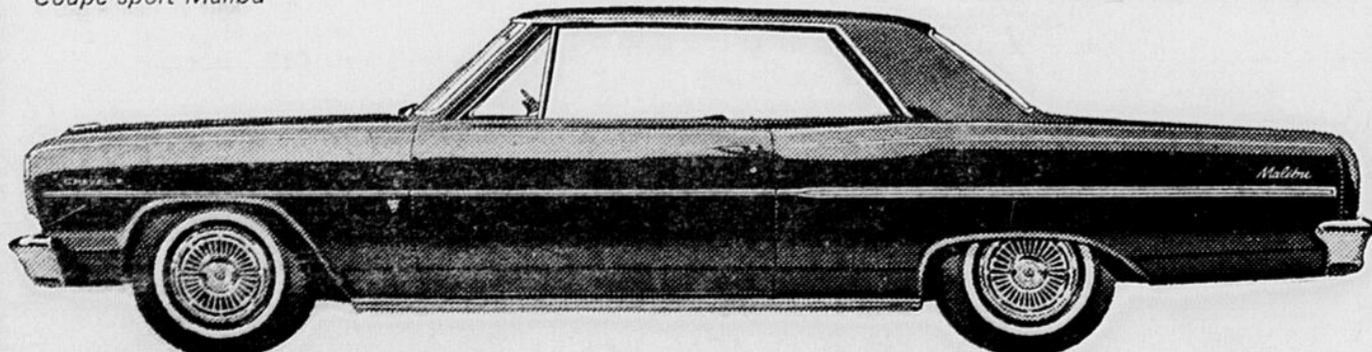
En construisant
la nouvelle Chevelle,
Chevrolet
a pensé à tout

(même à votre budget et à votre garage)

La Chevelle est parfaite! Cette voiture de dimensions nouvelles et de prix modique est faite exactement pour l'usager qui désire un ensemble d'avantages qu'aucune autre marque ne peut offrir. En voici l'énumération: Les lignes de la Chevelle sont d'un style nouveau et d'une conception fonctionnelle. L'élégante courbure des glaces latérales de la Chevelle, lui donne des dimensions intérieures égales, à un pouce près, à celles de la plupart des voitures de grandeur normale. La Chevelle se faufille aisément dans les espaces étroits et elle en sort tout aussi aisément! Son empattement pratique de 115" convient exactement pour faciliter les manoeuvres dans la circulation urbaine et pour garer sans effort. Les performances de la Chevelle sont brillantes grâce aux moteurs six cyl. ou V8 (au choix), aux transmissions qui répondent à tous les styles de conduite et à un assortiment complet d'accessoires fournis moyennant supplément. La sûreté de fonctionnement de la Chevelle résiste aux atteintes du temps car cette voiture Chevrolet est dotée d'éléments d'une résistance éprouvée tels que sa carrosserie signée Fisher et son fini Magic-Mirror. Allez chez le concessionnaire Chevrolet pour faire l'essai d'une Chevelle. Il présente 11 modèles: des sedans, des station-wagons, des coupés sport et des décapotables à prix modique. Une de ces Chevelles vous conviendra certainement.

Coupé sport Malibu

UNE VALEUR GENERAL MOTORS



la CHEVELLE de CHEVROLET: une championne de la route!

Voyez le concessionnaire Chevrolet de votre localité.

L-964CP

NE MANQUEZ PAS L'ÉMISSION TÉLÉVISÉE "RUE DE L'ANSE", TOUS LES MARDIS SOIR, SUR LE RÉSEAU FRANÇAIS DE RADIO-CANADA.

FORAND AUTO, Ltée
1030, rue St-Calixte - - Tél. 362-7373
PLESSISVILLE, P. Q.

LES OBLIGATIONS D'ÉPARGNE DE LA PROVINCE DE QUÉBEC

5% - 5¼% - 5½% échéant le 1er mai 1974

Intérêt moyen: 5.25%

Coupons de \$50 — \$100 — \$500 — \$1,000 — \$5,000

Prix: 100 jusqu'au 15 mai 1964
au pair et les intérêts courus après cette date

Encaissables sans frais, en tout temps, à leur valeur nominale et les intérêts courus, à toute succursale d'une banque à charte dans la province de Québec ou par notre intermédiaire.

Achetez-les en toute confiance, c'est une belle occasion de faire un placement intéressant et bien garanti.

Téléphonez, écrivez ou venez nous confier vos commandes sans tarder, le temps est limité.

J. L. Lévêque & L. G. Beaubien Stév

MONTRÉAL

360 ouest, rue St-Jacques

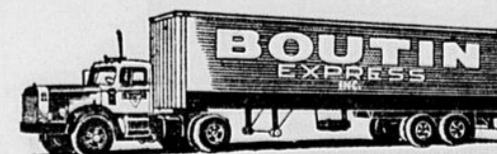
Tél.: 879-2222

Représentant dans la région:
Jean Poulain 155, rue Théoret Ville St-Laurent

Tél.: RI. 4-1054

Bureau Chef

C. P. 327
Plessisville
Tél.: 362-2555.



ENTREPOT

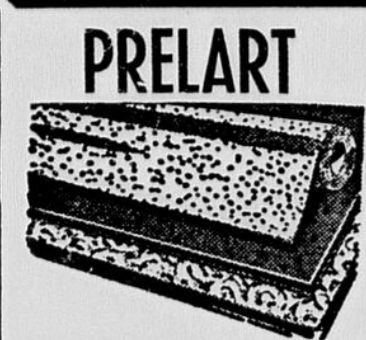
1814, rue Préfontaine
Montréal
Tél.: 526-3757

Endroits desservis:

Plessisville, Princeville, Notre-Dame de Lourdes, Laurierville, Ste-Julie, Lyster, Ste-Anastasia, Inverness, St-Pierre-Baptiste, St-Ferdinand, St-Jean-Baptiste de Vianney, St-Adrien d'Irlande, Cté Mégantic. — Dosquet, St-Agapit, Ste-Agathe, Cté Lotbinière.

Service Express tous les jours. Marchandises couvertes par les assurances.

TRANSPORT DE MARCHANDISES EN DOUANES



Spécial
cette semaine:
Prélart
.29 cts
le pied courant

Théobald "Le Roi du Prélart" POULIN

Marchand
1562 rue Savoie
Plessisville
Tél. 362-7245

- a toujours en Magasin un choix considérable de :
- **PRELARTS de toutes qualités.**
 - **TAPIS NYLON "Dupont" inusables de différents prix**
 - **TUILES pour tous les goûts et toutes les bourses.**

Monsieur ROMEO DUBOIS
de Plessisville
gagne
la couverture
de laine de
la semaine
passée

Nous avons DEUX POSEURS de prélaris à votre disposition
Demandez nos prix

AUSSI: Télévision Electrohome
Peinture Ramsay de toutes couleurs
EPICERIE de choix
BIERE - PORTER, etc.

Au Cinéma et à la Télévision

Cotes morales

Significations des cotes morales

AA— Adultes et adolescents. Films qui en général peuvent être vus sans danger par tous les spectateurs ordinaires des salles de cinéma. (16 ans et plus).

A— Adultes. Films qui ne conviennent qu'aux gens formés soit qu'ils présentent des problèmes moraux d'adultes soit qu'ils traitent d'un sujet trop sérieux pour les jeunes. Les adultes n'en tireront pas d'impression malsaine à condition de vouloir réfléchir et réagir. Ces films ne conviennent donc généralement pas aux adolescents.

AR— Adultes avec réserves. Films qui présentent des dangers soit à cause de scènes suggestives, de la thèse qu'ils développent de certaines idées qu'ils émettent, soit encore en raison de l'atmosphère qui s'en dégage. Ces films s'adressent à un public d'adultes particulièrement avertis et ne conviennent jamais aux adolescents.

D— A déconseiller. Film dangereux pour tous, ne peuvent que nuire à la majorité des adultes et porter préjudice à la santé spirituelle et morale de la société.

P— A proscrire. Films franchement condamnables au point de vue religieux et moral.

AU COLONIAL

"El Cid" (AA) Film de chevalerie. Très bon.
A LA TELEVISION
Canal 4 —

Mardi 15 avril, 1h. Nanette a trois amours. (A) Comédie.

Jeu, 16 avril, 11h. L'enjeu. (AA) Comédie sociale.

Vendredi 17 avril, 1h. Furia. (D) 8h30 Interpol recherche. (A) Film policier.

11h. Ces voyous d'hommes. (D) Burlesque musical.

Samedi 18 avril, 2h. Amélie ou le temps d'aimer. (A) Drame romantique.

12h. Mon secrétaire travaille la nuit. (AA) Comédie sentimentale.

Lundi 20 avril, 1h. Ces voyous d'hommes. (D) Vulgaire.

Mardi 21 avril, 1h. Mon secrétaire travaille la nuit. (AA) Comédie.

11h. Les géants du ciel. (AA) Intéressant film de guerre.

Canal 7 — Canal 11 —
Mercredi 15 avril 1h. Son dernier verdict. (AR) Drame.

11h. (canal 7) Brigade de meurtres. (A) Drame.

Jeu, 16 avril, 1h. L'odyssée du sous-marin Nerka. (AA) Film de guerre.

11h30 (canal 7) Les louves. (AR) Drame policier.

Vendredi 17 avril, Acte d'amour. (AR) Drame.

8h30 Interpol recherche. (A) Film policier.

11h. (canal 7) Ce corps tant désiré. (AR) Drame.

Samedi 18 avril, 2h. Amélie ou le temps d'aimer. (A) Drame romantique.

11h50 (canal 7) Le rouge et le noir. (D) Drame psychologique.

Lundi 20 avril, 1h. L'affaire de la 99e rue. (A) Film de gangsters.

11h. (canal 7) Pattes blanches.

(P) Drame.
Mardi 21 avril, 1h. Les requins de Gibraltar. (A) Film d'espionnage.
11h. (canal 7) Voyage en Italie. (A) Etude psychologique avec Ingrid Bergman.
Mercredi 22 avril, 1h. La nuit du chasseur. (AR) Drame.
11h. (canal 7) La parade en sept nuits. (AR) Comédie.

Ca vous regarde !

par Henri Béchar, S.J. vice-postulateur national de la cause de la vénérable Kateri Tekakwitha

Au siècle dernier, un possédé français, Antoine Gay, ou plutôt l'esprit que le tenait, a déclaré: "Rien n'est plus redoutable au démon que l'oraison ou la méditation... Il craint aussi beaucoup la discipline, instrument de pénitence, dont il sent très bien les coups". D'autre part, un contemporain de Gay, le P. Faber, écrivait: "Revenons à nos mortifications corporelles, meurtrissons notre chair, faisons couler quelques gouttes de notre sang et nous serons heureux comme jamais".

Bien avant eux, Kateri et Marie-Thérèse avaient fait les mêmes découvertes et prirent la résolution de continuer leurs mortifications. Dans le cimetière qu'on venait d'établir, un Français de Laprairie avait construit une cabane de planches où parfois, il faisait la traite avec les Indiens. Comme il n'en fer-

GRAND CHOIX DE MACHINE A COUDRE

-- WHITE --

Plusieurs modèles différents à votre disposition, tel que: automatique, semi-automatique et régulier. Prix à compter de **\$89.00**

VENDUE AVEC GARANTIE DE 20 ANS

- Demandez une démonstration avant de faire votre choix.
- Profitez de nos Spéciaux de chaque semaine.
- COURS DE COUTURE GRATUIT.
- Réparations de toutes marques. — Conditions Faciles.

LUCIEN BERGERON

43, Laurier — Victoriaville — Tél. 752-2439
Vendue au Canada depuis 1876

mais pas la porte, les deux femmes choisirent cet abri pour y préparer leur confession hebdomadaire.

Elles commençaient avec un acte de contrition, suivi de l'acte de foi. Toujours désireuse de passer avant sa compagne, Kateri s'agenouillait et Marie-Thérèse lui appliquait les verges, mais jamais assez énergiquement au gré de la pénitente. Au troisième coup le sang coulait. Elles se donnaient alors un moment de répit pendant lequel elles récitait une partie du chapelet de la Ste-Famille. Ensuite cinq coups, et le chapelet reprenait. Quelquefois elles dépassaient la mesure.

"Mon Dieu, s'écriait Kateri, il faut que je risque avec vous; je vous aime, mais je vous ai offensé. C'est pour satisfaire à votre justice que

je suis ici. Déchargez, mon Dieu, sur moi, votre colère".

Emue jusqu'aux larmes, elle disait souvent: "Je suis extrêmement touchée des trois clous qui ont attaché Notre-Seigneur à la croix, qui, cependant, ne sont que la figure de mes péchés". (A suivre.)

Demandez à Kateri, d'intercéder pour vous. Ecrire (inclure un timbre-poste s.v.p.) au Centre Kateri, a/s RR. PP. Jésuites, à Caughnawaga (Québec).

Corte (Nicolas): Satan, l'adversaire. Je suis-Je crois, Encyclopédie catholique du XXème siècle. Paris 1956.

ENCOURAGEZ NOS ANNONCEURS

A VENDRE

Ameublement de chambre presque neuf comprenant trois morceaux. Spécial à \$95.00
Aussi table, téléphone combiné, chaise, lampe, table café arborite beige.
Cause de Vente: déménagement.
S'adresser:

Tél.: 362-2868
Plessisville

(N. 16 avril).

Maison à vendre ou à louer

Maison de sept pièces, deux salles de bain, chauffage à air chaud, libre le premier mai. Pour renseignements s'adresser à:

Téléphone 362-2566
Plessisville, P.Q.

(N-16-23-30-avril-64).

LOGIS DEMANDE

De préférence 5 ou 6 pièces, dans un bas.
S'adresser à:

Téléphone: 362-7802
Plessisville, P.Q.

(P. 16 avril 64).

Terrains à vendre à Plessisville

dont un terrain situé sur l'avenue Bélanger près de la rue Cormier d'une superficie de 65 x 75' et un deuxième terrain situé sur la rue Mercure, près de la rue Cormier, d'une superficie de 98' x 100'. S'adresser à:

Daniel Garneau
Tél. 362-2048 — Plessisville, P.Q.
(P. 16 avril 64).

SPECTACLES EXCEPTIONNELS

à l'hôtel des Erables de PRINCEVILLE

Au Programme:

Yvan Daniel

Vedette du disque et de la Télévision.

au même spectacle:

Louise Louvain

Chanteuse et danseuse de réputation

Vendredi et Samedi, les 17 et 18 avril 1964.

Deux spectacles:

Premier à 10.30 heures
Deuxième à Minuit.

Hôtel des Erables

PRINCEVILLE, P. Q.



BABA A L'ERABLE

Vous aimez le baba au rhum ? Le baba à l'érable est une version canadienne fort élégante et délicate. Ce gâteau est fait d'une pâte levée et il est imbibé, après cuisson, de sirop d'érable. Il n'a jamais de goût plus fin qu'en pleine saison des sucres alors que l'arôme du sirop d'érable est à son meilleur. Préparez-le au plus tôt!

BABA A L'ERABLE

On admet généralement que l'invention du baba est due au roi Stanislas Leczinski qui était un lecteur fervent des Mille et une Nuits. Il donna à son dessert préféré le nom d'un héros de son livre Ali-Baba Par la suite ce gâteau s'appela simplement baba.
1 c. à thé de sucre
1/2 tasse d'eau tiède
1 enveloppe de levure rapide
1/2 tasse de farine à tout usage tamisée
1/2 tasse de beurre
1/4 tasse de sucre
4 oeufs battus
1 tasse de farine
1/2 c. à thé de sel

SIROP

1 1/2 tasse de sirop d'érable
1/2 tasse d'eau
1 c. à table d'essence de rhum

Dissoudre la cuillerée de sucre dans l'eau tiède. Saupoudrer de levure et laisser reposer 10 minutes. Mélanger la levure, puis ajouter en battant 1/2 tasse de farine. Couvrir et laisser lever au double du volume à la chaleur (85°F) et à l'abri des courants d'air, environ 1/2 heure.

Défaite le beurre en crème, ajouter graduellement 1/4 tasse de sucre. Ajouter les oeufs en alternant avec la farine et le sel, battre jusqu'à ce que la pâte soit lisse puis inc. le premier mélange. Verser pâte dans un moule tubulaire graissé de 8 pouces. Couvrir et laisser lever au double du volume, 1/2 à 1 heure. Cuire à four mi-déré (350°F), jusqu'à ce que le gâteau soit bien doré, 35 à 40 minutes. Refroidir dans le moule et démouler sur une assiette à tartre.

Amener à ébullition le sirop mêlé à l'eau. Tiédir, ajouter l'essence de rhum. Percer le baba à plusieurs endroits avec une brochette ou un cure-dent et arroser de sirop. Laisser reposer, en arrosant de temps à autre jusqu'à ce que le sirop soit presque tout absorbé. Garnir de crème fouettée (facultatif), 6 à 8 portions.

NOTE: On peut substituer à l'essence de rhum et à l'eau, 1/2 tasse de rhum.
Ajouter au sirop d'érable tiède.

Vient de paraître

UNE PRISE DE CONSCIENCE SEREINE
UN INSTRUMENT DE RÉFLEXION INDISPENSABLE

Collection FOI ET LIBERTÉ

RÉFLEXIONS CHRÉTIENNES SUR L'ÉDUCATION

DEVANT l'accueil enthousiaste réservé par le public et les membres du Grand Jury des Lettres au premier ouvrage de la collection « Foi et Liberté », la maison Fides et les directeurs de la collection sont particulièrement heureux de présenter aujourd'hui aux lecteurs un ouvrage d'une actualité brûlante.

Il s'agit du texte de cinq conférences publiques données en octobre et novembre 1963, sous les auspices de l'Institut Supérieur de Sciences Religieuses et de l'Extension de l'Enseignement, de l'université de Montréal. Intitulé RÉFLEXIONS CHRÉTIENNES SUR L'ÉDUCATION, ce livre aborde des aspects aussi importants du problème de l'éducation que les relations existant entre le christianisme et la vérité, entre le christianisme et l'éducation, l'éducation confessionnelle, la liberté académique, la théologie et l'universalité du savoir selon Newman. En appendice à ces exposés lucides et nuancés figure le texte d'une allocution prononcée par S. Em. le cardinal Paul-Émile Léger en juin 1961, à l'occasion du cinquantième du Séminaire de Saint-Jean (Québec). Le prêtre y propose quelques « réflexions pastorales sur notre enseignement ».

RÉFLEXIONS CHRÉTIENNES SUR L'ÉDUCATION est un ouvrage où le lecteur retrouvera avec intérêt la pensée éclairante de conférenciers aussi connus que M. Claude Ryan, M. Philippe Garigue, M. l'abbé Marcel LeFebvre, le R.P. Hyacinthe-M. Robillard, o.p. et M. l'abbé Guy Bélanger. Ces pages, souvent très belles, constituent un document précieux. Elles sont appelées à rendre de grands services, à dissiper bien des confusions et à dépasser des idées fondamentales. Il ne fait aucun doute qu'elles joueront un rôle important dans notre milieu, appliqué depuis quelques mois à repenser courageusement la notion et les perspectives de son enseignement.

RÉFLEXIONS CHRÉTIENNES SUR L'ÉDUCATION: une prise de conscience sereine, un exposé clair et impartial, un instrument de réflexion indispensable.

En vente bientôt à la librairie Fides
(245 est, boulevard Dorchester, Montréal)
et dans toutes les bonnes librairies.

Attention ! Attention !

Avant d'acheter vos chaussures allez toujours consulter le

Magasin Alfred Fleury

Vous y trouverez toutes les chaussures dont vous avez besoin pour chasser tous les membres de votre famille.

Prix défiant toute compétition.

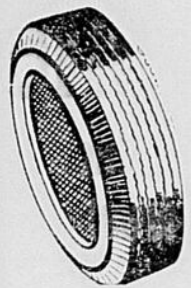
Vous trouverez également une foule de beaux spéciaux à des prix incroyables, MAIS VRAI! Hâtez-vous de faire une visite. C'est dans votre intérêt.

Alfred Fleury

1825 Ave St-Louis — Tél. 362-7186 — Plessisville

ATTENTION... -- ATTENTION... Vente de Pneus

ENCORE JAMAIS VUE A PLESSISVILLE



**Pneu réchappé
à \$9.00**
traction-été
dans la grandeur
750-14

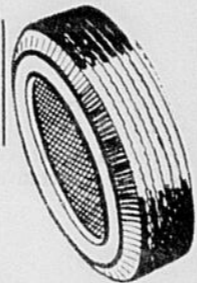
**PNEUS
usagés
à \$4.00**

Pour 10 jours seulement
commençant le 16 avril et
se terminant le 25 avril
au soir

PNEUS NEUFS Dunlop et Kelly, posage et balancement GRATUIT

Nous sommes les seuls à donner une garantie sur tout hasard de la route, comme un pneu neuf.

ROUSSEAU TIRE SHOP coupe les prix mais jamais la qualité.



Rendez-vous chez **ROUSSEAU TIRE SHOP** 1935 - Avenue St-Laurent
ou Téléphonez à 362-7231
PLESSISVILLE, P. Q.

AVEZ-VOUS UNE QUESTION A POSER SUR

l'assurance-chômage ou le placement ?

Nous publions ici des questions sur l'assurance-chômage et le placement, ainsi que les réponses données par la Commission d'assurance-chômage.

Si quelque point vous semble obscur, n'hésitez pas à nous adresser votre question. Nous vous en communiquerons la réponse sous la présente rubrique.

Voici quelques questions et réponses qui vous intéresseront sans doute:

Q.—Il y a quelque deux mois que je reçois des prestations d'assurance-chômage, cependant, je viens justement de recevoir une lettre précisant que je ne toucherais plus de

prestations et cela durant une période indéterminée. On me donne pour raison que je suis nouvellement mariée. Le service de placement m'a trouvé deux emplois que

j'ai refusés parce que les employeurs préféreraient embaucher une jeune fille qui travaillerait d'une manière permanente, non pas une jeune femme mariée qui pourrait quitter son emploi après quelques mois. Le 8 janvier, le bureau local a communiqué avec moi et on m'a offert un emploi que j'ai refusé. Je leur ai dit que je me croyais enceinte bien que je ne fusse pas certaine de la chose. Je consulterai mon médecin à ce sujet à la fin du mois. Nombreux sont ceux qui m'ont dit que les fonctionnaires de l'assurance ne sont pas habilités à m'exclure sans un certificat du médecin précisant que je ne suis pas disponible pour travailler. Pourriez-vous me donner quelques explications à ce sujet?

R.—Une des conditions essentielles qu'une réclamante doit remplir pour avoir droit aux prestations précises qu'elle doit être disponible pour travailler, mais incapable d'obtenir un emploi approprié. Il revient à la réclamante de prouver qu'elle est capable de travailler, disposée à accepter un emploi et prête à accepter immédiatement toute offre d'emploi approprié. La décision du fonctionnaire de l'assurance s'appuie sur la preuve selon laquelle vous n'avez pas prouvé être disponible. Il est en droit de formuler une telle décision, que vous ayez présenté ou non un certificat médical. Tout réclamant exclu par un fonctionnaire de l'assurance a le droit d'interjeter appel, dans un délai prescrit, à un conseil arbitral.

Q.—J'aimerais savoir si je suis admissible aux prestations d'assurance-chômage, car j'ai à mon crédit 24 timbres. J'en ai accumulé 11 en 1962 et les autres visent l'année 1963. Je n'ai pas touché des prestations en 1962 pas plus qu'en 1963, bien que j'en aie reçues au cours des années antérieures. Est-ce que les timbres que j'ai accumulés en 1962 sont encore valables?

R.—Vous n'avez pas versé suffisamment de cotisations pour être en mesure d'établir votre admissibilité

LE
Meilleur Endroit
pour
acheter une TV
c'est chez
Vallée TV Enr.
Tél. 2-2888 Plessisville, P. Q.

actuellement aux prestations d'assurance-chômage, cependant, vos contributions en 1962 sont encore valables.

Vient de paraître aux
EDITIONS DE L'HOMME

"Les vendeurs du Temple"

(par Yves Thériault)

Ce roman, publié pour la première fois il y a treize ans, avait atteint un tirage de plus de 15,000 exemplaires. C'était, comme le dit son auteur "Extraordinaire pour l'époque". Yves Thériault ajoute "L'éclat de rire qu'il a suscité dans la province explique le miracle. Il fustigeait et frappait très durement aussi bien les grandes hiérarchies que le bon peuple des villages. Repris aujourd'hui, allégé de quelques longueurs, mais nullement revu quant au fond, "Les vendeurs du Temple" reste d'une troublante et comique actualité. On n'a qu'à changer les noms (si l'on veut) et passer d'un parti à l'autre pour se retrouver dans le même monde de la politiciannerie, de la cupidité des "patronneux" à la petite mesure et d'un certain haut clergé. Le rire de 1951, tout lecteur de l'édition 1964 peut le reprendre à son compte".

Ajoutons que lors de la parution de ce roman, en 1951, les critiques littéraires ont été unanimes pour dire que rarement un romancier avait été aussi comique dans nos lettres. Voici ce qu'en disent certains critiques:

"Les réactions, les conflits, les papotages aussi... sont l'occasion de scènes savoureuses. C'est raconté avec bonne humeur et une... (Claude Gével, Les Nouvelles Littéraires) "Les Vendeurs du Temple" sont écrits fiévreusement. Le style est emporté, colérique, direct comme un "upper-

Promotion du Dollar

Trois Jours seulement - jeu. Ven. Sam. Les 16 - 17 - 18 avril à votre Magasin Familial People's

GILETS pour HOMMES Rég. .69 cts	2/\$1	Culottes POUR ENFANTS Rég. .25 cts	6 pr \$1.00
CHEMISES POUR GARÇONS MANCHES COURTES Rég. \$1.19	\$1.00	PANTALON POUR GARÇONS GRANDEURS 3-6X	\$1.00
BAS Stretchy POUR DAMES Rég. .59 cts	2/\$1	CULOTTES en MESH DE COTON POUR DAMES Rég. .39	3/\$1
BAS Stretchy POUR HOMMES Rég. .59 cts	2/\$1	BRASSIERES POUR DAMES Rég. .44 cts	3/\$1
BAS NYLON 1ère QUALITE 400 AIGUILLES Rég. .39 cts	3/\$1	SLIPS ET CULOTTES POUR DAMES Rég. .88 cts	3/\$2
BLOUSES POUR DAMES Rég. \$1.19	\$1.00	Draps Wabasso 81 X 100 Rég. \$6.49 pr	\$5.97
TAPIS AVEC FOAM GRANDEURS 24x36 Rég. \$1.77	2/\$3	KLEENEX 9 X 10 6 3/4 X 9	6/\$1
Supports A JUPES Rég. .69 cts	2/\$1	Bandes Stretchy POUR LA TETE 3 DANS 1 EMBALLAGE Rég. .79 cts	2/\$1
Ensembles DE 7 MORCEAUX POUR LA CUISINE Rég. \$2.47	\$2.00	Nouveau Toni PERMANENT Rég. \$2.00	2/\$3

Magasin People's Rue St-Calixte face au bureau de poste
— PLESSISVILLE, P.Q. —
OUVERT LE MERCREDI APRES-MIDI

PROPRIETAIRES
Saviez-vous que le confort d'un système de chauffage électrique est maintenant une chose que vous pouvez vous offrir?
INFORMEZ-VOUS AUJOURD'HUI MEME SUR LE
CHAUFFAGE ELECTRIQUE CHROMALOX
chez:
LIONEL HENRI ENRG.
1448 St-Edouard Plessisville Tél. 362-7427
DISTRIBUE PAR
LYNN MacLEOD ENGINEERING SUPPLIES LIMITED
164 Rue Laurier Victoriaville Québec

Economisez sur votre assurance automobile!

épargnez

avec **Wawanesa**

UN MEILLEUR TAUX • DIX MOIS POUR PAYER L'ENGAGEMENT DE NE PAS ANNULER TOUS LES RISQUES JUGÉS AU MÉRITE UN RÉGLEMENT RAPIDE ET ÉQUITABLE DES RÉCLAMATIONS NOMBREUX BUREAUX DE SERVICE

ROULEZ EN TOUTE CONFIANCE AVEC **Wawanesa** PREMIÈRE EN ASSURANCE AUTOMOBILE AU QUÉBEC ET AU CANADA

16B rue St. Dominique Victoriaville
Tél.: 752-9650

PRIERE

Donnez-moi du bonheur pour qu'aux autres j'en donne,
De bonheur isolé, sur terre il n'en est pas.
Donnez-moi du bonheur qui de mon coeur rayonne
Et baigne de clartés les brouillards d'ici-bas.

Donnez-moi de l'amour, qu'à tous les vents j'en sème,
Il en croîtra peut-être où il n'en reste plus;
Tout le long du chemin, en entendant "je t'aime,"
Le coeur sera guéri de ses espoirs déçus.

Redonnez-moi la foi, qu'aux autres je l'inspire,
La foi que j'ai perdue, en route quelque part;
Seigneur, si de là-haut tu veux bien nous conduire,
Nous la retrouverons avant qu'il soit trop tard.

Donnez-moi, donnez-moi... de tout je suis avide,
De bonheur et d'amour, de foi en l'au-delà;
Je voudrais bien donner, mais ma pauvre âme est vide
Aussi, comment donner, hélas, ce qu'on n'a pas ?

Irène L. Landry,
Plessisville.

LIVRAISON: UNE SEMAINE!

Papeterie de Mariage

THERMO-GRAVÉE
par les créateurs de "Bouquet Invitation Line"

LA THERMO-GRAVURE est un riche lettrage en relief qui a la distinction d'une main-d'oeuvre experte. Beaucoup moins coûteuse que vous ne puissiez croire et qui vous est livrée dans la semaine.

Plusieurs autres styles au choix

Adressez-vous à:
Houde & Houde
IMPRIMEURS

Tél. 362-7049 Plessisville, P.Q.
Téléphonez-nous, notre représentant passera chez-vous

Profitez de l'arrivée de la belle saison

pour faire l'achat de

Chars usagés

Nous en avons de toutes les marques à des

PRIX les plus BAS

Venez faire votre choix; ils sont continuellement en montre dans notre établissement et sur notre terrain.

CONDITIONS FACILES ET SELON VOTRE BUDGET.



Situé route Princeville
à l'entrée de Victoriaville

Nous sommes toujours les Agents
de Voitures Neuves, telles que
Chrysler, Dodge, Valiant et Camions Dodge.

**Satisfaction vous
est assurée**

OUVERT

tous les soirs
jusqu'à 9 heures

Le samedi :

de 1 hre à 5 hres P. M.

L. A. Robitaille Automobile

(Route Princeville)

Inc.

Tél: 752-9718

Victoriaville, P.Q.

L. Gourde, gérant

Trois vendeurs à votre service:

MM. GERARD RICHER - - - Tél.: 357-2565
STEVE BLOUIN - - - Tél.: 752-9602
ROLAND GAGNE - - - Tél.: 752-9614

La machine à coudre

OMEGA

Une merveille ! . . .

Mesdames,

Pourquoi achetez-vous à l'extérieur, lorsque vous pouvez trouver chez vous et

à meilleur marché LA MACHINE À COUDRE "OMEGA" . . . Notre machine, est une merveille . . . Elle possède toutes les caractéristiques que vous puissiez désirer . . .

- Elle est complètement automatique
- Les disques sont encastrés dans la tête
- Elle brode, fait des boutonnières sans retourner le tissu, etc., etc.

OMEGA

R - 1000

\$175.95

OMEGA

R - 3000

\$195.95

OMEGA Semi-automatique \$139.50

On gagne toujours à CONSULTER un SPECIA-LISTE en MACHINE À COUDRE et on ne fait jamais erreur en achetant chez:

Jean Marc Habel Ltée

Agent de Machine à Coudre "OMEGA"

Aussi, agent autorisé de Machine à Coudre "BERNINA"
181, Ouest rue Notre-Dame VICTORVILLE, P.Q.
A Plessisville, pour tous renseignements s.v.p. communiquer avec le
Magasin HENRI FOURNIER, ave St-Louis.

La Ronde de Pierre

Assemblée Lacordaire et Jeanne d'Arc de

Fatima à l'école St-Edouard le 22 avril

L'assemblée régulière des membres Lacordaire et Jeanne d'Arc de Plessisville, section Fatima, se tiendra à l'école St-Edouard mercredi soir, le 22 avril, à 8 heures.

Partie de cartes au profit des

Oeuvres de Ste-Croix

Les dames de l'Ouvroir des Pères de Ste-Croix organisent pour le 21 avril, une partie de cartes à 2 heures p.m. au "Centre d'Etude" au profit de leurs Oeuvres missionnaires.

Nous invitons la population à encourager les oeuvres de cette Communauté qui se dévoue à dispenser l'éducation et l'instruction à nos jeunes qui entreprennent les études classiques.

Les personnes qui désireraient faire parvenir un cadeau peuvent communiquer avec les soussignées:

Mme Gérard Bélanger, 1946 rue Vaillancourt, Tél.: 362-2290.

Mme Roger Hallé, 2187 rue Dionne, Tél.: 362-7253.

Troisième dimanche après Pâques

"Bientôt vous ne me verrez plus; mais peu de temps après vous me reverrez... et votre coeur connaîtra la joie et cette joie, personne ne pourra vous la ravir." La joie de la résurrection, la tristesse de la séparation, puis le bonheur du ciel. Pensons aussi à ceux qui nous ont précédés: nos parents, nos amis, nos ancêtres spirituels. Anticipons un peu le bonheur final en oubliant qu'ils sont morts.

"La feuille qui brise les reins"

Si on plante le tabac avec des machines, si on peut le cultiver avec des machines, quand il s'agit de le récolter il faut courber l'échine, se baisser jusqu'à terre et le ramasser. C'est ce que font à chaque année les 30,000 personnes qui se déplacent pour récolter le tabac en Ontario. Ce film raconte l'épouvantable aventure de ces gens.

Ce film est disponible jusqu'au premier mai ainsi qu'un film de la série "Ceux qui parlent français "ROSE ET LANDRY" Vous pouvez obtenir ces films en communiquant avec Jacinthe Jean, 1601 ave. des Erables - Tél. 362-2706.

Du nouveau pour les Tertiaires de Plessisville

C'est jeudi soir, le 16 avril, à 7.30 heures, qu'aura lieu

On demande

Hommes ou dames sérieux demandés pour la vente en gros et détail. Avantages multiples. Assurance groupe, escompte privilégié, etc., etc. S'adresser ou écrire à:

Utilité Sanitaire Laurentide Inc.

120 Boulevard Des Pins, Drummondville,
Tél. GR. 2-3941

ou à:

Simon Larochelle, 8, rue Ste-Jeanne d'Arc,
Warwick, P.Q., tél. 358-2383.

la réunion mensuelle du Tiers Ordre.

Elle se tiendra au "Centre d'Etude". Nous espérons que les tertiaires se feront un devoir d'assister à cette première réunion d'un nouveau genre. Qu'on se le dise !

Partie de sucre dimanche 19 avril

à 2 heures P.M.

Il y aura grande partie de sucre pour les Ligueurs et leurs épouses, dimanche le 19 avril, à 2 heures P.M. chez Maurice Bibeau à Kelly.

S.V.P. apporter les palettes pour le saucage du sirop. Le départ se fera de l'Eglise de Fatima à Plessisville pour une heure et quinze P.M.

Les Lacordaire et Jeanne d'Arc

de Laurierville présentent un film

sensationnel 18 et 19 avril

Les Lacordaire et Jeanne d'Arc de Laurierville présenteront les 18 et 19 avril à la salle paroissiale un film sensationnel de Henri Decoin avec pour titre "POURQUOI VIENS-TU SI TARD..."

Ce film sera présenté au profit des Cercles Lacordaire et Jeanne d'Arc de l'endroit.

Il sera intéressant de noter qu'au cours de cette représentation on offrira en spécial le film du "CARNAVAL DE LAURIERVILLE."

Visites Interprovinciales

"Visites Interprovinciales" fut fondé par J. H. Biggar. Il y a vingt-huit ans il lançait le mouvement en faisant les démarches nécessaires pour permettre à ses élèves de passer leurs vacances dans des familles québécoises. Depuis ce moment-là, le mouvement ne fit que se développer.

Dans la plupart de ces visites, les seuls frais que le visiteur doit défrayer sont ceux de son transport. Même quand la visite ne comporte pas d'échange, la famille qui reçoit un visiteur n'exigera qu'une compensation nominale. Même si les frais sont réduits, la protection des jeunes reste toujours adéquate. Notre association veille étroitement à ce que les jeunes et les familles intéressées à une visite soient recommandables à tous points de vue; de plus dans les visites en groupes les jeunes sont toujours accompagnés par un adulte compétent.

Tous les étudiants et étudiantes de 12 ans et plus sont invités à participer aux Visites Interprovinciales. Pour des renseignements supplémentaires, veuillez vous adresser à:

Monique Boissonnault, 1937 Ave St-Louis, Plessisville, P. Q. Tél. 362-2145.

Auto à vendre

Une Renault Dauphine 1963, en parfaite condition, avec encore la garantie de trois mois. S'adresser à:

Mlle Blanche Cloutier
Téléphones: 362-2664 ou 362-2305
Plessisville, P.Q.

N-16-avril-64).

Logis à louer

Logis de trois pièces, avec chambre de bain. Libre immédiatement.

S'adresser à:

Henri Baril

1390, rue Napoléon - Tél. 362-2625
Plessisville, P.Q.

(P-16-23-avril-64).

Chalet à vendre

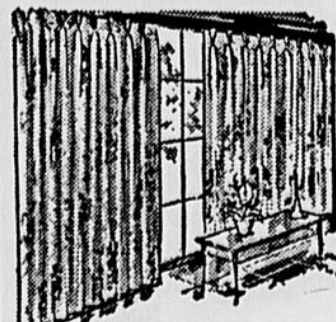
Chalet situé sur le bord de la rivière Bécancour, à St-Louis de Blandford. S'adresser à:

Tél.: 362-7878

Plessisville, P.Q.
(P-16-avril-64).

ENCOURAGEZ NOS ANNONCEURS

Redécouvrez vos demeures Mesdames ce printemps...



- Stores Vénitienes
- Portes Pliantes
- Supports à Rideaux de toutes sortes.
- Toiles de toutes qualités
- Housses, Couvre-Lits
- Matériel varié, etc.

Avons en Magasin toutes les Draperies et Accessoires pour bien habiller vos fenêtres. Nous faisons l'installation.

Nous sommes dépositaires de CLAPBOARD D'ALUMINIUM. Choix de 10 couleurs. Vente et installation. Estimé gratuit sur demande. Consultez-nous et demandez nos prix - Service prompt et courtis.

Robert Rouleau

1961, rue St-Jean-Baptiste - Tél. 362-7205
PLESSISVILLE, P. Q.

Soyez élégantes jusqu'au bout des pieds

Ce PRINTEMPS, le CUIR VERNI fait FUREUR.

Avons actuellement en magasin un BEL ASSORTIMENT DE CUIR VERNI, dans TROIS teintes différentes, ainsi qu'un VASTE CHOIX de SACS A MAIN pour assortir votre toilette.



Le "Salem"



Le "Honey"

Nous avons aussi dans nos étalages UN GRAND CHOIX de BELLES PANTOUFLES pour toute la famille.

Les HOMMES et les GARÇONS auront un CHOIX EXTRAORDINAIRE de SOULIERS de différentes couleurs pour le printemps.

Fournier & Grégoire Enr.

PLESSISVILLE, P.Q.

Le sport européen ouvrirait-il de sérieux débouchés à nos sportifs?

C'est une question qu'on peut se poser lorsqu'on considère l'excellent travail qui fut fait à Liège, cette année, par Réal Dulac, de Thetford Mines et son équipe de Canadiens: Edgar Gosselin, de Plessisville, Pierre-André Perreault, de Victoriaville et Raymond Benoit de Montréal. Ce dernier étudie à l'Université de Louvain et prêtait un concours régulier à l'équipe de Club des Patineurs Liégeois (CPL) sous la direction de Dulac.

Le CPL est, après un an seulement, en voie de devenir une des plus fortes équipes, si pas la plus forte, d'Europe Occidentale. Sur 40 matchs joués, ils ont remporté 30 fois la victoire, durant la dernière saison, pourtant, à l'arrivée des Canadiens, il y avait encore du travail à faire. LEI CPL a une équipe du calibre intermédiaire.

Et pourtant, grâce à l'effort surhumain des Canadiens de l'équipe, le CPL a battu 9 à 7, le 1er Régiment Canadien de Rhénanie, le 9 novembre par 11 à 10 le Royal Canadian Horse Artillery, le 16 novembre; les Black Watch, par 11 à 4, le 23 novembre; les Marville Arrows, par 7 à 5 le 24 novembre; Fort Garry Horse, par le compte de 13 à 3, le 30 novembre, les Eagles de Bad Tölz (équipe américaine d'Allemagne) par le compte de 10 à 4 le 29 décembre et une autre fois par le compte de 9 à 4, le 25 janvier et enfin, le 2e Wing Metz (RCAF) par 9 à 4.

Toutes les rencontres de cette é-

quipe européenne avec des équipes militaires canadiennes ou américaines se sont soldées par des victoires parfois retentissantes pour le club liégeois.

Effet psychologique
Inutile, dans ces conditions, de dire l'effet psychologique que causent dans l'esprit des braves liégeois ces excellents joueurs canadiens. Edgar Gosselin, qui est rentré à Plessisville il y a quatre jours nous a confié qu'il n'avait jamais imaginé qu'un tel enthousiasme fut possible. Il parle en abondance de l'accueil reçu à Liège, de la cuisine et de la pâtisserie liégeoise, des magasins, de la prospérité qui règne à Liège, bref, tout semble l'avoir enchanté.

Les gens sont absolument sans complexe, dit-il, ils montrent leurs sentiments ouvertement, sans crainte ni sans ostentation démesurée. Je les ai bien aimés!

Voyages

Sur les six mois que le quatuor

a passés à Liège, il faut relever de nombreux voyages dans plusieurs pays d'Europe; en Allemagne où ils ont joué à Cologne et à Berlin, entre autres, en Autriche, à Innsbruck, à LaHaye, à Chamoniex. Ces voyages, réalisés dans l'euphorie des grandes rencontres sportives et avec l'encouragement de supporters enragés ne peuvent que laisser un souvenir excellent à nos joueurs.

Si on lui demande s'il compte y retourner, Edgar Gosselin répond qu'il en est tellement sûr qu'il a laissé tout son équipement là-bas, pour la prochaine saison.

Pete Laliberté

Nos quatre canadiens ont joué contre Pete Laliberté qui, en l'occurrence, défendait les couleurs du club parisien A.C.B.B. On sait que "Pete" qui demeure maintenant à Grenoble où il s'est fiancé, est coach d'une équipe de Chamoniex.

ENCAN

chez

Madame Adélarde Simoneau à Plessisville, le 21 avril 1964.

A 7 hres P.M. au No. 1839 rue St-Calixte

SERA VENDU:

Une télévision cabinet ADMIRAL, un frigidaire neuf, marque FRIGIDAIRE, un poêle électrique (gros), un radio, ameublement de cuisine chromé (4 chaises), une balayeuse Electrolux, un fer à vapeur automatique et 2 fers à sec, ameublement salle à diner comprenant: buffet, armoire vitrée et table à extensions, 6 chaises, ameublement de salon, un Lazy-Boy, 6 bureaux, 2 lits de fer, matelas à ressorts. Toute la lingerie de maison, la vaisselle dont un service de 82 morceaux. Une tondeuse neuve à gaz, outillage, 3 mallettes, 3 chaises parterre en bois, une chaise avec matelas, 150 poteaux en cèdre, 150 longs piquets, et clôture. 55 petits poteaux. Une meule, une chaufferette électrique, batterie cuisine, etc.

Pour renseignements s'adresser:

Daniel Garneau

encanteur licencié

Tél. 362-2048

Plessisville.

(En cas de mauvaise température l'encan sera remis au lendemain)

Le Dr Paul Ferron explique les grandes lignes du Parti "Rhinocéros"

Un des principaux fondateurs du parti Rhinocéros, qui s'était porté candidat aux élections partielles fédérales du comté de Montréal-St-Denis, le Dr Paul Ferron, est venu inaugurer une grande campagne dans la région des Bois-Francs, le parti se proposant de gagner des adeptes en Province. C'est devant le club Richelieu de Plessisville qu'il a prononcé une conférence pleine de conviction s'adressant aux membres des deux partis traditionnels dont il ambitionne de synthétiser les traditions et les vues. Un seul parti, au lieu des luttes fratricides. Et un parti qui refléterait les besoins raciaux et les aspirations du Bas-Canada!

Hiérarchie

Le Dr Paul Ferron veut que l'électeur soit plus largement défendu que par la hiérarchie des partis. Il veut aussi que tout changement soit absolument rejeté, puisque le statu quo a fait ses preuves, après avoir été soutenu par 97 ans de politique conservatrice ou libérale. "Il faut s'engager à fond à garder le statu quo, ou, ce qui est encore mieux, il faut promettre un léger retour en arrière, ce que nous appellerons le statu-plus-que-quo."

En plus du statu-plus-que-quo, le parti Rhinocéros voit deux grandes allégeances à maintenir: Londres et Washington, défendus par l'un et l'autre de nos deux grands partis, par MM. Diefenbaker pour Londres, et Pearson pour Washington. Il n'est que logique que tout bon Canadien français se rive aux deux pôles proposés par leurs leaders,

Synthèse

C'est un parti de synthèse que nos pères et nos grands-pères ne pourront jamais renier, comme nous votons nous mêmes, pour ces mêmes principes.

Ottawa, qu'est-ce que c'est— de pour-

suivre très sérieusement l'orateur.

Nous, du parti Rhinocéros, nous croyons fermement que c'est une des merveilles du monde, car c'est une création à l'état pur, c'est fait de rien, mais, grâce à notre démocratie canadienne ce rien est devenu le gouvernement tout-puissant, ou, grâce à un système d'élite, presque divin, Ottawa, d'une petite capitale sans revenu et sans grands pouvoirs est devenu l'Etat que nous admirons.

Il continue en parlant du biculturalisme et du bilinguisme. "Nous promettons, dit-il, qu'il sera impossible d'obtenir même une place de balayeur au service civil si le candidat n'est pas parfait bilingue.

Les unilinguismes seront pourfendus, affamés jusqu'au dernier, mais, comme toujours, cette politique ne vaudra que pour le Québec, ailleurs, la langue de Shakespeare suffira.

Défense nationale: assez de mesquinerie! Huit milliards en investissements improductifs pour cinq ans, ce n'est pas assez! Pourquoi ne pas porter la part de l'armée à 12 ou 15 milliards? Nous sommes riches et après tout, c'est notre argent, que diable!

Le politicien a terminé son discours en se demandant si les Rhinocéros "conscients" se trouveraient nombreux à Plessisville.

Voeu

Il a émis le voeu que les candidats se lèvent à leur tour dans les Bois-Francs, pour les prochaines élections et "n'oubliez pas, dit-il, qu'un vote libéral ou conservateur est encore bien plus ridicule qu'un vote Rhinocéros!"

Rappelons que le candidat Rhinocéros avait quand même obtenu 500 voix, dans son comté.

Il a été présenté par le Dr Bertrand Savoie et remercié par M. Gérard Raymond.

medi de cette semaine à Joliette à l'occasion de la compétition provinciale des corps de gymnastes qui sera tenue dans cette ville. Joliette célèbre cette année son centenaire et c'est la raison pour

laquelle le choix s'est arrêté sur cette ville pour cette importante compétition. Les gymnastes de Plessisville participeront pour la première fois à une compétition importante et nous leur souhaitons bon

ne chance. Afin de payer leurs dépenses de participation et de voyage la population se verra offrir cette semaine une photo montrant les gymnastes de Plessisville en action. Nous vous encourageons à

acheter cette photo au prix de vingt-cinq sous tout en prouvant que vous soutenez ce corps de gymnastes.

100,000 pieds carrés d'inventaire

avec l'inauguration de notre MAISON-DEMONSTRATION
ESCOMPTE - TIRAGES - GROS LOT \$1000.00

à l'occasion de

VENTORAMA '64

du 20 au 25 avril - Ouvert tous les soirs

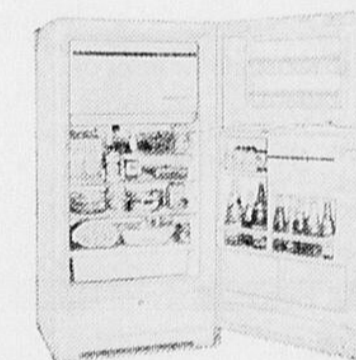
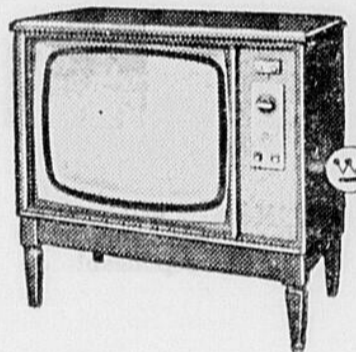
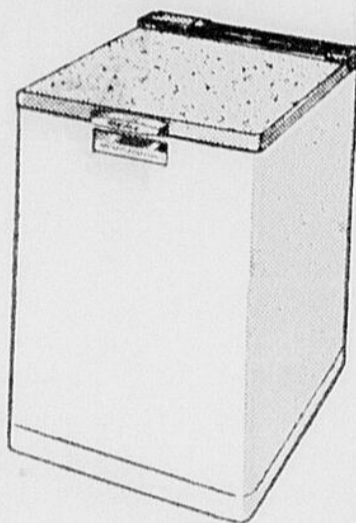
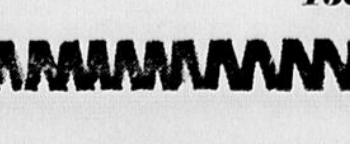
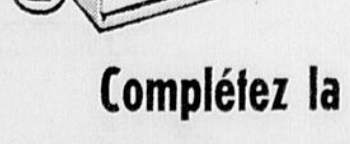
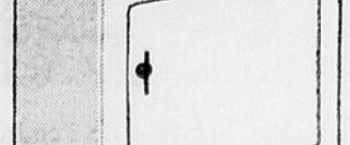
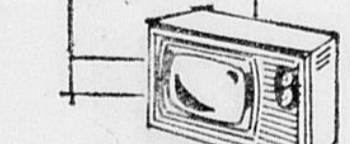
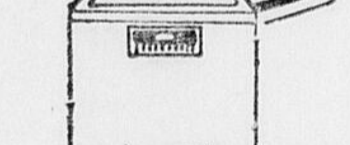
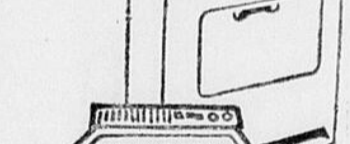
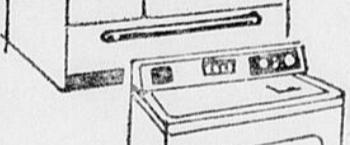
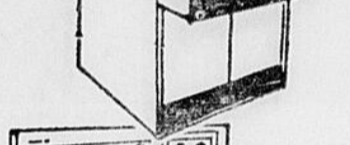
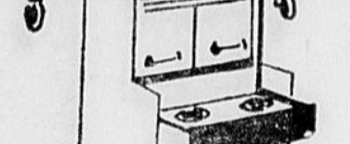
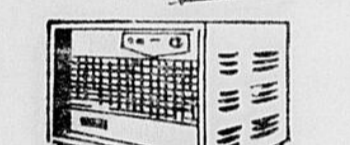
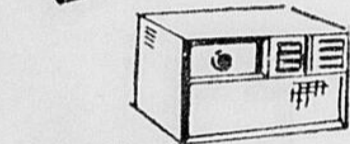
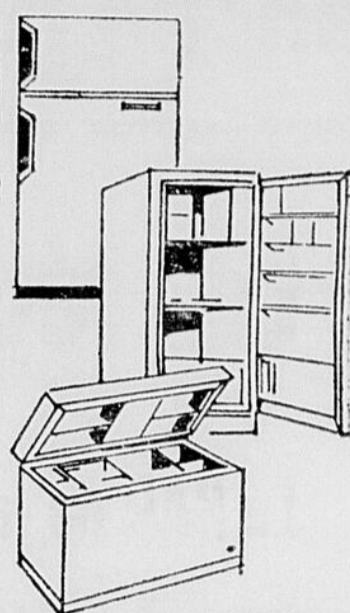
Assortiment complet des appareils



Westinghouse

1964

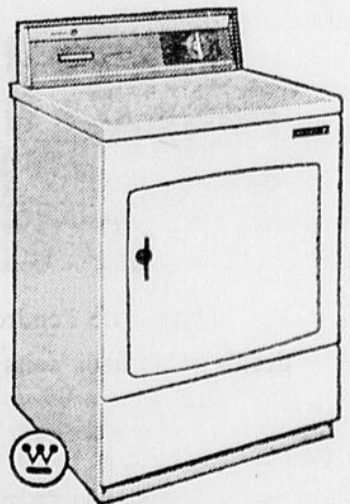
en démonstration



TRES GRAND SPECIAL

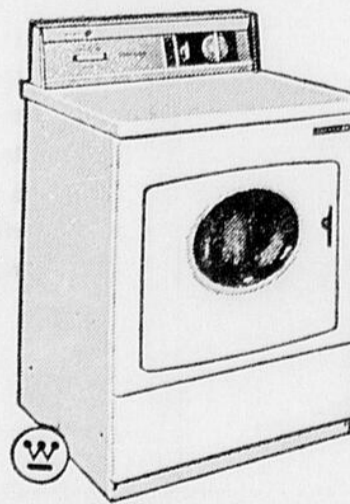
DUO Westinghouse

Ensemble \$449.00



SECHEUSE AUTOMATIQUE

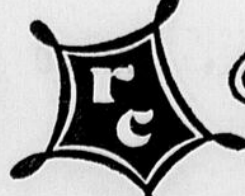
- Avec le nouveau système de circulation d'air qui économise l'électricité. L'air chauffé par le tuyau d'échappement.
- Ventilation rendue possible de quatre façons différentes.



LESSIVEUSE AUTOMATIQUE

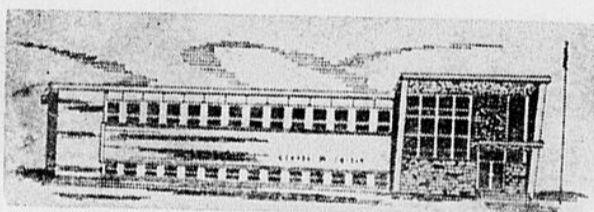
- D'une grande contenance de 12 lbs.
- Tambour en porcelaine lisse qui ne rouille pas et prévient l'usure du linge.
- Peu importe la grosseur des brassées, un lavage à fond et deux rinçages délicats se feront à fond.

Complétez la carte-postale Côté et gagnez un appareil stéréo



1589 St-Calixte - Tél.: 362-2088 - PLESSISVILLE

Au Centre de Loisirs de Plessisville



Des représentants de l'Oeuvre des Loisirs à la convention de la C.O.P.

Québec. Grande finale de la ligue de ballon-volant lundi prochain à sept heures

L'Oeuvre des Loisirs de Plessisville aura des représentants à la convention de la Confédération des Oeuvres de Loisirs de la Province de Québec qui se tiendra au Château Frontenac à Québec vendredi et samedi de cette semaine. L'annonciateur du centre l'abbé Dominique Côté ainsi que quelques directeurs et le gérant du centre assisteront aux délibérations vendredi. Cet organisme s'occupe de Loisirs à travers la Province et se spécialise surtout dans les Oeuvres de terrains de Jeux. Une section de centre de loisirs existe toutefois au sein de la Confédération et c'est la raison pour laquelle des délégués de Plessisville vu que nous appartenons à la Fédération des Oeuvres de Loisirs du diocèse de

La grande finale de la ligue de ballon-volant masculine aura lieu au centre de loisirs lundi soir prochain à sept heures entre l'équipe de Réal Breton et celle de Denis Rousseau. Les deux équipes étant de force à peu près égales les amateurs qui se rendront assister à cette finale devraient voir du beau jeu. Nous vous invitons donc à vous rendre au centre lundi soir prochain pour sept heures pour voir ces deux équipes à l'oeuvre. Les gens de Magog très satisfaite de leur voyage à Plessisville

Les gens de Magog qui nous visitaient il y a deux semaines au cen-

tre de loisirs de Plessisville ont été tellement satisfaits de leur visite qu'ils sont à organiser une excursion qui viendra à nouveau nous visiter lors du prochain festival de l'érable. En effet au cours d'une conversation téléphonique avec le gérant du centre M. Gendron, M. Lucien Thérien nous apprenait que tous étaient enchantés de leur voyage et de l'hospitalité des gens de Plessisville et qu'ils se proposaient d'organiser deux ou trois autobus à l'occasion du Festival de l'Érable.

Ceci prouve que le centre de loisirs aide à faire mieux connaître notre belle ville de Plessisville à l'extérieur. Nous sommes fiers de voir que ces gens nous reviendront et ils peuvent être assurés à l'avance d'une chaleureuse réception. Nos gymnastes à Joliette

samedi de cette semaine

Nos gymnastes du centre de loisirs de Plessisville se rendront sa-



CARRIERE - ECOLES Barbier ou Coiffeur de Dames. Enseignement sur écran.

Allocation de voyage et autres bénéfices. TRANS-CANADA BEAUTY INDUSTRIES Ltd. Moncton, N. B.

Logis à louer

Logis de cinq pièces.

S'adresser à:

Alexandre Drolet
2067, ave St-Edouard
Plessisville, P.Q.

(N-16-avril-64).

QUALITE ET SERVICE

MARCEL CÔTÉ

HUILE A CHAUFFAGE

Tél. 362-2567

Plessisville, P. Q.

ASSURANCES DE TOUTES SORTES VIE - FEU - AUTO



L'assurance est votre meilleure protection
GEORGES H. LEMIEUX LTEE
COURTIERS D'ASSURANCE AGREES
Bureau: 1782, St-Calixte, - Tél. 362-2311
Résidence: 1374, Napoléon - Tél. 362-2662
PLESSISVILLE, - P. Q.

Un véritable hôtelier fait toute la différence

Si vous aimez la franche hospitalité, la bonne cuisine, une atmosphère agréable, le b...

La bienvenue...



Pour vous accueillir:

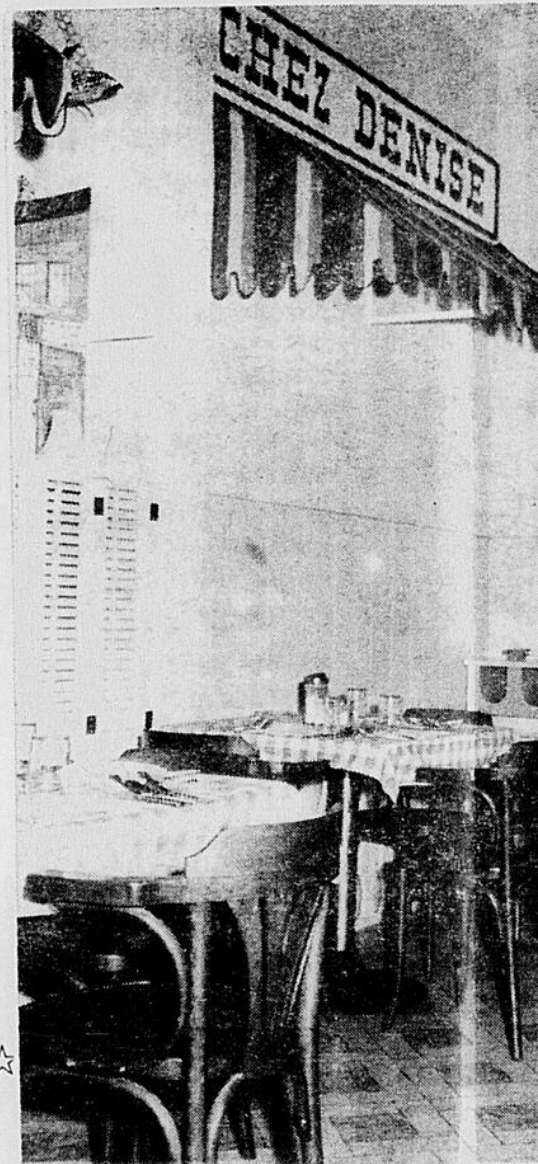
Le propriétaire Monsieur Richard Cloutier n'en est pas à ses premières armes dans le domaine de l'hôtellerie, avec son épouse, il était responsable de l'administration du Club de Golf de Joliette avant de devenir acquéreur du Château Louise. M. Cloutier est un spécialiste des réceptions et c'est pourquoi il ne faut pas se surprendre que plusieurs associations aient déjà adopté le Château Louise pour leurs rencontres.

Les réparations sont terminées, nous vous

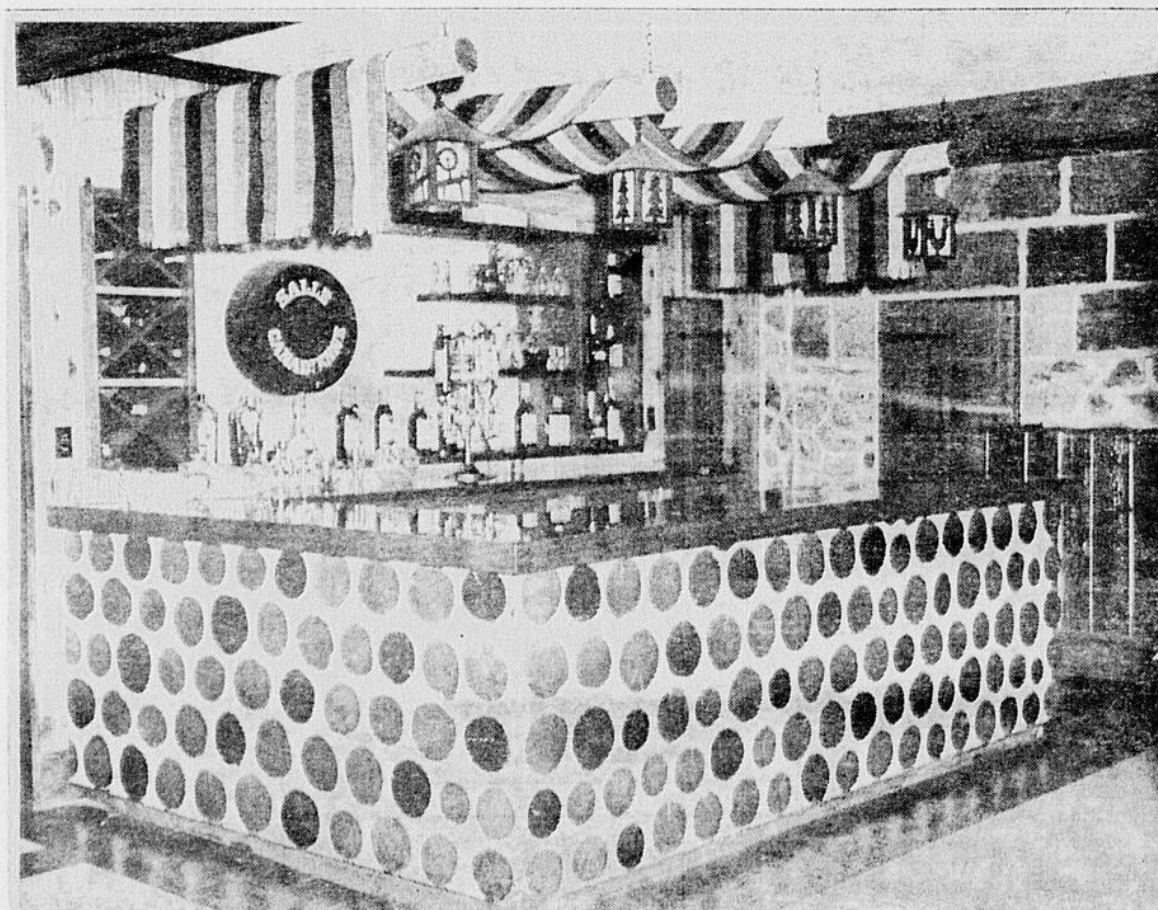
Le BAR de la Salle Canadienne . . .



Chez Denise . . .



La Salle Château Louise est un bar-salon qui est continuellement ouvert au public. Ce local peut recevoir environ 125 personnes et est le lieu de rencontre après le travail ou une partie de quilles. Ce bar-salon est adjacent à la taverne dont l'entrée est située sur notre vaste terrain de stationnement.



Les habitués de l'endroit reconnaissent le bar de la salle Château Louise, où tous les vendredis et samedi soirs deux orchestres différents font les frais de la musique. . .



Les amateurs de danses sont les bienvenus dans ce domaine, mais particulièrement les vendredis soirs. Un orchestre de cinq musiciens fait les frais de la musique.

Ces pages sont publiées en collaboration avec les annonceurs suivants :

Les travaux ont été exécutés par

GAGNON CONSTRUCTION

Camille Gagnon
Propriétaire

Entrepreneurs Généraux

1635, Ste-Thérèse
Tél. 362-2324 — Plessisville.

DUMONT Réfrigération

Industrielle - Commerciale - Résidentielle

619, rue Notre-Dame O. — Tél. 752-5377
Victoriaville

Les BOISERIES PLESSIS Limitée

Matériaux de Construction

2233, rue Des Erables — Tél. 362-7316
Plessisville

GASTON HINSE

Phonographes

20, rue Père Lévesque — Tél. 752-5782
Victoriaville

ALBERT HOUDE

Entrepreneurs-Peintres

1804, rue Savoie — Tél. 362-7572
Plessisville

ALF. GAGNON et

Plomberie — Chauffage

1509, avenue St-Louis
Plessisville

ence...

ble, le bon endroit:

Le NOUVEAU CHÂTEAU LOUISE

1332 Saint-Calixte

Tél.: 362-2244 Plessisville

vous invitons

Denise...



. Réceptions

-- DINERS d'hommes d'affaires

-- SALON PRIVE pour réceptions intimes

. Banquets

-- DANSE avec orchestre.

-- Vaste espace pour stationner.



Chambre et pension

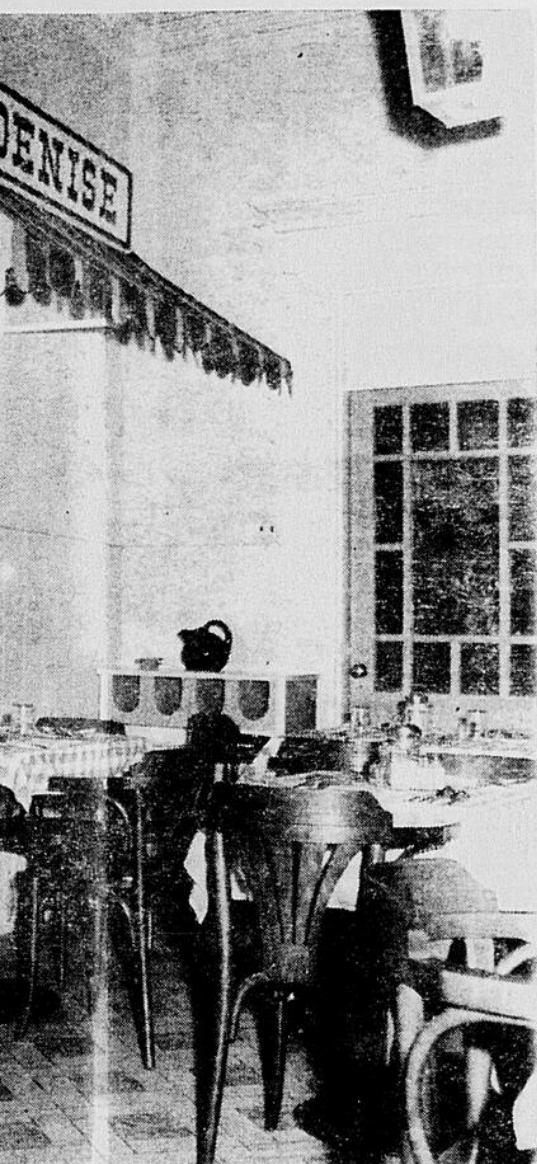
Notre hôtel compte 18 chambres, et déjà plusieurs sont occupées par des gens de l'extérieur qui cherchent un foyer bien à eux.

Pour un prix très intéressant, nous fournissons la chambre et tous les repas à notre nouvelle salle à manger CHEZ DENISE.

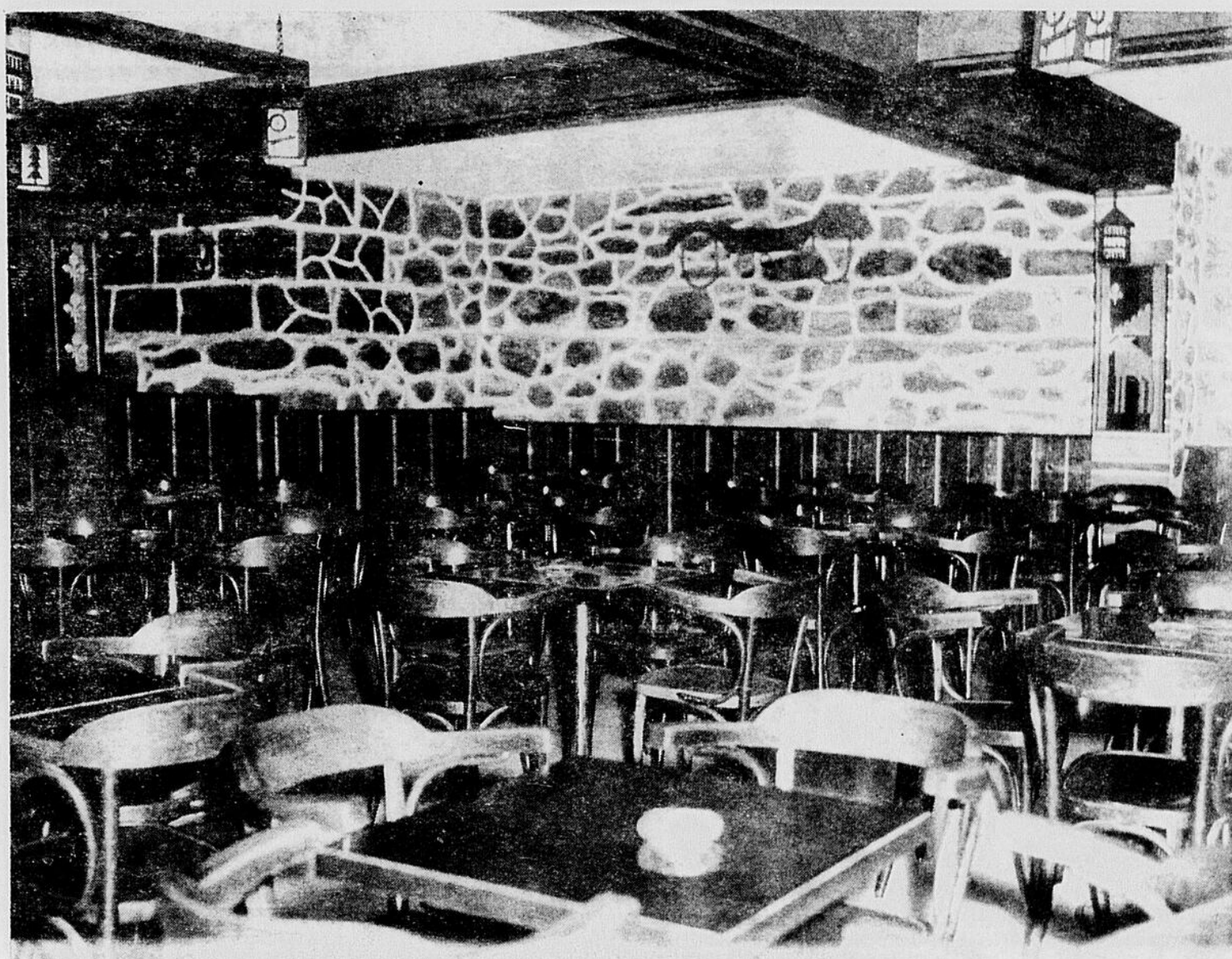


Voyageurs

Ceux qui passent à l'occasion à Plessisville sont aussi les bienvenus, nous sommes certains que les bons repas préparés sous la direction de Madame Cloutier les feront revenir.



☆☆☆☆☆☆☆☆



☆☆☆☆☆

Futurs Mariés

Nous sommes particulièrement spécialisés pour les réceptions de mariage. Notre Salle Canadienne peut recevoir 150 convives. Plusieurs ont déjà fait des réservations, mais quelques dates sont encore disponibles.

Vous obtiendrez toutes les informations nécessaires en communiquant avec M. Richard Cloutier au

tél. 362-2244.

☆☆☆☆☆☆☆☆☆☆

La magnifique salle canadienne

Si nous pouvons dire que la salle à manger Chez Denise a un aspect tout à fait parisien, la salle canadienne respire l'atmosphère des vieux manoirs canadiens. Les murs en pierre naturelle, les lustres en fer forgé, les soliveaux en bois naturel et l'ameublement ont été choisis avec goût. Plus de 150 personnes peuvent prendre place dans cette salle confortable qui est réservée pour les réceptions, les soupers, conférences, etc. Pour un prix très raisonnable, des repas très succulents qui peuvent se comparer aux meilleurs repas servis dans les grands restaurants, sont offerts.

Il ne faut pas se surprendre, si dans l'espace de quelques mois, plusieurs groupes ont déjà adopté la Salle Canadienne.

Les meilleures références seraient peut-être de vous adresser à un membre des Jeunes Chambres, du Club Richelieu, des comités économiques Artisans ou à un responsable de ligues de quilles. Nous sommes sûrs que leurs commentaires seront favorables.

☆☆☆☆☆☆☆☆☆☆☆☆☆☆☆☆☆☆



sont les bienvenus tous les soirs de la semaine les vendredis et samedis. Un orchestre fait les frais de la musique.

suivants qui ont participé à la rénovation de l'HOTEL CHATEAU LOUISE.

☆☆☆☆☆☆☆☆☆☆

Les idées, les décorations

☆☆

sont de

☆☆

ROGER LAFLAMME

☆☆

Décorateur

☆☆ B. P. 101 — Station Youville

☆☆ Tél. 681-6098

☆☆ MONTREAL, P.Q.

☆☆

AGNON et FILS Liée
 Plomberie — Chauffage
 1371, avenue St-Louis — Tél. 362-2082
 Plessisville

ALFRED POIRIER
 Prêlarts - Tuiles - Tapis
 1251, rue St-Calixte — Tél. 362-7712
 Plessisville

DENIS TASCHEREAU
 Tuyaux de béton - Ciment
 1436, avenue St-Luc — Tél. 362-2470
 Plessisville

MATERIO PLESSIS
 Quincaillerie — Matériaux de construction
 1585, avenue Rousseau — Tél. 362-2233
 Plessisville

SERVICE ELECTRIQUE
 Paul-Emile Laflamme, propriétaire
 1371, avenue St-Edouard — Tél. 362-7181
 Plessisville

Décès et funérailles de M. Darick Côté de Plessisville

A l'hôpital du Sacré-Coeur de Plessisville, le 8 avril, est décédé à l'âge de 56 ans M. Darick Côté, propriétaire de la maison d'affaire "Eastern Auto Parts" de Plessisville.

Dans le deuil il laisse son épouse née Marie-Ange Caron.
Ses filles Mlle Suzanne Côté et Maryse Mme Enna Vaudreuil.

Ses fils: Roger, Jean-Guy, André et René de Plessisville.

Ses belles-filles: Mme Roger Côté (Solange Leblanc), Mme J-Guy Côté née (Hélène Boissonnault), Mme André Côté née (Claudette Dubuc).
Son gendre: M. Enna Vaudreuil.
Une sœur: Mme Alexina Sigouin de Mathem Mass.

Petits fils: Michel fils de Roger, Jean fils de J-Guy et Sylvain fils d'André.

Beaux-frères et belles-sœurs: M. Alphée Hallssey de Québec, M. Rodolphe Caron de Plessisville, M. René Caron de Craftbury, Vermont, M. Armand Caron de Hartford Conn; Mme Gérard Laprés (Izella Caron) de St-Césaire M. et Mme Paul-E. Prunier (Orianna Caron) de Sherbrooke.

De nombreux neveux et nièces, cousins et cousines.

Les funérailles eurent lieu en l'église St-Calixte à Plessisville samedi matin le 11 avril à onze heures.

Le départ du convoi se fit des salons mortuaires Rousseau avenue des Erables pour se rendre à l'église paroissiale où le service fut

celebré.
Quatre landaus de fleurs précédèrent le cortège et les porteurs étaient: MM. Léonard Norand, Hervé Vaudreuil, Hervé St-Pierre, Hervé Prince, Hervé Provencher, Clément Vézina.

Collecte pendant la cérémonie funèbre: MM. Charles Germain et Raymond Guillette.

Le prêtre officiant était le Rév. P. Michel Caron, Missionnaire du Sacré-Coeur de Waterloo assisté de MM. les vicaires de la paroisse les abbés Dominique Côté et Claude Noël comme diacre et sous-diacre.
Un nombre imposant d'autres parents et d'amis assistèrent en grand nombre à ces funérailles.

"La Feuille d'Erable" prie Mme Côté et les membres de sa famille d'accepter ses plus vives condoléances dans ce grand deuil.

Baptême à Ste-Sophie

Joseph, Daniel, Clément, né le 3 avril et baptisé le 9 avril à Ste-Sophie, fils de M. Raymond Marcoux et de dame Gaétane Gouin.

Parrain et marraine: M. et Mme Léopold Marcoux, oncle et tante de l'enfant.

Porteuse: Mlle Estelle Gouin, tante de l'enfant.



Mesdames...

Vous êtes cordialement invitées à venir voir notre NOUVELLE COLLECTION de PETITS et GRANDS CHAPEAUX d'été . . .

Choix exceptionnel de BOURSES CUIR VERNI, VEAU TAPISSERIE . . .

GANTS KID de couleurs, LONGS ou COURTS, FOULARDS, MANTILLES, ECHARPES Mohair.

Nos prix sont les plus populaires.

Mme M. L. Latulippe

Avenue St-Louis. (Voisin Banq. Cand. Nationale)
Plessisville, P.Q.

Ligue féminine indépendante

Mardi et mercredi dernier, avait lieu au Centre de Loisirs de Plessisville les rencontres finales en vue du championnat des ligues du mardi et mercredi soir. Les trophées en jeu étaient gracieusement offerts par O'Keefe et Molson.

Dans la ligue du mardi soir, l'équipe O'Keefe, dont la capitaine est Huguette Binette remporta la victoire contre l'équipe Silhouette Moderne au score de 3 à 1. L'équipe championne est composée de Huguette Binette, capitaine, et de Carmen Poirier, Rita Fortier, Madeleine Bergeron et Lisette Provencher. Cette équipe se mérite donc le trophée O'Keefe pour l'année 1963-64.

Dans la ligue du mercredi soir, l'équipe Tabagie Nadeau, dont la capitaine est Gilberte Beauchesne remporta la victoire contre l'équipe

Mlle A. Letendre dont la capitaine est Marielle Simoneau. L'équipe Tabagie Nadeau est composée de Gilberte Beauchesne, capitaine, Fleurette Simoneau, Madeleine Blondin, Aline Nadeau, Margot Huot et Denise Cayer. Cette équipe se mérite le trophée Molson.

Félicitations à ces deux équipes et meilleure chance l'an prochain pour les autres.

Lors d'un récent tournoi disputé en la salle du Centre des Loisirs, pour les quilleuses faisant parties des deux ligues du mardi et mercredi, il nous fait plaisir de communiquer les noms des gagnantes. Dans la section "A", soit pour les moyennes de 110 et plus, la gagnante est Marielle Rouleau qui roula une moyenne de 154.0 pour les 4 parties du tournoi. Elle se mé-

Heures de Bureau :

9.30 - 12 a. m.
2.00 à 5 p. m.
7.30 à 9 p. m.
Lundi et vendredi

Fermé le mercredi après-midi et le samedi après-midi

JEAN-DENIS MAUGER

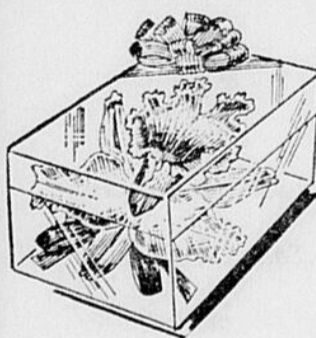
OPTOMETRISTE

EXAMEN DE LA VUE

LUNETTES

1667 Avenue St-Louis, Plessisville

Tél. : 362-2188



Fleuriste

Pour créations florales avec fleurs naturelles.

Pour mariages, funérailles, banquets, naissances, etc.

Rien n'exprime mieux vos sentiments que des fleurs.

Consultez:

Fleuriste Plessis

UBALD PELLERIN, prop.
PLESSISVILLE, - P. Q.

1735 St-Calixte,

tél. 362-7567

Rendez-vous voir et entendre...

Le Trio... Bob Aubin Roch Plante, aux batteries.. Huguette Lachance, chanteuse..

au programme

pour les prochaines fins de semaine

JEUDI... VENDREDI... SAMEDI...

à l'Hôtel "La Maison Blanche"

de Laurierville

Un personnel courtois... Une atmosphère sympathique... De la musique entraînante... Des artistes de renom...

Voilà tout ce que vous désirez pour passer des heures AGREABLES...

M. BERTRAND SAVOIE le propriétaire de "La Maison Blanche", a fait l'acquisition de l'Hôtel MANOIR PLESSIS, ces jours derniers, et vous invite à lui rendre visite à Plessisville.

DEUX MAGNIFIQUES HOTELS à la disposition de ses CLIENTS.

L'Hôtel "La Maison Blanche, de Laurierville, et L'Hôtel "Manoir Plessis", à Plessisville.

SOYEZ TOUS LES BIENVENUS

rite donc le premier prix du tournoi, soit \$5.00. La deuxième moyenne revient à Huguette Binette qui roula une moyenne de 133.0 pour les 4 parties et se mérite par sa moyenne un magnifique sac de souliers de quilles. Pour les records d'allée chaque quilleuse se mérite 10 parties gratuites. Les gagnantes sont: Huguette Binette avec 159 sur l'allée 3; Marielle Rouleau 181 sur l'allée 4; Huguette Binette 150 sur l'allée 5 et Denise Vaillancourt 165 sur l'allée 6. Dans la section "B", soit pour les moyennes moins de 110, la gagnante Claire Roger qui roula une moyenne de 128.7, elle se mérite le premier prix soit \$5.00. La deuxième revient à Thérèse Vaillancourt 127.2, elle se mérite un magnifique sac de souliers de quilles Records d'allée: Marthe Turcotte

Baptêmes à St-Pierre-Baptiste

Le 29 mars a été baptisé René, Dominique, Aimé, enfant de M. et Mme Marcel Fortier. (Marie-Paule Tardif).

Parrain et marraine: M. et Mme Aimé Labrie oncle et tante de l'enfant.

Le 4 avril a été baptisée Marie, Jeannette, Guylaine, enfant de M. et Mme Ludger Dion (Simone Au-

154 sur l'allée 3, Claire Roger 127 sur la 4, 139 sur la 5, 158 sur la 6. Félicitations aux gagnantes.

det).
Parrain et marraine: M. et Mme André Laroche, oncle et tante de l'enfant.

Offre ses services . . .

Une femme de ménage offre ses services pour travail à domicile. S'adresser à:

Tél.: 364-5071
Princeville, P.Q.

(P-16-23-avril-64).

Foin pressé à vendre

Foin pressé, de très belle qualité, à vendre à prix raisonnable. S'adresser à:

Hervé Breton
Ste-Sophie, P.Q., Cté Mégantic.

(P-16-23-avril-64).

Fernand Béliveau

1216, ave St-Louis

Tél. 362-2691

Plessisville, P.Q.

Commerçant de Bois de Papier

Meilleur prix possible sur le marché.



IMPRIMEURS

Angle Rues St-Calixte - St-Laurent
(Face au Bureau de Poste)
Plessisville

(Téléphonez-nous, notre représentant passera chez-vous)

Rénovation! Salle de jeux!

C'est le temps à ce moment de l'année.

Consultez-nous pour suggestions et estimés.

Matériaux de construction - quincaillerie

MATERIO PLESSIS

1585 Rousseau - 362-2233 - Plessisville

PP H A R M A C I E L E S S I S V I L L E

1584, avenue St-Louis
Tél.: 362-7147

Plessisville, P. Q.

★
Notre service rapide et courtis est notre seule et unique publicité

Heures

d'Ouverture :

Tous les jours
de 9.00 a. m.
à 9.00 p. m.

Vendredi Soir
jusqu'à 10 p. m.

Dimanche et Fêtes:
11.00 a. m. à 1.00 p. m.

Dimanche, le soir,
5.00 p. m. à 8.00 p. m.

Lots à bâtir à vendre

situés sur l'avenue Des Erables,
A PLESSISVILLE

Livraison immédiate.

Pour ceux qui désirent se bâtir des chalets, nous avons

LOT DE PORTES

à prix très avantageux.

Nous avons toujours en mains tous les MATERIAUX, pour la construction en général. Aussi, très beaux modèles de chaises et tables pour parterres et chalets.

Demandez nos prix.
Service rapide et courtis.

Drolet & Frères Enr.

1975, avenue Bélanger — Tél. 362-2407
PLESSISVILLE, P.Q.



"Au PETIT SALON" Enr.

vous présente ses
ravissantes

Créations Printanières

Mesdames, Mesdemoiselles, nous vous invitons à venir admirer toute la gamme de CHAPEAUX de PAILLE tels que:

- MILAN
- PARABUNTAL
- BAKOU
- Et autres pailles de fantaisie
- Aussi, KID et TISSUS

Nous nous occupons toujours de réparations.
Deux Modistes diplômées à votre disposition.

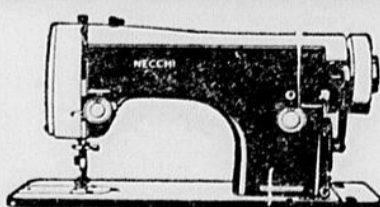
Il nous fera grand plaisir d'avoir votre visite
La femme de bon goût se coiffe "Au Petit Salon".

"AU PETIT SALON ENR." 1510, Avenue St-Louis
Mme Gilberte Rousseau, prop.
PLESSISVILLE, P. Q.



ATTENTION:

Pour l'achat d'un cabinet de machine à coudre ou pour l'échange de votre machine actuelle consultez votre agent NECCHI la machine qui vous donne réellement pour votre argent.



Spécial d'Avril

LA LELIA 510

Cette machine coud avant arrière, reprise, brode, fait les boutonnières.

Valeur de \$199.00 pour

\$149.00

SERVICE DE REPARATION
EFFECTUE PAR
LA COMPAGNIE
POUR TOUTES MARQUES
DANS UN DELAI
DE 48 HEURES.

NOUS AVONS EN MAGASIN DES
MACHINES USAGÉES EN BONNE
CONDITION A PRIX MODIQUES.

Leçons de couture Gratuites
Garantie à vie.
Démonstration Gratuite,
le jour ou le soir.

Aucun paiement initial

PIECES ET ACCESSOIRES
SUR MACHINES à COUDRE

CENTRE MODERNE NECCHI

20c rue St-Antoine

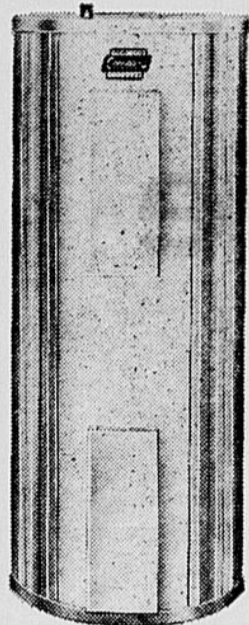
ROGER BISSON;

Agent
autorisé

Tél. 752-7791

Victoriaville, Qué.

Offre spéciale à \$95.00



Chauffe - Eau Electrique



Vit-Rock

Le seul chauffe-eau canadien portant une assurance garantie de 15 ans, sans condition, sur le réservoir intérieur de n'importe quel chauffe-eau électrique COL "VIT-ROCK".

Aucun CHAUFFE-EAU, sur le marché aujourd'hui, ne peut se comparer au CHAUFFE-EAU exclusif "VIT-ROCK". Ils peuvent être utilisés, tel que prouvé, avec n'importe quel genre d'eau.

Pour de plus amples renseignements, consultez votre agent autorisé "COLEMAN"...

FERNAND BRETON

Route 49 — Téléphone: 362-2432

PLESSISVILLE, P.Q.

Madame Albert Dubuc de Plessisville en deuil de sa mère

Mme Albert Dubuc épouse de M. Albert Dubuc, marchand de meubles de Plessisville a été éprouvée récemment par le décès de sa mère Mme Veuve Thomas Cyr, survenue à l'hôpital de Drummondville, le 31 mars à l'âge de 68 ans.

Dans le deuil elle laisse ses fils: Aurèle Cyr de Drummondville, Raymond Cyr de Springfield, René Cyr de Montréal et Gérard Cyr de Val-

leyfield. Ses filles: Mme Albert Dubuc (Rachel) de Plessisville, Mme Roméo Beaudoin (Yvette) de Chicopee Falls, Mme Gilbert Thiboutot (Véronique) de Léominster Mass; Mme Richard Pelletier (Thérèse) de Drummondville et Mlle Armande Cyr de Drummondville.

Aussi sa mère Mme Charles Barron âgée de 92 ans et demeurant à

Personnes intéressées... à acheter des animaux...

- Boeufs de haute qualité
- Croisements "Charolais"
- Aussi, boeuf à louer.

S'adresser à:

Raymond Brochu

1320, ave St-Louis Plessisville, P.Q. Tél. 362-7300

Emilien Dargy

Gérant de District

Corporation de Prêt et Revenu et d'Épargne Placement sur action de Fonds Mutuel et Fiducie.

Tél.: 362-7091 - Plessisville, P. Q.

Le coin du cinéphile

"4" Quelques mots sur le langage cinématographique

Coleraine. Egalement plusieurs frères et sœurs, beaux-frères et belles-sœurs, neveux et nièces, petits enfants.

Ses belles-filles: Mme Aurèle Cyr née Marie-Rose Robrge, Mme Raymond Cyr née Annette Lefebvre, Mme René Cyr née Jacqueline Ver-ville, Mme Gérard Cyr née Laurette Roy.

Ses gendres: M. Albert Dubuc, M. Roméo Beaudoin, M. Gilbert Thiboutot, M. Richard Pelletier.

La dépouille fut exposée aux salons Donais de Drummondville et les funérailles samedi matin le 4 avril à dix heures et trente en l'église Ste-Thérèse de Drummondville avec inhumation au cimetière du même endroit.

"La Feuille d'Érable" présente ses condoléances à M. et Mme Dubuc de notre ville ainsi qu'à la famille.

La semaine dernière nous avons succinctement parlé de la tâche du metteur en scène. Aujourd'hui regardons quelques-uns des moyens qu'a cet auteur pour s'exprimer en cinéma.

Comme la musique et la peinture, le cinéma doit obéir à des règles, et c'est l'ensemble de ces règles qui assurent le langage cinématographique.

Ce langage du cinéma s'exprime par l'image. Nous ne ferons pas ici une étude approfondie de l'image, d'ailleurs le marché abonde en excellents ouvrages sur ce sujet. Personne après la lecture des articles que nous consacrerons au langage cinématographique ne pourra se dire: "Ca y est je sais lire le langage du cinéma". Contentons-nous ici d'un avant-goût. Ceux qui voudront approfondir peuvent lire les œuvres d'Henri Agel, Joseph Boucher, Charles Ford ou encore adhérer à un ciné-Club.

Quelques précisions:

Avant tout il faut bien savoir que dans une œuvre d'art, cinématographique ou autre, un homme (l'auteur) nous parle. S'impose aussi la connaissance, au préalable des sentiments et des idées de cet artiste. Ensuite vient une certaine maîtrise des lois auxquelles obéit cet art. Un minimum de sensibilité est aussi indispensable.

Peut-être que ceci en contredit plusieurs, mais le langage cinématographique, ne veut pas dire les dialogues. Moins un film est bavard, plus il est une œuvre de cinéma.

Éléments du langage cinématographique:

Les principaux éléments de la langue du 7e art se composent de plans, de scènes et de séquences. En quoi consistent ces trois items?

Le plan: Le plan est la prise de vue captée du départ à l'arrêt de la caméra. La longueur du plan varie de 1 seconde à cinq ou six minutes.

Plusieurs indices peuvent nous révéler la signification d'un plan. L'éclairage par exemple. Un objet ou un visage changera d'expression selon l'intensité de son éclairage. Hitchcock accorde beaucoup d'importance à l'objet. Il en fait souvent la clé de son film. Il nous présente cet objet en gros plan ou bien il le placera de telle manière que le spectateur soit obligé de le remarquer.

L'inclinaison de la caméra peut aussi donner au plan sa signification. Par exemple un personnage

Terre à vendre

Terre à vendre avec ou sans roulant. Pour de plus amples informations, s'adresser à:

Viateur Quirion
Tél. 385-4453 — Lourdes, P.Q.
Cité Mégantic.

(P-9-16-avril-64).

A Vendre

Robe de Mariée, de 10 à 12 ans, avec diadème. Aussi chambre double à louer. Pension si désirée. S'adresser à:

1338, ave St-Louis
Tél. 362-7614 Plessisville, P.Q.
(N-2-avril 64
j-q-n-o).

MANUEL DE L'INVENTEUR
écritez à
BUREAU TECHNIQUE FOURNIER
Procureurs de Brevets d'Invention
834 Ste-Catherine Est, Montréal

FAITES ENTREPOSER VOS FOURRURES



VOÛTE Frigorifique

Spécialiste qui possède une

VOÛTE Frigorifique

des plus modernes

TAUX 2%

LA MAISON Langlois Fourrures Inc.

TOUJOURS A VOTRE SERVICE

200 rue Notre-Dame Est Victoriaville, P. Q. Tél.: 752-4536

Victoriaville, P. Q.

Notre représentant passera chez-vous d'ici quelques jours.

pris en plongée (caméra plus haut que le sujet) nous inspire un sentiment de honte ou de mélancolie selon l'histoire du film. Par ailleurs la contreplongée (caméra plus basse que le sujet) "apporte une impression de puissance, de grandeur ou de domination".

Les mouvements de la caméra donnent aussi des indications sur les intentions de l'auteur. Le panoramique, où la caméra tourne sur un axe fixe, a pour premier but de jeter un coup d'oeil général sur un lieu donné. Le "travelling", où la caméra montée sur des rails avance ou recule par rapport à un personnage ou à un objet.

Il faudrait bien laisser une place aux éléments sonores qui souvent aident à la compréhension de l'image. Pour cela les dialogues, devront garder une place très limitée puisque le cinéma est l'art de l'image.

La musique et les bruits: Même au muet, un film projeté était toujours accompagné d'un orchestre ou au moins d'un piano. La musique doit se faire discrète. Le grand défaut de la plupart des films est d'introduire à la bande sonore une musique assourdissante ce qui rend le film lourd. La musique doit accentuer les sentiments

inspirés par l'ambiance de l'histoire. Le bruit qui n'est ni le dialogue ni la musique, est aussi un élément important du langage cinématographique. Un simple grincement, par exemple, devient irritant et nous place dans une angoisse insoutenable. Les exemples sont nombreux, on a qu'à consulter la galerie des films d'horreur.

La semaine prochaine nous continuerons sur le même sujet. ("LE CID" est actuellement à l'affiche à Plessisville, nous vous conseillons de la voir; nous en parlerons dans deux semaines).

Denys Therriault Ecole St-Edouard

ENCOURAGEZ NOS ANNONCEURS

LA MAISON DU PRELART ENR.

— Alfred Poirier, propriétaire —
Agent Distributeur des Peintures "Canada Paint" et des

Fameux TAPIS Harding

à 1245, rue St-Calixte, Téléphone: 362-7712 PLESSISVILLE, P. Q.

Vous y trouverez... TAPIS de toutes sortes... TUILES... PRELARTS... CARPETTES, etc., etc...

Nous nous occupons de la VENTE et de L'INSTALLATION.

Estimé gratuit sur demande - Votre encouragement est sollicité.

Service D'AUTOBUS PLESSISVILLE - VICTORIAVILLE STE-ANGELE



PLESSISVILLE - VICTORIAVILLE - STE-ANGELE STE-ANGELE - VICTORIAVILLE - PLESSISVILLE

LOCALITES	Tous les jours A.M.	Tous les jours P.M.	Dimanche seulement P.M.	LOCALITES	Tous les jours A.M.	Tous les jours P.M.	Dimanche seulement P.M.
PLESSISVILLE	7.45	1.45	7.00	STE-ANGELE	10.15	4.15	9.15
PRINCEVILLE	7.55	1.55	7.10	ST-GREGOIRE	10.25	4.25	9.25
VICTORIAVILLE	8.15	2.15	7.45	ST-CELESTIN	10.35	4.35	9.35
ST-VALERE	8.25	2.25	7.55	RANG 4	10.40	4.40	9.40
ROUTE JESS	8.30	2.30	8.00	RANG 6	10.45	4.45	9.45
ST-SAMUEL	8.35	2.35	8.05	ST-WENCESLAS	10.50	4.50	9.50
STE-EULALIE	8.40	2.40	8.10	RANG 10	10.55	4.55	9.55
RANG 11	8.45	2.45	8.15	RANG 11	11.00	5.00	10.00
RANG 10	8.50	2.50	8.20	STE-EULALIE	11.05	5.05	10.05
ST-WENCESLAS	8.55	2.55	8.25	ST-SAMUEL	11.10	5.10	10.10
RANG 6	9.00	3.00	8.30	ROUTE JESS	11.15	5.15	10.15
RANG 4	9.05	3.05	8.35	ST-VALERE	11.20	5.20	10.20
ST-CELESTIN	9.15	3.15	8.40	VICTORIAVILLE	11.30	5.30	10.30
ST-GREGOIRE	9.20	3.20	8.50	PRINCEVILLE	11.50	5.50	10.50
STE-ANGELE	9.30	3.30	9.00	PLESSISVILLE	12.00	6.00	11.00

CORRESPONDANCES
A VICTORIAVILLE pour Asbestos, Sherbrooke.
A PLESSISVILLE pour Thetford Mines.
A STE-EULALIE pour Montréal, Plessisville.
A ST-GREGOIRE pour Nicolet, Sorel
A STE-ANGELE pour Deschambault, Drummondville, Manseau, Davelyville.
AUX TROIS-RIVIERES pour Shawinigan, Grand-Mère, La Tuque, Louiseville.
Pas de service local de Plessisville à Victoriaville.
Les heures de départs, arrivées et correspondances ne sont pas garanties et peuvent changer sans avis.

Asbestos Transit Inc.

HERVE PROVENCHER, président
Téléphone: 362-2383 Plessisville, P. Q.



prospérité bien ordonnée commence par soi-même...

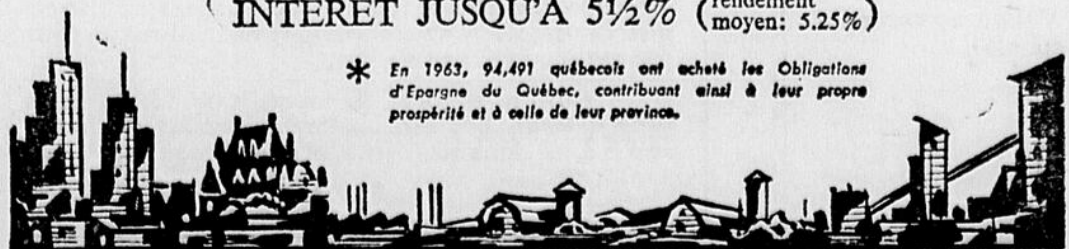
ACHETONS DES OBLIGATIONS d'ÉPARGNE du QUÉBEC 1964

REMBOURSABLES EN TOUT TEMPS À LEUR PLEINE VALEUR (plus l'intérêt couru) sur simple présentation dans une banque.

- ✓ Offertes en coupures de \$50, \$100, \$500, \$1,000 et \$5,000.
- ✓ Montant limite par personne: \$15,000.
- ✓ EN VENTE CHEZ LES COURTIERS, DANS LES BANQUES, CAISSES POPULAIRES ET SOCIÉTÉS DE FIDUCIE.

INTÉRÊT JUSQU'À 5 1/2% (rendement moyen: 5.23%)

* En 1963, 94,491 québécois ont acheté les Obligations d'Épargne du Québec, contribuant ainsi à leur propre prospérité et à celle de leur province.



8 logements ULTRA-MODERNES**Bloc
Siméon
Savoie****4 1/2 PIÈCES****Filerie et tuyauterie**en place pour recevoir sècheuse, ou
lessiveuse automatique, ou laveuse au-
tomatique pour vaisselle.

Chauffage à l'électricité

Vaste stationnement.

Route 49

Téls.:

362-7072

362-7106

Plessisville.

Venez visiter dès cette semaine.

Aussi, à louer, un logis chauffé et meublé. Libre immédiatement.

Chez les Alcooliques Anonymes

Un journaliste qui est admis à une assemblée d'Alcooliques Anonymes reste perplexe. D'abord, il doit s'engager à respecter l'anonymat, ce qui peut être facile jusqu'à un certain point, mais surtout, il reste frappé par l'atmosphère absolument inhabituelle qui règne dans la grande communauté des alcooliques et par la franchise désarmante avec laquelle les gens y racontent leur histoire. Chez les alcooliques, tous les masques tombent. Plus d'hypocrisie ni d'excuses. On y est vrai jusqu'à l'invraisemblable. Nulle part ailleurs, nous n'avons trouvé cette sincérité ni cette charité vibrante.

PREMIER ANNIVERSAIRE

Les Alcooliques Anonymes de Plessisville célébraient dimanche leur premier anniversaire de fondation et c'est à cette occasion qu'une réunion groupant plus de 70 personnes, hommes et femmes a eu lieu. Des délégations de Victoriaville, Princeville, Ste-Sophie, St-Norbert, Asbestos, Richmond, Warwick, Brompton, St-Pierre Baptiste et Drummondville sont venues encourager et féliciter leurs amis de Plessisville, pour la circonstance.

IL FAUT QUE LE PUBLIC SACHE

Il faut que le public sache le travail qui s'accomplit et que, si par hasard quelqu'un se trouve mal pris, il sache, lui aussi où s'adresser pour trouver de l'aide. Car c'est un travail très spécial qui s'accomplit au sein des AA. Un alcoolique en voie de guérison, après 7 mois de tempérance, est venu donner une conférence tout-à-fait sensationnelle. Il a d'abord raconté sa vie, tous les déboires: faillites, deux fois, emprisonnements et, enfin, menace de se faire enfermer à St-Michel Archange. C'est un sursaut de sincérité qui a sauvé cet homme et Dieu sait s'il le méritait et s'il est doué. Après sept mois de sobriété, après avoir eu à subir les pires affronts et à affronter le mépris général, il est parvenu à remonter la pente, grâce à ses dons naturels de sympathie et d'intelligence. Il a reconquis l'affection de sa femme et de ses enfants, l'estime de ses voisins et de ses concitoyens et il s'est recréé une nouvelle vie. Pourtant cet homme dit lui-même qu'il n'est pas guéri, il doit encore prendre continuellement des drogues pour balancer l'effet de l'alcool maintenant absent de son organisme qui réagit parfois difficilement. Ce qui le tient dans la bonne voie: le désir d'aider les autres. C'est là tout le secret de cet organisme qui fait un travail si extraordinaire.

Nous ne pensons pas, après avoir entendu l'histoire vécue de ce cas qu'on puisse dire qu'il y ait beaucoup d'alcooliques incurables, ou du moins irrécupérables, "car on ne se guérit jamais de l'alcoolisme".

Il suffit de le vouloir vraiment.

Pour Plessisville, on peut s'adresser au numéro de téléphone: 362-7193, qui avisera.

Mois du cancer du 1er au 30 avril

Durant le mois d'avril, l'attention des Canadiens se dirige vers un sujet qui reste présent à l'esprit de plusieurs: le cancer. Durant ce mois, on demande à la population de contribuer à la recherche qui trouvera enfin la cause encore inconnue de cette maladie qui fait trembler. Déjà, on a découvert plusieurs faits consolants sur certains cancers et des traitements nouveaux font le sujet de maintes expériences dans les laboratoires d'un océan à l'autre. Savants et médecins s'accordent à dire que dans la guérison du cancer, le temps est d'une importance vitale: le plus tôt le malade est traité, plus grand est l'espoir de guérison. Il faut donc se surveiller et si le moindre indice semble indiquer la présence possible de la maladie, il faut consulter immédiatement son médecin ou se rendre à la clinique des tumeurs, la plus proche. Très souvent, les inquiétudes sont vaines, et le client retourne chez lui rassuré et content plutôt que de s'être torturé durant des semaines avant d'exposer ses craintes à une compétence.

Il existe, un peu partout, des cliniques des tumeurs ou du cancer. L'unité sanitaire du comté ou le service de santé municipal vous diront l'endroit le plus proche de chez-vous ou se trouve une telle clinique. Au sujet du cancer, l'axiome est le suivant:

DANS LE DOUTE — AGIS VITE**Congrès de la Fédération des Services Sociaux à la famille**

Les jeudi 23 et vendredi 24 avril prochain se tiendra à Mont-réal, au motel Holiday Inn, 6036, Côte de Liesse, le 1er congrès de la Fédération des services sociaux à la famille.

Le thème de ces deux jours por-

tera sur l'économie, le travail et le service social. C'est donc dire que les sujets traités seront d'actualité puisqu'il est question plus que jamais dans notre province de planification économique, d'automatisme, de chômage et de la montée sans

cesse croissante de dislocations familiales.

La Fédération des Services Sociaux à la Famille qui groupe tous les services sociaux professionnels de la province de Québec oeuvrant dans le domaine familial, a cru bon analyser avec des spécialistes compétents en économie, en sociologie, en démographie, en syndicalisme et en service social, les problèmes qui touchent la famille d'aujourd'hui. C'est là sans aucun doute un effort d'avant-garde auquel la Fédération espère voir soulever par leur présence les mouvements familiaux ou intéressés par les problèmes de la famille.

Ce premier congrès de la Fédération des services sociaux à la Famille dénote de façon évidente par son programme et son thème les larges aspirations des dirigeants de la Fédération. Loin de désirer s'isoler dans leur discipline professionnelle, les travailleurs sociaux de la Fédération envisagent une action concertée des différentes disciplines dans la lutte contre la misère. Ils font en cela écho à l'article paru dans Bien-Être Social Canadien, janvier 1964, "La Sociologie face au Bien-Être Social", article signé par le R. Père Jacques Lazure, o.m.i., directeur du Département de Sociologie de la Faculté des Sciences Sociales de l'Université d'Ottawa.

Sociologie et Service Social

Le père Lazure exprimait le vœu de voir les départements de sociologie des universités et les services de bien-être social travail-

ler en plus étroite collaboration et effectuer un réel rapprochement entre la pensée et l'action sociale. C'est de ce mariage que naîtront de solutions réalistes et pratiques aux problèmes de la famille.

Syndicalisme et Service Social

La Fédération des Services Sociaux à la Famille désire aussi établir de semblables relations avec le monde de l'économie et le monde du travail. C'est pourquoi elle invitera des représentants de banques, de caisses populaires et de syndicats à adresser la parole aux congressistes. Cette union sans doute nouvelle permettra de trouver peut-être de nouvelles solutions aux problèmes de bien-être du Québec.

Union des mouvements familiaux

Pour mener à bien cette nouvelle optique dans la lutte contre la misère, la Fédération des Services Sociaux à la famille lance une invitation à tous les membres de mouvements intéressés à la famille; é-

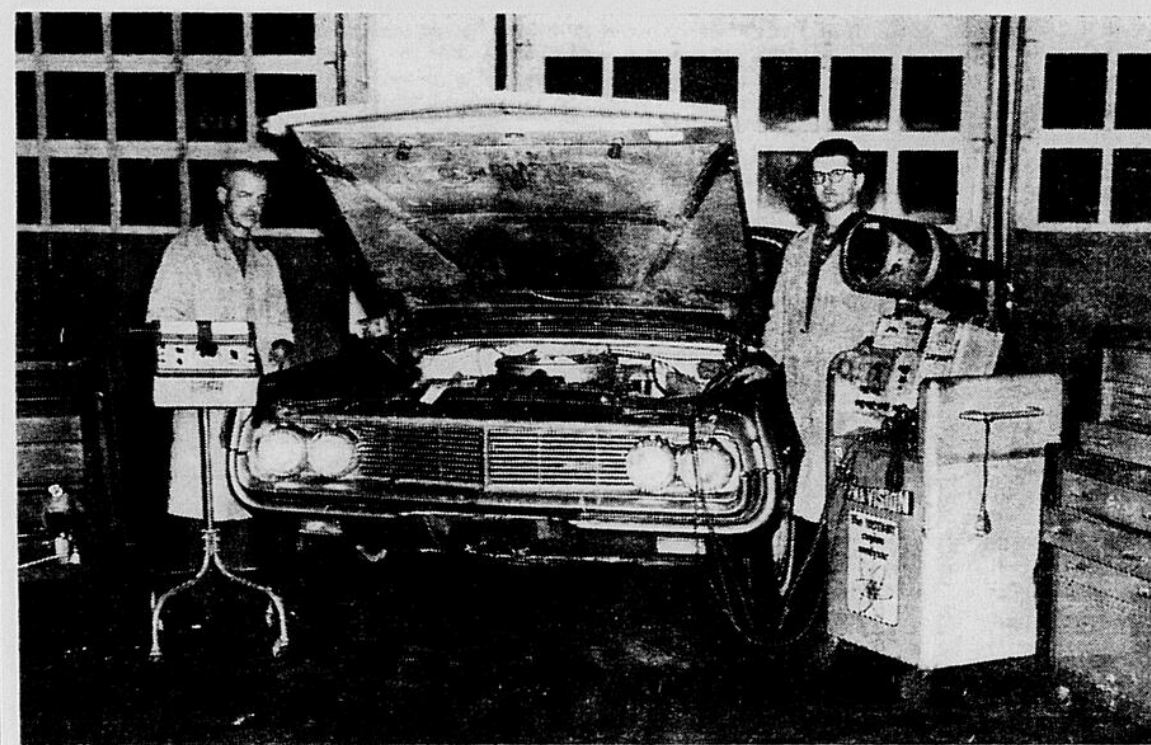
quipés de ménages, foyers Notre-Dame, cercles Lacordaires (etc.) Elle invite également le monde journalistique à couvrir les événements de ce congrès où l'on essaiera de répondre au vœu déjà exprimé par M. Gérard Pelletier, à l'effet que les travailleurs sociaux ne doivent pas craindre de faire connaître le visage de la misère.

La question

(Suite de la page 1)

Je pense que nous y apporterons aussi quelque chose de positif. Bien des choses ont échappé aux fonctionnaires de Québec chargés de la planification et il ne fait que leur jeter la pierre car ce qu'ils ont fait ou qu'ils ont voulu faire, ils l'ont fait en toute bonne foi.

Pour ma part, je suis d'avis qu'on saisisse cette occasion, nous avons tout à gagner et rien à perdre. Si

- EN SPECIAL -**Pour une Semaine****-- CHEZ --****FORAND AUTO Ltée****GRANDE****MISE AU POINT
DU MOTEUR****Par l'analyseur infallible...**

UN VERITABLE LABORATOIRE est à votre disposition. Des appareils ultra-modernes opérés par des techniciens d'expérience nous permettent de décèler en quelques minutes tous les défauts du système électrique, permettent de vérifier l'allumage, le fonctionnement de votre générateur, et même d'équilibrer les bonnes proportions de carburant et d'air qui font qu'un moteur tourne bien sans consommer beaucoup.

Soyez les bienvenus**AUJOURD'HUI
plus que jamais:****For'en Qualité... For'en Service...****FORAND AUTO Ltée**

1030, rue St-Calixte

-- Plessisville, P.Q.

**PRIX
très spécial**

pour une semaine:

\$15.00 six cylindres**\$17.50** huit cylindres**C'est à ne pas
manquer !****Venez immédiatement**

nous ne pouvons obtenir de com- mission scolaire régionale, du moins pourrions-nous garder ce que nous avons et le développer, avec le progrès que la ville semble vouloir faire sur le plan économique, ce serait tout à fait indiqué et je suis persuadé que l'incompréhension montrée par Québec n'est que le résultat d'une simple erreur.

**ABONNEZ-VOUS
A VOTRE JOURNAL****Vient de paraître****Ainsi tu es roi?**

par

François de Téraumont

DANS la collection "Rêve et Vie", Fides présente une belle histoire romancée, du temps de Jésus. "Ainsi tu es roi?", de François de Téraumont, raconte l'amour d'une jeune juive, Rachel, pour un Romain, Fabius. Sur eux plane la grande présence du Christ dont l'Évangile va transformer l'univers. Nous assistons à tous les événements qui ont marqué les derniers mois de la vie terrestre de Jésus et à l'influence ineffaçable du message évangélique.

François de Téraumont sait raconter. Son dialogue, vivant et pittoresque, crée l'atmosphère. "Ainsi tu es roi?" plaira par ses descriptions de la ville éternelle, réalistes et très colorées; par ses incidences historiques qui replacent devant nous plusieurs personnages du temps de Jésus.

"Ainsi tu es roi?" de François de Téraumont se vend à Fides, 245 est, boulevard Dorchester, Montréal 18, et dans toutes les bonnes librairies.

\$2.50**Maison à vendre****A PLESSISVILLE**

Maison à vendre, située au No 1356 rue Vallée, comprenant 1 1/2 étage, de 9 pièces, garage, chemin asphalté.

S'adresser à:

Jacques Michaud

Tél. 362-2003, Plessisville, P.Q.

Les loisirs problème de l'heure

Troisième tranche
(Suite et fin)
ORIENTATION SOUHAITEE

Pour sûr qu'elle est possible! A la condition toutefois que tous les intéressés se donnent la main pour faire un front commun:

1. Que les POUVOIRS PUBLICS prennent le temps de s'arrêter pour étudier le problème à fond!
2. Que les PARENTS prennent conscience de plus en plus de leurs responsabilités dans ce secteur de l'éducation, que sont les loisirs! Qu'ils s'y intéressent vraiment! Qu'ils les considèrent non pas comme une occasion de se débarrasser de leurs enfants, mais comme un élément de formation plus intégrale pour ceux dont la Providence leur a confié la garde!

Qu'ils n'envisagent pas non plus comme du gaspillage l'argent qu'ils verseront pour procurer à leurs enfants des loisirs sains et formatifs. L'argent qu'ils donneront de cette manière, ils n'auront pas à le donner au taxes, pour bâtir et entretenir des maisons de détention ou de correction pour jeunes délinquants. v.g. Ex. du Memorial Center X 4 Millions.

3. Que l'on fasse appel à l'INITIATIVE et à la COLLABORATION des jeunes eux-mêmes dans l'organisation de leurs loisirs. On n'impose pas des loisirs aux jeunes. S'il n'y a pas lieu de céder continuellement à leurs caprices — ce qui nous amènerait à des changements trop fréquents et forts coûteux —, il faut toutefois tendre l'oreille à leurs goûts et à leurs désirs. Ceux-ci du reste attacheront plus d'importance à un sport, ou un loisir culturel à l'organisation duquel ils auront dû travailler. Ils se lassent vite de ce qu'on leur donne tout cuit.
4. Cela ne nous dispense pas de

faire l'éducation de nos jeunes dans le choix de leurs loisirs. Leur choix n'est pas toujours raisonné; le plus souvent, il est le fruit d'une inspiration subite, d'un engouement passager ou de la mode qui passe! Souvent aussi, ils sont portés à aller au plus facile, à ce qui requiert d'eux peu d'efforts!

ATTENTION AU CULTURE DE LA VEDETTE!

5. Me permettra-t-on, l'audace d'adresser un conseil aux directeurs de loisirs eux-mêmes. Les 15 années que j'ai vécues dans les loisirs, ajoutées aux 100 années d'expériences de ma Communauté, m'y autorisent peut-être!...

Si vous voulez que vos loisirs durent, progressent et profitent aux jeunes qui y prennent part, évitez à tout prix d'entretenir et d'accroître chez eux le culte de la "Vedette". L'orgueil peut stimuler un temps, mais il finit toujours par tuer son homme. Une noble et saine ambition, au contraire, peut favoriser la marche de votre mouvement ainsi que l'épanouissement physique, moral et intellectuel de tous ces jeunes qui nous sont confiés.

Sans compter que l'ambition déréglée chez le directeur de classer à tout prix son équipe en tête d'un tournoi interscolaire ou interurbain risque fort de lui faire négliger l'ensemble du groupe au profit de quel-

Vauxhall à vendre

Vauxhall 1960, bas millage, parfaite condition.

S'adresser le soir, après 6 hres, à:

Tél: 362-2846
Plessisville, P.Q.

(P-9-16-avril-64).

Maison à Vendre à Plessisville

Maison de sept pièces dont quatre chambres. Chauffage à l'eau chaude, parterre et asphalte.

S'adresser à:

1139, rue Savoie
Tél. 362-7433 - Plessisville, P. Q.
(N. 27, fév. 5, 12 mars 64).

Nous sommes acheteurs

de Bois Francs et BILLES de longueur de 26 pouces et grosseur de 10 pouces et plus. Pour plus de détails s. v. p. communiquer avec nous

National Box & Lumber

Co. Ltée
1819, rue Ste-Anne, Tél. 362-2560
Plessisville, P. Q.

Reprisage Invisible

Reprisage, réparations accros, brûlures de cigarette, etc.

S'adresser à:

1337, rue St-Jean
Tél. 362-7232 - Plessisville, P. Q.
(N. 27 fév. 64, jqno)

ques unités. Il risque encore plus: il risque de faire fi des valeurs essentielles dans l'éducation de ses jeunes, au profit d'une victoire éphémère et parfois ridicule.

N'a-t-on pas vu l'entraîneur d'une équipe de Pee-Wee mentir sur l'âge de l'un de ses joueurs pour avoir plus de chances d'atteindre au championnat?...

L'émoi fut grand dans le public! Mais le scandale fut plus grand encore et plus lourd de conséquences dans l'âme de ces jeunes de 12 ans, qui pourraient attendre mieux de celui qui les dirigeait.

Voilà où en arrivent ceux qui ne cherchent pas à faire oeuvre d'édu-

Pour tous vos

PLACEMENTS

- Obligations
- Fonds Mutuels
- Actions

consultes

J. Denis Béliveau

Président - Gérant
Bureau :
1244, St-Calixte, Tél. 362-7162
PLESSISVILLE
255, Laurier, - Tél. 752-6822
VICTORIAVILLE

Bureau : HENRI-PAUL DION

1503, Mathe, Tél. 362-2669
1548, rue St-Louis
Tél. 362-2450
PLESSISVILLE

Les Placements Béliveau Inc.
Courtiers en Valeurs

Siège Social:
56, rue St-Pierre
Québec - Tél. 692-0122

Logis à Louer

Deux logis dont un chauffé et avec eau chaude fournie. L'autre non chauffé. Les deux libres le premier mai. — Aussi, grand entrepôt chauffé, très propre, à louer.

S'adresser à:

Jules Dickner
1498, rue Savoie, Tél. 362-2591
Plessisville, P. Q.

(N. 13 fév. 64) jqno)

Robe de mariée à vendre

Robe longue, blanche, en peau de soie, manches longues, grandeur 10 ans avec diadème.

S'adresser à:

1641 ave St-Laurent
Tél. 362-2370 - Plessisville, P. Q.
(P-9-16-avril-64).

TEL. RES.: et BUR.: 362-7869

Laurent Therrien, C. d'A. As.

ASSURANCES GENERALES
Vie... Feu... Autos... Accidents... Responsabilité.

1308, rue Napoléon, PLESSISVILLE
(Près de l'église St-Calixte)

Représentant pour la vie: Sun Life du Canada

TEL.: 362-2170

1652 Avenue St-Louis

J. H. Bélanger Enrg.

Courtier d'Assurances

Assurances: Vie, Feu, Vol, Automobiles, Accidents.
PLESSISVILLE, - P. Q.

Mlle Irène Bélanger, courtier d'assurances agréée

1563, Avenue St-Edouard,

TEL.: 362-2138

CAMILLE KELLY

COURTIER D'ASSURANCES AGREE
ASSURANCES GENERALES

Vie - Feu - Automobile - Accident
PLESSISVILLE, - P. Q.

(Bureau à la Résidence Madame Patrick Kelly)

Rue St-Edouard.

cation DANS et PAR les loisirs.

CONCLUSION

Mes bien chers amis, je m'arrête! Je m'excuse de vous avoir retenus plus longtemps que sans doute vous ne le souhaitiez!

Ayez à votre tour l'indulgence d'excuser les imprécisions, les inexactitudes peut-être, ou en tout cas

l'exposé forcément incomplet de mes propos.

Puissent-ils avoir contribué au moins, à vous faire réaliser l'urgence et la sublimité de la tâche qui vous incombe dans le domaine des loisirs.

En vous y consacrant, vous rencontrez quelques ennuis sans dou-

te; mais vous y goûtez également beaucoup de joie! Vous aurez le bonheur de réaliser que vous faites quelque chose de positif pour l'épanouissement de ces jeunes qui sont votre oeuvre!

Vous les rendez ainsi plus équilibrés, plus complets, plus aptes en

un mot à affronter les tâches qui les attendent dans la société de demain.

Vous aurez par le fait-même rempli votre rôle de laïc responsable dans l'Eglise de Dieu, dont vous êtes les membres.

Mercl.

- TRAVAUX MUNICIPAUX
- STRUCTURES METALLIQUES
- BETON ARME
- PREPARATION DE SOUMISSIONS
- EPURATION DES EAUX USEES

André CHAMBERLAND Ing. P.

Ingénieur-conseil

1588 St-Laurent - Plessisville - Tél.: 362-2621

LA LAURENTIENNE

Compagnie Mutuelle d'Assurance
Succursale LES BOIS-FRANCS

Bureau 1628 avenue St-Louis

Téléphone: 362-7720 - PLESSISVILLE

ARSENE ROUSSEAU, gérant

TEL.: 623-0482

Lucien Racine, C.A., R.I.A.,

COMPTABLE AGREE

265, 65e RUE OUEST,
CHARLESBOURG,

QUEBEC 7.

Tél. 362-2728

Dr Joseph Bélanger

Médecin - Vétérinaire

1677, avenue St-Edouard, Plessisville, P. Q.

(Bureau 24 heures par jour).

Tél.: 362-2522

C. P. 118

Geo. Dupont

OPTICIEN D'ORDONNANCE

Diplômé de la Corporation des Opticiens

d'Ordonnances de la Province de Québec

1556 Avenue St-Louis Plessisville, P. Q.

Tél.: Bur.: FE 5-7597 - 570 Notre-Dame Nord
Tél.: Rés.: FE 8-1265 - Thetford-Mines

Paul André Caouette

BA - MAAPQ - MRAIC

ARCHITECTE

Diplômé des Beaux-Arts.

THETFORD-MINES, P. Q.

INFORMATION A PLESSISVILLE: TEL. 362-7227

JEAN-BERCHMANS Gagnon

ARCHITECTE

M.A.A.R.Q. - DIPLOME DES BEAUX ARTS - M.R.A.I.C.

97-Notre-Dame-Sud-Thetford-Mines-P. Q.

TELEPHONE: BUREAU - FE: 5-7515 - RESIDENCE: FE: 5-6202

Tél.: 362-7261

C. P. 248

Jacques Gagné

B. A. LL. L. Avocat et Procureur

1628 Ave St-Louis - Plessisville

HEURES DE BUREAU

Tous les jours 9.00 à 12.00 heures
2.00 à 5.00 heures
Vendredi de 7.30 à 9.00 heures
fermé le samedi toute la journée.

ASSURANCES U. C. C.

Compagnie Mutuelle

JEAN-LOUIS FRADETTE, C.D.A.A.

Vie - Incendie - Auto - Risques divers

Agent: Jean-Louis Michaud Camille Dubois

1265 Rue St-Calixte - Plessisville, - P. Q.

Tél. 362-2435

CAS URGENTS
Si votre médecin n'est pas là
appelez à l'hôpital - - Tél: 362-7351

Tél.: 362-2127
Dr Raymond Charron
MEDECIN - CHIRURGIEN
PLESSISVILLE, - P. Q.
L'AVANT-MIDI A L'HOPITAL
1 hre à 4 hres P. M. - 7 hres à 9 hres P. M.
Pas de bureau le mercredi et le samedi à partir de midi.

Tél.: 362-2224
Dr Jules CANTIN
MEDECIN - CHIRURGIEN
PLESSISVILLE, - P. Q.
Heures de Bureau
Après-midi: 1.30 - 4 hres - Soirée: 7 hres à 9 hres
Excepté le mercredi
Pas de bureau le mercredi et le samedi à partir de midi.

Tél.: 362-7235
Dr J.-A. Blais, D. H. P.
MEDECIN - CHIRURGIEN
PLESSISVILLE, - P. Q.
L'AVANT-MIDI A L'HOPITAL
1 hre à 4 hres P. M. - 7 hres à 9 hres P. M.
Pas de bureau le mercredi et le samedi à partir de midi.

Tél.: 362-7157
Dr Bertrand Savoie
MEDECIN - CHIRURGIEN
PLESSISVILLE, - P. Q.
Heures de Bureau
11 hres à midi - 2 à 4 hres p. m. - 7 à 9 hres p. m.
Pas de bureau le mercredi et le samedi à partir de midi.

Tél.: 362-2655
Dr Jules Boisvert
MEDECIN - CHIRURGIEN
1628 Avenue St-Louis, - Plessisville, P. Q.
Heures de bureau:
11 hres à midi - 2 hres à 4 hres - 7 hres à 9 hres
(Excepté le mercredi après-midi)
Pas de bureau le mercredi et le samedi à partir de midi.

Dr Gabriel Giguère
SPECIALISTE EN CHIRURGIE GENERALE
Certifié du Collège des Médecins et Chirurgiens de la Province de Québec et du Collège Royal du Canada
Heures de bureau:
Après-midi: 2 hres à 4 hres, (excepté mercredi et samedi)
Le soir: 7.30 hres à 9 hres, le lundi et vendredi
1578, Avenue St-Edouard - Tél.: 362-7777 - Plessisville

Dr P. J. Houde
MEDECIN - CHIRURGIEN
Obstétrique - Rayons X
LYSTER, P. Q.
BUREAU:
2 h. à 5 h. - 7 h. à 9 h. p. m. tous les jours
Mardi: Inverness, 11 hres à Midi

C. Benoit Chartier,
NOTAIRE, B. A. LL. L.
Cessionnaire des greffes des notaires
L. R. GUILBAULT (1900-1933)
C. E. GOSSELIN (1894-1945)
CHS-EUG. GOSSELIN (1933-1954)
1578, Ave St-Edouard, - Plessisville, P. Q. - Tél. 362-2152

Tél.: 362-2018 C. P. 550
Tétreault & Tétreault
NOTAIRES
1588 Ave St-Laurent, Plessisville.
Me Jean TETREAULT, B. A., LL. B., Stg. D.
Notaire & Syndic
Me Gaston TETREAULT, B. A., N. P.
Aussi bureaux à Inverness, St-Ferdinand d'Halifax
Black-Lake, Qué.

Téls.: Bur. 362-2288 1806 St-Louis C. P. 728
Rés.: 362-2597
L. Antonio Gingras, Ltée
COURTIER D'ASSURANCE AGREE
PLESSISVILLE, P. Q.
Vie - Feu - Automobiles - Accidents - Responsabilité
Représentants: L. Antonio Gingras et Jean-Guy Gingras
Spécialité: PLAN FAMILIAL

Après le ski à son meilleur

Comme toute bonne chose a une fin, le Club de Ski Plessis Inc. vient de terminer sa saison 1963-64, mais malheureusement plus tôt que prévu.

C'est avec regret que nous devons placer au rancart nos skis, mais c'est pour nous un immense plaisir que de remercier toute la population pour la bonne confiance et le dévouement que les gens de Plessisville et Laurierville nous ont apporté. Notons particulièrement les commerçants qui ont fourni des trophées: Matério Plessis Enr; Dion et Frère, Henri Haroon, Provencher Bus Lignes, Bijouterie Marcel. Le vendeur d'huile à chauffage qui paya la gazoline pour le monte-pente, Marcel Côté. Les membres

par leur présence ont apporté un support moral et financier.

Etant donné que le ski est devenu un sport familial, nous devons prendre les précautions nécessaires pour que les débutants comme les professionnels puissent jouir de ce sport sans trop de difficultés, comme plusieurs nous le disent nous avons atteint enfin ce point cet hiver au "Mont Apic" grâce à la troupe des ambulanciers St-Jean ainsi que des moniteurs qui étaient sur les lieux gratuitement.

Espérant que l'an prochain, nous saurons vous donner toute la satisfaction que vous attendez de nous, et au plaisir de se rencontrer sur nos pistes enchantées.

Service Anniversaire

Le Service Anniversaire de

M. Gaston Simoneau

sera chanté en l'église St-Calixte de Plessisville,

Samedi matin le 18 avril 1964
à 8.30 hres

Parents et amis sont priés d'y assister.

Service Anniversaire

Le Service Anniversaire de

Monsieur et Madame Oscar Dubois

sera chanté en l'église St-Calixte de Plessisville,

Samedi matin le 25 avril 1964,
à 9.30 heures

Parents et amis sont priés d'y assister.

Monsieur Delphis Cyr M. et Mme Ronaldo Létourneau (Suzanne) Mademoiselle Doris Cyr

La Famille Gosselin

remercient sincèrement toutes les personnes qui leur ont témoigné de la sympathie, soit par offrandes de messes, bouquets spirituels, tributs floraux, télégrammes, cartes de sympathies, vistes, assistance aux funérailles, services rendus lors du décès de

MADAME DELPHIS CYR

Plessisville,
mars 1964.

Pourquoi viens-tu si tard...

film sensationnel présenté à la

Salle Paroissiale de Laurierville

Samedi et dimanche, les 18 et 19 avril 64
à 8.15 hres

Au profit des Lacordaire et Jeanne d'Arc
Artistes au programme, vos vedettes préférées:
MICHELE MORGAN, HENRI VIDAL, Claude DAUPHIN,
Francis BLANCHE et autres... Pour adultes seulement.

**En plus, vous aurez le plaisir de voir LE
FILM DU CARNAVAL DE LAURIERVILLE**

Venez passer une soirée agréable,
tout en aidant une oeuvre de chez-nous.

Nous recommandons l'achat de:

LES OBLIGATIONS D'EPARGNE DE LA PROVINCE DE QUEBEC

5 - 5/4 - 5 1/2 % - échéant le 1er mai 1974

(5 % , 1er mai 1964 - 65 - 66)
soit: (5 1/4 % , 1er mai 1967 - 68 - 69)
(5 1/2 % , 1er mai 1970 - 71 - 72 - 73 - 74)

Prix: 100. rendement moyen 5.25%

Remboursable à 100. sur demande

Livraison à compter du 13 avril, sans intérêts courus jusqu'au 15 mai. Le Ministre des Finances peut discontinuer la vente en tout temps, donc veuillez nous téléphoner vos commandes le plus tôt possible.

GRENIER, RUEL & CIE INC.

71, rue St-Pierre, Québec 2. Tél.: 692-1133

Représentant: M. Robert Bourque

1510, Rue St-Louis, Plessisville, Tél.: 362-7348

L'exposition de Chasse et Pêche et de Camping se dessine bien pour la semaine prochaine

L'exposition de chasse et pêche qui se tiendra au centre de loisirs de Plessisville à l'occasion du prochain Festival de l'érable se dessine bien et il ne reste déjà plus que quelques kiosques à remplir. Cette exposition promet des surprises aux spectateurs qui se rendront certainement nombreux cette année voir ces nouveautés sur la Vie en plein Air. Il y aura aussi du nouveau à l'extérieur. En effet monsieur Laurent Therrien se rendait visiter le gérant du centre et lui confirmait qu'une cabane à sucre serait construite en avant du centre de loisirs ce qui devrait contribuer pour beaucoup à l'ambiance de cette exposition qui est organisée dans les cadres du Festival de l'érable. Plusieurs nouveautés seront exposées cette année, voire fusils, appareils de campeurs, tentes, bateaux, mo-

teurs, automobiles sports, etc. et de nombreux autres. Monsieur Bellemare nous reviendra avec un magnifique kiosque, des plus intéressants et Richard Forand nous réservera lui aussi d'agréables surprises.

Les amateurs seront donc bien servis et même les amateurs de canotage pourront admirer les dernières créations des moteurs Johnson's qui n'étaient pas exposés l'année dernière. Ceux qui aimeraient participer à cette exposition n'ont qu'à contacter dans le plus bref délai possible le gérant du centre de loisirs qui se fera un plaisir de leur donner les informations voulues à cette fin.

Réunion jeunes-adultes à l'Institut

On associe toujours le nom d'Institut familial à celui d'"Ecole de Bonheur"; quels facteurs justifient donc ce titre? . . . Toutes, anciennes élèves ou actuelles, vous répondent à l'unanimité: "C'est l'atmosphère de joie et d'amitié qui y règne et par le fait même, nous unit.

Mais les liens de cette union attachent-ils dans une même gerbe toutes les élèves qui ont connu cette atmosphère fut-ce à des périodes

différentes? Voilà la grande question du forum animé par les élèves anciennes-actuelles, dimanche après-midi le 12 avril. Madame Georgette Savoie Boisvert, présidente de l'Amicale dirigeait la réunion. Les amicalistes ont participé avec plaisir à cet échange. Et quel enrichissement pour nous, élèves actuelles, d'entendre le témoignage d'adultes qui, il y a quelques années n'étaient que des étudiantes sans expérience indécises devant le choix d'une orientation, perplexes devant les questions que posent l'amour, les fréquentations . . .

Un goûter vint clôturer cet après-midi de fraternité permettant ainsi un contact plus intime encore; puis chacune repartit plus allègrement à sa tâche quotidienne parce qu'elle avait livré son message de joie, d'optimisme et de vérité.

Jacinthe Jean

Décès e Mme Henri Houde

(Suite de la page 1)

M. et Mme J.-Albert Houde de la rue St-Nazaire, M. et Mme Xavier Bilodeau, M. et Mme Honoré Lecours et M. et Mme Jean-Paul Houde de Plessisville, M. et Mme Lucien Houde de Québec.

Les funérailles eurent lieu à Valleyfield mercredi matin, le 15 avril à 10 heures et 30, avec inhumation au même endroit.

"La Feuille d'Erable" offre ses condoléances à M. Houde et à sa famille.

Théâtre Colonial

-- de Plessisville --

En grande primeur en français... Un film colossal! La plus grande histoire d'amour...
L'aventure la plus grandiose depuis mille ans... Un film que toute la famille voudra voir...

Pour une semaine

De mercredi 15 avril au mardi 21 avril 1964

- En Cinémascope et en Couleurs -



Un film chevaleresque... Une intrigue qui vous captivera... L'auteur PIERRE CORNEILLE a pris douze ans pour composer cette tragédie... C'est à ne pas manquer!

C'est beau comme "Le CID"

"Tous les spectateurs auront pour Chimène les yeux de Rodrigue"

La quête aux portes de l'église a rapporté la somme \$640.94

Les dirigeants de la St-Vincent-de-Paul de Plessisville désirent remercier les généreux donateurs qui ont versé leur obole en faveur de leurs miséreux dimanche dernier, le 12 avril.

Cette quête, aux portes des deux églises St-Calixte et Fatima, s'est faite à la fin de tous les offices religieux du matin.

Comme résultat, l'encourageante somme de \$640.94.

C'est une augmentation de plus de \$100 sur la dernière quête de l'an dernier faite aux mêmes endroits.

Soyez-en une fois de plus remerciés et veuillez croire à la reconnaissance de tous les organisateurs.

Tout Plessisville et la région devrait aller voir "LE CID" au Théâtre Colonial de Plessisville

Jeunes et vieux, c'est un spectacle pour toute la famille —
En cinémascope et couleurs

Toute la population de Plessisville et de la région ne devrait pas manquer d'assister au Théâtre Colonial de Plessisville, à la fameuse représentation cinématographique, EN CINEMASCOPE ET EN COULEURS, "LE CID" de CORNEILLE. C'est une tragédie, un film d'amour qui a fait sensation dans tous les grands théâtres du monde ou il fut présenté. Il vaut le peine d'être vu. Ne manquez donc pas ce film sans pareil; vous en serez émerveillés.

"LE CID" sera à l'affiche du THEATRE COLONIAL de Plessisville, à partir de MERCREDI SOIR, le 15 avril, jusqu'au 21 avril inclusivement.

Partie de Sucre

Organisée par La Ligue du Sacré-Coeur
de la Paroisse de Fatima,
pour les Ligueurs et leur épouse.

Chez M. Maurice Bibeau, à Kelly à Plessisville

Dimanche, le 19 avril 1964, à 2 hres P.M.

Admission: 0.50 cts par personne

Départ de l'église de Fatima, à 1.15 hres p.m.
(S. V. P. apporter vos "palettes")

Théâtre COLONIAL

COMPLETEMENT "AIR CLIMATISE"

TEL.: 362-2228 - Rue St-Edouard
PLESSISVILLE

La Direction présente cette semaine

De mercredi 15 avril au mardi 21 avril.

SUPER GRAND SPECIAL
POUR UNE SEMAINE

"EL CID"

EN CINEMASCOPE ET EN COULEURS avec Charlton Heston,
Sophia Loren, Raf Valone, Genevieve Page, Massimo Serato etc.
En grande primeur en français... un film colossal...
La plus grande histoire d'amour... L'aventure la plus grandiose
depuis mille ans... Un film que toute la famille voudra voir...

Représentation Spéciale Pour les enfants

Samedi après-midi, le 18 avril 1964,
à 2 hres P.M.

"LE CID"

En Cinémascope, en Couleurs
ET EN FRANÇAIS.

Tous les jeunes aimeront à voir ce beau film.

Admission: 0.50 cts

C'est à ne pas manquer.

HEURES DES SPECTACLES

Dimanche: 2.00, 7.00 et 9.00 hres P. M.

à 7.45 heures P. M.

Lun. Mar. Merc. Jeu. Ven., une seule représentation

Samedi: 7.00, 8.15 et 10.00 heures P. M.