

**QUI**

**MARCHE DANS  
LES FEUILLES...  
...DOIT EN SUPPORTER  
LE BRUISSEMENT**



THÉÂTRE DE  
QUAT'SOUS  
34<sup>e</sup> SAISON

# VOICI LE CÉLÈBRE REPRÉSENTANT DE LA MÉTROPOLITAINE:



UN CHEF  
DE FILE



CONSCIENCIEUX



FIABLE



COMPRÉHENSIF



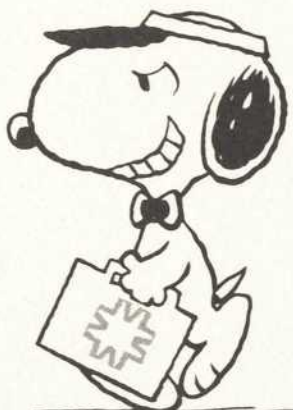
PERSPICACE



DYNAMIQUE



EXPÉRIMENTÉ



AVISÉ



FUTÉ

SCHULZ

SNOOPY: © 1958 United Feature Syndicate, Inc.

Le célèbre représentant de La Métropolitaine se fera un plaisir de vous fournir tous les renseignements concernant l'assurance-vie, les régimes de retraite, les REER, les programmes d'assurance collective, d'assurance-santé et d'avantages sociaux pour les employés et les services de gestion de caisses de retraite. Donnez-lui un coup de fil.



COMPAGNIES D'ASSURANCES  
**La Métropolitaine**



photo: Suzanne Langevin

**M**artha aime Otto.  
Otto aime aussi Martha.  
La façon d'aimer de l'un diffère de celle de l'autre.  
Ces gens-là n'ont pas les mots pour se parler d'amour.  
Bien sûr, Martha nous apparaît plus attachante.  
Bien sûr, Otto nous semble être la brute.  
Mais entre le blanc et le noir, n'y a-t-il pas le gris?  
Ni l'un ni l'autre n'arrive à comprendre leur situation.  
Notre société a façonné des stéréotypes qui laissent des traces dans nos comportements. Les moins favorisés — économiquement, culturellement — en sont réduits à l'incapacité de s'exprimer.  
Mais combien donc,  
mais comment donc nous aimons nous?

*«Tous les hommes sont menteurs, inconstants, faux, bavards, hypocrites, orgueilleux et lâches, méprisables et sensuels; toutes les femmes sont perfides, artificieuses, vaniteuses, curieuses et dépravées; le monde n'est qu'un égout sans fond où les phoques les plus informes rampent et se tordent sur des montagnes de fange; mais il y a au monde une chose sainte et sublime, c'est l'union de deux de ces êtres si*

*imparfaits et si affreux. On est souvent trompé en amour, souvent blessé et souvent malheureux; mais on aime, et quand on est sur le bord de sa tombe, on se retourne pour regarder en arrière, et on se dit: J'ai souffert souvent, je me suis trompé quelquefois; mais j'ai aimé. C'est moi qui ai vécu, et non pas un être factice créé par mon orgueil et mon ennui.»*

*Alfred de Musset*

# PROVIGO

20 ANS  
D'EXCELLENCE  
ET D'INNOVATION

Issue en 1969 de la fusion de trois grossistes québécois en alimentation, Provigo célèbre son 20<sup>e</sup> anniversaire cette année.

Son histoire est un témoignage éloquent du succès du partenariat et de l'esprit d'entreprise. Grâce aux efforts réunis de tous ses partenaires, Provigo est devenue un leader nord-américain de la distribution de produits de consommation.

Les choses ont bien changé en 20 ans mais aujourd'hui, tout autant qu'en 1969, Provigo vise l'excellence et l'innovation afin de toujours mieux servir les besoins des consommateurs.



Elle a travaillé mille fois les mots,  
les notes et les pas. Aujourd'hui,  
ses gestes sont libres.

 **BANQUE NATIONALE**

## L'expression artistique, une autre énergie en mouvement



**L'ÉLECTRIFICACITÉ**





MARTHA

*Tu t'inquiètes pour moi?*

OTTO

*J'veux juste suivre les  
instructions.*

**Q**ui doit faire quoi,  
comment on doit le faire,  
pourquoi on doit le faire.

On nous le dit, on nous l'écrit, on nous le montre. Le programme change d'heure, de jour, de colonne, de page mais il est toujours le même. On est submergé dans une forme semblable mais heureusement les couleurs sont différentes et grâce à cela on essaie tant bien que mal de refaire surface.

*Qui marche dans les feuilles...* c'est une quête d'amour crue, animale, sans joliesse, sans politesse, où Martha et Otto tentent de garder leur couleur sans la mélanger.

LOU FORTIER

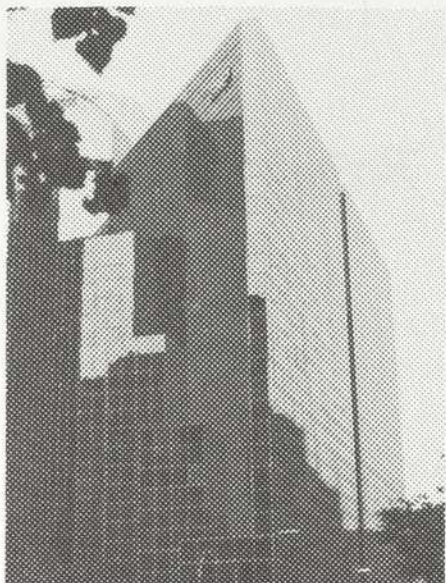
Scénographe et régisseuse, Lou Fortier s'est consacrée à l'assistance à la mise en scène ces dernières années en secondant André Brassard dans plusieurs de ses productions. *Les paravents* de Genet, *Albertine en cinq temps* et *Le vrai monde?* de Tremblay, *Les sorcières de Salem* de Miller, *Les feluettes* de Bouchard, sont quelques exemples des projets auxquels elle a collaboré. À l'automne 1989, elle signait sa première mise en

scène à l'École nationale de théâtre sur un texte de Yvan Bienvenue: *La corruption du désir*.

Aujourd'hui, avec *Qui marche dans les feuilles...* le Théâtre de Quat'Sous invite Lou Fortier à produire une première mise en scène en saison régulière.

Lou Fortier est directrice adjointe, section interprétation, à l'École nationale de théâtre.

## Banque Nationale de Paris (Canada)



Le siège social

Le Groupe BNP est implanté au Canada depuis plus d'un quart de siècle et dans près de 80 pays.

**À Montréal:**  
Tour BNP  
1981 av. McGill Collège  
Montréal, Québec  
H3A 2W8  
Tél.: (514) 285-6000  
Télex: 05-25241  
Fax: (514) 285-6278

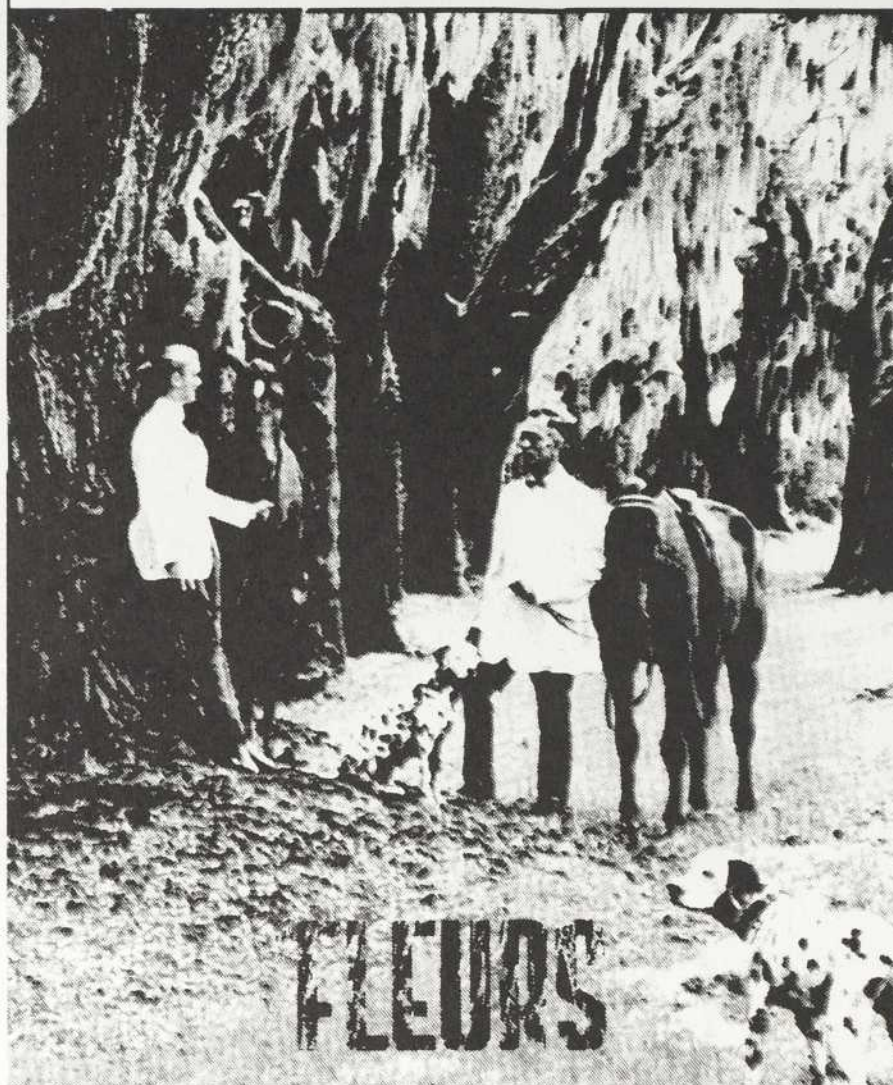
Une présence marquée au Canada:

QUÉBEC Tél.: (418) 647-3858 Télex: 05-13947	TROIS-RIVIÈRES Tél.: (819) 373-6113
LAVAL Tél.: (514) 662-6052	TORONTO Tél.: (416) 360-8040 Télex: 06-23672
SHERBROOKE Tél.: (819) 566-4883	VANCOUVER Tél.: (604) 688-2212 Télex: 04-51569



LA BANQUE EST NOTRE METIER

«Des bouquets qui ont du style»



SYLVIE GODIN FLEURS LTÉE  
4040 ST-LAURENT MONTRÉAL H2W 1Y8 843-6559

## Le meilleur rafraîchissement mural

# BÉTONMEIL

PEINTURE  
DES MAÎTRES-DÉCORATEURS



AVEC LES COMPLIMENTS DE



# Westburne

6333 DECARIE BLVD., MONTREAL, QUE., CANADA, H3W 3E1



Boursier en traduction du gouvernement du Canada (1971) et bachelier en traduction de l'Université de Montréal (1974), Jean-Luc Denis a travaillé à titre de traducteur, réviseur et responsable de la formation au service des documents parlementaires de la Chambre des communes du Canada et enseigné la traduction juridique et administrative à l'Université de Montréal.

Poursuivant en parallèle une carrière de comédien et de metteur en scène depuis sa sortie du Conservatoire d'art dramatique de Montréal (1979), il est aujourd'hui

traducteur à la pige. Reçu traducteur agréé à la Société des traducteurs du Québec (1980) et réviseur agréé à l'Office de la langue française du Québec (1981), il est spécialisé en révision de textes destinés à être publiés. Il a collaboré au cours des années 1980 à la publication d'une quarantaine de livres, manuels et rapports pour le compte de maisons d'éditions, de services gouvernementaux et de commissions royales d'enquête.

Au théâtre, *Qui marche dans les feuilles...* est la huitième traduction qu'il signe depuis 1981.

# QUI

## MARCHE DANS LES FEUILLES...

...DOIT EN SUPPORTER  
LE BRUISSEMENT.\*

*Texte: Franz Xaver Kroetz*

*Traduction: Jean-Luc Denis*

*Mise en scène: Lou Fortier*

*Assistance*

*à la mise en scène: Claudine Paradis*

*Décor: Jean Morin*

*Costumes: Pierre Perrault*

*Éclairages: Manon Choinière*

*Environnement sonore: Richard Soly*

### **DISTRIBUTION**

*Martha: Angèle Coutu*

*Otto: Paul Savoie*

### **IL N'Y AURA PAS D'ENTRACTE**

*\*L'Arche Éditeur est le représentant des  
ayants droit de Franz Xaver Kroetz .*

*Gaz Métropolitain est fier de s'associer  
au théâtre de Quat' Sous pour la  
présentation de ce spectacle.*

### *Équipe de production*

Régie: *Alain Roy*  
Accessoires: *Jacqueline Rousseau*  
Maquillage et coiffure: *Angelo Barsetti*  
Construction du décor: *Les Réalisations N.G.L. Inc.*  
Chargé de projet: *Yves Nicol*  
Chef d'atelier: *Pierre Lachance*  
Transport: *Michel Lussier*

### *Nous tenons à remercier*

*Christian Bergeron et KASCO ATLANTIC SERVICE cie ltée*  
*Pierre-Luc Brodeur et le VIEUX-PORT de Montréal*  
*Sophie Bronner*  
*Stéphane Brunelle et le TNM*  
*Serge Caron*  
*Louis Fillion*  
*Roger Fortier et l'INSTITUT NATIONAL DES VIANDES*  
*Marie-Claude Joly*  
*Nicolas L'Abbé*  
*Jean-Marc L'Écuyer*  
*Élisabeth Morf et le GOETHE-INSTITUT*  
*Carl Pelletier*  
*Jean-Pierre Plamondon de D. ROBERT*  
*Ginette Rousseau*  
*Jacqueline Rousseau (accessoiriste de UN OISEAU VIVANT DANS LA GUEULE)*  
*Élisabeth Schlittler*  
*La BOUCHERIE FRANCAISE*  
*La COMPAGNIE JEAN DUCEPPE*

*Les sorties d'urgence sont situées à votre droite au parterre et  
à l'arrière-droite au balcon.*

# L'ÉQUIPE DU QUAT'SOUS

Directeur général et artistique: Pierre Bernard

Directeur administratif: Pierre Phaneuf

Directeur de production: Michel Rioux

Directeur technique: Alain Roy

Attachée de presse: Tessa Goulet

Gérante: Lison Poulin

Secrétaire administrative: Dominique Marcon

Guichet: Katherine Dumont

Lyne Legendre

Daniel Nadeau

Bar: Brigitte Beauchamp

Accueil: Éric Paquin

Vestiaire: Aube Goulet-Robitaille

Manon Oigny

Rédaction: André Ducharme

Tessa Goulet

Graphisme: Marie-José Chagnon

Photographie de production: Yves Richard

Impression: Pratt & Whitney Canada

Comité de lecture: Anne-Catherine Lebeau

Marie-Louise Leblanc

Paul Lefebvre

Dominique Marcon

Luc Picard

Martyne Robertson

## Auditions générales

coordination: Lison Poulin

## LA COMPAGNIE DE QUAT'SOUS

Président: Benoît Mailloux

Vice-président: Pierre Bernard

Secrétaire-trésorière: Louise Baribeau

Administrateurs: André Audet

Jean Demers

Reynold Langlois

Jean-Pierre St-Michel

Membres: Jean Bazin

Martin Buissonneau

Paul Buissonneau

Yvon Marcoux

Olivier Prat

Fernand Roberge

Francoy Roberge

Jean Ryan

LE THÉÂTRE DE QUAT'SOUS est subventionné par le ministère des Affaires culturelles du Québec, le Conseil des Arts du Canada, le Conseil des Arts de la communauté urbaine de Montréal et la Ville de Montréal par l'entremise de la CIDEC.

LA COMPAGNIE DE QUAT'SOUS est membre de Théâtres Associés Inc. (T.A.I.)

LE THÉÂTRE DE QUAT'SOUS a été fondé en 1955 par Paul Buissonneau, Yvon Deschamps, Claude Léveillé et Jean-Louis Millette.

# LA DRAMATURGIE DE KROETZ

Né à Munich en 1946, Franz Xaver Kroetz souhaitait faire carrière comme comédien. Il a fréquenté l'École d'art dramatique de Munich et le Max-Reinhardt-Seminar de Vienne sans compléter sa formation. Pendant quelques années, il gagne sa vie comme journaliste, camionneur etc. tout en faisant partie pendant deux ans d'un groupe de théâtre réunissant des paysans. C'est au contact de cette classe sociale démunie que Kroetz amasse les expériences et les connaissances devant nourrir par la suite sa dramaturgie.

En 1970, il reçoit une bourse de la maison d'édition Suhrkamp et se consacre à l'écriture dramatique. Très controversé lors des premières productions de son théâtre, Kroetz devient vite une figure importante du milieu théâtral allemand. En 1972-1973 il fut même l'auteur de langue allemande le plus joué en République Fédérale d'Allemagne tout en étant dramaturge résident au Heidelberg Theatre. Considéré comme le «Michel Tremblay germanique» et traduit en plusieurs langues, Kroetz porte à la scène des gens de milieu défavorisé. Mais à la différence de Tremblay, ses personnages, profondément réalistes, sont empêtrés dans un mutisme oppressant et l'engagement politique de Kroetz fait partie intégrante de sa vocation d'artiste. Ainsi, dès 1972, il s'inscrit au parti



Angèle Coutru dans *Musique en dînant* de Franz Xaver Kroetz, présenté au Théâtre de la Grande Réplique en janvier et février 1982.

communiste et pose sa candidature aux élections. En 1975, Kroetz s'installe à la campagne près de Munich.

En 1981, Kroetz dirigeait lui-même la production télévisuelle de sa pièce *Mensh Meier* qui obtint la plus grande cote d'écoute pour une production dramatique jamais enregistrée à la télévision allemande.

Le 28 janvier 1982, Angèle Coutru créait le premier «Kroetz» à Montréal en incarnant le personnage solitaire de *Wunschkonzert* — intitulé *Musique en dînant* dans sa version québécoise — dirigée par Jean-Guy Sabourin au Théâtre de la Grande Réplique.

En 1985, le Festival de Théâtre des Amériques invite le Mabou Mines Theatre de New York à présenter *Wer Durchs Laub Geht* dans une version anglaise intitulée *Through the Leaves*.

# VOUS DÉSIREZ CONNAITRE LA PROCHAINE SAISON DU QUAT'SOUS?

*Laissez-nous toutes vos coordonnées  
et nous communiquerons avec vous  
dès le lancement de notre programmation annuelle:*

nom \_\_\_\_\_

adresse \_\_\_\_\_ code postal \_\_\_\_\_

téléphone \_\_\_\_\_

Merci de votre fidélité!

*Théâtre de Quat'sous, 100 avenue des Pins est, Montréal, QC H2W 1N7*



## AUDITIONS GÉNÉRALES DU QUAT'SOUS DÈS LA 3<sup>E</sup> SEMAINE DE MAI

Les jeunes comédiennes et comédiens qui auditionneront à cette 5<sup>e</sup> édition sont les finissants des écoles d'art dramatique 1989 et 1990 et les autodidactes ayant répondu aux critères de sélection.

Si vous êtes un employeur de comédiens — metteur-e en scène, réalisateur-trice, agent de casting etc. — et désirez assister aux auditions générales, communiquez avec Lison Poulin au **845-0840**.

# VOS COMMENTAIRES

*Choisissez le "sous"-titre que vous  
donnerez à votre soirée et permettez-nous  
ainsi de connaître votre appréciation...*



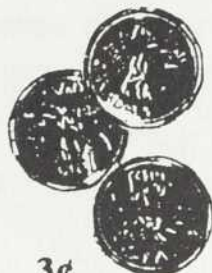
1 ¢

nul  
médiocre  
minable  
catastrophique  
tragique  
apocalyptique  
insignifiant  
horrible  
bas  
vulgaire  
affreux  
épouvantable  
infernal  
intenable  
insupportable  
mortel  
exécrable  
innommable  
dégueulasse  
merdique



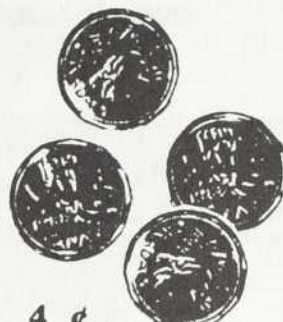
2 ¢

moyen  
ordinaire  
quelconque  
banal  
négligeable  
approximatif  
relatif  
supportable  
correct  
vivable  
passable  
commun  
insuffisant  
ennuyeux  
bof !  
ok !  
excusable  
tolérable  
pas pire...  
indifférent



3 ¢

bon  
charmant  
mignon  
aimable  
intéressant  
joli  
bien  
satisfaisant  
efficace  
chouette  
amusant  
coquet  
séduisant  
honnête  
louable  
agréable  
civilisé  
convenable  
attachant  
valable



4 ¢

très bon  
imposant  
somp tueux  
original  
super exaltant  
enthousiasmant  
ravissant  
bouleversant  
merveilleux  
admirable  
épatant  
troublant  
émouvant  
passionnant  
captivant  
exceptionnel  
formidable  
prodigieux  
euphorisant  
encore..!



25 ¢ et plus...\$\$\$

absolu  
remarquable  
magistral  
magnifique  
chef-d'oeuvre  
impressionnant  
éblouissant  
superbe  
sublime  
divin  
phénoménal  
parfait  
grandiose  
splendide  
excellent  
exemplaire  
extraordinaire  
céleste  
suprême  
majestueux...

Votre "sous"-titre et commentaire:

---



---



---



---

Feuillet à détacher et à retourner au THÉÂTRE DE QUAT'SOUS, 100 est, avenue des Pins, Montréal, H2W 1N7  
Vous pouvez également le glisser dans la boîte prévue à cet effet à la sortie du théâtre.

**Mais encore...**, nous avons besoin de votre "sou"tien. Sachez que de 1¢ à ...\$\$\$, votre apport nourrira nos efforts... Vous pourrez déposer vos sous dans les contenants prévus à cet effet, dans le hall du théâtre, à la sortie du spectacle.

Votre nom \_\_\_\_\_

Adresse \_\_\_\_\_

Code postal \_\_\_\_\_

N° de téléphone \_\_\_\_\_



# POUR FAIRE LEVER LE SOLEIL

de et avec  
**CHANTAL BEAUPRÉ,**  
entourée  
de 4 musiciens

NOTRE PROCHAIN  
SPECTACLE

CHANTAL BEAUPRÉ,  
grande faiseuse d'images,  
revient enfin nous faire  
tourner dans son manège  
avec plusieurs nouvelles  
chansons.

CHANTAL BEAUPRÉ  
chante dans le mode  
grave; pourtant elle est  
drôle à crouler. C'est dans  
l'entre-chansons qu'elle  
démontre son talent de  
fantaisiste car Chantal ne  
perd pas d'encre sur des  
chansons légères: ses  
textes ont l'ambition de  
dire des choses.



Photo: Georges Dutil

Dès le 15 mai 1990

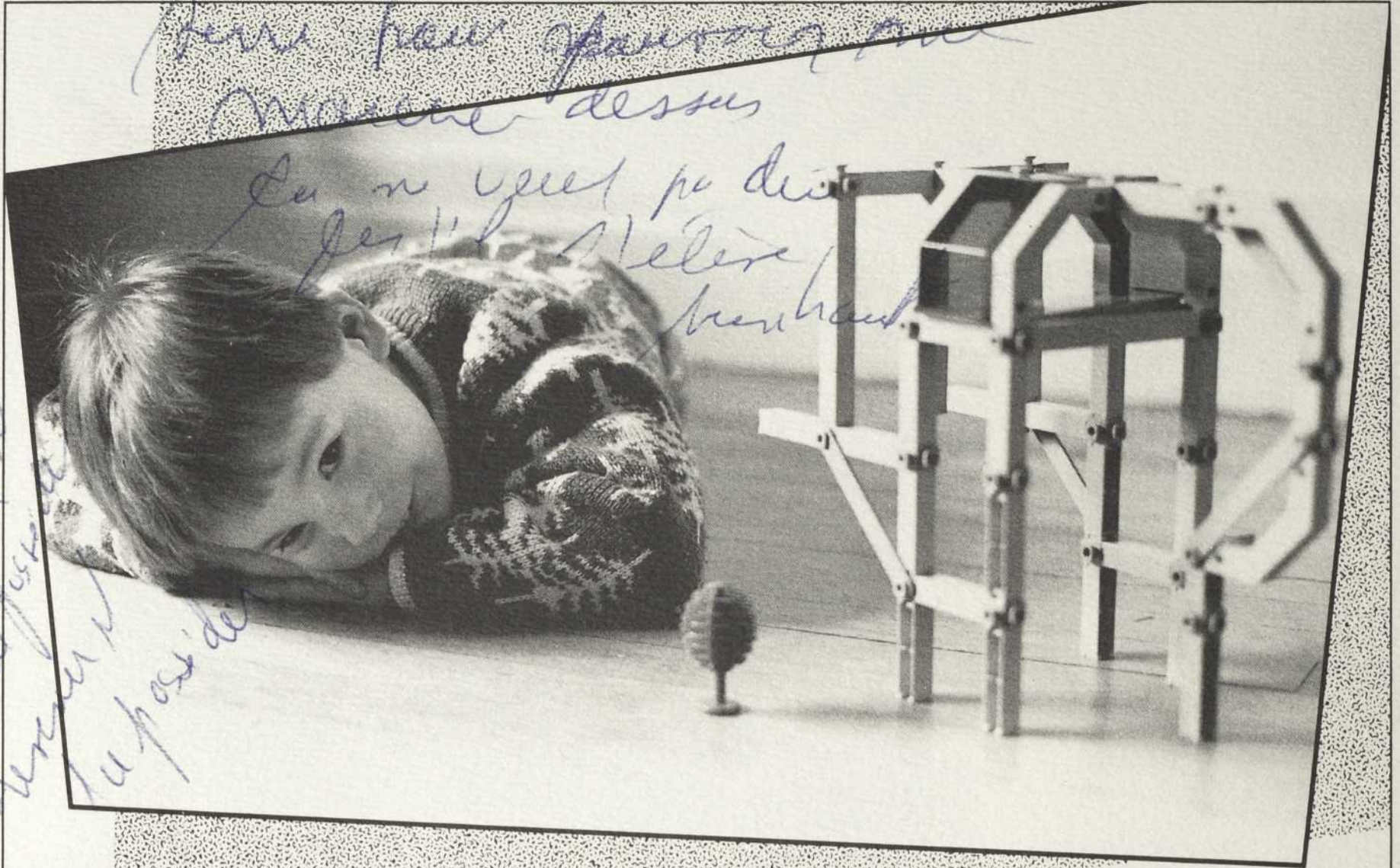
**BILLETTS EN VENTE DÈS MAINTENANT!!!**

Même quand il me rabaissé jusqu'à

pour me pousser  
Même dessus

Je ne veux pas dire  
je l'ai élevée  
bien haut.

Carber  
le caresser  
depuis  
tu posséder



## *Pour la grandeur du monde et sa beauté.*

*Pour les défis de l'ère nouvelle  
et la qualité de notre environnement,  
gaz naturel et gazotechnologies se conjuguent  
aujourd'hui pour demain.*

 **Gaz  
Métropolitain**

**LA FORCE DE L'ÉNERGIE**