

À CONSERVER

Vol. 1 No 3 · 5 juillet 2003 · 29 550 exemplaires · 20 pages

Coup d'oeil

L'Oeil
Le journal
régional
depuis 1788
UN CAHIER SPECIAL

Bienvenue chez vous !

L'Oeil Régional ainsi que les marchands d'ici vous souhaitent la bienvenue et vous disent merci d'avoir fait de notre région votre chez-vous.

Centre De Santé Dentaire pour toute la famille

**Dr Raymond
Richard**



697, boul. Laurier, Beloeil 446-1000

Pour un environnement
sans mercure

*Les architectes du sourire
sont à votre disposition.*
Bienvenue à tous dans
notre belle région!



Dr Raymond Richard



Dre Christine Deschênes

Parrainer les nouveaux-venus

■ LISA MARIE NOËL

Les nouveaux arrivants qui se pointent à la soirée de bienvenue à Saint-Marc-sur-Richelieu n'arrivent pas seuls. Ils sont accompagnés par leur parrain ou leur marraine, des résidents de longue date de la municipalité.

«C'est la troisième année qu'on organise la soirée de bienvenue et ça va de mieux en mieux», mentionne le maire de Saint-Marc-sur-Richelieu, Robert Beaudry.

La première année, seuls les nouveaux venus étaient conviés à la soirée. Puis avec la suggestion de la conseillère Marie Simard, le concept du parrainage a été mis sur pied.

Elle voulait rendre l'atmosphère plus chaleureuse et plus détendue et créer une ambiance de bon voisinage. «Les parrains et les marraines se connaissent déjà et parlent entre eux, ils présentent les nouveaux... C'est plus facile pour l'intégration», explique Marie Simard.

Il s'agit de trouver des citoyens pas trop timides et assez courageux pour déranger leur voisin pour lui demander de l'accompagner à la soirée.

LE BON VOISINAGE

«Le plaisir de demeurer en campagne, c'est de se connaître!», affirme le maire Robert Beaudry. Les services sont plus loin donc l'entraide entre voisins est d'autant plus

importante. La soirée de bienvenue en compagnie des parrains et marraines est donc un bon départ pour les résidents nouvellement arrivés.

Cette année, une centaine de personnes se sont réunies à la salle municipale pour un excellent goûter et la présentation des organismes et des différents services offerts à la population de Saint-Marc-sur-Richelieu.

Les gens ont pu se renseigner sur les heures d'ouverture de la bibliothèque, demander des conseils au chef pompier, à l'inspecteur municipal ou au comité d'embellissement, regarder la programmation des activités offertes par la Maison des jeunes, le Club de l'Âge d'or, le Club Optimiste ou les Loisirs. ■



(Photo: L'Œil Régional)

La soirée de bienvenue des nouveaux arrivants permet à ceux-ci de connaître les différents organismes.

IRIS
OPTOMETRISTES - OPTICIENS

Aussi *unique* que vos yeux.

100\$

Remise Postale

Recevez 100\$ de remise postale à l'achat d'une monture mode sélectionnés et de lentilles traitées antirayure et antireflet.

Offre valide du 23 juin au 14 septembre 2003. Informez-vous.

Plus de 165 centres IRIS au Canada www.iris.ca

© Marque déposée de ARMILLES International Trading B.V., consociée au sein d'un groupe par Loyalty Management Group Canada Inc. et IRIS. Le Groupe Visuel (1999) Inc.

Mont Saint-Hilaire
370, boul. Laurier #101

- ▶ Nathalie De Blois, o.d.d.
- ▶ Lyne Charpentier, o.d.d.
- ▶ Geneviève Moquin, o.d.d.
Opticiennes d'ordonnances
- ▶ Pierre Lemonde, o.d.
Docteur en optométrie

464.6565

Beloëil
515, boul. Laurier #101

- ▶ Dr Lorraine Bois, o.d.
- ▶ Dr Marie-Claude Dunis, o.d.d.
Optométristes

464.0000

Les Frimousses

Coiffure pour toute la famille

Marie Chantal

Marie

Marie-France

817 F, rue Laurier, Beloëil
(en face de la Caisse populaire).

Pour un rendez-vous, téléphonez au:

(450) 467-3630

Le Richelieu, un véritable joyau

■ BERNARD BLANCHARD

La rivière Richelieu, qui serpente dans la vallée, est vraiment au cœur de la région.

Considérée comme l'un des principaux affluents du Saint-Laurent, la rivière traverse la Vallée-du-Richelieu sur une distance d'environ 63 kilomètres. Près de 40 pour cent des berges sont conservées à l'état naturel.

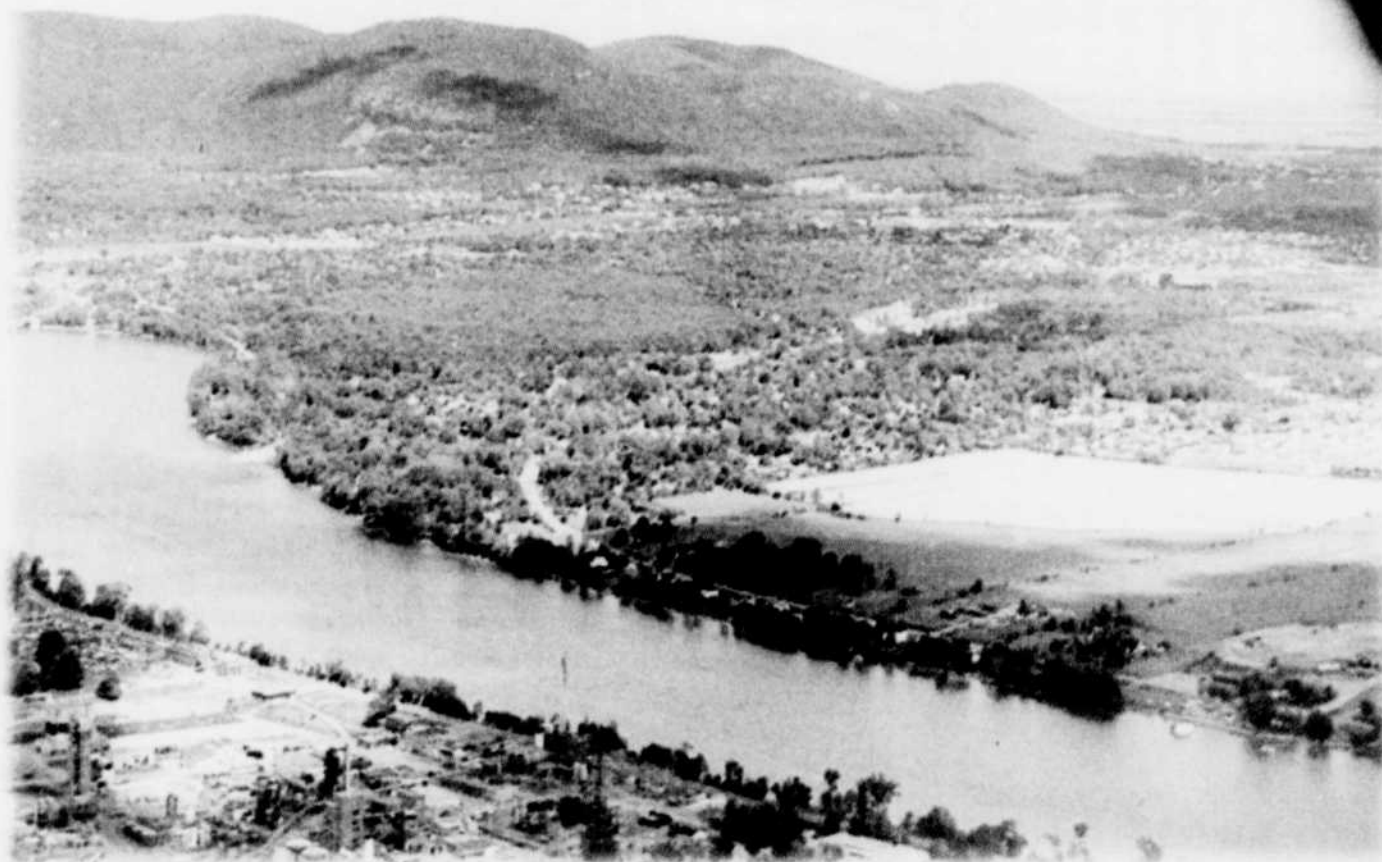
On croit que Samuel de Champlain a été le premier au début des années 1600 à remonter le Richelieu jusqu'à la hauteur de Saint-Marc. La rivière, qui a porté les noms de Masoliantekw («rivière de beaucoup d'argent»), d'Iroquois et de Champlain, a longtemps constitué une voie idéale pour le commerce.

Le Richelieu a marqué l'histoire de la région. Il a servi de cadre à de nombreuses batailles, notamment entre Français et Anglais.

Le nom que porte aujourd'hui la rivière a été attribué en 1642 en l'honneur du cardinal Richelieu, le premier ministre de Louis XIII.

Depuis l'apparition des premières paroisses en 1740, il en a coulé de l'eau dans le Richelieu! Aujourd'hui, la rivière, qui sépare Beloeil de Mont-Saint-Hilaire, est surplombée d'un tout nouveau pont. Baptisé Jordi-Bonnet en l'honneur de ce grand artiste qui a marqué la région, le pont a nécessité 18 mois de travail et coûté 19 millions.

Avec la montagne, la rivière Richelieu constitue un véritable joyau. Sa conservation et son assainissement sont l'objet d'efforts soutenus depuis quelques années. ■



Le Richelieu, le cœur de la vallée du même nom. @creditphoto:

(Photo d'archives)

GRÂCE À NOTRE POUVOIR D'ACHAT, VENEZ PROFITER DE NOTRE

TOUS NOS SYSTÈMES CENTRAUX D'ASPIRATION OFFERTS À PRIX FANTASTIQUES...

SALES

Modèle 750
Série Classique
Système central d'aspiration
avec ensemble à air de 9 pces

444\$ rég. 609,99 \$

avec ens. à brosse motorisée électrique Beam

588\$ rég. 779,99 \$

Modèle 875
Série Classique
Système central d'aspiration
avec ensemble à air de 9 pces

619\$ rég. 899,99 \$

avec ens. à brosse motorisée électrique Beam

768\$ rég. 1 059,99 \$

NE PAYEZ QU'EN OCTOBRE 2003

LES SYSTÈMES CENTRAUX D'ASPIRATION

BEAM

Modèle 2875
Série Sérénité Plus
Système central d'aspiration
avec ensemble à air de 9 pces

737\$ rég. 1 039,99 \$

avec ens. à brosse motorisée électrique Beam

868\$ rég. 1 209,99 \$

Modèle 2775
Série Sérénité Plus
Système central d'aspiration
avec ensemble à air de 9 pces

549\$ rég. 799,99 \$

avec ens. à brosse motorisée électrique Beam

699\$ rég. 969,99 \$



VOS ACCESSOIRES SONT DÉSUETS, NOUS AVONS CE QU'ILS VOUS FAUT

• Voir détails en magasin

Suceur plat de 36"

• Parfait pour nettoyer sous les meubles et gros électroménagers et tout autour

11 88\$

Rég. 15,99\$ (045142)

Turbo brosse

• Turbine à air efficace avec contrôle de succion

69 99\$

Rég. 89,99\$ (048216)

Ensemble à brosse motorisée électrique Beam

• 13 pièces en tout

269 99\$ (012184)

Les pièces individuelles achetées séparément reviennent à 360,91\$

Housse matelassée à boyau

• Pour mieux protéger murs et planchers

33 88\$ Rég. 49,99\$ (170304)

43 88\$ Rég. 59,99\$ (170305)

Power Wisk

• Parfait pour les escaliers et les nettoyages rapides

37 88\$

Rég. 69,99\$ (6452351)

SACS PIÈCES ACCESSOIRES RÉPARATION DE TOUTES LES MARQUES

MA BALAYEUSE

200, boul. Laurier, Beloeil 464-1014

ASPIRATEURS NEUFS ET USAGÉS À PARTIR DE 45\$

HEURES D'OUVERTURE:
Lundi au mercredi 9h à 18h
Jeudi, vendredi 9h à 21h
Samedi 9h à 17h
ESTIMATION GRATUITE



(Photo d'archives)

Le mont Saint-Hilaire, un trésor sur lequel veille le Centre de la nature.

Le mont Saint-Hilaire, un monde de découvertes

Qui dit Vallée-du-Richelieu dit mont Saint-Hilaire, ce cadeau de la nature qui surplombe la région du haut de ses 426 mètres.

La montagne, toute jeune à 125 millions d'années, aurait d'abord été explorée par Samuel de Champlain en 1606. Le premier propriétaire de la montagne a été le militaire Jean-Baptiste Hertel. Les colons se sont installés. Des érablières et des vergers ont vu le jour.

Le tourisme, avec un luxueux hôtel, a fait les belles heures de la montagne quand la famille Campbell l'a achetée en 1844.

En 1913, le brigadier Gault a acquis le mont Saint-Hilaire. Cet amateur de la nature a fait construire un manoir et a encouragé les gens à pêcher, marcher, faire du ski. Il a cédé la montagne à l'Université McGill en 1958 pour peu qu'elle la préserve intacte.

Cette vocation est toujours de mise aujourd'hui. En 1978,

le mont Saint-Hilaire a été désigné première réserve canadienne de la biosphère par l'UNESCO.

Le Centre de la nature, fondé en 1972, veille sur ce musée à ciel ouvert qu'est le mont Saint-Hilaire avec ses 45 espèces de mammifères, ses 200 espèces d'oiseaux, sa dizaine d'espèces de grenouilles, ses 600 espèces de plantes et son lac.

Dans le carnet de projets estivaux de Kees Vanderheyden, directeur du centre, figure la réfection du jardin jouxtant le pavillon d'accueil qui lui aussi, subira un coup de jeune cet automne.

«Il s'agit de travaux qui nécessitent un investissement de 360 000 \$. Le jardin devrait être prêt cet été mais demeure néanmoins accessible. Nos 3000 membres auront droit le 23 août à leur fête annuelle. Il y a toujours de la place pour les nouveaux arrivants au sein du centre!», de dire M. Vanderheyden. (L'Oeil Régional) ■



Édité par L'Oeil Régional inc.
Tirage certifié : 29 350 exemplaires
Vérification Samson Bélait Deloitte & Touche
Cahier spécial couvrant les municipalités de Beloeil, Mont-Saint-Hilaire, Otterburn Park, McMasterville, Saint-Basile-le-Grand, Saint-Mathieu-de-Beloeil, Saint-Jean-Baptiste, Saint-Marc, Saint-Charles, Sainte-Madeleine, Saint-Denis et Saint-Antoine

Administration

Éditeur : **Guy Gilbert Sr**
Adjointe à l'éditeur : **Mireille Haché**
Directeur général : **Guy Gilbert Jr**

Rédaction

Rédacteur en chef : **Bernard Blanchard**
Journaliste : **Roger Lafrance**
Lisa Marie Noël

Publicité

Directeur des ventes : **Guy Gilbert Jr**
Directeur projets spéciaux : **Gilbert Desrosiers**
Conseillers : **Diane Gauthier, Danielle Cyr**
Jean Brûlotte, Sonia Dupré
Sylvie Roussy

Secrétariat : **Mireille Haché, Natalie Marcoux,**
Marie-France Turcot

Infographie

PCO inc. Communication visuelle
Directeur : **Jean Delorme**
Mise en page : **Sylvie Leblanc**
Infographiste : **David Vachon, Christine Bergeron,**
Nadine Brillon, Dominic Préfontaine

Distributeur : **MPM Rive-Sud**
3400, boul. Losch, local 15
Saint-Hubert

Imprimerie : **Transcontinental**
Division Transmag
10807, rue Mirabeau, Ville d'Anjou

Dépôt légal : **Bibliothèque nationale du Québec**

Tous droits réservés. Le contenu de Coup d'Oeil Habitation, rénovation ne peut être reproduit sans l'autorisation écrite de L'Oeil Régional Inc.



THERMOCO inc.

Souhaite la bienvenue aux nouveaux résidents

Information • Installation • Réparation

Thermopompe, climatiseur, fournaise,
échangeur, poêle, humidificateur

Avec plus de 20 ans d'expérience, notre réputation n'est plus à faire

www.thermoco.ca

THERMOCO inc.
Thermopompe Climatisation/chauffage
Membre de C.M.M.T.Q. et de l'FRBO

721, Laurier, Beloeil
464-2188

ESTIMATION
GRATUITE
FINANCEMENT
DISPONIBLE



Peu importe le genre de rénovations
(trottoirs, patio, agrandissement,
planchers de remise, etc.).



Pour un service
personnalisé 1/2 verge
cube et plus

BÉTON BELOEIL
(1993) INC.

Nous sommes
toujours à votre service

Bur.: 467-3129
Rés.: 467-6863

305 Fortier, Mont-Saint-Hilaire



Normand Chabot prop.,
26 ans d'expérience

En matière
de béton,
la qualité &
le service
ont un nom.

OUVERT LE SAMEDI
SUR RENDEZ-VOUS

465042-05-07

465035-28-06

Une région jalonnée par les clochers d'église

■ **ROGER LAFRANCE**

Il suffit de visiter les villages de la région pour constater que le clocher de l'église domine toujours chacune des communautés. Même si la ferveur religieuse a bien changé avec les années, les paroisses, elles, sont toujours bien présentes dans la vie communautaire de la région.

La Vallée-du-Richelieu fait partie du diocèse de Saint-Hyacinthe, un vaste territoire qui longe les rivières Richelieu et Yamaska, du Saint-Laurent aux frontières américaines. L'évêché se trouve à Saint-Hyacinthe et Mgr François

Lapierre préside aux destinées du diocèse.

Le diocèse célèbre cette année ses 150 ans d'existence. Les célébrations du 150^e anniversaire se sont d'ailleurs clôturées le 8 juin dernier par une cérémonie religieuse à la cathédrale de Saint-Hyacinthe.

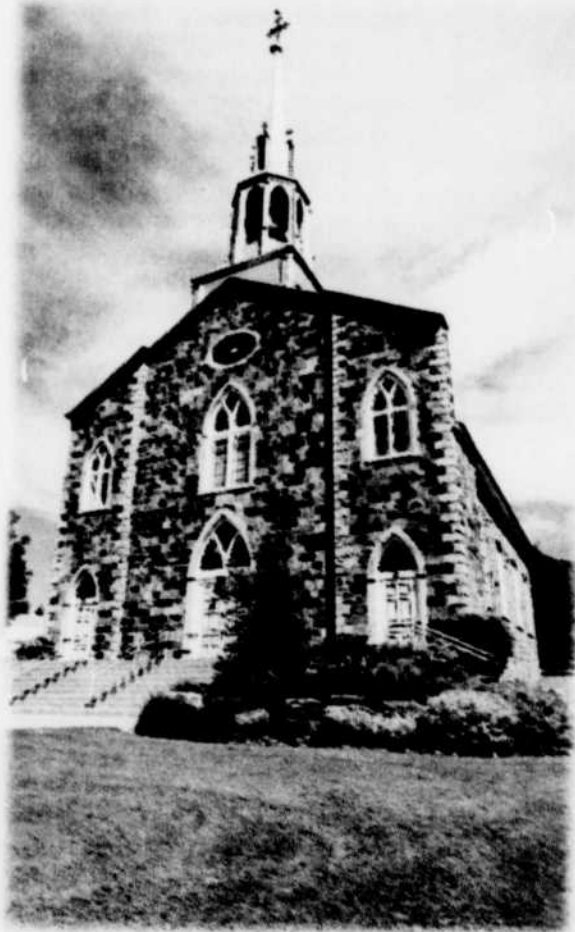
Mgr François Lapierre a alors profité de cette occasion pour rendre hommage à plusieurs religieux et laïcs du diocèse. Il a ainsi remis le titre de chanoine à André Nolin, prêtre modérateur à la paroisse Trinité-sur-Richelieu, et la médaille du Mérite diocésain à Pierrette Vaillancourt pour son dévouement à La Maison Victor-Gadbois.

REGROUPEMENTS

Au fil des années, les paroisses se sont transformées pour faire face à leur nouvelle réalité. Ainsi, plusieurs paroisses partagent maintenant le même prêtre. C'est notamment le cas à Saint-Charles et à Saint-Denis avec le curé Pierre Cordeau et à Saint-Antoine et à Saint-Marc où officie le curé Adélaré Paré. Les trois paroisses situées à Beloeil et à McMasterville ont innové en 2001 en se regroupant au sein d'une seule entité paroissiale, Trinité-sur-Richelieu.

Mentionnons enfin que plusieurs églises de la région peuvent être visitées tout au cours de la saison estivale. Certaines sont de véritables petits trésors du patrimoine québécois et de l'architecture religieuse, notamment les églises de Mont-Saint-Hilaire et de Saint-Denis. ■

Plusieurs églises de la région sont de véritables joyaux de l'architecture québécoise. C'est notamment le cas de l'église Saint-Hilaire.



(Photo Luc Girard - L'Œil Régional)



Située sur les rives de la rivière Richelieu au cœur de la Montérégie, la ville de Beloeil capitale de la Vallée-du-Richelieu vous offre l'harmonie entre les atouts d'une vie urbaine de qualité et le charme d'un cadre champêtre.

Beloeil vous propose une qualité de vie supérieure où il fait bon travailler et vivre. Une occasion unique s'offre à vous pour venir découvrir ses attraits culturels et touristiques. À titre de nouveaux résidents, vous serez à même de juger de la qualité de nos services. L'éventail de ces derniers permettra de rejoindre tous les membres de la famille, d'une façon ou d'une autre.

- nos camps de jours
- la qualité et la quantité des spectacles offerts
- notre bibliothèque et son laboratoire informatique
- la qualité de notre Service d'incendie
- nos précieux conseils pour diverses situations

Nous sommes prêts à vous recevoir et vous souhaitons la bienvenue!

CHERS NOUVEAUX RÉSIDENTS
Bienvenue chez nous!

<p>5\$ de rabais sur nettoyage de 20\$ et plus</p> <p>• Ce bon ne peut être jumelé à aucune autre promotion. • Veuillez présenter vos coupons lorsque vous apportez vos articles de nettoyage. • Non applicable sur cuir, suède, fourrure. • Valable pour un temps limité.</p>	<p>5\$ de rabais sur nettoyage de 20\$ et plus</p> <p>• Ce bon ne peut être jumelé à aucune autre promotion. • Veuillez présenter vos coupons lorsque vous apportez vos articles de nettoyage. • Non applicable sur cuir, suède, fourrure. • Valable pour un temps limité.</p>	<p>5\$ de rabais sur nettoyage de 20\$ et plus</p> <p>• Ce bon ne peut être jumelé à aucune autre promotion. • Veuillez présenter vos coupons lorsque vous apportez vos articles de nettoyage. • Non applicable sur cuir, suède, fourrure. • Valable pour un temps limité.</p>	<p>5\$ de rabais sur nettoyage de 20\$ et plus</p> <p>• Ce bon ne peut être jumelé à aucune autre promotion. • Veuillez présenter vos coupons lorsque vous apportez vos articles de nettoyage. • Non applicable sur cuir, suède, fourrure. • Valable pour un temps limité.</p>
---	---	---	---

Chatel

Service de couturier sur place du lundi au vendredi

247, Duvernay, Beloeil • 464-4895

HEURES D'OUVERTURE
Lundi au mercredi 7 h à 18 h 30
Jeudi et vendredi 7 h à 21 h
Samedi 8 h à 17 h

464-954-05-07

Des petites et plus grandes municipalités

■ BERNARD BLANCHARD

Le territoire couvert par la MRC La Vallée-du-Richelieu compte treize municipalités.

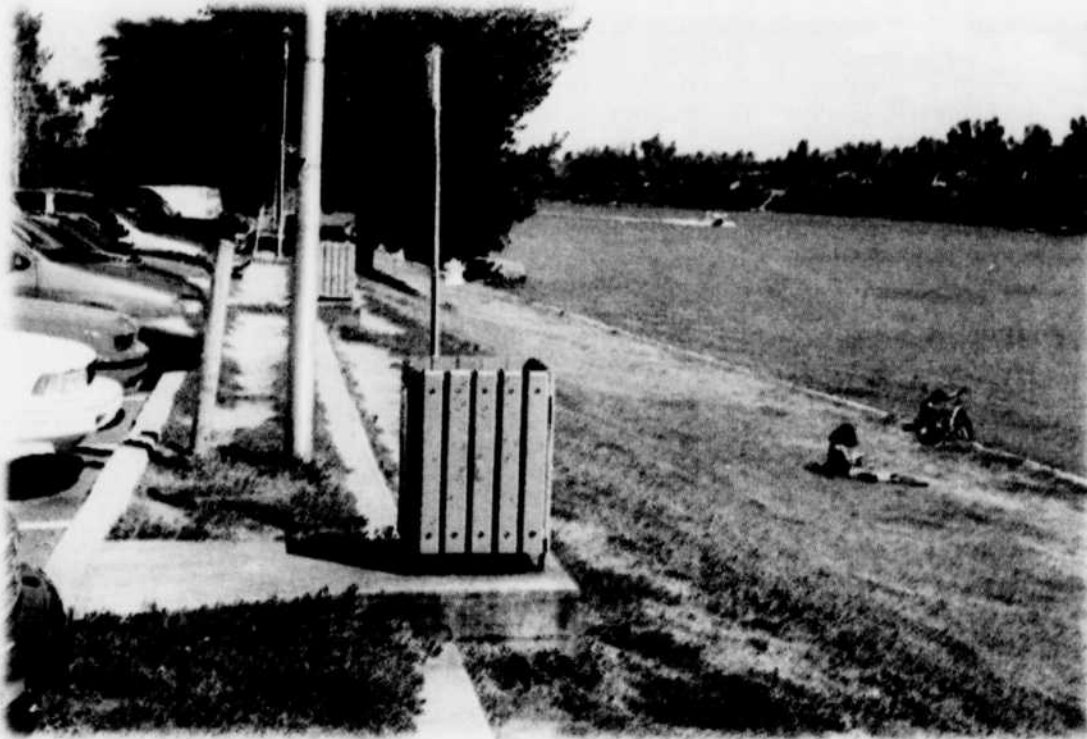
Quelques-unes d'entre elles sont des municipalités rurales. C'est notamment le cas des Saint-Mathieu-de-Beloil, Saint-Jean-Baptiste, ainsi que des Saint-Antoine, Saint-Charles, Saint-Denis et Saint-Marc-sur-Richelieu.

Le territoire de la MRC s'étend sur quelque 600 kilomètres carrés et compte environ 120 000 habitants.

De ce nombre, près de la moitié habitent dans l'agglomération formée des quatre municipalités situées au pied du mont Saint-Hilaire.

La plus importante d'entre elles est Beloil, qui occupe une superficie de 24 kilomètres carrés et qui compte quelque 20 000 habitants. Le maire de Beloil est Julien Bussière et les prochaines élections se tiendront en novembre prochain.

En face de Beloil, entre montagne et rivière, on retrouve Mont-Saint-Hilaire, qui a été fondée en 1865. Cette municipalité occupe plus de 43



(Photo d'archives)

Beloil, la plus peuleuse municipalité de la région, compte un vieux secteur sur les rives du Richelieu.

kilomètres carrés et compte un peu moins de 14 500 citoyens. Le maire est Paul Sofio et les prochaines élections auront aussi lieu en novembre prochain.

Otterburn Park, qui faisait autrefois partie de Mont-Saint-Hilaire, est une localité qui fait 5,2 kilomètres carrés. Désignée ville en 1969, Otterburn Park compte 8000 citoyens. Son maire est Gilles Dubé et les prochaines élections se tiendront en novembre 2005.

McMasterville n'occupe pour sa part qu'un demi de un pour cent du territoire de la MRC, soit trois kilomètres carrés. Fondée en 1917 autour de la compagnie qui allait devenir la CIL puis la ICI, McMasterville compte aujourd'hui 4100 âmes. Le maire se nomme Gilles Plante et les élections auront également lieu en novembre 2005.

Dans la MRC La Vallée-du-Richelieu, on retrouve également les municipalités de Carignan, Chambly et Saint-Basile-le-Grand.

La région immédiate de Beloil et Mont-Saint-Hilaire fait partie du comté provincial de Borduas et du comté fédéral de Chambly, représentés respectivement par les députés Jean-Pierre Charbonneau et Ghislain Lebel. ■



- Céramique
- Tapis
- Accessoires-cadeaux
- Meubles d'appoint
- Papier peint
- Tissu
- Peinture
- Dentelle
- Couettes
- Douillettes
- Stores
- Cadres

Service à domicile

L'équipe qui donne un sens à la décoration



Richard



Marie-Ève



Annie



Chantal



Sophie



Marie-Josée

691, rue Nepveu,
Beloil • 446-9947

Une économie dynamique

■ ROGER LAFRANCE

La Vallée-du-Richelieu, comme toute la Montérégie d'ailleurs, connaît depuis plusieurs années un essor économique soutenu.

Selon les données du ministère de l'Industrie et du Commerce, la MRC de la Vallée-du-Richelieu compte 56 920 emplois. La majorité de ces emplois, 78,6 pour cent, se retrouvent dans le secteur tertiaire, soit celui des services. C'est une proportion plus importante que pour la Montérégie (72,4 pour cent). Les secteurs primaire (agriculture) et secondaire (manufacturier) se partagent respectivement 2,1 et 19,2 pour cent des emplois.

La région couverte par *L'Œil Régional* compte plusieurs secteurs industriels répartis dans quelques municipalités. Le chemin de l'Industrie, tant à Beloeil qu'à Saint-Mathieu-de-Beloeil, est sans aucun doute le secteur qui regroupe le plus grand nombre d'entreprises. C'est d'ailleurs dans ce secteur que la Ville de Beloeil a décidé d'ouvrir sa nouvelle zone industrielle l'an dernier.

Outre le chemin de l'Industrie, Saint-Mathieu-de-Beloeil compte deux autres zones industrielles, l'une sur la rue Bernard-Pilon, l'autre à l'aéroport où on retrouve plusieurs entreprises de l'avionnerie. Mont-Saint-Hilaire n'est pas en reste avec sa zone industrielle sur le chemin Benoit et en bordure de l'autoroute 20.

Les entreprises de la région oeuvrent dans des secteurs diversifiés. En raison de l'agriculture florissante, on compte plusieurs entreprises agroalimentaires dont les plus importantes sont Les Aliments Carrière de Saint-Denis-sur-Richelieu et Flamingo (Unidindon) de Saint-Jean-Baptiste.

La région compte également des industries du secteur de la construction et du bois, dont les Industries Bonneville, Maisons Trudeau, Groleau, Exulon et Produits Forestiers P. Proulx, et deux entreprises importantes en pharmacologie, soit Axcan Pharma et InfoPharm. ■



Situées sur le bord de l'autoroute 20, les Industries Bonneville figurent parmi les plus beaux fleurons industriels de la région.

(Photo d'archives)



BIENVENUE DANS VOTRE NOUVEAU CHEZ-VOUS CAR

McMasterville C'EST VOUS AVANT TOUT!



Votre conseil municipal

**Pierre Moreau (District #2), Normand Angers (District #5),
Michel Lusignan (District #4), Pierre Wilson (District #1),
Robert Mercier (District #6), Gilles Plante, maire,
et Danielle Meunier (District #3)**

Le maire et les membres du conseil municipal sont très heureux de vous accueillir à McMasterville

456114-24-5

Vous avez des projets de rénovation pour votre demeure, il nous fera plaisir de bien vous conseiller !

**RÉNOVATION
PERSONNALISÉE**

**FINANCEMENT
DISPONIBLE**

GRATUIT

www.juva.org

courriel: info@juva.org

Licence R.B.Q. 2384-8112-84

Notre force...
**NOS
INSTALLATEURS**



17 ans
d'expérience

PORTES ET FENÊTRES

- Balcon • Salle de bains • Agrandissement • Escaliers et rampes • Rénovations intérieures et extérieures • Toiture • Solarium • Portes de garage



LES INSTALLATIONS

JUVA INC

25, boul. Laurier, McMasterville • 464-0070



**GARANTIE
RÉNOVATION
APCHB**

456956-05-07

Un territoire collé au Richelieu

■ ROGER LAFRANCE

Avec le Richelieu et le mont Saint-Hilaire, la Vallée-du-Richelieu offre un caractère champêtre et une qualité de vie qui ont charmé bien des résidents.

C'est en partie ce qui explique que la région soit devenue si attrayante au fil des années. Durant les années 1990, la population de la Vallée-du-Richelieu a crû de 11,6 pour cent, soit presque trois fois la croissance démographique au Québec.

La MRC de la Vallée-du-Richelieu comprend 13 municipalités qui s'agrippent au Richelieu sur une distance de 63 km. Outre la région couverte par *L'Œil Régional*, ce territoire comprend aussi les municipalités de Chambly et de Carignan. En tout, 119 000 personnes habitent la MRC.

Ce territoire comprend une vaste étendue consacrée à l'agriculture, concentrée surtout dans la partie nord de la MRC. Par contre, le secteur centre est fortement urbanisé, autour des villes de Beloeil et de Mont-Saint-Hilaire.

La population de la région

est très scolarisée. Selon les statistiques du ministère de l'Industrie et du Commerce (1996), 52 pour cent de la population avait complété des études postsecondaires, soit

un pourcentage beaucoup plus élevé qu'en Montérégie (42,2) et qu'au Québec (42,5). Le taux de chômage y est aussi plus bas. Selon les dernières données, il n'était que de 5,5 pour cent comparativement à 8,5 en Montérégie.

Cette situation se reflète bien sûr au niveau des revenus. En 1999, le revenu personnel se situait à 28 798 \$ dans la région. C'est un niveau beaucoup plus élevé qu'en Montérégie (24 664 \$) et qu'au Québec (23 575 \$).

Si la MRC de la Vallée-du-Richelieu réunit l'ensemble des municipalités de la région, plusieurs d'entre elles se sont dotées de régies intermunicipales afin d'offrir à la population des services de qualité à un coût raisonnable. C'est notamment le cas de la Régie de police de la Vallée-du-Richelieu pour les quatre villes du territoire (sauf Chambly et Saint-Basile-le-Grand), la Régie intermunicipale de l'eau de la Vallée-du-Richelieu, l'Aqueduc intermunicipal du Bas-Richelieu (municipalités rurales du nord du territoire) et la Régie d'assainissement des eaux. ■



Avec le Richelieu et le mont Saint-Hilaire, la région est reconnue pour sa qualité de vie.

**Bienvenue
aux nouveaux résidents**

461228-5-7

**UNITED
Floors**

COUVRE-PLANCHERS BELOEIL INC. 25^e

225, boul. Cartier, Beloeil
467-5249

Obtenez des milles de récompense AIR MILES™

VISA

CHAUSSURES
EN LIBERTÉ
Style - Confort - Qualité

SUPER LIQUIDATION
sous la tente

Les 5 jours les plus chauds de l'été
À NE PAS MANQUER JUSQU'À **70%**
du mercredi 9 au dimanche 13 juillet

À SURVEILLER
LIQUIDATION SPÉCIALE
sur modèles sélectionnés
ecco femme-homme

sur notre collection
PRINTEMPS - ÉTÉ 2003
SOULIERS-SANDALES-SACS À MAIN
Femme - Homme

Sur des marques renommées telles que :
HUSH PUPPIES • FRANCO SARTO • DUNHAM • PIERRE CHUPIN • ETIENNE AIGNER • FLEXI • EARTH ET PLUSIEUR AUTRES

250, Duvernay, Beloeil 446-4175

456953-05-07

L'école privée, l'embaras du choix

L'école privée constitue le choix de certains parents de la région au moment d'inscrire leur enfant au secondaire.

Comme l'explique Auguste Servant, de la Fédération des établissements d'enseignement privés du Québec, il n'y a pas que la réputation de l'école qui entre en ligne de compte au moment d'opter pour le privé. «Le fait que l'école soit située assez près du domicile est également considéré par les parents.»


Pas étonnant donc que les cinq écoles majoritairement choisies par les parents se trouvent à distance raisonnable de la maison.

La région immédiate de Beloeil et Mont-Saint-Hilaire ne compte qu'une seule école

privée sur son territoire. Il s'agit du Collège Saint-Hilaire, fondé en 1964 et dont la réputation n'est plus à faire. Il accueillait en septembre 2002 quelque 488 élèves, garçons et filles, dans ses installations de la rue Rouillard.

Trois collèges de Saint-Hyacinthe ouvrent également leurs portes aux jeunes de la région. Il s'agit du Collège Antoine-Girouard (741 garçons et filles), de l'École secondaire Saint-Joseph (1268 garçons et filles) et du Collège Saint-Maurice (832 filles).

Le Séminaire Sainte-Trinité, qui est situé à Saint-Bruno, reçoit également son lot d'étudiants de la région parmi ses 640 élèves.



Une source à votre porte

Bénéficiez en tout temps d'une eau fraîche que votre distributeur vous livrera à domicile ou au bureau

Refroidisseur d'eau de source à partir de :

159\$ taxes en sus

Modèle : Sol-eau Garantie de 2 ans

L'eau de source Amaro pour le goût, pour la santé et pour l'économie!

Livraison d'eau résidentielle et commerciale
949 C, Bernard-Pilon, Beloeil Tél.: (450) 464-3758



DAVID BROCHU
denturologiste

Votre sourire a perdu son éclat ?
Vos prothèses bougent de plus en plus ?
Un bon repas vous cause des ulcères ?
Vous avez des problèmes de digestion ?

Nous avons des solutions pour vous !

101, rue Saint-Jean-Baptiste, Beloeil 467-4237

DÉTAILLANT INSTALLATEUR

STAG CHOICE ExpressVu

ANTENNES CONVENTIONNELLES

INSTALLATION DE CINÉMA MAISON

RÉPARATION SUR TOUTES MARQUES

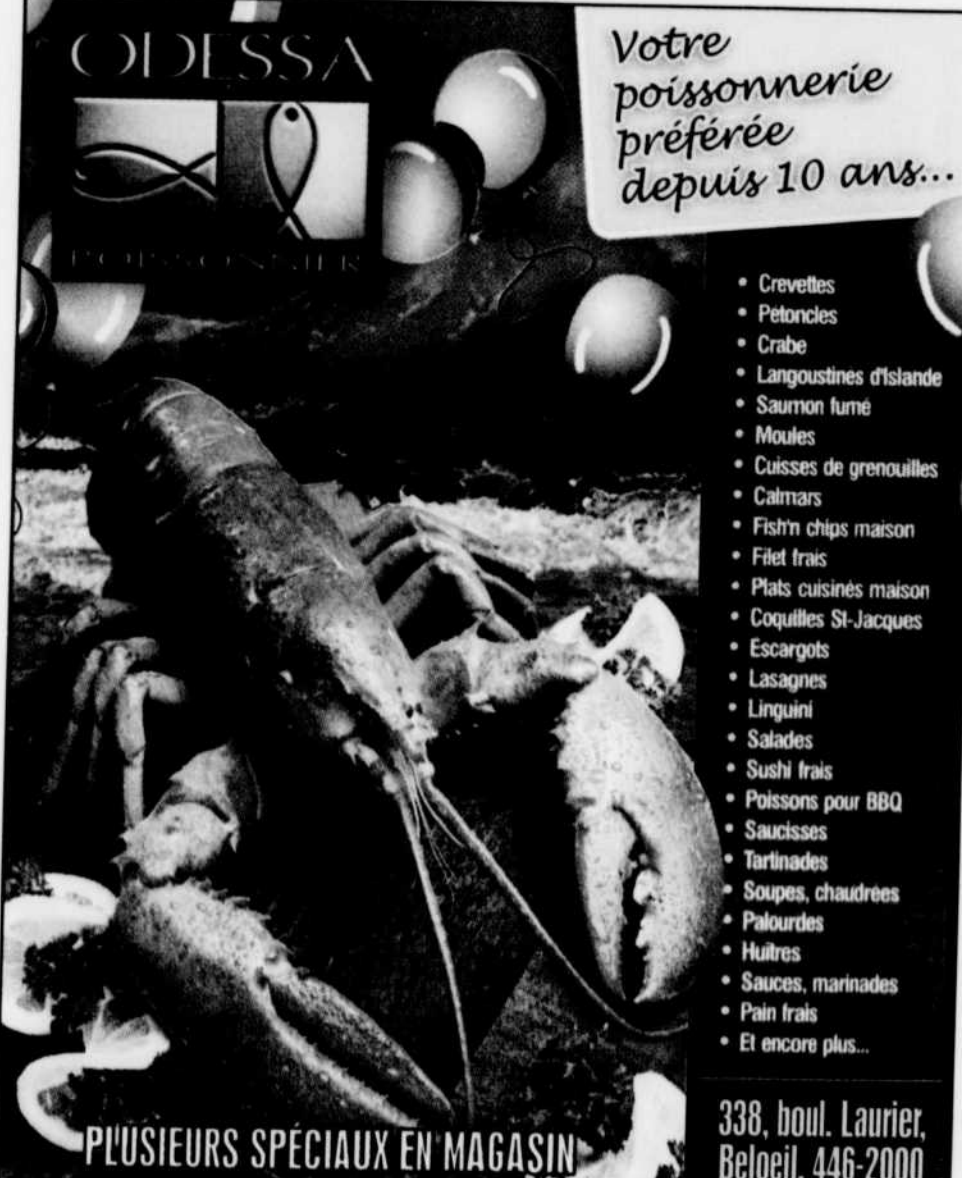
SERVICES À DOMICILE

VENTE • SERVICE

LG
JVC
TEAC
zenith
TOSHIBA
polkaudio
Wharfedale

BRILLON TV

160, PROVENCHER, MONT-SAINT-HILAIRE > 467-6571



ODESSA
POISSONNERIE

Votre poissonnerie préférée depuis 10 ans...

- Crevettes
- Pétoucles
- Crabe
- Langoustines d'Islande
- Saumon fumé
- Moules
- Cuisses de grenouilles
- Calmars
- Fish'n chips maison
- Filet frais
- Plats cuisinés maison
- Coquilles St-Jacques
- Escargots
- Lasagnes
- Linguini
- Salades
- Sushi frais
- Poissons pour BBQ
- Saucisses
- Tartinades
- Soupes, chaudrées
- Palourdes
- Huîtres
- Sauces, marinades
- Pain frais
- Et encore plus...

PLUSIEURS SPÉCIAUX EN MAGASIN

338, boul. Laurier, Beloeil, 446-2000



M.L. Forand
Courtiers d'assurances

1301

UN COURTIER LOCAL

À votre service depuis 1935

INTER GROUPE ASSURANCES

M.L. Forand
COURTIERS D'ASSURANCES INC.
INSURANCE BROKERS

1301, chemin des Patriotes, Otterburn Park • Tél.: 467-2849 / Téléc.: 467-2880



Fournisseur officiel des Gourmands

LE PETIT CHOCOLATIER

Nouveau pâtisserie
Chocolaterie
Produits du terroir
Boulangerie

969, Bernard-Pilon - Beloeil Tél.: (450) 464-8681 Qc J3G 1V7
Courriel: lepetitchocolatier@hotmail.com

Commission scolaire
des Patriotes
1740



(Photo d'archives)

L'heure est aux programmes particuliers dans les écoles

La dizaine d'écoles primaires et les trois écoles secondaires de la Vallée-du-Richelieu accueilleront plus de 9000 élèves quand la cloche sonnera cet automne.

À la Commission scolaire des Patriotes, on met la dernière touche à quelques nouveautés. Ginette Jacques, la directrice générale, explique que la tendance est à la création de programmes particuliers afin de répondre aux attentes des parents et aux besoins des enfants.

«À Polybel, à Beloeil, nous offrirons une concentration anglais dès septembre. Trois groupes de secondaire I de tout le territoire de la commission scolaire sont inscrits.»

*Ginette Jacques,
directrice générale
de la Commission
scolaire des Patriotes.*

Cette vague déferle également dans les écoles primaires. Plusieurs offrent, par exemple, des classes d'anglais intensif. «Nous encourageons la direction de chaque école à développer ses programmes particuliers.»

Le déménagement à McMasterville de l'École d'éducation internationale, autrefois à Saint-Hubert, a passablement occupé les autorités de la commission scolaire.

«La rénovation de ce qui était l'école Richelieu Valley coûtera 9,5 millions. Les travaux se poursuivent et seront terminés à temps pour accueillir 1250 élèves cet automne.»

L'École d'éducation internationale est fréquentée par des jeunes de tout le territoire de la commission scolaire. L'école Ozias-Leduc, à Mont-Saint-Hilaire, offre aussi une formation internationale à des jeunes des environs. L'établissement possède de plus une concentration musique. (L'Œil Régional) ■

L'Élégance Pour Lui

Super Vente trottoir
d'été

Sélection de chemises et polos à manches courtes

29,95\$

rég. jusqu'à 79,95\$

Sélection de complets

189,95\$

rég. jusqu'à 595,95\$

Sélection de vestons sport

119,95\$

rég. jusqu'à 375\$

Sélection de pantalons

39,95\$

rég. jusqu'à 139,95\$

Plusieurs autres vêtements d'été à partir de

25 % de rabais

Sélection de bermudas

29,95\$

rég. jusqu'à 79,95\$

Promotions en vigueur dès maintenant dans nos 3 succursales
Beloeil - Mail Montenach : (450) 464-4141 • Mont-Saint-Hilaire - voisin de la SAQ : (450) 467-1857
Boucherville - Promenade Montarville : (450) 641-9930

L'UN DES PLUS GROS CONCESSIONNAIRES DE TOUT LE QUÉBEC

Vente surplus d'inventaire

Mario Blain



TOUT DOIT ÊTRE VENDU!

75 véhicules sur l'océan
+
60 véhicules par train
+
100 véhicules sur le terrain

AUCUN PAIEMENT PENDANT 12 MOIS*

0% DE FINANCEMENT À L'ACHAT*

ACHETEZ MAINTENANT ET NOUS PAIERONS LA TPS*

L'ÉVÉNEMENT
ÉQUIPÉ POUR ALLER LOIN



ENSEMBLE DVD 15\$ DE PLUS PAR MOIS

En plus
500 litres d'essence gratuite
Offre valable jusqu'au 31 juin 2003

500 L D'ESSENCE GRATUITS
POUR UNE DURÉE LIMITÉE SEULEMENT

La motopropultrice a l'indice de sécurité supérieur

SEDONA LX 2003

- Moteur V6 de 3,5 L DACT • Boîte automatique à 5 vitesses • Climatisation avant et arrière • Régulateur de vitesse • Glaces, verrouillage des portes et rétroviseurs chauffants à commandes électriques

LOCATION À PARTIR DE

239 \$* PAR MOIS 60 MOIS

AVEC SEULEMENT 3 850 \$ DE COMPTANT
0 \$ DE DÉPÔT DE SÉCURITÉ

15 \$ DE PLUS PAR MOIS ENSEMBLE DVD

INDICE DE SÉCURITÉ OPTIMAL
RÉSISTANCE AUX IMPACTS FRONTAUX 5 ÉTOILES
RÉSISTANCE AUX IMPACTS LATÉRAUX 5 ÉTOILES



PDSF : 24 995 \$**
Modèle EX-L illustré

0% à l'achat pour 60 mois

KIA

LA MEILLEURE GARANTIE DE L'INDUSTRIE

GARANTIE DE BASE DE 5 ANS/100 000 KM

GARANTIE SUR LE GROUPE MOTOPROPULSEUR DE 5 ANS/100 000 KM

ASSISTANCE ROUTIÈRE AVANTAGE PLUS DE 5 ANS/100 000 KM

Garantie
Avantage Plus
5-5-5
KIA

ET MAINTENANT, AVEC TOUTE NOUVELLE RIO OU SPECTRA

OBTENEZ **300 L D'ESSENCE GRATUITS**
POUR UNE DURÉE LIMITÉE SEULEMENT



• Moteur de 1,6 L, DACT • Boîte manuelle à 5 vitesses • Deux coussins gonflables • Lecteur laser • Poutrelles latérales d'impact en acier

RIO S 2003
11 150 \$ +TTP



• AVEC CLIMATISATION • Moteur de 1,6 L, DACT • Boîte manuelle à 5 vitesses • Lecteur laser • Roues en alliage de 14 po

RIO RX V 2003
14 750 \$ +TTP
www.kia.ca



• AVEC CLIMATISATION • Moteur de 1,6 L, DACT • Boîte manuelle à 5 vitesses • Glaces, verrouillage de porte et rétroviseurs chauffants à commandes électriques • Régulateur de vitesse

LOCATION À PARTIR DE **199 \$** PAR MOIS/60 MOIS
AVEC SEULEMENT 1 695 \$ DE COMPTANT
0 \$ DE DÉPÔT DE SÉCURITÉ
FRANCS DE LIVRAISON ET DESTINATION INCLUS

Offre en vigueur pour une durée limitée chez votre concessionnaire Kia.

D'autres options de location et de financement sont offertes. Pour tout renseignement, passez chez un concessionnaire. ** Nos programmes de location-bail sont établis, sur approbation du crédit, par Services Financiers de Kia Canada, et sont applicables aux modèles présentés. (Rio S 2003 (R05413), Spectra LX 2003 (R05623) et Sedona LX 2003 (R05723)). Durée de location-bail de 60 mois, avec taux de financement annuel respectifs de 3,36 %, 1,56 %, 1,96 %, 1,96 %, 3,13 %, et versement initial ou équivalent d'échange de 595 \$, 1 695 \$, 1 195 \$ et 3 850 \$. Versement du premier mois de 159 \$, 199 \$, 169 \$ et 239 \$, plus frais de livraison et destination de 0 \$, 0 \$, 0 \$ et 1 085 \$ et frais d'acquisition de 250 \$ respectifs à la livraison. L'obligation totale de location-bail pour les modèles présentés est basée sur un prix de détail suggéré du fabricant (PDSF) de 12 350 \$, 16 795 \$, 15 590 \$ et 24 095 \$, et se chiffre respectivement à 10 135 \$, 13 635 \$, 12 525 \$ et 18 190 \$. L'option d'achat à la fin de la location-bail est évaluée à 1 168,40 \$, 4 905,25 \$, 5 374,20 \$ et 9 179,40 \$, taxes en sus. Le kilométrage alloué pour la location-bail est de 20 000 km/an (d'autres forfaits sont offerts) avec un supplément de 0,10 \$ par kilomètre excédentaire. ** PDSF : Rio S 2003 à partir de 12 350 \$, Rio RX V 2003 à partir de 15 950 \$, Spectra LX 2003 à partir de 14 795 \$ et Sedona LX 2003 à partir de 24 995 \$. Les prix, taxes, assurances, déductions, frais de livraison et destination, et taxes sont en sus, à moins d'indication contraire. Le PDSF des modèles présentés figure ci-dessus. Les concessionnaires peuvent vendre ou louer les véhicules à prix inférieur. Un taux de financement à l'achat de 0 % s'applique pour une période maximale de 36 ou 60 mois (selon le modèle des véhicules) et le montant total dû après les 11 premiers mois est de 0 \$, et le montant total dû après les 11 mois est encore de 20 000 \$. Toutes les options de financement à l'achat incluent les frais de livraison et destination, primes, assurances, frais d'administration et taxes applicables. Exemple de financement à l'achat : un montant de 10 000 \$, à un taux de financement à l'achat de 0 % par année, pour une durée de 11 mois, le versement mensuel est de 0 \$, le coût d'emprunt est de 1 427,51 \$ pour un engagement de 11 427,51 \$. * L'offre « Achetez maintenant et nous paierons la TPS » s'applique seulement aux achats au comptant conclus et payés intégralement à la fin de la transaction. L'offre ne s'applique pas aux achats financés par Services Financiers de Kia Canada. Un rabais de 7 % sera accordé en fonction du montant négocié (maximum de 7 % du PDSF). Le versement mensuel et le coût d'emprunt varient selon le montant de l'emprunt, la durée du prêt et le versement initial/équivalent d'échange. Certains restrictions peuvent s'appliquer. * Les modèles présentés sont légèrement différents des modèles illustrés. ** Résultats des tests de la NHTSA (National Highway Traffic Safety Administration). Pour tout renseignement, visitez www.nhtsa.dot.gov/cap. * L'offre de + 500 ou 300 litres d'essence gratuits s'applique à tout achat de véhicule neuf seulement, et exclut les achats de véhicules d'occasion ou de part de voitures. Un certificat cadeau de 375 \$ ou de 275 \$ applicable à l'achat d'essence chez Petro-Canada/MC sera attribué à l'acheteur. Le certificat cadeau est valable pour 500 litres d'essence, au coût de 0,75 \$ le litre. Pour tout renseignement, contactez votre concessionnaire Kia participant. Offre d'une durée limitée. KIA est une marque de commerce de Kia Motors Corporation.



KIA MARIO BLAIN
McMASTERVILLE

545, boul. Laurier (rte 116), McMasterville



464-4551



461807-28-6

Gourmande à souhait!

Ceux qui viennent d'élire domicile dans la région doivent savoir que la Vallée-du-Richelieu est réputée non seulement pour la beauté de ses paysages, mais aussi pour son potentiel agrotouristique.

Caroline Boisson, de Tourisme Vallée-du-Richelieu, explique que la vallée a été désignée officiellement région gourmande en raison des nombreuses bonnes tables, des toques réputées et de la grande variété de produits du terroir qu'on y retrouve.

«Notre produit vedette est la pintade, qu'élèvent Michel Lozeau et Joanne Bourdua, des Produits d'Antoine, à Saint-Antoine-sur-Richelieu. Mais la région est aussi reconnue pour ses produits de la pomme et de la chèvre, son chocolat, etc.»

Une bonne façon de goûter la Vallée-

du-Richelieu est de se procurer un panier gourmand rempli de produits de la région et disponible au bureau d'information touristique de Mont-Saint-Hilaire.

JOUER AU TOURISTE

Mais pour découvrir son nouveau coin de pays, rien de mieux que de jouer au touriste et de s'offrir une balade.

«Deux nouvelles escapades sont offertes depuis la gare de Mont-Saint-Hilaire. Jusqu'à la fin août, nous proposons un retour dans le temps avec le forfait Chemin des Patriotes qui fera revivre l'histoire de la région. Ceux qui ont un penchant pour l'art peuvent opter pour le forfait Du grand Art! pour découvrir les artistes et artisans célèbres de la région.»

Pour en savoir plus, on peut joindre Tourisme Vallée-du-Richelieu au 536-0395. ■



Les pommes colorent le paysage de la Vallée-du-Richelieu.

(Photo d'archives)

À faire rougir!

Bien sûr, l'automne est à cent lieues, mais quand il se pointera, il ne faudra pas manquer de faire le plein de pommes, un fruit qui ne se fait pas prier pour pousser dans la région.

La pomme est si étroitement liée à la Vallée-du-Richelieu que les villes de Mont-Saint-Hilaire et d'Otterburn Park l'ont incluse dans leur logo. À Mont-Saint-Hilaire, la pomiculture a longtemps constitué un pivot économique majeur. Les producteurs sont d'ailleurs regroupés au sein d'une association.

Mont-Saint-Hilaire compte une dizaine de vergers. La plupart offre des produits de la pomme (cidre, confitures, tartes, etc.) Certains proposent aussi d'autres fruits comme le cassis,

les prunes et les poires. On retrouve également un verger à Saint-Jean-Baptiste et une cidrerie à Saint-Denis-sur-Richelieu.

AU MAXIMUM!

Afin de profiter au maximum de la saison des pommes, qui s'étire de la mi-août à la fin d'octobre, on peut commander le dépliant «Pom Pom Pommes/Croquez Mont-Saint-Hilaire». Il propose un circuit-découverte qui s'arrête dans les vergers, situés en grande partie sur le chemin panoramique ceinturant la montagne. Y figurent également divers attrait et quelques bonnes tables.

Il suffit de composer le (514) 990-2482 ou de se rendre au bureau d'information touristique de Mont-Saint-Hilaire. (BB) ■



Michel Lozeau et Joanne Bourdua, des Produits d'Antoine.

L'EXPERIENCE SENSORIELLE

LA PIAZZETTA

UNE PETITE PLACE OÙ IL FAIT BON ÊTRE!
OUVERT LE LUNDI

AUSSI METS À EMPORTER

Menu du midi à partir de 6.50\$

Table d'hôte du soir à partir de 14.95\$

365, BOULEVARD LAURIER MONT-SAINT-HILAIRE 446-2096

Ville de Mont-Saint-Hilaire

Bienvenue à Mont-Saint-Hilaire!

Au nom du Conseil municipal, des employés de la ville et en mon nom personnel, je suis heureux de souhaiter la bienvenue à tous les nouveaux citoyens de Mont-Saint-Hilaire.

À titre de nouveaux arrivants, vous recevrez sous peu une pochette d'information spécialement conçue pour vous, qui vous permettra de mieux connaître votre nouvelle ville et les services qui vous sont offerts.

Nous sommes fiers que vous ayez choisi Mont-Saint-Hilaire et nous voulons que vous soyez fiers d'y habiter.

Paul Sofio, CA
Maire de Mont-Saint-Hilaire

Les trois grands

■ BERNARD BLANCHARD

Plus que n'importe quelle autre région, la Vallée-du-Richelieu est une véritable pépinière d'artistes. Cette réalité n'est pas due au hasard. Il y a de très grands artistes qui ont tracé la voie aux autres. Il s'agit d'Ozias Leduc, de Paul-Émile Borduas et de Jordi Bonet.

Leduc a vu le jour à Saint-Hilaire en 1864. En plus d'avoir réalisé une œuvre artistique importante, tant avec ses tableaux que ses décorations d'églises, il a été fort engagé socialement, notamment comme commissaire scolaire et conseiller municipal. C'est en 1898 qu'il s'est attaqué à la décoration de l'église locale. Son influence sur d'autres grands artistes, comme Borduas et Riopelle, est indéniable.

Paul-Émile Borduas a également vu le jour à Mont-Saint-Hilaire, où il a rédigé en 1948 le fameux *Refus global*, signé par d'autres membres du mouvement automatiste, qui allait marquer l'histoire du Québec.

D'origine catalane, le peintre et sculpteur Jordi Bonet s'est installé au Québec en 1954, où il a réalisé une centaine de murales de

1960 à 1977. Il est décédé en 1979 au Manoir Rouville-Campbell, qu'il avait soustrait des pics des démolisseurs.

Mont-Saint-Hilaire compte trois institutions muséales d'importance, toutes fondées par l'artiste peintre André Michel.

Le Musée d'art de Mont-Saint-Hilaire a comme mission première de faire connaître les œuvres et la pensée artistique des Leduc, Borduas et Bonet. En plus de «diffuser des œuvres d'artistes européens et américains, tout en favorisant les arts contemporains, les courants actuels, l'avant-garde ainsi que la relève».

La Maison des cultures amérindiennes, ouverte depuis mai 2000 sur le site de l'ancienne érablière Cardinal, vise «une meilleure connaissance des premiers habitants» et se veut «un lieu d'échanges, de partage et de rapprochement des peuples».

Sur le chemin des Patriotes, la Maison Paul-Émile Borduas a été transformée en centre permanent d'animation, d'interprétation et d'échange afin de mieux faire connaître Borduas, son œuvre, le mouvement automatiste et les signataires de *Refus global*. ■



Ozias Leduc, Paul-Émile Borduas et Jordi Bonet.



461 806-28-6

Réalisez vos rêves avec Excel



ESTIMATION GRATUITE



Jocelyn L'Abbe
propriétaire



Réal L'Abbe
représentant

Portes d'acier isolées.
Fenêtres en aluminium ou PVC.
Portes patio et portes jardin.
Revêtements extérieurs en aluminium ou vinyle.
Toiture, gouttières. Portes de garage. Réparation de vitres, moustiquaires et thermos.



880, boul. Laurier, Mont-Saint-Hilaire

464-1852

www.gentex.ca
www.apchq.com/excel

Plan de financement disponible
Licence RBQ 2550-4036-04



CLINIQUE DENTAIRE BRIZARD MEUNIER



Pour toute la famille jour • soir
3 samedis par mois urgences acceptées

- Prévention • Restauration esthétique
- Blanchiment • Prothèses fixes et amovibles
- Soins de gencives • Traitement de canal
- Chirurgie • Orthodontie

365, boul. Laurier, bureau 100, Mont-Saint-Hilaire
(voisin des Arpents verts)

446-4141



Piscines & Abris Belle-Étoile souhaitent
« Bienvenue à tous les nouveaux résidents »

La famille c'est important, c'est pourquoi on essaie d'agrémenter votre coeur. Et pour vous protéger des moustiques, nous avons le Patio Plus disponible pour la maison et la roulotte.



Mirada

COMELUS



CLHORE LIQUIDE
20 LITRES

CHANGEMENT DE TOILE

★ ★ ★

875, Bernard-Pilon, Beloeil • **446-2904**

456955-05-07

La vallée fertile

■ LISA MARIE NOËL

La Vallée-du-Richelieu avec son sol riche et son climat est depuis toujours une région privilégiée pour la culture végétale et la production animale.

Si en Montérégie, 87 pour cent du territoire est zoné agricole, la Vallée-du-Richelieu y contribue largement.

La présidente du Syndicat de la Ceinture verte de l'Union des producteurs agricoles (UPA) France Beaudry, répertorie plus de 150 fermes dans son secteur. Dans cette

région qui regroupe entre autres les municipalités de Saint-Marc, Saint-Antoine, Saint-Mathieu et la ville de Beloeil, elle compte majoritairement des productions de grandes cultures ou des fermes laitières.

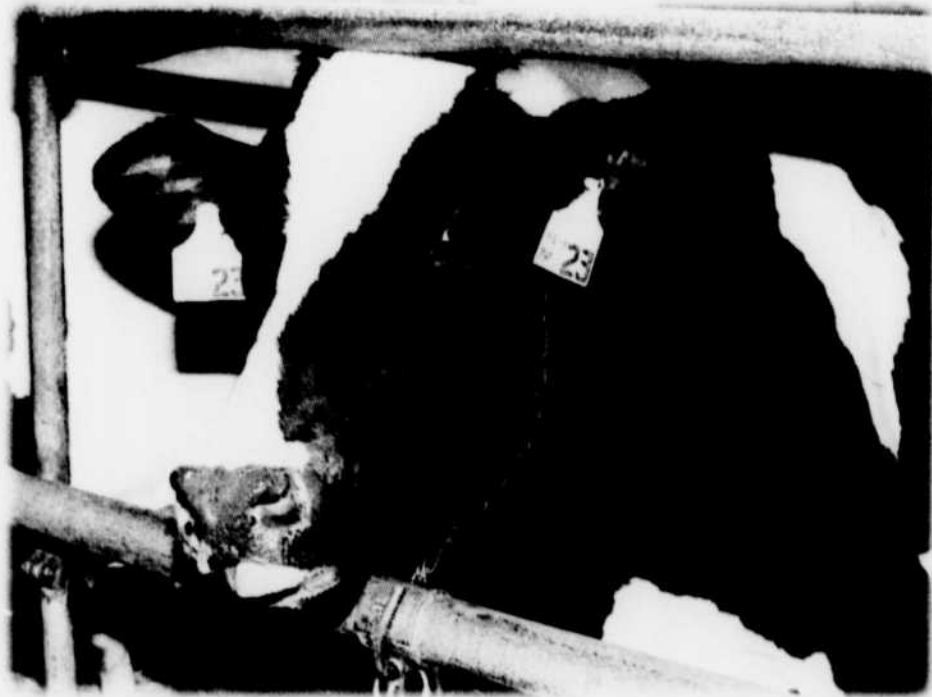
PREMIÈRE AU QUÉBEC

Selon des chiffres de l'UPA, la région de Saint-Hyacinthe, dont la Vallée-du-Richelieu fait partie, est la première région agricole du Québec contribuant pour 20 % des revenus de la province. Elle fournit 13 % du lait québécois, 27,5 % des



(Photo d'archives)

La majorité des fermes de la région produisent de grandes cultures comme le maïs, l'orge ou le soya.



(Photo d'archives)

La production laitière de la région de Saint-Hyacinthe représente 13 pour cent de toute la province.

poulets, 32 % des œufs, 40 % du maïs-grain pour consommation animale et 56 % des pommes. Avec ses 20 000 pommiers près du mont Saint-Hilaire, les vergers sont d'ailleurs assaillis dès la fin de l'été par des cueilleurs de pommes.

La Vallée-du-Richelieu est caractérisée par la diversité. En plus des grandes cultures et des productions de bœufs et de porc, de plus petits producteurs se destinent au cidre, au miel, aux légumes biologiques, aux produits de l'érable ou à la pintade. ■

À votre service depuis 23 ans déjà!

CENTRE DENTAIRE
Bernier Legendre Gagnon



Dr Pierre Bernier
Dentiste généraliste



Dre Ghislaine Legendre
Dentiste généraliste



Dre Catherine Gagnon
Dentiste généraliste

Nous offrons les services complets:

- dentisterie familiale
- esthétique et blanchiment
- orthodontie
- chirurgie : dents de sagesse
- endodontie : traitement de canal
- parodontie : traitement de gencives
- couronnes et ponts
- prothèses complètes et partielles

Bienvenue
à tous!

54 A, rue Longueuil, Saint-Basile-le-Grand • 461-1558

461238-28-6



AH! HA!

Voici une
équipe
dynamique!

Pour un monde en santé.

Vous vous sentirez
bienvenue en entrant
chez Famili-Prix
d'Otterburn Park.



Nathalie, Isabelle, Nathalie, Sophie, France (propriétaire), Monique, Doris, Maggie, Diane, Mélanie (Sandra absente sur la photo)

621, Ozias-Leduc à Otterburn Park • 446-8166

Comparez nos prix!



LES ENTREPRISES
R. D. L'Abbée
RÉNOVATIONS

34 ans d'expérience
R.B.Q.: 8212-3795-18
APCHQ: 00903210042000



Rosaire L'Abbée

Financement
disponible

- Toiture • Rampes d'aluminium • Gouttières
- Recouvrement : aluminium • Vinyle

Informez-vous
sur nos autres services

110, de l'École, McMasterville Cell. (514) 918-2570 • 446-4488

460736-28-06

Prenez la route
des vacances

de **Mont-Bruno Ford**

0

%

à l'achat

jusqu'à 60 mois

sur certains véhicules

sur la majorité
de nos véhicules
automobiles
et camions

**Des prix à vous faire tomber
en bas de votre siège**

**TAURUS SES
WINDSTAR LTD
EXPLORER XLT**

Spécial

DÉMOS 2002

*Passer l'été
en
Mustang*

0%*



*48 mois détails chez Mont Bruno Ford



*Bien placé
pour vous servir*

177, boul. Laurier • St-Basile-le-Grand • (450) 653-3613 • 1 800 830-3613
www.montbrunoford.com

Soutien des organismes communautaires

■ LISA MARIE NOËL

Une crise peut survenir à tout moment et personne n'est à l'abri. Plusieurs organismes dans la Vallée-du-Richelieu sont présentes pour assurer un soutien.

La Corporation de développement communautaire de la Vallée-du-Richelieu (CDCVR) travaille plus spécifiquement pour les villes de Beloeil, Mont-Saint-Hilaire et Saint-Basile-le-Grand.

«Souvent les organismes communautaires sont laissés pour compte. Parce que la Vallée-du-Richelieu est une région bien nantie on s' imagine qu'il y a moins de besoins chez la population. C'est faux!», indique Daniel Vermeersch, vice-président du CDCVR.

Il ajoute que les demandes augmentent même et ce n'est pas seulement une question de vieillissement de la population, de familles éclatées ou de taux de chômage. La quinzaine d'organismes membres de la Corporation de développement ainsi que plusieurs autres sont au service des citoyens de la Vallée-du-Richelieu.

LE BÉNÉVOLAT, UNE FORCE

Le Centre d'action bénévole de la Vallée-du-Richelieu (CABVR) compte 315 bénévoles actifs. «Son but est de promouvoir l'action bénévole en rendant des services à la population: pour les familles, pour les personnes qui ont des problèmes financiers et les personnes âgées en perte d'autonomie», explique Diane Lagacé, directrice du CAB.



Daniel Vermeersch œuvre auprès de la Corporation de développement communautaire de la Vallée-du-Richelieu depuis 6 ans. Il en est maintenant le vice-président.

En 2002, 36 000 heures d'actions bénévoles ont été rendues en divers services.

Le CAB joue aussi le rôle d'entremetteur. Il jumelle avec les différents organismes des personnes voulant donner de leur temps selon leurs intérêts et aptitudes. Les bénévoles en devenir peuvent joindre Claudette St-Onge du CAB au 467-9373.

Le Centre de femmes l'Essentielle à Beloeil est un lieu d'accueil, d'accompagnement, de rassemblement et de soutien juridique. Les femmes vivant des moments difficiles obtiennent une écoute au 467-3418.

La Maison de la Famille vise à aider parents, enfants et grands-parents à atteindre une meilleure qualité de vie. Par des services d'écoute, de références, des ateliers et des conférences, la Maison de la Famille poursuit son but: faciliter la vie familiale et accroître le plaisir d'être parents. Pour information: 446-0852 ou <http://maisondefamille.zip411.net>.

D'autres organismes œuvrent auprès d'une population ciblée. Entre autres on retrouve le Parrainage civique qui jumelle des parrains ou des marraines à des citoyens souffrant d'une déficience intellectuelle, physique ou psychique (464-5325), L'Entraide pour hommes de la Vallée-du-Richelieu pour les hommes en difficulté (446-6225), le Centre périnatal Le Berceau pour les nouveaux parents ou Aide-Atout qui vient en aide aux personnes âgées et en perte d'autonomie pour des travaux ménagers (446-2108). ■

jusqu'au 1^{er} septembre 2003

des idées en boîte

21⁹⁹ \$
3,78 L
710-120
Latex acrylique
apprêt-scelleur et
sous-couche d'intérieur
Blanc

31⁹⁹ \$
3,78 L
Série 713
Latex acrylique d'intérieur
fini velouté
tous les couleurs

inspiration liquide

SERVICE DE DÉCORATION À DOMICILE - NOUS PRENONS SANS FRAIS LES MESURES POUR LES STORES

décor
Saint-Hilaire

313, boul. Laurier,
Mont-Saint-Hilaire

464-2141

Télécopieur 464-5392



— Depuis 1940 —

536-3131 • Poste 26

536-3131 • Poste 25

BELOEIL:
lundi à mercredi de 8h à 20h
jeudi à vendredi de 8h à 21h
samedi 8h à 19h
dimanche 8h à 18h

ST-HILAIRE:
lundi à mercredi de 8h à 20h
jeudi à vendredi de 8h à 21h
samedi et dimanche
de 8h à 19h

QU'UNE FRUITERIE

La fraîcheur à toute heure...
difficile d'y résister

Bienvenue à tous les nouveaux résidents!

365, BOUL. LAURIER, MONT-SAINT-HILAIRE ☎ 536-3131
245, DUVERNAY, BELOEIL ☎ 467-2140

Pour les fines bouches

En plus des quelques grands hôtels de la région qui servent un menu pour les fines bouches, plusieurs restaurants sont réputés pour leur table. La Vallée-du-Richelieu mérite son qualificatif de région gourmande.

Le Vieux-Beloeil est sans contredit l'endroit où l'on retrouve le plus de restaurants au mètre carré. Et des établissements de qualité.

Cuisine française ou italienne, pâtes, pizza ou crêpes sans oublier les fruits de

mer. Le Restaurant Saint-Mathieu près de l'église en a fait sa spécialité. Il est d'ailleurs réputé pour ses plats savoureux toujours d'une grande fraîcheur.

Le Jozéphil offre un menu de cuisine française. Situé sur le bord du Richelieu, il donne l'occasion à sa clientèle de profiter de la vue sur le mont Saint-Hilaire.

Durant la période estivale, nombre de terrasses sont ouvertes pour le plus grand plaisir des gourmands.



Le Saint-Mathieu se spécialise dans les fruits de mer.

(Photo d'archives)

PRIX ET RÉCOMPENSES

La qualité des tables de la Vallée-du-Richelieu est reconnue régionalement mais aussi provincialement.

Les Chanterelles du Richelieu sur le chemin des Patriotes à Saint-Denis-sur-Richelieu ont été récompensés par Tourisme Montérégie cette année en remportant le prix d'excellence dans la catégorie Restaurant - Gastronomie. Au menu, de la cuisine française basée sur des produits du terroir. «On m'appelle M. Pintade. Notre spécialité, c'est le suprême de pintade aux chanterelles», affirme Patrick Vesnoc, le chef-propriétaire qui

s'approvisionne chez ses voisins de rivière, à Saint-Antoine-sur-Richelieu.

Le restaurant l'Osteria du Vieux-Beloeil a remporté plusieurs prix durant la dernière année dont le *Coup de chapeau* remis par l'Association des restaurateurs du Québec et la Carte d'or 2002 pour l'excellence de sa cave à vin et son bon mariage de vin et cuisine.

Des grands chefs de quelques autres restaurants comme le Jozéphil ou le Fourquet Fourchette participent à l'événement Coup de cœur gourmand dont le but est de soutenir Tourisme Vallée-du-Richelieu. (LMN) ■



L'Osteria du Vieux-Beloeil a remporté la Carte d'or 2002 pour la qualité de sa cave à vin.

(Photo d'archives)

BOUTIQUE
**Bon Pied
Bel Oeil**

Rabais jusqu'à
70%

*Lot de
chaussures*

à **25\$** et à **50\$**

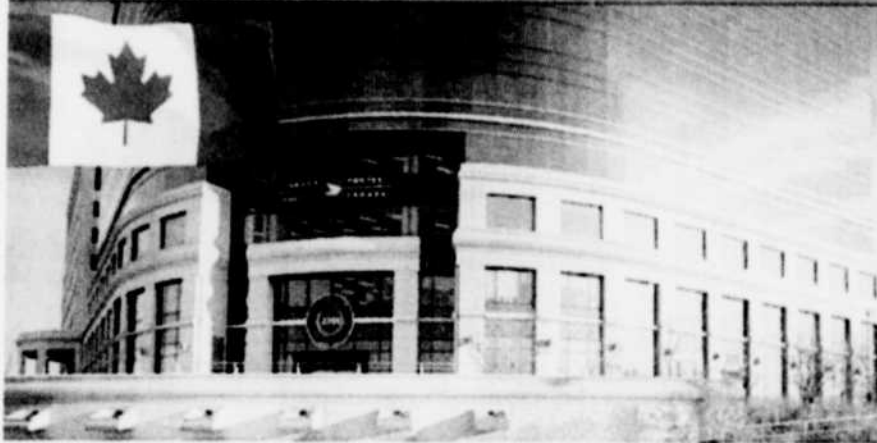
Jusqu'à épuisement
des stocks

332, boul. Laurier, Beloeil 467-1844



10 10 10

Canada	Canada	Canada
10 Stamps x 48¢	10 Stamps x 48¢	10 Stamps x 48¢
\$4.80	\$4.80	\$4.80
10 timbres x 48 ¢	10 timbres x 48 ¢	10 timbres x 48 ¢
4,80 \$	4,80 \$	4,80 \$



*Nous vous offrons
bien plus que
des timbres...*

- Service de messageries internationales
- Matériel d'emballage
- Services du régime international (lettres et colis)
- Cases postales
- Mandats-poste
- Service de colis
- Service de changement d'adresse, de retenue et de réexpédition du courrier
- Articles philatéliques

SUPERMARCHÉS
Pepin
Près des gens depuis 1944

IGA 50 ans
au Québec

825, BOUL. L'HEUREUX
BELOEIL 464-4219
345, BOUL. LAURIER
MONT-SAINT-HILAIRE 464-2581



MC Marque de commerce de la Société Canadienne des postes

Des hôtels de renom

En matière de tourisme, la Vallée-du-Richelieu est reconnue pour être surtout une destination de courte durée, c'est-à-dire deux ou trois jours, quand ce n'est pas une seule journée.

Cela ne change cependant rien au fait qu'elle est fort bien nantie en lieux d'hébergement de toutes sortes, qu'il s'agisse par exemple d'hôtels, de motels, de gîtes ou encore d'auberges.

Des nombreux établissements que l'on retrouve sur le territoire, quelques-uns se distinguent des autres, notamment en raison de leur histoire et de leur tradition qui s'est établie au fil des années. Voici une brève présentation de quatre de ces établissements, qui sont tous réputés pour la qualité de leur table.

AUBERGE HANDFIELD

La famille Handfield s'investit dans l'Auberge Handfield depuis maintenant trois générations. Cela fait plus de 60 ans maintenant que l'institution accueille des villégiateurs sur les rives du Richelieu, à Saint-Marc, sur un site où l'on retrouve aussi un spa, Les Thermes, une marina et une cabane à sucre.

HOSTELLERIE RIVE GAUCHE

L'Hostellerie Rive Gauche existe


depuis plus de quinze ans, mais elle a connu un tout nouveau départ en 2000 à la suite d'un important incendie. Avantagusement située sur les rives de la rivière Richelieu, cette institution a été entièrement reconstruite avec énormément de goût par les hôtes, Bernard Môme et Patricia Bourgault.

MANOIR ROUVILLE-CAMPBELL

Également bien situé sur les rives du Richelieu, le manoir Rouville-Campbell a été construit en 1832 par René Hertel de Rouville. Mais c'est l'officier anglais Thomas Edmund Campbell qui l'a rénové en 1850 pour lui donner le style Tudor qui le caractérise encore aujourd'hui. C'est en 1987 que le manoir, maintenant propriété d'Yvon Deschamps, est transformé en hôtellerie de luxe.


LES TROIS TILLEULS

Membre de l'Association des Relais et Châteaux depuis 1983, l'Hostellerie Les trois Tilleuls, de Saint-Marc-sur-Richelieu existe depuis plus d'un quart de siècle. Jouissant d'une forte réputation, l'établissement a ajouté une corde à son arc en juin 2001 et pas n'importe laquelle: le spa de réputation internationale Givenchy. ■



Dr Benoît Legault

Chirurgien dentiste
Bienvenue aux nouveaux résidents



Accueil
chaleureux

Service hors pair

Traitements
de qualité

464-DENT / 464-3368

303, Duvernay, Beloeil

2 BARS ALTERNATIFS
UN SEUL ENDROIT DANS LE
VIEUX-BELOEIL



**BISTRO BAR
LAURIER**
940, Laurier 464-0752



BAR LE CIRQUE
944, Laurier 464-7867

VIDEO POKER
GUNCHET AUTOMATIQUE
DJ MERCREDI AU SAMEDI

METALLICA

JEUDI 10 JUILLET

À GAGNER EQUIPE

BILLETTS DE METALLICA
CHANDAIS
PRODUITS MOLSON DRY

9 JUILLET

The Awkward Picture
lancement d'album

www.bistolaurier.ca +

Salle à manger

CANADEL 

à la carte



Vous avez
le choix de



Style

Plus de 200 chaises,
60 tabourets de bar
et 2 000 tables pour
créer votre propre look.



Bois

Tous les meubles peuvent
être fabriqués en chêne ou
en merisier.



Couleurs

Plus de 65 finis
uniques et couleurs
à la mode.



Workshop

Venez découvrir chez
Germain Larivière le
concept unique *Workshop*

Canadel avec ses nombreuses possibilités
d'agencement de styles et de couleurs...
Vous y trouverez la salle à manger de vos rêves !



 **GERMAIN
LARIVIÈRE**

Ça vaut le déplacement !

4060, boul. Laurier, Sainte-Rosalie,
Autoroute 20, sortie 138
(514) 866-8691 · 1 800 363-1336

451119-20-000000

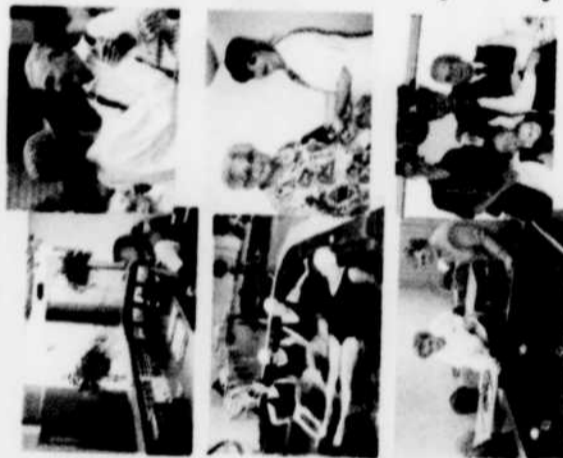
**Prix
compétitif**

Les Résidences Soleil,

RÉSIDENCE DE PRESTIGE

VOTRE chez-vous !

Ambiance chaleureuse, activités, loisirs, confort et sécurité... voilà nos priorités pour répondre à vos besoins d'aujourd'hui et à ceux de demain.



LES RÉSIDENCES



Groupe Savoie

Internet : www.residencessoleil.ca Courriel : nattaly@total.net

Numéro unique sans frais : **1 800 363-0663**

• Sécurité 24 heures

- Activités animées
- Terrasses ensoleillées
- Salle d'artisanat
- Salle de jeux
- Infirmière ou auxiliaire ou préposée 24 h
- Système de caméras
- Entretien ménager
- Denturologiste
- Service médical et visite de médecin

• Appartements 1 1/2 à 4 1/2

- Bibliothèque
- Excellente nourriture, à volonté, préparée sous la surveillance du chef diplômé, menus préparés en collaboration avec des diététistes
- Services bancaires
- Electricité, eau chaude et chauffage inclus
- Vos enfants sont toujours les bienvenus!
- Système d'alarme incendie dans chaque appartement

• Piscine intérieure

- Sauna, spa
- Ascenseurs
- Chapelle, chorale
- Et plus encore...

• VISITE TOUS LES JOURS DE 9H À 18H ou sur rendez-vous. Si vous êtes seul et n'avez pas de moyen de transport, nous irons vous chercher sur rendez-vous.

• Informez-vous du PROGRAMME DE CRÉDIT DE 23 % pour le maintien à domicile offert dans Les Résidences Soleil.

• CONVALESCENCE, COURT SÉJOUR OU VACANCES à parti de 50\$/jour incluant 3 repas et commodités

Une entreprise familiale...

L'ASSURANCE DES RÉSIDENCES SOLEIL

Si vous n'êtes pas satisfait durant le premier mois chez nous, vous pourrez résilier votre bail.



« Venez visiter nos grandes familles »
GROUPE SAVOIE

461067-28-06

Les Résidences Soleil
Manoir Dallard-Desormeaux
53, rue Massinon, 1000
(514) 620-4522



Les Résidences Soleil
Manoir St-Leonard
7650, Lespéray
1514) 255-9238



Les Résidences Soleil
Manoir Pointe-aux-Trembles
13 900, Notre-Dame Est
(514) 642-2234



En construction

Les Résidences Soleil
Manoir Boucherville
1450, De Veerazano
(450) 445-1516



Les Résidences Soleil
Manoir Gandy
235, rue Duquesne Est
(450) 378-4400



Les Résidences Soleil
Manoir Mont St-Hilaire
555, rue Laurier
(450) 487-8205



Les Résidences Soleil
Manoir Sherbrooke
1150, rue Quatre-Saisons
(819) 822-1938



Les Résidences Soleil
Manoir du Massé (Sherbrooke)
245 Frontenac
(819) 822-1938



Manoir St-Laurent
115, boul. Dequière
(514) 332-3434



Manoir Seret
71, rue Goy
(450) 742-3303



**GAGNANT
ENTREPRISE DE
SERVICE 2002**



Gagnant du prix
entreprise des services
Gala mérite
Economie 1996



Gagnant du prix
Excellence
Gala Mérite
Economie 1994



**GAGNANT
DEUX ROSES
D'OR
1999-2001**