

Le Richelieu

D • I • M • A • N • C • H • E

St-Jean-sur-Richelieu, dimanche 7 avril 1991, Vol. 56 - No 30

28 pages

SERVICES DU SON

BLAUPUNKT 249⁹⁵

TAMPA AM/FM stéréo cassette

ANTVOL

588, boul. du Séminaire Nord, Saint-Jean-sur-Richelieu 349-4861

HYUNDAI **CLOGINOR**
ST JEAN

Les Automobiles Cloginor Inc.
vente - location
359, rue Laberge, Saint-Jean-sur-Richelieu
Tél.: 348-6816

Grande finale le 1^{er} mai

2,800 élèves



feront la Dictée Richelieu

Page 3

Dugré & Bonneau inc.

N'ACHETEZ PAS

sans avoir comparé nos prix, vous ne serez pas déçu!

Estimation gratuite

THERMOPOMPES

Nouveaux modèles
compacts attrayants
et silencieux

WOLK
Chauffage et climatisation

GARANTIE
DE 10 ANS
DISPONIBLE

FINANCEMENT
DISPONIBLE

À VOTRE
SERVICE
DEPUIS 1960

- York
- Mitsubishi
- Dynazone
- Toshiba

- SPECIALISTE EN
- réfrigération
 - climatisation
 - chauffage
 - remplacement d'eau

222, rue Aubry, Saint-Jean-sur-Richelieu Tél.: 348-8222 ou 348-8122 Montréal: 514-331-8114 Fax: 348-8222

GRÂCE À LA MAISON ÉTHIER...

Obtenez du neuf...

EN BAS DU PRIX COÛTANT

À partir du
MERCREDI
10 AVRIL
pour une période limitée

mobilier
électronique
électroménagers

GRÂCE À SON LARGE POUVOIR D'ACHAT,
la grande maison
A OBTENU POUR VOUS,
L'AVANTAGE D'ÉCOULER LES
SURPLUS D'INVENTAIRE DE
MANUFACTURIERS RENOMMÉS.

PLUS DE
4 MILLIONS
D'INVENTAIRE DE
20 MANUFACTURIERS

ET TOUJOURS LA POSSIBILITÉ DE PAYER
PAR CARTES DE CRÉDIT OU D'OBTENIR
UN FINANCEMENT SUR 36 MOIS.

OUI?

À L'USINE SCANWAY 800, rue Pierre-Caisse

À SAINT-JEAN-SUR-RICHELIEU

À 15 MINUTES DU PONT CHAMPLAIN



GAGNEZ
un télécouleur
20 pouces
Valeur de **500\$**

Profitez des meilleures
AUBAINES-MOBILIERS
et déposez le coupon de participation à l'entrée

Nom: _____
Adresse: _____
Ville: _____
Code postal: _____ Tél.: _____

La grande finale le 1^{er} mai

2,800 élèves participent à la Dictée Richelieu

La Dictée Richelieu est de retour! En tout, 2,800 élèves de la région

sophie GAGNON

participeront à l'étape préliminaire de cette dictée dotée d'une bourse de \$1,500. Lors de la finale du concours, le 1^{er} mai, la dictée sera lue par nulle autre que Pascale Lefrançois, présidente d'honneur du concours et championne mondiale junior d'orthographe.

Les détails du concours, qui en est à sa deuxième édition, ont été dévoilés mercredi en conférence de presse. Pascale Lefrançois, championne d'orthographe en titre des pays francophones dans la catégorie junior, était présente au lancement de cette 2^e Dictée Richelieu.

■ 2,800 élèves

Comme c'était le cas l'an dernier, la dictée s'adresse aux élèves de 3^e, 4^e et 5^e secondaire de la polyvalente Armand-Racicot, de la polyvalente Marcel-Landry, de l'école Beaulieu et de l'école Marcellin-Champagnat.

D'ici le 12 avril, une première dictée sera donnée aux 2,800 élèves de ces quatre établissements scolaires, dans le cadre normal de l'enseignement du français. Cent soixante d'entre eux participeront ensuite à la



La 2^e édition de la Dictée Richelieu a été lancée officiellement mercredi. Sur la photo, on voit les membres du comité organisateur: Luc Guérin, responsable de la Dictée Richelieu, Francelyne Barrière-Messier, de la polyvalente Marcel-Landry, Jacques Bélsis, de l'école Marcellin-Champagnat, Pascale Lefrançois, présidente d'honneur et championne mondiale junior d'orthographe, Pierre Charbonneau, président du Club Richelieu, Claire Brunelle-Paquette, de la Commission scolaire d'Iberville, Paul Gamache, de l'école Beaulieu et

deuxième étape de sélection, le 16 avril. Ce jour-là, une dictée composée par Jean Langelier sera lue simultanément dans les quatre écoles.

Puis, ce sera la grande finale, le mercredi 1^{er} mai, à 17 heures, à l'hôtel Roussillon Vallée des Forts. Y participeront les 28 candidats qui auront le mieux su éviter

les pièges des deux premières dictées.

La dictée de la grande finale sera rédigée par Henri-Georges Robert, champion senior professionnel au concours La Dictée 1990, organisé par les bibliothèques municipales de la Montérégie. M. Robert, qui a également été trois fois parmi les finalistes provinciaux au Champion-

Suzanne Marcantonio, de la polyvalente Armand-Racicot. (Photo Jacques PAUL)

nat mondial d'orthographe, est professeur de français à la Base des Forces canadiennes de Saint-Jean.

■ Bourses

Question d'inciter les adolescents à faire de leur mieux lors de cette dictée, le Club Richelieu a décidé de faire passer les bourses totales de \$850 à \$1,500. Les dix mordus du français qui réussiront cette dictée avec le moins de fautes auront droit à des prix en argent alors que les autres finalistes recevront un certificat. De plus, 50 prix de participation de \$10 chacun seront tirés au sort parmi les 160 élèves qui auront accédé à la deuxième étape du concours.

"J'AIME SORTIR... MAINTENANT QUE JE RENTRE DANS LES VÊTEMENTS DE MA PETITE SOEUR!"

Chez Nutri/Système, vous trouverez soutien, conseils, des aliments savoureux, un programme d'activités physiques simple et de nouvelles façons de vaincre les vieilles habitudes.

PERDEZ

la moitié du poids que vous voulez perdre

GRATUITEMENT*

* Calculée sur la moitié du poids que vous désirez perdre, l'offre ne comprend pas le coût des aliments et des vidéocassettes. Valable aux centres participants, nouveaux clients seulement.



PLUS QU'UN RÉGIME. UN SYSTÈME.

nutri/système

cliniques minceur

APPELÉZ DÈS AUJOURD'HUI POUR UNE CONSULTATION GRATUITE SANS OBLIGATION!

359-4422

575, rue Pierre-Caisse, bureau 110
Saint-Jean-sur-Richelieu

Vendre est un boulet!



«Pas de souci, l'agent Trans-Action s'occupe de tout»


trans action

Trans-Action Imm. Vendex inc.
631, boul. d'Iberville, Iberville
346-1822

ÉCOLE DE CONDUITE TECNIC

Un jour tout le monde
aura la bonne... Tecnic

346-1555

Saint-Luc souligne la semaine de la conservation de la faune

Pour permettre aux petits et aux grands de mieux connaître la faune de son voisinage ainsi que celle des autres pays, la bibliothèque

municipale et le Musée d'art faunique de Saint-Luc organisent une activité spéciale, dans le cadre de la semaine nationale de la conservation de la faune, se déroulant du lundi 8 avril

au samedi 13 avril. Ainsi, durant cette semaine, chaque personne (enfant ou adulte) qui empruntera à la bibliothèque municipale un livre traitant des oiseaux, poissons, in-

sectes, mammifères, pollution ou autre thème se rapportant à la faune, aura droit à un billet lui permettant de participer au tirage de 100 laissez-passer pour le Musée d'art faunique de Saint-

Luc. Le tirage des 75 laissez-passer pour jeunes et 25 laissez-passer pour adultes aura lieu à la bibliothèque municipale le lundi 15 avril, à 19 heures. Chaque abonné

ne peut recevoir qu'un seul billet de tirage. Pour informations supplémentaires, communiquer avec la bibliothèque au 348-4128.



Cent laissez-passer pour le Musée d'art faunique seront tirés parmi les abonnés de la bibliothèque de Saint-Luc, le lundi 15 avril.

au conseil de Saint-Luc

43 maisons de plus en mars

En mars, le bureau des services techniques de la ville de Saint-Luc a émis 43 permis de construction de maisons unifamiliales, un de moins qu'en mars

sophie GAGNON

90. Du côté des immeubles à logements, les statistiques de 1991 surpassent celles de 1990 puisque depuis le début de l'année, 11 permis d'immeubles à logements ont été émis, comparativement à 4 à pareille date en 1990. Au cours des trois premiers mois de 1991, 47 nouvelles unités de logement multifamiliales ont été créées à Saint-Luc, contre 24 en janvier, février et mars 1990.

Des trottoirs s'il vous plaît

Par voie de résolution, le conseil municipal de Saint-Luc a demandé au ministère des Transports du Québec de poursuivre les travaux d'urbanisation du boulevard Saint-Luc. Les autorités municipales veulent entre autres que des trottoirs soient aménagés des deux côtés du boulevard Saint-Luc, à partir de l'échangeur des routes 35 et 104, jusqu'à la rue Saint-André. De plus, les élus de Saint-Luc demandent au ministère de parachever les terre-pleins centraux, tout le long du boulevard. Cette résolution a été adoptée lors de la séance régulière du mardi 2 avril.

Saint-Luc emprunte \$547,300

En assemblée, mardi, le conseil municipal de Saint-Luc a approuvé un emprunt par billets de \$547,300, sur une période de trois ans. Cet emprunt servira à financer quatre règlements adoptés récemment.

Signalisation déficiente

Le conseil municipal de Saint-Luc demande au ministère des Transports d'apporter des modifications aux feux de circulation nouvellement installés à l'intersection du boulevard Saint-Luc, de la rue Saint-Gérard et du boulevard Normandie. Afin de rendre ce secteur plus sécuritaire, la municipalité voudrait que des flèches de virage prioritaire à gauche soient ajoutées et que des voies de refuge soient aménagées à cette intersection.

FLEURO-RÉTRO

DÉFILÉ DE MODE PRINTEMPS-ÉTÉ 1991

CARREFOUR LAPLANTE
(Cour centrale)



Le samedi 13 avril 1991
1re représentation: 11 h
2e représentation: 14 h

TIRAGE

- Un magnifique vélo de montagne (à 15 h)
- Une superbe caméra (à midi) (parmi les gens présents)

Coordinatrice Maryse Bernard
A fleur de Peau

Z104 sera sur place vendredi soir et samedi

Carrefour Laplante inc.
45 boutiques pour vous servir

420, 2e Avenue, Iberville **Tél.: 346-1420**

Television et centre audio

HÉBERT ET GOUIN

348-5210 SPEC

LE CENTRE DE SERVICE AUDIO-VIDÉO

Technics ■ TEAC ■ Sony ■ Toshiba ■ Philips ■ NAD ■ Mitsubishi ■ Electrohome ■ Hitachi ■ Sears ■ RCA

Panasonic ■ Sharp ■ Sanyo ■ Samsung ■ Fisher ■ Harmon Kardon ■ Quasar ■ Motorola

Inspection et nettoyage de vidéos: **18⁹⁵**

Service le même jour ou c'est **GRATUIT**

du Séminaire

Notre-Dame

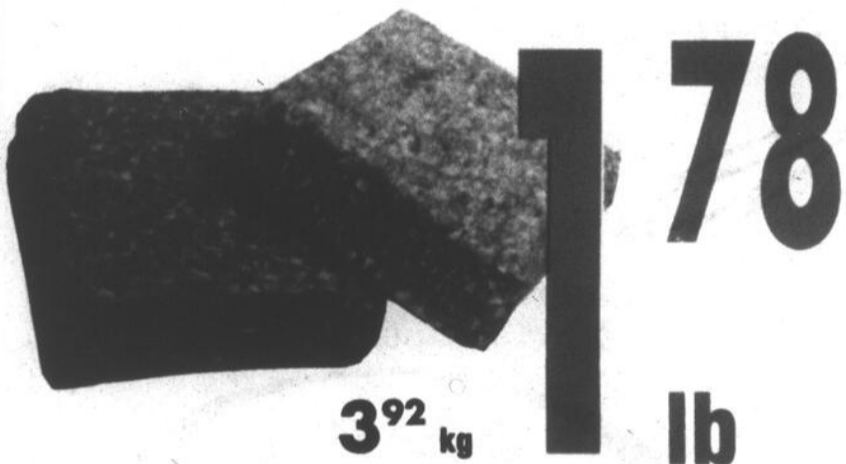
Champlain

«Hébert et Gouin» possède plus de «35 ans» d'expérience en électronique.

LA FRAÎCHEUR EN TOUT TEMPS...PRET EN UN INSTANT!

MINUTE Viandes

BOEUF HACHÉ
mi-maigre



BROCHETTE DE POULET
Nature ou marinée

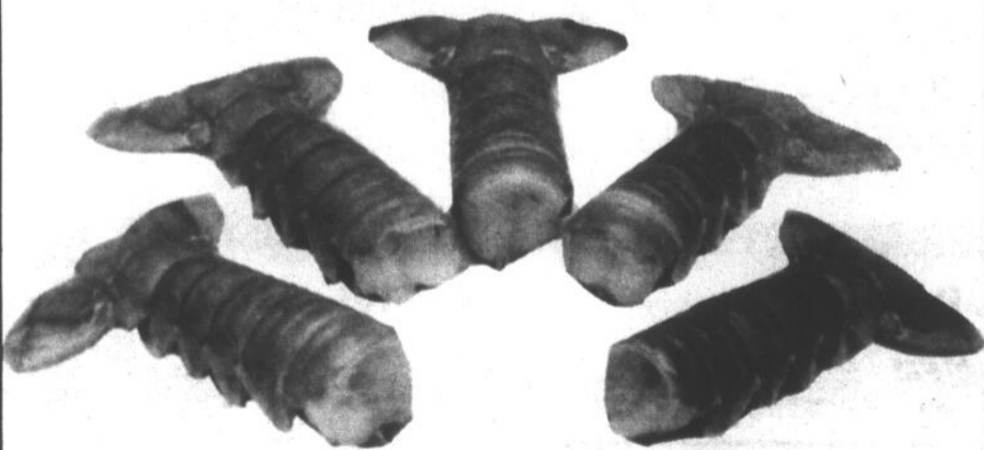


COMPAREZ

HÉRITAGE

MÉTRO

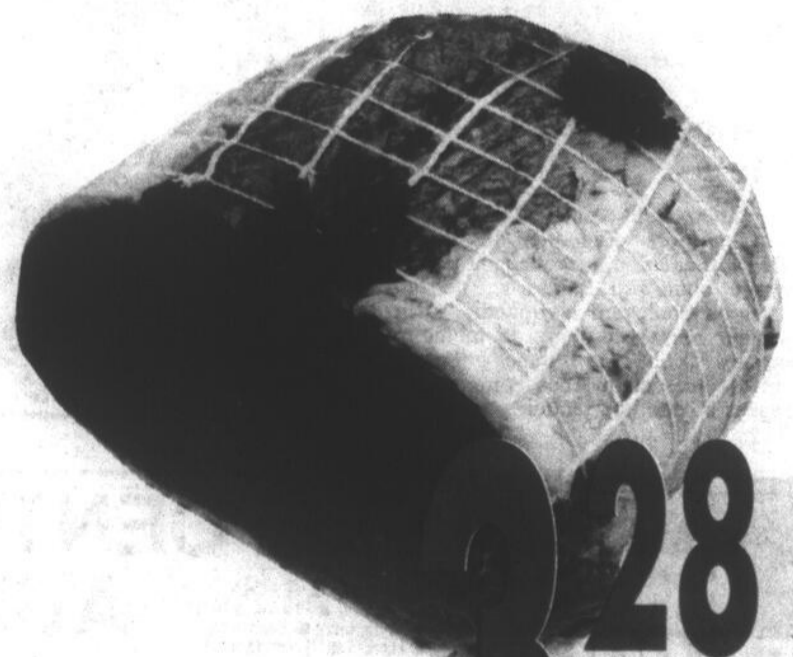
LANGOUSTINES
grosseurs variées



4 98
boîte de 4 lb
lb

10⁹⁸ kg

RÔTI DU ROI
intérieur de ronde
Boeuf approuvé Canada



3 28
lb

7²³ kg

MINUTE *Viandes*

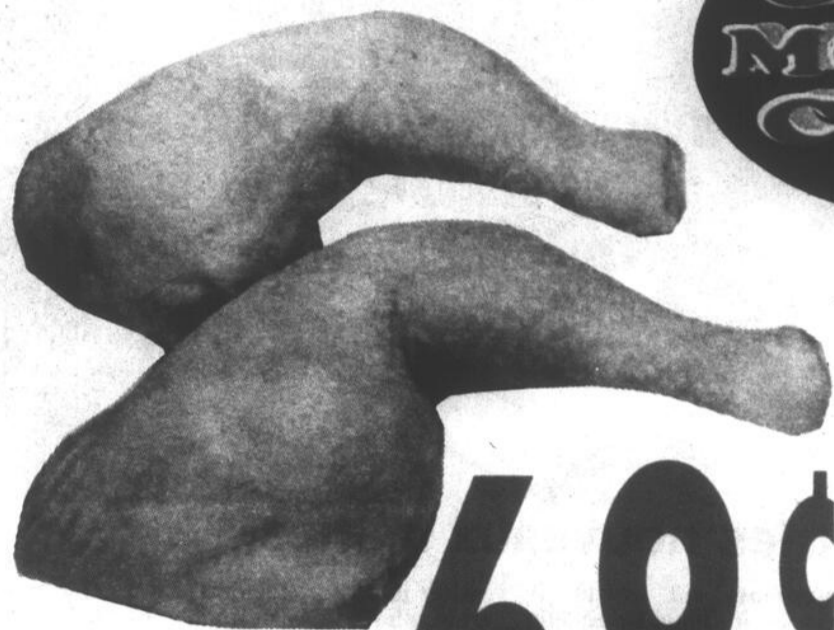
**CUISSES
DE POULET**

BIFTECK D'ALOYAU

«T-BONE»

Boeuf approuvé Canada

**C'EST
MOINS
CHER**



68¢
1⁵⁰ kg **lb**

368
8¹¹ kg **lb**

NOS

PRIX

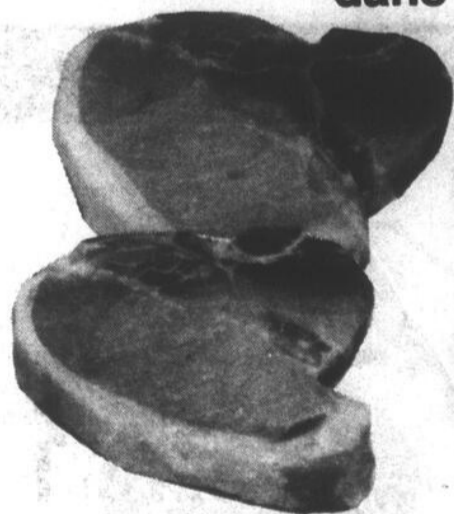
PROVIGO

STENBERG

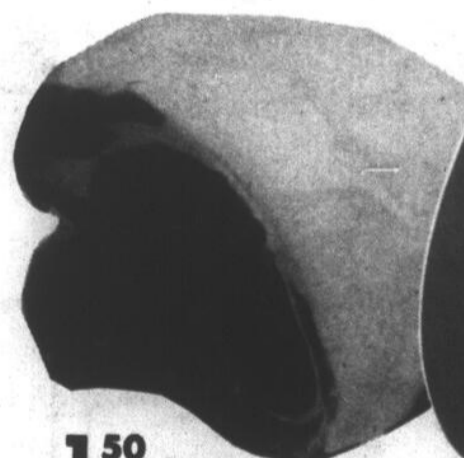
IGA

COTELETTE DE PORC
dans le filet

Longe de porc
bout des côtes, semi-désossée



88¢
ch.



68¢
1⁵⁰ kg **lb**

1 sac de rôti de porc (2 à 2 1/2 lb) et de 10 côtelettes de porc

PLAZA SÉMINAIRE - FACE AU WOOLCO

1005, boul. du Séminaire Nord
Saint-Jean-sur-Richelieu

OUVERT LE DIMANCHE
DE 10 H À 17 H

349-3585

Prix en vigueur, chez Minute Viandes. Pas de vente aux marchands. Nous nous réservons le droit de limiter les quantités. Photos à titre indicatif seulement. Le texte prévaut en tout temps.

ÉCONOMISEZ TOUT LE MOIS DU 3 AU 28 AVRIL 1991

LE RICHELIEU dimanche, le dimanche 7 avril 1991 7



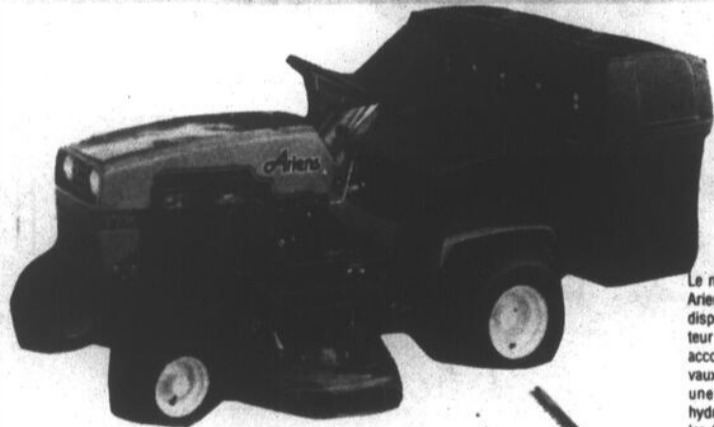
Tout pour les nouveaux mariés

Cent cinquante personnes ont assisté, le dimanche 17 mars dernier, à l'hôtel Roussillon Vallée des Forts, à la première journée d'information sur le mariage, organisée par la Jeune Chambre Vallée des Forts. Au cours de cette journée, les visiteurs ont eu tout le loisir de

visiter une vingtaine de kiosques et d'assister à trois mini défilés de mode. Les futurs mariés ont donc eu l'occasion d'en savoir davantage sur les divers aspects du mariage et des préparatifs que nécessitent la célébration d'un tel événement. (Photos bruno PETROZZA)

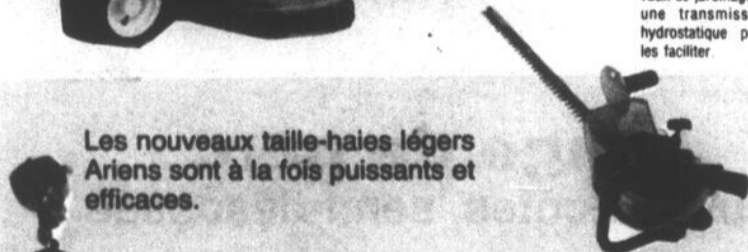
Ariens.

Matériel pour pelouses, jardins et paysagisme



Le nouveau tracteur Ariens met à votre disposition un moteur de 14 CV pour accomplir vos travaux de jardinage et une transmission hydrostatique pour les faciliter.

Les nouveaux taille-haies légers Ariens sont à la fois puissants et efficaces.



La débroussailleuse à fil Ariens avance automatiquement la quantité exacte de fil. C'est rapide et facile.



Les nouvelles tondeuses Ariens à moteur 2 temps sont équipées de tous nos accessoires polyvalents.

Ariens.

Nous réparons sous garantie la marque Ariens et les autres.

• VENTE
• SERVICE
• RÉPARATION

ÉQUIPEMENTS PASCALI ENR.

545, Route 219, Napierville 245-7532



Venez découvrir ma nouvelle PIZZA NEW-YORKAISE!

PRIX DE LANCEMENT 5\$
Taxe en sus



ST-LUC PIZZERIA

40 A, rue Moreau
Saint-Luc

348-1149 348-1140 348-1148

1 coupon par client
Sur présentation de ce coupon, au comptoir seulement



LE VRAI no 1

Pour le mois d'avril 1991
Une pizza moyenne NEW-YORKAISE au boeuf hache
pour seulement

5\$
Taxe en sus

À Saint-Jean

Encore quelques jours pour s'inscrire aux ateliers de printemps

Les inscriptions aux ateliers culturels tirent à leur fin à Saint-Jean. Les personnes intéressées à s'inscrire à un atelier ou à inscrire leur enfant ont jusqu'au 19 avril pour le faire, par la poste.

La liste des ateliers offerts et les coupons d'inscription sont disponibles au Centre culturel Fernand-Charest, 190 rue Laurier. La programmation et les coupons sont également inclus dans la dernière édition du bulletin municipal *Le Johannais*.

Ateliers

Comme à l'habitude, un éventail varié d'activités sont offertes aux citoyens de Saint-Jean et des environs: peinture, céramique, astrologie, yoga, tai chi, etc.

Pour de plus amples informations, composez le 346-5372, poste 322.

Le dimanche 21 avril

Comédie musicale pour jeune public

Les jeunes de 6 à 12 ans sont conviés à une comédie musicale conçue spécialement pour eux: «Clair de ville». Ce spectacle chanté sera présenté au Centre culturel Fernand-Charest, le dimanche 21 avril, à 14 heures.

«Clair de ville», c'est une randonnée abracadabrante dans la ville de Montréal, en compagnie d'un chauffeur d'autobus sympathique et de deux enfants de 10 ans: Christos et Julie. À travers différentes péripéties, les deux personnages découvriront la

ville, l'amour, la tristesse et l'espoir.

Sur scène, les jeunes spectateurs retrouveront quatre comédiens-chanteurs et un chœur formé d'une dizaine de choristes de Saint-Jean, âgés de 8 à 10 ans.

Billets

Les billets sont en vente dès maintenant au Centre culturel, au coût de \$7 pour les adultes et de \$6 pour les enfants.

Pour en savoir plus long, composez le 346-5372, poste 322.

SEARS

RÉNOVATION RÉSIDENTIELLE*
MEMBRE DE APCHQ ET RECQ
CHEZ SEARS

N'OUBLIEZ PAS, IL N'Y A AUCUN ACOMPTÉ À PAYER SUR APPROBATION DU SERVICE DU CRÉDIT

L'offre s'applique à l'achat de toiture, fenêtre, gouttières, soffite/fascia, revêtement + gouttières. L'offre 'ni paiement' en vigueur dans tous les magasins Sears jusqu'au 30 avril 1991.

UNE NOUVELLE TOITURE MIEUX VAUX PRÉVENIR QUE GUÉRIR!

RABAIS 10%

Optez pour la sécurité et la tranquillité d'esprit avec une toiture Sears en bardeaux garantie de 20 ou 25 ans. Détails de la garantie en magasin

OFFRE EN VIGUEUR JUSQU'AU 30 AVRIL 1991.

FAITES CONFIANCE À SEARS POUR LES PRODUITS SUIVANTS VENDUS AVEC INSTALLATION:

TOITURE PLATE OU DE BARDEAUX
SOFFITES ET FASCIA
GOUTTIÈRES SANS JOINTS
REVÊTEMENTS EXTÉRIEURS
CLOTURES EN GRILLAGE, EN BOIS, RÉSINE DE SYNTHÈSE
ISOLANT INJECTÉ

CLIMATISATION CENTRALE
POMPES À CHALEUR
FOURNAISES
CHAUFFE-EAU
PURIFICATEURS D'AIR
HUMIDIFICATEURS
ADOUCCISSEURS D'EAU

PORTES D'ENTRÉE EN ACIER, BOIS OU FIBRE DE VERRE
PORTES DE PATIO
PORTES DE GARAGE
CONTRE-PORTES
FENÊTRES D'ALUMINIUM OU PVC

RAMPES D'ALUMINIUM
BALCON EN FIBRE DE VERRE
AUVENTS EN FIBRE DE VERRE
ÉLÉMENTS DE CUISINE
SUR MESURE
DESSUS DE COMPTOIR
REPLACEMENT D'ÉLÉMENTS DE CUISINE

SYSTÈME D'ASPIRATEUR CENTRAL
OUVRE-PORTE DE GARAGE
ÉLECTROMÉNAGERS
SYSTÈME D'ALARME
RÉSIDENTIELLE

PORTES FRANÇAISES D'INTÉRIEUR
ÉCHANGEUR D'AIR OU DE CHALEUR
BROYEURS À DÉCHETS

TABLE DE BILLARD, PISCINE
TAPIS, PRÉLART
TENTURES

*Sears fait faire l'installation par des entrepreneurs qualifiés.

APPELEZ-NOUS

Saint-Jean, 349-2651, 658-7537,
Saint-Jérôme, 432-2110 **SEARS**

Racine pour le goût et la qualité



LA SUPER

FRAÎCHEUR

LAITUE «ROMAINE»
pr. Californie no 1



69¢ ch

SIROP D'ÉRABLE
clair, nouvelle récolte
pr. Québec
Cont. 540 ml
(Limite de 8 par client)



2.99 ch

BROCOLI
pr. É.-U. no 1
Gr. 14



1.29 ch

RAISINS ROUGES «FLAME»
(sans pépins)
pr. Chili no 1



1.29 lb

ASPERGES
pr. Californie no 1
Gr. moyennes



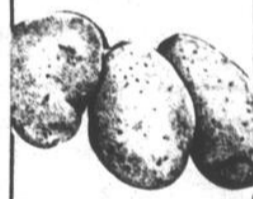
1.49 lb

ORANGES
pr. Floride no 1
Gr. 100



1.99 dz

POMMES DE TERRE BLANCHES
pr. Québec no 1
(Sac 50 lb)



3.29 ch

AVOCAT «HASS»
pr. Mexique no 1
Gr. 16



69¢ ch

Choix sensé

CHARCUTERIE

Bon pour vous et bon au goût

JAMBON CUIT «LAFLEUR» OU «TOUR EFFEL»
extra-maigre 4,94\$ kg

2.79 lb

PASTRAMI «COORSH» 9,88\$ kg

4.49 lb

BOLOGNE «LAFLEUR»
ordinaire ou cire 3,71\$ kg

1.69 lb

CETRONS «BILOPAGE» 4,88\$ kg

2.99 lb

FROMAGERIE

ÉPICERIE

BRIE «FROMALAIT»
(canadien) 12,18\$ kg

5.99

BISCUITS «PETIT ÉCOLIER»
Produit de France
Boîte 150 g
Rég. 3,29\$

SPÉCIAL 1.99

Offre en vigueur du mardi 8 au dimanche 14 avril 1991. À lire dans le bulletin municipal de Saint-Jean.

FRUITS ET LÉGUMES RACINE

LE RICHELIEU dimanche, le dimanche 7 avril 1991

POUR LA
1^{re}
FOIS

À
**SAINT-JEAN-
SUR-RICHELIEU**

Cuisine szechuanaise

La cuisine authentique de la région de
Szechuane, épicée et raffinée

- Soupe aigre et piquante
- Poulet du général Tao
- Porc aigre-doux
- Boeuf sauté à la szechuane



LE MANDARIN

BUFFET ORIENTAL

Depuis 5 ans,
le meilleur buffet chinois
de la région!

SPÉCIAL DU MIDI de 11 h à 15 h
BUFFET CHAUD Adultes 5,95\$
6 mets s'ajoutent à Enfants 3\$
notre buffet existant (de 3 à 9 ans)

LE SOIR de 16h à 23h

Soupe du jour (canadienne) et autres

Bar à salades
Plus de 35 variétés incluant la salade César et les fruits frais préparées par notre chef expert en salades

Buffet chaud
Plus de 25 mets incluant 4 sortes de viandes et brochettes pour le barbecue dont les brochettes de poulet et crevettes, ainsi que rôti de boeuf, crevettes, cuisses de grenouilles, côtes levées barbecue, boeuf en lanières à l'hawaïenne, lasagne et plus

Bar à pains
Bar à desserts
Plus de 20 variétés incluant gâteau Forêt Noire et autres, tarte au sucre, tarte aux raisins, etc.

DU LUNDI AU JEUDI

Adultes 9,99\$

Enfants 4,50\$

(de 3 à 9 ans)

**VENDREDI, SAMEDI,
DIMANCHE**

Adultes 10,99\$

Enfants 4,95\$

(de 3 à 9 ans)

10% d'escompte Tous les jours sur notre service au comptoir Livraison gratuite à partir de 16 h

Toujours au:
**1000, boul. du Séminaire Nord
Saint-Jean-sur-Richelieu**

Galerias Richelieu
(centre commercial Woolco)
(Adjacent au marché d'alimentation Héritage)

348-7311

À la bibliothèque de Saint-Luc

Histoire de mots et de musique avec Mario Audet

Riche de ses nombreuses expériences à titre d'auteur et de musicien, Mario Audet vient offrir aux jeunes luçois une animation chaleureuse et vivante où les mots et la musique font un heureux ménage.

tion à l'émission «Gronigo et Cie», Mario est également l'auteur de «La chasse au trésor» paru chez Héritage.

6-8 ans et de 15 heures à 16 heures, pour les 9-13 ans. Comme le nombre de place est limité, il est nécessaire de se procurer un laissez-passer à l'avance, en se présentant à la bibliothèque avec sa carte d'abonné à partir du lundi 8 avril.

Vous pourrez rencontrer cet auteur-musicien à la bibliothèque municipale de Saint-Luc le samedi 20 avril, de 13h30 à 14h30, pour les

Bien connu des enfants pour sa participa-

Pour informations: 348-4128.

Aux Grands explorateurs

Découvrez le pays des neiges éternelles

À l'occasion de la prochaine représentation de la série des Grands explorateurs, le dimanche 14 avril, le producteur Gilbert Leroy invite les cinéphiles au pays des neiges éternelles: le Tibet.

que recèle le Tibet: ses montagnes habillées des plus grands monastères du monde, ses hauts plateaux où broutent des troupes de yacks et, bien sûr, le désert de Gobi à la barrière de l'Himalaya.

20 heures, le dimanche 14 avril, au Centre culturel Fernand-Charest. Les billets coûtent \$8, pour tous. On peut s'en procurer le soir de la projection, à la porte, ou en se présentant à la réception du Centre culturel Fernand-Charest, du lundi au vendredi, entre 9 et 18 heures.

Ce film permettra aux spectateurs d'en connaître plus sur les trésors

■ \$8

Ce film sera présenté à

L'avenue du potager

FRUITERIE

MAINTENANT NOS SPÉCIAUX SONT DISPONIBLES LE DIMANCHE

Spéciaux en vigueur à partir du mardi 9 avril au dimanche 14 avril inclusivement ou jusqu'à épuisement des stocks.

Tomates roses
pr. Ontario



1.49
3,28\$ kg lb

Raisins rouges
sans pépins
pr. Chili no 1



99¢
2,18\$ kg lb

Pamplemousses blancs
«Indian River»
pr. É.-U. no 1



5/99¢

Radis en paquet
pr. É.-U. no 1
(Paquet de 1 lb)



79¢
paq.

Pommes de terre
pr. É.-U.
Sac de 10 lb



99¢
sac

Brocoli



99¢
ch.

Mandarines «Ortaniques»
pr. Maroc no 1



1.59
3,50\$ kg lb

Échalotes
pr. É.-U. no 1



4/99¢

Asperges



1.69
3,72\$ kg lb

Laitues «Iceberg»
pr. É.-U. no 1



2/99¢

Déli disponible en magasin **DÉGUSTATIONS SUR PLACE** 145, boul. Saint-Joseph Saint-Jean-sur-Richelieu **TÉL.: 349-3209**



Don de \$2,500 à la Fondation de l'hôpital

Mardi, l'érablière Au Sous-Bois a remis un chèque de \$2,500 à la Fondation de l'hôpital du Haut-Richelieu. Cette somme représente la contribution du propriétaire (\$2,000) et des employés de l'érablière (\$500). D'autres érablières emboîteront bientôt le pas tel que prévu dans ce projet par lequel les érablières se sont engagées à verser 25¢ par repas à la Fondation de l'hôpital. Dans l'ordre habituel, on aperçoit: Roch Gladu, copropriétaire du

Sous-Bois, Norbert Gagnon, directeur général de la Fondation, Jean-Paul Graveline et Roch Mailloux, représentants des employés et Luc Gladu, copropriétaire du Sous-Bois. (Photo Jacques PAUL)

INSTALLER UNE PISCINE CREUSÉE

EST UN ART



LE SEUL ET UNIQUE
Piscines
ROBERT ROBERT
INC.

Pas de sous-traitant. Vous faites affaire directement avec l'entrepreneur. Robert et Robert inc. rehaussera pour de nombreuses années la valeur de votre propriété et la beauté de votre piscine.

VENTE INSTALLATION ENTRETIEN
122, rue Moreau, Saint-Luc
348-4316

À SURVEILLER LA

VENTE DU SIÈCLE

Surveillez
notre circulaire



Cuir véritable
d'Italie

FAUTEUIL ET
TABOURET

199\$

2 par client seulement
Marchands s'abstenir

SEPTEMBRE 1991

* Sujet à l'approbation de crédit
* 750\$ minimum
* Taxe seulement

Du mercredi 10 au samedi 20 avril

VISITEZ NOTRE
CENTRE DE LIQUIDATION

J.M.R.

au 1610, boul. Industriel
Farnham

293-4727



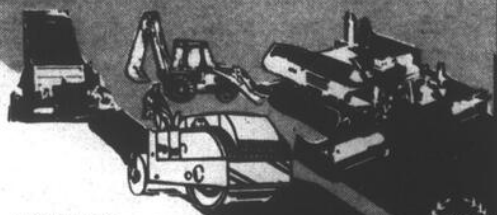
MEUBLES Denis RIEL

FARNHAM
1470, St-Paul

1-800-363-1949
293-3605

LE PAVAGE ROYAL CITY INC.

Depuis 1969



SPECIALISTE
du pavage
d'asphalte
commercial et
résidentiel
ESTIMATION GRATUITE
OUVRAGE GARANTI

20
ASPHALTE

*Vous servir
est un plaisir*

Choisir Le Pavage Royal City inc.
est un signe d'excellence

1497, Grand-Bernier
Saint-Luc

Joe Tallarita, prés.
Tél.: 348-2128

UNIVERCO

HYDRAULIQUE
(1978) INC.

SPÉCIALISTES EN HYDRAULIQUES

BOYAUX
MÉTRIQUE
Jusqu'à 6000 lbs

| | |
|---------|------------|
| Hiabb | Komatsu |
| Volvo | Mitsubishi |
| Atlas | Kubota |
| Case | Hitachi |
| Fiat | Toyota |
| Poclain | Nissan |
| Oetk | J.C.B. |

246 St-Martin, Napierville
tél.: (514) 245-7152 Mtl: 861-5942
fax: (514) 245-0068



le vin à la bouche

PAR FRANÇOIS DESGAGNÉS

L'Aligoté de Boisset: toujours très bon!

Bonjour et un bon dimanche d'avril. En ce jour de changement d'heure et d'ensoleillement plus intense, allons en Bourgogne. Nous goûtons à l'Aligoté 89, de la maison Jean-Claude Boisset, au prix de \$15.46.

Le cépage Aligoté

Beaucoup de personnes connaissent les Bourgogne pour ses vins rouges. Le Beaujolais fait de gamay, le Côtes de Beaune issu du pinot noir. En tout, la Bourgogne compte une centaine d'appellations contrôlées qui concernent pour la plupart des secteurs géographiques déterminés. Les appellations Bourgogne, Bourgogne Aligoté, cépage blanc de notre

chronique, Bourgogne passe-tout grains et Bourgogne grand Ordinaire, peuvent désigner le vin provenant des cépages appropriés n'importe où en Bourgogne, y compris dans les moins bons vignobles des communes les plus célèbres qui n'ont pas droit au nom de la commune.

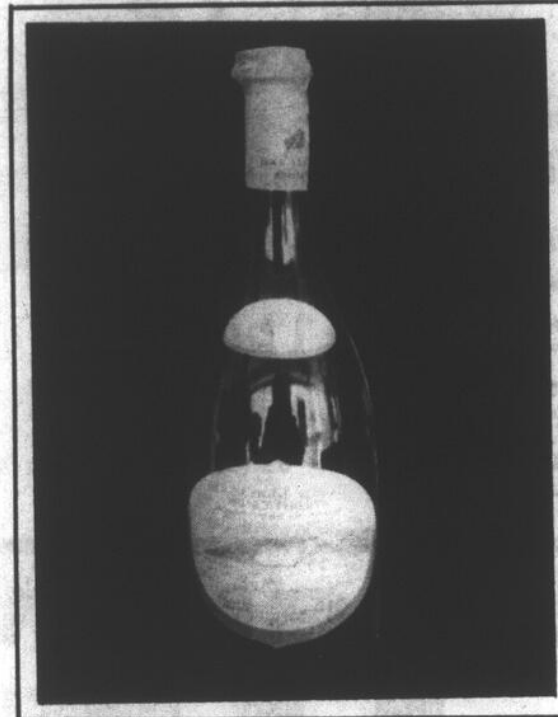
L'Aligoté est un raisin à peau fine, d'une qualité exceptionnelle, cultivé en Bourgogne et aussi en Bulgarie. Il donne des vins acides modérément alcoolisés mais, dans des années extrêmement chaudes, ceux-ci peuvent avoir du poids et de la richesse. Les meilleurs vins proviennent de certains villages bourguignons, en particulier Bouzeron, où la qualité peut être améliorée par l'addition d'un peu de

Chardonnay.

Traditionnellement, l'Aligoté sert de base à une boisson que beaucoup d'entre nous connaissent l'été lors de nos rares bouffées de chaleur: le kir. Un peu de crème de cassis, un peu plus d'Aligoté et le tour est joué. Vous avez des origines plus nobles, vous remplacez l'Aligoté par le Champagne et votre kir devient royal.

Aligoté de Boisset 89

Sachant ces choses, le cépage Aligoté auquel on ajoute 15% de Chardonnay nous donne un vin blanc d'une belle acidité qui voit sa longévité durer entre 1 et 4 ans, comme le Bourgogne Aligoté de Jean-



Claude Boisset, de millésime 89, au prix de \$15.46.

À l'oeil, ce blanc est limpide, pâle avec des reflets jaunes. Au nez, son intensité est suffisante et de qualité agréable. Fait des cépages Aligoté et Chardonnay, ses caractères sont de type végétal et axé aussi sur le fruit vert comme la pomme et un peu exotique comme le citron.

sont bonnes et plaisantes. Sa texture est soyeuse, il est d'équilibre correct et de bonne persistance. L'acidité est très présente. Pour le moment, c'est normal. Sans acidité, ce blanc serait fade et de mauvaise réputation. 1989, vous le savez, est un très grand millésime et l'Aligoté de Boisset sa propre réputation de vin apprécié, par de plus en plus de gens.

En bouche, le millésime 89 se dévoile un peu plus. Le vin est sec, d'acidité vive, le corps remplit bien la bouche.

Bonne semaine et bonne dégustation!

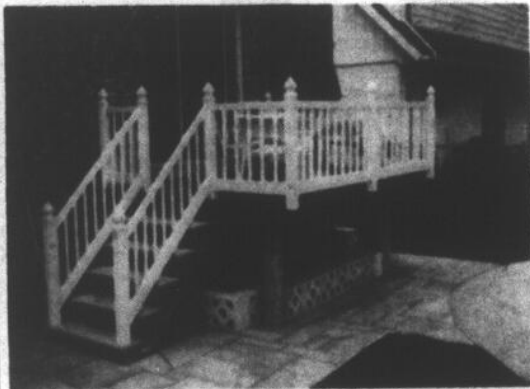
N.B. La semaine prochaine, nous dégustons le Côtes de Ventoux, de Delas, cuvée 89, au prix de \$9.31.

Ses saveurs, à ce stade-ci

FICHE DE DÉGUSTATION

| | | | |
|------------------------------|---|----------------------|---------------------------------------|
| NOM: Aligoté | | MILLÉSIMÉ: 89 | |
| PRODUCTEUR: Philippe Boisset | | DATE: 01-04-03 | |
| PRIX: \$15.46 | | | |
| VISUEL | Remarques: pâle | 2 / 2 | |
| LIMPIDITÉ: limpide | COULEUR: | | |
| OPACITÉ: moyenne | VIN BLANC: pâle, jaunes | | |
| VIN MOUSSEUX: MOUSSE | VIN ROSÉ: | | |
| BULLES: | VIN ROUGE: | | |
| OLFACTIF | Remarques: plein de jeunesse | 4 / 6 | |
| INTENSITÉ: suffisant | | | |
| QUALITÉ: agréable | | | |
| CARACTÈRE | CÉPAGE: Charbonny et Aligoté | | |
| | FLORAL: herbe | FRUITS: pomme citron | ÉPICES: TORREFACTIF: DÉFAUTS: AUTRES: |
| GUSTATIF | Remarques: acidité présente, fruit agréable | 5 / 8 | |
| DOUCEUR: sec | ACIDITÉ: vil | | |
| TANIN: | CORPS: plein | | |
| ÉQUILIBRE: correct | TEXTURE: soyeux | | |
| | PERSISTANCE: bonne | | |
| CONCLUSION | Choix idéal pour tous vos repas de poisson et de fruits de mer. | 2 / 4 | |
| TOTAL | | | 13 / 20 |

CLOTURIERS AFFILIÉS



RAMPES EXTÉRIEURES EN P.V.C. de la fabrication à l'installation

- Matériel garanti 20 ans
- Résine de synthèse rigide

INSTALLATEURS EXPÉRIMENTÉS

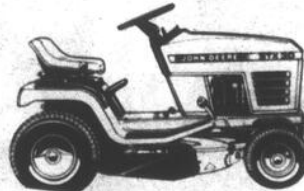
- rampes de balcon
- clôtures personnalisées
- contours de piscine
- portails
- gazébo

625 A, rue Trotter
Saint-Jean-sur-Richelieu
359-4257
ou, sans frais, le
1-800-361-6433

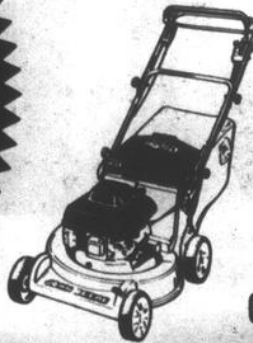
LE MATÉRIEL DE NOTRE TEMPS À L'ÉPREUVE DU TEMPS

Pour beaucoup moins cher que vous vous attendiez!

TRACTEUR



TONDEUSE



90 jours SANS INTÉRÊT SANS PAIEMENT

PRIX DÉFIANT TOUTE COMPÉTITION



PISCINES JACQUES-CARTIER

22, rue Jacques-Cartier sud, St-Jean-sur-Richelieu
347-9833

JOHN DEERE

Pams Maison de Beauté

- électrolyse
- hygiène des pieds
- épilation à la cire tiède

Membre en règle de l'Association des Electrolystes du Québec

Anne-Marie Picard INFIRMIÈRE

836, rue Saint-Jacques Saint-Jean-sur-Richelieu

347-5051

Pour les meilleurs soins de vos fourrures

composez 347-6545

- Nous entreposons vos fourrures (garantie sur l'entretien et vous les avez achetées)
- Un camion passera dans votre région chercher vos fourrures (sans frais supplémentaires)
- Service de réparations, remodelage, nettoyage
- Généreuse allocation sur échange de manteaux

244, rue Richelieu Saint-Jean-sur-Richelieu
Tél.: 347-6545

FOURRURES Jacques Laflamme inc

Organisé par l'Association des bibliothèques publiques de la Montérégie

Jusqu'au 13 avril pour s'inscrire au concours «La Dictée»

Les mordus de la langue qui veulent participer au concours «La Dictée», organisée par l'Association des bibliothèques de la Montérégie, ont jusqu'au 13 avril pour s'inscrire, à la bibliothèque Adélar-Berger ou à la bibliothèque municipale de Saint-Luc.

La dictée, un texte écrit pour la circonstance par l'auteur Albert Brie, sera donnée le mercredi 17 avril, à 19 heures 30, dans 22 bibliothèques municipales de la Montérégie. Les gagnants de chaque ville participeront ensuite à la grande finale, le 8 mai, à la bibliothèque Adélar-Berger de Saint-Jean.

Inscription

Les personnes intéressées à participer peuvent s'inscrire dans l'une ou l'autre des trois catégories suivantes: junior (moins de 21 ans), sénior

général (21 ans et plus) et sénior professionnel (journaliste, traducteur, linguiste, écrivain).

Pour s'inscrire, il suffit d'être abonné à sa bibliothèque municipale

et de remplir un bulletin de participation avant le 13 avril. L'inscription est gratuite.

Le 8 mai, des bons d'achat d'une valeur de \$50 chacun, échangea-

bles dans une librairie de la région, seront remis à tous les semi-finalistes. Plus de \$2.500 en prix seront également attribués aux gagnants de la finale, gracieuseté des Editions Héritage.

Pour en savoir plus long, vous n'avez qu'à téléphoner à la bibliothèque Adélar-Berger, au 346-0054 (poste 321) ou à la bibliothèque de Saint-Luc, au 348-4128.

Le 30 avril

Atelier de jardinage printanier

La belle saison commence et avec elle nous vient des goûts d'extérieur et de jardinage. Aussi, le Centre culturel Fernand-Charest vous invite à un atelier spécial sur le jardinage printanier, le 30 avril, de 19h30 à 21 heures. Le conférencier Michel Richard abordera des sujets tels que les soins printaniers des arbres et des pelouses, la plantation des fleurs annuelles et saisonnières.

Les inscriptions doivent se faire d'ici le 25 avril à la réception du Centre culturel Fernand-Charest, 190, rue Laurier, Saint-Jean-sur-Richelieu, au coût de \$3 par personne.

Pour de plus amples

informations, composez le 346-5372, poste 322.

Le samedi 13 avril

Le Festival Astérix se poursuit

Ciné-Famille propose aux jeunes et aux moins jeunes de voir sur écran géant «Astérix chez les Bretons», le samedi 13 avril, à 13 heures 30, au Centre culturel Fernand-Charest.

Les billets sont en vente à la porte la journée même, au coût de \$3.50 pour les enfants et de \$4.50 pour les adultes.

en bref

Les patineurs d'Iberville en spectacle

C'est aujourd'hui (dimanche) qu'a lieu la deuxième et dernière représentation du spectacle annuel du Club de patinage artistique d'Iberville, au Palladium. Le spectacle, intitulé «Plaisirs d'été», débutera à 14 heures.

Rendez-vous des tireurs

Les dirigeants du Club de chasse et pêche et tir de Farnham offrent aux tireurs la possibilité d'aller s'exercer dans l'une ou l'autre des salles de tir au revolver ou au pistolet aménagées au club. Il y a des séances de tir les mardis, de 19 à 21 heures et les dimanches, de 13 à 18 heures. Pour en savoir plus long, communiquez avec Bertrand, au 293-6064 ou avec Robert (293-8386).

SUBARU.

Plus on y pense, plus on a le goût de la conduire.

SPÉCIAUX D'AVRIL

JUSTY



À PARTIR DE

6 995\$*

À PARTIR DE

11 995\$*

LOYALE WAGONNETTE



LEGACY BERLINE



Legacy™ Sedan

Legacy Berline de l'année 1990

Legacy Turbo Berline de l'année 1991 par l'AJAC

À PARTIR DE:

14 795\$*

La qualité japonaise * Transport, préparation et taxes en sus

RIDEAUX
1^{er} qualité
45 po, 60 po et 118 po

30%
rabais sur prix marqués

ENSEMBLES DE DOUILLETES ET COUVRE-LITS
toutes grandeurs

30%
DE RABAIS

40% À 70% DE RABAIS
sur tous nos tissus en magasin,

- Grilles • Tapis unis et rayés
- Tapis de salon
- Coton uni, imprimé, rayé à carreaux, floral, etc.

TISSUS À MAPPES ANTITACHES
60 po et 72 po SPECIAL **4⁹⁵** le mètre

• Fil «Koban», «Mettler»
• Fermeoirs
• Épaulettes
• Boutons
• Etc.

50%
de rabais sur prix marqués

Avec tout achat de 15\$ et plus
OBTENEZ GRATUITEMENT
le patron de votre choix.

TISSUS HARNOIS

185, rue Saint-Jacques Saint-Jean-sur-Richelieu **347-4182**



\$500 à Kamsok

Le groupe Kamsok d'Iberville vient de recevoir un montant de \$500 grâce à une promotion avec Pétro-Canada pour la vente de billets d'essence. Ce montant servira à financer certaines activités du groupe. Sur la photo, à l'avant: Virginie Grenier, Johanne Duval, Sonia Boivin; à l'arrière: Micheline Giguère, Guylaine Briend, animatrice, Geneviève Gosselin, Isabelle Levert, Mélanie Cadieux, Fanny Provost et Pascale Galipeau. (Photo Jacques PAUL)

L'AIDE AUDITIVE



Des milliers de malentendants ont retrouvé leurs activités grâce à l'aide auditive. Elle est si petite et se glisse confortablement dans le canal de l'oreille.

Laflamme & Ass.
Audioprothésistes



SAINT-JEAN-SUR-RICHELIEU
900, boul. du Séminaire Nord
Bureau 140
349-1260

Longueuil: 522-6181

Granby: 378-6746

«Musique des Amériques»

Concert de l'Union musicale le 27 avril

Le dimanche 27 avril, à 20 heures, l'Union musicale d'Iberville présente le concert «Musique des Amériques», au théâtre des Deux Rives (cégep). Les musiciens inter-

préteront des pièces de Warren Barker, de Leonard Bernstein, de Morley Calvert, de Jacob Gade, d'André Jutrass, de Sammy Nestico, de John Philip Sousa et de plusieurs autres.

Billets
Les mélomanes peuvent se procurer des billets pour ce concert en s'adressant aux musiciens ou dans les commerces suivants: dépanneur les Trois sœurs, à

Iberville ou au Carroussel, à Saint-Jean. Il y aura également des billets en vente à la porte, le soir du concert. Les billets coûtent \$10, au parterre et \$6, à la mezzanine.

ÉRABLIÈRE AU SOUS-BOIS

Sans frais 1-800-361-6368

TÉLÉPHONEZ TÔT
(514) 460-4069 ou 460-2269
FAX: 460-2378

DANSE DISCO

les vendredis et samedis soirs de la saison des sucres

ENTRÉE: 5⁰⁰
PRIX DE PARTICIPATION

NOUVEAU RABAIS 150

Valable en tout temps sauf les samedis soirs et les dimanches midi, 1 coupon par personne. Ne peut être jumelé à aucune autre promotion.

ÉRABLIÈRE SOUS-BOIS

Avez-vous la carte de l'Érablière Au Sous Bois
en collaboration avec

Harvey's
1, rue Sainte-Catherine Ouest, Montréal (métro sortie Saint-Laurent)

La carte vous permet d'économiser sur:

- repas à l'Érablière (prix régulier)
- caricatures
- tours de cheveux
- photographies
- boutique de l'Érablière
- discothèque
- 4 repas pour deux chez Harvey's (1, rue Sainte-Catherine Ouest, Montréal)

À vous d'en profiter!
C'est la récession après tout et courez la chance de gagner, gagner, gagner...
Pour seulement 1,75\$ (2 cartes pour 2,99\$)

Cartes disponibles chez Harvey's (1, rue Sainte-Catherine Ouest, Montréal) et à l'Érablière au Sous-Bois

FERMETURE DE LA SAISON
DIMANCHE LE 28 AVRIL 1991 20 H

HORS-SAISON:
6 salles de réceptions pour toutes occasions - choix de 14 menus/groupes de 30 à 1 000 personnes

DANSE AVEC ORCHESTRE RÉTRO

«BIEN... ENCORE»
de 20h à 24h

25 MINUTES DE MONTRÉAL

SORTIE 37

Suivre les enseignes bleues: Érablières Mt St-Grégoire

ATTENTION:
Il y a 8 érablières situées sur le chemin Sous-Bois au Mont Saint-Grégoire, mais il n'y a qu'une

ÉRABLIÈRE AU «SOUS-BOIS»

DEMANDEZ:
LUC, ROCH OU CLAUDETTE GLADU

184 chemin Sous-bois,
Mont St-Grégoire, JOJ 1K0

14 LE RICHELIEU dimanche, le dimanche 7 avril 1991

ERABLIÈRE
BEAU-SITE
AU MONT ST-GRÉGOIRE

460-4141

RABAIS 1,50\$
SAISON 1991

Valable au Beau-Site et à la Goudrelle pour repas d'adultes. Maximum 4 adultes par coupon, du lundi au vendredi. Ne s'applique à aucune autre promotion.

LA GOUDRELLE
L'ÉRABLIÈRE LA GOUDRELLE

460-2131

RABAIS 1,50\$
SAISON 1991

Valable au Beau-Site et à la Goudrelle pour repas d'adultes. Maximum 4 adultes par coupon, du lundi au vendredi. Ne s'applique à aucune autre promotion.

Le samedi 20 avril à 18 h

Menu gastronomique

Billets: 110\$ par personne
Cartes Visa et MasterCard acceptées

Maigrissez tout en demeurant en pleine forme

Voici quelques conseils qui, en plus de vous aider à perdre du poids, vous aideront à mieux vivre en santé et à demeurer en pleine forme.

■ Exercice physique

Les gens qui sont généralement en bonne santé tireront avantage d'un exercice modéré sur une base régulière. Dix minutes par jour d'extensions, de tractions ou de redressements assis améliorent la souplesse et le tonus musculaire.

Les activités comme la marche rapide, la natation, la bicyclette et des cours de conditionnement physique vous donnent «l'exercice aérobique» susceptible de vous aider à perdre du poids si vous le pratiquez pendant au moins 30 minutes, trois fois par semaine.

Par ailleurs, mangez lentement. Pendant les repas, n'écoutez pas la radio et ne regardez pas la télévision. Concentrez-vous sur le bon goût des aliments et goûtez

pleinement les aliments que vous mangez. Éliminez les éléments qui contiennent du gras de votre environnement: biscuits, gâteaux, pâtisseries, bonbons, arachides traitées en usine, etc.

Mettez en pratique une bonne alimentation.

En cas de doute, procurez-vous un livre sur les calories et la valeur nutritive la plus élevée tout en ayant le moins de calories possible. (Cela est meilleur pour votre santé et votre poids.)

Lorsque vous êtes nerveux ou tendu, ne man-

gez pas. Détendez-vous, asseyez-vous, fermez vos yeux, détendez tout votre corps et tous vos muscles. Essayez cette technique pendant cinq minutes. Concentrez-vous sur votre détente uniquement. Voyez à quel point vous pouvez régler vos problèmes

sans absorber de calories.

Également, pendant vos périodes de stress, courez, marchez, faites de l'exercice, sortez de la maison et laissez-y vos sources de tension. En général, toutes ces activités constituent un

substitut à la nourriture. Vous serez étonné de voir à quel point vous pouvez vous détendre en marchant pendant 20 minutes, en courant, en faisant de la bicyclette ou en jouant une bonne partie de tennis.

■ Eau

Buvez beaucoup d'eau, de six à huit verres par jour. Boire beaucoup d'eau vous aide à vous sentir rassasié et demeure l'une des meilleures habitudes que vous puissiez adopter pour votre santé tous les jours. Bonne chance et bonne santé!

Deux activités pour les jeunes de Saint-Luc

En avril, Actions Jeunes Saint-Luc propose deux activités aux enfants et aux adolescents de la municipalité: une sortie à la cabane à sucre et une danse.

La sortie à la cabane à sucre est prévue le dimanche 14 avril, à midi. Pour s'asseoir à table, les enfants de 5 à 12 ans doivent déboursier \$3 tandis que le tarif est de \$9 pour les adolescents de 13 ans et plus.

Une semaine plus tard, soit le samedi 20 avril, Actions Jeunes organise une danse pour les jeunes de 9 ans et plus. L'activité se déroulera à compter de 20 heures, au chalet du parc Pierre-Benoit. L'entrée est gratuite et plusieurs surprises attendent les participants.

Pour obtenir de plus amples renseignements sur l'une ou l'autre de ces activités, vous n'avez qu'à composer l'un des numéros de téléphone suivants: 349-2759 ou 348-4588.



838\$

548\$

678\$

LANARK
Le confort douillet à prix exceptionnels de Lanark.
Choix de couleurs disponible
Élément mural au design exclusif fait de mélamine et de stratifié moulé blanc. Quatre modules, vitres teintées et éclairage inclus. 838\$
Tables d'appoint
En mélamine et stratifié. Disponibles en noir ou en blanc.
Table de centre 30 x 30 x 16 po 118\$
Table de bout 20 x 26 x 20 po 98\$
Table console 16 x 47 x 29 po 148\$

Fauteuil 430\$
Canapé 540\$
Divan 670\$

PLAN DE FINANCEMENT
MEUBLES SÉLECTION
Achez maintenant
Aucun intérêt et aucun paiement
avant le 12 juillet 1991.

Conditions particulières
Acompte minimum requis, sujet à l'approbation de crédit. Ce privilège ne s'applique pas aux appareils électroménagers et de divertissement.

MEUBLES SÉLECTION

ASSURANCE PROTECTION DÉPÔT

Morris Chrome
Ensemble de dinette: table 36" x 48" (36" x 60") et 4 chaises d'allure design

328\$

GENERAL ELECTRIC

PRIX DÉFI

RÉFRIGÉRATEUR 15 pi. cu. #L15JYKR

PRIX DÉFI

LAVE-VAISSELLE ENCASTRÉ

CUISINIÈRE Modèle J32VK

- Four à nettoyage facile
- Éléments amovibles: 2 de 6 po et 2 de 8 po.
- Horloge

Meubles L. Laurent inc.
100, rue Moreau,
Saint-Luc
Tél.: 348-4545, 658-5754

Du choix À VOTRE PRIX CHEZ

LE RICHELIEU dimanche, le dimanche 7 avril 1991 15

Filtro Plus

TRAITEMENT D'EAU PROFESSIONNEL

Mettez fin à vos problèmes d'eau
Les systèmes Filtro Plus vous offrent

QUALITÉ FIABILITÉ ÉCONOMIE

- fer
- soufre
- plomb
- acidité
- dureté
- et plus

1 mois d'essai GRATUIT
Jusqu'au 30 avril

Addition Confort
«Le Toit de l'Aspirateur»

346-3575
700, rue Saint-Jacques
Saint-Jean-sur-Richelieu

ANALYSE D'EAU GRATUITE

alimentation

Gigot d'agneau avec farce au citron

Les délicates couleurs du printemps brillent dans ce tendre et savoureux gigot d'agneau du printemps.

1 gigot d'agneau désossé coupe papillon (3 1/2 lb)
2 c. à t. de beurre
6 échalottes tranchées
1/2 t. d'oignons rouges hachés
1/2 t. de céleri en dés
1 1/2 t. de chapelure faite de pain aux oeufs
3/4 t. de petits morceaux de jambon cuit
1/4 t. de persil haché
1 c. à thé de zeste de citron et d'orange haché finement
1/2 c. à thé d'estragon sèche
sel et poivre
huile

■ Préparation

Fondre le beurre dans un grand poëlon à chaleur moyenne; cuire les échalottes, les oignons rouges et le céleri en remuant souvent pendant 5 minutes. Retirer de la source de chaleur, mélanger avec la chapelure, le jambon, le persil, le zeste d'orange et de citron, l'estragon, le sel et le poivre au goût.

Assécher et placer sur le comptoir le côté maigre sur le dessus taillader la viande aux endroits les plus épais. Enrober d'huile et assaisonner légèrement avec du sel et du poivre. Étendre la farce sur le côté maigre, presser fermement et enfoncer dans les entailles.

Commençant par le petit bout rouler la viande en enfermant la farce



Ce gigot d'agneau avec farce aux oignons et au citron mettra l'eau à la bouche de vos invités.

à l'intérieur et en ajouter où il le faut. Ou plier une partie de la coupe papillon par dessus l'autre partie enfermant ainsi la farce et lui donner la forme qu'elle avait à l'état congelé.

Attacher avec une corde solide à 2 pouces d'intervalle tout autour et une fis ou deux d'un bout à l'autre. Placer la partie du sillon vers le bas sur la grille d'un poëlon peu profond. Enrober d'huile et rôtir non couvert dans un four

préchauffé 450°F (230°C) puis réduire la chaleur à 325°F (160°C) et continuer la cuisson une heure de plus pour une viande rosée ou jusqu'à ce que la température interne soit à 130°F (54°C). (La température continuera à s'élever si le rôti repose en dehors du four).

Placer le rôti sur la planche à découper et laisser reposer couvrir d'un papier d'aluminium sans sceller les côtés pour environ 15 minutes

avant de découper. (Si vous le désirez dégraisser la sauce ajouter du bouillon de poulet, de boeuf ou de légumes et laisser bouillir pour épaissir ou épaissir avec de la fécule de maïs diluée dans de l'eau froide pour faire une sauce d'accompagnement. Retirer les cordes de l'agneau, couper en tranches, placer dans un plat de service; servir immédiatement.

Donne 8 portions.

OPTOMÉTRISTES

NOUVELLES LENTILLES JETABLES
pour myopes et hypermétropes

Renseignements sur rendez-vous
348-0021

Dr Paul Granger, o.d.
Dr Chantal Reid, o.d.

885, boulevard du Séminaire Nord
(voisin de Giorgio, coin rue Pierre-Caisse)

ENFIN la voici...

100% naturelle
Cornucopia
Adaptée aux besoins de votre animal

LA NOURRITURE NATURELLE
pour chiens et chats

Complète et équilibrée
Préservée avec vitamines C et E

«Nouvelle génération de minéraux d'une qualité inégalée»

- Aucun préservatif chimique
- Aucun colorant artificiel
- Aucune saveur artificielle
- Aucun sucre artificiel

EN VENTE CHEZ:

- Animal Bouffe 131, 2e Avenue, Iberville
- Au Buffet Animal 305, boul. Saint-Luc, Saint-Luc
- Canibec Enr. 1000, rang des Côtes, Henryville
- Votre vétérinaire

POUR RENSEIGNEMENTS:
Distribution Allégresse
777-1515

DISTRIBUTEUR AUTORISÉ
ULTRAPAGE
Un service de MOTOROLA LIMITÉE

PROMOTION D'AVRIL
TÉLÉAVERTISSEUR à tonalité

Numérique **26⁹⁵\$** et plus

16⁹⁵\$

Téléavertisseur à affichage alphanumérique Série PMR 2000

Super-spécial **42⁹⁵\$** et plus

Un arrêt ici et vous irez loin...

Téléavertisseur numérique **45⁹⁵\$** et plus

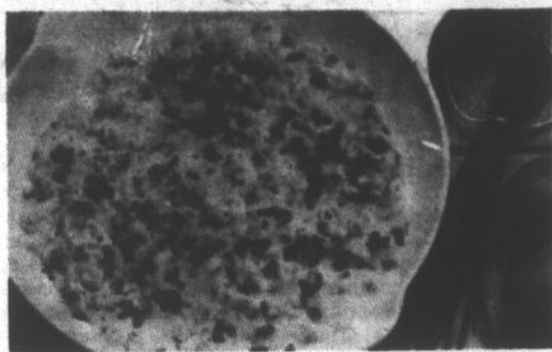
Système d'alarme
bateaux-autos-motos
219⁹⁹ installation en sus

240, boul. Saint-Luc
Saint-Luc **359-6660**

Ghyslaine Campbell
copropriétaire
Tél. cell.: 358-8171
Bur.: 359-6660

alimentation

Omelette aux fines herbes



On conseille fortement aux Canadiens de consommer moins de sel, mais nous sommes peu nombreux à vouloir sacrifier la saveur à une saine alimentation. Heureusement, il existe d'autres condiments pouvant remplacer favorablement la «pincée de sel» habituelle.

Les Canadiens consomment en moyenne de 10 à 20 grammes (de 2 à 4 cuillerées) de sel par jour. Cette quantité comprend le sodium qui se trouve dans les aliments naturels et conditionnés et celui qu'on ajoute à la cuisson ou en mangeant. Le nouveau Guide alimentaire canadien produit par Santé et Bien-être Canada recommande de diminuer la consommation de sel. Selon la plupart des professionnels de la nutrition, les adultes devraient consommer de 1,1 à 3,3 mg de sodium (de 3 à 8 g de sel) par jour. Quant aux enfants, ils devraient en consommer beaucoup moins.

Les fines herbes fraîches ou séchées, les jus d'agrumes et les condiments à faible teneur en sodium, comme la sauce au piment Tabasco^{MD}, relèvent agréablement le goût des aliments. La sauce Tabasco au piment bien mûrie leur donne du goût et du piquant et ne contient que 2,5 mg de sodium (quantité normalement utilisée).

■ Ingrédients

- 2 oeufs
- 1 c. à table persil frais, haché
- 1 c. à thé ciboulette fraîche, hachée
- 1/4 c. à thé estragon séché
- 1/8 c. à thé sauce au piment Tabasco
- 1 c. à table beurre ou margarine, sans sel

Dans un petit bol, mélanger les oeufs, la ciboulette, l'estragon et la sauce au piment Tabasco. Faire fondre le beurre dans une poêle à omelette de 7 ou 8 pouces ou dans un poêlon; chauffer jusqu'à ce qu'il fasse des bulles. Y verser le mélange aux oeufs; laisser prendre sur les bords. Avec une spatule, relever délicatement les bords au fur et à mesure que l'omelette cuit; incliner la poêle pour que la partie non cuite coule en-dessous. Remuer la poêle de temps en temps pour que l'omelette décolle facilement. Continuer de cuire jusqu'à ce que le centre soit presque ferme. Plier. Glisser l'omelette dans une assiette.

Donne 1 portion. 30 mg de sodium par portion.

Cette omelette aux fines herbes est idéale pour le déjeuner, le brunch ou un repas léger.

Cartes d'affaires / professionnelles

Ginette Demers, c.g.a.
Comptable générale licenciée

365, rue Normand
Bureau 250
St-Jean-sur-Richelieu
J3A 1T8

(514) 358-6474
(514) 447-5435

Les Ateliers Graphiques du Haut-Richelieu inc.

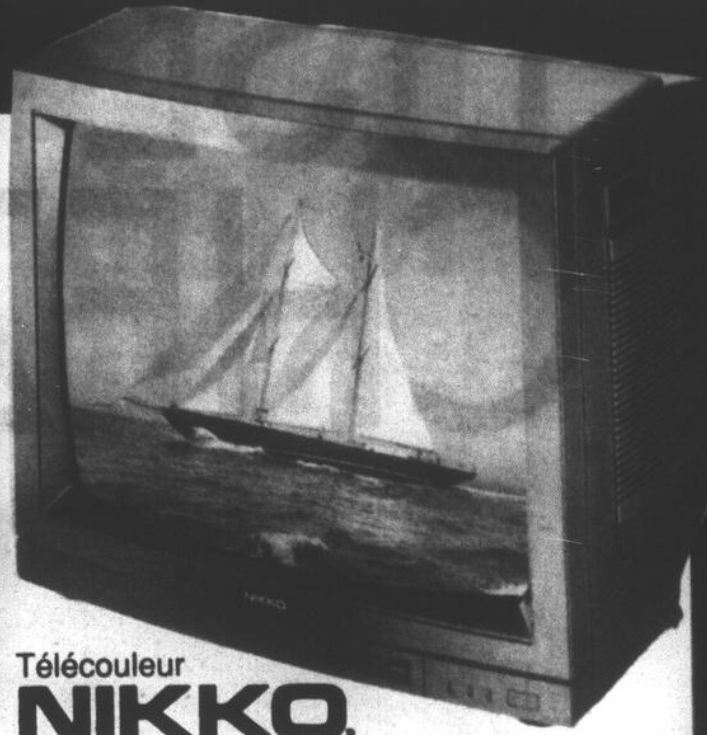
- Conception graphique
- Photocomposition
- Montage
- Photolithographie

84, rue Richelieu
Saint-Jean-sur-Richelieu
Qc. J3B 6K3

Tel.: (514) 347-0323
Fax: 347-4539
MB: 658-3328

NOUVEAU

Nous vous offrons maintenant
**LES ÉLECTROMÉNAGERS
ET L'ÉLECTRONIQUE**



Télécouleur
NIKKO.
NTV 20 po

3599\$
(quantité limitée)

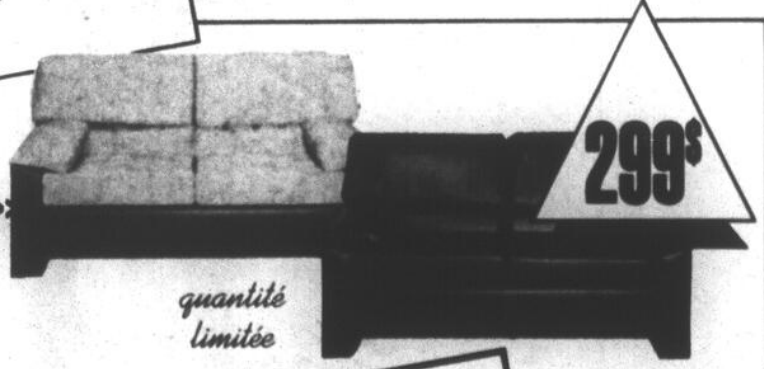


Réfrigérateur
Magic Chef CANADA
Modèle RB15-1A
Fabriqué par Maytag

699\$
(quantité limitée)

- Porte réversible fini cuir
- Ne s'égratigne pas

Collection «Multi»
Jolie causeuse habillée de simili cuir
et de tissu
Choix de tissus disponibles
de Libra



299\$
quantité limitée

Dernière chance
Profitez des bas prix
de notre circulaire

Le CHIC à mon prix!

MAXI
MEUBLES

LA GRANGE AUX AUBAINES 133

536, Route 133, Sabrevois
(à 5 minutes de Saint-Jean-sur-Richelieu)
347-0426 ou 346-4264

Plan de crédit sur place, si accepté.
(chèques personnels acceptés)

Rapport du groupe de travail sur la politique agricole

Le ministre de l'Agriculture, M. Don Mazankowski, a dévoilé des recommandations visant à améliorer la compétitivité du secteur avicole. Ces recommandations font partie du rapport final publié par le groupe

de travail sur la politique avicole.

Le rapport, qui fait suite à plus de 12 mois de consultations avec le secteur avicole, a été approuvé à l'unanimité par les représentants des producteurs, des trans-

formateurs, des détaillants, des consommateurs, des services de l'alimentation et des gouvernements au sein du groupe de 12 membres.

Les quatre offices nationaux de commerciali-

sation du secteur avicole ont également participé aux activités de ce comité.

Le groupe de travail a notamment recommandé d'augmenter le nombre de représentants d'inté-

rêts autres que les producteurs au sein de ces offices, d'assouplir le mécanisme de prise de décision concernant les prix et les contingents et de restructurer le Conseil national de commercialisation des produits agri-

coles.

Constitué en décembre 1989, le groupe de travail sur la politique avicole a pour mandat d'examiner les problèmes actuels et à

long terme du secteur avicole. Composé de représentants du gouvernement et du secteur, il figure au nombre des 11 comités créés dans le cadre de l'examen de la politique agro-alimentaire.

LISE WATIER CHEZ SEARS



Les produits Lise Watier pour soin de la peau... parce que la beauté n'a pas d'âge. Le complexe Phytoligocéan^{MD}, exclusif à Lise Watier, combine les extraits botaniques les plus actifs aux éléments de la mer les plus riches, sans aucun dérivé d'origine animale.

Après avoir procédé à une analyse de votre peau, la conseillère en beauté Lise Watier chez Sears, vous remettra à titre gracieux un "Soin réparateur de nuit" 4,5 mL et "Soin absolu anti-âge" 3 mL, pour vous permettre d'en apprécier les bienfaits!

Limite d'une offre par client, jusqu'à épuisement des stocks.

Venez chez Sears dès aujourd'hui pour une analyse gratuite de votre peau par une de nos conseillères professionnelles!

**OBJECTIF
BEAUTÉ**

SEARS

vous en avez pour votre argent...et plus

SATISFACTION OU REMBOURSEMENT • SERVICE APRÈS-VENTE ASSURÉ DANS TOUT LE CANADA • LA CARTE DE CRÉDIT N° 1 DES MAGASINS À RAYONS AU CANADA • LE MAGASIN DES MARQUES KENMORE, DIEHARD, CRAFTSMAN

Les mentions "Ord." ou "Était" de Sears Canada Inc. se rapportent à des prix Sears. Ville St-Laurent, la Place Vertu, 335-7770; Brossard, Mail Champlain, 465-1000; Anjou, Galeries d'Anjou, 353-7770; Laval, Carrefour Laval, 682-1200; LaSalle, Carrefour Angrignon, 364-7310; St-Jérôme, Carrefour du Nord, 432-2110; St-Jean-sur-Richelieu, Carrefour Richelieu, 349-2651; Ste-Marthe-sur-le-Lac, Les Promenades Deux-Montagnes, 491-5000; Repentigny, Galeries Rive-Nord, 582-5532. St-Bruno, Promenades St-Bruno, 441-6603. Copyright Canada, 1991, Sears Canada Inc.

calendrier agricole

Cours de comptabilité sur informatique

■ Le Syndicat de gestion agricole Iberville-Missisquoi organise un cours de comptabilité sur

informatique, d'une durée de deux jours, les jeudi 11 et vendredi 12 avril. Ce cours sera dispensé par Agri-Gestion Laval, au Cégep de Saint-Jean. Les frais d'inscription sont de \$30 par entreprise agricole. Pour réservations, com-

muniquez avec Denise Daudelin, au 346-4070.

On s'informe sur le programme de gestion des fumiers

■ Le syndicat de l'U-

PA Pré-Vert invite tous les producteurs agricoles de la région à une soirée d'information, le jeudi 11 avril, à 20 heures 30, au Restaurant Bleu de Mont Saint-Grégoire. Il sera alors question du programme d'aide à la gestion des fumiers du

ministère de l'Environnement et des règlements concernant les fosses. De plus, le directeur adjoint du bureau de Saint-Jean du MAPAQ, John Purdon, présentera les programmes agricoles pour l'année 1991. Pour plus d'informa-

tions, contactez le président de l'UPA Pré-Vert, Réjean Bessette, au 347-5675.

Séminaire «Progrès en biotechnologie»

■ Un séminaire traitant des progrès en biotechnologie se déroulera le mardi 9 avril au Centre de recherche et de développement sur les aliments de Saint-Hyacinthe. Pour informations: Gérard Martin, 773-6610.

RABAIS 40%^{Ch.} SUR SUPERGUARD RESPONSE EN PLUS DES POINTS DU CLUB SEARS

Les membres accumulent des points pour les achats portés à leur compte. Détails en magasin.

Pneu avec semelle à ceinture pliée pour une conduite plus douce et une meilleure traction toute l'année. Série 41000.

| Dimensions | Ord. ch. | Soldé ch. |
|-------------|----------|-----------|
| P155/80R13 | 99,99\$ | 59,99\$ |
| P165/80R13 | 104,99\$ | 62,99\$ |
| P175/80R13 | 109,99\$ | 65,99\$ |
| P185/80R13 | 113,99\$ | 68,39\$ |
| P185/75R14 | 117,99\$ | 70,79\$ |
| P195/75R14 | 123,99\$ | 74,39\$ |
| P205/75R14 | 129,99\$ | 77,99\$ |
| P205/75R15 | 134,99\$ | 80,99\$ |
| P215/75R15 | 140,99\$ | 84,59\$ |
| P225/75R15 | 146,99\$ | 88,19\$ |
| P235/75R15 | 155,99\$ | 93,59\$ |
| P175/70SR13 | 118,99\$ | 71,39\$ |
| P185/70SR13 | 121,99\$ | 73,19\$ |
| P185/70SR14 | 123,99\$ | 74,39\$ |
| P195/70SR14 | 128,99\$ | 77,39\$ |

Détails de la garantie lors de l'achat

Service et pièces pour l'automobile non offerts aux magasins suivants: Ste-Marthe-sur-le-Lac, Repentigny, Granby. Pièces, pneus et installation de batterie disponibles au magasin suivant: Arthabaska



Rabais 25%. Pneus radiaux toutes saisons Guardsman Ultra. Sears ord. 64,99\$-116,99\$. Ch. 48,74\$-87,74\$

Rabais 25%. Pirelli Response...pneu performant toutes saisons. Ord. 128,99\$-169,99\$. Ch. 96,74\$-127,49\$

Rabais 25%. Pneus toutes saisons RoadHandler^{MD} Tredloc 'H'. Sears ord. 154,99\$-178,99\$. Ch. 116,24\$-134,24\$

Rabais 20%. Pneus radiaux Trailhandler 'AT' pour camions. Sears ord. 159,99\$-196,99\$. Ch. 127,99\$-157,59\$

Pour votre sécurité, ne montez pas de pneus radiaux avec d'autres types de pneus.

DIEHARD^{MD} GOLD

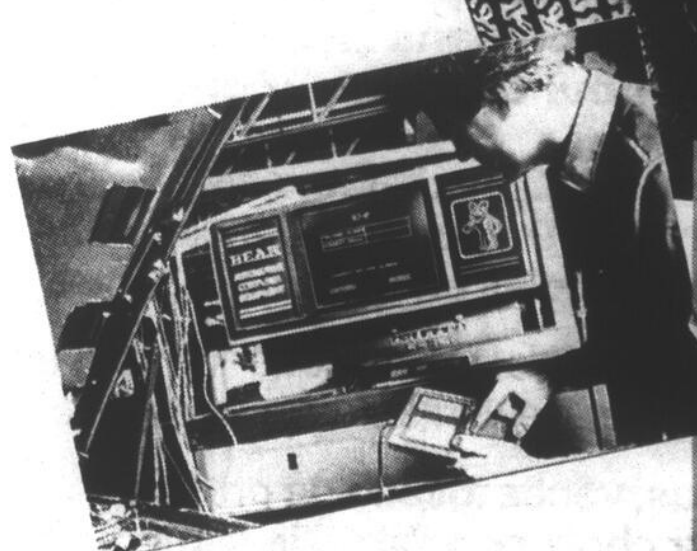
Rabais 15\$ sur batterie avec puissance jusqu'à 900 A pour démarrage à froid. Garantie de 72 mois**, remplacement gratuit pendant 24 mois**. Série 66000. Ord. 119,99\$. Ch. 104,99\$

Batteries RV/marine pour décharges prolongées. Ord. 119,99\$-129,99\$. Ch. 99,99\$-109,99\$

**Détails de la garantie en magasin.

Les prix ord. mentionnés sont des prix Sears.

Les prix annoncés ou affichés ne comprennent pas la TPS ou la taxe provinciale.



MISE AU POINT DU MOTEUR

59⁹⁹[†] - 69⁹⁹[†] - 79⁹⁹[†]

4 cylindres 6 cylindres 8 cylindres

Mise au point. Nos spécialistes procéderont à une analyse complète à l'ordinateur de votre véhicule 4, 6 ou 8 cylindres, ils effectueront l'examen du moteur et, de plus, feront tous les réglages nécessaires. Supplément pour véhicules à moteur à injection, fourgonnettes et nécessaires de mise au point. Appelez le centre de l'Auto Sears pour prendre rendez-vous. Supplément pour toutes les pièces nécessaires.

PRIX EN VIGUEUR JUSQU'AU SAMEDI 13 AVRIL 1991, SAUF AVIS CONTRAIRE, DANS LA LIMITE DES STOCKS DISPONIBLES

SEARS

vous en avez pour votre argent...et plus

SATISFACTION OU REMBOURSEMENT

SERVICE APRÈS-VENTE ASSURÉ DANS TOUT LE CANADA

LA CARTE DE CRÉDIT NO 1 DES MAGASINS À RAYONS AU CANADA

LE MAGASIN DES MARQUES KENMORE DIEHARD, CRAFTSMAN

Les mentions 'Ord.' ou 'Était' de Sears Canada Inc. se rapportent à des prix Sears. Brossard, Mail Champlain, 465-1000; St-Jérôme, Carrefour du Nord, 432-2110; Ville St-Laurent, la Place Vertu, 335-7770; Anjou, Galeries d'Anjou, 353-7770; Laval, Carrefour Laval, 682-1200; LaSalle, Carrefour Angrignon, 364-7310; St-Bruno, Promenades St-Bruno, 441-6603. Copyright Canada, 1991, Sears Canada Inc.

LE RICHELIEU dimanche, le dimanche 7 avril 1991

Des

enrichi en
mémoire

CAMP ORDISPORT

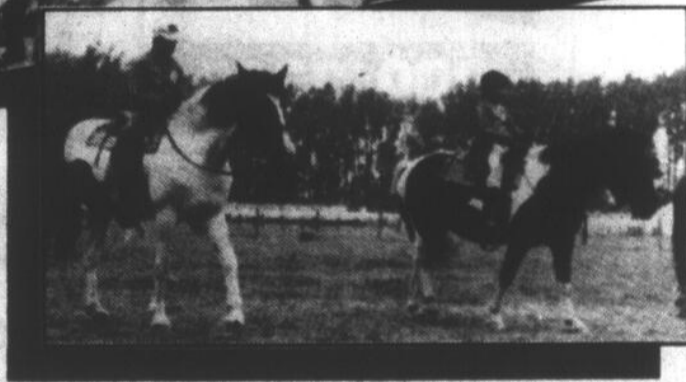
DU 10
AU 13
AVRIL

(cour centrale)

EN COLLABORATION AVEC LE
carrefour
richelieu

Des jeunes seront sur place
pour donner un avant-goût
de la formule unique des
camps de vacances
"Ordisport" conçus pour les
6 à 12 ans.

Venez vous initier aux
nouvelles technologies
(ordinateurs sur place) et
par la même occasion,
vous amuser avec les jeux
géants "Acti Max".



Le Camp Ordisport
*c'est... des vacances, du sport
et des ordinateurs.*

**carrefour
richelieu**

Plus de 110 magasins et services, terminus d'autobus et halte des mousses

SEARS

Zellers



STEINBERG



600 Pierre-Caisse
St-Jean-sur-Richelieu, Qué., J3A 1M1



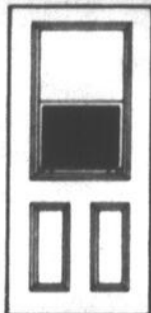
Les fenêtres éconergiques

ColorMure

LES CONSTRUCTIONS ÉNERGIE PLUS inc.

378, chemin Bord de l'Eau, Iberville
(Division Les Distributions Construc inc.)

Spécial Rénovation



Porte en acier isolée

- Prémontée dans un cadre en pin
- Coupe-froid magnétique
- Grandeur 34 po et 36 po
- Cadre 1 1/4 po
- Modèle K-03, B-03 et A-03

GARANTIE 2 ANS

229⁹⁵

Jusqu'à épuisement des stocks

346-2004

REVÊTEMENT ALUMINIUM

Date limite le 31 mai

C'est le temps de s'inscrire à la 102^e édition du concours de l'Ordre du mérite agricole

Le ministre de l'Agriculture, des Pêcheries et de l'Alimentation du Québec, responsable du Développement régional, M. Yvon Picotte, a annoncé la tenue de la 102^e édition du concours de l'Ordre du mérite agricole. Il a procédé à son coup d'envoi à Sherbrooke en présence de plusieurs personnalités de la région, dont des lauréats d'éditions antérieures du concours ainsi que de représentants de Métro-Richelieu, partenaire du M.A.P.A.Q. pour les activités de promotion du concours.

Le Ministre a rappelé le rôle déterminant joué par le concours dans le développement de l'agriculture au Québec, de même que sa contribution au développement régional. Encourager et reconnaître le haut degré de savoir-faire de nos entreprises agricoles, telle est la finalité du concours depuis ses débuts. En plus d'être des gestionnaires de PME, nos productrices et producteurs agricoles, par leur dynamisme et leur implication dans leur milieu, ont sans cesse

contribué au développement du tissu socio-économique de nos régions.

C'est sous le thème «L'agriculture, une force économique soucieuse de la conservation des ressources et de l'environnement» que le ministre a donc convié les productrices et les producteurs à participer à cette nouvelle édition du concours de l'Ordre du mérite agricole. Cette année, cette invitation est lancée aux exploitations agricoles situées

dans la portion du Québec délimitée au sud par la frontière américaine, à l'ouest par la rivière Richelieu et au nord par le fleuve Saint-Laurent. Au nord-est, elle est bornée par la municipalité de Saint-Pierre-les-Becquets et au sud-est par celle de Chartierville.

Le concours s'est tenu pour la dernière fois dans cette région en 1986: un nombre record de 172 entreprises agricoles s'y étaient inscrites.

Inscription

Quels que soient leur statut juridique, leurs types de production ou leur dimension, toutes les exploitations sont invitées à participer pour autant qu'elles soient actives cette année et l'aient été au cours des cinq dernières précédant la date limite d'inscription qui est cette année le 31 mai 1991. De plus, elles doivent avoir mérité, le cas échéant, la médaille de la catégorie précédente.

Résidences funéraires

Claude et Edgar LeSieur

maintenant 2 résidences funéraires pour mieux vous servir



Claude LeSieur

- pré-arrangements funéraires
- traditionnelles ou privées
- incinération

280 rue Jacques-Cartier N.
St-Jean-sur-Richelieu

530, 4^e rue
Iberville

Un seul numéro de téléphone: **346-6020**

BETON FRAIS - MALAXAGE SUR PLACE

LES ENTREPRISES
Leo Lamarre
INC.



BÉTON
«Ready mix»

Trois (3) bétonnières pour mieux vous servir en plus grande quantité et plus rapidement.

104, rue Campbell,
Henryville

MAINTENANT
REOUVERT

299-2299

calendrier agricole

La Relève visite des fermes jeudi

■ La Relève agricole Missisquoi-Iberville invite ses membres et tous les producteurs agricoles à une journée d'étable, le jeudi 11 avril, à compter de 10 heures. Trois fermes laitières seront visitées: celle de Bernard Mathieu, 2531 Grande Ligne, à Saint-Alexandre, celle de Raymond Goineau, 374 Principale, à Sainte-Brigide et celle de Clément Martel, 1104 Grande Rivière, à Sainte-Brigide. L'heure du lunch sera laissée libre à chacun.

À propos de transformation

■ Il sera question de transformation de la viande et des céréales lors d'un séminaire organisé par le Centre de recherche et de développement sur les aliments de Saint-Hyacinthe, le jeudi 11 avril. La personne-ressource pour cet événement est Gérard Martin, qu'on peut contacter au 773-6610.

La conservation des aliments

■ Le Centre de recherche et de développement sur les aliments de Saint-Hyacinthe tient un séminaire sur la conservation des aliments, le mercredi 10 avril. On s'informe auprès de Gérard Martin, au 773-6610.

Brunch de la Relève

■ La Relève agricole Missisquoi-Iberville convie la population à son brunch annuel, le dimanche 14 avril, de 11 à 14 heures, au Club Belgo de Sabrevois. Les billets seront en vente à l'entrée, au coût de \$7 pour les adultes et de \$4 pour les enfants.

Pleins feux sur les produits laitiers

■ La transformation des produits laitiers sera le thème du séminaire du Centre de recherche et de développement sur les aliments de Saint-Hya-

cinthe, le 8 mai. Les personnes intéressées à assister à cette activité peuvent contacter Gérard Martin, au 773-6610, pour obtenir des détails supplémentaires.

Tout savoir sur la microscopie électronique

■ Le Centre de recherche et de développement sur les aliments de Saint-Hyacinthe invite la population à un séminaire intitulé: «La microscopie électronique: pourquoi et pour qui?». Ce séminaire est prévu le 22 mai. On se renseigne auprès de Diane Montpetit: 773-1105.

Conférence sur la santé animale

■ La 6^e conférence annuelle en santé animale aura lieu au Centre des congrès de l'hôtel Delta, à Sherbrooke, les 8 et 9 mai. La personne-ressource pour cette activité est le Dr René Roy, qu'on peut rejoindre au (819) 820-3555.

Congrès du porc à Saint-Hyacinthe

■ C'est les 29 et 30 mai, au Pavillon des Pionniers, à Saint-Hyacinthe, qu'aura lieu le Congrès du porc. Joseph Côté (467-8036) est la personne à contacter pour obtenir plus de renseignements.

Le mardi 16 avril

Visite d'une ferme laitière

Les propriétaires de la Ferme Latourale, Paul et Roland Latour, invitent les producteurs agricoles à visiter leur ferme laitière récemment équipée de matériel sophistiqué et informatisé. Cette visite aura lieu le mardi 16 avril, dès 10 heures, au 226 route 223, à Saint-Blaise.

Des vendeurs de la compagnie Bou-Matic, qui ont installé l'équipement à la ferme Latourale, seront sur place pour répondre aux questions du public. Des rafraîchissements et une collation seront offerts gratuitement aux visiteurs.

Grand choix de «mags»

Plus de 5 000 pneus neufs et usagés de marques renommées et de bonne qualité à des prix ridicules.



1330, rue Jacques-Cartier sud, St-Jean-sur-Richelieu

346-1112

agriculture en bref

La lutte à l'érosion

■ Au printemps, la préparation du sol pour les semis permet un réchauffement plus rapide des sols. Devenue plus sèche et plus friable, la couche superficielle des sols est alors très susceptible à l'érosion éolienne. Dans un projet conjoint avec l'Université de Guelph, des chercheurs d'Agriculture Canada ont mis au point une technique employant des brise-vent d'orge pour réduire l'érosion éolienne dans la culture de l'oignon.

Poids lourds s'abstenir

■ Des charges de plus de 10 à 12 tonnes par essieu sur l'équipement agricole peuvent causer un compactage en profondeur qu'un travail normal du sol ne peut compenser. Certains pneus, en répartissant la charge sur une plus grande surface de contact avec le sol, peuvent contribuer à diminuer cet inconvénient. Pour l'instant, la solution à privilégier est l'utilisation d'une machinerie plus légère.

Les semis directs rapportent gros

■ Le sol ne sera plus drainé vers les cours d'eau du Brésil, en grande partie grâce aux semis directs et à l'aide du Canada. Des chercheurs d'Agriculture Canada ont passé cinq ans à former leurs collègues du Brésil et à conduire des travaux de recherches dans un effort conjoint visant à encourager les agriculteurs à réduire ou à éliminer les labours et à adopter de nouvelles techniques de conduite des cultures.

Qualité des sols: à suivre

■ Agriculture Canada a lancé un grand projet visant à déterminer l'état des sols canadiens. Le Programme d'évaluation de la qualité des sols a pour objectif de déterminer leurs caractéristiques actuelles pour permettre aux chercheurs de mieux prédire l'effet qu'auront sur elles les méthodes agricoles. Le projet est financé par le Programme national de conservation des sols.



Brome des prés atteint de charbon de l'épi. Des chercheurs évaluent l'efficacité des traitements chimiques et non-chimiques, ainsi que de la sélection, pour maîtriser cette maladie fongique. Le brome des prés pourrait devenir une graminée fourragère intéressante pour les producteurs des Prairies si les infestations de charbon de l'épi étaient contrôlées.

Charbon de l'épi, ça va chauffer!

■ Les chercheurs d'Agriculture Canada livrent un combat sur trois fronts contre le charbon de l'épi. Ce champignon s'attaque à un nouveau type de graminée de pâturage qui semble prometteuse pour les producteurs des Prairies. Pour venir à bout rapidement de cette maladie, les chercheurs se penchent sur le traitement chimique des semences, les techniques d'exploitation et l'amélioration génétique axée sur la résistance.

Des escargots tropicaux au Québec

■ Des escargots africains installés au Québec peuvent maintenant se prélasser en tout confort dans l'atmosphère tropicale de leur pays d'origine grâce à un producteur de Saint-Agapit et un biologiste de Sainte-Foy. Avec l'aide financière d'Agriculture Canada et de la province, ils ont mis sur pied un élevage en bâtiment qui recrée les conditions chaudes et humides du pays d'origine des escargots.

Pitonneurs vachement meilleurs

■ Les rapports informatisés permettront bientôt aux techniciens du contrôle laitier d'effectuer des visites trimestrielles au lieu de mensuelles chez le producteur. Un programme mis à l'essai par l'industrie, de concert

avec Agriculture Canada, permettra aux organismes de contrôle d'utiliser les données sur la production de chaque vache à partir de l'ordinateur du producteur. Ils pourront ainsi réduire de moitié les coûts de la cueillette d'information reliés à la surveillance et à l'amélioration de la performance du troupeau.

Le marquage à l'ère de l'électronique

■ Les jours du marquage au fer des bestiaux sont comptés. En effet, un petit instrument électronique implanté dans l'animal est en voie de remplacer peu à peu les méthodes classiques d'identification. Ce machin hautement sophistiqué permet non seulement de connaître en tout temps l'identité de l'animal, mais il peut aussi être intégré à des systèmes automatisés de contrôle laitier.

Coiffure Elle et Lui

Richelieu Inc.

HAUTE COIFFURE HAIRSTYLING
AVEC OU SANS RENDEZ-VOUS



Pour hommes et femmes

Linda et Danielle
vous invitent à venir les
consulter pour un service
personnalisé et
professionnel.
Bienvenue à tous!



2\$ de rebais
par client
sur présentation
de ce coupon.
Valable
jusqu'au 30 avril

Du mardi au samedi

214, boul. Saint-Luc, Saint-Luc 348-4746
(coin Grand Bernier)

MATÉRIAUX ROVCO INC.

PATIO EN BOIS TRAITÉ CCA

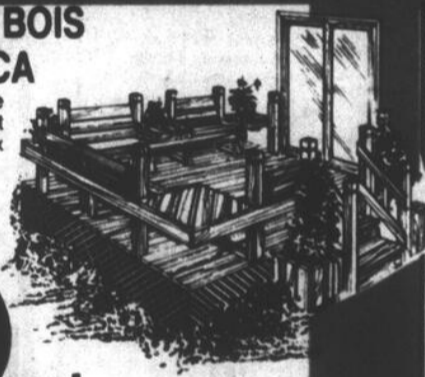
10' de large x 8' de
long. Solives et
plancher en 2" x
6"

non
assemblé

137⁹⁵

Incroyable!

PAYEZ ET
EMPORTEZ



BORDURES DE PELOUSES Trimflex Ultra

Résistantes et
faciles à manier
Hauteur 5 po,
longueur 20 pi

11⁹⁵
ch.

TREUILLIS 4 pi x 8 pi

8⁹⁵
ch.



GRATUIT:

Choix
de plans
de patios à l'achat
du matériel requis

Traité sous pression

4 po x 6 po x 8 pi

Spécial

1¹⁹
pi lin.

PLANCHES TRAITÉES SOUS PRESSION

1 1/4 po x 5 po

12 pi et 16 pi de longueur

Spécial 46[¢] pi lin.

SECTIONS DE CLÔTURES 5 PIEDS DE HAUTEUR

4⁰⁵
pi linéaire



Pour plus d'intimité
Comprenant: 17 morceaux de
1 po x 6 po x 5 pi et 2 morceaux de
2 po x 4 po x 8 pi. Non assemblées

TRAITÉES CCA

GOODFELLOW

40

SUPERSPIKE

CHOIX DE BOÎTES À FLEURS EN BOIS TRAITÉ

Teinture pour patios 4 l

33⁹⁹

66, RANG SAINT-EDOUARD, IBERVILLE (face au Motel d'Iberville)

346-6623

TARIFS ANNONCES CLASSÉES

Première insertion 5,50\$/30 mots
 Répétition 55¢ chacune
 Le mot additionnel 15¢
 * Taxe TPS en sus

HEURES DE TOMBÉE

Les heures de tombée pour les annonces sont les suivantes:
ENCADRÉS 9 heures le vendredi précédant la parution
CLASÉS 15 heures le vendredi précédant la parution
 Après ces heures, elles sont automatiquement reportées à la publication suivante.

annonces classées 347-5371

immobles

AAA. MAISON DE VILLE neuve, à partir de 61.900\$ tout compris, cité en main, aussi split-level à partir de 83.900\$. Bâti sur votre terrain. Marcel Godin, Tél: 346-8614

À IBERVILLE sur la Grande-Ligne, grande maison, 5 1/2 armoires neuves, moderne, foyer, bain sauna, recouvrement de plancher neuf et peinture, grand terrain, taxes basses, 68.000\$, 346-8076, 347-1895

Visite libre
 le dimanche 7 avril
 de 13 h à 16 h
 au 1431, chemin des Patriotes,
 Mont Saint-Hilaire
 Bord de l'eau, magnifique
 résidence. Une visite vous
 convaincra.
Simonne Marois
359-6955
 ImmoAction Linc courtier

À SAINT-JEAN, maison à vendre, près des services et écoles, 4 chambres, 2 salles de bains, piscine hors-terre, 347-0934.

AURANNE IBERVILLE, bungalow 1989, terrain 15.000 pi carrés. Toit cathédrale salon, cuisine, chambres, armoires, portes et plafonds pin, planchers chêne, Jenn-Air, four encastré, 3 types de chauffage, patio bois traité 25x18, piscine hors-terre 18 pi, cabanon 10x12, arbres fruitiers. Possibilité financièrement à 8 1/2%, pour moins de 90.000\$, tél. 347-9818, 358-2000 poste 3246, Syvain.

AUCUN COMPTANT REQUIS: Soyez propriétaire pour moins de 350\$/mois, taxes incluses, 193, rue Saint-Charles, Saint-Jean, extérieur entièrement rénové, 59.000\$, 291-3398.

À VENDRE PAR LE PROPRIÉTAIRE Sabrevois, près rivière Richelieu, bungalow rénové, 1989-90 endroit tranquille 68.500\$ discutable, 447-7911.

COTTAGE 1988, 7 1/2 pièces avec garage chauffé, cabanon et pavé uni, près de tous les services et à 20 minutes du pont Champlain, prix réduit, pas de TPS, occupation immédiate, 492, rue Shannon, Saint-Jean, 348-5923.

IBERVILLE, 1e Rue, 5 1/2, ancienne maison rénovée, pin rouge avec logis 3 1/2, revenu 200\$/mois, garage double 2e étages, 73.500\$, 358-2045.

J'achète FOIN ET PAILLE
 Vends COPEAUX DE BOIS (ripe) en sac.
(514) 347-7714

L'ACADIE près services d'autobus Montréal/Saint-Jean, taxes peu élevées, bungalow 30x44, pierre et brique, garage, remise, grand terrain borné par la rivière, 4 chambres, salle à manger, 2 salles de bains, sous-sol fini, etc. 1 348-5482.

MAISON À VENDRE, à Saint-Alexandre, cause: transfert, 3 chambres à coucher, garage, abri d'auto, puits artésien, terrain 100x150, 347-0778.

MAISON à vendre pour déménager ou démolir, à Mont Saint-Grégoire, tél.: 346-0249.

MAISON à vendre, Grande-Ligne, Saint-Alexandre, grand terrain, arbres fruitiers, 346-5178.

MAISON EN BRQUES 1984, avec grand atelier sur même terrain de 21.500 pi carrés, à vendre par le propriétaire, à Saint-Athanase. La maison compte 9 pièces, 2 salles de bains, 4 chambres à coucher, armoires de chêne, planchers de bois franc, sous-sol fini, l'atelier de 32x46 est entièrement fini et peint avec 2 portes d'acier de 10x10, avec chauffage à air chaud. Idéale pour entrepreneur. Après 17 h 358-9980.

POUR VENDRE OU ACHETER, une propriété, terrain ou ferme, communiquez avec Fernand Jetté, Century 21 ctr. 359-0021.

SAINTE-ANNE, petit domaine face à la rivière, comprenant 1 maison 4 1/2 pces et 2 chalets, sur terrain de 43.000 pi carrés, 291-3611, pas d'agent s.v.p.

SAINTE-ANNE, maison brique, 3 chambres à coucher, 2 salles de bains, sous-sol fini, abri d'auto, toit neuf, piscine creusée, 80.000\$ négociable, 349-1582.

SAINTE-ANNE à vendre ou à louer (700\$/mois), bungalow tout brique, 3 chambres à coucher, sous-sol fini avec foyer, grand terrain rue Meunier, 95.000\$, 348-7858.

SAINTE-ANNE-SUR-RICHELIEU: luxueuse propriété à papiers multiples, 11 pièces avec garage double, thermopompe, puits de lumière, foyer, plafond cathédrale, aspirateur central, planchers chêne, armoires blanches en stratifié,

Jenn-Air, terrain paysager, arbres matures, piscine hors-terre, patio 3 niveaux bois traité, secteur paisible et recherché, et nombreux extra. Prix: 225.000\$. Hypothèque 10 1/4% transférable. Pas d'agent. Sur rendez-vous: 346-9453.

VOUS DÉSIREZ DEVENIR PROPRIÉTAIRE, une chance s'offre à vous, pour aussi peu que 34.000\$, maison de 5 1/2, au centre-ville, nécessite quelques rénovations, doit vendre rapidement. Tout offre raisonnable sera acceptée, 347-2758, 1-277-6823.

3 commerces

À CEUX QUI DÉSIRENT UN COMMERCE, (sans les murs), plus de 1.500 produits à offrir, des centaines de Compagnies connues, faillite, presque impossible. Commencez à temps partiel pour un 2e revenu, Melcar International, 346-8130 entre 10 h et 14 h seulement.

EQUIPEMENT COMPLET pour restaurant pizzeria incluant 2 fours à gaz «Garland» 1 table à pizza, 1 malaxeur commercial «Signa», 1 dome livraison, sacs de livraisons thermique, assiettes, grilles, boîtes de livraison, etc. etc. 358-5557.

«FAST-FOOD», bâtis, équipement, grand terrain, près des frontières américaines. Prix à discuter. Tél.: 246-2039.

MOTEL À VENDRE, en Estrie, 8 unités, état neuf, avec appartement, 2 acres de terrain. Accepterais échange. Rens.: 297-3826.

RIE SUB. BOUCHERIE, doit vendre absolument, raison: santé, excellente opportunité, 494-7161, 922-4768.

5 maisons mobiles

MAISON MOBILE, 14 x 60, grand 4%, garage 20 x 28, remise, piscine sur terrain, 114x125 pi, 56.000\$, 346-1915.

SAINTE-ANNE, MAISON MOBILE, Prince 1990, 16x68, 3 chambres à coucher, grande salle de bains, situé Parc Johanne, 346-7202.

6 propriétés de campagne

FERME À SAINT-BERNARD, à vendre, 84 arpents, bâtiments de ferme et maison, 153.000\$, 246-3595.

RECHERCHE FERME, ferme ou grand terrain, pour plusieurs acheteurs sérieux, s.v.p. vendeurs sérieux seulement. Marcel Godin, Télévidéo, 1-800-361-9590 ou 346-8614.

7 propriétés à revenus

TRIPLEX, très grand, 3x4 1/2, construction 1988, à vendre par le propriétaire. Agens s'abstenir. 358-1896.

8 terrains

BOUL. DES Érables, Iberville, 60 pi x 143 pi, après 17 h, 347-0551.

À vendre Saint-Luc rue Donais Sixplex 1987

Grands 4 1/2, coin tranquille, près de tous les services, revenus 28 920\$
 Prix: 229 600\$
1-678-2242
 (après 18 h)

BEAU GRAND terrain semi-boisé, dézouiné, accès au ruisseau, à 3 minutes du pont Marchand, 85x725, 30.000\$, 346-9874.

L'ACADIE/SAINTE-ANNE, terrain pour maison mobile, 18.000\$, 769-5152.

SAINTE-ATHANASE, 6 terrains, grands arbres variés, dézouinés, prêts à construire, 468-7558 soir.

11 appartements

À LOUER 4 1/2, 261, rue Bouthillier Nord, libre, et 257-A, rue Bouthillier Nord, 3 1/2, libre en juillet, 346-3669.

À SAINT-JEAN, près boul. Industriel, grand 3 1/2, balcon privé, endroit tranquille, très propre, planchers bois franc, buanderie sur place, stationnement avec prise, place rangement, 300\$/mois, références demandées. 359-4754.

Le Château Lac Louise
 requiert les services des personnes suivantes
CHEF DE PARTIE
 Vous devez posséder un certificat de compagnon «Sceau rouge» ainsi que trois ou quatre ans d'expérience dans la pâtisserie ou la boulangerie; d'un établissement renommé.
PREMIER(E) CUISINIER(E)
 Vous devez détenir un certificat attestant d'une formation théorique d'au moins deux ans et compter deux ou trois années d'expérience pertinente.
 Des postes de préposé(e)s au ménage et de plongeur(se)s sont également disponibles.
 Nous offrons un logement subventionné, un salaire concurrentiel et une assurance-maladie.
 Faites parvenir votre curriculum vitae au
 Service des ressources humaines
Château Lac Louise
 Lake Louise, Alberta
 TOL 1E0

Trans-Action Imm. Vendex Inc.
 631, Boul. d'Iberville,
 Iberville 346-1822
 Karl Gola, courtier



804. RÉGION FARNHAM: grand bungalow 50x28 avec terrain de 40 000 pi carrés, foyer naturel au salon, terrain privé, possibilité d'acheter avec 36 arpents partiellement boisés tout près. Karl Gola, courtier



Karl Gola, courtier



822. FERME ÉQUESTRE: 25 arpents, bungalow, écurie, 14 boxes, arène intérieure-extérieure, région Napierville. Karl Gola, courtier



845. CONSTRUCTION 1990: rue Parenteau à Saint-Jean, 4 1/2 pièces, de bonne grandeur, impeccable. Karl Gola, courtier



830. BÂTIMENT COMMERCIAL: sur grand terrain asphalté, tout le sous-sol sert d'entrepôt, bon potentiel pour épicerie. Karl Gola, courtier



853. TRIPLEX: rue Hébert à Saint-Jean, 6 1/2 + 5 1/2 + 3 1/2 pièces, grand stationnement, 129.900\$. Karl Gola, courtier



773. MINI-FERME 4 ARPENTS: avec grand cottage 8 pièces et autres bâtisses, terrain paysager, aucun voisin. Karl Gola, courtier



831. DUPLEX AU CENTRE-VILLE: Iberville, haut loué 360\$/mois, 5 1/2 plus sous-sol sera libéré pour l'acheteur, petit garage. Karl Gola, courtier



810. TERRAIN 20 000 PI CARRÉS COMMERCIAL: sur Route 133 à Iberville, coin rue Genest. Karl Gola, courtier



838. OCCASION D'INVESTIR: 4 logis de 4 1/2 pièces, entièrement rénové intérieur et extérieur, revenus annuels de 14 000\$, prix 99 000\$, situé à Saint-Jean. Karl Gola, courtier

VEZ VOIR L'AUBAINE par le propriétaire

Construction 1986, impeccable, 380, rue Savard, Saint-Luc. Toit cathédrale, fenêtre-serre, lave-vaisselle, luminaires, stores, armoires en chêne, planchers marquetrie, 3 chambres à coucher, sous-sol complètement aménagé, terrain paysager avec cabanon 11x14, clôture neuve en bois traité, entrée asphaltée, piscine hors-terre, infrastructures payées.

Prix: 94.900\$
 Hypothèque 8 1/2% - 2 ans ou léger comptant de 4 900\$
 Pas d'agent, pas de TPS
Tél.: 359-0269

LA Résidence Napierville

275, rue de l'Église, Napierville
 245-0260

Vie et liberté du troisième âge

Chambres: encore quelques places disponibles.
 Unités de logements: disponibles en juin, location immédiate.

nutri/système cliniques minceur

JOIGNEZ-VOUS À NOTRE ÉQUIPE
NUTRI/SYSTÈME LE CHEF DE FILE DANS LE DOMAINE DE LA PERTE DE POIDS

RECHERCHONS

- CONSEILLÈRES MINCEUR
- TECHNICIENNES DIÉTÉTIQUES
- CONSEILLÈRES PROFESSIONNELLES

Si vous avez une expérience dans le domaine de l'éducation, de la vente ou en diététique et que vous êtes une personne enthousiaste, travaillante, chaleureuse et ambitieuse, nous vous offrons un contexte de travail professionnel, une formation intensive et un milieu de travail des plus stimulants. Bilinguisme un atout important.

Disponibilité pour notre clinique de Saint-Jean-sur-Richelieu, contactez Lucie Goulet au 359-4422 ou envoyez votre curriculum vitae avant le 15 avril 1991.

NUTRI/SYSTÈME
 Cliniques minceur
 575, rue Pierre-Caisse, bureau 110
 Saint-Jean-sur-Richelieu, Québec

NOUVELLE ADMINISTRATION

Résidence Le Castel

Pour gens du 3e âge
 Chambres simples ou doubles bachelor
 Service du médecin, infirmière
 24 heures, nombreux autres services tels que vacances
 Renseignements: Mme Gauthier
299-2446

GRATUIT CATALOGUE D'ARTICLES DE SEXE LINGERIE ET VIDÉO!

Vous pouvez l'obtenir en écrivant à:
S.D. Variations Inc.
 1818 A, ave. Laurier Est
 Montréal, QC H2H 1B2

Nom
 Adr.
 Ville
 Code
 Sans aucune obligation de votre part
SAISIR 1-900-387-6286

La solution à vos problèmes de compaction

Épandage de chaux (avec pneus flottants)
Chaux naturelle (BNQ)
Analyse de sol (gratuit)
Épandage de fumier solide
Épandage de fumier liquide (avec pneus flottants)

Terre tamisée
 Sable
 Gravier
 Pierre
 Terre de remplissage

DÉMOLITION TRANSPORT EXCAVATION TERRASSEMENT DÉNEIGEMENT

SERVICE ÉGOUTS AQUEDUC CHAMPS D'ÉPURATION

FRÉGEAU
 346-3487

AGENCES D'ÉLITE

Courtier en immobilier



991, BOUL. DU SÉMINAIRE NORD, SAINT-JEAN-SUR-RICHELIEU 348-1186 - 658-0688



DIANE SURPRENANT MICHEL LONGPRÉ JANET PARÉ NATHALIE ALLARD ROGER LABELLE MAURICE ÉMOND MADELEINE LEBLANC WANDA JURKIEWICZ YVON LABELLE



CLAUDETTE CHOQUETTE ROLAND VIAU MARY GAGNÉ RÉJEANNE RUEST ANDRÉ SÉVIGNY MICHEL OLIVIER NORMAND LARUE RHÉAL LAMARCHE MADELEINE DOUCET

VISITE LIBRE

Dimanche le 7 avril 1991 de 14 h à 16 h
3, rue Bruno, Saint-Luc
Votre hôtesse: Diane Surprenant



1. SAINT-JEAN: secteur Saint-Gérard, brique et pierre, sous-sol aménagé, foyer en pierres, planchers bois franc. Roland Viau et Mary Gagné



2. L'ACADIE: construction récente, terrain 15 078 pi carrés, taxes basses, comme neuve. André Sévigny



3. ZONE COMMERCIAL: 99 500\$, rue Saint-Jacques, Saint-Jean, maison 8 pièces, terrain 14 000 pi carrés, et 9 000 pi carrés de plus disponibles. Janet Paré



4. SAINT-LUC: à 5 minutes des centres commerciaux et de la route 35, 4 chambres, terrain clôturé. Madeleine Leblanc



5. SAINT-LUC: bungalow 4 niveaux, 3 chambres, toit cathédrale, puits de lumière au salon, terrain 5 475 pi carrés. Réjeanne Ruest



6. BERVILLE: construction récente, terrain 15 000 pi carrés, taxes basses, pour seulement 93 000\$. André Sévigny

9-A. À VENDRE: résidence de 8 pièces avec commerce fleuriste, bonne clientèle établie, beaucoup d'extra, clause transfert. Mary Gagné



7. POUR COMMERCE DE TOUTS GENRES: bâtisse commerciale depuis 30 ans, site très achalandé. Rhéal Lamarche



8. BUNGALOW: 26 x 48 avec atelier séparé 16 x 20, remise 8 x 12, terrain 13 230 pi carrés, près du lac à Clarenceville. Voir Roger Labelle



9. À VENDRE: résidence de 8 pièces avec commerce fleuriste, bonne clientèle établie, beaucoup d'extra, clause transfert. Mary Gagné



10. SAINT-LUC: bungalow de style avant-gardiste de qualité supérieure, idéal pour jeune famille, face école primaire, taxes basses. Maurice Émond



11-2. LOGIS LUXUEUX: près école, grand terrain, aucune réparation à faire, propreté extrême. Rhéal Lamarche



12. JOLI COTTAGE JUMEMÉLÉ: de qualité très supérieure, choisissez un ou l'autre avec ou sans garage. Normand Larue



13. PROPRIÉTÉ: de choix, pour des acheteurs de choix, construction de qualité, secteur très intéressant. Voir Michel Olivier



14. SAINT-LUC: 92 500\$, construction 1988, bijou de maison... grand 4 1/2 pièces en excellente condition, 10% comptant, financement disponible. Mary Gagné



15. DIMINUEZ VOTRE COÛT DE LA VIE: logez dans votre propriété et recevez un revenu locatif, vite! Rhéal Lamarche



16. SAINT-JEAN: maison de rêve, idéale pour la famille, cottage 8 pièces, garage, éligible pour la subvention de 7 000\$. Appelez Mary Gagné



17. L'ACADIE: 16 x 71, 2 salles de bains, toit cathédrale, Jenn-Air, comme neuf. André Sévigny



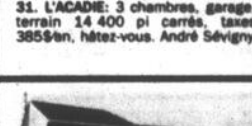
18. SAINT-JEAN: de l'espace, de la qualité, à proximité de tous les services, salle à dîner, climatiseur central, garage, venez visiter. Janet Paré



19. NOYAN: situé dans un camping, coin très paisible à 50 pieds du bord de l'eau, maison mobile 1988 avec 1 chambre à coucher. Nathalie Allard



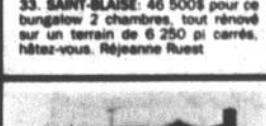
20. NAPIERVILLE: petite ferme de 5 chambres à coucher, pour moins de 97 000\$, plusieurs bâtiments, arbres fruitiers. Nathalie Allard



21. L'ACADIE: construction récente, terrain 13 000 pi carrés, piscine clôturée, comme neuve. André Sévigny



22. SI VOUS DÉSIREZ DONNER DE L'ESPACE À VOS ENFANTS: voyez cette propriété tout brique avec garage mesurant 28 x 64 sur grand terrain. Michel Longpré



23. À NE PAS MANQUER: idéal pour 1^{re} maison, bungalow 2 chambres, terrain 7 500 pi carrés, taxes 372\$/an, prix 38 500\$. Normand Larue



24. PROPRIÉTÉ DE 72 000\$: près des services, ayant un revenu qui vous aidera dans votre investissement. Michel Olivier



25. NOUVEAU: Saint-Athanase, idéal pour bricoleur, site paisible à la campagne, à 2 minutes de Saint-Jean, grand terrain paysager. Maurice Émond



26. RUE MEUNIER: split-level 1988, 3 chambres, garage attenant à la propriété, près des services et écoles, prix sous évaluation. Michel Longpré



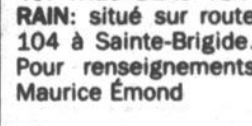
27. BORD DE L'EAU: pour les sportifs à l'année longue, 53 500 pi carrés, 2 chalets, 1 hivernis, 10 minutes de Saint-Jean. Janet Paré



28. CONSTRUITE VERS LES ANNÉES 1820: propriété authentique, restaurée sur un terrain boisé, facile d'accès. Michel Olivier



29. SAINT-JEAN: bungalow en aluminium, 4 pièces, 2 chambres, cuisine armoires mélamine, solarium, garage. Madeleine Leblanc



30. NAPIERVILLE: 89 900\$, secteur recherché, beau grand split-level, 28 x 40, 10% comptant, réservez dès aujourd'hui. Mary Gagné



31. L'ACADIE: 3 chambres, garage, terrain 14 400 pi carrés, taxes 385\$/an, hâtez-vous. André Sévigny



32. L'ACADIE: 77 900\$, maison de 5 1/2 pièces, éligible à la subvention provinciale avant avril 1991, seulement 5% comptant. Mary Gagné



33. SAINT-BLAISE: 46 500\$ pour ce bungalow 2 chambres, tout renové sur un terrain de 6 250 pi carrés, hâtez-vous. Réjeanne Ruest



34. SAINT-LUC: cottage de qualité construit récemment, 2 salles de bains, piscine, foyer, faut voir! André Sévigny



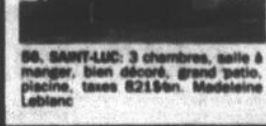
35. LIBRE IMMÉDIATEMENT: Saint-Jean, 37 000\$, maison mobile 14 x 60 avec 2 chambres, près de tous les services, hâtez-vous! Réjeanne Ruest



36. GRAND BUNGALOW LUXUEUX À SAINT-JEAN: 5 chambres, portes patios à chacune des pièces au rez-de-chaussée, garage. Rhéal Lamarche



37. DUPLEX AVEC TOURELLE INTÉRIEURE: peut servir un ou 2 logements, près des services. Roger Labelle



38. SAINT-LUC: vous cherchez la qualité, la voilà! 9 pièces, 3 chambres, 2 salles de bains, salle familiale, terrain 6 451 pi carrés, taxes 1 462\$. Mary Gagné



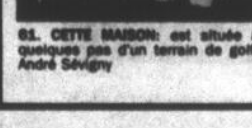
39. VOUS CHERCHEZ UN SITE DE PÂTI: pour vous et votre famille, 2 chalets sur presqu'île, à voir! Rhéal Lamarche



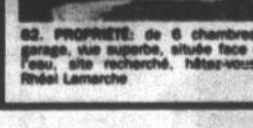
40. VOUS AVEZ BESOIN D'ESPACE: j'ai une propriété très moderne avec 4 chambres, secteur très tranquille. Michel Olivier



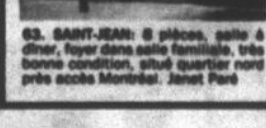
41. LE CALME ET LA BEAUTÉ SÉRÈNE DANS CHAQUE PIÈCE: c'est ce que vous trouverez dans cette propriété à la campagne. Michel Longpré



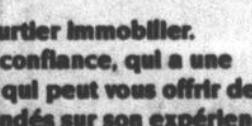
42. BUNGALOW DE PRESTIGE: situé près des centres commerciaux, hôpital, arrêt d'autobus, libre 1^{er} juillet. Rhéal Lamarche



43. SAINT-JEAN: près de tout, ce joli bungalow vous offre 10 pièces. André Sévigny



44. L'ACADIE: belle grande maison style ranch, 8 pièces avec 4 chambres, terrain 33 840 pi carrés, 10% comptant. Mary Gagné



45. TRÈS BEAU TERRAIN: situé sur route 104 à Sainte-Brigide. Pour renseignements Maurice Émond



46. SAINT-LUC: bungalow 24 x 62, 3 chambres, armoires chêne, garage, le tout sur terrain 21 450 pi carrés, une visite s'impose. Réjeanne Ruest



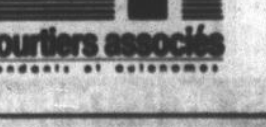
47. SAINT-PAUL: sur un site de 15 000 pi carrés, bien paysager, propriété rénovée 1988, 4 pièces, très propre, éclairée. Nathalie Allard



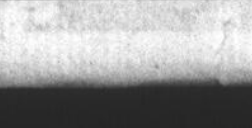
48. PIKE-RIVER: propriété de 9 pièces, 4 chambres, rénovée en 1985, facultatif pour commerce, grand terrain boisé. Nathalie Allard



49. MAISON: idéale pour gens intéressés à une famille d'accueil ou garder personnes âgées. Voir Diane Surprenant



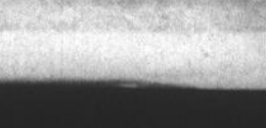
50. BOUL. SAINT-LUC: bâtisse industrielle et commerciale de 8 500 pi carrés, possibilité d'un local immédiatement de 3 500 pi carrés. Diane Surprenant



51. SAINT-JACQUES: sur route très achalandée, dépanneur, boucherie, prix très intéressant, inventaire inclus. Roger Labelle ou Roland Viau



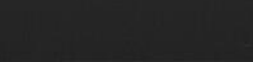
52. NOUVEAU: très jolie maison très bien située, dans secteur recherché. Pour renseignements Mary Gagné



53. VOUS CHERCHEZ UN SPLIT: près d'une école, avec cabanon, piscine, taxes ne dépassant pas 1 300\$/an, j'ai ce que vous recherchez. Normand Larue



54. SAINT-ALEXANDRE: bungalow en parfaite condition, idéal pour premier achat, construction de qualité avec services de la ville. Maurice Émond



55. SAINT-LUC: bungalow construit en 1989 avec beaucoup d'extra, plan très avantageux. André Sévigny



56. SAINT-LUC: 3 chambres, salle à manger, bien décoré, grand patio, piscine, taxes 821\$/an. Madeleine Leblanc

57. DUPLEX DANS QUARTIER SAINT-LUCIEN: assurez-vous d'un revenu ou d'une sécurité, investissement sûr et profitable. Michel Olivier

58. SAINT-JEAN: super aubaine, immeuble à revenus 6 x 5 1/2, très grand, construction 4 ans, tout brique, grand terrain, cour pavée, moins de 250 000\$. André Sévigny

59. BUNGALOW: de luxe à Saint-Luc, sous-sol fini pour logis si désiré, finition intérieure pin noué, faut voir! Rhéal Lamarche

60. COTTAGE DE 9 PIÈCES: à Saint-Jacques-le-Mineur, grand terrain commercial, garage de 2 étages, piscine creusée et clôturée. Roger Labelle

61. CETTE MAISON: est située à quelques pas d'un terrain de golf. André Sévigny

62. PROPRIÉTÉ: de 6 chambres, garage, vue superbe, située face à l'eau, site recherché, hâtez-vous! Rhéal Lamarche

63. SAINT-JEAN: 8 pièces, salle à dîner, foyer dans salle familiale, très bonne condition, situé quartier nord près école Montréal. Janet Paré

SOLIDITÉ!

Choisissez le bon courtier immobilier. Quelqu'un digne de confiance, qui a une bonne réputation et qui peut vous offrir des conseils judicieux fondés sur son expérience et ses connaissances solides. Un membre du Réseau de courtiers associés de Royal LePage.



11 appartements

À SAINT-JEAN, près boul. Industriel, grand 3 1/2, balcon privé, endroit tranquille, très propre, planchers bois franc, buanderie sur place, stationnement avec prise, place rangement, 300\$/mois, références demandées. 359-4754.

GRAND 4 1/2, près école N.D.L., Saint-Jean, installation laveuse/sècheuse, stationnement 2 voitures, propriétaire occupant, personne désirant la tranquillité, libre 1er juillet. 347-1381 après 18 h 30.

GRAND 3 1/2, super propre, vaste terrain, bordé de l'eau, fraîchement peint, tapis mur à mur, déneigement et antenne communautaire, toiture refaite à neuf, Npre-Dame-de-Ste-Anne, 296-4365, 296-4941, 296-4793.

À MERVILLE 4 1/2, insonorisé, porte patio, terrasse ou balcon, intercom, stationnement déneigé avec prise, espace lave-vaisselle et laveuse/sècheuse, bienvenue aux retraités visite sur rendez-vous. 358-9443.

RUE VANIER à Saint-Jean, luxueux 4 1/2 dans maison neuve. Nombreux avantages. Occupation avril 1991. À voir! 348-6859, 348-4872, 347-6603.

SAINTE-ÉUGÈNE, rue Jacques-Cartier Sud, grands 5 1/2, libres immédiatement et 1er juillet 1991, 470\$/mois, 2 mois gratuits, 348-8220.

SAINTE-ÉUGÈNE, 3 1/2, à louer, près du Cégep, 245-3472.

SAINTE-ÉUGÈNE 3 1/2, au 1er étage, 4 1/2, 5 1/2, demi sous-sol, près hôpital, 245-3472, 349-6039.

SAINTE-ÉUGÈNE 4 1/2, coin Champlain et Saint-Louis, chauffé, planchers bois franc, 355\$/mois, 348-8285.

SAINTE-LUC 4 1/2, haut duplex, près Centre Gertrude Lafrance et place La Renfort, libre 1er juillet, 340\$/mois, 348-6570.

TRES GRAND 4 1/2, libre immédiatement, installation laveuse/sècheuse, chauffage électrique, 347-5440, 348-8182 locataire.

VUE RIVERNE Richelieu, 5 1/2 demi sous-sol, installation laveuse/sècheuse, libres juin ou juillet, 375\$/mois, 882, Champlain, aussi 4 1/2 près polyvalente et hôpital, 350\$/mois, 445, Thibodeau, tél.: 348-4592.

Saint-Jean-sur-Richelieu
Libre 1er juillet
2e étage, face à la rue,
stationnement privé,
près hôpital et maga-
sins, beau logement,
peinture refaite.
348-2009

3 1/2, à louer, au rez-de-chaussée, dans triplex avec garage, non-chauffé, parc à l'arrière, rue Saint-Michel, libre 1er juillet, 400\$/mois, 348-2198.

12 appartements meublés

BACHELOR, SAINT-EDMOND, près du Cégep, 2 chambres, cuisinette, salon, meublé, chauffé, éclairé, 348-5707.

3 1/2, MEUBLÉ, ménage fait à neuf, très propre, 178, rue bouillier, Saint-Jean, 285\$/mois, 347-8453, après 19 h.

13 chalets

CHALET à louer, 2 1/2 meublé, pour homme seul, 65 ans et plus, tranquille, peut faire jardin, 150\$/mois, sur Jean-

14 chambres

CHAMBRE à louer, dans maison privée, à Saint-Luc, tél.: 348-2966.

CHAMBRE ET PENSION pour un couple, dans maison privée près de l'église Saint-Lucien, service complet, bonne nourriture. Demandez Jacqueline, 347-1787.

RÉSIDENTIEL D'AMOUR: chambres simple ou double à louer avec bonne nourriture, ambiance familiale, 245-0243.

RÉSIDENTIEL LATÉRONNE, Chambres simples et doubles, excellente nourriture, prix raisonnable, 450\$/mois, 583, 1re Rue, Iberville, tél.: 347-7540.

RÉSIDENTIEL LAURIER, paroisse N-D-A, 4 chambres avec salon, 5 grandes chambres, lavabo et réfrigérateur dans chacune des chambres, 3 salles de bains, fumoir, gardien, nourriture maison, autres avantages. Visite de 17 h à 19 h, M. Choinière, 348-5830, 348-9736, après 20 h.

15 propriétés

LE SAINT-THÉRÈSE MAISON, à louer ou à vendre, 8 1/2 pièces, libre immédiatement, 53, rue Jean, 245-3120.

16 divers

À SOUS-LOUER: local commercial à Iberville, 1,300 pieds carrés, tél.: 358-4356.

LOCAL COMMERCIAL OU ENTREPÔT, à vendre ou à louer, 875, rue Des Carrières, bâtisse 40x60 pi-2,400 pi carrés, terrain clôturé de 200x200, 347-2011.

2 077 PIEDS CARRÉS
Local commercial à sous-
louer dans le centre-ville de
Saint-Jean, 268, rue Cham-
plain (près de la rue Foch),
peut répondre à plusieurs
besoins, récemment rénové,
grande vitrine, rez-de-chaus-
sée
1 622,96\$/mois
RENSEIGNEMENTS:
347-8328

véhicules

ALLIANCE, 1984, 97,000 km, 4 portes, très bonne condition, mécanique A-1, AM/FM stéréo Alpine, couleur rouge, 1,150\$/négociable, 349-3814, après 17 h.

BUICK ASPEN 1979, automatique, bas millage, couleur beige 2 tons, mécanique A-1, système de son «Pioneer» (valeur 2,000\$), 4 pneus d'hiver neufs, très, très propre, prix 2,500\$ discutable, 358-9980, après 17 h.

Couvreur

FERBLANTIER COUVREUR

MICHEL CHAUSSÉ
Tél.: 464-7544
Tél.: 922-4320

BATEAUX

SABLE TALON turbo, 1990, 15,000 km, tout équipé sauf climatiseur, système anti-voil, comme neuf, acheteur sérieux seulement, avant 15 h 347-5198.

HONDA PRÉLUDE 1985, condition exceptionnelle, bon kilométrage, automatique, toit ouvrant, pneus neufs, 7,000\$, Michel 348-8444, après 17 h.

JEOP SUZUKI 1987, modèle long, blanc, 56,000 km, 5,000\$ non-négoiable, tél.: 348-8952.

MERCEDES 300 E 1987, impeccable, 79,000 km, sièges chauffants, 4 pneus d'été, 4 pneus d'hiver, extérieur et intérieur beige, prix demandé: 40,000\$, 444-1972.

SUNBIRD, 1984, 2 portes, 4 cylindres, 5 vitesses, toit ouvrant, pneus T/A, freins, silencieux, batterie neufs, 1,950\$, 347-7298 après 18 h, 348-9565.

TOYOTA COROLLA GT5 Twin Cam 1985, 97,000 km, propre, bien entretenu, gris, 4 pneus d'hiver sur jantes plus 4 pneus d'été sur nags, brassière, peinture originale, Marc-André au 359-4807 (répondeur).

VOLVO 1988, voiture de collection, 4 cylindres, 84,000 km original, demande 5,500\$, tél.: 358-5557.

22 bateaux et moteurs

PETERBOROUGH, 15 pi 4 po, moteur 60 forces Evinrude, très propre avec remorque, 4,000\$, Robert 291-3477.

MERCEDES à chaloupe, 14 pieds, neuves, 575\$; Mercury 4.5 forces, 450\$, tél.: 244-6146.

24 camions

CAMION MAZDA B-2600 injection, 1990, 20,000 km, blanc, bandes décoratives rouges, boîte blanche sport, équipé, garantie transférables, radio am/fm stéréo-cassette, téléphone cellulaire, comme neuf, très propre, bien entretenu, 13,950\$, 349-5600 ou 743-9153.

CHEVROLET, KING CAB 9-10 1987, 69,000 km, 5 vitesses, moteur 2.8 litres, excellente condition, 346-3720.

PICK-UP MAZDA King Cab, 1986, 66,000 km, avec boîte en fibre de verre, 346-5174.

PICK-UP 9-10 1986, automatique, servofreins, servodirection, mécanique et peinture A-1, 70,000 km, 4 cylindres, 5,000\$, tél.: 348-8698.

25 motocyclettes

À QUI LA CHANCE? Scooter Honda Élite 2500 cc, bas millage, 8,600 km, très bonne condition, tél.: 347-2332.

YAMAHA 1984, 750cc, 12,400 km, en excellente état, très propre jamais sortie à la pluie, «drive shaft» pneus neufs, noir chrome «lo-ryder», sacoche Harley prix demandé 2,400\$, 349-2838 après 15 h.

POUR VOUS CULTIVATEURS
Finis le ramassage des roches et la perte de temps. Nous avons à votre service:
Râteau à roches, chargeur, camions et deux tracteurs
Aussi
CONTRACTEUR EN EXCAVATION
à un prix très compétitif
S'adresser à:
F & M ROBITAILLE & FILS INC.
Tél.: (514) 346-6644

Encan annuel du printemps
Le samedi 13 avril 1991 à 9 h 30
Rene J. Fournier Farm Equip. inc.
Swanton, Vermont
Tél.: (802) 868-4050 ou 868-3057
Note: Aucune marchandise sera acceptée après midi le 11 avril.
Plus de 1 000 articles.

Louise Deneault
Comptable

Pour vos impôts

- Comptabilité générale
- États financiers
- Fiscalité - Impôts
- Tenue de livres
- Traitement informatique

365, rue Normand, bureau 250
Saint-Jean-sur-Richelieu **349-5866**

AVIS

En raison d'un approvisionnement limité, les articles suivants, annoncés dans la circulaire en vigueur jusqu'au 27 avril 1991, pourraient ne pas être offerts dans tous nos magasins. Le cas échéant, nous vous accorderons un bon de garantie-réclame ou vous offrirons de choisir un autre article comparable ou de qualité supérieure auquel le même rabais s'appliquera. Notre personnel se fera un plaisir de vous renseigner à ce sujet.

No de catalogue Article
876-326 Chariot de golf de luxe
847-798 Cycle exerciceur
810-937 Balance et porte-bébé à piles
799-064 Poussette Concorde MC
645-069 Radio-réveil avec interphone

Nous nous excusons de ce contretemps.

ENCAN
pour André Duquette
131, Route 202
Hemmingford, Québec
Le samedi 20 avril 1991 à 13 heures

Seront vendus: tracteur «Inter» 784, diesel avec pelle à neige et à fumier; tracteur «Inter» 474, diesel avec sorties d'huile, souffleur à neige «Bervac» B-84, neuf; arroseuse «JBD» avec jets et réservoir d'une capacité de 100 gallons; semeuse à grain «Inter» 5100, neuve; semeuse à maïs 4 rangs «Inter» 400; épandeur engrais, att. 3 jets; convoyeur à foin de 80 pi pour grenier; convoyeur à foin de 24 pi; râteau à foin «Inter» 86, neuf; faneur à foin «Kuhn», modèle 440T; haybale «Inter» 1190, neuf; presse à foin «Inter» 425; voiture «Normand» 6 roues, d'une capacité de 12 tonnes et support à foin; moulin à faucher «Inter» 100; boîte à grain «Turmo»; laveuse à pression; charue «Inter» 3 raies, déclencheuse no 400; 2 voitures à 4 roues avec support à foin; épandeur à fumier «Case» 550, neuf; graboier de 12 pi; herse à ressorts, roulettes semi-portées de 32 unités; vis à grain «Allied» de 40 pi; rouleau de fer; réservoir à eau chaude.

Aussi: pipeline «Surge», comme neuve avec tuyaux de 2 po et adoucisseur d'eau; réservoir «Wood» de 2200 lb; motobacane et pick-up «Ford» F-150 1985, très propre; évaporateur complet, neuf, «Lightning» ainsi que chaudières; chaudières; réservoir à eau, d'une capacité de 600 gallons et un autre de 200 gallons; bidons de lait; séparateur à lait et quelques antiquités de maison.

Tout est en très bonne condition. À ne pas manquer!

ROGEL LAMOUREUX ET RÉJEAN LAMOUREUX
encanteurs
Napierville 245-3435

AVIS AU PUBLIC
CHAMP DE TIR DE FARNHAM (QUÉBEC)

Des exercices de tir aux armes portatives se poursuivront de jour et de nuit au Champ de tir de Farnham (Québec), jusqu'à nouvel ordre.

Ce champ de tir se trouve sur une propriété du MDN, située à l'intérieur du Camp militaire de Farnham, sur la rive gauche de la rivière Yamaska, à environ 2,8 km au nord-ouest de Farnham. Il est possible d'obtenir un plan détaillé du champ de tir en s'adressant au chef du Génie construction de la BFC Montréal.

Tous les chemins, routes et voies d'accès à la zone du champ sont indiqués par des affiches libellées en français et en anglais, interdisant l'entrée dans la zone.

MUNITIONS ET EXPLOSIFS ÉGARÉS

Les bombes, grenades, obus et autres engins explosifs analogues constituent un danger. Ne ramassez pas ces objets et ne les gardez pas comme souvenirs. Si vous avez trouvé ou si vous avez en votre possession un objet que vous croyez explosif, prévenez la police de votre localité, qui prendra les mesures nécessaires.

Il est interdit à toute personne non autorisée de pénétrer dans la zone ci-dessus.

PAR ORDRE
Sous-ministre
Ministère de la Défense nationale

OTTAWA, CANADA
17630-77

Canada

ENCAN
en consignation
pour Syndicat des Producteurs Maraîchers
Saint-Jean-Valleyfield
à la piste de course
Route 219, au coin du rang Saint-André
Napierville, Québec
Le jeudi 11 avril 1991 à 11 heures

Seront vendus: tracteur «Case» no 2390 de 165 CV, PTO, avec cabine; ensemble de réservoirs «Saddle Tank George White» 400 gallons; paire de roues doubles 20.8x38; un «White» no 1370, 4 roues motrices, diesel; un «Renault» no 651-4, 4 roues motrices, diesel; tracteur «Farmall C» avec roues avant jusqu'à 60 po; tracteur «Allis-Chalmers» no 6, 1957, avec essieu et différentiel de rechange; tracteur «M.F.» no 1200, monte-charge; monte-charge «Clark» C-300 à pneus rigides; remorque pour camion 1988; 3 ensembles de pont avec roue et adaptateur 2 de 20 po, 1 de 16 po; transplanter à céréales «New-Holland-motorisé»; transplanter à chou «N.H.» 4 rangs; planter «N.H.» 2 rangs avec moteur «Wisconsin»; transplanter à légumes «N.H.» 4 rangs avec moteur «Wisconsin» 10 CV; ensemble de roues à haut dégageage avec essieu, pneus 9x24; 2 charmes dont une «Oliver» 4 raies, modèle semi-porté, une «Allis-Chalmers» 3 raies, att. 3 points; herse à disques «Inter» no 210; cultivateur «Seaman» avec moteur diesel «GM» 471; graboier de jardinage «Rau-Kombi» 15 pi avec rouleau, att. 3 points; semoir «Mini-Nibex» 500, comme neuf; planter «John Deere» no 7000, 8 rangs avec gros moniteur, boîte à maïs en grain ou à fèves; planter «N.H.» 4 rangs avec eau; 4 semoirs «Planet»; sarcler 4 rangs; déchiqueteuse forestière no 540, sur PTO; débuseuse (tondeuse), modèle B-5; renchasseur «M.F.» 4 rangs; récolteuse à pommes de terre «Lock Wood», modèle 76 à 2 rangs; récolteuse à oignons, 16 rouleaux; 2 arracheuses pour pommes de terre ou oignons; laveuse à carottes; calibreuse à rutabaga, roulettes de caoutchouc, calibre 3; sasseuse et ligne d'inspection «Perfect» pour chou de Bruxelles, avec 2 moteurs électriques à vitesses variables; brosseuse à oignons ou à légumes, neuve; laveuse à carottes; voiture ramasse-balles automatique «New-Holland» no 1034 pour 105 balles; voitures à 4 roues, 8 tonnes, avec plate-forme; 2 remorques à machinerie, 2 essieux dont une 7x14 et l'autre avec treuil; pelle hydraulique, att. 3 points; brosse rotative 6 pi, hydraulique; bureau de vente (kiosque); 3 balances à cadran 100 lb; laveuse à pression (vapeur); distributrice d'aliments «Rowe» 447; pompe de transport d'eau; pompe hydraulique avec sortie d'huile avec moteur 8 CV; moteur 8 CV; brûleur à huile «Master» 400 000 BTU; et beaucoup d'autres articles à nous être consignés d'ici la vente.

* Cette liste peut être sujette à changements sans avis.

Conditions: comptant ou prêt de banque.
Cantine sur les lieux
Pour renseignements, s'adresser à Michel Van Der Meer, tél.: (514) 454-8890 ou Nathalie Côté, tél.: (514) 454-3998, ou à l'encanteur.

DANIEL PAUL-HUS
encanteur bilingue
635, rue Papineau, Saint-Hyacinthe
Tél.: (514) 773-8880

ÉMONDAGE 4 SAISONS

• Tailleage
• Émondage
• Abattage
• Essouchage

Les pros de la région!

Pour un travail garanti, voyez...

• plantation de poteaux de corde à linge
• estimation gratuite
• assurance incluse

Rodrigue Pelletier
346-2872

CABANONS

7 modèles résidentiels
1 modèle commercial (pour édifices à revenus)
Grandeurs: 6x8 pi à 14x16 pi
Choix de 7 couleurs différentes,
3 couleurs de toitures
Porte coulissante de 48 po à 48 po

NOUVEAU!
Porte coulissante en acier
Recouvrement en aluminium

S. & L. Desmarais Inc. 110, route 104, Iberville J2X 1H1 346-5066

27 accessoires-services

VRAC AUBAINI 4 mags de Jeep Cherokee Lise, or et argent, valeur 1,400 laisserais pour 400\$, 349-8231.

29 machinerie agricole

ABANDON DE CULTURE: tracteur Oliver 1755, doubles roues 4,500\$, Case 870, 1,200 heures 4,000\$, arroseuse 2,000 litres, pompe haute pression 3,000\$, «grubers» Will Rich 20 pieds plus peigne 4,000\$, Inter 10 pieds 1,200\$, râseau à pierres 5,500\$, roulettes 32 disques 700\$, charme 4 versoirs 300\$, (514) 346-7791.

ÉPANDREUR d'engrais chimique «Vicon», sur 3 points, prix 3500\$, 2 pneus usagés 18-4-34 pour roues doubles, incluant tubes, prix 1500\$, 346-4070.

INVELEUSE, 3 points hydraulique Fontaine, 9 pi large, 30 po de haut pivotante, 2 cylindres 3 1/2 po, double act, très robuste, bonne pour tracteur 180 hp, 460-3318.

TRACTEUR FORD TW 38, 1981, 163 HP, 2 roues motrices, roues doubles sur le coeur, climatiseur, radio AM/FM, très propre, mécanique A-1, 460-3318.

TRACTEUR, International, 1974, 65 forces, 347-6902.

75 CHAÎNES de cou, «idéales» usagées, pour vaches, 602 et P72 A complète, 460-3318.

32 ameublement

ACHETONS cuisinières, réfrigérateurs, payons jusqu'à 500\$, et laveuses, sécheuses, payons jusqu'à 400\$, en bonne condition et achetons appareils ménagers défectueux, téléviseurs ainsi que mobiliers de cuisine en bois, Garage du Meuble, 185-A, rue Bouthillier, 346-3701.

AMEUBLEMENT PRESQUE NEUF: réfrigérateur, cuisinière, mobilier de cuisine, sofa-lit «Simmons», fauteuil «Eran», unité murale en métal, 2 tables salon, lampes, stores rose foncé porte-patio, tél.: 349-8998 ou 296-4948, après 19 h.

MOBILIER DE SALON, salle à manger, sommier, matelas Queen, parc enfant, matelas 54 po, 346-2864.

TABLE en mélamine blanche avec pattes tubulaires jaunes, us rallonge, 4 chaises tubulaires, horloge, une fidure, deux bancs tubulaires, ensemble structure très moderne, 700\$, tél.: 349-3838.

33 animaux

ACHETONS CHIOTS: de petites races, 349-9129.

FEMELLE BEAULE âgée de 2 ans, 13 po de haut, enregistrée, vaccinée, bonne à la chasse, 150\$, tél.: 291-3585, après 17 h.

PERRON pour chevaux, 125\$/mois, 1-514-358-3511.

POULETTES prêtes à pondre, race Warren (rouges), tél.: 469-4063.

35 bois et matériaux de construction

BLOCS DE CIMENT, 8x8x16, à vendre, tél.: 348-5158.

BOIS DE CHAUFFAGE: 100% bois franc de montagnes en 16 po, fendu la grosseur désiré, livré à distance raisonnable, 296-4515.

PIQUETS et perches de cèdre ainsi que tuteurs, à vendre, tél.: 246-2030.

36 camping

MOULOTTE, 21 pieds avec auvent et cabanon, installée sur terrain de camping à Sainte-Sabine, 658-3258, 347-1386.

37 machinerie-outillage

80 PIEDS DE TUVAN pour compresseur, banc de voie 19 po, table 27x50, table 27x50, tél.: 346-9469.

38 musique ou instruments

ORGUE «BARNARD», 2 claviers, les basses et le tempo, presque neuve, à sacrifier, 700\$ négociable, soir: 349-1772.

40 divers

AMEUBLEMENT et machines de bureau: caisses enregistrees, bureaux, chaises, filières, dactylos, cplieurs, etc., (neufs et usagés), vente, location, service. Équipement Jobb, 624, 1re Rue, Irberville, 347-1469.

BEAU PORN à vendre, 1re et 2e coupe, 296-8871.

BICYCLETTE, de garçon, 20 pouces, genre BMX, tapis, couleur gold, avec sous-tapis, grandeur 12x13. Tél.: 291-5499, après 17 h.

CARTE CONVERTISSEUR, sans fil, modèle Channel Plus 200, marque Philips avec balayage automatique et programmation des canaux préférés. À l'état neuf, 60\$, 347-1854.

CAUSE DE FERMETURE: équipement de cuisine de restaurant, cuisinière, réfrigérateur, tables à sandwiches, friteuse, etc., 583, 1re Rue, Irberville, 347-7540.

CHALSIQUE en aluminium avec moteur; canne à pêche; mobilier de salon contemporain; porte de douche; tél.: 347-9035.

MÉTIER À TISSER, Leclerc, 36 pouces, modèle pliant, tout équipé, blanc, 325\$, 1-443-2491.

GRANDATEUR «TAMBY IX» acheté décembre 1989, presque neuf, 500\$, 346-2951.

PALLE À VENDRE, 564, Rang Sainte-Anne, Saint-Alexandre, tél.: 347-0549.

REMORQUES BRUMARDES et à bateaux, à vendre, tél.: 346-2397.

REMORQUES de construction robuste, 4x6 1/2 pieds, 595\$, 4x8 pieds, 625\$, 4x8 pieds tandem, 650\$, remorques à charrue 14, 16 ou 18 pieds, tél.: 246-2851.

STONES HORIZONTAUX, 36x44, 56x51, 60x51: 4 pneus d'été «Yokohama» montés sur jantes, presque neufs, pour Oldsmobile P185/R14; petite armoire en mélamine blanche, neuve; déshumidificateur «Kenmore», en très bonne condition; bicyclette d'exercice; petite table de cuisine 30x36 avec 2 chaises. Tél.: 346-5808.

TABLE avec pattes pliantes, 30x96, table de bureau, 20x72, chaises pliantes, chaises de bureau, porte-vêtements commerciaux, armoires à vêtements, en métal, par série de 3, machine à écrire «IBM», garde-robe en mélamine beige, 346-9874.

2,700 BALLES DE FOIN, de luzerne et mil, 275 tonnes de foin luzerne en silo, 346-0668.

50 demandes

À IBERVILLE, près de l'école N.D.L., garderais enfants à partir de 6 mois, dans un milieu familial, repas complets, piscine l'été, ayant 7 ans d'expérience, avec références et à bon prix, 346-6671.

ATTENTION S.V.P. Je fais entretien ordinaire de maison ou du grand ménage, 8\$ de l'heure, je ne fais pas de crédit, ni plafond, s'adresser entre 7 et 8 le matin ou 3 et 4 l'après-midi, tél.: 346-2042.

GARDERAI ENFANTS chez-moi, 0 à 5 ans, disponible le jour, les soirs, fin de semaine, secteur boul. Gouin, 346-2678.

PRÉMATERNELLE CHEZ MAMIE, réservez maintenant, inscriptions pour septembre. Bricolage, préécriture, alphabet.

initiation à la musique et à l'anglais, 20 ans d'expérience, facilité de transport, 347-4117.

51 offres

AGENTS DE VOYAGE expérimenté(e) recherché(e), à temps partiel ou temps plein, pour notre agence de Saint-Jean-sur-Richelieu. 359-0292 ou Montréal: 1-365-8600, demandez Mimi.

COUTURIÈRES à domicile, «plain» et «overlock», avec expérience. Demandez Lise: 347-9418.

COUTURIÈRE À DOMICILE, demande possédant plain et overlock, 347-6948.

ÉTUD-VOUS cette personne ambitieuse et motivée de posséder votre propre entreprise. Revenus dépassant la moyenne. Notre compagnie fabrique un produit exclusif. Temps plein ou partiel. 1-800-463-6995, (514) 251-7253.

MODISTE EN VÊTEMENTS pour dames. Partez boutique-maison ou faites démonstration à domicile. Nous vendons au prix de la manufacture. Gros profit. Plusieurs compagnies. (514) 257-8677.

MESDAMES, êtes-vous intéressées à un travail sans patron, heures flexibles, ayant de belles promotions pour vous et vos hôtes, travaillant dans une atmosphère de plaisir et de calme, le plus intéressant ce sont les salaires de 150\$ minimum par soir, 2 à 3 heures par soir. Ceci est votre chance: «Undercover Wear» fête son quatorzième anniversaire, à nos toutes nouvelles agences vous recevrez gratuitement 23 morceaux de lingerie fine incluant la paperasse plus 4

morceaux en prime. (p.s.: en vigueur en avril seulement), appelez-moi, Brigitte: 346-0121.

VOUS AIMEZ la lingerie et désirez un revenu supplémentaire? «Undercover Wear» vous offre une collection spéciale (valeur de 500\$, gratuitement). Automobile nécessaire. Nicole: 656-6657.

services

CARTES, LIGNES DE LA MAINS, don naturel, 20 ans d'expérience, jour seulement, 658-6175.

COURS de rigodon, gigue et claquette, 65 le cours, tél.: 348-7032, demandez Barbara.

IMPÔTS provincial et fédéral, simples 16\$, 347-9965.

JE FAIS VOS TRANSPORTS de films 8 mm et Super 8, sur cassette vidéo, à bon prix, 349-2921.

OUVRIER RETRAITÉ, PRIENDRAIS TRAVAIL GÉNÉRAL: pose de gypse, tirage de joints, tapisserie, peinture, divers petits travaux de menuiserie en général, 346-4825.

RAPPORTS D'IMPÔTS, Provincial et Fédéral, 10\$ chaque, 346-0296.

RÉPARATIONS de tous genres, spécialités: portes et fenêtres. Évaluation gratuite, 1-514-358-3511.

TOUTURES: Pour tous vos travaux de toitures, couvreur d'expérience pour recouvrement et réparation, bardeaux d'asphalte, tuiles de béton, à contrat ou à l'heure, évaluation gratuite, 358-9980.

Comptabilité
Tenue de livres
Service de paye
Impôts
Service de Comptabilité Irberville
Georges Marcothy
346-2422

55 divers
ÉCKANKAR. Apprendre à se réaliser en tant qu'être humain et en tant qu'âme, par des techniques mises à notre disposition par ÉCKANKAR. Pour brochure gratuite et sans obligation: C.P. 213, Irberville, J2X 4L1.

rencontre-amitié

CAMPAGNE DE FINANCEMENT 1991
 La Société Canadienne de la Croix-Rouge
 Division du Québec

TRAVAUX DE RÉNOVATIONS ET DE CONSTRUCTIONS. Excellents menuisiers avec cartes, disponibles pour tous genres de travaux, 15 ans d'expérience, évaluation gratuite, à l'heure ou au contrat, 359-9980.

ATTENTION!
Les services de mini-pépine
Excavation, rotoculter, terrassement, pose de tourbe, système de drain
Sable, terre, pierre, en petites quantités.
Appelez Richard
après 17 h
460-4756

AMBIQUEUX DU NORD. Copies de photos avec liste de noms, descriptions, téléphones, hommes, femmes. Inscription gratuite aux dames, 6620-5, Cache, Saint-Damien. J0K 2E0 (514) 835-3820.

RÉSEAU CONTACT PLUS, l'invite à sa soirée rencontre pour gens seuls (danse-prix de présence-animation) tous les vendredis soirs à compter de 21 h au Club Bellefleur, 116, Bord de l'Eau, Irberville, Bienvenue à tous. Renseignements 359-7050.

RÉSEAU CONTACT PLUS. Réalisez vos rêves... Vous êtes seul, vous désirez rencontrer une personne qui vous convienne? N'hésitez pas! Nous sommes une agence de rencontre sérieuse dans la région, 359-7050.



COOPÉRATIVE FÉDÉRÉE DE QUÉBEC
 Division des Pétroles

AU SERVICE DES AGRICULTEURS DEPUIS PLUS DE 30 ANS

et ça continue !..

LA SAISON DÉBUTE, VOTRE ÉQUIPEMENT EST-IL ADÉQUAT? SINON, SONIC, VOUS OFFRE UN PROGRAMME DE PRÊT D'ÉQUIPEMENT INCOMPARABLE!



VOTRE ÉQUIPEMENT A BESOIN D'UN RAFRAÎCHISSEMENT? SONIC PEUT DONNER UN AIR DE JEUNESSE À VOTRE INSTALLATION!
 Informez-vous auprès de votre distributeur.

SONIC, cette entreprise pétrolière québécoise est fière d'appartenir à un mouvement coopératif d'envergure tel que la COOPÉRATIVE FÉDÉRÉE DE QUÉBEC

- Huile de chauffage
- Diesel coloré
- Essences
- Propane
- Contrat d'équipement de chauffage à court ou long terme
- Service fait par des experts "3E" (selon les régions)



Lévis Lévesque
agent distributeur autorisé



LÉVIS LÉVESQUE
1057, Route 133, Saint-Sébastien
Tél.: 299-2022



Pierre Ménard
Ineur



Daniel Dupuis
Ineur



Remerciements

M. René Genier

Très sensibles à la chaleur de votre sympathie et au réconfort de votre amitié, lors du décès de M. René Genier, survenu le 4 février 1991, les membres de la famille, son épouse Mme Lise Genier et ses fils Luc, André (Sylvie Paquette) et Guy, vous remercient et vous assurent de leur vive gratitude. Les personnes ayant omis de s'inscrire sont priées de considérer ces remerciements comme personnels.

Un grand magasin dans un «p'tit» village

C'est chez Éthier & Frères de Saint-Blaise que ça se passe!



**Les maîtres
du meuble**

RELAX-ACTION

Fauteuil berçant inclinable avec levier «wall system». Causeuse avec levier, divan avec levier.

Ensemble de relaxation El Ran qui allie confort et détente

Inqilis

LAVEUSE

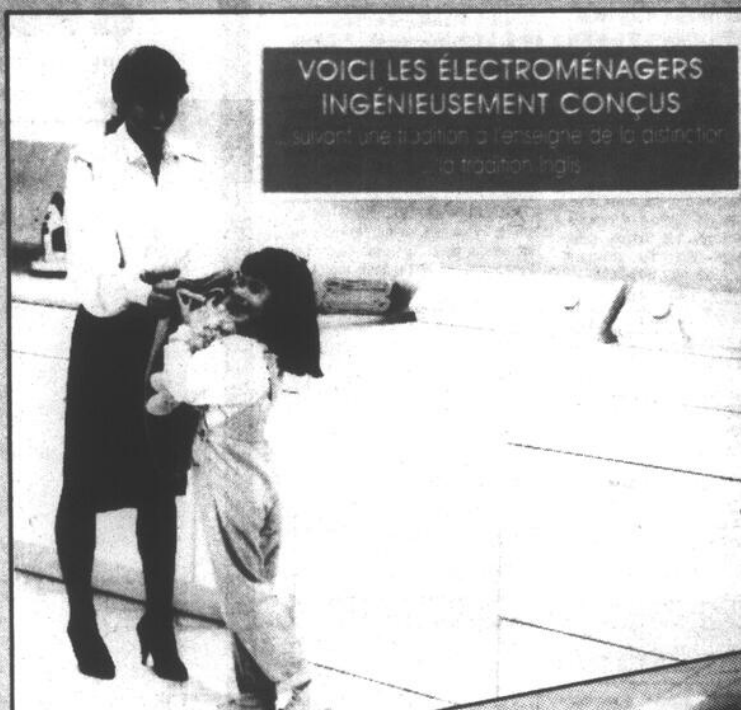
X847000 grande capacité

- 6 cycles de lavage automatique
- Distributeur d'agent de blanchiment et d'assouplissant
- Filtre à charpie autonettoyant
- 4 boutons de réglage de la température
- Modèle blanc décoratif

SÈCHEUSE

X867000 grande capacité

- 2 cycles à minuterie et 2 cycles automatiques
- Commande «Finish Guard»
- Cycle «Tumble Press»
- Signal sonore du filtre à charpie
- Grille de séchage sans culbutage



VOICI LES ÉLECTROMÉNAGERS
INGÉNIEREMENT CONÇUS

suivant une tradition à l'enseigne de la distinction
la tradition Inqilis

RÉFRIGÉRATEUR

Sterling 100

«Système 2000»

- Conception «Extra Space» offrant un espace de rangement plus vaste sans augmenter l'encombrement extérieur
- Module «Sentinel System» de contrôle électronique assurant une température de conservation optimale
- Système polyvalent de clayettes en porte-à-faux à revêtement de vinyle
- Bacs à légumes à humidité contrôlée



Un grand magasin dans un «p'tit» village

Ethier & Freres n'a pas de succursale
à Saint-Jean... seulement un grand
magasin à Saint-Blaise

291-3151

658-6231

800, rue Principale, Saint-Blaise

ÉTHIER & FRÈRES À SAINT-BLAISE