



## La fureur de vivre en paroles et musique de June Wallack

Je pourrais tout aussi bien écrire; "un coeur mis à nu" puisque June Wallack se livre toute entière dans un récent disque RCA qu'un ami me fait parvenir.

Lors d'une soirée musicale réunissant les talents les plus prometteurs de la Vallée du Richelieu, au Centre Culturel de Beloeil, j'avais été emballé par le talent extraordinaire de June que j'entendais pour la première fois, au point de lui

prédire le plus bel avenir et lui accorder la palme pour m'avoir réconcilié avec une forme d'écriture musicale que le profane d'une autre génération est lent à apprécier. Depuis cette soirée, mémorable, d'au moins deux années passées si ma mémoire est fidèle. June Wallack aura comblé mes vœux et mes prédictions en réalisant un long jeu sobrement signé. June Wallack. Les paroles et la musique sont

de June Wallack sur 7 des chansons enregistrées. Une seule chanson est de langue anglaise "Don't explain" dont les paroles sont de Arthur Herzog Jr et la musique de Billie Holiday, A l'exception de "Pour qui qu'tu m'prends" qui deviendra un tube si nos ondes sont exemptes de "payola" toutes les autres chansons feraient de l'excellent radio FM. Ce jugement repose sur la longueur des pièces enregistrées, soit de 4:54 jusqu'à 8:02

sicienne accomplie, June a une écriture qui cisaille en phrases courtes de véritables chefs-d'oeuvre où l'amour d'une nuit meuble toute une vie et qui laissent une insatiable envie d'en apprendre d'avantage.

En écoutant les arrangements et la voix de June Wallack, j'ai eu l'impression d'être un incorrigible voyeur qui ne se lasse pas de recommencer le disque.

### South Shore Echos

(Cont. from page A1)

Where poor is warm and patched, but clean and pressed.  
Yet we all know deep down that poor is ugly.  
That poor smells.  
And that many poor people aren't very nice to look at, let alone know.  
In fact, a lot of people hate the poor.  
And that's a shame.  
Because, almost anybody can feel for a little seal. But it takes love to help someone you don't even like.

168-unit residential building project by appealing to the municipal council, which had rezoned the area for multiple-family dwellings from single-family dwellings. The mayor is reported to be unhappy as the project would have provided taxes from a \$4 million investment. These days it is hard to tell who is right and who is wrong when it comes to this kind of thing.

The South Shore Philosopher believes someone took too seriously the counsel: "Cheer up, things could be worse". So the individual who originally followed the advice cheered up. And, sure enough, things got worse: It has reached the point where we hesitate to look at the daily newspaper.

But never mind, things could be worse. Have a good weekend.

From St. Hubert comes news that the Local Centre for Community Services there now has a team of volunteers to help those who cannot afford to have a specialist service prepare their income tax returns. Telephone for an appointment between 9:00 A.M. and 5:00 P.M. (676-7761) and bring your income tax forms, T4 and TP4 slips, as well as your medical and charitable donation receipts. The address is 3120 Montée St-Hubert. There is no charge.

Out Brossard way, local golf enthusiasts can hardly wait to try out the new municipal golf course acquired last year from private owners. A competent staff has already been hired and everything looks promising. The pro is Jean-Guy Dumont, while Lucien Beauchamp will function as manager of the layout (he was formerly manager of the Candiac Golf Club). Robert Williams has been appointed greenskeeper.

Residents of 'old Longueuil' are up in arms over a building project which would threaten the venerable environment of the neighborhood made famous by the historic Couvent de Longueuil and the Maison Labadie. There is even talk of a committee of vigilantes.

The Town of Brossard is underaking the widening of Lapinière Road (upper Victoria Avenue to newcomers). The problem is the influx of unaccustomed traffic attracted by Champlain Mall. The widening will cover the distance between Taschereau Blvd and the limits of Greenfield Park.

Looks like St. Hubert is going to get a brand new city hall to house various departments now located in five different buildings. The structure would also provide quarters for institutions, services and professional people now carrying on business in St. Hubert. Estimated cost of the building is about \$2 million, which would be paid in part by rentals.

Greenfield Park residents effectively blocked at



#### N'ATTENDEZ PAS!

Augmentation des prix à partir du 17 Avril, 1976

Porte d'aluminium 2" d'épaisseur

\$139<sup>00</sup>

INSTALLÉE TAXE INC.

SUPPLEMENT POUR COULEUR

#### RETEVEMENT D'ALUMINIUM

\$120 Le pied carré

CONTRE FENETRE A3 RAINURES

\$49<sup>00</sup>

INSTALLÉE TAXE INCLUSE

SUPPLEMENT POUR COULEUR

brossard ALUMINIUM 832 BOUL. PROVENCHEUR, VILLE BROSSARD, QUÉ.

672-1443

ESTIMATION GRATUITE

## CHEZ NOUS ÇA RASE DE PRES CENTRE DU RASOIR SPÉCIAL

SUR RASOIRS ELECTRIQUES DE TOUTES MARQUES

### MISE AU POINT COMPLÈTE

Nettoyé, lubrifié, ajusté. Nouvelles brosses ou pointes incluses si nécessaires. Pour seulement

\$2<sup>95</sup>

Autres pièces en supplément (RASOIRS RECHARGEABLES \$3.95) Valable jusqu'au 14 avril 1976 sur présentation de cette annonce

### GRATUIT AVEC L'ACHAT D'UN RASOIR NEUF

- 30 JOURS D'ESSAI - 2 ANS DE SERVICE

Réparation de rasoirs de toutes marques Estimation gratuite

PLACE VERSAILLES 354-1040	METRO BERRI-DEMONTIGNY (coulotr Dupuis) 844-5117	VERDUN 4116 WELLINGTON 761-5505
------------------------------	---	------------------------------------

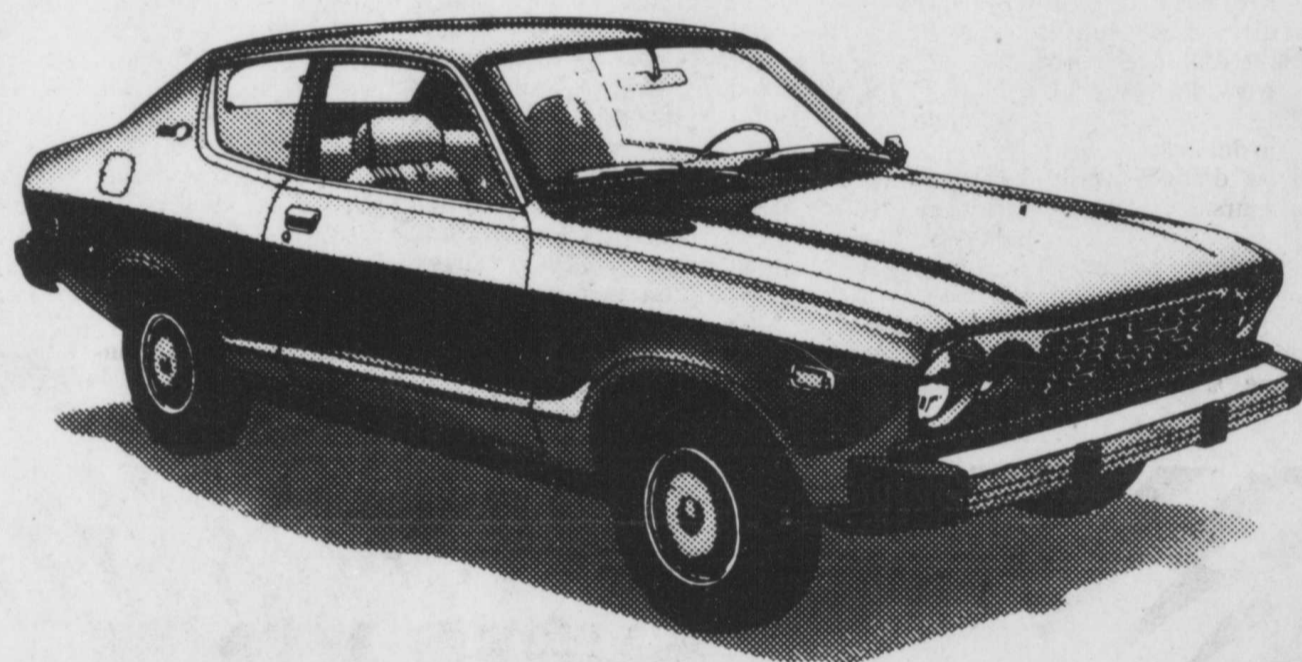
\* 1241 Carré Phillips, Montréal, Tél.: 642-2921

\* 774 Bélanger est, Montréal, Tél.: 276-3266

\* Place vertu, St. Laurent, Tél.: 334-7140

\* Carrefour Laval, Laval, Tél.: 688-0160

## Si vous voulez faire le plein le moins souvent possible



### conduisez donc une B210

Pour seulement \$3.295, vous pouvez conduire une B210 76. la Datsun économe par excellence. Au cours des tests de l'EPA, la B210 a réussi une moyenne de 40 milles au gallon, ville-grande route.

La B210 existe en plusieurs versions. La moins chère est la deux portières Spéciale, mais la sedan 2 ou 4 portières vous plaira peut-être

davantage, à moins que vous ne choisissiez la hatchback si populaire. Elles sont portées d'un grand nombre d'accessoires en plus-value, comme les sièges baquet à dossier réglable, le dégivreur de lunette, les pneus à flancs blancs, la moquette tout plancher, les glaces teintées, etc.

Payez peu, mais roulez loin... Conduisez une B210!

### ...EN SPÉCIAL...

DU 25 MARS AU 17 AVRIL 76

La Datsun \*\$3065<sup>00</sup> B210 Spéciale

PLUS FRAIS DE TRANSPORT PLUS TAXES PLUS PLAQUES

\* Votre propre millage peut être différent.

LE PLUS GROS CONCESSIONNAIRE: SUR LA RIVE-SUD

DATSUN

Pour une bonne affaire, voyez les experts:

## RÉAL CROTEAU AUTOMOBILES LTÉE

635 Cure-Poirier, Est (Pres du boul. Roland-Therrien)  
LONGUEUIL Tél.: 677-8979

**LIONEL 1975**  
Economisez \$500.

TENTE-ROULOTTE  
**LIONEL 1976**  
à partir de **\$1595.**

---

**ROULOTTES VAL-BAR 1975**

Grandeur 15' **\$3700.**  
Grandeur 22' **\$5695.**  
Grandeur 29' **\$8500.**

grandeur 21' pour **\$5700.**

**CARAVANES FAMILIALES INC.**  
677-2169

---

**OUVERT**  
A 135 HABASTALIERE O. ST-BRUNO  
653-7337

---

**PISCINES COLECO**

modèle CRAIGMORE  
garantie 10 ans  
équipement SUPER-DELUXE

15'x48" **\$869.**  
18'x48" **\$925.**  
21'x48" **\$999.**  
24'x48" **\$1075.**  
27'x48" **\$1269.**  
15'x30'x48" **\$1469.**

**PISCINES FAMILIALES INC.**  
3388 Ch. Chambly  
Longueuil 677-2169



**Les sports** avec **Claude Bérubé**

**Mise au point des Sieurs de Longueuil**

La direction des Sieurs tient à préciser que les commentaires qui ont fait la manchette de certains journaux la semaine dernière sont absurdes et erronés.

Voici les faits; il a été proposé lors de la dernière assemblée régulière tenue le 4 mars 1976, par M. Alain Ouimet, secondé par M. André Létourneau et adopté à l'unanimité, qu'il procède à une demande d'incorporation en vertu de la troisième partie de la loi des compagnies à but non lucratif et qu'il fasse une demande officielle auprès du Hockey Mineur de Longueuil Inc. afin de devenir un de leurs membres en règle.

Ceci a pour but de revaloriser la situation des Sieurs de Longueuil à l'intérieur de l'organisation locale du Hockey Mineur.

Comme vous pouvez le constater la direction n'a, en aucun temps, tenté de se dissocier du

**Le Club d'Athlétisme à la Place Longueuil**

Le Club d'Athlétisme de Longueuil tiendra un kiosque d'information sur l'athlétisme à la Place Longueuil, les 1-2-3 avril, de 17.00 à 21.00 hrs jeudi et vendredi et de 10.00 à 16.00 hrs samedi. Il aura des diapositives et les athlètes répondront aux questions du public. Les athlètes profiteront de l'occasion pour se trouver des parrains pour leur "marcheton" qui se tiendra le 15 mai prochain. Le Club Optimiste Gentilly sera encore cette année le parrain du "marcheton".

Le commanditaire est la compagnie de cigarettes "Sportman".

**Coiffeur professionnel pour hommes**  
**Salon d'Assigny**  
Professional men's hair stylist

Léopold Poulin, Prop.  
Anciennement de Place-Ville-Marie  
Coupe aux ciseaux ou au rasoir  
Modeling "mini vague"  
Permmanente "uniperm"  
Teinture "Helene Curtis"  
Défrisage — Rinse "Silk & Silver"  
etc.  
Soins des Cheveux "kerastase"  
Ouvert six jours par semaine  
Jeudi et Vendredi jusqu'à 20 heures  
Situé dans l'édifice Le D'Assigny

110 rue de la Barre  
Face au Métro  
Longueuil **677-2662**

**3500 amateurs au rendez-vous**

En fin de semaine avaient lieu les championnats régionaux de la Rive-Sud à Longueuil. Les joutes étaient disputées dans les trois arènes de la Ville.

Au delà de 49 équipes se disputaient les honneurs.

**Championnats régionaux**  
Voici les résultats: Atome B Longueuil, Atome C Tracy, Pee Wee B Iberville, Pee Wee C St-Laurent, Bantam B Iberville, Bantam C Hertel, Midget B Brossard, Midget C St-Laurent, Juvénile B Brossard, juvénile C Sorel.

**Championnats du Hockey Mineur de la Rive-Sud.**  
Voici les résultats: Atome A St-Jean, Pee Wee A Boucherville, Bantam A Greenfield Park, Midget A Boucherville.

Toutes les équipes ci-haut mentionnées sont les championnes et vont représenter leur Ville au championnat provincial le 8-9-10-11 avril prochains. Environ 3500 personnes ont été témoins de ces rencontres. Félicitations aux équipes championnes et perdantes. Il ne faudrait pas oublier les organisateurs de ces rencontres.

**Section Bourassa**  
Lundi soir le Bantam des Sieurs de Longueuil décrochait les honneurs de la série finale contre le P-A-T au compte de 4 à 2. On sait que le Bantam a été couronné champion de la saison. Le Midget A-A s'est incliné au compte de 6 à 1 devant les Cougars de St-Léonard.

**Championnat provincial**

Découpez cette annonce et sur présentation à notre station, obtenez une cire Dyna glaze valeur de \$4.95 pour \$1.38

**GAZ-SERVICE**

**CANOCO**

918 St-Laurent Longueuil (Près Place Longueuil)

4965 Laurier St-Hubert (Rond Point St-Hubert)

**REGULIER 71.9**  
**SANS PLOMB 76.9**  
**SUPER 79.9**

**677-6387**

**SUPER VENTE**

**DE TELECOULEURS SYLVANIA**

**JAMAIS OFFERT A CES BAS PRIX!**

18-19-20-24 ou 26 pouces, au choix  
Modèles de tables, portatifs ou consoles

**Une chance unique**  
de vous procurer le meilleur télécouleur sur le marché, juste à temps pour regarder les reportages sur les Olympiques en toute tranquillité!  
**C'EST L'ANNEE OU JAMAIS DE LA TELECOULEUR!**

Exemple  
Télé couleurs  
**SYLVANIA**  
à compter de **369<sup>00</sup>**

**25<sup>00</sup>**  
EN ARGENT SERA REMIS AU DIXIEMES ACHETEURS A SE PRESENTER AU MAGASIN AU COURS DE CETTE SUPER VENTE

● CHARGEX  
● MASTERCHARGE  
● MISE DE COTE

**A.P. Télévision**  
VENTE ET REPARATION  
AMEUBLEMENT AU COMPLET  
OUVERT DE 9H A.M. A 9H P.M.  
392 Ste-Foy Longueuil  
**670-9250**

**COMPAREZ NOS PRIX AVANT D'ACHETER!**

# les sports...

## 4 Club des 4 saisons

Ronnie Picard



Bonjour Amis Lecteurs,

Mme Micheline Rousseau, responsable des informations féminines, nous a commu-

niqué que Lundi, le 23 mars, avait lieu une rencontre amicale de hockey entre les fem-

mes du Club 4 Saisons. Cette soirée, a bien amusé les quelques trois cents spectateurs présents et ce fut une soirée fort bien réussie. Le pointage final a été de 6 à 6, donc les deux équipes étaient fort bien balancées. Certes, la plupart d'entre elles n'avaient pas chaussé de patins depuis de nombreuses années. Ce qui donna lieu à quelques scènes amusantes, tel que Mme Fernande Roy, gardien de but, pour l'équipe Astérix, qui a retardé la partie involontairement, du fait qu'elle a pris trop de

temps et a eu peine et mise à se rendre jusqu'à ses propres filets. Et que dire de la Danielle "Dave Schultz" Harvey, qui a reçu une punition, la seule de la partie, pour avoir appliqué une solide et superbe mise en échec à la pauvre Thérèse Laurin. Cette robustesse lui a valu deux minutes au banc des punitions. Et dire que les hommes de la ligue de hockey 4 Saisons n'appliquent jamais de telles mises en échec. Les spectateurs ont été témoins d'une belle performance de la part des deux gardiens de

but, même si le pointage était de 6 à 6, Hum... Egalement, la foule a eu droit à plusieurs chutes sur le postérieur de ces dames, mais il faut mentionner qu'elles ont quand même donné une belle exhibition de hockey. La joute a été chaudement disputée, le pointage d'ailleurs, indique bien l'allure de la rencontre. Carole Gladu et Ginette Nantel se sont mises en évidence avec chacune 3 et 2 buts, respectivement. Plusieurs de ces dames, qui ont participé

à la rencontre, en ont eu pour leur argent, mais leurs époux ont quand même eu droit à leur petit déjeuner le lendemain matin. Selon l'opinion générale, il est certain qu'on renouvellera cette expérience. Mme Micheline Rousseau, qui se faisait le porte-parole des femmes, tient à remercier Mme Micheline Gagnon et Andrée Potvin qui ont organisé cette merveilleuse soirée, et également les messieurs de la ligue de hockey 4 Saisons, qui ont gentiment cédé leur place pour un soir.

Il faut surtout pas oublier les deux arbitres hors pairs, Jean-Paul Gagné et Pierre Nantel, qui ont fait un travail remarquable et aussi Yves Miot, statisticien, Gaëtan Potvin et Raymond Gagné agissant comme entraîneurs. M. Normand Lussier de la Brasserie O'Keefe a gracieusement prêté son concours en faisant la mise au jeu officielle de la partie, ce qui fut fort apprécié de ces dames.

Le tournoi annuel de pêche sous la glace qui avait lieu à Venise en Québec à la Baie Missisquoi, fut un succès malgré la mauvaise température. Les prises ne furent pas tellement nombreuses, mais les participants ont quand même passé une agréable journée. Mlle Danièle Harvey s'est mérité le premier prix pour la plus grosse perche, 7 onces. Le plus gros brochet soit une livre et 1 once, fut capté par Mme Fleurette Bourdeau. M. Roger Rouillard, Vice-président au social, tient à féliciter et remercier les organisa-

teurs de ce tournoi. Sur ce, je vous quitte en vous donnant rendez-vous, à la semaine prochaine. RONNIE.

VOULEZ-VOUS POSSÉDER UNE VOITURE ÉCONOMIQUE ESSAYEZ

UNE **MAZDA** ...MIZER... 1976



PRIX À PARTIR DE \$3295<sup>00</sup>

Venez l'essayer chez **GARAGE BLANCHETTE INC.**

900 ST-LAURENT-OUEST LONGUEUIL

Tél.: 677-6347



Photo prise lors d'un récent souper donné en l'honneur de l'équipe Sioux catégorie Pee-Wee du Hockey mineur de Boucherville.

On remarque de gauche à droite 1. Rangée Steve Jaksi, Mario Trudeau, Yvan Parenteau Serge St-Amand, Daniel Guérard. 2. Rangée Pierre Rochon, Michel Lalancette, Serge Gariépy, Pierre Bélanger, Yvon Picard. 3. Rangée Robert Gendron, Ghislain Légaré, Roland Boudreau, Marc Létourneau. 4. Rangée Daniel Jodoin, Denis Guilmond, assistant instructeur, M. Steve Jaksi, président de l'aide technique J.K., et Gilles Bellemare, instructeur de l'équipe. N'apparaît pas sur la photo Jean Metcalfe.

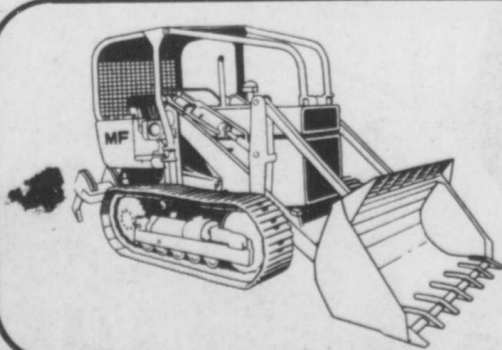
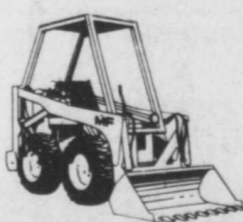
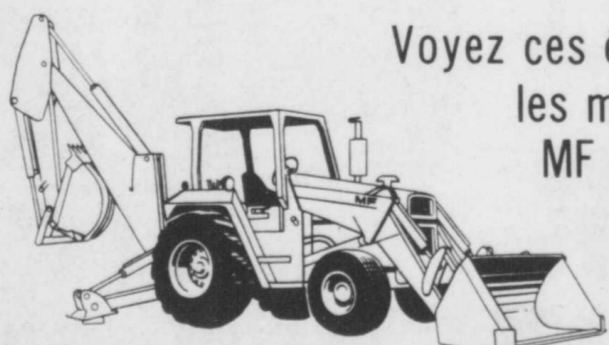
Au nombre des invités l'on pouvait constater la présence de tous les parents de joueurs. Cette réception fut la gracieuseté de M. Steve Jaksi, président de l'aide technique J.K. qui se dévoue de près ou de loin pour les jeunes et moins jeunes.

Sincères remerciements à M. Jaksi de la part des dirigeants de l'équipe.

Apportez cette annonce et venez voir combien vous pouvez économiser durant notre

# VENTE FIEVRE DU PRINTEMPS

Voyez ces économies offertes sur les machines industrielles MF neuves, dont le prix est réduit juste à temps pour le printemps !



MODELE	ECONOMISEZ MAINTENANT
MF 20, chargeur / rétro-excavateur	\$1,200
MF 30, chargeur / rétro-excavateur	\$1,200
MF 40, chargeur / rétro-excavateur	\$1,200
MF 50A, chargeur / rétro-excavateur	\$1,200
MF 711B, mini-chargeur	\$1,400
MF 200B, régaleuse à chenilles	\$1,200
MF300, chargeur à chenilles	\$1,700
MF 11, tracto-chargeur	\$1,200
MF 70, chargeur / rétro-excavateur	\$1,700
MF 80, chargeur / rétro-excavateur	\$1,700

Offre limitée aux stocks disponibles jusqu'au 30 avril 1976

Nous avons d'autres machines neuves en stock à prix d'aubaines incroyablement bas



**OSTIGUY** EQUIPEMENT INC. EQUIPMENT INC.

EQUIPEMENT INDUSTRIEL ET AGRICOLE

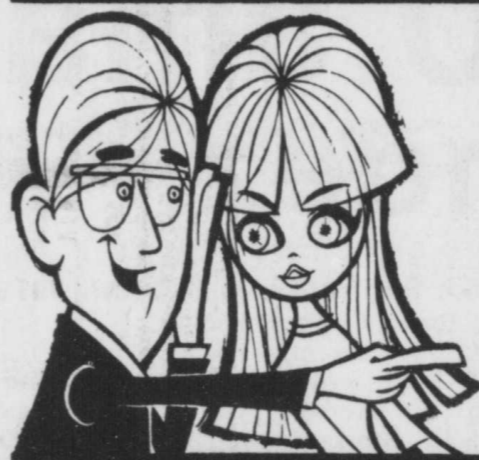
**Ostiguy Equipement Inc.**



Massey Ferguson

660, rue Chambly, Marieville — 466-4441  
Montréal 658-8181 — 866-8016  
224, rue Principale, Saint-Thomas-d'Aquin,  
(Saint-Hyacinthe) 774-7757 — Montréal 467-1492

C'EST MAINTENANT LE TEMPS D'ACHETER VOTRE PISCINE À PRIX SPÉCIAL



# CHEZ FAUCHER "LE ROI DES PISCINES"

AUCUN CONCURRENT ne peut faire LES MÊMES PRIX QUE NOUS en livrant avec chaque piscine LE MÊME EQUIPEMENT DE HAUTE QUALITÉ



NOUS AVONS TOUTES LES MARCHANDISES EN STOCK

ouvert dimanche 11h a.m. à 5h p.m.

# IL FAUT COMPARER



PRIX FAUCHER	PRIX COMPÉTITEUR	LES PISCINES ON CONNAIT ÇA!
12 x 24 ..... \$1675 <sup>00</sup>	12 x 24 ..... \$1699 <sup>00</sup>	<b>SERVICE COMPLET</b> QUALITÉ BAS PRIX FACILITÉS DE PAIEMENT LIVRAISON GRATUITE dans un rayon de 50 milles POINTS DE VENTE OUVERTS A LAVAL du lundi au mercredi de 9 à 18h les jeudi et vendredi de 9h à 21h et le samedi de 9 à 17h <b>POURQUOI FAUCHER EST MEILLEUR MARCHÉ:</b> 1— Profit plus petit 2— Faucher n'as pas de salle de montre à l'intérieur qui coûte très cher. 3— Plus gros volume d'achat et de vente. 4— Faucher emploie le même contracteur depuis 8 ans. 5— Faucher est le seul à donner les marques de ces produits; on n'induit pas le consommateur à la confusion.
14 x 28 ..... \$1825 <sup>00</sup>	14 x 28 ..... \$1899 <sup>00</sup>	
16 x 32 ..... \$2050 <sup>00</sup>	16 x 32 ..... \$2099 <sup>00</sup>	
18 x 36 ..... \$2275 <sup>00</sup>	18 x 36 ..... \$2299 <sup>00</sup>	
20 x 40 ..... \$2435 <sup>00</sup>	20 x 40 ..... \$2499 <sup>00</sup>	
ÉQUIPEMENT FAUCHER		ÉQUIPEMENT COMPÉTITEUR
1. Filtre à sable JACUZZI 2. Échelle JACUZZI en acier inoxydable 3. Écumeur JACUZZI ouverture 16" 4. Ramasse-feuilles JACUZZI 5. Balayeuse de fond JACUZZI 6. Drain de fond JACUZZI 7. Valve hydrostatique JACUZZI 8. Retour d'eau JACUZZI 9. Ancre d'échelle JACUZZI en bronze "BRASS" 10. Prise d'aspirateur JACUZZI 11. Thermomètre JACUZZI 12. Brosse de mur JACUZZI 18" 13. Deux manches JACUZZI télescopiques 14. Crochets pour suspendre ces manches 15. Câble — bouées — crochets câble — crochets mur JACUZZI 16. Nécessaire d'analyse d'eau JACUZZI "Test Kit" 17. 160 oz d'algécide 18. 75 lb chlore HTH 19. Sabie pour filtre JACUZZI 20. Tremplin JACUZZI 8'0" 21. Tuyau d'aspirateur JACUZZI 22. Tuyauterie P.V.C. (100'). Plomberie complète.		• Balayeuse • Manche télescopique • Ancre d'échelle • Boyau • Retour d'eau • Écumoir • Puissant filtre • Sable • Échelle de sécurité • Drain de fond
<b>INCLUS</b>		<b>COMPÉTITEUR</b>
		<b>Chargez-vous pour tous les autres accessoires que FAUCHER DONNE? CONSOMMATEUR</b> Demandez cette question. <b>ÇA COÛTE ENTRE \$250 — \$400 POUR LES AVOIR</b>
TOUS DES PRODUITS JACUZZI		<b>ROI DES BAS PRIX</b>

48, boul. des Laurentides, Pont-Viau, Laval Tél.: 384-7342

COMPAREZ LES PRIX ET LES EQUIPEMENTS — COMPAREZ LES PRIX ET LES EQUIPEMENTS — COMPAREZ LES PRIX ET LES EQUIPEMENTS — COMPAREZ LES PRIX ET LES EQUIPEMENTS

# OUVERT DIMANCHE

## 11 H.A.M. A 5H P.M.

### PISCINES RONDES ET PISCINE "OVALE" VOGUE

Échelle d'accès en aluminium avec dispositif de sécurité.

**RONDES**  
Diamètre 15 pi \$779.95  
Diamètre 18 pi \$859.95  
Diamètre 21 pi \$989.95  
Diamètre 24 pi \$1 029.95  
Diamètre 27 pi \$1 169.95

**"OVALE"**  
25' x 15' \$1 229.95  
30' x 15' \$1 389.95



**ÉQUIPEMENT LIVRÉ AVEC CHAQUE PISCINE:**

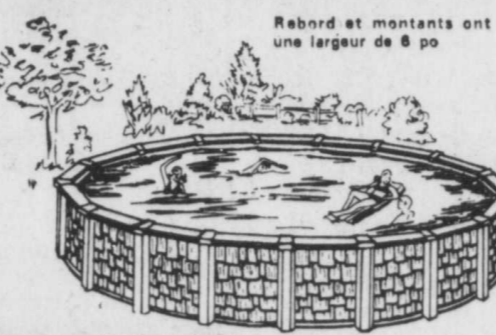
1. Filtre à sable JACUZZI
2. Échelle d'accès en aluminium avec dispositif de sécurité
3. Écumoire fixe à l'entourage de la piscine
4. Ramasse-feuilles JACUZZI
5. 2 manchettes JACUZZI servant de rallonges
6. Aspirateur de fond JACUZZI
7. Distributeur de chlorure de sodium
8. Un gallon de produit anti-algues (MESURE CANADIENNE)
9. Nécessaire d'analyse d'eau JACUZZI
10. 35 lb de chlorure d'HTH
11. Sable pour le filtre
12. Tuyau d'aspirateur de fond et tuyau de raccordement
13. Garnitures de filtre
14. Brides en acier inoxydable JACUZZI pour tuyaux
15. Bâche de protection

Installation (garantie un an) moyennant un supplément modique

### PISCINES RONDE ET "OVALE" COLECO

**RONDE**  
15' \$629.95  
18' \$699.95  
21' \$819.95  
24' \$869.95  
27' \$1 029.95

**OVALE**  
30' x 15' \$1 339.95



**ÉQUIPEMENT LIVRÉ AVEC CHAQUE PISCINE:**

1. Filtre à sable COLECO
2. Échelle d'accès en aluminium avec dispositif de sécurité
3. Écumoire COLECO
4. Ramasse-feuilles JACUZZI
5. 2 manchettes JACUZZI servant de rallonges
6. Aspirateur de fond
7. Distributeur de chlorure de sodium (MESURE CANADIENNE)
8. Un gallon de produit anti-algues (MESURE CANADIENNE)
9. Nécessaire d'analyse d'eau JACUZZI
10. 35 lb de chlorure d'HTH
11. Sable pour le filtre
12. Tuyau d'aspirateur de fond et tuyau de raccordement
13. Garnitures de filtre
14. Brides en acier inoxydable JACUZZI pour tuyaux
15. Bâche de protection

Installation (garantie un an) moyennant un supplément modique

### PISCINES RONDES ET "OVALES" ATRÉO à entourage en aluminium refoulé avec rebord large de 6 pouces

**RONDES**  
Diamètre 15 pi \$869.95  
Diamètre 18 pi \$979.95  
Diamètre 21 pi \$1 109.95  
Diamètre 24 pi \$1 189.95  
Diamètre 27 pi \$1 369.95

**"OVALES"**  
18 x 12 pi \$1 109.95  
24 x 12 pi \$1 339.95  
24 x 15 pi \$1 439.95  
30 x 15 pi \$1 599.95  
33 x 18 pi \$1 859.95



**ÉQUIPEMENT LIVRÉ AVEC CHAQUE PISCINE:**

1. Filtre à sable JACUZZI
2. Échelle d'accès en aluminium avec dispositif de sécurité
3. Écumoire fixe à l'entourage de la piscine
4. Ramasse-feuilles JACUZZI
5. 2 manchettes JACUZZI servant de rallonges
6. Aspirateur de fond JACUZZI
7. Distributeur de chlorure de sodium
8. Un gallon de produit anti-algues (MESURE CANADIENNE)
9. Nécessaire d'analyse d'eau JACUZZI
10. 35 lb de chlorure d'HTH
11. Sable pour le filtre
12. Tuyau d'aspirateur de fond et tuyau de raccordement
13. Garnitures de filtre
14. Brides en acier inoxydable JACUZZI pour tuyaux
15. Bâche de protection

Installation (garantie un an) moyennant un supplément modique

### PISCINES RONDES ET "OVALES" IDÉAL REBORD ET MONTANTS ONT UNE LARGEUR DE 6 PO

**RONDES**  
Diamètre 15 pi \$729.95  
Diamètre 21 pi \$899.95  
Diamètre 24 pi \$969.95  
Diamètre 27 pi \$1 079.95

**"OVALES"**  
24 x 15 pi \$1 119.95  
30 x 15 pi \$1 279.95  
33 x 18 pi \$1 389.95



**ÉQUIPEMENT LIVRÉ AVEC CHAQUE PISCINE:**

1. Filtre à sable JACUZZI
2. Échelle d'accès en aluminium avec dispositif de sécurité
3. Écumoire fixe à l'entourage de la piscine
4. Ramasse-feuilles JACUZZI
5. 2 manchettes JACUZZI servant de rallonges
6. Aspirateur de fond JACUZZI
7. Distributeur de chlorure de sodium
8. Un gallon de produit anti-algues (MESURE CANADIENNE)
9. Nécessaire d'analyse d'eau JACUZZI
10. 35 lb de chlorure d'HTH
11. Sable pour le filtre
12. Tuyau d'aspirateur de fond et tuyau de raccordement
13. Garnitures de filtre
14. Brides en acier inoxydable JACUZZI pour tuyaux
15. Bâche de protection

Installation (garantie un an) moyennant un supplément modique

### PISCINES RONDES OCEANIC

**RONDE**  
Diamètre 15' \$779.95  
Diamètre 18' \$869.95  
Diamètre 21' \$979.95  
Diamètre 24' \$1 029.95  
Diamètre 27' \$1 309.95  
Diamètre 30' \$1 439.95

**OVALE**  
Diamètre 25' x 15' \$1 339.95  
Diamètre 30' x 15' \$1 619.95  
Diamètre 36' x 18' \$1 769.95



**CHOIX DE COULEURS ET MOTIFS**

**ÉQUIPEMENT LIVRÉ AVEC CHAQUE PISCINE:**

1. Filtre à sable JACUZZI
2. Échelle d'accès en aluminium avec dispositif de sécurité
3. Écumoire fixe à l'entourage de la piscine
4. Ramasse-feuilles JACUZZI
5. 2 manchettes JACUZZI servant de rallonges
6. Aspirateur de fond JACUZZI
7. Distributeur de chlorure de sodium
8. Un gallon de produit anti-algues (MESURE CANADIENNE)
9. Nécessaire d'analyse d'eau JACUZZI
10. 35 lb de chlorure d'HTH
11. Sable pour le filtre
12. Tuyau d'aspirateur de fond et tuyau de raccordement
13. Garnitures de filtre
14. Brides en acier inoxydable JACUZZI pour tuyaux
15. Bâche de protection

Installation (garantie un an) moyennant un supplément modique

### L'ENTOURAGE DE CETTE PISCINE EST EN ALUMINIUM REFOULÉ

**PISCINE RONDE EN ALUMINIUM ATRÉO, modèle "CROWN ROYAL"**

Comprendant une plate-forme recouverte de tapis avec escalier d'accès relevable, et un garde-fou tout autour.

**DIAMÈTRE 24 PI — Profondeur 48 x 60 po — Superficie de la plate-forme: approx. 75 pi car.**

**\$2 295.95**

**BAS PRIX DE FAUCHER**



### C'EST UNE MERVEILLE! VENEZ LA VOIR

**PISCINE comprenant:**

- UNE PLATE-FORME
- RECOUVERTE DE TAPIS
- UN GARDE-FOU TOUT AUTOUR

**TOUT EN ALUMINIUM**

24 x 12 pi  
Superficie de la plate-forme: approximativement 55 pi car.  
**\$2 269.95**

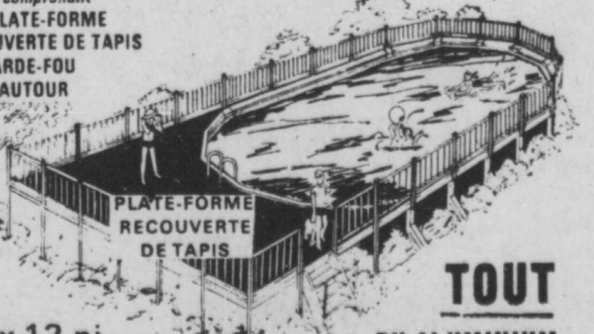
24 x 15 pi  
Superficie de la plate-forme: approximativement 135 pi car.  
**\$2 469.95**

30 x 15 pi  
Superficie de la plate-forme: approximativement 185 pi car.  
**\$2 689.95**

**ÉQUIPEMENT LIVRÉ AVEC CHAQUE PISCINE:**

1. Filtre à sable JACUZZI
2. Escalier d'accès à la plate-forme, relevable, et échelle de piscine
3. Écumoire fixe à l'entourage de la piscine
4. Ramasse-feuilles JACUZZI
5. 2 manchettes JACUZZI servant de rallonges
6. Aspirateur de fond JACUZZI
7. Distributeur de chlorure de sodium
8. Un gallon de produit anti-algues (MESURE CANADIENNE)
9. Nécessaire d'analyse d'eau JACUZZI
10. 35 lb de chlorure d'HTH
11. Sable pour le filtre
12. Tuyau d'aspirateur de fond et tuyau de raccordement
13. Garnitures de filtre
14. Brides en acier inoxydable JACUZZI pour tuyaux
15. Bâche de protection

Installation (garantie un an) moyennant un supplément modique



### PISCINES RONDES ET "OVALES" IDÉAL, modèle "COLONIAL"

**IDEAL, modèle "COLONIAL"**

Rebord et montants ont une largeur de 4 po

**RONDES**  
Diamètre 15 pi \$499.95  
Diamètre 21 pi \$659.95  
Diamètre 24 pi \$739.95

**"OVALES"**  
18 x 12 pi \$699.95  
24 x 12 pi \$859.95  
27 x 15 pi \$989.95

Installation (garantie un an) moyennant un supplément modique



48, boul. des Laurentides  
Pont-Viau, Laval  
Tel.: 384-7342



**RIVE SUD**  
5811, boul. Taschereau  
**BROSSARD**  
Tel.: 656-1051

COMPAREZ LES PRIX ET LES EQUIPEMENTS — COMPAREZ LES PRIX ET LES EQUIPEMENTS — COMPAREZ LES PRIX ET LES EQUIPEMENTS — COMPAREZ LES PRIX ET LES EQUIPEMENTS

## Brossard a couronné ses champions

La journée des champions qui s'est déroulée dimanche, à Brossard, dans le cadre de démonstrations sportives d'une dizaine de disciplines a attiré quelque 4,000 personnes dans les palestres et la piscine, à la polyvalente Antoine-Brossard.

Les spectateurs, dans les gradins et derrière la baie vitrée de la piscine, ont pu se rendre compte de la bonne forme physique des jeunes athlètes locaux dans des démonstrations de judo, karaté, haltérophilie, gymnastique, badminton, ping-pong, plongeon et mini-basket. Il s'agissait en quelque sorte de la grande finale des disciplines au programme du service des loisirs pour la session automne-hiver.

Un nage-o-thon, au profit des divers clubs de natation de Brossard, qui a réuni pas moins de 150 nageurs, s'est déroulé également en fin de semaine, parallèlement, à la journée des champions.

Des médailles, or, argent et bronze, ont été décernées, sous forme de récompenses et en fonction du mérite des participants à la session. Le coordonnateur des loisirs à la ville, M. Serge Martineau, a fait remarquer que "l'attribution des médailles ne devait pas être associée à l'image habituelle d'un champion ou gagnant dans une discipline donnée, mais davantage au mérite des participants".

D'ailleurs, la journée des champions avait pour but de démontrer aux parents et spectateurs la technique et l'allure générale de la discipline enseignée. Devant le succès obtenu, cette première journée des champions est presque assurée d'une reprise, l'an prochain.

## Sporac organise un Nowhere

Ce sera une surprise pour le 4 avril lorsque le Club de Ski SPORAC organisera un "Nowhere" vers un endroit où les conditions de ski de printemps seront favorables.

Le printemps nous réserve toujours quelques belles journées chaudes et ensoleillées pour terminer une saison de ski en beauté. Espérons que le 4 avril en sera une! Soyez des nôtres.

Nous partirons à 6:30 a.m. de la Place Desormeaux, à 6:45 a.m. de l'Eglise St-Pierre Apôtre et à 7:00 a.m. du métro Longueuil.

Veillez réserver votre place en téléphonant à: Jean-Claude 670-0237

Richard 728-3592  
Danyelle 671-9575  
Françoise ou Réjean 677-4775

et demeurez en contact avec nous pour les autres excursions à venir.

Danyelle Larose, Publiciste

# EMPIRE

WALLPAPER and PAINT LTD

320 GLADSTONE GREENFIELD PARK  
671-1997

# 50% D'ESCOMPTE DISCOUNT

## PAPIER PEINT WALL PAPER

DISTRIBUTEUR

SUNWORTHY DISTRIBUTOR

SUR PAPIER PEINT SUNWORTHY DISCONTINUED ON SUNWORTHY DISCONTINUED

**ESCOMPTE 20% DISCOUNT ON ALL EMPIRE PAINT SUR TOUTE PEINTURE EMPIRE**

**GRATIS BOITE A EAU**

**FREE WATER BOX**

NETTOYEUR TRI-SODIUM PHOSPHATE T.S.P.

**.55**

REG .78

POLY FILLA 1 lb

**.46**

REG .69

POLYCLENS 20 oz

**\$ 1.33**

REG 91.99

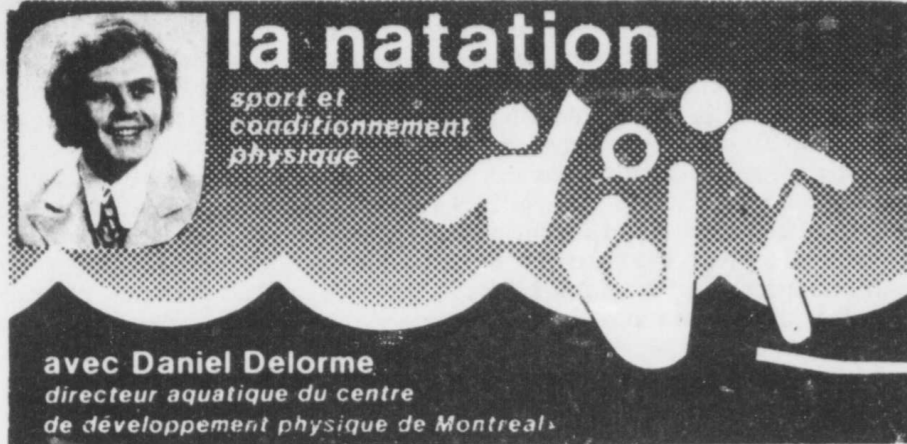
# Les sports...

## Spectacle sur glace les 24 et 25 avril

Encore une fois le Club de Patinage Artistique de Longueuil organise son spectacle annuel les 24 et 25 avril. Contrairement aux autres années, il y aura trois présentations; le 24 à 14h et 20h et le 25 à 14h. Les bil-

lets sont maintenant en vente si vous les achetez maintenant. Le prix est de \$2.00 pour les adultes et de \$1.00 pour les enfants. Le titre du spectacle sera les "Quatres Saisons". Si vous achetez vos billets la journée même du spectacle les

prix seront de \$2.50 et \$1.50 et vous risquez d'entendre à la porte. Pour vous les procurer appelez Denise Bouchard 651-7907.



**la natation**  
sport et conditionnement physique

avec Daniel Delorme  
directeur aquatique du centre de développement physique de Montreal.

## Même en hiver la natation

Tout le monde se baigne mais à quels risques!

Grâce à la tradition, bains publics; toutefois à son caractère national, à son réseau de distribution régionalisé, la Royal Life Saving Society est bien connue des propriétaires de

son programme de formation manqué de professionnalisme, ceci est dû notamment à la formation insuffisante des instructeurs, à l'absence de contrôle des connaissances et des aptitudes en sauvetage aquatique. Ce même contrôle devrait être également plus sérieux pour le personnel formé par le Service national des sauveteurs.

Quant à la Société Canadienne de la Croix-Rouge, elle n'offre pas de programme de formation en sauvetage pourtant les moniteurs qu'elle forme font très souvent office de sauveteurs. Cela peut se justifier par la grande pénurie de personnel de sauvetage.

L'ASQ tente de remédier à ces lacunes en formant un personnel polyvalent grâce à un programme d'environ deux cents (200) heures comprenant des cours de nageur avancé, de pré-sauveteur, de sauveteur junior, de sauveteur professionnel. Tout au long de cette formation, la maîtrise des futurs sauveteurs est soumise à un contrôle inflexible.

L'ASQ désire convaincre le gouvernement qu'il vaut mieux prévenir que guérir pour des raisons humanitaires d'abord et financières ensuite.

## Soccer féminin

La Commission de soccer mineur du Québec, organise son tournoi annuel de soccer intérieur. Cette année, des équipes féminines participent à ce tournoi. La commission de soccer féminin de la Rive-Sud, invite donc toutes les villes de la Rive-Sud à présenter au moins une équipe féminine à ce tournoi. Les jeunes filles seront inscrites sous deux catégories d'âge; 11 à 14 ans et 15 et 16 ans. Les entraîneurs devront inscrire leur équipe avant le 8 avril, en s'adressant à Madame Julie Breard, aux numéros suivants; 651-2074 ou 677-7827. Le tournoi aura lieu les 8 et 9 mai, et les 15 et 16 mai, aux arènes de Laval et de Pointe-Claire.

La Commission de soccer féminin de la Rive-Sud



École  
maternelle  
Lussier  
464-0486

## INSCRIPTION pour SEPTEMBRE 1976

(actuellement)

Longueuil à St-Bruno  
St-Hubert à St-Bruno

### A votre disposition les cours suivants:

- a) Maternelle française (enfant ayant 5 ans au 1er oct.)
- b) Maternelle anglaise (enfant ayant 5 ans au 1er oct.)
- c) Pré-Maternelle française (enfant ayant 4 ans au 1er oct.)
- d) Pré-Maternelle anglaise (enfant ayant 4 ans au 1er oct.)

### Centre de créativité (Halte garderie)

- a) L'enfant de près de 3 ans peut recevoir ce cours 2-3 ou 5 demi-journées.
- b) L'enfant de 4 à 5 ans peut bénéficier de 2 ou 3 demi-journées à la guise des parents.

### Système de transport particulier:

Directement de Longueuil ou de St-Hubert; votre enfant est embarqué à la porte de votre domicile et le retour se fait de la même façon par un conducteur féminin compétent.

N'hésitez pas et téléphonez immédiatement en composant le no. 464-0486 ou 653-3148.

Très difficile de découvrir une "Ecole privée" sérieuse et compétente pour un enfant de 3-4-5 ans. Ici et là il existe certaines organisations qui se nomment Pré-Maternelle etc. Quelle valeur ont-elles? Sont-elles sous le contrôle des Ministères en éducation c'est-à-dire détiennent-elles un permis de l'un ou l'autre des ministères? Se sont des questions que tout parent sérieux de l'éducation et la formation de leur jeune enfant doit songer avant de poser un geste. Vous qui connaissez l'Ecole Maternelle Lussier de St-Bruno en réputation tant qu'au point de vue service qu'au point de vue compétence. Institut reconnu des Ministères de l'Éducation et Affaires Sociales, l'Ecole Maternelle Lussier vous offre en particulier pour vous, citoyens de Longueuil et St-Hubert, un personnel diplômé en éducation ce qui répond aux exigences des Ministères mentionnés ci-haut.

## BONNE NOUVELLE POUR LES RESIDENTS DE LA RIVE-SUD

# PRÉOUVERTURE

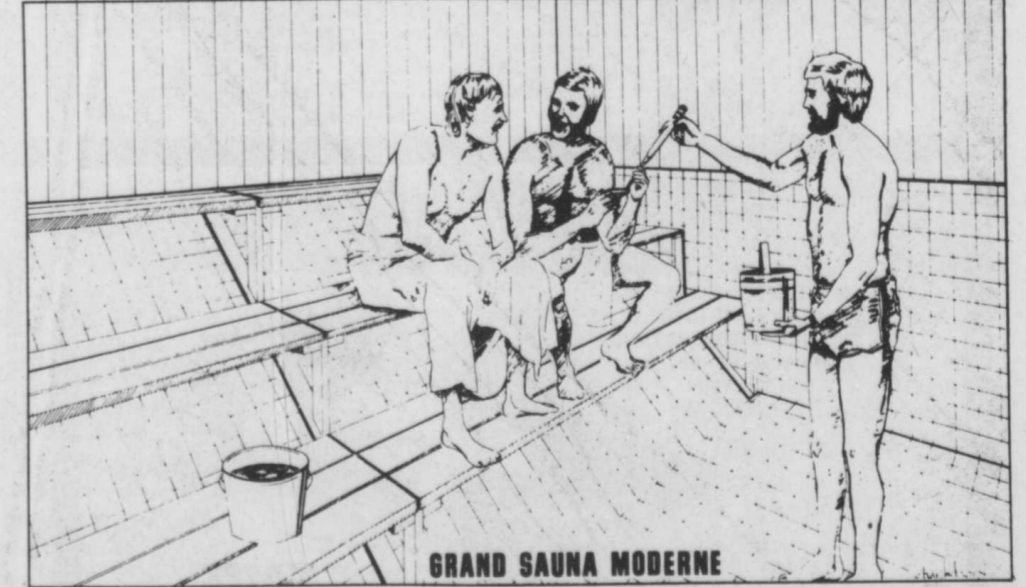
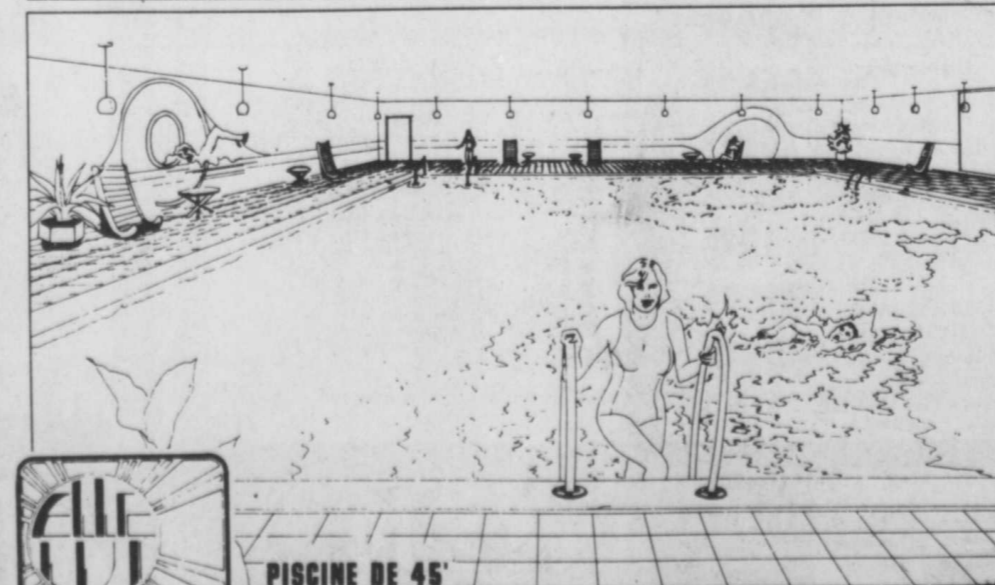
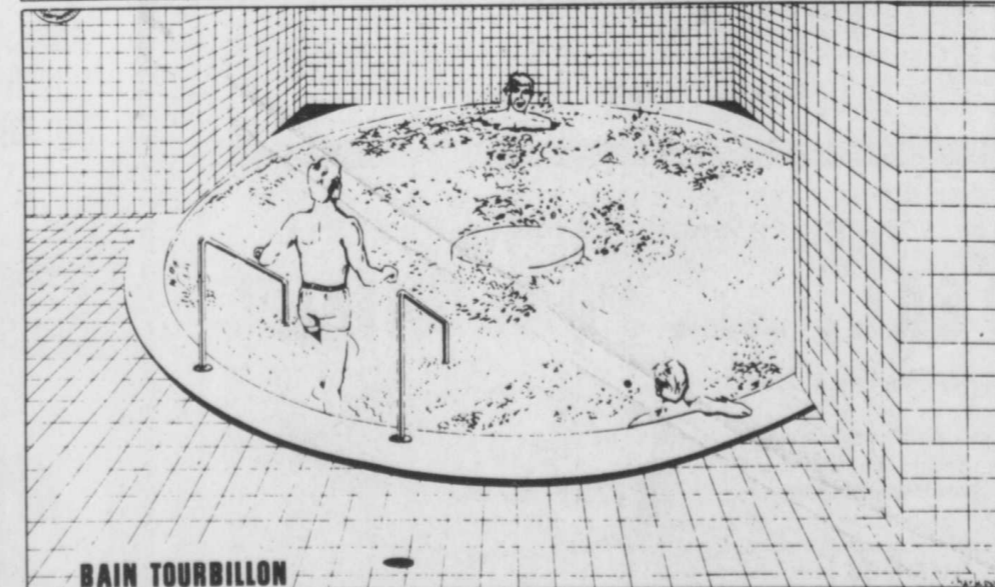
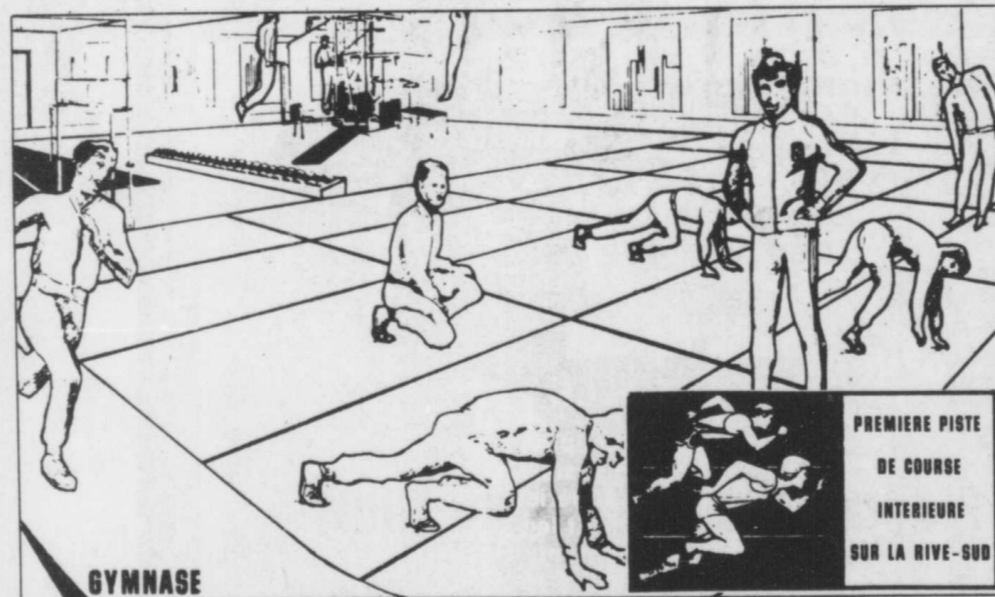
d'un centre moderne de conditionnement physique des plus complet

AUX GALERIES TASCHEREAU

## ELLE ET LUI

**75¢ PAR SEMAINE**  
POUR UN COURS CONÇU POUR VOUS AVEC ABBONNEMENT

**POUR UN TEMPS LIMITE**



### SANS FRAIS ADDITIONNELS

- facilités tel que:
- Vérification physique
  - Piste de course
  - Gymnase entièrement équipé
  - Casiers individuels
  - Douches dantoss
  - Sauna
  - Solarium
  - Piscine
  - Bain tourbillon
  - Garderie d'enfants

### AUTRES SERVICES OFFERTS AUX MEMBRES

- Salon de beauté et esthétique
- Bar, breuvage de santé

## Une bonne raison de laisser H & R Block se préoccuper de vos impôts

Si votre déclaration fait l'objet d'une vérification spéciale, H&R BLOCK est à votre disposition toute l'année, sans frais supplémentaire.

Soyez rassuré sur vos impôts.

## H&R BLOCK POUR VOTRE IMPÔT

MONTREAL RIVE-SUD  
Longueuil: 2177 Chemin Chamblay  
St-Lambert: 309 Centre d'Achats Laurier  
SUR SEMAINE 9-9 SAMEDI 9-5

PI. Portobello - Taschereau 671-7597

Sears - Mail Champlain 465-1000

St-Hubert: 3555 Boul. Taschereau 676-8466  
Longueuil: 210 St-Jean 676-8250

HEURES DES MAGASINS SANS APPOINTEMENT

## DU NOUVEAU A ST-HUBERT

Code A-1 1973 TOYOTA CELICA, bleu, tout équipé, mag wheels. \$2,350.00.

Code A-3 1972 FORD LTC, station wagon, brun, vitres électriques, AM FM stéréo, air climatisé, radial. \$2,850.00.

Code A-4 1973 CAPRI, V-6, std., brun \$2,450.00.

Code A-6 1974 NOVA COACH, copper, 6 cyl., aut., radio \$2,750.00.

Code A-8 1970 PONTIAC, h.t. 4 portes, V-8, aut., rouge (As is). \$950.00.

Code A-9 1972 DATSUN 1600 c.c., jaune, 2 portes, std., (As is). \$775.00.

Code A-10 1972 Renault R-12, aut., bleu, \$1,200.00.

Code A-11 1973 MAVERICK GRABBER, blanc, V-8 aut., servos, radio. \$2,450.00.

Code A-12 1974 DODGE DART, 4 portes, vert, 318 hp, aut., \$2,775.00.

Code A-14 1969 METEOR RIDEAU 500, 2 portes, ht. radio \$1,150.00.

Code A-16 1973 PONTIAC LUX LEMANS, coupé, bleu. \$2,850.00.

Code A-17 1969 OLDSMOBILE DELTA 88, 2 portes, h.t., air climatisé. \$1,200.00.

Code A-18 1972 DODGE SWINGER, 2 portes h.t. 318, aut., \$1,850.00.

Code A-19 1972 PINTO aut. jaune \$1,700.00.

Code A-20 1969 VAILLANT aut. as is \$550.00.

Code A-21 1970 CHEVROLET IMPALA, 2 portes, ht. gris. \$825.00.

•• FINANCEMENT SUR PLACE ••



PROPRIÉTAIRES - PIERRE BRAIS & GEORGES CHANDONNET

2855 Montée St-Hubert,  
St-Hubert  
Tel.: 676-3846

Entre Chemin Chamblay et Boul. Cousineau

ELLE ET LUI  
boul. Taschereau Greenfield Park

GALERIES TASCHEREAU  
672-0110



HEURES D'OUVERTURE  
Lundi au vendredi:  
10h a.m. à 9h p.m.  
Samedi:  
10h a.m. à 5h p.m.

**leblanc & roy**  
équipement de bureau  
Office equipments  
141 Grand Longueuil  
651-6813

Le tout pour \$2095

VENTE LOCATION REPARATION  
**olivetti SMITH-CORONA**

Decoupez pour besoin futur

### Le bureau de direction des Ducs de Longueuil

Le nouveau bureau de direction des Ducs de Longueuil, se compose de Georges Touten président honoraire, Lorenzo Francoeur

Vice-président du majeur, Al Sauvé vice-président du mineur, Claude Evans prési-



Georges Touten

dent, Jean "tapis" Alard vice-président adjoint, Gaston Bourdon vice-président, Roger Blain vice-président administratif, Roger Boisvert secrétaire, Carlo "la soupe" Wille trésorier, Léonard Pelland gérant et directeur, Louis Philippe Grenier gérant général. Les directeurs sont: Réal St-Jean, Pierre Paazelli, Margot Evans, Gilles Parazelli, Robert Corbeil adjoint au gérant. Je crois qu'avec ce comité les Ducs sont entre bonnes mains. Il ne faudrait pas oublier que les billets de saison sont disponibles depuis environ une semaine et déjà plusieurs amateurs s'en sont procurés au prix de \$12.00 pour les adultes et de \$5.00 pour les enfants pour 18 joutes, c'est une économie de \$6.00. La semaine prochaine nous vous parlerons du camp d'entraînement de votre équipe locale.

### Swimming in St-Lambert



Due to our wonderful indoor facilities of L'Espérance avenue, swimming in St. Lambert is getting more and more people conscious of the true value of this activity.

Let's mention that, apart from the public and adult swimming periods, a certain number of activities are being offered.

For example, the mothers and their preschoolers (2 to 6 years old) can enjoy two periods of teaching and swimming a week.

Keep-fit is also part of the program. Men and women meet at the pool from 6:45 to 7:15 AM, Monday through Friday. A ladies keep-fit program is held from 9:00 to 10:00 PM on Tuesday morning.

Adults can learn the basics of swimming on Sunday morning (3 groups from 11:00 to 13:00), and on Tuesday and Thursday (16:00 - 16:40).

Let's insist on the fact that we are giving a certain number of hours to the teams specializing in swimming, synchronized swimming, diving and water-polo.

Leagues are formed and some in the process of forming on the

South Shore. A special invitation is sent to the teen agers. Note that the requirements to join are not high, the teams having different levels.

Welcome to you all for information, phone: 672-0713.

Note: Our next session of swimming instruction will be held from the 3rd of April to June fifth.

Registrations: from March 15th to April first Non residents: March 29th to April first.

**GRAND SPÉCIAL**

22' x 36 1/2' profondeur: 2 à 7 1/2'

Le tout pour \$2095

"PLAN MISE CE CÔTÉ"

VENTE ET SERVICE

- Piscine TOILE 30 MM
- Tuyauterie
- Aspirateur COMPLET
- Écumoir de surface
- Bordure de piscine
- Corde de sécurité
- Filtreur 20"
- Supervision gratuite des travaux.

"A votre service depuis 12 ans"

**S.PERRIN SPARTAN INC.**  
891 Ste-Foy Longueuil 527-1466 674-3707

**b**

N'ATTENDEZ PAS!

### Inscription au baseball mineur de Longueuil

Tu veux jouer au baseball cet été. Tu es un nouveau résident de Longueuil.

Tu n'as pas participé aux activités du Baseball Mineur de Longueuil l'année dernière.

Ton année de naissance est située entre 1958 et 1969.

Alors ce message s'adresse à toi.

Pour t'inscrire tu dois te présenter au Service des Loisirs de

Longueuil, 360 rue Cherbourg, du lundi au vendredi de 9:00 à 12:00 heures et de 13:15 à 21:00 heures.

Lors de ta visite, tu devra apporter avec toi ton certificat de naissance original (aucune photocopie ne sera acceptée).

Note: Tous les joueurs de la saison 1975 seront contactés par les organisations de secteur en temps et lieu.

**REPRODUCTION OFFSET DUPLICANT POLYCOPIE**

Pour: Bottins Circulaires Listes de Prix Publicité Rapports Financiers

PAYEZ COMPTANT ET ECONOMISEZ DES \$\$\$\$\$ (DOLLARS)

**RIVE DU SUD**

1362 Marie-Victorin, Longueuil, Qué.  
677-1355  
Demandez-le n'importe quand ou presque...

Représentant: Claude Gendreau

Salle de démonstration

**ARMOIRES DE CUISINE BELOEIL INC.**

Spécialités: manufacturier, rénovation

Ouvert Vendredi soir jusqu'à 9 hres p.m.

Nouvelle adresse

3101 Bernard Pilon, Beauceville 467-0110

**SVP LaSalle**

selection valeur prix

**CENTRE ROUGE**

**SUPER AUBAINES DU PRINTEMPS IMPERMÉABLES**

ÉPARGNEZ 7.86!

**\$22**

PRIX RÉGULIER LASALLE 29.86

Sans doute vous attendiez-vous de payer beaucoup plus pour un paletot imperméabilisé et pourtant... Le tissu Fortrel polyester coton de "Climatic" choisi pour le réaliser est de qualité nettement supérieure... La minutie de la confection met en valeur la coupe impeccable... Et les deux modèles offerts sont des classiques: devant droit à boutons apparents ou dissimulés... Tons printaniers en vogue. Tailles 36 à 46.

**TRICOT DOUBLE ET SUÈDE**

ÉPARGNEZ 9.86!

**\$20**

PRIX RÉGULIER LASALLE 29.86

Fait de tricot double 100% laine avec devant en véritable suède, ce cardigan très élégant est signé "Jacquardi" et se vend habituellement beaucoup plus cher. Épargnez en achetant le vôtre maintenant! Noir, brun, beige, chameau, rouille, café... Tailles P.M.G.T.G.

**PANTALONS**

ÉPARGNEZ 3.86!

**\$10**

PRIX RÉGULIER LASALLE 13.86

Complétez votre garde-robe en vous procurant plusieurs de ces pantalons en tricot double de polyester! Lavables et infroissables ils sont idéals pour le bureau, la détente ou les vacances. Brun, marine, rouille, bleu poudre, beige, menthe, gris et noir. Tailles 30 à 44.

CHARGEX

master charge

**LaSalle**

210 RUE ST-JEAN LONGUEUIL

3555 BOUL. TASCHEREAU ST-HUBERT

**Dupré**

LA GAMME PARFAITE!

1976 Oldsmobile

Delta 88 Hardtop Sedan

VENEZ CHERCHER LA VÔTRE MAINTENANT

Garantie VOITURES NEUVES 5 ANS OU 50,000 MILLES (VALVOLINE)

Cutlass Supreme Brougham

**B.F. Goodrich** LE MEILLEUR PNEU QUI SOIT

LE SERVICE D'ABORD UNE DES PLUS GRANDES SALLES DE MONTRE AU QUÉBEC

**DUPRE** 18 boul. Laurier Beauceville

REGION MONTREAL 467-2804 861-6339

SERVICE IS FIRST 30 ANS D'EXPERIENCE DANS LES PRODUITS O.M.

Dépositaire: Chevrolet, Oldsmobile, Cadillac, Monte Carlo, Chevrolet, Camaro, Nova, Vega, Conquest

# CONCOURS DE PÂQUES À PLACE LONGUEUIL



UNE AUTOMOBILE  
**RENAULT "5"** MODÈLE '76  
OFFERTE PAR ...  
RENAULT LONGUEUIL  
aussi/



**TENTE**  
AVEC EQUIPEMENT **Coleman**

**1 BICYCLETTE CCM** pour dames  
**1 BICYCLETTE CCM** pour hommes

**1 DES 10 BILLETS**  
DE LA 8<sup>e</sup> LOTERIE OLYMPIQUE

FORMULES DE PARTICIPATION  
DANS TOUS LES MAGASINS

**TIRAGE SAM. 17 AVRIL**  
A 4<sup>HRE</sup>



## EASTER CONTEST

- A '76 RENAULT "5" AUTOMOBILE OFFERED BY RENAULT LONGUEUIL
- ONE TENT COMPLETE **Coleman** CAMPING EQUIPMENT
- ONE CCM LADIES BICYCLE
- ONE CCM MEN'S BICYCLE
- ONE OF THE 10 TICKETS OF THE 8th OLYMPIC LOTTERY

ENTRY FORMS AVAILABLE AT ALL STORES

**DRAWING SAT. APRIL 17th AT 4 H**

A l'est du pont  
Jacques-Cartier.  
A la sortie de la route 3.

# PLACE LONGUEUIL



Just east of the  
Jacques-Cartier Bridge,  
off Route 3

LE CENTRE DE LA MÔDE PAR EXCELLENCE

SOUTH SHORE'S FASHIONABLE PLACE TO SHOP