

6 Utilisation des forêts à des fins éducatives et récréatives et pour des activités connexes, de recherche et d'expérimentation

6.0 Points saillants

Forêts d'enseignement et de recherche (FER) en mars 2004

06.00.01

Forêts d'enseignement et de recherche (n)	16
Superficie ('000 ha)	38,7

Note : La Station forestière de Duchesnay est dorénavant sous la responsabilité de la SÉPAQ.

Forêts d'expérimentation (FE) en mars 2004

Permanentés (n)	206
Temporaires (n)	443
Total (n)	649
Superficie ('000 ha)	27,1

Principales activités liées à la faune en 2000

	Participants (n)	Dépenses (M\$)	Emplois (n)	Valeur ajoutée (M\$)
Pêche ¹	836 549	1 047,8	9 754	457,9
Chasse ¹	727 009	308,4	3 322	157,3
Activités de plein air	2 397 179	1 332,8	16 286	733,0
Déplacements d'intérêt faunique ¹	1 238 056	303,4	3 379	162,6

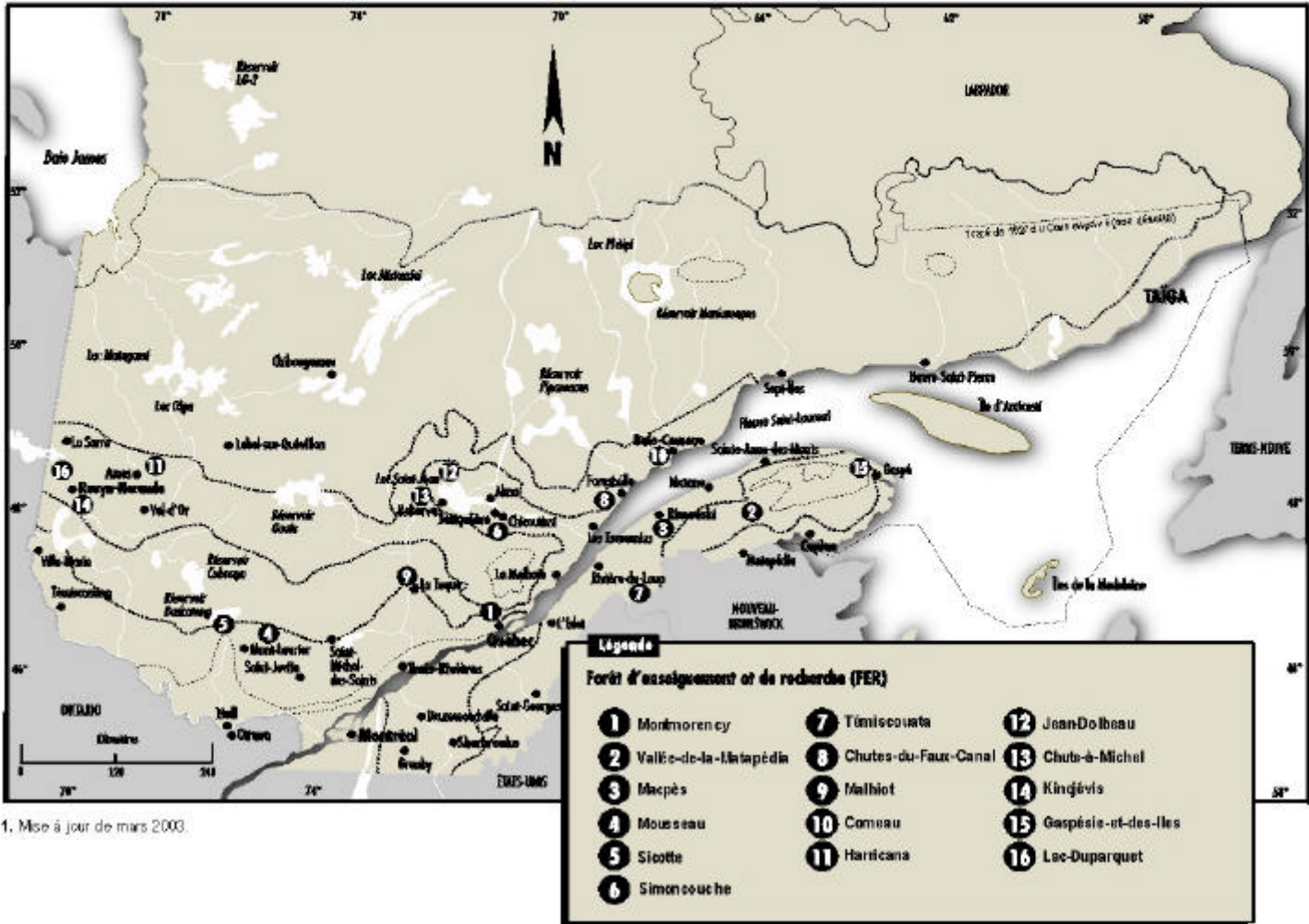
1. Les dépenses, les emplois et la valeur ajoutée des non-résidents ne sont pas incluses car elles ne sont pas disponibles.

6 Utilisation des forêts à des fins éducatives et récréatives et pour des activités connexes, de recherche et d'expérimentation

6.1 Forêts d'enseignement et de recherche (FER) et forêts d'expérimentation (FE)

Forêts d'enseignement et de recherche (FER) ¹

06.01.01



1. Mise à jour de mars 2003.

6 Utilisation des forêts à des fins éducatives et récréatives et pour des activités connexes, de recherche et d'expérimentation

6.1 Forêts d'enseignement et de recherche (FER) et forêts d'expérimentation (FE) (suite)

Forêts d'enseignement et de recherche (FER), selon les régions administratives ¹

06.01.02

Région administrative	Forêt(s) d'enseignement et de recherche	Gestionnaire(s)	Emplacement(s)	Superficie(s) (ha)	Création(s) (j-m-an)	Arrêté(s) ministériel(s)	Modification(s) (j-m-an)
01 Bas-Saint-Laurent	Vallée-de-la-Matapédia	Commission scolaire Vallée-de-la-Matapédia	Canton de La Vérendrye	1 088	12-10-1989	001191	
	Macpès	Cégep de Rimouski	Cantons de Duquesne et de Macpès	2 576	08-11-1989	001309	
	Témiscouata	Commission scolaire des Montagnes	Seigneurie de Madawaska	836	31-01-1991	000021	
02 Saguenay—Lac-Saint-Jean	Chute-à-Michel	Cégep de Saint-Félicien	Canton de De Meules	112	04-05-1993	000024	
	Jean-Dolbeau	Commission scolaire de Dolbeau	Canton de Parent	526	06-04-1993	000580	
	Simoncouche	Université du Québec à Chicoutimi	Cantons de Lartigue et de Laterrière	2 831	06-12-1990	001268 000388	05-06-1998
03 Capitale-Nationale	Montmorency	Université Laval	Parc provincial des Laurentides	6 665	17-09-1987	000994	
04 Mauricie	Malhiot	Commission scolaire du Haut-Saint-Maurice	Canton de Malhiot	1 686	28-05-1991	000238	
07 Outaouais	Sicotte	Commission scolaire Pierre-Neveu	Canton de Sicotte	1 281	30-08-1990	000566	
08 Abitibi-Témiscamingue	Harricana	Commission scolaire Harricana	Canton de Castagnier	3 020	11-03-1992	000885 000301	16-05-1995
	Kinojévis	Cégep de l'Abitibi-Témiscamingue	Cantons Joannès et Rouyn	406	28-05-1993	000027 AM 2002-038	04-12-2002
	Lac-Duparquet	Université du Québec en Abitibi-Témiscamingue	Canton Hébécourt	8 000	19-04-1995	000299	
09 Côte-Nord	Chutes-du-Faux-Canal	Commission scolaire de l'Estuaire	Canton de Laval	2 808	27-03-1991	001740 000342 000352 000417	13-11-1996 11-02-1997 23-09-1999
	Comeau	Cégep de Baie-Comeau	Cantons d'Eudes et de Manicouagan	3 190	03-12-1991	00698	
11 Gaspésie—Îles-de-la-Madeleine	Gaspésie-et-des-îles	Cégep de la Gaspésie et des îles	Canton Baie-de-Gaspé-Sud	180	30-05-1994	000267	
15 Laurentides	Mousseau	Région administrative de Montréal	Canton de Mousseau	3 465	03-08-1990	00567	

1. Mise à jour de mars 2004.

6 Utilisation des forêts à des fins éducatives et récréatives et pour des activités connexes, de recherche et d'expérimentation

6.1 Forêts d'enseignement et de recherche (FER) et forêts d'expérimentation (FE) (suite)

Forêts d'expérimentation (FE), selon les régions administratives ¹

06.01.03

Région administrative	Nombre de forêts d'expérimentation		Total	Superficie (ha)
	permanentes	temporaires		
01 Bas-Saint-Laurent	18	42	60	4 302
02 Saguenay—Lac-Saint-Jean	26	64	90	3 342
03 Capitale-Nationale	11	75	86	3 968
04 Mauricie	12	20	32	2 513
05 Estrie	6	4	10	528
07 Outaouais	16	34	50	4 547
08 Abitibi-Témiscamingue	37	43	80	2 248
09 Côte-Nord	10	68	78	1 099
10 Nord-du-Québec	15	34	49	823
11 Gaspésie—Îles-de-la-Madeleine	24	11	35	1 231
12 Chaudière-Appalaches	8	9	17	706
14 Lanaudière	9	9	18	528
15 Laurentides	10	30	40	744
16 Montérégie	2		2	222
17 Centre-du-Québec	2		2	309
Total	206	443	649	27 110

1. Mise à jour de mars 2004.

6 Utilisation des forêts à des fins éducatives et récréatives et pour des activités connexes, de recherche et d'expérimentation

6.2 Principales activités liées au milieu forestier et activités connexes

Les retombées économiques en 2000

06.02.01

Les résidents québécois

	Activités de plein air	Déplacements d'intérêt faunique	Activités à proximité du domicile	Pêche	Chasse	Total
Participation						
-Nombre de participants	2 350 600	1 211 800	1 748 600	813 600	408 000	6 532 600
-Nombre de jours	36 434 000	17 450 300	217 700 000	11 424 600	5 916 000	288 924 900
-Nombre de jours par participant	15,5	14,4	124,5	14,0	14,5	
-Taux de participation (%)	38,6	19,9	28,9	13,4	6,7	
Dépenses ('000 \$)						
-Dépenses courantes	892 428	155 042	..	417 299	121 500	1 586 269
-Dépenses de capital	377 029	148 367	..	630 495	186 876	1 342 767
-Dépenses annuelles totales	1 269 457	303 409	..	1 047 794	308 376	2 929 036
Retombées économiques en 2000						
-Emplois (personnes-années)	15 656	3 379	..	9 754	3 322	32 111
-Revenus (salaires et gages) ('000 \$)	396 071	88 595	..	245 846	87 270	817 782
-Valeur ajoutée au coût des facteurs (' 000 \$)	700 740	162 627	..	457 934	157 272	1 478 573
-Revenus fiscaux et parafiscaux ('000 \$)						
québécois	225 963	46 725	..	135 480	45 948	454 116
fédéraux	180 263	36 084	..	104 759	37 005	358 111
totaux	406 226	82 809	..	240 239	82 953	812 227

Les non-résidents

	Activités de plein air	Déplacements d'intérêt faunique ¹	Pêche	Chasse
Participation				
-Nombre de participants	46 579 ²	26 256 ²	22 949	319 009 ³
-Nombre de jours	461 151
-Nombre de jours par participant
-Taux de participation (%)
Dépenses ('000 \$)				
-Dépenses courantes	51 800
-Dépenses de capital	11 515
-Dépenses annuelles totales	63 315
Retombées économiques en 2000				
-Emplois (personnes-années)	630
-Revenus (salaires et gages) ('000 \$)	16 467
-Valeur ajoutée au coût des facteurs (' 000 \$)	32 261
-Revenus fiscaux et parafiscaux ('000 \$)				
québécois	8 657
fédéraux	6 637
totaux	15 293

1. Déplacements d'intérêt faunique sans prélèvement.

2. Ne sont inclus que les non-résidents provenant des autres provinces canadiennes.

3. Cette donnée se réfère au nombre de permis de chasse vendus aux non-résidents.

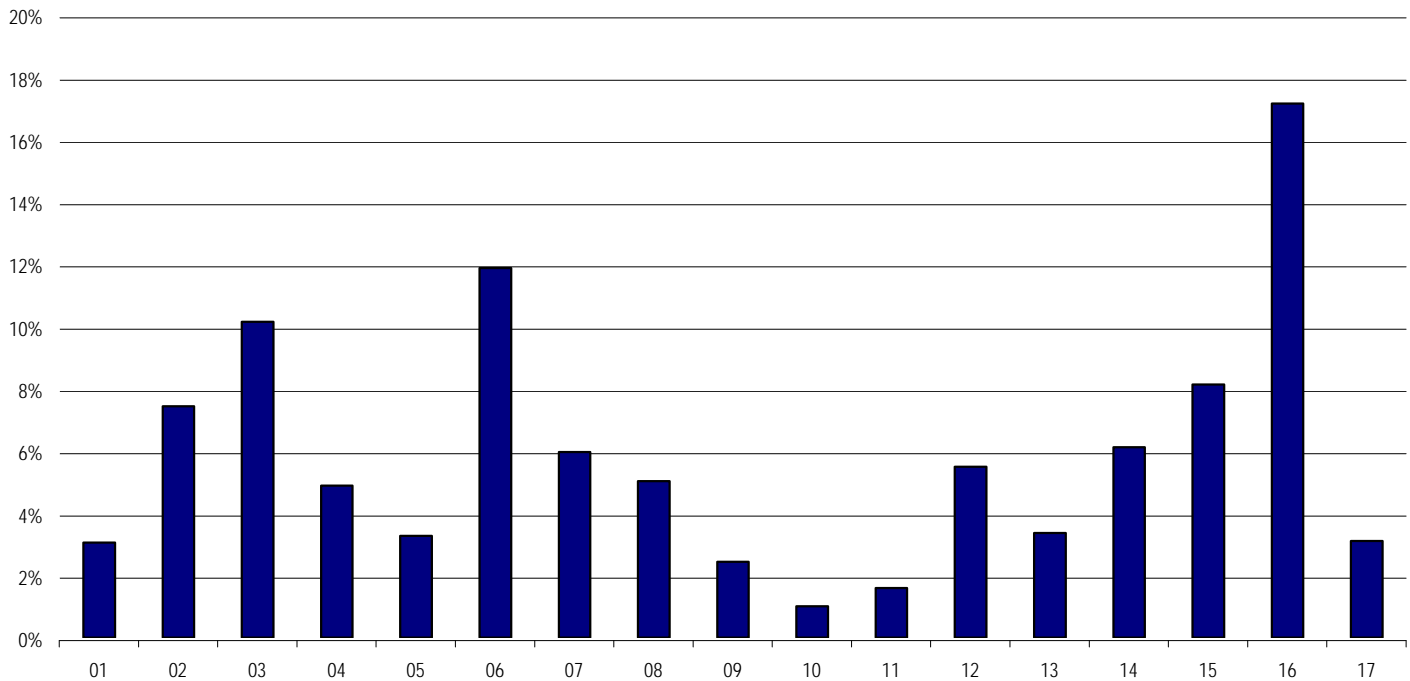
Source: secteur Faune du ministère des ressources naturelles et de la Faune du Québec.

6 Utilisation des forêts à des fins éducatives, récréatives et activités connexes, de recherche et d'expérimentation

6.2 Principales activités liées au milieu forestier et activités connexes

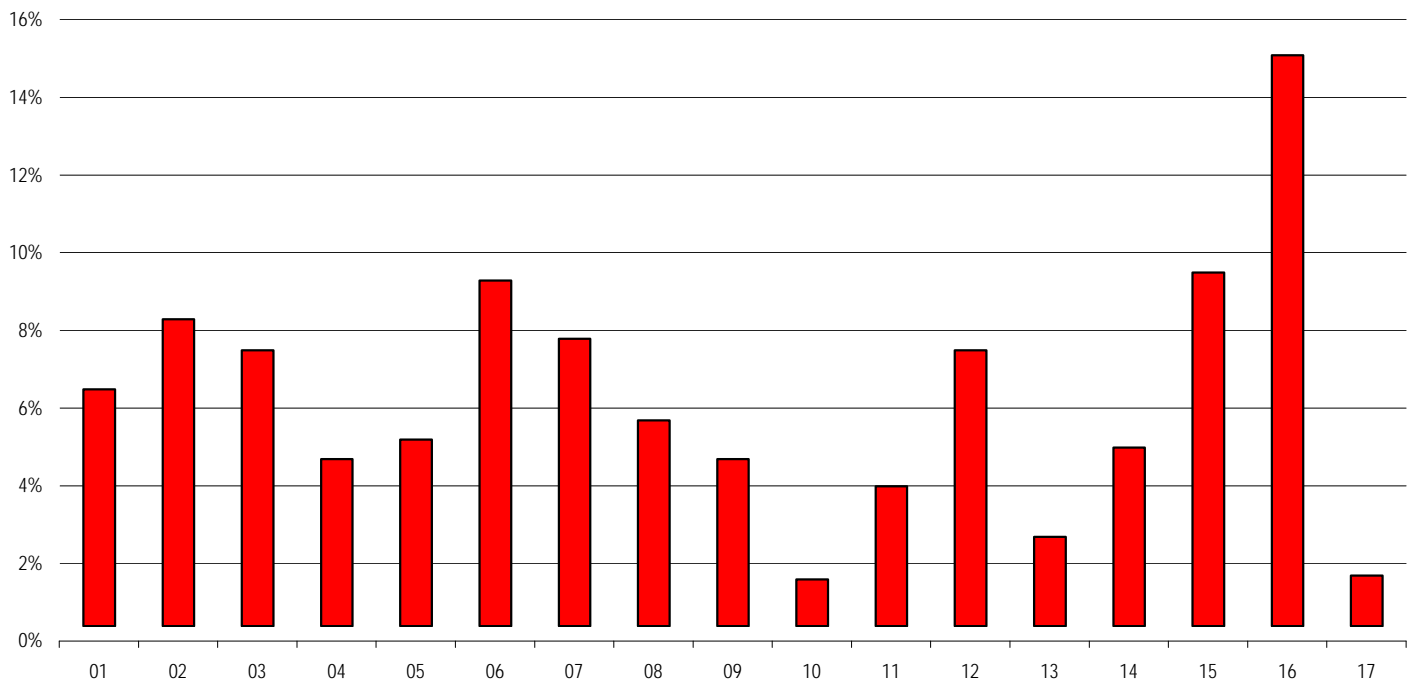
Popularité de la pêche sportive auprès de la population de chacune des régions du Québec en 2000

06.02.02



Popularité de la chasse auprès de la population de chacune des régions du Québec en 2000

06.02.03



Source : secteur Faune du ministère des ressources naturelles et de la Faune du Québec, **Importance de chaque activité par région.**

6 Utilisation des forêts à des fins éducatives et récréatives et pour des activités connexes, de recherche et d'expérimentation

6.2 Principales activités liées au milieu forestier et activités connexes

06.02.02 (g)

Popularité de la pêche sportive auprès de la population de chacune des régions du Québec en 2000

Régions de résidence	Adeptes		Dépenses annuelles	
	Nombre	%	'000 \$	%
01 Bas-Saint-Laurent	24 816	3,1 %	22 424	2,1 %
02 Saguenay—Lac-Saint-Jean	60 415	7,4 %	72 646	6,9 %
03 Capitale-Nationale	82 533	10,1 %	91 719	8,8 %
04 Mauricie	39 708	4,9 %	46 719	4,5 %
05 Estrie	26 598	3,3 %	41 371	3,9 %
06 Montréal	96 556	11,9 %	120 497	11,5 %
07 Outaouais	48 520	6,0 %	81 921	7,8 %
08 Abitibi-Témiscamingue	40 868	5,0 %	48 372	4,6 %
09 Côte-Nord	19 791	2,4 %	31 661	3,0 %
10 Nord-du-Québec	8 163	1,0 %	12 910	1,2 %
11 Gaspésie—Îles-de-la-Madeleine	12 961	1,6 %	15 605	1,5 %
12 Chaudière-Appalaches	44 647	5,5 %	40 038	3,8 %
13 Laval	27 369	3,4 %	41 139	3,9 %
14 Lanaudière	49 711	6,1 %	79 940	7,6 %
15 Laurentides	66 105	8,1 %	88 979	8,5 %
16 Montérégie	139 540	17,2 %	186 152	17,8 %
17 Centre du Québec	25 290	3,1 %	25 701	2,5 %
Ensemble des régions	813 591	100,0 %	1 047 794	100,0 %

Source : secteur Faune du ministère des ressources naturelles et de la Faune du Québec, Importance de chaque activité par région.

Popularité de la chasse auprès de la population de chacune des régions du Québec en 2000

06.02.03 (g)

Régions de résidence	Adeptes		Dépenses annuelles	
	Nombre	%	'000 \$	%
01 Bas-Saint-Laurent	24 888	6,1 %	15 727	5,1 %
02 Saguenay—Lac-Saint-Jean	32 232	7,9 %	38 855	12,6 %
03 Capitale-Nationale	28 968	7,1 %	17 886	5,8 %
04 Mauricie	17 544	4,3 %	13 877	4,5 %
05 Estrie	19 584	4,8 %	12 027	3,9 %
06 Montréal	36 312	8,9 %	17 269	5,6 %
07 Outaouais	30 192	7,4 %	13 260	4,3 %
08 Abitibi-Témiscamingue	21 624	5,3 %	37 005	12,0 %
09 Côte-Nord	17 544	4,3 %	27 137	8,8 %
10 Nord-du-Québec	4 896	1,2 %	4 317	1,4 %
11 Gaspésie—Îles-de-la-Madeleine	14 688	3,6 %	6 476	2,1 %
12 Chaudière-Appalaches	28 968	7,1 %	12 027	3,9 %
13 Laval	9 384	2,3 %	8 326	2,7 %
14 Lanaudière	18 768	4,6 %	13 569	4,4 %
15 Laurentides	37 128	9,1 %	39 164	12,7 %
16 Montérégie	59 976	14,7 %	25 287	8,2 %
17 Centre du Québec	5 304	1,3 %	6 476	2,1 %
Ensemble des régions	408 000	100,0 %	308 684	100,0 %

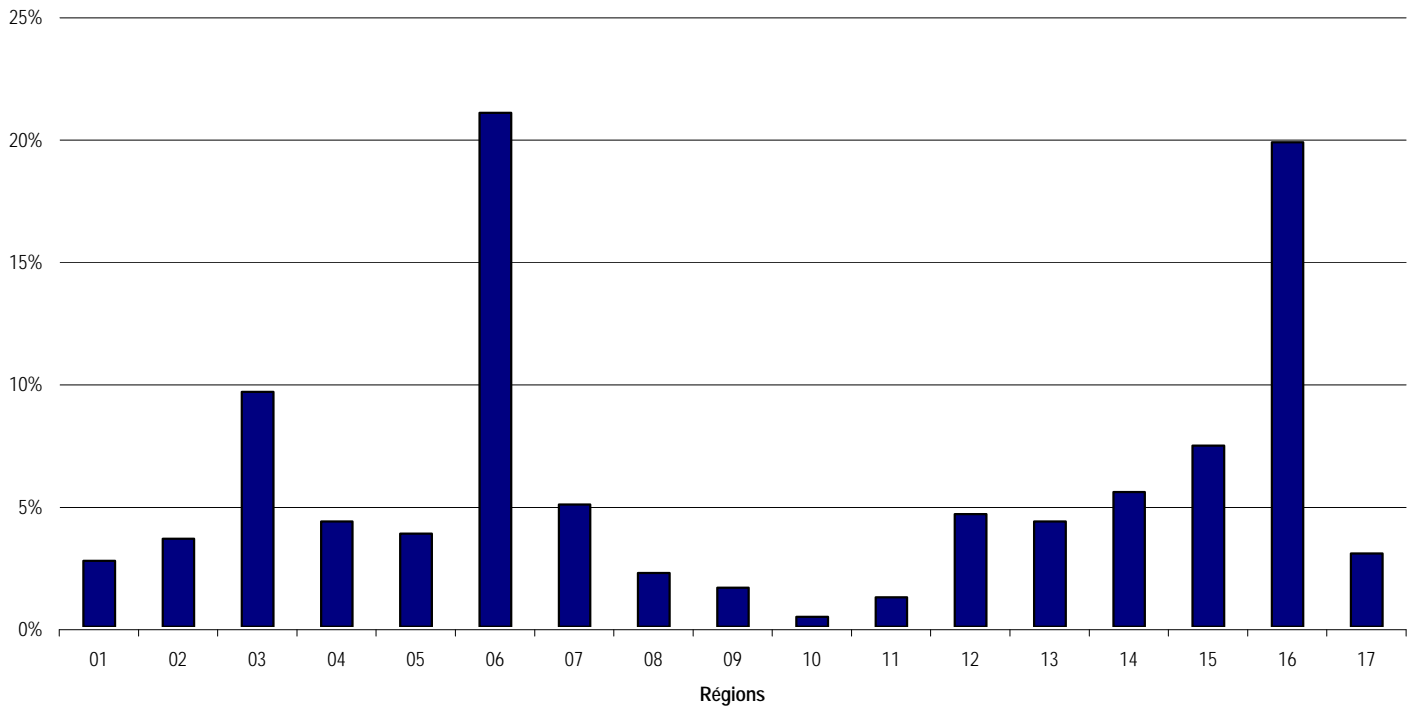
Source : secteur Faune du ministère des ressources naturelles et de la Faune du Québec, Importance de chaque activité par région.

6 Utilisation des forêts à des fins éducatives et récréatives et pour des activités connexes, de recherche et d'expérimentation

6.2 Principales activités liées au milieu forestier et activités connexes

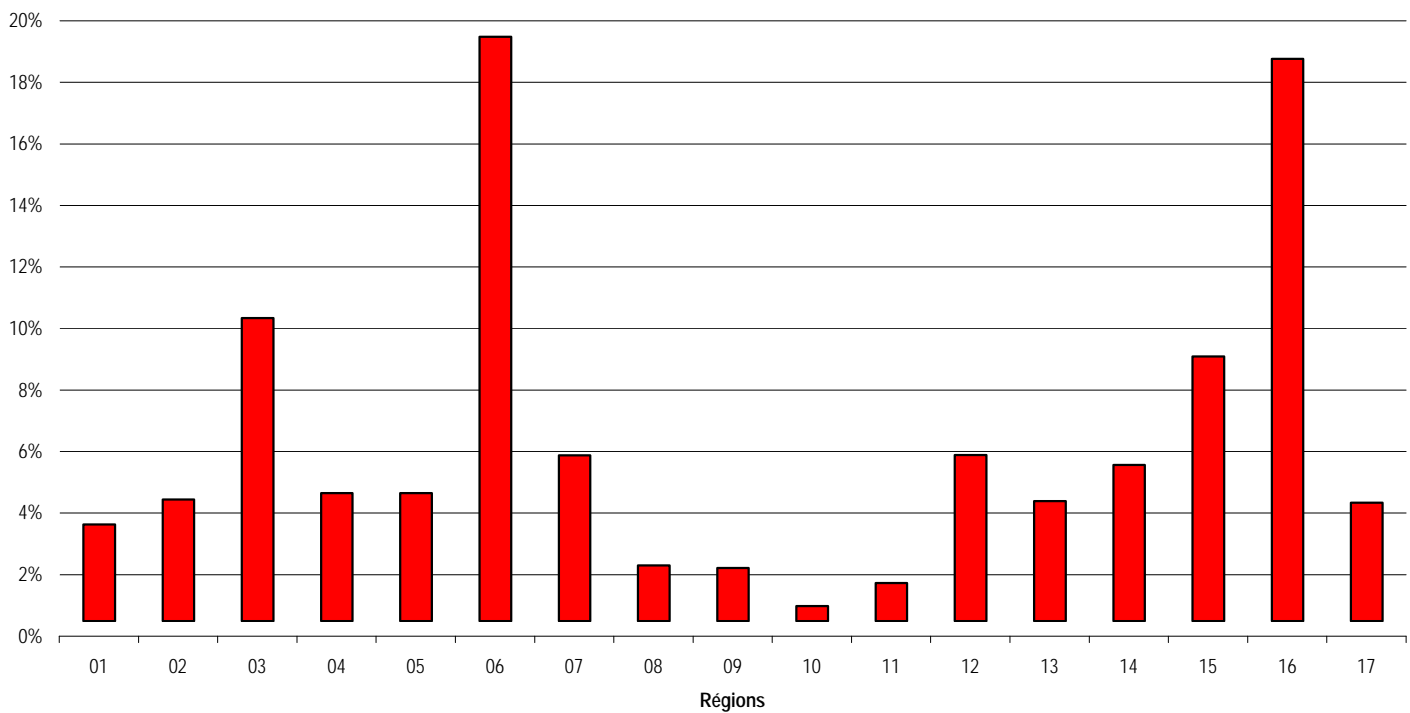
Popularité des activités de plein air auprès de la population de chacune des régions du Québec en 2000

06.02.04



06.02.05

Popularité des déplacements d'intérêt faunique auprès de la population de chacune des régions du Québec en 2000



Source : secteur Faune du ministère des ressources naturelles et de la Faune du Québec, **Importance de chaque activité par région.**

6 Utilisation des forêts à des fins éducatives, récréatives et activités connexes, de recherche et d'expérimentation

6.2 Principales activités liées au milieu forestier et activités connexes

06.02.04 (g)

Popularité des activités de plein air auprès de la population de chacune des régions du Québec en 2000

Régions de résidence	Adeptes		Dépenses annuelles	
	Nombre	%	'000 \$	%
01 Bas-Saint-Laurent	63 465	2,7 %	25 389	2,0 %
02 Saguenay—Lac-Saint-Jean	84 622	3,6 %	83 784	6,6 %
03 Capitale-Nationale	225 658	9,6 %	105 365	8,3 %
04 Mauricie	101 076	4,3 %	44 431	3,5 %
05 Estrie	89 323	3,8 %	44 431	3,5 %
06 Montréal	493 626	21,0 %	255 161	20,1 %
07 Outaouais	117 530	5,0 %	62 203	4,9 %
08 Abitibi-Témiscamingue	51 713	2,2 %	38 084	3,0 %
09 Côte-Nord	37 610	1,6 %	31 736	2,5 %
10 Nord-du-Québec	9 402	0,4 %	3 808	0,3 %
11 Gaspésie—Îles-de-la-Madeleine	28 207	1,2 %	13 964	1,1 %
12 Chaudière-Appalaches	108 128	4,6 %	66 012	5,2 %
13 Laval	101 076	4,3 %	60 934	4,8 %
14 Lanaudière	129 283	5,5 %	91 401	7,2 %
15 Laurentides	173 944	7,4 %	99 018	7,8 %
16 Montérégie	465 419	19,8 %	217 077	17,1 %
17 Centre du Québec	70 518	3,0 %	26 659	2,1 %
Ensemble des régions	2 350 600	100,0 %	1 269 457	100,0 %

Source : secteur Faune du ministère des ressources naturelles et de la Faune du Québec, Importance de chaque activité par région.

06.02.05 (g)

Popularité des déplacements d'intérêt faunique auprès de la population de chacune des régions du Québec en 2000

Régions de résidence	Adeptes		Dépenses annuelles	
	Nombre	%	'000 \$	%
01 Bas-Saint-Laurent	38 056	3,1 %	13 047	4,3 %
02 Saguenay—Lac-Saint-Jean	47 919	4,0 %	18 811	6,2 %
03 Capitale-Nationale	119 304	9,8 %	31 555	10,4 %
04 Mauricie	50 467	4,2 %	11 833	3,9 %
05 Estrie	50 382	4,2 %	12 743	4,2 %
06 Montréal	230 188	19,0 %	55 827	18,4 %
07 Outaouais	65 317	5,4 %	23 666	7,8 %
08 Abitibi-Témiscamingue	21 972	1,8 %	5 461	1,8 %
09 Côte-Nord	20 975	1,7 %	6 675	2,2 %
10 Nord-du-Québec	5 926	0,5 %	910	0,3 %
11 Gaspésie—Îles-de-la-Madeleine	14 982	1,2 %	4 551	1,5 %
12 Chaudière-Appalaches	65 376	5,4 %	12 440	4,1 %
13 Laval	47 223	3,9 %	8 799	2,9 %
14 Lanaudière	61 518	5,1 %	12 743	4,2 %
15 Laurentides	104 183	8,6 %	27 307	9,0 %
16 Montérégie	221 407	18,3 %	48 849	16,1 %
17 Centre du Québec	46 605	3,8 %	8 192	2,7 %
Ensemble des régions	1 211 800	100,0 %	303 409	100,0 %

Source : secteur Faune du ministère des ressources naturelles et de la Faune du Québec, Importance de chaque activité par région.

6 Utilisation des forêts à des fins éducatives et récréatives et pour des activités connexes, de recherche et d'expérimentation

6.2 Principales activités liées au milieu forestier et activités connexes

Statistique de chasse (grande faune 2004)

06.02.06

	Femelles adultes	Indéterminés	Mâles adultes	Veaux	Total
Caribou (hiver 2003-2004)	5 630p	..	7 298p	257p	13 185p
Cerf de virginie (saison 2004)
Orignal (saison 2004)
Ours noir (saison 2004)	281p	..	560p	94p	935p

Statistique de chasse (grande faune 2003)

	Femelles adultes	Indéterminés	Mâles adultes	Veaux	Total
Caribou (15 novembre 2002 au 31 octobre, saison 2003)	5 671	..	15 999	332	22 002
Cerf de virginie (saison 2003)	16 646	..	39 515	8 838	64 999
Orignal (saison 2003)	7 719	..	10 807	3 013	21 539
Ours noir (saison 2003)	1 438	5	2 939	522	4 904

Statistique de chasse (grande faune 2002)

	Femelles adultes	Indéterminés	Mâles adultes	Veaux	Total
Caribou (15 novembre 2001 au 31 octobre, saison 2002)	3 828	..	11 623	104	15 555
Cerf de virginie (saison 2002)	16 746	5	38 501	8 353	63 605
Orignal (saison 2002)	1 002	..	10 163	1 590	12 755
Ours noir (saison 2002)	1 332	5	513	2 827	4 677

Statistique de chasse (grande faune 2001)

	Femelles adultes	Indéterminés	Mâles adultes	Veaux	Total
Caribou (15 novembre 2000 au 31 octobre, saison 2001)	1 886	..	16 867	238	18 991
Cerf de virginie (saison 2001)	11 889	..	34 751	6 460	53 100
Orignal (saison 2001)	6 313	..	9 256	2 754	18 323
Ours noir (saison 2001)	1 132	6	429	2 744	4 311

Statistique de chasse (grande faune 2000)

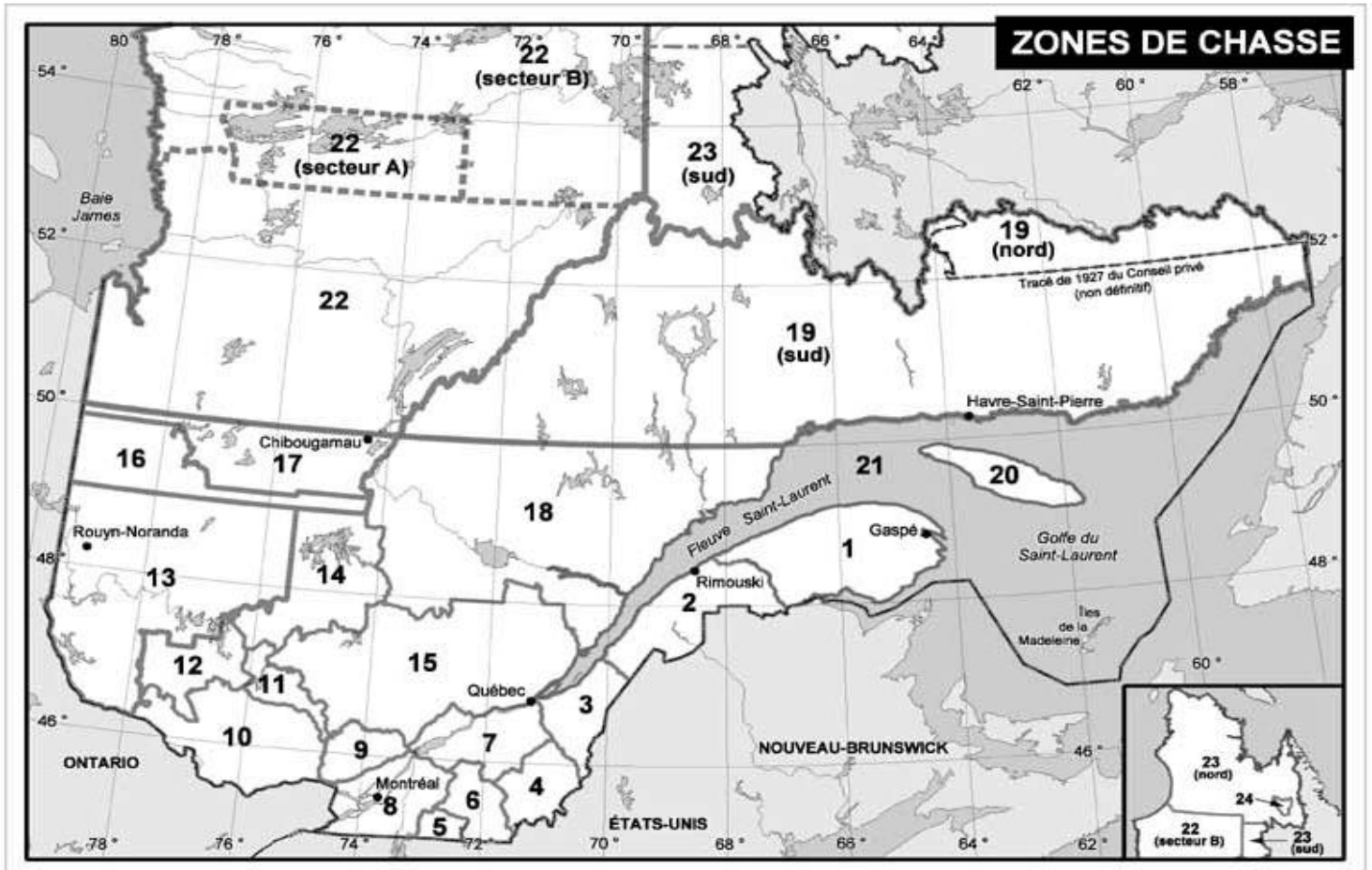
	Femelles adultes	Indéterminés	Mâles adultes	Veaux	Total
Caribou (15 novembre 2000 au 31 octobre, saison 2000)	3 838	11	201	17 347	21 397
Cerf de virginie (saison 2000)	12 016	..	38 737	6 593	57 346
Orignal (saison 2000)	842	..	9 030	1 572	11 444
Ours noir (saison 2000)	1 074	8	269	2 418	3 769

Source : secteur Faune du ministère des ressources naturelles et de la Faune.

6 Utilisation des forêts à des fins éducatives et récréatives et pour des activités connexes, de recherche et d'expérimentation

6.2 Principales activités liées au milieu forestier et activités connexes

06.02.07



Source : secteur Faune du ministère des ressources naturelles et de la Faune, Statistiques de chasse au Québec.

6 Utilisation des forêts à des fins éducatives et récréatives et pour des activités connexes, de recherche et d'expérimentation

6.2 Principales activités liées au milieu forestier et activités connexes

Récolte de gros gibier par zone de chasse, 2003 (y compris les réserves)

06.02.08

Zone	Caribous (2002-2003) (n)	Cerf de virginie, 2003 (n)	Orignaux, 2003 (n)	Ours noir, 2003 (n)
01	..	879	3 823	263
02	..	1 153	2 385	307
03	..	3 206	532	110
04	..	7 560	729	116
05	..	4 206	18	16
06	..	8 938	158	52
07	..	5 053	358	93
08	..	6 456	20	1
09	..	2 455	102	53
10E	..	4 756	128	127
100	..	8 787	695	470
11E	..	2 191	37	64
110	..	15	68	28
12	..	24	521	162
13	..	1	3 357	922
14	742	241
15	..	511	2 952	840
16	472	100
17	60	43
18E	884	271
180	2 589	585
19	789	20
20	..	8 808
21
22	14 581	..	120	..
23	7 320	20
24	101
Total	22 002	64 999	21 539	4 904

Source : secteur Faune du ministère des ressources naturelles et de la Faune, *Statistiques de chasse au Québec*.

6 Utilisation des forêts à des fins éducatives et récréatives et pour des activités connexes, de recherche et d'expérimentation

6.2 Principales activités liées au milieu forestier et activités connexes

Statistique de piégeage au Québec

Quantité de fourrures brutes vendues selon les régions administratives (1^{er} septembre 2002 au 31 août 2003)

06.02.09

Régions administratives	Belette	Castor	Coyote	Écureuil	Loup	Loutre	Lynx du Canada	Marte	Mouffette
01 Bas-Saint-Laurent	1 649	2 787	576	804	2	128	166	725	12
02 Saguenenay-Lac Saint-Jean	1 704	4 800	113	714	49	192	516	2 600	12
03 Capitale-Nationale	1 126	1 646	75	964	31	117	202	1 550	13
04 Mauricie	953	3 881	80	482	40	343	337	2 392	6
05 Estrie	252	1 202	958	129	3	51		68	18
06 Montréal		13	60	11					5
07 Outaouais	569	6 102	137	314	31	647	51	1 615	6
08 Abitibi-Témiscamingue	2 499	11 309	262	1 186	100	539	1 223	3 946	16
09 Côte-Nord	1 682	2 588	12	1 975	21	262	386	4 359	4
10 Nord-du-Québec	132	2 881	3	232	88	247	130	2 856	1
11 Gaspésie-Îles-de-la-Madeleine	731	631	169	323	1	44	167	792	
12 Chaudières-Appalaches	1 511	1 081	1 117	1 403	1	98	37	211	39
13 Laval		16							
14 Lanaudière	532	1 966	106	335	13	167	43	640	5
15 Laurentides	671	3 287	107	199	40	332	34	905	9
16 Montérégie	174	857	609	89	1	69		2	16
17 Centre-du-Québec	81	340	307	149	7	25	1	9	5
Indéterminée	22	121	69	1	40	4	3	235	
Total	14 288	45 508	4 760	9 310	468	3 265	3 296	22 905	167

Source : secteur Faune du ministère des ressources naturelles et de la Faune, Statistiques de piégeage au Québec.

Quantité de fourrures brutes vendues selon les régions administratives (1^{er} septembre 2002 au 31 août 2003) (suite)

Régions administratives	Ours polaire	Ours noir	Pékan	Rat musqué	Raton laveur	Renard argenté	Renard blanc	Renard croisé	Renard roux	Vison
01 Bas-Saint-Laurent		199	836	2 683	690		1	20	1 641	177
02 Saguenenay-Lac Saint-Jean		195	40	2 350	41	12		71	2 006	673
03 Capitale-Nationale		229	69	2 950	929	10		31	1 295	292
04 Mauricie	1	82	166	1 544	483	3		38	903	399
05 Estrie		59	435	914	1 006			7	864	127
06 Montréal		1	1	295	26			4	76	1
07 Outaouais		118	998	3 340	1 013	1		9	551	530
08 Abitibi-Témiscamingue		128	212	2 303	256	6		62	1 775	1 575
09 Côte-Nord		75	18	1 639	3	47	3	211	921	776
10 Nord-du-Québec	16	25		776		15	376	67	718	113
11 Gaspésie-Îles-de-la-Madeleine		74	149	352	281	1		11	645	35
12 Chaudières-Appalaches		139	1 063	4 261	1 752	2		6	2 445	205
13 Laval		2		109	19				55	2
14 Lanaudière		44	124	3 624	415		1	13	544	347
15 Laurentides		72	396	2 592	447			24	572	442
16 Montérégie		19	432	7 730	2 729	1	1	20	1 191	285
17 Centre-du-Québec		19	97	1 679	666		1	1	553	51
Indéterminée	5	243		17	47		101	4	324	11
Total	22	1 723	5 036	39 158	10 803	98	484	599	17 079	6 041

Source : secteur Faune du ministère des ressources naturelles et de la Faune, Statistiques de piégeage au Québec.

6 Utilisation des forêts à des fins éducatives et récréatives et pour des activités connexes, de recherche et d'expérimentation

6.2 Principales activités liées au milieu forestier et activités connexes

Vente de fourrures d'animaux sauvages au Québec

06.02.10

Espèces	Nombre de fourrures				Valeur moyenne (\$)				Valeur totale (\$)			
	1999-2000	2000-2001	2001-2002	2002-2003	1999-2000	2000-2001	2001-2002	2002-2003	1999-2000	2000-2001	2001-2002	2002-2003
Belette	13 451	11 338	14 069	14 288	3,64	4,76	4,74	3,72	48 962	53 969	66 687	53 151
Castor	52 125	62 410	69 201	45 508	25,02	27,16	24,53	22,96	1 304 168	1 695 056	1 697 501	1 044 864
Coyote	2 975	3 245	4 304	4 760	21,85	23,46	33,49	40,58	65 004	76 128	144 141	193 161
Écureuil	5 312	5 413	5 404	9 310	0,85	1,37	1,51	0,85	4 515	7 416	8 160	7 914
Loup	464	365	357	468	66,06	72,47	86,06	125,98	30 652	26 452	30 723	58 959
Loutre	3 126	3 540	4 443	3 265	75,96	86,49	93,64	132,65	237 451	306 175	416 043	433 102
Lynx du Canada	1 482	1 884	3 592	3 296	51,24	73,17	107,32	131,80	75 938	137 852	385 493	434 413
Martre d'Amérique	30 917	36 094	39 602	22 905	39,04	36,22	45,03	41,88	1 207 000	1 307 325	1 783 278	959 261
Mouffette rayée	97	93	132	167	2,44	7,35	7,56	8,06	237	684	998	1 346
Ours noir	818	1 321	1 617	1 723	157,42	145,77	116,30	96,41	128 770	192 562	188 057	166 114
Ours polaire	46	39	24	22	695,33	571,65	805,24	938,86	31 985	22 294	19 326	20 655
Pékan	4 887	4 395	7 392	5 036	27,10	35,98	43,46	32,84	132 438	158 132	321 256	165 382
Rat musqué	82 613	48 819	71 125	39 158	2,65	3,14	4,74	3,74	218 924	153 292	337 133	146 451
Raton laveur	7 377	7 214	13 702	10 803	8,60	13,46	17,19	14,66	63 442	97 100	235 537	158 372
Renard argenté	64	213	86	98	19,48	21,66	30,37	26,43	1 247	4 614	2 612	2 590
Renard arctique	152	47	26	484	21,94	28,24	24,67	22,86	3 335	1 327	641	11 064
Renard croisé	414	1 084	594	599	19,17	31,42	43,88	51,55	7 936	34 059	26 065	30 878
Renard roux	13 022	18 108	18 471	17 079	26,22	42,04	47,00	45,95	341 437	761 260	868 137	784 780
Vison	8 906	6 731	9 599	6 041	14,13	15,89	16,88	15,45	125 842	106 956	162 031	93 333
Total:	228 248	212 353	263 740	185 010					4 029 281	5 142 651	6 693 819	4 765 791

Source : ssecteur Faune du ministère des ressources naturelles et de la Faune, **Bulletin fourrure Québec**.

6 Utilisation des forêts à des fins éducatives et récréatives et pour des activités connexes, de recherche et d'expérimentation

6.2 Principales activités liées au milieu forestier et activités connexes

Fourrures, nombre et valeur des peaux d'animaux sauvages vendues, par espèce, province et territoire

06.02.11

2000-2001	T.-N.-L.	I-P-É	N-É	N-B	Qué	Ont	Man
Peaux d'animaux sauvages				Nombre			
Vison	3 788	318	1 277	819	6 696	6 128	3 505
Blaireau							122
Martre	3 362			1 687	35 937	35 869	33 040
Castor	1 780	405	3 952	10 469	62 059	66 856	21 223
Ours-Noir ou brun	35		62		1 319	65	912
Blanc					39		
Grizzé							
Lynx	191				1 879	1 005	454
Loup	72				362	423	178
Coyote (loup des prairies)	18	403	837	1 293	3 239	1 317	3 780
Pékan			89	774	4 385	5 556	1 466
Renard-Bleu							2
Croisé ou roux	3 771	516	492	1 240	19 148	4 240	2 340
Argenté ou noir	271	8			212		75
Blanc	23				47		88
Rat musqué	1 252	2 879	14 321	17 064	48 634	59 786	27 099
Loutre	880		448	514	3 517	5 178	2 049
Carcajou						7	53
Raton laveur		530	1 408	1 887	7 202	16 325	1 444
Hermine	2 204	7	561	659	11 305	2 468	1 505
Mouffette			4	6	93	273	
Écureuil	1 061	22	2 555	281	5 403	2 087	2 660
Lynx roux(chat sauvage)			1 168	430			8
Phoque à poil rude							
Autre						236	
Total	18 708	5 088	27 174	37 123	211 476	207 583	102 003

2000-2001	T.-N.-L.	I-P-É	N-É	N-B	Qué	Ont	Man
Peaux d'animaux sauvages				Valeur (\$)			
Vison	50 949	6 107	18 938	13 081	106 399	99 396	50 402
Blaireau							5 324
Martre	131 387			52 725	1 301 638	1 410 010	1 442 526
Castor	42 756	12 253	127 096	319 549	1 685 522	1 765 667	574 507
Ours-Noir ou brun	5 855		9 265		192 271	10 274	150 225
Blanc					22 294		
Grizzé							
Lynx	12 602				137 486	77 636	32 992
Loup	9 954				26 234	34 859	20 193
Coyote (loup des prairies)	468	11 111	20 942	33 613	75 987	26 906	77 717
Pékan			2 925	31 500	157 772	198 682	45 461
Renard-Bleu							40
Croisé ou roux	127 302	27 710	15 198	52 845	793 481	126 946	47 751
Argenté ou noir	6 550	222			4 592		1 183
Blanc	580				1 327		1 673
Rat musqué	2 830	14 091	62 440	65 142	152 711	240 938	84 007
Loutre	60 870		40 575	47 234	304 185	427 030	188 467
Carcajou						1 898	11 033
Raton laveur		7 264	23 457	30 219	96 939	249 283	24 635
Hermine	10 337	22	2 771	3 369	53 812	10 514	6 848
Mouffette			35	49	684	2 088	
Écureuil	1 645	21	4 420	289	7 402	2 671	3 697
Lynx roux(chat sauvage)			72 252	26 918			581
Phoque à poil rude							
Autre						526	
Total	464 085	78 801	400 314	676 533	5 120 736	4 684 798	2 769 262

Source : Statistique Canada *Statistiques de fourrures* vol.1 no.1, 2003.

6 Utilisation des forêts à des fins éducatives et récréatives et pour des activités connexes, de recherche et d'expérimentation

6.2 Principales activités liées au milieu forestier et activités connexes

Fourrures, nombre et valeur des peaux d'animaux sauvages vendues, par espèce, province et territoire (suite)

06.02.11

2000-2001	Sask	Alb	C-B	Yukon	TN-O	Nunavut	Canada
Peaux d'animaux sauvages	Nombre						
Vison	2 686	828	697	58	907		27 707
Blaireau	204	170					496
Martre	4 319	6 748	18 723	4 213	5 435	4	149 337
Castor	28 299	19 551	3 531	421	2 000		220 546
Ours-Noir ou brun	242	132	60		12	76	2 915
Blanc							39
Grizzé					4		4
Lynx	1 661	2 028	701	603	835		9 357
Loup	395	170	142	124	46	255	2 167
Coyote (loup des prairies)	18 187	24 861	651	63	1		54 650
Pékan	1 741	1 764	287	4	26		16 092
Renard-Bleu							2
Croisé ou roux	2 905	1 913	262	72	343	149	37 391
Argenté ou noir	35	11			16		628
Blanc	4				1 104	4 629	5 895
Rat musqué	18 691	13 464	1 396	159	2 120		206 865
Loutre	1 365	446	341	21	12		14 771
Carcajou	23	37	162	188	56	19	545
Raton laveur	934	66	145				29 941
Hermine	1 433	3 100	2 290	115	126		25 773
Mouffette	18	29	3				426
Écureuil	4 055	40 999	4 091	365	49		63 628
Lynx roux(chat sauvage)	12	25	108				1 751
Phoque à poil rude						4 738	4 738
Autre							236
Total	87 209	116 342	33 590	6 406	13 092	9 870	875 900

2000-2001	Sask	Alb	C-B	Yukon	TN-O	Nunavut	Canada
Peaux d'animaux sauvages	Valeur (\$)						
Vison	39 701	13 389	11 354	1 160	14 066		424 942
Blaireau	6 594	4 393					16 311
Martre	156 866	288 410	773 447	210 650	279 673	157	6 047 489
Castor	668 093	514 582	89 864	12 209	42 554		5 854 652
Ours-Noir ou brun	37 001	21 575	10 094		2 564	80 114	519 238
Blanc							22 294
Grizzé					2 759		2 759
Lynx	112 394	185 461	58 365	52 461	66 853		736 250
Loup	72 483	19 372	14 118	18 476	7 149	58 452	281 290
Coyote (loup des prairies)	492 289	725 444	18 345	2 079	21		1 484 922
Pékan	56 624	69 025	11 176	148	916		574 229
Renard-Bleu							40
Croisé ou roux	66 169	63 065	7 760	2 664	11 926	5 212	1 348 029
Argenté ou noir	724	161			428		13 860
Blanc	70				24 334	134 899	162 883
Rat musqué	53 823	39 988	2 890	588	5 450		724 898
Loutre	115 383	52 267	37 411	1 827	1 014		1 276 263
Carcajou	4 252	10 175	48 146	53 392	17 130	4 467	150 493
Raton laveur	14 580	1 164	1 290				448 831
Hermine	6 920	18 042	14 954	483	471		128 543
Mouffette	122	287	11				3 276
Écureuil	5 812	89 788	8 959	511	57		125 272
Lynx roux(chat sauvage)	1 008	1 875	4 328				106 962
Phoque à poil rude						141 202	141 202
Autre							526
Total	1 910 908	2 118 463	1 112 512	356 648	477 365	424 503	20 594 928

Source : Statistique Canada *Statistiques de fourrures* vol.1 no.1, 2003.