



Visite du docteur Corti au Collège Jésus-Marie

page 3



Les Aînés de Saint-Charles-Garnier célèbrent la semaine de la coopération

page 5

Faites faire votre mise aux points par nos experts
 6325, boul. W. Hamel
CENTRE SMG
 MINI-MOTEURS
 SOUFFLEUSES
 TONDEUSES
 TRACTEURS
 48,00\$/heure
 Husqvarna
 418-871-2248

le JOURNAL de Sillery-St-Louis-de-France

Le Journal d'information | www.journ-al.ca

VITROPLUS Ziebart
 VITRES • ACCESSOIRES • PROTECTION • ESTHÉTIQUE
SAINTE-FOY
 CONFORT ET SÉCURITÉ... TOUTE L'ANNÉE!
 VITRES • ACCESSOIRES
 PROTECTION • ESTHÉTIQUE
 ATTACHE-REMORQUE
 DÉMARREURS À DISTANCE
 Financement
 Accord D Desjardins
 SAINTE-FOY – 2866, CH. SAINT-LOUIS (angle route de l'Église)
 418 650-6996 | vitroplus.com | vitroplusstefoy@videotron.ca



La Caisse de Sillery-Saint-Louis-de-France honore 17 jubilaires lors de la soirée reconnaissance 2011

page 5



Lancement de livre réussi pour l'auteur Renaud Santerre

page 12



Investissement de 2 M\$ au Séminaire des Pères Maristes

page 3



Le brunch-croisière au profit de La Fondation Le Grand Chemin rapporte 49 210 \$

page 9



Objectif de 75 000 \$ pour le projet Namasté – Everest 2012

page 14

Desjardins
 Caisse Sillery—Saint-Louis-de-France **VOTRE CAISSE, PLUS ACCESSIBLE QUE JAMAIS**
 Un centre d'affaires qui se distingue!
Nos heures d'ouverture*
 La Caisse sera fermée le vendredi 11 novembre (Jour du Souvenir).
Place d'affaires Maguire
 1394, avenue Maguire, Québec (Québec) G1T 1Z3
 Lundi 10 h à 15 h
 Mardi 10 h à 18 h
 Mercredi 10 h à 18 h
 Jeudi 10 h à 20 h
 Vendredi 10 h à 18 h
Place d'affaires chemin Saint-Louis
 2900, chemin Saint-Louis, Québec (Québec) G1W 4R7
 Lundi 10 h à 16 h
 Mardi 10 h à 16 h
 Mercredi 10 h à 16 h
 Jeudi 10 h à 19 h
 Vendredi 10 h à 16 h
 *Possibilité de rendez-vous à compter de 8 h 30 tous les jours, et jusqu'à 20 h les mardis et les mercredis.
 Téléphone : 418 681-3566 • www.desjardins.com/caisse-sillery-saintlouisdefrance

SAINTE-FOY **SAINTE-FOY** **SAINT-SACREMENT** **SAINTE-FOY**
Marie-Thérèse Lemay
 Courtier immobilier agréé
 Une expertise de plus de 30 ans basée sur la confiance, la complicité et la confidentialité.
 418 652-2000
www.mtlemay.com
 MTL
1er CHOIX
 AGENCE IMMOBILIERE

Saint-Louis-de-France
Entièrement rénovée.

St-Yves
Cour à l'ouest, très privée.

Cité Bellevue
Joli condo, 2 chambres, garage. À pied de Maguire.

Saint-Louis-de-France
Un beau classique tout brique.

Cosmogonies des Premières Nations, une exposition présentée à la Maison des Jésuites jusqu'au 18 décembre

(YG) Le vernissage de *Cosmogonies des Premières Nations*, une exposition réalisée par la Bibliothèque et Archives nationales du Québec et Terres en vues et adaptée par la Ville de Québec rassemblant les oeuvres d'artistes autochtones a eu lieu récemment. L'exposition est présentée à la Maison des Jésuites de Sillery jusqu'au 18 décembre. ■



MM. Raymond Dupuis, artiste, André Dudemaine, directeur de Terres en vues, Mmes Francine Lortie, présidente de l'arrondissement de Sainte-Foy-Sillery Cap-Rouge, Véronique Thusky, artiste, Ginette Aubin, artiste, et Isabel Gagnon, technicienne aux activités culturelles.

Photo: Robert Durand



BOURSES JEUNESSE

de la Caisse Desjardins Sillery—Saint-Louis-de-France

Période d'inscription du 3 octobre au 4 novembre 2011

DES BOURSES TOTALISANT 25 000 \$
POUR NOS MEMBRES JEUNESSE
ÂGÉS DE MOINS DE 30 ANS



Attribution de 13 BOURSES D'ÉTUDES
par un tirage au sort :

- 4 bourses de 1 000 \$ pour le volet professionnel et collégial
- 8 bourses de 2 000 \$ pour le volet universitaire (certificat ou baccalauréat)
- 1 bourse de 3 000 \$ pour le volet universitaire (maîtrise ou doctorat)

Création de la bourse « COMPLICE DE TON PROJET »

d'une valeur de 2 000 \$, remise à un membre jeunesse qui souhaite réaliser un projet personnel à caractère humanitaire, environnemental ou communautaire. La sélection du projet sera effectuée en fonction de la qualité du dossier de mise en candidature, du respect des critères de sélection et de l'analyse du jury.

Critères d'admissibilité, règlements complets et
formulaire d'inscription disponibles sur monmilieu.com

mon
milieu
com



Investissement de 2 M\$ au Séminaire des Pères Maristes

YVON GIROUX

redaction@journ-al.ca

Sans faire de bruit, le Séminaire des Pères Maristes procède à un investissement de 2 M\$ pour l'ajout de cinq classes au-dessus du gymnase. « Les classes seront accessibles après les Fêtes. Nous n'avons aucune intention d'augmenter le nombre de jeunes qui fréquentent notre établissement. Cet ajout va nous permettre d'abaisser le ratio d'élèves par classe qui est de 30,2 actuellement », précise le directeur de l'établissement, M. Jean-François Bussièrès.

Actuellement, le Séminaire compte 697 jeunes inscrits à ses programmes. « Nous voulons que l'école demeure à dimension humaine et, pour ce faire, nous allons maintenir le nombre d'étudiants entre 650 et 700. Rappelons que le Séminaire offre deux profils d'études soit sports-arts et communication et immersion anglaise. ■



L'investissement de 2 M\$ permettra d'ajouter cinq classes au-dessus du gymnase et permettra du même coup de baisser le ratio d'élèves par classe.

Les fondations prennent forme

(YG) Construction Dinamo poursuit ses travaux pour le projet du nouvel immeuble de la Place d'affaires Maguire de la Caisse Desjardins-Sillery-Saint-Louis-de-France. Le coulage du béton dans le stationnement a été fait et la structure de béton hors sol suivra à la fin novembre. La fin des travaux est

toujours prévue pour l'hiver 2012. Suivra l'aménagement intérieur, et l'ouverture officielle de la Place d'affaires Maguire de la Caisse est prévue au printemps-été 2012. Les deux immeubles actuels appartenant à la Caisse, soit celui du 1394 et celui du 1400, avenue Maguire sont mis en vente. ■



Les travaux se poursuivent comme l'échéancier prévu au nouvel immeuble de la Place d'affaires Maguire.

Visite du docteur Dominique Corti au Collège Jésus-Marie

(YG) Le Collège Jésus-Marie de Sillery a reçu récemment de la grande visite en la personne du docteur Dominique Corti. Elle est la fille des célèbres fondateurs de l'hôpital St-Mary's en Ouganda : le docteur M. Piero Corti et Mme Lucille Teasdale, cette héroïne canadienne, docteur chirurgienne.

Rassemblées à la salle Dina-Bélanger, les élèves de 6e année ainsi que celles de 4e et 5e secondaire ont écouté un témoignage riche en émotions de la part de cette personne qui a vécu, entre autres, le développement de l'hôpital et la guerre civile de l'Ouganda.



La conférence de Mme Dominique Corti a permis à son auditoire d'ouvrir ses horizons, mais surtout son cœur et d'éprouver une solidarité envers le peuple ougandais.

Photos et vidéos évoquant la pauvreté de cette région de l'Afrique ont défilé et ont démontré la raideur de cette vie de misère qu'un simple don de 15 \$ pourrait améliorer. La conférence de Mme Dominique Corti a permis à son auditoire d'ouvrir ses horizons, mais surtout son cœur et d'éprouver une solidarité envers le peuple ougandais. C'est pourquoi, durant l'année en cours, les responsables du Collège lanceront une campagne de sensibilisation avec le projet *Prêter main-forte* visant à récolter des dons afin de continuer et d'assurer les soins de santé gratuits pour l'une des populations les plus pauvres du monde. ■



Une partie du groupe qui accueillit la docteur Dominique Corti, fille des célèbres fondateurs de l'hôpital St-Mary's en Ouganda : le docteur M. Piero Corti et Mme Lucille Teasdale, cette héroïne canadienne, docteur chirurgienne.

LA BOÎTE À BIJOUX
Bijoux de succession

◆ Pour des **trouvailles** qui vous distinguent
Bijoux d'occasion anciens et contemporains
à prix coup de cœur



Style marguerite, 18K
diamants 2,38 cts
vers 1960 **6 580 \$**



Perles de Tahiti
et diamants, or 14K
vers 2008 **1 230 \$**



Lucien Piccard, 14K
diamants 0,95 ct
vers 1980 **1 930 \$**

Nous achetons vos bijoux, diamants, perles
et autres pierres

**Videz vos tiroirs ! À juste prix, nous
donnerons une seconde vie à vos bijoux !**



Un immense merci!

88,6 % lisent le Journal et 92,2 % l'aiment !

(YG) La mission d'un journal, outre d'informer adéquatement ses lecteurs, demeure d'être lu par le lectorat à qui il s'adresse. Dans notre cas, un récent sondage mené auprès de 114 personnes d'un territoire spécifique, démontre que 88,6 % personnes sondées lisent le Journal. Ce qui est déjà énorme en soi. Mais ce qui est encore plus impressionnant, c'est que ces personnes aiment le Journal dans une proportion de 92,2 %.

D'autres données, toutes aussi très révélatrices, sont également dévoilées par ce sondage auquel les sondés, tout en s'identifiant, répondaient de façon volontaire et aléatoire. 98,3 % des personnes interrogées déclarent avoir découvert des entreprises par le biais du Journal. 91,5 % affirment avoir appris l'existence des projets du secteur par la lecture du Journal, et 91,4 % les activités offertes. Dans le cas des produits et services, cette proportion atteint 91,2 %. Des chiffres remarquables!

Les données colligées nous apprennent aussi que le Journal est lu dans une proportion de 74,3 % par d'autres membres de la famille. Une indication que le Journal, une fois dans la maison, est l'objet d'intérêt d'un très grand nombre de personnes. Une autre donnée plus qu'intéressante, c'est que les lecteurs se retrouvent dans toutes les catégories d'âges de la société, de 18 à 65 ans et plus. La plus grande proportion s'étendant entre 26 et 44 ans. Ce qui correspond évidemment aux jeunes familles qui ne consacrent pas toujours beaucoup de temps à la lecture par manque de temps, et qui représentent une très grande strate de consommateurs très actifs. Le plus étonnant, ça aurait été de prendre le pouls des jeunes de moins de 18 ans, qui n'étaient pas visés pour remplir le sondage. Mais, il en fait aucun doute, que cette catégorie aurait été aussi fort bien représentée, si nous nous fions aux commentaires récoltés lors de nos présences dans la communauté.

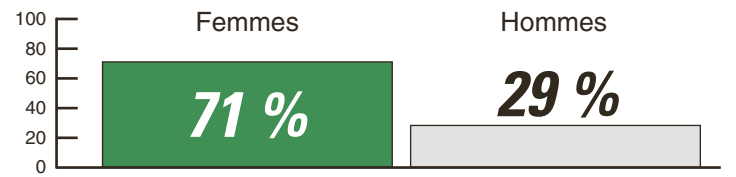
Rappelons que ce sondage a été mené lors d'un événement rassemblant de très nombreuses personnes sur le territoire couvert par l'un des journaux de Journal.ca le 1^{er} octobre dernier. Un moment propice puisque la population locale s'est présentée en grand nombre à cet événement. Les gens ont accepté avec enthousiasme de répondre à ce sondage. Nous considérons que cet échantillon est représentatif de la clientèle visée par l'ensemble des journaux de Journal.ca. De plus, quel que soit le territoire couvert par un de nos journaux, le phénomène se répète partout. Les journaux laissés dans des zones publiques s'envolent rapidement. Certains affirment même que chacune des éditions est littéralement dévorée. Ce sondage vient en quelque sorte confirmer ce que notre présence sur les territoires nous laissait présumer.

Des résultats, évidemment, qui nous réjouissent et pour lesquels nous ne pouvons que remercier très chaleureusement nos lecteurs de cette marque de confiance extraordinaire. De plus, des personnes qui ont accepté de compléter le sondage, 70 % connaissaient la vocation du Journal de ne publier que des nouvelles positives. Les lecteurs apprécient fortement cette particularité de votre Journal.

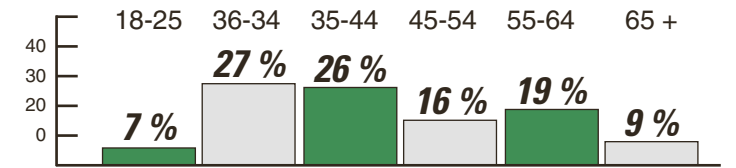
Attendre les résultats d'un sondage des habitudes de lecture d'une population, c'est un peu comme l'élève qui s'apprête à recevoir son bulletin scolaire. Le degré de stress dépend toujours un peu de l'effort déployé pour atteindre les résultats souhaités. Dans notre cas, nous pouvons dire, que nous avons promis d'être à l'écoute des lecteurs et d'être présents sur le territoire. À voir les résultats ce sondage, nous pouvons dire que nous avons répondu aux attentes soulevées. C'est une mission qui comporte une très grande responsabilité que celle de ne pas vous décevoir. Il semble que nous ayons atteint cet objectif.

Mais n'ayez crainte, nous n'avons pas l'intention de nous asseoir sur nos lauriers. Nous allons continuer à être à votre écoute et présent au cœur de votre communauté. Nous sommes également ouverts à vos suggestions et commentaires. N'hésitez surtout pas à le faire. Encore une fois, un très grand merci de toute l'équipe du Journal. ■

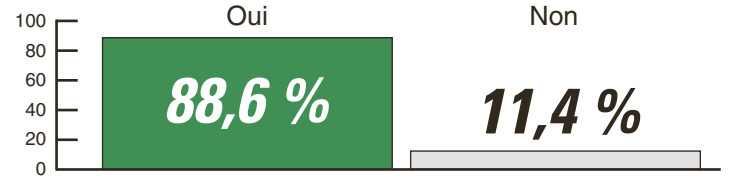
Sexe



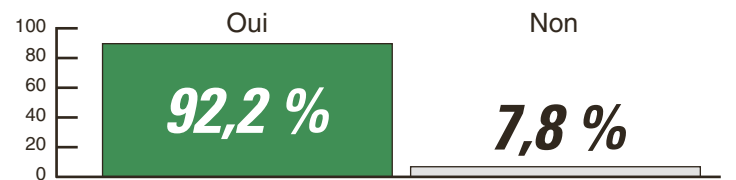
Groupe d'âge



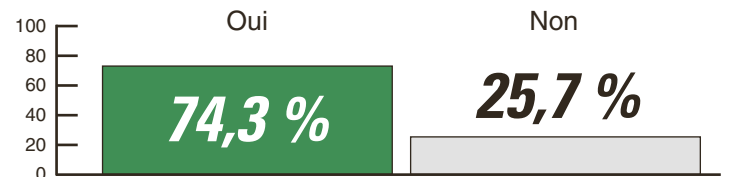
Est-ce que vous le lisez ?



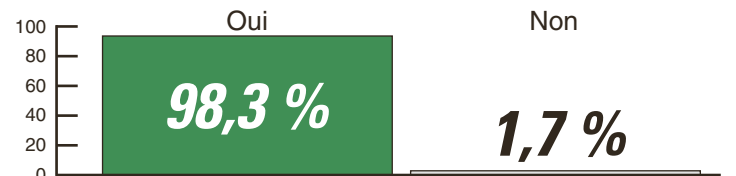
Est-ce que vous l'aimez ?



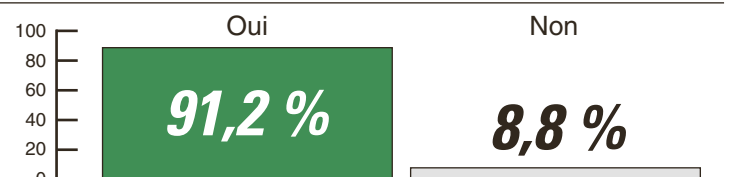
Est-ce que le Journal est lu par d'autres membres de votre famille ?



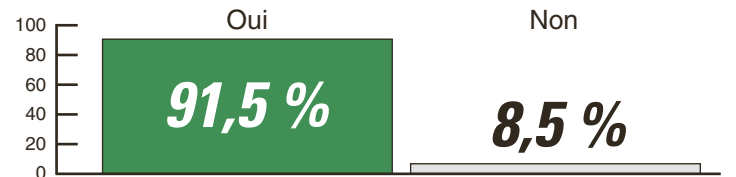
Est-ce que le Journal vous fait découvrir des entreprises ?



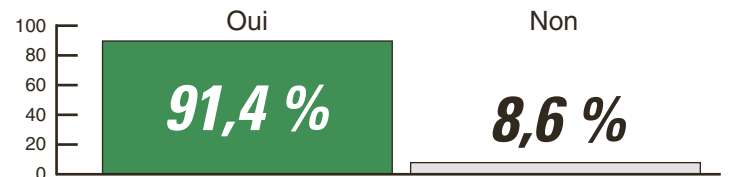
Est-ce que le Journal vous fait découvrir des produits et services ?



Est-ce que le Journal vous fait découvrir des projets du secteur ?



Est-ce que le Journal vous fait découvrir des activités ?



Grains de Soleil café

- Cafés en grains de qualité supérieure
- Thés haut de gamme
- Salon de dégustation

SUR PRÉSENTATION DE CE COUPON, RECEVEZ UN RABAIS DE

10%

SUR TOUS VOS ACHATS EN BOUTIQUE !!!

NE S'APPLIQUE PAS SUR LES PROMOTIONS EN COURS. VALIDE JUSQU'AU 31 DÉCEMBRE 2011.

1313 av. Maguire, Québec

418.684.0480 www.grainsdesoleilcafe.ca



Le Club de l'âge d'or de Saint-Charles-Garnier célèbre la Semaine de la coopération

YVON GIROUX

redaction@journ-al.ca

Les membres du Club de l'âge d'or de Saint-Charles-Garnier, à l'exemple de trois autres

clubs du territoire, ont eu la visite de représentantes de la Caisse Desjardins Sillery-Saint-Louis-de-France lors d'une de leurs récentes activités afin de souligner la Semaine de la coopération. Pour l'occasion, les

représentantes de la Caisse, Mmes Johanne Lajoie et Dominique Fabre, ont procédé à la remise d'un gâteau soulignant l'événement.

Selon Mme Louiset Côté, présidente du

Club, l'organisme qui existe depuis 1973 compte 100 membres. Les membres se réunissent au sous-sol de l'église Saint-Charles-Garnier afin notamment de jouer au billard, à la pétanque et pour peindre. ■



Mme Dominique Fabre, de la Caisse Desjardins Sillery-Saint-Louis-de-France a aidé la trésorière du Club à couper le gâteau.



Les membres du Club de l'âge d'or de Saint-Charles-Garnier ont célébré à leur façon la Semaine de la coopération.

La Caisse de Sillery-Saint-Louis-de-France honore 17 jubilaires lors de la soirée reconnaissance 2011

(YG) Les membres dirigeants et la direction de la Caisse Desjardins Sillery-Saint-Louis-de-France ont souligné récemment les années d'ancienneté de ses employés et dirigeants lors de la Soirée reconnaissance. Pour l'occasion, dix-sept jubilaires ont été

honorés lors de cet événement, qui s'inscrivait dans le cadre de la Semaine de la coopération. Une soirée riche en émotions où employés et dirigeants ont pu échanger dans une ambiance des plus conviviales. ■



Rangée du haut : Amélie Chouinard (5 ans) - Lucie Hayfield (5 ans) - Bertin Fillion (10 ans) - Lynda Breton (15 ans) - Michel Tremblay (15 ans) - Kathleen Bilodeau, directrice générale. Rangée du bas : Annie Lemieux (5 ans) - Line Tendland (5 ans) - Anne Masson (30 ans) - Suzanne Martineau (35 ans) - Rose-Marie Richelieu (5 ans) - Julie Bisson (15 ans). Absents : Line Boilard (5 ans) - Claude A. Carrier (5 ans) - Louise Drouin (25 ans) - Johanne Fortier (25 ans) - Hélène Maheux (25 ans).



Louis Roy, président du conseil d'administration de la Caisse soulignant le départ de Laurent Lebel, dirigeant de 1997 à décembre 2010.

Rencontre pour adolescents tous les vendredis soirs au presbytère Saint-Louis-de-France

(YG) Il y a rencontre pour les adolescents tous les vendredis soirs de 19 h à 21 h au presbytère Saint-Louis-de-France jusqu'au 16 décembre inclusivement. Des soirées dynamiques où l'on s'amuse, danse et rit, en partageant la Parole de Dieu. Pour plus d'information, contactez sœur Sarah Mc Donald ou M. Christian Dubé au 418 653-4926. ■

Pourquoi attendre ?



Offrez-vous maintenant la retraite active dont vous rêvez

Allegro | MANOIR ARCHER
résidence pour retraités

Parce qu'il faut savoir saisir le bon moment quand il se présente, pourquoi attendre pour jouir pleinement de votre vie ?

Pour une durée limitée, avec notre cadeau d'accueil, vous économiserez, relaxerez et profiterez de chacune de vos journées.

Nous vous offrons un cadeau de **2000 \$***

à la signature d'un bail avant le 30 novembre 2011

*Applicable sur tous nos services à la signature d'un bail d'un an. Certaines conditions s'appliquent. Offre d'une durée limitée. Ne s'applique pas à la phase 5

Un monde d'attentions
residencesallegro.com

1217, route de l'Église, Québec
418.657.2828

Le JOURNAL de Sillery-St-Louis-de-France

Le Journal d'information | www.journ-al.ca

1039 rue Panneton
L'Ancienne-Lorette (Québec)
G2E 6E7
Tél. : 418 780-0999
Télécopieur : 418 780-0800
info@journ-al.ca
www.journ-al.ca
Éditeur-directeur général :
Pierre Cassivi

RÉDACTION

Rédacteur :
Yvon Giroux
redaction@journ-al.ca
Comité avisé de correction
Correcteur :
Jacques Bélanger
Collaboratrice :
Suzie Lemay
Photographes :
Martin Martel
Caroline Grégoire
Collaborateurs jeunesse :
Alexandra Cassivi
David Cassivi

PUBLICITÉ

Ghislain Gaudreau
Responsable secteurs
gouvernementaux et
éducationnels
Cell. : 418 998-0970

Isabelle Tremblay
info@journ-al.ca

Immobilier :
Sylvie Charest
Cell. : 418 254-4367
scharest@journ-al.ca

ADMINISTRATION
Suzie Lemay

DISTRIBUTION
Postes Canada
(Résidentielle et commerciale)

IMPRESSION
Les Presses du Fleuve
Dépôt légal :
Bibliothèque nationale
du Québec

PRODUCTION
Mario Bernier
production@journ-al.ca

PROCHAINE PARUTION

Décembre 2011

DATE DE TOMBÉE

9 novembre 2011

Le Café Bistro Flagrant Délice célèbre son 8^e anniversaire

(YG) Inauguré en octobre 2003, le Café Bistro Grill Flagrant Délice de Sillery célèbre ces jours-ci son 8^e anniversaire ! La carte du Flagrant Délice, reconnue pour sa qualité et sa diversité, comporte plusieurs spécialités maison : le rosbif au jus, bien sûr, la bavette de bœuf aux échalotes, le foie de veau de lait à la bourguignonne, la cuisse de canard confit et patates sarladaises, le filet de saumon poêlé à la salsa de mangue et haricots, l'escalope de veau farcie au Stilton sauce échalote grise et vin blanc, le boudin aux pommes et calvados ainsi que la tremette française au rosbif, pour n'en nommer que quelques-unes.

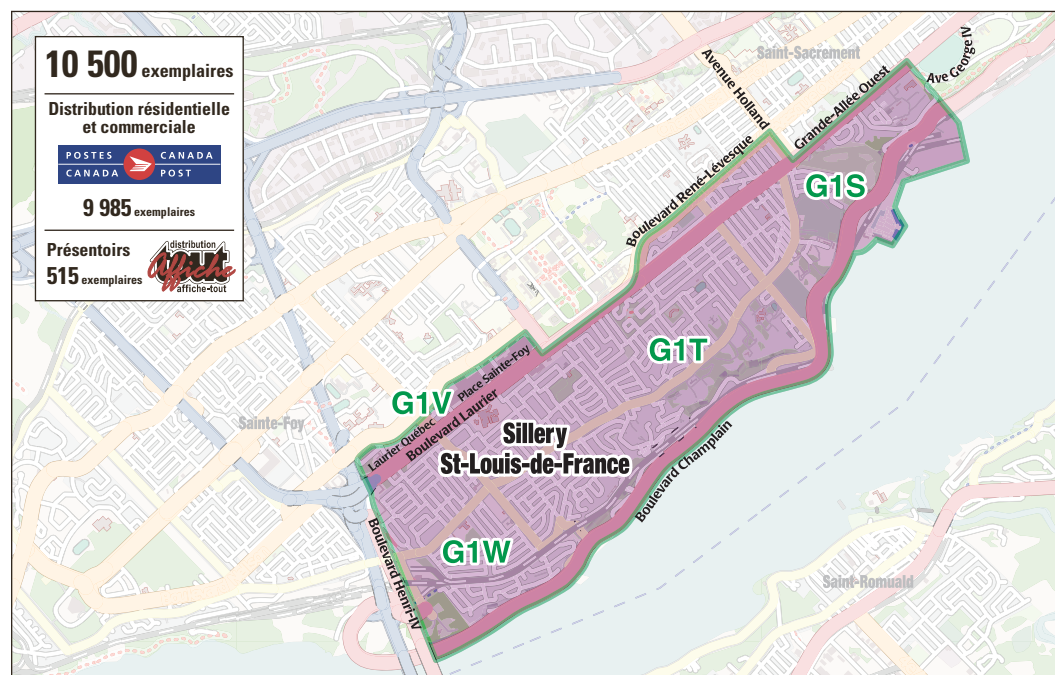
Particularité de l'établissement, chaque semaine, du jeudi au dimanche, sont proposés au Flagrant Délice Délits du mois, une grande spécialité du chef-proprétaire associé, M. Jean-François Fortin. Ceux-ci sont renouvelés à chaque saison, soit quatre fois par année. Au cours des derniers jours le Menu d'automne de ces Délits a d'ailleurs été lancé. En ordre chronologique, en rotation, on retrouve alors sur le menu la côtelette d'agneau aux deux olives et sa polenta maison, le ris de veau aux pleurotes et ciboulettes et ses confits d'oignons caramélisés au porto, la bouillabaise Flagrant Délice avec croûtons de rouille et aioli et rable de lapin farci au portobella grillé, asperge et son risotto.

Grillades, pâtes, pizzas, poissons, fruits de mer et salades complètent une carte aussi diversifiée que le menu du jour, le midi, et la table d'hôte en soirée qui varie quotidiennement. Les desserts quotidiens du Flagrant Délice ont aussi fait, depuis son ouverture, la réputation du restaurant, entre autres : le fameux pudding chômeur, la crème caramel et la tarte au citron. Sans oublier les déjeuners, le week-end, servis de 9 h à 14 h.

Le Flagrant Délice compte 70 places. Il est la propriété du restaurateur Frédéric Montagner et de Jean-François Fortin, chef-proprétaire et associé. Cet automne, le Flagrant Délice propose également sur son menu un feuilleté de champignons sauvages sautés à la crème fraîche et vin blanc, de l'osso bucco de veau à la Provençale (anciennement offert seulement dans le Délit du mois). Les amateurs de viande pourront se faire la dent sur le tartare de bœuf à la Jeff ou le duo de côtelettes d'agneau marinées et grillées à l'ail et au romarin. ■



Le chef-proprétaire associé, Jean-François Fortin et Frédéric Montagner, propriétaire.



Le Journal recrute des sous-traitants

Journal.ca inc., qui regroupe plusieurs titres dont *Le Journal de Sillery-St-Louis-de-France*, est en pleine phase d'expansion. Voilà pourquoi nous sommes à la recherche de professionnel(le)s intéressé(e)s à collaborer à son développement. Voici le poste qui sera bientôt à combler :

Conseiller(ère) vendeur(euse)

Si vous êtes intéressé(e)s par ce poste, veuillez signifier votre intérêt par l'envoi de votre curriculum vitae à l'adresse

info@journ-al.ca



Vous ne recevez pas votre copie de votre *Journal de Sillery-St-Louis-de-France* ?

Vous n'avez pas reçu votre copie du *Journal de Sillery-St-Louis-de-France* livré à votre domicile par le courrier ? Nous vous demandons de nous le signaler en communiquant avec nous au 418 780-0999 ou bien à info@journ-al.ca en nous laissant vos coordonnées. La situation sera rapidement corrigée.

AU PALET D'OR

Café • Boulangerie

30 ans d'expérience • Depuis 21 ans dans le Vieux-Québec
Boîte à lunch • Spéciaux du matin, midi et après-midi • Salon de thé

- Pains au levain
- Brioches
- Pâtisseries
- Plats préparés
- Chocolats
- Fromages
- Terrines
- Saucissons
- Cafés exclusifs
- Sandwiches
- Croissants pur beurre

Martine et Martial
Léonard, propriétaires

1325, route de l'Église, Sainte-Foy • Téléphone : 418 692-2488
coin chemin St-Louis (anciennement La Brioche)

Ouverture de la Maison des 100 thés sur Maguire

YVON GIROUX

redaction@journ-al.ca

Spécialisée dans le domaine du thé et de ses accessoires, la Maison des 100 thés vient d'ouvrir une succursale sur l'avenue Maguire, soit depuis la mi-septembre. Une autre boutique existe depuis maintenant cinq ans sur le chemin Sainte-Foy. Vous y trouverez une grande sélection de thés. Le thé vert, thé noir, thé Oolong, thé blanc, Pu'Erh, Matcha, tisanes, thés aux fruits, sélections biologiques, fleurs de thé, Sencha Uchiyama (mentionné dans Les aliments contre le cancer), le thé KUSMI et le Thé Forté sont au rendez-vous.

Vous trouverez aussi de nombreux articles tels que de la vaisselle, des nappes, des bougies, des bijoux et une panoplie d'accessoires de thé séduisants.

Mme Barbara Herdegen, propriétaire de la Maison des 100 thés, une Allemande bien enracinée au Québec, est une grande enthousiaste et amoureuse de thé. Elle pourra même vous apprendre comment réussir un thé, qui ne doit surtout pas être amer.

Mme Herdegen est également d'avis que le thé est une boisson accessible à tous et qu'il ne faut pas se laisser intimider par le thé mais s'amuser avec ce breuvage qui peut se déguster autant chaud que froid. ■



La propriétaire de la Maison des 100 thés, une Allemande bien enracinée au Québec, est une grande enthousiaste et amoureuse de thé.



La Maison des 100 thés est située au 1452, avenue Maguire.



La boutique renferme de nombreux articles sous la thématique du thé.

Le Wazy offre une cuisine thaïlandaise fusionnelle

(YG) Le Wazy, un tout nouveau restaurant situé dans l'édifice Delta, offre une cuisine thaïlandaise fusionnelle et vietnamienne. « Depuis notre récente ouverture, nous constatons un réel engouement pour notre cuisine. Nous offrons un choix de nouilles important, dont des nouilles aux oeufs à base de sarrasin, en plus du riz classique. Nous offrons aussi le service au comptoir, et bientôt le service de livraison », explique une

des copropriétaires du restaurant, Mme Sophie Drolet.

La restauratrice offrira également bientôt une ligne de sushis. « Nos produits et notre concept sont facilement franchisables, ce que nous nous proposons de faire éventuellement », ajoute Mme Drolet. Actuellement, 15 personnes travaillent chez Wazy. ■



Mme Sophie Drolet fait partie d'un groupe d'associés propriétaires du restaurant Wazy.

Le retour des catacombes à l'église Saint-Louis-de-France les 30 et 31 octobre

(YG) Le dimanche 30 octobre de 10 h 30 à 17 h (pour les tous petits et les jeunes familles et les personnes âgées) ainsi que le 31 octobre de 17 h 30 à 21 h (pour tous), les catacombes de l'église Saint-Louis-de-France seront ouvertes! Venez essayer de résoudre une énigme à travers la rencontre de personnages énigmatiques que vous rencontrerez dans le labyrinthe des catacombes : Enfermé dans la noirceur, que cherches-tu?

Le parcours de cette année sera encore plus élaboré que celui de l'année dernière. Les organisateurs vous promettent des décors spectaculaires et des surprises magnifiques! L'année dernière, ce sont plus de 400 personnes qui ont déambulé dans les catacombes. Rassurez-vous, elles en sont toutes sorties vivantes avec une surprise à la main! C'est un événement gratuit, à ne pas manquer, tout près de chez vous! ■



photo dsc 0823, Les 30 et 31 octobre prochains, les catacombes de l'église Saint-Louis-de-France seront ouvertes.

Bardou Artisan Fleuriste est de tous les événements à Québec

YVON GIROUX

redaction@journ-al.ca

Depuis 1921, Bardou Fleuriste, du chemin Saint-Louis, est de toutes les fêtes et de tous les événements à Québec. « Depuis peu, nous nous occupons de plantation dans le cimetière Saint-Patrick. Nous offrons également une grande variété de fleurs coupées, plantes, paniers de fruits, paniers gour-

ments et confiseries pour toutes les occasions », précise la propriétaire, Mme Isabelle Gauthier.

Dans chacune de nos créations, il y a une part que l'on vend et une part que l'on donne : l'émotion. C'est cette philosophie qui anime notre équipe, disait l'ancienne propriétaire, aujourd'hui de retour dans l'équipe de Bardou, Mme Annick Cassagne. ■



Mme Isabelle Gauthier, propriétaire de Bardou Artisan Fleuriste.



Bardou Fleuriste, du chemin Saint-Louis, est de toutes les fêtes et de tous les événements à Québec.

Tournée de la présidence dans les écoles secondaires

Le 2^e vice-président de l'assemblée nationale visite les élèves de l'école De Rochebelle

YVON GIROUX

redaction@journ-al.ca

M. François Ouimet, deuxième vice-président de l'Assemblée nationale, est allé récemment rencontrer les élèves de l'école secondaire De Rochebelle, à Québec, dans la circonscription de Jean-Talon, représentée par Yves Bolduc. Les élèves ont eu l'occasion de s'entretenir avec lui sur le rôle des élus et de l'importance de la démocratie.

« Ces rencontres me permettront d'être à l'écoute de nos jeunes et de leurs intérêts. Il est important qu'ils sachent que leur voix compte et qu'ils ont un rôle à jouer dans la société », a souligné M. Ouimet.

Cette visite s'inscrit dans la Tournée de la présidence. Au cours des prochains mois, des écoles secondaires de partout au Québec accueilleront un membre de la présidence de l'Assemblée nationale sur le thème La démocratie au cœur de nos vies.

« Sensibiliser les jeunes à la démocratie s'inscrit parfaitement dans un des mandats de notre

école au moyen de son projet éducatif, soit d'amener ses élèves à développer leur conscience sociale pour participer de façon responsable à la vie de l'école, à celle de leur communauté et à celle du monde. C'est donc avec enthousiasme que nous accueillons M. François Ouimet à notre école », a souligné Mme France St-Onge, directrice de l'école. ■



M. François Ouimet, deuxième vice-président de l'Assemblée nationale, est allé récemment rencontrer les élèves de l'école secondaire De Rochebelle, à Québec.

Période d'inscription pour la catéchèse dans les communautés chrétiennes de Saint-Louis-de-France et de Saint-Yves

(YG) Les communautés chrétiennes de Saint-Louis-de-France et de Saint-Yves sont présentement en période d'inscription pour la prochaine séquence de catéchèse qui sera offerte aux jeunes de 6 à 8 ans et de 9 à 10 ans en novembre et décembre prochains.

Les récits bibliques explorés seront : L'Annonciation à Marie » (Lc 1,26-38) et L'Annonciation à Zacharie » (Lc 1, 5-26). La possibilité d'inscrire votre enfant vous est offerte à l'un des parcours offerts le midi ou encore à celui du mardi soir.

Pour toute information ou pour inscription, contactez Mme Carole Gaudreau par courriel à fabriquestyves@videotron.ca ou au 418 651-2232. ■

La Sainte Paix.

Radio Classique Québec 92,7

Le brunch-croisière au profit de La Fondation Le Grand Chemin rapporte 49 210 \$

YVON GIROUX

redaction@journ-al.ca

Le brunch-croisière au profit de La Fondation Le Grand Chemin, dont le président d'honneur était M. Pierre Dolbec, a rapporté 49 210 \$, au grand plaisir des organisateurs. Pour M. Dolbec, il s'agissait de la 2^e année consécutive où il assumait cette fonction.

Le Grand Chemin Inc. est un organisme sans but lucratif dont les services entièrement gratuits s'adressent aux adolescents de 12 à 17 ans qui ont développé ou sont en voie de développer une dépendance à l'alcool, à la drogue et au jeu pathologique. Le programme des centres Le Grand Chemin est d'une durée de huit à dix semaines à l'interne et de quatre mois au suivi postcure. Notre mandat est d'accueillir des jeunes de toute la province.

Même si les centres Le Grand Chemin ne sont pas définis comme étant des centres de réadaptation publique, il n'en demeure pas moins que dans les faits, ils adhèrent à cette définition : « Offrir des services d'adaptation ou de réadaptation et d'intégration sociale à des personnes qui, à cause de leur alcoolisme ou autre toxicomanie, requièrent de tels services d'accompagnement ou de support à l'entourage de ces personnes à cette fin, l'établissement qui exploite un tel centre reçoit principalement sur référence, les personnes alcooliques ou les autres personnes toxicomanes et il s'assure que leurs besoins seront évalués et que les services requis leur soient offerts. » Chaque année, plus de 300 jeunes entrent en thérapie dans un des centres Le Grand Chemin situés à Montréal, Saint-Célestin et Québec.



Le comité organisateur : Isabelle Thivierge, Ariane Gagné-Frégeau, Sophie Théberge, Annik Brosseau, Pierre Dolbec, Yves Bolduc, Luc Gervais, Johanne Théroux, Mario Laprise, Natalie Quirion, Geneviève Pilon et José Thiboutot.

Le 1^{er} mai 2006, les Centres Jean Lapointe deviennent Le Grand Chemin. L'organisme a changé de nom, mais a conservé sa vocation d'origine : aider et outiller les jeunes du Qué-

bec à apprécier un mode de vie sain, sans dépendance. L'organisme a aidé plus de 4 000 jeunes jusqu'à présent. Les trois centres développent leur expertise depuis mainte-

nant 20 ans. La Fondation Le Grand Chemin a été mise sur pied en 2006 pour financer exclusivement les centres Le Grand Chemin. ■



MM. Luc Gervais, directeur général Fondation Le Grand Chemin, Yves Bolduc, ministre de la Santé et des Services sociaux du Québec et Pierre Dolbec, PDG Dolbec International et président d'honneur du brunch-croisière. Deuxième rangée : Mmes Michelle Paquet, conjointe de Luc Gervais, Natalie Quirion, directrice générale Parc Technologique du Québec Métropolitain, M. Pierre Lachance, père de Marie-Pier et membre du conseil d'administration de la FLGC, Mmes Marie-Pier Lachance, ancienne d'un Centre du Grand Chemin ayant reçue une thérapie et Ginette Blouin, conjointe de Pierre Dolbec.



MM. Pierre Dolbec, PDG Dolbec International et président d'honneur du brunch-croisière et Luc Gervais, directeur général Fondation Le Grand Chemin, entourent Yves Bolduc, ministre de la Santé et des Services sociaux du Québec lors du dévoilement du chèque de 49 210 \$.

Pharmacies Sylvie Champagne

- Ouvert 7 jours
- Pharmaciens d'expérience à votre service

Depuis 24 ans
à votre service

1761, Sheppard, Sillery
418 527-3434

1363, Maguire, Sillery
418 681-3525

www.pharmaciechampagne.com

Caroline Néron conquiert son public de l'AFEQ

YVON GIROUX

redaction@journ-al.ca

L'Association des Femmes Entrepreneures de Québec (AFEQ), a tenu récemment son cocktail dînatoire Briller en affaires sous la présidence d'honneur de Mme Caroline Néron et en présence de nombreux invités.

Mme Néron a fait part de son cheminement en affaires, elle qui a lancé son entreprise spécialisée en bijoux en 2004. Aujourd'hui, elle est à la tête d'une entreprise qui compte 120 employés, 7 kiosques et 7 boutiques, dont une à Québec, la toute première. « Il faut tenir compte de trois choses pour réussir : il faut savoir s'entourer et avoir du plaisir dans ce qu'on fait, il faut aussi réévaluer chaque département à chaque année et avoir des valeurs », affirme Mme Néron, qui accepte de donner des conférences dans l'espoir d'inspirer d'autres personnes à se lancer en affaires. La clé, pour Mme Néron, c'est d'avoir des passions, et dans son cas, c'était la mode et les bijoux.

Pour la présidente de l'AFEQ, Mme Gisèle Picard, « c'est grâce à sa ténacité et à ses qualités entrepreneuriales que Mme Néron brille en affaires aujourd'hui. Son succès est un modèle pour nos membres. Elle est un exemple vivant qu'en affaires, il ne faut pas avoir peur de viser haut et de s'outiller pour y arriver! »

« Nous avons atteint les 200 membres, et cela nous a agréablement surpris. Cela signifie que



Mmes Marie-Josée Savard, représentante du maire de la Ville de Québec, Caroline Néron, Gisèle Picard, présidente de l'AFEQ et M. André Drolet, député de Jean-Lesage.

cette Association répond à un besoin », précise Mme Picard, dont le membership est composé à 90 % de femmes.

Soutenir les femmes entrepreneures dans leur cheminement professionnel et personnel

est la première mission que s'est donnée l'AFEQ. C'est pourquoi, chaque année, l'association met en place une série d'activités visant à valoriser la réussite et à développer une synergie pour une croissance optimale.

Pour en savoir davantage sur l'AFEQ et sur ses activités de la saison 2011-2012, visitez le www.afequebec.com. ■



Mmes Évelyne Kedl et Lucie Mainguy ont reçu des prix d'une valeur de 250 \$ de Mme Andréanne Ratté de la Caisse Desjardins Des Rivières de Québec.



Mmes Karina Painchaud, Andréanne Ratté, Geneviève Blouin, Gisèle Picard, Renée Hudon et Diane Charland.

VENEZ DÉCOUVRIR UN MONDE DE SAVEURS



BOMBE GELATO

3 SAVEURS

Réservation S.V.P.

- Menu minceur santé et SANS GLUTEN
- Obtenez le même menu que l'École Montessori de Québec
- Menu traiteur maintenant disponible



DELIKATESSEN & GELATERIA OUVERT À L'ANNÉE

newyorkmin.com 1452, avenue Maguire, Québec 418 977-4321



NEW YORK MINUTE



LUNCH MINUTE POUR APPORTER

Le restaurant Chez Dô célèbre ses 20 ans

(YG) Le restaurant Chez Dô, spécialisé dans la fine cuisine vietnamienne, célèbre cette année son 20^e anniversaire d'existence, dont les huit dernières années sous la propriété de MM. Jean-Christophe Morel, Olivier Morel et Dô Nguyen. Le restaurant, qui peut accueillir 80 personnes, bénéficie d'une clientèle fidèle et régulière. Cette dernière apprécie également le fait de pouvoir apporter son vin.

« Nous offrons un choix de 17 tables d'hôte. Le poulet piquant à la citronnelle, le poulet du général Tao, nos rouleaux impériaux sont très appréciés. Les sizzling, des plats servis sur une plaque, sont également très populaires », ajoute M. Jean-Christophe Morel. Pour souligner le 20^e anniversaire, le propriétaire promet un grand happening qui saura plaire à la clientèle. ■



MM. Jean-Christophe et Olivier Morel, deux des copropriétaires du restaurant Chez Dô.

Grains de Soleil café offre des tasses de café ACF

(YG) Le propriétaire de Grains de Soleil café, M. Éric Audet, propose à sa clientèle des tasses de café ACF à 30 % de rabais d'ici la fin du mois d'octobre. « Il s'agit de produits d'importation faits par des artisans italiens. Elles sont offertes en format de deux à dix onces. C'est considéré comme la meilleure qualité de tasses sur les marchés in-

dustriel et commercial. Ce sont les préférées des dégustateurs de café », termine M. Éric Audet, propriétaire de Grains de Soleil café de l'avenue Maguire. L'entreprise offre des cafés en grains de qualité supérieure, des thés haut de gamme et propose un salon de dégustation. ■



M. Audet offre les tasses de café ACF en promotion jusqu'à la fin du mois d'octobre.

MODE
MADELEINE LABRECQUE

Grande vente de mi-saison
20% et plus sur toutes les collections
automne - hiver 2011/2012
du 9 au 12 novembre 2011

Prêt-à-porter pour dames
www.madeleinelabrecque.com
2900 Chemin St-Louis, Ste-Foy,
Québec, G1W 4R7
418-651-3751

FRANK LYMAN DESIGN

saint germain
resto · bar

SALONS PRIVÉS • RESTO-BAR

1525, rue Sheppard (coin St-Louis) 418 681-6035
2750, chemin Ste-Foy (Plaza Laval) 418 658-6067

Les huîtres merveilles du monde

1. LA GRANDE MURAILLE (Chine)
2. PÉTRA (Arabie, Jordanie)
3. LA STATUE DU CHRIST RÉDEMPTEUR (Rio de Janeiro, Brésil)
4. LE MACHU PICCHU (Cuzco, Pérou)
5. CHICHÉN ÍTZÁ (Yucatán, Mexique)
6. LE COLISÉE (Rome, Italie)
7. LE TAJ MAHAL (Âgrâ, Inde)
8. LES HUÎTRES DU SAINT-GERMAIN (Québec)

HUÎTRES bonnes façons de les apprêter

1-TEMPURA | 2-ROCKEFELLER | 3-AUX DEUX MOUTARDES | 4-FAVORITES | 5-PROVENÇALE
6-À L'AMÉRICAIN | 7-EN FEUILLETÉ | 8-EN COQUILLE

L'histoire de la collectivité fidéenne en textes et en images

Renaud Santerre lance son livre *Les familles terriennes de Sainte-Foy*

YVON GIROUX

redaction@journ-al.ca

L'auteur du livre, Renaud Santerre, en collaboration avec l'arrondissement de Sainte-Foy-Sillery-Cap-Rouge, a procédé récemment au lancement de son nouvel ouvrage *Les familles terriennes de Sainte-Foy*. Une cinquantaine de personnes ont assisté à l'événement qui s'est déroulé au Centre d'interprétation historique de Sainte-Foy.

L'ouvrage, abondamment illustré, se fonde sur les nombreux recensements nominatifs et la généalogie de 118 familles pour retracer l'histoire de cette paroisse érigée en 1698. Les trois cents pages, réparties en huit chapitres, témoignent de l'évolution de la collectivité fidéenne, tant sur le plan démographique qu'économique et social.

Les derniers chapitres de l'ouvrage s'attardent à quatre familles qui se sont transmises, habituellement par donation, la ferme ancestrale sur huit à dix générations et près de trois siècles. Il s'agit des familles Routhier, Robitaille, Moreau et Berthiaume.

Une version abrégée de ces quatre chapitres est déjà parue dans *L'Ancêtre*, revue de la Société de généalogie de Québec ainsi que dans *Les Robitailleries*, bulletin de l'Association des familles Robitaille.

Anthropologue, chercheur, professeur retraité/associé de l'Université Laval et pas-



M. Alain Côté, président de la Société d'histoire de Sainte-Foy, Mme Micheline Pelletier, représentante de La Plume d'Oie, Édition, M. Renaud Santerre, l'auteur, Mme Francine Lortie, présidente de l'arrondissement et M. Simon Brouard, président de l'arrondissement de La Haute-Saint-Charles, passionné de généalogie et qui a déjà collaboré avec M. Santerre dans une autre publication.

sionné de généalogie et d'agriculture, Renaud Santerre est l'auteur d'ouvrages et d'articles en gérontologie, en généalogie ainsi que d'études de communautés. En 2010, il a reçu le Prix de l'Ancêtre décerné par la Société de généalogie de Québec.

Il est possible de se procurer le livre *Les familles terriennes de Sainte-Foy* au coût de 50 \$ dans les grandes librairies, auprès de l'au-

teur lui-même ou chez l'éditeur, au prix spécial du lancement. Renseignements : 418 248-3343 ou info@laplumedoie.com ■



L'auteur, M. Renaud Santerre, expliquant le cheminement qui a conduit à la rédaction de son livre.



M. Santerre a procédé à une séance de signature après la présentation de son livre.

Du 27 octobre au 5 novembre

Le Théâtre Horizon vous invite à la comédie *Au secours!*

(YG) Le Théâtre Horizon vous invite à la comédie *Au secours!* présentée à l'Expo-Théâtre de la Visitation, 814, route de l'Église du 27 octobre au 5 novembre; du jeudi au samedi à 20 h.

Rien ne va plus à l'Hôpital Notre-Dame de la Souffrance : avec les coupures budgétaires, médecins, infirmières et patients sont sur le pied de guerre. La privatisation serait-elle la solution? Bob Sirois et sa femme Nicole, ex-propriétaires d'un MacDo, sauveront-ils le système hospitalier avec leurs techniques de gestion et de marketing?

Défileront devant vous, 18 personnages joués par 2 hommes et 2 femmes. L'admission générale est à 20 \$ et à 15 \$ pour les étudiants. Pour information et réservations 418 455-7975 ou écrire au rwillkin.theatre.horizon@gmail.com



La troupe de la comédie *Au secours!* donnera des représentations du 27 octobre au 5 novembre.

Prix du public des Mérites d'architecture : votez pour le bâtiment de votre choix

(YG) La Ville de Québec et le ministère de la Culture, des Communications et de la Condition féminine invitent la population à se prononcer pour le bâtiment de son choix dans le cadre des Mérites d'architecture. Jusqu'au 11 novembre, les citoyens peuvent voter pour la réalisation architecturale qui les séduit le plus parmi les finalistes du Prix du public des Mérites d'architecture 2011.

En prime, les participants courent la chance de gagner un des prix suivants : un forfait évacuation pour deux personnes au Capitole de Québec (une nuitée, souper et petit-déjeuner), une des deux séries de billets pour trois pièces de la saison 2011-2012 au Théâtre de la Bordée

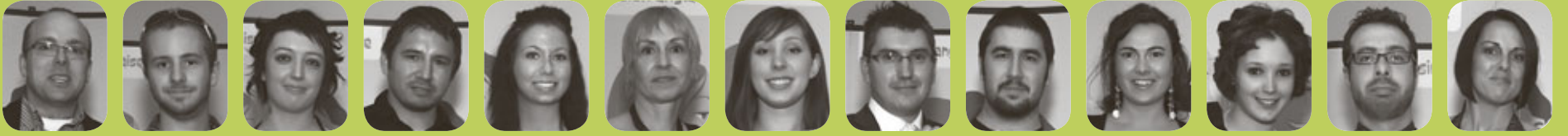
Il existe deux façons de voter : par bulletin électronique, sur le www.ville.quebec.qc.ca, section Sujets de l'heure; par coupon de participation, disponible dans les bureaux d'arrondissement et les bibliothèques.

Le lauréat du Prix du public et les gagnants des prix de participation seront dévoilés lors de la soirée de gala le 30 novembre. ■

Le Collège O'Sullivan

accorde une place importante à l'effort. **2010-11.**
Il tient donc à féliciter publiquement ses boursiers

Certificats d'excellence du programme



Spécialiste en réseautique: **Dominique Filteau, Marc-André Labrie, Maude Michaud, Tommy Boivin**, Absents: **Jean-Michel Leclerc, Jonathan Veilleux** | Techniques de secrétariat et bureautique bilingue: **Jannick Chiasson, Lucie Ouellet, Sophie Robichaud** | Assurance et sécurité financière (classe virtuelle): **Jean Gallant** | Animation 3D et synthèse d'images en jeux vidéos: **Jordane Gagnon, Isabelle Bouchard**, Absents: **Catherine Bérubé, Brian Wong** | Techniques de bureautique - coordination du travail de bureau: **Karina Vallerand** | Assurance de dommages et expertise en sinistres: **Steeve Dion, Valérie Mallet**, Absent: **Benoît Cardinal** | Comptabilité informatisée: Absente: **Dorsaf Saidi** | Assurance de dommages des particuliers et expertise en sinistres (classe virtuelle): Absents: **Philippe Guilbert, Mélanie Gagnon**

Prix d'excellence du programme



Dominique Filteau
Spécialiste en réseautique



Adam Grenier
Techniques d'animation 3D et synthèse d'images



Jean Gallant
Assurance de personnes et sécurité financière



Lucie Ouellet
Techniques secrétariat et bureautique bilingue



Karina Vallerand
Techniques de bureautique - coordination du travail de bureau



Isabelle Bouchard
Animation 3D et synthèse d'images en jeux vidéo



Kevin Ouellet
Techniques d'intégration web
Absent: **Annie Bélanger**



Steeve Dion
Assurance de dommages et expertise en sinistres
Absent: **Benoît Cardinal**

Absents:

Anne Drouin
Techniques et sciences juridiques

Dorsaf Saidi
Techniques de comptabilité informatisée

Mélanie Gagnon
Assurance de dommages des particuliers et expertise en sinistres

Médaille et mentions spéciales



Karina Vallerand
La médaille académique du Gouverneur général du Canada
Techniques de bureautique - coordination du travail de bureau
Accompagnée de M. Jean-Bertin Gingras, directeur général



Simon Plante
Mention spéciale finaliste au Prix Marcel Tassé
Assurance de dommages et expertise en sinistres
Accompagné de M. Jacky Boucher, coordonnateur du programme d'assurances



Natalia Randon
(Originaire de Colombie - voir témoignage sur notre site web)
Bourse de 1000 \$ du Groupe LGS pour le concours du mérite à la formation d'Emploi Québec dans la catégorie «Communautés culturelles, formation et insertion»
Accompagnée de M^{me} Manon Bouchard, coordonnatrice des stages et du placement



Julien Vandois-Bouchard
Mention d'honneur au Bivouac Urbain
Animation 3D et synthèse d'images

Mention spéciale, pour résultats exceptionnels
Julie Demers
Virginie-Laurence Beauchemin-Grenier
Isabelle Carignan
Joannie Fournier
Joannie Gagnon

Bourses d'excellence



Nathalie Gagnon
Bourse de 250 \$ pour l'engagement étudiant O'Sullivan
Accompagnée de M^{me} Sylvie Vézina, directrice des études



Isabelle Bouchard
Bourse de 250 \$ O'Sullivan
Animation 3D et synthèse d'images en jeux vidéos
Accompagnée de M^{me} Sylvie Vézina, directrice des études



Adam Grenier
Bourse de 500 \$ O'Sullivan
Techniques d'animation 3D et synthèse d'images
Accompagnée de M^{me} Sylvie Vézina, directrice des études



Jimmy Vaillancourt et Jean Gallant
Bourses de 500 \$ Financière Liberté 55 de Montréal
Assurance et sécurité financière
Accompagnés de M. Steeve Dulac, directeur régional de la Financière Liberté 55 de Montréal



Dave Côté
Bourse de 500 \$ PMT Roy
Assurance de dommages et expertise en sinistres
Accompagné de M. Jacky Boucher, coordonnateur du programme d'assurances



Nathalie Gagnon
Prix les éditions Yvon Blais
Techniques et sciences juridiques
Accompagnée de M^{me} Sylvie Vézina, directrice des études



Claude Blair
Bourse de 500 \$ Procontact
Spécialiste en réseautique
Accompagné de M. Paul Auclair, directeur de compte chez Procontact



Keven Ouellet
Bourse de 500 \$ Oricom Internet
Intégration web
Accompagné de M. Alain Bergeron, président directeur général d'Oricom Internet



Lucie Ouellet
Bourse de 500 \$ Ogilvy Renault - Norton Rose
Techniques secrétariat et bureautique bilingue
Accompagnée de M^{me} Marie-Claude Tardif, directrice des ressources humaines chez Norton Rose

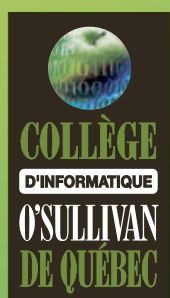
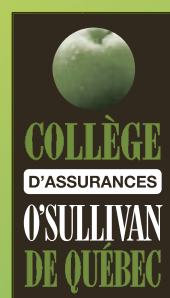
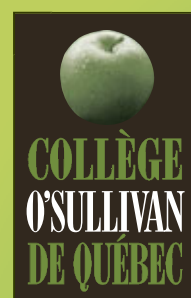


Saidi Dorsaf
Bourse de 500 \$ Caisse Populaire Desjardins de Québec
Comptabilité informatisée
Absente

Karie-Anne Rhéaume
Bourse de 500 \$ pour la reconnaissance de l'engagement étudiant Caisse Populaire Desjardins de Québec
Accompagnée de M^{me} Nathalie Grenier, conseillère répondante jeunesse, à la Caisse Desjardins de Québec

Une place pour moi

840, rue Saint-Jean,
Québec (Québec) G1R 1R3
(418) 529.3355



La Fondation de la Maison Michel-Sarrazin lance une campagne majeure de financement

YVON GIROUX

redaction@journ-al.ca

La Fondation de la Maison Michel-Sarrazin lance officiellement sa campagne majeure de financement. L'objectif est d'amasser 25 millions sur une période de cinq ans. Depuis maintenant plus de 25 ans, la Maison Michel-Sarrazin, spécialisée dans l'accompagnement de malades atteints de cancer en phase terminale, est un modèle dans le domaine des soins palliatifs. En lui permettant de poursuivre son œuvre, il est primordial de soutenir les projets qui distinguent la Maison, un leader reconnu et apprécié pour son attachement à sa mission.

Sous la présidence de M. Yvon Charest, président et chef de la direction de l'Industrielle Alliance, la campagne a plusieurs objectifs : l'agrandissement, la rénovation et le réaménagement de la Maison; une diversification des services; le développement de la recherche en soins palliatifs, pour laquelle la Maison est identifiée internationalement; l'enrichissement du fonds de dotation pour assurer la pérennité de la Maison; l'enseignement, la formation continue, l'innovation et la transmission de l'expertise; et le développement des approches complémentaires reconnues.

« Spécialisée en soins des personnes atteintes de cancer, la Maison Michel-Sarrazin est la locomotive des soins palliatifs au Québec et dans le monde francophone. Sous la direction du Dr Michel L'Heureux, l'équipe est à la tête de grandes réalisations dans le domaine et grâce à son immense contribution, le Québec peut maintenant compter sur plus de 25 maisons de soins palliatifs. Si la Maison Michel-Sarrazin souhaite rester à l'avant-garde, une campagne majeure est essentielle à la poursuite de son œuvre », souligne le président de la campagne, M. Yvon Charest.

À force de détermination et de créativité, les professionnels de la Maison ont mis en place des services novateurs, adaptés aux mœurs québécoises, des soins qui sont devenus une référence dans le domaine : « Je tiens à exprimer ma reconnaissance à ceux et celles qui croient en la nécessité de poursuivre la mission originale de la Maison et le développement des soins palliatifs aux personnes atteintes de cancer et en phase terminale. Je profite de l'occasion pour remercier tous les précieux donateurs de cette campagne et plus particulièrement M. Yvon Charest. M. Charest contribue à la réussite de la campagne, notamment par son implication personnelle et son influence, mais également par

la contribution financière de 300 000 \$ de l'Industrielle Alliance », précise le président du conseil de d'administration de la Fondation, M. Martin Lachance.

Cette campagne majeure de financement sera appuyée par une importante offensive publicitaire. Elle a déjà débuté dans plusieurs médias de la région sous le thème « AINSI SOIT-IL – La mort fait partie du vivant. Nous aidons à l'apprivoiser ». Les publicités, à laquelle plusieurs médias se sont généreusement associés en dons de visibilité, se déclinent en différents volets à la télévision, à la radio, en affichage et sur le web. De plus, un microsite, www.ainsisoitil.ca, a spécialement été réalisé pour la prochaine année.

Lancée sous la gouverne de la Fondation, cette opération publicitaire est le fruit du travail de nombreux partenaires, notamment Benoît Duplain de Duplain | communication intégrée : « L'essence du message, à travers les diverses exécutions, est de rendre hommage à la vie. Une vie qui s'éteint sur des notes de résilience, de dignité et de sérénité, à l'image de l'œuvre de Michel-Sarrazin ».

Les firmes de communication Amalgame et Cossette ont uni leurs efforts pour solliciter plus de 350 000 \$ en gratitudes d'espace et de



La campagne est sous la présidence de M. Yvon Charest, président et chef de la direction de l'Industrielle Alliance.

temps publicitaires alors que la majorité des médias de la grande région de Québec ont accepté de participer à la campagne.

Objectif de 75 000 \$ pour le projet Namasté – Everest 2012

(YG) Plus que six mois avant le départ des 17 aventuriers pour le camp de base de l'Everest. Joindre l'aventure à une cause qui nous tient à cœur et réaliser une levée de

fonds ambitieuse; voilà ce que ces 17 généreux randonneurs souhaitent. Ils s'entraînent depuis plusieurs mois afin d'être à la hauteur de leur expédition et ils ont lancé

officiellement leur campagne de sollicitation afin d'atteindre leur objectif de 75 000 \$. Contribuez en faisant un don dès maintenant et visitez leur site web au

www.monteverest2012.com/ afin de suivre leur expédition! ■



Les 17 randonneurs du projet Namasté visent un objectif de 75 000 \$.

1500 \$ remis à la Fondation de la Maison Michel-Sarrazin à la suite de la Neuville-Desjardins

YVON GIROUX

redaction@journ-al.ca

La 9^e édition de la Neuville-Desjardins a eu lieu récemment. La randonnée cycliste a réuni quelques centaines de participants. Comme à chaque année la Neuville-Desjardins aidera de façon significative la Maison Michel-Sarrazin puisqu'elle a permis d'amasser 1 500 \$.

À l'instar des années passées, la Neuville-Desjardins fut l'occasion pour les partici-

pants de s'élancer sur un des trois tracés proposés par les organisateurs. Alors que celui qui faisait 71 kilomètres de long a, encore une fois, été le plus populaire, ceux de 23 et 54 kilomètres ont également su réunir un bon nombre d'adeptes du cheval de fer. Coup de pédale après coup de pédale, tous ont évidemment su profiter de l'événement pour apprécier les paysages portneuvois, et ce, en bénéficiant des bienfaits de l'activité physique. ■



MM. Jocelyn Thémens, directeur général de la Fondation de la Maison Michel-Sarrazin, Claude Trépanier, président du comité organisateur, Richard Pellerin, président de la Caisse Desjardins de Neuville, Mmes Francyne Royer, directrice de la Randonnée, Jocelyne Brière, secrétaire, ainsi que M. Alphonse Martel, trésorier.

Jusqu'au 13 novembre : Le plaisir de la chair au Bâton Rouge



L'évènement *Le plaisir de la chair* se déroulera jusqu'au 13 novembre au restaurant Bâton Rouge du boulevard Laurier.

YVON GIROUX

redaction@journ-al.ca

Les restaurants Bâton Rouge de Québec, dont celui situé au 3000, boulevard Laurier, spécialisés dans les côtes levées, offrent dès maintenant et jusqu'au 13 novembre, leur évènement *Le plaisir de la chair*. Le menu spécial de cet évènement met le boeuf en vedette dans toutes ses déclinaisons !

En guise de plat principal, cinq choix sont proposés : sandwich de contre-filet grillé, bavette de boeuf AAA marinée au bourbon Maker's Mark, steak de surlonge grillé, contre-filet de boeuf grillé avec beurre cajun et filet mignon avec os grillé.

Bien sûr, on peut agrémenter ces assiettes de ragoût de champignons de Paris, pleurotes, chitakés et portobellos préparés dans une demi-glace crémeuse au bourbon Maker's Mark. Une entrée (pétoncles rôtis sur pavé de bacon croustillant) et un dessert (pouding chômeur bourbonnais Maker's Mark et crème glacée) complètent le menu.

Des vins, un chardonnay et un cabernet-sauvignon de l'excellente maison Sterling Vineyards sont également proposés au verre ou à la bouteille pour accompagner ces mets. ■

Exposition Couleurs d'automne à la bibliothèque Charles-H. Blais

(YG) La Société artistique et culturelle de Québec vous invite à l'exposition des oeuvres d'une trentaine d'artistes et vous propose l'exposition *Couleurs d'automne* jusqu'au 16 novembre; les jeudis et vendredis de 14 h à 16 h 30 et les samedis et dimanches de 13 h 15 à 16 h 30 à la bibliothèque Charles-H.-Blais, 1445, avenue Maguire. L'entrée est gratuite. Renseignements : Mme Ginette Crête au 418 657-1810. ■

Causerie animée par Gilles Moashk Kovacs L'origine du monde chez les autochtones

(YG) L'arrondissement de Sainte-Foy-Sillery-Cap-Rouge vous invite à une causerie organisée dans le cadre de l'exposition *Cosmogonies des Premières Nations*. Elle aura lieu le 29 octobre, de 13 h à 15 h : et aura pour thème la création des pléiades et des étoiles à la Maison des Jésuites de Sillery.

Gilles M. Kovacs compte plus de vingt ans d'implication dans plusieurs cercles traditionnels et contemporains autochtones qui lui ont valu de nombreuses reconnaissances. Conférencier de culture Innue et collectionneur d'artefacts des Premières Nations, il est

également considéré comme un conteur, un guide spirituel ainsi qu'un maître de survie en forêt.

En plus de participer à ces activités, l'arrondissement vous invite à visiter la toute nouvelle exposition de la Maison des Jésuites de Sillery (2320, chemin du Foulon). *Cosmogonies des Premières Nations* peut être visitée jusqu'au 18 décembre du mercredi au dimanche, de 13 h à 17 h. L'entrée est libre et la participation aux activités est également gratuite. Renseignements : 418 654-0259. ■

Antirouille



PROTÈGE LES ENDROITS CRITIQUES

Montants des portes Attaches et support Zone de feux arrière Panneaux latéraux et ailes arrière

Contour du couvercle d'essence

Couvercle de coffre

Portes, serrures et poignées

Capot

Renforts

Puit des roues

Tous les joints

Pare-chocs et arcs de roues

Bas de caisses

Compartiment du moteur

Le dessous complet, la suspension, la canalisation de freins, la canalisation d'essence, le réservoir d'essence

Protégez votre investissement

L'antirouille VIZION fait plus que couvrir le métal, il le traite. Appliqué sous haute pression, l'antirouille VIZION pénètre le métal, repousse l'humidité existante et protège les endroits critiques de votre véhicule.

Traitement complet à partir de

10\$ DE RABAIS sur traitement antirouille complet pour la voiture à partir de 99\$⁹⁵

Ne peut être jumelé à aucune autre promotion. Expire le 30 novembre 2011.

89⁹⁵\$ + tx.

avec coupon rég. : 99\$⁹⁵



Obtenez un traitement de pare brise AQUAPEL gratuit si vous prenez votre rendez-vous avant le 20 novembre 2011.

NE CRAIGNEZ PLUS L'HIVER Démarrez au chaud!



VZ1000BLN

- Démarreur à distance longue portée
- Compatible avec les véhicules manuels et automatiques
- Verrouillage et déverrouillage des portières
- Ouverture du coffre

Nous sommes les spécialistes du DÉMARREUR À DISTANCE



RFP2W9000SS
Fonctions multiples. Rétro éclairage de la manette.



RFP2W901SS
Démarreur 2 voies. La plus longue portée sur le marché, 5000 pi.



RF1BAM
Démarreur à 1 bouton. Plus petite télécommande sur le marché.



RF2WG5SH
1 démarreur 2 voies. 1 démarreur 1 voie. Portée de 3000 pi.

Plusieurs autres modèles disponibles en magasin! Photos à titres indicatif seulement.

Le meilleur prix du marché!

6007, boulevard Wilfrid-Hamel
L'Ancienne Lorette (Québec)
418 653-2777



C'est ça un spécialiste!

Les camps de skateboard hivernaux sont commencés

YVON GIROUX

redaction@journ-al.ca

La saison de camps de skateboard hivernaux du Qc. Skateboardcamp viennent de débuter. Offerts depuis maintenant deux ans, les camps sont devenus très populaires. Cette année, six camps de fin de semaine, qui ont

lieu toutes les trois semaines, sont au programme, ainsi que deux semaines de cinq jours durant le temps des Fêtes et de la relâche scolaire en mars.

L'expérience et la passion des instructeurs sont des atouts favorables pour que les jeunes apprennent une panoplie de mouve-

ments et se familiarisent avec l'environnement du skateparc. Les cours, dispensés par les instructeurs, sont adaptés au niveau des jeunes inscrits pour assurer la sécurité de tous. À l'occasion du premier camp, des jeunes de 6 à 14 ans se sont partagé les lieux dans un esprit de camaraderie. Tous ont profité au maximum de leur camp et sont re-

partis avec une expérience hors du commun. La prochaine fin de semaine est déjà complète, mais des places sont encore disponibles pour les camps à venir. Pour avoir de l'information vous pouvez visiter le site web www.qcskateboardcamp.com ou contactez M. Louis Grégoire au : 418 655-2267. ■



Les cours sont adaptés au niveau des jeunes inscrits pour assurer la sécurité de tous.



Les jeunes apprennent une panoplie de mouvements au cours de ces journées.



Les camps sont devenus très populaires auprès des jeunes.



Les jeunes de 6 à 14 ans participent à ces camps dans un esprit de camaraderie.



Tous les jeunes ont profité au maximum de leur camp et se sont bien amusés.

Conférence de Mme Jocelyne Rouleau au Domaine du Château de Bordeaux le mardi 29 novembre

(YG) Mme Jocelyne Rouleau, propriétaire de La Boîte à Bijoux de l'avenue Maguire prononcera une conférence **Les bijoux, trésors de votre famille au Domaine du Château de Bordeaux le mardi 29 novembre à 14 h.** « Les bijoux, ce sont des objets très personnels. Ils marquent les temps forts d'une vie comme une naissance, un mariage. Ils sont évidemment très significatifs pour une femme. Comment on fait pour partager ça ? Ca constitue de véritables casse-tête dans bien des familles », explique Mme Rouleau, qui entend démystifier la valeur des bijoux.

Diplômée depuis plus de dix ans de l'Association de gemmologie de Grande-Bretagne (FGA) et de l'Association canadienne de gemmologie (FCGmA), Mme Rouleau est également bijoutière diplômée (GJ) et évalueuse certifiée MV (Master Valuer) de l'Association canadienne des bijoutiers.

La conférence est ouverte au public. Pour information 418-687-9393 ou www.laboiteabijoux.ca ■



Sollicitée en tant qu'experte-conseil, Mme Jocelyne Rouleau garantit à sa clientèle des bijoux non seulement minutieusement sélectionnés mais également offerts à juste prix.

La boutique Mélomag procède à une vente fermeture

(YG) La petite boutique Mélomag de la rue Maguire, qui offre une étonnante diversité de produits et de services aux amateurs de musique et de presse internationale, procède actuellement à une vente de fermeture d'ici la fin du mois d'octobre.

Sa première vocation étant la musique, Mélomag tenait quelques 4 000 disques usagés, que l'on peut écouter sur place. La musique classique, le jazz et la musique francophone occupent une place de choix dans les bacs de la boutique où tous les styles se côtoient.

« Les marchés du DVD et du CD sont morts. Ne vendre que des revues ce n'est pas assez rentable. Après 12 ans, nous avons décidé de procéder à la fermeture de l'entreprise », explique M. Marc Audet, l'un des copropriétaires de la boutique en compagnie de M. Michel Belance.

Mélomag tenait également une large sélection de revues et magazines touchant divers centres d'intérêt: arts, loisirs, actualités, sciences et consommation. La boutique proposait aussi des journaux qui proviennent de partout sur la planète. De plus, des livres neufs et d'occasion, en français et en anglais, occupaient une petite section de la boutique. ■



M. Marc Audet était copropriétaire de la boutique au cours des 12 dernières années.

Photo Yvon Giroux

LES TERRASSES DU PLATEAU

CAPITALISEZ SUR VOTRE STYLE DE VIE

Plafonds de 9 pieds
Climatisation incluse
Salle d'entraînement
6 électroménagers inclus

1^{er} étage de commerces de services
Terrasse aménagée sur le toit
Stationnement intérieur inclus
PRÈS DE TOUS LES SERVICES

T 418.933.0623

Normande Vallières | Fortier - Services immobiliers
Courtier immobilier | agence immobilière

1073, route de l'Église (coin Montreuil), Sainte-Foy (Québec)

TERRASSES DU PLATEAU.COM



VOTRE CONDO EST EN CONSTRUCTION MAINTENANT



Plus de 900 personnes aux journées portes ouvertes du Séminaire des Pères Maristes

YVON GIROUX

redaction@journ-al.ca

Un peu plus de 900 personnes ont participé aux deux journées portes ouvertes du Séminaire des Pères Maristes. Un succès pour cette institution qui célèbre son 82^e anniversaire. Le directeur général de l'établis-

sement, M. Jean-François Bussières a rappelé que le credo pédagogique de l'institution était d'agir avec les jeunes et que tout le personnel du Séminaire était des éducateurs. Cette année, 697 jeunes fréquentent le Séminaire qui offre deux profils d'études : sports, arts et communication et anglais immersion. ■



Jeanne, une jeune visiteuse, a pu être soulevée dans les airs par quelques membres de l'équipe de cheerleading de l'école.



Deux jeunes musiciennes ont fait montre de leur talent lors du parcours des visiteurs.



Lucky, la mascotte de l'école, en compagnie du directeur général, M. Jean-François Bussières.



Les visiteurs ont pu apprécier une démonstration offerte par des étudiants en musique.



Quelques membres de l'équipe de basketball des Carcajous ont démontré leur savoir-faire.



Alexandre Beaumier-Laferrrière et Éléonore Mercier participeront en compagnie de 30 jeunes à un voyage de deux semaines au Belize.



Les visiteurs ont pu apprécier des démonstrations scientifiques offertes par des jeunes du Séminaire.



Les jeunes sont appelés à bricoler des objets.



Un comité de jeunes s'occupe des festivités entourant l'Halloween.



Un autre comité où les coeurs sont à l'honneur.



Des jeunes d'un comité qui s'occupe des festivités de Noël.



Il y a même une activité à saveur tropicale organisée par les jeunes de l'école.





Louis-Arthur-Photographie

Les **meilleurs** **sushis** en ville

Qualité fraîcheur à petit prix

CHEF À DOMICILE

Entre 10 et 30 personnes minimum

Le Nihon Sushi est heureux de vous accueillir sur sa terrasse (40 places) et dans deux salles, dont 1 salon privé (30 pers.) pour vos partys d'affaires ou d'amis.

1971, de Bergerville
Québec (Arrondissement Sillery)
À deux pas au com de Maguire

418 687-2229
www.nihonsushi.com

Marche et course pour la Fondation Terry Fox à l'école De Rochebelle

YVON GIROUX

redaction@journ-al.ca

Pour une 7^e année consécutive, dans le cadre de la collecte de fonds pour la Fondation Terry Fox, les élèves de 1^{re} et 2^e secondaire de la formation générale et du Programme d'éducation internationale de l'école De Rochebelle ont effectué une marche ou une course de 2 kilomètres autour de l'école. Cette activité annuelle a pour but de recueillir des fonds pour la Fondation Terry Fox, organisme voué à la recherche sur le cancer. Pour ces élèves qui ont été invités à se faire commanditer, il s'agit d'une activité de sensibilisation au bénévolat et à la recherche sur le cancer. L'année dernière, un chèque de 13 000 \$ a été remis à la Fondation. ■



Photo Alain Yézina



10^e édition

FONDS D'AIDE AU DÉVELOPPEMENT DU MILIEU

de la Caisse Desjardins Sillery—Saint-Louis-de-France

Période d'inscription du 3 octobre au 4 novembre 2011

Faites-nous parvenir votre projet ou votre candidature!

Formulaire d'inscription et détails des programmes du Fonds d'aide au développement du milieu disponibles sur notre site Internet monmilieu.com ou à l'une de nos deux places d'affaires :

Place d'affaires Maguire
1394, avenue Maguire

Place d'affaires chemin Saint-Louis
2900, chemin Saint-Louis

PROJETS DISTINCTIFS

au profit des gens du milieu.

BOURSES JEUNESSE

Des bourses totalisant 25 000 \$
pour nos membres jeunesse
âgés de moins de 30 ans.

PERSONNALITÉ COMPLICE DE NOTRE MILIEU

Hommage à une personne reconnue
par ses pairs et s'impliquant dans la
collectivité de Sillery, Saint-Yves et/ou
Saint-Louis-de-France.



Un déjeuner-croissant sur la violence et les aînés

YVON GIROUX

redaction@journ-al.ca

Afin d'informer et de sensibiliser les personnes désireuses d'obtenir de l'information sur le phénomène de la maltraitance envers les personnes âgées, le Regroupement inter-organismes pour une politique familiale au Québec (RIOPFQ) a organisé récemment un déjeuner-croissant au cours duquel trois spécialistes ont partagé leurs connaissances et ont répondu aux questions des citoyens afin de faire le point sur la question.

Réunies à la Maison des grands-parents de Sainte-Foy, plus de 30 personnes ont profité de l'occasion pour s'enrichir des expertises issues de la recherche, du milieu communautaire et des décideurs publics.

La maltraitance envers les personnes âgées peut prendre diverses formes. Elle peut être physique, sexuelle, matérielle, financière, psychologique ou émotionnelle. Elle peut aussi prendre la forme de violation des droits de la personne ou encore de négligence.

« Au Québec, nous évaluons entre 4 et 7% les personnes âgées qui subissent différentes

formes de maltraitance. Toutefois, le phénomène pourrait être plus important puisque de nombreuses victimes n'osent pas en parler », a relaté Mme Marie-Hélène Hardy, étudiante-chercheuse au centre de recherche du CSSS de la Vieille-Capitale.

Mme Linda Duchaine, organisatrice communautaire au CSSS de Québec-Nord et membre du Groupe privilégié d'intervention (GPI) la Source, a décrit les principaux mandats de l'organisme. Celui-ci assure une consultation permanente afin de soutenir les intervenants interpellés par le phénomène aux étapes de signalement, d'évaluation et d'intervention. L'organisme fait également des campagnes de sensibilisation auprès de la population.

Mme Irène Beaulieu, coordonnatrice du Carrefour de l'Amitié de Charlesbourg, est également membre du GPI la Source. Elle affirme que ses bénévoles sont désormais outillés afin d'informer et d'accompagner les victimes de maltraitance.

« Étant donné que nos bénévoles ont des contacts réguliers avec les personnes âgées, nous recevons les confidences et les signalements d'abus. Nous informons les aînés

qu'ils ont des droits et qu'il existe des ressources pour leur venir en aide », a expliqué Mme Beaulieu.

Le coordonnateur du plan d'action régional pour contrer la maltraitance envers les aînés, M. Robert Simard, a souligné l'importance des initiatives mises en place par le gouvernement du Québec pour lutter contre le phénomène. Il a dressé les grandes lignes di-

rectrices du Plan d'action gouvernemental pour contrer la maltraitance envers les personnes âgées 2010-2015.

« Ce que le plan d'action est venu apporter c'est une mobilisation générale des intervenants. Il a insufflé un souffle nouveau aux mesures déjà mises en place par le milieu », a affirmé M. Simard. ■



Plus de 30 personnes ont assisté à cet événement.



Des spécialistes ont partagé leurs connaissances et ont répondu aux questions des citoyens afin de faire le point sur la question.



Les informations partagées par les spécialistes ont retenu l'attention des participants.



**OPTION
VÉLO**

Copropriétaires :
Bryan Gates
Jean-Pierre Laforest
Jean-Pierre Lortie



Le SPÉCIALISTE de la réparation de VÉLOS dans la région

**SPÉCIAUX DE FIN DE SAISON
SUR VÉLOS**

- Réparation professionnelle de vélos de tous genres et de toutes marques
- Service de positionnement
- Pièces et accessoires
- **Entreposage**



1415, Frank-Carrel, suite 120
Québec (Québec) G1N 4N7

418 681-VÉLO (8356)



**OPTION
VÉLO**

MARINONI

Photos Guillaume

Une rentrée universitaire payante pour Jérémie Tremblay!

(YG) Jérémie Tremblay, un membre jeunesse de la Caisse Desjardins Sillery-Saint-Louis-de-France, étudiant à l'Université Laval, s'est mérité récemment un certificat cadeau d'une valeur de 50 \$ échangeable chez Zone Université Laval. C'est dans le cadre d'un concours publicitaire organisé par Desjardins lors de la rentrée universitaire que Jérémie Tremblay s'est vu décerner ce prix. ■



Jérémie Tremblay vient de se mériter un certificat cadeau dans le cadre d'un concours organisé par Desjardins.

L'imprimerie vous coûte cher ?

Contactez le plus gros courtier en imprimerie au Québec

1000 cartes d'affaires

- Carton 14 points glacé + vernis glacé
- 3,5 X 2 po.
- Process recto
- Montage fourni par vous selon nos spécifications

SEULEMENT 40⁹⁹\$
+ taxes

Votre fournisseur actuel peut-il en faire autant...?

Grâce à notre pouvoir d'achat,

économisez jusqu'à **30 %**
et même **40 %**

Peu importe le montant de vos achats annuels, vous obtiendrez le prix du regroupement.

Payer moins cher pour la même qualité, ça existe !

Ci

CLUB IMPRIMERIE
www.clubimprimerie.com

Téléphone : 418 687-1319

Télécopieur : 418 687-4415

www.clubimprimerie.com

infos@clubimprimerie.com

Contactez-nous pour une estimation gratuite, quels que soient vos besoins.

CHRONIQUE FINANCIÈRE

Desjardins
Caisse Sillery-Saint-Louis-de-France
Un centre d'affaires qui se distingue!

Ce que votre planificateur financier peut faire pour vous

Que ce soit pour vous assurer une retraite à la hauteur de vos rêves, pour offrir des études à vos enfants ou petits enfants ou pour prendre un congé sans solde, l'argent est sans contredit un outil très puissant.

En faisant appel à un professionnel de la planification financière, vous pouvez être rassurés. Mais encore faut-il que les bases de votre relation d'affaires soient solides! Choisir un planificateur financier, c'est comme choisir une personne de confiance à qui vous faites part de vos projets, de vos rêves, de vos ambitions financières. Le planificateur joue un rôle d'accompagnateur et chemine avec vous. Il est donc important de trouver une personne dont les valeurs se rapprochent des vôtres et qui saura vous comprendre et vous mettre en confiance.

En optant pour un planificateur financier de la Caisse Desjardins Sillery-Saint-Louis-de-France, vous vous offrez un allié qui tiendra compte de vos intérêts au-delà de toute autre chose. Il saura être disponible pour vous écouter et pour entendre vos besoins en vue de déterminer vos objectifs financiers avec vous. Par la suite, il sera mieux outillé pour formuler des recommandations et des stratégies pour vous aider à les atteindre.

Votre planificateur vous accompagnera de façon assidue et pourra intervenir dans différents domaines de la gestion de vos avoirs. Par ailleurs, si vous nécessitez l'expertise d'un spécialiste (que ce soit un fiscaliste, un notaire, un avocat, un comptable, un conseiller en sécurité fi-

nancière, un courtier en valeur mobilière ou quiconque d'autre), votre planificateur qui vous accompagne dans vos démarches saura vous référer à la bonne personne ou pourra travailler avec vos propres contacts.

Selon l'Institut québécois de planification financière, voici les champs de compétences des planificateurs financiers :

- Finances
- Fiscalité
- Aspects juridiques
- Retraite
- Succession
- Placements
- Assurance et gestion des risques

À la Caisse Desjardins Sillery-Saint-Louis-de-France, nous avons compris l'importance de tisser des liens d'affaires avec nos membres qui sont d'abord basés sur la confiance et sur l'approche humaine. Nous avons à coeur l'accomplissement de vos projets et l'atteinte de vos objectifs.

Chez nous on parle compétence, expertise et complicité. Contactez-nous !

David Paré*
Directeur Gestion des avoirs

Place d'affaires Maguire
Place d'affaires chemin Saint-Louis
Téléphone : 418 681-3566

*Planificateur financier et représentant en épargne collective pour Desjardins Cabinet de services financiers inc.

FOURRURES
— CRÉATION MODE DESIGN —
Roméo Falardeau depuis 1938

1938 - 2008 - FOURRURES FALARDEAU 70 ANS

Entreposage • Réparation
Remodelage • Confection sur mesure

699, 3^{ème} Avenue, Québec (Québec) G1L 2W5
Tél. : 418 523-4434



LE SÉMINAIRE DES PÈRES MARISTES

ÉCOLE SECONDAIRE PRIVÉE POUR FILLES ET GARÇONS

Apprendre avec intérêt... la clé de mon succès!



UNE SUPER SEMAINE DES ÉLECTIONS POUR LE SUPER PARTI MARISTE!



En voilà un qui s'est démarqué! En effet, le Super Parti Mariste a gagné ses élections avec une très forte majorité face au Parti en vacances en offrant aux élèves Maristes une année remplie de nouveautés! Parmi celles-ci, la journée «Chic and Swell» et sa dégustation de pâtisseries, la journée «jumeau-jumelle» en s'habillant comme son meilleur ami, la journée «Pinch of Love» et son concours de lipsing ainsi que la journée «Black and White» et son concours de photo de classe en noir et blanc devraient avoir un taux de participation des plus élevés. Par contre, nul doute que la venue d'invités spéciaux comme les joueurs de basketball de l'équipe des Kebs, les cheerleaders du Rouge et Or ainsi que les deux humoristes de l'École nationale de l'humour feront la joie des électeurs! Sans oublier la visite de l'illusionniste très populaire Messmer qui en mettra plein la vue le 8 décembre prochain! Avec tous ces projets et bien d'autres, je peux vous dire que ça promet d'être une année super au Séminaire!



DE LA FOI JAILLIT LA VIE



Depuis plusieurs années déjà, la pastorale à l'école concentre son énergie sur le Christ mort et ressuscité. Dans toutes nos situations de mort, le Christ nous communique son Esprit pour nous faire sortir de nos tombeaux et nous faire devenir de bons vivants... C'est ce dont les jeunes entendent parler sans cesse : ce qu'on appelle le kérygme... Les chapitres de genèse 2-3 et de Jean 19-20 mis en parallèle permettent de saisir qu'il nous arrive parfois, comme Adam et Ève, d'être exclus du jardin et qu'il nous est permis d'y revenir grâce à l'expérience du Christ, qui a reçu l'Esprit du Père, lequel l'a fait sortir de son tombeau en lui communiquant son souffle de vie.

À travers diverses situations du quotidien, les jeunes saisissent assez facilement qu'ils sont parfois «crucifiés» et mis au tombeau par des pairs et qu'ils ont besoin des autres pour leur communiquer Dieu et ainsi, les faire revenir au jardin. Ils font très souvent, comme nous d'ailleurs, l'expérience de la mort. Mais avec le Christ, ils font également l'expérience du retour à la vie et ils prennent conscience qu'ils peuvent faire naître la vie dans leur milieu scolaire. C'est parce qu'ils sont eux-mêmes vivants et ressuscités.

Voici quelques exemples de prières composées par des élèves de quatrième secondaire, lesquelles décrivent bien ce passage de la mort à la vie et qui témoignent en même temps, de cette volonté d'accueillir la vie de Dieu en eux.

- Seigneur, accueille-nous dans ton jardin et ne laisse pas le feu détruire nos vies. Sauvenous de notre haine non justifiée et montre-nous comment aimer et pardonner.

- Seigneur, je sais que je ne suis pas toujours bon avec les autres et moi-même. Donne-moi ce souffle de vie qui me permet de regarder vers l'avant et de persévérer malgré les obstacles que je rencontre.

- Seigneur, aide-moi à être meilleur et à profiter de chaque moment de ma vie. Fais que ton jardin grandisse dans mon cœur et que, dans mes yeux, on y retrouve toujours une lueur d'espoir.

C'est ainsi que les jeunes du Séminaire des Pères Maristes entendent parler du Christ Sauveur, qui a donné sa vie pour nous rapprocher de Dieu et qu'ils font l'expérience de le connaître un peu plus et surtout, d'en témoigner dans leur milieu en mettant en pratique quelques valeurs évangéliques.

Un exemple récent nous a montré que la compassion peut aussi faire jaillir la vie chez un malade. Tous les jeunes de l'école se sont habillés en rouge pour soutenir Nicolas dans sa lutte contre le cancer. Ce solide clin d'oeil lui a valu une bonne dose d'énergie et lui a démontré que tous ses amis et les membres du personnel pensaient à lui. Un geste de solidarité.

Question de perspective.
J.Martel, s.m.

PRÈS DE 500 INSCRIPTIONS AUX ACTIVITÉS PARASCOLAIRES DU SÉMINAIRE; FAUT L'FAIRE!

NOTRE SAISON SPORTIVE D'AUTOMNE : LES MARISTES EN FEU!



Le début de l'année scolaire est toujours excitant puisque c'est la période d'inscriptions aux différentes activités parascolaires et sportives du Séminaire. Cette année ne fait pas exception et nos Maristes sont en feu! Non seulement ils ont répondu à l'appel des deux animatrices à la vie étudiante en s'inscrivant en très grand nombre dans l'une des 25 activités proposées au livret mais ils nous ont également démontré de l'engouement pour nos différents sports d'automne!

En effet, avec des nouveautés comme «visionfilm», tresses, le journal mariste «La Griffes», chant de groupe, la fabrique de cartes et les échecs, il y en avait pour tous les goûts sur le plan des activités parascolaires!

En sports, notre équipe de football benjamine est toujours invaincue et nos juvéniles sont en première position grâce à des fins de match remplies de remontées spectaculaires! Au soccer, nos 6 équipes participeront au championnat régional ce qui permettra à notre équipe de soccer juvénile féminine AA d'avoir la possibilité de se rendre jusqu'au bout! Une première au Séminaire! Finalement, sur nos 32 élèves qui ont participé au championnat des institutions privées en cross-country, 10 de nos athlètes maristes se rendront au championnat régional! Encore une fois bravo pour ce début d'année haut en couleur!



Équipe des ventes



Caroline Dumas
Courtier immobilier
Home Staging



Denis Couture
Courtier immobilier



Françoise Roy Michaud
Courtier immobilier
30 ans d'expérience



Denis Larose
Courtier immobilier agréé



Anne Turcotte
Courtier immobilier
Designer



Louise Thomassin
Courtier immobilier
Adjointe

**Pour vendre ou acheter
une propriété, faites confiance à notre
équipe d'experts en immobilier !**



RE/MAX 1^{er} CHOIX
AGENCE IMMOBILIÈRE



Équipe d'administration



Christine Lavigne
Administration



Céline Côté
Informatique



Line Beaulieu
Secrétariat

Yvan Drouin

Courtier immobilier agréé

pour la performance

www.yvandrouin.com
info@yvandrouin.com

418 687-3211



SILLERY

1212, James-Lemoine

Près Bois-de-Coulonge, très chaleureux, 4 chambres, 3 salles de bains, 1 salle d'eau, foyer, garage double, piscine creusée chauffée, au sel. 1 075 000\$



SILLERY

1354, Roméo-Vachon

Plan d'architecte, 4 chambres, 2 salles de bains, 2 salles d'eau, 2 salles familiales, terrain jardin environ 15 600 p.c., voisin Maison Hamel-Bruneau. 600 000\$



Vue fleuve

SILLERY

Magnifique domaine champêtre vue fleuve, 4 chambres, 3 salles de bains, foyer. Beaucoup de rénovations effectuées. Terrain boisé d'environ 37 000 p.c. 998 000\$



VENDU

Nouveau

SILLERY

1352, des Gouverneurs

Construction supérieure 2011, haut de gamme, 4 chambres, 2 salles de bains, 1 salle d'eau, foyer, plafonds 9', garage, etc.



SILLERY

2120, Brulart

Fraîchement rénovée avec des professionnels, cour ensoleillée, piscine creusée et garage. 1 249 000\$



SILLERY

2396, ch St-Louis

Construite sur des pieux, 6 chambres, 2 salles de bains, 1 salle d'eau, finition soignée, foyer, piscine chauffée, système bi-énergie. 899 000\$



SILLERY

1055, Grande-Allée Ouest

Très raffinée, plafonds 9'4", planchers chauffants radiants à l'eau chaude, 5 chambres, 3 salles de bains, foyer, plus. rénos effectuées, garage double. 795 000\$



Vue fleuve

SILLERY

Boisé des Augustines

Magnifique condo d'environ 2 230 p.c., vue panoramique fleuve, 3 chambres, 2 salles de bains, 2 stationnements intérieurs, près ascenseurs. 875 000\$



MONTCALM

18, Jardins-de-Méridi, #610

Sublime condo très zen, comptoir granit, 1 chambre, possibilité de 2, 1 stationnement intérieur, côté jardin. 385 000\$



Vue fleuve

SAINTE-FOY

2863, de L'Anse

Maison de ville, nouvelle construction, climatisée, style contemporain, vue fleuve, abri d'auto. 780 000\$

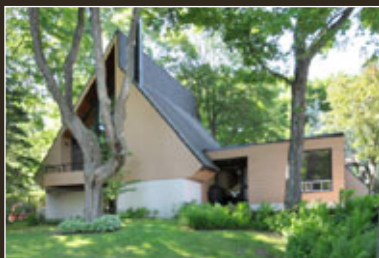


VENDU

SILLERY

2272, ch. St-Louis

Bien situé, 4 chambres, 2 salles de bains, foyer, grand 3 1/2 au sous-sol, possibilité bigénération, terrain paysager. *P.D. 529 000\$



SILLERY

1539, du Parc-Beauvoir

Beaucoup cachet, toit cathédrale, 3 chambres, 2 salles de bains, 1 salle d'eau, foyer en pierre, garage, vue partielle fleuve, terrain env. 10 380 p.c. 595 000\$



VENDU

SAINTE-FOY

844, Beauregard

Le St-Vincent, magnifique, environ 1 162 p.c., 2 chambres converti en 1 chambre, 1 bureau, 2 salles de bains, stationnement intérieur. *P.D. 395 000\$



SILLERY

2109, Brulart

Presque tout rénové, chaleureuse et conviviale, 3 chambres, 2 salles de bains, 1 salle d'eau. Terrain environ 7 375 p.c. 649 000\$



SILLERY

2265, Marie-Victorin

Magnifique, 4 côtés en pierre, 5 chambres à coucher, 2 salles familiales, 2 s.b., bureau, foyer au bois, garage double chauffé terrain paysager. 699 000\$



SILLERY

1435, de Lantagnac

Cottage classique 4 chambre à coucher, 2 salles de bain, foyer, climatisé, cour intime, bien entretenu. 575 000\$



Vue fleuve

SAINTE-FOY

3537, ch. Sainte-Foy # 505

Magnifique penthouse de 1366 p.c., superbe vue fleuve, 2 chambres, 1 bureau, 2 salles de bains, 2 stationnements intérieurs, piscine creusée ext. ch., etc. 685 000\$



SAINTE-FOY

2821, de Lanoraie

Magnifique avec revenus possibilité bi-génération, 5 chambres à l'étage + 6 chambres au sous-sol. 640 000\$



SILLERY

1287, ave Maguire

Plusieurs possibilités, rénové 2008, zone CD1, 2 700 p.c. sur 2 niveaux + sous-sol, stationnement. Possibilité achat commerce en place.



SILLERY

2071, ch St-Louis

Spacieux 3 1/2, vue fleuve, plafond 9', fenêtres sur 3 côtés, très tendance, foyer, grand balcon, stationnement intérieur, gymnase. 387 000\$

Venez visiter notre site Internet : www.yvandrouin.com

*P.D. = prix demandé