

L'AVENIR DE BROME MISSISSAUGUI

VQL 4 No 12

MERCREDI le 7 février 1968

8 PAGES

425 Principale

293-4196

Farnham

SEMAINE DE L'ELECTRICITE

L'ELECTRICITE DANS NOS VIES

Lorsqu'en 1882 Thomas Alva Edison ouvrit un certain commutateur dans son laboratoire de la rue Pearl, à New York il mit en marche la première centrale électrique du monde. Quelques centaines de témoins ébahis virent alors scintiller des ampoules électriques pour la première

fois. Depuis, l'électricité a conquis tous les domaines et s'est mise au service de la société moderne.

En fait, l'âge moderne débuta au moment où l'électricité sortit du laboratoire pour pénétrer dans les maisons, les usines et les bureaux du monde entier. C'est pourquoi, tous les ans, à l'occasion de l'anniversaire de ce grand inventeur qu'a été Edison, le Canada et les Etats-Unis soulignent l'évènement par la Semaine Nationale de l'Electricité, laquelle a lieu cette année du 11 au 17 février. Toute la publicité et les célébrations dont cette semaine fait l'objet tendent essentiellement à rappeler au public le rôle de l'électricité dans le monde d'aujourd'hui.

On doit admettre que l'électricité a véritablement transformé notre mode de vie. Cette source d'énergie éclaire et chauffe nos demeures, cuit et conserve nos aliments, réchauffe notre eau. Grâce à elle, on peut, en quelques minutes, se raser, se faire sécher les cheveux, laver ses vêtements et nettoyer la maison. On en a besoin pour écouter la radio et regarder la télévision. En un mot, il

(suite à la page 5)



Voici l'équipe de facteurs qui depuis lundi dernier font la livraison du courrier à domicile dans Farnham. De gauche à droite: MM. André Giguère, Raymond Leduc, Normand Legrandeur, chef des facteurs, Marcel Loisselle, Guy Bouchard, Yvon Lapointe et Marcel Gagnon.



Comme c'est la coutume lors de l'inauguration d'un nouveau service postal, le ministère des Postes offre un cadeau au maire de la ville où est inauguré ce nouveau service. C'est ainsi que le maire de Farnham, M. Arthur Audette s'est vu remettre un coupe-papier des mains de Me Yves Forest, député de Stanstead et représentant du ministre des Postes, M. Jean-Pierre Côté.

U.Brien Ameublement

VISITEZ NOTRE SALLE DE MONTRE

Réparation laveuses, sècheuses, poêles, stéréos, téléviseurs en couleurs R.C.A. Victor par technicien diplômé.

425 Principale

293-4196

Farnham

VICTOIRE ECLATANTE DE MM. BISSON ET BEAUREGARD SUR MOONEY ET DOUCET

Euphorie et enthousiasme dans un camp, consternation dans l'autre. Deux organisations s'affrontaient: l'une, celle du maire Désourdy, bien huilé et expérimenté contre celle d'André Dérageon, jeune, agressif et peut-être plus près des masses populaires que l'autre. Le docteur Mooney était soutenu par l'organisation Désourdy alors que le Dr. Bisson bénéficiait de l'appui du groupe Dérageon.

Le Dr. Gilles Bisson l'a emporté par 247 voix contre 195 au docteur Mooney, soit une majorité de 52 bulletins.

Plusieurs voix dans cette élection au poste d'échevinage no. 4 de Cowansville une répétition générale de ce que sera l'année prochaine, l'élection à la mairie, mais pour l'instant ce ne sont là qu'hypothèses.

On aurait cru également qu'une fois assuré la candidature du Dr. Bisson, son adversaire, le Dr. Mooney se retirerait de la lutte.

Le Dr. Bisson aurait alors été élu par acclamation et sans passer pour l'homme de l'une ou l'autre tendance.

La victoire du Dr. Gilles Bisson est d'autant plus retentissante qu'il s'agissait de pour-



Dr. Gilles Bisson, échevin élu au quartier no. 3 à Cowansville.



M. Armand Beauregard, échevin réélu au quartier no. 4 à Cowansville.

voir le siège no. 3, le quartier Sweetsburg, où vit une population bourgeoise et à l'aise, ce qui était au détriment du groupe Dérageon qui jusqu'à date a plutôt recruté ses appuis dans les masses populaires.

Dans le quartier no. 4, situé au sud des voies de chemin de fer du CPR, M. Aldéric Doucet n'a pas réussi à déloger M. Armand Beauregard qui entreprend sa neuvième année comme échevin de ce quartier. M. Beauregard a récolté 278 voix et M. Aldéric

Doucet, 104. Il s'agit d'une victoire personnelle de M. Beauregard puisqu'il ne bénéficiait de l'appui d'aucune organisation électorale, comme d'ailleurs son adversaire.

M. Jos Ritchie a été par acclamation échevin du quartier no. 1.

Environ 60% des électeurs inscrits ses ont prévalus de leur droit de vote, ce qui pour des élections à l'échevinage doit être considéré comme un grand signe d'intérêt de la population dans les affaires municipales.

FRANCOIS MARTIN ELU A FARNHAM

Comme on le sait, il y avait jeudi dernier, des élections municipales à Farnham, dans le quartier no. 6. M. Geor-

ges Girouard, agronome faisait la lutte à M.

Les résultats officiels du scrutin ont été rendus publics dès le lendemain par le secrétaire de la ville M. J.-B. Luneau. M. François Martin a remporté la victoire sur M. Girouard par une majorité de 143 voix. En effet, M. Girouard a recueilli 111 voix, tandis que M. Martin en a recueilli 254 pour sa part.



FRANCOIS MARTIN
 ECHEVIN SIEGE NO. 6
 FARNHAM

François Martin, contre-maire.

On sait que le siège no. 4 qui était détenu par M. Albert Meunier n'a par changé, car M. Meunier a été déclaré élu par acclamation lors de la mise en candidature le 25 janvier dernier.

Pour la prochaine année, le Conseil de Ville sera donc composé de son Honneur le Maire Arthur Audette, et de MM Lawrence Gauthier, Paul Emile Barrière, Gérard Haybec, Gérard Collin, Albert Meunier et François Martin, comme échevins.

RESULTATS DES ELECTIONS DANS BEDFORD



M. Richard Craighead candidat élu à la mairie de Bedford.



M. Kenneth J. Best, échevin sortant de charge réélu au siège no. 1 à Bedford.



M. Jean-Maurice Bédard candidat élu au siège no. 3 à Bedford



M. Marc Morin, échevin sortant de charge et réélu au siège no. 6 à Bedford.

L'AVENIR DE BROME MISSISQUOI

TIRAGE 8,000 COPIES

Publié le mercredi de chaque semaine

ALBAN DUMESNIL (gérant général)

IMPRIMERIE PAYETTE & PAYETTE

Mis à la poste à Farnham Qué.

303 rue Bérard Farnham 293-4732

La Société de Publication de l'Avenir de Brome-Missisquoi n'endosse pas nécessairement les opinions exprimées par les correspondants et éditorialistes dont les articles sont signés. Les colonnes du journal sont ouvertes à tous nos lecteurs.

Le ministre des postes à Ottawa a autorisé l'affranchissement en numéraire et l'envoi comme objet de deuxième classe de la présente publication.

EDITORIAL:

Il faut penser avant d'écrire

Récemment, soit la semaine dernière, paraissait dans certain papier de la région un article en éditorial, article écrit par un journaliste "en herbe", et qui blâmait certaine entreprise privée pour l'état de la chaussée sur les routes avoisinant Farnham.

Avant même que de blâmer à tort et à travers, il vaudrait mieux se renseigner davantage, car autrement on risque de nuire considérablement, en écrivant tout ce qui passe par la tête.

Nous avons relevé plusieurs inexactitudes dans l'article paru, et nous aimerions faire la mise au point qui s'impose. La route 40 qui mène à Cowansville ne relève pas de notre territoire en ce qui a trait au sablage de la chaussée. Notre contrat ne stipule que l'enlèvement de la neige, rien de plus. Par conséquent si ce jeune "reporter" a trouvé la chaussée glissante il n'a qu'à faire un rapport au département de la voirie provinciale au lieu de s'en prendre à nous. D'ailleurs, nous n'avons le contrat de déneigement que pour un certain secteur; et l'autre secteur a été confié à un autre entrepreneur qui n'a, lui aussi qu'à déneiger, et non pas à sabler.

Quant au rang Boulais, depuis plus de 17 ans, nous avons un contrat signé avec la paroisse pour le déneigement et le sablage de ce rang, mais nous devons sabler les points stratégiques tels: côtes, arrêts, approches de voies ferrées, courbes raides et endroits dangereux. Ces endroits doivent être sablés d'abord; ensuite nous sablons le reste.

Comment oser affirmer que "les années dernières, c'était le Ministère de la Voirie du Québec qui s'occupait d'épandre le sel sur les routes de la province. Maintenant, ces travaux ont été confiés à des entreprises privées. Ce qui expliquerait une négligence de leur part."

Nous pouvons affirmer que ce jeune blanc-bec n'était même pas au monde que nous faisons le déneigement et le sablage du rang Boulais.

(suite à la page 7)

Le chauffage à l'électricité

Bien que le chauffage à l'électricité soit relativement nouveau chez nous, ses nombreux avantages lui valent un nombre croissant d'usagers. En fait, il est intéressant de noter que la province de Québec compte le plus d'installations du genre au Canada; des relevés sommaires indiquent qu'environ 40000 foyers sont chauffés à l'électricité dans notre province.

Après avoir mis ce mode de chauffage à l'essai dans des contrées jouissant d'un climat très doux, comme le sud des Etats-Unis, on réalisa très vite que même les plus froides pouvaient bénéficier du confort qu'il procure. Le Québec en est un exemple frappant et ceux qui utilisent le chauffage à l'électricité s'accordent pour reconnaître ses avantages.

EFFICACE à 100% toute l'énergie électrique produite est transformée en chaleur utile à l'endroit désiré.

PLUS SOUPLE à utiliser que tout autre système. Le chauffage se règle automatiquement et individuellement par thermostat, dans chaque pièce de la maison, selon les besoins des occupants.

SUR ET SILENCIEUX le chauffage à l'électricité élimine l'installation d'une fournaise et l'emploi de combustible.

PROPRE, grâce à l'absence de combustion. Il supprime la formation de suie, de fumée et de vapeur grasse.

ECONOMIQUE, il réduit les frais d'entretien, de nettoyage et permet d'utiliser au maximum l'espace disponible au sous-sol.

La demeure la plus modeste comme la plus luxueuse peut bénéficier de ce confort moderne. L'investissement que nécessite au départ le chauffage à l'électricité est largement compensé par ses avantages et par la plus-value qu'il donne à une propriété.

Où mam Chse

Les Loisirs s'organisent à St-Armand; un comité de 9 membres travaille ferme afin de donner les meilleures services possible et la population coopère avec enthousiasme.

Voici les noms des gagnants du tirage Fina du mois de décembre. J. Bernier, 436 Royale,

J. Pranszke rue Ménard, Géo. Barsalou, rang St-Césaire.

Voici les noms des gagnants du tirage Fina du mois de janvier. Clément Frank, rue Yamaska; Les Entreprises Royal, rue Principale; Alfred Laplante, rang Magenta.

Où est rendue Mary la waitress du restaurant Chez Albert de Bedford?

On offre à vendre un "diaphragme" de seconde main, grandeur "75". Prix régulier \$20.00. Vendrais pour \$5.00... Nous donnerons le numéro de téléphone la semaine prochaine...

Apparemment, quarante-huit heures seulement après les élections de Bedford, on compte un certain nombre de propriétaires qui ont mis leur maison à vendre.

Un groupe de 9 hommes d'affaires, formant un syndicat, aurait acheté l'hotel de Stanbridge Station... Plus de renseignements seront communiqués dans les prochaines éditions...

Les "petites boîtes" de Morses Line font courir tous les suiveux mais une paire de botte ne fait pas à tous les pieds c'est pourquoi les suiveux choisis par lui ont commencé à "s'enfarger".....

Médard Gemme rem- (suite à la page 7)

Une bonne planification de votre succession vous fait conserver pour vous et les vôtres ce que vous avez et ce que vous gagnez

GILLES DESROSIERS

389 est rue Principale Farnham

(Edifice de la Caisse Populaire)

Bur. 293-5228

■ Assurance-vie individuelle ■ Assurance-vie commerciale ■ Assurance-vie collective ■ Régimes de pension et d'épargne enregistrés. ■ Assurance-santé individuelle, collective, commerciale.



LA **Great-West**, COMPAGNIE D'ASSURANCE-VIE.

FARNHAM TIRE & AUTO SUPPLY

625 Principale

Farnham

293-5565

AUTOMOBILISTES!

Nous avons en magasin la ligne complète des pièces de rechange pour toutes marques d'autos, à des prix défiant toute concurrence

SILENCIEUX - AMORTISSEURS - PIECES POUR LA SUSPENSION - BEARINGS - STARTER - GENERATEURS - POMPES A EAU - POMPES A GAZ - IGNITION - FREINS - GASKETS - SPARK PLUGS - FILTREURS - CLUTCH - JOINTS UNIVERSELS - KIT DE CARBURATEURS - TAPIS - HOUSSES - ACCESSOIRES

Faites le plein avec **SHELL** et obtenez gratuitement

un verre avec 3.00 essence

ATTENTION!!!

vous déposez 75¢ avant d'entrer - vous demeurez assis dans votre auto - en 3 minutes votre auto est automatiquement

LAVEE-BROSSEE-RINCEE

Lavage complètement **AUTOMATIQUE**

avec tout achat de 4.00 d'essence **SUPERTEST**, vous obtiendrez un lavage automatique de 75¢ absolument gratuitement.

Découpez cette annonce et présentez-la. Il ne vous en coutera que 50¢ pour votre lavage d'auto.



CHOIX DE PNEUS FIRESTONE

ET REMINGTON A PRIX

DEFIANT LA CONCURRENCE

ATTENTION: L'ENTREE EST MAINTENANT A L'AVANT
COWANSVILLE CAR WASH

GRANDE VENTE D'ÉCOULEMENT

AUBAINES SUR TOUS LES ARTICLES EN MAGASIN

REDUCTIONS

20% 30% 50%

PROFITEZ DE CES AUBAINES IMMEDIATEMENT

Meubles Modern Furniture

(face à l'hôpital)

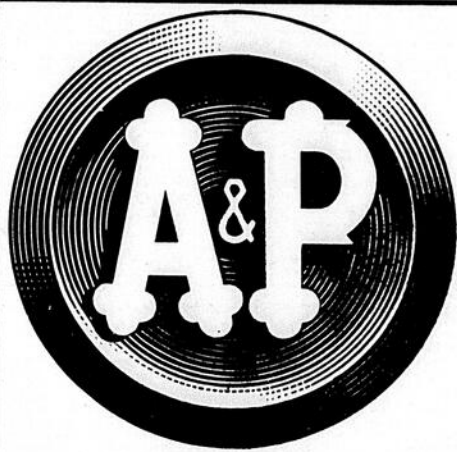
935 Main

Cowansville

263-0810

352 Rivière

Cowansville



UN CLIENT VRAIMENT DIFFICILE

Parce que vous ne pouvez rien lui passer.

Il aime le beurre d'arachides.
En fait, c'est un vrai connaisseur.

N'essayez pas de le convaincre.
Il ne veut rien savoir. Ne lui dites pas...
que le beurre d'arachides Ann Page est homogénéisé.
Que c'est un aliment nutritif.
Qu'il coûte moins cher.
Peu lui importent les détails.

A&P S'INTERESSE... probablement vous aussi. Mais pas lui.
Toute ce qu'il veut c'est que ce soit à son goût.

La chance est avec nous, le Beurre d'arachides Ann Page a si bon goût...
Que les clients de A&P préfèrent Ann Page à toutes les autres marques populaires vendues dans nos magasins.

A&P ne devrait-il pas être votre magasin, si vous voulez satisfaire vos "clients difficiles"?

Denrées Fraîches!

POMMES DE TERRE sac de 50 lb. **\$1.19**

De Table, du Nouveau-Brunswick, Catégorie No 1 Canada
Aucune marquée plus haut chez A&P

LAITUE **2** Grosses Pommes **29¢**

Des E.U., fraîche, ferme, catégorie No 1, grosseur 24
Aucune marquée plus haut chez A&P

Prix justes!

TARTE aux PECHES Tarte 8" 24 oz **39c**

JANE PARKER Prix rég. chaque 49c-Epargnez 10c

PAIN aux Raisins 2 pains 12 oz. **29c**

JANE PARKER Prix rég. chaque 22c-Epargnez 15c

GELEES en POUDRE 3 pqt. 3 oz. **32c**

LUSHUS, SHIRRIFF Prix rég. 3 pqt. 37c-Epargnez 5c

THE A & P pqt 1 lb. **75c**

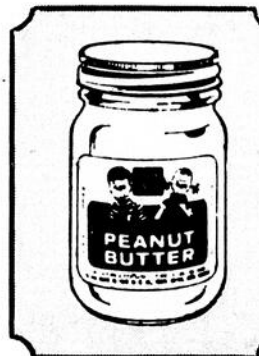
MELANGE SPECIAL Prix rég. pqt 79c-Epargnez 4c

DETERSIF SAIL btle 24 oz. **39c**

LIQUIDE Prix rég. btle 45c-Epargnez 6c

MARMELADE Orange et Pamplemousse jarre 24 oz. **37c**

IONA, UN PRODUIT DE QUALITE, A&P Prix rég. jarre 41c-Epargnez 4c



BEURRE D'ARACHIDES **99¢**
HOMOGENEISE, ANN PAGÉ (Pré-marqué) jarre 3 lbs

Le Meilleur Bouvillon De "Marque Rouge" au Canada, Qualité Super-Right

ROTI DE PALERON OS DU PALERON ENLEVE **53¢**
ROTI D'EPAULE OS ROND ROTI DE CASSEROLE **lb.**

ROTI DE COTES COURTES **69¢**
BIFTECKS DE PALERON EXCELLENTS POUR BRAISER **lb.**

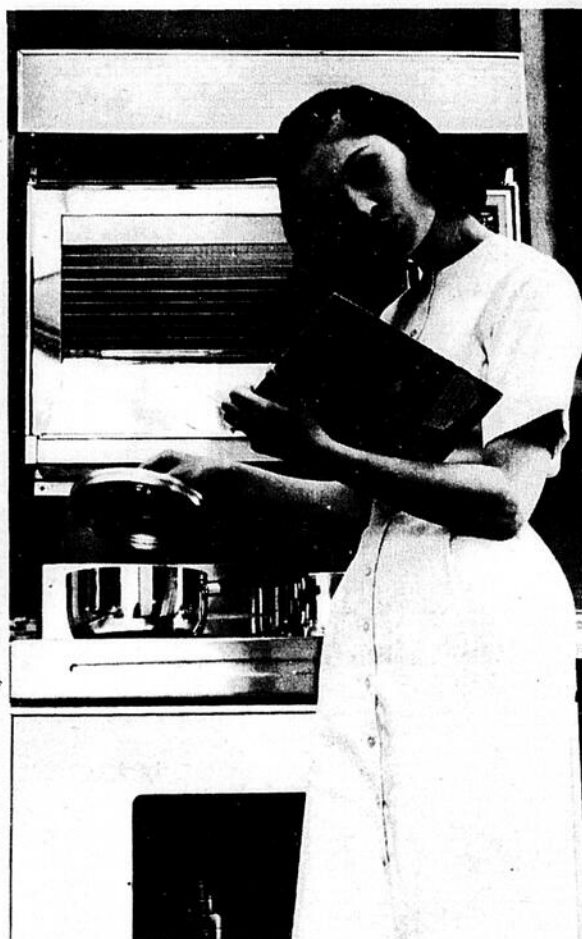
POISSON EN PRIMEUR CETTE SEMAINE
FILETS de PERCHE (Frits dans de la pâte) pqt 12 oz. **39c**
DE LAC, MARQUE A&P Prix rég. pqt. 59c-Epargnez 20c
FILETS de SOLE pqt 1 lb. **49c**
PANEES, MARQUE A&P Prix rég. pqt. 69c-Epargnez 20c
FILETS de MORUE pqt 1 lb. **43c**
MARQUE SEA SEALD Prix rég. pqt. 47c-Epargnez 4c

BOEUF de HAUT COTE HACHE FRAIS **lb. 79c**
ROTI de PREMIÈRES COTES **lb. 89c**
COUPE DE 7 POUCES LES 4 IERES COTES SEULEMENT
COTES POUR BRAISER **lb. 49c**
MAIGRES

TOUS LES PRIX DANS CETTE ANNONCE SONT GARANTIS
JUSQU'A SAMEDI, LE 10 FEVRIER, 1968

SEMAINE NATIONALE DE L'ÉLECTRICITÉ

11 - 17 FÉVRIER 1968



L'ÉLECTRICITÉ, C'EST TOUTE LA DIFFÉRENCE

Pour vraiment apprécier les services qu'offre l'électricité, vous devez vous assurer que votre maison possède une canalisation électrique suffisante. Pourquoi ne pas profiter de la Semaine Nationale de l'électricité pour faire examiner la canalisation électrique de votre maison par un maître électricien. Il vous dira combien peu il en coûte pour vivre en toute sécurité.

MARCEL BRAULT ENRG.

dépositaire des produits
GENERAL ELECTRIC et ROY

239 est PRINCIPALE FARNHAM 293-5622

U. BRIEN AMEUBLEMENT

dépositaire des produits R.C.A. VICTOR
MOFFAT FRIGIDAIRE et HOOVER

165 est PRINCIPALE FARNHAM 293-4196

COUTURE & FRERE

dépositaire des produits INGLIS MCCLARY R.C.A.
VICTOR TAPPAN GURNEY HOOVER et BELANGER

STANBRIDGE STATION 248-3775

AMEUBLEMENT ROGER SOREL

dépositaire des produits
WESTINGHOUSE et MOTOROLA

1435 sud JACQUES CARTIER FARNHAM 293-4434

JOS DION & FILS

dépositaire des produits WESTINGHOUSE,
R.C.A. VICTOR MOFFAT et KELVINATOR

54 RIVER BEDFORD 248-2888

GIASSON & FRERE

dépositaire des produits McCLARY et PHILCO

510 est PRINCIPALE FARNHAM 293-4666

DE L'EAU CHAUDE, EN TOUT TEMPS



On estime, au Québec, qu'une famille moyenne d'environ quatre personnes consomme quelque 40 gallons d'eau chaude par jour, ceci sans tenir compte de l'usage croissant d'appareils comme la lessiveuse et le lave-vaisselle.

De plus en plus de familles, qui manquaient d'eau chaude, ont résolu leur problème en adoptant le chauffe-eau électrique. Cet appareil, à la fois le plus sûr et le plus pratique actuellement offert sur le marché, s'installe facilement et se place généralement à proximité de l'endroit où l'on utilise le plus d'eau chaude.

Il était assez difficile, autrefois, de choisir un chauffe-eau parmi toute une gamme d'appareils de grosseurs et de styles différents. C'est pourquoi, il y a quelques années, l'Association Canadienne de l'Électricité entreprit une étude des besoins de la famille moyenne et donna finalement son approbation au Cascade 40.

D'une capacité de 40 gallons, ce chauffe-eau électrique est parfaitement isolé et répond à des normes bien précises. Son réservoir est garanti pour 10 ans et les autres pièces pour un minimum d'un an.

Toute famille peut aujourd'hui bénéficier d'eau chaude en abondance pour un prix modique, grâce au Cascade 40 et au programme de financement que l'Hydro-Québec offre à ses abonnés pour en rembourser le coût.

L'ELECTRICITE DANS...

(suite de la page 1)

nous suffit d'appuyer sur un bouton pour obtenir de l'électricité tous les services dont nous avons besoin.

Le consommateur moyen possède de neuf à trente appareils électriques, et celui qui veut réellement avoir la vie facile peut faire appel aux services de quelque 175 appareils. En outre, de nouveaux "serveurs

électriques" s'ajoutent, chaque année à cette liste déjà imposante.

La Semaine Nationale de l'Électricité nous invite à réfléchir quelques instants sur la place qu'occupe dans nos vies cette source d'énergie dont nous disposons en abondance, pour un prix particulièrement modique en Amérique du Nord. "L'électricité, c'est toute la différence".

Conseils pratiques

Le Guide Alimentaire du Canada recommande qu'on inclue le pain, chaque jour, dans les repas des Canadiens de façon à assurer un régime

équilibré. Le Guide suggère également une portion de viande, de poisson ou de volaille chaque jour.

Au Canada, le cita-

tin moyen consomme 4.66 livre de nourriture par jour. Aux Indes, l'homme moyen ne consomme que 1.23 livre par jour, surtout du riz qui est dépourvu de protéines, de graisse et de vitamines.

que dans un verre de lait écrémé, un oeuf ou une banane moyenne.

Un petit déjeuner adéquat est une nécessité pour chaque membre de la famille car il entraîne avec lui une santé resplendissante, un supplément d'énergie et des visages heureux, souriants.

Il n'y a que 75 calories dans une tranche de pain, le même nombre



Lors de la soirée des hommes d'affaires, les organisateurs du Carnaval d'hiver de Farnham ont tenu à rendre hommage aux responsables du beau succès remporté. On remarque sur la photo dans l'ordre habituel: M. Albert Robillard, l'un des responsables du concours de la Reine, la duchesse Mance Grégoire, sa majesté Nicole Demers remettant à l'épouse du président du Carnaval M. Edgar Larochelle un magnifique souvenir, les duchesses Denise Martin, et vette Lacoste.



Ces jours derniers, un groupe d'amis décidaient de fêter d'une façon spéciale M. Alcide Lague, nouveau propriétaire de l'Hotel Martin's de Farnham. On remarque de gauche à droite 1ère rangée: Arnald Ingold, Gilles Vezeau, Denise Laurendeau, Arthur Gordon, Roméo Emond, Roméo Fortin, Deuxième rangée, dans le même ordre: Simon Viens, Alcide Lague, le héros de la fête et son épouse Lina Lague, Roger Cadieux, Roger Jarry, Agathe Tremblay, André Gaborialt, Emilien Viens, Laurette Larocque et J.C. Pèpin. Troisième rangée: Roland Lapointe et Yvon Brazeau. Lors de cette fête, on a profité de l'occasion pour remettre à M. Alcide Lague un magnifique fauteuil de TV... Félicitations et vœux de bonne fête.



Lors de la grande soirée organisée samedi soir dernier par la Jeune Chambre de Farnham pour honorer d'une façon particulière la personnalité de l'année, la jeune Lyne Larochelle a remis une gerbe de fleurs à Mme E.J. Elkins, que les membres de la Jeune Chambre avait désignée. On sait que M. Normand Arcand a remis pour sa part, une magnifique plaque-souvenir à Mme Elkins.



Lors de la soirée des hommes d'affaires à l'Hotel Montcalm de Farnham, mercredi dernier, Mme Raymond Ratté a reçu une magnifique gerbe de fleurs des mains de Mme Gabrielle Nolin, président du club de raquetteurs LES RIGOLOUS de Farnham. On aperçoit à gauche M. Jean-Louis Boisseau, de C.H.E.F. Granby qui agissait comme maître de cérémonies.

les produits laitiers.

SUTTON MILK PRODUCTS LTD

division d'appareils électriques
GENERAL ELECTRIC ZENITH et HOOVER

SUTTON 538-2225

JOS A. ROBERT

entrepreneur électricien dépositaire
des produits R.C.A. VICTOR

L'ANGE GARDIEN 293-6281

JOS. D. CAMPBELL

entrepreneur - électricien

66 DuPont BEDFORD 248-2592

LANCTOT ELECTRIC

dépositaire des produits ELECTROHOME HOOVER
entrepreneur électricien diplômé
en chauffage électrique

367 est PRINCIPALE FARNHAM 293-6415

ALBERT ROCHELEAU

entrepreneur - électricien

1 DuPont BEDFORD 248-3331

F.J. KNIGHT CO. INC

entrepreneur - électricien
electrical contractor

507 SUD COWANSVILLE 263-2573



CHRONIQUE CHIROPRACTIQUE

DR. CLAUDE HEBERT D.C. FARNHAM

DR. LAURENT P. PELLETIER D.C. BEDFORD



Une science qu'il faut appeler par son nom

Pour faire suite à une foule de demandes, et malgré l'optique de cette rubrique, il nous fait plaisir de faire le point quant aux termes chiropratiques afin d'éviter des traductions multiples, abusives et erronées du sigle "D.C."

Il serait bon de dire qu'il y a deux ans, au congrès international de Genève, les termes suivants ont reçu l'assentiment des délégués présents. Ainsi, le sigle "D.C.", quant à la langue française, signifie "docteur en chiropratique". Le thérapeute qui dispense cette science ainsi que cet art est un CHIROPRACTICIEN s'il est un praticien de langue française, ou un CHIROPRACTOR s'il est de langue anglaise. Ici donc, au Québec, tous les autres termes doivent être retranchés de l'usage.

On peut se demander pourquoi il existe une confusion apparente en ce moment ?

S'il est vrai que les principes de la science chiropratique se retrouvent au niveau même de la médecine hippocratique (cf. Dr K. Ligeros, M.D.), il reste que son application systématique et scientifique ne remonte qu'à 75 ans, et que cette systématisation a débuté aux Etats-Unis où l'on parlait et où l'on parle toujours en anglais de "chiropractic", de "chiropractic physician", de "chiropractor" ou de "doctor of chiropractic". Il est donc facile de comprendre l'adoption par trop facile et l'emploi abusif et erroné en français de "chiropractique", de "chiropracteur", de "chiropractor" ou de "chiropraxie". Ce dernier terme n'a aucune valeur et doit être oublié de toute urgence.

Sachant que la profession chiropratique a été, ici au Québec, sous les regards d'une Commission royale d'enquête qui s'est poursuivie durant 2 ans et 7 mois

l'on comprendra qu'il est très difficile, voire impossible, de répandre les termes désormais consacrés, adoptés lors du congrès de Genève. L'on comprendra aussi qu'il a été très difficile, voire défendu, durant cette période de la Commission Lacroix d'engager un dialogue à cette fin avec le public, les éditeurs de dictionnaires, les journalistes et autres, étant donné l'état "sub judice" de toute la question.

Cet état maintenant levé, le dialogue sera désormais facile.

JEAN-PIERRE VETTER A FARNHAM

Né en Suisse, Jean-Pierre Vetter a pu recevoir sa formation musicale en ce pays.

Gradué du Conservatoire de Lausanne, il obtient un diplôme en virtuosité.

Ensuite il poursuit ses études musicales à Florence, en Italie sous la direction de Rio Nardi et à Siène avec Guido Agosti.

En 1950, Jean-Pierre Vetter remporte une bourse d'étude du gouvernement français, bourse qui lui permet d'étudier à Paris avec Pierre Kostanoff. Plus tard il enseignera en qualité d'assistant de Pierre Kostanoff.

Etabli au Canada

depuis 1955, Jean-Pierre Vetter a été un récitaliste régulier avec la Société Radio Canada, et au programme "Distinguished Artist Series." Il est apparu aussi comme artiste invité avec l'Orchestre Symphonique de Calgary, l'Orchestre Symphonique d'Edmonton et aux Northern Concert Society Series.

Jean-Pierre Vetter a fait une tournée de concerts en Europe et s'est produit notamment à Bruxelles, Genève et Lausanne. Il fut le soliste invité avec le Zurich Tohnalle Orchestra, sous la direction de Hans Rosbaud.

Dans le cadre de leur programme culturel,

les Loisirs de Farnham Inc. organisent leur premier concert samedi 2 mars au Centre Culturel de Farnham.

Pour ce premier concert, Les Loisirs de Farnham se sont assurés de la participation du pianiste récitaliste, Jean-Pierre Vetter. Rien n'a été négligé pour faire un succès de ce concert et Les Loisirs de Farnham mettront, pour cette occasion, un STEINWAY à la disposition de l'artiste.

Les billets sont en vente chez Marc Robitaille et au Royaume du Cadeau au prix de \$1.00 pour les adultes et 50¢ pour les étudiants.



Avant de signer sur la ligne pointillée sachez le coût de votre prêt!

Montant du prêt	Plans de remboursement mensuel				
	36 mois	30 mois	24 mois	20 mois	12 mois
\$ 100	\$ 3.00	\$ 3.00	\$ 3.00	\$ 3.00	\$ 3.00
300	9.00	9.00	9.00	9.00	9.00
550	16.50	23.73	28.28	36.12	59.46
750	22.50	31.65	37.88	44.13	69.21
1000	30.00	41.45	49.77	58.11	91.56
1600	48.00	62.18	75.16	88.17	138.24
2000	60.00	77.73	93.86	110.22	173.44
2200	66.00	85.80	103.11	121.24	190.56
2500	75.00	99.18	119.44	139.50	218.40

Les paiements ci-dessus, comprenant capital et intérêts, sont basés sur le remboursement normal. Le coût de l'assurance n'est pas compris.

Chez Household Finance, on vous détaille le coût de votre prêt clairement, simplement, en dollars et en cents. Pas de suppléments. Pas de frais camouflés. Pas de mauvaises surprises. Vous obtenez les détails d'abord, vous empruntez ensuite.

Si vous avez besoin d'un prêt, empruntez vous aussi avec confiance de la compagnie qui vous dit d'avance combien coûtera votre prêt.

Comparez les frais de HFC sur les prêts de plus de \$1,500 avec ceux des autres compagnies de notre genre. Vous découvrirez probablement que HFC vous épargne de l'argent.

Informez-vous de l'assurance-vie sur prêts aux tarifs de groupe.

HOUSEHOLD FINANCE **HFC**

COWANSVILLE

412, rue Sud—Téléphone 263-4412
(rez-de-chaussée)

GRANBY

179, rue Principale—Téléphone FR 2-3347
(en face de Woodhouse)

Demandez nos heures d'ouverture le soir

LES HAUNTED A FARNHAM

Les Haunted à Farnham. Le célèbre groupe les Haunted sera à Farnham, au Centre Culturel, samedi 10 février. Bien connu des jeunes, ce groupe de musiciens attire les foules à chaque apparition. C'est donc un rendez-vous à toute la jeunesse de Farnham et des environs, samedi 10 février, pour danser avec les Haunted.

ANNONCES CLASSEES

A VENDRE:
Camion International B 184, avec pompeuse et boîte d'acier en très bonne condition (avec permis) Tél. 293-4600...

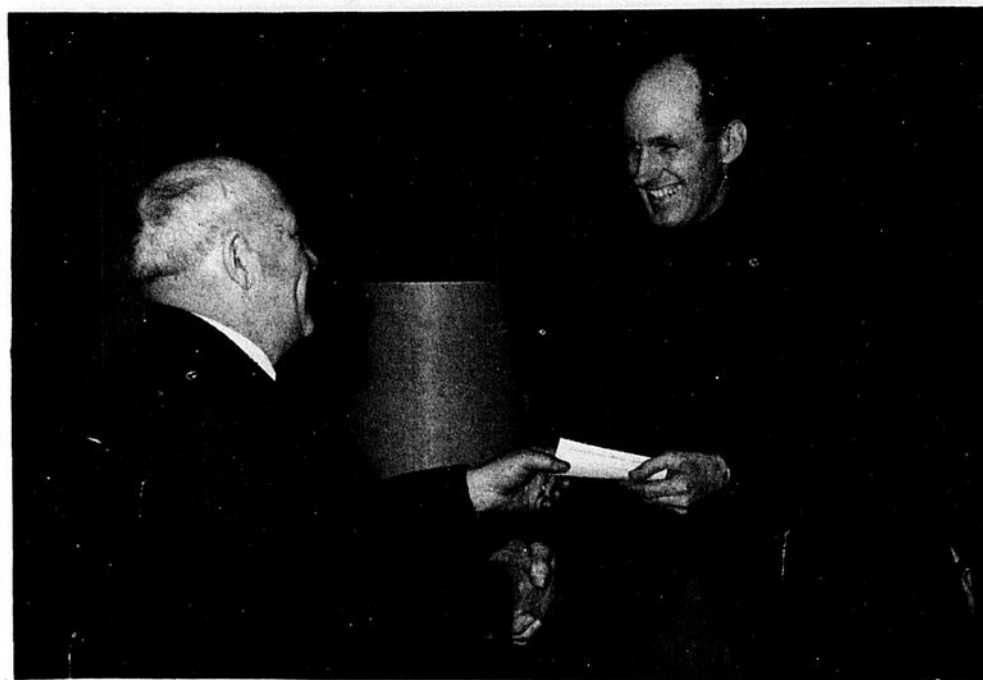
A VENDRE:
Carrosse à vendre presque neuf. Tél. 293-6015.

A VENDRE:
Maison 6 pièces sans le terrain, situé rue St-Paul. S'adresser à 293-5223. Aucune offre raisonnable refusée.

A VENDRE:
Maison 2 logis, 5,000, peu de comptant requis. S'adresser à C.P. 123 Farnham....

A VENDRE:
Robe de mariée, blanche grandeur 12 ans ainsi que voile en dentelle avec traîne en très bonne condition pour moins de la moitié du prix. 293-4961.

A VENDRE:
Maison 2 logis, dans Bedford avec terrain, situé 127 DuPont, \$15,000. Conditions à discuter. S'adresser: 127 DuPont Bedford 248-2813....



MALCOLM MACDOUGALL DE STE AGATHE, gagnant de la deuxième place à la Cinquième Course Internationale d'Attelage de Chiens tenue à Sutton les 20 et 21 janvier, reçoit un chèque de \$225.00 de Max Gagné, le maire de Sutton. La course d'une longueur de 14 milles fut organisée par la Jeune Chambre de Sutton.

UN BON ECLAIRAGE REND LA VIE AGREABLE

On ne constate pas nécessairement un mauvais éclairage, mais on apprécie toujours une pièce bien éclairée, par

QUI SERA REINE A ST-ARMAND?

Cinq jeunes filles aspirent au titre de reine des Loisirs de St-Armand. Les candidates choisies par les différents groupes de la municipalité sont: Mlles Lucienne Pelletier, présentée par la J.R.C.; Suzette Poulin par l'U.C.C.; Cécile Ménard, désignée par les Associations Féminines de la paroisse; Claudette Hamon, par la Caisse Populaire et la Société St-Jean Baptiste. L'élément de langue anglaise est représentée par Mlle Sandra Guthrie, commanditée par le garage Martin's.

Le comité des Loisirs de St-Armand invite le public à encourager nos candidates qui prêtent leur concours à la vente des billets de tirage au profit des Loisirs. La reine sera couronnée lors d'une soirée de danse à l'hôtel Larivière, le 1er mars.

des appareils judicieusement choisis.

Les propriétaires n'étudient pas toujours en détail l'éclairage de la "maison de leurs rêves" et négligent souvent de la visiter le soir avant de l'acheter. C'est pourquoi il est bon de rappeler quelques normes d'éclairage qui leur rendront la vie plus agréable s'ils en tiennent compte.

Des pièces comme la salle de séjour, vivoir, chambres à coucher, bibliothèque, bureau, salle à manger, véranda, etc. doivent comporter, au départ, au moins un plafonnier ou une applique murale, et suffisamment de prises de courant pour que les occupants puissent ensuite ajouter les appareils d'éclairage appropriés à leurs besoins.

La cuisine doit avoir un plafonnier assez puissant pour éclairer largement toute la pièce, quitte à compléter l'éclairage par des lampes au-dessus de l'évier et de la cuisinière.

Dans les salles de bains et les cabinets de toilette, où la couleur

est de plus en plus en vogue, il est nécessaire de poser une applique de chaque côté du lavabo ainsi qu'une au plafond ou au mur. On recommande également de fixer des tubes fluorescents le long d'un grand miroir.

Par ailleurs, on préconise l'installation d'au moins un plafonnier ou d'une applique murale pour éclairer chaque emplacement de travail dans la salle de lavage, l'atelier et le sous-sol.

Le couloir doit être éclairé tous les dix pieds par une ampoule de 60 watts au plafond ou au mur.

Une source de lumière est nécessaire dans les garde-robes, comme au sommet et au bas des escaliers.

Il convient d'éclairer toutes les entrées de la maison, l'espace réservé au stationnement, de même que le jardin et les allées.

Enfin, on doit placer un interrupteur à l'entrée de chaque pièce, et, si celle-ci compte deux portes distantes de dix pieds ou plus, un interrupteur à deux voies à proximité de chacune.

MAM'CHOSE...

(suite de la page 2)

boureur 63 est Yamaska toujours à votre service pour la réparation de vos meubles. Télépho- nez à Farnham de 9 à 5 à 293-4494 et Bedford toute la journée 248-7200

Concours de pêche ouvert à tous organisé par les loisirs du Club de Tennis du Manoir des Falaises de Philipsburg du 7 au 11 février 1968, la pesée se fera tous les jours avant 6 heures p.m. au Manoir des Fa-

laisés développement Rémillard. Les prix seront accordés dimanche le 11 février pour la durée du concours. Il y aura des prix pour le doré, le brochet et la perchaude. Venez vous enregistrer!.....

Voeux de bonne fête à M. Alcide Lague qui célèbre son anniversaire de naissance mardi le 30 janvier dernier....

Des grandes rénovations seront apportées très bientôt au magasin M. Rahill de la rue Prin-

cipale à Farnham... Des aubaines sensationnelles sont présentement offertes sur toute la marchandise en magasin, et les ménagères feraient bien d'en profiter...

Félicitations à notre bon ami Georges pour sa nouvelle acquisition: une magnifique chevrolet 1966...

Voeux de prompt rétablissement à notre ami Roger Gamache de retour de l'hôpital où il a subi une grave intervention chirurgicale....

Nos plus sincères sympathies à la famille de M. et Mme Bernard Tarte de l'Ange Gardien à l'occasion du deuil cruel qui les frappe...

Lors des courses d'auto-neige à Dunham dimanche dernier, le groupe du garage Poulin Auto Centre a remporté les honneurs des deux premières positions...

On sait que M. Guy Poulin est dépositaire des autos-neige Ski-Doo de Bombardier...

Avons-nous tous "rendu à César ce qui appartient à César" à l'occasion de la grande soirée en l'honneur de la personnalité de l'année à Farnham.....?

La majorité de M. François Martin se chiffre à 143, chiffre officiel...

Félicitations aux nouveaux échevins élus dans Farnham, Bedford et Cowansville ainsi qu'aux échevins réélus.. Félicitations toute spéciale au nouveau maire de Bedford M. Richard Craighaid....

Félicitations à M. et Mme John Fleming qui ont célébré leur 51 ième anniversaire de mariage le 5 février dernier de la part de leurs enfants, petits enfants et arrière petits enfants..

IL FAUT PENSER... (suite de la page 2)

Quant à affirmer que le décès de M. René Fontaine aurait pu être évité si le médecin et le prêtre avaient pu arriver plus tôt au domicile de M. Fontaine, voilà une affirmation gratuite, car M. l'abbé Claude Lague, vicaire à la paroisse St-Romuald, et qui a été dépêché au domicile du défunt n'a pas craint d'affirmer que même si l'état de la route avait été meilleur, M. Fontaine serait décédé quand même.

Qu'on cesse donc de publier des affirmations gratuites et sans fondement qui tendent à détruire la réputation d'une entreprise qui possède un excellent dossier et qui s'efforce de donner satisfaction à tous en remplissant ses engagements et en respectant ses contrats d'une façon parfaite.

J'ose croire que ce semblant de reporter me comprendra et verra à l'avenir à se renseigner d'avance avant d'écrire toutes les sottises qui lui passent par la tête.

Signé: William Couture, sec. Boulais & Couture Inc.

P.S. Merci, M. Alban Duménil de m'avoir fourni l'occasion de rétablir les faits par l'entremise de votre journal, tant apprécié de notre population, et qui vise plutôt à construire qu'à détruire.

DR. RAYMOND TREMPE, O.D.

OPTOMETRISTE - SIGHT SPECIALIST
VERRES DE CONTACT - CONTACT LENS
sur rendez-vous

COWANSVILLE
213 Sud
263-0990

BEDFORD
Place d'Estrie
248-3353

C. P. 1670

TEL 263 1252

RAYMOND BOILY
B A B P L L L
NOTAIRE NOTARY

200 BOUL. DAVIGNON COWANSVILLE QUE.

JULES BÉLISLE
COMPTABLE AGRÉÉ

258, RUE PRINCIPALE
FARNHAM, P.Q.

ZENITH 52300
TÉL. BUR. 293-5441
RÉS. 293-6422

THEATRE RIALTO Farnham

HORAIRE:

WILD REBELS 6.30 - 10 P.M.

RANDAM A RIO 8.15 P.M.

DIMANCHE: REPRESENTATION

CONTINUELLE 1.00 P.M.

SAMEDI MATINEE POUR ENFANTS 1.30 P.M.

BATMAN (L'HOMME INVISIBLE)

ADM. 50c

BIENTOT: MADAME X

HONNEUR A L' UN DES NOTRES

M. Gilles Desrosiers de Farnham a mérité son affiliation au Club Présidentiel 1968 de la Great-West, compagnie d'assurance-vie. La nouvelle nous était communiquée aujourd'hui par monsieur G.A. Boisvert, CLU, gérant de la succursale MDS de la compagnie.

Le Club Présidentiel se compose des principaux producteurs de la compagnie qui, en 1967, se sont distingués par les normes élevées qu'ils ont maintenues dans la conduite de leurs affaires. L'affiliation à

ce Club est la plus grande récompense offerte par la Great-West en reconnaissance des succès enregistrés.

Depuis son entrée à la succursale Montréal Dominion Square de la Great-West M. Desrosiers a connu de brillants succès comme assureur-vie et a été membre du Club Présidentiel de la Compagnie tous les ans. Il se spécialise en plans de pension enregistrés, en plans de pension fiduciaires (pension trust) en assurance commerciale et en analyses de succession.

PROTECTION CIVILE A FARNHAM

Combien se trouve-t-il de citoyens de Farnham qui soient prêts à aider les autres en cas de désastre et d'attaques à la bombe nucléaire? Farnham possède présentement une équipe dynamique d'hommes qualifiés pour aider leurs concitoyens en cas d'alerte. Ces hommes ont été formés par un groupe d'instructeurs qualifiés qui ne demandent pas mieux que de former d'autres citoyens à la défense civile. Des cours sur la respiration artificielle, méthode bouche-à-bouche, façon

de reconnaître une fracture, et mille et un petits trucs pour aider quelqu'un en cas d'accident.

À la fin des cours si les examens sont subis avec succès, l'applicant reçoit un certificat de la Protection Civile et une carte de la Société Ambulancière St-Jean.

Les personnes intéressées sont priées de communiquer avec M. Maurice Lapatrie, en signalant: 293-4282, et il se fera un plaisir de vous donner de plus amples renseignements.

"HUIT FEMMES"

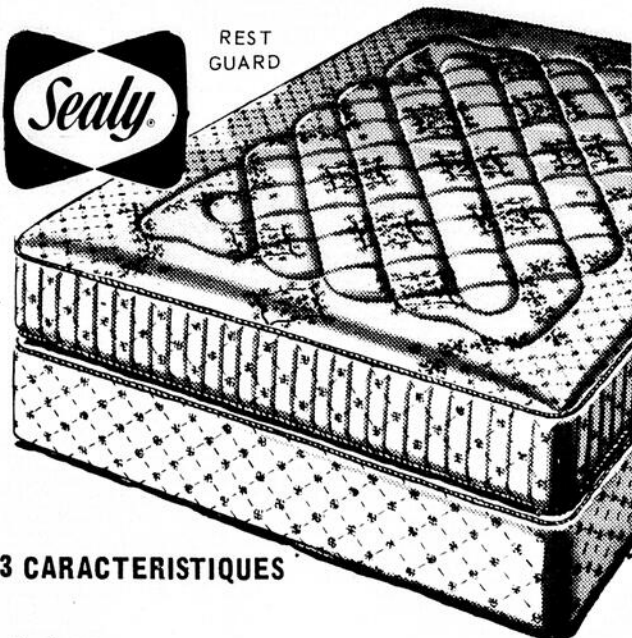
COMEDIE POLICIERE A FARNHAM



Huit femmes comédie policière de Robert Thomas est le titre de la nouvelle pièce que prépare le théâtre Les Forains, de Farnham. Sous la direction de Robert Séguier, les répétitions vont bon train.

Sur notre photo, dans l'ordre habituel Carole Patch (Louise) Lucille Gagnon (Mme Chanel) Louise Hébert (Gaby) et Lyse Durivage (Augustine) dans une scène du premier acte.

VENTE DE SEALY



3 CARACTERISTIQUES

1. L'ASPECT DU MATELAS DE 79.50
2. LE REBORD RENFORCE DU MATELAS DE 69.95
3. LA CONSTRUCTION A RESSORT DU MATELAS DE 59.95

SPECIAL 49.95 grandeurs ordinaires
chaque morceau



Elegante enveloppe à motif de camees, piqué en profondeur, au rembourrage exclusif à Sealy. Rebord renforcé à support

SPECIAL 59.95 grandeurs ordinaires
chaque morceau

GRATIS CADEAU MARCEL BRAULT
2 OREILLEURS EN FOAM AVEC
ACHAT DE 2 MORCEAUX
MARCEL BRAULT
Enrg.

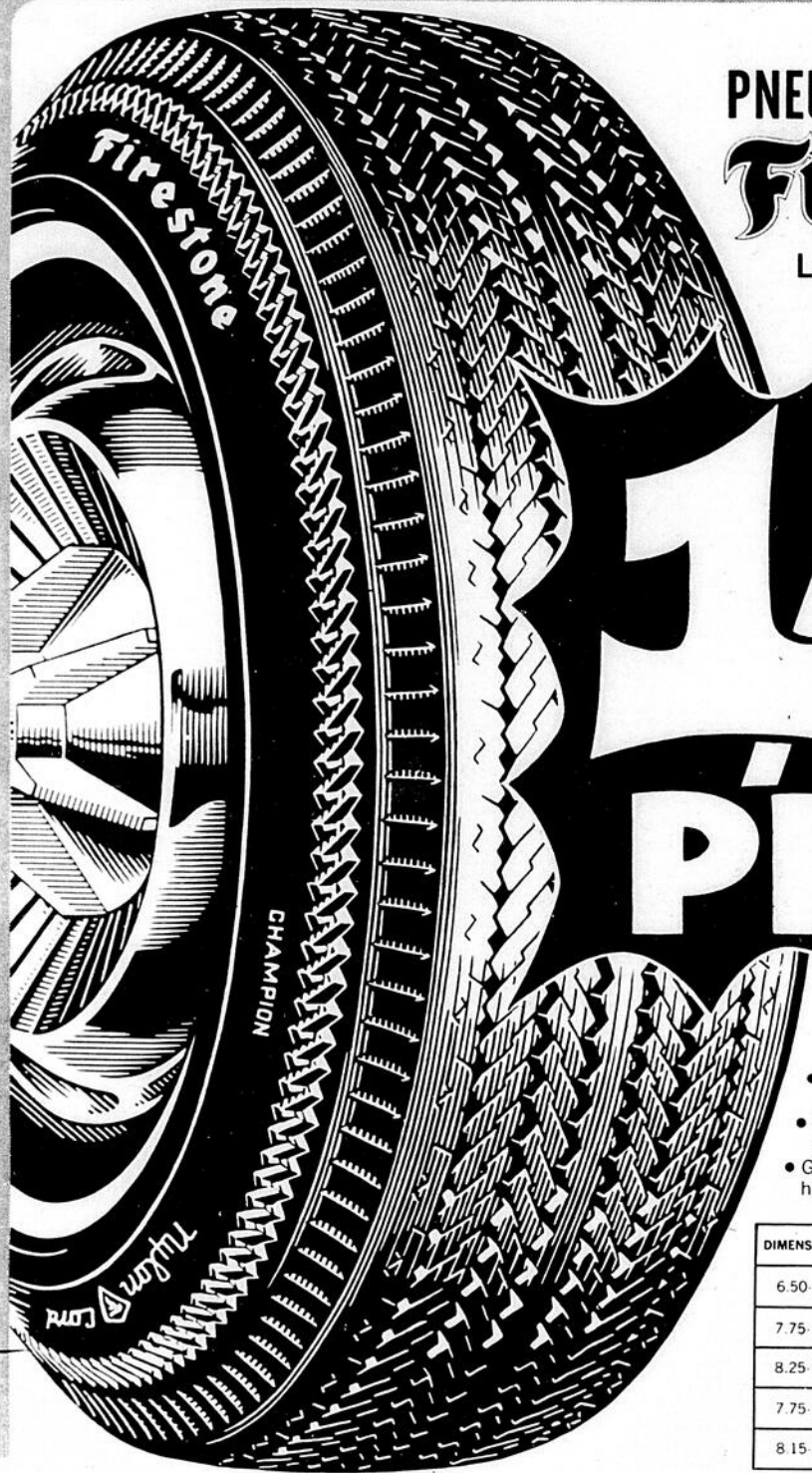


MARCHAND DE MEUBLES
ACCESSOIRES ELECTRIQUES -
MACHINE A COUDRE

Ouvert le jeudi et vendredi soir.

FARNHAM

239 est PRINCIPALE 293-5622



PNEUS CHAMPION NYLON
Firestone

Le premier au prix courant—

LE SECOND À

**1/2
PRIX**

- Le seul pneu moderne et économique pour les voitures de modèles récents
- Carcasse nylon 4 plis renforcée contre les chocs
- Caoutchouc Sup-R-Tuf (une exclusivité Firestone) assurant des milliers de milles supplémentaires
- Garantie illimitée contre les risques routiers honorée partout au pays

DIMENSIONS	TYPE	PREMIER PNEU	SECOND PNEU
6.50-13	Sans chambre, flancs noirs	\$16.60	\$ 8.30
	Sans chambre, flancs blancs	18.75	9.38
7.75-14	Sans chambre, flancs noirs	18.45	9.23
	Sans chambre, flancs blancs	22.00	11.00
8.25-14	Sans chambre, flancs noirs	21.40	10.70
	Sans chambre, flancs blancs	23.85	11.93
7.75-15	Sans chambre, flancs noirs	18.45	9.23
	Sans chambre, flancs blancs	22.00	11.00
8.15-15	Sans chambre, flancs noirs	21.40	10.70
	Sans chambre, flancs blancs	23.85	11.93

CONCOURS DU MOIS

**GAGNEZ
50.00**

en marchandises

RIEN A ACHETER
UNE SIMPLE VISITE AU MAGASIN
NOMMEZ 15 ARTICLES DIFFERENTS EN MAGASIN
TIRAGE LE 29 FEVRIER
PARTICIPEZ AUTANT DE FOIS QUE
VOUS DESIREZ

(LES ARTICLES DEVRONT ETRE DIFFERENTS
A CHAQUE FOIS)

P.S. NOUS AVONS PLUS DE 100 ITEMS EN MAGASIN

**ALIGNEMENT
DE ROUES**

POUR LA PLUPART DES AUTOS

5.88

GRATIS

INSPECTION DE
SECURITE

DE VOTRE VOITURE

PNEUS D'OCCASION
GARANTIS

\$4.44

plus votre vieux pneu
quel qu'en soit l'état

ANTIGEL PRÉMÉLANGÉ
POUR LAVE-GLACE

Prix courant: \$1.95
2 par client seulement
REPLISSAGE GRATUIT

99¢
le gallon



6-V-76

BAS DE NYLON

Cantrece

Des bas de nylon extra-fins, élégants,
s'ajustant parfaitement et confortables.
Prix courant: \$1.00.

55¢

la paire

(3 paires par client seulement)



6-V-52

HEURES D'AFFAIRES: LUNDI AU JEUDI 8 A.M. A 6 P.M.
VENDREDI 8 A.M. A 9 P.M. SAMEDI 8 A.M. A 6 P.M.

MAGASIN **Firestone**

624 RUE PRINCIPALE

FARNHAM

293-5393-4



RENE ALLARD, gérant