

300  
2104

# L'OEIL REGIONAL

## Festival Printemps '74

### C'est quoi, ton festival?"

"C'est quoi ton Festival?" C'est la question à laquelle M. André Fauteux directeur du Service des Loisirs de la Ville de Beloeil que nous avons rencontré jeudi dernier tentera de répondre au cours des prochaines semaines. Entouré de nombreux collaborateurs et assuré de la participation de "La Coulee d'Art", de la Jeune Chambre Bel-Air, de l'Atelier de céramique, des Femmes peintres, M. Fauteux est à mettre au point un programme de festivités qui dureront du 2 au 12 mai.

Sous le thème de: "J'ai le goût de la peinture... de la céramique... de l'artisanat... le directeur des Loisirs veut impliquer la population dans le monde merveilleux de la créativité.

Il ne s'agira pas de cours mais d'une invitation à saisir un pinceau, une boule de glaise et de laisser courir l'imagination. Des artisans guideront les premiers efforts, tout un éventail d'ateliers sera installé au Centre Culturel.

Il y aura parade, bal masqué, des orchestres qui tiendront les danseurs en haleine une nuit durant, un "happening" de dessins sur l'asphalte du

participer visuellement à une oeuvre de création peut-être pour une première fois.

Nous devons comprendre que le Festival-Printemps se veut une immersion totale de la population de la région dans tous les domaines de la créativité. Mais nous ignorons encore presque tout du Festival Printemps '74. Voilà pourquoi nous posons la question à M. Fauteux: "C'est quoi ton Festival?"

participer visuellement à une oeuvre de création peut-être pour une première fois. Nous devons comprendre que le Festival-Printemps se veut une immersion totale de la population de la région dans tous les domaines de la créativité. Mais nous ignorons encore presque tout du Festival

Printemps '74. Voilà pourquoi nous posons la question à M. Fauteux: "C'est quoi ton Festival?"

L.B.



Les PARRAINS des Tigres se rencontrent à l'aréna. Ceux qui voudraient devenir PARRAINS n'ont qu'à communiquer avec M. Roger Bélard à 467-9334. (voir p. 25)

### Une première dans les annales policières? Des "colleux de tickets" qui dévoilent leurs cachettes

Nous ne serons jamais au bout de nos étonnements.

Dans l'édition courante de "L'Oeil Régional" le Service de la Police de Beloeil dévoile dans la chronique "L'Oeil D'Aigle" les cachettes des voitures de patrouille.

Répondant aux accusations d'à peu près tous les automobilistes de la province à l'effet que "les colleux de tickets" se camouflent pour mieux pénaliser, le chef Armand Daigle de la police de Beloeil-McMasterville explique que la police préfère ne pas nuire à la circulation par sa présence en bordure de la route ce qui provoquerait un danger d'accident ou un embouteillage.

Le chef cite les endroits propices à l'exécution du travail policier en donnant les adresses précises face auxquelles la voiture-patrouille stationne pour surveiller le trafic dans les villes de Beloeil et de McMasterville, cette dernière ville ayant une entente avec Beloeil pour un service de police et d'incendies de 24 heures.

Le directeur Armand Daigle explique qu'en plus de la vitesse, les endroits où se logent un signal d'arrêt, une enseigne interdisant un virage en "U" sans compter tous les autres genres d'infractions sont sous constante surveillance.

L'automobiliste a maintenant un choix:

Observer les règles de la circulation ou exiger de son corps policier la publication des endroits où se logent les voitures-patrouille.

L.B.

### Joyeuses Pâques



**Beloeil mène 3-1 dans la série contre Chambly**  
(voir à l'intérieur)

LA SEULE PHARMACIE OUVERTE TOUT LES JOURS DE LA SEMAINE DE 06 AM à 106 PM Y COMPRIS SAMEDI et DIMANCHE

pharmacie escomptes  
boul. Laurier  
discount pharmacy

300 Boul. LAURIER  
PLACE BELDEIL  
467-0296



# SOLDE

## D'ENTREPÔT

PLUS DE  
2.000 PNEUS

TOUS LES PNEUS D'ÉTÉ  
1974  
AUX PRIX DE  
1973

incluant...

- 4 PLUS BELTED
- NYLON ET RIVER
- RADIAL BF GOODRICH

PNEUS A NEIGE  
BELTED BLANC  
AU BAS DU PRIX COURANT  
EN MONTRE A NOTRE  
SALLE DE MONTRE

information  
GILLES LAROSE

le spécialiste  
du pneu

local 34



**DUPRE**  
DISTRIBUTION 1968 INC.

VOTRE DÉPÔT DE PNEUS  
CENTRE DE LAURO  
NOUVEAU MONTE-CARLO

STATION  
OUVERTE  
24 HEURES

le meilleur pour votre auto



GRAND SPECIAL PRIX JAMAIS VU



VILLE DE  
BELOEIL

# Chaud du conseil

Le 1er avril 1974, il y a eu séance du Conseil à l'Hôtel de Ville de Beloeil. Messieurs les membres du Conseil, sous la Présidence de Monsieur le Maire Philippe Vézina ont pris connaissance des items suivants.

Le Conseil ne donnera pas suite à un sollicitation d'abonnement à "La Lettre Touristique" publication bi-mensuelle sur l'activité touristique au Québec, car documentation semblable peut être obtenue du gouvernement provincial.

Une communication est reçue du Ministère des Affaires Municipales et de l'Environnement informant la Ville de sa collaboration concernant la correspondance antérieure échangée entre le Ministère et la Ville, relativement au bruit et à la vitesse dans un secteur de la municipalité.

Le Ministère des Affaires Municipales a fait parvenir à la Ville, le "Manuel de Normalisation de la Compatibilité Municipale au Québec." Des sessions d'explications seront tenues à ce sujet dans différents centres du Québec en avril et mai. Le responsable de la gestion financière de la Ville est autorisé à participer à ces sessions.

Le rapport préparé par le Ministère des Affaires Municipales et de l'Environnement concernant la disposition des eaux usées de Beloeil, Mont St-Hilaire, Otterburn Park, McMasterville a été remis au Directeur des Travaux Publics pour commentaires.

Le Groupement des "Girl Guides of Canada" est autorisé à procéder dans sa vente annuelle de biscuits durant la semaine du 20 au 27 avril 1974 à travers la Ville.

Une communication d'un bureau d'avocat de Montréal informe le Conseil que la rue Hubert, dans sa partie voisine du Richelieu, serait utilisée pour autres fins que municipales; cette communication sera transmise au procureur de la Ville pour avis légal.

Une demande d'extension du zonage commercial sur la rue Dupré est référée pour étude et recommandations à la Commission d'Urbanisme et au Comité de Planification lors de leur prochaine réunion.

Le Comité de Police se réunira afin de considérer la résolution de la Paroisse concernant sa demande des services de la Police de la Ville dans un secteur de son territoire.

Le rapport du Directeur des Travaux Publics concernant le programme de réfection et construction de trottoirs et pavage dans la Ville pour 1974 est remis à une prochaine assemblée; les membres du Conseil désirant prendre connaissance en détail de ce rapport avant de l'approuver.

Le règlement No. 650-74 concernant les travaux d'é-

clairage au Projet Riviera a été adopté. Les procédures à suivre sont également autorisées et l'assemblée des électeurs-proprétaires est fixée au 11 avril 1974 à l'Hôtel de Ville.

Une demande d'aide financière du "Corps de Cadets 2831" est acceptée, car un nombre important d'adolescents de Beloeil bénéficient de la formation dispensée par cette organisation. Monsieur le Conseiller Carl P. Faessler est nommé délégué de la Ville à leur revue qui aura lieu le 11 mai prochain.

Il est suggéré que l'accès à la rue Martel soit facilité autant que possible par le Service des Travaux Publics en attendant que les travaux à exécuter soient complétés.

Il est porté à l'attention du Conseil que la rue Des Chênes près du Boulevard L'Heureux pourrait être améliorée à l'intention des automobilistes qui y circulent. Les mesures nécessaires seront prises afin de remédier à cette situation.

Des mesures jugées suffisantes ayant été prises afin d'accélérer les travaux pour fournir les services municipaux, aux futures constructions de "Villa Beloeil"; il est demandé, ceci pour donner suite à une communication du président des constructeurs, qu'une vérification soit faite afin de s'assurer de la bonne marche du travail exécuté par le contracteur.

Une résolution a été adoptée appuyant en principe la Ville de Terrebonne dans sa demande au Ministère des Affaires Municipales du Québec de modifier sa loi des référendums, afin qu'elle rencontre d'une manière plus adéquate les besoins des municipalités.

PAUL-R. CHOQUETTE,  
o.m.a.  
Greffier.

### La "Garderie Club Joujou" à la rencontre de Mme Bacon

Pour ce qui est des subventions à la fin du présent Projet d'Initiatives locales Mme Bacon nous a assuré que des démarches sérieuses étaient en cours avec Ottawa pour continuer les P.I.L. jusqu'à la fin de 1974, date à laquelle Mme Bacon a promis la prise en charge des garderies par le M.A.S. D'ici-là Mme Bacon a encouragé les participants à exercer des pressions sur leurs députés respectifs.

Ce que nous ferons!

Claire Chouinard  
Responsable de la  
publicité.  
Tél.: 467-9402.

## Une nouvelle correspondance de Monique Dion responsable régionale de "Chantier '74"

M. Beauregard,

Vous semblez très préoccupé par les grandes misères de notre société, tels que la pauvreté, la maladie, le mauvais sort fait aux familles nombreuses.

Les participants à "Chantier" sont heureux de constater qu'un journaliste souligne ainsi les faits en invitant à une charité de masse. Il est louable que les mass-media se donne parfois un rôle d'éducation. C'est d'ailleurs, un des buts de "Chantier". Il faut que le "peuple" ait une voix!

Il y a des pauvres. Il y en a près de nous. Il y a des riches. Il y en a près de nous. Pourquoi des gens meurent d'avoir trop mangé pendant que d'autres meurent de faim?... La réponse si belle "en théorie" c'est que le partage des biens n'a pas lieu.

On attend que le "gouvernement" répartisse équitablement les biens! On attendra longtemps! Les politiciens peuvent atténuer certaines situations de pauvreté ou de chômage et ce, de façon bien temporaire. Mais, ils ne peuvent "éduquer" les gens au sens du partage. "C'est l'inflation, changeons le gouvernement!" Et après...?

Notre société de consommation se donne les politiciens qui favorisent sa passivité. S'agit-il d'exiger que nos gouvernants prennent en main l'éducation des citoyens?... Ce serait là une grande école à instaurer! Ne nous attendons-nous pas, au contraire, à ce qu'ils satisfassent la population de "quémandeurs" que nous sommes?... Je "nous" pose la question.

Des chantiers devraient survivre pour que l'on découvre dans chaque paroisse, des agents de dépannage qui

seraient à l'écoute du milieu pour déceler les besoins et veiller à l'échange entre les dépourvus et les favorisés, matériellement et moralement. J'ai connu un curé, à Rougemont qui a su réaliser cette initiative, avec une équipe de laïcs. C'est donc possible!

Déjà, des équipes de "Chantier '74" prévoient des réalisations intéressantes à ce sujet. Mais trouverons-nous des personnes pour assurer la permanence des projets...?

Que ceux qui ont du temps à consacrer bénévolement pour créer des équipes volontaires sur le partage des biens dans notre région, communiquent avec leur clergé paroissial ou avec la responsable régionale: 467-7343.

Pour ce qui est de changer nos politiciens, Monsieur Beauregard, il n'appartient pas aux organismes pastoraux de le faire.

Personnellement, je ne crois pas qu'en changeant la couleur des partis, on changera les structures de la société de consommation.

Merci donc Monsieur Beauregard, de m'avoir permis de m'exprimer par votre journal, durant la période du Carême, consacrée à "Chantier '74". Je souhaite qu'à la suite de "Chantier" une chronique de "dépannage" existe dans votre journal pour faciliter l'échange des biens, qui préoccupe et le journaliste que vous êtes et les membres de "Chantier".

Mes meilleurs voeux à l'occasion de Pâques.

Monique Dion.

N.D.L.R.- Pour obtenir le pardon de mes fautes à l'occasion de la semaine sainte, je fais le terrible sacrifice de vous laisser le dernier mot.

L.B.

## Société Canadienne du Cancer:

Objectif de la campagne: **\$3,500**

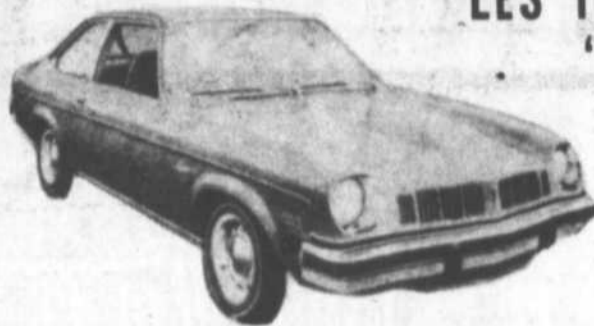
L'objectif ultime de la Société Canadienne du Cancer -- la conquête éventuelle de cette maladie -- sera réalisée plus rapidement si tous les citoyens se donnent la main pour faire de cette campagne annuelle un immense succès.

Le cancer est une maladie grave mais la percée de la science est prometteuse. Aussi, les traitements deviennent-ils de plus en plus efficaces et de nouvelles méthodes de détection sont découvertes avec le résultat que le taux de survie des personnes atteintes d'un cancer est à la hausse. Grâce au progrès de la science près de la moitié des cancers diagnostiqués au Canada sont maintenant guérissables et la Société Canadienne du Cancer est la principale source de revenus pour la recherche sur le cancer au Canada. De

nombreux projets de recherche ne pourraient être menés à bonne fin SI SEULEMENT VOUS NEGLIGEZ de remettre votre contribution annuelle à la Société Canadienne du Cancer. Contribuez à encourager la recherche en souscrivant généreusement.

Nous avons besoin d'un grand nombre de bénévoles pour bien accomplir cette tâche. Le comité féminin de la CHAMBRE DE COMMERCE invite donc tous ses membres et leurs amis à donner leurs noms pour grossir les rangs des bénévoles. Pour obtenir de plus amples informations, communiquez avec Mesdames Marie Comtois 467-9954, Charlotte Provencher 467-5143, et Mireille Beauchemin 467-0691.

ON DOIT VAINCRE LE CANCER!



LES 100ers ACHETEURS D'UNE "PONTIAC ou BUICK" OU D'UN CAMION G.M.C. DE MODELES '74 SE MERITERONT

**PARTICIPEZ à la l'AUTO Des Champs**

LA CHANCE DE GAGNER UNE VOITURE "PONTIAC ASTRE" D'UNE VALEUR DE \$3,000. (TAXE PROVINCIALE LICENCE EN SURPLUS)

**Aux 100 premiers acheteurs Tirage d'une Pontiac Astre 1974**

LA LOTO - Des Champs PROGRESSE RAPIDEMENT HATEZ-VOUS



YVAN LEBLOND



YVAN BELIVEAU



JACQUES BERGER

HATEZ-VOUS DE VOUS MERITER LA CHANCE DE GAGNER UN AUTO

ASTRE '74 VALEUR \$3,000.



GILLES ORSALI



G.E. BRODEUR



355 boul. LAURIER

MONT ST-HILAIRE

467-3304

# EDITORIAL

## Souffrance et société de consommation

"Sans beauté ni éclat nous l'avons vu et sans aimable apparence, objet de mépris et rebut de l'humanité, il était méprisé et déconsidéré" (Isaïe 53, 3) Cet homme bafoué, c'est Jésus, le serviteur de Yahvé, celui qui prend sur lui les blessures de l'humanité afin de l'en guérir.

Le Serviteur de Yahvé n'est pas une figure du passé. Notre société de consommation malgré toutes ses promesses de bonheur est pleine de souffrance. Des Serviteurs de Yahvé, il y en a beaucoup. Ils sont au milieu de nous. Nous en sommes peut-être...

Alors que tout dans notre société scande: "Productivité, efficacité rendement", comment ne se sentiraient-ils pas

rejetés, bafoués, méprisés, tous ceux qui ne peuvent entrer dans cette course effrénée?

Les Serviteurs de Yahvé d'aujourd'hui, ce sont tous ceux que la vie a brisés de quelque façon que ce soit.

Tous ceux qui remplissent nos hôpitaux, tous les malades qui souffrent d'être à charge de tout le monde. Ce sont les déficients mentaux, "ces blessés dans leur intelligence" que l'on préfère éloigner de nous. Ce sont les handicapés qui n'ont pas de place dans notre société.

Ce sont ces ouvriers déclassés parce que trop vieux, pas assez instruits et qui peinent durement sans jamais réussir à boucler leur budget.

Ce sont ces enfants abandonnés, ces enfants déchirés entre un père et une mère qui ne s'entendent plus.

Ce sont tous ceux que l'on rejette, que l'on condamne... ce sont les ex-dé-

nus que l'on refuse d'embaucher, crainte de...

Ce sont tous ceux qui sont défigurés par l'alcool, la drogue, la prostitution et qui voudraient bien s'en sortir.

Ce sont les vieillards, les personnes abandonnées dans leur solitude, tous ceux qui ont mal de n'être pas aimés ou d'être mal aimés. Et chacun de nous pourrait allonger la liste...

Mais toutes ces souffrances apparemment inutiles peuvent devenir rédemptrices unies à celles de Jésus, Lui, le plus méprisé des hommes. Peut-être l'aurions-nous condamné nous aussi, si nous avions été du jury?

Comment percevons-nous les plus pauvres, les plus misérables, ceux qui n'ont pas de place dans notre société?

Chaque fois que nous n'accueillons pas le plus petit de nos frères, c'est Jésus, le serviteur souffrant que nous rejetons: voilà l'unique réponse de l'Évangile.

COMPRENNE QUI POURRA!

Gilberte Burelle.

Lettre à la rédaction

### Parlons-en des maudits arénas!

M. Beauregard,

\* Vous vous demandez (édition du 14 mars) si les arénas ne sont pas là pour les maigrelets et les vieux plutôt que pour les jeunes musclés!

Moi, je me pose une question bien différente: "pourquoi ces arénas que tout le monde paie ne profitent-ils qu'au sexe masculin encore une fois"!

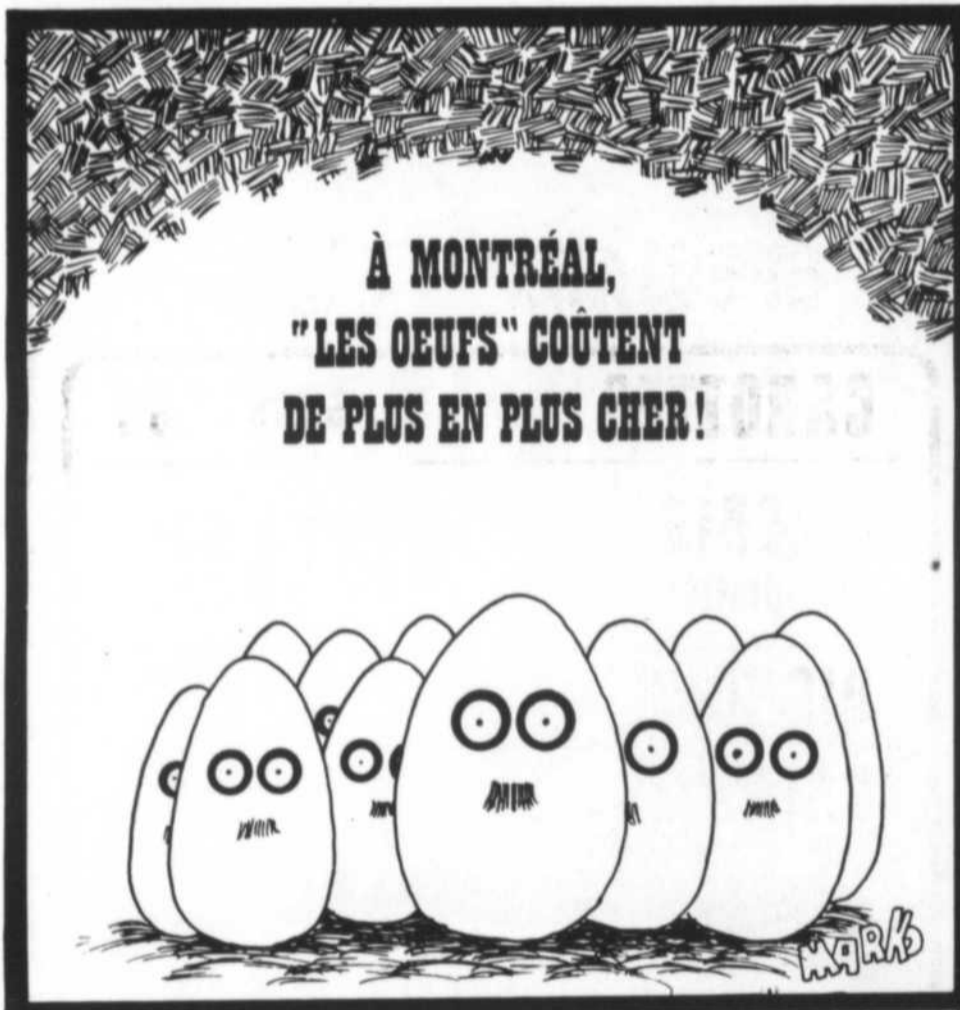
Je suis mère de deux filles et de deux garçons et la situation me révolte.

Je ne vois pas pourquoi mes filles n'auraient droit qu'à deux heures de patinage par semaine le dimanche après-midi, lorsque la glace en fond tellement il y a du monde.

Le patin est un excellent sport et serait aussi profitable à mes filles qu'à mes garçons.

Qu'est-ce que les femmes attendent pour réclamer leur droit à l'aréna?

(Suite à la page 5)



## L'OEIL REGIONAL

Hebdo Régional desservant:

Tirage hebdomadaire: 15,350 EXEMPLAIRES!

Bureau: 411 Boul. Laurier (Édifice Noël Girard Inc.) Tél.: 467-1821.

**GUY GILBERT**, directeur-gérant  
**LUCIEN BEAUREGARD**, chef de la rédaction  
**SERGE VINCENT**, chroniqueur  
**JEAN-MARC PHANEUF**, caricaturiste

Imprimé sur les Presses Lithographiques du Québec, Lac Etchemin.

BELOEIL, MONT ST-HILAIRE, OTTERBURN, McMAS-TERVILLE, ST-BASILE-LE-GRAND, ST-JEAN-BAPTISTE, ST-MARC, ST-BRUNO, STE-JULIE & la région.

## ASSURANCES

VIE & GENERALE

### P.E. GAUCHER

C.D.A. Ass.

131 rue Larose BELOEIL

TEL: 467-0815

interloto		Case postale 908, Place d'Armes, Montréal 126, Qué. Tél.: 873-5350-53	TIRAGE DU 5 AVRIL, 1974			1,270,635 BILLETS VENDUS
			3,814 GAGNANTS		\$808,700. EN PRIX	
LE PREMIER NUMÉRO COMPLET	5 8 6 3 5 7 4	GAGNE \$125,000.	Le deuxième numéro complet	6 0 8 5 4 8 0	gagne \$50,000.	Le troisième numéro complet
12 BILLETS SE TERMINANT PAR	6 3 5 7 4	GAGNENT \$5,000.	11 billets se terminant par	8 5 4 8 0	gagnent \$500.	10 billets se terminant par
115 BILLETS SE TERMINANT PAR	3 5 7 4	GAGNENT \$1,000.	118 billets se terminant par	5 4 8 0	gagnent \$100.	119 billets se terminant par
1141 BILLETS SE TERMINANT PAR	5 7 4	GAGNENT \$250.	1142 billets se terminant par	4 8 0	gagnent \$50.	1143 billets se terminant par



Chronique

policière avec

Lucien Beauregard

# L'OEIL D'UN GLE

## 600 pieds de la mort.

Vers 16.00 heures, mardi le 2 avril 1974, les policiers furent appelés sur le Boul. Laurier à McMasterville tout près du hangar du C.N.R., afin de rencontrer un employé de cette compagnie ferroviaire.

Que s'est-il produit? Une jeune fille âgée de 18 ans, demeurant à Beloeil, a tenté de mettre fin à ses jours. De quelle façon? Elle s'était allongée sur la voie ferrée, attendant la venue du train qui s'avancait à environ 600 pieds d'elle, de relater l'employé encore sous l'effet de la nervosité.

Réalisant la situation tragique dans laquelle se trouvait cette jeune adulte, l'employé décida de prendre les moyens afin d'arrêter le train et ensuite d'aller la secourir. La manoeuvre s'avéra fructueuse lorsque le train s'immobilisa à environ 50 pieds d'elle.

Cette dernière fut amenée au Poste de Police et interrogée sur les raisons qui auraient motivées son geste de détresse. Par la suite, elle fut conduite à un hôpital de la région pour subir des traitements psychiatriques.

## OU EST-CE QUE LA POLICE SE CACHE?

C'est souvent la question que l'on pose lorsque nous ne la voyons pas. C'est aussi l'interprétation que l'on donne lorsque nous sommes arrêtés par celle-ci sans que nous ayons pu la remarquer avant d'avoir commis une infraction quelconque.

Pour votre information, nous ne nous cachons pas. Cependant, si on vous laisse cette impression lorsque nous "faisons de la circulation" c'est que nous ne voulons pas ralentir la circulation qui se fait dense, en obstruant son cours normal par notre présence. Nous croyons préférable de ne pas s'arrêter en bordure de la route au cas où notre présence provoquerait un accident ou un embouteillage. Nous pouvons toutefois exercer notre surveillance en nous plaçant à des

endroits qui ne gênent pas le "va et vient" de la circulation et qui nous permettront tout de même d'effectuer ce travail de prévention. Il vous arrivera de constater que nous dérogeons quelques fois à cette politique lorsqu'aucune autre possibilité existe.

Quels sont ces endroits propices à l'exécution du travail policier? Il y en a plusieurs, mais voici les principaux qui permettent la surveillance de la limite de vitesse dans notre ville:

a) Face au 81, 129, 155 et 175 Laurier à McMasterville. Ces numéros civiques se situent entre l'artère Bernard Pilon et Morin. (Circulation en direction de Montréal).

b) Face au 35 (Pavillon informations touristiques), 155 (près de l'intersection Choquette), 40 (Théâtre de Beloeil), 300 (Centre d'Achats Dominion, 407 (près intersection St-Laurent), 535 (Centre d'Achats Montenach. (Circulation dans les deux directions).

c) Face à la rue Des Vétérans sur Bernard Pilon (815 B. Pilon).

d) Sur le Boul. Richelieu entre l'édifice de la C.I.L. et la route transcanadienne. (Circulation dans les deux sens).

e) Sur le Boul. L'Heureux, la rue Lechasseur, Deschênes et ailleurs.

Il n'y a pas que la vitesse qui soit surveillée attentivement par le personnel policier; tout autre endroit où il y a un signal d'arrêt, les signaux lumineux, une enseigne interdisant un virage en "U", sans compter toutes les infractions qui peuvent être commises et aperçues par notre Service de Police lors de leur ronde routinière.

C'est là que nous sommes....

## SAVIEZ-VOUS?...

1- Qu'il est strictement défendu de jeter ou de déposer de la neige ou de la glace sur

les rues, boulevards, ruelles, trottoirs, allées, avenues, terrains, traverses et places publiques. Paragraphe 24, Règlement 407 de la Ville de Beloeil.

2- Que tout véhicule automobile doit être muni d'une fermeture à clef ou autre appareil pour empêcher qu'il ne soit mis en mouvement.

3- Que lorsque le véhicule est laissé seul dans un chemin public, il doit être mis et tenu sous clef ou fermé de façon qu'il ne puisse être mis en mouvement. Article 33, paragraphe 1 et 2 du Code de la route.

## "LA PREVENTION"

### IL N'A SANS DOUTE PAS DE PERMIS NON PLUS!...

Montant sa mini-motocyclette de 5 c.v., un garçonnet de huit ans a forcé les policiers de la Floride à le prendre en chasse à 50 m. p.h. avant d'être capturé.

Il ne se souvenait pas de son numéro de téléphone et ne pouvait pas épeler son nom. "Je ne sais pas encore écrire", a-t-il affirmé....

## A l'intention des employeurs

Messieurs les employeurs, pensez-y?

Pourquoi ne pas préparer aujourd'hui votre relève pour demain?

Vous seriez étonnés des résultats:

Il vous en coûte peu: un téléphone au CMCE de Beloeil - 467-9318 et vous serez servis.

Il faut être juste; on n'a plus le droit de faire la sourde oreille.

On blâme la jeunesse; lui donne-t-on l'occasion de nous prouver ses possibilités?

On crie au désastre; prenons-nous les moyens de les éviter?

A mépriser, on n'a jamais rien gagné. Il faut de la collaboration, et c'est celle de chacun de nous qui peut être bénéfique à ces citoyens de demain recherchant l'expérience et la confiance qu'on refuse trop souvent de leur donner.

S.V.P., cette année, les étudiants ont encore besoin de votre aide. Ils méritent votre appui; vous l'expérimenterez en les embauchant.

Marie Sophie Boucher,  
CMCE Beloeil.

## Lettre...

Je connais une femme, mère de deux joueurs de hockey, mordue du hockey elle-même qui a entendu dire en début de saison qu'on manquait d'instructeur à l'aréna pour les jeunes joueurs. Elle a rencontré le responsable pour s'offrir comme instructeur et s'est fait répondre: "Jamais! Y-a pas une femme qui va être instructeur icitte!"

C'est ça l'égalité des droits n'est-ce pas? S'il y a des femmes qui sont d'accord avec moi (ou des hommes) parce qu'il en existe quelques uns qui savent reconnaître l'injustice dans ce domaine, faites comme moi, écrivez à votre journal local, on va peut-être finir par réveiller quelqu'un d'important (comme un député, un maire, des conseillers...) qui comprendra et qui agira.



AVEC LA VENUE  
DU PRINTEMPS,  
LA FRUITERIE BEAUVAIS  
VOUS OFFRE  
SES SPECIAUX

ASSORTIMENTS DE FLEURS NATURELLES  
POUR PAQUES



## SPECIAUX

FRUITS  
ET LEGUMES

CAROTTES

5 LBS .39

CELERIS  
CALIFORNIE

3 PQT / \$ 1.00

OIGNONS

7 LBS \$ 1.00

SALADES

GROSSEUR 24

2/.45



POMMES

McINTOSH  
DU QUEBEC

\$ 1.00

1/4 DE MINOT

PATATES

25 LBS \$ 2.99

50 LBS \$ 5.49

TOMATES

FLORIDE

3 LBS \$ 1.00

ORANGES

SUNKIST  
GROSSEUR 113

0Z .59

PAMPLEMOUSSES

GROSSEUR  
48

10/\$ 1.00

## FRUITERIE BEAUVAIS

FRUITS ET LEGUMES AU PRIX DU GROS

100 boul. LAURIER

BELOEIL 467-1973

OUVERT DE 9h. AM à 11h. PM - 7 JOURS PAR SEMAINE

**B ELECTRIQUE  
R ENRG.**

**ENTREPRENEUR ELECTRICIEN  
ELECTRICAL CONTRACTOR**

RESIDENTIEL COMMERCIAL INDUSTRIEL  
RESIDENTIAL INDUSTRIAL

"FREE" ESTIMATION "GRATUITE"

**653-3768**

3 DES ÉRABLES  
ST-BASILE-LE-GRAND  
RICHARD BERGERON M.E.L.



# La Chambre de Commerce de Beloeil s'est fait rebaptiser

La Chambre de Commerce de Beloeil a été dûment enregistrée en vertu des dispositions de la Loi sur les Chambres de Commerce, le lundi 28 décembre 1931, depuis cette époque, que d'eau il a

coulé dans le Richelieu, malheureusement contaminé aujourd'hui. Un arrêté en conseil en date du mardi 4 mars 1974, autorise le changement de nom de la Chambre de

Commerce de Beloeil pour celui de:

**CHAMBRE DE COMMERCE DE LA VALLEE DU RICHELIEU.**

Le changement entraîne

du même coup une expansion de la Chambre de Commerce à Mont-Saint-Hilaire et Otterburn Park, Beloeil et McMasterville faisant déjà partie du territoire.

A ses origines, la Chambre de Commerce de Beloeil comptait dans ses rangs des hommes de tous métiers, en voici quelques-uns à titre d'exemple: courtier d'assurance, marchand, entrepreneur, imprimeur, manufac-

turier, cordonnier, garagiste, barbier, bourgeois, directeur de funérailles, boucher, forgeron, rentier, boulanger, plombier, etc.

Trente-quatre années plus tard, les hommes ont changé mais les métiers demeurent. En effet, la Chambre de Commerce, organisme public, compte mettre au service de la collectivité les talents qu'elle recèle. Il s'agit de savoir les utiliser.

## Programme de la Chambre de Commerce

Depuis la parution d'un article de la Chambre de Commerce dans l'Oeil Régional du mercredi 3 avril 1974, certains ont émis leurs commentaires relativement au programme qu'entend se doter la Chambre de Commerce pour son présent terme. Ces commentaires indiquent entre autres un choix de sujets vieillissants; où il apparaît que les mêmes problèmes reviennent à la surface et qu'il aurait plutôt fallu s'orienter vers de nouveaux thèmes.

Nous sommes en premier lieu satisfaits de l'intérêt qui transpire de ces commentaires, mais nous tenons tout de même à justifier le choix du programme actuel.

En effet, le programme de la Chambre de Commerce reprend des sujets déjà connus. Mais, ce qui est beaucoup plus important, ces sujets:

- le transport en commun,
- l'assainissement du Richelieu,
- les inter-municipalités,
- la protection de l'environnement et la promotion industrielle et commerciale, sont toujours d'actualité et ils concernent toute la population. C'est pour cela que la Chambre de Commerce entend s'y engager afin que l'on y donne suite.

- la vocation commerciale et industrielle du milieu.

Ces facteurs, bien entendu, ne couvrent pas tout l'éventail de l'implantation d'un parc industriel ou d'un site commercial. En regardant de plus près, nous constatons que ces facteurs entraînent une multitude de conséquences prévisibles, et aussi, imprévisibles. Certains mécanismes sont aussi nécessaires.

Nous tenterons prochainement d'aborder ces conséquences et ces différents mécanismes.

Serge Bégin,  
Chambre de Commerce.

**... A la quincaillerie Beaumont la différence c'est l'ambiance!**

**Essayez pour voir...**



**CENTRE D'ACHATS MONTENACH BELOEIL**

CINEMA 467-0741

**BELOEIL VEN A JEU 12 au 18 AVRIL**

15 ANS ET MOINS AVEC CARTE 1.00 GEN. 2.00

HORAIRE

SOIREE 7.30 - DIMANCHE 1.30 - 7.30

NOTE: COMMENÇANT LE 19 AVRIL "BINGO"

Le temps d'apprendre à aimer... et il est déjà trop tard.

POUR TOUS

OMAR SHARIF  
FLORINDA BOLKAN  
un film de ERIC LEHUNG

**le droit d'aimer**

2<sup>e</sup> FILM UNE COMEDIE GALOPANTE

**La chevauchée vers l'ouest**

avec GIULIANO GEMMA  
NINO BENVENUTI CHAMPION DE BOXE



## Développement industriel et commercial tel que vu par la Chambre de Commerce

Depuis un certain temps des rencontres sont tenues entre les conseils municipaux de notre région et des représentants du Ministère de l'Industrie et du Commerce.

Ces rencontres traitent d'une façon particulière de la promotion industrielle et commerciale. Plusieurs municipalités de notre région s'intéressent à cette action, entre autres: Beloeil, Mont-Saint-Hilaire, Saint-Basile-le-Grand et la paroisse de Beloeil.

La Chambre de Commerce de la Vallée du Richelieu tentera dans les semaines qui viennent de présenter objectivement l'arrière-plan de la promotion industrielle et commerciale, et plus particulièrement chez-nous. Sans aucune prétention de sa part, la Chambre de Commerce vise à donner une voie à une telle promotion, par le biais de chroniques dans l'Oeil Régional.

La création des parcs industriels est un phénomène particulièrement récent au Québec, voire au Canada. Les Etats-Unis sont bien avant nous des instigateurs en ce domaine. Le mouvement américain n'a pas tardé à faire son apparition outre frontières, et nous avons vu dans la récente décennie, des parcs industriels s'implanter au Canada. D'abord en Ontario, ensuite dans les autres provinces.

Le Québec pour sa part a

pris un essor important, mais surtout près des grands centres. Jusqu'à tout récemment, les gouvernements ont voulu que le développement industriel et commercial s'éloignent des grands centres favorisés, pour des régions en province, moins favorisées. Il semble bien maintenant que l'on consente à la vocation des grands centres.

A titre d'exemple, Ville St-Laurent a bénéficié d'un essor important, à tel point qu'il y a eu débordement vers d'autres centres d'intérêts, plus particulièrement la rive sud (Boucherville, par exemple).

Une hypothèse se présente à nous: l'essor commercial et industriel est un mouvement irréversible qui s'approche de nous. Alors, peut-on se permettre de ne pas planifier notre développement industriel et commercial? Quel que soit le rythme du développement, il doit être planifié, orienté et catalysé par les gens du milieu. Il faut pour ainsi dire, voir clair dans ce domaine, rien ne peut être laissé au hasard. Parce que le mouvement est amorcé, il faut trouver des moyens pour stopper ce mouvement, si l'on ne désire pas un tel essor.

Le phénomène complexe de l'implantation d'une industrie ou d'un commerce dans un milieu dépend largement des facteurs suivants:

- la nature des services municipaux en place,
- les caractéristiques et la localisation des terrains,

**ciné-parc mont-st-hilaire**

Tél. 467-3209 A 14 MILLES DU PONT HYP-LAFONTAINE  
TRANS-CANADIENNE ROUTE 20 SORTIE 70

GRATIS POUR LES MOINS DE 14 ANS

A L'AFFICHE: 12-13-14 AVRIL

POUR TOUS

MARLON BRANDO  
EN COULEUR!  
"QUEIMADA"  
la dernière evasion en couleur

**gratis**

Decoupez et présentez au cine-parc Mont-St-Hilaire pour l'admission GRATUITE d'une personne par voiture

**VALABLE: 12-13-14 AVRIL L'OEIL REGIONAL**

# ENTRE DEUX SAINTS



par Lucien Beauregard

## TOUJOURS LES PLUS OCCUPES

Le député Marcel Ostiguy, vice-président adjoint du caucus libéral sera un homme occupé à compter de tout de suite.

Au cours de la deuxième session de la 30e Législature, comme membre de trois commissions parlementaires permanentes, mon voisin Marcel devra siéger à la Commission de l'Agriculture (il était déjà dans le sucre de betteraves, maintenant s'ajoutent les tomates, carottes, blé-d'inde; mais ce n'est rien. Il siégera aussi à la Commission des Engagements Financiers (étudier les crédits des ministères) mais ce n'est pas tout. Comme il y a 24 heures dans une journée, le député aura encore le temps de siéger à la Commission des Affaires Municipales (Une ben bonne place pour régler les problèmes des maires). L'envers de la médaille pourrait me faire dire: "une ben bonne place pour créer des problèmes aux maires." Heureusement, ce n'est pas le genre du député et cette remarque devrait me valoir un verre de cidre.

## Semaine nationale de la Protection de l'Enfance.

(1-7 mai '74) Au début du siècle, Francis Thompson disait: "Chagrin d'enfant, peu de chose en vérité; mais aussi l'enfant est un être faible dont l'endurance est limitée et qui ne voit guère plus loin que le bout de son nez."

Un enfant ne voit aucun danger dans le véhicule qui s'approche, l'étagère chargée de médicaments ou le tas de feuilles. C'est à l'adulte de le surveiller et de le protéger. La détresse de l'automobiliste qui renverse un enfant, ou le désarroi d'une mère dont le bambin meurt après avoir ingurgité un poison n'est dépassée que par la peine de la famille éprouvée.

Par des soins et une attention de tous les instants, nous

pouvons protéger nos enfants des accidents. Mais notre surveillance doit s'exercer sans relâche. La semaine nationale de l'enfance peut être notre signal d'alarme et aussi l'occasion de développer notre sens des responsabilités envers les enfants de notre pays.

Marc Lalonde.

## THEATRE LYRIQUE

René Plamondon, le dynamo du Club Richelieu, se rend à nouveau responsable du spectacle annuel du Théâtre Lyrique de Boucherville. La représentation aura lieu le 4 mai '74 à la Polyvalente Ozias Leduc, 521 rue Joliette à Mont St-Hilaire. Un triomphe au cours des dernières années, les billets s'enlèvent déjà rapidement. Retenez les vôtres en signalant 467-3901 ou 467-3331. Si l'espace le permet, d'autres points de vente sont cités dans la présente édition.

## UNE PIETRE CEDULE

Quoiqu'en dise le calendrier, les américains savent qu'au début du mois d'avril, Montréal n'accuse pas encore une température propice au baseball. Pourquoi s'obstiner depuis la venue des Expos dans la ligue nationale à céder l'ouverture au tout début d'avril alors que les joueurs seraient beaucoup mieux pour jouer sous le soleil de la Californie.

Il semble que la voix de M. McHale ne pèse pas lourd auprès de la ligue.

Incidemment, saviez-vous qu'il y avait autant de veuves du baseball qu'il y en avait de hockey? "Un jour, ce sera ton tour dit-on". Seules les séries éliminatoires m'intéressent au hockey, préférant un bon film ou une sortie au jeu pitoyable que nous connaissons aujourd'hui. Quand on a connu le hockey tel que pratiqué par Aurèle Joliat, Gagnon, Lépine, Heffernan, Marin, et tant d'autres jusqu'au retrait de Hen-

ri Richard, on peut difficilement accepter les "slap-shots" les hockeys recourbés, les grandes passes en avant, etc. s re-  
Vive le temps du tricotage ou un joueur devait manier assez bien le bâton pour porter la rondelle au but. Il faut ajouter que même avec de petits salaires, le coeur y était. Je préfère porter sur le baseball l'enthousiasme que je n'ai plus pour le hockey.

Avec toute sa puissance, le Canadien devrait normalement gagner à tout coup.

Les Expos sont un point d'interrogation et chaque victoire d'une jeune équipe apporte une joie inattendue. Je préfère les surprises heureuses aux déceptions.

## JOYEUSES PÂQUES

Les chroniques n'ont pas été à la hauteur ces dernières semaines. C'est presque de l'infidélité puisque mon coeur est partagé entre deux amours, mon travail à Longueuil venant empiéter sur la sérénité avec laquelle j'entreprends la rédaction de "Entre deux saints" chaque semaine. Mais quand le printemps sera vraiment là et que le carême sera terminé, une nouvelle saison toute d'ardeur au travail s'installera pour de bon. Ce ne sera pas meilleur, mais ce sera au moins plus long. En attendant, joyeuses Pâques.

## COURRIER DU COEUR

Pour des raisons bien évidentes, le professeur Sieldor Asé-tou n'a trouvé rien de mieux que d'aller à la confesse cette semaine. S'il ne décide pas de se faire moine, il reviendra en parler la semaine prochaine.

## Marcel Bernier & Ass. C.A.

Comptables Agrés — Chartered Accountants.

Edifice Lechasseur  
131 Lechasseur, Suite 103  
(Angle Laurier).

Beloell, P.Q.

Tél.: 467-9367  
Tél.: 467-9367

les  
spécialistes

B.F. Goodrich



Le printemps est là!  
et c'est le temps  
de faire enligner votre auto

## PNEUS

- BF GOODRICH
- RADIAL -LIFESAVER STEEL
- GARANTIE ECRITE 40,000 MILLES

toutes les grandeurs



SILENCIEUX

GARANTIE  
A VIE

installation gratuite  
POUR TOUTES VOITURES AMERICAINES



Enlignement et Balancement par la machine "HUNTER"  
Vérification de Suspension "GRATUITE"

TEXACO

GARAGE ST-HILAIRE

ENRG.

A.Grenier,prop.

105 Montée des Trente  
Mont St-Hilaire 467-3302

# Connaissez-vous votre Centre de bénévolat?

Pour le bénéfice des nouveaux arrivés dans la région et pour le rappeler à tous ceux qui l'ont peut-être oublié, le Centre de bénévolat de la Vallée du Richelieu Inc., peut offrir les services suivants aux citoyens des quatre municipalités qui sont incapables de se les procurer faute de moyens financiers ou qui sont en difficulté temporaire:

1. Transport local ou à Montréal pour ceux qui ont besoin de traitements dans les hôpitaux environnants ou qui doivent visiter leur médecin après une opération, etc....

2. Secours aux handicapés par l'intermédiaire du groupe "Any Wednesday" (groupe bilingue) où ils passent agréablement leur après-midi du mercredi à différents travaux manuels et passe-temps.

3. Secours aux personnes seules. Le groupe "Accueil"

leur procure l'occasion de se rencontrer et d'échanger;

4. Visites aux malades chroniques et aux vieillards souffrant de solitude. Par exemple: visites à l'hôpital Saint-Mathieu et au foyer Saint-Antoine;

5. Dépannage temporaire par le groupe S.O.S. Les bénévoles de ce groupe peuvent aider de toutes façons les personnes momentanément dans le besoin à cause d'un incendie, d'une maladie, d'une catastrophe quelconque.

Donc, si vous désirez vous joindre comme membre à un de ces groupes ou si vous avez besoin d'aide, vous pouvez communiquer avec la directrice du Centre à 467-9373.

Au Centre, une directrice et une secrétaire sont à votre disposition. Le Conseil d'administration composé de onze (11) membres bénévoles voit au côté financier (nous sommes subventionnés par la Fédération des Services Com-

munautaires Richelieu-Yamaska) et aide aux projets spéciaux du Centre. Cette année nous avons organisé la campagne de la Fédération pour Saint-Hilaire et sommes fiers de mentionner que 90 bénévoles ont sollicité et recueilli \$3,000.00. Une journée "Tag Day" dont les recettes servent à payer un camp de vacances à des enfants qui n'iraient pas autrement, fait aussi partie de nos activités spéciales, sans compter leurs nombreux travaux de recherche, sondages, etc... inhérents à la bonbon marche du Centre.

Nous avons aussi constamment besoin de bénévoles. Donc, si le coeur vous en dit, si vous disposez de loisirs et ne savez trop comment les occuper, venez-nous voir au Centre; vous nous serez d'un grand secours. Rappelez-vous que si vous avez une voiture et désirez faire du transport, nous pouvons vous fournir des coupons d'essence qui nous sont généreusement offerts par les marchands d'essence de la région.

Le bénévolat existe toujours. Il est une réalité bien vivante et il comble un double besoin de tout être humain: celui de se dévouer pour une cause et celui d'être secouru.

Voici l'adresse du Centre: 79, rue Provencher, Mont Saint-Hilaire. Tél.: 467-9373.

Quincaillerie **EXCEL Hardware**  
Plomberie **CRANE Plumbing**

**G. LETOURNEAU Inc.**

**GL**

200 Duvernay, Beloeil, 467-1212

PEINTURE



TAPISSERIE

# NOUVEAU

**EdGM** ECOLE  
de CONDUITE  
AUTOMOBILE

tu veux posséder ton permis de conduire

à 16 ans... 17 ans et plus

**INSCRIS-TOI**

tu penses à bien conduire...

tes assurances, ta sécurité

**INSCRIS-TOI**

THEORIE - 26 hres ou - 8 hres

PRATIQUE - 7 hres transmission automatique

- 9 hres transmission manuelle

SECTION BLOEIL

- Reconnue par les Ministères des Transports et de l'Éducation - Membre de l'Association des Ecoles de Conduite de la Prov. de Québec

**EdGM** ECOLE DE CONDUITE  
MASKA enrg.

467-0692 773-4355 - 773-5252

## AVIS PUBLIC

### LA COMMISSION SCOLAIRE REGIONALE DE L'YAMASKA INSCRIPTION DES ELEVES

Avis public est par la présente donné à tous les parents ou ceux qui en tiennent lieu, d'inscrire, pour l'année scolaire 1974-75, leurs enfants devant fréquenter les écoles secondaires et les écoles du secteur de l'enfance inadaptée de la Commission Scolaire régionale de l'Yamaska" entre le 10 avril et le 3 mai 1974". Les cas d'exception pourront cependant être acceptés jusqu'au 1er juin 1974. Pour toute inscription on devra communiquer au préalable avec la Direction de l'école.

- A) Elèves fréquentant déjà les écoles de la C.S.R. de l'Yamaska  
Tous les élèves qui fréquentent actuellement les écoles de la C.S.R.Y. recevront de leur direction les formulaires prévus à cette fin. Les parents devront s'assurer du retour de ces formulaires dans les délais prévus par la direction d'école.
- B) Elèves ne fréquentant pas les écoles de la C.S.R. de l'Yamaska durant l'année scolaire 1973-74

Les parents qui voudraient inscrire leur(s) enfant(s) à la C.S.R.Y. pour l'année 1974-75 devront se présenter, sur rendez-vous préalable avec la direction, aux écoles désignées dans le tableau à la fin du présent avis afin de compléter les formulaires requis pour l'acceptation.

Lors de cette rencontre, l'élève devra apporter son dernier bulletin (résultats de la 3e session).

Heures d'inscription : de 9 heures a.m. à 12 heures.  
de 1 heure 30 p.m. à 4 heures p.m.

Remarque : Les parents sont priés de respecter les délais prévus sans quoi il nous sera difficile d'assurer l'entrée des élèves retardataires dès l'ouverture des classes.

- a) Polyvalente Hyacinthe-Delorme (2700, T.D. Bouchard, Saint-Hyacinthe)  
Directeur : M. Gérald Gagnon 773-0631 Cours offerts : Sec. III - IV - V  
Elèves demeurant à :
- |                 |                   |               |               |
|-----------------|-------------------|---------------|---------------|
| Saint-Hyacinthe | Saint-Nazaire     | Sainte-Hélène | Saint-Louis   |
| La Présentation | Saint-Valérien    | Saint-Liboire | La Providence |
| Sainte-Rosalie  | Saint-Barnabé     | Saint-Pie     | Saint-Hugues  |
| Saint-Dominique | Saint-Jude        | Upton         | Saint-Marcel  |
| Saint-Joseph    | Saint-Thomas d'A. | Saint-Bernard | Saint-Simon   |
- b) Ecole Casavant (2495, boul. Laframboise, Saint-Hyacinthe) 773-8401 loc. 33  
Directeur : M. Claude Bernier Cours offerts : Sec. I - II  
Elèves demeurant à :
- |                   |                |   |
|-------------------|----------------|---|
| Sainte-Rosalie    | Saint-Nazaire  | Upton   |
| Saint-Dominique   | Saint-Valérien | Saint-Hyacinthe (secteurs desservis par les écoles élémentaires Lafontaine, Raymond, Larocque et Saint-Sacrament) |
| Saint-Pie         | La Providence  |   |
| Saint-Thomas d'A. | Sainte-Hélène  |   |
- c) Ecole Fadoite (2250, rue Malhiot, Saint-Hyacinthe) 773-8401 loc. 24  
Directeur : M. Conrad Daigneault Cours offerts : Sec. I - II  
Elèves demeurant à :
- |                 |               |   |
|-----------------|---------------|---|
| La Présentation | Saint-Bernard | Saint-Hugues  |
| Saint-Jude      | Saint-Louis   | Saint-Marcel  |
| Saint-Liboire   | Saint-Simon   | Saint-Hyacinthe (secteurs desservis par les écoles élémentaires Assomption, Douville, Sacré-Coeur et Bois-Joli) |
| Saint-Joseph    | Saint-Barnabé |   |
- d) Polyvalente Beloeil (725, rue de Lévis, Beloeil) 467-0261  
Directeur : M. Lionel Barduas Cours offerts : Sec. I - II - III - IV - V  
Elèves demeurant à :
- |         |               |            |
|---------|---------------|------------|
| Beloeil | Saint-Antoine | Saint-Marc |
|---------|---------------|------------|
- e) Polyvalente Ozias Leduc (525, rue Joliette, Mont Saint-Hilaire) 467-0261  
Directeur : M. René Lepage Cours offerts : Sec. I - II - III - IV - V  
Elèves demeurant à :
- |                  |                     |              |
|------------------|---------------------|--------------|
| Saint-Hilaire    | Saint-Charles       | Saint-Denis  |
| Sainte-Madeleine | Saint-Jean-Baptiste | Saint-Damase |
- f) Pour les inscriptions au secteur de l'enfance inadaptée, on devra s'adresser à :
- M. Donald Savard (2270, rue Malhiot, St-Hyacinthe) 773-8401.

# NEWS and VIEWS

by sally ross

NEWS AND VIEWS BY SALLY ROSS

I went with two of my children to see Cedar Street School's performance of "The Wizard of Oz" last Thursday night and enjoyed the show almost as much as the kids did.

The young actors and actresses looked tiny on the large stage but that in no way impaired their performance. They did a job worthy of much older children.

In the "cast of thousands", it's impossible to name everyone who participated but special mention must be made of the principals. Miss Pat Craig was a charming Dorothy, Miss Joanne Landry was a most convincing Tin Woodman and the Scarecrow and Cowardly Lion as portrayed by Ainslie Dowd and Steven Dubuc were a riot. (Steven shook and Ainslie tried hard to lose some of his stuffing in some vigorous dance steps, to the huge amusement of the audience.)

Throughout the performance, the music was first rate—hours rehearsal must have gone into the songs. The costumes and props, too involved a great deal of work but the effort provided a good evening's entertainment.

At the end of the show my son, Allan, announced that it was a great "movie" and he'd like to see it again. For a television-hardened four year old to think he'd seen a movie was the ultimate tribute to the quality of "The Wizard". Congratulations to all the young stars and the teachers and parents who made the whole thing possible.

## SKATING CARNIVAL

On Saturday 13th, another good show is scheduled. For the seventh consecutive year, the Richelieu Figure Skating Club will present its Carnival at the Beloeil Arena. This year the Show is called "Welcome Sprint" (An appropriate title we hope!) and features some 220 young skaters.

As always the costumes will be spectacular and the routines varied and exciting.

There will be two performances, a matinee of 2 o'clock in the afternoon and an evening show at 8 p.m. Tickets for the first show are \$1.25 for adults, 75c for children, the evening ones are \$1.25 for everyone. To obtain your ticket, call Mr. Gilles Menard at 467-4686.

## WAKE-UP

There will be no Wake Up Show on Sunday 14th, April. Norm and Pierre just can't compete with treasure hunts, Eastern eggs and special Eastern Sunday services in the various Churches. They'll be back on April 21st.

## PEN PAL

Last week I received, at the office, a letter from an Otterburn resident who signed himself "The coward who lives to fight another day."

He lauded the people who had the courage to speak freely, particularly in print, on the subject of the Otterburn arena but questioned their wisdom in revealing their identities.

Mr. Coward cited various examples of victimisation against himself and his friends when they had taken strong stands on community matters.

I haven't printed the letter because, it is impossible for me to verify the allegations. However, if Otterburn people are indeed having their property vandalised and their persons threatened because they take unpopular positions on controversial issues, the police should be made aware of the situation.

## Beloeil Swifts Soccer news

All reports indicate the Club dance held on March 23 was a social success, and the Executive is pleased to report that financially there is no immediate need to sell any of our youthful stars to get the organisation "in the black". The attendance, while comfortable for dancing, was lower than the number of tickets sold and a big "thank you" is due our many wishers for buying tickets as a "donation".

The event was honoured by a visit from Mr. M. Ostiguy, MNA., for Vercheres and Mr. Ratté of the Quebec Liberal organisation. Our mayor, Mr. P. Vézina and his entourage also dropped in and mixed with the Revellers. Other

celebrities present were Mr. T. Burns and Mr. and Mrs. E. Buthcer from the Quebec Minor Soccer Association. Mr. J. Rankin pres. of the Beloeil Lions and the WM of the Beloeil Masonic Lodge., Mr. F. Platt.

A special vote of thanks goes to Mr. L. "Frenchie" Jarraud for his help and participation in making our first social venture a success.

Other who are to be complimented for their input to the enjoyment of the evening were the "Hostess cashiers" Mrs. Perry, Mrs. Schoening, Mr. Matte, Mrs. Healey, Mrs. Braams, Mrs. Marcoux, Mrs. Edlefsen and Miss N. Roots. The three cloakroom

"superstars" just missed getting a top rating by allowing someone to escape minus his hat and overshoes, which may be reclaimed by contacting 467-9946.

On soccer matters, no further applications are being accepted for indoor coaching as the various sections are now preparing for the Quebec Indoor Soccer Tournament. Registrations for the outdoor season is still available via the Recreation Depart-

ment at City Hall, but will close on April 30th.

To insure the club's objectives are met with regard to providing recreation and exercise for the boys, all parties and parents interested in helping with coaching or refereeing, should contact Mr. P. Schopning at 467-5328. Please note experience is not necessary that assistance is any way is more than welcome!

Articles à vendre ou  
à acheter?  
voyez le

# le dépanneur

## LA CAISSE POPULAIRE DE BELOEIL

830 boul. Laurier

Beloeil

Tel: 467-2809 467-2800

1- Veuillez prendre note que les bureaux de la Caisse Populaire de Beloeil seront fermés vendredi saint le 12 avril 1974.

2. A l'occasion de Pâques les membres du conseil d'administration vous invitent à venir prendre un café avec eux, au local de la Caisse, samedi le 13 avril de 9h.30 à 11h.00 a.m.

C'est une magnifique occasion pour un fructueux échange.

3- Durant la période de déménagement, nous demandons à tous nos membres qui changent d'adresse de bien vouloir nous en aviser par téléphone ou par écrit le plus tôt possible.

Nous vous remercions de votre collaboration.

4- Veuillez prendre note que l'assemblée générale annuelle des membres de votre Caisse aura lieu le 22 mai 1974 à 8h.00 p.m. à l'école St-Mathieu de Beloeil.

## "Joyeuses Pâques"

A LA CAISSE ON SE COMPREND

Jacques Meunier  
Gérant



Two young ladies, Miss Nancy Botting and Miss Mia Morisset stole the hearts of the ladies who attended the recent Fashion Show in Otterburn. Here, Mia models an elegant long gown. All the fabrics are available from Boutique CoCo and all the clothes and accessories were designed by Mrs. A. Lebeau.

V'la l'beau temps...  
V'la l'joli blanc...



Homecraft, un latex d'intérieur à l'acrylique, qui s'applique sur à peu près toutes les surfaces. Masque très bien, s'applique facilement au pinceau ou au rouleau, sèche rapidement et permet de laver les pinceaux et rouleaux avec de l'eau. Ce latex d'intérieur peut être teinté, dans un choix varié de couleurs pastel.

Via deux latex à

**\$6.98\***  
le gallon.

Homecraft, un latex d'extérieur à l'acrylique, blanc, peut être teinté, sèche rapidement. Fini mat pour revêtements et garnitures en bois, maçonnerie, béton, etc. Ce latex d'extérieur résiste aux changements de couleur, au cloquage, à la pluie et au beau temps.



**CROWN DIAMOND**

pour longtemps.



Réparation des Parcelles Endommagées

Enlevez l'herbe morte et les débris

**VIGORO DORE  
POUR PELOUSES**

AVEC CHAQUE ACHAT D'ENGRAIS NOUS VOUS PRETONS GRATUITEMENT NOTRE EPAUNDEUR A ENGRAIS

**12-6-3**



NOUS AVONS UN ASSORTIMENT COMPLET POUR LE JARDIN ET LE GAZON



**ETOURNEAU**

Quincaillerie EXCEL Hardware  
Plomberie CRANE Plumbing

PEINTURE



TAPISSERIE

200 Duvernay - Beloeil - 467-1212



FOYER D'ORIENTATION BIBLIQUE

**Mythe ou vérité**

"J'ai lu dernièrement dans un journal à grand tirage que les dernières statistiques parlent de millions d'exemplaires imprimés de la Bible chaque année... Est-ce bien vrai?"

Cher lecteur: Certainement! La Bible a toujours été le plus grand succès littéraire de tous les temps. Encore aujourd'hui des millions d'exemplaires se vendent chaque année.

La Bible a été traduite en plus de mille langues. Aucun livre au monde ne peut lui être comparé. En outre des dizaines de milliers de livres ont été écrits sur la Bible, commentaires, etc...

La Bible comprend soixante-six livres inspirés, écrits par au moins quarante auteurs, rois ou prêcheurs, durant environ 1,500 ans et pourtant elle présente une unité parfaite.

La Bible a été le livre le plus persécuté de l'histoire. Tout a été fait pour l'anéantir même de la part d'hommes d'Eglise et malgré cela elle a toujours triomphé de cette haine séculaire.

La Bible a eu plus d'influence sur l'histoire que tous les autres livres réunis. Elle est à la base de presque tout ce qui s'est fait au point de vue humanitaire.

La Bible se trouve confirmée magistralement par la réalisation intégrale de beaucoup de ses prophéties. Le prophète Esaie au ch.53 a annoncé le sacrifice expiatoire du Messie cinq siècles avant qu'il ne meure sur la croix.

La Bible présente une morale incomparablement supérieure à celle de tout autre livre.

La Bible a une emprise unique sur le coeur humain. Des milliers d'êtres humains ont vu leur vie transformée uniquement en suivant son enseignement. Elle satisfait les aspirations les

plus profondes. La Bible, de la première page à la dernière présente une personne, Jésus-Christ. Même les incrédules, reconnaissent qu'aucune imagination humaine n'aurait pu concevoir un personnage tel que Jésus-Christ. Dans la Bible, il est écrit: "Toute l'écriture est inspirée de Dieu et utile pour enseigner la vérité, réfuter l'erreur, corriger les fautes et former à une juste manière de vivre, afin que l'homme de Dieu soit parfaitement préparé et équipé pour accomplir toute oeuvre bonne" (2 Timothée 3:16,17).

Evangéliste Fernand Saint-Louis.

N.B. Si vous avez des questions, des observations ou si vous désirez plus de renseignements, écrivez sans obligation:

FOYER D'ORIENTATION BIBLIQUE, 567, rue Ierville, Beloeil, Qué.

**A McMaster tout le monde "est à la retraite"**

A McMasterville, on est tous à la retraite paroissiale qui sera prêchée durant le Semaine Sainte, du dimanche 7 avril au Vendredi-Saint, 12 avril 1974.

Le prédicateur sera M. l'abbé Maurice Gareau.

Il y aura chaque jour deux offices identiques, à 2 h. et à 8 h. p.m. La prédication est précédée d'une demi-heure de prière et suivie de la célébration eucharistique.

L'année sainte nous invite à célébrer la réconciliation avec le Seigneur et avec nos frères. La retraite paroissiale est un temps fort de cette célébration.

**CENTRE CENTER**

**ALUMINIUM ST-BRUNO L<sup>TEE</sup> TD**

Bob Carrier, prés.

**PORTE DOOR**

**MAINTENANT OUVERT JEUDI SOIR 9:00 PM VENDREDI SOIR 9:00 PM SAMEDI 5:00 PM**

GOUTTIERES 5" .032 EAVESTROUGHS

**653-3054**

Conservez ce coupon il vaut \$5.00 sur chaque achat de \$100.00 et plus Venez visiter notre salle d'échantillons

Protection du consommateur 100.231

Revêtement Alcan



Distributeur autorisé

SISE AU:  
345 LAURIER,  
ROUTE 9,  
ST-BASILE-LE-GRAND, QUE.

## En marge des REGATES INTERNATIONALES DE BELOEIL

### Un programme souvenir en voie de réalisation

Tout au cours des mois d'avril et de mai, les responsables et directeurs de la PLANIFICATION DES REGATES sont à mettre sur pied la publication d'un PROGRAMME-SOUVENIR qui sera différent de tous les autres que la population a connus au cours des années antérieures.

Ainsi, on pourra y lire des textes très intéressants au sujet de différents compétiteurs champions de différentes catégories dans le domaine de la compétition professionnelle.

Evidemment que les organisateurs ont prévu des espaces publicitaires qu'ils offrent présentement aux différents commerces de la région de façon à financer cette initiative. Selon les dernières informations émises par le comité, plus de \$2.000. ont déjà été récupérés et cet aspect de la PLANIFICATION 1974 est vouée au succès dans la mesure où tous pourront PARTICIPER par une contribution publicitaire.

**OBJECTIF 1974 DU PROGRAMME - SOUVENIR: \$5.000.00...** Les organisateurs qui travail-

lent à cette réalisation tiennent à aviser tous les commerces de la région qu'ils seront directement sollicités au cours des prochaines semaines et demandent une PARTICIPATION ACCRUE.

#### IL VOUS FAUT EMBARQUER...

Tous sont maintenant conscients du succès de la CAMPAGNE DE FINANCEMENT qui se déroule et on annonce de GRANDES SURPRISES dans les semaines à venir....

Présentement, les autorités municipales des villes concernées ont en mains le MÉMOIRE présenté par le COMITE DE PLANIFICATION de l'organisme et déjà les membres des Conseils sont à étudier les dispositions relatives pour des ententes avec les REGATES.

On a même mentionné qu'il s'agit d'une des ACTIVITES les mieux préparées qu'on n'a jamais vu au Québec.... Ça promet et les organisateurs sont des plus confiants sur la BONNE FOI et surtout la PARTICIPATION des commerces de la région.

## Concours de bannières organisé par "Les Artisans du Richelieu"

Un grand concours de bannières ou banderoles est organisé par "Les Artisans du Richelieu".

Ce concours s'adresse à toute la population de la région et des environs. Toutes les oeuvres reçues serviront de décorations pour la grande exposition annuelle des Artisans du Richelieu et pourront être mises en vente durant cet événement artistique.

Voici les règlements du concours:

- Participants: population de la région et des environs;
- Nombre de travaux: pas de limite par personne;

- Durée du concours: du 15 avril au 1er novembre 1974;
- Grandeur des banderoles: hauteur minimum: 4', largeur minimum: 2', hauteur maximum: 7', largeur maximum: 7'.

- Techniques permises: tissage, couture, peinture, ceinture fêlée, collage, batik, macramé, sérigraphie et autres;
- Exigence de qualité: création originale.

Tous les projets seront exposés durant l'exposition des Artisans. Ils seront remis aux auteurs après l'exposition.

Un jury remettra des prix aux meilleurs projets. Les

bannières devront être expédiées au: 2372, 1ère Rue, Richelieu.

Pour information complémentaire, après 6:00 p.m.: Claude Laviolette, Tél.: 658-8406.

Bonne chance aux participants!

#### MÉMOIRE:

Partie de cartes des membres de l'A.F.E.A.S. Jeudi 18 Avril 1974 à 8 heures, p.m. au Centre Culturel - Beloeil. Prix du billet \$1.75 incluant léger goûter. Nombreux prix!

## Partie de cartes

Le Comité d'organisation de la partie de cartes de l'A.F.E.A.S. Ste-Maria Goretti remercie bien sincèrement les marchands et maisons d'affaires de la région Beloeil St-Hilaire qui ont répondu si généreusement à la demande des membres.

Grâce à eux tous, plusieurs jolis cadeaux seront distribués lors de la soirée du 17 avril 74.

Il serait trop long d'énumérer la liste des donateurs mais les membres ne leur en sont pas moins reconnaissantes.

Merci à chacun! Vous contribuez, par votre générosité au succès de cette partie de cartes.

## le dépanneur



### DOMINECO PIZZERIA

1017 rue Dupré Beloeil (face poste de police)

467-7021 - 467-5521

SALLE A DINER A VOTRE DISPOSITION AVEC SPECIAL DU JOUR A CHAQUE JOUR DE LA SEMAINE

10% D'ESCOMPTE AU COMPTOIR AUSSI

1/2 DE POULET OU CHOIX DU CHEF A \$1.24 ET MINI PIZZA A \$1.55

Livraison gratuite: Otterburn Park, St-Hilaire. Minimum \$2.00.

## CENTRE DE PRESCRIPTIONS

André Jetté

PHARMACIEN



CENTRE PROFESSIONNEL

545 Boul. LAURIER  
BELOEIL, P.Q.

Livraison gratuite

467-3313

It's apple-blossom time...  
think White



Homecraft, an interior acrylic latex, applicable on almost all surfaces. Covers very well, is easy to apply with a paint-brush or roller, dries quickly. Paintbrushes and rollers rinse with water. This interior latex can be tinted to many pastel colours.

Two latex paints at  
**\$6.98\***  
per gallon  
Suggested retail price

Homecraft, a white exterior acrylic latex which dries quickly and can be tinted. Flat finish for wood trimmings, masonry and cement surfaces. This exterior latex resists to all colour changes and blistering, rain or shine.



# CROWN DIAMOND

for ever.

## CYR et NEVEU

215 RUE BREBOEUF

467-3351

BELOEIL

AFEAS Ste-Maria Goretti

## Partie de cartes des membres

Jeudi le 17 avril 1974 - à 8:00 p.m. au Centre Culturel de Beloeil, la partie de cartes des membres de l'AFEAS.

Les membres et le public sont cordialement invités à passer une agréable soirée.

Grâce à nos généreux donateurs, il y a de nombreux prix.

Cette soirée promet d'être un succès.

Un léger goûter sera servi: sandwiches, biscuits, café.

Vous pouvez vous procurer vos billets auprès des membres ou le soir même à l'entrée.

## "Merci aux supporters des majorettes Bel-Air"

Permettez-moi en ma qualité de secrétaire du comité d'administration et au nom de mes collègues, de remercier la population de la région, et même les gens qui sont venus de l'extérieur, pour assister à notre soirée bavaroise du 23 mars dernier.

Cette soirée fut un succès sans précédent, grâce à vous, sur le plan financier, aussi bien que du côté amusement.

### A L'AIDE EN CAS DE DÉSASTRE



Je tiens aussi à remercier M. Tony Stas et les membres de son orchestre qui ont donné un ton endiablé à cette soirée.

Je profite de l'occasion pour vous parler de notre pageant musical qui aura lieu cette année le 15 juin à l'aréna de Beloeil, avec parade précédant cet événement annuel.

Nous reparlerons du pageant dans les semaines à venir, mais je peux vous dire qu'il y aura d'agréables surprises pour ceux qui assisteront à ce spectacle, car un des corps invités à ce gala sera de renommée nationale, et je dirais même internationale.

A bientôt pour des nouvelles supplémentaires sur ce sujet.

Gilles Meunier, responsable.



Sur la photo les majorettes qui ont vendu le plus de billets pour la soirée bavaroise, de gauche à droite: Mlle Guylaine Laporte qui en a vendu 54, Mlle Danièle Meunier, 49, et notre tambour major, Mlle Manon Hamel, 43. Merci à ces majorettes pour leur dévouement.

... La Quincaillerie Beaumont!

Il n'y a rien qui la batte...



CENTRE D'ACHATS  
MONTENACH BELOEIL

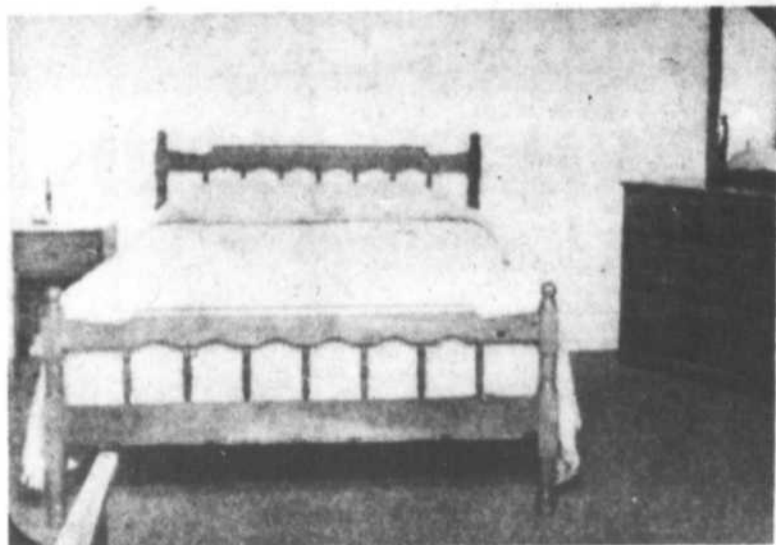
Bienvenue au MOTEL

# MATADOR

Rte. # 9

ST-BRUNO

BAR SALON



POUR LA DANSE

"Pierre & Johnny"

VENDREDI  
SAMEDI

Invitation  
spéciale aux amateurs  
de danse

"Atmosphère agréable"  
Service et courtoisie

NOTRE DEVISE:

AUCUN FRAIS DE COUVERT

Vous pouvez louer en toute confiance  
une chambre au motel "MATADOR"

LA PROPRETE Y REGNE  
ET LE PRIX  
DES PLUS MODIQUES



Le joli sourire de  
Louise, n'est-il  
pas invitant?



POUR RESERVATION:  
653-2437

## Soirée musicale par "Le théâtre lyrique de Boucherville"

"Le Théâtre Lyrique de Boucherville" Samedi, le 4 mai 1974 à 20.15h. à l'École Polyvalente Ozias Leduc 521 rue Joliette, Mont St-Hilaire. Au profit des Oeuvres du Club Richelieu Beloeil-Mont St-Hilaire.

Première partie: Tableau Gitan.

1- Les Gitans... Musique de Hubert Giraud, par Claire Demers, soprano et le chœur.

2- Les Deux Guitares... Folklore russe (Chs Aznavour) par Hélène Dubois, contralto et le chœur.

3- Tout nous Charme... Duo, extrait de l'opérette "Princesse Czardas" de Emmerich Kalman, par Denise Gariépy, soprano et René Plamondon, ténor.

4- Viens Tzigane...Musique de Emmerich Kalman, par Jean-Marie Côté, ténor et le chœur.

5- C'est l'amour...de l'opérette "Les Saltimbanques" de Louis Ganne, par Huguette Huneault Courchesne, soprano.

6- "La Fiesta Bohémienne" de l'opérette "La Belle de Cadix" de Francis Lopez, par René Plamondon, ténor et le chœur.

7- Danse Gitane Hongroise... "Magyar" par Luce Brousseau.

8- Pitié .... Romance Tzigane de Godfroy Andolfi, par Claire Demers, soprano et le chœur.

9- Golden Ear-rings...de Victor Yong, par Thérèse Plamondon, mezzo-soprano.

10- Tzigane...de Hans Blum, par Louise Bissonnette, mezzo-soprano et le chœur.

11- Balalaïka...de Georges

Posford, par Thérèse La-chapelle, mezzo-soprano et le chœur.

12- Séguedille... extrait de l'opérette "Les Saltimbanques" de Louis Ganne, par Huguette Courchesne, soprano et Jean-Marie Côté, ténor.

13- Tant que le Printemps... extrait de l'opérette "Chanson Gitane" de Mauri-ce Yvain, par René Plamondon, ténor et le chœur.

14- On a le diable au corps ... de l'opérette "Princesse Czardas" de Emmerich Kalman, par Olivette Lapointe, soprano et le chœur.

15- Chanson de Sylva...de l'opérette "Princesse Czardas" de E. Kalman, par Olivette Lapointe, soprano et le chœur.

"Les arrangements musicaux sont de Mme Olivette Duceppe Lapointe.

## Eglise du Sacré-Coeur de McMasterville

### Paroissiens convoqués en assemblée

Comme vous avez pu le constater par un article "choc" paru en page couverture de notre journal l'Oeil Régional de la semaine dernière, notre église éprouve de sérieuses difficultés.

Il y a sûrement une cause ou des causes à cette situation, nous voudrions les chercher avec vous.

Si vous avez des griefs à énoncer... au lieu d'en parler à droite et à gauche, venez nous rencontrer, venez discuter amicalement avec les marguilliers.

Peut-être de ces discussions pourront sortir des solutions positives à nos difficultés pour le bien de notre paroisse. Je crois

que c'est à tous et chacun de nous que revient le sort de notre église.

Le mot d'ordre: mêlons-nous de nos affaires.

Nous vous fixons un rendez-vous pour une réunion le lundi soir 15 avril à 8:00 hres p.m. au sous-sol de l'église.

Une paroissienne.  
Pour information: 467-5308.

**SECONDEZ  
L'OEUVRE DE  
LA CROIX-ROUGE**



**Nouveautés printannières vêtements unisex chandails, T-shirt, pantalons, blouses, chemises.**

**La Gaminerie**  
933 Mgr. Laval Beloeil 467-8942  
(à l'arrière du marché Serge Pépin)

La vente de tapisserie bas encore son plein AU-DÉLA DE 2,000 ROULEAUX EN MAGASIN DE 50 à 70% D'ESC.

CAHIER TEXALON  
7<sup>95</sup> à 22<sup>50</sup> - 4<sup>00</sup> à 7<sup>50</sup>

**AUSSI EN MAGASIN**  
Au-delà de 100 patrons  
Sunworthy, peintures Benjamin  
Moore Paints

The wallpaper sale is still on we have over 2,000 rolls



## "Le courage d'aimer"

### Une conférence à Beloeil de M. Shoghi Ghadimi

Monsieur Shoghi Ghadimi de Belgique est présentement en tournée de conférence au Québec.

De nationalité Iranienne, M. Ghadimi est ingénieur diplômé de Paris. Il naquit en Russie où il fit ses études primaires et secondaires.

Ayant obtenu son diplôme d'ingénieur-architecte à Paris en 1936, il a exercé son métier en Iran, Iraq et Tunisie.

Actuellement il est installé en Belgique où il consacre une grande partie de son temps à l'enseignement de la Foi baha'ie. Et dans ce but il est fréquemment en tournée

de conférences en France et en Suisse.

Monsieur Ghadimi connaît cinq langues: l'Iranien, l'Arabe, le Russe, le Français et l'Anglais, ce qui lui a facilité ses voyages dans tous les continents sauf l'Australie. Il se présente comme un citoyen du monde, aussi bien théoriquement que pratiquement.

Monsieur Ghadimi visitera sous peu votre région pour partager avec vous le message d'unité de Baha'u'llah. Dans ses conférences, il s'efforce toujours d'allier la sagesse que certains attribuent à l'Orient avec la science et la



M. Shoghi Ghadimi.

culture occidentales.

Nous espérons que vous aurez la chance de le rencontrer.

A Beloeil il y aura un entretien avec M. Ghadimi à l'Ecole Ste-Maria Goretti, samedi, 13 avril à 8:15 heures -- son sujet "Le Courage d'aimer".

Pour plus de renseignements: veuillez S.V.P. contacter: Mme Oliver, 467-9603.



## Des services d'urgence coordonnés pour la Rive-Sud

Le 2 avril 1974 L'Association des médecins omnipraticiens du Richelieu - Saint-Laurent vient d'annoncer la mise sur pied d'un réseau de services de garde locaux qui desservira la plupart des municipalités de la Rive Sud. Ce réseau, qui vise à mettre les services d'urgence davantage à la portée des gens, devrait contribuer à décongestionner les salles d'urgence des nos hôpitaux et permettre à ceux-ci de consacrer toutes leurs ressources au traitement des malades qui nécessitent des soins hospitaliers.

Chaque localité bénéficiera d'un service de garde auquel les gens pourront s'adresser au lieu de courir à la salle d'urgence de l'hôpital Charles-Lemoyne. Nous indiquons ci-contre les centres médicaux reliés à ce réseau, le territoire couvert par chacun et les heures de disponibilité des médecins-généralistes 24 heures par jour, 7 jours par semaine.

On demande à tous les gens, même ceux qui souffrent de troubles graves, de toujours téléphoner au centre médical avant de se déplacer. Il se peut que le médecin de garde ne soit pas en mesure de soigner un patient; il indiquera alors à ce dernier à quel endroit se rendre.

Le Dr. Guy Bonenfant, responsable de la planification pour l'Association

des médecins omnipraticiens du Richelieu - Saint-Laurent, demande également qu'on ne recoure au service de garde qu'en cas d'urgence. La collaboration de la population est essentielle si l'on veut que les médecins de garde puissent consacrer tout le temps nécessaire aux personnes dont l'état requiert vraiment des soins de toute urgence.

Ce réseau a été mis sur pied avec la collaboration de la Fédération des médecins omnipraticiens du Québec, dont le programme d'action vise justement à l'établissement d'un système semblable à l'échelle du Québec. Le Conseil de la santé et des services sociaux de la Région Sud de Montréal est au courant de cette initiative depuis un certain temps et semble tout à fait favorable.

D'autres médecins se joindront au réseau dans les mois qui viennent et il semble que la région de Sorel soit sur le point de s'organiser selon le même modèle.



**BOUCHERIE**

**467-1746**

**PIERRE ENRG.**

**903 LAURIER**

**BELOEIL**

**NOUS VENDONS MAINTENANT DE LA BIÈRE ET DU PORTER**

**FESSE DE VEAU**

De lait complet

LB | 1.19

**DEMI FESSE VEAU**

LB | 1.29

**CHOPS DE VEAU**

LB | 1.39

**CHAPON**

à la caisse de 6 5 à 8 lbs.

.69

**DINDE CANADA UTILITE 5 à 10 LBS**

LB .55

**NOUS AVONS DU JAMBON NOIR FUME A L'ANCIENNE D'UN GOUT COMPLETEMENT DIFFERENT**

**FESSE DE JAMBON**

complètement désossée  
FUME A L'ERABLE  
BONELESS HAM

1.99

**JAMBON PIC-NIC**

FUME A L'ERABLE 6 à 7 LBS

.59 LB

**STEAK**

DE  
JAMBON FUME

1.19 LB



**JOYEUSES PAQUES DE TOUT LE PERSONNEL DE LA BOUCHERIE PIERRE ENR. MERCI DE VOTRE PATRONAGE**

Une bonne qualité de viande fait de bons clients et de bons clients font de bons amis

**POUR LA MEME QUALITE NOUS DEFIONS TOUTE COMPETITION POUR REMPLIR VOTRE CONGELATEUR DU PLUS PETIT AU PLUS GROS**

**DERRIERE**

DE BOEUF

CANADA A1 TOUT PREPARE  
150 A 175 LBS.

LB | 09

**COTE DE BOEUF**

CANADA A1

TOUT PREPARE  
250 A 350 LBS.

LB .89

**RIBS COMP.**

.25 A 35 LBS.

CANADA A1 LB | 09

**BOSTON FRAIS**

1<sup>re</sup> QUALITE

12 A 16 LBS. CANADA A1  
TOUT PREPARE LB | 59

Hélène Savignac 297 Mgr Moreau Beloeil  
Elle s'est mérité \$25. de viande

NOUS FAISONS LA COUPE FRANCAISE ET NOUS AVONS LES MEILLEURES PRIX UNE SEULE FOIS QUE VOUS AUREZ ACHETER UN DE NOS NOTIS FRANCAIS VOUS COMPRENREZ POURQUOI NOUS EN VENDONS TANT

**Pâques Fleuries**



**LA BOUTIQUE FLORALE**



**302 Boul. LAURIER  
PLACE LONGUEUIL**

**467-0882**



**RESERVEZ AUJOURD'HUI**



## Caractéristiques et aménagements du nouvel édifice de la Direction générale de la Protection de la Santé

Ses principales caractéristiques sont ses murs de verre qui ont la propriété de réfléchir la chaleur. Il est pourvu d'un corridor central qui donne sur tous les laboratoires, à l'intérieur des murs, tandis que les bureaux longent les murs de l'extérieur. La tuyauterie des laboratoires fait le pourtour du corridor central, ce qui en facilite l'accès. A proximité de l'immeuble, il y a un terrain de stationnement qui peut recevoir environ 130 voitures. Cet immeuble, qui incidemment groupe tous les services du Bureau régional du Québec, a été construit par l'entremise du Ministère des Travaux publics du

Canada.

### Les aménagements de l'immeuble.

Le sous-sol abrite les services de télécommunication, le service d'eau déminéralisée, les services d'achats, de magasin, ainsi qu'une salle d'emballage et de déemballage, un vestiaire pour le personnel, la salle d'échantillons incluant réfrigérateur et congélateur, un atelier pour les laboratoires, une salle à déchets avec réfrigérateur ainsi qu'une salle attenante équipée de deux (2) autoclaves pour la stérilisation de déchets, une salle d'entreposage des acides et une salle

d'entreposage des solvants. Dans cette dernière, on a prévu un mur de verre qui doit céder en cas d'explosion. On y trouve de plus une salle pour la préparation des réactifs ainsi qu'une salle des machines qui fournit tous les services nécessaires à l'immeuble, tels que le chauffage, climatisation, purification d'air, vapeur, air comprimé, vacuum ainsi qu'un générateur d'urgence.

Au premier étage, il y a le bureau du Directeur régional et des administrateurs de division, les services administratifs et financiers, la salle de réunion qui peut servir de salle de projection, la toilette pour paralytiques, l'entrée princi-

pale ainsi que l'entrée arrière qui est munie d'une rampe d'accès chauffée pour les paralytiques, le service de réception et d'expédition des marchandises, le laboratoire des vitamines et des drogues. Une des particularités de ce laboratoire est la salle d'instruments des drogues ainsi que les hottes hyperchloriques. Ces hottes sont munies d'une fenêtre en verre spécial en cas d'explosion, ainsi que d'un système de lavage automatique. Ces hottes pourraient aussi servir pour la manipulation de produits légèrement radioactifs.

Le deuxième étage abrite les services d'inspection des aliments et drogues et le laboratoire des aliments. Une des particularités de ce laboratoire: détection des matières étrangères ou salées dans les aliments. Ce laboratoire est facilement lavable. Il a sa ventilation indépendante pour la filtration de l'air. Cet étage comprend également une salle de microscopie, un laboratoire dans lequel on peut faire l'analyse des échantillons en provenance du Ministère de la Consommation et des corporations et un laboratoire des

pesticides. Une des particularités de ce laboratoire est son système d'aération au plancher pour l'évacuation des vapeurs de solvants.

Au troisième étage, on trouve une bibliothèque, le service éducatif, les bureaux du programme P.A.-Q.M., le bureau des drogues dangereuses, une salle de réunion et un laboratoire de bactériologie qui comprend cinq (5) chambres stériles et une salle de lavage. Enfin, l'immeuble est pourvu d'un monte-charge pour la marchandise et d'un ascenseur pour les passagers.

## Billets pour le spectacle du Théâtre lyrique de Boucherville en vente aux endroits suivants:

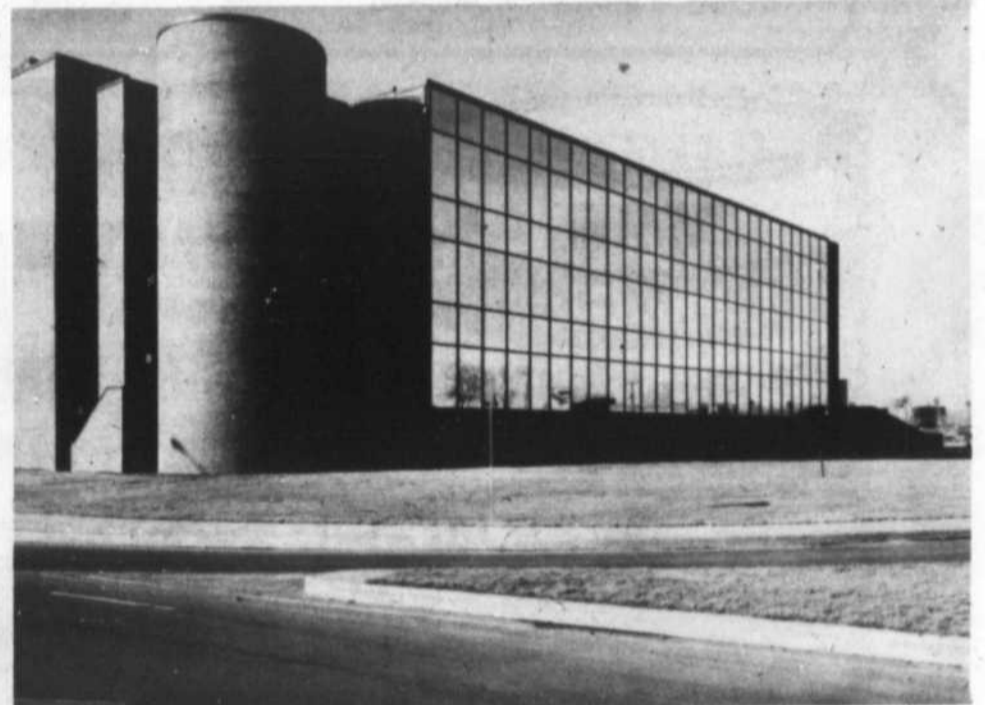
Aidez-nous à soulager l'enfance malheureuse en achetant vos billets immédiatement. Ils sont en vente aux endroits suivants:

Centre d'Achats Montech: "Quincaillerie Beaumont Inc. 467-7732 - "Denis Dejordy Sport Inc. 467-0051. Centre de Décoration Beloeil Inc. 224 Laurier, Beloeil 467-2711. Comtois Sport Inc. 525 Sir Wilfrid Laurier, Beloeil 467-2811. Salaison Beloeil Enrg. 134 rue Richelieu, Beloeil 467-4814. Salon d'Esthétique Mont St-

Hilaire Enrg. 250 Montigny, Mont St-Hilaire 467-6116. Transmission Automatique Deland Inc., Route 9, St-Basile-le-Grand 467-6704. L. P. Vézina Inc. 790 Boul. Laurier, Beloeil 467-2061. Banque Canadienne Nationale, 1000 rue Richelieu, Beloeil 467-

3331. A St-Hyacinthe: Acme Pontiac Buick Inc. 3000 rue Dessaulles 774-5301. Denis Dejordy Sport Inc. 548 rue Mondor 773-0544. Renseignements: René Plamondon, 600 Boullé, Beloeil 467-3901. B.C.N. 1000 Richelieu, Beloeil 467-3331.

# le dépanneur



Le nouvel édifice de la Direction générale de la Protection de la santé situé au 1001 rue St-Laurent à Longueuil couvre une superficie de 95,000 p.c. et a coûté \$3.3 millions. L'ouverture officielle avait lieu vendredi dernier le 5 avril '74 par le ministre de la Santé et du Bien-être Social l'Honorable Marc Lalonde en présence de nombreux invités.



ST. BRUNO'S FINEST  
CHINESE RESTAURANT

## Sun Wah Restaurant Inc.

cat at 1579 rue Montarville Street

653-3677 St-Bruno 653-3677

LISTEN TO THIS:		YES	NO
EXPENSIVE	DISPENDIEUX		X
BEST CHINESE FOOD	MEILLEUR METS CHINOIS	X	
B.B.Q. CHICKEN	POULET B.B.Q.	X	
CANADIAN CUISINE	CUISINE CANADIENNE	X	
FULLY LICENCED	LICENCE COMPLETE	X	
CREDIT CARDS	CARTES DE CREDIT	X	
SERVICE GOOD	NON SERVICE	X	

**SUN WAH**  
Seigneuriale  
Montarville  
Beaumont  
Rte 9 - Boul. Laurier





**PEINTURE DE HAUTE QUALITE A BAS PRIX**  
**HIGH QUALITY PAINT LOW PRICE MASTER**

**7<sup>95</sup>** GALLON  
**10<sup>20</sup>** GALLON

Rafraîchissez les pièces de votre maison pour le printemps!

Print-up your apartments for spring!

SEMI-LUSTRE POUR L'INTERIEUR, FINITION LAVABLE. VELOUR POUR CHAMBRE, FINITION LAVABLE. TEINTURES GRATUITEMENT A VOTRE CHOIX.

SEMI-GLOSS FOR THE INSIDE, WASHABLE. VELVET FOR BEDROOM WASHABLE. TINTED AT YOUR CHOICE AT NO EXTRA CHARGE.

**ROULEAU ECONOMIQUE 7 1/2 PO.**

MANCHON EN POILS. MANCHE CREUX EN PLASTIQUE POUVANT RECEVOIR RALLONGE PLATEAUX METALLIQUES ROBUSTES

**\$205**

**ECONOMY ROLLER 7 1/2 INCH**

PILE FABRIC SLEEVE, HOLLOW PLASTIC HANDLE TO ACCEPT EXTENSION POLE AND STURDY METAL TRAY



**"DEMANDEZ NOS PRIX PAR CAMION COMPLET"**

**DEMAIN... TOUJOURS DEMAIN!**



**PROMISES PROMISES PROMISES**



# Rénovation '74

**PANNEAUX PERFORES**

1/8 4' x 8'

1/4 4' x 8'

**3<sup>90</sup>**

**8<sup>25</sup>**

**PERFORATED PANELS PANNEAUX PRE-FINIS**



ELEGANTS ET BON MARCHÉ

**WHITE TEAK**

**7<sup>98</sup>** 4' x 8'

**MIST MATCH OAK**

**6<sup>98</sup>** 4' x 8'

**JULIUS PECAN**

**4<sup>98</sup>** 4' x 8'

**MIST TEAK**

**4<sup>98</sup>** 4' x 8'

**PREFINISHED PANELS**



**FLINTKOTE**

**CARREAUX ADHESIFS DE VINYLE AMIANTE**

**PEEL and STICK**

VINYL-ASBESTOS TILE 1/16" x 12" x 12"

SIMPLEMENT MAGNIFIQUE SIMPLY BEAUTIFUL



**.28** ch/ea



**CARREAUX DE PLAFOND CEILING TILES**

12" x 12" TG

**VELVETEX**

**.13**

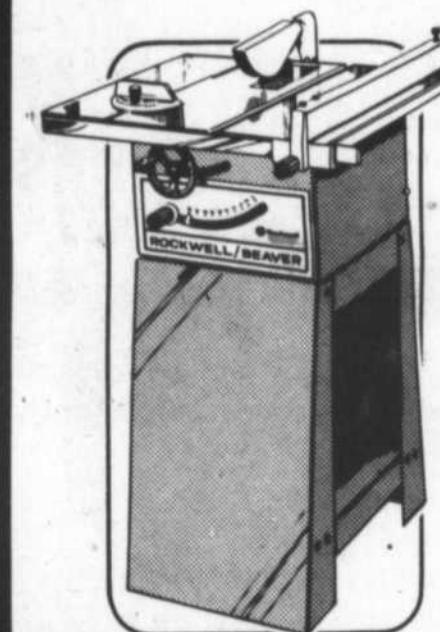
**GRENEE**

**.14**

**STARDUST**

**.15**

**Rockwell**



SCIE DE 9" A ARBRE INCLINABLE COMPLETE AVEC SOCLE ET UNE ALLONGE.

.GRANDE TABLE DE 22"x 37".

.COUPE 2 1/4" D'EPaisseur SOUS UN ANGLE DE 90 degrés, 1 7/8" SOUS UN ANGLE DE 45 degrés

.COMMANDE FACILE ET SURE DE LA LAME.

.ECHELLE D'INCLINAISON FACILE A LIRE.

**\$199<sup>95</sup>**

(MOTEUR NON INCLUS/MOTOR NOT INCLUDED)

9" TILTING ARBOR S & W. COMPLETE WITH STAND AND EXTENSION.

.LARGE 22" x 37" TABLE.

.2 1/4" DEPTH OF CUT AT 90°. 1 7/8" DEPTH OF CUT AT 45°. BLADE CONTROLS LOCATED UP FRONT WITHIN EASY OPERATOR REACH.

.EASY TO READ TILT SCALE

**EPINETTE / SPRUCE**

GRADE HOBBY

2" x 3" x 8' **.72** ch/ea

2" x 4" x 8' **.96** ch/ea



160 Montée Des Trentes Mont ST-HILAIRE

**OUVERT/OPEN**  
 LUNDI/JEUDI 8.30 AM - 6.00 PM  
 MONDAY/THUR.  
 VENDREDI 8.30 AM - 9.00 PM  
 FRIDAY  
 SAMEDI 8.30 AM - 12.00 AM  
 SATURDAY  
**467-3328**

**"ASK FOR OUR TRUCK LOAD QUANTITY PRICES"**

## La femme bénévole dans un comité de loisir

Que l'on soit homme ou femme, le bénévolat demeure toujours par sa définition

"la prise de responsabilité dans l'organisation de quelque chose sans que cette

personne ne reçoive aucune rémunération de cette organisation". Au niveau des

fonctions dans un Comité de loisir qu'une femme bénévole peut assumer et du travail qu'elle peut y effectuer, la femme bénévole ne se distingue point de l'homme bénévole. Mais la femme se distingue de ce dernier par une motivation bien différente.

En effet, certains hommes puisent leur motivation à l'intérieur de l'intérêt personnel rattaché au poste qu'ils occupent. Leur amour pour le hockey ou la balle-molle les pousse à siéger sur le Comité de loisir, responsable de l'organisation du hockey ou de la balle-molle. D'autre part, certains hommes ressentent le besoin de se dévouer au loisir en général à cause de leur dynamisme. Ils ont besoin de dépenser un surplus

d'énergie. L'homme bénévole peut consacrer un certain nombre d'heures au bénévolat étant occupé le reste du temps à son travail régulier.

Chez la femme la motivation est tout autre. La femme avec toutes ses facilités à la maison profite de plusieurs heures de temps libre. Elle peut donc accorder plus de temps à un travail extérieur de la maison. Elle devient bénévole pour sortir de la maison, pour élargir sa vie sociale, pour se sentir utile en dehors du foyer et ainsi, s'impliquer davantage au sein de la communauté.

Et le bénévolat répond à ces divers besoins ressentis par la femme. Ses rencontres avec les gens oeuvrant dans le loisir, ses responsabilités extra-familiales et ses apports à l'organisation communautaire s'avèrent très bénéfiques et nécessaires à son développement personnel. De plus, ses nombreux contacts avec les jeunes la rendent beaucoup plus consciente et beaucoup plus objective dans son rôle d'éducatrice face à ses propres enfants.

A l'intérieur d'un Comi-

té de loisir, il y a toujours des tâches que les hommes ont de la difficulté à réaliser. L'organisation d'un carnaval par exemple est l'organisation courante d'un Comité de loisir. Les principales préoccupations de l'homme bénévole sont de voir à l'ensemble du carnaval, l'organisation générale. La femme pense à tout l'esprit d'accueil, la publicité, l'organisation d'activités socio-culturelles, allant de la soirée dansante à l'exposition artisanale. C'est elle qui vient, par ses petits détails, ajouter du piquant à la fête. La présence féminine est nécessaire pour l'équilibre du Comité. La femme et l'homme bénévoles viennent se compléter dans l'organisation d'activités à cause de l'intérêt différent pour lequel chacun oeuvre sur le Comité.

La femme vient de plus en plus montrer son utilité à la communauté. Elle s'y adonne avec un bagage d'expériences et d'initiatives acquises au foyer.

*JOHANNE BERNARD,  
avec la collaboration de  
Madame Andrée Lamarre.*

**...La quincaillerie Beaumont!**

**C'est une vraie de vraie...**



**CENTRE D'ACHATS  
MONTENACH BELOEIL**



**ROMA JARRY**

**Nous vous remercions de votre encouragement et vous offrons ces SUPER SPECIAUX**

**N.B. R. JARRY EST OUVERT A TOUS LES DIMANCHES**

**OIGNONS JAUNES**

CANADA NO. 1

5 LBS

**.49**

**BANANES**

DOLE OU CHIQUITA

**.10**

**ORANGES**

DE FLORIDE

GROSSEUR 125 2 DZ

**.99**

**CAROTTES**

CANADA NO 1

5 LBS

**.39**

**COCONUT**

FRAIS

**2/.39**

**PAMPLEMOUSSES**

BLANC FLORIDE

GROSSEUR 48

**8/.73**

**CELERI**

CALIFORNIE

GROSSEUR 25

**.29**

**R. JARRY**

SATISFACTION  
GARANTIE

fruits et légumes

65 LAURIER BELOEIL 467-9211

SPECIAUX EN VIGUEUR JUSQU'AU 13 AVRIL '74

## Cécile Faille Miss Marrons d'Or '74

"Cécile Faille", c'est le nom de Miss Marrons d'Or 1974: C'est elle qui a été élue officiellement à ce titre, devant plus de 500 personnes lors du cinquième gala annuel des Marrons d'Or de la Vallée du Richelieu Enrg., samedi soir dernier, le 30 mars, au Centre Culturel de Beloeil.

Nous avons promis de la couleur, de la paillette et plusieurs nouveautés pour cette occasion, et tous ont vraiment été servis à souhait. Nos jeunes filles avaient monté un spectacle plus que sensationnel et le grand complet du gala fut agencé de manière à refléter le résultat d'un travail acharné pendant plus de cinq ans. C'est du moins ce qui ressort de cette soirée.

Plusieurs personnalités dont M. Marcel Ostiguy et M. Yvon l'Heureux ont ré-

pondu à l'invitation que leur avait fait la direction des Marrons d'Or, et leur présence fut très appréciée de tous.

A voir la participation obtenue de toute la population lors de ce mémorable cinquième gala, on croit déceler un sentiment d'encouragement tirant même sur la gratitude, devant ce qui est presque devenu une fierté régionale. Les MARRONS D'OR de la Vallée du Richelieu Enrg.

Un MERCI tout spécial est adressé à tous les commanditaires qui ont offert les présents aux duchesses et à notre nouvelle Miss Marrons d'Or, en gage de félicitations.

Merci à tous et bon succès.  
*Robert Williams, RIPP.*



Cécile Faille et Monsieur Marcel Ostiguy quelques instants après la proclamation officielle effectuée par ce dernier.

**Camelot de la semaine**



**CAROLE LEVAC (18 ans)**  
23 Telfon est  
St-Basile-le-Grand  
Tél.: 663-8290.

**Symposium pro-vie**

Le docteur Thérèse Martel-Jutras, présidente du mouvement des "Médecins du Québec pour le respect de la vie", annonce la tenue d'un symposium national "Pro-Vie" le 4 mai prochain à Montréal.

Plus de cinq mille personnes sont attendues à cette manifestation qui réunira des scientifiques, des écrivains et des philosophes venant de plusieurs pays. A cause de toutes les facilités qu'il peut offrir aux visiteurs, les organisateurs ont choisi l'oratoire St-Joseph du Mont-

Royal pour la tenue de ces assises. Les négociations entreprises avec les autorités de l'Oratoire concernant cet événement qui serait un précédent dans l'histoire de cette institution, devraient aboutir très bientôt à des ententes finales.

Le docteur Martel-Jutras annoncera sous peu une liste préliminaire de conférenciers qui participeront à ce premier "Symposium National pro-vie".

*Le Comité de Publicité  
Symposium National  
Pro-Vie.*

**La nutrition et le sevrage**

Hésitez-vous à allaiter votre bébé? Le sujet de la prochaine causerie qui aura lieu le 8 avril 1974, à 8 heures p.m. sera "La Nutrition et le sevrage".

Bienvenue aux intéressés pour renseignements on peut communiquer avec Mme Morneau 679-4160 Mme Lauzon 381-8778 Mme Cudahy 324-1791.

**LES GAGNANTS...**



**B.F. Goodrich LIFESAVER RADIAL T/A & T/A 50**

Procurez-vous les radiaux rapides, à bande large, qui ont parcouru plus de milles sur les pistes de course que tout autre pneu de route... les Lifesaver Radial des séries T/A 60 et T/A 50. Les pneus de route qui ont remporté la seule course d'endurance au Canada.

Mis à l'essai sur les pistes de course, les radiaux T/A vous permettront d'accomplir avec votre voiture, qu'elle soit petite ou grosse, des performances sans égales, de mieux prendre les virages, de vous arrêter plus vite et ils résistent mieux aux grandes vitesses. Les radiaux T/A ne sont pas seulement des pneus avec de belles lettres blanches en relief... ce sont des pneus endurants!

733 BOUL. LAURIER 467 - 3235

ST-HILAIRE, QUÉ.

**B.F. Goodrich**

TÉL: 467 - 3688

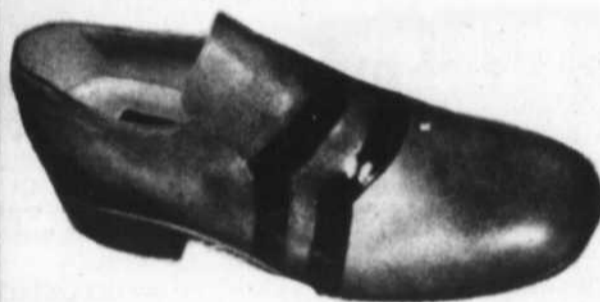


**BERNARD TIRE-SHOP**

ENLIGNEMENT — BALANCEMENT  
PNEUS DE TOUTES MARQUES TIRES OF ALL KINDS.

boutique  
**Gaston Dussault**  
CHAUSSURES SAVAGE SHOES  
Place Beloeil 467-7224

**Monsieur vous trouverez chaussures à votre mesure a notre magasin**



**SMART MEN'S SHOES**

**VEAU: TAN-BRUN-NOIR BLEU**

**McLane**



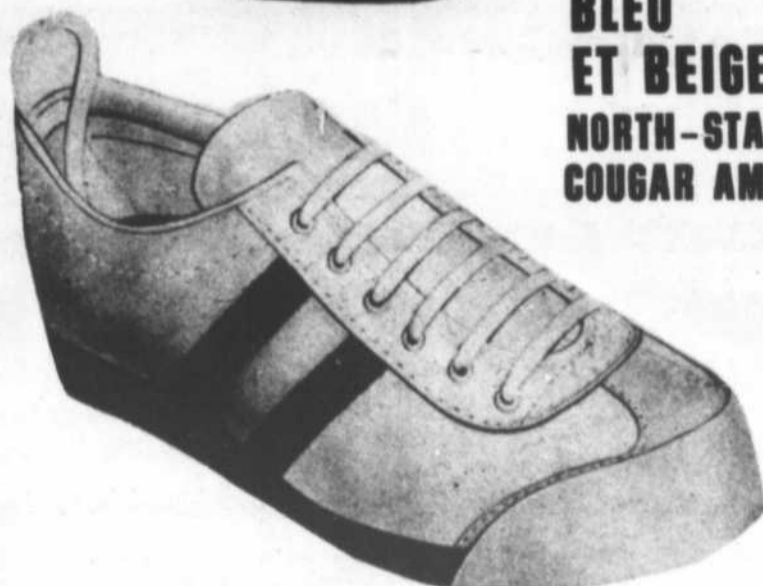
**GUIR OU SUEDE TAN-BRUN**



**HUSH PUPPIES**



**BLEU ET BEIGE NORTH-STAR COUGAR AMCO**



Ste Marie Geretti

# Programme de la semaine sainte

Jeudi-Saint: Messes: 5:00 h. p.m. - 8:00h. p.m. Vendredi-Saint: 3:00h. p.m. Office. 8:00h. p.m. Chemin de la Croix. Samedi-Saint: 7:00 h. p.m. Office et messe. 9:00h. p.m. Messe.  
Dimanche de Pâques: Messes: 8:30h. a.m. 10:00 a.m. - 11:00a.m. - 12:15 p.m. 3:30 p.m. Messe de l'ère communion pour élèves école Dominique Savio. 5:00 p.m. Messe l'ère com-

munion pour élèves école Christ-Roi.

### CONFESSIONS:

Confessions individuelles: Jeudi de 4.30 à 5.00 - 7.30 à 8.00 Vendredi: 2.30 à 3.00 - 8.30 à 9.00 Samedi: 4.00 à 5.00 - 6.30 à 7.00 8.30 à 9.00.

Dimanche de Pâques: avant les messes. Au presbytère: en tout temps.

## Richelieu Skating Club

The Richelieu Skating Club presents its Seventh Annual Figure Skating Carnival, on Saturday, April 13th, 1974, at the Beloeil Arena. The theme, "Welcome Spring" will be played at 2:00 p.m. and at 8:00 p.m. All the skating members of the Club will have a part in a choreography that will please all those present. General admission is \$1.25, children coming at the afternoon show will pay only \$0.75. Buy your tickets now, phone Gilles Ménard, 467-4686.



Mme PIERRETTE TREMBLAY

Madame:

La belle température nous reviendra-t-elle avec la fête de Pâques? Espérons-le car tout le monde rêve de verdure, de soleil et de chaleur.

En sortirions-nous de cette saison capricieuse et changeante. On a beau lutter pour se tenir le moral en forme mais c'est malgré nous.

La tradition veut que la Fête de Pâques soit soulignée par un repas familial. Vous voulez présenter quelque chose de spécial? Voilà peut-être des suggestions qui vous seront utiles.

### Jambon à la polynésienne.

Un demi-jambon non désossé  
Clous de girofle.

Enlever la couenne et insérer le jambon en forme de losanges et piquer de clous le centre de chaque losange. Le placer à plat sur une grille dans une casserole peu profonde. Cuire 20 minutes par livre de viande à 325°F. Une vingtaine de minutes avant la fin de la cuisson, retirer du four, enlever le jus de cuisson et glacer avec un mélange de:

1 tasse de cassonade  
¼ tasse de miel liquide  
¼ tasse jus d'ananas  
½ c. à thé clou girofle moulu  
1 c. à thé moutarde sèche.



Retourner au four à 450°F jusqu'à ce que le glacage ait pris. Arroser fréquemment. Décorer de tranches d'ananas et de cerises et entourez de riz pilaf.

### Riz Pilaf.

1 tasse de riz à grains longs non cuit.  
2 tasses de bouillon boeuf (2 cubes OXO et 2 tasses eau bouillante)  
1 oignon émincé  
Beurre - Feuille de laurier - clou de girofle.

Mettre le beurre dans une casserole qui va au four. Faire tomber l'oignon dans le beurre fondu. Ajouter 1 feuille de laurier et 2 clous de girofle. Ajouter le riz. Laisser imprégner de beurre et mouiller avec le bouillon (2 tasses bouillon par tasse de riz). Amener à l'ébullition. Couvrir et mettre au four à 375°F durant 20 minutes. Ajouter un peu de beurre au sortir du four et remuer à la fourchette. Servir chaud.

### Tarte à la noix de Brésil.

1 ¼ tasse farine tout usage  
2 c. à thé poudre à pâte  
½ c. à thé sel  
½ tasse beurre ou margarine  
2 tasses sucre  
3 oeufs séparés  
2/3 tasse lait  
1 ½ c. à thé vanille  
1/8 c. à thé crème de tartre.  
2/3 tasse noix Brésil tranchées en lamelles  
1 tasse de crème à fouetter.

Graissez 2 moules à gâteaux étagés de 8 ou 9 po. Garnissez le fond d'un papier graissé. Chauffer le four à 325°F. Mélanger la farine, poudre à pâte et sel. Défaire le beurre en crème et incorporer graduellement 1 tasse de sucre. Batre les jaunes puis ajouter au mélange en crème en battant bien après chaque addition.

Mesurer le lait et ajouter 1 c. à thé vanille. Ajouter le mélange de farine au mélange en crème en alternant avec le lait. Mélanger légèrement après chaque addition. Verser dans les moules préparés.

Batte les blancs jusqu'à ce que mousseux, saupoudrer de crème de tartre et battre jusqu'à ce que ferme mais pas secs. Ajouter graduellement 1 tasse de sucre en battant après chaque addition jusqu'à ce que le mélange garde sa forme; incorporer ½ c. à thé vanille. Etendre la meringue sur la pâte à gâteau et saupoudrer de noix de Brésil.

Faire cuire environ 45 minutes au four préalablement chauffé. Laisser refroidir les gâteaux sur les treillis. Dégager alors les côtés, soulever les gâteaux avec précaution (en évitant de les tourner à l'envers) enlever le papier.

Réunissez les 2 gâteaux avec la crème fouettée et garnissez le dessus d'abricots ou de pêches en conserve séparés en moitiés et bien égouttés.

Joyeuses Pâques à toutes.

Pierrette Tremblay.



TOWN OF MOUNT SAINT-HILAIRE

ADOPTION BY-LAW NO. 371 PUBLIC NOTICE

PUBLIC NOTICE is hereby given the undersigned, Manager-Town Clerk, that the Council at a meeting held on the eighteenth day of February, Nineteen seventy-four has adopted the by-law no. 371 providing water, sewer and road works in Desnoyers, De Florimont, Saint-Exupéry, Janson, Jeannotte and various streets of lands P28 and P29 and decreeing a long term loan of \$400,000 to this effect.

PUBLIC NOTICE is also given that the said by-law no. 371:

1o Has been approved by the electors owners on February 27, 1974;

2o. Has been approved by the Quebec Municipal Commission by an Order in Council on March 27, 1974;

3o. Has been approved by the Department of Municipal Affairs on March 27, 1974;

PUBLIC NOTICE is also given that this by-law is now deposited in the office of the undersigned in the City Hall, where all interested parties may take communication of same during office hours, from 9.00 a.m. to 5.00

GIVEN at Mont Saint-Hilaire, this fourth day of April, one thousand nine hundred and seventy-four.

Yves Lacroix, m.s.c., c.a.  
Manager-Town Clerk.



VILLE DE SAINT-HILAIRE  
ADOPTION REGLEMENT NO. 371  
AVIS PUBLIC

AVIS PUBLIC est par les présentes donné par le soussigné, gérant-greffier, que le Conseil de cette Municipalité, à une séance spéciale du Conseil en date du 18 février 1974, a adopté le règlement no. 371 pourvoyant à des travaux d'aqueduc, d'égoût et de voirie dans les rues Desnoyers, De Florimont, Saint-Exupéry, Janson, Jeannotte et diverses rues des terres P28 et P29 et décrétant un emprunt de \$400,000 à cette fin.

AVIS PUBLIC est aussi donné que ledit règlement no.371:

1o. Est réputé avoir été approuvé par les électeurs propriétaires le 27 février 1974;

2o. A été approuvé par la Commission Municipale de Québec par un arrêté en Conseil en date du 27 mars 1974;

3o. A été approuvé par le Ministère des Affaires Municipales en date du 27 mars 1974;

AVIS PUBLIC est aussi donné que ledit règlement est actuellement déposé au bureau du soussigné, à l'Hôtel de Ville, où tous les intéressés peuvent en prendre connaissance aux heures de bureau, c'est-à-dire, de neuf (9) heures de l'avant-midi à cinq (5) heures de l'après-midi.

DONNE à Mont Saint-Hilaire, ce quatrième jour d'avril, mil neuf cent soixante-quatorze.

Yves Lacroix, m.s.c., c.a.  
Gérant-greffier.

fleuriste  
MICHELE ENG.,

177 BOUL. LAURIER BELOEIL

FLEURS POUR TOUTES  
OCCASIONS  
ARRANGEMENTS FUNERAIRES  
BOUQUETS DE MARIÉS

MAINTENANT 2 SUCCURSALES  
POUR MIEUX VOUS SERVIR

467-1021

467-9681

584-2477

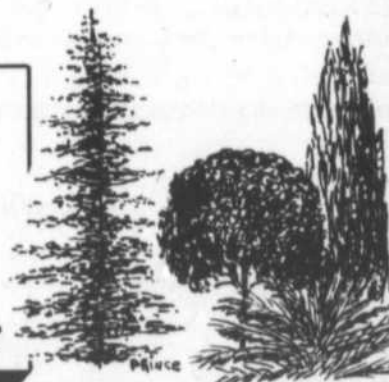
PROCHAINEMENT  
SUR  
LA RIVE-SUD

VENEZ CHOISIR  
VOS FLEURS OU TELEPHONEZ NOUS  
NOUS VOUS LES LIVRERONS

A L'OCCASION DE PAQUES

SERRE & PEPINIÈRES  
ARBUSTE & CONIFÈRE  
PIERRE DE ROCAILLE ET PATIO  
BULBES + ACCESSOIRES

N'ATTENDEZ PAS  
D'ÊTRE DÉÇU,  
FAITES FAIRE UN  
ESTIME POUR  
VOS TRAVAUX  
DE TERRASSEMENT



LE CENTRE DE JARDINAGE  
A BELOEIL

SERVICE  
PAYSAGISTE

SEMENCE ENGRAIS

DENIS GUERTIN  
PROP.





# ZENITH

en accord avec  
le mode de vie  
des maisons  
et des  
appartements  
modernes



L'appareil idéal pour la salle familiale. Aussi disponible avec un socle pivotant en noyer assorti pour fournir l'angle de vision le plus commode (facultatif avec majoration). Cabinet métallique solide de couleur noyer-cachemire veiné. Centre de réglages et grille de couleur similibois assortie. Dimensions: H 19 7/8", L 30 1/2", P 23 3/8".

## GUY CHARRETTE

RADIO, TELEVISION,  
VENTE ET SERVICE

LOCATION "TV" RENTAL

"NOUVELLE ADRESSE DEPUIS LE FEU

955 boul. Laurier

Beloeil

467-2841

## Découverte du Québec, été '74

Montréal --- De la prospection en Abitibi; l'aventure dans le Parc de la Vérendrye, une randonnée en charrettes à travers la Beauce; l'Outaouais à bicyclette; une tournée des encans en Estrie; les descentes en canot au Saguenay-Lac-St-Jean, les Jeux du Québec à Valleyfield; la vraie vie au diable l'vert (Lanaudière); l'époque du fanal à l'huile dans le Bas-du-Fleuve; la Mauricie à la manière des coureurs des bois; la grande passe des monts Chic-Chocs, dans le Parc de Matane; des histoires de pêche sur la Côte Nord; des voyages de caps et de baies dans Charlevoix; les voyages en Gaspésie. AUTANT

D'INGREDIENTS REGIONAUX QUI AJOUTENT A VOS VACANCES D'ÉTÉ CE PETIT GOUT BIEN QUEBÉCOIS.

Tourbec, par son programme de "Découverte du Québec, veut permettre aux jeunes Québécois de prendre contact avec la réalité socio-culturelle du Québec. Pour ce faire, on vous propose d'aller partager la vie de Québécois de différentes régions du Québec. De connaître les gens qui l'habitent, leur mode de vie, leur travail, leurs problèmes, leurs loisirs. De découvrir ces régions d'une façon originale, à travers des activités qui

leur sont typiques.

Tourbec réalise ce programme de "Découverte du Québec" pour la cinquième année consécutive. 50 voyages sont offerts et plus de 700 JEUNES TRAVAILLEURS ET ETUDIANTS pourront y participer.

Ce programme est réalisé par Tourbec, le bureau de tourisme des étudiants et des jeunes du Québec, en collaboration avec diverses bases de plein air et autres organismes du domaine des loisirs. Et également grâce à une subvention du Haut-Commissariat à la Jeunesse, aux Loisirs et aux Sports qui permet de rendre ce pro-

gramme accessible aux jeunes Québécois de toutes les régions du Québec. A cet effet, il n'en coûtera que \$33.00 pour un voyage de 7 jours et \$55.00 pour un voyage de 12 jours.

### INSCRIPTION:

La date limite d'inscription a été fixée au 27 mai. On peut obtenir des formulaires et des brochures d'information en s'adressant aux bureaux de Tourbec:

- 112 ouest, St-Paul, Montréal H2Y 1Z3, tél.: (514) 849-2374.

- 23, rue d'Auteuil, Québec, G1R 4B9, tél.: (418) 694-0424.

- Université du Québec à Trois-Rivières, Services aux Etudiants, C.P. 500, Trois-Rivières G9A 5H7, tél.: (819) 376-5575.

Recevez votre famille  
au Restaurant Landry  
pour "PAQUES"



BUFFET TOUS LES DIMANCHES DE 5 PM à 9 PM

AU MENU ROTI BOEUF -

COQ AU VIN JAMBON A L'ERABLE -

SAUMON FARCI - BOEUF BOURGUIGNON

ET SALADES ASSORTIES A PRIX POPULAIRES

ENFANT 2.25 ADULTES 3.95 5.95

SOUPER DANS UN ATMOSPHERE AGREABLE ET CORDIAL  
VASTE CHOIX DE VINS IMPORTES

RESERVEZ TOT SI VOUS NE VOULEZ PAS ETRE DECU

M. LANDRY OU M. BELAND

467-0225

REST. LANDRY

670 Boul. LAURIER

BELOEIL

Ou encore en s'adressant au bureau du Conseil Régional des Loisirs de votre région.

Tourbec désire que ces voyages soient accessibles à tous. Pour donner aux Québécois, de toutes les régions, autant de chances et éviter que le premier arrivé ne soit le premier servi, la sélection des participants se fera de façon à équilibrer les groupes: origine régionale, gars - filles, âge (14 - 18 ans, 18 - 25 ans), travailleurs, chômeurs et étudiants. Les frais de participation exigés sont complets et comprennent: transport, nourriture, hébergement (en camping le plus souvent), activités et équipement. Les groupes seront formés de 14 personnes.



## la grange fleurie

LIVRAISON  
GRATUITE

PEPINIERE-FLEURISTE

215 Boul. LAURIER

ST-BASILE

653-3560

ENGRAIS-OUTILS DE JARDIN-SEMENCES DE TOUT GENRE

ARBRES-ROSIERS-HAIES-CONIFERES

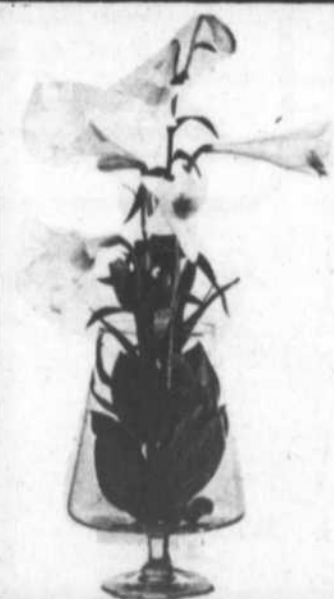
LOCATION D'OUTILS-FLAGSTONES-PIERRES

Fleurs pour Pâques NATURELLES-FERTILIZERS-TOOLS

SEEDS OF ALL KINDS-TREES-ROSE BUSHES HEDGES-

ENERGISERS WE RENT TOOLS-FLAGSTONES-

NATURAL STONES FLOWERS FOR EASTER



## Les Unions de familles s'inquiètent du sort économique des Québécois

La Fédération des Unions de familles Inc. s'inquiète du sort économique qui est réservé aux familles québécoises si des mesures ne sont pas prises à brève échéance pour contrer l'inflation et la spirale des prix à la consommation. Dans un

communiqué, l'organisme familial provincial se pose de sérieuses questions quant à la poursuite du rôle des familles dans la société.

"Si les familles du Québec n'ont plus un pouvoir d'achats suffisant pour satisfaire leurs

besoins en alimentation, en vêtement et en logement, comment pourront-elles continuer à jouer leur rôle dans la société?" La Fédération prend pour cible notamment la viande dont les hausses prévisibles cette année atteindront 30

à 40 cents la livre. "On a beau s'efforcer d'apprêter le boeuf haché de plusieurs façons, si cette denrée devient très chère que restera-t-il pour équilibrer le budget familial à l'article des viandes?"

La hausse constante du coût de la vie paraît devenir normale et plonge les familles dans le stress de l'inflation. "Nous comprenons que

la philosophie des gouvernements soit de respecter le secteur privé de l'économie, mais nous trouvons insuffisant à l'heure actuelle, devant l'ampleur de la situation qui se généralise, qu'un gouvernement s'en remette uniquement à une commission indépendante de protection des consommateurs pour agir dans ce domaine", conclut le communiqué.



**SOYEZ PRUDENT ET BIEN VIVANT GRACE A LA SECURITE AQUATIQUE**

### Gagnant du concours "Soyez beau joueur" "Be a sport" contest winner



M. Jacques Duc et M. Gilles Germain de la compagnie Gillette présentent à M. et Mme Garnet Graves, d'Otterburn Heights, le Dodge Charger SE gagné dans le concours "Soyez beau joueur" de Gillette. La présentation a eu lieu chez le concessionnaire Gilles Thibodeau Inc. de St-Basile-le-Grand. Mr Jacques Duc and Mr. Gilles Germain of Gillette of Canada Ltd presenting to Mr and Mrs. Garnet Graves, Otterburn Heights, the Dodge Charger SE won in the Gillette Be A Sport Contest.

## AVIS

Veuillez prendre note, que la cueillette des rebuts ne se fera pas le lundi, 15 avril dans la Ville de Beloeil. Fête légale.

## NOTICE

Please take notice that there will be no refuse gathering on Monday April 15, in Beloeil city.

## FOYER RAMA

300 Boul. Laurier

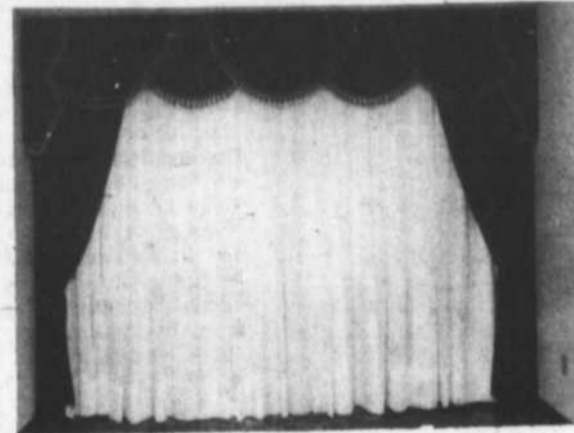
Beloeil

467-1831

STORES DE FENETRE "NOCTEX" MANUFACTURES PAR:



100% OPAQUE VINYLE 10 GAUGE LAMINE AVEC ALUMINIUM LAVABLE ISOLANT ININFLAMMABLE



STORES DE FENETRES "FIBROPAC" MANUFACTURES PAR:



100% OPAQUE FIBRE DE VERRE LAMINE LAVABLE TOMBE DROIT NE PLISSE PAS ISOLANT

**SPECIAL** plein jour couleur \$9.30/verge

UNI		FRANGES	
	prix regulier	REDUIT	
27 x 58	4.19	3.60	6.49
70	4.99	4.29	7.29
30 x 58	4.19	3.60	6.49
70	4.99	4.29	7.29
36 x 70	4.99	4.29	7.29
82	5.79	4.98	7.99
42 x 70	6.49	5.58	9.39
82	7.19	6.18	9.99
48 x 70	8.69	7.47	11.99
82	9.39	8.08	12.79
54 x 70	9.79	8.42	13.59
82	10.69	9.19	14.39
63 x 58	15.39	13.24	19.69
70	16.99	14.61	21.39
72 x 58	17.39	14.96	22.39
70	19.59	16.85	24.39
77 x 58	26.79	23.04	32.69
70	28.99	24.93	34.99

UNI		FRANGES	
	prix regulier	REDUIT	
27 x 58	7.29	6.27	10.19
70	7.99	6.87	10.89
30 x 58	7.29	6.27	10.19
70	7.99	6.87	10.89
36 x 70	7.99	6.87	10.89
82	8.99	7.73	11.89
42 x 70	9.39	8.08	12.89
82	10.39	8.94	13.89
48 x 70	11.49	9.88	15.49
82	12.59	10.83	16.59
54 x 70	13.29	11.43	17.99
82	14.69	12.63	18.99
63 x 58	20.69	17.79	25.89
70	23.99	20.63	28.99
72 x 58	24.19	20.80	29.99
70	27.39	23.56	32.99
77 x 58	36.69	31.55	42.99
70	40.89	35.17	46.99

**Club de patinage  
Richelieu**

Le Club de Patinage Richelieu présente son septième spectacle annuel de patinage artistique, le samedi 13 avril 1974, à l'Aréna de Beloeil. Le thème "Bonjour Printemps" sera présenté en matinée à 2h. p.m., et en soirée à 8h. p.m. Vous pourrez voir évoluer tous les patineurs membres du Club dans des chorégraphies qui ne pourront manquer de plaire à tous les spectateurs. Admission générale: \$1.25; Enfants en matinée: \$0.75. Achetez vos billets à l'avance en téléphonant à Gilles Ménard, 467-4686.

**le dépanneur**

**Association féminine du  
ballon sur glace**

La saison du ballon sur glace est déjà terminée. Les éliminatoires eurent lieu lundi, le 1er avril, à l'aréna de Beloeil. Afin de récompenser toutes les jeunes filles, leurs instructeurs et les arbitres, un petit déjeuner amical fut organisé

à leur intention, samedi le 6 avril à l'école St-Mathieu de Beloeil. On profita de cette occasion pour remettre les superbes trophées aux équipes championnes pour les éliminatoires et pour la saison régulière. Des petites plaques-souvenirs furent offertes aux meilleurs compteurs et meilleurs gardiens de buts de chaque catégorie. En voici le détail:

Dans la catégorie Moustique, les BARONNES sortirent championnes des éliminatoires tandis que les DUCHESSES se méritèrent le championnat de la saison. Le meilleur compteur fut URSULE MERCIER, et le meilleur gardien de but, LOUISE TOUCHETTE.

DANS LA CATÉGORIE PEE WEE, les ALOUETTES se sont vues remettre le trophée des éliminatoires et celui de la saison régulière. Le meilleur compteur fut CAROLINE HEROUX, et le meilleur gardien de but ANNE VACHON.

DANS LA CATÉGORIE BANTAM, les PANTHERES se méritèrent également les deux trophées, celui des éliminatoires et celui de la saison régulière. Deux compteurs se partagèrent les honneurs de la première place avec 22 points, ce sont MICHELE CLOUTIER, et MICHELE RENE DE COTRET. Le gardien de but par excellence dans cette catégorie fut LOUISE BRILLON.

**BRAVO!**  
On ne peut vraiment réussir à amuser sainement cette jeunesse féminine durant près de 7 mois sans la collaboration de gens fort dévoués. Trop souvent on les oublie et je veux parler des instructeurs et des arbitres. Au nom du comité du ballon sur glace et au nom de toutes ces jeunes filles, MILLE ET UN MERCI.

Message spécial: La période d'inscription sera devancée cette année. Elle aura lieu avant la fin de l'année scolaire. Surveillez L'Oeil Régional chaque semaine.

Antoinette Desmarais,  
Publiciste.



**HOMELITE**

**OFFRE  
SPECIALE  
DU PRINTEMPS**

- I - GAL HUILE A CHAIN-I-LIME
- I - PINTE HUILE A MELANGE ESSENCE



Le système d'embrayage Simplex offre des démarrages à deux doigts, rapides et fiables. Facile à manier, cette légère Homelite s'acquitte de plusieurs travaux de coupe de bois. Elle vous débarrasse des dommages causés dans les boisés par une tempête, d'un arbre malade et des broussailles.



**Distribution**  
486 des moulins,  
mont st-hilaire, p.q.  
(514) 467-5459

C'est votre première?...  
**YAMAHA**  
l'a pour vous!

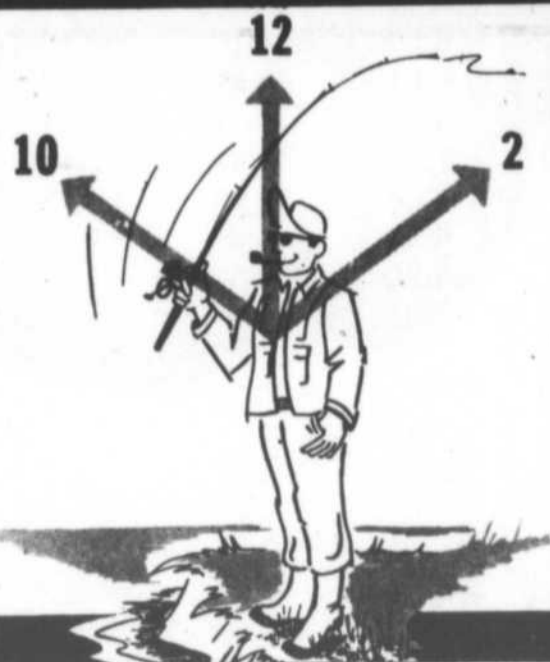


- Leçon de conduite
- Assurance
- Financement sur les lieux
- Service
- Licence
- Livraison et remorquage

GRATUITS

**MOTOSPORT  
ST-HYACINTHE**

Le plus vaste atelier de réparation de la région  
Ouvert 9h. à 9h. - Sam. 9h. à 5h.  
1009 DES CASCADES - ST-HYACINTHE  
TEL: 773-0465



**Boutique Sports Mariette**  
983 ST-JOSEPH BELOEIL TEL: 467-2296

ESCOMPTE

**20%**

sur tout article en magasin

**JUSQU'AU 14 AVRIL**

Vendeur autorisé  
Roulottes "PRESTIGE"  
et tentes roulottes "COLEMAN"

**AVIS** à tous les amateurs de Pêche

**ASSORTIMENTS COMPLETS**



**Les parrains des Tigres se rencontrent à l'arena**  
**tous ceux qui veulent devenir parrain des Tigres communiquez avec M. Roger Beland 467-9334**



## Sylvania

**LOCATION-RENTAL**

**CHROMATRIX  
 PERMALOCK**



**100% TRANSISTORISE  
 100% SOLID STATE**

**Portable Model 4D0145**  
 Cabinet of Pecan grain finish on high-impact plastic. Gibraltar-100 chassis. Color Bright 85 picture tube. Perma-Lock automatic colortuning. One 5" elliptical speaker. W: 24". H: 17 1/4". D: 19 1/4". Model TS45.

**Modèle portatif 4D0145** Coffret en plastique résistant à fini pacanier. Châssis Gibraltar-100. Tube-écran Color Bright 85. Réglage automatique des couleurs Perma-Lock. Un haut-parleur elliptique de 5". L: 24", H: 17 1/4", P: 19 1/4".  
 Présenté avec support méditerranéen à roulettes fini pacanier, en optionnel. Modèle TS45.

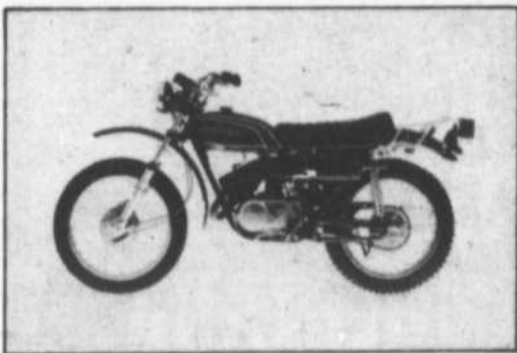
**Brillon T.V. Radio Enrg.**

**VENTE-LOCATION-SERVICE**

**160 PROVENCHER**

**MONT ST-HILAIRE**

**TEL: 467-6571**



**F-7 175** La F-7 est si légère et prompte qu'on a presque l'impression qu'elle peut voler. Une des raisons de son agilité est son fantastique rapport puissance/poids. Une deuxième est son moteur nerveux à soupape rotative. Elle a des ailes lorsqu'elle monte les pentes à 36 degrés et lorsqu'elle file à 75 milles à l'heure sur la grande route.

**LE SEUL ENDROIT POUR UN BON**

**Pour un Kawasaki '74**

**SERVICE**

**PIECES & GARANTIE**

**APRES VENTE**

**VOYEZ GEORGES OU REAL**

**CA C'EST**

**IMPORTANT**

**PLUSIEURS**

**LE SAVENT**



**Distribution**

**486 des moulins,**

**mont st-hilaire,**

**p.q.**

**(514) 467-5459**

TIGRES:BELOEIL



**TIGRES  
BELOEIL**

## Les Tigres mènent 3-1

### BROUSSEAU ET QUICK S'OCCUPENT DES FORTS

Un lancer frappé signé Graham Quick à la première période de surtemps a permis aux Tigres de Beloeil de prendre une avance de 3-1 dans ce qu'on s'amuse d'appeler la série finale de la Ligue Junior Richelieu.

#### 1ère Partie

Les Tigres ont remporté un précieux gain de 7-5 pour arracher l'avantage de la glace aux Forts dans le premier match de la série qui avait lieu à Chambly. Les Tigres ont obtenu le plus de buts, le plus de lancers et le plus de punitions. Ils ont décroché 54 lancers contre 38 et obtenu 7 des 12 punitions. Les trois lignes d'avants et les défenseurs se sont distingués en participant tous au pointage.

#### 2ième Partie

Les Tigres ont encore obtenu le plus de lancers, 44-42 et le plus de punitions 12-4 mais ont succombé 9-5 en troisième période après l'expulsion de Gilles St-Pierre qui s'est battu seul et a obtenu une majeure et une inconduite de match. Son adversaire fantôme, Marc-André Duhamel s'en est tiré avec une mineure pour avoir frappé St-Pierre par l'arrière et avoir mis le feu aux poudres, et avoir refusé d'engager le combat en imitant l'autruche. Claude Lafond s'est amené à pied levé et avec son club 2 joueurs en moins a vu les Forts compter 2 buts rapides pour sceller l'issue de la partie. Les joueurs de Chambly étaient pliés en deux à force de rire des punitions décernées aux Tigres. Quel spectacle d'arbitrage. Série égale 1-1.

#### 3ième Partie

One way game! Spectacle Brousseau, Pigeon et Alain Duhamel. Les partisans des Tigres ont sans nul doute sa-

vouré la plus belle victoire des Tigres sur les Forts depuis longtemps au compte de 5-2. Pierre Brousseau 2 buts, 3 passes, Michel Pigeon, 1 but et 4 passes et Alain Duhamel et Jocelyn Brunet, 1 but et 1 passe chacun et le tour était joué. En plus, à la défensive, Alain-Duhamel a fait office de bulldozer et la moisson était très bonne. Gaétan Halde a également été brillant surtout dans sa zone. 50 lancers par les Tigres, 20 par les Forts ce qui indique l'allure du match. 6 punitions mineures dont 4 aux méchants Tigres. Du jeu comme on s'y attendait dans cette série et ce n'est pas fini. Les Tigres mènent 2 parties à 1.

Tous ceux qui aimeraient devenir parrain d'un joueur des Tigres dans un but bien spécifique, n'ont qu'à s'adresser à M. Roger Béland, Président du club.

#### 4ième Partie

Au cours des deux premières périodes, les deux clubs se sont littéralement vidés et ont offert du hockey très ouvert. En troisième période, les Forts de Chambly ont presque profité du manque d'opportuniste du Beloeil, jusqu'au moment où un dénommé Pierre Brousseau signe un but de toute beauté, soulevant les quelques 1200 spectateurs du Colisée de Beloeil pour niveler le compte 4-4 à 18.32. Puis ce fut le but de Graham Quick en surtemps.

Au cours du match, de nombreux "flirts" sont venus mettre du piquant, mais l'arbitre Luc Gendron a su éteindre les flammes et a gardé un contrôle parfait tout au long de la rencontre en distribuant 30 punitions, 15 de chaque côté.

Les Auprix, Pigeon, Halde, Brunet, Brousseau et les Quick se sont distingués pour les vainqueurs tandis que Herron, M.A. Duhamel et Collin brillaient dans la défaite des leurs.

Au total, 67 lancers par les

Tigres contre 38 pour les Forts. Après bien des émotions, compte final Beloeil 5, Chambly 4.

La prochaine partie, si nécessaire, à Beloeil, jeudi soir à 8.30

Compteurs des Tigres de Beloeil  
"Contre St-Hyacinthe et Chambly"

Pigeon... 8 buts, 18 assists, Total 26; Auprix... 8 buts, 8 assists, Total 16; G. Quick... 8 buts, 7 assists, Total 15;

Brousseau... 7 buts, 8 assists, Total 15; Brunet... 5 buts, 9 Assists, Total 14; Halde... 1 but, 11 Assists, Total 12; Nicolas... 6 buts, 4 assists, Total 10; McIntosh... 3 buts, 6 Assists, Total 9; B. Quick... 4 Buts, 4 Assists, Total 8; Roy... 4 Buts, 4 Assists, Total 8; Duhamel... 3 Buts, 5 Assists, Total 8; D'Anjou... 2 Buts, 5 Assists, Total 7; Y. St-Pierre... 0 Buts, 4 Assists, Total 4; Seyer... 0 Buts, 2 Assists, Total 2; Berthiaume... 0 Buts, 1 Assist, Total 1; Comtois... 0 Buts, 0 Assis-

ts Total 0; Ouimet... 0 Buts 0 Assists, Total 0.

Val. Courchesne,  
Serge Verrier

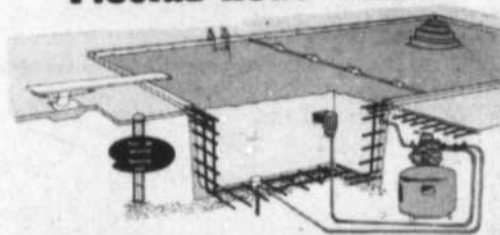
**SECONDEZ  
L'OEUVRE DE  
LA CROIX-ROUGE**



**SOYEZ  
PRUDENT ET  
BIEN VIVANT  
GRACE A LA  
SECURITE  
AQUATIQUE**



**PISCINE MORS-TERRÉ**



**PISCINES EN CIMENT SOUFFLE**



**PISCINES DE VINYLE CREUSEES**

Si vous considérez  
l'achat d'une piscine,

VOYEZ :

**croteau**

*Real form*  
**514-467-5861**

**Guy Ieduc  
399 Fortier  
St Hilaire**

## KAWASAKI '74



**PLAN DE FINANCEMENT**

Venez voir nos  
KAWASAKI 1974...

...l'homme qu'il faut voir  
sur la Rive-Sud, pour une  
**BONNE TRANSACTION**

**CHAMBERLAND**

870 Boul. Laurier  
St-Hilaire 467-1521



Le service d'immeuble de demain... aujourd'hui  
Tomorrow's Real Estate Service... Today

Immeubles **WESTGATE** Realties

Courtiers: Membre de la Chambre d'Immeuble de Montreal Brokers: Member Montreal Real Estate Board

**SERVICE ÉCLAIR  
UNIQUE PAR  
ORDINATEUR**

Voici quelques-unes des centaines de propriétés que nous offrons. Si vous n'y trouvez pas votre compte, donnez-nous une description de ce que vous cherchez et en quelques secondes, notre ordinateur sortira une liste des propriétés appropriées.

**UNIQUE  
INSTANT  
COMPUTER  
SERVICE**

Here are only a few of the hundreds of properties we can offer. If you do not see what you want, tell our computer your exact needs and in seconds it will print out every suitable property available.



**BELOEIL, Beauceville**, bungalow brique à pierre, terrain paysagé, 10 pièces, salle à diner, fenêtre panoramique, sous-sol fini, foyer, garage boisé. \$48,000. M.L.S. Gaétane Blomven. 467-0288, 467-8788.



**BELOEIL**, split level, pierre brique, 4 1/2 pièces, salon foyer, salle à diner, 3 chambres 2 salle de bains, sous-sol fini, avec bar, buanderie, près polyvalente. M.L.S. Thérèse Trudeau Larivière. 467-0288, 467-8118.



**BELOEIL, McMASTERVILLE**, bungalow 5 pièces, chauffage central, garage, beau terrain arbres matures, le tout en bon ordre. prix \$19,500. M.L.S. Rock Senoit. 467-0288, 467-0281.



**ST-HILAIRE** bungalow impeccable très bien décoré, salon avec bay window, cuisine dinette 11 x 20, 3 chambres à coucher, magnifique terrain paysagé. prix \$28,500. M.L.S. Geneviève Renaud. 467-0288, 653-0136.



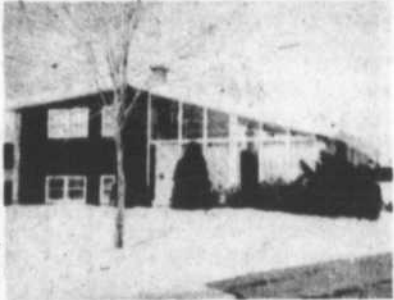
**ST-LIBOIRE**, bungalow bois, 4 1/2 pièces, 2 chambres, chauffage électrique, toiture style rustique, beau grand terrain paysagé au bord de l'eau 200 x 280, patio, beau site. prix \$10,800. M.L.S. Sébastien Provancher. 467-0288, 792-2819.



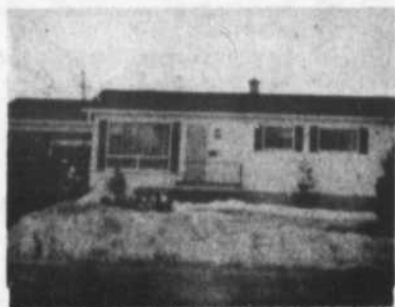
**ST-HILAIRE**, magnifique domaine privé au bord du Richelieu, immense salon avec foyer pierres naturelles, 5 grandes chambres, cave à vin, garage double, piscine creusée. M.L.S. Fabienne Boulanger. 467-0288, 467-1578.



**BELOEIL, McMASTERVILLE**, brick, bungalow 7 rooms 4 bedrooms, family room, garage, price \$32,000.00. M.L.S. Gille Chamberland. 467-0288, 467-1167.



**BELOEIL**, split level 41 x 27, 3 bedrooms, separate dining room, pool 12,500 square feet of land, playground and games room. M.L.S. Joan Haines. 467-0288, 653-2006.



**DOUVILLE**, bungalow déclin aluminium, construction récente, 3 chambres à coucher, salon, cuisine, sous-sol fini, foyer de pierre et bar, terrain boisé avec conifères. Yves Gendron 773-8813, 773-0387.



**AMATEURS DE BATEAU**, volet bungalow pierre/brique 28 x 40, bord du Richelieu, garage double chauffé, grand terrain, une maison. M.L.S. Irène Roy. 467-0288, 467-0881.



**OTTERBURN PARK**, cottage 7 rooms, large solarium, garage 23 x 36, lot with mature trees 13,280 sq. ft., taxes \$301., price \$18,500. M.L.S. André Lemaire. 467-0288, 467-8418.



**CET ESPACE EST  
RESERVE POUR  
VOTRE PROPRIETE  
THIS SPACE  
RESERVED FOR  
YOUR PROPERTY**



**BELOEIL**, joli bungalow aluminium, grand salon, bay window, 6 pièces, planchers chêne, four encastré, cuisinière, lave-vaisselle inclus, trottoir pierre, hypothèque 7 1/4 %. M.L.S. Carmen L'Heureux. 467-0288, 672-1048.



**BELOEIL**, joli bungalow 7 pièces, 3 chambres, salle à diner, salle familiale, brique et bois de grange avec foyer Acorn, terrain paysagé avec patio. Prix \$29,800. M.L.S. Jacques Beaulieu. 467-0288, 362-8780.



**BELOEIL**, superbe split level en excellente condition, pierre brique, garage, piscine, 9 pièces, incluant tapis mur à mur, poêle, laveuse vaisselle, foyer salle familiale. M.L.S. Robert Guerin. 467-0288, 467-8863.



**ST-HILAIRE**, authentique cottage canadien, 4 chambres, 2 foyer, salle à diner, salle de jeux etc. garage, terrain boisé 80x100, prix \$48,800 seulement. M.S. MARTHE Pesta. 467-0288, 467-8118.



**OTTERBURN**, superbe split level 1872, salle à diner, sous-sol fini, foyer en pierre, 1 1/2 salle de bains, balcon en chêne partout, terrain 110 x 100. M.L.S. Albert Simon. 467-0288, 467-7818.



**STE-MADELEINE**, duplex étages 2 x 5 1/2 pièces, 2 x 3 chambres, 1 + 1 fourneaux plancher, garage, grand terrain, chaises aluminium. M.L.S. \$20,000. David Goulet. 467-0288, 773-8808.



Immeubles **WESTGATE** Realties

**296 Boul. LAURIER  
(Centre d'achats Dominion)**

**BELOEIL**

**467-0285**

*Our offices are also open evenings, weekends and holidays.*

*Nos bureaux sont aussi ouverts le soir, les fins de semaine et les jours fériés.*

# ANNONCES CLASSÉES



**APPELEZ DES MAINTENANT (CARTE CHARGEX ACCEPTÉE) 467-1821**

**10 mots pour \$2.00**

**LOGEMENTS A LOUER**  
Flats To Let

**BELOEIL**, 5 1/2 pièces, 2e étage, chauffage électrique. 467-9887 - 467-2335.

**McMASTERVILLE**, 151 Jarry, 4 1/2 pièces, complètement refait à neuf. \$90. 1-773-1867.

**BELOEIL**, bachelier 2 1/2 pièces, meublé, chauffé, électricité fournie. 744 de Lévis, 467-9935.

**BELOEIL**, EDIFICE LE-CHASSEUR, 4 1/2 pièces, chauffé. 467-2843 ou 467-2480.

**GRAND** 2 1/2, meublé, chauffé, taxes payées, 1 mois gratuit. \$130. Jour: 467-3810, soir: 467-0805.

**McMASTERVILLE**, 4 1/2 pièces, chauffé, eau chaude fournie, taxes eau et vidanges payées. 467-6416.

**2 1/2 pièces** meublées, chauffées, \$70., 129 rue Principale, St-Basile-le-Grand, 652-2808.

**MAISON A LOUER**  
Houses To Let

**BELOEIL**, bungalow, 6 pièces, couple seul. Acceptons jeune bébé. 467-8823.

**MAISONS A VENDRE**  
Houses For Sale

**PROPRIETES** résidentielles et commerciales. Royal Trust Courtiers, A. Lohelle, 469-2958

**DOUVILLE**, Bungalow sur le bord rivière Yamaska, sous-sol fini. 467-0886.

**ST-HYACINTHE**, campagne, bungalow briques, 6 pièces, bord rivière, terrain 235' façade, toutes taxes annuelles \$240. Cause: transfert. \$24,000. 1-799-4315.

**BELOEIL**, Coquet bungalow de 8 pièces, tapis mur-à-mur salon passage et chambre. Construction 1967, \$26,900. Un bon achat Appelez: Marthe Toutant 653-7841 - 653-8307. Immeubles Carboneau, Courtiers.

**A LOUER DIVERS**  
To Let Misc.

**LOCAL** environ 1500', pouvant servir d'entrepôt ou usine, chauffé. 467-3742.

**TERRAINS A VENDRE**  
Lots For Sale

**TERRAINS** 241,000 pi carrés, 80,000 pi. car. commercial, façade boulevard l'Heureux entre Polyvalente Beloeil et Arena. Aubaine: succession. Serge Legault 467-3350, soir: 467-7331.

**DIVERS**  
Miscellaneous

**REBOURRAGE** GENE-RAL - Upholster, ouvrage garanti, estimation gratuite. J. A. Pomerleau, 467-6386.

**POSE DE TUILES ET BOIS** FRANC. Vieux planchers remis à neuf, spécialité parqueterie, travaux garantis par expert. 866-2282.

**SPECIALISTE** en réparation cuisinières et sècheuses électriques. Jules Marcoux Service Enrg. 467-7066.

**LES REPARATIONS** GASTON JALBERT ENR. Antiquité: achats, ventes, réparation, décapage, teinture et finition. 795-3848. A sa nouvelle adresse: 410 Boul. Laurier, Ste-Madeleine, sortie 73 Transcanadienne.

**ENCANTEUR LICENCIE** à votre disposition, pour tous genres d'encans. MARCEL CUSSON, Saint-Antoine - sur - Richelieu. Tél.: 787-5430.

**STE-MADELEINE**, chambre et pension dans maison privée, pour vieillards. Accueil chaleureux et ambiance familiale. 1-795-3879.

**MENAGE DE PRINTEMPS**, lavage, peinture, nettoyage terrain. 467-7976 ou 684-2676.

**ANALYSE** de votre caractère par votre écriture, 258-3890.

**DIVERS**  
Miscellaneous

**J'ACHETERAIS** toute sorte d'antiquités et meubles seconds. 467-8133.

**A VENDRE DIVERS**  
For Sale Misc.

**AUBAINE FUTURS MARIÉS**, ensemble Espagnol, chambre, cuisine, salon rouge noir, TV, couleur modèrle table, lampes, poêle, réfrigérateur avocodo, valait \$1815, laisserait pour \$378.50 - 527-4931.

**USAGÉS**, aspirateurs et polisseuses de marque Electrolux. Aussi Stéréo. 467-9864.

**ABANDONNERAIS** pour futurs mariés, ensemble 3 pièces, Style Espagnol, comprenant set de chambre avec lampes, set de salon avec tables et lampes, set de cuisine, poêle, réfrigérateur, T.V., radio AM, FM, stéréo; valait \$1,585, vendrais \$375. 273-6203.

**POELE "ROY"**, 30", labeleale \$75., réfrigérateur 12 plou., bon pour chalet, \$30. 467-0838 - 467-2826.

**MOTO SUZUKI** 1972, 90 cc., 4000 milles, état de neuve, \$800. Pontiac 1961, bon état, de marche, 68,000 milles vrai millage \$100. 467-8250.

**TENTE** roulotte "Nimrod" avec annexe, surface 180' carrés, \$800. 467-8758.

**PISCINE "Sears"** 24' x 4' hauteur, neuve, 467-2044 après 8 hrs.

**POELE Moffat**, 4 ronds, très bonne condition. \$75. 653-6298.

**MOBILIER** salon, cuisine, humidificateur, bicyclette dame, couvre-lit. 467-8888.

**VENTE REPARATION SERVICE** sur système de réfrigération et climatisation commercial, industriel et domestique. J. Bienvenue Réfrigération Enr. 467-0800.

**AQUARIUM** 3' x 18", tout équipé, valeur \$150. pour \$75. Bicyclette 10 vitesses, parfaite condition \$45. 467-2336.

**J'ACHETERAIS** bicyclette 3 vitesses, roues environ 20 pouces pour fillette. 467-0094.

**FOIN**, 50 tonnes de foin à \$20. la tonne. 638-2415.

**A VENDRE DIVERS**  
For Sale Misc.

**MOTEUR MERCURY** 15 forces. \$125. Tondeuse "Toro" \$75. 467-2967 9 heures à 2 hrs P.M.

**AUTOS A VENDRE**  
Cars For Sale

**PLYMOUTH** Satellite Sebering Plus, automatique, transmission au plancher, air conditionné, très propre, \$4,000. 467-8674 après 8 hrs.

**VOLKSWAGEN** 1973, sedan 15,000 milles, bonne condition, sur garanti. 467-3186.

**PONTIAC** 1969, sedan très propre, bonne condition. S'adresser: 170 Brodeur, St-Hilaire.

**REBEL** 1970, 4 portes sedan, V-8 automatique, cerveau direction, etc. excellente condition. 467-8643 après 8 hrs.

**PARTICULIER**, Volkswagen, 1966, 4 vitesses, très bonne condition, 467-8441.

**FIAT** 1971, 15,000 milles, traction avant, très économique, rouge intérieur noir. 467-9212.

**ON DEMANDE**  
Wanted

**PERSONNE** sérieuse pouvant travailler 2 heures par jour, à son domicile, travail intéressant et rémunérateur. Envoyer nom et tél. à L'Œil Régional, 411 Laurier, Beloeil.

**COMMIS** de quincaillerie bilingue (homme) avec expérience si possible. 467-7732.

**FILLE DE TABLE** pour fin de semaine à Place du Boulevard. 467-0618.

## Demande de personnel

Moniteurs et monitrices de terrains de jeux pour les Loisirs de McMasterville, durant la saison estivale. Veuillez faire parvenir votre demande au:

**LES LOISIRS DE McMASTERVILLE, INC.**  
s./s. Lorraine Drolet  
88 de l'École  
Mc Masterville,  
467-5181

## OPPORTUNITE POUR UNE CARRIERE DE VENTE

**L'EMPLOYEUR:**  
Une compagnie canadienne d'envergure internationale recherche quelques hommes à qui elle offrira une formation spécialisée afin d'en faire de vrais professionnels de la vente.

**LA POSITION:**  
Grâce au programme de formation, vous pourrez atteindre un haut degré de compétence et avoir accès à un revenu illimité. Possibilités d'accéder à la supervision et à la gérance rapidement. Revenu selon qualifications plus bonis.

**L'HOMME:**  
11e année ou plus, travaille actuellement. Agé de 22 à 45 ans, ambitieux, travailleur et en bonne santé. Tous les renseignements contenus dans le "curriculum vitae" seront gardés confidentiels. S.V.P. inclure no. de téléphone, et poster à...

**L'Œil Régional**  
411 LAURIER BELOEIL  
DEPT. R.M.

### LA VILLE DE MONT SAINT-HILAIRE OFFRE D'EMPLOI EMPLOYE AUX TRAVAUX PUBLICS

La Ville de Mont Saint-Hilaire a un emploi disponible comme employé au Service des Travaux Publics.

**QUALIFICATIONS:**  
- Etre âgé d'au moins 21 ans, de préférence, avoir de l'expérience dans le domaine.  
- posséder un permis de chauffeur.  
- posséder un diplôme de 9e année.

De plus, le candidat devra posséder des qualités personnelles appropriées.

**TRAITEMENT.**  
Le salaire sera établi selon les qualifications et l'expérience du candidat.

**INSCRIPTION.**  
Les personnes intéressées devront faire parvenir leur offre d'emploi avec leur curriculum vitae avant le 17 avril 1974, à:

Yves Lacroix, m.s.c., c.a.,  
Gérant municipal,  
100 rue Centre Civique,  
Ville Mont Saint-Hilaire, P.Q.

## Immeubles WESTGATE Realities

296 BOUL. LAURIER (CENTRE D'ACHAT DOMINION)  
**BELOEIL 467-0285**

**OTTERBURN AREA**, a serious buyer looking for a 3 or 4 room bungalow or cottage on a small piece of land, please call Joan Haineault 467-0285 - 653-2095. Immeubles Westgate, Courtiers.

**McMASTERVILLE (BELOEIL)** bungalow brique & bois 5 pièces, chauffage central, terrain paysagé, arbres matures, occasion à \$19,500. M.L.S. Appelez R. Benoit 467-0285 - 467-0381. Immeubles Westgate, Courtiers.

**BELOEIL**, bungalow brique dans superbe quartier boisé, 22 arbres matures sur le terrain, grand salon, cuisine 14x14, 3 chambres à coucher, sous-sol fini avec salle de jeux stucco, cèdre, bois de grange, salle de lavage, 4ième chambre à coucher, \$33,000. M.L.S. Geneviève Renaud 467-0285 - 467-0135. Immeubles Westgate, Courtiers.

**BELOEIL**, bungalow de 3 chambres à coucher, possibilité d'une 4ième, salon, salle à diner, cuisine, salle familiale, au sous-sol avec foyer Franklin, base et mur de briques et bois de grange, très joli, \$29,800. M.L.S. Geneviève Renaud 467-0285 - 467-0135. Immeubles Westgate, Courtiers.

**OTTERBURN PARK**, beautiful brick split level, living-room 20x16 with fireplace, 3 bedrooms, near school, price \$39,200. M.L.S. Call Joan Haineault 467-0285 - 653-2095. Immeubles Westgate, Courtiers.

**LAC SIMON**, magnifique chalet, split level, fabrication soignée, cèdre de l'ouest, 1.14 acre, occupation immédiate. M.L.S. Carmen L'heureux 467-0285 - 467-1048 Immeubles Westgate, Courtiers.

**BELOEIL**, bungalow, 3 pièces, terrain superbe 12,000 p.c. arbres matures, près rivière, demande \$14,500.00. M.L.S. Pierre Jobin 467-0285 - 467-8890. Immeubles Westgate, Courtiers.

**OTTERBURN PARK**, magnifique terrain boisé, 35,445 pieds carrés, avec ruisseau, services rendus et payés, situé dans un quartier résidentiel sur Mont St-Hilaire, M.L.S. Pierre Jobin 467-0285 - 467-8890. Immeubles Westgate, Courtiers.

**McMASTERVILLE**, duplex 2x6, grand terrain, taxes très basses, \$27,500. M.L.S. Pierre Jobin 467-0285 - 467-8890. Immeubles Westgate, Courtiers.

**BELOEIL**, bungalow brique aluminium, 6 pièces, portes patio dans salle à diner, foyer pierre et bar au sous-sol, grand terrain, quartier tranquille, \$28,000. M.L.S. Pierre Jobin 467-0285 - 467-8890. Immeubles Westgate, Courtiers.

**BELOEIL**, coin boulevard Laurier idéal pour professionnel, cottage canadien brique 38x40, terrain paysagé, 30,000 p.c. muraille pierre, possibilité stationnement. 14 pièces, 3 toilettes, foyer hall d'entrée, nombreux placards, impeccable. M.L.S. Pierre Jobin 467-0285 - 467-8890. Immeubles Westgate, Courtiers.

**BELOEIL**, bungalow brique, 4 chambres, grandes pièces, sous-sol complètement fini avec salle de bains, salle de lavage, tapis inclus, très beau quartier, boisé à voir absolument \$33,000. demandé M.L.S. Pierre Jobin 467-0285 - 467-8890. Immeubles Westgate, Courtiers. Epicier, boucher, licencié,

**ST-DENIS-sur-RICHE**. LIEU bâtisse, commerce, équipement, inventaire, bâtisse, commerce, équipement, inventaire, \$14,900. M.L.S. Jacques Beaulieu 467-0285 - 352-8760. Immeubles Westgate, Courtiers.

**ST-HILAIRE**, bungalow 5 pièces, 3 chambres, grande salle familiale, maison très propre, bien situé, \$23,500. comptant minima. M.L.S. Jacques Beaulieu 467-0285 - 352-8760. Immeubles Westgate, Courtiers.

**ST-HILAIRE**, occupation immédiate si désirée, bungalow tout brique, 9 pièces, 5 chambres, 2 salles bains, terrain 70x120, près service autobus, M.L.S. Appelez Fabienne Boulanger 467-0285 - 467-1578. Immeubles Westgate, Courtiers.

**BELOEIL, ST-HILAIRE, OTTERBURN, McMASTERVILLE**, avons un besoin urgent de propriétés de tous genres pour occupation immédiate ou pour l'été. Pensez-y... discutez-en... appelez-moi: Fabienne Boulanger 467-0285 - 467-1578. Immeubles Westgate, Courtiers.

**COURTIERS-BROKERS**

**Immeubles**

**WR**

**WESTGATE**

**Realities**

296 BOUL. LAURIER  
(CENTRE D'ACHAT DOMINION)

**BELOEIL 467-0285**

BELOEIL, près église Maria-Goretti, excellent bungalow brique, 5 pièces, maison propre et bien décorée, rideaux, tapis inclus, carport, beau terrain paysagé, M.L.S. Appelez Fabienne Boulanger 467-0285 - 467-1578. Immeubles Westgate, Courtiers.

BELOEIL, tout près centre achats Montenaoh, excellent bungalow 1967, brique, 4 chambres, poêle, réfrigérateur, laveuse, sècheuse, lave-vaisselle, garage, terrain 88x100, M.L.S. Demandez Fabienne Boulanger 467-0285 - 467-1578. Immeubles Westgate, Courtiers.

BELOEIL, terrain 22,000 pieds carrés sur boul. L'Heureux, zonage multi-familial, M.L.S. Appelez Fabienne Boulanger 467-0285 - 467-1578. Immeubles Westgate, Courtiers.

ST-MATHIAS, excellente propriété 2 étages brique, 9 pièces, 6 chambres, 2 salles bains, grand grenier, maison très propre, face au Richelieu, M.L.S. Appelez Fabienne Boulanger 467-0285 - 467-1578. Immeubles Westgate, Courtiers.

BELOEIL, excellente propriété, construction 1967, 3 grandes chambres, planchers chêne, poêle, four encastrés, lave-vaisselle, terrain 70x122, hale cède, \$31,500, M.L.S. Appelez Fabienne Boulanger 467-0285 - 467-1578. Immeubles Westgate, Courtiers.

McMASTERVILLE, maison 2 étages, 3 très grandes chambres, salle dîner, très propre, bien situé près école, église, \$21,500, M.L.S. Appelez Fabienne Boulanger 467-0285 - 467-1578. Immeubles Westgate, Courtiers.

BELOEIL, excellent bungalow, construction 1965, 3 grandes chambres, possibilité d'une 4<sup>ème</sup>, splendide salle familiale 26x37, grande buanderie, beau terrain paysagé, près école, M.L.S. Appelez Fabienne Boulanger 467-0285 - 467-1578. Immeubles Westgate, Courtiers.

BELOEIL, coquet bungalow pierre des champs et Alcan, 4 chambres, grande cuisine-dînette, belles armoires "knotty pine", lave-vaisselle, four encastrés, grande salle familiale, terrain clôturé, M.L.S. Appelez Fabienne Boulanger 467-0285 - 467-1578. Immeubles Westgate, Courtiers.

BELOEIL, bungalow 5 pièces, près de l'autobus, très beau salon, grandes chambres, immense salle familiale, cabanon, prix \$36,500, M.L.S. André Lamare 467-0285 - 467-8415. Immeubles Westgate, Courtiers.

BELOEIL, bungalow très bien fini, 5 pièces, magnifique cuisine armoires "knotty pine", lave-vaisselle et four encastrés, portes patio, sous-sol fini, terrain paysagé, \$39,000, M.L.S. André Lamare 467-0285 - 467-8415. Immeubles Westgate, Courtiers.

OTTERBURN PARK, idéal pour couple, bungalow 3 pièces, entretien facile, chauffage électrique, solarium, \$13,000, M.L.S. André Lamare, 467-0285 - 467-8415. Immeubles Westgate, Courtiers.

BELOEIL, beau bungalow 5 pièces, sous-sol fini, grande salle familiale, bureau, garage magnifique, terrain paysagé \$38,000, M.L.S. André Lamare 467-0285 - 467-8415. Immeubles Westgate, Courtiers.

BELOEIL, beau bungalow, 5 pièces, plancher de chêne, lave-vaisselle, chambre froide, établi hale de cède, allée double pavée, hypothèque 7 1/2 %, prix \$31,500, M.L.S. André Lamare, 467-0285 - 467-8415. Immeubles Westgate, Courtiers.

BELOEIL, à 2 pas des magasins, duplex 5 et 4 pièces, plus entre logie et garage double, taxes \$253, \$15,000, M.L.S. André Lamare 467-0285 - 467-8415. Immeubles Westgate, Courtiers.

BELOEIL, très central, bungalow brique, 5 grandes pièces, chambre principale 13x14, garçonnière au sous-sol, magnifique terrain, \$66,500, M.L.S. André Lamare 467-0285 - 467-8415. Immeubles Westgate, Courtiers.

ST-HILAIRE, terrain vacant commercial, 175 pieds de façade, 15,340 pl. car. \$2,700, possibilité de plus grand, M.L.S. André Lamare 467-0285 - 467-8415. Immeubles Westgate, Courtiers.

BELOEIL, McMASTERVILLE, obtenez cette propriété commerciale à résidentielle pour moins de 6 fois le revenu. Demandez \$60,000, M.L.S. Irène Roy 467-0285 - 467-0581. Immeubles Westgate, Courtiers.

**COURTIERS-BROKERS**

ON DEMANDE  
Wanted

DAME responsable pour garder bébé 9 mois. 467-1372.

J'ACHETERAIS maison, 5 pièces, dans Beloeil ou environs. Pas d'agent. 467-1358 après 5 hres.

HOMMES pour travail permanent, Compagnie en pleine expansion. 467-8378.

EXPERIENCED hairdresser preferably bilingual, in Otterburn. 467-8133 or 467-1932.

ON DEMANDE  
Wanted

AIDE-FAMILIALE, 6 jours par semaine, pour 3 enfants, 1 mois, 2 ans, celui de 4 ans va souvent à la garderie. Salaire à discuter. 467-8000.

SECRETARE d'expérience pour notaire; travail à temps partiel, 2 ou 3 soirs par semaine. Rémunération intéressante. Pour rendez-vous: 467-5002.

TRAVAUX de dactylo à la maison, 3 ans d'expérience, bonnes références. 467-8401.

**ON DEMANDE**

Hommes de service (d'un certain âge) pour Station de Service.  
Salaire à discuter.  
Mont St-Hilaire, 467-1070.

**PREPOSE A LA RECEPTION**

DEMANDE POUR UNE USINE D'ALIMENTATION A ST-HILAIRE, AVEC 2 OU 3 ANNEES D'EXPERIENCE. BILINGUE SERAIT UN AVANTAGE. S'adresser au GERANT D'EX-PEDITION, 467-9341.

**Immeubles**

**WR**

**WESTGATE**

**Realities**

296 BOUL. LAURIER  
(CENTRE D'ACHAT DOMINION)

**BELOEIL 467-0285**

ST-HILAIRE, terre de 3x20 arpents services, 2 extrémités traversées par petit ruisseau, parfait pour constructeur. M.L.S. Irène Roy 467-0285 - 467-0581. Immeubles Westgate, Courtiers.

ST-MARC, vue magnifique sur le Richelieu, bungalow pierre et brique, 5 pièces, garage double, immense terrain d'environ 225 pl. de façade "à voir" M.L.S. Irène Roy 467-0285 - 467-0581. Immeubles Westgate, Courtiers.

BELOEIL, McMASTERVILLE, duplex 2x6 pièces, terrain 10,135 pl. car. bon revenu. M.L.S. Irène Roy 467-0285 - 467-0581. Immeubles Westgate, Courtiers.

ST-HILAIRE, in beautiful stone Ridge, real Canadian cottage, fireplace in living-room, dining-room, wall to wall, 4 bedrooms or 3 bedrooms and family room, playroom, etc. garage, 5 apple trees on lot 80x100 fenced. Occupancy 1st July, asking price \$48,500. Call Marthe Festa 467-0285 - 467-5118. M.L.S. Westgate Realities, Brokers.

OTTERBURN, bungalow surélevé en excellente condition, 6 pièces dont 3 chambres, belle grande salle familiale au sous-sol, superbe terrain boisé 100x115, site de choix, faut visiter, Prix demandé, \$43,800, M.L.S. Marthe Festa 467-0285 - 467-5118. Immeubles Westgate, Courtiers.

BELOEIL, duplex en brique, bonne occasion, 2-6 pièces, partiellement rénové, avec garage situé zone commerciale, pourrait aussi servir pour commerce, prix \$16,000, M.L.S. R. Benoit 467-0285 - 467-0381. Immeubles Westgate, Courtiers.

ST-MATHIAS, 4 logements sur le Richelieu, 2 étages en bric, piscine Valmar recouverte, bon revenu, M.L.S. Informations R. Benoit 467-0285 - 467-0381. Immeubles Westgate, Courtiers.

BELOEIL, cottage endroit commercial, grand terrain situé boul. Laurier, à l'entrée du pont, prix \$65,000, M.L.S. Appelez R. Benoit 467-0285 - 467-0381. Immeubles Westgate, Courtiers.

BELOEIL, excellent bungalow brique aluminium, grande cuisine, ponton d'acier au sous-sol, porte de patio, beau terrain, prix \$26,000, M.L.S. R. Benoit 467-0285 - 467-0381. Immeubles Westgate, Courtiers.

**COURTIERS-BROKERS**

**FIDUCIE CANADA PERMANENT TRUST**



- Systeme d'échange des propriétés
  - Systeme de vente garantie
  - Service d'hypothèque jusqu'à 95%
  - Evaluation garantie de votre propriété
- 651-3000**

**BOUCHERVILLE**

Bungalow 1965, Secteur résidentiel, 5 pièces, 2 salles de bains, sous-sol entièrement fini. Propriété en parfait état. Garage chauffé. Hypothèque 6 1/2 %. (MLS) Jacqueline Ferland 655-4443 - 651-3000.

**BROSSARD**

Duplex ou triplex, bon placement pour \$3 à \$10,000. Brenda Lee 672-4894 - 651-3000.

**CHAMBLY**

Bungalow pierre et brique. Prix raisonnable. Balance de vente acceptée. (MLS) Claude Lacroix 365-7370 - 651-3000.

**CHAMBLY**

6 logements, pierre & briques. Prix réduit. Offre raisonnable acceptée. Faut voir! (MLS) Claude Lacroix 365-7370 - 651-3000.

**CARIGNAN**

(Ile Demers) Magnifique terrain au bord du fleuve. Bungalow à compléter. (MLS) Brenda Lee 672-4894 - 651-3000.

**LONGUEUIL**

4 1/2 à louer, avenue Maple. Brenda Lee 672-4894 - 651-3000.

**LONGUEUIL**

Rue Duvernay, Bungalow 6 pièces & garage. Transport CTM. Comptant à discuter. Vraie aubaine. (MLS) Odilon Laberge 670-4079 - 651-3000.

**LONGUEUIL**

Vieux Longueuil, Magnifique triplex avec fenêtres panoramiques. Bâtisse pierre & brique. Hypothèque 8 1/2 %. Intérêt seulement. Revenu \$5,200. Odilon Laberge 670-4079 - 651-3000.

**LONGUEUIL**

Triplex à vendre avec logis pour occupation 1er mai. Faites vite! \$3,500, comptant. (MLS) Odilon Laberge 670-4079 - 651-3000.

**LONGUEUIL**

Rue Daniel, Cottage 6 pièces & 3 garages. Transport CTM. Vraie aubaine. Comptant minime. (MLS) Odilon Laberge 670-4079 - 651-3000.

**LONGUEUIL**

Emplacement commercial à louer ou vendre. Très bien situé. Bureau, 550 V etc (MLS) Claude Lacroix, 365-7370 - 651-3000.

**LONGUEUIL**

Triplex semi-détaché briques 5/6/4 - 7%. \$312,000 CIT. Propriété superbe. Prix demandé \$42,000. (MLS) Gilles Thibault 678-2251 - 651-3000.

**LONGUEUIL**

Avec un peu plus que \$1,000, comptant vous pouvez être chez vous! Cottage semi-détaché 1970 avec terrain de 67 x 103. Pour renseignements Jovette Pelletier 655-9128 - 651-3000 (MLS).

**LONGUEUIL**

Pour vous louer à \$112, par mois pour un 4 apts, il suffit d'acheter ce triplex, rue Marquette (MLS) Jovette Pelletier 655-9128 - 651-3000.

**LONGUEUIL**

Vous voulez investir de \$8,000. à \$10,000.7 J'ai ce qu'il vous faut. 6 logements avec revenu de \$10,580. Très propre et dans les limites de CTM. (MLS) Jovette Pelletier 655-9128 - 651-3000.

**LONGUEUIL**

Faites vite! Cottage attaché 1970. Chauffage électrique. Très propre. Pour visiter communiquez avec Jovette Pelletier 655-9128 - 651-3000 (MLS)

**ST-BRUNO**

Quartier résidentiel, cottage 1971, face au parc public, écoles très proche très grande cuisine, portes patio, chambres à coucher très spacieuses. Sous-sol très fini. Prix d'aubaine à \$20,500 cause transfert. Comptant \$2 à \$3,000 Guy Bruneau 653-2074 - 651-3000.

**ST-HUBERT**

Bungalow aluminium, 6 pièces, sous-sol fini, chambre froide. Prix imbattable. (MLS) Claude Lacroix 365-7370 - 651-3000.

**ST-HUBERT**

Triplex semi-détaché. Pierre & brique, 5/5/2 1/2, 6 1/2 %, \$249 00. C.I.T. Plusieurs extras. Prix demandé \$37,000. (MLS) Gilles Thibault 678-2251 - 651-3000.

**ST-HUBERT**

Superbe bungalow détaché style Normand, 6 pièces, système électrique. Décoration superbe, abri d'auto. Prix demandé \$32,000. (MLS) Gilles Thibault, 678-2251 - 651-3000.

**ST-HUBERT**

Joli bungalow détaché pierre & brique, 6 pièces, terrain paysagé. Prix demandé \$23,500. (MLS) Gilles Thibault 678-2251 - 651-3000.

**VARENNES**

Superbe bungalow, 6 pièces, face au fleuve, salon avec foyer, salle à dîner, 3 chambres, 2 salles de bains, sous-sol entièrement terminé, garage seulement \$33,900. (MLS) Benoît Duchêne, 655-9907 - 651-3000.

**ILE DEMERS**

(Carignan) Lovely lot by river, bungalow needs completing. (MLS) Brenda Lee 672-4894 - 651-3000

HOUSES NEEDED Thinking of selling? Try our exchange plan or guaranteed sales plan to avoid needless problems while changing homes. Brenda Lee 672-4894 - 651-3000.

## La télévision communautaire à Longueuil. Pourquoi?

Depuis les 2 ou 3 dernières années, les Québécois ont entendu parler de diverses expériences de télévision communautaire, qui se sont vécues un peu partout en province. St-Félicien, Beloeil et plusieurs autres

municipalités ont permis la mise en marche de divers projets dont la diffusion des assemblées de conseil, d'événements sportifs, culturels ou autres, tout en offrant des heures d'antenne et des facilités techniques

à des groupes ou des associations qui désiraient s'en prévaloir.

Puis est venue la grande bataille juridique entre Québec et Ottawa sur le contrôle par l'un ou l'autre palier de gouvernement des compagnies de cablodistribution. Depuis lors, la population a été saisie d'un problème qui n'a d'ailleurs pas encore été réglé: est-ce que le câble doit servir à permettre à des gens de pouvoir syntoniser un plus grand nombre de canaux (américains) ou doit-il permettre à une population plus restreinte, sur des sujets plus précis d'utiliser son droit de parole par le billet d'un médium d'information des plus modernes? Ces groupes qui ne peu-

vent, en principe, exercer leur droit de parole au niveau des grandes chaînes de télévision à cause surtout de l'intérêt local du problème soulevé, ne peuvent et ne doivent en aucun temps être impliqués dans des batailles de cote d'écoute et de vente de publicité, d'une part; d'autre part, nous devons admettre que, dans la majeure partie des cas, le câble sert surtout à nous permettre de visionner quelques-unes de ces émissions américaines préparées à coup de millions qui nous américanisent davantage tous les jours ou nous abrutissent tout simplement.

Par ailleurs, force nous est d'admettre qu'en impliquant ces groupes dans

la production d'émission de télévision, les compagnies de cablodistribution se crée une belle image de mécène style vingtième siècle. Toutefois, ces mécènes, pour reprendre l'expression de l'ami Beaugrand, savent très bien que plus le nombre de participants à ces émissions sera grand, plus leur liste de clients éventuels augmentera pressés qu'ils seront de se voir à la "tivi".

Il est donc vrai de penser que ces compagnies ne nous font pas de cadeau en mettant des services à notre disposition; il est aussi très vrai de penser que ces mêmes compagnies retirent des bénéfices très lucratifs comparativement aux investissements qu'elles font; il est également vrai de dire qu'ils ont maintenant l'autorisation de Québec de vendre de la publicité au même titre que tous les autres média d'information. Mais un fait demeure, la télévision communautaire existe depuis quelques années déjà et elle est là pour y demeurer alors pourquoi ne pas l'utiliser au mieux de ses capacités.

La C.R.T.C. qui régit toujours les média d'information électronique au Canada, tiendra des auditions d'ici la fin du mois pour accorder un permis d'exploitation à l'une des 3 compagnies qui ont des vues sur le territoire non câblé de Longueuil. Le Conseil de Ville qui a déjà voté une résolution à cet effet, présentera une intervention qui se résume en deux points: la C.R.T.C. se doit d'éviter l'erreur qui s'est faite à Montréal en morcelant le territoire et il doit exiger une production autonome pour Longueuil aussitôt

que le territoire sera entièrement développé.

Comme environ 1/5 du territoire municipal est déjà développé par une compagnie, National Cablevision, il serait à notre avis ridicule et malheureux de faire desservir le reste du territoire par une deuxième organisation.

Nous appuyerons donc la demande de National Cablevision mais sous certaines conditions: pour prouver leur bonne foi, ils devront tout de même s'engager financièrement et, à moyen terme, prévoir la mise sur pied d'un studio à Longueuil.

Suite à cette résolution qui fut votée par le Conseil, un comité de travail a été formé pour voir à établir une première programmation qui permettrait à divers groupes locaux de s'exprimer sur l'administration municipale et certains secteurs d'activité. Les thèmes qui seront abordés sont, les structures du hockey amateur, le transport en commun, le théâtre pour enfants, le développement urbain et la base plein air. Les 5 thèmes permettront la production d'une série de 8 émissions diffusées sous le titre "Longueuil + 5". Cette série tentera de déterminer ce qu'est devenu Longueuil cinq ans après la fusion.

Les émissions seront diffusées tous les dimanches après-midi à 13:00 heures sur le canal 9 et reprises à 0:30 heure le vendredi matin suivant à partir du jour de Pâques, le 14 avril. La première portera sur les structures du hockey mineur à Longueuil et la deuxième sur le transport en commun.

Michel Turgeon.

### 2 BUCHERONS

(à votre service)

Vous avez des arbres à couper ou à tailler? N'hésitez plus. Signalez:

Bureau: 467-0856  
Résidence: 467-3198.

### PAYSAGISTE

Tourbe, haie, rocaille, patio, tonte et nettoyage de gazon. Estimation gratuite. 467-9562

### DEMEMAGEMENTS LEGERS ESTIMATION ET RESERVATION

467-6171 ou 467-1574

### ATTENTION

J'achète meubles de toutes sortes, antique et moderne; vaisselle, bibelots, etc. VOUS DESIREZ FAIRE ENCAN? (un seul nom à retenir: ROGER GUERTIN, encanteur bilingue 150 Brodeur, St-Hilaire. 467-5188.

### ATTENTION

AJUSTEMENT COMPLET SUR TOUS APPAREILS AU GAZ PROPANE POUR \$10.00

CLAUDE GAZ PROPANE GAS SERVICE

INSTALLATION REPARATION

TEL: 467-6171

### ENCAN

A Mont St-Hilaire, chez Madame Roland St-Georges, le lundi de Pâques, 15 avril à 1 hre P.M., au no. 1087 de la Montagne sera vendue une partie de ménage: set de cuisine en bois antique, bureaux antiques, vaisselle, etc., quantité d'outils de hangar qu'il serait trop long d'énumérer.

Information: ROGER GUERTIN, encanteur bilingue (licencié) St-Hilaire. 467-5188.

NEW 1973 MODELS, MOTOCYCLETTES 1973, NEUVES.

GEMINI 88T, 80 cc., TRAIL, \$380.

GEMINI BOSS 80 cc., MOTO CROSS \$450.

GEMINI 125 cc., 5 speeds, MOTO CROSS \$650.

INDIAN 70 cc., MOTO CROSS \$400.

Casques à bas prix, good used bikes, motos usagées, bonne condition.

HONDA 85 cc., \$150., YAMAHA 80 cc., \$175. HONDA 90 cc., \$195. HONDA 175 cc., \$395. KAWASAKI 350 cc., \$450. HELMETS AT LOW PRICES.

SANKO 467-8200 McMasterville.



### SINGER VENTE et REPARATION DE TOUTES MARQUES

A. GOSSELIN

95 BRODEUR  
MT. ST-HILAIRE

467-4329

### AUTO A VENDRE

Riviera G-S, 1973, toit vinyle blanc, couleur blanc, intérieur blanc, air conditionné, tout équipé, électrique, impeccable.

467-8121, après 5 hres.

### REPARATION

LESSIVEUSE, SÈCHEUSE, POÊLE, LAVE  
VAISSELLE de toutes marques.

PIÈCES et TRAVAIL GARANTIS

C. COUTURE SERVICE

467-1964

### ENCAN

Aux Marché aux Puces Samedi après-midi, 1h.00  
545 Boul. Laurier à St-Hi- à 5h.00. Jeudi 5h.00 à 9h.00  
laire. P.M.

M. LEVESQUE, encanteur 467-0404

### A VENDRE

Bâtisse de métal (archidôme) pré-fabriquée, ayant pour plancher 30' x 30' x 14 1/2' de hauteur, peut être transportée facilement. Pour information: 467-8931 ou 467-6488 demandez Normand.

A  
COUPER  
OU TAILLER



ESTIMATION  
GRATUITE

467-6171

### SERRURIER

Réparation de serrures, changement de clef. Aussi réparation laveuses-sécheuses, cuisinières.

FABRIS ELECTRIC

55 boul. Laurier McMasterville, Qué. 467-3478

### G.E. LAPORTE

Sablage de planchers. Vieux planchers remis à neuf. Spécialité en parqueterie.

467-0553

### MENUISERIE

CONSTRUCTION, rénovations, peinture tapisserie, finition de sous-sol, travaux ciment, clôtures, travaux généraux, réparations couvertures.

BOUCHARD ET VERONNEAU INC.

467-2335 467-9687

PROVINCE de-OF  
QUEBEC  
District de-OF  
ST-HYACINTHE  
NO: 750-02-000048-74

DANS LA COUR PROVINCIALE  
IN THE PROVINCIAL  
COURT

RENE DERY, avocat,

DEMANDEUR  
PLAINTIFF

VS

FRANCOIS DRAPEAU

DEFENDEUR  
DEFENDANT

AVIS PUBLIC

PUBLIC NOTICE

EST PAR LE PRESENT donné que les effets mobiliers du Défendeur saisis en cette cause seront vendus à Ste-Julie, Cte Verchères district de St-Hyacinthe le 27ième jour d'avril 1974, à dix heures de l'avant-midi, savoir:—  
2 bureaux; 4 chaises; 1 machine à additionner;  
Tous les outils nécessaires pour fabriquer des boîtes de camion;  
1 camion Chevrolet licences F150-585/QUE/73;  
1 Camion Fargo 600;  
1 camion Chevrolet licences F290-320/QUE/73;  
1 camion Ford licences 293-550/QUE/73;  
1 camion Ford licences N31-368/QUE/73.

LESQUELS EFFETS seront vendus pour argent comptant au plus offrant et dernier enchérisseur.

DONNE à St-Hyacinthe, ce 1er jour d'avril 1974.

ROLLAND BOUCHER, H.C.S.

IS HEREBY GIVEN that the Goods and Chattels of the Defendant, seized in this cause will be sold at Ste-Julie, Cte Verchères (district of St.Hyacinthe) the 27th day of April 1974, at ten o'clock in the morning, to wit:—  
2 desks; 4 chairs; 1 add machine

All tools necessary to manufacture truck's box;  
1 truck Chevrolet licences F150-585/QUE/73;  
1 truck Fargo 600;  
1 truck Chevrolet licences F290-320/QUE/73;  
1 truck Ford licences 293-550/QUE/73;  
1 truck Ford licences N31-368/QUE/73.

THE SAID Goods and Chattels will be sold, for cash, to the last and highest bidder.

GIVEN at St. Hyacinthe this 1st day of April 1974.

ROLLAND BOUCHER, Bailiff.

# L'OEIL AU GRAND AIR



par Serge Vincent, c.v.g.a.

chasse et de pêche, contribuent à fournir des données d'importance sur la chasse et la pêche.

Ceux qui se sont déjà mérités l'écusson au cours des premiers mois de l'année le recevront sous peu de leur bureau local du Service de la faune; les autres, dès qu'ils auront rempli l'une des cinq conditions énumérées plus haut.

## LE MINISTÈRE DU TOURISME, DE LA CHASSE ET DE LA PÊCHE SE PORTE ACQUÉREUR D'UN NOUVEL AÉROGLISSEUR.

Le Ministère du Tourisme, de la Chasse et de la Pêche a fait l'acquisition d'un nouvel appareil, un aéroglisseur qui servira à contrer les activités des braconniers.

Cet appareil peut facilement se déplacer sur l'eau, la neige, la glace et la boue. Sa vitesse normale sur l'eau est de 40 milles à l'heure.

Les dimensions de cet aéroglisseur sont de 17' pds 6" pces en longueur, 7' pds 2" pces en largeur et 24" pces en profondeur.

L'achat de cet engin s'inscrit dans la lutte intensive que mène le Ministère contre les abus répétés envers la détérioration de notre faune.

Les agents de conservation disposent maintenant des moyens nécessaires afin de mieux accomplir leur travail qui est d'inciter la population au respect et à la conservation.

## TIR AU JAMBON.

Jeudi soir le 11 avril, 1974, entre 7 heures et 10 heures p.m. concours de tir au Jambon au CLUB de

Tir Vallée du Richelieu au Centre Civique de St-Hilaire. \$2.00 dollars la cible des balles fournies - cible LUCKLY TARGET.

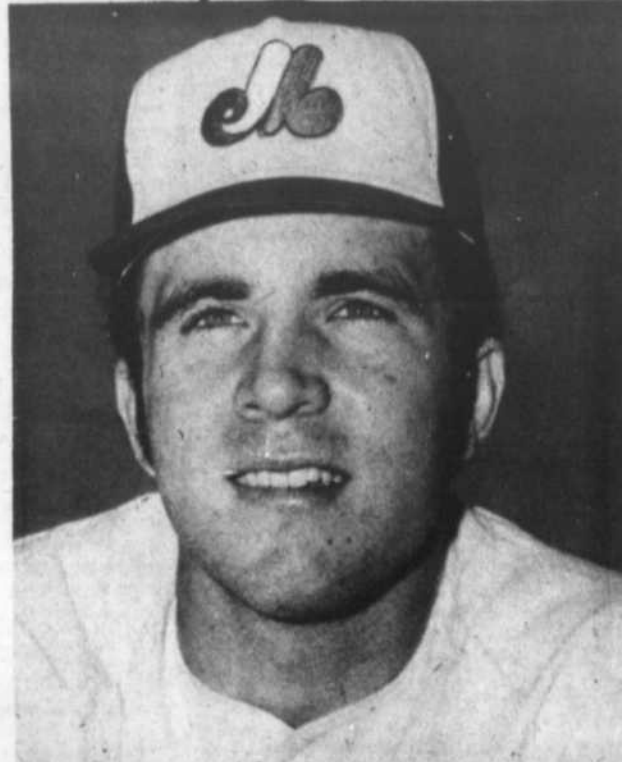
## CAMPING - CARAVANING - PLEIN AIR.

Une nouvelle revue est

née. Ce magazine, sera sans doute un organe d'information de premier ordre dans le domaine du plein air. Le rédacteur en chef de Camping-Caravanning-Plein Air, Pierre Gingras, collaborateur à la revue Québec Chasse et Pêche et auteur d'une tribune au journal La Pres-

se, nous présente sa revue comme un porte-parole, un animateur et un guide situé au coeur d'un mouvement qu'elle veut vivre intensément avec ses lecteurs.

## Barry Clifton Foot



Receveur. Né: 18 février 1952. Smithfield N.C. Frappe et lance de la droite. Taille: 6-3 Poids: 210 Obtenu: premier choix des Expos à la phase régulière du repêchage des agents libres en juin 1970. A signé un contrat le 30 juin '70. Inscrit sur la liste du club majeur le 23 octobre '72. Expérimenté au champ gauche et au 3e coussin. A participé à six parties l'an dernier en septembre comme frappeur délégué. A frappé quatre coups sûrs en 6 présences, soit trois simples et un triple. Epoux de Susan Pearce depuis 19 déc. '71. La pêche et la plongée sous-marine meublent ses moments de loisir.

M. Gineras.



## AVEC UN ROTOCULTEUR JOHN DEERE LE JARDINAGE DEVIENT UN PLAISIR

Montez un rotoculteur sur votre tracteur de jardin John Deere et vous pourrez augmenter la surface de votre potager sans avoir à y consacrer plus de temps. Les rotoculteurs John Deere permettent de préparer finement de profonds lits de semence et d'éviter d'avoir à les travailler à la main. Joignez l'utile à l'agréable et découvrez les joies du jardinage. Venez nous voir sans tarder.



DISTRIBUTION  
486 DES MOULINS  
ST-HILAIRE  
467-5459

Le Service de la faune du ministère du Tourisme, de la Chasse et de la Pêche rappelle à tous les chasseurs et pêcheurs qu'ils peuvent se mériter dès maintenant l'écusson de gentilhomme en chasse et pêche. En effet, les sportifs, qui auront bien voulu collaborer aux travaux de recherche des biologistes, pourront cette année encore arborer avec une légitime fierté l'écusson de reconnaissance de leurs services.

L'insigne de noblesse de gentilhomme en chasse et pêche est décerné:

1) aux pêcheurs qui re-

tourne une étiquette de poisson marqué et ce, en spécifiant les détails pertinents sur le poisson et sa capture;

2) aux chasseurs qui rapportent des bagues d'oiseaux et les renseignements appropriés;

3) aux chasseurs qui fournissent les pièces anatomiques demandées pour des fins biologiques au cours des saisons de chasse;

4) aux pêcheurs et aux chasseurs qui collaborent très étroitement en fournissant d'autres renseignements jugés importants par les officiers du Service de la faune;

5) enfin, aux personnes qui, comme les guides de

## CENTRE D'ECONOMIE L.G. CHAUSSURES

STATIONNEMENT PISCINE ST-MATHIEU

1057 ST-JOSEPH BELOEIL

CHOIX  
COMPLET POUR PRINTEMPS  
BOURSES CUIR \$17.95



TOUT CUIR POUR  
TOUT PETIT



BABY SHOE  
NOIR-MARINE BRUN-TAN



DE COULEUR  
JAUNE-BEIGE-BRUN



CHOIX DE  
COULEURS ET  
MOTIFS VARIES



TOUJOURS LA!  
VIENS VOIR NOTRE  
BELLE COLLECTION  
DU PRINTEMPS

ENFIN EN SUEDE ET  
CUIR HOMME-FEMME  
ENFANTS



BOTTINE CUIR-TAN HOMME  
14.50  
FILLE ET GARÇON 8.95-9.95



DE TOUT  
POUR TOUTE  
LA FAMILLE!

AU PRIX  
LES PLUS BAS

**CENTRE  
COMMERCIAL**

# MONTENACH

**SHOPPING  
CENTRE**

## VALEURS DE PÂQUES

**Jeu. Ven. Sam.  
Les 11-12-13 avril**

## EASTER VALUES

**Thurs. Fri. Sat.  
April 11-12-13**



### GAGNEZ

*un de ces prix de valeur*

- \$100 en Certificats-Cadeaux**
- \$50 en Certificats-Cadeaux** (6 heureux gagnants)
- \$25 en Certificats-Cadeaux** (12 heureux gagnants)

*Voici ce qu'il faut faire: Inscrivez votre nom, adresse et numéro de téléphone à l'andos d'une preuve d'achat de \$1 ou plus. Déposez-la dans la boîte à tirage sur la promenade.*

**Tirage: Samedi le 13 avril 1974 à 3 p.m.**

Les employés du centre commercial, des magasins et leurs familles ne sont pas éligibles.

**GRATUIT ! Vendredi et samedi les 12 et 13 avril Jeannot le Lapin distribuera des animaux en chocolats aux enfants sur la promenade.**

### WIN

*one of these valuable prizes !*

- \$100 in Gift Certificates**
- \$50 in Gift Certificates** (6 lucky winners)
- \$25 in Gift Certificates** (12 lucky winners)

*Here's all you do: Write your name, address and phone number on the back of a sales slip of \$1 or more. Deposit it in the ballot box on the mall.*

**Drawing: Saturday, April 13th at 3 p.m.**

Shopping Centre employees, store employees and their families are not eligible.

**FREE ! Friday and Saturday April 12th and 13th an Easter Rabbit will distribute chocolate animals to the children at the Shopping Centre.**

REÇU LE

2 MAI 1974

DU QUÉBEC