

St-Lambert: La "petite histoire" d'une maison....

par Suzanne Tremblay

Photos: Bernard Brault

"Un lot de terre sis et situé en la dite ville de St-Lambert, connu et désigné sous le numéro vingt-quatre de la subdivision officielle du numéro cent-soixante-deux (no 24-162) au plan et livre de renvoi officiel de la paroisse de St-Antoi-

ne de Longueuil..." C'est en ces termes d'un contrat de vente datant du 12 novembre 1903 que M. Noël Mercille, cultivateur, de la ville de St-Lambert, dans le comté de Chambly, se départit de sa propriété. "Lequel a par

ces présentes, vendu avec garantie de tous troubles à monsieur Joseph Telesphore Lalonde marchand, de la cité de St-Henri."

Ce document officiel est soussigné par le notaire Edmond Desaulniers, résident

de la ville de St-Lambert. L'une des rues de cette ville porte d'ailleurs son nom, honorant sa famille, pionnière en cette région.

D'autres documents anciens relatent chronologiquement la "Petite histoire" de la maison et de ses occupants. En lisant les nombreux contrats de vente, quittances et certificats de recherche, on assiste au fil des années à l'évolution tant matérielle que sociale de la propriété. En effet, celle-ci prend de plus en plus de valeur que l'étendue du terrain s'améliore. De \$450.00 en 1903, elle vaut maintenant \$45,000.00. Parmi les possesseurs de la maison, on peut compter des commis-voyageur, marchand, contre-

maître, mécanicien

Il est étonnant de remarquer à la lecture



La maison sise et située en la dite ville de St-Lambert, au 439 rue Notre-Dame a su conserver le charme d'antan allié au modernisme.

de ces documents, le style littéraire "pittoresque" propre à ce genre d'écrit juridique. A titre d'exemples: "l'immeuble survendu est libre de tous droits seigneuriaux." "Avec toutes les bâtisses dessus érigées. Ainsi que le tout se trouve présentement avec les servitudes actives et passives, apparentés ou occultes, attachées au dit immeuble." A croire que des revenants habitaient la maison.

A-t-on déjà entendu parler de "venderesse" ou encore "qu'une dame agisse en sa qualité de commune en bien de feu Monsieur Untel. Certains termes sont purement de style juridique: "Intérêts accrus et échus sur celle du passé jusqu'à ce jour."

Ces documents

constituent donc une valeur assez importante au niveau des archives et du patrimoine national. Mme et M. Cubeddu, les

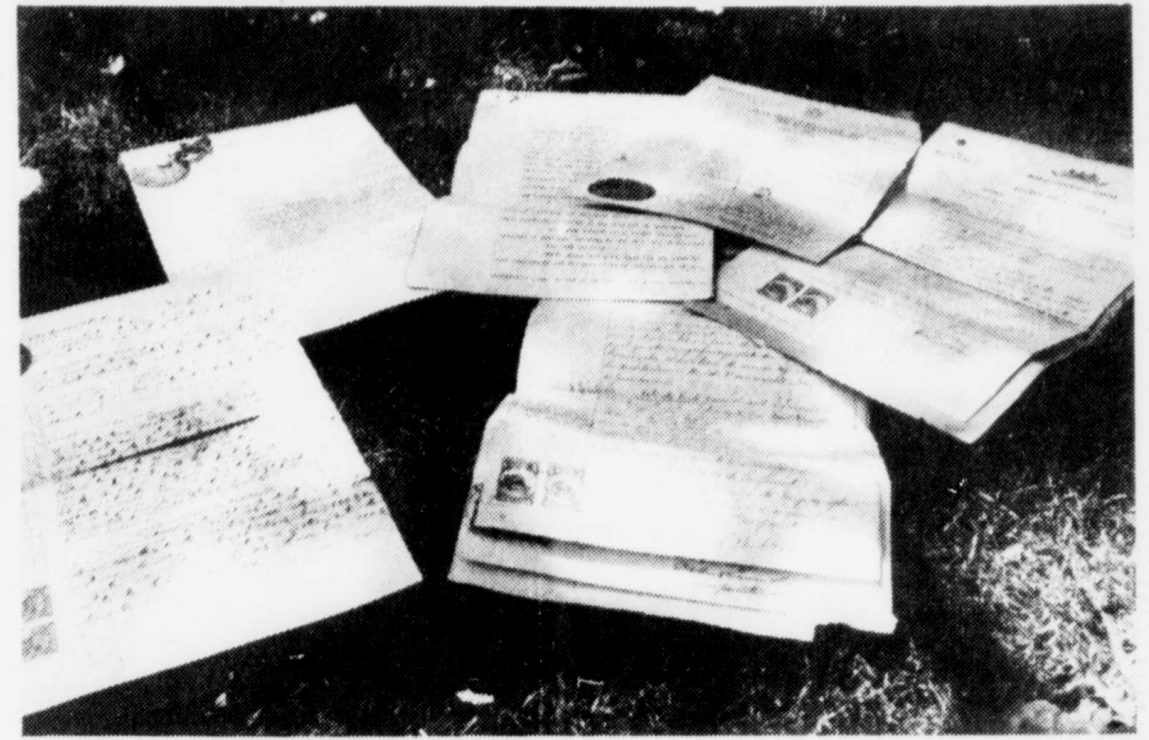
actuels propriétaires de la maison, à l'image de leur prédécesseurs, a jalousement conservé ce précieux héritage du passé.

Comme ce sont les écrits qui font l'histoire, ces documents révèlent l'origine et l'évolution de cette maison "sise et située

en la dite ville de St-Lambert, au 439 rue Notre-Dame."



Les documents officiels de la maison ont été remis à Mme et M. Cubeddu durant le contrat de vente. Ils sont les seuls témoins de son passé.



Les documents officiels jalousement conservés pour la postérité.

VOUS ÊTES TOUJOURS GAGNANTS DE MAGASINER A LA

place desormeaux

VENEZ BATTRE LE SABLIER
GAGNEZ DES DOLLARS COMPTANT



POUR CONNAÎTRE LES RÈGLEMENTS DU CONCOURS RENDEZ-VOUS SUR LE MAIL

GROS LOT

CETTE SEMAINE

\$100.00

MAXIMUM TOTAL POSSIBLE \$800.00

GAGNANT
ARMANDE GOUIN
170 CAROLINE — APT 5
LONGUEUIL
\$275.00

GAGNANT
SITA MOHAMMED
RUE MOREAU
ST-HUBERT
\$25.00

place desormeaux

2877 CH. CHAMBLY (ANGLE BOUL. DESORMEAUX) LONGUEUIL AUTOBUS C.T.R. C.T.R.S.M. CIRCUIT No. 8

50 MAGASINS POUR MIEUX VOUS SERVIR

Membres par excellence aux Eclipses

Dernièrement aux Eclipses avait lieu la remise des certificats de mérite pour le mois de juin. Mesdemoiselles Josée Deroches, Linda St-Pierre et Julie Filiatreault se sont méritées les honneurs et la direction est fière de vous présenter ses membres.



Mme Denise Champagne membre du comité de parents remettant à Mlle Josée Deroches le trophée et le certificat de la section couleur.



M. Serge Lavigne membre du comité de parents remettant à Mlle Julie Filiatreault le trophée et le certificat de la section tambour.



M. Robert D'Arche membre du comité de parents remettant à Mlle Linda St-Pierre le trophée et le certificat de la section clairons.



Les 3 récipiendaires posant fièrement avec leurs trophées de gauche à droite Milles Linda St-Pierre, Julie Filiatreault et Josée Deroches.

Sur le quai de Verchères

Exposition des oeuvres de Marcel Chrétien

Sur le quai de Verchères, dans le Vieux Phare aménagé en galerie d'art, l'artiste Marcel Chrétien exposera du 11 au 13 août ses oeuvres récentes comprenant tableaux, sculptures et céramiques.

M. Chrétien, qui est diplômé en art de l'Université du Québec à enseigné

pendant plus de quinze ans sur la Rive Sud, soit à Varennes, à Boucherville et à Longueuil. Par la suite, sa carrière s'est poursuivie au Cégep du Vieux Montréal, puis à la Baie James, qu'il quittera à la fin de l'année scolaire dans le but de se consacrer exclusivement à son

travail d'artiste.

En mai '77, lors de l'exposition qu'il tenait à la galerie d'art de Joliette, on a souligné la spontanéité et la fraîcheur de son oeuvre. Qu'elle représente son milieu ou qu'elle soit le reflet de son monde intérieur, toujours sa peinture

coule de source québécoise.

C'est un rendez-vous à ne pas manquer. L'exposition sera ouverte au public le vendredi 11 août de 20:00 à 22:00 heures, les samedi et dimanche 12 et 13 août, de 13:00 à 17:00 heures et de 19:00 à 22:00 heures.



Nécrologie

BENTLEY (May)

A l'hôpital des Convalescents de St-Lambert, le 25 juillet 1978, est décédée May Bentley, de St-Lambert, épouse de feu Victor, feu Arthur, feu Albert, feu Walter et de feu Mabel.

DERY (Alphonse)

A Longueuil, le 26 juillet 1978, à l'âge de 74 ans, est décédé M. Alphonse Dery, époux de Laurette Dupuis, outre son épouse, il laisse dans le deuil, ses enfants: Jean-Guy, époux de Thérèse Picard, Yolande, épouse de Roger Brière, Ghislaine, 5 petits-enfants ainsi que plusieurs frères et soeurs, beaux-frères et belles-soeurs.

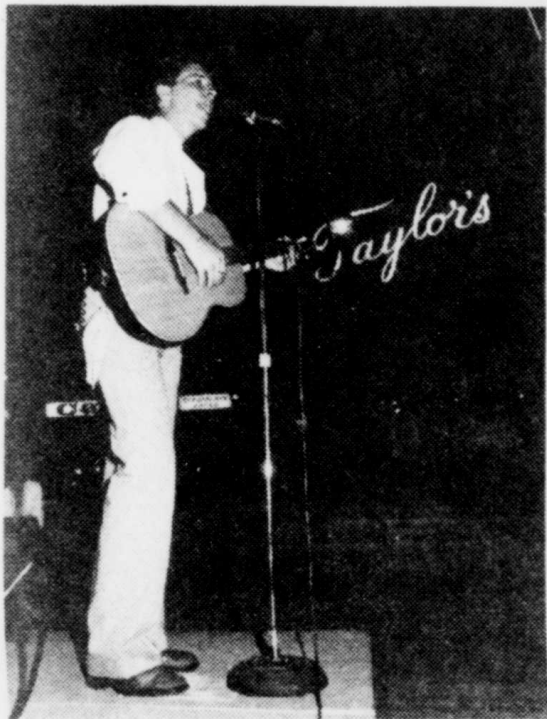
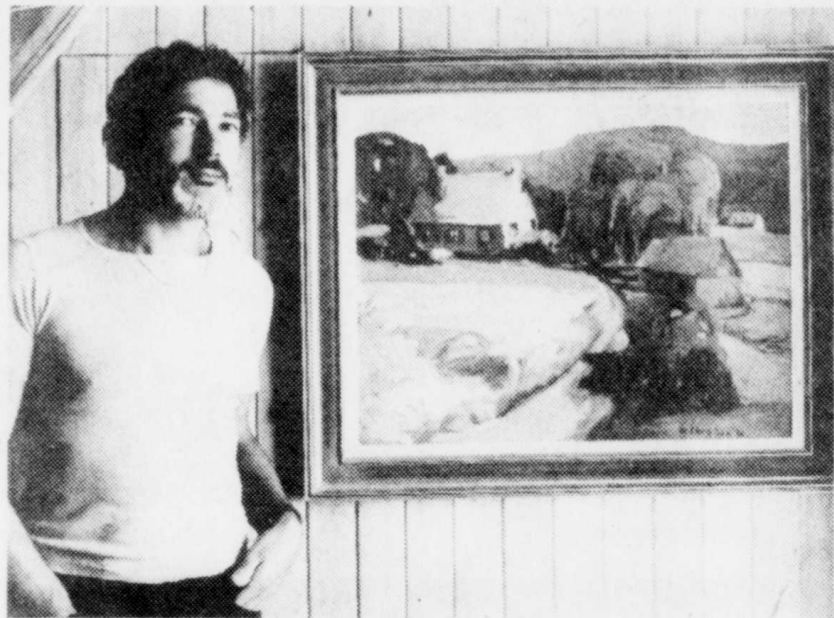
BURELLE (Bella)

A Beloeil, le 23 juillet 1978 à l'âge de 73 ans, est décédée Mme Jean-Marc Burelle, née Bella Lavallée, demeurant rue Choquette, Beloeil.

Jean Di Blasio
**ENSEIGNEMENT
ORGUE & PIANO**
ADULTES OU ENFANTS
3027 Chemin Chamblay,
463-3661

BOUTIQUE VISAGISTE HUGUETTE TURCOTTE

• SOINS DU VISAGE
• SOINS DU CORPS
• MAQUILLAGE
• EPILATION
- cire - (profil)
électrolyse
sans douleur par ondes
haute fréquence
310 de Gentilly ouest No 3 Longueuil
674-3421



Paul Leroux de la ville de Lachine, était l'invité, jeudi soir dernier à la Place Victoria dans le cadre des activités estivales de St-Lambert. (photo Claude Beaubien).

Les millionnaires vous diront que leur premier million fut le plus difficile à gagner. Forts de cette expérience, les nouveaux millionnaires s'attaquent d'abord au deuxième.

NO LEFT TURN

Pour les sportifs

Des équipements pour les gens de l'Age d'Or à Brossard

Le Service des Loisirs de Brossard a pensé à ses citoyens de l'Age d'Or en aménageant sur les terrains, à proximité de l'Aréna Michel Normandin, dans la section des "M", un jeu de croquet officiel, un terrain de 40' x 70' pour amateurs de pétanque et 2 jeux de fers avec boîte de sable. Pour faciliter la participation, de puissants projecteurs ont été également installés. Les gens qui désirent utiliser ces jeux extérieurs n'ont qu'à s'adresser au gardien du tennis pour se procurer boules et fers.

Une invitation est lancée également à toute la population de Brossard. Une utilisation maximale démontrera au Service des Loisirs l'intérêt nécessaire afin d'organiser éventuellement d'autres jeux semblables dans les autres secteurs de la ville. Il n'en coûte rien pour utiliser ces facilités.

FOURRURES A. Jodoin & Fils INC

- ASSORTIMENT COMPLET
- TOUT FAIT OU SUR MESURES
- RÉPARATION
- REMODELAGE



355 ST-GEORGES
LAPRAIRIE
TEL: 659-0883

Ce sera quand au Québec?

La métropole de Toronto adopte la haute intensité

La métropole de Toronto vient de mettre en oeuvre un programme de trois ans pour la transformation de ses signaux de circulation. On est en train de remplacer par des signaux 3M "SCOTCHLITE" à haute intensité, environ 1500 signaux à éclairage interne "Keep Right" sur les lignes médianes.

Selon George A. Davis, Chef du service de la circulation pour le compte du bureau des routes et des transports de la métropole de Toronto, les signaux à éclairage interne seront remplacés au fur et à mesure qu'il faudra remplacer les ampoules ou quand ils seront endommagés par des véhicules.

Lorsque ce programme de transformation sera terminé, la métropole de Toronto pourra envisager une économie globale de 150,000 dollars en frais d'entretien et d'énergie. Pour 85 dollars, on peut installer un signal 3M "SCOTCHLITE" à haute intensité, y compris le support, les accessoires et la main d'oeuvre.

Les signaux à haute intensité ne sont pas sujets aux ampoules brûlées et sont très visibles vingt-quatre heures par jour. Par conséquent, les dommages causés par des véhicules sont moins fréquents.

Malgré cette transformation, la métropole de Toronto a quand même l'intention de conserver quelques signaux "Keep Right" à éclairage interne dans les zones désertes et les fourches de chemin.



LaSalle

OFFRE SPÉCIALE T-SHIRTS pour toute la famille

• Prix en vigueur jusqu'à samedi • Tant qu'il y en aura ! • Nous nous réservons le droit de limiter les quantités



PULLS À COL ROULÉ POUR GARÇONS

Nylon côtelé. Manches longues. Marine, brun, poudre, chameau, écreu ou bleu roi. 8 à 16.

T-SHIRTS POUR DAMES

Tricot acrylique. Demi-patte de boutonage avec col ou encolure "V". Coloris variés. P.M.G.



POUR FILLETES, EN "V"

T-shirts en acrylique brosse-côtes 1 x 1 — manches longues — tons variés — 8 à 14

FILLES ET GARÇONS 4 à 6

T-shirts en polyester / coton. Manches longues. Col foulé. Emplacement 3 tons devant.

COL SIMILI-ROULÉ

Pulls acrylique pour garçons 8 à 16 ans — manches longues. Choix de rayures et coloris.



PULLS À COL ROULÉ POUR HOMMES

65% acrylique / 35% coton. Côtes 1 x 1. Manches longues. Noir, blanc, poudre, marine, brun, ivoire. P.M.G.T.G.

CHEMISES-POLOS POUR HOMMES

100% polyester. Manches longues. Patte de boutonage 4 boutons. Poche de poitrine. Marine, brun, beige, poudre. P.M.G.T.G.

3555 Boul. Taschereau
ST-HUBERT

5245 Boul. Cousineau
ST-HUBERT

1300 Roberval
ST-BRUNO

450 rue St-Jean
LONGUEUIL

Place Pierre Boucher
BOUCHERVILLE

"VENTE EXPLOSIVE DU GERANT"

LES PHOTOS MURALES

de couleur

reg. jusqu'à \$67.50 **SPECIAUX \$39.95** (Environmental Graphics & Bioetie Foto)

Beaucoup de spéciaux en magasin- Venez voir

GLIDE-série 3100

reg. jusqu'à \$11.00 r/d pré-encollée, récurable, s'enlève à sec

SPECIAL **.50** r/s

TREND-série 4100

reg. jusqu'à \$29.00 r/d pré-encollée, récurable, s'enlève à sec

SPECIAL **.99** r/s

ENCORE-série 5000

régulier jusqu'à \$13.90 r/d pré-encollée, récurable, s'enlève à sec

SPECIAL **\$1.99** r/s

SUNVINYL-série 5700

reg. jusqu'à \$17.90 r/d pré-encollée, récurable, s'enlève à sec

SPECIAL **\$2.99** r/s



SUNWORTHY

REVÊTEMENTS MURAUX DE POSE FACILE

PEINTURE GLIDDEN - REDUIT DE 33 1/3 %

DIVERS ACCESSOIRES DE DECORATION

20% À 50% de RABAIS

CHARGEX



EMPIRE

320 Gladstone St. Greenfield Park

EN TÊTE DE FILE

671-1997

TOUTE LA RIVE-SUD EN PARLE...

par Raymonde Bellerive

Deux semaines au grand air et au soleil, c'est tout juste suffisant pour s'éloigner un peu de l'actualité (plutôt au ralenti) sur la Rive-Sud et ailleurs. Mais c'est quand même bon quand on a, l'année durant, été inondée d'informations au point d'avoir l'impression qu'on ne peut plus en absorber, de limiter ses préoccupations à choisir le meilleur endroit pour jouer au golf.

St-Basile est à éviter. Même très tôt le lundi, il faut attendre au moins une heure avant de prendre le départ et en plus on nous impose de compléter les fourso-me. C'est ainsi que la semaine dernière j'ai eu le malheur de jouer avec deux "épais" (un homme et une femme) qui n'avaient jamais entendu parler d'étiquette du golf. Je ne relèverai pas toutes les conneries qu'ils ont pu faire, mais c'était suffisant pour me convaincre que l'étiquette c'est pas une question de snobisme (comme certains le croient) mais

de bon sens tout simplement et qu'un club de golf ne devrait jamais exiger à tout prix que l'on joue à quatre sous prétexte d'accélérer le jeu, ce qui est loin d'être toujours vrai. Le parcours est intéressant à St-Basile, mais on ne m'y reprendra plus. A quand un golf municipal à Longueuil? (ne serait-ce qu'un neuf trous comme à St-Lambert)

Mon amie Flore St-Denis la secrétaire du Club de l'Age d'Or Longueuil m'a fait parvenir une lettre dans laquelle elle rendait hommage à M. l'Abbé Lucien Gagnon aumônier à la Résidence Carillon, décédé le 15 juillet dernier. "Nous avons perdu un grand bienfaiteur spirituel, un pasteur... nous en gardons un pieux souvenir..." écrivait Mme St-Denis au nom des 2013 membres de l'Age d'Or Longueuil.

Ca y est - le gouvernement Trudeau a mis en marche l'opération "lavage de cerveaux", prélude aux élections où PET et le PL tenteront de se faire élire avec la rengaine usée de l'unité canadienne et de la souplesse du fédéralisme canadien. J'ignore qui a pondu cette littérature, mais si le PL s'en tient à de pareilles insignifiances pour vendre sa salade fédéraliste, le PQ n'aura vraiment pas de problèmes pour gagner le référendum.

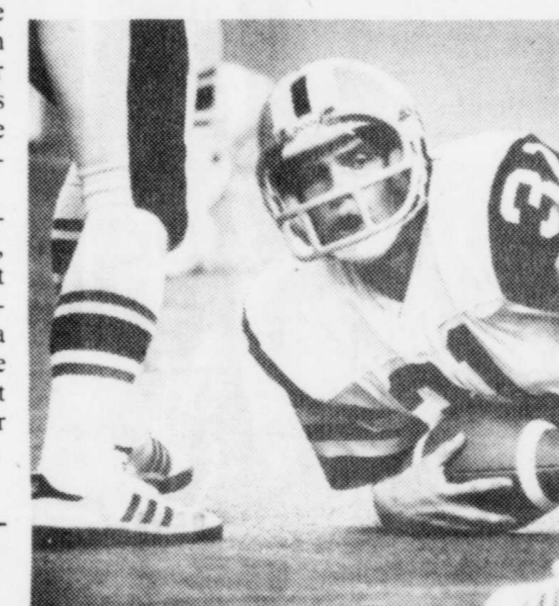
Encore un autre push-up mon gros, t'es capable", dit Don Sweet, botteur de précision des Alouettes à Larry Butler, le no 8 des Tiger Cats - "250 livres, ça commence à être un peu trop pour tes 6'3" - gare à la brioche si tu continues d'être aussi fainéant".

Brault au football



"A qui appartient ce pied?" se demande Marv Allemang, le no 63 des Tiger Cats. Cette photo illustre assez bien ce que représente le football pour les profanes: un prétexte pour se défouler et se bagarrer. On dit cependant qu'il ne suffit pas d'être costaud pour pratiquer ce sport dont les adeptes se recrutent surtout dans les collèges et les universités.

La Garderie communautaire Kateri Inc. située au CLSC Kateri, 124 boul. Marie-Victorin à Ville Ste-Catherine sollicite votre collaboration. Elle a besoin de mobilier (bassinets, chaises hautes, parcs de bébé, marchettes) et de jeux éducatifs, jouets et livres de contes convenant à des enfants de 0 à 6 ans. Les ventes à peu de frais et les donations seront les bienvenues. La garderie assurera le transport si nécessaire.



Pour de plus amples informations, veuillez communiquer avec la Garderie communautaire Kateri à 632-8600 poste 61 entre 9h et 16h.

Bernard Brault, à qui nous devons ces photos prises lors d'un récent match entre les Alouettes de Montréal et les Tiger Cats de Hamilton, me les a confiées sans rien m'expliquer du tout. Mes connaissances sur ce sport étant plus que réduites, les bas de vignettes sont évidemment fantaisistes. Sur cette photo, Mike Sigamos, qui en est à sa première saison avec les Tiger Cats, a l'air de dire: "C'est mon ballon et je le garde. N'essayez pas de m'intimider, vous deux; de toute façon, je ne joue plus avec vous autres".

Notre bon ami PETER du restaurant Brossard de la Place Brossard apporte du nouveau à sa salle de

danse. A compter du mercredi soir on peut danser au son d'une belle musique grecque.

Les travaux vont bon train au nouveau centre de rénovation RENOMAT de Brossard. Florian Dupuis ne prend pas de vacances afin de suivre la cédule prévue pour l'ouverture prochaine au début de septembre.

M. Choucri Araman le sympathique propriétaire du Super Salon du Chemin St-Jean à Laprairie nous annonçait récemment qu'il organisait pour le 1er octobre, une spectaculaire présentation de mode coiffure et d'esthétique au Holiday Inn de Longueuil.

Bientôt la Boutique Tout Feu Tout Flamme de Brossard portera le nom de AMBIANCE ET CONFORT VEGA. Actuellement on procède à une vente de liquidation afin de faire place aux nouveaux modèles 79.

Le chansonnier Raymond Desmarceaux sera en spectacle le 4 août et le 5 août le groupe Balance sera également à l'honneur. Les deux spectacles auront lieu au café Etudiant du Cégep Édouard Montpetit à 20h30. L'entrée est libre.

CERAMIQUE
Un atelier vient d'ouvrir au 380 rue St-Jean, Longueuil.
Atelier Ceram
674-3935

COURS DE WEN-DO
(Auto-défense pour femmes)
les 12 et 13 août
26 et 27 août
Inscription \$20.00
Informations: 676-0400

LE PLUS GRAND CHOIX AU QUÉBEC ...À PRIX D'ESCOMPTE !



Bernard le photographe vedette du Courrier du Sud a tenté de nous apitoyer sur son sort avec cette photo qui représente, dit-il, la seule piscine (bird's size) qu'il peut se permettre. Mais personne ne prend au sérieux les doléances de Bernard qui s'est quand même récemment offert trois semaines de vacances en Grèce.

LES ARTISANS DU RICHELIEU
Cet été, pendant les vacances, les Artisans du Richelieu feront une démonstration d'artisanat.

A l'école St-Joseph, au 205 - 8ième Avenue à Richelieu, de 13 heures à 21 heures (samedi) et de 10 heures à 17 heures (dimanche) une quinzaine d'artisans feront du travail sur place.

D'autres "ateliers maison" se sont aussi formés dans les environs. Renseignements fournis à l'école même.

Profitez de l'occasion pour faire une pique-nique sur les bords de la rivière Richelieu les 5 et 6 août 78.

Claudette Dufresne Responsable

Centenaire de Calixa-Lavallée: du 5 au 13 août 1978

Plusieurs manifestations sont prévues pour fêter le centenaire de Ste-Théodosie - Calixa-Lavallée et à ne pas manquer les 11, 12 et 13 août une exposition d'artisanat à la salle municipale.

TYPEWRITER CLINIC
LOCATION RENTALS
VENTE SALES
SERVICE REPAIRS
NEW AND USED OFFICE FURNITURE
TYPEWRITER CLINIC
5 Morley (cor. Victoria) GREENFIELD PARK
672-0222



SEULEMENT 3 SEMAINES AVANT L'OUVERTURE!

UN AUTRE MAGASIN LEWIS, POUR BIEN VOUS SERVIR, OUVRIRA LE 23 AOUT 1978 AU PROMENADE ST. BRUNO.

A CETTE OCCASION NOUS VOUS OFFRIRONS DE NOMBREUX SPECIAUX.



LEWIS
"TOUJOURS UN PIED EN AVANT"

10% SUR PRÉSENTATION DE CE COUPON UNE RÉDUCTION DE 10%, SUR LE PRIX DE VENTE DE TOUT ARTICLE EN MAGASIN. CETTE RÉDUCTION EST APPLICABLE SUR NOS ARTICLES DÉJÀ EN VENTE.

Le Courrier du Sud le 2 août 78

VALABLE DU 23 AU 26 AOUT 1978 INCLUSIVEMENT, A NOTRE SUCCURSALE LES PROMENADES ST. BRUNO SEULEMENT. VALABLE, UN ARTICLE, UN COUPON PAR CLIENT. CHAUSSURES LEWIS (1976) LTÉE.

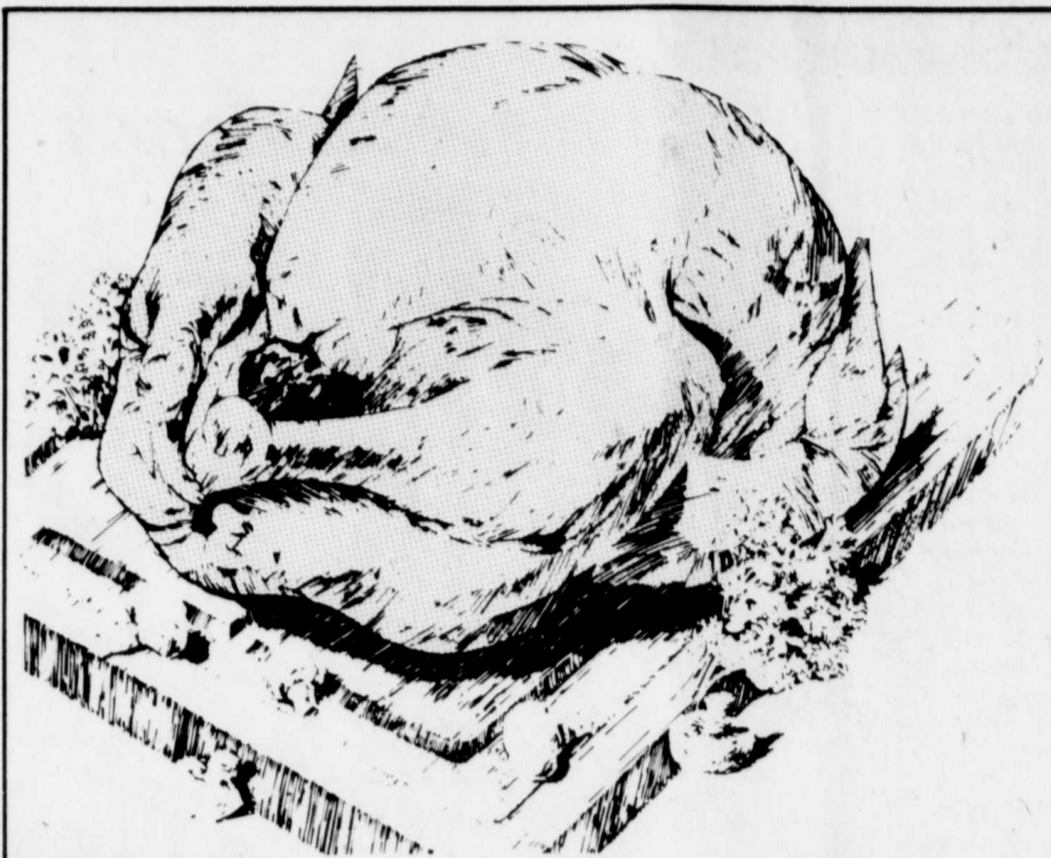
LE CENTRE DE DRAPERIES

VELOURS IMPORTÉ 45" de largeur VALEUR 13.99 6.99 VGE.	TERGAL 100% POLYESTER OURLET CORNELLI 104" de largeur. Blanc seulement VALEUR 9.99 5.99 VGE.	DRAPERIES PRÊTES À POSER 100% POLYESTER Tissés, motif dentelle 144" x 95" - Valeur 39.99 24.99 PRE.	DRAPERIES PRÊTES À POSER 48 x 36 7.99 PRE 48 x 48 9.99 PRE 72 x 63 14.99 PRE.
100% POLYESTER FILET 115" de largeur Brun, or, blanc, melon Valeur 5.99 1.49 VGE.	TERGAL 100% POLYESTER 60" de largeur. Choix de 15 couleurs. 2.99 VGE.	ACRYLIQUE ET POLYESTER 45" de largeur. Valeurs jusqu'à 3.49 1.99 VGE.	COUVRE-LITS Matelassés, genre jete. Imprimés. Simple + Double Valeurs jusqu'à 44.99 19.99 CH.
COUVRE-LITS Simple et Double Valeurs jusqu'à 24.99 14.99 CH.	DOUILLETES Simple et Double Valeur 34.99 19.99 CH.	ENS. DOUILLETES Avec frill et couvre-oreiller inclus Simple Valeur 69.99 39.99 Double Valeur 79.99 44.99 Queen Valeur 89.99 49.99	DRAPERIES PRÊTES À POSER 100% POLYESTER OURLET CORNELLI Blanc seulement 144" x 95" - Valeur 39.99 29.99 PRE.
100% POLYESTER À MOTIF DENTELLE Blanc,ivoire, brun, jaune. Valeur 2.49 1.69 VGE.	ENSEMBLE D'ACCESSOIRES DE BAIN 4 PIÈCES 10.99 ENS.	DRAPERIES DE VELOURS PRÊTES À POSER ATTACHES INCLUSES Valeur 44.99 24.99 PRE Même rebais sur autres grandeurs	15.000 VERGES DE TISSU DE DRAPERIES Valeurs jusqu'à 12.99 la verge VOIR NOTRE SPÉCIAL À \$2.00 EN MONTRE !

DRAPERIES FAITES SUR MESURE DISPONIBLES

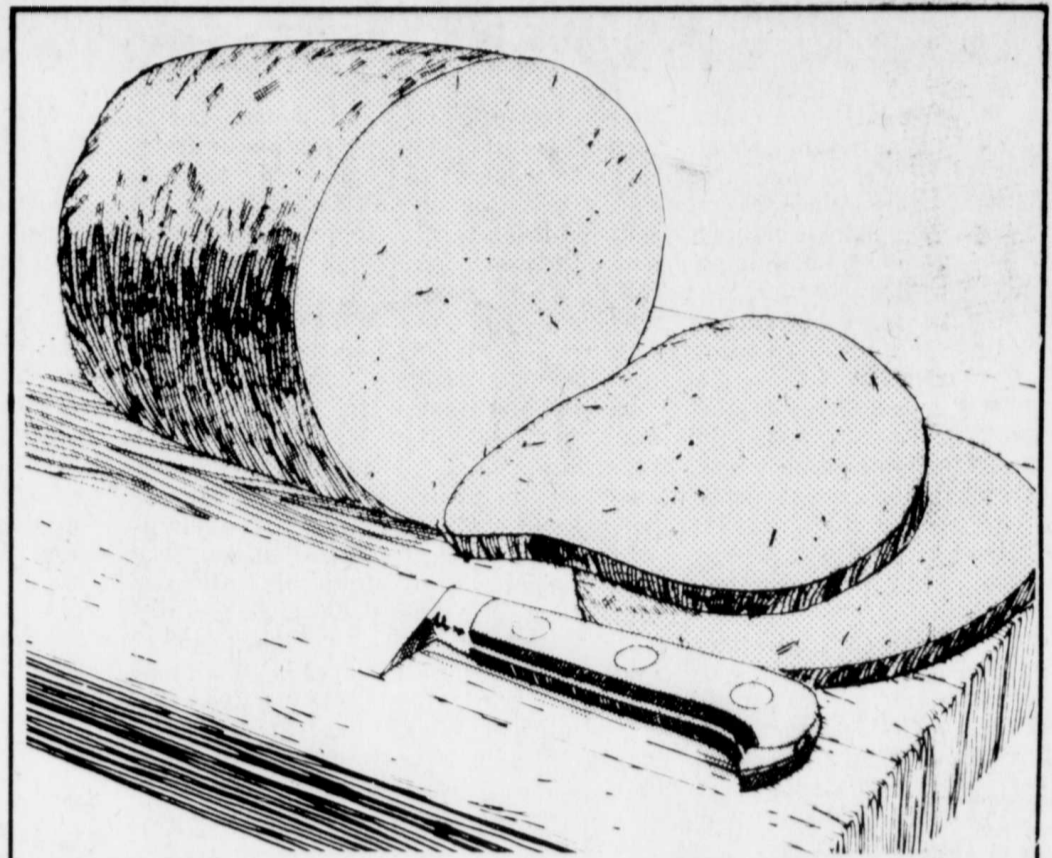
CENTRE D'ACHATS GREENFIELD PARK
TELEPHONE 671-1955 - 671-1956
ENTREZ DIRECTEMENT DU TERRAIN DE STATIONNEMENT PRES MIRACLE MART

Les prix Steinberg:



**JEUNES
DINDES
SURGELÉES**
MOINS DE 10 LB
CANADA CATÉGORIE A
LA LB

88¢



**JAMBON
MIGNON**
DÉOSSÉ
STEINBERG
LA LB

\$1.88

**LES "AA"
DE STEINBERG:
QUALITÉ
ÉT ÉCONOMIE!**

L'étiquette "Achat Avantageux" identifie des produits qui sont de délicieuses solutions pour parer à l'augmentation du prix du boeuf. Recherchez les "Achats Avantageux".

Achat Avantageux! Best Buy!

**BOEUF HACHÉ
MAIGRE**
LA LB

\$1.68

**PÂTÉ
AU POULET**
AVEC LÉGUMES
FRAIS, STEINBERG
PQT DE 12 OZ

58¢

**SAUCISSES
FUMÉES**
SANS PEAU
STEINBERG
PQT DE 16 OZ

98¢

**CRÈME
GLACÉE**
ICE CASTLE
SAVEURS AU CHOIX
FORMAT CARRÉ 2 LITRES

\$1.19

**BISCUITS
AUX BRISURES
DE CHOCOLAT**
STEINBERG
SAC DE 2 LB

\$1.39

**BOEUF
FUMÉ**
EN TRANCHES
STEINBERG
4 SACHETS DE 2 OZ

\$1.79

KOOL AID
SUCRÉ
SAVEURS AU CHOIX
PQT DE 4 OZ

36¢

**BISCUITS
PEEK FREANS**
DIGESTIFS,
SABLÉS OU NICE
PQT DE 7½ OZ

58¢

**VINAIGRETTE
ITALIENNE**
CREMEUSE KRAFT
BOUT DE 8 OZ LIQ

66¢

BOULANGERIE
TOUS NOS PRODUITS DE
BOULANGERIE SONT FAITS
DE PUR GRAS VÉGÉTAL

**TRANCHE
DE JAMBON**
AVEC SAUCE
SCHNEIDER

6 OZ **\$1.28**

**EAU
MINÉRALE**
MONTCLAIR
BOUT. DE 30 OZ LIQ

39¢

**NOURRITURE
POUR CHAT**
KAL KAN
AU CHOIX
BTE DE 6 OZ

25¢

MAYONNAISE
HELLMANN'S
POT DE 24 OZ LIQ

\$1.48

**TARTE
AUX POMMES**
STEINBERG
AVEC OU SANS CANNELLE

8" - 20 OZ **79¢**

**CHOIX DE
CHARCUTERIE**
EN TRANCHES
HYGRADE
PQT DE 6 OZ

\$1.09

**PRÉPARATION
À GÂTEAU**
DUNCAN HINES
AU CHOIX
PQT DE 18.5 OZ

73¢

**CRAQUELINS
DE FANTAISIE**
STEINBERG
BTE DE 8 OZ

61¢

**CROÛTONS
ASSAISONNÉS**
POUR LE FOUR
BROWNBERY
BTE DE 6 OZ

89¢

**ROULÉ À
LA GELÉE**
STEINBERG
10 OZ

69¢

**BOLOGNE
EN TRANCHES**
STEINBERG
PQT DE 8 OZ

\$1.59

**MARGARINE
À L'HUILE
DE MAÏS**
STEINBERG
PQT DE 1 LB

99¢

CHAMPIGNONS
ORCHARD KING
TIGES ET MORCEAUX
BTE DE 10 OZ LIQ

65¢

**SARDINES
DANS L'HUILE**
BRUNSWICK
BTE DE 3½ OZ

29¢

**BRIOCHES AUX
FRAMBOISES**
SUCRÉES STEINBERG
PQT DE 8

69¢

**JAMBON
CUIT**
EN TRANCHES
HYGRADE
PQT DE 6 OZ

\$1.15

**JUS
D'ORANGE**
STEINBERG
CARTON DE 1 LITRE

69¢

**DÉTERSIF
LIQUIDE**
SUNLIGHT
BOUT. DE 24 OZ LIQ

84¢

**PETITES
CREVETTES**
PRIDE OF
NEW ORLEANS
BTE DE 4 OZ LIQ

\$1.44

**BEIGNES
AU MIEL**
GLACES STEINBERG
PQT DE 12

89¢

**PASTRAMI DE
BOEUF FUMÉ**
COORSH
BAS DE RONDE
LA LB
(DISPONIBLE SEULEMENT
DANS LES MAGASINS AVEC
COMPTOIR DE CHARCUTERIE)

\$3.19

**FROMAGE
À LA CRÈME**
STEINBERG
PQT DE 8 OZ

76¢

**ASSOULISSANT
À TISSUS**
CONCENTRÉ
DOWNY
FORMAT DE 2 LITRES

\$1.76

**PÂTÉ
DE JAMBON**
PARIS PÂTE
BTE DE 3 OZ

39¢

**SHORTCAKE
ÉPONGE**
STEINBERG
8 OZ

79¢

**SALAMI
EN TRANCHES**
HYGRADE
PQT DE 6 OZ

\$1.09

**BOISSONS
AUX FRUITS**
ALLENS
AU CHOIX
BTE DE 48 OZ LIQ

53¢

**SERVIETTES
HUMIDES**
WET ONES
PQT DE 70

\$1.81

**FÈVES
AU LARD**
EN SAUCE TOMATE
STEINBERG
BTE DE 19 OZ LIQ

48¢

**GÂTEAU
AU CHOCOLAT**
NOUVELLE ORLEANS
STEINBERG
14 OZ

89¢

**FILET
DE TURBOT**
SURGELÉ
1 Q F
LA LB

\$1.18

**RÉGLISSES
VARIÉES**
STEINBERG
PQT DE 250 g

75¢

KETCHUP
STEINBERG
BOUT. DE 15 OZ LIQ

59¢

**THÉ GLACÉ
INSTANTANÉ**
RED ROSE
BTE DE 24 OZ

\$2.29

**CROQUE-
NATURE**
QUAKER
BTE DE 850 g

\$1.98

**FRITURES
DE GOBERGE**
SURGELÉES
BLUE WATER
PQT DE 32 OZ

\$3.15

ACHAT BON!

**MAÏS À
ÉCLATER**
JIFFY
PQT DE 5 OZ

59¢

**SAUCE
CHILI**
STEINBERG
PQT DE 11 OZ LIQ

58¢

**POIS
SUCRÉS**
LIBBY'S
CANADA DE FANTAISIE
BTE DE 10 OZ LIQ

31¢

**CARRÉS
AUX DATTES**
PETITE FLEUR
PQT DE 6

99¢

de bons petits prix!



PEPSI-COLA
CARTON DE 6
BOUT. CONSIGNÉES
DE 750 ml

\$1.89



CANTALOUPE
DE CALIFORNIE
GROSSEUR 12
PIÈCE

69¢

**BRIQUETTES
DE CHARBON
DE BOIS**
STEINBERG
SAC DE 10 LB

\$1.89

**DÉTERSIF
EN POUDRE**
ALL
À MOUSSE CONTRÔLÉE
BTE DE 6 LITRES

\$4.99

**MOUTARDE
PRÉPARÉE**
STEINBERG
POT DE 24 OZ LIQ.

59¢

**CRISTAUX
STEINBERG**
SAVEURS DE FRUITS
AU CHOIX
SACHET DE 3¼ OZ

19¢

**BLEUETS
CULTIVÉS**
DES É.-U.
CANADA NO 1
PANIER D'UNE CHOP.

98¢

NECTARINES
DE CALIFORNIE
GROSSEUR 80
LA LB

58¢

**THON BLANC
STARKIST**
ÉMIETTÉ
BTE DE 6½ OZ

99¢

PRODUITS SURGELÉS

**JUS DE
RAISIN**
ORCHARD KING
BTE DE 12 OZ LIQ

79¢

**SHORTCAKE
AUX FRAISES**
SARA LEE
21 OZ

\$2.89

**POMMES DE
TERRE FRITES**
MC LEAN
CROUSTILLANTES
MÊME AU FOUR
SAC DE 2 LB

89¢

**COURGETTES
PANÉES**
STEINBERG
POT DE 283 g

\$1.09

**JUS DE
PAMPLEMOUSSE**
ORCHARD KING
BTE DE 12 OZ LIQ

79¢

**TARTE AUX
PACANES**
FARM HOUSE
18 OZ

\$1.79

**PÂTE
À PAIN**
STEINBERG
POT DE 5

\$1.29

BEAUTÉ & HYGIÈNE

**PÂTE
DENTIFRICE**
AIM
TUBE DE 150 ml

\$1.27

**RINCE-
BOUCHE**
CEPACOL
BOUT. DE 750 ml

\$2.04

SHAMPOOING
ULTRA MAX
BOUT. DE 300 ml

\$1.79

**COTON-
TIGES**
O-TIPS
POT DE 180

79¢

**RASOIR À
CARTOUCHE**
SCHICK
PIÈCE

\$2.09

BETTERAVES
DU QUÉBEC
CANADA NO 1
LE PAQUET

25¢

COURGETTES
DU QUÉBEC

LA LB

29¢

**CHICORÉE
ET SCAROLE**
DU QUÉBEC

PIÈCE

35¢

**OIGNONS
VERTS**
DU QUÉBEC
CANADA NO 1
LE PAQUET

14¢

**LES PRODUITS SANS NOM: UN BON CHOIX
DE PRODUITS SANS NOM EST MAINTENANT
DISPONIBLE CHEZ STEINBERG. ILS
CÔTENT MOINS TOUT EN VOUS
OFFRANT UNE QUALITÉ SATISFAISANTE.**

NON ALIMENTAIRES

**ARTICLES
DE VERRE**
POUR LA TABLE
PIÈCE

\$1.79

**PILES POUR
LAMPE DE POCHE**
GROSSEUR D
POT DE 2

99¢

**PILES RONDES
POUR TRANSISTOR**
GROSSEUR MOYENNE
PIÈCE

\$1.09

**VADROUILLE
À POUSSIÈRE**
STEINBERG
PIÈCE

\$3.99

**VADROUILLE
ÉPONGE**
STEINBERG
PIÈCE

\$4.99

**BÂTONNETS
À CAFÉ**
MAGIC
POT DE 200

79¢

**LAMPE
DE TABLE**
PORTATIVE DAY O VAC
PIÈCE

\$7.98

Les prix indiqués dans ces pages sont valables dans la région métropolitaine jusqu'à la fermeture des magasins mardi prochain, 18 h. Nous nous réservons le droit de limiter les quantités. Pas de vente aux marchands. Si un article en réclame cette semaine venait à manquer en rayon, demandez un bon de garantie de prix au comptoir d'information. Les produits comestibles annoncés dans ces pages sont également en vente à votre BEAUCOUP du CARREFOUR LAVAL.

Oui, Steinberg est de votre côté.
Plus d'un million de Québécoises économisent chaque semaine chez Steinberg.



2

2

2

Carte électorale...

d'être entendues, le seront et la Commission pourra également convoquer toute personne qu'elle juge apte à l'éclairer sur des points précis, qu'ils soient d'ordre technique ou autres et ce, afin d'acquiescer une connaissance la plus vaste possible des faits et de rendre une décision la plus objective et la plus juste possible tenant compte des critères énoncés par l'article 12 de la Loi 44-

16 ou 17 DISTRICTS?

Les électeurs des districts électoraux 7, 8, 9 et 10 présentement définis par la ville qui se disent sous-représentés par rapport à certains autres districts, demandent à la Commission de rediviser le quadrilatère borné au nord par le boulevard Curé-Poirier, au sud

par la ville de St-Hubert, à l'est par le Chemin Chambly, à l'ouest par les villes de St-Hubert et Lemoyne, de la façon préconisée par le Ministère des Affaires Municipales en y créant cinq districts électoraux (apparaissant sous les numéros 10, 11, 12, 13 et 14 de la carte du gouvernement divisée en 18 quartiers) au lieu de quatre. Cette nouvelle division porterait à 17 le nombre de districts à Longueuil.

L'HOMOGENEITE D'ARBORD

Selon les explications données par le président de la Commission permanente de la réforme des districts électoraux, les critères à respecter selon l'article 12 du projet de

Loi 44 (assurer la plus grande homogénéité socio-économique possible en tenant compte des barrières physiques, des tendances démographiques et des limites des paroisses) aideront à pondérer l'article 11 qui établit la règle du plus 15% et moins 15% d'écart entre la population de chacun des districts.

Dès la semaine qui suivra les audiences publiques, la Commission fera connaître sa décision, laquelle deviendra automatiquement exécutoire au moment de la publication de sa version (définitive) de la nouvelle carte électorale de Longueuil.

M. Côté a profité de l'occasion pour rappeler que la Commission, bien que faisant partie de l'ensemble des organismes de l'Etat du Québec, a une structure administrative qui en fait un organisme totalement

indépendant de tout parti politique, conseil municipal, ministère, gouvernement provincial ou de toute commission, et qu'elle a l'intention, surtout depuis l'élargissement de ses fonctions par l'adoption de la Loi 44, de respecter plus que jamais ses principes d'objectivité totale et d'indépendance absolue.

La nouvelle carte déterminée par la Commission devrait donc recevoir l'approbation de tous les intéressés, citoyens et con-

seil, qui ne pourront plus s'accuser mutuellement de tripoter la carte au gré de leurs intérêts personnels.

Chaque fois qu'une personne charitable nous prévient solennellement qu'elle va nous gratifier de la vérité, nous devons nous attendre à des observations pieusement désagréables.

Quand je vois à quoi ça ressemble une personne d'âge mûr, je me demande quelle folie nous prend de gaspiller les plus fructueuses années de notre vie à préparer un tel désastre.



Battez le sablier à Place Désormeaux

Le 28 juillet dernier de la promotion Continuez de participer à ce concours, et devenez gagnants!



Le premier prix d'une valeur de \$275.00 a été gagné par Mme Armande Gouin, domiciliée au 170 app. 5, Longueuil.



Le deuxième prix d'une valeur de \$25.00 a été remporté par M. Sita Mohammed, domicilié sur la rue Moreau à St-Hubert.

Il ne faut pas trop réfléchir, ça rend malheureux. Mais ne pas réfléchir ça rend bête. Tout bien pesé, choisissons d'être bête. On ne s'en rend pas compte.

Plus un individu est médiocre, plus il est normal.

BIENTOT SUPER TABAGIE
à la Calabash
2365 Chemin Chambly

LE PLUS GRAND CASCADEUR VIVANT!
FOR ALL
BURT REYNOLDS est HOOPER
VERSION ANGLAISE
2e semaine
Horaires: sem. 7.05-9.00
sam. dim. 1.20-3.15-5.10
7.05-9.00
GREENFIELD PARK 3
PL. GREENFIELD PARK 671-6129

John Travolta Olivia Newton-John
POUR TOUS
GREASE c'est le mot
8e semaine
GREENFIELD PARK 1
Sem. 7.15 & 9.15
Sam. & dim. 1.15, 3.15, 5.15, 7.15, 9.15
PL. GREENFIELD PARK 671-6129

Ces filles ne connaîtront jamais la liberté...
Ces filles ne connaissent que les tourments...
Elles sont condamnées...
18 ANS
LINA ROMAY
MONIKA SIVINI
MARTINE STEDIL
Couleur
Filles en CAGE
DAMNÉES POUR TOUJOURS - SANS ESPOIR
Aussi: "Frank et Eva" couleur
DES VENDREDI GREENFIELD PARK 2
PL. GREENFIELD PARK 671-6129

Vendredi, samedi et dimanche seulement
le charlot
182 0 ST CHARLES LONGUEUIL 674-9226
Admission générale
14 ANS
EN MEMOIRE DU GRAND MAITRE
la vie fantastique de
BRUCE LEE
1940-1973
tourné sur les lieux mêmes de ses plus grands combats:
NEW YORK - LOS ANGELES
ROME - BANGKOK
Mettant en vedette les 12 meilleurs cascadeurs d'Hollywood

ET VIVE LA LIBERTÉ!
PLUS FOU QU'JAMAIS POUR LE MEILLEUR ET POUR LE BIEN
AL MINN PROGRAMME
LASCADEURS EN PERIL
DES VENDREDI 4 AOUT
CINÉ-PARC MONT-ST-HILAIRE
TEL. 467-3205
Transcanadienne, sortie (St-Bruno) 60
route 20, sortie 70
A 15 minutes du tunnel
L. H. Laboratoire

POUR TOUS
LE DÉLUGE
L'homme
Il existe un pouvoir plus meurtrier que la pègre...
Len Cariou Jayne Eastwood
DES VENDREDI!
Défuge sur la ville
Vend. 8.20-9.35
Sam. et Dim. 3.00-6.20-9.35
Lundi à Jeudi 9.00
UN HOMME
Vend. 8.00
Sam. Dim. 1.25-4.45-8.00
Lundi à Jeudi 7.30
omega 1
PLAZA K-MART LONGUEUIL 463-3330

18 ANS Adultes
2e SEMAINE
Laissez-vous tenter
Fais Moi Tout le Sexe à la barre
2e FILM
LE SEXE A LA BARRE
Vend. 8.00-8.30
Sam. Dim. 1.00-3.30-6.00-8.30
Lundi à Jeudi 8.30
2e semaine
FAIS-MOI TOUT
Vend. 7.30-10.00
Sam. Dim. 2.30-5.00-7.30-10.00
Lundi à Jeudi 7.30-10.00
omega 2
PLAZA K-MART LONGUEUIL 463-3330

14 ANS
EN L'AN 3000, VIVRE LIBRE EST UN CRIME...
Quand on capture un homme libre on le condamne au Sport de la Mort.
Sur des machines infernales, ils ne jouent pas pour gagner, mais pour survivre!
"Je suis mon seul maître"
LE CODE DU QUÉBÉC
DAVID CARRADINE
LE SPORT DE LA MORT
Aussi: 2e FILM A CHAQUE CINE
LONGUEUIL 671-7933
CINÉ-PARC ODEON 2
Transcanadienne, sortie (St-Bruno) 60
805-9692-523-9751

LA PLUS REUSSIE DES COMÉDIES!
"Adieu je Reste"
POUR TOUS
VOICI DES RIRES... VOICI DES LARMES...
MEILLEUR ACTEUR DE L'ANNÉE
RICHARD DREYFUSS
MARSHA MAÏSON
JOHN WAYNE
"UN SILENCIEUX AU BOUT DU CANON"
BROSSARD 2
BOUL. TASCHEAU 465-5906
(MAIL CHAMPLAIN)

vos nouveaux amis dans un nouveau grand dessin animé
Vous serez heureux de faire leurs connaissances.
POUR TOUS
WALT DISNEY
Les aventures de BERNARD et BANCA
Version française de "RESCUE"
WALT DISNEY
LES ROBINSONS DES MERS DU SUD
DES VENDREDI
CINÉ-PARC ST-MATHIEU
A 3 MILES DE LAPRAIRE
ROUTE 15 SUD - VERS PLATTSBURG
(SORTIE 24) 659-3445 - 861-0559

DES VENDREDI
Jon Voight
GRAND PRIX D'INTERPRÉTATION MASCULINE CANNES 78
14 ANS
ELLE SOUFFRE QUAND IL SOUFFRE.
ELLE CHANGE QUAND IL CHANGE.
ELLE TOMBE AMOUREUSE DE LUI.
ET LUI TOMBE AMOUREUX D'ELLE.
MAIS ELLE N'EN RESTE PAS MOINS POUR UN AUTRE HOMME.
UNE RAISON DE REVENIR CHEZ LUI!
Jane Fonda Jon Voight
"Retour"
Aussi: 2e FILM A CHAQUE CINE
BROSSARD 3
BOUL. TASCHEAU 465-5906
(MAIL CHAMPLAIN)
CINÉ-PARC ODEON 1
Transcanadienne, sortie (St-Bruno) 60
805-9692-523-9751

Cinéma CANADIENS ODEON
ÉTUDIANTS 14-17 ANS avec carte d'identité et photo \$2.50
They were searching for a star called Earth, but first they had to win a great war.
TWO YEARS IN THE MAKING... AT A COST OF \$14,000,000.
POUR TOUS
L'été dernier Star Wars a ébranlé la terre! Cet été "BATTLESTAR GALACTICA" fera vibrer tout le cosmos!!!
Pris dans la guerre du cosmos, le vaisseau spatial rejoindra-t-il la terre?
UN TRAVAIL DE DEUX ANS AU COÛT DE \$14 000 000
BATTLESTAR GALACTICA
Starring RICHARD HATCH · DIRK BENEDEICT and LORNE GREENE as Adam
BROSSARD 1
BOUL. TASCHEAU 465-5906
(MAIL CHAMPLAIN)
DES VENDREDI
CINÉ-PARC ODEON 1
CINÉ-PARC 2
DERNIERS JOURS - "SAUVEZ LE NEPTUNE"
LE NEPTUNE"



**VOYAGES
VOYAGES
VOYAGES
VOYAGES
VOYAGES**

Le tour du Québec

Une promenade à l'Île-Aux-Coudres

Texte et photos: Françoise Laffleur

"L'Île aux Coudres, qui paroît for belle lors qu'on y passe..." C'est en ces termes que Pierre Boucher décrit cette magnifique île du comté de Charlevoix dans son

Histoire naturelle du Canada en 1664. Sise dans le fleuve Saint-Laurent entre Baie Saint-Paul et Les Eboulements, à quelque 70 milles de la ville de Québec cette

île fut découverte en 1535 par Jacques Cartier qui y planta sa croix et qui nomma ce petit coin de terre "l'Île-aux-coudres" à cause de l'abondance de coudriers qui s'y trouvaient. Mais les Indiens étaient là bien avant les Français pour y faire la chasse et la pêche. D'ailleurs, la pêche a eu longtemps une grande importance dans la vie de l'île et l'on surnomme encore les habitants "Les

Marsouins" car la pêche à ce mammifère marin y occupait auparavant une grande place.

Du quai, un chemin monte obliquement vers la route de ceinture de l'île qui, sur la plus grande partie de son parcours, surplombe le fleuve. Il faut alors prendre le loisir de la suivre tranquillement afin d'y découvrir toute la beauté des paysages



Une vue de l'Île-aux-Coudres à partir des Eboulements dans la région de Charlevoix. Cette île est si belle qu'on ne peut regretter d'en faire le tour ou d'y séjourner. Sur une longueur de 6 milles et une largeur de 2 milles, cette île compte 1,600 habitants qui sont particulièrement hospitaliers.

de ce site particulier. Et la mentalité accueillante des insulaires ajoute du charme à l'attrait pittoresque du lieu donnant un goût de "revenez-y".

Tout le long du parcours, vous verrez souvent de vieux bateaux échoués sur la rive, symbole même de la vie de l'île. En effet, les insulaires travaillent à la navi-

gation qui leur fut transmise de père en fils. Et même si aujourd'hui les anciennes goélettes transportant le bois de pulpe se font de plus en plus rares, il existe encore un chantier maritime qui s'avère un nerf important du système économique. On y effectue construction et réparation de bateaux venant de la Côte Nord et de la

Gaspésie. D'ailleurs, à Saint-Louis, qui fut la première paroisse de l'île, vous trouverez la goélette Mont St-Louis, vieille goélette de bois transformée en musée où l'on expose des objets utilisés en mer autrefois. Une autre des industries est l'extraction de la tourbe qui atteint parfois 6 cm. d'épaisseur au centre de l'île. Et bien entendu, durant la saison estivale, le tourisme active grandement l'économie de l'île où l'hôtellerie et l'artisanat occupent une place de choix. Les hôtels ne fournissant pas à l'affluence des visiteurs, vous pourrez voir sur les terrains privés des résidents plusieurs pancartes annonçant des chambres à louer et ce, pour une somme beaucoup plus modique qu'à l'hôtel. Certains offrent aussi la pension complète.

GASTRONOMIE RESTAURATION



Une première à la ronde

La fondue au chocolat

Juste à droite après l'entrée du Fort Edmont, une sympathique crêperie sert, à la demande, une excellente fondue au chocolat. Voilà une alternative délicate à toutes les sucreries qui vous sont proposées à La Ronde. En somme

une façon originale de s'attabler cinq minutes pour déguster une préparation souvent méconnue. A signaler, la garniture de fruits frais qui accompagne agréablement votre commande, une surprise rafraîchissante pendant les chaudes

jours de l'été. Au même endroit "La Gourmandise" vous invite à goûter ses fameuses crêpes au froment parmi lesquelles nous avons apprécié tout particulièrement les variétés cassonade et cannelle ainsi que la crêpe à la

salade de fruits avec crème fouettée en extra pour les vrais gourmands.

A noter aussi les "popsicles", célèbres glaces à l'eau et les yogourts pour ceux ou celles qui surveillent leur ligne.

Crêpes aux fruits appétissantes

Les crêpes sont l'un des plats favoris pour le petit-déjeuner. Le choix de crêpes est extraordinairement varié: crêpes au babeurre, au sarrasin, crêpes et pâte sûre et bien d'autres encore. Pendant l'été, les fruits frais sont l'occasion rêvée de réunir une recette traditionnelle de crêpes aux fruits frais de votre choix pour faire du petit-déjeuner un régal. Commencez par la recette de crêpes ordinaires ci-dessous.

1/2 c. à thé de sel
1 c. à soupe de sucre
1 œuf
1 3/4 tasse de lait
2 c. à soupe de shortening (fondu) ou d'huile végétale
Faire chauffer le grill ou une poêle. Graisser légèrement avec un corps gras non salé ou de l'huile.
Tamiser ou mélanger les quatre premiers ingrédients. Mettre de côté. Batre au batteur rotatif les trois derniers ingrédients. Incorporer les ingrédients secs à ce mélange et battre jusqu'à ce que la pâte soit lisse. Verser 1/4 tasse de pâte par crêpe sur le grill chaud.

Lorsque des bulles apparaissent en surface, retourner la crêpe. Servir chaud avec du beurre ou du sirop. Donne 12 à 14 crêpes.

abricots, les poires et les pêches, pelés et coupés en dés. Avec un peu d'entraînement, vous trouverez les crêpes préférées de votre famille.

Crêpes aux bleuets

Incorporer 3/4 tasse de bleuets frais lavés à la pâte à crêpes ordinaires.

Crêpes aux pommes

Incorporer à la pâte 3/4 tasse de pommes pelées, hachées en petits dés. Cette recette peut demander un temps de cuisson un peu plus long pour que les morceaux de pommes soient bien cuits dans toute la crêpe.

Crêpes ordinaires
1 1/2 tasse de farine
tout-usage
3 c. à thé de levure

TARTELETTES AUX OIGNONS

- Foncer 4 moules à tartelettes avec de la pâte brisée, les garnir de bacon cuit et émietté si on le désire.
- Peler et émincer 1/2 livre de petits oignons verts ou échalottes.
- Fondre 2 c. à table de beurre et dorer légèrement les petits oignons.
- Saupoudrer les oignons avec 1 c. à table de farine, bien brasser.
- Ajouter 1-1/4 tasse (1/4 de litre) de lait et brasser pour cuire le mélange, laisser épaissir, la sauce, tiédir.
- Batre 2 œufs en omelette avec 1 c. à table de crème, saler et poivrer. Incorporer la sauce aux oignons, vérifier l'assaisonnement et verser dans les tartelettes.

- Servir les tartelettes très chaudes.

SALADE VERTE ET ROSE

- Mêler
1 tasse de chou rouge râpé
1 tasse de pommes râpées
10 olives vertes dénoyautées et hachées.
- Saler légèrement, poivrer.
- Arroser de jus de citron.
- Déposer sur des feuilles de laitue frisée.
- Décorer de 10 radis roses en fleurs.

La philosophie des mesures de sécurité repose sur la peur du lendemain, cette peur cultivée aujourd'hui devant le danger hypothétique et imaginaire qui, ordinairement, ne se produit jamais.

OIGNONS AUX AROMATES

- Peler 50 petits oignons verts ou échalottes, les placer dans une casserole avec: 1-1/2 tasse de tomates de conserve coupées en gros morceaux
1 c. à table de sucre
1/3 tasse de vin blanc sec
1/4 tasse d'huile d'olive ou végétale
1 branche de thym
1 feuille de laurier
1 c. à thé de fenouil séché ou 2-3 c. à table de fenouil frais haché
1 c. à thé de coriandre sel - poivre noir frais moulu

- Couvrir et amener à ébullition, baisser la chaleur et mijoter 1 heure environ.

- Refroidir les oignons verts dans la sauce, retirer thym et laurier.

- Déposer les oignons dans un plat de service, passer le jus de cuisson dans une passoire fine.

- Napper les oignons et placer au frais pendant au moins 12 heures, afin de bien macérer les oignons.

RADIS AU BEURRE

- Laver et éponger les radis, couper la racine et le haut des feuilles tout en laissant un petit bouquet de jeunes pousses, elles sont utiles pour tenir le radis entre les doigts.

- Si on le désire, on peut faire une incision à la base de chaque radis, à l'aide d'une douille, farcir de beurre ramolli légèrement salé. Refroidir.

Un luxe, une jolie fantaisie!

Permis no. 14747224-0356
Gilbert Archambault
Directeur général

VOYAGES Nouvelle France inc.
101, PLACE CHARLES LEMOINE SUITE 106
LONGUEUIL, QUE. J4K 1E5
FACE AU METRO

LONGUEUIL 468-1702 ST-JEAN 347-5746

POIRIER INC.

Voyages de luxe en autocar

INFORMATION: 467-8971

TORONTO NIAGARA
18-19-20-21 août
\$109.
(2 personnes par chambre) comprenant: coucher, transport, taxes, pourboires manutention des bagages inclus

VIRGINIA BEACH
8 jours
28 août au 4 septembre
\$229.
(2 personnes par chambre) comprenant: coucher, transport, taxes, pourboires manutention des bagages inclus.

POUR LA FIN DE SEMAINE DE LA FETE DU TRAVAIL TORONTO-NIAGARA
4 jours
\$120.
(2 personnes par chambre) 1er coucher Toronto. Visite du château Casatoma et la tour du CN (facultatif)
2e et 3e coucher Niagara. Visite de l'endroit comprenant: coucher, transport, taxes, pourboires manutention des bagages inclus.

LA FIN DE SEMAINE DE LA FETE DU TRAVAIL OLD ORCHARD
4 jours
\$109.
(2 personnes par chambre) comprenant: coucher, transport, taxes, pourboires manutention des bagages inclus.

ILE AUX COUDES
3 jours
15-16-17 septembre
\$106.
(2 personnes par chambre) 6 repas à l'Île aux Coudes comprenant: coucher, transport, taxes, pourboires manutention des bagages inclus.

Mme Aubertin
670-2759
ou 467-8971.

600 boul. Laurier, Beloeil,
tél: (514) 467-8971 / Télex: 05-268879

LA TRAVERSÉE LE MONDE

QUEBEC VOYAGES

no permis: 75-01-50324
ROLAND LEFRANÇOIS Tél: 674-3468
200, RUE DE CHATEAUGUAY, LONGUEUIL, QUE.

674-6273 / 866-2951

Voyages Unik

HEURES D'AFFAIRES
du lundi au vendredi de 9h à 21h
samedi de 10h à 18h

1570, Ch. Chamblay, Longueuil, Qué. J4J 3K5
Permis: 11077 / 14441-09-2092

VOYAGES...

Vous organisez un voyage...

Goutez aux joies d'un voyage en groupe.

APPELEZ-NOUS,

Nous vous offrons SECURITE, CONFORT, à ces taux très raisonnables.

656-5710

SERVICE DE LOCATION D'AUTOBUS

COMMISSION DE TRANSPORT DE LA RIVE SUD DE MONTREAL

NOUVEAU ABC acapulco

DATE DE DÉPART	DATE DE RETOUR	DATE LIMITE DE RÉSERVATION	PRIX
18 Déc./Dec.	01 Jan./Jan.	17 Nov./Nov.	\$299
01 Jan./Jan.	15 Jan./Jan.	01 Déc./Dec.	\$279
15 Jan./Jan.	29 Jan./Jan.	15 Déc./Dec.	\$279
29 Jan./Jan.	12 Fév./Feb.	29 Déc./Dec.	\$279
12 Fév./Feb.	26 Fév./Feb.	12 Jan./Jan.	\$289
26 Fév./Feb.	12 Mars/March	26 Jan./Jan.	\$289
12 Mars/March	26 Mars/March	09 Fév./Feb.	\$289
26 Mars/March	09 Avr./Apr.	23 Fév./Feb.	\$279
09 Avr./Apr.	23 Avr./Apr.	09 Mars/March	\$279

A PARTIR DE \$279.00

- Vol aller-retour sur boeing 707 de Québecair.
- Départ le lundi matin de Mirabel.
- Repas et service de bar Gratuit.

VOYAGES CHAMPLAIN INC.
Mail Champlain - 2150 Boul. Lapinière Brossard
No. permis 14619662-0253 465-2820

KENNY WONG

KENNY WONG DE LA RIVE SUD, EN PL. S DE SA FAMEUSE CUISINE CHINOISE, VOUS OFFRE PLUSIEURS FACILITES TELLES QUE

MENUS SPECIAUX
La cuisine chinoise comprend plusieurs centaines de milliers de plats. Téléphoquez-nous 48 heures à l'avance et nous nous ferons un plaisir de préparer le repas de votre choix.

SERVICE DE TRAITEUR
De 25 à 450 convives. Quel que soit le genre de réception: anniversaire, mariage, banquet, congrès, réunion de vente ou d'affaire, dîner d'association etc. Nous nous occupons entièrement de la préparation des repas et du service.

BUFFET DU DIMANCHE
De 16h30 à 20h30, tous les dimanches, dégustez autant de spécialités chinoises que vous le désirez.

\$5.95 \$3.95
adulte enfant

4065 boul. TASCHEREAU (St-Hubert)
CARTES DE CREDIT ACCÉPTÉES 676-0301

Suzanne P. Leclerc
Conseillère en Alimentation

NOUVELLE FANTASTIQUE

La Super Disco La Pyramide est ouverte maintenant jusqu'à 6 heures du matin les vendredis et samedis.

QUEBEC RESTAURANT

MAINTENANT OUVERT LE DIMANCHE DE 4H A 10H P.M.

En spécial tous les jours

RÔTI DE BOEUF \$5.50
ou **ENTRECÔTE DE BOEUF** \$4.50

ET ASSIÉ UN REGAL POUR LES AMATEURS DE FRUITS DE MER

LANGOUSTINES (SCAMPIS) \$15.95
à volonté (incluant soupe à l'agneau et salade de chef)

SALLE À MANGER BAR SALON
Spécialités: steak et fruits de mer

LE DIMANCHE SPECIAL POUR LES ENFANTS

Réservations: 671-1935-6
2150 Boul. Lapinière-Brossard

VOUS ÊTES INVITÉS A DÉCOUVRIR LE MONDE INTIME DE LA POLYNÉSIE

FÊTEZ QUELQU'UN DE CHER NE DOIT PAS ÊTRE NECESSAIREMENT ORDINAIRE, AU MAI TAI C'EST L'ENDROIT IDEAL POUR DONNER A VOTRE CONVIVE LE PLUS GRAND REGAL.

TOUS LES DIMANCHES BUFFET CHINOIS

8 différents plats plus le comptoir à salade de 5 h. à 8:30 h. p.m.

\$6.25
Enfant moins de 10 ans \$4.25

spécialités polynésiennes les plus raffinées, et pour accompagner, le plus grand choix de cocktails tropicaux.

MAI-TAI MAINTENANT OUVERT LE LUNDI

TERRASSE DE L'EDIFICE PORT-DE-MER FACE AU METRO LONGUEUIL

679-5120
Les cartes de crédit sont acceptées

UN PETIT TOUR AUX ECLUSES DE ST-LAMBERT

Nous nous sommes rendus à l'écluse de Saint-Lambert afin de voir ce qui s'y passe. M. Richard Juteau, agent d'information en ce qui a trait à la Voie Maritime, nous a alors présentés au guide, M. Gerald Poirier, qui lui s'est occupé de nous faire voir et de nous expliquer, tout à la fois, les différentes installations qui s'y trouvent.

par Louise Benoit

d'abord conduits à la Tour d'observation, là où tous les visiteurs peuvent aller observer de près les manoeuvres d'éclusement; cette Tour d'observation, selon le guide, un véritable centre des transports. En effet, l'on peut aussi bien y trouver des trains, les au-

tomobiles et les camions qui traversent le pont Victoria juste au haut de la Tour; parfois même, l'on peut y apercevoir des hélicoptères qui survolent le fleuve. De mai à septembre, individus et groupes organisés s'y rendent observer cette circulation maritime et ferroviaire. L'on peut, de plus, à la Tour d'observation, visionner un court-métrage de dix minutes, court-métrage qui relate l'histoire du système d'écluses et de canaux qui longent la Voie maritime du Saint-Laurent, de Saint-Lambert jus-

qu'aux Grands Lacs. Nous apprenions, en outre, qu'un navire chargé de blé équivaut à quelque quatre-cents fourgons de blé. A l'écluse de Saint-Lambert, il passe, en moyenne, de vingt-cinq à trente bateaux par jour; un navire, quel qu'il soit, prend environ trente minutes pour franchir l'écluse. Toutes espèces de bateaux peuvent franchir l'écluse de Saint-Lambert, à la condition toutefois, pour les bateaux de plaisance, de mesurer 20 pieds de long et de pe-



Nous apercevons ici M. Albert Potvin, préposé aux moteurs, à la Tour de contrôle de l'écluse de Saint-Lambert (Photo Claude Beaubien).

Nous nous sommes rendus par la suite, toujours en compagnie du guide, visiter la Tour de contrôle. Là, nous avons rencontré le maître-éclusier dont le principal rôle est de superviser l'éclusement, de même que le préposé aux moteurs qui, lui, s'occupe de faire fonctionner les ponts et les portes-écluse. Uniquement pour soulever un navire de quelque quinze pieds, cela prend de sept à huit minutes.

Pendant l'éclusement, les navires demeurent sous leur propre pouvoir, tandis qu'une équipe spécialisée de la Voie maritime s'occupe d'amarrer chaque navire dans les sas. Lorsque le navire est immobilisé, d'immenses portes d'acier se referment derrière lui, les vannes seront alors actionnées pour le remplissage. Dès que le niveau désiré est atteint, les portes avant s'ouvrent et, sur un signal du maître-éclusier, le navire larguera les amarres et quittera l'écluse.

Tout ça pour vous dire qu'il est intéressant, si ce n'est déjà fait, de faire un petit tour du côté de l'écluse de Saint-Lambert. A noter

LES SYNDICS D'ECOLES POUR LA MUNICIPALITE DE GREENFIELD PARK
AVIS PUBLIC

AVIS PUBLIC est, par le présent, donné à tous les propriétaires de biens-fonds de cette Municipalité que le rôle de perception des taxes scolaires fixées par les Syndics d'Écoles de cette municipalité est déposé au Bureau du Directeur général, 274 rue Hubert, Greenfield Park, où il peut être examiné par les intéressés pendant quinze (15) jours à compter du deux (2) août 1978. Durant ce temps, tout contribuable intéressé peut porter plainte par écrit, au sujet de ce rôle qui sera pris en considération et homologué avec ou sans amendement à la session des Syndics qui aura lieu le vingt-et-un (21) août 1978 au Centre administratif, 274 rue Hubert, Greenfield Park à 20h00. A compter de ce jour, le rôle de perception sera en vigueur et tout contribuable sera tenu de payer le montant de ses taxes au Bureau du Directeur général, sans avis ultérieur, dans les vingt (20) jours qui suivront celui de l'homologation du rôle de perception. Fait à Greenfield Park, ce quatorzième jour de juillet mil neuf cent soixante-dix-huit (1978).

Dieudonné Boivin
Secrétaire général
Tel. no: 672-2060

VILLE DE LONGUEUIL
PROVINCE DE QUEBEC
AVIS PUBLIC

AVIS public est par les présentes donné:-

Que le Conseil, à l'assemblée du 8 mai 1978, a adopté le règlement No 78-1174 pour autoriser l'acquisition de certaines parties du lot 198 et du lot 199, conformément à la Loi des Fonds Industriels et pour autoriser à ces fins un emprunt de \$160,000.00.

Ce règlement a reçu les approbations requises par la Loi, savoir:-

a) Il est réputé avoir été approuvé par les électeurs-propriétaires inscrits au rôle d'évaluation en vigueur, lors d'une consultation tenue les 17 et 18 mai 1978;

b) La Commission Municipale du Québec a approuvé ce règlement par un arrêté en date du 18 juillet 1978;

c) Le Ministère des Affaires Municipales a approuvé ce règlement en date du 18 juillet 1978;

D) Le Ministre de l'Industrie et du Commerce a également donné son approbation à ce règlement.

Prenez en outre avis que ce règlement entre en vigueur le jour de la présente publication et qu'il est déposé à mon bureau, 300 ouest, rue St-Charles, Longueuil, où tout intéressé peut en prendre connaissance.

Donné sous mon seing en la Ville de Longueuil, ce deuxième jour du mois d'août, mil neuf cent soixante-dix-huit.

CLAUDE GAUTHIER, Greffier

ville de Brossard

SOUMISSION
PROJET NO 78-R-3

Des soumissions dans des enveloppes scellées portant l'inscription "SOUMISSION, CLOTURE A MAILLES DE CHAÎNE" seront reçues jusqu'à 16h (4:00 heures p.m.) le 14 août 1978.

Les travaux comprennent: clôture à mailles de chaîne de 4' de hauteur - 3,000 pieds linéaires.

Ne seront considérées que les soumissions préparées sur les formules de la Ville de Brossard. On obtiendra ces formules de même que les plans, devis et autres documents nécessaires à la préparation des soumissions moyennant un dépôt non remboursable de dix (\$10.00) dollars en argent ou en chèque visé à l'ordre de la Ville de Brossard en s'adressant au bureau de l'ingénieur municipal, 3275 boulevard Lapinière, Brossard, à compter du 4 août 1978.

La Ville de Brossard ne s'engage à accepter ni la plus basse ni aucune des soumissions reçues sans encourir aucune obligation ni aucun frais d'aucune sorte envers le ou les soumissionnaires.

Marie-Paule Daoust,
Greffier de la Ville,
3275 boul. Lapinière,
Brossard, Qué.

Dieudonné Boivin,
Secrétaire général
Tel. no: 672-2060.

VILLE DE ST-HUBERT
PROVINCE OF QUEBEC

AVIS PUBLIC

REGLEMENT DE ZONAGE SH-221
AUX PROPRIETAIRES DE LA ZONE RA-43

Le soussigné, greffier de la ville de St-Hubert, donne par la présente avis public aux personnes ci-haut mentionnées:

I- OBJET DU REGLEMENT SH-221

Le Conseil de ville de St-Hubert a approuvé, le 17 juillet 1978, le règlement de zonage SH-221, qui légalise les implantations des maisons situées aux 4440 et 4460 rue Aurèle, dans la zone RA-43.

II- TERRITOIRE VISE

La zone RA-43 se trouve dans le quartier no 6; elle comprend les immeubles situés sur les deux côtés des rues Aurèle et Redmond, et sur le côté est de la rue Baillargeon, le tout entre les rues Grenier et Normand, ainsi que les immeubles sis du 5455 au 5575 Grenier, et du 5460 au 5570 Normand.

III- PROPRIETAIRES HABILÉS A VOTER

Seront habiles à voter sur ledit règlement SH-221 et auront droit de demander qu'il fasse l'objet d'un scrutin, toutes les personnes inscrites, le 17 juillet 1978, au rôle d'évaluation alors en vigueur à St-Hubert, comme propriétaires d'immeubles imposables situés dans la dite zone, et, s'il s'agit de personnes physiques, qui soient majeures et possèdent la citoyenneté canadienne à cette même date.

IV- PROCEDURE

a) Les personnes ci-haut mentionnées auront accès à un registre tenu à leur disposition au bureau du soussigné, 5900 boul. Cousineau, St-Hubert, les 14 et 15 août 1978, de 09h00 à 19h00, afin qu'elles puissent enregistrer leur demande de scrutin.

b) Le nombre de demandes ainsi enregistrées pour ce ledit règlement SH-221 fasse l'objet d'un scrutin est de seize (16); si le nombre de demandes est de seize (16) ou plus, le règlement en question sera réputé approuvé par les personnes habiles à voter.

V- RENSEIGNEMENTS

a) Pour savoir si votre immeuble est situé dans la zone RA-43, veuillez communiquer avec le service d'Urbanisme (676-7744).

b) Toute personne habile à voter sur ce règlement peut le consulter au bureau du soussigné, aux heures ordinaires d'affaires et pendant les heures d'enregistrement.

c) Le résultat de cette consultation par procédure d'enregistrement sera annoncé lors de la séance régulière du Conseil qui aura lieu le lundi 21 août 1978, à 20h00, en l'hôtel de ville de St-Hubert.

DONNE A SAINT-HUBERT CE 24 juillet 1978.

LE GREFFIER
Bernard Houle, o.m.a.

Albert Brie: Le mot du silencieux

Dans "Le Mot du Silencieux", on ne sait qui, du moraliste ou de l'humoriste l'emporte. Ils vivent en bon voisinage. Ici, il se mêlent; là ils gardent leurs distances. Au détour d'une page, on ne sait qui se montrera le premier. Sont-ils complices ou rivaux? A chacun de juger.

Graduellement ou subitement, l'auteur passe d'un registre à un autre comme s'il cherchait à accommoder des humeurs contraires, comme s'il tentait de châtier ses envols par des embarcades. Le sérieux ou la gaieté du propos jouent constamment à se mettre en échec.

Une citation peut rendre l'esprit de ce livre: "Je ne suis pas de mon avis bien longtemps". L'auteur nous convie donc à une réflexion et une dissipation, à méditer sur soi et à rire de soi. Il pourchasse à la fois deux lièvres, qui n'en font qu'un: la bêtise et le fanatisme.

On pourrait dire, en pastichant Raymond Queneau que le Le Mot du Silencieux est une entreprise pour "décaper les grands mots de leur connerie". La chronique du mot du silencieux est reproduite dans le "devoir" hebdomadairement depuis 1971. Cet ouvrage a bénéficié de la subvention du Conseil des Arts du Canada. Publié chez Fides on peut se le procurer dans la plupart des librairies. C'est un livre de chevet fantastique, une source d'inspiration pour affronter le quotidien, un achat qu'on ne regrette sûrement pas par la suite!...

CITY OF SAINT-HUBERT
PROVINCE OF QUEBEC

PUBLIC NOTICE

ZONING BY-LAW NO SH-221
TO THE PROPERTY OWNERS OF RA-43 ZONE:

Public notice is hereby given by the undersigned, city clerk for the City of Saint-Hubert, to the abovementioned parties:

I- OBJECT OF BY-LAW SH-221

The City council of Saint-Hubert has assented, on 17 July 1978, to zoning by-law no SH-221 that legalizes the layouts of the buildings erected at 4440 and 4460 Aurèle street, in zone RA-43.

II- TERRITORY CONTEMPLATED

Zone RA-43 is in Ward no 6. It includes the immovables situated on both side of Aurèle and Redmond, and on the east side of Baillargeon, all between Grenier and Normand, also those immovables from 5455 to 5575 Grenier, and from 5460 to 5570 Normand.

III- QUALIFICATIONS FOR VOTING

Shall be qualified to vote on by-law no SH-221 and shall have the right to demand that it be submitted to a poll, all those persons who were entered, as of 17 July 1978, on the valuation roll then in force in Saint-Hubert as owners of taxable immovables situated in the said zone and, in the case of physical persons, who were full of age and were Canadian citizens at that date.

IV- REGISTRATION PROCEEDINGS

a) A register will be put at the disposal of the abovementioned persons, from nine o'clock in the morning until seven o'clock in the evening, on 14 and 15 August 1978, at the undersigned's office, 5900 Cousineau Blvd, St-Hubert, so that these persons can register their demand that by-law no SH-221 be submitted to a poll.

b) Said registered demands that by-law SH-221 be submitted to a poll, must reach a minimum number of sixteen (16), in order that a poll be held, and failing such member, that by-law will be deemed to have been approved by the said persons.

V- INFORMATION

a) To know if your property belongs to zone RA-43, inquire through your Town Planning Department (676-7744).

b) All those persons qualified to vote on this by-law have the right to consult it at the undersigned's office during regular office hours and during registration hours.

c) The result of this procedure of registration will be announced publicly at the regular meeting of the City Council of St-Hubert, to be held at 8 o'clock p.m. on 21 August 1978, at the City Hall.

GIVEN IN ST-HUBERT THIS 24 July 1978.

THE CITY CLERK OF ST-HUBERT
Bernard Houle

MINISTÈRE DE LA JUSTICE
COMMISSION DE CONTRÔLE DES PERMIS D'ALCOOL DU QUÉBEC

AVIS 19-07-78 LAPORTE

La (les) personne(s) ci-après mentionnée(s) a (ont) demandé (s) permis suivant(s):

Nom	Adresse	Catégorie
BACHAND, Maurice (Suite à une vente) 1320, Saint-Alexandre, Longueuil 1 Epicierie.	20-07-78	LAPORTE
RICHER, Gilles "LES ENTREPRISES DESABRAIS INC." (Suite à une vente) 1069, Chemin Chamblay, Longueuil 1 Epicierie.	25-07-78	LAPORTE
TREMBLAY, Jean-Marc "LES ENTREPRISES J.M.P.F. INC." (Suite à une vente) 1101, Avenue Tiffin, Longueuil 1 Epicierie.	25-07-78	LAPRAIRIE

Afin d'être valide, toute objection à cette (ces) demande(s) doit être faite par écrit, dûment motivée et assemblée dans les 15 jours du présent avis au:
Secrétaire général
1, rue Notre-Dame est, Bureau 9, 200 Montréal
Québec H2Y 1B6.

VILLE DE LONGUEUIL
PROVINCE DE QUEBEC

Aux propriétaires inscrits le 17 juillet 1978 au rôle d'évaluation alors en vigueur dans cette ville à l'égard d'un immeuble situé dans quelque zone contiguë à la zone CB-38.

AVIS PUBLIC

est donné par le soussigné, greffier de cette ville, que, lors d'une séance régulière tenue le 17 juillet 1978, le Conseil de cette ville a adopté le règlement No 78-1238 intitulé "Règlement pour modifier le règlement de zonage No 77-1000, afin de permettre l'entreposage de machinerie et camions à l'intérieur d'une partie du bâtiment portant le No civique 577, rue St-Jean, ladite zone CB-58 étant située sur la rue St-Jean entre la voie désaffectée du C.N. et la rue Lemoyne Ouest".

que les propriétaires parmi ceux ci-dessus visés qui étaient majeurs et citoyens canadiens à la date du 17 juillet 1978, s'il s'agit de personnes physiques, ou qui auront satisfait dans le délai prescrit aux exigences du paragraphe 3 de l'article 399 de la Loi des Cités et Villes, s'il s'agit de corporations, sociétés commerciales ou associations, peuvent demander que le règlement No 78-1238 fasse l'objet d'un scrutin secret selon les articles 399 à 410 de la même loi;

que cette demande a lieu selon la procédure d'enregistrement prévue aux articles 398a à 398b de la Loi des Cités et Villes et aux fins de laquelle procédure les personnes habiles à voter sur le règlement en question auront accès à un registre tenu à leur intention de 9 heures à 19 heures, les 8 et 9 août 1978, au bureau de la ville situé au 300 ouest, rue St-Charles, à Longueuil;

que le nombre requis de demandes enregistrées pour que le règlement No 78-1238 fasse l'objet d'un scrutin secret est de (14) et qu'à défaut de ce nombre, le règlement en question sera réputé approuvé par les personnes habiles à voter; que toute personne habile à voter sur ce règlement peut le consulter au bureau de la ville, aux heures ordinaires de bureau et pendant les heures d'enregistrement;

que le résultat de cette consultation par la procédure d'enregistrement sera annoncé le 9 août 1978, dans la salle réservée aux séances du conseil de cette ville, située au 300 ouest, rue St-Charles, Longueuil, à 19 h.

donné à Longueuil, ce 21ème jour du mois d'août mil neuf cent soixante-dix-huit.

Le Greffier
Claude Gauthier.

éléments dominants des marchandises transportées sur la Voie maritime.

2011 Montcalm
St-Hubert
671-7119

J.C.H.
F. Lachapelle, prés.

Jacques-Cartier Hydraulic Ltée

- SPECIALITE -
réparation de cylindre
control valve, pompe hydraulique

Le C.L.S.C. Longueuil-Est

APPEL D'OFFRES

PROJET:
Réaménagement de l'École Pie X au 388 rue Lamarre, à Longueuil pour en faire un Centre Local de Services Communautaires.

ARCHITECTE:
Normand Rodrigue
4827, boul. de Maisonneuve ouest
Montréal
H3Z 1M4
Tél: 937-1971

PROPRIETAIRE:
C.L.S.C. LONGUEUIL-EST
1355a, rue Lavallée
Longueuil
J4J 4C1
Tél: 463-1660

CONSULTANT:
Albert Pageau, Ing.
G.R.S.S.S. (région sud)
125, boul. Ste-Foy
J4J 1W7
Tél: 677-8948

1- PROJET:
Le C.L.S.C. Longueuil-Est, propriétaire, demande des soumissions pour le réaménagement d'un édifice.

2- QUALIFICATIONS DES SOUMISSIONNAIRES:
Seules sont autorisées à soumissionner pour l'exécution des travaux les personnes ayant leur principale place d'affaires dans la province de Québec.

3- OBTENTION DES DOCUMENTS:
Les plans, devis, documents contractuels et autres renseignements pourront être obtenus au bureau de l'architecte à compter de mercredi le 2 août 1978 contre un dépôt de cent dollars (\$100.00 par set complet) sous forme de chèque visé fait à l'ordre de l'architecte, qui sera remboursé au soumissionnaire s'il remet les plans et devis en bon état, dans les quinze (15) jours qui suivent l'ouverture des soumissions.

4- GARANTIES DE L'ENTREPRENEUR GENERAL:
Chaque entrepreneur général joindra à sa soumission un chèque visé, établi à l'ordre du propriétaire, d'une valeur égale à dix pour cent (10%) du montant total de sa soumission, ou un cautionnement de soumission de la même valeur, envers le propriétaire, valide pour une période de trente (30) jours à compter de la date d'ouverture des soumissions.

De plus, chaque soumission devra être accompagnée d'une lettre d'intention, émise par une compagnie d'assurance, autorisée à porter caution judiciaire et acceptable par le propriétaire, attestant que la dite compagnie d'assurance est disposée à fournir, au nom du soumissionnaire, si le contrat lui est adjugé, un cautionnement d'exécution et un cautionnement d'obligation pour gages, matériaux et services, chacun de ces deux cautionnements d'une valeur égale à cinquante pour cent (50%) du montant total de la soumission.

6- DATE DE REMISE DES SOUMISSIONS ET OUVERTURE:
Les soumissions (l'original et deux copies) dans des enveloppes cachetées, seront adressées au directeur général et reçues aux bureaux du propriétaire, jusqu'à 14:00 heures, heure en vigueur localement, le 22 août 1978, pour être ouvertes publiquement au même endroit, le même jour et à la même heure.

Les soumissions devront être adressées comme suit:
M. BERTRAND DRAPEAU, Directeur général
C.L.S.C. LONGUEUIL-EST
1355 a, rue Lavallée
Longueuil
J4J 4C1

Le propriétaire ne s'engage à accepter ni la plus basse, ni aucune des soumissions reçues.

WOODHAVEN

PRIX EN VIGUEUR JUSQU'AU 8 AOUT OU JUSQU'A L'ÉPUISEMENT DU STOCK



L'HIVER S'EN VIENT! SOYEZ PRÊT!

Bourrelet coupe-froid Ensemble 3 pièces pour portes

	Rég.	Spécial
12B3	3.06	2.59
29A3	3.59	2.99
31A4	4.98	3.99

Seuil 51S1

2.53 **1.99**

sous-portes

53B3 1.80 **1.59**

Coupe froid pour porte de garage

101A5-7'	4.86	3.99
101A5-7'	5.55	4.79
101A5-9'	6.25	5.39

Ruban adhésif caoutchouc mousse 6301 **.69**

Isolant "Styrofoam"
4X8-7/8 **2.99**
4X8-1 1/2 **4.99**
4X8-2" **6.69**

"Micafil"
Sac 3 pi.cu. Rég. 3.10 Spécial **2.79**

Isolant en vrac Cellusal
Sac 25 lbs. Rég. 6.98 Spécial **5.95**

Isolant "Fiberglass"
Rég. Spécial
R8 23/4"X15"X48"X140 pi.ca. **15.95 13.44**
R12 3 1/2"X15"X48"X90pi.ca. **15.69 13.29**
R20 6"X15"X48"X50pi.ca. **14.18 11.99**

PANNEAUX PREFINIS

"Ruff Sawn Oak" Noyer classique Rég. 6.99 5.99	Rég. 6.59 4.99
Pécan "Burled" Pécan du sud Rég. 7.99 6.99	Rég. 6.99 5.99

POUTRES "ANTIQUE" DECORATIVES 4"X6"

8' long. Rég. 1.99 **1.59** pi.

POTEAUX DECORATIFS "NORD" RABAIS

20%

PORTE D'INTERIEUR ACAJOU "LAUAN"

	Rég.	Spécial
24" x 80"	12.19	10.98
26" x 80"	12.84	11.53
28" x 80"	13.50	12.14
30" x 80"	14.26	12.68
32" x 80"	14.84	13.38
34" x 80"	15.34	14.08
36" x 80"	16.18	14.77

SERRURES "KWIKSET", FORMIDABLES!

Serrures de salle de bains
Ensemble de serrures d'intérieur
Serrures d'extérieur
Grand choix de styles. **25%**
RABAIS

TUILE D'ASPHALTE

Légères imperfections Noir seulement.

4.49 le paquet

4630 Chemin Chambly, St-Hubert

678-9010 866-8301

HEURES D'AFFAIRES
LUN-MAR-MERC 9:30 A.M. à 6 P.M. JEU-VEN 9:30 A.M. à 5 P.M. SAMEDI 9:30 A.M. à 5 P.M.

Conseil culturel de la Rive-Sud

Première rencontre des Conseils de la culture avec le ministère des Affaires culturelles

C'est jeudi le 20 juillet qu'avait lieu une rencontre entre les Conseils de la culture de la région de Montréal et le ministère des Affaires culturelles, du Bureau régional de Montréal.

Le sous-ministre, M. Noël Vallerand, devait animer la réunion, cependant, à la

dernière minute, il a dû faire excuser son absence. Les conseils ont déploré le fait mais n'en ont pas moins discuté de leurs problèmes respectifs avec les fonctionnaires présents, dont M. Jean-Claude Kirouac, directeur des Bureaux régionaux; et M. Pierre Ouellet, directeur

du Bureau de Montréal.

Le Conseil culturel de la Rive-Sud a fait remarquer au ministre qu'il possédait un conseil d'administration permanent depuis le colloque de fondation tenu à Beloeil en avril dernier. En remettant un Mémoire,

le Conseil faisait état d'un premier inventaire des besoins de la région et il a tenu à attirer l'attention du ministre sur le besoin et l'urgence de l'établissement et de la mise en oeuvre d'un programme de développement culturel pour la région.

D'après le Conseil ce programme devrait susciter une action concertée et harmonieuse de tous les agents culturels de la région, particulièrement ceux qui agissent dans le domaine du patrimoine: sociétés d'histoire, musées, centres d'archives, etc.

Le Conseil se propose aussi d'être vigilant vis-à-vis l'implantation de nouvelles institutions à caractère culturel afin d'assurer leur intégration harmonieuse et de voir à ce qu'elles desservent le mieux l'ensemble de la population. Et l'on cite la future bibliothèque centrale de Prêts, les centres d'expositions, ainsi que les structures touchant les métiers d'art et les industries culturelles.

Le Conseil de la Rive-Sud a pu reprocher le manque de présence du ministère des Affaires culturelles dans la région. Le Bureau de Montréal dessert un ensemble de population trop grand en nombre et en

diversité et des particularités régionales apparaissent, vu de là, comme des priorités de seconde ou de troisième ordre. Les projets pour la relance économique, par exemple, qui avaient un intérêt culturel ont été faiblement ou nullement aidés par le ministère et généralement refusés par la Conférence administrative.

Le Conseil de la Rive-sud suggère donc au ministère d'améliorer sa présence régionale ou, à défaut, de permettre au Conseil de jouer un rôle efficace de suppléance. On sait que les Conseils de la culture sont principalement appelés à conseiller le ministère dans l'élaboration de ses politiques, toutefois il lui revient également ce rôle d'inventorier, de coordonner et d'administrer les ressources régionales au profit des organismes culturels.

En tant que le premier Conseil de la culture à entrer en action dans la région de Montréal, le Conseil de la Rive-Sud entend donc jouer un rôle important autant dans les programmes spécifiques du ministère des Affaires culturelles, que sur le développement culturel de l'ensemble de la région.



Sur les terrains de l'hôtel de ville à St-Lambert, une fontaine ajoute à la beauté du paysage au milieu d'un oasis de verdure et de repos pour la clientèle des nombreux marchands et des payeurs de taxes épuisés.

RETRO-SPORTS-PLUS

Une émission qui promet beaucoup au Vidéotron

Il y a déjà trois semaines que l'émission Retro-Sports-Plus a vu le jour au canal 9 communautaire de Télé-Cable Vidéotron. Les téléspectateurs peuvent regarder ce programme de 6 heures à 7 heures le vendredi soir.

Même dans une période tranquille à cause des vacances estivales, l'émission connaît déjà un grand succès. Vendredi dernier les gens se sont servis des lignes ouvertes pour poser des questions très intéressantes.

A 6 heures 40, les gens peuvent donner leurs opinions, des résultats de leur ligue, les parties à venir, etc...

Au début André Canse et votre humble observateur vous donnent le compte rendu dans le domaine du baseball, hockey, football et cela autant dans le sport professionnel, qu'amateur.

Nous pouvons parler aussi bien de soccer que de crosse, de course automobile que de boxe et autant de lutte que de tous les sports. Une place de choix est réservée pour le territoire desservi par le Télé-Cable Vidéotron.

C'est votre émission et son succès dépend de vous. Quant à nous, nous ferons notre possible pour être à la hauteur. D'ici la fin du mois d'août, Pierre Dumont et Roy Deguire (ce dernier des Alouettes de Montréal), donneront la base du football aux téléspectateurs.

Plusieurs autres vedettes sportives viendront à l'émission pour vous renseigner.

C'est donc un rendez-vous tous les vendredis soirs, de 6 heures à 7 heures au canal 9 du Télé-Cable Vidéotron.

JACQUES RACINE



ELLES SONT FORMIDABLES

12/12 36/36

INFORMEZ-VOUS SUR NOTRE LOCATION A LONG TERME

LE SERVICE D'ABORD

une des plus grande salle de montre au Québec



Dupré

18 Boul. Laurier
McMasterville

automobiles 1965 inc.

REGION 467-2884

MONTREAL 861-6339

DEPOSITAIRE CHEVROLET FORD BUICK CADILLAC CAMARO

Goodrich

11 ans d'expérience dans les produits GM

11 ans d'expérience dans les produits GM

11 ans d'expérience dans les produits GM

11 ans d'expérience dans les produits GM

11 ans d'expérience dans les produits GM

11 ans d'expérience dans les produits GM

11 ans d'expérience dans les produits GM

11 ans d'expérience dans les produits GM

11 ans d'expérience dans les produits GM

2

2

2

Dans les Paladium de la Rive-Sud, ça va sur des roulettes

Dans les paladiums de la Rive-Sud, certains jeunes dansent par couples, au son d'une musique disco. Vous me direz que c'est tout à fait normal. Oui, sauf qu'ils

par Louise Benoit

son tous chaussés de patins à roulettes. Et plus encore, jeunes et moins jeunes semblent bien à leur aise sur leurs deux patins.

Il ne faudrait surtout pas penser que ce ne sont que des jeunes qui s'adonnent à ce divertissement, car nous apercevons, dans la foule qui peuple, tous les soirs, paladiums ou roula-thèques de la Rive-Sud, comme vous le désirez, plusieurs individus d'âge mûr qui se balladent ainsi, mine de rien; certains d'entre eux nous af-

firmant même que ce sport est excellent pour se tenir en forme, l'unique problème, selon moi, étant de pouvoir se tenir debout. Cela me fait un peu

penser au temps où nous allions à l'arène, en groupe de cinq ou six filles (oh, il doit bien y avoir une dizaine d'années de cela) tourner de la même façon, mais sur glace. Notre but, dans le temps? me demanderez-vous. Rencontrer de jeunes garçons du même âge. C'était même assez difficile parfois, puisque les garçons patinaient plus vite que nous et qu'ils préféraient la vitesse aux filles. Ce temps est révolu: dans les paladiums, entre autre, le mercredi soir est réservé, aux dames,



A reculer, c'est plus difficile mais on prend de la vitesse beaucoup plus facilement.

(Photo Claude Beaubien)

lesquelles sont invitées à choisir elles-mêmes leurs partenaires et à en changer quand le coeur leur en dit...

Ainsi donc, sous les lumières clignotantes d'une "discothèque à roulettes", chacun s'en donne à coeur joie, les mains dans les poches, un sourire aux lèvres, l'on avance, l'on recule, l'on tourne en tous sens, et c'est la fête à chaque soir. Cent-cinquante personnes se trémoussent ainsi, et ce, selon les gens qui y travaillent, en pleine saison morte. L'hiver, nous confieront-ils, l'on voit défiler, durant les fins de semaine, quelque mille personnes par jour.

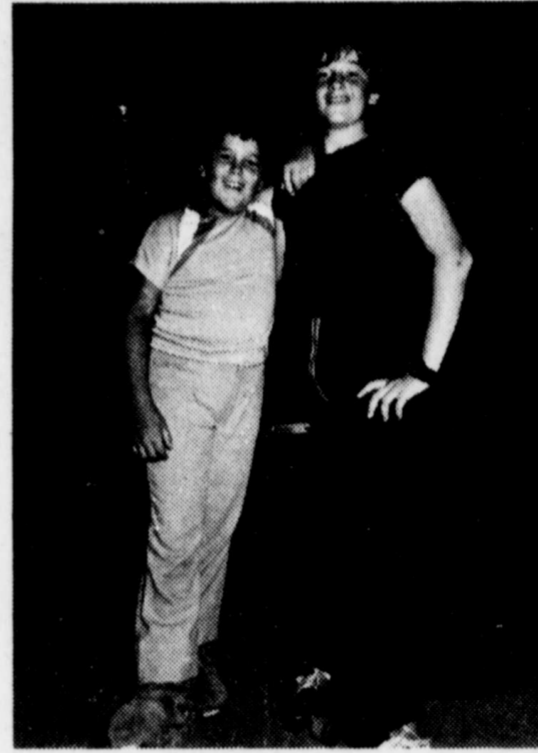
Et qui plus est, l'on a instauré dans tous ces paladiums ou roula-thèques, une discipline des plus strictes. En fait, il est interdit de manger, de fumer et de boire sur

la piste, un restaurant étant aménagé à cet effet, de mâcher de la gomme, de pousser ou de bousculer son voisin, de patiner avec un manteau ou un chapeau, de s'arrêter sur la patinoire et de faire de la vitesse. C'est ici donc, côté discipline, qu'à ma grande joie, l'on a résolu le problème des clans de filles car, pour ce qui est des garçons, il est strictement défendu de faire de la vitesse.

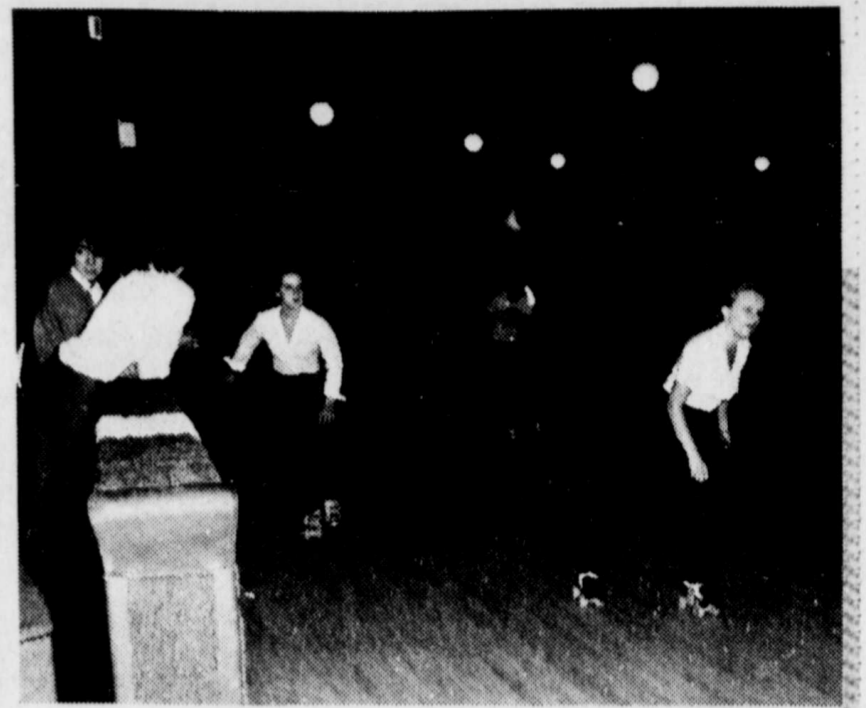
Pour ceux qui, comme moi, n'ont jamais chaussé une de ces paires de patins à roulettes de leur vie, nous savons que, dans les paladiums tout au moins, certains cours seront offerts aux débutants, dès septembre. Pour les plus intrépides, il y a toujours moyen de s'essayer un soir, en louant des patins à roulettes sur place. Et, comme me le di-

sait le chauffeur de taxi qui me ramenait à la maison: "Un soir, j'y suis allée, j'ai loué

une paire de patins, je me suis promené entre deux machines à boules, au début de la soi-



Un sport de plus en plus populaire, le patin à roulettes a pris beaucoup d'expansion depuis quelques années. (Photo Claude Beaubien)



Au son d'une musique "disco" les patineurs peuvent s'en donner à coeur joie, le patin à roulettes et la danse semblent bien s'entendre. (Photo Claude Beaubien)

rée, puis, vers la fin, je me suis risquée sur la piste, sans tomber". Toujours selon le chauffeur, le secret du patin à roulettes, c'est de savoir serrer ou de savoir desserrer la vis (au choix) juste assez pour pouvoir tourner à sa guise. Essayez, vous verrez, ça ira peut-être sur des roulettes...

LACAILLE AMUSEMENTS INC.
321-3639

LOCATION de
• Phonographes
• Tables de billard
• Appareils d'amusement
• Machines à boules

CONSEILS SUR LA FACON DE CHOISIR SON PARFUM POUR HOMME

• Tout comme on ne devrait jamais juger un livre par sa couverture, on ne devrait jamais, non plus, juger une fragrance simplement en la respirant du flacon ouvert. Ne vous surprenez pas de humer d'abord les effusions d'alcool lorsque vous débouchez le flacon d'une cologne. Cela est tout-à-fait normal pour les premières secondes.

faire pénétrer. Attendez au moins deux minutes, puis respirez-la pour déterminer ses notes de tête.

• Dix minutes plus tard, respirez-la à nouveau pour en déterminer cette fois les notes médianes. Et plutôt que de rester debout devant le comptoir de parfums, vous pourriez faire quelques-uns de vos achats, ou prendre un café. La vendeuse sera la première à vous conseiller d'essayer avant d'adopter.



On est très fatigué après toute une soirée de patins à roulettes, car danser et patiner en même temps devient une activité très épuisante. (Photo Claude Beaubien)

EATON
aux Promenades St-Bruno
ouvre le 23 août.

Nous vous souhaitons la bienvenue et vous invitons à venir profiter de nos super aubaines d'ouverture.

le Permanent
FIDUCIE CANADA PERMANENT TRUST

A Vendre For Sale

A L'ENSEIGNE DU QUÉBEC

BELOEIL
Centre d'Achats Montenach
464-3401

BOUCHERVILLE
Centre d'Achats La Seigneurie
655-1375

BROSSARD
Centre d'Achats Place Portobello
465-2000

LONGUEUIL
Centre d'Achats Centre Ville
468-1000

ST-HUBERT
465-2000 ou 468-1000

ST-JEAN
640 Dorchester
658-0628

1 — BROSSARD — 2 triplex S / D - voisin d'un parc - sous-sol fini professionnellement - piscine creusée - grand terrain très privé - A voir! - EXCL. Nicole Black 468-1000.

2 — LONGUEUIL — Triplex - très bon revenu - hypothèque fixe à 7% - minimum d'entretien requis - MLS R. Larose 468-1000.

3 — LONGUEUIL — Bungalow - 8 pièces - près de toutes commodités - terrain avec piscine - \$45,000.00 - MLS Nicole Mauger 468-1000.

4 — LONGUEUIL — Très beau triplex - garage - piscine creusée - finition remarquable - Faut voir! - MLS S. Bisson 468-1000.

5 — LONGUEUIL — Triplex luxueux plus bachelors - revenus \$995.00 par mois - 50 x 100 additionnel - système filtration d'air - fixures électriques de qualité - MLS A. Gosselin 468-1000.

6 — LONGUEUIL — Bungalow - 9 pièces - 5 chambres - piscine - grand terrain clôturé / paysagé - près de toutes commodités - MLS Camille Tailleux 468-1000.

7 — LONGUEUIL — Bon placement - triplex 3 x 4 - chauffage individuel - bon revenu - impeccable - beau secteur - près de \$40,000.00 - MLS Camille Tailleux 468-1000.

8 — LONGUEUIL — Triplex détaché - près école / autobus - prix intéressant - MLS Nicole Mauger 468-1000.

9 — LONGUEUIL — Bungalow - piscine hors-terre 18 x 30 - près CTCUM - MLS B. Lefebvre 468-3917 / 468-1000.

10 — LONGUEUIL — 4 logements - revenu \$10,200.00 - 1976 - chauffage électrique localitaire - très bon investissement - MLS Susan Toussaint 468-1000.

11 — VIEUX LONGUEUIL — Bungalow - 10 pièces - air climatisé - foyer / salle familiale - possibilité de bachelors - MLS Susan Toussaint 468-1000.

12 — ST-BRUNO — Secteur de choix - joli cottage - 8 pièces - chauffage électrique - foyer / salle à diner / salle familiale - grand terrain avec arbres matures - plusieurs extras - MLS R. Larose 468-1000.

13 — ST-HUBERT — Joli cottage S / D - sous-sol fini - chauffage électrique - impeccable - très bien situé - MLS R. Larose 468-1000.

14 — ST-HUBERT — Occasion à ne pas manquer - bungalow - 5 pièces - clôturé - MLS Nicole Mauger 468-1000.

15 — ST-HUBERT — Bungalow 1977 - 5 pièces - sous-sol semi fini - clôturé - piscine hors-terre - tapis très propre - MLS Guy Brunneau 468-1000.

16 — ST-HUBERT — Cottage rénové 1974 - peut facilement être transformé en duplex - terrain 150 x 104 - nombreux extras - MLS J. Biron 468-1000.

17 — BROSSARD — Occupation immédiate si désiré. Coquet cottage jumelé de 8 pièces, très propre avec tapis, salle de jeux, beau terrain dégagé et clôturé, écoles à 5 minutes. Taxes minimales. MME BERNAQUEZ, 465-2000 - 465-1257.

18 — BROSSARD — Cottage semi-détaché, 3 chambres, garage, chambre froide, chauffage électrique. DENISE HENRI, 672-8136 - 465-2000.

19 — BROSSARD — Près Sears, 4 chambres à coucher, chauffage électrique, terrain clôturé. SUZANNE LUSIER, 465-2000 - 659-8661.

20 — CANDIAC — Must sell - Beautiful home on quiet residential street, large backyard, shining clean, asking \$29,900. SUSAN PICHETTE, 672-4505 - 465-2000.

21 — ST-HUBERT — Superbe bungalow à prix hors concurrence, chauffage électrique, divisions du sous-sol toutes montées. Bonne occasion. PIERRE BOUCHER, 672-1639 - 465-2000.

22 — ST-HUBERT — 6 chambres, immense cuisine, boudoir, salle familiale, le tout en bonne condition, agrémenté par un système d'air climatisé central. A voir avec PIERRE BOUCHER, 672-1639 - 465-2000.

23 — LAFLECHE — Impeccable et rénové, 5 grandes pièces, beaux planchers de bois franc, terrain dégagé magnifique. MME BERNAQUEZ, 465-2000 - 465-1257.

RIVE-SUD — Attention vous cherchez un chalet? J'en ai dans différents endroits, pour plus de renseignements, téléphonez-moi. (MLS) MARCELLE FORTIN 658-0628.

ST-ALEXANDRE — Cottage 5 pièces, rénové avec poutre au plafond, foyer Franklin, tapis; 1 acre de terrain, service d'autobus matin et soir. (MLS) MARCELLE FORTIN 658-0628.

RIVE-SUD — Maison de campagne avec bâtiments, 5 arpents terrain, idéal pour retraité, endroit de repos, à 40 minutes de Montréal. (MLS) GERMAIN FLEURY 658-0628.

MARIEVILLE — Bungalow, 5 pièces, sous-sol terminé, très propre, terrain 150 x 300, taxes \$128. Entouré de propriétés dispendieuses. (MLS) MONIQUE DE QUOY 658-0628.

CLARENCEVILLE — Sur le bord du Lac Champlain, chalet meublé, rénové, plus un garage, seulement \$15,200. Rare occasion! (EXCL.) LUCETTE BELANGER-WALLET 658-0628.

COMMERCE — Motor, Honda, Mobylette, Bombardier, Toro, Homelite - Epicarie - boucherie moderne - Camping, érabilère, salle de réception, etc. (MLS) JEAN-LOUIS DALLAIRE 658-0628.

ST-JEAN — Bungalow, 5 pièces, avec salorium, près du centre d'achat, prix d'aubaine. (MLS) SONJA HASEL 658-0628.

ST-GREGOIRE — Ferme 180 arpents, maison brique, 8 pièces, granges-étable-silos. Prix demandé \$100,000. Comptant requis: \$15,000. (MLS) CLEMENT LARIVIERE 658-0628.

RIVE-SUD — Campagne, bungalow, foyer Franklin, terrain: 17,000 pi. c. semi-boisé, faut voir! Seulement \$23,500. (MLS) YOLANDE FALLON: 658-0628.