



# MON TOIT



SALON DU DESIGN DE MONTRÉAL  
LES PRÉPARATIFS VONT BON TRAIN  
PAGE 5



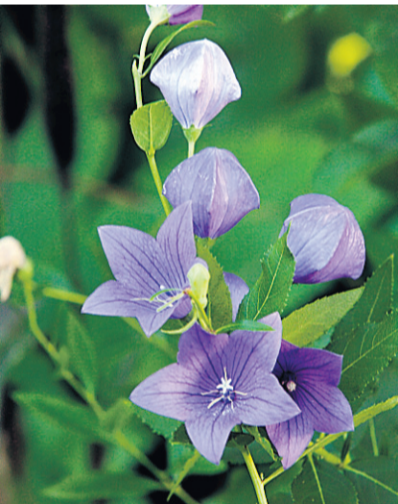
SALON DE MILAN  
LES COUPS DE CŒUR DES COMMERÇANTS  
PAGE 12

# LE BOUQUET DU JARDINIER

En ce grand congé de mai, le moment de l'année où la fièvre verte devient épidémie, une sorte de douce folie collective, notre chroniqueur horticole, Pierre Gingras, vous offre ce bouquet composé de quelques-unes de ses plantes préférées. Que ce soit pour leurs fleurs, leurs parfums, le coloris de leur feuillage ou leur allure inusitée, elles occupent toujours une place de choix dans son jardin. Et puis, s'il réussit à les faire pousser dans ses platebandes, pas de doute qu'elles vont se plaire aussi chez vous. **Un bouquet qui souligne aussi ses 15 ans à la chronique Jardiner, en pages 2 et 3.**



PIERRE GINGRAS  
JARDINIER



Les platycodons «Komachi» en forme de ballon et leur cousin, *P. mariesii*, sont d'un bleu exceptionnel.

PHOTO PIERRE McCANN, LA PRESSE.

## LES VIVACES

**Le platycodon à fleur double**  
Difficile de dire pourquoi les platycodons sont encore méconnus. Peut-être parce qu'ils fleurissent tardivement, en juillet, si bien qu'il est rarement possible de les acheter en fleurs comme c'est le cas des espèces offertes en mai dans les centres de jardin, de loin les plus vendues. Voilà d'ailleurs le sort d'une foule de plantes à floraison tardive. Cette vivace de la famille des campanules a aussi la mauvaise habitude d'émerger du sol seulement vers la mi-mai, parfois plus tard. Comme la mémoire est faillible, il est préférable d'installer un tuteur à l'endroit où elle disparaît au cours de l'automne. Vous serez donc plus patient le printemps venu et évitez

ainsi de remplacer brutalement la belle qui s'apprêtait à vous faire son premier sourire de la saison.  
Rustiques en zone 3, les platycodons nous donnent des grosses fleurs (4 cm de diamètre) en forme de campanule, de couleur rose, blanche ou bleue selon les cultivars. Les variétés à fleurs doubles, mes préférées, sont de véritables bijoux. Il s'agit notamment de «Double Bleu» ou encore de «Hakone Double Bleu». Même s'ils sont offerts par un important grossiste de Charlevoix, ils sont malheureusement plutôt difficiles à trouver. Le cultivar «Hakone Double White» aux fleurs doubles et blanches, lui aussi une beauté, reste encore plus rare. Il est offert seulement par deux ou trois détaillants de la région de Montréal, dont la Ferme florale à Saint-Bruno et la Pépinière Jasmin, à Saint-Laurent. Par contre, il existe un autre cultivar, «Komachi», qui donne quant à lui des fleurs en forme de ballon très originales. Les platycodons se contentent d'un sol ordinaire et d'une position ensoleillée.



**Les pigamons**  
Pour leur feuillage délicat et leurs fleurs blanches, jaunes ou bleues, minuscules, gracieuses, habituellement très nombreuses. *Thalictrum flavum* donne des fleurs jaunes et le très diaphane *T. rochebrunianum* fleurit en juillet. Hauteur: 1,5 m.



Les fleurs du *Thalictrum rochebrunianum* sont très délicates. Sa floraison débute vers la mi-juillet.

PHOTO ARMAND TROTTIER, LA PRESSE



VOIR LE BOUQUET EN PAGES 2 ET 3



Collection Freeze de Cane-line

## JARDIN DE VILLE 1956

Montréal / 8128, Décarie, Carré Union  
514 342 8128 (Fermé le dimanche)

Mirabel / OUTLET 12400 de l'Avenir  
(Ouvert le dimanche 12h - 17h)

450 435 6046  
[jardindeville.com](http://jardindeville.com)



# LE BOUQUET



*Platycodon grandiflorus*  
«Double Blue et Fuji Pink.»  
PHOTO PIERRE McCANN, LA PRESSE

# LES PRÉFÉRÉES

## BOUQUET

suite de la page 1

**Les anémones**  
Elles fleurissent très tôt au printemps ou encore en fin d'été. Mes préférées: les anémones japonaises, dont Pamina, *Anemone sylvestris* «Macrantha», *A. rivularis*. Si vous découvrez ma favorite, *A. ranunculoides*, petite, jaune, printanière, de grâce, faites-moi signe pour que j'indique aux lecteurs où en acheter. Attention: évitez à tout prix l'anémone du Canada, extrêmement envahissante.

☆☆☆

**Les héliénies**  
Pour leur floraison tardive (août) d'ocre, de jaune et d'orange. «Mardi Gras» fleurit beaucoup plus tôt et il est prolifique.



L'héliénie «Mardi Gras» est prolifique.  
PHOTO MARTIN CHAMBERLAND, LA PRESSE

☆☆☆

**Les ketmies de marais ou hibiscus vivaces**  
Pour leur rusticité en zone 5. Fleurs spectaculaires de 20 cm de diamètre en août. Faciles à cultiver, mais elles émergent du sol tardivement au printemps.

☆☆☆

**Les cimicifuga**  
Pour leur feuillage très foncé, souvent presque pourpre et surtout pour leur long épi floral très parfumé vers la fin d'août. Mi-ombre, de 90 cm à 2 m selon les variétés.



L'épi floral du *Cimicifuga atropurpurea* diffuse un parfum délectable.  
PHOTO ALAIN ROBERGE, LA PRESSE.

☆☆☆

**Le dicentra «Burning Heart»**  
Le seul cœur saignant au feuillage jaune et qui conserve son magnifique coloris tout l'été. Hauteur 80 cm.

## LES ARBUSTES

**Le Berberis «Rose Glow»**  
Cette épine-vinette est l'un des arbustes les plus spectaculaires qui soient en raison du coloris exceptionnel de son feuillage. Ses petites feuilles pourpres et rose pâle deviennent rouge vif l'automne. Elle atteint 1,5 m et produit de jolis mais minuscules fruits rouges luisants qui persistent tout l'hiver sur les branches. Rustique en zone 4, il est conseillé de l'arroser régulièrement au cours de son premier été. On compte aussi plusieurs autres variétés de berberis dont l'une à feuillage jaune qui devient orangée l'automne, comme «Golden Carousel».



Un bosquet de Berberis «Rose Glow», fin octobre.  
PHOTO ARMAND TROTTIER, LA PRESSE

☆☆☆

**Le vinaigrier «Tiger Eyes»**  
Je reste aussi très attaché au vinaigrier «Tiger Eyes», qui m'avait pourtant déçu en raison de son caractère envahissant, un trait de personnalité que je contrôle aujourd'hui rigoureusement. Son magnifique feuillage jaune passe à l'orange l'automne, un feu d'artifice au milieu du terrain. Il ne dépasse pas 2 m. Comme les berberis, «Tiger Eyes» n'exige aucun entretien particulier.



«Tiger Eyes» en début d'automne.  
PHOTO ROBERT SKINNER, LA PRESSE

☆☆☆

**Les azalées rustiques**  
Notamment deux variétés de la série Lights: le «Mandarin Lights» pour ses fleurs orange très foncé, mais surtout le «Golden Lights» pour son coloris doré et son parfum sublime. Mi-ombre, zone 4, sol légèrement acide retenant l'humidité. De 1,5 à 2 m de hauteur.



Haie d'azalées «Golden Lights» qui dégagent un parfum exquis.  
PHOTO ROBERT MAILLOUX, LA PRESSE.

☆☆☆

## Le microbiota

Un conifère rampant qui atteint autour de 2 m de diamètre et guère plus de 40 cm de hauteur. Le parfait couvre-sol. Rustique en zone 2. Son feuillage devient rougeâtre en fin d'automne. Plein soleil.

☆☆☆

## Les hortensias

Surtout les nouvelles variétés de la lignée «Endless Summer». D'ailleurs, de façon générale, les hortensias sont beaucoup plus rustiques qu'on ne le croit. Et si leurs branches gèlent l'hiver, bon nombre vont fleurir quand même au cours de l'été. Zone 4.

## LES INDIGÈNES

### Le lis du Canada

Avec ses petites fleurs délicates en forme de clochettes jaunes ou dorées, toutes parsemées de picots noirs, le lis du Canada est l'une de nos plus belles plantes indigènes. Produit aujourd'hui à partir de semis et en vente presque partout, il peut pousser en position mi-ombragée mais préfère un sol riche qui retient l'humidité. Malheureusement, les criocères l'apprécient également. Hauteur 1,5 m, zone 3.



Le lis du Canada.  
PHOTO ALAIN ROBERGE, LA PRESSE.

☆☆☆

### La sanguinaire du Canada

Pour sa fleur blanche, éphémère, extrêmement hâtive (fin avril) et ses feuilles très décoratives, mais surtout sa petite cousine, le cultivar «Multiplex». Une splendeur à fleur double, éphémère elle aussi, malheureusement difficile à trouver et coûteuse, souvent autour de 20\$ du bulbe ou du plant. Hauteur: 15 à 30 cm, mi-ombre, sol riche, zone 4.

☆☆☆

### Les trilles

Le blanc (*T. grandiflorum*), le rouge (*T. erectum*), produits à partir de semis. Mi-ombre, sol riche, zone 3. Ne pas oublier le cousin, *Trillium luteum*, aux fleurs jaunes dressées, beaucoup plus rare, mais vendu sous forme de bulbes au printemps. Sa floraison dure trois semaines. Zone 4.

## LES BULBES D'ÉTÉ

### Une reine à la couenne dure

Vendue au printemps au rayon des bulbes, *Triteleia laxa* «Queen Fabiola» est encore considérée comme un bulbe tendre, rustique en zone plutôt chaude (7 et plus), qu'il faut entreposer à l'intérieur au cours de l'automne. Or il n'en est rien. La reine Fabiola a plutôt la couenne dure. Elle pousse chez moi depuis des années sans aucune protection, à 50 cm d'un muret exposé aux froids sibériens d'hiver. La floraison de «Queen Fabiola» dure trois semaines, en juillet, et ses fleurs en forme d'entonnoir sont d'un bleu tendre au cœur légèrement plus pâle. La hampe florale très délicate, comme les feuilles d'ailleurs, atteint autour de 30 à 40 cm et compte plusieurs fleurs. Parfois vendu sous le nom de *Brodiaea laxa*, son ancienne appellation, «Queen Fabiola» est rustique en zone 5, et probablement en zone 3 en raison de la couverture de neige.



Crocosmia «Lucifer».  
PHOTO BERNARD BRAULT, LA PRESSE

**Les crocosmia**  
Pour leurs fleurs abondantes, rouges, orangées ou jaunes, qui rappellent celles du freesia, l'odeur en moins, un bulbe tendre qu'il est souvent préférable d'entreposer à l'intérieur durant l'hiver. Le populaire cultivar «Lucifer» aux fleurs rouges est rustique en zone 5. Vous pouvez faire l'expérience de laisser quelques bulbes dans le sol qui reviendront peut-être la saison suivante, comme c'est le cas à plusieurs endroits dans mon jardin.



L'anémone japonaise Pamina.

PHOTO ARMAND TROTTIER, LA PRESSE

# LOFTS ARTS

**104 luxueux condos au cœur de Montréal avec une vue spectaculaire sur la Place des Arts**

- De 818 à 2 200 pieds carrés
- Plafonds de 11p. de hauteur
- Stationnement intérieur
- Finition haut de gamme
- Comptoirs de granit
- Planchers de bois franc et insonorisés
- Salles de bain luxueuses
- Grandes fenestrations
- Piscine sur le toit
- ... et le plus beau Penthouse en ville

**LIVRAISON : ÉTÉ 2009**

**À partir de 243 000\$ Taxes incluses**

**WWW.LOFTSdesARTS.com**  
Bureau de ventes, 10 rue Ontario O., Montréal 514.845.6622  
Lun. Mar. Mer. Ven. : 13h à 19h • Sam. et Dim. : 12h à 17h

# WILSON

VIE URBAINE

usine de papier historique 94 lofts condos exclusifs

**lofts à partir de 184 000 \$, taxes incluses**  
avec cuisine toute équipée !

1061 SAINT-ALEXANDRE MONTREAL QUEBEC 514 875.6041 www.wilsonlofts.ca  
BUREAU OUVERT DU LUNDI AU VENDREDI DE 9 H 30 À 17 H 30 ET SAM. ET DIM. DE 12 H À 17 H

# DE PIERRE



Les eucomis sont en fleurs durant des semaines.  
PHOTO ARMAND TROTTIER, LA PRESSE

Les eucomis Pour leur allure étonnante (l'épi floral est surmonté d'une jolie touffe de feuilles), leurs fleurs nombreuses et fruits persistants. Une plante qui conserve sa beauté tout l'été. Bulbe tendre à déterrer en automne. Se multiplie rapidement.



## LES GRAMINÉES

### L'avoine sauvage

En français, on la désigne sous son appellation scientifique *Chasmanthium latifolium*, mais en anglais on utilise plutôt le terme plus joli d'avoine sauvage. D'une hauteur d'environ 1 m, parfois un peu plus, le chasmanthium produit vers la fin juillet de mignons épis, des fruits tout aussi jolis quand ils sont de vert vêtus ou encore dorés, quand ils ont atteint leur maturité. La plante pousse bien en plein soleil ou encore à la mi-ombre mais dans ce cas, elle prendra moins d'envergure. Elle appréciera un bon arrosage en temps de canicule. En fin de saison, ses tiges dorées conviennent magnifiquement aux bouquets de fleurs séchées. Sol bien drainé, zone 5. Peut se reproduire par semis.



Les alyssum émettent un délicat parfum.  
PHOTO ARMAND TROTTIER, LA PRESSE

## LES ANNUELLES

### Alysse odorante

Comme c'est le cas des vivaces, il existe des centaines d'espèces et de variétés d'annuelles sur le marché. Et des dizaines de nouveaux cultivars s'ajoutent chaque année. Mes annuelles préférées sont trop nombreuses pour être énumérées ici. Mais l'une d'entre elles, probablement une des plus communes, a toujours trouvé une place dans mon jardin: l'alyse odorante. De couleurs variées (je préfère néanmoins le blanc qui est plus parfumé), les alyssum, comme on les appelle souvent chez nous, me séduisent avant tout pour leur parfum, particulièrement présent en fin de journée. Pour cette raison, je les plante près de la maison. De petite taille (20 cm), les alysses se vendent partout et sont très faciles d'entretien. Lorsque les plants manifestent un peu de lassitude, il faut les tailler. Le traitement est une véritable fontaine de Jouvence.



*Chasmanthium latifolium* est une graminée encore méconnue chez nous.  
PHOTO ROBERT SKINNER, LA PRESSE

### Les hakonechloa

En raison de leur petite taille (40 cm), de leurs feuilles délicates jaunâtres qui enflamment les coins d'ombre. Plusieurs nouveaux cultivars ont été mis en marché ces dernières années. Poussent lentement et ne sont pas envahissants. Zone 4.

### Les miscanthus

Pour leurs magnifiques plumeaux, à partir de la fin d'août. On en compte plus de 100 cultivars. Mon préféré: *Miscanthus sinensis* «*Variiegatus*» en raison de son feuillage panaché (il donne rarement de fruits). Hauteur, 1,7 m, zone 5.

### Calamagrostis «Karl Foerster»

La graminée sans entretien par excellence. Feuillage doré dès juillet. Très utilisée par les municipalités. Hauteur 1,5 m, Zone 4.



### *Pennisetum setaceum* «Rubrum»

Cette graminée annuelle au feuillage et au plumeau de couleur pourpre a toujours sa place au jardin même si les plants sont relativement coûteux (ils sont reproduits par boutures). Panaché de rose, le nouveau cultivar «*Fireworks*» est encore plus beau. Hauteur 90 cm.

### L'héliotrope

Pour son parfum, surtout en fin de journée. La hauteur varie selon les cultivars mais elle dépasse rarement 60 cm. Habituellement de couleur bleue, les variétés blanches sont plus odorantes.

### Sanvitalia

Pour sa petite taille (environ 20 cm), sa facilité de culture et ses petites fleurs innombrables, durant tout l'été. Aussi appelée zinnia rampant.

Le zinnia rampant ou sanvitalia est une annuelle facile à cultiver.

PHOTO ARMAND TROTTIER, LA PRESSE



## LES ARBRES

### Le mélèze

Le mélèze est un des rares conifères qui perd ses feuilles l'automne. Il pousse aussi très rapidement. Au printemps, il se fait beau même avant l'apparition de ses aiguilles. Les fleurs femelles, aux tons de rouge, celles qui deviendront de futures cocottes, s'ouvrent pour accueillir le pollen des fleurs mâles, beaucoup plus nombreuses, en forme de petits boutons. Ensuite, le feuillage vert tendre s'annonce. Puis l'automne, en octobre, il devient jaune vif avant de tomber. Le mélèze laricin est un arbre indigène au Québec mais il existe aussi de nombreux autres cultivars.



Les mélèzes aux branches tortueuses offrent un feuillage doré en fin de saison.  
PHOTO ARMAND TROTTIER, LA PRESSE

Depuis quelques années, quelques variétés aux branches tortueuses, très originales, ont fait leur apparition ici, notamment les cultivars greffés par Jean-Pierre Devoyault, de la pépinière Au Jardin de Jean-Pierre, à Sainte-Christine, près d'Acton-Vale. Greffés sur le mélèze laricin pour leur donner plus de rusticité, ces cultivars européens portent le nom de «*Diana*» dont le fût est droit (hauteur 7 m) et «*Hortmann's Recurva*» plus touffu, plus ou moins globulaire (environ 3 m). Ils sont beaux, je dirais même émouvants surtout dans leur nudité hivernale, en raison de leurs branches tordues. L'automne, ils perdent leurs aiguilles beaucoup plus tardivement que notre mélèze indigène. Leur feuillage devient doré. Comme le mélèze européen qui est aussi disponible chez nous, leurs branches secondaires pendouillent. Les mélèzes se contentent d'un sol ordinaire, même argileux mais d'une position ensoleillée. Côté rusticité, le mélèze laricin pousse jusqu'au nord de la baie d'Ungava. Les cultivars européens sont rustiques en zone 3.

### L'olivier de Bohême, *Elaeagnus angustifolia*

Pour son feuillage argenté, ses grappes de fleurs jaunes, très parfumées, en juin, et ses fruits verdâtres en fin d'été qui attirent d'innombrables oiseaux. Hauteur 6 m, zone 2.



L'olivier de Bohême  
PHOTO PIERRE McCANN, LA PRESSE

### Le bouleau noir *Betula nigra* «Heritage»

Pour son écorce rougeâtre, très effilochée et sa résistance à l'agrigle du bouleau. Il aime l'eau et atteint 15 m de hauteur et 10 m de largeur. Convient à un grand terrain.

### Les poiriers asiatiques «Chojuro» et «Shinseiki»

Pour leurs fruits délectables et leur entretien minimal. Planter les deux variétés l'une près de l'autre pour obtenir une meilleure production. Hauteur 4 m, plein soleil, zone 5.

Poire asiatique (Shinseiki)  
PHOTO IVANOH DEMERS, LA PRESSE



182-3264

**Le De La Roche**  
CONDOS URBAINS  
1-2 chambres - Mezzanine - Terrasse au toit  
Occupation automne 2009

À partir de **159 000 \$** - taxes  
5697, rue De La Roche  
**SYLVIE BÉDARD**  
Agent immobilier affilié  
Cell. : 514-924-9856

Visualisez nos projets en cours  
[www.immeublesbcg.com](http://www.immeublesbcg.com)

**LES CONSTRUCTIONS D.L.A. INC.**  
(514) 522-5522 Cell. : (514) 823-4148  
[www.lesconstructionsdla.com](http://www.lesconstructionsdla.com)  
Équipe de vente Procsa

**PROJET PANET (Le Village)**  
Livraison rapide

5 1/2 de 1280 pi car.  
Mezzanine et terrasse sur le toit

**DERNIÈRE UNITÉ**

**PROJET BÉLANGER**  
Angle Pie - IX et Bélanger - Livraison rapide  
Phase 2 - 85 % vendu  
Phase 3 - 60 % vendu

À partir de 212 300 \$ t.t.c.

4 1/2 et 5 1/2 de 1 004 à 1 170 pi car.

VISITES LIBRES SAM. ET DIM. DE 13H À 17H  
sur rendez-vous en semaine  
6933 #3, Pie-IX (coin Bélanger)

**Vous n'habitez pas au Sax, vous y vivez!**

**SAX** CONDOMINIUM • VILLE DE MONT-ROYAL

**ARCHITECTURE, DESIGN ET STYLE DE VIE**  
Bureau • Vente & visite MAINTENANT OUVERT!  
2457, chemin Lucerne, Ville de Mont-Royal H3R 2K5  
**T 514.750.2211** [www.sax-1.com](http://www.sax-1.com)

**KEVLAR**

**LOWNEY** **condo urbain**  
À PARTIR DE **129 000 \$**

**Imperial**  
GAGNANT DOMUS 2009  
PROJET RÉSIDENTIEL DE L'ANNÉE

**Imperial**  
GAGNANT DOMUS 2009  
CONSTRUCTEUR DE L'ANNÉE

IMMENSE FENESTRATION  
ARCHITECTURE DE CARACTÈRE  
CHALET URBAIN, PISCINES, BAINS SCANDINAVES, GYM...

980 RUE NOTRE-DAME OUEST/PEEL 514.868.1555  
L.M.M.J. 16H-21H S.D. 12H-17H

**Prélel.ca**

## ENTRE QUATRE MURS

CAROLE THIBAudeau

## 1 SUS AUX ALLERGÈNES!

Saviez-vous que les rideaux et les stores logent beaucoup de pollen au printemps et à l'été? La Société canadienne de l'asthme et des allergies recommande de garder les fenêtres fermées les jours chauds et venteux, et ajoute que le taux de pollen est au plus élevé entre 5 h et 10 h du matin. Voilà ce qu'on apprend dans un document du fabricant d'aspirateurs Dyson, qui choisit le mois de mai, celui de l'allergie et de l'asthme, pour promouvoir sa routine de nettoyage préventif en 10 points. Point 2: déposez une brique de charbon de bois dans les quatre coins des garde-robes. Elles absorberont l'humidité, ce qui découragera les moisissures. Point 4: passez l'aspirateur sur les rideaux et les stores, avec un accessoire comme une tuyère flexible. Pour consulter le programme en 10 points: [www.cyberpresse.ca/allergènes](http://www.cyberpresse.ca/allergènes). Voir aussi [www.francais.dysoncanada.ca](http://www.francais.dysoncanada.ca).

## 2 UN ARBRE QUI ENCADRE

On peut courber un arbre dès sa jeunesse pour qu'il encadre, dans sa maturité, la vue d'un étang. Des idées de ce genre foisonnent, joliment illustrées, dans *1001 idées d'aménagements paysagers*, par Catriona Tudor Erler, collection L'encyclopédie du bricolage, chez Broquet éditeur. On y apprend tout: la conception d'un plan, ce qui distingue différents types de jardins – chinois, victorien, persan, toscan, californien –, les plantes théâtrales, les parterres de broderie, les espaces de vie, les coins secrets, les cascades, l'éclairage... Avec couverture cartonnée, 208 pages, 29,95\$.



## 3 BOLS ET POISSONS

L'œil hésite un peu à reconnaître la chose. Ces bols en verre décoratifs font semblant d'être des bocaux à poissons rouges. Mais on n'a pas à nourrir la petite bête ni à changer l'eau: le poisson est partie intégrante de la paroi de verre. Les bols, vendus chez HomeSense dans les nouveautés printanières, ont 30 centimètres de diamètre et 16 de hauteur (à 9,99\$) ou 22 de hauteur (à 14,95\$).



PHOTO FOURNIE PAR HOMESENSE.

## 4 « JE » VIS DEHORS!

La joie de vivre dehors, en été, illumine chaque page des deux plus récentes parutions de la collection *Je jardine*, aux éditions Pratico-Pratiques. *Pergolas et tonnelles*, en plus de faire rêver devant les jardins des autres, propose huit projets avec plans complets à réaliser soi-même. De son côté, *Cuisines et salons à l'extérieur* nous indique, étape par étape, comment poser des pavés de béton et fabriquer un foyer de briques pour l'extérieur. Du bonbon pour les bricoleurs et pour les esthètes.

**Enfin! 28**  
**27**  
**26**  
**25**  
**24**  
**23**  
**22**  
**21**

À partir du 23 mai, les étages supérieurs seront finalement disponibles, du 21<sup>ème</sup> au 28<sup>ème</sup> étage, y compris trois magnifiques penthouses au sommet!

45 nouvelles unités disponibles, toutes avec vue panoramique de la ville. Une et deux chambres de 855 à 1575 p.c. + trois penthouses, chacun avec sa propre terrasse privée au toit.

En tout, plus de 60% de nos 293 unités sont déjà vendues.



PHOTO EUROFASE  
 Suspensions signées Eurofase (une marque torontoise) exposées au prochain SIDIM.

Le SIDIM  
 avant tout  
 le monde



LUCIE LAVIGNE

## SUR MON BLOGUE

Vous aimez les objets, le design, les nouveautés et les trouvailles insolites? Dès aujourd'hui, découvrez sur mon blogue plusieurs primeurs qui seront dévoilées au 21<sup>er</sup> Salon international du design d'intérieur de Montréal (SIDIM), qui ouvre ses portes jeudi prochain, à la Place Bonaventure. Chaque jour, plusieurs photos de produits et bribes de conversations avec des designers établis ou émergents seront publiées. Aussi: des nouveautés de marques internationales et des appareils électroménagers d'avant-garde. En prime? Des filons d'exposants, des confidences de personnalités connues et des trucs de designers réputés.

## Chicanes de barbecue!

Vous êtes copropriétaire et vous vous apprêtez à utiliser la terrasse (commune) sur le toit de votre immeuble où se trouve une piscine ou un barbecue? Encore cet été, vous craignez le pire: fêtards et dérapages en copropriété. Livrez-moi vos craintes estivales. Elles constitueront le sujet principal d'un prochain blogue.

CYBERPRESSE.CA  
 BLOGUE

Lisez le blogue de Lucie Lavigne et posez-lui des questions en ligne sur [cyberpresse.ca/lavigne](http://cyberpresse.ca/lavigne)

Boutique de ventes Condominium Louis Bohème  
 333 boul. de Maisonneuve O., coin rue Bleury, Montréal  
 514 842 3323 [LouisBoheme.com](http://LouisBoheme.com)

Les condominiums Louis Bohème sont signés Sacresa Canada

LOUIS  
 BOHÈME

# Vite, le SIDIM ouvre cette semaine!

LUCIE LAVIGNE

Les designers triment dur pour mettre la dernière touche à leurs créations qu'ils présenteront au 21<sup>e</sup> Salon international du design d'intérieur de Montréal (SIDIM), dès jeudi. Cette foire professionnelle regroupera plus de 300 exposants (québécois, mais aussi canadiens, américains et européens) et le public aura la journée du samedi 23 mai pour découvrir toutes les nouveautés.

« Le Salon s'adresse d'abord aux gens d'affaires de tous les milieux et aux professionnels du design, mais on considère qu'il est aussi important que le public découvre les nouveautés, le samedi, explique Ginette Gadoury, présidente du SIDIM. Dans certains cas, poursuit-elle, des exposants vendront leurs créations directement aux visiteurs. C'est le cas notamment du linge de maison et de la vaisselle du designer Jean-Claude Poitras et des paillasons à motifs du duo québécois Couper Croiser », note-t-elle.

Le designer Thien Ta Trung et sa sœur My, seront parmi les exposants de la Tribune des designers, l'un des espaces les plus courus du Salon. Plusieurs concepteurs établis et émergents y présenteront leurs prototypes.

« Nous revenons au SIDIM, cette année, avec des nouveautés, comme des luminaires déhousables aux formes originales, pour notre collection Periphère. C'est notre façon de contribuer au dynamisme du milieu du design québécois », explique Thien Ta Trung, cofondateur des marques Domison et Periphère et habitué des grands salons internationaux. Fidèle visiteur du Salon du meuble de Milan, il a, avec sa sœur, déjà présenté ses créations à New York (ICFF) et à Londres (100% Design).

Le SIDIM cuvée 2009 se distingue par son nombre impressionnant de vedettes et de personnalités invitées.

## Des chaises et des vedettes

L'activité phare du SIDIM 2009 s'intitule *Show de chaises* et réunit (toute) une brochette de personnalités vedettes du milieu des arts, du design et de la télé.

Pourquoi? Pour piquer la curiosité du public (assurément!) et pour injecter une dose de glamour – que l'on retrouve plus



Le designer Thien Ta Trung et sa sœur My, designer industriel, s'activent pour terminer leurs prototypes qu'ils présenteront à la Tribune des designers, du SIDIM. On les voit dans leur atelier de moulage, à Montréal, en train de peaufiner leurs nouveaux luminaires déhousables Periphère. Le duo présentera aussi un fauteuil, ainsi qu'un tabouret, dès jeudi.

PHOTO FRANÇOIS ROY, LA PRESSE

fréquemment au cinéma ou en mode – dans le milieu du design.

« C'est une rencontre entre créateurs, affirme Brigitte Gadoury, directrice générale du

## Le public aura la journée du samedi pour découvrir toutes les nouveautés.

SIDIM, et chacun d'entre eux pourra réaliser une sorte d'œuvre d'art à partir d'une chaise en bois », ajoute-t-elle. Au total, 12 chaises seront métamorphosées.

Certains participants ont préféré travailler en groupe, c'est le cas du quatuor formé des comédiens Marc Labrèche, Élise Guilbault, Daniel Thomas et de la photogra-

phe Marilou Nadeau.

Il y a aussi le trio de l'équipe Bazzo.tv: Marie-France Bazzo, Anne Darche et Frédéric Metz, designer graphique.

Parmi les autres participants, notons la designer d'intérieur Madeleine Arbour et sa fille, Annick Gauvreau, artiste, les comédiens James Hyndman et Céline Bonnier, le créateur de mode Yves Jean Lacasse, l'animateur Guy Jodoin, ainsi que l'auteur-compositeur-interprète Olivier Novembre.

Ces pièces uniques seront dévoilées au cours de l'activité Tapis rouge du design, le vendredi 22 mai, dès 17h devant un parterre de célébrités. Attention: un encan silencieux se tiendra

jusqu'au lendemain, le samedi, 17h30. Les profits seront versés aux associations caritatives soutenues par les participants.

Avis aux amateurs de chaises: ils pourront visiter – parmi les nombreux stands de la foire –, celui nommé État de siège, aménagé par les designers André Davignon et Christian Bélanger.

Enfin, même les amateurs de hockey y trouveront leur compte: le joueur du Canadien Maxime Lapierre se prêterà à une séance d'autographes au stand Inox design, le vendredi 22 mai, à 16h.

**Condos la Promenade**  
AHUNTSIC

Angle des rues St-Hubert/Fleury  
condoslapromenade@gmail.com  
(514) 561-6543

**Le Portail du Canal**  
LE CANAL À LA PORTÉE DE TOUS  
www.portailducanal.com

OCCUPATION IMMÉDIATE PHASE I  
DERNIÈRE CHANCE PRIX DE PRÉ-VENTE PHASE II

À partir de 108 900\$ Taxes incluses  
Bureau des ventes: 5544, rue St-Patrick  
514 767-6446

**Le Jardin RICHELIEU**  
DEVEZ PROPRIÉTAIRE | À partir de 750\$ par mois

Nouveaux condos aux meilleurs prix!

- Construction de qualité à partir de 149 900\$ pour 810 pi car.
- 1 ch. / 2 ch. / 3 ch.
- 6 électroménagers inclus
- Frais de notaire inclus\*

\* Certaines conditions s'appliquent. Place St-Henri

514-677-6699 | www.jardinrichelieu.com | 4235, rue De Richelieu, angle Sainte-Marguerite (parallèle à la rue Saint-Antoine)

PHASE I 95% VENDU  
PHASE II 85% VENDU  
NE RATEZ PAS CETTE CHANCE UNIQUE!

## MON ESPACE VISTAL

UN ESPACE QUI POSSÈDE TOUS LES ATOUTS POUR OBTENIR LA PRESTIGIEUSE CERTIFICATION LEED OR.

DESIGN AVANT-GARDISTE, FLOT DE LUMIÈRE NATURELLE, PURETÉ DE L'AIR AMBIANT, ÉCONOMIES SUBSTANTIELLES D'ÉNERGIE ET PLUS ENCORE DES UNITÉS DE 1175 À 2 400 PI<sup>2</sup>.

VISITEZ NOS CONDOS MODÈLES ÉCOLOGIQUES  
150, CHEMIN DE LA POINTE SUD, APP. 103, L'ÎLE-DES-SOEURS  
(514) 762-3450

HEURES D'OUVERTURE  
L / M / M / J / V : 11 H - 19 H S / D : 11 H - 17 H

GAGNANT DOMUS 2008  
CONSTRUCTION À CARACTÈRE ÉCOLOGIQUE

VISTALCONDOS.COM

**AZUR**  
condos entre le Fleuve et le Plateau

Nouveau projet!

- > structure en béton
- > balcons et terrasses spacieux
- > environné par trois parcs
- > stationnement intérieur
- > unités de 450 à 1385 pi ca
- > à partir de 135 000 \$

De la qualité à prix accessibles. On aime.

Bureau des ventes :  
Lundi à jeudi 13h à 19h  
Samedi-dimanche 12h à 17h  
T. 514.369.3999  
Info@condosazur.com  
www.condosazur.com

2525, av. Des Érables, coin Sherbrooke Est



**Le Cartierville**  
Phase III Vendue à 75%

Subvention de 10000\$ disponible  
Condominium de prestige 3 1/2, 4 1/2. Garages intérieurs  
Bureau des ventes: 11891, boul. Lachapelle  
514-820-7953

Phase II Vendue à 85%

3 localisations de choix à Cartierville  
À deux pas du pont Lachapelle et adjacent à Ville St-Laurent

à deux pas du train

- 11891, Lachapelle
- 12152, Lachapelle
- 6001, boul. Gouin O.

514-863-2795

Phase I Vendue à 100%

# MON TOIT

## PORTES OUVERTES DANIELLE BONNEAU

# La banlieue en ville



PHOTO ANDRÉ PICHETTE, LA PRESSE  
Deux maisons jumelées dans le projet Symphonia, à L'Île-des-Sœurs.

**Projet:** Symphonia (Phase II).

**Promoteur et constructeur:** Construction Pointe Sud.

**En tout:** 10 terrains en bordure du fleuve, 20 maisons en rangée et 24 maisons jumelées.

**Superficie des maisons jumelées:** 3200 pieds carrés.

**Prix:** 847 900\$ (taxes et finition haut de gamme incluses).

**Construction:** elle avance rondement.

**Quartier:** L'Île-des-Sœurs.

**Description:** le projet prend forme sur la pointe sud de L'Île-des-Sœurs, dans un environnement très vert. Plusieurs des maisons ont une vue sur le fleuve ou sur le terrain de golf qui doit ouvrir cet été. La phase I, qui comprend une soixantaine d'habitations, est pratiquement terminée. Dans la deuxième phase, 12 maisons jumelées et deux maisons en rangée n'ont pas encore trouvé preneur. Toutes les habitations devraient être prêtes au printemps 2010. Suivra, par la suite, la construction de cinq tours d'habitation haut de gamme. La chic résidence pour retraités actifs Masterpiece Symphonia, par ailleurs, vient d'ouvrir ses portes à l'entrée du projet.

**À deux minutes:** une piste cyclable et un sentier pédestre qui longent la berge de l'île, un terrain de golf, le bois de L'Île-des-Sœurs et le lac des Battures.

**Clientèle cible:** des professionnels et des entrepreneurs avec de jeunes familles qui désirent vivre à proximité du centre-ville de Montréal, dans un environnement paisible.

**On aime:** la proximité du fleuve, que l'on aperçoit entre les maisons.

**On aime moins:** il s'agit d'un projet de banlieue en ville. À moins d'avoir beaucoup de temps devant soi, il faut prendre sa voiture pour aller acheter du lait.

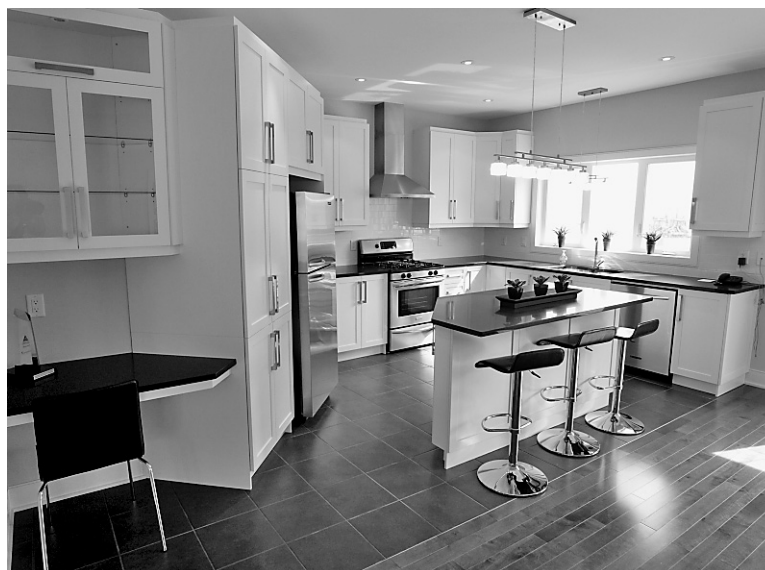
**Adresse et site internet:**

Symphonia  
5, rue André-Prévost.  
[www.symphonia-ids.ca](http://www.symphonia-ids.ca)



L'espace est très ouvert au rez-de-chaussée.

PHOTOS ANDRÉ PICHETTE, LA PRESSE



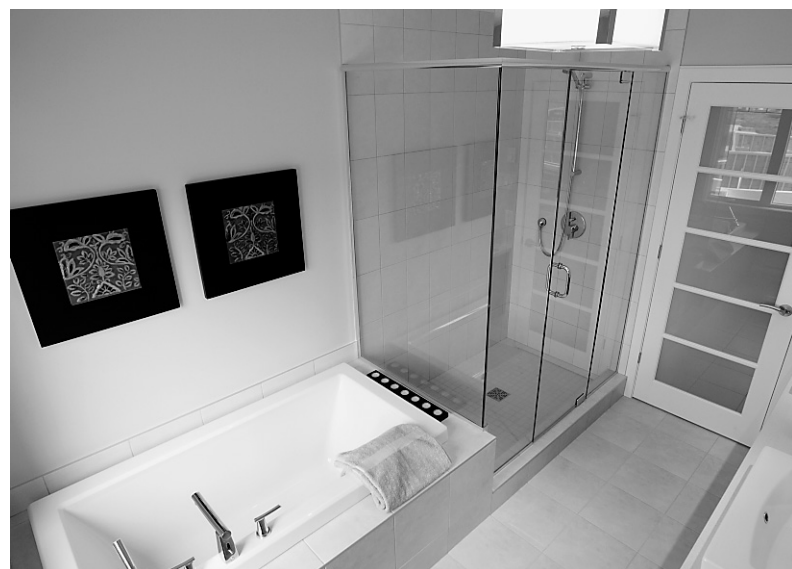
La cuisine, en retrait, comporte beaucoup d'armoires et de plans de travail. Un petit coin est réservé à l'ordinateur.



L'espace a été optimisé à l'étage supérieur, dans la mansarde. Les propriétaires peuvent l'aménager comme bon leur semble.



La chambre principale, à l'étage, est très spacieuse.



La salle de bains attenante à la chambre principale est dotée d'une grande douche vitrée.

**CYBERPRESSE.CA**  
**PHOTOS**  
Voyez d'autres photos de la maison jumelée sur [cyberpresse.ca/symphonia](http://cyberpresse.ca/symphonia)

Plus de **10** projets de condos  
Canal, Plateau, centre-ville et Rosemont 1 et 2 chambres, à partir de  
514.998.1514 **117 900 \$**  
[www.mondev.ca](http://www.mondev.ca)

**Le Santini** SUR ST-LAURENT  
• Électros en inox inclus  
• Construction de béton  
• Air climatisé • Chauffage central  
• Gaz naturel  
Bureau des ventes 6401, Saint-Laurent (angle Beaubien)  
514.273.5569 **Cartierville**  
**85% VENDU**  
**2 chambres et terrasse avec vue spectaculaire!!!**  
[www.constructionscartierville.com](http://www.constructionscartierville.com)

\* PROMOTION 4 ÉLECTROS INOXYDABLES INCLUS

<p><b>CONDOS NEUFS</b> À ROSEMONT - PETITE-PATRIE À partir de <b>139 900 \$</b></p>	<p><b>CONDOS NEUFS</b> AU COEUR DE LA PETITE ITALIE À partir de <b>160 000 \$</b></p>
<p><b>65% vendu</b> <b>BÉLANGER 24</b> 1, 2 et 3 chambres disponibles Stationnements intérieurs disponibles En construction - Livraison automne 2009 Bureau des ventes situé angle Iberville et Bélanger 514-629-2400 <a href="http://www.belanger24.com">www.belanger24.com</a></p>	<p><b>60% vendu</b> <b>ST-URBAIN 33</b> Studio, 1, 2 et penthouse 3 chambres Grandes terrasses et condos sur 2 niveaux Stationnements intérieurs Visitez notre unité modèle - Livraison hiver 2009-10 6500, av. du Parc (angle Beaubien) 514-927-1331 <a href="http://www.sturbain33.com">www.sturbain33.com</a></p>

ELEVATION 3

\* Pour un temps limité seulement

ACCÈS CONDOS DE LA SHDM

# Le Phoenix fait fi de la controverse

DANIELLE BONNEAU

Malgré les scandales qui secouent la Société d'habitation et de développement de Montréal (SHDM), jeunes familles et jeunes couples se sont présentés dès 5 heures, samedi matin dernier, devant le Phoenix et ont attendu l'ouverture du bureau des ventes. Au cours du week-end, 300 visiteurs ont patiemment attendu leur tour. Et 77 des 208 appartements en copropriété ont déjà été réservés.

Le Phoenix, réalisé dans le cadre du programme Accès Condos, est en construction à l'angle des boulevards Henri-Bourassa et Marcel-Laurin, à deux pas de la gare de train de banlieue Bois-Franc, dans l'arrondissement de Saint-Laurent. C'est le premier projet vert de la SHDM, qui vise la certification écologique LEED-NC (Leadership in Energy and Environmental Design), décernée par le Conseil du bâtiment durable du Canada.

Au cours de la fin de semaine, le récent rapport du vérificateur général de la Ville de Montréal ne figurait pas du tout au cœur des préoccupations des visiteurs, a constaté Kayla Samuels, coordonnatrice des ventes à la SHDM. Le rapport faisait état de transactions irrégulières, dont la vente du terrain sur lequel est construit le Phoenix. La Ville de Montréal, révélait-on, a vendu le terrain 733 000 \$ à la SHDM, qui l'a revendu pour 1 \$, à l'insu du conseil municipal, au promoteur Constructions Marton, qui s'avère être une entreprise de l'homme d'affaires Tony Accurso.

Samedi et dimanche, ce qui importait le plus aux acheteurs potentiels, pour la plupart des locataires, c'était la possibilité d'accéder à la propriété grâce au crédit d'achat de 10 % de la valeur de la propriété, applicable à la mise de fonds, a observé M<sup>me</sup> Samuels. Ce crédit d'achat est remboursable lors de la vente du condo, de même que 10 % de la plus-value.

« En aucun temps, la qualité de la construction des projets n'a été mise en doute, fait remarquer le nouveau directeur général de la SHDM, Guy Hébert, en poste depuis le 2 décembre. Ce qui est important, dorénavant, c'est de faire preuve de plus de transparence et de mieux documenter nos décisions. Nous voulons aussi recentrer notre action pour poursuivre notre mission, qui a toujours été d'offrir des logements abordables tout en revitalisant divers secteurs de Montréal. »

La SHDM, qui devrait redevenir un organisme paramunicipal à la fin de juin, modifiera notamment sa façon de procéder. « À compter de l'automne, il y aura



ILLUSTRATION FOURNIE PAR LA SHDM

Le Phoenix, immeuble de huit étages en forme de U, vise la certification écologique LEED-NC. Il sera entouré de verdure.

plus de transparence dans le choix des promoteurs et dans les critères à respecter, précise M. Hébert. Nous procéderons par appel de propositions, pour ouvrir le marché à tout le monde. »

### Le Phoenix et Constructions Marton

La controverse entourant la SHDM, Frank Di Ciocco, vice-président des Constructions Marton, qui bâtit le Phoenix, en entend parler tous les jours. « Cela n'enlève rien à la qualité de notre produit, précise-t-il. La construction n'a ralenti d'aucune façon. »

Le Phoenix, qui vise la certification LEED-NC, de niveau argent, est plus vert qu'initialement prévu à la demande du maire de l'arrondissement, Alan DeSousa, responsable du développement durable à la Ville de Montréal. Frank Di Ciocco ne nage pas dans l'inconnu : il a participé à la réalisation des Pavillons Lassonde de l'École Polytechnique de Montréal, les premiers bâtiments d'enseignement au Canada à obtenir la certification LEED-NC de niveau Or, en 2005.

Pour obtenir la fameuse certification écologique, Constructions Marton doit

respecter divers critères. Sur le chantier, par exemple, des mesures sont prises pour contrôler l'érosion des sols et effectuer la collecte des déchets recyclables. L'édifice, par ailleurs, doit être au moins 25 % plus efficace sur le plan énergétique que la norme fixée par le Code modèle national de l'énergie pour les bâtiments.

L'enveloppe de l'immeuble de huit étages, en forme de U, est terminée. Les ouvriers s'activent maintenant à l'intérieur. Les premiers copropriétaires devraient emménager en janvier 2010. Tous auront accès à un balcon ou à une terrasse. En tout, 208 appartements sont offerts dans le cadre du populaire programme Accès Condos. Les sept unités

comprenant trois chambres ont déjà trouvé preneur. La superficie des 94 appartements comptant deux chambres varie entre 884 et 1156 pieds carrés. Leur prix? À partir de 177 900 \$ (taxes incluses). Les 75 condos comprenant une chambre ont une superficie variant entre 667 et 914 pieds carrés. Leur prix? À partir de 149 900 \$ (taxes incluses). Les 32 unités de type loft, dont la superficie varie de 747 à 822 pieds carrés, se vendent à compter de 165 900 \$. En plus du crédit d'achat d'Accès Condos, 89 % des logements sont admissibles au programme d'accession à la propriété de la Ville de Montréal.

Pour en savoir plus : [acescondos.org](http://acescondos.org)

**LE LAKESHORE**

**Luxe au bord de l'eau  
Condominiums exclusifs**

1, 2 ou 3 chambres; penthouse sur mesure  
Cuisines importées d'Italie • Finition design  
Grandes terrasses • Structure de béton  
Ascenseur • Garage



SHOWROOM:  
210 AVENUE DORVAL,  
DORVAL

WWW.LELAKESHORE.CA  
514-300-LAKE (5253)  
INFO@LELAKESHORE.CA

UNE AUTRE RÉALISATION DE :





**CÉRAMIQUE  
PORCELAINE  
MOSAÏQUE**

Produits de qualité supérieure

**GRAND  
SOLDE  
DE  
PRINTEMPS**

JUSQU'À **60%**

**31** BOUTIQUES  
ESPACE  
CÉRAGRES  
à travers la province  
Visitez [ceragres.ca](http://ceragres.ca)  
pour connaître nos  
adresses.

- ATELIER-BOUTIQUE MONTRÉAL  
9975, BOUL. ST-LAURENT
- ATELIER-BOUTIQUE QUÉBEC  
275, AV. ST-SACREMENT, LOCAL 145
- CENTRE DE LIQUIDATION  
1360, RUE CHABANEL OUEST

Sur la marchandise sélectionnée seulement  
Quantité limitée • Vente finale  
Ne peut être jumelé avec aucune autre offre

*Besoin  
d'une nouvelle  
maison?*



**[www.immobilier-terrebonne.com](http://www.immobilier-terrebonne.com)**

Ras le bol de votre environnement?  
Vous vous cherchez une nouvelle maison?  
Faites le grand saut : visitez [Immobilier-Terrebonne.com](http://Immobilier-Terrebonne.com)  
et trouvez la maison de vos rêves parmi les centaines de modèles proposés.  
Nature, espace vital, sécurité, services municipaux et de proximité,  
à Terrebonne, vous trouverez le meilleur rapport  
qualité de vie/prix du Grand Montréal.

Naviguer sur [Immobilier-Terrebonne.com](http://Immobilier-Terrebonne.com) c'est l'assurance,  
au bout du compte, de couler des jours heureux en famille.




*«Une expertise à votre portée!»*

ENTRETIEN YVES PERRIER, COLLABORATION SPÉCIALE

# Comment protéger le bois extérieur

Le bois exposé à l'extérieur est sujet à de multiples sources de dégradation, qui affectent son apparence et sa résistance à la pourriture. Il faut le protéger contre l'eau, les rayons ultraviolets, la pollution et la saleté. Voici diverses stratégies pour maintenir le bois en bon état.

## QUELLE EST LA MEILLEURE PROTECTION?

Théoriquement, le meilleur moyen de protéger le bois contre le vieillissement consiste à mettre un scellant antifongique sur le bois et de le recouvrir d'une peinture opaque. C'est la combinaison qui offre la meilleure protection contre les effets des rayons ultraviolets, de l'eau, de l'usure et de la saleté. Cependant, dès que le film de peinture (le feuill) fissure ou que le bois fend et qu'il laisse pénétrer l'eau dans sa masse, la protection antifongique n'est plus efficace et le film de peinture retarde l'assèchement du bois. Ceci favorise alors le développement de champignons et la pourriture du bois. Pour que la peinture soit efficace, il est donc important de ne pas négliger son entretien.

## POUR VOIR LE BOIS

Pour plusieurs personnes, le choix du bois comme matériau de construction d'une terrasse ou d'une clôture est d'abord une question d'apparence. On désire un produit d'apparence naturelle. Pour cela, il est essentiel de voir et de sentir les veines du bois, ce que la peinture opaque ne permet pas. Pour voir le bois, il est nécessaire d'utiliser une teinture ou un simple protecteur hydrofuge. Les teintures semi-transparentes à l'alkyle représentent la majeure partie des teintures disponibles sur le marché pour le bois extérieur. Ce sont de bons produits pour les parements extérieurs, mais pour les planchers, la teinture résiste mal à l'usure et elle a tendance à écailler. Après l'application de plusieurs couches, la teinture semi-transparente devient aussi de plus en plus opaque, cachant finalement la beauté du bois comme le fait une peinture, mais sans sa résistance à l'usure. De plus, malgré la présence d'un fongicide dans la



Le bois exposé à l'extérieur doit être protégé contre l'eau, les rayons ultraviolets, la pollution et la saleté.

teinture à l'alkyle, celle-ci n'est pas un protecteur hydrofuge très efficace, surtout quand le bois fend sous l'action du soleil. Pour les endroits où la neige et l'eau peuvent stagner, comme sur les planches d'une terrasse ou sur les garde-corps horizontaux, il est préférable d'utiliser un scellant hydrofuge avec ou sans colorant.

## LES PRODUITS HYDROFUGES

La fonction principale des scellants hydrofuges, avec ou sans colorant, est de le rendre imperméable pour agir contre le développement de la pourriture. Presque tous les scellants hydrofuges pour le bois contiennent des stéarates d'aluminium.

Ce produit est un répulsif pour l'eau, il empêche l'eau de pénétrer dans le bois. Les produits de gamme contiennent généralement une faible concentration de stéarates d'aluminium et de la paraffine. La paraffine crée une pellicule de surface spectaculaire qui fait perler l'eau sur le bois. Malheureusement, elle s'use en quelques mois et laisse ensuite le bois avec très peu de protection. De plus, la cire restante empêche les applications subséquentes de bien pénétrer dans le bois. Ce type de produit peu dispendieux est peu utile pour protéger le bois contre la pourriture.

Les meilleurs scellants hydrofuges sont faits à base d'huile de lin avec stéarates d'aluminium,

mais sans paraffine. Le résultat est moins spectaculaire, car l'eau perle moins sur le bois, mais celui-ci est beaucoup mieux protégé contre l'eau. Ces produits peuvent être transparents ou semi-transparent. Les produits transparents permettent d'appliquer plusieurs couches sans masquer les veines du bois. Malgré l'application de plusieurs couches de ces produits, ils ne formeront pas de pellicule de surface opaque et sujette à écailler. Pour bien protéger le bois, une application chaque deux ans est recommandée pour faciliter l'entretien et surtout, pour que le produit pénètre dans les petites fissures du bois dès qu'elles se forment. Les scellants hydrofuges sont disponibles en plusieurs couleurs, mais l'apparence finale restera plus mate que le fini plus lustré d'une teinture à l'alkyle.

## BIEN NETTOYER LE BOIS EXISTANT

Pour que l'apparence du bois soit impeccable, celui-ci doit d'abord être débarrassé de toute saleté ou des traces de grisonnement causées par des champignons ou les rayons ultraviolets. Le nettoyage se fait à l'aide de produits conçus à cet effet, qu'on appelle des nettoyeurs-blanchisseurs pour le bois. Il en existe plusieurs sortes, mais certains sont plus caustiques et plus dommageables pour la végétation environnante.

Parmi les produits les moins dommageables, on peut utiliser le nettoyeur Techni-seal avec un minimum de précautions. Il est recommandé d'arroser abondamment les plantes et de les protéger de bâches avant d'appliquer le nettoyeur.

Pour que la solution nettoyante soit efficace, il faut lui donner le temps d'agir et éviter qu'elle sèche avant le brossage. En ce sens, il est préférable de faire ce travail au printemps ou pendant une journée nuageuse. Suivez bien les recommandations des fabricants pour ne pas brûler les plantes. Un brossage avec une brosse à fibres dures (une brosse à plancher) est toujours nécessaire pour bien récupérer la surface. Il faut ensuite rincer abondamment le bois, d'où l'importance de protéger les plantes.

**Vous pouvez envoyer vos questions par courriel : à yperrier@lapresse.ca**

**PHASE II MAINTENANT EN VENTE**

**STE-HÉLÈNE DU HAUT ST-LAMBERT**

ST-LAMBERT, LÀ OÙ IL FAIT BON VIVRE  
CONDO MODÈLE À VISITER

**Bureau des ventes:**  
38, av. Sainte-Hélène,  
# 3, Saint-Lambert  
450-465-2124

Lundi au jeudi  
de 12 h à 18 h 30  
Sam. et dim.  
de 12 h à 17 h

*Le Ste-Hélène*  
ST-LAMBERT

à partir de  
**183 990\$** taxes et stationnement inclus

• 2 CHAMBRES À COUCHER • PLANCHERS PRÉFINIS EN LATTES  
• CÉRAMIQUE DANS LA CUISINE ET SALLE DE BAIN  
• QUELQUES UNITÉS AVEC UN ESPACE DE STATIONNEMENT INTÉRIEUR.

[www.belcourtcondos.com](http://www.belcourtcondos.com)

Un site extraordinaire  
**Directement au Bord de l'eau**

**Condominium**  
3 1/2, 4 1/2, 5 1/2 et  
**PENTHOUSE DISPONIBLES**

UNITÉS DE CHOIX ENCORE DISPONIBLES

- 841 à 2 300 p.c.
- Vue panoramique imprenable
- Climatisation centrale
- Salle d'exercice
- Spa, piscine intérieure et sauna
- Piste cyclable et sentier piétonnier aux abords de la Rivière-des-Prairies
- Services financiers sur place
- Stationnement intérieur inclus
- À 20 minutes du centre-ville

**3581, Boulevard Gouin est, Montréal, bur. 112**  
**514-955.5354 www.rg2.info**

le rive gouin  
PHASE II

**MAINTENANT en construction**

*Blu Rivage*

**62% Vendu**

Acheter une unité avec 6 électroménagers à partir de **580\$** par mois\*

\* Voir détails au bureau des ventes

Directement au Longueuil

Bureau de Ventes  
Angle Saint-Charles et Charles-Lemoyne

L à M : 12 à 19H00 S-D : 12 à 17H00  
J-V : Sur rendez-vous T : 450 651-5732

[www.blurivage.ca](http://www.blurivage.ca) [www.truenorthproperties.com](http://www.truenorthproperties.com)

TRUE NORTH PROPERTIES LTD.  
BIENVENUE AUX AGENTS IMMOBILIERS

tranquillité et qualité de la rivière Richelieu  
**prestigieux condos sur un site exceptionnel**  
À PARTIR DE 250 000\$ TAXES INCLUSES

**PHASE 1 75% VENDU**  
**PHASE 2 PRÉ-VENTE**

- 88 condominiums de 980 à 2000pi<sup>2</sup>
- Grand balcon individuel
- Stationnements souterrains
- Gaz naturel et génératrice
- Piscine extérieure chauffée au sel avec spa intégré
- Ascenseurs

**Les condominiums L'ENVOLEE**  
Face à la rivière Richelieu

**BUREAU DES VENTES**  
**450 348-4213**  
25, Saint-Hubert,  
Saint-Jean-sur-Richelieu

Lundi au jeudi 9h à 16h 30  
**Samedi et dimanche 13h à 17h**  
**Vendredi sur rendez-vous**

[www.rejeanroy.ca](http://www.rejeanroy.ca)



PHOTO RÉMI LEMÉE, ARCHIVES LA PRESSE

Les visiteurs peuvent admirer des villages de Noël, aujourd'hui, à l'hôtel Sheraton Laval, dans le cadre du congrès organisé par le Club Village Lamplighters du Québec.

# Noël en mai

DANIELLE BONNEAU

L'hôtel Sheraton Laval prend des airs de Noël, ce week-end. Pour célébrer son quinzième anniversaire, le Club Village Lamplighters du Québec organise une immense fête à l'intention de tous ceux qui partagent sa passion pour les villages de Noël et les petites maisons de porcelaine.

C'est la première fois qu'un congrès de collectionneurs de pièces de la compagnie Department 56 prend place dans la région de Montréal. Le but? Recréer la magie de Noël. La fête, qui a débuté hier, vendredi, se poursuit aujourd'hui. Dès l'entrée, trois reproductions géantes de maisons donnent le ton. Les visiteurs peuvent admirer plusieurs villages, des sapins, des

emballages de cadeaux, de même que des couronnes de Noël. Certains participants sont costumés. Trois réseaux de trains, par ailleurs, ont été installés pour l'occasion.

«Les enfants vont être impressionnés», assure Marc Chouinard, le président du congrès, qui a commencé à collectionner des pièces du village Dickens il y a 20 ans, avec sa femme Monique. Ils ne se doutaient pas, lorsqu'ils ont acquis leur première pièce, The Wool Shop, qu'ils se passionneraient pour les petites maisons recréant l'univers de Charles Dickens,

en Angleterre, au 19e siècle. Ils ont assisté à plusieurs congrès, aux États-Unis, et celui-ci, s'est promis Marc Chouinard, sera le plus beau.

Des ateliers pratiques sont présentés ce matin. Les visiteurs pourront y apprendre des trucs pour améliorer leurs propres villages avec toutes sortes d'objets faciles à trouver. Il y aura aussi un encan silencieux.

Une vaste salle, consacrée au marché secondaire, réunit des collectionneurs intéressés à vendre plusieurs de leurs trésors. Les amateurs pourront y faire de bonnes affaires. «Plusieurs mem-

bres du club s'en vont en condo, révèle M. Chouinard. Ils n'ont plus d'espace pour conserver toutes leurs maisons et doivent s'en départir. C'est l'occasion d'acheter des pièces retirées.»

Le congrès, ouvert au public, est le seul organisé au Canada cette année. Attirant de nombreux collectionneurs américains, il se déroule sous la présidence d'honneur de l'ancien astronaute Marc Garneau. Le coût d'entrée pour une journée? 20\$ par personne. Tous les profits seront remis au Club des petits déjeuners du Québec. [www.lamplighters.ca](http://www.lamplighters.ca)

## EN BREF

### 1001 merveilles de l'architecture

Vous aimez les voyages et vous vous intéressez à l'architecture? Il vous faut ce livre: *Les 1001 merveilles de l'architecture qu'il faut avoir vues dans sa vie* couvre les constructions de toutes les époques et de toutes les régions du globe, y compris le Canada, avec 11 mentions. Les pyramides d'Égypte, Habitat 67 (Montréal), le Taj Mahal (Inde), Angkor Vat (Cambodge), l'église de la Sagrada Família (Espagne): tous les styles et tous les architectes y sont représentés, dans une présentation toute simple, qui se résume généralement à un court texte par immeuble et à quelques photos en couleur. Il y a trois index, un pour les œuvres, un pour les pays et le dernier pour les architectes. L'auteur Mark Irving a choisi d'ordonner les constructions par époque. - Le Soleil

*Les 1001 merveilles de l'architecture qu'il faut avoir vues dans sa vie*, Trécarré, 960 pages, 34,95\$.

Faites rouler votre capital

Obtenez une **Honda Insight HYBRID** 2010

En **RÉSERVANT** votre nouvelle maison la **FIN DE SEMAINE** du 16 ET 17 MAI 2009.

\* Terme de 12 mois. Détails sur place.

Phase 2, maintenant en vente | Nouveaux modèles | MAISON TÉMOIN À VISITER

**Le Lac à la Fontaine**  
Maisons sur le lac | Lachute, Québec

Un domaine privé de 50 acres, à la hauteur de vos aspirations et de votre style de vie.

Venez visiter notre maison témoin du jeudi au dimanche de 11 h à 17 h 30 ou en tout temps sur rendez-vous.

815, Chemin Lac-Sir-John (route 329), Lachute  
1 877 563.8773 | c. 450.820.8482 | [www.lacfontaine.ca](http://www.lacfontaine.ca)

## Enfin l'été!

Reportage publicitaire

Imaginez-vous passer l'été sur le bord de votre lac, à rêvasser sur le quai ou jouer au volley-ball sur votre plage privée, vous baigner, vous promener en kayak ou pédalo, marcher ou faire du vélo dans vos sentiers emménagés en pleine nature, recevoir parents et amis pour un BBQ sur votre terrasse, en toute intimité, le tout, sans avoir à vous soucier de l'entretien extérieur!

Le retour aux sources dans un environnement sain, vivifiant et enchanteur. Ce petit coin de paradis existe vraiment: au Lac à la Fontaine vous profitez de tout cela et plus encore!

Soyez un des 48 propriétaires qui auront la chance de vivre sur ce domaine privé situé à seulement 45 minutes de Montréal et à 20 minutes de Saint-Sauveur ainsi que tout près des services tels hôpital, restaurants, boutiques et de nombreux terrains de golf réputés.

Tout comme ceux qui y habitent déjà, vous pourriez dès aujourd'hui, profiter des nombreux avantages qu'offre votre domaine privé, à commencer par dormir au son de la fontaine, encore plus impressionnante en soirée, toute illuminée sous un ciel étoilé, un appel au calme et à la tranquillité.

Les ventes vont bon train, seulement 3 maisons de la Phase 2 situées directement sur le lac sont encore disponibles. Différents modèles s'offrent à vous, dont une maison de 3 chambres pour aussi peu que 303 900 \$, d'autres plus spacieuses à seulement 344 900 \$ et notez que toutes sont «clé en main» et prêtes pour occupation immédiate. Pensez qu'à ce prix, vous êtes littéralement propriétaire de votre lac!

«Ce concept novateur répond aux besoins des gens actifs qui recherchent le contact avec la nature et la liberté d'action, qu'ils soient sur le marché du travail ou retraités», précise Peter Schwarz, promoteur du projet, qui s'est allié à des développeurs d'expérience pour ce projet exceptionnel, soit Kodem, pour la gestion (kodem.ca) et l'Équipe Landco, pour la construction (landco.ca). N'hésitez plus! C'est le moment idéal, les taux d'intérêts sont historiquement bas et de plus, durant cette fin de semaine, soit les 16 et 17 mai, les promoteurs vous font cadeau d'une Honda Insight Hybride 2010 à la réservation de votre nouvelle maison! «Même les offres conditionnelles à la vente de votre maison actuelle sont acceptées» précise Diane Boucher, directrice des ventes, qui habite elle-même sur place. Tout est mis en oeuvre pour vous faciliter la vie et pour être plus vert que vert!

## MAINTENANT OUVERT

PREMIER PROJET VERT D'ACCÈS CONDOS

4885, HENRI-BOURASSA OUEST (ACCÈS VIA MARCEL-LAURIN) 514.335.1972

VISITEZ NOS AUTRES PROJETS

CO *côté ouest* PHASE 2 Le *Novello 2*

LE PROGRAMME D'ACCÈS À LA PROPRIÉTÉ **accesscondos.org**



# MON TOIT

## Quand l'aspirateur prend place au cœur de la maison

ISABELLE HOUDE  
LE SOLEIL

Aspirateur central ou à chariot? Telle est la question à l'heure du grand ménage du printemps. La perspective de traîner une bruyante machine dans tous les recoins de la maison vous est très

désagréable? Le saut vers l'aspirateur central est tout indiqué. «C'est l'évolution naturelle de l'aspirateur à chariot», affirme Donat Landry, propriétaire de l'entreprise Saniflo, qui fabrique des aspirateurs centraux à Québec depuis près de 30 ans. «Il n'y a plus beaucoup de gens qui se pri-

vent de ça», continue-t-il. L'investissement semble en effet intéressant. Les prix varient entre 400\$ et 1100\$, mais il faudra compter entre 750\$ et 950\$ pour un bon modèle, avec des accessoires de qualité et une installation exécutée par un professionnel. Avec à la clé un

aspirateur qui devrait durer entre 15 et 23 ans, selon le modèle et l'utilisation qui en est faite. «L'avantage, c'est de ne pas avoir d'appareil encombrant», note Donat Landry. «C'est une question de goût», pense pour sa part Claude Guilbert, propriétaire de la boutique Électrovac, à

Cap-Rouge. «Il y a une meilleure puissance de succion, donc l'aspirateur est plus performant. En plus, il n'y a pas le bruit directement à côté de la personne qui passe l'aspirateur», continue-t-il. Quand les prises sont installées au bon endroit, il devient possible d'aspirer dans toutes les pièces en étant branché au même endroit, explique M. Guilbert. «Avec un tuyau de 30 pieds neuf mètres, dans une maison conventionnelle, une prise par étage suffit habituellement», explique-t-il. Les deux hommes recommandent donc l'installation de trois prises en moyenne.

### Installation

L'installation d'un aspirateur central est possible dans la plupart des maisons. «À peu près 95 à 98% des maisons peuvent en accueillir un», estime Claude Guilbert. Selon lui, les exceptions sont les très vieilles maisons bâties pièce sur pièce ou encore avec des murs de plâtre. Les maisons à l'architecture très spéciale sans mur porteur sont aussi plus problématiques.

Pour les bricoleurs expérimentés, il est possible d'installer soi-même la tuyauterie nécessaire dans les murs, mais il faut être habile et outillé, prévient Claude Guilbert. Donat Landry, quant à lui, mentionne que les aspirateurs de sa compagnie sont vendus avec un manuel d'instruction très complet pour l'autodidacte qui préfère économiser sur les frais d'installation.

Ceux qui font construire une nouvelle maison devraient songer à installer tout l'équipement dans les murs, quitte à acheter l'aspirateur par la suite, quand ils le voudront ou en auront les moyens. La tâche est alors simplifiée et l'installation de l'aspirateur est facile à faire soi-même.

### Sac, filtre et sortie extérieure

Il existe de nombreux modèles d'aspirateurs centraux. Certains emmagasinent la poussière dans des sacs, en papier ou en tissu. Selon Claude Guilbert, «les systèmes à sac en tissu sont efficaces et nécessitent très peu d'entretien». Donat Landry, lui, est spécialisé dans les modèles sans filtre et sans sac, qui fonctionnent selon un procédé de filtration cyclonique développé par Saniflo. Il suffit de vider le bac transparent qui accumule la poussière une ou deux fois par année. Que ce soit avec ou sans sac, il faut prévoir nettoyer et entretenir son aspirateur une ou deux fois par année.

Donat Landry insiste aussi sur l'importance d'une sortie extérieure pour propulser l'air vicié en dehors de la maison. Cette sortie extérieure est une obligation de l'Agence de l'efficacité énergétique du Québec pour ceux qui souhaitent obtenir la certification Novoclimat.

# ÉLECTRO-CHOC

## Les électroménagers sont au PRIX COÛTANT\*

**MAI C'EST LE MOIS MAYTAG!**  
Obtenez jusqu'à **1200\$** de rabais à l'achat d'appareils Maytag.\*



**3 JOURS SEULEMENT**  
**3 MILLIONS DE DOLLARS** en meubles, matelas et accessoires à liquider jusqu'en bas du PRIX COÛTANT!\*



PHOTO LE SOLEIL. LAETITIA DECONINCK. L'avantage de l'aspirateur central est qu'on n'a pas à manipuler d'appareil encombrant à travers la maison, souligne Donat Landry, propriétaire de Saniflo, une entreprise qui fabrique des aspirateurs centraux à Québec depuis près de 30 ans.

\* Produits sélectionnés seulement. Photo à titre indicatif seulement. Un achat minimum est requis pour certaines promotions. Aucune promotion ne peut être jumelée à une autre. Détails en magasin.

**SAINT-BASILE-LE-GRAND**  
267, boul. Sir-Wilfrid-Laurier (Rte 116) - 1 800 363 9408

**SAINT-JEAN-SUR-RICHELIEU**  
126, rue Jacques-Cartier Nord - 1 800 363 1090

[maisonethier.com](http://maisonethier.com)



Le plus grand choix au Canada

Croix-Rouge canadienne  
Division du Québec  
En tout lieu. En tout temps.  
1 800 592-7649  
[www.croixrouge.ca](http://www.croixrouge.ca)

TROUVAILLES GENEVIÈVE SIMARD, LE SOLEIL

# Orient express

Une brise d'Asie souffle sur la déco d'aujourd'hui et revisite les classiques en version actuelle aux lignes et motifs graphiques. Inspirant, l'Orient!



▲ **Coussin soyeux, 12,95\$ chez EQ3, 4428, boulevard Saint-Laurent, 514-982-9992.**  
PHOTO PATRICE LAROCHE, LE SOLEIL



▲ **Porte-lampion Lotus jaune, 14,50\$ chez Zone, 4246, rue Saint-Denis, 514-845-3530**  
PHOTO LAETITIA DECONINCK, LE SOLEIL



▶ **Moulin à poivre Queen Chin d'Alessi, 77\$ chez Zone, 4246, rue Saint-Denis, 514-845-3530**  
PHOTO LAETITIA DECONINCK, LE SOLEIL

◀ **Sac écolo en bambou motif Bouddha, 24,95\$, en ligne à [www.envirosax.com](http://www.envirosax.com)**  
PHOTO LAETITIA DECONINCK, LE SOLEIL



▶ **Vase en bambou rouge laqué, 166\$ chez Véronneau Plantes et Décors, 2965, boulevard. Le Corbusier, Laval, 450-680-1989**  
PHOTO LAETITIA DECONINCK, LE SOLEIL

DU DESIGN ET DES HOMMES / Arne Jacobsen

# Un créateur d'icônes et d'objets-cultes

MICHÈLE LAFERRIÈRE  
LE SOLEIL

Vous voyez ses chaises dans les bureaux, dans les maisons et dans les musées. On dit de sa Série 7 qu'elle est la plus copiée et la plus vendue au monde. Son concepteur, le Danois Arne Jacobsen, est considéré comme le «père du design scandinave». Les Québécois en sont fous.

«Ceux qui se l'offrent sont des avant-gardistes, des gens qui ont le goût de l'innovation», résume Pierre Jolicœur, propriétaire de la boutique De Retour, à Québec, spécialisée dans le mobilier des années 50.

Il possède lui-même, depuis une dizaine d'années, une chaise Egg (Oeuf) qu'il considère à juste titre comme «une icône». Pour la fabriquer, en 1958, Jacobsen avait exploité une «invention des chimistes»: le polyuréthane expansé et tendu d'étoffe. Elle a célébré ses 50 ans l'an dernier. Avec sa forme «organique» de «sein maternel», elle nous invite à s'y lover.

La chaise Ant (Fourmis) figure elle aussi parmi les plus grands succès commerciaux du design. Empilable, peu encombrante, jolie, amusante, confortable; elle a les qualités esthétiques et ergonomiques propres aux



PHOTO TIRÉE DU LIVRE DESIGN DU XX<sup>e</sup> SIÈCLE

Les fameux fauteuils Egg et Swan.

objets les plus simples et les plus durables.

«Les Fourmis d'origine sont rares, soutient Pierre Jolicœur. Et les modèles à trois pattes, plus encore. Il faut aller à Toronto pour les trouver.» En 1951, en effet, Arne Jacobsen avait assis la coque de forme zoomorphe sur trois pattes. Mais à sa mort, en 1971, l'éditeur Fritz Hansen a réalisé un modèle à quatre pattes, que Jacobsen n'avait jamais accepté de valider.

Hansen est le fabricant de meu-

bles danois qui détiennent les droits de réédition sur les fauteuils de Jacobsen. «Il a un gros catalogue, qui s'est étoffé avec l'engouement pour le mobilier moderne», mentionne Pierre Jolicœur.

**Copies**

Ce dernier observe que les meubles de Jacobsen ont été beaucoup copiés, ce qui en a fait chuter la valeur. «Les copies sont moins confortables et moins légères», nous prévient-il.



PHOTO TIRÉE DU LIVRE DESIGN DU XX<sup>e</sup> SIÈCLE  
Jeu de couverts minimalistes en acier inoxydable mat, créés en 1957 pour l'hôtel SAS Radisson.

Arne Jacobsen est né à Copenhague en 1902. Ses premiers travaux d'architecture sont inspirés des théories du Suisse Le Corbusier et de l'Allemand Mies Van Der Rohe. La rupture survient lorsqu'il commence à concevoir des meubles pour l'industrie. Il imagine ses sièges «de façon artistique», en élaborant une maquette de plâtre grandeur nature.

Il s'affranchit des rembourrages et des capitonnages et choisit le contreplaqué de bois courbé

revêtu de hêtre pour dessiner, en 1955, la forme de sa Série 7, «entre sablier et guêpière». Objet-culte, cette chaise est aujourd'hui campée sur trois pieds. Mais à l'époque, elle avait quatre pieds de métal tournés vers l'extérieur.

**Architecte**

Jacobsen était déterminé à produire en industrie des objets d'aussi bonne qualité que ceux fabriqués à la main, en atelier. Le temps lui a donné raison.

Le Danois s'est aussi illustré en architecture. L'aérogare de la compagnie aérienne SAS et l'hôtel Royal de Copenhague (aujourd'hui appelé Radisson SAS Royal Hotel) figurent parmi ses réalisations les plus célèbres. Il a dessiné pour ces immeubles tous les détails des textiles, tous les meubles, dont les fameux fauteuils Swan et Egg, ainsi que les luminaires, les couverts et les candélabres.

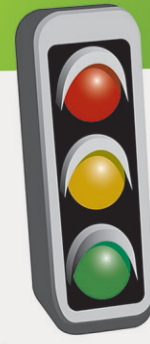
Pierre Jolicœur affirme que cette polyvalence a contribué à la notoriété d'Arne Jacobsen. Dans sa boutique de la rue Saint-Paul, il croise régulièrement des fans du Danois. Ne vient-il pas de vendre quatre Série 7 à un même client? Combien? Environ 200\$ chaque, selon l'essence de bois.

# LA SAINTE PAIX!

ASSISTANCE JURIDIQUE TÉLÉPHONIQUE - ASSURANCE PROTECTION JURIDIQUE

Offerte **gratuitement** à tous nos clients!

Communiquez avec nous au **1 866 832.0010** ou visitez le [www.duproprrio.com/lasainte paix](http://www.duproprrio.com/lasainte paix) pour plus d'information.



**À VENDRE**

**DuProprio.com**

sans commission

1 866 832.0010

# MON TOIT

# LES COUPS DE CŒUR DES COMMERCÇANTS À MILAN

LUCIE LAVIGNE

De retour du Salon du meuble de Milan, plusieurs commerçants montréalais nous ont confié ce qui a piqué leur curiosité. Parmi toutes les nouveautés présentées dans les stands des entreprises dont ils diffusent les produits, ils ont eu des coups de cœur qui, assurément, se retrouveront en magasin, dès l'automne prochain.



PHOTO B&B ITALIA

Dominic Todaro, propriétaire de Mobilier Avant-Scène, offrira le nouveau canapé Jean (en version cuir), d'Antonio Citterio pour B&B Italia. Ceux qui n'ont plus envie de s'asseoir au ras du sol vont apprécier la hauteur de son assise (46cm).



Table extensible Prora avec piètement en acier verni et chaise Giuseppina en polycarbonate violet, de Bonaldo; deux coups de cœur de Louis Pauzé, propriétaire de la boutique Bonaldo.



PHOTOS BONALDO



PHOTO MOLteni&C

Cette nouvelle version des rangements de systèmes multimédia Pass – avec portes de verre et coulisses servo-drive – de Molteni&C a séduit François-Pierre Labege, propriétaire de Triede.

Jean-François Clermont offrira la chaise Wien de Calligaris, dès cet automne, dans ses deux magasins Mariette Clermont. Le dossier et l'assise de ce siège sont en polycarbonate et la structure est en aluminium.



PHOTO CALLIGARIS



PHOTO MOOOI

Signée Moooi, cette lampe Tree composée de zébrano et de chêne a attiré l'attention de Sylvain Faucher, propriétaire de la boutique Latitude Nord.

Dessiné par Carlo Colombo pour Flou, le lit Mark habillé de cuir à «impression» losange a plu à Stéphane Massicotte, qui le proposera à sa boutique Meubles Re-No. La structure de ce lit est en bois massif et sa tête en polyuréthane rigide.



PHOTO FLOU

**CYBERPRESSE.CA**

Voyez notre galerie de photos sur le Salon de Milan 2009 sur [cyberpresse.ca/milan2009](http://cyberpresse.ca/milan2009)