

PER

D-15

BNQ

# DECORMAG

LE PREMIER MAGAZINE DE DÉCORATION AU QUÉBEC

## SPÉCIAL CUISINES

### 40 PAGES

- *décors*
- *conseils*
- *tendances*

**Fauteuils  
et lampes  
en duo**

**Serres  
des quatre  
saisons**



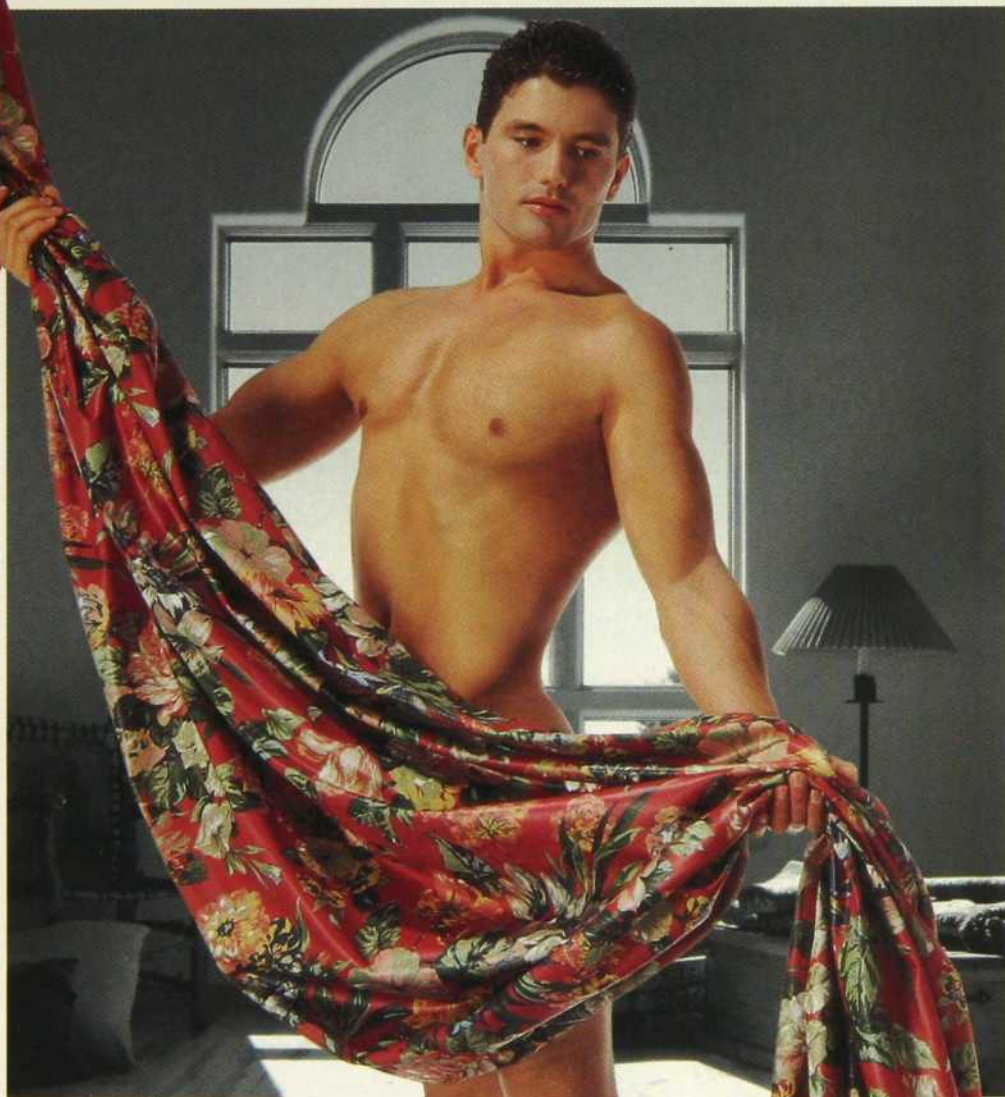
**EN PRIMEUR**

*Les décors  
du film*

**J'en suis**



*Fenêtres dénudées?  
Laissez-nous le soin de les habiller!*



*Service de décoration  
à domicile gratuit*

Région de Montréal (514) **331-1300**

Région de Québec (418) **661-0909**

Région d'Ottawa (613) **741-9900**

Service téléphonique 24 heures par jour, 7 jours par semaine

**U**n magnifique décor sur mesure, à votre portée  
sans jamais quitter le confort de votre foyer!

Nos décorateurs professionnels se rendront à votre domicile gratuitement avec des échantillons et des conseils sur la façon de réaliser un décor de rêve avec nos stores verticaux et vénitiens, stores plissés, stores Duette<sup>MC</sup> et Silhouette<sup>MC</sup>, valences sur mesure, draperies, tissus à recouvrement, papiers peint et plus encore. Appelez-nous dès aujourd'hui!

**Bouclair**

Lorsque vous entrez dans l'univers de Meubles Re-No,  
tous vos sens sont  
en éveil!



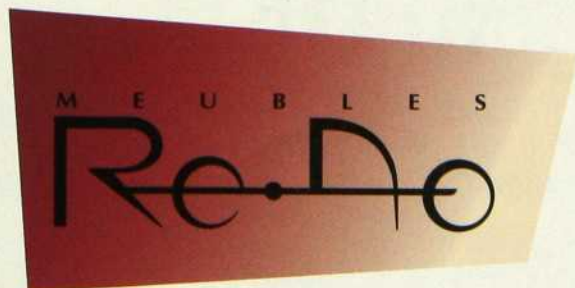
Design: Michel Massicotte

Recouvrement en Nubuk

Depuis plus de 35 ans, Meubles Re-No vous offre une perspective distinctive sur le monde de la décoration. Vous y êtes accueillis par nos spécialistes en design. Ils sauront vous conseiller pour créer le décor paisible et agréable dont vous rêvez. Nous confectionnons dans nos ateliers les meubles selon vos spécifications. Nous avons appris en tant que fabricants à satisfaire les goûts et les attentes de nos clients.

Et si vous ajoutez à la qualité de nos produits et à l'accueil un service après-vente exceptionnel, vous comprendrez pourquoi Meubles Re-No est une halte incontournable pour renouveler son mobilier.

*Bienvenue aux décorateurs*



M A N U F A C T U R I E R  
D E M E U B L E S  
E X C L U S I F S

2673, rue Charlemagne, Montréal  
(2 rues à l'ouest du boul. Pie IX)  
(514) 255-3311 Extérieur 1 800 363-1515  
<http://www.scoopnet.ca/meublesreno>

D'un *Rêve* à l'autre



CHOIX DE MEUBLES  
PIN • MERISIER • CHÊNE

*Autour* su lit inc.

5800, RUE SAINT-HUBERT (ANGLE ROSEMONT), MONTRÉAL, QUÉBEC  
TÉL.: (514) 277-6229 • FAX: (514) 277-3943

# LES SECRETS DE LA FABRICATION DES ÉDREDONS DE DUVET

Et comment Linen Chest s'y prend pour vous offrir

**LES PLUS BAS PRIX À MONTRÉAL!**

## Le duvet : Confort moelleux sans pareil!

**L**es touffes de duvet utilisées comme coussinage dans la plupart des édredons de duvet proviennent du ventre et du dessous des ailes du canard ou de l'oie. Contrairement à la plume, le duvet n'a pas de penne; il est composé des centaines de filaments rattachés à une base commune. Ses propriétés isolantes et sa structure tri-dimensionnelle en font la matière "tout confort" par excellence.

## Le duvet d'oie ou de canard : Une question de qualité

Le duvet d'oie possède de nombreuses qualités qui le distinguent du duvet de canard. Prenez par exemple le gonflant. Les recherches ont établi que le taux du gonflant du duvet d'oie est supérieur à celui du canard. De plus, il est très recherché, car il offre sans chaleur lourdeur.



Édredon de canard    Édredon d'oie blanche    Édredon d'oie blanche "Prima"

## L'enveloppe de l'édredon : un composant important

Nos enveloppes 100 % batiste de coton sont d'une qualité exceptionnelle et sont exclusives à Linen Chest. Leur tissu serré de coton peigné à longues fibres aplaties sous pression ne laisse pas passer le duvet. Leur taux de porosité de 4% offre une fraîcheur accrue.

## Linen Chest présente "l'édredon ultime de Prima"

Les édredons de duvet Prima ont établi les normes d'excellence adoptées aujourd'hui pour tous les articles de duvet. Linen Chest continue ses recherches pour vous offrir des articles vous assurant entière satisfaction pour de nombreuses années - nous le garantissons!

## ÉDREDONS DE DUVET D'OIE BLANCHE

Construction en cloisons 12 po À COMPTER DE

**69<sup>95</sup>\$**

## ÉDREDONS DE DUVET D'OIE BLANCHE

	Cloisons	Canaux ou carrés	Prima
SIMPLE	69 <sup>95</sup>	99 <sup>95</sup>	149 <sup>95</sup>
DOUBLE	89 <sup>95</sup>	149 <sup>95</sup>	189 <sup>95</sup>
GRAND	99 <sup>95</sup>	159 <sup>95</sup>	209 <sup>95</sup>
TRÈS GRAND	139 <sup>95</sup>	189 <sup>95</sup>	259 <sup>95</sup>

## GARANTIS À VIE

Les édredons de Linen Chest sont d'une qualité inégalée.

De plus, tous portent une garantie d'excellence tout au long de leur durée.

## La touche finale : Les housses de duvet et accessoires!

Linen Chest vous offre la plus vaste sélection de housses, draps et accessoires assortis également offerts jusqu'à 50% de rabais!



PARURES DE FENÊTRES



**SERVICE D'ACHATS À DOMICILE GRATUIT 341-7810**



LE SUPERCENTRE DE LA MODE MAISON

**LINEN CHEST**

Centre ROCKLAND 341-7810    Les Galeries LAVAL 681-9090    Place Portobello BROSSARD 671-2202    Les Promenades de la CATHÉDRALE 282-9525



CHAQUE JOUR/TOUTE L'ANNÉE

Si vous trouvez la même marchandise ailleurs à plus bas prix, nous respecterons non seulement ce prix mais nous vous accorderons un rabais additionnel de 10%

AVRIL 1997, N° 260

RUBRIQUES

- 12 Agenda**  
Événements, expositions  
et lieux à découvrir
- 14 Livres**  
Des pages belles  
et pratiques
- 16 Info-déco**  
Nouveautés, noms  
et adresses à retenir
- 22 Fouiner**  
Cordon-bleu... et jaune  
*Sur le thème de la cuisine*
- 102 Carnet  
d'adresses**

DÉCORATIONS  
ET DOSSIERS

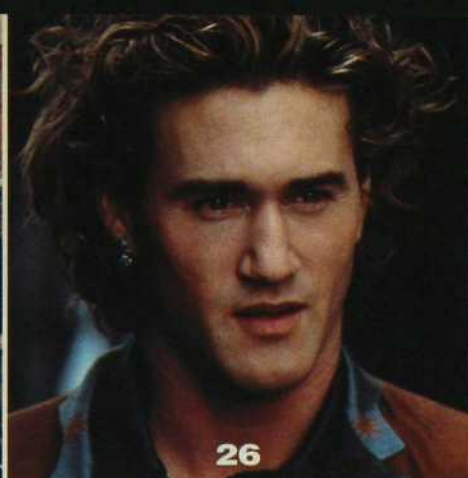
- 26 Les décors  
du film *J'en suis***  
28 La maison des Samson  
*Architecture généreuse  
et mobilier hétéroclite*  
32 Le loft de Victor  
*Le règne de la fantaisie  
baroque*
- 44 Mes pantoufles,  
ma lampe,  
mon fauteuil...**  
Duos gagnants:  
fauteuils et lampes!
- 51 Dossier Cuisines**  
Huit aménagements  
et un aperçu des tendances  
54 Pierre, inox et bois naturel  
58 Reflets acajou  
62 Tendances cuisines  
66 Parfum d'antan  
70 Comme autrefois  
76 À l'italienne  
80 Fraîcheur printanière  
86 Belle harmonie  
dans une cuisine agrandie
- 94 Serres des  
quatre saisons**  
Pour profiter du soleil  
toute l'année

En page couverture:

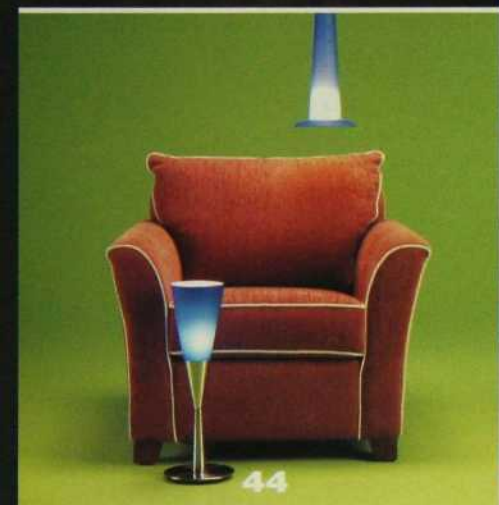
Une cuisine pimpante comme  
un matin d'avril.  
Aménagement: Linda Silverman Hirsh.  
Armoires: Cuisines multiformes.  
Tissus: Télió.  
Recherche: Carolle Drab  
Photo: Jean Longpré



32



26



44



94

# S O M M A I R E



54



76



22



80

Un robinet Moen va endurer des  
décennies d'usage normal. Et ceci avant  
même qu'il n'ait quitté le centre d'essais.



Votre robinet doit fonctionner parfaitement pour tant et aussi longtemps que vous le possédez. Voilà pourquoi avant le lancement d'un robinet Moen, nous le testons au moins un demi-million de fois contre les fuites et les égouttements. Ceci représente à peu près trente années d'usage domestique normal. Il n'est donc pas étonnant qu'un si grand nombre de maisons nouvelles soient construites avec des robinets Moen.



ON L'ACHÈTE POUR LE STYLE. ON L'ACHÈTE POUR LA VIE.®

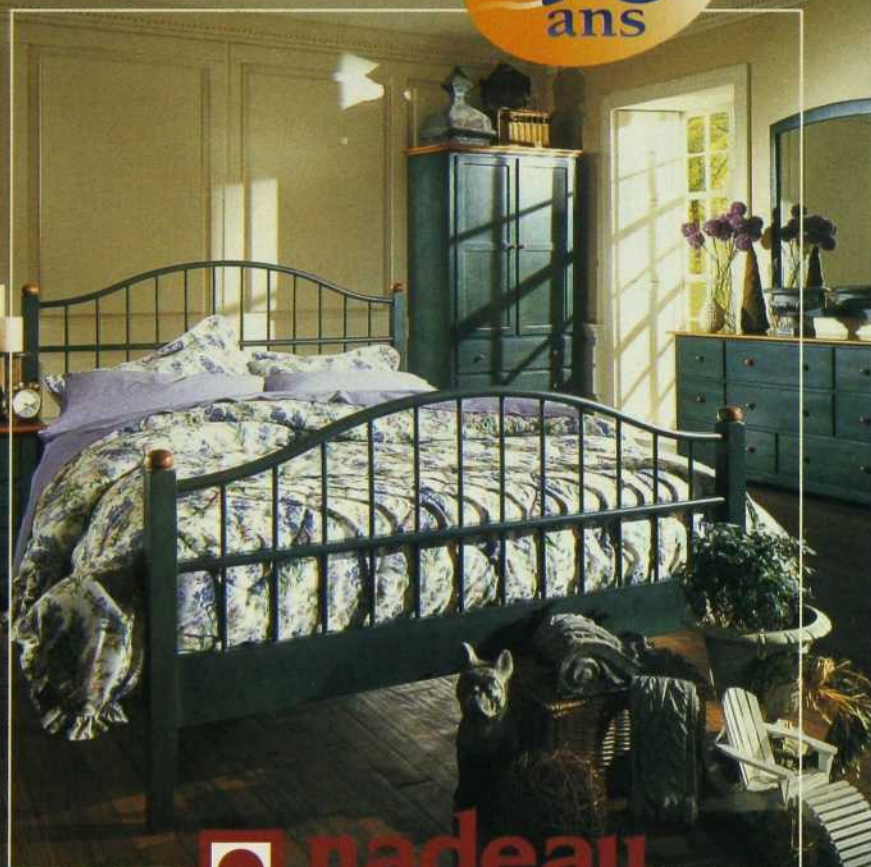
1-800-465-6130



**GERMAIN  
LARIVIÈRE**

**ça vaut le déplacement!**

**40**  
ans



**nadeau**  
Division **hermag inc.**



**GERMAIN  
LARIVIÈRE**

4060, boul. Laurier Est  
Sainte-Rosalie (Québec)  
sortie 138 de l'autoroute 20

Tél.: 1 800 363 1336 en région  
(514) 866-8691 Montréal  
(514) 799-5522 Sainte-Rosalie

# DÉCORMAG

**Directrice du magazine:** Michèle Dubreuil  
**Rédactrice en chef:** Michèle Deraiche  
**Réviseuse:** Marie-Thérèse Duval  
**Directrice artistique:** Céline Tremblay  
**PUBLICITÉ:** Directrice commerciale: Sylvie Hamel  
Coordonnatrice à la publicité:  
Geneviève Régi  
Graphistes publicitaires: Bat Design  
et Sophie Gauthier

**Représentation publicitaire  
Montréal et Québec**

Contact B & B inc.  
Lysanne Boileau et Liette Brosseau  
4446, boul. Saint-Laurent, bureau 800  
Montréal (Québec) H2W 1Z5  
Tél.: (514) 842-5001  
Téloc.: (514) 842-8880

**Toronto**

Neevto Communications  
Catherine Lenihan  
29 Whitewood Rd, Toronto (Ontario)  
M4S 2X8  
Tél.: (416) 488-2281  
Téloc.: (416) 932-8010

**ABONNEMENTS:** 1100, boul. René-Lévesque Ouest,  
24<sup>e</sup> étage Montréal (Québec)  
H3B 4X9  
Tél.: (514) 392-2012 ou  
1 800 554-5253

**ADMINISTRATION:** Présidente: Francine Tremblay  
Directrice déléguée: Denise Arseneault  
Directrice du marketing:  
Sylvaine Gombert  
Secrétaire à l'administration:  
Christiane Germain

**SERVICES TECHNIQUES:** Directeur de production: Michel Durand  
Quadrichromie et pelliculage:  
André Lajoie Communication Itée  
Impression: Imprimeries  
Transcontinental inc.  
Distribution en kiosques:  
Les messageries de presse Benjamin  
Expédition: Transfinition

Magazine mensuel, en kiosque  
2,95 \$ + taxes.  
Abonnement: 22,74 \$ pour 10 numéros,  
incluant la TPS et la TVQ.  
À l'extérieur du Canada, par voie  
aérienne: 43 \$.

Enregistrement n° 2911. Second class  
USPS pending, Champlain, N.Y. 12919-  
1518.

DécorMag est publié par les Éditions  
du Feu-Vert, 5148, boul. Saint-Laurent,  
Montréal (Québec) H2T 1R8.  
Tél.: (514) 273-9773  
Téloc.: (514) 273-9034.

Division de Publications Transcontinental  
inc.

Membre du Groupe Transcontinental  
G.T.C. Itée.

Toute reproduction de textes, illustrations,  
photographies du magazine est interdite.  
Le magazine ne s'engage pas à retourner  
les textes et les photos non sollicités et  
les prix indiqués dans les différents  
articles sont sujets à changement.

Dépôt légal: Bibliothèque nationale  
du Québec.  
Bibliothèque nationale du Canada.  
ISSN 0315 - 047X.S.D.A.

**LISTE D'ABONNÉS**

*Il nous arrive de mettre  
notre liste d'abonnés  
à la disposition d'entre-  
prises ou d'organismes  
qui proposent des pro-  
duits ou des services  
qui pourraient vous  
intéresser.*

*Si vous ne voulez  
pas que votre nom y  
figure, faites-le-nous  
savoir par écrit, en jo-  
ignant une étiquette d'en-  
voi de votre magazine.*

# CECI EST UN ROBINET AMERICAN-STANDARD.

Plus précisément, c'est le cœur de chaque robinet American-Standard. La cartouche à disque en céramique. Nous l'avons inventée. Nous l'avons perfectionnée.

En bref, elle est composée de deux disques en céramique de la dureté du diamant, polis à la perfection et fonctionnant ensemble pour vous garantir que vous n'aurez plus jamais besoin de lubrifiant ou de rondelles, ni de vous inquiéter des fuites.

Les robinets American-Standard sont aussi en tête de l'industrie pour leur sécurité. D'abord, notre dispositif anti-brûlures. Il protège contre les brûlures accidentelles.

Ensuite, l'équilibreur de pression et les mitigeurs thermostatiques. Deux autres raisons sensées de choisir American-Standard. Ils protègent contre les changements soudains de pression pendant la douche.

C'est exact! Des robinets par American-Standard. Pionnière de la technologie des disques en céramique.

**GARANTIS CONTRE  
LES FUITES. À VIE!**

*American Standard*

Un nom que vous ne pouvez ignorer. Mondialement.

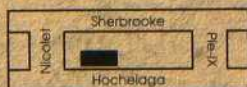




# claude lacombe meubles

3807, rue Hochelaga Montréal 255-5126 ou 255-5311

Fermé le mercredi et le dimanche



# CECI EST UN ROBINET AMERICAN-STANDARD DANS TOUT SON ÉCLAT.

Nous sommes  
American-Standard.

Nous vous avons  
démontré notre qualité.  
Admirez maintenant la  
beauté durable des robinets  
American-Standard.

Notre gamme complète  
comprend des robinets des plus  
abordables aux plus élégants.

C'est exact! Des robinets  
par American-Standard.  
Pionnière de la technologie  
des disques en céramique.

**GARANTIS CONTRE  
LES FUITES. À VIE!**

NOUS VOUS INVITONS À TÉLÉPHONER AU:

**1-800-387-0369**

POUR CONNAÎTRE L'ADRESSE  
PRÈS DE CHEZ VOUS.  
Région de Toronto seulement.  
(416) 536-5609.

*American Standard*

Un nom que vous ne pouvez ignorer. Mondialement.



ROBINET À MONOCOMMANDE JASMINE  
Illustré en Mélange

# Agenda



PHOTO: PATRICK ALTMAN

## Les petites bêtes de Pellan

Conçue pour les enfants de quatre à 11 ans, l'exposition *Le Bestiaire, les animaux imaginaires de Pellan* initie les petits au monde fantastique et unique d'Alfred Pellan. L'exposition a été organisée en trois volets. Les jeunes visiteurs sont d'abord amenés à faire la connaissance de l'artiste et de son milieu. Ils sont ensuite plongés dans l'atmosphère joyeuse et fantaisiste du bestiaire grouillant et coloré qu'il a créé. Les petites bêtes ont été dessinées ou assemblées avec des cailloux multicolores au gré de l'imaginaire de l'artiste. Les enfants sont finalement invités à composer leur propre bestiaire à partir de divers jeux interactifs et d'un logiciel. L'exposition se poursuit jusqu'au 2 septembre au Musée du Québec à Québec. Renseignements: (418) 643-2150.

**Pellan,**  
*Le Bestiaire*

## Regards sur le corps humain

Près de 200 photos sur le thème du corps humain sont regroupées au Musée des beaux-arts de Montréal du 6 mars au 1<sup>er</sup> juin. Elles proviennent de collections publiques et privées d'Europe et d'Amérique du Nord. L'exposition *Objectif corps* couvre 150 ans de photographie. Elle présente des œuvres d'artistes célèbres tels que Man Ray, Brassai, Edvard Munch, Richard Hamilton et Jacques-Henri Lartigue. À travers la variété des regards posés sur le corps, on saisit l'influence que la photographie a eue sur l'évolution de la perception du corps depuis plus d'un siècle. Renseignements: (514) 285-2000.



**Tono Stano, Sense, Épreuve à la gélatine argentique,**  
50 cm x 60 cm, 1992, Nox Contemporary Photography

## L'esprit moderniste de Vancouver

Le Centre canadien d'architecture présente le deuxième volet de sa série consacrée à des villes canadiennes. *L'Esprit nouveau: l'architecture moderne à Vancouver, 1938-1963* souligne l'apport de la ville à l'édification d'une culture architecturale progres-

**Wolfgang Gerson,**  
architecte,  
*Humanised Prairie, encre et aquarelle,*  
1948

siste. L'exposition étudie aussi les faits marquants de l'histoire du design à Vancouver. On peut y voir des dessins et des photographies d'époque ainsi que du mobilier et des éléments de décoration conçus à Vancouver pendant ces années de renouveau. Du 5 mars au 25 mai. Renseignements: (514) 939-7000.

## Initiation au travail du verre

Le Centre des métiers du verre du Québec, Espace verre, offre des cours intensifs de fin de semaine pour débutants. Au mois d'avril, *Néon I, Initiation au travail au chalumeau et Perles de verre* permettent de se familiariser avec trois techniques de fabrication d'objets en verre. Le nombre de participants à chaque atelier est limité à huit. Le prix des cours, entre 270 \$ et 350 \$, inclut l'équipement, les outils et la matière première. Le Centre, qui est situé au 1200, rue Mill à Montréal, tél. : (514) 933-6849, organise aussi des cours sur demande, en fonction des besoins. Renseignez-vous également sur les ateliers de peinture sur verre, de verre soufflé, de pliage ou de laminage, qui ont lieu à différents moments de l'année.

## La ville en tableaux

Vous aimez les rue animées de Montréal? ses quartiers populaires, ses édifices? Plusieurs artistes ont rendu hommage à cette ville en peignant ses habitants et ses particularités. Du 12 avril au 15 juin, le Centre d'histoire de Montréal présente *Montréal en couleurs*. Saisissez l'occasion pour voir des tableaux de Suzor-Coté, Partu, Tanobe, Perrigard ou de Constantineau qui font partie de la collection

## Rendez-vous sulfureux

*Le Diable dans la légende québécoise*, *Bronzes d'Alfred Laliberté* rassemble dix sculptures de l'artiste réalisées entre 1928 et 1932. Parmi les œuvres exposées, mentionnons *Le Jeu de cartes avec le diable*, *Le Beau Cavalier* et *Le Diable attelé* ainsi qu'un très bel autoportrait. L'événement met aussi en relief les sources d'inspiration d'Alfred Laliberté, dont des extraits des écrits d'Honoré Beaugrand, des gravures d'Henri Julien ainsi que des enregistrements de récits de la tradition orale. Organisée par le Musée du Québec, l'exposition est mise en circulation grâce à l'appui de Patrimoine canadien. Au Musée de Saint-Laurent, 615, av. Sainte-Croix, Saint-Laurent. Tél.: (514) 747-7367.

**Alfred Laliberté, Édouard Tassé se battant** avec le diable, collection du Musée du Québec

PHOTO: JEAN-GUY KÉROUAC



**Joseph-Charles Franchère (1866-1921), Place Jacques-Cartier, huile sur toile, 1899, collection de la Ville de Montréal**

# La-Z-Boy pour la vie!

L'expression de votre âme.

Le confort pour la vie.

## LA-Z-BOY<sup>™</sup>

Faites le 1 800 520 2691 pour votre guide gratuit. Acheter des meubles pour la vie.

## Livres



### Roses et orchidées

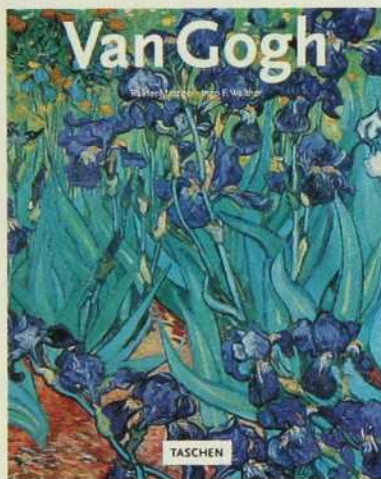
Voici deux petits livres bien documentés qui regorgent de belles photos donnant le goût de jardiner. L'un parle des orchidées, l'autre des roses. L'information est rédigée sous forme de notices et celles-ci sont présentées par ordre alphabétique. Ces abécédaires imprimés sur papier glacé sont des mines de renseignements sur les espèces d'orchidées et de roses, leur histoire et les soins à leur apporter. ♦ *L'ABCdaire des orchidées et l'ABCdaire des roses*. Éditions Flammarion, 120 p., 19,95 \$.

### Architecture rurale anglaise

Si vous aimez les rayons timides du soleil et la brume matinale sur la campagne anglaise, vous serez heureux de feuilleter ce livre. On y parle de l'Angleterre par le biais de son architecture traditionnelle: fermes à



colombages, maisons en pierre de taille ou manoirs en maçonnerie de brique sont photographiés sous les séduisantes lumières nordiques. Du sud au nord et de l'est à l'ouest, survolez les toits de chaume, de tuiles patinées ou de dalles de pierre. Vous apprendrez à différencier la Bastle House de la Laithe-House ou de la Pele-Tower. ♦ Bill Laws, photos de Andrew Butler, *Maisons & Demeures traditionnelles de la campagne anglaise*. Éditions Albin Michel, 1995, 159 p., 60,95 \$.

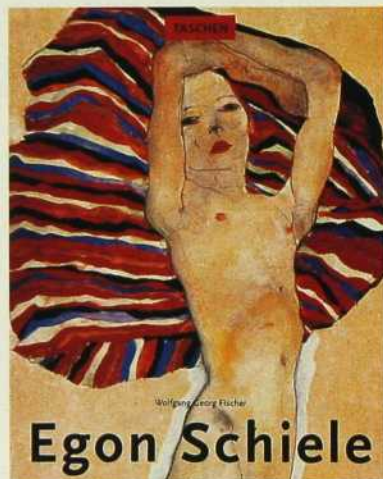


### La vie de Vincent

Van Gogh ne croyait pas si bien dire lorsqu'il écrivait: «Je n'y peux rien si mes tableaux ne se vendent pas. Mais le temps viendra où l'on reconnaîtra qu'ils valent plus que le prix des couleurs.» Ses tableaux, ignorés durant sa vie, atteignent aujourd'hui des prix faramineux dans les ventes aux enchères de l'art. Les auteurs du livre retracent les étapes de l'évolution du peintre qui est devenu l'un des artistes les plus importants du XX<sup>e</sup> siècle. Il aura réalisé plus de 460 toiles au cours des 30 derniers mois de sa vie. ♦ Rainer Metzger et Ingo F. Walther, *Van Gogh*. Éditions Taschen, 1996, 256 p., 29,95 \$.

### Portraits

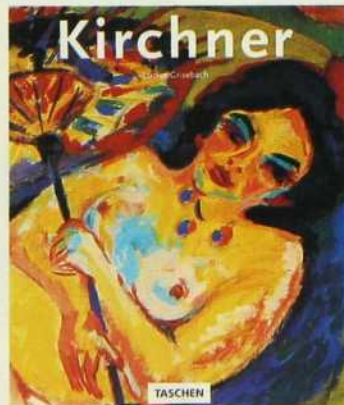
«L'art ne peut être moderne; l'art est de toute éternité», écrivait Egon Schiele. Le peintre, mort en 1918 à l'âge de 28 ans, au moment où la voie du succès s'ouvrait devant lui, est aujourd'hui considéré comme un des artistes les plus importants de l'ère viennoise d'après Gustav Klimt. L'œuvre qu'il a laissée porte en elle son goût de la provocation et son insoumission. Le livre présente toutes les peintures importantes de Schiele ainsi qu'un grand nombre de ses



dessins érotiques. ♦ Wolfgang Georg Fisher, *Egon Schiele*. Éditions Taschen, 200 p., 29,95 \$.

### Scènes de rue et de montagne

Le peintre allemand Ernst Ludwig Kirchner (1880-1938) est une figure dominante de l'art moderne allemand. Il fut cofondateur du groupe Die Brücke. Pleines d'audace, d'éclat, de couleurs, les œuvres de ce groupe d'artistes marquent une cassure avec l'art académique de l'époque. Le livre retrace la vie et le travail de Kirchner, ses années à Dresde, à Berlin, puis ses séjours dans les montagnes suisses à partir de la fin de la Première Guerre mondiale. ♦ Lucius Grisebach, *Kirchner*. Éditions Taschen, 200 p., 29,95 \$.





### Les couleurs de l'impressionnisme

En deux tomes, voici une histoire de l'impressionnisme qui inclut le post-impressionnisme et le néo-impressionnisme. Le premier tome se concentre sur la France. On y rencontre Degas, Manet, Renoir, tous les grands noms de ce courant artistique. Mais aussi d'autres moins connus, comme Caillebotte, Lépine ou Guillaumin. Le tome II donne un aperçu des mouvements apparentés à la peinture impressionniste ailleurs en Europe et en Amérique du Nord. Ces deux livres cartonnés sont présentés dans un étui. L'ensemble fera un fort joli cadeau. Pas cher! ♦ Direction Ingo F. Walther, *L'Impressionnisme*. Éditions Taschen, 1112 p., 49,95 \$.

**Guide Gourmand 97**  
Les 100 meilleurs restaurants de Montréal



### Se mettre en appétit

La chroniqueuse gastronomique Josée Blanchette publie depuis 10 ans, pour notre plus grand plaisir, son carnet

d'adresses des meilleurs restaurants de Montréal. Revue et augmentée, l'édition de 1997 est facile à consulter et vous fera faire d'agréables découvertes. Laissez l'auteure vous indiquer

les restaurants où vous serez le mieux reçu et où vous apprécierez le plus votre repas. ♦ *Guide Gourmand 97, les 100 meilleurs restaurants de Montréal*. Les Éditions de l'Homme, 144 p., 14,95 \$.

### La gloire des châteaux

Rêvez-vous d'un château au bord de la Loire? En voici que vous pourrez visiter pendant vos prochaines vacances. En attendant de les



découvrir de visu, informez-vous sur leur histoire, leur architecture, les hommes qui les ont construits. Dans cet abécédaire, la Loire vous est racontée en notices placées par ordre alphabétique. On s'y retrouve facilement. De plus, le petit format du livre permet de le glisser aisément dans un sac de voyage. Vous l'emporterez avec vous! ♦ *L'ABCdaire des châteaux de la Loire*. Éditions Flammarion, 120 p., 19,95 \$.

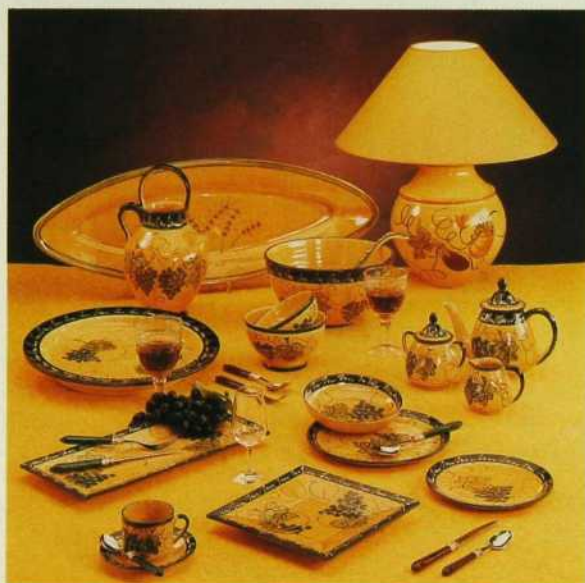
**LA-Z-BOY**  
pour la vie!

Le cœur de votre foyer.

Le confort pour la vie.  
**LA-Z-BOY**<sup>md</sup>

Faites le 1 800 520 2691 pour votre guide gratuit : Acheter des meubles pour la vie.

## Info-déco



### À l'européenne

C'est bon chez E. Laurent, chocolatier belge. C'est beau aussi! Vaiselles, verreries, nappes, couverts, importés de France, d'Italie et d'ailleurs, en font un lieu de prédilection pour les amateurs de belles choses. La boutique a été la première au Québec à offrir les porcelaines de Limoges Laure Japy. Elle est toujours la seule à proposer la gamme complète du fabricant français ainsi que ses magnifiques lampes. Et si vous aimez la faïence italienne Tiffany, les nappes provençales Arguel ou la terre vernissée de Poët Laval, c'est l'endroit où aller. Vous y découvrirez aussi les produits Cook Line, Este, Sia et Niderviller. L'ambiance typiquement européenne de la boutique est unique.

E. Laurent, chocolatier belge, 1298, av. Maguire, Sillery, (418) 682-3005.

**En provenance du sud de la France, vaisselle et lampe Poët Laval en terre vernissée, offertes à la boutique E. Laurent, chocolatier belge à Sillery.**

### Ça gaze?

Les appareils à gaz vous intéressent? Saviez-vous qu'il existe un centre de ventes de Gaz Métropolitain où l'on trouve une gamme complète d'appareils à gaz, tels que sècheuse à linge, cuisinière, foyer, barbecue ou chauffe-patio, ainsi qu'un service d'installation par des professionnels licenciés? C'est sous la bannière Option Gaz que ce premier centre a été ouvert, au 1800, Autoroute Transcanadienne, Dorval. Tél.: (514) 421-7992. D'autres centres suivront bientôt.



### Nouveautés Domco

Vous devez changer le couvre-sol de la cuisine ou de la salle de jeu? Les Customflor nouveaux de Domco sont arrivés! La ligne de couvre-sol en vinyle comprend trois autres motifs, offerts en neuf couleurs. Vous pouvez donc main-

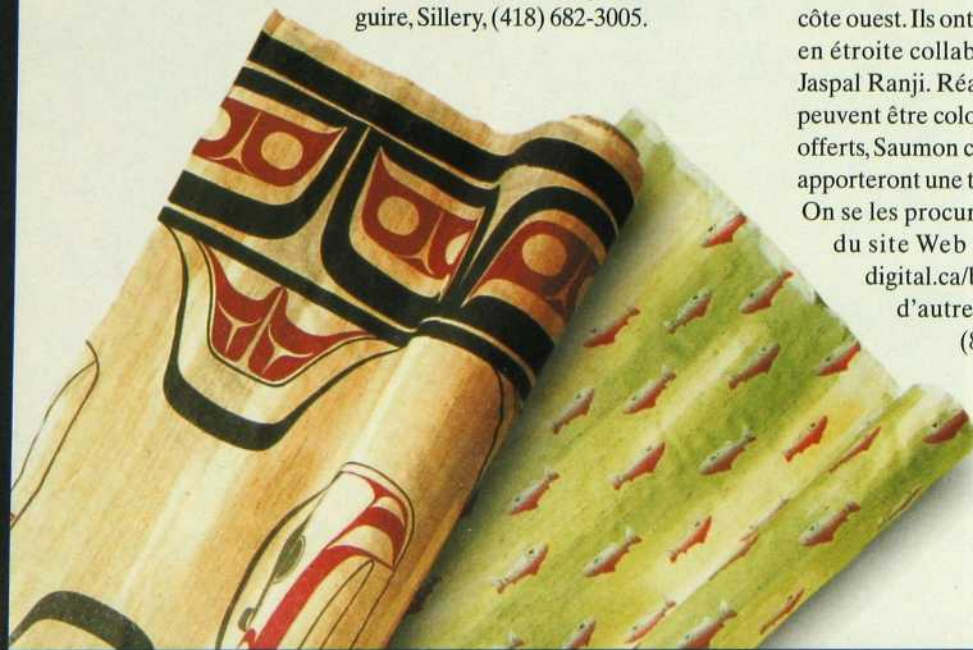
tenant choisir parmi 17 dessins et 35 couleurs. Attrayant, facile d'entretien et résistant, le Customflor s'accompagne d'une garantie de cinq ans contre tout défaut de fabrication. Pour connaître le détaillant Domco le plus près de chez vous, composez 1 800 565-2323.

**Eastgate, un des nouveaux modèles de la ligne Customflor de Domco.**

### Signé James Hart

Le Musée canadien des civilisations d'Ottawa édite de fabuleux tissus inspirés des mythes amérindiens de la côte ouest. Ils ont été créés par l'artiste haïda James Hart, en étroite collaboration avec le designer montréalais Jaspal Ranji. Réalisés au pochoir et peints à la main, ils peuvent être colorés au goût du client. Deux motifs sont offerts, Saumon contemporain et Haïda traditionnel, qui apporteront une touche d'originalité dans votre intérieur. On se les procure à la boutique du Musée, par le biais du site Web du Musée (<http://www.cmcc.musee.digital.ca/boutique>) ainsi que dans les boutiques d'autres musées canadiens. Renseignements: (819) 776-7136.

**De la collection James Hart du Musée des civilisations, tissus de haute couture offerts en soie ou dans un mélange de coton et de lin.**



## Kaycan-Pella, qualité et service

Dans le secteur des portes et des fenêtres, Pella est depuis longtemps synonyme de qualité. Récemment, pour faciliter la distribution de ses produits au Canada, le fabricant s'est associé à Kaycan, le plus grand fournisseur de matériaux de construction au pays. Kaycan-Pella s'assure de la pose parfaite des produits Pella en désignant des installateurs Pella certifiés, et il offre un programme de financement avantageux pour le remplacement des fenêtres. Kaycan fabrique et vend aussi des revêtements en vinyle et en aluminium



ainsi que divers produits complémentaires comme des volets, des grilles de ventilation, des moulures, y compris des scellants en couleurs assorties, des produits d'isolation, des outils et des clous. Dorénavant, les architectes et les entrepreneurs pourront traiter avec un seul fournisseur. Pour plus d'information sur le programme Kaycan de remplacement des fenêtres, les salles d'exposition Pella et les installateurs certifiés de votre région, composez le 1 800 952-9226.

**Le revêtement en vinyle Timberlake de Kaycan convient aux maisons neuves comme aux demeures anciennes.**

# [<http://www.afmq.com>]

## Dans le cyberespace

Vous voyagez sur Internet? Visitez le site de l'Association des fabricants de meubles du Québec. Vous y trouverez une rubrique sur les tendances en ameublement en plus de renseignements sur les services qu'offre l'Association, le répertoire de ses membres, de l'information sur le Salon du meuble de Montréal et sur le Salon international du meuble de Toronto. Ce site intéressera les gens d'affaires, mais aussi le public en général, qui pourra y puiser des idées. Adresse du site: <http://www.afmq.com>

# La-Z-Boy pour la vie!

Un nom digne de confiance.

Le confort pour la vie.  
**LA-Z-BOY**<sup>TM</sup>

Faites le 1 800 520-2691 pour votre guide gratuit: Acheter des meubles pour la vie.

# OSEZ COMPARER!

## LA QUALITÉ MIRAGE



# mirage

*Le plancher préverni qui établit les standards de QUALITÉ.*

Venez rencontrer le spécialiste  
MIRAGE de votre région:

**ALMA**  
Bois Franc du Lac  
(418) 668-4614

**BAIE-COMEAU**  
Galerie du Tapis  
(418) 296-6063

**BOUCHERVILLE**  
Boutique MIRAGE  
(514) 641-8200

**CHICOUTIMI (SAGUENAY)**  
Bois Franc du Lac  
(418) 690-5277

**CORNWALL**  
Source Wood Products  
(613) 932-5300

**DANVILLE**  
Tapis Décor Lafrance  
(819) 839-2757

**DES CÉDRES**  
Roch Gauthier & Fils  
(514) 452-4764

**DRUMMONDVILLE**  
Matériaux Laroque Ltée  
(819) 477-2666

**GATINEAU**  
Planchers Barwood  
(819) 246-0052

**GRANBY**  
Plancher Bois Franc 2000  
(514) 777-1026

**JOLIETTE**  
Patrick Morin  
(514) 756-4545

**LA MALBAIE**  
Henri Jean & Fils  
(418) 665-3907

**LAMPTON**  
Laurent Fortin  
(418) 486-7165

**LAVAL**  
Planchers  
Ludovic Pilon inc.  
(514) 688-1886

**MANIWAKI**  
Ameublement Branchaud  
(819) 449-2610

**MATANE**  
La Maison des Couleurs  
(418) 562-1957

**MONTREAL (V. ST-LAURENT)**  
Planchers Barwood  
(514) 332-5040

**OTTAWA (NEPEAN)**  
Planchers Barwood  
(613) 225-0296

**PAPINEAUVILLE**  
Bois Franc R. Therrien  
(819) 427-5789

**PINTENDRE**  
Plancher Bois Franc 2000  
(418) 837-8800

**PLESSISVILLE**  
Matériaux A. Drolet  
(819) 362-6391

**QUÉBEC (LES SAULES)**  
Plancher Bois Franc 2000  
(418) 871-7444

**RIVIÈRE-DU-LOUP**  
Aubaine du Tapis Saucier  
(418) 867-3598

**ROUYN-NORANDA**  
Planchers Pépin  
(819) 797-0823

**SEPT-ÎLES**  
Laurémat  
(418) 968-1555

**SHAWINIGAN**

H. Matteau & Fils  
(819) 539-8328

**SHERBROOKE (ROCK FOREST)**  
Plancher Bois Franc 2000  
(819) 563-2000

**SOREL**  
LGL Chapdelaine  
(514) 742-4567

**ST-EUSTACHE**  
Centre du Plancher 640  
(514) 491-5655

**ST-GEORGES (BEAUCÉ)**  
C.G. Plancher  
(418) 228-7405

**ST-HYACINTHE**  
Plancher Bois Franc 2000  
(514) 796-2000

**STE-MARIE (BEAUCÉ)**  
Plancher Bois Franc 2000  
(418) 387-5360

**ST-PASCAL KAMOURASKA**  
Camille Dumais inc.  
(418) 492-2347

**THETFORD MINES**  
Lucien Couture & Fils  
(418) 338-2113

**TROIS-PISTOLES**  
Aubaine du Tapis Saucier  
(418) 851-1441

**TROIS-RIVIÈRES**  
Peinture Louis Gince  
(819) 375-8228

**VALLEYFIELD**  
Ebénisterie Bernard  
(514) 377-5699

**VICTORIAVILLE**  
Gourde et Potvin  
(819) 758-2482



*Un produit unique...*

*MIRAGE est le seul plancher de bois franc préverni fabriqué selon les normes très strictes du procédé de fabrication P7, exclusif à MIRAGE.*

*Certains planchers semblent se comparer à la QUALITÉ de MIRAGE, mais ce n'est qu'une illusion. Comparez et exigez le sceau P7, votre garantie de QUALITÉ.*

mirage

Un produit **BOA-FRANC** inc., Beauce, Québec, Canada, 1-800-463-1303  
Visitez notre site web: <http://www.boa-franc.com>



Sept couches  
de polyuréthane appliquées  
en usine et séchées à l'ultraviolet

## 77 ans de loyaux services

Le batteur sur pied de KitchenAid, lancé en 1919, fait toujours tourner les têtes... et les aliments. Même s'il occupe peu d'espace sur la surface de travail, il peut mélanger, broyer, pétrir, fabriquer des pâtes, extraire le jus, mettre en purée, hacher les viandes, les fruits et les légumes. Il suffit de choisir le bon accessoire! Ce batteur à 10 vitesses à tête relevable, muni d'une base de caoutchouc et doté d'un bol en inox, se vend 330 \$. Il est offert en sept couleurs dans les grands magasins et chez les détaillants d'articles ménagers.

**Un indispensable, le batteur sur pied KitchenAid.**



## Pain, bagels et pâtisseries grillés

Pour griller uniformément ou pour réchauffer tranches de pain minces, bagels épais ou gaufres congelées, procurez-vous le tout nouveau grille-pain KitchenAid. Sa grille s'ajuste automatiquement au volume des aliments et son microprocesseur contrôle la température de cuisson. L'appareil est doté d'une commande électronique et d'un afficheur numérique. De plus, il est facile à nettoyer. Vous le trouverez chez Sears et dans les boutiques de cuisine. Il se fait en trois modèles blancs se détaillant entre 100 \$ et 140 \$. Plus d'odeur de pain brûlé ni de sonnerie d'alarme de fumée en perspective!

## Fiez-vous au sceau

On est tous préoccupés par l'économie d'énergie. Que diriez-vous de réduire encore de 50 % les frais de chauffage d'une maison construite selon les normes en vigueur? C'est ce que permet le programme Nouveau confort d'Hydro-Québec, élaboré de concert avec les partenaires du milieu de la construction, Ressources naturelles Canada et la Société cana-



dienne d'hypothèques et de logement. En 2001, on voudrait que 40 % des maisons neuves soient des maisons

Nouveau confort. Une centaine d'entrepreneurs ont déjà été formés par Hydro-Québec dans ce but. Renseignez-vous sur les avantages qu'offre le sceau Nouveau confort et obtenez la liste des constructeurs accrédités en composant ÉNERGIE, dans la région de Montréal, et 1 800 ÉNERGIE, ailleurs au Québec.

**La-Z-Boy pour la vie!**

Faites entrer La-Z-Boy dans votre vie.

Le confort pour la vie.  
**LA-Z-BOY**<sup>md</sup>

Toutes le 1 800 520 2691 pour votre guide gratuit. Acheter des meubles pour la vie.

# PROFIL d'entreprise

## MAAX, visionnaire depuis 1969...

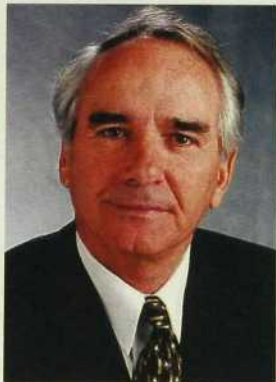
Entrer sous une douche bien chaude ou s'étendre confortablement dans une baignoire remplie d'eau... Quel bonheur! Pour plusieurs, ce rituel se savoure chaque jour comme un moment privilégié. Chez MAAX, on l'a compris. C'est pourquoi, depuis plus de 25 ans, on fabrique de l'équipement de salle de bains de la plus haute qualité afin de satisfaire tous ceux et celles qui désirent se retrouver dans un univers intime, chaleureux, voire luxueux. MAAX fabrique des baignoires de tous les styles, de toutes les grandeurs, des baignoires tourbillon, de la plus simple à la plus sophistiquée, des spas de rêve, des douches et des baignoires-douches d'une grande variété, sans compter une vaste gamme de produits complémentaires tels que des armoires à pharmacie ou des portes de douche. «Ce qui est le plus important, explique Marie-France Poulin, vice-présidente marketing et communication chez MAAX, c'est que le consommateur puisse trouver chez nous des produits à la hauteur de ses exigences. C'est pourquoi on offre des produits innovateurs de haute qualité.»

L'équipe de recherche et développement de MAAX s'emploie constamment à développer, et à améliorer, des modèles de douches et de baignoires qui répondent aux besoins et aux attentes de ses clients. D'ailleurs, le cheminement de l'entreprise est le reflet de cette recherche de la qualité et de ce souci du travail bien fait... Le secret de la réussite.

C'est grâce au flair et au leadership de son président, M. Placide Poulin, que l'entreprise a vu le jour. L'histoire de MAAX commence en 1969 alors que Monsieur Poulin ouvre sa compagnie de production de piscines et de pièces de motoneige en fibre de verre: Fibre de Verre Moderne. Ce matériau est - quelle coïncidence! - à l'aube de sa popularité. Il va sans dire que l'entreprise connaît un essor presque immédiat.

En 1973, n'écouterant une fois de plus que son sens des affaires, le président parcourt les Amériques pour découvrir, en Californie, que la fibre de verre est le matériau idéal pour remplacer le métal et

l'acier des douches et des baignoires. «Dans les années 70, se rappelle M. Poulin, tout était encore à découvrir, on innovait... On utilisait déjà la fibre de verre dans la fabrication des pièces de motoneige, mais ce voyage m'a permis de découvrir que ce matériau pouvait se prêter à de nouvelles utilisations. Pour étendre les ventes de nos produits tout au long de l'année, je devais donner une nouvelle orientation à mon entreprise. J'ai donc décidé d'utiliser la fibre de verre dans la fabrication des baignoires et des douches. Ceci a permis à l'entreprise de poursuivre son expansion. Je pense qu'il faut toujours être à l'affût des nouvelles tendances lorsqu'on gère une entreprise, c'est ce qui permet d'aller de l'avant...»



**M. Placide Poulin,**  
président

On n'arrête pas le progrès, l'entreprise poursuit sa montée en étendant ses activités en 1986. Elle innove avec des produits haut de gamme: des baignoires tourbillon en acrylique. À peine un an plus tard, l'entreprise atteint les six millions de chiffre d'affaires. C'est à ce moment que

MAAX voit le jour en établissant son siège social à Sainte-Marie de Beauce. «Le choix du nom MAAX a été longuement mûri, relate Marie-France Poulin. En réalité, c'est un

acronyme qui se décompose ainsi: M pour moderne, A pour Acrylica, A pour Archimède, - un savant grec qui a mis à jour le principe de l'hydrostatique -, et X dans le sens de multiplier le chiffre d'affaires. C'était, à notre avis, ce qui décrivait le mieux les activités et la vision de MAAX.»

La croissance de l'entreprise va bon train. MAAX est classé manufacturier n° 1 au Canada pour les produits de plomberie et est l'un des dix plus grands en Amérique du Nord avec 400 000 produits vendus annuellement sur le continent. MAAX acquiert une réputation d'excellence en offrant des produits de qualité aux grossistes et aux spécialistes en plomberie. L'entreprise beauceronne développe de nouvelles gammes qui connaissent un tel succès que l'entreprise compte actuellement 13 usines en Amérique du Nord et emploie plus de 1075 personnes. Elle obtenait en 1996 un contrat de 50 millions avec le Japon pour la fabrication de salle de bains modulaires, une percée importante sur les marchés internationaux.

Le succès n'arrive jamais par hasard... En effet, MAAX privilégie une relation de confiance avec ses clients et les place en tout temps au centre de ses préoccupations. La culture d'entreprise et les valeurs qu'on véhicule chez MAAX impliquent profondément chaque membre de l'équipe. Les employés se sentent responsables et s'intéressent aux besoins des consommateurs et des clients.

À l'aube de l'an 2000, MAAX innove toujours et continue de représenter un gage de qualité et de bien-être.



*Baignoire Palace de la gamme Acrylica Collection*



600, rue Cameron  
Sainte-Marie de Beauce (Québec)  
G6E 1B2  
Tél.: (418) 387-4155



**ACRYLICA**  
COLLECTION

*Baignoires enveloppantes et douches  
d'une ampleur insoupçonnée.*

*Eau et air qui procurent caresses voluptueuses  
ou énergie tonifiante.*

*Équilibre du corps et de l'esprit.*

*L'art de vivre Acrylica.*

**BOUCHERVILLE**

PLOMBERIE PAVETTE  
ET PERREAULT  
669, chemin du Lac  
(514) 449-0593

**BROSSARD**  
CENTRE DE PLOMBERIE  
JEAN LÉPINE INC.  
5185, boul. Taschereau  
(514) 676-1322

**CHARLESBOURG**  
CÉRAMIQUE DÉCOR  
3220, 3<sup>e</sup> Avenue Ouest  
(418) 627-0122

**COWANSVILLE**

PLOMBERIE GOYER INC.  
150, rue Sherbrooke  
(514) 263-2226

**GRANBY**  
PLOMBERIE GOYER INC.  
38, boul. Pie IX  
(514) 776-2226

**HULL**  
PLOMBERIE CLEROUX LTEE  
901, boul. St-Joseph  
(819) 776-3153

**MASCOUCHE**

DÉTAILLANTS PROULX ET FILS  
2822, Ste-Marie  
(514) 474-3881

**MONTREAL**  
BATIMAT CÉRAMIQUES  
ORIGINALES  
4790, Jean-Talon Ouest  
(514) 735-5747

**QUÉBEC**  
LACROIX DÉCOR  
1140, des Basses-Terres  
(418) 627-4771

**REPENTIGNY**

PLOMBERIE PAVETTE  
ET PERREAULT  
251, boul. Brien  
(514) 581-5512

**SHAWINIGAN**  
ACCESSOIRES DE PLOMBERIE  
J.D. GOULET INC.  
723, Lambert  
(819) 537-0696

**SHERBROOKE**

J.M. GREGOIRE INC.  
4135, boul. Bernard-Fabi  
(819) 822-2363

**ST-EUSTACHE**  
LA BOUTIQUE DE PLOMBERIE  
DÉCORATION 25  
471, 25<sup>e</sup> Avenue  
(514) 473-8492

**ST-HYACINTHE**  
GERARD LALIME INC.  
15845, St-Louis  
(514) 773-6634

**ST-LÉONARD**

M. FILIAULT  
DISTRIBUTEUR LTEE  
6475, des Grandes Prairies  
(514) 327-6000

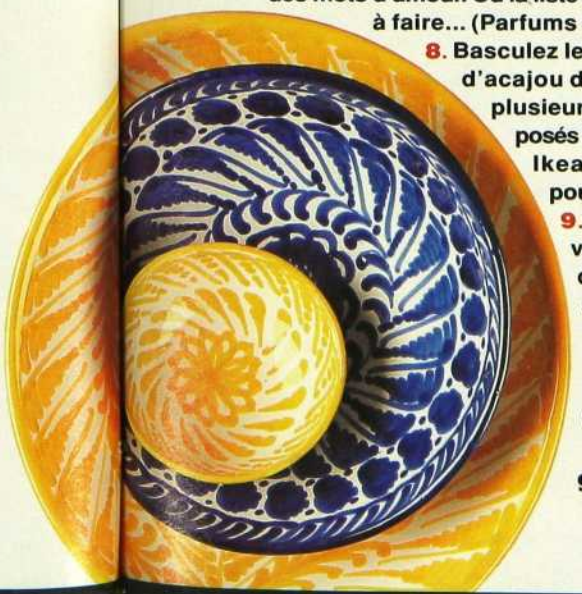
**ST-THOMAS D'AQUIN**  
NORMAND RICHARD INC.  
224, Principale  
(514) 796-3561

ACRYLICA EST  
UNE DIVISION DE



600, Cameron  
Sainte-Marie, Beauce  
(Québec) G6E 1B2  
1 800 463-6229

# Fouiner



## CORDON-BLEU... ET JAUNE

- 1.** D'allure champêtre, papier peint Pat Farrell et First Home, (Crown Papiers Peints: de 32,95 \$ à 41,95 \$ le rouleau simple).
- 2.** Toute la gaieté de la Provence sur la table en dressant le couvert (Boutique Souleiado: 34 \$ l'assiette plate bleue, 34 \$ la jaune et 29 \$ l'assiette à dessert).
- 3.** Amateurs de thé, c'est pour vous! (Scantrade: 59 \$ l'ensemble de quatre napperons rigides; Giftcraft: 25 \$ la théière et 10 \$ la tasse).
- 4.** En bois teint, horloge murale en forme de montre de poche (Parfums de cuisine: 95 \$).
- 5.** Y a d'la joie lorsqu'on cuisine mitaine provençale à la main (Boutique Souleiado: 24,95 \$ chacune).
- 6.** «Maman fais-moi des biscuits qui font mieum-mieum!» (Boutique du Musée des beaux-arts de Montréal: 21,95 \$ chaque moule, avec livre de recettes).
- 7.** Tableau magnétique doté d'un bloc-notes pour écrire des mots d'amour. Ou la liste des tâches qu'il reste à faire... (Parfums de cuisine: 72,50 \$).
- 8.** Basculez le dossier et la chaise d'acajou devient marchepied; plusieurs modèles sont proposés (Inex: à partir de 189 \$; Ikea: 14,95 \$, la pelle à poussière et sa brosse).
- 9.** Bols en céramique vernissée. (Boutique du Musée des beaux-arts de Montréal: 12,95 \$ le petit, 49,95 \$ le moyen, 69,95 \$ le grand).
- 10.** Frais décors de fruits et de lé-



gumes (Danesco: 17,95 \$ la grande bouteille, 14,95 \$ la moyenne, 9,95 \$ chaque petite, 5,95 \$ chaque bol à salade).  
Recherche: Anne Fillion  
Photos: Jean Longpré

Voir le «Carnet d'adresses» à la fin du magazine.



# ETERNA

L'ESSENCE DE LA DURABILITÉ



PARQUET DE FRÈNE VERNIS SÉLECT ET MEILLEUR

Eterna vous offre une gamme complète de parquets prévernissés qui résistent avec grâce au passage du temps. Eterna c'est le bois dans toute sa force et sa splendeur. Un produit qui peut être restauré et qui, avec les années, reste une valeur sûre.

Eterna c'est aussi le procédé Permotech<sup>MC</sup>, une technique de fabrication exclusive qui donne aux lames une résistance durable à l'usure, aux éraflures, au jaunissement et aux taches.

**PERMA  
TECH**<sup>MC</sup>

PLANCHERS

**ETERNA**



POUR DE PLUS AMPLES RENSEIGNEMENTS, COMMUNIQUEZ AVEC NOS SPÉCIALISTES EN REVÊTEMENT DE SOL.

**Jonquière**  
Plancher Inter Design  
4019, rue Panet  
(418) 693-1516

**Montréal**  
Planchers Réjean Chartier  
13385, Sherbrooke Est  
(514) 498-6385

**Québec**  
Boiseries Signées 93 inc.  
2630, boulevard Hamel  
(418) 681-6118

**Saint-Félicien**  
Plancher Bois Franc Crystal  
1449, rue Dumas  
(418) 679-3657

**Shawinigan**  
Boiserie Denis  
4012, avenue Giroux  
(819) 539-7674

**Magog**  
Planchers Bois Francs Select  
110, Stanley  
(819) 868-1955

**Mont-Carmel-de-Kamouraska**  
Décoration Armand St-Onge  
65, Bois-Franc  
(418) 498-2836

**Sainte-Adèle**  
Les Tapis L.G.L. inc.  
1614, boul. Ste-Adèle  
(514) 229-4920

**Saint-Sauveur-des-Monts**  
Les Tapis L.G.L. inc.  
11, chemin Lac-Millette  
(514) 227-4955

**Victoriaville**  
Tapis Guy Ouellet 1995 inc.  
735, Gamache  
(819) 751-2525

# *Art & Jardins*

*Conception et réalisation de jardins  
Intégration de sculptures*



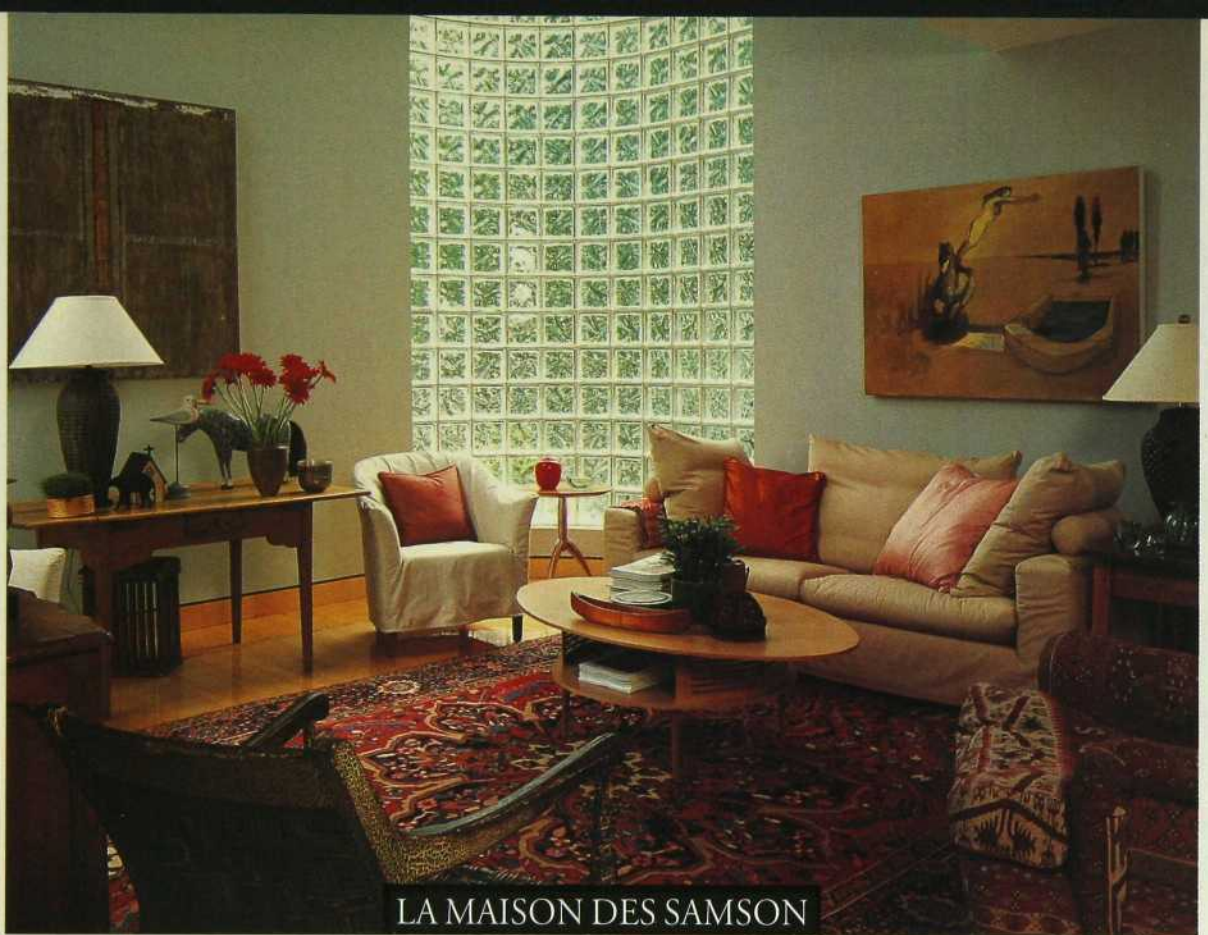
*Art & Jardins*

*Marie-Andrée Fortier  
(514) 794-2118*

ENTREPRENEUR  
PAYSAGISTE  
CERTIFIÉ

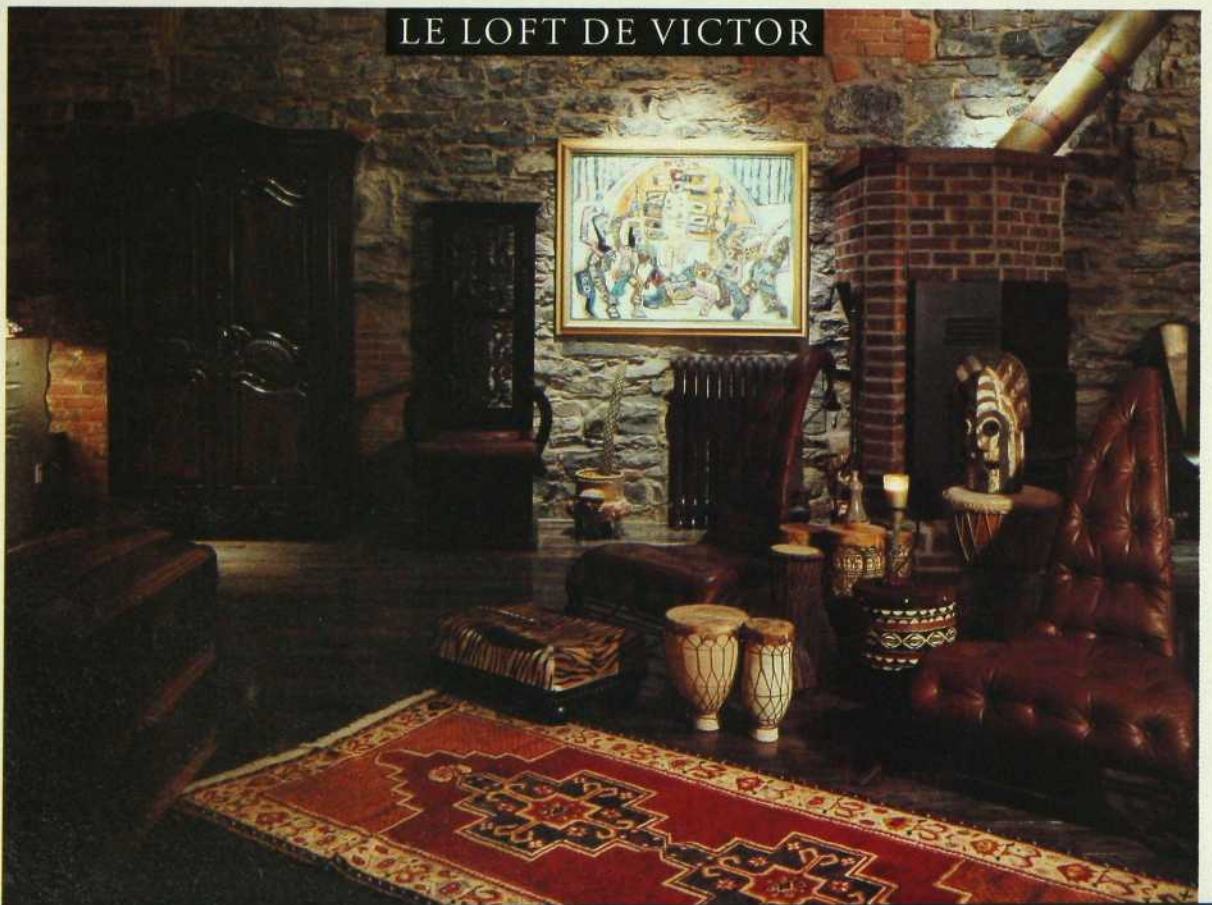


Lauréat au concours de l'association des  
paysagistes professionnels du Québec  
1991-1992-1993-1994-1995-1996-1997



LA MAISON DES SAMSON

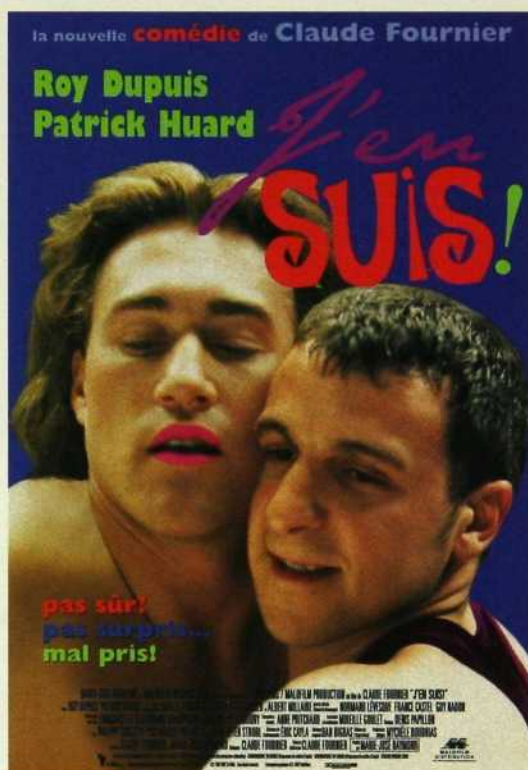
# LES DÉCORS DU FILM



LE LOFT DE VICTOR

Le scénario est signé Claude Fournier et Marie-Josée Raymond. La distribution est flamboyante! Roy Dupuis, Patrick Huard, Charlotte Laurier et Normand Lévesque tiennent les rôles principaux.

*J'en suis* raconte l'histoire de deux architectes forcés de fermer leur bureau, Samson & Sanchez, à cause de l'effondrement du marché immobilier. Pierre Sanchez (Patrick Huard) se recycle rapidement à l'École nationale de théâtre. Pour son associé Dominique Samson (Roy Dupuis), l'adaptation est



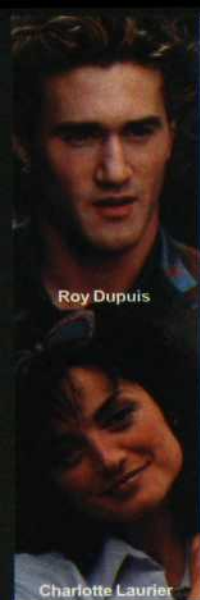
# J'en suis

plus difficile. Il décroche enfin un emploi dans le commerce des antiquités. Mais, pour garder ce travail, il feint de changer d'orientation sexuelle.

L'imbroglio est tel que sa femme Maude (Charlotte Laurier) le quitte. Il finit par douter lui-même de ses penchants... Heureusement, il rencontre Rose Petipas, une belle décoratrice – personnage joué par la ravissante Française Arielle Domsbale – qui le conforte dans sa vraie nature. Il retrouve son tempérament d'hétéro... et sa femme!

Tout ce beau monde évolue dans des décors qui correspondent à ses intérêts. La maison de l'architecte Samson et le loft de l'antiquaire Victor (Normand Lévesque) ont de quoi impressionner. La première est faite de grands volumes clairs et de lignes nettes, qui font ressortir la beauté des meubles anciens. Au contraire, l'appartement de l'antiquaire s'avère le royaume du baroque, du mélange des matières et des éclairages recherchés. Avec ses allures équivoques, il prône l'anticonformisme et ses plaisirs! Entrez voir de plus près, DécorMag vous offre les deux décors en plan rapproché.

*Le dernier film de Claude Fournier, J'en suis, sort ces jours-ci dans les salles. Que diriez-vous de visiter deux intérieurs qui ont servi au tournage?*



Roy Dupuis

Charlotte Laurier

### Les décors du film *J'en suis*

*Voici un cadre de vie exceptionnel, à la hauteur du héros de J'en suis.*

*Dans des volumes savamment étudiés, les décorateurs du film ont mis en scène des meubles d'époques diverses.*

*Pertinent pour représenter l'environnement d'un architecte recyclé dans le commerce des antiquités!*

RECHERCHE: JACINTHE LEMIEUX / PHOTOS: MARIO DUBREUIL

# LA MAISON DES *Samson*



Vue de l'extérieur, la maison des Samson ressemble à un immense jeu de blocs. Volumes architecturaux, revêtement et fenestration célèbrent la forme carrée.

◇ **Architecture:** Nicks Tsontakis, architecte. **Revêtement extérieur et fenêtres en aluminium:** Lessard, Beaucage et Lemieux.

Clarté, générosité de l'espace et sobriété des lignes caractérisent la maison de Dominique Samson (Roy Dupuis) et de sa femme Maude (Charlotte Laurier). Affichant une rigueur toute contemporaine, elle est marquée au sceau de la géométrie. La forme carrée y est à l'honneur dehors comme dedans. Partout, le même parti pris: dans le revêtement blanc extérieur, dans les surfaces de blocs de verre qui montent du sol

D'un côté de la pièce, dans le dégagement du plafond, une verrière et un mur de blocs de verre montent à l'assaut de l'étage. Dans ce cadre contemporain, le mobilier composé de pièces anciennes et modernes séduit. Les motifs foisonnants du tapis oriental et du kilim d'un fauteuil anglais datant du siècle dernier tranchent avec les surfaces unies et les lignes nettes de l'architecture. ◇ Canapé et petits fauteuils d'appoint: Triede Design. Fauteuil kilim: Michel R. Richard. Tapis: Tapis Ararat. Console et chaise en bois: Antiquités Ruth Stalker. Lampes: Décor inc. Tableaux: Galerie du Musée des beaux-arts.





Une balustrade détermine l'espace de la salle à manger face à une verrière haute de deux étages donnant sur le jardin. Un mur couleur aubergine, des meubles patinés par le temps et un lustre en bois ouvragé réchauffent l'ambiance de cet espace où l'on prend le temps de s'attarder.  
 ◇ Lustre: Grand Central. Mobilier: Antiquités Ruth Stalker. Accessoires sur la table: Décor inc.



À l'étage, le palier ouvert sur le rez-de-chaussée est assez large pour accueillir un espace de travail. Le bureau et les rangements opposent leurs surfaces lisses et immaculées aux lignes courbes et aux couleurs soutenues du mobilier. ◇ Fautouil en cuir suédé: Maison Corbeil. Chaises et courtoise: Antiquités Ruth Stalker. Tapis: Tapis Ararat.

à la toiture, dans les carreaux des immenses verrières qui permettent à la lumière du soleil d'atteindre le centre des grands volumes cubiques de la structure. Quelques rondeurs adoucissent les angles: colonnes, tubulures de l'escalier, arrondis des fenêtres.

Vaste, la demeure pourrait abriter une famille de plusieurs enfants. Pour le héros du film cependant, les enfants, il n'en est pas encore question! Les soucis du travail, les questions d'identité sexuelle... Il a logé son bureau à l'étage. La salle à manger et le salon se trouvent au rez-de-chaussée. Un escalier tubulaire sculptural dessert

les différents niveaux. L'harmonie générale est composée de couleurs fraîches. Le gris et le blanc dominent, mais atténués par le ton miel des parquets. La salle à manger fait bande à part. Elle arbore une riche teinte d'aubergine, qui contribue à une atmosphère feutrée dans cette pièce que l'on veut invitante.

Le mobilier rassemble des éléments modernes et anciens provenant de tous les horizons. Ce mariage réussi, cette alliance des genres, préfigure peut-être la fin heureuse de *J'en suis*, et les retrouvailles finales du couple?

TEXTE: CÉCILE RÉMY

Au cœur de la maison, partie intégrante de l'architecture, un large escalier tubulaire blanc se détache sur les murs gris. Les marches et les parquets de bois blond ajoutent du charme à l'ensemble. Les tableaux accrochés dans la montée reprennent la même harmonie de couleurs. ◇ Réalisation de l'escalier: Dragon forgé.

Voir le «Carnet d'adresses» à la fin du magazine.



Dans l'espace de réception qui précède la salle à manger, le mélange des styles et des matières annonce l'éclectisme du décor. L'armature des fauteuils bas est originaire

du Mexique.   
◇ Réalisation du capitonnage du siège à haut dossier et des fauteuils: Meubles Re-No.   
Tableau de Monique Harvey: Galerie d'art Lydia Monaro.



Les décors du film *J'en suis*

# LE LOFT de Victor

*Dramatique au sens premier du terme, excentrique un brin, exotique avec recherche, voici le loft de Victor. C'est Normand Lévesque qui tient dans le film le rôle de cet antiquaire homosexuel. L'appartement a été décoré avec style et exubérance par le designer Stéphane Fréchette de NordSouth. Il convient parfaitement au personnage!*

RECHERCHE: JACINTHE LEMIEUX / PHOTOS: JEAN LONGPRÉ



Normand Lévesque



Un billard et un bahut en érable teinté acajou opposent leurs lignes sobres aux formes inquiétantes d'une

armoire mexicaine en métal. Elle semble sur le point de se mouvoir tel un insecte fantastique, sur ses

pattes déliées et multiples. ◇ Réalisation du bahut: Armoires St-Augustin. Tableau: Alain Cardinal.



Dans le loft, les zones de repas, de détente et de sommeil se succèdent comme les wagons d'un train de nuit, un Orient-Express détourné qui filerait vers le sud sans rien abandonner de ses reflets d'acajou, de ses cuirs havane et de ses éclairages sophistiqués. L'endroit était au départ dans un délabrement complet et il fallait avoir la foi pour décider d'en tirer quelque chose. Mais Stéphane Fréchette aime les défis. Un superbe lustre d'origine mexicaine a servi de prétexte à la suite de l'aménagement. Pour le mettre en valeur, il fallait absolument une pièce vaste, un plafond élevé, des matériaux de surface ad hoc. La pierre et le bois formaient une toile de fond idéale; il suffisait d'y ajouter le cuir, le fer forgé et encore plus de bois. Ce sont des matières qui réchauffent à merveille les soirées d'hiver montréalais. Le premier objectif de la décoration était la recherche d'une ambiance nocturne et urbaine. Venait ensuite la possibilité de recevoir des amis sur un air de liber-

**Stéphane Fréchette a conçu le plan de travail de la cuisine en érable teinté acajou et en acier inoxydable. On vient s'y attabler pour le petit déjeuner ou un repas sur le pouce. ♦ Tabourets: CAB déco. Tableaux: Serge Roy et Alain Cardinal. Armoires: Armoires St-Augustin.**

té. Que chacun se sente à l'aise et soit lui-même, que les barrières tombent avec les cloisons! Le loft est à ce titre un rêve de noctambule.

Au pied de quelques marches, l'entrée, entre deux fenêtres ornées de stores en bois sombre, est isolée de l'ensemble par un paravent de verre. Cette œuvre de Guy Loyer solliciterait l'imagination la moins fertile. Dans l'aire dévolue à la salle à manger, une longue table et des fauteuils mexicains invitent à de généreuses agapes. Ils sont précédés d'un premier espace de réception qui annonce l'éclectisme du décor. Une armoire de style y côtoie un autre siège



Le grand lustre qui a inspiré la décoration de l'appartement trône dans ce grand espace où l'on peut recevoir au moins dix convives. L'entrée, en contre-

bas, est séparée de la salle à manger mexicaine par un paravent en verre. ♦ Paravent: Guy Loyer. Vaisselle et linage de table: Folklore 1.

La note africaine, introduite dès l'entrée par les tambours et le repose-pied, se prolonge dans les coussins,

le tapis et les sièges du coin télé.  
◇ Canapé: Meuble Re-No. Coffre en bois clouté: Myrtha Goodlad.



mexicain, façon cathédrale du Moyen-Âge. Si les fauteuils bas, en cuir et en fer forgé, évoquent les créations d'avant-garde de Dubreuil ou de Garouste et Bonetti, il ne faut pas s'y fier: leur armature vient d'Amérique du Sud et le capitonnage a été réalisé à Montréal.

Faisant suite à la salle à manger, le

salon empiète sur une enclave qui abrite la cuisine et le *powder room*. En érable teinté acajou, le coin cuisine et le bahut rutilent de part et d'autre du billard et, près du lit monumental, extravagant, le piano se prête à un dernier nocturne. Le train se termine par une salle de bains à la fantaisie baroque débridée. Com-



▲ Les étagères du coin détente et télé reçoivent masques, vases et statuettes. Elles sont en bois teinté gris anthracite, un coloris qui met en valeur le ton dominant des collections. La chaise longue en cuir noir de Le Corbusier offre le confort qu'on recherche face au téléviseur.

► Les obélisques du lit intégré se détachent sur les murs en patchwork de pierre et de brique. À noter: l'absence de surface neutre. Toutes les matières sont ombrées, réfléchissantes, translucides ou texturées, comme le tissu du couvre-lit et des coussins. Cette particularité contribue pour beaucoup à la vitalité de l'ensemble.



ment rester indifférent au ruissellement du lustre de cristal sur le mur de pierre, au contraste des lignes voluptueuses de la baignoire avec la rusticité du bassin d'ardoise, pour tout dire, à cet anticonformisme notoire qui introduit dans un décor masculin des délicatesses féminines!

Avec un œil curieux, une inspiration qui vient du monde entier, Stéphane Fréchette a juxtaposé des scènes d'intérieur, semblables à ces petits tableaux du siècle dernier où les peintres nordiques fixaient une certaine façon de vivre.

TEXTE: RÉGINE THOMASSET



▲ Une découpe en plein cintre délimite la salle de bains sans rien dissimuler aux regards. Dans l'angle, on remarque une collection d'autos miniatures sur des tablettes de verre.

◀ On peut passer de la douche au bain bouillonnant d'un profond bassin d'ardoise, dont le contact, naturel et rugueux, n'est pas sans rappeler le lit d'une rivière.  
 ◇ Ardoise: Les Importations Ciot.  
 Lavabo: Batimat.

Voir le «Carnet d'adresses» à la fin du magazine.



À travers les dalles de verre, la lumière naturelle prend des reflets bleutés. Le mélange des surfaces brutes, telles que la pierre ou l'ardoise, avec des accessoires sophistiqués, comme le lustre de cristal, est typique des tendances actuelles. ◇ Baignoire: Batimat. Étagères: Ikea. Conseils, informations, mobilier et accessoires: NordSouth.

*Mobiliers de style moderne,  
contemporain et traditionnel*



LAMPES ET ACCESSOIRES DÉCORATIFS

SERVICE DE DESIGNERS D'INTÉRIEUR

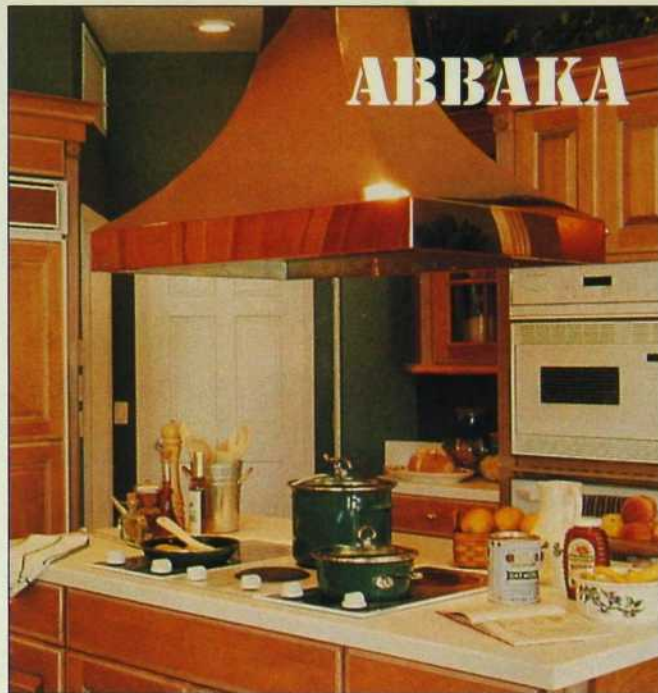
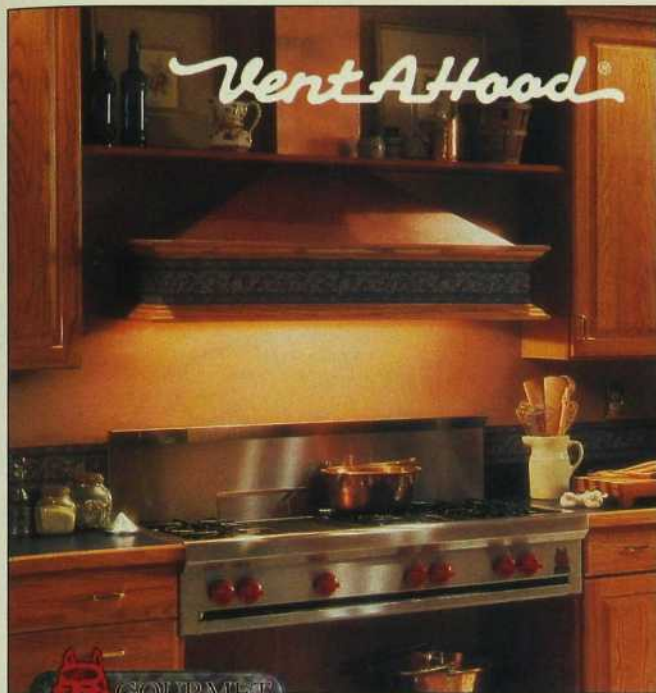
PLANIFICATION ET DÉCORATION RÉSIDENIELLES ET COMMERCIALES

Laval (514) 681-9278

**Intérieurs**  
**HAECK**  
Décor inc.

Montréal 1 800 741-9278

450, Curé-Labelle, Laval (Québec)



Les appareils **ALMAR** Appliances  
depuis 1966

## LE SPÉCIALISTE DE LA VENTILATION



## CENTRE DE DISTRIBUTION D'ÉLECTROMÉNAGERS

LES APPAREILS ALMAR, 5850, BOUL. DÉCARIE (près de Van horne), MONTRÉAL • Tél.: (514) 739-2443

LES AMEUBLEMENTS  
*Renaissance*  
FURNITURE INC.



*D*epuis déjà 30 ans, designers, architectes et détaillants nous confient la réalisation de votre mobilier selon vos goûts et vos spécifications. Vous êtes donc en droit d'exiger un mobilier haut de gamme. Alors, pourquoi devriez-vous vous contenter des imitations, qui fréquemment révèlent des surprises, lorsque vous méritez un *Renaissance*.

*Renaissance 30 ans d'Excellence*



*Maintenant à Laval pour mieux vous servir!*

215, boul. St-Elzéar Ouest  
Laval (Québec) H7L 3N4

Tél.: (514) 662-6063 Fax: (514) 662-2131

Liste de noms de designers offerte sur demande.

LES TISSUS ET LA DÉCORATION, NOTRE PASSION!



- Confection sur mesure de: housses de chaises et canapés, couvre-lits, housses de couette, draperies • Papiers peints • Rembourrage • **Canapés faits sur mesure**

NOS CONSEILLERS QUALIFIÉS ET CRÉATIFS SONT À VOTRE DISPOSITION EN MAGASIN OU À DOMICILE.

**AVIE.**  
TISSUS DÉCORATIFS AVENUE INC.

6900, boul. Décarie, Montréal (514) 340-9351

# MES PANTOUFLES, MA LAMPE, MON FAUTEUIL...

*Pour vous relaxer, offrez-vous un bon fauteuil.*

*Et un éclairage tamisé!*

RECHERCHE ET STYLISME: LOUISE BELLIER / PHOTOS: JEAN LONGPRÉ



Fauteuil déhoussable, existe en version canapé deux et trois places, housse écru ou bleue 100 % coton (Montauk: 1300 \$); sur le fauteuil, lampe à incandescence Bedroom (Sistemalux: 240 \$), et trois appliques à halogène Le Tordu offertes avec ou sans globe en forme d'œuf (Au courant: 170 \$ chacune); sur le sol, lampe italienne Ora, en verre dépoli bleu et blanc (Au courant: 720 \$).



▲ Fauteuil berçant et pivotant Carla de Via, aussi offert habillé de cuir (Poplaw: 599,95 \$); suspensions à incandescence ou à halogène, cône en laiton ou en cuivre brossé cerclé de verre dépoli bleu ou vert (Sistemalux: 150 \$ chacune); trois petites lampes à incandescence Luna, abat-jour en verre dépoli noir, bleu ou vert (Sistemalux: 300 \$ chacune). ▶ Fauteuil de style contemporain Karina, offert en divers tissus (Canapé à la carte: à partir de 700 \$); lampadaire Foscarini de Volt, en verre de Murano rouge (Meubles Re-No: 810 \$); lampe à incandescence Bedroom jaune (Sistemalux: 126 \$).



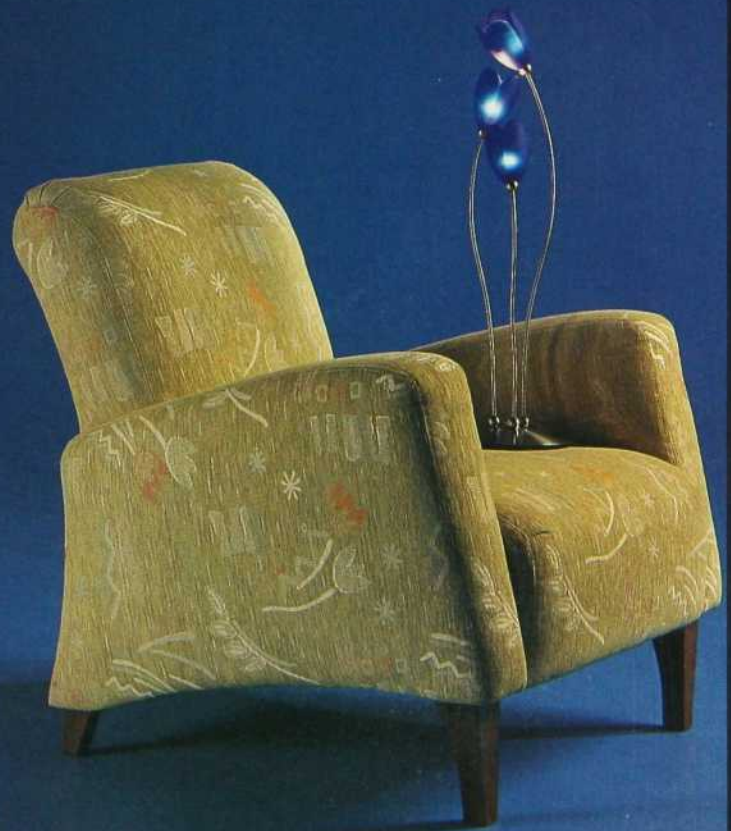
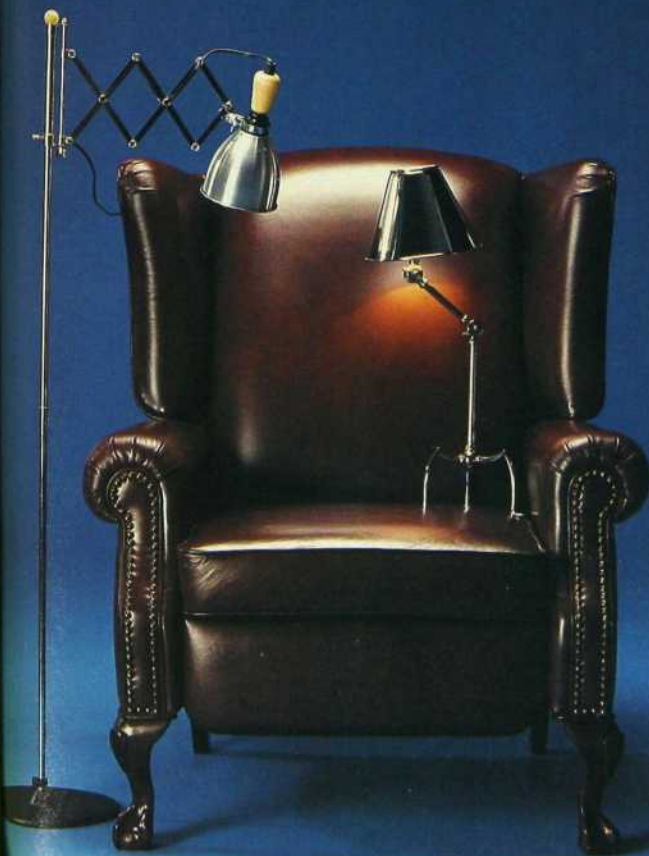
▲ Le grand confort, fauteuil inclinable Oxford de Bugatti (Germain Lavivière: 599 \$); lampadaire en chrome, abat-jour dirigeable (La compagnie d'éclairage Union: 289 \$); lampe de bureau en bois naturel et en aluminium (La compagnie d'éclairage Union: 119 \$). ▲ Pour une star, fauteuil pivotant Napoléon, en ultra-suède vert et beige (Meubles Re-No: 1350 \$); grande lampe de table mêlant acrylique et éléments finis à la feuille d'or (Décor Inc.: 575 \$, TPS incluse); lampe Candle Stick, avec détails bleus, dorure 24 carats et abat-jour en laiton (Lumidéco: 332 \$).



Château, fauteuil en chenille corail avec passepoil contrastant beige, design de Jobie Redmond Jr (Orsay intérieur contemporain: 1075 \$); suspension à incandescence Tutu, en verre dépoli bleu (Sistemalux: 240 \$); lampe de table à incandescence avec abat-jour en verre dépoli bleu corail et pied en aluminium brossé (La compagnie d'éclairage Union: 89 \$).



▲ Un p'tit air de campagne, housse en lin brodé et pieds tournés couleur noyer, vaste choix de tissus (Canapé à la carte: 825 \$); lampadaire à pied doré et abat-jour peint à la main (La compagnie d'éclairage Union: 959 \$); lampe Buisson de Volt (Meubles Re-No: 155 \$). ▲ Toute douceur sous des allures de fauve, fauteuil Toucan, tissu 100% coton façon léopard (G. Romano: 649 \$); lampe de table Leeazanne de A Lam Lee, fabriquée à la main (La compagnie d'éclairage Union: 449 \$).



▲ De type bergère, inclinable, fauteuil capitonné de Jaymar, en cuir pleine fleur de couleur aubergine fini antique, modèle clouté, aussi offert en tissu (Poplaw: 1295 \$); en aluminium brossé, lampe sur pied Art déco avec bras extensible, éclairage incandescent (La compagnie d'éclairage Union: 259 \$); avec abat-jour dirigeable, lampe de table à incandescence en chrome (La compagnie d'éclairage Union: 239 \$). ▲ Rotterdam, fauteuil recouvert d'un tissu fabriqué au Québec, offert en version canapé deux ou trois places (Meubles Re-No: 905 \$); lampe à halogène Tarlé (Scangift: 525 \$).

Voir le «Carnet d'adresses» à la fin du magazine.

# Collection Casa Bunea

Le manufacturier **Casa Bunea** est reconnu pour ses meubles d'une qualité exceptionnelle, pour l'originalité de ses modèles et surtout, pour ses prix abordables.

**Casa Bunea** propose ses meubles dans tous les finis offerts sur le marché mais il est surtout reconnu pour le fini super lustré de son bois d'acajou, fait pour durer de nombreuses générations.

**Casa Bunea** fabrique également des meubles sur mesure.

Notre salle de montre est ouverte au public, sur rendez-vous.



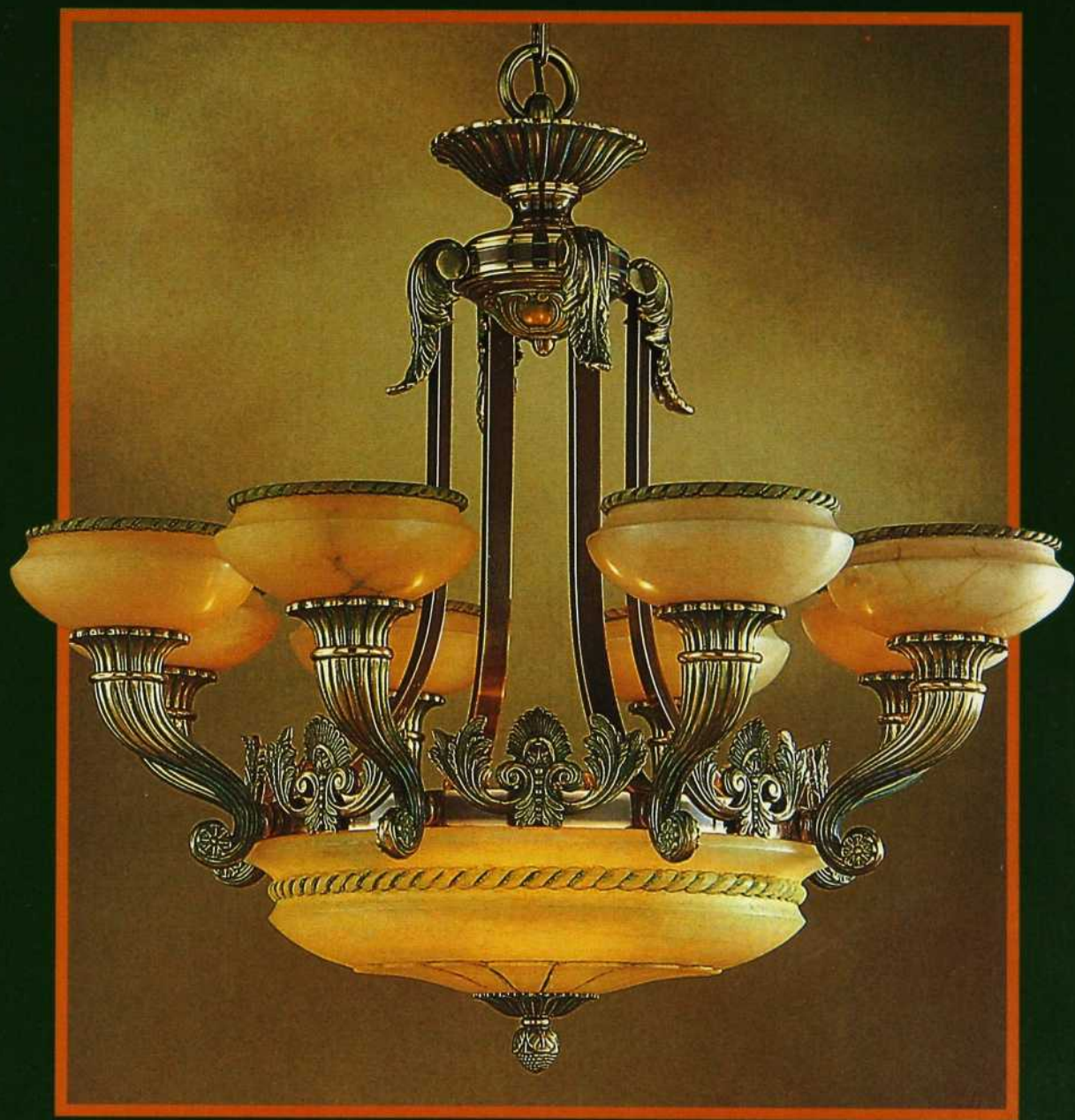
Manufacturier de meubles

**CASA BUNEA INC.**

2550, rue Bates, Montréal (Québec) H3S 1A7

Tél.: (514) 344-4300 Fax: (514) 344-4503

*La lumière a une classe*



Toutes les nouvelles  
collections sont en vent

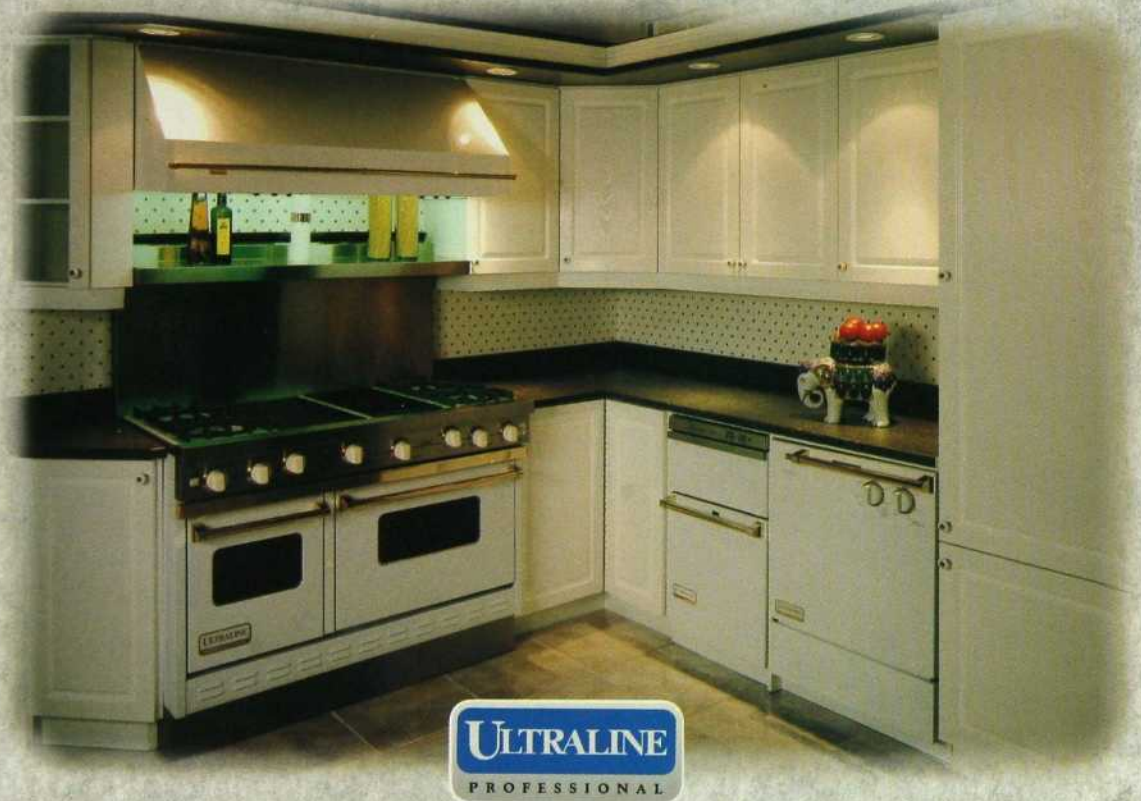
*Lumidéco*

4810, Jean-Talon Ouest, Suite 300, Montréal (Québec) Tél. (514) 737-5123

# SignatureBachand

ELECTROMENAGERS

... et à ma petite fille préférée, je lègue ma cuisinière Ultraline à condition qu'elle fasse de même.



Il n'est pas étonnant que les gens développent un attachement profond pour les cuisinières ULTRALINE. Après tout, elles possèdent de nombreuses caractéristiques d'endurance.

Comme sa construction en métal de calibre supérieur. Ses larges grilles commerciales. Ses brûleurs en acier inoxydable à haut rendement. Tout ce que vous ne trouvez pas chez les cuisinières ordinaires.

Pour le modèle VGRC485-4GQD de 48" de large (tel qu'illustré), le four de droite, de grande capacité et à six fonctions, offre entre autres un grilloir à l'infrarouge avec ou sans convection. Le four de gauche, plus petit, est standard. Une plaque à frire de 12" à contrôle thermostatique et un barbecue de 12" sont inclus.

Tout pour que les appareils de cuisson ULTRALINE soit ce que vous tenez à transmettre en héritage. Mais que vous ne voulez surtout pas laisser pour contre.



## TOUT POUR LA CUISINE

Ultraline propose des cuisinières et des surfaces de cuisson au gaz naturel ou propane de 30", 36", 48" et 60" et des fours simples ou doubles, un réchaud électrique de 30". Elle propose également des produits de ventilation avec moteur intérieur ou extérieur, une ventilation arrière escamotable, un lave-vaisselle, des broyeurs et un compacteur à déchets. Le style est identique et la gamme est disponible en neuf finis avec l'option de bordures en laiton.



Vert forêt  
et laiton

Prune  
et laiton

Acier inoxydable  
et laiton

Amande

Sarcelle

Noir

Blanc

Bleu viking

Bourgogne

8140, boul. Décarie, Montréal (Québec)

Tél.:(514) 344-2425 Fax:(514) 344-0801

# CUISINES

Supplément

**8 décors  
invitants et  
fonctionnels**

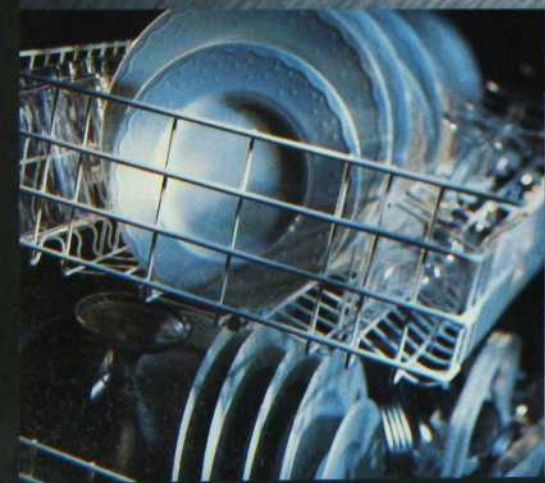
**Tendances :  
place à  
l'imagination !**

A photograph of a kitchen interior. The kitchen features light-colored wooden upper cabinets and a backsplash with a black and orange diamond pattern. A central island has a blue base and a thick wooden top. On the island sits a bowl of fresh fruit. In the foreground, two wicker chairs are visible. The overall atmosphere is warm and inviting.

**Des  
ambiances  
chaleureuses  
et originales**


Avez-vous idée de toutes les  
innovations technologiques que  
comporte notre nouveau lave-vaisselle?

Disons simplement que notre  
avocat en matière de brevets peut  
maintenant se payer une voiture  
bien plus luxueuse.





Avec 52 brevets en cours d'homologation, le nouveau lave-vaisselle Frigidaire Gallery<sup>MC</sup> est une merveille technologique de première classe dotée des toutes dernières innovations. Son système «Lavage précis<sup>MC</sup>» perfectionné utilise moins d'eau (seulement 22,7 litres), moins de détergent et moins d'énergie pour faire briller votre vaisselle. De plus, chaque goutte de cette eau est filtrée à 100% pour améliorer la capacité de lavage. Un système de rangement exclusif peut contenir des assiettes de 25 cm dans les sections inférieure et supérieure et laver n'importe quel article, des gros chaudrons jusqu'à la porcelaine fine. Une porte élégante d'une pièce et un tableau de commande ultra-mince lui confèrent une apparence soignée qui embellira toute cuisine. Pour ce qui est du bruit, disons simplement que le faible ronronnement de votre fournaise pourrait vous ennuyer davantage.

VISIBLEMENT MIEUX.  FRIGIDAIRE<sup>®</sup>

# PIERRE, INOX

Le métal, le bois et la pierre composent avec la couleur un décor structuré, d'où la touche de fantaisie n'est pas exclue.  
◇ Aménagement: France Tardif.

Ébénisterie: Bernard Samson. Cuisinière à gaz Jenn-Air: Signature Bachand. Robinetterie: Domus. Pierre: Arco. Portefenêtre: Par le trou de la serrure.

# ET BOIS NATUREL

*Mettant en scène  
un audacieux mariage  
de matériaux et de couleurs,  
cette cuisine s'offre  
ce qu'il y a de mieux:  
de la classe et du style!*

RECHERCHE: JACINTHE LEMIEUX  
PHOTOS: JEAN LONGPRÉ

Cette cuisine a été aménagée dans un ancien immeuble selon les concepts esthétiques actuels. Il a d'abord fallu abattre une cloison, dont on devine l'ancien emplacement sous la poutre bordeaux du plafond. Dans l'espace élargi, on a créé un environnement aux lignes nettes, où aucun détail superflu ne vient troubler le regard.

Bien que de nombreux éléments du décor soient en inox et que le sol soit dallé, l'impression qui se dégage de l'ensemble est cordiale, grâce à un savant dosage des matériaux et des couleurs. L'érable naturel, le jaune mastic et le rouge bordeaux réchauffent les belles et froides surfaces de métal et de pierre.

On a profité des rénovations pour installer une porte-fenêtre et faire entrer la lumière dans la pièce qui était sombre à l'origine. Un îlot central de forme inusitée vient casser le jeu ordonné des lignes droites, introduisant une note de fantaisie, tout comme le font aussi la petite niche du mur de rangements fermés, les trois cubes accrochés au-dessus du plan de travail et les grandes plaques de verre dépoli qui diffusent un éclairage au néon.

▲ Bois blond, rouge bordeaux et pierre grise établissent une riche harmonie de tons et de textures.

► L'îlot aux jolies courbes intègre l'évier et reçoit la lumière d'une suspension à halogène en métal.

Voir le «Carnet d'adresses» à la fin du magazine.



# Groupe Cuisi Plus



*Des conseillers spécialisés pour des aménagements personnalisés*

- **BROSSARD**  
Cuisi-Boutique  
8025, boul. Taschereau  
(514) 445-4420
- **DRUMMONDVILLE**  
Cuisi-Boutique Drummondville Inc.  
565, boul. Saint-Joseph  
(Carrefour Super C)  
(819) 474-7515
- **LAVAL**  
Cuisine 440 (1989) Inc,  
5525, boul. des Laurentides  
Auteuil  
(514) 963-5048
- **QUÉBEC**  
Cuisi-Boutique de la Capitale inc.  
850, boul. Pierre-Bertrand, Sud  
(418) 682-5356
- **SAINT-JEAN-SUR-LE-RICHELIEU**  
Pic Bois  
418, boul. du Séminaire  
(514) 348-0840

# COUNTRY FLOORS®



Montréal  
5337, rue Ferrier  
Montréal (Québec)  
H4P 1L9  
(514) 733-7596

Toronto  
321, Davenport Rd.  
Toronto (Ontario)  
M5R 1K5  
(416) 922-9214

Vancouver  
2349, Granville St.  
Vancouver (B.C.)  
V6H 3G4  
(604) 739-5966

New York  
15 East 16th St.  
New York, NY 10003  
(212) 627-8300

Los Angeles  
8735, Melrose Ave.  
Los Angeles, CA 90069  
(310) 657-0510

Miami  
94 NE 40th St.  
Miami, FL 33137  
(305) 576-0421



# REFLETS ACAJOU

*Sous la charpente apparente du toit, logent ensemble cuisine, coin repas, salle à manger et salon. En parfaite intelligence!*

RECHERCHE: CAROLLE DRAB / PHOTOS: JEAN LONGPRÉ



**L**a rationalisation de l'espace a permis de créer des pièces à vivre fort agréables dans cette maison. On a élevé quelques cloisons et posé des portes coulissantes pour séparer le salon-salle à manger de la cuisine et de son coin repas. Mais on a laissé la charpente du toit apparente, ce qui a pour avantage de laisser circuler la lumière. Les fermes de toit sont peintes jaune pâle et les chevrons de bois sont au naturel, pour rendre les pièces encore plus lumineuses.

◀ Dans la cuisine, l'îlot qui intègre le plan de cuisson est éclairé par des fluorescents camouflés derrière du verre dépoli dans un caisson teint acajou.

▲ Sous les sièges et derrière les dossiers des banquettes on trouve encore de l'espace de rangement. La table est amovible pour faciliter l'entretien.



Plus bas, règne la riche couleur de l'acajou, tant dans la cuisine que dans le salon-salle à manger. L'aire de préparation des aliments est équipée d'un îlot central à plateau de bois, comme un bloc de boucher. C'est par ici que l'on accède au coin repas situé tout au fond. Des banquettes, un plateau de stratifié gris, qui fait écho aux plans de travail de la cuisine, des murs jaunes et une fenêtre s'ouvrant sur la nature, voilà un endroit des plus sympa pour déjeuner. Pour les repas d'amis et du soir, on dresse plutôt la table de la salle à manger. Celle-ci, entourée de sièges en contre-plaqué d'acajou, a une sur-

face de stratifié aspect granite gris et noir brillant. À côté, le salon annonce la couleur verte!

**En trois temps un glissement, trois portes sur rail peuvent isoler le salon-salle à manger de la cuisine et du coin à déjeuner.** ♦ Architecture: Yves Germain. Fenêtre oscillo-battante en acajou: Prodomo. Armoires: Ebtech. Luminaire: Au courant. Accessoires: Ma maison. Four: Frigidaire. Réfrigérateur: Amana. Cuisinière: Jenn-Air. Lave-vaisselle: Inglis. Fauteuils: Cab.

*Voir le «Carnet d'adresses» à la fin du magazine.*



## Région de Montréal

**Plomberie  
Deschamps**

717, Saint-Jean-Baptiste  
Ville de Mercier (Québec)  
Tél.: (514) 691-4369

**Plomberie  
Longpré**

2174, rue Mont-Royal Est  
Montréal (Québec)  
Tél.: (514) 526-6683

**Plomberie  
Laverdure**

541, chemin de la  
Montagne  
Sainte-Agathe-des-Monts  
(Québec)  
Tél.: (819) 477-2666

**Plomberie  
Concept**

1506, boul. St-Antoine  
Saint-Antoine (Québec)  
Tél.: (514) 431-9050

**Plomberie  
Saint-Luc**

395, boul. Saint-Luc  
Saint-Luc (Québec)  
Tél.: (514) 348-4971

**Falro  
Terrebonne**

(Salle de bain du Côteau)  
1075, chemin du Côteau  
Terrebonne (Québec)  
Tél.: (514) 471-0186

**Plomberie  
Roger Lavoie**

610, boul. Mgr. Langlois  
Valleyfield (Québec)  
Tél.: (514) 373-9657

**Boutique  
Orlando**

1583, boul. Lemire  
Drummondville (Québec)  
Tél.: (819) 472-5585

**Vézina &  
Vézina**

773, Saint-Isidore  
Ville des Laurentides  
(Québec)  
Tél.: (514) 439-2505

## Région de Québec

**Plomberie  
du Golfe Inc**

301, av. Brochu  
Sept-Îles (Québec)  
Tél.: (418) 962-4573

**Gérald  
Leblond Ltée**

183, rue Fiset Est  
Rimouski (Québec)  
Tél.: (418) 723-7903

**J. Adrien Tremblay  
et Fils Ltée**

1154, Saint-Paul  
Saint-Félicien (Québec)  
Tél.: (418) 679-0363

**Plomberie  
J. Vachon Inc.**

750, Notre-Dame Ouest  
Victoriaville (Québec)  
Tél.: (819) 758-6434

**Normand  
Chartier Enr.**

10950, 2<sup>e</sup> Avenue  
Saint-Georges-de-Beauce  
(Québec)  
Tél.: (418) 228-5138

**Plomberie  
K.R.T.B. Inc.**

148, Fraser  
Rivière-du-Loup (Québec)  
Tél.: (418) 862-2410

**Honorius  
Simard Inc.**

125, Tachée Ouest  
Montmagny (Québec)  
Tél.: (418) 248-7853

**Ovila Pomerleau  
et Fils Ltée**

1, rue Main Ouest  
Magog (Québec)  
Tél.: (819) 843-3344

**Fernand Breton  
(1975) Inc.**

839, av. Saint-Louis  
Plessisville (Québec)  
Tél.: (819) 362-7388

# Tendances CUISINES

Les gens restent de plus en plus à la maison! Qu'ils y soient retenus par la conjoncture économique, par les nouvelles technologies qui ont introduit le monde dans les chaumières ou par le besoin bien légitime de se retrouver dans leur intérieur après la journée de travail, peu importe! Ce qui compte, c'est qu'ils y prennent goût et qu'ils n'en sortent plus. Chacun cultive davantage son petit domaine. Et on réinvestit la cuisine. On s'y retrouve comme autrefois, en famille et entre amis. Pour préparer de bons plats, aider les petits dans leurs travaux scolaires, regarder la télé, voyager sur Internet, se réunir avec les copains.

## LES POINTS FORTS DE LA CUISINE CONVIVIALE

- ① Dites adieu au style épuré des années 80, aux décors froids, au blanc impeccable. Après la mélamine lisse, le bois et tous les matériaux texturés ont la cote.
- ② L'harmonisation des éléments est dépassée. Les matériaux différents se marient avec bonheur, et on ose utiliser deux ou trois finitions pour les armoires et les plans de travail.
- ③ Les couleurs se font dynamiques. Du jaune mais à l'orangé, du bourgogne à l'acajou, du gris acier au vert-de-gris. Et on puise à plein dans les tons et les textures naturelles.
- ④ Les formes deviennent plus fantaisistes. On laisse voir la belle vaisselle grâce à des rangements ouverts, on décore les portes de moulures, on ajoute des meubles anciens. On revient même au plan de la cuisine traditionnelle avec la table placée au centre de la pièce.
- ⑤ De la salle à manger, on retourne à la cuisine. C'est la tendance qui se dessine. On aménage un coin repas invitant, intime, où les amis sont toujours bienvenus.
- ⑥ On note un regain des fleuris, des carreaux, de la Provence... La note champêtre, le retour aux sources, l'ambiance typée ont tous la faveur. L'imagination est aux commandes.
- ⑦ Les appareils électroménagers sont plus rapides, plus efficaces et plus silencieux. Ils sont mis en évidence dans la pièce, ou dissimulés sous des revêtements selon le décor souhaité. On a le choix: cuisinières rétro, plaques de cuisson à encastrer, appareils d'allure commerciale coexistent sur le marché.
- ⑧ De leur côté, les petits électroménagers sortent de leur cachette. On les place à portée de main, bien en vue sur les plans de travail. S'ils se font plus discrets quant au son, ils se colorent pour égayer la préparation des repas.



GARANTI POUR LA VIE



NOUS AVONS MIS AU POINT  
UNE TECHNIQUE QUI PERMET  
À CE ROBINET MÉLANGEUR DE RESTER  
ÉTERNELLEMENT JEUNE. DOMMAGE QUE CE  
NE SOIT PAS UNE CRÈME POUR LE VISAGE.

C'est avec une jalousie non dissimulée que nous vous présentons *Brilliance*<sup>MD</sup>, le nouveau fini extraordinaire des robinets en laiton poli de notre ligne « Innovations ». • Le laiton ternit très rapidement, c'est bien connu. Pas avec *Brilliance*<sup>MD</sup>. Ce fini est issu du même procédé mis au point par la NASA pour protéger les navettes spatiales lors de leur retour dans l'atmosphère. Les surfaces sont électrolysées puis plaquées en utilisant la technologie de vapeur physique qui produit un fini solide aussi durable que le chrome. • Nous l'avons mis à l'épreuve avec 90 nettoyants ménagers. Ils n'ont laissé ni égratignures ni ternissures. • *Brilliance*<sup>MD</sup> est garanti à vie. Votre robinet en laiton poli aura toujours l'air aussi jeune que lors de son installation (nous vous recommandons de faire appel à un plombier). Il n'aura jamais l'air de vieillir, lui. • La vie est terriblement injuste... • Composez le 1 800 345 DELTA pour tous les détails.

**DELTA** 

**GARANTI POUR LA VIE.**

# Du liège sous vos pieds, pourquoi pas?

*Pour créer un décor chaleureux et personnalisé, le liège est le matériau par excellence qui comblera toutes vos attentes. On connaît depuis fort longtemps ses vertus acoustiques et on l'a abondamment utilisé pour couvrir les murs et les plafonds de certaines pièces. Mais saviez-vous qu'il est désormais possible d'y avoir recours pour renouveler, rapidement et facilement, une surface de plancher défraîchie ?*

Duro-design propose des tuiles carrées ou biseautées de 24 po x 12 po qui peuvent être appliquées sur du béton, du contreplaqué ou du bois, grâce à un adhésif à base de caoutchouc, puis teintes et vernies le jour même en utilisant les produits à base d'eau de Duro-lak. Ces tuiles sont disponibles en six motifs caractéristiques et la gamme de couleurs de teintures est illimitée.



Le liège une fois verni est esthétique par la richesse de son apparence, moelleux sous les pieds, facile d'entretien et il insonorise comme aucun autre matériau ne saurait le faire. Idéal pour la cuisine, la salle de bains, la chambre de votre adolescent, la salle de musique ou tout autre pièce à laquelle vous voudriez donner un style distinctif, le liège s'avère la solution à bien des problèmes de la vie moderne. Sa résistance a d'ailleurs été mise à l'épreuve dans certains endroits à forte circulation tels aéroports et magasins à rayons.

## Un produit écologique

Le chêne liège n'a pas besoin d'être abattu pour qu'on puisse profiter des vertus dont la nature l'a doté. On pèle tout simplement son écorce et celle-ci se renouvelle d'elle-même en moins de quinze ans, assurant à l'arbre une longévité de 500 à 800 ans. De plus, aucun produit chimique nocif n'est utilisé au cours du procédé de fabrication des tuiles.

N° 24 de la série «Tel que je le vois»

Hashi, photographe

John Walker, illustrateur

«It's all Greek to me»



## KOHLER SORT DE L'ORDINAIRE

Vous voulez faire des vagues dans votre cuisine? Nos éviers en acier inoxydable Ballad vous en donnent tous les pouvoirs. Des lignes classiques (et beaucoup de caractère) dans nos éviers simples, doubles, triples ou de style «bar». De quoi remuer ciel et mer dans votre royaume! Consultez les Pages Jaune pour l'adresse des salles d'exposition agréées Kohler. Pour obtenir une documentation détaillée sur nos produits, écrivez à Kohler Ltée, 7575, route Transcanadienne, Bureau 500, Ville Saint-Laurent (Québec) H4T 1V6 ou composez (514) 754-0408.

# PARFUM D'ANTAN

*Ici, les couleurs et les matériaux évoquent les belles demeures ancestrales. Ils sont servis au goût du jour!*

RECHERCHE: LISE LABERGE / PHOTOS: JOE OLIVEIRA

Une grande table de pin séculaire et une cuisinière à gaz qui est une copie d'ancien ont inspiré l'esprit des lieux. Comme revêtement de sol, un carrelage de terre cuite était tout indiqué pour recréer l'ambiance d'une cuisine d'autrefois. De leur côté, les rangements en bois teints en bleu ardoise évoquent les belles armoires québécoises qui ont conservé leurs couleurs d'origine. Les façades des électroménagers modernes dont on ne peut se passer, réfrigérateur et lave-vaisselle, ont reçu le même traitement pour se fondre dans l'ensemble.

Les détails décoratifs ajoutent au charme de la pièce. Ainsi, la boiserie des moulures du plafond, de la fenêtre et de la porte s'harmonise à la riche couleur du sol et de la table pour réchauffer encore davantage l'atmosphère. Cependant, les tons foncés d'antan sont servis au goût d'aujourd'hui. La peinture claire des murs et la céramique blanche ornée de fleurettes au fond des armoires agissent dans la pièce à la manière d'un vent de fraîcheur et de jeunesse.

**La cuisinière Heartland à gaz est une reproduction d'un modèle ancien. Elle a fière allure dans ce décor. Ses garnitures blanches répondent à la fraîcheur des surfaces de travail immaculées.**

◇ **Cuisinière Heartland: Nergiflex. Armoires: Denis Couture.**



ILLUSTRATION: MARIA ILEANA BEJAN

**Pour conserver l'unité de ton, les façades du réfrigérateur et du lave-vaisselle sont habillées comme les armoires.**

◇ **Appareils électroménagers: Almar.**





Des spots encastrés dans le plafond et dans le bandeau qui surmonte la cuisinière ainsi qu'une jolie suspension au-dessus de la table assurent l'éclairage de la cuisine. Un store à lamelles protège l'intimité de la pièce. Notez que la partie haute de la fenêtre, sortie de plomb, est laissée dénudée.

◇ Suspension: La compagnie d'éclairage Union. Portes et fenêtres: Marchand. Céramique: Country Tiles.

Voir le «Carnet d'adresses» à la fin du magazine.

UNE COLLECTION SI INSPIRÉE  
QU'ELLE ÉVOQUE PARIS,  
MILAN ET NEW YORK

Avec sa conception alignée qui permet de l'encastrer parfaitement et ses caractéristiques uniques, la collection Expressions<sup>MD</sup> de Jenn-Air est conçue pour ceux qui apprécient autant le style que la fine cuisine.

Notre nouveau four mural à convection double vous offre l'encastrement aligné et beaucoup de flexibilité. D'une simple pression d'un bouton, vous passez du rôti d'agneau un jour au soufflé au fromage le lendemain. Pas étonnant qu'autant de foyers aient choisi les fours à convection Jenn-Air plutôt qu'une autre marque.

Admirez maintenant la conception de notre plaque chauffante alignée au comptoir. Ce système de cuisson, avec ventilateur intégré, vous permet d'aménager votre surface de cuisson en quelques secondes - à partir de la plaque pour les crêpes jusqu'à la grille pour les steaks.

Pour obtenir plus d'information sur les produits Jenn-Air et pour connaître le détaillant le plus près de chez vous au Québec et dans les Maritimes, appelez sans frais le 1 800 363-4593.

Four mural double  
Jenn-Air

Surface de cuisson électrique double  
Jenn-Air

**JENN-AIR**

LA MARQUE D'UN GRAND CHEF



# RAMACIERI DESIGN


CARREAUX DE CÉRAMIQUE  
ARDOISE TERRE CUITE POTERIE



815 QUERBES OUTREMONT 270-9192



# COMME



Cette cuisine ne serait pas complète sans une cuisinière comme celle-ci. On jurerait qu'elle est authentique, mais elle a été fabriquée récemment. Remarquez les spots derrière le bandeau ouvragé. ♦ Aménagement: Tony Massarelli. Poignées: Quincaillerie Décorative Imperial. Accessoires: Arthur Quentin. Armoires et moulures: South Side Custom Woodworks. Meubles: Ébénisterie Yvon Basilières. Cuisinière Heartland et poêle Jotul: Maison chaleur et confort. Céramique: Ramacieri Design.

# AUTREFOIS

*Dans la cuisine  
de leur maison récente,  
les propriétaires voulaient  
recréer l'ambiance  
du siècle dernier.*

*Dans ses moindres détails!*

RECHERCHE: CAROLLE DRAB  
PHOTOS: JEAN-FRANÇOIS LENOIR

Les armoires et les plans de travail sont disposés le long des murs. La table peut ainsi occuper le centre de la pièce, comme cela se voyait dans les cuisines autrefois. Les portes des rangements et une partie des murs sont en lattes d'érable. Le riche ton fauve du bois a été obtenu grâce à l'application de plusieurs couches de teinture. Les traverses et les montants apparents des armoires ainsi que le bandeau ouvragé qui souligne le haut des rangements sous la corniche sont de couleur contrastante.

Pour le sol, on a choisi des carreaux flammés, dans les mêmes tons que les éléments de bois. Ce carrelage est rehaussé d'une insertion de mosaïque. Au plafond, on a réalisé des caissons qui ajoutent à l'ambiance victorienne. Ce sont les propriétaires qui ont fabriqué eux-mêmes les vitraux derrière lesquels se dissimulent des tubes fluorescents.

► Teinte de la même couleur que les armoires, la table faite sur mesure occupe le centre de la pièce. La lampe suspendue au-dessus a été dénichée chez un antiquaire.

►► Les murs autour du poêle à bois sont protégés par un recouvrement de terre cuite. Devant le poêle, une vieille berceuse évoque les soirées d'hiver d'antan.

Voir le «Carnet d'adresses» à la fin du magazine.

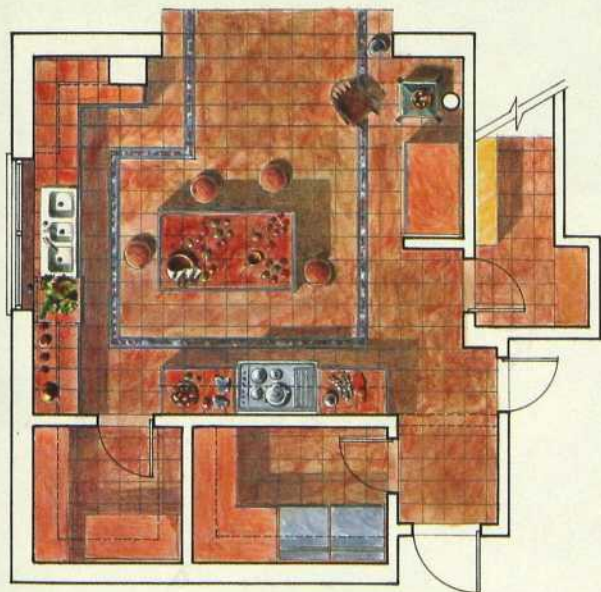
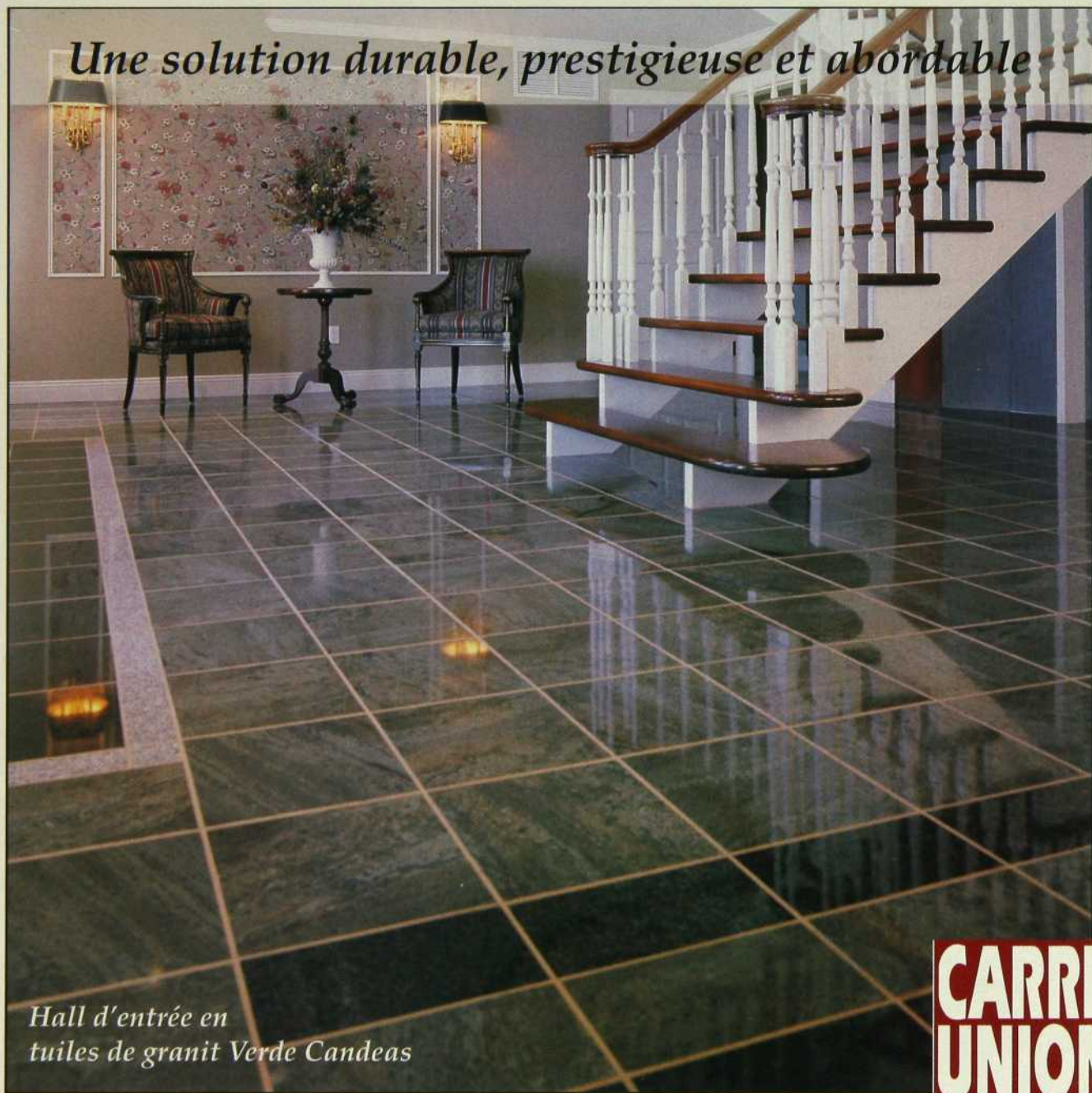


ILLUSTRATION: MARIA LEANA BELIAN



# La tuile de *Granit* pour vos planchers

*Une solution durable, prestigieuse et abordable*



*Hall d'entrée en  
tuiles de granit Verde Candear*

**CARRE  
UNION**  
LE DESIGN AU CARRÉ

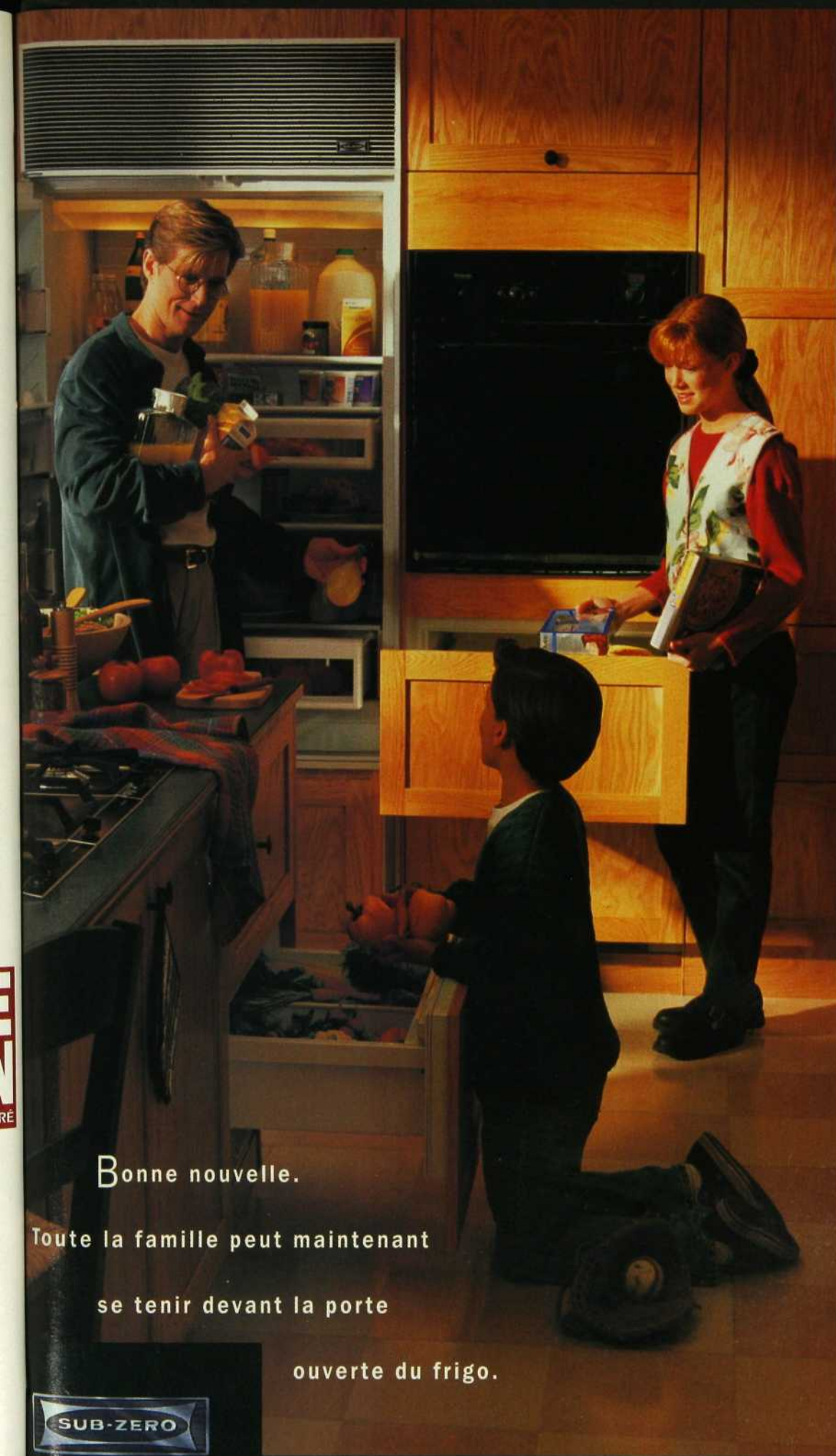
*Plus de 75 couleurs disponibles en formats et finis variés*



Tuiles  
Comptoirs  
Meubles  
Manteaux de cheminée

**SUMMUM**  
GRANIT  
INC.

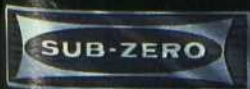
8132, boul. Décarie, Montréal (Québec) H4P 2S8  
Tél.: (514) 344-4531 Fax: (514) 344-4652



Bonne nouvelle.

Toute la famille peut maintenant  
se tenir devant la porte

ouverte du frigo.



Essayez d'imaginer pour un moment un frigo Sub-Zero de capacité moyenne pour conserver les aliments de base. Ajoutez un élément tiroir près de l'évier pour les légumes frais. Et une section tiroir indépendante pour les glaces des enfants. Avec Sub-Zero nul besoin de limiter votre famille à un seul frigo. Nos nouveaux éléments intégrés se posent discrètement partout où vous pouvez placer un cabinet ou un tiroir. Ce qui veut dire qu'on s'attarde devant le frigo ouvert pour l'admirer. Pas parce qu'on est indécis. Pour de plus amples renseignements, composez le 1-514-686-4731.



CARRELAGES  
AVEC STYLE



Tuiles · ardoises · pierres

9975, boul. St Laurent, Montréal (Québec) H3L 2N5 • Tél.: (514) 384-5590 • Fax: (514) 384-4415

249, rue St Vallier Est, Québec (Québec) G1K 3P4 • Tél.: (418) 522-4727 • Fax: (418) 522-4726



## UNE CAVE À VIN À LA MAISON

Vous rêvez de posséder une véritable cave à vin et de savourer pleinement toute la richesse de vos crus préférés? Cette passion, CAVAVIN la partage avec vous. C'est pourquoi nous vous offrons tous les produits nécessaires pour que vos vins (rouges ou blancs) reposent dans un environnement stable et contrôlé favorisant leur maturation.

### COMBLEZ VOTRE SOIF DE SAVOIR...

PASSEZ NOUS VOIR OU COMPOSEZ LE  
(514) 676-6447  
POUR RECEVOIR NOTRE BROCHURE.



2910, boul. Losch,  
Saint-Hubert (Québec)  
J3Y 3V8



**98%**

des gens ayant  
présentement  
des surfaces  
de CORIAN  
à la maison en  
rachèteraient.



Plusieurs surfaces de comptoirs sont luxueuses mais seul CORIAN® vous offre le luxe ultime: la tranquillité d'esprit.

CORIAN® est non seulement un produit superbe mais il résiste de plus aux chocs de la vie quotidienne. Ainsi, vous passez plus de temps à profiter de votre cuisine ou de votre salle de bains, sans vous inquiéter des égratignures, des taches et des entailles.

CORIAN® vous offre aussi le luxe de la liberté d'expression au niveau du design. Laissez aller votre imagination et créez une cuisine ou une salle de bains unique qui soit réellement à votre image.

Appelez Scodesign dès aujourd'hui pour connaître le fabricant ou le détaillant autorisé le plus près de chez vous.

scodesign distribution inc.

(514) 765-3414  
1 800 508-6479

Dans cette cuisine que le bleu et le jaune égaient et ensoleillent, tout a été pensé pour faciliter le travail du chef. Mais on n'a pas négligé les détails de la décoration pour autant. La hotte est garnie d'éléments de céramique en forme de maisons, et les tablettes, dans le prolongement des espaces de rangement, mettent en valeur des faïences italiennes.

# À l'italienne

*Voici la cuisine d'un amateur de bonne chère qui aime aussi mettre la main à la pâte.*

*Magnifico, dirait-on en Toscane!*

RECHERCHE: CAROLLE DRAB  
PHOTOS: JEAN LONGPRÉ

Le propriétaire de la maison s'adonne passionnément à la cuisine. À quoi le devine-t-on? Aux détails du décor, qui répondent autant à des besoins d'efficacité qu'à des critères de beauté. Pour la préparation de ses spécialités, le chef a exigé beaucoup de surfaces de travail. Beaucoup de rangements aussi, pour

sa batterie d'ustensiles et d'appareils. Il a de plus demandé que le grand îlot placé au centre de la pièce ait un plateau de bois, et que les autres plans de travail soient en marbre. Et il a choisi une cuisinière de style restaurant.

Les armoires teintes couleur bois de plage s'harmonisent au dallage d'ardoise du sol. Leur sobriété sert de toile de fond aux éléments plus colorés. Les carreaux bleus et jaunes, un clin d'œil à la Toscane, la peinture jaune des murs et de la hotte ainsi que l'îlot bleu ensoleillent l'atmosphère et convient au plaisir de bien manger. Un mur de la pièce est constitué d'une grande verrière qui donne sur un jardin protégé. La lumière entre à profusion et la table placée de ce côté profite de la vue sur l'extérieur.

Tout en offrant une large surface de travail, l'îlot délimite l'espace consacré à la cuisine et le coin repas. À noter: le joli dessin du dallage au sol.

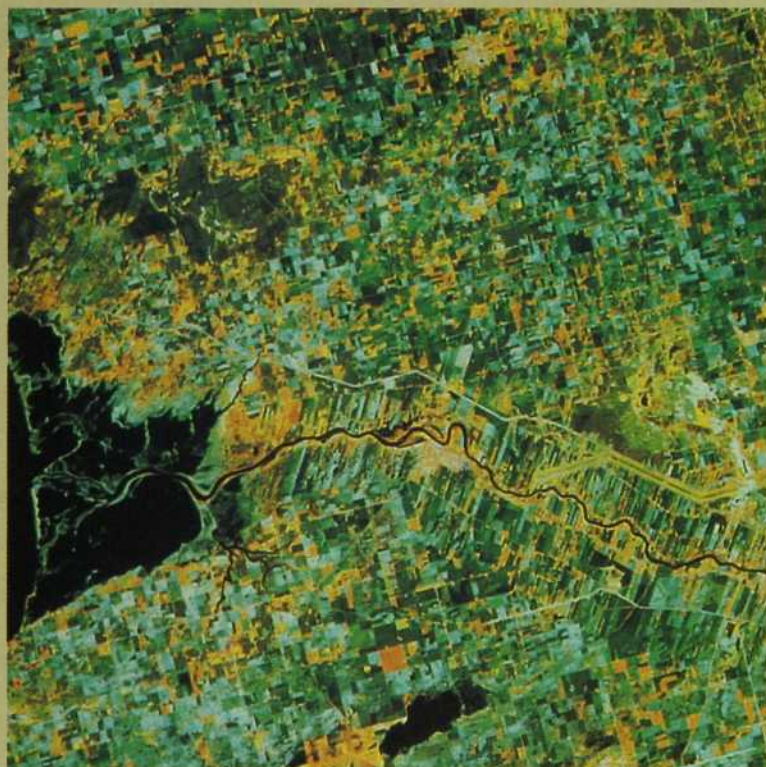
◇ Aménagement: René Desjardins.  
Faux finis: Louis Bernatchez.  
Armoires: Plasti-bois. Marbre des plans de travail: Marbre Rich-Mar.  
Ardoise du sol: Ramacieri Design.  
Pose des carreaux: Pierre Borduas.

Voir le «Carnet d'adresses» à la fin du magazine.



# Marché de la tuile de céramique

## *Haut de gamme à bas prix? Pourquoi pas!*



**A**ujourd'hui, on trouve de la céramique partout! Cependant peu d'offres surpassent les économies réalisées dans notre centre de liquidation.

Le Marché de la tuile garde en stock jusqu'à 350, 000 pieds de tuiles de céramique qu'il propose à prix réduit, de 30 à 80 % de moins que les prix suggérés par les fabricants. Voilà de quoi satisfaire les plus exigeants!

Comment est-ce possible? Les manufacturiers de céramique renouvellent constamment leurs produits et ils doivent écouler rapidement les modèles qu'ils ne fabriquent plus pour faire place à leurs nouveautés. Ce sont ces tuiles que le Marché de la tuile acquiert en quantité et vous offre. Vous profitez ainsi d'aubaines incroyables.

Vous pouvez aussi vous fier aux poseurs de tuiles qualifiés que vous recommandez le Marché de la tuile. Ce sont des professionnels qui ont fait leurs preuves.



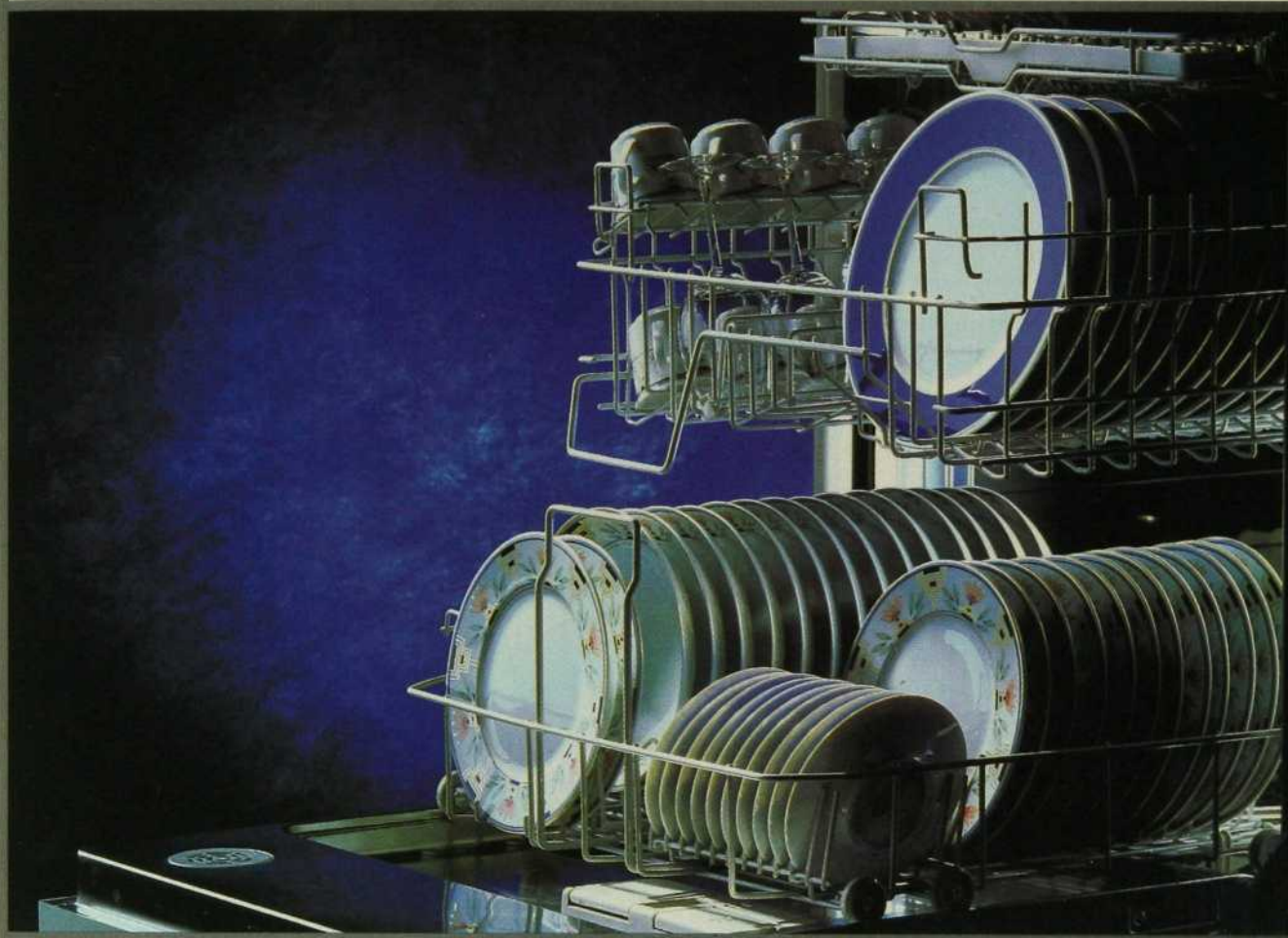
*Le Marché de la tuile vous garantit le meilleur service, un choix et des prix inégalés. Une visite s'impose!*

**Le Marché de la tuile de céramique inc.  
Centre de liquidation**

835, rue Querbes (300 pieds au nord-est de Van Horne),  
Outremont (514) 272-1594



# MIELE. LE SEUL LAVE-VAISSELLE AU MONDE POUVANT CONTENIR 14 COUVERTS COMPLETS.



*Ceci représente 88 morceaux de vaisselle et 74 ustensiles du même coup, soit cinq couverts de plus que la plupart des lave-vaisselle de l'Amérique du Nord.*

*Comment y arrivons-nous?*

*L'élément chauffant du lave-vaisselle est monté à la base. Les paniers offrent plus de réglages et le panier à ustensiles séparé, situé sur le rayon supérieur, est muni de son propre bras gicleur. Vous ne trouverez cette combinaison de caractéristiques dans aucun autre modèle...au monde!*

*Voici quelques autres de ses avantages:*

*Le nouveau programme TOP SOLO permet de laver de petites charges en réalisant de grosses économies. Après un tête-à-tête romantique, déposez tout - casserole, assiettes, verres sur pied - sur le panier supérieur et dans le panier à ustensiles. Le programme TOP SOLO dirige l'eau presque entièrement dans la zone supérieure, laissant un simple filet d'eau pour le bas. Ce lavage utilise seulement 11 litres d'eau et 1 kWh d'électricité.*

*Peut-on demander mieux?*

*De plus, avec un niveau sonore d'à peine 47 décibels, on peut pratiquement dire qu'il travaille en silence!*

*Pour vous assurer une verrerie étincelante, une couellerie brillante et de la vaisselle miroitante, visitez l'un de nos détaillants qui se fera un plaisir de vous le démontrer. Ou composez le 1-800-565-MIELE pour obtenir notre nouvelle brochure de 20 pages qui décrit tous nos lave-vaisselle encastrés. Ou encore, parcourez notre site [www.miele.de](http://www.miele.de) pour mieux connaître notre entreprise.*

MIELE...DES APPAREILS D'ALLEMAGNE SI INTELLIGENTS QUE TOUT LE RESTE N'EST QUE COMPROMIS.

## **Miele**

Montréal: Les appareils Almar Ltée, (514) 739-2443  
Québec: Réfrigération R. Lévesque, (418) 663-4605  
Granby: Service de l'Estrie, (514) 777-5544

Drummondville: Service de l'Estrie: (819) 475-9777  
Sherbrooke: Service de l'Estrie, (819) 563-0563  
(819) 563-2920

Victoriaville: Service de l'Estrie (819) 752-3239  
Asbestos: E. Parenteau Ltée, (819) 879-5919

# FRAÎCHEUR *printanière*

*Dans cette cuisine toute douceur,  
les couleurs nous rappellent la beauté  
des premières fleurs du printemps.*

RECHERCHE: CAROLLE DRAB / PHOTOS: JEAN LONGPRÉ



On voulait une cuisine lumineuse, gaie, un brin champêtre. On a donc opté pour le jaune, couleur qui n'a pas son pareil pour ensoleiller une pièce. Mais on a choisi un jaune tendre, ce qui a pour effet d'adoucir l'ambiance, et ajouté du blanc, pour intensifier la lumière. Quant au bois des armoires, du parquet et du mobilier, à la céramique ornée de fleurs et de fruits, et aux tissus fleuris et quadrillés, ils concourent à créer l'atmosphère campagnarde recherchée.

▲ Le coin repas jouit de la lumière naturelle provenant du solarium adjacent.

► De cette partie de la cuisine, on a vue sur le solarium. La grande table peut accueillir la famille et les amis. Les en-

fants aiment se serrer sur la banquette gain de place. Remarquez la moulure blanche du plafond qui court tout autour de la pièce, mettant en relief le jaune pâle des murs.





Fonctionnelle et agréable à l'œil, l'aire de préparation des repas répond aussi aux souhaits exprimés par les maîtres de maison. Ils apprécient la belle finition des armoires, ses rangements multiples et ses plans de travail pratiques.

Le coin repas, qui n'est pas grand, devait pouvoir accueillir de nombreux convives et offrir un passage vers le solarium contigu. On a résolu le problème d'espace en adossant au mur une banquette garnie de coussins moelleux. La note de gaieté vient des couleurs vives des tissus, alors

que la table en bois foncé et la suspension en métal ouvragé contribuent à l'aspect chaleureux de l'ensemble. Pour habiller les sièges, on a repris le fleuri de la cantonnière de la fenêtre. Sur le mur, un arrangement de cadres présente des illustrations anciennes de tulipes, ce qui ajoute à l'impression de douceur printanière que dégage la pièce. D'autant que la nature se trouve tout près. On l'aperçoit de la fenêtre, lorsqu'on prépare les repas, et du coin repas, qui donne sur le solarium verdoyant.



Au-dessus du plan de cuisson, une niche met à portée de la main les pots d'épices. À noter: les fines rainures vertes qui soulignent les portes et les tiroirs des

armoires. Les rangements ne manquent pas dans la cuisine. On a prévu des rayonnages pour les livres de recettes et des armoires à portes vitrées pour la jolie

porcelaine. **◇ Designer:** Linda Silverman Hirsh. Armoires et plans de travail: Cuisines multi-formes. Céramique: Country Tiles. Tissus: Télió.

*Voir le «Carnet d'adresses» à la fin du magazine.*

## À LA QUINCAILLERIE LAMBERT

# SERVICE ET QUALITÉ VONT DE PAIRE

Depuis 1912, la Quincaillerie Lambert offre à sa clientèle des produits de la plus haute qualité pour la cuisine. Qu'il s'agisse d'un évier en Asterite ou en acier inoxydable, de dimension standard ou fait sur mesure, de tuyauterie ou de robinetterie, les professionnels de Quincaillerie Lambert sont à votre service et sauront vous conseiller judicieusement dans le choix de vos accessoires. Et vous y trouverez des marques telles: Kindred, Steel Queen, Damixa et plusieurs autres auxquelles les Québécois font confiance depuis longtemps.

À la Quincaillerie Lambert, vous êtes accueillis par des professionnels spécialisés et chevronnés

qui s'y connaissent vraiment. On répond à toutes vos questions de façon précise, on prend le temps de vous expliquer le comment et le pourquoi, et on ne lésine pas sur les

détails pratiques et techniques. De plus, Quincaillerie Lambert bénéficie d'une relation d'affaires directe et exceptionnelle avec tous ses manufacturiers. Au moindre signe de votre part, les professionnels de chez Lambert s'occupent de vous personnellement et veillent à ce que vous soyez satisfait du début à la fin.

Alors, si vous cherchez un endroit où vous pourrez tout trouver pour la cuisine, en plus de bénéficier d'un service hors pair, pensez à la Quincaillerie Lambert, là où service et qualité vont de paire.



  
**KINDRED**  
INDUSTRIES



**LAMBERT**  
QUINCAILLERIE



Service et qualité depuis 1912  
6524, Plaza St-Hubert, Montréal (Québec) H2S 2M3  
tél.: (514) 274-3521 fax: (514) 274-3877

LE MEILLEUR DE L'ITALIE...

# Lingua

CARTOUCHE CÉRAMIQUE • GARANTIE 20 ANS



DISPONIBLES CHEZ VOTRE DÉTAILLANT LE PLUS PRÈS.  
AQUADIS INTERNATIONAL QUÉBEC CANADA TÉLÉPHONE : (514) 686-9966

Toutes les armoires étant en bois dur, il a été facile de les poncer pour les repeindre de couleur vert menthe. À noter, la surface de travail en Corian qui intègre l'évier.

◇ Tabourets: Ameublement Tanguay. Confection des stores (tissu Sanderson): Production Joce. Bouteilles, poule et poussins: Zone. Pain: Boulangerie Première Moisson.



# BELLE HARMONIE DANS UNE CUISINE AGRANDIE

*Elle était presque parfaite avec son îlot central et son coin évier intégré à la surface de travail. Il ne lui manquait qu'un coin repas ouvert sur le jardin. L'architecte Robert Leblanc a conçu une rallonge qui ravit la maisonnée.*

RECHERCHE: CAROLLE DRAB / PHOTOS: JOE OLIVEIRA

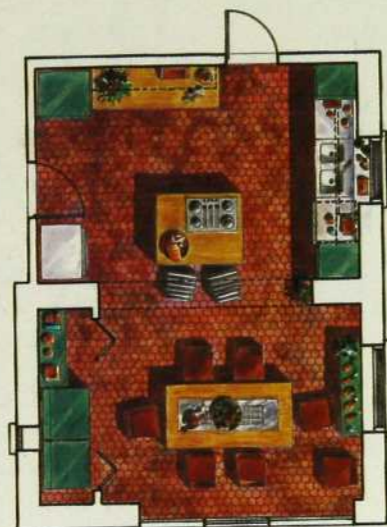
C'est à Monique Amyot qu'on a confié le soin d'unifier et d'harmoniser les deux pièces sans surcharges inutiles. D'entrée de jeu, la designer a créé un lien visuel entre les deux espaces par le jeu de couleurs contrastantes. Sur fond blanc, armoires et modules de cuisine se détachent en vert menthe rafraîchissant. Les portes à claire-voie et le cache-radiateur ont reçu le même traitement (blanc: Benjamin Moore n° 967; vert: Pratt et Lambert n° 1443).

L'agrandissement a permis de construire un nouveau meuble qui intègre le four conventionnel et le micro-ondes. Des stores romains à grosses rayures aux fenêtres et des tommettes au sol accentuent l'ambiance rustique que dégage ce décor dénudé. Petit changement et gros effet, le dessus de l'îlot a été habillé d'érable laminé et enduit d'huile de lin. Avec très peu de moyens, on a su créer une atmosphère calme et accueillante, sans rien enlever à la simplicité naturelle du décor.

## REPEINDRE DES ARMOIRES DE CUISINE

La première étape consiste à enlever les portes et à dévisser toutes les pièces de quincaillerie. Si vous prévoyez changer l'emplacement des poignées des portes et des tiroirs, c'est le moment de boucher les trous de vis et d'en percer de nouveaux. Lavez les surfaces avec une solution à base de phosphate trisodique pour enlever toute trace de saleté et de graisse, ce qui assure une bonne adhérence de la peinture. Si la surface est lisse et brillante, un léger ponçage s'impose. Appliquez ensuite un apprêt à l'émail.

Si vous désirez repeindre d'une couleur claire des surfaces foncées, appliquez deux couches d'apprêt et une couche de finition. Laissez sécher et ponchez légèrement après chaque couche d'apprêt. Si vous repeignez d'une couleur foncée, teintez l'apprêt de manière que la couleur se rapproche le plus possible de la teinte de finition. Enfin, sachez qu'une peinture d'aspect lustré résistera plus longtemps qu'une peinture mate.



► Récemment greffée à la cuisine, la salle à manger s'ouvre sur le jardin grâce à un jeu de portes-fenêtres. ◊ Conception : Robert Leblanc, architecte. Aménagement : Monique Amyot. Portes-fenêtres : Marvin. Meubles et objets anciens : Les Antiquités de la Côte.

▼ La surface de travail de l'îlot a été remplacée par un laminé d'érable qu'il suffit d'huiler de temps à autre pour l'entretenir. Sur la droite, le nouveau meuble abrite les deux fours. ◊ Céramique : Ramacieri Design.

Voir le « Carnet d'adresses » à la fin du magazine.

ILLUSTRATION: MARIA ILEANA BEJAN



# Carnet d'adresses de nos boutiques d'objets choisis

*Les plus beaux tapis du*  
Pakistan, Iran, Maroc, Turquie, Kelim,  
petits points.

Nous avons la plus belle collection de tapis persans et d'Orient à Montréal. Authentiques, faits à la main, neufs, semi-antiques et antiques. Venez vérifier notre rapport qualité-prix avant d'acheter.

*Tapis persans*  
**Bashir Ltée**  
8461, boul. Décarie, Ville Mont-Royal  
Tél.: 735-1958  
E-mail: bashir@ican.ca

*Nous achetons, vendons, nettoions à la main, réparons et évaluons*  
Lundi au samedi de 10 h à 18 h

## PROBLÈMES D'ODEURS

environmental

### AIR SPONGE




Absorbe et élimine toutes les odeurs

## une fois pour toutes


- Peinture • • Litière
- Humidité • • Tabac
- Solvant • • Cuisson
- Moisissure • • Pièces close

## EN VENTE PARTOUT

Trois étages d'idées à parcourir...  
*Un concept à découvrir...*



*Imaginez le sofa...*



## AMEUBLEMENT ANDRÉ PERRAULT INC.

3960, rue Bélanger Est,  
Montréal (Québec) H1X 1B7  
Tél.: (514) 725-5245  
Fax: (514) 725-8358

*C'est un plaisir de vous servir*

## L'Art d'habiller vos fenêtres et vos lits

SERVICE À DOMICILE



## VENEZ NOUS RENCONTRER

**10 à 50% de rabais**  
sur tous nos tissus en inventaire  
Valable jusqu'au 15 avril 97

**CRÉATIONS**  
*Nicole Moisan*  
4324, rue St-Denis  
Montréal, Québec  
H2J 2K8  
284-9506

## ABAT-JOUR ILLIMITÉS

MILLE ET UNE BONNES IDÉES POUR HABILLER LA LUMIÈRE, POUR TOUS LES GOÛTS ET TOUS LES BUDGETS

Nous vous offrons ce qu'il y a de mieux:

- Un choix illimité d'abat-jour de rechange qui rehaussent la valeur de vos lampes.
- Un service de recouvrement sur mesure quel que soit le style, antique ou contemporain.
- Des fleurons, véritables petits bijoux couronnant vos abat-jour
- Réparation de lampes sur place
- **Apportez vos lampes pour un ajustement parfait.**



Apportez votre lampe pour un ajustement parfait.

## LE PLUS GRAND MAGASIN D'ABAT-JOUR AU CANADA

4875 Jean-Talon ouest, Montréal, H4P 1W7, tél.: (514) 344-8555

4875, Jean-Talon Ouest (près de Décarie)  
Montréal H4P 1W7  
Tél.: (514) 344-8555



Le monde des plantes vertes, vases, cache-pot  
... et beaucoup plus...



# ALPHA

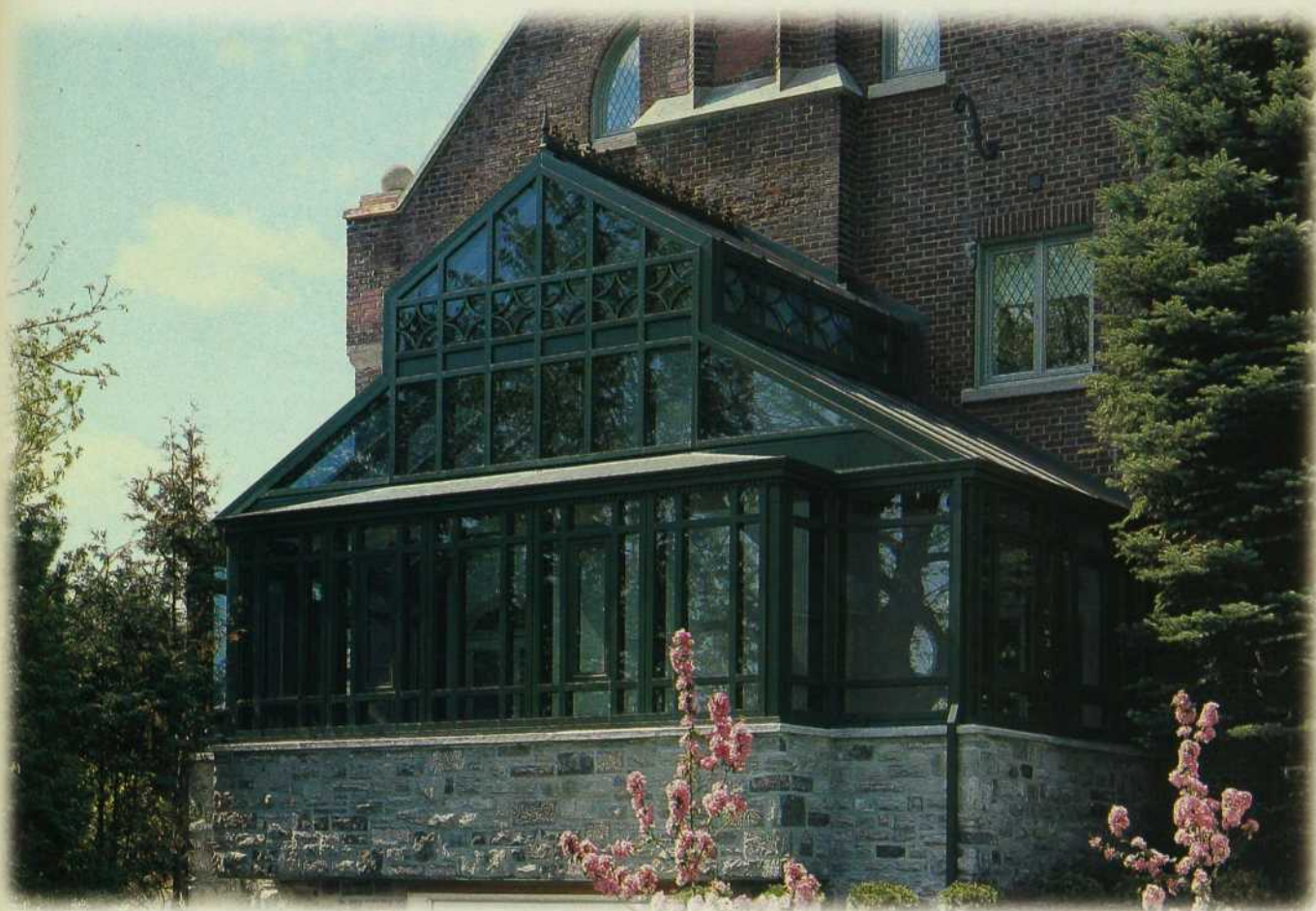
PLANTES, POTERIES, DÉCORS

MAGASIN: 230, PEEL, MONTRÉAL, 935-1812

Ouvert 7 jours, stationnement gratuit, livraison



# DERRIÈRE LA PURETÉ DE LA LIGNE... L'ÉLÉGANTE PERFECTION



TOUTE MAISON A UN STYLE QUI MÉRITE D'ÊTRE RESPECTÉ. LA VERRIÈRE DOIT DONC S'Y INTÉGRER HARMONIEUSEMENT. C'EST DANS CE BUT QU'UN REPRÉSENTANT UNICEL SE REND PERSONNELLEMENT CHEZ VOUS AFIN DE VOUS CONSEILLER SUR L'ARCHITECTURE ET LES COULEURS APPROPRIÉES.

POUR SES RÉALISATIONS, UNICEL CRÉE TOUTS LES STYLES SUIVANTS: VICTORIEN, CLASSIQUE ET MODERNE, ALLIANT ESTHÉTISME, BEAUTÉ DE LIGNE ET QUALITÉ DE CONSTRUCTION EXCEPTIONNELLE.



**UNICEL**

DEPUIS 1964

**Verrières et solariums**

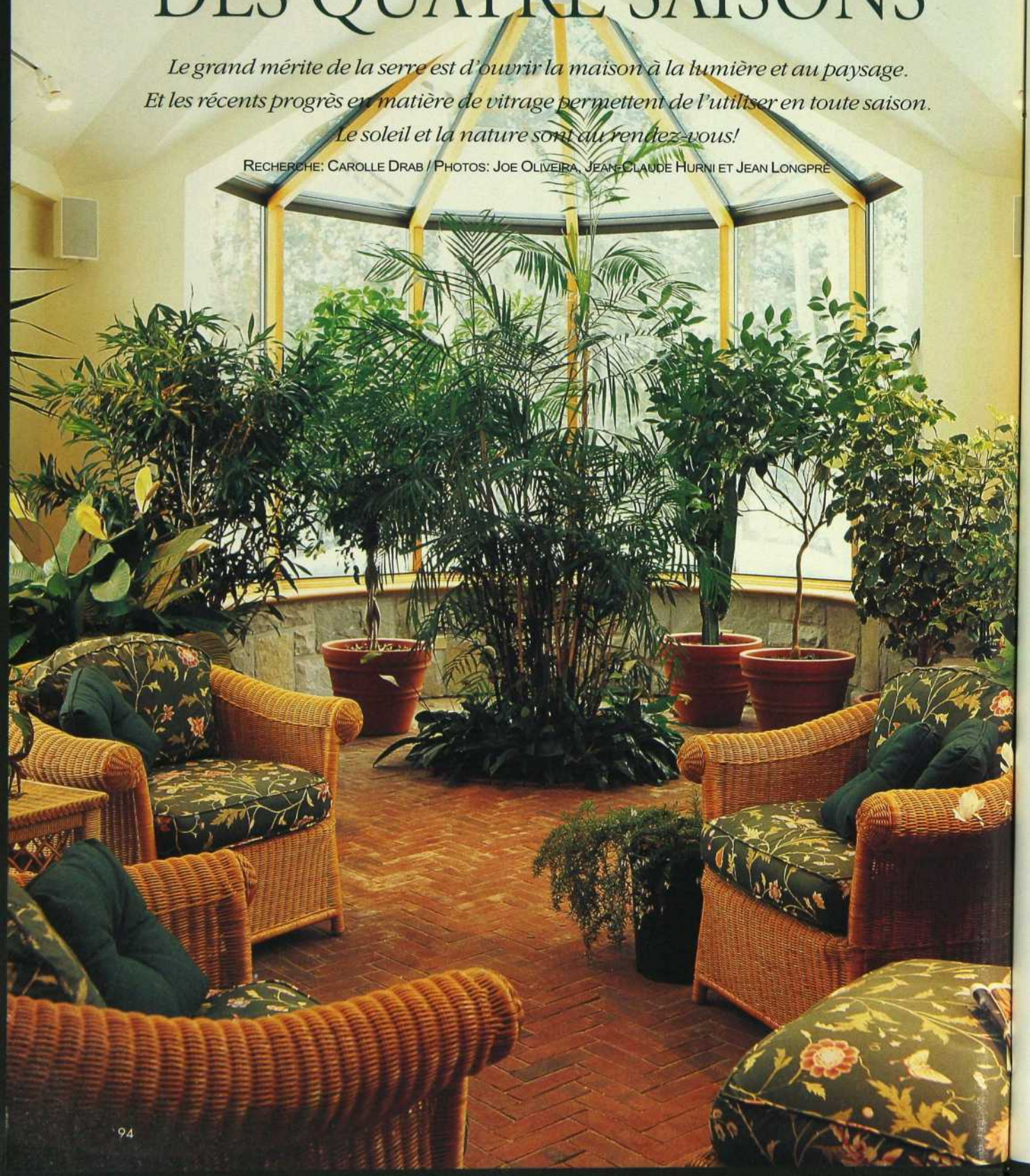
88 de Vaudreuil, Boucherville (Québec) J4B 5G4 • (514) 655-1580 • 1 800 668-1580

# SERRES DES QUATRE SAISONS

*Le grand mérite de la serre est d'ouvrir la maison à la lumière et au paysage.  
Et les récents progrès en matière de vitrage permettent de l'utiliser en toute saison.*

*Le soleil et la nature sont au rendez-vous!*

RECHERCHE: CAROLLE DRAB / PHOTOS: JOE OLIVEIRA, JEAN-CLAUDE HURNI ET JEAN LONGPRÉ



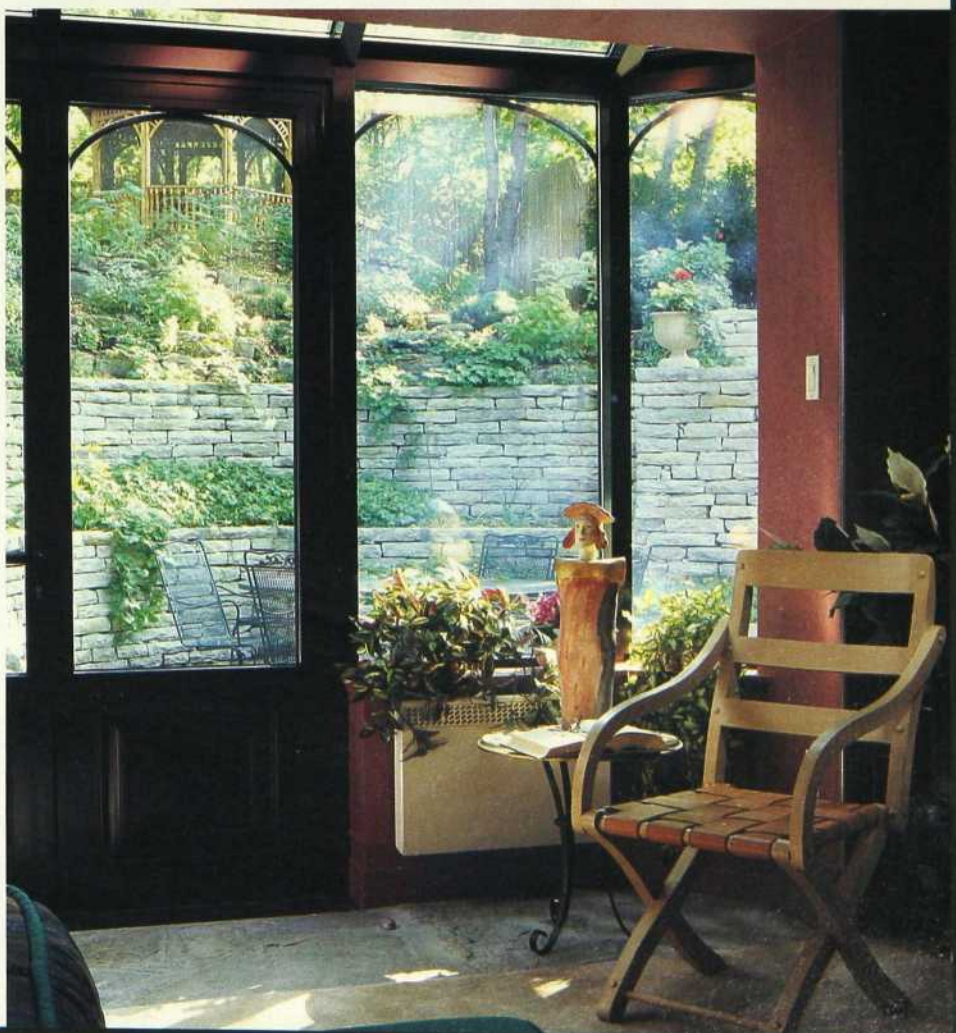
## CHAMBRE AVEC VUE

► Dans cette maison en rangée de Montréal, assez sombre à l'origine, l'ajout d'une verrière de style victorien, remplaçant l'ancien mur de briques, a changé l'atmosphère du tout au tout. Elle agrandit la chambre principale de quelques pieds, apporte la beauté du jardin à l'intérieur de la maison et permet de passer de la pièce de repos à la cour. La structure d'aluminium isolée, noire à l'intérieur et à l'extérieur, est percée de portes qui donnent directement accès à la terrasse. La toiture est en verre trempé et les fenêtres sont à battant. De la cour, le coup d'œil est charmant. ◊ Serre: Unicel. Chaise, table et sculpture: Décor inc.



## JARDIN D'HIVER LUXURIANT

◄ Cette pièce a le charme des *conservatoires* anglais du siècle dernier. Le plafond en pente intègre des fenêtres de toit et ses murs s'ouvrent sur la nature environnante grâce à de magnifiques fenêtres à carreaux en chêne. À l'extrémité se greffe une serre en forme de rotonde. Nul doute que la lumière abondante qui agit positivement sur la croissance des plantes influe aussi sur le bien-être des maîtres de ce lieu de délices. Le feuillage, les matières naturelles et les tons de terre contribuent à créer une ambiance de jardin reposante. Et on a pensé à tout: les joints de sable du revêtement de sol en brique absorbent l'eau qui pourrait s'échapper des pots! ◊ Architecture Stephen Eden. Serre: Zytco solarium. Meubles en rotin datant de plusieurs années: Bloomingdale. Entrepreneur général: Mydel construction.





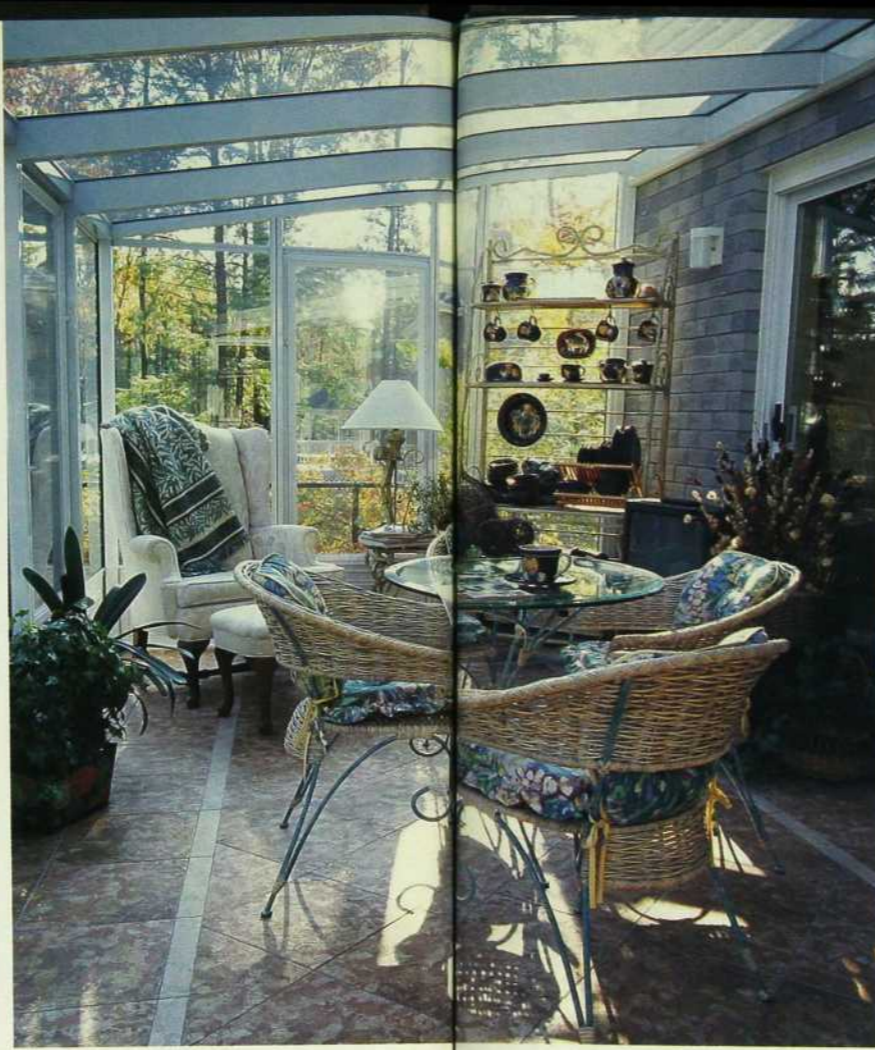
## ARCHITECTURE CONTEMPORAINE

◀ Conçue dans un réel souci d'intégration à l'architecture, cette rallonge est caractérisée par une toiture peu banale: un important lanterneau à charpente de chêne court sur toute la longueur du faîtage. Elle comporte aussi une partie en saillie toute vitrée qui permet à la lumière d'entrer à profusion. Un double vitrage à faible émissivité (faible E, selon le système canadien de cotation énergétique) protège des rayons trop ardents du soleil d'été et du vent froid de l'hiver. Les stores vénitiens, qu'on ouvre et ferme électriquement, sont scellés entre les parois. Les sièges de rotin et de fer forgé, habillés de tissus fleuris et quadrillés qui s'harmonisent au carrelage, confèrent à la pièce une ambiance de vacances. Mais comme la tranquillité favorise aussi la concentration, un coin de travail a été prévu...  
 ◇ Designer: Rafaël Vega pour Unicel. Mobilier: Jardin de ville.

## BEAUTÉ VICTORIENNE

► La cuisine a une petite serre accrochée à son flanc, comme une lanterne magique, qui vient l'agrandir et l'éclairer. Donnant sur la terrasse et le jardin, la structure a été parfaitement intégrée au décor construit existant. D'allure victorienne, en aluminium isolé et munie de fenêtres à battant, la belle s'offre la délicatesse d'une corniche et d'une crête dentelées. À l'intérieur, enroulé dans le vert d'une haie épaisse et coiffé du bleu du ciel, niche le coin repas. C'est comme prendre le repas à l'extérieur, mais sans les inconvénients. On ne fait plus la navette entre la maison et la terrasse, et on a dit adieu aux petites bêtes ailées. Le mobilier de bois et le parquet couleur miel insufflent une note chaleureuse dans la pièce. ◇ Serre: Unicel. Aménagement: Anne-Marie Loiselle, designer aux Ailes de la mode. Meubles: Germain Larivière. Luminaire: Quincaillerie Gagnon & Fils. Granite: Louis Rouleau.





## OH LES BEAUX JOURS

◀ De l'apparition de la première jonquille jusqu'à la chute de la dernière feuille, c'est la pièce qu'on fréquente le plus. La structure au toit de verre trempé, fermée par des panneaux de verre simple, constitue un accueillant solarium à l'arrière de la maison. Ses murs extérieurs sont habillés de panneaux décoratifs en résine de synthèse. Elle a été conçue de façon évolutive et sera transformée un jour en serre des quatre saisons. Il suffira d'y placer un vitrage écoénergétique puisqu'il existe déjà un système de gestion de la condensation. Mais en attendant, la pièce pleine de soleil et de vie fait le bonheur de ses propriétaires tant que la bise n'est pas venue. ◊ Solarium: Piscines Trévi. Carrelage: Tilmar.

*Voir le «Carnet d'adresses» à la fin du magazine.*

## LES COULEURS DE L'ÉTÉ

► Quoi de plus agréable que cette paroi entièrement vitrée qui ouvre la cuisine et la salle à manger sur la terrasse et le jardin? Comme pour attirer davantage le soleil, on a peint les murs d'un jaune éclatant, créant du même geste un contraste frais et joyeux avec les armoires et le plafond blancs. Les touches azurées des sièges, des tissus et des porcelaines décoratives convoquent l'été en toute saison. Et ce n'est pas parce qu'on vit presque en plein air que le confort moderne fait défaut. Aussi, le côté cuisine a été aménagé pour faciliter la tâche du chef et des marmitons. Il est équipé d'un îlot central, de nombreux rangements et des électroménagers les plus récents. ◊ Serre: Zytco solarium. Aménagement: Françoise Laniel de Décor Marie-Paule. Mobilier en bois: Dynasties Art. Accessoires décoratifs: Arthur Quentin. Lave-vaisselle: KitchenAid. Cuisinière: Jenn-Air.



# Solarium



## Zytco

Une vue imprenable sur un paysage splendide, une pièce tout en lumière qui énergise, un jardin tropical qui fait voyager, une salle à manger des plus invitantes... Chacun y va de son rêve avec son projet de solarium, Zytco est là pour le concrétiser. En affaires depuis 1981, ce fabricant est passé maître dans l'art du solarium en plaçant toujours la qualité et l'innovation au centre de ses priorités.

Véritables îlots de soleil, les solariums Zytco sont durables et très abordables. Faits sur mesure, ils s'harmonisent donc parfaitement à votre résidence. Alors si certains rêves vous traversent à nouveau l'esprit, communiquez avec Zytco !



### Zytco Montréal

4940, Chemin Bois-Franc, Ville St-Laurent  
Québec, H4S 1A7

(514) 335-2050 • 1-800-361-9232

### Zytco Québec

5237, boul. Hamel Ouest, Suite 130,  
Québec, Qc. G2E 2H2

(418) 877-1888 • 1-800-665-9505

# Sophie



Avec...



Sans...

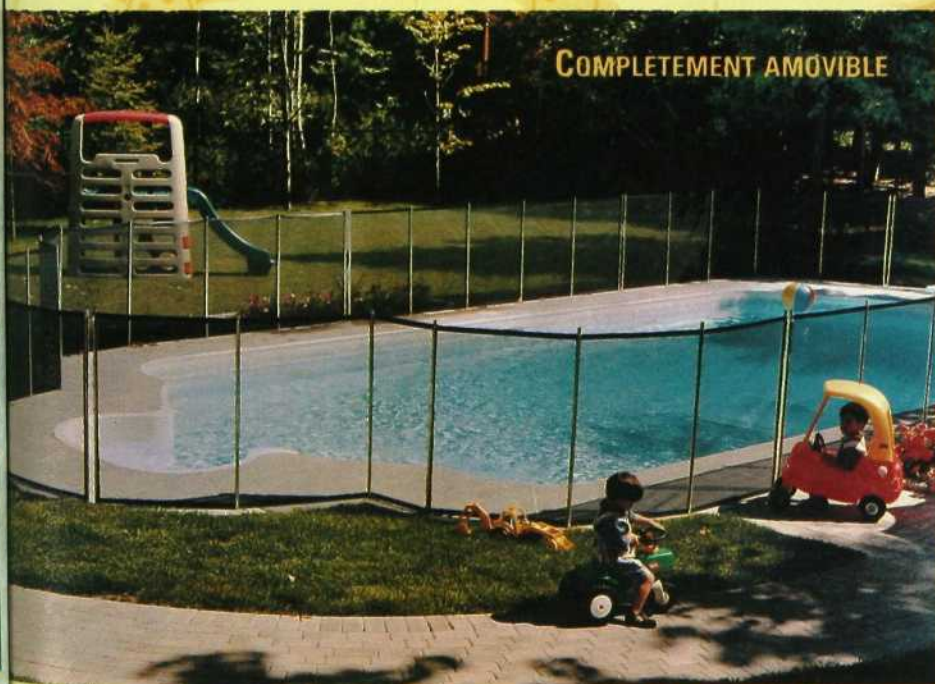
**Le fauteuil Sophie.** *Le confort de la plume, assez d'espace pour s'y blottir à deux...*

*Changement de "look" en un tour de main. Tout ça et plus... Un vaste choix de tissus. Aussi offert en sofa et causeuse.*

6320, rue Saint-Hubert, Montréal **(514) 271-4787**



## Cet été, soyez à l'aise autour de votre piscine...



COMPLETEMENT AMOVIBLE

### ENFANT SÉCURÉ

**Le choix ultime pour vos besoins en sécurité**

**Sécuritaire, esthétique et complètement amovible.**

Pour renseignements ou pour obtenir une brochure:

Tél.: (514) 963-3926

1 800 635-3926

Fax: (514) 963-7943

E.mail : [wynntech@hyperzone.com](mailto:wynntech@hyperzone.com)

www: <http://hyperzone.com/wynntech>

Protégez vos enfants avec une clôture de

**ENFANT  SÉCURÉ**  
**CLÔTURE DE PISCINE**  
AMOVIBLE

# Carnet d'adresses

## FOUINER

CROWN PAPIERS PEINTS: chez tous les dépositaires de papiers peints Crown au Québec. BOUTIQUE DU MUSÉE DES BEAUX-ARTS DE MONTRÉAL: 1380, rue Sherbrooke O., Montréal, (514) 845-9119; 32, Park Street, Stowe, Vermont, (802) 253-8325. DANESCO: Ma maison: 1, Westmount Square, Westmount, (514) 933-0045 et Les Promenades St-Bruno, St-Bruno, (514) 441-0991; PomPom: 2700, boul. Laurier, Ste-Foy, (418) 653-5878; Le Grenier d'Émilie: Carrefour de l'Estrie, 3050, boul. Portland, Sherbrooke, (819) 566-0971. GIFT-CRAFT: Select Sandra: Centre Eaton, 705, rue Ste-Catherine O., Montréal, (514) 849-7867. IKEA: 9191, boul. Cavendish, St-Laurent, (514) 738-2167; 10, Stafford Road, Nepean, Ottawa, (613) 829-4530. INEX: Comme la vie, avec un accent: 251, rue Laurier, Montréal, (514) 278-5421; pour les autres points de vente à travers le Québec, téléphonez au (514) 362-1278. PARFUMS DE CUISINE: Centre Eaton, 705, rue Ste-Catherine O., Montréal, (514) 288-8968; Galerie Rive-Nord, Repentigny, (514) 582-5287; et Galerie de Hull, 320, boul. St-Joseph, Hull, (819) 770-5481. SCANTRADE: Maison de Josée: 1646, Chemin St-Louis, Sillery, (418) 681-5928; L'Armoire bleue: 30, Lakeside, Knowlton, (514) 243-0130; Les Ailes de la mode: Mail Champlain, 2150, boul. Lapinière, Brossard, (514) 672-4537, et Carrefour Laval, 3035, boul. Le Carrefour, Laval, (514) 682-4537; Lucas Cadeaux: 1307, rue Ste-Catherine O., Montréal, (514) 842-7711; Pot-Pourri: 6815, Transcandienne, Pointe-Claire, (514) 697-9636.

## MES PANTOUFLÉS, MA LAMPE, MON FAUTEUIL...

AU COURANT: 8455, boul. Décarie, Montréal, (514) 733-2050. CANAPÉ À LA CARTE: 5330, rue Royalmount, Montréal, (514) 739-4185. DÉCOR INC.: 4229, rue Ste-Catherine O., Montréal, (514) 939-1708. GERMAIN LARIVIÈRE: 4060, Boul. Laurier E., Ste-Rosalie, (514) 866-8691 de Montréal, (514) 799-5522 à Ste-Rosalie, 1 800 363-1336 en région. G. ROMANO: Omorpho: 3497, rue St-Laurent, Montréal, (514) 848-0812 et Centre Duvernay, Laval, (514) 661-4324; Meubles Jacques Lamont, 215, boul. St-Joseph, Hull, (819) 777-1657; Nicole Decam Meubles: 269, rue St-Paul, Québec, (418) 694-9941; Les Décorations de Madéus: 691, rue Nepveu, Belœil, (514) 446-9947. LA COMPAGNIE D'ÉCLAIRAGE UNION: 8150, boul. Décarie, Montréal, (514) 340-5000. LUMI-DÉCO: 4810, rue Jean-Talon O., (514) 737-5123. MONTAUK: 4404, rue St-Laurent, Montréal, (514) 845-8285. ORSAY INTÉRIEUR CONTEMPORAIN: 4801, av. du Parc, Montréal, (514) 273-4479. POPLAW: 6320, St-Hubert, Montréal, (514) 271-4787. SISTEMALUX: La compagnie d'éclairage Union: 8150, boul. Décarie, Montréal, (514) 340-5000; Franklin Empire: 8421, rue Darhley, Montréal, (514) 341-3720; Diffusion Transit: 714, Côte de la Pente douce, Montréal, (514) 527-7088; et dans les centres Multi-Luminaire. MEUBLES RE-NO: 2673, rue Charlemagne, Montréal, (514) 255-3311 et 1 800 363-1515. SCANGIFT: Meubles Re-No: 2673, rue Charlemagne, Montréal, (514) 255-3311 et 1 800 363-1515.

## LES DÉCORS DU FILM J'EN SUIS

La maison des Samson ANTIQUITÉS RUTH STALKER: 4447, rue Ste-Catherine O., Westmount, (514) 931-0822.

DÉCOR INC.: 4229, Ste-Catherine O., Westmount, (514) 939-1708. DRA-

GON FORGÉ: 269-A, boul. Ste-Rose, Ste-Rose, (514) 625-1911. LESSARD, BEAUCAGE, LEMIEUX: 225, Montée de Liesse, St-Laurent, (514) 737-4533. MAISON CORBEIL: 1215, rue Crémazie O., Montréal, (514) 382-1443. GRAND CENTRAL: 2448, rue Notre-Dame O., Montréal, (514) 935-1467. MICHEL R. RICHARD: 1654, rue Notre-Dame O., Montréal, (514) 933-0314. NICK TSONTAKIS, ARCHITECTE: (514) 277-0022. GALERIE DU MUSÉE DES BEAUX-ARTS DE MONTRÉAL: 1379, rue Sherbrooke O., Montréal, (514) 285-1611. TAPIS ARARAT: 3457, av. du Parc, Montréal, (514) 288-1218. TRIEDE DESIGN: 385, Place d'Youville, Montréal, (514) 845-3225.

## Le loft de Victor

ARMOIRES ST-AUGUSTIN: (514) 475-8042. BATIMAT: 4790, rue Jean-Talon O., Montréal, (514) 735-5747. CAB DÉCO: 105, rue St-Paul O., Montréal, (514) 844-9443. FOLKLORE I: 4879, rue Sherbrooke O., Westmount, (514) 486-8852. GALERIE D'ART LYDIA MONARO: 34, rue St-Paul O., Montréal (514) 849-6052. IKEA: 9191, boul. Cavendish, St-Laurent, (514) 738-2167; 10, Stafford Road, Nepean, Ottawa, (613) 829-4530. LES IMPORTATIONS CIOT: 9151, rue St-Laurent, Montréal, (514) 382-7330. NORDSOUTH: 34, rue St-Paul O., Montréal, (514) 288-1292. MEUBLES RE-NO: 2673, rue Charlemagne, Montréal, (514) 255-3311 et 1 800 363-1515.

## SUPPLÉMENT CUISINES

Pierre, inox et bois naturel ARCO: 6970, rue Molson, Montréal, (514) 725-5277. AU COURANT: 8455, boul. Décarie, Montréal, (514) 733-2050. BERNARD SAMSON, ÉBÉNISTE: (418) 882-0094. DOMUS: 4850, boul. des Sources, Dollard-des-Ormeaux, (514) 683-5270. FRANCE TARDIF, ARCHITECTE: (514) 229-9678. PAR LE TROU DE LA SERRURE: 21, rue Laurier O., Montréal, (514) 272-2260. SIGNATURE BACHAND: 8140, boul. Décarie, Montréal, (514) 344-2425.

## Reflets acajou

AU COURANT: 8455, boul. Décarie, Montréal, (514) 733-2051. CAB DÉCO: 105, rue St-Paul O., Montréal, (514) 844-9443. EBTECH: n'existe plus. YVES GERMAIN, ARCHITECTE: (514) 933-5998. MA MAISON: 1, Westmount Square, Westmount, (514) 933-0045 et Les Promenades St-Bruno, St-Bruno, (514) 441-0991. PROMO-DO: 6210, rue Notre-Dame O., Montréal, (514) 937-1095.

## Parfum d'antan

ALMAR: 5850, boul. Décarie, Montréal, (514) 739-2443. COUNTRY TILES: COUNTRY TILES: 5337, rue Ferrier, Montréal, (514) 733-7596. DENIS COUTURE: 4865, rue Jean-Talon O., Montréal, (514) 735-7113. MARCHAND PORTES ET FENÊTRES: 4865, rue Jean-Talon O., Montréal, (514) 343-3335. NER-GIFLEX: 3738, Côte Vertu, St-Laurent, (514) 332-5230. LA COMPAGNIE D'ÉCLAIRAGE UNION: 8150, boul. Décarie, Montréal, (514) 340-5000.

## Comme autrefois

ARTHUR QUENTIN: 3960, rue St-Denis, Montréal, (514) 843-7513. ÉBÉNISTERIE YVON BASILIÈRES: (514) 628-8323 ou (514) 465-8647. MAISON CHALEUR ET CONFORT: 21, boul. Curé-Labelle, Laval, (514) 625-5826. QUINCAILLERIE DÉCORATIVE IMPERIAL: 1329, av. Greene, Westmount (514) 937-4654. RAMACIERI DESIGN: 1085, rue

Van Horne, Montréal, (514) 270-9192. SOUTH SIDE CUSTOM WOODWORKS: (514) 426-9663. TONY MASSARELLI, DESIGNER: (514) 383-0747.

## À l'italienne

LOUIS BERNACHEZ: (514) 484-8607. MARBRE RICH-MAR: 105, rue Jean-Talon O., Montréal, (514) 273-7116. PIERRE BORDUAS: (514) 845-6005. PLASTIBOIS: (514) 454-7557. RAMACIERI DESIGN: 1085, rue Van Horne, Montréal, (514) 270-9192. RENÉ DESJARDINS, DESIGNER: (514) 769-3063.

## Fraîcheur printanière

COUNTRY TILES: 5337, rue Ferrier, Montréal, (514) 733-7596. CUISINES MULTIFORMES: 5525, rue Upper Lachine, (514) 483-1800. LINDA SILVERMAN HIRSH, DESIGNER: (514) 487-3119. TÉLIO: 1407, rue de la Montagne, Montréal, (514) 842-9116.

## Belle harmonie dans une cuisine agrandie

AMEUBLEMENTS TANGUY: (418) 845-5050. BOULANGERIE PREMIÈRE MOISSON: Marché Jean-Talon, 7075, rue Casgrain, (514) 270-3701. LES ANTIQUITÉS DE LA CÔTE: 8550, boul. Ste-Anne, Québec, (418) 824-5445. MONIQUE AMYOT, DESIGNER (DÉCORS): 58, rue St-Pierre, Québec, (418) 692-2035. MARVIN, PORTES ET FENÊTRES: 8138, boul. Décarie, Montréal, (514) 735-7500. PRODUCTION JOCE: (514) 461-2241. RAMACIERI DESIGN: 815, rue Querbes, Outremont, (514) 270-9192. ROBERT LEBLANC, ARCHITECTE: (514) 270-3181. ZONE: 4246, rue St-Denis, Montréal, (514) 845-3530; 5010, rue Sherbrooke O., Montréal, (514) 489-8901; 471, Sussex Drive, Ottawa, (613) 562-2755.

## SERRES DES QUATRE SAISONS

ANNE-MARIE LOISELLE: (514) 449-1313. ARTHUR QUENTIN: 3960, rue St-Denis, Montréal, (514) 843-7513/1-800-303-7513. DÉCOR INC.: 4229, rue Ste-Catherine O., Montréal, (514) 939-1708. DÉCOR MARIE-PAULE: 1090, av. Laurier O., Outremont, (514) 273-8889. DYNASTIE: 2471, rue Notre-Dame O., Montréal, (514) 939-1670. GERMAIN LARIVIÈRE: 4060, Boul. Laurier E., Ste-Rosalie, (514) 866-8691 de Montréal, (514) 799-5522 à Ste-Rosalie, 1 800 363-1336 en région. JARDIN DE VILLE: 8128, boul. Décarie, Montréal (514) 342-8128. LES AILES DE LA MODE: Mail Champlain, 2150, boul. Lapinière, Brossard, (514) 672-4537, et Carrefour Laval, 3035, boul. Le Carrefour, Laval, (514) 682-4537. LES CONSTRUCTIONS L.R.D.: (514) 620-7005. LOUIS ROULEAU: 364, route 220, St-Élie d'Orford, (819) 829-9542. MYDEL CONSTRUCTION: 2555, rue Dollard, Ville Lasalle, (514) 364-3192. PIER I IMPORTS: 4823, rue Sherbrooke O., Montréal, (514) 931-9128; 1321, rue Ste-Catherine O., Montréal, (514) 985-2401; 6809, rue St-Hubert, Montréal, (514) 270-3054; 183-F, boul. Hymus, Pointe-Claire, (514) 695-1942; 6839, rue Jean-Talon, St-Léonard, (514) 256-5299; 3485, boul. Cartier O., Chomedey, (514) 681-4634; 259, boul. Labelle, Rosemère, (514) 437-3435; 5985, boul. Taschereau, Brossard, (514) 656-9383. QUINCAILLERIE GAGNON & FILS, RO-NA: 1278, rue Beaumont, Ville Mont-Royal, (514) 731-6871. STEPHEN EDEN, ARCHITECTE: (514) 739-3545. TILMAR CERAMICS: 6425, rue Couture, St-Léonard, (514) 326-0123. TRÉVI SOLARIUM: 510, boul. Curé-Labelle, Fabreville, (514) 622-6300. UNICEL: 88, rue de Vaudreuil, Boucherville, (514) 655-1580. ZYTCO SOLARIUM: 4940, Chemin Bois-Franc, Montréal, (514) 335-2050.

*Reproduction authentique avec finition artisanale exclusive*



- DISPONIBLES : • SALLES À MANGER  
• CHAMBRES À COUCHER  
• ARMOIRES POUR TÉLÉVISION

*Franchises disponibles (514) 628-8323*

*Ebénisterie Yvon Basilières*  
28 ANS À VOTRE SERVICE

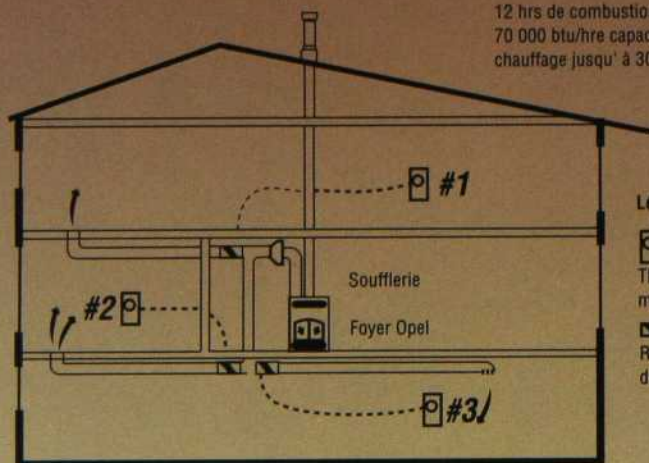
37, BOUL. STE-ROSE  
SAINTE-ROSE (LAVAL) 628-8323

436, RUE VICTORIA  
ST-LAMBERT 465-8647

# OPEL 2000 MD



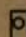
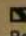
## LE FOYER-FOURNAISE LA SOLUTION CONTEMPORAINE



Chauffage par zone - exemple avec 3 zones

12 hrs de combustion  
70 000 btu/hre capacité de  
chauffage jusqu' à 3000 pi<sup>2</sup>

**Légende:**

-  Thermostat mural
-  Registre de zone

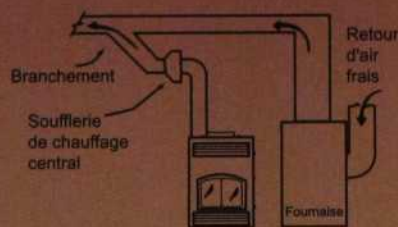
## Quoi de plus CONFORTABLE...

qu'un feu contrôlé qui brûle  
pendant 12 heures.

L'OPEL de RSF est spécialement conçu pour réchauffer votre maison de façon efficace, tout en offrant le charme et le confort d'un foyer à bois. Pourquoi l'appelle-t-on le FOYER-FOURNAISE? Parce que l'OPEL peut être branché à un système central de distribution d'air chaud qui répartit la chaleur dans toutes les pièces, selon vos besoins ponctuels. Vous n'avez plus besoin d'un poêle à bois car l'OPEL est un poêle, un foyer et une fournaise centrale dans un seul ensemble élégant.

### Caractéristiques spéciales de l'Opel

- Conforme aux normes environnementales EPA
- Foyer de 3.6 pieds cubes
- Doublure réfractaire simili-brique réaliste
- Possibilité d'évent par gravité
- Thermostat électrique mural pour un contrôle précis de la température (en option)
- Possibilité de chauffage central et de zone



*Tout simplement, les meilleurs!*



### Chez NERGIFLEX, vous trouverez:

- La plus vaste collection d'articles de foyers au Québec
- Portes de foyers sur mesure ou de dimensions standardisées offertes dans tous les finis. Outils assortis.
- Gamme complète de poêles étanches de grande qualité ainsi qu'insertions pour foyers naturels
- Foyers au bois, gaz naturel ou propane
- Manteau de cheminée sur mesure (bois, marbre ou granite)



# NERGIFLEX INC.

3768, Côte-Vertu, Ville St-Laurent H4R 1P8 (Centre d'achat Le Bazar) 332-5230

## UNE HISTOIRE DE FAMILLE

Connaissez-vous la clé du succès d'Aquadis International? Comme cette entreprise familiale a pour principe de toujours satisfaire les besoins de ses clients, elle fabrique des robinets de qualité à prix abordable. C'est ce qui a fait d'Aquadis un chef de file dans son domaine.

Tous les robinets Aquadis répondent aux normes de production les plus sévères (Warnock Hersey et CSA). Ils sont soumis à des tests de qualité rigoureux qui permettent au fabricant d'accompagner ses produits d'une garantie à vie limitée, c'est-à-dire qui s'applique aussi longtemps que le client demeure propriétaire de sa maison.

Il existe plus de 300 modèles de robinets Aquadis, offerts en trois finis attrayants: chrome, doré et blanc émail-  
lé. **Pour en connaître davantage sur les produits Aquadis, visitez votre détaillant en plomberie ou votre centre de décoration préféré.**



## L'INDISPENSABLE

**B**ross-à-tout/Brush-it... est la brosse à vêtements la plus versatile présentement sur le marché. Bross-à-tout/Brush-it possède la plus grande surface de nettoyage. Très compacte, discrète, mince et flexible, elle se forme à votre main, se moule à l'objet à être nettoyé, vous permettant d'utiliser sa surface à 100 %.

La conception de la poignée permet aux personnes de tous âges d'utiliser Bross-à-tout/Brush-it avec facilité. De plus, Bross-à-tout/Brush-it se range aisément dans un sac à main ou dans la poche. Vous l'avez à portée de main quand vous en avez besoin. Un produit longtemps attendu par le consommateur.

**Offert chez K-Mart, Rona, Pharmacies Jean Coutu et dans les dépôts de service Sears.**



## UNE BOUTIQUE À DÉCOUVRIR

*Il y a déjà un an, la boutique L'Armoire aux cent dessins ouvrait ses portes. Depuis, elle a vu venir et revenir une clientèle ravie.*

*Vous pouvez y dénicher des meubles anciens auxquels on a donné un second souffle grâce à un dessin à main levée. Mais vous y trouvez aussi de nombreux meubles qui attendent d'être personnalisés par les artistes de la boutique. Ceux-ci peuvent s'inspirer de votre bordure de papier peint, du motif de vos draps, de la couleur de la pièce que vous aménagez, de l'imprimé de vos rideaux ou de vos coussins.*

*L'Armoire aux cent dessins peut également transformer du tout au tout l'atmosphère de votre cuisine en rehaussant les portes d'armoires de jolis dessins. La boutique vous offre de plus la possibilité de commander des meubles de télé et de chaîne stéréo, des penderies ainsi que des meubles de rangement.*

*Les meubles peints sont très prisés des gens qui cherchent à donner un cachet particulier à une chambre ou à une architecture à airs ouvertes. Ainsi, on peut retenir le thème d'un meuble déjà peint exposé en magasin pour orner d'autres meubles de votre aménagement, ce qui permet de créer un lien intéressant entre les éléments du mobilier.*

*La boutique propose aussi une multitude d'idées cadeaux, des bouquets de fleurs séchées, des plaques d'adresses personnalisées. Le tout vous est présenté dans une ambiance chaleureuse et invitante de style champêtre.*

**L'Armoire aux cent dessins,  
539, Bord de l'eau, Dorval, tél.: (514) 633-1030.**



# «Les irrésistibles» chez Design Louis George



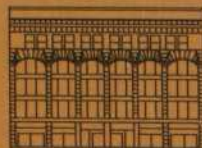
Avec style, Design Louis George réunit pour vous les éléments de votre décor: meubles de prestige en exclusivité, accessoires décoratifs, lampes et linge de maison, importés du monde entier.

Également, chez Design Louis George, nous vous offrons une multitude de services tels que la planification de l'espace, la sélection du mobilier, le traitement des fenêtres et des murs, le choix de couleurs, etc.

Pour ce faire, venez consulter nos conseillers en aménagement intérieur qui se feront un plaisir de métamorphoser votre intérieur.

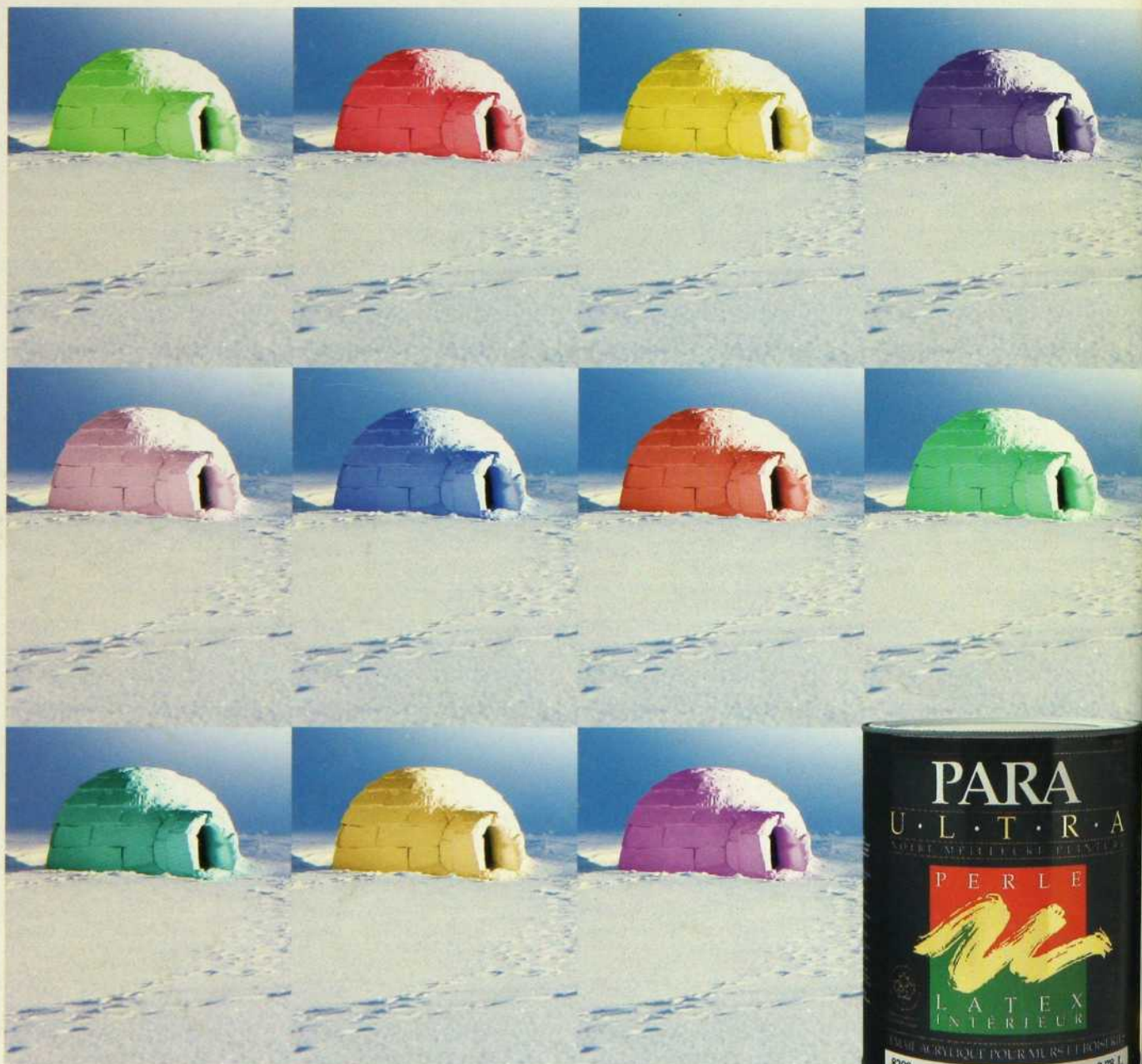
## Design Louis George

1307, rue Sainte-Catherine Ouest, 5e étage  
Montréal (Québec) H3G 1P7  
Téléphone: 842-7711, poste 347 (meubles)  
poste 294 (literie fine)



OGILVY  
CINQUIÈME ÉTAGE

# Les couleurs de votre imagination



Pour exprimer votre créativité, vous méritez ce qui se fait de mieux ! Peintures PARA s'est engagée à offrir des peintures de qualité supérieure qui se distinguent nettement des autres. Des peintures plus durables qui s'étendent facilement et sans éclaboussures... offertes dans toutes les couleurs imaginables !

Les détaillants de PARA se feront un plaisir de vous expliquer tous les avantages que présente une peinture de qualité presque inodore, vous assurant une meilleure couverture et un nettoyage facile. **PARA. Les couleurs qui expriment votre personnalité.**

Pour connaître l'adresse du détaillant PARA le plus près de chez vous, composez : à Montréal le **333-PARA**, à l'extérieur de Montréal le **1 800 633-PARA**.



PEINTURES

 **PARA**