



MON TOIT

CHAMPS
ÉLECTROMAGNÉTIQUES
TRUCS ET ASTUCES

PAGE 6

JARDINER
CANNEBERGES
DOMESTIQUES

PAGE 21



30 PROJETS MALGRÉ LA CRISE...

En dépit du ralentissement économique, les projets résidentiels se multiplient dans l'île de Montréal. Les promoteurs sont à la fois persévérants et prudents. Et les acheteurs sont au rendez-vous. Illustration de la vitalité du marché immobilier, 30 projets résidentiels de plus de 100 unités sont en construction cette année. Voici les principaux.

Un reportage de Danielle Bonneau à lire en pages 2 à 5

Impérial
PHOTO FOURNIE PAR LE GROUPE PREVEL



LA PLUS CHÈRE DU MARCHÉ...

La propriété la plus chère sur le marché montréalais se trouve à Senneville, dans l'Ouest-de-l'Île, et elle est à vendre pour 11 millions. Une autre propriété de ce village est également sur le marché au prix de 8,8 millions. Avis aux intéressés.

Un reportage à lire en pages 10 et 11



Abri Cabrio
à partir de 1799\$

JARDIN DE VILLE 1956

Montréal / 8128, Décarie,
Carré Union 514 342 8128
(Fermé le dimanche)

Mirabel / 12400 de l'Avenir
OUTLET 450 435 6046
(Ouvert le dimanche 12h-17h)

jardindeville.com

MON TOIT/IMMOBILIER



LA CRISE?



DANIELLE BONNEAU

1 DORVAL



CRÉDIT: GROUPE CARDINAL HARDY

En dépit du ralentissement économique, les projets résidentiels vont de l'avant dans l'île de Montréal. Les promoteurs persévèrent, tout en faisant preuve de prudence. Ils y vont par «petites bouchées», résume-t-elle d'entre eux. Et les acheteurs? Ils sont au rendez-vous, contribuant à la vitalité du marché immobilier. Trente projets résidentiels de plus de 100 unités sont en construction cette année. En voici 20. Tous peuvent être découverts sur cyberpresse.ca/projets

ESPACE MV

Promoteur: Société en commandite Espace MV1 et MV2

Constructeur: Giffels

Architecte: Groupe Cardinal Hardy

78 maisons en rangée de deux ou trois étages

42 appartements en copropriété (dans trois bâtiments)

75 appartements de style loft aménagés dans un bâtiment à l'architecture moderne des années 60, entièrement rénové

Début de la construction: ce printemps

Un édifice inspiré de l'architecture moderne de Chicago et de New York, construit au début des années 60, se trouve sur l'ancienne propriété de la compagnie pharmaceutique CIBA (Novartis). Il est relié à un pavillon circulaire qui abrite toujours une murale de céramique des artistes Jean-Paul Mousseau et Claude Vermette. Cette œuvre, qui est l'âme du projet, lui vaut son nom: Espace MV. Les responsables du projet veulent transformer l'endroit, qui était un milieu de travail modèle, en un milieu de vie hors de l'ordinaire. La rotonde, suspendue au-dessus d'un plan d'eau, deviendra l'Espace Club. À la disposition de tous les résidents, il abritera un lounge, avec une table de billard et un foyer, de même qu'une salle d'exercice. Une première série de maisons en rangée et un des trois immeubles en copropriété devraient être mis en chantier ce printemps. La conversion de l'ancien siège social de Novartis en appartements en copropriété devrait débuter cet automne.

2 SAINT-LAURENT



CRÉDIT: RODIMAX

LE CHALLENGER OUEST

À l'ouest du prolongement projeté du boulevard Cavendish (prévu pour cette année) et au sud du boulevard Henri-Bourassa

Promoteur: Rodimax, par l'entremise de diverses compagnies

Constructeurs: Château St-Marc entrepreneur général (condos et maisons en rangée) et NSL (maisons unifamiliales)

Architecte: Gina Di Zazzo

En tout: 1180 logements

900 appartements en copropriété (à compter de 160 000\$, taxes et stationnement souterrain inclus)

150 maisons en rangée adossées

130 maisons unifamiliales

Début de la construction: prévue en mai

Le Challenger Ouest, dans le Nouveau Saint-Laurent, a fait l'objet de deux consultations publiques. Le projet prendra forme sur une partie du terrain de golf temporaire Challenger. Trois parcs et deux bassins de rétention d'eau, qui formeront deux lacs, devraient occuper 14,25% de la superficie. Rodimax prévoit construire d'abord le complexe Les Grands Palais sur le Lac, boulevard Henri-Bourassa. Le premier des huit immeubles de six étages comptera 45 appartements.

3 VILLE DE MONT-ROYAL



CRÉDIT: GROUPE KEVLAR

SAX VILLE DE MONT-ROYAL

905, avenue Plymouth (à l'ouest du chemin Lucerne)

Promoteur: Groupe Kevlar

Architecte: Lemay + Youkel

117 appartements en copropriété

Une vingtaine sont vendus.

Superficie: de 704 à 2008 pieds carrés

Prix: de 205 000\$ à 666 000\$ (taxes et une place dans le stationnement intérieur incluses)

Début de la construction: juillet ou août

Le complexe Sax, qui comptera sept étages, s'inscrit dans la lignée de ses prédécesseurs, à Québec et à l'Île-des-Sœurs. Il sera construit sur un terrain vague qui ne paie pas de mine pour l'instant, situé à la limite d'un parc industriel. Le secteur est appelé à se métamorphoser au cours des dix prochaines années, avec la construction de 10 000 unités d'habitation de part et d'autre de l'autoroute Décarie. Le promoteur a investi 300 000\$ pour aménager un bureau des ventes à la hauteur de ce qu'il promet aux acheteurs. Il y aura une piscine extérieure chauffée et une salle d'exercice. Un muret d'environ deux mètres et plusieurs arbres sépareront l'immeuble des voisins.

4 CÔTE-DES-NEIGES—NOTRE-DAME-DE-GRÂCE



CRÉDIT: DÉVELOPPEMENT CATO

MARIANOPOLIS

Aux abords du chemin de la Côte-des-Neiges, entre l'avenue Cedar et le chemin Saint-Sulpice

Promoteur: Développement Cato

Aménagement urbain: Daniel Arbour & Associés

290 appartements en copropriété

24 maisons en rangée

10 cottages

Début de la construction: cet automne (si possible)

Développement Cato a fait l'acquisition du vaste terrain à la suite d'un appel d'offres. Avec son projet, qui doit faire l'objet d'une consultation publique au début du mois de mai, il propose de transformer l'ancien collège de philosophie des prêtres sulpiciens, qui abritait jusqu'à récemment le collège Marianopolis, en complexe résidentiel haut de gamme. Dans sa forme actuelle, le projet prévoit la construction d'une vingtaine d'immeubles de six à neuf étages, sur le flanc du mont Royal, autour de l'ancien collège.

5 LE SUD-OUEST



CRÉDIT: GROUPE PRÉVEL

LOFTS IMPÉRIAL/PHASE V

3700, rue Saint-Antoine Ouest

Promoteur et constructeur: Groupe Prével

Architecte: Groupe Cardinal Hardy

134 lofts urbains

27 sont vendus.

Superficie: de 550 à 1000 pieds carrés

Prix: de 159 000\$ à 275 000\$ (taxes en sus)

Occupation prévue: printemps 2010

La conversion des anciennes usines d'Imperial Tobacco, amorcée en 2006, se poursuit. En tout, sept anciens bâtiments industriels sont métamorphosés et un nouvel immeuble sera construit. La restauration du cinquième édifice est en cours. Les condos seront encore une fois de taille réduite, avec de hauts plafonds de béton. Les copropriétaires dans les quatre premiers immeubles rénovés peuvent se donner rendez-vous sur la terrasse aménagée sur le toit du troisième bâtiment. Il y a une piscine, un barbecue et un foyer, de même qu'un chalet urbain, avec une table de billard, une petite cuisine et un salon. Un autre chalet urbain sera construit sur le toit de la phase V, à l'intention des copropriétaires des phases V, VI, VII et VIII. Un terrain sera aussi aménagé, au sol, pour faire du sport.

condo urbain
À PARTIR DE
129 000 \$

GAGNANT DOMUS 2009
PROJET RÉSIDENTIEL
DE L'ANNÉE

GAGNANT DOMUS 2009
CONSTRUCTEUR
DE L'ANNÉE

IMMENSE FENESTRATION
ARCHITECTURE DE CARACTÈRE
CHALET URBAIN, PISCINES, BAINS SCANDINAVES, GYM...

980 RUE NOTRE-DAME OUEST/PEEL 514.868.1555

L.M.M.J. 16H-21H S.D. 12H-17H

Vous n'habitez pas au Sax,
vous y vivez!

CONDOMINIUM • VILLE DE MONT-ROYAL

ARCHITECTURE, DESIGN ET STYLE DE VIE
Bureau • Vente & visite MAINTENANT OUVERT!
2457, chemin Lucerne, Ville de Mont-Royal H3R 2K5
T 514.750.2211 www.sax-1.com

QUELLE CRISE?

6 LE SUD-OUEST



CRÉDIT : GROUPE PRÉVEL

LOWNEY/PHASE V

950, rue Notre-Dame Ouest
 Promoteur et constructeur : Groupe Prével
 Architecte : Groupe Cardinal Hardy
 102 condos urbains
 85% sont vendus.
 Superficie : de 500 à 850 pieds carrés
 Prix : de 150 000 \$ à 260 000 \$ (taxes en sus)
 Occupation : printemps 2010
 Phase VI
 130 appartements en copropriété
 55 unités sont vendues
 Superficie de 500 à 900 pieds carrés
 Prix : de 139 000 \$ à 275 000 \$ (taxes en sus)
 Occupation prévue : automne 2010

Le Groupe Prével a été un des premiers à s'aventurer dans Griffintown, en 2003, lorsqu'il a acheté le terrain délimité par les rues William, de l'Inspecteur et Saint-Paul. Deux anciens bâtiments industriels, où étaient jadis confectionnés les Cherry Blossom, ont d'abord été convertis en condos. Deux bâtiments ont été ensuite construits. Le promoteur a acheté le stationnement en face, bordé par les rues de l'Inspecteur, Montfort, Notre-Dame et Saint-Paul. Trois immeubles de quatre à 10 étages, comprenant en tout environ 325 unités, y seront bâtis. Le premier d'entre eux (la phase V) est en construction et sera terminé au cours du printemps 2010. La sixième phase devrait être mise en chantier en juillet, pour être terminée à l'automne 2010. Pour demeurer abordables, les condos sont de dimensions réduites. Les copropriétaires des phases V, VI et VII auront accès à une terrasse, une piscine, un bain tourbillon, un barbecue, un coin « feu de camp » et un chalet urbain, sur le toit de la phase V. Il y aura aussi, au rez-de-chaussée, une salle d'exercice, un bain sauna, un hamman et une piscine à contre-courant. Sur le toit de la phase VII, il y aura une terrasse et un bain scandinave.

7 ÎLE-DES-SŒURS



PHOTO BERNARD BRAULT, LA PRESSE

LE VISTAL

250, chemin de la Pointe-Sud
 Promoteur et constructeur : Corporation Proment
 Jean-Pierre Bart Architecte
 En tout : 310 appartements
 Phase II
 155 appartements
 Il reste 10 appartements à vendre et 6 appartements-terrasses, de type penthouse.
 Superficie des appartements : environ 1260 pieds carrés
 Prix : entre 400 000 \$ et 500 000 \$ (taxes et stationnement souterrain inclus)
 Prix des appartements-terrasses : de 950 000 \$ à 1,5 million (taxes, finition luxueuse et stationnement souterrain inclus)
 Les copropriétaires devraient emménager en septembre.

Construites en bordure du fleuve Saint-Laurent, les deux tours effilées de 25 étages se distinguent par leur architecture, mais aussi par leurs caractéristiques vertes. Une attention particulière a été accordée à la performance énergétique des bâtiments, à la gestion efficace de l'eau, à la qualité de l'air à l'intérieur, aux matériaux et aux ressources, de même qu'à l'aménagement extérieur. La géothermie répond à 35% des besoins en chauffage et en climatisation. Une certification écologique LEED, de niveau Or, est visée. Les copropriétaires ont accès à un spa privé, entre les deux immeubles, comprenant une piscine intérieure, un bain à remous, un bain de vapeur, des salles de massage et une salle d'exercice. Il y a aussi une piscine extérieure.

8 VILLE-MARIE



CRÉDIT : LE RITZ-CARLTON MONTRÉAL

LES RÉSIDENCES AU RITZ-CARLTON, MONTRÉAL

1288, rue Sherbrooke Ouest
 Promoteur : Gestion Golden Square Mile
 Entrepreneur : Pomerleau
 Architecte : Provencher Roy + Associés
 130 chambres et suites, entièrement rénovées, pourront être louées
 46 résidences
 Superficie : de 1060 à 8000 pieds carrés (sur un ou deux étages)
 Prix : de 1,3 million à 10 millions
 Les résidences devraient être terminées à la fin de 2010 ou au début de 2011.

Le chic hôtel, construit en 1912, a fermé ses portes en juillet 2007, le temps de réaliser des rénovations majeures. L'édifice est agrandi pour permettre la construction de résidences de luxe. Le 10^e étage est ainsi entièrement transformé et un 11^e étage est ajouté, de même qu'une nouvelle aile vitrée. L'hôtel en profite pour moderniser ses installations pour se conformer aux normes internationales en matière de luxe et de confort. Le coût total des travaux est évalué à plus de 100 millions. Les travaux accusent sept mois de retard. L'hôtel devrait rouvrir ses portes au cours de l'été 2010.

9 VILLE-MARIE



CRÉDIT : SACRESA CANADA

LOUIS BOHÈME

333, boulevard de Maisonneuve Ouest (à l'intersection de la rue de Bleury)
 Promoteur et constructeur : Sacresa Canada
 Architecte : Menkès Schooner Dagenais Létourneau
 282 appartements en copropriété
 182 condos sont vendus.
 Prix : entre 176 500 \$ et 279 000 \$ (taxes en sus, app. d'une chambre) et entre 258 000 \$ et 570 000 \$ (taxes en sus, app. de deux chambres)
 Il y a aussi trois appartements-terrasses, de type penthouse
 Les premiers copropriétaires devraient emménager au printemps 2010.

La construction simultanée des deux bâtiments avance rapidement, à deux pas du futur Quartier des spectacles. Un immeuble de 28 étages donnera sur le boulevard de Maisonneuve, tandis qu'un autre, de 14 étages, donnera sur la rue de Bleury. Tous les copropriétaires auront accès à un centre de conditionnement physique avec une salle d'exercice, une piscine et un spa, ainsi qu'un jardin privé. Ils pourront aussi accéder directement à la station de métro Place-des-Arts. Il y aura des commerces au rez-de-chaussée des deux immeubles.

10 VILLE-MARIE



CRÉDIT : GROUPE CARDINAL HARDY

LES LOFTS DES ARTS

10, rue Ontario Ouest
 Promoteur : la famille Dalle Nogare
 Constructeur : Clodeco
 Architecte : Groupe Cardinal Hardy
 Phase I
 104 appartements en copropriété
 Une trentaine sont vendus.
 Superficie : surtout entre 800 et 1300 pieds carrés
 Le prix moyen est d'environ 300 000 \$ (taxes en sus).
 Les copropriétaires pourront emménager cet été.

Les travaux ont repris l'an dernier, à l'angle de la rue Ontario Ouest et du boulevard Saint-Laurent. La famille italienne Dalle Nogare a pris la relève pour s'assurer que l'ancien projet le Sleeb soit achevé. La rénovation de l'immeuble de 10 étages va bon train. Le rez-de-chaussée aura une vocation commerciale. Ce qui plaît? La proximité de la station de métro Saint-Laurent et du futur Quartier des spectacles, de même que la vue sur la Place des Arts. Les plafonds de 11 pieds de hauteur et la finition de qualité des appartements pèsent aussi dans la balance. Une deuxième phase, de 250 unités, est prévue.

CITÉ nature
CONDOMINIUMS

VIVRE SUR UN SITE EXCEPTIONNEL

À PARTIR DE 183 000 \$
TAXES INCLUSES

DÉJÀ 60 UNITÉS VENDUES! NOUVEAUX 2 ET 3 CHAMBRES DISPONIBLES

BUREAU-VENTE & VISITE
 5150, BOUL. DE L'ASSOMPTION, MONTRÉAL (SUR LE SITE BOISÉ DU VILLAGE OLYMPIQUE)
 LUN-JEU : 13H-19H / SAM-DIM : 13H-17H (FERMÉ LE VENDREDI)
514 483-9334

EXCLUSIVEMENT OFFERT PAR
RE/MAX MCGILL
 FRANCHISÉ INDÉPENDANT
 ET AUTONOME DE RE/MAX QUÉBEC INC.

ELAD GROUP WWW.CITENATURE.CA

WILSON

VIE URBAINE

94 LOFTS MODERNES ET AUTHENTIQUES 560 -1600 p.c.
 POUR VOTRE STYLE DE VIE URBAINE

514 875.6041 www.wilsonlofts.ca

1061 RUE SAINT - ALEXANDRE MONTREAL QUEBEC

Un site extraordinaire
Directement au Bord de l'eau

le rive gouin
PHASE II

UNITÉS DE CHOIX ENCORE DISPONIBLES

Condominium
 3 1/2, 4 1/2, 5 1/2 et
PENTHOUSE DISPONIBLES

- 841 à 2 300 p.c.
- Vue panoramique imprenable
- Climatisation centrale
- Salle d'exercice
- Spa, piscine intérieure et sauna

3581, Boulevard Gouin est, Montréal, bur. 112
514 955.5354 www.rg2.info

MON TOIT / IMMOBILIER

11 VILLE-MARIE



CRÉDIT: DÉVELOPPEMENTS MCGILL

M9 (PHASE 2)

92, rue Prince
Promoteur et constructeur: Développements McGill

Architecte: NOMADE Architecture
48 appartements en copropriété
Superficie: de 667 à 1700 pieds carrés
Superficie moyenne: 1250 pieds carrés
Prix: à partir de 198 000 \$ (lofts), à partir de 234 000 \$ (deux chambres), à partir de 474 000 \$ (appartements-terrasses de type penthouse)
La construction devrait débuter à la fin de mai.
Livraison: fin de l'été 2010

Le projet se distingue par son architecture contemporaine. La deuxième phase est encore plus avant-gardiste que la première. Comptant neuf étages, l'édifice sera rattaché au premier. Les trois étages supérieurs, où seront aménagés 12 appartements-terrasses sur un, deux ou trois niveaux, seront en retrait. Quelques commerces s'établiront au rez-de-chaussée. Deux autres phases sont prévues. Une cour intérieure sera aménagée entre les quatre édifices. Chacun aura sa propre salle d'exercice. Le projet, situé à l'intersection des rues Wellington et Prince, à deux pas du Vieux-Montréal, attire beaucoup d'acheteurs qui travaillent dans le centre-ville, dans le Vieux-Montréal ou dans la Cité du multimédia. Les stations de métro Square-Victoria et Bonaventure se trouvent à proximité.

12 VILLE-MARIE



PHOTO FRANÇOIS ROY / LA PRESSE

SOLANO (PHASE IV)

Intersection des rues Saint-André et Notre-Dame
Promoteur et constructeur: St-Luc Habitation
Architecte: Groupe Marchand
En tout: 800 appartements
102 unités (phase IV)
Superficie: de 600 à 4000 pieds carrés
Prix: de 269 900 \$ à plus de 2 millions (taxes incluses)
La construction devrait débuter en août

Le promoteur a entamé en 2007 la construction de huit édifices à l'intérieur du quadrilatère formé des rues de la Commune, Saint-Hubert, Notre-Dame et Amherst. La plupart des appartements ont une vue sur le fleuve et la tour de l'Horloge, ou sur le centre-ville. Le troisième édifice, de neuf étages, est presque terminé et les copropriétaires devraient emménager en juin. Il y a une piscine et une terrasse sur le toit. Les copropriétaires des phases III et IV auront accès à une piscine intérieure, à un sauna et à une salle d'exercice. Une cour intérieure avec des sentiers pédestres et des bassins d'eau sera aménagée au centre des quatre premiers immeubles. Le quatrième, qui comprendra 14 étages, devrait être terminé en juillet 2011.

13 ROSEMONT-LA PETITE-PATRIE



CRÉDIT: GROUPE CARDINAL HARDY

QUARTIER 54

790, boulevard Rosemont
Promoteur: Les Conceptions Rachel-Julien
Constructeur: Développements Dugua de Mons
Architecte: Groupe Cardinal Hardy
En tout: 335 appartements en copropriété
Phase I: 103 appartements
Superficie: de 496 à 1140 pieds carrés
Prix: de 148 500 \$ à 350 000 \$ (taxes incluses); stationnement souterrain, 20 000 \$ plus taxes
Livraison: juin 2010

Situé sur le site des anciens ateliers municipaux Rosemont, le complexe sera formé de trois bâtiments en forme de L ou de U, qui s'imbriqueront les uns dans les autres. Le stationnement sera souterrain et les immeubles seront décalés pour créer des jardins de part et d'autre des édifices. La construction du premier immeuble, certifié Novoclimat, a débuté cet hiver. Comptant huit étages, il s'élève en retrait, boulevard Rosemont, à l'intersection de la rue Saint-Hubert. Un petit parc sera aménagé juste en avant, sur le boulevard Rosemont. Trois ou quatre commerces occuperont le rez-de-chaussée. Le projet se trouve tout près de la station de métro Rosemont, d'une piste cyclable, de la Plaza Saint-Hubert et de la future bibliothèque Marc-Favreau.

14 ROSEMONT-LA PETITE-PATRIE



CRÉDIT: L'ŒUF

COOPÉRATIVE D'HABITATION LE COTEAU VERT

5600, avenue de Chateaubriand
95 logements communautaires (surtout pour des familles)
OBNL Un toit pour tous
500, 600 et 700, rue des Ateliers
60 logements communautaires (surtout pour des petits ménages)
Promoteurs: les deux organismes communautaires

À l'origine des projets: Groupe de ressources techniques Bâtir son quartier
Pearl, Poddubiuk Architectes (L'ŒUF)

Les deux projets, situés sur le site des anciens ateliers municipaux Rosemont, ont été soigneusement planifiés ensemble pour relever un défi de taille: construire du logement social vert. En misant sur l'efficacité énergétique et en adoptant diverses mesures vertes, on a voulu créer un milieu de vie agréable qui demeurera abordable, malgré la hausse anticipée des coûts d'énergie. Les deux projets, qui seront certifiés Novoclimat, auront notamment recours à la géothermie. La toiture a été renforcée pour recevoir éventuellement des panneaux photovoltaïques, des panneaux solaires thermiques et une toiture verte. La construction a débuté le mois dernier. Elle devrait être terminée en mai 2010.

15 ROSEMONT-LA PETITE-PATRIE



CRÉDIT: GROUPE EL-AD (CANADA)

CITÉ NATURE

Derrière les pyramides olympiques
Promoteur: Groupe El-Ad (Canada)
Architecte: Béique Legault Thuot
En tout: 1400 logements
Cinq bâtiments de 10 à 14 étages, du côté du boulevard de l'Assomption
Trois bâtiments de neuf à 14 étages, du côté de la rue Viau

Phase I, 174 appartements en copropriété, environ 40 % sont vendus
Début de la construction: cet automne (si possible)

Le promoteur doit respecter des critères bien précis, établis par l'arrondissement, pour assurer notamment que les nouvelles constructions ne portent pas ombrage aux pyramides et n'empiètent pas sur les terrains municipaux voisins. Le massif de conifères, le golf municipal, le terrain d'exercice et les jardins communautaires demeureront intacts. Les immeubles seront construits sur l'emplacement des stationnements, qui seront remplacés par des stationnements souterrains. Le Groupe El-Ad, qui n'a pas encore sélectionné l'entrepreneur général qui réalisera les travaux, fait face à l'opposition de locataires du Village olympique. Il pourrait se présenter de nouveau devant la Régie du logement au début de juin.

CYBERPRESSE.CA
PROJETS
Retrouvez la totalité des projets dans leurs moindres détails sur cyberpresse.ca/projets

MISSION ESPACE

embrassez le mouvement de la vie urbaine dans un espace qui unit communauté, culture et design informé

Vingt-huit étages, 293 unités, bien conçues et bien aménagées avec une ou deux chambres à coucher entre 644 et 1580 pieds carrés.
À partir de 208 000 \$.
Accès direct à la station de métro Place-des-Arts.
Un investissement intelligent.

LOFTS ARTS

104 luxueux condos au cœur de Montréal avec vue unique sur la Place des Arts

- De 818 à 2 200 pieds carrés
- Plafonds de 11 pieds de hauteur
- Stationnement intérieur
- Finition haut de gamme
- Comptoirs de granit
- Planchers de bois franc et insonorisés
- Grandes fenestrations
- Piscine sur le toit
- ... et le plus beau penthouse en ville!

LIVRAISON : ÉTÉ 2009
www.loftsdesarts.com

Bureau des ventes
10 Ontario Ouest, Montréal
Lun. - Ma. - Me. - Ve.: 13h à 19h
Sam. et Dim. de 12h à 17h
514.845.6622

NOUVEAU PROJET DE MAISON DE VILLE À MONTRÉAL
3 CHAMBRES À COUCHER, GARAGE, TERRAIN GAZONNÉ, TERRASSES DONT UNE SUR LE TOIT.

Faubourg
ContreCoeur

HABITATIONS LAURENDEAU
514-252-5271 / 514-354-7687
habitationslaurendeau.com

BUREAU DES VENTES:
4200, rue Contrecoeur
Accès au Faubourg par 9503 Sherbrooke est

LES CONSTRUCTIONS D.L.A. INC.
(514) 522-5522 Cell.: (514) 823-4148
www.lesconstructionsdla.com
Equipe de vente ProCasa

PROJET PANET (Le Village)
Livraison rapide
5 1/2 de 1280 pi car.
Mezzanine et Terrasse sur le toit, garage disponible

PROJET BÉLANGER
Angle Pie - IX et Bélanger - Livraison rapide
Phase 1 - 85 % vendu, Phase 2 - 70 % vendu
Phase 3 - 60 % vendu

À partir de 212 300 \$ tx inc.

4 1/2 et 5 1/2 de 1 004 à 1 360 pi car.

VISITES LIBRES SAM. ET DIM. DE 13H À 17H sur rendez-vous en semaine 6927 #2, Pie-IX (coin Bélanger)

plus de 60% déjà vendu

louis bohème **condominiums**
boutique - vente & visite
métro place-des-arts
coin boulevard de maisonneuve et rue bleury, montréal
t: 514.842.3323
lundi @ jeudi 11h - 19h
samedi & dimanche 11h - 17h
louisboheme.com

LOUIS BOHÈME

Les condominiums Louis Bohème sont signés Sacresa Canada

Le Santini
SUR ST-LAURENT

85% VENDU
Visites libres 18-19 avril

2 chambres et terrasse avec vue spectaculaire!!!
250 000 \$ à 290 000 \$ taxes incluses

- Électros en inox inclus
- Construction de béton
- Air climatisé
- Chauffage central
- Gaz naturel

Bureau des ventes
6401, Saint-Laurent (angle Beaubien)
514.273.5569

Cartierville

www.constructions-cartierville.com



ACCÈS CONDOS

CONDOS ABORDABLES AUX QUATRE COINS DE MONTRÉAL

DANIELLE BONNEAU

Le programme Accès Condos de la Société d'habitation de Montréal (SHDM) remporte de plus en plus de succès. Plus de 1000 condos ont été achetés, dans une quinzaine de projets, depuis 2004. Le programme vise plusieurs objectifs : offrir des logements de qualité à des prix abordables, dans des secteurs de Montréal qui ont besoin d'être revitalisés. Il cherche aussi à aider ceux qui désirent accéder à la propriété. C'est pourquoi les futurs propriétaires bénéficient d'un crédit d'achat de 10 % de la valeur de la propriété, applicable à la mise de fonds. Cinq projets sont actuellement en cours.

1 SAINT-LAURENT



PHOTO ROBERT SKINNER, LA PRESSE

PHOENIX

4885, boulevard Henri-Bourassa Ouest

Visé la certification LEED argent

Constructeur : Constructions Marton

Architecte : Atelier Chaloub + Beaulieu

208 appartements en copropriété

Prix : de 149 000 \$ à 259 900 \$ (taxes incluses)

Le bureau des ventes ouvrira sous peu

L'immeuble de huit étages est en construction à l'intersection des boulevards Henri-Bourassa et Marcel-Laurin, à deux pas de la gare de train de banlieue Bois-Franc. C'est la première fois que la SHDM vise la certification écologique LEED-NC (Leadership in Energy and Environmental Design), décernée par le Conseil du bâtiment durable du Canada. L'édifice de huit étages sera au moins 25% plus efficace énergétiquement que la norme fixée par le Code modèle national de l'énergie pour les bâtiments. Dans les appartements, des toilettes et des robinets à faible débit seront installés afin de réduire la consommation d'eau. De plus, l'endroit sera aménagé de façon écologique, pour minimiser les îlots de chaleur. Les premiers copropriétaires devraient emménager en janvier 2010.

2 CÔTE-DES-NEIGES-NOTRE-DAME-DE-GRÂCE



PHOTO ROBERT SKINNER, LA PRESSE

3 MERCIER-HOCHELAGA-MAISONNEUVE



PHOTO ROBERT SKINNER, LA PRESSE

4 SAINT-LÉONARD



CRÉDIT : SHDM

5 MERCIER-HOCHELAGA-MAISONNEUVE



CRÉDIT : SHDM

CÔTÉ OUEST (PHASE II)

4950, rue De La Savane

112 appartements en copropriété

Constructeur : Immeubles Devmont

Architecte : Campanella et Associés

Prix : de 137 900 \$ à 235 000 \$ (taxes incluses)

Une soixantaine sont vendus.

Les premiers copropriétaires devraient emménager en décembre 2009.

La première phase du complexe Côté Ouest a remporté tellement de succès que la SHDM a devancé la construction de la seconde phase. Pour obtenir les meilleurs prix possibles, la SHDM partage pour la première fois le second bâtiment avec l'entrepreneur. Les 112 unités du programme Accès Condos seront réparties sur six des huit étages. Le constructeur se réserve les deux derniers étages, où il aménagera 38 appartements haut de gamme. Il n'en fera toutefois la promotion que lorsque 80% des appartements du programme Accès-Condos seront vendus. Le projet est situé à proximité des stations de métro de la Savane et Namur, du boulevard Décarie et de nombreux commerces. Le stationnement étant souterrain, les deux bâtiments s'inséreront à l'intérieur d'un bel aménagement paysager.

Architecture novatrice à McGill

LA PRESSE

L'Université McGill et son École d'architecture ont remporté trois des cinq prix couronnant la création de nouveaux designs de maisons dans les secteurs dévastés de La Nouvelle-Orléans. Les plus grandes écoles de design du monde étaient invitées à soumettre des projets originaux, novateurs et durables. Les trois équipes de McGill ayant remporté les prix sont celles de Justin Boulanger et Ann Rodgers, de Jessica Dan et Hamza Alhbian et celle de David Dworkin et Andrew Hruby. Le directeur de l'École d'architecture, Michael Jemtrud, considère que cette compétition a donné la chance à de jeunes étudiants de se démarquer tout en comblant les besoins d'une population en difficulté.

LA CONFISERIE

2279, avenue Desjardins (intersection de la rue De Rouen)

Constructeur : Construction Gesmonde

Atelier Chaloub + Beaulieu Architectes

138 appartements en copropriété

La plupart sont réservés.

Prix : à partir de 139 000 \$ (taxes incluses)

L'ancienne usine de fabrication de réglisse Hershey, construite en 1908, est entièrement rénovée. Soixante appartements en copropriété y seront aménagés. À l'arrière, trois édifices neufs forment un U autour d'une cour centrale. Dans deux de ces bâtiments seront aménagés 78 condos. Le troisième immeuble, Les habitations Victoire-Du Sault, comptera 23 logements sociaux. Le projet est situé à proximité de la station de métro Pie-IX et du Stade olympique.

NOVELLO 2

4674, rue Jean-Talon Est

Constructeur : Groupe Tyrone

Atelier Chaloub + Beaulieu Architectes

226 appartements en copropriété

107 sont vendus.

Prix : à partir de 149 900 \$ (taxes incluses)

Le Novello 2 se trouve à l'est du boulevard Pie-IX. Il comprend deux édifices de 10 étages, dotés d'immenses fenêtres. Perpendiculaires l'un à l'autre, ils sont similaires au Novello, construit en 2007. Une cour intérieure sera aménagée plus tard entre les trois édifices. Le premier immeuble du Novello 2, qui compte 113 appartements, devrait être prêt en juillet, tandis que le deuxième devrait être terminé en octobre.

FAUBOURG CONTRECŒUR

Promoteur et constructeur : Catania Groupe Immobilier

Autre constructeur : Habitations Laurendeau

En tout : 1800 logements

Phase 1

Accès Condos : 272 appartements en copropriété, dont 96 condos à reconstruire

121 logements dans trois coopératives d'habitation

38 maisons en rangée et 50 maisons jumelées

Le projet, déjà entouré de controverse, a subi un important contretemps, la semaine dernière. Le promoteur reconstruira toutefois dès que possible les six bâtiments détruits par le feu. La construction de huit autres immeubles Accès Condos se poursuit, de même que celle de maisons en rangée.



Le Portail du Canal

LE CANAL À LA PORTÉE DE TOUS



PRIX DE PRÉ-CONSTRUCTION PHASE II
PHASE I MAINTENANT EN CONSTRUCTION

À partir de **108 900\$ Taxes incluses**

Bureau des ventes: 5544, rue St-Patrick
514 767-6446 - www.portailducanal.com

LE LAKESHORE

**Luxe au bord de l'eau
Condominiums exclusifs**

1, 2 ou 3 chambres; penthouse sur mesure
Cuisines importées d'Italie • Finition design
Grandes terrasses • Structure de béton
Ascenseur • Garage



SHOWROOM:
210 AVENUE DORVAL,
DORVAL

WWW.LELAKESHORE.CA
514-300-LAKE (5253)
INFO@LELAKESHORE.CA

UNE AUTRE RÉALISATION DE :



QUARTIER 54

À PARTIR DE 148 000 \$
TAXES INCLUSES

HABITATIONS URBAINES & ESPACES VERTS



UN CHOIX SOCIALEMENT RESPONSABLE

- VOISIN DU MÉTRO ROSEMONT
- VOITURES COMMUNAUTO À PROXIMITÉ
- EFFICACITÉ ÉNERGÉTIQUE
- CONSTRUCTION EN BÉTON

WWW.QUARTIER54.COM

VISITEZ NOTRE UNITÉ MODÈLE
600, BOUL. ROSEMONT MONTRÉAL, QC
LUN. AU VEND. - 13H À 19H / SAM. ET DIM. - 13H À 17H
TÉL.: 514 277-0990

Le Cartierville

Phase III Vendue à 75%



3 localisations de choix à Cartierville

À deux pas du pont Lachapelle et adjacent à Ville St-Laurent



11891, Lachapelle
12152, Lachapelle
6001, boul. Gouin O.

514-863-2795





PARC ST-VICTOR
VILLE ET VERDURE

Concept de condos sur mesure pour les gens qui désirent s'offrir un milieu de vie serein empreint de verdure, avec toutes les commodités de la ville.

Bureau des ventes sur rendez-vous
T. 514.356.0555

www.ParcStVictor.com

MON TOIT

CHAMPS ÉLECTROMAGNÉTIQUES

Une maison « électropropre »

CAROLE THIBAudeau

La jolie maison de Stéphane Bélainsky, à Sainte-Sophie, a été construite en 1966 par un artisan généreux: épais murs de pierres, grandes fenêtres faites à la main, électrification abondante pour répondre aux futurs occupants les plus exigeants...

Un peu trop abondante, peut-être, l'électricité dans les murs? Disons que pour un technicien en hygiène électromagnétique, le rarissime métier qu'exerce Stéphane, l'électricité n'est pas un fluide anodin. Averti des possibles dangers de l'exposition aux champs électromagnétiques (CEM), il fait de sa maison un exemple d'application du principe de précaution (voir capsule).

«La tête ne devrait pas se trouver à moins d'un mètre d'une lampe de chevet, d'un réveil-matin ou d'une plinthe électrique», soutient le technicien et fondateur d'Expertise électromagnétique environnementale 3E, la seule compagnie du genre au Québec. Le lit de Stéphane est dégagé du mur d'environ un pied, pour éloigner la tête du câblage qui court derrière le gypse. Précaution supplémentaire, l'alimentation électrique de la chambre est coupée trois secondes après qu'il eut éteint le dernier appareil, grâce à un dispositif situé dans la boîte électrique au sous-sol.

Plancher radiant

Dans la salle de bain, le plancher chauffant ne dégage qu'un faible champ magnétique de 1,6 milliGauss, comparativement à 30 ou 40 milliGauss pour les autres planchers radiants électriques ordinaires. « Cette marque (Flextherm, achetée dans un commerce local) est conçue pour que les champs magnétiques des fils chauffants s'annulent les uns les autres », explique Stéphane.

Rideaux, graphite et autres trucs

Outre le champ électrique (présent dès qu'il y a tension) et le champ magnétique (généré par la consommation d'électricité), un troisième élément, les hautes fréquences transitoires, s'ajoute au smog électromagnétique domestique. Induites par certains appareils, par exemple un tapis roulant d'exercice, ces ondes se propagent par le champ électrique du câblage.

La façon de s'en protéger: enlever ou débrancher la source, ou encore la mettre sur une barre de tension à part. Sinon, on peut faire obstacle aux émissions avec un mur couvert d'une peinture au latex contenant du graphite, ou un fin moustiquaire de métal, ou encore des rideaux tissés avec un fil de cuivre. (La peinture avec graphite bloque les hautes fréquences. Mise à la terre par un ruban conducteur, elle bloquera en plus les champs électriques.) En dernier recours, on posera des filtres Stetzer qui, sans les éliminer, atténueront les hautes fréquences transitoires.

«Il faut apprendre à vivre



Cet écran d'ordinateur transparent fonctionne sur un fond blanc très éclairé. « Je peux y travailler quelques heures par jour, explique Suzanne Cazalais, électrohypersensible depuis plus de trois ans. Avec un écran ordinaire, j'ai des symptômes après 15 minutes. »

PHOTO ALAIN ROBERGE, LA PRESSE

avec les micro-ondes, estime M. Bélainsky. Fermer le routeur sans fil lorsqu'on ne l'utilise pas. Renoncer au téléphone sans fil. Porter une oreillette si on utilise un téléphone portable.»

Andrew Michrowski, docteur en architecture et auteur d'une étude menée dans les années 90 pour la Société canadienne d'hypothèque et de logement, sur les CEM dans les maisons canadiennes, résume ainsi la protection domestique: «En s'assurant que le câblage électrique est bien posé et que la mise à la terre est correcte, et en s'éloignant des sources émettrices, on élimine une grande partie de l'exposition intérieure. Si les électriciens suivent le Code du bâtiment tel qu'il a été modifié en 1995, c'est déjà beaucoup. Autrefois, les mises à la terre dans les villes étaient souvent faites à l'aqueduc, car il n'y avait pas assez de sol pour absorber la foudre.»

Expertise électromagnétique environnementale 3E: www.em3E.com
 > www.dangersemo.com
 > www.next-up.org
 > www.buildingbiology.com

LE PRINCIPE DE PRÉCAUTION

Le principe de précaution a été recommandé dans le rapport Bio-initiative – août 2007 –, réalisé par une quinzaine de scientifiques indépendants des États-Unis, de la Chine, de la Suède, du Danemark et de l'Autriche. Les chercheurs ont passé en revue plus de 1500 publications scientifiques et reconnu que suffisamment d'études démontraient un effet nocif des champs électromagnétiques (CEM) – cellules stressées et risque accru de certains cancers – pour inciter à la prudence. Ils ont proposé des seuils de tolérance plus bas que les normes actuelles. Plusieurs États – Autriche, Italie, Russie, Chine – ont commencé à s'aligner sur leurs recommandations. Le Canada, pays où les champs magnétiques sont parmi les plus élevés au monde (nous chauffons beaucoup à l'électricité), suit les normes de la Commission internationale de protection contre les rayonnements non ionisants, comme la plupart des pays. – Carole Thibaudeau



Ces rideaux de coton tissé avec un fil de cuivre bloquent considérablement l'entrée des ondes de communication sans fil, « de 82% », constate Stéphane Bélainsky, détecteur en main. Stéphane posera plus tard des moustiquaires de métal assez fins pour capturer ces hautes fréquences.

PHOTO ALAIN ROBERGE, LA PRESSE

Longueuil sur le Parc

La forêt à dix minutes de Montréal

Ligne d'autobus express vers le métro Longueuil

EN CONSTRUCTION
 À partir de **188 000 \$** (taxes incluses)
 750 à 2074 pi²

LES TOURS DU BOISÉ
 LIVRAISON: JUIN 2009

www.lestoursduboise.com 450 448-9000

Chance unique
 De devenir propriétaire

2.9% Taux garanti – 5 ans

Pour un temps limité
 Acheter une unité avec 6 électroménagers à partir de **800 \$/mois***

* Voir détails au bureau des ventes

Début construction Mars 2009

55% Vendu

Blū Rivage
 Bureau de Ventes
 Angle Saint-Charles et Charles-Lemoyne
 L à M : 12 à 19H00
 J-V : Sur rendez-vous
 S-D : 12 à 17H00
 T : 450 651-5732
www.blurivage.ca
www.truenorthproperties.com

Directement au Longueuil

BIENVENUE AUX AGENTS IMMOBILIERS

ÉLECTRONIQUE

Le cinéma maison n'a pas dit son dernier mot

LE SALON SON ET IMAGE EST LA PLUS IMPORTANTE EXPOSITION DU GENRE AU CANADA. IL A PERMIS, LE PREMIER WEEK-END D'AVRIL À L'HÔTEL SHERATON À MONTRÉAL, DE VOIR QUELLES SERONT LES NOUVEAUTÉS À VENIR EN 2009 DANS LE MARCHÉ DE L'ÉLECTRONIQUE POUR LA MAISON.

ALAIN MCKENNA
COLLABORATION SPÉCIALE



PHOTO FOURNIE PAR ONKYO
Le nouvel ampli TX-SR607.

La surenchère ambiophonique continue

Les amateurs de cinéma maison sont familiers avec la technologie Dolby. L'emblématique entreprise a récemment produit un nouveau mode ambiophonique à neuf canaux (sept enceintes et deux caissons de graves) appelé ProLogic IIz, qui ajoute « une dimension verticale » au son ambiophonique par le biais de deux canaux additionnels logés plus en hauteur, à l'avant. Selon Dolby, cette nouvelle dimension est si convaincante que les auditeurs ont le réflexe de s'enfoncer dans leurs sièges lorsque, par exemple, un avion décolle à l'écran et que le son est projeté au-dessus de leur tête. La marque d'amplificateurs Onkyo est la première à récupérer ce nouveau mode sous le capot de son nouvel ampli TX-SR607, un produit relativement haut de gamme également compatible avec les modes ambiophoniques True HD de Dolby et HD de DTS, qu'on trouve sur les disques Blu-ray, notamment. Le TX-SR607 se détaillera pour un peu plus de 600\$ dès ce printemps, sans les (nombreuses) enceintes. www.onkyousa.com



PHOTO FOURNIE PAR PANASONIC
Le téléviseur au plasma Viera TC-P54Z1 de Panasonic.

Télé minceur selon Panasonic

On croyait les technologies sans fil déjà omniprésentes, mais il semble que non. La prochaine grande révolution? Les téléviseurs ultraminces avec connexion HD sans fil. C'est que les deux vont de pair: en éliminant les connexions physiques sur l'appareil, on en réduit les composants électroniques. Le téléviseur au plasma Viera TC-P54Z1 de Panasonic a une diagonale de 54 pouces, mais il ne fait pas plus de 2,5 cm d'épaisseur. Il peut afficher une image pleine HD de 1080p tirée directement d'un terminal auquel il est relié sans fil à une fréquence de 60 GHz. Ce signal d'une puissance inouïe permet de transmettre un flux HD sans compression d'image, selon Panasonic et SiBEAM, qui ont mis au point cette technologie conjointement. Avec un rapport de contraste de 40 000:1 et une connexion internet, ce téléviseur a de quoi faire baver. Tout ça pour la modique somme de 6000\$, évidemment.



PHOTO FOURNIE PAR GEMME AUDIO
L'ensemble Phénix Green Gem.

Retour vers le futur

Ceux qui ont encore fraîche à la mémoire cette époque où on pouvait s'acheter un énorme meuble comprenant table tournante, syntoniseur radio et puissantes enceintes stéréophoniques ne seront pas déroutés par le nouvel ensemble Phénix Green Gem de la société montréalaise Gemme Audio. D'abord présenté au CES à Las Vegas en janvier dernier, le luxueux ensemble – un prix de base de 37 500\$ mérite un tel qualificatif – comprend deux enceintes de 15 po (600 W) réunies dans un imposant caisson de 12 pi³, ainsi que deux enceintes plus compactes comprenant un haut-parleur médial de 6 po et un second pour les aiguës. Gemme Audio y a incorporé un système de rehaussement du son, mais ce sont évidemment les basses qui impressionnent, par leur puissance démesurée. www.gemmeaudio.com

EN PRIMEUR CE SOIR...



ARTS
SPECTACLES

LA PRESSE

Besoin de
qualité de vie?



www.immobilier-terrebonne.com

L'inactivité vous pèse? Changez de niche!
Visitez Immobilier-Terrebonne.com et trouvez la maison de vos rêves parmi tous les modèles proposés.
À vous les randonnées à vélo sur la TransTerrebonne, les pique-niques dans l'Île-des-Moulins, les balades dans le Vieux-Terrebonne et l'activité physique à la Cité du Sport.
À Terrebonne, vous trouverez le meilleur rapport qualité de vie/prix du Grand Montréal.
Un clic sur Immobilier-Terrebonne.com, au bout du compte, c'est l'assurance de mordre dans la vie!



«Une expertise à votre portée!»

GRANGE

MOBILIER FAIT À LA MAIN DEPUIS 1904

Vente de Printemps
-25% sur toutes nos collections
du 18 avril jusqu'au 9 mai



Venez voir notre nouvelle ligne de sofas au
625, rue Président-Kennedy
514.843.7686

www.grange.fr

Cette offre ne s'applique pas aux produits Aga, est valable seulement dans nos magasins de Montréal et Toronto, et ne peut pas être jumelée à aucun autre escompte. La vente se termine le 9 mai 2009.

1788997

PHASE I 95% VENDU
PHASE II 85% VENDU
NE RATEZ PAS CETTE CHANCE UNIQUE!

MON ESPACE VISTAL

UN ESPACE QUI POSSÈDE TOUS LES ATOUTS POUR OBTENIR LA PRESTIGIEUSE CERTIFICATION LEED OR.

DESIGN AVANT-GARDISTE, FLOT DE LUMIÈRE NATURELLE, PURETÉ DE L'AIR AMBIANT, ÉCONOMIES SUBSTANTIELLES D'ÉNERGIE ET PLUS ENCORE DES UNITÉS DE 1 175 À 2 400 PI².

VISITEZ NOS CONDOS MODÈLES ÉCOLOGIQUES
150, CHEMIN DE LA POINTE SUD, APP. 103, L'ÎLE-DES-SOEURS
(514) 762-3450

HEURES D'OUVERTURE
L / M / M / J / V : 11 H - 19 H S / D : 11 H - 17 H

GAGNANT DOMUS 2008
CONSTRUCTION À CARACTÈRE ÉCOLOGIQUE

VISTALCONDOS.COM



1685796

1685800

MON TOIT

Les designers retombent en enfance



La chaise Panton Junior est attrayante pour les tout-petits.

PHOTO VITRA

ANNIE LAFRANCE
LE SOLEIL

Après l'engouement pour les vêtements griffés pour enfants, il n'y avait qu'un pas à franchir pour que les meubles et objets de créateurs se miniaturisent à leur tour et trouvent refuge dans l'univers enfantin. La chaise Panton vous fait rêver, mais son prix, moins? Optez pour la version pour enfants.

L'envie de design est partout. Les parents qui vivent dans un intérieur parsemé de pièces griffées poursuivent leur goût du luxe jusque dans la chambre de leur progéniture. Oubliez les Winnie l'ourson et autres personnages issus des films d'animation: les nouvelles icônes du design enfantin se nomment Philippe Starck, Eero Aarnio et Javier Mariscal.

Il faut remonter une décennie pour voir apparaître les premiers concepts de design ludique visant à égayer la chambre de bébé. Le géant IKEA a amorcé le mouvement, suivi des designers de meubles qui ont réédité leurs grands succès en version miniaturisée. Parmi eux, le designer finlandais de la Bubble Chair en 1968, Eero Aarnio, s'est associé en 2005 avec l'italienne Magis pour lancer la collection pour enfants Me Too. Ses sièges Puppy (représentation abstraite du gentil toutou) et Trioli (se changeant en cheval à bascule) ont rapidement séduit petits et grands.

L'an dernier, c'est Philippe Starck qui a succombé à la tentation en commercialisant pour le manufacturier italien Kartell la chaise Lou Lou Ghost, modèle réduit de sa célèbre Louis Ghost créée en 2002. La version miniature se vend environ le quart du prix de l'originale.

C'est aussi le cas de la chaise Panton, la première à utiliser en 1959 un tenant du même matériau. Commercialisée par Vitra, le modèle pour petits est fait de polymère léger, facile à soulever pour l'enfant et plus abordable. Vitra proposait aussi l'an dernier la table de travail Porc-épic, qui se hérissé de crayons et va de pair avec la chaise Panton junior.

Envie d'une touche de design? Sachez que la plupart de ces créations se vendent entre 100\$ et 500\$ et sont offertes sur le web. Sinon, au Québec, la montréalaise AGE Design a créé la chaise haute Hilo, évolutive et design, pour les enfants de 6 mois à 6 ans. Elle est vendue à Québec au Royaume du bébé.

Quelques sites:
www.mamazone.ca
www.vitra.com
www.magismetoo.com
www.kartell.it
www.louloughost.com
www.agedesign.ca



PHOTO KARTELL

Après le succès de la chaise Louis Ghost de Philippe Starck, la version Lou Lou Ghost se présente dans la même forme ergonomique, mais adaptée à la taille des enfants.



PHOTO AGE DESIGN

Création québécoise, la chaise Hilo est destinée aux enfants de 6 mois à 6 ans.

Venez découvrir
le plus prestigieux site
la pointe-sud de l'île

NOUVELLE
MAISON
MODÈLE

SYMPHONIA
ÎLE-DES-SOEURS

PROMOTION
SPÉCIALE



5, RUE ANDRÉ-PRÉVOST

DESSINS D'ARTISTE

De 2 600 à 3 200 pi. car. habitable

- TPS - TVQ INCLUSES
- HAUT DE GAMME
- BOISÉ RIVERAIN
- PARC + 70 000 PIEDS
- INFRASTRUCTURES INCLUSES
- GOLF
- VUE SUR LE FLEUVE
- 3 ET 4 CHAMBRES À COUCHER

AUSSI TERRAINS
FACE AU FLEUVE

2 TERRAINS DISPONIBLES
POUR CONSTRUIRE
VOTRE MAISON DE PRESTIGE

BUREAU DES VENTES
TÉL.: 514-767-4555

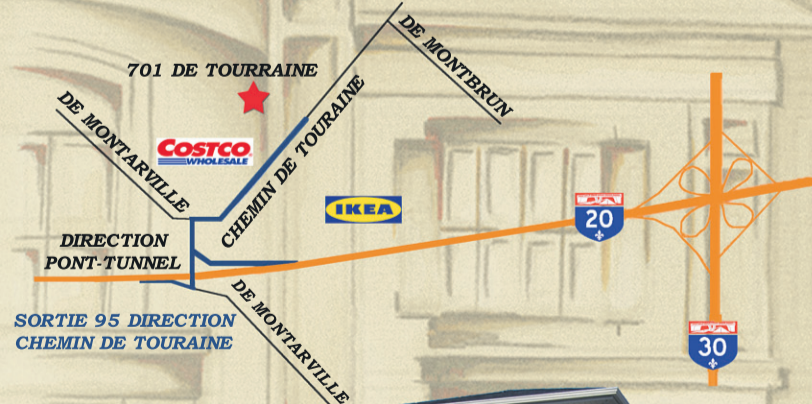
HEURES D'OUVERTURE:
LUNDI AU JEUDI DE 13 H À 19 H
VENDREDI: FERMÉ
SAMEDI ET DIMANCHE DE 12 H À 17 H

WWW.SYMPHONIA-IDS.COM

Condos
Les Cours Géorgiennes

À Boucherville

Projet de 592 unités
18 modèles à visiter
de 148 750 \$ à 287 800 \$
Taxes incluses



• 2 ou 3 chambres à coucher
• avec ou sans garage
• piscines extérieures creusées

Heures d'ouverture
Lundi au mercredi de 13 h à 20 h
Samedi et dimanche de 11 h à 17 h

(450) 646-9339



Condominiums haut de gamme
AU PIED DU MONT ST-BRUNO

Phase 3: RÉSERVEZ MAINTENANT
OCCUPATION 2010

SAINT-BRUNO
SUR LE LAC

DOMUS Gagnant 26^{ème} édition
Unité de logement locatif ou en copropriété de plus de 300 000 \$ et de moins de 750 000 \$

NOS HEURES D'OUVERTURE PRINTEMPS/ÉTÉ
LUN. - VEN.: 13 H À 17 H
SAM. - DIM.: 13 H À 17 H
POSSIBILITÉ DE VISITES SUR RENDEZ-VOUS

450 461-3535
STBRUNOSURLELAC.COM
303, CLAIREVUE EST #1104, ST-BRUNO



PARCOURS DU CERF À LONGUEUIL

L'IMMOBILIER
UNE VALEUR
SÛRE

RÉSIDENCES DE PRESTIGE
Bungalow à l'architecture audacieuse dans le pure style français, toscan et anglais...

à partir de
499 900 \$
hors golf

Le Saint-Regis
MANOIRS-CONDOS
• 2 et 3 chambres
• Entrée et garage double privés
• Véranda et ascenseur (optionnel)

4 1/2 à partir de
289 800 \$

5 1/2 à partir de
334 800 \$

habitationclassique.com

RÉSIDENCES
2038, Sylvia-Daoust, Longueuil
450 647-5086

UNITÉS MODÈLES
À VISITER

MANOIRS
2115-1, Sylvia-Daoust, Longueuil
450 448-6812

habitations-signature.com

ENTRE QUATRE MURS

CAROLE THIBAudeau

1



PATIOS « SONGÉS »

Pour rêver son patio avant de le planifier, un fort beau livre cartonné, *1001 idées de patio*, de la collection L'encyclopédie du bricolage aux éditions Broquet, 215 pages bourrées d'illustrations, insuffle bien des idées créatrices. Une vigne luxuriante en arche autour d'une fenêtre ou en écran visuel pour ceinturer l'aire extérieure? Une petite structure lattée pour apporter juste ce qu'il faut d'ombre? Un parasol? Une pergola? Plancher d'ardoise, de béton, de carreaux, de pavés? Les terrasses et patios sont des lieux d'intimité et de détente autant que de plein air. On s'y berce du chant de la fontaine et on y entretient quelques plantes. Le livre nous en fait voir un vaste éventail et nous montre les possibilités d'éclairage de ce petit éden. **29,95\$**

2

PLAQUES RADIANTES

Les entreprises R. Lajoie, de Montréal, lancent sur le marché des sèche-serviettes et des radiateurs formés de plaques en granit compact, qui peuvent remplacer les traditionnelles plinthes. Les appareils Climastar sont munis d'un thermostat. La plaque est portée à une certaine température, chauffant ainsi l'air qui y circule par convection, puis irradie sa chaleur pendant des heures. Le fabricant fait valoir que l'appareil, à la fois peu énergivore et esthétique, consomme de l'énergie pendant une heure pour fournir quatre heures de chaleur. Branchées à la prise de courant ou directement au câblage électrique par un électricien, les plaques se déclinent en cinq couleurs et se détaillent, chez les commerçants du Québec, entre 550\$ et 750\$.
Infos: www.ent-lajoie.com



PHOTO FOURNIE PAR LES ENTREPRISES R. LAJOIE

3

RAFRAÎCHIR SANS CLIM

Une pellicule protectrice sur les fenêtres peut faire économiser en frais de climatisation, en plus de protéger les meubles, tapis et rideaux contre les effets décolorants des rayons solaires. Le film solaire Comfort Plus, entre autres, peut diminuer jusqu'à 10°C la température d'une pièce et permettre « jusqu'à 100\$ d'économie d'énergie annuellement sur les coûts d'air climatisé », affirme la compagnie RCR International.
www.rcrint.com

4

ASTHME : SAIN, LE LINO

Le linoléum, considéré comme un matériau de plancher sain et écologique, s'adapte particulièrement bien aux maisons avec Marmoleum click, le plancher flottant de Forbo, une compagnie hollandaise. À poser sans colle, il est pourvu d'un nouveau procédé d'emboîtement. Offert en 24 coloris, il est fabriqué de linoléum naturel (huile de lin, résines de pin et poudre de bois), laminé sur une fibre de bois de haute densité (HDF) et muni à l'endos d'une couche de liège qui lui confère des propriétés acoustiques. On le trouve chez de nombreux commerçants pour 5,99\$ le pied carré. Le produit a obtenu la certification « asthma & allergy friendly » attribuée par l'Asthma & Allergy Foundation of America et Allergy Standard Limited.



PHOTO FOURNIE PAR FORBO

Exposition de Philippe Malouin aux Commissaires

MARIE-FRANCE LÉGER

La galerie Commissaires présente jusqu'à la fin juin des créations du jeune designer Philippe Malouin, sur le thème de la « fonctionnalité retrouvée ». Le Québécois, qui vit à Londres, conçoit du mobilier axé sur son utilité première. Ce sont d'abord des objets ayant une fonction; comme sa chaise-cintre et sa

table gonflante (pour petits espaces) dont des exemplaires seront visibles à la galerie.

À 26 ans, Philippe Malouin a étudié à Paris et à Amsterdam, fondé son studio de design, vendu des meubles à des galeries d'avant-garde à Londres et à Milan. Entre l'édition d'un de ses sofas pour Campeggi au printemps prochain et un projet de collection de tables avec Israël, il déniche un emploi à mi-temps chez Tom Dixon, vedette du design anglais depuis trois décennies! Il est littéralement propulsé, comme d'autres jeunes créateurs de talent, sur la scène internationale. Après des études à la Design Academy d'Eindhoven, il a été par la suite invité avec les autres diplômés à Milan, à une exposition satellite du Salone della Mobile.

Des créations de Tomás Alonzo, Raw-Edges, Mathias Hahn, Lottilov, Oskar Zieta et Komplot pour Hay, toutes montrées pour la première fois à Montréal, complètent l'exposition.

Ça sert à quelque chose! Une nouvelle modernité, selon Philippe Malouin
Galerie-boutique Commissaires
5226, Saint-Laurent
514-274-4888



PHOTO FOURNIE PAR PHILIPPE MALOUIN
La chaise-cintre pliante s'accroche au porte-manteau quand la visite est partie.

De plus, bien d'autres spéciaux en magasin

FABRICVILLE

www.fabricville.com

DÉCOR MAISON en solde!

33 1/3% de rabais

Énorme sélection!

TOUS les rideaux prêts-à-poser

CREATIONS par FABRICVILLE

Tringles

Disponible en : 18po - 28po
28po - 48po - 46po - 84po
Accessoires vendus séparément

33 1/3% de rabais

Prix annoncés valides pour membres CLUB ELITE seulement. Escomptes non-membres aussi disponibles en magasin. Les rabais de la carte CLUB ELITE ne s'appliquent pas aux commandes de décoration à domicile ou aux confections. Spéciaux de draperie non-valides pour les commandes à domicile ou les confections. La marchandise peut varier d'un magasin à un autre.

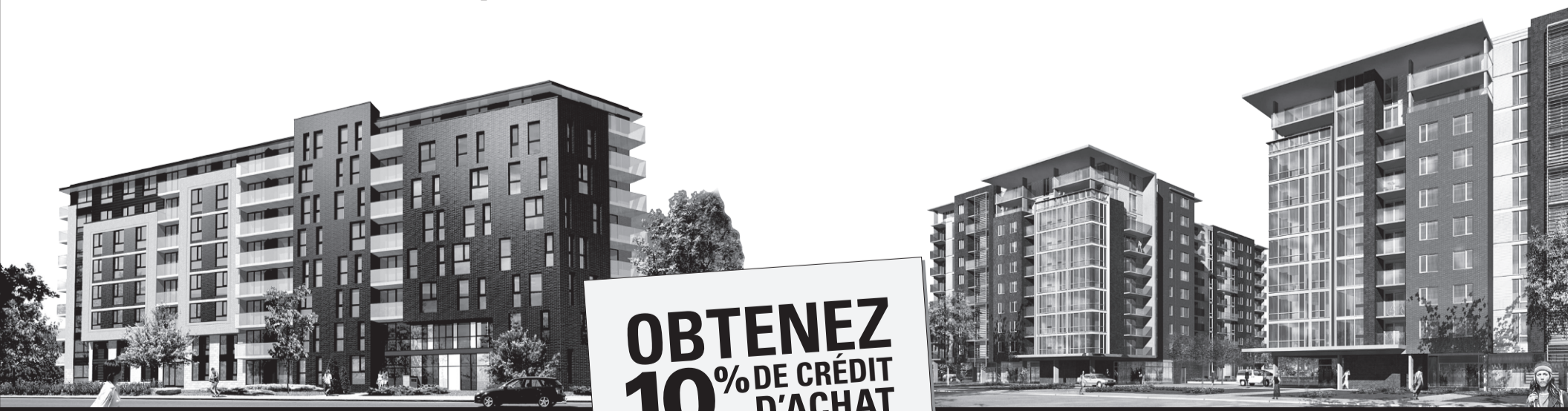
MAINTENANT OUVERT! MONTRÉAL • 5250, rue Paré (à l'est de Décarie, à l'arrière de la station Shell) • (514) 733-7118

CENTRE GREENFIELD PARK • 3566, boul. Taschereau • (450) 672-6884	CENTRE VILLE • 354, rue Ste-Catherine ouest • (514) 866-1821
CENTRE RÉGIONAL CHÂTEAUGUAY • 200, boul. d'Anjou • (450) 699-6112	D.D.O. • 2050, boul. St-Régis • (514) 683-4550
PLACE VERSAILLES • 7275, rue Sherbrooke est • (514) 493-6666	LASALLE • 8469, boul. Newman • (514) 365-8045
AVOISINANT LES PROMENADES ST-BRUNO • 1311, boul. St-Bruno • (450) 653-1303	GALERIES LAVAL • 1545, boul. Le Corbusier • (450) 978-1313

decorville Service à Domicile GRATUIT (514) 388-6600

1775903 Pour des raisons d'espace, tous les articles ne sont pas disponibles dans tous les magasins. Nous nous réservons le droit de limiter les quantités.

LES CONDOS DE QUALITÉ LES PLUS ACCESSIBLES À MONTRÉAL



OBTENEZ 10% DE CRÉDIT D'ACHAT
APPLICABLE À VOTRE MISE DE FONDS
SEULEMENT 1 000 \$ REQUIS.

Conditionnel aux exigences du programme.

CO
côteouest
PHASE 2

BUREAU DES VENTES
4950, RUE DE LA SAVANE
UNITÉ 105
MONTRÉAL
514.329.2008

Le **Novello 2**

BUREAU DES VENTES
4674, RUE JEAN-TALON EST
MONTRÉAL
514.380.2160
LIVRAISON : JUILLET 2009

LE PROGRAMME D'ACCÈS À LA PROPRIÉTÉ
accesscondos.org

MON TOIT

UN MANOIR RIVERAIN

VALÉRIE VÉZINA
COLLABORATION SPÉCIALE

Senneville, 962 habitants. Village figé dans le temps, ancienne retraite campagnarde des riches familles montréalaises (Angus, Morgan, Abbott...). Ses résidents déclaraient en 2006 un revenu médian environ deux fois plus élevé qu'ailleurs au Québec.

Effet bœuf pour le Montréalais qui arrive en vélo près du parc agricole du Bois-de-la-Roche: le paysage est rural. La plupart des terrains sont immenses, 21 780 pieds carrés ou plus.

Cette propriété – à vendre depuis 2005 – s'étend sur 2,5 acres, soit 100 622 pieds carrés, au bord du lac des Deux-Montagnes. Elle comprend une terrasse en pierre qui descend en paliers vers une piscine creusée, et trois bâtiments.

La résidence principale? C'est un manoir en pierre construit en 1999. La toiture est en tuiles de béton avec des solins en cuivre.

Des résidents du coin critiquent son intégration plus ou moins réussie dans le patrimoine bâti de la ville, notamment la maison d'intendance et la serre construites autrefois sur le lot original (subdivisé depuis). On voit bien ces annexes blanches et bleues en passant devant le 30, chemin de Senneville.

L'architecte de ce « néomanoir » de 24 pièces s'appelle Karl Fisher. Il a conçu pour Joseph Kass, entrepreneur en pâtes et papiers, une maison avec deux ailes à vocations distinctes. L'aile gauche contient les quartiers privés (chambre, bureau). L'aile droite a été construite pour la famille et les invités. Ils peuvent accéder à leurs vastes quartiers par une entrée séparée, à droite de la porte principale, ou en passant par le garage (double).



La hauteur du plafond (20 pieds) et l'imposant mobilier en bois font de ce bureau l'une des pièces les plus originales de cette maison.

L'aile gauche

La chambre et la salle de bains principales sont au rez-de-chaussée. Les plafonds font 20 pieds de haut.

Deuxième caractéristique peu courante: un bureau, ou *study*, avec foyer. Il contient une bibliothèque en bois massif et un escalier en colimaçon menant à une mezzanine contenant d'autres étagères faites sur mesure.

Le chêne confère à la résidence une odeur d'église. Ce bois abonde à l'intérieur: mobilier, colonnes coloniales, rampes, balustrades... Il y a pour 1 331 000\$ de menuiserie (matériaux et main-d'œuvre) dans ce palace, selon l'entrepreneur en construction Daniel Zanetti. Ce n'est pas lui qui l'a bâti, mais il évalue le coût de reconstruction du domaine au complet à la demande de l'agente immobilière Ban Massarra, qui a obtenu en 2008 le

mandat de le vendre. Il estime ce coût à 13,8 millions actuellement, dont 2,5 millions pour l'achat du terrain et 425 000\$ seulement pour les fenêtres, dotées d'épais rebords en chêne.

Prenez la porte de la salle de bains principale. Elle est pleine. Ce n'est pas du toc. Huit pieds de haut. « Au moins 2000\$ », dit M. Zanetti. Serrure Baldwin 100% laiton en sus.

Les pièces centrales

Les pièces de vie offrent toutes des vues sur le lac. Au rez-de-chaussée, salon, salle familiale et salles à manger sont décroissonnés, construits autour d'une cheminée. Un foyer est ouvert sur deux côtés.

Un autre foyer a été percé plus haut dans la même cheminée, au niveau de la mezzanine qui mène à l'aile droite. Cette cheminée ne descend pas jusqu'au solage,

aussi a-t-elle dû être construite en porte-à-faux.

Les exigences du propriétaire étaient nombreuses. Et dispendieuses. Par exemple, les comptoirs et dosserets de la cuisine proviennent du même bloc de granit (pour garantir une teinte uniforme). Le bloc ne devait pas se fissurer en chemin, sinon... La pierre calcaire d'un des murs provient d'Israël. L'escalier principal est courbé et autoportant. Et ainsi de suite.

Ajoutez à cela le travail de maçonnerie à l'intérieur comme à l'extérieur, la domotique, la génératrice au gaz et un système géothermique alimenté par quatre puits... Pas de certification LEED par contre.

L'aile droite

La famille et les invités disposent de trois chambres à coucher dans l'aile droite, de

IDÉES À RETENIR

- > Des stores électriques cachés sous un bandeau de bois dans le bureau.
- > Un congélateur aussi grand que le réfrigérateur dans la cuisine.
- > La présence, près de la cuisine, d'une salle de *scrapbooking*, bricolage et autres avec un deuxième îlot, pratique pour étendre des patrons, aligner les plateaux pendant les réceptions, etc.
- > Des planchers en céramique radiants chauffés au glycol plutôt qu'avec des fils électriques (pour tirer profit de l'énergie géothermique).

nombreux espaces de rangement et de 4849 pieds carrés aménagés à l'étage inférieur, que M^{me} Massarra refuse d'appeler « sous-sol ». S'y trouvent plusieurs pièces à aire ouverte, dont une grande cuisine. M. Kass y recevait des centaines de personnes à l'occasion de collectes de fonds organisées pour les jeunes. « Ils pouvaient entrer et sortir sans avoir à passer par en haut », dit l'agente en ouvrant une porte donnant sur la terrasse avec barbecue intégré, derrière la propriété.

Pour 11 millions, un acheteur potentiel préférera sans doute se faire construire quelque chose sur mesure plutôt que d'acheter ce domaine bien particulier, et M^{me} Massarra le sait bien. Combien de personnes au Québec ont les moyens d'acheter un tel manoir? C'est la question à un million...

Qu'à cela ne tienne, c'est pour ses contacts au Moyen-Orient que Ban Massarra s'est vu confier ce mandat. Elle espère trouver un acheteur à Dubaï ou à Abou Dhabi.

PHOTOS ROBERT SKINNER, LA PRESSE

ÇA VA BRASSER!

AVEC CES DUOS D'APPAREILS



cabrio^{he} JUSQU'À **400\$** DE RABAIS



duet JUSQU'À **900\$** DE RABAIS



duet sport JUSQU'À **400\$** DE RABAIS

CHOIX DE COULEURS DISPONIBLE SELON MODÈLE.

EXCLUSIVEMENT CHEZ JC PERREAU
VOIR DÉTAILS EN MAGASIN.

www.jcperreault.com | Depuis 1967

La Grande surface du meuble Haut de gamme au Québec!

JC Perreault

MEUBLES • ACCESSOIRES • MATELAS • ÉLECTROS

<p>Montréal (Kirkland) : 17 850 Transcanadienne 514.695.7211 1.866.695.7211 (sortie 49, chemin Ste-Marie)</p>	<p>St-Hubert : 2049 F.X.Sabourin 450.462.7211 1.888.462.7211 (au nord de l'autoroute 30)</p>	<p>St-Roch de l'Achigan : 5 Industrielle 450.588.7211 1.800.588.7202 (Bordure autoroute 25 Nord, sortie 41) À seulement 20 minutes de Montréal</p>	<p>Joliette : 5 Papineau 450.752.2595</p>
---	--	--	---

Les photos peuvent différer quelque peu. Quantités limitées. Vendu tel que vu. Certains articles peuvent avoir été vendus lors de la publication de cette annonce. Financement disponible. **Spéciaux valides du 18 au 26 avril 2009** ou jusqu'à épuisement des stocks. Malgré tout le soin apporté à la préparation de cette annonce, des erreurs ont pu se glisser. Si nous en découvrons, elles seront indiquées en magasin.

DE 11 MILLIONS



Une digue a été construite pour protéger l'aménagement paysager d'éventuelles inondations. Une telle construction serait interdite aujourd'hui.

LA PROPRIÉTÉ EN BREF

- > Prix demandé: 11 000 000\$
- > Pièces: 24
- > Salles de bains: 4 + 3 salles d'eau
- > Superficie habitable: 12 503 pieds carrés
- > Frais annuels: 150 000\$ et +
- > Agente immobilière:
Ban Massarra, Royal LePage Cavagnal
450-458-5365, 1-866-734-4443

CYBERPRESSE.CA

PHOTOS

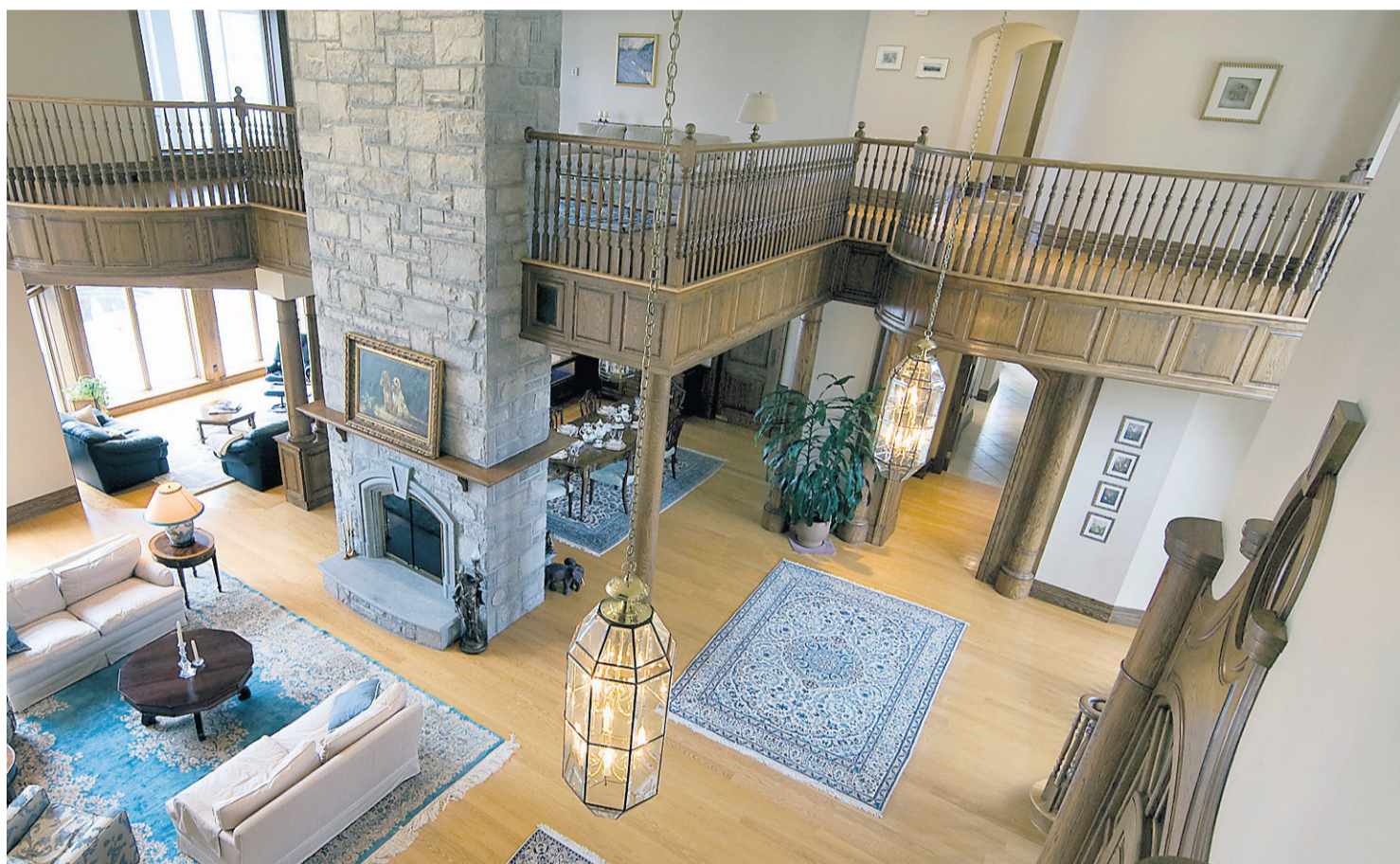
Visitez ce manoir en photos et pénétrez dans les pièces sur cyberpresse.ca/manoir

À VENDRE

Voyez plus de maisons à vendre en photos sur cyberpresse.ca/vendre

ACHETER

Allez sur cyberpresse.ca/acheter pour tout savoir sur la vente et l'achat d'une maison



Les pièces principales vues de la mezzanine du bureau. En face, on voit une autre mezzanine où un séjour a été aménagé, près de l'aile droite.

FENÊTRES EN ALUMINIUM

LE CHOIX EST CLAIR!

CHOISIR LA COLLECTION

ENERGIUM

- Isolation supérieure
- Très grande durabilité
- Entretien facile
- Choix de teintes et de styles
- Aluminium du Québec
- Meilleur rendement
- écoénergétique

CHOISIR LA QUALITÉ

GIT

- Créateur de fenêtres écoénergétiques
- Expert et leader reconnu
- Concepteur, fabricant et installateur
- Meilleure garantie de l'industrie
- Produits fabriqués sur mesure

PORTES et FENÊTRES ON FABRIQUE, ON INSTALLE DEPUIS PLUS DE 40 ANS

8645, BOUL. LANGELIER, MONTRÉAL
514-323-2954
180, RUE PRINCIPALE, CHÂTEAUGUAY
450-691-1112
211, BOUL. BRIEN, REPENTIGNY
450-585-2202
PLAZA CENTENNIAL
3343-M, BOUL. DES SOURCES, DDO
450-585-2202
WWW.GIT.CA

OFFRE SPECIALE POUR UN TEMPS LIMITE

Crédit GIT + Crédit d'impôt

à la rénovation

Économisez jusqu'à **4 350 \$***

* Pour en savoir plus, communiquez avec un représentant GIT.

GIT est le fabricant de la première fenêtre d'aluminium certifiée EnergyStar au Canada.

Notre piscine est au sel. Et la vôtre?

Remise postale

75\$*

Il est temps de passer au sel avec Hayward!

Du 1er Avril 2009 au 15 Juillet 2009, convertissez votre piscine au sel et recevez un rabais de 75\$!*

*Certaines conditions peuvent s'appliquer. Visitez le site web pour plus de détails.

Pour piscine creusées à partir de

999\$†

Pour piscine hors - terre à partir de

699\$†

(rabais de 75\$ non applicable)

†Modèle pour piscine de 68.000 L et moins. Incluant le rabais de 75\$. Le détailant pour vendre à prix. Installation sel et taxes en sus.

Aqua Rite™ et SwimPure™ sont des systèmes révolutionnaires d'assainissement au sel qui vous procurent une eau douce, pure et limpide sans les complications et les désagréments des procédés ordinaires au chlore. Leur fonctionnement est simple, automatique et économique pour un entretien minimal et une détente maximale. Il est temps de passer au sel et de profiter de l'été!

AQUA RITE™

HAYWARD

HAYWARD Pool Products

De tout pour la piscine

Aqua Rite est une marque de commerce déposée de la société Goldline Controls. SwimPure est une marque de commerce déposée Hayward Pool Products. Hayward est une marque de commerce déposée de la société Hayward Pool Products Inc. ©Hayward Pool Products, Inc.

MON TOIT

TROUVAILLES

GENEVIÈVE SIMARD, LE SOLEIL

Oiseaux de passage

Le printemps s'annonce avec une envolée de trouvailles parées de plumes. L'oiseau se fait emblème cette saison et il est sur tous les objets tendance pour votre nid. Chassez-les avant qu'ils ne s'envolent!



◀ Arrêt de porte en fonte, 7\$ à la boutique **Scruple Coiffure**, 1290, rue Fleury Est, 514-387-9964

PHOTO JEAN-MARIE VILLENEUVE, LE SOLEIL



◀ Mangeoire en céramique, 25\$ chez **Cartes et Cadeaux**, Promenades Saint-Bruno, 450-653-4465

PHOTO JEAN-MARIE VILLENEUVE, LE SOLEIL

▶ Bol en céramique de chez **Déco Découvertes**, Marché Central, 1001, rue du Marché Central, 514-383-8939

PHOTO LAETITIA DECONINCK, LE SOLEIL



◀ Salière et poivrière en étain, 24\$ chez **Zone**, 4246, rue Saint-Denis, 514-845-3530

Enfin, de bonnes nouvelles!

Vous en avez assez des mauvaises nouvelles économiques? Voici de bonnes nouvelles qui vous permettront d'améliorer le confort de votre foyer et d'économiser sur les coûts de chauffage.

Bonne nouvelle n°1

Obtenez un RABAIS BLEU

à l'achat et à l'installation d'un appareil de chauffage central à haute efficacité énergétique certifié ENERGY STAR®.

Jusqu'à 1800\$¹ de rabais selon l'appareil choisi

Bonne nouvelle n°2

Profitez du RABAIS VERT

lorsque vous passez du mazout au gaz naturel avant le 31 mai 2009.

Jusqu'à 1250\$² de rabais

Bonne nouvelle n°3

Combinez le remplacement de votre appareil de chauffage central à vos autres rénovations afin de profiter au maximum des programmes de crédits d'impôt des gouvernements fédéral et provincial.

Jusqu'à 3850\$³ en crédits d'impôt

Bonne nouvelle n°4

Gaz Métro et ses Partenaires certifiés vous offrent un service clés en main dans le respect des codes et des normes en vigueur. Obtenez de précieux conseils de nos experts et profitez d'une qualité d'installation hors pair.

Évaluation gratuite



APPELEZ AU
1 800 563-1819

afin de profiter de ces bonnes nouvelles dès maintenant.



www.gazmetro.com



Financement Accord D de Desjardins disponible*. *Certaines conditions s'appliquent.

1. Certaines conditions s'appliquent.
2. Certaines conditions s'appliquent. Le rabais vert est offert par le Compte d'aide à la substitution d'énergies plus polluantes (CASEP) créé pour protéger l'environnement et le montant peut varier en fonction de l'installation. Pour y avoir droit, un contrat doit être signé en date du 31 mai 2009 ou avant.
3. Le montant des crédits d'impôt peut varier en fonction de votre situation fiscale et l'ampleur des dépenses en rénovation admissibles. Gaz Métro n'émet aucune opinion et ne fait aucune garantie quant à l'admissibilité aux programmes de crédits d'impôt.

LA VALSE DES PANCARTES

Vendre... sans affiche

JEAN-SÉBASTIEN MASSICOTTE
LE SOLEIL

Quand vient le temps d'afficher son logis à vendre, il est toujours bon de s'informer sur les règles en vigueur. En effet, il ne s'agit pas seulement de mettre une affiche à sa fenêtre ou dans sa cour. Dans certains cas, cela est même interdit. Robert Nadeau, président et chef de la direction de l'Association des courtiers et agents immobiliers du Québec (ACAIQ), donne l'exemple des propriétaires qui possèdent un condo. Ceux-ci doivent nécessairement s'en remettre à leur convention de copropriété. Dans bien des cas, pour ce type d'habitation, il est impossible d'afficher sur le balcon ou dans la fenêtre. Restent alors les autres outils pour la vente que sont notamment l'internet, les catalogues de résidences ou encore le travail d'un agent ou d'un courtier.

S'afficher... avec l'aide du voisin

Devant l'impossibilité de s'afficher ailleurs que sur leur propre terrain, plusieurs propriétaires sont tentés d'utiliser un subterfuge. Pourquoi ne pas demander à un voisin qui habite à un endroit plus visible de tolérer dans sa cour une pancarte directionnelle qui renvoie à la maison en vente? D'après les intervenants interrogés, la solution reste peu recommandable, bien que certains la trouvent « plus acceptable », étant donné qu'il s'agit d'une entente entre deux propriétaires privés.

Bientôt sur un iPhone près de chez vous

Loin de négliger l'importance des bonnes vieilles pancartes « À vendre » sur le coin des terrains, Robert Nadeau sait que leur rôle est en train de changer. Points de repère, elles facilitent les démarches des acheteurs potentiels qui ont souvent amorcé leur travail sur l'internet. En ce sens, « on met de plus en plus les adresses en ligne », soutient le PDG de l'ACAIQ. Et dans un futur rapproché, il prévoit que l'utilisation des téléphones intelligents, comme le iPhone, sera chose courante pour consulter de l'information, en direct, au sujet de la résidence qu'on a devant soi. Parallèlement, des logiciels comme Zoocasa, pour le iPhone, permettent déjà de découvrir les résidences en vente dans le secteur où l'on se trouve, d'après des critères précis.

L'art de cuisiner pour les personnes retraitées

La clé du succès d'une résidence réside souvent dans la qualité des repas qui y sont servis. C'est pourquoi une attention toute spéciale est portée par les directions de résidence à l'alimentation et aux personnes dont c'est la responsabilité première de satisfaire le palais des résidents.



Vivianne Brosseau, chef cuisinière

C'est le cas de Vivianne Brosseau, chef des cuisines d'une importante résidence à Laval. Elle dirige une brigade d'une demi-douzaine de personnes qui préparent quelque 2500 repas par semaine. De fait, à sa résidence, plus de 50% des résidents sont des habitués quotidiens de sa cuisine, un pourcentage élevé pour le milieu.

Vivianne Brosseau oeuvre en cuisine depuis une vingtaine d'années, une expérience diversifiée allant du traiteur jusqu'au restaurant gastronomique en passant par un centre communau-

taire, un endroit où elle a développé son expertise auprès des aînés.

«La personne aînée, dit-elle, est une clientèle exigeante parce qu'elle sait exactement ce qu'elle veut, elle a du vécu. Elle ne se gêne pas d'ailleurs pour nous faire gentiment part de ses commentaires, qu'ils soient positifs ou négatifs, par l'intermédiaire du personnel en salle.»

Le menu conçu par la chef cuisinière tourne sur une période de quatre semaines, tout en tenant compte que la carte du soir doit être différente de celle du midi. Mais la rotation ne ramène jamais tous les mêmes plats puisque M^{me} Brosseau apporte constamment des changements, compte tenu des saisons et aussi de l'offre de certains aliments intéressants sur le marché.

À la base, sa cuisine répond aux critères du Guide alimentaire canadien. Pour le reste, ce n'est qu'une question de goût avec une attention spé-

ciale au sel. «Je n'ai pas de restriction pour le sucre, car nos résidents adorent prendre du dessert, mais je fais attention pour ne pas mettre sur le menu de mets trop épicés.»

«J'adore cuisiner, ajoute Vivianne Brosseau, et j'aime essayer de nouvelles recettes, je fais souvent de l'expérimentation. Je connais assez bien mes gens depuis que je suis ici pour savoir ce qu'ils vont accepter et ce qu'ils vont refuser.» La charcuterie, par exemple, ne reçoit pas leur adhésion, mais ils raffolent du foie de veau. Son jarret d'agneau et son ossobuco font partie de ses recettes les plus appréciées.

La clientèle aînée est généralement conservatrice dans ses goûts. Aussi, la «nouvelle cuisine» ne suscite aucun engouement chez elle et la chef Brosseau doit en tenir compte.

Suite à la 5^e page de Chez Soi

Masterpiece se veut le synonyme d'«hospitalité»

En s'implantant au Québec, la chaîne Masterpiece en a profité pour effectuer un virage en développant encore plus la notion d'hospitalité qui caractérise ses résidences pour retraités actifs, comme celle de l'Ouest-de-l'Île, à Pointe-Claire, et Symphonia, à l'Île-des-Soeurs.



Masterpiece : une signature architecturale unique.



Vie active

Offrant une vue spectaculaire du fleuve Saint-Laurent et du centre-ville de Montréal ainsi que l'accès à un terrain de golf et à une adresse de prestige à l'Île des Soeurs, Masterpiece de Symphonia vous propose un emplacement et des services qui correspondent à votre style de vie dynamique.

Vous pouvez profiter de toutes les commodités qui vous sont offertes chez Masterpiece de Symphonia ou jouer une partie de golf au Trinité Golf, Spa et Sanctuaire. Vous pouvez aussi participer à un de nos programmes de conditionnement physique ou vous laisser tenter par un soin corporel au Spa Luxor de Masterpiece.

Avec ses commodités exclusives et luxueuses, son hospitalité irrésistible digne d'un centre de villégiature cinq étoiles et son style de vie «tout compris», Masterpiece de Symphonia ne vous procure pas une vie de retraité; elle vous permet de vivre votre retraite.

Masterpiece de Symphonia, Résidence et Spa
325 Chemin de la Pointe-Sud, Île des Soeurs, Qc

Appelez maintenant! 514-767-6792
Réservez votre suite aujourd'hui.

«Depuis le début de notre entreprise, explique Nicolas Bouquet, vice-président national, notre devise est – Nous sommes là pour vous. Mais au Québec, nous poussons plus loin notre notion d'hospitalité. La meilleure image que j'ai pour l'illustrer est celle-ci quand je parle à nos résidents: vous n'êtes pas chez nous, c'est nous qui sommes chez vous pour prendre soin de vous.»

Masterpiece occupe le créneau des résidences haut de gamme où tout est inclus, notamment les différents repas de la journée. À Symphonia et à l'Ouest-de-l'Île, par exemple, Masterpiece se distingue avec trois lieux de restauration à la disposition des résidents, dont la salle à manger qui offre tous les soirs une table gastronomique de quatre services.

«Nous construisons de magnifiques résidences, souligne M. Bouquet, mais au-delà du béton et des boiseries, c'est notre personnel qui donne une âme distinctive à ces milieux de vie. C'est le facteur fondamental de notre hospitalité. C'est pourquoi nous le sélectionnons avec soin. Il y a plus important que l'expérience chez les personnes que nous embauchons, elles doivent avant tout avoir une personnalité, elles doivent rayonner. Nous cherchons des personnes chaleureuses, empathiques, qui ont le souci des personnes retraitées, qui prennent plaisir à leur contact quotidien et à leur rendre service.»

Masterpiece veille aussi à conserver son personnel. Outre de bons salaires, le personnel est appelé à partager les profits, il y a en plus participation au capital-actions de l'entreprise après deux ans, et le coût de l'assurance collective est entièrement défrayé par l'employeur. «Notre formule est calquée sur celle qui fait le succès de WestJet, précise M. Bouquet, et notre taux de rétention est incroyable, il prouve la satisfaction de nos gens.»

En villégiature perpétuelle
Pour illustrer son milieu de vie, Masterpiece se compare à un navire de croisière amarré à un port. «Nous sommes un véritable club de vacances perpétuelles», ajoute M. Bouquet. Et l'analogie va plus loin puisque la résidence offre aussi à ses résidents de se distraire ailleurs; une véritable croisière annuelle les attend, tous frais inclus, que ce soit en Alaska ou aux Caraïbes.

Comme il se doit, une attention particulière est portée au service ali-

mentaire. «Nos chefs proviennent du domaine de la restauration privée, précise M. Bouquet, ce sont des chefs exécutifs en mesure de donner une nouvelle dimension à notre cuisine. À l'Ouest-de-l'Île, notre chef provient du restaurant La Coupole, au centre-ville de Montréal, et a été chef au Nelligan; à Symphonia, il a oeuvré au Gibby's et au Club St. James.»

Un investissement majeur a été fait dans l'équipement des cuisines pour qu'elles soient en mesure de satisfaire la clientèle de 7h à 23h. «Notre notion d'hospitalité veut aussi dire une très grande souplesse dans les heures de service.»

Chaque jour de multiples activités sont proposées aux résidents. À Symphonia par exemple, de trois à quatre animateurs professionnels seront en fonction pour rendre encore plus actif le milieu de vie, sans compter les facilités offertes comme un studio d'art, une bibliothèque, un spa professionnel, deux simulateurs de golf, des tables de billard ainsi que deux allées de quilles. De plus, le voisin immédiat de Symphonia est un tout nouveau parcours de golf.

Conserver ses habitudes
Changer de milieu de vie entraîne toujours un certain stress, c'est pourquoi Masterpiece tient à ce que ses résidents conservent le plus possible leurs habitudes comme de garder le contact avec leur réseau de services professionnels. De dire M. Bouquet: «nous avons acquis un véritable taxi londonien qui conduira le résident au rendez-vous chez son médecin, son optométriste, son chiropraticien, etc. Ce sera un stress de moins pour lui.»

«Nous offrons un style de vie, un confort et une qualité. Avant qu'ils signent, nous invitons nos futurs résidents à passer deux jours dans l'une des suites mises à la disposition des visiteurs. Nous organisons aussi pour eux des dégustations gastronomiques.»

Masterpiece continuera de déployer ses ailes au cours des prochaines années. D'autres résidences sont prévues au Québec et en Ontario. Il y a quelques semaines, l'entreprise inaugurerait sa quatrième résidence en Alberta; l'Ouest-de-l'Île le fut l'automne dernier et dans quelques semaines, ce sera au tour de Symphonia d'accueillir chaleureusement ses premiers résidents.



Le Cherbourg, au bord du fleuve Saint-Laurent, à Brossard « J'aime voir passer les bateaux »

Après le succès du Cherbourg I, le Groupe Prével finalise présentement la construction du Cherbourg II où, dès le 1^{er} juillet, un autre groupe de retraités privilégiés pourra bénéficier de ce site exceptionnel sur les rives mêmes du fleuve Saint-Laurent, à Brossard.

« J'aime beaucoup voir passer les bateaux sur la Voie maritime », déclare un résident du Cherbourg I. Pour sa part, une résidente déclare d'emblée : « avec le fleuve, nous sommes au paradis ici », ce que confirme une amie, ajoutant « sur le bord du fleuve, c'est génial, il faut voir les jardins, les fleurs ; où que mes yeux portent, c'est toujours de la beauté que je vois ».

Au Cherbourg II, tout a été conçu pour profiter de l'environnement du fleuve Saint-Laurent. « Avec la présence du fleuve, l'eau crée sa propre magie, explique Jacques Vincent, du Groupe Prével, elle engendre une ambiance de villégiature, de vacances prolongées. Notre édifice maximise les vues sur le fleuve, autant pour les appartements que pour les espaces communs de vie. L'aménagement extérieur sera fait en conséquence avec pavillons et sentiers près de l'eau. »

Le Cherbourg II affichera sa propre personnalité architecturale par rapport au Cherbourg I. La seule chose qu'il partage avec son aîné, c'est l'environnement exceptionnel du site et les couchers de soleil fabuleux sur le fleuve. Comme toujours, le Groupe Prével mise sur une

panoplie de services mis à la disposition des résidents : piscine, cinéma, restaurant, bistro, salle d'entraînement, salle de divertissement, bibliothèque, dépanneur, centre santé, etc. En plus d'une technicienne en loisir responsable de l'animation et de l'organisation d'activités récréatives et culturelles, du « coaching » personnel pourra conseiller individuellement les retraités qui auront négligé leur forme physique et qui voudront la retrouver.

À l'évidence, la formule du Cherbourg plaît. « Fini les frais de condos, dit un résident. Ici, tout est compris : le téléphone, le câble, Internet ; nous ne recevons jamais de factures. »

Le Cherbourg II présente aussi certains aspects verts intéressants, entre autres, un toit partiellement végétalisé, un stationnement intérieur pour les vélos, un centre de recyclage au sous-sol et un système efficace de récupération de chaleur pour la ventilation des aires communes permettant des économies importantes d'énergie.

Laissons le mot de la fin à une résidente : « Ici, ce n'est pas le Cherbourg, c'est le Sans Souci ! ».

Les aires communes du Cherbourg II sont toutes orientées sur le fleuve Saint-Laurent.



Déjà un avant-goût de la vie à Villagia

Les futurs propriétaires et locataires de Villagia de l'île Paton ont droit à un avant-goût de ce qu'ils connaîtront dans leur prochain milieu de vie à Laval. Le chef Denis Perillo leur fait goûter sa cuisine gastronomique qui sera l'un des traits marquants de ce complexe résidentiel.

Villagia de l'île Paton consiste en deux tours encadrant un jardin. Chacune a sa propre vocation. La première de 9 étages compte 123 condos-services de superficies variées ; la seconde de 11 étages offre 116 appartements-services en location. Les travaux de construction avancent rapidement et les premières livraisons, tant pour les condos que pour les appartements, débuteront dès le 1^{er} juillet.

Entretemps, un condo témoin a été complètement aménagé afin que les visiteurs puissent apprécier la qualité des matériaux employés, l'excellence de la finition et l'ingéniosité des divisions proposées pour les différents espaces de vie. Armoires de cuisine en bois noble, comptoirs en granit, système de haute technologie pour la sécurité des résidents, ample fenestration, presque du plancher au plafond pour laisser entrer abondamment la lumière naturelle, caractérisent ce condo de deux chambres à coucher avec deux salles de bain complètes. Dans un souci d'optimiser l'utilisation de l'espace, des portes coulissantes haut de gamme équipent les différentes pièces. Ce condo témoin à lui seul mérite d'être visité.

« Nos visiteurs sont impressionnés par notre concept, souligne Daniel Landry, directeur Vente et location, surtout par la possibilité d'acheter ou de louer. La présence au 2^e étage de l'unité de soin les reconforte aussi. » Effectivement, le complexe comptera en plus un étage médicalisé de 42 unités, Vitalia, où des soins particuliers pourront être prodigués.

Comme complexe résidentiel 5 étoiles, Villagia de l'île Paton offre quantité de facilités : salle à manger avec menu gastronomique, trois salles à manger privée pour recevoir ses invités, piscine ovale à l'eau salée amplement fenestrée avec vue sur la cour intérieure, lieu de recueillement, service bancaire et de pharmacie, celliers, salon de coiffure, massothérapie, sauna, gymnase, atelier d'horticulture avec jardins communautaires, simulateur de golf, salon Internet, animation professionnelle, etc.

D'ici l'ouverture officielle, le chef Perillo continue de recevoir ses invités au pavillon de vente et de location. Entre autres choses au menu lors de notre visite : ragoût de homard, magret de canard et soupe de fruits rouges au vin de Cahors !

Un intérieur confortable et de bon goût.



LE CHERBOURG 2 PHASE 2 OUVERTURE CET ÉTÉ !



La vue du Cherbourg est fabuleuse !



Venez visiter notre complexe, vous serez séduits.

Porte ouverte !

les 17 avril de 13 h à 20 h et les 18 et 19 avril de 13 h à 16 h.

Le Cherbourg
sur le fleuve

8160, boul. du Saint-Laurent prolongement du boul. Rome Brossard

450-672-6972

www.lecherbourg.ca



Complexe résidentiel pour préretraités et retraités



Je prépare ma retraite, j'achète!

« Villagia, ce n'est pas seulement pour les retraités qui veulent LOUER : c'est aussi pour les retraités et les FUTURS retraités comme moi qui préfèrent ACHETER! J'aime cette formule où mon condo m'offre la vie d'un grand hôtel : des aménagements intérieurs et extérieurs qui permettent des activités individuelles ou de groupe en toute saison : une piscine d'eau salée, une salle d'exercice, un sauna et un spa extérieur, un simulateur de golf, une salle Internet, une terrasse à proximité de parcs et de jardins, des terrains de jeux. Imaginez : je peux continuer de cultiver mes légumes dans le jardin... sans avoir à l'entretenir. Et mon chef cuisinier, Denis Perillo, veut même me les apprêter! »



villagia
de l'île
Paton

Achetez

123
condos

Louez

158
appartements

Pavillon de vente et location
25, Promenade des Îles,
Laval, Qc H7W 0A1

450-681-2600
www.villagia.ca



CONDO
MODELE
sur rendez-vous



PROJET GÉRÉ PAR

JALFID

PROJET DÉVELOPPÉ PAR

VIVACITÉ

pleindevies

TENDANCES ET HABITATION

LE PASSÉ N'EST PAS GARANT DU FUTUR

« Ce dicton est encore plus vrai lorsqu'il s'agit d'habitation pour personnes retraitées », selon Luc Maurice, président du Groupe Maurice. « Aujourd'hui, les gens ne se contentent pas de ce que leurs grands-parents, ni même leurs parents ont accepté en matière d'habitation, et les futures générations risquent d'être encore plus exigeantes », explique Luc Maurice. « C'est normal puisque la société évolue et que les goûts changent. Je dirais même que nos aînés savent encore plus que vous et moi ce qu'ils veulent ».



LE FÉLIX VAUDREUIL-DORION

LA CROISÉE DE L'EST À GRANBY

Depuis 1998, l'entreprise se consacre entièrement au bonheur des retraités et travaille sans relâche afin d'offrir des concepts d'habitation innovateurs qui répondent aux besoins d'aujourd'hui, mais aussi à ceux de demain. Le Groupe Maurice gère près de 4000 unités d'habitation pour retraités qu'il a lui-même conçues et réalisées.

Les premiers complexes résidentiels du Groupe Maurice offraient exclusivement des appartements-services pour personnes autonomes. En 2005, le Groupe a introduit sa bannière *Signature*, à Ambiance Île-des-Sœurs. Cette bannière regroupe maintenant quelque 520 studios de soins destinés aux personnes en perte d'autonomie physique ou cognitive.

Un an plus tard, Les Promenades du Parc à Longueuil offrait la possibilité aux résidents de louer ou d'acheter leur appartement : une première au Québec. Ainsi est né le condominium-services. En 2008, Le Groupe Maurice a créé des appartements-services+ conçus pour les couples dont l'un des

conjoint est en perte d'autonomie. L'aidant naturel bénéficie ainsi d'un certain répit tout en continuant d'habiter sous le même toit que son conjoint.

« Il ne suffit pas de diversifier les services, il faut également les améliorer », précise Luc Maurice. « Nos plus récents complexes sont tous climatisés, profitent d'une fenestration encore plus généreuse, sont situés près des services et sont intégrés à la communauté locale. Les choix de finis y sont plus élaborés, les unités sont plus grandes, les salons communs plus variés et confortables, et les activités récréatives et culturelles plus diversifiées. C'est toute une différence par rapport aux maisons de chambres des années 70 et 80 où deux, trois et parfois plus de résidents devaient partager une même salle de bain », ajoute-t-il.

Le Groupe Maurice signe ses 13^e et 14^e réalisations avec La Croisée de l'Est à Granby et Le Félix Vaudreuil-Dorion, présentement en construction. Ces projets sont inspirés de celui nommé Le Quartier Mont-St-Hilaire qui

a accueilli ses premiers résidents en octobre dernier. Ces trois projets constituent en quelque sorte une nouvelle génération de produits au Groupe Maurice. Un quatrième projet de cette génération sera lancé prochainement dans le Quartier DIX30 à Brossard.

Lorsqu'on lui demande ce qui le motive à prendre ces risques liés à l'innovation, Luc Maurice répond simplement : « C'est plus naturel d'innover lorsqu'on est passionné par ce secteur d'activité et qu'on en a fait sa spécialité. »

La passion du retraité, l'action au quotidien, le dépassement par la créativité et l'innovation, la convivialité et le travail d'équipe, voici les valeurs qui unissent et motivent tous les employés du Groupe Maurice à offrir ce qu'il y a de mieux aux retraités : des milieux de vie dynamiques qui favorisent la santé, la liberté, le respect, l'activité, la vie privée et le confort... le tout en fonction des réalités d'aujourd'hui et de demain !

LE GROUPE MAURICE

SPÉCIALISTE D'AVANT-GARDE EN HABITATION POUR RETRAITÉS

Découvrez nos trois nouvelles adresses



Le Quartier
MONT-SAINT-HILAIRE

MAINTENANT OUVERT

LE QUARTIER MONT-SAINT-HILAIRE
Appartements-services
Studios-soins
3223, boulevard Honorius-Charbonneau
Mont-Saint-Hilaire
T. 450 464-1444
www.lequartiermontsainthilaire.com



La Croisée de l'Est

VISITE VIRTUELLE DISPONIBLE À WWW.LACROISEEDEL'EST.COM

LA CROISÉE DE L'EST
Appartements-services
Studios-soins
65, rue Évangéline, Granby
T. 450 372-2224
www.lacroiseedelest.com
Occupation : décembre 2009



Le Félix
Vaudreuil-Dorion

DÉJÀ PLUS DE 70 UNITÉS ONT TROUVÉ PRENEUR

LE FÉLIX VAUDREUIL-DORION
Appartements-services
Condos-services
Studios-soins
3223, boulevard de la Gare, Vaudreuil-Dorion
T. 450 455-7889
www.lefelixvaudreuildorion.com
Occupation : été 2010

PROCHAINEMENT AU QUARTIER DIX30 À BROSSARD

www.legroupemaurice.com

«Le Lac à La Fontaine»

Soyez prêts pour l'été!

Vous aimeriez vivre à la campagne sans pour autant avoir à entretenir un terrain? Vous souhaiteriez résider dans un lieu qui respectera votre besoin d'intimité, mais sans vous sentir isolé? Ce rêve est à votre portée au Lac à La Fontaine. La belle saison approche, dépêchez-vous!

Ce projet est une initiative de Peter Schwarz, homme d'affaires émérite de Montréal qui s'est allié à la firme Kodem pour la gestion (kodem.ca) et à l'Équipe Landco pour la construction (landco.ca), des promoteurs dont la réputation n'est plus à faire. « Ce concept novateur répond aux besoins des gens actifs qui recherchent le contact avec la nature et la liberté d'action, qu'ils soient sur le marché du travail ou qu'ils soient retraités », précise Peter Schwarz.

Il suffit de visiter les lieux pour s'en convaincre avec des constructions de qualité, parfaitement intégrées à l'environnement, au bord d'un lac où s'élève une impressionnante fontaine. Des cerfs de Virginie se promènent en toute liberté sur ce vaste domaine. Ce petit paradis est stratégiquement bien situé à seulement 45 minutes de Montréal et à 20 minutes de Saint-Sauveur ainsi que tout près des services tels que hôpital, épiceries, restaurants, bars-terrasses, boutiques et plusieurs terrains de golf.

Les nouvelles maisons de la phase 2 intéresseront sans aucun doute les personnes qui aiment avoir beaucoup d'espace. Hâtez-vous de venir les visiter et de réserver la vôtre, car il

n'en reste que trois directement situées sur le lac. Actuellement, différents modèles s'offrent à vous, de 287 500 \$ à 344 900 \$, tous « clé en main » pour occupation immédiate. Pensez qu'à ce prix, vous êtes littéralement propriétaire de votre lac!

À l'achèvement du projet, seulement 48 copropriétaires auront eu le privilège de s'établir sur les 50 acres de terrain. Fini pour eux le temps perdu à l'entretien extérieur. Adieu pelle, râteau et tondeuse à gazon! Dès cet été, profitez de votre domaine privé: baignade, plage sablonneuse aménagée, quais, kayak, pédalo, volleyball, sentiers pour la marche et le vélo. Le plaisir de vivre en communauté, en toute intimité et sécurité.

Attention offre exceptionnelle! Durant la fin de semaine du 16 et 17 mai, les promoteurs vous font cadeau d'une Honda Insight Hybride 2010 à la réservation de votre nouvelle maison. Même les offres conditionnelles à la vente de votre maison actuelle sont acceptées. Tout est mis en oeuvre pour vous faciliter la vie et pour être plus vert que vert!



Pourquoi ne pas profiter de la valeur actuelle des propriétés et des taux d'intérêt très bas pour investir aussi dans sa qualité de vie?

Décoration 25

Des produits qui vous aident tous les jours

À un certain âge, une personne peut avoir besoin d'aide dans ses activités quotidiennes. La Boutique de Plomberie Décoration 25, renommée pour la qualité de son service-conseil, offre différents produits qui, jour après jour, se font apprécier par l'aide qu'ils apportent. En voici quelques exemples:

De l'eau à la bonne température

Écologique et pratique. À la différence d'une valve à pression équilibrée, on sélectionne la température désirée et quelques secondes plus tard, on ouvre le robinet. Aucun risque de se brûler et aucun gaspillage d'eau.



Toilette à la hauteur idéale

Au lieu d'être à 15 pouces du sol, cette toilette est à 16,5 pouces, une hauteur qui peut faire toute la différence pour une personne qui a de la difficulté à se relever.



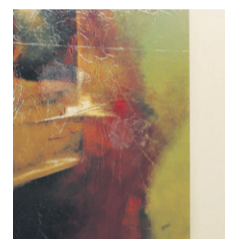
Bidet intégré à la toilette

Ce siège bidet remplace le siège de toilette. La personne peut déterminer l'angle et la force du jet d'eau. Il existe en différents modèles en fonction des options offertes: télécommande, siège chauffant, séchoir. Décoration 25 en a un pleinement fonctionnel en magasin.



Siège dans la douche

Ce siège conçu pour la douche se révèle fort pratique et il est repliable.



Toilette écologique

Toilette à double chasse qui limite le gaspillage d'eau potable. Une chasse de 3,4 litres pour une faible évacuation et une chasse de 6 litres quand c'est nécessaire.

Facile d'accès, Décoration 25 est située sur la 25^e Avenue, tout juste à la sortie 14 de l'autoroute 640, à Saint-Eustache. Cette grande boutique vaut le détour, ses nombreux décors recèlent une foule d'idées de décoration originale et de bon goût.

Faites rouler votre capital

Obtenez une

Honda Insight **HYBRID** *
2010

En **RÉSERVANT** votre nouvelle maison la
FIN DE SEMAINE du **16 ET 17 MAI** 2009.



* Terme de 12 mois. Détails sur place.

Phase 2, maintenant en vente | Nouveaux modèles | MAISON TÉMOIN À VISITER



Le Lac à la Fontaine
Maisons sur le lac | Lachute, Québec

Un domaine privé
de **50 acres**, à la hauteur
de **vos aspirations**
et de votre **style de vie**.

Venez visiter notre maison témoin du jeudi au dimanche de 11 h à 17 h 30 ou en tout temps sur rendez-vous.

815, Chemin Lac-Sir-John (route 329), Lachute

1 877 563.8773 | c. 450.820.8482 | www.lacfontaine.ca



Venez voir cette salle de bains en démonstration en magasin.

*Élégance
design
& qualité*

Riobel

- Plus de **30** salles de bains à découvrir
- Décoratrices bilingues, diplômées en aménagement intérieur
- Comptoir spécialisé en pièces de plomberie
- Vaste choix d'accessoires de décoration



la boutique
de plomberie
DÉCORATION 25
IMAGINATIF ET RÉALISTE



Deux années consécutives!

471, 25^e Avenue, Saint-Eustache 450-473-8492 / 1 800 268-8492
www.decor25.com

Un nouvel air de jeunesse pour le Château Vincent d'Indy

À Outremont, le Château Vincent d'Indy affiche maintenant un nouvel air de jeunesse. Près d'un million de dollars y ont été investis pour rafraîchir les aires communes.

«Nos travaux de rénovation se veulent à la fois esthétiques et pratiques» souligne Philippe Benoît, directeur général de cette résidence au cachet unique avec 98 studios répartis sur neuf étages dans un secteur résidentiel de l'arrondissement d'Outremont, caractérisé par l'omniprésence d'arbres matures.

De taille moyenne, le Château Vincent d'Indy offre pourtant la majorité des services d'un complexe résidentiel d'importance, y compris une récréologue qui ne cesse d'organiser des activités au grand plaisir des résidents autonomes et semi-autonomes.

La formule studio favorise la vie communautaire et une plus grande interaction entre les résidents. Trois fois par jour, la salle à manger, elle aussi rénovée, s'anime pour les repas, sans compter la collation. Chaque studio comprend aussi un petit réfrigérateur. «Nos résidents n'ont plus à se préoccuper pour faire les repas, ni pour l'épicerie, souligne M. Benoît. Le fait de fréquenter la salle à manger, de cohabiter et d'interagir les stimule beaucoup.»

Grand salon avec piano à queue, bibliothèque et poste Internet, salon de coiffure, salle de physiothérapie, soins des pieds, salle communautaire, service religieux hebdomadaire, visite régulière d'un médecin, garage intérieur, les services offerts sont nombreux. De plus, une pharmacie voisine livre les médicaments rapidement et sert aussi de dépanneur. À son arrivée, chaque résident rencontre un infirmier licencié pour une évaluation de son état de santé. Suite à cette rencontre, un plan de soins personnalisés sera établi. Le 2^e étage du Château Vincent d'Indy regroupe les résidents qui nécessitent plus d'attention; jusqu'à 2 heures et demie de soins par jour peuvent y être prodiguées. C'est aussi là que se trouve le poste infirmier qui assure le service en permanence,



Le Château Vincent d'Indy offre des services de répit et de convalescence.

24 heures par jour et sept jours par semaine, pour l'ensemble de la résidence.

Au dernier étage, celui des penthouses, deux terrasses communautaires ont été aménagées. Elles procurent de superbes vues sur la ville et sur le mont Royal. Ce sont des lieux très agréables pour relaxer et respirer le bon air. Une grande terrasse accueille aussi les résidents au rez-de-chaussée.

Le quartier résidentiel où s'élève le Château Vincent d'Indy se fait invitant pour la marche. La station de métro Édouard-Montpetit, tout près, facilite grandement les déplacements, notamment vers le centre-ville pour assister à des pièces de théâtre ou à différents spectacles.

Pour le confort des résidents, vous retrouvez au Château Vincent d'Indy du personnel de qualité dévoué et toujours à l'écoute de leurs attentes. Cette résidence fait partie du réseau Chartwell-Québec qui offre une vingtaine d'habitations évolutives qui améliore la qualité de vie des personnes qui y vivent, et ce, dans l'ensemble de la province. Pour plus d'informations sur les résidences Chartwell-Québec, n'hésitez pas à visiter le: www.chartwellquebec.ca ou à communiquer directement au 1 877 788-6565.

L'art de cuisiner pour les personnes retraitées

Vivianne Brosseau, chef cuisinière



Suite de la 1^{re} page de Chez Soi

À une occasion, elle a tenté l'aventure du gibier, mets très à la mode en restauration raffinée. Peine perdue, malgré une excellente recette, les résidents ont été trop peu nombreux à le choisir. Mais elle ne désarme pas et entend en offrir lorsqu'une autre occasion se présentera, persuadée qu'elle est de la justesse de son point de vue. Une question de temps, de patience et d'occasion à saisir!

Parfois, pour faciliter l'introduction de nouveaux mets, la direction organise des dégustations pour éliminer les préjugés ou démystifier l'aliment. Ce fut le cas avec le lapin, mais les résultats ont été mitigés et non concluants.

La direction reçoit aussi les suggestions de la clientèle, de même qu'elle consulte le comité des résidents. À ce jour, le taux mesuré de satisfaction dépasse les 90%, ce qui réjouit agréablement la chef cuisinière qui sait pertinemment qu'il est très difficile de contenter tout le monde à la fois, chacun faisant la comparaison avec ses propres recettes

maison. On organise aussi des visites de la cuisine pour montrer tout l'équipement requis, comment se fait la préparation minutieuse des repas et comment la brigade réussit à personnaliser les plats. Beaucoup de préjugés tombent aussi à ce moment-là.

Des événements spéciaux viennent ajouter du piquant à la routine de l'année. La saison des sucres, celle des pommes, le temps des Fêtes, l'Halloween, Pâques, l'Oktoberfest, la fête nationale d'un pays ou tout simplement l'été sont soulignés par des préparations spéciales. Ainsi, le traditionnel hamburger réapparaît à la saison estivale, mais «un hamburger Angus» se plaît à préciser la chef Brosseau.

Elle se fait un devoir d'assister tous les ans au Salon international de l'alimentation de Montréal, le SIAL réservé exclusivement aux professionnels, où plus de cinquante pays sont représentés. Pour Vivianne Brosseau, chef cuisinière, c'est un lieu de découvertes et d'idées pour renouveler le menu de ses bienaimés résidents.



« Ici, le bien-être est un mode de vie. »



CHÂTEAU VINCENT D'INDY
HABITATION ÉVOLUTIVE POUR RETRAITÉS

Redécouvrez notre résidence rénovée à Outremont

Spacieux studios avec grande fenestration incluant:

- 3 repas par jour
- Entretien ménager
- Électricité
- Chauffage
- Plusieurs activités
- Services infirmiers 24 heures sur 7 jours
- Soins à la carte



PORTES OUVERTES
Les samedis 18 et 25 avril
13h à 16h

La référence en habitation évolutive pour retraités
www.chartwellquebec.ca

Offrez-vous le confort et la sécurité avec les ÉQUIPEMENTS ADAPTÉS MCL

Le printemps est arrivé... on se balade!

SERVICE DE LOCATION

- Lit électrique
- Fauteuil roulant
- Marchette, béquilles
- Quadriporteur

Adaptation pour salle de bains et encore plus...

275 boul. Curé-Poirier O. Longueuil (angle Brébeuf, voisin du CLSC)
(450) 442-4111 1 877 442-4111

SERVICE À DOMICILE • RÉPARATION • LIVRAISON

514 739-1707 poste 155
60, avenue Willowdale, Outremont

La phase 3 en voie d'achèvement au Boisé Notre-Dame, à Laval

Récession ou non, la location des 214 appartements de la phase 3 du Boisé Notre-Dame, à Laval, se poursuit de plus belle, plus de la moitié d'entre eux ayant déjà trouvé preneurs. Cet engouement se comprend, de plus en plus de retraités réalisent combien cette résidence de nouvelle génération constitue un milieu de vie exceptionnel et ils comptent bien en profiter le plus tôt possible.



Une cave à vin au cachet européen avec salles de dégustation et celliers individuels.

La nouvelle phase est en voie d'achèvement et c'est cet automne qu'elle sera inaugurée. Et comme les deux phases précédentes, elle apportera au complexe résidentiel sa part de nouveautés, dont une salle de spectacle et de banquet au sommet de l'édifice et une cave à vin au cachet typiquement européen au sous-sol.

Déjà, il suffit de déambuler sur la Promenade du Boisé, le principal pôle d'activités, pour se rendre compte que le promoteur, Fiducie Immobilière Joyal, a créé un véritable village intérieur à même un immense hall, tellement vaste qu'il comprend un trottoir roulant pour faciliter les déplacements. Fontaines, plantes, jardinières, musique d'ambiance agrémentent les lieux. D'un côté, la fenestration sur deux étages permet à la lumière naturelle de baigner abondamment les lieux; de l'autre côté se retrouvent les nombreuses salles de loisir et de divertissement.

L'incroyable Joy Hall

À lui seul, le Joy Hall accapare l'attention, un véritable pub anglais à la décoration soignée et chaleureuse, l'endroit parfait pour écouter avec ses amis un match sportif retransmis par l'un des 12 moniteurs télé. Il comprend en outre un bowling, des tables de billard et un simulateur de golf de dernière génération. Régulièrement, un véritable orchestre y convie les résidents pour une soirée rythmée. Voisin du pub, le cinéma fait salle comble à chacune des deux représentations quotidiennes; des semaines thématiques y sont organisées au grand plaisir des cinéphiles. Une épicerie fine, Le Gourmet, offre

ses produits de qualité et sert aussi de délicieux gueuletons.

Au-dessus, à la mezzanine, les ateliers d'horticulture, de menuiserie-bricolage, d'artisanat et la salle événementielle attendent leurs habitués. Les passionnés des plantes s'occupent de celles qui ornent la Promenade, donnant ainsi une dimension appréciée à leur activité préférée.

La troisième phase comprend des appartements de 3 ½, 4 ½ et 5 ½ pièces, des appartements confortables conçus pour toutes les bourses, allant du 3 ½ de 700 pieds carrés pour 1373\$ par mois au super loft qui commande un loyer pouvant aller jusqu'à 5000\$! Dans tous les cas, le loyer comprend les frais de chauffage, d'électricité, de climatisation, de téléphone et de câble, y compris le stationnement intérieur. Actuellement, les personnes qui signent un bail peuvent bénéficier d'une très intéressante promotion.

La nouvelle salle de spectacle et de banquet pourra accueillir 400 personnes au 17^e étage. La cave à vin du sous-sol à température contrôlée offrira pour sa part deux salles de dégustation et 144 celliers individuels.

Le Boisé Notre-Dame comprend aussi une salle à manger «le Sous-Bois», un bistro, une piscine, un centre de services bancaires, un gym avec appareils, un spa professionnel, une chapelle, un salon de coiffure, sans compter les services de professionnels en loisir.

Facteur rassurant, le Boisé Notre-Dame compte en outre 65 appartements (quelques-uns encore disponibles) parfaitement adaptés aux personnes nécessitant soins et assistance avec la présence continue de personnel infirmier, sept jours par semaine, 24 heures par jour.



Bientôt, une salle de spectacle et banquet de 400 places au 17^e étage.

Le Boisé Notre-Dame... ainsi nous habiterons nos saisons.

Un milieu de vie chaleureux et stimulant... Voilà ce que vous offre **Le Boisé Notre-Dame**. Déjà, tous nos résidents ont accès à un personnel infirmier en tout temps ainsi qu'à une multitude de services et de commodités, la salle à manger (le Sous-Bois) et le café-bistro, la livraison de repas aux appartements, la piscine intérieure, le spa et le sauna.

Tous peuvent bénéficier d'installations récréatives encore bonifiées avec l'aménagement de la **Promenade du Boisé** qui comprend notamment des allées de quilles, une salle de spectacle, une salle de cinéma, un simulateur de golf 3D, une épicerie fine ainsi qu'un bar-salon avec tables de billard, des ateliers de menuiserie, d'artisanat et d'horticulture ainsi que des terrains de shuffleboard et de pétanque à l'extérieur.

LA PHASE 1 : UN FRANC SUCCÈS

LA PHASE 2 :
• 3 ½, 4 ½ et 5 ½

**95%
loué**

LA PHASE 3 :

- Occupation automne 2009
- Choix de 3 ½, 4 ½ et 5 ½ à louer
- Cave à vin d'ambiance européenne avec 144 celliers individuels et 2 salles de dégustations.
- Salle de spectacle de 400 places couronnera le 17^e étage

**70%
déjà loué**

**PHASE 3
OUVERTURE
AUTOMNE
2009**



Phase 3 :
Location en cours
Faites vite !

Promotion!

À la signature d'un bail dans la phase 3, d'une durée limitée



**BOISÉ
NOTRE-DAME**

3055, boul. Notre-Dame
Laval (Québec) H7V 4C6

T 450 681.3055, poste 2
F 450 978.3077

location@boisenotredame.com

Visite virtuelle de la phase 1
au www.boisenotredame.com



FIDUCIE IMMOBILIÈRE JOYAL



Groupe Melior célèbre le printemps en ouvrant toutes grandes les portes de ses 11 résidences



Fleur de muguet

« Il est revenu le temps du muguet » chantait Lemarque et cette année, Groupe Melior souligne le printemps en faisant référence à cette fleur porte-bonheur et en organisant une activité « portes ouvertes » dans ses 11 résidences pour aînés. À l'honneur pour l'occasion, le muguet qui symbolise le printemps. L'événement aura lieu le dimanche 26 avril 2009, de 13 à 16h.

« Nos résidences et leur personnel, explique Josée Demontigny, directrice des ventes et marketing, ont comme objectif, pour ne pas dire la vocation, d'offrir avant tout une qualité de vie aux aînés qui demeurent chez nous. Le muguet symbolise pour nous cette qualité de vie en ce printemps 2009 et nous voulons que les visiteurs le constatent par eux-mêmes. À titre de rappel de cette visite, nous remettrons à chacun un plant de muguet qui fleurira et embellira le quotidien et qui deviendra le symbole des beaux jours à venir. »

En croissance depuis plus de 15 ans au Québec et avec le concept exclusif de « GÉNÉRATION PLUS », Groupe Melior poursuit son engagement à procurer aux aînés un environnement propice à leur bien-être et à leur épanouissement.

Groupe Melior a toujours fait la promotion d'un modèle d'intégration très respectueux des étapes de vie des aînés avec services évolutifs. Cette approche constitue non seulement son modèle d'affaires, mais également sa mission sociale qui a grandement contribué au succès de l'entreprise.

« Le concept GÉNÉRATION PLUS, explique M^{me} Demontigny, repose sur le fait que les aînés inspirent le respect puisqu'ils dégagent ce PLUS que les générations à venir ne possèdent pas encore! Plusieurs qualités sont également attribuées aux aînés: ils possèdent plus d'expérience, plus de sagesse, plus de vécu et plus de connaissances. Ils forment la génération PLUS! Ce statut se doit d'être respecté et leur valoir une meilleure qualité de vie au sein de la communauté. Un PLUS qui est de notre devoir de leur offrir, en créant un environnement adapté à leurs besoins et répondant à leurs attentes. »

L'activité « portes ouvertes » permet de facilement se rendre compte de la

portée de ce concept, sans engagement de la part du visiteur. Cela commence par des appartements tout confort de dimensions variées dont le loyer comprend la formule sans souci, c'est-à-dire qu'il inclut le chauffage et l'électricité, la câblodistribution et le stationnement extérieur.

À cela s'ajoutent différentes options selon vos besoins et votre style de vie. Ce peut être un appartement plus grand avec une formule à la carte pour différents services. Le forfait repas comporte également diverses combinaisons, ou simplement les repas à la carte. La formule hôtelière du tout inclus: appartement évolutif en fonction des changements de vos besoins, soutien et présence accrue du personnel de soins, l'entretien ménager et tous les repas. Finalement, une formule pour les personnes à la santé délicate pour laquelle est prévue une chambre incluant les soins et les services

comme un soutien de tous les instants, une présence infirmière 24 heures sur 24 et des activités spécialement adaptées à la condition de la personne.

À ne pas manquer la visite de la salle à manger, lieu des rendez-vous gourmands !

En visitant ces appartements, vous serez à même de noter les différentes mesures de sécurité comme le système d'appel d'urgence avec des tirettes aux endroits stratégiques, des salles de bain avec des appuis pour aider les mouvements et les déplacements, des détecteurs électroniques de fumée et un système de gicleurs. De plus, une génératrice d'urgence veille à réduire au minimum les inconvénients que causeraient des pannes occasionnelles d'électricité.

La visite d'une résidence Melior permet de se

rendre compte de tout ce qui est fait pour animer et ensoleiller la vie de ses résidents avec l'organisation de nombreuses activités sociales, culturelles et de loisir. Chaque résidence offre aussi des services sur place qui varient d'un complexe résidentiel à l'autre: dépanneur, bistro, différents équipements de loisir, salon de coiffure, cabinet de consultation médicale, pharmacie.

Une visite vous permettra également de constater l'accueil du personnel chaleureux et dévoué, totalement dédié à la qualité du séjour des résidents et soucieux de répondre à vos différents besoins. Et en partant, n'oubliez pas votre muguet!



Groupe Melior

GROUPE MELIOR CÉLÈBRE LE PRINTEMPS EN OUVRANT LES PORTES DE SES 11 COMPLEXES !

DIMANCHE 26 AVRIL, DE 13 À 16 HEURES



Pour plus de jours heureux !

ESTRIE

Maison Familiale de Coaticook 819 849-3444
136, rue Main Ouest, Coaticook (Québec)

Les Seigneuries du Carrefour 819 566-0808
445, rue des Érables, Sherbrooke (Québec)

LAVAL

Domaine des Forges 450 625-5558
269-271, boulevard Ste-Rose, Laval (Québec)

MONTÉRÉGIE

Manoir Saint-Bruno 450 653-2499
1540, rue Montarville, Saint-Bruno-de-Montarville (Québec)

Maison Melior 450 266-3757
117, rue Principale, Cowansville (Québec)

MONTRÉAL

Les Belvédères de Lachine 514 639-7776
3000, rue Notre-Dame, Lachine (Québec)

Les appartements du Square Angus 514 523-1160
3200, rue Omer-Lavallée, Montréal (Québec)

Terrasse Notre-Dame-de-Grâce 514 483-5300
5300, chemin de la Côte-St-Luc, Montréal (Québec)

OUTAOUAIS

Jardins Notre-Dame 819 778-1747
195, boulevard Saint-Joseph, Gatineau (secteur Hull) QC

Cité-jardin 819 568-2355
90, rue de la Futaie, Gatineau (Québec)

QUÉBEC

Les Appartements du Château de Bordeaux 418 527-0007
2142, chemin Saint-Louis, Sillery (Québec) G1T 1P7

PORTES OUVERTES DU 26 AVRIL

Les Appartements du Château de Bordeaux
2142, chemin Saint-Louis, Sillery (Québec)
418 527-0007

Les Appartements du Square Angus
3200, rue Omer Lavallée, Montréal
514 523-1160

Les Belvédères de Lachine
3000, rue Notre-Dame, arrondissement de Lachine (Montréal)
514-639-7776

Cité-jardin
90, rue de la Futaie, Gatineau
819 568-2355

Le Domaine des Forges I, II, III
269, boulevard Sainte-Rose, Laval
450 625-5558

Jardins Notre-Dame
195, boulevard Saint-Joseph, Hull (Gatineau)
819 778-1747

Maison Familiale de Coaticook
136, rue Main Ouest, Coaticook
819 849-3444

Maison Melior
117, rue Principale, Cowansville
450 266-3757

Manoir Saint-Bruno
1540, boulevard de Montarville, Saint-Bruno
450 653-2499

Les Seigneuries du Carrefour
445, rue des Érables, Sherbrooke
819 566-0808

Terrasse Notre-Dame-de-Grâce
5300, chemin de la Côte Saint-Luc, Montréal
514 483-5300



Recevez lors de votre visite une plante printanière, symbole de l'arrivée des jours ensoleillés.

Ce pourrait être pour vous le symbole des beaux jours à venir.



ENTRETIEN YVES PERRIER, COLLABORATION SPÉCIALE

Colorer une dalle de béton: les secrets de la teinture

Ce n'est pas d'hier qu'on peut colorer le béton, mais auparavant, il fallait le faire pendant la coulée du béton ou créer un film protecteur qui s'usait et devait être refait. Aujourd'hui, il est possible de teindre le béton sur une faible épaisseur sans créer de film en surface. Il en résulte un produit très chaleureux, d'une beauté durable et qui nécessite très peu d'entretien.

LA COLORATION DANS LA MASSE

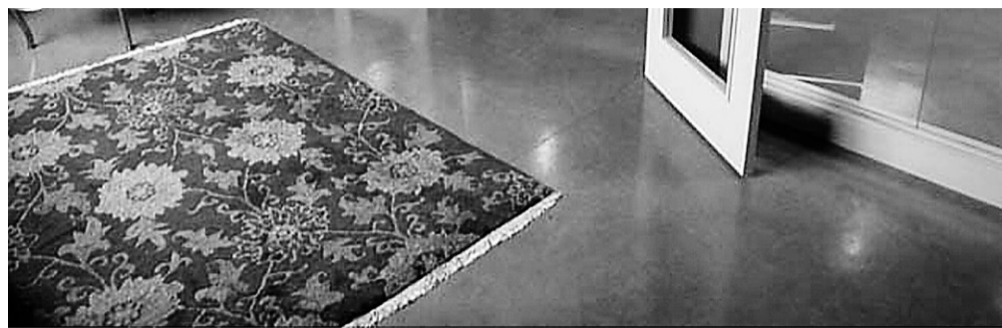
La façon traditionnelle de colorer le béton consiste à introduire des pigments de couleur dans le mélange jusqu'à un maximum de 6%, pour ne pas altérer la qualité du béton. Cette pratique crée des couleurs délavées qui sont irrégulières d'un camion à l'autre. On l'utilise surtout pour créer des couleurs terreuses et son coût est de 50\$ à 175\$ par mètre cube de béton en fonction des pigments de couleur voulus. Les pigments verts sont les plus coûteux. Cette pratique est encore utilisée pour créer une base de coloration unie ou marbrée sur laquelle on peut appliquer des teintures pénétrantes aux couleurs plus marquées pour réaliser des motifs ou des dessins.

LE DURCISSEUR COLORANT

L'autre pratique courante consiste à appliquer un durcisseur minéral pénétrant coloré sur la surface d'un béton frais. Le durcisseur pénètre et colore le béton sur une profondeur d'environ 5 mm (3/16 po) et rend sa surface très dure et facile d'entretien. Cependant, la couleur devient marbrée et son aspect final est imprévisible. Pour uniformiser la couleur, il est nécessaire d'ajouter un scellant de même couleur qui laisse un film de surface. Malheureusement, ce film finit par s'user et la surface nécessite donc un entretien pour maintenir sa beauté.

LES TEINTURES NON RÉACTIVES

Les teintures non réactives (*dyes* en anglais) sont des teintures pénétrantes pour le béton durci depuis au moins 15 jours. Ces teintures peuvent



PHOTOS FOURNIES PAR FINITION DE BÉTON 2000

être à base d'eau ou de solvants comme l'alcool ou l'acétone et elles ont l'avantage d'offrir toutes les gammes de couleurs, même les plus vives. Dans ces teintures, les pigments de couleur peuvent être naturels ou synthétiques et ils ont

comme caractéristique de se fixer mécaniquement au béton sans réagir chimiquement. Les teintures à base d'eau offrent presque toujours un fini marbré et sont plus longues à sécher. Elles pénètrent dans le béton de 2 à 3 mm en

fonction de sa dureté et de sa porosité, sans créer de film de surface. Les teintures à base de solvants sèchent très rapidement et sont un peu plus pénétrantes (5 mm). Leurs couleurs sont plus intenses et très uniformes.

Les solvants s'évaporent très rapidement et ne sentent rien après quelques minutes de ventilation. Cependant, Med Boukni, de Finition de Béton 2000, met en garde les consommateurs contre les produits à base de xylène, un solvant toxique interdit aux États-Unis mais parfois utilisé au Canada.

LES TEINTURES RÉACTIVES

Les teintures réactives (*stains* en anglais) peuvent être posées sur des bétons ayant au moins 28 jours. Utilisés par les experts, ce sont des produits à base d'acides ou de sels minéraux qui réagissent chimiquement avec les composantes du béton.

Ces produits utilisent des pigments de couleur à base d'oxydes de fer, de manganèse, de cuivre ou de cobalt (tout comme les émaux pour la céramique). Ces oxydes réagissent avec les hydroxydes de calcium qui forment le béton. Ils créent des motifs très riches, mais qui ne sont ni uniformes ni tout à fait contrôlés. Leurs couleurs sont assez limitées.

Les teintures réactives ouvrent les pores du béton pour permettre aux pigments de le pénétrer. Elles doivent être neutralisées après leur application sinon elles peuvent continuer leur réaction et contribuer à endommager la surface. On neutralise les substances à l'aide d'un produit à base de bicarbonate de soude pour les acides ou tout simplement en rinçant à grande eau pour les teintures à base de sels.

LE COÛT

On peut appliquer la teinture sur tout type de béton existant. Son coût de base, incluant la main-d'œuvre spécialisée, est d'environ 2\$ le pied carré pour des surfaces de 400 pieds carrés. Par contre, pour de vieux bétons poreux, il est nécessaire d'ajouter la pose d'un densifieur qui rendra le béton plus résistant avant la pose de la teinture.

www.fb2000.com

LA BOÎTE AUX LETTRES

Fiabilité des toits de fibres de verre

Q Dans un article récent, vous disiez que la fibre de verre peut être utilisée pour réaliser des toits-terrasses. Y a-t-il des exemples qui datent de plus d'un an? Peut-on le faire soi-même?
- R. Lachance, Laval

R Il existe des toits plats de plus de 10 000 pieds carrés réalisés en un seul morceau (sans joint), qui sont en place depuis plus de 17 ans, et qui ne démontrent aucune trace d'usure. Les toits de fibres de verre ont surtout été utilisés dans le domaine agroalimentaire car ils ne contaminent pas les eaux de pluie. En cas d'infiltration d'eau, les risques de contamination alimentaire sont donc réduits. Je mentionnais que son utilisation est récente dans le domaine résidentiel et qu'elle est prometteuse pour les nombreuses personnes qui désirent un toit-terrasse. Ne le faites pas vous-même, demandez à un entrepreneur spécialisé dans ce domaine. La résine utilisée est différente des résines de balcon ou de bateaux. Elle est plus souple

et la couche de finition n'est pas un gel standard mais un produit conçu à cette fin.

www.midex.ca

Quelles sont les normes pour un toit-terrasse?

Q Je veux faire un toit-terrasse, mais moi, j'ai beaucoup de difficulté à comprendre ce que je peux faire légalement. Quelles sont les normes à respecter?
- A. Desbiens, Montréal

R Effectivement, il y a plusieurs zones grises sur l'aménagement de toits-terrasses à Montréal et elles varient en fonction des arrondissements. Selon moi, la majorité des toits-terrasses actuels contrevient à des règlements de zonage ou au Code du bâtiment. Faites un croquis et prenez des photos de votre immeuble avant d'aller rencontrer un inspecteur en bâtiment de votre arrondissement. Les points importants



PHOTO MARTIN CHAMBERLAND, LA PRESSE

Il y a plusieurs zones grises sur l'aménagement de toits-terrasses à Montréal et elles varient en fonction des arrondissements.

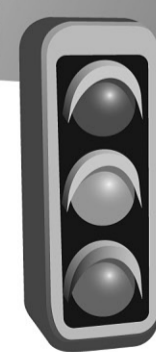
à demander pour l'obtention de votre permis sont:

- > Quelles sont les règles d'accès ou de sorties exigées?
- > Quels sont les matériaux exigés et les restrictions en hauteur?
- > Quelles sont les distances à respecter

des murs avant, arrière et latéraux?
> Quels sont les garde-corps exigés autour du toit-terrasse?

Vous pouvez envoyer vos questions par courriel à: yves.perrier@lapresse.ca

Pour VENDRE SANS COMMISSION



À VENDRE
DuProprio.com
sans commission



« Merci à toute l'équipe de DuProprio. Nous avons eu une promesse d'achat acceptée 39 jours après la mise en vente. On ne s'attendait vraiment pas à ça. Grâce à vous, nous pouvons enfin chérir notre nouveau projet de construction!! »

Karenne Lafleur
Verdun

Vendre sa maison soi-même ne signifie pas le faire seul. Grâce à une gamme complète d'outils et de services professionnels, **DuProprio.com** fait équipe avec vous!

VOUS DÉSIREZ OBTENIR PLUS D'INFORMATION?
1 866 832.0010 / info@duproprio.com

Des canneberges décoratives



PIERRE GINGRAS

Le Québec occupe actuellement le troisième rang mondial dans la production de canneberges (après le Wisconsin et le Massachusetts) et la culture est toujours en expansion avec une récolte de 36 millions de kilos l'an dernier. Pourtant, malgré la beauté de son feuillage lustré, ses petites feuilles qui tournent au pourpre en fin d'automne et ses fruits qui persistent tout l'hiver, cette plante reste encore peu utilisée au jardin.

Contrairement à la croyance populaire, *Vaccinium macrocarpon*, de son nom scientifique, n'a pas de besoins particuliers en eau ni d'un sol détrempe pour pousser au potager. À vrai dire, la canneberge est moins exigeante en eau qu'une pelouse, même si elle nécessite un arrosage par grande canicule.

C'est son habitat naturel de même que la méthode de cueillette et de protection hivernale dans les grandes cultures qui ont laissé croire que ce proche cousin du bleuët aimait pousser dans un milieu détrempe. Dans la nature, la plante croît souvent dans les tourbières, milieux humides par

excellence. En production, les plantations de canneberges sont aménagées dans d'immenses bassins qui sont partiellement inondés lors de la coupe mécanique et ensuite entièrement recouverts d'eau pour faciliter la cueillette car les fruits flottent. En décembre, les bassins sont à nouveau inondés pour permettre la formation de glace, qui agit alors comme protection contre le froid, ce qui protège les bourgeons floraux tout en éliminant les risques de déshydratation de la plante et les écarts de température. Quant la glace est formée, on draine le sol pour éliminer l'eau résiduelle qui, elle, pourrait asphyxier les racines.

Une plante facile

Dans le jardin domestique, la plante pousse facilement dans un terreau composé en parts égales de mousse de tourbe et de sable. Elle exige une position ensoleillée pour donner une belle récolte de fruits. Au printemps, il est conseillé d'ajouter un peu de sable à la base du plant pour permettre aux tiges rampantes de bien s'enraciner. Certains conseillent de protéger les plants en hiver avec un léger paillis de mousse de tourbe.

Chez moi, sur la Rive-Sud, je cultive des canneberges depuis six ans et je ne les ai jamais protégées durant la froide saison,



Un de mes plants de canneberge photographié fin octobre.

PHOTO PIERRE MCCANN, LA PRESSE

même si la neige n'est jamais abondante là où elles sont installées. Néanmoins, les stolons prennent de l'ampleur annuellement (je dois limiter leur expansion) et la récolte est abondante chaque automne. Mais, comme je les cultive uniquement à des fins décoratives, je laisse les gros fruits pourpres sur le plant. La canneberge produit de jolies mais discrètes fleurs rosâtres au printemps. Les plants peuvent vivre théoriquement une soixantaine

d'années. En culture commerciale, on en compte plus de 150 cultivars, mais les hybrides vendus pour le potager ne sont habituellement pas identifiés.

Considéré comme le fruit contenant le plus haut pourcentage d'antioxydants et autres composés anticancéreux, la canneberge se voit encore découvrir des effets positifs pour la santé en plus de ses mérites contre les maladies cardiovasculaires. Par exemple, le jus de canneberge peut aider à prévenir

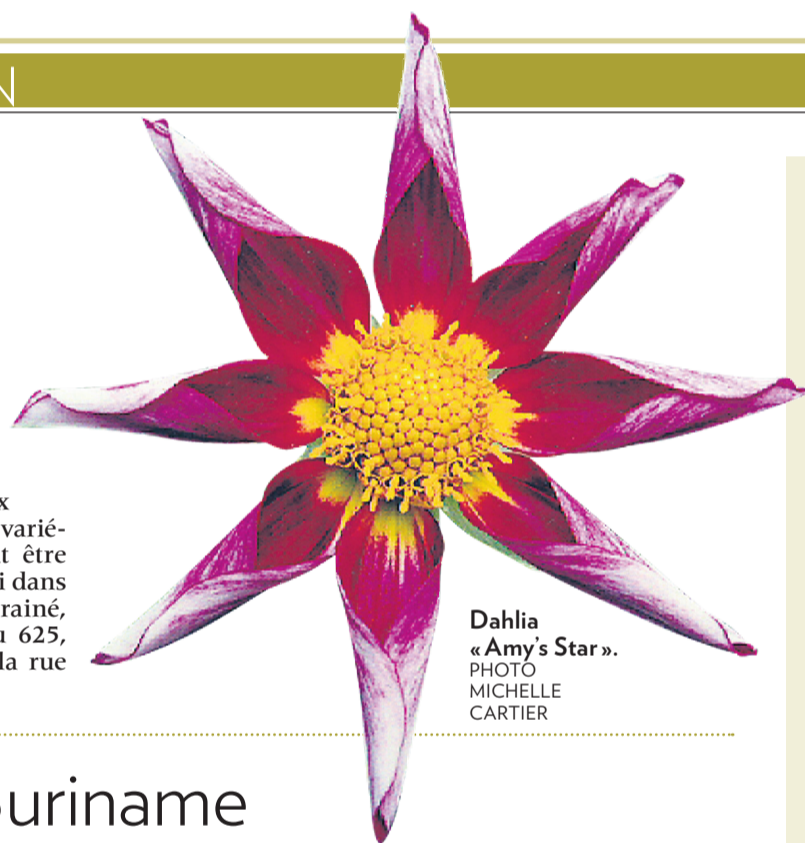
la carie dentaire, agir contre les ulcères d'estomac et divers cancers comme celui de la prostate et du sein. Au cours d'un colloque nord-américain sur la canneberge tenu à Québec le mois dernier, un expert a aussi indiqué que la consommation du fruit pourrait avoir des effets contre le diabète.

Évidemment, on ne cultive pas des canneberges au jardin pour en faire du jus, mais on peut en récolter suffisamment pour les cuisiner.

LE TOUR DU JARDIN

Grande vente de dahlias

La Société québécoise du dahlia vous invite à participer à sa vente printanière demain à 13h au cégep de Saint-Laurent. C'est une occasion unique de vous procurer des rhizomes inusités ou rares. Le prix est fixe: 3,50\$ pièce. Pas moins de 350 variétés offertes. Ces tubercules devraient être plantés vers la troisième semaine de mai dans un sol riche, réchauffé et très bien drainé, en position ensoleillée. Rendez-vous au 625, boulevard Sainte-Croix, à l'angle de la rue Du Collège (métro Du Collège).



Dahlia «Amy's Star». PHOTO MICHELLE CARTIER

L'amarillis du Suriname

J'ai finalement reçu mes bulbes d'*Hippeastrum striatum* du Suriname, cette amaryllis qui fleurit en principe trois fois par année. Ils sont de la grosseur d'un bulbe de tulipe ou de narcisses. Ils semblent en pleine forme même si, au cours de leur voyage, ils ont été affectés par le feu de l'amarillis, ce qui est attribuable à l'humidité des sacs dans lesquels ils avaient été placés. Un bain de 15

minutes à 40°C devrait régler le problème. Par ailleurs, la Pépinière de l'Acadie me signale qu'elle a plusieurs centaines d'*Hippeastrum striatum* à vendre, résultat d'une culture qui dure depuis plusieurs années, m'a indiqué son propriétaire. Le prix de base est de 5\$ pièce. L'entreprise est située au 345, chemin du Clocher, quartier l'Acadie, à Saint-Jean. Tél: 450-347-6286.



Lactée rose.

PHOTO ENFIN DES FLEURS

Une actée rose

La récente chronique sur les actées était à peine imprimée que j'ai découvert, dans le catalogue postal de la maison québécoise Enfin des fleurs, une actée qui donne des fruits dans divers tons de rose. Rustique en zone 4 et produisant des fleurs très odorantes, cette plante est une variante de la magnifique actée à gros pédicelles qui donne des fruits blancs surmontés d'un picot noir. Ce catalogue de 32 pages offre d'ailleurs plusieurs plantes originales, notamment la sarracénie «Judith Hindle», le baptisia «Twilight Prairie Blues»,

deux variétés de griottes de l'Université de la Saskatchewan, la délicate hépatique printanière et plusieurs plantes tropicales spectaculaires. On peut obtenir le document gratuitement en cliquant www.enfinesfleurs.com. Par ailleurs, la pépinière Osiris, à Saint-Thomas de Joliette (www.lesjardinsosiris.com), tient aussi l'actée rose, des plants adultes prêts à fleurir. Les portes de l'entreprise qui offre un vaste choix de plantes rares et inusitées ouvrent le 1^{er} mai. Mais vous pouvez réserver vos plants par téléphone.

Halte aux sciarides

Q Pouvez-vous m'aider à éliminer les petits vers blancs qui prolifèrent sur le terreau de mes plantes d'intérieur? - Julie Sauvé

R Les petits vers blancs sont en réalité les larves d'une petite mouche appelée sciaride qui prolifèrent surtout en milieu humide. Semblable à un ver transparent doté d'une tête noire, les larves grignotent les racines de la plante ce qui, en cas d'attaque massive, l'affaiblit et la rend plus vulnérable aux maladies. Elle devient alors moins vigoureuse, ses feuilles peuvent jaunir et même tomber. Les adultes ne posent pas de problèmes.

Responsable de la protection dans les serres du Jardin botanique de Montréal, Michel Lemay indique qu'un traitement avec une solution de BT (*Bacillus thuringiensis*), le même produit dont on se sert dans la lutte contre les maringouins, ou encore avec des nématodes, peut donner de bons résultats. Les nématodes sont beaucoup plus efficaces en milieu clos, comme dans un pot, que dans le gazon, fait-il valoir. Mais ils sont assez coûteux et la méthode de traitement doit être suivie rigoureusement.

Avant d'en arriver à ces solutions plutôt radicales, il vaudrait mieux faire des essais avec un savon insecticide en imprégnant bien la première couche du terreau, là où les larves sont concentrées. On peut aussi tremper le pot dans l'eau chaude de façon à mouiller tout le terreau. La température de l'eau doit être de 42°C et maintenue durant les 15 minutes du traitement, ce qui suppose un ajout d'eau chaude. Le traitement est efficace pour éliminer une foule d'insectes indésirables qui logent dans le sol, à la condition évidemment de ne pas ébouillanter votre plante.

Griffes d'asperges

Q J'ai fait une recherche sur l'internet pour trouver des griffes d'asperges mais sans résultat au Québec. Où pourrais-je en acheter? - Lynda Vallée

R Le catalogue postal «Hortclub», de Laval (www.hortclub.com) en vend huit griffes au prix d'environ 10\$ taxes et livraison en sus. Il s'agit de la variété bien connue «Guelph Millenium». Je vous signale toutefois que cette variété est offerte par plusieurs autres maisons de ventes postales, notamment la firme Vesey's Seeds, de l'Île-du-Prince-Édouard. La qualité du produit est identique. Par ailleurs, plusieurs centres de jardin vendent aussi des griffes d'asperges en pot au printemps. On doit attendre quelques années avant de pouvoir faire une cueillette digne de ce nom. Les asperges exigent un sol profond, riche, bien drainé (si possible un peu sablonneux) et une position ensoleillée.



PHOTO ARMAND TROTTIER, LA PRESSE

MON TOIT



PHOTO STEVE DESCHÈNES, LE SOLEIL

L'outillage pour le sablage sans poussière consiste en des unités de sablage et de polissage d'avant-garde suédois (Bona) auxquelles est branché un tuyau lié à un bloc d'aspiration «central», à distance.

PLANCHER DE BOIS FRANC

Un sablage parfait sans poussière

GILLES ANGERS
LE SOLEIL

Votre plancher de bois est fatigué. Il a perdu son éclat. Dans les endroits passants, il est à nu. Il n'y plus de vernis. Vous êtes conscient de l'urgence de le restaurer. Mais vous hésitez. Car vous ne supportez pas l'idée d'une maison envahie par la poussière et les émanations dures des apprêts et vernis traditionnels. Sans compter l'appréhension d'aller vivre ailleurs durant quelques jours pour échapper à tout cela.

Le directeur des achats et du marketing du détaillant Plancher bois franc 2000 de Québec, Christian Cloutier, brise le mythe. «On n'en est plus là», insiste-t-il.

«On emploie, de nos jours, des vernis à l'eau, plus performants même que les anciens à composés organiques volatils (COV). Ils sont presque sans odeur et sèchent rapidement. Le lendemain de leur application, on peut marcher dessus.»

Fini les produits malodorants et délétères. «On emploie, de nos jours, des vernis à l'eau, plus performants même que les anciens à composés organiques volatils (COV). Ils sont presque sans odeur et sèchent rapidement. Le lendemain de leur application, on peut marcher dessus», explique-t-il.

Quant à la poussière, oubliez-la! Grâce au procédé de sablage standard selon lequel les sableuses sont pourvues de sacs, vous n'en souffrirez que de 5 à 10%. Ou bien pas du tout, si vous requérez les services d'un entrepreneur rare, tout compte fait - spécialisé en sablage «100% sans poussière». «Donc, plus besoin de partir ailleurs des jours durant», conclut M. Cloutier.

Prix minimal par pied carré, selon

la qualité du vernis employé, pour un sablage standard: 2,50\$ à 2,85\$. Pour un travail sans poussière: ajouter 1\$.

Denis Linteau est PDG de Sélection bois francs, entreprise qui, depuis 18 ans, fait profession de sablage. Et qui, depuis quatre ans, se spécialise dans le sablage sans poussière.

Aux sceptiques qui sont persuadés qu'il doit bien y avoir quelque poussière survivante après un chantier, il répond, sûr du procédé, qu'il n'y en a aucune. Juré.

«C'est aussi propre qu'avant que nous arrivions. Dans ce cas, donc, nulle poussière en suspension ne risque de se déposer sur le vernis frais», promet-il.

En fait, l'outillage consiste en des unités de sablage et de polissage d'avant-garde suédois (Bona) auxquelles est branché un tuyau lié à un bloc d'aspiration «central», à distance, qui recueille toute la poussière. Sans en laisser derrière.

Le prix plus élevé du service, indique M. Linteau, est relié à la fois au temps nécessaire pour la mise en place du matériel, à son retrait à la toute fin et à la vitesse relative d'exécution pour un travail minutieux.

S'il faut évidemment déplacer les meubles, on peut cependant tout laisser sur les murs, bien que les vibrations produites par les machines peuvent faire bouger les objets. Le travail dure une journée ou deux. «Si, par exemple, les propriétaires rentrent à 15 h 30, les travaux sont interrompus, en prenant égard au temps de séchage. Ils n'ont pas à aller séjourner ailleurs. Et on continue le lendemain», plaide l'homme d'affaires.

Enfin, si un particulier employait, tout comme autrefois, un vernis au polyuréthane à huile et à solvant, il faudrait plus de temps pour le séchage. Il faudrait aussi quitter les lieux en raison des COV et prévenir son voisin si on habite un jumelé. «Car il est clair qu'il sera incommodé», dit Mario Grondines, inspecteur et conseiller en bâtiment d'Habitation Expert-Conseil. Gare aussi, avec pareil produit, à son garde-manger et aux aliments congelés. Ceux-ci pourraient changer de saveur, prévient l'expert.

www.selectionboisfrancs.com

Glossaire du parquet de bois

> Lames: bandes plates et minces en matière dure; dans le domaine du couvre-plancher, associées à des planches qui sont des pièces de bois plus longues que larges.

> Lames de bois massif: façonnées dans une seule pièce de bois. Elles s'inscrivent dans la plus pure tradition des planchers de bois franc de chez nous. De nos jours, elles sont prévernies.

> Lames en bois contrecollé: elles sont le résultat de la superposition de couches de bois collées les unes sur les autres qui leur confèrent une plus grande stabilité. On les qualifie aussi de lames de bois d'ingénierie. Elles sont

fiables, raffinées, chic et plus coûteuses que le «massif» car elles sont plus longues et coûtent plus cher à produire. Elles aussi sont prévernies.

> Plancher flottant: Il a l'apparence d'un plancher de bois, sans en être un. Il comprend habituellement des résines résistantes à l'humidité, de la fibre de bois compressée saturée de résine, une couche de papier imprimé à l'image du bois, puis une couche de résine de mélamine. Il est mince. Ce revêtement ne se colle ni ne se cloue. C'est pourquoi on le dit flottant.

— Gilles Angers, *Le Soleil*



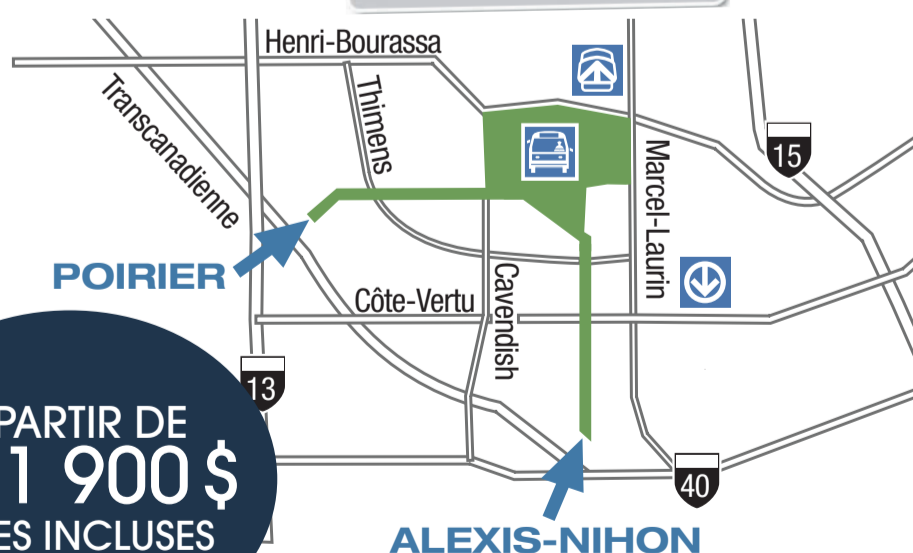
J'ai trouvé!

condominiums • maisons jumelées • maisons en rangée • maisons jumelées



Bois-Franc

C'est le site www.boisfranc.com qui m'a fait découvrir ce projet résidentiel UNIQUE, ses particularités, sa localisation stratégique, sa desserte par les transports en commun, les 3 constructeurs Maltais, Montclair et Sotramont qui offrent depuis 1994 une gamme inégalée de produits et de prix. Je découvre que près de 9000 personnes y vivent déjà... et je me réjouis que la phase 3 consacre 31,3% de son territoire à des espaces verts et bleus: moi, J'AI TROUVÉ!



À PARTIR DE
281 900 \$
TAXES INCLUSES

CENTRE INFO BOIS-FRANC

2505, rue des Nations, bureau 100 - Saint-Laurent

514.333.3066

SERVICES IMMOBILIERS
Promoteur du plan directeur

BOMBARDIER

www.boisfranc.com

SPÉCIALISTE D'AVANT-GARDE EN HABITATION POUR RETRAITÉS

*Venez vivre l'expérience
dans un de nos complexes*



MONTRÉAL

● **LES VERRIÈRES DU GOLF**
2400, rue des Nations
Saint-Laurent

514 331-2003

● **LE CAVALIER**
800, rue Gagné
LaSalle

514 364-0004

● **AMBIANCE ÎLE-DES-SŒURS**
50, place du Commerce
Île-des-Sœurs

514 768-2888



● **LE VIVALIS**
300, av. Stillview
Pointe-Claire

514 694-4141

● **ELOGIA**
5440, rue Sherbrooke Est
Montréal

514 259-1234

● **VENT DE L'OUEST**
4500, boul. Jacques-Bizard
Sainte-Geneviève

514 620-4666



● **L'IMAGE D'OUTREMONT**
1040, av. Rockland
Outremont

514 948-1040

Nouveau !

● **LE FÉLIX VAUDREUIL-DORION**
3223, boulevard de la Gare
Vaudreuil-Dorion

450 455-7889

Occupation : été 2010



RIVE-SUD

● **LES PROMENADES DU PARC**
1910, rue Adoncour
Longueuil

450 448-3448

● **LE QUARTIER MONT-SAINT-HILAIRE**
330, boul. Honorius-Charbonneau
Mont-Saint-Hilaire

450 464-1444

Nouveau !

● **QUARTIER DIX30 À BROSSARD**
Prochainement en construction

INFORMATION : 514 331-2788



RIVE NORD

● **LES RÉSIDENCES DU MARCHÉ**
25, rue du Marché
Sainte-Thérèse

450 433-6544

● **LE NOTRE-DAME**
505, rue Notre-Dame
Repentigny

450 582-9200



MAURICIE

● **LES JARDINS DU CAMPANILE**
200, 116^e Rue
Shawinigan-Sud

819 536-5050

Nouveau !

● **LA CROISÉE DE L'EST**
65, rue Évangéline
Granby

450 372-2224

Occupation : décembre 2009



LE GROUPE MAURICE EN UN CLIN D'ŒIL

PROJETS EN EXPLOITATION 12

PROJETS EN CONSTRUCTION 2

TYPES D'HABITATION	
APPARTEMENTS-SERVICES	2907
APPARTEMENTS-SERVICES+	25
CONDOS	250
STUDIOS DE SOINS	533
TOTAL	3715

EN EXPLOITATION DEPUIS 1998



LE GROUPE MAURICE
www.legroupemaurice.com

MON TOIT



CHAMPS
ÉLECTROMAGNÉTIQUES
TRUCS ET ASTUCES
PAGE 6

SECTION SPÉCIALE DE LA PAGE 13 À LA PAGE 19

Chez SOI 55+

Découvrez des projets immobiliers pour tous les goûts adaptés aux différents besoins des retraités.

- Des commodités exclusives dignes d'un centre de villégiature cinq étoiles
- Préparez votre retraite, achetez !
- Des produits adaptés pour la salle de bain
- Regardez passer les bateaux de votre fenêtre

Et aussi :
Tous les avantages de la vie à la campagne sans le souci de l'entretien du terrain

NOUVELLES TENDANCES EN HABITATION POUR RETRAITÉS



Plus de détails en page 15

LE GROUPE MAURICE
SPÉCIALISTE D'AVANT-GARDE EN HABITATION POUR RETRAITÉS

www.legroupemaurice.com