

# ve

# 10 ANS

## vitalité économique

Ensemble, créons la richesse!

Déménagement  
**Livre-Tout**

1-418-557-4574  
46-4

### SUR UNE LANCÉE

Piédestal

### GÉNÉRATIONS D'EXCELLENCE

Transport RDL

### PUBLI REPORTAGE

Construction TechniPro BSL

### HISTOIRE À SUCCÈS

Déménagement et Livre-Tout

Richard Bérubé et Linda Landry

# COLLOQUE EN GESTION DES RESSOURCES HUMAINES

21 OCTOBRE 2015

OUTILS • STRATÉGIES • ÉCHANGES



HÔTEL UNIVERSEL  
DE RIVIÈRE-DU-LOUP

[www.riviereduloup.ca/colloquegrh](http://www.riviereduloup.ca/colloquegrh)

DES SOLUTIONS  
À VOTRE PORTÉE!

Vous êtes propriétaire, dirigeant, gestionnaire des ressources humaines, superviseur ou contremaître d'une équipe de travail?

Le colloque en gestion des ressources humaines est pour vous!

C'est une occasion de bénéficier de formations répondant à vos besoins et qui vous aideront à faire face aux défis du recrutement de main-d'œuvre ainsi que sa rétention.

8 h	Accueil
8 h 30	Ouverture
8 h 45	Choix d'ateliers <ul style="list-style-type: none"><li>· Êtes-vous un employeur de choix?</li><li>· Mais où sont-ils?</li><li>· La gestion de conflits et de cas difficiles</li></ul>
12 h	Dîner réseautage
13 h	Choix d'ateliers ou cliniques en tandem <ul style="list-style-type: none"><li>· La gestion de conflits et de cas difficiles</li><li>· Le rôle de supervision d'équipe de travail au quotidien, ce n'est pas sorcier</li><li>· Prévention en SST/L'obligation d'accommodement et les droits fondamentaux</li></ul>
16 h 30	Fin du colloque

Pour information et inscription: [www.riviereduloup.ca/colloquegrh](http://www.riviereduloup.ca/colloquegrh)

Une initiative de



# vé

## vitalité économique

232, boulevard de l'Hôtel-de-Ville  
Rivière-du-Loup (Québec) G5R 1M4  
Tél. : 418 862-7358 Téléc. : 418 862-4819  
info@vitaliteeconomique.com  
www.vitaliteeconomique.com

**Éditeurs**  
Erick Drapeau et Steeve Drapeau

**Rédacteur en chef**  
Erick Drapeau

**Coordonnateur du magazine et des ventes**  
Yann Beaulieu

**Journalistes**  
David Falardeau, Erick Drapeau, Louis Deschênes  
et Stéphanie Gendron

**Photographes**  
Ghislain Mailloux, Patric Nadeau, Jean-Luc Potvin et François Gamache

**Collaborateurs**  
Martin N. Dionne et Maxime Chouinard

**Conception et réalisation**  
Étincelle publicité marketing web

**Conceptrices graphiques**  
Josée Landry et Marie-Josée Ouellet

**Illustrations**  
Ygreck

**Impression**  
Imprimerie L'Impression Rivière-du-Loup

**Distribution**  
Postes Canada



Note importante: les photos prises dans le cadre d'un reportage, d'un publi-reportage ou d'une publicité ainsi que le montage d'une annonce publicitaire sont la propriété exclusive du magazine *Vitalité économique*. Des frais s'appliqueront pour toute utilisation à d'autres fins. Les auteurs sont responsables du contenu des articles; la direction ne partage pas nécessairement les opinions émises. L'éditeur n'est pas responsable des représentations ni des énoncés des annonceurs.

Dépôt légal: Bibliothèque nationale du Québec

Poste-publication: Convention 41205032

Retourner toute correspondance ne pouvant être livrée à:  
**Magazine Vitalité économique**  
232, boulevard de l'Hôtel-de-Ville  
Rivière-du-Loup (Québec) G5R 1M4



31

### Publi reportage

Construction TechniPro BSL



8

### Sur une lancée

Piédestal



56

### Génération d'excellence

Transport RDL

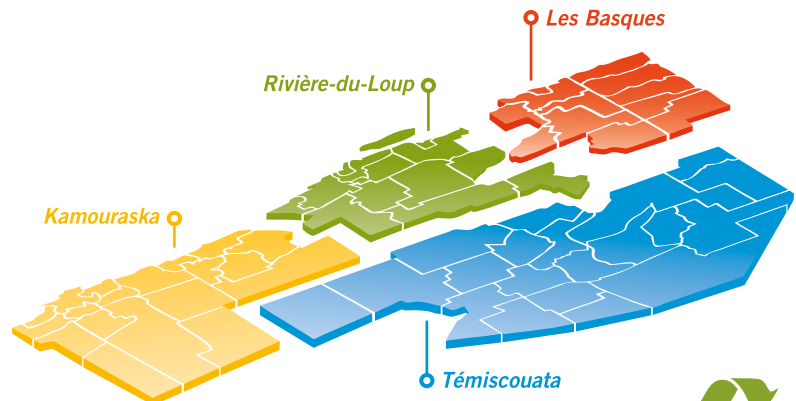


10

### Histoire à succès

Déménagement et Livre-Tout

## Magazine de propriété RÉGIONALE!



facebook

RETROUVEZ-NOUS  
sur facebook!



Merci de recycler ce magazine  
après vos multiples lectures!



## Denis Desjardins

Courtier immobilier résidentiel et commercial

418-551-2121

www.denisdesjardins.com

## Marie-Josée Couturier

Courtier immobilier

418-714-8003

www.mariejoseecouturier.com



Proprio  
Direct  
AGENCE IMMOBILIERE

Les courtiers qui vendent à partir de seulement 2%\*

\* 2% si l'acheteur choisit d'acheter direct. Commission minimum de 2000 \$ payable à la vente lorsque le prix de vente est inférieur à 100 000 \$, taxes en sus.

# FAIRE PEAU NEUVE

Les spécialistes du marketing ne nous le diront jamais assez : l'immobilisme n'est pas une option, il faut savoir se renouveler pour perdurer dans un monde de vive concurrence.

À une époque où tout va (trop) vite, une entreprise peut se faire rapidement dépasser si elle n'innove pas ou si elle ne s'améliore pas, tout simplement. Il y a certes quelques exceptions, mais elles sont rarissimes.

Imaginez un restaurant conserver le même décor et présenter le même menu pendant 15 ans. Les propriétaires, confortablement assis sur leur steak, signeraient en quelque sorte l'arrêt de mort du commerce.

Conscients de cette réalité, nous avons voulu, pour marquer le 10<sup>e</sup> anniversaire du magazine Vitalité économique, rafraîchir notre facture graphique et visuelle. Vous y trouverez toujours les mêmes bonnes nouvelles économiques régionales, mais présentées d'une façon qui colle davantage à la sauce 2015. Bonne lecture et merci pour vos 10 ans de fidélité!



## 5 À 7 SUSHIS ET TAPAS

MARDI 27 OCTOBRE

BEST WESTERN PLUS  
HÔTEL LEVESQUE, RIVIÈRE-DU-LOUP



sous la présidence d'honneur de  
monsieur Laurent Gagnon  
Président, Campor Inc.

Collaboration



Tirage d'un certificat cadeau d'une valeur de 300 \$  
gracieuseté de Best Western Plus Hôtel Levesque

Tirage d'un appareil photo numérique Nikon  
d'une valeur de 350 \$ gracieuseté  
du Centre du Radio Enr.

Tirage d'une table d'appoint d'une valeur de 350 \$  
gracieuseté de Verbois Inc.

Les participants au 5 à 7 sont invités à porter  
un vêtement ou un accessoire rouge!

COÛT DU BILLET : 100 \$

INFO: LAURENT GAGNON 418 868-4362

APPRENEZ VITE À RECONNAÎTRE  
LES SIGNES DE L'AVC



FONDATION<sup>MC</sup>  
DES MALADIES  
DU CŒUR  
ET DE L'AVC



environnement



côté ouellet thivierge inc.  
NOTAIRES & CONSEILLERS JURIDIQUES

MERCI À NOS PRÉCIEUX COMMANDITAIRES

# REVUE DES MARCHÉS



Pierre Langlais

Claude Croteau

Patrice Landry

Martin N. Dionne, directeur

Benoit Leclerc

Denis Canuel

François Chartré

**Le mois de juillet a de nouveau été mouvementé pour les investisseurs. Du début de la période à la clôture de la dernière séance du mois, plusieurs éléments ont déstabilisé les marchés à de nombreuses reprises.**

Outre-mer, une correction de 14 % du marché boursier de la Chine en juillet a constitué le pire repli mensuel des actions chinoises en près de six ans. Selon les derniers chiffres du PIB, cette dernière a crû au rythme annualisé de 7 %. Cela diffère nettement de sa moyenne historique de 8 à 14 %. Pour raviver les marchés, les autorités centrales ont déployé une série de mesures de stimulation, en procédant notamment à une autre baisse de 25 points de base du taux directeur, en juillet.

Dans les marchés émergents, les pressions continuent de monter sous l'effet des craintes pour la Chine et des perspectives d'un relèvement des taux d'intérêt aux États-Unis, qui, selon la Fed, pourrait commencer au deuxième semestre de cette année. Durant la période, le prix du pétrole a reculé de plus de 20 %, alors qu'un ralentissement économique en Chine (principal

acheteur de produits de base) et le renforcement du dollar américain ont continué d'exercer des pressions à la baisse sur les prix.

La croissance américaine, qui a rebondi après un premier trimestre décevant, a rassuré quelque peu les investisseurs. Plus précisément, le produit intérieur brut (PIB) est remonté en force au deuxième trimestre, progressant de 2,3 % (sur une base annualisée). En même temps, le PIB du premier trimestre a été révisé à la hausse à 0,6 %.

Au Canada, c'est l'inverse qui s'est produit, alors qu'un rapport publié en juillet a rapporté que le PIB avait chuté de 0,2 % en mai, ce qui constituait sa cinquième contraction mensuelle de suite cette année. En juillet, la Banque du Canada a aussi réduit le taux de financement à un jour d'un quart de point, en prévision d'une autre contraction trimestrielle du PIB (deux contractions trimestrielles consécutives du PIB seraient considérées comme une récession).

Rivière-du-Loup **418 867-7900** 1 800 463-1346  
La Pocatière **418 856-4566** 1 877 856-4566

NOUS GÉRONS LES PLACEMENTS  
LES PLUS IMPORTANTS AU MONDE:

 **FINANCIÈRE  
BANQUE NATIONALE**  
GESTION DE PATRIMOINE

LES VÔTRES!

**FCPE**  
MEMBRE

Financière Banque Nationale est une filiale en propriété exclusive indirecte de la Banque Nationale du Canada qui est une société ouverte inscrite à la cote de la Bourse de Toronto (NA-TSX)

Les informations contenues aux présentes proviennent de sources que nous jugeons fiables; toutefois nous n'offrons aucune garantie à l'égard de ces informations et elles pourraient s'avérer incomplètes. Les opinions exprimées sont fondées sur notre analyse et notre interprétation de ces informations et elles ne doivent pas être interprétées comme une sollicitation ou une offre visant l'achat ou la vente des titres mentionnés aux présentes.

### LA RÉALITÉ VIRTUELLE POUR ATTIRER LES GENS DANS LES BASQUES

Mathieu Barrette et son équipe ont conçu une œuvre vidéo en tournage 360 degrés de près de six minutes à apprécier avec des casques de réalité virtuelle au bureau d'information touristique de Trois-Pistoles, une première au Québec. Cette œuvre pluridisciplinaire a été mise au point au courant des trois dernières années et a nécessité un investissement de plus de 100 000\$. L'objectif est d'amener plus de visiteurs dans la région des Basques et d'offrir une expérience technologique unique. Une phase 2, soit un concept encore plus élaboré, devrait voir le jour l'été prochain.



### NOUVELLES MISSION ET VISION À LA JEUNE CHAMBRE DE RIVIÈRE-DU-LOUP

Le nouveau conseil d'administration de la Jeune Chambre de Rivière-du-Loup, sous l'égide d'Annabelle Dumais, a profité de l'été pour mettre sur pied le plan d'action de l'année à venir. La Jeune Chambre veut être la référence pour les jeunes professionnels et entrepreneurs; une porte d'entrée pour l'intégration au milieu des affaires; un réseau novateur; un créateur de liens professionnels

durable et un propulseur de talents. Aussi, l'organisme a décidé de rendre l'adhésion à la Jeune Chambre gratuite et d'offrir des activités à un seul coût.

### GROUPE LABEL RELANCE SON USINE DE CAP-CHAT

Groupe Label, qui a son siège social à Rivière-du-Loup, a relancé il y a un mois les opérations de son usine de sciage située à Cap-Chat, dans un créneau légèrement différent de celui qu'elle occupait par le passé. Inactive depuis quatre ans, l'usine sera dorénavant spécialisée dans la transformation des billes de plus faibles diamètres afin de faire face efficacement à la réalité forestière de l'Est du Québec. Des travaux de modernisation ont été nécessaires et ils se sont étalés sur une période de quatre mois. Au total, plus de 1,5 M\$ y ont été investis en travaux et en équipements. 15 emplois ont ainsi été créés.

### LA CHAMBRE DE COMMERCE AMORCE SON PROGRAMME D'ACHAT LOCAL

La Chambre de commerce de la MRC de Rivière-du-Loup annonçait cet été la mise sur pied d'un programme d'achat local s'adressant, en premier lieu, aux commerces de détail. L'ensemble des commerçants de la MRC de Rivière-du-Loup recevront par la poste un guide simple, attractif et imagé sur les bonnes pratiques du commerce de détail. Ensuite, une série de quatre déjeuners-conférences animés par un facilitateur stratégique sera proposée à une trentaine d'entrepreneurs.

Agent autorisé  
LOCATION  
SALVAGEAU

## BATTERIES Expert

**Bien équipé en tout temps!**

Batteries  
Piles  
Énergie alternative  
Chargeur et vérificateur  
Ondulateur et génératrice  
Éclairage

Et beaucoup plus en magasin et sur  
**batteriesexpert.com**

89-B, boulevard Cartier, Rivière-du-Loup  
batteriesexpert@videotron.ca **418 816-3001**

## TOITURE C.V. DIONNE

COMMERCIAL INDUSTRIEL INSTITUTIONNEL

**DEMANDEZ UNE SOUMISSION EN LIGNE**  
TOITURECYDIONNE.COM  
418 492-6409  
info@toiturecvdionne.com | 525, Saint-Elzéar, Saint-Pascal (Québec) GOL 3Y0

# Signé M

*Style – Distinction  
Beauté – Choix  
Service et compétence*

*design d'intérieur et d'extérieur*



**CRÉATEUR**  
*d'espaces de vie!*

Céramique • Bois franc • Papier peint • Liège • Tissus

*Service de plans  
Modélisation 3D  
Projet clé en main  
Design résidentiel et commercial*

*Magda Ouellet  
287, rue Lafontaine, Rivière-du-Loup  
418 860-2230 – [signem@live.ca](mailto:signem@live.ca)  
**signem.net***

Infirmière de profession, Nathalie Soucy a concrétisé son rêve de se lancer en affaires en septembre 2014, en ouvrant à La Pocatière Piédestal, un cabinet en soins podologiques. En plus, un service d'ajustement de bas de compression et de réflexologie sont offerts à sa clientèle.

# PIÉDESTAL: UN CABINET SPÉCIALISÉ en soins podologiques

«Véritables piliers du corps humain, les pieds sont trop souvent négligés. Pourtant, tout notre corps repose sur nos pieds durant toute la journée. Les problèmes de pied occasionnent de la douleur et affectent la mobilité de la personne. L'infirmière en podologie occupe une position stratégique dans le domaine de la santé du pied. Elle connaît l'anatomie de la physiologie tout en prenant en considération le processus de vieillissement normal», relate Nathalie Soucy.



Le cabinet Piédestal, avantageusement située près du Centre Bombardier, dispose d'une salle d'attente aménagée dans un décor chaleureux. Les soins professionnels et sécuritaires sont effectués avec des instruments à la fine pointe de la technologie. Tous les instruments sont stérilisés dans un stérilisateur à vapeur haute performance. Les surfaces de travail, le matériel et les équipements sont désinfectés entre chaque client.

Très professionnelle et investie dans son travail, Nathalie Soucy, infirmière, exerce la pratique des soins podologiques selon les normes reconnues par l'Ordre des infirmières et infirmiers du Québec (O.I.I.Q) avec une formation spécialisée en podologie.

## UN SERVICE ET UN SUIVI PERSONNALISÉS DEPUIS MAINTENANT UN AN

L'offre de Piédestal s'articule autour de trois services: les soins podologiques (soins de pieds), l'ajustement de bas de compression et la réflexologie. Six jours par semaine, Nathalie Soucy reçoit une clientèle répartie entre Saint-Alexandre-de-Kamouraska et Saint-Jean-Port-Joli. Les soins sont également disponibles à domicile soit dans les résidences privées, en CHSLD ou à l'hôpital.

Les problèmes de pieds (cors, callosités, durillons, œil-de-perdrix, crevasses, verrues plantaires, mycose, suivi du pied diabétique, etc.) figurent parmi les traitements les plus demandés, tout comme la coupe des ongles et le traitement thérapeutique à la paraffine. Piédestal offre de nouveaux services uniques dans la région: l'orthoplastie (orthèse digitale réalisée sur mesure pour soulager les cors douloureux) et l'orthonyxie avec languette de Bacquart utilisée pour corriger la courbure d'un ongle et diminuer le risque d'un ongle incarné.

Ajusteur certifié des bas de compression Sigvaris, Jobst et Mediven, Piédestal se distingue dans la région par un service professionnel et attentionné. Un grand choix de modèles et de couleurs vous est offert. En plus, la prise de mesure est gratuite sur rendez-vous.

En ce qui concerne la réflexologie, c'est une technique de massage des points réflexes qui permet de libérer les tensions, améliorer la circulation sanguine, réduire les douleurs et rétablir l'équilibre entre le corps et l'esprit. Une approche thérapeutique globale et naturelle qui contribue à une meilleure santé. «Des reçus sont disponibles pour vos assurances et impôts», souligne la propriétaire.

**Excavation  
Martin  
Moreau**  
P.B.Q. 8338-2149-41  
418 856-3916  
Marteau hydraulique  
Excavation  
Dénouement

Excavation Martin Moreau  
150, rue Lavoie, La Pocatière  
Tél. : 418 856-3916 Cell. : 418 868-4197

**DÉVELOPPEMENT  
ÉCONOMIQUE**  
LA POCATIÈRE

Pour des services professionnels  
de qualité, c'est **ICI!**

**418 856-3702**  
[www.lapocatiere.ca/affaires.php](http://www.lapocatiere.ca/affaires.php)  
La Pocatière

**Piédestal**

[www.piedestal.ca](http://www.piedestal.ca)  
**418.860.1283**  
1210 boul. Desrochers, La Pocatière



# DÉMÉNAGE ET LIVRE-TOUT, le transporteur local devenu suprarégional

Rapidement, le nouveau propriétaire insuffle une nouvelle direction à l'entreprise qui, depuis, ne cesse de croître. « Nous avons à l'époque pris la décision de développer et d'élargir le territoire d'intervention, qui ne se limitait alors qu'aux environs de Rivière-du-Loup. Pour ce faire, il nous a fallu également nous trouver des partenaires fiables afin de bien desservir toutes les régions que nous sillonnons maintenant », relate Richard Bérubé.

Basée sur le chemin du Lac à Notre-Dame-du-Portage jusqu'en juin 2006, Déménagement et Livre-Tout transfère ses pénates dans le parc industriel de Rivière-du-Loup par la suite, emménageant alors dans ses nouvelles installations de 6000 pieds carrés de la rue Louis-Philippe-Lebrun. En 2012, l'immeuble subit un nouvel agrandissement avant que la décision ne soit prise l'année suivante de construire un nouvel édifice sur le terrain arrière. Déménagement et Livre-Tout conserve toutefois la partie garage de ses anciennes installations qu'elle loue maintenant à une autre entreprise. Aujourd'hui, la PME traite pas moins de 6000 colis par jour, et ce nombre est en constante augmentation.

## INVESTISSEMENTS DANS L'EST DU QUÉBEC

Parallèlement à son développement dans le parc industriel loupérois, la direction de Déménagement et Livre-Tout investit massivement au Bas-Saint-Laurent et en Gaspésie afin de mieux desservir sa clientèle en plein essor.

Dès 2007, l'entreprise se fait ériger un bâtiment chauffé de 8000 pieds carrés dans le secteur industriel situé à Rimouski. Ces nouvelles installations, qui comportent 10 quais de déchargement de marchandises, consolident la présence de Déménagement et Livre-Tout dans l'Est. En 2014, la superficie de cet entrepôt est doublée pour répondre à la demande.

« Dans les autres municipalités, comme à Sainte-Anne-des-Monts, nous avons plutôt opté pour la location d'entrepôt. Il en va ainsi à Québec dans le secteur du boulevard Hamel Ouest », tient à rappeler Richard Bérubé.

En 2002, Richard Bérubé se porte acquéreur d'une petite entreprise de livraison de colis de Rivière-du-Loup, Livraison Livre-Tout, qui roule sa bosse depuis 1994.



■ L'un des 50 camions faisant partie de la flotte de Déménagement et Livre-Tout

### SPÉCIALISTES EN LIVRAISON DE COLIS DE 75 LIVRES ET MOINS

Déménagement et Livre-Tout assure un service de livraison de colis fiable et efficace, de la grande région de Québec (incluant la Beauce et la Côte-de-Beaupré) à Gaspé. Des ententes avec des transporteurs de renom permettent aussi d'envoyer des colis dans d'autres régions.

Les cueillettes se font de deux façons: régulières selon un horaire prédéfini ou sur appel. Les entreprises de tout genre, régional et extérieur, constituent l'essentiel de la clientèle de Déménagement et Livre-

Tout. « Nos clients nous sont très fidèles. 70% d'entre eux nous font confiance depuis les tout débuts », se réjouit Richard Bérubé.

Spécialisée dans le transport des colis de 75 livres et moins, Déménagement et Livre-Tout a su se tailler une place enviable dans un marché en pleine ébullition. Bien que les bureaux soient ouverts de 8 heures à 17 heures du lundi au vendredi, des employés sont à pied d'œuvre dès 2 heures la nuit jusqu'à 21 heures pour ainsi assurer le meilleur service qui soit.

**C**entre du pneu BSL INC

**418 724-2525**

188, rue Saint-Jean-Baptiste Ouest, Rimouski  
**info@pneubsl.com**

*Fier  
partenaire!*

*Me André Lagacé*

NOTAIRE ET CONSEILLER JURIDIQUE

436, rue Lafontaine Rivière-du-Loup  
**418 867-1876**

**PMTROY**  
ASSURANCES ET SERVICES FINANCIERS

Votre meilleur choix  
en assurance des  
entreprises

Rivière-du-Loup 418 862-6717  
Trois-Pistoles 418 851-3376  
Rimouski 418 724-4127

[www.pmtroy.com](http://www.pmtroy.com)

## Histoire à succès Déménagement et Livre-Tout

### UN SUCCÈS AMPLEMENT MÉRITÉ

Richard Bérubé et son équipe ont travaillé fort afin que Déménagement et Livre-Tout devienne l'entreprise enviée qu'elle constitue aujourd'hui.

« D'entreprise locale, nous avons développé une PME à vocation régionale et même suprarégionale. Notre connaissance du marché est donc excellente, et notre main-d'œuvre est stable et surtout très fiable, avec moins de 1 % d'erreurs lors du tri des colis. » Les 65 employés de Déménagement et Livre-Tout sont répartis à Rivière-du-Loup (25), Rimouski (15), en Gaspésie (19) et à Québec (8).

La PME dispose de 50 camions de toutes grandeurs et jusqu'à 53 pieds et ceux-ci sont inspectés tous les 3 mois. « Nous sommes dans le programme P.E.P. et nous sommes fiers d'avoir des véhicules en ordre. Ils sont inspectés dans l'atelier de Rivière-du-Loup. Notre politique de prix se veut très agressive et ça explique en partie notre popularité. Nos prix sont très compétitifs », explique le propriétaire.



■ Entrepôt de Rivière-du-Loup

Construction  
**Gérald April**

R.B.Q.:2544-9059-16

**Résidentiel  
Commercial**

**418 863-4911**

Marco: 418 860-6043  
Gérald: 418 860-9540

*Fier de participer à la réalisation  
de vos projets et à votre développement!*

*Maître Constructeur Platine*

[www.constructiongeraldapril.com](http://www.constructiongeraldapril.com)



■ Équipe administrative



■ Équipe de manutention

LE SUCCÈS EN AFFAIRES  
**ÇA VOUS REVIENT**



**RICHARD BÉRUBÉ**  
Déménagement Livre-tout

Nous sommes fiers  
d'accompagner des  
entreprises dynamiques.

 **Desjardins**  
Caisse populaire  
de Rivière-du-Loup  
418 862-7255



**Distributeur Shell**

**CHAUFFAGE RIVIÈRE-DU-LOUP**  
160, rue L.P. Lebrun, Rivière-du-Loup  
418 862-8702 - 1 800 463-8004



*Fier partenaire de  
votre succès!*

• Essence • Diesel commercial • Diesel agricole • Mazout  
• Lubrifiants • Service de chauffage • Équipements pétroliers



■ Entrepôt de Rimouski

### DES PROJETS, ENCORE DES PROJETS

Ça bouge beaucoup ces temps-ci, chez Déménagement et Livre-Tout. En juin, l'entreprise s'installait à New-Richmond dans un entrepôt de 7000 pieds carrés pour se rapprocher de sa clientèle de la Baie-des-Chaleurs.

En 2014, Un investissement majeur a permis à la PME de doter ses installations de Rivière-du-Loup et de Rimouski de convoyeurs automatisés, ce qui a permis un gain non négligeable de productivité.

L'acquisition de nouveaux camions est aussi dans l'air afin d'augmenter la capacité de transport de colis. « On s'est fixé comme cible l'envoi de deux camions-remorques par jour du côté nord de la Gaspésie. Et un autre camion-remorque du côté de la Péninsule Gaspésienne, un objectif qui sera atteint sous peu », conclut Richard Bérubé qui en profite pour remercier ses clients, employés et collaborateurs pour tout le chemin parcouru depuis 2002.



ÉQUIPE SYNERGIE CONSEILS



États financiers - Déclarations d'impôt - Tenue de livres - Planification financière et fiscale - Assurances

*Nous présentons toutes nos félicitations  
à M. Richard Bérubé, Mme Linda Landry et à toute leur équipe  
pour ce magnifique succès.*

418 863-5172 - [www.equipesynergieconseils.com](http://www.equipesynergieconseils.com)  
506, rue Lafontaine, bureau 300, Rivière-du-Loup

**Carrefour  
du camion R-D-L**

**SERVICE ET  
RÉPARATION  
POUR TOUTES  
LES MARQUES**

**FREIGHTLINER FUSO**

**WESTERN STAR TRUCKS**

Distributeur des pièces **WWW.FREIGHTLINERRDL.COM**  
100, BOUL. INDUSTRIEL, C.P. 325, RIVIÈRE-DU-LOUP (QUÉBEC) G5R 3Y9  
**1 800 392-3192 • 418 862-3192**

# RETROUVER L'EXPÉRIENCE de bien s'habiller à bon prix avec l'Échiquier

Après l'Échiquier à La Pocatière, le propriétaire Marc Dionne amène une toute nouvelle offre de service en mode masculine et féminine à Rivière-du-Loup au 154, rue Lafontaine.



■ Marc Dionne, propriétaire et Sylvain Michaud, conseiller en vente, département des hommes

La réputation de la qualité des vêtements et du service hors pair de l'Échiquier n'est plus à faire. Après La Pocatière, l'entreprise prend de l'expansion et diversifie son offre également à Rivière-du-Loup. «C'était un bon moment pour se diriger vers cet endroit où le bassin de population est important et d'en profiter pour augmenter la variété de vêtements par l'ajout de lignes de prêt-à-porter, au sein des deux places d'affaires», d'indiquer Marc Dionne.

La ligne à suivre du propriétaire est simple: il propose qu'un grand nombre de clients retrouvent chez l'Échiquier tout ce qu'il faut pour s'habiller en toute occasion. «Monsieur madame Tout-le-monde, gens d'affaires, personnes de grande taille ou de grosses pointures... le but est de raccourcir le parcours de ces gens qui peuvent enfin retrouver exactement ce qu'ils cherchent à proximité de leur domicile», ajoute le propriétaire.

Les employés de l'Échiquier sont reconnus pour leur expérience et leur professionnalisme. «Il faut que les consommateurs retrouvent le goût ou découvrent tout simplement qu'il est possible de se faire conseiller sur la meilleure façon de s'habiller. Nous offrons un service-conseil et non un service de vente». Ainsi, dans le but de faciliter la visite des travailleurs aux horaires plus chargés, l'Échiquier propose la possibilité de prendre rendez-vous pour obtenir des conseils de mise en valeur. Aussi, le service d'ajustement par des couturières professionnelles est également offert sur place.

À surveiller prochainement, la création d'une boutique en ligne et prévoyez déjà votre visite pour un bal ou un événement spécial!

154, rue Lafontaine, Rivière-du-Loup  
418 605-3363

L'ÉCHIQUIER

WWW.LECHIQUIER.CA

600, 4<sup>e</sup> Avenue, La Pocatière  
418 856-1534

# LE COURANT PASSE chez Groupe Caillouette & associés

Groupe Caillouette & associés, entreprise fondée par Bernard Caillouette, est le prolongement de ce qui se nommait à l'époque Caillouette électrique et célèbre ses 15 ans cette année.

Après de nombreuses années à travailler comme contremaître à travers le Québec, avec l'envie de devenir maître d'œuvre dans son champ d'expertise et surtout de le faire dans sa région, Bernard Caillouette a pris le chemin du Kamouraska. Conscient et soucieux que les bonnes ressources dans le milieu de la construction sont une mine d'or, un employé de l'époque, Sébastien Roy, devient associé dans l'entreprise.

L'excellente réputation dont jouit maintenant l'entreprise a été bâtie au cours des 15 dernières années. Leur recette: miser sur l'humain avant tout et travailler de façon sécuritaire tout en respectant les règles et les normes. Pour Groupe Caillouette & associés, c'est important d'avoir du plaisir en travaillant et de prendre soin de son équipe. L'outillage spécialisé est abondant, les véhicules de travail transportent un impressionnant inventaire, les employés sont bien formés et encadrés et ils travaillent dans les règles de l'art.



■ Travaux d'électricité d'un bâtiment agricole neuf



Même recette avec leur clientèle. Voilà pourquoi Groupe Caillouette & associés souhaite offrir à cette dernière beaucoup plus qu'un prix, mais plutôt la solution qui répond le mieux aux besoins de chacun. Sur cette base, l'entreprise est devenue un partenaire de confiance de plusieurs clients de tous les secteurs.

**15 ANS!**

**GROUPE Caillouette & associés**

**418 856-1051**

ENTREPRENEUR ÉLECTRICIEN   
ENTREPRENEUR GÉNÉRAL

[www.groupecea.com](http://www.groupecea.com)

**Agrivolt** 

*Partenaire officiel!*

**1 866 463-3486**

[agrivolt.com](http://agrivolt.com) • [nuvolt.ca](http://nuvolt.ca)

 **GUILLEVIN INTERNATIONAL CIE CO.**

Rivière-du-Loup 418 862-2803 [www.guillevin.com](http://www.guillevin.com)

**BON 15<sup>e</sup>!**

**FIER DE COLLABORER  
à votre succès!**

# GROUPE Caillouette & associés



■ Philippe Bard, Simon Alexandre, Élizabeth Hudon, Bernard Caillouette, Sébastien Roy, Lucie Rioux, Claude Garon et Marc-André Côté

## L'ÉLECTRICITÉ, CONDUCTEUR D'INNOVATION

En plus des travaux d'électricité conventionnels (résidentiels et commerciaux) Groupe Caillouette & associés réalise de l'automatisation et du contrôle que l'on retrouve entre autres dans les entreprises industrielles et manufacturières. Grâce à cette expertise, leur clientèle agricole de plus en plus robotisée, est en pleine croissance.

Dans le secteur agricole, leur réputation et leur expertise ont aussi permis à Groupe Caillouette & associés de devenir représentant exclusif du produit SmartScan pour la région. SmartScan est un système de surveillance 24 h sur 24 h des installations électriques de la ferme. Relié par ordinateur, il avise en temps réel d'une défaillance électrique.

Ce que les propriétaires désirent que l'on retienne de l'entreprise est sans doute l'esprit d'un milieu de travail basé sur des valeurs humaines. Pour les années à venir, ils souhaitent poursuivre sur cette lancée et ainsi offrir des emplois de qualité, exercer un métier qui les passionne et transmettre leurs connaissances à la relève.

Le territoire de travail du Groupe Caillouette & associés s'étend de Montmagny à Rimouski.

**CONSTRUCTION  
PIERRE-LUC LAVOIE inc.**  
Entrepreneur général

R.B.Q. : 5698-5443-01

522, avenue du Plateau  
Saint-Alexandre  
Tél. : 418 495-2323 • Cell. : 418 868-5844  
www.constructionpierrelucavoie.com  
f Construction Pierre-Luc Lavoie

**Fier de souligner  
votre succès!**

**Distributeur de matériel électrique  
et produits d'automatisation.**

324-1, rue Témiscouata, Rivière-du-Loup  
Tél. : 418 867-8515 Téléc. : 418 867-8109

R.B.Q. : 5638-7079-01

**Plomberie  
PASCAL  
DUMAIS INC.**

**Urgence 24 heures / 7 jours**

*Découvrez notre salle de montre!*  
Construction - Rénovation  
Vente d'appareils - Installation - Débouchage  
418 498-3071 - Cell. : 418 894-3831  
www.plomberiepascaldumais.com

# PROTEK HYDRAULIQUE AGRANDIT ses espaces de travail et investit dans de la machinerie



Nouvelles acquisitions pour Protek Hydraulique qui investira au courant de l'année environ 1,5 million\$ en bâtiment et équipements.

L'entreprise de Johanne Boucher et Jean-Pierre Landry a d'abord procédé à l'acquisition du bâtiment qu'elle occupait avec Germain Dumont et qui appartenait à ce dernier. « Nous occuperons dorénavant tout l'espace et serons propriétaires », précisait Johanne Boucher. « Nous manquons définitivement d'espace, donc ce sera plus productif et plus agréable en hiver. »

Cette nouveauté a permis l'acquisition d'une fraiseuse, qui permet de travailler de plus grosses pièces et d'un tour d'usinage conventionnelle. À moyen terme, s'ajoutera un autre centre d'usinage numérique, ce qui complète des investissements majeurs pour l'entreprise.

Protek Hydraulique est spécialisée dans la vente, la réparation et la fabrication d'équipements en usinage et soudure et dans le domaine hydraulique. On y compte actuellement une dizaine d'employés. « L'acquisition prochaine du centre d'usinage numérique permettra la création d'emplois », confirmait la copropriétaire. Qui plus est, différentes rénovations sur les lieux, qui sont depuis peu la propriété de Protek Hydraulique, permettront d'améliorer les espaces de travail.

 **Universel**  
Hôtel Rivière-du-Loup

**Univer** Nordik  
**Spa**

311, boulevard de l'Hôtel-de-Ville, Rivière-du-Loup · 418 862-9520



■ Nicolas Rioux, propriétaire

# RIOUX PAYSAGISTES, une entreprise prospère et innovatrice

En 2004, Nicolas Rioux prend le courage dont tout entrepreneur a besoin pour réaliser l'idée, le rêve que Rioux Paysagistes est devenu. L'entreprise se spécialise dans l'aménagement paysager, l'excavation et le déneigement, à Trois-Pistoles et au KRTB.

L'équipe de professionnels vous oriente à opter pour un aménagement paysager durable, esthétique et fonctionnel qui deviendra le prolongement de votre maison. Tous les membres du personnel sont expérimentés et ces derniers s'engagent à n'offrir que l'excellence. L'entreprise pistoloise peut tout aussi bien répondre aux demandes d'aménagements paysagers de style plus classique que très innovateur, qui non seulement embellissent, mais donnent aussi une valeur

supplémentaire à votre bâtiment. Que vous optiez pour le pavé uni, la pierre naturelle, le muret, le bassin d'eau, la clôture ou encore la très innovatrice toiture végétalisée, sachez que vous serez encadré et guidé dans vos choix et qu'ils seront adaptés à votre environnement. En matière de toitures végétalisées, Rioux Paysagistes est la seule entreprise au Bas-Saint-Laurent accréditée pour l'installation de toitures végétalisées SOPREMA.

675, rue Jean-Rioux, Trois-Pistoles  
418 857-2222



Rioux  
PAYSAGISTES

info@riouxpaysagistes.com  
www.riouxpaysagistes.com  
RBQ: 5612-8283-01



### UNE PLACE D'AFFAIRES REVAMPÉE

Lorsque le promoteur a débuté, déjà sa place d'affaires s'était arrêtée au 675, rue Jean-Rioux à Trois-Pistoles. Onze ans plus tard, le propriétaire est demeuré fidèle à son établissement. Toutefois, après 10 ans de location, il s'est porté acquéreur de l'immeuble le 1<sup>er</sup> janvier 2015 pour y agrandir son entrepôt et son atelier. L'immeuble, qui comprenait plusieurs bureaux, fait maintenant peau neuve et abrite l'entreprise qui a connu une croissance notable au KRTB. Nicolas Rioux est d'avis que son entreprise avait besoin d'une infrastructure à son image et surtout bien aménagée. Ainsi, tout le savoir-faire de l'équipe peut maintenant continuer de croître.

Rioux Paysagistes se positionne aussi, depuis plusieurs années, comme un leader en matière d'excavation. Pour ce faire, elle dispose de toute l'expertise voulue et de l'équipement nécessaire à la réalisation des divers travaux.

Une clientèle grandissante a recours à l'expertise de Nicolas Rioux et de son équipe pour différents mandats. On note parmi ceux-ci: la préparation du terrain avant et après le coulage des fondations, la réparation de drains et de fissures de fondations ainsi que l'installation septique (Ecoflo) selon les normes et règlements en vigueur. Les branchements d'aqueduc et d'égouts figurent aussi parmi les services proposés.

■ Place d'affaires revampée de Rioux Paysagistes

**Les Serres  
Du Mont enr.**

*Fier partenaire  
d'une entreprise  
en développement!*

Saint-Éloi  
T. 418 898-3283 F. 418 898-3866

**NOUS SOMMES FIERS  
D'AVOIR RÉALISÉ CE PROJET!**

Entreprises  
**GUILLAUME DUMONT inc.**  
entrepreneur général - construction - rénovation

256, Route 132 Ouest  
Trois-Pistoles (Québec)  
G0L 4K0

Téléphone  
**418 851-3907**

Télécopieur  
418 851-4157

entgdumont@hotmail.com

Licence RBQ : 8292-7740-38



### UNE RÉUSSITE QUI S'EST ACQUISE

Nicolas Rioux regarde ce qu'il a accompli en 11 ans et n'est pas peu fier. Pour ce qui est de l'atteinte de ses objectifs initiaux, ils se réalisent, mais la quête de nouveaux défis s'impose. Son entreprise est prospère, il est devenu une référence dans le milieu et il crée de nombreux emplois. « Mon équipe se veut fidèle et dédiée à la qualité dans tout ce qu'elle accomplit. Tous se complètent à merveille et il devient facile d'utiliser les forces de chacun afin de combler les désirs de la clientèle. Je peux compter sur des employés dont la majorité sont là depuis plusieurs années, certains depuis le début. » Lorsqu'on lui demande jusqu'où il veut aller, il nous répond qu'une croissance constante serait pour lui la plus belle des réussites. L'entreprise perce de plus en plus le secteur institutionnel et commercial et réussit actuellement à se bâtir une solide réputation. Au niveau résidentiel, des dizaines de clients des MRC des Basques, de Rivière-du-Loup et du Témiscouata peuvent déjà témoigner de l'excellence du service et de la beauté des réalisations de Rioux Paysagistes.

L'ensemble de la machinerie et de l'équipement est renouvelé régulièrement pour demeurer plus efficace, plus compétitif et ainsi permettre aux employés de réaliser les travaux à la hauteur de ce que ces professionnels sont en mesure de faire pour vous.



■ Toit-terrasse de l'Hôtelierie Omer Brazeau de Rimouski, une réalisation de Rioux paysagistes

charron architecte

t 418 867 85 86

FIER D'APPUYER  
Rieux Paysagistes!

Desjardins  
Caisse de l'Héritage des Basques  
Coopérer pour créer l'avenir

80, rue Notre-Dame Ouest  
Trois-Pistoles  
418 851-2173  
desjardins.com

**Trois-Pistoles 418 851-2667**  
**Saint-Arsène 418 862-3795**  
**Saint-Jean-de-Dieu 418 963-2568**  
**Saint-Antonin 418 868-1184**

# MA MAISON LOGIQUE épate dans les Laurentides



**QUAND LE TRAVAIL  
A TOUTE SA PLACE!**



RAM 1500 2500-3500 Châssis-cabine Fourgon utilitaire Promaster City Promaster

255 avenue Patry Saint-Pascal  
info@autokamouraska.com 418 492-3432 – 1 800 363-3432

[www.kamouraskachrysler.com](http://www.kamouraskachrysler.com)

À ses premiers balbutiements, l'entreprise de construction Ma Maison logique de Saint-Germain-de-Kamouraska s'attire déjà les éloges à travers le Québec.

Présents au premier Festival des mini-maisons qui avait lieu dans les Laurentides au mois de juillet, les copropriétaires ont littéralement été dévalisés par les 7000 visiteurs qui voulaient en savoir plus sur les jeunes prodiges. D'un côté, Pascal Dubé propriétaire d'une entreprise de construction écoresponsable depuis 2011 et de l'autre, Catherine Duval conceptrice designer et décoratrice de formation. Le tout: un nouveau couple a pris son envol et Ma Maison logique a vu le jour. « Nous avons mixé nos passions et au mois de mai, nous avons officiellement lancé nos activités en participant au salon de l'habitation de Rivière-du-Loup », explique Catherine Duval.



Ma Maison logique construit des maisons sur mesure selon 4 types, soit la Maison logique qui fait plus de 1300 pieds carrés, la Minimaison logique de 600 à 1300 pieds carrés, la Boîte à caresse qui est une micromaison sur roues ou sans les roues et les Boîtes à dodo qui se veulent des cabines d'hébergement. « Nous réalisons les projets de A à Z. Nous partons des demandes du client et nous faisons les plans selon son budget et ses exigences », indique la copropriétaire. Dans les prochaines années, l'entreprise du Kamouraska souhaite notamment développer le marché des cabines d'hébergement. Même chose pour les minimaisons qui sont de plus en plus tendance. « L'objectif est de fabriquer des modèles, de les offrir via nos plateformes et par la suite, il n'y a plus vraiment de limites », mentionne Catherine Duval.



■ Des intervenants et partenaires du projet lors de l'inauguration officielle des 85 km de sentiers

# LES SENTIERS DES FERS À CHEVAL: 85 kilomètres de plaisir et de découvertes à cheval

Depuis juin dernier, les amateurs d'équitation et les amants de la nature peuvent parcourir des sentiers totalisant 85 kilomètres dans les municipalités de Saint-François-Xavier-de-Viger, Saint-Épiphane et Saint-Paul-de-la-Croix, Les Sentiers des fers à cheval.



Les quatre circuits proposent différentes haltes avec barres d'attache pour les chevaux et tables de pique-nique, stationnements et attraits. « Il y a même un lac où les chevaux peuvent se baigner », indique Chantal Ouellet qui rappelle que de l'affichage permet d'identifier et de baliser clairement chaque boucle.

Les Sentiers des fers à cheval pourraient engendrer d'autres initiatives récréo-touristiques, comme la location de chevaux avec guide, le camping équestre et autres. « Déjà, nous sommes sollicités par d'autres MRC afin que nous nous connectons avec leurs sentiers équestres. »

L'initiative, lancée il y a six ans, a permis la concertation et la mobilisation de plusieurs intervenants. « À l'origine, c'est la municipalité de Saint-François-Xavier-de-Viger qui a approché les deux autres pour ce projet. On a formé un comité et beaucoup d'énergie a été consacrée à la signature des droits de passage sur les chemins municipaux, terrains privés et terre publiques », rappelle Chantal Ouellet, coordonnatrice au développement rural à la MRC de Rivière-du-Loup.

Lieu sécuritaire pour la pratique de l'équitation et moyen de diversifier l'économie des trois municipalités, Les Sentiers des Fers à cheval sont praticables le printemps, l'été et l'automne (les zones forestières sont cependant fermées pendant la période de la chasse).

**Mon choix de vie ? Une vie de choix !**

Municipalité de Saint-François-Xavier-de-Viger

**Félicitations!**

[municipalite.saint-francois-xavier-de-viger.qc.ca](http://municipalite.saint-francois-xavier-de-viger.qc.ca)

**LES SENTIERS DES Fers à Cheval**

VOUS PROPOSEZ DE DÉCOUVRIR LES ROUTES DE CAMPAGNE DE LA MRC DE RIVIÈRE-DU-LOUP

**SAINT-PAUL-DE-LA-CROIX**

**SAINT-ÉPIPHANE**

**SAINT-FRANÇOIS-XAVIER-DE-VIGER**

**NOS PARTENAIRES**

**Mon choix de vie ? Une vie de choix !**

MRC de Rivière-du-Loup

Desjardins  
Caisse populaire  
Du Parc et Villéray

Desjardins  
Caisse populaire de Viger

[sentiersdesfersacheval.com](http://sentiersdesfersacheval.com)

# NOUVELLE ACQUISITION pour l'Auberge de la Pointe

Après trois années de démarche, l'Auberge de la Pointe devient propriétaire du terrain et de l'édifice situés devant l'auberge, qui appartenaient aux Témoins de Jéhovah.

« Les discussions ont débuté en mai 2012, alors que les Témoins de Jéhovah affirmaient avoir besoin d'un terrain en ville pour installer un nouvel immeuble », explique Jean Côté, administrateur à l'Auberge de la Pointe de Rivière-du-Loup. « Nous avons un terrain disponible plus à l'est, toujours du côté sud, l'autre côté de notre stationnement, qui les a intéressés. Ainsi est né un partenariat gagnant, puisque nous sommes devenus propriétaires et avons pris possession de l'endroit où ils se trouvaient le 15 août dernier, alors qu'ils s'installeront plus à l'est ». Plusieurs longues démarches en lien avec les changements de zonage et la réglementation ont été nécessaires. Cette nouvelle acquisition amène son lot de projets et de possibilités pour les administrateurs de l'Auberge, qui ont fait constamment progresser leur propriété au courant des dernières années. « Nous installerons l'entrepôt de l'Auberge entre le stationnement et le lieu de culte, ce qui libérera le secteur du Pavillon



de la Montagne, plus vieux et situé plus en hauteur. Il sera détruit pour en faire un nouveau concept, un tout nouveau Pavillon dont les termes restent à définir », précisait Jean Côté.

Ce nouvel ajout de chambres n'est toutefois pas prévu pour l'an prochain, mais à un peu plus long terme. Quant à l'immeuble qui était autrefois celui des Témoins de Jéhovah, monsieur Côté précisait que l'endroit n'était plus zoné « lieu de culte » et qu'il devrait servir à des fins commerciales, son avenir étant en évaluation pour le moment.

FAITES  
ÉQUIPE  
AVEC  
NOUS



DAVE BOULIANNÉ FRANÇOIS BÉRUBÉ CLÉMENT MASSÉ MARIE-FRANCE BERGERON NANCY LAJOIE NORMAND BOSSÉ CAROLINE DESJARDINS

## CAIN LAMARRE CASGRAIN WELLS À RIVIÈRE-DU-LOUP

Notre équipe met à votre disposition son expertise dans tous les domaines du droit et dans l'ensemble des secteurs de l'économie. Disponibles et efficaces, ces avocats s'engagent à vous proposer des solutions adaptées à votre réalité, que vous soyez une entreprise, un client institutionnel ou un particulier.

Avec 17 bureaux répartis dans 9 régions, et 335 ressources dont 170 professionnels du droit, notre cabinet est le mieux implanté au Québec et l'un des plus importants de la province. Nous sommes présents dans la région du Bas-Saint-Laurent par l'entremise de nos bureaux de Rivière-du-Loup, Rimouski et Amqui qui comptent 18 avocats.



CAIN LAMARRE CASGRAIN WELLS  
S.E.N.C.R.L. / AVOCATS

LÀ OÙ VOUS ÊTES.<sup>MD</sup>

299, rue Lafontaine, bureau 201 | 418 860-4580

CLCW.CA

MONTRÉAL CAPITALE-NATIONALE SAGUENAY-LAC-SAINT-JEAN ESTRIE CENTRE-DU-QUÉBEC BAS-SAINT-LAURENT ABITIBI-TÉMISCAMINGUE CÔTE-NORD CHAUDIÈRE-APPALACHES



# TRANSPRO BSL en pleine expansion

Avec l'ouverture de son tout nouveau siège social en bordure de l'autoroute 20 à Saint-Philippe-de-Néri, Transpro BSL, une entreprise spécialisée dans le transport de grain, de moulée et de céréales en vrac, a franchi une étape importante de son expansion au cours des derniers mois.



BRAVO À L'ÉQUIPE DE  
TRANSPRO BSL!

418 862-7231

375, rue Témiscouata, Rivière-du-Loup  
www.centreroutier.com



la turquoise

CABINET EN ASSURANCE DE DOMMAGES

Votre spécialiste  
en assurance transport

Contactez-nous!

1 800-203-3724

*Nous sommes fiers  
de souligner vos performances!*

*Bravo!*



GARON, LÉVESQUE,  
GAGNON, ST-PIERRE  
notaires et  
conseillers juridiques

M<sup>e</sup> Louis Garon, notaire  
802, 6<sup>e</sup> Avenue, La Pocatière  
418 856-4166

M<sup>e</sup> Claude Gagnon, notaire  
658, rue Taché, Saint-Pascal  
418 492-1441

M<sup>e</sup> Yves Lévesque, notaire  
176A, boul. Bégin, Saint-Pacôme  
418 852-2785

M<sup>e</sup> Dorisse St-Pierre, notaire  
658, rue Taché, Saint-Pascal  
418 492-7294



■ Samuel Ouellet, directeur de l'exploitation, Gervais Michaud, répartiteur, Dany Lavoie, propriétaire et directeur général, Gilles Thibault, contrôleur, Isabelle Thériault, adjointe administrative

Il y a maintenant 8 ans, lorsque le propriétaire Dany Lavoie a fait l'acquisition d'une petite société de transport, rapidement il a réalisé tout le potentiel de ce marché dans le Kamouraska et ailleurs. Au cours des trois dernières années, quelques sociétés ont été rachetées et l'entreprise a signé plusieurs partenariats stratégiques afin d'accroître ses activités.

Transpro BSL et le Centre de service Saint-Philippe, un centre de mécanique générale pour la machinerie lourde, comptent aujourd'hui une quarantaine d'employés dont 6 personnes en administration, 27 camionneurs, 6 mécaniciens et un gérant de service pour entretenir la flotte de 28 camions ainsi qu'une trentaine de remorques. L'aménagement du garage a été pensé pour maximiser la productivité

alors que les sept baies de service ont permis d'améliorer la circulation des camions-remorques à l'intérieur. Le but était également d'augmenter l'offre de service pour les clients externes et répondre aux exigences de la Société de l'assurance automobile du Québec (SAAQ) en matière d'inspection mécanique.

Au fil des années, Dany Lavoie a développé une grande expertise dans le domaine travaillant notamment dans une meunerie et comme camionneur pour ensuite racheter en 2007 son employeur qui détenait une petite société de transport. Même si l'entreprise œuvre dans un secteur où la concurrence est féroce, les perspectives d'avenir sont excellentes pour Transpro BSL qui dessert non seulement le Québec, mais aussi une partie du Nouveau-Brunswick et de l'Ontario.

R.B.Q.: 2625-0167-05

LES CONSTRUCTIONS

**GSL** Inc.

Entrepreneur général

330, rang 3 Est, La Pocatière  
Tél. : 418 856-4907  
Télec. : 418 856-5951  
constructionsosl@videotron.ca

*Constructions GSL est fier  
d'avoir réalisé ce projet!*

LES ENTREPRISES   
**Jacques Lajoie** inc.  
Entrepreneur électricien

Industriel - Commercial - Résidentiel - Agricole

418 495-2124 • 418 868-5102 cell.

554, D'Youville, St-Alexandre-de-Kamouraska



■ Siège social de Transpro BSL et atelier mécanique pour le Centre de service Saint-Philippe

## DEUX ENTREPRISES COMPLÉMENTAIRES

Après quelques années d'exploitation, les entreprises étaient un peu à l'étroit dans les locaux de la route 230. Le natif de Saint-Philippe-de-Néri avait un plan de match bien établi afin de faire progresser ses commerces. Après l'incendie des Meubles G. Lemieux en 2011, M. Lavoie fait l'acquisition des terrains du manufacturier. Visionnaire, il savait alors que l'emplacement était idéal pour y installer une nouvelle structure et y voir croître ses actifs sous un même toit.

Grâce à des locaux plus vastes, le Centre de service Saint-Philippe est devenu une véritable pierre angulaire pour le secteur du transport dans le Kamouraska.

Avec deux entreprises qui se veulent complémentaires dans une même bâtisse, plusieurs portes s'ouvrent au propriétaire Dany Lavoie. Par exemple, les nouvelles installations permettent de bonifier l'offre de

service avec l'ouverture du département des pièces de camion alors que la vente se fait aux camionneurs indépendants comme aux diverses entreprises. Le garage détient la bannière Vipro (distributeur officiel MacPek). En plus des réparations, il est également possible de trouver au Centre de service l'expertise dans la fabrication sur mesure de boyaux hydrauliques et la pose de balances Cléral.



■ Baie de lavage pour la machinerie lourde



**CENTRE DE SERVICE** Saint-Philippe-de-Néri

418 498-2813

**FVENTILATION INC.**  
**FCL** 418 856-4936  
Télec. : 418 856-4861

**Climatisation et chauffage**

- résidentiel
- commercial
- industriel

Bryan McBrearty, propriétaire  
50, Parc-de-l'Innovation, La Pocatière  
R.B.Q. : 8002-3278-41

**Plomberie Stéphane Martin**  
Membre CMMTC

**PLOMBERIE - CHAUFFAGE**  
**POMPE - TRAITEMENT D'EAU**

282, boulevard Bégin, Saint-Pacôme  
**Bur. : 418 852-2139**

**Béton Miroc**  
Ciment Québec

**Magella Leblanc**  
Représentant commercial  
mleblanc@cqi.ca

418 889-5111 • 1 800 561-6476  
75, rue Toussaint Saint-Jean-Port-Joli  
[www.cimentquebec.com](http://www.cimentquebec.com)



■ Erick Drapeau, rédacteur en chef, Josée Landry, conceptrice graphique, Steeve Drapeau, éditeur, Yann Beaulieu, coordonnateur du magazine et des ventes et Marie-Josée Ouellet, conceptrice graphique

Été 2005. Quelques jurons, la frustration de ne pas voir ses communiqués et ceux de ses clients diffusés dans certains médias et la phrase : « Va-t-il falloir en lancer un, un magazine ? », phrase qui n'était pas tombée dans l'oreille d'un sourd, mais plutôt dans celle de Steeve Drapeau. Et voilà que commençait l'aventure du magazine Vitalité économique.

À nos voisins,  
Bravo pour votre dixième anniversaire.  
Tout comme nous, vous êtes dans une tasse à part!



Richard Juneau, Propriétaire



SERVLINKS  
COMMUNICATION  
informatique | infonuagique | programmation



Félicitations  
POUR VOS 10 ANS!

418 862-2828 | [www.servlinks.com](http://www.servlinks.com)



■ 2005 - Première édition du magazine Vitalité économique

# VOTRE MAGAZINE ÉCONOMIQUE célèbre ses 10 ans!

Le nom du nouveau périodique est apparu comme une évidence. L'étude de marché a consisté simplement en la rencontre de quelques décideurs, leaders et personnalités d'affaires régionales afin de tâter le pouls. À l'unanimité, nous nous étions fait dire que l'idée était géniale et comblait un réel besoin. Il fallait ensuite s'attarder sur le logo, la maquette du magazine, la ligne éditoriale, trouver les collaborateurs, établir une grille tarifaire, bref jeter les bases dudit Vitalité économique.

« Nous avons pris la décision de ne parler que des bonnes nouvelles qui touchent l'économie du KRTB. Vous ne lirez pas les mots fermeture, faillite et mises à pieds dans nos pages! », explique Steeve Drapeau.

## UNE FIERTÉ POUR LA RÉGION

Seul média imprimé qui couvre toutes les municipalités des MRC de Kamouraska, Rivière-du-Loup, Témiscouata et les Basques, le magazine Vitalité économique a su faire sa marque au cours des dix dernières années en propageant de bonnes nouvelles et en faisant connaître une multitude de PME qui démarrent, déménagent, agrandissent, lancent de nouveaux produits, décrochent d'importants contrats, etc.

« Les gens d'affaires de la région nous inspirent! », lance Erick Drapeau, qui rigole à l'idée que les deux promoteurs se demandaient au départ s'il y aurait assez de nouvelles économiques intéressantes pour remplir les pages à chaque numéro.

Six fois par année, la sortie d'un Vitalité économique est suivie de près par la communauté d'affaires régionales, tant sur le Web que dans sa version imprimée. Le produit final entre les mains, la plupart des lecteurs ignorent qu'une toute petite équipe se cache derrière la réalisation du magazine. Deux graphistes, un représentant publicitaire, un rédacteur en chef et trois pigistes. Le travail est colossal, mais la satisfaction est proportionnelle!

Que peut-on souhaiter pour les dix prochaines années? « Que l'économie de la région tourne à plein régime. Ça nous alimente et ça nous procure d'excellents sujets que les gens peuvent retrouver dans nos pages! »

Allez, ensemble, créons la richesse!

**GHISLAIN  
MAILLOUX**  
PHOTOGRAPHE

*Photographe officiel du Vitalité économique depuis près de 10 ans!*

418 868-4246  
245, route 291, Cacouna  
gmailloux@sympatico.ca



Services Financiers  
**Richard April inc.**  
& Groupe financier Richard April  
Cabinets de services financiers

**FIER PARTENAIRE**  
**DU MAGAZINE VITALITÉ ÉCONOMIQUE!**

418 862-1213  
186, RUE FRASER, BUREAU 305-A,  
RIVIÈRE-DU-LOUP



**Raymond Chabot  
Grant Thornton**

L'instinct de la croissance™

*Nous sommes fiers de vous accompagner dans vos projets d'affaires et vous aider à réaliser votre plein potentiel de croissance. Bonne continuation!*

300, boulevard de l'Hôtel-de-Ville  
RIVIÈRE-DU-LOUP  
418 862-6396  
RCGT.COM

# K

# KOJAK

# Festoyez chez nous!

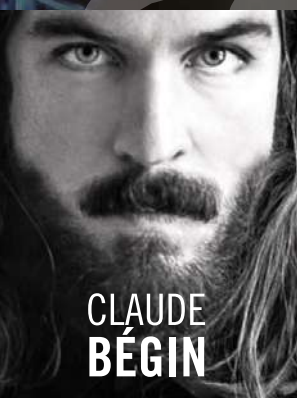
## Forfait party de Noël entreprises

Choisissez votre restaurant

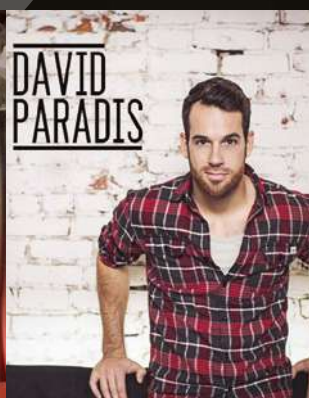
- Loft
- Perchoir (Salle privée)
- Intercolonial

Choisissez votre spectacle

- 27 novembre : Claude Bégin
- 04 décembre : Les Rockers Panels
- 11 décembre : David Paradis (La Voix)



CLAUDE  
BÉGIN



Le tout pour seulement

**45\$ / personne**  
+ txs + service

## Pour réservations

Pier-Olivier Ruest 418 868-9802 ou Pascal Gagnon 418 860-7665



# LE PERCHOIR

Idéal pour vos **PARTY** du temps des fêtes / anniversaires / réunions / 5 à 7

Avec ou sans **BUFFET DU LOFT**

Contrôle **TA MUSIQUE, TON ÉCLAIRAGE**

Bar et salles de bain **PRIVÉS**

**VITRÉ** sur la salle de spectacle Chez Kojak et sur la LaFontaine

**3 ÉCRANS DE TÉLÉVISION** et équipé pour le **KARAOKÉ**

# vé

## vitalité économique

Ensemble, créons la richesse!

### LA NOUVELLE MAISON

des Soeurs de l'Enfant-Jésus de Chauffailles  
à Rivière-du-Loup

### SIX ÉTAGES

de défis

### UN BÂTIMENT

à tendance LEED

### Publi reportage

Construction TechniPro BSL

CONSTRUCTION  
**TECHNIPRO** BSL

## L'avenir se construit

Notre équipe est vraiment fière d'avoir réalisé ce projet avec des gens d'ici. **Bravo à tous les intervenants** et leurs employés pour leur excellent travail!

217, rue Léonidas, local 8-A, **Rimouski** 418 722-9257 [www.techniprobsl.com](http://www.techniprobsl.com)

R.B.Q.: 5671-0866-01

Marc Pigeon, président

Août – Septembre 2015 / Publi reportage 31

# UNE NOUVELLE MAISON PROVINCIALE pour les Sœurs de l'Enfant-Jésus de Chauffailles

La congrégation religieuse des Sœurs de l'Enfant-Jésus de Chauffailles, établie à Rivière-du-Loup depuis 98 ans, peut compter depuis la fin août sur une nouvelle résidence. Installé sur la rue Saint-Henri, l'imposant bâtiment a récemment commencé à accueillir ses premières résidentes.



Très actives dans leur communauté, notamment dans le domaine éducatif, les Sœurs de l'Enfant-Jésus de Chauffailles ont donc délaissé le bâtiment qui les abritait - et qui abrite toujours le Collège Notre-Dame. L'immeuble a été vendu à des intérêts privés et sera converti, selon toute vraisemblance, en résidence pour aînés. Le Collège Notre-Dame y poursuivra toutefois ses activités.

Les Sœurs de l'Enfant-Jésus de Chauffailles sont aussi enracinées en France, au Japon, en République Dominicaine, au Tchad et au Cambodge.

Bien implantée dans son milieu, la communauté religieuse a fait preuve d'une vision régionaliste en confiant la construction de sa Maison provinciale à une entreprise du Bas-Saint-Laurent, Construction TechniPro BSL, qui dispose déjà d'expérience dans ce type de bâtiment.

 **ébénisterie jean-guy  
LÉVESQUE**

**LE SAVOIR-FAIRE DE NOTRE ÉQUIPE  
PARTOUT AU QUÉBEC!**

**Notre équipe est très heureuse d'avoir participé à ce chantier d'envergure.  
Bravo à Construction TechniPro pour ce projet grandiose.**

77, route 230 Ouest, Saint-Pascal 418 492-2733 | [www.ebenisterielevesque.com](http://www.ebenisterielevesque.com)





R.B.Q. : 2155-2286-73



Heureux d'avoir mis tout notre savoir-faire dans ce projet grandiose! Bravo à TechniPro pour ce magnifique projet!

Chef de file dans le secteur  
de la construction et de  
la rénovation de toitures

418 963-2726  
[jmalenfant.com](http://jmalenfant.com)

**UNE SIGNATURE UNIQUE**  
dans le monde de l'outillage industriel

### UN PROJET ÉCHELONNÉ SUR QUELQUES ANNÉES

Le nouveau bâtiment des Sœurs de l'Enfant-Jésus de Chauffailles à Rivière-du-Loup est le fruit d'une minutieuse planification qui a culminé en janvier 2013 avec un appel d'offres.

La communauté s'étant déjà adjoint la firme d'architectes Proulx et Savard, ceux-ci ont sélectionné la firme Construction TechniPro BSL pour leur solide expérience dans le domaine et leur réputation sans faille. C'est ainsi que la gérance de projet a débuté; par la suite, les firmes d'ingénierie Roche et Stantec ont été sélectionnées afin de produire les plans de la structure et de mécanique, ainsi que ceux du génie civil.

Plusieurs autres intervenants ont dû s'impliquer, en autres : notaires, arpenteurs et les responsables de la Ville de Rivière-du-Loup, qui ont tous été d'excellents collaborateurs.

Après les étapes de mise en plans, les estimés financiers et l'échéancier préliminaire, le moment tant attendu de la première pelletée de terre est survenu le 28 mai 2013 en présence de plusieurs invités de marque.



### LES TRAVAUX SE SONT DÉROULÉS RONDEMENT

Les travaux de construction ont mobilisé une véritable armée de travailleurs. Au plus fort du chantier, à l'automne 2014, ce sont plus de 160 personnes qui s'activaient à la construction du bâtiment.

L'excavation et les différents travaux de génie civil se sont déroulés dès mai 2013. En septembre, ce fut au tour du coffrage des dalles. « Il faut mentionner que la structure du bâtiment est faite de béton, et ce, pour plusieurs raisons: il s'agit d'un immeuble dit de type hospitalier, construit en hauteur, qui doit présenter une résistance accrue au feu et qui doit être soumis à des contraintes sismiques », rappelle Marc Pigeon, président-directeur général de Construction TechniPro BSL.

Répartie sur six étages, la nouvelle Maison provinciale des Sœurs de l'Enfant-Jésus de Chauffailles ne peut échapper au regard et fait maintenant partie du paysage urbain de Rivière-du-Loup.



12, rue Marcel, Rivière-du-Loup  
418 862-9362 • [www.excbd.com](http://www.excbd.com)

Heureux d'avoir exprimé NOTRE SAVOIR-FAIRE!

« Les sœurs ont démontré une volonté infailible de travailler régionalement pour se doter d'une résidence où elles pourront continuer leurs œuvres dans la communauté »



**Serge Francoeur, propriétaire**  
Plus de 45 ans d'expérience

## NOUS PAVONS LA VOIE À L'EXCELLENCE!

*Merci à l'équipe de M. Marc Pigeon pour sa confiance!*

**RÉSIDENTIEL, COMMERCIAL, INDUSTRIEL, MUNICIPAL ET VOIRIE**

**Égouttement d'eau garanti à 100%**

- Pose d'asphalte
- Vente d'asphalte
- Bordures d'asphalte
- Mise en forme et compaction
- Pose de bordures et pavés unis
- Location de machinerie

35, rue Henry-Percival Monsarrat  
Rivière-du-Loup (Qc) G5R 0C9  
pavage.francoeur@videotron.ca

Estimation gratuite

**418 863-6008**



R.B.Q. : 5662-6781-01



Yves  
**VIEL**

ENTREPRENEUR SPÉCIALISÉ

**FIERS PARTENAIRES DE CE PROJET!**

RBQ : 8352-4058-09

**COMMERCIAL ET RÉSIDENTIEL**

- Plâtre et peinture
- Enduit d'acrylique
- Plancher d'époxy, idéal pour garage, écoles et autres

**YVESVIEL.COM • 418 867-4736**

**37, rue Lionel-Chalifour, Rivière-du-Loup • CELL: 418 860-8597**

**Finitions EXPERT**

9186-6145 Québec Inc



Cell.: 418 732-2578

Adm.: 418 732-9034

Fax: 418 725-7362

[finitionexpert@globetrotter.net](mailto:finitionexpert@globetrotter.net)

**269, avenue Léonidas Sud, Rimouski**

### UN BÂTIMENT À VOCATION EXCLUSIVEMENT RÉSIDENTIELLE

Ce sont près d'une centaine de religieuses qui, graduellement, s'installeront au cours des prochaines semaines dans leurs nouvelles installations de la rue Saint-Henri à Rivière-du-Loup, un immeuble sobre, mais bien construit.

Cuisines, chambres, aires communes et unités de soins composent l'essentiel du bâtiment. Au niveau un, un garage couvert a été intégré et le sous-sol propose un vaste espace d'entreposage.

«Les sœurs ont démontré une volonté infaillible de travailler régionalement pour se doter d'une résidence où elles pourront continuer leurs œuvres dans la communauté», explique Marc Pigeon de Construction TechniPro BSL.



### L'EFFICACITÉ ÉNERGÉTIQUE, LA PIERRE ANGULAIRE DE CETTE NOUVELLE CONSTRUCTION

Les Sœurs de l'Enfant-Jésus de Chauffailles ont opté pour une construction sobre qui traversera les époques, mais dotée d'une grande efficacité énergétique.

Au grand total, ce sont six étages qui sont destinés au quotidien des religieuses. Le bâtiment, à tendance LEED, a fait appel à la géothermie pour assurer une partie du chauffage du mastodonte de béton dont les dalles sont aussi chauffées.

La captation de l'eau de pluie en surface a aussi été intégrée au projet afin de réduire l'impact sur le réseau de la ville.



Licence R.B.Q. : 2639-4106-99

**Plomberie  
K.R.T.B. Inc.**



Plomberie  
Chauffage  
Gaz propane  
Tuyauterie  
industrielle  
Brûleur à l'huile

144, Chemin des Raymond  
**Rivière-du-Loup**  
**418 862-2410**

Notre organisation est très fière d'avoir pris part  
à cet **IMPOSANT PROJET RÉGIONAL!**

**BRAVO À CONSTRUCTION TECHNIPRO**  
et à l'ensemble des professionnels!



## Publi reportage Construction TechniPro BSL

### UN IMMENSE CHANTIER QUI VIENT DE PRENDRE FIN

Construction TechniPro BSL a tout mis en œuvre pour que le chantier soit réalisé selon les échéanciers prévus tout en respectant le budget établi au départ avec la congrégation religieuse.

Selon l'évolution du projet et de ses plans, l'appel d'offre était constamment mis à jour en toute transparence, tant et si bien que l'immeuble est présentement fonctionnel à 99%. « Il ne reste qu'un peu de finition dans certaines sections », précise le propriétaire de Construction TechniPro BSL.

Plusieurs dizaines d'ouvriers se sont succédés sur le terrain, incluant ceux des sous-traitants, et la plupart d'entre eux étaient de la région de Rivière-du-Loup.

### UN PROJET LOCAL ET RÉGIONAL AVANT TOUT

Le président-directeur général de Construction TechniPro BSL insiste: le chantier de la maison provinciale des Sœurs de l'Enfant-Jésus de Chauffailles est un projet régional qui a fait travailler les gens d'ici.

« Nous avons une vision régionaliste. C'est notre marque de commerce. Plus de 80% des entreprises et sous-traitants qui ont œuvré sur le chantier sont issus de la région. Et ça fait notre fierté! »

Tant les idéateurs et concepteurs que les ouvriers de chantier, plombiers, électriciens et autres, la saveur locale et régionale a su laisser sa marque avec ce projet de prestige. « Nos employés de Rivière-du-Loup sont fiers quand leurs enfants disent: c'est papa qui a fait ça! D'ailleurs, plusieurs d'entre eux travaillent pour nous depuis nombre d'années. Ce sont des personnes fières, vaillantes et surtout toujours souriantes, des qualités que nous recherchons chez Construction TechniPro BSL. »



**NOUS SOMMES FIERS  
d'avoir contribué à  
cette magnifique réalisation.**

**418 860-3108**

**11, rue d'Auteuil  
Rivière-du-Loup**

**DAVID ANCTIL  
propriétaire**

**Résidentiel et commercial**

R.B.O. : 8330-4196-49



LES ARCHITECTES  
**PROULX ET SAVARD INC.**

architectes@proulxetsavard.com  
418 723-5543

**NOTRE FIRME  
EST PARTICULIÈREMENT FIÈRE**

et heureuse d'avoir contribué  
à la réalisation de ce magnifique projet.



Gracieuseté de TVA | Est-du-Québec – Images aériennes: Jean-Luc Potvin et François Gamache de PixMédia.

### DES DÉFIS SURMONTÉS AVEC SUCCÈS

Ériger un bâtiment de cette envergure comporte évidemment son lot de défis à relever. Parlez-en aux gens de Construction TechniPro BSL !

« D'abord, il a fallu traverser deux hivers, dont celui de 2015 avec ses froids records. Nos employés ont fait preuve d'un courage et d'une persévérance à toute épreuve, là-haut. Plusieurs se rappellent les nombreux épisodes avec les doigts littéralement gelés. »

Loger un immeuble de six étages sur un tel terrain relève aussi de l'exploit. Fortement accidenté, en pente, les architectes ont eu fort à faire pour l'intégrer à merveille dans son environnement. Sans compter toute la logistique et les casse-tête reliés à l'acheminement des services comme l'aqueduc et les égouts.

De plus, comme Rivière-du-Loup se situe en zone sismique à risque, il a fallu en tenir compte. « Pour empêcher le bâtiment de se soulever lors d'un tremblement de terre, nous avons fait forer le sol et insérer 50 ancrages de 80 pieds de profondeur avec des tiges (rods) d'acier de deux pouces et demi de diamètre. »

### UN CONSTRUCTEUR D'EXPÉRIENCE

Construction TechniPro BSL n'en était pas à ses premières armes en matière de construction d'édifices institutionnels.

« En plus de travaux effectués au Centre hospitalier de Trois-Pistoles et de la réalisation de différents agrandissements dans des départements du Centre hospitalier régional de Rimouski, nous avons récemment construit un nouveau bâtiment de 74 000 pieds carrés et mis à niveau l'édifice de la congrégation des Sœurs du Saint-Rosaire à Rimouski. Nous disposons d'une vaste expérience et d'une solide expertise pour ce genre de bâtiments », rappelle Marc Pigeon.

Au moment de la réalisation du projet des Sœurs de l'Enfant-Jésus de Chauffailles, Construction TechniPro BSL honorait simultanément près d'une trentaine d'autres contrats un peu partout dans l'Est du Québec.



Fière partenaire en ingénierie  
de ce projet d'exception

Imaginer et réaliser... dans l'intérêt commun  
stantec.com





**isolation**  
**TOUSIGNANT**



*depuis 1972*

R.B.O.: 5598-1419-01

**WALLTITE**  
**ECO**

**FIER PARTENAIRE!**



**Sans frais: 1 800 756-0366**  
administration@isolationtousignant.com  
www.isolationtousignant.com

**JEAN-PHILIPPE DIONNE**  
Propriétaire  
418 862-0006

**KATHLEEN DIONNE, BAA**  
Directrice administrative



Gracieuseté de TVA | Est-du-Québec – Images aériennes: Jean-Luc Potvin et François Gamache de PixMédia.

### CONSTRUCTION TECHNIPro BSL, BIEN IMPLANTÉE DANS LA RÉGION DE RIVIÈRE-DU-LOUP

Plusieurs des réalisations de Construction TechniPro BSL sont visibles dans la grande région de Rivière-du-Loup, certaines dans le secteur industriel, d'autres dans l'institutionnel.

À Saint-Cyprien, l'usine AMT figure parmi celles-ci. On note également le siège social de la Caisse populaire Desjardins de Rivière-du-Loup, érigé en 2008 sur le boulevard Armand-Thériault.

« Dans chaque ville où nous sommes à l'œuvre, nous nous faisons un devoir d'acheter la plupart de nos matériaux chez les détaillants du coin et de contribuer ainsi à l'économie locale », soutient Marc Pigeon, PDG de l'entreprise.

### UNE ENTREPRISE AUX NOMBREUSES IMPLICATIONS SOCIALES ET COMMUNAUTAIRES

L'équipe de Construction TechniPro BSL supporte depuis nombre d'années différentes causes et organisations réparties sur le territoire du Bas-Saint-Laurent.

« Notre participation à la vie communautaire est très appréciée. C'est notre façon à nous de donner au suivant et d'en faire profiter le plus de gens possible. » L'association du Cancer de l'Est du Québec, les maisons de soins palliatifs, le club de hockey Les Albatros du Collège Notre-Dame et le club de hockey L'Océanic font partie des œuvres et causes supportées.

« Tant qu'il s'agit des jeunes et de la santé, nous nous sentons toujours interpellés. »

REQ. : 5599-8785-01

## Merci à Construction TechniPro pour sa confiance!

*Les Paysages du fleuve*



Trottoirs et bordures

Aménagement et entretien paysager • Pavé et pierre naturelle • Jardin d'eau • Clôture • Excavation  
Drain de fondation • Déneigement • Installation septique • Hydro-ensemencement • Puits  
Trottoirs et bordures

**SERGE BERNIER**  
Entrepreneur général

**418 963-5745**  
LESPAYAGESDUFLEUVE.COM

Installateur **Ecoflo®**

# JEANS EXPERTS FAIT SON ENTRÉE au Centre commercial Rivière-du-Loup

Améliorer  
la performance de  
*mon commerce!*

Soyez opportuniste,  
Participez à la première cohorte du  
Programme d'achat local!

**Quatre thématiques** avec des  
conférenciers entrepreneurs qui ont  
réussi à se démarquer, des exemples  
locaux et du travail collaboratif.

Pour vous inscrire, visitez notre  
site web sous l'onglet achat local ou  
communiquiez avec Pascale au  
**418 862-5243 poste 200.**

**Déjeuners de 7h30 à 9h15**  
Tout sous un même chef  
44, rue Iberville, Rivière-du-Loup

23 septembre  
**L'EXPÉRIENCE CLIENT**

07 octobre  
**L'APPROCHE CLIENT**

21 octobre  
**L'EFFICACITÉ  
OPÉRATIONNELLE**

04 novembre  
**LA VENTE EN LIGNE**

**Desjardins**  
Caisse populaire  
de Rivière-du-Loup

**SADC**  
Centre local de développement  
Région de Rivière-du-Loup

**MRC de Rivière-du-Loup**

**Ville de Rivière-du-Loup**

**TELUS**

**DIONNE + GAGNON**  
STRATÉGIE COMMERCE



Une nouvelle boutique a ouvert ses portes au Centre commercial Rivière-du-Loup le vendredi 14 août dernier.

Jeans Experts fait une percée au Bas-Saint-Laurent, après l'ouest de la province, le Nouveau-Brunswick et la Beauce, en prenant place dans le local situé près du magasin Stokes.

« Nous proposons les marques de jeans Knowles, Oxygen et Sico, entre autres. Nous avons également une collection exclusive, ainsi que des vêtements fabriqués en province, en Beauce plus précisément », d'expliquer la superviseure pour Jeans Experts, Sarah Nadeau.

« Notre clientèle est très variée, nous habillons des gens de tailles 2 à 16, autant des adolescents de 15 ans que des adultes de 65! », ajoute-t-elle.

L'arrivée de la boutique Jeans Experts au Centre Commercial Rivière-du-Loup crée quatre emplois.

# L'ENTREPRISE THÉÂTRE DU LOUP DE CAMBRONNE fait sa place sur la scène culturelle et économique

Enregistrée en avril 2013, l'entreprise Théâtre du Loup de Cambronne fondée par Marc-Olivier Dugas Pelletier fait sa marque dans la région.

Au début de l'année 2013, plusieurs intervenants ne croyaient pas nécessairement à la création d'une organisation sans but lucratif visant une troupe de théâtre professionnelle à Rivière-du-Loup, en raison de ce qui existait déjà et du bassin de population plus limité. Cela n'a pas arrêté celui que tous surnomment Molo, qui a décidé de se lancer en affaires et de développer un créneau bien à lui, sous forme d'entreprise.

À peine deux ans plus tard, il emploie près d'une vingtaine de contractuels des domaines techniques et artistiques, qui participent aux différents projets du Théâtre du Loup de Cambronne.

«On se concentre sur les productions théâtrales destinées aux personnes de 16 ans et plus, où il y avait une lacune dans la région», indique Molo. «L'objectif est d'en créer trois importantes au moins par année.» Le reste des activités professionnelles de l'entreprise porte sur l'écriture, l'animation, la mise en scène et l'encadrement, bref,



Crédit photo: Patric Nadeau

un service de consultation qui est en développement. «La force de l'équipe, c'est la diversité dans les champs de spécialité, je dirais. De l'interprétation à la scénographie, en passant par le graphisme et la conception musicale, les équipes de production sont talentueuses et compétentes», conclut-il.

## Plus vous partagez, plus vos affaires prospèrent.

TELUS présente les **forfaits Partagez Plus pour petites entreprises.**

Profitez de fonctions pratiques qui vous simplifient les affaires, avec moins d'engagement de votre part. Optez pour un forfait qui comprend:

- Appels et textos illimités au pays
- Partage de données
- Itinérance aux É.-U. intégrée
- Entente de 2 ans



Demandez les détails  
à l'un de nos directeurs de comptes  
Martin Couture au 418 551-5002  
Isabelle Gagnon au 418 551-5000



**National**  
Toujours en contact

AIR MILES  
Des voyages et bien davantage

**AUTOS  
CAMIONNETTES  
FOURGONNETTES  
MINIBUS  
CUBES**

**SEPT-ÎLES**  
AÉROPORT  
418 962-7171

**SEPT-ÎLES**  
CENTRE-VILLE  
418 962-3786

**MATANE**  
418 562-5343

**GASPÉ**  
418-368-1541

**MONT-JOLI**  
418 775-3502

**RIMOUSKI**  
418 723-9191  
1-888-657-3031

**RIVIÈRE-DU-LOUP**  
418-860-2111

**RIVIÈRE-DU-LOUP**  
**418-860-2111**  
SERVICE 24/24H - 7/7 JRS  
www.national-location.com

## Avis d'expert

# Achat d'entreprise : réaliser une acquisition à valeur ajoutée pour votre entreprise



Dave Malenfant,  
CPA, CA, MBA  
Associé, certification  
418 862-6396

L'achat d'une entreprise est un moyen qui peut s'avérer très porteur et efficace pour une société en phase de croissance. Cette acquisition doit vous permettre d'atteindre vos objectifs stratégiques et financiers. Malheureusement, plusieurs acquéreurs se lancent dans de tels projets de croissance sans établir clairement leurs aspirations. La notion de création de valeur repose sur des principes stratégiques et financiers rationnels, alors que les acheteurs sont souvent émotifs lorsque vient le moment de réaliser une transaction.

### Objectifs stratégiques

Avant que nos clients se lancent tous azimuts à la recherche d'une entreprise, nous leur conseillons toujours de fixer *a priori* les objectifs stratégiques qu'ils souhaitent atteindre. Une telle réflexion permettra de bien définir les caractéristiques de l'entreprise recherchée qui ajoutera une grande valeur à votre organisation. Voici quelques exemples d'objectifs stratégiques : hausser les prix de vente et augmenter votre part de marché par l'élimination d'un concurrent, acquérir une technologie

précise, réaliser une percée auprès d'une clientèle spécifique ou réduire la dépendance qu'une entreprise peut avoir envers quelques clients ou quelques produits.

### Objectifs financiers

Le projet d'investissement doit générer un rendement au moins égal à celui que réalise l'entreprise à ce moment, sans quoi le rendement global de l'entreprise sera affaibli et sa valeur baissera. Afin d'arriver à ses fins, l'investisseur devra payer le juste prix en fonction de la rentabilité actuelle et de son potentiel futur. Pour certains acquéreurs, cette analyse ne se limite pas aux résultats obtenus de l'entreprise ciblée. Des synergies financières sont possibles entre cette dernière et leur entreprise, et il faut en tenir compte dans l'analyse : meilleur prix d'achat de la matière première, réduction du personnel administratif, etc. Ces synergies sont souvent rattachées aux objectifs stratégiques fixés *a priori* dans le processus.

### Réalisation d'une analyse adéquate de la cible

Pour vous assurer d'atteindre vos objectifs, il est impératif d'effectuer une excellente analyse de la cible. Cette étape est incluse dans la « vérification diligente » que vous devez faire avant d'acheter. Vous viserez, notamment, à cerner les forces et les faiblesses de l'entreprise ainsi que les menaces auxquelles elle fait face et les opportunités qui lui sont offertes.

Voici quelques exemples d'éléments à considérer :

Forces	Faiblesses
Excellente situation financière	Équipe de direction inexpérimentée
Réseau de distribution étendu	Machinerie désuète
Innovation constante	Produit dépassé
Opportunités	Menaces
Loi ou règlement favorisant un produit	Concurrence audacieuse
Courbe démographique favorable	Ralentissement économique
Baisse du prix de la matière première	Environnement social

Une étude sérieuse vous permettra d'atteindre les objectifs fixés au départ. Ainsi, vous paierez le juste prix fondé sur les attributs de la cible et sur le rendement potentiel souhaité à long terme. Plus les objectifs stratégiques et financiers seront atteints, plus vous serez disposé à hausser le prix offert au vendeur. C'est ce qui explique qu'un acquéreur stratégique est en mesure de déposer de meilleures offres que tous les autres.

Pour réussir votre prochaine acquisition, assurez-vous d'organiser au sein de votre équipe de direction une réflexion stratégique efficace qui vous permettra de déterminer les raisons qui motivent ce projet. Nous vous suggérons de consulter nos spécialistes, qui pourront vous assister dans chacune des étapes requises.

Pour plus d'information à ce sujet,

**contactez-nous!**

Plus de 100 bureaux dont :

La Pocatière • Rivière-du-Loup • Témiscouata-sur-le-Lac  
418 856-2547 • 418 862-6396 • 418 854-2122

[rcgt.com/regions/bas-saint-laurent](http://rcgt.com/regions/bas-saint-laurent)



Raymond Chabot  
Grant Thornton

L'instinct de la croissance<sup>SM</sup>

# CYCLO EXPERT amorce son virage plein air

Depuis le mois de juillet, Sébastien Lévesque et son équipe de Cyclo Expert ont mis le paquet pour insuffler un vent de nouveauté à leur magasin du 80, rue Lafontaine à Rivière-du-Loup. Qu'on se le dise, le virage plein air est bel et bien amorcé, au grand bonheur des milliers d'adeptes d'activités au grand air.

« Nous avons triplé la superficie du magasin et bénéficions désormais de 6 000 pieds carrés répartis sur deux étages, ce qui en fait le plus important magasin spécialisé dans le vélo, la course à pied et le plein air de tout l'Est du Québec », déclare fièrement Sébastien Lévesque. Un coin détente et un espace de jeux pour les enfants permet maintenant un magasinage encore plus agréable.

Pour l'occasion, l'équipe de Cyclo Expert s'est enrichie de nouveaux conseillers spécialisés dans la course à pied, le vélo, le ski de fond et le plein air en général. « Il nous reste encore quelques postes à combler. Avis aux passionnés que cela pourrait intéresser ! »

## VÉLO, COURSE À PIED, RAQUETTE, SKI DE FOND ET PLEIN AIR SOUS UN MÊME TOIT

Les adeptes de plein air et de sport de tout le KRTB trouveront chaussures à leurs pieds chez Cyclo Expert : l'inventaire a été bonifié de façon importante et il est possible de commander rapidement ce qui ne s'y trouve pas.

Que vous pratiquiez la course à pied, le ski de fond, la raquette, que vous soyez triathlète accompli ou amateur de vélo, Cyclo Expert vous propose une gamme impressionnante de vêtements techniques et d'accessoires pour rendre la pratique de votre sport ou activité de plein air encore plus agréable et excitante.

**Helly Hansen, Ice Breaker, Smith, Fox, Swix, Endura, Fisher, Argon 18, Kuota, Norco, Felt et MSR** ne sont que quelques-unes des marques réputées que vous trouverez en magasin. « Du sous-vêtement au matelas de sol, du vélo aux casquettes imperméables en passant par les chaussures de course, le choix est grand », explique Sébastien Lévesque.

## SPORTS D'HIVER : UNE ENTRÉE REMARQUÉE

Comme l'été tire à sa fin, l'équipe de Cyclo Expert vous invite à préparer votre saison hivernale : vêtements techniques, raquettes, skis de fond, accessoires, tout y est. « C'est déjà commencé pour le fatbike. Certains s'en sont déjà procuré un et profitent ainsi, pour un temps limité, d'un certificat cadeau de 15% pour un achat ultérieur. Les séances d'entraînement de vélo virtuel viennent aussi de recommencer. Visitez notre site Web pour en savoir plus et profitez de nos promotions ! »



**CYCLO  
EXPERT**

**.CA** 80-b, rue Lafontaine  
Rivière-du-Loup

**418 605-1961**

**UN 5 À 7  
COMME IL SE DOIT**





# UN VENT DE FRAÎCHEUR chez Simply for Life

Propriétaire depuis 5 ans de l'unique franchise Simply for Life au Québec, Caroline Bernier, conseillère en alimentation également certifiée en naturopathie, s'est donnée comme mission d'aider les gens à adopter de saines habitudes alimentaires, et ce, depuis ses débuts dans l'entreprise implantée en 2007 à Rivière-du-Loup.



La propriétaire élabore des plans de repas personnalisés selon les conditions de chacun sans vente de poudre ou pilule miracle, mais simplement avec des aliments sains. « Je mise sur le coaching et l'éducation pour améliorer la santé de mes clients », indique-t-elle en insistant sur ce qui fait le succès de Simply for Life, la motivation, l'encadrement, le suivi, l'écoute et le soutien.

Les résultats : perte et maintien du poids, augmentation de l'énergie, contrôle ou diminution de certains problèmes médicaux, meilleure estime et confiance en soi et... sourire au visage! En solo, en couple, avec un (e) collègue, un ami (e), toutes les façons sont bonnes pour suivre un programme chez Simply for Life.

Simply for Life a apporté un vent de fraîcheur avec un nouveau décor plus éclaté toujours dans le but de mieux servir sa précieuse clientèle dans une ambiance à la fois chaleureuse et dynamique.

## DES PRODUITS ALIMENTAIRES SANTÉ ACCESSIBLES POUR TOUS EN VENTE CHEZ SIMPLY FOR LIFE

Que vous suiviez ou non le programme Simply for Life, il est possible de vous procurer, à la succursale de la rue Fraser, des plats et produits exclusifs, comme ceux réalisés par Tout sous un même chef, Les Jardins de Lotus, L'Orée du Temps et autres. Repas complets, sauce à spaghetti, pâtés au millet, céréales à déjeuner, saucisses de porc, friandises glacées sont au nombre des aliments disponibles et la liste va s'allonger au cours des prochains mois, selon Caroline Bernier.

Vous désirez vous prendre en main et adopter de saines habitudes alimentaires?  
Contactez Simply for Life sans tarder!

**Chef à domicile  
Cours de cuisine  
Service de traiteur  
Salle de réception**

Cynthia Emond  
Propriétaire

418 867.2624  
emondcynthia@yahoo.ca  
44, rue Iberville  
Rivière-du-Loup



**tout  
sous un même  
chef.com**



**FIERS**  
de collaborer  
ensemble!



**RESTAURANT  
LES JARDINS  
DE LOTUS**

CUISINE CAMBODGIENNE, VIETNAMIENNE ET THAILANDAISE

RIVIÈRE-DU-LOUP  
Salle à manger  
334, rue Lafontaine

Nouillerie  
105, rue Joly

418 868-1333 - [jardinsdelotus.com](http://jardinsdelotus.com)



**SFL** marché naturel  
manger et bien vivre

**SIMPLY FOR LIFE™**  
manger et bien vivre

**418 867-5151**  
[simplyforlife.com](http://simplyforlife.com)



**Reçus d'assurances disponibles**

186 rue Fraser, Suite 305-B, Rivière-du-Loup

# VOUS AVEZ UN PROJET?

# SADC

Société  
d'aide au développement  
des collectivités

DE LA MRC  
DE RIVIÈRE-DU-LOUP

## ACCOMPAGNEMENT



- Soutien technique par des conseiller(ère)s d'expérience
- Accompagnement en ressources humaines

## AIDE TECHNIQUE



- Plan d'affaires
- Prévisions financières
- Analyse d'états financiers
- etc.

## AIDE FINANCIÈRE



- Recherche de financement
- FONDS D'INVESTISSEMENT (prêt jusqu'à 150 000\$)\*
- PRÊT « STRATÉGIE JEUNESSE » (prêt personnel entre 5 000\$ et 25 000\$)\*
- PRÊT « STRATÉGIE WEB » (prêt jusqu'à 25 000\$)\*
- PRÊT « FUTURPRENEUR CANADA » (prêt jusqu'à 15 000\$)\*

\* Voir modalités et conditions

DÉMARRAGE  
ACQUISITION  
EXPANSION  
CONSOLIDATION  
MODERNISATION  
RELÈVE D'ENTREPRISE

## ? RECHERCHE D'INFORMATIONS

- Guide de démarrage
- Analyse et tendances du marché
- Information stratégique
- Base de données « Ressources Entreprises »



## NOUS AVONS UNE ÉQUIPE!



646, rue Lafontaine, bureau 101  
Rivière-du-Loup (Québec) G5R 3C8 • 418 867-4272

info@sadcmrcriviereduloup.ca • www.riviereduloup.ca/sadc  
f sadcmrcriviereduloup

Heures d'ouverture  
Lundi au vendredi : 8 h 30 à 12 h • 13 h à 16 h 30

# UNE BANNIÈRE DE LA RÔTISSERIE MOM'S à Saint-Pascal

La rôtisserie Mom's, répandue en Ontario, au Nouveau-Brunswick et en certains endroits du Québec, fait son entrée dans la région, plus précisément à Saint-Pascal.

« Je cherchais un moyen de me spécialiser, de réagir au fait que ça bouge beaucoup dans notre secteur à Saint-Pascal avec l'expansion ou l'arrivée de nouvelles entreprises », d'affirmer le propriétaire du restaurant Le Bec Fin, Gilles Guilbert, où prendra place le nouveau restaurant.

Un comptoir express verra le jour pour entre autres remplacer les traditionnels buffets. Mom's est une chaîne de restauration rapide axée sur les repas de poulet et ses accompagnements. « Le poulet rôti est mariné 18 heures et cuit sur une imposante rôtissoire pendant 3 à 4 heures », indiquait monsieur Guilbert. Le restaurant se spécialise dans les repas traditionnels (quart poitrine, quart cuisse, deux ou trois morceaux accompagnés de frites, sauce et salade de chou) et ses dérivés tels que salades et wraps.



## MOM'S ET BEC FIN SOUS UN MÊME TOIT

50% de la superficie du restaurant devient un Mom's, alors que le Bec Fin demeure avec le même menu. Seuls les buffets et brunchs en restaurant ne seront plus disponibles.

Six nouveaux emplois sont créés. « On veut offrir un prix compétitif avec un rapport qualité/prix intéressant pour les travailleurs, les familles, etc. », conclut le restaurateur.

# POUR BIEN TRAVAILLER, IL VOUS FAUT LES BONS OUTILS.

Maintenant distributeur autorisé exclusif **HILTI**



**HILTI.**  
**PLUS PERFORMANT.**  
**PLUS DURABLE.**

Hilti fournit des technologies mondiales de pointe aux professionnels de la construction à l'échelle internationale. Les produits, systèmes et services de Hilti offrent aux clients des secteurs de la construction et de l'entretien immobilier des solutions novatrices d'une valeur ajoutée exceptionnelle.



**OFFREZ-VOUS  
CE QU'IL Y A DE MIEUX!**

**418 867-4578**  
Rivière-du-Loup



■ Chantal Turcotte, Chantal Saucier, Annie Rivard, Danielle Fournier, et Meggie Lapointe

# ESPACE DÉCO

## pour l'efficacité et la rapidité

Espace Déco a définitivement le vent dans les voiles, et ce, partout en Gaspésie et au Bas-Saint-Laurent.

Il y a deux ans, Annie Rivard et Simon Beaulieu devenaient propriétaires de Centre de coupe KSA, devenu Espace Déco à Trois-Pistoles. En avril dernier, ils ouvraient un point de service à Rivière-du-Loup, à même l'édifice de Poitras Meubles et Design, sur la rue Saint-Louis.

« Cette position stratégique nous permet de continuer de faire notre place et de demeurer la référence dans le domaine », résumant les propriétaires. L'entreprise se démarque pour différentes raisons, mais surtout pour les services complets qu'elle offre. En effet, un centre de décoration qui vend de la plomberie, c'est plutôt rare !

### EXPÉRIENCE COMPLÈTE

Avec Espace Déco, l'expérience est complète, le personnel étant spécialiste des projets clef en main. « On effectue des plans 3D, on prend les mesures sur place, on fait la coupe, bref, de A à Z », résume Annie Rivard. Au Centre de décoration, on y retrouve les couvre-planchers, la décoration, la robinetterie, les bains et douches et plus.

35, rue Saint-Louis, Rivière-du-Loup  
418 862-2887 poste 4

  
**ESPACE DÉCO**  
CENTRE DE COUPE KSA INC.  
[WWW.ESPACEDECOKSA.COM](http://WWW.ESPACEDECOKSA.COM)

10, route 132 ouest, Trois-Pistoles  
418 851-3974



■ Rémi Levesque, Simon Beaulieu et Jean-Pierre Saindon

#### CENTRE DE COUPE

Espace Déco est le plus gros distributeur de comptoirs moulés et de composantes d'armoires dans l'Est-du-Québec et la Gaspésie. Les délais de livraison sont exceptionnels. « Nous effectuons la livraison en Gaspésie toutes les semaines », confirment les propriétaires. Le service est complet: coupe, placage, mesure. « Le fait que nos professionnels se rendent sur place permet d'éviter les erreurs et le client bénéficie ainsi d'une expérience très positive. On simplifie le travail à notre clientèle, qui peut parfois avoir du mal à s'y retrouver. »

#### QUALITÉ ET SAVOIR-FAIRE

Comptant sur le savoir-faire de 8 employés, dont 3 designers, Espace Déco se démarque pour son service rapide et personnalisé ainsi que ses prix compétitifs. Vous y trouverez de tout: conseils et conception pour l'habillage des fenêtres, créations et montages de literies, conception de plans d'armoires, de vanités et de meubles sur mesure et beaucoup d'originalité.

**EMCO CORPORATION**  
Nos félicitations!

Emco est fière d'être associée à  
Espace déco - Centre de coupe KSA!

MICHEL BIJOLD  
DIRECTEUR CLIENTÈLE - GESTION EXTERNE  
Tél. : 418 509-9415 [www.emco.ca](http://www.emco.ca)

**FIER D'APPUYER**  
Espace déco  
centre de coupe KSA!

**Desjardins**  
Caisse de l'Héritage des Basques  
Coopérer pour créer l'avenir

80, rue Notre-Dame Ouest  
Trois-Pistoles  
418 851-2173  
[desjardins.com](http://desjardins.com)

**MALLETTE**  
Société de  
comptables professionnels agréés

**Félicitations à toute  
votre équipe!**

La Pocatière 418 856-2690  
Rivière-du-Loup 418 862-0495  
Saint-Pascal 418 492-3515  
Trois-Pistoles 418 851-2060 [mallette.ca](http://mallette.ca)

*Avec vous, là où ça compte.*



■ Salle de montre chez Poitras meubles et design

«Actuellement, le contemporain et le style rustique chic sont très tendance», affirment les spécialistes. En effet, la couleur bois pâle revient à la mode, ainsi que la pierre naturelle. Les planchettes de vinyle, au niveau des couvre-planchers, sont très prisées. «On est à l'ère du «Do it yourself et du Pinterest», les gens veulent essayer et faire de belles choses et nous sommes là pour les accompagner.»

#### UNE PLUS VALUE POUR POITRAS MEUBLES ET DESIGN

L'arrivée d'Espace Déco amène un complément intéressant pour l'entreprise Poitras Meubles et Design. «Leur venue nous permet d'offrir maintenant un service complet de A à Z pour la maison»,

estime Geneviève Poitras, copropriétaire, qui salue l'arrivée récente du Centre de coupe.

Rappelons que différents départements sont ainsi proposés à la clientèle: Électroménagers, matelas, meubles et articles décoratifs. Parmi les plus grandes marques, on retrouve entre autres, en exclusivité, La-Z-Boy, Verbois et Palliser.

Aussi, Poitras Meubles et Design a tout récemment ouvert un centre de meubles éconos et de liquidation, ce qui conclut un automne riche en nouveautés!

**Un concept  
UNIQUE ET DIFFÉRENT  
offrant des collections  
exclusives!**

Meubles  
Décoration  
Couvres plancher  
Matelas  
Électroménagers

Poitras  
MEUBLES ET DESIGN

*Fiers d'accueillir Espace Déco  
dans notre local!*

35, rue Saint-Louis, Rivière-du-Loup

**418 862-2887**

[www.poitrasmd.com](http://www.poitrasmd.com)

# LE WALMART DE RIVIÈRE-DU-LOUP deviendra un Supercentre au printemps

Le magasin à grande surface Walmart de Rivière-du-Loup proposera dorénavant des fruits, des légumes, de la viande, de la charcuterie et des produits de la boulangerie à sa clientèle.

Les modifications intramurales seront effectuées en prévision d'une ouverture du Supercentre au printemps 2016, nous confirmait Mathieu Bonesso, gérant du magasin louverivois.

« Il n'y aura pas d'agrandissement extérieur nécessaire et les modifications apportées à l'intérieur ne forceront pas la fermeture du magasin », a précisé le gérant, qui spécifiait que l'on conserverait sur place le même nombre d'assortiments, en plus des ajouts.

Ainsi, si le Walmart offre déjà les produits alimentaires non périssables, ainsi que plusieurs autres périssables (congelés, produits laitiers, certaines charcuteries,...), on y ajoutera tout ce qui permettra d'effectuer une épicerie complète.



Cet ajout permettra de créer de 35 à 40 nouveaux emplois, selon Mathieu Bonesso.

## GROS TRAVAUX ? LOUEZ NOS MINI-CONTENEURS



La **solution économique et sans tracas** pour disposer de vos rebuts de construction.



**1 888 288-2336**  
[gaudreauenvironnement.com](http://gaudreauenvironnement.com)

LICENCE RBQ : 8235-2030-54

# LES ÉQUIPEMENTS PRO-RESTAU

## déménagent sur la rue Fraser

Localisés dans le quartier Saint-Ludger depuis ses débuts en 2011, les Équipements Pro-Restau, qui se spécialisent dans la vente d'articles et d'équipements de cuisine, déménagent sur la rue Fraser à Rivière-du-Loup dans l'ancienne bâtisse du restaurant L'Hôtentic.

Les travaux d'agrandissement et de réfection sont présentement en cours et l'ouverture est prévue quelque part dès la mi-septembre. En transférant ses pénates, le propriétaire Martin Laforest souhaite se rapprocher de la clientèle d'affaires, mais aussi des particuliers. « C'est certain qu'on sera à proximité de plusieurs restaurants, mais on veut développer la vente des articles de cuisine à monsieur et madame Tout-le-monde. Faire la cuisine n'a jamais été aussi populaire, il y a une demande évidente. Nous aurons donc pignon sur rue pour accueillir notre clientèle. » Les heures d'ouverture seront d'ailleurs prolongées pour servir les clients selon la loi du marché dans le commerce au détail. Cet investissement majeur permettra également la création d'un emploi, ce qui portera le nombre à trois employés. Afin de répondre à la clientèle, M. Laforest a bien l'intention d'élargir son inventaire et



sa gamme de produits. Articles de cuisine, équipements de cuisson et de réfrigération, vaisselle et verrerie seront notamment disponibles en magasin. Présentement, l'entreprise dessert le territoire de Montmagny à Gaspé et tout le nord du Nouveau-Brunswick. La clientèle est principalement composée des professionnels de la restauration et de l'hôtellerie ainsi que des différentes institutions, comme les hôpitaux.

**Performance organisationnelle**

### *Pourquoi faire une planification stratégique?*

**C'est la meilleure façon de réfléchir à la croissance de votre organisation**

**Nos spécialistes en stratégie d'entreprise vous...**

*Avec vous, là où ça compte.*

**...proposent une démarche rigoureuse**

Pour déterminer clairement où vous voulez amener votre entreprise d'ici trois à cinq ans et surtout, comment faire pour s'y rendre et par quels moyens. Notre expérience et nos réalisations démontrent que, suite à une planification stratégique :

- patrons et employés travaillent dans une même direction et pour les mêmes buts
- les orientations sont communes, claires et partagées
- des objectifs ambitieux mais mobilisateurs sont identifiés

**Optez pour l'expertise de l'équipe des services-conseils de Mallette.**

De gauche à droite : **Alain Paquet**, conseiller stratégique, **Marc Bergeron**, conseiller stratégique, **Marie-Pierre Paradis**, conseillère en gestion des ressources humaines, **Martin Dumoulin**, directeur des services-conseils

Certification | Fiscalité | Services-conseils | Actuariat | Syndics et gestionnaires

**MALLETTE**  
Société de comptables professionnels agréés

Contactez le bureau de votre localité :  
Amqui | Baie-Comeau | La Pocatière | Matane  
Mont-Joli | Port-Cartier | Rimouski | Rivière-du-Loup  
Saint-Pascal | Sept-Îles | Trois-Pistoles

[mallette.ca](http://mallette.ca)

TRANSPORT  
DU-LOUP

En 2001, Bertrand Massé, qui a fondé Transport RDL 12 ans auparavant, déménage l'entreprise à Saint-Antonin, sur la rue de l'Avenir. L'année suivante, il embauche un jeune étudiant en mécanique de véhicules lourds, Samuel Joncas, pour un emploi d'été. Sans le savoir, Bertrand Massé vient de trouver sa relève!

■ Samuel Joncas, propriétaire



# SAMUEL JONCAS DE TRANSPORT RDL: d'employé étudiant à propriétaire

Même s'il n'a pas encore tout à fait terminé ses études professionnelles, Samuel Joncas travaille plus de 40 heures par semaine chez Transport RDL et gravit les échelons à vitesse grand V. « J'y ai fait de la mécanique durant six ans, mais déjà, au bout d'un mois, monsieur Massé me nommait premier mécanicien. C'était une belle marque de confiance. »

En 2008, Transport RDL dispose d'une flotte de 15 camions. Samuel prend du galon et devient répartiteur, responsable de l'achat de pièces et gère même les opérations sur la route. Puis, en 2009, il acquiert 25% des actions de l'entreprise tout en poursuivant ses tâches de répartition. Deux ans plus tard, il procède à l'achat de 100% des actifs de Transport RDL. « Mon désir d'aller plus loin et d'avancer vers l'aventure a été comblé. Monsieur Massé a vu en moi un potentiel de relève intéressant et m'a donné ma chance. »

**Carrefour  
du camion R-D-L**

SERVICE ET  
RÉPARATION  
POUR TOUTES  
LES MARQUES

FREIGHTLINER FUSO  
WESTERN STAR TRUCKS

Distributeur des pièces [WWW.FREIGHTLINERRDL.COM](http://WWW.FREIGHTLINERRDL.COM)  
100, BOUL. INDUSTRIEL, C.P. 325, RIVIÈRE-DU-LOUP (QUÉBEC) G5R 3Y9  
1 800 392-3192 • 418 862-3192

R.B.O. : 8108-1007-51

**Martin Guellet**  
ENT. GÉNÉRAL SPÉCIALISÉ

*Fier partenaire  
d'une entreprise dynamique!*

RÉSIDENTIEL, COMMERCIAL ET INDUSTRIEL

**418 862-5111**

**CONSTRUCTION &  
RÉNOVATION**



■ L'entrepôt qui subit présentement des travaux d'agrandissement

### UNE ENTREPRISE EN PLEINE ÉBULLITION

Transport RDL en a parcouru, du chemin. Bien loin du seul camion, qui en 1989 assurait le service, la PME de Saint-Antonin dispose maintenant d'une flotte de 45 camions et de plus de 80 remorques réfrigérées. « Nous transportons des produits alimentaires à 90%, Sobeyes demeurant notre principal client, précise Samuel Joncas. La tourbe fait aussi partie des matières que nous acheminons vers d'autres marchés. » Transport RDL dessert le Québec, l'Ontario, le Nouveau-Brunswick, la Nouvelle-Écosse et l'Île-du-Prince-Édouard.

En 2011, les installations de Saint-Antonin ont été agrandies: la superficie du garage et des bureaux est passée de 2 900 à 6 900 pieds carrés, la flotte de camions a été bonifiée et l'ajout de personnel a donc suivi. « En même temps, nous avons aussi acquis un terrain en face et l'an dernier, y avons logé plateforme de transbordement réfrigérée de 6 000 pieds carrés pour les produits alimentaires en transit que nous livrons dans plus de 120 magasins, principalement dans l'Est-du-Québec mais aussi au Nouveau-Brunswick. »

### 60 EMPLOYÉS À TEMPS PLEIN ÉVOLUENT DANS UN ENVIRONNEMENT CONVIVAL

Samuel Joncas peut compter sur une équipe composée d'une soixantaine de personnes pour mener à bien la mission de Transport RDL, celle de livrer les produits de ses clients tout en conservant leur qualité et en assurant un suivi et un contrôle parfaits.

Pour ce faire, ce sont 40 chauffeurs à temps plein, 25 à temps partiel, 5 mécaniciens, 7 préposés à l'entrepôt et 6 employés de bureaux qui assurent un service efficace. « L'ancien propriétaire, Bertrand Massé, conduit toujours pour nous. Par ailleurs, deux de nos chauffeurs sont septuagénaires, ce qui est remarquable! », déclare Samuel Joncas.

Environnement familial, bonne entente, milieu de travail motivant, voilà ce qui caractérise le quotidien chez Transport RDL. Samuel Joncas partager avec son équipe les honneurs, notamment l'obtention en 2014 de deux prix Chrysalides de la Jeune Chambre de Rivière-du-Loup, dans les catégories Rachat/Relève et Virage-Famille.



**BRAVO À L'ÉQUIPE DE  
TRANSPORT RDL!**

**418 862-7231**  
375, rue Témiscouata, Rivière-du-Loup  
[www.centreroutier.com](http://www.centreroutier.com)



**CABINET en assurances de dommages  
CABINET de services financiers**

**1.800.346.5567**  
2828, boul. Laurier, bureau 1300, Québec  
[www.couturerochette.ca](http://www.couturerochette.ca)



**MUNICIPALITÉ DE  
Saint-Antonin**

**SAINT-ANTONIN,  
un milieu où il fait  
bon vivre**

[municipalite.saint-antonin.qc.ca](http://municipalite.saint-antonin.qc.ca)



■ Entrepôt

### L'AVENIR S'ANNONCE REMPLI DE DÉFIS

Bien que les cinq dernières années se soient déroulées sous le signe de la progression et du changement, Samuel Joncas n'entend pas en rester là. Déjà, des projets sont en cours de réalisation pour Transport RDL et d'autres pourraient voir le jour d'ici les prochaines années. « D'ici le mois d'octobre, nous allons procéder à l'achat de nouveaux camions et de nouvelles remorques. C'est déjà en cours depuis août et ça se poursuit », d'expliquer le propriétaire. Récemment, Samuel Joncas a acquis deux terrains voisins des installations de Saint-Antonin, pour se doter d'un stationnement capable d'accueillir sa flotte de camions et de remorques.

Un agrandissement de 5 550 pieds carrés vient de se conclure, puisque la PME a décroché un nouveau contrat de distribution de viande pour plus d'une trentaine de marchés et supermarchés déjà desservis par l'entreprise. « D'autres projets sont en cours avec Sobeys », mentionne le jeune entrepreneur qui entend bien suffire à la demande et honorer tous ces contrats en faisant preuve de souplesse et de flexibilité, ce qui démarque Transport RDL depuis des années.



■ Bureaux administratifs

418 860-2859  
165, rue de l'Avenir RR 1, Saint-Antonin  
[www.transportrdl.com](http://www.transportrdl.com)

**TECHNO PNEU INC**

Vital Pelletier  
418 724-4104  
1 800 463-0747

**UNIPNEU** 445, rue de l'Expansion  
Rimouski  
SCIENTIFIQUE  
POIDS LOURD

[www.technopneu.com](http://www.technopneu.com)

**RAY RÉFRIGÉRATION CLIMATISATION**

Fiers de souligner  
VOTRE SUCCÈS!

COMMERCIAL - RÉSIDENTIEL - INDUSTRIEL  
VENTE - SERVICE - INSTALLATION - SERVICE 24 H

418 862-6346  
194, du Carrefour  
St-Antonin

- Réfrigération
- Climatisation
- Ventilation
- Chauffage

R.B.Q. : 2155-0090-60 **Carrier** les experts à votre service

**Pipeline COMMERCIAL**

Le réseau  
le plus étendu  
dans l'est du Canada!

[www.pipelinecommercial.com](http://www.pipelinecommercial.com)

**IMPACT** présente  
Ford



**BIÈRE FEST**

RIVIÈRE-DU-LOUP

PRIX COUP DE CŒUR  
2014

Tourisme  
RIVIÈRE-DU-LOUP  
Ambassadeur

**ÉDITION 2015**

18, 19 et 20 septembre 2015

Parc Blais



**f** [www.bierfest.com](http://www.bierfest.com)

Partenaire majeur  
**CONSTRUCTION  
TECHNIPRO**

# ÉDIFICE CLAUDE-BÉCHARD : un projet qui s'imposait

Les premiers bureaux de la MRC de Kamouraska ont été aménagés à même une ancienne concession automobile en 1989 sur la rue Patry à Saint-Pascal. Au fil du temps et des nouvelles responsabilités dévolues aux MRC, il est clairement devenu pressant de trouver des locaux mieux adaptés.

« En 2008, il a été pensé d'agrandir et de rénover le bâtiment pour des coûts de 1,5 million de dollars, raconte le préfet Yvon Soucy. Toutefois, il n'y avait pas de financement disponible. En 2010, la MRC s'est questionnée sur la disponibilité d'un terrain sur la rue Rochette. Il a donc été évalué d'acheter ce terrain et d'intégrer des locataires pour avoir des revenus de loyer et que ce soit intéressant financièrement. »

Le choix des organisations qui occupent d'ailleurs des espaces à même l'édifice Claude-Béchard devait avoir un sens. C'est ainsi que se grefferont, dans la logique, les bureaux du député de Côte-du-Sud Norbert Morin, de Trans-Apte, de Services Québec, de la SAAQ et de Promotion Kamouraska. C'est finalement à l'automne 2014 qu'a été annoncé un financement public de 3,75M\$ pour un projet de construction neuve sur la rue Rochette à St-Pascal évalué à 5,4 M\$.



■ Claude Bécharde

## UN HOMMAGE POSTHUME POUR CLAUDE BÉCHARD

La décision de nommer l'édifice de la MRC de Kamouraska au nom de l'ancien ministre responsable de la région du Bas-Saint-Laurent et ancien député de Kamouraska-Témiscouata Claude Bécharde s'imposait. « C'était unanime. Nous souhaitions déjà rendre hommage à Claude et le faire dans le cadre de cet édifice allait de soi », d'indiquer le préfet Yvon Soucy. La famille de monsieur Bécharde a été impliquée dans le processus. Que ce soit dans le choix de l'œuvre d'art qui accompagnera le bâtiment ou dans le panneau hommage qui sera dévoilé en son honneur, la famille a eu un rôle déterminant à jouer. « Il y a aussi plusieurs rappels à ce que monsieur Bécharde a fait dans sa carrière politique, comme l'utilisation du bois, lui qui en faisait la promotion. »



**goulet&lebel**  
ARCHITECTES

188, rue Évêché ouest bureau 202, Rimouski  
418 722-8606

281, rue Lafontaine, Rivière-du-Loup  
418 551-5058

architectes@gouletlebel.com

[www.gouletlebel.com](http://www.gouletlebel.com)



418 492-1660

[info@mrckamouraska.com](mailto:info@mrckamouraska.com)

[www.mrckamouraska.com](http://www.mrckamouraska.com)

**PAVAGE  
CABANO**

418 862-7272

7, rue Henry-Percival Monsarrat, Rivière-du-Loup

**Pavage et réparation d'asphalte**

Résidentiel • Commercial • Industriel • Municipal



### UN BÂTIMENT D'AVENIR

L'Édifice Claude-Béchar inclut des technologies écoénergétiques, dont un éclairage performant au LED, un système de récupération de l'énergie et de refroidissement à débit variable et des panneaux solaires.

Chaque aspect de la construction est pensé en fonction d'en tirer le maximum d'un point de vue énergétique. Un système de géothermie composé de huit puits forés en profondeur, ainsi que toutes les mesures

d'économie d'énergie mises en place, pourraient permettre jusqu'à 70% d'économie. « On en a fait une vitrine carrément. Un modèle assurément à répéter à travers le Québec », affirme le directeur général de la MRC de Kamouraska, Yvan Migneault.

L'éclairage est calibré selon l'ensoleillement. Son système très ergonomique est dosé pour être optimum. Chaque détail est également pensé dans cet édifice. En effet, la position franc sud permet d'utiliser



**Excavation  
Martin  
Moreau**  
R.B.Q. 8339-2449-41  
**418 856-3916** Marteau hydraulique  
Excavation  
Déneigement

Excavation Martin Moreau  
150, rue Lavoie, La Pocatière  
Tél. : 418 856-3916 Cell. : 418 868-4197

Saint-  
**Pascal**  
On voit loin!

**418 492-2312**

Hôtel de ville  
405, rue Taché, Saint-Pascal  
hoteldeville@villessaintpascal.com  
[www.villesaintpascal.com](http://www.villesaintpascal.com)



à son maximum l'énergie solaire passive. La partie la plus avancée du bâtiment est toutefois orientée différemment pour respecter les règles municipales.

#### UNE SÉRIE DE DÉFIS POUR TOUS

L'édifice Claude-Béchar a représenté un défi pour tous les acteurs au dossier, qui ont travaillé en synergie. Pour l'architecte-conceptrice du cabinet Goulet Lebel, Marie-Hélène Nollet, la conception de

l'édifice fut très technique. «Chaque détail était important. Nous avons plusieurs défis à relever: atteindre un haut niveau d'efficacité énergétique, exploiter le bois et travailler dans une zone sismique problématique et sur un terrain de moins bonne qualité», explique-t-elle. En effet, comme le bâtiment était assis sur une faille sismique jumelée à une mauvaise qualité de sol, cela rendait le contreventement de la structure, c'est-à-dire d'assurer la stabilité globale de l'ouvrage, plus difficile à réaliser. C'est pourquoi la firme d'ingénierie BPR avait



**MCF CONSTRUCTION**  
*Marcel Charest et Fils inc*

**NOTRE IMPLICATION  
À VOS RÉALISATIONS FAIT NOTRE FIERTÉ !**

R.B.Q. : 1623-5558-35

CONSTRUCTION MARCEL CHAREST ET FILS INC.

Commercial · Industriel  
Institutionnel · Résidentiel

997, Route 230 Est, Saint-Pascal (Québec) G0L 3Y0

418 492-5911 • Sans frais: 1 800 561-5911

gcharest@mcfinc.ca

[www.mcfinc.ca](http://www.mcfinc.ca)



opté pour une structure hybride d'acier et de bois, ce qui demandait un haut niveau de coordination entre l'acier et le bois lamellé-collé.

Aussi, participer à la construction d'une telle bâtisse a représenté toute une fierté pour l'entreprise de Saint-Pascal Marcel Charest et fils.

« D'une part, de prendre part à l'élaboration d'un projet unique comme celui-là, ça nous rend extrêmement fiers », d'indiquer le copropriétaire et président de l'entreprise, Guy Charest. « Nous sommes d'autant plus fiers que c'est ici, dans notre ville. Aussi, nous avons bien connu Claude Béchar, ce qui ajoute à tout le reste. »

Avec les sous-traitants, la construction aura permis de faire travailler une quinzaine de personnes pendant 10 mois, estime monsieur Charest. « Nous étions habitués au bois lamellé, entre autres avec le projet de chalet d'accueil au Parc national du Lac-Témiscouata, mais le défi cette fois était d'installer le bois lamellé-collé et l'acier », concluait-il.

#### DES NOUVEAUX LOCATAIRES HEUREUX

Pour Norbert Morin, député provincial de Côte-du-Sud et nouveau locataire, il y a une immense fierté qui se dégage de l'édifice Claude-Béchar. « D'abord, parce qu'il s'agit de l'un des bâtiments les plus écoénergétiques en Amérique du Nord, mais surtout, parce qu'il nous rappelle un homme de chez nous qui s'est élevé au rang d'homme d'exception. Claude Béchar est à l'image de cette nouvelle infrastructure, c'est-à-dire un homme d'envergure et fier. Ce sera un grand honneur de loger mon bureau de député dans l'édifice portant son nom, lui qui fut l'un des plus grands ambassadeurs de notre région », a-t-il déclaré.

Pour Trans-Apte, c'était une suite logique que de s'installer à même cet édifice. « Trans-Apte est mandataire pour la MRC de Kamouraska. C'était logique et avantageux pour la proximité avec la MRC ».



COMMERCIAL INDUSTRIEL INSTITUTIONNEL

L'ÉDIFICE CLAUDE-BÉCHAR  
UNE RÉALISATION QUI  
NOUS REND FIERS.

TOITURECVDIONNE.COM  
418 492-6409

info@toiturecvdionne.com  
525, Saint-Elzéar  
Saint-Pascal (Québec) G0L 3Y0

Plomberie  
**K.R.T.B. Inc.**



*Fier d'avoir  
participé  
à ce projet!*

Plomberie  
Chauffage  
Gaz propane  
Tuyauterie  
industrielle  
Brûleur à l'huile

144, Chemin des Raymond  
Rivière-du-Loup 418 862-2410



■ Yvon Soucy, préfet



■ Yvan Migneault, directeur général

### EN CONCLUSION

Le nouvel édifice contribuera à améliorer la qualité de vie des citoyens ainsi que la santé et la sécurité des employés municipaux. Il permettra également de répondre aux besoins et aux attentes du milieu en matière de services municipaux tout en mettant en place de bonnes pratiques pour le développement durable. Les services à la population de Kamouraska ne pourront être qu'améliorés. La MRC de Kamouraska regroupe 17 municipalités représentant une population de près de 22 000 habitants. 25 personnes y travaillent.



R.B.Q. : 8330-4196-49

**Maçonnerie  
B.S.L. inc.**

**Félicitations!**

11, rue d'Auteuil, Rivière-du-Loup

Téléphone : 418 860-3108 • Cellulaire : 418 863-2862  
macbsl@videotron.ca

**VENTILATION INC.**  
**FCL**

418 856-4936  
Télec. : 418 856-4861

**Climatisation et chauffage**

- résidentiel
- commercial
- industriel

Bryan McBrearty, propriétaire  
50, Parc-de-l'Innovation, La Pocatière

R.B.Q. : 8002-3278-41

R.B.Q. : 5615-1673-01

**ART MASSIF**  
STRUCTURE DE BOIS

Charpentes et éléments architecturaux  
en bois massif et lamellé-collé

**418 358-0712**  
www.artmassif.ca



**HDO**  
HAINSE DÉVELOPPEMENT  
ORGANISATIONNEL

## La rémunération et la performance VONT-ELLES DE PAIR?

Payer ses employés davantage ou offrir des bonis à la performance augmente-t-il la performance? Est-ce que les entreprises qui paient leurs employés au-dessus du marché ont de meilleurs résultats? Ce sont toutes des questions que tout gestionnaire ou propriétaire d'entreprise se pose et qui méritent une grande attention.

D'abord, l'argent n'apporte pas la performance. Nous en avons de bons exemples dans le sport professionnel. Toutefois, je demande souvent aux gestionnaires: «savez-vous quel est le critère le plus important lorsqu'une personne fait un choix d'employeur?» Tous me répondent que ce n'est pas le salaire. Pourtant une large étude canadienne de Ranstad en 2014 démontre que le facteur salaire vient loin devant. Eh oui, les tendances changent!

Toutefois, je désire apporter une clarification. Les employés sont attirés par le salaire, mais ce n'est pas gage d'une meilleure satisfaction au travail, d'une meilleure motivation ou performance. Dans les faits, l'argent motive très mal, car il s'agit d'un facteur extérieur à soi (extrinsèque). Que faire? Offrez sur une rémunération compétitive au marché et misez plutôt sur les éléments suivants.

Les entreprises qui affichent les meilleures performances sont celles qui :

- Ont une haute direction qui inspire les employés
- Les employés sont responsables de leurs résultats
- Possède une culture distinctive (exemple : Tesla, Apple, Netflix...)
- Le développement des talents est une priorité
- Ont des pratiques RH cohérentes et mises en œuvre efficacement.

Cela ne s'applique pas seulement à la grande entreprise, les PME peuvent le faire aussi!



**Maxime Chouinard**  
Conseiller développement organisationnel

**418 860-6747**  
mchouinard@hdoaction.com

**HDOACTION.COM**

## MOREAU Avocats Inc.

Me Gilles Moreau  
Me Denis Rioux  
Me Guillaume Castonguay

*Pour y voir clair...  
Notre expérience à votre portée*

12, de la Cour, C.P. 487  
Rivière-du-Loup (Québec) G5R 3Z1  
☎ 418-862-3565 📠 418-862-4408

**www.moreauavocats.com**



CONSULTATION

*Daniel Babin*



**Psychologue**

Médiateur et arbitre civil et commercial accrédité, spécialisé en gestion de conflits et de harcèlement psychologique au travail

**Clinique Médicale Frontenac**

24, rue Frontenac | Rivière-du-Loup (Qc) G5R 1S5  
418 862-7539 | consultation@danielbabin.ca | danielbabin.ca

**GHISLAIN  
MAILLOUX  
PHOTOGRAPHE**

**Spécialité**  
Évènements corporatifs  
et sportifs

**418 868-4246**

245, route 291

Cacouna

**gmailloux@sympatico.ca**

**Guide** **2015**  
**construire.com**

Kamouraska | Rivière-du-Loup | Témiscouata | Les Basques

**www.guideconstruire.com**



# LA COOP AGRISCAR INVESTIT PLUS DE 300 000 \$ dans son centre de grains de L'Isle-Verte

La Coop Agriscar a réalisé ce printemps et cet été des travaux de l'ordre de plus de 300 000 \$ dans son centre de grains situé L'Isle-Verte, lequel avait été ravagé par un incendie en septembre 2014.

La coopérative a profité de ces rénovations pour mettre à niveau ses installations, notamment en renouvelant des équipements qui avaient été détruits par le feu, principalement sa balance à camions et son séchoir à grains. « Le nouveau séchoir ultra-moderne augmentera la capacité de séchage du centre de 225 tonnes métriques par jour à plus de 600 tonnes métriques par jour », explique Marco Dumais, directeur général de La Coop Agriscar.

Le centre de grains de L'Isle-Verte dispose d'une capacité d'entreposage de plus de 15 000 tonnes métriques et se spécialise principalement dans la commercialisation destinée à la compagnie Quaker. Par le fait même, La Coop Agriscar s'est créé une place de choix auprès de ce géant de l'avoine.



« Je tiens à remercier la SADC et la MRC de Rivière-du-Loup ainsi que la SADC des Basques, grâce à qui la réalisation de ce projet d'envergure a été rendue possible. » La Coop Agriscar et la SADC et la MRC de Rivière-du-Loup et la SADC des Basques ont participé à 50 % chacune dans l'investissement de ce projet.

YouTube Facebook  
(418) 863-6424  
www.pixmedia.ca



# PIXMEDIA

PARCE QUE C'EST **VOTRE** IMAGE QUI COMPTE...  
PARTENAIRE DE TOUTES VOS **PRODUCTIONS VIDÉO**

**XMETAL** **Tourisme RIVIÈRE-DU-LOUP** **DÉFI EVEREST ST-PIERRE** *Signé M* **étincelle** **B.M.L. Construction B.M.L. Division de sintra Inc.**

**ASAL** **Chaussures RIOUX** **AUBERGE de la POINTE AAAA** **TVA** **CIRQUE DU SOLEIL** **LEPAGE MILLWORK** **Commission scolaire DE KAMOURASKA-RIVIÈRE-DU-LOUP** **AML** **Ville de Rivière-du-Loup**

**sports experts** **Desjardins** **FOURNEAU Bas-Saint-Laurent** **P PREMIER TECH** **HÔTEL LEVESQUE** **Symposium RESTO BOUTIQUE** **GRUPE PVP**

# DES ACTIVITÉS À METTRE À VOTRE AGENDA!

Organismes à vocation économique, n'hésitez pas à nous transmettre la liste de vos activités.  
[agenda@vitaliteeconomique.com](mailto:agenda@vitaliteeconomique.com)

## Septembre

**12** 3<sup>e</sup> Tournoi de golf bénéfice  
Fondation pour la persévérance scolaire du Fleuve-et-des-Lacs  
Club de golf de Pohénégamook  
Pour information : 418 854-2370, poste 2182 - [fondation@csfl.qc.ca](mailto:fondation@csfl.qc.ca)

**16** Activité de la rentrée  
Chambre de commerce de la MRC de Rivière-du-Loup  
Endroit et heure à confirmer  
Pour information : [www.monreseau.rdl.com](http://www.monreseau.rdl.com)

**17** Assemblée générale annuelle et dîner conférence  
Centre des dirigeants d'entreprise de la région de Rivière-du-Loup  
Midi, Best Western Plus Hôtel Levesque  
Pour information : [www.cderdl.com](http://www.cderdl.com)

**25** Formation Pages Jaunes Mobiles  
Chambre de commerce de la MRC de Rivière-du-Loup  
Endroit et heure à confirmer  
Pour information : [www.monreseau.rdl.com](http://www.monreseau.rdl.com)

## Octobre

**14** 5 à 7 des finalistes du Gala des Prestiges  
Chambre de commerce de la MRC de Rivière-du-Loup  
17 h, Microbrasserie Aux Fous Brassant, Rivière-du-Loup  
Pour information : [www.monreseau.rdl.com](http://www.monreseau.rdl.com)

**15** Dîner-conférence (conférencier à déterminer)  
Centre des dirigeants d'entreprise de la région de Rivière-du-Loup  
12 h, Best Western Plus Hôtel Levesque  
Pour information : [www.cderdl.com](http://www.cderdl.com)

**LE GÉANT  
MUSICAL**

KEVIN BEAULÉ SYLVAIN BUREAU  
FRANCOIS D'AUTEUIL VALÉRIE DESCHAMPS  
LOUIS DESCHÈNES CHRISTIAN DUCHESNE  
MARILYNE FORTIN KÉVIN LAQUERRE  
MIREILLE SOUCY

**Fm 107**  
**C I B M**  
RIVIÈRE-DU-LOUP

**SUIVEZ NOUS SUR  
FACEBOOK**

# QUOI DE NEUF chez vous ?

**Innovover, se renouveler, faire les choses autrement : le défi est constant pour nos PME régionales. Quelles sont les plus récentes nouveautés et améliorations apportées à votre entreprise ?**



Selon l'Institut de la statistique du Québec, les entreprises québécoises innovent principalement en ce qui a trait à leurs produits, leurs services, leurs procédés et leur marketing.



**Daniel Beaulieu, Kamouraska Chrysler Saint-Pascal**

Beaucoup de personnes me demandent souvent pourquoi avoir refait mon bâtiment. Parce que pour moi un employé(e), un client n'est jamais de l'acquis. Il faut savoir mettre des choses en place pour mieux les accueillir et les servir. Notre salle de montre a été agrandie avec maintenant une capacité de 11 automobiles et un camion, que l'on peut visiter beau temps, mauvais temps. Une salle d'entraînement et un salon VIP, installés au deuxième étage, ont été aménagés ; pour les clients et les employés, tout ça pour votre bien-être. De plus, un comptoir de Service Express pour les changements d'huile sans rendez-vous entre 8 h et minuit, a été mis en place pour vous faciliter l'accès et être à votre écoute.



**Frédéric Lebel, Groupe Label Rivière-du-Loup**

Notre plan d'affaires nous amène à innover sur nos équipements, mais également sur les façons de faire les choses, et ce, depuis plusieurs années. En 2015, nous avons investi dans plusieurs équipements de haute technologie. Par exemple, à l'usine de Daaquam, nous avons adapté des équipements usagés pour refaire une usine pratiquement neuve. Dans les usines de Saint-Joseph et Cap-Chat, nous avons implanté un système informatisé permettant de meilleurs contrôles d'inventaire et de qualité. Nous avons également adapté la gamme de nos produits avec le bois traité brun suite à une modification de l'usine Bois Traitel située à Saint-Joseph.



**Pascal Giard, Amusements Cyclone et Les Productions Giard Rivière-du-Loup**

Chaque année, plusieurs achats et améliorations vont de l'avant. Chez Amusements Cyclone, l'acquisition de manèges et attractions mécaniques débute en 2015 avec l'achat de notre première unité. Chez Les Productions Giard, la transformation au numérique se poursuit dans le transport de nos signaux sonores, vidéos et contrôles de nos éclairages. Plusieurs unités robotisées ont été introduites pour créer un wow à chaque événement.



**André Boucher, Verbois Rivière-du-Loup**

L'innovation doit faire partie intégrante de tous les processus dans les entreprises d'aujourd'hui, et ne doit surtout pas être considérée seulement en recherche et développement afin d'offrir un produit révolutionnaire, mais autant, et souvent davantage, au niveau des opérations quotidiennes dans nos entreprises. Une entreprise avec une culture d'innovation globale est une entreprise qui se démarquera naturellement et qui deviendra un leader dans son domaine.

Défendre les membres  
Créer la richesse  
Célébrer le succès

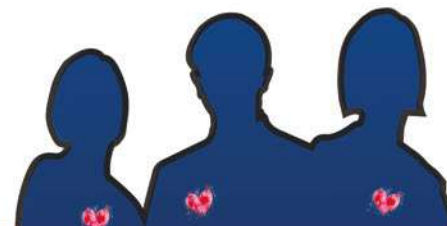


CHAMBRE DE  
COMMERCE  
DE LA MRC DE  
RIVIÈRE-DU-LOUP

DEVENEZ MEMBRE!

418 862-5243  
www.monreseaurdl.com

mon réseau  
d'affaires



# RESTOMOTEL BON VOYAGE : plusieurs améliorations apportées à l'établissement

Propriétaire du restomotel Bon Voyage sur la route 132 à Saint-Fabien depuis mai 2013, David Voyer, un jeune et dynamique entrepreneur a investi de façon majeure pour que l'établissement subisse plusieurs modifications physiques, afin d'optimiser ses opérations et de satisfaire une clientèle grandissante.

Au cours des premiers mois de 2015, un réaménagement complet de l'intérieur du restaurant a permis de loger un espace boutique afin d'y mettre en valeur des produits régionaux. « Ces délicieux produits maison, faits d'ingrédients frais, sont disponibles facilement et les visiteurs peuvent se procurer par exemple du pain frais du matin, des produits d'érable de Sainte-Rita, des saucisses de la Ferme Fournier de Saint-Fabien, et bien plus. »

Du coup ces changements ont aussi éliminé les files d'attente. « Avec plus de tables et maintenant 115 places, nous pouvons accommoder encore plus de clients. Une partie du restaurant peut aussi se fermer pour former une salle privée », précise David Voyer.



L'automne dernier, quatre des 8 unités de motel, celles situées du côté nord, ont été mises au goût du jour pour encore plus de confort. Accès Internet haute vitesse sans fil, téléviseur avec DVD, séchoir, frigo et cafetière sont mis à la disposition des visiteurs pour leur offrir un séjour mémorable. En avril 2013, la construction d'une deuxième cuisine, celle-là située au sous-sol de l'établissement, avait permis au Restomotel Bon Voyage d'y concentrer la confection de ses mets préparés.

# Félicitations!

En tant que propriétaire de Imprimerie l'Impression  
et **imprimeur du Magazine Vitalité Économique**,  
je rend hommage à toute l'équipe de réalisation pour ce produit unique  
couvrant les activités entrepreneuriales et innovatrices de notre région.

# pour vos 10 ans



**L'IMPRESSION**  
I M P R I M E R I E

445, rue Lafontaine, Rivière-du-Loup, QC - G5R 3C1  
T. 418 862-4348 / F. 418 862-4582  
imprimerielimpression@bellnet.ca

**MICHEL ROUSSEL**  
propriétaire  
Imprimerie L'Impression



## PRÈS DE 95 % DES ENTREPRISES N'ONT PAS DE PLAN DE RELÈVE. EST-CE VOTRE CAS?

Parce que le transfert de votre entreprise représente l'une des plus grandes décisions de votre vie, Desjardins Entreprises-Bas-Saint-Laurent et son équipe d'experts mettent tout en œuvre pour faciliter chacune des étapes, et ce, quels que soient le type de transfert et le secteur d'activité.

### NOS CENTRES DE SERVICES

- Rivière-du-Loup 418 863-4058
- Rimouski 418 725-2058
- Matane 418 562-2058
- Vallée de la Matapédia 418 629-2058

Un seul numéro sans frais 1 855 235-2058

## Desjardins & Cie

C'est tout Desjardins qui appuie les entreprises.

[desjardins.com/transfertentreprise](https://desjardins.com/transfertentreprise)



**Desjardins**  
Entreprises

Coopérer pour créer l'avenir

**0%**  
**Intérêt**

**0** Paiement  
pendant **6 MOIS**

Serie CK10



**Essayer le nouveau  
& puissant CK10**



Également disponible

**0%** jusqu'à **84 MOIS\*** OU **4 000 \$**  
(tracteur, chargeur & pelleuse)

**Kioti.com**

\*Offre valide jusqu'au 30 septembre 2015. Offre valable uniquement chez les concessionnaires participants. Le tarif, les paiements et les modèles peuvent varier selon le concessionnaire. Offre basée sur l'achat de nouvel équipement admissibles définis dans le programme de promotion. Certaines restrictions sont applicables. Financement sous réserve de l'approbation de crédit. Les achats antérieurs ne sont pas admissibles. L'offre ne peut être jumelée à aucune autre offre ou à des financements à taux faible. Offres soumises à modification ou annulation sans préavis. Voir votre concessionnaire pour plus de détails. © 2015 Kioti Tractor Company une division de Daedong-USA, Inc.

 **Dynaco**  
MACHINERIE

[www.dynaco.coop](http://www.dynaco.coop)

 Groupe Dynaco

87, route 132 Ouest, La Pocatière, 418 856-1765

411, rue Témiscouata, Rivière-du-Loup, 418 867-1062

191, route 138, St-Augustin-de-Desmaures, 418 908-1398

