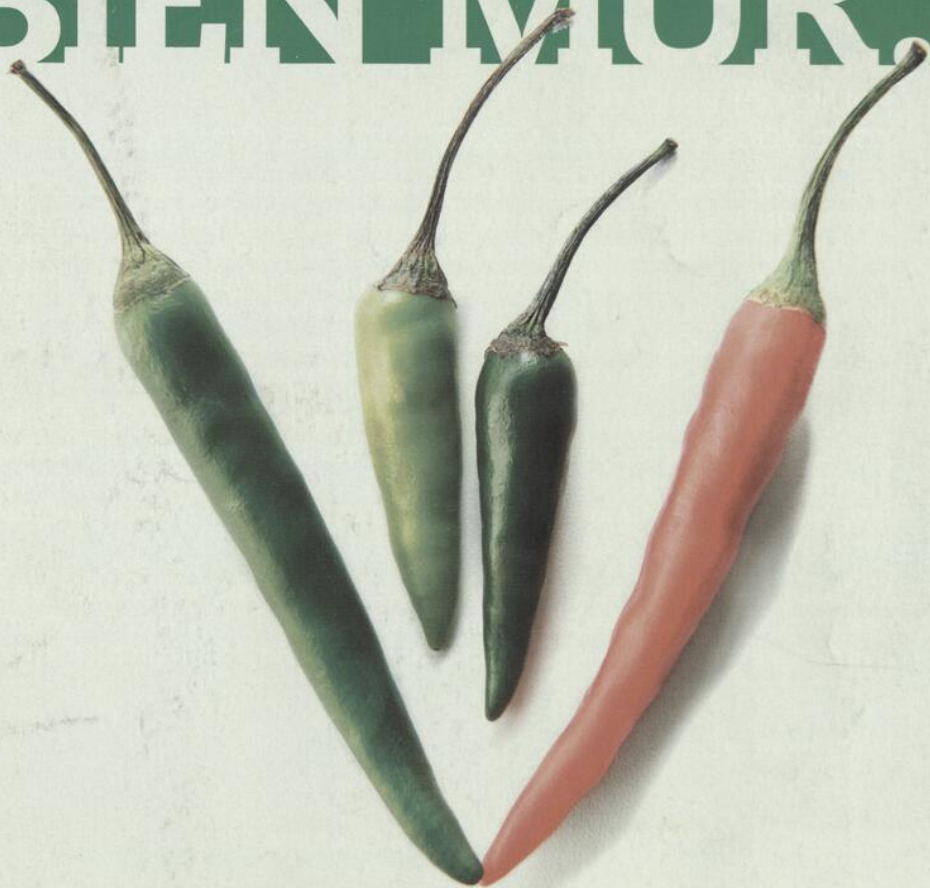


SAISON 2003-2004

55 ANS DU RIDEAU VERT,

QUATUOR
LA BOUTIQUE AU COIN DE LA RUE
LA CHÈVRE OU QUI EST SYLVIA ?
RAPPORTS INTIMES
CABARET

VERT ET BIEN MÛR.



THÉÂTRE DU RIDEAU VERT

 **Hydro Québec**
partenaire de saison



55 ANS DU RIDEAU VERT

Chers Abonnés,

Le Théâtre du Rideau Vert fête ses 55 ans d'existence durant la saison 2003-2004. Nous avons conçu cette saison avec passion et audace en pensant que vous vouliez vous divertir, vous relaxer, mais aussi découvrir de nouveaux auteurs et de nouveaux talents. Nos formules d'abonnements ont été pensées en tenant compte de vos moyens et de vos intérêts. Nous voulons faciliter votre accès à nos nouveaux programmes.

Cette fête-anniversaire est la vôtre, vous qui avez accompagné le Théâtre, inlassablement, d'année en année. A l'initiative de certains d'entre vous, nous procédons à la création du CLUB DES ABONNÉS du Théâtre du Rideau Vert (TRV).

POURQUOI UN CLUB ?

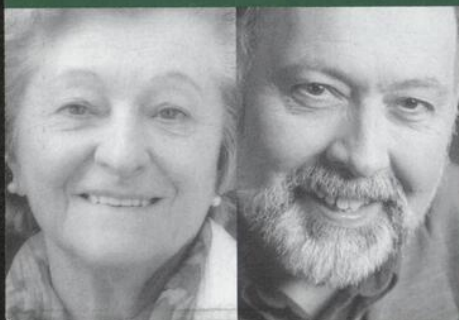
POUR VOUS DONNER LA PAROLE ET DES AVANTAGES.

Sans aucun frais supplémentaires, vous devenez membre du CLUB DES ABONNÉS DU TRV et, automatiquement, vous pouvez gagner le prix de votre abonnement pour la saison 2003-2004. Comment faire pour aller au Théâtre gratuitement durant toute l'année ? En parrainant 6 nouveaux abonnés. Cela peut-être 3 couples d'amis, de voisins, de collègues de travail ou simplement des parents. D'autres avantages vous seront présentés durant l'année.

Mais, ce n'est pas tout. Vous avez également votre mot à dire. Dès la prochaine saison, le Comité de rédaction des programmes du Théâtre ouvrira une nouvelle rubrique *Courrier du Club des Abonnés*. Proposez-lui vos commentaires et avis sur les pièces de la saison ou sur l'art théâtral en général. Peut-être, serez-vous édité...

Voilà un bon début pour continuer ensemble, tout proches les uns des autres et choisissez, dès à présent, la formule qui vous convient pour passer une soirée au Théâtre du Rideau Vert, tout simplement.

Nous vous attendons.



Mercedes Palomino,
Directrice générale

Serge Turgeon,
Directeur général adjoint

UNE SOIRÉE AU THÉÂTRE ?

C'EST SIMPLE AVEC
LES **4** FORMULES D'ABONNEMENT
DU RIDEAU VERT !

FORMULE PASSION

QUATUOR
LA BOUTIQUE AU COIN DE LA RUE
LA CHEVRE OU QUI EST SYLVIA ?
RAPPORTS INTIMES
CABARET

FORMULE AUDACE

QUATUOR
LA BOUTIQUE AU COIN DE LA RUE
LA CHEVRE OU QUI EST SYLVIA ?
RAPPORTS INTIMES

FORMULE RELAX

QUATUOR
LA BOUTIQUE AU COIN DE LA RUE
RAPPORTS INTIMES

FORMULE DÉCOUVERTES

LA BOUTIQUE AU COIN DE LA RUE
RAPPORTS INTIMES

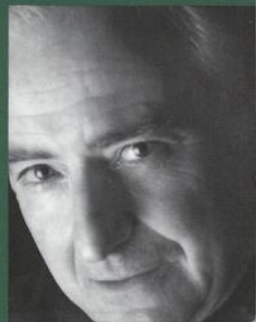
Cette année, plus encore que toutes les autres, peut-être parce que nous vivons une période économique et sociale difficile et que nos différences dans l'approche de la vie s'affrontent violemment dans le monde, nous avons voulu réfléchir sans angoisse et rire sérieusement. Le rire que nous voulons est celui qui éclaire et non celui qui nous rassure ou nous aliène.

Portées par un humour, noir, satirique, provocant, sensuel et parfois même cruel, les cinq pièces de la saison, écrites par de grands auteurs contemporains, et dont nous avons confié, pour la plupart, l'adaptation ou la traduction à de grands auteurs québécois, font place à des sujets comme le vieillissement, le chômage, les mœurs et la décadence. Thèmes qui touchent à l'essence de notre vie et que des metteurs en scène de talent scruteront sous l'angle des relations intimes et toujours dans un rapport ludique avec les spectateurs. Car, nous voulons nous adresser au plus grand nombre. C'est là, notre vocation.

Nous vivons à une époque où tout file à une vitesse vertigineuse. On ne prend plus le temps de s'arrêter, de penser à soi. Le théâtre est comme une halte. C'est là, qu'on peut retrouver les comédiens que l'on aime, remplir son imaginaire et prendre contact avec soi. Au Théâtre du Rideau Vert nous avons choisi de vous offrir une oasis qui dépayse, qui divertit et nous confronte à nos croyances et à nous-même.

Guillermo De Andrea,
Directeur artistique

Le Théâtre du Rideau Vert se réserve le droit d'apporter des changements à la programmation et à la distribution, sans préavis.



« Une comédie dramatique qui vous touchera. De la tendresse et de l'émotion... une soirée à fleur de peau. »



MISE EN SCÈNE PHILIPPE SOLDEVILA

Philippe Soldevila signe une première mise en scène au Théâtre du Rideau Vert. Bachelier en littérature française (Université de Laval) et en théâtre (Université d'Ottawa), il a également étudié au Conservatoire d'art dramatique de Québec. Né de parents espagnols, il développe une démarche artistique guidée par sa fascination envers les cultures étrangères, d'où son orientation vers des réalisations d'une grande originalité. Dans *Quatuor*, il met en avant son sens du souffle, rythmé de tendresse et d'émotion.

A l'occasion de la réimpression sur CD de l'acte III de *Rigoletto* de Verdi, Reginald Pagget alias «Reggie» propose à ses trois amis, artistes lyriques, une nouvelle interprétation de l'œuvre par le quatuor qu'ils ont formé dans le passé. Mais compte tenu de leur âge, la prestation artistique risque de paraître un peu diminuée. Il naît, alors, un désaccord entre les personnages porté sur la scène avec des dialogues pleins d'humour.

C'est touchant d'assister à l'échange de ces 4 septuagénaires au soir de leur vie, toujours aussi passionnés de musique mais qui ne sont plus en capacité d'émerger triomphalement.

TRADUCTION PIERRE-YVES LEMIEUX MISE EN SCÈNE PHILLIPE SOLDEVILA DÉCORS
JEAN BARD COSTUMES FRANÇOIS BARBEAU LUMIÈRES ÉTIENNE BOUCHER

FORMULES PASSION • AUDACE • RELAX

DU 30 SEPTEMBRE AU 25 OCTOBRE 2003

QUATUOR

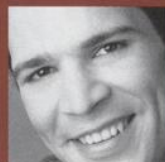
DE RONALD HARWOOD

AVEC PATRICIA NOLIN, GILLES PELLETIER, LÉNIE SCOFFIÉ

DISTRIBUTION À COMPLÉTER



«Un conte sur le genre humain qui vous fera rêver.
Du divertissement qui vous rassurera de voir que l'être
humain est bon et généreux.»



MISE EN SCÈNE
**PIERRE-OLIVIER SCOTTO
ET MARTINE FELDMANN**

Pierre-Olivier Scotto, auteur, comédien, metteur en scène et cinéaste français, déjà connu du public québécois avec la pièce, *Le mal de mère*, est invité avec Martine Feldmann par le Théâtre du Rideau Vert pour donner une dimension nouvelle à *La boutique au coin de la rue* qui est une adaptation théâtrale du chef d'œuvre d'Ernst Lubitsch, *The shop around the corner*. Ils transposent au théâtre, grâce à la technique des plateaux tournants, certains procédés cinématographiques suggérant des jeux de scène issus de cette mécanique. La fluidité du cinéma est gardée et l'histoire théâtrale gagne en poésie.



Sur fond de récession et de chômage, ce qui est le mal du siècle de nos sociétés industrialisées, il nous est raconté la vie d'une petite boutique et de ses six employés, dirigée par un propriétaire tiraillé entre un paternalisme bienveillant et un souci de rentabilité. Dans ce contexte, s'esquisse, au moment des fêtes de Noël, une histoire d'amour entre deux vendeurs, à l'insu l'un de l'autre.

TRADUCTION ET ADAPTATION **EVELYNE FALLOT ET JEAN-JACQUES ZILBERMANN** MISE EN SCÈNE **PIERRE-OLIVIER SCOTTO ET MARTINE FELDMANN** ASSISTANCE À LA MISE EN SCÈNE **FRANCINE BOULAY** RÉGISSEUR **MARTIN ÉMOND** DÉCORS **MARIO BOUCHARD** COSTUMES **DENIS DENONCOURT** LUMIÈRES **CHRISTIAN FONTAINE** ACCESSOIRES **DAVID OUELLET**

FORMULES PASSION • AUDACE • RELAX • DÉCOUVERTES

EN COLLABORATION AVEC
LES PRODUCTIONS JEAN-BERNARD HÉBERT

DU 11 NOVEMBRE AU 6 DÉCEMBRE 2003

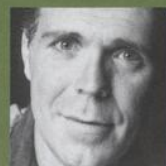
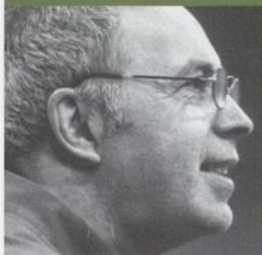
LA BOUTIQUE AU COIN DE LA RUE

DE MIKLOS LASZLO

AVEC JEAN-LOUIS ROUX, MYRIAM POIRIER, LOUIS-OLIVIER MAUFFETTE,
JEAN-BERNARD HÉBERT, RÉJEAN VALLÉE, SYLVAIN DUBOIS, DAVID FONTAINE,
MARJORI VAILLANCOURT, SYLVIO ARCHAMBEAULT ET ODETTE LAMPRON



«Une comédie de mœurs qui vous bouleversera. De l'audace avec une création d'avant-garde où l'outrage effleure l'inconcevable.»



MISE EN SCÈNE DANIEL ROUSSEL

Après son succès à Paris ces cinq dernières années, Daniel Roussel choisit le Théâtre du Rideau Vert pour célébrer son retour à Montréal, séduit par Edward Albee. Ce dernier revient lui-même sur la scène de la provocation avec sa dernière création qui a reçu le prix Pulitzer, prix de la meilleure pièce américaine et dans laquelle il observe notre société occidentale. Afin de mener à bien cette exploration de l'absurde, Roussel dirige ses comédiens dans la puissance du geste et la fulgurance des mots et des silences. Un bouleversement est à prévoir.

Le rideau se lève et fait place au salon d'une famille bourgeoise contemporaine. Martin, architecte au sommet de sa carrière, se prépare à accorder une entrevue télévisée pour l'émission *Les gens qui font la différence*.

Martin semble bien faire la différence et se hisser dans l'intelligentsia lorsqu'on pense que dans la même semaine, il reçoit un prix Pritsker, conclut un contrat d'un budget de 27 milliards de dollars pour le concept d'une ville idéale, fête ses 50 ans et compte 22 ans de bonheur avec son épouse Stevie dans une entente familiale harmonieuse que rien ne peut troubler, pas même l'homosexualité de son fils Billy. Mais cette image de bonheur hollywoodien est rapidement renversée par l'aveu que Martin se voit contraint de faire à ses proches.

TRADUCTION MICHEL TREMBLAY MISE EN SCÈNE DANIEL ROUSSEL DÉCORS DAVID GAUCHER COSTUMES FRANÇOIS BARBEAU LUMIÈRES CLAUDE ACCOLAS

FORMULES PASSION • AUDACE

DU 20 JANVIER AU 14 FÉVRIER 2004

LA CHÈVRE OU QUI EST SYLVIA ?

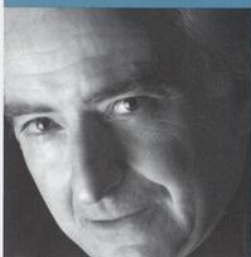
DE EDWARD ALBEE

AVEC GUY NADON, LINDA SORGINI, RAYMOND LEGAULT

DISTRIBUTION À COMPLÉTER



«Une comédie hilarante sur les péripéties de notre quotidien. De la dérision sur les chances et les choix de nos vies.»



MISE EN SCÈNE GUILLERMO DE ANDREA

Guillermo De Andrea a entrepris, ces dernières années, une nouvelle forme de communication avec le public du Théâtre du Rideau Vert. A travers *Rapports intimes*, il va encore plus loin et trouve dans les comédies humaines d'Alan Ayckbourn, qui décrivent l'effondrement d'une forme de vie, un univers qui correspond à ses préoccupations. Il capte ces relations humaines sous l'angle de la simplicité et ouvre l'espace scénique au seul jeu des acteurs.

Au début de la pièce, une femme confronte une décision triviale, résister ou non à l'envie d'allumer sa première cigarette de la journée. Les deux chaînes d'évènements séparés, qui peuvent résulter d'un tel choix, la conduiront à d'autres personnages, à d'autres décisions de plus en plus importantes qui changeront le cours de sa vie et celle des autres.

Durant toute la pièce, Marie Tifo et Pierre Lebeau, interprétant plusieurs personnages, vous invitent à répondre à cette éternelle question : que serait ma vie d'aujourd'hui si j'avais entrepris tel acte plutôt que tel autre, si j'avais fait tel choix et renoncé à tel l'autre.

ADAPTATION ET TRADUCTION **SERGE LAMOTHE** MISE EN SCÈNE **GUILLERMO DE ANDREA**
ASSISTANCE À LA MISE EN SCÈNE **CAROL CLÉMENT** MUSIQUE **SILVY GRENIER** DÉCORS **YVAN GAUDIN**
COSTUMES **FRANCOIS BARBEAU** LUMIÈRES **MICHEL BEAULIEU**

FORMULES PASSION • AUDACE • RELAX • DÉCOUVERTES

 **BANQUE
NATIONALE**

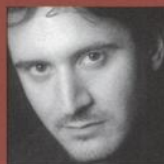
DU 2 AU 27 MARS 2004

RAPPORTS INTIMES

DE ALAN AYCKBOURN
AVEC MARIE TIFO ET PIERRE LEBEAU



«Une comédie musicale qui vous fera fredonner. De l'inédit sur la société décadente des années 30.»



MISE EN SCÈNE DENISE FILIATRAULT

Denise Filiatrault, metteuse en scène, est bien connue du Théâtre du Rideau Vert où elle a décrit les univers de Gratien Gélinas, Michel Tremblay, Woody Allen et Tom Ziegler avec *Grace et Gloria*. La lecture de l'œuvre qu'elle fait, aujourd'hui, de *Cabaret* et l'interprétation qu'elle suscite, permet de proposer un regard féminin, et donc différent, sur l'avènement du III^{ème} Reich, l'anti-sémitisme et la montée du fascisme.



La pièce se passe en 1930 à Berlin. Un jeune anglais conventionnel, Brian, arrive dans la capitale et fait la connaissance d'une compatriote, Sally Bowles, qui se produit dans un music-hall, le Kit Kat Club, devant un auditoire hétéroclite et dont le maître de cérémonies est un personnage ambigu et cynique. Dans ce décor pessimiste qui donne une vision sombre et désespérée de la vie, s'esquissent diverses histoires d'amour qui s'entrecroisent et sont toutes vouées à l'échec.

TRADUCTION ET ADAPTATION **YVES MORIN** MISE EN SCÈNE **DENISE FILIATRAULT**
DIRECTRICE MUSICALE **PATRICIA DESLAURIERS** CHORÉGRAPHE **CHANTAL DAUPHINAIS**
DÉCORS **RAYMOND MARIUS BOUCHER** COSTUMES **FRANÇOIS BARBEAU** LUMIÈRES
YVES AUCOIN

EN COPRODUCTION AVEC

FORMULES PASSION

ZONE 3

DU 13 AVRIL AU 8 MAI 2004

GABARET

DE JOE MASTEROFF MUSIQUE JOHN KANDER PAROLES FRED EBB

AVEC SYLVIE MOREAU, FRANÇOIS PAPINEAU, NORMAND D'AMOUR, VÉRONIQUE
LE FLAGUAIS, PAUL DOUCET, MARIE-ÈVE PELLETIER, ÉMILIE BÉGIN

DISTRIBUTION À COMPLÉTER



UNE SOIRÉE AU THÉÂTRE ?

C'EST SIMPLE AVEC
LES **4** FORMULES D'ABONNEMENT
DU RIDEAU VERT !

POUR CEUX QUI SONT PASSIONNÉS DE SPECTACLES

formule **PASSION**

des réductions jusqu'à 34%

TARIF RÉGULIER À PARTIR DE 140 \$
TARIF RÉDUIT À PARTIR DE 130 \$

QUATUOR
LA BOUTIQUE AU COIN DE LA RUE
LA CHEVRE OU QUI EST SYLVIA ?
RAPPORTS INTIMES
CABARET

POUR CEUX QUI VEULENT OSER

des réductions jusqu'à 29%

formule **AUDACE**

TARIF RÉGULIER À PARTIR DE 116 \$
TARIF RÉDUIT À PARTIR DE 110 \$

QUATUOR
LA BOUTIQUE AU COIN DE LA RUE
LA CHEVRE OU QUI EST SYLVIA ?
RAPPORTS INTIMES

POUR CEUX QUI VEULENT SE DÉTENDRE

des réductions jusqu'à 12%

formule **RELAX**

TARIF RÉGULIER À PARTIR DE 108 \$
TARIF RÉDUIT À PARTIR DE 102 \$

QUATUOR
LA BOUTIQUE AU COIN DE LA RUE
RAPPORTS INTIMES

POUR CEUX QUI NE VONT JAMAIS AU THÉÂTRE

des réductions jusqu'à 10%

formule **DÉCOUVERTES**

À PARTIR DE 74 \$

LA BOUTIQUE AU COIN DE LA RUE
RAPPORTS INTIMES



DES TARIFS CONCURRENTIELS

Le carnet **NOMADE**

à 216 \$ (prévoir un supp. de 4.50\$ par billet pour Cabaret)

6 tickets

Ce carnet de 6 billets peut être utilisé en toute liberté, pour la pièce de votre choix, la date de votre choix et le nombre de places de votre choix¹

Sans aucun engagement de votre part, vous bénéficiez d'une réduction de 10% sur le prix régulier des billets.

À LA PIÈCE

Prix régulier du billet à la pièce 40.95\$

Prix régulier du billet pour Cabaret 48\$

CERTIFICATS-CADEAUX

Le Théâtre du Rideau Vert vous offre des certificats-cadeaux qui sauront combler vos proches. Grâce à ces certificats-cadeaux, ils pourront choisir, à leur rythme, les pièces qui leur feront vraiment plaisir.

Simple et efficaces, les certificats-cadeaux sont offerts par tranches de 5\$ et 10\$. Renseignez-vous au (514) 845-0267 ou au (514) 844-1793.

SOIRÉES-RENCONTRES DU VENDREDI

5 rencontres inédites avec les concepteurs, comédiens et metteur en scène le premier vendredi de chaque pièce, en toute intimité.

¹ DANS LA LIMITE DES PLACES DISPONIBLES

Pour s'abonner :

24H/24 et 7/7

par Internet : www.rideauvert.qc.ca

par télécopieur : (514) 845-0712

(prenez bien soin d'inscrire votre numéro de carte de crédit).

DU LUNDI AU VENDREDI
DE 9H À 17H

par téléphone : (514) 845-0267

(Visa, MasterCard, American Express
et Diners Club/En Route)

par la poste ou sur place

retour du formulaire d'abonnement

Théâtre du Rideau Vert

355, rue Gilford

Montréal (Québec) H2T 1M6

VENTE DE BILLETS À L'UNITÉ
LE CARNET NOMADE DE 6 BILLETS

Billetterie

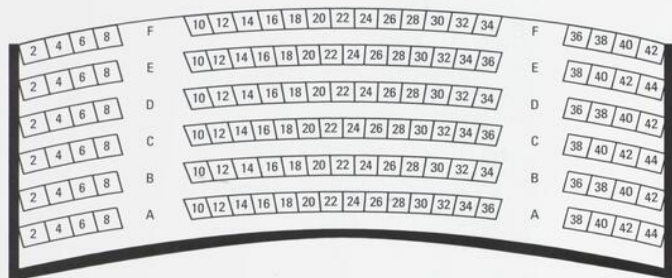
Théâtre du Rideau Vert,

4664, rue Saint-Denis, Montréal.

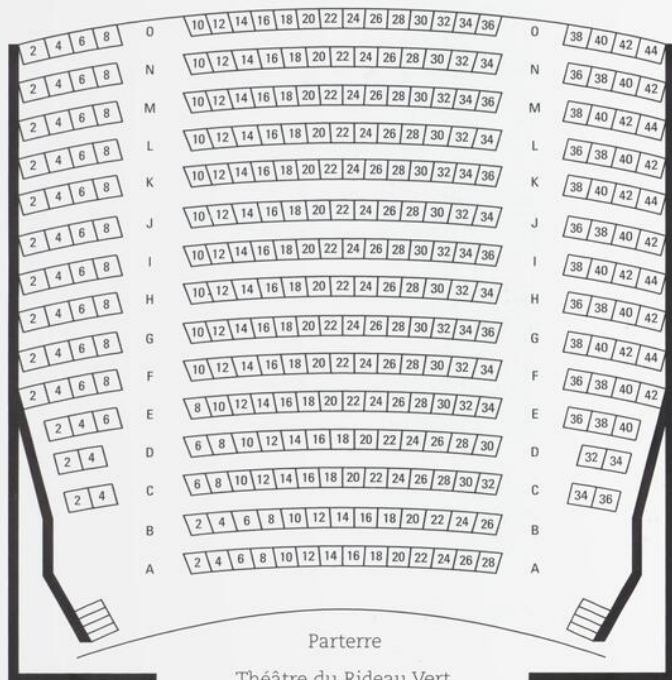
Tél. : (514) 844-1793

PLAN DE SALLE

UNE SALLE INTIME, CHALEUREUSE
OÙ LA PROXIMITÉ DES ACTEURS EST SANS PAREIL.



Balcon



Parterre
Théâtre du Rideau Vert

LE RIDEAU VERT REMERCIÉ



partenaire de spectacles



partenaires associés



partenaires gouvernementaux

Nous tenons également à remercier :

IMPRIMERIE INTRA-MEDIA

DIRECTION ARTISTIQUE LES PIGEONS VOYAGEURS GRAPHISME ANNE-MARIE COALLIER
RÉDACTION CARMITA RODRIGUES

PHOTO EN COUVERTURE ET PHOTOS DE LA SAISON
JEAN-FRANÇOIS GRATTON

AUTRES PHOTOS JEAN RENÉ ARCHAMBAULT, FRANCESCA AVANZINELLI, JEAN-FRANÇOIS BÉBURÉ, STÉPHANE DUMAIS, MARC DUSSAULT, DENIS FILLION, CLAUDE GAGNON, SOPHIE GRENIER, MICHEL LALOUX, MAGALI LAMPON, LOUISE LEBLANC, YANICK MACDONALD, GESSICA MANZO, MÉTROPOLIS STUDIO, ANDRÉ PANNETON, YVES RENAUD, MONIC RICHARD, PAUL-ÉMILE RIOUX, GILLES SAVARD, PAUL-ANTOINE TAILLEFER, JEAN-GUY THIBODEAU ET MARCO WEBER.

L'ATELIER-GARDERIE PRATT & WHITNEY CANADA

du THÉÂTRE DU RIDEAU VERT

Les samedis en matinée

GRATUIT pour les abonnés / 5,00 \$ par enfant pour les non-abonnés

SUR RÉSERVATION SEULEMENT

Le Théâtre du Rideau Vert est le seul théâtre à Montréal à offrir un service d'atelier-théâtre garderie. Profitez pleinement de votre sortie pendant que vos enfants s'amuseent tout en découvrant les secrets et les plaisirs du théâtre.

POUR LES ENFANTS DE 3 À 10 ANS



Coupon d'abonnement

Théâtre du Rideau Vert, 355, rue Gilford Montréal (Québec) H2T 1M6
 POSTEZ, accompagné du règlement.

Nom Prénom
 Adresse
 Ville Code postal
 Tél. : (domicile) (travail)

RÉABONNEMENT
 NOUVEL ABONNEMENT

- FORMULE PASSION 5 spectacles
- FORMULE AUDACE 4 spectacles
- FORMULE RELAX 3 spectacles
- FORMULE DÉCOUVERTES 2 spectacles

Choix de la semaine et des fauteuils

1^{er} choix :

semaine jour heure
 parterre balcon
 choix de rangée : _____ à _____

2^{ème} choix :

semaine jour heure
 parterre balcon
 choix de rangée : _____ à _____

Nombre d'abonnements

formule PASSION :

Avant-1^{ères} régulier x 140 \$ = \$ TTC
 Semaine régulier x 166 \$ = \$ TTC
 Fin de semaine régulier x 170 \$ = \$ TTC
 Avant-1^{ères} réduit* x 130 \$ = \$ TTC
 Semaine réduit* x 148 \$ = \$ TTC
 Fin de semaine réduit* x 156 \$ = \$ TTC

formule AUDACE :

Avant-1^{ères} régulier x 116 \$ = \$ TTC
 Semaine régulier x 136 \$ = \$ TTC
 Fin de semaine régulier x 140 \$ = \$ TTC
 Avant-1^{ères} réduit* x 110 \$ = \$ TTC
 Semaine réduit* x 130 \$ = \$ TTC
 Fin de semaine réduit* x 134 \$ = \$ TTC

formule RELAX :

Semaine régulier x 108 \$ = \$ TTC
 Fin de semaine régulier x 111 \$ = \$ TTC
 Semaine réduit* x 102 \$ = \$ TTC
 Fin de semaine réduit* x 105 \$ = \$ TTC

formule DÉCOUVERTES :

Semaine régulier x 74 \$ = \$ TTC
 Fin de semaine régulier x 77 \$ = \$ TTC

*Les tarifs réduits s'appliquent aux plus de 65 ans, moins de 25 ans et les groupes de 20 personnes. SVP joindre une preuve d'âge.
 Les prix incluent toutes taxes. (TTC)

>>> J'appuie la Fondation du Théâtre du Rideau Vert par un don de Merci !

TOTAL : = \$

MODE DE PAIEMENT

chèque
 ou mandat-poste
 à l'ordre du Théâtre du Rideau Vert

carte de crédit

- Visa American Express
 MasterCard DinersClub/En Route

Numéro Échéance
 Signature

N.B. : les billets ne sont pas remboursables.

LES PLUS DU RIDEAU VERT

Si vous préférez économiser pour partir en vacances.

Vous pouvez vite faire votre valise pour un long voyage. Le Théâtre du Rideau Vert propose 4 formules d'abonnement et accorde jusqu'à 34 % de rabais sur le prix régulier des billets selon la formule choisie.

Si vous avez un emploi du temps si chargé qu'il vous est impossible de vous engager pour toute la saison.

C'est simple et sécuritaire. Le Théâtre du Rideau Vert accepte d'échanger les billets de ses abonnés, sans frais, 2 fois durant la saison, pour une autre date de la même pièce, et cela, jusqu'à 24 heures avant la représentation.

Si vous pensez que c'est risqué de s'abonner en cas de perte ou de vol de vos affaires.

Vous avez tout intérêt à vous abonner au Théâtre du Rideau Vert qui s'engage à remplacer les billets perdus, volés ou oubliés de ses abonnés et en plus, sans frais.

Si vous n'êtes pas libre de sortir car vous avez des enfants en bas âge.

Avec le Théâtre du Rideau Vert, vous avez tout votre temps pour prendre un peu de plaisir. Le Théâtre du Rideau Vert est le seul à offrir un service-garderie pour les enfants de 3 à 10 ans. Les enfants font des arts créatifs et ceux qui sont assidus montent même une pièce pour la présenter aux parents en fin de saison. Et en plus, ce service est gratuit pour les abonnés.

Si vous venez de créer votre PME.

Vous pouvez profiter du premier avantage des abonnements du Théâtre du Rideau Vert qui donnent droit à une pleine déductibilité d'impôt, au niveau du provincial, pour les entreprises et les travailleurs autonomes.

Si vous refusez de vous engager envers qui que ce soit.

Vos principes sont entièrement respectés par le Théâtre du Rideau Vert qui propose le Carnet Nomade. Un carnet de 6 billets peut être utilisé en toute liberté, pour la pièce de votre choix, la date de votre choix, le nombre de places de votre choix. Et cela, tout en bénéficiant d'une réduction de 10% sur le prix régulier des billets.

Abonnements
(514) 845-0267
ou www.rideauvert.qc.ca



20/2 2(J)
Madame Lise Bissonnette
Grande Bibliothèque du Québec
2275, rue Holt
Montréal QC H2G 3H1

THÉÂTRE DU RIDEAU VERT



Bureaux administratifs : 355, rue Gilford, Montréal (Québec) H2T 1M6

PRO THÉÂTRE DU RIDEAU VERT 2003.09.305

6063