

INFOS

LAURENTIDES



bonjour
Agence immobilière

Guyline MEILLEUR
Courtier immobilier résidentiel
guyline.meilleur@remaxbonjour.com

Vous voulez VENDRE ou ACHETER CONTACTEZ-MOI 450 569-1178

14000, rue de la Chapelle Mirabel (Saint-Jérôme) J7J 2C8
T 450 431-1515 REMAXbonjour.com **Tranquillit**

TED-IMPÔTSNET
SAINTE-SOPHIE
Plus de 35 ans d'expérience
Lundi au mercredi - 9h à 17h - Jeudi 9h à 18h
Vendredi - 9h à 16h - Samedi - 9h à 13h
DÉPOSEZ VOS DOCUMENTS EN TOUT TEMPS SANS RENDEZ-VOUS
Transmission électronique des déclarations

Retirez le maximum de vos impôts à prix très compétitifs en plus d'un service rapide

REMBOURSEMENT RAPIDE
Transmission électronique des déclarations

Particulier à partir de **35⁹⁹\$** + taxes (Impôts féd. et prov. inclus)

450 565-5339 640, ch. Val des Lacs, Ste-Sophie J5J 2S7

H&R BLOCK

RETOUR EN ARGENT COMPTANT

Argent comptant
Tout simplement Génial

NOUS OBTENONS LE PLUS POUR VOUS. LE PLUS VITE POSSIBLE

Préparation de déclaration de revenus
Transmission électronique des données
Service disponible à l'année

443, rue Saint-Georges, Saint-Jérôme 450 430-3009
200, rue Principale, local 16, Saint-Sauveur 450 744-0144

ZONE CIRCULAIRES

AVIS D'AUGMENTATION DE LOYER

LE BUDGET TOMBE, LES LOYERS GRIMPENT
PAS DE RÉPIT POUR LES LOCATAIRES EN 2025 PAGES 4 ET 5

LINEN CHEST
rabaischocs
PAGES 29 À 31

Photo Dany Baribeau

Coq au Québec
RÔTISSERIE

Pour Pâques... Le meilleur poulet au meilleur prix!

FAMILIAL 4
2 poitrines et 2 cuisses individuelles
4 sauces
4 salades
4 frites

39⁹⁵\$
AU COMPTOIR

Livraison - comptoir - salle à manger
717, rue Laviolette 450 431-5252

ESPACE Tendance

MEUBLES | MATELAS | DÉCO



Éclat PRINTANIER

Épargnez **360\$**

SOFA INCLINABLE MANUEL
2399\$
RÉG. 2759\$

elran

Causeuse inclinable manuelle 1999 \$ Rég. 2299 \$
Fauteuil inclinable manuel 1199 \$ Rég. 1419 \$

AUSSI DISPONIBLE EN VERSION ÉLECTRIQUE

Épargnez **420\$**

TISSU

SOFA CONDO INCLINABLE ÉLECTRIQUE
3199\$
RÉG. 3619\$

Fauteuil inclinable électrique 1699 \$ Rég. 1989 \$

Épargnez **420\$**

SOFA CONDO INCLINABLE ÉLECTRIQUE
3199\$
RÉG. 3619\$

Fauteuil inclinable électrique 1699 \$ Rég. 1989 \$

TISSU

ÉGALEMENT DISPONIBLE EN SECTIONNEL - CONFIGURATION AU CHOIX

Plus de 60 choix de tissus et cuirs

PODIUM gsd



VOTRE STYLE

Quel que soit le design, la couleur ou le format qui correspond à vos goûts, vous trouverez la combinaison parfaite pour rendre votre pièce unique.

FINANCEMENT DISPONIBLE

MOLLIE PATEAU MI-FERME 11 PO

Sealy ESSENTIALS FABRIQUÉS EN CANADA

- Tissu CleanProtect™
- Couette SealyLoft™ avec fibres évacuant l'humidité
- Ressorts ensachés Posture Touch® + 1 po SolidBase™
- Mousse SealySupport™ HD de 1,5 po
- Support de ressorts EssentialEdge™

Matelas 60po **599\$**

Matelas 39 po 499 \$
Matelas 54 po 549 \$
Matelas 78 po 899 \$
Sommier vendu séparément

TISSU **PODIUM d'art** FABRIQUÉS EN CANADA

Fauteuil berçant, pivotant et dossier inclinable

859\$
Rég. 969\$
Épargnez **110\$**

TISSU **PODIUM d'art** FABRIQUÉS EN CANADA

Fauteuil berçant, pivotant et dossier inclinable

999\$
Rég. 1149\$
Épargnez **150\$**

Table ronde
1369\$
Rég. 1589 \$

Chaise
349\$
Rég. 419 \$

Canadel

Épargnez **70\$** Épargnez **220\$**

en naturel

GRAND LIT AVEC RANGEMENT
1599\$
RÉG. 1919\$

Épargnez **320\$**

Bureau 1199\$
Rég. 1439\$

Miroir 329\$
Rég. 389\$

Commode 899\$

Table de nuit 399\$
Rég. 479\$

Grand lit 999\$
Rég. 1159\$

FINIS DU PROGRAMME PERSONNALISÉ

Nous pouvons produire n'importe lequel de ces styles dans n'importe lequel de ces finis.

Carbon Souffle

Truffe Naturel Champagne

Personnalisez chaque détail



14 000 p.c. - Découvrez un vaste inventaire à prix juste et abordable!

965, rue Labelle | SAINT-JÉRÔME | espacetendance.ca | 450 504-6660



UNE ALLIANCE AU SERVICE DES JEUNES DES LAURENTIDES

MARIE PIER LAFLEUR
mplafleur@groupejcl.ca

Le 1er avril dernier, la Fondation André-Boudreau et la Fondation du Centre jeunesse des Laurentides annonçaient leur fusion pour devenir la Fondation Jeunesse des Laurentides. Grâce à cette union, elles forment désormais la seule fondation entièrement dédiée au mieux-être des jeunes des Laurentides âgés de 0 à 25 ans.

Cette alliance permettra un accompagnement plus complet pour les jeunes suivis par la DPJ ou confrontés à des enjeux tels que la santé mentale, la dépendance et bien d'autres défis.

La Fondation Jeunesse des Laurentides se concentre sur la prévention, l'accompagnement et la réadaptation auprès des jeunes à risque ou en grande difficulté, ainsi que de leur entourage. Cette fusion permet de devenir un acteur clé du changement, en offrant des perspectives d'avenir et des moyens concrets de s'épanouir dans la communauté.

Les programmes des deux fondations sont maintenus : aide financière en situation d'urgence, soutien aux études, accompagnement vers l'autonomie, initiatives de prévention contre le stress, l'anxiété ou les dépendances. Chaque action a le même objectif : offrir aux jeunes un avenir plus sain.

UNIES PAR UN BUT COMMUN

La fusion a été annoncée lors d'un événement officiel en présence d'acteurs du milieu, de figures politiques et de représentants des médias. La nouvelle image de la Fondation Jeunesse des Laurentides a également été dévoilée.

Nadia Dahman, présidente de la nouvelle fondation et ex-présidente de la Fondation



Photo : Daniel Desmarais

Dr Éric Goyer, directeur de la santé publique du CISSS des Laurentides, Paul Germain, maire de Prévost, Ariane Charbonneau, candidate à l'investiture du Bloc Québécois pour la circonscription des Pays-d'en-Haut, Andrée Godin, attachée politique et directrice du bureau d'Éric Girard, ministre des Finances, ministre responsable des Relations avec les Québécois d'expression anglaise et député provincial de Groulx, Benoit Duplessis, vice-président de la Fondation Jeunesse des Laurentides, Rhéal Fortin, député de Rivière-du-Nord au Bloc Québécois, Nadia Dahman, présidente de la Fondation Jeunesse des Laurentides, Sandrine Michon, co-porte-parole femmes et jeunesse au Parti Québécois, Philip Lapalme, président de l'Association du Parti Québécois de Saint-Jérôme, Denis Royal, président régional des Laurentides au Parti Québécois et Lucie Martineau, directrice générale de la Fondation Jeunesse des Laurentides.

André-Boudreau, a souligné l'évidence de ce rapprochement. « Cette union nous permet d'élargir notre portée d'action et d'offrir un soutien plus complet, structuré et efficace aux jeunes de la région. »

La Fondation André-Boudreau œuvrait dans la prévention des dépendances, du stress, de l'anxiété et de l'hyperconnectivité, tandis que la Fondation du Centre jeunesse se spécialisait dans l'intervention auprès des jeunes suivis par la DPJ. L'union des deux renforce leur capacité d'action.

SOUTENIR LA JEUNESSE

Marie-Noëlle Granger, directrice de la protection de la jeunesse au CISSS des Laurentides, rappelle qu'actuellement, plus

de 6 200 jeunes sont suivis en protection de la jeunesse. « Les enfants des Laurentides ont de grands besoins. Grâce à la Fondation Jeunesse, nous pouvons leur offrir, ainsi qu'à leurs familles, un soutien précieux. »

Le Dr Éric Goyer, directeur de la santé publique des Laurentides, souligne quant à lui les enjeux modernes : « L'ère numérique et les nouvelles tendances comme le vapotage posent un défi aux jeunes. Il est essentiel d'avoir des ressources adaptées, et la Fondation répond à ce besoin. »

UNE VISION MOBILISATRICE

La Fondation Jeunesse des Laurentides se positionne comme un pilier complémentaire au CISSS, en agissant là où le réseau public

ne peut intervenir. Elle vise à encourager l'autonomie, faciliter l'intégration sociale et offrir aux jeunes des outils pour bâtir un avenir solide.

Sa vision : devenir un partenaire actif et mobilisateur, porteur d'initiatives concrètes pour le bien-être des jeunes. Offrir un avenir empreint d'espoir et de possibilités, leur permettant de trouver leur place dans la société.

Pour en savoir plus ou contribuer à la mission : www.fondationjeunessesdeslaurentides.com

SUPER PRIX





10 X FIAT 500e 2024

EN LOCATION À

275\$ / MOIS

36 MOIS | 0\$ COMPTANT

TAXES INCLUSES



ST-JÉRÔME CHRYSLER
JEEP • DODGE • RAM • FIAT

stjeromechrysler.com
13 855, Rue de la Chapelle, Mirabel
1 833 824-1337



NOUS SOMMES OUVERTS TOUS LES SAMEDIS

* Prix de départ pour Fiat 500e (RED) 2024 au prix annoncé de 29366\$. Tous les rabais Stellantis inclus. Terme de 36 mois, 12 000 km / année. Taux de 2,99%. Charge d'intérêt de 2 344\$. Paiement total de 9 895\$. Prix de rachat garanti de 23 104\$. L'offre peut prendre fin sans préavis. Immatriculations en sus. Sur approbation de crédit. Des frais de 0,16 \$ à 0,20 \$ par kilomètre supplémentaire s'appliqueront à la fin du contrat de location des véhicules Jeep, Chrysler, Dodge, Ram et FIAT, plus les taxes applicables. Détails et conditions en concession.

L'APEL DÉPLORE LE SILENCE DU BUDGET GIRARD

REINE CÔTÉ

rcote@groupejcl.ca

Avec un taux d'inoccupation de 1,1 % dans les Basses-Laurentides, la crise du logement n'est pas près de se résorber. Pire encore, les ménages à faible revenu en seront les premiers laissés pour compte puisque le Budget Girard présenté le 25

mars ne prévoit pas d'argent neuf pour la construction de nouveaux logements sociaux et communautaires.

« À l'approche du 1er juillet, la situation s'annonce déjà infernale. À partir de mai, l'enfer est ouvert », reconnaît Serge Gilbert, le coordonnateur de l'Association de promotion et d'éducation en



Photo : Reine Côté

Le coordonnateur de l'Association de promotion et d'éducation en logement, Serge Gilbert.

logement (APEL), situé à Saint-Eustache, et qui s'apprête déjà à affronter la crise du logement, encore bien présente en 2025.

« C'est un peu décevant le budget comme budget pour le logement social et communautaire. Mais ça ne sert à rien de tirer à boulets rouges sur le gouvernement. Il y a un contexte économique difficile que l'on doit reconnaître, surtout avec «l'ouragan orange.» Mieux vaut proposer des solutions », affirme M. Gilbert, qui préfère ainsi se montrer collaborateur.

LA PRÉVISIBILITÉ NÉCESSAIRE

C'est néanmoins une réaction contrastée qu'il exprime à l'endroit du dernier budget présenté par le ministre des Finances le 25 mars dernier.

L'APEL fait siennes les demandes et recommandations du FRAPRU en ce qui concerne la prévisibilité pour la planification à long terme des municipalités ainsi qu'une augmentation du nombre de logements sociaux dans le parc locatif.

« Ça, c'aurait permis de limiter l'effet inflationniste du logement locatif qui se construit. On pense que le gouvernement vient de rater une occasion de traiter

le chantier du logement public. Il avait cette possibilité de le faire. », indique M. Gilbert.

En ce qui a trait aux mises en chantier, M. Gilbert constate en effet que les développeurs immobiliers se tournent de plus en plus vers la construction d'unités de condos, qu'ils proposent en location, aux dépens des logements sociaux et communautaires.

M. Gilbert rappelle qu'il avait pourtant été question d'une réserve de 8000 unités de logements communautaires dans la mise à jour économique de novembre 2023. « Or, depuis ce temps, il n'y a eu aucun projet dans le programme FAC - Programme d'habitation abordable Québec, qui a remplacé le programme Accès Logis », dit-il.

TAUX D'AUGMENTATION SANS PRÉCÉDENT

Puis il y a le Tribunal administratif du logement (TAL), qui a établi dernièrement le taux d'augmentation pour 2025 à 5,9 %. « C'est un coup de tonnerre dans notre milieu. C'est l'augmentation la plus élevée depuis très, très longtemps au Québec. Et cette augmentation va créer beaucoup plus d'incertitude chez les locataires et ça va aussi créer une augmentation de personnes en itinérance

CONFÉRENCE

Démystifions les soins palliatifs

et tout ce qui entoure l'aide médicale à mourir, incluant les plus récentes mises à jour

Dernière chance de vous inscrire, PLACES LIMITÉES!

LA SUITE

Entrée libre, bienvenue à tous
Les dons sont acceptés et seront entièrement remis à Pallia-Vie

Présentée par

COOPÉRATIVE FUNÉRAIRE DES LAURENTIDES

au profit de

Résidence funéraire ÉTERNELLEMENT DÉVOUÉE DEPUIS 2011

13 avril 2025 à 14 h 00
Les Salles Laviolette
685, rue Laviolette à Saint-Jérôme

Venez rencontrer nos invités spéciaux et ensemble, démystifions ce que sont les soins palliatifs et l'aide médicale à mourir.

Invité-e-s :
Madame Caroline Chartrand, témoignage de fait vécu
Docteur Charles-Matthieu Grégoire, directeur médical de Pallia-Vie
Madame Marie-Sol Perreault-Desharnais, Fondation Pallia-Vie

Pour information et pour réserver votre place : 450 504-9771, poste 2

INFOS
LAURENTIDES

TÉLÉCHARGEZ L'APPLI



infoslaurentides.com

828 B, rue De Martigny,
St-Jérôme, J5L 1Z6

Bureau d'affaires: 450 327-0220

Petites annonces: 450 327-0219

Télé.: publicité: 450 327-0221

Site Internet: infoslaurentides.com

Président-Éditeur: Serge Langlois • Directeur général: Pierre-Marc G. Langlois

• Conseil d'administration: Claude Langlois, Michel Langlois, Serge Langlois

• Directeur de la production: Yves Bourbonnais • Assistante: Michèle Giroux

• Directeur du contenu: Christian Asselin • Directeur adjoint du contenu: Dany Baribeau

• Journalistes: Christian Asselin, Benoît Bilodeau, Dany Baribeau, Reine Côté, Christophe Godon,

Anne-Merline Eugène, Emilio Constanza, Marie Pier Lafleur, Serge Langlois • Rédactrice Web: Isabelle Perreault

• Rédactrice publicitaire: Geneviève Blais • Vidéastes: Bruno Cloutier, Thibault Rajaofetra et Photographe et vidéaste Hugo Bisson

• Webmestre: Jade Lesieur • Directeur développement numérique et relations publiques: Jean-François Legault

• Publicitaires: Clémence Leblanc, Caroline Godon, Charles Lalonde, Jean-François Ferland, Pauline Allard et David Tremblay

• Coordonnatrices aux ventes internes: Caroline Black, Lynda Archambault et Patricia Leclerc

Les opinions véhiculées par les chroniqueurs d'Infos Laurentides ne reflètent en rien la position des membres de la direction qui ne s'associe aucunement à ces propos.

Distribué par :



Toute annonce, grande ou petite, est acceptée par INFOS LAURENTIDES. COM. Cependant, le journal dégage sa responsabilité au-delà du coût de l'annonce, en cas d'erreur ou d'omission. La reproduction des annonces et des nouvelles de ce journal est interdite.

INFOPRO

• Directeur de la production :

Yves Bourbonnais

• Assistante : Michèle Giroux

• Responsable du développement commercial : Louis Vallée

Canada

ou à risque d'itinérance », déplore le coordonnateur d'APEL.

Ce dernier croit que le Gouvernement devrait revoir le règlement de fixation des loyers aux dépens des logements sociaux. Cela permettrait de ramener les taux d'augmentation à des niveaux plus normaux. Il s'agit d'une demande commune du RCLALQ que l'APEL endosse pleinement.

N'empêche que la véritable solution n'est pas nouvelle : il faut rehausser l'offre de logements sociaux et communautaires. « C'est la meilleure solution », insiste-t-il.

« Sur notre territoire, on fait face à un nombre de personnes croissant qui vont se retrouver à la rue. On ne peut pas tous les quantifier et les gens commencent en ce moment à recevoir leur augmentation de loyer », fait valoir M. Gilbert. Dernièrement, il a reçu un locataire qui vient de recevoir un avis d'augmentation du double du coût actuel de son logement : de 800 \$ le locataire devra payer 1500 \$ à compter de juillet.

Or, bien qu'il puisse avoir recours au TAL, le locataire peut se retrouver pénalisé auprès d'un propriétaire, lequel peut consulter les dossiers du TAL afin de savoir s'il s'est adressé à ce tribunal antérieurement. L'APEL demande donc au gouvernement d'anonymiser les dossiers du TAL afin d'éviter toute discrimination éventuelle.

LES BONS COUPS DU BUDGET GIRARD

Celui-ci note tout de même de bonnes choses dans le soutien gouvernemental, dont des investissements de 228 M\$ sur trois ans pour exploiter et rénover les HLM, même s'il considère que le gouvernement aurait dû imposer la densification des immeubles en multipliant le nombre d'unités locatives ou en ajoutant des étages, par exemple.

Il apprécie par la même occasion que les 1000 allocations du Programme de supplément au loyer qui s'ajoutent au nombre de celles déjà accordées aux

ménages québécois à faible revenu constituent une bonne nouvelle, même si l'on ignore encore comment se fera la répartition par territoire régional.

Le budget prévoit une somme de 42,6 M\$ sur cinq ans pour permettre au ministère de la Santé d'assurer l'accompagnement des personnes vulnérables. C'est un bon coup mais il n'y a pas de précisions quant à une portion réservée pour une ressource en soutien communautaire dans une habitation de logements sociaux.

Toutefois, M. Gilbert retient que le ministre Girard accorde une somme de 38 millions de dollars en 2025-2026 au programme d'adaptation à domicile, permettant à tout propriétaire d'adapter et rendre accessibles ses logements aux personnes vivant avec un handicap.

IL RESTE BEAUCOUP À FAIRE

L'aide d'urgence au 1er juillet accordée pour 2025 est près de la moitié de celle inscrite au budget de 2024-2025, signale le coordonnateur Gilbert. « Ce qui n'est pas le cas des demandes d'aide, qui elles, augmentent considérablement. On n'est pas sûrs que cette somme suffira. »

Et c'est sans parler des ressources humaines au bureau de l'APEL, qui suffisent à peine pour répondre aux dossiers qui atterrissent sur le bureau.

Juste de novembre 2023 à octobre 2024, 300 nouveaux dossiers ont été ouverts. Et M. Gilbert confirme une hausse de 15 %. Pour janvier et février, il a ouvert 40 nouveaux dossiers. Et que pour la partie sud des Laurentides (jusqu'à Saint-Sauveur). Sa collègue qui s'occupe de la partie nord des Laurentides (de Sainte-Adèle à Mont-Laurier), a traité 29 nouveaux dossiers pendant ces deux mois.

« On est quand même inquiets de la situation des locataires, mais aussi en ce qui concerne le financement des organismes comme le nôtre », déplore M. Gilbert qui a dû compter sur la participation de Centraide Laurentides

pour assurer l'embauche d'une seconde ressource à temps partiel à l'APEL, faute d'aide financière gouvernementale.

M. Gilbert note au passage l'aide appréciée de deux MRC de la région qui ont offert chacune une somme de 3000 \$. « Si toutes les de même, nous serions en mesure d'offrir beaucoup plus de services. »

« Pour la défense des droits, il n'y a absolument rien qui a été prévu au budget pour augmenter les ressources et le financement dont nous aurions besoin. Comme organisme, on s'appauvrit et on a du mal à maintenir toutes les activités

qu'on devrait maintenir. La région des Laurentides a toujours été sous-financée en termes de services sociaux et on ne sait pas pourquoi », estime le coordonnateur de l'organisme de défense des droits.

M. Gilbert aimerait que les organismes en défense des droits soient reconnus à la hauteur des services qu'ils rendent à la communauté, notamment en freinant les manœuvres de rénoviction. « D'enlever du stress à des gens en leur permettant de rester dans leur logement, c'est un impact que nous avons dans la société », conclut-il.

ALTERNATIF LOCATION D'OUTILS

894, la Salette, St-Jérôme
Tél.: 450.438.0288
LOUALT.ca

LOCATION • VENTE • RÉPARATION • MACHINERIE • SCIES • ACCESSOIRES

ECHO ÉVÉNEMENT NATIONAL DES VENTES

DLM-2100 ÉPARGNEZ 100 \$ KIT DE TONDEUSE 56V Comprend une batterie 5,0Ah et un chargeur standard SEULEMENT 619,95 \$ PDSF: 719,95 \$ DLM-2100C2	DLM-2100SP ÉPARGNEZ 100 \$ KIT DE TONDEUSE 56V AUTOPROPULSÉE Comprend une batterie 5,0Ah et un chargeur standard SEULEMENT 769,95 \$ PDSF: 869,95 \$ DLM-2100SPC2
--	---

Nous recrutons !
COMMIS À LA LOCATION
Rejoins une équipe dynamique dans le domaine de la location d'outils et de machinerie !
Salaire compétitif !
Envoie ton CV à : info@loualt.ca

PLUSIEURS SPÉCIAUX ET PRODUITS EN PROMOTION • DÉTAILS EN MAGASIN ET SUR LOUALT.CA

Autorisé par l'agente officielle de Rhéal Fortin



Pour défendre et imposer les priorités du Québec lors des négociations Canada/É-U



Pour nos aînés, leur dignité, l'augmentation de leurs pensions et leur qualité de vie



Pour notre langue, notre laïcité, notre environnement, notre agriculture et notre avenir



Je choisis le Québec

Rhéal Fortin | Votre candidat dans Rivière-du-Nord

LANCEMENT DE LA CAMPAGNE DE RHÉAL FORTIN DU BLOC QUÉBÉCOIS

MARIE PIER LAFLEUR / mplafleur@groupejcl.ca

Le 27 mars, plus d'une centaine de personnes se sont rassemblées à l'Usine restaurant bar de Saint-Jérôme pour souligner le lancement officiel de la campagne de Rhéal Fortin, député sortant de Rivière-du-Nord et candidat du Bloc Québécois en vue des élections fédérales du 28 avril.

Parmi les invités, on retrouvait Yves-François Blanchet, chef du Bloc, ainsi que Gilles Duceppe, ancien chef du parti, venu bénévolement appuyer M. Fortin. « M. Duceppe a le Québec à cœur. Voir des gens comme lui s'impliquer encore, ça me touche beaucoup », a exprimé le candidat. Il s'est également dit ému par la présence d'Yves-François Blanchet et des nombreux militants. « Je pense qu'à chaque fois que je fais de la politique, c'est ça qui m'émeut le plus : voir tout cet amour, cet enthousiasme. C'est une belle grosse dose d'amour que j'ai reçue. »

L'événement a aussi été marqué par une performance de slam à saveur politique offerte par Hélène Sylvain, militante engagée et slammeuse célébrée.

ADVERSAIRES ET ESPRIT DE CAMPAGNE

M. Fortin connaît maintenant ses adversaires, mais il affirme que son programme ne changera pas en fonction d'eux. « J'ai toujours eu beaucoup de respect pour mes adversaires. Je pense qu'on peut débattre avec énergie et en désaccord, mais toujours dans le respect. C'est le type de campagne que j'ai mené par le passé, et c'est ce que je compte faire encore cette fois. »

ENJEUX DE LA CAMPAGNE

Selon Rhéal Fortin, l'un des enjeux majeurs, bien qu'externe au Canada, demeure l'impact de Donald Trump et des tarifs douaniers américains. « Il est devenu l'ennemi numéro un. C'est ce qui teinte les plateformes électorales de tout le monde, jour après jour. »

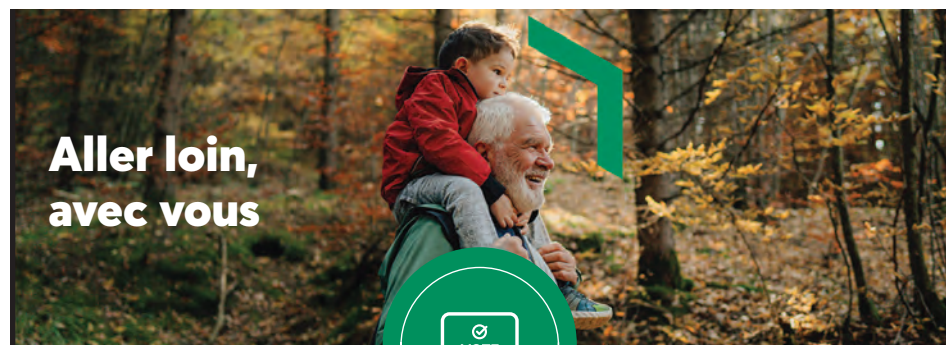
Il affirme que le mandat du Bloc est plus important que jamais : « Est-ce qu'on veut laisser nos voisins canadiens, aussi gentils soient-ils, tout gérer pour nous? Non, je ne crois pas. Le Québec doit avoir son mot à dire. »

Il réitère son engagement à défendre les valeurs et les priorités des Québécois. « Oui, le climat est inquiétant, mais nos propositions sont positives. On veut améliorer notre sort, représenter et défendre les intérêts du Québec. »

M. Fortin et son équipe comptent se montrer actifs tout au long de la campagne pour communiquer leurs priorités aux citoyens.

Une conférence de presse, tenue le 1er avril, portait sur les questions relatives aux aînés. « Leur traitement doit être parmi les priorités », a-t-il affirmé. Le second point de presse abordait l'identité québécoise, la laïcité, le français et l'immigration.

Bien que l'enjeu principal actuel demeure les tarifs douaniers, M. Fortin insiste pour rappeler que plusieurs dossiers touchent directement le Québec.



Aller loin,
avec vous



Assemblée générale annuelle : l'occasion de participer et de voter!

Prenez connaissance des résultats et des réalisations de votre caisse.

 Le 15 avril 2025 | 18 h 30

 En ligne au desjardins.com/caisserivieredunord

Votez en ligne jusqu'au 19 avril 2025

Votez* sur le partage des excédents annuels (ristournes) et l'élection des membres du conseil d'administration, si applicable, dès la fin de la diffusion de la rencontre, en visitant :

Le site Web de la caisse | desjardins.com | AccèsD

Si vous ne pouvez pas voter en ligne, une borne de votation sera mise à votre disposition à la caisse.

* Certaines conditions s'appliquent. Pour en savoir plus sur le fonctionnement de la ristourne, consultez le desjardins.com/ristourne.

 **Desjardins**
Caisse de la Rivière-du-Nord

P039327-1_00050

LA FONDATION ACADÉMIE LAFONTAINE



À droite : **Andrée-Maude Côté**, directrice du développement philanthropique La Fondation Académie Lafontaine

GAGNANTE DU 13 MARS 2025 : Anick Bertrand, prix offert par Théâtre Gilles-Vigneault et Brasserie Dieu du Ciel (Soirée VIP au théâtre et repas pour 4 personnes valeur 700 \$)



GAGNANT DU 20 MARS 2025 : Jean-Raymond Gagné, prix offert par Étienne Lévesque, conseiller en placement et planificateur financier à BMO Nesbitt Burns (carte-cadeau Airbnb de 1 000 \$)



À droite : **Étienne Lévesque**, conseiller en placement et planificateur financier à BMO Nesbitt Burns



5 Saveurs

Les fruits et légumes les plus FRAIS en VILLE

Incrivez-vous sur 5saveurs.com!

Nom _____
 Courriel _____

Recevez votre circulaire par courriel!

Circulaire du 10 au 16 avril 2025

CONCOMBRE ANGLAIS
ONTARIO

99¢ /ch

POIVRONS ROUGES
PQT MEXIQUE

149\$ /lb

FRAISES
1 LB MEXIQUE ET **KIWIS**
600G GRÈCE

399\$ /ch

POMMES
VOIR VARIÉTÉS SAC
DE 3LB ET **ANANAS**
GOLDEN COSTA RICA

2/6\$

HUILE MÉLANGE MÉDITERRANÉEN
REGINELLI 1LITRE

599\$ /ch

LA VÉRITABLE pizza aux tomates
QUART

599\$ /ch

CLÉMENTINE
MAROC ET **POIRE BARTLETT**
AFRIQUE DU SUD

149\$ /lb

ÉCHALOTES
MEXIQUE

3/2\$

MANGUES
PÉROU

3/4\$

PAMPLEMOUSSE
ROSE MAROC

89¢ /ch

ZUCCHINIS
PQT MEXIQUE
TOMATES SUR VIGNE
ONTARIO

149\$ /lb

CHOUX DE BRUXELLE
PQT MEXIQUE

199\$ /lb

Savourez nos **SOUPES et POTAGES**
1 LITRE

599\$ /ch

TOMATES RAISINS
CHOPINE MEXIQUE

2/4\$

CAROTTES
SAC DE 2 LB ET **CÉLÉRIS**
MEXIQUE

2/4\$

BROCOLIS
É.U.

2/4\$

CŒURS DE ROMAINE
PQT DE 3 É.U.

2/6\$

CHOUX FLEURS
É.U.

2/6\$

RAISINS ROUGES
SANS PÉPINS
CHILI

299\$ /lb

NOS SUCCULENTS PÂTÉS
au poulet et au saumon
600g

999\$ /ch

BOUCHERIE **CAMPBELL**
DEPUIS 1947

SOUVLAKI DE PORC
AIL & MIEL

199\$ /ch

L'ANIÈRES OU BOURGUIGNONNE
DE BOEUF

1399\$ /lb

TOURNEDOS DE POULET
BBQ/NATURE

1299\$ /lb

CIABATTA MINI RUSTIQUE
PQT DE 6

449\$ /ch

MICRO BRASSERIE **OKA CLASSIQUE**
SHAWBRIDGE
473 ML
VOIR VARIÉTÉS

499\$ /ch

CLASSE ET ARTISAN **RÉG. ET FUMÉ**
L'ARTISAN
349\$ /100G

349\$ /100G

SUISSE CANADIEN
TRANCHÉ ET BLOC

229\$ /100g

FETA SAPUTO
VOIR VARIÉTÉS
200G

449\$ /ch

RONDELÉS FINES HERBES ET NOIX
125G

399\$ /ch

CHEDDAR MOYEN
NOUVELLE ZÉLANDE

199\$ /100g

JAMBON BLANC PARISIEN

299\$ /100 g

BOLOGNE À L'AIL

179\$ /100 g

RÔTI DE PORC À L'AIL CUIT MAISON

329\$ /100 g

RIZ BASMATI 555
1KG

399\$ /ch

LUPINIS Ilios
540ML

2/5\$

BOUILLONS Ilios
VOIR VARIÉTÉS
946ML

279\$ /ch

SIROP ÉRABLE AMBRÉ ET FONCÉ
540ML

699\$ /ch



DANNY BERGER

EN DIRECT!

LA PLANCHE À PAIN, MAINTENANT OUVERT!



Une toute nouvelle boulangerie-pâtisserie artisanale et familiale voit le jour à Saint-Jérôme, La Planche À Pain, des produits fabriqués à partir d'ingrédients laurentiens et plus largement québécois, dont les farines des Moulins de Charlevoix! Tous leurs produits sont faits à la main à la boutique directement. Des produits de qualité à prix très abordable. Ils sont situés au 577 St-Georges à Saint-Jérôme. De gauche à droite, Yanniss Palmer, boulanger-pâtissier depuis 35 ans et ancien partenaire de Première Moisson et Isabelle Daboval, son associée, et épouse depuis 28 ans, ils sont accompagnés par Léah Dupuis, employée. Souhaitons la meilleure des chances à nos nouveaux artisans.



DAVE PRÊT POUR LA PLACE BELL

Mon ami Dave Gaudet est humoriste et a décidé de terminer sa tournée « La Légende » à la Place Bell de Laval! Un défi qui aura su relever avec brio. Il ne reste que quelques billets pour cet humoriste qui est parti de loin pour se rendre jusque-là. Vraiment heureux pour lui et toute l'équipe. Vite! Soyez des nôtres pour vivre ce moment unique! Davegaudet.com

DES PASSIONNÉS POUR LA CAUSE



Samedi au Quartier 50+, il y a l'évènement «une pose pour le rose» au profit de la société canadienne du cancer. Une pose pour le rose est un événement constituant une levée de fonds spécifiquement dédiée au cancer du sein. Sur la photo, les photographes bénévoles pour cette journée. Rangée du haut en commençant par la gauche: Daniel Forget, Marc Aubry, Jean Lafontaine, Carlos Fernandez Hernandez, Yves Roy, Lucien Lisabelle, rangée du bas: Sandra Boivin, Nathalie Frappier, Michel Renaud, Louise Morin, Chantal Laframboise, Lynda Saillant. Absents de la photo: Francine Roch, Joanne Picard, Diane Bergeron, Linda Turcotte et Nadia Chaibi. Ils sont au total 17 membres de Passion photo Laurentides qui se sont impliqués dans cette cause. Si vous voulez des infos uneposepourlerose.org

P038810-1_05502

Ferrövia

CONDOS LOCATIFS - MIRABEL



LIVRAISON
ÉTÉ 2025

CONDOS LOCATIFS À MIRABEL

[SECTEUR ST-JANVIER]

GARAGE SOUTERRAIN
ASCENSEUR



Nouvelle phase en construction
à deux pas de la gare de Mirabel

FERROVIAMIRABEL.COM

450 350.0039

DÉJÀ 50% DES
UNITÉS LOUÉES

UQO : 1,2 MILLION DE DOLLARS **POUR FACILITER L'ACCÈS** AUX SOINS EN AFRIQUE SUBSAHARIENNE



Photo : courtoisie UQO

Le professeur Drissa Sia travaillera main dans la main avec le chercheur Éric Tchouaket dans le cadre de ce projet.



Photo : courtoisie UQO

Le professeur Éric Tchouaket obtient 1,2 million de dollars pour mener des recherches sur les aspects négligés de la santé et des droits sexuels et reproductifs en Afrique subsaharienne.

ANNE-MERLINE EUGÈNE
ameugene@groupejcl.ca

Deux professeurs de l'Université du Québec en Outaouais, campus de Saint-Jérôme, en collaboration avec des chercheurs burkinabè, mèneront des travaux visant à lever les obstacles liés à l'accès aux soins de santé sexuels et reproductifs en Afrique subsaharienne. Financé à hauteur de 1,2 million de dollars par le Centre de recherches pour le développement international (CRDI), ce projet de recherche qui reflète la réalité de ces populations vulnérables, s'attaque notamment aux barrières liées au genre.

Éric Tchouake et Drissa Sia, professeurs au département des sciences infirmières de l'UQO et initiateurs du projet, insistent sur « les aspects négligés en matière de santé et des droits sexuels et reproductifs des populations déplacées en Afrique subsaharienne, notamment des personnes migrantes et déplacées internes fuyant les zones de conflit ».

« Et ce qu'on entend par les aspects négligés, c'est le besoin en matière de planification familiale, le besoin en matière de suivi de grossesse [...] Le besoin en matière d'assistance en cas de violence basée sur le genre », mentionne Éric Tchouaket, Titulaire de la chaire de recherche du Canada en Économie de la prévention des infections, département des sciences infirmières, UQO, campus de Saint-Jérôme.

M. Tchouaket insiste sur les besoins spécifiques des populations des villes de Ouagadougou et de Kaya (Burkina Faso) — pour qui certains soins demeurent inaccessibles — et la nécessité d'une intervention transformatrice de genre, intégrant l'intersectionnalité.

UNE APPROCHE INCLUSIVE DE GENRE

Les chercheurs conçoivent la notion de genre au-delà de la distinction simpliste homme-femme. L'aspect de genre du projet, explique M. Tchouaket, renvoie à tous les groupes de populations, « toute la diversité populationnelle ». Selon lui, « on regarde plus la diversité en matière de population déplacée et migrante. Et quand on regarde à l'intérieur de cette population, on a des adolescentes, on a des femmes qui ont des besoins spécifiques ».

Le projet est donc conçu pour atteindre cette catégorie de personnes « souvent négligée dans les programmes de prise en charge ou bien les programmes de santé, notamment dans le contexte du Burkina Faso ».

« Quand on regarde les données, les évidences des premières études que nous avons réalisées, on voit qu'en matière d'inégalité de ressources ou bien d'inégalité d'accès, d'inégalité de soins de santé, d'inégalité de santé par rapport à la population générale, cette population est vraiment celle qui reçoit très peu de services. « Donc, on souhaite en fait résorber cet écart » - Éric Tchouaket titulaire de la chaire de recherche du Canada en économie de la prévention des infections, département des sciences infirmières, UQO, campus de Saint-Jérôme.

PLAIDOYER POUR DES POLITIQUES GLOBALES DE SANTÉ

Les chercheurs entendent développer un plaidoyer auprès des décideurs politiques, les incitant à prendre en compte ces populations négligées, souvent forcées de quitter leurs régions d'origine en raison du terrorisme ou des conflits armés. Ces populations, précise le chercheur Tchouaket, se retrouvent concentrées dans des quartiers informels

des grandes villes « et n'ont généralement pas de structure adéquate de santé et d'éducation ».

De plus, insiste-t-il, les professionnels de la santé sont parfois confrontés à l'arrivée d'une nouvelle population et ne disposent pas d'assez d'outils pour mieux prendre en charge leurs besoins en matière de santé.

« [...] On veut effectivement développer des plaidoyers de prise de décision, ça veut dire qu'on va travailler en interaction directe avec les décideurs, avec les organisations communautaires, les ONG, ce sont des relais un peu de certains organismes sur le terrain pour prendre en charge ces problèmes, on va travailler avec des personnes vulnérables ».

PRÉVOIR LES BARRIÈRES CULTURELLES

Les barrières culturelles peuvent, sans aucun doute, entraver l'accès aux services de santé sexuelle et reproductive. M. Tchouaket reconnaît qu'il s'agit de facteurs à identifier dans le cadre de la recherche. Ce qui va apparaître le plus, prévoit le chercheur, ce sont les aspects liés à la religion, soulignant la complexité de ces interactions.

« La compréhension même de la culture

interne de ces populations nécessite d'être prise en compte lorsqu'on analyse les besoins ».

Bien que centré sur le contexte burkinabè, ce projet pourrait manifestement avoir des incidences sur d'autres régions, telles le Québec, en raison, notamment, des défis liés à la migration, et le vieillissement, entre autres.

P028228-1_00164



Entreprise
Daniel Sarrazin
T.: 450 438-9466
C.: 450 565-7283

- Vente et installation de pneus
- Changement d'huile
- Traitement antirouille



843, rue Alfred-Viau,
Saint-Jérôme



virtuo
CENTRE DENTAIRE

DENTISTERIE GÉNÉRALE
SERVICE D'IMPLANTOLOGIE
SERVICE D'ORTHODONTIE

Bienvenue à tous!

78, rue de Martigny Ouest, suite 201, Saint-Jérôme
T 450-438-1089 cdvirtuo.ca

P037358-1_05923



LES DÉPUTÉS RÉAGISSENT AUX TARIFS DE DONALD TRUMP

MARIE PIER LAFLEUR
mplafleur@groupejcl.ca

Rhéal Éloi Fortin, député de Rivière-du-Nord, et Youri Chassin, député de Saint-Jérôme, ont tenu à réagir aux tarifs douaniers imposés récemment par Donald Trump. Bien que les deux élus conviennent que ces tarifs ne tiennent pas la route, ils admettent ne pas être surpris, considérant la personnalité imprévisible du président américain.

Pour Rhéal Fortin, les tarifs imposés par Donald Trump « n'ont aucun bon sens ». Bien que Mark Carney, premier ministre du Canada, ait discuté avec Trump dans le respect, cela n'a pas empêché l'imposition de ces mesures. « On vit dans l'incertitude depuis l'annonce des tarifs douaniers, puisque Donald Trump change d'idée à peu près toutes les demi-heures », dit-il. Il s'interroge : « Même si les tarifs ont été déposés, y aura-t-il d'autres changements en cours de route? Pendant combien de temps seront-ils imposés? Il y a toutes sortes de questions. »

Il s'inquiète particulièrement pour le Québec. « On doit être aux aguets, il va de soi. Avec l'aluminium qui est taxé, qu'on appréhende des pertes d'emplois ici au Québec. Il y a toutes sortes d'enjeux qui sont plus criants ici qu'ailleurs au Canada. Je ne veux pas avoir l'air de tirer à couvert de mon bord. On n'est pas meilleurs que les Canadiens d'Alberta, de Vancouver ou d'ailleurs, mais on a une réalité différente. »

Il poursuit : « Ce n'est pas le pétrole, le bœuf de l'Ouest ou l'automobile de l'Ontario. Ce ne sont pas non plus les sièges sociaux des banques de Toronto ou les pêcheries des Maritimes. Le Québec a ses propres priorités, et il faut qu'elles soient défendues par celui ou celle qui négociera pour nous. Si c'est Mark Carney, il devra travailler en fonction de ce que le Bloc Québécois demande pour le Québec. »



Photo Marie Pier Lafleur
Rhéal Fortin considère que les tarifs douaniers imposés par Donald Trump « n'ont aucun bon sens ».

DES SUBVENTIONS SALARIALES POUR ÉVITER LE PIRE

Face aux pertes d'emplois anticipées, le Bloc réclame des subventions salariales, à l'image de ce qui a été fait pendant la pandémie. « Il y a beaucoup de gens qui vont perdre leur emploi, et des entreprises vont devoir fermer ou suspendre leurs activités », affirme M. Fortin.

Selon lui, même si la situation est temporaire, elle peut avoir des effets durables : « Une entreprise qui met à pied 100 employés, dont plusieurs ont 15 ou 20 ans d'expérience, perd son expertise. Ces gens-là vont se replacer ailleurs. Et quand l'entreprise voudra redémarrer, rien ne garantit qu'ils seront disponibles. »

Il propose donc des subventions ciblées : « Pas pour que les actionnaires se mettent de l'argent dans les poches, mais pour couvrir les salaires, à la condition que les employés soient gardés en poste. » Pour M. Fortin, il faut absolument agir. « On ne peut pas laisser les choses aller comme ça. On va en payer le prix. »



Photo : Archive
Youri Chassin croit que Trump « veut faire une passe de cash » après avoir promis d'énormes baisses d'impôt.

YOURI CHASSIN : ENTRE RÉALISME ET RÉSILIENCE

Et de conclure : « Si on ne prend pas la parole, on ne peut pas se plaindre que notre point de vue n'est pas entendu. C'est notre filet social, notre façon de vivre, nos mesures de soutien aux entreprises qui sont en jeu. »

Youri Chassin, de son côté, s'interroge aussi sur la durée de ces tarifs. « Évidemment, comme il n'y a pas vraiment de logique derrière tout ça, on se retrouve à ne pas pouvoir les empêcher », dit-il. Selon lui, l'hypothèse la plus plausible est que Trump veut « faire une passe de cash » après avoir promis d'énormes baisses d'impôt. « Il ne faut pas chercher une justification logique, cohérente ou saine d'esprit. »

Pour les entreprises de Saint-Jérôme et des Laurentides, cela signifie une nécessité de s'adapter. « L'économie, c'est aussi ça : des marchés qui changent, des règles qui bougent, des gouvernements imprévisibles. Ce n'est pas réjouissant, mais c'est une conséquence directe de

l'incertitude dans laquelle se trouve le Canada. »

DES MESURES D'AIDE, MAIS PAS DE CARAPACE

M. Chassin rappelle que des fonds ont été réservés dans le dernier budget pour soutenir les entreprises. Des annonces sont à venir de la part du ministère de l'Économie, notamment pour aider celles qui manquent de liquidités temporairement.

« Le gouvernement est là pour ça, et ce n'est pas une mauvaise chose », reconnaît-il. Mais il nuance : « Si on veut encourager les entreprises à être résilientes, ce n'est pas en les protégeant à outrance qu'on va les rendre plus prudentes, plus agiles. Le danger des subventions, c'est qu'on affaiblit parfois en voulant protéger. »

Miser sur les liens avec les Américains, pas avec Trump

Selon lui, il ne faut pas tomber dans l'escalade. « Il n'y a pas tant de gens aux États-Unis qui nous détestent. Peut-être quatre personnes en poste élevé qui pensent que le Canada abuse. Mais ce n'est pas vrai. On répond à des besoins qu'ils ont. »

Il croit qu'il faut renforcer les échanges, non pas avec Trump, mais avec les Américains. « Ce sont eux qui peuvent faire pression. Les impacts sont économiques, mais le problème est politique. On ne leur fera jamais aussi mal qu'eux peuvent nous faire mal. »

M. Chassin va jusqu'à citer Gandhi : « Il n'aurait jamais gagné l'indépendance de l'Inde par les armes. » Il ajoute : « On ne gagnera pas par les conflits commerciaux. Les contre-tarifs ne servent à rien. Il faut être plus intelligents, tendre la main, rallier les Américains et isoler Trump. C'est ainsi qu'il perdra son pouvoir. »

NOUVELLE PROMO pour une durée limitée



ACTIVEMENT À LA RECHERCHE DE PROPRIÉTÉS!

OBTENEZ UNE **CARTE-CADEAU DE 250\$*** DE VOTRE CHOIX

*Sur tous nouveaux mandats d'achat ou de vente.

Alexandre Gagné Courtier immobilier  **450 821-1002** P039115-1_00462

<p>LA MACAZA / 599 900\$</p>  <p>BORD DE L'EAU !! Charmante propriété au Lac Macaza (navigable). Terrain de 28,734 p.c.arbres matures. Vue imprenable sur le lac. 1 CAC à l'étage et 2 rez-de-jardin, bureau/solarium 4 saisons. Potentiel, site exceptionnel, garage double détaché, idéal pour loger tous vos accessoires de loisirs nautiques et plein air. MLS#18662882</p>	<p>BROWNSBURG-CHATHAM / 824 900\$</p>  <p>Coup de cœur! Confort et style chaleureux! Terrain privé de plus de 160 000 pi², 4CAC, suite des maîtres avec walk-in spacieux et salle de bain attenante. Chauffée par géothermie, incluant le plancher du garage, poêle d'antan. Immense garage double, à moins de 15 minutes de Lachute. MLS#9353606</p>	<p>WENTWORTH-NORD / 499 900\$</p>  <p>Bord de lac Laurel, idéale chalet. Navigable avec embarcation à moteur, comprend un quai et un ancien garage à bateau pour entreposer vos accessoires nautiques. La propriété inclut deux terrains supplémentaires : l'un +17 000 pi² et l'autre +11 000 pi², 4CAC, 2SDB et une spacieuse salle familiale. Profitez pleinement de la vie au bord de l'eau! MLS#27042089</p>	<p>AUMOND / 399 900\$</p>  <p>2cac, Vue sur l'Eau, 2sdb complète. Mezzanine, aucun sous-sol, construite sur dalle chauffante, toit cathédrale et matériaux de qualité. Équilibre parfait entre intimité et proximité des commodités. Ne manquez pas cette opportunité unique. MLS#27767457</p>
---	---	---	--

VOUS AVEZ TOUT À « GAGNÉ » VIA ALEXANDRE

Action collective sur la garde préventive

Vous pourriez avoir droit à une indemnité \$\$\$

À la recherche de personnes qui ont été gardées contre leur volonté en psychiatrie à l'hôpital :

Plus de 3 jours (72 heures) sans être passé à la Cour ?

entre le 1er janvier 2015 et le 4 novembre 2024

Si vous répondez à ces critères, vous pourriez être admissible à l'action collective.

Droits et recours Laurentides est là pour vous accompagner dans vos démarches.

Date limite 10 août 2025

Pour plus d'information ➡

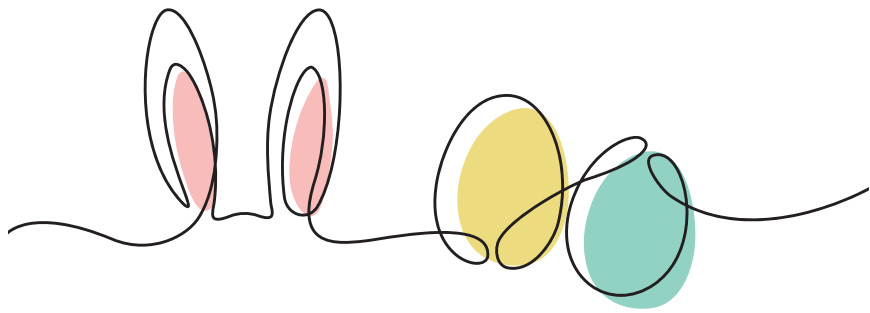


☎ 450-436-4633

1-800-361-4633



info@droitsetrecourslaurentides.org



Joyeuses Pâques!

P039221-1_00772

SAVOUREZ LE GOÛT AUTHENTIQUE DU JAMBON GASPOR

À Pâques, rassemblez vos proches autour d'un plat qui fait l'unanimité : le jambon de porcelet de lait Gaspor, un produit local des Laurentides, de la ferme jusqu'à votre table!

Cuit à la bière, nappé d'ananas ou simplement rôti au four, le jambon Gaspor élève toutes les recettes au rang de festin. Sa délicate saumure et sa cuisson parfaitement maîtrisée en font un incontournable du temps pascal. Se distinguant par sa tendreté



P039121-1_11391

À Pâques

Optez pour jambon local

Ferme familiale Gaspor

JAMBONS

de porcelet de lait

10%
RABAIS

Jusqu'au 21 avril 2025



Magasinez au **gaspor.com**

215, boul. Maisonneuve Saint-Jérôme

Mardi au vendredi de 10 h à 16 h 450-712-4642



De la ferme à votre table : un jambon signé Gaspor, un produit local des Laurentides.

remarquable et son goût authentique, il offre cette saveur distinctive qu'on ne retrouve que dans les meilleures tables!

Vous hésitez entre un jambon blanc ou fumé? L'équipe saura vous conseiller et vous guider selon vos envies. Vous pouvez aussi jeter un œil aux recettes proposées en ligne au gaspor.com.

Pour mettre toutes les chances de votre côté, mieux vaut ne pas attendre : les jambons sont offerts en quantité limitée. Passez en boutique dès maintenant ou réservez le vôtre afin de garantir un repas de Pâques inoubliable.

BIEN PLUS QUE DU JAMBON!

Et pendant que vous y êtes, découvrez toute la richesse de la gamme Gaspor : côtes levées, porchetta assaisonnée, saucisses maison, burgers savoureux, repas prêts-à-manger... tout est produit et transformé localement avec la même passion!

UNE FERME FAMILIALE AU SAVOIR-FAIRE RECONNU

Fondée en 1978, la ferme Gaspor s'est taillé une place de choix dans le monde agroalimentaire québécois. D'abord par ses méthodes d'élevage qui placent le bien-être de l'animal au premier plan, mais aussi pour les efforts investis dans cette quête d'une viande toujours plus tendre et savoureuse.

Le résultat? Une viande au goût unique, servie aussi bien dans les grands restaurants que dans les cuisines familiales.

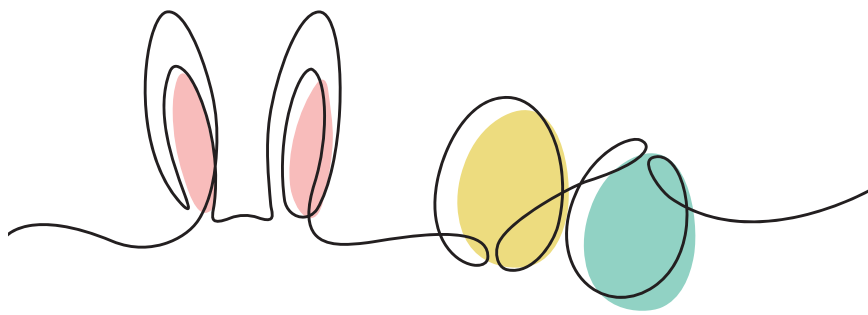
Ajoutez dès maintenant Gaspor à votre assiette. L'entrepôt est ouvert du mardi au vendredi, de 10 h à 16 h. Situé en face de l'éco-centre de Saint-Jérôme, il est facilement accessible!

Gaspor

gaspor.com

215, boulevard Maisonneuve, à Saint-Jérôme

450 712-4642



Joyeuses Pâques!

P039220-1_00772

AU TOIT ROUGE

LE PLUS GRAND CHOIX DE CHOCOLATS DE PÂQUES DANS LA RÉGION

À l'approche de Pâques, l'épicerie de quartier Au Toit Rouge, située dans le secteur Saint-Antoine, à Saint-Jérôme, invite petits et grands à découvrir une sélection exceptionnelle de chocolats qui saura ravir tous les palais.

Avec plus d'une centaine de modèles différents, il s'agit du plus grand choix de chocolats de Pâques dans les Laurentides. Les amateurs de douceurs seront comblés par les créations de Giacomo, une entreprise québécoise établie à Laval. Leur gamme comprend des chocolats au lait, noirs et blancs, tous confectionnés sans arachides ni noix, avec certaines options sans sucre, garantissant ainsi une gourmandise accessible à tous!

UN BUFFET PRÊT À PARTAGER

Pour ceux qui souhaitent partager un moment convivial en famille, le service traiteur de l'épicerie Au Toit Rouge propose une variété de mets faits maison. Des plats savoureux qui simplifient l'organisation de vos festivités tout en régaland vos invités! Pour commander votre buffet : 450 438-3449.

Psst : l'épicerie sera ouverte le jour de Pâques, le dimanche 20 avril, pour répondre à tous vos besoins. Que ce soit pour des emplettes de dernière minute ou pour compléter votre repas, vous y trouverez une belle variété de produits : pains frais, viennoiseries, croissants, chocolatinnes, épices, sauces, bières de microbrasserie et vins québécois qui sauront ravir vos convives.

EN NOUVEAUTÉ : LA CRÈME GLACÉE AU CHOCOLAT GIACOMO

Et pour une touche de fraîcheur, laissez-vous tenter par la nouveauté de cette année : la crème glacée maison au chocolat Giacomo. Une délicieuse façon de prolonger le plaisir chocolaté tout au long de la belle saison!

Au Toit Rouge
833, boulevard Saint-Antoine, Saint-Jérôme
www.autoitrouge.ca
www.facebook.com/autoitrougeSJ
450 438-3449

Ouvert dimanche
de Pâques 7 h à 22 h

CHOIX INCOMPARABLE
AU PRIX DU GROS

Le
chocolat
de Pâques

C'EST ICI QUE ÇA
se passe!

À l'achat de 2 chocolats Giacomo

OBTENEZ **5\$*** de rabais
sur une caisse de 12 canettes ou
bouteilles de Stella Artois

*Détails sur place.

Giacomo

PLUS DE
120 MODÈLES
DIFFÉRENTS!

Au toit
rouge

MICROBRASSERIE
ET METS PRÉPARÉS

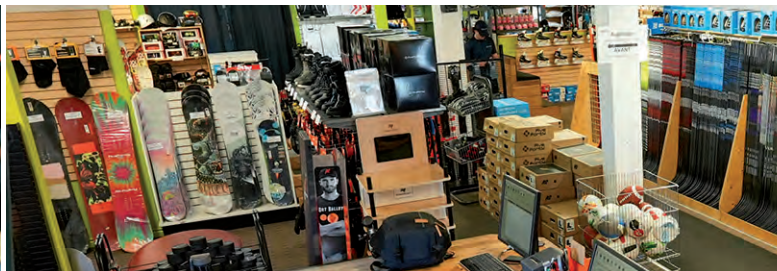
SAQ
ALIMENTATION
IMPRESSONNANT CHOIX DE VIN



833, boul. ST-ANTOINE, SAINT-JÉRÔME • 450 438-3449

autoitrouge.ca

Commandez en ligne / Livraison de chocolat disponible.



VOTRE SAISON COMMENCE CHEZ

SPORTSAUXPUCES

Saint-Jérôme

SPORTS AUX PUCES SAINT-JÉRÔME : BIEN PLUS QUE DE L'USAGÉ!

Depuis plus de 25 ans, Sports aux puces Saint-Jérôme fait partie du quotidien des familles d'ici. Que vous soyez un parent à la recherche d'équipements pour votre jeune athlète ou un passionné qui veut profiter de son sport préféré, vous trouverez sur place des gens qui comprennent vos besoins.

Bien connu pour sa vaste sélection d'équipements usagés, le magasin se démarque aussi par son offre complète d'articles neufs. Une vraie caverne d'Ali Baba pour tous les sportifs, avec des conseillers passionnés et accessibles!

NEUF OU USAGÉ : À VOUS DE CHOISIR

Le retour du beau temps, c'est aussi le retour du baseball, du soccer et du dek hockey. Du casque aux crampons, des pantalons aux protège-tibias, tout l'équipement essentiel vous attend en magasin. Peu importe l'âge ou l'expérience, pour la pratique récréative ou la compétition, il est facile de s'équiper de la tête aux pieds pour jouer en confiance et en toute sécurité!

En magasin, vous avez toujours le choix : du neuf, pour débiter la saison avec du matériel dernier cri, ou des articles d'occasion, soigneusement inspectés et prêts à servir une nouvelle fois!

PASSION HOCKEY

Amateurs de hockey, un arrêt s'impose chez Sports aux puces à Saint-Jérôme. Été comme hiver, on y retrouve tout le nécessaire pour profiter pleinement de notre sport national : casques, patins, gants, épaulières, jambières et plus encore.

Il y a aussi possibilité de louer le tout pour une journée. Pratique pour un match improvisé, une sortie entre amis ou une initiation au hockey sans engagement!

TOUT POUR LE SKI

Que vous soyez débutant ou un habitué des pentes, les conseillers prendront le temps de vous guider vers les skis alpins, skis de fond et planches à neige qui vous conviennent à votre niveau. Casques, bâtons, fixations, tout y est. La location saisonnière est aussi très populaire. Renseignez-vous!

SERVICES D'ENTRETIEN ET DE RÉPARATION SUR PLACE

Le magasin propose aussi un service complet d'entretien et de réparation : ajustement, cirage, affûtage... sans oublier l'aiguisage de patins, réalisé avec soin sur deux types de machines (manuelle ou automatique), selon vos préférences. Parce que bien s'équiper, c'est aussi prolonger le plaisir de bouger... saison après saison.

UNE DEUXIÈME VIE POUR VOS ÉQUIPEMENTS SPORTIFS

Les enfants grandissent vite. Et changer d'équipements chaque année peut rapidement devenir coûteux. C'est pourquoi Sports aux puces vous offre la possibilité de rapporter vos articles qui sont toujours en bon état. En échange, vous recevrez un crédit applicable sur vos prochains achats, que ce soit du neuf ou du seconde main.

C'est une façon simple, écoresponsable et économique de s'adapter à chaque nouvelle saison — et c'est tout aussi pratique pour les adultes! Parce qu'il n'y a pas d'âge pour vouloir s'équiper à bon prix et continuer à profiter pleinement de son sport favori.



HEURES D'OUVERTURE
Lundi au mercredi - 9 h 30 à 18 h
Jeudi et vendredi - 9 h 30 à 21 h
Samedi - 9 h 30 à 17 h
Dimanche - 10 h à 17 h

sportsauxpucesstjerome.ca
8, boul. de la Salette, Saint-Jérôme | 450 565-9886



Portrait économique de la région

P039280_102439

LES TARIFS DOUANIERS AMÉRICAINS

DÉPLACER OU NON SA PRODUCTION AU SUD DE LA FRONTIÈRE

CHRISTOPHE GODON

christophe.godon@groupejcl.ca

Le 26 mars dernier, KPMG offrait à Mirabel une conférence sur les tarifs douaniers instaurés par Donald Trump aux entreprises et aux médias de la région. C'était avant la journée du 2 avril, décrétée par le président américain comme le jour de la libération des États-Unis.

Il faut avoir échoué plusieurs cours d'économie pour considérer qu'un écart à la balance commerciale (la différence entre les exportations et les importations) constitue une barrière ou un tarif douanier désavantageux. Les États-Unis n'ont pas les ressources naturelles nécessaires pour produire tous les biens qu'ils consomment et qu'ils vendent au reste du monde en exportation.

Malgré tout, le président Trump est allé de l'avant avec l'imposition de droits de douane contre ses principaux partenaires commerciaux. Si le Canada n'a pas été mentionné lors de cette rencontre, les menaces à notre intégrité territoriale et économique ont teinté tout le début du deuxième mandat du président américain.

S'INSTALLER AUX ÉTATS-UNIS?

Alors que presque tout ce qui entre aux États-Unis aujourd'hui sera taxé, plusieurs entreprises se demandent s'il ne serait pas avantageux de produire leur produit aux États-Unis afin de contourner les droits de douane imposés mercredi dernier. Plusieurs réponses ont été offertes lors de la conférence sur les tarifs douaniers.

Une des façons de diminuer l'impact des tarifs serait de diviser les activités de production des activités de distribution. Ainsi, pour un produit d'une valeur de 100\$, lorsqu'il traversera les États-Unis, l'Américain qui veut l'acheter payera

125\$ dans un scénario de tarifs de 25% puisque 25% de 100\$ donne 25\$, et la facture est complètement refilée au consommateur.

Une des règles économiques du premier prix vendu considère que si le produit a déjà été vendu une première fois, c'est à ce prix que les tarifs s'appliqueront. Si le produit en question est vendu 70\$ à une société de distribution qui l'amène aux États-Unis pour la vendre 100\$, le pourcentage des tarifs s'appliquera au 70\$ plutôt qu'au 100\$, ainsi 25% de 70 donne 17,50\$, ainsi le consommateur pourrait payer 117,50\$ plutôt que 125\$ dans l'exemple précédent.

Une troisième option serait de produire directement aux États-Unis. L'idéal serait d'avoir les matières premières du produit en question sur le territoire américain. Sinon, des droits de douane seraient payés sur les matières à importer, alors le calcul sera encore plus compliqué. L'objectif assumé du président américain est mis en lumière ici : ramener l'industrie manufacturière aux États-Unis. Si le produit est fabriqué et distribué aux États-Unis, aucun droit de douane ne s'appliquera.

MESURER SES AMBITIONS

Malgré les avantages qu'une telle situation peut sembler miroiter, le processus d'expansion et de transfert de chaîne de production aux États-Unis doit être réfléchi sérieusement. Seules les entreprises très riches pourraient avoir assez de moyens pour tenter l'aventure américaine, surtout si elles n'y avaient pas songé auparavant. Il faut aborder la question avec ses conseillers financiers et fiscalistes pour s'assurer que la stratégie est arrimée avec la situation de l'entreprise et ses ambitions.

Étaient réunis sur place des conseillers de la Caisse de dépôt et placement du Québec, d'Investissement Québec, de la Banque de Développement du Canada

(BDC), de Mirabel économique et de KPMG pour assister les entreprises dans leur démarche et leurs incertitudes.

**Centrés sur
votre réussite**

Trouvez l'appui nécessaire pour relever les défis auxquels votre entreprise fait face.

desjardins.com/entrepreneurs
Desjardins Entreprises Laval-Laurentides
Tél.: 1 866 430-8430

Desjardins
Entreprises

P027657-1_07682

INVESTISSEMENT RAY JUNIOR *propulse la Rive-Nord vers un avenir prometteur*

Cité Mirabel poursuit sa croissance avec audace, innovation et ambition. Malgré le climat économique incertain, Ray Junior Courtemanche et son équipe gardent le cap sur ce qui, depuis 2012, fait le succès de cette « ville dans la ville » : des investissements structurants et un modèle de planification urbaine durable.

UN NOUVEAU PÔLE RÉCRÉOTOURISTIQUE VOIT LE JOUR

Ayant reçu l'aval de la Ville de Mirabel, le mégaprojet récréotouristique Mōrea Parc Aquatique, auparavant connu sous le nom de Moana, peut enfin aller de l'avant. L'initiative, portée par Ray Junior Courtemanche, marque une nouvelle étape dans le développement de Cité Mirabel.

Avec un investissement de 175 à 200 millions de dollars, Mōrea redéfinira le paysage touristique de la Rive-Nord. Les visiteurs auront accès à des toboggans spectaculaires, une rivière de détente, un espace de surf intérieur, un centre de soins et spa, des restaurants et boutiques, le tout dans un environnement immersif inspiré des paysages polynésiens.

Le projet inclut aussi une salle de spectacles d'environ 1 500 places, un centre de congrès modulable de 50 000 pieds carrés, un second hôtel et un stationnement étagé écoresponsable. Tous les bâtiments seront reliés par une passerelle aérienne afin de favoriser les déplacements sur le site.

Au-delà de l'expérience proposée, Mōrea Parc Aquatique promet de devenir un véritable levier économique pour la région, avec la création de plus de 1 000 emplois directs et indirects!

UN MODÈLE D'AMÉNAGEMENT URBAIN

Cité Mirabel, c'est aussi un quartier innovant qui rassemble près de 3 500 unités résidentielles, un microparc industriel, ainsi qu'une foule



de commerces, bureaux et services pensés pour répondre aux besoins du quotidien. Précurseurs en matière de développement intégré, Ray Junior Courtemanche et son équipe ont été les premiers à imaginer et concrétiser un projet d'une telle ampleur sur la Rive-Nord.

Les projets résidentiels LUXXCITÉ, M3 et Mirabel Urbain et 7 SENS condos locatifs (243 unités en location), sont déjà complétés, tandis que Les Villas de la Cité Mirabel (238 luxueuses maisons de ville), SKYBLÜ Condos Urbains (530 condos) et Espace W (336 condos locatifs) poursuivent leur développement, avec des unités encore disponibles!

UNE VISION PORTÉE PAR UNE ÉQUIPE ENGAGÉE

Pour concrétiser sa vision de Cité Mirabel, Ray Junior Courtemanche a su s'entourer d'une équipe de confiance, composée de professionnels engagés et compétents. Il peut également compter sur ses enfants, Maxime et Chloé, qui s'impliquent activement dans la croissance de l'entreprise familiale.



www.investissementrayjunior.com | 500-11800, rue de l'Avenir, Mirabel, Qc, Canada, J7J 2T1 | 514 433-8233

LA MINISTRE BÉLANGER EXPLIQUE LE BUDGET POUR LES LAURENTIDES

MARIE PIER LAFLEUR

mplafleur@groupejcl.ca

Sonia Bélanger, députée de Prévost, ministre responsable des Aînés et ministre déléguée à la Santé, a récemment été nommée ministre responsable de la région des Laurentides. Une de ses premières actions a été de rencontrer le conseil des préfets, une instance qu'elle considère « extrêmement importante et dynamique » pour la région.

Le 24 février dernier, le ministre des Finances, Éric Girard, s'est rendu dans les Laurentides pour rencontrer les préfets. Tous les députés de la région étaient présents. En deuxième partie de rencontre, plusieurs entreprises ont échangé avec le ministre, générant des discussions riches et constructives, rapporte Mme Bélanger.

La ministre rappelle la diversité des entreprises présentes dans les Laurentides : secteurs de l'aéronautique, de l'agroalimentaire, de la foresterie, entre autres. Elle souligne également l'importance de Laurentides International, un organisme partenaire clé, qui était lui aussi présent.

À ce moment, dit-elle, « on était au tout début des menaces périphériques » liées aux tarifs américains. L'incertitude dominait, et les informations en provenance des États-Unis évoluaient d'une semaine à l'autre. Le gouvernement jugeait alors nécessaire de dialoguer avec les acteurs économiques et politiques locaux.

UN SOUTIEN AFFIRMÉ AUX ENTREPRISES

Selon Mme Bélanger, le gouvernement entend soutenir les entreprises québécoises face aux bouleversements économiques. « La situation est complexe partout dans le monde. Le Québec n'y échappe pas : hausse des coûts, des salaires, du coût de la vie, des matériaux de construction... Ça a un impact direct sur le budget. »

Elle insiste sur la volonté du gouvernement de ne pas augmenter les impôts. Le premier ministre François Legault souhaite, selon elle, « préserver le portefeuille des Québécois malgré les pressions économiques venant des États-Unis ».

Malgré ce contexte, l'investissement en infrastructures sera maintenu — voire accru. « Le Québec doit continuer de développer ses infrastructures. On ne ralentira pas, au contraire. »

LE PQI : 7,4 MILLIARDS POUR LES LAURENTIDES

Le Plan québécois des infrastructures (PQI) 2025-2035 prévoit un investissement de 164 milliards \$ à l'échelle du Québec. Les Laurentides recevront 7,4 milliards \$, soit un peu plus de 5 % de l'enveloppe — une proportion jugée favorable par Mme Bélanger. Cela représente une augmentation de 43 % par rapport à la précédente période.

Les investissements concerneront plusieurs secteurs : santé, services sociaux, éducation (du primaire aux cégeps et universités), transport (notamment les routes) et développement économique. Des projets concrets visent à aider les entreprises qui pourraient être affectées par les politiques commerciales américaines. « On a plusieurs entreprises qui exportent aux États-Unis. Pour éviter les impacts négatifs, une stratégie de diversification des marchés sera mise en place. »

Elle ajoute que le ministre Girard s'est récemment rendu en Allemagne dans le but de tisser de nouvelles alliances économiques.

TOURISME ET INFRASTRUCTURES RÉGIONALES

Le gouvernement investira aussi 1,8 million \$ pour bonifier sept parcs régionaux dans les Laurentides. « Certains parcs ont déposé des projets de développement, et cette somme servira à améliorer leurs infrastructures et leurs services. On veut que les gens de la région, mais aussi les touristes d'ici et d'ailleurs, puissent pleinement en profiter. »

De plus, 992 000 \$ seront investis dans des projets liés au ski alpin, un pilier important de l'industrie touristique dans la région.

« On veut que ça revienne aux Québécois, mais on veut aussi attirer du tourisme international. Quand les touristes viennent ici, ça crée des emplois et ça génère du financement. C'est ce qu'on souhaite pour le bien des Laurentides. » — Sonia Bélanger

Mme Bélanger conclut en précisant que le budget est actuellement en cours d'analyse. « Il y aura une planification, un ordre de priorités, mais des projets sont prévus dans chacun des axes. »



Photo: Émilie Nadeau, photographe

Sonia Bélanger, ministre responsable de la région des Laurentides, parle de l'impact du budget sur les Laurentides.

EN DIRECT DE LA CITÉ MIRABEL



La grande chasse aux cocos est de retour à Cité Mirabel!

Avis aux amateurs de surprises et de défis : **notre célèbre chasse aux cocos revient en force cette année!** Après le succès retentissant de l'édition précédente, nous sommes ravis d'annoncer les **nouvelles dates pour 2025 : 9, 14, 16 et 21 avril.**

Le concept? Des cocos seront cachés un peu partout à Cité Mirabel, et à l'intérieur... de **gros prix à gagner!** Il vous suffit de les trouver et de suivre les instructions pour réclamer votre récompense.

Si vous avez manqué la chasse de l'an dernier, jetez un œil sur le **TikTok d'Investissement Ray Junior** pour revivre chaque journée en action! Vous verrez à quel point l'engouement était immense et pourquoi vous ne voulez surtout pas passer à côté cette année.

Scannez le code QR ci-dessous pour accéder directement aux vidéos et suivez-nous pour ne rien manquer!



Prêts à partir à la recherche des cocos? **Marquez vos calendriers et préparez-vous à jouer!** Abonnez-vous à la page de Cité Mirabel pour rester à l'affût de la chasse aux cocos d'Investissement Ray Junior !



AUBERGE DU
LAC TAUREAU

Concours

Gagnez un
séjour inoubliable
à l'Auberge du lac Taureau



INFOS
LAURENTIDES

P038320-1_00772

BIJOUTIER + MODELISTE



P033968-3_00099

BFM
BIJOUTIER + MODELISTE

271, rue de Villemare
St-Jérôme,
J7Z 5J5, QC
450.565.5858

789 St-Jude
St-Lin-Laurentides,
J5M 2V4, QC
450.439.8872

GRATUIT
Soudure d'une chaîne
(Valeur de 15\$)

Présentez ce coupon avant toutes réparations et services.
1 coupon par personne. Exp.: 30/06/2025 IL090425



CGE
CENTRE DE GRAVURE ELITE

Person • Médailles • Inscriptions

Vous avez des projets, nous avons des propositions. Médailles, trophées, plaques souvenirs.



Venez personnaliser vos articles promotionnels de façon originale.

CONTACTEZ-NOUS DÈS MAINTENANT
450 435-7551 | GRAVUREELITE.CA

P038458-1_00099

Pépinière
Rivière du Nord

Centre de jardin

OUVERTURE 16 AVRIL 2025

PLANTES ANNUELLES
JARDINIÈRES - VIVACES
PLANTS DE LÉGUMES
ARBUSTES - TERRES - PAILLIÉS

14250, Lahaie (route 158), Mirabel
450 431-3565 | pepiniererdn.ca

P038438-2_11729

JeanCoutu

La chasse aux économies

Olivier Dannel • Chantal Collin
Guillaume Nault
Pharmacien(ne)s Propriétaires

3X
les économies

14.99

45

8.99

2370, boul. Sainte-Sophie, Sainte-Sophie
450 431-5151

Spéciaux en vigueur du 10 au 16 avril 2025

2 succursales pour mieux vous servir!



DES SERVICES DE SANTÉ POUR RÉPONDRE À VOS BESOINS!

- Dossier Santé en ligne
- Renouvellement d'ordonnance par : Téléphone - Internet
- Liste de médicaments
- Application mobile - Renouvellement préautorisé
- Anticoagulothérapie - INR (tests et suivi)
- Mise en pilulier des médicaments

JeanCoutu

Olivier Dannel - Chantal Collin
Guillaume Nault
Pharmacien(ne)s Propriétaires

2295, ave Du Marché Saint-Lin-Laurentides 450 302-8001 | 2370, boul. Ste-Sophie Sainte-Sophie 450 431-5151

Service de livraison - Dermocosmétiques - Ouvert 7 jours

Lundi au Vendredi de 9H à 21H
Samedi et Dimanche de 9H à 18H

Suivez-nous sur Facebook!

P038439-1_00159

Vous avez tout à GAGNER

via Alexandre Gagné
Courtier immobilier

Obtenez une CARTE CADEAU de 250\$ de votre choix*!

450-821-1002

*Sur tout nouveau mandat d'achat ou de vente
*L'offre prend fin le 30 avril 2024

P02721-1_5127203



BINGO
DES LAURENTIDES

500, boul. des Laurentides (sous-sol des Galeries)

Pour toutes informations
450 565-4888

4 X 1000 LES VENDREDIS ET SAMEDIS

Bingodeslaurentides.ca

P038437-1_00051



Ça vaut le détour!



Restaurant **Le Détour**

HEURES D'OUVERTURE
Lundi au samedi de 5h30 à 14h
Dimanche de 6h30 à 14h

1425, boulevard Saint-Antoine (158) Saint-Jérôme
450.565.8899 | Suivez-nous sur

P038471-1_00719

L'USINE
RESTAURANT BAR

JEUDI DOUBLE

FILET MIGNON EN PROMO
24⁹⁵\$
SERVI AVEC FRIRES

340, Rue Saint-Georges, Saint-Jérôme 450 436-7500

HAPPY HOUR
De 16h jusqu'à tard!

Viens te régaler et trinquer sans te ruiner!

restolusine.com



2939, Boul. des Promenades, Sainte-Marthe-sur-le-Lac 450 974-4040

P038267-1_00477

Concours

Gagnez un

séjour inoubliable

à l'Auberge du lac Taureau

Il y a 2 façons de participer :

1. Allez au www.journalinfoslaurentides.com et remplissez le formulaire en ligne. **ou**
2. Faites parvenir le coupon dans le journal Infos Laurentides au
828 B, de Martigny O. Saint-Jérôme, Qc J5L 1Z6
Publication du 19 mars au 23 avril. Date limite de participation, le mardi 29 avril 2025, à 17 h. Le tirage aura lieu le 30 avril 2025

INFOS
LAURENTIDES

COUPON DE PARTICIPATION

NOM : _____

TÉLÉPHONE : _____

NOM DU CONCURS : _____

AUBERGE DU
LAC TAUREAU

P038406-1_00772

J'♥ recevoir ma circulaire par courriel!

Incrivez-vous sur **5saveurs.com!**

Nom

Courriel

S'inscrire

5 Saveurs

P038271-1_00151

SUBVENTIONS GOUVERNEMENTALES ALLÉCHANTES!
INFORMEZ-VOUS MAINTENANT!
RÉSIDENTIEL // COMMERCIAL // INDUSTRIEL

sistm
LA TEMPÉRATURE PARFAITE

450 436-4666
sistm.ca

P033783_00107

JUSQU'AU 20 AVRIL
LES FOLIES D'ÉRABLE
5 CRÉATIONS SURPRENANTES AVEC UNE TOUCHE D'ÉRABLE

YUZU
sushi

YUZU SUSHI ST-JÉRÔME
369 rue Lamontagne
450-431-1818

YUZU.CA

P038148-1_11881

NOUVEAU STUDIO À ST-JÉRÔME SECTEUR ST-ANTOINE

L'ÉCOLE ARTISTIQUE
NATHALIE DESCÔTEAUX

LES CAMPS EAND offerts à la semaine

Groupe d'âge 5-7 ans et 8-14 ans

DU 23 JUIN AU 27 AOÛT
2 cours de danse par jour
HIP HOP-GYM-CHEER

3 studios climatisés

Service de garde disponible (\$) de 7 h à 9 h AM et 16 h à 18 h PM



INSCRIPTION EN LIGNE
CONSULTEZ STUDIOEAND.CA
OU 450.694.1552

P038434-2_00277

BP
FIÈREMENT CANADIENS DEPUIS 1964

15\$
PRÊT EN MOINS DE 20 MINUTES

UN DÎNER RAPIDE sans COMPROMIS!

SAINT-JÉRÔME
450 438-6222

P038394-1_00700

COOPÉRATIVE FUNÉRAIRE DES LAURENTIDES
RÉSIDENCE FUNÉRAIRE

Éternellement dévouée

- Services complets et professionnels
- Funérailles selon les volontés de la personne décédée
- Thanatopraxie, crémation et inhumation
- Arrangements préalables

Devenez membre et économisez 10% sur nos services!

COOPÉRATIVE FUNÉRAIRE DES LAURENTIDES
328 de Martigny O., St-Jérôme
450 504-9771 | Coopfunerairelaurentides.org

P038311-1_00206

Chico
La plus grande chaîne de boutiques d'animaux de quartier au Québec

Chico Bellefeuille 450 990-4607
9, boul. de la Salette, St-Jérôme

P038275-1_00619

Toiture Caron & Fils
Expert Couvreur

Entreprise familiale depuis 10 ans

APPELEZ-NOUS DÈS MAINTENANT POUR UNE ESTIMATION GRATUITE!

BARDEAUX D'ASPHALTE
RÉPARATION DE BARDEAUX D'ASPHALTE
TOITURES DE MÉTAL
PEINTURES DE TOIT DE MÉTAL
RÉPARATION ET ENTRETIEN DE TOIT DE MÉTAL
REPLACEMENT DE PUIT DE LUMIÈRE

173, MTÉE DE L'ÉGLISE, ST-COLOMBAN
450 530-1436 | toiturescaron.com

P038324-1_12288

LA SCOOTER SHOP

• Caméra de recul
• Poignées chauffantes
• Radio Bluetooth
• Freinage automatique
• Autonomie plus de 100km
• Système d'alarme et plus

2995\$

LE DYNO LE DYNO 2B

66 BOUL. INDUSTRIEL, LOCAL 95, ST-EUSTACHE
450 974-3900 • lascootershop.ca

P038228-1_08499

PICHETS À

DEMIPRIX
TOUS LES MERCREDIS

SOUVLAKI BAR

1407 BD MICHELE-BOHEC, BLAINVILLE
SOUVLAKI BAR, CA

P038230-1_12145

Concours
Gagnez un **séjour inoubliable**

INFOS LAURENTIDES

AUBERGE DU **LAC TAUREAU**

P039288-1_00772

LIVRAISON COMPTOIR SALLE À MANGER

Coq au Québec
RÔTISSERIE

NOUVEAUX BOLS

PETIT 11,99\$
GRAND 15,25\$

COQ AU QUÉBEC POULET BBQ SUCRÉ
GREC POULET CITRONNÉ
SUD-OUEST POULET BBQ ÉPICÉ
THAI ÉPICÉ POULET BBQ SUCRÉ

717, rue Laviolette, St-Jérôme
450 431-5252

P038910-2_00103

DÉNOMBRER LE VISAGE DE L'ITINÉRANCE



Crédit photo : Marie Pier Lafleur

Le dénombrement aura lieu le 15 avril à la vieille gare de Saint-Jérôme, de 18 h à 23 h.

MARIE PIER LAFLEUR / mplafleur@groupejcl.ca

Le 15 avril prochain aura lieu le dénombrement des personnes en situation d'itinérance visible dans 16 régions du Québec, dont Saint-Jérôme. L'opération « Tout le monde compte 2025 » vise à broser un portrait clair de l'itinérance telle qu'elle se manifeste dans l'espace public lors d'une nuit donnée.

Dans les Laurentides, l'événement principal se tiendra à la vieille gare de Saint-Jérôme, de 18 h à 23 h. Des repas chauds, des boissons et des collations seront servis, et des cartes-cadeaux seront offertes à ceux qui prendront le temps de remplir un court questionnaire. En plus de ce site central, des équipes silloneront les rues, visiteront des lieux ciblés, des organismes et des institutions afin de rejoindre un maximum de personnes.

UN OUTIL PRÉCIEUX POUR COMPRENDRE ET AGIR

Émilie Contant, cheffe du programme régional ESPOIR au CISSS des Laurentides, explique que ce dénombrement est essentiel pour mieux comprendre la réalité de l'itinérance au Québec. « C'est la source de données incontournable qui permet de planifier les services, de prévenir l'itinérance et de documenter les besoins », souligne-t-elle.

Elle rappelle que les derniers dénombrements ont révélé une hausse marquée : 168 personnes en situation d'itinérance visible ont été recensées dans les Laurentides en 2018, contre 464 en 2022 — une augmentation de 109 %. « Et tout indique que cette tendance se poursuit », ajoute-t-elle. L'itinérance ne se limite plus aux grands centres urbains : elle touche maintenant les milieux ruraux, les petits villages, l'ensemble des régions.

DES VISAGES MULTIPLES, DES CAUSES VARIÉES

La crise du logement et la perte d'un toit figurent parmi les principales raisons évoquées par les personnes en situation d'itinérance. « Ce n'est plus seulement une question de consommation ou de santé mentale. Plusieurs n'arrivent tout simplement plus à se trouver un logement abordable », observe Mme Contant. Le dénombrement permet aussi de recueillir des données sur les parcours de vie, les caractéristiques des personnes touchées et les causes profondes de leur situation.

L'APPROCHE HUMAINE DE L'ÉQUIPE ESPOIR

L'équipe ESPOIR est un groupe clinique mobile composé de travailleurs sociaux, de criminologues et d'infirmières. Elle intervient directement sur le terrain, dans les rues, les campements, les voitures ou les organismes communautaires, pour établir un lien de confiance avec les personnes en situation d'itinérance. « On va à leur rencontre là où ils sont, avec bienveillance, patience et flexibilité », explique Mme Contant. En 2024, l'équipe a rejoint plus de 600 personnes dans la région.

UN APPEL À LA SOLIDARITÉ

Le dénombrement se fera dans le respect de la dignité des personnes. « Si quelqu'un refuse de répondre au questionnaire, c'est tout à fait acceptable. Si une personne dort, on ne la réveille pas », précise Mme Contant. L'objectif est de comprendre, non de forcer. L'opération repose sur le respect et l'écoute.

L'équipe est toujours à la recherche de bénévoles pour cette grande mobilisation humaine. Une formation est offerte aux personnes intéressées. Pour s'inscrire ou en savoir plus : santelaurentides.gouv.qc.ca/soins-et-services/itinérance

Homme ou femme de maintenance

Connaissances en plomberie, électricité, piscine etc... un atout
Horaire variable de jour, disponible les **FINS DE SEMAINE**
Fiable, ponctuel, autonome et débrouillard
Salaires à discuter

Envoyer votre CV au : cjean@comfortinnstjerome.com

Comfort INN & SUITES Saint-Jérôme

P038741-1_00013

LE PRINTEMPS DU BIEN-ÊTRE!

15% de rabais sur nos massages suédois

CENTRE SPA PUR MER
(450) 622-0787
info@centrepurmer.com
www.centrepurmer.com

Valide du 1 avril 2025 au 30 avril 2025

P038630-1_12190

Ouvert dimanche de Pâques 7 h à 22 h

CHOIX INCOMPARABLE AU PRIX DU GROS

Le **chocolat de Pâques**
C'EST ICI QUE ÇA se passe!

PLUS DE 120 MODÈLES DIFFÉRENTS!

Autoitrouge
MICROBRASSERIE ET METS PRÉPARÉS

833, boul. ST-ANTOINE, SAINT-JÉRÔME • 450 438-3449
autoitrouge.ca Commandez en ligne / Livraison de chocolat disponible.

P038592-00104

**Les Deals
du Nord**

LIVRAISON RAPIDE **24 H À 48 H**

**BESOIN D'UN
NOUVEAU SOFA?**

UN VRAI

50%

DE RABAIS

SUR TOUS LES SOFAS
EN MAGASIN SANS EXCEPTION...
CUIR ET TISSUS INCLINABLES.



**ÉLECTROMÉNAGERS NEUFS,
BOÎTES OUVERTES ET RECONDITIONNÉS**

CHOIX DU
CONSUMMATEUR
2024
MONTRÉAL
RIVE-NORD

JUSQU'À

25%*

**DE MOINS QUE
LES GRANDES SURFACES!**

**EN INVENTAIRE
ET PRÊT À PARTIR!**

* Photos à titre indicatif seulement. Certaines conditions s'appliquent. Marchandise en inventaire seulement et pour un temps limité. Détails en magasin.

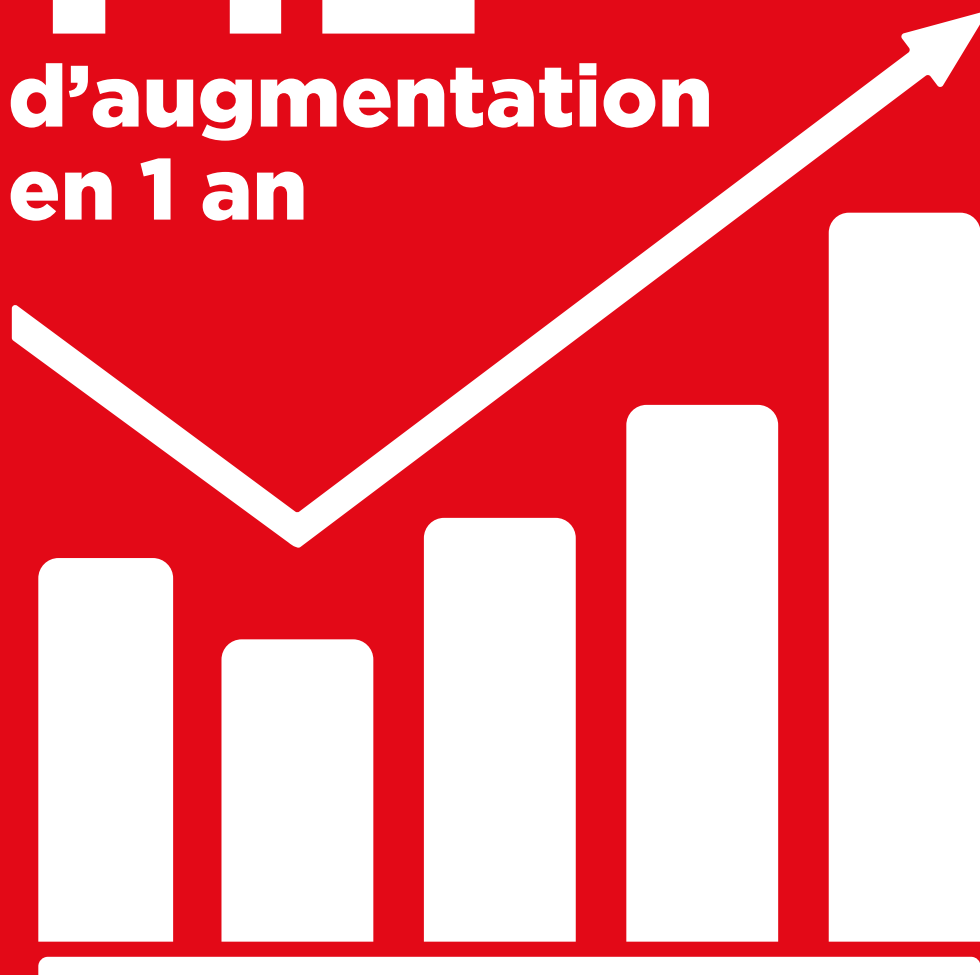
P037020-1_00170

lesdealsdunord.com

**SORTIE 41
AUTOROUTE
15**

81, rue Valmont, Saint-Jérôme J7Y 4Y2
(à l'arrière du Rubino) • SANS FRAIS: 579 634-1444

142%
d'augmentation
en 1 an



12 626
articles
et pages
consultés
en
moyenne
chaque
semaine
sur notre
site Web

**Merci à
nos fidèles
lecteurs
et clients!**

INFOS
LAURENTIDES

journalinfoslaurentides.com

Vos nouvelles
de Saint-Jérôme
et des environs



Membre du
GROUPE JCL
LA FORCE DU MESSAGE

TOUTES LES
MARQUES DE
PNEUS

gms AUTO + CLINIQUE ENTRETIEN

CHANGEMENT
D'HUILE À PARTIR DE **49,95\$**

- FREINS
- SILENCIEUX
- ESTIMATION GRATUITE
- MISE AU POINT

- DIRECTION
- SUSPENSION
- AIR CLIMATISÉ
- MÉCANIQUE GÉNÉRALE

ANTIROUILLE À PARTIR DE 89,99\$

P039144-1_00067

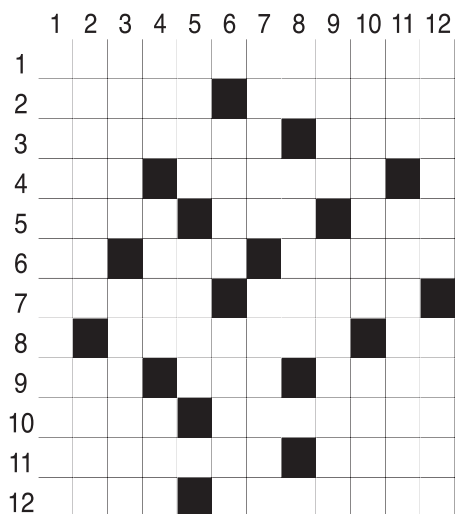
WWW.GMSAUTOCLINIQUE.COM

153, St-Georges, Saint-Jérôme
450 565-4517



MOTS CROISÉS

N° 917



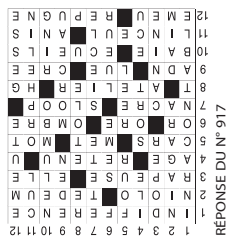
HORIZONTALEMENT

- Détachement.
- Fromage corse — Hymne de l'Église catholique.
- Rude au toucher — Troisième personne.
- Change chaque année — Empêché de partir.
- Véhicules publics — Engage — Partie de la langue.
- Matière à lingots — Cercle en Norvège — Obscurité.
- Matière à bijoux — Navire à voiles.
- Lieu de création — Mercure.
- Important acide — Déchiffrée — Inventé.
- Fruit charnu sans noyau — Rochers à fleur d'eau.
- Autour du mort — Dans le pastis.

- Grand oiseau ratite — Dégouté.

VERTICALEMENT

- Indescriptible.
- Célèbres chutes — Mammifère ruminant.
- Prendre de l'EPO (Se) — Dent pointue.
- Haiti — Va dehors — Bouclier.
- Partie d'une cuisinière — Existant.
- Quitte habilement — Légère apparence.
- Décapité — Cent années.
- Dieu à tête de faucon — Insigne liturgique.
- Célèbre verger — Partie d'un tout.
- Plante voisine du nénéphar — Lieu de combats.

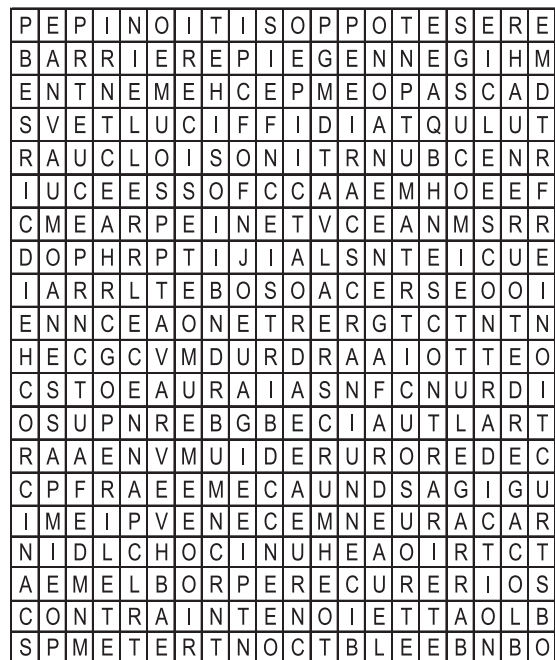


REPONSE DU N° 917

Mot caché

Thème :
OBSTACLE
7 lettres

A	CONTRADICTION	ÉCUEIL	INCONVÉNIENT	P	T
ABÎME	CONTRAINTÉ	EMBARRAS	L	PANNE	TRACAS
ACCROC	CONTRARIÉTÉ	EMBÛCHE	LUTTE	PEINE	TROU
ANICROCHE	CONTRETEMPS	EMPECHÉMENT	M	PÉPIN	
ARRÊT	D	ENNUI	MALHEUR	PÉRIL	
B	DANGER	ÉPREUVE	MUR	PIÈGE	
BARRAGE	DÉFAUT	F	N	PROBLÈME	
BARRIÈRE	DÉSAGRÈMENT	FARDEAU	NCEUD	R	RÉSISTANCE
BLOCAGE	DÉSAVANTAGE	FOSSÉ	O	RISQUE	
BORNE	DÉTOUR	FREIN	O	S	SÉPARATION
C	DIFFICULTÉ	I	OBJECTION	S	SOUCI
CHOC	DIGUE	IMPASSE	OBSTRUCTION		
CLOISON	E	IMPRÉVU	OPPOSITION		
CLÔTURE	ÉCHEC	INCIDENT			



SOLUTION DU MOT CACHÉ : ENTRAVE



Alexandre Aubry
www.lignevision.com
1 900 456-4114 ou cell. #4114

**HOROSCOPE
DU 27 FÉVRIER AU
5 MARS 2025**



BÉLIER (21 MARS - 20 AVRIL)
Après avoir réalisé un geste remarquable, vous recevrez des applaudissements, même si, pour vous, cela semble être une action ordinaire, comme prêter une oreille attentive à une personne en détresse, ce qui est en soi héroïque.



TAUREAU (21 AVRIL - 20 MAI)
La famille, le foyer et les aspects les plus personnels de votre vie seront au cœur de vos priorités. Sur le plan professionnel, il se pourrait que vous mettiez en place une entreprise familiale qui prendra son essor depuis votre domicile.



GÉMEAUX (21 MAI - 21 JUIN)
Alors que l'été approche à grands pas, l'excitation monte à l'idée des nombreuses aventures qui vous attendent. Vous avez amplement mérité de vous offrir des promenades et des excursions en pleine nature qui promettent d'être les moments forts de la saison.



CANCER (22 JUIN - 23 JUILLET)
Faites preuve d'audace en embrassant de nouvelles aventures qui pourraient vous mener aux quatre coins du globe. Sur le plan professionnel, une opportunité se présente concernant un poste que vous désirez depuis longtemps.



LION (24 JUILLET - 23 AOÛT)
Sur le plan psychique, l'épanouissement personnel peut être atteint par l'approfondissement de votre spiritualité. Il est possible de trouver un sens plus profond en s'engageant dans une cause qui offre des éclairissements sur les grandes questions de la vie.



VIERGE (24 AOÛT - 23 SEPTEMBRE)
Un flot d'idées plus ingénieuses les unes que les autres vous submergera, et vous vous lancerez dans la création d'une œuvre magistrale. Vous poserez un geste de générosité remarquable envers une personne de votre entourage.



BALANCE (24 SEPTEMBRE - 23 OCTOBRE)
Dans le cadre professionnel, vous affronterez une pression considérable, nécessitant de prendre du recul avec quelques amis pour vous ressourcer. Heureusement, vous vous occuperez d'un événement qui rassemblera ceux que vous chérissez le plus.



SCORPION (24 OCTOBRE - 22 NOVEMBRE)
Une révélation éclairera votre chemin et vous orientera vers une carrière en concordance avec vos aspirations. Un processus d'apprentissage vous aidera à naviguer vers la bonne voie, ou tout du moins, à définir clairement cet objectif.



SAGITTAIRE (23 NOVEMBRE - 21 DÉCEMBRE)
Permettez à vos rêves de vous guider et d'inspirer votre imagination pour concevoir des projets de vacances estivales. Il est judicieux de s'organiser à l'avance afin d'orchestrer des escapades mémorables en compagnie de personnes exceptionnelles.



CAPRICORNE (22 DÉCEMBRE - 20 JANVIER)
Il faut s'accorder des moments de repos, surtout lorsque l'on se sent vulnérable. Prendre des vacances serait judicieux pour libérer le surplus d'émotions accumulées. Cela permettrait de revenir avec un esprit plus serein pour affronter de nouveaux défis.



VERSEAU (21 JANVIER - 18 FÉVRIER)
Négocier avec des personnes avec lesquelles nous n'avons pas de liens émotionnels est souvent moins complexe. Par moment, il arrive que l'on se montre particulièrement moins flexible dans ses échanges avec ses proches.



POISSONS (19 FÉVRIER - 20 MARS)
Sur le plan professionnel, il se pourrait que vous obteniez un poste influent. Ayez foi en vos instincts et en votre capacité à organiser, et vous parviendrez à un rôle privilégié au cœur de l'entreprise.

TÉLÉCHARGEZ L'APPLI
POUR NOUS LIRE SUR TABLETTE ET SUR VOTRE MOBILE!

INFOS
LAURENTIDES



RESTEZ EN CONTACT
AVEC VOS NOUVELLES
LOCALES!



P025028-1_00772

SERVICE RAPIDE ET EFFICACE POUR TOUS VOS BESOINS!

SERVICE 5 ÉTOILES

★ TAXI POUR AÉROPORT DORVAL
DISPONIBLE SUR RÉSERVATION
INFORMEZ-VOUS!

★ TRANSPORT DES AINÉS (ALFRED)
INFORMEZ-VOUS AU QUARTIER 50+

★ TRANSPORT ADAPTÉS
ET COLLECTIF DE LA MRC



RIVIÈRE DU NORD
TAXI
450-327-2727



Disponible sur
App Store

DISPONIBLE SUR
Google Play



SUR TOUT LE TERRITOIRE DE LA MRC RIVIÈRE-DU-NORD

	7	8			4	2	1	
3			1	8				7
1	6	2	7		5			3
	3					5		
6							7	4
	2		3	5	7	8		
		7						5
		3	4				2	
				1		7	4	8

RÈGLES DU JEU :

Vous devez remplir toutes les cases vides en plaçant les chiffres 1 à 9 une seule fois par ligne, une seule fois par colonne et une seule fois par boîte de 9 cases.

Chaque boîte de 9 cases est marquée d'un trait plus foncé. Vous avez déjà quelques chiffres par boîte pour vous aider. Ne pas oublier : vous ne devez jamais répéter les chiffres 1 à 9 dans la même ligne, la même colonne et la même boîte de 9 cases.

8	4	7	3	1	5	9	6	2
6	9	1	2	6	7	4	3	8
5	8	9	8	2	7	2	4	1
1	6	1	8	5	7	3	4	6
6	8	5	9	2	1	3	7	4
2	9	2	6	4	8	1	3	7
3	8	4	5	9	7	2	9	1
6	5	7	6	2	1	8	4	3
1	9	2	1	6	7	8	5	4

RÉPONSE

MOT CACHÉ

THÈME : LE CHAT / 7 LETTRES

- | | | | | | | | | | | | | | | | | | | | | |
|---|--|---|-----------------------------------|--------------------|-------------------|---------------------|-----------------------|----------------------|-------------------|-----------------------------|------------------------------|---------------------------------------|-----------------------------------|--------------------------------|---|-----------------------------------|--|-------------------------|--|------------------|
| A
ABYSSIN
ANATOLI
ANGORA
ASIAN | B
BALINAIS
BENGAL
BIRMAN
BOBTAIL
BOMBAY
BURMESE
BURMILLA | C
CEYLAN
CHANTILLY
CHARTREUX
CHAUSIE
CYMRIC | D
DOMESTIQUE
DONSKOY | E
EXOTIC | F
FÉLIN | G
GRIFFES | H
HIMALAYEN | J
JAVANAIS | K
KORAT | L
LAPERM
LYKOI | M
MANDARIN
MANX | MIAULER
MINSKIN
MUNCHKIN | N
NEBELUNG
NORVÉGIEN | O
OCICAT
ORIENTAL | P
PERSAN
PETERBALD
PIXIEBOB
POIL | R
RAGAMUFFIN
RAGDOLL | S
SAFARI
SAVANNAH
SERENGETI
SEYCHELLOIS
SIBÉRIEN
SINGAPURA
SKOOKUM
SNOWSHOE
SOKOKE | SOMALI
SPHYNX | T
THAI
TIFFANY
TONKINOIS
TOYGER | Y
YORK |
|---|--|---|-----------------------------------|--------------------|-------------------|---------------------|-----------------------|----------------------|-------------------|-----------------------------|------------------------------|---------------------------------------|-----------------------------------|--------------------------------|---|-----------------------------------|--|-------------------------|--|------------------|

N	X	U	E	R	T	R	A	H	C	S	A	S	Y	G	S	S	N	S	B
I	N	E	B	E	L	U	N	G	E	R	P	A	R	N	N	E	I	T	O
F	R	E	L	U	A	I	M	Y	O	H	B	I	A	O	I	A	C	A	B
F	A	N	M	A	N	X	C	G	Y	M	F	L	W	R	N	N	Y	C	E
U	G	I	P	I	J	H	N	N	O	F	Y	S	E	I	P	A	M	I	I
M	D	L	O	B	E	A	X	B	E	E	H	B	L	E	E	M	R	C	X
A	O	E	I	L	U	N	V	S	C	O	I	A	A	I	T	R	I	O	I
G	L	F	L	A	T	R	I	A	E	S	B	K	P	S	E	I	C	S	P
A	L	O	S	A	P	E	M	K	N	N	A	R	E	U	R	B	N	I	N
R	I	I	R	E	S	B	N	I	H	A	E	O	R	A	B	E	I	N	E
S	A	O	R	E	O	I	O	Y	L	C	I	Y	M	H	A	N	S	G	I
N	K	S	M	B	R	R	L	M	S	L	N	S	A	C	L	G	S	A	G
O	A	R	T	A	I	L	T	H	A	I	A	U	T	L	D	A	Y	P	E
N	U	A	D	E	I	R	A	F	A	S	O	S	M	I	A	L	B	U	V
B	I	N	N	T	A	N	A	T	O	L	I	N	K	R	F	M	A	R	R
L	A	T	N	I	T	E	G	N	E	R	E	S	I	O	E	F	I	A	O
M	A	A	L	Y	K	O	I	S	O	M	A	L	I	K	O	G	A	H	N
L	H	C	I	T	O	X	E	Y	O	K	S	N	O	D	N	K	Y	N	I
C	S	S	A	V	A	N	N	A	H	S	O	K	O	K	E	O	U	O	Y
E	U	Q	I	T	S	E	M	O	D	N	I	K	S	N	I	M	T	M	T

SOLUTION DE CE MOT CACHÉ : SIAMOIS



AVIS PUBLIC



APPEL D'OFFRES PUBLIC

La Ville de Prévost demande des soumissions pour l'appel d'offres public suivant :

- TP-SP-2025-27 – Achat, livraison et installation d'un bâtiment modulaire

Le devis sera disponible par l'intermédiaire du système électronique d'appel d'offres (SÉAO) approuvé par le gouvernement pour l'application de la *Loi sur les contrats des organismes publics*, RLRQ, c. C-65.1, dont le site Internet est le suivant : seao.gouv.qc.ca.

Les soumissions devront être reçues, par la poste ou en main propre, dans une enveloppe cachetée, clairement identifiée, conformément au devis. Le soumissionnaire a la responsabilité de s'assurer que sa soumission soit déposée physiquement à l'adresse indiquée ci-dessous au plus tard le **mercredi 30 avril 2025 à 14 h**. L'ouverture publique des soumissions suivra immédiatement.

La Ville de Prévost ne s'engage à accepter ni la soumission ayant obtenu le meilleur prix, ni aucune des soumissions reçues et ne sera en aucune façon responsable de quelque dommage, perte ou préjudice de quelque nature que ce soit.

Les soumissions seront reçues à l'endroit suivant :

Ville de Prévost
a/s Service du greffe
2870, boulevard du Curé-Labelle
Prévost (Québec) J0R 1T0

Donné à Prévost, ce 9 avril 2025.

Caroline Dion, notaire
Greffière

P039131-1_00087

Avis public



APPEL D'OFFRES SOUMISSION PUBLIQUE – « LOCATION DE CHARGEURS AVEC OPÉRATEURS POUR L'HIVER 2025-2026 »

DESCRIPTION : La Ville de Saint-Jérôme souhaite obtenir des soumissions pour
« LOCATION DE CHARGEURS AVEC OPÉRATEURS POUR L'HIVER 2025-2026 »

SOUMISSION N° : « 2025-VSJ-098 »

DISPONIBILITÉS DES DOCUMENTS : Toutes les entreprises intéressées pourront se procurer les documents de soumission à compter du **9 avril 2025** sur le système électronique d'appel d'offres SEAO (www.seao.ca).

RÉCEPTION DES SOUMISSIONS : au plus tard le **29 avril 2025, avant 10 h**, au bureau de la greffière, 300, rue Parent, Saint-Jérôme (Québec) J7Z 7Z7, pour être ouvertes publiquement sur-le-champ.

COMMUNICATION : Pour tout renseignement supplémentaire concernant cette demande de soumissions, veuillez communiquer avec le responsable de l'information aux soumissionnaires, « **Mélodie Lussier-Pelletier** », « conseillère à l'approvisionnement et à la gestion contractuelle », à l'adresse courriel suivante mlpelletier@vsj.ca.

Toute question ou demande de clarification doit être transmise au moins 96 heures avant la date et l'heure prévues pour la réception des soumissions.

GARANTIES : La présente soumission est assujettie à des clauses de garantie (cautionnement).

ÉVALUATION DE RENDEMENT INSATISFAISANT : La Ville de Saint-Jérôme se réserve le droit de refuser la soumission d'un entrepreneur, d'un prestataire de services ou d'un fournisseur qui, au cours des deux années précédant la date d'ouverture des soumissions, a fait l'objet d'une évaluation de rendement insatisfaisant par la Ville.

ACCORD INTERGOUVERNEMENTAL : Le présent appel d'offres est assujetti à l'Accord de commerce et de coopération entre le Québec et l'Ontario (ACCOO), l'Accord de libre-échange canadien (ALEC).

RÉSERVE : La Ville n'encourt aucune responsabilité du fait que les avis écrits ou documents de soumission & addendas véhiculés par système électronique soient incomplets ou comportent quelque erreur ou omission que ce soit. En conséquence, tout soumissionnaire doit s'assurer, auprès de SEAO, avant de soumissionner, d'obtenir tous les documents reliés à cet appel d'offres.

ACCEPTATION DES SOUMISSIONS : La Ville ne s'engage à accepter ni la plus basse ni aucune des soumissions reçues.

DONNÉ À SAINT-JÉRÔME, ce 9 avril 2025.

Conseillère à l'approvisionnement et à la gestion contractuelle,

MÉLODIE LUSSIER-PELLETIER

P039032-1_00283

AVIS PUBLIC

Centre de services scolaire de la Rivière-du-Nord

CONSEIL D'ADMINISTRATION DU CENTRE DE SERVICES SCOLAIRE DE LA RIVIÈRE-DU-NORD (CSSRDN) : SIÈGE RÉSERVÉ AUX MEMBRES REPRÉSENTANTS DE LA COMMUNAUTÉ

Le Centre de services scolaire de la Rivière-du-Nord (CSSRDN) lance son processus de désignation afin de pourvoir les postes de deux membres représentants de la communauté au conseil d'administration, et ce, pour un mandat d'une durée de trois ans, soit du 1^{er} juillet 2025 au 30 juin 2028.

Pour être éligible, un candidat doit :

- Correspondre à l'un des deux profils d'expertise suivants :
 - Une personne ayant une expertise en matière financière ou comptable ou en gestion des ressources financières ou matérielles;
 - Une personne issue du milieu municipal, de la santé, des services sociaux ou des affaires.
- Avoir 18 ans accomplis;
- Être de citoyenneté canadienne;
- Être domicilié sur le territoire du centre de services scolaire;
- Ne pas être en curatelle;
- Ne pas avoir été déclaré coupable d'une infraction qui est une manœuvre électorale frauduleuse en matière électorale ou référendaire en vertu de la *Loi sur la consultation populaire* (chapitre C-64.1), de la *Loi sur les élections et les référendums dans les municipalités* (chapitre E-2.2), de la *Loi sur les élections scolaires* visant certains membres des conseils d'administration des centres de services scolaires anglophones (chapitre E-2.3) ou de la *Loi électorale* (chapitre E-3.3) au cours des cinq dernières années.

Les personnes intéressées à soumettre leur candidature ont jusqu'au 15 mai 2025 pour le faire en remplissant le formulaire prévu à cette fin sur le site Internet du centre de services scolaire au www.cssrdn.gouv.qc.ca.

S'engager à titre de membre du conseil d'administration du CSSRDN, c'est une opportunité de faire une différence en éducation.

Soyez au rendez-vous!

Donné à Saint-Jérôme
9 avril 2025

RÉMI TREMBLAY
Secrétaire général



P032273-1_02167

PLAINTÉ DISCIPLINAIRE NO. 46-24-023 AVIS DE RADIATION TEMPORAIRE



Prenez avis que le 24 février 2025, le Conseil de discipline de l'Ordre des psychoéducateurs et psychoéducatrices du Québec a imposé à Mme JACINTHE THÉORËT, psychoéducatrice, les sanctions suivantes :

- Sous le chef 1 : Une période de radiation temporaire de deux mois.
- Sous le chef 2 : Une période de radiation temporaire de trois mois.
- Sous le chef 3 : Une amende de 2 500 \$.

Le Conseil a également recommandé, conformément à l'article 160 du Code des professions, au Conseil d'administration de l'Ordre des psychoéducateurs et psychoéducatrices du Québec, d'obliger l'intimée à compléter, avec succès et à ses frais, un stage de perfectionnement, sous la forme d'une supervision portant sur les frontières dans la relation avec les clients et les conflits d'intérêts.

Le Conseil a ordonné que les périodes de radiation temporaire imposées sous les deux premiers chefs de la plainte soient purgées de façon concurrente et a condamné l'intimée au paiement de l'ensemble des déboursés en vertu de l'article 151 du Code des professions.

Madame JACINTHE THÉORËT a été reconnue coupable d'avoir commis des infractions au Code de déontologie des psychoéducateurs et psychoéducatrices du Québec et au Règlement sur les dossiers, les cabinets de consultation et autres bureaux et la cessation d'exercice des psychoéducateurs, tel qu'il appert de la plainte portant le numéro 46-24-023, déposée au greffe de discipline, le 2 octobre 2024.

Les chefs d'infraction contenus dans la plainte portée contre l'intimée sont ainsi libellés :

- À Saint-Jérôme, entre le 30 décembre 2022 et le 14 février 2023, l'intimée a fait défaut de sauvegarder son indépendance professionnelle en acceptant de rendre des services professionnels [au père], alors qu'elle rendait déjà des services professionnels à la fille de celui-ci. En agissant ainsi, l'intimée a contrevenu aux dispositions de l'article 33 du *Code de déontologie des psychoéducateurs et psychoéducatrices*.
- À Saint-Jérôme, entre février 2023 et avril 2024, l'intimée a entretenu une relation de nature amicale avec son ex-client [le père]. En agissant ainsi, l'intimée a contrevenu aux dispositions de l'article 4 du *Code de déontologie des psychoéducateurs et psychoéducatrices*.
- À Saint-Jérôme, entre novembre 2022 et mai 2024, l'intimée n'a pas, de façon conforme, consigné au dossier de sa cliente [la jeune fille], les renseignements prévus à l'article 3 du *Règlement sur les dossiers, les cabinets de consultation et autres bureaux et la cessation d'exercice des psychoéducateurs*.

Mme JACINTHE THÉORËT est donc radiée temporairement du tableau de l'Ordre des psychoéducateurs et psychoéducatrices du Québec, à compter du 11 mars 2025, et ce, pour une période de trois (3) mois ayant partiellement renoncé à son délai d'appel.

Montréal, ce 3^e jour d'avril 2025.

Maria Gagliardi, avocate
Secrétaire du Conseil de discipline de l'OPPQ

P039038-1_11980



AGENDA

RENAUD, André • 1944-2025

À la Maison de Soins Palliatifs de St-Jérôme, le 28 mars 2025, est décédé à l'âge de 81 ans, M André Renaud, époux de Mme Pierrette Forget.

Il laisse dans le deuil ses fils Martin et Steve (Valérie) ainsi que Zoey son petit trésor adoré.

Il laisse également ses frères Gilles (Raymonde) et Francis (Solange), ses neveux et nièces, ainsi que plusieurs parents et amis.

Un dernier hommage lui sera rendu le 26 avril 2025 de 10 h à 14 h à la

Desrosiers & Fils Inc. Entreprise familiale Depuis 1959 Résidence funéraire 10, De Martigny Est Saint-Jérôme, Qc J7Z 1V6

Une cérémonie de dernier adieu aura lieu au salon à 13 h.

Vos témoignages de sympathie peuvent se traduire par un don à la Fondation Pallia-Vie.



PO39126-1_00210

TRUDEL, Normand • 1939-2025

C'est avec une profonde tristesse que nous vous annonçons le décès de Monsieur Normand Trudel survenu le jeudi le 19 février 2025, à l'âge de 85 ans, à son Domicile.

Il laisse dans le deuil son épouse Diane ses enfants: Michel (Cynthia), Karine (André) ses petits-enfants: Marie-Soleil, Thomas, Jacob et Mélodie, son frère Roland (Burnise), sa soeur Margot ainsi que plusieurs autres parents et amis. M. Trudel est le fondateur du restaurant bien connu de la région de Piedmont, L'Arc-en-Ciel.

La famille recevra vos condoléances le dimanche 13 avril de midi à 17 h à la Coopérative funéraire des Laurentides, 328, rue de Martigny Ouest, St-Jérôme, Qc, J7Y 4C9. Les funérailles seront célébrées en présence des cendres.

La Coopérative funéraire des Laurentides, à qui la direction des funérailles a été confiée, offre à la famille éprouvée ses plus sincères condoléances.



COOPÉRATIVE FUNÉRAIRE DES LAURENTIDES COMPLEXE DE SAINT-JÉRÔME



PO39116-1_00206

GOUGEON André • 1950 - 2025

À Saint-Jérôme, le 27 mars 2025 est décédé à l'âge de 74 ans M. André Gougeon époux de Mme Murielle Ouellette Gougeon.

Outre son épouse il laisse dans le deuil ses enfants Patrick (Hélène) et Jean-François (Annie). Il quitte également ses petits-enfants Andrée-Anne (Alexandre), Laurie (Zackary), Megan (Alexis), Vicky (Étienne) et Alexis (Amélie), ses 3 arrière-petits-enfants Emy-Jade, Novalie et Noah. Il laisse aussi ses frères Serge (Diane) et Alain, ses beaux-frères et belles-sœurs de la famille Ouellette, Estelle (Serge), Serge (Claudette), Réjean (Maryse), Danielle (Gilles) ainsi que ses neveux, nièces et ses autres parents et amis.

La famille recevra vos condoléances le samedi 19 avril de 12 h à 17 h au salon de la

Maison Funéraire TRUDEL Inc.
801 Boul. Des Laurentides
ST-ANTOINE
450 438-1234
www.maisontrudel.ca



MAISON TRUDEL SERVICES FUNÉRAIRES

Une cérémonie commémorative se déroulera au salon à 16 h.

Votre témoignage de sympathie peut s'exprimer par des dons à Pallia-Vie



PO39037-1_00034

(NDLR) – Veuillez prendre note que la publication gratuite de messages dans l'agenda communautaire est réservée aux organismes à but non lucratif (maximum de 50 mots). Préparez votre communiqué et envoyez-le à l'adresse courriel suivante au plus tard le vendredi, à midi: gblais@groupejcl.ca.

LE CLUB DE PLEIN AIR LES MARCH'AFONDS

S'adresse aux 50 ans et plus. Sorties en plein air, marche, tous les mercredis, transport en autobus. Inscriptions le lundi au Quartier 50, de 12h30 à 13h30. Renseignements: marchafonds@gmail.com.

CERCLE DE FERMIERES SAINTE-PAULE

Le Cercle de fermières Sainte-Paule est en période de recrutement. Vous désirez apprendre les bases du tricot, tissage, couture, etc., prendre un café et faire de nouvelles connaissances. Ou vous possédez certaines de ces compétences et voulez les partager, rejoignez-nous à un coût minime. Les cercles de fermières fêtent leur 110e anniversaire cette année. Notre thème est « Nous sommes fières de notre histoire ». Visitez notre site Facebook: Cercle de fermières Ste-Paule pour plus d'informations.

CLUB ÂGE D'OR SAINT-ANTOINE

Le Club Âge d'or Saint-Antoine (2105, rue St-Georges) vous invite à le rejoindre pour ses activités avec carte FADOO. À tous les mardis: danse en ligne de 10h à 11h30, suivie d'un bingo en après-midi. Renseignements : Louise au 450 712-4145.

BONS VOISINS DE ST-PIERRE CLUB FADOO

Le mercredi 9 avril, à 12h30, cartes et jeux. Le jeudi 24 avril, à 12h30, whist

militaire 5 \$. Réservation avant le 22 avril auprès de Serge Rho au 450 848-4930. Préférable par équipe de 4 joueurs. 2105, rue St-Georges, Saint-Jérôme. Rejoignez notre club pour nos activités!

CONFÉRENCE SUR LOUIS-JOSEPH PAPINEAU

Célèbre homme politique et figure centrale de la rébellion des Patriotes en 1837-38, Louis-Joseph Papineau sera le sujet d'une conférence de l'auteure et historienne Anne-Marie Sicotte, présentée à Saint-Jérôme le dimanche 13 avril. Cette conférence aura lieu à 14h30 à la Salle Antony-Lessard de la Maison de la culture Claude-Henri-Grignon. Elle suivra l'assemblée générale annuelle d'Histoire et Archives Laurentides, prévue à 13h. Entrée libre.

SOCIÉTÉ ALZHEIMER LAURENTIDES

Une conférence sur les Chemins de Compostelle, animée par Sylvain Gauthier, se tiendra le jeudi 10 avril et 100 % des sommes recueillies seront versées à la Société Alzheimer Laurentides. L'événement se tiendra au Centre culturel et communautaire de Sainte-Thérèse (120, boulevard du Séminaire), de 19 h à 21 h. Vous pouvez vous procurer vos billets dès maintenant, en prévente au coût de 10 \$/personne en téléphonant au 819 326-7136 ou à la porte le jour de la conférence au montant de 15 \$/ personne. C'est un rendez-vous à ne pas manquer!

GRANDS-PARENTS TENDRESSE

Organisme communautaire au service des aînés (45 ans et plus). Activités physiques, cours, sorties et conférences pour briser l'isolement des aînés et garder leur autonomie le plus longtemps possible. Site web: www.grandsparentstendresse.org. Veuillez communiquer au 450 436-6664 pour plus d'informations et planifier une rencontre pour vous inscrire.

PO19078-2_09985

Forfaits funéraires
les moins chers de la région
à partir de **1 145\$** + tx
(arrangements préalables disponibles)

Salle d'exposition

Crématel
Funérailles économiques

16, rue de la gare, St-Jérôme • crematel.com • 450 431-7700

f in

Le CSSHL recherche...

Concours
C-02-24-25

2^e affichage

Direction Établissement secondaire

Poste à temps plein

Entrée en fonction : Juillet 2025

Nature du travail

À titre de direction d'établissement, vous aurez comme responsabilités :

- la gestion pédagogique des programmes et des activités;
- la gestion administrative des ressources de l'établissement en vue de favoriser la réussite de tous les élèves.

Comme leader pédagogique, vous aurez pour mandat de participer activement à l'élaboration, à la réalisation et à l'évaluation du projet éducatif mis en place dans votre établissement.

En tant que gestionnaire, vous aurez comme défi d'assurer la mobilisation de l'équipe-école par différentes initiatives, avec l'objectif de favoriser la concertation entre les parents, les élèves, l'équipe-école et les partenaires pour la réussite de tous les élèves.

Ce que nous recherchons...

- | | | |
|---|---|---|
| • <i>habiletés relationnelles</i> | • <i>sens de l'innovation</i> | • <i>esprit d'analyse</i> |
| • <i>leadership pédagogique</i> | • <i>capacité d'agir courageusement et efficacement</i> | • <i>habiletés en résolution de problèmes</i> |
| • <i>aptitudes pour le travail collaboratif</i> | | • <i>gestion axée sur les résultats</i> |

Vous possédez...

- de grandes qualités de communication!
- un excellent jugement doublé d'une ouverture d'esprit!
- une qualité d'écoute et une sensibilité particulière aux besoins des élèves et du personnel!
- un intérêt marqué pour les pratiques probantes reliées à votre travail!
- une volonté de collaborer avec tous les acteurs!

Vous appuyez vos relations professionnelles sur la collaboration, le respect, l'ouverture d'esprit, l'engagement, l'équité et la transparence. La réussite des élèves se situe au cœur de vos priorités. Enfin, vous adhérez aux orientations stratégiques du plan d'engagement vers la réussite du CSSHL, nous aimerions vous rencontrer!

Qualifications et conditions minimales requises (conformément au Règlement)

- Avoir un diplôme d'études universitaires de 1^{er} cycle dans un champ de spécialisation approprié, notamment en sciences de l'éducation;
- Avoir ou être en cours d'obtention d'un diplôme d'études universitaires de 2^e cycle (DESS) en administration scolaire;
- Posséder un minimum de huit (8) années d'expérience pertinente;
- Détenir un brevet d'enseignement et une autorisation permanente d'enseigner délivrée par le Ministère.

Seules les personnes retenues seront contactées.

Les personnes intéressées doivent faire parvenir leur curriculum vitae avant 13 h, le 14 avril 2025, en prenant soin d'y inscrire le numéro du concours, par courrier électronique à l'adresse suivante :

direction.generale@csshl.gouv.qc.ca.

Centre
de services scolaire
des Hautes-Laurentides

Québec



PETITES ANNONCES

Un seul numéro 450 327-0219

AVIS À NOS ANNONCEURS

L'article 242 de la Loi sur la protection du consommateur stipule que: «AUCUN COMMERÇANT NE PEUT, DANS UN MESSAGE PUBLICITAIRE, OMETTRE SON IDENTITÉ ET SA QUALITÉ DE COMMERÇANT.»

Nos annonceurs se doivent de publier leurs annonces en conformité avec cette loi.

Veillez noter que la responsabilité du journal INFOS LAURENTIDES

se limite à une insertion d'une annonce erronée.

Nous vous demandons de bien vérifier votre annonce dès la première parution.

Trouvez ce que vous recherchez en quelques clics!



21 LOGEMENTS À LOUER

ST-JÉRÔME, 143, RUE DESORMEAUX: 4.1/2 luxueux, presque neufs, a/c, déneigement. Pas d'animaux. Non fumeur (pas cannabis). Enquête. 1200\$/mois, Libre juillet. 450-438-6769.

101 OFFRES D'EMPLOI

RECHERCHE EMPLOYÉ(E)S avec ou sans expérience. Pour tonte de pelouses, entretien plates bandes et taille de haies. 514-236-9009, 514-809-2905.

41 BUREAUX À LOUER

121 OFFRES DE SERVICES

DANIEL: Homme à tout faire. Rénovation intérieure/ extérieure. DÉMÉNAGEMENT. 450-917-0081.

S.O.S. PLANÈTE: récupère et achète cannettes (sac 24\$). Récupère bouteilles vin/alcool. 450-365-6032.

124 PEINTURE/ JOINTS

PRO PEINTURE INC.: résidentiel/ commercial. Travail professionnel. Employés courtois. Meilleurs prix garantis. RBQ:5675-7925-01. 514-742-0270.

41 BUREAUX À LOUER

101 OFFRES D'EMPLOI

P038668-1_03437

TOITURE 640 INC.
R.B.Q. 5599-6680-01

RECHERCHE COUVREURS JOURNALIER
(Avec ou sans expérience)
Rénovation de toiture
514-945-8977

41 BUREAUX À LOUER

101 OFFRES D'EMPLOI

121 OFFRES DE SERVICES

P038075-1_06027

Terre Constantin Inc.
À votre service depuis 1956

Livraison de sable, terre et gravier

Terre noire • Terre à gazon • Terre à jardin
Terre jaune • Sable à mortier
Sable à compaction • Pierre concassée

125, montée du Domaine, Saint-Eustache
terreconstantin@videotron.ca
450 473-2384

121 OFFRES DE SERVICES

P038210-1_00270

LRV notaires, s.e.n.c.r.l. Saint-Jérôme
Avis de clôture d'inventaire

Avis est par les présentes donné, qu'à la suite du décès de Gilles DORÉ survenu le 29 novembre 2024, en son vivant domicilié à Saint-Jérôme, province de Québec, un inventaire des biens du défunt a été fait par la liquidatrice successorale, Isabelle DORÉ, le 3 avril 2025 devant Me Caroline BÉLAND, notaire, conformément à la loi.

Cet inventaire peut être consulté par les intéressés, à l'étude de Me Caroline BÉLAND, notaire sise au 100, rue de la Gare, Saint-Jérôme (Québec), J7Z 2C1 (450-432-4134).

Donné ce 4 avril 2025
Me Caroline BÉLAND, notaire

VOUS LE VOYEZ. AIDEZ À L'ARRÊTER. FAITES LE 911.

Si vous voyez un conducteur dont les capacités semblent affaiblies, gardez-vous et faites le 911. En travaillant ensemble, nous pouvons sauver des vies.

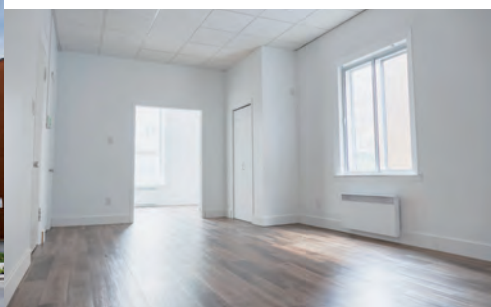
ESPACE DE BUREAU À LOUER

Magnifique espace de bureau de 683 pieds carrés entièrement rénové, au rez-de-chaussée de l'immeuble La Tourelle, situé dans le charmant Vieux Saint-Eustache. Vous bénéficierez d'une salle d'attente commune, également d'un accès à une cuisinette et à une salle de conférence peu utilisées, disponibles sur réservation

Les propriétaires seront également disponibles pour vous aider à faire connaître votre entreprise, offrant ainsi un soutien supplémentaire pour votre réussite professionnelle.

Ne manquez pas cette occasion unique.

Contactez-nous au
514 830-9135
afin de planifier une visite de cet espace de bureau exceptionnel.



1 PERSONNE SUR 5 REÇOIT NOTRE AIDE.

5 PERSONNES SUR 5 EN BÉNÉFICIENT.



JEDONNE.CA

SOLDE 9h Printemps



Jusqu'à
50% DE RABAIS
pour rafraîchir chaque pièce

Machine à espresso et à cappuccino Eletta Evo

- 6 cafés et espressos spécialisés à la seule pression d'un bouton
- Écran ACL intuitif
- Système LatteCrema^{MC} exclusif
- Technologie d'infusion rapide
- Fabriquée en Italie

Exclusivité
Linen Chest!

DeLonghi



1 000 \$ de rabais

Rég. 2 499⁹⁵\$
1 499⁹⁹\$

Financement offert
124,99 \$ par mois (12 mois)

NOUVEAU! Ensemble de vaisselle Halo

- Fabriqué en verre blanc durable



50 % de rabais

Rég. 79⁹⁵\$
39⁹⁵\$
16 PIÈCES



Refroidisseur à vin pour 24 bouteilles

- Refroidissement à compresseur

Koolatron

150 \$ de rabais

Rég. 499⁹⁵\$
349⁹⁵\$



NOUVEAU!

Four à pizza au gaz

- Cuit des pizzas de qualité restaurant en moins de 3 minutes
- Atteint plus de 800 °F/420 °C

100 \$ de rabais

Rég. 399⁹⁹\$
299⁹⁹\$



Cadeau avec achat

Pelle à pizza. Valeur de 39,99 \$.



RICARDO

Accessoires de salle de bain Carrara

- Polyrésine à effet marbre

30 % de rabais

Rég. 19⁹⁵\$ - 49⁹⁵\$
13⁹⁵\$ - 34⁹⁵\$



Oreiller géant à bande latérale

- Bourre : fibres de polyester volumineuses
- Fabriqué au Canada
- 18 x 26 po

70 % de rabais

Rég. 34⁹⁵\$
9⁹⁵\$



L'offre est valide du 26 mars au 21 avril 2025 ou jusqu'à épuisement des stocks et peut être modifiée sans préavis. Certaines conditions s'appliquent. Voir les détails en magasin.

LINEN CHEST



Voir toutes
les offres

ENTREPRISE FAMILIALE FIÈREMENT QUÉBÉCOISE
35+ boutiques au Canada! www.linenchest.com

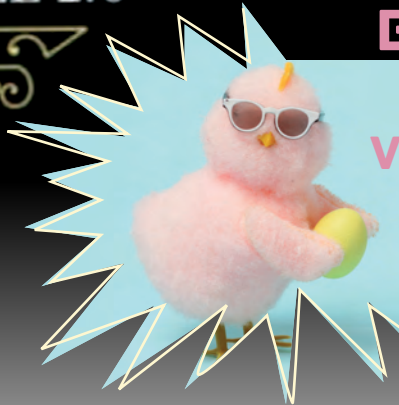


GRANDE RÉOUVERTURE

BUFFET À VOLONTÉ!

LES SAMEDIS SOIRS ET DIMANCHES MATINS

CHANTEUR SUR PLACE !
PLANCHER DE DANSE...



RÉSERVEZ RAPIDEMENT
VOTRE BRUNCH DE PÂQUES
EN FAMILLE!!!
DE 9H À 14H

22,95\$ / PERS.

*Tire d'érable sur place!

- TIRAGE -
Toutes les 1/2 heures
d'un chocolat de Pâques !
Valeur 19,95\$

ZONE CIRCULAIRES

LES SAMEDIS SOIRS
DE 17H À LA FERMETURE

+30 CHOIX DE REPAS !

SEULEMENT
39,95\$ / PERS.

GROS BRUNCH
DU DIMANCHE
DE 9H À 14H

SEULEMENT
22,95\$ / PERS.
* Enfants : 0 à 2 ans gratuit
3 à 10 ans 11,95\$

2
PARTIES
GRATUITES !



RÉSERVATIONS
450-432-1016

**3 PAINS
SUPER PRIX**
Voir variété
3 pour 5\$

WOW!

**BACON
SURGELÉ
500g
3,99\$**

GRUPE MAISON
Courtemanche
Variétés

**GAGNEZ
UN CHOCOLAT DE PÂQUES
D'UNE VALEUR
DE 179,95\$!**

**- TIRAGE -
LE 20 AVRIL
À 16H30**

CHIPS 130g



Voir variété
3 pour 5\$

**COQUILLES
SURGELÉES
4,99\$ ch.**
Toutes variétés

* Bourguignonne et fromage Brie, Fruits de mer,
Millionnaire (homard, crevettes Argentine ++),
Crevettes / crème d'ail, Poulet et +++

**PLUS DE
30 CHOIX DE REPAS**
SANS LACTOSE/SANS GLUTEN *surgelés



**ET PLUS DE
150 CHOIX DE PLATS**
CUISINÉS *surgelés



**DESSERTS
Sans Gluten**



* SPÉCIAUX VALIDES JUSQU'AU 16 AVRIL OU JUSQU'À ÉPUISEMENT DES MARCHANDISES.

2020 RUE ST GEORGES, SAINT-JÉRÔME 450 438-8548 BOUTIQUECOURTEMANCHE.COM

rabaischocs

28% DE RABAIS



La Jouetterie
Certificat cadeau de 25\$
4.3 KM BASSES-LAURENTIDES DIVERTISSEMENT
18\$ 25\$ • 28 %
Quantité disponible 53

Description
Prenez un certificat cadeau pour La Jouetterie à une valeur de 25\$.
Les certificats sont cumulables afin de vous permettre d'économiser davantage.

ACHETEZ DÈS MAINTENANT !

HEY!

Voici un mode de paiement simple, facile et convivial. Ces bons d'achat sont cumulables et sans restriction !

LUSINE
RESTAURANT BAR
Certificat cadeau de 50 \$
L'Usine Restaurant Bar Saint-Jérôme
50\$ pour 35\$
Saint-Jérôme et les environs

TYROPARC
Certificat cadeau de 50\$
Tyroparc
50\$ pour 25\$
Saint-Jérôme et les environs

Parc régional Bois-de-Belle-Rivière
Fatbike électronique 1h30
Parc régional éducatif Bois-de-Belle-Rivière
2875\$ pour 1438\$
Basses-Laurentides

EVOLVE
Abonnement 1 an
Gym Evolve
6760\$ pour 4056\$
Basses-Laurentides

GLOW & GO
Épilation laser aisselle et bikini...
Glow & Go Clinique Esthétique & Laser
15407\$ pour 90\$
Basses-Laurentides

SHAKER
Certificat cadeau de 50 \$
Shaker St-Jérôme
50\$ pour 35\$
Basses-Laurentides

ZONE CIRCULAIRES



GROS CHOIX SANS SURPRISES



G ST-JÉRÔME CHEVROLET
BUICK • GMC • CORVETTE

15 43-0

G ST-JÉRÔME CHRYSLER
JEEP • DODGE • RAM • FIAT

15 39

G ST-JÉRÔME AUTO DÉPÔT
LE SUPERCENTRE DE L'OCCASION

117
Direction Prévost

HYUNDAI ELANTRA LIMITED 2017



PRIX RÉDUIT

Auto, toit, nav, cuir, sièges chauffants et plus
80 054 km. #25258B

PRIX PROMO 14 995\$

CHEVROLET EQUINOX 2LT AWD 2020



PRIX RÉDUIT

2.0L Turbo, nav, sièges chauff., hayon élect. et +
36 263 km. #25332A

PRIX PROMO 23 995\$

HONDA CIVIC LX 2018



PRIX RÉDUIT

Sièges chauff., Carplay, A/C Bluetooth, caméra et plus
101 999 km. #BAF040A

PRIX PROMO 14 995\$

KIA SPORTAGE EX AWD 2018



PRIX RÉDUIT

Cuir, sièges / volant chauff., Carplay, hitch, USB et +
91 841 km. #23-301A

PRIX PROMO 17 495\$

HONDA CIVIC LX 2015



PRIX RÉDUIT

Sièges chauff., Bluetooth, A/C, caméra, gr. élect. et +
125 471 km. #UJ471A

PRIX PROMO 10 495\$

CHEVROLET CRUZE LT RS 2017



PRIX RÉDUIT

Toit, sièges chauff., audio Bose, gr. techno, USB et +
94 938 km. #UK855A

PRIX PROMO 12 495\$

BUICK ENVISTA PREFERRED 2024



PRIX RÉDUIT

Gr. techno, sièges chauff., Carplay, gr. sécurité et +
5 841 km. #25806C

PRIX PROMO 25 995\$

TOYOTA PRIUS PRIME 2021



PRIX RÉDUIT

Hybride branchable, gr. Amélioré, nav et plus
66 281 km. #241485A

PRIX PROMO 26 995\$

HYUNDAI KONA ELECTRIQUE PREFERRED 2023



PRIX RÉDUIT

Charge rapide, navigation, sièges chauff. et plus
44 586 km. #CF052

PRIX PROMO 26 995\$

JEEP GRAND CHEROKEE LIMITED X 4X4 2019



PRIX RÉDUIT

Nav, cuir, sièges chauff., hayon élect., Carplay et +
79 791 km. #CF063

PRIX PROMO 30 775\$

CHEVROLET BOLT EV LT 2021



PRIX RÉDUIT

Charge rapide, sièges / volant chauff., Carplay et +
69 608 km. #UJ473B

PRIX PROMO 20 995\$

KIA SELTOS LX AWD 2022



PRIX RÉDUIT

Sièges chauff., Carplay, gr. sécurité, Bluetooth et plus
18 999 km. #UK800A

PRIX PROMO 24 495\$

CHEVROLET COLORADO 4X4 2020



PRIX RÉDUIT

Crew, V6, nav, sièges chauff., audio Bose et plus
76 630 km. #241793A

PRIX PROMO 36 995\$

BMW i4 EDRIVE35 2024



PRIX RÉDUIT

Toit, nav, charge rapide, Carplay, gr. connectivité et +
8 889 km. #A7557A

PRIX PROMO 45 995\$

JEEP WRANGLER SAHARA 4X4 2023



NOUVEL ARRIVAGE

Auto, gr. Techno, nav, Carplay, Alpine et plus
87 998 km. #CN076

PRIX PROMO 39 995\$

GENESIS G80 2.5T ADVANCED AWD 2023



PRIX RÉDUIT

Toit, nav, sièges ventilés, cuir, HUD, rég. adapt. et +
56 209 km. #X209

PRIX PROMO 42 495\$

HONDA CIVIC SI 2023



PRIX RÉDUIT

Toit, nav, sièges chauff., audio Bose, Carplay et +
29 846 km. #UF1083

PRIX PROMO 31 395\$

FORD F-350 SRW XLT CREW 4X4 2022



NOUVEL ARRIVAGE

V8 6.2L, gr. remorqueur, Carplay, Bedliner et plus
97 623 km. #UK1013

PRIX PROMO 48 995\$

FINANCEMENT 1^{ère} 2^e 3^e CHANCE

GROUPECARBUR.COM

1 833 904-0595

*Taxes et immatriculations en sus. Détails en concession. *Certaines conditions s'appliquent. Détails et conditions en concession.