



Eliminatoires Juvéniles de la Ligue Intercités des Cantons de l'Est

Le Carrefour Sport Expert remporte la demi finale trop facilement

Par Jean Fontaine

PLESSISVILLE...C'est une vraie farce et si l'on veut conserver longtemps le circuit Juvénile à l'intérieur

des cadres de la très sérieuse Ligue Intercités des Cantons de l'Est, on devra y voir et ce, le plus vite possible avant que le public ne décide de regarder ou d'encourager autre chose.

C'est la seule réflexion que l'on peut faire après la victoire du Plessisville en série demi finale de la catégorie Juvénile de la Ligue Intercités des Cantons de l'Est. Le Carrefour Sport Expert de Plessisville a remporté cette série avec une trop grande facilité ce qui n'est pas sans déplaire à tout le monde. C'est même une preuve que le hockey peut se jouer autrement que sur la

glace.

Le premier gain, dimanche le 16 mars dernier, à Plessisville, le Carrefour Sport Expert a remporté sa première victoire au compte de 6 à 2 sur le East Angus. Plessisville prenait alors une avance de 1-0 dans cette série 3 de 5 demi finale.

Vendredi dernier, à East Angus, les choses ont commencé à se gâter après la seconde période alors que Plessisville menait 5-1, toujours devant East Angus.

A ce moment, le Plessisville a exigé, comme le permet la constitution et les règlements du circuit, que l'arrosage de la glace soit

effectué avant d'entreprendre la dernière période. Mal leur en pris puisque devant le retard dans la partie, les responsables de l'aréna ont refusé de s'exécuter. Plessisville a alors refusé de jouer et l'arbitre a bel et bien été obligé de leur concéder la victoire à nos porte couleurs.

Dimanche soir dernier, le 23 mars, East Angus devait jouer contre Plessisville, ici à l'aréna municipal et malheureusement pour tout le monde, l'équipe d'East Angus a refusé de jouer et Plessisville l'a emporté par défaut. Cette troisième victoire leur permet donc

d'aller en grande finale contre Asbestos à compter de vendredi prochain alors que le Carrefour Sport Expert ira affronter Asbestos à 21.00 hres. On s'attend alors à une très bonne série. La seconde joute, elle, est prévue pour 19.15 dimanche le 30 mars prochain. Il s'agira encore d'une série 3 de 5.

Midget

Le RDL Midget a perdu 4-5 dimanche et gagné 5-2 vendredi dans la finale Midget de la Ligue Intercités. Prochaine joute jeudi 27 mars à 18h30 à Acton Vale.

Plessisville exigera des sanctions

Par Jean Fontaine

PLESSISVILLE...Rejoint par téléphone dimanche soir dernier, le gouverneur de la zone de Plessisville auprès de la Ligue Intercités des Cantons de l'Est, M. Léopold Gagnon, a admis que Plessisville exigera que des sanctions soient prises par les autorités sportives concernant la conduite non sportive de l'équipe d'East Angus.

M. Gagnon s'est dit peiné par l'attitude des responsables de cette

formation qui ont littéralement saboté cette série demi finale et ce, au détriment des jeunes et des spectateurs qui ont dû rebrousser chemin à la porte faute de partie.

Contre Coaticook

Par la même occasion, Plessisville demandera également que des sanctions soient prises contre Coaticook qui a également joué à ce jeu durant la saison régulière.

Ligue Intermédiaire Labatt 50 des Bois-Francs

Daveluyville 5 Citadelles de Plessisville 2

Par Jean Fontaine

PLESSISVILLE...C'est parti pour la grande finale dans la Ligue Intermédiaire Labatt

50 des Bois-Francs. Dimanche dernier après la remise officielle du trophée

de championnat de la saison régulière, les Aigles de Daveluyville ont ouvert la

machine pour tenter de se mériter encore une fois la

Suite page B-10

Venez courir au Festival de l'Érable 1980

Par Jean Fontaine

PLESSISVILLE...Après une année d'absence, la journée de marathon est revenue à l'horaire du Festival de l'Érable de Plessisville. En effet, cette année, plusieurs dizaines de coureurs prendront le départ le 27 avril prochain pour différentes épreuves.

Selon le responsable Yvan Bourque, il y aura 3 courses soit le Tier de Marathon, le

Quart de Marathon et le Demi Marathon dont les longueurs respectives sont de 5, 10 et 21 kilomètres.

Toute une équipe travaille depuis des semaines à la mise sur pied de cette manifestation d'envergure. A ce sujet, le Festival de l'Érable a reçu la collaboration du groupe Kino Québec, un organisme voué à la mise en bonne condition physique des québécois.

Les trajets

Les départs se feront à partir de l'école Polyvalente La Samare de Plessisville sur la rue St-Jean et ce, à compter de 11.30 hres le matin. Pour le Tier de Marathon, le tracé emprunte les rues St-Jean est, Des Erables nord, St-Paul et St-Germain jusqu'au rang Bellevue avec retour par le même chemin.

Dans l'épreuve de 10 kilomètres, soit le Quart de

Marathon, le circuit sera le suivant: St-Jean est, chemin Kelly, 6ième rang sud, route 267 ouest, rue Vallée nord, rue St-Jean ouest.

Finalement pour le demi-marathon, les coureurs parcoureront les artères suivantes: St-Jean est, Chemin Kelly, 6ième rang nord, 7ième rang est jusqu'au bout, demi tour par le 6ième rang et retour par la 267 ouest, la rue Vallée nord

et la St-Jean ouest.

Services

Le Festival fournira des douches et des cases, des indications de kilométrage, des temps de passage, des ravitaillements, un service de protection en collaboration avec la Sûreté Municipale et la Sûreté du Québec et finalement, un goûter léger après la course.

Inscriptions

Pour s'inscrire, les intéressés peuvent remplir le formulaire que l'on peut retrouver dans cette page et l'adresser au soin du Festival de l'Érable, au casier postal

361 à Plessisville. Le coût est de \$3. et l'on remettra un certificat officiel à tous ceux et celles qui termineront leur épreuve. On pourra également s'inscrire sur place.

FORMULE D'INSCRIPTION

Nom: _____
Prénom: _____
Adresse: _____
Ville: _____
Code Postal: _____
Tél.: Rés. Bur. _____
Sexe: _____ Date de naissance: _____
Club: _____
Epreuve: _____

[] demi-marathon (21 km) [] tier de marathon (5 km)
[] quart de marathon (10km)

N'oubliez pas de joindre votre mandat de poste ou votre chèque visé.

NOTE: Bien compléter pour recevoir les résultats ainsi que votre certificat si vous avez terminé l'épreuve.

Renonciation à toute réclamation

En considération que vous acceptiez mon inscription, je sous-signé (e), pour moi-même, mes héritiers, exécuteurs et administrateurs, renonce à et me désiste de tout droit et réclamation pour dommages que je pourrais avoir à l'encontre des organisateurs de cette rencontre, leurs agents, représentants, successeurs et ayants cause pour toute et n'importe quelle blessure que je pourrais subir lors de cette rencontre.

Date: _____

Signature: _____

Pour les participants de moins de 18 ans.

Je soussigné, _____ parent ou tuteur légal

de _____ domicilié et résidant au

_____ consens à la renonciation

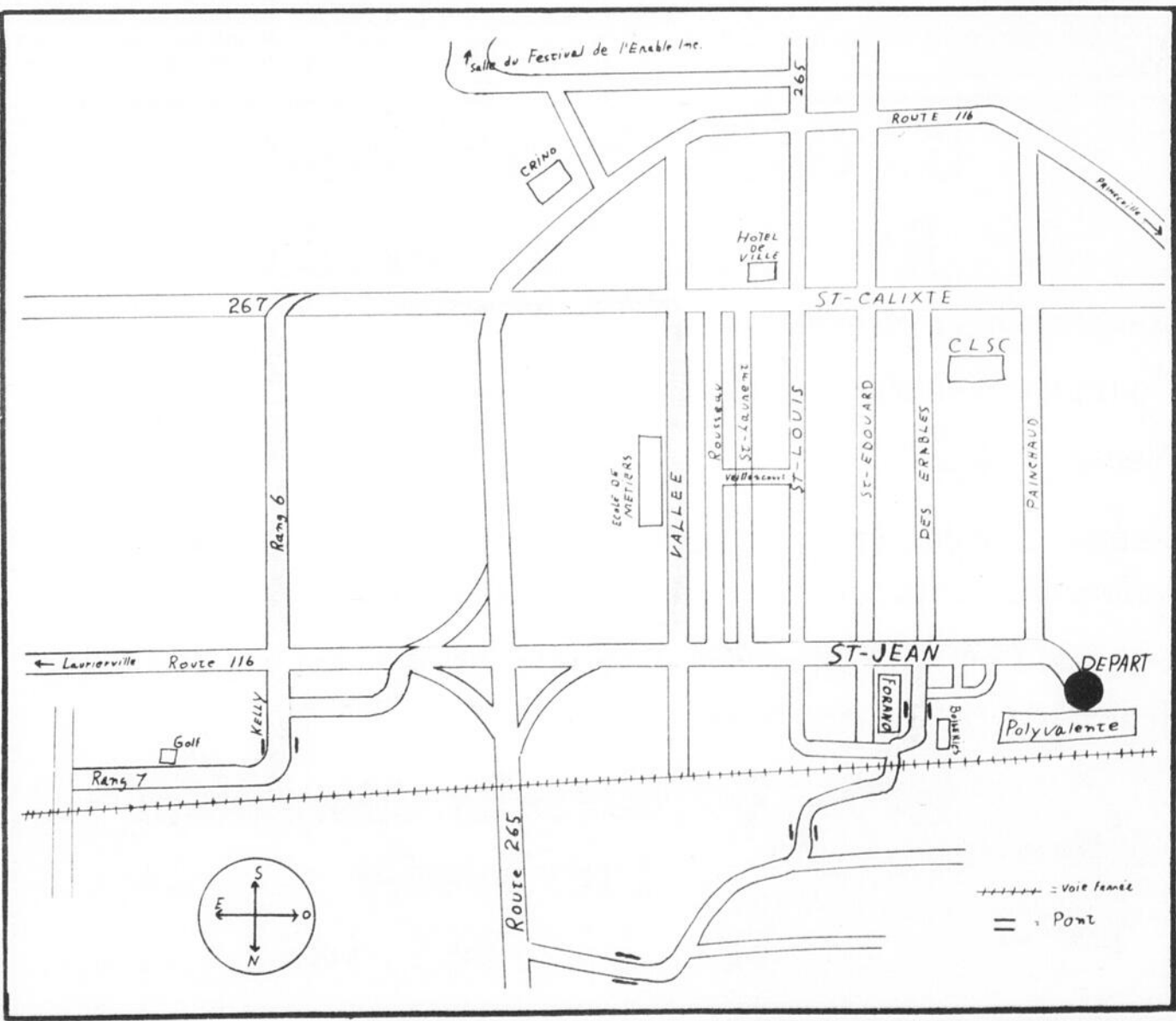
ci-dessus mentionnée.

Date: _____

Signature _____

RETOURNEZ A: Festival de l'Érable C.P. 361

Plessisville, Qué. G6L 2Y8 Tél.: (819) 362-7557



Le 16 mars dernier à Lyster

Courses d'autos au Club Lystania



Nous voyons ici le Free for all qui a eu lieu au cours des courses d'autos organisées par le Club Lystania de Lyster le 16 mars. 29 inscriptions se sont faites cette journée-là.



Mario Roy de Lyster, le grand gagnant du Free for all. Denis Fillion de Lyster fut le deuxième et Jocelyn Boissonneault de Lyster le troisième.



Par Jean Fontaine et Carmen Fillion

LYSTER—Pas moins de 29 participants se sont inscrits pour les différentes courses de bazous qui ont été organisées le 16 mars dernier à Lyster par le Club Les Neiges Lystania de l'endroit.

Voici les résultats

Première course

1°: Hubert Martineau, Ste-Agathe.
2°: Michel Houde, Ste-Agathe.
3°: Camille St-Pierre, Princeville.

Deuxième course

1° Réal Chartrand, Dosquet.
2°: René Chartrand, Dosquet
3°: Maurice Geoffroy

Troisième course

1°: Maurice Dubois, Lyster.
2°: André Thivierge Ste-Agathe.
3°: Raymond Fournier, Lyster.

Quatrième course

1e: Janot Boissonneault Lyster.
2°: Denis Fillion, Lyster.
3°: Hubert Martineau, Ste-Agathe.

Cinquième course

1°: René Chartrand, Dosquet.
2°: Germain Rousseau
3°: Mario Roy, Lyster.

Sixième course

1°: Serge Gagné, Laurierville.
2°: Mario Beaudoin, Laurierville.
3°: Daniel Lambert, Ste-Agathe

Course femmes

1°: Georgette Fournier, Lyster.
2°: Eliane Langlois, Lyster.
3°: Louise Martineau, Lyster.

Free for all

1°: Mario Roy, Lyster.
2°: Denis Fillion, Lyster.
3°: Jocelyn Boissonneault, Lyster.

Soirée Mi Carême

Tout dernièrement, le Club Les Neiges Lystania tenait une soirée Mi Carême et plusieurs prix ont été

décernés aux participants.

René Boissonneault et Marc-André Boissonneault ont remporté le 1er prix avec leur costume de cheval tandis que Edith Boissonneault et Nathalie Beaulieu

Ligue Old Timers

Par Ti-Casque (Y. Tardif)

PLESSISVILLE—En effet, la ligue Old Timers a débuté ses parties de fin de saison. Pour un début, ce fut un début! En première, le BMR a surpassé le Carrefour au pointage de 12 à 2. Autant la première fut à sens unique, autant la deuxième fut une joute serrée entre le Forand Auto et le Richard Pépin. Toutefois Forand Auto a sorti vainqueur au pointage de 4 à 2. Ce ne fut cependant qu'à la fin de la 3e période, c'est-à-dire après la 10e minute que Forand s'est

Ligue Industrielle

Les Braves de St-Valère en finale dans la classe « B »

Par Louis Baillargeon

PRINCEVILLE—Les Braves de St-Valère se sont permis de passer à la finale de la Classe B en défaisant à 2 reprises le Bar Chez Dédette en fin de semaine. Dans les autres classes, les Villageois de Ste-Marie et les Rockets de St-Célestin ont pris les devants dans les sections respectives.

Hommes Classe «A»

Dans l'unique rencontre de cette section, les Villageois de Ste-Marie ont remporté la victoire en prolongation 2 à 1 face aux Vikings de Villeroy. C'est un but de Michel Bellefeuille qui a permis cette victoire importante aux Villageois. L'autre filet des gagnants appartient à Réjean Daneault, tandis que Michel Séguin répliquait

ont pris la seconde position avec des costumes de poussins «Caliméro et Précillia». M. et Mme Gilles Couture, avec leurs costumes d'Actarus et d'Alcor ont gagné le

troisième prix.

Il y a eu un tournoi de cartes en fin de semaine et la prochaine activité sera le bercethon du 29 mars à l'Hotel France de midi à minuit samedi.

C'est parti

mérité la victoire.

Les deuxièmes rencontres auront lieu le 26 mars 80. En première, à 8.30 hres p.m. (20.30 hres) le BMR visitera le Forand Auto et en deuxième les Ass. R. Pépin visite le Carrefour à 10.00 hres p.m. (22.00 hres). Bonne joute!

Aurons un joyeux anniversaire cette semaine, M. Robert Montambeault (21-3-49) et Claude Morissette (26-03-42), tous deux des Ass. Richard Pépin.

Une modification aux règlements de la Ligue a été fait la semaine dernière lors

de la première joute, ce sera en vigueur pour les 3 parties éliminatoires. C'est un essai en prévision des joutes de l'an prochain. Aussi, si vous ne voulez pas voir de lancers frappés, avisez votre président maintenant, pas au milieu de l'an prochain.

Le classement est donc après la première série.

	V	D	PT	PP	PC	T
Forand Auto	1	0	2	4	2	+2
BMR	1	0	2	12	1	+11
Ass. R. Pépin	0	1	0	2	4	-2
Carrefour	0	1	0	1	12	-11

PP: Points Pour PC: Points contre.

pour les Vikings.

Hommes Classe «B»

Les Braves de St-Valère ont défait le Bar Chez Dédette de St-Rosaire à deux reprises pour passer à la finale face à l'Auberge Ste-Croix. Dans la première partie, Pierre Côté et Guy Durand ont uni leurs efforts pour procurer cette première victoire, 2 à 0, aux gagnants. Dans l'autre rencontre, le Bar Chez Dédette a du s'avouer vaincu, en s'inclinant par le compte de 3 à 1. Denis Normand, Pierre Côté et Michel Hébert ont réussi chacun un filet pour permettre au St-Valère de disposer de leurs adversai-

res. Yvan Godin a évité le blanchissage au St-Rosaire.

Femmes

Les Rockets de St-Célestin ont pris une sérieuse option sur la finale en disposant à deux reprises de l'Hotel Rio de Princeville, 1 à 0 et 3 à 0. Dans la première joute, c'est un but de Claudette Bergeron en période supplémentaire qui devait causer la défaite de l'Hotel Rio. Dans la deuxième rencontre, les Rockets ont mis plus d'ardeur pour remporter la victoire 3 à 0. Hélène Desharnais, Claudette Bergeron et Lynda Daneau ont réussi les filets des Rockets qui sont à une victoire du championnat.

AMNISTIE INTERNATIONALE fait libérer 5 prisonniers d'opinion par jour.

G. Gosselin Aluminium

Rte 116 Laurierville

Revêtements d'aluminium et autres tels que:

Tous genres de pliage de tôle, recouvrement de chassis de bois.

Vente au détail.

Rampes d'aluminium et poteaux de carpoat ainsi qu'un vaste choix de volets décoratifs dans un très grand choix de couleurs.

Pour ceux qui pensent rénover au printemps, il y aura une hausse sur le matériel prévue pour le 1er avril.

G. Gosselin Aluminium Laurierville

Tél: 819-365-4441

Estimation
gratuite

AMC 1980

Venez les essayer!

CONCORD SEDAN 2-PORTES



Chez nous vous êtes très important et gagnant!
PRIX - QUALITE - SERVICE chez Lemay Autos

Lemay Automobiles Inc.
324 boul. Bois-Francs sud - Victoriaville - 752-5252

24/12/79

Prochainement le patinthon

Par Jeanne d'Arc Desrochers
PLESSISVILLE...Il aura lieu, comme prévu, lundi le 31 mars de 18 heures à 19 heures.

De 16 heures à 18 heures, style libre pour les patineurs concernés. Après le patinthon, soit de 19 heures

à 19 heures 30: Gerriettes. 19h30: Invitation à tous les patineurs et leurs parents pour soirée de fin de saison à l'école Ste-Famille.

Eh! oui, nous en sommes déjà à notre dernière semaine de cours, soit du 24 mars au 28 mars.

Samedi le 29: Journée de test de 7h00 à 19h00.

Mercredi le 2 avril, entre 17h et 19h les membres du club «Les Gerris» se présenteront chez vous pour vous offrir des «peanuts». Si vous les recevez bien, comme par les années

passées, ce sera une réussite. Cette activité annuelle est parrainée par le Club Optimiste qui, chaque année, met gracieusement plusieurs autos à la disposition des jeunes pour activer la vente et soulager ceux qui ont de longs parcours à

couvrir. Merci beaucoup à l'avance.

Les «Gerriettes» participeront à une compétition de patinage de précision à Châteauguay, samedi le 12 avril. Le club a décidé de louer un autobus à cet effet. Il va sans dire que le nombre

de places est limité, mais les personnes qui désireront accompagner les Gerriettes peuvent toujours donner leur nom soit à M. Bruno Hébert soit à M. Louis Lambert. (Coût \$2.00).

Avis aux amateurs de balle molle

Par Paul Simoneau

PLESSISVILLE...Le Service des Loisirs en collaboration avec M. Gilles Lemieux sont heureux d'annoncer qu'il y aura encore une «Ligue de balle molle participation» cette année à Plessisville. Cette Ligue fut mise sur pied considérant le fait qu'il était difficile pour les gens de Plessisville de s'intégrer aux différentes ligues de balle molle déjà existantes et considérant aussi le fait que les gens ne voulaient pas évoluer sur une

base compétitive.

Pour l'année 1980, les principes et l'ensemble des règlements restent les mêmes que l'an passé. Le changement majeur sera sans doute le déménagement des activités au parc de l'école St-Edouard permettant ainsi aux joueurs de bénéficier d'un meilleur terrain et de plus d'heures disponibles.

Dans le but de voir les activités débiter le plus tôt possible les personnes intéressées sont convo-

quées à une réunion qui se tiendra au terrain de balle molle de l'école St-Edouard, mardi le 6 mai 1980 à 6.30.

Les cotisations pour l'année 1980 seront fixées d'après le nombre d'inscriptions. Vous pouvez obtenir tous les renseignements nécessaires et vous inscrire en communiquant avec Gilles Lemieux à 362-3647 ou Paul Simoneau à 362-3284.

Le début de la saison sera à déterminer en fonction de la température.

Ecole de Hockey à Plessisville

Par Jean Fontaine

PLESSISVILLE...Le 29 mars prochain, de 9.00 hres le matin à midi, il y aura séance d'inscription pour l'école de hockey prévu en septembre prochain à Plessisville.

Selon un porte parole de l'organisation, Mme Jean-Luc Gagnon, cette année, l'Ecole Professionnelle de Hockey du Québec sera à Plessisville les 12-13-14 ainsi que les 20 et 21 septembre

prochains. Les jeunes peuvent donc s'inscrire le 29 mars à l'aréna municipal. Notons qu'une réduction sera accordée pour les inscriptions prises avant le 30 mars prochain.

362-6011

TU VEUX DE
 L'INFORMATION SUR
 LES LOISIRS ?

**PATINAGE A ROULETTES
 LES SAMEDIS 29 MARS
 5-12-19 AVRIL
 DE 20 A 23 HRES**

 **La Feuille d'Érable**

VOTRE **NO 1**
 DU SPORT A VOTRE
 SERVICE **362-7049**



Le 3e Tournoi Provincial Pee Wee de Plessisville tient à remercier M. JACQUES DOYON

Président d'honneur 1980

EGALEMENT:

Toutes les personnes et organismes qui, de près ou de loin, ont contribué au succès de cet événement d'envergure.

Sans la collaboration de tous les nombreux bénévoles, près de 200, le Tournoi ne pourrait exister.

Merci également à tout le public qui a su encourager ces jeunes hockeyeurs.



Encore une fois Merci!

La Direction

3e Tournoi Provincial Pee Wee de Plessisville

Le printemps à nos portes

Envolez-vous vers le monde des rêves

avec la magnificence des couleurs et tissus mode. Coupes pour la décontraction... Une nouvelle ressource palpitante que vous ne pouvez vous permettre de manquer.



AU COIN DE L'HABIT

1548 St-Louis
 Plessisville
 362-6111

515 Provencher
 Laurierville
 365-4336

GRANDE OUVERTURE

Le 27 mars 1980

SUCRERIE 116 INC

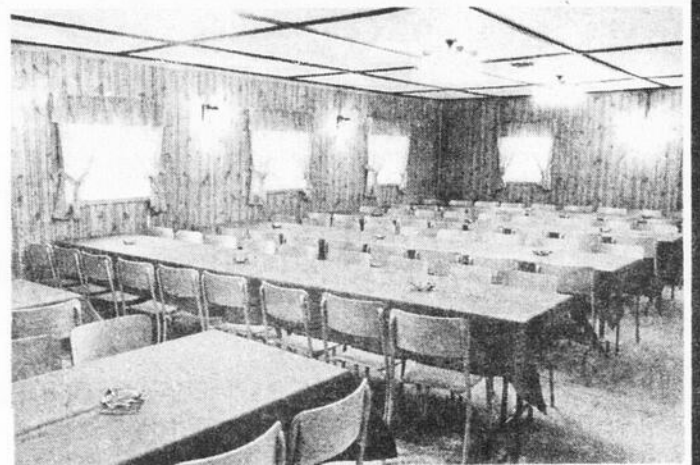
Props:

René Daigle
Camille Mercier
Raymond Dusseault

- PARTIES DE SUCRE
 - SALLE DE RECEPTIONS
 - REPAS
- RESERVATIONS
362-3983 • 362-7080



Venez vous
sucrer le bec tout
en vous amusant !



Sans réservations le jeudi: Midi et soir
dimanche: Midi et soir

Peut recevoir 100 personnes
(Système de son pour danse)

Réservez dès maintenant pour vos fêtes
à la Cabane

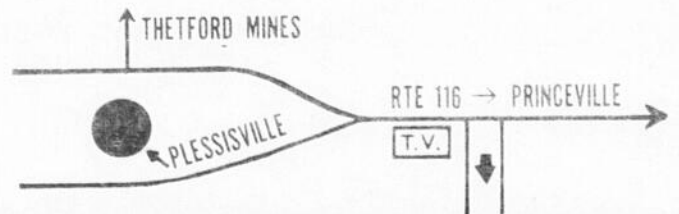
Fête à la tire sur demande

Réservation pour la Salle en tout temps de
l'année

Avec réservation tous
les autres jours

AU PLAISIR DE VOUS SERVIR...

À 3 MINUTES DU CENTRE VILLE



A N
Lo
UN
Par J
NO
DES-
ne
pe
con
Bord
Dam
con
sais
Ce
qui
chan
quel
Lors
retro
Béda
Mo
le pla
SP
Po
Cul
«M
-S
ter
Ro

A Notre-Dame de Lourdes

La Ligue du Bord de la Rivière a connu une bonne saison

Par Jean Fontaine

NOTRE-DAME DE LOURDES—Malgré le manque de neige et la température un peu bizarre que nous avons connu cet hiver, la Ligue du Bord de la Rivière de Notre-Dame de Lourdes aura connu, elle, une bonne saison.

Ce sont les Laurentides qui ont remporté le championnat il y a déjà quelques semaines en

battant les Dragons. Deux autres équipes évoluaient également dans ce circuit soit les King Kong et les Brillants. C'est le comité des Loisirs de Notre-Dame de Lourdes qui permet ces activités qui intéressent plusieurs jeunes et moins jeunes. En passant, les conditions de la glace ont été très acceptables à l'extérieur cet hiver.



(Photo Plessis - Fontaine)

Lors de l'ouverture officielle au début de la saison, on retrouvait dans l'ordre, Réal Bradette, Bruno Côté, Michel Bédard, Yvon Bédard, Aurèle Côté et Jocelyn Bradette.



(Photo Plessis - Fontaine)

Moins heureux, les Dragons ont dû s'incliner en finale mais le plaisir aura été leur consolation.

Tournois de dards à venir

Par Jean Fontaine

PLESSISVILLE—Plusieurs tournois de dards sont prévus pour les prochaines semaines dans la région de Plessisville.

Le 22 mars dernier, il y a eu celui du Château Louise alors que le 5 avril ce sera à l'Hotel Bois-Francis. Le 12 avril, il y aura le tournoi de l'Hotel Central et pour terminer cette série, il y aura celui du Festival de l'Erable.

Le Tournoi de dards du Festival de l'Erable aura lieu

le 19 avril prochain à l'Hotel Bois-Francis de Plessisville. Si les deux tournois précédents seront des compétitions pour des équipes de 3, celui du Festival en sera un pour des équipes de 4.

Tous les amateurs de dards sont invités à y participer en grand nombre puisque l'important ce n'est pas de gagner mais bel et bien de participer. Les inscriptions sont prises à compter de 13.00 hres.

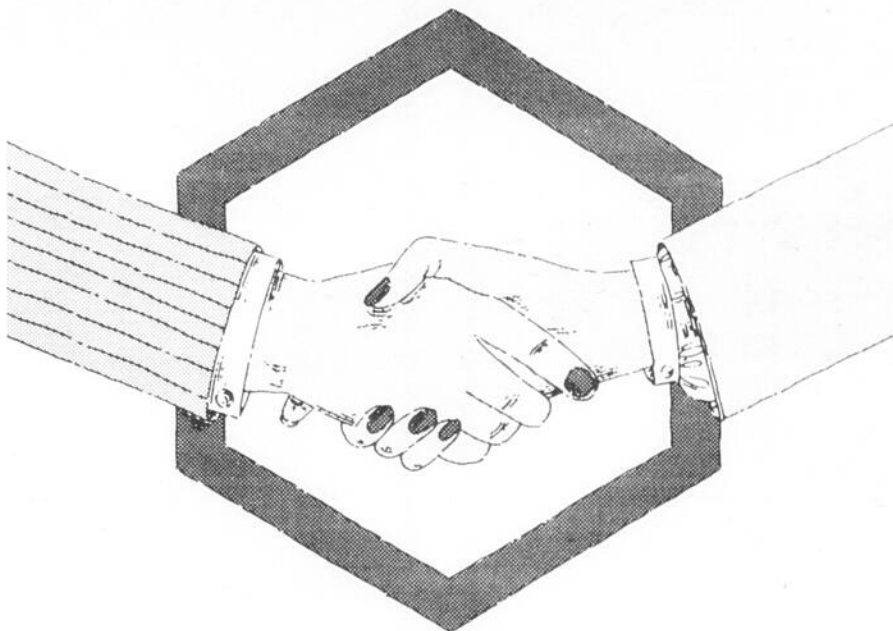


(Photo Plessis - Fontaine)

Voici l'équipe championne, les Laurentides.

PARLONS
D'ARGENT.

PARLONS PRÊT PERSONNEL



PARLONS-EN AVEC CONFIANCE !

Le prêt personnel est avant tout un outil financier. Bien maîtrisé et bien utilisé, le crédit s'avère souvent une bonne solution. A la Caisse populaire Desjardins, nous sommes prêts à vous conseiller et à vous offrir un prêt qui corresponde vraiment à vos besoins et à votre budget.

PARLONS-EN CLAIREMENT !

Choisir d'emprunter est une décision bien personnelle... mais encore faut-il être renseigné sur toutes les modalités de crédit.

A la Caisse populaire Desjardins, nous vous indiquerons clairement le coût exact de votre emprunt, ses modalités et les engagements de part et d'autre.

NOUS VOUS EN PARLERONS !

Quand vient le temps de parler d'argent, vous pouvez en parler en toute aisance et confiance avec le personnel de la Caisse populaire Desjardins, votre coopérative d'épargne et de crédit.

PARLONS PRÊT PERSONNEL

la caisse populaire



desjardins

 AMNISTIE INTERNATIONALE au service des droits humains dans le monde.



ANDRE PHOTO SERVICE ENR.

1310 St-Calixte

Plessisville 362-6291

MAGASIN ET STUDIO PHOTOGRAPHIQUE

André Bolduc, prop.

SPECIALITE:

Poulet frit à l'amande - B.B.Q. - Cuisine canadienne - Pâtisserie «Maison» - Pizza - Spaghetti italien - Steak pétillant - Mets pour apporter.



Restaurant

Raymond Lambert

LICENCE

LIVRAISON GRATUITE

Route 116 . Tél: 364-2405 Princeville

Bien situé pour commerce !

ou « side line »

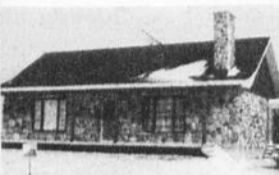
1 1/2 étage - Aluminium.
Entièrement rénovés.

Garage neuf isolé
à l'épreuve du feu - 24'x30'
1803 Vaillancourt entre
St-Louis et St-Laurent

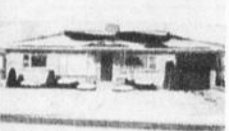


Une bonne maison
1 1/2 étage - 5 ch. Garage et
entrée de cave brique et
aluminium. Arbres - Bien
située.

1483 St-Jean



28'x42' Solide canadienne
1977 - En pierres
Foyer naturel - Bien équipée
Belles boiseries
Terrain 100x200' gazonné
932 Des Colombes



32'x44' Bien entretenue. Garage -
Briques - Grande cuisine ensoleil-
lée. S. sol fini - Bien située.

1193 Savoie Plessisville



28'x40' - Terrain 100x250
Impeccable - 1977 - Briques -
Entrée cave - Gros arbres - Bonne
eau 1 mille de Plessisville
Rte 116 Princeville



Canadienne en pierres
Terrain boisé, 58,000 pi.ca.
Toute offre raisonnable considérée
Lyster



Près de la riv. Bécancour.
1976 - déclin Alum. Garage.
3 ch. - Gr. salle de séjour
N.D. Lourdes Chemin St-Ls.

4 log. - Toute offre considérée. Faut vendre...
LYSTER - 106 rue de l'Ecole

Local commercial (Centre-ville)
30'x90' Logement 7 1/2

Une bonne affaire!
Si vous cherchez un dépanneur - Très bien situé. Log. 5 1/2
\$30,000. Conditions à discuter.

HOTEL - Bons revenus - Dans la région

RESTAURANT - Bonne clientèle - Bien équipé.

Dépanneur - Licencié - Bonne clientèle - Ples.

Motel Salle de réception - Plessisville

Laurierville 3 logements. Possibilité d'aménager 2
autres logements.

Chalet «Le Rocher» 7e rg. Kelly + 2 terrains

Terrain - environ 35 acres
Situé 7e rang - Pres du golf
Traverse par la rivière noire
pourrait être cultivé et être construit

362-2237

CHARLES & BEAULIEU

Courtiers en immobilier
14 - Perreault - Victoriaville



Jacques Vallée
2281 St-Calixte
Plessisville

Celui qu'un ami recommande!

Association Chasse et Pêche de Plessisville

Salon du Printemps les 18 - 19 et 20 avril

Par Gilles Pelletier

PLESSISVILLE...Le 11e Salon du Printemps s'en vient à grands pas. Cette grande manifestation aura lieu à l'Aréna de Plessisville et aux dires du nouveau président, Monsieur Jacques Labrecque, malgré le peu de temps qui reste pour préparer le Salon, tout va comme sur des roulettes et cela grâce à une équipe dynamique et qui a à cœur la réussite de cette autre activité de l'Association Chasse et Pêche de Plessisville.

THEME: ON S'IMPLIQUE

Cette année, le thème choisi est basé sur les buts immédiats et les objectifs d'avenir de l'A.C.P.P.

En effet, cette année, on s'implique dans le projet de

la PISCICULTURE, un projet d'une envergure d'environ \$100,000 dollars. La future pisciculture située à l'arrière du local, sur la rue St-Jean, servira à l'alevinage et l'éclosion de truites. On prévoit que la pêche dans les étangs sera possible à l'été longue et à l'automne, on y fera l'ensemencement des rivières environnantes.

Ce projet parrainé par une subvention du ministère sera comblé financièrement par une fondation. Ainsi Fondation Faune Plessis qui verra bientôt le jour permettra à toute la population de s'impliquer directement dans ce grandiose projet d'une pisciculture à l'intérieur même de la Ville de Plessisville.

PRIX DE PRESENCE

Cette année, les administrateurs ont décidé de modifier la formule du prix de présence. Un gros lot sera donc formé à l'aide de la participation volontaire des exposants. Cette formule semble réjouir tout le monde, y compris les exposants même car Gérald Musique annonce qu'il participera au gros lot en y introduisant une orgue électrique d'une valeur de \$1,500 dollars.

Voilà donc un gros lot qui promet et pour vous mériter une chance d'y participer, vous n'avez qu'à venir visiter le Salon et l'on vous remettra un billet de participation à chaque fois que vous paierez votre entrée.

PRIX D'ENTREE

Les administrateurs du 11e Salon du Printemps ont raison d'être confiants en ce qui a trait à la participation de la population.

En effet, les prix en vigueur l'an passé n'ont pas subi l'inflation, loin de là, comme vous pouvez le constater. Ainsi, le vendredi soir, le prix d'entrée fut réduit de \$3.00 à \$2.00 dollars, le samedi soir, pour la modique somme de seulement \$3.00 dollars, vous aurez l'occasion d'assister à un spectacle toujours très apprécié, nul autre que Fernand Gignac. Le samedi après-midi et dimanche les étudiants déboursèrent \$1.00 dollar et les adultes \$2.00. Donc, ce n'est nullement pas les prix d'entrée qui empêcheront l'Aréna de s'emplier cette

année.

PARADES

Du nouveau, encore du nouveau. Attention les jeunes, voici qui vous intéressera. Possédez-vous un joli chat, un chien qui danse et parle? Si oui, vous serez sûrement le gagnant à la PARADE DES PETITS ANIMAUX DOMESTIQUES, du samedi après-midi.

En quoi cela consiste-t-il? Vous n'avez qu'à amener votre petit animal domestique préféré. Des juges seront sur place pour vérifier la présentation, la démarche, l'entretien et la beauté de votre chat ou chien. On aura sur place un technicien en soin et nutrition des petits animaux qui pourront vous conseiller à l'occasion. De nombreux prix à gagner et l'entrée de tous les enfants qui exposeront un animal sera gratuite. Il va de soi que tous les animaux devront être munis d'une laisse. Bonne chance à tous.

Une autre parade, celle-ci un peu différente, car il s'agit d'un défilé de mode. Dimanche le 20 avril, les visiteurs du Salon du Printemps pourront admirer les dernières créations printanières 1980 présentées par le magasin JADO situé sur la rue St-Louis à Plessisville.

Vous vous êtes sans doute aperçu que les administrateurs du Salon du Printemps n'ont rien négligé pour faire de cette activité une des mieux réussies. On vous attend donc en très grand nombre.

ASPIRATEUR DOMESTIQUE ENR.

Pour un service professionnel
deux gars d'expérience
pour répondre à vos besoins

10% d'escompte

sur aspirateurs neufs:

Dometic Electrolux
Filter Queen Fairfax
Aspirateur central "Solvac"

Tous nos aspirateurs sont garantis 2 ans pièces et main d'œuvre

- VENTE, réparation de toutes marques d'aspirateurs.
- SACS, filtres, pièces et accessoires pour toutes marques.
- SYSTEME d'aspirateur central "Solvac"
- LAVAGE de tapis à la vapeur, résidentiel, commercial; ouvrage garanti
- * Estimation gratuite
- * Service à domicile
- * Garantie de 90 jours à deux ans selon réparation

QU'EST-CE QU'ON PEUT FAIRE DE PLUS POUR VOUS?

1A DE COURVAL, VICTORIAVILLE,
COIN BOUL. BOIS-FRANCS SUD

752-9181

SERVICE DE LAVAGE DE TAPIS

LES ASSURANCES

RICHARD PEPIN INC.

ASSURANCE-VIE
ASSURANCE-MALADIE
(salaire)



RICHARD PEPIN Courtier
TEL.: 362-3069

2151 St-Louis
Plessisville

MAISONS NEUVES A 13% POUR 5 ANS ?

SUREMENT, IL NOUS EN RESTE DEUX SUR LA RUE FORTIER... PROFITEZ-EN !
EXEMPLE:

PRET	COMPTANT	H.P.P./MOIS	+ TAXES/MOIS	= TOTAL/MOIS
\$36,324.00	\$3,600.00	\$279.78	\$60.00	\$339.78

POUR INFORMATIONS:

TEL: 364-2397 (jour)

362-3580 (soir)

OU SUR

RENDEZ-VOUS



2118 Fortier



2242 Fortier

Jacques Construction (1977) Inc.

60 Saint-Pierre - Princeville - Tél: 364-2397

Mieux vaut tard que jamais

Par Jean Fontaine

PLESSISVILLE—Vous souvenez-vous de Jean-Guy Genest et de son groupe de chasseurs qui avaient capturé un chevreuil l'automne dernier, chevreuil que j'avais traité d'original? Vous souvenez-vous également d'un certain rouleau de films qui avait été égaré dans la doublure d'un manteau durant une bonne partie de l'hiver? Eh bien, ces deux mésaventures étaient liées puisque Jean-Guy Genest qui a reçu le trophée

de la Quincaillerie Somerset de Plessisville l'automne dernier pour le plus gros chevreuil était posé pour la postérité sur le fameux rouleau.

Mais le proverbe dit que mieux vaut tard que jamais et voici cette photographie où l'on voit Bruno Perron de la Quincaillerie Somerset de Plessisville remettre le trophée de la classe Chevreuil à Jean-Guy Genest. Félicitations et mille excuses...pour le retard.



Par Gilles Pelletier

PLESSISVILLE—Mercredi passé avait lieu une soirée de films commandité par la Brasserie Molson. Une importante délégation de la gent sportive a pu visionner 4 films complètement inédite sur la pêche. Ces films animés par nul autre que René Malo, un expert dans le domaine de la pêche, furent appréciés au plus haut point. D'ailleurs, l'ACPP se souciait toujours de fournir à ses membres le meilleur service possible a invité Monsieur Malo à venir visiter le Salon du Printemps 1980 et discuter spécialement de pêche avec tous les intéressés.

Par la même occasion, on fit la remise des trophées pour les concours de pêche, de tir et de chasse. Comme à l'habitude, le représentant de la Brasserie Laurentide-Molson était sur place pour décerner les quelques 30 trophées. Il serait trop long d'énumérer ici la liste de tous les gagnants mais l'on se doit de faire mention du trophée gagné par Marcel Lessard de St-Ferdinand pour une prise d'un maskinongé de 48" de long, pesant 36 lbs et faisant 26"

de circonférence. A noter que cette fameuse prise fut retirée cet hiver lorsque Monsieur Lessard pratiquait la pêche sous la glace.

L'Association de Chasse et Pêche de Plessisville dit un gros merci à Ben Mathieu et la Brasserie Molson pour son attention toujours aussi particulière à notre égard et félicite tous les gagnants de trophées ainsi qu'à tous les amateurs de chasse et pêche qui participèrent aux différentes disciplines.

LES TROPHEES

Concours de pêche annuel 1979 Molson

Traites mouchetées: Mario Fortier Princeville. Arc-en-ciel: Mario Fortier Princeville. Traites grises: Yvon Coullombe Princeville. Maskinongé: Alfred Pellerin Plessisville. Doré: Jacques Barthell Plessisville. Brochet: Benoit

H. Bédard Notre-Dame de Lourdes. Achigan: J. Pierre Bergeron Princeville. Perchaude: Daniel Hanser Plessisville. Coregone: Paul Lacasse Princeville. Truite brune: Renald Rheault Plessisville. Marcel Lessard St-Ferdinand: Mention spéciale Maskinongé 48" de long, 36 lbs et 26" circonférence.

Concours de chasse 1979 Molson

Original mâle: Donald Binette Laurierville. Original femelle: Jacques Nadeau. Chevreuil mâle: Jean-Guy Genest Plessisville. Ours: Bruno Blier, Plessisville. Coyote: J. Guy Houle, Ste-Agathe.

Concours de tir Molson

Gros calibre Classe A Pierre Leroux
Gros calibre classe B

Léopold Jacques, Laurier Station.

Petit calibre classe A

Normand Demers Plessisville.

Petit calibre classe B

Jacques Neault

22 Magnum

Normand Demers Plessisville

22 Magnum chevreuil

Normand Demers Plessisville

Gros calibre chevreuil

Léopold Jacques, Laurier Station.

Petit calibre debout (Dame)

Lise Demers, Plessisville

Petit calibre couché (Dame)

Céline Perreault

Pigeons d'argile

Denis Dion Plessisville

Lauréat Marcoux Princeville

Jacques Bergeron Ste

Sophie

Normand Séguin Villeroy

Bruno Toutant Victoriaville.

De la glace cet été à Warwick

Par Jean Fontaine

WARWICK—Selon un communiqué de presse qui nous a été remis la semaine dernière, le Centre Communautaire et Culturel de Warwick, autrement dit l'aréna de Warwick, maintiendra sa glace artificielle durant toute la période estivale.

Les personnes ou les

groupes intéressés à profiter d'heures de glace peuvent donc s'adresser aux responsables le plus rapidement possible pour réserver des périodes que ce soit pour du hockey, du patinage artistique, du ballon sur glace, de la ringuette, du hockeyball ou tout autre sport où la glace est indispensable.

Il y aura également la formation de Liges estivales de hockey, de ballon sur glace, une école de patinage artistique et une autre de hockey et là encore, les intéressés sont invités à communiquer avec les dirigeants de l'aréna de Warwick pour y prendre part.

Denis Breton Construction Inc.

879 Ave-Louis

Plessisville

Construction résidentielle ou commerciale

Maisons neuves à vendre rue St-Charles

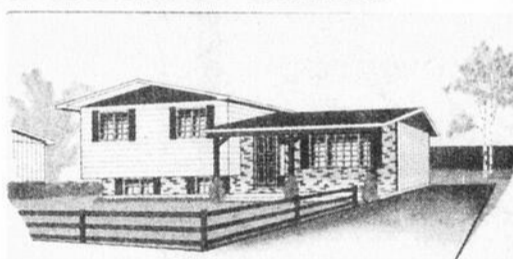


Terrains à vendre rue Théodore

Sur rendez-vous, tél:

362-7862

Estimation gratuite



Construction Claude Lafond Inc.

Distributeur



Comparez

Maisons sectionnelles fabriquées en usine de fabrication soignée et de qualité supérieure.

Launer construira sur votre propre terrain et transformera même ses modèles selon certaines de vos exigences.



1954 Bélanger Plessisville

Pour rendez-vous...

Claude Lafond Distributeur 362-7962

Jean Mathieu Représentant 362-7563

A VENDRE

Maison avec garage

Située 7e rang est
Laurierville 1/2 mille
du village.

Grandeur de la maison
24x52

Terrain 180x200

Garage 40x60
20 pieds de hauteur
Entrepôt 90x60
20 pieds de hauteur
Terrain 120x750

CAUSE: Bureau-chef transféré à Villeroy, route 20.

Offre raisonnable sera considérée.

Directement du propriétaire.

Informations:



Bureau-chef
Laurierville P.Q.
819-365-4704

Succursale
Villeroy, P.Q.

**J. G. PERREault
EQUIPEMENT INC.**

Machinerie lourde
Vente - Service - Achat

Route 20, (sortie) 253
819-385-4772

Ligue Intermédiaire Labatt 50 des Bois-Francs

Daveluyville gagne son protêt

N.D.L.R.: C'est le Daveluyville qui a gagné son protêt ainsi que la série demi-finale A à la suite de la partie du 9 mars dernier. Dans un communiqué de presse, le président du circuit, Jean Lassonde explique la décision.

Attendu que lors du match du 9 mars dernier entre Daveluyville et Victoriaville, Daniel Pépin du Victoriaville et Camil Boisclair du Daveluyville avaient été expulsés du match par les officiels de la rencontre,

attendu que leur cas devait être référé au comité de discipline de la Ligue pour étude,

attendu que le comité de discipline a rendu sa décision dans les jours qui suivaient et en a informé les autorités compétentes de chaque club, des sanctions prises à l'égard de leur joueur respectif soit suspension de deux matchs dans les deux cas,

attendu que lors du match du 16 mars entre ces deux équipes, l'instructeur du

Victoriaville a employé le joueur suspendu et l'a fait jouer régulièrement durant tout le match,

attendu que le Victoriaville a remporté le match par le pointage de 3 à 2 contre le Daveluyville,

attendu que le Daveluyville a logé un protêt dans les formes alléguant que le Victoriaville a usé des services d'un joueur sous le coup d'une suspension,

La Direction de la Ligue Intermédiaire Labatt 50 des Bois-Francs Inc. a pris en délibéré le protêt logé par le club de Daveluyville contre le club de Victoriaville et a convoqué une assemblée spéciale de la direction pour étude du cas précité.

Considérant que le match ne peut être annulé. La décision de la Ligue est la suivante:

La victoire est accordée aux Aigles de Daveluyville puisque le Brasserie Jean-Denis Inc. a joué le match avec les services d'un joueur suspendu.

Le protêt du club Daveluy-

ville a été accepté et gagné par Daveluyville.

Cette décision est irrévocable et finale.

Ligue Intermédiaire Labatt 50 des Bois-Francs Inc.

Jean Lassonde, Président.

Calendrier des parties de la finale.

1^{ère} partie: Dimanche le 23 mars à Daveluyville à 14.00

2^e partie: Vendredi 28 mars à Daveluyville à 21.00 hres. 3^e partie: Dimanche le 30 mars à Plessisville à 14.00 hres. 4^e partie: Jeudi le 3 avril à Plessisville à 20.30 hres. 5^e partie: Vendredi le 4 avril à Daveluyville à 21.00 hres. 6^e partie: Vendredi le 11 avril à Plessisville à 21.00 hres. 7^e partie: Dimanche le 13 avril à Daveluyville à 14.00 hres.

Ligue Archers Sherwood Labatt

Par Jean Fontaine

PRINCEVILLE---Voici encore cette semaine les résultats des activités de la Ligue Archers Sherwood Labatt qui ont eu lieu mardi dernier au Fenil de la Plage Municipale de Princeville.

Classe Illimité Hommes
Serge Fréchette 285
François Meunier 282
Rolland Gosselin 283

Claude Seaborn 242
Classe Illimité Femmes
Rose Gosselin 263
Sénior Hommes
Denis Mercure 280
Richard Houle 250
Mario Beauvillier 236
Sénior Femmes
Sylvie Gagnon 113
Danielle Coulombe 107

Ligue de Pool Les Flabs Labatt 50

Par Fernand Bergeron

PLESSISVILLE---La semaine dernière, c'était la 3^{ème} soirée des séries semi-finales dans la Ligue de Pool Les Flabs Labatt 50 des Bois-Francs.

Le Hotel Laurier de Laurierville a remporté une victoire de 9 à 7 sur le Manoir Ste-Julie. Grâce à cette victoire le Hotel Laurier a pris une avance de 2 à 1 sur le

Manoir dans la série 3 de 5.

D'autre part, le Brasserie Auberge de Plessisville a vaincu le Hotel Central, également de Plessisville, au compte de 9 à 7. Avec cette troisième victoire, le Brasserie Auberge accède à la finale et jouera contre l'une ou l'autre des 2 autres équipes qui termineront peut être leur demi finale cette semaine.

Ligue de Hockey des Chevaliers de Colomb Molson

C'est Machinerie BV qui rencontrera Autobus Bois-Francs

Par Jean Fontaine

PLESSISVILLE---Une victoire de 4 à 1 sur le Drolet et Fils aura finalement permis au Machinerie BV de remporter sa série demi-finale 2 parties à 1 et d'accéder à la grande finale qui débutera cette semaine entre le Autobus Bois-Francs et le Machinerie BV.

Cette série demi finale, le Machinerie BV la doit à des buts de Gaby Savole, Donald Claveau, Michel Gosselin et de Bruno Lamontagne qui ont déjoué le gardien adverse à une reprise chacun mardi le 18 mars dernier.

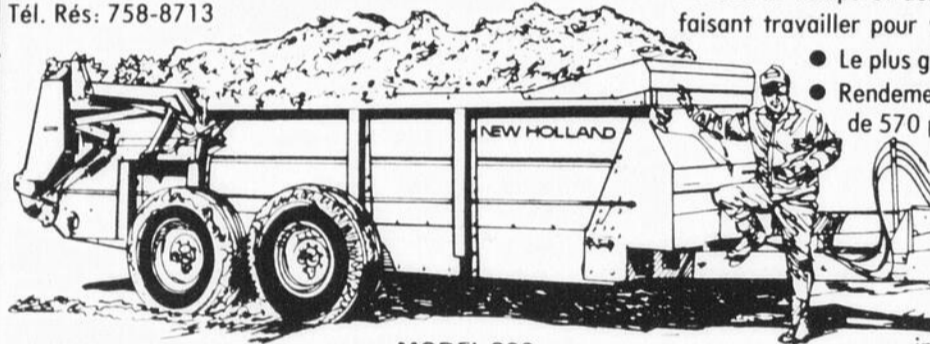
C'est Denys Beaudoin qui

a évité le blanchissage aux champions de la saison régulière qui n'auront pas fait long feu dans les séries de fin de saison.

En fait, le Drolet et Fils et le Dubois et Frères qui avaient terminé la saison avec les meilleures fiches ont du céder le pas aux deux autres formations qui, elles ont su bien tirer leur épingle du jeu dans les séries.

Rappelons en terminant que ça commence mardi prochain à 19.00 hres et que le numéro moitié moitié du 18 mars est 46099 et qu'il vaut la somme de \$52.00.

Jean-Louis Marcoux
Représentant
Tél. Rés: 758-8713



Équipement agricole et industriel

MODEL 800
970 Notre-Dame Est
Victoriaville, Qué.

Maheu & Frère Ltée

VOYEZ-LE DES AUJOURD'HUI!

SPEERY NEW HOLLAND (819) 752-5575

Votre vendeur autorisé

L'épandeur des épandeurs

Pensez au temps et aux problèmes que vous épargnez en faisant travailler pour vous cet épandeur.

- Le plus grand épandeur à traînée sur le marché
- Rendement certifié par ASAE pour une capacité de 570 pi.cu. ● Chargement jusqu'à 14 tonnes par voyage ● Son attelage long peut s'adapter aux plus gros tracteurs ● Mécanisme entraîné par une boîte à vis sans fin ● Le design favorise un épandage très uniforme ● Si désiré, les freins peuvent être installés de l'usine

Renault et Lemay Automobiles Inc.,

Un mariage



plein d'avenir!

Lemay Automobiles Inc.

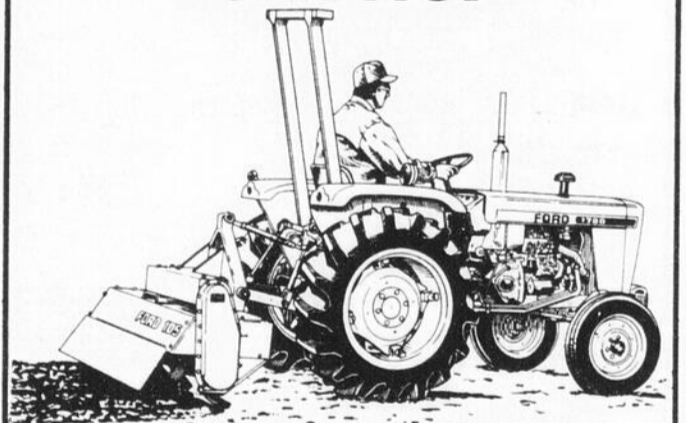
Le "Chnac", ça s'attrape!

RENAULT AMC

Prop.: M. Charles Lemay,
324 Boul. Bois Franc Sud, Victoriaville, Qué. G6P 4T1 819-752-9783

Venez y voir et essayer la cinq!

TRACTEUR DE JARDIN COMPACT



5 NOUVEAUX FORD DIESEL. 13-30 HP

Les grands jardins comme les petites fermes nécessitent la puissance et les usages multiples d'un tracteur de grande puissance.

La nouvelle série FORD vous les offre.

- Construits comme les gros... à un prix de compact.
- Moteur diesel économique à refroidissement liquide.
- Transmission par engrangement à 10 ou 12 vitesses, plus vitesses rampantes en option.
- Attelage 3 points à leviers hydrauliques et accessoires dont l'utilisation se fait du bout des doigts.
- Révolution 540 RPM à la prise de force (PTO) pour actionner bêche rotative, faucheuse, etc.
- Possibilité de 4 roues motrices en option.

Si les surfaces à cultiver sont suffisantes, vous pouvez songer à vous procurer la version diesel, (13-30 HP) de FORD.

C'est une nouvelle série signée FORD.

Maheu & Frère Ltée

TEL.: (819)

Équipement agricole et industriel

752-5575

970 NOTRE-DAME EST VICTORIAVILLE, Qué. - G6P 4B9

Jean-Louis Marcoux

Succursale

Représentant

176 rue de la Seigneurie

Tél.: prés.: 758-8713

C.P. 249-Laurier Station



ON NE FAIT PAS DE BRUIT SILENCIEUX



- * Garanties respectées dans 100 ateliers
- * Estimation gratuite. Aucun frais d'installation
- * Garantie écrite à vie sur silencieux
- * Garantie écrite à vie sur amortisseurs
- * Service personnel donné par des experts

SPECIALIAUX

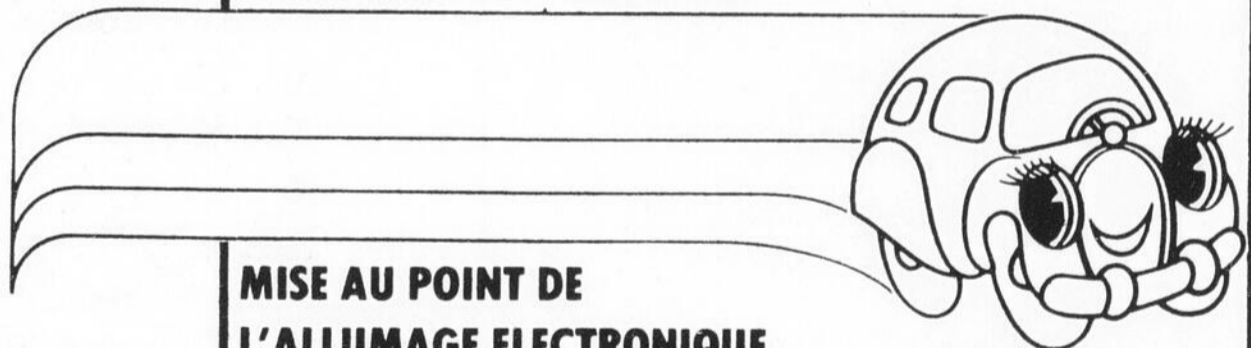
« SHOCKS »

à partir de

\$19.85

chacun

INSTALLATION COMPRISE



MISE AU POINT DE L'ALLUMAGE ELECTRONIQUE

Comprend les opérations suivantes: analyse initiale du système d'allumage, pose de bougies neuves, vérification de la compression, vérification du câble H.T., du couvercle d'allumage, de la bobine et du circuit primaire, vérification et réglage de l'avance de l'allumage, vérification du fonctionnement de la soupape de recyclage des gaz de carter.

4 cylindres **23.⁸⁸**

6 cylindres **26.⁸⁸**

8 cylindres **33.⁸⁸** ou moins, la plupart des voitures

Pièces et main-d'oeuvre incluses.

Venez rencontrer les spécialistes chez Plessisville Auto Electrique

PLESSISVILLE AUTO ELECTRIQUE INC.

M. Jerome Caron, propriétaire

1156 ST-CALIXTE

TEL: 362-7268

PLESSISVILLE

Tournoi de dards au Château Louise

Notre espion n'y était pas mais...

N.D.L.R.: Même si notre espion n'a pu se rendre sur les lieux, il a quand même pu recueillir les potins qui suivent.

La 1^{ière} position est allée au Château Louise formé de Denis Dubuc, André Côté et Gaston Fréchette. Le Guay Sport est 2^{ième} avec André Turgeon, Mario Brindie et Yves Turgeon. En 3^{ième} il y a le dépanneur Réjean Garneau de Victo avec André Chauvette, François Ferron et Nicole Ferron.

Le plus haut score féminin Nicole Ferron avec 161 et le plus haut masculin Michel Bourgouin avec 140. Il a battu

André Chico Côté qui avait 140 lui aussi.

Les Solitaires et Machinerie BV ont réussi à battre les champions: Hotel Château Louise.

Les P'tits Gars ont également accompli l'exploit. Le plus petit s'est par le fait même (quelque peu) remonté le moral.

Il y a eu plusieurs égalités lors de ce tournoi. 3 équipes à 11, 3 équipes à 10. Les 3 Mousquetaires, Les Solitaires et Les Cyclones: 3 équipes à 9: Les P'tits Gars, Shutt Wet et «N'importe quel». Deux formations en

ont gagné 8: Les Basanés et la Grosse Piquée.

Les Gouttières Aluminium ont à nouveau échoué dans le test des éliminatoires. Ce groupe a été battu par le Guay Sports qui s'est finalement accaparé le 3^e rang en défaisant par la suite la Machinerie BV.

Les JOCOS n'ont pas connu autant de succès que les JOCOPOS à Inverness. Ils n'ont fait que 7 en 17.

Ceux qui se demande s'il y a eu une erreur ci-haut dans la nomenclature des équipes à 9 victoires, il n'en est rien. Une équipe s'appelait bien «N'importe quel».

A la question: Quel nom d'équipe porterez-vous? R.L. a répondu: «N'importe quel» et ils furent baptisés de ce

nom.

A l'annonce: «Tableau numéro 2 - Machinerie BV contre N'importe quel», plusieurs équipes voulaient aller jouer. Ça s'est replacé par la suite.

Les Basanés cherchaient un de leur joueur avant le début du tournoi. Ils ne l'ont jamais trouvé. Peut-être était-il reparti vers le Sud.

Les 3 Mousquetaires disaient qu'ils n'avaient pas de chance. Ils sont à nouveau venus bien près de participer au détail. Il leur manquait une seule victoire.

Le dépanneur Réjean Garneau de Victoriaville comptait 2 joueurs importants dans ses rangs: Nicole Ferron, plus haut score chez les dames (21) et le sosie de

Fabien Roy.

L'Hotel Central n'a remporté que 4 victoires. Julien a quand même bien pris ça. En passant, le 12 avril il y aura un tournoi à l'Hotel Central. Bienvenue.

Vic Kraft s'est fait battre 15 fois en 17 parties.

Daniel Côté, Pierre Grégoire et Gilles Perron étaient supposés prendre part au tournoi. Malheureusement ils n'ont pu s'y rendre.

Cependant trois personnages ont emprunté leurs visages et leurs identités et ont joué sous le nom de «Déménagement Perron». Ces messieurs ont remporté 2 victoires seulement et se sont faits inscrire 15 roulettes. Probablement

pour aider au déménagement.

Deux des trois belles-soeurs étaient absentes au grand désappointement de plusieurs joueurs qui aimaient prendre le risque de se faire battre par ces dames.

Un habitué des tournois de dards était aussi absent. Il s'est cassé une petite arête à ce qu'on m'a dit.

Gaston Fréchette (champion provincial en simple) se rendra à Winnipeg les 21 et 22 juin pour un tournoi national.

Il sera accompagné de nombreux supporters de Plessisville. Bonne chance Gaston et attention J-P: A Winnipeg les nuits sont longues.

A la prochaine.

Avis aux bénévoles du Hockey Mineur

PLESSISVILLE—La mise en candidature pour tous les postes, au niveau de la direction de l'association du Hockey Mineur et de l'Intercité de Plessisville aura lieu le 14 avril prochain.

Les responsables comptent sur votre grande générosité de bénévole afin de combler tous ces postes, car seulement 2 personnes de l'ancien bureau de direction, sont disponibles pour l'an prochain.

Les mises en candidature se termineront 15 minutes avant l'ouverture officielle de l'assemblée générale qui se tiendra lundi le 14 avril à 19.00 hres à la Cabane 4-7 de

Plessisville.

Les intéressés doivent remettre leur mise en candidature, en main propre ou par la poste à M. Denis Quirion (président d'élection), 1048 Des Epinettes, Plessisville. Tél: 362-3053.

Les postes à combler sont: Président, gouverneur, vice-président, registraire, représentant d'arbitre, trésorier Intercité, trésorier Hockey Mineur, publiciste, directeur Intercité, directeur Hockey Mineur et secrétaire.

Les mises en candidature doivent être signées par deux (2) membres de l'Association.

Daveluyville 5 Citadelles de Plessisville 2

Suite de la page titre des sports

double couronne. Pour leur part, les Citadelles de Plessisville ont pris vraiment goût à la victoire avec leur série demi finale contre Princeville et ils n'ont pas l'intention de laisser les Aigles fileter allègrement vers la victoire. La lutte sera dure mais le Plessisville n'a pas l'intention de se laisser faire.

Les gardiens en vedette

Au cours de la partie de dimanche dernier le 23 mars, ce sont les gardiens qui ont en quelque sorte été les vedettes du match exécutant de superbes arrêts. Martin Poirier de Daveluyville et Michel Brazeau du Plessisville ont bataillé vaillamment.

En première, Marcel Dubé assisté de Pierre Lemaire et Pierre Bouchard à 4.11 min. ainsi que Jacques Lemire aidé de Guy Boisclair à 11.07 ont permis aux Aigles de prendre les devants dans ce tiers où ils ont nettement dominé.

A la reprise du jeu, en période médiane, Mike McNamara a capté une passe de Frank Dunely pour marquer le premier filet du Plessisville et ce, à 4.49 min.

A 8.12 et 13.26 min. Pierre Bouchard aidé de René Houle et Marcel Dubé assisté de Réjean Lupien ont augmenté l'avance des Aigles. Frank Dunely a

toutefois profité d'un avantage numérique à 14.48 min. pour porter le compte 4-2.

La troisième période a toutefois été longue et seul Marcel Dubé a réussi à trouver le fond du filet adverse et ce, sur une passe de Pierre Lemaire dans un filet désert.

Les spectateurs ont toutefois eu droit, à défaut de but, à du jeu enlevant et même à une bagarre entre Jean Lachapelle du Daveluyville et Jean Provencher des Citadelles.

Ce fut donc une très bonne rencontre mais malheureusement, il n'y avait que 372 personnes dans les gradins. Il est à espérer que pour le match de vendredi prochain le 28 mars que plus de personnes iront encourager ces deux formations tout comme dimanche le 30 à Plessisville à compter de 14.00 hres à l'aréna municipal.

Les compteurs

Les 3 meilleurs compteurs des séries sont Frank Dunely du Plessisville avec 6 buts et 7 passes pour 13 points, Marcel Dubé du Victoriaville avec 9 buts et 1 passe pour 10 points et Jean-Marc Allaire du Victoriaville avec 6 buts et 3 passes pour 9 points.

FORD Achetez maintenant **MERCURY**

Profitez des rabais du printemps

\$500. SUR THUNDERBIRD et COUGAR XR-7

\$300. SUR FORD FAIRMONT MERCURY ZEPHIR

Hermann Brousseau, Gérant des ventes

Venez rencontrer nos nouveaux vendeurs: Marc Bellemare, Florent Boutin, Jacques Mailhot

Toute commande sur l'un ou l'autre de ces véhicules d'ici le 31 mars est éligible aux rabais mentionnés ci-haut.



Pinto • Mustang • Fairmont • Granada • Thunderbird • Ford LTD • Bobcat • Capri • Zephyr • Monarch • Cougar • Fiesta • Camions Ford • Courier

Les Automobiles Mailhot Inc.

Jean-Pierre Mailhot, président Tél.: 364-3114
concessionnaire Ford et Mercury

Situé route 116 entre Princeville et Plessisville



Exposition d'animaux des Jeunes Ruraux de la Bécancour

Une occasion en or de présenter une génisse !

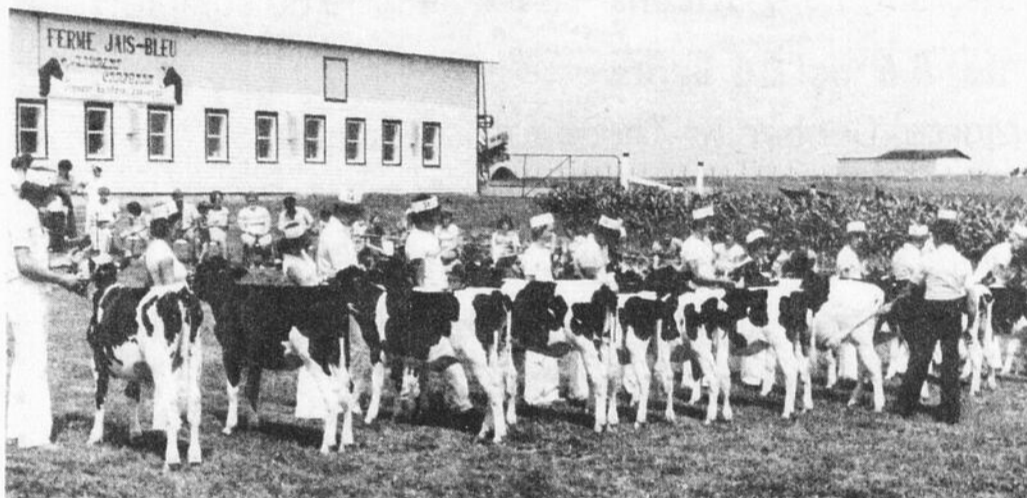
LYSTER—Tous les jeunes âgés de 9 à 25 ans, membres ou non des «Jeunes Ruraux de la Bécancour» (Laurierville-Lyster-Inverness) peuvent présenter une bête, lors de l'exposition d'animaux de la journée champêtre du 13 juillet prochain à Lyster.

C'est ce que laisse savoir la direction des Jeunes Ruraux, en ajoutant qu'elle incite les jeunes gens à exposer leur génisse ou celle d'un voisin s'ils n'en possèdent pas.

La journée champêtre des Jeunes Ruraux de la Bécancour avait remporté un vif succès l'an dernier. Cette année encore, les participants à l'exposition d'animaux pourront se mériter des trophées dans la catégorie «Showmanship» (le conducteur de l'animal est jugé) ou jugement d'animaux proprement dit, dans les races laitières Holstein et Ayrshire (junior et senior) ainsi que boucherie Hereford (junior).

Les gagnants des différentes classes auront la possibilité de présenter leur génisse à l'exposition agricole de Thetford-Mines à la fin de l'été prochain.

Pour plus de renseignements, les jeunes peuvent contacter M. Reynald Moisan (819) 389-5669 ou Marie Boissonneault à 389-5856. Dans les semaines à suivre, des journées d'étable seront programmées pour savoir choisir, préparer et présenter un animal.



(Photo Plessis - Beaudet)

Les expositions regroupant les Jeunes Ruraux et ceux intéressés à le devenir obtiennent toujours une vive participation des intéressés. Cette année, les Jeunes Ruraux de la Bécancour (regroupant Laurierville, Lyster, Inverness) ont réservé la journée du 13 juillet à cette intention.

Au 1er janvier 1981

Le travailleur agricole sera admissible à la Commission des Accidents de Travail

Par Claude Forand

PLESSISVILLE—Dès le 1er janvier 1981, les travailleurs agricoles pourront bénéficier, au même titre que tous les autres travailleurs du Québec, de la protection de la Loi des accidents de travail.

La Commission des accidents du travail (CAT) est l'organisme à qui le gouvernement du Québec a confié la responsabilité d'indemniser les victimes d'accidents du travail et de maladies professionnelles.

Le travailleur agricole sera admissible, quelque soit son âge, et qu'il soit employé à temps plein ou partiel à la ferme. Le travailleur non rémunéré (incluant l'enfant du producteur agricole) bénéficie des avantages de la loi si son employeur s'est prévalu envers lui des dispositions spéciales concernant cette catégorie.

Quant à l'employeur agricole, il peut obtenir une assurance personnelle en faisant une demande à la Commission des accidents du travail,

organisme chargé de l'administration de la loi. Le conjoint peut aussi faire une demande d'assurance personnelle. En fait, tous les employeurs assujettis à la loi bénéficient d'un régime d'assurance-responsabilité universelle, sans égard à leur faute, pour tout accident du travail impliquant un travailleur à leur emploi ou non.

Il est à noter qu'un travailleur pourra poursuivre en justice autre que le sien, dont la faute constitue un acte criminel, dont les cas de négligence criminelle entraînant la mort.

LES AVANTAGES

Le travailleur qui a subi un accident de travail ou qui est affecté d'une maladie professionnelle n'a rien à déboursier pour la protection qu'il reçoit. La CAT établit et verse les indemnités auxquelles il a droit, dont celle de remplacement de salaire, équivalent à 90 pour cent de son revenu net retenu, et ce, jusqu'à

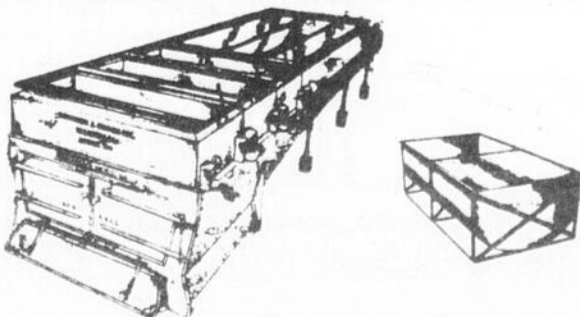
concurrence du salaire maximum assurable (fixé en 1980 à \$21,500).

L'employeur agricole, de même que le travailleur trouveront avantage à consulter plusieurs brochures disponibles dans les bureaux de la Commission des accidents

de travail, ou au bureau local du ministère de l'Agriculture. Retenons les titres suivants: «La CAT en deux mots», «La loi sur les accidents du travail et les producteurs agricoles», et «les conditions d'application de la loi au secteur agricole.»

AGRO-REVUE PAGE 33

Nous vendons les équipements et accessoires pour **Sucreries**
Dépositaire pour **DOMINION ET GRIMM Inc.**



André Bizier Sport

équipement d'érablière
évaporateur - tubulure - chaudière
acheteur de sirop

Inverness

TEL: 453-7787

Encan de printemps le 15 mai à Inverness

Consignez tôt les bovins

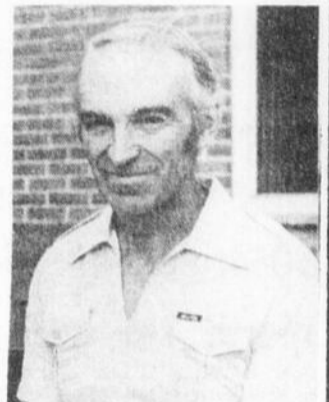
Par Claude Forand

INVERNESS—C'est le 15 mai prochain sur ses terrains d'Inverness que l'Association des Éleveurs de Bovins de Boucherie organise son encan de printemps.

Seuls seront acceptés les animaux de type de boucherie. Pour consigner à cette vente, il faudra que tous les animaux âgés de 6 mois et plus, à l'exception des bouvillons castrés, soient vaccinés contre la brucellose dès maintenant,

car il faudra avoir reçu la réponse du ministère dès les premiers jours de mai. Tous les intéressés à consigner des bêtes peuvent communiquer avec le secrétaire M. Rosaire Labbé (418) 453-2370 ou 453-2343 avant le 1er avril.

Un tel encan permet à l'éleveur de mieux rentabiliser les espaces laissés libres dans son parc d'engraissement, au lieu d'attendre l'automne prochain, par l'achat de sujets de remplacement.



(Photos La Feuille d'Erable - Forand)

PHOTO DU HAUT: M. Rosaire Labbé, secrétaire de l'Association des Éleveurs de Bovins de Boucherie du Canton d'Inverness Inc. PHOTO DU BAS: L'Association tiendra le 15 mai prochain un encan de printemps qui permettra surtout aux éleveurs de mieux rentabiliser les espaces vacants de leur parc d'engraissement.



ABATTEZ VOTRE BOEUF

Pour votre débitage

Soyez les bienvenus à la

Boucherie Bergeron

Plessisville

362-2773

FORD 555



555 TRACTOR-LOADER-BACKHOE

Le nouveau tracteur-chargeur Ford 555 vous offre le choix de trois puissantes pelles rétro améliorées.

PUISSANCE - PROFONDEUR - PRECISION - PRODUCTIVITE - LE FORD 555 une puissance qui se sent, une force d'arrachement de 9800 lbs à l'avant.



Jean-Louis Marcoux

Rep: 758-8713

Macheu et Frères Ltée
970 Notre-Dame Est
Victoriaville

Tél: 752-5575

Succursale:

176 rue de la Seigneurie Laurier Station

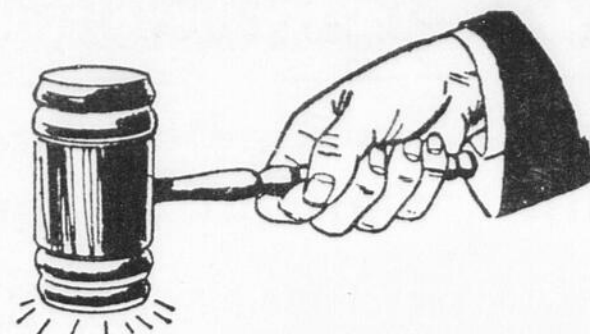
LES ELEVEURS PROGRESSIFS DU COMTE DE MEGANTIC

Forte demande de jeunes vaches devant bientôt vêler.

«Acheter une bête de qualité, c'est assurer sa rentabilité»

Georges Jutras (agent d'affaires) R.R. 1, Plessisville G6L 2Y2 362-3312

Liste de ventes par ENCAN



à êtres faites par LEO DASTOUS

Encanteur Licencié Bilingue de Laurierville

Mardi 25 mars à 1 heure

Chez Yvon Légaré St-Pierre Becquets, Cté Nicolet
50 truies et 150 porcelets et l'équipement

Mardi 1er avril à 1 heure

Chez Florian Moreau St-Appolinaire Cté Lotbinière
Troupeau Holstein et machinerie au complet et 5 tracteurs.

Jeudi 3 avril à 1 heure

Chez Armand Gourde St-Isidore, Cté Dorchester
60 bêtes Holstein et partie du roulant

Mardi 15 avril à midi

Ferme Paquet, Prop. Pierre Paquet
Deschambeault, Cté Portneuf
60 bêtes Holstein et Ayrshire et la machinerie au complet.

Samedi 19 avril à 1 heure

Chez Procolus Daigneault Villeroy, Cté Lotbinière
Ménage au complet

Samedi 26 avril à 1 heure

Chez Mme Adrien Ayotte Daveluyville,
Cté Arthabaska Troupeau Hereford et machinerie

Samedi 3 mai à 1 heure

Chez Ovila Labbé pour Fernand Blouin
St-Jean, Ile d'Orléans La machinerie au complet

Mardi 6 mai à 1 heure

Marcel Genest St-Thunbe, Cté Portneuf
Troupeau Holstein et machinerie

Jeudi 8 mai à 1 heure

Chez Raymond Cossette St-Tite, Cté Laviolette
Troupeau Holstein et machinerie

Samedi 17 mai

Chez Léonard Drouin, St-Lambert, Cté Lotbinière
Troupeau Holstein, Hereford et machinerie

Attention, cultivateurs qui avez l'intention de vendre, adressez-vous à un spécialiste dans les ventes. 18 ans d'expérience.
Merci de la confiance que vous m'accordez.

VENTE par ENCAN

**JEUDI LE 3 AVRIL A 1.00 HEURE SUR LA FERME DE
ARMAND GOURDE DE ST-ISIDORE,
CTE DORCHESTER**

La ferme est située dans le rang Le Bras à 2 milles à l'ouest du village près de l'autoroute 73, sortie 108.

SERA VENDU:

TROUPEAU:

Un magnifique troupeau HOLSTEIN de 43 bêtes, clair de test fédéral. Il comprend: 40 jeunes vaches laitières fraîches vélées ou vélèrent sous peu dont 6 sont saillies pour l'automne. Une taure de 1.5 an et elle vient de l'insémination H 126. Un taureau de 10 mois de choix, pur sang. Un taureau de 3 ans, de choix; son père «Yukon H 141», pur sang et non enregistré, sa mère, la production dépasse 108,000 livres après 5 lactations.

MACHINERIE:

Une batteuse Dion 22"x38". Une mangeoire automatique. 1,000 balles de beau foin. 600 balles de paille. 4 chaudières à trayeuse. Un clipper électrique. Une vis à grain 4 pouces par 20 pieds. Une herse ronde, remontée à neuf. Une pompe à mouche électrique et plusieurs autres articles trop long à énumérer.

CAUSE: Abandon de l'industrie laitière.

VENTE par ENCAN

**MARDI 1er AVRIL A 1.00 HEURE SUR LA FERME DE
FLORIAN MOREAU DE ST-APOLLINAIRE,
CTE LOTBINIERE**

La ferme est située dans le rang Pierre-Riche près de la route 20, sortie 285.

SERA VENDU:

TROUPEAU:

Un excellent troupeau HOLSTEIN de 29 bêtes, clair du test fédéral. Il comprend: 8 belles taures de 2 ans dont 3 sont saillies, 8 taures d'un an. 13 taureaux d'un an, de choix.

LAITERIE:

Un pipeline Zéro à 6 unités, installation pour 65 vaches.

MACHINERIE:

En parfaite condition: 5 tracteurs: un tracteur Massey Ferguson, no. 135, diésel avec servo-direction, sortie d'huile, un tracteur Massey Ferguson, no. 35, remis en neuf, diésel avec chargeur à double action 1963, un tracteur Massey Ferguson no. 85, un tracteur Farmall H avec chargeur sur le devant, un tracteur Case, no. 430, diésel, remis en neuf, une faucheuse-conditionneuse Heston PT, 7 pieds, un râteau-filer New-Holland no. 256, une presse à foin Case no. 200, un faneur Centripède, 2 wagons sur pneus à 6 roues avec plate-forme, un monte-balles de 24 pieds, 2 épandeurs International 180 et 130 minots, une charrue International à 3 versoirs, une herse ronde, 2 herses à 24 disques Cocchutt, un rouleau, un épandeur hydraulique à 3 points, un graider à 3 points, une génératrice 15,000 watts, 2 sets de chaînes à tracteur, un semoir à 13 disques, une faucheuse Oliver no. 356, une fendeuse de bois, un souffleur à neige, une fourche arrière du tracteur, un banc de scie, une poulie à tracteur, une pelle à tracteur, une sleigh simple et double, et plusieurs autres articles trop long à énumérer.

CONDITION: COMPTANT

La terre est vendue.

Conditions comptant et prêts de banque pour acheteurs qualifiés

LEO DASTOUS Encanteur Licencié Bilingue

Acheteur de terres et roulants de ferme au complet

167 DUBE

LAURIERVILLE

TEL.: 365-4419

Une augmentation de 13,9% en 1979

Les recettes monétaires agricoles se chiffrent par 1,9\$ milliard

QUEBEC...Les recettes monétaires du secteur agro-alimentaire ont atteint 1,9\$ milliard en 1979, 13,9% de plus qu'en 1978. Si on tient compte de la valeur de la variation des stocks, de l'ordre de 98,9\$ millions, le revenu net total québécois (revenu net réalisé + variation des stocks) s'établit à 588,9\$ millions en 1979, soit une hausse de 28,3% par rapport à 1978.

La part des recettes provenant de la vente d'animaux et de produits animaux s'élève à 1,5\$ milliard soit 80,4%. Les ventes de produits végétaux, particulièrement des fruits, des légumes et de la pomme de terre,

représentent 182\$ millions soit 9,6% des recettes totales.

La production laitière détient encore le premier rang pour le plus fort pourcentage de ventes, avec 31,4% du total des recettes monétaires. La production porcine suit avec 22,2%. Le secteur de la viande bovine vient au troisième rang avec 12,6%; les recettes de ce secteur marquent une hausse de 44,8% par rapport à celles enregistrées en 1978. La part de la production de volailles atteint 10% et celle de la production d'œufs, 2,9% du total des recettes monétaires.

C'est ce qui est contenu

dans le rapport sur la situation de l'économie agro-alimentaire au Québec, en 1979, rendu public récemment par le ministre de l'Agriculture, des Pêcheries et de l'Alimentation du Québec, à l'occasion d'une conférence de presse.

Au chapitre des immobilisations consenties l'an dernier, le secteur agro-alimentaire devance largement, en pourcentage, celui de l'industrie manufacturière. Un montant global de 241,3\$ millions a été immobilisé dans l'industrie des aliments et boissons, soit 31,7% de plus qu'en 1978, comparativement à une augmentation de seule-

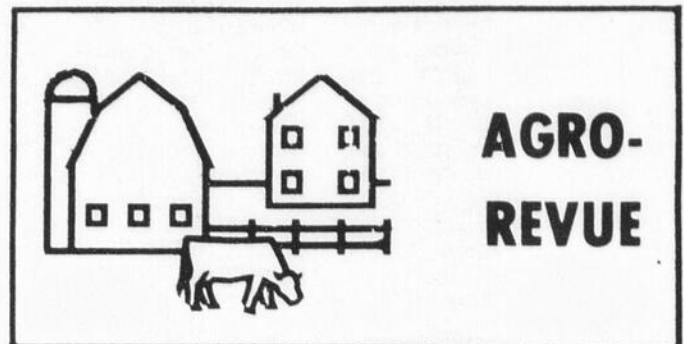
ment 15,3% dans l'ensemble de l'industrie manufacturière.

Hausse de 10,4% du revenu net réalisé

En ce qui concerne le revenu net réalisé par les producteurs québécois, il s'obtient en soustrayant du revenu brut réalisé les dépenses d'exploitation et de dépréciation. Le revenu brut des producteurs en 1979 s'élevait à 1,97\$ milliard et les dépenses d'exploitation, à environ 1,5\$ milliard, le revenu net réalisé se chiffre par 486\$ millions; il s'est donc accru de 10,4% par rapport à 1978. Ce sont les

provinces de l'Ouest qui ont connu la plus forte augmentation avec 30,5%. Les provinces Maritimes, la

Colombie-Britannique et l'Ontario ont enregistré des hausses de revenus nets variant entre 3,7% et 5,4%.



AGRO-REVUE

20 mars 1980

Assemblée des inspecteurs municipaux des mauvaises herbes à la Salle des Chevaliers de Colomb, de Plessisville, à 10:00.

25 mars 1980

Réunion d'information offerte conjointement par le Régime d'assurance-stabilisation des revenus pour les producteurs de céréales (orge, blé, avoine, céréales mélangées) et la Régie de l'Assurance-Récolte. Les représentants de l'Assurance-stabilisation expliqueront le nouveau programme sur les céréales tandis que l'Assurance-Récolte donneront des explications sur la protection à offrir au niveau des céréales. Cette réunion débutera à 13:30, à la Salle des Chevaliers de Colomb de Plessisville.

26 mars 1980

Journée d'étude organisée par le Club Holstein des Bois-Francis à Victoriaville, au Pavillon du Centenaire, à 10:00.

27 avril au 4 mai 1980

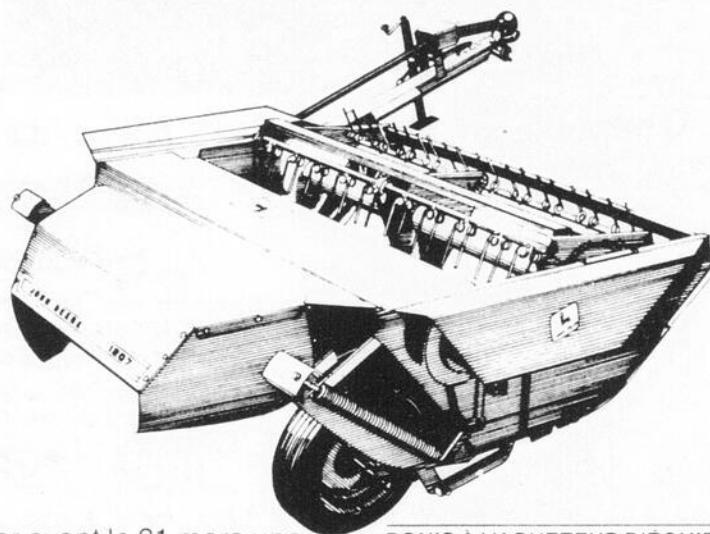
Exposition des produits de l'érable à l'École St-Edouard, 1666 Savoie Plessisville. Les personnes intéressées à exposer leurs produits, sont priées de communiquer avant le 4 avril 1980 avec Lionel Brassard, responsable de l'exposition, à 362-7633 ou 362-6473.

15 mai 1980

L'Association des Eleveurs de Bovins de Boucherie du Canton d'Inverness, organise son encan du printemps, le 15 mai à Inverness. Ceux intéressés à consigner des bêtes, devront communiquer avec le secrétaire, Rosaire Labbé (418) 453-2370 ou 453-2343, avant le 1er avril 1980.

BONIS 1980

Hâtez-vous!
C'est le 31 mars que se termine la première période, alors que les bonis pour l'équipement John Deere atteignent \$725.



Il suffit de signer avant le 31 mars une commande de n'importe quel équipement neuf John Deere énuméré ici. La liste comprend des pulvérisateurs, char-rués, équipement à foin ou à fourrage. Les bonis-rabais de la première période peuvent vous mériter de \$90 à \$725. Peu de temps après la livraison, le chèque-rabais vous sera adressé directement par John Deere Limitée.

De plus, vous êtes protégé contre toute augmentation de prix de tout appareil énuméré ici. Et les possibilités de crédit sont toujours là.

Pour recevoir votre chèque de bonis-rabais, choisissez votre pulvérisateur, votre charrue ou votre équipement à foin ou à fourrage dans cette liste et commandez avant la fin mars.

Il est entendu que vous accepterez la livraison de l'équipement dès qu'il pourra vous être expédié.

BONIS À L'ACHETEUR D'EQUIPEMENT NEUF, COMMANDES SIGNÉES DURANT:

EQUIPEMENT	MARS 80
PULVÉRISATEURS:	
111 et 115	\$ 90
210, 215, 310, 315, 340, 1630	\$180
220, 230, 235, 350, 440, 455, 1640	\$270
331 et 360	\$450
370	\$600
CHARRUES:	
1610 portée rigide,	
1610 semi-portée rigide (de 11 à 17 pi.)	\$ 90
1610 semi-portée rigide (19 à 23 pi.)	
1610 semi-portée flexible (23 à 27 pi.)	\$240
1610 semi-portée flexible (29 à 41 pi.)	\$360
1650 pliable	\$725
PRESSES:	
Toutes presses à balles carrées et rondes	\$225
FAUCHEUSES-CONDITIONNEUSES:	
1207, 1205 et 1380	\$300
RÉCOLTEUSES DE FOURRAGE:	
3940 semi-portée	\$300
3960 semi-portée	\$400

Ces offres dépendent de la disponibilité de l'équipement et elles sont nulles là où la loi les interdit ou les restreint.



ANDRE GIROUARD & FILS

650 Boul. Industriel

Victoriaville

Tél: 758-0643

Pour vous aider à vous détendre, des cours de

HATHA YOGA

vous sont offerts au

FOYER YOGA 1768 ST-CALIXTE PLESSISVILLE

Tous les lundis et mardis soirs: 19:15h. à 22h.
Tous les mercredis de: 14 à 15h.

Inf: 362-7438

Bienvenue aux intéressés.

Grenier, Ruel & Cie Inc.
Membres de l'Association Canadienne des Courtiers en Valeurs Mobilières

2 AV. CHAUVEAU QUEBEC 4 TEL: 522-5251

OBLIGATION

1 à 10 ans 14%

Int. semi-annuel

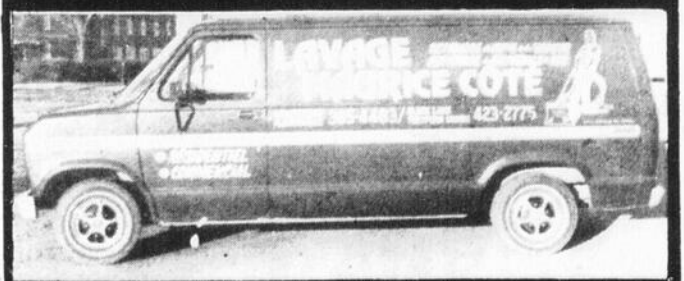
Négociable en tout temps au prix du marché.

Représentant **HENRI-PAUL DION**

1570 ST-LOUIS, PLESSISVILLE

Bureau 362-2450 Rés: 362-2669

LAVAGE MAURICE COTE



LAVAGE GENERAL 365-4463

De 1969 à 1978:

Les dépenses alimentaires des Québécois ont augmenté de 127,3%

QUEBEC—Au cours de la dernière décennie, les dépenses alimentaires hebdomadaires par personne au Québec sont passées de 9,42\$ en 1969 à 21,41\$ en 1978, soit une augmentation de 127,3%.

Selon le rapport sur la situation de l'économie agro-alimentaire du Québec pour 1979, déposé aujourd'hui par le ministre de l'Agriculture et de l'Alimentation, M. Jean Garon, c'est là le résultat des changements survenus au cours de cette période aussi bien dans les structures socio-économiques et démographiques, que dans le style de vie des Québécois.

En 1969, chaque Québécois consacrait en moyenne 7,46\$ par semaine pour ses dépenses alimentaires au

foyer comparativement à 15,47\$ en 1978. Toujours sur une base hebdomadaire, les repas pris à l'extérieur de la maison représentaient, en 1968, 1,96\$ par tête, au regard de 5,94\$ en 1978.

La répartition, en pourcentage, des principaux postes apparaissant au budget alimentaire des Québécois, en 1978, pour les repas pris à la maison au cours d'une semaine, s'établissait comme suit, avec les données comparatives de 1969 entre parenthèses: viandes et volailles, 32,1% (35,8%); fruits et légumes, 17,1% (15,8%); produits laitiers, 13,4% (14,2%); céréales et produits de boulangerie, 11,4% (12,2%); boissons, 7,8% (5,5%); articles d'épicerie, 6,5% (6,8%); poisson, 3,1% (1,9%);

aliments congelés, 2,5% (1,1%); oeufs, 1,6% (2,5%).

On prévoit que la tendance du consommateur québécois à consacrer une part plus importante de son budget à l'alimentation à l'extérieur du foyer se poursuivra au cours de la prochaine décennie. C'est pour cette raison d'ailleurs que l'Institut du tourisme et de l'hôtellerie du Québec s'est vu confier le soin de développer un menu à service rapide typiquement québécois (le Croquebec).

Statistiques

La consommation par personne de produits laitiers a connu, entre 1966 et 1978, une baisse de 14,7%.

Entre 1967 et 1977 la consommation totale de la viande rouge, par personne, a progressé de 9,4% passant

du veau. Par ailleurs, le porc voit sa consommation augmenter depuis 1977.

Entre 1966 et 1978, la consommation québécoise de volailles est passée de 23,9 kilogrammes à 25,8 kilogrammes par personne pour



de 82,8 à 90,6 kilogrammes. Après avoir connu un sommet en 1976, la consommation per capita du

boeuf montre une tendance à la baisse, tout comme celle d'un accroissement de 8%.

Le rapport économique du ministre de l'Agriculture et de l'Alimentation souligne que les Québécois mangent moins d'oeufs, en moyenne, que les Canadiens ou les Américains. En 1978 la consommation québécoise par habitant a été de 17,6 douzaines, alors qu'au Canada et aux Etats-Unis elle fut respectivement de 18,3 et 23,1 douzaines. Par contre, on constate une augmentation de la consommation d'oeufs au Québec depuis cinq ans, puisqu'en 1974 la consommation moyenne annuelle était de 14,7 douzaines par personne.

La consommation annuelle de fruits par le Québécois, en 1977, s'établissait à 54

kilogrammes à l'état frais et 48,4 kilogrammes à l'état transformé (jus, conserves, produits congelés, etc), soit 6,3% et 36,9% de plus qu'en 1970. L'orange et la pomme demeurent les deux principaux fruits consommés.

En ce qui a trait aux légumes, en 1977 chaque citoyen en mangeait 52,4 kilogrammes à l'état frais et 49,8 kilogrammes à l'état transformé, principalement en conserves. A ce titre, on constate que la consommation annuelle par individu a grimpé de 15% comparativement à celle de 1970. La tomate a la préférence des consommateurs et elle représentait 41% de la consommation de légumes au Québec en 1977, et 32% au Canada.

La production avicole en 1979: Hausse de 11,6%

QUEBEC—En 1979, la production avicole a connu une hausse de 11,6% par rapport à l'année 1978, avec un volume total de 158,4 millions de kilogrammes. Le poulet représentait 81,3% de la production alors que le dindon connaissait la plus forte augmentation de son volume, soit 20,2% de plus que l'année précédente, selon le rapport de la situation de l'économie agro-alimentaire au Québec en 1979.

Les prix de la viande rouge ont permis, malgré cette hausse de la production, de maintenir le prix de la volaille à un niveau relativement élevé. Pour le premier trimestre de 1979, les prix aux producteurs étaient à 85,9 cents le kilogramme (39 cents la livre) dans le cas du poulet à griller, en hausse de 5,7% sur 1978.

On note, en 1979, une légère diminution de la part québécoise d'abattages soit 32,1% comparativement à 33,2% en 1978. Cette stagnation, soutient le document, indique un recul du Québec par rapport au reste du Canada.

Par ailleurs, les postes enregistrés du Québec ont accru leur production de poulets éviscérés de 8,6% par rapport à l'année précédente et totalisé un volume

de 124 millions de kilogrammes (274 millions de livres).

Pour 1980, le contingent québécois s'est vu alloué le 1/3 du contingent canadien qui est fixé à environ 400 millions de kilogrammes.

Le dindon

L'Office canadien de commercialisation du dindon a alloué aux producteurs québécois, en 1979, un quota

de 24,8 millions de kilogrammes, soit 23,8% de l'ensemble canadien comparativement à 24,1% en 1978.

Les oeufs

L'année 1979 fut marquée par une augmentation du contingent canadien de poules pondeuses. En effet, il s'élève à 23,8 millions de poules pondeuses soit une progression de 8,8% par

rapport au mois de janvier 1978.

Le contingent québécois comptait 3,630,041 pondeuse réglementées et 149,877 pondeuses non réglementées, soit 15,9% du total canadien. Entre 1978 et 1979, le Québec a vu son contingent augmenter de 9,8% comparativement à une hausse de 8,8% pour l'ensemble canadien.



La production avicole au Québec s'est augmentée de 81% quant au poulet, alors que celle du dindon se haussait de 20%.

Nos certificats d'épargne à terme vous offrent maintenant beaucoup de souplesse dans le versement des intérêts.

13% Intérêts versés annuellement

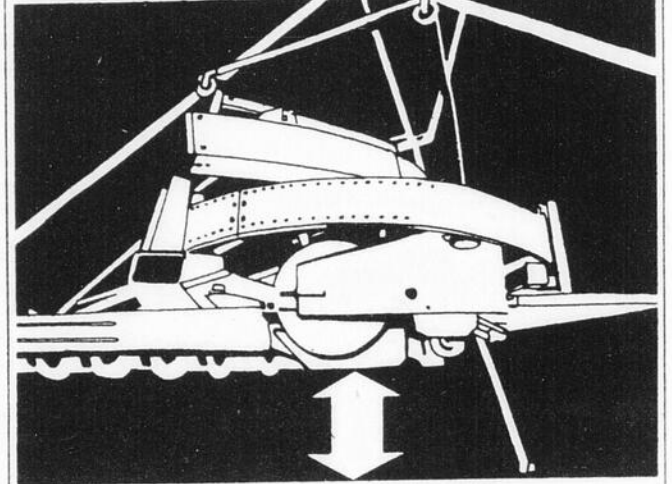
12^{3/4}% Intérêts versés semi-annuellement

A VOS CAISSES POPULAIRES

D'autres taux d'intérêts vous sont aussi offerts pour des périodes de 30 jours à 5 ans. N'hésitez pas à communiquer avec nous pour plus de renseignements.

Ces taux sont en vigueur pour les Caisse Populaires affiliées à l'Union Régionale de Québec des Caisse Populaires.

Obtenez le meilleur rendement de votre silo



Avec le videur POW-R-TRAC de Badger

Le POW-R-TRAC peut commencer à vider votre silo plus haut que tout autre videur entraîné par couronne. Sa position de rangement haute vous permet de remplir votre silo au maximum puis commencer à le vider immédiatement par la lucarne.

Le POW-R-TRAC est de construction tubulaire en acier épais. A pales et à lames doubles à l'extrémité, près du mur, la vis robuste pénètre au travers toute sorte d'ensilage de haut en bas... de mur à mur.

Equipez-vous bien avec un videur de silo de Badger



Votre concessionnaire dans la région:

DENIS BERGERON

R.R. No. 1 Plessisville

Tél: 365-4649



GILET GRATUIT

Procurez-vous un videur de silo POW-R-TRAC de Badger à entraînement par couronne avant le 1er avril et obtenez un gilet piqué de haute qualité en remerciement de notre part.

La fertilisation des plantes d'intérieur

A l'approche du printemps, les jours rallongent et le soleil prend de plus en plus de force.

Les plantes d'intérieur qui ont été au repos tout l'hiver recommencent à donner signe de vie. En reprenant leur croissance, elles absorberont de plus grandes quantités d'eau et auront aussi besoin d'engrais.

«Il faut toutefois faire attention de ne pas «suralimenter» les plantes, car trop d'engrais pourrait sérieusement les endommager.» de préciser Linda Hink, horticultrice au service des relations extérieures d'Agriculture Canada.

Mlle Hink rappelle qu'il ne faut jamais dépasser la dose recommandée par le fabri-

cant et que des spécialistes conseillent même de réduire de moitié les applications d'engrais prescrites sur les emballages.

Pour bien croître, les plantes ont besoin de plusieurs éléments nutritifs, les plus importants étant l'azote, le phosphore et le potassium.

L'azote donne cette coloration vert foncé au feuillage et favorise une croissance rapide; le phosphore stimule la formation des racines, la floraison et la formation des fruits, et le potassium accroît la vigueur et la résistance des plantes.

Les emballages commerciaux indiquent toujours dans quelles proportions ces

éléments apparaissent dans la formulation de l'engrais. Les chiffres comme 6-8-6 ou 20-20-20 donnent dans l'ordre les pourcentages en azote, en phosphore et en potassium.

Mlle Hink rappelle que si une plante ne semble pas très vigoureuse, ou si elle ne pousse pas, elle ne manque pas nécessairement d'engrais. Une plante a aussi besoin d'un environnement favorable. Il se pourrait qu'elle manque de lumière, que le sol soit trop détrempé ou trop sec, que l'air ambiant soit trop sec ou que le sol soit épuisé.

Les manifestations de ces carences se ressemblent presque toutes. Mais si la plante n'est pas bien ferti-

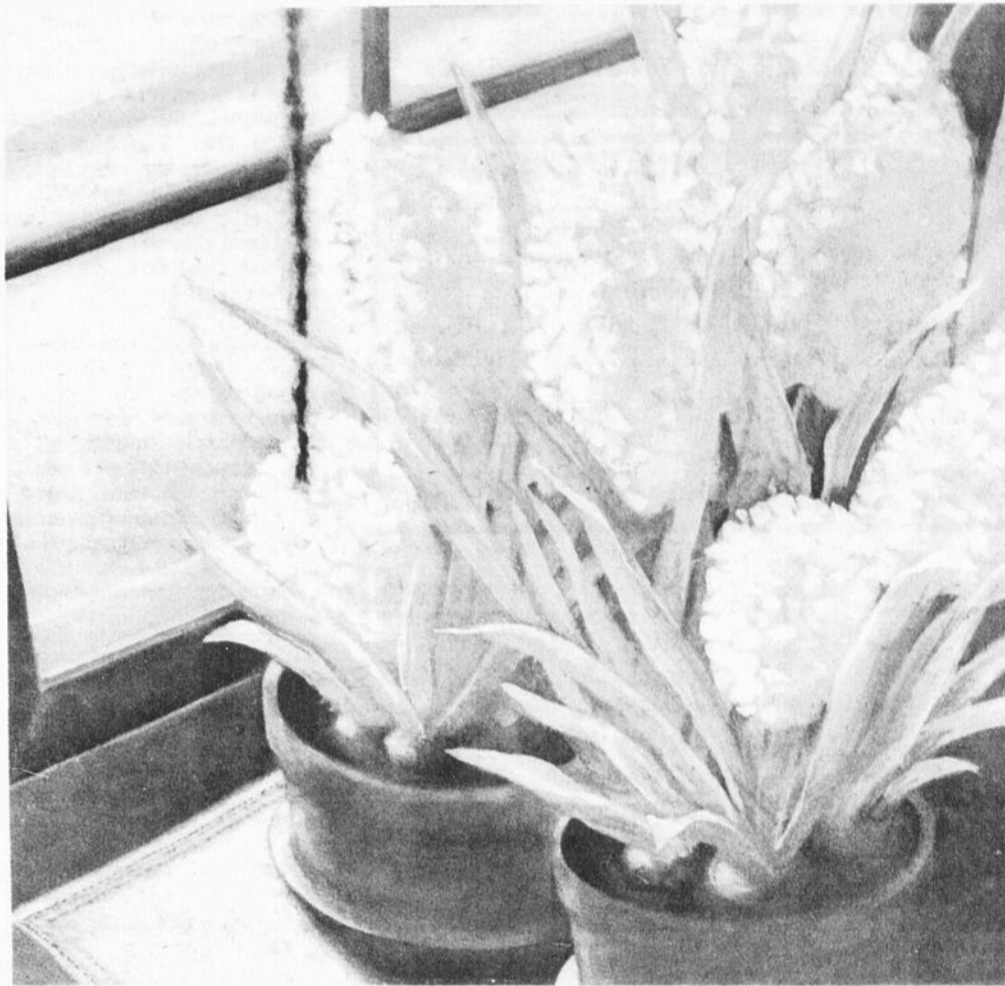
sée, elle ne poussera pas du tout ou les nouvelles pousses manqueront de vigueur.

Si les problèmes sont causés par de mauvais arrosages ou le manque de lumière, ce sont plutôt les feuilles du bas qui jaunissent et tombent.

Des applications trop généreuses d'engrais peuvent aussi faire sécher les feuilles et brûler les raci-

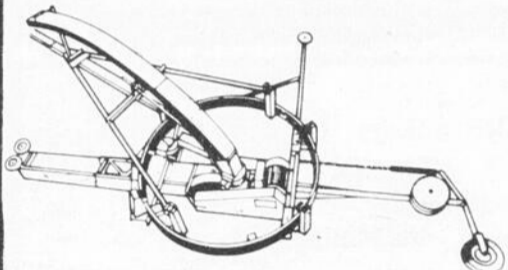
nes. Si toutes les conditions semblent favorables et que vous voyez que votre plante souffre de «suralimentation», il faut alors lessiver le sol du pot en arrosant abondamment et en laissant drainer le surplus d'eau, ou encore repoter la plante dans une nouvelle terre en prenant soin de bien laver les racines de la plante avant de la transplanter.

La fréquence des fertilisations et la quantité d'engrais à utiliser dépend des besoins de la plante et du type d'engrais employé. Il faut se rappeler de ne jamais dépasser la dose recommandée par le fabricant et qu'une plante n'a besoin d'engrais que lorsqu'elle est en période de croissance active.

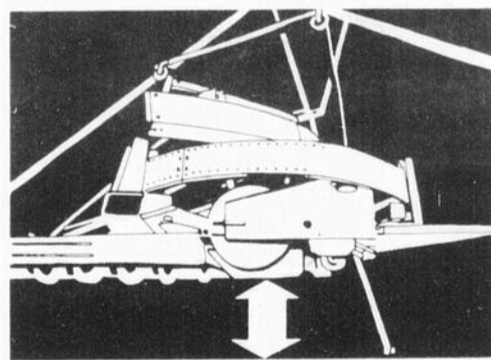


Obtenez le meilleur rendement de votre silo

Il est temps de mettre un POW-R-TRAC de



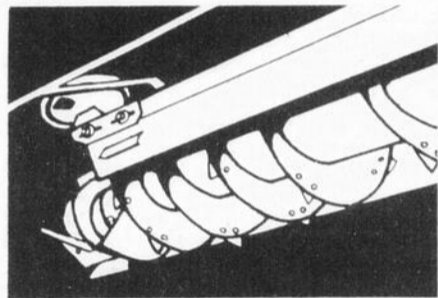
Badger à l'épreuve dans votre silo. Ils ne demandent qu'un entretien minime et sont de construction tubulaire en acier épais. Ils sont le meilleur achat possible. Mais ce n'est pas tout.



POSITION DE RANGEMENT HAUTE. Vous pouvez remplir le silo au maximum et commencer à le vider immédiatement par la lucarne.

Le POW-R-TRAC vide le silo uniformément jusqu'en bas grâce à sa suspension multiple précise.

Les lames d'acier trempé de la vis pénètrent uniformément, même dans l'ensilage extrêmement tassé et dur.



La roue fouilleuse indépendante qui rase le mur permet de faire une coupe nette tout autour du silo.



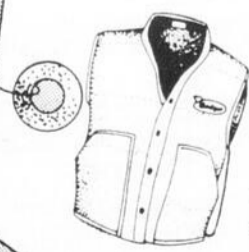
Votre concessionnaire BADGER est plus qu'un vendeur de machinerie. Il est un professionnel capable de vous donner le service attendu et de vous conseiller. N'hésitez pas à le rencontrer.

Il est temps de changer pour un POW-R-TRAC! de Badger



Votre concessionnaire dans la région:

DENIS BERGERON
R.R. No. 1 Plessisville Tél: 365-4649



GILET GRATUIT
Procurez-vous un videur de silo POW-R-TRAC de Badger à entraînement par couronne avant le 1er avril et obtenez un gilet piqué de haute qualité en remerciement de notre part.

VENTE par ENCAN

SAMEDI 29 MARS A 10.00 HRES SUR LA FERME DE TREMBLAY & RICHARD DE VAL-ALAIN

CTE LOTBINIERE

Située dans le Rang 4, sortie 15e et 16e rang de Villeroy en descendant de Montréal et en montant de Québec, sortie 261, suivre la voie de service en allant vers le sud-est.

SERA VENDU:

Tout un ameublement de maison au complet, comprenant beaucoup d'antiquités et beaucoup d'outils pour travailler le bois.

Set de salle à dîner, style «heavy» espagnol, table avec 6 chaises en cuir, set de salon de velour chinois, table de salon en bronze et tables rondes et carrées en marbre, table de salon, dessins cuivrés, martelés, lustre de salon très ancien en bronze et cristal, ameublement de chambre, comprenant: lit et bureau, tapis de laine, bureau double en pin blanc, bureau simple en pin blanc, 2 tables de chevet, bureau de chêne massif, commode à 5 tiroirs en pin blanc ciré, lit simple, petit secrétaire espagnol, armoire en pin, bahue, coffre de cèdre, coffre espagnol, coffre capitonné, tabouret de cuir, réfrigérateur McLarry, poêle électrique Roy, télévision Fleetwood, couleur, laveuse essoreuse Sonia NK 5, mini-sècheuse GFW. Tous ces appareils sont à l'état de neuf et ont seulement 2 ans d'usage, turner stéréo hit kith, stéréo ampli Moresco, 4 caisses de son Moresco, polisseuse à 3 brosses Régina, très vieux moulin à coudre Singer, 2 tabourets Croix St-André, espagnol, chaises espagnoles en cuivre, plusieurs lustres en cristal, divans et fauteuils de velours, plusieurs tables et chaises, set de vaisselle, plats à servir en argent et plats à légumes en argent Royal Rogers, soupière et beurrier en argent japonais, plateau, saucier, salière et poivrière, trey carrés et fonds, saladier, tous ces articles sont en argent, chandelier à 3 et 9 branches en brass, lampes à l'huile, 4 poteaux tournés, toutes sortes de cendriers, peintures espagnoles, beaucoup de vaisselle, de coupes, de verres à boissons, coutellerie, appuie de couteau de cristal Bayène, miroirs, jarre en grès, tentures. OUTILS A BOIS: Scie radiale Craftman 10" avec table de 8 pieds, balayeuse de boutique Black and Decker, scie sauteuse, moine 3/8, une pompe électrique à piston, un lot de brosses et de meules à tour. ARTICLES DE CUISINE: Il y a beaucoup d'articles de cuisine, de morceaux de vaisselle, d'outils et de meubles trop longs à énumérer.

Une visite vous convaincra. Pour de plus amples informations, s'adresser directement aux propriétaires, numéros de téléphone: le jour: 418-683-1769 ou le soir: 418-626-0773.

UNE INVITATION est lancée à tous les antiquaires, c'est une vente à ne pas manquer car il y a beaucoup de belles pièces, très rares et de grandes valeurs...

EN CAS DE GROSSE TEMPETE, REMIS A SAMEDI LE 5 AVRIL 1980.

POUR INFORMATIONS, S'ADRESSER A:

ALBERT BRETON

ENCANTEUR BILINGUE LICENCIE

INVERNESS, QUE. 418-453-2681

Acheteur de terres et de roulants de ferme au complet et à votre disposition pour tous genres d'encans.

Cartes professionnelles

ASSURANCES

MAURICE HOULE

Assurances générales
commerciales et résidentielles

REP.:

LE GROUPE LA LAURENTIENNE
VIE, FEU, VOL, AUTOS, ETC.

Du lundi au vendredi de 9 h. a.m. à 1 h. p.m.
Tous les soirs

1244, St-Calixte - Tél.: 362-2177 - Plessisville



LA SOCIÉTÉ MUTUELLE D'ASSURANCE

CONTRE L'INCENDIE

des comtés de Lotbinière et Mégantic
(St-Pierre Baptiste)

ASSURANCES: Tél.: (418) 453-2638

FEU
FOUDRE
VENT
COLLISION

MAISON PRIVÉE
RISQUE DE FERME
RESPONSABILITÉ
ANIMAUX

FLORENT LESSARD, gérant 453-2638

LA SURVIVANCE



Ass.-Vie.
Assurance Collective
Ass. Salaire
Ass. Accident-Maladie
Ass. Scolaire
Secteur épargne
- épargne ordinaire
- épargne retraite enregistrée

Adresse Rés. et Bur.

1737 Av. St-Louis Plessisville
G6L 2N2

Tél. Rés. et Bur.
819-362-3610

Réjean Dubois, représentant

La SURVIVANCE Compagnie Mutuelle d'assurance-Vie, Siège social, Saint-Hyacinthe.

AVOCATS

Moisan Bellavance Aubert Lemelin

Labbé Poirier

AVOCATS ET PROCUREURS

1457, St-Edouard - Plessisville - 362-7929, 3219, 3210

HEURES DE BUREAU

Lundi au vendredi: de 9:00 heures a.m. à 5:00 heures p.m.
Vendredi soir: de 7:30 heures p.m. à 9:00 heures p.m.
Autres soirs: sur rendez-vous
ARTHABASKA: tous les jours, 9h. a.m. à 5h. p.m. 357-8266

Provencher, Provencher & Comtois

AVOCATS - PROCUREURS

Me Jean-Guy Provencher, B.A., LL.L.

1661 St-Calixte, Plessisville

HEURES DE BUREAU:

PLESSISVILLE:

Sur rendez-vous seulement
Tél. (819) 362-2091

VICTORIAVILLE:

TOUS LES JOURS
sans rendez-vous

42 Boul. Carignan - Tél. (819) 758-0529

Provencher, Provencher & Comtois

AVOCATS - PROCUREURS

Me Claude Comtois, d.e.c.LL.L.

2007 St-Louis, Plessisville

Plessisville

HEURES DE BUREAU:

Sur rendez-vous seulement

Tél.: (819) 362-6925

Victoriaville

Tous les jours

Sans rendez-vous

42, Boul. Carignan (819) 758-0529

Situation de l'économie agro-alimentaire en 1979

Secteur de la transformation: Augmentation des investissements

QUEBEC...L'industrie des aliments et boissons se trouvait, l'an dernier, dans une situation financière lui permettant d'accélérer ses programmes d'investissements.

Le rapport que le ministre de l'Agriculture, des Pêcheries et de l'Alimentation a rendu public aujourd'hui montre effectivement que les investissements ont augmenté au Québec de 31,8% (241 \$ millions) en 1979, comparativement à seulement 1,5% en 1978. A l'échelle canadienne, les augmentations pour ces mêmes années ont été respectivement de 5% et 21% pour l'ensemble de ce secteur au niveau canadien.

L'importance des investissements au cours de la dernière année, conjuguée à une baisse des bénéfices et à l'augmentation des taux d'intérêts, laissent prévoir pour 1980 un taux moyen de croissance des investissements de 10% dans ce secteur des aliments et boissons.

L'industrie des produits laitiers

Représentant près de 40% des livraisons canadiennes de lait de transformation, le secteur des produits laitiers québécois a connu en 1979 une croissance modérée, la valeur des livraisons ayant augmenté de 9,6% et l'indice

1979. Enfin, le lait nature, qui à lui seul constituait 21,3% de la valeur des livraisons en 1976, a vu la valeur de ses ventes augmenter de 3,8% pour les 3 premiers trimestres de 1979.

On évalue à 55,6\$ millions les dépenses d'investissements en 1979, soit une hausse de 90% par rapport à 1978. Plusieurs projets d'investissement ont eu pour but la reconversion des entreprises. Ainsi, la Coopérative du Bas-Saint-Laurent a modifié son usine d'Amqui afin de fabriquer des fromages. Notons de plus le projet Sodispro, lequel vise la récupération des matières nutritives contenues dans le petit lait de fromages. Finalement, on a annoncé en 1979 l'ouverture d'une usine produisant du lait concentré en conserve, dont la production entière sera dirigée vers les marchés étrangers. D'autres projets sont en voie de réalisation, tels ceux d'Agropur et de la Coopérative de la Côte du Sud.

L'industrie de l'abattage et de préparation de la viande et de la volaille

Au Québec, la valeur totale des livraisons est estimée en 1979 à 1,368\$ milliard, comparativement à près de 1,075\$ milliard en 1978, soit une progression de 27%. Près de 81% de ce montant



L'abattoir Legrade Inc. de Princeville contribue à l'abattage et à la préparation de viande de porc dans les différents secteurs reliés à notre économie régionale, provinciale, nationale.

(Photo La Feuille d'Erable - Forand)

des prix de vente, de 8,4%. Pour les neuf premiers mois de 1979, on estime à 1% la baisse des ventes totales de lait et de crème à la ferme au Québec par rapport à la même période en 1978. De plus, on a constaté en 1979 une baisse de 11% de la production de beurre, celle-ci s'établissant en début de novembre à 43,9 millions de kilogrammes, soit plus de 46,9% du total canadien.

En outre, la production de fromage a progressé de 18,2% pour s'élever à 56,3 millions de kilogrammes. Alors que la production de cheddar s'est située à 36 millions de kilogrammes, marquant une croissance de 34,4% par rapport aux neuf premiers mois de 1978, le cottage (1,7 million de kilogrammes) et les fromages de spécialité (18,7 millions de kilogrammes) ont vu leur production baisser respectivement de 9% et 1,5%. Quant à la production de mélanges et de crème glacée (64,900 kilolitres), elle a augmenté de 9,7% au cours des neuf premiers mois de

provient du secteur des viandes et le reste, de l'industrie de la volaille.

Depuis le 1er janvier 1980, tous les abattoirs et établissements de conditionnement, sous inspection québécoise, doivent détenir un permis d'opération. Un programme de rationalisation du secteur, mais sur pied en 1977 par le ministère de l'Agriculture, des Pêcheries et de l'Alimentation du Québec, prévoit accorder une aide financière totale de 9\$ millions sur des investissements de 50\$ millions. En 1979 l'industrie a investi plus de 37,8\$ millions, en progression de près de 9% sur 1978.

Le poulet frais ou congelé de moins de 1,8 kilogramme constitue 59% du total des livraisons de cette industrie; le poulet de plus de 1,8 kg représente 14% des livraisons et le dindon, 18,1%. Le Québec ne transforme que 6% de son dindon et une quantité négligeable de gros poulets.

En décembre 1979, on avait abattu 127,2 millions de kilogrammes de poulets au

Suite page 39

Cartes professionnelles

ARPENTEUR-GEOMETRE

Tél. 362-3633, Plessisville

Michel BENJAMIN

ARPENTEUR - GEOMETRE

Cessionnaire du greffe de Jean-Marie LAIR, a.g.
1945, avenue Painchaud - C.P. 40 - Plessisville

COMPTABLES

TARDIF, LAFONTAINE, CHARLAND & ASSOCIES

COMPTABLES AGRES

GASTON TARDIF, C.A.

MARC LAFONTAINE, C.A.

JACQUES CHARLAND, C.A.

63, RUE GIROUARD ARTHABASKA, TEL.: 357-9222

Roy, Desrochers, Dumont & Pellerin

Comptables Agréés

4 rue de l'Exposition

Tél. 758-1544

VICTORIAVILLE

Jean Roy, syndic, c.a.
René Desrochers, c.a.

Donald Dumont, c.a.
René Pellerin, c.a.

Tél. (418) 335-7511

THEBERGE, DAIGLE GRONDIN & HOUDE C.A.

COMPTABLES AGRES

Gaétan Théberge, C.A., Fernand C. Daigle, C.A.
Rénéald Grondin, C.A., Gilles Houde, C.A.

257, Notre-Dame Sud

THETFORD MINES

Guillemette, Longchamps

et Associés

COMPTABLES AGRES

Phil GUILLEMETTE, C.A.

Clermont LONGCHAMPS, C.A.

2284, rue Coop

Plessisville

G6L 1X2

Tél.: 362-2837

NOTAIRES

CHARTIER, CHARTIER & GAGNE

Notaires et Conseillers juridiques

Benoit Chartier, B.A., LL.L Pierre Chartier, B.A., LL.L

Jean Gagné, D.E.C., LL.L., D.D.N.

Concessionnaires
des greffes
des notaires

L.R. GUILBAULT (1900-1933)
C.E. GOSSELIN (1894-1945)
CHS-EUG. GOSSELIN (1933-1954)

1578, Ave St-Edouard - Plessisville, P.Q. - 362-3224

TETREAU & LAUZON

NOTAIRES,

CONSEILLERS JURIDIQUES

Tél.: (819) 362-7314

Me Jean Tétreault,
B.A., LL.L.

Me Yves Lauzon,
DEC., LL.L., D.D.N.

BUREAU A: Inverness, St-Jacques de Leeds,
St-Ferdinand, St-Pierre de Broughton

PETITES ANNONCES...

 **La Feuille d'Érable**

A VENDRE

DIVERS A VENDRE - Pianos neufs Lesage, ameublements neufs, usagés, set de chambre et cuisine, poêles, set de salon, commodes, secrétaires, chaises pivotantes, filières. Robert Bourque 1435 Ave. St-Edouard 1510 Ave St-Louis à Plessisville tél.: 362-2781 - 362-2031. (21-11 - JNO)

A VENDRE-PRINCEVILLE: AMEUBLEMENTS usagés, à vendre, nous achetons, échangeons, meubles, ameublements de chambre, de salon, de cuisine, poêles et réfrigérateurs, stéréo, chaises de toutes sortes, matelas, bicyclettes et T.V. en couleur et noir et blanc, machine à photocopies, humidificateur, ameublements d'enfants, lits superposés, caisse électrique, frigidaire à crème glacée 7 pieds, frigidaire à légumes 9 pieds de long, moteur de compresseur 3 forces, 2 moteurs 1 force (frigidaire). Tél: 364-5374 ou 364-5315. (16-01-JNO)

A VENDRE-Camion GMC, 1977, 1 tonne, très bon état. Inf: 364-2397. (16-01-JNO)

A VENDRE-Sucrerie environ 4,500 entailles sur terrain de 75 acres (partie en bois mou) située à Lambton. Tél: (418) 453-7787. (26-03-C)

A VENDRE-Meubles usagés et meubles non peints à l'entrepôt du Rembourrage Plessis au 2374 St-Calixte. Tél: 362-2581. (26-03-P)

A VENDRE-Pick-Up Dodge 1975, power wagon 4x4. Tél: 364-5077 le jour 364-5875. (01-04-C)

A VENDRE-Maison (6 ans), 25x43, située à Plessisville, rue Des Violettes. Aussi terrain 100x115, service installé. Situé près du Foyer des Bois-Francis. Informations: 362-6712. (01-04-P)

A VENDRE-Magnifique occasion. Belle propriété à visiter. 9 appartements. Très bien décorée. Très bien située. Financement possible. Inf: 362-6098 ou 6969. (09-04-P)

A VENDRE-Maison de 12 pièces, 3 salles de bain, 2 foyers, possibilité de commerce ou industrie dans un bâtiment de 66'x44'. Terrain 160 pi. x 155 pi. Propriété située au 494 Provencher Laurierville. 365-4505. (09-04-P)

A VENDRE-Set de chambre, style moderne, avec bureau triple, commode en velours et miroirs. Tél: 385-4328. (25-03-P)

A VENDRE-Mercury Cougar XR 7, année 1974, moteur 400 p.c. En très bonne condition. Inf: 428-9476 St-Pierre Baptiste. (25-03-P)

AUBAINE: Mobilier rustique à vendre, 3 pièces, salon, cuisine, chambre, 2 ans d'usage. Appeler après 4 hres à 453-2522. (25-03-P)

A VENDRE-Pompe à turbine Jagouzi, 1 force, 2 hydrocels, 2 réservoirs, capacité de 80 gallons, un chlorinateur. Tél: 418-453-7724. (25-03-P)

A VENDRE-Toyota Corona Station Wagon, millage 18,000 milles, 4 pneus Michelin, auto très en ordre. Prix: \$2,500.00. S'adresser le jour à 369-9220 Soir 369-9263. (25-03-P)

A VENDRE-Harley Davidson 1977 FXS, mécanique parfaite. Pour informations Tél: 362-7214 après 8 hres p.m. le soir. (25-03-P)

MAISON A VENDRE-4 1/2 pièces, avec garage et terrain 100x375 à trois milles Plessisville. Téléphonez après 4.30 hres 362-2451. (09-04-P)

A VENDRE-Chevy Van GM 74, peinture neuve, 6 pneus neufs, mécanique en bonne condition. Tél: 362-3177. (02-04-P)

A VENDRE-Laveuse-sécheuse, aussi set de cuisine et set de salon. Tél: 364-5157 après 4.30 hres. (02-04-P)

A VENDRE-Moto Yamaha 650cc, Spécial 1978, bas millage, très propre. \$1,800.00. Pour renseignements, appeler 362-6639 demander Dominique. (25-03-JNO)

A VENDRE-Fournaise à air chaud, avec tuyaux, réservoir à eau chaude (à l'huile). Tél: 428-3327. (25-03-P)

A VENDRE-Cape longue en velours noir doublée en satin blanc. Superbe moisé en jonc de couleur blanc sur berceau et deux comptoirs vitrés. Tél: 362-3891 après 5 hres. (02-04-C)

MAISON A VENDRE-3 logements, revenu \$400.00 par mois. Pour plus de renseignements, veuillez téléphoner à 362-3541. (25-03-P)

A VENDRE-Un coffre en cèdre neuf de fabrication artisanale, grandeur 45x19x20" haut. A bon prix. A St-Ferdinand 428-3548. (26-03-P)

CHALET A VENDRE-Avec remise et terrain de 500x1100 à Lourdes. Téléphonez après 4.30 hres à 362-2451. (09-04-P)

COMMERCE A VENDRE-Avec très bonnes possibilités. Vaste stationnement. Local moderne. Tél: 362-6255 jour 362-3800 soir. (02-04-P)

A LOUER

CHAMBRE MEUBLEE-Chauffée, éclairée, située rue St-Edouard. Tél: 362-7175. (20-02-JNO)

MAISON NEUVE A LOUER-4 1/2 pièces, située rue Rousseau. Inf: 364-2397 le jour 362-3580 le soir. (16-01-JNO)

CHAMBRE ANNULEE 362-7245 - 362-7175 (02-JNO)

LOGEMENT-3 1/2 pièces, semi-meublé, plus salle de lavage. Libre immédiatement. Inf: Claude Lafond 362-7962. (12-03-JNO)

A LOUER-Dans un sous-sol, logement 3 1/2 pièces, meublé, chauffé, éclairé, câble de T.V. fourni, au 2090 Vallée. Libre le 1er avril 80. Tél: 362-3395. (26-03-P)

DEMANDE ASSOCIES
Entreprise très florissante.
Sans investissement.
AGENCE GEMINO
TEL: (819) 385-4583

A LOUER-4 1/2 pièces, chauffé, disponible le 1er avril ou 1er mai. S'adresser à 362-3852 ou 362-7730. (25-03-JNO)

A LOUER-5 1/2 pièces, chauffé avec thermostat individuel, eau chaude fournie, tapis mur à mur, salle de bain en céramique, stationnement, service laveuse-sécheuse. Disponible 1er juillet ou avant si désiré. Tél: 362-3852. (23-03-JNO)

A LOUER-1 1/2 pièces, chauffé avec thermostat individuel, tapis mur à mur, service laveuse-sécheuse. Disponible le 1er mai ou avant si désiré. S'adresser 362-7230 ou 362-7720. (25-03-JNO)

A LOUER-3 1/2 pièces, chauffé avec thermostat individuel, eau chaude fournie, meublé ou non meublé, disponible le 1er mai ou avant si désiré. S'adresser 362-7230 ou 362-7720. (25-03-JNO)

APPARTEMENT-De 2 1/2 pièces, meublé, chauffé, électricité fournie. Libre le 1er avril 80. S'adresser à Léo Morissette, 1805 St-Edouard, Plessisville, Tél: 362-2084. (25-03-P)

APPARTEMENT-2 pièces, éclairé, chauffé, avec douche. Adrien Beaudoin, 1512 St-Joseph. 362-3475. (25-03-P)

LOGEMENT-4 1/2 pièces, non meublé. S'adresser à Jacques Mercier 362-3360 ou 362-6987. (25-03-JNO)

APPARTEMENT-3 1/2 pièces, meublé. Libre le 1er mai. Tél: 362-6692. (02-04-P)

LOGEMENT-3 1/2 pièces, meublé, chauffé, libre immédiatement, dans un bas, situé près du CLSC. Tél: 362-6286. (26-03-JNO)

LOGEMENT-2 1/2 pièces, meublé, chauffé, électricité et eau chaude fournie. S'adresser à Bruno Gosselin 1251 St-Calixte Plessisville. 362-2284 le soir. (25-03-P)

LOGEMENT-2 1/2 pièces, chauffé, eau chaude fournie. 1665 St-Louis. Tél: 364-5875 ou 364-5077. (26-03-P)

LOGEMENT-3 1/2 pièces, meublé. S'adresser à 1454 St-Joseph Plessisville. 362-2675. (25-03-P)

A VENDRE: Maison canadienne traditionnelle

En excellent état, 10 pièces, garage et remise, terrain paysagé. Cause: Départ. Directement du propriétaire.
1594 St-Calixte, Plessisville, 362-6146



MAISON A VENDRE DIRECTEMENT DU PROPRIETAIRE
TERRAIN 130x210
PISCINE
GARAGE FERME

12 pièces plus 2 salles de bain - Sous-sol fini - Foyer
Salle de billard - Pièce de rangement fini cèdre.

Située 1317 Du Collège. INF: 362-2852

LOGEMENT-4 1/2 pièces, chauffage électrique. Stationnement d'auto. Situé au 1707 Savoie. Tél: à l'heure des repas 362-6540. (25-03-P)

LOGEMENT-4 1/2 pièces, eau chaude fournie, libre immédiatement. Situé au 624 rue Dufour à Laurierville. Tél: 365-4492. (26-03-P)

DIVERS

DIVERS-Si vous désirez rénover ou construire votre demeure et que vous ayez besoin de plans. Consultez LES DESSINS A.M. INC. 1886 Tardif, Plessisville. Tél: 362-2395. (29-04-C)

PERSONNEL DEMANDE-Vous aimez les voyages, les moyens ne vous le permettent pas, un 2e revenu vous aiderait à joindre les deux bouts. Gens sérieux, mariés seulement. Alors, tél: 362-6162. (16-04-P)

BANQUE DE LOGEMENTS CLSC DE L'ERABLE-Les propriétaires sont invités à y inscrire leurs logements ou chambres à louer et les personnes à la recherche d'un logement ou d'une chambre à venir la consulter sur place seulement, au CLSC de l'Érable, 1353 St-Calixte, à Plessisville. (22-09-JNO)

DIVERS-LEON LABRECQUE, entrepreneur peintre, pour vos travaux de peinture et tapisserie. 1775 Vallée. Tél: 362-2197. (14-06-JNO)

GAGNEZ DES \$\$\$ (Temps partiel). Vente facile de bas-culottes, collants, bas, sous-vêtements pour toute la famille. Obtenez catalogue gratuitement. Agissez dès maintenant. Reslon Hosier 6323, 25ième ave. (Rosemont) Montréal Québec HIT 3L5. (26-03-P)

ATTENTION-Suis à la recherche d'un logement 4 1/2 pièces avec salle de bain complète non meublé. Très propre. A Plessisville. Tél: 364-5410. (25-03-P)

A VENDRE-Honda Civic, 1976, en parfaite condition. 362-3879 - 362-3237. (25-03-P)

KIOSQUE DE FRUITS ET LEGUMES A VENDRE

Terrain situé coin St-Louis et St-Jean à Plessisville. Bon chiffre d'affaires et bonne clientèle.
Pour informations à Val-Alain 1-418-744-3321

« La Feuille d'Érable »

Tél. 362-7049 - Plessisville

TARIF ET CONDITIONS DES ANNONCES CLASSEES:

Minimum \$2.25 par insertion de 25 mots ou moins. Chaque mot supplémentaire: CINQ SOUS. Toute annonce classée doit être payée avant publication.

Les annonces classées devront être annulées pour le jeudi midi au plus tard. Toutefois, les nouvelles annonces sont acceptées jusqu'au JEUDI midi pour parution le mercredi suivant.



227 Notre-Dame Est, Victoriaville
Bureau: 758-3145

Garage pouvant

servir d'entrepôt.

Grandeur 27x42

Situé à

St-Pierre Baptiste

Bungalow en briques avec un logement de 4 1/2 pièces au sous-sol. 2 terrains commerciaux. Libre immédiatement.



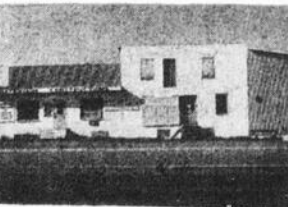
961-965 St-Louis Plessisville

Édifice commercial 8,000 p.c. Partie très bien isolée. Espaces pour bureaux. Accès sur 3 rues. Terrain 20,000 p.c.



2014 St-Calixte Plessisville

Bâtisse commerciale et industrielle en béton et tôle pré-teinte. Superficie, 11,020 pi.ca. Chauffage eau chaude et électrique. Terrain 124x150.



1975 Bélanger Plessisville

Chalet en construction
Situé au
Domaine
Somerset

2 grands terrains
71'x100' chacun
avec possibilité
d'obtenir les services de la ville.
Sur boulevard des
Sucreries

ROLLAND FILLION

AGENT IMMOBILIER
REPRESENTANT POUR
PLESSISVILLE ET LES
ENVIRONS

RES: 362-6630
1924 DIONNE

PLESSISVILLE





Cartes professionnelles

CHIRURGIEN-DENTISTE

Dr. Jacques Fortier

CHIRURGIEN - DENTISTE

1457 Avenue St-Edouard (Edifice Pelletier)

Appt 2 Plessisville P.Q.

Heures de bureau: Jour: Lundi au vendredi, de 8:30 à 5:00h.

362-6553

MEDECINS

Dr. GABRIEL GIGUERE

SPECIALISTE EN CHIRURGIE GENERALE

Certifié du Collège des Médecins et Chirurgiens de la Province de Québec et du Collège Royal du Canada.

BUREAU SUR RENDEZ-VOUS SEULEMENT

LUNDI après-midi et LUNDI soir

MARDI après-midi et JEUDI après-midi

VENDREDI après-midi et VENDREDI soir.

1565 Avenue St-Edouard - Tél.: 362-7777 - Plessisville, P.Q.

Dr. BERTHOLD HARVEY

Médecine Générale - Obstétrique

Clinique Notre-Dame Inc.

147 Notre-Dame Est

Victoriaville

HEURES BUREAU

Jour: Mardi au vendredi: 2 à 5 hres

Soir: Mardi - vendredi: 7 à 10 hres

Tél: 758-3165

OPTOMETRISTES

EXAMEN DE LA VUE
LUNETTES

Dr. Jean-Denis Mauger, o.d.

OPTOMETRISTE

1457, Avenue St-Edouard

Tél. 362-2188

PLESSISVILLE

EXAMEN DE LA VUE

VERRES DE CONTACT

Dr. Yvon Bédard, o.d.

OPTOMETRISTE

1484 Ave. St-Louis

Tél. 362-3939

PLESSISVILLE

VETERINAIRES

TEL.: 362-2728 - 389-5551

Clinique Vétérinaire Bélanger Boutin et Associés

Docteur

JOSEPH BELANGER

Docteur

REAL BOUTIN

Docteur

RENALD BRETON

Médecins vétérinaires

2264, RUE COOP, PLESSISVILLE, P.Q.

362-2621

**CLINIQUE VETERINAIRE
DE PLESSISVILLE**

Docteur

Jacques Baron

MEDECIN - VETERINAIRE

1820 ST-CALIXTE

PLESSISVILLE

P.Q.

FINA



Jean-Claude
Marcoux

AGENT VENDEUR
pour la région de Plessisville
d'huile à chauffage, diésel, gaz
et huile à moteur

MARCOUX & LAFLAMME

96, St-Jean Baptiste

Victoriaville

752-5373 - 758-0865

Fleuriste

Plessis

UBALD

PELLERIN,

propriétaire



Fleurs naturelles et séchées
présentées avec art et bon
goût.

Fleurs télégraphiées dans le
monde entier. Prix raisonnable.

A votre service depuis 1953.
Venez nous voir ou consultez-
nous.

1735 rue St-Calixte

Plessisville, P.Q.

Tél. 362-7567

Avons à notre disposition pour
MIEUX vous servir TROIS ARTIS-
TES DIPLOMES de l'Ecole Moder-
ne d'Art Floral

BUREAU
DE Dessin TECHNIQUE
COMMERCIAL ET INDUSTRIEL

Les Dessins A.M. Inc.

1886 AVE. TARDIF

PLESSISVILLE QUE.

TEL: (819) 362-2395

G6L-2T2

DESSIN GENERAL

ANDRE MICHAUD T.D.

CLAUDE ROY T.D.

DESSINATEURS

Maisons Sectionnelles

Avec ou sans fondation

Plusieurs modèles différents avec
ou sans abri - Plans approuvés
par la SCHL
s'adresser à

ROBERT FILLION

Réparations de tous genres
Plessisville - Tél. 362-7506



Jean-Jacques BERGERON

Diplômé de l'Ecole Moderne
d'Art Floral

Fleuriste
R.R. No. 2
365-4643
Laurierville
P.Q.

Fleurs coupées pour toutes occasions
Plantes, couronnes
Arrangements floraux
Ouvert de 9 a.m. à 9 p.m.
Livraison à domicile
Plessisville, Laurierville, Lyster,
Ste-Julie, Inverness, Ste-Anastasia,
Princeville, Ste-Sophie, St-Ferdinand,
Laurdes, St-Pierre Baptiste.



**Carte
professionnelle**

CHIROPRACTIENS

PAUL ALLY

CHIROPRACTICIEN

HEURES DES VISITES

Ouverture de notre bureau
le JEUDI seulement, de 2 à 9 heures p.m.

1508 St-Louis,

PLESSISVILLE,

Tél. 362-7894

SERVICE de LAVEUSE PLESSIS

REPARATION de laveuses,
sècheuses et cuisinières de toutes
marques y compris marque
«Inglis» après garantie. Répara-
tion à domicile et à l'atelier.

YVON PARENT

909, ST-CALIXTE

TEL.: 362-7984

PLESSISVILLE, P.Q.



**BUREAU TECHNIQUE
FOURNIER**

Procureurs de Brevets d'Invention
1440 Ste-Catherine Ouest
Chambre 705 - Montréal (25)

Témoign actif de sa région
et agent de changement



LES HEROS REGIONAUX
ASSOCIATION DES LOYALLES
DE LA PRESSE REGIONALE
REGIONAL FRANCOPHONE

Bijouterie Labrecque



Spécialités:

Vente

et

Réparation

1571, ave St-Louis

Ancien magasin Coop

362-3778 Plessisville

LUXOR CHESTERFIELD

Rémi Martineau, prop.

REMBOURRAGE GENERAL

TRANSFORMATION ET FABRICATION

TISSUS A LA VERGE - FOAM

ENCADREMENTS DE TOUS GENRES - MIROIRS

1527 ST-JEAN

TEL.: (819) 362-7858

PLESSISVILLE

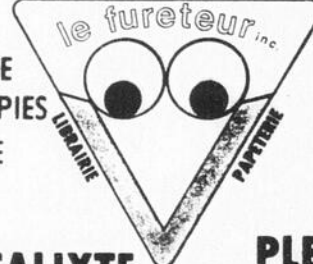
LE FURETEUR INC. - 362-6875

LIVRES
SERVICE DE
PHOTOCOPIES
CARTES DE
SOUHAI

1776

ST-CALIXTE

Jacques Roberge, pres.



FOURNITURES
DE BUREAU
ESTAMPES
PAPETERIE DE
TOUS GENRES

PLESSISVILLE

VOYEZ VOTRE

CHIROPRACTICIEN

REGULIEREMENT

Marcel Veilleux, d.c

DOCTEUR EN CHIROPRACTIQUE

Maintenant à votre service de façon permanente

Heures de bureau:

Lundi - Mercredi - Vendredi

De 9 hres à 12 hres - De 14 hres à 17 hres - De 18.30 hres à 20.30 hres

1457 Ave. St-Edouard, Plessisville

TEL. 362-6161

Le Ministre de l'Agriculture, des Pêcheries et de l'Alimentation du Québec, Monsieur Jean Garon, annonce un octroi de \$528,687. à la Société Coopérative Agricole de Saint-Jacques de Parisville dans le comté de Lotbinière

QUEBEC—Le ministre de l'Agriculture, des Pêcheries et de l'Alimentation du Québec, monsieur Jean Garon, annonce un octroi de \$528,687. à la Société Coopérative agricole de Saint-Jacques de Parisville dans le comté de Lotbinière.

Cette aide financière qui s'inscrit dans le cadre du «Programme d'aide à la création de centres régionaux de grains» a été octroyé pour la réalisation d'un centre de conditionnement et d'entreposage de grains à Saint-Jacques de Parisville dans le comté de Lotbinière. L'implantation de ce centre régional crée deux emplois.

Ce programme a pour but d'offrir à l'agriculteur québécois les services de manutention, de séchage, de criblage, d'entreposage et de classification des grains.

Les centres de conditionnement et d'entreposage de grains permettront d'organiser un réseau québécois

Secteur de la transformation...

Suite de la page 36
Québec, ce qui constitue une hausse de 8,6% par rapport à la même période en 1978.

La différence entre le prix de gros et le prix au producteur a été de 50,9 cents le kilogramme sur le Marché de Montréal en 1979, comparativement à 52 cents en 1978.

Les stocks de volaille en entrepôt ont augmenté de 35,8% sur l'an dernier, les stocks de poulets s'accroissant à eux seuls de plus de 100%.

L'industrie de la fabrication d'aliments pour animaux

Depuis 1971, le Québec a tendance à accroître sa part relative des livraisons dans l'ensemble canadien; en 1979, ses expéditions totales se sont élevées à 758\$ millions.

Le programme d'aide à la création de centres régionaux de séchage et d'entreposage des grains s'est poursuivi en 1979; jusqu'à maintenant, six centres régionaux ont été construits, nécessitant des investissements de 7,3\$ millions. On prévoit la construction d'une dizaine de nouveaux centres au cours des prochaines années.

L'industrie de la préparation des fruits et légumes

En 1979, les livraisons québécoises dans ce secteur se sont chiffrées à 238\$ millions, en progression de 17% sur 1978. Les légumes en conserve, avec 35,1% des livraisons, et les jus avec 21,7%, représentent les deux principaux groupes de produits. Les produits congelés, pour leur part, ne représentent que 1,7% des livraisons.

L'application de plusieurs programmes du ministère de l'Agriculture, des Pêcheries et de l'Alimentation du Québec a été accélérée en 1979. Ils visent l'amélioration de la conservation des fruits et légumes, l'augmentation des capacités d'entreposage et l'implication de postes modernes de conditionnement, de calibrage et d'emballage.

BUREAU A LOUER

Edifice Pelletier
1457 St-Edouard
Tél: 362-2667
Soir: 362-2668

adéquat de commercialisation des grains en donnant les moyens aux régions qui ont des surplus de céréales de les acheminer vers les régions déficitaires.

Le centre régional de Saint-Jacques de Parisville sera la huitième installation de ce genre à être réalisée grâce à ce programme mais la douzième à voir le jour au Québec depuis trois ans, si on tient compte des quatre (4) centres régionaux construits dans la région du Bas St-Laurent et de la Gaspésie dans le cadre d'un programme spécial de développement régional.

Dans le cas du programme régulier, les huit projets réalisés ou en voie de l'être représentent un investissement total de \$9,374,234. Les subventions accordées s'élevaient à \$5,755,524, tandis que la capacité d'entreposage prévue est de 3000 tonnes métriques.

Dans le cadre du programme spécial pour la Gaspésie et le Bas St-Laurent, les subventions versées ont atteint \$1,400,000. On prévoit cette année la construction d'une

dizaine de nouveaux centres.

Un nouveau concept

Qu'il s'agisse des centres érigés dans la région des Basses Terres du St-Laurent ou de ceux du Bas St-Laurent et de la Gaspésie, toutes ces installations représentent un nouveau concept dans le traitement et l'entreposage des céréales au Québec. Pour la première fois, en effet, on a vu des silos importants être érigés non plus à proximité d'un port mais plutôt en plein cœur de nos principales régions productrices de céréales.

Plutôt que d'être conçus en fonction de l'écoulement des grains de l'ouest, ces centres ont comme mandat premier d'assurer la qualité et la préservation des céréales produites au Québec. C'est pourquoi, en plus du simple service d'entreposage, ils offrent tous des services de séchage, nettoyage, criblage et de classification des grains. Ils doivent servir en priorité au traitement et à l'entreposage des céréales produites dans leur région

immédiate, puis à celles en

provenance des autres régions du Québec. A moins d'une autorisation du ministère de l'Agriculture, des Pêcheries et de l'Alimentation, ils ne peuvent contenir plus de 30% de grains produits en dehors du Québec.

Une politique d'ensemble

La mise en place d'un réseau de centres régionaux de traitement et d'entreposage des céréales ne constitue qu'un des aspects de la politique d'ensemble mise de l'avant par le Gouvernement du Québec afin de favoriser le développement de la culture des céréales chez nous. Avec un taux d'auto-suffisance de seulement 35%, les grains de provende constituent une des principales causes de notre déficit alimentaire.

Afin de corriger cette situation, les mesures suivantes ont été mises de l'avant:

- protection du territoire agricole afin de réserver nos meilleures terres à l'agricul-

ture;

- intensification des recherches pour la mise au point de nouvelles variétés végétales mieux adaptées aux conditions climatiques du Québec;

- modification en profondeur des programmes de drainage souterrain, de travaux mécanisés et de creusage des cours d'eau, de même que la décentralisation du service de l'hydraulique agricole afin d'améliorer la qualité de ces services aux agriculteurs et permettre le rattrapage du retard enregistré par le Québec dans ces secteurs;

- établissement d'un régime d'assurance stabilisation des revenus des producteurs de maïs-grain à l'automne 1978. Les producteurs de blé, d'avoine et d'orge peuvent à leur tour bénéficier de cette sécurité financière depuis août dernier;

- mise en place d'un programme d'aide à la construction de silos à grains ou à

fourrages sur les fermes, de séchoirs à grains ou à fourrages et de cribs à maïs;

- mise en place d'un programme d'aide à l'achat en groupe de moissonneuses-batteuses;

- mise en place d'un programme d'aide à l'agrandissement et à la modernisation des centres de traitement et d'entreposage des grains de semence pedigree;
- mise en place d'un programme d'aide à la construction de centres régionaux de traitement et d'entreposage des céréales.

Monsieur Garon a tenu à souligner l'appui apporté à ces différentes politiques tant par les producteurs agricoles eux-mêmes que par les entreprises coopératives ou privées qui se sont faites les promoteurs de centres régionaux. Dans le seul cas du programme d'aide à la construction de silos, séchoirs ou cribs sur les fermes, des investissements de \$11,560,000 ont été réalisés en 1978 grâce à des subventions de \$6,700,000. On prévoit que les subventions pour l'année en cours dépasseront les \$8 millions.

BUNGALOW A VENDRE
Situé près des écoles, Aréna, 4 chambres à coucher, 2 salles de bain, cuisine, salon. Terrain paysagé 90'x100', carport avec murs en «fiberglass» et armoires. Prix à discuter.
1925 Marcoux. TEL: 362-2376 ou 1-353-2582

A VENDRE
Evaporateur 5x16, Jutras, état neuf.
TEL.: 453-2380

Maison à 4 logements à vendre dont un logement 6 1/2 pièces sera libre le 1er mai.
Située 2400 rue St-Calixte. Très bon prix.
Tél: 362-2909 après 4 hres

A VENDRE
Petit Champion pour sirop d'érable, grandeur 2'x6' en stainless, neuf, n'ayant pas servi.
Tél: 362-2744 Jour - 362-3803 Soir

A VENDRE
Restaurant - Casse croûte - Poulet frit - 10 places à l'intérieur. Bâtisse 20x20.
Informations: 362-3102

A LOUER
ENTREPOT chauffé, grand. Situé Ave. St-Louis.
Libre immédiatement.
TEL: 362-6286

MAISON A VENDRE
Pour déménager ou démolir.
Située à 1505 Ave. Des Erables.
Tél: Jour: 362-2297 ou
Soir: 362-2942

JEAN COLBERT présente UNE SÉLECTION DES FILMS MUTUELS

L'HISTOIRE D'UN VIOL 14 ANS
DE L'AGRESSION ULTIME DE L'HOMME SUR LA FEMME OÙ LA BRUTALITÉ EMPRUNTE LES GESTES DE L'AMOUR

*J'avais peur...
J'avais peur de mourir
au fond d'une ruelle...* *Je pensais même
qu'il allait me battre
pendant des heures,
pis qu'il allait
me tuer après...
four rien...* *C'est
la peur...
LA PEUR
ET LA
HONTE!*



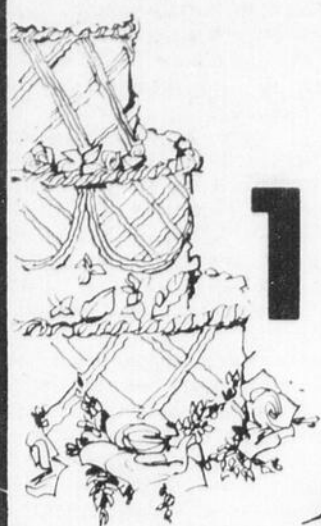
MOURIR A TUE-TETE
avec JULIE VINCENT • GERMAIN HOUDE
PAUL SAVOIE — MICHELINE LANCTÔT — MONIQUE MILLER
réalisé par ANNE-CLAIRE POIRIER
produit par JACQUES GAGNÉ et ANNE-CLAIRE POIRIER
scénario: ANNE-CLAIRE POIRIER et MARTHE BLACK / musique: MAURICE BLACKBURN

2e GRAND FILM POUR TOUS 28 mars au 3 avril

ANNE GIRARDOT
BIBI ANDERSSON

L'AMOUR EN QUESTION

Ginéma Colonial 362-2228
LUN. AU VEN. A 7:30, SAM. DIM. 6:45 ET 8:15
MATINEE DIMANCHE A 1:30



VENTE

1er ANNIVERSAIRE

Quasar™

jusqu'au 5 avril seulement

VENEZ FETER AVEC NOUS!

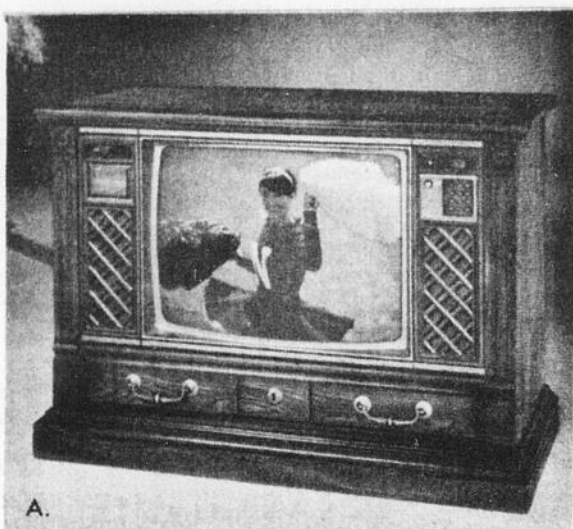
Spéciaux sur toute la marchandise en magasin

AVEC CE COUPON

Aux 10 premiers clients, nous remettons

\$30.00

dollars en argent comptant sur l'achat d'un appareil couleurs ou sur un plan de mise de côté.



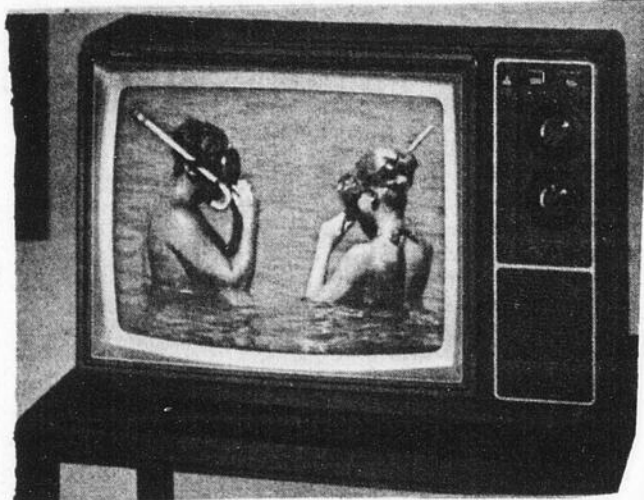
A.



Changement de canal direct et instantané 9680

\$ 929

SON AUDIO SPECTRUM



5930

20"

\$499.⁰⁰

VASTE CHOIX

PLUS DE 18 MODELES DIFFERENTS EN MAGASIN

Quasar*

\$1,290.⁰⁰

COMMANDE A DISTANCE COMPU-MATIC

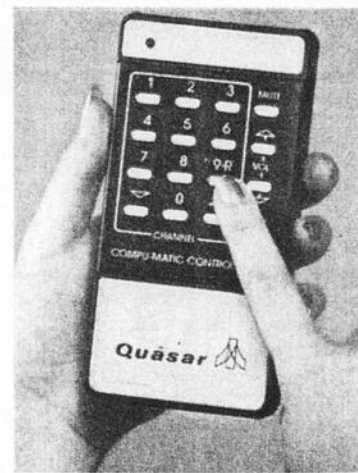


WT5966RW



LE FAMEUX VIDEO CASSETTE

Quasar



CHEZ NOUS LE SERVICE PASSE AVANT TOUT

Quasar

* Spéciaux sur toute la marchandise en magasin.

CENTRE D'ELECTRONIQUE BARIL INC.

Clément Baril, président

Sortie de Plessisville

Tél: 362-2888

Face à la Ferme Labarillée