

de PETER NICHOLS

PASSION



22 MAI

Mise en scène:
François Tassé et Jacques Lessard

20 JUIN

THÉÂTRE DU BOIS DE COULONGE



MOT DU DIRECTEUR ARTISTIQUE

Cher public,

Nous revoilà dans l'arène avec le soleil de mai. Pourquoi l'arène? J'avais envie de trouver un mot qui fasse image, qui illustre ce qu'est notre art, notre métier; ce que nous faisons devant vous: du théâtre.

Disons que le théâtre est une arène où les passions se déchaînent, où les idées s'affrontent, où les destins se font et se défont. Une arène dont le sable serait un miroir où les spectateurs se reflètent et se reconnaissent (sol y ombre), côté soleil ou côté ombre.

S'il n'est pas ce lieu de jeu, de risque, de rire, de larme, d'excès, de vie ou de mort, notre métier, notre art n'a plus de sens.

Ce que nous faisons devant vous, ce soir, durera le temps que nous le vivrons, en chair et en os, à l'instant où vous le verrez, et chacun de vous le vivra à mesure avec nous.

Cher public, ce soir je vous convie au plaisir de partager chaque et unique seconde de notre art, le théâtre.

Bonne soirée,

François Tassé,
directeur artistique

En plein cœur de la ville

CENTRE D'ALIMENTATION COMPLET

Ouvert 7 jours sur 7



BOUTIQUES ET SERVICES AU 2^{ème} ETAGE

LE PETIT QUARTIER

1191, Ave, Cartier

Profitez de notre vaste stationnement à l'arrière (125 espaces)



Restaurant

Le
Graffiti



1191, ave Cartier, Québec
(Dans le Petit Quartier) Près Grande-Allée
Tél.: 520-4949



Bob Dawson

SOIRÉE GALA

Chers(ères) Amis(es),

Notre milieu de vie à Québec fait souvent l'objet de louanges et d'éloges pour sa qualité particulière. En effet, les dimensions tant sociales que culturelles de ce milieu nous offrent une variété de divertissements que nous fréquentons sans difficulté ni obstacle.

Les arts et plus particulièrement le théâtre à Québec, connaissent une faveur populaire bien enracinée dans les traditions des gens de chez nous.

Cette affection des Québécois et Québécoises pour le théâtre n'est cependant pas un phénomène mystérieux.

Cette passion pour le théâtre a été cultivée et entretenue par l'industrie, l'imagination et le sens d'initiative de personnes audacieuses vouées à l'objectif de promouvoir cette forme artistique dans notre milieu.

En 1987, le Théâtre du Bois de Coulonge a couronné une première décennie de cette passion pour le théâtre. Empreint par la dignité de ce merveilleux site du Chemin St-Louis à Sillery, l'oeuvre du TBC a fait sourire, frémir et même enrager, mais cette présence artistique a surtout fait vivre un théâtre d'été de qualité à Québec, à plusieurs milliers d'amateurs.

C'est sur l'élan de cette énergique démarche que je me suis humblement associé à la campagne de souscription lancée pour démarrer la deuxième décennie du TBC.

Une soirée de Gala-Encan tenue sous la présidence d'honneur de Mme Margaret Delisle, Maire de Sillery, au Loews Le Concorde le 9 novembre dernier a remporté des succès inespérés. L'exceptionnelle collaboration des artistes interprètes et amis du TBC nous a permis de lever au-delà de trente mille dollars (\$30,000.) à la suite de cet événement.

Je profite de cette occasion pour les remercier tous et chacun de leur collaboration tant appréciée.

Enfin, je crois sincèrement exprimer un voeu partagé de tous, en souhaitant au Théâtre du Bois de Coulonge de réaliser une deuxième décennie comblée de retentissants succès à la mesure de ceux auxquels nous avons été habitués.

Bob Dawson,
Président de la campagne de souscription
et Vice-président exécutif /Administration Réseau Pathonic Inc.



777, 1^{re} Avenue
Québec (Qué.) G1L 3J6
4 1 8 - 6 4 8 - 6 6 3 0

Claude Chassé

Kiosques de présentation
Kiosques d'information
Kiosque d'exposition

LOCATION - VENTE - SERVICE

D.E.M.

décor • exposition • muséotechnique

Tél.: 648 6435

À VENIR...

de SIMON FORTIN et GUYLAINE TREMBLAY

SOURIEZ

MLLE ROBI



26 JUIN

Mise en scène:
Jacques Lessard

25 JUIL.

THÉÂTRE DU BOIS DE COULONGE



Café - Terrasse

Quand le rideau se ferme
et que s'ouvre l'appétit...

1326 rue Maguire

*pour les 5 à 7, pour les steaks,
pour les 5 à 7, pour les steaks,
pour le digestif,
pour le digestif,
pour la danse et...
pour la danse et...*

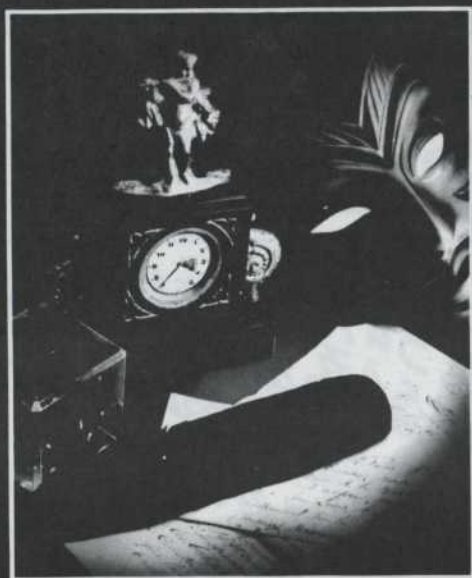


MERLIN

Merlin Bar Restaurant

1179 Cartier, Québec, 529-9567

*à la mesure
de vos performances*

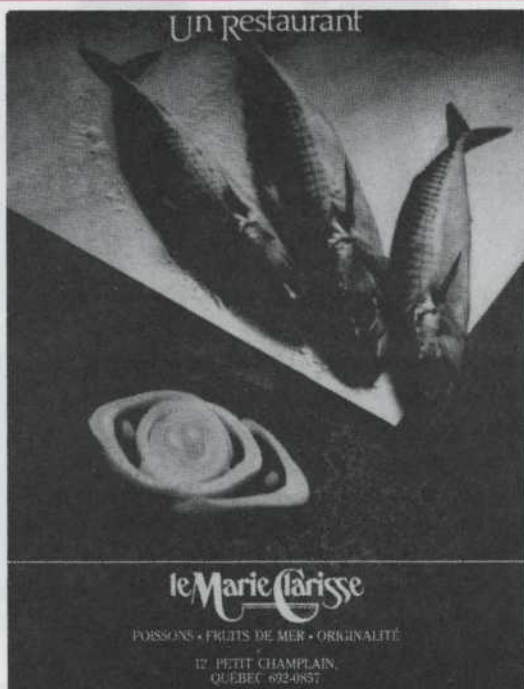


La caisse populaire  Desjardins

25 JUIL

Week-end de l'Économie
du Centre-Québec

25 JUIL



Avec les compliments
de la
Banque Lloyds du Canada



**Banque
Lloyds**

2795, boulevard Laurier, Sainte-Foy (Québec) Tél: 656-6941

U

ne
communauté se
donne la voix de ses
acteurs, le mouvement
de ses danseurs,
l'immortalité de ses
peintres et la portée de
ses orchestres.

Esso encourage les arts
au Québec parce qu'en
appuyant les projets qui
sont l'expression de votre
vitalité, on va de l'avant,
nous aussi. Avec vous.

Avec vous, on va de
l'avant.



Chez
LORENZO
RESTAURANT

*Souhaite le mot de Cambronne
aux artistes et
beaucoup de plaisir à tous!*

Avec Plaisir!

Route de l'Église, Sainte-Foy

Pour réservations 659-2951



L'APRÈS THÉÂTRE

Après le théâtre, quand la fringale se fait sentir, quoi de mieux qu'une visite au Marie-Antoinette pour apaiser les appétits voraces. Surtout quand il vous en coûte 2\$ en moins.

- Déjeuners servis 24 heures
- Pâtés maison
- Croissants garnis
- Hamburgers gourmets
- Choix de succulents desserts
- Et plus encore...



Marie Antoinette
OUVERT 24 HEURES



2\$*

Valide jusqu'au
30 septembre 1987

* avec tout achat
de 6\$ et plus

1 coupon par client
par visite
non monnayable

(10)

À VENIR...

de MARCEL PAGNOL

FANNY



31 JUIL.

Mise en scène:
Jean-Yves Laforce

29 AOÛT

THÉÂTRE DU BOIS DE COULONGE



François Tassé



Monique Miller



Lisette St-Gelais



Jean-René Ouellet



Marie-Christine Perreault



Marie Ginette Guay



Jacques Baril

PASSION de Peter Nichols

- 7- François Tassé dans le rôle de James
 3- Monique Miller d'Eléonore
 6- Lisette St-Gelais de Nell (le double d'Eléonore)
 4- Jean-René Ouellet de Jim (le double de James)
 5- Marie-Christine Perreault de Kate
 2- Marie Ginette Guay de Agnès
 1- Jacques Baril de l'homme

Traduction
François Tassé
 Mise en scène
François Tassé et Jacques Lessard
 Décor et éclairage
Jean-Charles Martel
 Costumes
Caroline Drouin
 Assistante aux costumes
Line Bussièrre
 Assistante à la
 mise en scène et régie
Geneviève Lagacé
 Habilleuse
Nathalie Boulay
 Régie du plateau
Chantal Drapeau
 Coiffure
Michel St-Hilaire

Arrangements musicaux
Philippe Laliberté
 Réalisation des décors
Atelier D.E.M. Claude Chassé
 Accessoires et assistance
 à la scénographie
Paule Josée Meunier
 Maquillage
Claude Roussel
 Montage
Lucien Deschêne
Paul Mongeau
Jacques Rouleau
Jacques Caron
Dominique Grandjean
Chantal Drapeau
Philippe Laliberté

Nos costumes sont nettoyés par
Nettoyeur Eclair Inc.
 Les appareils téléphoniques
 sont une gracieuseté de **Bell Canada**

la **Baie**

Les costumes sont une gracieuseté
 des Magasins La Baie

mobilia

Les meubles sont une gracieuseté
 du magasin Mobilia de Place Laurier



MOTS DES METTEURS EN SCÈNE

Quand je pense à Passion, je vois comme l'intérieur d'un immense cerveau où tous les terminaux reliés aux organes, aux nerfs et aux muscles viennent aboutir.

Et j'assiste à l'incroyable embouteillage qui s'y produit aux heures de pointe des émotions, des désirs, des sentiments ou des fantasmes, aux heures de la passion.

Pas de programmation possible dans cet ordinateur humain, «trop humain»...

François Tassé



On se croit à l'abri. Et voilà que ça gronde. Que ça vous tombe dessus. Que ça déferle. L'océan des mensonges, des excuses et des prétextes. L'arbre solide, celui qui avait des racines pour durer toujours, est arraché par l'ouragan du désir: *L'Autre* est aux portes de *Notre Amour!*

On peut se mentir, ignorer, s'étourdir, compenser, mais la passion s'insinue jusqu'à nous prendre tout entier! Elle colle à notre âme, à notre chair palpitante, au plus vif. Nous avons peur d'aimer à nouveau... ou peur de perdre ce que nous adorons tant. Peur d'être dévorés vivants. Et pourtant, quelque part consumés par la jalousie ou brûlés de concupiscence, nous aimons encore, jusqu'à la souffrance... premier sens du mot *passion!*

On en meurt. On en rit. On en cicatrise. On en reste les yeux grand ouverts dans la nuit.

Jacques Lessard

Conseil d'administration

Rachel Lortie
François Tassé
Me Glenn O'Farrell
Hélène Lortie
Jean Besré
Me Michel St-Hilaire

présidente
vice-président
secrétaire-trésorier
directrice
directeur
directeur

Conseillers artistiques

Yves Jacques
Jean-René Ouellet
Geneviève Lagacé

Administration

Directeur artistique
Directrice administrative
Directrice des relations publiques
Directeur de production
Secrétaire de direction
Secrétaire comptable
Adjoint aux relations publiques
Gérant de salle
Conseiller publicitaire

François Tassé
Rachel Lortie
Hélène Lortie
Jean-Charles Martel
Marthe Filteau
Lucille Bolduc
Lucie Richard
Charles Goulet
Daniel Morency

Équipe de montage

Directeur des opérations
Contremaître
Raymond Bilodeau
Jean-Marie Aubin
Marcel Vigneault
Noël Aubin
Claude Létourneau
Paul Rémillard
Dominique Grandjean

Jean Lortie
Yvon Vigneault
Jean-Pierre Labrecque
François Filteau
Laurent Aubin
Charles Goulet
Richard Gosselin
Claude Vigneault
André Laflamme

Nos bénévoles

Fernande Collin
Marthe Filteau
Odette Métayer
Suzanne Racine
Lucie Richard

Marcel Risi
Pierre Boivin
Alain Denis
Jean-Luc Dion
Roger Bertin
Raymond Lesage
Denis Colette
Claude Bernard
Serge Morency
Louis Paquet
Murray Couture
Margot Brousseau
Yves Blouin

Rémon Blouin
Jean-Paul Boily
Denis Gingras
Michel Martin
Jacques Reeves


Steve Welch
Richard Diotte
Robert Dutil
Charles Lacroix
Michel Gagnon
François Racine
Gustave Vachon
Lise Julien
Margaret Delisle
Charles Goulet
Gérald Martin
Bob Dawson
Michel St-Hilaire


est subventionné par

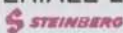
LE MINISTÈRE DES AFFAIRES CULTURELLES


LE CONSEIL DES ARTS DU CANADA

LA MUNICIPALITÉ DE SILLERY

LE CONSEIL du MAURIER DES ARTS 

LA COMPAGNIE PÉTROLIÈRE IMPÉRIALE LTÉE 

LA COMPAGNIE STEINBERG INC. 

LA COMPAGNIE ALCAN 

**Voici les noms de compagnies qui ont contribué
pour 1000\$ et plus**

Air Canada

Au Chalet Suisse

Banque Lloyds

Bell Canada

Bilopage

Transport Brazeau

Caisse populaire Laurier

C.I.T.F.

Communication Daniel Morency

Délicatesse Nourcy

Distillerie Melville Ltée

Hôtel Loews Le Concorde

Hydro-Québec

La Brasserie O'Keefe Ltée

Le Soleil

Les Ateliers D.E.M.

Les Fromages Froche

Les Magasins La Baie

Les Restaurants Marie-Antoinette

Les Supermarchés B.M. Inc.

Les Vins Geloso

Location Tilden

Mirabeau

Mobilia

Pépinière du St-Laurent

Pepsi-Cola

Sears

Traiteur Chambertin

Trans-Public

Tréco

BARRE

CHEVROLET OLDSMOBILE

1095, de la Canardière
Québec, (Québec) G1J 2C2
(418) 529-3331



Louez une voiture neuve chez Tilden

QUÉBEC

694-1727
295 RUE ST-PAUL

SILLERY

687-3322

STE-FOY

872-5655
5115 BOUL. HAMEL

871-1224
AÉROPORT STE-FOY

BUREAU
D'ADMINISTRATION

694-0611

RÉSERVATIONS
1-800-361-5334



UN MOT SUR L'AUTEUR

Peter Nichols, auteur dramatique, comédien et metteur en scène, est né à Bristol, Angleterre, en 1927.

- * Après des études au Bristol Old Vic Theater School, il fait ses débuts d'acteur à Londres tout en enseignant dans des écoles primaires et secondaires.
 - * Il a écrit plus d'une vingtaine de pièces de théâtre, d'adaptations pour la télévision et de scénarios de film.
 - * Pour la scène: "A day in the death of Joe Egg", 1967; "The National Health", 1969; "Forget-me-not lane", 1971; "Chez nous", 1974; "The Freeway", 1974; "Privates on parade", 1977; "Born in the gardens", 1979; et "Passion Play", 1981.
 - * Il a été auteur dramatique en résidence au Guthrie Theater de Minneapolis aux Etats-Unis, où il a collaboré à la mise en scène de sa pièce "The National Health". Il a également dirigé une reprise de "Joe Egg" à Greenwich et la production originale de "Born in the gardens" à Bristol.
 - * En guise de préface à l'édition originale de "Passion Play" on peut lire: " "Passion" fait l'examen à la fois subtil, profond et spirituel des tensions du mariage moderne et, plus particulièrement, du double-jeu employé comme tactique de survie autant par le mari que par la femme."
-
-



2846, chemin Gomin, Sainte-Foy
500 pieds à l'ouest de Place Laurier

651-6905

651-6905

651-6905



LA SAISON 87-88 DE L'OPÉRA DE QUÉBEC

LE NOZZE DI FIGARO

de Wolfgang Amadeus Mozart
Les 24, 27, 29 et 31 octobre 1987

FAUST

de Charles François Gounod
Les 14 (soirée-gala), 17, 19 et
21 mai 1988



OPÉRA DE QUÉBEC

Renseignements: 529-4142



MOT DU PRÉSIDENT DE LA CAMPAGNE D'ABONNEMENT

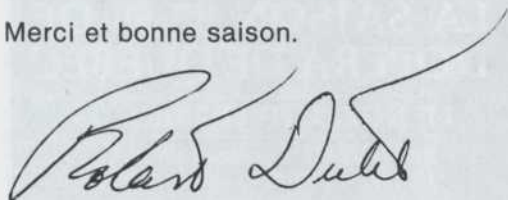
Nul besoin de vous vanter les mérites du Théâtre du Bois de Coulonge, les faits parlent d'eux-mêmes..., et cette année encore le succès remporté lors de la campagne d'abonnement en témoigne.

Ce succès se répète depuis onze ans tout en s'amplifiant, et ce grâce à la performance d'une équipe dynamique (direction, artistes, bénévoles), associée au support financier du milieu des affaires, ainsi qu'à l'intérêt grandissant du public pour le théâtre de qualité.

Le moment est donc venu de reconnaître que le Théâtre du Bois de Coulonge est devenu une véritable institution qui offre à la population l'espace d'un été l'occasion de se divertir et de se détendre, tout en ajoutant à sa culture; le tout dans un décor sympathique et chaleureux.

Alors place à la programmation 1987, qui j'en suis certain saura vous ravir.

Merci et bonne saison.



Robert Dutil

La critique est unanime!

À ne pas manquer!

Repas léger? Amuse-gueule?
Fin dîner aux chandelles? Buffet de première?

La troupe **Nourcy** vous invite
à savourer le délice d'un art consommé!

Service de traiteur à domicile! Ouvert 7 jours!

Pâtisserie Fromagerie
Boulangerie Épicerie fine
Charcuterie Chocolat Kerhulu

DÉLICATESSE
NOURCY 

1576 Ch. St-Louis, Sillery/1035 rue Cartier, Québec/Centre d'achat Place Ste-Foy/
administration et cuisines: 2661 boul. du Versant-Nord, Sainte-Foy.

CITF-FM



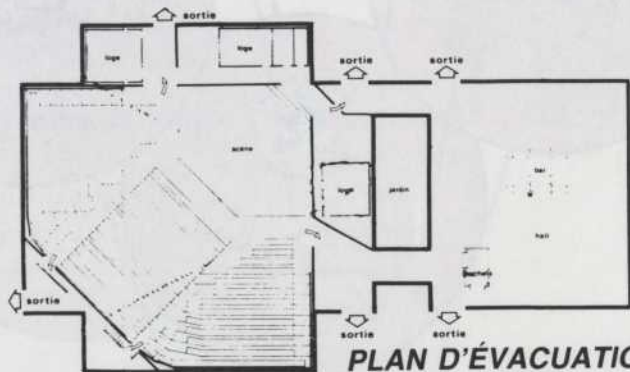
Pour l'Amour de la Musique

Cable 96,5

LE SOLEIL

LA BRASSERIE
O'KEEFE
LIMITÉE

UNE
PRÉSENCE
ACTIVE DANS LE
MONDE DES ARTS.



Auberge
Louis Hébert

RESTAURANT
TERRASSE

BRANDY



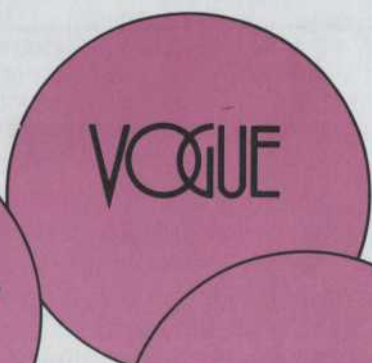
GRANDE

RESTAURANT
Le Patrimoine



LA VIEILLE
MAISON
DU SPAGHETTI

1029, rue St-Jean, Québec
2600, Boul. Laurier
655, Grande-Allée est



ALLÉE



FONDUES • RACLETTE • FRUITS DE MER • GRILLADES
RÉSERVATION POUR GROUPE DE 10 À 100 PERSONNES
OUVERT JUSQU'À 2H00 A.M.

Après cette agréable soirée au Théâtre du Bois de
Coulonge, le Restaurant Au Chalet Suisse vous in-
vite à venir terminer la soirée en dégustant une de
ces excellentes fondues ou un délicieux homard
frais ou encore un bifteck grillé juste à point.

Vous vous sentirez parfaitement à l'aise puisque
notre chef est à votre service jusqu'à 02h00 du
matin tous les soirs de la semaine (minuit le diman-
che).

POUR RÉSERVATIONS 694-1321

**Au Chalet Suisse
32, Rue Ste-Anne
Vieux-Québec**

**2 hres de stationnement gratuit
à l'Hôtel de Ville**

RESTAURANT - BAR - TERRASSE

PLUS DE 30 ANS
Au Chalet Suisse

LA

FORCE



DE

L'ÂGE

**32, RUE STE-ANNE
VIEUX QUÉBEC, 894-1320**

**2 HEURES DE STATIONNEMENT
GRATUIT (HÔTEL DE VILLE)**