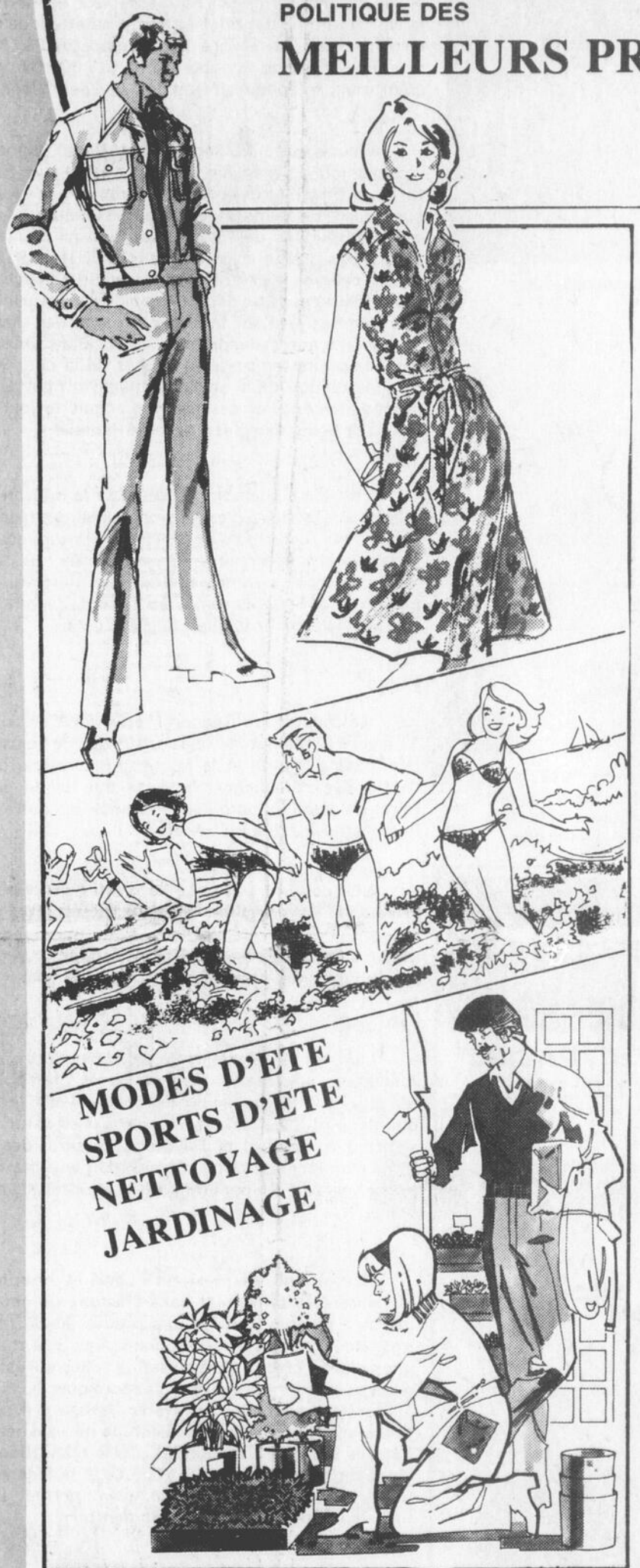


GAGNEZ

SUR TOUTE
LA LIGNE!..



**MAGASINEZ SUR LA
RUE RACINE**
GRACE A NOTRE NOUVELLE
POLITIQUE DES
MEILLEURS PRIX!



MODES D'ETE
SPORTS D'ETE
NETTOYAGE
JARDINAGE



**NOUVELLE
POLITIQUE
DE PRIX!
SUR LA RUE RACINE**

Cette semaine profitez de l'occasion pour
vérifier la nouvelle politique des prix, offert
par les magasins de la rue Racine.

**CES PRIX SONT LES
PLUS BAS
CES PRIX SONT
IMBATTABLES**
(QUALITE EGALE)

VERIFIEZ

VOUS-MEME

COMPAREZ

Les prix sur la Rue Racine sont réellement
les plus bas et ce à l'année longue, soit
pour vos meubles, nouveautés, lingerie,
articles de sport, fleurs ou tout autre arti-
cle. Vous gagnez sur toute la ligne quand
vous magasinez sur la Rue Racine.



LA
rue
racine

LE CENTRE D'AFFAIRES LE PLUS COMPLET

PLACE D'AFFAIRES SUR LA Rue Racine

- IMPRIMERIES:**
Le Progrès du Saguenay
L'Imprimerie Chicoutimi
L'Imprimerie Commerciale
- PÂTISSERIES:**
La Pâtisserie Allard
Boulangerie Morin
- LIBRAIRIES:**
La Librairie Régionale
La Librairie Commerciale
La Librairie Saguenay
- PHOTOGRAPHES:**
Studio B.L.M.
Studio Bonneau
Studio Eilfsen
- SALONS:**
18 salons de barbiers
Salons de coiffeurs
Salons de coiffeuses
- MEUBLES:**
J.C. Marcotte Meubles
Gagnon Frères Meubles
F.W. Woolworth
Légare Meubles
Duchêne & Tremblay Meubles
- AGENCES DE VOYAGE:**
Voyages Michel
Agence Bonneau Enr.
Agence Tournesol
Voyages Améric
- FLEURISTES:**
Marchand Fleuriste Enr.
- SERVICES BANCAIRES:**
6 succursales bancaires
2 Caisse Populaires
1 Caisse d'Épargne Économique
1 Caisse d'Établissement
8 Compagnies de finance et prêts
- CADEAUX:**
Gagnon & Frères
F.W. Woolworth
Fraser & Gagnon
L'Art Esquimaux
- FERRONNERIES:**
Gibert & Frères
Ferronnerie Générale
Jalbert Ltée
- PRODUITS SANITAIRES:**
R.E. Lépine Inc.
- NOUVEAUTES MASCULINES & FEMINIQUES:**
François Gravel
Lafamme & Cie
Boutique Jeunesse
Thriftault & Saintonge
Lessard sur la Côte
Lessard en bas de la Côte
Gagnon & Frères
Le Syndicat de Chicoutimi
Chez Georges
Mic Mac
Allure
Tremblay Nouveautés
Raymond Mazziade
L'Élegance
G.E. Ruelland & Fils
Boutique Ligne d'Eve
Reitman's
- BIJOUTERIES:**
Cyrille Savard
Jos. Pedneault
Capitole
J.R. L'Abbé
Fabre & Fils
William Gauthier
- HOTELS:**
Chicoutimi
Saguenay
Champlain
- RESTAURANTS:**
La Calèche
Georges Steak House
La Grillade
Chez Padou
- TABAGIES:**
Saguenay
Cinq Cent
Centre-Ville
- NETTOYEURS:**
Vogue Ltée
Martinizing Ltée
- ACCESSOIRES DE BUREAU:**
Corneau & Frères
Librairie Régionale
Librairie Commerciale
- PEINTURE:**
Sherwin Williams
Les Peintures Nationales
Ray-Co
- DECORATION INTERIEURE:**
Chicoutimi Couvre-Planchers
Boutique L'Échope
- FOURRURES:**
Clément Dufour Ltée
Hector Desbiens Enr.
Albert Ménard
Roland Roy Enr.
Faucher & Bergeron
- MUSIQUE:**
Marcel Marchand Enr.
Studio Willis
Marchand & Frères
- MAGASINS DE VARIETES ET DEPARTEMENTS:**
Continental
F.W. Woolworth Ltée
United
A.L. Green
Gagnon & Frères
G.E. Ruelland
- MAGASINS DE CHAUSSURES:**
Rodrigue Le Bottier
Chaussures Mademoiselle
J.B. Lefebvre
Salon Six
Chaussures Yellow
- SPECIALITE POUR ENFANTS:**
Au Coin des Petits
- TISSUS A LA VERGE:**
Maison Ribaud Enr.
Henri De Moor
- AGENTS D'IMMEUBLES:**
Immeubles Desbiens
Immeubles Belleil
- SERVICE DE PNEUS:**
Potvin Tire Service
J. A. Truchon
- PHARMACIES:**
Pharmacie Hamel
Pharmacie Chicoutimi
- MAGASINS SPORT:**
Nap Côté Sport
G.E. Ruelland
- PET SHOP:**
Aux Mille Poissons

Le 70e anniversaire de la maison Gagnon Frères

Hommage aux fondateurs



1) Vue de l'intérieur du magasin Gagnon Frères, qui avait été construit après l'incendie de 1912. A l'époque, c'était déjà un grand magasin.



Le côté sud de la rue Racine, sur la côte, présentait déjà cette fière allure en 1916, soit 4 années après l'incendie qui avait rasé le centre commercial de Chicoutimi. Le magasin Gagnon Frères se trouve juste à droite du magasin L.-H. Carrier, dont l'emplacement fait partie aujourd'hui du complexe Gagnon Frères, de même que la bâtisse qui se trouve à sa droite.

Messieurs Louis et Joseph Gagnon occupent une place de choix dans l'histoire du commerce à Chicoutimi, au Québec et au Canada. Il convient de rendre un hommage particulier aux fondateurs de la maison Gagnon Frères, à l'occasion de l'ouverture de leur premier magasin en 1904.

La famille Benobi Gagnon, de Grande-Baie, avait émigré dans l'Etat du Maine en l'année 1900. Après la mort de leur père, Louis et Joseph, qui n'avaient pas encore atteint l'âge de 20 ans, achetaient, dans une faillite, une épicerie-boucherie pour le prix de \$400.00, dans la ville de Rumford. Leur hardiesse, leur esprit de travail et leur sens inné des affaires leur permettent de remporter un succès qui étonne leurs compétiteurs. Avant de revenir au Canada, ils obtenaient \$18,000.00 pour leur commerce. A l'époque, c'était déjà une petite fortune.

A leur arrivée à Chicoutimi, les frères Gagnon firent l'acquisition du magasin général Chabal, rue Racine. A force de travail et de ténacité, ils réussirent à vaincre la concurrence et à mettre en valeur les méthodes de commerce importées des Etats-Unis. Rien ne pouvait les abattre, pas même la conflagration qui, en 1912, réduisait en cendres le centre commercial de Chicoutimi. Leur flair et leur esprit de décision rapide leur avaient permis de mettre en lieu sûr la majeure partie des marchandises. Si bien que, le lendemain de l'incendie, ils ouvraient des comptoirs temporaires au bas de la côte Bossé. Et la construction d'un nouveau magasin était entreprise immédiatement sur des terrains acquis la journée même du Dr Beauchamp et d'Antoine Hamel.

C'est alors que commence, pour la maison Gagnon Frères, une période d'expansion qui se poursuit encore aujourd'hui. L'incendie de 1945 ne retarda aucunement cette marche ascendante. On en profita, au contraire, pour construire l'un des édifices commerciaux les plus modernes et les plus vastes au nord de la ville de Québec, avec un million et quart de pieds cubes.

Le consortium Gagnon Frères, dont on trouve des magasins dans toute la région, aux quatre coins du Québec, dans l'Ontario et le Nouveau-Brunswick, constitue l'entreprise canadienne-française qui fait le plus d'affaires au détail au nord de la Province, et l'autre des plus importantes de tout le Québec.

A Chicoutimi, ainsi que dans toute notre région, les entreprises Gagnon Frères sont des créatrices d'emploi, autant qu'une industrie. Elles contribuent également, et d'une façon imposante, à la vie économique et sociale des municipalités et de la collectivité régionale.

L'un des témoignages les plus éloquentes rendus aux fondateurs de la maison Gagnon Frères, était publié dans le Progrès du Saguenay du 19 octobre 1954, lors du cinquantième anniversaire de cette maison. Il porte la signature de messieurs J.-A. Lessard et Raymond Lessard, des concurrents d'en face qui ont également fait leur marque dans le commerce à Chicoutimi. Voici un extrait de ce témoignage:

"La réussite de messieurs Louis et Joseph Gagnon demeurera certainement dans l'histoire de notre royaume du Saguenay comme une preuve du talent des nôtres. Nous devons être reconnaissants à la maison Gagnon d'avoir créé une organisation solide qui est, de plus, une garantie de notre avenir économique. Nous pouvons aujourd'hui souhaiter un avenir florissant à cette maison avec d'autant plus de certitude que ses réalisations passées s'en portent garantes. Cette réalisation elle-même constitue un démenti pour ceux qui dénigraient un système économique qui, seul, permet l'initiative individuelle et la récompense du mérite".

Depuis ce témoignage, la maison Gagnon Frères n'a cessé de croître, comme les autres entreprises faisant partie du consortium Gagnon. Cette organisation commerciale a innové constamment, se maintenant toujours à la ligne de front du progrès.

Par exemple, Gagnon Frères a frayé la voie au règlement du stationnement au centre-ville, en construisant elle-même, à ses frais, la première autogare étagée de la région. Deux autres autogares devaient être érigées quelques années plus tard.

C'est un fait reconnu que la maison Gagnon Frères a contribué grandement à l'accroissement du commerce dans le centre-ville, malgré l'établissement des centres commerciaux en périphérie.

A quoi attribuer le succès des frères Gagnon et de leurs successeurs en affaires? Au fait d'abord qu'ils ont su répondre, au moment opportun, aux besoins du commerce dans la région et le Québec, ainsi qu'aux exigences de la clientèle. Ils se sont même efforcés de prévoir ces besoins. Puis à des méthodes d'affaires avant-gardistes. Et, pour une large part, au flair qui a présidé au choix des hommes de confiance et de valeur dont ils ont su s'entourer, et dont ils ont assuré en même temps la fortune.

Le Centre des Affaires Racine est heureux de profiter de cet anniversaire pour rendre hommage aux frères Gagnon qui ont été les pionniers et les piliers du commerce moderne chez nous et un peu partout.



**406 EST, RACINE
CHICOUTIMI**



**VENTE
70^{ème} ANNIVERSAIRE**

**SANDALES D'ETE
POUR DAMES,
CONFORTABLES.**

**SPECIAL:
\$5.90**

Sandales sport, semelle crêpe de nylon, dessin de corde, confection vinyle, choix de blanc, tan (#1 rouge), (#1 bleu). Grandeurs: 5 à 10.

AUTRES SPECIAUX EN MAGASIN

Gagnon-Frères Chaussures — 543-1501



**406 EST, RACINE
CHICOUTIMI**



**VENTE
70^{ème} ANNIVERSAIRE**

**SANDALES D'ETE
POUR DAMES,
CONFORTABLES.**

**SPECIAL:
\$5.90**

Sandales sport, semelle crêpe de nylon, dessin de corde, confection vinyle, choix de blanc, tan (#1 rouge), (#1 bleu). Grandeurs: 5 à 10.

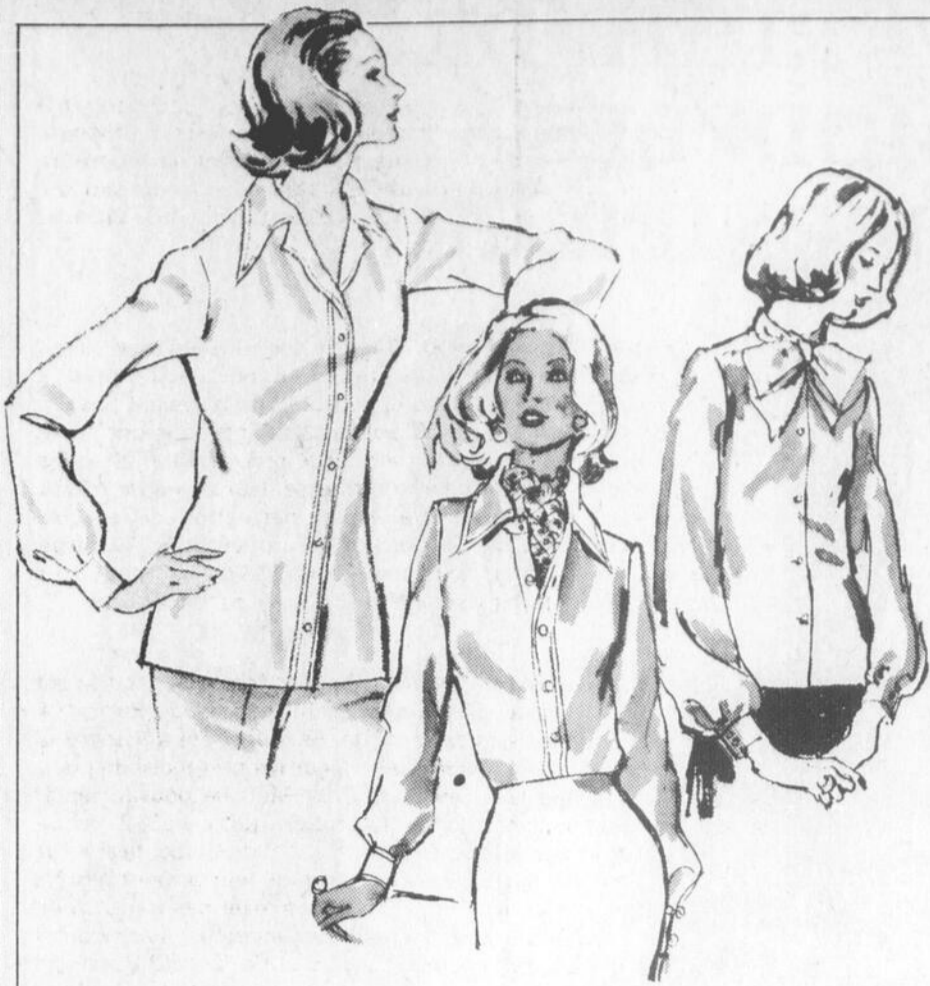
AUTRES SPECIAUX EN MAGASIN

Gagnon-Frères Chaussures — 543-1501

Vente 70^e anniversaire

gagnon
FRÈRES

CHICOUTIMI



BLOUSES POUR DAMES ET DEMOISELLES

Blouses de style chemisier, manches longues. Grandeurs: 7 à 14.
SPECIAL:

\$8⁷⁰

PANTALONS DE VELOURS CORDE

POUR DAMES ET DEMOISELLES

Confectionnés en coton 100%. Vaste choix de couleurs. Grandeurs: 7 à 14.

SPECIAL: **\$10⁷⁰**



GILETS POUR DAMES ET DEMOISELLES

Confection 100% coton. Grandeurs: P.M.G.
SPECIAL:

\$5⁷⁰

GILETS CAMISOLE POUR DAMES ET DEMOISELLES

Confection 100% coton. Grandeurs: P.M.G.
SPECIAL:

\$4⁰⁰

GILETS POUR DAMES ET DEMOISELLES

Choix de styles et de teintes. Grandeurs: P.M.G.
SPECIAL:

\$8⁷⁰

LOT DE
MANTEAUX
DE PRINTEMPS
ET ENSEMBLES
DEUX PIECES

POUR DAMES ET DEMOISELLES

RABAIS DE 30%



VESTONS SPORT ET PANTALONS

POUR DAMES ET DEMOISELLES

Veston de style blazer et pantalon pour appailler. Choix de teintes: rouge, vert, bleu, blanc.

VESTON
Spécial:

\$25.00

PANTALON

\$15.00

*des valeurs
inespérées
pour la belle saison*

VESTONS SPORT

POUR DAMES ET DEMOISELLES

Style chemisier à gros carrelages confectionnés en laine et acrylique. Grandeurs: P.M.G.

SPECIAL:

\$10⁷⁰

VENTE 70^e ANNIVERSAIRE

gi gagnon
FRÈRES
CHICOUTIMI



BICYCLES C.C.M. Targa

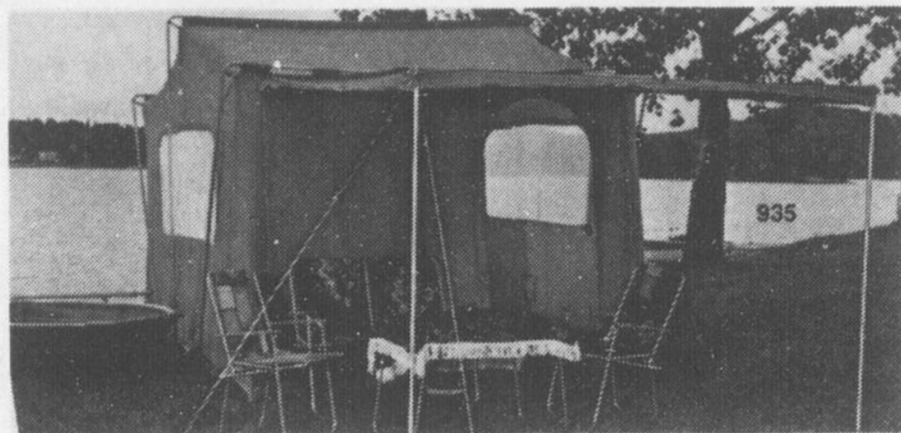
POUR DAMES ET HOMMES
10 VITESSES
PRIX SUGG. \$135.00
SPECIAL:

\$115⁹⁹

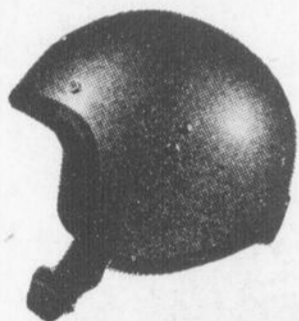
TENTE "Villa Mallorca"

Pour le camping en famille

Ce modèle canadien est fait de coton égyptien 2 plis, imperméable. Toile de sol cousue à même la tente pour plus de confort. L'abri-cuisinette se rattache facilement par glissière. Moustiquaire panoramique, en nylon. Rabat à glissière à chaque fenêtre. Dimensions de la tente: 9' x 9' x 7' 6" de hauteur; dimensions de l'abri-cuisinette: 6' x 8' x 7' de hauteur.



SPECIAL: **\$169⁹⁵**



CASQUES DE MOTO

Métal Flake.
PRIX SUGG. \$30.00
SPECIAL:

\$19⁹⁹

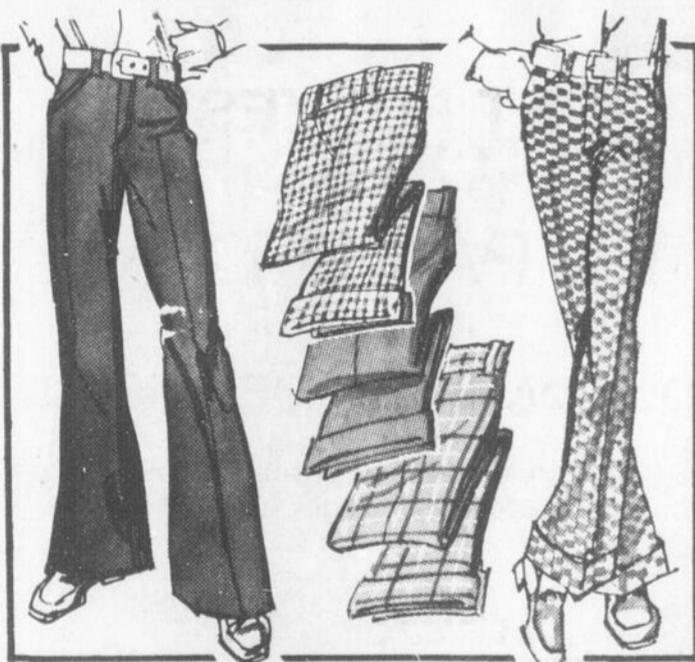


GANTS DE BASEBALL POUR ENFANTS

Fabrication de cuir.
PRIX SUGG. \$10.95
SPECIAL:

\$6⁹⁹

AU CENTRE DES JEUNES



PANTALONS DE TOILETTE POUR GARÇONS

Confection 100% fortrel lavable à la machine, n'exigeant aucun repassage. Modèle à jambes évasées. Teintes: gris, brun, marine, vert. Ages: 10 à 18 ans.

PRIX SUGG. \$16.00
SPECIAL:
\$12⁹⁹

GILETS de coton ouaté POUR ENFANTS

Modèle avec cagoule, manches longues. Teintes: marine, rouge, blanc, vert, bleu royal. Grandeurs: P.M.G. extra G.

PRIX SUGG. \$5.50
SPECIAL:
\$4⁵⁹

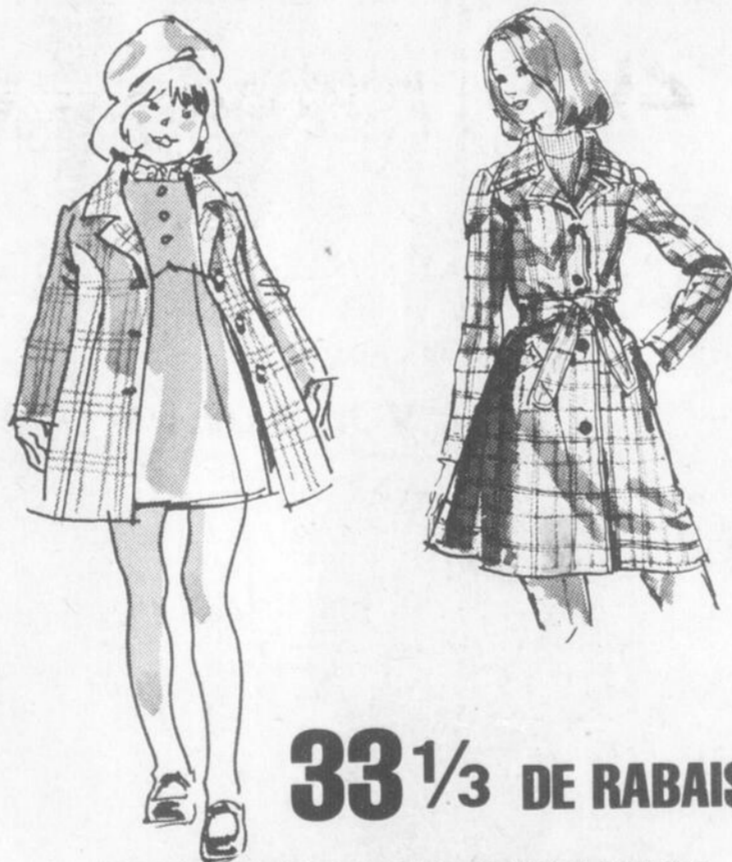


GILETS DE COTON POUR GARÇONS

Modèle à manches longues, collet à pointes. Choix de teintes à motifs: vert, marine, rouge. Ages: 8 à 18 ans.

PRIX SUGG. \$5.00
SPECIAL:

\$3⁹⁹



33 1/3 DE RABAIS

TRENCHES ET MANTEAUX DE PRINTEMPS

POUR FILLETES ET ADOLESCENTES
Choix de modèles et de tissus en vogue. Teintes: marine, jaune, rose. Ages: 2 à 14x ans.

PRIX SUGG. \$20.00 à \$40.00 — SPECIAL:

\$13³³ à \$26⁶⁶



SHORTS DE RATINE EXTENSIBLE POUR FILLETES

Modèle à taille élastique. Choix de teintes à motifs de fantaisie. Ages: 7 à 14 ans.

PRIX SUGG. \$5.00

SPECIAL:
\$3⁹⁹

SALOPETTES POUR FILLETES

Confection 100% fortrel polyester, lavable sans repassage. Poche sur la bavette, jambes évasées. Teintes: rose, bleu, jaune. Ages: 4 à 6x ans.

PRIX SUGG. \$10.00

SPECIAL:
\$7⁹⁹

VARIETE DE MODELES DERNIER CRI



Pantalons de toilette POUR HOMMES ET JEUNES GENS

Confection 100% polyester lavable à la machine. Modèle à large bas, poches droites, ceinture de 2 pouces. Choix de teintes: rouille, brun, beige, or, bleu. Tailles: 28 à 38.

PRIX SUGG. \$22.00 — SPECIAL:

\$16⁹⁹

Pantalons sport POUR HOMMES ET JEUNES GENS

Confectionnés de fortrel garanti lavable à la machine. Modèle à large bas, poches droites, ceinture de 2 pouces. Choix de teintes unies ou à motifs. Tailles: 30 à 40.

PRIX SUGG.: \$20.00 à \$27.00 SPECIAL:

\$13⁹⁹

PANTALONS SPORT POUR HOMMES ET JEUNES GENS

Modèle à larges bas, poches droites, ceinture de 2 pouces. Confection 65% polyester, 35% laine. Choix de teintes à motifs. Tailles: 30 à 40.

PRIX SUGG. \$18.00 à \$23.00 — SPECIAL:

\$14⁹⁹



GILETS

POUR HOMMES ET JEUNES GENS

Confection 100% fortrel lavable à la machine. Modèle à manches courtes, collet, fermoir-éclair au cou ou à boutons. Choix de teintes à motifs ou unies. Grandeurs: P.M.G.

PRIX SUGG.
\$10.00 à \$15.00
SPECIAL:

\$7⁹⁹



VESTONS SPORT

POUR HOMMES ET
JEUNES GENS

Modèle à deux boutons, large revers, ouverture au centre à l'arrière, poches appliquées à rabat. Confectionnés de tissus à carreaux aux teintes en vogue.

PRIX SUGG. \$40.00 à \$60.00
SPECIAL:

\$37⁹⁹

VENEZ CELEBRER AVEC NOUS
ET CHERCHER
VOTRE PART D'ECONOMIES

VENTE 70^e ANNIVERSAIRE 1904-1974



400 RUE RACINE EST — CHICOUTIMI
TEL.: 543-1501

OUVERTURE DEMAIN MATIN à 9 h. a. m.



**ENSEMBLES DE NUIT
POUR DAMES ET DEMOISELLES**

Fabrication soignée en tissu Arnel imprimé. Choix de teintes et grandeurs.
PRIX SUGG.: \$25.00 à \$35.00 SPE.: **\$20⁰⁰**

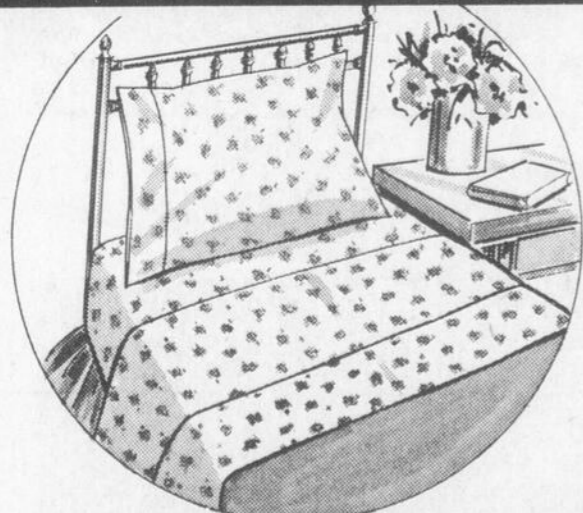
**ROBES DE NUIT
POUR DAMES ET DEMOISELLES**

Teintes et grandeurs assorties, tissu imprimé de gais motifs.
PRIX SUGG.: \$11.00 SPE.: **\$8⁰⁰**

**BABY DOLLS
POUR DAMES ET DEMOISELLES**

Nylon imprimé aux gais coloris, choix de grandeurs.
PRIX SUGG.: \$9.00 SPE.: **\$6⁰⁰**

POUR LA MAISON



**ENSEMBLES DE DRAPS
ET TAIES D'OREILLERS
"TEX MADE"**

50% polyester, 50% fortrel. Choix de teintes et motifs. Grandeurs pour lit simple ou double. Cet ensemble comprend drap droit, 72 x 100 ou 81 x 100, drap contour, 39 x 75 ou 54 x 75, taies d'oreillers.
PRIX SUGG.: \$24.95
SPE. L'ENSEMBLE: **\$15⁴⁹**



**VOILE TERGAL
BRODE**

Choix de motifs. Largeur: 106".
PRIX SUGG.: \$15.95 à \$19.95
SPE.: **\$11⁹⁷**
LA VERGE

CONFECTION
GRATUITE
SELON VOS
MESURES



**NOUVEAUX
TISSUS
A LA VERGE**

**TRICOT DE
COTON
ET POLYESTER**

Imprimé de petits motifs floraux sur fond blanc, jaune, rouge. Largeur: 60".
PRIX SUGG.: \$5.95 SPE.: **\$4⁶⁹**
LA VERGE

VOILE DE FANTAISIE

Polyester et coton imprimé de petites fleurs sur fond blanc. Largeur: 45".
PRIX SUGG.: \$3.50 SPE. LA VERGE: **\$2⁸⁹**

CREPE DE CHINE

Polyester imprimé de petits motifs sur fond pastel. Largeur: 45".
PRIX SUGG.: \$3.95 SPE. LA VERGE: **\$2⁹⁸**

SHEERS IMPRIME

Sheer de nylon imprimé de petits motifs. Pour robes habillées ou du soir. Tissu lavable à la main. Teintes: blanc, rouge, mauve, rose, turquoise, vert pâle, jaune, bleu pâle. Largeur: 60".
PRIX SUGG.: \$2.95 SPE. LA VERGE: **\$2²⁹**

JERSEY DE SOIE

A pois blanc sur fond rouge, vert jade, rose, turquoise, orange, brun et marine. Ou à pois de couleur sur fond blanc pour combiner. Tissu lavable. Largeur 54".
SPECIAL: LA VERGE: **\$2⁰⁰**

CREPE DE POLYESTER

Pour robes et costumes d'été. Teintes: blanc, coquille d'oeuf, mauve, pêche, bleu pâle, or, bleu royal, cerise, brun, marine, noir. Tissu lavable. Largeur: 45".
SPE. LA VERGE: **\$3⁹⁵**

SOIES FOULARD

En polyester imprimé, lavable. Motifs exclusifs. Largeur: 45".
PRIX SUGG.: \$5.95 SPE. LA VERGE: **\$3⁹⁸**

**CHAMBRAI DE COTON
IMPORTE**

Pour jeans, chemises ou costumes sport. Teintes: bleu, gris, brun. Largeur: 54".
PRIX SUGG.: \$3.95 SPE. LA VERGE: **\$2⁹⁸**

PLAID DE FANTAISIE

En seersucker polyester. Pour robes et costumes d'été. Tissu lavable. Largeur: 45".
PRIX SUGG.: \$2.59 à \$3.50 SPE. LA VERGE: **\$1⁶⁹**

**COUVRE-LIT
PIQUE**

Confection en fortrel, acétate ou chenille. Choix de teintes et motifs. Grandeurs pour lit simple ou double.
PRIX SUGG.: \$24.95 à \$59.95
SPE.: **\$17⁹⁶**

**SERVIETTES
DE BAIN
"CALDWEL"**

Choix de motifs et de teintes. Ratine très épaisse. Grandeurs: 22 x 44.
PRIX SUGG.: \$3.95 à \$7.95
SPE.: **\$1⁹⁶**

**COUVERTURES
"ESMOND"**

Acrylique, nylon de teintes variées. Qualité très épaisse, lavables. Grandeur: 72 x 90.
PRIX SUGG.: \$10.95
SPE.: **\$5⁹⁶**

AU RAYON DES COSMETIQUES

**MIROIR
DECORATIF**

Pour salle de bain. Choix de trois couleurs: orange, vert, jaune. Grandeur: 6" x 8" avec poignée.
SPE.: **\$2⁰⁰**

**BAIN
DE MER**

FORMAT DE
32 ONCES.
SPE.: **\$1⁶⁹**

**FIXATIF
A CHEVEUX**

De marque: Ivarin.
PRIX SUGG.: \$0.49
SPE.: **5 pour .99**

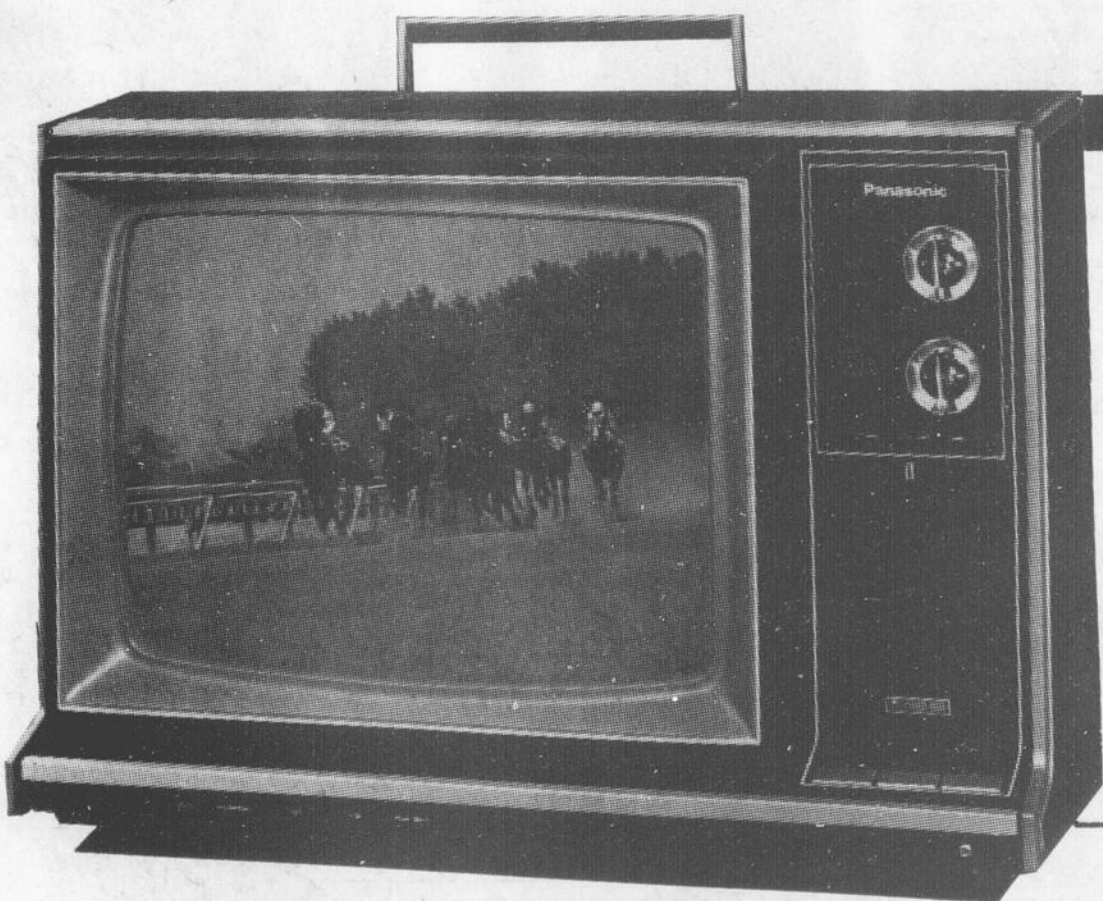
La Cagnotte d'Or vaut présentement \$2000⁰⁰

**PROCHAIN TIRAGE 19 JUIN
RECLAMEZ VOS COUPONS**

VENTE 70^e ANNIVERSAIRE

gf gagnon
FRERES
MEUBLES

Panasonic
Quatrecolor



Télécouleur portatif "QUATRECOLOR" de 18" diag. Superbe coffret résolument moderne.

Le Woodridge "Quatrecolor" bénéficie des tout derniers progrès techniques. Des couleurs plus vivantes se détachent nettement grâce à la lampe-écran "Pana-Matrix" à fond noir. Les circuits 100% transistorisés assurent une fiabilité sans pareille. Le bouton "Q-Lock" ajuste couleur, nuance, contrastes et luminosité. Le châssis "Quatrecolor", muni de 5 modules de circuits imprimés, facilite le remplacement des pièces.

Auto-réglage fin "Panalock". Réglage de finesse d'image. Commande "Pana-Brite", pour la luminosité, les contrastes et la couleur. Syntonisateur à mémoire "Set-N-Forget" pour VHF. Syntonisation UHF à déclic, comme pour la gamme VHF. Dispositif "Speed-O-Vision". Commutateur de service. 3 étages de F.I. Connecteur pour le câble ou antenne communautaire. Haut-parleur électrodynamique de 5" x 3". Attrayant coffret fini noyer. Ecouteur inclus.

\$679⁹⁵

SERVICE INCLUS

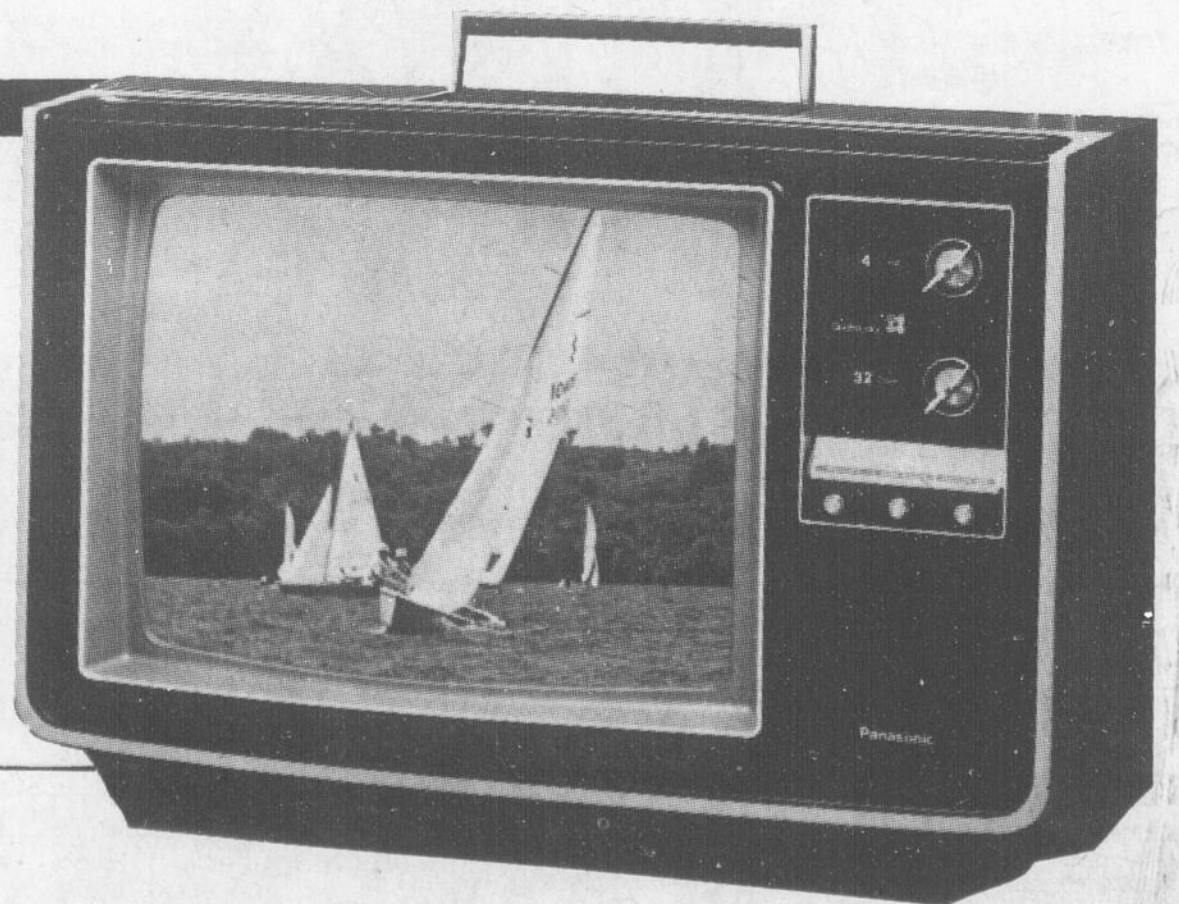
Télécouleur portatif "QUATRECOLOR" de 18" diag. avec coffret moulé et fini noyer.

Le "Richland" vous assure une superbe réception des couleurs, grâce à la lampe-écran "Pana-Matrix" à fond noir. Les circuits 100% transistorisés sont une garantie de fiabilité. En pressant le bouton "Q-Lock", couleur, nuance, contrastes et luminosité s'ajustent seuls. Le châssis modulaire "Quatrecolor" comprend 5 circuits imprimés amovibles. Réglage automatique fin "Panalock". Commande "Pana-Brite" pour luminosité, contrastes et couleur. Commande de finesse d'image. Syntonisateur spécial à mémoire "Set-N-Forget" pour les gammes VHF. Syntonisation UHF à déclic. Image et son immédiats, grâce au dispositif "Speed-O-Vision".

Commutateur de service. 3 étages de F.I. Connecteur Câble/Antenne communautaire. Haut-parleur électrodynamique de 5" x 3". Ecouteur inclus.

\$639⁹⁵

SERVICE INCLUS



gf gagnon
FRERES
MEUBLES

CHICOUTIMI

ARVIDA — JONQUIERE — KENOGAMI — PORT-ALFRED —
ANSE ST-JEAN

POUR FAIRE DU SPORT HABILLENZ-VOUS COMME DES CHAMPIONS

Aujourd'hui, les sports que l'on considérait comme "aristocratiques", tels que le golf, le polo, le tennis, l'équitation, la navigation de plaisance sont accessibles au plus grand nombre.

De ce fait une nouvelle industrie de vêtement s'est développée, en vue de proposer des vêtements fonctionnels pour la pratique de chaque sport.

Un mannequin assez exceptionnel et tout à fait occasionnel, nous a présenté quelques tenues sportives, qui, comme vous pourrez le constater, ne manquent ni d'originalité, ni d'insolite. C'est Ilie Nastase, l'idole du tennis mondial, qui entre deux tournois internationaux a joué à la graine de mode.

Ilie Nastase:
"au tennis et ailleurs, j'aime la fantaisie".

"-Le tennis, dit Ilie Nastase, me dévore entièrement, mais il m'arrive tout de même de me garder quelques moments de liberté, afin de pratiquer d'autres sports. Par exemple, lorsque j'étais gosse, je pratiquais le football avec passion, et je voulais même devenir un professionnel car, je ne suis venu que fort tard à la pratique du tennis: à 14 ans."

A 28 ans, le Roumain Nastase, est considéré comme la meilleure raquette du monde. Durant trois années consécutives, 1971-1972-1973, il a

reporté le tournoi du grand Prix du Championnat du monde de tennis (dont l'un à Paris), et toutes les fédérations du tennis du monde l'ont classé dernièrement No 1.

Il s'entraîne trois heures par jour, fait très peu de régime, ne fume pas, mais par contre avoue une passion pour la bière.

"-En ce qui concerne le tennis, la tenue originale semble avoir un peu évolué?"

"Personnellement depuis pas mal de temps, j'ai abandonné la tenue entièrement blanche. Je joue, comme on dit, en couleur. Mais la coupe du short et de la chemisette reste la même, car on ne doit pas être gêné aux entournures lorsqu'on smashe par exemple.

Il m'arrive de porter, selon mon humeur, des tenues bleue, jaune, orange. Personnellement je trouve ça plus joli, plus gai, surtout si un match est télévisé en couleur. En ce qui concerne les balles, il m'est arrivé aussi de jouer avec des balles de couleur.

"-D'autres sports vous passionnent-ils et vous arrive-t-il de les pratiquer?"

"-Bien sûr. D'ailleurs je me passionne pour tous les sports... et même pour ceux pour lesquels je ne suis évidemment pas fait. Il faut savoir se désintoxiquer parfois."

Ilie Nastase aime en vrac, le football bien sûr, le rugby, le handball, le water polo, le vélo, la chasse, le golf, la marche à pied... et même le billard, qu'il considère comme un sport très difficile, car il faut beaucoup de précision et de doigté pour envoyer la balle dans le trou.

Des tenues de Guy Laroche pour la marche à pied... et le billard

Toutefois dans cette vaste galerie de sports, il y a trois disciplines que le tennisman préfère et pratique particulièrement, et pour lesquelles, il a voulu se faire confectionner des tenues, par un autre sportif inattendu, dingue de la moto, le couturier Guy Laroche:

"- C'est le sport qui nous a réunis, explique Nastase, Et j'avoue que je l'ai un peu surpris par mes tenues plus fantaisistes que sportives.

Par exemple, je suis un grand marcheur, et par tous les temps, car la marche est un excellent sport aussi bien pour la circulation du sang, que pour la gymnastique des jambes. J'ai donc choisi un imperméable réversible, qui me protège bien des intempéries, et laisse mon corps à l'aise.

J'ai aussi une grande passion pour le golf, d'une part parce que je trouve que c'est un sport élégant et complet, d'autre part parce qu'il me permet de compléter mon entraînement de tennis. Pour cela, je me suis décidé pour un ensemble

blouson-pantalon en tweed.

Et enfin pour mon troisième sport, sans doute mon préféré, parce que je peux le pratiquer chez moi et en famille: le billard. J'ai sélectionné un costume trois pièces en flanelle, veste écossaise, gilet et pantalon vert de gris.

Bien sûr, conclut Ilie Nastase en souriant, ces tenues sportives, n'ont qu'une parenté fort éloignée avec les vrais, mais j'aime être original, et j'affiche une totale indépendance en ce qui concerne les diktats de toutes sortes."

EQUINOXE: des vêtements testés par Alain Colas et Eric Tabarly

Alain Colas portait des vêtements "Equinoxe" pour son tour du monde. Eric Tabarly aussi, tout comme les marins de l'équipe de France de voile. Et c'est en tirant les leçons de ces tests impitoyables que depuis quelques années, Paul-Georges Despature, le jeune directeur de la marque, marin lui-même, améliore les tenues qu'il commercialise pour les navigateurs sportifs ou de plaisance.

Les cirés notamment ont acquis une réputation internationale, car ils sont souples, solides, efficaces avec leur coupe vent, leur double fermeture, et solides, tous les points d'usure étant renforcés. Certains ont de larges cols protégeant bien la nuque et les oreilles.

Sur les pantalons de cire, le montage spécial du fond assure une étanchéité totale. Et comme il faut penser à tout, on y trouve aussi une petite poche, tout aussi étanche, très appréciée des fumeurs.

A remarquer aussi le "panka" tenue très pratique à porter sous le ciré faite en un piqué de plastique très souple, intérieur en fourrure chlorofibre. Ce vêtement isole complètement du froid et de l'humidité.

Les vestes de mer se portent plutôt à terre, ou sur les

bateaux de croisière, car bien qu'imperméables, elles ne seraient pas assez étanches pour les dériveurs. En tissu nylon souple, elles protègent efficacement du froid, car on y a intégré une feuille d'aluminium doublée de tissu synthétique.

Les "classiques d'Equinoxe" ce sont aussi les over-hit, sous-vêtements fonctionnels qui sont aussi des vêtements de dessus quand il fait beau, ou les "aquaskin", souples combinaisons de tissu.

Pour compléter la gamme des vêtements, Paul-Georges Despature a aussi imaginé des bottillons de dériveurs extrêmement fonctionnels et qu'utilisent les grands champions. Souples, bien équilibrés, à semelles anti-dérapantes, ils permettent un contact direct et précis avec le bateau.

Et aussi des bonnets transformables, des cas-

quettes, des gants, des sacs de couchage, le tout toujours conçu en donnant la priorité aux qualités pratiques, alliées pourtant à une certaine élégance. Les vêtements sont presque tous en jaune et rouge un peu pourpre, teintes

mascottes de la marque.

FRANCOISE ROUBICEK

Renseignements donnés pour information — cette rubrique ne contient aucune publicité rédactionnelle.



VOILA POURQUOI ET COMMENT CERTAINS "COMPETITEURS" ANNONCENT DU 6 POUR 1 ET MEME DU 7 POUR 1

UN COMPLET DE MARQUE "HARMONY HALL"
modèle: ONE; tissu 1205-18 vous est offert chez nos compétiteurs à:

Le même complet chez Lessard sur la Côte:

\$129⁹⁵*
\$80⁰⁰*
\$49⁹⁵

DIFFERENCE

* Prix vérifiés sur les lieux en date du 6 mai 1974.

la mercerie
Lessard sur la Côte

moi j'aime
la pue pacane
CHICOUTIMI

C'EST LE TEMPS DU GRAND MENAGE

- DECORATION INTERIEURE
- NETTOYAGE DE TAPIS

- TAPIS
- PRELARTS
- TUILES
- RIDEAUX
- DRAPERIES
- COUVRE-LITS
- RIDEAUX DE DOUCHE
- DESCENTE DE BAIN
- TOILES DE FENETRES
- CUIRETTE
- TAPISSERIE



SERVICES:

Service de décoration gratuit.
Service le jour et le soir.
Confection de rideaux et draperies.
Installation de "store", tringles, rideaux et draperies.
Installation de prélaris, tuiles, tapis.

Nous avons tout ce qu'il vous faut pour redécorer votre foyer.

EN SPECIAL

TAPIS COMMERCIAL

100% nylon sur dos de caoutchouc mousse, largeur 12 pieds, choix de 5 couleurs nouvelles.

SPECIAL: **\$6.50** la verge carrée.

PRELARTS

Pur vinyle, coussinés sur dos d'amiante résistant et très facile d'entretien, largeur 12'.

SPECIAL: **\$4.95** la verge carrée.

TISSUS A RIDEAUX

Largeur 45", patron rayé et transparent, couleurs de brun, orange ou vert.

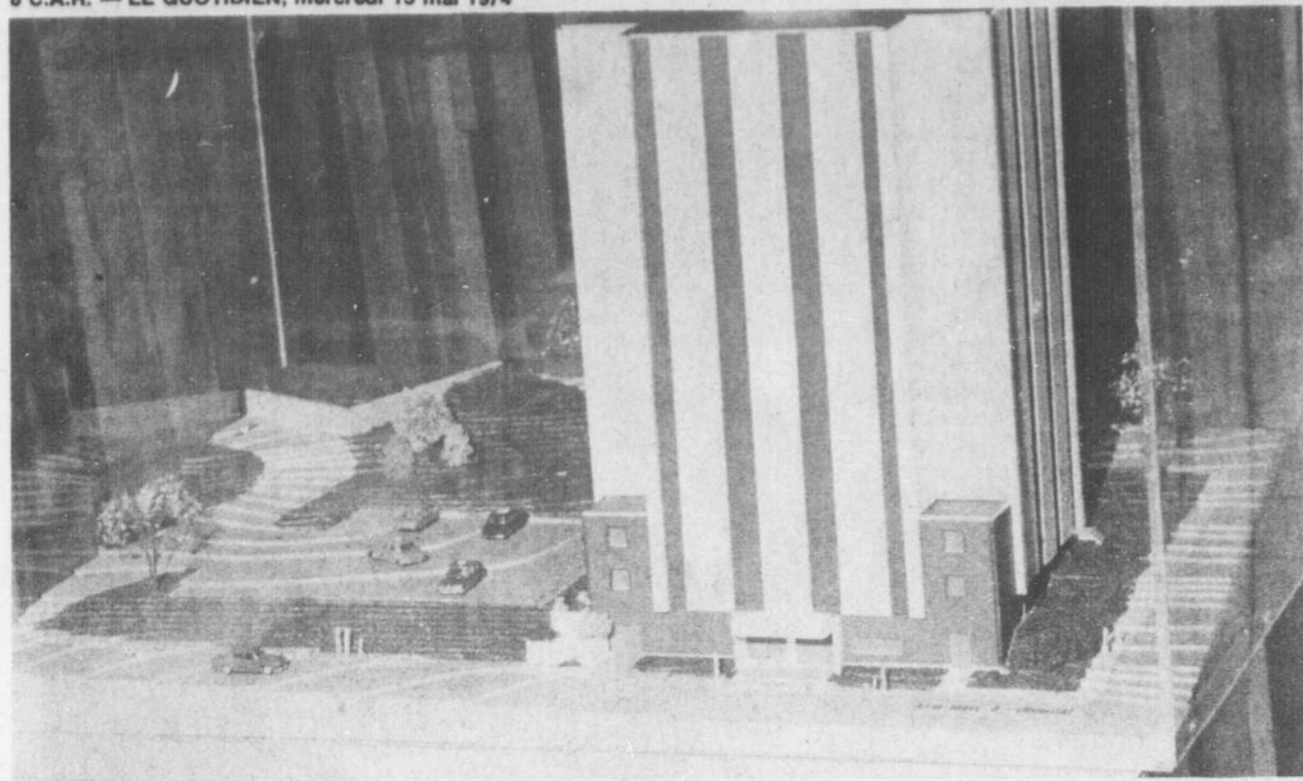
SPECIAL: **\$2.95** la verge

NETTOYAGE DE TAPIS

Procédé "Deep Steam". Si vous désirez que vos tapis soient nettoyés à fond, nous avons les machines et les experts pour le faire.

Chicoutimi ouvre-plancher

157 EST, RACINE 549-0707 CHICOUTIMI



Maquette de la maison des retraités, présentement en construction à Chicoutimi.

La maison des retraités à Chicoutimi accueillera 100 couples au début de 75

La maison des personnes retraitées, que l'Office municipal d'Habitation de Chicoutimi fait construire présentement à l'angle des rues Labrecque et de l'Hôtel-Dieu, pourra accueillir 101 couples vers le début de l'année 1975.

Elle aura coûté environ \$2,300,000.00. L'entrepreneur général est M. Alain Lavoie.

Le président de l'Office municipal d'Habitation de Chicoutimi, M. Rosaire Boivin, a précisé que l'édifice de 14 étages, entièrement à l'épreuve du feu, n'est pas un foyer pour personnes âgées, mais véritablement une maison pour les personnes retraitées qui sont suffisamment en santé pour voir à leurs propres besoins. Inutile de préciser que toutes les normes de sécurité seront suivies, en tenant compte de l'âge des locataires.

Les logements comprendront trois ou quatre pièces,

dont un salon, une cuisine et une ou deux chambres, en plus de la chambre de bain. Le prix de location sera proportionnel aux revenus des locataires, pouvant varier entre \$90.00 et \$110.00 par mois.

L'Office municipal d'Habitation de Chicoutimi n'accepte pas encore de demandes de location. Il faut attendre la formation d'un comité de sélection.

L'édifice présentement en construction est le premier du genre dans notre région.

Pourquoi est-il érigé en plein centre-ville? M. Boivin précise qu'un sondage a été fait et que l'Office en est venu à la conclusion qu'il était important que les retraités demeurent près du centre des affaires, et près d'un église, afin de ne pas se sentir perdus en périphérie de la ville.



Des représentants de la Place de la Traverse offrent un chèque de \$5,000.00 à l'Office municipal d'Habitation de Chicoutimi pour la maison des retraités. On aperçoit, de gauche à droite, MM. Georges-Henri Perron, Eddy Lalancette et Benoît Ruelland, de la Place de la Traverse, et M. Rosaire Boivin, président de l'Office d'Habitation.

Si chacun faisait sa petite part toute la ville serait propre

Deux semaines très importantes pour l'environnement à Chicoutimi. La semaine du nettoyage, du 27 mai au 2 juin. La semaine de l'embellissement du 3 au 10 juin. Si chacun faisait sa petite part, toute la ville serait propre et belle.

Assurer la propreté de son terrain et semer de la beauté, c'est d'abord se faire plaisir à soi-même.

C'est manifester une légitime fierté, qui fait si bon ménage avec le civisme. Puis, c'est payer une bien minime rançon pour tous les avantages que nous procure la vie en société.

On attache aujourd'hui une importance exceptionnelle à l'environnement. Il ne faudrait tout de même pas oub-

lier que l'environnement c'est d'abord notre entourage immédiat, à com-

mencer par nos propres demeures. J.-G. Lamontagne.

A propos de vitrines...

La Ferronnerie générale possède maintenant une nouvelle vitrine qui attire l'oeil de tous les passants.

Au magasin Clément Dufour, rue Racine, Chicoutimi, une automobile -- c'était la troisième -- entrain sans frapper, ces jours derniers, et massacrait la devanture de ce commerce de fourrure, situé juste à l'extrémité nord de la rue Labrecque. Ce n'est plus maintenant qu'un mauvais souvenir, puisque tout a été réparé et qu'une porte de verre a été installée.

Les hommes d'affaires de Chicoutimi à Chibougamau

Les hommes d'affaires de Chicoutimi projettent d'aller visiter leurs confrères de Chibougamau, au début de juin prochain. On estime qu'une vingtaine de personnes quitteront Chicoutimi le matin pour être reçus par le club Kiwanis de Chibougamau. Les personnes désireuses de se joindre au groupe n'ont qu'à communiquer avec

le secrétariat du Centre des Affaires Racine.

La rue Racine encore oubliée

L'un des plus beaux exemples de lenteur administrative incompréhensible est l'état de la rue Racine, à l'angle ouest de la rue de l'Hôtel de Ville.

qui encombrant la rue. On ne peut tout de même pas songer à transformer en monuments historiques la vieille façade de magasin et la station-service désaffectée.

Racine à cet endroit, comme on l'a fait déjà partout en bas de la côte? Comme la population est patiente!

Ce serait

pourtant si facile de faire disparaître les obstacles

Pourquoi

alors ne pas élargir la rue

Une autre question: c'est pour quelle année les marquisés en haut de la côte? J.-G. L.



Un groupe de voyageurs accompagnés de Mlle Sylvie Del Sol. Le voyage était organisé par Les Voyages Michel Lessard, ont passé les vacances de Pâques sur la Costa Inc.

MICHELIN rend la voiture économique plus économique PARCE QUE

Le pneu radial Michelin à ceinture de câbles d'acier possède un certain nombre de caractéristiques qui permettent de réduire les frais de fonctionnement de votre voiture.

LA STRUCTURE RADIALE de la carcasse fait que:

- Les flancs s'échauffent moins, évitant les excès de chaleur qui endommagent les pneus.
- Le pneu est plus souple. Cette flexibilité protège votre voiture contre les chocs de la route.

LA CEINTURE PROTECTRICE sous la bande de roulement:

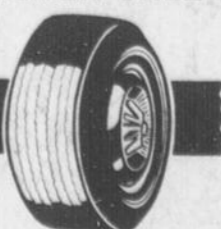
- constitue une forme de bouclier et réduit les possibilités de crevaisons coûteuses
- applique fermement la bande de roulement au sol d'où une meilleure tenue de route et une durabilité accrue.

La structure radiale et la ceinture de câbles d'acier du pneu radial offrent moins de résistance au roulage que le pneu ordinaire. Elles permettent de réduire la consommation d'essence. Économie d'essence et durabilité font que Michelin... est radicalement le premier.

IL N'EN TIENT QU'À VOUS DE VOUS RENSEIGNER CHEZ

SERVICE DE PNEUS

POTVIN
TIRE SERVICE LTD



255, St-Anne
CHICOUTIMI
Tél.: 549-1210

La rue Racine toujours populaire

La rue Racine demeure toujours populaire. La preuve: la rapidité avec laquelle se louent les locaux libres.

L'Agence de Voyage Gilbert -- directrice, Mlle Lise Gilbert -- ouvrira ses bureaux vers la fin de mai dans l'ancien local de la boutique "Elle".

La chaîne de magasins Le Cirque a acquis l'immeuble de M. Paul Jobin. Une boutique pour les jeunes y sera ouverte bientôt.

Nous apprenons également que l'ancien local du magasin Potvin et Tremblay a été loué depuis quelques jours déjà.

Nous n'avons pu connaître le nom du locataire au moment de livrer les textes à la composition.

DONNEZ UNE FOIS POUR TOUS



AIDER C'EST AGIR

Partez le coeur léger et les pieds alertes



services professionnels et compétents — QUALITE RECONNUE

MADEMOISELLE

Choix indiscutable pour une bonne chaussure.



Chaussures
mademoiselle inc.
166, RACINE EST — CHICOUTIMI — TEL.: 543-4740

Vente Soleil

15-16-17-18 MAI

**4
JOURS
SEULEMENT**

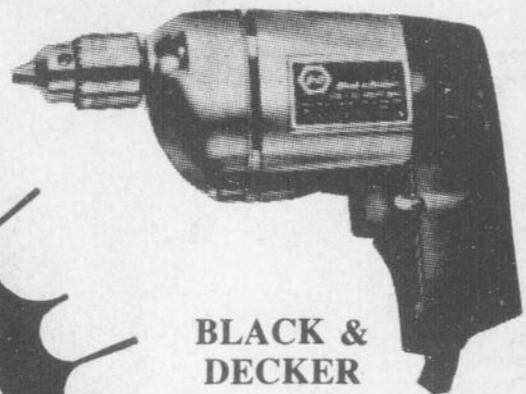
CHERCHEZ
LE SOLEIL
POUR TROUVER
DE VRAIES
AUBAINES

CONTINENTAL

CULOTTES COURTES

POUR LE JEU
Deux poches, braguette à glissière.
Modèles quadrillés et plaid variés.
Grs 4 à 6x.

VRAIE
VALEUR **1 67**



**BLACK &
DECKER
PERCEUSE**

3/8"
VRAIE VALEUR

11 49

SOULIERS SPORT

Écusson N.H.L. empeigne en canevas. 6
œillets lacés. Semelle en caoutchouc.
Couleur: or & noir.

Hommes 7-11 sans
demi pointure **7 69**

Garçons 3-6 sans
demi pointure **6 69**

Junior 11-12 sans
demi pointure **6 29**

CALEÇON COURT

En tricot mèche
pour hommes. Tail-
les: P.M.G. assorti-
ment de couleurs
varié.

VRAIE VALEUR
57¢ ch.

GRILLE-PAIN SILEX

Nickel chromé. Grille léger, moyen,
foncé. Plateau à miettes. 1,050 watts,
110 volts. Approbation C.S.A.

VRAIE VALEUR

9 97

SOULIERS SPORT EN VINYL

5 œillets lacés, avec 2 rayures
sur les côtés. Semelle et talon en
caoutchouc. Couleur: blanc/bleu.

AUBAINE
1 97

UNE DERNIERE FOIS A CE BAS PRIX OREILLERS

Moelleux, bien rembourrés de
plumes et recouverts de couil
imprimé fleuri.

VRAIE VALEUR
1 67
ch.

BOYAUX D'ARROSAGE

50 pieds en plastique vert transparent
avec raccords en cuivre.

AUBAINE
2 44



BLOUSES PAYSANNES

Imprimés assortis, encolure élastique, manches courtes
bouffantes. Grandeurs: P. M. G.

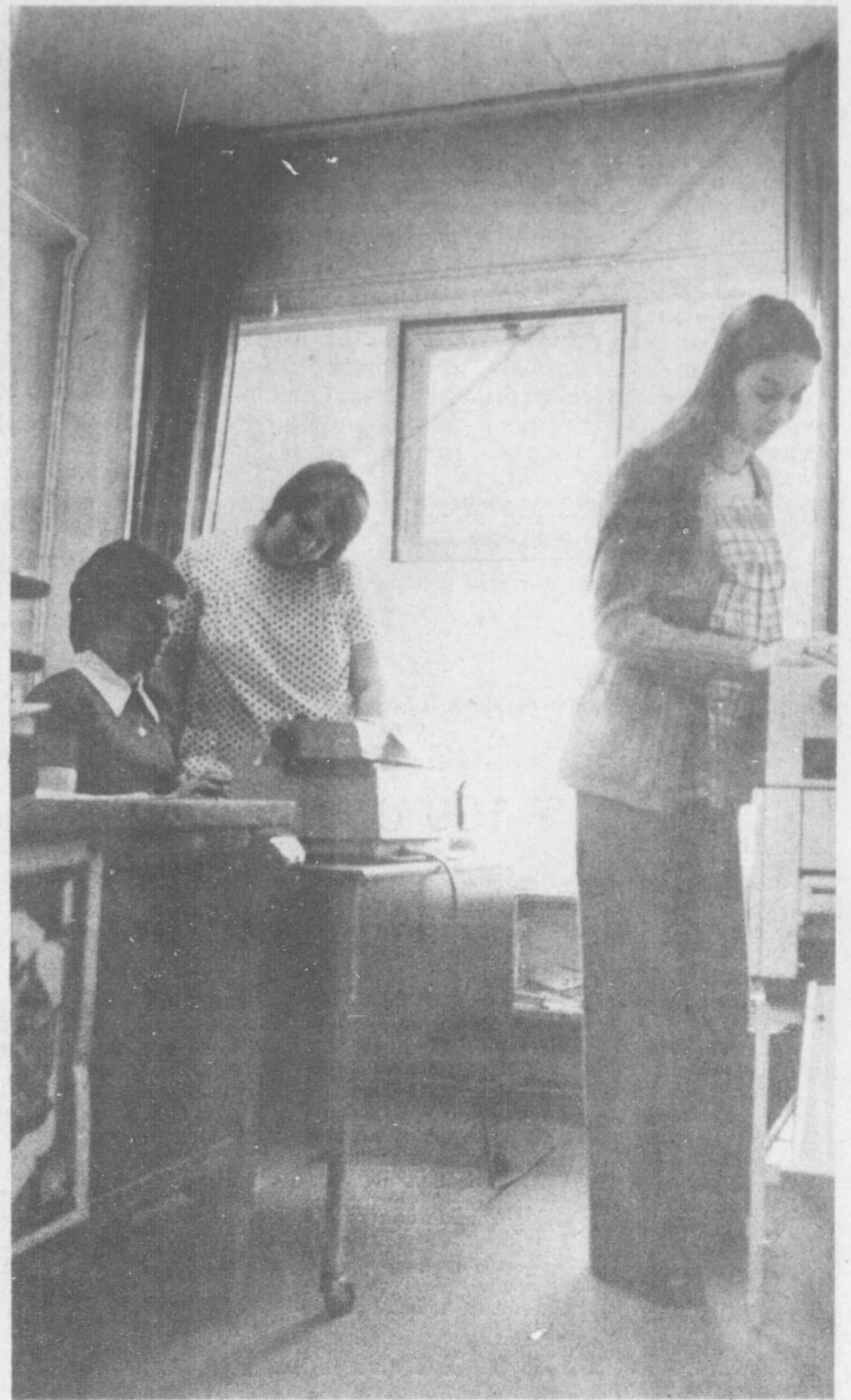
4 98
ch.

MAGASINS
CONTINENTAL
STORES



CHARGEX

429, RUE RACINE EST · CHICOUTIMI TEL.: 549-0833



Deux personnes sont affectées en permanence au secrétariat du Service des Loisirs de Chicoutimi. Le secrétariat est l'outil essentiel pour le bon fonctionnement du service. C'est de plus le centre

d'information à la population. Les deux personnes qui répondent régulièrement au public sont Mme Colette Hudon et Mme Danièle Houde.

La section du contrôle est confiée à Mlle Fran-

cine Matteau. Elle contrôle les argents, les inventaires et fait la compilation de diverses statistiques.

Le numéro de téléphone du Service des Loisirs est 543-4486.



Personnel de cadre du Service des Loisirs & Parcs de Chicoutimi. De gauche à droite, MM. Jocelyn Dufour, régisseur des sports, Raymond Villeneuve, régisseur à l'équipement, Robert Bouchard, directeur des loisirs, Rémi Tremblay, régisseur socio-culturel et Edmond Gauvreau, directeur du Centre Georges-Vézina.



Quelques membres du Triangle Artistique de Chicoutimi, qui tient la majeure partie de ses activités au Chalet du parc Rosaire-Gauthier.

Les loisirs socio-culturels à Chicoutimi

Le loisir socio-culturel peut être défini comme un ensemble d'activités ayant pour objet d'épanouir les facultés physiques, affectives et intellectuelles de ceux qui les pratiquent. Ceci dans un cadre collectif favorable au développement des rela-

folklorique les Farandoles et au travail de quelques bénévoles rattachés à des comités de loisirs. Parmi les autres activités offertes, l'activité ciné-jeunes (présentation de films) connaît une bonne popularité. Les activités

municipalité (par le biais du Service des Loisirs) n'est ni exclusif, ni totalitaire. Beaucoup d'autres organismes, publics et privés, interviennent dans le même champ d'action et sur le territoire qui est sous la juridiction de la municipalité.

A Chicoutimi, nous sommes favorisés par l'existence de nombreux organismes de valeur. Il s'agit des organismes à vocation culturelle (Société des Arts, Triangle Artistique, Ecole de Musique, Académie de Ballet, etc.), des mouvements

de jeunesse (Club 4-H, guides, scouts), des organismes à caractère social (Club d'Age d'or, Club Mimosa) et des organismes à caractère récréatif (Club de bridge, club de numismates, club d'aquariophiles). De par son rôle de ser-

vice public, le Service des Loisirs qui ne dispose que de ressources limitées à consacrer aux loisirs, doit bénéficier du support des ressources supplémentaires des organismes. Le rôle du service, c'est de favoriser l'émergence de nouveaux organismes et la consolidation des organismes actuels par une politique d'assistance professionnelle et technique.

d'écoles. Parmi les équipements socio-culturels appartenant directement à la Ville et accessibles à la population, il convient de noter le chalet du parc Rosaire-Gauthier et la Bibliothèque Municipale. L'aménagement du Musée Saguenéen et le Centre Culturel constituent des projets auxquels le Service des Loisirs devra participer.

événements, tels le Carnaval-Souvenir, le Festival National de Folklore, etc.

En définitive, le Service des Loisirs veut participer au développement culturel. En ce sens, il s'agit de mettre en valeur les différentes activités de loisir, de créer ou de perfectionner des équipements, de former un personnel qualifié, de favoriser l'accessibilité générale à ces activités, de façon à permettre à la population chicoutimienne de mieux vivre ce secteur privilégié qu'est le loisir.

Rémi Tremblay, régisseur culturel.



tions sociales et à la prise de responsabilités.

LES ACTIVITES SOCIO-CULTURELLES

Parmi les principales activités socio-culturelles offertes à la population, les trois activités rythmiques que sont les danses sociales, les danses folkloriques et le ballet, sont particulièrement appréciées et fortement implantées dans les divers secteurs de la ville. Cet état de choses est attribuable à l'excellente collaboration d'organismes comme l'Académie de Ballet du Saguenay, l'ensemble

théâtre et diction, guitare d'accompagnement rejoignent un public plus restreint.

En 1974, il y aura lieu d'assurer la consolidation des activités qui fonctionnent bien, d'améliorer le contenu de certaines et, enfin, de permettre la création d'activités susceptibles de rejoindre davantage le public adulte et même les gens du troisième âge.

LES ORGANISMES SOCIO-CULTURELS

Le pouvoir d'intervention de la



TOUT CE QUI S'IMPRIME...
... NOUS L'IMPRIMONS

L'imprimerie
**LE PROGRÈS
DU SAGUENAY LIMITÉE**

316, AVENUE LABRECQUE — CHICOUTIMI — TEL.: 545-4474

A L'OCCASION DE LA VENTE GRAND MENAGE DU PRINTEMPS

SUR LA RUE RACINE ET
A LA LIBRAIRIE REGIONALE

L'ENCYCLOPEDIE DU JARDINIER HORTICULTEUR

de Paul Pouliot
Ed. de l'Homme
Rég.: \$6.00

VENTE
\$4.45



W. H. PERRON
Tout sur les annuelles, les fleurs vivaces, les arbustes, les conifères, les accessoires de jardin, etc. 450 pages dont 32 en couleurs. Près de 1.000 illust.

2
SPECIAUX
EXTRAORDINAIRE

EN PLUS
NOUS ACCORDONS

15% d'escompte sur les volumes traitant de jardinage, de fleurs, d'embellissement, de bricolage, qui seront en montre dans le magasin pour la durée de la vente.

Voyez également nos tables de BONS livres à prix réduits en permanence.
Facilité de stationnement devant la Cathédrale.

La Librairie Régionale, Inc.

461 Racine Est — CHICOUTIMI — 549-7135

LE BRICOLAGE

de Jean-Marc Doré
Ed. de l'Homme

Rég.: \$3.00

VENTE:

\$2.20



JEAN-MARC DORE
54 projets amusants, pratiques, faciles, économiques et réalisables. Illustré 176 pages.



Le pneu radial Michelin permet d'économiser de l'essence PARCE QUE

Le radial Michelin, offrant moins de résistance au roulage que les pneus ordinaires, roule plus facilement et exige moins d'efforts du moteur.

Le moteur fournissant moins d'efforts, il se trouve par le fait même à consommer moins d'essence, comme l'ont démontré les résultats d'essais comparatifs de consommation. La preuve a été faite que le pneu radial Michelin à ceinture de câbles d'acier vous fait économiser. Économie et durabilité font que Michelin... est radialement le premier.

IL N'EN TIENT QU'À VOUS DE VOUS RENSEIGNER CHEZ

SERVICE DE PNEUS

POTVIN

TIRE SERVICE LTD



255, St-Anne
CHICOUTIMI
Tél.: 549-1210

Woolworth

RUE RACINE
CHICOUTIMI



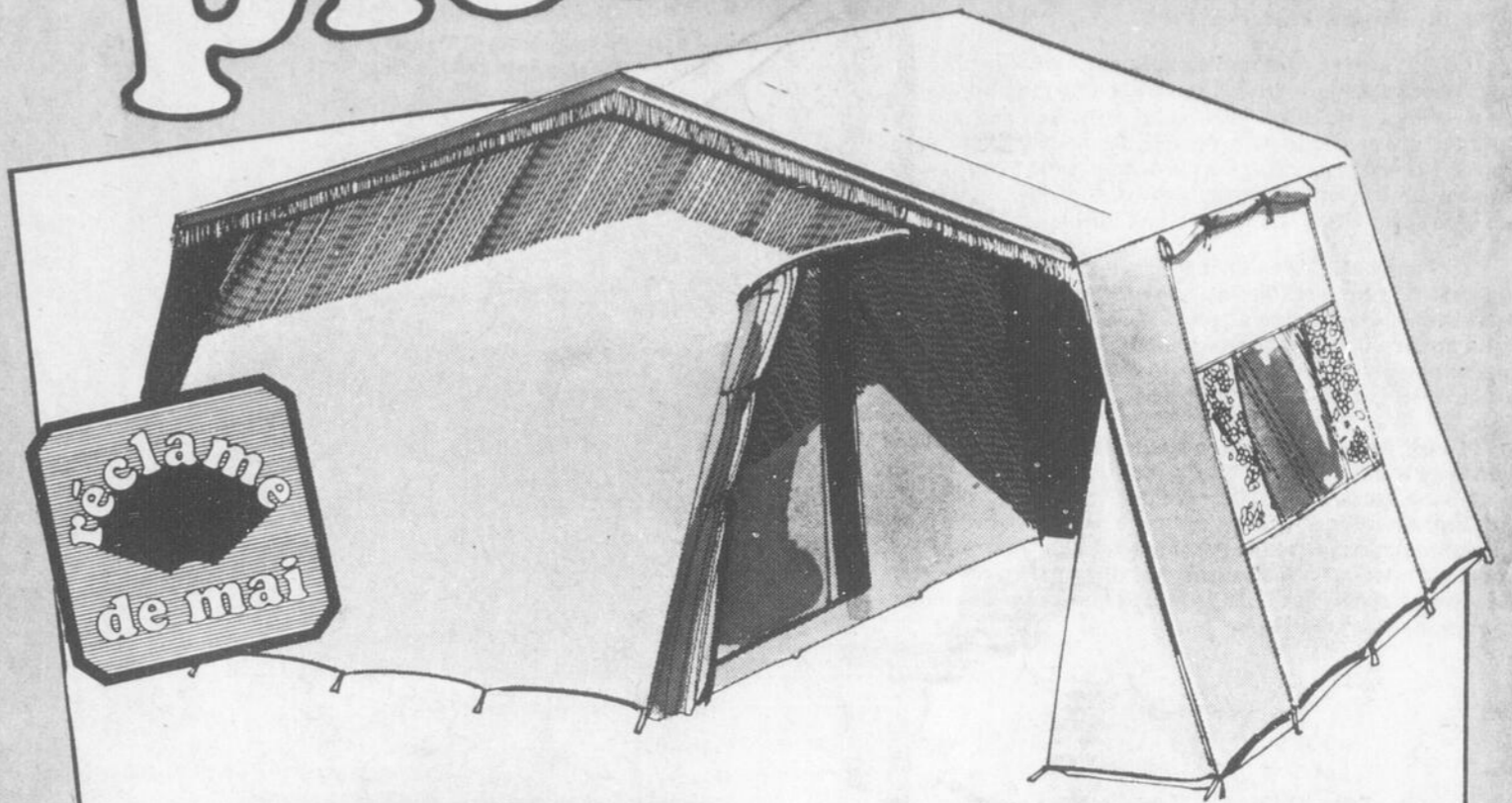
la vie en plein air



SAC DE COUCHAGE "FORRESTER" MARK III

Sac de couchage Woods* recouvert de popeline de coton solide, doublé de flanelle de coton et ouatiné avec 3 lb de fibre polyester. Vert. Dimensions à la coupe: 36 x 78".

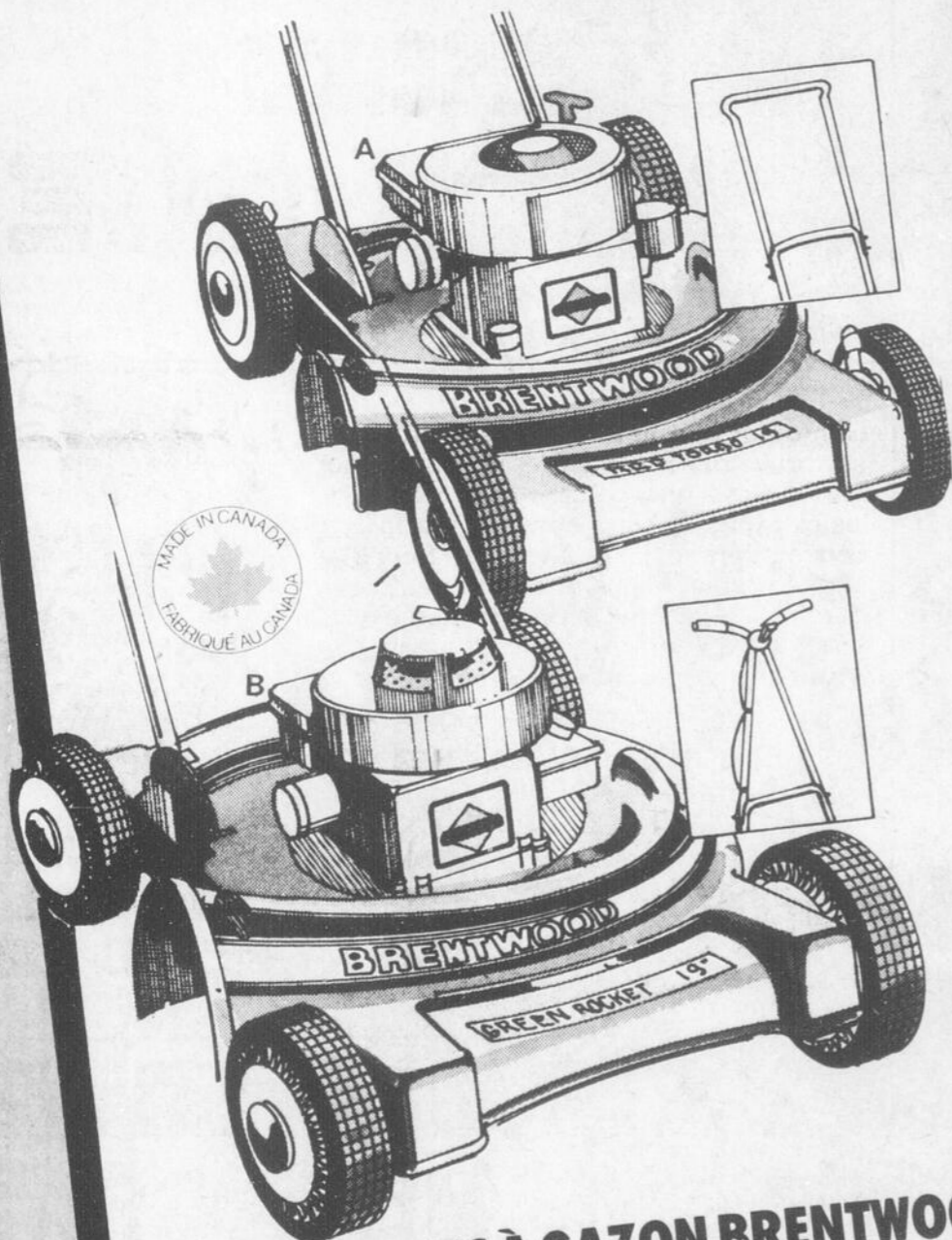
•\$15⁹⁷ CH.



TENTE FAMILIALE DE LUXE EUROPEENNE "BELLA VISTA"

Cette confortable tente peut être divisée en deux sections grâce à un rideau. Entrée à auvent frangé et fenêtres à chicanes en glassene (vinyle transparent) assurant une ventilation et un éclairage adéquats par n'importe quel temps. La plus grande fenêtre est une combinaison de glassene et de moustiquaire en monofilament nylon. Coton égyptien imperméable. Blanc et Beige. Approx. 12' x 8'4" x 6'3".

•\$159⁹⁷ CH.



TONDEUSES À GAZON BRENTWOOD ...ROBUSTES ET PUISSANTES!

A. Tondeuse à gazon Red Turbo à moteur Briggs and Stratton de 3 1/2 h.p. avec carter de 19" insonorisé, démarreur vertical avec poignée et réglage de coupe à sept positions. Fini émaillé rouge vif. Fabriquée au Canada.

\$79⁹⁷ CH.

B. Tondeuse à gazon Green Rocket, étudiée pour un rendement parfait quel que soit le travail à effectuer. Moteur Briggs & Stratton de 3 1/2 h.p. à 4 temps avec démarreur à rappel, manche à poignées. Télécommande des gaz sur le manche et réglage de hauteur de coupe. Vert.

\$72⁹⁵ CH.

POELE COLEMAN A 2 BRULEURS

•\$17⁹⁷ CH.



BARBECUE PORTATIF

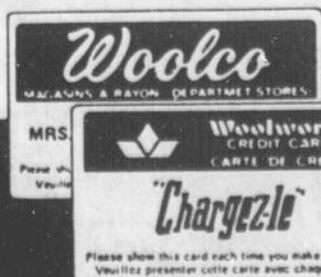
Barbecue léger à profond foyer de 18" à bord roulé, trépied repliable nouveau réglage tubulaire et grill plaqué, avec anses. Rouge. Approx.: 25" haut.

•\$10⁸⁸ CH.

CHAISE PLIANTE 6 BANDES DE PLASTIQUE BRAS DE PLASTIQUE SOLIDE CHOIX DE COULEUR



•\$6⁸⁸ CH.



LE MOT DE PASSE CHEZ **Woolworth...** "Portez à mon compte"

UTILISEZ CES CARTES DANS TOUS LES MAGASINS WOOLWORTH

Les loisirs et les sports à Chicoutimi

EDITORIAL

Chicoutimi est aussi un centre des loisirs et des sports

La ville de Chicoutimi est reconnue depuis toujours comme un centre commercial, un centre éducatif, un centre culturel, un centre administratif et un centre touristique. Cette ville est également reconnue comme un centre de congrès au Québec.

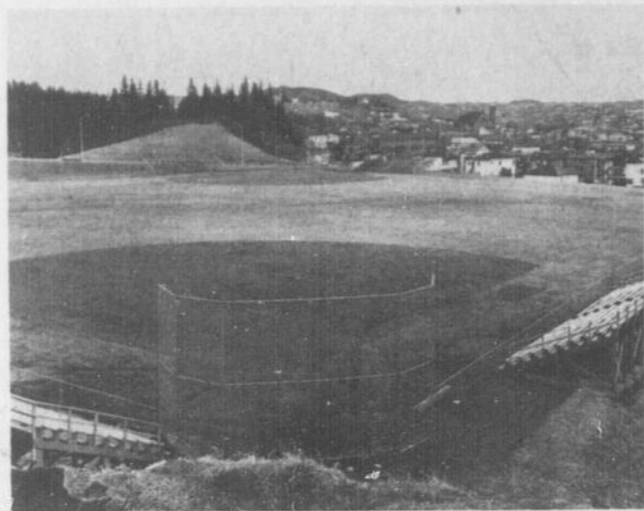
Les Jeux du Québec ont consacré Chicoutimi comme un centre des loisirs et des sports.

Le Centre des Affaires Racine et le Quotidien ont bien voulu consacrer une partie de ce cahier à faire connaître les avantages qu'offre Chicoutimi pour les loisirs et les sports d'été en particulier. Voilà pourquoi nous avons fait appel à la collaboration de permanents du Service des Loisirs dans la préparation des textes et des photos qui les illustrent. Nous les remercions cordialement.

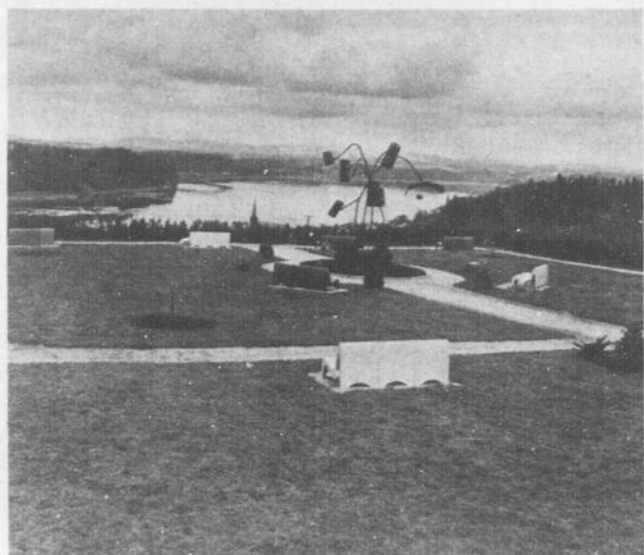
L'organisation des loisirs et des sports joue un rôle important, non seulement pour la santé physique et morale de la population et, tout spécialement, des jeunes, mais aussi au plan économique et touristique. C'est ainsi que le budget consacré aux loisirs et aux sports devient, jusqu'à un certain point, un placement.

L'actif imposant en ce domaine est l'oeuvre de divers conseils municipaux qui se sont succédés depuis des années à la direction de la ville. Témoin: le nom de Rosaire-Gauthier, donné au parc le plus important. L'administration actuelle continue le travail entrepris par des hommes qui ont compris que le social compte pour beaucoup dans la vie et la croissance normale d'une communauté humaine.

J.-G. LAMONTAGNE



Le parc Jean-Béliveau aménagé en 1972. Ce parc regroupe deux terrains pour baseball, balle-molle et balle-lente et un terrain de soccer.



Le parc Belvédère.



Le parc Rosaire-Gauthier.

Les parcs de Chicoutimi

D'une superficie totale de 7,497 acres, la ville de Chicoutimi compte 100 acres en parcs et espaces verts. En 1973, Chicoutimi a fait l'acquisition de nouveaux parcs et terrains pour l'aménagement de terrains de loisirs.

Depuis quelques années le personnel des parcs a été rajeuni; M. Jean-Eudes Bergeron, chef d'équipe, dirige la section entretien, et le régisseur à l'équipement est M. Raymond Villeneuve.

Les espaces verts à Chicoutimi sont de dimensions variant entre 10 acres et de mini-parcs. En voici la liste:

- Parc Rosaire-Gauthier
- Parc Jean-Béliveau
- Parc Louis-Hémon
- Parc St-Joachim
- Parc St-Antoine
- Parc Hamel & Fradette
- Boulevard St-Joseph
- Stade de Baseball
- Parc Fée des Bois
- Parc Monument Price
- Rond-point rue St-Siméon
- Rond-point rue St-Irénée
- Rond-point rue du Carroussel
- Rond-point rue Roy
- rue Beauregard
- Statue Notre-Dame du Saguenay

Le personnel de la section des parcs voit à l'entretien des terrains de balles, au montage et démontage des patinoires, à la distribution du matériel et des équipements, à la préparation des piscines, des tennis, etc.

En 1974, Chicoutimi a accepté l'aménagement de deux nouveaux terrains de loisirs, soit celui de Notre-Dame-de-Grâce, à l'arrière de l'école Ste-Bernadette, et celui du Jardin-Talbot, localisé à l'angle des rues Don-Bosco et Bel-leau.



Le parc Hamel & Fradette.

Le radial Michelin est synonyme de performance et de sécurité

PARCE QUE

Le pneu radial Michelin à ceinture de câbles d'acier, comparé au pneu ordinaire, assure une meilleure tenue de route et une conduite plus souple et plus facile. Le radial Michelin permet des démarrages précis et des freinages sûrs. La ceinture de câbles d'acier sous la bande de roulement agit comme un bouclier et réduit les possibilités de crevaisons et les distorsions qui usent le pneu. Cette caractéristique contribue à la durabilité de la bande de roulement du radial Michelin.

La preuve a été faite que le moteur d'un véhicule chaussé de pneus Michelin à carcasse radiale consomme moins d'essence que celui d'un même véhicule chaussé de pneus ordinaires. Economie d'essence et durabilité font que *Michelin... est radialement le premier.*

IL N'EN TIENT QU'À VOUS DE VOUS RENSEIGNER CHEZ



SERVICE DE PNEUS
POTVIN
TIRE SERVICE LTD

**255, St-Anne
CHICOUTIMI
Tél.: 549-1210**

Extra spécial



VESTON SPORT
en fortrel,
pour hommes
et jeunes hommes
\$35⁰⁰
Motifs assortis \$39⁰⁰

AU DEPARTEMENT POUR DAMES, VOYEZ NOTRE TRES GRAND CHOIX DE ROBES, MANTEAUX ET COSTUMES A LA DERNIERE MODE.

G.E. RUELLAND
96 RUE JACQUES-CARTIER
CHICOUTIMI
TEL.: 549-3612

MAGASIN RUELLAND
130 COLLARD — ALMA
TEL.: 668-8303

Les piscines

COURS DE NATATION

Des cours de natation pour adultes seront présentés à Chicoutimi, à la Piscine St-Antoine, au taux de \$15.00 par personne pour 15 heures de cours.

Les cours pour enfants sont d'une durée de 15 heures et coûteront \$5.00.

Ces cours débuteront dans la semaine du 8 juillet 1974.

Pour l'inscription aux cours des ENFANTS, on doit se présenter dans l'un des 4 piscines municipales, entre 9 heures et 11h.30 de l'avant-midi.

Les adultes doivent s'adresser à la piscine St-Antoine (549-1821).

PRIX D'ENTREE DANS LES PISCINES

Pour les jeunes en vacances, on a un système d'écusson pour le contrôle. Des bains à des heures fixes sont prévus pour eux.

Pour les adultes, les bains ont lieu de 17 heures à 19 heures; soit entre 5 heures et 7 heures p.m.

ECUSSONS: Adultes 18 ans et plus: \$2.00

Etudiants et enfants 18 ans et moins: \$1.00

BAINS A L'HEURE: (Sans écusson)

Adultes 18 ans et plus: \$0.75

Etudiants et enfants 18 ans et moins: \$0.35

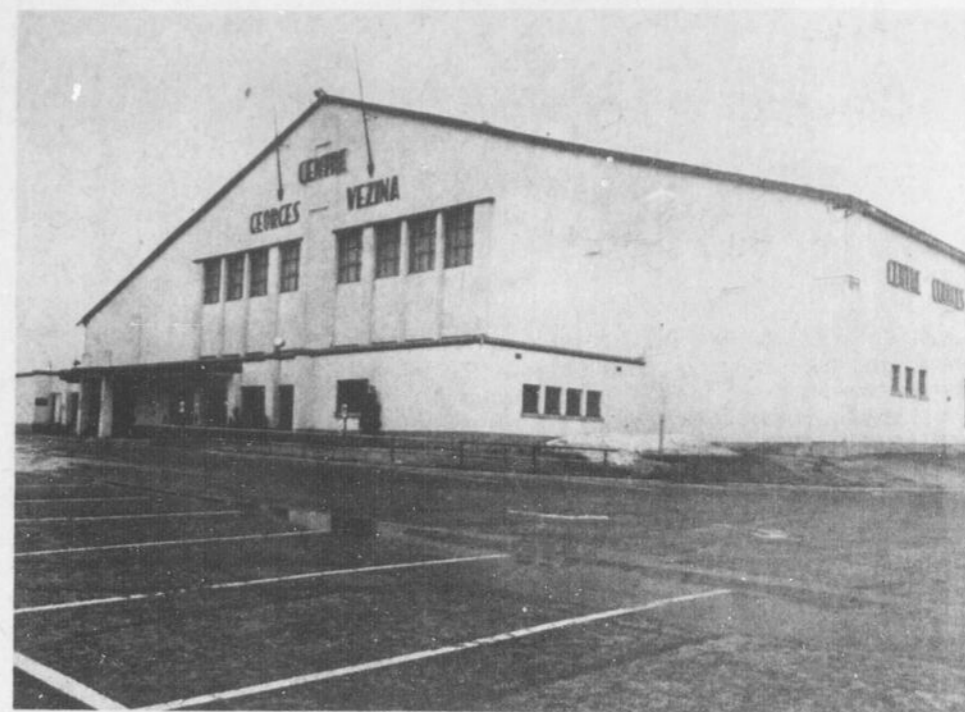
OUVERTURE DES PISCINES

Les 4 piscines municipales seront à la disposition du public à compter du 24 juin et jusqu'au 2 septembre.

N.B. Il y a exception pour la piscine St-Antoine, dont l'ouverture se fera dans la semaine du 17 juin.



LE CENTRE GEORGES-VEZINA



Le Centre Georges-Vézina est un amphithéâtre sportif évalué en 1973 à \$837,337.00. 400,000 personnes passent annuellement. Cinq employés travaillent au Centre en période d'hiver et trois en période d'été. En 1973, les activités suivantes ont été présentées au Centre Georges-Vézina: hockey Junior Majeur; hockey Junior Régional; hockey mineur; patinage artistique; patinage libre; patinage de vitesse; activités de la Commission Scolaire Régionale du Saguenay; activités de l'Université du Québec à Chicoutimi; différentes expositions; programmes de lutte et de boxe; spectacles. En tenant compte de toutes les activités présentées, nous pouvons dire que le Centre Georges-Vézina a été utilisé en moyenne 105 heures par semaine en 1973 et au début de 74. M. Edmond Gauvreau est le directeur du Centre.

Le tennis à Chicoutimi

ENDROITS:

Parc Rosaire-Gauthier — St-Antoine — Murdock — Hamel & Fradette.

HORAIRE D'OUVERTURE: 10 juin au 23 juin 1974.

Du lundi au vendredi:

13.00 à 24.00 hres

Samedi et dimanche:

9.00 à 12.00 hres

13.00 à 17.00 hres

18.00 à 24.00 hres

24 juin au 4 septembre 1974

Du lundi au vendredi:

9.00 à 12.00 hres

13.00 à 24.00 hres

Samedi et dimanche:

9.00 à 12.00 hres

13.00 à 17.00 hres

18.00 à 24.00 hres

N.B.: Pendant la période du 8 juillet au 19 août, du lundi au vendredi, les tennis sont réservés à des cours pour enfants en matinée, de même que dans l'après-midi.

Du 4 septembre à la fermeture

Du lundi au vendredi:

13.00 à 17.00 hres

18.00 à 24.00 hres

Samedi et dimanche:

9.00 à 12.00 hres

13.00 à 17.00 hres

18.00 à 24.00 hres

CARTES DE MEMBRES: (Saison)

Adultes 19 ans et plus	\$10.00
Etudiants 15 à 18 ans	\$ 8.00
Enfants 14 ans et moins	\$ 5.00

PARTICIPATION A L'HEURE: (Sans carte de membre)

Adultes 19 ans et plus	\$4.00
Etudiants 15 à 18 ans	\$3.00
Enfants 14 ans et moins	\$1.00

N.B.: Ces prix représentent la participation par court de tennis.

COURS DE TENNIS

Adultes 19 ans et plus - 10 heures	\$20.00
Etudiants 15 à 18 ans - 10 heures	\$ 5.00
Enfants 14 ans et moins - 10 heures	\$ 3.00

INSCRIPTION

Les inscriptions pour les cours de tennis pour enfants auront lieu dans la semaine du 24 juin, aux 4 endroits ci-haut mentionnés, le matin de 9.00 à 12.00 hres.

En ce qui concerne les adultes, ils devront communiquer avec les responsables du tennis, ou se rendre aux endroits où sont situés les tennis.

CHALET ET PARC ROSAIRE-GAUTHIER

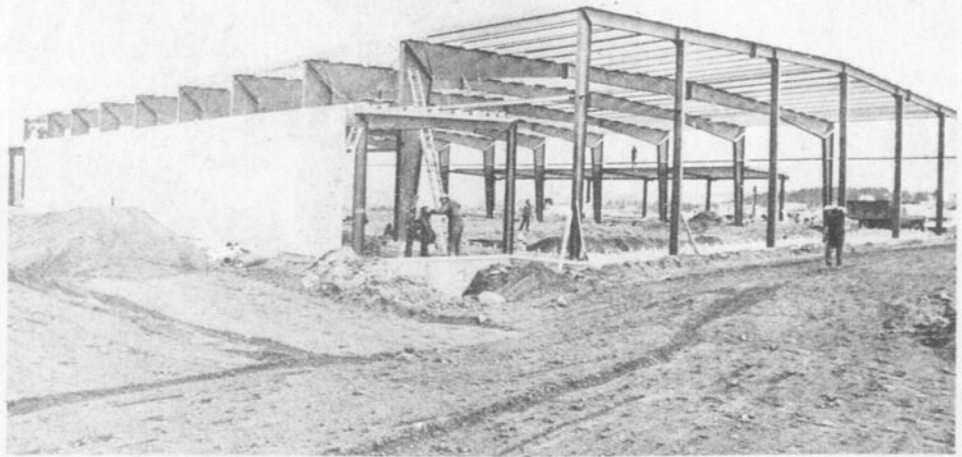
Le chalet du parc Rosaire-Gauthier est un équipement communautaire qui est utilisé pour différentes activités comme: des cours de danses sociales, l'initiation-loisirs (pré-maternelle), des conférences, des films. Plusieurs organismes y tiennent régulièrement leurs activités, tels: Club d'Echecs, Triangle Artistique, Club Photo Amateur, Mercredi d'Accueil, Club de Bridge et certains autres qui s'y rendent moins régulièrement. Plusieurs associations sportives y tiennent leur assemblée générale et leurs réunions de comités: hockey mineur, baseball mineur, balle molle, balle lente, club de plongeon et autres.

Le Chalet est ouvert tous les jours de 8 heures à minuit. Tous les organismes socio-culturels et sportifs intéressés à tenir des réunions à cet endroit doivent communiquer avec 543-4486, local 22, ou avec Mme Hudon, au local 52.

Les salles du chalet peuvent être louées à des groupes à but lucratif, moyennant le paiement d'une location raisonnable. Cet été le Service des Loisirs se propose d'offrir à la population un programme d'activités culturelles populaires, en profitant de cet équipement (le chalet) et de son environnement (le parc).

Le parc Rosaire-Gauthier est polyvalent, regroupant un centre de ski avec télé-barre, une piscine extérieure et des courts de tennis. En 1973, environ 16,500 personnes ont participé aux activités présentées par les organismes ou associations précitées au chalet du parc Rosaire-Gauthier. En tenant compte de toutes les allées et venues dans le parc, pour la piscine, les tennis, le ski, les piques-niques familiaux et autres, environ 75,000 personnes ont fréquenté cet endroit en 1973.

L'Aréna de l'ouest à Chicoutimi



Cet amphithéâtre sportif actuellement en construction aura une largeur de 130 pieds sur 190 pieds de longueur hors tout. Cette construction préfabriquée aura un revêtement extérieur en acier émaillé pré-peint et la façade sera agrémentée de briques. La construction sera terminée pour le 1er septembre 1974. Avec une patinoire réglementaire, cette aréna pourra recevoir environ 500 personnes assises. Des salles de bain pour hommes et femmes, des salles de douches et un service de restaurant sont prévus. Le contrat de construction a été confié à la firme Pilote Construction, au coût de \$501,000.00.

Pour Elle et Lui

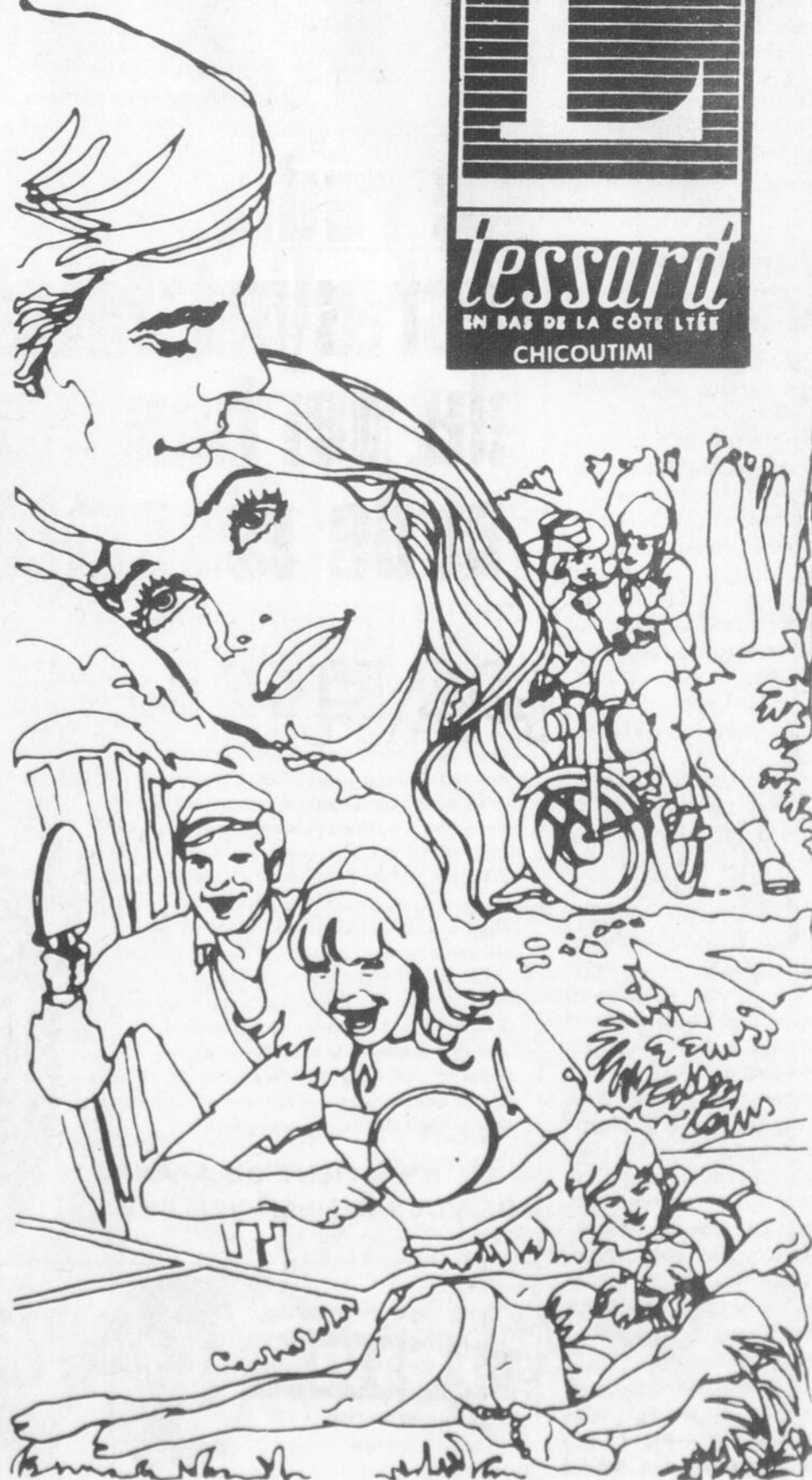
tous les

VETEMENTS

pour le

PLEIN AIR

chez...



ON Y PENSE A DEUX FOIS

AVANT
D'APPOSER LE SCEAU

SUR VOS
BIJOUX

LE
SCEAU...



SUR VOS BIJOUX EST APPUYE PAR 3 GENERATIONS
DE BIJOUTIERS ET GARANTIT LA VALEUR DE VOS BIJOUX

Cyrille Savard
152 EST, RUE RACINE - CHICOUTIMI





Le personnel de la section des parcs, affecté au nettoyage du parc Rosaire-Gauthier et autres parcs et terrains.

Le budget des loisirs et des parcs à Chicoutimi

En 1974, le Service des Loisirs & Parcs de Chicoutimi administrera un budget de dépenses de l'ordre de \$633,030.00, qui est réparti comme suit:

— bureau du Service	\$ 53,205.00
— section des sports	\$ 126,545.00
— section culturelle	\$ 73,865.00
— section des parcs	\$ 192,415.00
— section des jeunes en vacances	\$ 20,500.00
— section des aréas	\$ 166,500.00

Par contre, le Service des Loisirs & Parcs a des prévisions budgétaires de revenus, en 1974, de l'ordre de \$193,790.00, répartis comme suit:

— section des sports	\$ 29,230.00
— section culturelle	\$ 21,560.00
— piscines et terrains de jeux	\$ 12,500.00
— section des aréas	\$ 130,500.00

La différence des revenus et des dépenses, soit \$439,240.00, est la somme fournie en 1974 par le trésor municipal. Actuellement le Service des

Loisirs & Parcs compte pour environ \$3,000,000.00 de valeurs immobilières en équipements communautaires.

Le Service des Loisirs & Parcs est l'organisme municipal ayant comme fonction première la planification des équipements communautaires et des espaces verts à l'intérieur de la ville de Chicoutimi. A cette tâche s'ajoute la coordination de l'ensemble des activités, afin de connaître le moins de duplication possible et d'éviter l'annulation des efforts des organismes et des citoyens. Ce service municipal doit être réceptif aux initiatives du milieu et promouvoir la participation de la population aux intérêts répondant aux besoins du public.

Le Service des Loisirs & Parcs compte en permanence vingt et un (21) employés; en été, le personnel varie entre 65 et 75 personnes. Ce sont en majorité des étudiants qui travaillent au niveau des piscines municipales, des tennis, des terrains de jeux, et quelques-uns à l'entretien.

L'information et les loisirs

Le Service des Loisirs et Parcs de Chicoutimi compte sur une grande collaboration des média d'information. Les organismes qui désirent communiquer avec la population peuvent utiliser les émissions radiophoniques de chaque vendredi à 12h.45 ou 16h.40, au poste C.J.P.M.-T.V.

Le Service bénéficie d'une rubrique hebdomadaire dans le journal Le Réveil. Encore là, les mouvements peuvent en profiter en présentant l'information nécessaire au service, lequel s'occupe de la publication.

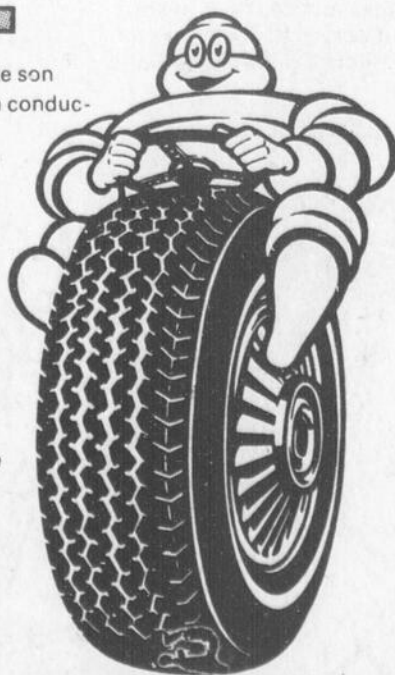
Par ces moyens le Service des Loisirs tente de valoriser le travail des bénévoles et peut présenter l'oeuvre des mouvements à la population. Le Service des Loisirs vise, par cette information, un second but qui est de transmettre à la population toutes les activités mises de l'avant par le Service des Loisirs et l'ensemble des organismes.

Les organismes sont invités à utiliser ces espaces qui nous sont réservés par les média d'information précités.

Le radial Michelin est un bon investissement EN EFFET...

Qui sait exactement la somme d'argent que lui coûte son automobile chaque année? Cette somme varie d'un conducteur à l'autre, mais dans plusieurs cas, elle dépasse mille dollars. Les pneus peuvent en représenter une partie importante! Savez-vous que le pneu radial Michelin à ceinture de câbles d'acier roulera beaucoup plus longtemps que les pneus ordinaires? La preuve a été faite. La bande de roulement du radial Michelin peut durer plus longtemps que celle d'un pneu ordinaire. En plus, le radial Michelin offre moins de résistance au roulement ce qui exige moins d'efforts du moteur, donc moins d'essence. Economie d'essence et durabilité font que Michelin... est radicalement le premier. Et la preuve est faite que le pneu radial Michelin est un facteur d'économie à plusieurs autres titres.

IL N'EN TIENT QU'À VOUS DE VOUS RENSEIGNER CHEZ



SERVICE DE PNEUS
POTVIN
TIRE SERVICE LTD



255, St-Anne
CHICOUTIMI
Tél.: 549-1210

L'animation des secteurs pour les loisirs

Au plan des loisirs, la ville de Chicoutimi est divisée en douze secteurs. La majorité des comités de loisirs qui animent ces secteurs sont de dynamiques agents de loisirs.

Le comité est l'intermédiaire entre la population et le Service des Loisirs & Parcs pour la mise en marche d'activités. Il a comme tâche d'informer, de motiver la population du secteur et de participer à l'animation du milieu communautaire.

La naissance de ces comités s'est faite dans un premier temps autour de la vie paroissiale. Par la suite, lors de la construction d'une école ou d'un centre de loisirs, d'autres comités s'implantèrent. Les loisirs de secteur sont un mouvement naturel et l'expression des besoins d'une population.

L'animation connaît des hauts et des bas, selon la structure qui repose presque uniquement sur le bénévolat. La relève n'est pas facile à assurer pour une foule de raisons. Parfois le comité ne veut pas faire les efforts de recruter du sang nouveau.

Actuellement la fonction du Service des Loisirs et Parcs auprès des comités de secteurs est de fournir le

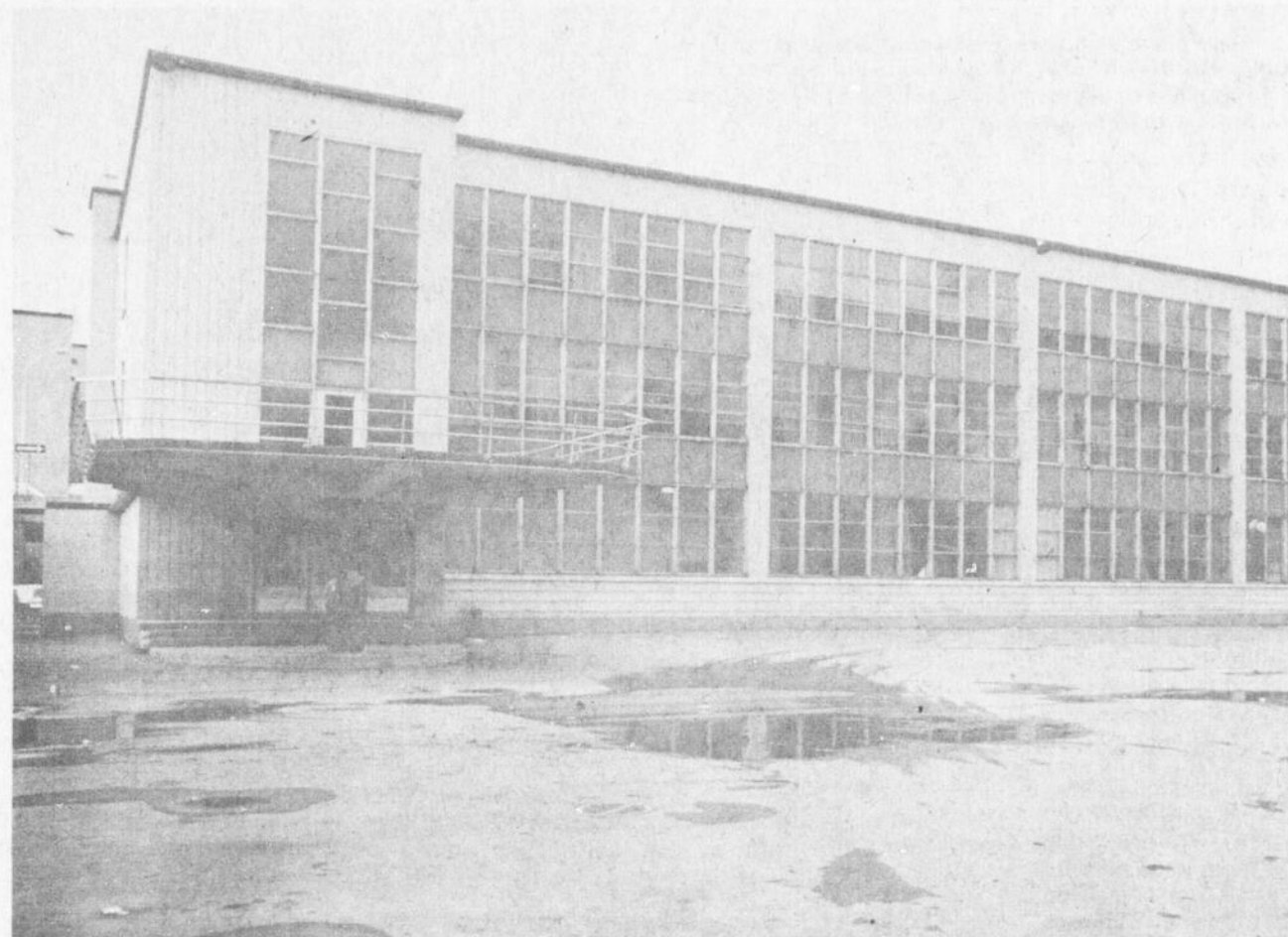
matériel et le service d'entretien des équipements. L'ancienne formule reposait sur des subventions sans d'autre aide.

Le Service des Loisirs et Parcs invite ces comités de citoyens à promouvoir des activités socio-culturelles et sportives. Pour assurer un bon recrutement du bénévolat, on recommande plusieurs manifestations populaires, telles: carnaval, fête de Noël, journée spéciale pour les parents, festival et autres. De telles activités développent un climat humain, apportent la chaleur et la communication, aidant à rendre le loisir plus accessible à tous.

L'animation dans un secteur ne doit pas reposer sur le président, mais sur plusieurs éléments dynamiques. Un comité qui évite d'organiser des activités ou manifestations fait une action négative, néfaste à une animation forte et nuit à la participation de la population.

Le comité, s'il veut garder son rôle positif, doit être l'agent de loisir du milieu et permettre au Service des Loisirs et Parcs d'agir comme agent complémentaire à son action.

Plus vivante sera cette animation dans les secteurs, plus elle deviendra l'expression des besoins d'un milieu homogène.



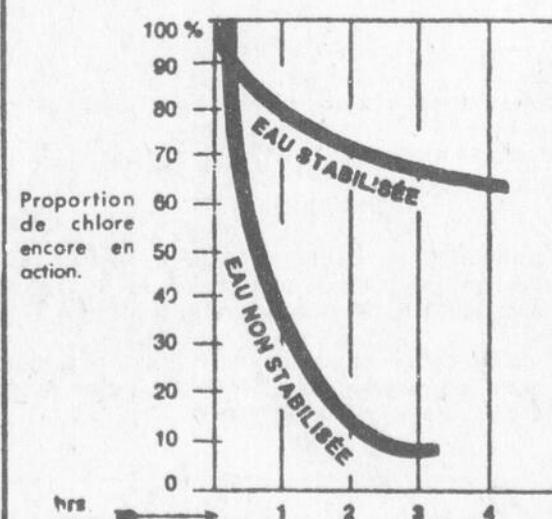
L'école Jacques-Cartier, où l'Ecole de Musique et Solfège, l'Orchestre Symphonique et l'Académie de Ballet tiennent leurs activités.

Guerre aux bactéries

Au moyen de produits chimiques STABILISES

TRES IMPORTANT!

L'effet du STABILISANT



Après 3 heures d'exposition aux rayons du soleil, l'eau de la piscine non conditionnée a retenu moins de 10% de chlore agit encore.

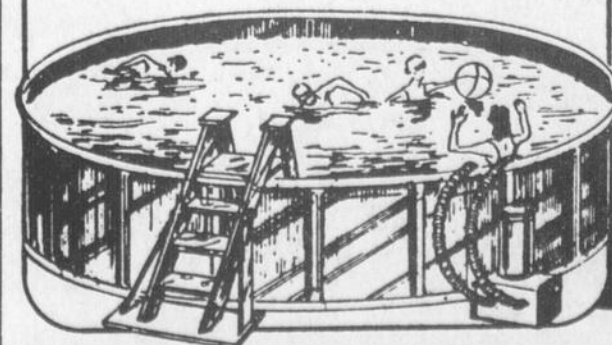
Au début de la saison chaude, il est important de bien partir votre piscine.

DES SPECIALISTES

Pour le traitement des eaux sont à votre disposition.

Tél. : 543-4409

Les produits chimiques stabilisés de R.E. Lépine vous donnent efficacité et économie.



DISTRIBUE PAR

R.E. LEPINE INC.

356 est, rue Racine, Chicoutimi — Tél. : 543-4409

Les sports pour les jeunes et les adultes à Chicoutimi

PHILOSOPHIE DU SPORT

De par sa définition dans le dictionnaire, le mot sport indique bien ce qu'il est, c'est-à-dire un ensemble d'exercices se présentant sous forme de jeux individuels ou collectifs.

Au Service des Loisirs de Chicoutimi on tend vers cette philosophie, en développant d'une part le sport individuel et, d'autre part, le sport collectif.

A l'intérieur de ces deux grandes sphères, il y a deux nouvelles subdivisions, soit le sport d'élite et le sport de masse. Le Service des Loisirs constitue en quelque sorte la pierre angulaire, face à ce principe.

OBJECTIFS DU SERVICE DES LOISIRS

L'objectif principal du Service des Loisirs, c'est de démocratiser le loisir sportif afin qu'il soit accessible à tous. Il se doit à cette fin de prendre les moyens nécessaires pour offrir à la population une plus grande diversité d'activités possibles et de fournir aux organismes et associations les moyens d'atteindre leur fin.

En poursuivant cet objectif le Service des Loisirs atteindra son but, soit celui du Développement de la personne humaine, de sa Détente et de son Divertissement.

FACILITES

Pour aider les organismes sportifs à se développer, on met à la disposition de ces derniers certaines facilités, telles que: aréna, patinoires extérieures,

terrains de balle, piscines, stade de baseball, gymnases, tennis, salles d'écoles et pavillons.

De plus, des ententes sont signées entre la municipalité et des corps institutionnels, comme la Commission Scolaire locale et la Commission Scolaire Régionale et le CEGEP pour une meilleure utilisation de ces locaux.

ASSISTANCE TECHNIQUE

On offre de plus une aide technique aux organismes ayant une action au niveau de jeunes. Cette aide se présente sous les formes suivantes: secrétariat, informations et spécialités.

PROGRAMMATION

Afin d'offrir un meilleur service à la population, on a deux programmations.

Programmation d'automne et d'hiver: On offre à la population qui n'est pas touchée par les organismes mineurs ou adultes, des cours tels que: karaté, judo, natation, conditionnement physique, tennis et autres.

Programmation d'été: Il s'agit du loisir récréatif, tel que les piscines et tennis, jeunes en vacances, tout en y incluant nos associations mineures et adultes de même que les Jeux du Québec.

ASSOCIATIONS SPORTIVES

Plus de 25 organismes sportifs sont affiliés au Service des Loisirs. 15 de ces organismes ont une action dirigée vers l'enfant, et 10 organismes sont dirigés vers l'adulte.

Bien entendu, en ce qui regarde les adultes,

l'aide se situe surtout au niveau de locaux et terrains.

Quant à ces organismes, la plupart possèdent un conseil d'administration qui voit à la promotion d'une discipline, de la gestion, programmation et organisation de l'organisme. Chaque club est autonome.

STATISTIQUES

A l'intérieur de la municipalité, au point de vue facilités, le Service des Loisirs offre à la population: 4 piscines extérieures, 2 aréna, dont un en construction; 4 tennis extérieurs, dont 2 en construction; 11 terrains de balle, 1 stade de baseball, 14 patinoires extérieures, dont 11 réglementaires et 3 non-réglémentaires.

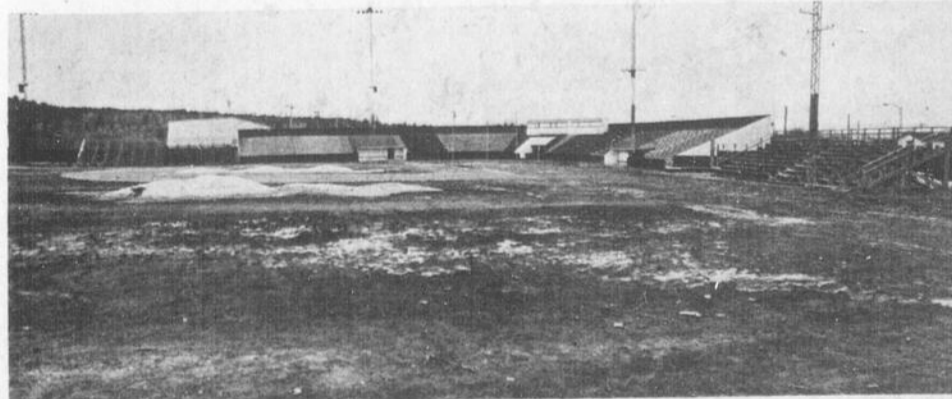
De plus, grâce à la collaboration du CEGEP, de la Commission Scolaire Régionale du Saguenay et de l'Institut St-Georges, 3 piscines intérieures.

Au point de vue gymnases, deux sont à la disposition à la Régionale Saguenay, et le tout est complété par 10 salles d'écoles.

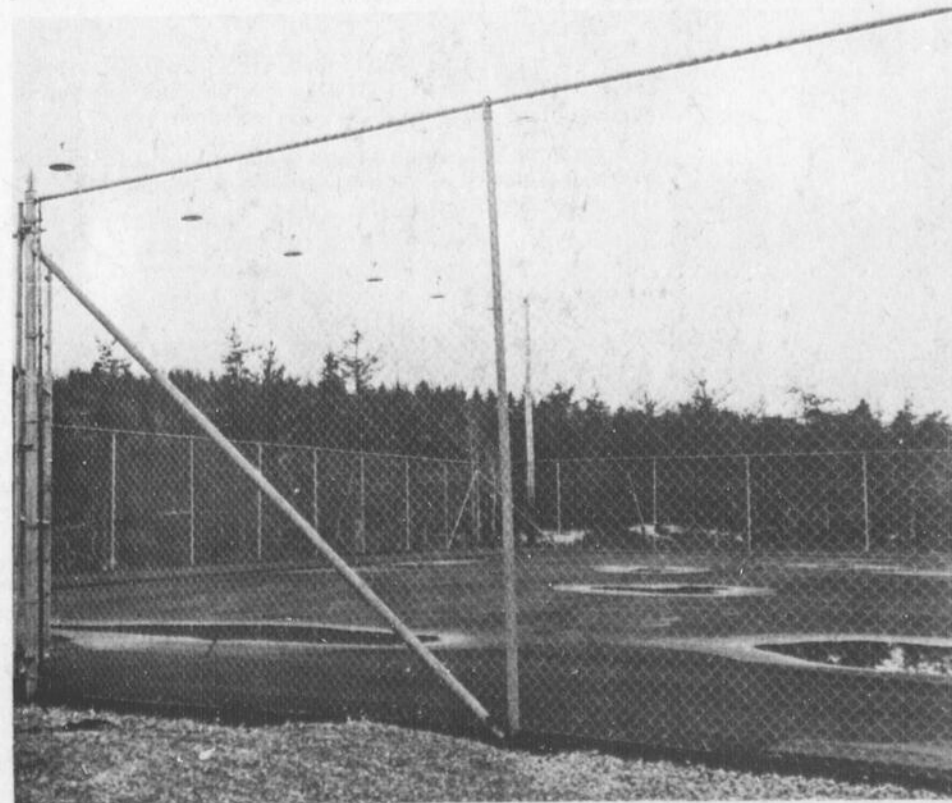
CONCLUSION

Le Service des Loisirs est accessible à tout organisme voulant s'y rattacher. Il suffit simplement de faire parvenir une demande écrite, situant bien cet organisme dans le contexte du sport au niveau de la municipalité. Il nous sera très agréable d'aider dans la mesure du possible, à l'intérieur de nos critères, soit la promotion du sport par la participation.

Jocelyn Dufour,
Régisseur des Sports.



Le stade de Baseball de Chicoutimi.



Tennis St-Antoine.



UN COMPLET
QUI EST UNE VERITABLE
OEUVRE D'ART
POUR LE JOUR DE
VOTRE MARIAGE

UNE TENUE IMPECCABLE,
D'UNE COUPE CLASSIQUE QUI
VOUS GARANTIT, ASSURANCE
ET CONFIANCE.



PURE VIRGIN WOOL

SIGNE *Progress Brand*
TAILORED

Francois
GRAVEL

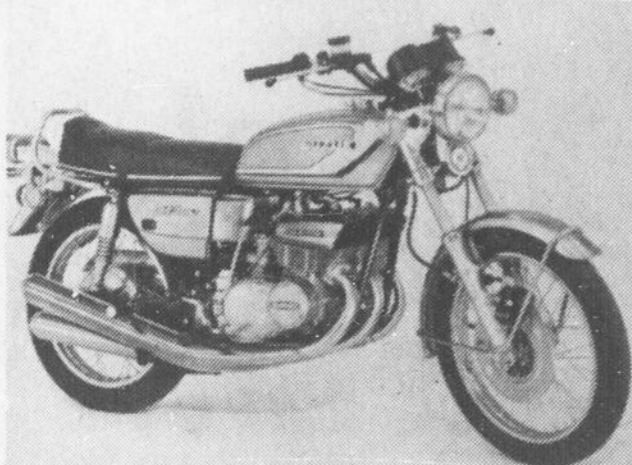
LE SPECIALISTE DE LA MODE MASCULINE
146, RACINE EST — CHICOUTIMI
TEL.: 549-7861
(Face au Magasin Woolworth)

SUZUKI



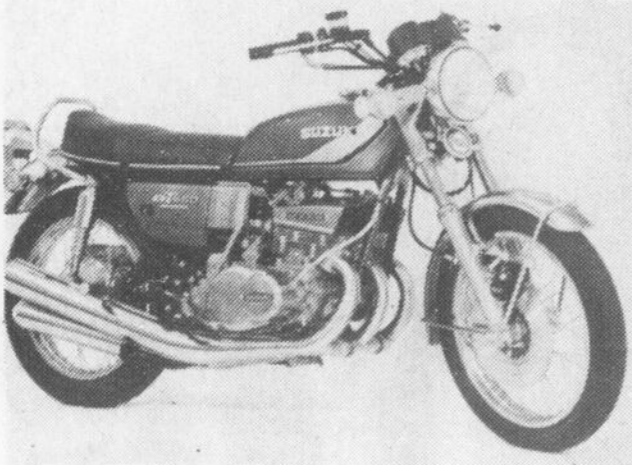
La GT-750 Le Mans, la meilleure machine de tourisme Suzuki ayant fait ses preuves dans les compétitions, est construite sans aucun compromis. Munie d'un moteur à trois cylindres, 2-temps et refroidissement à eau; ce refroidissement plus efficace permet des tolérances plus précises que sur les moteurs refroidis à l'air. Résultat? moins d'usure mécanique, moins de bruit et performance plus régulière. Une si belle machine méritait une belle garantie, c'est pourquoi la GT-750 est couverte par la Garantie Suzuki de 6 mois/6,500 milles. Couleurs '74: Orange Incendie, Bleu Incendie.

SUZUKI GT-750L LeMans



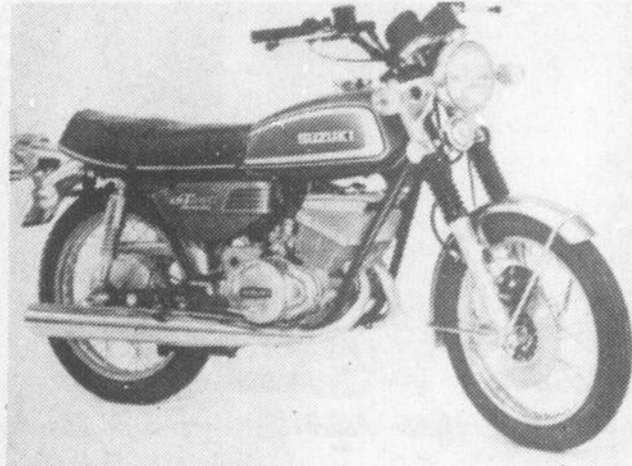
SUZUKI GT-550L Indy

Si vous cherchez une machine de qualité qui se conduit aussi bien en ville qu'à grande vitesse sur les autoroutes, essayez la GT-550L. C'est le membre de la famille Suzuki le plus grand et le plus doux des séries GT, à trois cylindres et refroidissement à air forcé.



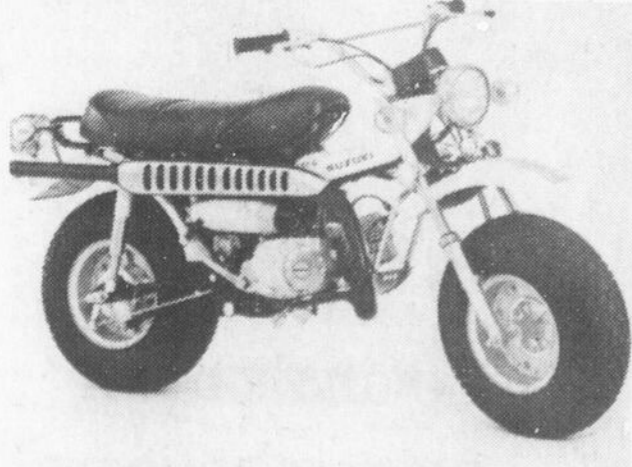
SUZUKI GT-380L Sebring

Refroidie à l'air forcé, la GT-380 Sebring est une machine à 3 cylindres faite pour les grandes vitesses et les longs parcours. Ses caractéristiques de performance et de confort ne manquent pas: son moteur de 37 cc, 2-temps, développe un couple de 27.6 pi/lb tout au long de la gamme des 6 vitesses de sa transmission à prise constante, un couple mécanique pour empêcher ses trois carburateurs de se dégrader.



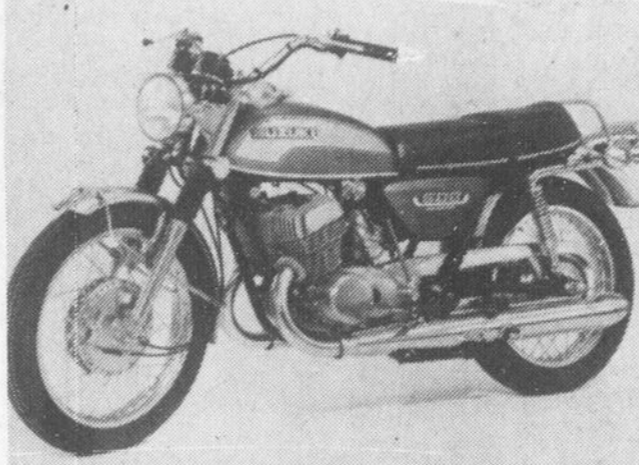
SUZUKI GT-250L Hustler

La Hustler est une moto intermédiaire de ville, mais possédant toutes les qualités d'une machine plus grosse. Elle comporte une transmission à 6 vitesses, tout en douceur, un kick primaire de mise en marche pour démarrer en n'importe quelle prise et un frein hydraulique à disque à l'avant pour arrêter la superpuissance de la Hustler.



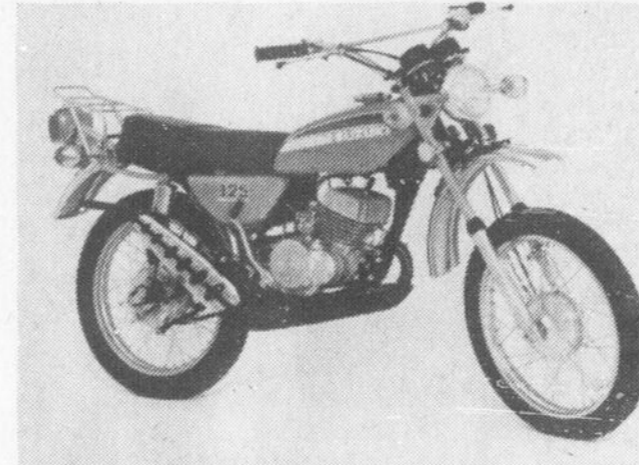
SUZUKI RV-125L Tracker

Les plages, les fondrières ou les pistes des bois sont des jeux d'enfants pour la Tracker RV-125 de Suzuki. Rien ne l'arrête grâce à l'adhérence de ses pneus à gros profil de 10" de large, jointe aux 5 vitesses en prise constante de sa transmission, et son kick primaire de mise en marche.



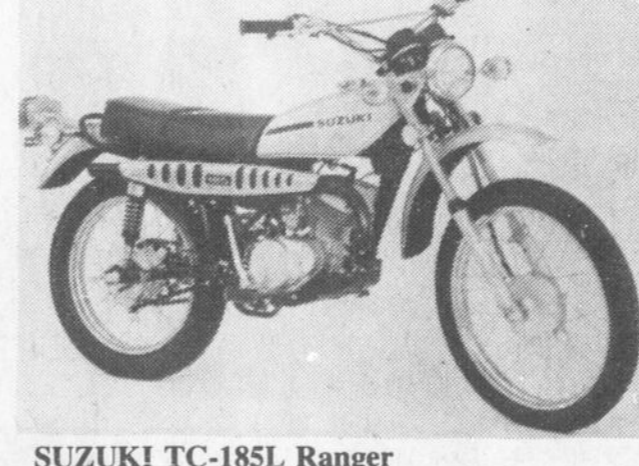
SUZUKI T-500L Titan

La machine Suzuki à deux cylindres la plus raffinée pour la ville aussi bien que pour le tourisme, réunit rapidité et sécurité tout en étant facile à entretenir. La sécurité de son moteur à deux temps est telle qu'elle est couverte par une garantie de 6 mois/6,500 milles.



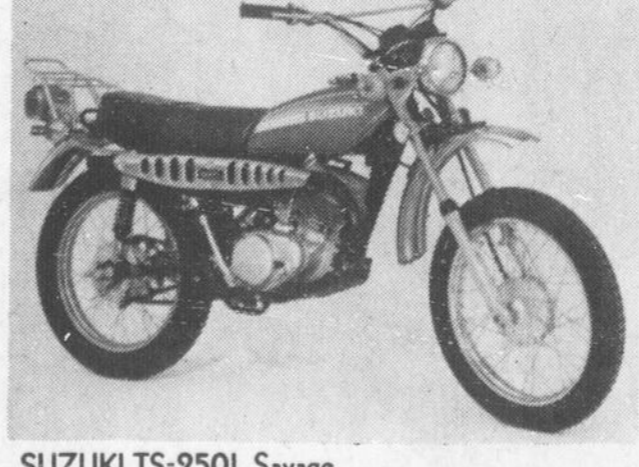
SUZUKI TC-125L Prospector

Un couple de 9.64 pi/lb à 6,500 tr/min signifie que cette machine de 209 livres avance réellement. Quatre vitesses pour la ville, quatre autres plus basses pour les terrains poussiéreux, et par-dessus le marché 15 réglages de conduite... trois sur les fourches avant et cinq à l'arrière.



SUZUKI TC-185L Ranger

C'est sûrement la moto tout-terrain par excellence. Réglée juste à point pour affronter toutes les conditions de conduite et de terrains, à commencer par son démarreur électrique. Une gamme double de 10 vitesses procure un choix de 5 vitesses pour la ville et 5 vitesses plus basses pour les pistes. Sa fourche avant peut se régler en 3 positions et ses amortisseurs arrière en 5 positions. A l'avant, une grande roue



SUZUKI TS-250L Savage

Cette machine robuste type Enduro vous est offerte déjà toute équipée pour la route, que ce soit la ville ou les pistes. Pour ce qui est de la résistance, une garde au sol de 9.8", des chevrons antidérapants pour empêcher la torsion des pneus sur les jantes, des amortisseurs arrière réglables en 5 positions, des fourches en aluminium à l'avant du type Cerriani, ayant une course de 6.9".

v
a
s
y
e
n
e
r
d
a
n
d

Ca c'est des vrais véhicules récréatifs

Certaines motos portent l'inscription GT et quelques-unes se comportent comme des veaux sur la route.

D'autres portent l'inscription MX et finiront bonnes dernières lors d'une course. Dans le cas des Suzuki de la série avec pneus à ballons, la désignation RV est à sa place.

Le RV veut dire: véhicule récréatif. C'est exactement la description de la RV50 et de la RV125, que Moto Journal a essayé, par une fin de semaine d'hiver. De fait, on ne devrait pas appeler ça un essai. Ce serait plus précis titrer cet article: Moto Journal lâche son fou!

Pour le débutant, les Suzuki RV permettent de bien s'amuser tout en se familiarisant au monde du motocyclisme.

Les membres de l'équipe d'essai ont eu la même réaction:

"J'ai pensé que ça aurait été des minis", dit l'un. "Ces choses-là sont de vraies motos", dit l'autre.

La chose la plus frappante sur ces motos, ce sont les pneus et les roues. Les deux modèles, la Rover 90 et la Tracker 125 sont équipés de pneus ballons, de petit diamètre et de roues pleines. Sur ni l'une ni l'autre, le réservoir d'essence n'est situé à l'endroit où on serait en droit de s'y attendre. Le pétrole est sous la selle. Et, la selle est plus longue et plus large que sur bien des motos.

A l'oeil, ce sont des choses qui frappent. Pour le reste, il faut les conduire pour le savoir.

Les deux machines sont munies d'un monocylindre deux temps. La Tracker 125cc dispose d'une transmission cinq vitesses, alors que sur la Rover 88cc, on ne retrouve que quatre rapports. La Rover est naturellement plus petite dans tous ses aspects, empattement, grandeur des pneus et poids.

Comme les deux machines sont similaires sur plusieurs points, mis à part la puissance, nos commentaires porteront sur les deux à la fois, à moins que nous vous l'indiquions.

Les personnes qui ont de l'expérience sur des machines de route ou des machines de sentier, auront une drôle d'impression, la première fois qu'ils conduiront les RV.

Même si la position que confère la selle et si les contrôles sont situés aux endroits conventionnels, le fait de ne pas avoir de réservoir d'essence entre les jambes est tout de suite apparent. Avec l'idée de vous donner quelque chose à serrer avec les genoux, Suzuki a allongé le devant de la selle.

On est assis beaucoup plus bas, sur les RV que sur une moto de sentier de même cylindrée. On ne remarque pas tellement la grosseur des pneus, quand on est en position de conduite.

Même procédure de démarrage que sur les autres motos, un coup de kick, on laisse chauffer le tout et c'est prêt à rouler. Rouler, c'est le mot!

On a la nette impression de rouler avec ces pneus ballons. Les Bridgestone sur la 90, sont des 6.7 par 10, à l'avant et à l'arrière, alors que sur la 125, le pneu avant est un 5.4 par 14 et un 6.7 par 12 à l'arrière.

Parce que la pression recommandée pour les pneus est basse, huit livres par pouce carré, avec une personne sur la moto, la conduite de la 125 en tout terrain, est exceptionnellement douce, presque spongieuse.

Pour une personne qui n'a pas l'habitude, les larges pneus peuvent donner un sentiment de sécurité. Un motocycliste expérimenté trouvera la tenue de route un peu bizarre.

Même si la géométrie de direction, sur les RV, est conventionnelle pour une stabilité directionnelle, le déport change considérablement quand la roue avant pivote, à cause de la largeur du pneu. En virage, un petit coup de guidon et la RV tourne toute seule.

Tout ça, c'est bien, si vous êtes un débutant qui n'est pas habitué à une tenue de route traditionnelle. Mais, si vous êtes expérimenté, ça vous prendra du temps à vous habituer au comportement de la machine.

Les pneus ballons Bridgestone avec des dessins d'une profondeur moyenne, devrait donner une traction adéquate en été, mais l'hiver ils patinent beaucoup. Nous nous sommes posés la question, à savoir si des dessins plus profonds n'auraient pas donné une meilleure traction, vu la saison.

Tels qu'ils sont, ils dérapent facilement et le comportement de la direction ne permet pas de tirer avantage de ce facteur.

Un débutant ne s'apercevra pas du problème. Il sera trop occupé à s'amuser.

Monter des RV, sur des terrains accidentés, c'est comme glisser sur un coussin d'air. En virage, ça dérape carrément, ce qui n'est pas pratique, mais tellement amusant.

Comme le pense Moto Journal, les Suzuki RV respectent bien la définition d'un véhicule récréatif. Elles sont certainement utiles en plus d'être versatiles.

Un motocycliste de sentier préférera sans doute une machine de sentier conventionnelle, et c'est normal.

Mais, pour la famille qui n'a pas d'expérience motocycliste, la RV90 et la RV125 (tout comme la RV50, qui n'est pas essayée ici), procureront un accès intéressant aux joies du monde de la moto.

Chapeau à Suzuki pour avoir développé des machines qui permettront à plus de gens, de profiter de la nature, sur une deux roues.

AVIS: Il nous reste encore quelques SUZUKI 1973 NEUVES à des PRIX TRES TRES BAS.

Modèles de route: T-500 cc GT, 380 cc GT, 250 cc GT, 185 cc.
Modèles de sentier: TS-250, Rover RV-125, Rover RV-50.

(Saufrez-vous en profiter???)



LÉO AUTOMOBILE LTÉE

280, RUE HOTEL-DE-VILLE — CHICOUTIMI

"Le Centre du meilleur service"

Le temps vous PRESSE, mais vous désirez un travail bien fait...
HE BIEN! Venez nous voir.
IMPRIMERIE LE PROGRÈS DU SAGUENAY LIMITÉE
318, Avenue Labrecque - Chicoutimi
Téléphone: 543-4474
Pour nous VITE et BIEN vont de PAIR.