

Agriculture



Le ton monte d'un cran

Villeroy
Deux candidats
à la mairie

Pages 8-9



La Feuille d'Érable

PLESSISVILLE - M.R.C. DEL'ERABLE

.35¢ la copie

1 cahier - 32 pages - Vol. 45, No. 29, mardi, 31 octob

1-602-BIBLIO-00 00/00
BIBL. ASS. NAT., SERV. PE-
RIODIQUES, ED. PAMPHILE
LEMAY, QUEBEC
G1A-1A5 000/000-0000

**ELECTIONS
MUNICIPALES**

Plessisville parmi
celles qui taxent
le moins

●
Un débat
controversé

●
Le scrutin,
c'est dimanche



Maryse et René, Bénévoles de l'année



**Le hasard fait
bien les choses**

Page 19



IMMEUBLES
J.R. **Paris** & CIE INC
COURTIER

Lina Martin
Conseillère en Immobilier

VOIR PAGE 31

362-2695

Plessisville



CAMIONS FORD

50, Route 116, Princeville
364-3114

POUR UN TEMPS LIMITE

Taux intéressants
sur certains modèles

6.9% à 8.9%
(12 mois à 48 mois)

SUPER VENTE

IGA

SUPER RABAIS

30 octobre au 4 novembre 1989

BOULANGE

Tarte aux raisins
Format 630 g.
2.69

VRAC

Biscuits Village
Viau
3.28 kg **1.49 lb**

Boeuf haché

Mi-maigre

4.14 kg **1.88 lb**

Bifteck de ronde

Désossé, tranche complète ou

Rosbif d'extérieur de croupe

Boeuf catégorie Canada "A"

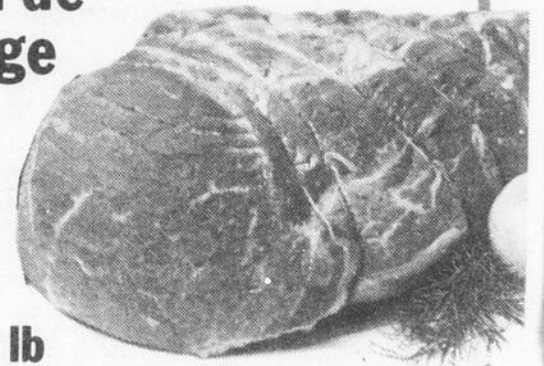
4.37 kg **1.98 lb**

Bifteck ou rosibif de pointe de surlonge

Boeuf catégorie Canada "A"

6.13 kg

2.78 lb



DETERGENT ABC

5 L

2.29



Soupe aux tomates

Aylmer
284 ml

6/1.99

Tomates

Canada de choix
Aylmer
796 ml

.99

Margarine molle

Monarch (907 g)
ou Country Crock (680 g)

1.69

PAPIER HYGIENIQUE

Facelle Royale
4 roul.

1.39

Coca-Cola ou Sprite

Bouteilles consignées
750 ml

6/2.99

Crème glacée

Cascade
2 l

1.99

Laitue Iceberg

De la Californie
Catégorie No. 1, grosseur 24

.69

Raisins rouges Empereur

Produit de la Californie
Catégorie No. 1

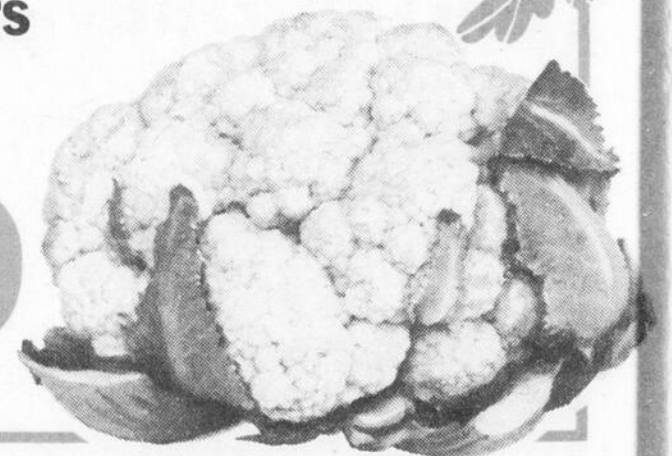
1.74 kg **.79 lb**

Choux-fleurs

Produit des Etats-Unis
Catégorie No. 1
Grosseur 12

1.89

ch



192,000\$ sera versé en ristourne, fin novembre.

Félicitations aux membres participants et bienvenue à tous!

COOP IGA Boniprix

Les Galeries de l'Erable

Les premiers pour vous servir

Livraison à domicile

Nous nous réservons le droit de limiter les quantités. Pas de vente aux marchands.

Débat télévisé sur les élections municipales à Plessisville

Un face à face entre les candidats à la mairie

par Jean Fontaine

PLESSISVILLE — Comme il fallait s'y attendre, le débat sur les élections municipales organisé par la Télévision Communautaire de Plessisville a finalement tourné en un affrontement entre les deux candidats à

clamations étaient évidemment présents à cet événement majeur de la campagne et ont tous eu l'occasion de s'exprimer. Mais l'attention s'est vite portée vers Mme Dusseault et M. Rousseau lorsqu'est venue la

tion municipale qu'il trouve trop dispendieuse, le taux de taxation qu'il juge trop élevé, le fonds de retraite et l'importance du développement économique.

Mais il s'est vite retrouvé en délicate situation puisque ces questions lui étaient adressées et que c'est finalement son adversaire, Mme Dusseault, qui obtenait le dernier mot en usant de son droit de réplique.

Ainsi, Mme Dusseault a pu démentir certaines rumeurs farfelues sur son régime de retraite qui ne lui assure qu'un supplément de pension et non

une rente à vie, sur les effectifs municipaux qui ont été ramenés à 51 personnes, policiers et pompiers inclus, sur la création d'emplois, sur le taux de taxation qui lui apparaît raisonnable, sur l'enfouissement sanitaire qui n'a jamais entraîné de déficit, sur la création d'emplois qui est bien réelle, etc.

Mme Dusseault, qui a trébuché sur la dette municipale, la faisant osciller entre 63,000\$ et 63 millions \$ pour finalement la ramener à sa dimension exacte, 6,3 millions \$, s'est cependant permis de marquer des

points en répliquant que les dépenses des conjoints avaient été payées par eux lorsqu'elle avait effectué, le printemps dernier, une mission commerciale en Europe avec le directeur général Jean Marcoux. «On y est allé avec nos conjoints... il se serait dit autre chose si on y était allés seuls.»

Se sentant attaqué par les questions du public, M. Rousseau a perdu patience au cours de cette période de questions et a même demandé au meneur de jeu, M. Laurent Dubois, pour lui signifier qu'il trouvait

que cette émission était une affaire montée d'avance.

Plus tard, le responsable de l'événement, M. Michel Carrier devait

des procédures.

L'équipe s'est, d'autre part, dite satisfaite du déroulement du débat et de la participation des citoyens.



Mme Madeleine G. Dusseault

la mairie, Mme Madeleine G. Dusseault et M. Arsène Rousseau.

Tous les candidats aux postes de conseillers, de même que deux conseillers élus par ac-

période de questions de l'auditoire.

Pressé de questions sur quelques uns de ses sujets favoris, M. Arsène Rousseau a défendu ses thèses sur le coût de l'administra-



Sous les feux de la rampe, les candidats ont eu à répondre aux questions du public.



M. Arsène Rousseau

nier les affirmations de M. Rousseau en indiquant que les règles du jeu avaient été suivies et que les candidats présents étaient bien au fait

SUR LES ONDES

Le tout sera diffusé cette semaine, à tous les jours à compter de 13.00h ainsi que mercredi à 18.30h.

**AUTRE TEXTE
PAGE 6**

Mme Dusseault est ravie, M. Rousseau réfute les chiffres

«Plessisville parmi les villes qui taxent le moins»

— le journal Les Affaires

par Jean Fontaine

PLESSISVILLE — L'analyse financière annuelle du prestigieux journal Les Affaires sur les municipalités du Québec révèle que la Ville de Plessisville figure, avec Contrecoeur, La Tuque, Ville LeMay et Beauport, parmi les cinq villes qui taxent le moins au Québec.

Selon les chiffres avancés par Les Affaires, la Ville de Plessisville arrive au quatrième rang avec une taxe foncière globale de 295\$ par citoyen, un montant

ramené à 271\$ si l'on exclut les taxes payées par les commerces et industries.

Pour la majorité des municipalités du Québec, l'équation fait osciller la facture per capita entre 244\$, pour Contrecoeur, et 500\$ à St-Léonard. Victoriaville se situe au 7^{ème} rang à 276\$, Thetford Mines est 11^{ème} à 287\$.

Expliquant avoir retenu une formule qui sépare les impôts fonciers payés par les particuliers et ceux

versés par les commerces et industries en proportion avec la taxe d'affaires, le journaliste Claude Chiasson prévient ses lecteurs que si cette hypothèse ne reflète pas avec exactitude l'importance de la taxe foncière provenant des secteurs industriels et commerciaux, elle permet toutefois de tenir compte de cette réalité et de l'extraire de la taxe foncière globale afin d'avoir une bonne idée du coût réel facturé au «simple citoyen» par chaque

municipalité.

L'ENDETTEMENT

Avec sa population de 7,000, la Ville de Plessisville, toujours selon le journal Les Affaires, se comporte également très bien au niveau de l'endettement.

On y constate que la dette totale, qui atteint maintenant 6,3 millions \$ a augmenté de 854\$ par tête en 86 à 960\$ en 87 et à 971\$ en 88 ce qui lui confère un taux d'imposition redressé de 4,7 pour cent.

La hausse de l'endettement s'explique surtout par le projet d'assainissement des eaux usées puisque les autres projets de développement se sont tous effectués selon un principe d'autofinancement.

DUSSEAULT RAVIE

Cette nouvelle tombait évidemment fort bien au milieu d'une campagne électorale qui repose principalement sur l'administration municipale et sur le développement industriel.

Pour Mme Made-

leine G. Dusseault, ces chiffres font la preuve que l'administration sortante a fait son travail et que la situation n'est pas aussi catastrophique que certaines personnes voudraient bien le faire croire.

«Les Affaires, bien plus que les insinuations fausses de mon adversaire Rousseau, nous révèle la situation financière de Plessisville.»

ROUSSEAU N'Y CROIT PAS

M. Arsène Rousseau n'est évidem-

ment pas du même avis. Interrogé sur la question lors d'une conférence de presse, le candidat à la mairie a réfuté les chiffres de Les Affaires et a indiqué que ce qui comptait c'était le compte de taxe que les contribuables recevaient et qu'il était trop élevé. «Je ne sais pas où ils prennent leurs chiffres mais ça ne concorde pas...» de dire M. Rousseau qui finira cependant par admettre qu'il n'avait pas consulté l'article en question.

Projet de ligne Lévis Des Cantons

Deux corridors touchent au territoire de la MRC de l'Érable

par Jean Fontaine

VICTORIAVILLE - Se glissant entre les terres agricoles, les espaces fauniques, les zones urbaines et les endroits réservés à la villégiature, le projet d'une ligne de transport d'électricité se profile de plus en plus entre le poste Lévis situé à St-Jean Chrysostome sur la rue sud de Québec et le poste Des Cantons construit à quelques kilomètres de Windsor en Estrie.

Après avoir annoncé, l'été dernier, son intention de mettre en place un poste de transformation, le futur poste Appalaches, dans la région de Thetford Mines, Hydro Québec a fait connaître, la semaine dernière l'emplacement de 5 corridors par lesquels pourraient éventuellement passer la future ligne de 735 kV.

Aucun tracé précis n'est encore décidé mais l'on sait maintenant qu'entre Lévis et Thetford Mines, les deux corridors retenus passent sur une partie du territoire de la MRC de l'Érable.

LE CONTREFORT

Empruntant une région relativement montagneuse, au tout début des Appalaches, le corridor «Contrefort» passe par les municipalités de St-Gilles, Ste-Agathe, Inverness, Leeds et St-Jean de Brébeuf.

Deux axes y ont été retenus dans ce corridor. Un premier suit, avec certaines améliorations, l'actuelle ligne de 230 kV construite selon les normes de 1955 alors qu'un second, appelé «axe Palmer» passe par le même secteur mais en respectant les normes modernes d'implantation, entre autres celle de l'orientation des cadastre.

LE PIEDMONT

Plus au nord, Hydro Québec a aussi retenu un corridor, nommé Piedmont qui longe la plain du St-Laurent en traversant St-Gilles, Ste-Agathe, Lyster, Inverness, et St-Jean de Brébeuf.

Cette alternative qui n'a qu'un seul axe, touche également certaines zones agricoles ou forestière mais respecte davantage l'orientation cadastrale tout en profitant de zones maréca-

geuses non structurées, évitant ainsi certaines zones urbanisées.

Ce corridor est cependant celui qui touche le plus d'éraiblière, surtout lorsqu'il s'oriente vers le sud, dans les terres d'Inverness.

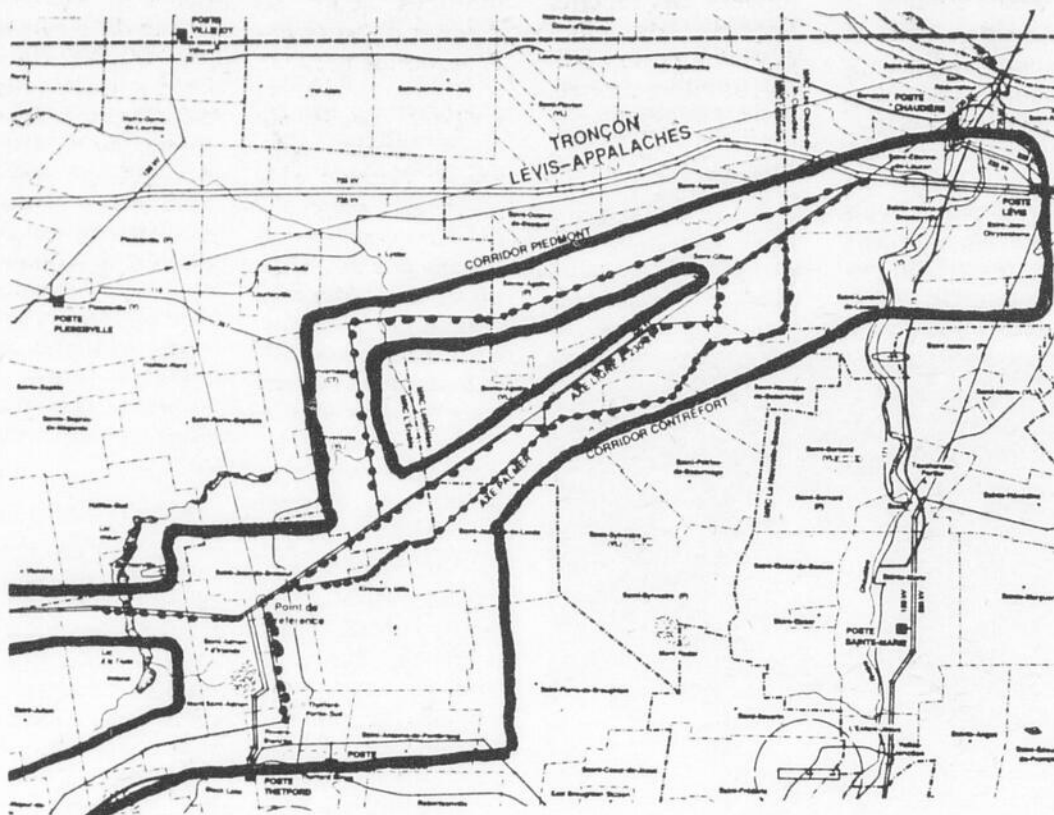
POSTE APPALACHES

Hydro Québec a également retenu, dans la région de l'Amiante, 3 aires d'accueil possibles pour son nouveau poste Appalaches qui est appelé à améliorer de façon significative l'alimentation électrique de cette zone jusqu'ici approvisionnée par des lignes de 230 kV provenant des postes Bernières, Beauceville et Kingsey.

AL' OUEST

Entre ce poste Appalaches et la région de Windsor, la société d'état prévoit quatre autres corridors, un qui suit la ligne de 230 kV en direction de Kingsey Fall, un second qui passe par le Mont Sévigny à Chesterville, un troisième qui transite par le Lac Nicolet et un dernier qui utilise à la fois des sections des deux précédents corridors.

Pour les corridors plus au nord, le 230

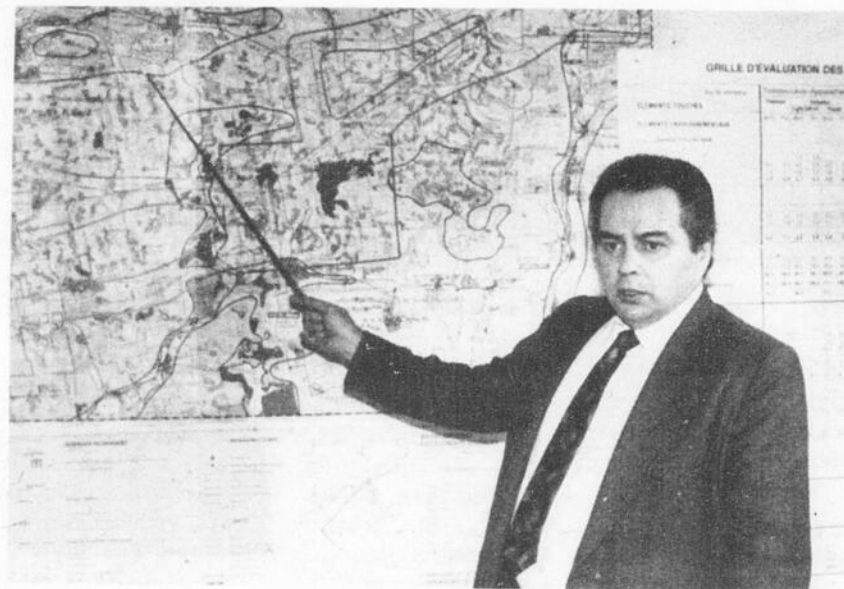


kV et le Mont Sévigny, ceux-ci passent à proximité, au sud, de la localité de St-Ferdinand pour ensuite longer Vianney.

REDUIRE

Dans une prochaine étape, ces corridors qui mesurent au moins 2 kilomètres de large seront ramenés à des tracés plus précis lesquels devraient tenir compte des observations, des commentaires et des avis des organismes du milieu.

La nouvelle ligne de 735 kV nécessitera une emprise de 80 mètres soit le double de la largeur



André Vallée d'Hydro Québec explique les corridors ainsi que les aires d'accueil.

actuelle des emprises de la vétuste ligne de 230 kV que l'on peut observer au sud du Lac William.

Consultation publique

par Jean Fontaine

VICTORIAVILLE - Après avoir dévoilé les grandes lignes de ces différents corridors, Hydro Québec a annoncé qu'une consultation publique allait maintenant être tenue dans ce vaste territoire.

Selon M. André Martin, porte-parole d'Hydro pour ce projet, il leur faut maintenant rencontrer pas moins de 111 organismes ce qui nécessitera une quarantaine de rencontres. MRC, municipalités, UPA, as-

sociations chasse et pêche, groupes socio économiques, bref de quoi occuper les grandes soirées de novembre et décembre.

Le but premier est évidemment d'informer tous ces intervenants mais aussi de susciter leurs commentaires et avis. On sait qu'Hydro Québec a affirmé clairement vouloir tenir compte de ces opinions pour le choix des corridors et, plus tard, des tracés.

Pareil exercice

avait été tenu le printemps dernier pour le choix des corridors. A ce moment, les gens du milieu avaient fait savoir qu'ils tenaient à protéger les terres en culture, les érablières et les autres boisés à bon potentiel, à ce qu'Hydro regroupe ses infrastructures pour limiter l'impact visuel, à ce qu'on tienne compte des schémas d'aménagement.

Les instances gouvernementales, elles, tenaient à ce qu'on évite les

grands regroupements d'éléments sensibles et qu'on respecte les critères d'intégration au milieu

comme le respect des orientations cadastrales et l'utilisation d'emprises de lignes pouvant être démantelées.

HALTE BOIS-FRANCS

Les hommes aux réactions violentes qui ont besoin d'aide peuvent appeler au 758-3857 et laisser leur numéro de téléphone. Un intervenant retournera l'appel dans les douze heures suivantes.

BIBLIOTHÈQUE LYSER

Les abonnés de la Bibliothèque Graziella Ouellet de Lyster peuvent se procurer des volumes, pendant la saison estivale, tous les mardis de 19h à 20h30 ainsi que les jeudis de 15h à 16h30. A noter qu'à compter du 15 septembre, la bibliothèque sera également ouverte le vendredi de 19h à 20h30.

HERDOMADAIRE

La Feuille d'Érable

LES PUBLICATIONS APPALACHES LTÉE

Fondée en 1945 par Jean-Paul Houde

1646 Av. St-Laurent - C.P. 160

Plessisville, G6L 2Y7 - 819-362-7049

Publiée par Les Publications Appalaches Ltée

Plessisville, Qué.

Imprimée aux ateliers de

L'imprimerie d'Arthabaska Inc.

Arthabaska

Andrée Wright

Sylvie Tremblay

Michel Bourgoin

Rédaction (Journalistes):

Jean Fontaine

Maryse de Billy

Montage-Composition

Sylvie Drolet



Courrier de la deuxième classe

Enregistrement No. 0592

Princeville: 364-3494

Les textes qui sont adressés au journal deviennent la propriété de La Feuille d'Érable. Présence sera accordée aux textes courts et dactylographés.

Toute reproduction d'annonces, de textes ou de photos est strictement interdite sans l'autorisation de la direction.

La Feuille d'Érable ne se tient pas responsable des erreurs pouvant survenir dans les textes publicitaires, mais s'engage à reproduire la partie de texte où se trouve l'erreur.

Abonnements: Canada 12.00\$ pour 1 an
9.00\$ pour 6 mois - États-Unis: 14.00\$

Pour sécuriser l'agriculture et l'alimentation

Les agriculteurs haussent le ton... et manifestent à nouveau

par Jean Fontaine

PLESSISVILLE — Les agriculteurs et agricultrices de Lotbinière et de Mégantic ont une fois de plus manifesté à Plessisville hier, lundi le 30 octobre afin de demander au gouvernement fédéral de les rassurer face à un avenir qu'ils estiment très sombre à la

lumière des récents accords de libre échange et de commerce international.

Gilles Marchand, président régional de l'UPA estime que l'on doit sécurisé non seulement les producteurs et productrices vis à vis l'agriculture qui est leur gagne pain mais aussi les consommateurs et consom-

matrices quant au devenir de leurs approvisionnement.

«Le gouvernement fédéral continue d'ouvrir nos marchés agricoles au libre commerce mondial, à la loi du plus fort. Mulroney choisit de faire confiance aux multinationales américaines pour nourrir le Canada et nous nous opposons farouchement à ce choix»

plaide M. Marchand qui se dit s'avis que les 400.000 travailleurs et travailleuses de l'agro alimentaire, au Québec, ont prouvé depuis longtemps qu'ils étaient capables de garantir à la population non seulement la qualité et la sécurité de l'alimentation mais aussi un coût relativement bas.

Partis du centre commercial Les Ga-

leries de l'Erable, les manifestants, au nombre de 500, la plupart membres d'un des 9 syndicats de base de l'UPA, ont paradé dans les rues du centre ville avant de faire halte au bureau du député ministre Marcel Masse où, après avoir expliqué leur position, ils ont clairement laissé entendre qu'en l'absence de M. Masse et de son collègue

Tremblay à leurs bureaux de comté, ils iront bientôt les rencontrer à Ottawa.

Pour Claire T. Vigneault, présidente du syndicat de base UPA de la région de Plessisville, il faut que l'état maintienne les grands programmes agricoles actuels et qu'il protège ses frontières du dumping si l'on veut que ce les agriculteurs

d'ici continuent à nourrir les la population d'ici.

Nombreux, beaucoup plus nombreux que la dernière fois, les agriculteurs voulaient donc l'appui de la population pour forcer les dirigeants politiques à se tenir debout puisqu'ils ne sentent pas les députés de la région favorables à leur cause ni même sensibles à leurs revendications.



Gilles Marchand et Claire T. Vigneault devant le bureau de M. Marcel Masse.

Chronique d'Alimentation Saine

Ce mois-ci, j'aimerais vous présenter une façon de changer votre alimentation et qui n'est pas drastique. Cette méthode m'a été donnée par le Dr Nitka et j'espère qu'elle vous conviendra. Il faut changer une chose à la fois durant une semaine et ensuite passer à la suivante. C'est moins difficile et plus durable.

- 1- Prendre au moins vingt (20) minutes par repas, bien mastiquer et toujours commencer par quelques crudités: fruits et légumes.
- 2- Ne jamais boire en mangeant, le faire 1/2 heure avant ou 1 heure après.
- 3- Le souper devrait être le repas le plus léger de la journée.
- 4- Manger tous les jours des céréales complètes crues ou cuites: millet, orge, avoine, sarazin, riz, blé, seigle et maïs (ces trois dernières ne se mangent que cuites).
- 5- Utiliser du pain brun, riz brut et farine brune, sucre de canne non raffiné et pâtes alimentaires brunes. Le tout sans additifs alimentaires (bha, bht, mono-diglycérade, etc...).
- 6- Tous les jours quatre à cinq sortes de fruits frais au début ou entre les repas.
- 7- Tous les jours six à sept sortes de légumes crus ou cuits à moins de 100°).
- 8- Utilisation quotidienne d'huile pressée à froid, pas de margarine, le moins possible de beurre maximum de 30 grammes par jour (1 c. à soupe de beurre = 12 grammes. 16 onces de lait 2% = 10 grammes, 2 onces de fromage cheddar = 18 grammes).
- 9- Limiter le plus possible l'utilisation du sucre raffiné sous toutes ses formes, préférer le miel ou le sirop d'érable.
- 10- Un repas de viande tous les deux jours.

Essayez-le et vous ne vous en porterez que mieux. A votre bonne santé.

LA HUCHE

LA HUCHE
Le choix santé...
Un choix sensé!

1407 Av. St-Louis
Plessisville, Qué.
G6L 2M7
(819) 362-6947

LA SEMAINE DU MANTEAU

20%

D'ESCOMPTE

DU 1er AU 4 NOVEMBRE SEULEMENT

confection
DUBOIS
MODE pour Elle et Lui

- ✓ Plan mise de côté
- ✓ Chèques

- ✓ Cartes de crédit Visa et Master Card
- ✓ Réparation couturière «gratuite»

1570 St-Louis, Plessisville, 362-2450

Pour les candidats aux sièges de conseillers

Une occasion de faire le point

par Jean Fontaine
PLESSISVILLE — Pour les candidats aux postes de conseillers, le débat aura surtout été l'occasion de reprendre les grandes lignes de leurs programmes et de faire le bilan de leur implication. Ainsi, MM Jacques Martineau et Gaston Bergeron, réélus et élus par acclamation ont nettement favorisé Mme Dusseault.

Au siège 2 M. Filion s'est présenté comme un candidat indépendant et a fait valoir son expérience de 4 ans et sa volonté de créer de meilleures relations avec la population pour s'attirer la faveur des gens de ce district. Son adversaire Gilles Paradis s'est dit animé par le goût d'apporter du changement. Lui aussi se qualifie d'indépendant et en

faveur d'une certaine opposition constructive.

Pour le district 3, le sortant Bernardin Ruel a parlé d'un travail d'équipe qui est nécessaire à l'Hotel de Ville et a fait état des dossiers où il a travaillé depuis 4 ans, la réduction des dépenses, la récupération, la qualité de vie et l'amélioration du réseau d'égoût qui permettent d'éviter le refoulement dans son quartier. Lucien Vaillancourt, lui, a dit vouloir améliorer les relations avec les entreprises, remettre la ville entre les mains des citoyens, attirer les emplois et faire autre chose que de critiquer.

Dans le 5, rappelle, entre autres, son intervention

dans les négociations pour régler les problèmes de police et de protection contre les incendies, son travail dans le dossier du centre communautaire, ainsi que l'ensemble des travaux d'amélioration pour le centre ville, le parc industriel, le parc Bourbon. André Bernier, lui, s'en est pris à l'inflation qui nous

dirige vers une société de pauvres et aux gouvernements qui en sont responsables.

Enfin, au district 4, deux jeunes se font la lutte. Alain Boulanger veut repeupler ce quartier et surtout le revaloriser. S'il admet ne pas y demeurer il s'y sent chez lui puisqu'il y travaille toute la journée.

Pour sa part, Jean Yves Gagné plaide également la jeunesse. Il estime lui aussi qu'on doit donner beaucoup d'attention au district pour y faire pousser non seulement des arbres mais aussi des industries. Pour lui, les comités de quartier sont importants.

Notons qu'à l'issue du débat, M.

Gagné a fait savoir qu'il sortait de son mutisme et qu'il se décidait à appuyer Mme Madeleine Dusseault qu'il considère comme une personne dynamique qui sait se tenir debout. «Et le district 4 ne peut se permettre d'avoir un représentant qui n'est pas dans l'équipe au pouvoir» concluait-il.

Cours en jardinage biologique

par Yves Watkins
PLESSISVILLE— Vous êtes intéressé au jardinage biologique? Vous voulez suivre un cours en la matière?

Nous voulons former un groupe d'environ 15 personnes

intéressées pour recevoir ce cours.

Ce cours d'une durée totale de 90 heures peut se scinder en deux blocs de 45 heures chacun: jardinage biologique 1 et 2. Le coût est de \$1./heure.

L'objectif général est de permettre au jardinier amateur de perfectionner et/ou acquérir de nouvelles techniques de

production de fruits et légumes biologiques sur petites surfaces.

On y parlera des choix de variétés; de la planification du jardinage et de la préparation du sol; les semis et la plantation; du compostage; de la fertilisation et de la phyto-protection; des récoltes et de l'entreposage.

Pour vous inscrire, contacter Mme Thérèse Lambert au 453-7726 ou au B.R.A.-Plessisville, 362-7336.



Buffet Royal
 du
Royaume de la Patate
 Service de traiteur
 hautement qualifié

Vous est proposé: Buffet chaud ou froid
 Pièces montées
 Service de décoration
 Musique d'ambiance

LE BUFFET ROYAL,
C'EST L'IDEAL!
362-8844
 MME LINDA HENRY
 MME NICOLE GOSSELIN CADORETTE

Fin de semaine de ressourcement
3 AU 5 NOVEMBRE
 au Centre d'Etude
 1504 St-Calixte, Plessisville
 avec le Père P. Emile Dubois et
 l'équipe Alliance de Trois-Rivières
Bienvenue à tous!
C'est gratuit!

Les Amputés de guerre du Canada

Votre appui permet d'aider les enfants amputés

REMERCIEMENTS



Remerciements au Sacré-Coeur pour faveur obtenue. Que le Sacré-Coeur de Jésus soit loué, adoré et glorifié à travers le monde pour des siècles et des siècles. Amen. Dites cette prière 6 fois par jour pendant 9 jours et vos prières seront exaucées même si cela semble impossible. N'oubliez pas de remercier le Sacré-Coeur avec promesse de publication quand la faveur sera obtenue. **C.D.**

NOUVEAU

RÉGIE DES RENTES DU QUÉBEC

PRENDRE UN NUMÉRO ET... ATTENDRE!

1-800-463-2633

Un simple appel téléphonique (sans frais) et vous obtenez un rendez-vous pour rencontrer le représentant de la Régie des rentes du Québec à Plessisville.

Le représentant de la Régie peut vous renseigner sur le Régime de rentes du Québec (prestations de retraite, de survivants, d'invalidité et partage de gains entre ex-conjoints), sur les allocations d'aide aux familles du Québec et sur les régimes privés de retraite.

PLESSISVILLE : 1-800-463-2633

1989	Septembre	Octobre	Novembre	Décembre	1990	Janvier	Février	Mars	Avril	Mai	Juin	Québec ☐☐
	12	10	7	5		9	6	6	10	8	5	

REMERCIEMENTS AU SACRÉ-COEUR



Remerciements au Sacré-Coeur pour faveur obtenue. Que le Sacré-Coeur de Jésus soit loué, adoré et glorifié, à travers le monde pour les siècles. Amen. Dites cette prière 6 fois par jour pendant 9 jours et vos prières seront exaucées même si cela semble impossible. N'oubliez pas de remercier le Sacré-Coeur avec promesse de publication, quand la faveur sera obtenue. **L.M.D.**

VIANDE POUR CONGELATEUR

CENTRE DE LA VIANDE PLESSIS

1575 Rousseau Plessisville 362-6140

Steak Minute (Steak de bœuf attendri)	4.48 lb 9.88 kg
Foie de veau frais, tranché	3.78 lb 8.33 kg
Saucisses fumées Hot Dog Familial Pqt 450 gr.	.98 ch
Saucisson de bologne tranché, celle	1.38 lb 3.04 kg
Fondue chinoise au bœuf	5.48 lb 12.08 kg
Cotes levées de porc (Spare Ribs)	2.28 lb 5.03 kg

Aussi 6 autres spéciaux en magasin

Stupéfait des déclarations du candidat Rousseau

Le «futur ex-conseiller» Perron se fâche

par Jean Fontaine

PLESSISVILLE — Se qualifiant lui-même de «futur ex-conseiller», M. Gilles Perron s'est dit stupéfait des déclarations que le candidat à la mairie Arsène Rousseau a publié dans un dépliant d'information récemment distribué aux électeurs de la Ville de Plessisville.

«Je ne voulais pas me mêler de la campagne mais je veux au moins défendre le travail que j'ai fait depuis 8 ans» de lancer M. Perron qui expliquait ainsi son «intrusion».

«M. Rousseau dit

qu'il ne s'est jamais démenti je peut te dire que quand on a fait, en groupe, le budget et qu'on a eu coupé 2 ou 3 fois ce qu'on pouvait, il nous avait dit qu'il était parfaitement d'accord avec le budget pour ensuite, en public, voter contre, voter contre son propre travail» opine M. Perron qui ajoutait, qu'au chapitre des récrimination sur le fonds de pension Plessisville serait resté en en arrière sur les autres ville si cela n'avait pas été adopté pour reconnaître le travail des élus, «des élus qui travaillent, bien en-

tendu».

Reprenant la question des «injustices de la part de Mme la maire dans le plan d'urbanisme», M. Perron claironne que tout le monde a eu le règlement et le plan en main pour l'étudier et faire des recommandations ... et que s'il y a des gens qui n'en ont pas pris connaissance ce n'était pas la faute de Mme la Maire. «M. Rousseau n'a pas dit un mot sur ce secteur... qui ne dit mot consent. Pluram a fait son travail sans être

influencé».

ADMINISTRATION

Quant à l'administration «trop lourde» et aux taxes «trop élevées», M. Perron argumente que ce n'est pas seulement M. Rousseau qui trouvait les taxes trop élevées mais également les autres membres du conseil. «Et on a travaillé pour que ça n'augmente pas trop. La hausse du coût de la vie, 4.5 pour cent par année, c'est aussi pour les municipalités et au cours de mes 8 ans au conseil on a ja-

mais augmenté le budget de plus de 2 ou 2.5 pour cent par année. Pour moi c'est une saine administration et M. Rousseau n'y a pas contribué beaucoup.»

Enfin, sur des points de détails que

M. Rousseau monte en épingle, selon lui, M. Perron affirme que les ordinateurs sont effectivement programmés pour monter les dépenses et que la politique de la ville est transparente à ce sujet, que la fameuse «secrétaire qui va en

congrès» est en réalité une employée cadre, que 600\$ pour améliorer son travail c'est pas cher et que l'allocation de vêtement civil de M. Lorrain a été négocié et que M. Rousseau était parfaitement d'accord avec cela.

Vous arrive-t-il de filer un mauvais coton?

Si oui, Louise Routhier et Lynda Bergeron vous invitent à vous joindre à elles pour en jaser dans le cadre d'une série de rencontres intitulée «Quand on file un mauvais coton».

A l'intérieur de ces rencontres, nous parlerons d'anxiété, d'angoisse et de nos réactions face aux événements stressants de la vie. Nous terminerons chaque rencontre par une période réservée à la pratique d'une technique de relaxation.

Vous êtes intéressée à vous joindre au

groupe? C'est gratuit, cela s'adresse à toutes les femmes du territoire qui ont entre 25 et 50 ans. Nous débuterons le 13 novembre, à 13:30 heures au CLSC. Les rencontres auront lieu deux (2) fois par semaine et ce, durant quatre (4) semaines.

Pour vous inscrire, téléphonez à Louise Routhier ou Lynda Bergeron, au CLSC de l'Érable, à 362-6301, ext. 166 ou 170, d'ici le 10 novembre.

Hâtez-vous, il n'y a que très peu de places disponibles.

La Maison Cormier 1353, rue St-Calixte

La Maison Cormier est un important témoin de l'histoire de Plessisville. Oeuvre de l'architecte Charest de Québec, elle est construite en 1885 sous la direction du contremaître M. Dugré pour le sénateur Charles Cormier.

Elle sera habitée par sa famille jusqu'en 1919, au moment où Madame Napoléon Charles Cormier vend la résidence à prix minime, à la condition qu'elle serve à une institution et que sa façade et ses parterres soient protégés. La même année, Jean-Louis Gosselin la convertit en hôpital avec le concours des Soeurs de la Charité de Québec sous le nom d'Hôpital du Sacré-Coeur de Plessisville. L'agrandissement inauguré en 1926 est démoli en 1978 pour faire place aux nouveaux locaux du Centre Local de Services Communautaires (C.L.S.C.) de l'Érable.

Avec son plan carré, sa tour centrale et son toit en mansarde à quatre brisis retroussés et terrassons très bas, cette habitation victorienne révèle très bien son influence de style second Empire. La forte décoration du corps de logis souligne la tendance éclectique de ce style.



L'intérieur, aujourd'hui restauré presque intégralement comptait à l'époque 23 pièces, dont une bibliothèque avec un escalier qui menait à la chambre conjugale, une salle de réception et les appartements des bonnes. La décoration intérieure était l'oeuvre de Napoléon l'ainé.

La restauration de la Maison Cormier, pour y recevoir les bureaux des services sociaux communautaires du C.L.S.C. de l'Érable, fut complétée pour juin 1987. Le grand Salon est resté intact y compris la tapisserie originale. La plupart des boiseries ont été conservées, par contre, le deuxième étage a subi d'importantes rénovations.

L'évolution de la Maison Cormier:

- La résidence des Cormier	1885-1919
L'Hôpital du Sacré-Coeur de Plessisville	1919-1978
Sans vocation	1978-1987
Bureaux des services sociaux communautaires du C.L.S.C. de l'Érable	1987 à nos jours


COMITE CULTUREL, PLESSISVILLE

Cette chronique a été rendue possible grâce à:

MONIQUE BRUNET
ARCHITECTE
O.A.Q. A.A.P.P.Q.

1782, rue St-Calixte, Plessisville
Bur.: (819) 362-2267
Rés: (819) 362-2477

VILLE DE PLESSISVILLE
District No 2 • 5 novembre '89



Pour du renouveau c'est un changement qu'il faut le 5 novembre, on vote **PARADIS** et la victoire est garantie.

Gilles PARADIS X

VENTE D'AUTOMNE

Matério Plessis Inc.
2014 St-Calixte, Plessisville, 362-6333

Plinthe électrique

	
2000 watts	2500 watts
39.95	43.95

31 octobre au 4 novembre '89

LAVE-VITRE

Rain-X — 40°
4 litres

1.79

RABAIS DE \$12.00

Fil électrique 14/2
75 mètres
Détail: \$48.95

SPECIAL 36.95
Sur présentation de ce coupon



La Feuille d'Érable, mardi, 31 octobre 1989 Page 7

ERRATUM ELECTROCENTRE 2000

1685 St Louis, Plessisville, 362-2456

Dans la publicité du 24 oct. vous auriez dû lire comme suit:

TOSHIBA 20 POUCES
modèle 20219

\$499.95
au lieu de \$449.95

Nous nous excusons des incon vénients de cette erreur
La direction du journal La Feuille d'Érable

Elections municipales à Villeroy

Suzanne Roy veut travailler pour le développement de la municipalité

Par Maryse de Billy
VILLEROY — Pour Suzanne Roy, Villeroy a de nombreux atouts pour se développer. Située le long de la route 20, entre Montréal et Québec, cette municipalité devrait, selon la candidate à la mairie, exploiter son potentiel et redoubler d'énergie. «Il faut que ça grouille un peu plus pour que Villeroy ne devienne pas un village fantôme» de lancer Mme Roy.

Pour cette dernière, Villeroy aurait tout à gagner en développant le secteur industriel. «Ici, les femmes

sont toutes seules, leur mari travaille à l'extérieur, il n'y a rien dans la place... On a vraiment besoin de progrès» de préciser la jeune femme qui est persuadée que Villeroy a de nombreux avantages pour attirer les industries et créer de nouveaux emplois.

L'agriculture tient aussi une place importante dans l'économie de cette municipalité et Suzanne Roy déplore que ce secteur n'a pas progressé. «Il y a beaucoup d'agriculture ici, mais rien ne se développe».

Il en va de même



pour le tourisme et la candidate aimerait

se pencher sur ce dossier afin de favoriser l'essor de ce secteur d'activité.

DECISION PERSONNELLE

Pour Suzanne Roy, sa candidature au poste de maire

représente sa première implication en politique municipale. Avouant qu'elle connaît très peu les rouages du monde municipal, elle affirme d'une voix sûre «qu'elle apprend présentement» et c'est avec une grande détermination qu'elle s'engage dans la course à la mairie. «J'ai une grande disponibilité pour représenter Villeroy et je veux développer la municipalité... Depuis le temps qu'il est là, il aurait dû faire quelque chose» d'affirmer Mme Roy à l'intention de son adversaire, le maire sortant Martial Demers.

Résidente de Villeroy depuis 5 ans, Suzanne Roy précise qu'elle connaît cette municipalité depuis son enfance, ses grands parents étant originaire de cet endroit.

Mère de deux enfants, la candidate

aimerait bien développer la municipalité afin que les jeunes puissent trouver un emploi chez-eux.

Magasin Coop Gilberte B. Nadeau revient à la présidence

PLESSISVILLE(MDB) — Suite à l'assemblée générale annuelle du 18 octobre dernier, les membres du conseil d'administration du Magasin Coop se sont partagés les tâches au sein de ce comité.

Mme Gilberte B. Nadeau revient à la présidence, elle sera secondée de M. Léopold Bérubé à la vice présidence et de Mme Madeleine Tardif au secrétariat. Le bureau de direction est complété par les administrateurs suivants: Lyne Lamontagne, Gilles Soucy, Elie Tremblay, Yvan Blier, Georges Duhaime, Madeleine Gaudreault et Jacques Michaud, un nouveau venu au sein du conseil.

TVCP Débat public sur les élections municipales

PLESSISVILLE(MDB) — La Télévision communautaire de Plessisville diffusera, tout au cours de la semaine, le débat public sur les élections municipales qui a eu lieu mercredi dernier au Carrefour Culturel et Touristique de l'Erable.

Ce débat, qui réunissait tous les candidats aux élections du 5 novembre prochain à la Ville de Plessisville, sera présenté aujourd'hui, mardi le 31 octobre, à 13h, de même que le 1er novembre à 13h et 18h30 et les 2 et 3 novembre à 13h.

VILLE DE PLESSISVILLE

Dans le district No. 2



Le 5 novembre, votons


Florent FILLION

c'est mon candidat

FILLION = ACTION

Elections Paroisse de Plessisville

Candidat Siège No. 6



ROSAIRE BEDARD
866, Rang 9 Est, Plessisville

Rosaire est marié à Jeannine Vachon. Père de trois garçons, il exploite une ferme laitière en société avec son garçon. Il a siégé pendant 3 ans au sein du Conseil Municipal. Il a toujours travaillé pour le bien général de la municipalité et il projette continuer à travailler dans le même sens.

JOURNÉE DE VOTATION
5 NOVEMBRE 1989
Lieu: Ecole Notre-Dame



ECKANKAR
présente une

**Soirée Conférence
et Animation**
sous le thème
**«Vivre ici
et maintenant»**

au 1745 Av. Fournier, Plessisville
DIMANCHE, 5 NOVEMBRE
A 19h30
Admission: \$3.00
Bienvenue à tous!

<p>HEURES D'OUVERTURE</p> <p>Lundi, mardi, mercredi 11 h. a. m. à 22h</p> <p>Judi 11 h. a. m. à Minuit</p> <p>Vendredi et samedi 11 h. a. m. à 2h a. m.</p> <p>Dimanche 10 h. a. m. à 22h</p>	<p style="text-align: center;">Restaurant LE FOUR A BOIS</p>
--	---

CARREFOUR Culturel et Touristique de l'Erable
1280 ave Trudelle, Plessisville, Québec

POUR INFORMATION ET RESERVATION
362-2030

<p>ATTENTION</p> <ul style="list-style-type: none"> - Menu pour enfants - Buffet familial la fin de semaine - Menu du jour 7 jours sur 7 - Buffet du jour tous les midis du lundi au vendredi - Bar à salade 	<p>SPECIALITES</p> <ul style="list-style-type: none"> - Pizza au four à bois - Mets italiens gratinés - Steaks et grillades - Fruits de mer - Pâtisseries 	<p style="text-align: center;">Le Carrefour Culturel ouvert à l'année</p>
--	---	---

A VOTRE DISPOSITION

Restaurant, future salle à manger, activités culturelles, théâtre d'été professionnel, 3 salles de réception pour toute occasion

Repas de groupe, colloque, journée d'étude, retour de funérailles, mariage, baptême, réunion familiale, etc...

Il sollicite un quatrième mandat

Martial Demers désire attirer des industries

Par Maryse de Billy

VILLEROY — Martial Demers vient de compléter un troisième mandat à la mairie de Villeroy et il est convaincu qu'il peut encore apporter beaucoup à cette municipalité et c'est pour se faire, qu'il sollicite un quatrième mandat auprès des électeurs de cette localité.

Pour lui, la zone industrielle prévue dans le plan d'urbanisme, qui sera complété au cours de prochains mois, est rempli de potentiel pour attirer les industries. Le maire sortant considère que la formation de la Corporation de Développement

Economique de l'Erable, qui regroupe 16 municipalités de la MRC de l'Erable dont Villeroy, est un outil privilégié pour réaliser le développement de cette zone industrielle qui devrait être située près de la route 20. «Avec la Corporation, on devrait être capable de faire quelque chose pour faire venir les industries et baisser les taxes... c'est dans ce sens que je veux travailler» d'expliquer Martial Demers.

Outre l'élaboration finale du plan d'urbanisme, qui nécessitera une consultation publique, le maire sortant désire améliorer le



réseau routier dont, entre autre, le rang 16 est qu'il veut asphalté.

Parmi les principaux dossiers réalisés au cours de son dernier mandat, M. Demers souligne la mise sur pied du plan d'urbanisme, la rénovation intérieure et extérieure de la salle municipale, et le rang 16 ouest dont on a refait les fossés.

OPPOSITION

Le 5 novembre prochain, les électeurs de Villeroy devront choisir entre deux candidats à la mairie: M. Martial Demers et Mme Suzanne Roy.

M. Demers avoue qu'il a songé à céder sa place «Si quelqu'un de valable se présentait à ce poste». «C'est une dame qui n'a jamais assisté à une assemblée du conseil»

de mentionner le maire sortant qui soutient que le manque d'expérience de cette candidate au

titre de maire, l'a poussé à revenir à ce poste.

Maire de 75 à 76 et de retour depuis

1983, Martial Demers sollicite donc à quatrième mandat comme magistrat de cette municipalité.

Ciné Plus

VICTORIAVILLE(MDB) — Le film «La petite voleuse» sera à l'affiche du Ciné Plus les 3 et 4 novembre prochain à 20h

Réalisé par Claude Miller, «La petite voleuse» présente Jeanine, une jeune fille de 16 ans, qui trouve refuge chez son oncle après que sa mère l'ait abandonnée. Elle veut échapper à ce petit monde et devenir une adulte. Pour ce faire, elle commet divers petits vols, surtout pour s'habiller et se maquiller en jeune femme. Jeanine deviendra la maîtresse d'un quadragénaire avant de rencontrer Raoul, un jeune homme de son âge, tout aussi cleptomane qu'elle.

JOUEZ PRUDEMMENT!



D'enfant à enfant... voilà une méthode efficace pour enseigner les règlements de la sécurité aux jeunes Canadiens. Qui sont ces ambassadeurs de la sécurité? Ils sont membres du Programme pour enfants amputés (LES VAINQUEURS) de l'Association des Amputés de guerre. Depuis le lancement du programme de sensibilisation à la sécurité, il y a déjà plus de dix ans, des milliers de jeunes ont beaucoup appris du message: «Avec la prudence, pas d'accidents! donc JOUEZ PRUDEMMENT!»



Les Amputés de guerre du Canada

Service des plaques porte-cis
5670, rue Paré, bureau 101
Ville Mont-Royal (Québec) H4P 2P6
1-800-268-8917



N° d'enregistrement de notre institution de charité: 0286831 09

RÉUSSIR LE PRÉSENT, C'EST PRÉPARER L'AVENIR

*Plessisville, c'est bien
commencé. Il faut continuer
Madeleine G. Dusseault
doit demeurer!*



**PLESSISVILLE,
VILLE D'AVENIR!**

**J'y crois plus que jamais
et je vous invite à relever
le défi avec moi**

Comité Madeleine Dusseault - Agent officiel Cécile Paquet, 870 Av. St-Louis, 362-6685

La Feuille d'Erable, mardi, 31 octobre 1989 Page 9

Vente 1er ANNIVERSAIRE

20%

sur toute la marchandise
en magasin

LES 2, 3, 4 NOVEMBRE 1989

Merci pour l'encouragement apporté

Boutique

Mode Plus

1194, St-Louis - Plessisville
362-3083

Spécialité:

VÊTEMENTS POUR DAMES
Collection de robes et vêtements sports
14 à 24 ans

enr. ANGÈLE PINETTE, prop.



Semaine de prévention du crime

La Sûreté Municipale veut jouer «de concert avec vous»

par Jean Fontaine

PLESSISVILLE — Les membres de la Sûreté Municipale de Plessisville s'engagent, eux aussi, dans la semaine de prévention du crime qui se déroule jusqu'à samedi prochain, le 4 octobre, afin de sensibiliser le public à la nécessité d'agir pour prévenir et réduire la criminalité.

Sous le thème «de concert avec vous», les policiers locaux espèrent également améliorer davantage les liens avec les

autres intervenants ainsi qu'avec la population.

«Prévenir le crime, c'est bien sûr protéger sa personne et ses biens mais c'est aussi protéger sa qualité de vie, sortir de son isolement, créer des liens avec sa communauté et ses voisins ainsi que s'informer des ressources existantes» reprend M. Paradis.

LA JEUNESSE

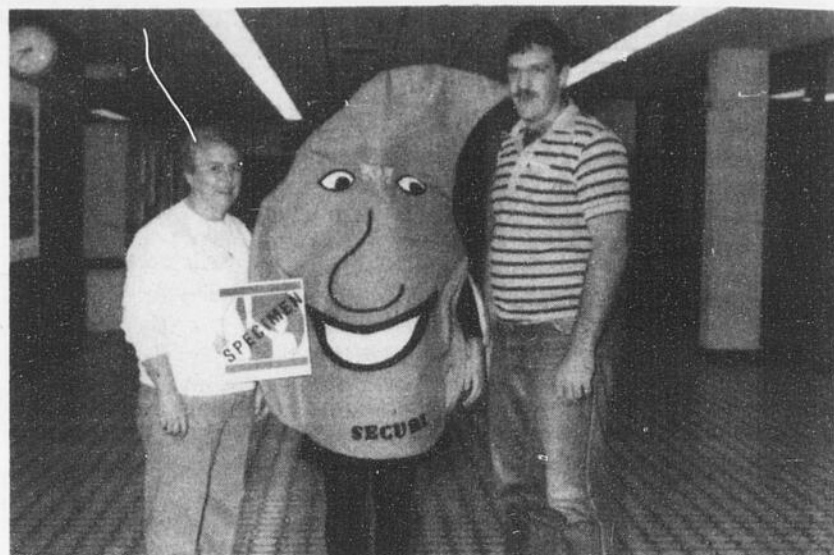
Et si les agents veulent que leurs messages et con-

seils soient davantage non seulement entendus mais davantage compris par la population c'est en s'adressant aux jeunes qu'ils veulent améliorer la situation.

«On a beau répéter des choses mais les situations et les mentalités ne changent pas rapidement. On pense qu'avec les jeunes on sera capable d'inculquer des principes d'une façon plus efficace» de dire M. Paradis qui signale aussi que

ces enfants et adolescents sont souvent aux prises avec des problèmes bien spécifiques de criminalité comme la consommation de drogue, la violence physique, les abus sexuels et qu'ils sont ainsi tantôt agresseur, tantôt victimes et, hélas, souvent les deux à la fois.

«Les responsables de la semaine de prévention concluent d'ailleurs que s'il est maintenant évident que la



Des organismes comme Parents Secours interviennent pour aider les jeunes et ainsi prévenir la criminalité. Mais il reste beaucoup de travail à faire.

prévention du crime jeunes, c'est aussi l'affaire de toute la population. concerne aussi les et pour beaucoup,

La criminalité à Plessisville

par Jean Fontaine

PLESSISVILLE — La criminalité à Plessisville n'est sans doute pas aussi complexe que dans les grandes villes mais il demeure que

428 dossiers ont été ouverts au cours de 88 ce qui représente entre 27 et 54 enquêtes par mois.

En analysant ce rapport de 1988, on constate qu'une

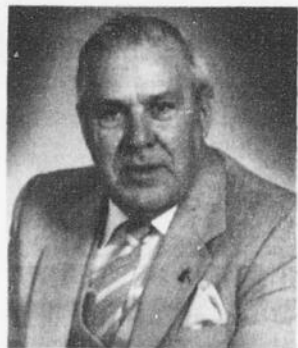
grande partie des crimes signalés aux policiers, une majorité même, logent à l'enseigne des vols. On retrouvait en effet 75 vols de moins de 1000\$, 5 vols

plus importants, 3 vols de véhicules et 42 introductions par effraction.

Et l'on pourrait rajouter à ce fort pou-

Suite page 15

VILLE DE PLESSISVILLE



Mon conseiller... c'est NOËL BÉLANGER!

Un homme...

engagé dans son milieu

- conseiller municipal (1985-1989)
- marguillier (1983-1989)
- directeur du Club de l'Age d'Or (1989-)
- membre du C.P.P. (Conseil Paroissial de Pastorale) (1977-1981)

préoccupé de ses dossiers...

- sécurité publique - policiers
- pompiers
- brigadiers scolaires
- voirie
- responsable des bâtiments

Un homme capable et dévoué!

QUARTIER NO. 5, JE VOTE

Noël Bélanger

Elections Paroisse de Plessisville Candidat au Siègne No. 2



CAROLE LAMONTAGNE
259, Route Kelly, Plessisville

Carole est mariée à Serge Gagnon, mère de deux enfants.

Elle collabore dans l'entreprise de son mari.

Son but est de travailler pour le bien général de la population au sein du Conseil Municipal de la Paroisse de Plessisville.

JOURNÉE DE VOTATION

5 NOVEMBRE 1989

Lieu: Ecole Notre-Dame

Elections Paroisse de Saint-Ferdinand (Halifax-Sud)

Candidat, Siègne No. 4



MARIUS BLANCHETTE

299, Rang 5 Ouest,
Saint-Ferdinand

Chers citoyens, chères citoyennes,

Je suis heureux de vous annoncer que je pose ma candidature afin d'être conseiller municipal pour le Siègne No. 4 aux élections du 5 novembre.

Célibataire, âgé de 29 ans, producteur laitier, acériculteur, co-proprétaire depuis deux ans de la ferme Maurisèle Enr., située au 5e rang Ouest de Saint-Ferdinand.

Je possède un diplôme d'études collégiales en électronique et 2 ans de spécialisation à l'Université de Trois-Rivières.

Étant intéressé par les affaires municipales, je désire m'impliquer et promouvoir le développement de notre belle paroisse.

Je compte sur vous afin d'appuyer ma candidature le 5 novembre 1989 à la Salle Communautaire.

NEURES D'OUVERTURE

Lundi, mardi, mercredi
Jeudi
Vendredi et samedi
Dimanche

11 h. a. à 22 h
11 h. a. à Minuit
11 h. a. à 2 h. a.
10 h. a. à 22 h

CARREFOUR Culturel et Touristique de l'Erable
1280 ave Trudelle, Plessisville, Québec

POUR INFORMATION ET RESERVATION
362-2030

**Restaurant
LE FOUR
A BOIS**

ATTENTION

- Menu pour enfants
- Buffet familial la fin de semaine
- Menu du jour 7 jours sur 7
- Buffet du jour tous les midis du lundi au vendredi
- Bar à salade

SPECIALITES

- Pizza au four à bois
- Mets italiens gratinés
- Steaks et grillades
- Fruits de mer
- Pâtisseries

**Le Carrefour
Culturel
ouvert à l'année**

A VOTRE DISPOSITION

Restaurant, future salle à manger, activités culturelles,
théâtre d'été professionnel, 3 salles de réception pour toute occasion
Repas de groupe, colloque, journée d'étude, retour de funérailles,
mariage, baptême, réunion familiale, etc...

Dimanche, le 12 novembre

Une grande fête de fraternité avec notre ami Clément Fecteau

PLESSISVILLE---
Les 11 et 12 novembre prochains, les quatre communautés chrétiennes de St-Pierre Baptiste, Ste-Sophie, Notre-Dame de Fatima et St-Calixte (Plessisville) seront en fête, car nous accueillerons notre ami Clément Fecteau, nouvel évêque auxiliaire pour le diocèse de Québec.

Au moment de nous quitter en juillet dernier, Clément nous avait promis qu'une fois ordonné évêque, il

reviendrait célébrer l'Eucharistie avec nous. Et c'est ce qui va se réaliser samedi le 11 novembre à 16h à l'Eglise de Notre-Dame de Fatima, à 19h30 en l'Eglise de St-Pierre Baptiste, dimanche le 12 novembre à 9h en l'Eglise de St-Calixte et enfin à 11h en l'Eglise de Ste-Sophie.

Et puis, pour poursuivre la fête comme il se doit, le dimanche après-midi, un «Café-Rencontre» regroupant les paroissiens et paroissiennes de nos qua-

tre communautés se tiendra au Centre Communautaire de Plessisville, à compter de 14h. Ce sera l'occasion pour tous et chacun de venir, de vive voix, exprimer à Clément tous les sentiments qui nous unissent à lui après ces neuf années vécues ensemble.

Tout le monde est bienvenu et soyez assurés que chacun y aura sa place, grands ou petits. Nous vous demandons simplement de confirmer votre présence en complétant le coupon-réponse qui se trouve au bas de la lettre d'invitation qui vous est parvenue il y a quelques semaines, et de le remettre à votre presbytère ou à la quête du dimanche, si possible avant le 3 novembre. Vous pouvez également acheminer votre réponse en téléphonant directement au presbytère.

Pour ceux et celles qui aimeraient contribuer financièrement à l'organisa-

tion de ce «Café-Rencontre» ainsi qu'au cadeau collectif qui sera alors remis à Clément, vous pouvez le faire en insérant votre contribution dans l'enveloppe qui vous a été distribuée à cette fin et en la remettant au presbytère ou à la quête. Si jamais vous n'aviez pas reçu d'enveloppe pré-identifiée, vous

pouvez toujours utiliser toute autre enveloppe en prenant soin d'indiquer dessus «pour Clément Fecteau» de façon à ce qu'on puisse facilement l'acheminer au comité organisateur.

C'est dans un esprit communautaire et fraternel que nous voulons organiser et réaliser cette fête, en continuité avec ce que Clément

a commencé à bâtir chez nous. En continuité aussi avec ce que nous avons partagé le 20 octobre dernier alors que par l'entremise de notre archevêque Mgr Le Cardinal Louis-Albert Vachon, le Seigneur faisait de Clément un évêque pour son Eglise, pour cette construction merveilleuse dont nous sommes les pierres vivantes.

C'est pourquoi nous avons voulu donner à cette fête le thème suivant: «Ensemble, comme une grande famille!»

Alors, c'est un rendez-vous les 11 et 12 novembre prochains, pour rendre grâce et pour se reconnaître frères et sœurs avec notre frère Clément.

Le comité organisateur par
Suzanne Vigneault



Monseigneur Clément Fecteau



SÉMINAIRE GRATUIT SUR LES LOGICIELS COMPTABLES

Venez découvrir la simplicité et la performance des logiciels FORTUNE 1000. Assistez gratuitement à une représentation donnée par nos conseillers en collaboration avec: **Service Conseil d'Expertises Informatique Inc.**



DATE: 10 NOVEMBRE 9:30 HEURES
LIEU: 1000, ST-JOSEPH, LAURIER-STATION

Pour réservation ou information: (418) 728-4581

LA FOIRE DU CHAUDRON



Boutique Bonne Cuisine Enr.

VENTE & SERVICE (Réparations de poignée) DE BATTERIE DE CUISINE EN ACIER INOXYDABLE
207, boul Bois-Francis nord, Victoriaville - 819-758-1266

VILLE DE PLESSISVILLE

District No. 3

Lucien Vaillancourt



À votre service pour une ville démocratique et prospère
Un homme disponible!



SUZANNE ROY

Candidate au poste de Maire pour la municipalité de Villeroy

J'ai décidé de me présenter à ce poste car je crois avoir les aptitudes étant une personne assez dynamique quand je m'implique, je le fais jusqu'au bout.

Vous savez comme moi qu'il y a beaucoup de choses à améliorer comme l'état des routes qui est lamentable, l'agriculture aurait besoin d'expansion, le dézouage agricole pour ceux qui le désirent et on a besoin de garder notre école à Villeroy.

Bien entendu, le progrès a toujours sa place et tous ensemble, au meilleur de ma connaissance, on peut arriver à faire quelque chose à Villeroy.

Pour ceux qui voudraient en savoir davantage, je suis disponible à toute heure du jour à 385-4772 ou 385-4951.

S'il y en a qui veulent me rencontrer, je vous invite tous, hommes et femmes, à une assemblée jeudi le 2 novembre 1989 au Restaurant Bar 253 entre 19h et 21h. Bienvenue à tous!

Yvan Poirier veut faire taire les rumeurs

Colette Côté estime que les contribuables ont trop payé

Par Maryse de Billy

ST-PIERRE BAPT-

Elections Paroisse de Plessisville Candidat au Siège No. 2



CLAUDE DUSSAULT

1852 Des Sucreries, Plessisville

MES PRIORITES SONT:

- L'unité au sein de la Paroisse de Plessisville
- Pas d'annexion
- Meilleures information et communication avec les contribuables
- Travailler pour le bien général de la Paroisse de Plessisville.

JOURNÉE DE VOTATION

5 NOVEMBRE 1989

Lieu: Ecole Notre-Dame

ISTE — Colette Côté, candidate à la mairie de St-Pierre Baptiste, est loin d'appuyer les propos du maire sortant, Jacques Vigneault, qui dans l'édition de la semaine dernière affirmait que la situation financière de la municipalité s'est améliorée au cours de son mandat.

«Je veux dire à mon adversaire et à son équipe que si la situation financière s'est améliorée, elle n'est pas encore bonne, c'est à quel prix?» d'affirmer Mme Côté qui soutient que les contribuables ont déboursé en trop quelques 125,000\$ en 2 ans. «C'est pas à cause du conseil, c'est tout simplement les contribuables qui ont payé».

Pour appuyer ses dires, Colette Côté étale le budget de 87 qui

110,271\$ en taxes. Dans celui de 1988, premier budget du maire Vigneault, les taxes repr9sentaient 176,758\$ et 189,392 en 1989. «De plus, les coffres sont vides» de lancer la candidate.

PHILIBERT MARCOUX

Avec sa feuille de mise en candidature en main, signée par douze contribuables de cette municipalité, le candidat au siège no 1 Philibert Marcoux, déplore que le conseiller sortant à ce poste, Florent Dubuc, n'est pas tenu sa parole.

Le conseiller Dubuc lui avait, semble-t-il, déclaré qu'il ne se représentait pas aux élections du 5 novembre prochain. «Les paroles s'en volent mais les écrits restent» de soutenir Philibert Marcoux qui montre

la signature de Florent Dubuc parmi les supporteurs de sa candidature.

Philibert Marcoux mentionne qu'il n'avait pas l'intention de «déclencher des élections» et qu'il s'était assuré que le poste était libre. Le candidat précise que la même situation s'est répétée pour d'autres de ses collègues. «Ils ont décidé de revenir à la charge vu notre implication» affirme le candidat qui poursuit «Si les écrits s'envolent comme les paroles qu'est-ce qu'on va faire?»

YVAN POIRIER

Yvan Poirier convoite le siège no 5 afin de défendre les intérêts du village. «Je veux représenter le village. Depuis 6 ans, le village n'a pas eu de représentant et il n'y a que M. Dubois qui défend

les intérêts du village» de mentionner le candidat.

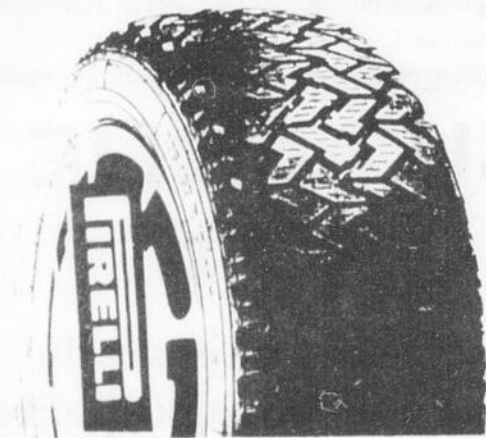
Afin de répondre à certaines rumeurs qui circulent dans la municipalité M. Poirier affirme que «si les gens assistaient aux séances du conseil ou prenaient le temps d'aller chercher la bonne information» on éviterait d'induire la population en erreur. «Des gens disent que je bloque les argents venant du gouvernement ce qui est un non sens puisque je représente le parti au pouvoir et que j'ai, à plusieurs reprises, obtenu des subventions. Et ce n'est qu'une rumeur parmi tant d'autres» de soutenir Yvan

Poirier qui mentionne que son expérience en politique municipale et provinciale serait un atout pour le développement de la municipalité.

S'il se retrouve à la table du conseil, M. Poirier entend défendre les intérêts de la municipalité en général et améliorer les chemins municipaux via des subventions gouvernementales. Il veut également éviter toute augmentation de taxes. «Si cela coûte cher, ça dépend ni des gens du village, ni de la campagne encore moins des gens de chalet mais de la mauvaise administration».



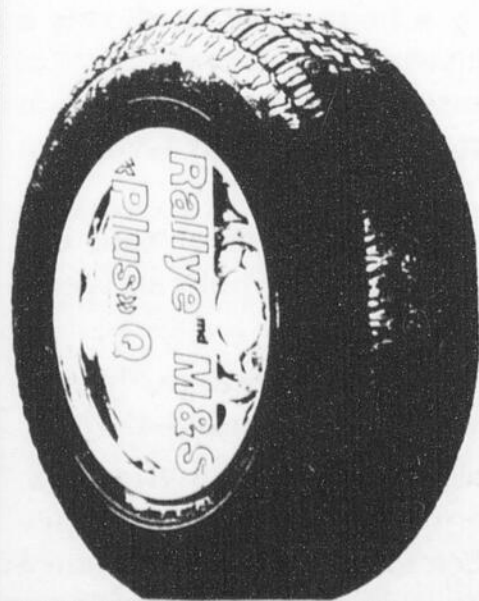
LES JOURNAUX SELECT DU QUÉBEC INC.



P145R12

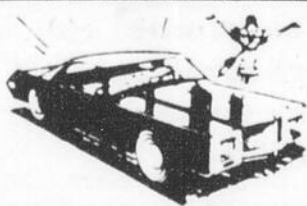
A partir de **\$58.74**

Garantie hasard de route



Consultez de vrais experts

PARE-BRISE
PAS DE DEDUCTIBLE A PAYER
NOUS ABSORBONS LE
\$50.00



Centre du Pare-Brise enr.

Vente & Installation

- Pare-brise
- Toit-ouvrant

1951 St-Laurent, Plessisville

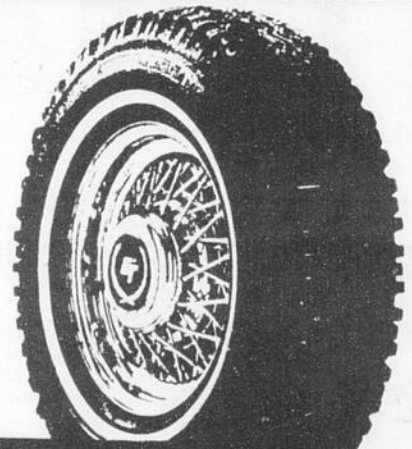
(819) 362-8373

Guy Painchaud, co-propriétaire
Christian Painchaud, co-propriétaire
Eric Painchaud, co-propriétaire

LAVE-AUTO

- Lavage à la main
- Cirage à la main
- Nettoyage à la vapeur

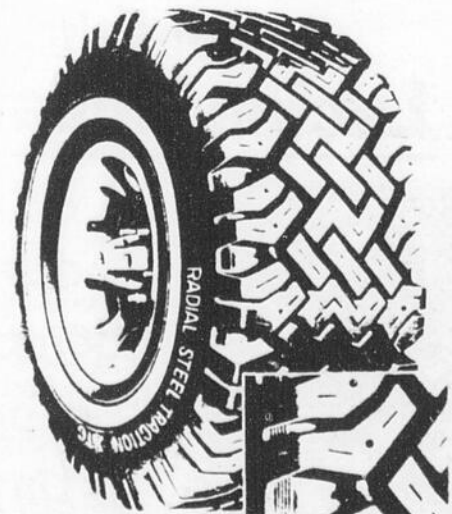
• Les prix des pneus sont en vigueur jusqu'au 4 novembre 1989



UNIROYAL

P145R12

A partir de **\$45.54**



• Pose et balancement en sus

Elections à Halifax Sud

Claude Rochefort et Marcel Giguère croient à la réconciliation

par Jean Fontaine

ST-FERDINAND - Claude Rochefort a déjà été conseiller municipal à Halifax Sud et s'il se présente à la mairie c'est parce qu'il croit qu'il est possible d'en arriver à une entente avec les propriétaires riverains de la route 265 qui souhaitent être annexés à la municipalité voisine de Bernierville.



Claude Rochefort

nierville.

Affirmant comprendre leurs motifs M. Rochefort souhaite cependant pouvoir les garder dans Halifax Sud et se dit d'avis qu'il devrait être possible de trouver une formule de compromis qui rétablirait la confiance de ces citoyens avec leur conseil municipal.

Etre à l'écoute des citoyens, susciter leur participation, pas juste quand les choses vont mal et mettre de l'ordre dans l'administration municipale, voilà d'autres objectifs de M. Rochefort qui opine également pouvoir établir un di-

alogue avec Bernierville. «J'ai eu des démêlés avec le maire Larochelle mais c'est un homme que je respecte, il se tient debout et il a la force de ses convictions».

Pour M. Rochefort, la municipalité

d'Halifax Sud a besoin d'un changement et cette volonté explique facilement pourquoi il se retrouve avec 2 adversaires pour le scrutin du 5 novembre prochain. On sait que Mme Viola Laframboise et M. Marcel Fréchette

lui font la lutte à ce seul poste et que l'on retrouve aussi 8 candidats pour 3 postes de conseiller.

«Etre maire, c'est pas une gloire, c'est pas un honneur, c'est un travail et il faut des idées et savoir les défendre»

explique cet agriculteur du rang 10 qui estime que ses aptitudes pour la vente l'aideront à comprendre les citoyens.

Ce candidat affirme aussi qu'il faut

Suite page 15



Marcel Giguère

Films vidéo

Nouveautés

LOVERBOY

Version française - 1989 - Comédie

Une comédie "toute garnie". Randy livre de la pizza avec un assaisonnement spécial: lui! Avec Patrick Dempsey ("Can't buy my love"), Kate Jackson, Carrie Fisher, Barbara Carrera et Kristie Alley.

TROIS FUGITIFS

1989 - Comédie

Veuf depuis deux ans, Ned Perry n'arrive pas à pourvoir honnêtement à ses besoins et à ceux de sa petite fille Meg. Il dévalise une banque sans vraiment connaître la marche à suivre pour y parvenir. Lorsqu'il se rend compte que l'établissement est cerné par des dizaines de policiers armés jusqu'aux dents, il panique et prend en otage Lucas, un ex-détenu qui vient tout juste de purger une peine de cinq ans pour vols à main armée. Ned tire profit de l'expérience de Lucas qui ne peut plus le quitter parce que les policiers refusent de croire en son innocence et surtout parce qu'il est séduit par la petite Meg.

DEAD BANG

Version française - Action

Un flic obstiné de Los Angeles lancé sur la piste fumante d'une conspiration néo-nazie, en plein coeur de l'Amérique.

LES ECORCHES: HELLRAISER 2

Version française

Préparez-vous à une vertigineuse descente aux enfers...

LA GRANDE VILLE

V.F. de Big town - Drame

Après avoir développé une habileté exceptionnelle au jeu de dés, le jeune Jack Cullen quitte son patelin natal pour aller tenter sa chance dans la grande ville, Chicago. Il se met à l'emploi d'un curieux couple, les Edwards, qui gèrent les activités de divers joueurs selon certaines conditions. Cullen a du succès comme joueur jusqu'au jour où il participe à une partie dans l'établissement d'un certain Cole. La femme de Cole, Lorry, une danseuse "exotique", s'attache au jeune homme et sert de lui pour ruiner son mari qu'elle déteste.

Ces films sont disponibles ou bientôt disponibles

VIDÉO-R

1506 St-Louis
Plessisville,

NINTENDO 362-6852 NINTENDO

Ne le dites
surtout pas
à votre
concessionnaire...

...si vous avez décidé d'emprunter pour l'achat d'une automobile.

Le nouveau prêt-auto Desjardins:

Taux d'intérêt réduit de 2% par rapport au taux en vigueur sur le prêt personnel actuel, pour un terme allant jusqu'à 60 mois. Cette réduction est applicable sur les automobiles neuves et usagées. *

- Délai d'approbation en moins de 24 heures.
- Possibilité de remboursement hebdomadaire.
- Possibilité de rembourser le prêt totalement ou partiellement avant terme et ce, sans pénalité.
- Possibilité de souscrire à une assurance-vie et invalidité.

* En vigueur jusqu'au 31 décembre 1989 dans les caisses participantes affiliées à la Fédération des caisses populaires Desjardins de Québec. Le membre doit fournir une preuve d'achat reconnue (contrat d'achat).

Le nouveau PRÊT-AUTO DESJARDINS



La caisse populaire Desjardins



Naissances

Lundi, 23 octobre
Mme Sylvain Marcotte, Carole Bédard, Asbestos, garçon: 3 kilos 165 gr.
Mme Adrien Jalbert, Chantal Boisvert, Daveluyville, fille: 2 kilos 830 gr.
Mme Denis Girouard, Josée Leblanc, Victoriaville, fille: 3 kilos 850 gr.

Mme Yvan Gosselin, Hélène Lafrance, Notre-Dame du Bon Conseil, garçon: 3 kilos 470 gr.
Mme Michel Fournier, Laurianne LeFebvre, Plessisville, garçon: 3 kilos 565 gr.
Mme Michel Faucher, Chantal Létourneau, Arthabaska, fille: 3 kilos 530 gr.

Mardi, 24 octobre
Mme Marc Picard, Vicky Healy, Ham Nord, garçon: 3 kilos 810 gr.
Mme François Grenier, France Picard, Notre-Dame de Ham, garçon: 2 kilos 880 gr.

Mme Mario Tremblay, Guylaine Bernard, Kingsey Falls, garçon: 2 kilos 870 gr.

Jeudi, 26 octobre
Mme Alain René, Sylvie Côté, Ham Nord, garçon: 3 kilos 830 gr.
Mme Gaétan Thibeault, Sylvie Bélanger, Victoriaville, fille: 3 kilos 400 gr.
Mme François Harel,

Denise Laroche, Victoriaville, garçon: 3 kilos 730 gr.

Vendredi, 27 octobre

Mme René Simard, Thérèse Dupuis, Victoriaville, garçon: 3 kilos 690 gr.
Mme Pierre Champagne, Hélène Fortier, Arthabaska, garçon: 3 kilos 830 gr.

Messe 1er Anniversaire

Pour le repos de l'âme de
Mme Gabrielle Jacques
fille de Fernand
Dimanche, 5 novembre à 11h à
l'Eglise N.D. de Fatima
Parents et amis sont invités à y assister

† Sincères remerciements

M. OSCAR TURGEON ET SES ENFANTS remercient du fond du coeur parents et amis qui leur ont témoigné des marques de sympathie soit par la pensée, offrandes de messes, fleurs, dons, visites ou assistance aux funérailles lors du décès de

Mme Florida Houle Turgeon
décédée le 2 octobre '89 à l'âge de 71 ans

Veillez considérer ces remerciements comme personnels

† Remerciements

LA FAMILLE PILOTE désirent remercier toutes les personnes qui leur ont témoigné des marques de sympathie soit par offrandes de messes, tributs floraux, messages de condoléances, visites au salon ou assistance aux funérailles lors du décès de



Mme Lucille Boilard
Pilote

survenu le 8 août '89 à l'âge de 66 ans

Veillez considérer ces remerciements comme personnels

Remerciements



M. DENIS TASCHEREAU

"Nous désirons remercier bien sincèrement tous les parents et amis qui nous ont témoigné des marques de sympathie lors du décès de M. Denis Taschereau, survenu le 10 juin 1989, à l'âge de 64 ans, soit par leur présence au salon funéraire, envois de dons à la Société Canadienne du Cancer, cartes d'affiliations de prières, d'offrandes de messes, tributs floraux et soutien moral lors de cette grande épreuve pour nous tous."
Ses enfants: Jean-Marc, Claude, Yves, Odette, Sylvie et Jocelyn ainsi que sa compagne Mme Yvette Bradette.

Veillez considérer ces remerciements comme personnels

Association Chasse et Pêche de Plessisville

Grande Soirée du Chasseur avec Super Tirage

Valeur de \$7,450.00 en prix
300 BILLETS A \$60.00

Samedi, 25 novembre au
Domaine de l'Erable de Plessisville

RESPONSABLE J.C. Morissette
362-3911

Une commandite de:

-PISCINES & SPORTS
EXCEL

Danse sociale et Présentation de

nos Mariés '89

SAMEDI 4 NOVEMBRE

A LA SALLE DUPRE
DE PRINCEVILLE

Orchestre: Duo Tech

Vous êtes tous invités

MAINTENANT à PLESSISVILLE

Banquet Baillargeon

SERVICE DE TRAITEUR PROFESSIONNEL

1457 St-Louis

364-2572
362-8758

POUR RESERVATION DE
Tartes - Gâteaux - Tourtières
Mets assortis
BUFFETS CHAUD & FROID

Bar Central

POUR LES DEUX DERNIERES SEMAINES D'OCTOBRE

ORCHESTRE Double 07

L'orchestre jouera les jeudis, vendredis, samedis et dimanches

Mercredi, 25 octobre

Mme Mario Bélanger, Carole Parizeau, Victoriaville, fille: 2 kilos 890 gr.
Mme Sylvain Genest, Maryse Mayrand, Kingsey Falls, fille: 3 kilos 370 gr.

Necrologie

Décès de M. Rodolphe Caron

Décès de M. Rodolphe Caron le 20 octobre à l'âge de 88 ans, demeurant autrefois au 1488 Du Collège.

Il était l'époux de Juliette Guay.

Il laisse dans le deuil outre son épouse, Roland (Rachelle Dubois); Lucille (Larry Pelletier); Marcel (Anita Guimond); Pauline (Raymond Bérubé); Jean-Paul (Rolande Talbot).

Il laisse aussi 8 petits-enfants et 3 arrière-petits enfants.

Les funérailles ont eu lieu lundi le 23 octobre à l'Eglise St-Edmond à Coaticook.

Décès de M. Zoel Boislard

A sa résidence de Laurierville, le 24 octobre, est décédé à l'âge de 71 ans et 5 mois, M. Zoel Boislard, époux de Elizabeth Bégin, domicilié au 206 rue Grenier à Laurierville.

Les funérailles ont eu lieu samedi le 28 octobre à 14h à l'Eglise Ste-Anastasie de Lyster.

Il était le père de Jean-Maurice, restaurateur et de Daniel.

Décès de Dame Julienne Desrochers

A Plessisville, le 26 octobre, est décédée à l'âge de 76 ans, Dame Julienne Desrochers, épouse de M. François Marie Rousseau, domiciliée au 1924 St-Louis à Plessisville.

Les funérailles ont eu lieu lundi le 30 octobre à 11h à l'Eglise Notre-Dame de Fatima.

Elle laisse dans le deuil ses enfants: Michelle (Mme Benoit Biron); Jacqueline (Mme Marcel Derenne); Denis (époux de Hélène Fontaine) et Fernand.

Diner-Bénéfice (Brunch)

Dimanche, 5 novembre au
Centre Communautaire
de Ste-Sophie
Après la messe de 11h00

Au profit de la Fabrique

Soirée dansante

Organisée par le Club Optimiste de
St-Pierre Baptiste

Vendredi, 3 novembre '89 à 20h30 à la
Salle Paroissiale de St-Pierre Baptiste

Le Bien-Cuit de l'Ex-Président
Claude Fortier sera présenté

Permis de boisson

Orch: Les Surprenants

Tournoi de Pool

EN SIMPLE

Auberge Inverness

Dimanche, 5 novembre

INSCRIPTION DE 12H A 13H

COUT: \$10.00

1 bière GRATUITE par inscription

Bourses: 1ère: \$100.,

2e: \$75. et 3e: \$50.

2 tables de pool à votre disposition

Bienvenue à tous!

Auberge Inverness

VENDREDI ET SAMEDI

POUR LE MOIS
DE NOVEMBRE

Groupe Marshall

Musique country, commerciale
et populaire

Bienvenue à tous!

Session de formation

Pour les personnes qui prennent soin d'un aîné

par Robert Plante

PLESSISVILLE— Le groupe l'Autre Rive, en collaboration avec le service de l'éducation aux adultes ainsi que le CLSC de l'Érable, organise une courte session de formation pour les bénévoles, les aidants naturels qui

oeuvrent auprès des personnes âgées à domicile et toutes autres personnes désireuses d'acquies des connaissances dans ce domaine.

Durant cette session de cinq (5) rencontres, les personnes recevront un entraînement et une

formation adéquate sur les diverses techniques de transfert, d'observation, de soins mineurs à apporter aux aînés. On y étudiera les divers aspects psychologiques du malade âgé ainsi que les grands principes de la relation d'aide.

Cette formation

est organisée plus particulièrement pour les bénévoles qui veulent s'impliquer dans la mise sur pied du Centre de Répit. En effet, il s'agit d'un nouveau

projet qui offrira sur une base bénévole un service de répit dans les locaux du Centre de Jour au CLSC et ce, à raison d'une journée par semaine. Ce Centre

permettra aux familles et individus qui doivent prendre soin d'un aîné, de bénéficier de quelques moments de répit par semaine.

Nous invitons donc toutes les personnes intéressées à s'inscrire au plus tôt en téléphonant à Robert Plante, au CLSC de l'Érable à 362-6301.

SUITE DE LA PAGE 13

Claude Rochefort et Marcel Giguère...

développer cette richesse qu'est le lac tout en demeurant en harmonie avec le restant.

Interrogé sur la question du rôle que doit jouer le secrétaire trésorier, une des grandes questions de cette élection, M. Rochefort ne craint pas de dire qu'il est effectivement vrai que c'est une chose contestée mais estime qu'il faut agir sans passion avec ce dossier et qu'il y a

moyen d'améliorer les services et de replacer les choses sans pour autant tout «bardasser»

MARCEL GIGUÈRE

Marcel Giguère, lui, se présente au siège 6 contre Serge Gardner et Jean Paul Pelletier. Endossant les grandes politiques de M. Rochefort, M. Giguère opine que la municipalité est à un point tournant de son histoire. Employé du ministère des Transports, il offre son expérience

pour s'occuper de la voirie. Lui aussi est partisan de la réconciliation et estime qu'il n'est pas trop tard pour agir.

Notons que des élections auront également lieu au siège 5 entre Albini Demers, Dorvény Fréchette et Marcel Garneau ainsi qu'au siège 4 entre Jean Guy Boissonneault et Marius Blanchette.

Le scrutin est prévu de 9.00h à 19.00h.

SUITE DE LA PAGE 10

Prévention du crime...

vebtage les quelques 37 cas de fraudes, souvent par chèques, qui ont fait l'objet d'une plainte officielle.

LA DROGUE

Si l'on associe généralement la criminalité à la pauvreté et à la drogue, il n'en demeura pas moins que les statistiques locales, à ce dernier chapitre, ne reflètent en rien la réalité.

Le rapport annuel du service fait mentions de 2 cas en 1988 ce qui est loin de représenter fidèlement la situation. Le directeur de police Jacques Paradis explique cette situation mathématique par le fait que de nombreuses enquêtes sont menées conjointement avec d'autres corps policiers, comme la Sûreté du Québec et la Gendarmerie Royale du Canada, et que ce sont habituellement ces autres policiers qui conduisent les dossiers devant la Cour.

Il faut aussi comprendre que les plaintes de «drogue» sont rares

et que les dossiers apparaissant dans les statistiques sont habituellement ceux qui sont résolus.

«On a un problème de drogue à Plessisville mais ce n'est pas pire qu'ailleurs, ni mieux non plus...» avoue le directeur Paradis qui mentionne cependant qu'il se fait actuellement beaucoup de travail auprès des jeunes à ce sujet, entre autres choses, la présence d'un policier éducateur de la SQ à la Polyvalente

La Samare et ce, pour quelques mois.

Quant aux autres crimes, on fait état, pour 88 de quelques crimes d'ordre sexuels, 4, et de 11 plaintes de violence (voies de fait).

SOLUTIONS

En 88, 51 pour cent des 428 plaintes et enquêtes se sont soldées par une solution. Ce taux est excellent surtout que la moyenne, ailleurs, se situe surtout aux environs de 30 pour cent.



Dr. RÉAL BRAULT,
O.D.

OPTOMÉTRISTE

21 rue Notre-Dame est - Victoriaville
758-6234

NIVEAU 1er FLOOR (VOISIN DE LA CASSE POPULAIRE)

Examen de la vue
et verres de contact
Lunettes
Dépistage du glaucome
et cataractes
Prévention des problèmes
pathologiques et oculo-visuels
Dépistage scolaire.

SERVICE TÉLÉPHONIQUE 24 HEURES
PAR JOUR - 7 JOURS SEMAINE

VILLE DE PLESSISVILLE

ARSÈNE ROUSSEAU

CANDIDAT À LA MAIRIE

Homme d'affaires Actif - Progressif



BIOGRAPHIE

Président de plusieurs associations

- Société St-Jean Baptiste
- Cercle Lacordaire
- Orchestre de Plessisville
- Premier Président du CPP de Notre-Dame de Fatima
- Président Fondateur du Club Lions
- Directeur Jeune Commerce
- Directeur Ligne des Propriétaires
- Membre de L'Union Musicale
- Promoteur de l'École de Métiers
- Propriétaire gérant usine de meubles
- Président usine fibre de verre

- Membre fondateur de la 1ère troupe Scout
- S'implique dans la relance du Mouvement Scout
- Coordonnateur du Festival de l'Érable 1988
- Membre Fondateur Brigade des Ambulanciers
- Directeur Gérant d'une importante compagnie d'assurances
- Courtier d'assurances
- À 25 ans, élu et réélu 2 fois conseiller
- 1985: Élu conseiller avec 1507 voix de majorité

EN A préconisé l'abolition de la «Taxe de Bienvenue» alors que la maire actuel-
1985 le votait pour cette taxe quelques années antérieures alors qu'elle était
conseiller.

BUTS

- Redonner aux citoyens de Plessisville le droit de parole avant d'adopter un règlement aux séances du Conseil
- Par une saine administration, toujours demander des soumissions pour ne pas favoriser des amis, même pour les évaluateurs.
- Gel des taxes en réduisant les dépenses inutiles.
- Arrêter l'achat d'habit civil au chef de police.
- Arrêter de donner des augmentations déraisonnables à un certain cadre.
- TOUJOURS tenir compte de la capacité de payer des citoyens/nes
- Ne JAMAIS refuser une industrie comme la Maire l'a fait récemment en refusant de changer le zonage d'André Godbout, rue St-Luc.
- Si la résidence de Mme la Maire est classée commerciale, il faut être juste et rendre commerciales toutes les résidences des rues St-Calixte et St-Louis afin d'éviter des conflits d'intérêt de la Mairesse avec un certain architecte.
- Aider les jeunes à se lancer en affaires, s'occuper de leurs loisirs.
- Préparer la relève des postes municipaux par des hommes et des femmes d'affaires qui savent distinguer des milliers de dollars avec des milliers. La Maire actuelle ne le sait pas encore.
- Me faire remettre l'Étude du Profil Financier qu'elle m'a enlevé afin de trouver les causes d'une administration trop dispendieuse que nous avons à Plessisville et confirmé par ce rapport.
- Réparer les injustices causées par le Plan d'Urbanisme.
- Un maire doit être au-dessus de tout conflit de personnalité; une telle attitude coûte trop cher.
- Abolir les cartes de crédit des élus et des cadres que la Maire a introduit au début de son mandat.
- Abolir, si l'on peut, le Fonds de Pension de la Maire qu'elle s'est voté.
- Réduire la taxe d'affaires pour favoriser l'industrie.

Bienvenue à tous au Comité, 1807 St-Louis

Toute personne désirant une auto le jour du vote, réservez en téléphonant les 2, 3, 4 novembre
entre 17h et 19h ou en communiquant avec notre comité aux numéros suivants
362-6044, 362-2026 ou 362-7230

Un vote pour Arsène Rousseau est un vote pour vous

Un vote pour les commerçants et l'industrie

Un vote pour un renouveau

VOTEZ

ROUSSEAU, Arsène, maire





AVIS AUX UTILISATEURS DE CETTE CHRONIQUE

Cette chronique s'adresse **UNIQUEMENT AUX ORGANISMES COMMUNAUTAIRES OU ASSOCIATIONS A BUT NON LUCRATIF** qui doivent être **BIEN IDENTIFIÉS**. Les textes doivent parvenir à nos bureaux **PAR ÉCRIT** avant le **VENDREDI MIDI (AUCUN MESSAGE NE SERA PRIS PAR TÉLÉPHONE)**. Un maximum de **DEUX SEMAINES** de parution est accordé.

CLINIQUES DE MÉDECINE PREVENTIVE

Il y aura clinique de puériculture et immunisation au CLSC de l'Érable de 13h à 16h, les mardis 31 octobre et 7 novembre. Cette même clinique aura également lieu à Princeville le mardi 7 novembre de 9h à 10h30 de même qu'à Laurierville le jeudi 9 novembre de 9h30 à 10h30 et à Lyster de 13h30 à 14h30.

Il y aura aussi clinique de vaccination pour adultes et voyageurs les mercredis 1er et 8 novembre au CLSC de l'Érable de 13.00h à 16.00h.

N'oubliez pas de prendre rendez-vous avec Thérèse Carrier (362-6301), les lundis et mercredis.

VEILLEZ ET PRIEZ

Le Comité Marial vous invite à une soirée de prières tous les jeudis à l'église St-Calixte à 19h. Chapelet médité, eucharistie, adoration. Thème du 2 novembre: «Fêtons nos défunts», celui du 9 novembre: «L'accueil entre frères et sœurs pécheurs». Bienvenue à tous.

ÉCOLE DE LA FOI

L'École de la Foi vous invite les 3-4 et 5 novembre, du vendredi soir au dimanche midi, à une session de ressourcement avec le Renouveau Charismatique de notre paroisse et une équipe de l'Alliance de Trois Rivières (4 enseignements). Thème: Ravivons notre foi. Animation: Père Paul Emile Dubois. Le tout se déroule au Centre d'Étude. Bienvenue à tous.

31 OCT - PARTICIPATION FEMMES

Participation Femmes vous invite au Centre d'Études à 13h30. Invité: Denis Daigle. Sujet: Maison des Jeunes. Cours de danses à 15h. Bienvenue à tous. Bienvenue à toutes.

2 NOV - SOUPER AGÉ D'OR

Le grand souper d'automne organisé par le Club de l'Age d'Or aura lieu le jeudi 2 novembre. Messe à 17h, suivi du souper à 17h30. Cartes vendues à la salle des Blés d'Or, aucune carte ne sera disponible à la porte. Conférenciers: Jacques Doyon et Jeannine Brassard. Inf: 362-2958.

2-3 NOV - CENTRAIDE

Collecte de Centraide aux Galeries de l'Érable le 2 et 3 novembre de 9h à 21h. Responsable: Rose Aimée Bernard, 362-2656. Donnez généreusement.

3 NOV - SOIRÉE EX-PRESIDENT OPTIMISTE ST-PIERRE BAPTISTE

Le Club Optimiste de St-Pierre Baptiste vous invite à sa soirée de l'ex président Claude Fortier vendredi le 3 novembre à 20h30 à la salle municipale de l'endroit. Un «bien cuit» sera présenté vers les 22 heures. Soirée de danse en ligne. Orch: Les Surprenants. Bienvenue à tous.

4 NOV - PARTIE CARTES LYSER

Partie de cartes organisée par les Fermières de Lyster samedi le 4 novembre à 20h30 à la salle des Chevaliers de Colomb de l'endroit. Nombreux prix à gagner. Bienvenue à tous.

4 NOV - SOIRÉE DANSANTE FILLES D'ISABELLE

La soirée dansante des Filles d'Isabelle se tiendra samedi, le 4 novembre prochain, au centre communautaire de Plessisville. Orch:

Les Étoiles d'Argent. Parents et amis des membres sont invités. On profitera de l'occasion pour remettre des médailles aux membres qui ont 25 ans de participation au Cercle.

4 NOV - BINGO VILLEROY

Bingo organisé par le Mouvement des Femmes Chrétiennes de Villeory samedi le 4 novembre au centre paroissial de l'endroit à compter de 19h30. Le tout est au profit de la fabrique. Bienvenue à tous.

4 NOV - SPORT «4» B-F

Soirée d'ouverture des activités 89-90 du Club Sport «4» des Bois Francs à la salle St-Louis de Plessisville à 21h. Tirage du véhicule tout terrain dont les billets sont présentement en vente. Orchestre au programme. Inf: Nicole au 362-6730.

5 NOV - DINER-BENEFICE STE-SOPHIE

La fabrique de Ste-Sophie vous invite à un dîner bénéfique ce dimanche 5 novembre au centre communautaire de l'endroit, après la messe de 11h. Apportez vos jeux de cartes, vos boules de pétanque, ou autres jeux. On vous attend.

5 NOV - GALA FOLKLORIQUE STE-AGATHE

Le comité d'animation de Ste-Agathe organise un gala folklorique dimanche le 5 novembre à 13h au centre municipal de l'endroit. Inscription sur place de 10h30 à 12h. Dîner et souper sur place. Inf: 418-599-2217.

7 NOV - PARTICIPATION FEMMES

Participation Femmes vous invite au Centre d'Études à 13h30. Invitée: Mme Odette Doyon. Sujet: Voyage au Paraguay avec diapositives. Cours de danse à 15h. Bienvenue à toutes.

7 NOV - FEMMES CHRETIENNES ST-CALIXTE

La première réunion des Femmes Chrétiennes de St-Calixte aura lieu mardi le 7 novembre à 20h au Centre d'Études.

7 NOV - AFEAS PLESSIS

Réunion des membres de l'AFEAS de Plessisville mardi le 7 novembre à 19h30 au centre communautaire. Sujet à l'étude: cuisine légère et pollution. Les femmes ont leur mot à dire.

8 NOV - FORMATION AFEAS

Journée de formation à Québec pour les membres de l'AFEAS. Inf: 362-2588.

11 NOV - CHEVALIERS COLOMB

Commémoration des membres défunts à l'église St-Calixte, samedi le 11 novembre. Messe à 19h30.

11 NOV - SOIRÉE DANSANTE INV

Soirée dansante organisée par le club de l'Age d'Or d'Inverness samedi le 11 novembre prochain à 20h à l'école Jean XXIII. Orch: Marc Huppé. Bienvenue à tous.

25 NOV - GROUPE SO-LO

Les membres de So-Lo sont invités à venir fêter la Ste-Catherine le 25 novembre dans une ambiance bavaroise au Vieux Munich de Montréal. Souper sur place. Réservez votre place avant le 8 novembre. Inf: 758-6542 et demandez Lyne.

COTISATION AGE D'OR PLESSIS

Le bureau pour recevoir les cotisations des membres du Club de l'Age d'Or de Plessisville sera ouvert à partir du 4 octobre les mercredis et jeudis de 13h30 à 16h. Inf: 362-2005.

UNITE DOMREMY

Le local de l'Unité Domrémy de Plessisville, 1552 St-Edouard (2e étage), est ouvert du mardi au vendredi de 9h30 à 16h30.

Notre but est la réadaptation. Des bénévoles et professionnels sont disponibles pour toutes les personnes qui ont des problèmes de près ou de loin avec l'alcool, la drogue ou les médicaments. Pour plus d'information, appelez au 362-8646.

RESEAU SUICID'AIDE

Tu penses à te suicider... Tu peux m'en parler... Le Réseau Suicid'Aide, 362-6301.

LA BONNE SEMENCE

Message biblique différent à tous les jours. Composez le 362-6144.

Chez les Jeannettes



Les 13 et 14 octobre derniers, quelques jeunes filles et les 3 animateurs du Mouvement Scout, division Jeannette, se sont réunies pour vivre un camp au local Scout. Comme à chaque année, huit filles sont nommées sizenières et secondes afin d'aider les animatrices dans leur rôle. Ces jeunes filles (les plus anciennes ou âgées) se voient donc accorder une responsabilité dont elles sont fières. Bonne chance à vous tousef et une très bonne année à toutes les Jeannettes.

Capricorne

du 22 déc. au 20 janv.

Vous êtes l'objet d'une proposition sérieuse. Il faut prendre votre parti. Pas de réticences. Vous devez donner un franc coup de collier. Ne jetez pas votre langue au chat. Une figure s'avère expressive. Vous avez de l'intuition.

Verseau

du 21 janv. au 19 fév.

Vous façonnez à votre manière l'esprit de l'autre sexe. La lumière se fait quand on ouvre une porte. Un problème trouve sa solution. Vous gravierez un échelon. Votre bonne humeur constitue votre actif. Vous devenez le point de mire.

Poisson

du 20 fév. au 20 mars

Une chance ne saurait vous échapper. Surtout ne vous gênez pas. On apprécie votre choix. Une affaire prend de l'envergure. On raconte toutes sortes d'histoires. Vous entendez des opinions contradictoires. Vous succomez à une tentation.

Bélier

du 21 mars au 20 avril

Vous voulez suivre un courant chimérique. Il ne faut pas exagérer les circonstances. Quelques papillons noirs disparaissent. Ne compliquez pas les choses par une minutie extrême. Vous vous trouvez entre deux feux.

Taureau

du 21 avril au 20 mai

Vous subissez un charme. Ne vous passionnez pas du premier coup. Un revenant apparaît. Tempête dans un verre d'eau. Un geste est mal compris. L'autre sexe vous recherche. Vous avez les échos d'un rendez-vous. Une espérance se justifie.

Gémeaux

du 21 mai au 21 juin

Une illusion vous chavire. Un décor est ravissant. Vous mettez de l'ordre dans les idées d'un être. Aucune raison de douter. Mettez de l'eau dans votre vin. Vous êtes parfois trop susceptible. Désappointement passager.

Cancer

du 22 juin au 22 juillet

Vous établissez une nouvelle liaison. Des opinions sont chancelantes. Un personnage vous paraît louche. Rien comme la discrétion. Un espoir est sur le point de se réaliser. Supprimez toute indépendance.

Lion

du 23 juillet au 23 août

Certaines figures sont flegmatiques. Vous changez de régime. L'affection peut aisément se transformer en amour. Vous maintenez bien votre équilibre. Votre jugement est sain. Une idylle vous frappe.

Vierge

du 24 août au 22 sept.

Une conversation dissipe un doute. Gardez votre enthousiasme. Votre importance est bien réelle. Une nouvelle arrive en retard. Vous vous intéressez à une foule de détails. Vous soulevez des commentaires variés.

Balance

du 23 sept. au 23 oct.

On apprécie votre savoir-vivre. Votre expérience est mise à profit. Ne dites pas tout. Votre cœur s'ouvre bien grand. On vous présente une personne charmante.

Scorpion

du 24 oct. au 22 nov.

Vous parez aux éventualités. Un message est urgent. Vous révélez des aptitudes inconnues. Il faut se fier au sort de temps en temps. Les différences ne comptent pas. Il faut entreprendre des démarches.

Sagittaire

du 23 nov. au 21 déc.

Vous fermez les yeux sur un fait étrange. On vous fait une promesse. Vous exercez bien votre finesse. Il faut soigner la poule aux œufs d'or. Vous êtes spécialiste en matière de cœur.

TEL.: (819) 362-2717

BOUTIQUE

J. O. Dubois

CONFECTION POUR HOMMES

1582 av. St-Louis
PLESSISVILLE

Viens faire ton tour!

Une très faible participation à l'assemblée générale

Parents Secours: il ne faut pas attendre d'en avoir besoin pour s'impliquer

Par Maryse de Billy

PLESSISVILLE— Mercredi dernier c'était: soirée de hockey, du débat des élections municipales, du transfert d'émission de télévision mais également l'assemblée générale annuelle de Parents Secours. Les responsables de cet organisme étaient très déçus de la participation des gens, à peine une dizaine de personnes y compris les administratrices de Parents Secours, et on s'interrogeait sur les causes de ce désintéressement.

Depuis cinq ans, Parents Secours est implanté à Plessisville mais il semble bien que l'on a besoin de sang neuf pour relancer l'organisme. «Ça nous prend du nouveau monde, des nouvelles idées» de lancer la présidente Monique Lapointe qui recherche, avec son comité, d'autres moyens pour faire la promotion de Parents Secours et ce, autant auprès des adultes que des jeunes.

Il semblerait que les membres de l'organisme vivent une certaine «léthargie». «Nous avons un problème, il y a beaucoup de monde qui ont des affiches Parents Secours mais qui ne les mettent pas» de mentionner Mme Lapointe. Bien entendu, les services de Parents Secours ne sont pas réquisitionnés à tous les jours, les jeunes utilisant cette aide lorsqu'ils se sentent en danger. Il faut pourtant leur signifier que Parents Secours existe et bien indiquer les endroits où ils peuvent demander de l'aide d'où l'importance d'installer à sa fenêtre l'affiche «Parents Secours» lorsqu'il y a une présence à la maison.

UNCOMITE ACTIF

Le comité de Parents Secours aura été très actif au cours de la dernière année: participation à la Semaine de la Police durant laquelle on a remis 130 nouveaux passeports enfant et 55

renouvellements, visites des écoles primaires, présence à la table de concertation régional et au congrès provincial, animation auprès des jeunes dans les parcs via la présentation de pièce de théâtre, kiosque au Salon de la Jeunesse,...

Présentement, Parents Secours

poursuit sa campagne de financement et un kiosque a été installé aux Galeries de l'Érable, la semaine dernière, dans le cadre de la Semaine provinciale de Parents Secours.

Le comité souhaite aussi, au cours de la prochaine année, recruter de nouveaux membres dans les secteurs des écoles.

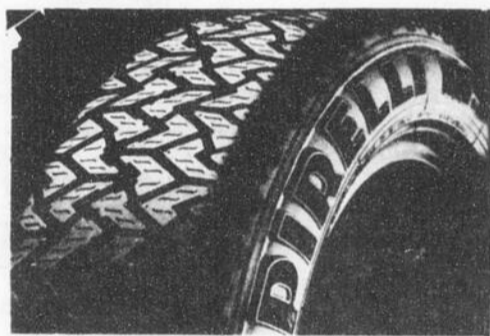


Lors de l'assemblée, le directeur de police Jacques Paradis a assuré les membres du comité Parents Secours de sa collaboration. Il est, ici, en compagnie de Monique Lapointe, Claire Dion, Edith Gauvin, Paula Barlow, et Monique Champagne. Est absente: Christine Boucher.

Toujours ouvert pour vous SERVIR

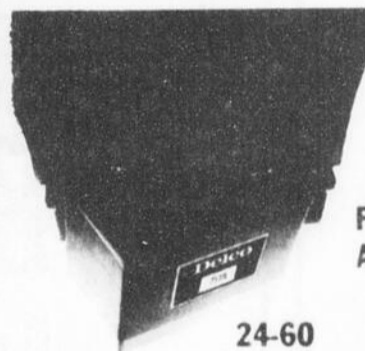
Spéciaux d'hiver

Valide jusqu'au 11 novembre '89



P145R12
A PARTIR DE

\$51.99



P145R12
A PARTIR DE

\$39.99

24-60

Super Promotion

À l'achat de 30 litres d'essence, nous vous offrons I PAQUET de (10 sacs à ordures) ou (5 sacs à ordures), grand format

.25¢ seulement
Taxe incluse

GARAGE

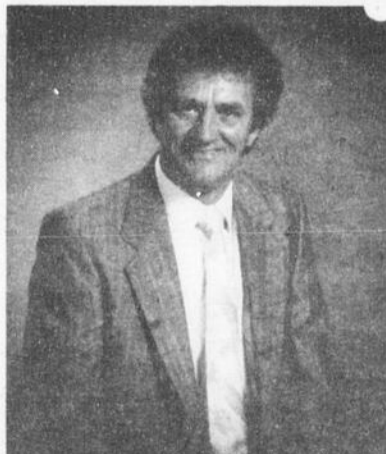
G Painchaud

1562 Av. Ste-Thérèse,
Plessisville 362-6393

Remorquage jour et nuit

VILLE DE PLESSISVILLE
DISTRICT NO. 3
L'HOMME

qu'il nous faut!



5 novembre
votons
POSITIF

Bernardin RUEL





Offres d'emploi

Caissier(e) d'épicerie \$5.00/heure. Plessisville. Poste permanent. Pour débiter, la personne tra-

vaillera 15 heures par semaine et ce, jusqu'aux Fêtes et par la suite, aura de 30 à 35h/semaine. L'employeur recherche personne qui possède déjà une certaine expérience au niveau du public. Personne capable de prendre des responsabilités. Autonome. Travaillera au niveau de la caisse enregistreuse, placer de la marchandise

sur les tablettes. Travail au niveau de la boucherie soit dans la préparation des pizzas. Faire achat. Cuisinier(e) de restaurant Salaire à discuter selon expérience et compétence. Plessisville. Poste per-

manent. Plein temps. 44h/semaine. Du lundi au samedi. La personne devra posséder expérience obligatoire dans la fabrication de pizza de toutes sortes. Serveur(euse) cuisinier(e) de casse croûte \$4.28/h sans expé-

rience, si expérience, salaire discutable. Plessisville. Permanent. 25h/sem. Travail de soir. Horaire: Mercredi de 17h à 23h, vendredi de 18h à minuit, samedi de 16h30 à 23h et le dimanche de 9h30 à 16h30. Avec ou sans expérience. Belle présentation. Entregent. Contacter Casse Croûte Chez Gisèle, 1358 St-Louis, Plessisville, 362-6035 ou 364-2433 demander Gisèle.

Serveur(euse) de tables \$4.28/h pour personne sans expérience et \$5.00/h avec expérience + bonus. Plessisville. Permanent. Plein temps. 34h/sem. soit de jour ou de soir. Fin de semaine ou sur semaine. Fermeture à 23h chaque jour. Avec ou sans expérience. Bonne présentation. Entregent. Contacter Au Bon Menu, 1698 St-Paul, Plessisville, 362-7638 demander Francine Ramsay.

Ouvrier(e) de ferme en général \$6.00/h. Permanent. Plein temps. 40 à 50h/sem. Horaire à déterminer avec l'employeur. Expérience des fermes souhaitable. Personne débrouillarde et désireuse de travailler. Capable de conduire de la machinerie agricole. Contacter Pierre Caron, 137, rang 11, Plessisville, 362-7682.

Ouvrier(e) «latter» (Mettre du bois sur baguettes) \$6.00/h. Permanent. Plein temps. 42.5h/sem. De 7h30 à 17h. Avec ou sans expérience. Personne désireuse de travailler et débrouillarde. Etre en bonne forme physique. Travail à l'extérieur. Contacter Vexco Séchoir Inc., 289 Rte 265 Sud, Plessisville, 362-3233 demander Guy Ferron.

Tous ces postes sont ouverts aux hommes et aux femmes. Si vous désirez de plus amples informations, veuillez vous présenter au Centre d'Emploi du Canada au 1800 rue St-Calixte, Plessisville. N'oubliez pas le 362-8225. C'est peut-être votre prochain emploi.

La Caisse d'Economie de l'Erable

AVIS DE CONVOCATION

Avis est par les présentes donné qu'une ASSEMBLEE GENERALE EXTRAORDINAIRE des membres de la CAISSE D'ECONOMIE DE L'ERABLE aura lieu le MERCREDI, 15 NOVEMBRE 1989 à 20h à la Salle des Chevaliers de Colomb, 1880 rue Savoie, Plessisville.

ORDRE DU JOUR:

- 1- Adoption du règlement de régie interne
- 2- Adoption du règlement relatif à l'émission des parts permanentes.

NOTE: Puisqu'il s'agit d'une assemblée extraordinaire, les membres ne pourront se prononcer sur d'autres sujets que ceux inscrits à l'ordre du jour.

Bienvenue à tous!

LISE BERNARD
Secrétaire
GAETAN ST-PIERRE
Président

VILLE DE PLESSISVILLE

AVIS DU SCRUTIN

AVIS PUBLIC est par les présentes donné aux électeurs de la municipalité de la ville de Plessisville qu'un scrutin est nécessaire pour l'élection en cours dans cette municipalité et qu'en conséquence un scrutin sera ouvert.

QUE les personnes mises en candidature à cette élection pour les postes ci-après mentionnés sont:

POSTE DE MAIRE

MME MADELEINE G. DUSSEAUT
1326, St-Calixte, Plessisville
MONSIEUR ARSENE ROUSSEAU
1072, Du Collège, Plessisville

POSTE CONSEILLER DISTRICT NUMÉRO 2

MONSIEUR FLORENT FILLION
1057, Tardif, Plessisville
MONSIEUR GILLES PARADIS
2231, Des Lilas, Plessisville

POSTE CONSEILLER DISTRICT NUMÉRO 3

MONSIEUR BERNARDIN RUEL
1805, des Erables, Plessisville
MONSIEUR LUCIEN VAILLANCOURT
1918, St-Charles, Plessisville

POSTE CONSEILLER DISTRICT NUMÉRO 4

MONSIEUR ALAIN BOULANGER
1843, St-Charles, Plessisville
MONSIEUR JEAN-YVES GAGNE
1818, Chanoine Boulet, Plessisville

POSTE CONSEILLER DISTRICT NUMÉRO 5

MONSIEUR NOEL BELANGER
1923, St-Charles, Plessisville
MONSIEUR ANDRE BERNIER
1622, St-Louis, Plessisville

QUE les bureaux de vote le jour du scrutin seront ouverts aux lieux, heures et date ci-dessous indiqués:

Centre Communautaire, 1745 ave. Fournier, Plessisville de 9h0 à 19h0, le 5 novembre 1989.

Il est enjoint à tous les intéressés de prendre connaissance du présent avis et de se gouverner en conséquence.

DONNE A PLESSISVILLE, CE 26ème JOUR DU MOIS D'OCTOBRE 1989.

Le président d'élection
RENE TURCOTTE

RECHERCHONS

Concessionnaire de voitures importées de Plessisville est à la recherche d'un jeune mécanicien classe Compagnon. Pour de plus amples informations, veuillez contacter Marc Larochelle au no.

362-7324



COMMISSION SCOLAIRE JEAN-RIVARD

AVIS PUBLIC

Avis public est donné à l'effet que le directeur général par intérim de la commission scolaire Jean-Rivard soumettra l'état financier 1988-89 et le rapport du vérificateur externe à la séance du Conseil des Commissaires du 21 novembre 1989 à 19h30 au centre administratif de la commission scolaire, sis au 1783 rue St-Edouard à Plessisville.

Les personnes intéressées à prendre connaissance du résumé du rapport du vérificateur peuvent le faire en s'adressant à la réception du centre administratif de la commission scolaire Jean-Rivard durant les heures d'ouverture des bureaux.

DONNE A PLESSISVILLE, CE 20e JOUR DU MOIS D'OCTOBRE 1989.

Le secrétaire général,
JEAN-DENIS LAVIGNE.



TITRE D'EMPLOI:

Coordonnateur,
Programme «Vivre avec Coeur».

NATURE DE LA FONCTION:

Planifier, coordonner et contrôler les activités relatives à l'agencement du programme «Vivre avec Coeur» sur la prévention des maladies cardio-vasculaires au niveau des territoires du C.L.S.C. de l'Erable et du C.L.S.C. Suzor-Côté.

EXIGENCES:

Détenir un diplôme universitaire de premier cycle en sciences humaines, sciences de la santé ou connexes.

Expériences minimales de cinq (5) ans de pratique et de deux (2) ans en gestion.

SALAIRE:

Selon les normes du M.S.S.S.

N.B.:

Poste contractuel d'une durée de deux (2) ans.

FAIRE PARVENIR VOS CURRICULUM VITAE AVANT MARDI LE 14 NOVEMBRE 1989 A:

Directeur Général
C.L.S.C. de l'Erable
1331 St-Calixte
Plessisville, QC
G6L 1P4

AVIS DE CONVOCATION

Avis est par les présentes donné à tous les membres de la Caisse populaire de Princeville qu'une assemblée générale est convoquée et sera tenue à 20 heures précises à la salle de l'Ecole Ste-Marie, située au 75 Mgr Poirier à Princeville, mercredi le 15 novembre 1989.

Il y aura présentation des états financiers de l'année. Les Conseils d'administration, de surveillance ainsi que la Commission de crédit feront leur rapport sur le travail effectué durant l'année financière écoulée, l'adoption des règlements de régie interne de la Caisse Populaire de Princeville et l'adoption des règlements types relatifs à l'émission des parts permanentes.

En outre, vous aurez à faire un choix lors de l'élection des officiers. Sont sortant de charge cette année:

M. Michel Dupré, M. Jean-Claude Labbé et M. Sarto Fréchette au Conseil d'administration;

M. Claude Trépanier au Conseil de surveillance;

- M. Richard Pellerin à la Commission de crédit.

Les membres pourront, s'ils le désirent, se procurer un AVIS DE CANDIDATURE à la Caisse de Princeville, pour pouvoir poser une candidature avant l'assemblée générale. La date limite est le 10 novembre 1989.

Un goûter sera servi à la fin de l'assemblée. De plus, des prix de présence seront remis.

Le directeur et le personnel se feront un plaisir de vous rencontrer.

GERALD FAUTEUX,
directeur



Soirée des bénévoles à Plessisville

Le hasard fait bien les choses pour Maryse et René

par Jean Fontaine

PLESSISVILLE — Le hasard fait bien les choses et samedi soir dernier ce sont deux bénévoles ayant oeuvré au niveau du tourisme et de la promotion de Plessisville qui ont été élus bénévoles de l'année.

Maryse Payeur, présidente du Festival de l'Erable au

titres d'appréciation.

Les maires Madeleine G. Dusseault de la Ville et Gérard Dubois de la Paroisse leur ont remis des toiles de l'artiste peintre Bruno Lord.

Si l'on parle de hasard, c'est que cette année, une nouvelle formule avait été retenue celle d'un tirage au

pouriser ce vote populaire et de lui donner un caractère moins absolu, éliminant ainsi cette tentative toujours présente de vouloir «pousser» le scrutin.

Quatre autres candidats MM Robert Baril du club Joie de Vivre, Jean Noël Bergeron du baseball mineur,

mination.

Dans le socio communautaire, le prix est allé à la Maison des Jeunes qui s'est distingué devant les Chevaliers de Colomb et le Club Joie de Vivre.

Le club de patinage artistique Les Gerris a reçu pareil honneur dans le secteur «sport» où étaient également en nomination les Gymnastes de l'Erable et le tournoi pro-



M. Gérard Dubois a remis la toile de Bruno Lors à M. René Côté.



Mme Maryse Payeur et la maire de Plessisville, Mme Madeleine G. Dusseault.



La Maison des Jeunes toujours vivante grâce au bénévolat



Les parcs de quartier ont vu leur travail apprécié.



Les Gerris ne cessent de soutenir la tradition d'excellence

cours de la dernière année et présidente du comité d'embellissement de la Ville de Plessisville ainsi que M. René Côté, président du Carrefour Culturel et Touristique de l'Erable, ont en effet été désigné pour ces

sort en public où chacun des 10 candidats avait, au départ, 3 chances égales, auxquelles s'ajoutaient une chance pour chaque tranche de 50 votes venant du public.

La mesure a eu pour effet de tem-

Jean Guy Ruel du Mont Apic et Raymond Touchette des cadets de l'air, et quatre autres candidates, Mmes Jocelyne Beaudoin du patinage artistique, Rose Aimée Bernard des Fermières, Alice Simoneau des scouts et Marielle Turcotte du baseball mineur, ont aussi été l'objet d'appréciation de la part des 600 personnes présentes à cette fête annuelle organisée par le comité des loisirs et le service de loisir de Plessisville.

LES ORGANISMES

L'on a aussi profité de l'occasion pour souligner l'apport d'organismes du milieu dans différents secteurs.

Ainsi, les 5 parcs de quartier, Gérin Lajoie, Notre Dame, Stade Municipal, Tournerelle et Ste-Thérèse ont été choisis pour leur travail en plein air. Chasse et Pêche ainsi que les Amis des Scouts étaient également en no-

vincial Pee-Wee. Enfin, pour le cul-

turel, c'est l'Union Musicale qui a été

choisie devant la chorale Allégo et la

troupe de théâtre l'Eveil.

Hockey intercités CC Les Caravelles Bantam au premier rang

par Jean Fontaine

PRINCEVILLE — Nos Caravelles de l'Erable Bantam CC de Plessisville et Princeville occupent actuellement le premier rang de la ligue de hockey compétition de l'Estrie après avoir remporté 3 victoires au cours des deux dernières week end.

Avec des gains de 4-1 sur Sherbrooke, de 5-3 sur Acton Vale puis de 6-1 sur Victoriaville Arthabaska, les jeunes protégés d'Oscar Neault ont porté leur fiche 9 victoires, un revers et une nulle en 11 joutes ce qui leur donne 19 points sur une possibilité de 22.

Le samedi 21 octobre, contre Sher-

brooke, Tony Martineau avait marqué 3 fois pour conduite l'équipe locale à cette victoire de 4-1. Le match s'est finalement décidé en 2^e avec 2 des 3 buts de Martineau et un autre de Steve Turcotte.

En fin de semaine dernière,

Samedi, à Daventryville, contre Acton Vale, les Caravelles Bantam CC les ont battu 5-3 sur un doublé de Eric Therrien (2) et d'autres buts de Sylvain Crochetière, Yannick Trudel et Tony Martineau. La partie a été très disciplinée et très fertile en tir au but, surtout en troisième période.

Dimanche, à Princeville, ils n'ont fait

qu'une bouchée de leurs opposants, le Victoriaville Arthabaska, en les écrasant 6-1 dans un match à l'enseigne de la défensive.

Les buts ont été l'oeuvre de Wayne Breton (2), Steve Fréchette, Yannick Trudel, Patrick Tremblay et Guy Couture.

PEE-WEE

Les Pee-Wee ont continué d'avoir des problèmes ce week end perdant 1-5 devant Acton Vale puis 2-3 devant Victoriaville Arthabaska.

Eric Bergeron a marqué 2 fois samedi et c'est à Sébastien Bédard que revient le mérite d'avoir évité le blanchissage aux Cara-

velles dimanche.

ATOMES

Les Atomes n'ont pas été plus chanceux, perdant 2-5 devant Acton Vale et 1-3 devant Victoriaville Arthabaska. Ceci leur donne une fiche de 6 victoires, 4 revers et une nulle pour 13 points sur une possibilité de 22.

Les compteurs de ce week end, Jonathan Grégoire (2 fois) ainsi que Carl Lauzière.

AVENIR

Les 4 et 5 novembre, les Caravelles iront à Drummondville (samedi) puis à Princeville (dimanche) pour affronter, respectivement, Drummondville et Asbestos Warwick.



L'Union Musicale, de décennies en décennies, avec une inlassable harmonie.

Ligue Commerciale Le Bar Chez Terry dégringole

Par Jean Fontaine

PLESSISVILLE — Avec deux revers au cours de la dernière semaine l'équipe Bar Chez Terry a grandement dégringolé dans le classement de la ligue de hockey Commerciale laissant non seulement le 2^{ème} rang mais se

retrouvant aussi à seulement un point du dernier rang.

Cette équipe avait d'abord perdu 5-1 mardi soir contre les meneurs, le Buanterie Paul Maurice avant de s'incliner une seconde fois 10-1 vendredi contre le V. Boutin Express, une forma-

tion qui améliorerait ainsi fortement sa performance globale depuis le début de la saison.

Alain Rouillier (2), Martin Labrecque, Jean Gagnon et Denis Faucher ont marqué mardi soir pour le Paul Maurice et c'est finalement un but de Marcel

Bergeron qui a évité le blanchissage au Terry.

Vendredi, le Boutin avait mené les deux premiers tiers mais ils ont aussi explosé en 3^{ème} avec 6 buts pour ainsi l'emporter haut la main. Bob Fontaine a signé 4 buts, dans cette joute, Mario Allaire 2, Daniel St-Pierre 2, Ghislain Pellerin et Michel Tourigny chacun un. Jean Provencher avait rélégué pour les perdants.

D'une certaine manière, c'est cependant le Sports Excel qui a évité au Bar Chez Terry de se retrouver dans le fond du classement puisqu'ils ont disposé, mardi, du V. Boutin Express 7-6. Le Excel avait pris les devants 6-3 après les deux premiers tiers sur des buts de Jacques Lamontagne (2), Stéphane Fillion (2), Claude Comtois et Yves Fréchette. Mais aux trois premiers filets de Mario

Allaire, le Boutin y a ajouté 3 autres buts en 3^{ème} pour niveler les chances 3-3. Ghislain Pellerin avait alors marqué l'un de ces buts et

aidé Sylvain Beaudoin et Denis Boislard à inscrire les autres. Stéphane Fillion devait cependant sauver la situation pour le Excel avec le dernier

but du match.

Enfin, le Paul Maurice a battu le Excel 5-2 sur des doublés de Gaétan Houle et Steeve Fréchette et un simple de Dominique Therrien qui ont largement dépassé les buts de Jocelyn Bradette et Jacques Lamontagne du Excel.

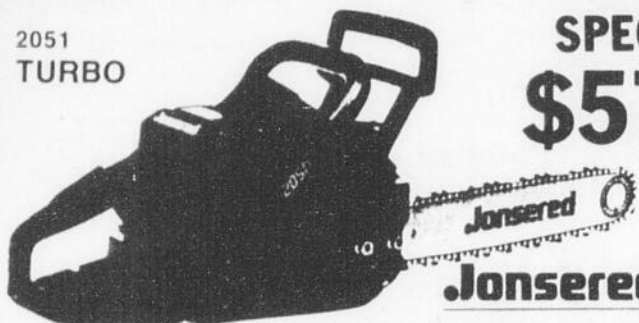
CLASSEMENT

LIGUE COMMERCIALE (27-10-89)					
EQUIPES	PJ	PG	PP	PN	PTS
BUAND. PAUL MAURICE	09	07	02	00	14
SPORTS EXCEL	09	04	04	01	09
BAR CHEZ TERRY	09	03	05	01	07
V. BOUTIN EXPRESS	09	03	06	00	06

La Première avec un TURBO

Meilleur démarrage, plus économique, moins d'entretien
Faites comme les champions. Vous aussi vous choisirez
la meilleure. Puisque c'est ce que font les gagnants

2051
TURBO



SPECIAL
\$575.

Jonsered Proline

Réduction de \$50.00
sur tous les autres modèles

Eugène Fortier & Fils
100 Boul. Baril, Princeville, 364-5339

Turcotte Mini Moteurs Enr.
764 Rte 218, N.D. de Lourdes, 385-4099

Petites Mécaniques
486 Provencher, Laurierville, 365-4660

Les Petits Moteurs Boular Inc.
1128 Principale, St-Ferdinand, 428-9474

SI C'EST PAS
RUST CHECK
C'EST L'ÉCHEC



RUST
CHECK

L'ANTIROUILLE

- ✓ UN TRAITEMENT ANNUEL EXCEPTIONNEL QUI PÉNÈTRE ET DISSIPÉ L'HUMIDITÉ DES JOINTS ET DES FISSURES OÙ LA ROUILLE CATASTROPHIQUE DÉBUTE.
- ✓ AJOUTE DES ANNÉES DE VIE À VOTRE VÉHICULE
- ✓ SE FAIT PENDANT QUE VOUS ATTENDEZ ET REGARDEZ
- ✓ RECOMMANDÉ PAR



L'Association
pour la protection
des automobilistes

GARAGE MODERNE INC.

635 Av. St-Louis, Rte 265 Plessisville, 362-6345

Ligue Mégantic Une situation plus normale

par Jean Fontaine

PLESSISVILLE — Les 29^{ème}, 30^{ème}, 31^{ème} et 32^{ème} parties de la saison ont été jouées en fin de semaine dernière dans la ligue de hockey Mégantic et si l'on a pas encore obtenu de classement à date l'on remarquait d'intéressantes performances au cours

de ce week end.

Ainsi, le nombre de punition est à la baisse même si certains joueurs affirment que ces joutes ne sont pas plus «dures» que celles d'autres circuit. Mais si certaines joutes on eu plus d'allures que d'autres à ce chapitre, il reste encore place à l'améliora-

tion.

Ainsi, presque pas de pénalités dans le match nul de 2-2 entre le P.E. Ouellet de Notre Dame de Loudes et le Motel La Phare de Plessisville. Mais l'on constate l'expulsion de trois joueurs, Gilles Perron et Richard Paquet du Ouellet et Dany Gosselin du Phare.

Dans cette nulle, le Phare ce mis 5 des 8 points de classement dans sa fiche. Gaétan Tardif a réalisé le point de la victoire.

Le Hébert Ultramar a battu le Socrate 9-6 mais n'a pu faire mieux que 6 points de classement dans une joute très «paisible». Victoire d'équipe pour le Hébert et soirée de 3 points pour Alain Bellemare du Socrate.

Le Fonderie Marcoux et le Marius Marcoux ont également joué au hockey mais c'est finalement 8-4 que Laurierville l'a emporté grâce, particulièrement, à 3 buts et 4 passes de Richard Dubois. Le Marius Marcoux a cependant rogné 2 points de classement.

Et c'est au milieu de 48 minutes de punitions, aux deux équipes, que le Hébert Ultramar a fait match nul 6-6 avec le Chez Terry. Ces derniers ont cependant «rempporté» 5 des 8 points de classement. Le Hébert a du recourir à une série de 4 buts, en troisième pour niveler les chances. Stéphane Fillion a marqué 3 fois pour le Terry.

La Feuille d'Érable

souligne

Ouverture du Salon de Quilles de l'Érable
L'esprit d'entreprise
de la famille Levasseur



par Jean Fontaine

PLESSISVILLE — En rodage depuis quelques semaines déjà, le Salon de Quilles de l'Érable a été inauguré officiellement dimanche dernier. Au cours de cette cérémonie, c'est l'esprit d'entreprise de la famille Levasseur qui a été mis en vedette par les invités d'honneur Madeleine G. Dusseault, maire, et André Châteauneuf, curé. On sait qu'il s'agit d'un commerce familial qui fait honneur au couple Yvon et Denise Levasseur qui ont accepté de relever ce nouveau défi.

le réseau
elect
LES JOURNAUX SELECT DU QUÉBEC INC.

Jusqu'au printemps

Le baseball mineur sur la... glace

par Jean Fontaine

PLESSISVILLE — Les membres du bureau de direction de l'Association du Baseball Mineur de Plessisville étaient bien déçus vendredi soir dernier lorsqu'ils ont constaté qu'aucun parent, ni même aucun autre bénévole, n'avait daigné participer à leur assemblée générale annuelle.

En attendant que la situation se réchauffe, ces gens ont finalement décidé de laisser l'organisme sur la glace et d'attendre

le printemps pour prendre une décision concernant l'avenir.

Le président Jean Noël Bergeron comptait énormément sur cette rencontre de vendredi dernier pour jeter les bases d'une organisation encore meilleure et pour susciter une participation plus nombreuse des parents comme bénévoles.

Mais loin d'être un circuit, ni même un coup sûr, cette soirée aura été une véritable fausse balle.

Notons que cette

carence de bénévolat se fait non seulement sentir sur l'organisation mais aussi sur le terrain et qu'il s'agit là d'un phénomène qui perdure depuis quelques années et qui semble malheureusement s'accroître.

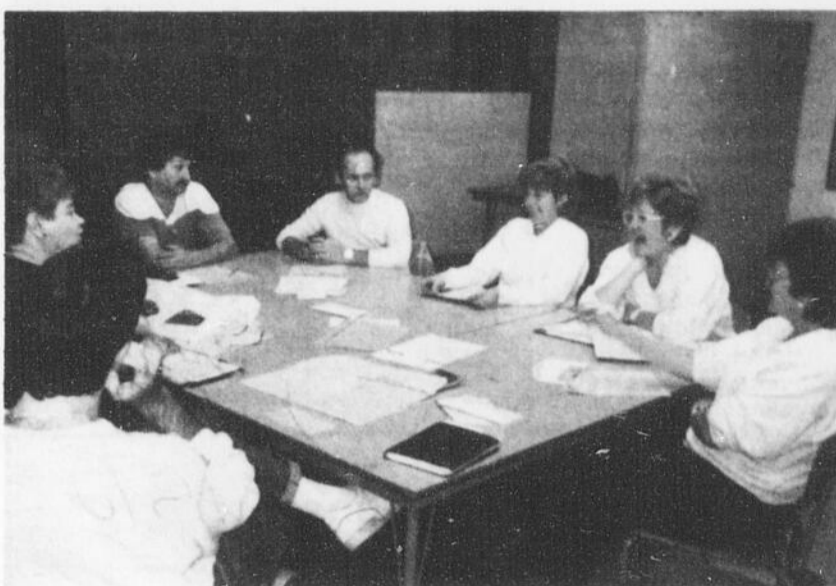
DES REALISATIONS

La réunion aura tout de même été l'occasion de revenir sur la dernière saison qui a permis à 175 jeunes de bien s'amuser. L'acquisi-

tion d'un lance balle a été l'un des projets les plus appréciés.

Les dirigeants, satisfaits de l'implication du fédéral par un subvention du programme Défi pour l'embauche d'étudiants, n'en estiment pas moins que l'obtention d'une pareille aide, pour l'été prochain, sera toujours essentielle au fonctionnement de leur organisme.

Ces gens se disaient aussi fiers du tournoi.



Les bénévoles souhaitent une relève pour la prochaine saison.

loto-quebec		Résultats	
Provincial Tirage du 89-10-27		Quintillennium Semaine du 89-10-21	
NUMÉROS	LOTS		
5616885	1 000 000 \$		
616685	10 000 \$		
16685	1 000 \$		
6685	100 \$		
685	25 \$		
85	10 \$		
		3	4
		SAMEDI	747 0881
		LUNDI	973 0666
		MARDI	979 2427
		MERCREDI	836 6156
		JEUDI	338 3409
		VENDREDI	492 7907
la Mini Tirage du 89-10-27		Banco Vous pouvez miser jusqu'à 21 h les soirs de tirage	
NUMÉROS	LOTS	Tirage du 89-10-27 Prochain tirage 89-10-30	
476537	50 000 \$	2	4 10 12 15
76537	5 000 \$		
6537	250 \$	19	36 37 39 42
537	25 \$		
37	5 \$		
47653	1 000 \$	43	45 49 52 53
4765	100 \$		
476	10 \$	56	58 59 65 69
Tirage du 89-10-28		GAGNANTS LOTS	
Vous pouvez miser jusqu'à 20 h le mercredi et le samedi		6/6	4 3 500 000,00 \$
1-14-28-36-47-49		5/6+	20 99 529,30 \$
No complémentaire 43		5/6	987 1 542,20 \$
PROCHAIN GROS LOT (APPROXIMATIF) 2 000 000,00 \$		4/6	45 469 64,40 \$
PROCHAIN TIRAGE 89-11-01		3/6	777 465 10,00 \$
Tirage du 89-10-28		GAGNANTS LOTS	
Vous pouvez miser jusqu'à 20 h le samedi		6/6	0 1 575 235,00 \$
8-9-19-20-35-41		5/6+	2 27 178,50 \$
No complémentaire 7		5/6	50 724,70 \$
VENTES TOTALES 1 859 557,00 \$		4/6	2 900 56,20 \$
PROCHAIN GROS LOT (APPROXIMATIF) 1 900 000,00 \$		3/6	47 724 5,00 \$
MISE-TOT: 12-21-25-42		GAGNANTS LOTS	
PROCHAIN TIRAGE 89-11-01		1/6	180 277,70 \$

Les modalités d'encaissement des billets gagnants paraissent au verso des billets. En cas de disparité entre cette liste et la liste officielle, cette dernière a priorité.



Dépanneur
COOP



Libre Service • Boni-Soir

- Location vidéo et cassette.
- Service au comptoir nettoyage de vêtements (10% esc.)
- Loto-Québec : Validation - Banco
- Bière froide & Vin
- Embouteillage d'eau
- Machines à tapis "Easy Off"

LUNDI, MARDI, MERCREDI, JEUDI ET DIMANCHE
6h00 a.m. à 24h00 p.m.

VENDREDI ET SAMEDI
6h00 a.m. à 2h00 a.m.

Christian Mercure, prop.

1969, Bilodeau, Plessisville, Qué. G6L 3N7
GALERIES DE L'ÉRABLE
(819) 362-7588

Achetez une nouvelle Yamaha avant le 31 octobre et vous obtiendrez plus qu'une motoneige supérieure.



Obtenez jusqu'à 250 \$ de pièces et accessoires YAMAHA.

Comme si le nouveau programme de rabais Yamaha ne suffisait pas, voici une raison de plus pour motiver votre choix: lorsque vous achetez un modèle sélectionné Yamaha, avant le 31 octobre 1989, on vous remet en prime* des pièces et accessoires d'origine Yamaha, une valeur de 250\$.

Alors, faites comme ceux qui s'y connaissent et passez voir votre concessionnaire Yamaha. Vous profiterez d'une motoneige supérieure et d'une bonne affaire par-dessus le marché.

* Cette offre est valable sur tout achat des nouveaux modèles de motoneiges 1990 Yamaha, effectué avant le 31 octobre 1989. Votre concessionnaire vous donnera plus de détails.

LES YAMAHA

Ca, c'est du sérieux.

DES ANNÉES 90

Eugène Fortier & Fils INC.

100, boul. Baril - Princeville
364-5339

Hockey Princeville Sunray réplique

par Jean Fontaine

PRINCEVILLE — Le Sunray a répliqué, jeudi soir dernier, dans la ligue de hockey adulte de Princeville mais ils n'ont pas tiré le maximum puisque leurs victoire de 9-8 sur le Brasserie du Parc a été acquise en une seule période, la deuxième et que leurs adversaires ont également pu profiter des certains points de classement.

Le Sunray a, en effet, concédé 2 des 8 points de la joute aux premier et dernier tiers, ces périodes ayant été nulles 2-2 et 6-6.

Réjean Nadeau avec 4 buts et 2 passes, ainsi que Marco Grondin avec 2 buts et 5 passes ont été les vedettes du Sunray alors que Jean Yves Houle, Marco Laroche et Yvan Jacques complétaient le pointage. Pour les perdants, Eric Lehoux (2), Renaud Carrier (2), Alain Tardif, Claude Nault, Jacques Lecours et Thierry Guggisberg.

D'autre part, le Restaurant Turlu-

tutu l'a emporté 8-6 sur le Restaurant Princesse et ce avec 7 des 8 points de classement. Les compteurs ont été Serge Houle (2), Claude Fortier (2), Jocelyn Sévigny (2), Steeve Grondin

HOCKEY PRINCEVILLE(26-10-89)					
EQUIPES	PJ	PG	PP	PN	PTS
BARTURLU	06	05	00	01	38
PRINCESSE	06	02	04	00	20
BRASS. DU PARC	06	02	03	01	20
SUNRAY	06	02	04	00	18

CRLCQ Campagne de financement

par Jean Fontaine

DRUMMONDVILLE — Le Conseil Régional de Loisir Centre du Québec est actuellement en compagnie de financement et propose un tirage régional qui promet 10,000\$ en prix avec limite de 300 billets. Une chance sur 20, dit-on, pour ceux qui investiront 100\$ pour cet organisme qui oeuvre principalement au niveau des loisirs sportifs, sociaux, culturels et pour handicapés et qui s'occupe aussi des Jeux du Québec.

Pour information, on s'adresse à M. Alain Lambert au 478-1483 ou au président, M. Jacques Martineau de Plessisville au 362-3771.



et Guy Provencher pour les vainqueurs ainsi que Jean Boisvert, Alain Desruisseaux, Guy Pellerin, Denis Lecomte, Sylvain Asselin et Alain Rivard pour les perdants.

CLASSEMENT

Ligue de Laurierville Les pompiers rejoignent les Star

par Jean Fontaine

PLESSISVILLE — C'est avec une victoire de 2-1 sur le Martin Girard que les Pompiers sont parvenu à rejoindre le Pantalons Star en tête du classement de la ligue de hockey bottines de Laurierville.

Steeve Nadeau et Simon Gingras ont marqué pour les Pompiers laissant l'unique filet des perdants à Richard Fortin.

La semaine précédente, le 22 octobre, les Pompiers s'étaient approché du Pantalons Star en les battant 5-4 grâce à un but de Gaby Lessard.

D'autre part, le Star Pants s'est laissé trainer les pieds dimanche dernier étant contraint à un verdict nul de 3-3 avec le P'tit Canot.

Les équipes ont échangé des buts tout au cours de la

joute, ceux de Michel Simoneau, Roger Simoneau et Gilles Marcoux du Star et ceux d'Yves Fortin (2) et Normand Gravel du Canot.

Le P'tit Canot avait littéralement coulé le Epicerie Martin Girard avec un gain de 4-2 attribuable à un truc du

LIGUE DE LAURIERVILLE(29-10-89)					
EQUIPES	PJ	PG	PP	PN	PTS
PANTALONS STAR	07	04	02	01	09
LES POMPIERS	07	04	02	01	09
PETIT CANOT	07	02	03	02	06
MARTIN GIRARD	07	02	05	00	04

chapeau d'Yves Fortin.

Notons que l'on a enfin retrouvé les pointages du 8 octobre qui donnaient une victoire de 4-3 aux Pompiers sur le Martin Girard et un gain de 4-2 du Pantalons Star sur le P'tit Canot.

CLASSEMENT

Volleyball Plessisville Le Service de Chauffage encore gelé

par Jean Fontaine

PLESSISVILLE — Avec une autre défaite de 2-3 devant le Piscines et Sports Excel, le Service de Chauffage est demeuré encore gelé, dans la cave du classement de cette ligue de volleyball de Plessisville.

L'équipe en était, en effet, à sa troisième défaite de suite.

Le Alimentation Mario Ruel s'est per-

mis un troisième gain, celui là de 3-2 sur le Bar Chez Terry. Enfin, le Sports Expert a battu le Pièces d'autos Bellevue 4-1 pour ainsi garder la tête du classement de ce circuit et mettre, même, un peu plus d'espace entre eux et leurs plus proches adversaires, le Alimentation Mario Ruel qui a aussi une fiche de 3 soirées victorieuses mais avec moins de

victoires.

On sait que les équipes jouent, chaque semaine, 5 joutes et que c'est le

total de ces victoires qui donne le résultat final de la soirée, 3-2, 4-1 ou 5-0.

CLASSEMENT

VOLLEYBALL PLESSIS(23-10-89)					
EQUIPES	PJ	PG	PP	TOT	PTS
SPORTS EXPERTS	03	03	00	011	03
ALIMARIO RUEL	03	03	00	009	03
SPORTS EXCEL	03	01	02	007	01
PIECES BELLEVUE	03	01	02	006	01
BAR TERRY	03	01	02	006	01
SERVI. CHAUFFAGE	03	00	03	006	00

Résultats de Quilles

JEUX LIBRES

Jeudi de 21h à la fermeture
Vendredi de 18h à 21h
Samedi de 9h a.m. à minuit
Dimanche de 9h a.m. à 18h.

CLAIR DE LUNE

Vendredi et samedi soir de minuit à 2h30
Jeux libres à tous les après-midi en semaine à \$1.25 la partie
Partie à \$1.00 à tous les jours de la semaine de 16h à 18h

QUELQUES STATISTIQUES

Ligue Commerciale Labatt 50 - Mercredi 18h30
Plomberie 1750: 8 points VS Taxi Réal: 0 point
Poissonnerie Neuchatel: 6 points VS Machinerie B.V.: 2 points
Pâtisserie Laroche: 8 points VS Houde et Ass.: 0 point
Carbotech: 2 points VS Maison du Prélart: 6 points

Couche-Tard - Mercredi 21h

Sanofi: 0 point VS Automobiles Mailhot: 8 points
Epicerie Yvon Levasseur: 8 points VS Matério Plessis: 0 point
Les Débutants: 0 point VS Alimentation Mario Ruel: 8 points

Grosses quilles - Temps libres pour des équipes dans des ligues

Dimanche Reste de la place pour 8 équipes de 9h à 11h30
Lundi Reste de la place pour 3 équipes de 9h à 11h30
Mardi Reste de la place pour 4 équipes de 9h à 11h30
Jeudi Reste de la place pour 2 équipes de 6h30 à 9h
Jeudi Reste de la place pour 8 équipes de 9h à 11h30
Vendredi Reste de la place pour 8 équipes de 6h30 à 9h

Petites quilles

Dimanche Reste de la place pour 6 équipes de 9h à 11h30
Jeudi Reste de la place pour 2 équipes de 6h30 à 9h
Jeudi Reste de la place pour 5 équipes de 9h à 11h30

HEURES LIBRES

Lundi 13h à 18h
Mardi 13h à 18h
Mercredi 13h à 18h
Jeudi 13h à 18h
Vendredi 13h à 21h
Samedi 9h à 24h
Dimanche 9h à 18h
21h à 24h



Salon de Quilles de l'Érable

2211 ST-LOUIS, PLESSISVILLE

362-8438

CLAIR DE LUNE

Vendredi et samedi de
Minuit à 2h30 a.m.

Ballon volant de l'Erable Doubles touches en tête du classement

par Jean Fontaine

PLESSISVILLE — Avec 4 gains de 15-12, 15-13, 15-7 et 15-12 ainsi qu'un revers chèrement disputé, 14-16 que les Doubles Touches ont pris le premier rang de la ligue de ballon volant de l'Erable.

Ce soir de 4-1 sur leurs opposants, les Smasheurs portait la fiche des Doubles Touches à 15 points, 2 de plus que celle des Ballons Collés qui ont connu une contre performance lors de cette soirée du mercredi. Les Bloqueurs les avaient en effet battu 3-2. Bloqueurs et Smasheurs se maintenaient donc à égalité au dernier rang.

Il y a deux semaines, le 18 octobre, les Doubles

Touches avaient battu les Ballons Collés 3-2 alors que les Smasheurs avaient disposé des Bloqueurs 4-1.

On parle donc d'un classement et de jeu très serrés dans ce circuit amical où les équipes semblent si bien équilibrées qu'il faut souvent recourir à un règlement spécial pour la 5^{ème} et dernière partie de la soirée. un règlement qui stipule que lors de ce dernier affrontement il y a un point de marqué à chaque échange peu importe quelle équipe possède le service. Faute de temps pour jouer la 5^{ème} partie, on applique ce règlement qui ne fait toutefois pas l'unanimité, dit-on.

CLASSEMENT

VOLLEY BALL DE L'ERABLE(25-10-89)							
EQUIPES	PJ	VI	DE	PP	PC	PTS	
DOUBLES TOUCHES	25	15	10	316	309	15	
BALLONS COLLES	25	13	12	307	230	13	
BLOQUEURS	25	11	14	328	310	11	
SMASHEURS	25	11	14	308	333	11	

Ligue Old Timers Le Corinthos sur la galère

par Jean Fontaine

PLESSISVILLE — Avec une victoire de 7-5 acquise mercredi dernier, les joueurs du Corinthos sont partis sur la galère et ont remonté d'un rang dans la classement de la ligue de hockey Old Timers.

Derniers la semaine dernière, ils ont remporté la

première période 2-1 puis la seconde 4-0. Toutefois, même s'ils ont échappé la dernière 4-1 en faveur de leurs adversaires du Matériaux Drolet, cela leur aura été suffisant pour surclasser le Sports Experts.

Les porte couleurs du Corinthos auront cependant eu la con-

solation de voir un exploit sensationnel, celui de leurs adversaires Jean Fouquette du Drolet qui a marqué dans un filet désert à partir du fond de sa propre zone et dans une position qui n'avait rien d'orthodoxe. Fouquette avait, dit-on, les quatre fers en l'air.

Mais si les succès du Corinthos, au cours de cette soirée étaient bien réels, les déboires de leurs amis du Sports Experts n'en étaient pas moins certains. Le Sports Expert s'est en effet incliné 5-2 laissant 2 points de classement aux meneurs, le Assurances Pépin, qui ont gagné les 2^{ème} et 3^{ème} périodes 2-1 et 3-1 pour ainsi consolider leur avance en tête. Le premier tier avait été nul 0-0.

Cette semaine, mercredi le 1^{er} novembre. Sports Expert et Corinthos pourront s'affronter en direct à 19.30h alors que le Drolet pourra s'en prendre

au Pépin à 21.00h.

CLASSEMENT

LIGUE OLD TIMERS(25-10-89)						
EQUIPES	PJ	PG	PP	PN	PTS	
ASSURANCES PEPIN	05	03	00	02	09	
MATERIAUX DROLET	05	02	03	00	07	
REST CORINTHOS	05	01	02	02	05	
SPORTS EXPERTS	05	01	02	02	04	

Aréna de Princeville Une vingtaine de clubs au tournoi intermédiaire

par Jean Fontaine

PRINCEVILLE — Le gérant de l'aréna de Princeville, M. Claude Fortier est confiant d'atteindre le cap des 20 équipes pour son tournoi intermédiaire de la fin de semaine prochaine. Pour cette compétition qui débutera le jeudi 9 pour se terminer le dimanche 12 novembre, l'on devrait même avoir 2 équipes de Princeville dans le CC et tout probablement une de Plessisville pour aller avec les porte couleurs de Victoriaville, Black Lake. Des équipes locales de Princeville devraient également être présentes dans le C maison ainsi que dans une classe C «spéciale». L'objectif idéal demeure cependant 24 équipes.

PISCINE PRINCEVILLE

L'horaire des bains publics du Centre Aquatique de Princeville pour la saison automnale va comme suit. Pour tous les membres de la famille: vendredi de 20h à 22h, samedi de 14h à 16h et de 19h à 21h, et dimanche de 14h à 16h et de 20h à 22h. Les adultes pourront également profiter de la piscine le mercredi et jeudi de 20h à 22h.

Attention!
Assemblée générale
annuelle de la Ligue de
balle molle
Forano-Labatt
MARDI, 31 OCTOBRE 1989
MOTEL LE PHARE, 19h30

SOIREE D'OUVERTURE
des activités de la saison 89-90 du
Club Sport «4»
des Bois-Francs Inc.
Samedi, 4 novembre '89
Salle St-Louis, Plessisville
A 21h00
Orchestre au programme
(Le détenteur d'un billet de tirage pour
le V.T.T. entre gratuitement)
Infos: 362-6730

Taux offerts par vos Caisses populaires de la région

EPARGNE A TERME

Il existe une grande variété dans les taux d'intérêt, dans les termes offerts ainsi que dans les modalités de versement des intérêts.

Placement: 30 jours à 5 ans

Taux variant entre:

9% à 11 1/4% *

ainsi qu'un taux spécial pour un dépôt de \$25,000 et plus.

PRET PERSONNEL

Taux variant entre

12 1/4% à 16 3/4% *

selon la durée de l'emprunt.

Possibilité de remises sans aucune pénalité.

Taux moindre avec garantie d'épargne.

PRET HYPOTHECAIRE

Taux variant entre

11 3/4% à 13 1/4% *

selon le terme de l'emprunt de 1 à 5 ans. Possibilité d'hypothèque ouverte et fermée.

Expertise en conseils financiers, grande disponibilité du personnel, recherche de nouveaux produits répondant à vos besoins spécifiques, taux d'intérêt concurrentiels, vous trouverez tout cela à votre Caisse populaire Desjardins.

* Taux sujet à changement sans préavis. Caisses populaires participantes affiliées à la Fédération des Caisses populaires Desjardins de Québec.

La caisse populaire  Desjardins

Calendrier des Nordiques



Parties régulières



Novembre

JOUR/DATE	VISITEURS	ENDROIT	HEURE
Judi, 2 nov.	Québec	New York R.	19h20
Samedi, 4 nov.	St-Louis	Québec	19h20
Dimanche, 5 nov.	Washington	Québec	19h20
Mercredi, 8 nov.	Québec	New Jersey	19h30
Judi, 9 nov.	Québec	New York I.	19h55
Samedi, 11 nov.	Vancouver	Québec	19h20
Mercredi, 14 nov.	Winnipeg	Québec	19h20
Judi, 16 nov.	Québec	Pittsburgh	19h20
Samedi, 18 nov.	Détroit	Québec	19h20
Mardi, 21 nov.	Calgary	Québec	19h20
Mercredi, 22 nov.	Québec	Hartford	19h20
Samedi, 25 nov.	Buffalo	Québec	19h20
Dimanche, 26 nov.	Québec	New York R.	19h20
Mercredi, 29 nov.	Québec	Montréal	19h20
Judi, 30 nov.	Montréal	Québec	19h20



CKTL 1420
Câble MF 106,5

CARTES COMMERCIALES ET INDUSTRIELLES

SERVICE DE NETTOYAGE

Mario Cillis

Service de lavage MC ENR

ENTRETIEN & LAVAGE GENERAL
SERVICE COMMERCIAL SERVICE A DOMICILE

C.P. 212, Plessisville, Qué.
(819) 362-2305

COMPTABLES

Roy, Tardif, Desrochers, Dumont
COMPTABLES AGRÉÉS

François Fortier, c.a.

450, Boul. Bois-Francis Nord
Victoriaville
(Québec) G6P 1H3
Tél: (819) 758-1544
Télécopieur: (819) 758-6467


1561, av. St-Louis
Plessisville
(Québec) G6L 2N1
Tél: (819) 362-8821
Télécopieur: (819) 362-6569

COURTIERS

LÉVESQUE BEAUBIEN GEOFFRION

2095 Paradis
Plessisville
Bur.: (819) 362-8168
362-8943

Intérêt quotidien	9% à 11 1/2%
Certificat de dépôt - 1 an	11 1/2% Annuel
Obligations municipales-Semi annuel-3 ans	10 3/4%
Placement 30 jours	12% à 12.25%
Obligations d'Épargne du Canada	10 1/2%
Bons du Trésor	6 mois 11 1/2%

CAMILLE COUTURE Rés.: (819) 362-6692
JEAN-LOUIS ROYER Rés.: (819) 362-6176

TEL.: (819) 362-6847

Vanad 1985

PRODUITS POUR GARAGES ET INDUSTRIES
ENTRETIEN RESIDENTIEL ET COMMERCIAL

1570 AV. FORAND
PLESSISVILLE, QUE.
G1L 1X7
Derrière Terminus Plessis

Luc Boissonneault
PROPRIÉTAIRE

DIVERS

Sylvie Gingras
«Esthéticienne et Hypertrichologiste»

Epilation à l'électricité
3 méthodes: «Thermolyse, Electrolyse, Blend»
pour elle et lui

Faubourg Jean-Rivard
1624 St-Calixte
Plessisville, G6L 1P9
(819) 362-8139

EBENISTES

Ebénisterie Normand Bélanger enr.

Fabrication de meubles sur mesure:
Résidentiel et commercial
Armoires de cuisine bois et mélamine

841, Av. des Chardonnerets
Plessisville, Qué. G6L 2Y2

Estimation gratuite
(819) 362-6110

SERVICE et PIÉCES

SERVICE DE REPARATION DCL ENR.

Poêles - Laveuses - Sécheuses - Lave-vaisselle
Accessoires électriques
Broyeurs de déchets ISE
REFRIGERATION

1331 St-Jean
Plessisville, Qué.

DENIS GUAY, prop.
(819) 362-6586

H.P. DION
Représentant en Fiducies

CERTIFICAT DE DEPOT
11 3/4%
Annuel

1177 St-Calixte
Plessisville
819-362-2669

DIVERS

(819) 362-7263 Noël Bourque Rés.: 362-6640

La Fabrique du Meuble Enr.

- Fabrication d'armoires de cuisine STRATIFIÉ en mélamine et bois

- Meubles sur mesure
- Meubles commerciaux
- Vernissage - Peinture - Laque

ESTIMATION GRATUITE

3191, 8e rang Est, C.P. 182
Plessisville, Qué., G6L 2Y7

Que manque-t-il à votre régime alimentaire ?

Shaklee naturellement!

362-2649

Georgette Boisvert

A Guy Beaudoin inc. AUTOMOBILES
CHRYSLER - PLYMOUTH - CANYON DODGE

1500 Forand
Plessisville

PIERRE THERIAULT
REPRESENTANT DES VENTES

BUR.: (819) 362-3213

Residentiel Commercial Industriel

Brassard Electrique inc

ENTREPRENEUR ELECTRICIENS
Specialite CHAUFFAGE ELECTRIQUE

MICHEL BRASSARD 1876 AV. ST-ALFRED
362-2820 Plessisville, Que.

Gilles Gosselin (819) 758-7247
Président Rés. (819) 365-4441

FENEXPERT.

G. GOSSELIN PORTES, FENÊTRES Aluminium inc.

Place du Campus, 600 Boul. Jutras Est, Local 30
Victoriaville, G6P 6S2

1235, Rte 116, Laurierville, G0S 1P0

Que manque-t-il à votre régime alimentaire ?

Shaklee naturellement!

365-4511

Gisèle Fortin

ELECTRICIENS - PLOMBIERS

Marius Marcoux Inc
ENTREPRENEUR ELECTRICIEN

Résidentiel - Commercial - Industriel
Spécialiste en chauffage électrique

229, Route 265, N.D. de Lourdes
385-4806
Estimation gratuite

Garderie Fleur de Soleil

SERVICE DE GARDE PROFESSIONNEL
ENFANTS: 18 MOIS À 6 ANS

2212, St-Laurent
Plessisville, Qc
G6L 2Y7 (819) 362-6760

DESSINS TECHNIQUES

Julie Faucher Enr.

Dessin mécanique 280, Rte 265 Sud
Dessin en mécanique du bâtiment Plessisville, Qué.
Dessins exécutés à mon bureau G6L 2Y2
ou au bureau du client 819-362-7581

DIVERS

COMPLÉTEZ VOS BESOINS NUTRITIFS

Protéines
Vitamines
Minéraux

Shaklee
naturellement
362-2293

GAETAN LANGEVIN



COFFRES - FORTS DRUMMOND

(819) 362-2612

- COFFRET DE SECURITE
- COFFRES FORTS
- PORTE DE VOUTE

DISTRIBUTEUR:
MICHEL BELLEMARE


315, Rang 9 Ouest - Plessisville - G6L 2Y2



THIBODEAU PONTIAC BUICK

Gérard Brochu
conseiller
(819) 758-6448
Rés.: (819) 362-2011

387 Notre-Dame Est, C.P. 978,
Victoriaville, G6P 8Y1



Plomberie 1750 Enr

Résidentiel - Commercial - Industriel
Vente d'accessoires

ESTIMATION GRATUITE

1750 Des Marguerites
Plessisville 362-3956
Jacques (Welley) Guay, prop.

Shaklee Comment ajouter de la vie à vos jours et des jours à votre vie?

Distributeur Indépendant

Avec Shaklee naturellement
N. Baillargeon 364-2572
M.P. Nault M. Labranche
362-3706 453-2429

Gouttières Aluminium Plessisville inc.

GOUTTIÈRES ALUMINIUM
SANS JOINT - 20 COULEURS
AU CHOIX

Garantie écrite
- 5 ans main-d'oeuvre
- 20 ans matériel

ESTIMATION GRATUITE

Julien Dubois

1355, St-Benoît, Plessisville (Québec) G6L 1C3
(819) 362-8465



Hockey bottines Plessisville Première victoire du GLD de Lyster

par Jean Fontaine octobre dernier ne nous sont pas en- Les résultats du 8 core parvenus si

Orthothérapeute Jacques Boucher

362-8139
Sur rendez-vous
Faubourg Jean-Rivard (2e étage)
1624, St-Calixte, Plessisville

Massage de relaxation
Douleurs musculaires
Raideurs articulaires




PHOTO JULIEN JACQUES

638, rang 6 Est
Laurierville,
365-4716

MAITRE PHOTOGRAPHE

- Finition de films
- Portrait en studio
- Cadre - Caméra
- Photos de mariage




N. BLAIS ENR.

ENTREPRENEUR ELECTRICIEN
RESIDENTIEL-COMMERCIAL
INDUSTRIEL

2100 Coop Plessisville
G6L 1X1 362-6574

Bureautech Enr.

Comptabilité informatisée
Tenue de livres, états financiers, etc...
Traitement de texte:
Curriculum vitae, travaux de tous genres, etc.

Prix Spécial Etudiant
Nous pouvons faire le travail chez vous

Claire G. Caron
1006 Vallée 362-7937

Residentiel - Commercial

Construction Raymond Tardif

ENTREPRENEUR GENERAL

1276 Av. St-Edouard
Plessisville, Qué.
G6L 2J9 (819) 362-6190

Déneigements

Pour maisons privées - Commercial
Réservez dès maintenant

Patrice Rousseau
362-7677
ou 362-3429

bien qu'à la lumière des seuls résultats obtenus il semble que le Lyster GLD aurait remporté, au cours de la dernière fin de semaine, dimanche le 29 octobre, une première victoire, de 2-1 sur le Caisse Pop de Villerooy.

Henri Péloquin et Stéphane Péloquin ont inscrit les filets du GLD. Gilles Perron a répliqué pour le Villerooy mais en vain.

La rencontre a été ponctuée de quelques escarmouches, surtout à la deuxième demie.

D'autre part, les Gaulois ont gagné un autre match, leur 7^{ème} de suite en blanchissant les Citrons 2-0. Réal Beaudoin et Eric Filion ont été les compteurs des vainqueurs qui ont

maintenant une solide avance en tête du classement de cette ligue de hockey bottines de Plessisville.

Enfin, le Val Alain a marqué 4 fois sans réplique, l'oeuvre d'Alain Bolduc (2), Eric Laquerre et Steeve Gratton, afin

de vaincre le Bar Central de Plessisville 4-3 dimanche dernier. Donald Roberge et Alain Roberge ont bien tenté d'ajouter au premier filet de jasmin Huard mais ce ne fut pas suffisant. Trop tard et pas assez...

CLASSEMENT

LIGUE DES PLESSISVILLE (29-10-89)

Partie	du	8	octobre	non	inclue
EQUIPES	PJ	PG	PP	PN	PTS
GAULOIS LYSTER	07	07	00	00	14
CITRONS	07	04	02	01	09
VALALAIN	07	03	03	01	07
BARCENTRAL	07	02	03	02	06
CAISSE POP VILLEROY	07	01	05	01	03
GLDLYSTER	07	01	05	01	03

Aréna de Plessisville Patinage gratuit

PLESSISVILLE (MDB) — Grâce à l'entente intervenue entre les Chevaliers de Colomb du conseil 2527 et les autorités de la Ville de Plessisville, l'aréna municipal offre du patinage gratuit les dimanches de 14h à 15h. Les prochaines séances sont prévues pour les 5, 12, et 19 novembre. Toute la population est invitée à cette activité familiale.

Pétanque Mini tournois

par Jean Fontaine PLESSISVILLE — Dans la ronde des mini tournois, les 20, 21 et 22 octobre, au boulodrome de Plessisville, quatre équipes ont eu le maximum de 39 points.

Vendredi, sur 12 équipes, ce sont Gérard Lecomte, Andrée Houde et Denis Bergeron qui ont atteint ce cap tout come Henri Platz, Cécile Michel

et Imelda Roux. Gilles Vigneault et Louise Houle suivaient à 36 points ainsi que Julien Dupont, Claudette Lamontagne et Ghislaine Bergeron à 35.

Une douzaine d'équipes étaient encore présentes samedi et seuls René Sévigny, Diana Côté et Armande Vigneault ont pu atteindre les 39 points. Ils étaient

cependant suivis par Julien Dupont, Cécile Michel et Jean Raby à 38 ainsi que par Onias Gouin, Huguette Binette et Robert Boulager à 37 et par Gérard Bergeron, Claudette Lamontagne et Roland Drolet à 35.

Dimanche, il y avait 16 formations en lice et c'est celle de Julien Dupont, Rachel Bergeron et Fernand Vigneault qui l'a emporté avec 39 points. Suivaient Pierrette Dupont, Marue Ange Michel et Béatrice Raby à 38, Gabriel Gaudet et Imelda Roux à 37, Gilles Vignault, Gilberte Lalonde et Diana Côté ainsi que Cécile Breton, Jeanette Boulé et Hélène Fradette à 36 points.

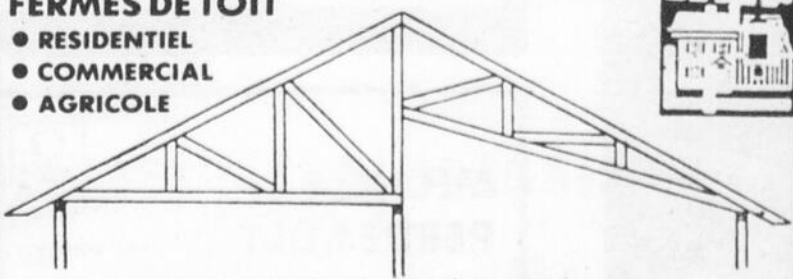
ca

Martine Vaillancourt
COMPTABLE AGREE

2166, Fortier, Plessisville, Qué.,
G6L 3L5
(819) 362-8286

FERMES DE TOIT

- RESIDENTIEL
- COMMERCIAL
- AGRICOLE



BOLDUCO INC
Val-Alain, Comté Lotbinière

1-418-744-3344

CARTES PROFESSIONNELLES



OPTOMETRISTES

Examen de la vue
Lunettes - Verres de contact



Yvon Bédard, o.d.

OPTOMETRISTE

1484 Av St-Louis - Tél.: 362-3939
PLESSISVILLE



Louise Gagnon, o.d.
Optométriste
Pour mieux voir la vie...

(819) 362-8787

1843 ST-CALIXTE
PLESSISVILLE (QUÉBEC)
G6L 1R7

CHIRURGIENS-DENTISTES

Dr. Jacques Fortier
D. D. S.

CHIRURGIEN-DENTISTE

1457 St-Edouard
(Edifice Pelletier) app. 2
Plessisville
362-6553

Clinique Dentaire
Bessette & Associés
CHIRURGIENS-DENTISTES
Service d'urgence

HEURES DOUVERTURE
Lundi au vendredi de 9h à 21h
1457 Av. St-Edouard, suite 3
Plessisville, Qué.
Samedi de 9h à 13h
362-6381

DENTUROLOGISTES

Clinique de denturologie
 André Côté, d.d.
denturologue

(819) 362-7837

(Fabrication de prothèses
complètes et partielles)

1580 rue St-Louis, Plessisville,

**MICHELE
PERREAULT**



DENTUROLOGISTE

FABRICATION ET REPARATION
DE PROTHESES DENTAIRES

1628 ST-LOUIS
PLESSISVILLE, QUE.
G6L 2M9

(819) 362-6494

AVOCATS

**Moisan, Bellavance
Aubert, Gagné**

AVOCATS ET PROCUREURS

702 boul. Bois-Francis Sud, Arthabaska

HEURES DE BUREAU

Tous les jours de 9h à 5h p.m.

357-8266

COMPTABLES

Guillemette, Longchamps,
Pellerin, c.a.

COMPTABLES AGREES

Phil GUILLEMETTE, C.A.

Clermont LONGCHAMPS, C.A.

Jean PELLERIN, C.A.

2284, rue de la Coopérative Plessisville

(819) 362-3203

Télécopieur: (819) 362-3456



Théberge Daigle

Comptables agréés

257, rue Notre-Dame Sud
C.P. 67, Theford Mines (Québec)
G6G 5R9 (418) 335-7511

Fernand Daigle, c.a.
Gilles Houde, c.a.
Richard W. Grenier, c.a.

Rénauld Grondin, c.a.
Michel Jacques, c.a.
Gaëtan Théberge, c.a. conseiller

Avec un C.A. vous êtes en affaires

Ruel Giroux C.A.
Comptables agréés

1677 St-Louis, Plessisville, G6L 2N1
Tél.: (819) 362-3555

79 Notre-Dame Est, Victoriaville
Tél.: (819) 758-6236



Bur.: 362-8585

Rés.: 362-6767

Jean Gosselin C.G.A.

comptable général licencié

802 St-Louis, Plessisville,
G6L 2M1



**LE GROUPE
LOGESTIC**

- Traitement de données comptable (Tenue de livres)
 - Compte à recevoir
 - Paye (dépôt direct)
 - Production
 - Grand livre
 - Traitement de texte
 - Compte à payer
 - Inventaire
 - Facturation
 - Travaux en cours (professionnel)
- Impôt des particuliers, de compagnies
- Gestion complète ou partielle d'entreprise

802, St-Louis, Plessisville, G6L 2M1

Bur.: 362-8585

**Rouleau, Potvin
Pellerin & Associé, CA**

Comptables agréés

117, Est, Notre-Dame

Case Postale 36

Tél.: 758-3161

Victoriaville, Qué., G6P 6S4

Roger Rouleau, C.A.

Jacques Potvin, C.A.

Yvon Pellerin, C.A.

VETERINAIRES

362-2728

**JOSEPH BELANGER
PIERRE BELANGER**

Médecins vétérinaires

Grands et petits animaux

1251 St-Louis, Plessisville

Dr Lyne Guérard

Médecin Vétérinaire

Consultation pour

petits animaux seulement

817 Av. Forand

G6L 2Y2

Plessisville

362-8309

CHIROPATICIENS



Clinique Chiropratique

Marcel Veilleux, D.C.

Johanne Malenfant, D.C.

Sur rendez-vous
(819) 362-6161

2222, rue de la Coopérative
Plessisville, Qué., G6L 1X2

MEDECINS

Dr Gabriel Giguère

SPECIALISTE EN CHIRURGIE GENERALE

Certifié du Collège des Médecins et Chirurgiens de la
Province de Québec et du Collège Royal du Canada

BUREAU SUR RENDEZ-VOUS SEULEMENT

Lundi après-midi

Mardi après-midi et jeudi après-midi
vendredi après-midi

1565, Av. St-Edouard, Plessisville, 362-7777

CLINIQUE DE MEDECINE FAMILIALE

Dr Pierre Belle-Isle

Dr Jeannot Breton

Dr Charles Lévesque

Dr Robert Piuze

Dr Pierre Fournier

Dr Réal Racine et Dr Monique Nitka

1971 Bilodeau Plessisville

362-6337



Syndicat de Gestion Agricole de Mégantic Nord

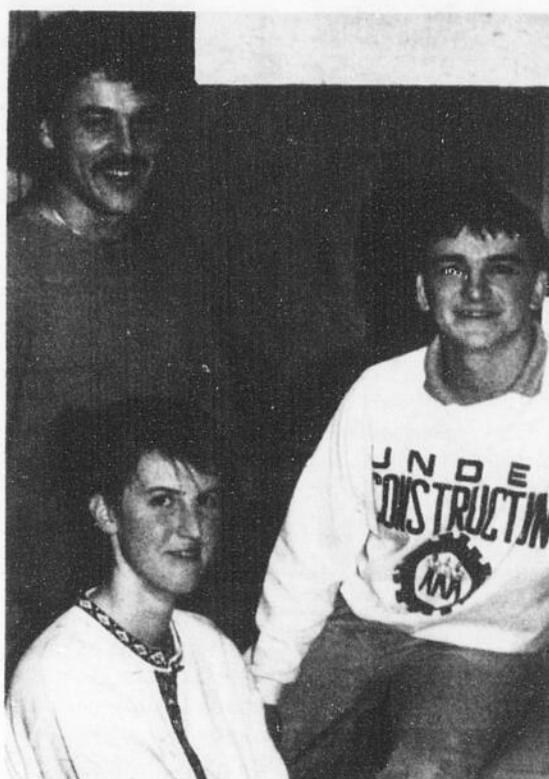
Soixante-quatorze membres et une nouvelle conseillère

Par Maryse de Billy
PLESSISVILLE — Les objectifs fixés par les membres du Syndicat de Gestion Agricole de Mégantic Nord, lors de l'assemblée générale annuelle de février dernier, ont été atteints et la direction de l'organisme a pu procéder à l'embauche d'un autre conseiller en gestion. En effet, le nombre de membres a grimpé de 59 à 74, un chiffre qui permet d'offrir les services d'un deuxième conseiller en gestion et

ce, 10 mois par mois. On espère cependant rejoindre le nombre magique de 80 membres et avoir ainsi, douze mois par année, deux conseillers à la disposition des membres du Syndicat.
 C'est ainsi que Dominique Cauchon forme équipe avec Paul Maynard afin de seconder les membres dans la gestion de leur entreprise. «Un deuxième conseiller permet aussi d'assurer une certaine

continuité au Syndicat advenant le départ de quelqu'un» de préciser Alain Brassard qui a pris la relève de Solange F. Bilodeau qui a dû quitter la direction pour des raisons de santé. Le président mentionne également que deux conseillers va permettre d'augmenter le «temps de service conseil» consacré à chaque membre.
 Cet accroissement du nombre de membres a non seulement permis

l'embauche d'une personne supplémentaire mais également la



Alain Brassard, président du SGAMN, Paul Maynard et Dominique Cauchon, conseillers en gestion.

possibilité d'améliorer les équipements. De plus, parmi les nouveaux venus au sein du SGAMN on note la présence d'une dizaine d'entreprises consacrée à la production porcine, un autre atout pour le SGAMN qui démontre ainsi son évolution et la diversité de son champ d'action.
 Mais le président précise que les membres ont un grand défi à relever soit celui de conserver un bon taux de participation des membres aux différentes activités.
A VENIR
 Parmi les activités planifiées par le SGAMN au cours des prochains mois, on retrouve la soirée

de gestion ce jeudi 2 novembre à 20h à la salle des Chevaliers de Colomb de Plessisville, la soirée sociale prévue pour le 11 novembre à la salle municipale de Laurierville, un voyage de gestion le 23 novembre dans la région de Nicolet Yamaska, une journée de gestion en décembre prochain alors que deux fermes seront visitées, et un brunch le 28 janvier à la salle St-Louis. On parle également de la possibilité de présenter une pièce de théâtre avec la troupe Parminou au printemps prochain.
 De plus, des activités spéciales auront lieu en 1990 afin de souligner le 10e anniversaire du SGAMN.

Agro-Revue

2 NOV — PRODUCTION PORCINE

Colloque sur la production porcine au Centre Municipal des Congrès de Québec.

2 NOV — ENCAN VEAUX

Circuit de vente de veaux d'embouche du Québec à compter de 9h à Princeville.

2 NOV — REFORME DU CREDIT AGRICOLE

Soirée d'information sur la réforme du crédit agricole, tenue conjointement par le Syndicat de Gestion Agricole et l'UPA de Plessisville, à la salle des Chevaliers de Colomb de Plessisville, à 20h.

3 NOV — ENCAN AYRSHIRE

Encan d'automne du Club Ayrshire des Bois francs au terrain de l'Expo de Victoriaville.

9 NOV — COLLOQUE BRISE VENT

Colloque sur les brise-vent à l'I.T.A. de St-Hyacinthe. Inscription à 8h. Thème: Les brise vent au service du milieu rural.

12 NOV — BRUNCH SOCIETE D'AGRICULTURE

Brunch de la Société d'Agriculture du comté de Mégantic à la salle St-Louis de Plessisville le 12 novembre.

18 NOV — SCA APPALACHES

La soirée sociale de la SCA des Appalaches aura lieu le 18 novembre à la salle des Chevaliers de Colomb de Lyster

22 NOV — CLUB HOLSTEIN

Assemblée générale du Club Holstein des Bois Francs au Pavillon du Centenaire à Victoriaville.

28 NOV — BRISE-VENT

Soirée d'information tenue par le Comité Brise Vent de la Paroisse de Plessisville. Le tout se déroule au Centre d'Etude à 20h.

29 NOV — P.M. ETABLE

Après midi d'étable tenue par le CAB de Plessisville à la ferme Cedrière (André Brassard), 67 rang 11 Plessisville. Explication du nouveau système Progénie (choix de taureaux par ordinateur).

1er DEC — CLUB AYRSHIRE

Soirée sociale du Club Ayrshire des Bois-Francs à la salle du Canton de Warwick.

1er DEC — BOVINS BOUCHERIE

Journée d'information sur les bovins boucherie à l'école Jean XXIII d'Inverness.

4 DEC — SOC. AGRICULTURE

Assemblée annuelle de la Société d'Agriculture du comté de Mégantic à la salle I.O.O.F. d'Inverness.

Vaches vedettes

Normes exigées pour publication: 50 kg pour les Holstein, 40 kg pour les Ayrshire.

Lactation terminée avec un MCR supérieur de 550 (lait-gras protéines).

Date du vêlage	Age au vêlage Ans Mois	Nom de la vache	Race	Clas.	Lait kg	Date	Nom du propriétaire	Contr.
89/08/31	5-5	Rinel Amenia Premier (399 1189)	HO	B+	53,7		Ferme Pellerin & Frères Plessisville	PATLQ

Si lactation terminée: Avoir photocopie du MCR

Date du vêlage	Age au vêlage Ans Mois	Nom de la vache	Race	Clas.	MCR	Date fin lact.	Propriétaire	Contr.
88/11/25	5-1	Aules Anno Jason	HO	B+	644	89/07/18	Maurice & Jules Fillion Lyster	PATLQ
88/09/07	3-10	Renaude Mignole	HO	B+	573	89/08/18	Renaud Trottier Princeville	PATLQ
88/08/28	5-11	Bonvach Premier Fidèle	HO	B+	683	89/08/31	Rachel & Peter Eugster Lyster	PATLQ
88/09/27	4-7	Marineau Copine Vibration	HO	B+	618	89/08/31	Ferme Marineau & Fils Ste-Agathe	PATLQ
88/08/11	4-8	Arpenverts Telstar Ououne	HO	B+	595	89/09/20	Antonio Vigneault Ste-Sophie	PATLQ
89/05/28	4-6	Martini Jonathan Seven Up	AY	B	641	89/09/26	Jean-Marc Perron Villeroi	PATLQ
89/05/31	7-2	Pic Rouge Madge's Melmac	AY	B+	570	89/09/26	Ferme Pic Rouge Enr. Lyster	PATLQ
88/08/13	2-4	St Medard Rebel Picolo	AY	B+	663	89/09/15	Fernand Bélanger Lyster	PATLQ
88/10/30	3-0	Bonvach Beau Lia	HO	B+	581	89/10/07	Henri R. Martineau Ste-Agathe	PATLQ

COMMANDITE
LES ELEVEURS PROGRESSIFS
 ACHAT ET VENTE
 DE BETAAIL
 PIERRE GARNEAU (819) 362-3312
 «Acheter une bête de qualité,
 c'est assurer sa rentabilité»

CETTE CHRONIQUE EST COMMANDITEE PAR VOTRE DISTRIBUTEUR PURINA

MEUNERIE PLESSIS INC.
 2042 St-Laurent - Plessisville - Tél.: 362-3907
GILLES BOUTIN & FILS
 UNE VACHE BIEN ALIMENTEE PRODUIT MIEUX
 FELICITATIONS AUX PROPRIETAIRES DE CES VACHES

Classification Holstein dans Mégantic

Trente cinq vaches jugées «très bonnes»

par Jean Fontaine

PLESSISVILLE — Les classificateurs Holstein ont terminé leur tournée du comté de Mégantic et ils auront finalement examiné de près 615 sujets chez 68 producteurs.

Cela les aura amenés à reconnaître 35 vaches comme «très bonnes», 256 comme «bonnes plus», 290 comme

«bonnes» et 34 autres comme «faibles».

Cette analyse comparée, par rapport à au modèle idéal de la race Holstein, n'aura cependant pas permis de découvrir de nouvelles vaches «excellentes».

Pour le secteur de Mégantic Nord, où l'on a considéré 501 sujets chez 57 pro-

ducteurs, la tournée fait état de 33 vaches «très bonnes», de 208 «bonnes plus», de 238 «bonnes» et de 22 «faibles».

LES TRES BONNES

Un total de 24 troupeaux auront donc pu ajouter une mention «très bonne» à leur palmarès. Ainsi, pour au moins 18 d'entre elles, c'est une vache de ce calibre, de plus, dans le troupeau alors que qu'on en retrouve 3 qui en ont eu 2, 2 qui en ont eu 3 et une qui en a eu... 5.

Ces entreprises agricoles sont Ferme Garneau et Fils (Pierre, Michel et Daniel) avec 5, Ferme Karona (Pierre Caron) (3), Gaétan Brunelle (3), Lamontagne et Frère (Marcel et Ronald) (2), Ferme Lystel (Rémi Raby et Liette Labbé) (2), Ferme Rodard (Rosaire et Daniel Bédard) (2), Gaston Tanguay, Gaston Fortier, Bruno Fortier (Fortise), Jean Marc Marcoux, Donald

Daigle, Germain Bédard (Gerguy), Raymond Laroche (Ranchel), Antonio Vigneault, André et Jean Guy Cloutier (ferme Jeannoise), Yvon Marcoux (Mybel), Sylvain et Louis

Paul Vigneault (Vigno), Mario et Serge Fortier (Fortier et Frères), Gilbert Ruel (Ruelys), Clément Marcoux, Léo Therrien (Rithe), Réal Martel, ferme Coupar et Laurent

Labranche.

Pour les profanes, rappelons que la classification qui est un jugement par rapport à un modèle génétique idéal, diffère grandement d'un jugement d'ex-

position, où la vache est jugée par rapport aux autres vaches présentes, et au jugement de production où c'est la performance comme productrice qui est considérée.

Loi sur le patrimoine familial: un gruyère plein de trous!

par Jean-Pierre Bélisle

Dans le but, semble-t-il, de solidifier la famille au Québec, le gouvernement a mis en vigueur le 1er juillet dernier la loi sur le patrimoine familial. Or, la loi 146 n'aurait d'autres effets que d'ajouter encore davantage à la méfiance entre les individus dans le couple.

Voilà, du moins, l'opinion de Me Mannon Adam, notaire réputée de Drummondville, qui est souvent confrontée avec des causes relatives à la propriété du patrimoine fa-

miliaire.

Conférencière lors de la dernière assemblée générale annuelle du Syndicat des agricultrices de la région de Nicolet qui s'est tenue le 10 octobre à Notre-Dame du Bon Conseil, Me Adam a fustigé vivement cette loi qu'elle considère comme un «gruyère plein de trous». Elle précisait notamment que plusieurs tenteront d'échapper à la loi en utilisant les nombreuses portes de sortie insérées dans le texte législatif. Ainsi, si cette loi identifie précisément les biens constituant le patrimoine familial, elle précise également les éléments qui y sont exclus et

c'est à partir de ces déterminations que l'on peut se soustraire à la loi.

Me Adam a fourni plusieurs exemples à son auditoire pour appuyer ses arguments. Ainsi, afin de soustraire des biens familiaux, un propriétaire de compagnie pourrait transférer ces biens (auto, maison, etc.) dans les actifs de la compagnie. Par ailleurs, si les dons sont exclus, les biens acquis par le biais du fruit de la vente des biens reçus en dons se retrouvent dans le patrimoine familial. De plus, si avant le mariage, un individu possède une résidence qu'il vend après s'être marié et si cette personne

achète une nouvelle maison, celle-ci sera incluse dans le patrimoine familial. En fait, la loi précise que tous les biens acquis lors du mariage appartiennent également au couple, à l'exception des dons et à condition que ceux-ci ne soient pas troqués par de nouveaux acquis.

Selon Me Adam, le gouvernement n'aura d'autre choix que de modifier substantiellement cette loi éventuellement et entre-temps, elle invite tous les couples à continuer de prudence car à l'instar des sentiments, le patrimoine familial n'est pas nécessairement immuable!

819-365-4844

DEUTZ ALLIS
Belarus
Vicon
Universal TRACTOR

Garage Alfred Charest Inc.
Vente et Réparation de Machineries Agricoles
LAURIERVILLE,
Sans frais: 1-800-567-7582

VENTE par ENCAN
Vendredi 3 novembre à 11 h. a. m.
pour la succession de
JEAN-GUY COTE
La ferme est située au 716, R.R. 1 entre
St-Jean de Brébeuf et Thetford Mines
Cté Frontenac

SERA VENDU:
Le troupeau laitier et le troupeau à boeuf tels que:
LE TROUPEAU LAITIER HOLSTEIN DE 17 vaches, vêlant en tout temps de l'année. 2 taures de 1 1/2 ans prêtes à saillir.
LE TROUPEAU A BOEUF comprend 40 vaches saillies pour vêler en février, mars, avril, une portée saillie par un taureau pur-sang Charolais avec papier et l'autre partie saillie par un Charolais croisé Blon d'Aquitaine. 1 taure de 1 1/2 ans prêtes à saillir. 1 taureau 1 1/2 ans Charolais pur-sang enr., 3 taureaux dont un Charolais pur-sang avec papier, un taureau Charolais croisé Blond d'Aquitaine et un taureau Hereford de 3 ans.
LA LAITERIE COMPREND:
Bulk tank avec compresseur neuf De Laval modèle 320. Trayeuse De Laval avec compresseur De Laval no. 76 avec 4 chaudières magnétique, un tableau de régie, réservoir à eau chaude Cascade 40.
LA MACHINERIE COMPREND:
Tracteur Int. 786 avec T.A. avec cabine Int., air pressurisé, seulement 1590 heures, roues doubles. Tracteur M. Ferguson No. 265 avec cabine de cie, 2155 heures d'ouvrage. Tracteur M.F. industriel no 203 avec pépinière, une pelle Solirac. Presse à foin N.H. No. 276 avec lance-balles direction à l'huile. Faucheuse conditionneuse Int. 1190. Faucheuse Int. de 7 pds. 2 rateaux dont un N.H. No. 56 et un râtelier Soleil. Faneuse Fahr 4 toupies. Séchoir à foin. 2 monte-balles. 3 wagons à foin avec côté à lance-balles dont un Valac tandem neuf. Epaneur à fumier Int. no. 595 comme neuf, une charrue défonceuse. Charrue 4 versoirs hydreen sténomat Kvernelands à ressort semi-portée à l'état de neuf. Herse de 40 disques Int. semi-portée. Herse à pacage. 2 trailers dompeur tandem dont un comme neuf avec côté. Souffleur à neige Int. no. 80. 2 vis sans fin, cylindre sur chute hydraulique. Une génératrice 15000 watts. Grader de 7 pds. Trailer à pitoune 12 pds. Un winch. Fendeuse à bois. Hache paille Agri-Métal. Mangeoire à foin. Semoir Int. NO. 10 à 16 disques. Semoir entonnoir. Engrais chimique. Boite ensilage Int. No. 110, 3 batteurs. Clipper à vache. Chaînes à piton. Très peu d'outils de hangar. Compresseur à air avec moteur 2 forces. Environ 8000 balles de foin. 200 pailles et environ 250 tonnes d'ensilage de foin.
CAUSE DE LA VENTE: Décès du propriétaire
La vente des animaux aura lieu sous la tente.
CONDITION: Comptant
INFORMATIONS AU 1-418-453-2857
Cantine sur les lieux

Pour informations s'adresser à:
Albert & Luc Breton
Inverness
1-418-453-2281 ou 1-418-453-2681
Encanteurs bilingues
À votre disposition pour tous genres d'encans
et acheteurs de terres et de roulants de ferme

Aide-fermier disponible
Homme veut travail sur ferme laitière. (3-4 jours/semaine). Remplacement, aide, amitiés. Frais virés acceptés.
Claude 418-832-8629

AGRICULTEURS SERVICE

159⁹⁵

Programme d'entretien préventif

Pour toutes marques de tracteurs de ferme
NOVEMBRE-DECEMBRE '89
JANVIER ET FEVRIER '90

DE PLUS
Escompte de 10% sur les pièces vendues par CFD pour les travaux effectués sur votre machine par nos mécaniciens en atelier.

SERVICE PLUS
Transport gratuit (25 milles et moins) à l'usine de réparations Machinerie Mailhot
Graissage gratuit de votre équipement
Ajustement, clutch, freins, courroies
Verifications:
Système injection
Système transmission
Système de refroidissement

FIATAGRI

MACHINERIE MAILHOT Inc.
295, Route Ste-Sophie, Plessisville
362-7301-7302

- Machines Agricoles
- Neuves et usagées
- Système hydraulique complet
- Soudure, oxygène
- Peinture
- Pneus

Le 3 novembre Le Bal des Moissons aura lieu à Warwick

WARWICK—C'est le 3 novembre, à 20 heures, au cours du Bar des Moissons qui se déroulera à la Salle du Canton de Warwick, au 281 St-Louis Ouest à Warwick, que seront connus les noms des personnes qui se sont méritées l'une des quatre distinctions décernées aux personnalités du secteur agricole de la région 04. Cette année encore, on anticipe qu'au moins une douzaine de candidatures auront été soumises par les organismes agricoles de la région.

Proulx et son épouse Mme Lise Houle Proulx de Baieville. M. Yvon Proulx recevait la médaille de distinction agronomique 1988 pour souligner sa contribution à l'agriculture.

L'animation de la soirée sera exécutée par le tandem formé de M. Claude G. Marchand, agronome au ministère de l'Agriculture, des Pêcheries et de l'Alimentation du Québec et de M. Jean-Pierre Laroche, se-

crétaire-gérant de la Société d'agriculture du district d'Arthabaska.

La population est conviée à cette cérémonie de remise des trophées qui sera suivie d'une soirée de danse, clôturée par un goûter. Les billets sont disponibles au coût de 10,00\$. Il est possible de s'en procurer en communiquant avec Mme Anny Provencher (819) 358-2693 ou avec M. Roger Boivin (819) 752-7819.



La présidence d'honneur sera assumée par M. Yvon



DIVERS A VENDRE

Eclats de cèdre attachés en ballots pour allumer. 362-8788. (14-11-P)

J'achète le vieux fer, fonte, cuivre, aluminium, vieilles autos pour scrap. 362-7134. (05-12-P)

Equipement de hockey: Epaulette de joueur, culotte, mitaine de goaler «DR54JR» Cooper (600 S-SK), hockey de gardien, chandail des Flames, patins à roulettes, etc... Très propre. Luc 365-4419. (31-10-C)

Bois de chauffage, 2 pieds ou 12 pouces. Idéal pour cabane à sucre. Aussi sleigh à bois 4'x12'. 362-6100. (14-11-P)

ATTENTION JOUEURS DE BATTERIE INTERESSES. Gros set de batterie au complet avec 2 gros bases, etc... Marque Slingerland. Jour: 362-6991 ou le soir à 362-8988. (31-10-P)

Piano ancien. 362-3579 après 6h. (14-11-P)

4 pneus d'hiver Bridgestone P175/70R13, moteur Chrysler 2.2 l injection turbo, transmission manuelle 66 km et autres pièces Charger de 1985. Motoneige Polaris 85, très propre. Tél. heures des repas (819) 362-3396. (31-10-P)

Chargeur à bois (clam) + bucket à gravier. Installée sur trailer 3 rangées, tandem, pneus 1000x20. 819-389-2153. (31-10-P)

Set de chambre Laurier beige avec miroir doré. Lit avec matelas 60", grand bureau avec miroir, commode, 2 tables de chevet, 2 lampes. Prix à discuter. Tél. jour à 362-2724 demander Michelle et soir 385-4583. (31-10-P)

Manteau de castor à long poil pour dames, 10-12 ans, 44 pcs de long et chapeau de renard \$200. 3 pneus Vector P185/75R14 MS. Peu d'usure. Prix: \$100. 362-8146. (31-10-P)

Poêle à bois, style cuisinière. 428-3422. (31-10-P)

Un magnétoscope VHS HQ, comme neuf, télécommande sans fil, un an de garantie, 279.95\$. 2 lecteurs VHS 149.95\$ et 169.95\$. 362-6852. (21-11-P)

Bois de chauffage, 16 pouces, érable. 362-3796. (07-11-P)

Un orgue de marque «Lowrey» à deux claviers, prix: 300\$. Une laveuse à tordeur, prix: 15\$. Un réservoir à l'huile «Tank», capacité 250 gallons, prix: 100\$. 428-9546. (07-11-P)

Tracteur Ford 5000, 1973. Prix: 4,300\$. Traileur à pitoune, prix: 1,200\$. Harmonium antique 435\$. Scie Homelite, 7 forces, 350\$. Moteur 3 forces 550, 90\$. Plymouth Reliant K, 1981, 850\$. 362-7597. (07-11-P)

4 pneus d'hiver de marque Good Year P215 75 R14, presque neufs. 1,000 milles d'usure. 453-2459. (31-10-P)

2 pneus d'hiver 215-75-R15, 2 mois d'usage. 362-6692 demandez Michel. (31-10-P)

Equipement de ski: botte 1, skis 1.20 m. bâtons. Patins: 13. Sécheuse Inglis, 50\$. Séchoir à cheveux sur pied, 75\$. 362-6767 ou 362-8254. (31-10-P)

Génératrice 18000 watts Victoria avec prise de force reconditionnée à neuf, 1,100\$. Aussi TV couleur Zénith 24" avec meuble en bonne condition 150\$. S'adresser à 362-3816. (07-11-P)

BATEAUX A VENDRE

Yatch Thermolite 14 pieds avec moteur 40 forces, plus remorque. Prix: \$3,000. négociable. 365-4666 demander Paul. (07-11-P)

MEUBLES A VENDRE

Congélateur 17 pi.cu. Prix: \$300. Couleur blanc. Après 6h à 362-6853 ou 362-7472. (31-10-P)

Set de chambre complet comprenant lit, 1 table de chevet, 1 bureau 9 tiroirs, 1 commode 5 tiroirs, 1 commode 4 tiroirs. Mme Georgette Michaud, 362-8497. (31-10-P)

40 bancs de comptoir neufs, en chêne, 24 et 18 pcs. Prix coûtant. 2 mobiliers de cuisine antiques, 500.00\$ ch. Mobilier de cuisine récent avec bahut en chêne massif foncé. Valeur 2,200\$ pour 700\$, très propre. Autres mobiliers antiques à prix d'aubaine. 362-6891 après 5h. (14-11-P)

Mobiliser de cuisine de style Colonial en parfait état comprenant une table ronde s'ouvrant à 60 pcs et 6 chaises de construction robustes en merisier. Buffet et huche assortis. 362-3530 après 16h30. (31-10-P)

Mobilier de cuisine en orme 5 chaises + 1 berçante, bahut (vaisselier) en très bonne condition. Prix 500\$. Le soir à 362-2081. (14-11-P)

ANIMAUX A VENDRE

Poulain belge, 14 mois, pesant 900 lb. Prix: \$450. 418-453-2422. (31-10-P)

Très beaux chiots croisés. Mère pure sang, enregistrée «Golden Retriever». 100\$. 362-7560. (07-11-P)

AUTOS A VENDRE

Chevette 1985, 78,000 km, 4 portes, 5 vitesses, 1.6 litres, peinture neuve de 6 mois. Prix à discuter. 362-3372. (07-11-P)

Jeep Cherokee 1984, 4x4, manuel, 5 vitesses. 362-3579 après 6h. (14-11-P)

Hyundai Excel GLS, 1986, 4 portes, gris, manuel, 5 vitesses, 20,000 km, en très bonne condition. Toit ouvrant. Prix: \$4,500. 365-4349. (31-10-P)

Shadow ES 1989, 2.5 turbo, équipée au complet, 1,200 km, extérieur noir, intérieur rouge. Prix: \$9,500. 365-4334 le soir ou 389-2142 le jour. (31-10-P)

Honda Accord EX 89, grise, manuelle, 32,000 km, autoroute. Equipée. Air. Garantie \$17,200. 362-7844 vendredi, samedi et dimanche. (31-10-P)

Plymouth Caravelle 1987, 4 portes, 18 500 km, bleu, moteur 2.5 automatique. Prix: \$6,600. 365-4349. (31-10-P)

Plymouth Reliant 1985, 4 portes, toit ouvrant, traction avant, 4 cylindres, 2.2, propre. Cause de vente: 2e auto. Demander Pierre 362-2818. (07-11-P)

Laser 1986, 2.2, 74,000 km, peinture neuve, extérieur bleu, intérieur gris. Prix: \$5,200. 365-4334 le soir ou 389-2142 le jour. (31-10-P)

AUBAINE. Dodge Shadow 1987, bleu, automatique, 2 portes, 63,000 km, très propre, toit ouvrant. Prix: \$6,700. 362-2841. (31-10-P)

AUBAINE. Nissan Micra 1988, bleu, radio AM-FM Cassette, 25 000 km. Garantie transférable. 453-2183. \$6,700. (07-11-P)

Volvo 1978, 4 portes, 4 pneus d'hiver. Prix: \$600. 428-3226. (07-11-P)

Plymouth Horizon 1985, 4 portes, 5 vitesses manuelle, moteur 2.2 litres, 111,700 km, en parfaite condition. 362-2436 après 5h. (07-11-P)

Pontiac Sunbird GT Turbo, 1989, 70 000 km, super propre, tout équipé. Aussi moto Honda Ascott 500, 1984, 20,000 km, super propre. Inf: 389-5430 demander Eric. (21-11-P)

MOTONEIGES A VENDRE

Motoneige Panthère 74, 440, très bonne condition, moteur refait à neuf. Prix à discuter. Demander René: 362-8505. (07-11-P)

ROULOTTES A VENDRE

Roulotte de 31 pieds Ambassador Appalaches, auvent de 25 pds, 1987, en parfait état. Faut voir pour prix à discuter. 750 St-Louis, Plessisville. 362-8833. (07-11-P)

FERMES A VENDRE

Ferme comprenant maison et bâtiments, un arpent x 40 arpents. A Notre-Dame de Lourdes. 385-4336. (14-11-P)

TERRAINS A VENDRE

Terrains à vendre: 3 terrains de 30,000 pi.c. chacun. Situés sur route de St-Pierre Baptiste. 418-423-7217 ou 418-335-5253. (31-10-P)

Terrain 84.25'x106.36', coin Av. des Bouleaux et boul. des Sucreries. 362-2540. (31-10-P)

TERRES A VENDRE

St-Jacques de Leeds. Terre à bois et érablière (potentiel 2,500), tubulure, cabane à sucre avec chalet isolé, gaz propane, jeune plantation. Prix: \$61,000. 819-385-4433 ou le soir à 418-832-1420. (07-11-P)

COMMERCES A VENDRE

Garage de débousselage et peinture, 40x50, terrain 94,890 pds ca. Plusieurs possibilités. 832 St-Louis, Plessisville. Inf: Huguette Thivierge, Re/Max bois-francs courtier, 362-6362. (31-10-C)

BATISSES A VENDRE

2 logements 4 1/2 pièces rénovés, rue St-Edouard. Un bon placement. Moins de 40,000\$. Inf: Florent Grenier, Re/Max B-F 362-6362. (31-10-C)

MAISONS A VENDRE

Maison 2 logements. 5 1/2 pièces en bas et 4 1/2 pièces en haut. 1702 St-Jean. 362-3870. (21-11-P)

Maison située au 1670 Du Collège avec garage, grand terrain, bien située, près écoles et services. Prix raisonnable. Cause: Transfert. 362-6026. (31-10-P)

Maison 25 x 44, planchers de bois-francs, 3 chambres, 2 salles de bain, sous-sol fini, piscine hors-terre, remise, terrain paysagé, très bien situé. 362-8746. (28-11-P)

Une vraie aubaine. 29,900\$. Bungalow 28 x 40, briques, abri d'auto, 3 chambres. Terrain 150 x 150. A Plessisville. Inf: Florent Grenier, Re/Max bois-francs courtier, 362-6362. (31-10-C)

Maison 1 1/2 étage, rénovee, amoirs en chêne, chauffage électrique/huile/bois. Terrain 100 x 100. Taxes peu élevées. Au 2501 St-Isidore. 362-8584. (21-11-P)

A SOUS-LOUER

5 1/2 pièces, entrée laveuse et sècheuse, chauffage électrique, 362-2249. (31-10-P)

LOGEMENTS A LOUER

5 1/2 pièces, au 2e étage. Près du centre ville. Chauffage électrique. \$230./mois. 362-6136. (07-11-P)

3 1/2 et 4 1/2 pièces meublés ou non, entrée laveuse sècheuse, chauffage électrique, libres immédiatement. Au 1446 St-Louis, Plessisville. 362-7723. (31-10-P)

5 1/2 pièces, très propre, chauffage électrique, grand stationnement. Libre 1er novembre. \$225./mois. 362-6738. (31-10-P)

1343 Napoléon, Plessisville. 2e étage. 3 1/2 meublé, chauffé. Espace de rangement. Prise pour auto. Libre 1er novembre. \$245./mois. Aussi 3 1/2 pièces meublé, chauffé, au 3e étage. \$235./mois. 365-4307. (31-10-P)

1 MOIS GRATUIT. Grand logement 4 1/2 pièces, libre immédiatement, chauffé, entrée laveuse sècheuse, stationnement, déneigement, eau et vidanges comprises. \$265./mois. Au 1115 St-Louis, Plessisville. 362-7323. (31-10-P)

5 1/2 pièces, chauffé, stationnement, plus un solarium. 1606 St-Calixte. Libre immédiatement. Tél. après 5h à 364-5236. (07-11-P)

Logements neufs à louer
4 1/2 pièces et 3 1/2 pièces
RUE DUPONT, PLESSISVILLE
 Disponibles immédiatement

PLACE DUPONT *Projet 72 Unités* G.CARRIER 362-2033

Inf: 362-2033 G. Carrier

La Feuille d'Érable

Les petites annonces
 Demande pour une annonce classée
\$3.00 PAR SEMAINE - 25 MOTS OU MOINS
 (0.05C par mot supplémentaire)

TOUTE ANNONCE CLASSEE DOIT ETRE PAYEE AVANT PUBLICATION.

NOMBRE DE SEMAINES _____

CHEQUE MANDAT-POSTE COMPTANT

RETOURNEZ LE TOUT PAR RETOUR DU COURRIER A:
LA FEUILLE D'ERABLE, C.P. 160, PLESSISVILLE, G6L 2Y7

La Feuille d'Érable
362-7049, Plessisville
TARIF ET CONDITIONS DES ANNONCES CLASSEES
 MINIMUM \$3.00 PAR INSERTION de 25 mots ou moins. Chaque mot supplémentaire CINQ SOUS. Toute annonce classée DOIT ETRE PAYEE AVANT PUBLICATION. Les annonces classées devront être CANCELLEES POUR LE JEUDI MIDI AU PLUS TARD. Toutefois, les nouvelles annonces sont acceptées jusqu'au JEUDI MIDI pour parution le MARDI suivant.

LOGEMENTS A LOUER

4 1/2 pièces meublée ou non, chauffé, éclairé. Aussi 2 1/2 et 3 1/2 pièces meublée, chauffé, éclairé et tous rénovés. Libres immédiatement. Au 1840 St-Edouard. 362-2107 le soir seulement ou 364-2902. (12-09-JNO)

4 1/2 pièces, conciergerie, moderne, à l'état de neuf, entrée laveuse et lave-vaisselle, vacuum central, tapis, intercom, stationnement. \$285./mois. Aussi 5 1/2 pièces. \$320./mois. 362-6405. (24-10-JNO)

4 logements de 5 1/2 pièces, neufs. Prêts. Balayeuse centrale. Service de conciergerie. Prises extérieures. Intercom. Grand stationnement. Informations: 362-3807 le soir. (24-10-JNO)

2 logements 3 1/2 et 4 1/2 pièces à Place du Centre, non chauffés, non éclairés. Libres immédiatement. 362-8821 le jour ou 362-8619 le soir. (10-10-JNO)

PRIX COMPETITIFS. 4 1/2 et 3 1/2, chauffés, éclairés, eau chaude fournie, meublés ou non. Idéal pour personne seule, personne âgée ou jeune couplant aimant la tranquillité. Libres immédiatement. Situés face à l'Eglise St-Calixte. Services extras. Cafétéria 5 jours/semaine, du lundi au vendredi. S'adresser à M.B. Caouette 362-6841 ou 362-8488 et 752-6644. (26-12-P)

4 1/2 pièces meublée si désiré. Chauffage électrique. Situé au centre-ville. Avec stationnement. Libre immédiatement. 362-8660 ou 362-2264. (10-10-JNO)

Beau grand 3 1/2 pièces, plus sous-sol, stationnement, chauffage huile/électricité, entrée laveuse sècheuse. Bien situé. Très propre. Bien fini. 362-6612. (07-11-P)

1 MOIS GRATUIT - A Plessisville, grand 4 1/2 pièces, remis à neuf, milieu sécuritaire et paisible. Entrée contrôlée, service de conciergerie, balayeuse centrale, entrée laveuse sècheuse. 357-7813. (31-10-P)

4 1/2 pièces, 2 chambres, 1 chambre de lavage, repeint à neuf, chauffé. Situé au 2050 Des Erables à Plessisville. 362-6957 ou 362-3005. (07-11-P)

4 1/2 pièces, situé centre-ville, avec cour arrière, stationnement, déneigement inclus, chauffé, électricité incluse. \$325. 362-7230. (21-11-P)

Très beau logement 4 1/2 pièces, près du CLSC, aspirateur central, \$400./mois. Pas chauffé, pas éclairé. Libre 1er décembre. Bon stationnement. 362-2896. Au 1326 St-Calixte, Plessisville. (21-11-P)

APPART. A LOUER

1 1/2, 2 1/2, 3 1/2, 4 1/2 rénovés, chauffés, eau chaude fournie, murs insonorisés blocs ciment 8", le seul isolé de cette façon en ville. Service de laveuse sècheuse. Stationnement avec prise électrique. Déneigement inclus. 362-7230. (21-11-P)

2 1/2 pièces très propre, semi meublée, chauffé, éclairé, entrée privée, 1er plancher. Libre immédiatement. Au 1751 Marcoux. 362-7896. (07-11-P)

2 1/2 pièces meublée, chauffé, éclairé, eau chaude fournie, stationnement. Possibilité de laveuse sècheuse. Au 1573 DEs Erables. 362-2810. (31-10-P)

2 1/2 pièces meublées, \$175., \$140., et \$115. Libres immédiatement. Prise d'auto, déneigement, endroit tranquille, pour personnes responsables. 362-8723 le soir. (31-10-P)

2 1/2 pièces meublée, chauffé, éclairé. Au-dessus de la Société des Alcools, 1665 St-Louis. \$180./mois tout compris. 364-5875 ou 364-5077. (31-10-P)

2 1/2 pièces meublée, chauffé, éclairé, grand stationnement, prise extérieure, situé au 1975 St-Edouard. Libre immédiatement. Après 6h p.m. 362-8396 ou 362-7970. (07-11-P)

2 1/2 pièces meublée, 1669 St-Calixte, \$140./mois. Aussi 1 1/2 pièces meublée, \$130./mois. 758-5050 Mario. (10-10-JNO)

CHAMBRES A LOUER

Chambre meublée, chauffée, éclairée, eau chaude fournie, cuisine communautaire, stationnement, chambre de bain, laveuse, vidanges, entrée privée, draps fournis si nécessaire. Près de l'Ecole de Métiers et du Parc Industriel, Tricot Bélanger. Au 2019 rue Fortier. 362-6551. (07-11-P)

Chambre meublée, chauffée, éclairée, avec cuisine et entrée privée. Stationnement. Aux repas 362-7815 ou 362-8833 le jour. (21-11-P)

RECHERCHE

RECHERCHE évaporateur Champion au bois, ferai échange d'un Champion 6x14 à l'huile (selon la valeur). 453-2415. (07-11-P)

MAISONS A LOUER

Maison \$265./mois. A vendre: Bois de chauffage. Bois d'allumage de cèdre. 362-3014 entre 7h et 9h. (07-11-P)

DIVERS A LOUER

Local commercial situé au 2380 rue St-Calixte. Tapis neuf. Chauffé. 819-362-8973. (31-10-P)

Entrepôt à Lyster, 14,000 pi.ca. en tout ou en partie. (418) 744-3344. (24-10-JNO)

Locaux commerciaux à Place du Centre, centre-ville, 700 pi.ca. et autre 900 pi.ca. Libres immédiatement. François Fortier, 362-8821 le jour ou 362-8619 le soir. (10-10-JNO)

Entreposage d'auto pour l'hiver. 362-8629. (31-10-P)

DIVERS

FINILES CHAUDRONS SANS POIGNEES. Polissage de chaudrons, réparations de poignées et Le Creuset. **VENTE ET SERVICE** de batterie de cuisine en acier inoxydable, porcelaine, poterie, verrerie, literie, etc. Trouvaille de la jeune fille. Boutique Bonne Cuisine, 207 boul. Bois-Francis Nord, Victoriaville, 758-1266. (24-10-JNO)

PIANOS - LOCATION. Neufs ou usagés. Option achat. La Cave à Piano. 418-338-4765. (24-10-JNO)

AMOUREUX DU NORD. Album de photos avec liste de noms, descriptions, téléphones, hommes, femmes. Inscription gratuite aux dames. 6620-5 Cachée, St-Damien, JOK 2E0, (514) 835-3820. (05-12-P)

Si vous voulez rejoindre d'autres régions que celles desservies par "La Feuille d'Erable", nous vous offrons ce service. Communiquez au 1646 Av. St-Laurent, C.P. 160, Plessisville, G6L 2Y7. 362-7049. (24-10-JNO)

Ferai entretien ménager (lavage, repassage et ménage). 1-418-744-3285 le soir. (31-10-P)

OFFRE D'EMPLOI

\$\$\$ Occasion d'être en affaires \$\$\$ Temps plein ou partiel. Possibilité de 375\$ à 1125\$/semaine. Recherchons personnes ambitieuses dans votre région. 25 ans et plus. Donnons formation. 1-800-361-5096 ou (514) 328-7116. (25-09-90-P)

PROJET RENTABLE. Nouveau marché, quelque soit votre région, devenez financièrement indépendant. Route distributrice, capital requis, hâtez-vous, soyez votre propre patron. Informations: JBL Canada, Québec (418) 871-8666, Montréal (514) 731-2550. (31-10-P)

Compagnie en traitement eau. Besoin représentants des ventes. Salaire de base + commission. Chance d'avancement. Salaire supérieur à la moyenne. Envoyer votre demande avant le 31-10-89 au C.P. 218, princeville, Qué., GOP 1E0. (31-10-P)

Esthéticienne demandée à son compte, à même un salon de coiffure et bronzage, aussi chaise à louer en coiffure. 364-3416. (14-11-P)

LOCAL COMMERCIAL A LOUER

600 pieds carrés plus sous-sol. 1497 Des Erables, Plessisville.

362-7934

Acheteur de peau de boeuf

362-7824

3 1/2 pièces à louer

Meublée ou semi-meublée, frais peint, Stationnement déneigé, à partir de \$220./mois **362-3656 soir ou 362-8758 jour**

La Villa Du Bel Age

1691 Av. Ste-Thérèse, Plessisville
Grandes chambres doubles ou simples. Prix abordable, meublées ou non. Tous les soins et services. Hommes, femmes et couples. Aussi je suis disponible pour les vacances et les sorties de l'hôpital. Johanne Lampron, Louis Côté, propriétaires. **362-3922**

Place Deguise (1715)

LOGEMENTS A LOUER

4 1/2 pièces

Libres

immédiatement

362-2033



RE/MAX
bois francs inc.
1457 ST-EDOUARD
PLESSISVILLE




Florent Grenier
Huguette Thivierge



Vous recherchez l'élégance!
Près de la Poly. 2050 Mercure



La réalisation d'un rêve!
Près de la ville




De l'espace vital!
1200 Mailhot



2 logements commercial
Face au CLSC



11 logements
Un bon placement



806 St-Louis
Plessisville



Maison, grande remise
(Domaine Somerset)



Une vraie occasion
Rte 267 Direction Plessisville



Intérieur superbe



Une aubaine incroyable



Des possibilités sans limites
1602 St-Laurent



La maison rêvée!
Paysage enchanteur

POUR UN RESULTAT MAXIMUM

362-6362
PLESSISVILLE



GERMAIN & associés
courtiers inc.
L'IMMEUBLE CA NOUS CONNAIT
CLUB DU MILLION

Irenée Fiset
(819) 389-5611

4 logements
Rue Des Erables
Moins de 5 fois les revenus



Maison de campagne
avec grand terrain
227 Rte Kelly



4 logements rénovés
Très propres
Rue Bécancour, Lyster



2 logements
Prix abordable
Des Bouleaux, Lyster



6 logements
5.2 fois les revenus
Rue Renaud Laurierville



Terre à bois, 90 arpents, plantation 50,000 épinettes. 25 à 30 ans. A Joly.

Entrepôt à louer

A Lyster, 14 000 p.c.
en tout ou en partie
(418)744-3344

Très beau logement à louer

Au 1435 Av. St-Edouard, 3 1/2 pièces, chauffé, endroit tranquille, avec une belle vue sur la rivière et du Centre Culturel et près du centre ville. Face au poste de pompiers, stationnement, entrée laveuse sècheuse.
362-7109 après 18h00

ROULOTTE A VENDRE

10' X 32', située au Domaine Somerset, meublée
S'ADRESSER
362-8808

A VENDRE OU A LOUER

IMMEUBLE COMMERCIAL
(Terminus d'autobus) au 1025 ST-Calixte à Plessisville, 5 000 pieds carrés.
362-2336

Passez des vacances de rêve

Louez un magnifique condo en République Dominicaine. Près de la mer. Piscine. Terrasse. Bar, restaurant sur place.
819-362-8312 ou 819-758-7045

Représentants(es) demandés(es)

Compagnie internationale recherche deux représentants pour la région des Bois-Francs.
Vous devez avoir un Sec. V, auto, être ambitieux(euse).
Salaire de base au départ et formation aux frais de la compagnie.

POUR ENTREVUE SEULEMENT
DEMANDER M. ANGERS
362-6388 ou 357-7604

Place Riviera 3

LOGEMENTS A LOUER

4 1/2 pièces
1755 St-Nazaire
362-3716

LOCAL COMMERCIAL
A SOUS-LOUER
Centre-ville
de Plessisville

Inf: Huguette Thivierge

RE/MAX
BOIS-FRANCS INC.

362-6362

DON DE SANG, DON DE VIE



PRIÈRE AU ST-ESPRIT

ST-ESPRIT qui m'éclaircis tout, qui illumines tous les chemins pour que je puisse atteindre mon idéal. Toi qui me donnes le don divin de pardonner et d'oublier le mal qu'on me fait et qui, d'ans tous les instants de ma vie, es avec moi, je veux pendant ce court dialogue Te remercier pour tout et confirmer encore une fois que je ne veux pas me séparer de Toi à jamais, même et malgré n'importe quelle illusion matérielle. Je désire être avec Toi dans la gloire éternelle. Merci de Ta miséricorde envers moi et les miens. (La personne devra dire cette prière pendant trois jours de suite. Après les trois jours, la grâce demandée sera obtenue même si elle pouvait paraître difficile). Faire publier aussitôt la grâce obtenue sans dire la demande, au bas mettre les initiales de la personne exaucée. **E.P.N.**

REMERCIEMENTS



Remerciements au Sacré Cœur pour l'aide obtenue. Que le Sacré Cœur de Jésus soit loué, adoré et glorifié à travers le monde pour des siècles et des siècles. Amen. Dites cette prière 6 fois par jour pendant 9 jours et vos prières seront exaucées, même si cela semble impossible. N'oubliez pas de remercier le Sacré Cœur avec promesse de publication quand la faveur sera obtenue.

G.T.

PRIÈRE AU ST-ESPRIT

ST-ESPRIT qui m'éclaircis tout, qui illumines tous les chemins pour que je puisse atteindre mon idéal. Toi qui me donnes le don divin de pardonner et d'oublier le mal qu'on me fait et qui, d'ans tous les instants de ma vie, es avec moi, je veux pendant ce court dialogue Te remercier pour tout et confirmer encore une fois que je ne veux pas me séparer de Toi à jamais, même et malgré n'importe quelle illusion matérielle. Je désire être avec Toi dans la gloire éternelle. Merci de Ta miséricorde envers moi et les miens. (La personne devra dire cette prière pendant trois jours de suite. Après les trois jours, la grâce demandée sera obtenue même si elle pouvait paraître difficile). Faire publier aussitôt la grâce obtenue sans dire la demande, au bas mettre les initiales de la personne exaucée. **R.L.**

PRIÈRE AU ST-ESPRIT

ST-ESPRIT qui m'éclaircis tout, qui illumines tous les chemins pour que je puisse atteindre mon idéal. Toi qui me donnes le don divin de pardonner et d'oublier le mal qu'on me fait et qui, d'ans tous les instants de ma vie, es avec moi, je veux pendant ce court dialogue Te remercier pour tout et confirmer encore une fois que je ne veux pas me séparer de Toi à jamais, même et malgré n'importe quelle illusion matérielle. Je désire être avec Toi dans la gloire éternelle. Merci de Ta miséricorde envers moi et les miens. (La personne devra dire cette prière pendant trois jours de suite. Après les trois jours, la grâce demandée sera obtenue même si elle pouvait paraître difficile). Faire publier aussitôt la grâce obtenue sans dire la demande, au bas mettre les initiales de la personne exaucée. **R.L.**

A SOUS-LOUER

4 1/2 pièces, système d'intercom, aspirateur central. \$300./mois. Libre 1er janvier.
362-8512

A LOUER

4 1/2 pièces, frais peint et rénové à neuf. Endroit tranquille. 1 MOIS GRATUIT.
362-2120

MAISON A VENDRE



Maison de style exceptionnel, située au centre-ville de Plessisville. Bureau adjacent pour professionnel. 2 salles de bain, solarium avec patio moderne, garage, grand terrain, piscine hors-terre.

362-2336



Kino-Québec, un programme du ministère Loisir, Chasse et Pêche

Plessisville Une photo vaut mille mots



389, Route 116, 4 ch. const. 88
\$170,000.00



1192 Boul. des Sucrieries
4 ch. const. '72. \$129,000.



Cottage de luxe, 1510 Gosselin
Rénové en 1985. \$87,000.00



8 log. 870 St-Louis
Bon investissement \$177,000.



Cabane à sucre, près du
Mont Apic. Toute équipée
\$45,000.



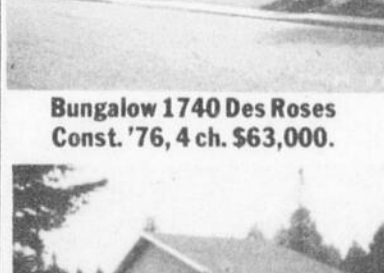
Bâtisse entièrement rénovée
1456 St-Luc. 1 commerce
+ 6 1/2 pièces \$69,000.



Bungalow 1740 Des Roses
Const. '76, 4 ch. \$63,000.



Cottage 2282 St-Calixte
Rénové en '86. \$68,000.



Bungalow Rte Kelly
2 chambres - \$24,000.



Terrain rue Forand, sans service
100x200 - \$7,500.

Terrain Domaine Somerset
Avec services 197x83 - \$5,200.

Terre à bois, 190 acres,
petite érablière, N.D. de Lourdes,
\$33,000.



Lina Martin
Conseillère en immobilier



IMMEUBLES
1^{re} **Paris** & CIE INC.
COURTIER
Plessisville

1183 Savé, Plessisville
Bur: (819) 758-3145
Rés: 362-2695

Une RAFALE de SUPER PRIX

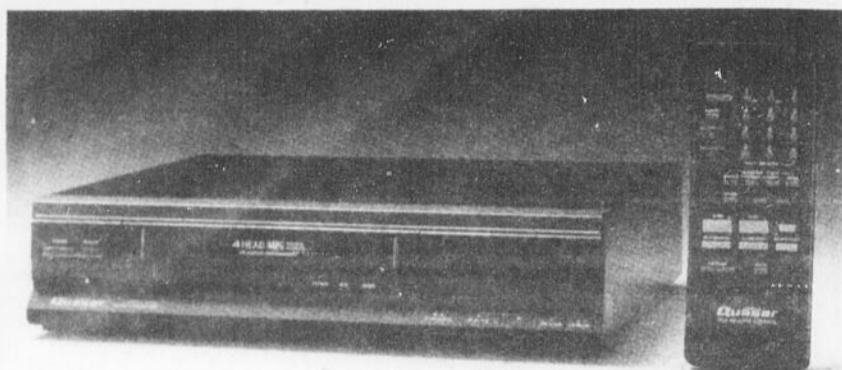


PLAN MISE DE COTE

VH5490-K

VHS HQ

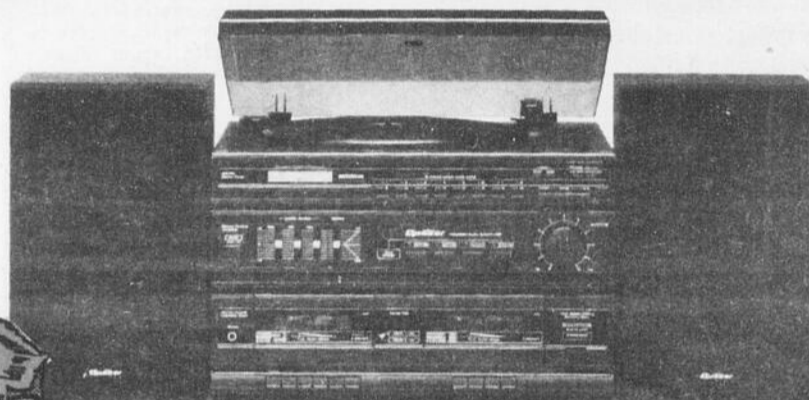
Quasar



- Bloc de 4 têtes à double azimuth
- Accord au quartz de 155 canaux et mémoire numérique pour la syntonisation automatique
- Programmation avec affichage à l'écran, réglage de la minuterie et de l'horloge, réglage des canaux, affichage des fonctions
- Minuterie programmable 1 mois, 4 émissions avec calendrier de référence
- Rapports ultra fin silencieux
- Ejection après rebobinage automatique, ejection automatique
- Châssis en aluminium moulé
- Bornes d'entrée et de sortie audio/vidéo

4 TETES POUR LE PRIX DE 3

499⁹⁵

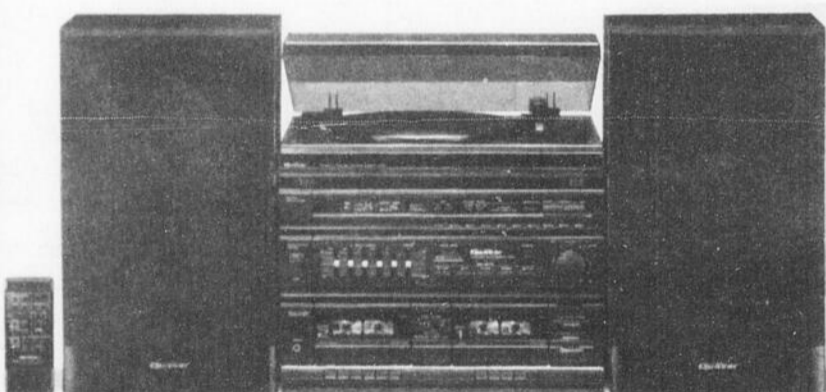


UNE CHAÎNE STEREO COMPLETE **CS7029**
DANS LA PAUME DE LA MAIN!

- Télécommande audio/vidéo unifiée à 28 touches compatible avec certains appareils et la plupart des magnétoscopes Quasar
- Tourne-disque semi-automatique séparé
- Bloc d'accord AM/FM avec synthétiseur au quartz, pré-réglage de 24 stations, mise en mémoire automatique et balayage des stations en mémoire
- Affichage fluorescent indiquant la fréquence de la station accordée
- Amplificateur de 50 W par canal (x2) avec prises d'entrée pour lecteur audionumérique et magnétoscope
- Compensateur de fréquence à cinq bandes
- Magnétophone à double cassette avec réducteur de bruit Dolby B

Seulement!

549⁹⁵



DE PETITES DIMENSIONS, MAIS DE GRANDES CARACTERISTIQUES

CS7009

- Tourne-disque semi-automatique à entraînement par courroie à deux vitesses
- Bloc d'accord AM/FM stéréo avec synthétiseur au quartz, pré-réglage de 16 stations, mise en mémoire automatique et affichage à cristaux liquides
- Entrées pour lecteur audionumérique
- Compensateur de fréquence à trois bandes
- Magnétophone à double cassette avec duplication rapide, enclenchement synchrone, lecture continue en séquence et arrêt automatique en modes enregistrement, lecture, avance accélérée et rebobinage

À voir!

299⁹⁵

Téléviseur écran témoin stéréo de 66 cm (28 po) diag. **YSP2820DE**

- Accès à 155 canaux et télécommande unifiée à 34 touches
- Réception stéréo multivoie avec 2 haut-parleurs (2 W x 2)
- Commandes pour les graves et les aigus
- Affichage à l'écran
- Balayage des canaux programmable
- Syntonisation rapide
- Minuterie pour mise hors contact différée
- Minuterie pour mise sous tension
- Filtres peigne et à onde acoustique de surface
- Contrôle automatique du chrominance
- Prises d'entrée audio/vidéo
- Prise de sortie audio à niveau variable
- Prise d'entrée SVHS

1099⁹⁵



YSP2130DE
Télé-couleur/écran témoin stéréo de 51 cm (21 po) diag.

- Accès à 155 canaux et télécommande unifiée à 22 fonctions
- Réception stéréo multivoie avec 2 haut-parleurs (2 W x 2)
- Commandes pour les graves et les aigus

- Affichage à l'écran
- Balayage des canaux programmable
- Syntonisation rapide
- Minuterie pour mise hors contact différée/mise sous tension
- Filtre à onde acoustique de surface
- Système DynaColor
- Prise d'entrée SVHS

699⁹⁵



C.E. Baril Inc.

335, Route 116, Plessisville

362-2888