

# C'est définitif : Corriveau est réélu dans Frontenac



M. Léopold Corriveau

Monsieur LEOPOLD CORRIVEAU de Thetford Mines, a été réélu député de Frontenac par une majorité de 64 voix, à la suite du recomptage judiciaire fait à St-Joseph-de-Beauce par le Juge PAUL LESAGE de la Cour Supérieure.

Le résultat fut le suivant:

Léopold Corriveau . . . . .	12,014 voix
Nelson O. Lessard . . . . .	11,950 voix
Benoit Cyr . . . . .	5,135 voix

Majorité Corriveau: 64 voix.

Bulletins rejetés: 1,996.

C'est donc définitif, M. Corriveau est élu député de Frontenac à Ottawa par une majorité officielle de 64 voix.

Nos félicitations à M. Corriveau.

## **La Feuille d'Érable**

28ième année, No 35

Rédaction et administration à Plessisville — Jean-Paul Houde, dir.-prop.

JEUDI, 16 NOVEMBRE 1972

### Le Dr Gabriel Giguère obtient son "Fellow"



Dr Gabriel Giguère

Le Dr Gabriel Giguère de Plessisville vient d'obtenir son titre d'Associé du Collège Royal des Médecins et Chirurgiens du Canada dans la division de la chirurgie. Ainsi, le nouveau titulaire obtient son grade de "Fellow". Nous le félicitons chaleureusement et lui souhaitons encore beaucoup de succès dans l'exercice de sa profession.

### Octroi additionnel de \$450,000

Concernant notre problème de l'eau potable

Nous avons appris en toute dernière heure que la Ville de Plessisville vient de se faire octroyer une somme additionnelle de \$450,000. pour couvrir les dépenses de financement, sur une base de DIX ANS, que nécessite l'octroi provincial de \$900,000. obtenu il y a déjà quelques semaines. Ainsi, le Gouvernement du Québec versera à la Ville de Plessisville sur une période de DIX ANS, \$1,350,000. comprenant \$900,000. d'octroi et \$450,000. pour le financement.

Cet important octroi supplémentaire fut accordé à la suite d'une visite faite à Québec, au Ministre TESSIER, par Son Honneur le Maire Côté accompagné de M. Gérard GOULET, échevin de la Ville et avec la collaboration de M. Bernard DUMONT, député de Mégantic.

A noter que cet octroi additionnel représente une économie annuelle de \$45,000. sur le budget de la Ville et ce, durant DIX ANS.

Félicitations à M. le Maire Côté, à l'échevin Goulet et au Conseil de Ville tout entier pour ce beau succès obtenu. Et toute notre considération à M. BERNARD DUMONT, notre député.

### La Ville reçoit de la Machinerie pour une Valeur de \$56,000.00



La Ville de Plessisville recevait lundi dernier, le 13 novembre, les deux niveleuses qu'elle utilisera pour le déneigement de ses rues au cours des hivers prochains. Cette photo fut prise lundi après-midi, vers une heure, alors que l'on s'apprêtait à effectuer le débarquement de la lourde machinerie en question, ce qui représente une valeur de \$56,000.

On y voit ici, de gauche à droite: M. le Maire Rosaire Côté, M. Benoit Laliberté secrétaire de la Ville, M. l'échevin Gérard GOULET, M. Michel PARENTEAU, ingénieur de la Ville, et à la partie supérieure près de la machinerie M. Donatien THIBEAULT, surintendant des travaux à la Ville de Plessisville.

### Visitez notre Garage Municipal Samedi, le 18 Novembre

Monsieur le Maire Rosaire Côté et le Conseil Municipal invitent la population de Plessisville à visiter le nouveau garage municipal, situé au 1045, avenue St-Edouard, samedi le 18 novembre prochain. Le garage municipal sera ouvert au public de 2.00 à 4.00 heures.

Ce nouveau garage municipal, érigé l'hiver dernier, loge l'équipement et les facilités du service des Travaux Publics de Plessisville. D'une superficie de 5,400 pieds carrés, ce garage est situé à l'arrière de la future usine de filtration formant ainsi un complexe municipal à la fois pratique et agréable.

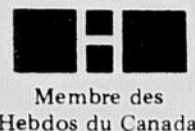
Soignez donc des nôtres samedi prochain, chez vous dans votre nouveau garage municipal.



# La Feuille d'Erable

1560, ave St-Laurent, Plessisville

Tél. 362-7049



Membre des  
Hebdomadaires du Canada

"LA FEUILLE D'ERABLE" est imprimée aux ateliers de l'Imprimerie Poulin Ltée, Ville St-Joseph de Beauce

Jean-Paul Houde, prop., Plessisville, P.Q.

Abonnement: Canada: \$4.00 - Six mois: \$3.00 - Etats-Unis: \$6.00

"Courrier de la deuxième classe"  
Enregistrement No 0592

Il est entendu que les articles de "La Feuille d'Erable" sont publiés sous la responsabilité de leurs auteurs.

Pour le tarif des annonces on voudra bien s'adresser à notre bureau.



## Décès subit de M. Florian Marcoux de Ste-Sophie

M. Florian Marcoux est décédé subitement à son travail alors qu'il était avec son fils Gaston à un demi-mille de la résidence de ce dernier à la paroisse de Plessisville.

Il était aussi en compagnie d'autres personnes. Il est tombé à la renverse et n'a plus donné signe de vie. On le transporta au domicile de Gaston et le médecin Dr Boisvert de Plessisville ne fit que constater la mort.

Le défunt âgé de 58 ans, laisse dans le deuil son épouse Jeannette Nolet et ses enfants au nombre de seize: M. et Mme René Marcoux (Armande Lemieux) de Plessisville, M. et Mme Gaston Marcoux (Huguette Lemieux) de Plessisville, M. et Mme Yvon Nolet (Thérèse Marcoux) de Plessisville, M. et Mme Réal Tardif (Florence Marcoux) Ste-Julie-Montréal, M. et Mme Jean Gagné (M.-Claire Marcoux) de

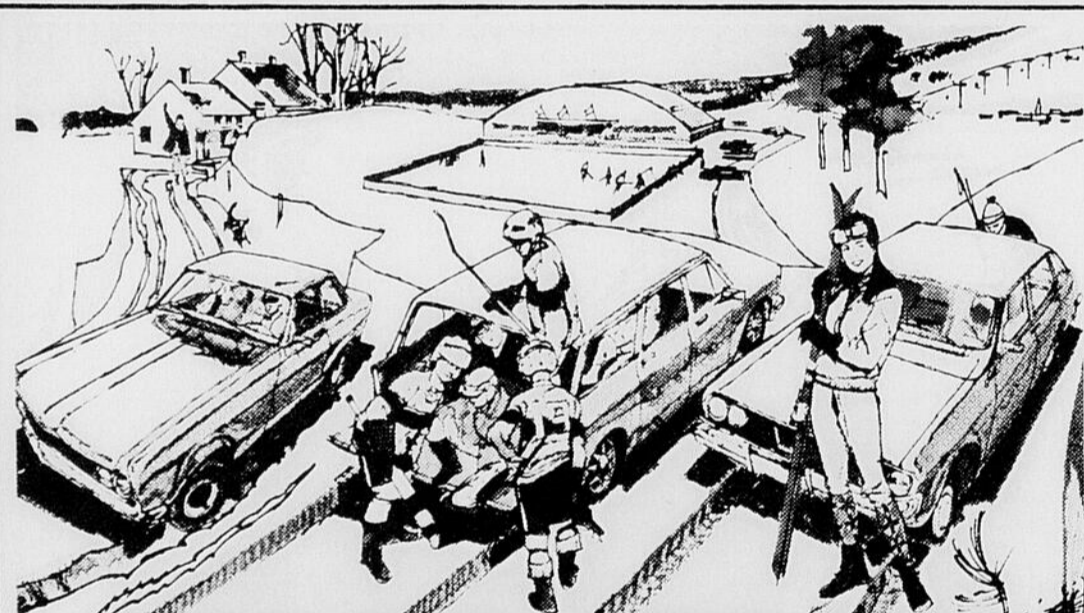
Ste-Marie de Beauce; M. et Mme Benoit Marcoux (Jeanne Beau-doin) de Plessisville, M. et Mme Normand Marcoux (Yolande Tardif) de Plessisville, M. et Mme Hervé Marcoux (Jacqueline Pelletier) de Plessisville, M. et Mme Victor Trépanier (Lisette) de St-Ferdinand, Yvon, Laurent, Michel, Nicole, Mariette, Clémence et Claude Marcoux tous de Ste-Sophie. Frères et soeurs, beaux-frères et belles-soeurs: M. et Mme Emile Marcoux (Florida Breton) de Plessisville, M. et Mme Lucien Nolet (Léonia Marcoux) de Plessisville, M. et Mme Roger Marcoux (Jeannette Fortier) de St-Pierre Baptiste, M. et Mme Lionel Marcoux (Rose-Eva Croteau) de Victoriaville, M. et Mme Norbert Marcoux (Marie Croteau) de Plessisville, M. et Mme Roland Turgeon (Juliette) de Plessisville, M. et Mme Emile Lavertu (Cécile) de Victoriaville, M. et Mme Fernand Marcoux (Thérèse Nolet) de St-Pierre Baptiste, M. et Mme André Champagne (Marcelle) de Nicolet, M. et Mme Patrick Martel (Madeleine) de

Ste-Agathe, M. et Mme Raymond Marcoux (Armande Paradis) de Drummondville, M. et Mme Clément Marcoux, (Cécile Bernier) Thetford, Mme Rachel Racine de Victoriaville; sa belle-mère: Mme Delphis Turgeon de St-Ferdinand; beaux-frères et belles-soeurs: M. et Mme Emeril Brochu (Rita Nolet) de Plessisville, M. et Mme Aurélien Croteau (M.-Rose Nolet) de St-Ferdinand, M. et Mme Delphis Boissonneault (Rachel Turgeon) de St-Ferdinand, M. et Mme Jos Turgeon (Doris Fréchette) de St-Ferdinand.

Les funérailles eurent lieu à Ste-Sophie le 13 novembre à dix heures 30. La dépouille fut exposée au salon Rousseau avenue des Erables.

"La Feuille d'Erable" présente ses condoléances sincères à Mme Marcoux et à toutes les familles éprouvées par cette disparition subite.

**ENCOURAGEZ  
NOS ANNONCEURS**



# MICHELIN

**en tout temps,  
par tous les temps!**



Une petite Européenne? Une Japonaise? Une grande Américaine? Quelle que soit votre voiture, pensez d'abord à votre sécurité et à votre confort... avec le pneu à neige Michelin XM + s radial ceinturé de câbles d'acier. Construction radiale unique, ceinture de câbles d'acier flexible sous la bande de roulement; voilà pourquoi le XM + s s'agrippe si bien à la route et vous assure adhérence et traction irréprochables, en tout temps, par tous les temps. En prévision des routes verglacées, le Michelin XM + s est alvéolé d'origine pour faciliter la pose de plus de 100 crampons.

Partez du bon pneu... avec le XM + s radial à ceinture de câbles d'acier... et passez un hiver plus sûr!

VENDEUR AUTORISÉ

## Plessisville Tire Service

1068 rue St-Calixte Tél. 362-2275  
PLESSISVILLE, P.Q.

## SOIREE CANADIENNE DE L'AGE D'OR

Les clubs de l'Age d'Or de Fatima et St-Calixte ont commencé leurs soirées canadiennes au Centre des Loisirs. Voyez comme on s'en donne à coeur joie. Les membres sont heureux de recevoir tous les adeptes de Plessisville et environs. Au plaisir de se revoir, à la prochaine soirée le 18 novembre.

## LE BUREAU DES RENSEIGNEMENTS AGRICOLES DE PLESSISVILLE

...a un nouveau responsable. Il s'agit de M. Denis Rémillard qui vient d'entrer en fonctions; il remplace M. Alain Mayer dont la démission était effective depuis quelques mois. Le nouveau responsable est bien connu dans la région où il exerce ses nouvelles fonctions. M. Rémillard travaillait depuis longtemps pour une entreprise privée étroitement liée au domaine agricole.

## SPORTS A LAURIERVILLE

A Laurierville du travail est en cours pour l'organisation de sports d'hiver. Plusieurs bonnes volontés sont à l'oeuvre pour déterminer les domaines pouvant intéresser le plus grand nombre d'amateurs. Une attention spéciale est donnée aux jeunes tout en laissant aux adultes la possibilité de participer à tout ce qui sera inscrit au calendrier pour 1972-73.

## A STE-SOPHIE DE MEGANTIC

La population a connu une saison estivale très active en ce qui concerne les loisirs organisés. Jeunes et adultes ont eu le choix parmi les disciplines à leur disposition. On sait que la localité a reçu une importante subvention du Gouvernement fédéral selon le programme des initiatives locales; les fonds ainsi obtenus ont permis l'aménagement de sites pour les sports et des additions et compléments à ce qui existait déjà au domaine des loisirs dans cette localité.

## LE SERVICE DE LA POLICE

...de Plessisville est de nouveau à la recherche d'un aspirant-policier. M. Robert Dupont qui avait été engagé comme tel, a remis sa démission peu après avoir vu son offre acceptée par le Conseil municipal. Le poste est ouvert à tout candidat répondant aux normes fixées en ce qui concerne le physique et autres qualifications. Le directeur du Service de la police M. Edouard Lebrun reçoit les inscriptions pour ce poste d'aspirant-policier.

## LE CENTRE D'ACCUEIL DOMREMY

...de Princeville a trois activités hebdomadaires principales à son programme de 1972-73. Le président, M. Jean-Louis Allard, dirige les équipes pour les soirées récréatives du vendredi, des déjeuners du dimanche et des réunions du Conseil le lundi soir. Pour les déjeuners du dimanche, le programme se complète par une causerie lorsque les services de conférenciers peuvent être obtenus.

## HUILE à CHAUFFAGE



362-2567  
Plessisville, P. Q.



Modèle CCD 651  
Télécouleur AccuColor

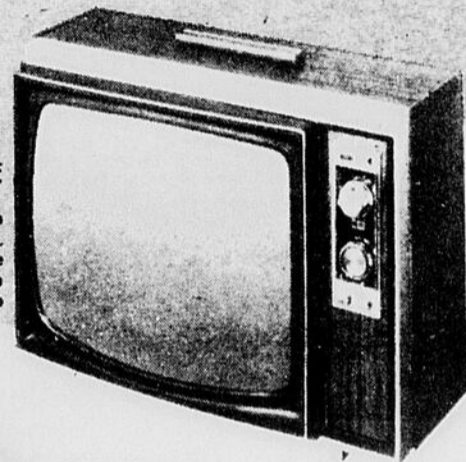
**ON EST FIER  
DE NOTRE  
PRODUIT**

**ON VOUS INVITE  
A COMPARER !**

**voir c'est  
croire!**


Châssis AccuColor Super-90. Ecran à masque noir avec Perma Chrome. Réglage de couleurs AccuMatic. Syntonisation transistorisée. Identification du canal sur disque lumineux. "AFT". Allumage instantané.  
H. 29 1/4" L. 29-27/32" P. 15 5/8"

**Mark IIIA CTD 441:  
Portable AccuColor 19"**  
Son coffret est extrêmement chic avec son fini noyer et laque métallisée contrastante, couleur platine. Syntonisation automatique de précision (AFT) et le dispositif exclusif à RCA AccuMatic qui vous donne sur le champ des couleurs naturelles.



**Voyez,  
touchez, scrutez!  
Et vous découvrirez  
la vraie qualité  
RCA**

CHEZ-NOUS TOUJOURS DES BAS PRIX ! VOYEZ NOS SPECIAUX !



**A. Dubuc & Fils Ltée**

**MARCHANDS DE MEUBLES      APPAREILS ÉLECTRIQUES**

**1104 ST-LOUIS      TEL. 362-2696      PLESSISVILLE**

AVEC RCA  
IMPOSSIBLE DE FAIRE  
UNE MAUVAISE AFFAIRE

# Approbation du "plan-directeur" pour Aqueduc et Egoûts

Le plan directeur pour l'aqueduc et les égouts a reçu l'approbation du Conseil municipal urbain de Plessisville. Ce travail était en préparation depuis un certain temps par M. L.-P. Couture, ingénieur-conseil. M. Rosaire Côté, maire de la Ville de Plessisville, et tous les conseillers présents à une séance d'ajournement ont autorisé M. Couture à soumettre des documents à la Régie des eaux du Québec pour approbation.

## LE NOUVEL AQUEDUC

M. Rosaire Côté et ses collègues ont également autorisé l'arpentage des terrains afin de déterminer le site exact du tuyau de la station de pompage à la prise d'eau de la rivière Bécancourt. C'est à cet endroit que l'on puisera l'eau pour approvisionner le nouvel aqueduc municipal de la Ville de Plessisville.

Il s'agit là d'un projet de près de trois millions. Les travaux sont en cours pour la conduite d'aduction et l'usine de filtration. Les édiles ont approuvé le versement d'un acompte de \$161 896.50 à la firme Cardinal Construction Inc. pour les travaux déjà réalisés sur les contrats que cette entreprise a obtenus pour la conduite d'aduction entre la rivière Bécancourt et la ville, soit sur une partie des neuf milles de longueur pour le total des contrats. Les travaux sont aussi poussés activement par "Laflamme et Lafleur" sur le site de la future usine de filtration, construction qui se dressera dans les limites de la ville, près du garage municipal. De nombreuses équipes sont à l'œuvre sur les divers chantiers et tout laisse espérer que les travaux seront complètement terminés à la fin du printemps 1973.

## Octobre : un mois actif pour le Service de la Police

Les policiers de Plessisville ont été très actifs en octobre si l'on en juge par le rapport que vient de rendre public le chef M. Edouard Lebrun. Des enquêtes ont eu lieu à la suite de 20 accidents de la circulation; ces accidents ont fait un blessé et des pertes matérielles estimées à \$19,700. La fiche des plaintes données au poste durant la nuit indique 4 cas pour le mois concerné. Les policiers ont répondu à 510 appels pour plaintes ou demandes d'information. Des services d'ordre ont été donnés

pour deux sépultures et en de nombreuses autres circonstances. Deux enfants rapportés perdus ont été retrouvés par les policiers.

### SECTION JUDICIAIRE

Le vol d'une motocyclette a donné lieu à des recherches par le Service de la police de Plessisville. Sur les cinq cas de délits de fuite rapportés en octobre, trois ont été classés par des mises en accusation. Deux causes de facultés affaiblies ont aussi été classées par des mi-

ses en accusation. Une mise en accusation a également classé le cas d'une introduction par effraction. Le rapport du directeur du Service de la police de Plessisville, M. Edouard Lebrun, indique que 980 licences de bicyclettes ont été émises jusqu'à maintenant.

ENCOURAGEZ  
NOS  
ANNONCEURS

## ARGENT À PRÊTER

Bénéficiez des avantages que seul Badeau & Fils peut vous donner :  
\* 1ère et 2e hypothèques de \$1,500 à \$100,000 obtenu rapidement  
\* Consolidez toutes vos dettes en un seul petit paiement facile  
\* Toutes demandes venant de la campagne auront une attention spéciale.

**BADEAU & FILS, courtiers, permis 6761**

Pour entrevue, communiquez avec : **Tél. 752-7772**  
62 ouest, Notre-Dame - Victoriaville - (jour et soir)

## Le "Steak-House" EST TOUJOURS OUVERT

**Au Sous-Sol de  
L'Hôtel Château Louise**  
1332, rue St-Calixte, à PLESSISVILLE  
**Cordiale bienvenue à tous !**

AUSSI  
RECEPTIONS  
DE TOUS  
GENRES ET  
BANQUETS

Face à l'Hôpital  
Roger DUBUC,  
propriétaire

# La Campagne de souscription s'organise à l'Oeuvre du Partage Inc.

Le président de la campagne de souscription en faveur de l'Oeuvre du Partage Inc. de Plessisville, M. Raymond Gosselin, a reçu la collaboration d'entreprises pour faire connaître le déroulement de la collecte publique. Grâce à la générosité de ces maisons d'affaires, la population sera tenue au courant des résultats, au fur et à mesure qu'ils seront connus, de la souscription qui sera faite le samedi, 9 décembre, entre 9 h. et 17 h. Les firmes qui ont permis une telle initiative sont: Café Central, John Jallé & Fils, R. Farmer, Garage Guy Painchaud, Chez Hélène Enr., Fortin-lave-Autos, Pharmacie Bernier, Salon Réal, R.C. Sport Inc., Auto-bus des Bois-Francs, Hôtel Château Louise, Boutin Express.

aussi réservé la collecte à faire dans les entreprises industrielles qu'il visitera durant les semaines du 20 et du 27 novembre.

## JOURNÉE DU 9 DÉCEMBRE

Quant à la journée du grand partage, elle aura lieu le samedi, 9 décembre. Pour la circonstance, de nombreuses équipes seront à la disposition du public pour recueillir à domicile tout ce dont on voudra bien donner. L'unité mobile de Rothmans sera à Plessisville et deux voitures de cette entreprise se joindront aux autres fournies par les âmes généreuses de Plessisville pour cette grande journée du partage. M. Raymond Gosselin voit au recrutement des bénévoles pour le travail à accomplir ce jour-là.

## COLLECTES PRELIMINAIRES

M. Raymond Gosselin voit actuellement à l'organisation des équipes pour la visite des établissements commerciaux. Cette collecte est prévue pour le vendredi soir, 17 novembre. Les sollicitateurs auront comme identification une lettre signée par Mme Gabriel Giquère, présidente de l'Oeuvre du Partage Inc., M. Rosaire Côté, maire de la Ville de Plessisville, M. Edouard Lebrun, directeur du Service de la police. Argent, vêtements neufs et jouets seront recueillis par ces bénévoles. Le président de la campagne, M. Raymond Gosselin, complètera le travail les jours suivants en visitant les places d'affaires qui n'auront pu être sollicitées le soir du 17. M. Gosselin s'est

## PRESSANT APPEL

Le président de la campagne de souscription 1972 en faveur de l'Oeuvre du Partage Inc. invite la population à se montrer généreuse à l'occasion de la collecte qui sera bientôt faite. Les besoins sont grands, précises M. Raymond Gosselin, et tout ce qui sera donné lors de la collecte permettra d'aider les moins favorisés et d'apporter de la joie et du bonheur dans plusieurs familles éprouvées. Ceux qui peuvent agir comme bénévoles pour le travail au programme des prochaines semaines sont également les bienvenus; il y a place pour de nombreuses bonnes volontés parmi les équipes à tâche au cours de la période des activités de la campagne de souscription, fait remarquer M. Raymond Gosselin.

## Au Magasin d'USINE

1533 rue Savoie — Plessisville

### Spécial de la semaine :

### PANTALONS en FORTREL ou en NYLON

POUR TOUS LES AGES : 2 à 6 X - ans

8 à 14 ans

ET DANS LES TAILLES : P-M-G

### Vaste choix de styles et de coloris

### Aussi LAINAGE "PLAID" et "TWEED"

importés dans une grande variété

de

### PATRONS et de COLORIS

## Les Maisons Mobiles seront taxées

Les maisons mobiles installées sur le territoire de la Municipalité rurale de Plessisville seront assujetties à une taxe à l'avenir. Ainsi en ont décidé les édiles au cours d'une séance régulière présidée par M. Aurèle Brassard, maire. Le règlement adopté à cette fin établit à \$2.00 par mois le montant de cette taxe en ce qui concerne les maisons mobiles de moins de 30 pieds de longueur et à \$4. par mois pour celles de plus de 30 pieds de longueur.

SERVICE D'INTENDANCE  
M. Aurèle Brassard, maire

## PAUL ALLY

CHIROPRACTICIEN

Voisin de la Salle à Manger Plessis

Bureau : MARDI et JEUDI  
de 2 h. p.m. à 10 h. p.m.

1674, ave St-Louis PLESSISVILLE, P.Q. Tél. 362-7894

du Conseil municipal, paroisse de Plessisville, et ses collègues ont retenu les services de M. Robert Godbout comme directeur permanent du Service de l'intendance. Cette décision sera effective le 1er janvier 1973; M. Godbout est le responsable de ce service, à titre provisoire, depuis plusieurs mois déjà. Sa tâche consiste à diriger les équipes pour les travaux à exécuter dans les limites de la paroisse soit voirie, égouttement, clôtures. Les édiles ont profité de leur session de novembre pour faire une étude complète sur le programme d'entretien des chemins durant l'hiver 1972-73. Cette étude a permis de mettre au point tous les détails se rapportant à cet article important des travaux réguliers de la saison froide. Les édiles ont également approuvé le paiement de factures pour quelque \$2,000.; la liste de ces comptes a été donnée par M. Marcel Collin, secrétaire-trésorier du Conseil municipal, paroisse de Plessisville. On a aussi procédé à l'assermentation des trois conseillers réélus soit MM Alcide Garneau, René Carrier et Gérard Caron.

La Feuille d'Erable l'hebdo des gens avertis



## Des Fleurs

Pour toutes occasions : fleurs en pot, fleurs coupées, arrangements variés, bibelots fleuris, gerbes, couronnes, etc...

## Fleuriste Plessis

Tél. 362-7567

UBALD PELLERIN, PROP.  
1735 St-Calixte Plessisville, P.Q.

## PHARMACIE J.D. BERNIER

1590 AVENUE ST-LOUIS, PLESSISVILLE, P.Q.

## PRESCRIPTIONS

PRODUITS DE BEAUTÉ  
Lancôme de Paris

Tél. 362-3255

Tél. 362-3255

# "Les Alleluias" de Québec Inc. dans un Grand Concert à Plessisville

Dimanche soir, le 19 novembre 72  
à l'Eglise St-Calixte

La division de Plessisville des Ambulanciers St-Jean a pris l'initiative de présenter à la population une activité culturelle très intéressante. Il s'agit d'un concert de chant avec "Les Alleluias Inc." de Québec. Cet ensemble comprend quelque 75 voix et présentera un programme de pièces populaires. Cette manifestation culturelle aura lieu à l'église St-Calixte de Plessisville le soir du dimanche, 19 novembre. Le surintendant de la division de Plessisville des Ambulanciers St-Jean, M. Camille Gagnon, et les membres invitent la population de la région à profiter de ce concert; ils précisent que c'est faire "d'une pierre deux coups" en prenant part à cette manifestation; ce sera passer une agréable soirée tout en contribuant à l'oeuvre des Ambulanciers St-Jean. Ces derniers ont

besoin de renouveler leur équipement de suivre des cours de perfectionnement, etc. pour maintenir l'efficacité des services qu'ils donnent gratuitement.

#### MEMBRES A L'HONNEUR

Trois membres de la division de Plessisville des Ambulanciers St-Jean ont été décorés de l'Ordre de grâce lors de la cérémonie d'inspection annuelle tenue à Drummondville dernièrement. MM. Marcel Huot, Claude Provencher et Marcel Lamontagne ont également reçu des certificats pour leur dix années de participation et de services avec les Ambulanciers St-Jean. M. Simon Montambeau, publicitaire du mouvement, a reçu instruction de faire connaître au public le dévouement manifesté par ces trois bonnes volontés.

## AVIS A PARTIR DU PREMIER NOVEMBRE 72

les membres de la Caisse populaire de Plessisville n'auront plus à déboursier de frais de perception

sur les comptes suivants : \* Hydro-Québec  
\* Bell Canada \* Société St-Jean Baptiste

La Caisse Populaire de Plessisville  
1658, rue St-Calixte, Plessisville

## SAVIEZ-VOUS QUE...

\* 52,000 personnes suivent des cours de danse chaque semaine au Québec

Venez apprendre à danser en groupe tout en vous amusant !

## COURS de DANSE



### Tous les MARDIS SOIR

au sous-sol de l'HOTEL des BOIS-FRANCS à PLESSISVILLE

### Tous les JEUDIS SOIR

à la SALLE LEMELIN de LAURIERVILLE

CLAUDE BIBEAU professeur-diplômé de la fédération des Loisirs - Danses du Québec

vous invite à une

### SOIREE D'INFORMATION et de DEMONSTRATION

à PLESSISVILLE, le 21 nov 72 8.00 hres p.m. sous-sol Hôtel des Bois-Francis  
à LAURIERVILLE, le 16 nov. 72 Salle Lemelin

Pour informations supplémentaires :

**CLAUDE BIBEAU** 362-2831 PLESSISVILLE

MERENGUE \* SAMBA \* SOIREE D'INFORMATION

\* CHA-CHA \* SWING \* RUMBA

FOX-TROT \* TANGO \* VALSE

### Décès de M. Joseph Pelchat

M. Joseph Pelchat est décédé le 10 novembre à la résidence de

sa fille et gendre, M. et Mme Daniel Cloutier de Plessisville, il était âgé de 88 ans.

M. Pelchat était veuf de feu dame Marie Moore et laisse dans le deuil ses enfants: deux filles

Mme Daniel Cloutier de Plessisville et Mme Henri Auger de Plessisville. Un gendre, Daniel Cloutier. Ses soeurs: Mme Frank Duchesnay (Delina) de (suite à la page 23)



## GRANDE VENTE direct de la manufacture

### Complets de la saison

Pour hommes de bon goût

Une sélection de complets en tissus 100 % Fortrel 100 % laine, grandeur 36 - 48

Prix à partir de **\$48.15**

### Pantalons

Dernier cri en fortrel ou tout laine

OUVERT  
Jeudi et vendredi de 6.00 à 9.00 p.m.  
samedi 9.00 à 12.00



Grandeurs: 28-46



### Élegant veston

Prix à partir de en tissu Fortrel et tout laine grandeurs: 36-48

**\$11.57 \$33.34**

# STAR PANTS LAURIERVILLE LTEE

515 Provencher — Laurierville — 365-4336

# La ville achète les actifs de l'oeuvre des loisirs Inc.

La Ville de Plessisville a fait l'acquisition de tous les actifs de l'Oeuvre des Loisirs Inc. Ces actifs étaient déjà utilisés par la Commission municipale des loisirs et seront officiellement administrés par cet organisme à l'avenir. M. Rosaire Côté, maire, et les conseillers ont approuvé une sortie de fonds de \$1,100, pour l'installation de quatre douches au Centre des Loisirs, l'achat de produits sanitaires et le remplacement de la pompe à l'unité de chauffage de la bâtisse. Une requête à cette fin avait été présentée par M. Camille Deschênes, directeur du Service de la récréation.

#### ENGAGEMENT DE MONITEURS

L'engagement de moniteurs pour le Service de la récréation a reçu l'approbation du Conseil municipal de Plessisville. Pour la gymnastique, ces responsables sont: Mlles Sylvie Touchette, Nicole Nault et Jacqueline Rodrigue. Aux activités dirigées, les monitrices dont on a retenu les services sont: Mlles Sylvie Germain, Lyne Roy et Danielle Sévigny. Pour leur part, MM. Jean Fontaine et Réjean Bourque s'occuperont du hockey, M. Jean Côté verra aux activités libres et Guy Boulanger s'occupera du pré-ski.

#### REQUETE DE LA CHAMBRE DE COMMERCE

Les édiles municipaux de Plessisville ont fait une étude préliminaire de trois requêtes présentées par la Chambre de

Commerce. La première recommande l'achat de fauteuils supplémentaires pour l'hôtel de ville, ce qui sera inscrit sur le prochain budget de la ville; la 2<sup>me</sup> demande d'enlever les signaux d'arrêt installés dans les rues, ceci aux heures de pointe; l'autre demande est pour faire diminuer les bruits causés par les véhicules-moteurs. A ces deux dernières, une réponse sera donnée sous peu par le Conseil municipal. Une analyse de la situation est en cours depuis quelque temps déjà en ce qui a trait aux signaux d'arrêt et aux bruits causés par les véhicules-moteurs.

#### DES ACHATS

Les édiles municipaux ont accepté la soumission la plus avantageuse, celle des Petroles Irving, pour l'huile à chauffage dont on aura besoin durant la prochaine saison pour les édiles de la Ville de Plessisville. Il en est ainsi pour le sel nécessaire à l'entretien des rues et qui sera acheté de la Société canadienne de sel. Plusieurs entreprises intéressées avaient présenté des soumissions à la suite des appels d'offre faites pour ces nécessités. Par ailleurs, les édiles ont approuvé le paiement de factures pour \$18,025.97 à leur séance régulière de novembre; la liste de ces factures a été donnée par M. Benoit Laliberté, secrétaire-trésorier de la Ville de Plessisville. M. Laliberté s'est fait l'interprète du personnel de l'hôtel de ville pour remercier le Conseil municipal en rapport avec ce qui a été réalisé dernièrement pour la rénovation des pièces où ce personnel travaille.

#### FONDS DE PENSION

M. Gérard Goulet, conseiller, a été nommé sur le comité chargé d'étudier la création de fonds de pension pour la Fraternité des policiers. La Ville de Plessisville s'est aussi assuré les services de M. Gérard Raymond pour siéger sur ce comité. Des entrevues ont déjà eu lieu et les démarches se poursuivent en vue d'une entente sur ce projet.

#### Madame... votre élégance est votre souci?

"SPENCER" vous comprend et peut vous aider. Pour cela consultez une

Conseillère diplômée en vêtements de base "SPENCER" faits sur mesures. Aussi vêtements médicaux.

Mme Yvonne Brochu

Pour appointments (visites à domicile): Jour: Plessisville 362-2760 Soir: Princeville 364-5370

## Stationnement d'Hiver

dans les limites de la  
**Ville de Plessisville**

IL EST STRICTEMENT DEFENDU de STATIONNER tout véhicule (automobile ou autres) dans les limites de la VILLE de PLESSISVILLE

De Minuit à SIX heures le matin

et ce, à partir du

**15 novembre 1972 au 15 avril 1973**

Les propriétaires de véhicules qui ne se conformeront pas à cet avis, leur voiture sera REMORQUEE à leurs frais sur le terrain de l'Hôtel de Ville.

Par Ordre,

**Edouard LEBRUN,**  
Chef de Police de la  
Ville de Plessisville

## Originalité et Jeunesse

SONT



Salon  
**Miss Élégance**  
enr.  
Tél. 364-2360, Princeville

ROBES longues ROBES courtes  
JUPES longues

**Nouveaux Pantalons "PALAZZO"**  
CREPE - TRICOT - VELOURS

SUGGESTIONS de CADEAUX  
pour Noël cette semaine:

CHANDAIL ou BLOUSE  
CACHE-COEUR...  
pour ton amie...

Viens voir...  
je t'attends!

**Au Salon "Miss Élégance" — Princeville, P.Q.**

## Les pompiers ont répondu à deux fausses alarmes en octobre

Deux sorties faites à la suite de fausses alarmes sont les seules activités notées sur la fiche de travail des pompiers de Plessisville en ce qui concerne le feu durant le mois d'octobre. Le chef de la Brigade des incendies, M. Robert Godbout, fait remarquer que les pluies fréquentes et abondantes qui sont tombées durant le mois écoulé ont contribué à réduire les risques toujours plus grands à cause des feuilles sèches. Quant aux fausses alarmes, une mise en garde est faite de nouveau par M. Godbout à ceux qui se rendent coupables de tels actes. C'est mettre en danger la vie des pompiers et des citoyens que de faire sortir ainsi pour rien ceux qui se tiennent toujours sur le qui vive à la Brigade des Incendies, fait remarquer le chef Godbout.

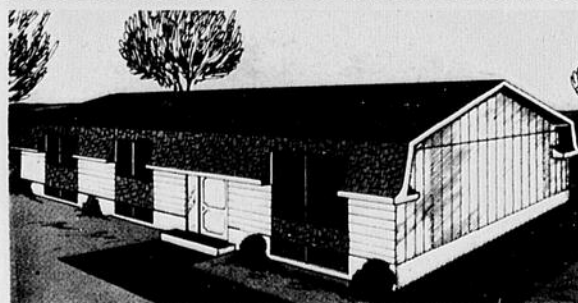
#### APPAREILS DE CHAUFFAGE

Parmi les conseils données à cette période-ci de l'année par le chef de la Brigade des incendies de Plessisville, M. Robert Godbout, on remarque principalement celui se rapportant aux systèmes de chauffage. La véri-

fication des appareils, le nettoyage des fournaises, des cheminées sont autant de précautions à prendre et qui contribuent à diminuer les risques, déclare le chef de la Brigade des incendies. Tenir propres et libres les abords des appareils de chauffage est une autre pré-

caution à prendre à l'approche de l'hiver et même en tout temps de l'année, ajoute M. Godbout. Suivre ces conseils élémentaires de prudence et de prévoyance est un moyen de protéger ses biens et ceux des autres ainsi que la vie de tous, conclut-il.

## Maisons Sectionnelles



PLUSIEURS MODELES DIFFERENTS, AVEC OU SANS ABRI  
- PLANS APPROUVES PAR LA S.C.H.L. -  
Pour renseignements additionnels, adressez-vous à:

**Robert Fillion**

Vendeur autorisé pour la Région

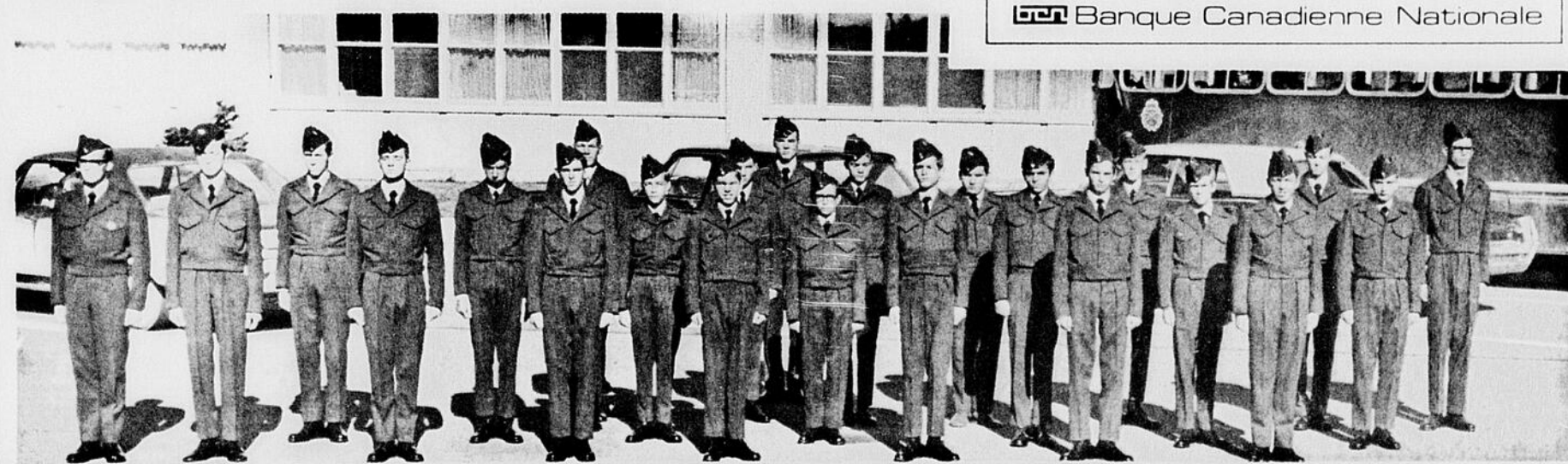
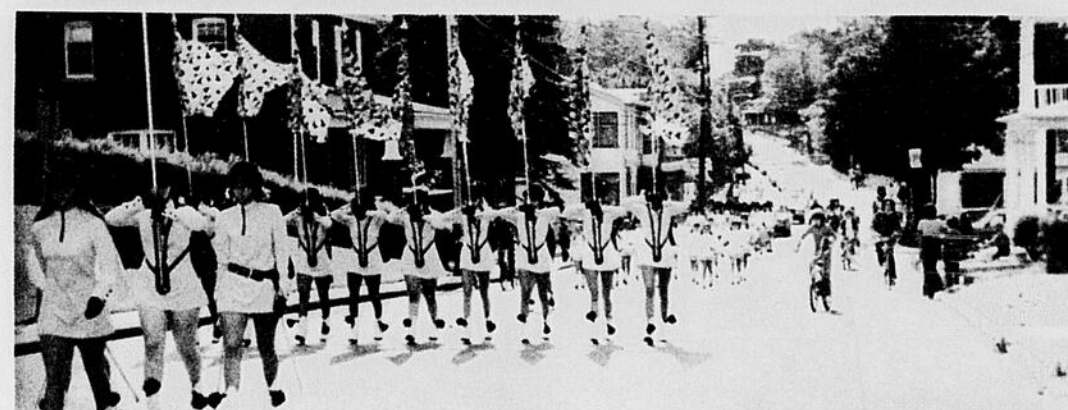
PLESSISVILLE  
362-7506

BLACK LAKE  
423-4697

ARTHABASKA  
357-2560

# Semaine d'Appréciation de la Jeunesse

**DU 13 AU 18 NOVEMBRE '72**



Cette semaine, le Club Optimiste de Plessisville honore sa Jeunesse et a sélectionné en collaboration avec les autorités scolaires, sportives et culturelles, les noms des 14 méritants qui représenteront la Jeunesse aux activités organisés pendant la semaine. Ceux-ci ont été choisis suivant leurs mérites et succès dans divers domaines:

- |                          |                      |
|--------------------------|----------------------|
| Mlle Christine Thériault | Mlle Lyne Guérard    |
| Christine Larochelle     | Pauline Mercier      |
| M. Yves Pelletier        | Lucie Vaillancourt   |
| Marc Salvail             | M. Pierre Provencher |
| Mlle Paule Therrien      | Pierre Bérubé        |
| Carole Bellemare         | Gilles Mercier       |
| M. Luc Dumaine           |                      |
| Gérald Brûlé             |                      |



Le Club Optimiste de Plessisville invite les adultes à dialoguer avec les jeunes afin de les comprendre et découvrir en eux, les qualités insoupçonnables que chacun d'eux possède.

Les efforts que chaque jeune déploie à chaque jour pour se réaliser pleinement, méritent d'être souligné. Nos jeunes réalisent souvent de grands projets dans leur milieu respectif comme à la maison, à l'école, à l'église et dans la communauté et c'est ce que nous devons reconnaître et encourager.

un peu plus par-ci...  
un peu plus par-là...

**ça donne  
beaucoup plus  
avec  
la BCN**

**BCN Banque Canadienne Nationale**

MERCI AUX COMMANDITAIRES POUR LA PUBLICATION DE CETTE PAGE

LE MAGASIN PAR EXCELLENCE  
A PLESSISVILLE OU L'HOMME  
CHIC S'HABILLE

*Dion & Frère*

(CONFECTION) LTEE

Hommes et Garçons

TÉL.: (819) 362-2450

1570 St-Louis  
Plessisville

**BOUTIN**  
EXPRESS  
INC.

**PLESSISVILLE**

Bureau-Chef: 1397 Savoie

Tél: 362-7333

Le seul manufacturier canadien  
fabriquant exclusivement des couvertures



**FILATURE PLESSIS WOOLLEN  
MILLS LTEE COUVERTURES**

PLESSISVILLE, QUE.

TÉL. (819) 362-7621

L. VEILLEUX  
Président

# Début des transformations à l'hôpital

Comme chacun le sait, le Centre local de Service Communautaire (C.L.S.C.) s'implantera à Plessisville d'ici quelques mois. L'hôpital actuel devra se transformer jusqu'à l'ouverture de ce Centre.

Le 15 décembre qui vient, le quatrième étage de l'hôpital du Sacré-Coeur sera fermé. Il n'y aura donc plus d'hospitalisation à l'hôpital Sacré-Coeur. Cependant, le cinquième étage, soit celui de l'obstétrique se maintiendra ouvert jusqu'à l'ouverture du Centre Communautaire c'est-à-dire pour environ un an. C'est donc dire que les patientes enceintes pourront être accouchées par leur médecin à Plessisville pour les mois à venir. Le Bureau médical tient aussi à mentionner que des lits d'observation de vingt-quatre heures seront disponibles à l'hôpital.

Le rayon X, le laboratoire, la clinique externe, le service d'urgence, le service de garde de vingt-quatre heures seront maintenus et se continueront d'ailleurs dans le C.L.S.C. Nous demandons à la population de prendre bonne note de cette politique qui sera suivie durant l'année qui vient.

## Deux Maisons neuves

A VENDRE  
A PLESSISVILLE

Ces DEUX MAISONS sont situées sur la rue Des Epinettes au "Domaine Soplac" à Plessisville.

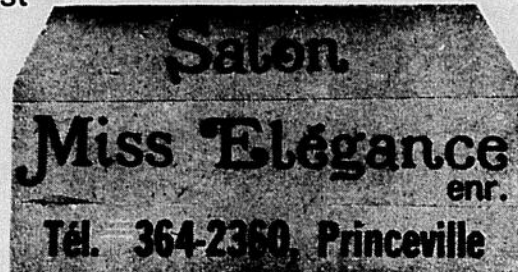
S'adresser à:

### Jacques Construction

490, Boulevard Baril Tél. 364-2397  
PRINCEVILLE, P.Q.

## DES PRIX COMME CA

c'est



### SPECIAL de la semaine

#### PANTALONS FORTREL

noir - marine - brun, **\$10.00**  
carrelé, avec "cuff"

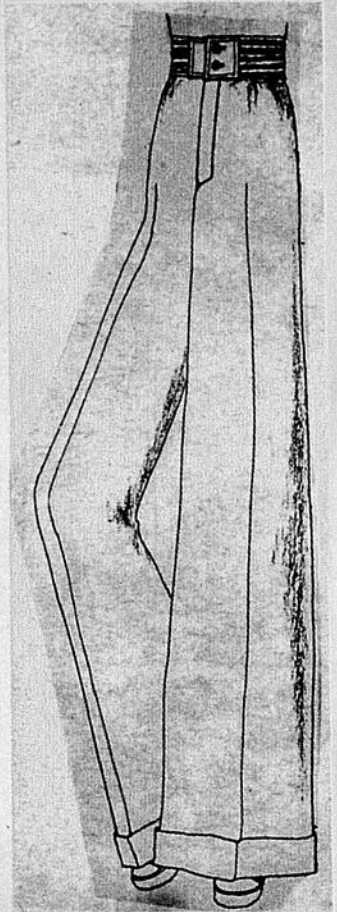
#### CHANDAILS MOHAIR

col haut, manches longues **\$10.00**  
beau choix de teintes

#### ROBES NOUVELLES

COURTES **MOITIE PRIX**

DEPECHEZ-VOUS...



Au Salon "Miss Élégance" - Princeville, P.Q.

## L'ECOLE POLYVALENTE

### VOUS INFORME

Qu'est-ce qu'une Ecole secondaire polyvalente?

Pour plusieurs, l'Ecole Polyvalente pose encore une foule d'interrogations. Interrogations qui sont très légitimes cependant. Car depuis les 10 dernières années, nous avons assisté à la naissance et à l'évolution très rapide d'un nouveau système d'enseignement appelé, la POLYVALENTE.

A Plessisville, plus précisément, nous vivons ce système depuis quelque 5 ans. Et nombreux sont les parents qui nous posent la question: "Qu'est-ce au juste que la polyvalente?" Dans une série de 3 articles, nous essaierons d'y répondre.

- 1) Ce qu'est la Polyvalente.
- 2) Son fonctionnement.
- 3) Les objectifs que l'Ecole poursuit

Abordons cette semaine: "Ce qu'est la Polyvalente."

Le secondaire, c'est la seconde étape de formation. L'étudiant ou l'étudiante qui accède au cours secondaire est plongé dans un monde tout nouveau: plus de programme uniforme, mais la possibilité pour chacun de se tracer un PROGRAMME INDIVI-

DUEL selon son orientation et ses intérêts; de plus avec la possibilité de progresser selon le système de PROMOTION PAR MATIERES, c'est-à-dire que l'élève peut s'inscrire à un cours plus avancé lorsqu'il est prêt à l'entreprendre. Ainsi, un élève peut être en Français de secondaire III, en Mathématique en secondaire II, etc.

La polyvalence, c'est la gamme des différentes options offertes par l'Ecole. Au début du secondaire, soit en Ière et IIe, il va sans dire que les choix sont plus restreints, car cette période en est une surtout d'exploration. L'éventail va en s'élargissant par la suite en Secondaire III, IV et V.

En résumé, l'Ecole secondaire polyvalente: c'est: UNE ETAPE DE FORMATION, répartie sur 5 ans, où chaque étudiant (e) évolue selon son propre rythme, d'après un profil ou une orientation donnée.

La semaine prochaine, nous traiterons du "fonctionnement de l'Ecole Polyvalente".

Par: André Proulx,  
Principal.



Confort au Foyer

## 3 Mois Gratuits

AUCUN PAIEMENT  
AVANT le PREMIER MARS 1973  
SI VOUS LOUEZ

## Un Chauffe-eau Shell

AVANT LA FIN DE 1972

Seulement \$3.49 par mois

INSTALLATION NORMALE GRATUITE

Veillez communiquer avec notre distributeur

## Georges Prince

1981, rue St-Jean

Tél. 362-2520

Plessisville



## Photographie STUDIO A. DUSSAULT

NOIR - BLANC - COULEUR  
PEINTURE A L'HUILE

Vente: Film - Caméra

Service de développement 4 JOURS

Tél. 362-3602

1750 ave Des Erables

Plessisville

"UN BLANC CHEZ LES INDIENS"



Lors du souper optimiste du 30 octobre M. Clément ROY a bien voulu accepter d'être le conférencier. Nous y voyons de gauche à droite: M. Gaëtan GAGNON, M. Clément ROY, conférencier, M. Denis ROUSSEAU, président et M. Michel GOSELIN.

# RUBRIQUE PUBLI-OPTI

(Club Optimiste)

**ART ORATOIRE**

L'Optimiste Pierre Chartier s'occupera de l'organisation du débat oratoire, lequel se fera parmi les étudiants de l'élémentaire et du secondaire.

Les débats à cet effet seront organisés après la période des Fêtes dans les diverses écoles de la région, afin de trouver les gagnants de l'élémentaire et du secondaire.

Le thème choisi cette année sera "ÉCOUTEZ-NOUS". Les étudiants pourront bientôt obtenir tous les renseignements né-

cessaires auprès de leur directeur d'école.

**UN BLANC CHEZ LES INDIENS**

Clément Roy a bien voulu accepter d'être le conférencier au souper du 30 octobre et nous raconter son voyage de chasse récent à Amos.

C'est avec la verve et son talent d'humoriste que celui-ci a raconté les péripéties et mésaventures qui lui sont arrivées pendant ce voyage.

N'étant pas sûr de ses talents de chasseur, celui-ci a décidé un Indien du nom de Frank à "lui aider" à trouver un original. Après des pourparlers copieusement arrosés, son guide lui a assuré qu'il lui trouverait l'objet de ses rêves, s'il consentait à venir avec lui dans la réserve indienne.

C'est là que les choses se gâtèrent car l'ami Clément n'avait pas compté sur le caractère bouillonnant de Frank l'Indien, dont l'instinct guerrier avait été éveillé par l'eau de feu que celui-ci avait exigée pour effectuer son travail de "guide". C'est rendu dans les bois que Clément a fait la connaissance de Maggie, la femme de Frank et de trois autres membres de la tribu et parmi lesquels il a dû passer un "3ième degré".

C'est à cette occasion qu'il a appris qu'un Indien avait la peau rouge et que les blancs ont la peau blanche surtout devant un Indien qui voit rouge.

Notre ami a dû user de toutes ses belles paroles afin d'arrêter son ami "Frank" de lui chatouiller le dessous du nez avec son poing.

"Mourir pour mourir, je suis certainement mieux d'essayer de me sauver que de me faire scalper", s'est dit notre ami.

Il n'a donc pas attendu que

Frank se décide à le prendre pour un original et il a couru, couru, couru avec les talons bien haut en arrière et s'est retrouvé à Amos sans le sou et sans original.

Morale: Clément en a tiré une bonne leçon, sans avoir tiré un seul coup.

**NOUVEAUX MEMBRES**

Trois nouveaux membres Optimistes ont été initiés au souper

## POELES "T-FAL" CIRE d'ABEILLE

EN MAGASIN

Quincaillerie  
**Richard**  
Inc.

1823 St-Calixte  
Plessisville - 362-7878

du 6 novembre, qui s'est tenu au Château Louise: Michel Paris, Michel Gosselin et Michel Lemyre se sont ainsi engagés à consacrer à la jeunesse une partie de leurs loisirs par leur participation assidue aux activités du Club Optimiste-Plessisville.

Michel Lemyre,  
publiciste  
Club Optimiste  
Plessisville

T. A. FOURNIER	
M. Laine	148
R. Bolduc	161
Y. Rodrigue	149
J. G. Bolduc	175
J. Rodrigue	173

AUTOBUS BOIS-FRANC	
Ré. Desrochers	140
H. Provencher	141
A. Pelletier	164
A. Castonguay	146
J. G. Fleury	181

BIJOUTERIE HUOT	
J. C. Beaudoin	156
H. P. Hamel	159
G. Fréchette	158
J. R. Tremblay	164
A. Lévasseur	164

### Ligue Commerciale de Grosses Quilles

CENTRE CULT. PHYSIQUE	
R. Picard	151
J.G. Guillemette	151
H. Simoneau	153
A. Collomb	152
G. Brûlé	170

FORANO LTEE	
D. Desrochers	157
E. Lavoie	151
R. Fortier	150
J.G. Daigle	160
V. Samson	165

JOHN JALLEO & FILS	
R. Brisson	164
J. Y. Tremblay	152
R. Desrochers	160
C. Bonneville	155
M. Brisson	165

CLASSEMENT	
John Jalleo	24
T. A. Fournier	22
Centre Cult. Physique	14
Forano Ltée	13
Bijouterie Huot	12
Autobus Bois-Franc	5

P. H. MOY	
Jean-Guy Fleury	181
Jean-Guy Bolduc	175
Jeannot Rodrigue	173
Gaëtan Brûlé	170
Victorin Samson	165
Michel Brisson	165

P. H. S.	
Gaëtan Brûlé	245
Michel Brisson	231
Jean-Guy Fleury	225
Jeannot Rodrigue	225

### Placements

- ACTIONS
  - OBLIGATIONS
  - FONDS MUTUELS
- CONSULTEZ



### J. Denis BÉLIVEAU

Placements  
Administration de  
Porte-feuille

758-8237

Edifice Béliveau  
231 Est rue Notre-Dame  
Victoriaville

### Cliche & Associés

Ltée  
Courtiers de Placements

- MUNICIPALES
  - SCOLAIRES
  - HOPITAUX
  - UNIVERSITE
- INTERET  
**8%**

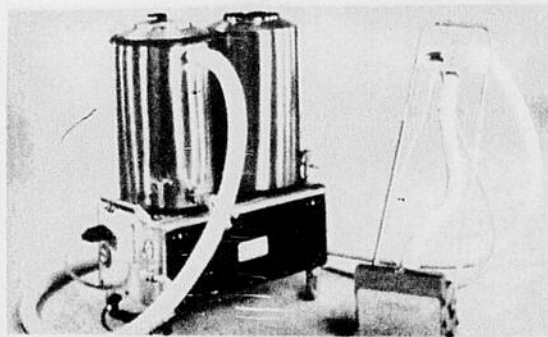
Madame Médéric Côté  
et ses enfants Jean, Christiane et Marc  
la Famille Côté  
la Famille Edmond

remercient bien sincèrement toutes les personnes qui leur ont témoigné de la sympathie, soit par offrandes de messes, bouquets spirituels, tributs floraux, cartes de sympathie, visites, téléphones, télégrammes, assistance aux funérailles, services rendus, lors du décès tragique de

Monsieur Médéric Côté

Plessisville, septembre 1972

## Une rénovation pour la ménagère dans le nettoyage des tapis et capitonnages avec le procédé Deep Steam



Nous vous garantissons vos tapis comme neuf

(Demandez une démonstration gratuite à votre domicile)

OFFRE EXCEPTIONNELLE  
**TAPIS** Prix à 2.79 la vge  
partir de 2.79 la vge carrée

NETTOYAGE à la VAPEUR

- \* Une seule opération... la saleté se trouve imprégnée... isolée, extirpée...
- \* Plus de brosse, plus de poudre...
- \* Plus de frottage avec détergents...
- \* Action douce et totale...
- \* Appareil économique aussi, car les Tapis restent propres plus longtemps.

## Entrepôt de Tapis

Nous VOUS INVITONS à vous RENDRE VISITER notre ENTREPOT de TAPIS, situé à l'arrière de notre magasin.

**TAPIS DE TOUTES QUALITES, COUPONS DE TAPIS direct de la manufacture et à des prix imbattables**

## La Maison du Prélart Inc.

Noël Poirier, propriétaire

1715 Avenue St-Louis — Plessisville — 362-7712.

## ATTENTION AUTOMOBILISTES et MOTONEIGISTES...

# GARAGE Guy PAINCHAUD

E  
N  
R.

1562 Ste-Thérèse — PLESSISVILLE — Tél. 362-3793 et 362-2850

VENDEUR AUTORISÉ **SNO-JET**

Voyez : **GUY PAINCHAUD** — 362-3793  
**BENOIT BELIVEAU** — 362-3858  
**RODRIGUE BELLEMARE** — 362-2638

"LA BLEUE" répond au besoin de chacun

Modèle **STARJET** 292 - 338 - 433 cc

**SST** 295 - 340 - 440 cc

et la toute nouvelle

**WHISPER JET** 440 cc

**POUR LAURIERVILLE**

**JEAN-GUY PERREAULT**, vendeur — Tél. 365-4704

2 mécaniciens à votre service

- \* MECANIQUE GENERALE
- \* GRAISSAGE
- \* CHANGEMENT D'HUILE
- \* LAVAGE \* PNEUS
- \* REMORQUAGE 24 heures par jour
- \* GAZ "GOLDEN EAGLE"

toutes cartes de crédit acceptées

**Soyez à point, visitez le garage GUY PAINCHAUD**

Un personnel qualifié et courtois saura vous faire passer l'hiver agréablement

**CHEZ GUY PAINCHAUD  
IL FAIT TOUJOURS BEAU**

## Dans Mégantic, trois soirées d'information à l'intention des Producteurs de l'Erable

Le bureau régional du ministère de l'agriculture du Québec du Sud de Québec informe les producteurs de sirop et de sucre d'érable du comté de Mégantic que trois soirées d'information seront tenues à leur intention les 21, 22 et 23 novembre prochains. Il s'agira des trois seules soirées organisées en 1972.

Le 21 novembre, la soirée aura lieu à l'École Jean XXIII d'Inverness; le 22, à l'École Saint-Joseph de Saint-Ferdinand et le 23, à l'École Saint-Pierre-de-Broughton.

Lors de ces séances d'information, des spécialistes du ministère seront à la disposition

des producteurs pour leur indiquer les moyens à prendre pour corriger les défauts d'exploitation, leur expliquer les nouvelles techniques de fabrication et répondre à leurs questions. Ils leur montreront aussi comment utiliser le nouveau système de collecte d'eau d'érable ainsi que les instruments qu'il contient. De plus, ils feront une démonstration de la fabrication du sucre mou et du beurre d'érable.

Ces soirées s'adressent à tous les producteurs du comté, particulièrement à ceux qui ont connu des défauts de densité en 1972.

Les producteurs sont cordialement invités à se rendre à

ces réunions, à l'endroit qui leur conviendra le mieux. Toutes les soirées d'information commenceront à huit heures du soir (20 heures).

Volontaires par excellence



Ces personnes de différents âges et de différents milieux accomplissent des tâches importantes et essentielles pour la Croix-Rouge.

VOUS AUSSI POUVEZ AIDER.



## Mariage à Laurierville



Le 26 août fut célébré en l'église de Laurierville le mariage de Mlle Mariette GOULET, fille de M. et Mme Raymond Goulet de Laurierville et M. Bruno LAFLAMME, fils de M. et Mme Dollard Laflamme de Lyster. La bénédiction nuptiale leur fut donnée par M. l'abbé Marcel Pellerin. Réception à l'hôtel Carrier de Lyster. Les jeunes époux habitent St-Ferdinand.

(Photo studio Dussault, Plessisville)

## GRANDE VENTE

de **Bernard & Simard**  
Beauceville

de **LINGE NEUF et USAGÉ**  
POUR TOUTE LA FAMILLE  
**MARCHANDISES pour la SAISON**

**VENTE à la SALLE LEMELIN**

DE LAURIERVILLE

**MARDI APRES-MIDI, LE 21 NOVEMBRE 1972**

de 2 h. p.m. à 8 h. p.m.

Profitez de cette VENTE pour faire l'achat de vêtements nécessaires pour la saison

**\$200.00 à GAGNER** — Chaque achat de \$3.00 vous donne droit à un billet de tirage.

## Jean-Denis MAUGER, o.d.

OPTOMETRISTE

1457, Avenue St-Edouard (Appt 4) Plessisville, P.Q.

## EXAMEN DE LA VUE

(Service assuré par la Régie d'Ass.-Maladie)

Sur rendez-vous : Tél. 362-2188

## LUNETTES

LUNDI au VENDREDI :

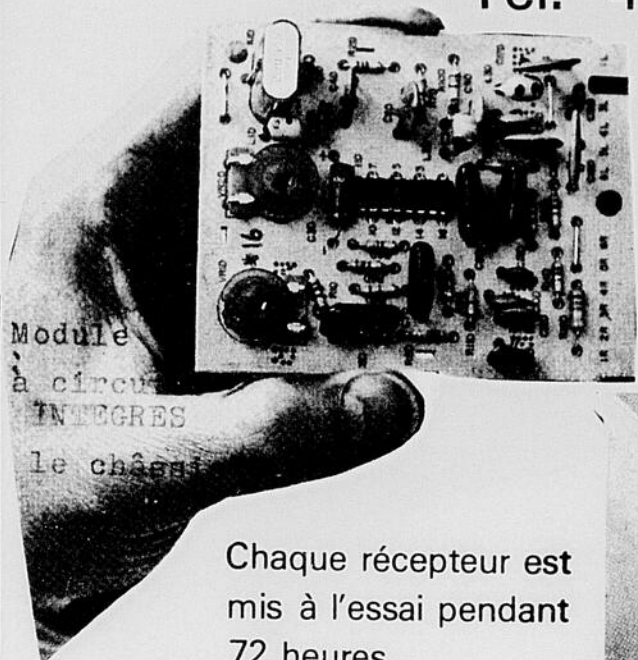
- \* 9,00 à 12,00 a.m.
- \* 2,00 à 5,00 p.m. (excepté mercredi)
- \* 7,00 à 9,00 p.m. le lundi et le vendredi

# Spécial en Télé-Couleurs

**PHILCO-FORD** à l'occasion de **NOEL**

CHEZ **Normand Mercier T.V. Radio Service**

Tél. 453-2238 — INVERNESS, P.Q.



Module à circuits INTÉGRÉS Le châssis

Chaque récepteur est mis à l'essai pendant 72 heures.

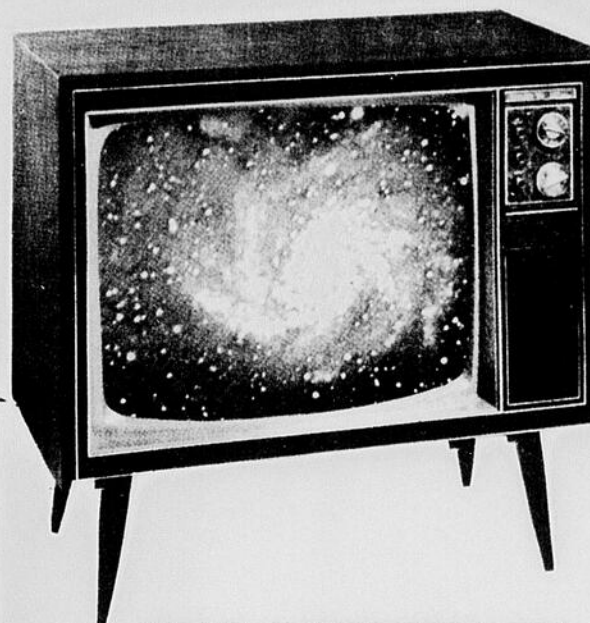
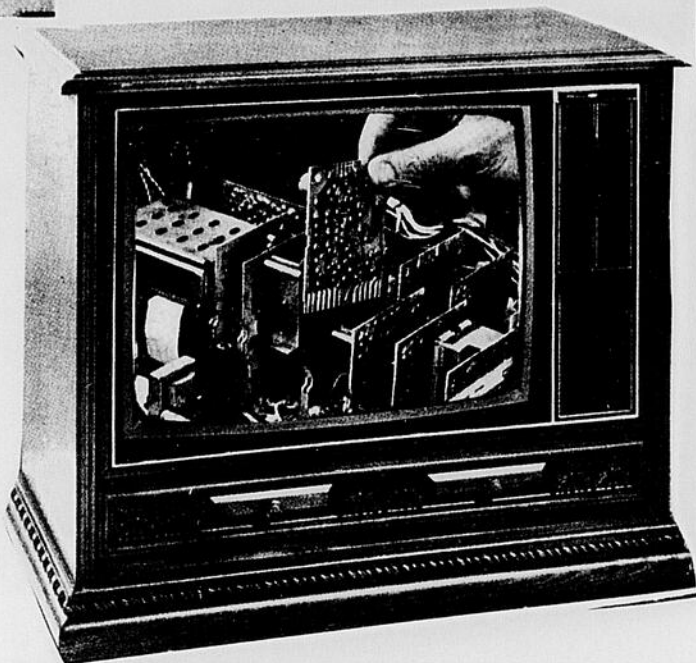
TEST DE 72 HEURES

**PHILCO** 

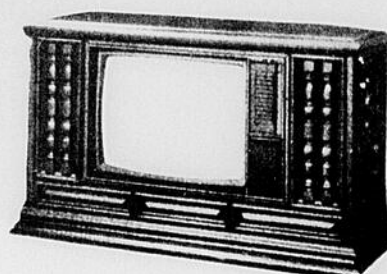
**CHEZ-NOUS, VENTE et SERVICE vont de pair, c'est un AVANTAGE pour nos CLIENTS.**



**PHILCO** 



**PHILCOMATIC III**



## Ligue de Ballon-Balai des Bois-Francis

### Le Manoir Plessis divise les honneurs d'un programme double

Samedi soir dernier, le 11 novembre, à l'aréna de Warwick, l'équipe de ballon-balai du Manoir Plessis disputait deux parties. Dans la première partie elle affrontait la puissante équipe des Corbos de Trois-Rivières et ceux-ci l'ont emportée par le pointage de 5 à 1 contre nos représentants. Le club de Trois-Rivières, seul club invaincu de la ligue des Bois-Francis, a profité de toutes les chances qu'ils ont eu de compter pour ainsi infligés au Manoir Plessis sa pire défaite de la saison. Après que le Manoir Plessis eu manqué plusieurs chances de compter, les Corbos ont pris une avance de 2 buts pour ainsi forcé Plessisville à penser plus à l'attaque et ainsi le gardien de but, Pierre Mercier, fut laissé maintes fois sans protection. L'expérience l'a emportée haut la main sur l'inexpérience. Yves Gosselin, avec son premier but de la saison, a évité le blanchissage au Manoir Plessis. Michel Poirier a mérité une passe sur ce but. Contrairement à l'habitude, où il y a beaucoup de punitions, la partie a été dénuée de rudesse et aucune punition ne fut décernée. Une très belle partie, où le pointage n'indique pas l'allure de la rencontre. C'était la quatrième défaite du Manoir Plessis cette saison.

Dans l'autre partie, le Manoir Plessis l'a emportée au pointage de 5 à 2 contre la Caisse Pop de Black-Lake. Denys Beaudoin avec le tour du chapeau et Jean-Guy Perron avec 1 but et 2 passes ont dirigé l'attaque

du Manoir Plessis. Les autres points furent enregistrés par: Gaétan Fréchette un but et une passe et Jocelyn Filion avec une passe. Une seule punition fut décernée au Manoir Plessis et c'est pour avoir eu trop d'hommes sur la patinoire. Le Manoir Plessis a joué une très forte partie, malgré le fait que c'était la deuxième partie et que tous les joueurs étaient très fatigués de la première rencontre contre Trois-Rivières. (Ouf!) Pour le Manoir Plessis c'était une troisième victoire cette saison. Donc la fiche du Club se lit comme suit: 3 gains, 4 défaites et 2 matches nuls, pour 8 points au classement.

Les prochaines parties du Manoir Plessis: Vendredi soir prochain, le 17 novembre à 10:40 hres, au Centre Sportif Jean-Béliveau de Victoriaville, contre le A. Gentès de Defoy et samedi soir, le 18 novembre, à 11:00 h. à l'aréna de Warwick contre le GoGo Bar de Trois-Rivières, une partie qui promet! Tous les sportifs sont invités à assister à ces parties du club de ballon-balai de Plessisville. Le calibre de jeu est très fort et le jeu de ces équipes est très ouvert, ce qui ne manque pas de plaire aux spectateurs! Donc, bienvenue à tous!

CEDULE DU CLUB DE BALLON-BALAI DU MANOIR PLESSIS DE LA LIGUE DES BOIS-FRANCIS

VENDREDI, 17 NOV. 72:  
10:40 h.: A. Gentès Defoy VS Manoir Plessis

SAMEDI, 18 NOV. 72:  
11:00 h.: Manoir Plessis VS GoGo Bar Trois-Rivières

VENDREDI, 24 NOV. 72:  
9:50 h.: Manoir Plessis VS A. Gentès Defoy

SAMEDI, 25 NOV. 72:  
11:00 h.: GoGo Bar Trois-Rivières VS Manoir Plessis

## Denis Drouin

à l'Hôtel Manoir Plessis de Plessisville,  
le 21 nov. '72

### Carrier Plessis Sports inc.

a le plaisir de VOUS INVITER à une

#### Soirée Récréative et Educative

à l'HOTEL MANOIR PLESSIS avec DENIS DROUIN  
comme animateur...

**MARDI soir, le 21 nov. 72**

C'est un RENDEZ-VOUS pour la population de PLESSISVILLE  
et des ENVIRONS à ne PAS MANQUER

### Venez voir Denis DROUIN !

UN SPECTACLE EXCEPTIONNEL

à l'Hôtel MANOIR PLESSIS, le 21 nov. au soir

## Commanditaires à la soirée M. Canada



Cette photo nous fait voir les commanditaires qui ont contribué au succès de cette soirée en donnant de magnifiques trophées. De gauche à droite, Renaud GOSSELIN, organisateur; Gaétan DUBUC de A. Dubuc & Fils Ltée; Marcel HUOT, de Bijouterie Marcel; Marcel ROY de l'Hôtel Manoir Plessis Inc., Gaétan FAFARD de Labatt Brewery Ltd; Raymond ROUILLER du Carrefour Enr. Sport; Dominique JALLEO de John Jalleo & Fils Ltée; Denis MENARD de l'Entrepôt d'Alimentation; Michel PARIS de Gingras J. Guy Ltée Ass.; Raymond DION du Centre de Culture Physique de Victoriaville; Richard MO-

RIN, studio de Culture Phys. de Princeville; Yvon NADEAU de Hervé Nadeau & Fils Ltée; Gilles Boulianne du Magasin Peoples, n'apparaissant pas sur cette photo, Denis ROUSSEAU de Tire Shop; Germain LABRIE de Labrie & Fils Esso; René TREMPE, organisateur; Claude GOUIN de Electrolux Canada Ltée; Richard Inc.; Maurice COTE Automobile. Renaud GOSSELIN et René TREMPE, organisateurs de ce concours tiennent à remercier ces commanditaires pour leur appui ainsi que le journal La Feuille d'Erable et le poste de radio C.K. T.L. en ce qui concerne l'information.

## L'ASSOCIATION DU HOCKEY MINEUR DE PLESSISVILLE



La semaine dernière nous avons parlé des personnes qui forment le Comité de l'Association du Hockey Mineur de Plessisville (AHMP) et cette semaine notre chronique portera sur les arbitres et les instructeurs qui font du très bon travail depuis le début de la saison.

Nous débiterons par les arbitres à qui incombe la grande responsabilité de maintenir l'ordre durant les parties. Ces arbitres sont, pour le hockey sur glace à l'aréna de Warwick, M. Serge Boulanger, M. Normand Gagné et le troisième mais non le moindre M. Eddy Ruel. Leur tâche a été facilitée si l'on peut dire par un règlement anti-bagarre qui a porté fruit car dans les 24 premières parties il n'y a eu que 3 débuts d'altercation. Pour ce qui est du hockey salon au Centre des Loisirs c'est Jean Fontaine qui est l'arbitre régulier. Cette discipline n'est, en temps normal, régie par presque aucun règlement mais dans le but de garder un certain contrôle sur la partie le jeu s'arrête lorsqu'il y a danger de blessure pour les jeunes et les punitions sont décernées lorsque le jeu devient plus que rude.

Si les arbitres sont responsables du jeu c'est aux instructeurs que revient la tâche de placer et de diriger les quelque 250 jeunes qui participent très activement. Dans la catégorie Atome: MM. Maurice Blier, Edgar St-Pierre, Roland Bérubé, Henri Tardif sont chargés respectivement des équipes Caisse Pop, Pharmacie Demers, Filature Plessis, Boutin Express. Chez les Mosquitos, MM. Gaston Sévigny, Magella Boulanger, Gaétan Langevin et Mme Léopold Gagnon s'occupent des équipes Machinerie Vaillancourt, Pharmacie Demers, Caisse Pop et Filature Plessis. Pour les jeunes Pee Wee, MM. Aurèle Marcoux, Léopold Gagnon, Gilles Lehoux et Egide Boutin dirigent les destinés des clubs Machinerie, Pharmacie, Caisse Pop et Filature Plessis. Et finalement MM. Roland Grenier, Maurice Roy, Raymond Pellerin et Raymond Lavoie s'occupent des Bantam.

Résultats du Hockey Salon au Centre des Loisirs le 11 novembre:

#### MOSQUITOS:

Machinerie Vaillancourt 2 (instr. Gaston Sévigny, rempl. par Gaétan Langevin) -- Pharmacie Demers 7 (instr.: Magella Boulanger). --- Yves Bernier 4 buts pour le Pharmacie Demers.

Filature Plessis 3 (instr.: Mme Léopold Gagnon) -- Caisse Pop 3 (instr.: Gaétan Langevin et Armand Mercier) --- Partie serrée du début à la fin.

#### PEE-WEE:

Machinerie Vaillancourt 3 (instr.: Aurèle Marcoux) -- Pharmacie Demers 2 (Instr.: Mme Léopold Gagnon) --- Sylvain Faucher a enregistré 2 buts pour le Pharmacie Demers

Caisse Pop 1 (instr.: Gilles Lehoux) -- Filature Plessis 1 (instr.: Egide Boutin) --- Bob Fontaine (CP) et Luc Béliveau (FP) chacun 1 but.

L'arbitre pour ces parties: Jean Fontaine.

Résultats du Hockey sur Glace à l'Aréna de Warwick le 11 novembre:

#### ATOME:

Caisse Pop 0 (instr.: M. Maurice Blier) -- Pharmacie Demers 1 (instr.: M. Edgar St-Pierre) --- Le but vainqueur compté par Jocelyn Trottier.

Filature Plessis 4 (instr.: Roland Bérubé) -- Boutin Express 3 (instr.: Henri Tardif) --- Pierre Goudreaux a obtenu 3 buts pour Filature.

#### BANTAM:

Forestiers 9 (instr.: Roland Grenier) -- Boutin Express 3 (instr.: Maurice Roy) --- Marcel a compté 3 fois et obtenu 1 passe pour Forestier.

Boutin Express (V) 2 (instr.: M. Raymond Pellerin) -- Caisse Pop 2 (instr.: M. Raymond Lavoie).

Les arbitres de ces parties étaient: MM. Eddy Ruel et Normand Gagné

Pour connaître l'horaire des parties veuillez consulter la dernière édition de la Feuille d'Erable dans les pages centrales.

Bonne semaine,

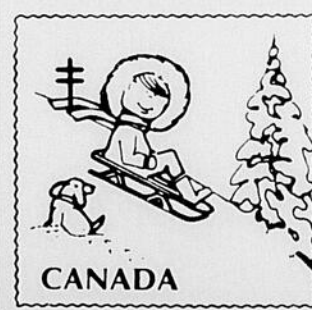
Réjean Bourque, stats.

Réjean Bourque, stat.  
Jean Fontaine, publ. AHMP

UTILISEZ DES  
TIMBRES DE NOËL  
C'EST UNE  
QUESTION DE  
SOUFFLE ET DE VIE



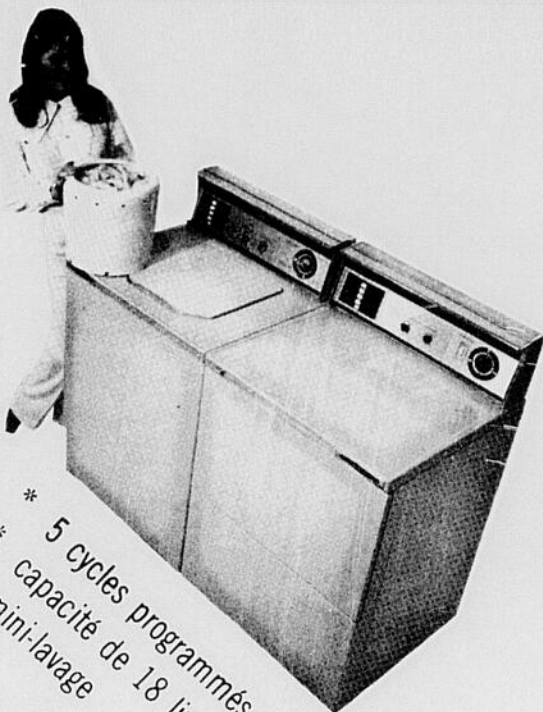
Combattez la tuberculose,  
l'emphysème, l'asthme  
et la bronchite chronique.



**Grande Vente**  
AU  
**Salon 'La Tulipe'**  
1731 rue St-Calixte  
**Plessisville**



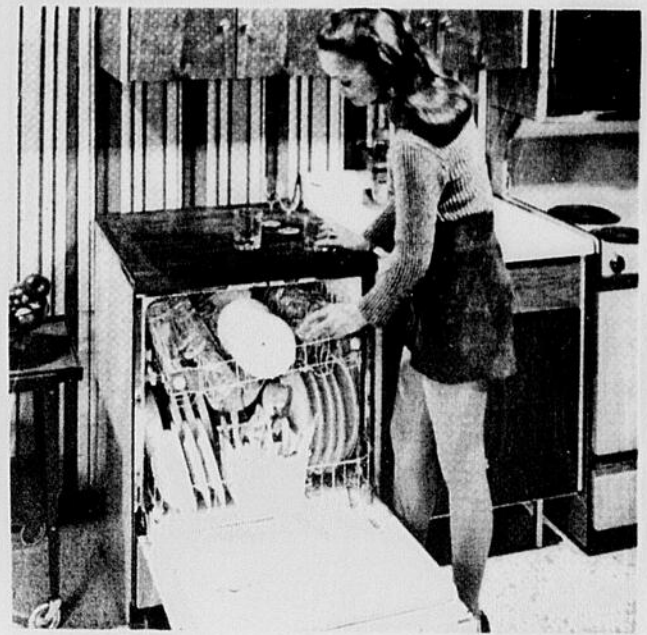
GENERAL ELECTRIC



- \* 5 cycles programmés
- \* Capacité de 18 livres
- \* mini-lavage



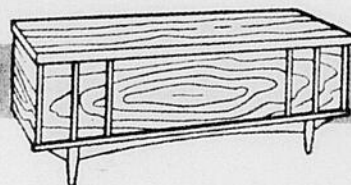
- MEDALLION 70
- \* cuisinière auto-nettoyante
  - \* réfrigérateur 17 p.c.



AMERICANA NERSITRONIC

- \* cinq cycles de lavage
- \* 2 vitesses
- \* broyeur d'aliments mous
- \* chauffe-assiettes

— CONDITION FACILE —



Rosaire Gosselin

767, avenue St-Louis — Plessisville



**SI TU AS 3-4-5 ANS...**

Le Centre des Loisirs a décidé de réserver son dimanche avant-midi aux tout-petits de 3, 4 ou 5 ans, à partir de 9 h. 30 jusqu'à 11 h. 30 ils pourront faire du bricolage, des rondes, des jeux et cela dès le 18 novembre. Ceci est un service gratuit. Profitez-en.

Sylvie, Danielle, Line

**LA SOIREE DES DEUX PETITES BIERES UN SUCCES!**

Plusieurs ont accepté le rendez-vous, vendredi soir dernier. Tellement que le succès obtenu dépasse toutes les espérances. A raison de \$290 pour deux petites bières et de même que le pourboire. C'était une fâcheuse aventure! Mais grâce à l'appui de tous, on en rit volontiers maintenant.

Les membres de la chorale d'Inverness tiennent donc à remercier chaleureusement leurs nombreux amis. Plusieurs sont venus de l'extérieur spécialement des membres de différentes chorales. Merci à tous pour cette belle compréhension. Tout est bien qui finit bien. Le bon sens est sauvé. - M. A. Lemay.

**LACORDAIRE**

L'Equipe Lacordaire de Plessisville offre ses sincères sympathies à la famille de M. Florian Marcoux, de Ste-Sophie. Etre Lacordaire pour lui, c'était un "témoignage de vie", tout en respectant l'opinion des autres.

N.B. Amis Lacordaire: le "cidre" du Québec contient de 7 à 12% d'alcool. Alors si vous êtes sincères dans votre engagement, réfléchissez un instant avant d'accepter une coupe. "On est Lacordaire ou ben on l'est pas."



**Nomination des officiers des cadets de l'air**



L'ESCADRILLE-OPTIMISTE, 814 des Cadets de l'Air de Plessisville est heureuse de présenter à la population, les officiers qui dirigeront les activités des CADETS pour la période 1972-73. De gauche à droite: Jean Dallaire, officier-magasiner, Normand Isabelle, commandant Michel Gosselin, instructeur en chef et Benoit Godbout, adjudant. Toute la population est invitée à assister aux activités de l'escadrille, qui se déroulent chaque vendredi soir à la polyvalente. (Photo par Charles Boulanger)

# JEUDI, le 16 NOV. '72 10% de réduction

Attention gens de PLESSISVILLE et de la Région...  
NE MANQUEZ PAS LA FORMIDABLE

## VENTE d'UNE JOURNÉE au magasin R. FARMER Ltée

Rue St-Calixte — à PLESSISVILLE

(Face à l'Hôtel de Ville)

10% de REDUCTION sur toute la MARCHANDISE en magasin  
dans les 30 départements

Nous avons le plus vaste "ROYAUME de JOUETS" de la région ainsi que CADEAUX pour toutes les occasions. — Les départements de VETEMENTS sont au complet pour DAMES, HOMMES, FILLETES, GARÇONS et ENFANTS. — Nous avons un très bel assortiment de DECORATIONS pour NOEL.

Ne manquez pas cette SUPERBE VENTE à 10% de réduction sur toute la marchandise en magasin, JEUDI, le 16 nov. '72 de 8.30 a.m. à 9.00 p.m.



### COMMUNIQUE DE COUPLE ET FAMILLE F.N.D.

Est-ce que c'est important que j'appartienne à l'Eglise et que j'invite mes enfants à y appartenir?

Je suis tout mêlé. Autrefois mes parents ne se posaient pas de questions, c'était la vie et tout le monde faisait comme ça. Mais aujourd'hui que faut-il faire?

D'abord, se renseigner, et pour cela, toute la population est invitée à se rendre à l'auditorium de la polyvalente mardi le 21 novembre à 8 h. 15 précises pour entendre le père Jean L'Archevêque, un jésuite dynamique et humoristique qui saura nous éclairer sur la crise de l'Eglise d'aujourd'hui.

"Formidable" est la qualification que lui ont donnée ceux qui ont eu la chance de l'entendre. Dis-le à tes amis.

Florent et Rolande Germain  
responsables

### EXPOSITION

Notre région compte beaucoup d'artistes! C'est dans le but de faire connaître ces artistes que le Ministère des Affaires culturelles a organisé l'exposition "Les Peintres de la Mauricie".

Vous pourrez voir cette exposition toute la semaine, à votre Caisse Populaire. Vous y découvrirez des noms que vous connaissez et d'autres tout nouveaux.

Le principe de l'exposition-modules est déjà connu puisque c'est le moyen utilisé par le Ministère pour faire circuler ses expositions dans la province depuis quelques années.

Cette exposition d'artistes de la Mauricie nous laisse à penser que ce sera peut-être le tour des Bois-Francs avant longtemps.

Ne manquez pas l'exposition, pendant les heures d'ouverture de la Caisse.

Comité Socio-Culturel

### PARTIE DE CARTES

MERCREDI le 22 NOVEMBRE à 8 heures p.m., c'est la PARTIE DE CARTES ANNUELLE chez les Chevaliers de Colomb du Conseil 2527 Plessisville à leur local. Un prix par table, nombreux prix de présence, le tout suivi d'un léger goûter. Tout le public est cordialement invité

### NOVEMBRE C'EST QUOI?

On dit que NOVEMBRE c'est le mois du souvenir pour nos défunts. Avez-vous songé à avoir une pensée spéciale pour nos défunts? C'est peut-être nous par l'action que nous poserons qui ferons bénéficier un être cher des joies célestes.

### "LES ALLELUIAS" DE QUEBEC A PLESSISVILLE A L'EGLISE ST-CALIXTE DIMANCHE 19 NOVEMBRE

L'ensemble vocal des Alleluias de Québec Inc., qui donnera un grand concert à l'église St-Calixte à Plessisville dimanche prochain 19 novembre, devrait susciter beaucoup d'intérêt. Tous les mélomanes seront certainement enchantés en se rendant applaudir ces chanteurs de renom.

C'est une présentation de votre Brigade Ambulancière St-Jean qui se dévoue pour l'humanité et pour tous les mouvements sociaux de notre ville. Venez donc entendre cet ensemble local dimanche soir, 19 novembre Ca en vaut la peine!

### CARREFOUR

La rencontre de ce jeudi, 16 novembre, promet d'être très enrichissante. Nous recevrons celui qui a fondé le Carrefour de Thetford, M. Robert Lessard. M. Lessard a gagné sa sobriété depuis une dizaine d'années et travaille très ardemment à la réhabilitation des autres alcooliques. Soyez là jeudi soir à 8 heures 15.

## M. Georges Goggin est conférencier-éclair au Richelieu



Lors d'un récent souper Richelieu-Plessisville, M. Georges Goggin a été le conférencier invité. On voit sur cette photo de gauche à droite: MM. J. Denis MAUGER, René DIONNE, Dr Guy PELLETIER, Guy BARRE, président, Georges GOGGIN, conférencier-éclair et Laurent DION.

(Photo studio Boulanger, Plessisville.)

Une personnalité avantageusement connue dans les Bois-Francs et au Québec a prononcé la conférence-éclair au programme d'un souper régulier au Richelieu de Plessisville. M. Georges Goggin qui est membre du club a entretenu ses auditeurs sur l'évolution que connaît la Belle Province au domaine de l'agriculture. Les vingt-cinq dernières années ont été marquées par d'importantes modifications sur les fermes du Québec, a fait remarquer M. Goggin qui est un expert en questions agricoles; il a exploité lui-même la ferme Barilé considérée comme l'une des plus belles et des plus productives du Canada.

### PAS DE RELEVÉ

Le conférencier a fait remarquer que de nombreux cultivateurs avaient peiné durant toute une vie pour améliorer et embellir la ferme familiale. La presque totalité de ces vaillants

travailleurs du sol voient avec inquiétude leurs descendants quitter la terre qui les a vus grandir ne laissant ainsi aucune espérance de relève pour celui dont les chevaux ont blanchi sur le "bien". M. Goggin a précisé que la moyenne d'âge des propriétaires d'exploitations agricoles dépasse maintenant la cinquantaine alors qu'elle était d'environ 27 il y a quelques années à peine. L'agriculture du Québec est à un point tournant

et de nombreuses questions se posent quant à son avenir, a conclu le conférencier. Le président du Richelieu, M. Guy-E. Barré, a dirigé les activités de ce souper servi dans les luxueux salons de l'hôtel Manoir Plessis. On a profité de l'occasion pour choisir les 13 candidats parmi lesquels seront élus les directeurs pour la prochaine année.

### REMERCIEMENTS DES PAROISSIENS DE SAINTE-SOPHIE

Des remerciements sincères à toutes les personnes qui de loin ou de près ont contribué au grand succès du souper canadien de Ste-Sophie le 29 octobre dernier.

Les pneus donnés par M. François-Marie Rousseau et mis en râfle ont été gagnés par M. Maurice Michaud de Plessisville.

Encore une fois merci à tous. - La Direction.



# Une dernière fois

Nous revenons aujourd'hui, après une brève interruption, sur la question de la rentabilité de l'aréna après sa mise en place. Les chiffres qui apparaissent ici sont extraits de dossiers comptables vérifiés. Les trois premiers endroits consacrent annuellement plus de \$5,000.00 au hockey mineur... ils adminis-

trient dans deux cas (ceux qui sont déficitaires) un centre de loisirs... et le déficit le plus élevé est de \$5,300. Pour deux bâties de \$5,178.43 de hockey gratuit c'est mieux que...

C'est pourquoi la coopérative prévoit opérer sans déficit puisqu'il revient aux commissions municipales de loisirs de

faire les frais du hockey mineur. Question: Alors c'est pour quand l'aréna?

Réponse: Quand 1,200 personnes auront pris leurs parts sociales?

Question: Pouvons-nous attendre que la construction soit commencée pour acheter nos parts?

Réponse: NON. Aucun octroi si nous n'avons pas \$100,000 en capital et aucune construction si nous ne pouvons pas la payer.

Dernière question: Il n'y aura donc pas d'aréna à Plessisville?

Dernière réponse: Si les souscriptions ne sont pas plus nombreuses avant le 1er décembre, il n'y aura peut-être pas d'aréna avant 1976. Merci.

A toute cette expérience, s'ajoutent les nombreux voyages d'étude qu'il a eu l'opportunité de faire partout au Québec, en Ontario dans l'Ouest canadien, ainsi qu'aux E.-U.

### NOUVELLES FONCTIONS:

Sous l'autorité immédiate de M. Bernard Champagne, agr. coordonnateur adjoint, ses responsabilités peuvent se résumer comme suit:

Orienter les groupes d'étude de Rentabilité Agricole.

Dispenser des conseils techniques à tous les cultivateurs désireux de progresser dans leurs entreprises.

Concevoir et recommander des programmes de culture et d'élevage propres à la région. Donner et superviser des cours agricoles.

Organiser et participer à des conférences, assemblées et forums agricoles.

Appliquer les politiques et mesures d'assistance du M.A.Q. En un mot, participer à l'avie agricole du territoire qu'il lui est assigné.

M. Rémillard est bien préparé pour remplir son rôle. Les cultivateurs du milieu auront donc avantage à le consulter. Ils peuvent le faire à son bureau (1800 St-Laurent, Plessisville) la journée du lundi et l'après-midi du vendredi. Pour des visites à domicile on peut prendre rendez-vous à 362-7336.

### LE PERSONNEL DE PLESSISVILLE:

Pour l'aider dans sa tâche, l'agronome Rémillard est assisté d'un technicien M. Paul-Emile Tailleux, d'un agent de bureau, M. Paul-Emile Bilodeau et d'une secrétaire, Mme Gisèle Lemelin et aussi d'étudiants et d'aides temporaires en période estivale.

M. Jules Pichette, agronome, évaluateur de l'Office du Crédit Agricole, pour le comté de Mégantic, occupe le même bureau.

### TERRITOIRE DESSERVI:

Les paroisses sous sa juridiction sont en plus de Plessisville, celles de Lourdes, Laurierville, Lyster, Nelson, Inverness, St-Pierre Baptiste, Ste-Sophie, St-Ferdinand et St-Jean Baptiste Vianney.

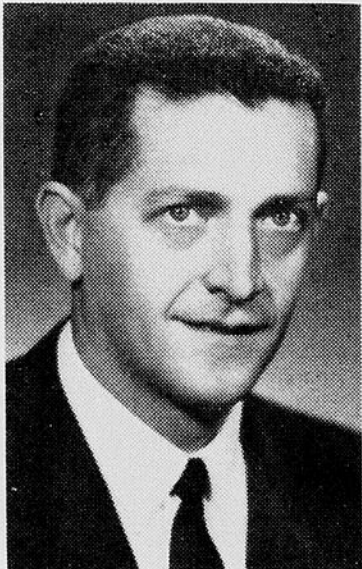
## Opérations Courantes : Revenus & Dépenses 1970-71

	Pont Rouge		Loretteville		St-Romuald		Lauzon		Plessisville	
	Cr	Dt	Cr	Dt	Cr	Dt	Cr	Dt	Cr (Plessisville)	Dt
Restaurant	36274.05	25522.50	42986.53	34284.71	38585.00	29353.00	37319.00	20941.00	36000.00	25000.00
Vente de billets	17303.05				9429.00			20923.00	8995.00	5000.00
Location glace	14657.50		24054.78		18368.00			23685.00	23000.00	
Annonces	1090.00	139.00			4350.00	178.00		2645.00	3036.00	2000.00
Location Immeuble	794.75	284.70						3974.00	3000.00	1000.00
Salaires ouvriers		6432.82		12379.67		15815.00		15924.00		8000.00
Electricité		7688.67		4986.57		10724.00		10206.00		6000.00
Entretien bâtisses		3430.75						5009.00		4000.00
Chauffage		3098.27						3288.00		3000.00
Assurances		1999.68		2238.88				1612.00		1500.00
Entretien matériel		1061.68		9327.60		8800.00		1532.00		2000.00
Taxes		963.50				300.00		2870.00		500.00
Déneigement		960.00								500.00
Patinage					3621.00		4184.00		2000.00	
Adm. générale		6423.20		3976.05		7799.00		9000.00		10000.00
Secrétaire		1792.94						1108.00		
Frais de bureau		820.67				552.00		820.00		500.00
Assurances		200.00								
Hockey		5168.67		5178.43		5026.00				
	70119.35	65987.05	67041.31	72371.91	74353.00	78547.00	92730.00	84340.00	71000.00	62000.00

Etats comptables vérifiés

## Nomination au M.A.Q. de Plessisville

### M. Denis Remillard en est le titulaire



M. Denis Remillard

Monsieur Jacques St-Hilaire agr. Coordonnateur de la Région no 3 au Ministère de l'Agriculture du Québec, est heureux d'annoncer la nomination de M. Denis Rémillard, agronome, responsable du Bureau des Renseignements Agricoles de Plessisville. Il succède à M. Alain Mayer, qui démissionnait de ce poste en date du 3 août 1972.

ORIGINE - ETUDES - FAMILLE: M. Rémillard est né à St-Philippe de Laprairie, fils de cultivateur, il est diplômé de l'Université de Montréal, ayant fait ses études à l'Institut Agricole d'Oka où il gradua en 1954. Ma-

rié, la même année à Claire Ferdaï, il est père de quatre enfants. Il est âgé de 42 ans.

### EXPERIENCE:

Avantagé d'une longue expérience agronomique, il a été identifié dans la région avec la Société Coopérative Agricole de Plessisville durant 5 ans et par la suite 9 ans avec C.I.L. (Division de la Chimie Agricole). Pendant cette période, il occupa différentes fonctions en assumant des responsabilités de plus en plus grandes et variées. Il ne tarda pas à être reconnu d'abord comme le spécialiste de la Région pour la culture du maïs. Ensuite il aborda le problème de la production des foins et pâturages ainsi que la fenaison. Ses "Journées à Foin" ont connu un grand succès aux quatre coins de la Province.

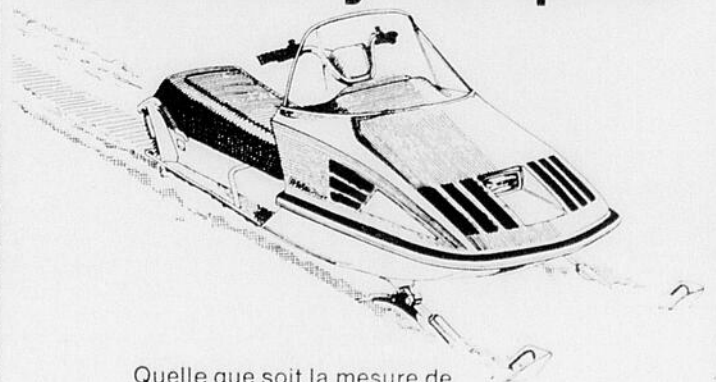
De nombreux groupements d'agriculteurs ont eu recours à ses services étant un conférencier recherché; il utilise un langage pratique, simple et favorise le dialogue avec son auditoire.

Les agriculteurs de la région ont en plus profité de son expérience pour le truchement des cours de formation professionnelle dans le cadre de l'Education Permanente aux Adultes, où il fut un des premiers collaborateurs à la Commis-

sion Scolaire Régionale des Bois-Francs.

A Plessisville, nous lui reconnaissons avec ses collègues du temps, la réalisation du Magasin Coop actuel, alors qu'il en était président.

## Rien ne s'y compare!



Quelle que soit la mesure de performances qui vous intéresse, vous pouvez être sûr de la trouver parmi les dix fabuleux modèles Skiroule. Quatre modèles RTX hautes performances. Six nerveux engins dans la série RT. En portant votre choix sur un modèle RTX ou RT, vous ne manquerez pas de faire de l'effet sur les pistes. La silhouette profilée, aérodynamique de votre Skiroule, qui permet au moteur de fournir des performances optimales, vous classe aussitôt à part et vous assure une maniabilité que bien d'autres vous envieront.

Qui dit que les motoneiges se ressemblent encore toutes? La magnifique différence...Skiroule.

**skiroule**

**R.C. Côté Sports inc.**

VENDEURS AUTORISES

1570 Boul. Forand

Tél. 362-3860

Plessisville, P.Q.

## A VENDRE

- Maison située au 1254 rue Savoie à Plessisville, de quatre logis à bons revenus
- Autre maison de neuf pièces avec grange-étable et terrain de 210-350. Vente: cause de départ
- Maison située près de l'église de Fatima à 2067 ave St-Louis, Plessisville. Dix-huit appartements, deux étages et sous-sol fini, 4 chambres de bain et grand garage

Pour plus de renseignements, s'adresser à:

**DANIEL GARNEAU** COURTIER EN IMMEUBLES  
1273 rue St-Calixte Plessisville



**A PRINCEVILLE**

M. André Fortin, député réélu aux élections du 30 octobre dans le comté de Lotbinière, a reçu un hommage particulier à l'occasion d'une manifestation organisée en son honneur. Des fleurs ont été présentées à Mme Fortin. Le héros du jour a été présenté par M. Louis-David Paré, vice-président national et président de la section locale du Crédit social du Canada. M. Fortin a remercié les électeurs du comté et souligné qu'il était à leur entière disposition. Quelque 250 personnes ont profité du programme musical de la manifestation qui a eu lieu au Centre paroissial.

**LES OPTIMISTES DE PRINCEVILLE ONT FETE LEUR PRESIDENT EX-OFFICIO**

...M. Yvon Camirand et son épouse. Les souvenirs symboliques ont été remis à M. Camirand ainsi qu'une récompense à son épouse pour la collaboration manifestée durant 1971-72. Le lieutenant-gouverneur de la zone, M. Fernand Bédard, a félicité les Optimistes de Princeville et demandé de donner une attention spéciale au recrutement. Pour sa part, M. Fernand Ruel, président 1972-73, a déclaré que les activités mixtes seront multipliées durant la présente saison.

**LE CONSEIL MUNICIPAL URBAIN**

...de Princeville n'a eu aucune opposition à son projet de règlement pour un montant de \$460,000. Personne ne s'est présenté à l'assemblée publique convoquée en rapport avec ce règlement. Un réservoir d'un million de gallons d'eau, une nouvelle conduite d'amenée de plus d'un mille de longueur, deux camions pour le Service des incendies et de l'équipement sont les dépenses qui donnent lieu à ce règlement, dépenses pour lesquelles Québec a confirmé une subvention de \$215,000. M. J. Maurice Talbot, maire, et les conseillers poursuivent le conseil en rapport avec ces projets.

**LA CHAMBRE DE COMMERCE DE PRINCEVILLE...**

a profité du programme musical des Mineurs locaux pour une manifestation récréative publique à la salle Dupré. L'un des directeurs, M. Bruno Brissette, a dirigé l'équipe à l'oeuvre pour cette activité. Le président de la Chambre de Commerce, M. Jean-Guy Ramsay, a remercié les participants et il a invité les bonnes volontés à se joindre aux effectifs du mouvement.

**SOIREES CANADIENNES SAMEDI SOIR, 18 NOVEMBRE**

Venez vous amuser avec nous dans des soirées canadiennes au Centre de Loisirs de Plessisville, samedi soir le 18 novembre. Orchestre: "Play Boy". Soirée de l'Age d'Or de Plessisville.

**STENO-DACTYLO**

**BILINGUE:** Français et anglais écrits et parlés.  
**EXPERIENCE:** Pas nécessaire, mais serait considérée.  
**SALAIRE:** Basé sur barème régional, compte tenu de l'expérience et des qualifications.  
 Bénéfices marginaux.

Communiquez avec:

**Léopold Lafond**

Gérant du Personnel

Les Producteurs de Sucre d'Erable du Québec

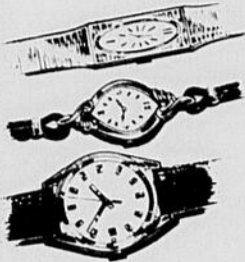
2100, ave St-Laurent, Plessisville, P.Q.  
 Tél. (819) 362-3241

**Bijouterie B. Pelletier**

1457 Avenue St-Edouard - PLESSISVILLE - Tél. 362-2667

**A l'occasion de Noël, donnez un bijou !**

Nous avons actuellement un assortiment complet de BIJOUX en OR et AUTRES



Bagues à diamants  
 -o-  
 Jones - Bagues Familiales

Pierres de Naissance  
 -o-  
 Montres Briquets

Photographies Verres taillés  
 Art en bois  
 Fonte émaillée "Le Creuset"



Accessoires électriques, etc., etc.

**REPARATIONS de MONTRES, BAGUES, BIJOUX**

GRAVAGE de trophées, Bijoux et autres - SERVICE de PHOTOCOPIE

Spécial: Montres "Suisse", 17 pierres incabloc, ressort incassable: 50% d'esc. soyez les bienvenus à la

**Bijouterie B. Pelletier, 1457 Ave St-Edouard, 362-2667, Plessisville**

**Chronique Colombienne 2527 - Plessisville**

**PARTIE DE CARTES**

Toujours la même date à retenir pour cette activité, soit le 22 novembre à 8:00 hres p.m. Tout le public est invité à venir faire salle comble. Un prix par table et nombreux prix de présence. Le tout sera suivi d'un léger goûter. Si tous les Chevaliers se font un devoir d'assister à cette activité en invitant les parents et amis, nous sommes assurés d'un franc succès.

**BINGO**

Dimanche dernier, nous remarquons une assistance encourageante. Nous espérons que vous continuerez à nous encourager et serez des propagandistes auprès de vos parents et amis. Si nous pouvions compter sur une assistance plus nombreuse, pas tout à fait le double de dimanche dernier, nous serions en mesure de relever nos prix, le nombre de tours,

etc... Nous pourrions facilement concurrencer avec ailleurs et conserver à Plessisville tous les amateurs de bingo.

**LE 25 EST RESERVE**

OUI, tous les Chevaliers avec leurs parents et amis se rendent au local à l'occasion de la grande soirée à l'occasion de la Ste-Catherine. L'orchestre Bourgeois fera les frais de la musique et saura sûrement vous faire passer une soirée agréable. Il y aura sûrement surprises au cours de la soirée. DONC, c'est le rendez-vous pour tous.

**FUTUR CHEZ-NOUS**

Nous vous invitons à prendre connaissance dans le présent journal des derniers développements à ce sujet. Par l'UNITE nous sommes assurés de sa réalisation.

Publiciste 2527

**Ligue de Quilles Féminines St-Edouard**

BIJ. MARCEL HUOT	98	Margot Huot	115
Aline Provencher	101	POSITION DES EQUIPES	
Claire Huot	110	Bijouterie Marcel	24
Murielle Pellerin	115	Lionel Henri Enrg.,	15
Margot Huot	---	Fleuriste Plessis	11
	424	Carrefour Enrg.	10

**FLEURISTE PLESSIS**

Pierrette Gardner	98
Francine Paradis	95
Jeannine Faucher	87
Colette Côté	132
	---
	412

**CARREFOUR ENRG.**

Lise Pelletier	91
Cécile Breton	103
Yvonne Gingras	84
Juliette Laliberté	104
	---
	382

**LIONEL HENRY ENRG.**

Jeannine Mailhot	103
Carole Martineau	89
Monique Lapointe	112
Marielle Rouleau	119
	---
	423

**3 P.H.S.**

Marielle Rouleau	145
Colette Côté	134
Aline Provencher	130

**3 P.H.T.**

Colette Côté	371
Marielle Rouleau	358
Margot Huot	346

**3 P.H.MOY.**

Colette Côté	132
Marielle Rouleau	119

Le prix de présence de \$1.00 offert par Carrefour Enrg. a été gagné par Colette Côté.

**ENCOURAGEZ NOS ANNONCEURS**

**La bibliothèque...**

Il serait bon d'informer la population que les règlements de la bibliothèque concernant les heures d'ouverture sont toujours en vigueur et se répartissent comme suit:

Pour les enfants le dimanche de 12.15 heures à 3 heures.

Pour les adultes le mardi et le mercredi de 7 heures à 8:30 heures.

Chaque personne peut choisir deux volumes avec une période maximum de trois semaines pour les rapporter. Il est possible de faire renouveler les volumes après la période de trois semaines en s'adressant aux préposés du prêts.

La bibliothèque de Plessisville est toujours à la disposition de la population et son choix est de plus en plus vaste. Bienvenue à tous.



**MERCI à l'Enfant-Jésus de Prague !**

**G.W.G. - G.W.G. RENDEZ-VOUS**

A LA

**Boutique "Eurêka"**

Vous y trouverez un beau choix de :

**Jeans G.W.G. - Pantalons "Grand-Père"**

Cette semaine 20% d'esc. sur chandails

**à 1839 rue St-Calixte - Plessisville**

## Conseil d'administration du Conseil de la Santé et des Services Sociaux de la région 04



### REMERCIEMENTS...

Nous désirons remercier l'équipe dirigeante de Couple et Famille pour leur délicate attention à notre égard. Nous garderons un souvenir précieux de cette joyeuse fête dont nous avons été l'objet en octobre dernier.

Nos remerciements s'adressent aussi à tous les couples du mouvement, à nos abbés qui ont participé à cette soirée, même le maître de cérémonie... aux couples de l'équipe dirigeante de notre temps qui ont toujours été des collaborateurs généreux, ne mesurant jamais, ne comptant jamais, enfin à tous.

A Rolande et Florent Germain nos meilleurs vœux de succès. Nous sommes assurés d'avance qu'ils feront du magnifique travail, car il y a beaucoup de pain sur la planche pour la saison qui vient.

Juliette et Laurent Therrien

### CHORALE ST-CALIXTE

Lors de l'assemblée générale, le 16 octobre dernier un nouveau bureau de direction fut élu à la chorale St-Calixte.

Ce sont MM. Jacques Gagnon, président, Florian Binette, vice-président, Laurent Therrien, secrétaire-trésorier, Ubald Béliveau, 1er directeur, Normand Laganière 2e directeur. Le dévoué maître de chapelle est M. Marcel Caron et l'organiste M. Paul Bérubé.

La chorale St-Calixte groupe plus de trente membres actifs. Aux voix masculines, sont venues s'ajouter depuis un an quelques voix féminines.

La communauté chrétienne de St-Calixte a le plaisir d'entendre la chorale à la grand-messe chaque dimanche.

### REUNION DES DAMES CHRETIENNES LE 22 NOVEMBRE

Les Dames Chrétiennes de Notre-Dame de Fatima invitent tous leurs membres, hommes et dames, à leur assemblée qui aura lieu le 22 novembre en haut de l'église à 7 heures et demie.

Venez nous rencontrer, nous échangerons nos opinions en ce qui concerne le mouvement et nous profiterons de cette réunion pour coiffer la Catherine.

Bienvenue à tous et à mercredi le 22 novembre.

Mme Rita Fournier, secrétaire



Assis, de gauche à droite: M. l'abbé Philippe TREPANIER de Plessisville, curé de Fatima, Sr Lucette DESJARDINS, de Shawinigan, Mme Irène NOLETTE, de Victoriaville, M. Roger TREMBLAY, de Pierreville, secrétaire, M. Fernand PAQUET, président, de Trois-Rivières, Dr Philippe BELLEFEUILLE, vice-président, de Trois-Rivières, Sr Claire PERREAULT, de Arthabaska, M. Jean-Louis DERY de St-Stanislas, Mme Solange LAMOTHE de Shawinigan-Sud. Debout, de gauche à droite: M. Gilles BOULET, de Pointe du Lac; M. Réal GENDRON de Baieville; M. Richard RIOUX de Trois-Rivières; M. Lucien DESROSIERS de St-Louis de Blandford; M. Maurice DALLAIRE, La Tuque; M. Armand BOLDUC, de Kingsey Falls; M. Pierre DUGUAY secrétaire général exécutif; M. Roger MENARD, de Trois-Rivières; Dr Hugues LAVALLEE, de Trois-Rivières.

## SKI-DOO ÇA CHANGE TOUT!



Des couleurs nouvelles. Des lignes nouvelles.  
Des caractéristiques nouvelles. Des moteurs plus silencieux.  
En somme, du nouveau partout, dans toutes les séries, sur tous les modèles.

- T'NT.73. La flèche d'argent—Nouvelle couleur étincelante: gris argent.  
Moteurs deux cylindres. Performances GT.
- OLYMPIQUE.73. Le coureur des bois—Robuste, fiable, infatigable.  
Et tout un choix de modèles: 300, 340, 400, 440.
- NORDIC.73. L'aristocrate des neiges—Nouvelle couleur exclusive: brun métallisé.  
Luxe, confort, puissance. La motoneige de l'homme exigeant.
- FLAN.73. Le pied léger—Vit. agile, nerveux. Et économique.  
Un vrai passe-partout qui ne se laisse pas distancer.

Passez chez le concessionnaire Ski-Doo et regardez-les bien,  
ces nouvelles machines. Vous verrez. Cette année, Ski-Doo, ça change tout!



Passez le voir chez le concessionnaire Ski-Doo

## Carrier Plessis Sports Enr.

VENDEURS AUTORISES

Tél. 362-3549 — 1431 Avenue Forand — PLESSISVILLE



**Grenier, Ruel & Cie Inc.**

Membres de l'Association Canadienne  
des Courtiers en Valeurs Mobilières

2 AV. CHAUVEAU QUÉBEC 4 TEL.: 522-5251

rendements  
jusqu'à

**8%**

obligations:  
municipalités, cs. scolaires  
hôpitaux, cegep

consultez

**Henri-Paul Dion**

1570 Ave St-Louis  
Tél Bur 362-2450  
Tél Rés. 362-2669  
PLESSISVILLE, P.Q.



Centre de Main d'oeuvre du Canada  
**OFFRE D'EMPLOI**

Cette chronique sur les occasions d'emplois est un message d'intérêt public présenté par notre journal, en collaboration avec le Centre de Main-d'Oeuvre du Canada de Plessisville.

EMPLOIS DANS LE TERRITOIRE DE PLESSISVILLE

- Nous sommes à la recherche d'un commis de bureau, âgé de 25 ans et plus, ayant une 12e année ou l'équivalent. Le candidat doit être parfaitement bilingue et devra posséder de bonnes connaissances en mécanique.
- Avons un urgent besoin de machinistes sans expérience. Les candidats doivent avoir complété un cours en ajustage mécanique (2 ans)
- Une industrie de la région est à la recherche de deux (2) candidats possédant au moins (2) deux ans d'expérience comme "set-up man"
- Recherchons présentement un ébéniste pour la région. Le candidat doit posséder un minimum de deux (2) ans d'expérience dans ce métier. Salaire et conditions de travail intéressants.
- Une industrie de la région a un urgent besoin de "tool and die maker" d'expérience pour la fabrication de moules.
- On nous prie de vous informer qu'il y a encore quelques places libres sur le cours d'ébénisterie ( finition du meuble) qui débutera le 27 novembre. Pour de plus amples informations, veuillez vous adresser au Centre de Main-d'Oeuvre du Canada de Plessisville.



**Collecte de  
vieux  
journaux  
samedi le  
18 nov. 72**

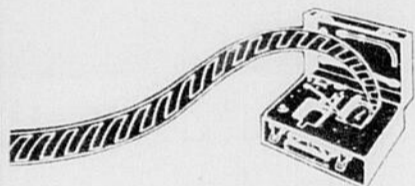
SAMEDI APRES-MIDI, LE 18 NOVEMBRE, DE 1:00 H. A 5:00 H., les responsables adultes du scoutisme avec l'aide des 40 jeunes du mouvement local ramasseront les vieux journaux.

DETAILS PRATIQUES: autant que possible, mettre vos vieux journaux dans des boîtes de carton et les déposer sur votre galerie. Nous ne sonnerons pas aux portes, nous ne prendrons que ce qui est à vue à moins d'arrangements téléphoniques avec M. Marcel Brassard à 362-2443. Merci.

Les Amis des scouts Inc.

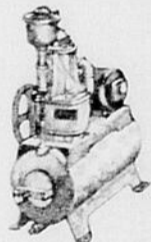
**VOTRE SYSTEME DE  
VACUUM EST-IL  
REELLEMENT ADEQUAT?**

Si non, il peut vous causer une perte considérable de temps et en troubles de pis.



**FAITES ANALYSER  
GRATUITEMENT  
VOTRE VACUUM!**  
par votre concessionnaire Surge

Des pompes à vacuum de capacité inadéquate ou usées vous font perdre de l'argent!



Votre pompe vacuum est le cœur de votre système de traite. Si le mouvement de l'air n'est pas adéquat, votre système de traite ne fonctionnera pas comme il le devrait.

Protégez vos profits et vos vaches avec une nouvelle pompe vacuum SURGE.

La dimension de la ligne à vacuum est importante!



Au fur et à mesure que le troupeau grossit, un nouvel outillage s'ajoute—et la ligne à vacuum doit aussi augmenter de dimension pour permettre un mouvement d'air adéquat sans restriction.

Les lignes à vacuum doivent être nettoyées régulièrement...

pour assurer à la traite un maximum d'efficacité. Votre concessionnaire Surge est outillé pour faire ce nettoyage selon les méthodes les plus perfectionnées et à un coût raisonnable.

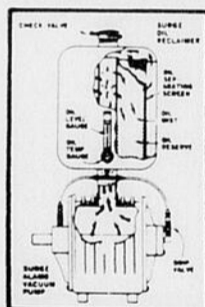


**LES POMPES VACUUM  
(SURGE)**

lubrifiées continuellement

Elles sont uniques—et elles sont construites pour vous procurer une capacité maximum de mouvement d'air, année après année, à un coût minimum d'entretien.

- Vaste choix de modèles à partir de 20+ jusqu'à 200+.
- Lubrification continue—genre circulation—efficacité plus grande—plus longue durée.
- Valve de retenue empêche la saleté d'être aspirée dans la pompe.
- Un dispositif exclusif à Surge fait recirculer jusqu'à 95% de l'huile.

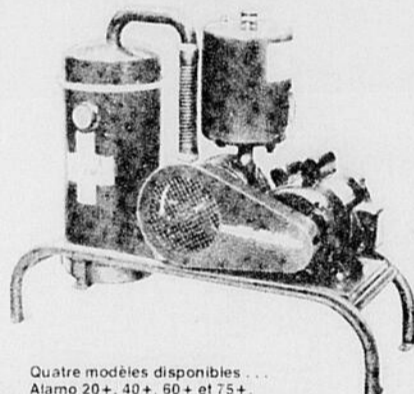


- Grand réservoir d'huile—Indicateur à la vue.
- Opération silencieuse—Une valve de retenue empêche une rotation renversée.
- Garantie de 2 ans sur tous les moteurs de pompe vacuum Surge.

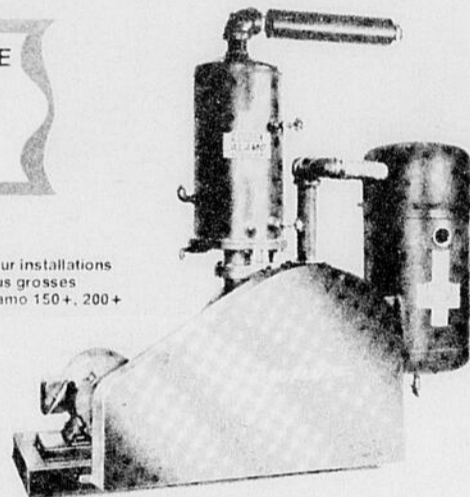
**ACCESSOIRES DE VACUUM**

- A. TRAPPE POUR DRAINAGE AUTOMATIQUE disponible pour lignes à vacuum de 1 1/2" à 2".
- B. CONTRÔLEUR DE VACUUM À AIR FILTRÉ—14690. Muni d'un coussin liquide qui fournit une opération douce, exempte de trouble pour obtenir une stabilité maxima du vacuum. Le filtre de polyuréthane prévient l'entrée de corps étrangers.  
Filtre de remplacement (pqt. de 2) —14480  
Fluide pour "coussin liquide" (1 chopine) —10631
- C. CADRAN À VACUUM —14616
- D. PRISES D'AIR SURGE  
3/8" courbées —14640  
3/8" droites —14642
- E. PRISES D'AIR AUTOMATIQUES  
Modèles disponibles pour 6 diamètres différents de lignes.
- F. HUILES À POMPE VACUUM SURGE  
pour pompes rotative (1 gal.) —10636  
pour pompes à piston (1 pinte) —10612  
pour pompes à piston (1 gal.) —10615  
pour les pompes 150+ et 200+ (5 gal.) —10674

POMPES ET ACCESSOIRES DE  
**VACUUM**



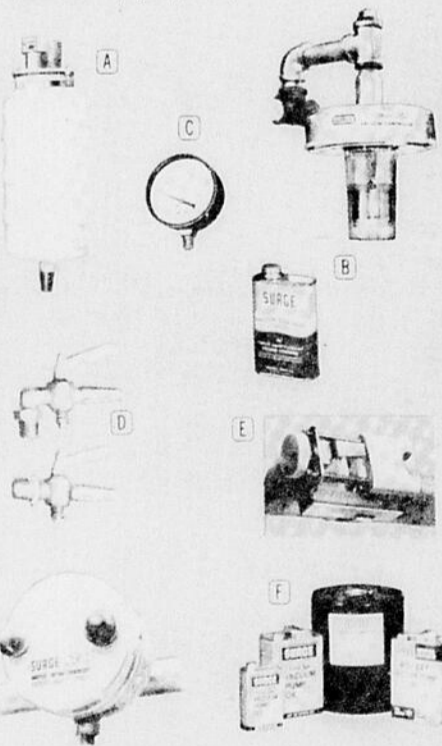
Pour installations plus grosses Alamo 150+, 200+



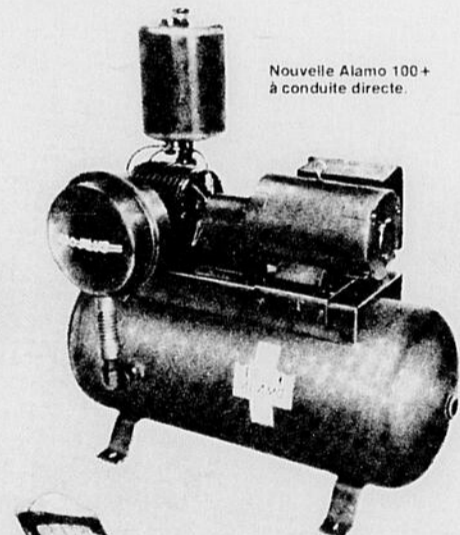
Nouvelle Alamo 100+ à conduite directe.

Quatre modèles disponibles... Alamo 20+, 40+, 60+ et 75+.

ACCESSOIRES DE VACUUM (Voir liste sur page opposée.)



L'ALARME DE VACUUM SURGE vous avertit que le vacuum baisse trop bas ou monte au-dessus du niveau approprié —14490



FILTREUR D'AIR pour pompes Alamo Pqt. de 2 (modèle pour refroidir à l'air)—14864  
Pqt. de 2 (modèle pour refroidir à l'eau)—14926

**PULSATION ELECTRIQUE SURGE**

Pulsations constantes et précises, chaque jour, chaque traite. La poussière et l'humidité ne l'affectent pas. Modèles sur l'unité ou sur la ligne disponibles.

POUR PLUS DE DÉTAILS, CONSULTEZ

**André Viens**

REPRÉSENTANT AUTORISÉ "SURGE"

Victoriaville, P.Q.

Tél. 752-2132



1971 - 1972

R. R. 3



*"La Feuille d'Erable"*

# CARTES PROFESSIONNELLES

**CAS URGENTS**  
SI VOTRE MEDECIN N'EST PAS LA  
APPELÉZ A L'HOPITAL Tél. 362-7351

Tél. 362-2127

**Dr Raymond Charron**  
Médecin - Chirurgien  
PLESSISVILLE, P.Q.  
L'AVANT-MIDI A L'HOPITAL  
Bureau: 2 h. à 4 h. p.m. excepté le mercredi et le samedi  
Le soir: de 7 h. à 9 h. le lundi et vendredi seulement

Tél. Bureau: 362-7157      Résidence: 362-2032

**Dr Bertrand Savoie**  
MEDECIN - CHIRURGIEN  
1457 ave St-Edouard (Edifice Pelletier) Plessisville, P.Q.  
Bureau a.m.: 11 h. à midi — p.m.: 2 h. à 4 h.  
(excepté mercredi et samedi)  
Soir: 7 h. à 9 h. les lundi et vendredi seulement

Tél. 362-2655

**Dr Jules Boisvert**  
MEDECIN-CHIRURGIEN  
1628, Avenue St-Louis      Plessisville, P.Q.  
HEURES DE BUREAU :  
Lun. et Vend.: 11 hres à midi, 2 h. à 4 h. et 7 h. à 9 hres  
Mardi et Jeudi : 11 hres à midi et 2 h. à 4 hres  
Mercredi avant-midi et Samedi avant-midi, sur rendez-vous

**Dr GABRIEL GIGUÈRE**  
SPECIALISTE EN CHIRURGIE GENERALE  
Certifié du Collège des Médecins et Chirurgiens de la Province de Québec et du Collège Royal du Canada.  
BUREAU SUR RENDEZ-VOUS SEULEMENT  
LUNDI après-midi et LUNDI soir  
MARDI après-midi et JEUDI après-midi  
VENDREDI après-midi et VENDREDI soir.  
1565 Avenue St-Edouard - Tél. 362-7777 - Plessisville, P.Q.

DOCTEUR      DOCTEUR  
**Berthold HARVEY      Robert PIUZE**  
Médecine Générale Obstétrique  
1457, avenue St-Edouard (Edifice Pelletier)  
Plessisville, P.Q.  
Heures de Bureau :  
Lundi au vendredi: 9.30 a.m. à midi  
2.00 p.m. à 5.00 p.m.  
Le soir : Lundi, Vendredi: de 7.00 à 9.00 p.m.  
Tél. au Bureau: 362-3205  
Résidence: 362-3855.

Tél. 362-2728

**Dr Joseph Bélanger**  
MEDECIN-VETERINAIRE  
1253, avenue St-Louis      Plessisville, P.Q.

TEL. 362-2621

**Dr Jacques Baron**  
MEDECIN-VETERINAIRE  
1820, rue St-Calixte      Plessisville, P.Q.

**Chartier & Chartier**  
Notaires et Conseillers juridiques  
Benoit Chartier, BA., L.L.L.    Pierre Chartier, BA. LL. L.  
Cessionnaires des greffes des notaires  
L. R. GUILBAULT (1900-1933)  
C. E. GOSSELIN (1894-1945)  
CHS-EUG. GOSSELIN (1933-1954)  
1578, Ave St-Edouard - Plessisville, P.Q. - Tél. 362-3224

**Tétreault & Associés**  
NOTAIRES  
● Conseillers juridiques  
● Syndics de faillite  
● Liquidateurs  
● Agents de marques de commerce  
1588, Ave St-Laurent, Plessisville Tél. 362-7314  
Bureaux à: Québec, Victoriaville et Inverness

Tél. 362-2522      C.P. 116

**Geo. Dupont**  
OPTICIEN D'ORDONNANCE  
Diplômé de la Corporation des Opticiens  
d'Ordonnances de la Province de Québec  
1556 Avenue St-Louis      Plessisville

**Provencher & Provencher**  
AVOCATS - PROCUREURS  
**Me Jean-Guy Provencher, B.A.,LL.L.**  
JOUR : BUREAU      SOIR : BUREAU - RESIDENCE  
42 BOUL. CARIGNAN      1825 AVE ST-LOUIS  
VICTORIAVILLE      PLESSISVILLE  
752-9223 - 752-7933      362-2091

**CLUB AUTOMOBILE QUÉBEC**  
**MAURICE HOULE**  
Assurances Générales  
Incendies — Responsabilités — Autos — Divers  
RISTOURNE  
7% 1ère année et 10% années suivantes  
sur assurances autos  
1244 St-Calixte - Tél. 362-2177 - Plessisville  
Bureau: vendredi soir et aux repas

**Moisan, Bellavance, Aubert, Lemelin & Moisan**  
AVOCATS ET PROCUREURS  
1628, Avenue St-Louis 362-7929 Plessisville  
HEURES DE BUREAU  
A PLESSISVILLE Mercredi p.m.: 2 h. à 5 h.  
sans rendez-vous Vendredi p.m.: 2 h. à 5 h.  
et le soir 7.30 à 9.30  
AUTRES JOURS SUR RENDEZ-VOUS SEULEMENT  
Arthabaska: tous les jours 9 h. a.m. à 5 h. p.m.

**ROY, DESROCHERS & DUMONT, C.A.**  
Comptables Agréés  
142, rue N.-Dame est,      Tél. 758-1544  
VICTORIAVILLE  
Jean Roy, syndic, c.a.      Donald Dumont, c.a.  
René Desrochers, c.a.      René Pellerin, c.a.

**Docteur**  
**Armand Charest**  
Chirurgien - Dentiste  
1667, Avenue St-Louis  
Tél. 362-2321  
PLESSISVILLE, P.Q.

**Dr G. Pelletier**  
Chirurgien - Dentiste  
1457, ave St-Edouard  
Tél. 362-7016  
PLESSISVILLE, P.Q.  
HEURES DE BUREAU:  
Sur rendez-vous, de 9 h. à midi  
de 1 h. 30 à 5 h.  
Lundi soir: 7 h. à 9 h.  
Vendredi soir: libre

**MANUEL L'INVENTEUR**  
35 25 écrire  
BUREAU TECHNIQUE  
FOURNIER  
Procureurs de Brevets d'Invention  
1440 Ste-Catherine-Ouest  
Chambre 105 - Montréal (25)

POUR VOS  
**Placements**  
Achats, Ventes, Echanges...  
Obligations: Provinces, Hô-  
pitaux, CEGEP, Municipi-  
palités, Comm. scolaires  
etc.  
Consultez:  
**J. Aimé Gosselin**  
1415, Savoie,  
Tél. 362-2130  
Plessisville, P.Q.  
(Grenier, Ruel & Cie Inc.)

**Fourrures**  
Si vous désirez faire l'achat d'un manteau de fourrure ou bien faire REPARER celui que vous possédez actuellement consultez-nous. NOUS LOUONS aussi cape de fourrure pour toutes occasions. Demandez nos prix.  
**Mme Jacques Roger**  
Tél. 362-7104  
1675 Ave Bélanger  
PLESSISVILLE, P.Q.

**R. Couture & Fils**  
Résidence  
Funéraire  
Ambulance Oxygène  
Plessisville  
1319, Ave St-Louis  
Tél. 362-2155  
Laurierville  
499, rue Provencher  
Tél. 365-4525

**Bijouterie**  
**Labrecque**  
Spécialités:  
Vente et Réparation  
1704, ave St-Louis  
Face au Cinéma Plessis  
362-3778      Plessisville

## "La Feuille d'Erable"

Tél. 362-7049 - Plessisville

Tarif et conditions des annonces classées:  
Minimum: \$1.50 par insertion de 25 mots, ou moins. Chaque mot supplémentaire QUATRE SOUS. Toute annonce classée doit être payée avant publication.  
Les annonces classées devront être annulées pour le samedi soir, à 6 heures, le plus tard. Toutefois les nouvelles annonces sont acceptées jusqu'au lundi midi.

**TRAVAUX DE PEINTURE** - Nous offrons nos services pour travaux de peinture en général. Hommes d'expérience à notre service. Fusils pour maisons neuves. Demandez nos prix et soumissions. LEON LABRECQUE, 1676 ave Ste-Thérèse, tél. 362-2197, Plessisville.  
(N. 23 mars jno)

**LOGIS A LOUER** - De quatre pièces plus chambre de bain. Libre 1er septembre. S'adresser 1649 ave St-Nazaire, tél. 362-2102, Plessisville.  
(N. 3 août jno)

**PRENDRAIS PENSIONNAIRES** - A la semaine ou au mois. S'adresser par tél. 362-7205, Plessisville.  
(N. 8 juin jno)

**CHAMBRE A LOUER** - à 1932 ave St-Charles. Entrée privée. Droit de cuisine. Libre immédiatement, tél. 362-3473, Plessisville.  
(N. 28 sept. jno)

**A VENDRE** - Le Royaume des Chiens vous offre un très grand choix de chiens pour l'été. Nous avons entre dix à vingt races différentes. Venez nous voir au 986 rue St-Pierre à Drummondville, tél. 478-5388 ou 395-4196.  
(N. 3 août jno)

**LOGIS NEUF A LOUER**, de 4 1/2 pièces, disponible 1er décembre. Installation laveuse-sècheuse. 1221 ave St-Edouard, tél. 362-2872 ou 362-2289, Plessisville.  
(N. 19 oct. jno)

**LOGIS A LOUER** de 4, 5 1/2, 6 pièces et demie. Libres immédiatement. 110-220. Eau chaude sècheuse et laveuse. S'adresser à HENRI BUSSIERES, 2180 ave des Erables, Plessisville.  
(N. 29 juin jno)

Ouvert maintenant à Plessisville

### Service de Laveuse Plessis

Réparations de laveuses et sècheuses de toutes marques. Service rapide et à domicile. Allons chercher vos machines.

**YVON PARENT**

911, rue St-Calixte  
Tél. 362-7984  
Plessisville, P.Q.

Tél. 362-3633, Plessisville

## Michel BENJAMIN

ARPENTEUR - GEOMETRE

Cessionnaire du greffe de Jean-Marie LAIR, a.g.

1564 ave Ste-Thérèse C.P. 40 Plessisville

## HÔPITAL VÉTÉRIINAIRE DES BOIS-FRANCS

Dr G. Provencher, B.A., M.V.

50, rue Girouard — ARTHABASKA

Nouveau no de tél.: 758-8281

SERVICE TELEPHONIQUE DE 24 HEURES

## LES ENTREPRISES Désourdy Inc.

Pour votre NOUVELLE MAISON

VISITEZ NOTRE

Maison Modèle

Bureau permanent.

Pour rendez-vous, appelez à:

Tél. 362-3902

1240 rue St-Jean (Coin Mercure) PLESSISVILLE

Hinse & Fils

**APPARTEMENT A LOUER** - de 4 1/2 pièces, chauffage et eau chaude fournie. Libre au début de novembre. Tél. après cinq heures p.m. au no 362-3801 Plessisville.  
(P. 12-19-16 oct - 2 nov.)

**A LOUER** - Logis de cinq pièces chauffé, situé à 1671 ave St-Edouard (Coin St-Edouard, Ste-Marie) à Plessisville. S'adresser à: ROMA MAILHOT, 1708 ave St-Louis, tél. 362-3734, Plessisville. (N. 28 sept. jno)

**LOGIS A LOUER** - à 1835 ave St-Louis, 3 chambres à coucher, salon, cuisine, courant 220. Libre 1er décembre. Aussi A LOUER GARAGE ou entrepôt avec système chauffage. Tél. après 5 heures p.m. 362-3314, Plessisville. (N. 12 oct. jno)

**A VENDRE** - ANNEXE à l'huile "Entreprise" blanche très propre (deux ans). - BUFFET (49 x 19 x 32") S'adresser à tél. 362-2854 ou 947 ave. Saint-Edouard, Plessisville. (N. 9 nov. jno)

**MAISON DEMANDEE** - Nous sommes à la recherche d'une maison unifamiliale ayant une superficie de plancher supérieure à 1150 pieds carrés, bâtie sur un terrain ayant une superficie supérieure à 6,700 pieds carrés. Elle devra avoir une finition extérieure de pierre ou de brique, avoir un abri d'auto ou garage et être située dans une zone résidentielle unifamiliale. Toute offre sérieuse devra être communiquée au No de tél. 362-3769, Plessisville.  
(P. 9-16 nov.)

**A VENDRE** - Deux MAISONS neuves à Plessisville. S'adresser à RAOUL PARIS ou FERNAND LEMIEUX, tél. 362-7184 ou 362-7859, Plessisville.  
(N. 9 nov. jno)

**A LOUER** - Logement de 4 1/2 pièces avec eau chaude fournie situé à 1125 ave St-Louis, Plessisville. Libre immédiatement. \$70.00 par mois. Tél. 362-7600.  
(N. 2 nov. jno)

POUR TOUS MAUX DE PIEDS OU DE JAMBES

prenez rendez-vous avec

**Jean-Guy Lambert**

PODIATRE

Je serai à Plessisville UNE FOIS par mois de 2 heures à 10 heures p.m.

PROCHAINE VISITE le 17 novembre 1972 à 1674 ave St-Louis

(voisin Salle à Manger Plessis)

Pour rendez-vous, à l'avenir, téléphoner le MARDI ou le JEUDI, entre 2 heures et 9 heures p.m. à

Tél. 362-7894

## EXPO-RENOVATION

ENR.

Mfr. Equip. Commerciaux

DECORATIONS INTERIEURES

GASTON BELLEVILLE

2039, Ave des Erables - Tél. 362-3235 Plessisville

**A LOUER** - Appartement de 3 1/2 pièces, chauffé, éclairé. Libre le 1er déc. S'adresser à JEAN-PAUL ROUX, 1235 ave. Saint-Edouard, tél. 362-2295, Plessisville.  
(N. 2 nov. jno)

**MAISON A LOUER** de 6 pièces dans le 8ème rang de Ste-Anastasia. A de très bonnes conditions. Libre début de décembre. Informations, tél. 389-5623.  
(N. 2-9-16 nov.)

**VENTE PAR ENCAN**, samedi après-midi le 11 novembre, à 1 heure, chez M. ALPHONSE NADEAU, 2204 ave. St-Edouard à Plessisville, voisin du garage Cormier. Un ménage sera vendu: Un réfrigérateur 21 pieds cubes, une laveuse-essoreuse, un set de cuisine, un moulin à coudre, antenne de télévision, bassinette, fournaise à l'huile Annex, une sècheuse automatique Inglis de luxe, vaisselle de toutes sortes. Cette vente aura lieu chez M. Alphonse Nadeau à 1 heure p.m. au 2204 avenue St-Edouard, voisin du garage Cormier à Plessisville. Encanteur licencié GERARD GAGNON, 1230, N.-Dame Est, tél. 752-4611, Victoriaville.  
(P. 9 nov.)

**MAGASIN A LOUER** situé au centre de la ville de Plessisville, au No 1525, avenue Saint-Luc, grandeur 26 x 50', comprenant deux étages et pouvant aussi servir d'entrepôt. Libre immédiatement. S'adresser à JEAN-PAUL BOURQUE, 1641, rue St-Calixte, tél. 362-3371, Plessisville.  
(N. 9 nov. jno)

### Machines à coudre OCCASIONS

"Singer" avec meuble: \$50.  
"Necchi" portative, \$29.  
Trois machines neuves avec meuble (balance de ligne) \$129.  
Plan "mise de côté" pour Noel.

### Centre Necchi

(Porte voisine du magasin La Salle)

98, rue St-Francois  
Tél. 752-7791  
VICTORIANVILLE, P.Q.

**MAISON A VENDRE ou A LOUER** de deux logis située au village St-Pierre-Baptiste. Ou bien le propriétaire actuel prendrait un couple pour demeurer avec lui. Pour plus de détails s'adresser à ROMEO PARADIS, tél. 453-7784, St-Pierre-Baptiste.  
(P. 9-16 nov.)

### Local à louer

Voisin du magasin Handy-Andy, mesurant 30 x 33, pouvant servir de garage ou autre genre de commerce. Libre immédiatement. S'adresser au

### Magasin Handy Andy

1677, ave St-Laurent  
Tél. 362-7510  
Plessisville P.Q.

TEL. 362-3939

Sur rendez-vous

## Dr Yvon BEDARD, o.d.

OPTOMETRISTE

Examen de la vue - Lunettes - Verres de contact

1506, Avenue St-Louis

PLESSISVILLE, P.Q.

Téls : Plessisville (819) 362-2361  
St-Ferdinand (418) 428-3810

## Gérard G. Raymond, C.A.

COMPTABLE AGREE

1218 rue Napoléon

Plessisville

Vente... Achat... Echange de Propriétés...

**J. ROLAND PARIS INC.**  
COURTIER EN IMMEUBLES

227, N.-D. Est, Victoriaville - Tél. 758-3145

Téléphone: 758-8300

## Dr Réal Brault, o.d.

OPTOMETRISTE

Examen de la Vue - Lunettes - Verres de contact

120 est, Notre-Dame

Victoriaville, P.Q.

## "La Feuille d'Erable"

Tél. 362-7049 - Plessisville

### Tarif et conditions des annonces classées:

Minimum: \$1.50 par insertion de 25 mots, ou moins. Chaque mot supplémentaire QUATRE SOUS. Toute annonce classée doit être payée avant publication.

Les annonces classées devront être annulées pour le samedi soir, à 6 heures, le plus tard. Toutefois les nouvelles annonces sont acceptées jusqu'au lundi midi.

**AUTOMOBILE A VENDRE** - Cougar 1969, 38.000 milles en parfait ordre. S'adresser après six heures p.m. à tél. 362-3879 Plessisville. (N. 9 nov. jno)

**LOGEMENT A LOUER** - De 5 1/2 pièces chauffé. Libre immédiatement. Situé au 2ème étage, no. 1763 St-Calixte, s'adresser à LEO BEAUDETTE 1759 St-Calixte, tél. 362-7048 Plessisville. (N. 9 nov. jno)

**LOGIS A LOUER** - Logis chauffé, meuble, éclairé, eau chaude fournie de quatre pièces. Libre le 15 novembre 1972. S'adresser à ROGER LABRIE, 1451 ave St-Louis, tél. 362-3892, Plessisville. (N. 9 nov. jno)

**DEUX APPARTEMENTS A LOUER** - Chambre et cuisine, meublés, chauffés, entrée privée. Libre immédiatement. S'adresser à 1038 ave St-Louis, tél. 362-7597 Plessisville. (N. 9 nov. jno)

**A VENDRE OU A LOUER** à Princeville. Bonne MAISON de brique 6 1/2 pièces. Libre immédiatement. S'adresser le soir seulement à tél. 362-2975, Plessisville. (N. 9 nov. jno)

### SKI SHOP Ben Boulanger

2069, ave St-Edouard  
Tél. 362-3455  
Plessisville

VENTES ET  
REPARATIONS  
(N. 5 oct. 72, jno)

**LOGIS A LOUER** - Un logis de 4 1/2 pièces. Libre immédiatement. S'adresser à ROMEO PEPIN, 1594 ave St-Louis, tél. 362-7225, Plessisville. (N. 5 oct. jno)

**A VENDRE** - Laveuse "Hoover" propre et très peu d'usage. S'adresser l'avant-Midi seulement à tél. 362-3027, Plessisville. (N. 2 nov. jno)

**A VENDRE** - Auto-neige Bombardier Olympia de 20 forces, électrique, modèle 1970. Très peu usagé avec traîneau. S'adresser à tél. 362-2195, Plessisville. (N. 2 nov. jno)

**A VENDRE** - Laveuse-polisseuse couleur verte, dernier modèle, marque Electrolux, très propre, en parfaite condition. S'adresser à TEL. 362-7163, Plessisville. (N. 2 nov. jno)

### A vendre ou à échanger COMMERCE

Très bon chiffre d'affaires.

### A LAURIERVILLE

S'adresser à tél. 365-4741  
LAURIERVILLE

**MAISON A LOUER** - Maison seule de 7 1/2 pièces, chauffée ou non chauffée, située à 1872 avenue St-Louis, Plessisville. Libre le 1er décembre 1972. S'adresser à DENIS DESROCHERS, 1873 ave St-Laurent, tél. 362-2015, Plessisville. (N. 16 nov. jno)

### Divers à vendre

PIANOS neufs "Lesage" et usages et PIANO automatique. T.V. portative et modèle "console", SETS de cuisine assortis, entr'autres un avec 6 chaises et un autre avec berçante appropriée. CHESTERFIELD-LIT en broche de laire rouge et grise avec deux CHAISES dont l'une berçante, un DIVAN-STUDIO, style colonial et un FAUTEUIL approprié, SET de CHAMBRE fini chêne pâle complet (6 morceaux), CHAUFFERETTE électrique équipée avec thermostat aussi "GLASS-HEAT" de modèle récent, un LIT de quatre pieds complet (trois morceaux), FRIGIDAIRES assortis de marques et de grandeurs, POELES électriques de 24" et 30", LAVEUSES domestiques rondes et nouveaux modèles carrés, SECHEUSES de luxe et ordinaires en excellente condition, aussi COUVRE-SIEGE en peau de mouton en vente à prix très spécial, COFFRE-FORT, secrétaires assortis et FILIERES, MACHINE à écrire portative et ordinaire, ANNEXE à l'huile de luxe Bélangier équipée avec une lumière, aussi TABLE de pool à l'état neuf, toute équipée, grandeur 4 x 8' à vendre à prix d'aubaine, aussi plusieurs AUTRES ARTICLES non énumérés. Pour appointements s'adresser à:

### Robert Bourque

Tél. 362-2781 ou 362-2031  
1435, Ave. St-Edouard  
Plessisville

N.B.: Serais acheteur de meubles usagés ainsi que de pianos usagés.

**LOGIS NEUF A LOUER** - Chauffé, de 4 1/2 pièces. Entrée laveuse-sècheuse, pré-lavats fournis libre le 1er décembre. S'adresser à JEAN-PAUL LAFLAMME, tél. 362-7323, Plessisville. (N. 26 oct. jno)

## Théâtre Colonial

### GRAND GALA DU

## Père Noël



Samedi, le 25 novembre

Plus de 25 cadeaux seront distribués

Gracieuseté de

**Painchaud** 1657, Ave St-Louis  
Plessisville

Un magnifique Radio Portatif

Gracieuseté de:

### LE CARREFOUR ENR.

1459 St-Louis, 362-3525 - Plessisville

à chaque enfant  
**GRATIS** un verre de liqueur  
un sac de chips

A L'AFFICHE

## PIERRE À FEU FAIT FEU

(LA FAMILLE FLINTSTONE)



**BILLETTS en VENTE ADM. 60¢**  
dès maintenant - Quantité limitée

**AIDE FAMILIALE DEMANDEE** à la semaine, chambre seule, télévision privée à de très bonnes conditions. Mme CHARLES BOUTET, tél. 389-5942, Lyster. (N. 26 oct. jno)

**TERRAIN A VENDRE** - grandeur 78 x 96, situé rue des Violettes à Plessisville, prêt à bâtir. S'adresser à GEORGES GENDRON, 1632 ave St-Louis, tél. 362-3487 Plessisville. (N. 16 nov. jno)

**OFFRE DE SERVICE** - Une personne d'expérience serait intéressée à garder enfants d'âge pré-scolaire à son domicile. Pour plus de détails adressez-vous à Mme LAURENT MOORE, 1805 ave St-Charles, tél. 362-3258, Plessisville. (P. 16 nov.)

**LOGIS A LOUER** de 5 pièces, au 1938 rue St-Alfred, libre le 1er janvier 1973. S'adresser à CONRAD HENRI, 1936 St-Alfred, tél. 362-3705, Plessisville. (P. 16 nov.)

**LOGIS A LOUER** - Logis de 1 étage et demi meublé, disponible le 1er décembre. Logis de 3 1/2 pièces non meublé, tapis mur à mur, salle de bain en céramique, prise extérieure pour auto, entrée laveuse-sècheuse, chauffé avec thermostat individuel, eau chaude fournie, murs insonorisés, disponible immédiatement. S'adresser à ARSENE ROUSSEAU, tél. 362-7230 ou 362-7720, Plessisville. (N. 19 oct. jno)

**A VENDRE** - Camion de une tonne 1962, G.M.C. en parfait ordre, aussi un poêle à bois. S'adresser à FRANCOIS GINGRAS, tél. 389-5531, Lyster. (P. 16 nov.)

**A VENDRE** - 1000 POULES à 50 cents d'ici 15 jours. Adressez-vous à RAOUL BERGERON, tél. 362-3003, Ste-Sophie Cté Mé-gantic. (P. 16 nov.)

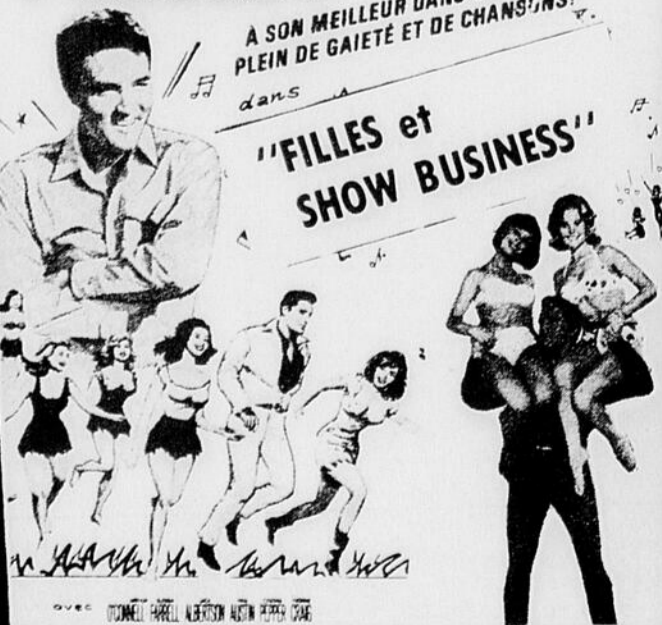
## Cinéma Plessis

1697 Avenue St-Louis - Tél. 362-3112  
Plessisville, P. Q.

## ELVIS PRESLEY

A SON MEILLEUR DANS UN FILM  
PLEIN DE GAÏETÉ ET DE CHANGEMENTS!

dans  
"FILLES et  
SHOW BUSINESS"



**VENDREDI à JEUDI**  
du 17 nov. au 23 nov. '72

AU PROGRAMME



DE TRES BONS COWBOYS JUSQU'À CE QU'ILS VOLENT UNE BANQUE.

William Holden  
Ryan O'Neal  
Karl Malden

dans un film de Blake Edwards

## DEUX HOMMES DANS L'OUEST

"WILD ROVERS"

**Théâtre Colonial** **Jusqu'à VENDREDI**

**18 ANS Adultes**

**CONSTAMMENT SOUMISES... TOUJOURS CONSENTANTES!**

**2<sup>e</sup> film**

**LE CAMP SPÉCIAL No 7**

**LES ESCLAVES DU PLAISIR**

version française de LOVE CAMP 7

COULEUR

FABRICATION DE MEUBLES de tous genres Artisanat V. LANGLOIS, tél. 362-3781, Plessisville (P. 16-23-30 nov.)

**Ligue de Quilles des Perles des Bois-Francs**

**LES RUBIS**  
 Madeleine Provencher 108  
 Thérèse Soucy 95  
 Fernande Payeur 86  
 Yolande Houde 113  
 Bibiane Belleville 102

**LES EMERAUDES**  
 Suzanne Poirier 127  
 Simone Marchand 90  
 Thérèse Vaillancourt 100  
 Marie Platz 137  
 Fleurette Simoneau 91

**LES PERLES**  
 Madeleine Blondin 95  
 Jacqueline Lafond 76  
 Jacqueline Hudon 90  
 Yvette Hamel 93  
 Alice Tardif 109

**LES TOPAZES**  
 Louise Boulanger 81  
 Manon Belisle 77

**CINEMA COLONIAL**

Admission: **50¢**

**TARZAN ET L'ENFANT DE LA JUNGLE**

**MATINEE POUR TOUS SAMEDI 1h30**

Suzanne Jourdain 131  
 Yvette Boissonneault 97  
 Gilberte Beauchesne 127

**3 P.H.MOY.**  
 Marie Platz 137  
 Suzanne Jourdain 131  
 Suzanne Poirier 127  
 Gilberte Beauchesne 127

**POSITION DES EQUIPES**

	G	P	Points
Emeraudes	14	2	6578
Topazes	8	8	6148
Rubis	8	8	6096
Perles	4	4	5770

**3 P.H.S.**  
 Marie Platz 197  
 Yolande Houde 183  
 Gilberte Beauchesne 169

**3 P.H.T.**  
 Marie Platz 483  
 Gilberte Beauchesne 444  
 Suzanne Poirier 442

Le prix de présence au montant de \$1.00 gracieuseté de Payeur Sport a été gagné par Mme Thérèse Vaillancourt.

Le prix pour la plus haute partie au montant de \$1.00 gracieuseté de Payeur Sport a été gagné par Mlle Gilberte Beauchesne.

Félicitations aux gagnantes et merci au généreux donateur.

Fleurette Simoneau  
 secrétaire  
 6 novembre 1972

**"La Feuille d'Erable"**

Tél. 362-7049 - Plessisville

Tarif et conditions des annonces classées:

Minimum: \$1.50 par insertion de 25 mots, ou moins. Chaque mot supplémentaire QUATRE SOUS. Toute annonce classée doit être payée avant publication.

Les annonces classées devront être annulées pour le samedi soir, à 6 heures, le plus tard. Toutefois les nouvelles annonces sont acceptées jusqu'au lundi midi.

**A Vendre ou à Louer**

A LAURIERVILLE

Maison de SIX appartements chauffage eau chaude, terrain de 75 x 100. S'adresser à:

**Fernand Frappier**

614, rue Dufour  
 Tél. 365-4721  
 Laurierville, P.Q.  
 (Tél. après 5 heures)

**A VENDRE:** Costume de ski-doo, grandeur 38 pour homme, couleur beige. Deux paires de patins blancs, grandeurs 2 et 7. Paire de patins grandeur 9 pour homme. Deux paires de bottines de ski, 8 à clips pour femmes. Mme CLAUDE BEAUDOIN, 2084 rue Mercure, tél. 362-2922, Plessisville. (N. 16 nov. jno)

**JEUNE HOMME CHERCHE** un travail de bureau, niveau plans de comptabilité en général, 3<sup>ème</sup> degré, certificat d'enseignement secondaire, attestation de scolarité d'une année dans domaine commercial, 14 ans d'étude, 3 ans d'expérience dans domaine bancaire. Tél. 389-5508, Ste-Anastasia, cté Mégantic. (N. 16 nov.)

**A LOUER** - Deux chambres chauffées et meublées, situées voisin de l'école St-Calixte à Plessisville. Avec poêle et frigidaire, eau chaude fournie, entrée privée. A louer pour filles seulement S'adresser à Mme SIMEON BRETON, 1477 rue St-Calixte, tél. 362-2735, Plessisville. (N. 16 nov. jno)

**ON DEMANDE** camelots âgés de 12 ans et plus, pour vendre des billets de tirage. Ouvrage immédiat. S'adresser à T. MORIN, tél. 362-7085, Plessisville. (P. 16 nov.)

**HIGH INCOME**

Opportunity plus cash bonuses and convention trips for mature man. Regardless of experience. Air mail President, Dept. AB, P.O. Box, 70, Station R., Toronto to 352, Ontario.

**TERRAIN A VENDRE** - situé sur l'avenue St-Charles à Plessisville, près de la polyvalente. Prêt à construire S'adresser à tél. 362-2985, Plessisville. (N. 16 nov.)

**FOYER POUR PERSONNES AGEES** - chambres libres immédiatement avec eau courante. Menu à la carte ou diététique tel que prescrit S'adresser à 1803 avenue Michaud ou tél. 362-7182 Plessisville Madame L. Philippe COTE (N. 16-23 nov.)

**ACHETERAIS LIT** en cuivre (Brass) 54 pouces de largeur et en bonne condition. Appelez tél. 362-2920, Plessisville. (P. 16-23 nov.)

**LOGIS A LOUER** de quatre pièces situé au 2030 ave St-Laurent à Plessisville Tél. 362-2242. (P. 16-23-30 nov.)

**Décès de M.**

(suite de la page 3)

Berlin N.H., Mme Johnny Moore (Regina Pelchat) de Springvale. Beaux-frères et belles-sœurs: M. et Mme François Moore, M. et Mme André Moore de Somersworth, Mme Pierre Beaudoin (Marie-Anne) de Plessisville, M. et Mme Maheu des Etats-Unis. M. Alphonse Moore de Springvale, Mme Lamontagne (Blanche Moore) de Springvale, aussi plusieurs petits-enfants et arrière-petits-enfants, neveux et nièces.

Les funérailles eurent lieu lundi le 13 novembre en l'église de Fatima à Plessisville à 3 heures.

Nos condoléances aux membres de la famille en deuil.

**Théâtre Colonial** **SAMEDI à VENDREDI**  
 du 18 au 24 novembre

**LES DOULEURS DE LA PATERNITÉ!** **POUR TOUS**  
**Yvon Deschamps denise filiatraut**

**FOULE RECORD! VENEZ RIRE VOUS AUSSI!**

**Moins de 12 ans \$1.00**

La Société Nouvelle de Cinématographie présente

**le p'tit vient vite**

avec **janine sutto hélène kiselle denis drouin**  
 et la participation de **magali noel** **yvon deschamps**

**DEUXIÈME GRAND SUCCÈS**

**Le massacre des Burgondes**

**HORAIRE SPÉCIAL**

**SAMEDI** soir 2 représentations complètes: 6.00 et 9.30  
 Le Massacre: 6.00, 9.30 — Le P'tit: 7.30 et 11.00  
**DIMANCHE** 3 représentation complètes: 1.30, 5.00, 8.30  
 Le P'tit: 3.00, 5.00, 8.30 Le Massacre: 1.30, 6.30, 10.00  
**SUR SEMAINE** une représentation à 7.30 heures

**2 FILMS EN COULEURS**

**LAISSEZ-PASSER NON ACCEPTÉ**

### Service anniversaire

Le Service Anniversaire de

#### Monsieur Alfred Lamontagne

sera chanté en l'église Saint-Calixte de Plessisville

**Samedi après-midi, le 18 novembre 1972**

à QUATRE heures

Parents et amis sont invités d'y assister

### Service anniversaire

Le Service Anniversaire de

#### Madame Wilfrid Desmarais

sera chanté en l'église de Notre-Dame de Fatima à Plessisville

**Samedi après-midi, le 18 novembre 1972**

à QUATRE heures

Parents et amis sont invités d'y assister

MM. Philibert et Raymond Beaudoin

La Famille Beaudoin

La Famille Laflamme

remercient bien sincèrement toutes les personnes qui leur ont témoigné de la sympathie, soit par offrandes de messes, bouquets spirituels, tributs floraux, cartes de sympathie, visites, téléphones, télégrammes, assistance aux funérailles, services rendus, lors du décès de

Madame Alfred Beaudoin

St-Ferdinand, 25 octobre 1972

### PARTIE de CARTES

Pour les Oeuvres du Conseil 2527



A la Salle des Chevaliers de Colomb de Plessisville

**Mercredi soir, le 22 novembre 1972, à 8 h.**

Prix à chaque table

Prix de présence

Entrée: \$1.00

SOIRÉE dansante ... RÉCEPTIONS ... BANQUETS

### Service Professionnel de Discothèque

LES MEILLEURS ENSEMBLES ...  
LES PLUS GRANDS SUCCÈS ...  
ALLEZ-Y À COUP SÛR AVEC ...

Programme approprié à votre réunion et selon vos désirs. Musique continuelle. Succès musical garanti.



Discothèque Ambulante  
Reproduction stéréophonique impeccable.

Pour information et publicité - Tél. (819) 389-5472 - Lyster

## SOIRÉE DANSANTE

à l'occasion de la

**"Soirée de Mlle Louise Boissonneault"  
Candidate à la "Fée des Neiges"**

Au profit du Club de Ski-Doo de Ste-Anastasia de Lyster

A la Salle des Chevaliers de Colomb de Ste-Anastasia

**Samedi soir, le 18 novembre 1972**

Rafraichissements servis à ceux qui le désireront

Adm.: \$1.25 (18 ans et plus)

TOUS LES GENRES DE DANSE

### Futur chez-nous du 2527

La publicité des dernières semaines, que se soit par le journal local ou avis d'assemblée et lettres personnelles, ne semblent pas être demeurés sans échos. Nous sommes toujours des plus encouragés à poursuivre le projet.

A date, nous avons plus de \$8,000.00 de souscription pour un total de 189 membres. La moyenne de \$30.00 demandé par membre est sensiblement dépassée. Nous en sommes toujours dans la phase critique de notre objectif en tentant par tous les moyens possibles à notre opportunité de sensibiliser nos membres qui sont demeurés sourds à l'appel qui leur fut lancé.

Nous profitons de l'occasion pour remercier tous les généreux donateurs à date et c'est avec plaisir que nous vous communiquons le nom de ceux qui sont venus se joindre à notre tableau d'honneur: MM. Claude Poulin, Lennard Carey, Yvon Pinette, Charles E. Landry, Yvon Moore, Denis Rousseau, Aimé Larose, Claude Létourneau, André Mercier, Gaston Nadeau, Denis Nadeau, Antoine Després ptre, Roland Lambert, Gilles Nolet, Joseph Tanguay, Bruno Gosselin, Jacques Labrie, Gaston Mercier, Raymond Barthell, Gaston Pellerin, Guy Houle, Jean Charles Boulanger, Louis D. Boisvert.

CHEVALIERS DE COLOMB du 2527, nous avons l'opportunité de démontrer d'une façon magnifique en la présente circonstance que nous avons compris réellement l'UNITE qui nous fut enseigné lors de notre initiation. TOUS ENSEMBLES, soyons à l'évidence en nous disant AL-LONS DE L'AVANT. Si à date près de 200 de vos confrères ont souscrit, le projet est donc toujours des plus intéressant et nous comptons recevoir votre souscription au cours des prochains jours si vous ne l'avez pas fait encore. TOUS ENSEMBLES, jeunes et vieux Chevaliers, MONTRONS que quand nous VOULONS, nous POUVONS REUSSIR.

Publiciste 2527

### La bibliothèque de Plessisville perd deux précieux collaborateurs

A une réunion tenue le 30 octobre dernier, M. et Mme Jean-Pierre Poirier ont démissionné de leurs fonctions de président et de secrétaire, en raison de leur prochain déménagement à Victoriaville. Tous les membres du conseil d'administration de la bibliothèque de Plessisville tiennent à remercier chaleureusement M. et Mme Poirier pour le travail accompli depuis plusieurs années. Malgré leurs nombreuses occupations ils ont toujours pris le temps de s'occuper de la bibliothèque.

Dans le but de remplir les deux postes vacants, une autre réunion a été tenue le 7 novembre dernier. M. Réal Côté fut nommé président, M. Léo Beaudet, vice-président, Mme Réal Côté, secrétaire-trésorière et Mlle Suzanne Savage, publiciste. Les directeurs nommés à cette assemblée sont les suivants: M. René Hanser, M. Aurèle Marcoux, Mlles Lucienne et Simone Poirier, Mlle Madeleine Chauveau, M. Maurice Lavoie, M. et Mme Claude Roy, Mme Léo Beaudet, Mme Hervé Simoneau et Mlle France Morneau.

(Suite à la page 16)

## POLICIER demandé

La VILLE de PLESSISVILLE offre une position pour une personne qui serait intéressée à travailler comme POLICIER.

Prière de s'adresser à:

**EDOUARD LEBRUN**

Chef de Police de Plessisville à l'Hôtel de Ville

### Service anniversaire

Le Service Anniversaire de

#### Monsieur Adélar Moore

sera chanté en l'église St-Calixte de Plessisville

**Samedi après-midi, le 25 novembre 1972**

à QUATRE heures

Parents et amis sont invités d'y assister

## SOIREE CANADIENNE

de l'Age d'Or de Plessisville

AU CENTRE DE LOISIRS

**Samedi soir, le 18 novembre 1972**

Orchestre: "LES PLAYBOYS"

Venez vous amuser avec nous

Adm.: \$1.00

LA DIRECTION

## Soirée Mixte

à l'occasion du prochain mariage de

Mlle Ghislaine Gingras, (fille d'Adrien de Ste-Agathe)  
à M. Léopold Martineau, (fils de Joseph de Ste-Agathe)

à "l'Hôtel du Repos" de St-Jacques de Leeds

**Samedi soir, le 18 novembre 1972**

Orchestre au programme

Adm.: \$1.50

## SOIRÉE dansante

Pour ceux et celles qui ont suivi des cours de danse

à la Salle "Dupré" de Princeville

**Samedi soir, le 18 novembre 1972**

Danse de 9 h. 30 le soir à UNE heure le matin

Orchestre "LACHANCE" de Theford-Mines  
INVITATION A TOUS ...

## SOIRÉE

à l'occasion du prochain mariage de

Mlle Anne Gauthier

à M. Roger Valin

à la Salle de l'Erablière de St-Pierre Baptiste

**Samedi soir, le 18 novembre 1972**

Orchestre: "LES SATURNES"

Adm.: \$1.50

DISCOTHEQUE-JEUNESSE

**Danse pour les 15-20**

A l'occasion de la "Semaine d'Appréciation de la Jeunesse" OPTIMISTE

**Samedi soir, le 18 novembre 1972**

A la Salle des Chevaliers de Colomb de Plessisville de 8 heures à minuit

Musique par: DISCO-STEREO

Entrée gratuite

Bienvenue aux jeunes