

JUNK

Gala de l'Excellence de la Culture
Prix pour JUNK
à Gill Champagne
Meilleure mise en scène
• Jean Hazel
Meilleure scénographie
• Simone Chartrand
Prix Nucky-Roy découverte de l'année

DECOUVREZ

La Nouvelle
Bordée '90

...la scène la plus près de vous!

Texte : ANDRÉ MORENCY
Mise en scène : GILL CHAMPAGNE
Scénographie : JEAN HAZEL
Avec : RICHARD AUBE
SIMONE CHARTRAND
BRIGITTE FOURNIER
JULES PHILIP
MARCO POULIN
PIERRE POWERS
MARC VALLEE



DU 15 JANVIER AU
9 FÉVRIER 1991



une co-production

le théâtre blanc

JUNK

André Morency

« Pour moi ne comptent que ceux qui sont fous de quelque chose, fous de vivre, fous de parler, fous d'être sauvés, ceux qui veulent tout en même temps, ceux qui ne bâillent jamais, qui ne disent pas de banalité, mais brûlent, brûlent comme un fabuleux feu d'artifice, et qui explosent comme des étoiles noires parmi les claires constellations. Alors, au beau milieu, surgit un foyer lumineux azuré et tout le monde dit «Ahhh!» »

Jack Kérouac. Sur la route

Avant que les étoiles noires n'exploient, avant que l'éternité ne leur demande des comptes, elles doivent parfois régler leurs dettes : les dettes d'amitié, faites de silences et de remords, et les dettes face aux rêves trahis. Des rêves qui se réveillent soudain comme une cicatrice au ventre... Elles n'ont alors pas le choix... Brûler, brûler, brûler la plaie pour qu'enfin elle puisse se refermer, même si pour cela il faut brûler tout entier dans l'azur.

André Morency

PAR ORDRE D'ENTRÉE EN SCÈNE
personnages comédiens(nes)

JACK

LISE

LINDA

KATHIA

CLAUDE

GASTON

WILLIE

BEN

SLING-SHOT

MÉLANIE

LE CHAT

LE PÈRE

SLIM

Marco Poulin

Brigitte Fournier

Jules Philip

Richard Aubé

Simone Chartrand

Pierre Powers

Marc Vallée

MOT DU METTEUR EN SCÈNE

Junk...

Comme un dessin à la sanguine* sorti du ventre de Jack.

Un souvenir dur à effacer... comme un tatou.

Souvenir qui ne s'effacera jamais... sauf en le brûlant... comme le tatou. Mais la rouille refait souvent surface... même après plusieurs couches de peinture... surtout quand le peintre a mal appliqué son premier coup.

* Sanguine : couleur rouille-sang.

Gill Champagne
Directeur artistique
du Théâtre Blanc

ÉQUIPE DE PRODUCTION

MISE EN SCÈNE Gill Ghampagne

MUSIQUE ORIGINALE Marc Vallée

SCÉNOGRAPHIE ET ÉCLAIRAGE
Jean Hazel

DIRECTEUR DE PRODUCTION
Pierre Labrie

RÉGIE Jacques Rouleau

RÉPÉTITEUR Denys Lamontagne

BROSSAGE DES DÉCORS
Louise Fillion et
Jean Hazel

CONSTRUCTION DES DÉCORS
Marcel Castonguay

LES NETTOYEURS

net-top

856, rue St-Jean, Québec
Tél. : 529-9387

349, de la Couronne, Québec
Tél. : 529-0704

Première
Qualité



UNE PRÉSENCE ACTIVE
DANS LE MONDE DES ARTS.

LIBRAIRIE

PANTOUTE

Une porte ouverte sur le théâtre

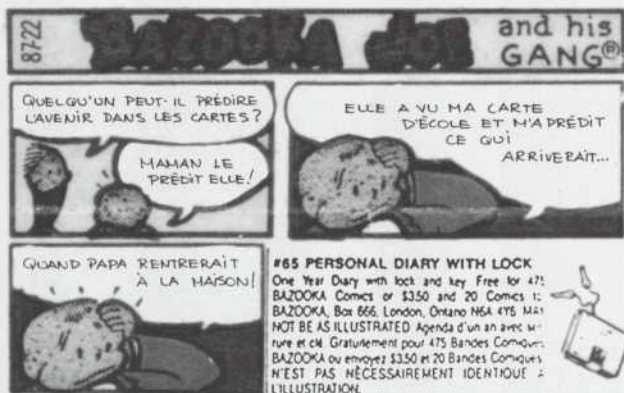
Heures d'ouverture

Lundi au samedi: 10 h 00 à 22 h 00 ■ Dimanche: 12 h 00 à 22 h 00

1100 rue Saint-Jean, Québec (Qc) G1R 1S5 Tél. (418) 694-9748

LE SOLEIL

DÉCOUVREZ La Nouvelle Bordée '91



#65 PERSONAL DIARY WITH LOCK
One Year Diary with lock and key. Free for 475 BAZOOKA Comics or \$3.50 and 20 Comics 1: BAZOOKA, Box 866, London, Ontario N6A 4Y5. MAY NOT BE AS ILLUSTRATED. Agenda d'un an avec un ruyre et clé. Gratuitement pour 475 Bandes Comiques BAZOOKA ou envoyez \$3.50 et 20 Bandes Comiques. N'EST PAS NÉCESSAIREMENT IDENTIQUE À L'ILLUSTRATION.

Renseignements supplémentaires
694-9721

Le Théâtre de La Bordée est encouragé par les subsides du ministère des Affaires culturelles du Québec, du Conseil des Arts du Canada, de la ville de Québec ainsi que par les contributions de 1,000\$ et plus de ses généreux donateurs:

Les Embouteillages T.C.C. (Coca-Cola Ltée)
Schweppes Canada
L'Industrielle-Alliance
La Brasserie Molson-O'Keefe
C.P.L. (Centre Photo Litho)

...la scène la plus près de vous!

Coca-Cola Ltée

Schweppes

* Marque déposée
Schweppes Internationale

CHOI 98 FM



RÉSERVATIONS 694-9631

Bureau
1105, Saint-Jean, suite 201
Québec (Québec)
G1R 1S3

JUNIK

Gala de l'Excellence de la Culture -
Prix pour JUNIK
- GIL CHAMPAGNE
- Meilleure mise en scène
- Jean Hazel
- Meilleur scénariste
- Simone Chartrand
- Prix Nicky Roy (découverte de l'année)

...la scène la plus près de vous!

Texte : ANDRE MORENCY
Mise en scène : GIL CHAMPAGNE
Scénographie : JEAN HAZEL
Avec : RICHARD AUBE
SIMONE CHARTRAND
BRIGITTE FOURNIER
JULES PHILIP
MARCO POULIN
PIERRE POWERS
MARC VALLEE



DU 15 JANVIER AU
9 FÉVRIER 1991

une co-production



le théâtre blanc

RO THEBOUR 1991.01.15 X

Coca-Cola Stée

Schweppes

* Marque déposée
Schweppes Internationale

CHOI
98 FM



RÉSERVATIONS

694-9631

Bureau
1105, Saint-Jean, suite 201
Québec (Québec)
G1R 1S3