



Magazine — Projet — MAISON

AVRIL 2023

-  Décoration
-  Rénovation
-  Éclairage
-  Portes & fenêtres
-  Plomberie
-  Paysagement

Courrier
VOTRE MÉDIA D'ICI
Frontenac.ca

Tendance réno et déco 2023 : les arches

Vous planifiez vos projets de rénovation et de décoration pour 2023 ? Pensez aux arches ! Leurs lignes douces, qui rappellent les idéaux orientaux en matière d'organisation de l'espace, favorisent l'équilibre intérieur et rehaussent l'humeur. Voici quelques belles façons de les intégrer dans votre décor.



Rénovations majeures

Si vous prévoyez des travaux importants, envisagez d'intégrer des arches dans la structure de votre maison. Transformez un seuil ennuyeux en une élégante entrée en forme d'arche ou posez des fenêtres en demi-lune, par exemple. Pour un maximum d'effet, installez des poutres de plafond en bois incurvées.

Éléments de design

Mettez à jour les éléments centraux de vos pièces : donnez un nouveau look au manteau de votre cheminée avec une œuvre d'art en arc, créez une tête de lit incurvée avec rétroéclairage pour évoquer un coucher de soleil romantique, etc.

Petites touches

Nul besoin d'investir dans une refonte complète pour intégrer des arches. Vous pouvez notamment utiliser des moulures courbes pour créer une décoration murale, placer des miroirs et des meubles aux détails en forme d'arc (visitez les vide-greniers et les magasins d'occasion) ou peindre un mur d'accent d'une couleur accrocheuse à laquelle vous ajouterez un motif géométrique en arc.

Besoin d'idées sur mesure ? Consultez un designer ou un décorateur d'intérieur !

Rénos - 3 éléments essentiels pour sélectionner judicieusement votre entrepreneur

Pose d'un nouveau plancher, création d'une aire ouverte, finition du sous-sol... quelle que soit l'ampleur des travaux à effectuer dans votre domicile, il est primordial d'accorder une juste attention au choix de l'entrepreneur. Pour éviter les mauvaises expériences, assurez-vous de ne pas négliger ces trois éléments cruciaux !

1. La licence

La licence professionnelle (Régie du bâtiment du Québec) vous assure des compétences de l'entrepreneur que vous engagez, notamment grâce à des examens et à des programmes de formation. Vous avez ainsi la certitude que les travaux seront d'excellente qualité et qu'ils répondront à l'ensemble des normes en vigueur selon le projet à réaliser. La situation contraire pourrait vous exposer à des risques pour votre sécurité, notamment.

2. Le contrat

La signature d'un contrat en bonne et due forme est très importante. Celui-ci doit contenir plusieurs informations, dont les normes applicables, les assurances et les garanties. Si un entrepreneur refuse de signer un contrat ou ne prend pas la tâche au sérieux, vous pouvez légitimement douter de son professionnalisme !

3. La facture

Une facture écrite et détaillée fait partie des documents essentiels à avoir en votre possession en cas de recours. Si vous n'en détenez pas, il vous sera difficile de prouver que les travaux ont été effectués, et donc de recevoir une compensation, le cas échéant.

Chacun de ces trois éléments contribue à vous protéger en cas de problème (accident, défaut d'installation, etc.). Veillez à bien vous renseigner sur un entrepreneur avant de lui confier votre projet de rénovation !



**DU SOLIDE
bien conçu,
bien bâti!**

Réalisez votre rêve grâce aux professionnels !



COMMERCIAL | RÉSIDENTIEL
INDUSTRIEL | RÉNOVATION
POSE DE FENÊTRES
REVÊTEMENT EXTÉRIEUR



Francis
418 814-2496

Marcel
418 814-2874

QUALITÉ AA POUR LA GARANTIE CONSTRUCTION RÉSIDENTIELLE
1383, Chemin Du Domaine, Thetford Mines



CERTIFICAT
LOCALISATION



CADASTRE /
LOTISSEMENT



CERTIFICAT
PIQUETAGE



CERTIFICAT
IMPLANTATION



418 334-0393
ecceterra.com

3 conseils pour trouver le matelas idéal

Profiter d'une longue nuit paisible et sans interruption dans les bras de Morphée... voilà un bonheur et un privilège qui ne sont malheureusement pas donnés à tout le monde ! Saviez-vous que le 18 mars 2022 est la Journée mondiale du sommeil ? Voilà l'occasion toute désignée pour revoir vos habitudes de vie pouvant affecter vos nuits (ex. : regarder un écran avant d'aller au lit) et pour troquer votre vieux matelas contre un modèle neuf adapté à votre morphologie ! Voici quelques conseils pour mieux cibler votre magasinage.

1. Visitez un commerce spécialisé

Les vendeurs des magasins de matelas sauront vous poser les bonnes questions (à propos de votre position de sommeil, de votre tendance à transpirer ou à grelotter, de votre budget, etc.) afin de vous diriger vers les matelas appropriés.

2. Fiez-vous à vos sensations

Deux personnes qui essaient le même matelas peuvent avoir des opinions diamétralement opposées à son sujet. Certains adorent sentir leur corps s'enfoncer profondément dans la mousse mémoire, tandis que d'autres préfèrent les matelas fermes à ressorts, par exemple. Choisissez donc une surface contre laquelle VOUS êtes à l'aise !

Votre tendre moitié qui dort à vos côtés a des goûts contraires aux vôtres ? Personne ne devrait sacrifier son bien-être au moment de choisir un matelas ! Au nom de votre qualité de vie, trouvez un compromis (des lits jumeaux contigus, par exemple).

3. Exigez une période d'essai

S'allonger pendant quelques minutes sur un matelas en démonstration donne un bon aperçu de son confort, mais cela ne se compare en rien à une nuit complète. Assurez-vous donc de faire affaire avec un marchand qui vous permet de tester votre matelas pendant plusieurs semaines ou mois.

En mousse, à mémoire de forme, en latex, à ressorts ensachés... il existe des matelas pour tous les types de dormeurs. Bonne nuit !



AMÉLIOREZ LA QUALITÉ DE VOTRE SOMMEIL !

matelas orthopédique

PROMO DU PRINTEMPS

Fabriqué dans la région

EUREKA

ressorts ensachés

Simple **429\$**
Double **539\$**
Queen **599\$**
King **799\$**

C'est le temps de changer !



RÉSERVEZ TÔT !

FAIT SUR MESURE
CONFORT GARANTI

POUR SOUMISSION, CONTACTEZ-NOUS.

4277, Route 112, East Broughton • 418 427-2222

www.matelasorthopedique.com

**VOUS RÉNOVEZ VOTRE CUISINE OU VOTRE SALLE DE BAIN ?
VOUS REMPLACEZ VOTRE REVÊTEMENT EXTÉRIEUR
OU AMÉNAGEZ VOTRE TERRAIN ?**

**POUR TOUS TRAVAUX ESTIMÉS À MOINS DE 10 000 \$,
VOUS N'AVEZ PEUT-ÊTRE PAS BESOIN DE PERMIS!***



Thetford
URBANISME ET
DÉVELOPPEMENT ÉCONOMIQUE

*Sauf dans les secteurs où un plan d'implantation et d'intégration architecturale s'applique.

Renseignez-vous auprès du Service :
www.villethetford.ca | urbanisme@villethetford.ca | 418 335-2981

Comment choisir un entrepreneur en démolition ?

Pour construire du neuf, il faut bien souvent démolir du vieux! Cela dit, on ne peut faire place à l'improvisation lorsqu'il est question d'abattre une structure de béton — ou de raser toute une maison! Vous cherchez un entrepreneur spécialisé en démolition? Voici quelques éléments à prendre en considération.

D'emblée, faire les travaux de démolition vous-même avec l'aide de quelques amis costauds est un pari risqué. En effet, vous pourriez faire face à des conséquences catastrophiques telles que l'endommagement majeur de la structure de votre résidence, une exposition à des matériaux contaminés, un refus de votre assureur de vous indemniser, etc.

Au Québec, les travaux de démolition font l'objet de protocoles de sécurité stricts. Ainsi, si vous souhaitez bénéficier de services de qualité et conformes, tournez-vous vers un entrepreneur licencié possédant l'expérience, les connaissances et les équipements (ex. : excavatrices, chargeurs, cisailles, broyeurs, marteaux hydrauliques) nécessaires pour réaliser des travaux exemplaires.

Pour faire le bon choix, sélectionnez les experts de votre région recommandés par un organisme reconnu et ne faisant pas l'objet de plaintes ou de poursuites. En discutant avec les entrepreneurs qui répondent à ces critères, assurez-vous que ceux-ci s'occupent aussi de la gestion des débris de démolition, car ces derniers peuvent contenir des matières polluantes ou dangereuses.

Ça y est : il ne vous reste plus qu'à engager l'expert en démolition qui vous aura fait la meilleure impression!

La sécurité avant tout!

Les entrepreneurs consciencieux appliquent à la lettre toutes les mesures recommandées pour protéger leurs ouvriers et pour assurer la sécurité des gens qui circulent à proximité du chantier. La mise en place de clôtures temporaires, le nettoyage immédiat des zones couvertes de résidus et l'installation d'abris au-dessus des trottoirs, par exemple, permettent d'éviter que des passants se blessent.



GERMAIN DAIGLE
EXCAVATION

EXCAVATION
TERRASSEMENT / DRAINAGE
DÉMOLITION

INSTALLATION SEPTIQUE

- CHAMPS D'ÉPURATION
- ANALYSE DE SOL
- PROJET CLÉ EN MAIN

Excavation **Démolition** **Installation septique** **Terrassement**

418 423-4484

Pour une soumission : info@germaindaigleexcavation.ca

PROPRIÉTAIRES
Patrick Guoin
Marc-André Grégoire
RBQ 5760-5222-01

>406587

6 avantages d'installer un adoucisseur d'eau dans votre maison

L'eau dure peut endommager votre plomberie et vos appareils électroménagers, en plus de rendre vos cheveux plus secs. Heureusement, un dispositif peut éliminer les minéraux (calcium, magnésium, etc.) pour améliorer la qualité de votre eau. Voici six avantages d'en installer un!

1. Réduction des réparations de plomberie

Les minéraux contenus dans l'eau dure adhèrent à l'intérieur des tuyaux et peuvent obstruer votre plomberie et endommager les valves. Un adoucisseur élimine ces minéraux avant qu'ils ne causent des problèmes.

2. Allongement de la durabilité des appareils

L'accumulation de minéraux dans votre lave-vaisselle, votre laveuse et votre chauffe-eau peut provoquer leur panne. Les appareils utilisant de l'eau douce durent plus longtemps.

3. Diminution des coûts d'énergie

Lorsque des minéraux s'accumulent dans votre chauffe-eau, notamment, celui-ci doit travailler davantage. L'adoucisseur vient donc améliorer l'efficacité de votre appareil.



4. Hausse de la propreté des vêtements

Le lavage avec une eau riche en minéraux fait pâlir les vêtements et leur donne une teinte jaunâtre. En revanche, une eau douce rend vos tissus plus propres et les fait durer plus longtemps.

5. Simplification des tâches ménagères

Les dépôts de minéraux incrustés dans l'évier ou le bain sont difficiles à nettoyer. L'adoucisseur empêche la formation de ces taches blanches tenaces.

6. Adoucissement de la peau et des cheveux

L'eau douce garde vos cheveux et votre peau plus hydratés et réduit l'utilisation de shampooing et de revitalisant.

Rendez-vous dans une boutique de matériel de plomberie pour en savoir plus sur l'installation d'un adoucisseur d'eau!

PLOMBERIE BINET

- Plomberie
- Chauffage
- Réparation et installation
- Débouchage et caméra
- Conversion chaudière mazout à électrique
- Réfection complète de salle de bain
- Installation de clapet anti-refoulement

1089, rue St-Jean-Baptiste, Thetford
418-338-5078 plomberiebinet@gmail.com

Rénovations 3 stratégies pour réduire le coût de vos travaux



Le budget alloué pour des travaux de rénovation a un impact déterminant sur la réalisation de ceux-ci. Voici donc trois conseils pour vous aider à obtenir le meilleur prix!

1. Choisissez le moment de leur exécution : certaines périodes de l'année sont moins occupées pour les entrepreneurs. En réalisant votre projet durant celles-ci, vous pourriez profiter de coûts moins élevés ou avoir un meilleur pouvoir de négociation, notamment.

2. Multipliez les soumissions : vous

disposerez ainsi de points de repère et en saurez plus sur les prix moyens de projets comparables, ce qui vous permettra d'obtenir un tarif intéressant ou d'autres avantages, le cas échéant.

3. Faites preuve de précision : clarifiez vos besoins dès le début, qu'ils soient pratiques ou esthétiques, afin d'éviter de faire grimper inutilement la facture avec de petits « extras » ici et là.

Avant de sélectionner une offre pour vos travaux, vérifiez que l'entrepreneur possède l'expertise et les certifications requises!

LES FORAGES NELSON GAGNÉ **POMPES ET FILTRATION™**

PUITS ARTÉSIENS • POMPES • TRAITEMENT D'EAU

Petite foreuse sur chenilles

1550, boul. Frontenac Est Thetford Mines
T. 418 335 9348 S.F. 1 800 335-9348
foragesnelsongagne.com

Piscines et spas en acier inoxydable : une tendance luxueuse !

Vous avez envie d'agrémenter votre cour d'une piscine ou d'un spa et êtes à la recherche d'une solution à la fois élégante et au goût du jour ? Découvrez-en plus sur les piscines et les spas en acier inoxydable !



Des avantages multiples

Si les piscines et les spas résidentiels en inox sont relativement nouveaux en Amérique du Nord, ils sont communs en Europe. Ils sont notamment populaires dans les milieux municipaux et publics pour des raisons d'hygiène.

En effet, l'acier inoxydable possède la particularité de ne pas permettre aux bactéries d'adhérer à ses parois, ce qui assure une meilleure qualité de l'eau et un entretien simplifié. Les accessoires utilisés avec ces installations, faits du même matériau, ne se décolorent pas et restent beaux longtemps.

Les bassins en inox revêtent également un aspect écologique, car ils sont entièrement recyclables, contrairement aux types de piscines et de spas les plus fréquents. Ils sont aussi tout désignés pour les climats froids, puisqu'ils résistent très bien au gel. Légers et autoportants, ils sont rapides à installer et peuvent être conçus sur mesure.

Les piscines et les spas en acier inoxydable sont certes plus coûteux que leurs équivalents en béton ou en toile. Néanmoins, leurs caractéristiques réduisent les frais habituels liés à l'entretien et aux réparations (produits de traitement de l'eau, remplacement de toile, peinture, etc.).

Haut de gamme, les piscines et les spas en inox constituent un investissement à long terme. Contactez un fabricant spécialisé pour concrétiser votre projet ! Photo : diamondspas.com

Quel matériau choisir pour votre terrasse?

Vous avez commencé à élaborer des plans pour aménager une terrasse extérieure afin de pouvoir profiter des belles journées chaudes et ensoleillées de l'été ? Avant de pouvoir vous y détendre, il vous faut sélectionner le matériau avec lequel vous souhaitez la construire.

Plusieurs choix possibles

Pour créer votre terrasse de rêve, les choix de matériaux ne manquent pas ! En voici quelques exemples :

- **Le bois naturel :** authentique, personnalisable et abordable, il nécessite un entretien régulier, ce qui diminue sa rentabilité.
- **Le bois traité :** très souvent utilisé, il doit être lavé à la pression et reteint annuellement. Son coût est cependant très accessible.
- **Le composite :** fabriqué avec des matériaux recyclés (bois et plastique), il est facile d'entretien, sécuritaire et durable, mais plus complexe à installer.
- **Le PVC :** moins commun, il est néanmoins durable, rapide à mettre en place et ne requiert pratiquement pas d'entretien. Il peut également être issu de matériaux recyclés.



Comment choisir ?

Pour prendre une décision éclairée, il importe de considérer les avantages et les inconvénients de chacune des options qui s'offrent à vous. Cela implique de tenir compte de votre budget, de l'énergie que vous devez accorder à l'entretien et de vos préférences esthétiques. Vos besoins à long terme doivent aussi être évalués avant de fixer votre choix.

Pour des résultats professionnels, n'hésitez pas à confier les travaux à un expert de votre région !

RÉSIDENTIEL
COMMERCIAL
INDUSTRIEL
AGRICOLE

#RBQ : 5648-0866

No. Faucher
Entrepreneur Électricien

Fier distributeur certifié
des génératrices Cummins
dans la région.

- SERVICE DE NACELLE
- CHAUFFAGE ÉLECTRIQUE (plinthé et convectair)
- PLANCHER CHAUFFANT FLEX THERM (installateur certifié) **FLEXpert**
- BORNE POUR VOITURE ÉLECTRIQUE
- LIGNE ÉLECTRIQUE HAUTE TENSION

CONCESSIONNAIRE DES GÉNÉRATRICES CUMMINS RÉSIDENTIELLES ET COMMERCIALES (VENTE ET INSTALLATION)

Cummins

Cummins est un leader et pionnier des équipements de production d'énergie dans le monde.

Maxime Moisan, propriétaire

info@nfaucher.ca www.nfaucher.ca 418 423-2092

PISCINES
PRESTIGE

BÉTON ESTAMPÉ

R.B.Q. 5798-4643-01

Laissez-nous vous épatier par notre expertise !

- ◆ Installation de piscines hors terres
- ◆ Vente et installation de piscines creusées
- ◆ Conception de béton estampé & béton contemporain
- ◆ Ouvertures, fermetures, réparations & changements de toile

CONTACTEZ-NOUS ! 418.755.8585

ENTREPRENEUR
GÉNÉRAL

PFJ

CONSTRUCTION inc.

construction maison neuve - rénovation - toiture

RBQ: 5663-8927-01

Frédéric Laprise | 418 423-3263 | Patrick Moisan

Comment magasiner son appareil de climatisation ?

Vous êtes à la recherche d'un appareil de climatisation pour pouvoir rafraîchir votre logement ou votre maison lors des chaudes journées à venir ? Avec la grande variété de choix sur le marché, vous ne savez pas sur quel modèle jeter votre dévolu ? Voici quelques critères dont vous devrez tenir compte durant votre magasinage !



Le type de climatiseur

Si la zone à rafraîchir est de taille modeste, vous pouvez privilégier un appareil individuel, comme le climatiseur de fenêtre, portatif ou mural. Le premier est économique, relativement bruyant et s'installe à même une fenêtre. Le second, un peu plus coûteux, peut être déplacé facilement d'une pièce à l'autre. Le dernier, pour sa part, est plus silencieux et requiert un boîtier encastré dans un mur extérieur. Vous pouvez également opter pour un appareil central (climatiseur ou thermopompe), avec ou sans conduits d'air, si vous devez climatiser de grands espaces. Ces modèles plus dispendieux nécessitent une installation permanente et sont plus avantageux avec le temps.

La puissance

L'utilisation pratiquement en continu d'un appareil à moindre puissance sera plus efficace pour rafraîchir votre demeure, notamment en maintenant un taux d'humidité plus bas qu'un climatiseur trop puissant qui ne cesse de s'arrêter et de redémarrer. Le nombre de BTU de l'appareil doit être sélectionné en fonction de la superficie à couvrir et de certains autres facteurs, comme l'orientation de la pièce et son ensoleillement, le cas échéant.

L'efficacité énergétique

La performance énergétique d'un appareil a un impact sur le coût de son utilisation. Celle-ci, en plus de vous faire économiser à long terme, peut vous permettre de trancher entre deux modèles équivalents. Recherchez les produits homologués ENERGY STAR, reconnus pour répondre à de rigoureuses exigences en matière d'efficacité énergétique.

Le niveau de bruit

L'appareil que vous choisirez et son niveau de bruit doivent respecter la réglementation de votre immeuble ou de votre municipalité. Pour connaître le nombre de décibels émis d'un climatiseur, il vous suffit de consulter sa fiche technique. Notez qu'une émission de plus de 80 décibels peut affecter votre quiétude et celle de vos voisins. Certains climatiseurs plus luxueux ne produiront qu'un son semblable à une brise, par exemple.

Visitez les commerces de votre région pour obtenir des conseils personnalisés et confiez l'installation de votre appareil central, le cas échéant, à un professionnel !



CLIMATISATION | CHAUFFAGE | VENTILATION | THERMOPOMPE
RÉSIDENTIEL | COMMERCIAL | INDUSTRIEL

Concessionnaire de thermopompe



ESTIMATION GRATUITE
www.daikinquebec.net

SERVICES OFFERTS :

- Vente et installation de thermopompes murales et centrales
- Vente et installation de fournaies
- Vente et installation d'échangeur d'air
- Entretien, réparation et nettoyage de fournaies



LE SAVIEZ-VOUS ?

Plusieurs programmes d'efficacité énergétique vous permettent d'obtenir une aide financière pour l'installation de thermopompe murale et système central.



SUBVENTION MAISONS VERTES sur :

THERMOPOMPE MURALE DE 2 500 \$ À 5 000 \$
THERMOPOMPE SYSTÈME CENTRAL 5 000 \$

SUBVENTION HYDRO-QUÉBEC
Montant selon thermopompe choisie

SUBVENTION CHAUFFEZ-VERT 1 275 \$
pour enlever votre système à l'huile actuel

En affaires depuis 1986

418 338-8582

info@pgjacques.com
www.pgjacques.com

RBQ: 2417-5275-31

50, chemin du
Mont Granit Est
Thetford Mines,
Qc G6G 5R7



>410405

5 idées pour un bar thématique à domicile

Vous songez à aménager un bar à la maison pour y passer des moments mémorables avec vos invités ? Laissez-vous inspirer par ces quelques thématiques !

1. **Tiki**
(palmiers, coquillages, etc.);
2. **Western**
(fers à cheval, crânes de vaches, etc.);
3. **Sportif**
(écran géant, chandails d'équipes, etc.);
4. **Irlandais**
(trèfles, plaques métalliques vintage, etc.);
5. **Années folles**
(lustre de cristal, plumes, etc.).



Contactez les professionnels (ex. : ébéniste, menuisier, entrepreneur général, designer d'intérieur) de votre région pour créer le bar à domicile de vos rêves !

3 conditions à considérer lors de l'achat d'une maison

L'achat d'une maison est l'un des plus gros investissements que vous ferez dans votre vie. Il est donc important d'inclure des conditions précises dans votre offre pour protéger vos intérêts. En voici trois que vous pourriez envisager :



1. **L'évaluation** : s'il y a un écart entre l'évaluation municipale et le prix que vous offrez, votre prêteur pourrait demander une évaluation professionnelle afin de vérifier que le bien qui lui servira de garantie vaut le prix que vous paierez. Si l'évaluation est plus basse, le prêteur pourrait limiter sa participation au financement, ce qui vous obligerait à fournir plus de fonds. Le cas échéant, cette condition vous donne la possibilité de vous dégager de votre promesse d'achat.
2. **Le financement** : inclure une condition de financement dans votre offre d'achat vous donne suffisamment de temps pour obtenir l'approbation d'un prêt hypothécaire. Elle vous permet de vous libérer du contrat si vous ne parvenez pas à obtenir le financement nécessaire et vous évite de perdre votre dépôt si votre demande de prêt est refusée.
3. **Inspection de la maison** : cette condition vous permet d'engager un professionnel qui inspectera la propriété afin de détecter les problèmes structurels, électriques, de plomberie ou superficiels. Selon les résultats, vous pourrez ensuite décider si vous voulez poursuivre la transaction, négocier un prix plus bas ou demander au vendeur d'effectuer certaines réparations avant votre emménagement.

Enfin, il est essentiel de travailler en étroite collaboration avec un courtier immobilier lorsque vous préparez une offre d'achat pour éviter les mauvaises surprises.

DESIGN ARCHITECTURAL



- **Planifier vos projets**
De construction neuve ou de rénovation intérieure/extérieure
- **Analyse budgétaire**
Du coût de construction
- **Dessin 3D**
- **Dessin assisté par ordinateur**

36 années d'expérience
ERIC ST-LAURENT 418 335-3546
dessinseric@hotmail.com

QUE CE SOIT POUR VENDRE OU ACHETER, POUR UN SERVICE QUI DÉPASSE VOS ATTENTES, CONTACTEZ-NOUS!



Agence immobilière

viaprotections

Manon Lessard
Courtier immobilier résidentiel
418 338-0340



Keven Saucier
Courtier immobilier résidentiel
et commercial
418 281-0584



Danny Cantin
Courtier immobilier résidentiel
418 333-4600



233, boul. Frontenac O, Thetford Mines 418 332-9425



Toujours là
pour **vous servir!**

**SOUMISSION
GRATUITE**

Spécialiste
en fondations
de tous genres

Entrepreneurs
en solages



Dalles
structurales

Dalles de
béton armé

Vincent Faucher, propriétaire

418 423-4605

1529, rue Saint-Désiré, Thetford Mines
Cell. : 418 563-8924

comptabilite.becotte@gmail.com

fondationsdonaldbecotte.ca



Offrez-vous la
qualité V.F.

HABITATIONS

Entrepreneur général
Résidentiel - Commercial



CONTACTEZ-NOUS POUR UNE SOUMISSION GRATUITE

Maisons neuves | Toitures | Rénovation | Portes et fenêtres

Région de Thetford et les environs

Garantie de maison neuve (GCR)

418 563-8924
vfhabitations@gmail.com



RBQ: 5731-3967-01 NEQ: 1172227366

Faire briller les vitres et les miroirs : 5 erreurs à éviter

Des miroirs, des fenêtres et des meubles vitrés bien propres donnent « illico » de l'éclat à votre décor. Cela dit, dans votre empressement (ou votre enthousiasme), vous pourriez commettre certaines erreurs en les nettoyant, ce qui vous obligerait à tout recommencer en serrant les dents... Voici donc ce que vous ne devez absolument pas faire!

1. Procéder au nettoyage lorsque la météo ou l'éclairage sont défavorables (pluie verglaçante, soleil puissant, etc.);
2. Omettre de retirer la poussière à proximité (ex. : sur les cadrages) avant de commencer le nettoyage;
3. Employer une solution commerciale de mauvaise qualité;
4. Assécher les surfaces avec un linge non absorbant, sale ou, pire encore, pelucheux;
5. Négliger d'essuyer la raclette après chaque passage, le cas échéant.

Munissez-vous des meilleurs produits et accessoires pour nettoyer vos surfaces en visitant vos commerces locaux, ou faites affaire avec des pros de l'entretien ménager pour un résultat éblouissant!



PORTES ET FENÊTRES
BI-TECH
Depuis 1981

PORTES ET FENÊTRES
VALLÉE
Depuis 1992

**ON MESURE.
ON FABRIQUE.
ON INSTALLE.**



Fenêtres



à battant



à auvent



à guillotine



coulissante



forme/puit

Portes



d'entrée



patio



de garage

Vallée : 8419, route 204, Frontenac, 819 583-5315
Ebi-Tech : 830, boul. Frontenac Ouest, Thetford, 418 338-5005

Conseils pour choisir et utiliser un appareil de chauffage d'appoint

En hiver, bon nombre d'incendies résidentiels sont dus à une mauvaise utilisation des appareils de chauffage d'appoint. Voici donc quelques conseils pour vous aider à bien choisir votre appareil et à l'utiliser en toute sécurité.

Foyer ou poêle à bois

Un foyer ou un poêle à bois procurent une ambiance chaleureuse. Cependant, ils nécessitent un entretien régulier. Par exemple, la cheminée doit être ramonée au moins une fois par année ou lorsque l'accumulation de crésote atteint environ 3 mm d'épaisseur sur les parois du foyer. Pour votre sécurité, placez les cendres dans un récipient métallique à fond surélevé et entreposez-les à l'extérieur, loin des matériaux inflammables.

Poêle au gaz

Le poêle au gaz naturel est parfait en cas de panne de courant et peut chauffer une surface habitable pouvant atteindre 185 m². Par ailleurs, vous n'avez pas à vous soucier de fendre et de transporter du bois. Cependant, il est chaud au toucher et constitue donc un danger pour les enfants et les animaux domestiques. Mise sur un appareil approuvé par l'Association canadienne du gaz (ACG), et faites appel à un professionnel certifié pour effectuer les raccords.

Poêle à granules de bois

Le poêle à granules de bois brûle des granulés spécialement conçus à cet effet plutôt que des bûches. Ce type d'appareil de chauffage ne nécessite pas de cheminée, mais requiert l'installation d'une sortie pour évacuer la fumée à l'extérieur ainsi qu'un entretien régulier.



Chaufferette

La chaufferette électrique est l'appareil de chauffage d'appoint le plus sûr. Elle est portable et efficace, mais ne fonctionne évidemment pas en cas de panne de courant. Pour prévenir les incendies, placez-la à au moins un mètre des matériaux inflammables, tels que les meubles et les rideaux, et ne la branchez jamais à une rallonge.

Enfin, puisque les poêles à combustible produisent du monoxyde de carbone, assurez-vous d'installer un détecteur de CO₂, le cas échéant. Pour en savoir plus et faire le meilleur choix selon vos besoins, consultez un expert de votre région!

Climchauffe inc.

R.B.Q.5581-1228-01

Vente, service et installation

Climatisation

Chauffage

Ventilation

Une équipe qualifiée, le meilleur prix garanti!



**POUR UN BON PRIX
POUR DU SERVICE
ACHETEZ VOTRE
THERMOPOMPE
CHEZ NOUS!**



Chauffage et Climatisation

Toujours N°1

Depuis 1987 au Québec



Toutes les versions des modèles PUZ-HA24NHA, PUZ-HA30/36/42NKA, SUZ-KA24/30/36NAHZ. Inclut la tolérance. Les unités typiques peuvent fonctionner en mode chauffage à des températures aussi basses que -30 °C et moins, selon les conditions.

SUBVENTION POSSIBLE

Hydro-Québec
de 400 \$ à 1 500 \$

Chauffez Vert 1 275 \$
Pour enlever le mazout

Maison Verte
2 500 \$ à 5 000 \$
avec RénoClimat



ESTIMATION GRATUITE

NOUS AVONS LA SOLUTION POUR VOUS!

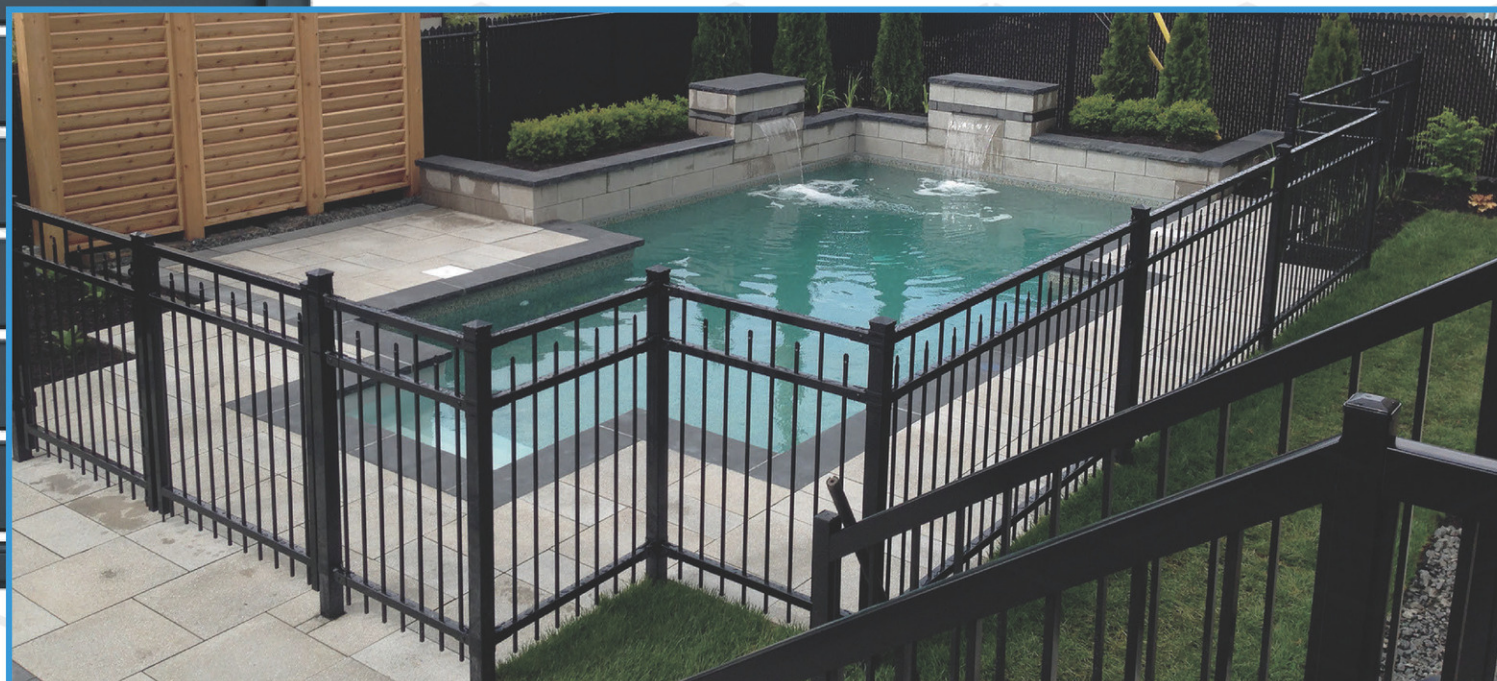
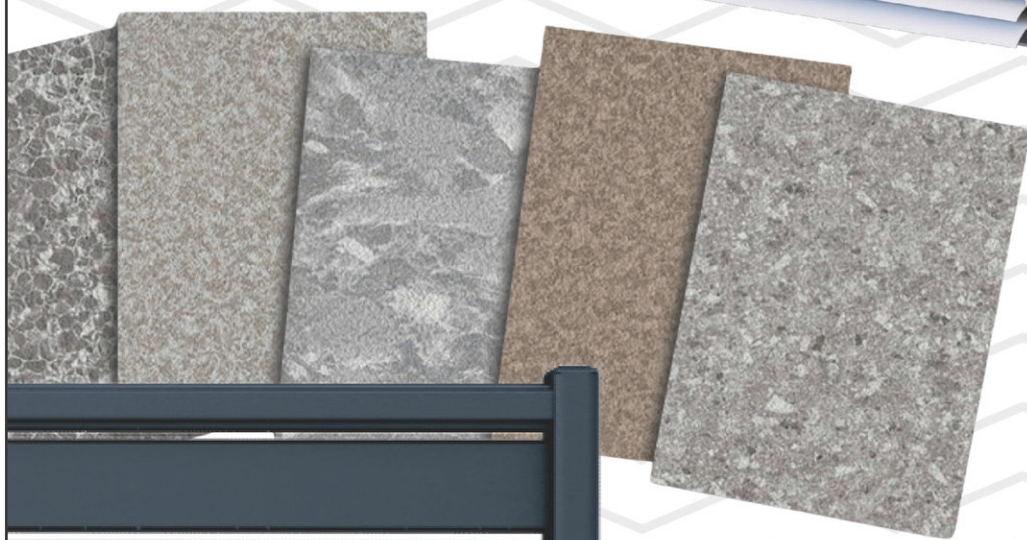
4996, boul. Frontenac Est, Thetford Mines, Qc
T 418 338-2002 • F 418 338-8092 • www.climchauffe.ca

>410244

COMPLEXE DE L'HA

L'unique destination

C'EST LE MEILLEUR MOMENT POUR PROFITER DE NOS NOMBREUSES PROMOTIONS ESTIVALES !



COMPLEXE HABITATION

tion !



2M CONSTRUCTION
ÉPOXY 2M | COMMERCIAL
RÉSIDENTIEL

Entrepreneur
général
Époxy



PORTES &
FENÊTRES
DES APPALACHES

Portes
Portes patios
Fenêtres



Noréa Foyers
Thetford

BBQ et accessoires
Foyers extérieurs
Cuisines extérieures
Thermopompes
Aspirateurs centraux



PLANCHER INOV

Couvre-plancher
Décoration
Peinture et teinture
Dec-K-ing

Un seul endroit qui vous offre
tout ce dont vous avez besoin
pour vos projets extérieurs.

Et plus encore!

Clôtures
Rampes
Gardes-corps
Pergolas

379, Boulevard Frontenac Est, Thetford Mines (Québec) G6G 1N5
Téléphone : 418 755-3949 • complexehabitationthetford.com

complexehabitationthetford.com

Suivez-nous sur



Idées d'aménagement pour une petite cuisine

Les petites cuisines peuvent être difficiles à utiliser. Cependant, quelques astuces d'aménagement peuvent optimiser leur espace. Considérez ces idées!

Configurations

L'aménagement de votre cuisine peut avoir un impact important sur son efficacité et votre confort. Essayez ces styles dans votre maison!

- **Cuisine galère:** une cuisine de type galère utilise une allée centrale flanquée d'armoires et d'appareils électroménagers sur un ou deux côtés. Assurez-vous qu'il y a suffisamment d'espace pour que les portes puissent s'ouvrir complètement.
- **Cuisine en U:** cette disposition présente des armoires et des appareils sur trois côtés. Si l'espace le permet, placez un îlot au milieu pour profiter d'une surface de travail supplémentaire.
- **Cuisine en L:** cette configuration utilise efficacement un coin de la pièce avec des armoires et des appareils sur deux côtés. Elle offre un espace de travail en forme de triangle où tout est à portée de main.

Gains d'espace

Incorporez ces idées dans votre cuisine pour en optimiser l'efficacité:

- **Petits électroménagers:** les appareils traditionnels peuvent être imposants. Choisissez un lave-vaisselle, une cuisinière et un réfrigérateur plus petits pour libérer de l'espace.
- **Accessoires:** les bacs de rangement sous les armoires et les organisateurs de casseroles coulissants peuvent augmenter la fonctionnalité de votre cuisine.

Consultez un professionnel en aménagement de cuisines pour obtenir d'autres idées astucieuses!



4 idées pour aménager votre man cave

Une man cave (qu'on pourrait traduire par «caverne d'homme») est un endroit où il fait bon échapper au stress de la journée. Vous pouvez transformer un sous-sol, un grenier ou un espace de garage sous-utilisé en un lieu où vous pourrez vous adonner à vos passe-temps favoris ou recevoir des amis. Voici quelques idées de thématiques pour aménager votre antre viril!

1. Gamer: que vous aimiez le poker, les jeux de rôle ou les échecs, faites d'une table de jeu le centre de votre repaire. Ajoutez une table de baby-foot pour varier les plaisirs. Si vous êtes un fanatique de jeux vidéo, investissez dans un grand écran, une chaise ergonomique et des écouteurs.

2. Amateur de bière: construisez un bar pour servir à vos amis des bières artisanales. Les kegerators vous permettent de proposer des bières fraîches en fût. Ajoutez des tabourets et des enseignes au néon pour créer une atmosphère de pub!

3. Fan de sport: regardez les matchs importants avec vos copains dans un repaire décoré d'objets associés au hockey, au baseball ou au football, par exemple. Peignez les murs aux couleurs de votre équipe favorite.

4. Mélomane: installez des supports muraux afin de mettre en valeur vos instruments de musique (ex. : guitares) et exposez les affiches et les albums de vos groupes préférés. Mettez également sur des haut-parleurs de qualité.

Quel que soit votre thème, tout repaire d'hommes devrait avoir un réfrigérateur à bières, de bons équipements audiovisuels et un fauteuil confortable. Visitez vos commerces locaux pour trouver d'autres idées, et commencez dès aujourd'hui à construire un antre à votre image!



POUR DES TRANSFORMATIONS MAJEURES,



rien ne vaut l'expertise de professionnels!



TOITURES
PORTES ET FENÊTRES
FINITION INTÉRIEURE
REVÊTEMENT EXTÉRIEUR
Éric Vachon,
entrepreneur général



418 332-2331

Tellement exceptionnels.
Tellement abordables.



Profitez d'un service Internet rapide et fiable, propulsé par la fibre, et de Télé Fibe, le meilleur service télé, le tout inclus dans un forfait exceptionnel.

la vie est **Bell**

Pour obtenir des conseils d'experts sur notre incroyable sélection de produits et services, visitez :

THETFORD MINES
Galeries des Appalaches
418 334-6777

VICTORIAVILLE
567 boul. Bois-Franc Sud
819 357-7777



En date du 27 juillet, 2021. Offert aux nouveaux clients résidentiels au Québec, là où l'accès technologique le permettent. Les marques de commerce BELL et FIBE sont détenues par Bell Canada.

AUTOMOWER® DE HUSQVARNA

GROS TRAVAUX

ARMAND
LAPOINTE
ÉQUIPEMENT



AUTOMOWER® DE SÉRIE 400 DE HUSQVARNA

Les tondeuses robotisées de série 400 offrent les capacités de coupe les plus élevées, les niveaux de bruit les plus bas et les caractéristiques les plus évoluées. Elles peuvent facilement s'attaquer à des pelouses irrégulières et très complexes, de petite à grande superficie. Parmi les caractéristiques qu'elles proposent : une excellente performance sur les surfaces irrégulières, des moteurs d'entraînement ultrasilencieux pour se faire discrètes, une prise en charge des pentes pouvant atteindre 35° et un réglage électrique de la hauteur. Les modèles de la gamme X sont dotés de dispositifs intelligents supplémentaires, dont une navigation assistée par GPS pour une couverture efficace du terrain dans les zones complexes.

CE QU'IL Y A DE MIEUX POUR :

- Les pelouses de moyenne à grande superficie
- Les zones complexes avec de multiples obstacles
- Les pentes jusqu'à 35°
- Les passages étroits
- L'utilisation de plusieurs appareils



AUTOMOWER® 430X



AUTOMOWER® 450X



AUTOMOWER® 435X AWD

AUTOMOWER® CONNECT

Automower® Connect vous permet de contrôler totalement la tondeuse à partir de votre téléphone intelligent. Vous pouvez facilement lui donner l'ordre de démarrer, de s'arrêter et de retourner à son poste de chargement, ainsi que vérifier et changer les réglages. Au besoin, vous pouvez recevoir des alertes et suivre la position de la tondeuse en cas de vol, quel que soit l'endroit où vous vous trouvez.

GESTION AUTOMATIQUE DES PASSAGES

L'Automower® de Husqvarna détecte automatiquement les passages étroits et se faufile même dans les espaces les plus restreints. Elle changera sa trajectoire pour éviter de laisser des traces. Réglage électrique de la hauteur.

CAPTEURS DE SOULÈVEMENT ET D'INCLINAISON

Si on soulève la tondeuse Automower® ou si elle bascule, la tonte s'interrompt automatiquement. En outre, les lames sont éloignées du pourtour externe de l'appareil. Si l'Automower® rencontre un obstacle, elle s'arrête et change de trajectoire, sans rien endommager.

CAPTEURS ULTRASONIQUES*

Les capteurs intégrés, dotés d'une technologie ultrasonique, permettent à la tondeuse de détecter des objets, de ralentir et d'éviter des collisions violentes potentielles.

COMPREND ÉGALEMENT

Dispositif de pistage par GPS en cas de vol, Navigation assistée par GPS, Phares à DEL, Calendrier météo, Traction intégrale*

* Certains modèles seulement. Les caractéristiques varient d'un modèle à l'autre, rendez-vous à Husqvarna.com pour en savoir plus.



418 588-3567

+ de 275
installations à
notre actif!

POUR EN APPRENDRE PLUS SUR
L'AUTOMOWER® ET D'AUTRES
ACCESSOIRES, VISITEZ
HUSQVARNA.COM



561, rang Sainte-Caroline, Saint-Victor
www.armandlapointequipement.com

4 signes que vous devez remplacer les soffites et les bordures de toit



Les soffites et les bordures de toit (fascias) protègent le grenier et la toiture des infiltrations d'eau et empêchent les insectes et les animaux nuisibles d'entrer dans votre maison. Voici quatre signes indiquant qu'il est temps de les faire réparer ou remplacer.

- 1. La peinture s'écaille ou se détache :** lorsque la peinture commence à se détériorer, l'humidité peut pénétrer dans les planches et entraîner des dégâts d'eau sur le toit, les murs intérieurs et le parement.
- 2. Les gouttières sont lâches :** les planches des soffites et des bordures de toit servent de support à vos gouttières. Par conséquent, elles doivent probablement être réparées si ces dernières semblent branlantes et instables.

3. Des parasites s'installent autour de votre maison : des marques de grignotage, des matériaux de nidification ou des excréments dans le grenier indiquent souvent que les bordures de toit et les soffites sont endommagés, puisqu'ils sont conçus pour empêcher les rongeurs, les insectes et les autres petites bêtes de s'introduire dans votre demeure.

4. Il y a peu ou pas de ventilation : les soffites assurent la ventilation et préviennent la condensation dans votre grenier. Si votre maison semble devenue « étouffante », vos soffites sont probablement bloqués ou en mauvais état.

En présence de l'un de ces signes, contactez un couvreur local pour faire inspecter votre toiture et effectuer les réparations nécessaires, le cas échéant.

TOITURE PROSOLUTION
RBQ : 5778-2534-01

RÉSIDENTIELLE ET COMMERCIALE

ESTIMATION GRATUITE

418 333-1820
Jordan St-Onge Lemay

418 334-9413
Elie Jacques

toitureprosolution@gmail.com
1677, rue du Bassin, Thetford Mines

407252

Remplacement des armoires de cuisine : quels sont les éléments à considérer?

Vos armoires de cuisine étaient au goût du jour il y a 20 ou 30 ans, ou elles montrent des signes de détérioration évidents ? Puisque leur remplacement représente un projet important, il s'avère judicieux de planifier les travaux soigneusement ! Pour obtenir un résultat à la hauteur et éviter les erreurs, considérez ces éléments clés.

Le choix

Les cuisinistes et autres professionnels de l'aménagement de cuisines fonctionnelles et esthétiques sont de précieux alliés pour s'assurer que vos nouvelles armoires s'intègrent harmonieusement à votre pièce. Grâce à leur savoir-faire et à leurs logiciels de design 3D, ils pourront vous présenter des projets en fonction de votre espace, de vos goûts et de votre budget.

MDF, bois franc, mélamine, acrylique, etc. : il existe une foule de matériaux ayant leurs qualités propres. Regardez — et touchez ! — plusieurs échantillons afin de cibler vos préférences. En plus du look, tenez compte de leur entretien et de leur mécanisme d'ouverture, notamment.

Le retrait

Lorsque vous saurez quelles armoires vous



procurer, vous pourrez passer votre commande (à un ébéniste ou à une entreprise spécialisée) et élaborer l'échéancier des travaux selon que vous poserez vous-même vos armoires ou non.

En choisissant de changer vos armoires de A à Z, vous devrez évidemment vider vos vieilles armoires (profitez de l'occasion pour trier et épurer leur contenu) et les retirer. Pour éviter de vous blesser en les arrachant, confiez cette tâche à des professionnels qui, autant que possible, se débarrasseront des matériaux inutilisables de façon responsable.

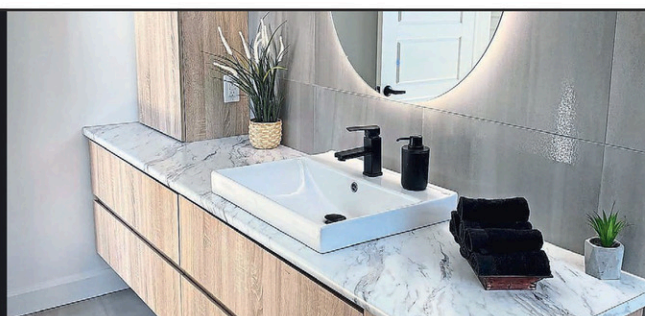
L'installation

Avant d'installer vos nouvelles armoires de cuisine ou d'accueillir les ouvriers qui s'en chargeront, vous devrez préparer la pièce (dégager et protéger le sol, retirer les électroménagers, débrancher la plomberie, etc.). Selon la complexité des travaux, vous pourriez devoir trouver une solution de rechange temporaire pour préparer vos repas.

Remplacer vos armoires est un moyen sûr de donner fière allure à votre cuisine — et d'augmenter la valeur de votre maison !

ÉBÉNISTERIE HAROLD VACHON
RBQ : 2865-1172-92

Armoires de cuisine & salle de bain
Ameublement commercial



Une équipe
de confiance depuis
35 ans!

33, rue Ste-Marguerite Sud,
THETFORD MINES
418 **338-3240** f

Petit guide d'achat des contre-portes

Les contre-portes offrent une couche supplémentaire de protection et d'isolation à votre maison. Associées à une moustiquaire, elles permettent également de faire circuler l'air en été. Voici quelques éléments à prendre en compte avant d'en faire l'acquisition.



Taille

Les contre-portes existent en plusieurs tailles standard, notamment 32, 34 et 36 pouces. Pour faire le bon choix, mesurez l'ouverture entre les montants de votre porte — et non la porte elle-même.

Cadres

Il existe trois principaux types de cadres pour les contre-portes : pleine vue, vue moyenne et vue haute. Les modèles pleine vue comportent un panneau de verre sur toute leur longueur, ce qui est idéal pour mettre en valeur l'entrée de votre maison et laisser entrer la lumière naturelle.

Le panneau vitré des contre-portes à vue moyenne couvre la majeure partie de la porte, mais s'arrête à environ 45 cm du bas. Ce style est tout indiqué pour les entrées utilisées quotidiennement, car la plaque de protection inférieure préserve la porte des dommages.

Pour leur part, les modèles à vue haute comprennent une petite fenêtre en haut et un grand panneau en bas, ce qui procure un renforcement accru parfait pour les zones sujettes aux vents violents.

Matériaux

Les contre-portes sont généralement fabriquées en acier, en vinyle ou en aluminium. L'acier résiste à la corrosion, à la pourriture et au gauchissement; l'aluminium est abordable et léger; le vinyle est durable et offert en plusieurs couleurs.

5 astuces pour agrandir visuellement vos fenêtres

Si votre maison ne possède pas de vastes baies vitrées, voici quelques astuces pour que vos modestes fenêtres paraissent plus grandes.

1. Suspendez stratégiquement la tringle à rideaux : si vous voulez que votre fenêtre semble plus haute et plus large, misez sur une tringle qui dépasse le cadre de la fenêtre de 20 cm de chaque côté, et installez-la environ 10 cm au-dessus de celui-ci. L'œil aura ainsi l'impression que la fenêtre est plus grande.

2. Investissez dans des rideaux de qualité : choisissez un tissu épais et solide pour mieux dissimuler la ligne entre le mur et la fenêtre. Les motifs attirent également le regard vers le haut, ce qui agrandit visuellement la fenêtre.

3. Peignez le mur d'une couleur sombre : si le cadre de la fenêtre est blanc, peindre vos murs en blanc risque de faire passer celle-ci au second plan. Optez plutôt pour un mur de couleur sombre et froide pour la faire ressortir.

4. Installez un miroir : accrochez un gros miroir au mur faisant face à la fenêtre pour rendre la pièce plus lumineuse. Cela créera l'illusion qu'elle est plus grande.

5. Placez des meubles bas autour de la fenêtre : lorsque vous aménagez votre espace, disposez des meubles petits ou bas près de la fenêtre afin que l'œil soit trompé par les proportions.

Visitez les boutiques de décoration de votre région pour trouver des rideaux adaptés à votre maison, ou commandez des habillages personnalisés pour un effet haut de gamme assuré!



Isothermic
Portes et fenêtres

« Ma meilleure décision à vie. »

RBQ : 8102-0000-00

>405620

3 raisons de moderniser votre plomberie

Votre plomberie fonctionnera peut-être parfaitement pendant des années, mais il viendra forcément un moment où certaines composantes devront être remplacées. Voici trois signes indiquant que votre système de plomberie nécessite une attention immédiate.

1. De l'eau trouble

Si votre eau semble brune, jaune ou tout simplement teintée, il s'agit probablement d'un signe de corrosion. Lorsque cela se produit, les minéraux s'accumulent, ce qui applique une pression pouvant mener à un éclatement de la tuyauterie.

2. Des odeurs désagréables

S'il se dégage une mauvaise odeur de l'eau provenant du robinet, c'est qu'il y a peut-être

de la moisissure ou de la rouille dans les tuyaux ou à l'intérieur des murs entourant la plomberie. Outre le désagrément olfactif, cela peut s'avérer dangereux pour votre santé.

3. Des tuyaux désuets

Les constructions modernes utilisent du PVC (polychlorure de vinyle), du cuivre ou du laiton pour la tuyauterie. Les plus vieilles maisons, quant à elles, possèdent des tuyaux faits d'acier galvanisé, de fonte ou de plomb. Chaque matériau présente une durée de vie moyenne limitée :

- 80 ans pour le cuivre ;
- 100 ans pour le laiton, la fonte et l'acier ;
- 45 ans pour le PVC.

Si vos tuyaux ont dépassé leur « date d'expiration », il faut les changer dans les plus brefs délais !

La tuyauterie des bâtiments de 60 ans et plus est souvent exposée. Si c'est effectivement le cas pour votre propriété, jetez régulièrement un coup d'œil à votre plomberie. Si vous détectez des bosses ou d'autres dommages, faites inspecter votre système au complet par un plombier.



Au Québec, certaines propriétés construites avant 1972 possèdent des tuyaux d'entrée d'eau en plomb. Dans ce cas, leur

remplacement est vivement recommandé, car ce métal peut contaminer l'eau potable et provoquer des intoxications.

DP
PLOMBERIE TURCOTTE & PÈRE INC.
 Plomberie | Chauffage | Gaz naturel
PIERRE-CHARLES TURCOTTE
 pc@plomberieturcotte.com
 Propriétaire
 221, rue Jalbert Ouest
 Thetford Mines (Québec) G6G 7W1
 Bur 418-755-0987 / Cell 418-814-9847
 R.B.Q. 8331-2256-55
 >409106

Les CABANONS Chouinard inc.
 RBQ : 5731-7141-01

Cabanons personnalisés | Pavillons en bois | Gazébo

900, route 267, Adstock (St-Daniel), G0N 1S0, **418 422-2323**
 cabanonschouinard@gmail.com | www.cabanonschouinard.com
 >406482

2 options de toitures à envisager pour votre cabanon

Vous construisez un cabanon ou souhaitez rénover le vôtre ? Qu'il soit préfabriqué ou sur mesure, celui-ci peut être couvert des mêmes types de matériaux de toiture que les maisons. Voici donc deux options élégantes qui devraient capter votre attention !

1. Les bardeaux d'asphalte

Abordables et de plus en plus personnalisables, les bardeaux d'asphalte doivent idéalement être installés sur une membrane autocollante pour augmenter leur efficacité et prolonger la durée de vie de votre toiture. Relativement faciles à mettre en place, ils peuvent être agencés à votre habitation et renouvelés au même moment que le revêtement de toit de cette dernière.



2. Les revêtements métalliques

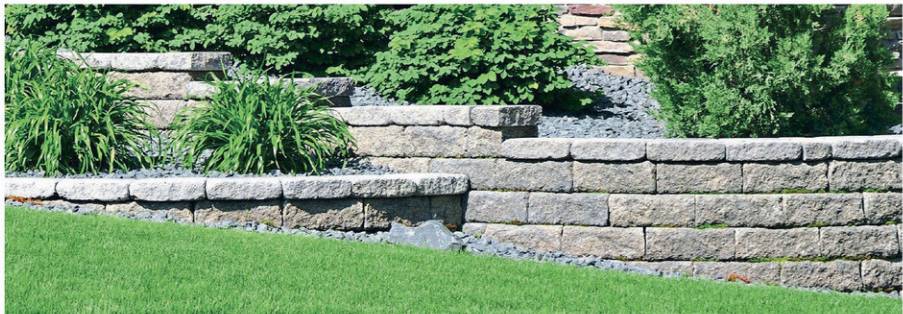
Offerts en plusieurs styles, les revêtements métalliques sont certes plus coûteux, mais particulièrement performants. Notez cependant que les toits de métal à joints debout ne devraient être installés que par des professionnels afin d'assurer leur efficacité. Les toitures en acier galvanisé, pour leur part, constituent un choix très intéressant, puisqu'elles ne requièrent

presque pas d'entretien et qu'elles ont une durée de vie estimée à une centaine d'années. En prime, leur apparence sobre et industrielle est indémodable.

Visitez un centre de rénovation pour acheter les matériaux nécessaires à votre projet, ou confiez cette mission à un entrepreneur qualifié !

Le muret de pierre : aussi esthétique que pratique !

Un joli muret conçu avec des pierres constitue un classique de l'aménagement paysager. Il s'agit d'un choix non seulement esthétique, mais aussi fonctionnel. Voici deux de ses principaux rôles.



1. Protection contre les glissements de terrain

Si votre propriété est située dans un endroit au sol escarpé ou en pente, le muret de pierre devient une solution élégante aux possibles affaissements ou glissements de terrain. Il fait alors office de mur de soutènement, sans toutefois jurer avec le paysage. À souligner : les pierres d'une telle structure doivent impérativement laisser passer l'eau à des fins de drainage.

2. Délimitation de l'espace

Vous pouvez également utiliser le muret de pierre pour délimiter les différents espaces de votre cour : jardin, piscine, terrasse, etc. Il facilite ainsi l'addition d'autres éléments, par exemple des escaliers ou des plates-bandes.

Pour la conception et l'installation de votre muret de pierre dans les règles de l'art, faites affaire avec un paysagiste de votre région !

Les avantages indéniables des pavés perméables

Choisir le pavage perméable pour aménager votre entrée de cour ou votre terrasse constitue une option écologique et élégante. Découvrez les nombreux avantages de cette solution en forte croissance au Québec.

Les pavés perméables laissent l'eau se glisser à travers leurs joints remplis de granulats, ce qui diminue l'accumulation des eaux pluviales dans le réseau de canalisation et en surface. Résultat? Moins de flaques en général et de plaques de glace en hiver. Cela minimise en outre les risques d'inondation et d'érosion. De surcroît, parce que les pavés sont plus clairs que l'asphalte, ils absorbent moins la lumière du soleil, contribuant ainsi à réduire les îlots de chaleur.

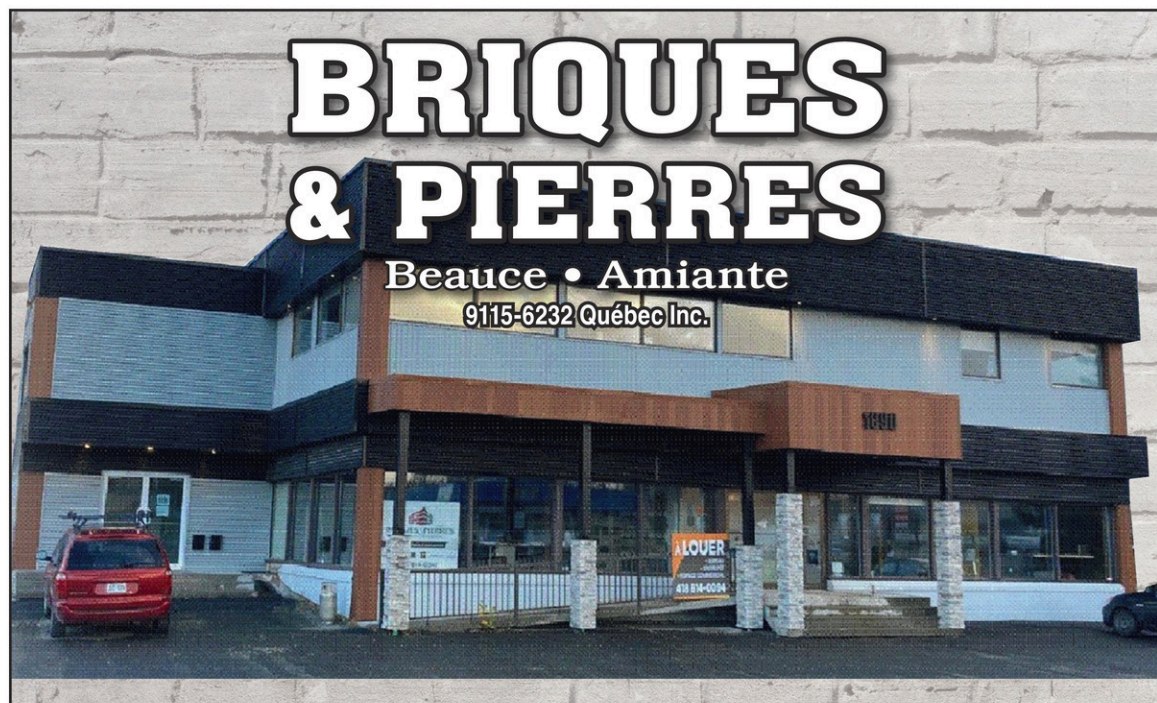
Ces caractéristiques en font un choix spécialement adapté au milieu urbain. D'ailleurs, de nombreux arrondissements de Montréal ont déclaré les pavés perméables obligatoires. En effet, les coûts de traitement des eaux usées et de l'entretien des structures s'en trouvent amoindris. De plus, les pavés disposent d'une meilleure durabilité que l'asphalte, ce qui permet d'épargner des sommes non négligeables.

Les pavés perméables s'avèrent tout aussi pertinents pour les propriétaires. Vous pouvez vous en servir pour votre entrée, votre terrasse, votre contour de piscine, etc. L'emploi



de pierres nettes, qui ne nécessitent pas d'être compactées, rend leur installation simple et rapide. Et surtout, leur présence augmente la valeur de votre habitation!

Enfin, il faut souligner que le processus permet à la nappe phréatique de se remplir de nouveau avec une eau saine, puisque les pavés filtrent les matières polluantes. Génial, n'est-ce pas?



BRIQUES & PIERRES

Beauce • Amiante

9115-6232 Québec Inc.

PERMACON 70 ANS
Maçonnerie

PERMACON 70 ANS
Aménagement

PERMACON 70 ANS
Suretouch

Pierres **Cultured Stone**
by BORAL

Pierres



Revêtement d'aluminium

PERMACON 70 ANS

be on stone

Panneaux de pierres vissées

1890, rue Notre-Dame Est, Thetford Mines
(voisin de Roger Routhier électricien)

418 814-0347

yvon@briquesetpierresba.com

Immobilier

Comment s'ajuster à la hausse des taux d'intérêt ?

La hausse des taux d'intérêt pourrait considérablement affecter vos paiements hypothécaires. Voici quelques conseils pour en minimiser les impacts :

1. Équilibrez votre budget et diminuez vos dépenses au besoin : si vous vivez actuellement au-dessus de vos moyens, vous ressentirez rapidement les effets de cette hausse. C'est pourquoi il est bon d'analyser vos dépenses et de les ajuster en prévision des variations de taux.

2. Remboursez les dettes à taux élevé aussi vite que possible : plus vous payez de dettes, plus vous libérez votre budget et lui permettez d'absorber les coûts supplémentaires engendrés par la hausse des taux d'intérêt. Par ailleurs, si votre endettement est important, vous pourriez envisager de consolider vos dettes à taux d'intérêt élevé ou de faire une proposition de consommateur pour le réduire.

3. Profitez des taux d'intérêt peu élevés tant que vous le pouvez : si possible, bloquez dès maintenant votre prêt hypothécaire à taux variable ou ouvert à un faible taux d'intérêt pour les prochaines années.

Enfin, si vous avez besoin d'aide pour réorganiser vos finances en fonction des taux d'intérêt qui grimpent, n'hésitez pas à prendre rendez-vous avec un professionnel de votre région.



4 mythes immobiliers déconstruits



Pour le commun des mortels, le monde de l'immobilier peut sembler complexe et déroutant. Pour aider à le démystifier, voici quatre des plus fréquentes idées reçues expliquées.

1. Une mise de fonds de 20 % est obligatoire pour acheter une maison

Bien qu'il soit pertinent d'avoir suffisamment d'argent pour verser une mise de fonds de 20 %, ce n'est pas indispensable. Au Canada, vous n'êtes tenu de verser que 5 % du prix d'achat pour une maison évaluée à moins de 500 000 \$, et 10 % pour une propriété évaluée entre 500 000 \$ et 1 M\$.

2. Demander un prix plus élevé laisse toujours place à la négociation

Lorsque le marché immobilier est effervescent, de nombreux vendeurs pensent qu'afficher leur propriété à un prix supérieur à sa valeur marchande leur permettra d'obtenir le meilleur prix. Cependant, cette stratégie n'est pas toujours gagnante. Au contraire, certains acheteurs peuvent être rebutés par celui-ci et ne pas prendre la peine de visiter votre maison ou de déposer une offre.

3. Le printemps est la meilleure période pour vendre

Bien que le printemps soit l'une des saisons les plus actives sur le marché, ce n'est pas forcément la meilleure. Mettre votre maison en vente pendant une période plus calme, comme l'automne ou l'hiver, peut vous permettre d'obtenir un meilleur prix ou d'accélérer la vente.

4. Vendre sans courtier vous fera économiser

De nombreux propriétaires tentent de vendre sans faire appel à un courtier immobilier pour éviter de payer une commission. Cependant, vendre une maison ne se résume pas à mettre une pancarte sur le terrain ! Un professionnel vous aidera à fixer le juste prix, à négocier la meilleure offre et à éviter les pièges potentiels.

REALTA[®]
agence immobilière

Une
question
de valeurs

VENDEZ AVEC
DOMINIQUE CHÉNIER

Courtière immobilière résidentielle et commerciale

C 514 910 7751
dchenier@realta.ca



À VENDRE

565 8^e-et-9^e Rang, Inverness



Domaine acéricole, 1 300 000\$

À VENDRE

28 Rue Jolicoeur, Adstock



Maison au lac Jolicoeur 235 000\$

À VENDRE

18 Rue Lachance, Adstock



Chalet quatre saisons au lac Jolicoeur
139 000\$

À VENDRE

Rue des Pins, St-Pierre-de-Broughton

NOUVEAUTÉ!

Maison de campagne terrain de 37 000 p2
259 000\$

* Si vous avez déjà inscrit votre propriété avec un courtier, veuillez ne pas tenir compte.

dchenier.ca | realta.ca

>407404

Petit guide des éléments à considérer pour un projet de peinture réussi

Vous souhaitez peindre (ou repeindre) les murs d'une pièce, un plafond, un escalier ou un meuble ? Quel que soit votre projet, voici un aide-mémoire pour garantir son succès !

Qualité des produits

Pour obtenir les résultats escomptés, il est important de choisir des produits de qualité pour chacune des étapes à réaliser. Songez notamment à la peinture, aux pinceaux, aux rouleaux et au matériel pour préparer la surface.

Couleurs et finis

N'hésitez pas à comparer plusieurs échantillons pour sélectionner une peinture dont la couleur s'harmonise à la pièce. Le fini (satiné, mat, lustré, etc.) a également une incidence sur le résultat final.



Entretien

Certaines pièces, comme la cuisine, la salle de bain ou l'entrée, sont plus susceptibles d'accumuler la saleté. Si vous en peignez les murs, par exemple, préférez un fini facile à laver et qui résistera aux nettoyages fréquents.

Surface

La surface à peindre a un fort impact dans le choix de la peinture. S'il s'agit de béton, de bois ou de métal, vous pourriez avoir à privilégier un produit plutôt qu'un autre. Vérifiez bien sur le contenant que votre type de surface y est inscrit.

Expérience

Si vous avez déjà réalisé plusieurs projets de peinture, vous pourrez sans aucun doute effectuer celui-ci vous-même. Dans le cas contraire, le recours à des professionnels pourrait être nécessaire pour obtenir un résultat esthétique et sans bavures.

Couches

Selon votre projet, vous pourriez avoir à appliquer un apprêt sur la surface à peindre, puis une, deux, voire trois couches de peinture. Tenez compte de cette information pour acheter la bonne quantité de peinture, surtout si celle-ci relève d'un mélange personnalisé.

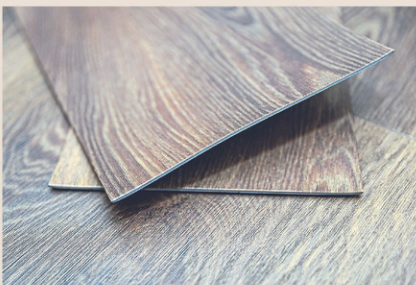
Pourquoi choisir le plancher de vinyle ?

Vous construisez votre maison, ou voulez rénover une ou plusieurs pièces ? Lorsque vous en serez à l'étape de choisir le revêtement de sol, gardez en tête les avantages indéniables du vinyle !

Qualités multiples

Depuis quelques années, ce matériau polyvalent gagne en popularité dans le monde de la décoration intérieure. En effet, les revêtements de vinyle modernes ont tout pour plaire :

- Leur rapport qualité-prix est avantageux par rapport à la plupart des couvre-planchers ;
- Leur résistance aux frottements et à la circulation est élevée (ils sont de mise dans les pièces fortement fréquentées) ;
- Leur entretien est un véritable jeu d'enfant (ex. : aspirateur et vadrouille) ;
- Ils sont imperméables, ce qui les rend pratiques pour les pièces humides ou à risque de recevoir des liquides (ex. : cuisine) ;
- Ils peuvent imiter des matériaux plus nobles (ex. : pierre naturelle, bois) ;
- Ils sont moins froids sous les pieds que d'autres revêtements plus prestigieux ;
- Ils sont offerts en plusieurs formats (rouleaux, carreaux, lames, etc.) pour varier les styles.



Visitez un détaillant de couvre-planchers près de chez vous pour découvrir la polyvalence des revêtements en vinyle : coup de cœur garanti !

Cloisons sèches : angles carrés ou arrondis ?

Lorsque vous pensez aux cloisons sèches, vous imaginez sans doute des coins carrés. Or, saviez-vous que les angles arrondis sont également une possibilité ? Voici les avantages et les inconvénients de chacune de ces options :

• **Carrés :** les coins carrés sont faciles à installer et nécessitent moins de compétences, d'expérience et de temps. Les bords distincts permettent de passer aisément d'une couleur de peinture à une autre. Cependant, ils sont très sensibles aux fractures et aux éclats.



• **Arrondis :** les coins arrondis sont une amélioration courante des maisons modernes qui donnent une allure « haut de gamme ». De plus, ils ne s'endommagent pas aussi facilement que leurs homologues carrés, et ils peuvent contribuer à adoucir les angles d'une pièce pour la rendre plus accueillante. L'installation de plinthes peut toutefois s'avérer difficile.

Pesez bien le pour et le contre de chaque type avant de faire votre choix. Bonne réflexion !

5 astuces pour donner un air de vacances au soleil à votre décor

La froidure de l'hiver vous fait rêver d'une escapade sous le soleil ? Grâce à ces quelques astuces déco, vous aurez envie d'enfiler maillot, sandales et paréo malgré les températures au-dessous de zéro !

1. Mettez sur des matériaux et des textiles évocateurs : plusieurs matières peuvent rappeler les maisons de pêcheurs, les bateaux et les huttes sur le sable doré, par exemple. Pour vos meubles d'appoint ou votre tapis, notamment, pensez au rotin, au jonc de mer, au bois flotté, au lin ou au bambou.

2. Habillez les murs et les fenêtres aux couleurs de l'été : blanc pur, bleu azur, jaune vif, rose fuchsia, vert émeraude et turquoise donneront une allure de destination soleil à n'importe quelle pièce de votre demeure.



3. Invitez le mobilier conçu pour l'extérieur entre vos murs : chaise longue, table de pique-nique, hamac... les solutions sont légion ! Pour évoquer les plaisirs de la baignade, utilisez vos plus jolies serviettes de plage en guise de jetés.

4. Multipliez les accessoires inspirants : bouée, palmes, planche de surf, parasol, chapeau à large bord, câble de bateau, ancre, cage à homards, coquillages et autres objets rappelant l'océan sont idéaux pour se mettre dans l'ambiance des vacances !

5. Disposez plusieurs végétaux : artificielles ou naturelles, les plantes et les fleurs tropicales (ex. : palmiers, cactus, cocotiers et hibiscus) sont incontournables pour créer une atmosphère ensoleillée. En guise de centre de table, demeurez dans la thématique avec un panier de fruits exotiques.

Visitez vos boutiques locales pour constituer votre décor de vacances estivales !

Conseils pour créer une chambre apaisante pour un enfant neurodivergent



Pour les enfants ayant un trouble du spectre de l'autisme, les stimuli sensoriels comme les odeurs, les sons et les couleurs vives peuvent être perçus intensément. Les experts recommandent de leur offrir un espace où ils peuvent se retirer à l'abri des stimulations de la vie quotidienne. Voici quelques idées pour créer une chambre apaisante.

Éclairage

Au lieu de puissants plafonniers, installez des lampes à l'éclairage doux près des zones de travail, puis réduisez les reflets sur le sol en misant sur la moquette plutôt que sur le bois ou le carrelage. Pour favoriser le sommeil, des rideaux opaques occultant toute lumière extérieure sont un must.

Couleurs

Chez les enfants neurodivergents, le jaune peut causer de l'épuisement et de la fatigue oculaire, et le rouge peut provoquer une forte émotion. Favorisez la tranquillité avec des nuances de gris, de violet, de bleu ou de vert doux.

Literie

Considérez les éléments visuels et tactiles lorsque vous choisissez des draps et des couvertures. Préférez les couleurs apaisantes et évitez les motifs trop chargés. Les couvertures lestées, les couettes épaisses et les draps de compression procurent une sensation comparable à celle d'un câlin réconfortant.

Petits plus

Faites de la pièce un endroit agréable pour votre enfant en y incorporant des éléments spéciaux : une balançoire sensorielle où s'asseoir en toute sécurité, une tente pour s'isoler, une machine à bruit blanc pour compenser les sons perturbants, un réveille-matin imitant le lever du soleil pour commencer la journée en douceur, etc.

Que votre enfant soit neurodivergent ou non, il est toujours bon de lui offrir une chambre qui favorise la paix et le calme. Consultez un décorateur d'intérieur afin de trouver d'autres idées pour créer un espace reposant.

Remplacez votre comptoir de cuisine en 3 étapes

Règle générale, changer un comptoir de cuisine peut se faire en une fin de semaine. Vous possédez tout le matériel et les habiletés nécessaires? Dans ce cas, voici comment vous y prendre en trois étapes!



1. Retirez

Fermez d'abord l'approvisionnement en eau, puis enlevez ou non l'évier selon vos besoins avant de procéder au retrait du comptoir à remplacer.

2. Coupez

Mesurez deux fois plutôt qu'une les dimensions requises pour votre nouveau comptoir afin de déterminer la longueur à couper. Conservez environ un pouce supplémentaire pour un îlot ou un comptoir en surplomb. Utilisez un traceur pour couper avec précision les côtés qui touchent à un mur dont la surface est inégale.

3. Installez

Selon le matériau de votre comptoir, vous pourriez avoir à ajouter un produit d'étanchéité et à utiliser tantôt de l'adhésif, tantôt des vis. Dans tous les cas, vérifiez que l'installation est bien fixée et stable avant de vous occuper de la plomberie et de replacer l'évier, le cas échéant.

Vous préférez confier cette tâche à un expert? Informez-vous sur les professionnels de votre région pouvant exécuter cette mission lorsque vous choisirez votre nouveau comptoir!

Comment entretenir un plancher en bois?



Vous voulez que votre plancher en bois conserve sa belle apparence longtemps? Voici quelques conseils pour en prendre soin!

- Retirez régulièrement la poussière avec un chiffon en microfibre ou un balai à poils souples plutôt qu'avec l'aspirateur, car ses brosses et ses roues pourraient l'abîmer.
- Évitez d'utiliser des produits de nettoyage aux agrumes, à base d'huile, de vinaigre ou de cire. Ceux-ci auraient, entre autres, pour effet d'altérer le fini de votre plancher.
- Privilégiez l'emploi de produits spécialement conçus pour les planchers en bois. Vous conserverez ainsi leur brillance sans les rendre glissants.
- Faites attention aux liquides. Une quantité importante sur votre plancher peut l'endommager et lui faire perdre sa couleur. Il en va de même pour un niveau d'humidité trop élevé dans la pièce.
- Utilisez des produits de réparation liquides pour les taches et les rayures. Assurez-vous de respecter leurs consignes d'application à la lettre.

Votre plancher a beaucoup de vécu, mais vous souhaitez le garder plutôt que de le remplacer? Contactez un professionnel pour lui redonner fière allure!

Carrelage : comment choisir et appliquer le coulis?

Vous avez un projet de carrelage (plancher, dossier, etc.) en vue? Voici comment choisir votre coulis et l'appliquer selon les règles de l'art!

Sélection

Le coulis avec sable est idéal pour les espaces d'au moins 1/8 de pouce entre les carreaux, car il ne rétrécit pas lors du séchage et empêche les fissures. Il est toutefois à éviter si vos carreaux ont un fini lustré, puisqu'il pourrait les rayer.



Le coulis sans sable, quant à lui, est adapté pour les joints plus étroits et est facile à appliquer sur des surfaces verticales. Si vos travaux sont réalisés dans la salle de bain ou la cuisine, l'utilisation d'un coulis imperméable est fortement recommandée.

Enfin, certains coulis sont cimentaires et d'autres, non. Les premiers requièrent d'être mélangés avant l'application, tandis que les seconds sont prêts à l'emploi.

Application

Avant toute chose, sachez qu'il peut être nécessaire d'installer une protection sur les surfaces adjacentes à votre zone de travail. Ensuite, vous devez nettoyer cette dernière pour éviter que des particules indésirables nuisent au résultat final.

Si vous utilisez un coulis cimentaire, commencez par effectuer le mélange. Humectez d'abord les carreaux, puis appliquez le produit du bas vers le haut en réalisant de petites sections à la fois. Une inclinaison à la diagonale de l'applicateur vous aidera à bien répartir le coulis et à remplir les joints.

Retirez le coulis excédentaire, puis attendez une vingtaine de minutes avant de nettoyer les carreaux et d'aplanir le coulis avec une éponge humide. Frottez le moins possible et rincez régulièrement votre éponge. Faites un second nettoyage au chiffon lorsque le coulis est bien sec, puis passez au scellant.

Trouvez tout le matériel nécessaire à la réalisation de votre projet dans un magasin local de rénovation — ou, pour des résultats impeccables, confiez le travail à un carreleur professionnel!



VENTE ET LOCATION



**ÉQUIPEMENT RÉSIDENTIEL,
COMMERCIAL ET INDUSTRIEL**

418 335-5245

WWW.LOCATIONDOUTILSTHETFORD.CA

**1425, BOULEVARD FRONTENAC E,
THETFORD MINES**

**LOCATION
D'OUTILS
THETFORD**

Équipement résidentiel
commercial et industriel



>402055

Dimp La Ferrasse

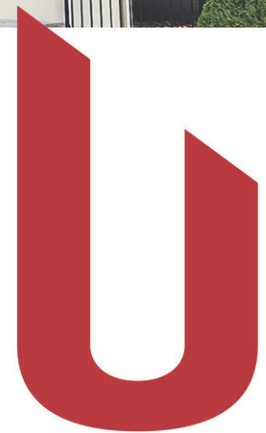
AVEC LES MURS RÉTRACTABLES



**3262, BOUL. FRONTENAC OUEST
THETFORD MINES**

418 423-7558 | RBQ : 5659-6885-01

UNICANVAS.COM 



UNICANVAS