



Ludon
Théâtre La Marjolaine
domaine d'Estrie
été 1961

CHER PUBLIC

Il y a un an, le Théâtre de la Marjolaine ouvrait ses portes et vous avez si gentiment répondu à l'appel de ses directeurs que, déjà, une solide tradition s'implante dans ce coin enchanteur de l'Estrie.

Cette année, nous vous offrons trois autres spectacles dans lesquels vous aurez le plaisir d'applaudir des comédiens qui viendront vous donner de convaincants témoignages de la vitalité et de l'évolution de l'art théâtral au Québec.

Nous savons que vous leur ferez un accueil chaleureux et nous voulons vous dire nos remerciements anticipés.

Le blason du Théâtre La Marjolaine (une fleur verte surmontée d'un coeur en or) porte les couleurs de notre généreux mécène La Brasserie Labatt Limitée, et nous sommes heureux de redire à ses Directeurs le plus cordial merci.

LE THÉÂTRE LA MARJOLAINE.



moi, la grange . . .

Depuis que, par devant notaire, j'ai donné, à mes nouveaux locataires, pleine et entière jouissance des vignes sauvages, des grandes fougères et des fleurs des champs qui m'entourent dans une profusion de lumière, je ne saurais vous dire combien de visiteurs j'ai accueillis au sommet de la butte.

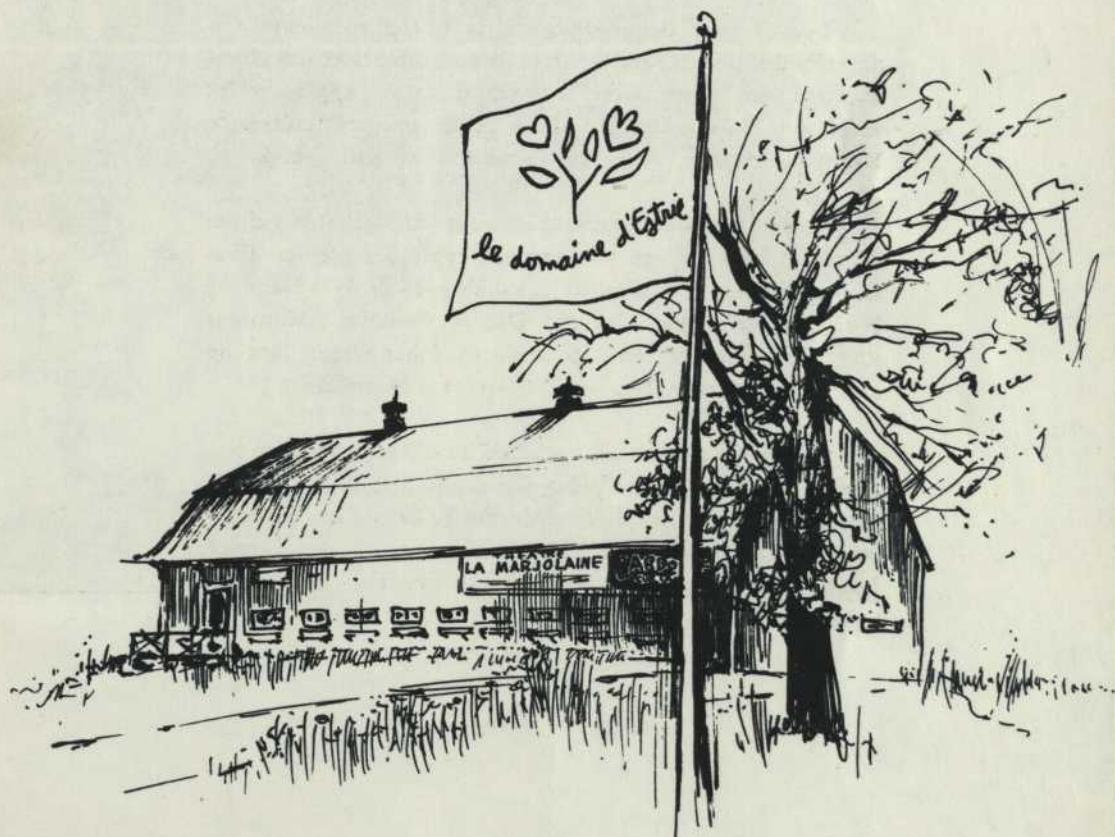
Tour à tour de grandes dames et des messieurs distingués, des poètes, des peintres, des chanteurs et des chansonniers sont venus avec "les gens du pays" applaudir les succès du Théâtre La Marjolaine et les joyeuses facéties de Normand Hudon, Fernande Giroux et de leurs amis.

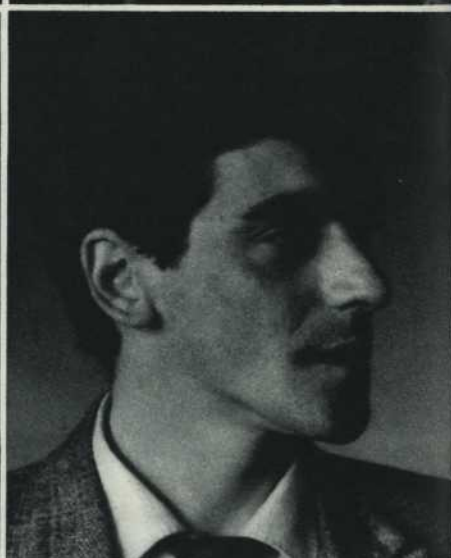
Toute pimpante dans mes nouveaux atours, j'ai eu l'occasion de rire bien souvent aux répliques pleines d'humour, de charme et d'esprit des dialogues de Week-end de Noël Coward que Madame Denise Pelletier, Monsieur Pierre Boucher et leurs partenaires échangèrent lors du spectacle d'inauguration du Théâtre La Marjolaine.

Eh oui, je suis devenue un théâtre d'été. Et après m'être amusée à cette première pièce, j'ai connu une autre joie, une joie mêlée de tendresse émue devant le drame des protagonistes de Zone de Marcel Dubé et Louis-Georges Carrier. Louise Rémy et Benoît Girard ont fait revivre sur mes tréteaux les jeux interdits des jeunes contrebandiers.

Je me devais de terminer ma première saison en beauté, et avant de fermer mes portes aux vents capricieux de l'automne, Marjolaine Hébert, Lucille Cousineau et Georges Groulx ont remporté un triomphe en jouant "La paix chez soi" de Courteline et un charmant vaudeville de Georges Feydeau "Léonie est en avance".

Fière de mes premiers succès et encouragée par la sympathie de tous mes visiteurs, c'est avec enthousiasme que j'ouvre à nouveau mes portes aux artistes et à leurs amis dans ce décor ravissant où derrière chaque fleur des champs s'embusquent des merveilles.





MARJOLAINE HÉBERT *LOUISE RÉMY*
présidente *secrétaire*

GILBERT COMTOIS *HUBERT LOISELLE*
trésorier *vice-président*

Théâtre La Marjolaine

COMITÉ DE DIRECTION : MARJOLAINE HÉBERT
HUBERT LOISELLE
LOUISE RÉMY
GILBERT COMTOIS

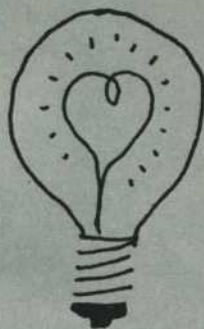
Directeur de la scène PHILIPPE TRUDEL
Régisseur JOCELYN JOLY
Chef constructeur des décors AZELLUS CHARETTE
Chef peintre HERVÉ DAIGNEAULT
Chef électricien LOUIS HARRISON
Agent de presse CLAUDE LACOMBE
Secrétariat BRIGITTE PURKHARDT

Ce programme a été dessiné et mis en page par
Gilles Robert et Pierre Des Marais en a terminé
l'impression le 21 juin 1961



Brigitte Parkehardt

NOS COLLABORATEURS



Louis Harrison

*Grâce à lui,
la lumière est ...*



Philippe Trudel



Jocelyn Joly



Claude Lacombe

**Les trois spectacles
de la saison 1960**



**LÉONIE
EST EN
AVANCE**



LA PAIX CHEZ SOI
de Courteline



ZONE
de Marcel Dubé



WEEK-END *de Coward*

*Partez en vacances où vous voudrez . . .
Notre province offre des paysages si jolis.
Mais si vous désirez vous fixer . . .
Installez-vous au Domaine d'Estrie.*

DOMAINE D'ESTRIE (EASTMAN) INC.

SIÈGE SOCIAL : 5 BOUL. DES LAURENTIDES, PONT-VIAU, P.Q.

EASTMAN - 869

MONTREAL MO. 9-3519



TERRAINS À VENDRE



LES ARTISTES EN VACANCES



BENOIT GIRARD



LUCILLE COUSINEAU



MARCEL CABAY



JOCELYNE FRANCE

LES ARTISTES



MARJOLAINE HÉBERT



STÉPHANE



GEORGES GROULX

Georges Feydeau

Marcel Achard, the famed French humorist, once compared the pace of Georges Feydeau's comedies to that of the great shakespearean tragedies, adding the only difference was that the bard of Avon would sometimes grant the audience a brief respite while the actors stayed the fury of the action with mellifluous explanations of their misfortunes.

"However", says Achard, "Feydeau's plays, which have the progression, the force and the violence of dramas, choke the public with laughter rather than terror."

According to the modern playwright, Feydeau's characters are bound to make us laugh "by the simple fact that the minor catastrophe which has just taken place opens the way to an horrible mess which, we know, is only the beginning of a new series of dire predicaments."

He concocts admirable "infernal machines" like those of Cocteau's deities and "le dieu Feydeau" sets up his mechanisms with all the paraphernalia of a gag shop.

"But it is truly an infernal machine as it has turned against its creator for Georges Feydeau who, after Molière, is the greatest French comic author... died because he had wanted to amuse us, killed in 1921 by his genius," says Achard.

La peur des coups

de GEORGES COURTELINE
Comédie en un acte
Mise en scène de GEORGES GROULX
Décor de ARAS

DISTRIBUTION

LUI *Georges Groulx*
ELLE *Marjolaine Hébert*

La scène se passe dans la chambre à coucher de Monsieur et Madame, à Paris, vers 1900.

On purge bébé

Vaudeville en un acte de GEORGES FEYDEAU
Mise en scène de GEORGES GROULX
Décor de ARAS

DISTRIBUTION

FOLLAVOINE *Georges Groulx*
JULIE *Marjolaine Hébert*
TOTO, 7 ans *Stéphane*
ADHÉAUME CHOUILLOUX *Marcel Cabay*
CLÉMENCE CHOUILLOUX *Lucille Cousineau*
HORACE TRUCHET (En alternance) *Benoit Girard*
Hubert Loïsel
ROSE *Jocelyne France*

Nous sommes dans le cabinet de travail de Monsieur Follavoine, au début du siècle.

Un seul entr'acte de vingt minutes entre les deux pièces

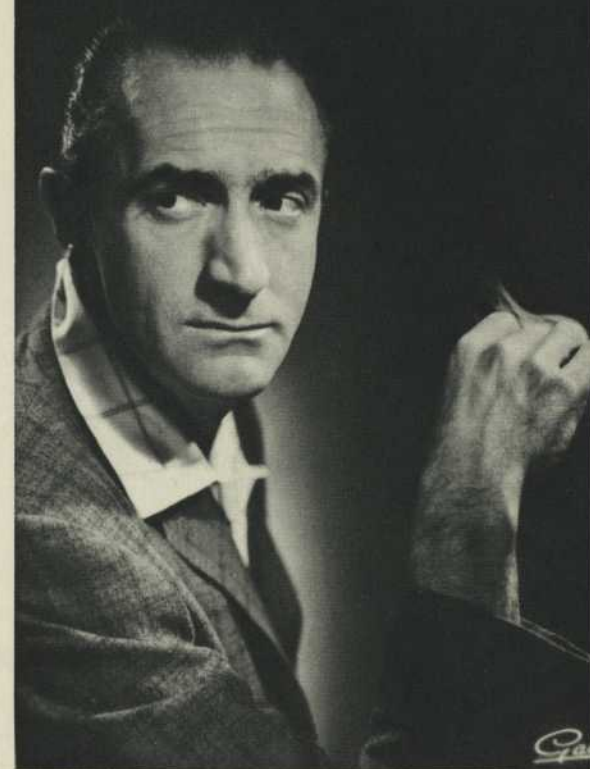
Accessoiriste extérieur : *André Trudel* — Exécution des costumes : *Mesdames Garcia et Aras* — Perruques : *Edouard Shrimpton* — Chef constructeur des décors : *Lucien Gagnon*.

Le maquillage des comédiens du Théâtre *La Marjolaine* a été gracieusement offert par la maison *Beauty Seal* — "Le maquillage préféré des artistes".

Nos remerciements à Monsieur Dori, le bottier des vedettes.

Les photos des comédiens sont signées *Cabay*

Nos remerciements au Théâtre du Nouveau-Monde, au Théâtre-Club et au Rideau Vert pour leur généreuse collaboration.

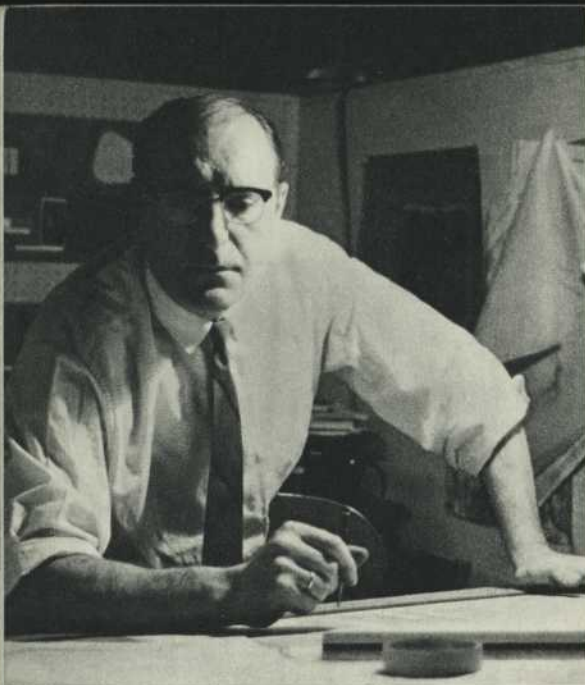


Georges Groulx

Il vit dans un monde d'imagination et de fantaisie.

Dans son univers peuplé de rêves et de personnages fabuleux, il trouve chaque jour de nouvelles espérances.

Bref, sa vie est un songe.



Aras

Aras fut professeur à l'École des Arts et du Dessin à Bruxelles. Diplômé de cette école, il est décorateur ensemblier reconnu par l'Association professionnelle de Belgique. Citoyen canadien, il travaille depuis six ans comme décorateur de télévision à Radio-Canada. Il a signé les décors de *Un Beau Dimanche de Septembre*, de *Yerma* et de plusieurs autres téléthéâtres. Pour la scène, Aras a conçu les décors du *Dindon* pour le Théâtre du Nouveau-Monde.

Ce n'est qu'un au revoir . . .

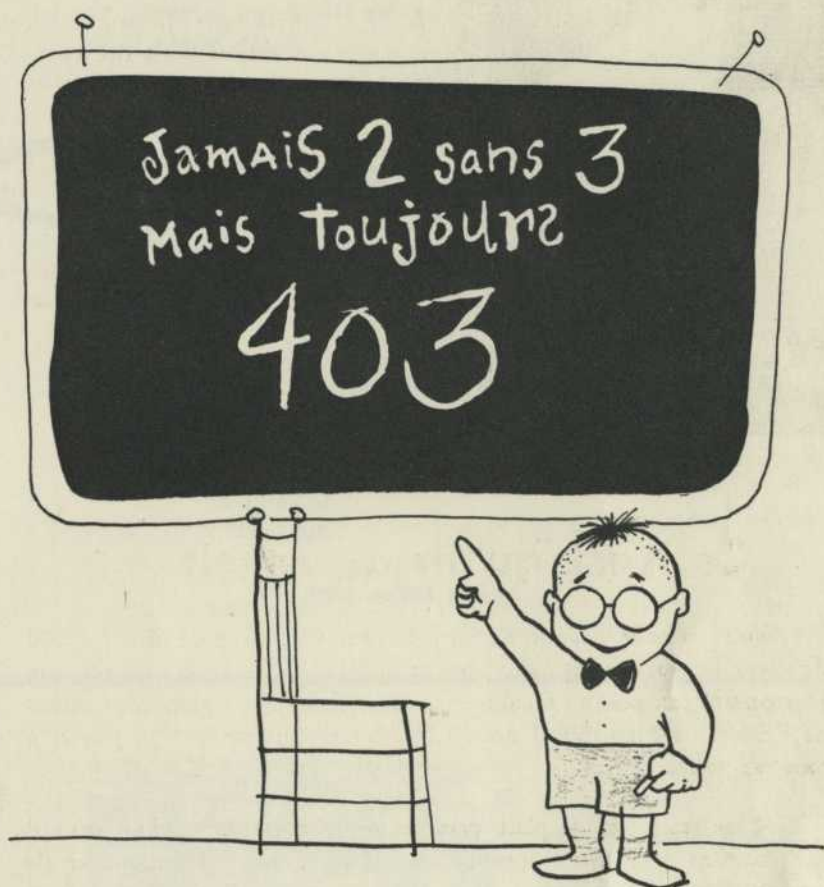
Notre deuxième saison s'achève et je suis heureuse de dire du fond du coeur le plus cordial merci aux artistes du théâtre *La Marjolaine*, aux journaux et aux postes de radio et de télévision de la région des Cantons de l'Est et de Montréal, à notre très dévoué régisseur Jocelyn Joly et à tous nos collaborateurs.

Il me reste peu de place pour remercier notre cher public, mais il sait combien nous avons apprécié ses visites à notre romantique vieille grange.

**À l'an
prochain**

Marjolaine





LES COMÉDIENS DU THÉÂTRE
LA MARJOLAINE
SE BALADENT AVEC FIERTÉ EN LIMOUSINE PEUGEOT 403,
GRACIEUSEMENT DE
MARTIN AUTO ÉLECTRIQUE
VALLEYFIELD

MANUFACTURIERS ET GROSSISTES



SAVONS • CIRES • DÉSINFECTANTS

9666 RUE PÉLOQUIN
MONTRÉAL
DU. 7-5823

Ronald Miller, prop.

Un Restaurant chic

Un Bar sympathique

Un tout pour une soirée agréable

là où la cuisine est à la hauteur

de sa distinguée clientèle

Chez BOURGETEL

1458 DE LA MONTAGNE, coin BURNSIDE

VI. 2-8825

Pierre Bourgetel

*manufacturiers
de meubles en érable rouge
"CHAMPLAIN"
spécialité :
ameublement d'hôtels,
motels, institutions.*

BONIN & HÉBERT, Limitée

BELOEIL, QUÉ.

PROP. L.-P. HÉBERT

Ligne directe pour Montréal

OL 3-6581

FO. 7-3369



AUBERGE PROVENÇALE

ROUGEMONT...

Son cadre... Son ambiance... Sa cuisine...

RÉSERVATION : 536-2445

AMERICAN EXPRESS

CARTE BLANCHE

DINER'S CLUB

ÉTABLIE EN 1890

M. A. BRODEUR ENRG.
B

Location d'habits de cérémonie

9 OUEST, RUE NOTRE-DAME, MONTRÉAL — TÉL.: AV. 8-2776

MONSIEUR

Doré

LE BOTTIER DES VEGETTES

466 Ouest, STE-CATHERINE, Tél.: UN. 1-2141 — 1592 Est, MT-ROYAL, Tél.: LA. 5-3190
MONTRÉAL

J.-ROGER DUMESNIL, prop.

Eroiano & Filo Inc.

TAILLEURS EXCLUSIFS

6970, RUE ST-HUBERT, MONTREAL — TEL.: CR. 1-1715

gracieuseté de marielle

f
leury

2068 ouest, rue Sherbrooke, app. 2

WE. 7-0274

Avec les hommages de la

Pharmacie Robert

J.-P. Robert, B.A., B.Ph., L.Ph.

463, RUE PRINCIPALE, WATERLOO

Tél.: 170

IMPRIMERIE DUVAL ENRG.

Gilles Duval, prop.

Tous genres d'impressions

Spécialité : Faire-parts

RUE PRINCIPALE (voisin du Fleuriste A. Plante) Tél.: 996

WATERLOO, P.Q.

Lemay & Fils Enrg.

ENTREPRENEUR, EXCAVATION, NIVELAGE

Spécialités d'hiver

DÉBLAIEMENTS D'ENTRÉE DE COURS

617, RUE DE L'EST
Tél.: 389

WATERLOO
Résidence 1058

Avec les hommages de



WATERLOO

Avec les hommages de

L'HÔTEL EASTMAN

119 W 12 • 1164 J 1

ROSAIRE BOUFFARD, prop.

AVEC LES HOMMAGES DE

I G A

J.-L. GAUDETTE

TÉL.: 195 W 21

E A S T M A N



OPERA DIAMOND CO. LTD.

DIAMANTAIRES — BIJOUTIERS EN GROS

130 est, rue LIEGE, MONTREAL, QUE.



et son MOTEL

sur le lac Memphremagog

30 chambres
confortables
avec salle de bain
téléphone
appareil de T.V.

SALLE À MANGER
cuisine renommée

COCKTAIL LOUNGE

SALLE DE DANSE

réservation nécessaire

R. BRANDT, gérant
Tél.: VI. 3-3313
MAGOG

Cordiale bienvenue

aux artistes du Théâtre "La Marjolaine"

et de "L'Ardoise".

Le président du Domaine d'Estric (Eastman) Inc.

Avec les hommages du magasin de variétés **CHARLES CARON**

787, RUE PRINCIPALE, WATERLOO

C.P. 638

SUPER MARCHÉ

Lussier

Spécialité : jambon et bacon de chez-nous

792, rue Principale

Tél. : 205

WATERLOO

CENTRAL CLEANING
REG'D.



777 MAIN, WATERLOO, QUÉ. — TÉL. : 172



**AUTOMOBILE
WATERLOO
QUÉ.**

REPRÉSENTANT AUSTIN
YVES TRANCHEMONTAGNE
propriétaire

C.P. 250

Tél.: 284

Rés.: 255

L'auberge
du Lac d'Argent

*souhaite la bienvenue
aux artistes du Théâtre
"LA MARJOLAINE" et de "L'ARDOISE"
et au public
qui viendra les applaudir*

Monsieur *Maurice Dompierre*

Nous servons le repas
ou le casse-croute jusqu'à
deux heures du matin.

Après le théâtre
Normand Hudon



et
Fernonde Giroux
vous attendent
avec leurs invités à

L'ARDOISE
sur la butte



Ya rien qui Labatt

6

PRO THELAM 1961.08.16x