

# L'info de la Lièvre

M R C D ' A N T O I N E - L A B E L L E



Mercredi 27 juillet 2022 • Vol. 13, No. 31 • 15 011 exemplaires • InfodelaLievre.ca

VITALISATION DU TERRITOIRE

## Coup de pouce financier pour dix projets

PAGES 4 ET 5

(Photo Depositphotos)

**Groupe Performance**  
Toujours là pour vous!

**SLYTHE, BLAISÉ & ASSOCIÉS**  
Société Nominale d'Avocats  
**Me Éric Blaisé**  
819-623-6868  
530, boul. A-Paquette, bur. 3, Mont-Laurier  
99, 12e Rue, bur. 106, Ferme-Neuve

Réservez le vôtre!  
**Théo Rent**  
819 623-9445  
501, boul. des Ruisseaux, Mont-Laurier

PLANCHE À PAGAIE  
~~899\$~~  
**599\$**  
COMIELY  
CONSTANTINEAU

**Vendirect.ca**  
agence immobilière  
Pour votre projet immobilier... exigez un vrai maître en gestion de projet (M.G.P.)  
**Eric Robinette**  
Courtier immobilier  
résidentiel et commercial M.G.P., B.A.A.  
ericrobinette@vendirect.ca  
\*bilingual service  
819 436-0718

**Puits artésiens GLF**  
Le meilleur rapport qualité-prix!  
199, rue Godard, Mont-Laurier  
819.623.2700  
S.F. 1-866.623.4999  
Cell. : 819.440.7824  
puitsglf.com

**FORGET LAFLEUR & ASSOCIÉS INC.**  
CONSEILLERS EN SÉCURITÉ FINANCIÈRE  
Assurances de personnes • Services financiers  
**SFL**  
Partenaire de Desjardins Sécurité financière  
**Jules Forget**  
819-440-4774  
>L00769-1

**RE/MAX MONT-LAURIER** Agence immobilière  
**FRANK CRÉPEAU** crepeaufrank@gmail.com  
COURTIER IMMOBILIER  
Résidentiel et commercial agréé D.A.  
**819-440-9646**

# PRENEZ LA ROUTE DES VACANCES avec la gamme de VUS Hyundai !



Nos délais de commande pour certains modèles à partir de

**4 MOIS SEULEMENT.**

Obtenez la couleur et les équipements de votre choix!

**Venez faire l'essai dès MAINTENANT!**

*Performe*   
MONT-LAURIER HYUNDAI

[performehyundai.com](http://performehyundai.com)

**1453, BOUL. A. PAQUETTE MONT-LAURIER | 819 623-4844**



Lors de la saison scolaire 2018-2019, le service a permis 299 transports d'étudiants.

(Photo Pixabay)

# Le transport régional bientôt relancé?

**MAXIM OUELLETTE-LEGAULT,**  
JOURNALISTE DE L'INITIATIVE  
DE JOURNALISME LOCAL  
mouellette@inmedias.ca

**Le Transport adapté et collectif d'Antoine-Labelle (TACAL) souhaite redémarrer le service de transport régional, qui avait été arrêté lors de la pandémie. Il s'est heurté à quelques changements en cours de route, ce qui ralentit le redémarrage du service.**

Le service de transport régional s'adresse aux étudiants de la MRC d'Antoine-Labelle (MRCAL) qui étudient à l'extérieur et qui souhaitent revenir en région lors de leurs congés. Céline Perrier, directrice générale du TACAL, souligne qu'il s'agit d'un bon moyen pour ces étudiants de garder leurs liens avec la région.

Le programme de transport régional propose un transport pour les étudiants entre Mont-Laurier et Montréal à faible coût. Le transport se fait avec les autobus Galland. Au moment où il était en fonction, le tarif normal du transport était de 45\$. Avec le programme, l'étudiant payait 15\$. « Ce n'est pas dispendieux pour faire le voyage dans le confort et avec le Wifi », souligne Céline Perrier.


Le service a vu le jour en 2015. Avant la pandémie, le ministère des Transports (MTQ) offrait une aide financière qui couvrait 75% des coûts du programme, alors que le 25% restant devait être fourni par un apport du milieu, soit par des acteurs locaux. Avant la pandémie, ce 25% était assuré par le Centre de services scolaire des Hautes-Laurentides (CSSHL), car « cela répondait particulièrement à leurs besoins au niveau du Centre

de formation professionnelle (CFP) », explique Céline Perrier.

En 2022, il été convenu que la MRCAL défraye aussi pour ce service offert aux jeunes de notre territoire. La MRCAL est donc devenue partenaire avec le CSSHL pour rétablir ce service. Céline Perrier explique que le TACAL est l'intermédiaire qui fait l'organisation et la gestion avec la compagnie Galand et le MTQ.

pour la rentrée scolaire en septembre 2022. Cependant, le TACAL doit avoir l'autorisation du ministère pour redémarrer le projet. « Nous ne sommes pas en mesure de garantir la reprise de ce service pour le mois de septembre. Le programme d'aide financière du ministère s'est terminé le 31 mars 2022. Nous devons attendre les termes du nouveau programme du ministère pour relancer le projet », explique Céline Perrier. 📌

Le TACAL souhaite redémarrer ce service



**ENSEMBLE POUR L'ÉTÉ!**

**Boston Pizza**

819 623-7900  
bostonpizza.com

Commandes à emporter  
ou livraison seulement

**Mélanie**  
**St-Jean d.d.**  
DENTUROLOGISTE

Vos prothèses dentaires ne vous conviennent plus ?

Offrez-vous le changement auquel vous pensez depuis longtemps !

Service complet de denturologie  
Consultation gratuite

737, rue de la Madone  
Mont-Laurier, Qc J9L 1T3  
819 623-2299  
melaniestjean.com



**Performance**  
MONT-LAURIER & MONT-TREMBLANT

www.performancelaurentides.ca  
819 623-6331

**Plus besoin d'attendre  
ton prochain camion.**

**Chez Performance, ON L'A EN STOCK !**



LIVRAISON 819-623-4040



## Vitalisation du territoire

# Dix projets se partagent plus d'un million de dollars dans les Hautes-Laurentides

SALLE DE RÉDACTION  
redaction@inmedias.ca

**De Ferme-Neuve à Rivière-Rouge, dix projets appelés à rehausser la vitalité des Hautes-Laurentides vont se partager des aides financières qui totalisent 1 090 000\$, annonce la MRC d'Antoine-Labelle (MRCAL).**

Et selon le préfet de la MRCAL et maire de Mont-Laurier, Daniel Bourdon, « ce n'est que le début ». Les sommes proviennent d'une *Entente de vitalisation* entre la MRCAL et le ministère des Affaires municipales et de l'Habitation (MAMH), dans le cadre du *Fonds régions et ruralité* (FRR).

Le trait commun qui unit ces dix projets, c'est qu'on juge qu'ils auront « un impact positif sur la vitalité de notre territoire », c'est-à-dire autant au niveau de l'attractivité territoriale que de l'emploi et la main-d'œuvre, les milieux de vie ou encore le tourisme.

La MRCAL avait lancé ce premier appel de projets en novembre 2021 et à en croire M. Bourdon, d'autres initiatives dans les Hautes-Laurentides pourront se prévaloir de cette entente entre la MRCAL et le MAMH d'ici 2024.

« **Beaucoup de sommes sont encore disponibles et permettront de soutenir davantage de projets dans les prochaines années.** »

- Daniel Bourdon, préfet de la MRCAL et maire de Mont-Laurier

La députée de la circonscription de Labelle,

Chantale Jeannotte, a réagi à la nouvelle en ces termes: « Je suis très fière de constater les résultats des investissements de notre gouvernement par le biais de l'*Entente de vitalisation*. Ces 10 projets qui verront le jour contribueront à dynamiser leur milieu et à améliorer la qualité de vie des citoyennes et des citoyens. D'ailleurs, j'en profite pour remercier les promoteurs qui, par leurs initiatives et leur collaboration, rendront la MRC encore plus attrayante, bravo ! »

Parmi les dix projets retenus, trois sont considérés « à caractère exceptionnel », c'est-à-dire qu'ils sont en adéquation avec les axes de vitalisation identifiés dans l'*Entente* et qu'ils requièrent des sommes importantes pour leur réalisation. Il s'agit de projets au Parc régional Montagne du Diable (PRMD) à Mont-Laurier et à Ferme-Neuve.

### 250 000\$ AU PRMD

Le PRMD reçoit la plus grosse somme - 250 000\$ - afin d'améliorer de manière significative le relais de la Montagne du Diable, afin qu'il atteigne le même niveau de qualité que les autres infrastructures du parc et améliore d'autant l'offre touristique. « Il est également prévu de construire des abris extérieurs, mettre aux normes les installations sanitaires et septiques et améliorer le cachet visuel du site par un aménagement paysager », stipule la MRCAL dans son communiqué de presse.

### 150 000\$ POUR LE CENTRE DE PLEIN-AIR

Non loin de là, le Centre plein-air Mont-Laurier va lui aussi pouvoir compter sur l'une des plus grosses enveloppes annoncées: 150 000\$. L'argent servira à la construction d'un chalet d'accueil aux abords du lac Thibault, en plein coeur de la capitale des Hautes-Laurentides. « La localisation permettra le départ des pistes de ski

de fonds, de raquettes, de randonnées pédestres et éventuellement de vélos de montagne. L'objectif est également d'établir un lien avec la piste cyclable et d'accueillir les VR », explique la MRCAL.

### 150 000\$ POUR L'ABATTOIR À FERME-NEUVE

Troisième projet à caractère exceptionnel: celui de l'abattoir Hautes-Laurentides, qui obtient également 150 000\$ afin d'être relancé et amélioré. D'après la MRCAL, l'aide financière qu'elle octroie permettra non seulement à l'abattoir d'obtenir un statut provincial, mais aussi de se conformer aux normes du ministère de l'Environnement et de la Lutte contre les changements climatiques (MELCC). « Le statut d'abattoir provincial, combiné à l'ajout d'une salle de découpe, permettra d'élargir les possibilités de mise en marché de la viande, autant en vente directe au consommateur que dans les épiceries, boucheries spécialisées, restaurants et plus encore », juge la MRCAL.

Les sept autres projets se partagent quant à eux des aides variant de 10 000\$ à 100 000\$ et sont répartis sur l'ensemble des Hautes-Laurentides.

### 10 000\$ POUR LE TACAL

Le Transport adapté et collectif d'Antoine-Labelle (TACAL) pourra compter sur 10 000\$ pour une étude de faisabilité dans le but de développer à l'échelle de toute la MRC un réseau de bornes de recharge pour le transport électrique cyclable et automobile. À ce sujet, la MRCAL émet le commentaire suivant: « L'étude de faisabilité permettra principalement de déterminer l'ampleur du réseau à développer, évaluer les différents systèmes disponibles, indiquer les emplacements stratégiques pour l'installation des bornes, connaître les coûts d'installation des bornes, développer une proposition de collaboration

avec les municipalités, institutions, entreprises et commerçants, établir la liste des subventions disponibles pour la phase de déploiement du réseau, ainsi que concevoir un plan de développement et d'entretien du réseau et un plan d'achat groupé. »

### 55 000\$ À LA GARE DE NOMININGUE

Le projet de construction d'un abri multifonctionnel à la gare de Nominungue



## Difficultés financières, parlons-en !

Au service des entreprises et des particuliers



**Bureau de Mont-Laurier**  
726, rue de la Madone, Bur. 3, Mont-Laurier

## Étienne Chartrand

LL.B., CIRP,  
Syndic autorisé en insolvabilité

Ligne directe : 1 877 467-6277

echartrand@ginsberg-gingras.com

[ginsberg-gingras.com/ilml](http://ginsberg-gingras.com/ilml)



L'info de la Lièvre  
MRC D'ANTOINE-LABELLE



467, rue Crémazie, Mont-Laurier Québec J9L 2M6  
819 623-7374

[www.infodelalievre.ca](http://www.infodelalievre.ca)

Directeur administratif  
Sylvain Lacasse  
slacasse@inmedias.ca  
Directrice développement  
Chantal Roussel  
croussel@inmedias.ca  
Directrice finances/  
ressources humaines  
Katy Dufresne  
kdufresne@inmedias.ca  
Directeur des ventes  
David Meilleur  
dmeilleur@inmedias.ca

Administration  
Sylvie Robitaille  
srobitaille@inmedias.ca  
Directeur de l'infographie  
Marc Cadieux  
mcadieux@inmedias.ca  
Ingographistes  
Julie Leclerc  
Émilie Constantineau  
Martine Cotton  
Jessica Lacroix  
Samantha Doiron  
Tanya Laframboise

Directrice de l'information  
Marilou Séguin  
mseguin@inmedias.ca  
Rédacteur en chef  
Simon Dominé  
sdomine@inmedias.ca  
Journalistes  
Kathleen Godmer  
kgodmer@inmedias.ca  
Maxime Ouellette-Legault  
mouellette@inmedias.ca  
Gilles C. Poirier  
gcpoirier@inmedias.ca

Stratèges médias  
Normand Cyr  
Valérie Leduc  
Nancy Lebrun  
Coordonnatrice aux ventes  
Rosalie Campeau  
Directrice web et médias sociaux  
Mélodie Rivest  
mrivest@inmedias.ca  
Gestion de communauté  
Jacob Chartrand  
jchartrand@inmedias.ca

TIRAGE : 14 514 EXEMPLAIRES

RÉSEAU SÉLECT



Propriété de  
In Médias inc.

Imprimé par  
Transcontinental Transmag  
Distribué par PubliSac

Financé par le  
gouvernement du Canada

Canada



LIVRAISON 819-623-4040





**L'ENTENTE DE VITALISATION, C'EST QUOI?**

C'est en janvier 2021, dans le cadre du volet *Soutien à la vitalisation et à la coopération intermunicipale* du *Fonds régions et ruralité*, que le MAMH a accordé à la MRCAL une aide financière de 6 123 960\$ pour la période 2020 à 2024 pour une entente vitalisation. Celle-ci a pour objectifs d'encourager la mobilisation des acteurs municipaux pour faire face aux défis de vitalisation, de favoriser la collaboration entre l'appareil gouvernemental, la MRC et les municipalités, d'appuyer la réalisation d'initiatives de vitalisation sur le territoire, ainsi que d'agir positivement sur la vitalité par l'amélioration de services ou d'équipements et la réalisation de projets dans les secteurs économique, social, touristique ou culturel.

*Des aides financières totalisant plus d'un million de dollars sont distribuées aux quatre coins des Hautes-Laurentides pour appuyer dix projets structurants. L'accès à la nature et l'activité physique sont particulièrement à l'honneur. (Photo Pixabay)*

reçoit un coup de pouce de 55 000\$. Il servira à divers usagers. « (...) l'abri permanent pourra être utilisé pour le marché agroalimentaire, par les cyclistes, par les marcheurs, les familles qui veulent faire un pique-nique, les visiteurs du Hameau de la gare, la Grande Traite culturelle des Gosseux, Contoux Patenteux, la Foire des couleurs, etc. », souligne la MRCAL.

**75 000\$ À CHUTE-SAINT-PHILIPPE**

Une autre somme de 75 000\$ est cette fois réservée pour l'aménagement d'une zone dédiée aux adolescents dans la municipalité de Chute-Saint-Philippe. « La phase 1 du projet est la fabrication d'un skatepark. Seront également installés des lampadaires et des tables à pique-nique. La phase 2 prévoit l'aménagement d'une piste de vélo », précise la MRCAL.

**100 000\$ AU RÉSERVOIR KIAMIKA**

Alors que la Société de développement du

réservoir Kiamika a récemment annoncé l'aménagement d'un chalet d'accueil à la baie Blueberry, voilà qu'elle reçoit 100 000\$ afin d'y mettre sur pied un centre éducatif éclaté en milieu forestier pour la population du territoire et la clientèle touristique. « Le projet comprend l'ajout d'une salle de formation à même le futur pavillon d'accueil au Blueberry, l'implantation d'un espace d'accueil pour des prestations chiens de traîneau récréotouristiques ponctuelles, l'ajout de quatre unités d'hébergement expérientiel au secteur Barrage, l'implantation d'une érablière-école avec espace pour atelier culinaire et une offre innovante d'activités récréotouristiques et éducatives », mentionne la MRCAL.

**100 000\$ À LAC-DU-CERF**

La Municipalité de Lac-du-Cerf obtient quant à elle 100 000\$ pour bâtir un parc intergénérationnel. L'idée est de créer un

lieu rassembleur qui réponde autant aux besoins de la population locale qu'à ceux des visiteurs en provenance des autres municipalités du territoire et des touristes.

**100 000\$ À FERME-NEUVE**

Du côté de Ferme-Neuve, la Municipalité aura 100 000\$ pour mener à bien son projet de revitalisation du centre urbain. La MRCAL commente: « Ceci se traduit par la construction d'un belvédère sur la rivière du Lièvre côté ouest, l'aménagement d'un trottoir de bois, l'installation de tables et de bancs en bordure de rivière, l'utilisation de la place du marché pour la vente de produits maraîchers, des expositions d'artistes et des prestations musicales, l'installation de panneaux d'interprétation sur le rôle de la rivière dans l'histoire de la municipalité, l'aménagement d'une fontaine éclairée dans la rivière et bien plus encore ».

**100 000\$ À MONT-LAURIER**

Enfin, à Mont-Laurier, la Ville pourra aussi se prévaloir de 100 000\$ afin de mettre en valeur l'attrait naturel qu'est le ruisseau Villemare avec des aménagements. « Plus précisément, la Ville souhaite créer un sentier pédestre longeant le ruisseau et y aménager diverses infrastructures, comme une plateforme d'observation, du mobilier urbain et des passerelles en bois », explique la MRCAL.

**VITRERIE FERME-NEUVE inc.**  
Licence RBQ : 8214-2530-31

- Commercial & Résidentiel • Fenestration
- Douche en verre trempé
- Service

**Fenplast**

267, 8<sup>e</sup> Avenue, Ferme-Neuve • 819 587-3173  
www.vitrerieferme-neuve.com

**MICHEL DEPATIE**

ENTRÉE GRATUITE **16 juin** au **3 septembre 2022**

**centre d'exposition montlaurier**

HORAIRE : DU MARDI AU VENDREDI DE 11 H À 17 H ET LE SAMEDI DE 11 H À 16 H

300, boul. Albiny-Paquette, Mont-Laurier | 819 623-2441  
reception@expomontlaurier.ca | expomontlaurier.ca

© Crédit photo : Michel Depatie

*Technicienne Soins d'hygiène des pieds*

819 440-8111

*Karine Piché*

**SOIN DES PIEDS À VOTRE DOMICILE**

- Trempage des pieds
- Coupe d'ongles
- Éliminer cors, durillons, oeil de perdrix, callosités
- Mycose des ongles
- Appliquon d'une crème avec soin massage
- Soins Diabétiques

**Performance** MONT-LAURIER & MONT-TREMBLANT

www.performancelaurentides.ca  
819 623-6331

**Plus besoin d'attendre ton prochain camion.**

**Chez Performance, ON L'A EN STOCK !**



## Déversement et écrasements d'avions dans les Hautes-Laurentides

Fermes de toit  
Poutrelles de plancher  
Poutres LVL  
Colonnes



LES FERMES  
DE TOIT  
**JPC**

RÉSIDENTIEL | COMMERCIAL | AGRICOLE

682, boul. St-François, LAC-DES-ÉCORCES  
**819 585-2107**  
fermesdetoitjpc@tlb.sympatico.ca

>L08215-2



Le 18 juillet 2022 vers 12h30, le service en sécurité incendie Rivière-Kiamika (SSIRK) a été demandé pour un déversement sur le boulevard Saint-François (route 117), près de l'intersection du chemin des Quatre fourches. Il s'agit plus précisément de travailleurs qui auraient accroché accidentellement un réservoir de peroxyde d'hydrogène de 1000 litres sur place. La route 117 a été fermée le temps que le réservoir se vide. Un détour a été mis en place par le chemin Poulin, à Kiamika, par le ministère des Transports (MTQ). Le SSIRK et la Sûreté du Québec (SQ) ont mis en place un périmètre de sécurité autour du déversement.

la-Rouge ont été demandés sur place. Suite à l'écrasement de l'aéronef, un citoyen en ponton a réussi à récupérer les gens qui étaient à bord de l'avion. On parle de quatre personnes au total. Le ponton a par la suite été escorté par le SSI de Nominigüe jusqu'au point de rencontre sur le chemin des Pommiers à Nominigüe où les premiers répondants, les ambulanciers et la Sûreté du Québec (SQ) les attendaient. Trois des personnes souffriraient de blessures légères. La quatrième aurait des blessures plus sévères, mais on ne craindrait pas pour sa vie. Les occupants de l'hydravion ont été transportés au centre hospitalier de Mont-Laurier.

Le 19 Juillet vers 20h45, les services d'urgence ont été demandés pour un écrasement d'hydravion sur le lac Nominigüe près de la pointe Manitou. Le service en sécurité incendie (SSI) de Nominigüe, les premiers répondants de Nominigüe, ainsi que l'équipe nautique du Service en sécurité incendie de la Vallée-de-

Le 23 juillet 2022 vers 11h, les services d'urgence ont été demandés pour un écrasement d'aéronef sur un lac à Notre-Dame-du-Laus. Un point de rencontre pour les services d'urgence a été fixé près de la route 309 nord à l'intersection du chemin du Chardon. Le pilote a été pris en charge par les paramédics. (Photo Code Rouge)

6- mercredi 27 juillet 2022 L'info de la Lièvre MRC D'ANTOINE - LABELLE

>L05298-65



**ADMISSION 2D**

Générale	11\$
Étudiant (carte obligatoire)	9,50\$
Enfant 12 ans et -	8\$
Sénior	7,50\$
Forfait famille	32\$

[cinemalaurier.ca](http://cinemalaurier.ca)  
Suivez-nous

### À l'affiche du 29 juillet au 2 août 2022



**CONFESSIONS**

REALISÉ PAR LUC PICARD  
LUC PICARD DAVID LA HAYE SANDRINE BISSON ÉVELJI GÉLIN

PRODUIT PAR CHRISTIAN LAROUCHE  
D'APRÈS LE LIVRE DE FRANCIS THORNTON ET FELIX BRUN  
« GALLANT : CONFESSIONS D'UN TUEUR À GAGES »

**CONFESSIONS**

VENDREDI :	16H00, 19H15, 21H30
SAMEDI :	13H00, 16H00, 19H15, 21H30
DIMANCHE :	13H00, 16H00, 19H15, 21H30
LUNDI :	16H00, 19H15, 21H30
MARDI :	16H00, 19H15, 21H30

numérique 2D



**THOR : AMOUR ET TONNERRE**

LE SEUL ET UNIQUE  
MARVEL STUDIOS  
**THOR**  
AMOUR TONNERRE

**THOR : AMOUR ET TONNERRE**

VENDREDI :	15H45, 19H00, 21H30
SAMEDI :	13H15, 15H45, 19H00, 21H30
DIMANCHE :	13H15, 15H45, 19H00, 21H30
LUNDI :	15H45, 19H00, 21H30
MARDI :	15H45, 19H00, 21H30

numérique 2D

S'ASSOIR, DONNER LA PATTE, SAUVER LE MONDE.



**DC KRYPTO SUPER-CHIEN**

**DC KRYPTO SUPER-CHIEN**

VENDREDI :	15H30, 18H45, 21H00
SAMEDI :	12H45, 15H30, 18H45, 21H00
DIMANCHE :	12H45, 15H30, 18H45, 21H00
LUNDI :	15H30, 18H45, 21H00
MARDI :	15H30, 18H45, 21H00

numérique 2D

# Art contemporain et patrimoine se rencontrent à La Macaza

**SALLE DE RÉDACTION**  
info@inmedias.ca

**Depuis la mi-juin, c'est pour une 6<sup>e</sup> saison que la Maison de la culture de La Macaza ouvre ses portes dans l'édifice d'intérêt patrimonial pour présenter pendant la saison estivale 2022 des expositions tant historiques qu'artistiques.**

Sur le volet artistique, Bonnie Baxter, Michel Beaudry et François Morelli, artistes de Val-David et Val-Morin, rendent hommage à leur artiste amie Jeane Fabb (1950-2013) dans la vieille école du village de La Macaza où elle a vécu et eu un atelier pendant 35 ans jusqu'à son décès en 2013. L'exposition AMI(E)S réunit des œuvres significatives et des témoignages des artistes en partage de leur amitié et de leur passion pour l'art et la nature.

Lorraine Bélanger, artiste de Nominique, présente une série de toiles en technique mixte sur la thématique des nids. Enfin, des artistes de chez nous s'installent pour peindre à l'extérieur le dimanche 14 août dans le cadre des Sorties nomades.

## PATRIMOINE SCOLAIRE


Sur le volet patrimonial, la toujours populaire exposition au sujet du patrimoine scolaire de La Macaza et particulièrement

de l'École no 1 (1926) où se situe la Maison de la culture demeure un incontournable.

## LA GUERRE FROIDE

L'exposition La Macaza pendant la Guerre froide, une vaste collection gracieuseté de Benoit Thibeault, se révèle de plus en plus d'actualité suite à l'invasion de l'Ukraine. De plus, 2022 est une année commémorative qui souligne le 60<sup>e</sup> anniversaire de l'ouverture de la Base de missiles Bomarc de La Macaza en 1962 et le 50<sup>e</sup> anniversaire de sa fermeture en 1972. Pour l'occasion, Benoit Thibeault

offre des sessions de médiation culturelle le 6 et le 28 août prochain. Une collection de photographies et archives de la Base militaire est également à l'affiche au Centre d'exposition de la gare de Rivière-Rouge du 22 juillet au 19 août.

Au dire des cyclistes, villégiateurs, touristes et résidents de la région, la visite à la Maison de la culture de La Macaza offre un contraste surprenant entre le contemporain et le patrimonial. Ouvert jusqu'au 5 septembre, du jeudi au dimanche de 13h à 17h. 



L'artiste Bonnie Baxter devant une œuvre. Elle expose justement quelques-unes d'entre elles cet été à la Maison de la culture de La Macaza. (Photo - Maison de la culture de La Macaza)

## BOUTIQUE

*l'Odyssee*  
Depuis 1984

**2<sup>e</sup> ITEM  
GRATUIT** \*

**SUR NOS  
SANDALES, SOULIERS,  
SACS À MAIN, VÊTEMENTS  
ET ACCESSOIRES**

\* Payez l'item le plus cher et obtenez l'autre item de votre choix, à prix régulier GRATUITEMENT. Sur notre collection été. Détails en magasin.

Suivez-nous sur 

**PLAZA PAQUETTE MONT-LAURIER**

# BINGO!

Êtes-vous prêt.e.s à partir en vacances?

Marquez une case pour chaque étape complétée dans votre préparation pour quitter votre domicile pour vos vacances!

Éviter de répandre l'annonce de ses vacances	Préparer son départ à l'avance	Demander à un proche de surveiller la propriété	Voiture en bon état pour la route	Fermer l'entrée d'eau principale
Installer le système d'alarme	Couvrir les fenêtres du garage	Installer des arrêts de fenêtres	Barrer les portes et fenêtres	Aviser mon courtier d'une absence de 30 jours et plus
Acquérir une assurance voyage	Imprimer une copie de l'assurance voyage	<b>Gratuit!</b> 	Débrancher les appareils électroniques	L'assurance VR ou auto est à jour
Aviser mon courtier d'un voyage hors Québec	Faire retenir son courrier par Postes Canada	Vider toutes les poubelles	S'assurer de faire tondre le gazon	Ranger les objets se retrouvant dehors
Lister le contenu des bagages	Fermer les entrées du chauffe-eau	Prévoir une minuterie pour l'éclairage intérieur	Fermer les rideaux et les stores	Verrouiller la porte de garage

 **harmonia assurance**  
www.harmoniaassurance.com

**CONTACTEZ-NOUS**  
**1-833-493-0434**  
**ASSURÉMENT D'ICI**



LIVRAISON 819-623-4040



Son ouvrage salué par la SHGHL

# Richard Lagrange touche le prix Francine-Ouellette

RONALD MC GREGOR  
rmcgregor@inmedias.ca

La Société d'histoire et de généalogie des Hautes-Laurentides (SHGHL) remettait récemment le prix Francine-Ouellette à l'historien et auteur Richard Lagrange. Bien connu dans la région, c'est l'occasion franche pour saluer son dernier ouvrage, *Le pays rêvé du curé Labelle*, publié l'an dernier aux Presses de l'Université Laval. La pandémie oblige, le prix fut remis virtuellement.

L'info a rejoint Richard Lagrange chez lui, heureux de son prix.

« Pour moi, c'est toujours agréable de recevoir un prix qui reconnaît toutes les années de recherche consacrées à la rédaction d'un livre d'histoire et que celui-ci est bien accueilli. C'est un travail de longue durée dans les archives et un long processus d'écriture et de ciselage. Non seulement ce livre fait connaître la fondation de la région des Hautes-Laurentides, mais aussi un personnage charismatique et visionnaire qu'était le curé Labelle, sans oublier les colons entrepreneurs et les missionnaires. D'ailleurs, j'ai eu la belle surprise de recevoir un appel téléphonique de la romancière Francine Ouellette qui tenait à me dire de vive voix combien elle était heureuse que

ce prix me soit décerné parce qu'elle avait beaucoup aimé ce livre et particulièrement le contexte social des colons ».

« Rares sont les historiens qui écrivent sur les Hautes-Laurentides. Heureusement pour nous, M. Lagrange en fait partie. »

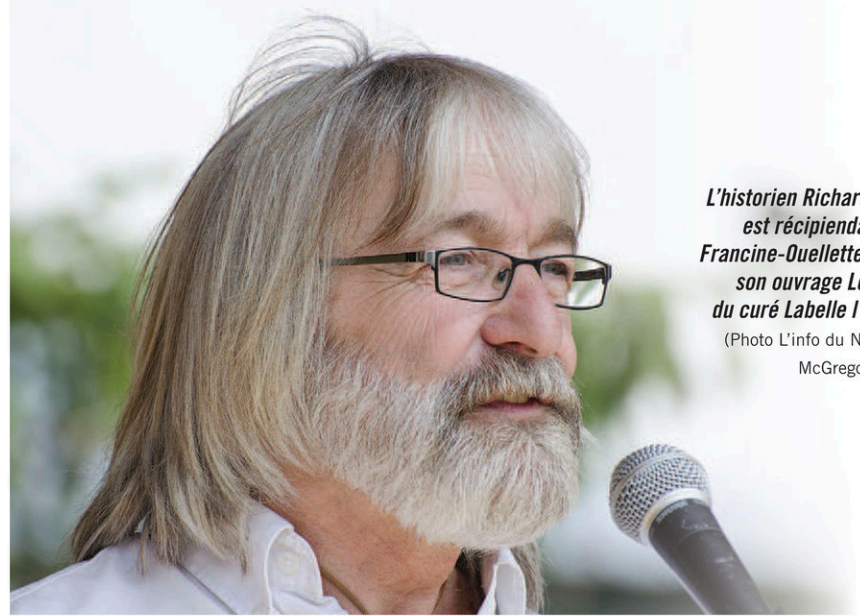
- La Société d'histoire et de généalogie des Hautes-Laurentides

Évidemment, le prix s'agrémentait de fleurs de la SHGHL.

« En 2014, nous avons déjà récompensé M. Lagrange pour ses travaux en histoire. Nous aimerions cette année le récompenser encore une fois pour la publication du *Pays rêvé du curé Labelle*. Un livre d'histoire de qualité professionnelle, *Le Pays rêvé du curé Labelle* raconte le projet d'un prêtre-colonisateur visionnaire, souhaitant la survie du peuple canadien-français par la colonisation de la Rouge à la Rouge. De notre rivière Rouge à la colonie métisse francophone de la Rivière-Rouge au Manitoba, Labelle rêvait ainsi de reconquérir les conquérants anglo-protestants et de construire un avenir pour les francophones au sein du Canada », explique Yohan Desmarais, directeur et historien à la SHGHL.

## L'ENCRE DE L'HISTOIRE

Rappelons que Richard Lagrange a



L'historien Richard Lagrange est récipiendaire du prix Francine-Ouellette 2021 pour son ouvrage *Le pays rêvé du curé Labelle l'an dernier*.

(Photo L'info du Nord - Ronald McGregor - Archives)

beaucoup écrit sur les Hautes-Laurentides depuis 1980, en plus d'enseigner l'histoire à Mont-Laurier. Parmi ses ouvrages retenons *De la Chute-aux-Iroquois à Labelle*, *Le Nord, mon père, voilà notre avenir... une histoire de L'Annonciation et du Canton-Marchand* (« œuvre majeure dans le cursus des études historiques destinées à la vallée de la Rouge » - SHGHL) ainsi qu'en collectif, *La vallée de la Rouge*.

Richard Lagrange revient sur l'importance de son dernier ouvrage.

« Ce livre est l'aboutissement de plusieurs années de recherche en vue de faire entendre ma voix, mon point de vue, sur la colonisation des Hautes-Laurentides qui visait la conquête du sol jusqu'au Manitoba dans l'ultime but d'assurer la survie culturelle des Canadiens français au sein

de la Confédération canadienne. On avait perdu de vue ce projet colossal. Jusqu'à ce jour, j'ai participé à des émissions de radio à Montréal, à Winnipeg et à Vancouver de Radio-Canada et de Radio VM afin de donner de longues entrevues sur le livre. On peut dire que l'histoire des Hautes-Laurentides au temps du curé Labelle a voyagé à travers le Canada. Et ce voyage continue. »

Soulignons en terminant que Les Gardiens du patrimoine archéologique des Hautes-Laurentides ont aussi mérité le prix Francine-Ouellette 2021 « pour l'ensemble de leur œuvre. Sans eux, l'état de la connaissance sur le passé archéologique et la préhistoire des Hautes-Laurentides serait significativement [sic] moins développé », apprend-on sur le site Web de la SHGHL. 📷

PROMOTION

jusqu'à  
**1000\$**

d'essence en  
carte-cadeau\*



Tous  
propulsés par  
les moteurs

**MERCURY**  
OSEZ L'AVENTURE.

# CONSTANTINEAU

1117 Boul. Albiny-Paquette, Mont-Laurier, Qc. J9L 1M5 (819) 623-1724



FOURWINNS HD200 2022

Moteur Mercury 4.5 litres, 250 MP.  
\* 1000\$ d'essence en carte-cadeau.

\*\* 175\$ / sem.



MANITOU AURORA ANGLER 2022

Banc de pêche et vivier, 3 tubes, moteur 115 HP.  
\* 500\$ d'essence en carte-cadeau.

\*\* 117\$ / sem.



ADVENTURER 188 FS 2022

Moteur 150 PRO XS, moteur électrique I-Pilot 80 lbs avec remorque,  
\* 500\$ d'essence en carte-cadeau.

\*\* 152\$ / sem.



GLASTRON GX215 2022

Tour de ski nautique, moteur 6.2L - 300 HP.  
\* 1000\$ d'essence en carte-cadeau.

\*\* 185\$ / sem.

\*Certaines conditions s'appliquent. Tout les détails en magasin

\*\* Prix incluant taxes, pas de comptant, terme de 20 ans, taux d'intérêt à 6.28%



LIVRAISON 819-623-4040



Société d'histoire et de généalogie  
des Hautes-Laurentides

## Légende de Notre-Dame- de-Pontmain: la femme en blanc (1/2)

**Pendant la dernière guerre [Deuxième guerre mondiale], plus précisément à l'hiver de 1945, un soldat déserteur s'était caché dans le petit grenier de l'école du Lac-à-Foin.**

Après un certain temps, les élèves commencèrent à se douter d'une présence quelconque au grenier. Guilda Duciaume, qui fréquentait cette école, se rappelle que les élèves entendaient des bruits de boîtes de conserves qui se frappaient ou encore des sons, presque imperceptibles, comme si on chuchotait. On voyait de la lumière la nuit par les fentes des planches et le matin, le poêle était souvent allumé. Guilda se souvient d'avoir vu de la fumée sortir de la cheminée durant les fins de semaine. Les enfants ont demandé à la maîtresse, Alice Hotte, pour aller vérifier ce qui s'y passait; mais l'institutrice leur défendit formellement de monter là-haut. Guilda et Victoria Duciaume, sa mère, présumant que plusieurs parents avaient dû connaître cette cachette, mais ils ne le disaient pas aux enfants qui auraient eu peur et probablement refusé d'aller à l'école.

Un jour, alors que la maîtresse était occupée ailleurs pour quelques instants, les plus vieux de l'école décidèrent d'aller voir là-haut. Ils ont commencé par lancer un morceau de bois dans le grenier pour ensuite monter dans l'escalier doucement, pas à pas, sans bruit, les yeux arrondis par la peur et les oreilles tendues. On me dit



*Des élèves de l'école Sainte-Anne, mieux connue comme l'école du Lac-à-Foin, dans les années 1950. C'est au grenier de cette école que la fameuse femme en blanc serait apparue devant un Rémi Préseault apeuré.*

(Photo gracieuseté SHGHL - Source: Municipalité de Notre-Dame-du-Laus)

que Rémi Préseault était le chef de file. Les autres braves suivaient de près. Enfin, les plus jeunes restaient au pied de l'escalier en regardant les prouesses de leurs aînés. Rémi, lorsqu'il arriva en haut de l'escalier, vit quelqu'un de blanc comme un fantôme qui agitait le bras. Il cria en redescendant: « une femme blanche... ». Et tous sautèrent par-dessus la rampe pour descendre au plus vite. Dans leur empressement pour se sauver, ils auraient même bousculé les plus jeunes qui se trouvaient là. Tous avaient cette exclamation à la bouche: « la femme blanche ». Guilda, Rémi, Ronald, Ildore et

Tanguay Duciaume, Gilberte Caron, Rémi Préseault et plusieurs autres se rappellent certainement cette époque de la « femme en blanc ».

Guilda me raconte que cette histoire avait souvent servi de prétexte à se remémorer, avec ses amis, ce temps passé à la petite école du Lac-à-Foin. Un temps spécialement important pour tout le monde, je crois, où on apprenait à regarder la vie en groupe, avec ses peurs, ses inquiétudes et où l'influence des plus vieux de la société nous embarquait aveuglément parfois.

Enfin, l'histoire de ce fantôme s'est terminée le 7 mai 1945, le jour de l'armistice. Guilda affirme que lorsqu'on a démolie la vieille école, il y avait encore des vestiges de notre fantôme: des boîtes de conserves vides, des vieilles bottes ainsi qu'un lit de guenilles...

*Ce texte est une version légèrement modifiée tirée de Notre-Dame-de-Pontmain: 1884-1984, un livre commémoratif produit dans le cadre du centenaire de la municipalité disponible en consultation à la Société d'histoire et de généalogie des Hautes-Laurentides.*

**FESTIVAL STRADIVARIA**  
Alexandre Da Costa

DU 1<sup>ER</sup> AU 31  
JUILLET 2022  
**DE BEETHOVEN  
À BOULAY**

UNE PRÉSENTATION Haivision

**Orchestre national des jeunes du Canada**  
TOURNÉE BOREALIS 2022

Mont-Laurier  
Espace Théâtre de Mont-Laurier  
GRATUIT POUR TOUS



29 JUIL. 2022  
19:30

**King Melrose**  
KING MELROSE

Nominique  
Scène extérieure de la Mairie, Nominique  
GRATUIT POUR TOUS



30 JUIL. 2022  
19:30

**EleMenTrio et le Quatuor à cordes Stradivaria**  
ELEMENTRIO

Saint-Donat  
Église de Saint-Donat  
GRATUIT POUR TOUS & « ACCÈS VIP »



31 JUIL. 2022  
19:30

FESTIVALSTRADIVARIA.CA



## Les espèces exotiques envahissantes

La présence d'espèces exotiques envahissantes dans les plans d'eau retient de plus en plus l'attention. Les plus connus sont certainement le myriophylle à épi qui est présent dans les Laurentides et l'Outaouais, la carpe asiatique qu'on retrouve dans les Grands Lacs et le fleuve Saint-Laurent ainsi que la moule zébrée qui a été signalée dans la rivière des Outaouais et le fleuve Saint-Laurent entre autres. Passons en revue quelques espèces exotiques envahissantes moins connues qu'on retrouve ou qui sont susceptibles de se retrouver dans nos régions sous peu.

### L'ÉCREVISSE À TACHES ROUGES

Cette écrevisse se distingue de la majorité de ses congénères par sa grande taille. Cependant, le meilleur moyen de l'identifier est la présence de taches rouges sur les flancs de sa carapace. Originnaire de l'Ohio, sa présence a été rapportée au Québec pour la première fois autour des années 2000. Elle a été signalée en 2019 dans le lac du Cerf situé dans les Hautes-Laurentides. La raison de son introduction au Québec est méconnue, mais il est fort possible qu'elle ait été rejetée par les pêcheurs qui l'utilisaient autrefois comme appât. Elle est reconnue pour consommer les plantes aquatiques qui sont utilisées par les poissons comme refuges ou frayères. Elle élimine également les espèces indigènes d'écrevisses ce qui modifie grandement la chaîne alimentaire dans le lac. Finalement, elle diminue la biodiversité

dans un lac puisqu'elle consomme de grandes quantités d'animaux aquatiques ainsi que les œufs de poissons qui s'y trouvent.

### LE CLADOCÈRE ÉPINEUX

Il s'agit d'un petit organisme animal de 1 à 1,5 cm de long faisant partie de la famille des zooplanctons. Le cladocère épineux est facilement reconnaissable par les pêcheurs puisqu'il s'agglomère autour des lignes de pêche. Cette espèce originaire de la mer Caspienne a été observée pour la première fois au Québec en 2015. Elle a depuis été détectée dans le lac Témiscamingue (2018) et le secteur du lac McConnell dans la rivière des Outaouais (2021). Sa présence entraîne une diminution des autres espèces de zooplancton, réduisant par le fait même les sources de nourriture pour plusieurs animaux. Les prédateurs naturels des zooplanctons ne vont d'ailleurs pas tous se nourrir du cladocère épineux à cause de sa queue épineuse. C'est ainsi que le cladocère épineux va créer une cascade d'effets négatifs sur les autres animaux d'un plan d'eau lorsqu'il y est introduit.

### LES ESCARGOTS

La vivipare chinoise ou orientale est un gros escargot originaire de l'Asie qui est présent au Canada depuis les années 30 et officiellement au Québec au début des années 2000. On le retrouve notamment dans le lac des Écorces dans les municipalités de Mont-Laurier et Lac-des-Écorces ainsi que dans le réservoir



Photo d'un herbier de myriophylle à épi. Crédit photo : COBALI

Kiamika dans les Hautes-Laurentides. Ces escargots ont été introduits en Amérique du Nord notamment par les aquariums, mais également comme aliment. La présence et la prolifération d'escargots envahissants menacent la survie des espèces indigènes ainsi que de leur nourriture. Ils sont aussi reconnus pour obstruer les conduites d'eau. On retrouve également une autre espèce d'escargot dans la région qu'on appelle la vivipare Géorgienne. Originnaire de la Floride, cette espèce est plus petite que la vivipare chinoise et possède sur sa coquille des bandes spirales marquées. Cet escargot a été détecté dans le lac La Blanche situé dans les municipalités de Mayo et Mulgrave-et-Derry en Outaouais.

En terminant, pour éviter d'introduire des espèces exotiques envahissantes dans les plans d'eau qu'on visite, il faut nettoyer son embarcation et son équipement entre chaque plan d'eau. En effet, un fragment de myriophylle à épi de seulement 1 cm suffit à ce qu'une nouvelle colonie s'implante. Finalement, il ne faut jamais relâcher un animal dans un lac duquel il ne provient pas, qu'il s'agisse de rejeter l'eau d'un aquarium et ses occupants dans un lac ou de relâcher des appâts destinés à la pêche par exemple.



## Les espèces exotiques envahissantes

OUVREZ L'ŒIL POUR REPÉRER LES ESPÈCES EXOTIQUES ENVAHISSANTES SUSCEPTIBLES D'ÊTRE PRÉSENTES DANS VOTRE RÉGION!

LA PLUS CONNUE EST LE MYRIOPHYLLE À ÉPI, MAIS D'AUTRES INTRUS FONT LEUR APPARITION DANS LA RÉGION.

EN VOICI QUELQUES EXEMPLES:

Pour réduire leur propagation, inspectez et nettoyez votre embarcation ainsi que votre équipement à l'aide d'un jet à pression.



Écrevisse à tache rouge



Moule zébrée



Vivipare orientale



Cladocère épineux



Salicaire commune



Vivipare géorgienne



Hydrocharide grenouillette

Merci à notre partenaire!



© SAMBBA





Avancement clinique au CISSSLAU

## Les usagers peuvent mieux récupérer après la chirurgie

Le Centre intégré de santé et de services sociaux des Laurentides (CISSSLAU) améliore l'accès à la chirurgie de la hanche et du genou grâce à une nouvelle procédure qui permet aux personnes opérées d'éviter l'hospitalisation et de faire leur convalescence à la maison. Cette trajectoire de soins, nommée ERAS [Enhanced Recovery After Surgery] (Récupération optimisée après la chirurgie) - NDLR] encadre la pratique et les interventions de plusieurs professionnels. Elle permet aux usagers devant subir certaines interventions en chirurgie d'un jour de mieux récupérer. Une infirmière désignée accompagne étroitement chaque personne étape par étape afin de lui offrir un enseignement complet pour la préparation à la chirurgie et son rétablissement. Si la pandémie est venue ralentir certaines activités, elle a su propulser la mise en place de cette nouvelle trajectoire clinique en chirurgie dans trois hôpitaux des Laurentides, soit de Mont-Laurier, de Saint-Jérôme et de Saint-Eustache. Des trajectoires ERAS pour d'autres types de chirurgie sont actuellement à l'étude. (Photo - Pixabay)



Mont-Laurier

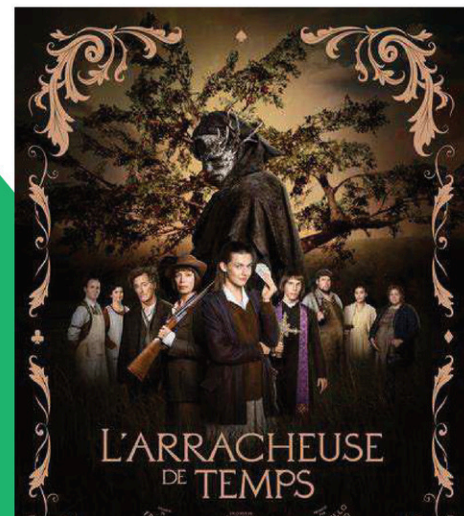
### NOUVEAUTÉS:

Vente de pop-corn et de grignotines pour les enfants.

\*Argent comptant seulement

Apportez vos couvertures et vos chaises pour profiter pleinement de ce cinéma en plein air!

**CINÉ-POP**  
GRATUITS



## L'ARRACHEUSE DE TEMPS

JEUDI 4 AOÛT À 19H30

PARC TOUSSAINT-LACHAPELLE

\*En cas de pluie, déplacé sous le chapiteau au parc des Canotiers

VILLEMONTLAURIER.QC.CA

Merci à nos précieux partenaires



L'Info de la Lièvre



**RÉFRIGÉRATION  
PIERRE LARENTE inc.**  
VENTE • SERVICE • ENTRETIEN



R.B.Q. 8308-6397-13



**Veillez prendre note que nous serons FERMÉS  
durant la période des vacances de la construction  
DU 23 JUILLET AU 7 AOÛT INCLUSIVEMENT,  
pour un repos bien mérité.**

**Seuls les services d'urgence COMMERCIAUX seront maintenus.**



**SERVICE D'URGENCE 24H**

**819 623-2087**  
[www.refrigerationpl.com](http://www.refrigerationpl.com)

Suivez-nous  
sur Facebook!



LIVRAISON 819-623-4040



>L08310-1

# Les gagnants du concours « Construis ton école » maintenant connus

Des élèves du Centre de services scolaire des Hautes-Laurentides (CSSHL) ont recréé leur école dans le cadre d'un concours mis en place par l'équipe pédagogique. Le concours « Minecraft ton école » s'adressait aux jeunes du primaire et du secondaire

fréquentant une école du CSSHL. La version éducation de cette application est disponible au CSSHL depuis septembre 2021. Elle permet de travailler, entre autres, les mathématiques, les sciences, l'histoire, la géographie et le français, d'une

façon différente. Les participants devaient représenter leur école le plus fidèlement possible en travaillant l'estimation, les mesures et, bien sûr, leur créativité. Les élèves pouvaient choisir de créer en équipe de deux ou encore de se lancer seuls dans l'aventure. 11 écoles de la région ont été reproduites par ces équipes. En avril et mai, les élèves participants ont photographié, mesuré et reproduit leur école au mieux de leurs connaissances et habiletés à partir de cette application. Un jury a évalué chacune des constructions et les gagnants ont été déterminés pour chaque catégorie par le score le plus haut. Ces gagnants se méritent un certificat cadeau à la librairie. Les gagnants de cette année sont:

Michel Jr St-Cyr de l'école du Christ-Roi (Sainte-Véronique);

**Deuxième cycle primaire:** Jacob Cloutier et Thomas Poulin de l'école de Sainte-Anne (Sainte-Anne-du-Lac);

**Troisième cycle primaire:** Danaé Brouillard et Alicia Richer de l'école Henri-Bourassa (Chute-Saint-Philippe);

**Adaptation scolaire secondaire:** Emrik Côté et Alexis Provost de la Polyvalente Saint-Joseph (Mont-Laurier).

Pour voir la vidéo des écoles et des gagnants, rendez-vous à l'adresse suivante: [monurl.ca/emc](http://monurl.ca/emc). (Photo L'Info de la Lièvre - Archives)

**Premier cycle primaire:** Ludovic Lèveillé et





**La Mèreveille**  
2797, chemin A-Chapleau,  
Mont-Laurier



**Desjardins**  
Caisse du Cœur des  
Hautes-Laurentides

**1475, rue L'Annonciation Nord,  
Rivière-Rouge**

## Activités - Août 2022

Mont-Laurier (en noir) Rivière-Rouge (en rouge)

Lundi	Mardi	Mercredi	Jeudi	Vendredi	Samedi
1	2	3 9h30 Cuisine après la naissance	4 9h30 Rencontre d'allaitement	5	6
8	9 10h Atelier parents enfants « Vie de jardin »	10 9h30 Déjeuner parents bébés	11 9h30 Déjeuner parents bébés	12 9h30 Cuisine petits pots	13 9h30 Déjeuner pères enfants
15	16 13h30 Massage bébé 1	17 9h30 Cuisine durant la grossesse 9h30 Cuisine durant la grossesse et après la naissance	18	19	20
22	23 10h Atelier parents enfants « Vie de jardin » 13h30 Massage bébé 2 18h30 Yoga durant la grossesse 1	24 9h30 Déjeuner parents bébés	25 9h30 Déjeuner parents bébés	26 9h30 Cuisine petits pots	27 10h00 Activité familiale « Randonnée pédestre »
29	30 13h30 Massage bébé 3 18h30 Yoga durant la grossesse 2	31			

**Inscriptions requises au 819 623-3009 ou S.F. 1 866 623-3009**



# 19-20 AOÛT

QUANTITÉ LIMITÉE SKIMONTBLANC.COM

->P013977-1



**RODEOFEST**  
MONT BLANC  
2022  
1<sup>ère</sup> ÉDITION

- SPECTACLES MOTOCROSS
- SPECTACLES MUSICAUX
- COURS DE DANSE
- HÉBERGEMENT
- FOODTRUCK
- ANIMATION
- JEUX

1006 QC-117, Mont-Blanc  
Laurentides



LIVRAISON 819-623-4040



CONCOURS

CET AUTOMNE,  
PARTEZ EN

Voyage!

Rempportez un  
crédit-voyage de  
**1500\$**



>LJL\_012

### Comment participer :

Remplissez chez un marchand participant un coupon-réponse en indiquant vos coordonnées complètes. Déposez le coupon-réponse chez l'un des 12 marchands

participants de cette page avant 9h00 le 13 septembre 2022 et courez la chance de remporter un crédit-voyage de 1500\$. Le tirage aura lieu le mercredi 21 septembre à 10h à nos bureaux du 467, rue Crémazie Mont-Laurier. Les participants doivent être âgés d'au moins 18 ans.

Les employés du journal et leur famille immédiate ne peuvent participer à ce concours. Règlements complets disponibles sur notre page Facebook ou à nos bureaux du 467, rue Crémazie, Mont-Laurier. 1 coupon par jour par personne, par commerçant.

## Boston, Salem et Newport

Cette semaine, je vous amène à quelques heures de route d'ici, à Boston. Boston est l'une des plus vieilles villes des États-Unis et est la plus grande de l'État du Massachusetts. Située à l'extrême Est du continent et connectée à l'océan Atlantique, Boston a joué un rôle très important dans l'histoire de la Nouvelle-Angleterre. Elle détient plusieurs points tournants de la guerre d'indépendance des États-Unis contre la Grande-Bretagne. C'est pourquoi qu'une visite à Boston est si enrichissante. Plusieurs

sites historiques s'y retrouvent, dont la Freedom Trail qui retrace plusieurs monuments historiques.

Ensuite, quant à être à Boston, nous prenons l'opportunité de visiter la célèbre ville de Salem. Elle se situe au Nord, à environ 40 minutes de route. Salem était une ville portuaire importante et fleurissante à l'époque et est devenue célèbre pour le procès des sorcières, en 1692, qui entraîna l'exécution de plusieurs habitants accusés de pratiquer la sorcellerie. Découvrir Salem est quasi

comme vivre les fêtes de l'Halloween, mais à l'année. Avec le temps, plusieurs magasins de sorcellerie ont vu le jour et permettent de bien saisir l'esprit du lieu et de l'histoire.

Finalement, le périple se termine à Newport dans le Rhode Island, qui se situe à 1h15 de route de Boston, au sud. Il n'existe nulle part ailleurs, sur la côte Est des États-Unis une telle concentration de châteaux. Ils ont été construits par des magnats américains, il y a plus d'un siècle et sont à l'image des plus

 Voyages des  
**LAURENTIDES**  
819-660-2991  
939 Bd Albiny-Paquette,  
Mont-Laurier

beaux châteaux de la Loire. Une visite s'impose d'autant plus qu'ils se situent au bord de l'océan!

Renseignez-vous sur notre départ de Mont-Laurier prévu cet automne!

*Josée Tougas - 819.623.2511*


 LE GROUPE  
**Maître PISCINIER**  
1054, boul. A-Paquette, Mont-Laurier  
819 623-6722  
f t i g+

 SOINS DE SANTÉ DU NORD  
742, rue de la Madone, Mont-Laurier  
819 440-2024 (boîte vocale)  
soinsdesantedunord@outlook.com


 Pièces d'auto  
**Léon Grenier**  
1260, boul. Albiny-Paquette, Mont-Laurier  
819.623.3740  
piecesdautoleongrenier.com

 QUINCAILLERIE INDUSTRIELLE  
www.quincaillerieindustrielle.com  
1593, boul. A-Paquette, Mont-Laurier  
819 499-6060  
www.gmlproduitsdebaitement.com  
**GML**  
PRODUITS DE BÂTIMENT  
1593, boul. A-Paquette, Mont-Laurier  
819 499-9090

**QUINCAILLERIE BIGRAS**  
TIMBER MART  
@ info@quincailleriebigras.ca  
819 586-2603  
58, Rte Ste-Anne-du-Lac,  
Ste-Anne-du-Lac, Québec J0W 1V0

 bd  
LUNETTERIE  
**beland**  
939, boulevard Albiny-Paquette  
Mont-Laurier • 819 499-1880

**SERVICE DE CLINIQUE VOYAGE SUR PLACE**  
Camille Raby  
Pharmacienne-propréitaire  
affiliée à Proxim  
105-99, 12<sup>e</sup> Rue, Ferme-Neuve  
819 819-3411  
On est là pour vous.

 100  
1675, boul. Albiny-Paquette,  
Mont-Laurier  
819 623-2255  
Heures d'ouverture  
lundi au mercredi 8h à 18 h  
jeudi et vendredi 8h à 20h  
samedi 8 à 17h • dimanche 9h à 17 h

**MDR**  
MOTO DES RUISSEUX  
944, boul. des Ruisseaux  
Mont-Laurier  
819 623-6651  
POLARIS LOWE MERCURY

 castle  
centres de rénovation  
**Matériaux H. Bondu Inc.**  
1020, rue Principale, Notre-Dame-de-Pontmain  
819-597-2496

**BMR**  
FERRONNERIE  
**Meilleur 2001**  
LE CENTRE DE LA RÉNOVATION  
336, 12<sup>e</sup> Avenue, Ferme-Neuve  
819 587-3182

 DISTRIBUTION **SBC**  
1950, boul. A-Paquette  
Mont-Laurier QC J9L 3G5  
Tél. : 819 623-9050 | Tél. et fax : 819 623-5556  
www.distributionsbc.com

## Le CISSSLAU demande à la population d'éviter les urgences

Le Centre intégré de santé et de services sociaux des Laurentides (CISSSLAU) demande à la population des Laurentides ayant des problèmes non urgents d'éviter les urgences et d'opter pour d'autres solutions. Les hôpitaux touchés par cette annonce sont les hôpitaux de Mont-Laurier, de Rivière-Rouge, de Saint-Eustache, de Saint-Jérôme, de Lachute et de Sainte-Agathe-des-Monts. Pour l'hôpital de Rivière-Rouge, les services d'urgence sont réduits de 20h à 8h, et cela tous les jours, à cause du manque de personnel. Le CISSSLAU assure cependant que les cas urgents seront pris en charge rapidement dans toute la région des Laurentides et rappelle qu'une personne dans une situation critique ne doit pas hésiter à se rendre à l'urgence. Pour les cas non urgents, les personnes sont invitées à appeler Info-Santé au 811, prendre un rendez-vous avec un médecin de famille ou s'informer auprès d'un pharmacien. Il est possible de consulter les services offerts dans la section « consulter un professionnel » du site Internet du CISSSLAU : [santelaurentides.gouv.qc.ca](http://santelaurentides.gouv.qc.ca). (Photo L'Info de la Lièvre - Archives)



# Besoin de couleur dans votre vie ?

Bienvenue à

*La Vie en Rose!*



>L08919-3

# Pensez Plaza!

Adam et Ève  
Bell Télébec  
Bijouterie Doucet  
Bizou  
Celeb Bar  
Chez Sonny  
Dollarama

Gravité  
Hart  
Home Hardware  
Jean Bleu  
L'Aubainerie  
L'Odyssée  
La Licorne

Le Calumet  
Le Grenier  
Le P'tit Régal  
Lunetterie Béland  
Metro  
Mikes  
Petite Douceur

Reitmans  
Studio 939  
Symposium  
Uniprix  
Voyages des Laurentides  
Yellow

**PP** PLAZA   
LAQUETTE

939, boul. A-Paquette,  
Mont-Laurier





1593, boul. A-Paquette, Mont-Laurier  
819 499-6060

[www.quincaillerieindustrielle.com](http://www.quincaillerieindustrielle.com)

LE PLUS GRAND CENTRE D'OUTILS DE LA RÉGION

**NOUS AVONS L'OUTIL QU'IL VOUS FAUT!**

**Milwaukee**

Ensemble de 4 outils  
Milwaukee + 2 batteries 5H  
et chargeur  
2998924M



SPÉCIAL **899<sup>99</sup>\$**  
rég. 1,202.29\$

**Makita**

Ensemble de 3 outils  
Makita 18V  
DLX3167TX1



SPÉCIAL  
**569\$**  
rég. 632.99\$

**ET EN PLUS NOUS SOUFFLONS LA COMPÉTITION  
À PRIX IMBATTABLE EN MAGASIN!**

Valide jusqu'au 5 août 2022.

>L0923+5



# Fenomax

Portes et fenêtres  
fenomax.com

**RIEN À PAYER AVANT 2023**  
à l'achat de fenêtres  
avec installation

**Meilleurs  
délais  
sur le  
marché**

1617, Boul. Albiny-Paquette, Mont-Laurier  
1 866 FENOMAX

# Produits de Nettoyage MALO:



**NOUVEAU**

MCM2  
CIRE MAGIQUE  
1L

**9<sup>95</sup>\$**

rég.12<sup>77</sup>\$

MD1  
DÉCAMOUCHE  
500ML

**9<sup>99</sup>\$**

rég.12<sup>77</sup>\$



MEP1  
MALO EXTRA POLI  
500ML

**24<sup>95</sup>\$**

rég.31<sup>99</sup>\$



MN1  
MALO MULTI NET  
500ML

**11<sup>95</sup>\$**

rég.15<sup>19</sup>\$



MMP2  
MALO MOUSSE  
1L

**13<sup>95</sup>\$**

rég.18<sup>99</sup>\$



MSA3  
STANALU  
4L

**54<sup>99</sup>\$**

rég.69<sup>33</sup>\$



MPM454  
PÂTE MAGIQUE  
454GR

**39<sup>95</sup>\$**

rég.50<sup>99</sup>\$



MUB2  
ULTRA  
BRILLANCE  
1L

**14<sup>95</sup>\$**

rég.18<sup>99</sup>\$



NAPA Pièces d'auto  
Carrefour industriel LDG inc.

1280, Boul. A. Paquette, Mont-Laurier - 819 623-6636



Centre de Formation  
Professionnelle  
Mont-Laurier

# inscription Automne 2022

>L09258-1



## Mécanique d'engins de chantier

DEP 1 800 heures  
Préal.: 4<sup>e</sup> secondaire ou équiv.  
DÉBUT : 30 août 2022



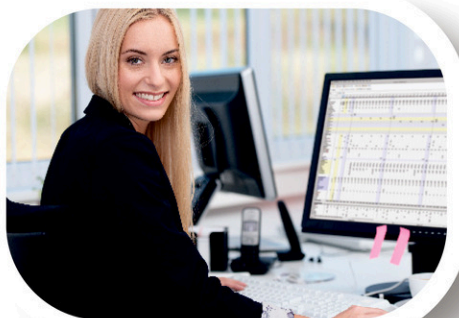
## Protection et exploitation de territoires fauniques

DEP 1 320 heures  
Préal.: 4<sup>e</sup> secondaire ou équiv.  
DÉBUT : 30 août 2022



## Santé, assistance et soins infirmiers

DEP 1 800 heures  
Préal.: 4<sup>e</sup> secondaire ou équiv.  
DÉBUT : 30 août 2022



## Secrétariat Comptabilité

Comptabilité DEP 1 350 heures  
Secrétariat DEP 1 485 heures  
Préal.: 4<sup>e</sup> secondaire ou équiv.  
DÉBUT : Entrée à tous les mois



## Sécurité privée Gardiennage

AEP 390 heures  
Préal.: 3<sup>e</sup> secondaire ou équiv.  
DÉBUT : 7 septembre 2022  
Séance d'info : 23 août - 18h



## Forêt-faune

Double DEP 2 355 heures  
Aménagement de la forêt &  
Protection et exploitation de territoires fauniques  
Préal.: 4<sup>e</sup> secondaire ou équiv.  
DÉBUT : 30 août 2022

18- mercredi 27 juillet 2022 L'info de la Lièvre MRC D'ANTOINE - LABELLE



PRETS  
ET  
BOURSES

Service d'aide  
au placement

Service de  
garderie

*L'efficacité en formation!*



850, Taché Mont-Laurier  
**819 623-4111**  
**1 866 314-4111**  
**cfpml.qc.ca**



# Parc régional Montagne du Diable

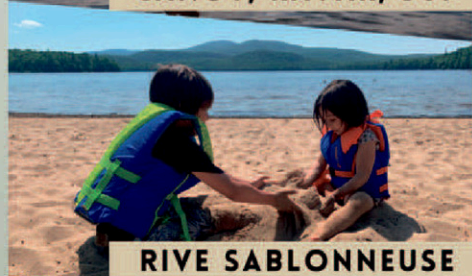
# GRATUIT

POUR LES 18 ANS ET MOINS  
SUR DROITS D'ACCÈS ET LOCATION  
D'EMBARCATIONS NAUTIQUES

## VIENS T'AMUSER AU PRMD!



CANOT, KAYAK, SUP



RIVE SABLONNEUSE



MODULE D'HÉBERTISME



VÉLO DE MONTAGNE



RANDONNÉE

## UN ACCÈS À LA CHUTE WINDIGO PLUS INCLUSIF !

LE PRMD DÉSIRE ÉLARGIR, DANS LE CADRE D'UNE AMÉLIORATION CONTINUE DE L'EXPÉRIENCE CLIENT, SON OFFRE TOURISTIQUE AFIN D'OFFRIR DIFFÉRENTES OPTIONS DE VISITE DU PARC.

POUR L'ÉTÉ 2022, UN PROJET PILOTE EST MIS EN PLACE POUR PERMETTRE UNE VISITE ÉCLAIR D'UNE DURÉE MAXIMALE DE 2 HEURES À LA CHUTE SEULEMENT. LE DROIT D'ACCÈS POUR CETTE VISITE EST DE 4\$ SOIT 50% DU TARIF RÉGULIER.

LE PARC DÉSIRE RENDRE LE PLEIN AIR PLUS ACCESSIBLE POUR TOUS EN AUGMENTANT L'ACCESSIBILITÉ DE SES INSTALLATIONS ET SES ÉQUIPEMENTS DE PLEIN AIR. ON PEUT DONC DE NOUVEAU ALLER À LA CHUTE EN VHR GRÂCE À UN SENTIER PARTAGÉ PERMETTANT DE SE RENDRE TOUT PRÈS DES CHUTES.

CETTE INITIATIVE PERMETTRA ÉGALEMENT D'OFFRIR UNE MEILLEURE ACCESSIBILITÉ À LA CHUTE POUR LES PERSONNES À MOBILITÉ RÉDUITE.



## VOS VACANCES!

AU PARC RÉGIONAL MONTAGNE DU DIABLE, IL Y A UN HÉBERGEMENT QUI VOUS RESSEMBLE! PLUSIEURS CHOIX D'HÉBERGEMENT POUR PROLONGER VOTRE VISITE AU PARC!

- AU SECTEUR VILLAGE DES BÂTISSEURS : 8 CHALETS NATURE (DONT 2 CHALETS SUR PILOTIS) ET 8 SITES DE CAMPING RUSTIQUE.
- AU SECTEUR MONTAGNE : 4 REFUGES, 3 ABRIS DE JOUR ET 4 SITES DE CAMPING RUSTIQUE.
- AU TOUT NOUVEAU SECTEUR LAC ET CHUTE WINDIGO : 6 MINIMAISONS, 10 SITES DE CAMPING RUSTIQUE, 20 SITES DE CAMPING 2 SERVICES, 2 LEAN-TO ET 3 PRÊTS-À-CAMPER.

## UNE TOUR D'OBSERVATION DE 21 MÈTRES AU SOMMET DE LA MONTAGNE !



SAVIEZ-VOUS QUE LE PRMD A DÉBUTÉ LES TRAVAUX AFIN D'ÉRIGER UNE TOUR D'OBSERVATION DE 21 M AU SOMMET DE LA MONTAGNE DU DIABLE ?

CETTE TOUR D'OBSERVATION SERA SITUÉE À CÔTÉ DU RELAIS DE MONTAGNE. ELLE SERA ACCESSIBLE EN RANDONNÉE PÉDESTRE, RAQUETTE, SKI NORDIQUE, VTT ET MOTONEIGE.

ELLE VOUS PERMETTRA DE VOIR LA RÉGION ET LA MONTAGNE DU HAUT DES AIRS ! LA FIN DES TRAVAUX EST PRÉVUE POUR L'AUTOMNE 2022 !!

## DES ENFANTS S'INITIENT AU PLEIN AIR!

PLUS DE 600 JEUNES PROVENANT DES CAMPS DE JOUR DES MUNICIPALITÉS DE LA MRC D'ANTOINE-LABELLE VISITERONT GRATUITEMENT LE PARC DURANT LA SAISON ESTIVALE ! CETTE INITIATIVE DES AMIS DE LA MONTAGNE EST RENDUE POSSIBLE GRÂCE À DESJARDINS CAISSES DU CŒUR DES HAUTES-LAURENTIDES (PROGRAMME FADM), LA MUNICIPALITÉ DE FERME-NEUVE ET LA VILLE DE MONT-LAURIER.

 **Desjardins**  
Caisse du Cœur des  
Hautes-Laurentides

[WWW.PARCMONTAGNEDUDIABLE.COM](http://WWW.PARCMONTAGNEDUDIABLE.COM) OU 819 587-3882

Après la pluie vient toujours le beau temps...

Par ce bel après-midi, les pieds pendant au bout du quai, l'envie de faire l'apéro se fait sentir! Nous sommes en vacances donc il n'y a pas vraiment d'heure pour siroter un bon verre de blanc ou rosé! Nous avons prévu le coup également côté bouffe pour accompagner nos 4 à 7... Aujourd'hui nous avons des acras de brochet fraîchement pêché avec mayo épicée, des tomates et du basilic frais de la Ferme aux petits oignons, une burrata et un bon bout de pain miche fait par moi-même! Ça va le faire allez hop, on met la table sur le quai et on débute l'apéro ensoleillé! Bonnes vacances!



**En rosé**  
**LE RABAULT, 2021,** Prix: 27,40\$  
**SANCERRE, FRANCE,** 13% d'alcool et 1,5 g/l de sucre  
**JOSEPH MELLOT** Code SAQ: 12228539



Situé à Sancerre en Loire, le Domaine Joseph Mellot produit des vins depuis plus de 500 ans! On retrouve là toute une expertise et une grande tradition. Ce 100% Pinot noir est toujours impeccable. La couleur d'un beau pétale de rose nous prépare à la finesse en bouche de cette superbe cuvée. Très beau nez sur l'orangeade, la rhubarbe et l'argousier et une bouche souple et fluide avec un beau fruit persistant et légèrement épicé. C'est un rosé qui soutient très bien un bon repas, en fait c'était un très bon complice pour la fête des Pères avec notre surf and turf homard/magret de canard sinon les tomates du jardin aux herbes avec un beau filet de doré ou tout en contemplant la nature!

**En Rosé**  
**Vieux Château d'Astros,**  
**2021, Côtes de Provence**  
**France, bio**

Prix: 19,85\$  
 13,5% d'alcool et  
 2,7 g/l de sucre  
 Code SAQ: 10790843



Comment ne pas parler de la Provence quand on parle vin rosé! C'est la région du rosé à travers le monde. On y produit 174 millions de bouteilles; ce qui représente 87% de la production totale des vins provençaux et ce, réparti sur 600 producteurs. Un de nos classiques est le Vieux Château d'Astros qui, année après année, est d'une délicieuse constance. L'assemblage classique des cépages locaux; Grenache, Syrah, Carignan et Cinsault nous donne un rosé en finesse et en élégance. Nez sur la fleur et le melon c'est une cuvée facile à boire et très charmante qui peut faire prolonger l'apéro et accompagner une belle cuisine d'été tout en fraîcheur; tartare de saumon et fraises du Québec, melon d'eau et feta, ou encore une guédille de crevettes de Matane.

**En rouge**  
**DOMAINE DE LA CHARMOISE,**  
**2020, TOURAINE, LOIRE**  
**FRANCE, HENRY MARIONNET**

Prix: 18,60\$  
 12% d'alcool et  
 2,3 g/l de sucre  
 Code SAQ: 329532



Nous adorons toutes les cuvées d'Henry Marionnet chez qui l'on travaille le plus possible en harmonie avec la nature. Cette cuvée élaborée à partir du cépage Gamay est l'entrée de gamme du domaine et fort heureusement disponible pas mal à l'année au Québec. Un rouge facile et agréable parfait pour les temps plus chauds d'été si on choisit du rouge. Super couleur rouge cerise qui met la table pour le reste. Au premier nez nous avons une touche végétale sur la violette pour ensuite évoluer sur le sureau et la tarte aux cerises. En bouche une petite demi-heure d'aération nous révèle un beau fruit rouge frais et goûteux. Parfait pour le pique-assiette, une belle cuisson de pintade confite et légumes grillés ou faites comme nous avec un gratin d'aubergine c'était vraiment délicieux!



En collaboration avec:  
**GABRIEL LACHAINE ET**  
**VALÉRIE CHARETTE, SOMMELIERS**

20- mercredi 27 juillet 2022 L'Info de la Lièvre MRC D'ANTOINE-LABELLE



2<sup>e</sup>, 3<sup>e</sup> chance  
 au crédit  
 100%  
 approuvé!

**ON ACHÈTE  
 VOS VÉHICULES !**



**TOYOTA RAV 4 2019 LIMITED**  
 39 657 km, auto.

**39 995\$**

Stock 4814



**GMC SIERRA SLE 2018**  
 107 790 km, V8, 5.3L

**34 995\$**

Stock 4847



**NISSAN ROGUE SV 2018**  
 76 581 km, CVT, traction intégrale, cuir

**27 995\$**

Stock 4836



**HYUNDAI TUCSON SE 2018**  
 58 373 km, 6 vitesses, auto.

**27 995\$**

Stock 4877

**Vous voulez vendre votre véhicule? Nous sommes acheteurs. Nous payons le meilleur prix de toute la région. Nous reprenons aussi votre bail. Nous sommes à la recherche de camions et autos. Nous pouvons vous faire sauver les taxes même si vous achetez ailleurs.**

**PASSEZ NOUS VOIR CHEZ VOITURES USAGÉES MONT-LAURIER**

**VOITURES USAGÉES MONT-LAURIER**



Michel Parent  
 propriétaire



Claude Ouellette  
 représentant

**Téléphonez-nous ou sur rendez-vous 819 623-4206**

1756, boul. A-Paquette, Mont-Laurier



>L09391-2



LIVRAISON 819-623-4040



Sport et éducation

# Embellissement de la cour d'école du pavillon Saint-Joseph

**MAXIM OUELLETTE-LEGAULT**  
mouellette@inmedias.ca

Le Centre de services scolaire des Hautes-Laurentides (CSSHL) va recevoir un montant de 252 040,48\$ du Programme de soutien aux installations sportives et récréatives scolaires et d'enseignement supérieur pour remettre à niveau le terrain de soccer, situé sur la rue Limoges.

Le terrain concerné par ces changements se trouve à être un ancien terrain de balle molle, qui a été converti en terrain de soccer au fil du temps, situé à quelques pas au sud-ouest du secrétariat du Pavillon Saint-Joseph.

La réalisation de ce projet permettra l'installation d'un terrain de soccer synthétique, d'un demi-terrain de basketball, pour faire du 3 contre 3, ainsi qu'une classe extérieure, ce qui permettra aux professeurs d'y donner des cours. Selon Sébastien Maurice, professeur d'éducation physique au Pavillon Saint-Joseph et membre



du comité-école pour la réalisation de ce projet, il s'agissait d'un besoin essentiel d'offrir aux étudiants une cour extérieure adéquate: « Les étudiants arrivent du primaire, où ils ont de belles cours d'école. Au Pavillon Saint-Joseph, nous n'avons pas vraiment d'endroit à offrir aux secondaires 1 et 2 pour leur permettre de jouer à l'extérieur ».

On ajoutera aussi à cet endroit une aire commune pour permettre aux jeunes de dîner à l'extérieur. Sébastien Maurice mentionne l'installation de table à pique-nique moderne, qui serait plus intéressante que des tables à pique-nique conventionnelles. On mentionne l'installation d'une pergola. Des arbres seront plantés en ces lieux.

**PRÊT POUR L'ÉTÉ ?**

**Livraison GRATUITE\*.**  
**Installation disponible.**



**BRAVIA XR Mini LED**

**SONY**

Téléviseur intelligent DEL 4K. Sony X95K

**4K** **Bluetooth®**

\*Autres dimensions de disponibles.

65"	75"
3313 <sup>99</sup> \$	4713 <sup>99</sup> \$
RABAIS DE 400\$	RABAIS DE 300\$

**QUANTITÉ LIMITÉE**

**4K**  
**WiFi**  
**Bluetooth®**

**Neo QLED**

**SEULEMENT 2313<sup>99</sup>\$** RABAIS DE 1500\$  
Écofrais inclus

**QUANTITÉ LIMITÉE**

**SAMSUNG**

Téléviseur intelligent 65po Neo QLED 4K, Samsung QN65QN90AAFZC

**Ensemble pour Audiophile**

**Cambridge Audio**  
**ELAC TEAC**

Amplificateur intégré Cambridge AXA35, Ensembles de haut-parleurs Elac DB52, Table Tournante Teac TN280BTA3B

**SEULEMENT 1559<sup>99</sup>\$** Écofrais inclus

**Jusqu'à 12 heures d'autonomie**

Choix de couleurs, en magasin

**JBL** **Bluetooth®**

Enceinte portable sans fil 20W Bluetooth étanche à l'eau, JBL Flip 6 - Noir

**SEULEMENT 130<sup>48</sup>\$** RABAIS DE 40\$  
Écofrais inclus

**stereo+** Mont-Laurier

**NOUVEAU stereoplus.com**

Expérience de magasinage plus simple Vérifiez la disponibilité en magasin Livraison rapide et gratuite

249 rue de la Madone  
**819-623-1330**  
[/stereoplusmontlaurier](https://www.facebook.com/stereoplusmontlaurier)

Ces offres sont valides jusqu'à épuisement des stocks jusqu'au 15 juillet au 2022 inclusivement \*sur articles sélectionnés | Les erreurs qui ont pu échapper à notre vigilance lors de la conception de ce document sont affichées en magasin. | Tous les produits ne sont pas offerts dans tous les magasins. | Le produit peut ne pas correspondre en toute exactitude à son illustration. | Aucune promotion ne peut être jumelée à aucune autre promotion. | Financement sous réserve de l'approbation de la Fédération des caisses Desjardins du Québec. | Les taxes sont payables à l'achat ainsi que les écofrais le cas échéant. | Détails en magasin.

# GAGNEZ la meilleure POUTINE en ville!



Assemblez  
votre poutine!



La Chaumière  
- Depuis 1967 -

819 623-3432

 353, boul. A.-Paquette, MONT-LAURIER

valentine<sup>MC</sup>

C'est nous qui  
avons la meilleure

Poutine



862, boul. Albiny-Paquette, Mont-Laurier



MICROBRASSERIE  
DU LIÈVRE

819 440.2440 p.224

131, boul. A.-Paquette, Mont-Laurier

www.microdulievre.com



CAFÉ RESTAURANT **Zein**

CUISINE LIBANAISE ET MAROCAINE

NOUS SOMMES OUVERTS DU  
LUNDI AU SAMEDI DE 11 H À  
14 H ET DE 16 H À 19 H.

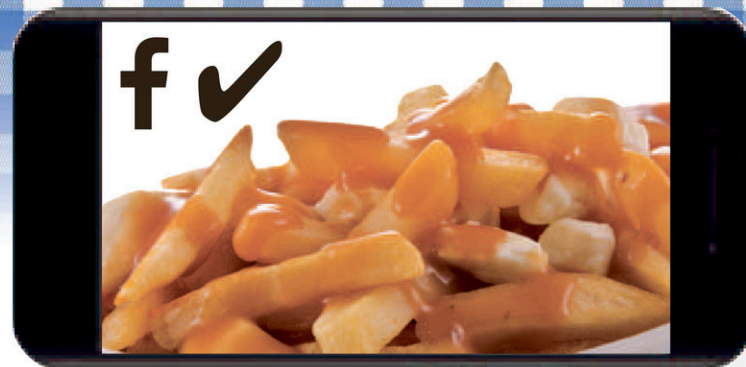
SALLE À MANGER  
COMMANDES À EMPORTER,  
SERVICE TRAITEUR,

476, rue Carillon, Mont-Laurier | 819-499-0686



# CONCOURS

**Votez pour la meilleure poutine parmi les annonceurs participants**



**50\$**

**À gagner au resto participant de votre choix**

Inscrivez-vous en ligne et votez sur  
[www.facebook.com/infodelalievre](http://www.facebook.com/infodelalievre)

**COMMENT PARTICIPER:** Inscrivez-vous au concours sur notre page Facebook en publiant votre vote pour votre poutine préférée parmi les annonceurs du présent concours, avant 23h59 le MARDI 9 août 2022, en remplissant les conditions établies sur notre page, et courez la chance de remporter 50\$ en poutine chez le restaurant participant. Le tirage aura lieu le MERCREDI 10 août 2022 sur la page Facebook de L'info de la Lièvre. Les participants doivent être âgés d'au moins 18 ans. Les employés du journal et leur famille immédiate ne peuvent participer à ce concours. 1 INSCRIPTION PAR PERSONNE.

TOUJOURS  
**Mikes**  
DEPUIS 1961

Venez goûter notre poutine Superstar !  
Une vraie vedette !

819 623-6090

939, Boul. A.-Paquette, Mont-Laurier



1221, boul des Ruisseaux (route 117) · Mont-Laurier · 819 499-1662

**La patate**



**à Michou**

616 boulevard Saint-François  
Lac-des-Écorces  
JOW 1H0

**POUR COMMANDER**  
819 440-6110

Cathy Prud'homme et Michel Massy  
Propriétaires



**SALLE À MANGER,  
LIVRAISON ET  
POUR EMPORTER**



**Ouvert 7 jours  
sur 7 de 11 h à 22 h  
819-623-3822**

*Avec nous, vous avez du goût!*

Ouvert 7 jours de 11h à 19h  
Livraisons

**819-499-1275**

**chez Gérard** | PATATES  
FRITES Depuis 1951

AVEC VOUS DEPUIS 1958



LIVRAISON 819-623-4040



Tournoi de soccer à Maniwaki

# Une équipe de Mont-Laurier y était pour le plaisir de tous

**KATHLEEN GODMER**  
kgodmer@inmedias.ca

Soccer Vallée-de-la-Gatineau tenait, le week-end du 9 et 10 juillet, son tournoi de fin de saison. Pour l'occasion, une équipe du FC Mont-Laurier était présente et en a offert plus que demandé.

« Les équipes composées des plus vieux jouaient le dimanche. Comme ici nous n'avions qu'une équipe dans la catégorie U17, nous avons invité Mont-Laurier qui s'est fait un plaisir de venir se frotter à notre équipe. Ça a été très agréable. Il faut souligner que du côté de Mont-Laurier, les deux entraîneurs avaient formé une équipe spéciale composée de jeunes du U12 au U17 pour venir nous voir », a mentionné la présidente de Soccer Vallée-de-la-Gatineau, Martine Vallée.

Ce sont deux joutes auxquelles ont participé les équipes du U17 permettant à Mont-Laurier et Maniwaki de s'affronter. Dans une ambiance plaine de plaisir, la victoire est allée à l'équipe de Maniwaki.

« Ce qui est génial, c'est que pour la dernière partie du tournoi, où nos U17 affrontaient notre équipe adulte, la moitié de l'équipe de Mont-Laurier a décidé de rester et de se joindre à notre équipe U17 pour jouer cette partie. C'est plaisant de voir que malgré une petite compétition, il y a vraiment de la camaraderie. On a beaucoup apprécié ça. Ils nous ont invités pour leur tournoi de fin de saison au mois d'août et ici, notre équipe, même si notre saison est terminée, a accepté de continuer de se pratiquer afin d'être en mesure d'aller les visiter et d'offrir une performance à la hauteur des attentes. Ça sera sûrement très agréable », a expliqué Mme Vallée.



C'est dans le plaisir que se sont affrontées les équipes U17 de Mont-Laurier et Maniwaki lors du tournoi de fin de saison de Soccer Vallée-de-la-Gatineau. Prochain rendez-vous pour ces équipes: le tournoi de fin de saison du FC Mont-Laurier en août prochain. (Photo Pixabay)



## Immobilier



**Terence Filion**  
Courtier Immobilier Résidentiel  
terencefilion@gmail.com

**819.660.9133**

Et encore plus avec 49 inscriptions !



**TERRAIN MONT-LAURIER**  
45 000 \$ +TPS/TVQ  
Le sommet des Îles est un projet résidentiel qui est en pleine expansion avec encore plusieurs terrains boisés de disponibles. Secteur à proximité des services de la ville de Mont-Laurier avec tranquillité et paisibilité qui saura vous charmer assurément ! MLS 11055954



**FERME-NEUVE**  
135 000 \$ +TPS/TVQ  
Grand terrain sur le chemin des Domaines, au bord du magnifique réservoir Basketong près du secteur Windigo. Réalisez votre rêve dès maintenant ! MLS 10263859

**RE/MAX MONT-LAURIER**  
Agence immobilière

**819 436-0718**

**POUR VOTRE PROJET IMMOBILIER...**  
exigez un vrai maître en gestion de projet (M.G.P.)

La plus grande agence à propriété 100% québécoise.

Évaluation gratuite\* de votre propriété.

\* Analyse comparative du marché

**BILINGUAL SERVICE.**

**Vendirect.ca**  
agence immobilière



**Eric Robinette**

M.G.P., B.A.A.  
Mont-Laurier  
Courtier immobilier  
résidentiel et commercial  
ericrobinette@vendirect.ca  
f eric.robinette.vendirect



**Montcerf-Lytton**



MLS27183459 Terre de plus de 100 acres incluant un chemin. 96 000 \$ +TPS/TVQ

**Notre-Dame-de-Pontmain**



MLS24772452 Terre de 200 acres avec 5 terrains sur le bord de l'eau du Lac Dudley. Beau chalet en bois. 739 000 \$

**Aumond**



MLS9762575 Terre dans un secteur très tranquille directement sur le chemin public. 94 500 \$ +TPS/TVQ

**819 436-0718 • 819 436-0718**



**MONT-LAURIER**  
RÉGION  
Ici  
pour  
VOUS



**ROYAL LEPAGE**

Vallée de l'OUTAOUAIS  
Agence immobilière

**CLAUDE BIRON**  
COURTIER IMMOBILIER

**819 440-5500**

claudebiron@royallepage.ca  
c\_biron@hotmail.com



## Terrains à vendre

avec services  
• aqueduc • égouts • rues asphaltées

ÉRIC ET STÉPHANE LACELLE  
**819-660-0232**



LIVRAISON 819-623-4040





>L01546-119



**MLS 10268673**  
Bord du Lac des Cornes secteur de Chute-Saint-Philippe, maison à étages et demi, 3 chambres, garage, terrain paysagé, belle plage avec descente de bateau



**MLS 18071524**  
Petite fermette secteur de Mont-St-Michel, vaste maison unifamiliale avec magnifiques balcons, remise, terrain tout près de 5 acres, pas de voisins, calme et intimité



**MLS 21189231**  
Bord du lac François secteur de Kiamika, maison unifamiliale, remise, grand terrain paysagé, bord de l'eau avec plage, descente de bateau

MLS 22270790 Lot à bois municipalité de Ferme-Neuve, idéal pour coupe de bois commerciale, belle forêt boisée idéal entrepreneur forestier  
MLS 10018316 Grand terrain de 2.5 acres, prêt pour la construction de votre maison, secteur campagne de Mont-Laurier, service hydro, route publique



**MLS 24493795**  
Terrain de 16.75 acres dans la ville de Mont-St-Michel, partie gazonnée et partie boisée, possibilité de subdiviser, idéal pour privé, promoteurs résidentiel et commercial, service d'aqueduc de la ville



**MLS 21200078**  
Maison unifamiliale au bord du Lac de la Dame à Notre-Dame-de-Pontmain, construction récente, superbe terrain, descente de bateaux, plage



**MLS 25109247**  
Bord de l'eau, grand terrain au bord de la rivière du Lièvre en arrivant à Ferme-Neuve, route publique, électricité desservie, terrain boisé



**MLS 27639665**  
Lot à bois de 50 acres, secteur côte des Bonami, avec camps de chasse, garage, idéal pour la chasse, chemin sur le lot pour raquette, ski de fond, VTT etc



**MLS 28715200**  
Superficie du terrain 1 632 221 pc  
Zonage Industriel, Résidentiel



**MLS 28851227**  
Duplex secteur de Grand-Remous, idéal propriétaire occupant ou autre, immeuble bien entretenu, faut voir



>L02288-112

**Résidentiel**

**Nouveauté**



**Mont-Laurier**

**MLS25647836** Secteur St-Jean-sur-le-Lac. Résidence unifamiliale de 3 chambres à coucher avec beau grand garage, abri d'auto, terrain plat, aire ouverte. Disponible rapidement. 209 900 \$

**Bord de l'eau**



**Val-Barrette**

**MLS27397997** Chalet 4 saisons situé sur le bord du lac Gauvin, presque entièrement rénové, 2 chambres, grande remise de 14 par 21, superbe vue avec véranda et beaucoup d'inclus. 379 900 \$

**Nouveau prix**



**Mont-Laurier**

**MLS13836425** Immeuble de cinq logements rapportant plus de 30000\$ annuellement, 2 logements 2 1/2 et 3 logements 3 1/2. Les logements sont tous loués, chauffés/éclairés et meublés. Excellent rendement. 235 900 \$

**Baisse de prix**



**Mont-Laurier**

**MLS20261502** Duplex avec 2 grands 5 1/2, superbe terrain, grandes chambres, aire ouverte, les deux logements sont très grands. L'immeuble est construit avec un rez-de-jardin ce qui maximise la luminosité des deux logements. 309 900 \$

**Basketong**



**Ferme-Neuve**

**MLS23671781** Résidence exceptionnelle située sur les rives du majestueux réservoir Basketong. Plage de sable, 5 chambres à coucher, plafonds de 17 pieds, fenestration à couper le souffle. Une rareté avec la possibilité de journées de navigation inoubliables. 849 900 \$

**Nouveauté**



**Sainte-Anne-du-Lac**

**MLS22685699** Bâtiment commercial situé au coeur du village. L'immeuble est desservi par l'aqueduc et les égouts municipaux. L'acheteur doit vérifier avec la municipalité la possibilité de convertir l'immeuble en résidence principale. 97 500 \$

**Mont-Laurier**

**MLS9095401** Bâtiment commercial avec 28 900\$ de revenu de location annuelle et 10 000 pieds carrés occupé par le propriétaire pour son opération de garage pour camions et véhicules lourds. L'immeuble est situé sur le boulevard Albiny-Paquette au coin de la rue Lavolette. Beaucoup de flexibilité pour le zonage. 1 000 000 \$ + TPS/TVQ

**MLS12938237** 4 chalets locatifs dont un loué à l'année situés sur l'Île Bell au coeur de Mont-Laurier. Ce petit paradis vous permettra d'accumuler des revenus locatifs, de profiter du site ou les deux à la fois. Disponibles dès maintenant. 299 900\$

**MLS11919323** Emplacement stratégique sur le boulevard Albiny-Paquette. Idéal pour un bureau professionnel à même la résidence ou un bureau. Le haut est actuellement loué pour un logement résidentiel. 499 500\$

**MLS18000338** 2 lots côte à côte zonés blancs (superficie 828072 mètres carrés) donnant sur le 8e Rang Sud. Idéal pour s'y construire ou y établir son territoire de chasse. 300 000 \$

**MLS19348731** Petite maison à petit prix sur beau grand terrain. Disponible le 1er juillet 2022. 109 900 \$

**MLS11821195** Terrain prêt-à-construire avec superbe vue localisé en bas de la côte de pierre sur la montée des Soucy. L'entrée est faite ainsi que la mise en place du terrain pour la localisation de la future maison. Un plan d'implantation incluant un garage est disponible. 80 000 \$

**Ferme-Neuve**  
**MLS10255691** Résidence style chalet sur la rive du lac Bertrand, habitable 4 saisons, superbe vue sur le lac, 3 chambres, disponible le 1er juillet 2022. 249 900 \$

**MLS22248675** Terrain boisé au bord du lac Pionnier à quelques minutes de Mont-Laurier. Un emplacement avec une vue exceptionnelle vous attend pour vous y construire votre propriété de rêve ! 80 000\$

**MLS15443043** Terre boisée en zonage agricole avec accès au chemin public (Montée Gouin) à quelques minutes du centre du village. 159 900\$.

**Grand-Remous**  
**MLS13711984** Centre de location d'outils avec agence de location U-Haul, commerce avec excellent potentiel. 169 900 \$

**Maniwaki**

**MLS14428191** Salon de Quilles incluant bar et restaurant. 1 100 000 \$

**Lac-du-Cerf**

**MLS22342251** Restaurant 4 Saisons situé au coeur du village. Superbe endroit avec beaucoup de potentiel situé dans une communauté en plein essor. Idéal pour un couple investisseur. 279 900 \$ + tps/tvq

**Lac-Saint-Paul**

**MLS23590615** Petit chalet situé sur grand terrain de 3 acres avec servitude de passage et de plage au lac Marie-Louise. Le chalet est isolé 4 saisons, en bonne condition et libre immédiatement. Le terrain est subdivisible en 3. Les installations septiques sont conformes, il faut prévoir un approvisionnement en eau (il n'y en a pas). 149 900\$

**Mont-St-Michel**

**MLS12497212** Superbe chalet avec conformité CITQ pour location court terme situé sur les rives du Lac Gravel. Grand garage, superbe vue sur le lac, plage de sable, complètement rénové, disponible rapidement. 399 500 \$ + tps/tvq

**Terrains**

**MLS19993664** Lac-des-Écorces, terrain desservi par l'aqueduc situé dans le noyau urbain de la municipalité. Offrant possiblement la possibilité d'être subdivisé. 25 000 \$

**MLS10106477** Mont-Laurier, secteur Des Ruisseaux. Nouveau développement tranquille et paisible à 5 minutes de Mont-Laurier. Terrain boisé d'érables matures tout près de la source à Saint-Jean-sur-le-Lac. 28 000\$

**MLS11272970** Mont-Laurier, secteur Des Ruisseaux. Nouveau développement tranquille et paisible à 5 minutes de Mont-Laurier. Terrain boisé d'érables matures tout près de la source à Saint-Jean-sur-le-Lac 28 000\$

**MLS25556674** Mont-Laurier, secteur Des Ruisseaux. Grand terrain prêt-à-construire dans un secteur tranquille. 35 000\$

**MLS22546619** Ferme-Neuve Terrain prêt-à-construire situé sur le site du Village Windigo. Le futur chalet bénéficiera de tous les avantages des zones communes que sont la magnifique plage, le court de tennis les sentiers pédestres. Le terrain inclus un système septique Bio-B avec une fosse septique pour 3 chambres ainsi que l'alimentation en eau via les puits artésiens du site. 54 200 \$ + TPS/TVQ

**MLS25235175** Grand-Remous, lot enclavé dans le secteur du chemin de la Chute Rouge. Idéal pour établir un territoire de chasse. 75 000\$

**MLS16453058** Ferme-Neuve, grand terrain situé en deuxième rang du lac Pionnier. Avec plus de 100 000 pieds carrés, vous pourrez construire la maison de vos rêves tout en ayant un grand espace pour profiter de la nature. La tranquillité et l'accessibilité sont au rendez-vous ! 75 000\$

>PL00068-77



**viacapitale**  
PARTENAIRES  
Agence immobilière

**MARC LAUZON**  
COURTIER IMMOBILIER

bur. 819 623-6800  
cell. 819 440-8925  
mlauzon@viacapitale.com

1242, BOUL. A-PAQUETTE MONT-LAURIER J9L 1M7



**MONT-LAURIER**  
Directement sur le bord du Lac des Îles, cottage vinyle 20x28 avec vue merveilleuse du lac et des montagnes. 3 c.a.c., terrain très privé avec arbres matures. Chemin Tour du Lac des Îles.



**MONT-LAURIER**  
Cottage de 28x27, briques et vinyle, plancher de merisier, 4 c.a.c., abondante fenestration, chauff. élect. et bois central, à deux pas d'une école primaire et de tous les services.



**FERME-NEUVE**  
12 logements rénovés avec les années, très rentables, locataires stables, situés au coeur de tous les services.



**GRACEFIELD**  
Domaine de 4 terrains sur le bord du lac Perreault avec au total 43 acres, le tout vendu dans son ensemble. À qui la chance ?



**FERME-NEUVE**  
Directement sur le bord du lac St-Paul. Maison mobile et terrain de plus de 11,000 pc. Très privé. Belle plage. Prix économique. Chemin Domaine des Bouleaux.



**FERME-NEUVE**  
Bungalow tout en brique refait à neuf en 1995 avec une abondante luminosité. Salon et salle à manger à aire ouverte, plancher de bois franc. 2 salles familiales. Piscine creusée de 16x32. Garage de 18x20. Propriété clé en main. Terrain très privé.



**CHUTE-ST-PHILIPPE**  
Cottage d'époque vinyle, 20x24 avec garage isolé de 30x30, plus de 5.6 acres, de terrain avec possibilité de chevaux, terrain clôturé et plat.



**GRAND-REMOUS**  
Domaine de 150 000 pc et plus directement sur le bord de la Gatineau. Maison à étage. Brique et aluminium de 26x42x13x16.5. Plus 5 hangars. De l'espace à prix compétitif.



# metro

## Marché Saumure

metro  
mon épicier  
OPPORTUNITÉS  
D'EMPLOIS

Le Metro Mont-Laurier est actuellement à la recherche de  
3 candidats(es) pour des postes de gestion dans notre entreprise:

**Assistant(e)-  
Gérant(e)  
des fruits et  
légumes**

**Temps plein  
39 heures**

**Assistant(e)-  
Gérant(e)  
de la  
boucherie**

**Temps plein  
39 heures**

**Assistant(e)-  
Gérant(e)  
des produits  
laitiers**

**Temps plein  
39 heures**

- Salaire très compétitif basé sur l'expérience
- Programme d'assurances collectives généreux
- Alternance de travail 1 fin de semaine sur 2
- Une foule d'avantages sociaux, congés de maladies et autres
- Programmes de rétention et de reconnaissance \$\$\$
- Une entreprise en pleine expansion
- Possibilité d'avancement et de cheminement de carrière
- Une équipe à l'écoute de ses employés, dynamique et engagée

Viens porter ton CV en magasin, ou via Facebook  
<https://www.facebook.com/metromontlaurier>

**939, BOUL. A-PAQUETTE, MONT-LAURIER • 819 623-6984**

>L09283-2

## OFFRE D'EMPLOI



JOIGNEZ LE

# Groupe Performance



RECRUTE

## GÉRANT(E) ET ÉVALUATEUR À LA CARROSSERIE

### Principales fonctions :

- Effectuer les estimations des coûts de réparations;
- Compléter les bons de réparations;
- Faire suivi du contrôle de la qualité.
- Assurer un suivi de dossier avec les assureurs

### Nous offrons :

- 40 heures semaine (Lundi au vendredi)
- Avantages sociaux;
- Salaire nettement supérieur, à discuter selon expérience

### Exigences :

- 5 ans minimum d'expérience dans le domaine;
- Bonne connaissance en informatique;
- Utiliser efficacement le logiciel Audatex (Qapter) et Mitchell serait un atout;
- Personnalité accueillante;
- Personne méthodique, autonome, possédant un bon sens de l'organisation.

Faire parvenir votre curriculum vitae :  
1409 boul. A. Paquette, Mont-Laurier, J9L 1M8  
ou [jpelneault@groupeperformance.com](mailto:jpelneault@groupeperformance.com)  
Att. : Janique Pelneault

>L09409-1

## OFFRE D'EMPLOI



JOIGNEZ LE

# Groupe Performance

est à la recherche d'un(e)

## Préposé(e) à la paie

### Fonctions :

- Effectuer les paies, les remises et toutes autres tâches connexes

### Exigences :

- Expérience dans le domaine
- Connaissance en informatique
- Sens de l'organisation
- Méthodique, responsable et honnête
- Discrétion

### Nous offrons :

- Salaire à discuter selon expérience
- Avantages sociaux : assurance collective, 11,5 jours fériés
- Appartenir au groupe le plus dynamique de la région

Faire parvenir votre curriculum vitae  
1409, boul. A. Paquette, Mont-Laurier, J9L 1M8  
Par courriel : [jpelneault@groupeperformance.com](mailto:jpelneault@groupeperformance.com)  
Att. : Janique Pelneault

>L09404-1

# Létourneau & Gobeil

ARPENTEURS-GÉOMÈTRES

Tu es **rigoureux** de nature, tu es **minutieux** et **attentif** aux détails.

Tu ne laisses pas la quantité de travail affecter sa **qualité**.

Tu es en bonne forme **physique**. Tu as le sens des **responsabilités**.

Tu as un diplôme d'études collégiales en arpentage et géodésie ou un DEP en arpentage et topographie ou un DEC en génie civil.

Tu as un minimum de 3 années d'expérience dans le domaine de l'arpentage.

Tu opères efficacement une station totale, une station robotisée et un récepteur GPS.

Et, comme nous, tu mets du coeur à l'ouvrage!

Tu aimerais travailler dans le secteur de **Mont-Laurier**, être tous les jours en plein air, dans le grand terrain de jeux de la MRC Antoine-Labelle, loin du trafic de la ville, à proximité des lacs et des rivières!

C'est toi le Chef qu'on recherche pour notre poste de

## CHEF D'ÉQUIPE!!

Tu seras un allié important dans notre équipe et dans la réalisation des mandats clients. Tu auras la responsabilité de planifier, superviser et réaliser des levés d'arpentage foncier, tant en milieu urbain qu'en milieu de villégiature, et ce pour la réalisation de travaux d'implantation, de certificats de localisation et de piquetage, entre autres.

### Nous t'offrons :

- Un emploi à temps plein entre 32 et 40 heures par semaine, selon ta disponibilité
- Un salaire entre 25\$ et 32\$ de l'heure, en fonction de tes compétences et de ton expérience
- 3 semaines de vacances par année
- Un budget pour t'équiper en vêtements de travail
- Une équipe expérimentée pour t'épauler

TU VEUX TE JOINDRE À NOUS,  
envoie ton CV à :

[Imilleur@lgag.net](mailto:Imilleur@lgag.net)  
Létourneau et Gobeil a.g.  
208 rue de la Madone, Mont-Laurier, J9L 1R2

>L09419-1



**Avec l'implication de ses employés,  
Groupe Crête est aujourd'hui  
une entreprise performante  
au sein de l'industrie québécoise de  
la transformation de bois résineux.**

**En plus, nous offrons pour ce poste :**

- Salaire horaire de 19.45\$
- Postes temps plein ou temps partiel
- Congés mobiles
- L'assurance collective payée à 50% par l'employeur
- Prime au marché pouvant atteindre 2\$/h
- Bonus de production
- Jusqu'à 2500\$ par année en REER payé par l'employeur
- Montant versé pour le remboursement de votre forfait cellulaire
- 100\$ annuellement pour l'achat de nos articles promotionnels
- 400\$ en carte-cadeau pour une référence
- Activités reconnaissance
- Programme d'aide aux employés



Envoyez-nous votre  
candidature :  
[rh@groupecrete.com](mailto:rh@groupecrete.com)

Groupe Crête est à la recherche  
d'une personne pour combler  
des postes rapidement.

Vous êtes étudiant ou non,  
vous êtes manuel, vous recherchez  
un horaire de 4 jours/semaine,  
cet emploi est pour vous !

## Ouvrage général

Joignez-vous à notre équipe de  
Saint-Faustin-Lac-Carré.

Tous les détails sur notre site web :  
<https://groupecrete.com/carrieres/St-Faustin>

>P014010-1

**IGA**  
Marché Tellier

Nous sommes  
présentement à la  
recherche de :

**COMMIS FRUITS  
ET LÉGUMES**

Faites parvenir votre C.V. ou venez le porter  
sur place à l'attention de M. CURTIS HUËL  
[iga08322montlaurier@sobeys.com](mailto:iga08322montlaurier@sobeys.com)



# LES jobs

lesjobins.ca

Mon futur emploi...

La refonte des sites web de In Médias est réalisée grâce au soutien financier du gouvernement du Québec.

Québec



## en recrutement!

La **réalisation de soi** et le **développement de relations humaines** sont des critères essentiels pour ton prochain emploi ?

Tu désires faire partie d'une entreprise qui a l'humain à coeur et qui préconise le respect des individus, **l'esprit d'équipe** et la **conciliation travail-vie personnelle** ?

Tu as envie de **faire la différence** dans la vie des personnes qui veulent demeurer à domicile plus longtemps ?

### Bonne nouvelle!

nous recherchons des préposés (es) à l'aide domestique (AVD)

#### Secteur visé : Ferme-Neuve

\*le secteur de Ferme-Neuve comprend Sainte-Anne-du-Lac, Mont-Saint-Michel, Lac-Saint-Paul et Ferme-Neuve

#### À propos de nous :

La Coopérative Défi-Autonomie d'Antoine-Labelle est une entreprise d'économie sociale comptant plus de 100 employés dont la mission est d'offrir des services à domicile de soutien à la personne et d'aide domestique sur l'ensemble du territoire de la MRC d'Antoine-Labelle.

L'amélioration du quotidien de nos clients et le développement d'un sentiment d'accomplissement pour nos préposés(es) est au coeur de nos préoccupations, et ce tout en prônant des valeurs de collaboration, de dynamisme et de services de qualité dans un esprit de respect et de courtoisie.



#### Ce que nous offrons :

- Salaire d'entrée à 17,53\$ de l'heure!
- Politique de remboursement de vos frais de déplacement
- Horaire de semaine selon TES disponibilités (sous certaines conditions)
- Poste permanent, à temps plein ou temps partiel (c'est toi qui décides), dans une équipe dynamique, organisée et valorisant l'entraide
- Travail qui te permet de bouger et d'être actif(ve)
- Semaine complète d'accueil et de formations, théoriques et pratiques, afin que tu sois à l'aise dans tes nouvelles fonctions

## Intéressé(e)?

Fais parvenir ton curriculum vitae à Annie Meilleur, technicienne en ressources humaines, en personne ou par courriel.

Coopérative Défi-Autonomie d'Antoine-Labelle  
538, rue de la Madonne, Mont-Laurier  
annie.meilleur@defautonomie.com

>L09414-1

## Mécanicien Industriel

Groupe Crête est à la recherche d'une personne pour combler un poste rapidement.

**Vous êtes finissant en mécanique, vous êtes manuel, vous recherchez un horaire 4 soirs/semaine, cet emploi est pour vous!**

#### En plus, nous offrons pour ce poste :

- Salaire horaire de 30.34\$ à 31.84\$
- Poste temps plein ou temps partiel
- Congés mobiles
- L'assurance collective payée à 50% par l'employeur
- Prime au marché pouvant atteindre 2\$/h
- Bonus de production
- Jusqu'à 2500\$ par année en REER payé par l'employeur
- Montant versé pour le remboursement de votre forfait cellulaire
- 100\$ annuellement pour l'achat de nos articles promotionnels
- 400\$ en carte-cadeau pour une référence
- Activités reconnaissance
- Programme d'aide aux employés

Joignez-vous à notre équipe de Saint-Faustin-Lac-Carré.



Envoyez-nous votre candidature :  
[rh@groupecrete.com](mailto:rh@groupecrete.com)

>P014011-1

## GROUPE PICHÉ RECRUTE !

### COMMIS À LA PRÉFABRICATION

#### À propos

- 4 postes disponibles
- Emploi temporaire, durée entre 4 et 6 semaines
- Début le plus rapidement possible

#### Tes responsabilités

- Assembler des charpentes en acier léger (truss).
- Suivre le plan d'assemblage.
- Utiliser une scie à métal et une visseuse (drill impact).

#### Ton profil

- Débrouillardise et autonomie
- Habiletés manuelles développées
- Connaissance des outils de base du domaine de la construction



[RH@GROUPEPICHE.CA](mailto:RH@GROUPEPICHE.CA)  
819-587-3193 # 244

>L09421-1



# Une grande coopérative pour mieux desservir les familles d'ici

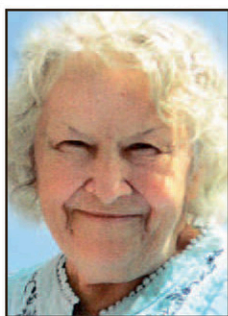
**D**epuis le 31 juillet dernier, la Coopérative funéraire Brunet est officiellement devenue propriétaire du Funérarium Achille Ouellette et de la Résidence Laurier Bissonnette. Les points de service de Mont-Laurier et de Ferme-Neuve se joignent donc à ceux que possède déjà la Coopérative à Mont-Laurier, Maniwaki et Rivière-Rouge.

Désormais, tous les points de service vous accueilleront par le nom de la Coopérative. Au fil du temps, des enseignes de la Coopérative prendront place devant les édifices de Mont-Laurier et de Ferme-Neuve.

Comme la Coopérative possède maintenant deux emplacements à Mont-Laurier, il est important lors de votre visite au salon ou lors d'un rendez-vous avec un conseiller de vous assurer de la bonne adresse, soit le 632 ou le 680 rue de la Madone.

Rassemblés au sein d'une même équipe, les membres du personnel des trois organisations se font un devoir de continuer à desservir les familles de la région avec chaleur et professionnalisme.

## AVIS DE DÉCÈS



### CAROLE BLAIS

1957-2022

Entourée de sa famille, est décédée le 1<sup>er</sup> juillet 2022 à l'âge de 65 ans, madame Carole Blais. Elle était la fille de feu Aldège Blais et de feu Marcelle Thibault.

Elle laisse dans le deuil ses sœurs Gynette (Guylaine Doucet) et Diane (Ghislain Villeneuve), son frère Daniel (Lynn Dufresne), ses neveux et nièces : Josiane, Yannick, Isabelle D., Karine, Carol-Ann, Marie Anick et Isabelle ainsi que d'autres parents et amis.

Un recueillement en présence des cendres aura lieu au **632 rue de la Madone** à Mont-Laurier, à la Coopérative funéraire Brunet, le jeudi 28 juillet de 11h à 14h, qui sera suivi des funérailles à la Cathédrale de Mont-Laurier. L'inhumation se fera au cimetière Cœur-Immaculé-de-Marie, pour porter madame à son dernier repos.

En mémoire de madame Carole Blais et en guise de sympathie, la famille vous propose de faire un don à la Société canadienne du cancer.

La **Coopérative funéraire Brunet** à qui la direction des funérailles a été confiée, offre à la famille éprouvée ses plus sincères condoléances.

L09412-1

## 5<sup>e</sup> ANNIVERSAIRE

### MARIE-JEANNE COURSOL

1953-2017



Déjà cinq ans que tu es partie, c'était beaucoup trop tôt ! Ton sourire, ta douceur, ta joie de vivre me manquent toujours. Merci pour les bons moments passés ensemble. Où que tu sois,

tu seras toujours dans mon cœur.

Bon voyage et continue de veiller sur moi ma belle Marie!

Jean Denis xoxo

>L09412-1

ARRANGEMENTS  
FUNÉRAIRES  
PRÉALABLES  
COLUMBARIUM

PRÉSENT  
À CHAQUE  
INSTANT



COOPÉRATIVE  
FUNÉRAIRE  
BRUNET

coopfb Brunet.com

MONT-LAURIER : 819 623-6232  
819 623-3751  
MANIWAKI : 819 449-6082  
RIVIÈRE-ROUGE : 819 275-8555  
FERME-NEUVE : 819 587-3169



## Municipalité de Sainte-Anne-du-Lac AVIS D'ASSEMBLÉE PUBLIQUE DE CONSULTATION

est, par la présente, donné par la soussignée, secrétaire-trésorière de la susdite municipalité, conformément à l'article 53.3 de la loi sur l'aménagement et l'urbanisme que lors de la séance du 13 juin 2022 le conseil, a adopté un projet de règlement modifiant les règlements d'urbanisme.

Ce projet de règlement est présenté lors d'une assemblée publique de consultation qui aura lieu le mercredi 10 août 2022 à 18 h 30, à la salle du conseil située au 1, rue Saint-François-Xavier, Sainte-Anne-du-Lac, Québec, J0W 1V0.

### Ce projet portant le numéro 22-277 modifiant le règlement numéro 01-133 relatif au Zonage.

Les modifications touchent la grille des spécifications apparaissant à l'annexe 2 du règlement 01-133 relatif au Zonage.

### MODIFICATIONS AUX GRILLES DE SPÉCIFICATIONS DU RÈGLEMENT 01-133 RELATIF AU ZONAGE

La grille des spécifications apparaissant à l'annexe 2 du règlement 01-133 relatif au zonage est modifiée par ce qui suit :

- 3.1** La grille des spécifications 2-4 est modifiée par l'ajout de la classe d'usage résidentielle << Unifamiliale isolée >> à la case de la zone << Campagne 04 >> ainsi que << Unifamiliale jumelée >> à la case de la zone << Campagne 01, campagne 02, campagne 03 et campagne 04 >>.
- 3.2** La grille des spécifications 2-14 est modifiée par l'ajout de la classe d'usage résidentielle << Unifamiliale isolée >> à la case de la zone << Villégiature 03 >> ainsi que << Unifamiliale jumelée >> à la case de la zone << Villégiature 01, villégiature 02, villégiature 03, villégiature 04 et villégiature 05 >>.

Ces projets de règlement sont déposés au bureau municipal où toute personne intéressée peut en prendre connaissance.

Donné à Sainte-Anne-du-Lac  
ce douzième jour de juillet deux mil vingt-deux.

Lise Lapointe, directrice générale  
secrétaire-trésorière.

>J0863-1

# ANNONCES CLASSÉES



## 1 866 637-5236

HEURE DE TOMBÉE : vendredi 11 h 00  
(pour la parution du mercredi)

Géré par  
TC-MEDIA

**205** Logements / appartements à louer  
GRAND 4-1/2, 1er, Mont-Laurier, insonorisé. Remise sur balcon arrière. Accès cour. 2 stationnements. Idéal pour retraités, pas d'animaux. Libre. 820\$. 819-660-0097

**230** Logements / appartements / propriétés recherchés à louer  
CHERCHE 4-1/2 ou maison à louer secteur Mont-Laurier et environ. Avons très bon crédit, 819-440-7063, 819-436-3029

**245** Chambre à louer  
CHAMBRE et pension recherche personne âgée de 65 ans et +, autonome. Tout inclus. Vue panoramique. Bon chez soi. Ste-Véronique, près de tous les services. 819-275-7595

**307** Appareils électroménagers  
LAVEUSES, sècheuses remises à neuf, A/C murale 12,000 BTU. 819-623-7202

**310** Divers à vendre  
**BLEUETS propres sauvages cueillis à la main, 22\$ le 2 litres. Si vous désirez réserver les vôtres pour le mois d'août appelez au 819-585-3886**

CANOT 17' Matteau Fibre, offre raisonnable acceptée. 2 bancs d'église 4' à 5'. Meuble singer sans machine à coudre. 819-616-5215

CHALOUPE Princecraft 14', moteur Johnson 9.9, camper pour boîte de 7', canot en fibre. 819-623-7727

DÉBROUILLAISEUSES Stihl FS240, acheté en 2021 servie 3 mois, 400\$. Harnais Stihl Confort 100\$. 819-951-4608

FOIN balle carré de mil pour chevaux. Laveuse/ sècheuse et meubles usagés. 819-587-4485

**365** Poêle / fournaise / bois de foyer

**MOULIN à scie portatif. Bois à vendre: 2'x4'x8' 4\$; 2'x6'x8' 7\$; 2'x6'x12' 14\$; 2'x8'x12' 25\$. Planches de cèdres. 819-616-3420**

**390** Ventes de garage / Marchés aux puces  
MEGA vente de garage, 23-24, 30-31 juillet. 380 montée Lebrun, Notre-Dame-du-Laus. Intérieur en cas de pluie.

**424** Astrologie/occultisme  
Ana Médium, spécialiste des questions amoureuses depuis 25 ans. Le secret des rencontres positives, la méthode pour récupérer son ex et des centaines de couples sauvés durablement, réponses précises et datées. Tél.: 450-309-0125

**424** Astrologie/occultisme  
CLAIREVOYANTE par les cartes pour le présent et l'avenir. Rendez-vous seulement. Caro. 819-623-2146

**442** Constructions / Rénovations / Réparations  
POUR tous vos travaux de rénovation, plus de 40 ans d'expérience. RBQ 5650-4418-01. Appelez-moi pour une estimation au 819-660-0240

ROD Constructions, travaux de toiture, construction, rénovations, licence Régis du bâtiment du Québec: 5683-7875-01 Assurance, membre APCHQ. 819-275-7821, rodconstructionslaurentides@gmail.com

**480** Toitures/couvreurs  
VOTRE toiture est à refaire en bardeaux? Service de pliage d'aluminium. Et entretien patio, galerie et autres. Plus de 40 ans d'expérience. Estimation gratuite. RBQ: 5650-4418-01, appelez-nous dès maintenant 819-660-0240

**483** Compagne/compagnon  
**HOMME belle apparence, cinquantaine, 5'10"/ 180 lb. But sérieux, amical. 819-686-1006**

**484** Services divers  
HOMME disponible pour travaux résidentiels de tous genres. Mont-Laurier. 819-436-3105

POUR réparation de vos laveuses, sècheuses, cuisinières... etc un seul endroit, Georges Leclerc, 40 ans d'expérience, 819-623-7202, cell: 819-440-9021

**585** Services financiers divers  
\*SOLUTIONS À L'ENDETTEMENT. Restez à la maison! Tout se fait en ligne. Laissez nous vous aider. Un seul versement par mois. 7 sur 7, de 8h à 20h. MNP Ltée, Syndics autorisés en insolvabilité. 514-839-8004\*

FINANCEMENT Brisson. Prêt hypothécaire privé. Financement automobile. Aucun cas refusé. Léger dépôt. 1-866-566-7081



Le programme Auto-Rein,  
c'est aussi simple que ça.

**Faites don du véhicule dont vous souhaitez vous départir.**

Vous aidez ainsi des milliers de personnes qui souffrent de maladie rénale au Québec.

**Le remorquage est gratuit. Reçu fiscal de 300\$ minimum\*.**

\*Pour les véhicules de plus grande valeur et jugés aptes à la revente, un reçu fiscal équivalent à l'évaluation au moment du don est émis.



autorein.ca - 1 888 228-8673



MRC ANTOINE-LABELLE 819 623-1612 | MRC VALLÉE-DE-LA-GATINEAU 819 449-4540

## Formation Albatros cet automne

La formation Albatros de base de 36 heures en accompagnement à la sérénité des personnes atteintes de conditions menaçant potentiellement la vie sera offerte à Mont-Laurier les 22-23 et 29-30 octobre, puis les 12-13 novembre. Ces trois fins de semaine comprennent

douze cours traitant du point de vue global de la personne confrontée à la possible finalité de sa vie, et de ses proches. Il s'agit d'un excellent enrichissement personnel, et il n'y a pas d'obligation de faire de l'accompagnement au terme de la formation. Celle-ci est ouverte à toute personne intéressée, bénévole, professionnelle ou autre. Informations : Albatros Vallée-de-la-Gatineau (Maniwaki) : (819) 449-4540. Albatros Mont-Laurier (MRC Antoine-Labelle) : (819) 623-1612.

Les services Albatros d'accompagnement à la sérénité en fin de vie, en cas de maladie grave ou en cas d'isolement, sont entièrement gratuits.

Isabelle et Ward O'Connor

Collaboration L'Info de la Lièvre



LIVRAISON 819-623-4040





## Les golfeurs de la Lièvre **SE DÉMARQUENT** à l'extérieur de la région

**MAXIM OUELLETTE-LEGAULT**  
mouellette@inmedias.ca

**Les femmes, ainsi que les hommes du Club de golf Vallée de la Lièvre, dans la catégorie A, ont remporté des tournois, à Saint-Jean-de-Richelieu pour les femmes et à Joliette pour les hommes.**

Le Club de golf Vallée de la Lièvre fait partie de l'Association des clubs de golf du Québec et participe annuellement à des compétitions et des tournois contre d'autres clubs de golf situé dans les environs du grand Montréal.

Il existe des catégories de golf, notamment la catégorie A, où l'on retrouve les meilleurs golfeurs. On retrouve aussi la catégorie B, où les hommes ont un handicap de 10,5 et plus et chez les femmes, un handicap de 18,5 et plus. Il existe aussi la catégorie sénior, où les femmes peuvent rejoindre à partir de l'âge de 50 ans et les hommes à partir de 65 ans.

Le 3 juillet, les golfeuses du Club de la Lièvre de la catégorie A ont remporté le tournoi de Saint-Jean-sur-Richelieu, au Club de Golf de la Vallée des Forts. Elles ont remporté la victoire avec un pointage de 19 points, en jouant contre le Club de la Vallée des Forts (12 pts) et contre celles du Club de Golf Bellevue (5 pts). Les hommes

du Club de golf de la Lièvre, catégorie A, ont aussi remporté leur tournoi, cette fois-ci au Club de golf de Base-de-Roc, situé à Joliette, le 10 juillet.

La victoire des femmes leur a permis de monter d'un groupe dans leur catégorie. Alors qu'elles étaient dans le 13e groupe, elles ont monté au 12e. Les hommes de la catégorie A, quant à eux étaient aussi dans le 13e groupe et leur victoire leur a permis de monter au 12e groupe. Les clubs qui se classent en 2e et 3e position demeurent dans la même catégorie, et le club qui s'est classé en 2e position accueille le tournoi l'année suivante.

### D'AUTRES TOURNOIS DE GOLF AU COURS DE L'ÉTÉ

Un tournoi de golf à Mont-Laurier, notamment avec la catégorie B des golfeuses de la Lièvre, s'est tenu récemment. À Mont-Laurier, les hommes du Club de golf de la Lièvre, catégorie senior, vont accueillir un tournoi le 2 août. Le 21 août, les hommes de la catégorie B vont participer à un tournoi au Club de golf Balmoral, situé à Morin-Heights le 21 août.

*Selon Diane Imonti, responsable des interclubs féminins Club de golf Vallée de la Lièvre, « les golfeurs de la région ont de la chance de pouvoir profiter d'un terrain de golf avec du relief, c'est un joyau des Laurentides ».* 

*Les femmes ont remporté un tournoi à Saint-Jean-sur-Richelieu. Les joueuses sont Annie Lapointe, Sylvie Supper, Elizabeth Pelletier, Sara Marchand, Colette Filion, Yolande Paquette, Claudine Paquette, Claudette Leclerc et Diane Imonti, responsable des interclubs.*

(Photo gracieuseté)



*Les hommes ont remporté un tournoi à Joliette. Les joueurs sont Jonathan Coursol, Marc-Antoine Verrault, Sylvain Reid, Richard Loignon, Sylvain Lacelle, Émile Flamand, Mathieu Pelletier, Mathieu Millaire, Matthew Lacelle, François Gagnon, Mathieu Charbonneau et le capitaine, Pierre Geneau.* (Photo gracieuseté)



LIVRAISON 819-623-4040



Garantie limitée de 7 ans/140 000 km\*  
 Privilège d'échange de 30 jours ou 3 000 km\*  
 Inspection mécanique en 160 points\*

Visitez notre  
 nouveau site web  
[www.groupeperformance.com](http://www.groupeperformance.com)

**AUTOS CAMIONS VUS**



**Performance**  
 MONT-LAURIER  
  VÉHICULES D'OCCASION  
**CERTIFIÉS**  
 819-623-4455

**Performance**  
 MONT-LAURIER & MONT-TREMBLANT  
  
 819-623-6331

**Performance**  
 MONT-LAURIER  
  VÉHICULES D'OCCASION  
**CERTIFIÉS**  
 819-623-4844

**Dodge Ram 5500 SLT 2016**

4x4



**Diesel**

98 000 km, crew cab, auto., a/c, gr.élect.  
 U4322 - **59 995\$**

**Dodge Ram 2500 Outdoorsman 20108**

4x4



113 000 km, auto., a/c, gr.élect., boîte longue  
 U4318 - **59 995\$**

**GMC Sierra HD-LS 2019**

4x4



72 000 km, auto., a/c, gr. électrique,  
 U4309 - **53 995\$**

**Dodge Grand Caravan SE 2013**



152 000 km, auto., a/c, gr. électrique,  
 H6548A - **10 995\$**

**Hyundai Elantra GL 2012**



108 000 km, auto., a/c, gr. électrique,  
 H6535A - **9 995\$**

**Mazda 3 GS 2018**



114 000 km, manuelle, a/c, gr. électrique  
 M3GX18 - **14 995\$**

**Mazda CX-3 GX 2016**



4x4  
 147 000 km, auto., a/c, gr. électrique,  
 MU020 - **16 995\$**

**Hyundai Tucson SE 2017**



85 000 km, auto., a/c, gr. électrique, cuir,  
 toit ouvrant, H6530A - **23 495\$**

**Mazda CX-3 GS 2019**



4x4  
 49 000 km, auto., a/c, gr. électrique,  
 M7431A - **24 995\$**

**Hyundai Elantra GL 2013**



157 000 km, auto., a/c, gr. électrique,  
 HU963 - **10 995\$**

**Hyundai Elantra GL 2018**



96 000 km, auto., a/c, gr.élect.  
 HU967 - **16 995\$**

**Mazda 6 GS 2013**



78 000 km, auto., a/c, gr. électrique,  
 M7442A - **12 995\$**

**Mazda CX-5 GX 2019**



4x4  
 112 000 km, auto., a/c, gr.élect.  
 MCX19 - **24 995\$**

**Mazda CX-5 GX Commodité 2014**



4x4  
 220 000 km, auto., a/c, gr.élect.  
 MC514 - **15 995\$**

**Jeep Wrangler Unlimited Sahara 2010**



4x4  
 185 000 km, manuelle, 2 toits, a/c,  
 gr. électrique. JWU - **19 995\$**

**Dodge Grand Caravan SE 2016**



147 000 km, auto., a/c, gr. élect.  
 M7440A - **16 995\$**

**Dodge Ram 2500 BigHorn 2019**



4x4  
 44 000 km, auto., a/c, gr.élect., boîte longue  
 R25TM - **58 995\$**

**Jeep Wrangler Sport 2019**



4x4  
 32 000 km, manuelle, a/c, toit dur  
 U4312 - **37 995\$**

**Jeep Wrangler Unlimited Willys 2020**



4x4  
 38 000 km, V6, auto., a/c, gr. électrique,  
 2 toits, sièges chauffants. JW20 - **51 995\$**

**Grand Cherokee Limited 2021**



4x4  
 12 000 km, auto., a/c, gr. électrique, cuir,  
 toit ouvrant. GC21 - **54 995\$**

**Mazda CX-9 Luxe 2019**



4x4  
 77 000 km, auto., a/c, gr. électrique,  
 cuir. MU017 - **38 995\$**

**Hyundai Elantra Essentiel 2021**



28 000 km, auto., a/c, gr. électrique  
 HU966 - **28 495\$**

**Ram 2500 Promaster 2020 High Roof 159WB**



4x4  
 62 500 km, auto., a/c. 7TVD80 - **65 995\$**

**Dodge Ram 2500 BigHorn 2020**



4x4  
 diesel  
 58 000 km, auto., a/c, gr.élect., boîte longue  
 R25BH - **73 995\$**

**Buick Encore Leather 2015**



4x4  
 82 000 km, auto., a/c, gr. électrique, cuir,  
 toit ouvrant. M7416A - **20 995\$**

**Kia Sportage EX 2020**



4x4  
 72 000 km, auto., a/c, gr. électrique, cuir  
 H6501A - **28 995\$**

**Mazda CX9 Signature 2019**



49 000 km, auto., a/c, gr. électrique,  
 toit ouvrant, GPS. MU009 - **44 995\$**

**Ram 2500 Big Horn 2020**



4x4  
 76 000 km, auto., a/c, gr. électrique,  
 6,4 litres. 4205A - **60 995\$**

**GMC Sierra 2500 SLE X31 2022**



4x4  
 13 000 km, auto., a/c, gr. électrique,  
 crew cab. GS31 - **70 995\$**

**Dodge Ram 1500 SXT 2017**



4x4  
 33 000 km, auto., a/c, gr. électrique,  
 crew cab. U4297 - **35 995\$**

**Ram 1500 Express 2017**



4x4  
 104 000 km, auto., a/c, gr. électrique, V8,  
 5,7 litres, quad cab. U314A - **29 995\$**

**Performance**  
 MONT-LAURIER  


**Groupe Performance**

**Performance**  
 MONT-LAURIER  
