

101 Propriétés à vendre 101 Propriétés à vendre 101 Propriétés à vendre 101 Propriétés à vendre 101 Propriétés à vendre 101 Propriétés à vendre 101 Propriétés à vendre 101 Propriétés à vendre 101 Propriétés à vendre

ST-HUBERT

16 maisons modèles

6 constructeurs

Prix à partir de

\$24,900 à \$39,900

INTÉRÊT 10% et plus

Bungalows simples, bungalows jumelés.
Eligibles au rabais fédéral + boni de \$500



Le Domaine du boulevard Champlain a vendu plus de 250 maisons l'an passé.
Passez par n'importe quel pont de la rive sud.

COMMENT VOUS RENDRE AU DOMAINE DU BOULEVARD CHAMPLAIN:
A SAINT-HUBERT:
SOIT:
Le boulevard Taschereau vers le sud, tournez à gauche sur la rue Nelan (Bonimart), jusqu'à Grande-Allée, tournez à droite jusqu'au boulevard Matte.
SOIT:
Sortie no 1 de l'autoroute des Cantons de l'Est, et suivez le boulevard Matte jusqu'à la fin, angle Grande-Allée.

SOIT:
La route 9 ou route 3 ouest, jusqu'à ville Saint-Hubert, continuez jusqu'à la montée Saint-Hubert, tournez à droite (2 milles) jusqu'à Grande-Allée, tournez à gauche jusqu'au boulevard Matte.

Ouvert samedi de 10 heures à 6 heures p.m. Dimanche et jours de semaine, de 10 heures à 9 heures p.m.

6025, BOUL. PAYER, ST-HUBERT

DOMAINE DU BOULEVARD Champlain

INFORMATION: 527-4141

ST-HUBERT

17 maisons modèles

7 constructeurs

Prix à partir de

\$24,900 à \$38,000

Eligibles au rabais fédéral + boni de \$500
Intérêts de 10%

LE MANOIR



Bungalows simples
Bungalows jumelés

DIRECTION: Par la route 9 ou 3 ouest jusqu'à ville Saint-Hubert, qui vous conduit directement sur le boulevard Cousineau, de la 1/2 mille au sud.

Ouvert samedi de 10 heures à 6 heures p.m. Dimanche et jours de semaine de 10 heures à 9 heures p.m.

EN COLLABORATION AVEC LES CONSTRUCTEURS ASSOCIÉS DE SAINT-HUBERT

DOMAINE DU BOULEVARD COUSINEAU
Informations: 678-0141
3205, rue Sicotte, St-Hubert.



Village Marlborough

VILLE ST-LAURENT

NOS BUNGALOWS SEMI-DÉTACHÉS SONT MAINTENANT OUVERTS POUR INSPECTION

- 10 MODÈLES CONFORTABLES
- RUE LARGES, PEU DE CIRCULATION
- PARC, TENNIS, PISCINE
- MAINTENANT AUTOBUS

NOVELEC #164 au coin de la rue

\$23409

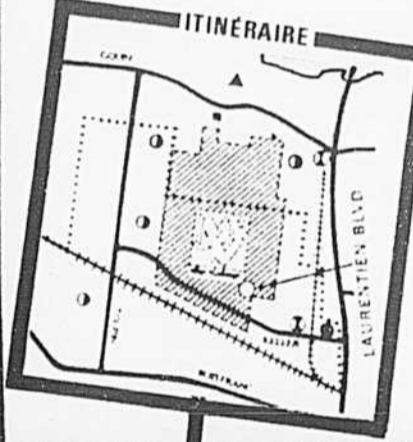
A COMPTER DE

HEURES D'AFFAIRES

LUNDI AU JEUDI 13h00 à 20h00

VENREDI AU DIMANCHE 13h00 à 18h00

RENDEZ-VOUS 334-3178



LE PARRAIN

PAR MARIO PUZO

RESUME — Don Vito Corleone a longtemps imposé sans discussion l'autorité du Parrain à sa "famille" et tout son entourage. Il a rendu la "justice" et conseillé ses collègues de la mafia; il a sauvé son filleul de la ruine artistique. Mais des rivaux l'ont envoyé à l'hôpital criblé de balles sans le tuer. La "famille" du Don a réagi avec féroce, envoyant quelques truands dans l'autre monde; même le cheval "Khartoum" a été exécuté pour mettre au pas le monde du cinéma où les Corleone sont entrés avec éclat, par l'entremise du filleul Johnny Fontane.

Les années de formation du Don

— 42 —

Des l'âge de douze ans, le Don était un vrai petit homme. Il s'appelait alors Vito Andolini et vivait dans un village de Sicile à l'aspect étrangement mauresque. Il était très brun et svelte. C'est alors que son père fut assassiné. Peu après, ceux qui l'avaient tué se mirent en quête du petit Vito pour lui faire subir le même sort. Sa mère l'envoya en Amérique, chez des amis. Arrivé dans ce pays neuf, il adopta le nom de Corleone pour conserver un lien avec son pays d'origine. Telle fut une de ses rares manifestations de sentimentalité.

Au début de notre siècle, la mafia exerçait en Sicile un gouvernement parallèle, beaucoup plus puissant que celui de Rome. Le père de Vito Andolini avait eu un différend avec un autre habitant de son village, qui recourut à la mafia. M. Andolini refusa de se soumettre et, au cours d'une discussion en public, qui dégénéra en querelle, il tua le chef local de cette organisation secrète. Une semaine plus tard, on retrouva son corps décapité par plusieurs décharges de lupara. Un mois après l'enterrement, des tueurs de la mafia vinrent se renseigner au sujet du gamin. Ils décidèrent qu'en raison de son âge il ne tarderait pas à vouloir venger son père, c'est pourquoi ils décidèrent de le liquider lui aussi. Des parents le cachèrent et l'envoyèrent en Amérique où il prit pension chez les Abbando. Mais le fils Genco devait plus tard devenir le *consigliere* du Don.

Le jeune Vito travailla dans l'épicerie des Abbando sur la Neuvième Avenue, dans le quartier de New York qui s'appelait alors la

Cuisine de l'Enter. A l'âge de dix-huit ans Vito épousa une jeune fille qui venait d'arriver de Sicile. Elle n'avait que seize ans mais faisait très bien la cuisine et elle était déjà capable de tenir son ménage. Le jeune couple s'installa dans un appartement d'un immeuble d'habitations à bon marché sur la Dixième Avenue, près de la Trente-cinquième Rue, à proximité de l'épicerie où travaillait Vito. Deux ans plus tard leur union fut béni par la naissance d'un premier enfant, Santino, que tous ses amis appelèrent Sonny (Fiston) tant il adorait son père.

Un certain Fanucci vivait dans le même quartier. C'était un solide gaillard d'Italien à l'air farouche, qui portait des complets clairs et un feutre de couleur crème. Il passait pour être membre de la Main noire, filiale de la mafia, qui extorquait de l'argent aux familles et aux commerçants en les menaçant de violences physiques. Etant donné que dans les parages habitaient surtout des gens assez violents eux-mêmes, les menaces de Fanucci n'effrayaient que les vieux ménages sans enfants mâles en âge de les défendre. Quelques boutiquiers lui versaient un peu d'argent pour simplifier les choses. Fanucci imposait plus aisément ceux qui se livraient à des trafics illicites: marchands de billets pour la loterie italienne, tenanciers de petits tripots à domicile. L'épicerie Abbando lui payait un petit tribut. Le jeune Genco ne trouvait pas ça à son goût. Il aurait volontiers remis Fanucci à la raison mais son père le lui interdisait. Vito Corleone observait tout cela sans se sentir concerné.

Un beau jour, trois jeunes durs sautèrent sur Fanucci et lui enta-

lèrent la gorge d'une oreille à l'autre, sans intention de le tuer, mais en appuyant assez pour le faire saigner abondamment et l'effrayer. Vito vit Fanucci s'enfuir la gorge en sang. Il n'oublia jamais l'allure du gros homme penché en avant et tenant son feutre crème sous la gorge pour recueillir le sang pendant sa fuite. Peut-être voulait-il épargner ainsi son beau complet clair? Ou bien répugnait-il à laisser sur ses pas des traces éramoïsiées?

Il se trouva que l'affaire tourna à merveille pour Fanucci. Ses trois assaillants n'étaient pas des jeunes gens assez résolus pour lui rabattre le caquet. Quant à Fanucci, lui, c'était un vrai criminel. Quelques semaines plus tard, celui qui avait manié le couteau fut abattu à coups de pistolet. Les familles des deux autres payèrent une indemnité à Fanucci pour qu'il ne poursuivire pas sa vengeance. Des lors, Fanucci devint plus gourmand et, au lieu de se contenter d'une menue dime, il s'associa avec ceux qui tenaient des tripots clandestins dans les parages. Quant à Vito Corleone, ça ne le regardait pas. Il oublia immédiatement cette histoire.

Pendant la Première Guerre mondiale, quand l'huile d'olive d'importation se fit rare, Fanucci se débrouilla pour fournir à l'épicerie Abbando non seulement de l'huile, mais aussi du salami, du jambon et des fromages italiens. Grâce à cela il s'associa avec le patron et installa un de ses neveux dans la boutique. C'est ainsi que Vito Corleone fut réduit au chômage.

En ce temps-là, un second fils, Federico, était né et Vito Corleone avait quatre bouches à nourrir.

Jusqu'alors, il avait vécu tranquillement en jeune homme discret qui ne se confiait à personne. Le fils de l'épicerie, le jeune Genco Abbando, était son ami le plus intime. A leur grande surprise à tous deux, Vito reprocha à Genco le tort que lui faisait son père. Genco rougit de honte et promit à Vito qu'il n'aurait pas à se soucier de sa nourriture. Lui, Genco, déroberait dans l'épicerie ce qu'il faudrait à son ami. Vito refusa sévèrement car l'idée d'un fils volant son père lui semblait abominable.

Néanmoins, Vito se mit à nourrir une fureur glaciale contre le redoutable Fanucci. Il n'en manifesta rien et attendit son heure. Pendant quelques mois, il travailla au chemin de fer. A la fin de la guerre, les affaires ralentirent; chaque mois Vito ne toucha plus que la paye de quelques jours. En outre, la plupart des chefs d'équipe étaient Irlandais ou Américains et usaient d'un langage extrêmement grossier avec les manoeuvres italiens. Vito subissait ces affronts avec une impassibilité de pierre, comme s'il ne les comprenait pas. Pourtant il savait fort bien l'anglais quoiqu'il le parlât avec l'accent de son pays.

Un soir, alors que Vito dînait avec les siens à la cuisine, on frappa à la fenêtre qui ouvrait sur une étroite courrette, plutôt un puits d'aération. Vito écarta le rideau et vit avec étonnement un jeune homme du voisinage, Peter Clemenza, penché à la fenêtre d'en face, qui lui tendait un paquet enveloppé dans un linge blanc.

"Hé! païson, dit Clemenza. Garde ça pour moi pendant quelque temps. Fais vite."

Vito prit machinalement le paquet. Clemenza semblait inquiet et pressé. Il était visiblement dans l'embarras et Vito le secourut d'instinct. Quand il ouvrit le paquet dans sa cuisine, il y trouva cinq pistolets dont la graisse souillait la toile blanche. Il cacha le paquet dans le placard de sa chambre et attendit. Il apprit que la police avait arrêté Clemenza. Les flics frappaient sans doute à sa porte lorsqu'il s'était débarrassé des pistolets par la fenêtre de la cour.

Vito n'en souffla mot à personne et sa femme terrifiée se garda bien de concéder à ce sujet, par crainte de faire arrêter son mari. Deux jours plus tard, Peter Clemenza reparut dans le quartier et demanda d'un air presque distrait à Vito: "Tu as mes affaires?"

Vito hochait la tête. Il parlait peu. Clemenza vint à son appartement. Vito lui offrit un verre de vin et alla chercher le paquet dans le placard de la chambre. Clemenza but. C'était un gros gars à l'air bon garçon. Il observa attentivement Vito. "T'as regardé ce que c'est?" demanda-t-il.

Impossible, Vito secoua la tête. "Je ne m'occupe pas de ce qui ne me regarde pas", dit-il.

Ils passèrent le reste de la soirée à boire ensemble et se plurent. Clemenza racontait volontiers et Vito écoutait tout aussi volontiers. Ils se lièrent, mais pas intimement.

Quelques jours plus tard, Clemenza demanda à la femme de Vito Corleone si elle avait envie d'un beau tapis pour son salon, et il pria Vito de l'accompagner pour l'aider à le porter.

Clemenza le conduisit jusqu'à un immeuble dont l'entrée s'ornait de deux piliers de marbre au sommet d'un Perron aux marches de marbre également. Il avait la clé d'un appartement somptueux et s'y introduisit sans plus de façon. Puis il dit à son ami: "Va à l'autre bout de la pièce et aide-moi à rouler ça."

C'était un beau tapis de laine rouge, épaisse. La générosité de Clemenza étonna Vito. Ils le roulerent ensemble. Clemenza en prit une extrémité et Vito l'autre. Ils le soulevèrent et le portèrent à la porte de l'appartement.

A cet instant on sonna à cette porte. Aussitôt Clemenza lâcha le tapis et se dirigea vers la fenêtre. Il écarta légèrement les rideaux. Ce qu'il vit lui fit saisir un pistolet dissimulé sous son veston. Alors seulement l'innocent Corleone réalisa qu'il était en train de voler un tapis chez quelqu'un où il n'avait aucune raison de se trouver.

La sonnette retentit de nouveau. Vito s'approcha de Clemenza pour voir, lui aussi, ce qui se passait. Un flic en uniforme se tenait devant la porte. Ils le virent appuyer encore une fois sur le bouton de la sonnette, hausser les épaules, descendre les marches du Perron et s'en aller.

Clemenza grogna de satisfaction et dit: "Allons-y!" Il souleva une extrémité du tapis. Vito prit l'autre. L'agent avait à peine disparu au coin de la rue qu'ils franchirent la lourde porte cochère en chène et s'engageaient sur le trottoir, séparés par le tapis enroulé. Une demi-heure plus tard, ils coupèrent ce tapis pour l'adapter aux dimensions du salon. Il leur en resta assez pour la chambre à coucher. Clemenza était un tapissier adroit et il avait dans ses poches les outils de son métier. Quoiqu'il ne fut pas encore le gros bonhomme qu'il devint, il était déjà bien en chair et portait en outre des vêtements un peu trop amples parce que, disait-il, il se trouvait plus à l'aise ainsi.

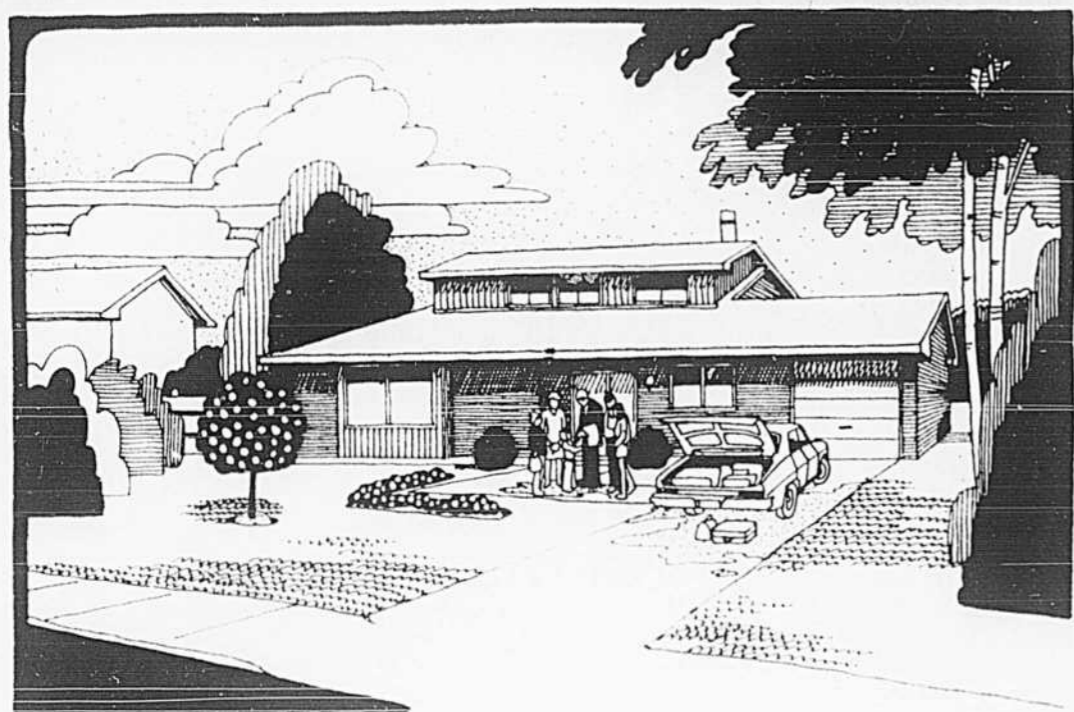
Le temps passa et les choses ne s'arrangèrent pas. La famille Corleone ne pouvait manger son beau tapis. Pas de travail, alors sa femme et ses enfants allaient souffrir de la faim. Faute de mieux, Vito accepta les vivres que lui offrait Genco, tout en cherchant comment se débrouiller. Enfin Clemenza et Tessio — un autre jeune dur du quartier — lui firent une proposition. Ils avaient bonne opinion de lui parce qu'il s'était bien conduit avec eux et ils le savaient dans la panade. En ce temps-là ils s'étaient spécialisés dans la piraterie sur les camions de livraison. Ils s'en prenaient en particulier aux véhicules chargés devant une maison de confection de la Trente et unième Rue. Aucun risque, disaient-ils. Gens senses, les chauffeurs sautaient sur le trottoir avec une grâce angélique des qu'ils voyaient une partie de la marchandise à un grossiste italien et colportaient le reste dans les quartiers italiens: Arthur Avenue, au Bronx; Mulberry Street et les environs de Chelsea à Manhattan. Les familles italiennes pauvres profitaient volontiers de l'occasion parce que leurs filles n'auraient pas pu s'offrir de jolies robes au prix des magasins. Clemenza et Tessio avaient besoin de Vito qui avait conduit la camionnette de l'épicerie Abbando. En 1919 les bons chauffeurs faisaient prime sur le marché du travail.

Faute de mieux, Vito Corleone accepta la proposition de ses voisins. La perspective de se faire au moins un millier de dollars dans cette affaire l'y décida mais les procédés de ses jeunes compagnons lui paraissaient désordonnés, trop livrés au hasard dès le départ et d'une hardiesse insensée quant à la vente. Tout cela n'était pas assez au point pour son goût. Néanmoins les deux gaillards lui faisaient bonne impression à lui aussi. Déjà gras-souillet, Peter Clemenza inspirait confiance, de même que le maigre et taciturne Tessio.

Le vol du camion se déroula sans le moindre pépin. Vito Corleone s'étonna de ne prouver aucune crainte quand il vit ses camarades brandir leurs pistolets et il prit le volant sans encombre. Le calme de Clemenza et de Tessio l'impressionna. Ils ne s'émerveillèrent pas, plaisantèrent avec le chauffeur, le félicitèrent d'être accommodant et promirent de lui envoyer quelques robes pour sa femme. Vito jugea qu'il serait fort stupide de colporter personnellement des robes volées et ceda sa part du butin au receleur. L'affaire ne lui rapporta ainsi que sept cents dollars mais en 1919 c'était une belle somme.

LUNDI:
Merci de me parler
comme un padrino

LE PARRAIN roman traduit de l'américain par Jean Perrier Titre original: THE GODFATHER de Mario Puzo, 1968. Traduction française Editions Robert Laffont S.A., 1970.



Vite, vite! Elles s'en vont vite!

A Jolibourg, il ne reste plus beaucoup de maisons à vendre. Alors, si vous appréciez le confort de la ville allié au charme de la campagne, venez vite!

Vous avez le choix entre huit maisons modèles, toutes plus jolies les unes que les autres et qui vont de \$35 000 à \$50 000. Elles peuvent être occupées immédiatement avec un premier paiement aussi bas que \$3 500.

Et que dire de la beauté du site. Des arbres, des fleurs, de la verdure; un terrain complètement gazonné; un décor champêtre à 15 milles du centre-ville de Montréal, et à 45 minutes par le train de banlieue.

A Jolibourg même, un centre récréatif avec toutes sortes d'installations sportives ou récréatives groupées sous le même toit. Tout près de Jolibourg, des magasins en grand nombre, des écoles, des églises.

Vite, vite, venez à Jolibourg. C'est la ville et la campagne enfin réconciliées.



Agents exclusifs:

A. E. LE PAGE
IMMOBILIERS WESTMOUNT REALTIES
Téléphone 687-1010

On peut visiter de 11h à 19h en semaine de 11h à 15h en fin de semaine



Jolibourg
Local sur le lac
Abbey Glen Property Corporation



Aucun autre constructeur offre un si beau choix de maisons de qualité en autant d'emplacements de choix

BEACONSFIELD		KIRKLAND		DOLLARD		BROSSARD	
Beacon Park	Beacon Meadows	Village on the Green	Beacon Place	Fairview Place	Place des Sources	Portobello	Asterville
Beaconsfield Nord de : \$2,450	Beaconsfield Sud de : \$9,950	Kirkland Nord de : \$42,950	Kirkland Sud de : \$49,950	Dollard / St Jean de : \$39,950	Dollard / Sources de : \$39,950	de : \$34,950	de : \$44,950
Maisons modèles et bureau de vente desservant ces endroits 413, boul. Beaconsfield Tel. 695-7666 695-1200 695-2322		Bureau de vente desservant ces endroits 99 Hedgerow, 1 1/2 m. au nord de la Transcanadienne, sortie 31 Tel. 695-2322 Tel. 695-1200		1 1/2 m. au nord de la Transcanadienne, sortie 33 (ch. St Jean) Tel. 626-7222		Transcanadienne, ouest sur Brunswick jusqu'à Spring Garden, gauche sur Stonecrest Tel. 683-3338	
						Pont Champlain, ouest sur Taschereau sud, droite sur Rome, droite encore sur Tisserand Tel. 672-1232	
						Pont Champlain, sortie 1 (Brossard) gauche sur Milan jusqu'à 7350. Tel. 676-4332	



Notre spécialité: la construction de spacieuses maisons de qualité détachées dans des localités familiales bien établies de la région métropolitaine. Aujourd'hui, plus que jamais, comparez la qualité Saratoga, les dimensions et la disposition des pièces et les prix à ceux des autres constructeurs. Saratoga offre aussi les meilleurs taux d'hypothèques, les meilleures conditions. Achetez maintenant... vous en aurez pour des années à vous féliciter.

QUELQUES MODELES 1974 SEULEMENT REPRESENTANT DE VRAIES ECONOMIES
Véritables aubaines! Maisons linéaires, comprenant tapis et décoration professionnelle. Terrasses aménagées prêtes pour l'occupation. Téléphoner pour obtenir d'autres détails.
Quelques maisons-condominium disponibles à Beaconsfield, de \$31,950

BROCHURE ILLUSTRÉE DE 72 PAGES SUR DEMANDE. 695-1200



Voici la clef du bonheur... à domicile!

Nous offrons 9 types de maisons, d'un modèle et d'une conception entièrement nouveaux,

de **\$22,900** à **\$38,900**

Et il nous reste aussi quelques maisons dont le taux d'intérêt sur hypothèque est limité à

10%

Tapis, installations électriques et frais de notaire sont compris dans le prix de vente

ÉLIGIBLE À LA SUBVENTION FÉDÉRALE DE \$500 ANS QU'À UN RABAIS ANNUEL DE LA S.C.H.L. JUSQU'À \$1 012 AUX PERSONNES QUI S'Y QUALIFIENT

Caractéristiques:

- QUELQUES MINUTES DU CENTRE-VILLE DE MONTRÉAL • ÉCOLES, EGLISES, CENTRES COMMERCIAUX ET PARCS À PROXIMITÉ • FAÇADE DE BRIQUE • CÔTES ET ARRIÈRE RECOUVERTS D'ALUMINIUM • PLACARDS ET GARDE ROBES TRÈS VASTES • PLANCHER EN MARQUETERIE • GRANDE CUISINE, SALLE DE SÉJOUR SPACIEUSE • MOUSTIQUAIRES



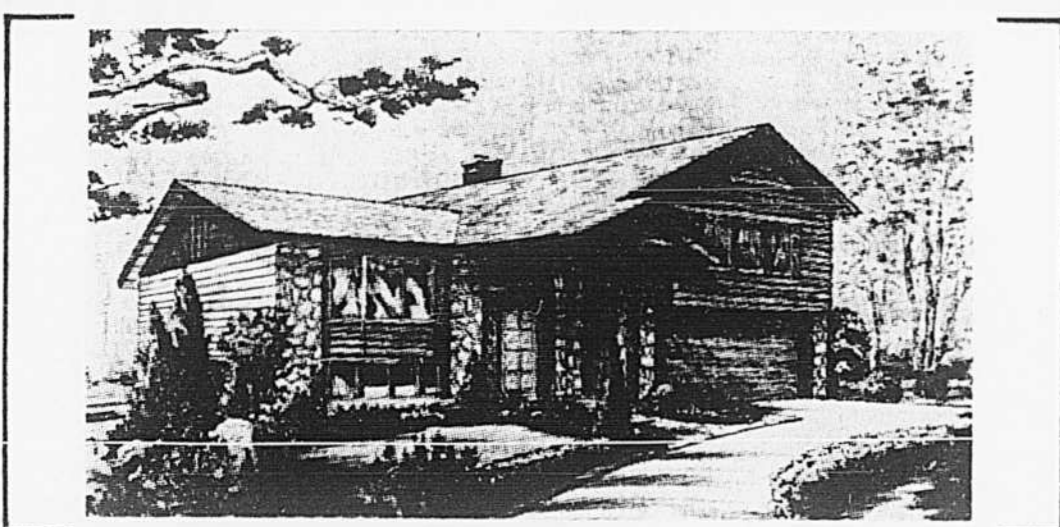
Itinéraire:
Sherbrooke vers l'est, jusqu'au pont Le Gardeur, premier feu à gauche, route 48 jusqu'à Saint-Paul-l'Érmitte. Ou par l'autoroute Montréal-Berthier, jusqu'à la sortie 7, de là, suivre nos affiches.

LES CONSTRUCTEURS ASSOCIÉS DE SAINT-PAUL-L'ERMITE, Québec
142, rue Payette, Saint-Paul-l'Érmitte



Ste-Thérèse-en-haut

"OASIS DE VERDURE"



SPÉCIAUX
à compter de **\$32,900**

N.B. Terrains boisés de 7,500 pi. car. et plus
VENEZ VISITER NOS 14 NOUVEAUX MODÈLES

DIRECTION:

Sortie 15 de l'autoroute des Laurentides et par la suite suivez nos enseignes de l'écureuil "PEPE"

Tel.: 430-2051

GEVERS
L.T.E.E.



CARTIER-DÉNAULT

les
Habitations
Provençales
L.T.E.E.

QUADRUPLEX DE GRANDE QUALITÉ SEMI-DÉTACHÉ À ST-LÉONARD
1-6 1/2 2-4 1/2 1-3 1/2

LA LOCATION EST GARANTIE

- Cuisine ultra moderne
- Plancher en carrelage dans la cuisine, salle à manger et le passage
- Paquets de céramique variés dans les chambres
- 10 salles de bains toutes
- Téléphonique avec bidet
- Grande salle de jeu, foyer et chambre froide
- Téléviseur et réfrigérateur

L. et A. MARINELLI CONSTRUCTION INC.
MAISON MODÈLE 9030 RUE LE ROYER
2 rues à l'ouest de Langelier au sud du boul. Couture
Venez nous rendre visite et comparez-nous
Ouvert de 1:00 à 8:00 heures P.M.

BUREAU: 325-5891 — 376-5271 Residence: 256-3067

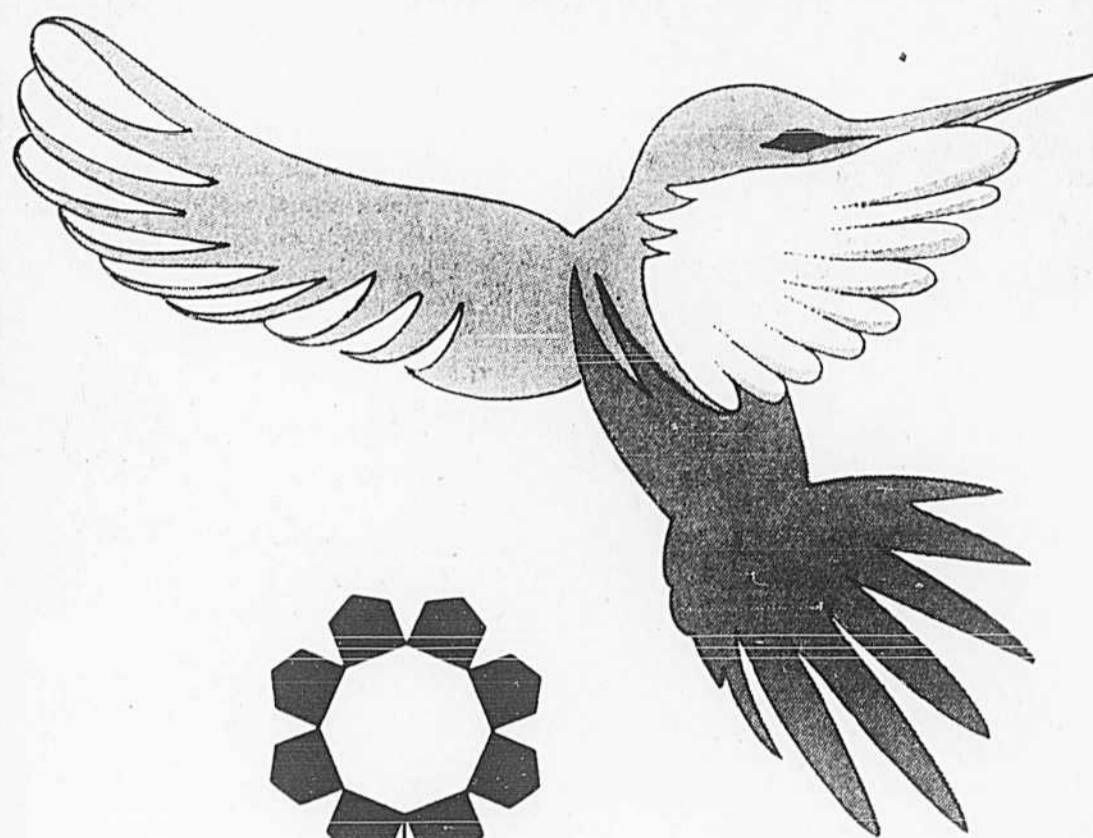
PLOUK

MUSEE D'HISTOIRE NATURELLE

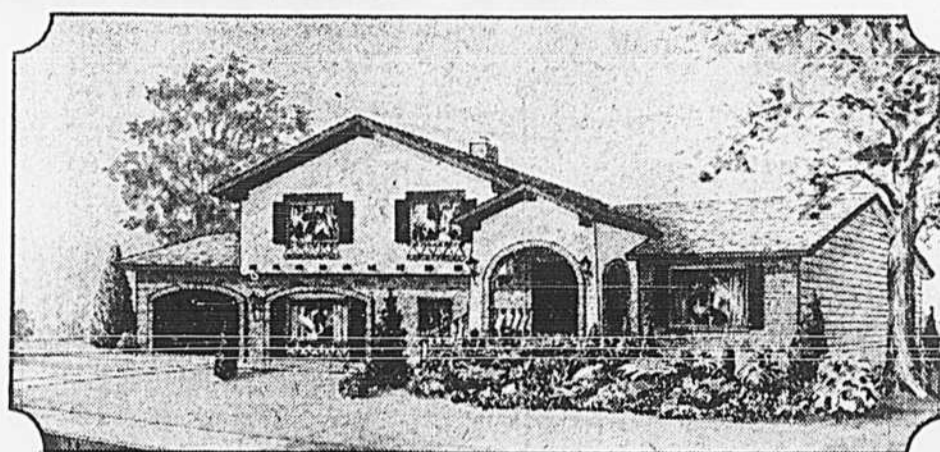
"TU CROIS QU'IL A TOUT DEVORÉ?"

101 Propriétés à vendre 101 Propriétés à vendre 101 Propriétés à vendre 101 Propriétés à vendre 101 Propriétés à vendre 101 Propriétés à vendre 101 Propriétés à vendre 101 Propriétés à vendre 101 Propriétés à vendre

CARTIER-DENAUT vous propose CANDIAC "la banlieue verte"



CARTIER-DENAUT



PARC ST-LAURENT
\$27,850

PARC LAURIER
\$40,500

BUREAU DES VENTES: 861-5033

BUREAU CHEF: 688-1800



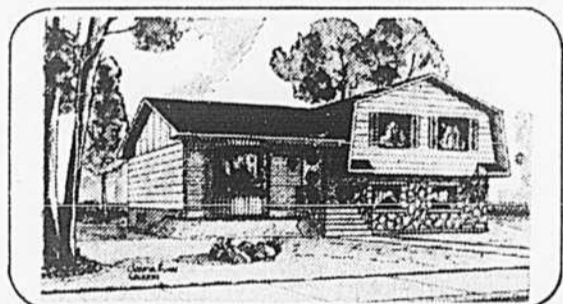
Direction: Sur la rive sud, empruntez les routes 3 ou 9 en direction ouest, sortie Candiac et suivez nos enseignes.

LES HABITATIONS albert gagnon À LAVAL

NOUS AVONS PLUS QUE DES MAISONS À VOUS OFFRIR...

En plus d'une maison munie de tout ce qu'on peut souhaiter, nous vous proposons un environnement choisi, où le relief naturel s'allie à la verdure pour fournir un site merveilleux.

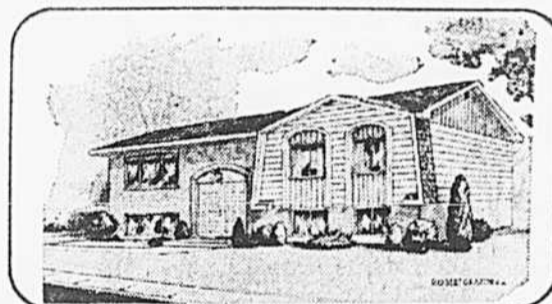
Centre de Laval



6 MAISONS MODÈLES
bungalows et cottages (secteur Renaud) à partir de **\$28,850**
ITINÉRAIRE: boulevard des Laurentides, tournez à gauche sur le boulevard St-Martin et à droite sur la rue Vallières. Par l'autoroute des Laurentides, sortie 6 est, filez sur le boulevard St-Martin et tournez à gauche sur la rue Vallières et surveillez nos enseignes.
Tel.: 663-0307

- 20 ans d'expérience dans la construction
- 11 nouveaux modèles de toute beauté
- Maisons décorées par nos propres décorateurs experts.
- Quartier planifié par le Service d'urbanisme de Laval.

Fabreville



5 MAISONS MODÈLES
à partir de **\$25,900**
ITINÉRAIRE: Autoroute des Laurentides sortie 9 ouest, vers l'ouest, sur le boulevard Dagenais jusqu'à la rue Fridolin. Par le boulevard Labelle, tournez à gauche au boulevard Dagenais jusqu'à la rue Fridolin.
Tel.: 622-3977.

FAITES-NOUS CONFIANCE: NOUS GARANTISSONS NOS PRIX ET NOS DATES DE LIVRAISON

A condition de satisfaire aux exigences de la S.C.H.L., vous pourrez bénéficier d'une subvention annuelle fédérale pouvant s'élever à \$1046.

SUBVENTION FÉDÉRALE \$500 intérêt de 10% et plus

LAVAL

et ENVIRONS

\$22,600 à \$43,500

Plusieurs propriétés disponibles dans les quartiers suivants, dont certaines pour occupation immédiate.

DUVERNAY FABREVILLE
VIMONT LORRAINE
AUTEUIL TERREBONNE

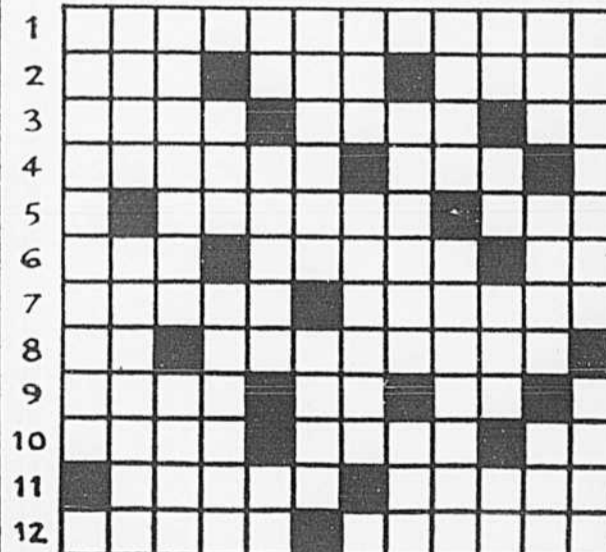
Pour renseignements:

Jean-Guy Lemay 667-2496
M. Franche 667-2631

Montréal Trust
COURTIERS
661-9030

mots croisés

1 2 3 4 5 6 7 8 9 10 11 12



HORIZONTALEMENT

- 1— Ils raccordent des fils.
- 2— C'est-à-dire — Une des Cyclades — Mouvement impétueux.
- 3— Monnaie italienne — Parsemé — Technetium.
- 4— Singes-araignées — Levant.
- 5— Sur lesquelles on a indiqué le jour et l'année — Ancienne monnaie.
- 6— Lettre grecque — Conclusion — Note.
- 7— Histoire mensongère — Sont dévorés par les animaux carnassiers.
- 8— Préfixe — Imaginaire.
- 9— Individu — Richesse — Pronom.
- 10— Mamelle — Elle monte au printemps — Connu.
- 11— Vases — Messagers de Dieu.
- 12— Orientées — Se dit d'un doigt très mince à son extrémité.

- 3— Duvet — Pouffer.
- 4— Roi d'Israël — Possessif.
- 5— Titane — Canal — Te trouves dans un lieu.
- 6— Chevaux sans force — Marin britannique, explorateur des régions arctiques.
- 7— Baie des cotes d'Honolulu — Supposé.
- 8— Circonspect — Élément du centre.
- 9— Courroux — De l'Éolide.
- 10— Ressenti — A la forme d'un T — Arrose Erstein — Mère des Titans.
- 11— Clair — Fabriqué — Condiment.
- 12— Ebranlés — Inspiration poétique.

Solution au prochain numéro

1	2	3	4	5	6	7	8	9	10	11	12
1	PROTOCOLAIRE										
2	OLIVES RICTUS										
3	SES TULE ECO										
4	SEINES GAMIN										
5	SEVERITES S										
6	SUENNES EST										
7	SUENNES EST										
8	LOUÏSE RETAME										
9	ONU NIER LET										
10	NIRVANA SENS										
11	SSO NUIT TE										
12	DEESSE PERS										

Solution du dernier problème

VILLA DU PARC

VOYEZ-NOUS AVANT LA MONTÉE DES PRIX. NOUS AVONS CE QU'IL VOUS FAUT.

Nos cottages sont situés dans un emplacement de choix attenant à un parc et au centre de la nature.

AVANTAGES COMPRIS DANS NOS PRIX

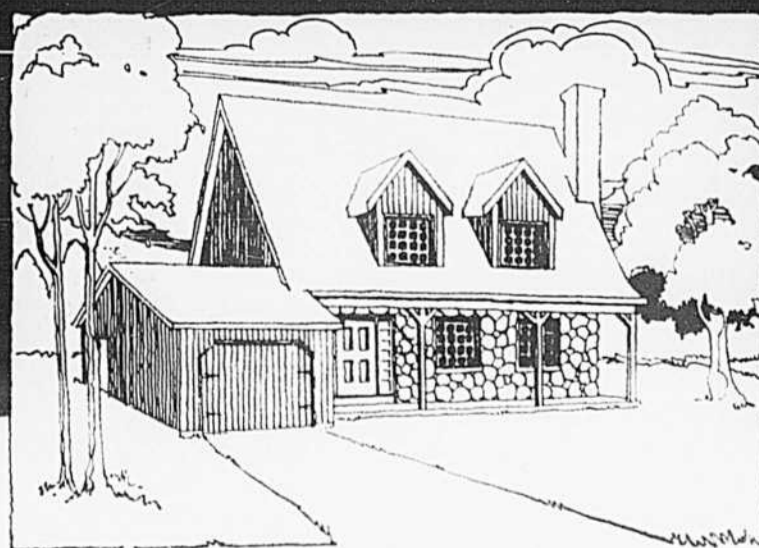
- Chambres spacieuses
- Garage et asphalte
- Gazonné autour de la maison
- Porte patio
- 2 salles de bains
- Lustres
- Chauffage électrique

\$29,750.

MAISON MODÈLE. 661-8930

Ouvert de lundi à vendredi de 12h à 8h p.m., samedi et dimanche de 12h à 6h p.m.

Pour s'y rendre:
Ligne directe d'autobus au métro Henri-Bourassa. À proximité écoles, églises et centres commerciaux.



Le site par excellence

Cinq modèles construits avec la solidité de l'acier. Poteaux de charpente et solives en acier. Chauffage à l'électricité; finition superbe, dans des styles variés. Ce modèle a connu un succès remarquable. Venez comparez vous-même nos différents modèles! **Prix de \$29,050 à \$50,000**

Certains modèles donnent droit au boni fédéral de \$500. Certain sont admissibles à une subvention annuelle du gouvernement fédéral allant jusqu'à \$600.

Telephonnez-nous au 653-6862/653-6613

Prendre la route transcanadienne sur la rive sud, en direction de Québec, jusqu'à la sortie de Montville. Suivre la route de Montville sur 4 miles. Ou encore, prendre la route 9 vers l'est, tourner à gauche à la station Saint-Bruno et suivre les affiches jusqu'aux maisons modèles.

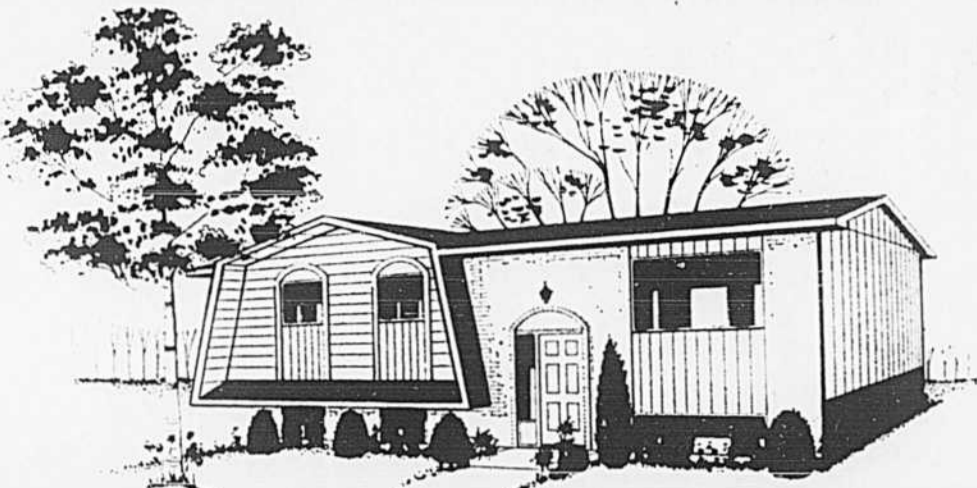
**TERRASSE
ST-BRUNO**



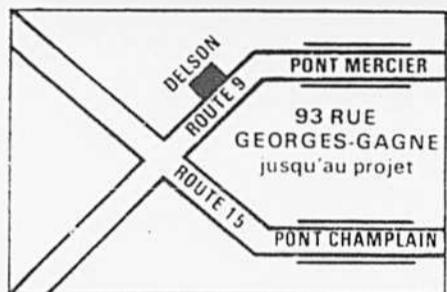
HARMA CONSTRUCTION Ltée
Siège social 253-2727

DELSON

10 MINUTES DU PONT MERCIER, 15 MINUTES DU PONT CHAMPLAIN.



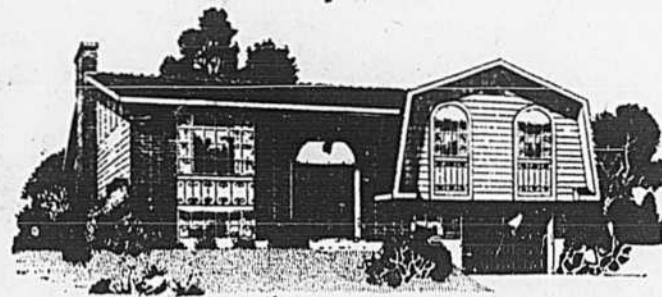
comptant \$765
A partir de \$192 par mois,
 INCLUANT, CAPITAL, TAXES, INTÉRÊT, RABAIS
 FÉDÉRAL (si éligible).
OCCUPATION IMMÉDIATE



delvista
 CONSTRUCTION INC
 632-4045

MAIDEL
 INCORPORÉ
 632-2390

PROFITEZ MAINTENANT DES AVANTAGES GOUVERNEMENTAUX SOYEZ PROPRIÉTAIRE!



Pour les familles ayant un
 revenu entre \$8,360 et \$17,380
 de salaire annuel-redressé, c'est-à-
 dire répondant aux exigences
 de la loi.

Subvention pouvant attein-
 dre \$1046 annuellement.
 Plus un boni unique de
 \$500 sur la première mai-
 son.



VISITEZ ET CONSTATEZ LA QUALITÉ
 ET LA BEAUTÉ DE NOS MODÈLES

GARANTIE ÉCRITE
 DE 5 ANS

B.A. CONSTRUCTION, 20 ANS D'EX-
 PÉRIENCE, 4,500 MAISONS BÂTIES.
 TOUTE UNE GARANTIE!

B & A CONSTRUCTION

rue Fleury, sortie Fabreville (9 ouest) de l'autoroute. 622-0490
 empruntez le Boul. Dagenais et suivez les enseignes. 622-0232
 VISITE CHAQUE JOUR DE 10 H. A.M. A 9 H. P.M.



UNE LOCALITÉ IDÉALE

Pourvue de toutes les commo-
 dités: piscine, arène, centre
 d'achats, écoles, transport en
 commun relié au métro à quin-
 ze minutes de Montréal.

BELOEIL

LA CAMPAGNE À 15 MINUTES DE MONTRÉAL



Bonis de \$500 plus rabais fédéral si éligible. Jusqu'à \$97.50 par mois

5 MAISONS MODÈLES

Prix à partir de **\$24,450** Intérêt à compter de 10% **COMPTANT \$1445**

ITINÉRAIRE: Pont Hippolyte-Lafontaine, Transcanadienne Sortie 67
 Suivez les enseignes.
 Occupation immédiate ou 1er juillet

LES HABITATIONS RIVIERA DU QUÉBEC INC.

1137, Boulevard L'Heureux, Beloeil

467-0611

WR WESTGATE
 IMMOBILIÈRES

OUVERT
 AUX VISITEURS

ST-BASILE LE GRAND
 3 milles à l'est de
ST-BRUNO

Samedi et dimanche
 24 et 25 mai
 de 12 h à 17 h.

4 maisons modèles
 à prix populaire

18 RUE DUPRAT

Pour s'y rendre:
 Route 9, direction St-Hyacinthe, tournez à
 droite aux premiers feux de circulation de
 St-Basile, à droite sur St-Louis, à gauche
 sur Basile-Dagenais, à droite sur Duprat.

Votre hôte:
GILLES LEBLANC
 653-2650 653-2496
 Membre de la Chambre
 d'Immobilier de Montréal

LES JARDINS D'AUTEUIL

PERSONNALISEZ... votre future maison

avec l'une de nos 34 ravissantes façades.



ET SOYEZ HEUREUX
 SITUÉ À 6 MILLES DU MÉTRO

LAVAL 622-8282 Taux aussi bas que 10%. Nous pouvons construire sur votre
 terrain, un de nos 34 modèles.
 SUBVENTION FÉDÉRALE \$500

OUVERT: Samedi et dimanche, midi à 7 heures; semaine, midi à 9 heures, vendredi sur rendez-vous
SECTEUR RÉSIDENTIEL PAR EXCELLENCE
 EN COLLABORATION AVEC

LES CONSTRUCTIONS LATENDRESSES



POUR VOUS
 Y RENDRE:
 Pont Vieux, suivre le bou-
 levard des Laurentides
 jusqu'au numéro 5150,
 en tournant les boules
 vers St-Martin, St-El-
 zéar, Beloeil, jusqu'à
 la rue Provence, à droite.

NOUS CONSTRUONS
 SUR DEMANDE

- Bungalow
- Cottage
- Duplex

Sur le terrain de votre choix
 et selon vos exigences.

G. SYLVESTRI
 et
C. POULIN
 627-2433
 681-7773

BROSSARD
 MAISON DE VILLE
5 1/2
 Construction 1975, grand
 luxe, chauffage électrique, 2
 salles de bain, tuile importée
 d'Italie, lave-vaisselle.
 Pour plus de renseignements
5505 PARNETON
 (coin boul. Provencher)
 671-7401

DUVERNAY OUEST LE DOMAINE

Val des Arbres
 (Pres pont Papineau)
SOYEZ CHEZ VOUS
RABAIS \$500
 Prix à partir de \$33,475
HYPOTHEQUE jusqu'à 90%
 Intérêt bas, aucune escalatoire.

Cottages et Bungalows luxueux

3 à 4 chambres à coucher, 2 à 3 salles de bains,
 salle de jeu et garage (foyer optionnel).
 Semi-détaché avec terrain jusqu'à 6,000 pieds
 carrés. Près autobus, parcs, écoles.

Visitez notre maison modèle

DIRECTION: Nord du pont Papineau, sortie St-Martin est et tournez
 première rue à droite (1880 de la Mauricie)

669-4719 461-1725

CONDOMINIUM

LE SQUARE

VIEUX LONGUEUIL

3 1/2 - 4 1/2 - 5 1/2

Appartements - Jardins, Penthouses

Construction luxueuse, tout béton. Piscine, sau-
 nas, gymnase, salle de réception, etc...

à partir de \$32,500

230 ouest, rue St-Laurent
 (coin de Châteauguay)

674-6269

Heures d'ouverture: Lundi au dimanche 11 a.m. à 5 p.m.
 Et le soir sur rendez-vous.

REPENTIGNY BUNGALOWS

4 MODÈLES
 VISITEZ ET COMPAREZ
\$27,200 et plus

Ouvert samedi et dimanche
GRANMONT INC.
 365, boul. Larochele
 585-1849

**TRUST
 GENERAL**
 courtier
 montreal
 866-9641

POINTE-CLAIRE
 Magnifique split-level sur avenue
 Longmeadow. Près du club de
 golf, gare et de toutes les facilités.
 La seule propriété à vendre dans
 le secteur. Cause de décès.
REAL GOUIN
 684-6916

La vie urbaine à son mieux...

... luxueusement agréable d'autant plus que vous êtes propriétaire au lieu de locataire de votre luxueux appartement. Quelle belle façon de combattre l'inflation.

Un site d'une beauté naturelle — vue sur la montagne, service de transport en commun à la porte (Métro à venir) — à quelques minutes du centre-ville. Vous apprécierez ce quartier universitaire où vous trouverez: boutiques, charcuteries et pâtisseries, bistros abordables, librairies qui donnent à ce "village-dans-une-ville" son aspect si attrayant.

Les prix varient de \$35,900 à \$58,900.

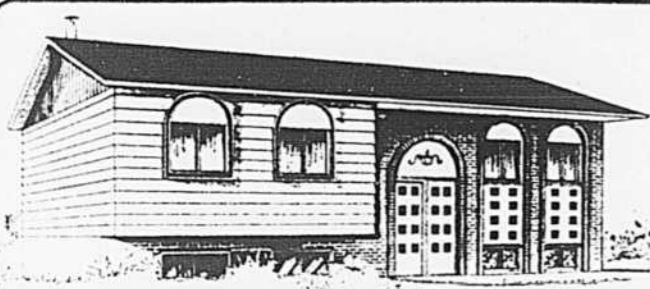
Visitez les lieux sur rendez-vous en composant 738-5922.



4911 Côte des Neiges à Decelles

MEMBRE DU GROUPE BELCOURT

ACHETEZ MAINTENANT POUR LE MOIS DE JUILLET 1975 UNE MAISON NEUVE AVEC 5 ANS DE GARANTIE



Paiement mensuel
à partir de
\$175
(Capital - taxes
intérêt, inclus)

Modèles:		Modèles:	
PRINCE	\$23,100	COLONIAL II	\$26,300
COLONIAL	\$23,650	CHAMPLAIN	\$26,900
MONTCALM	\$24,900	CHAMPLAIN II	\$27,800
MONTPELIER	\$26,000	CANADIENNE	\$35,000

Ces prix incluent terrain boisé 6000 pi. ca.

Nous nous ferons un plaisir de vous faire visiter nos 4 maisons modèles.

TOUS NOS MODELES SONT ELIGIBLES au rabais fédéral, vous offrant une ristourne jusqu'à \$84.34 par mois.



Plus boni fédéral de \$500
Nous pouvons aussi construire sur votre terrain
Marcel Ayotte
758 boul. Labelle
BLAINVILLE 430-3321



beloeil ATTENTION

14 maisons prêtes pour livraison le 1er juillet.

Prix à partir de **\$26,500**

DIRECTION: Empruntez le pont-tunnel Hippolyte-Lafontaine jusqu'à la sortie 64-67 de la Transcanadienne, et suivez les indications. Vous pouvez aussi emprunter la route 9 vers Beloeil, et suivez les enseignes.

TÉL.: 467-2819

Construite par l'Association des Constructeurs de Beloeil Inc.



SI TANT DE GENS À TRAVERS LE MONDE ACHÈTENT DES MAISONS

Levitt

IL DOIT Y AVOIR D'EXCELLENTE RAISONS!

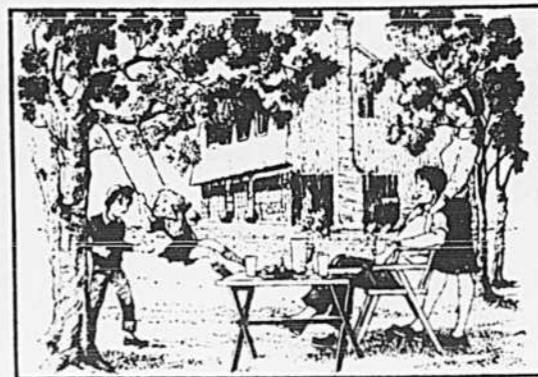
Après les U.S.A. ... l'Espagne ... Porto Rico ... la France ...
Le nom le plus fiable en valeur de construction domiciliaire présente avec fierté

LA BOISERIE

A l'orée du bois, dans Brossard à compter de

\$39,990.00

Bureau de vente: 465-1575



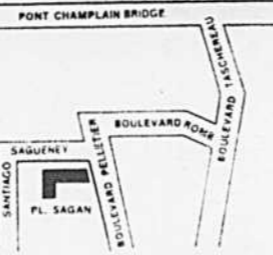
BERGELAC

Face au Parc du Centenaire à Dollard

à compter de

\$49,990.00

Bureau de vente: 683-9481



FOYER NATUREL CHOIX DE MODÈLES ISOLATION AU DESSUS DE LA NORMALE NOMBREUX AUTRES AVANTAGES AU-DESSUS DE LA MOYENNE
Tout cela dans des maisons bâties pour durer des générations!



VALEURS IMBATTABLES
STYLES INÉGALABLES
MODÈLES INCOMPARABLES

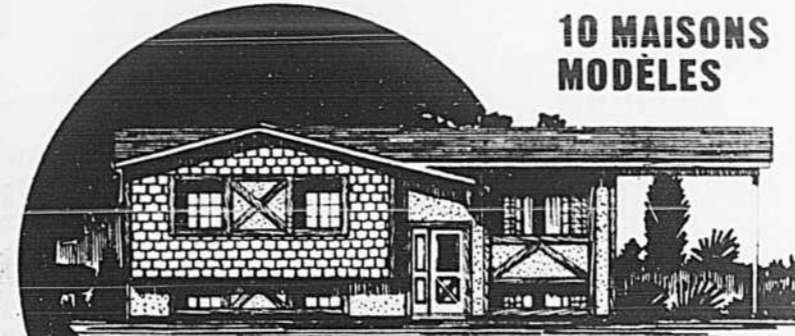


Levitt
CANADA LTD.

Des maisons à l'épreuve du temps
Administration: 845-6277

BLP CONSTRUCTION INC.

10 MAISONS
MODÈLES



Prime de \$500
PLUS RABAIS FÉDÉRAL

VISITE SUR PLACE
12h a.m. à 9h p.m.

PRIX
\$24,600
et plus

5% comptant, terrain compris.
Maisons construites selon les normes de la S.C.H.L.

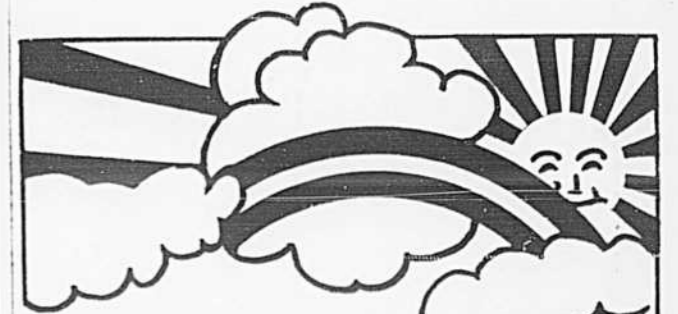
LAPRAIRIE
Boulevard Champs-Fleury
659-1922
BELOEIL
837, rue Mozart
464-1121
ST-HUBERT
3400, rue Simard
676-1156



MAISON

LATENDRESSE

INFORMATION:
866-5792



Joie de vivre

Il fait bon vivre au domaine L'AN 2000, nous vous offrons maintenant des maisons de ville qui ont été pensées pour votre bien-être.

VERDURE

Le domaine "L'AN 2000" est situé à Ville St-Laurent sur le site même de l'ancien golf Marlborough, dans un superbe décor de verdure. A "L'AN 2000" vous n'êtes pas en banlieue, vous êtes en ville mais dans un coin de ville qui regroupe la tranquillité et tout le charme de la pleine nature.

POUR

\$41,500 et plus

3 ou 4 chambres à coucher au choix, 1^{re} salle de bains, cuisine familiale, sous-sol fini, tapis mur à mur, porte coulissante sur patio-terrasse, chauffage électrique, proximité des écoles et centres d'achats, facilités de transports (gare CN de Val-Royal 10 minutes du centre-ville) maisons construites en groupe de 6 et 8, jardins privés et garages.

ENCORE QUELQUES MODÈLES DISPONIBLES À 8 J.F.

BÉTON ACIER

La maison de ville du domaine "L'AN 2000" est solidement construite de béton et d'acier, tout comme un gratte-ciel. Elle est conçue pour durer. Elle s'entretient facilement. Elle est à l'épreuve du feu. Elle coûte jusqu'à 50% moins cher d'assurance.

PHASE II

DIRECTION: Prenez le boul. LAURENTIEN jusqu'au boul. Keller (sud de Suroît), vers l'ouest jusqu'au 2377 boul. Keller.

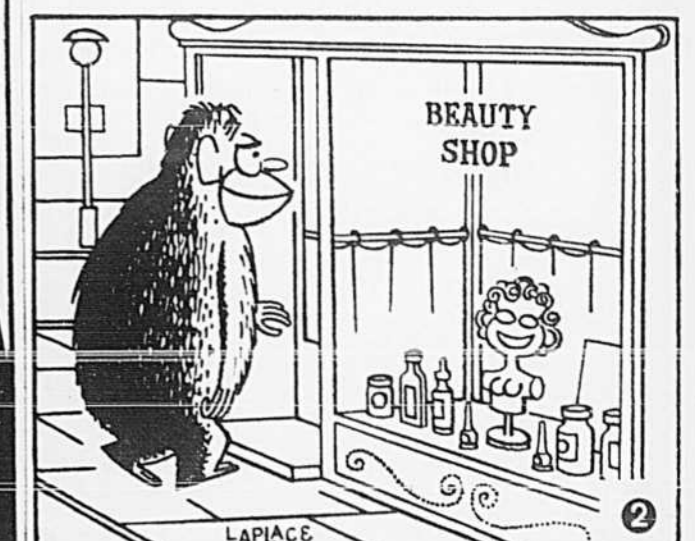
2377, boul. Keller
Ville St-Laurent

332-4510



êtes-vous observateur?

Ces deux dessins de LAPLACE sont en apparence identiques. En réalité, il y a entre eux huit petites différences.



VOIR SOLUTION A LA FIN DES ANNONCES CLASSEES

DUVERNAY NOS PRIX SONT FERMES (aucune clause escalatoire)



BERNARD DEVELOPMENT
Inc.

TÉL.: 661-4131


1081, BOUL. LESAGE, DUVERNAY

POUR S'Y RENDRE: Pont Pie-IX, prenez la direction du boulevard de la Concorde vers l'ouest jusqu'à la rue Gentilly, tournez à droite et suivez nos enseignes. Pont Papineau, prenez la sortie du boulevard de la Concorde et jusqu'à la rue Gentilly, tournez à gauche et suivez nos enseignes.

UNE AUTRE RÉALISATION DE
Bernard Denault

Maison de qualité
et de distinction





Cadillac Fairview

AU NOUVEAU ASTERVILLE

Broggand



Bungalow RENAISSANCE II avec trois chambres à coucher, vaste salle de séjour et salle à manger, salle familiale offrant un foyer, garage pour deux voitures, chauffage à l'électricité. \$43,990 (Rien que 2 maisons toujours à ce prix)

ÉCONOMISEZ \$3,000

en achetant une maison déjà construite pour la phase I. Les prix seront plus élevés pour la phase II actuellement en cours de construction. Prix à compter de \$42,990 - \$59,990

Direction: traverser le pont Champlain, prendre la sortie Taschereau sud (Laprairie) à droite, continuer 1/2 mille après Place Portobello jusqu'à la rue Napoleon, tourner à gauche à la rue Naples

Ouvert aux visiteurs de 12h p.m. à 9h p.m.
En fin de semaine de 11h a.m. à 6h p.m.

Pour information: **656-3062**



L'ENSEIGNE DU MIEUX VIVRE



Soyez aux Oiseaux

Habitations Angoulême Inc.



Decouvrez un coin de France rue de la Seme près Demazy, cotee \$200 par m.c.i.t. prix \$26,900, \$1,400 comptant.

Bungalows près de la rivière aux Pins, paysage magnifique, une maison de campagne ou presque, faites-nous une offre que nous ne pourrions pas refuser.

Direction Marie-Victorin vers l'est, jusqu'à De Mezy ou route 3 sortie de Mont Bruns, suivre rivière aux Pins à droite.

MAISON MODÈLE
655-2670 655-7404
136 de Mezy

VILLA LÉONARD

OCCUPATION IMMÉDIATE

ULTRA-MODERNES.
DÉTACHES OU SEMI-DÉGAGÉS À L'EMPLACEMENT DE VOTRE CHOIX

MAISONS MODÈLES ST-LÉONARD

6340 est. ST-ZOTIQUE (entre Lacordaire et Longueuil) Tél: 254-9191

à compter de **\$38,550.**

AVANTAGES COMPRIS DANS NOS PRIX

3 ou 4 chambres à coucher

- Garage
- Asphalte de la maison
- Gazonné autour de patio
- Moustiquaires
- 2 salles de bains
- Lustres
- Chauffage à l'électricité
- Armoires modernes de cuisine

HEURES DE VISITES
Ouvert tous les jours, lundi au vendredi de midi à 8h p.m., Samedi et dimanche de midi à 6h p.m.

HARMA CONSTRUCTION LTD.
SIÈGE SOCIAL 253-2127

VENEZ CHOISIR VOTRE MAISON



DANS UN SITE MERVEILLEUX DE LA RIVE SUD

- Construction de première qualité, excellent service après-vente
- Plusieurs modèles éligibles au rabais fédéral \$1 008 ou \$600
- Octroi fédéral \$500
- INCLUS: Frais d'assurance hypothécaire, Frais de l'acte de prêt et de vente, Assurance feu (1 an) In teret à partir de 10%

ST-EUSTACHE

RABAIS \$500

\$1600 COMPTANT

BUNGALOWS 3 CHAMBRES À COUCHER
Agréable style espagnol ou inspiration coloniale

- Chauffage à l'électricité
- Entièrement paysager
- Plancher parquet chêne
- Parquets aluminium
- Fenêtres aluminium
- Entrée asphaltée pour voiture
- Vaste cuisine luxueuse
- Accessoires en couleur pour salle de bain
- Terrains 6,000 pl. ca. et plus

POUR S'Y RENDRE: Emprunter l'autoroute des Laurentides ou la route 148 jusqu'à St-Eustache. Suivre Grande-Côte jusqu'à la 12e Avenue à gauche sur 12e Avenue jusqu'à rue France.

mid-town DEVELOPMENT CORP.
472-2470 739-3256

LONGUEUIL

Cottages semi-détachés et détachés

Nouveaux modèles, garage et foyer naturel

- Pierres des champs et briques
- Salon cuisine, salle à manger
- 3 chambres à coucher
- 2 salles de bain
- Chauffage à l'électricité
- Rue et entrée en asphalte
- Pres autobus CTCUM Montreal, centre d'achats

PRIX à partir de \$30,980

Boni de \$500

OCCUPATION 1er MAI ou plus tard

Informations 679-8300 Rés.: 677-3519

DIRECTION: Par le chemin Chambly, jusqu'à la rue Marchal, tourner à droite jusqu'à Marquette et, de là, tourner à droite jusqu'à nos enseignes.

HEURES D'OUVERTURE
Lundi au vendredi de 6 p.m. à 9 p.m.
Dimanche et samedi de 11 h a.m. à 6 p.m.

P. TALBOT INC.

MONT-ST-HILAIRE 10 MAISONS MODÈLES
DOMAINES STONERIDGE RUE MONTENACH
Lots boisés avec choix de superficie. Tranquillité de la vie en pleine nature.
ITINÉRAIRE: route 20 ou route 9 jusqu'au pont de Beloeil et St-Hilaire, continuer 1,000 pieds sur la route 9, tourner à la rue Fortier et suivez nos enseignes.
Prix \$26,900 à \$46,900 Tel.: 467-4962

STE-JULIE RUE DU PONCEAU 10 MAISONS MODÈLES
• Près du mont Bruno • Golf • Ski • Parc • 10 minutes de Montréal.
ITINÉRAIRE: route 20 (Transcanadienne) à la sortie 62 et de là suivez nos enseignes.
A partir de \$24,300 Comptant à partir de \$1,500 Tel.: 649-5511
4 DERNIÈRES MAISONS AVEC RABAIS FÉDÉRAL \$1000.

CHAMBLY RUE LAPALME 10 MAISONS MODÈLES
• Près du Bassin de Chambly • Près de toutes les commodités • 12 minutes de Montréal.
ITINÉRAIRE: Autoroute des Cantons de l'Est ou route 1 jusqu'au boulevard Fréchette face au centre d'achats Chambly et suivez nos enseignes.
A partir de \$24,300 Comptant à partir de \$1,500 Tel.: 658-0242
4 DERNIÈRES MAISONS AVEC RABAIS FÉDÉRAL \$1000.

Nous garantissons prix ferme sur offre d'achat.
Heures d'ouverture:
Lundi au jeudi 13:00 h à 21:00 h.
Samedi et dimanche 11:00 h à 18:00 h.

MAISONS HOMES bernard & goyette
administration 354-7970

LIVRAISON IMMÉDIATE

ROCKWOOD CONST.

SPÉCIAL D'OUVERTURE \$24,500

A partir de **BONI FÉDÉRAL \$500 PLUS S.C.H.L. RABAIS FÉDÉRAL JUSQU'À \$97 PAR MOIS NOMBRE LIMITÉ.**

Quelques maisons au bord de l'eau. Luxueux cottage, bungalow, split entrée, 4 maisons modèles. Style espagnol ou colonial. Certains modèles avec foyer, salon et hall avec tapis. Grandes chambres à coucher. Construction de 1ère qualité, terrains de 7,000 à 10,500 p.c.

DIRECTION: Route No 1 jusqu'à Chambly et voir annonce à côté piscine municipale. Tournez à droite, au Pont CHAMPLAIN AUTOROUTE DES CANTONS DE L'EST INF.: Mme Deli, 658-0731 ou 376-9960

MAISONS MODÈLES: 547, BOUL. BRASSARD
coin Tracy

CHAMBLY

ST-EUSTACHE

Nous avons de très belles maisons prêtes à être occupées
foyer, capital et intérêt: \$145 par mois, moyennant rabais.

640, boulevard Sauve sud, tourner à gauche sur Pie-IX et suivre nos enseignes.
Pour renseignements: **625-4206**

SAINTE-ROSE, LAVAL

Maison Novelec à partir de **\$30,000**

ITINÉRAIRE: Autoroute des Laurentides, sortie 9E, Ste-Rose. Ou suivre le boulevard Labelle vers le nord jusqu'à nos enseignes.
Pour renseignements: **625-4206**

les résidences GUY GAGNON inc.

FAITES CONNAISSANCE avec Les Habitations BRANDON

NOUS AVONS LOGÉ VOS PARENTS... DEPUIS 1926... POURQUOI PAS VOUS?



BROSSARD

DIRECTION: Traverser le pont Champlain, prendre la sortie sud (Laprairie), à droite continuer 2e lumière après place Portobello, tourner à gauche boul. Rome, continuer jusqu'à la rue Naples (1e rue), tourner à droite jusqu'au 7875 Naples.
Tél.: 676-7741

LA SOCIÉTÉ DE CONSTRUCTION BRANDON INC.

NOUVEAU DÉVELOPPEMENT À LAVAL COTTAGES SEMI-DÉTACHÉS

DIRECTION: Quartier Chomedey, entre boul. Levesque et boul. Samson, à l'est de l'autoroute No 13 via Mirabel

MAISONS MODÈLES
5045 boul. Levesque, Chomedey ouest
TÉL.: 681-3771

OFFRE SPÉCIALE À BROSSARD

ÉPARGNEZ \$4,000 à \$5,000

Sur n'importe quelle maison Parkview maintenant complétée et prête pour occupation.



Taux d'intérêt — aussi bas que 9 1/2%
Paiement initial — à compter de \$2,000

PARKVIEW-ASTERVILLE
Traversez le pont Champlain, prenez la sortie 1 (Brossard) de l'autoroute reu à droite (sortie La Prairie) et le boul. Milan à gauche. Tournez à gauche à la rue et sur Pelletier. Droite sur Maupassant — vous verrez les maisons Parkview.
676-4880

PORTO BELLO
Traversez le Pont Champlain. Prenez boul. Taschereau à droite (sortie La Prairie) et le boul. Pelletier à gauche. Tournez à gauche à la rue Pelletier. Droite sur Pelletier jusqu'aux maisons modèles.
672-3560

parkview

