

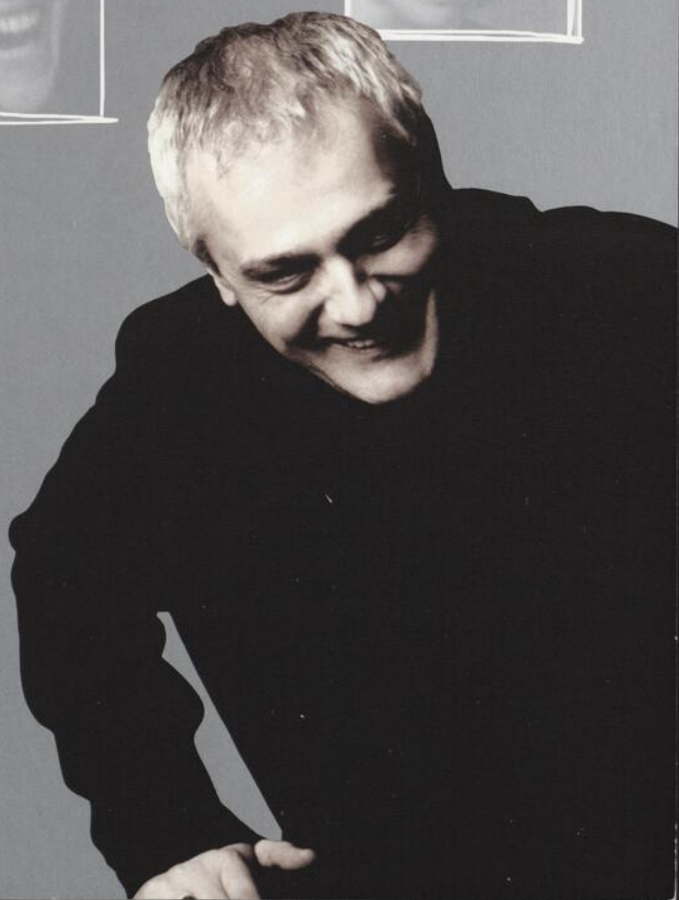


le Théâtre
du Trident

LE THÉÂTRE DE LA CAPITALE



Saison
2004
2005



SAISON

2004 · 2005

COUP D'ŒIL sur l'abonnement et les activités du Trident

L'ABONNEMENT

- Jusqu'à 40% de rabais sur le prix du billet à l'unité
- Le choix des meilleurs sièges
- L'assurance d'obtenir des billets pour le spectacle de Robert Lepage
- Une invitation au lancement de la prochaine saison en compagnie des artistes

NOUVEAUTÉ

L'ABONNEMENT GÉNÉRATION Y

- « **LA TOTALE** » destinée aux 30 ans et moins
- La liberté de choisir le soir qui vous convient
- Ne payez que 14\$ ou 15\$ le billet

LA SÉRIE LIBRE

- **Six laissez-passer** échangeables à tout moment au cours de la saison pour les pièces du Trident et pour deux concerts de l'OSQ

LES RENDEZ-VOUS

Vendredis causeries

- Échangez avec les metteurs en scène et les interprètes

Lundis du Trident

- Découvrez des textes inédits d'auteurs québécois et étrangers puis discutez avec les créateurs
2\$ pour les abonnés et les étudiants et 6\$ pour les non-abonnés

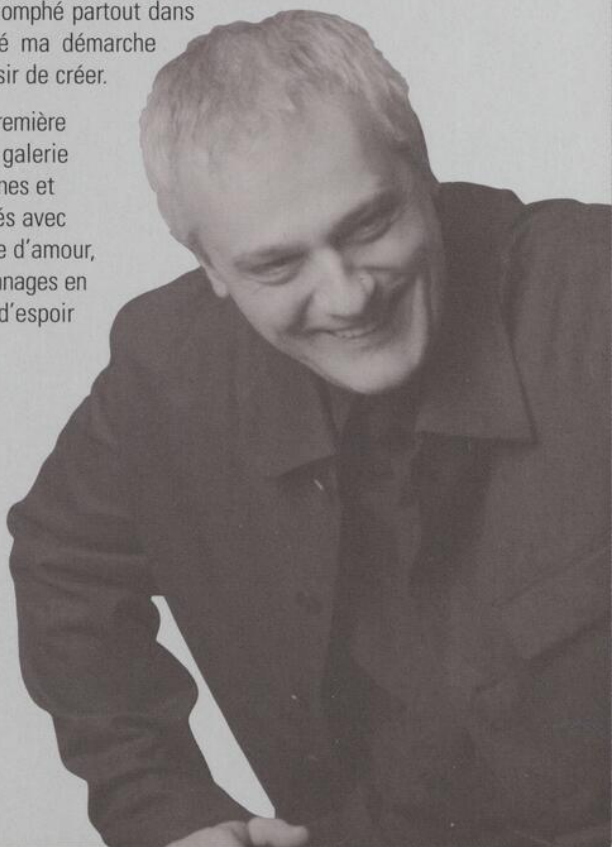
DES PREMIÈRES RENCONTRES POUR UNE PREMIÈRE DIRECTION ARTISTIQUE

Pour cette 34^e saison du Théâtre du Trident, j'ai rassemblé des auteurs, des metteurs en scène, des interprètes et des concepteurs qui me tiennent à cœur. Pour moi, la parole d'un auteur, sa poésie et son imaginaire seront toujours à la base du choix d'une pièce de théâtre. Je crois en la force d'une histoire, en la vision du metteur en scène et au public friand de nouvelles découvertes. Pierre Corneille, avec sa tragicomédie classique en vers, et Daniel Danis, avec sa langue imagée, entreront pour la première fois au Trident. Suivront Luigi Pirandello, Robert Lepage et Michel Tremblay qui ont révolutionné l'art théâtral et triomphé partout dans le monde. Tous ont influencé ma démarche artistique et alimenté mon désir de créer.

Je vous invite donc, pour ma première programmation, à visiter cette galerie de tableaux classiques, modernes et contemporains, que j'ai brossés avec passion. Une saison empreinte d'amour, d'honneur et de grands personnages en quête d'identité tous porteurs d'espoir et profondément humains.

Bonne saison.

Eric Champagne



LE CID

De **PIERRE CORNEILLE**

Mise en scène de **GERVAIS GAUDREULT**

À la cour de Castille, Don Diègue et le comte de Gormas ont décidé d'unir leurs enfants respectifs, Rodrigue et Chimène. Mais le code d'honneur impitoyable qui règne à cette époque précipitera leur destinée. Le comte, jaloux de voir le vieux Don Diègue dans les bonnes grâces du Roi, se fâche et le gratifie d'un... soufflet! Cette insulte suprême bouscule les événements et Rodrigue devra riposter à cet affront. Vengeance, Amour, Honneur. Les passions sont secouées, opposées aux lois du devoir et aux tendresses du sang. Partagé entre sa volonté de venger son père et son amour pour Chimène, Rodrigue devra choisir l'honneur ou l'amour.

Le rythme et la musique des vers de Corneille donnent au *Cid* une grandeur et une puissance rarement égalées. Écrite dans une langue riche, sonore et étonnamment moderne, *Le Cid* a su garder une incroyable jeunesse dont l'écho résonne toujours près de quatre cents ans après sa création. Cette tragédie, créée en 1637, sera dirigée par l'homme de théâtre Gervais Gaudreault. Metteur en scène et cofondateur du théâtre Le Carrousel, il enseigne, depuis plusieurs années, les techniques vocales dans diverses écoles de théâtre. Entouré de douze comédiens, il nous transportera au cœur de ce chef-d'œuvre du XVII^e siècle qui bouleversa le paysage dramatique de l'époque.

DISTRIBUTION

Yves Amyot · Serge Bonin · Éva Daigle · Hélène Florent ·
Denise Gagnon · Jacques Leblanc · Roland Lepage ·
Jean-Nicolas Marquis · Jean-Sébastien Ouellette ·
Michel Thériault · Nicola-Frank Vachon · Denise Verville

CONCEPTEURS

Michel Gauthier · Catherine Higgins · Dominique Gagnon ·
Stéphane Caron

Du 14 septembre au 9 octobre 2004
à l'Opéra de Québec

LE LANGUE-A-LANGUE

DES CHIENS DE ROCHE

De **DANIEL DANIS**

Mise en scène de **GILL CHAMPAGNE**

Cérémonial sur les berges d'une île fictive du Saint-Laurent où vivent des êtres rares, singuliers. Cette communauté à la dérive se débat pour aimer et pour s'aimer, et le manque qui les habite résonne dans les hurlements entêtants des chiens et la fureur des « party rage ». Leur quotidien verra peu à peu une histoire d'amour se dessiner autour de Niky et Djoukie, les deux plus jeunes, dont l'idylle semble destinée à souder toutes les autres. Dans une ultime tentative de sauvetage, ils scanderont en écho ce chant troublant et sensuel : « Au secours d'amour ! ».

L'auteur Daniel Danis, originaire du Saguenay, est l'une des voix importantes du théâtre contemporain. Nommé Chevalier des Arts et des Lettres, Danis est l'un des auteurs québécois dont les textes connaissent un énorme succès en Europe. Sa pièce, *Le Langue-à-langue des chiens de roche*, a été présentée à la Comédie-Française en plus de recevoir le prestigieux Prix littéraire du Gouverneur général en 2002. S'étant déjà attaqué à plusieurs des œuvres de Danis, dont *Cendres de cailloux* et *Le Chant du Dire-Dire*, le tandem Gill Champagne – Jean Hazel assurera la mise en scène et la scénographie de ce texte à la poésie touchante et surprenante.

DISTRIBUTION

Yves Amyot · Marie-Josée Bastien · Hugo Lamarre ·
Linda Laplante · Pierre-François Legendre · Christian Michaud ·
Klervi Thienpont · Marjorie Vaillancourt ·
Et un autre interprète

CONCEPTEURS

Jean Hazel · Jennifer Tremblay · Gaëtan Sioui

Du 2 au 27 novembre 2004
Lz no 2 nd



SIX PERSONNAGES EN QUÊTE D'AUTEUR

De **LUIGI PIRANDELLO**

Mise en scène de **MARIE GIGNAC**

Six personnages, à la recherche d'un auteur, envahissent la scène d'un théâtre, interrompant la répétition en cours. Ils demandent au metteur en scène de les laisser jouer leur propre histoire pour pouvoir exister. Le théâtre sera alors envahi par ce qui lui est essentiel : les personnages et la scène devient ainsi le lieu de toutes les illusions. Débute un étrange ballet entre faux-semblant et réalité. Et lorsque que tombe le rideau, plus personne sur la scène ne semble capable de dire qui est dans le vrai et qui ne l'est pas.

Avec *Six personnages en quête d'auteur*, le dramaturge italien Luigi Pirandello (1867-1936) invite le spectateur à assister à ce qui lui est généralement caché, à ce qui se passe sur une scène lorsque la salle est vide; ce qui se passe dans l'esprit du metteur en scène aux prises avec des personnages qui lui sont confiés.

Prix Nobel de littérature en 1934, Luigi Pirandello joua un rôle capital dans la dramaturgie européenne moderne. Il développa un théâtre où la réalité et le jeu dramatique se confondent, notamment avec *Six personnages en quête d'auteur*, qui établira sa renommée internationale. Pour sa deuxième mise en scène au Trident, la femme de théâtre Marie Gignac dirigera une distribution imposante de seize comédiens qui défendront avec ardeur cette pièce culte du répertoire italien.

DISTRIBUTION

Stéphan Allard · Lise Castonguay · Johanne Emond · Érika Gagnon
Linda Laplante · Annie LaRochelle · France LaRochelle ·
Myriam LeBlanc · Roland Lepage · Jean-Sébastien Ouellette ·
Denise Verville · Marie-Charlotte et Valentin Castonguay-Harvey ·
Et d'autres interprètes

CONCEPTEURS

Isabelle Larivière · Pierre Potvin

Du 11 janvier au 5 février 2005
Du 11 janvier au 5 février 2005

SOLO

DE ROBERT LEPAGE

Paris, 1867. L'exposition universelle attire des milliers de visiteurs, dont un certain Hans Christian Andersen, célèbre pour ses contes pour enfants. Ce dernier est vivement impressionné par les pavillons nationaux et l'évolution technologique qui s'y annonce; il s'en inspire d'ailleurs pour écrire un de ses contes.

Un siècle plus tard, un Canadien quitte son propre pays pour se rendre à son tour dans la capitale française. Il laissera derrière lui la modernité d'un pays pour fouiller le terrain de ses lointaines origines. Sur les traces d'Andersen, il essaiera de mieux comprendre son univers en confrontant le monde de l'auteur et le sien.

Ce spectacle, conçu et interprété par Robert Lepage, est présenté en première mondiale au Théâtre du Trident. Par la suite, il fera route vers quelques villes européennes avant de connaître sa principale diffusion au Danemark, dans le cadre des événements célébrant le 200^e anniversaire de la naissance d'Andersen.

Écrit, mis en scène et interprété par ROBERT LEPAGE.

Une coproduction du Théâtre du Trident et de Ex Machina
En collaboration avec le Grand Théâtre de Québec

Du 22 février au 19 mars 2005
5002 stam 61 the février 22 nq

IMPERATIF PRÉSENT

De **MICHEL TREMBLAY**

Mise en scène de **MARIE-GINETTE GUAY**

Claude, que l'on retrouvait dans la pièce *Le Vrai Monde?* de Michel Tremblay, est de retour pour faire l'épilogue de sa relation avec son père Alex. Trente ans ont passé. Aujourd'hui, Alex est malade, il a perdu son autonomie et l'usage de la voix. Son fils Claude lui rend visite, le soigne, lui parle, lui parle et lui parle encore. Déversement de la haine trop longtemps refoulée qui suggère plutôt une déclaration d'amour urgente, désespérée, maladroite. Deux camps, deux hommes, deux vies et l'urgence de prendre la parole avant que le présent ne devienne passé ou pire encore, imparfait.

Dernière pièce signée Michel Tremblay, *Impératif Présent* nous propose un face-à-face bouleversant entre un fils et son père. Dans un renversant duel d'acteurs, Jacques Leblanc et Jacques-Henri Gagnon nous feront basculer dans le fracas des mots de Tremblay, pour nous livrer, avec intensité, cette ultime confrontation. À sa première mise en scène sur les planches du Trident, la comédienne Marie-Ginette Guay dirigera ce huis clos qui nous plongera dans l'univers à la fois drôle et touchant de Michel Tremblay.

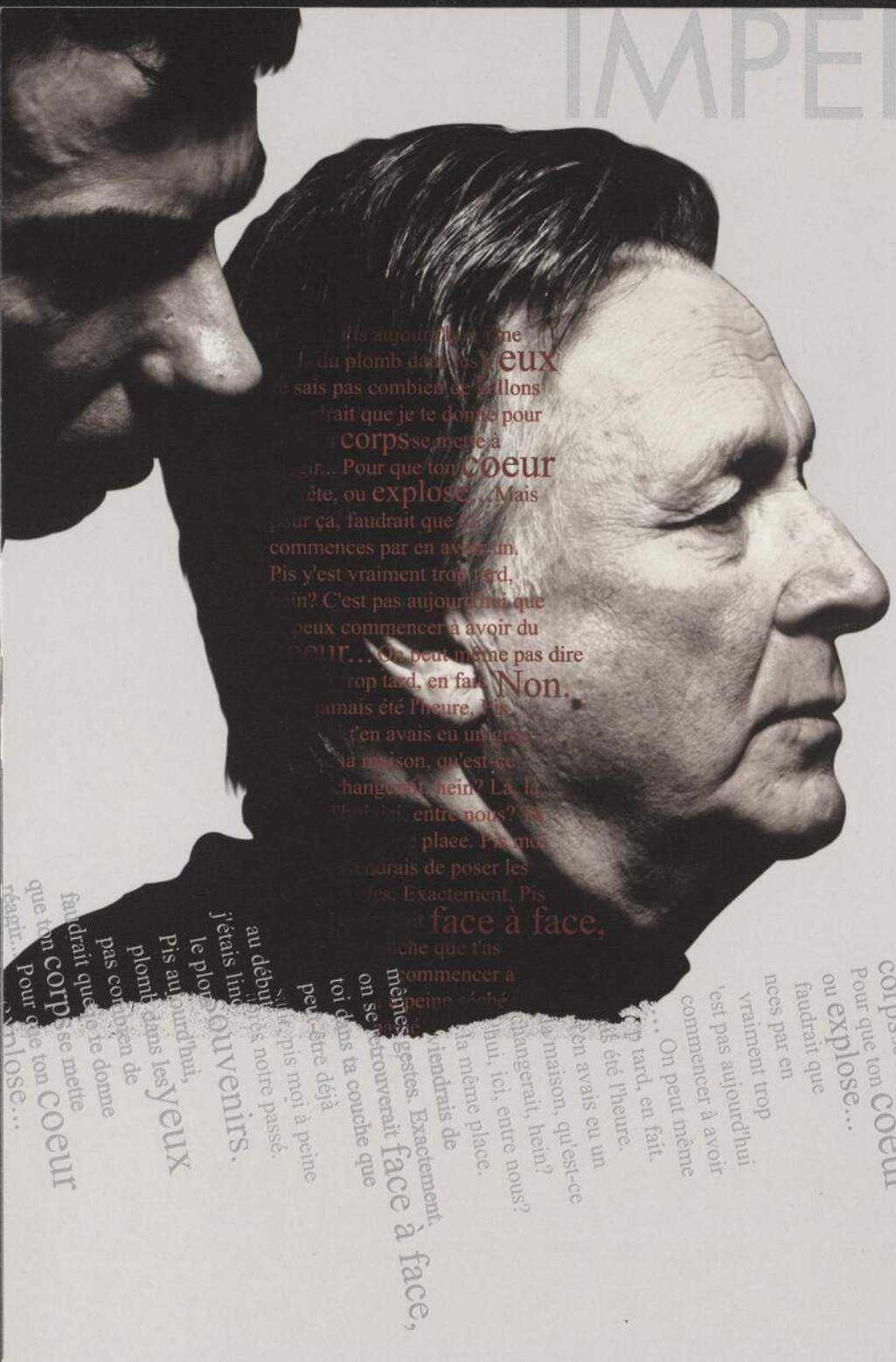
DISTRIBUTION

Jacques-Henri Gagnon · Jacques Leblanc

CONCEPTEURS

Michel Gauthier · Lucie Larose ·
Yves Dubois · Denis Guérette

Du 12 avril au 7 mai 2005
5002 rue Notre-Dame
Du 12 avril au 7 mai 2005



His aujourd'hui, j'ai
du plomb dans les yeux
je sais pas combien de gallons
trait que je te donne pour
corpse se mette à
... Pour que ton Coeur
ête, ou explose... Mais
pour ça, faudrait que
commences par en avoir un.
Pis y'est vraiment trop tard,
hein? C'est pas aujourd'hui que
peux commencer à avoir du
COEUR... On peut même pas dire
trop tard, en fait. Non.
jamais été l'heure. Pis
l'en avais eu un gros
na maison, qu'est-ce
changerait, hein? Là, hein
l'heure, entre nous? Toi
place. Pis moi
voudrais de poser les
Exactement. Pis
face à face,
heine que l'as
commencer à
même...
viendrais de
mêmes gestes. Exactement.
on se retrouverait face à face,
toi dans ta couche que
peut-être déjà
... pis moi à peine
le plomb
j'étais lingu
le plomb
plomb dans les yeux
Pis aujourd'hui,
plomb dans les yeux
pas combien de
faudrait que je te donne
que ton COEUR se mette
réagir... Pour que ton COEUR
explose...

corpse se mette à
Pour que ton Coeur
ou explose...
faudrait que
neces par en
vraiment trop
est pas aujourd'hui
commencer à avoir
... On peut même
trop tard, en fait.
... en avais eu un
... été l'heure.
na maison, qu'est-ce
changerait, hein?
l'heure, entre nous?
la même place.
viendrais de
mêmes gestes. Exactement.
on se retrouverait face à face,
toi dans ta couche que
peut-être déjà
... pis moi à peine
le plomb
j'étais lingu
le plomb
plomb dans les yeux
Pis aujourd'hui,
plomb dans les yeux
pas combien de
faudrait que je te donne
que ton COEUR se mette
réagir... Pour que ton COEUR
explose...

corpse se mette à
Pour que ton Coeur
ou explose...
faudrait que
neces par en
vraiment trop
est pas aujourd'hui
commencer à avoir
... On peut même
trop tard, en fait.
... en avais eu un
... été l'heure.
na maison, qu'est-ce
changerait, hein?
l'heure, entre nous?
la même place.
viendrais de
mêmes gestes. Exactement.
on se retrouverait face à face,
toi dans ta couche que
peut-être déjà
... pis moi à peine
le plomb
j'étais lingu
le plomb
plomb dans les yeux
Pis aujourd'hui,
plomb dans les yeux
pas combien de
faudrait que je te donne
que ton COEUR se mette
réagir... Pour que ton COEUR
explose...

VOS PRIVILÈGES D'ABONNÉ

- Économisez jusqu'à **40 %** sur le prix du billet à l'unité
- Choisissez parmi les meilleurs sièges
- Soyez assuré d'avoir une place, même si le spectacle est à guichets fermés
- Échangez vos billets pour une autre date, jusqu'à 2 heures d'avis, à la billetterie du Grand Théâtre de Québec
 - Selon la disponibilité des sièges. Frais de service de 1,35 \$ par billet.
 - Les abonnés d'avant-première peuvent échanger leur billet pour l'autre représentation d'avant-première uniquement.
- Assistez aux **Lundis** du Trident pour seulement **2\$** (plutôt que 6\$)
- Votez pour le Prix des abonnés du Trident
décerné à l'interprète qui s'est le plus distingué au cours de la saison

NOUVEAUTÉ

GÉNÉRATION Y

- La TOTALE pour les 30 ans et moins
- Souplesse, liberté et économie
- Choisissez le soir qui vous convient pour chacun des 5 spectacles (un minimum de 24 h d'avis est exigé pour votre réservation)
- Ne payez que **14\$** ou **15\$** du billet selon la catégorie choisie

LA SÉRIE LIBRE

 fauteuils en liberté

La *Série libre* vous offre liberté, flexibilité et économie

- Fixez la date de représentation à l'avance ou sur l'impulsion du moment
- Choisissez les spectacles qui vous intéressent
- Économisez 22 % sur le prix courant du billet

TARIFS

	Avant-premières (1 ^{er} mardi et mercredi)	Mardi/mercredi/jeudi	Vendredi/samedi
■ Au guichet (5 spectacles à prix courant)	135\$	177\$	177\$
■ Abonnement courant	90\$	105\$	115\$
■ Abonnement aîné (60 ans et plus)*	80\$	95\$	105\$
■ Abonnement génération Y (30 ans et moins)*	70\$	75\$	75\$

Série libre (6 billets)

Un seul prix 156\$

- Abonnement comprenant les 5 pièces au programme pour la saison 2004-2005
- Veuillez noter que des frais de service de 1,35\$ s'ajoutent au prix de chaque billet en abonnement
- Les billets ne sont pas remboursables
- * Une photocopie d'une carte avec photo prouvant votre âge est exigée avec votre paiement

Pour les groupes de 20 personnes et plus

- Tarifs spéciaux pour l'abonnement et les sorties d'un soir

Pour les non-abonnés

- Le coût du billet à l'unité pour le spectacle de Robert Lepage est de 10\$ de plus que le tarif courant

Une formule intéressante à partager à deux ou à plusieurs !

La Série libre

- Six laissez-passer échangeables contre des billets à tout moment au cours de la saison (sauf pour les supplémentaires)
- **Seulement deux laissez-passer sont échangeables pour le spectacle de Robert Lepage**
- Deux laissez-passer parmi les six échangeables pour des billets de l'OSQ

*L'achat d'une Série libre peut se faire tout au long de la saison. Les laissez-passer sont échangeables contre des billets à partir du **16 août 2004** à la billetterie du Grand Théâtre de Québec. Les laissez-passer de la Série libre sont applicables à la saison en cours.*

LES À-CÔTÉS DU TRIDENT

LES LUNDIS DU TRIDENT

Découvrez, en lectures publiques, des pièces inédites

- Soyez les premiers à entendre les œuvres d'écrivains québécois et étrangers
- Réagissez et posez vos questions aux créateurs après la lecture
- 2\$ pour les abonnés et les étudiants, 6\$ pour le grand public

Les dates des Lundis du Trident

4 octobre 2004 · **22** novembre 2004 · **14** mars 2005 · **25** avril 2005

Les **Lundis du Trident** débutent à **20 h**

LES VENDREDIS CAUSERIES

Le rendez-vous incontournable des curieux et des passionnés...

- Posez vos questions et échangez avec le metteur en scène, les interprètes et les concepteurs
- Le premier vendredi de chaque spectacle après la représentation

Les dates des Vendredis causeries

17 septembre 2004 · **5** novembre 2004 · **14** janvier 2005 ·

25 février 2005 · **15** avril 2005

LE SAMEDI EN APRÈS-MIDI

La dernière représentation et non la moindre...

- La représentation du dernier samedi débute à 16 h
- Idéal pour transformer un banal samedi après-midi en une excitante sortie théâtrale!

Les dates des Samedis en après-midi

9 octobre 2004 · **27** novembre 2004 · **5** février 2005 · **19** mars 2005 · **7** mai 2005

LES REPRÉSENTATIONS SCOLAIRES

Le Théâtre du Trident offre des représentations en après-midi, destinées aux groupes d'élèves du secondaire.

- Tarif préférentiel pour les élèves
- Discussion avec les interprètes et les concepteurs après la représentation

Les Commandos

- Sur demande, un artiste se rend dans les écoles quelques jours avant le spectacle pour rencontrer les élèves et leur parler des différentes facettes de la création artistique.

Le Docudrame

- Un document pédagogique étoffé, et fort utile à la préparation des cours, est remis aux enseignants.

Les dates des représentations scolaires:

Le Cid de Corneille · **23** et **30** septembre 2004

La Langue-à-langue des chiens de roche de **Daniel Danis** · **11** et **18** novembre 2004

Six personnages en quête d'auteur de **Luigi Pirandello** · **20** et **27** janvier 2005

LES EXTRAS

VENDREDI ET SAMEDI – 8\$ POUR VOS ADOS

- À l'achat d'un billet à tarif courant, amenez votre jeune de moins de 18 ans au théâtre pour seulement 8\$
 - Les abonnés peuvent se procurer des billets ado au coût de 17\$ (vendredi ou samedi)
- Offre disponible à la billetterie du Grand Théâtre de Québec seulement.
Carte d'identité demandée. Frais de service en sus.*

LA CARTE FIDÉLITÉ

- Achetez un billet et obtenez votre Carte Fidélité
- Des rabais entre 15% et 25% sur vos prochains achats à tarif courant
- Plus vous assistez aux spectacles du Trident, plus vous économisez!

SYSTÈME D'AIDE À L'ÉCOUTE

Disponible gratuitement au vestiaire du Grand Théâtre de Québec. Un baladeur conventionnel peut également être utilisé, il suffit de syntoniser le 98,5 sur la bande FM.

ABONNEMENT ASSOCIÉ – *Un soutien essentiel à l'art*

Contribuez de manière tangible à la vie culturelle de Québec en devenant membre Associé du Théâtre du Trident. Au nombre des avantages, vous retrouverez un abonnement, bien sûr, mais aussi un reçu pour fins d'impôt. L'abonnement Associé au coût de 275\$: la façon de manifester votre attachement au Théâtre du Trident.

CALENDRIER 2004-2005

Semaine	Jour	LE CID	LE LANGUE-À-LANGUE DES CHIENS DE ROCHE	SIX PERSONNAGES EN QUÊTE D'AUTEUR	SOLO DE ROBERT LEPAGE	IMPÉRATIF PRÉSENT
1	Mardi	14 septembre	2 novembre	11 janvier	22 février	12 avril
	Mercredi	15 septembre	3 novembre	12 janvier	23 février	13 avril
	Jeudi	16 septembre	4 novembre	13 janvier	24 février	14 avril
	Vendredi	17 septembre	5 novembre	14 janvier	25 février	15 avril
	Samedi	18 septembre	6 novembre	15 janvier	26 février	16 avril
2	Mardi	21 septembre	9 novembre	18 janvier	1 ^{er} mars	19 avril
	Mercredi	22 septembre	10 novembre	19 janvier	2 mars	20 avril
	Jeudi	23 septembre	11 novembre	20 janvier	3 mars	21 avril
	Vendredi	24 septembre	12 novembre	21 janvier	4 mars	22 avril
	Samedi	25 septembre	13 novembre	22 janvier	5 mars	23 avril
3	Mardi	28 septembre	16 novembre	25 janvier	8 mars	26 avril
	Mercredi	29 septembre	17 novembre	26 janvier	9 mars	27 avril
	Jeudi	30 septembre	18 novembre	27 janvier	10 mars	28 avril
	Vendredi	1 ^{er} octobre	19 novembre	28 janvier	11 mars	29 avril
	Samedi	2 octobre	20 novembre	29 janvier	12 mars	30 avril
4	Mardi	5 octobre	23 novembre	1 ^{er} février	15 mars	3 mai
	Mercredi	6 octobre	24 novembre	2 février	16 mars	4 mai
	Jeudi	7 octobre	25 novembre	3 février	17 mars	5 mai
	Vendredi	8 octobre	26 novembre	4 février	18 mars	6 mai
	Samedi	9 octobre	27 novembre	5 février	19 mars	7 mai

- Avant-premières
- Premières de presse (50 abonnements disponibles)
- Vendredis Causeries: rencontre avec le metteur en scène, les interprètes et les concepteurs, après la représentation
- Représentations à 16 h

Heure des spectacles

Le spectacle débute à 20 h, sauf celui du 4^e samedi qui est présenté à 16 h uniquement.

Les retardataires

Afin de ne pas perturber le jeu des comédiens et le plaisir des spectateurs, les retardataires seront invités à s'asseoir sur les sièges disponibles à l'entrée de la salle Octave-Crémazie. Les retardataires pourront regagner leur siège au moment de l'entracte, s'il y a lieu.

* N'oubliez pas d'inscrire à votre agenda les dates de nos Lundis du Trident (calendrier page précédente).

FORMULAIRE D'ABONNEMENT

NUMÉRO D'ABONNÉ (s'il y a lieu): _____

NOM: _____

ADRESSE: _____

VILLE: _____ CODE POSTAL: _____

TÉL. RÉSIDENCE: _____ BUR.: _____

COURRIEL: _____

- RÉABONNEMENT SANS CHANGEMENT
 RÉABONNEMENT AVEC CHANGEMENT
 SÉRIE LIBRE
 NOUVEL ABONNEMENT

Le paiement

- CHÈQUE à l'ordre du Théâtre du Trident
 VISA
 MASTERCARD

No: _____ Exp.: _____

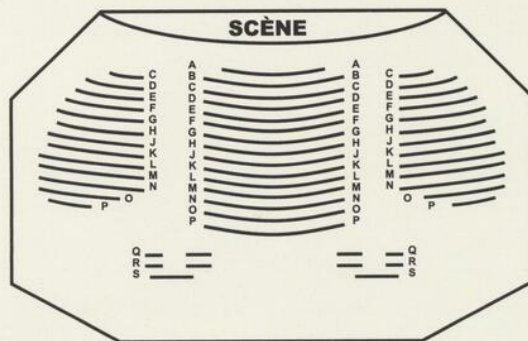
SIGNATURE: _____

IMPORTANT

Les abonnés de la saison 2003-2004 ont jusqu'au 21 mai 2004 pour conserver leur fauteuil.

Veuillez allouer de quatre à six semaines avant la réception des billets. Frais de service du Grand Théâtre: T.P.S. et T.V.Q. incluses.

Salle Octave-Crémazie



Votre choix

	SEMAINE	JOURNÉE
1 ^{er} choix:	_____	_____
2 ^e choix:	_____	_____

_____ X _____ \$ = _____ \$
 Nombre d'abonnements

_____ X **6,75\$** = _____ \$
 Nombre d'abonnements frais de service

_____ X _____ \$ = _____ \$
 Nombre de Série libre

_____ X **8,10\$** = _____ \$
 Nombre de Série libre frais de service

TOTAL = _____ \$

LE CID

de **PIERRE CORNEILLE**

Mise en scène de GERVAIS GAUDREULT

LE LANGUE-À-LANGUE DES CHIENS DE ROCHE

de **DANIEL DANIS**

Mise en scène de GILL CHAMPAGNE

SIX PERSONNAGES EN QUÊTE D'AUTEUR

de **LUIGI PIRANDELLO**

Mise en scène de MARIE GIGNAC



SOLO

de **ROBERT LEPAGE**

IMPÉRATIF PRÉSENT

de **MICHEL TREMBLAY**

Mise en scène de MARIE-GINETTE GUAY

Le Théâtre du Trident

Grand Théâtre de Québec
269, boul. René-Lévesque Est
Québec (Québec) G1R 2B3

Administration : 418.643.5873

Télécopieur : 418.646.5451

info@letrident.com

www.letrident.com

Billetterie : 418.643.8131

LE TRIDENT REÇOIT L'APPUI FINANCIER DE :

Conseil des arts
et des lettres

Québec



Conseil des Arts
du Canada
Canada Council
for the Arts

VILLE DE
QUÉBEC



Fonds Jeunesse Québec



Grand Théâtre
de Québec

Hydro
Québec

PRO THEATRI 2004.09.14S