

Plancher de la patinoire du Centre J.A. Lemay

Windsor veut reporter les travaux

François GOUGEON

Windsor

Les usagers du Centre J.A. Lemay, de Windsor, devraient être fixés aujourd'hui même sur le sort des travaux du plancher de glace de l'aréna. Un report au printemps prochain apparaît fort possible.

Les élus, réunis hier soir en assemblée statutaire du conseil, ont informé les quelques parents présents et responsables tant du Club des Patins d'argent que du hockey mineur que le chantier de construction pourrait être décalé sans que cela ne fasse perdre la subvention obtenue dans le cadre du programme des infrastructures Canada-Québec.

«Quand on a obtenu confirmation de cette subvention (qui couvre 60 pour cent du coût des travaux), le slogan c'était qu'il fallait faire l'ouvrage dès le protocole signé, pour permettre la création d'emplois. Le protocole n'est toujours pas signé. Mais aujourd'hui (hier), en allant aux nouvelles, le greffier s'est fait dire qu'un délai serait possible», a d'abord exprimé le maire Adrien Pélouquin aux interrogations de la présidente du club de patineuses, Lise Craig.

L'heure juste

Cependant, un peu plus tard en journée, le conseiller qui parraine le projet, Marcel Lavoie, est arrivé avec une autre information, à l'effet que la date d'échéance prévue dans le protocole pourrait obliger à la tenue des travaux dans la période indiquée, soit dès cet automne. Sinon, il y a risque de perdre la subvention.

A tout événement, le greffier,

Joseph Plante, a été mandaté pour faire les démarches pertinentes auprès du ministère des Affaires municipales afin d'obtenir l'heure juste et ce, aujourd'hui même.

S'il y a une possibilité d'obtenir une dérogation et de réaliser les travaux le printemps prochain sans perdre la subvention, alors les élus n'hésiteront pas à convoquer dans les plus brefs délais une assemblée spéciale afin de tout mettre en branle pour préparer la glace.

Éviter les reproches

Cela devrait se faire à l'intérieur de deux semaines; évitant ainsi aux usagers de l'aréna, notamment près de 250 jeunes, à devoir se tourner vers l'extérieur pour les besoins de pratique. «Mais si jamais on remet le système en marche et que ça flanche en cours de saison, je ne voudrais pas qu'on m'en fasse le reproche», a insisté le conseiller Lavoie.

Les personnes présentes dans la salle du conseil ont dit espérer que les travaux seront reportés. Le conseiller Lavoie leur a donné raison. «C'est sûr que ce serait la solution idéale... On n'est pas là pour créer inutilement des problèmes aux gens», a-t-il dit, reprochant au candidat du Parti québécois dans Johnson, Claude Boucher, de s'être «servi du dossier pour se faire de la propagande politique». Ce à quoi un intervenant du hockey mineur lui a spontanément lancé: «On n'a rien contre ça!»

Dans la mesure où ils demeurent sur le qui-vive dans l'attente d'une réponse officielle de Québec (à la demande de report), les parents sont peu intervenus, hier soir.

La présidente des Patins d'argent (sa collègue du hockey mineur, Francine Martin, était absente), Lise Craig, a rappelé les inconvénients et

les frais occasionnés par les patineuses de compétition. Sans oublier l'impact que cela pourrait avoir

sur les inscriptions des patineuses régulières et dont le nombre tourne habituellement autour de 60. Question de sécurité (B3)

Le soleil de fin d'été danse sur les glaieuls au Canton de Magog

Une débauche de couleurs

Gilles DALLAIRE Canton de Magog

Un arc-en-ciel? Le terme est faible. Il est même anémique.

Il faudrait plutôt parler de débauche quand on tente, avec un résultat jamais à la hauteur déployée, de donner une petite idée de la variété des couleurs et des teintes des glaieuls qui couvrent deux acres de la ferme maraîchère exploitée en bordure du chemin des Pères, à Canton de Magog, par Gérald Labrecque et son partenaire, Marc Loisel.



Donner un nom à chaque teinte est une mission impossible.

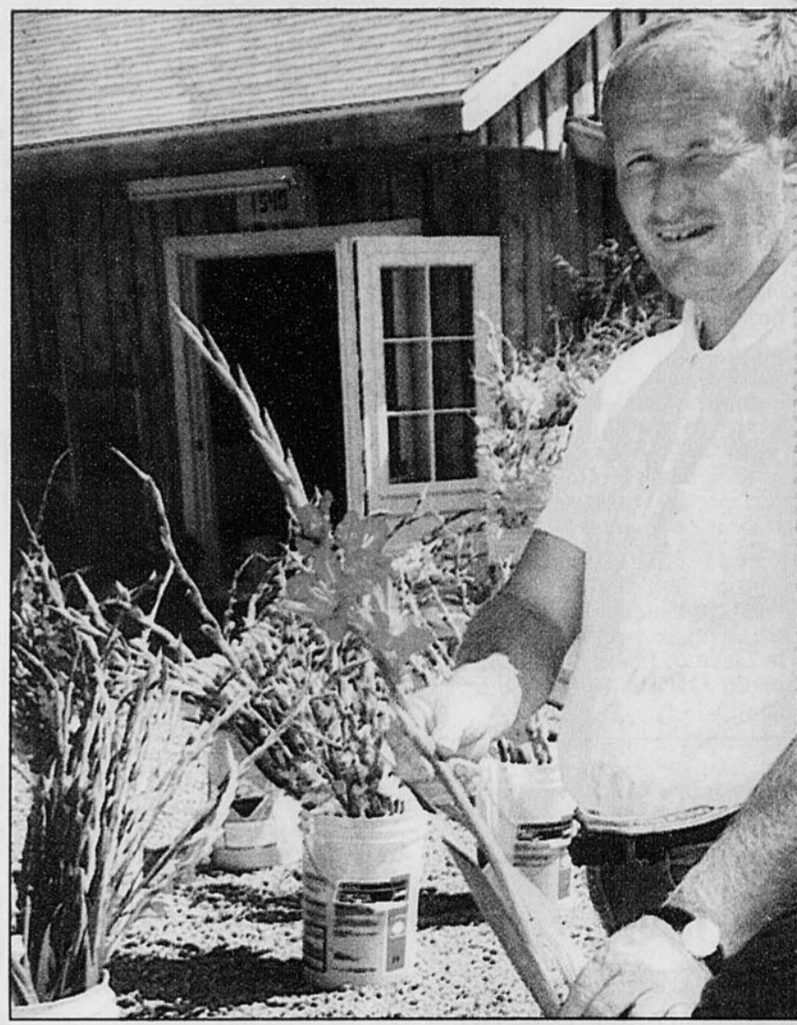
brecque et son partenaire, Marc Loisel.

Des glaieuls, ils vont en récolter 300 000 grappes d'ici au 20 septembre, soit plus qu'ils n'en ont jamais récolté en sept ans. Pas rien que des rouges, des jaunes, des blancs, des roses, des orange et des saumon. Des glaieuls bicolores, tricolores et même des noirs et des gris. De 600 couleurs et teintes dont 550 sont introuvables chez les pépiniéristes.

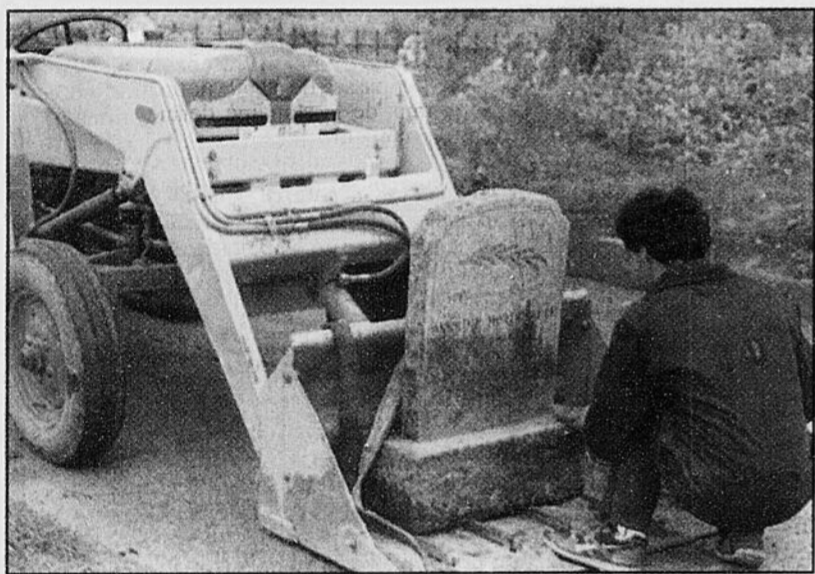
«Pour en arriver là, nous avons bûché dur et investi beaucoup. Nous avons des fleurs qui nous viennent de bulbes que nous avons payés 10 \$, 15 \$, 20 \$, même jusqu'à 60 \$ chacun. Cette année, pour la première fois, nous allons faire nos frais, du moins, je le souhaite, avec nos légumes, nos fraises, nos bleuets et nos framboises, bien sûr, parce que nous ne produisons pas rien que des glaieuls», révèle Gérald Labrecque avec fierté.

Si Gérald Labrecque est fier de l'abondance de la récolte, Marc Loisel, lui, l'est autant des honneurs remportés par la Ferme Fleurs O Fruits à l'Exposition nationale du glaieul qui s'est tenue récemment à Lachine. Il en est revenu avec 24 médailles d'or sur les 30 qu'il y avait à gagner et avec six médailles d'argent et de bronze.

«C'est notre année; nous avons tout rafflé même si, parmi les 25 producteurs canadiens de glaieuls d'exposition en lice, plusieurs sont dans ce domaine depuis bien plus longtemps que nous», souligne-t-il.



Marc Loisel montre une grappe de glaieuls au coloris encore une fois quasi indescriptible. Photo La Tribune, par Gilles Dallaire



Michel Morrisette a décidé de récupérer la pierre tombale familiale située au cimetière Saint-Maurice, pour éviter qu'elle soit enterrée.

Les opposants réagissent à Thetford Mines

«Faisons du cimetière un site historique»

Nelson FECTEAU Thetford Mines

Le réaménagement du cimetière Saint-Maurice ne devrait pas être uniquement l'affaire des paroissiens de cette communauté mais de toute la population de Thetford Mines.

C'est là l'opinion bien arrêtée de Mme Kathleen Donovan qui assume la présidence du comité qui a été formé lundi soir pour tenter de dissuader les autorités religieuses de la paroisse de surseoir aux travaux envisagés sur le site du vieux cimetière.

La décision de la Fabrique est d'y ériger incessamment une pyramide de pierres concassées surmontée d'une croix et entourée d'une clôture ne permettant aucun accès au site. Le contrat pour la réalisation des travaux a été accordé à la firme Les Entreprises Ernest Beaudoin qui s'y affaireront bientôt. Il en coûtera 77 000 \$ pour mener à bien le projet tel qu'accepté par le Conseil de la fabrique Saint-Maurice.

Mme Donovan et les opposants au projet préféreraient de beaucoup que le cimetière, à l'abandon depuis près d'un quart de siècle, soit aménagé convenablement et devienne un site historique.

«Ce sont les pionniers de Thetford Mines qui y sont ensevelis», objecte Kathleen Donovan dont la solution de rechange consisterait en l'érection d'une imposante pierre tombale sur laquelle seraient gravés les noms des 2437 personnes qui y sont inhumées. L'aménagement et le déboisement de la partie avant du cimetière feraient aussi partie intégrante du projet.

Injonction coûteuse

Des démarches auprès d'une firme spécialisée dans la réalisation de pierres tombales auraient révélé qu'il en coûterait 23 000 \$ pour un monument de 40' x 48'.

Mais le temps joue contre les opposants qui ont appris qu'il leur en coûterait entre 4000 et 5000 \$ pour déposer une injonction visant à empêcher le début des travaux. Il n'est pas impossible que l'on lance une campagne de souscription dans la population pour y arriver. Le comité aimerait bien renégocier avec la Fabrique et le curé Joseph Bélanger pour tenter de faire modifier le projet.

Maire et curé

Du côté des autorités municipales, le maire Henri Therrien a assuré Mme Donovan qu'il était ouvert à toute suggestion même si, la semaine dernière, les autorités municipales donnaient l'impression de vouloir se tenir loin du dossier. Mme Donovan a mentionné que le maire Therrien se disait disposé à y aménager une entrée convenable et à y installer l'éclairage nécessaire.

Par contre, Kathleen Donovan a reçu un accueil poli, sans plus, du côté du curé de la paroisse Saint-Maurice, «M. Bélanger a été très poli, il m'a écoutée et a semblé sensible à mes arguments. Je lui ai demandé de surseoir à cette décision. En dernier, il m'a dit qu'il était trop tard et que le contrat était donné.»

«Continuez vos bonnes oeuvres, Madame», a conclu le curé Bélanger avant de racrocher sans autre forme de salutations.

Toute la publicité entourant cette bisbille et la médiatisation du dossier à l'échelle du Québec a éveillé chez certains un intérêt soudain pour ce cimetière historique pour le démantèlement duquel la Fabrique Saint-Maurice a été dédommagée.

Certains ont profité de la longue fin de semaine de la Fête du Travail pour effectuer quelques travaux de nettoyage et de tonte de pelouse sur certains lots, chose qui ne s'était pas vue depuis des lunes.

Le no 1 dans l'Est

MERCURY

ESCORT
TOPAZ
SABLE
COUGAR
GRAND MARQUIS
ASPIRE

LINCOLN

TOWN CAR
CONTINENTAL
MARK VIII

FORD

CAMIONS
FORD

RANGER
EXPLORER
SÉRIE F
ÉCONOLINE
VILLAGER
AÉROSTAR
WINDSTAR 1995

ASPIRE 1994

- 3 portes
- 5 vitesses
- Moteur 1,3 litre 4 cylindres
- Sacs gonflables côté conducteur et passager
- Pneus 13 pouces

9 490\$

T.T.P. EN SUS

Le VOITURIER

No 1 SUR TOUTE LA LIGNE

Dans l'est de la ville...

1261, rue King Est, Sherbrooke, 569-5981

L'homme d'affaires André Gaudreau perd la vie à son camp de pêche

Victoriaville (GB)

Une entreprise des Bois-Francis spécialisée dans la cueillette d'ordures de toutes sortes, la récupération de matières recyclables et propriétaire d'un site d'enfouissement à proximité de Victoriaville, Services sanitaires Gaudreau, a perdu son vice-président dans un accident survenu le jour de la Fête du travail, en Haute-Mauricie.

André Gaudreau, âgé de 41 ans, marié et père de cinq enfants, a succombé aux blessures subies à la tête lorsque le bras de la pelle mécanique qu'il pilotait l'a happé, très probablement à la suite d'une fausse manoeuvre.

Selon la Sûreté du Québec du district de la Mauricie, l'homme d'affaires travaillait sur le terrain de son camp de pêche situé dans la baie William au Lac Edouard, au nord de La Tuque, lorsque l'accident s'est produit vers 10 h 15 lundi. Tout indique que M. Gaudreau a été heurté par le bras de la pelle mécanique alors qu'il effectuait des manoeuvres à sa droite, du côté où la porte de l'équipement manquait.

Durant toute la fin de semaine, le quadragénaire était accompagné de membres de sa famille dont son épouse, des beaux-frères et belles-soeurs venus lui prêter main forte au terme d'une saison de pêche. On devait rentrer en ville en fin de journée lundi.

Transporté d'urgence au Centre hospitalier de La Tuque, André Gaudreau, frère du président des Tigres de Victoriaville de la Ligue de hockey junior majeure du Québec, devait rendre l'âme vers 18 h.

Le whisky marié au sirop d'érable!

La nouvelle liqueur lancée par la SAQ à Plessisville est disponible dans les succursales de la société d'État

Gilles BESMARGIAN Plessisville

Pendant que le Canada et le Québec sont à couteaux tirés dans plus d'un dossier, la Société des alcools du Québec (SAQ) qui n'a plus de frontières a réuni deux produits bien de chez nous, le whisky canadien et le sirop d'érable, pour élaborer Sortilège, une liqueur fine au goût exceptionnel.

Pour lancer officiellement leur nouveau produit, hier, les dirigeants de la SAQ, avec à leur tête le président-directeur général Jocelyn Tremblay et le vice-président production Claude Hill, ont choisi Plessisville, la capitale de l'érable.

Comme l'indique M. Tremblay, la société qu'il dirige tentait depuis 1984 de dénicher la recette qui permettrait de développer un produit typique du terroir québécois, avec le sirop d'érable comme principal élément de base. Si pour le moment on parle d'utiliser 100 000 livres de sirop d'érable par année, cette quan-

tité pourrait s'accroître rapidement.

«Il nous fallait trouver le bon temps de vieillissement et les barils qui convenaient avant de songer à mettre sur le marché un produit de standard international. Il va de soi, nous avons rencontré quelques embûches, mais je pense que Sortilège répond à des critères de très haute qualité et qu'il connaîtra beaucoup de succès», de poursuivre le pdg de la SAQ.

Pour l'avoir dégustée, la nouvelle liqueur de sirop d'érable se rapproche du goût de la tire brûlée à laquelle s'associe la saveur d'amande émanant des whisky canadiens dont la réputation n'est plus à faire. Dès cette année, le produit haut de gamme, déjà disponible dans les succursales de la Société des alcools du Québec, sera présenté à l'étranger. Les voyageurs pourront aussi s'en procurer dans les boutiques hors-taxes.

Présents au lancement de Sortilège, le maire de Plessisville Jacques Martineau a rappelé que l'érable représentait un potentiel naturel ma-

jeur du développement pour les Bois-Francis. «De l'eau d'érable, un élément patrimonial très précieux, découle une série de produits caractérisant bien notre région. On a un autre exemple de cette richesse avec la Société des alcools».

Pour sa part, le directeur général des Producteurs de sucre d'érable du Québec, Luc Lussier, une coopérative fondée en 1925, soutient que l'arrivée de Sortilège sur le marché s'intègre parfaitement à cette nouvelle génération de produits qui favorisent à la fois une utilisation originale et moins traditionnelle du sirop d'érable.

En attendant la sortie d'une eau-de-vie à base de sirop d'érable mise au point par la SAQ à titre expérimental et qui sera sur le marché en avril 1995 sous le nom Fine Sève (le produit vient de se mériter une médaille d'or dans sa catégorie au concours de Ljubljana en Slovénie), les consommateurs peuvent se procurer Sortilège qui est mis en marché au prix de 16,95 \$ le contenant de 375 ml.



Photo La Tribune par Gilles Besmargian. Le président de la Société des alcools du Québec Jocelyn Tremblay était de passage à Plessisville, hier, pour le lancement d'un nouveau produit à base de sirop d'érable. On l'aperçoit ici en compagnie du maire de la capitale de l'érable Jacques Martineau (à gauche) et du directeur général de la coopérative des Producteurs de sucre d'érable du Québec, Luc Lussier.

Maisons d'enseignement

Mission accomplie pour les Jéhovah

Plus de 750 membres volontaires de plusieurs congrégations de Témoins de Jéhovah étaient réunis à Richmond en fin de semaine pour construire la nouvelle Salle du Royaume des Jéhovah de la région Asbestos-Richmond. Ceux-ci ont relevé le défi puisque la salle a été entièrement construite en cinq journées et ce à la grande joie et fierté de tous les volontaires qui provenaient de différentes régions du Québec et du Nouveau-Brunswick.



Photo La Tribune par Guy Marchand

Magog: Gilles Emond candidat dans le district 2

Magog

Les pièces se mettent lentement en place sur l'échiquier électoral municipal à Magog où un scrutin général aura lieu le 6 novembre.

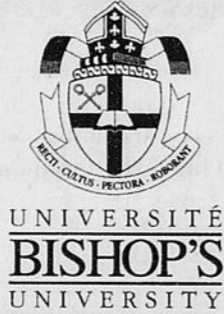
Après l'annonce du retrait du maire Paul-René Gilbert, de la candidature des conseillers Noël Lacasse et Denis Lacasse à la mairie et de la recherche d'un troisième mandat par Marc Poulin dans le district 6, c'est au tour de l'homme d'affaires Gilles Emond d'annoncer qu'il sera sur les rangs dans le district 2 représenté depuis 12 ans par M. Denis Lacasse.

Originaire de Rouyn-Noranda, M. Emond qui demeure dans ce district électoral depuis 14 ans est propriétaire d'un bar laitier de même que d'une entreprise de distribution d'équipements servant à filtrer l'air et l'eau. Il est âgé de 50 ans.

Président jusqu'à tout récemment de l'Association progressiste-conservatrice de Brome-Missisquoi, il a oeuvré ou il oeuvre encore au sein du club Optimiste Magog-Orford, de la chambre de commerce, de la Société canadienne de la Croix-Rouge dont il a été administrateur aux échelons local, régional ou provincial, de la Traversée internationale du lac Memphrémagog et de l'Association du hockey mineur de Magog. Il a aussi été président d'un comité d'école et membre d'un comité de parents ainsi que du comité consultatif régional de la Banque fédérale de développement.

M. Emond dévoilera son programme d'action au cours des prochaines semaines.

Maisons d'enseignement



COURS D'ANGLAIS DE SOIR AUTOMNE 1994



151 ANS D'EXCELLENCE EN ÉDUCATION

ESL 070 Débutant I	Lun./Mar.
ESL 071 Débutant II	Lun./Mar./Mer.
ESL 080 Intermédiaire I	Lun./Mar./Mer.
ESL 081 Intermédiaire II	Lun./Mar./Mer.
ESL 100 Avancé I - Communication	Lun./Mer.
ESL 101 Avancé II - Communication	Mer.
ESL 083 Anglais des affaires	Lun.
ESL 086 Grammaire avancée	Mer.

Début des cours: semaine du 12 septembre 1994.
Inscriptions et classement: les 30, 31 août et 6, 7 et 8 septembre 1994.
Édifice Nicolls, salle 1, de 17 h 30 à 18 h 30.

UNIVERSITÉ BISHOP'S
Éducation permanente
Édifice Nicolls - Salle 209
Lennoxville (Québec) J1M 1Z7, (819)822-9670

Maisons d'enseignement

Formation Professionnelle

Travailler ça s'apprend

VENTE & MARKETING

- Programme intensif d'un an menant à un Diplôme d'Études Professionnelles
- Développer votre confiance dans le domaine de la vente et de l'entrepreneuriat

Prêts et Bourses du Québec Disponibles maintenant
Les cours débuteront bientôt!
Inscrivez-vous dès maintenant!

INSTITUT DE TECHNOLOGIE EASTERN TOWNSHIPS TECHNICAL INSTITUTE

C.P. 5002
Lennoxville, Québec
J1M 1Z9

POUR RENSEIGNEMENTS 563-JOBS

563-5627...9 h à 15 h
842-2496...soir et fin de semaine

ACTION DÉMOCRATIQUE DU QUÉBEC

ALAIN BOULANGER Patrick MORIN
Saint-François Sherbrooke

On la connaît «L'autre façon de gouverner»

VOTONS ACTION DÉMOCRATIQUE

Un mot de Mario Dumont

«Le pouvoir de l'audace, c'est de redonner le pouvoir aux citoyennes et citoyens.»
Pour que les priorités des citoyennes et citoyens prennent le devant, un nouveau parti devait être créé. Telle est la raison de la formation de l'ACTION DÉMOCRATIQUE DU QUÉBEC.

Saint-François
Ayant grandi et vécu la presque totalité de ma vie dans Saint-François, c'est avec force et vigueur que je m'engage à desservir vos intérêts à l'Assemblée Nationale.
Les concitoyennes et concitoyens de Saint-François doivent se doter d'une représentation dynamique, responsable et efficace dont l'action contribuera à redonner le pouvoir aux citoyennes et citoyens pour que l'Etat soit réellement à leur service.
Il faut dire que les dernières années politiques nous ont habitués à subir les directives gouvernementales et que «L'autre façon de gouverner», nous la connaissons trop bien pour la laisser s'implanter de nouveau.

Alain Boulanger

Sherbrooke
Je suis originaire de Magog que j'ai quitté très tôt pour venir m'établir dans la région de Sherbrooke. J'ai habité à Fleurimont quelques années et ensuite à Sherbrooke pour repartir là où mon travail m'appellait.
Mes études secondaires, je les ai passées au pensionnat de Bromptonville ainsi qu'à la polyvalente Le Phare pour ensuite me diriger dans une carrière dans l'industrie, en étudiant au CEGEP de Saint-Hyacinthe pour y obtenir un diplôme en Gestion et production du textile.
De 1987 à 1990, j'ai été à l'emploi de la Dominion Textile à titre de contremaître. Maintenant dans la région de Longueuil, je ne peux m'empêcher d'avoir un pied-à-terre dans Sherbrooke, une ville que je servirai de façon responsable en accordant la place qui revient aux citoyennes et citoyens. Je défendrai vos intérêts sous la bannière de l'audace, celle de l'ACTION DÉMOCRATIQUE DU QUÉBEC.

Patrick Morin

Un vote pour l'ACTION DÉMOCRATIQUE DU QUÉBEC c'est d'abord et avant tout un vote POUR VOUS

Votons pour le changement

- redressement
- souveraineté
- partenariat

Votons pour un Québec fort dans un Canada refondu et uni

VOTONS ACTION DÉMOCRATIQUE Sherbrooke Saint-François

ACTION DÉMOCRATIQUE DU QUÉBEC

Le 12 septembre prochain, de nombreuses et nombreux Québécoises et Québécois choisiront de voter ACTION DÉMOCRATIQUE parce qu'ils veulent des députés qui parlent vraiment pour eux à l'Assemblée Nationale.

L'ADQ, c'est l'espoir du changement. Le 12 septembre, choisissez la nouvelle équipe, les nouvelles idées, les vraies priorités.

Le chef de l'Action Démocratique du Québec, autorisé et payé par: Sébastien Couture, agent officiel d'Alain Boulanger (Saint-François) Étienne Couture, agent officiel de Patrick Morin (Sherbrooke)

Les travaux du Centre J.A. Lemay: une question de sécurité selon Denis Péloquin

Bobby Mercier Windsor

«Nos jeunes perdront leur saison de hockey...» «Ces travaux de réfection-là auraient dû être effectués le printemps dernier...» «L'aréna est dans un état lamentable et devrait être reconstruite au complet».

Voilà quelques commentaires émis par certains citoyens et utilisateurs du Centre J.A. Lemay de Windsor, concernant les travaux de réfection entrepris à l'aréna et qui se poursuivront dans les prochains mois.

Le directeur des loisirs de Windsor, M. Denis Péloquin, semble plutôt avoir opté pour la voie de la tolérance, à l'égard de ces travaux qui perturbent les activités de l'aréna. Il dit qu'il comprend bien que la tenue des travaux cet automne provoque des retards et entraîne divers problèmes pour les différentes organisations qui utilisent l'aréna durant la saison froide.

Toutefois, estime-t-il, la subvention gouvernementale reçue il y a

quelques semaines obligeait les autorités municipales à entreprendre les travaux dès maintenant afin de répondre à certains critères.

M. Péloquin ne s'étonne pas que l'Association du hockey mineur, les Patins d'argent et les différentes ligues de hockey souffrent des travaux, mais il fait observer que le Festival du papier aurait lui aussi écopé si les travaux avaient lieu au printemps prochain.

M. Péloquin est par ailleurs

d'avis que les travaux de réparation du plancher de la patinoire s'imposaient de toute urgence en raison de son mauvais état; le plancher aurait très bien pu céder cet hiver, d'après lui.

Se basant sur les inspections annuelles des ingénieurs, le directeur des loisirs ajoute que l'aréna construite en 1967 sera en parfaite condition et sécuritaire lorsque les travaux de réfection de la façade et de la dalle de béton seront complétés.

Maisons d'enseignement

COURS AUX ADULTES EN FORMATION GÉNÉRALE

(Français, maths, biologie, chimie, physique)

De jour ou de soir

*Des tests de classement sont obligatoires. Nous pouvons ainsi répondre à vos besoins avec un service personnalisé d'évaluation de vos acquis.

Un accueil est prévu à chaque début de mois.

POUR TOUTE INFORMATION, TÉLÉPHONEZ-NOUS.

(819) 843-6116

Collège St-Patrice
265, rue St-Patrice Ouest
Magog (Québec)
J1X 1W4
Local 201



La Plaine: offre de gestion demandée

Drummondville

Le ministère des Ressources naturelles vient d'inviter la MRC Drummond à lui présenter une offre de gestion du Centre La Plaine de Saint-Majorique, près de Drummondville, pour le printemps 1995.

«Le bail accordé (cette année) à la Fondation des Oiseleurs expire le 31 mars 1995, ce qui donne à la MRC la possibilité de préparer un projet structuré, capable d'assurer l'avenir des infrastructures de l'ancien CEF La Plaine», a indiqué le sous-ministre François Geoffroy au préfet de la MRC, Jérôme Lampron.

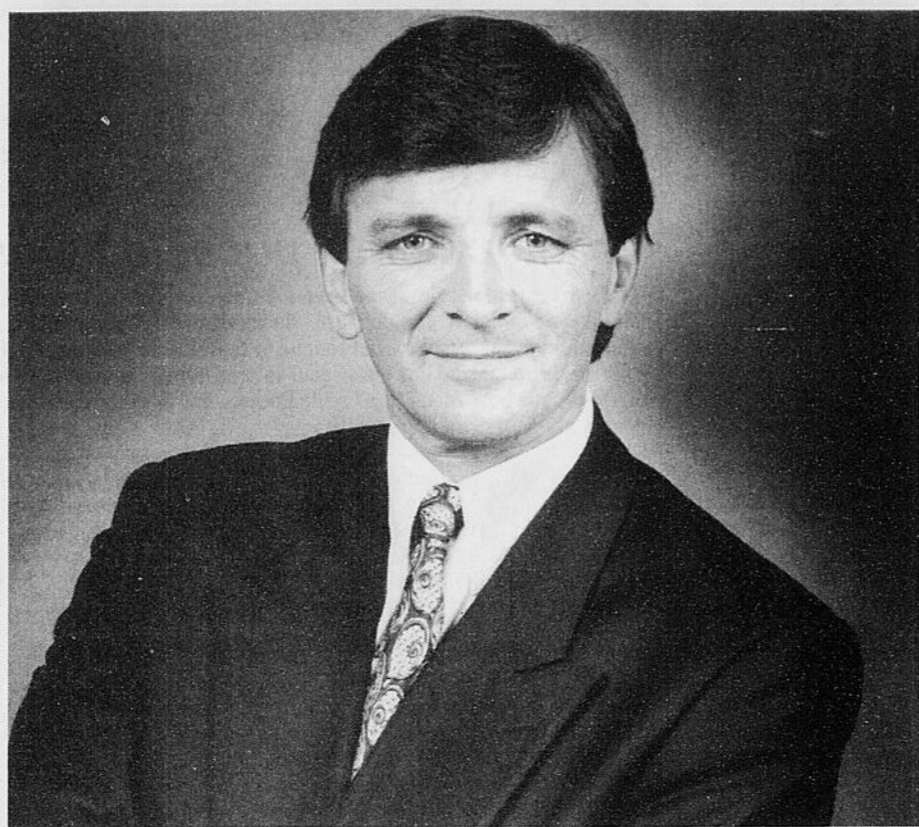
Sans être un engagement formel, l'invitation du sous-ministre est reçue avec intérêt par la MRC, qui a été évincée cette année au profit de la Fondation des Oiseleurs, ce qui avait suscité le mécontentement des maires de Drummond.

Créé il y a une douzaine d'années, le Centre La Plaine a été géré dans ses premières années par l'ex-ministère des Terres et Forêts. Le ministère a ensuite offert ce centre, de même que les autres du Québec, au milieu.

Outre l'édifice principal, le Centre compte des sentiers pédestres balisés et de nombreux services d'animation pour les amateurs de la nature.

Pour le comté de Saint-François

IL FAUT DES VRAIES SOLUTIONS



RENÉ TURCOTTE
LE VRAI CHANGEMENT DANS ST-FRANÇOIS

L'autre façon de gouverner.



Autorisé et payé par Louise Roy, agente officielle du Parti Québécois de Saint-François.

UNIVERSITÉ BISHOP'S COURS DE SOIR AUTOMNE 1994



CERTIFICATS EN

- * ADMINISTRATION
- * GESTION
- * INFORMATIQUE

151 ANS D'EXCELLENCE EN ÉDUCATION

ADMINISTRATION - GESTION

BAC 121a Purposes of Accounting	Lun.
BAC 351a Accounting Information Systems	Jeu.
BCS 114a Intro. Computers & Info. Processing	Jeu.
BFN 210a Capital Markets	Mer.
BFN 304a Strategic Financial Management	Mar.
BHR 221a Organizational Behaviour (Cowansville)	Mer.
BHR 311a Personnel Management	Wed.
BMG 112a Management Theory & Practice	Mar.
BMG 215a Intro. to International Business	Mar.
BMK 211a Marketing Management	Mer.

INFORMATIQUE

CSC 204a Data Structures (18 h 00-22 h 00)	Mar.
CSC 218f C Programming (18 h 00-22 h 00)	Lun.

Début des cours: semaine du 12 septembre 1994
Inscriptions: les 30, 31 août et les 6, 7 et 8 septembre 1994.

Édifice Nicolls, Salle 1, de 17 h 30 à 18 h 30

Pour plus d'information, communiquez avec:

Éducation permanente
Édifice Nicolls - Salle 209
Lennoxville (Québec) J1M 1Z7
(819)822-9670

PROGRAMMATION AUTOMNE 1994

Une place à moi... pour être ensemble

Centre communautaire de loisir Sherbrooke

3-6 ans

ATELIERS

- Club des tout-petits 3-5 ans
- Samedi d'artisanat 3-4 ans/5-6 ans
- Quilles 5-6 ans
- Éveil musical 3-5 ans
- Je bricole 3-5 ans
- Les petits sportifs 3-5 ans

ANIMATION

- Jardin d'enfants 3-5 ans
- Halte-garderie 3-5 ans
- Parents-Bambins 0-3 ans

6-11 ans

ATELIERS

- Arts plastiques 6-8 ans
- Anglais animé 6-8 ans/9-11 ans
- Ballet jazz 9-11 ans
- Bande dessinée 9-11 ans
- Club scientifique 6-8 ans
- Gymnastique 7-11 ans
- Karaté 7-12 ans
- Quilles 6-11 ans
- Rap/danse funky 8-11 ans

ATELIERS ACCÉLÉRÉS

- Fabrication de pantins 9-11 ans
- Magie 8-11 ans

ANIMATION

- Congé scolaire 6-11 ans
- Rendez-vous jeunesse 6-11 ans
- Fugue d'une fin de semaine 6-11 ans

12-17 ans

ATELIERS

- Je sais garder les enfants 10-15 ans
- Maquillage/coiffure 12-17 ans
- Autodéfense-Filles 12-17 ans
- Peinture 12-17 ans
- Cours de mannequin 12-17 ans
- Guitare 12-17 ans
- Local adolescent 12-17 ans

adultes

ACTIVITÉS PHYSIQUES ET SPORTIVES

- Conditionnement physique
- Workout
- Ballon-volant
- Muscles fermes-Femmes
- Activités physiques Parents-Bambins
- Aquaforme-Femmes
- Badminton
- Karaté

DÉCORATION

- Décoration intérieure
- Art floral
- L'art vestimentaire

ARTS

- Arts plastiques
- Dessin
- Aquarelle
- Peinture à l'huile
- Peinture acrylique

MOUVEMENT/EXPRESSION

- Chorale
- Guitare
- Claquette
- Baladi
- Danse de ligne I-II

ARTS DE LA SANTÉ

- Relaxation-méditation
- Yoga
- Tai chi
- Croissance personnelle par les rêves
- Théâtre-croissance
- Visualisation créatrice
- Sophrologie (Relaxation dynamique)

ALIMENTATION

- Cuisine italienne
- Cuisine asiatique
- Cuisine internationale
- Cuisine française

ANIMATION

- Espagnol
- Allemand
- Langage des signes du Québec (LSQ)
- Tarot
- Préparation à la retraite
- Partons du bon pied
- Être parents d'ados
- Mécanique-auto-Femmes

COURS ACCÉLÉRÉS

- Pain et pâtisserie
- Charcuterie
- Massage suédois
- Ornithologie
- Observation des oies des neiges
- Secourisme d'urgence
- Fabrication de cartes de Noël
- Les bienfaits de l'homéopathie
- Initiation à la caméra vidéo
- Initiation aux tambours



Centre communautaire de loisir Sherbrooke inc.

1010, rue Fairmount
Sherbrooke (Québec)
J1H 3N3
Tél.: (819) 569-3616



Ville de Sherbrooke Services récréatifs et communautaires Centre de quartier centre-ouest

LES LANGUES MODERNES À BISHOP'S COURS DE SOIR AUTOMNE 1994



151 ans d'excellence en éducation

ARABE (19 h 00 - 22 h 00)	ARA 105f Intro. Arabe I et II	Lundi
ALLEMAND (18 h 30 - 21 h 30)	GER 105f Intro. Allemand I et II	Merc.
	GER 205f Interim. Allemand I et II	Mardi
	GER 301a Allemand avancé I	Jeu.
ITALIEN (18 h 30 - 21 h 30)	ITA 105f Intro. Italien I et II	Lundi
	ITA 205f Interim. Italien I et II	Merc.
JAPONAIS (18 h 30 - 21 h 30)	JSE 105f Intro. Japonais I et II	Mardi
	JSE 205f Interim. Japonais I et II	Lundi
ESPAGNOL (18 h 30 - 21 h 30)	SPA 105f Intro. Espagnol I et II	Merc.
	SPA 205f Interim. Espagnol I et II	Mardi
	SPA 303a Espagnol avancé I	Lundi

Les cours débutent la semaine du 12 septembre 1994. Inscriptions: 30, 31 août et les 6, 7 et 8 septembre 1994 de 17 h 30 à 18 h 30 à l'édifice Nicolls, salle 1.



UNIVERSITÉ BISHOP'S
Éducation permanente
Édifice Nicolls - 209
Lennoxville (Québec) J1M 1Z7
(819)822-9670

Denis Messier en liberté...



Le régisseur sportif de la SRCS, MARCEL LÉTOURNEAU, a démontré à ses partenaires de jeu JACQUES PETIT, MICHEL DUSSUREAULT et LOUIS VÉZINA, au tournoi Annie Perreault, qu'il était un champion des «mottes de terre». Par chance, Marcel se charge de replacer la tourbe au bon endroit...

BISSON tient à remercier sincèrement NORMAND RUEL, du restaurant Le Poëlon, pour son support. Aussi, un merci à la police municipale!

Saviez-vous que le Club Optimiste d'Ascot Corner, présidé par CLERMONT DUSSAULT, fête cette année ses 10 ans? Afin de marquer l'événement, une fête a lieu le samedi 17 septembre prochain au Centre communautaire de l'endroit. En plus d'un rallye automobile limité à 20 inscriptions ainsi qu'un méchoui, maximum de 100 personnes, une soirée dansante se tient au Centre. JOHANNE DEMERS-BLAIS, secrétaire optimiste, est l'une des responsables avec RENE BLAIS au téléphone 566-1751...

Après une participation aux Great Five Borough Bike, de New York et la 6e édition du Tour du Lac Memphrémagog en vélo, le club La Grande Roue ne s'arrête pas là. En effet, LUC



BEAUDRY prépare son groupe à une visite de Boston en vélo et qui se tient les 16, 17 et 18 septembre. Les intéressés peuvent obtenir des informations supplémentaires en contactant Luc Beaudry à 842-2894. Toujours au sujet du club LA GRANDE ROUE, il se prépare pour une visite en Hollande en '95...

DENIS FORCIER m'informe que le Golfothon Prudentielle, édition 94, pour l'Association de la paralysie cérébrale du Québec, s'est avéré un franc succès alors que l'organisme amassait à la grandeur du Québec la somme de 10 400 \$. Au niveau de Sherbrooke, le chiffre se situe à 720 \$ et un merci sincère aux firmes Rotisserie St-Hubert, Casa Grecque, Equipements Charles Lavigne & Fils, Motos Thibault Inc, Mont Orford Auto, DeLuxe Pontiac Buick, Bélair Assurance et La Prudentielle...

ADRIEN CLÉMENT, avec une soirée parfaite au bâton, ainsi que RICHARD TURGEON, avec des coups sûrs opportuns, ont permis au club des vétérans Hubert Dumont d'arracher une victoire de 26-8 aux Joyeux Martiens «malheureux»...

DANIEL DOYON, un membre de l'équipe du bureau de Pierre Vallée Optométriste, n'a pas peur des «enterrements de vie de garçon». En effet, Daniel a eu droit à une seconde fête tout dernièrement...

Saviez-vous que MARCEL BOISVERT a oeuvré dans le monde de la poissonnerie durant 34 ans?

GASTON GRENIER, le «père» du tournoi Ivon «Pif» Dépatie et son frère RENAUD ont encaissé une cinglante défaite, lors d'un récent match de golf au longChamp, aux mains de GILLES HOULE de chez Gaston Côté et YVON BLAIS de la Vitrierie Desmarais. On parle d'un écart de 17 points...

Qui recevra la première invitation de MICHEL DUQUETTE à prendre place sur sa galerie qui offre une vue



Le Marché aux puces du Musée!

Me Pierre C. Fournier, le Grand Estrien 94, agissait à titre de président d'honneur du 7e tournoi de golf du Musée du Séminaire de Sherbrooke-CIBC, sur les allées du club Sherbrooke. Tout comme la centaine de golfeurs, Me Fournier s'est arrêté au Marché aux puces pour se procurer des souvenirs du Musée qu'offrait une bénévoles, Mme Lucille Rochon. Autres échos dans notre édition de demain du tournoi du Musée-CIBC.

sur la rivière St-François et le parc Jacques-Cartier? Nouveau propriétaire au Château Bellevue, la rumeur voudrait que Michel invite l'entrepreneur ROBERT CÔTÉ à le visiter... quand, bien sûr, la galerie sera en place!

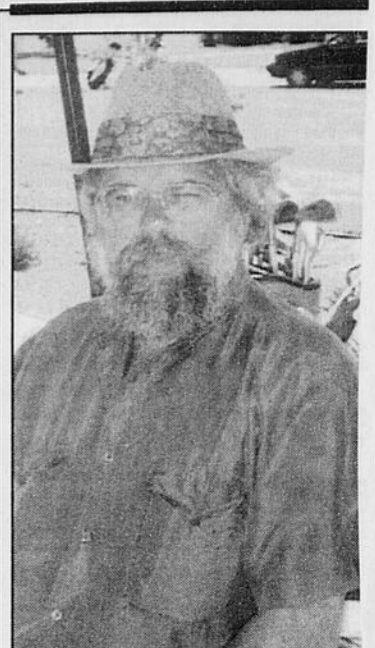
Si vous pensez que SERGE SAVARD a gagné des points dans le livre de JEANNINE, l'épouse du policier sherbrookoïse JEAN-GUY DUSSAULT, en échangeant GUY CARBONNEAU aux Blues de St-Louis, vous êtes dans l'erreur. Jeannine était si furieuse l'autre jour alors qu'un client au BeigneBec approuvait la transaction... qu'elle parvenait à bouffer complètement son déjeuner, ce qui n'est pas son habitude!

Un grand amateur de baseball, le Dr PIERRE MORIN de la clinique St-Vincent de Paul de Sherbrooke a décidé, tout comme plusieurs autres personnes, de tourner la page et de faire autre chose. En plus de perdre une vingtaine de livres, le «Doc» est au

aujourd'hui un nouvel adepte de la bécane. Un amateur de pêche, le «Doc» aime bien ses balades vers North Hatley et ailleurs...

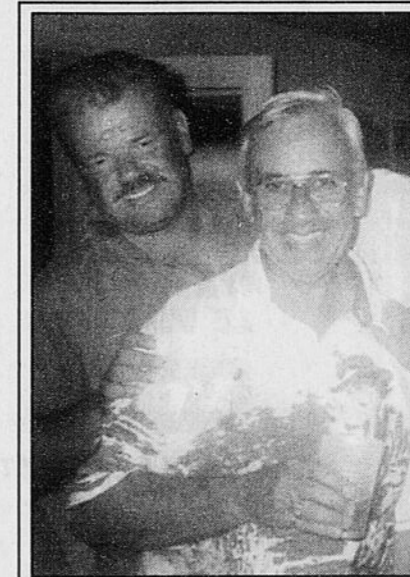
BEIGNEBEC
7 jours/sem., 24 hrs
SPÉCIAL DÉJEUNER 1.50
2 toasts (pain de ménage) avec crétons de poulet et le meilleur café au Québec.

Chapeau... MICHEL



Me Michel Quintal, coordonnateur du tournoi «Un lancer Luc Ayotte», a dirigé d'une main de maître l'équipe de bénévoles qui a fait un succès de cette 1^e édition. Même si Michel a été très occupé à la préparation de l'événement cela ne le privait pas quand même de chausser ses souliers de golf pour y jouer une p'tite partie de temps à autre. Chapeau à Michel et son groupe... et bonne chance pour la 14e édition!

Jean-Guy Chamberland et André Noisieux, ceux qui sont surnommés «les frères Dupont» par le groupe de golfeurs de Venise, sont photographiés ici avec le capitaine Gilles Lachance.



Carte d'identité

JEAN-MARIE CANUEL



Occupation actuelle: Vice-président Estrie pour la Banque nationale du Canada
Lieu et date de naissance: 16 octobre 1941 - Val-Brillant, Comté Matapédia
Famille: Marié à Lili Martin et père de deux enfants: Alain et Manon
Études: Brevet de l'Institut des banquiers canadiens et diplômé du Centre international de recherche en management
Loisirs: Golf et ski alpin
Lecture: Biographie
Musique: Rétro et semi-classique
Cinéma: Comédie
Mon plat préféré: Fruits de mer
Mon restaurant: Red Lobster
Ma voiture: Buick Le Sabre
Mon plus grand rêve: Jouer une partie de golf sur le circuit de la PGA
Le meilleur moment de ma vie: La naissance de mes enfants Alain et Manon
Ce que je déteste le plus: L'hypocrisie
Ce que j'aime le plus: Un sourire
La personne qui m'a le plus aidé: Mon épouse Lili
Une personne que j'aimerais rencontrer: le pape Jean Paul II
La personne qui m'impressionne: Bill Clinton, le président des États-Unis
Une qualité: Être toujours à l'heure
Un défaut: Gourmandise, principalement pour les desserts
Superstitions: Aucune

HOROSCOPE

Capricorne du 22 déc. au 20 janv.

Grand événement au foyer. Vous attendez quelque chose. Une distinction est essentielle. L'imagination danse une ronde. L'autre sexe cherche à vous imposer. Vos relations sont variées. Un sentiment s'émousse.

Verseau du 21 janv. au 19 fév.

Déception inattendue. Un événement vous donne raison. Vous prenez une affaire en main. Un secret ne reste pas toujours un secret. Vous devenez enthousiaste. Un visage vous plaît beaucoup.

Poisson du 20 fév. au 20 mars

Ne faites rien sous l'impulsion du moment. Vous avez beaucoup d'entregent. Vos paroles sont dignes de foi. Vos perspectives s'améliorent. Une physiologie vous inspire. Les amoureux sont toujours heureux.

Bélier du 21 mars au 20 avril

Vous savez attirer les gens. Un nouveau groupe vous invite. Vous occupez facilement le haut du pavé. On colporte toutes sortes de nouvelles. Ne jetez pas les yeux ailleurs. Le courage ne vous manque pas. Des souvenirs sont précis.

Taureau du 21 avril au 20 mai

Vous avez un jugement parfait. Il faut faire des préparatifs. Une opération est formidable. Vous acceptez un nouveau rôle. Un inconnu croise votre route. Vous vous éloignez de votre routine.

Gémeaux du 21 mai au 21 juin

On vous fait une promesse inaccoutumée. Une question avec l'autre sexe reste en suspens. Il faut faire des concessions de temps à autre. Ne lâchez pas la bride trop vite. On pense à vous. Votre cœur tremble.

Cancer du 22 juin au 22 juillet

Votre attitude vous trahit. Vous êtes d'un caractère sensible. Reproche mérité. La fortune vous sourit. Vous sortez d'un ornière. Gardez vos impressions pour vous. Les mêmes causes produisent les mêmes effets.

Lion du 23 juillet au 23 août

L'autre sexe s'attend à des révélations. Plus d'hésitation possible. Votre imagination vous sert bien. Vous avez une nouvelle préoccupation. Votre patience est admirable. Vous avez de jolis moments de détente.

Vierge du 24 août au 22 sept.

Vous faites des avances. Un mot vous reconforte. La correspondance est importante. Une âme sœur se réjouit. Poursuivez votre idée jusqu'au bout. Un message vous parvient. Vous appréciez les belles choses.

Balance du 23 sept. au 23 oct.

Remettez la manne qui tombe. L'autre sexe vous regarde. Les sensations se succèdent. L'espérance grandit. Votre popularité s'accroît. On connaît bien votre franchise. L'amitié a toujours son bon côté.

Scorpion du 24 oct. au 22 nov.

Une décision n'est pas celle que vous croyiez. Impossible de vous convaincre. L'amour fait bien les choses. Un fait vous étonne. Retenez votre langue. Légère déception. Vous avez du flair.

Sagittaire du 23 nov. au 21 déc.

Vous échouez dans une tentative. Ne vous alarmez pas pour un rien. Vous succombez à une séduction. Les projets abondent. Vous vous sentez isolé. Un être parle trop. Des faits sont incompatibles.

MOTS PERDUS

7 lettres: l'entretien des chevaux 321

E	N	I	U	C	T	C	E	A	T	U	G	E	B	E
S	A	O	A	O	H	R	R	H	D	E	R	U	S	E
B	I	R	N	E	C	U	A	N	C	R	D	S	S	E
A	N	A	V	A	E	I	I	E	I	O	U	R	S	
E	N	A	N	T	C	S	L	R	T	R	L	I	A	E
M	L	D	U	R	U	H	I	A	E	K	T	U	T	B
T	O	A	A	O	A	O	A	I	Y	T	T	N	O	R
E	S	N	M	L	R	H	N	U	E	O	A	C	E	P
A	M	I	T	F	O	E	S	V	N	R	L	E	D	
N	L	R	E	U	R	E	S	T	I	A	D	U	O	F
G	O	L	O	F	R	A	I	S	N	A	R	E	O	N
C	A	L	E	F	R	E	S	I	E	E	M	R	I	E
P	R	L	A	G	E	O	E	S	U	L	M	B	T	P
L	A	I	O	T	R	R	B	X	R	A	U	U	L	L
P	X	E	N	P	E	E	S	E	T	A	B	M	J	E

- | | | |
|----------|---------|-------------|
| adroit | errer | palefrenier |
| allégre | étalon | palefroi |
| amble | fers | peureux |
| andalou | format | piéd |
| ars | forme | pouliche |
| bai | galop | robe |
| baudet | grasset | rosse |
| bégu | harnais | rossinante |
| buté | jument | royal |
| canon | sauteur | ruse |
| carne | sulky | |
| chauvir | surfaix | |
| cheval | talon | |
| crin | tiré | |
| crinière | trait | |
| dent | | |

solution du numéro 320 : fontaine

SECURITE CROIX-ROUGE

Un accident peut arriver

Si vous voyez un nageur en difficulté dans l'eau, ne sautez à l'eau pour le secourir. Tendez-lui une perche ou lancez-lui un objet flottant. Le sauvetage aquatique exige des connaissances spécialisées. Ne devenez pas l'autre victime. Un téléphone près de la piscine vous permettra d'agir rapidement en cas d'urgence. Affichez les numéros d'urgence ainsi que votre adresse près du téléphone. En situation d'urgence, gardez votre sang froid. Alerte immédiatement les services d'urgence. Pour réagir efficacement, suivez un cours de sécurité aquatique ou de secourisme. La Croix-Rouge à votre service - (819) 562-7733

LES BANDES DÉSINÉES

BLONDINETTE



HÄGAR L'HORRIBLE



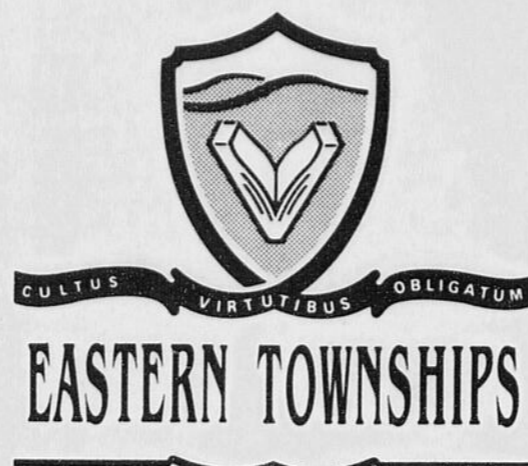
M. ABERNATHY



HAGAR L'HORRIBLE



Commission scolaire Eastern Townships



L'enseignement coopératif: ça marche! La Commission scolaire Eastern Townships remercie ses partenaires de 1993-94

CONSEIL CONSULTATIF SUR L'ENSEIGNEMENT COOPÉRATIF REPRÉSENTANTES ET REPRÉSENTANTS DE L'INDUSTRIE ET DU COMMERCE

Président: **DENNIS WALL**, Président, Les Papiers Peints Berkley Inc.
Vice-Président: **RAYMOND DEMERS**, Vice-président développement Le Groupe Teknika

MARK ALLANSON

Courtier
Levesque Beaubien Geoffron Inc.
Sherbrooke

TOM ALLEN

Directeur
Complexe sportif
Université Bishop

JAMES BOWEY

Professeur, Université Bishop
Lennoxville

JEAN-LUC DUMONT

Directeur
Remunération & Dotation
Bombardier Inc.
Valcourt

PIERRETTE DUPONT

Professeure titulaire
Université de Sherbrooke

MICHAEL HOULT

Coordonnateur comité d'investissement
pour l'expansion
G.E. Canada, Bromont

STEWART MARCOUX

Directeur à l'ingénierie
Domtar Inc.
Windsor

ROBERT PARSONS

Président
Pro-Par 1978 Inc.
Lennoxville

JOSEPH T. SCOTT

Président, J.T. Scott Enterprises
Restaurants McDonald
Sherbrooke

WILLIAM STEVENS

Président
Dyson & Armstrong
Richmond

2865 = 1347 QUEBEC INC., Beebe
3 VILLAGES PRINTING REG'D., Stanstead
A. FLUET & FILS INC., Beebe
AD HOC, PRE-PRINTING, Sherbrooke
AGRICULTURE CANADA, Lennoxville
AIR CANADA TRAINING CENTER, Dorval Airport
AMERICAN BILTRITE LTD., Sherbrooke
AMWAY INTERNATIONAL, Kingsey Falls
ANDRITZ SPROUT-BAUER LTD., Sherbrooke
AT & T, CAPITAL CANADA, Montreal
ATELIER G. MEUNIER ET FILS INC., Waterville
AUBERGE RIPPLECOVE, Ayer's Cliff
BELANGER HEBERT, Sherbrooke
BELIVEAU & COMEAU AUTO INC., Rock Island
BERKLEY WALLCOVERINGS INC., Sherbrooke
BISHOP'S COLLEGE SCHOOL, Lennoxville
BISHOP'S UNIVERSITY, Lennoxville
BOMBARDIER INC., Valcourt
BOWN INDUSTRIES INC., Lennoxville
BRUCE FOWLER IND. INC., Lennoxville
BUREAU DE VETERINAIRE, Richmond
BURGER KING, Sherbrooke
CAE TAMIS (Screen Plate) INC., Lennoxville
CAISSE POPULAIRE, Bury
CAMOPLAST DIVISION LASALLE, Sherbrooke
CANADA CUSTOMS, Sherbrooke
CANADA EMPLOYMENT & IMMIGRATION, Sherbrooke
CANADIAN ARMED FORCES RECRUITING CENTER, Sherbrooke
CARROSSERIE BONIN, Sherbrooke
CASCADES SEAL AIR INC., Drummondville
CASCADES EAST ANGUS INC., East Angus
CENTRE HOSPITALIER UNIVERSITAIRE DE SHERBROOKE, Fleurimont
CENTURY 21, Sherbrooke
CLARKE & SONS, Lennoxville
COATICOOK VETERINARY CLINIC, Coaticook
CONFECTION P.A.B., Richmond
CREATIONS MANON SALOIS, Ottawa
DAVID TAYLOR EQUIPMENT INC., Richmond
DECOR DAMES PLUME, Windsor
DELTA HOTEL, Sherbrooke
DONALD RODGERS, WOODCUTTER, Richmond
DYSON & ARMSTRONG, Richmond
EAST SIDE RESTAURANT, Newport, Vermont
EVEREST EQUIPMENT INC., Ayer's Cliff
FAUCHER PAUL, ARCHITECT, Sherbrooke
FRANCES WHIPPLE, Ayer's Cliff

G.L. BEAULIEU, Lennoxville
G.L. PARADIS SERVICE INC., Lennoxville
GABRIEL COUTURE ET FILS LTÉE, Richmond
GARAGE E. COMTOIS, Wotton
GARAGE ANDERSON, Bury
GARDERIE BILINGUE, Lennoxville
GARY DREW HOME, Lennoxville
GEORGE DELISLE INC., Lennoxville
GILBERT INDUSTRIES G.E. INC., Sherbrooke
GRACE CHRISTIAN HOME, Lennoxville
GRAPHISTES CONSEIL, Drummondville
GREEN'S BAKERY SHOP, Lennoxville
HAYES DANA, Magog
HIGH SPIRIT FARM, Katevale
HOMESTEAD, Lennoxville
I.G.A. COOP, Richmond
IGA BOUCHERIE INC., Rock Island
IMPRIMERIE GOULET-LETOURNEAU, Sherbrooke
IMPRIMERIE PROGRESSIVE LENNOXVILLE, Lennoxville
IMPRIMERIE PUBLI DIFFUSION, Windsor
J.M. ASBESTOS, Asbestos
JIM HERON CORP., Sherbrooke
L'AMI DENIS, Lennoxville
LE BODY SHOP, Sherbrooke
LE PIED SPORTIF, Magog
LE GROUPE TEKNIKA, Sherbrooke
LEBARON J.B. LTD., North Hatley
LEN PUB, Lennoxville
LENNOXVILLE EXPERIMENTAL FARM, Lennoxville
LENNOXVILLE FIRE DEPT., Lennoxville
LENNOXVILLE MONTESSORI SCHOOL, Lennoxville
LENNOXVILLE UNITED CHURCH, Lennoxville
LES SERRES NEVILLE, Lennoxville
LES AUTOMOBILES R. CHARTIER INC., Lennoxville
LES AUBAINES C.C., Sherbrooke
LES ENTREPRISES MURRAY INC., Cookshire
MACHINAGE BEEBE LTÉE., Beebe
MAD — BROTHERS FARM, St. Felix de Kingsey
MAISON GAE NUTURAL FOOD STORE, Lennoxville
MARCHÉ HOUDE G.D. INC., Ayer's Cliff
MARY KAY, Cowansville
MASSAWIPPI COUNTRY CLUB, North Hatley
McDONALD'S RESTAURANTS, Sherbrooke
MEGA OXYGENE INC., Sherbrooke
MENARD RENOVATION CENTRE LTD., Cornwall
MONK CARLETON, Lac Brome
PANDA DAYCARE INC., Lennoxville

PAPIERS FINS DOMTAR, Windsor
PAUL MCKENNA FLEURISTE, Sherbrooke
PERRETTE INC., Lennoxville
PLACE NOTRE-DAME, Rock Island
PRICE ELECTRIQUE INC., Lennoxville
PRO-HILL, Richmond
PRO-PAR 1978 INC., Lennoxville
PROVIGO LENNOXVILLE, Lennoxville
PROVIGO RICHMOND, Richmond
QUEBEC AGRICULTURE, Rock Forest
QUINCAILLERIE MCFADDEN, Lennoxville
R. DINGMAN & SON WOOD PRODUCT, Coaticook
REED RECYCLING REG'D., Waterville
REITMANS INC., Sherbrooke
RICHMOND NURSERY SCHOOL, Richmond
ROBERT BARROWMAN, South Durham
RONA MATERIAUX CARREFOUR, Sherbrooke
ROTHNEY, RICHARD, Cookshire
SALON HAUTE-COIFFURE INC., Richmond
SHERBROOKE FIRE DEPT., Sherbrooke
SHERBROOKE HOSPITAL, Sherbrooke
SHERBROOKE POLICE STATION, Sherbrooke
SHERBROOKE RECORD, Sherbrooke
SILENCIEUX CARLINE, Sherbrooke
SODA STREAM, Sherbrooke
SPA, Sherbrooke
SPENCER SUPPORTS, Rock Island
ST. VINCENT DE PAUL HOSPITAL, Sherbrooke
STANSTEAD COLLEGE, Stanstead
STEAMATIC DE SHERBROOKE INC., Sherbrooke
STUDIO A.P., Rock Forest
THE HATLEY FACTORY OUTLET, Lennoxville
THE LENNOXVILLE & DISTRICT WOMEN'S CENTRE, Lennoxville
THE WALES HOME, Richmond
TONTE PROFESSIONNELLE, Bromptonville
TOWN OF LENNOXVILLE, Lennoxville
TOWNSHIPPER'S ASSOCIATION, Ascot
TRANSPORT C. DUPONT, Asbestos
TRI-US, Lennoxville
UNIVERSITÉ DE SHERBROOKE, Sherbrooke
USINAGE GENERAL M. FERLAND INC., Sherbrooke
VIDEOTRON, Sherbrooke
W.H. SMITH LTD., Sherbrooke
WENDALL CONNER FARM, North Hatley
W.I.K.E. RADIO STATION, Newport, Vermont
WINDMILL PLASTICS LTD., Knowlton
WULFTEC-DOMEQ - ACI, Ayer's Cliff

Pour obtenir plus de renseignements sur l'enseignement coopératif, adressez-vous à:

THOMAS MATTHEWS

Directeur des services éducatifs
257, rue Queen
Lennoxville, QC J1M 1K7
(819) 821-9563

DAN JANIDLO

Coordonnateur de l'Institut de technologie
Eastern Townships
Lennoxville, QC J1M 1Z9
(819) 563-5627 ou 563-0770

Agro-alimentaire

L'Expo de Richmond mise sur des valeurs sûres

La 138e édition débute demain et se poursuivra jusqu'à dimanche

Guy MARCHAND

Richmond

Misant sur une formule qui a remporté beaucoup de succès au cours des dernières années, le comité organisateur de la 138e édition de l'Exposition agricole du comté de Richmond présente à compter de dem-

main une programmation des plus variées qui saura plaire à toute la famille.

C'est du moins ce qu'a laissé entendre le vice-président du comité responsable de la publicité, M. Doug Perkins. «Nous misons sur des valeurs sûres et des améliorations ont été apportées à certaines activités afin qu'elles répondent davantage aux goûts de tous les groupes d'âges, de dire M. Perkins. Il est important aussi de signaler que les coûts à l'admission sont demeurés les mêmes que l'an dernier et que les manèges sont gratuits.»

Cette foire agricole, l'une des plus vieilles en province, s'ouvre demain en après-midi et se poursuivra jusqu'à dimanche. Parmi les principales activités qui tiendront l'affiche mentionnons les différentes tires: véhicule tout-terrain, vendredi soir, de chevaux et de camionnettes 4 X 4 samedi en après-midi et de tracteurs dimanche.

Une nouveauté cette année la présentation d'un derby de démolition en soirée jeudi. Puis à tous les jours il y aura un spectacle des Attractions Gastoni, et d'autres activités telles que une dizaine de manèges et de jeux forains, les spectacles de musique country et un gala de musique.

Nombre record d'exposants

Outre ces activités, le volet agricole de cette exposition qui s'est toujours démarqué par la qualité et la diversité des élevages de vaches laitières et de bovins que l'on y retrouve enregistre cette année un nombre record d'exposants.

«Avec l'ajout d'une nouvelle bâtisse, nous avons été en mesure d'accroître les inscriptions et une nouvelle race de bovins a été acceptée, soit les Limousins. Cette année on comptera plus de 300 animaux de toute sorte allant des vaches laitières, aux animaux à bœuf, moutons, chevaux, lapins, volailles et autres dans les différents bâtiments», a signalé M. Perkins.

Les jugements de différents concours auront lieu à tous les jours de l'exposition tout comme les populaires spectacles de chevaux lourds et légers. A souligner aussi la participation de la Petite Ferme de Mme Georgette Patry reconnue pour ses animaux miniatures de tout genre: chevaux, chiens, chèvres, entre au-

tres, qui pourra être vue dans l'ancien pavillon d'horticulture et de produits d'artisanat.

Bâtiments

Cette bâtisse tout comme les installations que l'on retrouve sur le site de l'exposition situé dans la municipalité du Canton de Cleveland ont reçu des améliorations importantes au cours des derniers mois.

Mentionnons, entre autres, l'ajout d'un nouveau pavillon d'horticulture qui a nécessité des investissements de 110 000 \$ et beaucoup

d'heures consacrées par des bénévoles de la Société d'agriculture du comté de Richmond.

En terminant, signalons que le comité organisateur est sous la présidence de M. Harry Lodge de la région de Danville; il en est à son troisième mandat à ce poste. Il compte sur l'aide de Doug Perkins, Gerald McGee, Lawrence Rodgers, Marcel Bégin, Dennis Keenan, Stéphane Blom, Alain Bergeron, Jean-Guy Guillette et Clifford Lancaster.

L'AGENDA AGRICOLE... par Jean DOYON

Les pommes sont là

Les premières variétés de pommes sont arrivées à maturité et n'attendent que d'être dégustées par les amoureux de ce fruit béni des dieux. L'industrie de la pomme occupe dans la région de Compton une place de premier choix.

Dans cette région seulement, huit producteurs se partagent quelque 300 acres de vergers, ce qui représente pas moins de 55 000 pommiers. Les bonnes années, la production globale peut atteindre 130 000 minots soit plus de 5 millions de livres de pommes. Le surplus de production ne pouvant être écoulé dans la région est dirigé chez des emballleurs de la région de Montréal.

Environ 30 % de toute la production pomicole serait vendue directement à la ferme par auto-cueillette. Cependant pour certains producteurs cette proportion est beaucoup plus importante et peut même atteindre dans certains cas plus de 80 % de leur production. Cette façon de commercialiser leur produit, en plus d'éliminer les intermédiaires, minimise les coûts de main-d'œuvre, de manipulation et de transport.



Les premières variétés de pommes sont prêtes à être cueillies.

Rolande Côté, co-propriétaire avec Marc Godbout du Verger La Pommalbonne près de Compton, accueille les clients friands de Melba et de Paulared depuis déjà quelques semaines mais la saison d'auto-cueillette à proprement parler ne débutera qu'au milieu de la semaine prochaine.

Cours de marketing

Des cours télévisés sur les applications de notions de marketing aux petites et moyennes entreprises offerts par le centre collégial de formation à distance en collaboration avec Radio-Québec, la Fondation l'Entrepreneuship et le ministère de l'Éducation seront diffusés sur les ondes de Radio-Québec les dimanches à 10h30 et les vendredis à 12h30 à compter du 18 septembre 1994. Les producteurs et productrices pourraient grandement profiter de ces cours pour obtenir une foule de renseignements pertinents pour leur entreprise.

Information et inscription: (514) 864-6464 ou 1-800-665-6400 jusqu'au 16 septembre.

Coupe Verte 1994

Le concours de la Coupe Verte constitue la principale activité du Comité de promotion des fourrages de qualité et pour sa septième année de fonctionnement, les membres ont décidé d'ajouter une nouvelle catégorie à celles déjà existantes. Il s'agit de la production de foin et d'ensilage en balles rondes.

La période d'inscription s'étale du 25 mai au 1er décembre pour la classe foin certifié destinée à la vente.

On s'inscrit auprès des Bureaux de renseignements agricoles du MAPAQ de Coaticook, Rock Forest et Granby.

Veau de lait

Pour la campagne de promotion 94-95, les producteurs de veaux de lait lourds ont choisi de diriger leurs efforts de promotion vers la dégustation de veau de lait Primeur dans les magasins de la chaîne Provigo. Les consommateurs seront invités à déguster le veau de lait Primeur entre le 12 et le 23 septembre prochains dans les magasins Provigo, Héritage et Maxi. Le thème de cette campagne est: «Le veau de lait primeur: lorsque le bon goût prime!».

FABRICVILLE

Le magasin ouvre toutes grandes ses portes

SE CONTINUE

ACTUELLEMENT EN COURS!

POPELINE ASSORTIE
SEULEMENT **1.99** m
Prix cour. 2.98 m

NOTRE CÉLÈBRE MUR DE TISSUS À 2.99
RÉDUIT TOUS LES TISSUS «MURAUX» **1.88** m

VELOURS COTÉLÉ ASSORTI
ACTUELLEMENT **2.89** m
Prix cour. 4.98 m

RAYONNE CHALLIS IMPRIMÉE
UN SEUL BAS PRIX **2.79** m
Prix cour. 8.98 m

TOUTE LA DRAPERIE EN MAGASIN
CHAQUE MÈTRE! CHAQUE ARTICLE!
TOUS LES TISSUS **25%** DE RABAIS

DOUBLURE DE POLYESTER
115 cm Prix cour. 4.98 m **2.99*** m
150 cm Prix cour. 5.98 m **3.99*** m
*Valable avec LA CARTE D'OR GRATUITE

MOLLETON POUR ENSEMBLE D'EXERCICE
Prix cour. 8.98 m **4.99** m

TOUS LES ACCESSOIRES
TOUS LES TISSUS **1/3** DE RABAIS

CHINTZ
40% DE RABAIS

TRICOTS DE FANTAISIE ASSORTIS
150 cm Prix cour. 7.98 m **2.99** m

CHAUQUE MÈTRE! ENTOILAGE
25% DE RABAIS

PATRONES SIMPLICITY McCALLS
3.99* ch.
*Offre valide avec LA CARTE D'OR GRATUITE

PATRONES BUTTERICK
3 POUR LE PRIX DE **1***

PATRONES VOGUE
50% DE RÉDUCTION

TISSUS DE RECouvreMENT
54 po ASSORTIS **50%** DE RABAIS

NOTRE CARTE D'OR EST GRATUITE POUR TOUS!
Informez-vous sur ses nombreux avantages en magasin.

TOUS NOS TISSUS 20% DE RÉDUCTION
TOUS LES TISSUS DE BASE

CHAQUE MÈTRE DE TISSUS EST RÉDUIT

MOLLETON ARCTIQUE
150 cm Débutant au prix aussi bas que **9.99** m

TISSUS À COSTUME ASSORTIS
150 cm Débutant au prix aussi bas que **7.99** m

FABRICVILLE
Le plus grand distributeur de tissus et tentures avec 140 magasins à travers le Canada.
SHERBROOKE - PROMENADES DES GRANDES FOURCHES
100, boul. des Grandes Fourches sud **821-2150** En raison de manque d'espace, tous les articles ne sont pas disponibles dans tous les magasins.

Ferme St-Catherine

GLAÏEULS

et autres fleurs coupées

POMMES

Jersey Mac Polared
Jus de pomme
Légumes biologiques

OUVERT 7 JOURS DE 9 H À 21 H
2285, chemin Ste-Catherine, Rock Forest

Les bons bonis font les bonnes affaires!

AST COMPUTER

199900

- Bloc-notes Advantage! NB 486SX/33
- RAM de 4 Mo extensible à 20 Mo
- Disque dur de 120 Mo
- Unité de disquette 3.5" haute densité 1.44 Mo
- Boule rouliante intégrée
- Écran LCD monochrome de 9 1/2" rétroéclairé
- Bus VGA local
- MS-DOS 6.21 et Windows 3.11
- Faxmodem interne • Pèse moins de 3 kg

2513517

COMPAQ Presario 433

169900

- Compaq Presario 433 modèle 200
- Processeur 486SX/33 • Disque dur de 200 Mo
- RAM de 4 Mo • Prêt pour Intel OverDrive®
- Écran SVGA 14" intégré
- Plusieurs logiciels installés
- Faxmodem avec répondeur
- Garantie de 3 ans avec 1 an sur place
- DOS et Windows français ou anglais 2514200/01

2 offres spéciales!

À l'achat d'un PS/1, vous recevrez un gratin vous donnant la chance de gagner un des 26 000 prix INSTANTANES signés Spalding. **10 CD en BONI!** Une offre exclusive de Radio Shack! Vous recevrez 10 logiciels sur CD-ROM supplémentaires à l'achat d'un PS/1. Expire le 30 sept.

239900 Prix suggéré 2599.00

- 486SX 33 MHz • Disque dur de 253 Mo
- RAM de 4 Mo • CD-ROM à 2 vitesses
- Carte de son Sound Blaster 16™
- Garantie 3 ans • Soutien 1-800 à vie
- Écran SVGA couleur
- Français ou anglais 2514103/2

Épargnez \$100 de plus si vous achetez un PS/1 et une des imprimantes ci-dessous. Vous recevrez un coupon de remise postale de \$100.

RABAIS \$30. Imprimante HP DeskJet 500C couleur pour imprimer graphiques et images. 2618850*. Cour. 579.00. **solde 549.00**

HP LaserJet 4L. Vitesse de 4 pages par minute. 2618881* **969.00**

HP LaserJet 560C. 2618854* **969.00**

HP LaserJet 4P. 2618882* **1499.00**

*Une commande spéciale peut être nécessaire.

DOUBLE OFFRE BONI!

À l'achat du bloc-notes AST Advantage! NB, vous recevrez un coupon de \$100 pour l'achat d'accessoires supplémentaires (doit être utilisé au moment de l'achat). PLUS, vous recevrez en BONI une mallette de transport pour votre bloc-notes. Expire le 30 septembre.

OFFRE BONI!

À l'achat d'un Compaq, vous recevrez un bon donnant droit à un exemplaire du logiciel de traitement de texte Microsoft Word V. 6.0 en BONI. Une valeur de \$459.95! Expire le 25 sept.

0% D'INTÉRÊT
Aucun acompte
Aucun paiement
Demandez les détails

Radio Shack
L'endroit totalement branché

LE SEUIL

SERVICE AUX HOMMES EN DIFFICULTÉ DE COUPLES

821-2420

DEMANDEZ LA VÔTRE! Une carte de crédit Radio Shack vous permet de faire vos achats sans tarder. Nous indiquons les prix de détail précis sans les taxes applicables. Nous rejetons toute responsabilité relative aux erreurs photographiques ou typographiques. Le magasin ou détaillant Radio Shack le plus proche est dans les pages blanches.

OFFRE EXCLUSIVE!

Achetez une imprimante HP DeskJet 520 (2618853) avec un IBM PS/1 et Radio Shack soustraira \$50 du prix total.

HP DeskJet 520. Vitesse de 3 pages/min. Quantité limitée, aucune commande différée. 2618853

rabais \$70 39900 ~~469.00~~

Expire le 30 sept. 94

INFORMATIQUE

Un bureau à la maison

L'avenir appartient aux audacieux et c'est particulièrement vrai en cette période de récession où il faut jouer du coude pour réussir.

Mais le malheur des uns fait le bonheur des autres et plusieurs en ont profité pour offrir leurs services à titre de contractuels. Il s'agit dans ce cas d'avoir un bureau à la maison et d'offrir ses services à plusieurs clients potentiels.

lum vitae, des lettres de présentation et même des dépliants publicitaires. Remarquez que le résultats n'est pas toujours heureux puisque certaines personnes n'ont pas la moindre notion de graphisme et vont bourrer une affiche de nombreuses polices de caractères dont l'effet est tout simplement affreux.

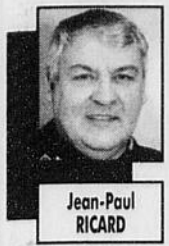
Nous recevons régulièrement par la poste des dépliants publicitaires bourrés de fautes. Je doute que ces personnes puissent obtenir deux contrats consécutifs du même client.

Donc, si vous désirez réussir en affaires, il faut d'abord offrir un produit de qualité. Un autre service qu'il peut être intéressant d'offrir est la traduction de texte, à la condition bien sûr d'avoir la compétence pour le faire.

Avec l'apparition d'imprimantes couleurs à prix raisonnable (moins de 1000 \$) la gamme de services spécialisés à offrir s'ouvre chaque jour. Certains se spécialisent dans la fabrication de cartes d'affaires en petites quantités.

Il y aura toujours de ces gens qui ont des travaux à faire faire à la dernière minute. Ceux qui ont besoin de ça «pour hier». Si vous êtes capable de travailler sous pression, sans avoir une longue liste d'attente, alors vous pouvez faire des affaires d'or si vous savez à qui vous adresser.

On peut faire la rédaction de bulletins mensuels pour des organismes et des compagnies. Votre meilleur publicité sera sans doute faite par vos clients, de bouche à oreille... à la condition que votre travail soit bien fait.



Jean-Paul RICARD

Le cas le plus classique du travail fait à la maison est certainement la tenue de livres. Dans ce cas, il n'est pas indispensable de posséder un ordinateur, mais de nos jours ça peut devenir nécessaire.

Dans d'autres cas, le service offert peut en être un de secrétariat. On voit régulièrement sur les babillards des universités, et même dans les super-marchés, des offres de services pour recopier des thèses, pour les étudiants. D'autres offriront un service de correction de travaux scolaires ou universitaires.

De plus en plus de gens auront recours à des services privés pour corriger leurs rapports et les «taper» au propre avant d'en faire la présentation.

Il y a aussi des gens qui se font une spécialité à rédiger des curricu-

Normand Galarneau Aurèle Rodrigue 5629, ROUTE 112, ASCOT CORNER

CENTRE CHALEUR 822-1189

LA RÉFÉRENCE EN INSTALLATION POUR TOUT L'ESTRIE

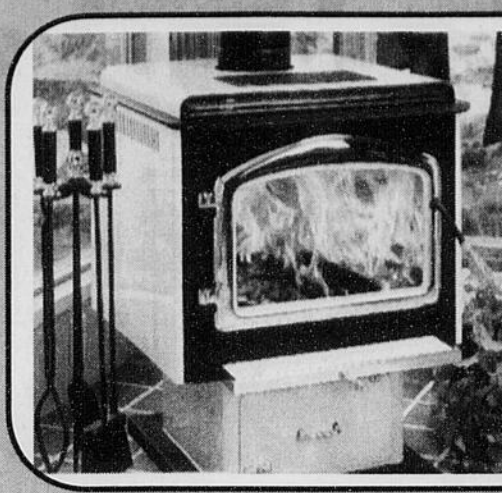
DERNIÈRE CHANCE DE PROFITER DES SPÉCIAUX DE FIN D'ÉTÉ

Tuyau de poêle de 24 jauges «Aston»

Gaine (liner) pour cheminée de briques ou de pierres

Choix de poêles à bois et encastrables pour foyers

Grande gamme d'accessoires pour poêles ou foyers



FOYERS ET POÊLE À BOIS

PROFITEZ DÈS MAINTENANT DE NOS PRIX RÉDUITS

POÊLE À RENDEMENT ÉLEVÉ QUI N'ENCRASSE PAS VOTRE CHEMINÉE

AUCUNE FORMATION DE CRÉOSOTE APPROUVÉ CSA ET EPA



15 années d'expérience à votre service

Installation de poêles et cheminées par nous-mêmes

Accessoires complets pour le ramonage

Membre de la

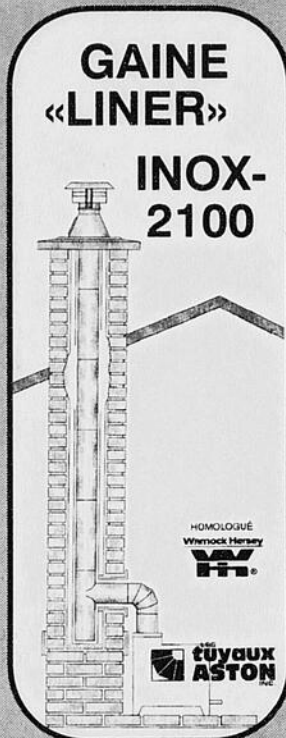


POÊLE À BOIS ET ENCASTRABLE

POÊLE À HAUT RENDEMENT QUI NE POLLUE PAS!

Approuvé CSA et EPA

Dépositaire exclusif pour la région de Sherbrooke



GAINÉ «LINER» INOX-2100



SELKIRK METALBEST

La cheminée préfabriquée la mieux isolée, la plus sécuritaire et la plus résistante à haute température que toutes les autres marques!

CHEMINÉE POUR CHAUFFAGE AU BOIS

N'ATTENDEZ PAS LE TEMPS FROID

Modèle CF **Sentinel** Installations certifiées conformes aux normes les plus sévères

67843

Cosmétiques **Nouvel'Age**
réservations:
1 (800) 263.4898
(514) 699.4898

Esthéticiennes

Madame Karin Herzog
conférence
LA VITAMINE A ET L'OXYGÈNE
Une révolution dans les soins esthétiques
le mardi 13 septembre 1994
13h - 22h
Hôtel Delta à Sherbrooke
soins, consultation, conférence et souper
10\$

Les produits **Karin Herzog** sont disponibles à Sherbrooke chez :

- Le centre de beauté **Alain Bergeron**
Place des Congrès Hôtel Delta
(819) 562.2333
- Le centre esthique **Lise Gaudet**
952A, King Ouest (819) 564.1400

69223

INVITATION AUX ADULTES

Pour femmes seulement

TRANSITION TRAVAIL

Une session enrichissante pour celles qui désirent faire un retour aux études ou au travail

OBJECTIF :
Faciliter votre intégration ou réintégration au marché du travail en vous permettant de choisir un travail ou une formation qui vous convient.

LIEU : Sherbrooke
DURÉE : 5 semaines
DATE : Début : 11 octobre 1994
SÉANCES D'INFORMATION : Les lundi 12 septembre à 13h30 et jeudi 15 septembre à 9h30
891, rue Bowen sud, salle 3, Sherbrooke

Pour information et inscription :
Service d'accueil et d'information de la SQDM de l'Estrie
819-822-5606
INTERURBAIN
1-800-665-1732

Ce cours est organisé par la Société québécoise de développement de la main-d'œuvre, en collaboration avec les Centres d'emploi du Canada et le service d'éducation aux adultes des établissements d'enseignement de niveaux secondaire et collégial.

Société québécoise de développement de la main-d'œuvre de l'Estrie

La Gamme SUPRA

SUPRA PENTIUM 60 MHZ P.C.I.
4megs RAM, 512k cache
Processeur Intel Pentium 60MHZ
Carte mère de Technologie P.C.I.
Lecteur 3 1/2, 1.44meg
Contrôleur
Alimentation 200 watts

Disque dur 260 megs, FUJITSU
Clavier canadien français
Carte vidéo 1 meg acc. Windows
Dos 6.22 Français
Souris Microsoft
Garantie 2 ans / 5 ans main-d'oeuvre

1999\$

SUPRA 486-33MHZ
4megs Ram, 256k cache
Processeur Intel 486SX-33MHZ
Lecteur 3 1/2, 1.44meg
Contrôleur
Alimentation 200 watts
Disque dur 260 megs, FUJITSU

Clavier canadien français
Écran SUPRA Super VGA N1
Carte vidéo 1meg acc. Windows
Dos 6.22 Français
Souris Microsoft
Garantie 2 ans / 5 ans main-d'oeuvre

1439\$

Prêt du gouvernement de 3000\$

intel inside

La garantie sur nos ordinateurs SUPRA est de 2 ans sur les pièces, de 5 ans sur la main-d'oeuvre et est effectuée par la compagnie d'origine

SPÉCIAUX RETOUR À L'ÉCOLE !

La plus haute qualité en impression Canon

Canon BJ200E
Type: Monochrome
Résolution: 360 x 360
Largeur d'imprimante: 8"
Tampon: 48k
Câble inclus

Canon BJC-4000
Type: Couleur/Monochrome
Résolution: 720 x 360
Largeur d'imprimante: 8"
Technologie raffinée
Câble inclus

349\$ **749\$**

Gratuit 1 cartouche d'encre supplémentaire BJ200E d'une valeur de 39\$

Gratuit Sac de transport d'une valeur de 49\$

Gratuit 3 rubans noirs d'imprimante supplémentaires

Gratuit 1meg de Ram supplémentaire valeur 195\$

Gratuit Imeg+ Imeg gratuit Programme Garantie Plus d'échange gratuit durant 1 an

ÉDUCATION
Office Windows 4.2 Fr 172.95\$
Excel Windows 5.0 Fr 139.95\$
Access Windows 2.0 Fr 139.95\$
Works Windows 3.0 Fr 82.95\$
VBasic Windows 3.0 Fr 96.95\$
Visual C ++ 1.0 Ang 96.95\$
Word Windows 6.0 Fr 139.95\$

MICROSOFT

Portable

Twinhead SLIMNOTE E
Processeur 486DX / 33 / 200 Megs
4 megs, PCMCIA type 2
Track ball intégré
Écran monochrome 9"
Dos et Windows

2839\$

FUJITSU

MATRICIELLE 24 AIGUILLES
FUJITSU DI-1150 315\$
FUJITSU DI-1150C 369\$

QUALITÉ LASER
FUJITSU Print Partner 4000 749\$
4 PPM / PCL5
1meg+ Imeg gratuit
Programme Garantie Plus d'échange gratuit durant 1 an

Le plus grand réseau de détaillants informatiques au Québec

COOP SCOLAIRE

Est du Québec / Côte Nord	Québec	Sherbrooke	ETIS
Baie-Comeau (418) 295-2260	Amiante (Theftord-Mines) (418) 335-5358	Sorel-Tracy (819) 821-3599	(514) 289-8912
Gaspésie (418) 368-5385	Beauce-Appalaches (418) 228-2552	Trois-Rivières (819) 742-6651	(514) 372-8895
La Péninsule (418) 856-2215	F.-X. Gagnon (Cégesp) (418) 681-8134	Victoriaville (819) 371-1004	(514) 340-6401
Madame (418) 562-1240 poste 2197	Lévis-Lauxion (418) 835-0383	Montréal (418) 758-1236	Joliette (514) 759-6701
Rimouski (418) 723-4712	PCME (Université Laval) (418) 656-3902	Montréal (514) 343-7879 ext 16	Lionel-Groulx (514) 430-2931
Rivière-du-Loup (418) 862-0007	Sainte-Foy (Cégesp) (418) 658-5833	Ahuntsic (514) 382-2634	Masouneuve (514) 255-5033
Sept-Îles (418) 968-2667	Coeur du Québec	André-Laurendeau (514) 367-1412	E.-Montpelt (514) 679-2630 poste 275
Saguenay / Lac Saint-Jean	Drummondville (819) 472-3695	Assomption (514) 589-5621 poste 210	ÉNA (St-Hubert) (514) 678-3560 ext 310
Alma (418) 668-3113			Rosemont (514) 725-9074
Chicoutimi (418) 549-7285			
St-Félicien (418) 679-5498			

ITA Saint-Hyacinthe (514) 773-5212
Saint-Hyacinthe (Cégesp) (514) 774-2727
St-Jean-sur-Richelieu (514) 346-3733
St-Jérôme (Cégesp) (514) 432-9292
ULAM (514) 985-3059
Valleyfield (514) 371-3100

Outaouais / Nord-Ouest
CoopCo (Cégesp de Hull) (819) 778-1698
UQAH (Université de Hull) (819) 773-1700

Spéciaux valides du 31 août au 14 septembre 1994 ou jusqu'à l'épuisement des stocks
Tous les items ne sont pas en magasin dans tous les magasins.
Le logo Intel Inside est une marque déposée de Intel Corp.
Le logo Digital est une marque déposée de Digital Corp.

**Les SENTRA sont à l'honneur
chez Sherbrooke Nissan
Et si vous arrivez de bonne heure,
Notre prix vous comblera de bonheur**

SENTRA DLX 72 HEURES SEULEMENT QUANTITÉ LIMITÉE

- AUCUN DÉPÔT
- TRANSPORT ET PRÉPARATION INCLUS
- PREMIER VERSEMENT 30 JOURS
- TPS INCLUSE
- TVQ INCLUSE

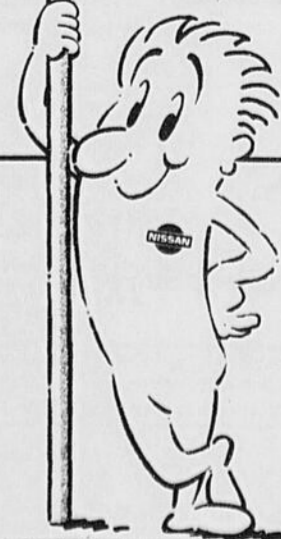


10 695\$* OU 24080\$
/mois**

incluant:

Moteur 110 chevaux (16 soupapes), boîte manuelle à 5 rapports, direction assistée, barres stabilisatrices (avant/arrière), pneus toutes saisons, enjoliveurs de roue pleine grandeur, garde-boue, colonne de direction inclinable, pare-chocs noirs, deux rétroviseurs extérieurs, dégivreur électrique arrière, antenne fixe, sellerie en tricot, garnitures de portes, crochets de carpettes, conduit de chauffage pour banquette arrière, essuie-glace 2 vitesses à cadence fixe, volant de direction à 2 branches, portes-tasses jumelé, témoin de niveau bas de lave-glace, miroir de courtoisie et plus encore !

NISSAN



SHERBROOKE



I N F I N I T I



NISSAN

4280, BOULEVARD BOURQUE, ROCK FOREST, **823-8008**