



Bruce Cockburn

BRUCE COCKBURN (prononcer Coburn) est né

à Ottawa en 1945. Il passa son enfance sur la ferme de son grand-père où se développa chez lui l'amour de la

nature et du milieu rural. Au "High School" alors il apprenait à maîtriser la guitare, il apprit aussi le piano.

Après ses études, il demeura plusieurs mois en Europe. Il devint musicien ambulancier dans les rues de Paris où l'autorité policière mit halte à ce début de carrière.

Ce fut l'exode vers Boston où il étudia la composition musicale pendant deux ans au "Berkley School of Music".

Il quitta le collège deux ans avant la fin de son cours pour se joindre à un groupe appelé: "The Children". Il en suivit d'autres associations pendant trois autres années avec des

groupes tels que: "The Esquires", "Olivus", et finalement "3's à Crowd". Il réalisa alors que ses propres compositions étaient mises plus en valeur à la guitare acoustique et décida de quitter le monde de la "pop musique" électrique.

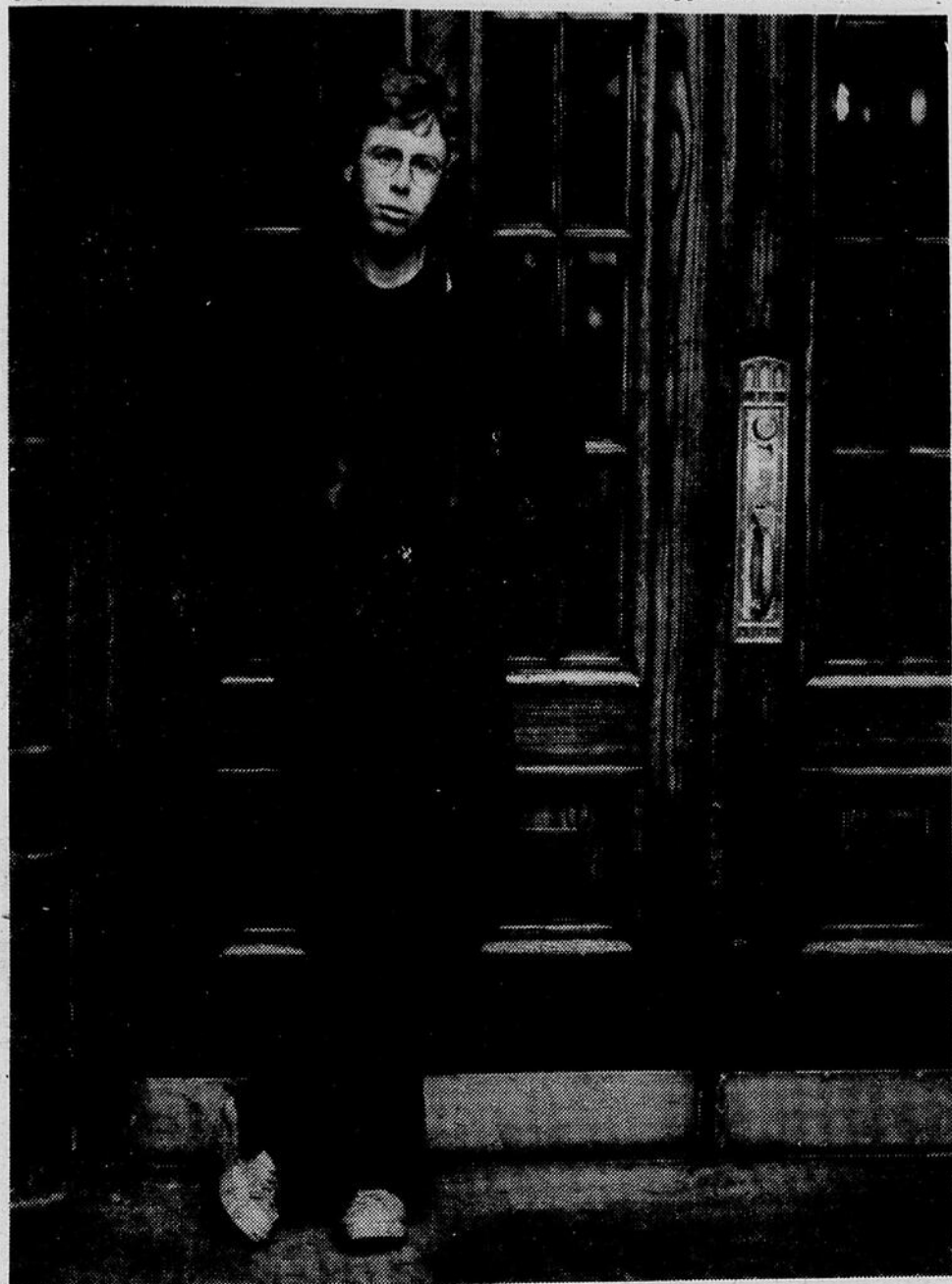
Alors débuta pour lui le monde des "coffee-house". Après de "Hibou" (Ottawa), ce fut "Onion" et du "Electric Circus" (Toronto) en passant par le "Back Door" (Montréal), "The Unicorn" (Boston) pour aboutir à "The Scene" (New-York). La sortie avec succès de son premier album sur étiquette True North ainsi que son premier grand concert au "Mariposa Folk Festival" lui donna son pre-

mier standing de vedette. Pendant trois ans, BRUCE se mérita le trophée JUNO comme le Chansonnier de l'Année. Il reçut ensuite le trophée BMI pour sa composition "Birds without wings".

Le "Modern Rock Quartet" endisqua "Bames" tandis que George Hamilton IV, Conni Smith et Nat Stuckert popularisaient "Together alone".

Le Canada, les U.S.A. et l'Angleterre n'ont pas d'éloges pour lui...

A la Coudée du cégep, mercredi 7 novembre 1979 à 20h30. Billets: \$5.00 adulte, \$4.00 étudiant en vente chez Publications service, à la coop du cégep et au Sillon (166A, Cathédrale).



Voix et rythmes du pays en provenance de Rimouski

La première partie de VOIX ET RYTHMES DU PAYS, réalisée à Rimouski par Suzanne Saint-Pierre, sera présentée sur le Réseau Français de Radio-Canada (AM) le dimanche 4 novembre à 18h00. Au cours de cette demi-heure qui sera consacrée à la musique de chambre, vous entendrez d'abord trois étudiants du Conservatoire de Musique de Rimouski qui

exécuteront "Cantilène" de Marc Eychenne. Il s'agit de Brigitte Pineault au piano, Claude Giguère au violon et Normand Deschênes au saxophone.

L'animatrice Raymonde Riou s'entretiendra ensuite avec Jean Bouchard, professeur au Conservatoire de Musique de Rimouski où il enseigne le saxophone depuis six ans. Il a étudié auparavant

au Conservatoire de Musique de Québec et au Conservatoire de musique de Paris.

En compagnie de Martine Carré au piano, Jean Bouchard interprétera une Suite de Paul Bonneau et Tableaux de Provence de Paule Morris. Une émission à ne pas manquer sur les ondes de CJBR 900 le dimanche 4 novembre à 18h30.

Cherchez la Combinaison GAGNANTE

CAG INC.
COURTIER

140 St-Germain ouest
Rimouski - Suite 100 724-6325

SPECIAL DU MOIS

MISE AU POINT DE VOTRE VOITURE

Pour souligner l'arrivée de ce nouveau service, nous vous offrons GRATUITEMENT l'analyse de la performance du moteur de votre voiture.

Venez rencontrer nos spécialistes



Léo Savard Gilmond Beaulieu



NOUS POSONS DES PIÈCES



- Pose de bougies neuves
- Pose d'un rotor neuf
- Vérification des conducteurs, des bougies, du chapeau d'allumeur, de la bobine d'allumage.
- Réglage de l'allumage.
- Vérification de la compression du moteur
- Réglage du mélange explosif, du carburateur, au ralenti
- Vérification du filtre à essence
- Vérification des courroies
- Vérification de l'élément du filtre à air.
- Vérification du boyau du système de refroidissement
- Vérification du fonctionnement de la soupape de recyclage des gaz de Carter
- Vérification de la batterie.

Nous nous engageons à:

- Effectuer un entretien professionnel à tous points de vue.
- N'effectuer que le travail nécessaire et le changement de pièces que vous autorisez.
- Vous remettre toutes les pièces usées aux fins de votre vérification.

\$32.95 Voitures 4 cylindres **\$38.95** Voitures 6 cylindres **\$44.95** Voitures 8 cylindres La plupart des voitures Pièces et main-d'œuvre comprises.

NOTRE PRÉOCCUPATION, C'EST VOTRE SATISFACTION!

Alignement Chalifour
CENTRE DU PNEU ET DE L'AUTO
401 EST, ST JEAN BAPTISTE
RIMOUSKI TEL. 723 9828

Les oeuvres du célèbre peintre rimouskois "Clement Rodrigue"

SONT MAINTENANT EXPOSEES EN PERMANENCE A LA GALERIE



A Noël, offrez un cadeau différent!

"UN TABLEAU RÉALISÉ PAR UN ARTISTE-PEINTRE QUÉBÉCOIS"

VENEZ LE CHOISIR IMMÉDIATEMENT PARMIS PLUS DE 300 OEUVRES ORIGINALES. VENEZ CONSTATER NOS PRIX ABORDABLES ET PROFITEZ DE NOTRE PLAN "MISE DE CÔTÉ".

Galerie d'Art
RIMOUSKI INC.
CARREFOUR RIMOUSKI
TEL.: 723-5454



SERVI



Spéciaux en vigueur
les
1-2-3 novembre
1979.



"du monde
bien de service...!"

Détergent liquide
"Grad" - Rose
Contenant de 64 oz **1.31**

Sacs à déchets
"Grad" - Extérieur 26x36
Paquet de 10 sacs **.85**

Margarine molle
"Monarch"
Colorée Bte de 2 lbs **1.61**

Tablettes de chocolat
"Cadbury" - Family pack - Caramel, Dairy
milk, Wunderbar Emb. 4 tablettes **.91**

Soupe instantané
"Cup-a-Soup, de Lipton" - Poulet et
nouilles Bte de 4 sachets **.61**

Dattes sans noyau
"Wasco"
Bte de 14 oz **1.09**

Sauce hot-chicken
ou barbecue "St-Hubert"
Sachet de 1.5 oz **.31**

Sauce Soya
"V.H"
Bout. de 8 oz **.59**

Farine à pizza
"Gattuso"
Paquet de 3 sach. de 6 oz **.71**

Sauce à pizza
"Gattuso"
Boîte 7 1/2 oz **.37**

Bicarbonade de soude
"Corn Brand" (Soda à pâte)
Bte de 500 gr. **.41**

Batteries
Pour lampe de poche "Eveready" No 950 BP
Carte de 2's **.99**

Batterie de radar
"Eveready"
No 731 - 6 v. Chacune **5.39**

Assouplisseur de tissus
"Fleecy"
Contenant de 128 oz **1.97**

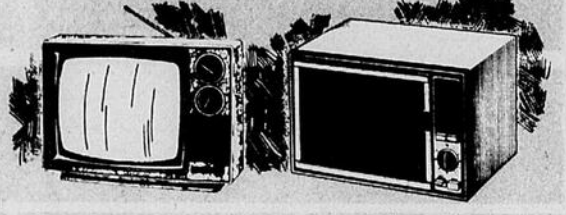
Arachides sur écales
"Krispy-Kernels"
Cello de 1 kg **2.29**

Shampooing conditionneur
De "Clairol"
Normal-Gras-Sec Bout. 450 ml **1.89**

Rince-bouche
"Scope"
Bout. de 500 ml **1.69**

**CONCOURS
SERVI-PRIX**
A GAGNER
325 Téléviseurs Sanyo 12 noir & blanc
12 Fours à micro-ondes Sanyo

VALEUR TOTALE
\$40,000.00 ENVIRON




Modèle 21T 70. VALEUR APP. **\$109.00**
Modèle EM 8206 VALEUR APP. **\$499.00**

POUR PARTICIPER
Remplissez le bulletin de participation ci-contre et déposez-le dans la
boîte de votre marchand participant Servi-Pro, Servi-Plus
Vous avez jusqu'au 30 novembre 1979 pour participer. Un coupon additionnel
à chaque \$5.00 d'achats.

A DÉCOUPER

CONCOURS **Servi-Prix**

 NOM: _____

ADRESSE: _____

VILLE: _____

CODE POSTAL: _____ TÉLÉPHONE: _____

NOM DU MARCHAND _____

Confitures avec pectine
Carmélite
Fraises ou
framboises
Bocal 24 oz **1.03**

Pouding instantané
"Jell-O"
Saveurs assorties
Bte de 4 oz **.29**

Mélasse "Crosby"
Pure Barbade
Format 1 kg **.83**

PRO
Papier de toilette
"Royale de Facelle"
Blanc

Emballage de
2 rouleaux **.59**

PRO
Farine tout usage
"Purity"
Sac 10 kg

4.79

PRO
Maïs en grains
"Niblets"
Canada de fantaisie
Bte 12 oz

.39

**Votre épicier
 "SERVI-PRO"**
peut vous offrir toute viande
au quartier et pour un léger
supplément, vous pouvez
faire débiter cette viande
pour votre congélateur.



SERVI



fruits et légumes

 Sac de 5 lbs SAC	Pommes "McIntosh" Du Québec Cat. Canada no 1 1.29	Citrons frais Californie Grosseur 140's 3 POUR .49
	Choux frais Du Québec Cat. Canada no 1 .12 LB	
	Echalotes sur tige "U.S.A." .25 CH.	

viandes

 Grande tranche Rouge A-1 LB 2.19	BOEUF ROUGE A-1 Steak de ronde	Poulet congelé Grade Utilité Pesant 3 à 4 lbs .73 LB	Rôti de croupe Désossé, roulé Rouge A-1 2.19 LB
	Rosbif, pointe de surlonge Rouge A-1 2.59 LB	Steak haché Premier choix 2.15 LB	Porc haché Pour tourtières 1.33 LB
	produits surgelés		Pizza Sub Congelée Pepperoni ou garnie de "McCain" Format 12 oz 1.79

Certains épiciers "Servi-Pro" vendent du boeuf local. C'est pourquoi les prix au détail du boeuf peuvent varier avec ceux du circulaire.

ça profite

Épicerie Paul Beaupré 855 Boul. St-Germain ouest Rimouski - 724-4995	Épicerie C.B. Bernier & Fils Luceville - 739-4479	Jucofer Inc. Fernand Ruest, prop. St-Anaclet - 723-3989
Michel Proulx & Fils Ste-Blandine - 735-2802	Épicerie Roberge Sirois St-Narcisse - 735-2818	Épicerie Richard Michaud Enr. 2 rue Chamberland, Bic 736-4763

Votre épicier Servi-Pro se réserve le droit de limiter les quantités et de corriger les prix incorrects résultant d'une erreur d'impression.

Le petit prince de passage à Rimouski, Mont-Joli, Ste-Anne-des-Monts



Le 13 novembre, le Petit Prince sera à Rimouski, le 15 à Mont-Joli et le 16 à Ste-Anne-des-Monts.

Le Petit Prince

Tel que chorégraphié par Chantal Belhumeur, Le Petit Prince n'est pas une interprétation de l'oeuvre de Saint-Exupéry, mais une mise à contribution des personnages qui illustrent à tour de rôle un aspect de la danse.

Cette chorégraphie présente également un intérêt éducatif en ce qu'elle initie le public à

la danse moderne et à certains aspects du spectacle.

Le Petit Prince prend la forme d'une pièce de théâtre où un meneur de jeu assure les transitions entre les différentes parties dansées. Le rôle du meneur de jeu est tenu par une comédienne professionnelle.

Les musiques sont de Eric Satie, Nina Rota, Gérard Péroton et Guy-Joel Cipriani.

Un chorégraphe invité: Fernand Nault

Chorégraphe attiré des Grands Ballets canadiens, Fernand Nault est particulièrement

connu pour des oeuvres telles Casse-Noisette, Carmina Burana et La Scouine.

Monsieur Nault a fait une création originale à l'intention de Dansepartout.

Loufoqueries prend pour sujet les séances que réalisent les enfants quand ils jouent aux grandes personnes. Légèrement clownesque et finement humoristique, la chorégraphie de Fernand Nault comprend 4 parties:

- Danse basse et danse haute
- Courante ou Casse-pieds
- Pavane à trois ou A qui la belle?
- Banle ou grouille-toi

La musique est un concerto pour hautbois et cordes de Cimarosa.

Egalement au programme: TOTEM: chorégraphie de Chantal Belhumeur. Musique de Georges Aperghis.

Cette oeuvre met en scène 4 personnages qui se rencontrent comme par hasard dans le temps et dans l'espace. Les per-

sonnages de Totem sont reconnaissables (une jeune femme, un cheval fougueux, un cheval dressé, une déesse) mais les relations qui s'établissent entre eux sont oniriques et mythiques. Totem c'est la rencontre de personnages connus dans une situation inconnue.

Surprise: chorégraphie de Chantal Belhumeur. Musique de Terry Riley.

Une lavandière découvre trois formes insolites dans les draps de sa lessive.

Ne manquez pas ce rendez-vous avec le Petit Prince. Voici où vous pourrez le trouver:

A Rimouski, le 13

novembre à 20h30 au Cégep de Rimouski. A Mont-Joli, le 15 novembre à 20h30 à l'Ecole polyvalente. A Ste-Anne-des-Monts, le 16 novembre à 20 heures à l'Ecole polyvalente.

A la salle Georges-Beaulieu du Cégep, mardi le 13 novembre 1979 à 20h30. Billets en vente à la porte à \$5.00 adulte et \$3.50 étudiant. Réduction \$1.00 avec carte J.M.C.

Notre Prêt-Propriétaire jusqu'à 25.000 dollars peut faire jouer l'inflation en votre faveur.

Un Prêt-Propriétaire de Beneficial peut vous procurer des milliers de dollars pour régler ce qui vous tient à coeur: frais scolaires, isolation de la maison, dépenses de mariage... même la liquidation de vos factures.

Beneficial offre des taux compétitifs, accorde promptement son approbation dans la plupart des cas, et donne le choix entre diverses modalités de remboursement. Appelez dès aujourd'hui. Nous voulons vous prêter le plein montant que vous avez en vue — jusqu'à concurrence de 25.000 dollars. Beneficial vous offre plus.

Beneficial

Tous les prêts sont sujets à approbation de crédit
Crédit disponible sous forme individuelle ou en participation
RIMOUSKI — 88 rue St. Germain, Ouest 723-1050

Au Cinéma Audito le 2 novembre

Superman

Américain, 1976, 143 min. Coul. Scope. Drame de science-fiction réalisé par Richard Donner. Scén.: Mario Puzo, David Newman, Leslie Newman, Robert Benton, d'après les bandes dessinées de Jerry Siegel et Joe Shuster. Pho.: Geoffrey Unsworth. Mus.: John Williams. Mont.: Stuart Baird, Int.: Christopher Reeve, Gene Hackman, Margot Kidder, Marlon Brando, Jackie Cooper, Ned Beatty, Valerie Perrine, Geln Ford, Jeff East, Marc McClure.

Prévoyant la destruction imminente de sa planète, un savant de Krypton met son jeune fils dans une fusée spatiale qu'il oriente vers la Terre. L'enfant est recueilli et élevé par un fermier du Kansas. Doté de pouvoirs surhumains, il se lance à l'âge adulte dans la lutte contre le crime tout en poursuivant une carrière de journaliste dans une grande ville sous l'identité d'un reporter pusillanime, Clark Kent. Il empêche un génie criminel, Lex Luthor, de détruire la cote du Pacifique par un séisme.

Le célèbre héros des bandes dessinées a déjà paru à l'écran dans des dessins animés ou des films à épisodes. Mais jamais ses exploits n'ont profité d'autant de raffinements techniques que dans cette nouvelle et somptueuse version. Les trucages y sont d'une efficacité impressionnante et le traitement dramatique mêle agréablement l'humour et l'esprit d'aventure. Après une introduction d'un ton quelque peu solennel, le récit progresse allègrement dès que le héros entre en scène. Christopher Reeve lui prête une allure vraisemblable sans trop se prendre au sérieux.

Au Cinéma Audito à compter du 2 novembre.

**Les Maisons
du Patrimoine inc.**
140, ST-GERMAIN OUEST, RIMOUSKI
SUITE 106 — 724-6535



UNE COMBINAISON GAGNANTE

- VENTE AU COÛT DE 1978
- FINANCEMENT AU TAUX ÉTABLI AVANT
LES HAUSSES SUCCESSIVES DE 1979

ACCREDITÉ AU

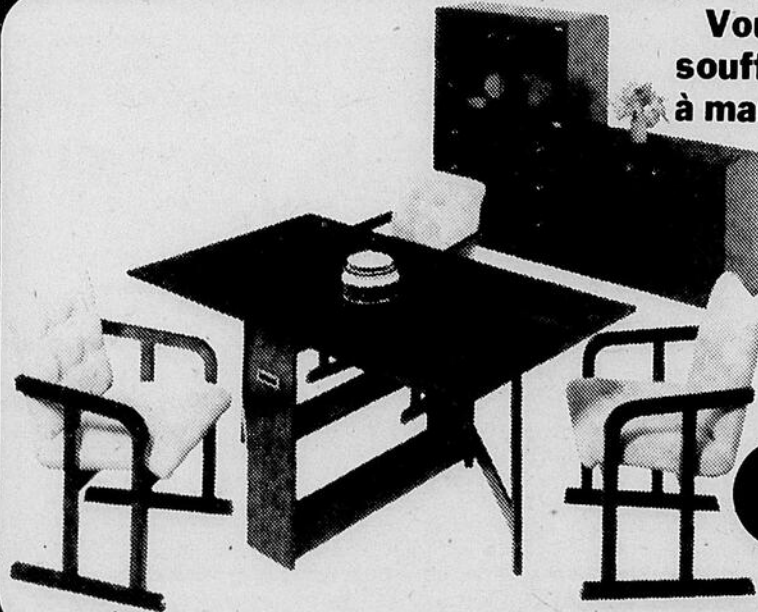


REPRÉSENTANT EXCLUSIF

140, ST-GERMAIN OUEST, RIMOUSKI
SUITE 106

C.A.G. INC. 724-6325
COURTIER

Vous êtes en appartement et souffrez de ne pas avoir de salle à manger?



Ce magnifique mobilier de marque "Deilcraft" comporte un buffet adaptable au salon en plus d'une table "Gate-Lite" (pliant), requérant peu d'espace. Autre modèle de chaise plus classique disponible en inventaire.

17 St-Valérien,
Bic Rimouski
736-4377

centre d'achat eugène rioux ET FILS Ltée

arts et artistes

par: CLAUDE PINEAULT

L'Art du verre Un art que l'on se doit de continuer et de conserver

Emanant de diverses techniques et de multiples procédés utilisés par les artisans verriers de l'époque ancestrale, l'art du verre n'a cessé depuis d'évoluer à travers les temps révolus.

Vieille de plus de mille ans, la technique du verre a donné lieu en l'occurrence à des recherches constantes, des expériences, des études sur la composition des couleurs, des découvertes... de la part d'artisans désireux de se perfectionner et se spécialiser en cette matière qui voient d'autant plus à la continuité et la conservation des méthodes, des techniques et des procédés des temps anciens.

Faut dire que plusieurs maîtres verriers de l'époque contemporaine se vouent cœur et âme à l'utilisation et l'observation des techniques du verre des siècles passés, sans pour autant délaisser leur esprit créateur.

C'est aux environs du VI ou IX siècle qu'aurait été conçue la première verrière d'églises.

Après avoir développé la technique du verre, on découvrit, au XV siècle, que le diamant pouvait couper le verre lequel a donné lieu à une technique d'exécution plus audacieuse.

Puis, au XIX siècle, un peintre italo-américain, Louis-Comfort Tiffany, s'intéressa à la verrerie des églises européennes et vit à la conception d'un nouveau type de verre marbré composé de diverses teintes: "le verre opalescent".

A partir de cette découverte, on a pu intégrer le verre opalescent à la technique du vitrail pour la conception de lampes ou d'abat-jour "Tiffany".

Contrairement au verre antique qui a l'aspect transparent, le verre opalescent a pour caractéristique première d'être opaque.

Rappelons outre que, vers les années 184... * vinrent s'établir les premiers artisans verriers au Québec.

Unique artisan verrier dans la région de l'Est du Québec, Yvon D'Anjou, originaire de Trois-Pistoles, a vu, par les années, à se spécialiser dans le vitrail et la reproduction de lampes tiffany.

Ayant oeuvré, d'ores et déjà, dans diverses entreprises lesquelles se perfectionnaient et se spécialisaient dans le verre et-ou la

fabrication de lampes, Yvon D'Anjou a tenu, à la suite de cette vaste expérience, à se consacrer, à plein temps, à la création, la reproduction et la réalisation de pièces artisanales que ce soit vitraux, lampes tiffany...

Or, depuis 1973, il voit, par sa formation autodidacte et ses techniques personnelles, à concentrer ses efforts et son talent en l'art du verre.

Il s'est spécialisé entre autres dans le coupage, le polissage, le biseautage, le courbage, le trouage, l'assemblage... du verre au cours des dix dernières années.

Vitrail

Pour la réalisation d'une

pièce dans la technique du vitrail [technique ancestrale], l'artisan voit à:

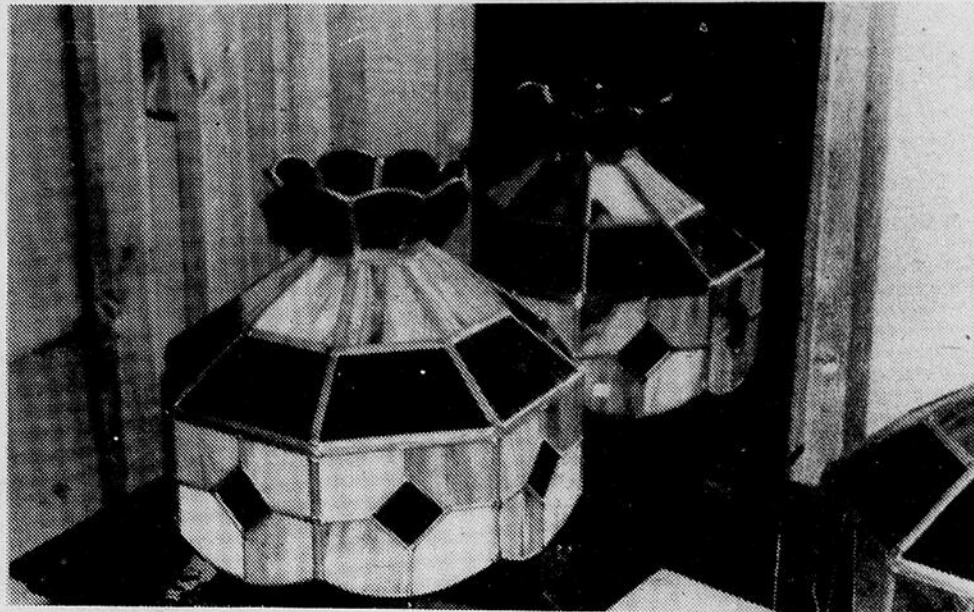
- Concevoir une maquette;
- Choisir les couleurs du verre;
- Couper le verre, à partir du modèle qu'il a conçu;
- Assembler les morceaux de verre avec des baguettes de plomb soudées à l'étain.

Lampes Tiffany

Les principales étapes, maintenant, pour la conception d'une lampe Tiffany par l'artisan:

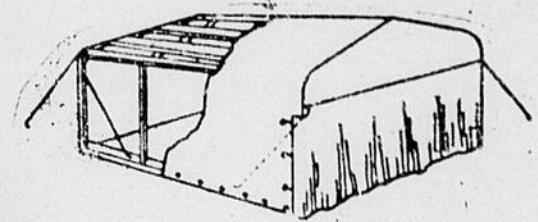
- Fabriquer un moule;
- Faire un dessin sur le moule;

(Suite à la page 6)



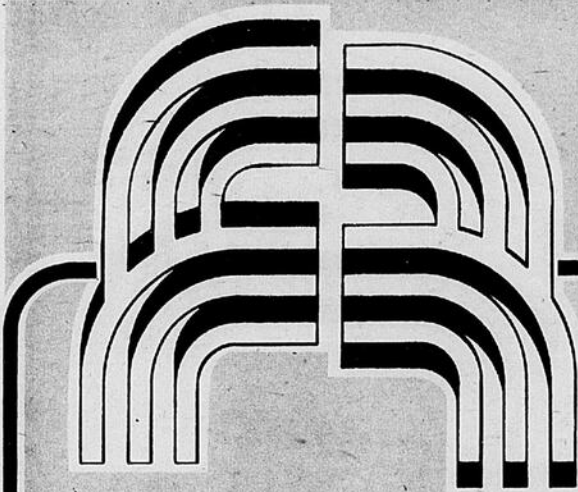
GARAGES

En bois, toile ou fabriqués de toutes dimensions.
Armature "Tubing" d'acier galvanisé.



- Vente et location
 - Installation sur demande
- Aussi vente de toiles, auvents et portiques.

Sébastien Enr. 724-2425



françois
Ricaud Itée

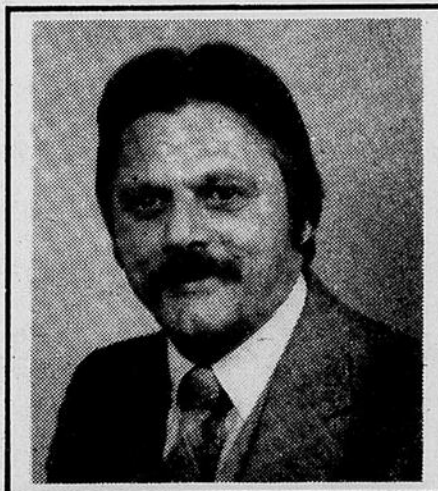
QUALITÉ ET SERVICE
PERSONNEL SONT
LA DEVISE DE
FRANÇOIS RICAUD

PLACE ST-GERMAIN — TÉL.: 724-2444

La mercerie François Ricaud est fière d'accueillir



François Ricaud
Président



M. LAVAL PARENT

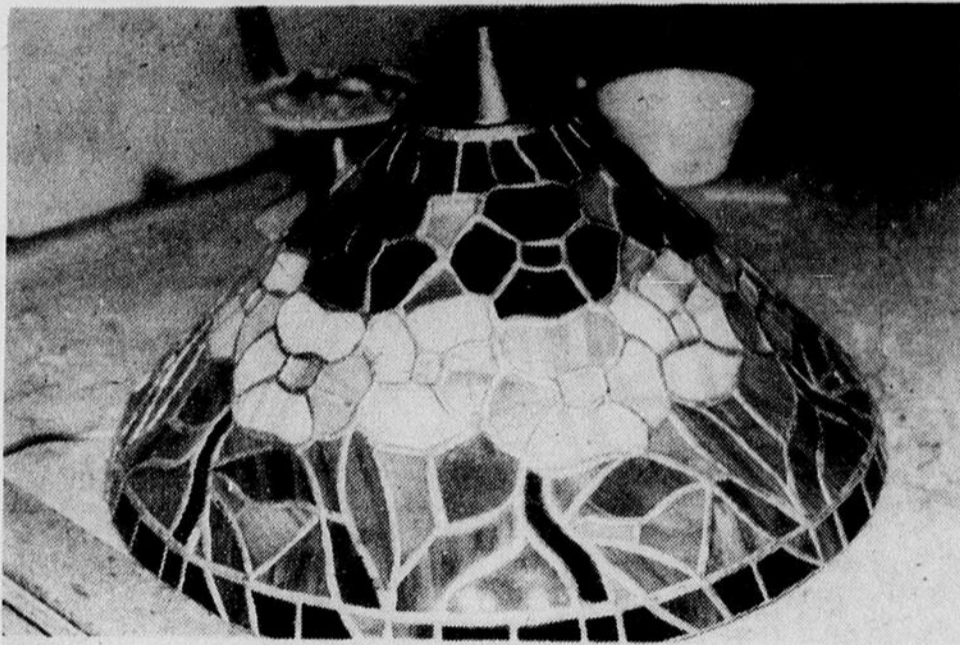
qui possède une très vaste expérience dans le domaine de la mercerie pour hommes. Il profite de l'occasion pour inviter ses clients et amis à venir le rencontrer.



Florent Proulx
Vice-président

François Ricaud UN NOM QU'IL FAUT PORTER !

Un art que l'on. . .



Les Amis de l'Orgue

Gaston Litaize à l'orgue de l'église St-Pie X

GASTON LITAIZE est né dans les Vosges, en 1909.

Après des études à l'Institut National des Jeunes Aveugles, il entre au Conservatoire de Paris où il obtient:

- Un premier prix d'Orgue et Improvisation dans la classe de Marcel Dupré;
- Un Premier Prix de Contrepoint et Fugue dans la classe de Georges Caussade;

- Un Premier Prix de Composition, dans la classe de Henri Busser.

Il se voit attribuer ensuite:

- Le Premier Prix d'Improvisation au Concours International de Strasbourg;
- Le Grand Prix d'Exécution et Improvisation au concours organisé par "les Amis de l'Orgue" de Paris;

- le Prix Rossini;
- Et en 1938, le Second Grand Prix de Rome.

Pendant trente-et-un ans, producteur de l'O.R.T.F. des émissions religieuses,

des concerts spirituels et des récitals d'orgue, Gaston LITAIZE a oeuvré pour la diffusion de la musique en général et plus particulièrement pour la musique française ancienne et moderne.

Professeur honoraire à l'Institut National des Jeunes Aveugles, il est, actuellement, professeur d'orgue au Conservatoire National de Saint-Maur.

Titulaire du Grand-Orgue de Saint-François Xavier, à Paris, compositeur, il est l'auteur de nombreuses oeuvres d'orchestre, piano, chant, musique de chambre.

Plus spécialement attiré par la musique sacrée, il a donné une place de choix à la musique pour choeurs et surtout pour orgue.

Interprète de renommée internationale, il a donné des concerts dans le monde entier.

Plusieurs fois "Grand Prix du disque", il en a enregistré environ cinquante dans plusieurs firmes.

Un vote de 70% en faveur du débrayage

C'est dans une proportion de 70% que l'assemblée générale du Syndicat canadien de la fonction publique, local 1575, regroupant le personnel non-enseignant de l'Université du Québec à Rimouski, s'est prononcée en faveur d'une journée de débrayage.

Pour aider au déblocage des tables, cette journée aura lieu au moment jugé opportun par le comité de négociation.

Nous rappelons que les négociations ont débuté le 27 février 1979, et que certaines of-

fres patronales sont nettement en dessous du statu quo en matière de protection du statut de salarié régulier; par exemple, au niveau du perfectionnement, de la définition de certains termes tel que poste, auquel on fait référence dans toute la convention.

De plus, les offres salariales qui devaient être déposées le 11 octobre, ne l'ont pas encore été. D'autre part, aucune offre patronale n'a été faite concernant la sécurité d'emploi, cruciale en période de coupures budgétaires.

(Suite de la page 5)

- Reproduire le dessin sur un carton;
- Superposer sur le verre le dessin;
- Couper le verre;
- Calibrer les couleurs sur le carton;
- Superposer sur le dessin original;
- Assembler avec du ruban de cuivre;
- Souder avec de l'étain chaque côté de la pièce.

Il convient, à cet effet, de souligner que l'artisan Yvon D'Anjou n'utilise que des moules commerciaux en polystyrène [stryrofoan] pour la reproduction de lampes tiffany, étant donné les techniques spéciales pour la fabrication de moules.

Les moules originaux dont se servaient les artisans pour la conception d'une lampe tiffany étaient, soit en bois, en plâtre, en gros carton épais et-ou en polystyrène [styrofoan]. . .

Il existe, par conséquent, plus d'une centaine de sor-

tes de verre: verre antique [5,000 couleurs; verre opalescent] 30 à 40 couleurs, verre cathédrale, verre arctique, verre flamand, . . .

Les moules, le verre, l'étain, les baguettes de plomb, le ruban de cuivre, . . . sont les matières premières qu'utilise, habituellement, l'artisan du verre.

D'autre part, l'outillage nécessaire pour la réalisation de ses pièces: coupe verre, pince à vitre, règle à mesurer, fer à souder, marteau, perceuse, tournevis, . . .

Dans la région de Rimouski, depuis 1977, Yvon D'Anjou entend toujours

continuer d'exercer l'art du verre.

Il fait, d'ailleurs, partie de la Corporation des Artisans Créateurs de l'Est du Québec "CACEQ", depuis déjà un certain temps, et il a participé à deux expositions "Le Salon des Artisans de l'Est du Québec".

Présentement, Yvon D'Anjou est à préparer une troisième exposition "Le Salon des Artisans de l'Est du Québec" qui se tiendra du 12 au 22 décembre 1979 au centre commercial Carrefour-Rimouski.

Un art, somme toute, que l'on se doit de continuer et de conserver!

Pourquoi vous donner tant de mal? Confiez ça à un expert.

RESIDENTIEL ET COMMERCIAL

Nettoyage de tapis de tous genres, procédé à la vapeur.
Service de conciergerie.
Nettoyage d'automobiles.

Service d'entretien E.R Enr.

271, Parc Le Nomade

Pointe-au-Père

Tél.: 724-7587

Eddy Roy, propriétaire.

FAUT TOUT LIQUIDER

Notre inventaire avant le déménagement dans notre nouveau local.

Cuisinière 30"
(Quantité limitée) **\$329.**
En spécial à

Cuisinière 24"
En spécial à **\$279.**

Mobilier de salon
2 morceaux **\$259.**
En spécial à

Mobilier de cuisine
à **PRIX SPÉCIAL**

Matelas 39"
A partir de **\$69.**

Frigidaire
1 porte **\$289.**
En spécial à

Lave-vaisselle
"White-Westinghouse"
Encastré **\$419.**
En spécial à

Télécouleur 20"
En spécial à **\$489.**

239 ouest, rue St-Joseph
Rimouski
Tél.: 723-6814

Les meubles
Florent
enr.
St-Pierre

M. Claude Boucher, président de Immeubles G.L.M.C. Inc. de Rivière-du-Loup, a le plaisir d'informer toute la population de Rimouski et des environs de l'ouverture d'une succursale de courtage immobilier à Rimouski.

IMMEUBLES



**Avec G.L.M.C.,
la chance est
de votre côté !**

**Nos bureaux sont situés au 143 St-Germain ouest,
en haut du "Restaurant Mon Copain".**

MM. Jean-Louis Ruest et Damien Boulanger, très bien connus dans les milieux d'affaires de Rimouski deviennent des associés de cette nouvelle succursale.

Il nous fait également plaisir de vous présenter notre personnel qui est des plus qualifiés et en mesure de vous offrir un service compétent et efficace comme vous avez le droit d'en attendre d'eux.



Claude Boucher
Président



Jean-Louis Ruest
Directeur associé



Damien Boulanger
Représentant associé



Danielle Dancause
Représentant



Michèle Blanchette
Secrétaire-récept.

N'hésitez pas à faire appel à leurs services pour tout achat, vente ou échange de propriétés résidentielles, à revenus, commerciales, industrielles, commerces, terrains et autres.

A VOTRE SERVICE EN TOUT TEMPS.

**Nos représentants: Danielle Dancause
Damien Boulanger
Jean-Louis Ruest**

**722-8652
723-1760
723-2603**

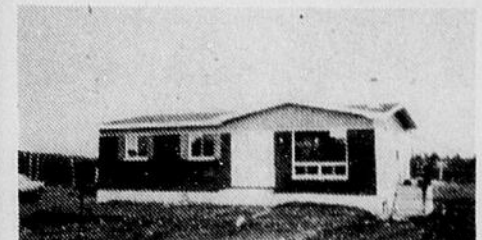


**143 St-Germain Ouest
Rimouski - G5L 4B6**

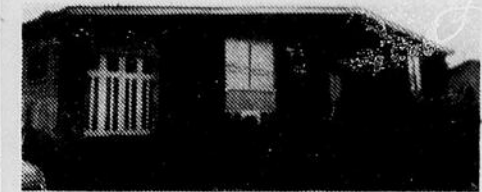
**722-
4646**



Rimouski-Est, joli bungalow de 32' x 42' très propre. Possibilité d'un revenu, sous-sol aménagé pour location 4 1/2 pièces. Terrain très bien aménagé.



Sacré-Coeur, bungalow neuf de 25'6" x 40', 10 pièces, foyer, terrain de 10,586 p.c. Hypothèque à un taux intéressant.



Pointe-au-Père, magnifique résidence unifamiliale, grand terrain de 12,500 p.c., paysagé, belle vue sur le fleuve, à quelques minutes de Rimouski. Intérieur et extérieur très propre, décoration intérieure des plus jolies.



St-Germain, coin Ste-Thérèse et Rouleau, maison à revenus 4 logements, zone commerciale, occasion intéressante.



Sacré-Coeur, bungalow neuf, rue Horizon, belle vue sur le fleuve, 25'x40', recouvrement de planchers au choix du client.



Hôtel à vendre

Près de Rimouski

Bar, salle à manger, licencié, chambres, etc. Belle occasion. Consultez-nous pour plus de détails.

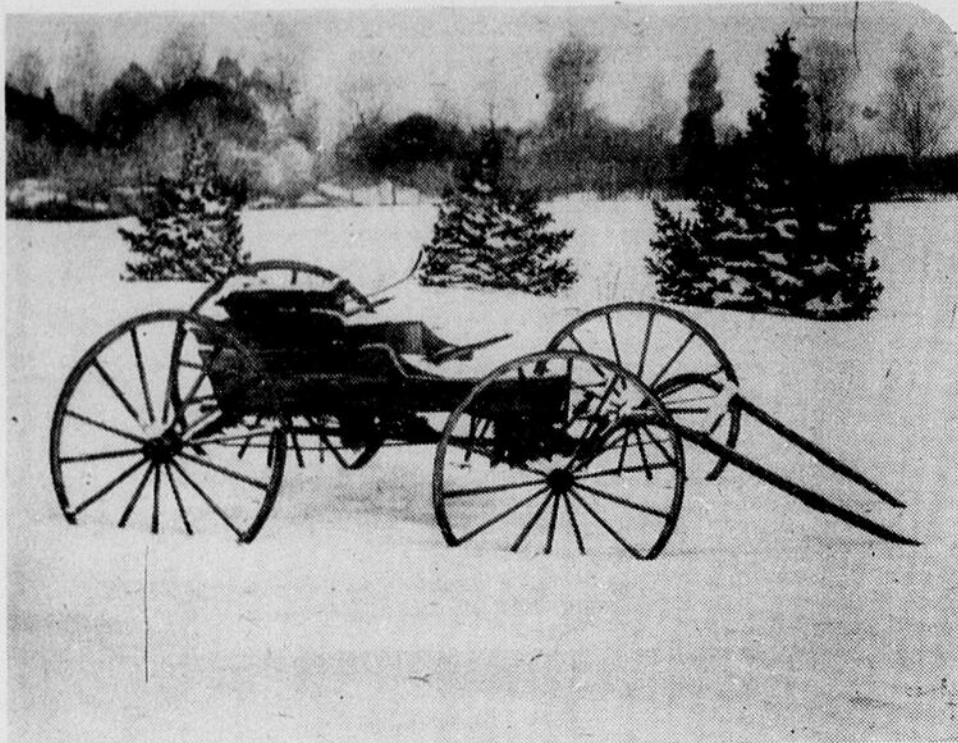
RIMOUSKI

Restaurant-BAR SALON

**Bon chiffre d'affaires.
Belle occasion. A qui la chance?
Consultez-nous!**

A la Galerie Basque

Exposition de peintures: Umberto Bruni, Marie Laberge et Claude St-Cyr



Des artistes peintres de grande renommée présentent leurs plus belles et plus récentes oeuvres d'art jusqu'au 4 novembre à la Galerie Basque.

Des maîtres tels que Umberto Bruno r.c.a., Marie Laberge et Claude St-Cyr offrent au vu et au su du grand pu-

blic une collection d'oeuvres d'art d'une valeur inexprimable.

Ils ont d'autant plus chacun leur particularité de s'exprimer sur toile dépendamment de leur technique, leur philosophie, leur idéologie, leur expérience et leur formation.

Faut dire que la diver-

sification des oeuvres présentées à la Galerie Basque donne lieu à une exposition des plus vivante et intéressante.

Umberto Bruni r.c.a.

Le peintre-sculpteur muraliste Umberto Bruni, membre de l'Académie royale des arts du Canada, en n'est guère à

ses premières armes dans le monde artistique.

Né à Montréal en 1914, Umberto Bruni a évolué, dès son jeune âge, auprès des maîtres italiens où il a parfait ses connaissances sur les techniques de la fresque et du vitrail.

Diplômé de l'École des Beaux-Arts de Montréal en 1937, il a réalisé, depuis lors, des murales dans diverses techniques: fresque, l'huile, acrylique, mosaïque...; des portraits: modelage, à l'huile, pastel, fusin...; paysages: sites historiques et champêtres, et diverses expositions à Paris, Rome, Turin, Milan, aux Etats-Unis, au Canada...

Il s'est consacré de 1947 à 1969 à l'enseignement de la fresque, du modelage, du dessin, de la décoration, de la peinture et des techniques picturales à l'École des Beaux-Arts de Montréal.

De 1969 à 1972, Umberto Bruno a enseigné à l'Université du Québec à Montréal et, de 1972 à 1976, a été directeur-conservateur de la Gale-

rie UQAM.

Il ne s'adonne depuis qu'à la peinture à l'huile, art auquel l'artiste manifeste beaucoup d'intérêt pour communiquer son message.

On y dénote entre autres une très grande souplesse et fraîcheur dans l'emploi de ses couleurs qui sont, à la fois, vives et éclatantes, une assiduité dans ses techniques, une profondeur dans son message...

Marie Laberge

Très connue dans le domaine des arts et de la poésie, Marie Laberge déploie, depuis plusieurs années, tout son coeur et son âme à la peinture d'où un besoin de s'approfondir et de communiquer.

Outre sa formation en nursing à l'Université Laval à Québec, Marie Laberge étudia le dessin et la peinture à l'École des Beaux-Arts de Québec.

Elle a d'ailleurs publié plusieurs oeuvres poétiques telles que Passerelles du marin, Halte, D'un cri à l'autre, L'hiver à brûler, Soleil d'otage, Re-

prendre souffle...

Tant sur le plan personnel, poétique, philosophique et idéologique, Marie Laberge tend à travers ses aquarelles et ses peintures de dépeindre et de traduire son sens profond de communiquer.

Marie Laberge se définit, dans l'ensemble de ses réalisations, comme un peintre abstrait où émane le figuratif.

Peintre qui est, à la fois, pur, rythmé, posé et intégré, il va de soi, à la toile.

Par ailleurs, l'artiste affiche dans ses oeuvres une impression de solitude desquelles se dégage un décor, parfois, de froid, de neige et de chaleur.

Il convient de souligner également que le peintre Marie Laberge a participé à plus d'une vingtaine d'expositions dans diverses galeries d'art.

(Suite à la page 10)

ROY

"Roy" offre des garanties plus longues que ses concurrents. Les compresseurs de ses réfrigérateurs sont garantis 10 ans au lieu de 5 ans, et toutes les pièces de ses laveuses et sécheuses le sont pour 2 ans en comparaison d'un an pour la plupart des autres marques sur le marché



Vous êtes cordialement invité à venir visiter les nouveaux appareils 1980, maintenant en montre à notre département d'appareils électriques.



17 St-Valérien,
Bic Rimouski
736-4377

**centre d'achat
eugène rioux ET FNS Ltée**

TIGRE GEANT

VENTE MILLIONNAIRE



Vestes de ski

Pour garçons
8 à 16

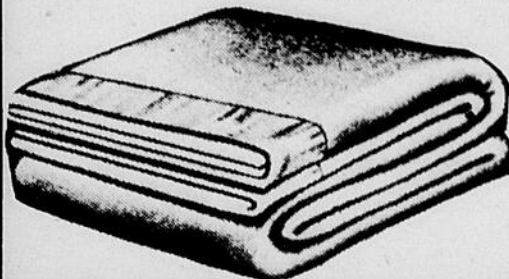
Veste en nylon piqué avec chaude doublure en peluche. Marine ou brun dans les grandeurs 8 à 16
Prix rég. \$12.88

\$9.



Couvertures "Esmond"

Prix rég. \$7.77



\$5.

UN SUPER ACHAT ! Divers pull-overs Pour hommes



Un vaste assortiment au choix dans des couleurs et des modèles divers. Un achat spécial provenant d'un manufacturier canadien. (Semblable aux modèles illustrés). De légères imperfections pratiquement imperceptibles. Valeur jusqu'à \$20. si parfaits.

Au choix

\$8.

Vestes de ski

Pour hommes
De marque "Utex"
(Semblable à l'illustration)



Prix rég.
\$39.97

\$35.97

Ensemble

Pour le ski
Pour dames
Prix rég. \$59.77



\$47.

Epargnez \$3.77

Robes de chambre

Ouatinées pour dames

Plusieurs modèles au choix. Tons de rose, bleu, jaune mais, ou menthe.

Tailles P.M.G.
Prix rég. \$14.77



\$11.

Pantalons en corduroy

7 à 14

Spéciaux journaliers



\$4.

Bas

Spéciaux journaliers



.99

Robes de chambre

Matelassées
Pour fillettes 7 à 14
Prix rég. \$9.47



\$8.47

Sous-vêtements

Pour enfants
Lot de camisoles et culottes
Gr. bébé, fillette et garçon.



.50 CH.

T-SHIRTS

Légères imperfections
Garçons 7 à 14

.77 CH.

Nous nous réservons le droit de limiter les quantités. Toutes les descriptions de produits utilisées dans cette annonce sont basées sur les représentations des manufacturiers. Avis important au sujet des prix de liste; les prix de liste utilisés dans cette annonce sont fournis par le manufacturier ou l'importateur ou sont publiés dans le catalogue d'un concurrent. Giant Tiger (Tigre Géant) et le symbole du Tigre Géant sont des marques déposées au Canada de Giant Tiger Stores

**CETTE VENTE SE TERMINE
LE 3 NOVEMBRE
OU JUSQU'À ÉCOULEMENT
DE LA MARCHANDISE.**

Utilisez notre plan mise de côté ou Charge
VOTRE MAGASIN FAMILIAL
86 St-Germain ouest, Rimouski

Exposition de peinture. . .

(Suite de la page 8)



Claude St-Cyr

Par son goût du passé et son désir de conserver le patrimoine du Québec, le peintre Claude St-Cyr consacre, depuis plusieurs années,

tout son temps et son énergie à l'art de peindre.

Désireux de transmettre le noble sentiment de l'amour des choses qui meurent déjà, l'artiste a

déployé, depuis lors, tous ses efforts et ses multiples talents en cette matière pour diffuser le sens profond et concret du patrimoine québécois.

Peignant, depuis, des paysages, des sites, des objets et des traits traduisant le patrimoine québécois, Claude St-Cyr ne peut que nous sensibiliser à ces aspects du passé essayant, or, de les faire revivre dans le présent.

Né à Montréal en 1938, Claude St-Cyr, dès sa jeune enfance, s'est intéressé au dessin.

A l'âge de 13 ans, il réalisa sa première toile. Après quoi, s'inscrivit

aux cours réguliers de l'École des Beaux-Arts de Montréal.

Devint membre de la Société des Peintres Professionnels du Québec et participa à plusieurs mouvements artistiques.

Il s'est vu, par surcroît, décerner plusieurs grands prix et mentions à la suite de diverses réalisations.

Il faut dire également que l'année 1971 marqua le début de la carrière artistique de Claude St-Cyr, réalisant or de grands formats à l'huile.

En 1973, il présente sa première exposition à

Sept-Îles puis à Québec et Montréal.

Conçoit, en 1974, l'affiche des "Arcadiens" et l'année subséquente remporte le Grand-prix du Festival d'Art de Québec...

La Galerie Basque convie donc le grand public à venir voir cette superbe exposition qui se tiendra jusqu'au 4 novembre.

Rappelons que les heures d'ouverture de la Galerie Basque sont: tous les jours sauf le lundi de 13h00 à 17h00 et en soirée, les jeudi, vendredi et samedi, de 19h00 à 21h00.

C.P.

Le livre à la Librairie Populaire

Beau, bon, pas cher !

Après un mois d'existence, la Librairie Populaire de Rimouski est en mesure d'offrir à sa clientèle de 2,000 livres.

C'est la première fois que la population rimouskoise a accès à des livres usagés, dont le prix est très bas. Tous les genres sont disponibles: biographies, romans, ouvrages de politique, d'his-

toire, d'économie, livres anciens, bandes dessinées, etc.

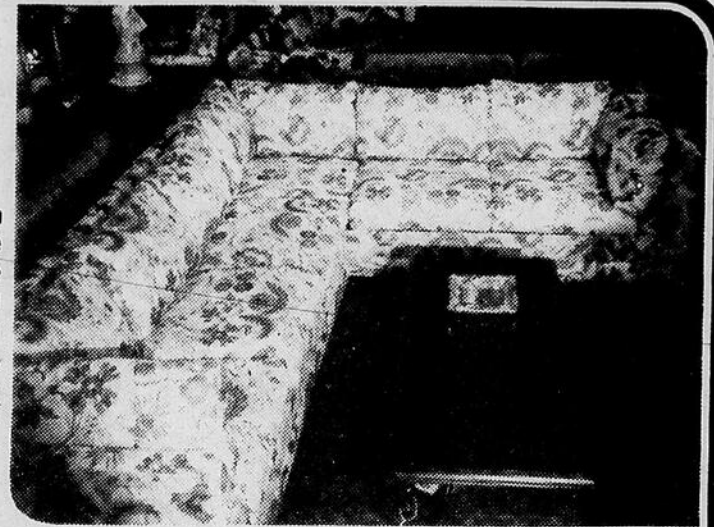
Rappelons que la librairie Populaire est un organisme sans but lucratif qui vise à rendre le livre accessible à toute la population. Elle est située au 142 rue de la Cathédrale. Les heures d'ouverture sont les suivantes:

12:30 h à 17:00 du lundi au mercredi, 12:30 h à 21:00 h les jeudis et vendredis et 13:00 h à 17:00 h le samedi.

Les amateurs de lecture sont invités à nous rendre visite aussi souvent qu'ils le désirent.

Magnifique sectionnel de 6 places

avec lit Queen Size incorporé avec monture pliante de métal et matelas en foam. Tous les coussins des dossiers et sièges sont réversibles.



Valeur de \$950.

17 St-Valérien, Bic Rimouski
736-4377

Prix Eugène Rioux et Fils

\$696.

centre d'achat **eugène rioux et fils** Ltée

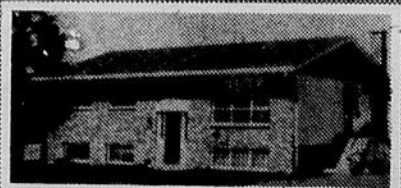


J'AI NÉGOCIÉ POUR VOUS

Gilles Proulx

UNE AUTRE COMBINAISON GAGNANTE

Un prix hors-concurrence



202 des Cèdres

C.A.G. INC.

COURTIER

140 St-Germain ouest, Rimouski Suite 106

724-6325

BONNES VOITURES D'OCCASION



Le Baron
TOYOTA VOLVO INC.

375 boul. Ste-ANNE, Pte-au-Père
Tel: 724-5755



LA NOUVELLE TOYOTA

La Tercel de Toyota: caractéristiques:

• Traction avant • Moteur 1500 cc • Emp. 98.4', 1727 lbs • Selon la revue Car and Driver (Jan 79): "Elle fait tout de la bonne manière et n'a aucune lacune notable".



HONDA CIVIC
1976
36,000 m
\$2,900.00



Toyota Corolla 1600
1974
2 portes automatique



Volvo 1973
142-DL
2,200.



Dodge Aspen 1976
Edition spéciale
\$4200.



Dodge Ram Charger 1976
46,000 m.
\$5195.

Plusieurs autres modèles SPÉCIAL BARON

FINANÇEMENT BANCAIRE DISPONIBLE SUR PLACE

Plan de location à long terme



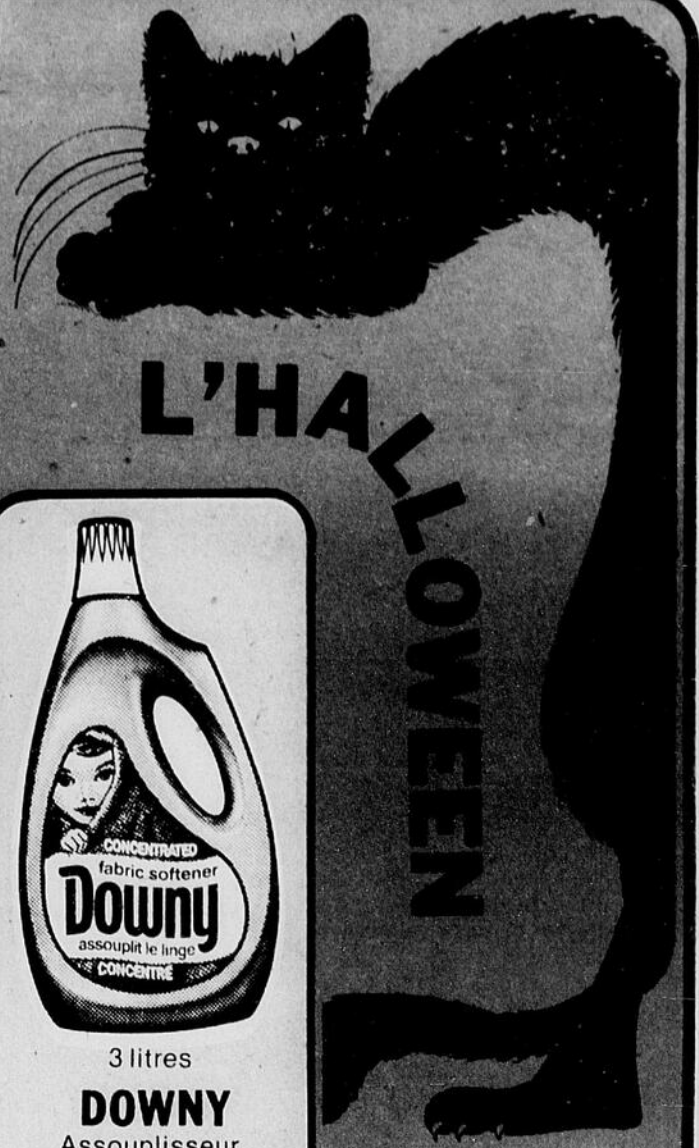
Volvo 142
1974
Prix Baron

NOUS POUVONS VOUS OFFRIR LA FAMEUSE GARANTIE OPTIONNELLE DE 12 MOIS OU 20,000 KM SUR LA PLUPART DE NOS USAGÉS.

tour chez nous

**COMPTES
COUTU**
JEAN COUTU
PROPRIÉTAIRE

**MAURICE
NOLIN**
PROPRIÉTAIRE
114 St-Germain Ouest
Rimouski



24 oz
SWAN
Liquide à vaisselle

1.19



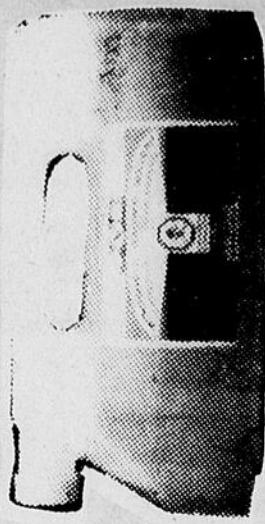
Le carton
CIGARETTES
Format rég. ou king size

7.44



100 ml
CLOSE-UP
Pâte à dents

.99



ANTIGEL
— 40 F°
LAVE-VITRES
Pour auto

1.22



3 litres
DOWNY
Assouplisseur
pour tissus

3.22



1 litre
WISK
Cernes autour du col

1.66



500 ml
SCOPE
Rince-bouche

1.44



25 bains
ALGEMARIN
Bain de mousse avec
éponge gratuite

5.88



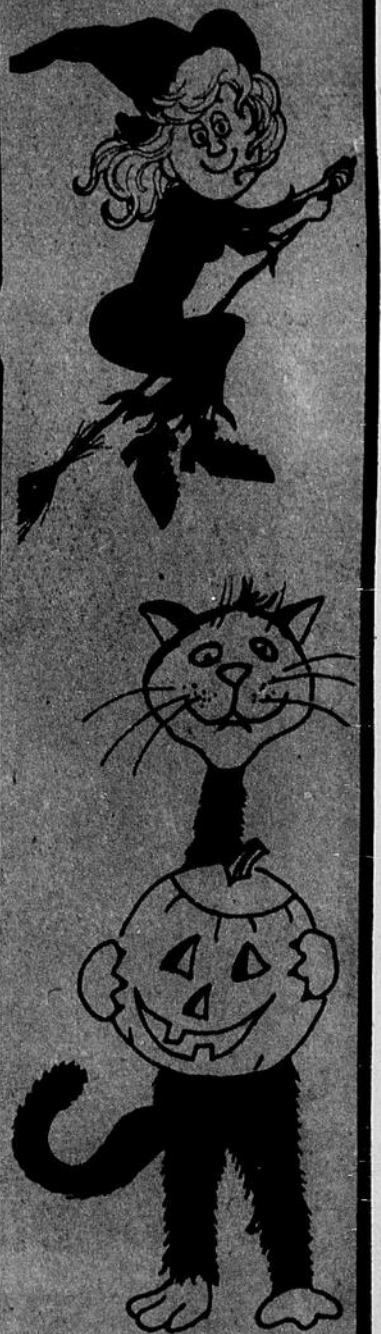
Le gallon
MIX-O
Eau de javel

.88



Modèle 241
HANKSCRAFT
Humidificateur
à air froid

17 77



Découpez ces coupons
SPÉCIAUX DISPONIBLES
JUSQU'À ÉCOULEMENT
DE LA MARCHANDISE

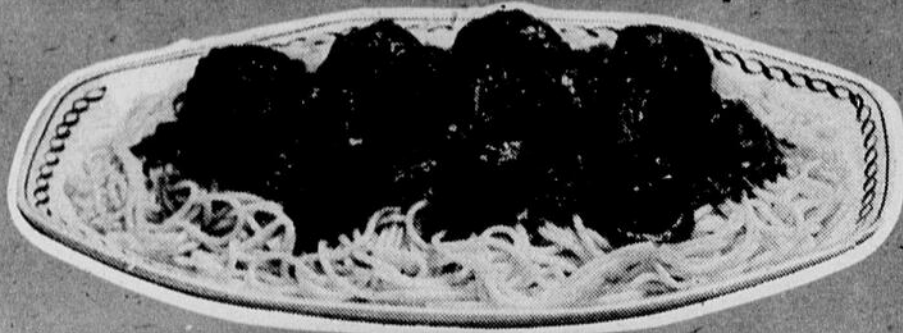
Limite 3 par client pour chaque article.

723-2459 **LIVRAISON** 723-3338

DATE LIMITE
4 NOVEMBRE 1979



COUPON RABAIS DE \$1.25



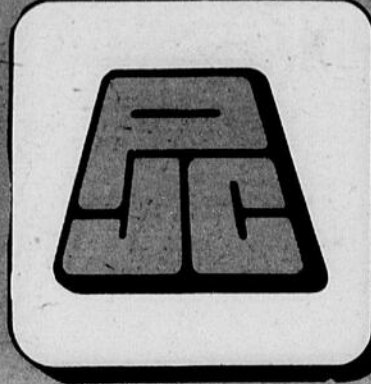
LA PHARM-ESCOMPTE JEAN COUTU EN COLLABORATION AVEC LA FORGE DU PÈRE CIMON "MAISON DU SPAGHETTI" OFFRENT AUX CINQUANTE PREMIERS CLIENTS, DIMANCHE LE 4 NOVEMBRE 1979, UN COUPON RABAIS DE \$1.25 VALABLE SUR UN REPAS COMPLET.

(Avec tout achat de \$5.00 et plus)

viens faire un p'tit

PHARM-ESCOMPTE JEAN COUTU

LOUIS MICHAUD
PROPRIÉTAIRE



24's
CLING FREE

MARCELLE

Produits hypo-allergènes non parfumés
... avec un cadeau beauté

Les produits de beauté hypo-allergènes Marcelle sont faits pour les peaux délicates. Mais même si vous avez un teint de pêche, vous les apprécierez aussi. Marcelle offre une gamme complète de produits

de beauté
Vous y trouvez
que vous aimez
Purement
parfum.



GRATUIT !
MARCELLE
HYPO-ALLERGENIC
moisture creme
crème hydratante
parfume free — non parfumé
50 ml



50 oz
SUNLIGHT
Lave-vaisselle
1.88




7 oz
AIR CARE
Désodorisant solide maison
.77



FLEXSOL
Solution verres de contact
2.66

1.29



150 ml
SECRET
Déodorant spray
1.44



400 g.
PERSONNELLE
Poudre pour bébé
1.11



250 ml
JOHNSON & JOHNSON
Huile pour bébé
1.55



100's
PLAYTEX
Sacs à jeter
2.33



BROSSE AVEC GRATTE
Pour pare-brise d'auto
1.44



3 pains
DOVE
Savon bain
.99



OUVERT 7 JOURS PAR SEMAINE

Lundi à mercredi
9h. à 21h.
Jeudi et vendredi
9h. à 22h.

Samedi
9h. à 21h.
Dimanche
10h. à 20h.

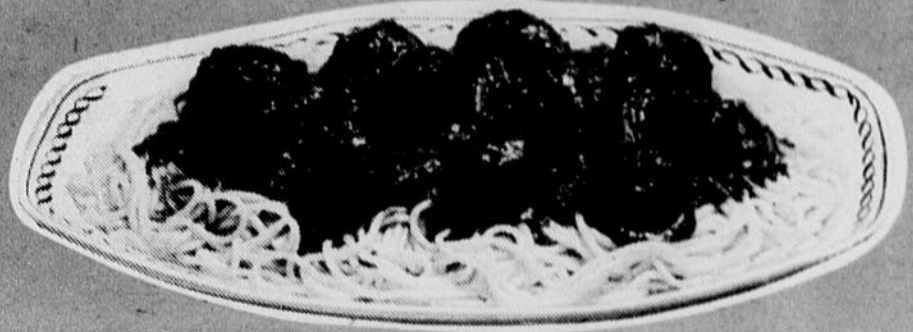


tit tour chez nous

ESCOMPTE
COUTU
JEAN COUTU
PROPRIÉTAIRE

MAURICE NOLIN
PROPRIÉTAIRE
114 St-Germain Ouest
Rimouski

COUPON RABAIS DE \$1.25



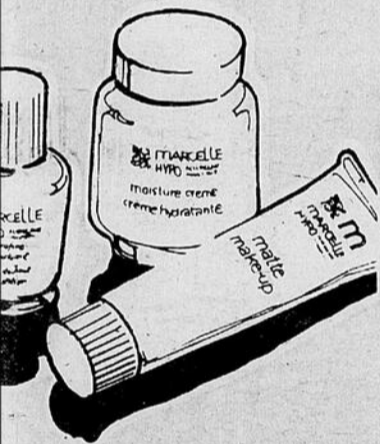
LA PHARM-ESCOMPTE JEAN COUTU EN COLLABORATION AVEC LA FORGE DU PÈRE CIMON "MAISON DU SPAGHETTI" OFFRENT AUX CINQUANTE PREMIERS CLIENTS, DIMANCHE LE 4 NOVEMBRE 1979, UN COUPON RABAIS DE \$1.25 VALIDE SUR UN REPAS COMPLET.
(Avec tout achat de \$5.00 et plus)

E
non parfumés.
té pour vous.

uté de haute qualité.
trouvez tous ceux
us pouvez désirer.
nt et simplement, sans

Avec tout achat de \$7.00 et plus de produits Hypo allergènes MARCELLE vous recevrez gratuitement une crème hydratante d'une valeur de \$5.00.

Valide pour une période de 15 jours.



NICE'N EASY
Shampoo
Colorant

2.44



100's
ASPIRIN

1.13



450 ml
AGREE
Crème rince

1.88



MASSENGILL
Douche

.58



5's
SCHICK
Super inoxydable

.88

CAPRICE



10's
CAPRICE
Sacs à poubelle
Pour intérieur

.44



175 ml
HEAD & SHOULDERS
Shampoo

1.55



10's
JOHNSON'S & JOHNSON'S
Chiffon-J

.99



La paire
PLAYTEX
Gants living

1.33



Gros format
FORMOLID
Pastilles

.77

Découpez ces coupons
SPÉCIAUX DISPONIBLES
JUSQU'À ÉCOULEMENT
DE LA MARCHANDISE

Limite 3 par client pour chaque article.

723-2459 LIVRAISON 723-3338

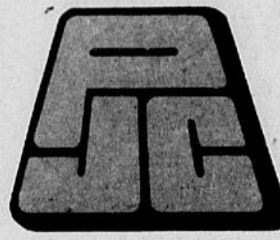
DATE LIMITE
4 NOVEMBRE 1979



viens faire un p'tit

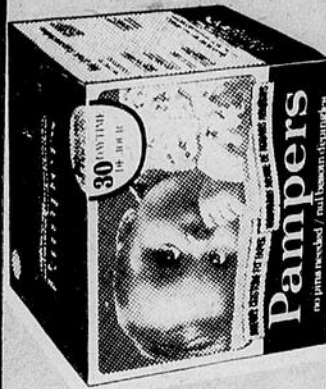
PHARM - ES
JEAN C

LOUIS MICHAUD
PROPRIÉTAIRE



300 g.
ÉLÉGANTE
Chocolat assorti

2.44



30's
PAMPERS
Couches de jour

2.77



6 litres
SUNLIGHT
Savon en poudre

2.88



2 rouleaux
PERSONNELLE
Essuie-tout

1.09



500 g.
DARE
Biscuits

.79



Grosse bouteille
EVIAN
Eau minérale

.84



LOTUS
Fer à friser
utilisé surtout
dans les salons
de coiffure

8.00



LOTUS
Séchoir - 1,000 watts
et coiffeur
professionnel

11.00



250 ml
ALL
Agent de rinçage

1.66



48's
STAYFREE
Maxi-serviettes

4.22



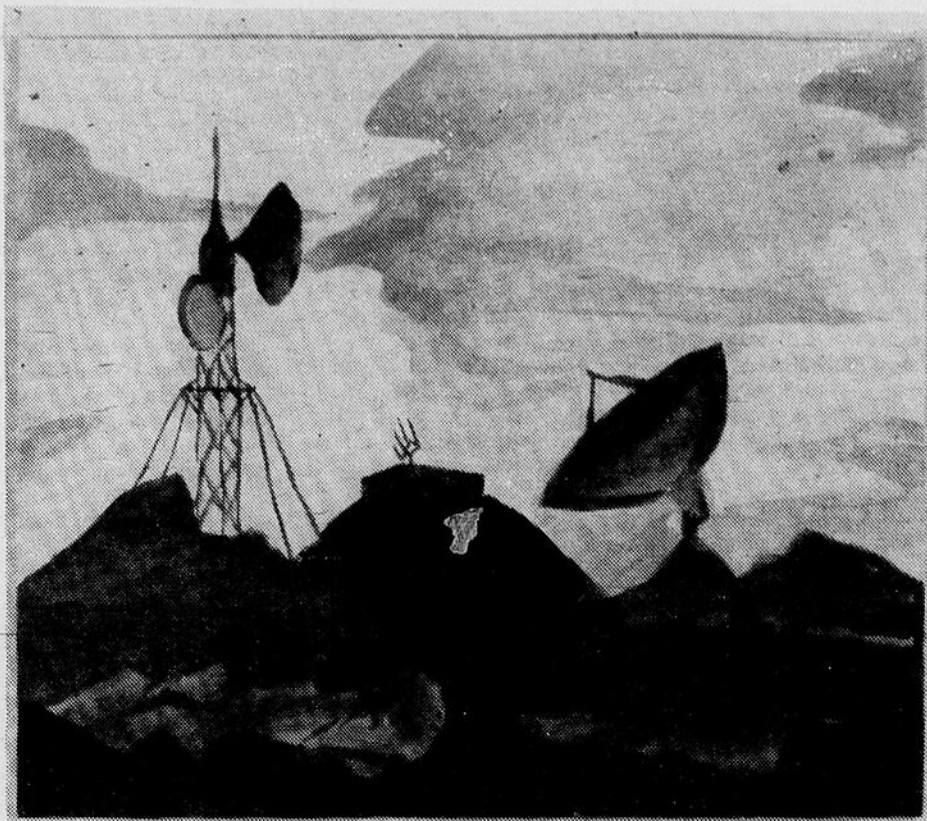
OUVERT 7 JOURS PAR SEMAINE

Lundi à mercredi
9h. à 21h.
Jeudi et vendredi
9h. à 22h.

Samedi
9h. à 21h.
Dimanche
10h. à 20h.



Françoise Tremblay, gagnante du premier prix du concours de dessin de Québec-Téléphone



Françoise Tremblay, 16 ans, de Rimouski vient de mériter le premier prix du Concours de dessin de Québec-Téléphone organisé dans le cadre de l'Année de l'enfant. Le dessin de Françoise s'inspirait du thème "L'an 2000 et les télécommunications".

Les élections à la Croix-Rouge

Vendredi soir, 19 octobre dernier, se tenait en la salle des chevaliers de Colomb l'Assemblée Annuelle de la Société Canadienne de la Croix-Rouge, Section de Rimouski.

Le Président Ernest Mallandain souhaite la bienvenue à chacun et souligne particulièrement la présence de M. Luma Pichette, le nouveau Directeur Général de la Région de l'Est qui remplace le regretté Louis E. Leprohon décédé au cours de l'été.

Les divers comités présentèrent ensuite leurs rapports pour l'année écoulée. En premier lieu le président Mallandain présenta un bilan positif de l'année écoulée. Vint ensuite celui de la campagne financière qui rapporta comme l'on s'en rappelle la jolie somme de \$22,670.89 avec comme Président: Claude Ouellet.

Les responsables des deux dernières cliniques de sang, Paul Laliberté et Jules Coulombe, qui firent merveille en s'octroyant chacun 1236 donneurs. Vin-

rent ensuite le prêt d'accessoires, le secours aux sinistrés, le rapport financier fait par le bureau Desrosiers, Lepage et Associés, lu par Roger Desrosiers qui déclara les finances de la Société saine.

Elections
On procéda après, la lecture des rapports à l'élection de l'exécutif pour l'année 79-80. Président d'honneur Arthur Gendreau. A la satisfaction de tous Ernest Mallandain acceptait la présidence pour un troisième terme; Maurice St-Pierre réélu premier vice-président, deuxième vice-président élu Paul Laliberté; président ex-officio Marc Allard, réélu; conseillère Ida Ouellet, réélue; secrétaire-trésorière Gemma Mallandain, réélue; assistante secrétaire Angèle McCormick élue en remplacement de Lise Dumont démissionnaire. Représentants des localités: Noël-Yvon Turcotte de Bic et Philippe Rioux de Luceville.

L'importante Campagne Financière prévue pour le

début de 1980, Marcel St-Jean en fera son affaire.

A l'écoute des gens dans un besoin urgent, toujours à votre service M. et Mme Raymond Chénard, secours aux sinistrés et M. Maurice St-Pierre, l'homme des prêts de matériels pour chambre de malade.

M. Luma Pichette profita de sa première visite à Rimouski en tant que Directeur Régional des 29 sections de la Croix-Rouge de l'Est du Québec, pour remercier en des termes bien sentis tous ceux et celles qui oeuvrent bénévolement pour le mieux être de l'humanité. Il donne le mot d'ordre pour l'année. Deux priorités: le travail féminin et le troisième âge. Mme Ida Ouellet profita de l'occasion pour souligner le travail formidable de Mme Edwidge Roussel, une collaboratrice infatigable exemplaire.

Pour une autre année la Croix-Rouge est en marche et vous offre ses énergies et attend votre précieux concours.

Epicerie Boucherie

BERNIER

Luceville 739-4944

SPÉCIAUX EN VIGUEUR DU 31 OCTOBRE AU 13 NOVEMBRE 1979

BOEUF LOCAL	
STEAK DE RONDE Désossé Grande tranche LB	2.89
STEAK HACHÉ LB 10 lbs et plus	2.59 / 2.29 LB
BOEUF HACHÉ Très belle qualité LB	1.89
10 livres et plus LB	1.69
RÔTI DE PALETTE ou haut de côtes LB	1.79
10 lbs et plus LB	1.59
T-BONE STEAK	2.79
LONGE DE BOEUF Au complet LB	2.59
RIB STEAK LB	2.69
BOEUF EN CUBES LB	2.29
FOIE DE JEUNE BOEUF LB	.89
ROSBIF DE CÔTES CROISÉES LB	2.39
POINTE DE BOEUF Congelée, importée Complète LB	2.09
FAUX-FILET LB	3.99
PORC HACHÉ Maigre LB	1.59
FESSE DE PORC Complète Env. 17 lbs LB	1.15
CÔTELETTES DE PORC 5 lbs et + LB	1.59 / 1.89 LB
CUISSES DE POULET Bte 10 lbs	8.99
POITRINES DE POULET Bte 10 lbs	11.99
POULET "Grade Utility" Congelé 5 à 6 lbs LB	.95
BOEUF LOCAL POUR CONGÉLATEUR Aucune catégorie attribuée - Pesanteur avant débitage Le débitage est inclus dans le prix de la vente	
DEMI-BOEUF LB	1.49
PARTIE AVANT LB	1.39
PARTIE ARRIÈRE LB	1.65
DEMI-PORC LB	1.09

IL EST PRÉFÉRABLE DE COMMANDER À L'AVANCE

Là où on aime et connaît le livre

La Librairie Blais enr.

212 de la Cathédrale
Rimouski
723-2189

Hélène Chassé et son personnel vous souhaitent une excellente semaine de lecture.



POURQUOI
Clara ne peut plus jouer avec moi?

AMNISTIE INTERNATIONALE

Bien dans sa tête, bien dans sa peau

Voilà les sujets d'étude que l'Ass. Féminine d'Education et d'Action Sociale, propose à ses membres, pour les mois d'octobre et de novembre.

Plus précisément en octobre-novembre s'arrêtera davantage sur la Santé Mentale des femmes - Ici est-ce qu'être en Santé mentalement? Comment en juger? Par quels critères, normes? On a souvent tendance à s'éparer le corps de l'esprit comme s'ils étaient indépendants - La vie nous démontre assez souvent, que c'est une erreur. Nous sommes un tout, une totalité. La santé physique et mentale sont indissolubles. Tout se tient ensemble.

On n'en étudiea d'avantage l'abu des médicaments. Démystifier les histoires qui concernent les médicaments ainsi que le rôle du médecin et du pharmaciens. C'est quoi un médicament, ses contre-indications, ses effets secondaires, l'accoutumance la tolérance les mélanges de médicaments, ces passés-dus et la famille des tranquillisants dont nous avons parait-il le record mondial spécifique-

ment les femmes. Sommes-nous vraiment aussi fragiles? N'est-ce pas plutôt par importance que les femmes se laissent aller à de tels abus.

Donc des sujets d'étude très à la mode qu'on doit aborder avec sérieux, car notre santé en dépend et par là notre Bouheur et celui de la famille.

A notre disposition, pour nous aider, l'Association nous offre deux dossiers très bien structurés que je voudrais voir dans les mains de toutes les femmes - Les comités d'Education de chaque cercle doivent se faire un devoir de les

éplucher de les lire et relire et de les faire circuler dans le cercle.

Quelles belles réunions, Aféas, Oct. et nov. réservent à ses membres. J'espère que chacune saura trouver le petit quelque chose qui lui va comme un gant dans une ou l'autre de ses réunions?

D'autre part, le recrutement dans les cercles l'effectuent sûrement et de plus en plus, les femmes se rallient à cet organisme féminin fort et bien structuré qui se veut à l'écoute des femmes du milieu.

Bon Succès dans les comités d'étude.

J.M. PERRON
débosselage - peinture
1, 8e Ave, Rimouski-Est - 724-9977
TRAITEMENT À L'HUILE
\$20.00 Prévention de la rouille

Fesse de porc
Complète

.99 LB

Rôti de porc
1 bout ou l'autre

1.28 LB

Rôti de porc **1.69** LB
Centre de la fesse

Steak de porc **1.79** LB

Jambon dîner **1.67** LB
"Legrade"

Boudin frais **.69** LB
"Legrade"

Bacon **1.19**
"Mouska" Pqt 1 lb

Smoked meat **1.98**
"Coorsh" 4 pqt de 2 oz

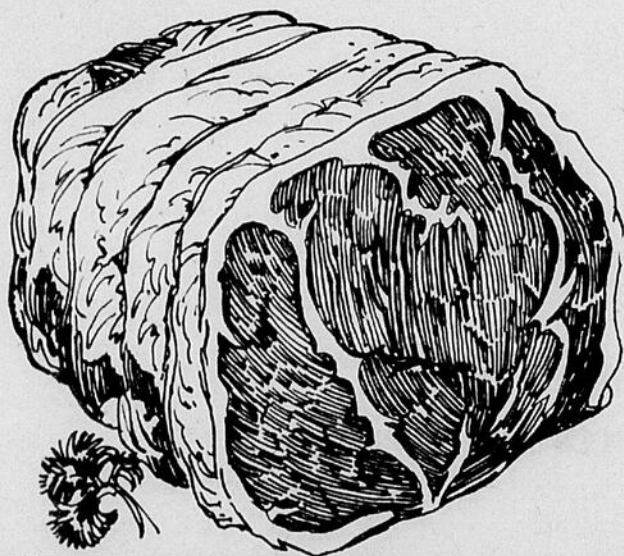
Oranges
"Sunkist"

1.49
Douzaine

Pommes **.89**
"McIntosh" Produit du Québec Sac 3 lbs

Oignons **.59**
Produit du Québec Cello de 5 lbs

Choux frais **.10** LB
Produit du Québec



Nous ne vendons que du Boeuf de marque Steer Rouge A-1.

EPICERIE BOUCHERIE

POUR VOS COMMANDES TÉLÉPHONIQUES COMPOSEZ

R. ROUSSEAU ENR.

723-7928

471 LASALLE, RIMOUSKI

LIVRAISON GRATUITE SUR COMMANDE DE \$10.00 ET PLUS

Seulement 9,6% des diplômés du professionnel collégial en chômage

Après que près de 16% des diplômés du secteur professionnel long de l'enseignement secondaire connaissent le chômage, seulement 9,6% des diplômés du secteur professionnel de l'enseignement collégial se retrouvent dans cette situation. Ces derniers gagnent également un meilleur salaire et obtiennent des emplois qui correspondent mieux à leurs goûts et à leurs études.

Voilà quelques-uns des faits saillants d'une étude de M. Marc Audet de la Direction des politiques et plans du Ministère intitulée "Relance 1978" sur les possibilités d'emploi des sortants de l'enseignement secondaire et collégial.

La situation des sortants du secondaire

De façon générale, ce sont les diplômés du secteur professionnel long qui connaissent le taux de chômage le plus bas, soit 16%. Les sortants du secteur professionnel court sont les plus durement éprouvés puisque même les diplômés ont un taux de chômage de 32%.

Si l'on analyse les données du rapport selon le sexe des élèves, on découvre quelques faits significatifs. D'abord, le salaire moyen des garçons est de 25% supérieur à celui des filles; ils gagnent, en effet, 168 \$ par semaine alors que les filles gagnent 134\$. Il faut signaler, par ailleurs, que les filles sont beaucoup plus satisfaites de leurs études que les garçons.

Quand on étudie la situation des sortants selon la langue maternelle, on remarque que ce sont les francophones qui chôment le plus (12,2%), suivis des anglophones (11,1%) et des italiens (7,2%).

Fait intéressant à noter également, plus le revenu du père est élevé, plus le taux de chômage diminue. De plus, les élèves dont le père est plus scolarisé réussissent mieux que les autres à travailler à plein temps et à éviter le chômage.

Des spécialités plus prometteuses que d'autres

Les conditions d'intégration au marché du travail varient grandement selon les différen-

tes spécialités. Ainsi dans la catégorie de ceux qui chôment davantage que la moyenne, on note les diplômés des spécialités suivantes: productions végétales, auxiliaire en alimentation et en restauration, confection textile, composition-montage, photo-composition, menuisier d'atelier, service de table, aménagement d'intérieur, soins esthétiques auxiliaires, auxiliaire d'intérieur, auxiliaire commercial. Dans ces spécialités, le taux de chômage est supérieur à 30%.

A l'opposé, certaines spécialités offrent des perspectives nettement plus intéressantes: infirmier (ère)-auxiliaire, opérateur en topographie (arpentage), coiffure pour hommes, secrétaire juridique, machiniste général. Le taux de chômage dans ces domaines est, en effet, inférieur à 7%.

La situation des sortants du collégial

Les diplômés du secteur professionnel connaissent le taux de chômage le plus bas, soit 9,6%, et 54,5% d'entre

eux disent travailler dans un secteur qui correspond à leur spécialité. Les non-diplômés du secteur professionnel ne font, par contre, guère mieux que les sortants du secteur général.

L'intégration au marché se fait ici encore dans de meilleures conditions salariales pour les garçons que pour les filles. Les filles, par ailleurs, poursuivent un peu moins longtemps leurs études, sont plus souvent inactives et travaillent plus fréquemment à mi-temps. Il n'en demeure pas moins que la situation des filles est, dans l'ensemble, meilleure au collégial qu'au secondaire.

Fait à noter, le taux de chômage est beaucoup plus élevé dans le cas de ceux dont le père gagne moins de 9 000\$ et, dans certains cas, trois fois plus élevé. De plus, le document révèle que les élèves poursuivent leurs études d'autant plus longtemps que le revenu et la scolarité du père sont plus élevés.

Quand on analyse les données en fonction de la langue maternelle, on

remarque que le taux de chômage le plus élevé

(Suite à la page 20)



CITE DE RIMOUSKI

AVIS AUX AUTOMOBILISTES Stationnement de nuit

Nous tenons à aviser les conducteurs et chauffeurs de véhicule moteur, qu'en vertu du règlement 1090, circulation et stationnement, il est défendu de stationner tout véhicule dans les rues de la Cité entre 23h00 et 06h00 suivant l'heure en vigueur de la Cité, du 1er novembre 1979 au 15 avril 1980.

**Le directeur
Hector O'Neill
Service de la protection publique**

Rimouski, ce 15ième jour du mois d'octobre 1979.

Aubaines - Aubaines - Aubaines - Aubaines



Rég. \$1,795.00

Prix promotion **\$1,575.**

ORGUE ELKA

2 claviers
44 notes
Pédalier: 13 pédales
avec rythme automatique

Percussions (guitare,
piano, clavecin)
Meuble fini noyer
Banc inclus

studio Baldwin

La maison des orgues et pianos à Rimouski a toujours les meilleurs prix, le meilleur choix et le meilleur service dans la région.

Pourquoi vous contentez de moins et payez plus cher ?



Rég. \$2,585.

Prix promotion **\$2,185.**

PIANO BALDWIN Modèle 322

Meuble de style colonial
Fini en pin nouveau
Très belle finition lustrée
3anc inclus

studio Baldwin

PROP. Gilles Plourde



Place Simpson Sears,
140 St-Barnabé, Rimouski
Téls.: 723-7534 722-8814



Kmart Vente

1 CARTES À JOUER BRIDGE
2 RELIURE EN VINYLE SUÉDÉ
3 REPRODUCTIONS À CADRE MÉTAL
4 ALBUM À PHOTOS EN VINYLE
5 REPRODUCTIONS 8 x 10"
6 REPRODUCTIONS 8 x 15"
7 PRATIQUE AGRAFUSE DE BUREAU
8 ANNEAUX À BOUGIES FLORAUX

Au choix
188 Ch

1 LAVE-VITRES DE RECHANGE
2 NAPPE EN PLASTIQUE
3 STYLO PAPERMATE MALIBU
4 150 FEUILLES DE PAPIER
5 100 SACS À SANDWICH
6 CARTES PLASTIFIÉES
7 BROSSES À CHEVEUX
8 COLLE INSTANTANÉE

Au choix
2 pour **188**

1 MOUFLES POUR ENFANTS
2 MOUFLES À MOTIFS
3 MOUFLES COLORIS UNIS
4 MOUFLES POUR DAMES
5 MOUFLES POUR FILLETES

Au choix
2 paires pour **188**

1 THIÈRE À 4 TASSES
2 PASSOIRE DE 7 POUCES
3 CHOIX DE CORBEILLES
4 REFROIDISSEUR À GÂTEAU
5 USTENSILES EN BOIS
6 RÉCIPENT À MOUTARDE
7 USTENSILES EN MÉTAL
8 RÉCIPENT À KETCHUP
9 THERMOMÈTRE MURAL
10 CUILLERS À CAFÉ
11 THERMOMÈTRE À VIANDE
12 DÉTERGENT À VAISSELLE
13 TÔLE À BISCUITS 12 x 18"
14 MOÛLE À MUFFINS 12 TASSES
15 MOÛLE À GÂTEAU PYREX 9"
16 THERMOMÈTRE À BOMBONS
17 SÉPARATEUR DE SAUCE
18 PLATEAU EN CRISTAL 8"
19 TASSE ET SOUCOUBE
20 AIGUISOIR À COUPEAU ET OUVRE-BOUTEILLES

Au choix
188 Ch ou ens
3 pour **188**

RUBAN ADHÉSIF MARQUE SCOTCH
 Ruban transparent aux multiples usages. Environ 1010 x 1/2".
 Prix courant K mart 77¢ Ch
 Prix spécial K mart **3** pour **188**

PAPIER D'ALUMINIUM OU EMBALLAGE SARAN
 Emballage Saran environ 50 x 11 1/2". Papier d'aluminium K mart environ 25 x 12".
Au choix
3 pour **188**

CHOIX D'ARTICLES EN PAPIER ALUMINIUM
 Choix de plat à tarte, moules à pain et d'autres.
 Prix courant K mart 87¢ Ch
 Prix spécial K mart **3** pour **188**

CONTENEURS SUPERSEAL
 Choisissez parmi cette grande sélection de contenants en plastique.
 Prix courant K mart 2.77 Ch
 Prix spécial K mart **188** Ch

227 G DE FILÉ ELITE PHENTEX
 100% diéline Phenspun dans un choix de couleurs. Profitez de ce bas prix!
 Prix courant K mart 2.93
 Prix spécial K mart **188** Ch

RAMASSE-POUSSIÈRE
SUSPENSIONS MACRAMÉ
ARTICLES SALLE DE BAINS
BROSSE-ROULEAU ET 2 RECHANGES
JARDINIÈRE PLASTIQUE 8 x 10 1/2"
TROPI LUSTRE POUR PLANTES
JARDINIÈRE COLONIALE
LAMPE DE POCHE AVEC PILE
SILICONE POUR BAIGNOIRE 3 OZ
25 SACS DE 1 PINTÉ
DÉODORANT AIRWICK
PAQUET DE 6 ÉPONGES
POLI À CHAUSSURES NUGGET

Au choix
188 Ch
Au choix
3 pour **188**

NATURE LOTTO
CREATIVE
stuffed animals
animaux rembourrés
1 NÉCESSAIRES À TAPISSERIES
2 NÉCESSAIRES ARTISANAUX
3 ENSEMBLE DAMIER CHINOIS
4 'ROBOT' À REMONTAGE
5 ANIMAUX-SACS EN PELUCHE
6 CHOIX DE BELLES POUPEES
7 CHOIX DE JEUX POUR ENFANTS
8 ENSEMBLE DE VÉHICULE
9 VÉHICULES EN ACIER
10 PEINTURE NUMEROTÉE
11 LE CASSE-TÊTE
12 100 G DE FILÉ ACRYLIQUE
13 50 G DE FILÉ EN NYLON

Au choix
188 Ch
Au choix
2 pour **188**
Prix courant K mart 93¢ Ch
Prix spécial K mart **3** pour **188**

\$188



• Prix en vigueur jusqu'au samedi 3 novembre.
• Tant qu'il y en aura. Nous nous réservons le droit de limiter les quantités.

1 TABLIERS IMPRIMÉS
2 LOT DE 7 DÉBARBOUILLETES
3 GANTS ISOLANTS PIQUÉS
4 DEUX ARTICLES DE CUISINE
5 VARIÉTÉ D'OREILLERS
6 PAQUET DE 7 LAVETTES

Au choix 188
Ch

1 BALAI DE PATIO
2 BALAI MAGNÉTIQUE
3 PRATIQUE BALAI YACHT
4 36 FEUILLES CLING FREE
5 SILICONE AÉROSOL 200 G

6 NETTOYER DE CABINET SANI-FLUSH 12 OZ
7 VAPORISATEUR À FOUR EASY-OFF 7 OZ

Au choix 2 188
Ch

1 SHAMPOING L'OREAL 200 ML
2 400 APPLICATEURS J & J
3 FIXATIF À CHEVEUX ADORN
4 ONLY SOLUTION A BAIN
5 LES PRODUITS DE FABERGÉ

6 SHAMPOING EARTH BORN
7 SHAMPOING HERBAL K MART

8 PAQUET DE 4 RASOIRS JETABLES GOOD NEWS

Au choix 2 188
Ch ou pqt

4 188
Prix de vente K mart pour 4 articles

MÉLANGE À FARCE
Choix de trois mélanges à farce. Boîte de 6 onces.

Prix de vente K mart **3 188**
P O U R

BAS-CULOTTES À PRIX MODIQUE
Culotte 82% nylon Enkalure® et 18% spandex; gousset coton. Basnylon. Tailles A, B, C.

Prix courant K mart 2.47
Prix spécial K mart **188**
Ch

CONFORTABLES CHAUSSETTES
90% acrylique et 10% nylon. Couleurs unies. Pour 9 à 11.

Prix courant K mart 1.27 Paire
Prix spécial K mart **2 188**
Paires pour

BONNE OFFRE SUR PILES
Piles alcalines Eveready "AA", "C", "D" ou 9 volts.

Au choix 188
Pqt

PAQUET DE 2 AMPOULES
Choix de 40, 60 ou 100 watts. Deux ampoules en paquet.

Au choix 2 188
paquets pour

1 LUNETTES DE PROTECTION
2 FORETS ROBERTSON #1 & #2
3 FORETS À FENTE 1/4" & 3/16"
4 FORETS PHILIPS #1 & #2
5 POMPE À PRESSION
6 RUBAN À MESURER 6'
7 CLÉ À MOLETTE 8"
8 COUPEAU AVEC 6 LAMPES
9 JEU DE 4 FORETS À BOIS
10 SCIE À MÉTAUX TUBULAIRES
11 PORTE-MARTEAU EN CUIR

12 2 LAMES POUR SCIE SAUTEUSE
13 2 LAMES FINES SCIE SAUTEUSE
14 PRATIQUE TRACÉ DE 3"

Au choix 188
Ch ou jeu

2 188
P O U R

1 CHAUSSETTES POUR HOMMES
2 CALEÇONS POUR GARÇONS 2-6X
3 GILET POUR GARÇONS 2 À 6X
4 CARDIGAN POUR BÉBÉS (FILLES)
5 CARDIGAN POUR BÉBÉS (GARÇONS)
6 SOUTIEN-GORGE EN NYLON

7 LES CULOTTES EN TAILLES P À G
8 CULOTTES POUR FILLES 2 À 6X

Au choix 188
Ch

Prix courant K mart 1.34
Prix spécial K mart **2 188**
P O U R

Prix courant K mart 83¢
Prix spécial K mart **3 188**
P O U R

PANTOUFLES POUR BÉBÉS
Chausson à coulisse. Tan. Pointures 4 à 10

PANTOUFLES POUR DAMES
Genre fourreau. Pointures P à TG

Your Choice 188
Paire

1 CLÉ À FILTRE
2 HUILE HYDROMÈTRE DE BATTERIE
3 BALAI D'ESSUIE-GLACE ET RECHARGES 15, 16 et 18"
4 BOUGIE D'ALLUMAGE STANDARD
5 GRAISSE DE 14 OZ
6 66' DE RUBAN D'ISOLATION 1/2"

Au choix 188
Ch

Au choix 2 188
P O U R

Prix de vente K mart **4 188**
P O U R

Seulement 9,6% . . .

(Suite de la page 17)

est enregistré par ceux dont la langue maternelle n'est ni l'anglais, ni l'italien, ni le français. Viennent ensuite les francophones.

Enfin, il est intéressant de noter que la proportion d'élèves dont la langue maternelle n'est ni l'anglais, ni l'italien, ni le français, qui poursui-

vent leurs études est beaucoup plus élevée que celle des francophones. Leur taux de poursuite des études est, en effet, de 80% supérieur à celui des francophones; ceci signifie que pour 180 allophones qui poursuivent leurs études, on ne compte que 100 francophones.

Les spécialités où des diplômés chôment le plus et le moins

Les données relatives aux diverses spécialités du collégial permettent de distinguer celles où les diplômés chôment le plus et le moins. Parmi les spécialités où le chômage est le plus élevé, on peut citer: techniques de diététique, techniques de chimie-biologie, aménagement d'intérieur, techniques de meuble et du bois ouvré, photographie, assistance sociale, tourisme, techniques de communications, techniques de loisirs, dessin de mode. On

observe, dans ces spécialités, des taux de chômage supérieurs à 20%. Par contre, dans les spécialités où le taux de chômage est le plus bas, on trouve la plupart des techniques biologiques (en particulier, techniques dentaires, techniques de médecine nucléaire, de radiodiagnostic d'inhalothérapie et d'anesthésie), techniques de fabrication mécanique, électrodynamique, instrumentation et contrôle, dessin de conception mécanique, entretien d'aéronefs, avionique, secrétariat de direction, archives médicales, graphisme publicitaire, communications graphiques.

On pourra obtenir d'autres renseignements concernant les possibili-

tés d'emploi des élèves de l'enseignement secondaire et collégial en consultant le rapport "Relance 1978". On peut se procurer ce document en s'adressant à M. Yvon Boutet, Secteur de la planification, ministère de l'Éducation, 1035, rue

De La Chevrotière, Québec G1R 5A5. Un autre document de la "Relance 1978" intitulé "Abandon ou poursuite des études chez les étudiants sortants des niveaux secondaire et collégial" sera publié très prochainement.

Le ministre Jacques Couture reprend sa tournée à Rimouski le 6 novembre

Le ministre de l'Immigration du Québec, M. Jacques Couture reprendra sa tournée à Rimouski, mardi le 6 novembre prochain. On se souvient que M. Couture avait dû annuler à la mi-octobre sa visite à Rimouski en raison d'une grève rotative des fonctionnaires du service aérien du gouvernement.

Le programme de la tournée de M. Couture, mardi le 6 novembre, se déroulera donc tel que convenu la dernière fois, soit avec les mêmes interlocuteurs (les principaux intéressés à la question de l'immigration dans le Bas-St-Laurent) et selon les mêmes objectifs. Rappelons les brièvement:

L'apport favorable des immigrants au Québec d'aujourd'hui, l'action humanitaire entreprise par le gouvernement du Québec en vue d'accueillir et d'intégrer les réfugiés du sud-est asiatique; le programme de parrainage collectif; enfin, les échanges avec la population sur la politique québécoise de l'immigration, tels sont les éléments que

le ministre Couture entend débattre avec ses interlocuteurs du Bas-St-Laurent.

Les autorités locales, civiles et religieuses, les organismes susceptibles d'être engagés dans le phénomène de l'immigration, les différents groupes parrains mis sur pied pour accueillir les réfugiés du sud-est asiatique et les immigrants en général, pourront s'entretenir avec le ministre des diverses facettes de l'immigration dans notre région.

Enfin, à cette occasion, le ministre remettra un document d'information intitulé "Comment parrainer un réfugié, les réponses à vos questions".

A cette occasion, le ministre Couture désire échanger et s'entretenir avec eux et avec les groupes parrainant des réfugiés, des divers aspects de l'immigration dans le Bas-St-Laurent.

C'est donc une invitation qui s'adresse à tous les immigrants du Bas-St-Laurent. Bienvenue à tous et à toutes!

La Loi des Accidents du Travail s'étendra aux agriculteurs le 1er janvier 1980

À compter du 1er janvier 1980, la protection de la Loi des accidents du travail s'étendra aux travailleurs agricoles du Québec.

Les producteurs agricoles employant un ou plusieurs travailleurs, à temps partiel ou à plein temps, deviendront ainsi assujettis à la Loi des accidents du travail.

Cette extension de la protection de la loi aux travailleurs agricoles est en effet comprise dans les deux règlements qui seront bientôt publiés à la Gazette officielle relativement à la nouvelle classification des employeurs et au statut des travailleurs non rémunérés.

La Commission des accidents du travail (CAT) entrera en communication d'ici la fin du mois avec chacun des agriculteurs du Québec pour les informer des modalités

que prendra l'extension de la protection de la loi aux travailleurs agricoles.

Ces modalités sont en grande partie le résultat des consultations menées depuis janvier dernier par la Commission des accidents du travail avec les organismes représentatifs du milieu rural.

On sait que, jusqu'à maintenant, le producteur agricole, à l'encontre de tout autre employeur du Québec, était soustrait à l'application de cette loi et n'avait pas à s'inscrire au fichier des employeurs de la CAT, l'organisme gouvernemental qui s'occupe de l'administration de la loi sur les accidents du travail. Le projet de loi no 114, sanctionné le 22 décembre 1978, est venu remédier à cette situation.



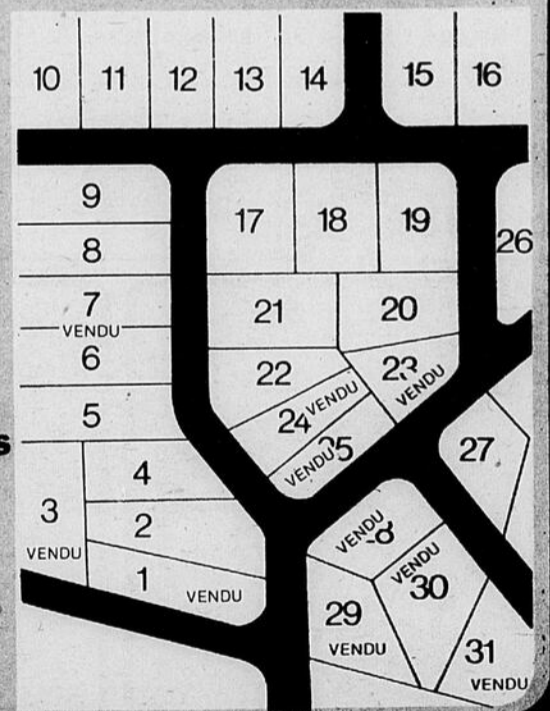
Jean-Marie Boulanger
Rés.: 723-5414

Réalisez aujourd'hui ce que vous pouvez faire demain.

UNE AUTRE
COMBINAISON GAGNANTE

\$500. comptant
Solde: selon vos conditions

30 terrains à
Val-Neigette



C.A.G.

COURTIER

140 ST-GERMAIN OUEST
RIMOUSKI — SUITE 106

724-6325

Comptables agréés en congrès à Rimouski

Le 8 septembre notre salon ouvre ses portes. Quel plaisir de se retrouver après les vacances en plein air. Deux pique-niques au cours de la saison estivale! L'un au "Parc Lepage" et en particulier l'autre chez Romuald et Noëlla Brisson à leur chalet de l'Anse-aux-Sables ont été grandement appréciés, par nos membres en attendant l'épluchette de blé-d'inde à la fin août au

chalet de Romuald et Noëlla, cette fête fort bien réussie avec le concours de Lionel Côté (fournisseurs bénévoles) du blé-d'inde et de concombres délicieux distribués à profusion, sans oublier, notre spécialiste de la cuisson Bertrand Gosselin qui avait la "Touch". Merci à Lionel et sa entille épouse pour leur générosité; nous avons la preuve qu'ils sont bons jardiniers

Bertrand nous connaissons ses talents O.K. Cordial merci à Noëlla et Romuald qui se font toujours un plaisir d'inviter les vrais amis à partager leurs loisirs et leur domaine.

Plusieurs activités au programme pour la saison hivernale: les quilles déjà en marche (bonne chance à tous: il y a aussi des cours de danse, de natation, en

outre "Mme Sullivan" nos offre de nous familiariser avec la langue de "Shakespeare" le vendredi soir, donc notre club se porte bien car les activités ne manquent pas.

Tous les deux mois nous fêtons les anniversaires de nos membres, soirée hautement appréciée car la Bonne humeur et la camaraderie sont à l'honneur. Dimanche 30 septembre, grâce à l'heureuse initiative du président des directeurs de notre cercle nous avions le plaisir d'accueillir trois groupes de l'âge d'or de Joliette, 45 personnes très sympathiques se sont dites

enchantées de rencontrer notre groupe et espèrent nous rendre la pareille bientôt. La fraternité, la gaieté, l'entrain de nos membres les a émerveillés et c'est avec regret qu'ils nous ont quittés en chantant le traditionnel "Bonsoir mes amis, bonsoir" en réitérant leur invitation de nous recevoir à Joliette à l'occasion d'un grand ralliement des amis. A tous les vrais amis: Bonne année, bien du plaisir, belles danses, beaucoup d'atout (Cartes) et rappelez-vous le coeur ne vieillit pas.

Messe anniversaire

Samedi le 3 novembre à 17h15 en la Cathédrale de Rimouski sera chantée une messe anniversaire pour le repos de l'âme de Madame Antonio Gagnon (Madeleine Bélanger). Parents et amis sont priés d'y assister sans autre invitation.

Échos du Club des Vrais Amis

Lors du festival d'automne, avait lieu les 5 et 6 octobre à l'Auberge des Gouverneurs de Rimouski la rencontre annuelle des comptables agréés du Bas St-Laurent et de la Gaspésie et de la Côte-Nord. Les membres et leurs conjoints furent reçus le vendredi soir par les représentants

de la Cité lors d'une réception civique. L'assemblée générale annuelle fut tenue le samedi avant-midi. Au cours de cette assemblée, on procéda principalement à l'amendement des règlements, l'adoption de diverses résolutions favorisant l'avancement de la profession et aux élections pour le

remplacement de trois membres du conseil d'administration. Le nouveau conseil élu pour l'année 1979-80 est le suivant: Président: Clément Duchesne, C.A., Rimouski Vice-Président: Hugues Dion, C.A., Matane Secrétaire: France Guérette, C.A., Rimouski Trésorier: Jacques Leblanc, CLAL, New-Richmond Administrateur: Jean-Yves Lapointe, C.A. Rimouski Administrateur: André Rioux, C.A., Port-Cartier.

Pendant cette assemblée les conjoints participèrent à un forum animé par Madame Monique Dumais, professeur à l'Université du Québec à Rimouski.

Le samedi après-midi fut réservé aux activités du Festival d'Automne, telles que chasse aux faisans, expositions, etc.

Le congrès se termina le samedi soir par un banquet présidé par Jean-Yves Lapointe, président sortant. Monsieur André Desroches C.A., secrétaire de l'ordre des Comptables Agréés du Québec donna une conférence des plus intéressantes sur les activités de la profession.

Les quelque 130 membres faisant partie du Comité pourront suivre en octobre et novembre des cours de perfectionnement à Rimouski. Diverses activités seront organisées au cours de l'année qui vient pour souligner le centenaire de l'Ordre des Comptables Agréés du Québec.

RABAIS DE 25%
Service de conciergerie
Pour bureaux et résidences
Gervais Gendreau
283, rue Gagné Nord, Ste-Odile
724-3960 à l'heure des repas ou après le souper

- Location de machine à vapeur pour nettoyage de tapis.
- Vente de produits domestiques.
- Location de machine industrielle pour décapier et cirer les planchers

Donnez à l'intérieur et à l'extérieur de votre maison une apparence nouvelle !



La brique, disponible en différentes couleurs inaltérables, embellira un mur de votre cuisine ou un coin de votre sous-sol. 2 sortes de briques: la brique peignée et celle de granite. A la demande, nous posons un silicone pour faciliter l'entretien.

• RECOUVREMENT DE FOYERS

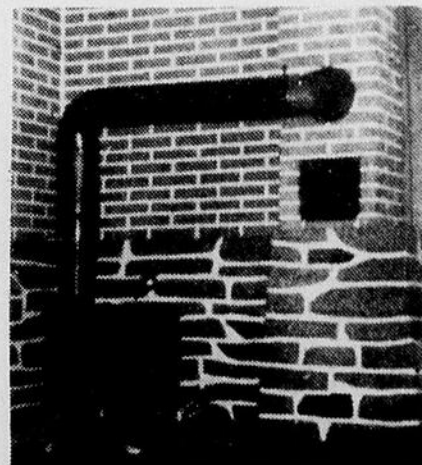
Une imitation de pierre faite de matière de première qualité (joints de ciment) ou encore du stucco disponible en plusieurs teintes, rehausseront l'aspect de votre résidence, magasin, bureau, foyer artificiel (donne l'aspect d'un vrai et évite la corvée du nettoyage), salle de séjour, vestibule, etc. . .

• Estimation gratuite

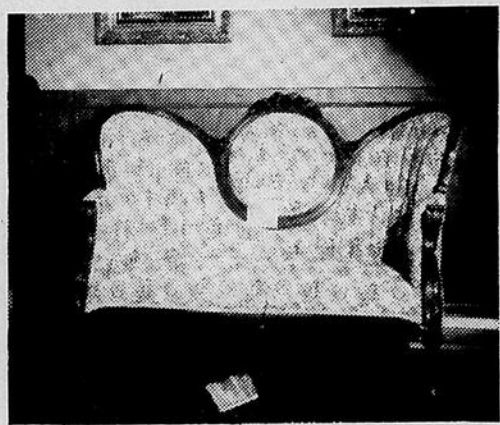
Confiez vos travaux à:

LA PIERRE DU VIEUX QUEBEC INC

Rang 2 est, St-Anaclet, Rimouski
Réal Bouillon, prés. - Tél. 724-6340



LE STYLE VICTORIEN À SON MEILLEUR



Importation des Etats-Unis monture sculptée en acajou solide

Un aperçu des trouvailles que vous ferez au plancher des meubles contemporains et d'époque.



17 St-Valérien,
Bic. Rimouski
736-4377

centre d'achat
eugène rioux ET FILS Ltée

Protection Desmeules Inc.



Système Microwave
Sensible au feu, au vol ou à l'intrusion; module permettant le raccordement de l'éclairage et d'un compresseur téléphonique.

NOTRE SOUCI:

Votre sécurité et la joie de vivre pour vous et les vôtres.

Renseignez-vous sur nos systèmes de sécurité et nos équipements de détente et de conditionnement physique.

Informez-vous de notre système 1-2-3, pour moins de \$130.00. N'achetez pas sans consulter un conseiller:

Pierre M. Therriault
723-3532



40 ans de coopération:

VOULEZ-VOUS EN SAVOIR PLUS SUR LE POISSON?

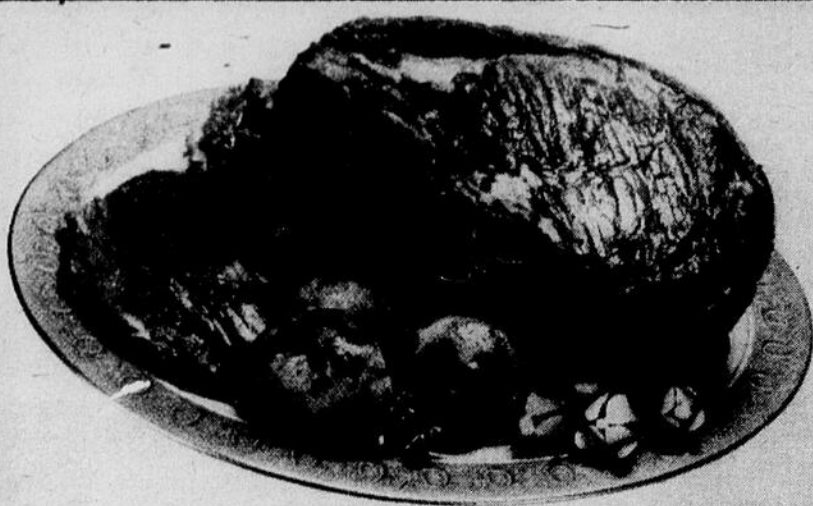
Pour une deuxième année consécutive, le ministère fédéral des Pêches amorce une campagne de promotion sur les poissons et fruits de mer.

NOVEMBRE: LE MOIS NATIONAL DU POISSON

Le but d'une telle campagne est d'attirer l'attention des Canadiens sur une riche ressource de chez nous qu'est le poisson et d'informer les consommateurs afin qu'ils puissent mieux l'utiliser. C'est pourquoi votre coopérative vous informera tout au long du mois de novembre sur différents sujets concernant le poisson.

LA SEMAINE PROCHAINE: POURQUOI MANGER DU POISSON?

VIANDES



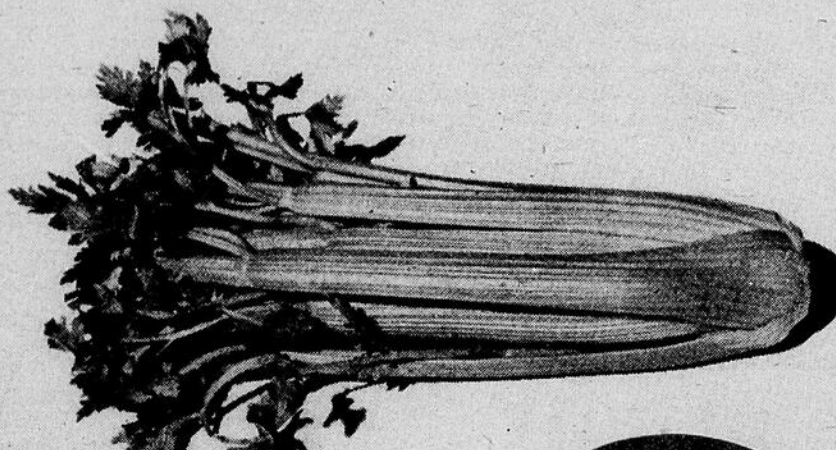
Rôti de Côte de Boeuf Cat: A-1-2

2.39

Bifteck de Côte de Boeuf Cat: A-1-2

2.69

FRUITS & LÉGUMES



Céleris frais

Produit Californie
gr: 24
Canada-no 1

.58

Citron frais

Produit Floride gr: 140 ch.

.18

Jus de légumes V-8 bte 19 on.

.39

Frites McCain Régulière 2 lbs.

.59

Sauce Esta 14 on.

.25

Toast Melba 13 on.

.99

Savon poudre Tide 6 litres

2.79

Biscuits Goglu de Lido

.95

:cooprix:

333, boul. René Lepage
Rimouski

cooprix fête ça!

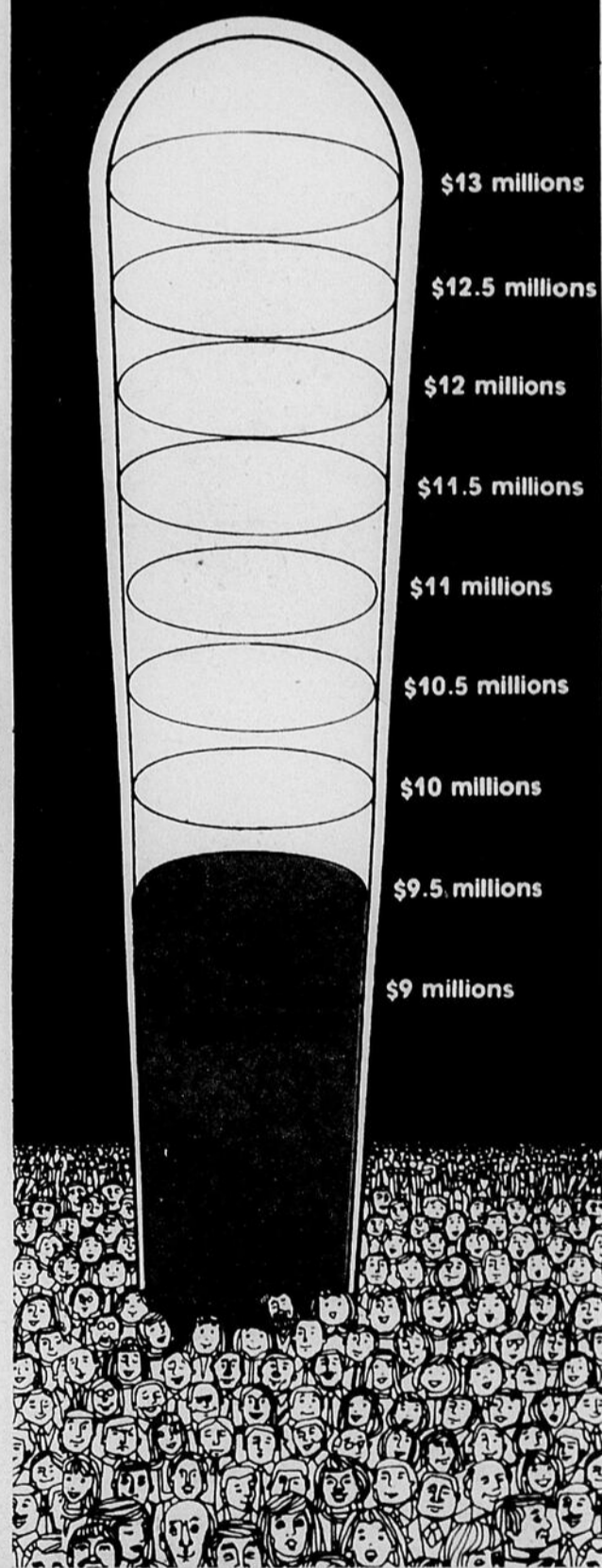
**Chez COOPRIX,
les viandes de qualité
c'est notre affaire!**



**Nous sommes 16 bouchers expérimentés pour vous garantir de
de la viande de qualité, bien coupée, bien présentée
dans les comptoirs et pour vous offrir un service personnel.**

**La viande, on connaît ça et avec l'équipe de bouchers
de COOPRIX 1 et de COOPRIX 2, vous obtenez
la meilleure viande au meilleur prix. Car on a les coupes
les plus économiques en ville!**

**OBJECTIF: 79
\$13 millions**



Plaza Arthur Buis
Rimouski

:cooprix:::

Inter-Cité

COURTIER

INTER-CITÉ

Choisissez votre maison



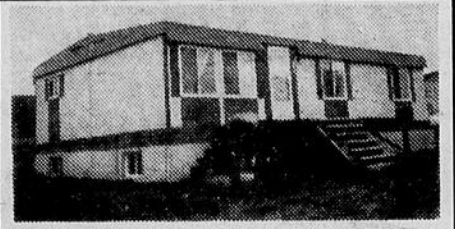
NOUVEAU DÉVELOPPEMENT À PIE X, joli duplex dont 1 de 2 chambres et un foyer, et 1 de 3 chambres, maison impeccable, terrain 8.000 p.c. Denise Gendreau, 724-6130. Inter-Cité Courtier, 722-7695.



ST-ANACLET, rue Principale, bungalow 50x24 et 20 x4, 1973, 3 chambres, façade pierre et stucco, foyer briques, sous-sol à demi-terminé avec sortie extérieure, terrain de 18.528 p.c. Lucie Chouinard, 724-3028. Inter-Cité Courtier, 722-7695.



BEAUSEJOUR, cottages style canadien, pierre 2 faces, 3 chambres, chauffage électrique, garage, terrain aménagé de 32.500 p.c., arbres, Denise Gendreau, 724-6130. Inter-Cité Courtier, 722-7695.



STE-LUCE, magnifique vue sur le fleuve, résidence 40x24, 1976, chauffage électrique, terrain de 10.000 p.c. Prix raisonnable, Georges Gendreau, 724-6130. Inter-Cité Courtier, 722-7695.



CENTRE-VILLE, maison à revenus, 4 logements dont 2x3 1/2 pièces, occupation possible d'un 8 1/2 pièces par l'acheteur, terrain 66x90 aménagé, arbres, Georges Gendreau, 724-6130. Inter-Cité Courtier, 722-7695.



VAL-NEIGETTE, à l'entrée des pistes de ski de fond et du golf, maison mobile Glendale 46x12, 2 chambres, toute meublée, peut être vendue avec ou sans terrain, 6.000 pi. ca. Georges Gendreau, 724-6130. Inter-Cité Courtier, 722-7695.



PTE-AU-PÈRE, comptant minimum, vue magnifique sur le fleuve, Bungalow 40x24, 5 1/2 pièces, prix spécial, Georges Gendreau, 724-6130. Inter-Cité Courtier, 722-7695.



RUE DE LA GARE, St-Anaclet, cottage 23,7x22,2, 3 chambres, chauffage électrique, terrain aménagé de 16.200 p.c., garage 30'x20'10", Georges Gendreau, 724-6130. Inter-Cité Courtier, 722-7695.



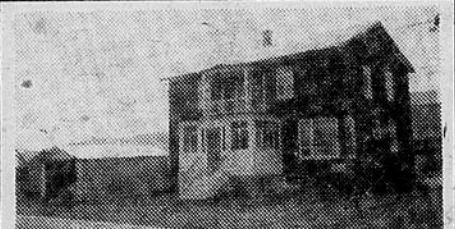
NAZARETH près des écoles, maison de 5 logements dont 2x6 1/2, 2x4 1/2 et 1x3 1/2 pièces, résidence, très propre, grand terrain, garage, Georges Gendreau, 724-6130. Inter-Cité Courtier, 722-7695.



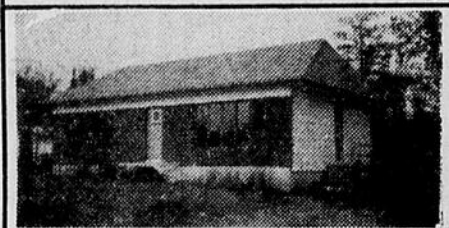
Rimouski, rue Tessier, cottage 29,9x34, avec annexe 12x6, rénovation 1973, 6 chambres, terrain de 5.299 p.c. Denise Gendreau, 724-6130. Inter-Cité Courtier, 722-7695. Prix raisonnable.



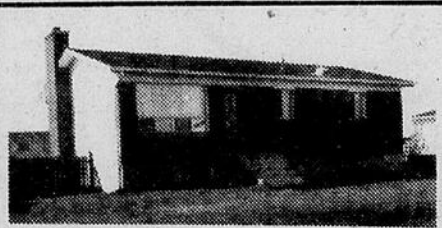
AUBAINE, rue Richelieu, Pointe-au-Père, joli bungalow, style canadien, 3 chambres, 1977, 40x24, façade pierres, 1 vivoir fini au sous-sol, terrain bien aménagé de 7.914 p.c. Prix raisonnable, Denise Gendreau, 724-6130. Inter-Cité Courtier, 722-7695.



ST-SIMON, ferme de 180 arpents en culture et en bois, grange 1964, vaches laitières, équipement compris, bonne rentabilité, Georges Gendreau, 724-6130. Inter-Cité Courtier, 722-7695.



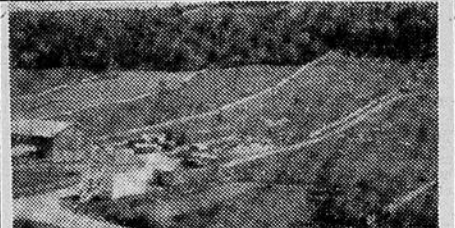
POINTE-AU-PÈRE, joli bungalow 50x25, construction 1977, chauffage électrique, intérieur repeint, poêle et four encastrés, terrain boisé de 6.750 p.c. Denise Gendreau, 724-6130. Inter-Cité Courtier, 722-7695.



POINTE-AU-PÈRE, rue Le Comte, bungalow 38x24, façade briques, 7 1/2 pièces, foyer au sous-sol, construction et isolation supérieure, chambre froide, terrain aménagé et clôturé, A ne pas manquer! Lucie Chouinard, 724-3028. Inter-Cité Courtier, 722-7695.



STE-ODILE, nouveau développement, rue des Passereaux, bungalow, briques 4 côtés, entièrement rénové en 1979, très propre, 3 chambres, bureau, C'est à voir, Lucie Chouinard, 724-3028. Inter-Cité Courtier, 722-7695.



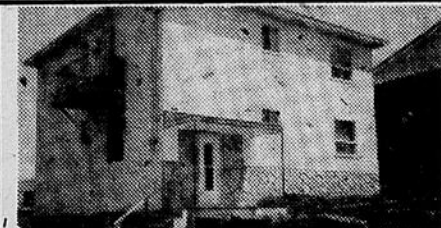
ST-FABIEN, ferme de 220 arpents dont 179 en culture, maison 26x28, garage double, grange prête à recevoir 25 bêtes à cornes. Le tout en excellente condition, Georges Gendreau, 724-6130. Inter-Cité Courtier, 722-7695.



ST-ANACLET, maison à 2 logements (4 1/2 et 5 1/2 pièces) très propre, rénovation récente, terrain paysagé de 8.680 pi. ca. Revenus intéressants, Lucie Chouinard, 724-3028. Inter-Cité Courtier, 722-7695.



BIC, 2e Rang O., magnifique vue sur le fleuve, cottage 27x27, entièrement rénové et bien décoré, 9 pièces, chauffage air chaud et électrique, terrain de 30.000 p.c. C'est à voir, Lucie Chouinard, 724-3028. Inter-Cité Courtier, 722-7695.



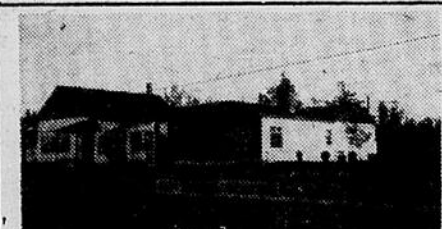
STE-ODILE, près des écoles, 2 logements de 5 1/2 pièces, rénovation majeure récente, possibilité d'occupation d'un logement pour l'acheteur, Coût d'un loyer minime, Denise Gendreau, 724-6130. Inter-Cité Courtier, 722-7695.



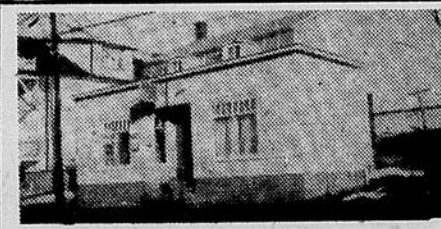
ST-GABRIEL, cottage rénové en 1978, chauffage électrique, garage 40x28, grand terrain, une offre raisonnable sera acceptée, Lucie Chouinard, 724-3028. Inter-Cité Courtier, 722-7695.



ST-VALERIEN, rang 6, ferme de 200 arpents dont 150 en culture, maison 30x37, grange, machinerie, 1 lac, 6 arp. x 1/4 arp. de large, C'est à voir, Georges Gendreau, 724-6130. Inter-Cité Courtier, 722-7695.



METIS BEACH, commerce d'hôtellerie, motels, camping avec domaine enchanteur dont 2 lacs, Prix intéressant, Lucie Chouinard, 724-3028. Inter-Cité Courtier, 722-7695.



RUE EVECHE, près de Rouleau, site commercial, maison à 2 logements 3 1/2 et 5 1/2 pièces, remise 12x16, Bonne rentabilité, Denise Gendreau, 724-6130. Inter-Cité Courtier, 722-7695.



ST-DONAT, placement, commerce avec résidence, bon chiffre d'affaires, Georges Gendreau, 724-6130. Inter-Cité Courtier, 722-7695.



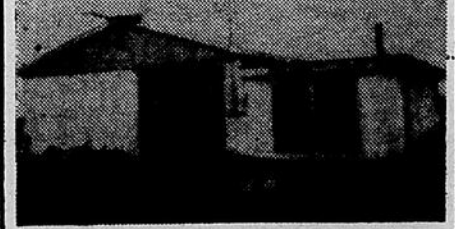
A ST-FABIEN, centre du village, local commercial disponible à l'acheteur, revenu d'un 2 logements de 7 1/2 pièces, chauffage eau chaude, Georges Gendreau, 724-6130. Inter-Cité Courtier, 722-7695.



3e AVENUE, RIMOUSKI-EST, cottage 43x30, revenu d'un 4 1/2 pièces et 2x3 1/2 pièces, bon placement pour acheteur sérieux, Denise Gendreau, 724-6130. Inter-Cité Courtier, 722-7695.



PRÈS DU LAC À ST-NARCISSE, chalet 4 saisons 17'8x23, 3 1/2 pièces, 2 salles de toilette, intérieur cède, stucco, tapis, chauffage électrique, garage et remise, Denise Gendreau, 724-6130. Inter-Cité Courtier, 722-7695.



ST-ANACLET, édifice 31x59 et 15x32,16, peut servir pour garage pour mécanique générale ou tous autres services, construction 1977, Consultez Denise Gendreau, 724-6130. Inter-Cité Courtier, 722-7695.

Inter-Cité

CONSULTEZ
"UN COURTIER QUI VEND"

722-7695