

## Le Conseil du patronat somme Ottawa de répondre

Il en a contre un projet de mesure fiscale qui pourrait coûter «des milliers d'emplois» au Québec

Frédéric TREMBLAY Montréal (PC)

Le Conseil du patronat du Québec (CPO) somme le gouvernement conservateur et son ministre des Finances, Gilles Loiselle, de faire connaître sur le champ leurs intentions à propos d'une mesure fiscale qui pourrait coûter «des milliers d'emplois au Québec» l'an prochain.

Ottawa se propose d'éliminer à compter du 1er janvier 1994 la possibilité pour les entreprises québécoises de déduire dans leur déclaration fédérale de revenus les taxes sur la main-d'œuvre et le capital payées au gouvernement du Québec.

Cette mesure priverait les entreprises québécoises d'une somme de quelque 400 millions \$ au cours des trois prochaines années et pourrait obliger un grand nombre d'entre elles à sabrer dans leur effectif, au moment où le taux de chômage au Québec est déjà excessivement élevé.

Au cours d'un entretien accordé hier à La Presse Canadienne, le président du CPO, Ghislain Dufour a dit estimer que le gouvernement de Mme Campbell a le devoir de faire connaître ses intentions à cet égard au cours de la présente campagne électorale.

Le CPO souhaite l'annulation pure et simple de ce projet de mesure fiscale.

Bien que d'apparence technique, ce dossier figure en tête de liste des priorités du CPO compte tenu

des graves conséquences que cela pourrait avoir sur l'emploi au Québec, explique M. Dufour.

Si Mme Campbell ne répond pas à la requête du CPO d'ici le 5 octobre, Ghislain Dufour prévient que les dirigeants, organisateurs et députés du Parti conservateur «seront inondés» d'appels et de lettres de la part des membres de l'orga-

nisme patronal d'ici la fin de la campagne électorale.

«Le gouvernement doit prendre conscience du caractère très sérieux de ce problème», soumet le président du CPO.

Déjà, les députés Paul Martin du Parti libéral du Canada et Lucien Bouchard du Bloc québécois

ont fait connaître leur appui à la position du CPO.

Devant les protestations que la mesure fiscale a soulevées, le gouvernement conservateur a reporté déjà deux fois sa mise en application qui était initialement prévue en 1992, puis ensuite en 1993. Son application est maintenant fixée au 1er janvier 1994.

Avec l'arrivée il y a quelques mois de Gilles Loiselle, un Québécois, à la tête du ministère fédéral des Finances, M. Dufour a l'espoir qu'Ottawa renoncera maintenant définitivement à son projet.

### Main-d'oeuvre

En raison de sa nature même, la taxe provinciale sur la main-d'oeuvre du gouvernement du Québec affecte surtout les entreprises dans le secteur des services qui emploient beaucoup de travailleurs, dont notamment les domaines de l'alimentation, de l'assurance et des communications.

Cette taxe est de 3,75 \$ pour chaque 100 \$ de masse salariale et vise à financer les services de santé. Selon des données de 1991, Québec récolte ainsi 2,8 milliards \$ annuellement.

Actuellement, les entreprises québécoises peuvent déduire à 100 pour cent de leurs revenus le montant de cette taxe dans leur déclaration fédérale.

L'abolition de cet abri fiscal, en raison des coûts élevés que cela entraînerait pour les entreprises avant recours à beaucoup de main-d'oeuvre, aurait un effet direct et marqué sur l'emploi, fait valoir M. Dufour.

«L'entrée en vigueur de cette

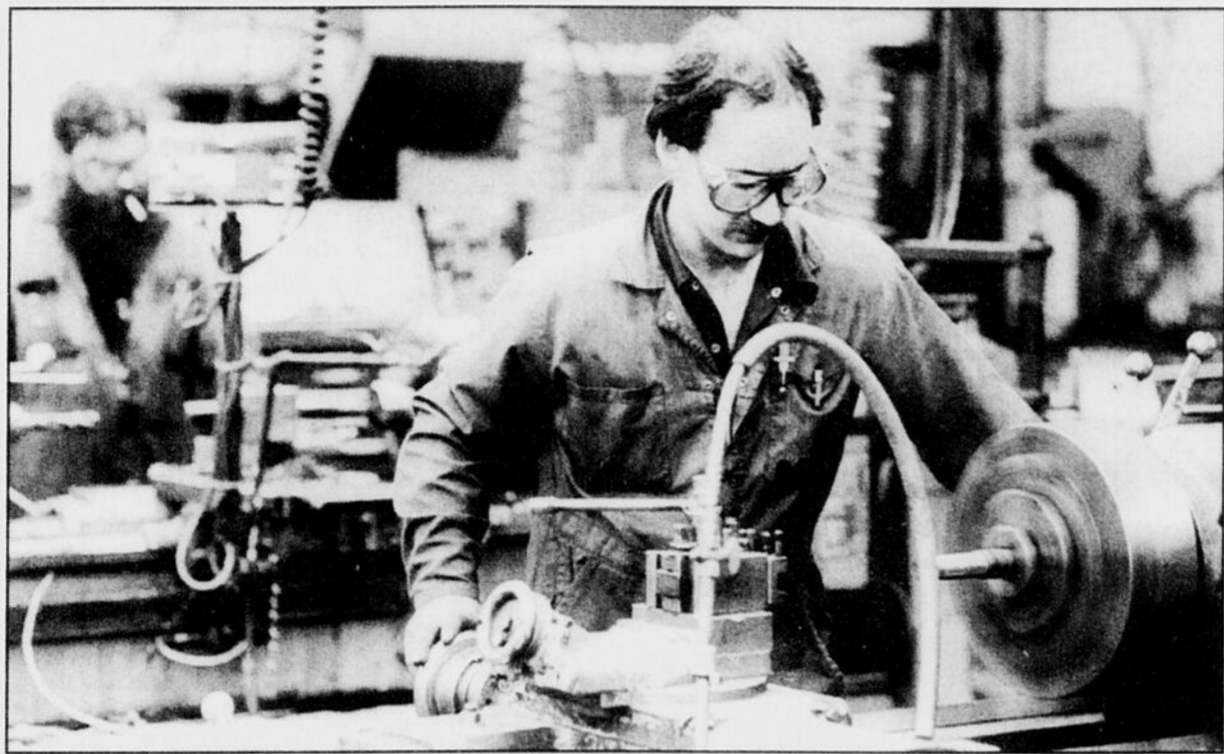
nouvelle disposition fiscale ferait que plusieurs entreprises présentement rentables tomberaient dans le rouge», déplore Ghislain Dufour.

Le président du CPO souligne le cas réel d'une entreprise de sécurité réalisant actuellement des profits avant impôts de 200 000 \$ sur des revenus de 10 millions \$.

L'impôt total à payer par cette entreprise dans l'état actuel des choses est de 26 000 \$. Avec la nouvelle mesure fiscale, il serait de 124 919 \$, soit près de cinq fois plus.

La taxe québécoise sur le capital, aussi déductible présentement à 100 pour cent au niveau fédéral, est de 0,56 pour cent (calculée sur la valeur du capital).

Cette taxe rapporte près d'un milliard de dollars dans les coffres du gouvernement du Québec.



Actuellement, les entreprises québécoises peuvent déduire à 100 pour cent de leurs revenus le montant de la taxe provinciale sur la main-d'oeuvre dans leur déclaration fédérale. L'abolition de cet abri fiscal aurait un effet direct et marqué sur l'emploi, fait valoir le Conseil du patronat.

## Techno Caoutchouc conclut un échange de technologie avec Mondo Rubber

François BEAUDOIN Sherbrooke

La compagnie Techno Caoutchouc de Rock Forest, qui se spécialise dans les mélanges de caoutchouc et de plastique, en est venue à une entente avec Mondo Rubber International pour que les deux compagnies s'échangent leur technologie.

Techno Caoutchouc, propriété de Cascades et Roynat, emploie actuellement une quarantaine de travailleurs à son usine de Rock Forest. Selon le directeur de cette usine, Bernard Ouimet, l'entente avec Mondo ne devrait pas être

créatrice d'emplois, du moins à court terme. «Par contre, à long terme, cette entente devrait avoir comme effet d'augmenter notre production, ce qui normalement devrait créer de nouveaux emplois», a-t-il soutenu.

Paul Goulet de Roynat, compagnie mère avec Cascades de l'usine forestoise, abonde dans le même sens. «L'objectif premier de l'entente avec Mondo c'est d'améliorer la productivité. Mais c'est évident que si le chiffre d'affaires augmente, la création d'emplois devrait suivre d'elle-même.»

L'accord entre Mondo et Techno Caoutchouc annoncé hier

est en fait «un échange d'expertise et de connaissance entre les deux compagnies, ce qui rejoint le principe des grappes industrielles du ministre Gérald Tremblay», a poursuivi Paul Goulet.

Mondo fabrique des produits fins comme le revêtement de gymnase tel celui du pavillon Universtie ou la surface synthétique du stade

olympique de Montréal. Cette compagnie internationale possède des installations à Laval, au Luxembourg, en Italie et en Suisse.

## Modelage Mécanique C.H. a le vent dans les voiles

Sherbrooke (GF)

Modelage Mécanique C.H. est à compléter un programme d'investissement qui l'a amenée à injecter plus d'un demi-million de dollars dans son usine de la rue Roy, à Sherbrooke, et d'y ajouter quelques emplois.

Modelage Mécanique C.H. est une entreprise dont on parle peu publiquement puisqu'elle agit surtout comme sous-traitant mais ceci n'empêche pas d'avoir le vent dans les voiles, admettent les deux associés, Claude Houle et Francine Guay.

Au cours de la dernière année, l'entreprise a dû agrandir ses installations. Elle a également acquis de nouveaux équipements dont des pièces qui seront livrées au cours

des prochaines semaines.

L'entreprise embauche maintenant 30 personnes dont deux depuis quelques jours. Sous peu, une ou deux autres personnes pourraient s'ajouter à une liste qui n'en comptait que vingt, il y a un an.

Le succès, soulignent les deux associés, vient du fait que l'entreprise a su se diversifier malgré ses spécialités.

Le gros du travail est assuré par Waterville T.G., de Waterville. Pour ce fabricant de joints d'étanchéité et d'autres composantes de caoutchouc pour l'industrie de l'automobile, Modelage Mécanique C.H. conçoit et fabrique des moules. L'entreprise fait également du modelage et des moules pour des entreprises de fabrication diverses, allant de la fonderie au fabricant de produits de plastique par injection.

## Les ministres de l'OPEP haussent le plafond de production

John Hanley Genève (Reuter)

Les ministres du Pétrole de l'OPEP ont décidé hier d'augmenter leur plafond de production globale de 23,6 à 24,5 millions de barils par jour (bpj) pour le quatrième trimestre, celui de l'hiver dans le monde industrialisé.

Mais, à l'intérieur de ce cadre, ils ne se sont pas encore mis d'accord sur la répartition des quotas nationaux et ils continuaient dans l'après-midi leurs tractations à ce sujet.

Les experts estiment que la production réelle de l'OPEP est largement supérieure à 23,6 millions de bpj mais légèrement inférieure au nouveau plafond.

La demande de pétrole OPEP est traditionnellement plus élevée durant l'hiver de l'hémisphère nord aussi le nouveau plafond, s'il est respecté, devrait-il permettre un

léger raffermissement des cours, qui stagnent actuellement à près de six dollars en-dessous des 21 dollars souhaité par l'OPEP.

Les cours ont d'ailleurs remonté à l'annonce de l'accord de Genève. Le Brent livraison novembre a grimpé de 48 cents dans la matinée avant de revenir en-dessous des 16,70 dollars le baril.

Le secrétaire général de l'OPEP, l'Indonésien Subroto, a précisé que l'accord sur le plafond au quatrième trimestre avait pu être conclu après une rare concertation au plus haut niveau entre l'Iran et l'Arabie saoudite.

Un coup de téléphone «très positif» entre le président iranien Ali Akbar Hachémi Rafsandjani et le roi Fahd d'Arabie «a permis de régler les choses», a-t-il dit. Selon Radio Téhéran, les deux hommes sont convenus de coopérer pour contribuer à faire remonter les prix du pétrole à «leurs niveaux réels».

### NOMINATION



Yannick LeClerc

M. Dominique Dallaire, président de Mazda Rock Forest, est heureux d'annoncer à la population de l'Estrie que M. Yannick LeClerc s'est joint à son équipe à titre de directeur des ventes. M. LeClerc possède plusieurs années d'expérience dans le domaine de l'automobile particulièrement dans les produits Mazda.

Nous lui souhaitons le meilleur succès dans ses nouvelles fonctions.



4787, boul. Bourque  
Rock Forest  
564-2211

### NOMINATION

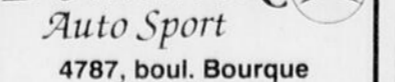


Yves Roy

M. Dominique Dallaire, président de Dominick Auto Sport Ltée, est heureux d'annoncer à la population de l'Estrie que M. Yves Roy s'est joint à son équipe à titre de directeur des ventes pour la gamme des produits Mercedes-Benz.

M. Roy oeuvre dans le domaine de l'automobile depuis plusieurs années et plus particulièrement les voitures allemandes.

Nous lui souhaitons le meilleur succès dans ses nouvelles fonctions.



4787, boul. Bourque  
Rock Forest  
564-2211

*Ne manquez pas le bateau!*

**FAITES UN ESSAI ROUTIER CHEZ HYUNDAI DE L'ESTRIE ET COUREZ LA CHANCE DE GAGNER UNE CROISIÈRE DANS LE SUD!**

**Les Grandes Vacances Hyundai**

**SONATA GL 1993**  
**13 289<sup>40</sup>**  
TAXES, TRANSPORT ET PRÉPARATION INCLUS (# S090H3B - S099H3B)

**SONATA V6**  
TOUT ÉQUIPÉE

**3 408\$ DE RABAIS** #A147H3V

**Préparez votre croisière! Un abonnement de bronzage gratuit avec tout achat d'une Hyundai neuve.**

Valide du 13 septembre 1993 au 15 octobre 1993 ou jusqu'à épuisement. La photo peut différer.

**seLY** ROCK FOREST  
**HYUNDAI** DE L'ESTRIE  
4500, BOUL. BOURQUE  
ROCK FOREST, 564-0777

**FAITES VITE, QUANTITÉS LIMITÉES**

Tableaux boursiers

MONTREAL (PC) — La Bourse de Montréal a connu une légère hausse, hier. L'indice du portefeuille a gagné 0,20 point à 1875,10.

Un total de 7 300 075 actions ont été transigées, comparativement à 8 162 829 actions vendues. La valeur des échanges a été de 95,9 millions \$.

L'indice des banques a perdu 19,05 à 2396,40 et les minières 5,83 à 2067,32, tandis que les pétroliers ont gagné 13,95 à 1561,61, les produits forestiers 26,05 à 2466,47 et les industrielles 9,67 à 1510,77. Pas de changements pour les services à 1902,2.

L'industrielle la plus active a été Québecor, une hausse de 1/4 à \$26 avec 234 850 actions transigées.

Table of stock market data for Montreal, including columns for stock names, prices, and changes. Includes sections for 'A et B', 'N à Q', and 'R et S'.

TORONTO

TORONTO (PC) — La Bourse de Toronto a fermé sans enregistrer de grands changements hier, à l'issue d'une séance où les transactions se sont suivies à un rythme actif.

L'indice composite TSE a gagné 1,46 point à 3983,82. Le volume a été de 52,1 millions d'actions comparativement à 51,6 millions vendus.

À parmi les industrielles, Newbridge Networks gagnait \$4 1/2, Goldfarb Corp. A \$1 à \$17, BCE Inc. 1/2 à \$45 et Talisman Energy 1/2 à \$29 1/2. General Motors perdait 1/2 à \$60, Rothmans 1/2 à \$98 et la Banque Royale 1/2 à \$27 1/2.

Table of stock market data for Toronto, including columns for stock names, prices, and changes. Includes sections for 'A et B', 'H à J', 'K à M', 'D à F', and 'N à Q'.

NEW YORK

NEW YORK (Reuter) — Les valeurs américaines terminent en hausse hier sur le sillage du marché obligataire où le rendement du 30 ans est passé de nouveau sous les 6,0 pour cent.

Le marché des effets du Trésor a bien accueilli le fait que le comité de l'Open market de la Fed décide d'adopter une politique neutre en matière monétaire et non plus axée vers le resserrement.

Le Dow Jones termine en hausse de 24,59 points (0,69 pour cent) à 3567,70 points après avoir plafonné à 3573,84. On a compté 1304 hausses contre 698 baisses avec un volume de transactions évalué à 243,17 millions de titres (244 millions vendus).

Table of stock market data for New York, including columns for stock names, prices, and changes. Includes sections for 'R et S' and 'T à Z'.

FONDS MUTUELS

Table of mutual fund data, including columns for fund names, prices, and changes. Includes sections for 'A à G', 'H à J', 'K à M', 'N à Q', and 'R à Z'.

Advertisement for 'Les Services Investors Limitée' featuring a portrait of Michel Houde and contact information: Tel: 566-0666, 564-1477.

Continuation of Montreal stock market data, including sections for 'A et B', 'N à Q', and 'R et S'.

Continuation of Toronto stock market data, including sections for 'H à J', 'K à M', 'D à F', and 'N à Q'.

Continuation of New York stock market data, including sections for 'R et S' and 'T à Z'.

Continuation of mutual fund data, including sections for 'A à G', 'H à J', 'K à M', 'N à Q', and 'R à Z'.

# Petites annonces

Bureau ouvert de 8h30 à 16h30\*  
\*avant 16h00 pour publication  
(petites annonces seulement)  
Lignes téléphoniques ouvertes jusqu'à 19h30  
(petites annonces pour le surlendemain)  
564-0999

## TOUR D'HORIZON

**BOULANGERIE, PATISSERIE, de chez-nous**  
17 Bowen N. Délicieux produits maison: pâtés poulet, saumon, tourtières, sauce spaghetti, pains spéciaux etc.

## MARCHÉ AUX PUCES

du Mission Circle, au profit des missions canadiennes.  
Salle de l'église St-Patrick, jeudi 30 sept., 10h à 14h.

## KARATE AUTO DEFENSE, A. COULOMBE

Enfants 4 ans et plus 564-2001, 437 Well, Sud

## BUFFET ALBERT ENR. TRAITEUR

Funérailles: spécial 3.95\$. Tél.: 821-0004, Sherb.

## BUFFET TOURNESOL, 346-9107. REPAS QUALITE

## 1 PROPRIÉTÉS BUNGALOWS

2675 PLACE DES PLATANES, FLEURIMONT. 4 c.c., 2 s. bains, salle d'eau, foyer, pl. c. CONST. RAYMOND & MICHEL POULIN, 569-7665, 822-8014.

## 1 PROPRIÉTÉS BUNGALOWS

**FAITES VOTRE OFFRE**  
Quartier Est, bung. 5 1/2 pces, près d'un parc, école, hôpitaux, tennis, dans les 50 000\$. Libre imm. Ap 17h. 821-4667, demandez Jean-Guy.

## CONDO

**SECTEUR PRIVILÉGIÉ FLEURIMONT**  
SPECIAL SEPTEMBRE B. CHAMPIGNY INC. 346-6227

## 1 PROPRIÉTÉS BUNGALOWS

**MAISON NEUVE à vendre** à Johnville sur terrain boisé, 100x200. Aussi autres terrains à vendre, de 157x200 et plus. Tel.: 837-2731, 837-2841, 837-0004, 837-2666.

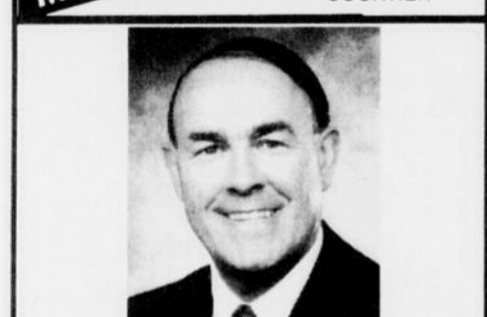
## RE/MAX PREMIER DEVANT VOTRE MAISON NOMINATION



**CHANTAL THERRIEN**  
RE/MAX D'Abord souligne la nomination au sein de la nouvelle équipe RE/MAX de Chantal Therrien. Mme Therrien est avantageusement connue dans le domaine immobilier depuis 1986, ses performances exceptionnelles des années précédentes chez un concurrent le démontrent. Elle a choisi RE/MAX D'Abord et nous en sommes très fiers.

RE/MAX D'Abord inc. 822-2222  
PREMIER DEVANT TOUTE COMPÉTITION

## MAGNUM IMMOBILIER INC. COURTIER



**GUY BÉLANGER, C.A.**  
Madame Roberte Berthiaume, présidente de Magnum Immobilier Inc., est heureuse d'annoncer la nomination de Monsieur Guy Bélanger, C.A., à titre de conseiller «senior» pour Magnum Immobilier Inc.  
Monsieur Bélanger œuvre dans le domaine financier depuis plusieurs années. Il a occupé des postes importants au niveau national, est gradué de la Faculté d'administration de l'Université de Sherbrooke et membre de l'Ordre des Comptables Agréés du Québec et de l'Ontario.  
C'est avec beaucoup de fierté que ROBERTE BERTHIAUME accueille au sein de la compagnie un professionnel qui a fait ses preuves. Son expertise et l'expérience vécue vont contribuer à bien répondre à vos attentes en immobilier et à augmenter notre SERVICE VRAIMENT PERSONNALISÉ dont la qualité n'est plus à démontrer.

Vous pouvez joindre  
Monsieur Bélanger  
569-0500 (bur.) 346-4900 (rés.)

## 1 PROPRIÉTÉS BUNGALOWS

**FLEURIMONT**  
Maison de Ville GRAND SPÉCIAL  
Const. Jean-Guy Poulin 563-3903, 346-1030

PAR PROPRIÉTAIRE Windsor, reprise de finances, bung. 8 pces, pl. bois fr. 4 c.c., 2 s. b. foyer. Peu de comptant nécessaire. Informations, André: 662-2993

## Groupe Associé



**SARTO RODRIGUE CTR**  
565-7474 bur.  
569-6717 rés.

**REPRISE DE FAILLITE.** Rock Forest, bung. grand, terrain. Prix 82.000\$. Négociable

**TRANSFERT. TRÈS BIEN SITUÉ** à Rock Forest, bungalow 7 pces, 3 ch, à coucher, abri d'auto. Prix 79.000\$. A voir!

**NORD, CONDO SUR 2 ÉTAGES** comprenant 3 c.c., pl. bois franc, salon et salle à dîner. Terrain privé à l'arrière avec jardin. Prix 74.000\$. Faites une offre.

**VIEUX NORD, CONDO** sur 2 étages, entièrement refait à neuf, 2 chambres, foyer au salon. Prix 68.000\$ négociable

**NOUVEAU SUR LE MARCHÉ. CONST. 2 ANS.** Condo 2 c.c., salle à dîner, bain tourbillon, 2 toilettes. Prix 51.500\$

**ROUTE 108, PRÈS DE COOKSHIRE** à 15 min de Sherbrooke. Bungalow style ranch, 6 pces, pl. bois franc, foyer au salon, grand terrain bien paysager.

**À REVENUS COMMERCIAL**  
CENTRE-VILLE, WELLINGTON NORD. Local refait à neuf de 4 3/4 p. ca. site privilégié avec bon stationnement pour magasin de vêtements ou boutique, etc.

**QUARTIER NORD, 4 LOGEMENTS** de 5 pces chacun idéal pour propriétaire occupant. Peu de comptant requis. Const. 8 ans. Situé près du golf.

**QUARTIER NORD, EN EXCELLENT ÉTAT**, 8 log. (des 5 pces et 4 pces), situé face parc. Peu de comptant requis.

**ROCK FOREST**, 6 logements de 5 pces chacun. Const. de qualité supérieure, très bon site. Peu de comptant.

**QUARTIER EST, EN BON ÉTAT**, 6 LOGEMENTS. Chauffage par locataires. Peu de comptant. Excellent rendement sur investissement.

## 1 PROPRIÉTÉS BUNGALOWS

**MAISON DE VILLE ST-ÉLIE**  
GRANDE PROMOTION  
Contactez-nous  
Const. Jean-Guy Poulin 563-3903, 346-1030

**REPRISE.** Nord joli bung. const. 1989 3 c.c., 7 pces, s. sol fini. Dans les 70.000\$. Informez-vous RICHARD LAVOIE, RE/MAX, 822-2222, 569-6195.

**ULTRA LUXUEUSE,** à louer ou à vendre avec option d'achat. Garage, foyer, piscine creusée, etc. etc. 846-3376

## 2 PROPRIÉTÉS À REVENUS À VENDRE

**1550 GALT OUEST**, 5 log. brique, dont 1 local commercial bien renové en 1992, garage. Revenus 20.640\$. Votre offre est bienvenue. Imm. Diane Ricard, Enr. courtier Paul Doucet 569-4517, 564-1492

**AUBAINE!**  
Prix de l'hypothèque, 5 log., chauf. élect. par loc. rev. ann. gar. 20.000\$. 514-961-6855.

**LENNOXVILLE - 2 LOGEMENTS** prix 35.000\$ nég. 563-7548 ou 565-5820

**SECTEUR UNIVERSITAIRE.** Duplex brique, 2 x 5 pces + 3 chambres louées aux étudiants, avec cuisinette, bois franc. Revenus: 17.400\$. Imm. Diane Ricard Enr. c. DIANE RICARD 564-1492

**WATERVILLE.** Route 143, grand duplex, ent. renové, superbe 4 acres. 100.000\$ nég. Tél. 838-4717.

## 4 BORD DE L'EAU

**LAC MAGOG.**  
103 PIEDS de façade, maison moderne, très bel emplacement. Peut être vendue meublée.

**MAISON avec accès, 4 c.c.** face à une plage de 300 pces. Très belle vue du lac et Mont Orford. LAC BROMPTON, 120 pi façade au lac.

**DANIEL LEBLANC, 819-868-5000, 843-5838.** Groupe Imm. Jacinthe Dubé

## 6 MAISONS MOBILES-ROULOTTES À VENDRE

**A FORT LAUDERDALE** maison mobile, Florida room sur le lac, terrain paysager, tout équipé, faut vendre. 16.000\$. (argent U.S.) 843-1234

**ROULOTTE TAURUS 1977,** 18 pi, très propre, avertis. 3.800\$. Tél. 565-8788

## 8 TERRES-TERRAINS À VENDRE

**28 ACRES** situés Chemin Légaré à la limite de Deauville/St-Élie d'Orford, zone blanc. Tél. 821-0601

**690 ACRES** terrain semi-boisé, zone blanc, près du lac de l'Est, à Disraeli, Chevreuil et originaux en abondance. 418-443-2870.

**DEAUVILLE GRANDS TERRAINS.** Vue sur le lac. Avec services. Tél. 864-6193, cell. 820-2678

**TERRAIN DE CHASSE BISHOPTON** 380 acres semi-boisé, plantation avec lac. MILAN 220 acres, semi-boisé, plantation russe. ST-HERMÈNE/GILDE. 100 acres, ruisseau et lac. Tél. 846-3711

## 1 PROPRIÉTÉS BUNGALOWS

**ÉPICERIE BOUCHERIE** avec bûches, comprenant 2 log. Exchange cons. 565-0742

**ERABLIÈRE MODERNE** avec chalet, située à Watton, 5.000 entailles. 619-826-6195, 826-3301

## FOYER PERSONNES AGÉES, capacité 20 personnes

Aucune vacance. Liste d'attente. Prix exceptionnel. Comptant 60.000\$. S'adr. à Casier 213, La Tribune, 1950 Roy, Sherbrooke, J1K2X8

## L'EMPLACEMENT, C'EST LA CLÉ! AUTO ÉLECTRIC, 1225 Wellington sud.

Excellente bâtisse 1500 pi car, 2 portes de garage, informez-vous: SOYEZ VOTRE PROPRE PATRON! COMPTON, Marche d'alimentation avec terrain et bâtisse 1 million chiffre d'affaires. Revenu vous R. LAVOIE, RE/MAX Sherb. 822-2222, 569-6195.

## RÉSIDENCE PERSONNES AGÉES, 19 chambres, très bien située, bonne condition.

Tél. 822-1892

## SALON DE COIFFURE bien situé, établi depuis 3 ans.

Le tout localisé dans un joli bungalow de 5 pces, avec piscine. État impeccable. Prix 79.000\$ nég. Groupe Ass. IMM. S. RODRIGUE ctr, bur. 565-7474; rés. 569-6717.

## 1 PROPRIÉTÉS BUNGALOWS

**RE/MAX PREMIER DEVANT VOTRE MAISON NOMINATION**



**JEAN RIVARD**

M. Jean Rivard vient de faire l'acquisition de la franchise Re/Max pour la région de Sherbrooke. M. Rivard a débuté sa carrière en immobilier chez Le Permanent en 1984. Il est devenu courtier en mai 1991 puis est entré chez Re/Max comme courtier associé en avril 1992.

Désormais la franchise s'appellera RE/MAX D'Abord inc., les bureaux sont toujours situés à la Place des Congrès, Hôtel Delta au 2655, rue King Ouest. Plusieurs nouveaux agents se joindront bientôt au nouveau groupe.

Re/Max D'Abord à l'intention de doubler sa part du marché d'ici un an. Toute la clientèle immobilière est bienvenue. Les agents professionnels Re/Max vous promettent un service efficace.

Re/Max D'Abord inc. 822-2222

## PREMIER DEVANT TOUTE COMPÉTITION

## 8 TERRES-TERRAINS À VENDRE

**TERRAIN mini montagne,** 700x600 pi, lac artificiel, avec accès au grand Lac Brompton. Aussi petit terrain financé par propriétaire. 946-2575.

## WEEDON, CHEMIN FONTAINE

Terrain borné, 167x250 pi. Idéal pour chalet, accès au bord de l'eau. Prix 85.000\$. Tél. 569-2668

## 10 COMMERCES À VENDRE

**ACCOMMODATION** avec log. idéal pour couple. Considérables échanges contre bung. terrain ou terre à bois. Inf. 820-5075, R. RAYMOND, Les Imm. A.P.I. Inc. ctr.

## COMMERCES SAISONNIER très rentable se base la 1ère année.

Bon prix. Après 17h. 564-1314

## DÉPANNÉUR bien situé, prix 25.000\$.

Sherbrooke. Tél. 563-7548 ou 565-5820.

## ÉPICERIE BOUCHERIE avec bûches, comprenant 2 log.

Exchange cons. 565-0742

## BELLE GRANDE CHAMBRE

Dans l'Est, pour pers. âgées, près de tous services, de très bons soins. Tél. 820-2487.

## CHAMBRES ET PENSION pour personnes âgées, sobres, propres, non fumeurs.

565-8904. Lise.

## PRIX TRÈS SPÉCIAL. Rés pour pers. 3e âge. Chambre simp./doub., toilette, lavabo privés, près église Ste-Famille, amb. fam. Vain de dépanneur.

401 Teave Nord 346-3194

## RÉSIDENCE personnes âgées, chambres avec s.b. privée.

Service 24 h. Infirmerie sur place. Anglophones de préférence. Inf. 564-8415

## 41 APPARTEMENTS ET LOGEMENTS À LOUER

**1/2, 2/3, 3/4 MEUBLES HOPITAUX - CEGEP**  
Est. chauffés, eau chaude 535 PAPINEAU 829-1244, 563-4359, 563-3198

## 33 CHAMBRES ET PENSION - 3e AGE

**33 CHAMBRES ET PENSION - 3e AGE**

## 12 MAISONS DE CAMPAGNE

**BEAU BUNG.** brique et pierre, 3 c.c., salon, cuisine. Piscine 7 km du CHUS, 40 x 38, terrain 1 1/2 acre. Évaluation municipale 96.300\$. Super aubaine, occasion à 74.500\$. BADEAU & FILS courtier 564-1454.

## MAISON DE CAMPAGNE à vendre, 13 acres de terrain boisé, 1.500 pi de façade, 3 milles d'East Angus (ch. de la rivière). 562-3539 et 562-1627.

## 21 HYPOTHÈQUES

**PRETONS 1ère et 2e hypoth.** Achetez balance de prix de vente. Argent de particuliers. AVONS PEUT-ÊTRE LA SOLUTION À VOS PROBLÈMES D'ARGENT BADEAU & FILS ctr. 564-1454

## 1 PROPRIÉTÉS BUNGALOWS

**REPRISE.** Nord joli bung. const. 1989 3 c.c., 7 pces, s. sol fini. Dans les 70.000\$. Informez-vous RICHARD LAVOIE, RE/MAX, 822-2222, 569-6195.

## ULTRA LUXUEUSE, à louer ou à vendre avec option d'achat.

Garage, foyer, piscine creusée, etc. etc. 846-3376

## 2 PROPRIÉTÉS À REVENUS À VENDRE

**1550 GALT OUEST**, 5 log. brique, dont 1 local commercial bien renové en 1992, garage. Revenus 20.640\$. Votre offre est bienvenue. Imm. Diane Ricard, Enr. courtier Paul Doucet 569-4517, 564-1492

**AUBAINE!**  
Prix de l'hypothèque, 5 log., chauf. élect. par loc. rev. ann. gar. 20.000\$. 514-961-6855.

**LENNOXVILLE - 2 LOGEMENTS** prix 35.000\$ nég. 563-7548 ou 565-5820

**SECTEUR UNIVERSITAIRE.** Duplex brique, 2 x 5 pces + 3 chambres louées aux étudiants, avec cuisinette, bois franc. Revenus: 17.400\$. Imm. Diane Ricard Enr. c. DIANE RICARD 564-1492

**WATERVILLE.** Route 143, grand duplex, ent. renové, superbe 4 acres. 100.000\$ nég. Tél. 838-4717.

## 4 BORD DE L'EAU

**LAC MAGOG.**  
103 PIEDS de façade, maison moderne, très bel emplacement. Peut être vendue meublée.

**MAISON avec accès, 4 c.c.** face à une plage de 300 pces. Très belle vue du lac et Mont Orford. LAC BROMPTON, 120 pi façade au lac.

**DANIEL LEBLANC, 819-868-5000, 843-5838.** Groupe Imm. Jacinthe Dubé

## 6 MAISONS MOBILES-ROULOTTES À VENDRE

**A FORT LAUDERDALE** maison mobile, Florida room sur le lac, terrain paysager, tout équipé, faut vendre. 16.000\$. (argent U.S.) 843-1234

**ROULOTTE TAURUS 1977,** 18 pi, très propre, avertis. 3.800\$. Tél. 565-8788

## 8 TERRES-TERRAINS À VENDRE

**28 ACRES** situés Chemin Légaré à la limite de Deauville/St-Élie d'Orford, zone blanc. Tél. 821-0601

**690 ACRES** terrain semi-boisé, zone blanc, près du lac de l'Est, à Disraeli, Chevreuil et originaux en abondance. 418-443-2870.

**DEAUVILLE GRANDS TERRAINS.** Vue sur le lac. Avec services. Tél. 864-6193, cell. 820-2678

**TERRAIN DE CHASSE BISHOPTON** 380 acres semi-boisé, plantation avec lac. MILAN 220 acres, semi-boisé, plantation russe. ST-HERMÈNE/GILDE. 100 acres, ruisseau et lac. Tél. 846-3711

## 1 PROPRIÉTÉS BUNGALOWS

**ÉPICERIE BOUCHERIE** avec bûches, comprenant 2 log. Exchange cons. 565-0742

**ERABLIÈRE MODERNE** avec chalet, située à Watton, 5.000 entailles. 619-826-6195, 826-3301

## FOYER PERSONNES AGÉES, capacité 20 personnes

Aucune vacance. Liste d'attente. Prix exceptionnel. Comptant 60.000\$. S'adr. à Casier 213, La Tribune, 1950 Roy, Sherbrooke, J1K2X8

## L'EMPLACEMENT, C'EST LA CLÉ! AUTO ÉLECTRIC, 1225 Wellington sud.

Excellente bâtisse 1500 pi car, 2 portes de garage, informez-vous: SOYEZ VOTRE PROPRE PATRON! COMPTON, Marche d'alimentation avec terrain et bâtisse 1 million chiffre d'affaires. Revenu vous R. LAVOIE, RE/MAX Sherb. 822-2222, 569-6195.

## RÉSIDENCE PERSONNES AGÉES, 19 chambres, très bien située, bonne condition.

Tél. 822-1892

## SALON DE COIFFURE bien situé, établi depuis 3 ans.

Le tout localisé dans un joli bungalow de 5 pces, avec piscine. État impeccable. Prix 79.000\$ nég. Groupe Ass. IMM. S. RODRIGUE ctr, bur. 565-7474; rés. 569-6717.

## RE/MAX PREMIER DEVANT VOTRE MAISON NOMINATION

M. Jean Rivard vient de faire l'acquisition de la franchise Re/Max pour la région de Sherbrooke. M. Rivard a débuté sa carrière en immobilier chez Le Permanent en 1984. Il est devenu courtier en mai 1991 puis est entré chez Re/Max comme courtier associé en avril 1992.

Désormais la franchise s'appellera RE/MAX D'Abord inc., les bureaux sont toujours situés à la Place des Congrès, Hôtel Delta au 2655, rue King Ouest. Plusieurs nouveaux agents se joindront bientôt au nouveau groupe.

Re/Max D'Abord à l'intention de doubler sa part du marché d'ici un an. Toute la clientèle immobilière est bienvenue. Les agents professionnels Re/Max vous promettent un service efficace.

Re/Max D'Abord inc. 822-2222

## PREMIER DEVANT TOUTE COMPÉTITION

## 22 ARGENT À PRÊTER

**ARGENT DISP.** sur syst. de son. T.V. vidéos, instruments de musique, caméras, armes à feu, articles de sport, outils, oeuvres d'art, etc. Libre ÉCHANGE Enr.: 822-3545.

## 25 OCCASIONS D'AFFAIRES

**DOIT VENDRE**  
route locale, machines distributrices (snacks) Jusqu'à 1.200\$. US comptant/semaine. On financerait. 1-800-884-8555

**MEILLEUR COMMERCE** de bonbons en Amérique. Investissement requis inf. 1-800-361-8910

## 33 CHAMBRES ET PENSION - 3e AGE

**215 4e AVE.** salle bains privée, ascenseur, câble, 450\$ et plus. 564-3124, 563-2307

**GRANDES CHAMBRES** dans maison privée, personnes autonomes, près Woolco, grand salon, prix à discuter. 823-8830

**1/2, 2/3, 3/4, 4/5, 5/6 PLACE ANNIE NORD - PISCINE**  
Chauffés, eau chaude, meubles si désiré. 670 Mc Grégor. 563-4809, 564-1006

**1000 LACOMBE AVANTAGEUX**  
EST. vue panoramique, 2 1/2, 3 1/4, 4 1/

41 APPARTEMENTS ET LOGEMENTS À LOUER

1773 FONTAINEBLEAU 4 1/2: 4605-512: 4855

1775 GOYETTE 4 1/2 pces, chauffé, eau chaude, 821-4280, 562-2781

1905 GOYETTE, 3 1/2 meublés, s. meublée, ch., eau ch., élect. Libre immédiatement. Tél. 563-9013 et 829-0803

1975 CHAGNON 325\$/MOIS 4 1/2 pces, chauffé, eau chaude, 821-4280, 822-5844

1 MOIS GRATUIT 4 1/2 et 1x3 1/2 pces, près Université, rue Ste-Thérèse, refaites à neuf, meubles ou non. Tél. jour: 566-8424, soir: 843-7138

1 MOIS GRATUIT ouest 5 1/2, 1e étage, libre août ch., eau ch. 823-1106

1x3 1/2 - 1x4 1/2 au 319 rue Laurier, entièrement rénovés, meubles ou non. Libre imm. Gilles Lavoie: 566-7070 ou soir: 864-7219

2 1/2, 3 1/2, 4 1/2, 5 1/2 CHAUFFÉS EST, eau ch., meublés si désiré. Vue panoramique, 1010 PAPI NEAU. Tél. 564-6960, 346-0824, 829-1244

2 1/2, 3 1/2, 4 1/2, 5 1/2 VOUS ÊTES À LA RECHERCHE D'UN LOGEMENT maintenant ou éventuellement? Appelez-nous le service est gratuit. Personnel qualifié pour vous aider

3 1/2 Chauffé, grand choix de décor, pisc. int., sauna, salle exercice, ascenseur. 823-2034 - 566-6778 165 Candiac

Gagnez des milles (AIR MILES) avec location 80-100 DON BOSCO (voisin McDonald King ouest) 1 1/2, 3 1/2, 4 1/2, 5 1/2 Pour occupation immédiate 821-2060 822-1156

Les appartements BERGAMIN 3 1/2, 4 1/2, 5 1/2 pces Quartier Ouest Rue Gauthier Réservez dès maintenant 346-9881 Bar: 2065 Belvédère sud

3, 4 1/2 PCES APP. LE PHARE 820-0910 OUEST près des services

LE LAURÉAT 2145 GALT OUEST Logements pour étudiants 1 1/2 - 3 pces avec 2 s. de bains complètes Près de l'Université Tous les services 821-2151

COMBATTEZ LA RÉCESSION 3 - 3 1/2 - 4 - 4 1/2 - 5 1/2 PCES Rénovés et impeccables 1324 Place Quintal 564-7442 app. 108 566-2829 C BEAU, C GRAND, C PAS CHÉRI

41 APPARTEMENTS ET LOGEMENTS À LOUER

2 1/2, 3 1/2, 4 1/2 PL. TERRILL EST, près CEGEP, voisin parc. Chauffés, eau chaude, meublés si désiré. 563-9548, 829-1244, 564-1006

2 1/2-2905: 3 1/2-3005: 4 1/2-3605 ouest près centre, semi-m. stores, tranquille, ch., eau ch., poss. meubles 564-6015

2 1/2, 3, 4 1/2, 5 1/2 83 Cathédrale, 4 bois franc 2605 344-352 Brooks, 3 1/2, 3255 1325 Prospect, 2 1/2, 4 1/2 chauffés 874-880 Short, 3 1/2 pces, 128 Aberdeen 5 1/2. Tél.: 346-4704

230 DARCHÉ 4 1/2-à partir de 400\$/mois Chauffés, eau chaude, fournie, fraîchement rénové, secteur tranquille, avec arrêt d'autobus à la porte et face au parc. INFORMATION: 566-9932

250 DARCHÉ 3 1/2-350\$/mois 4 1/2-à partir de 400\$/mois Chauffés, eau chaude, fournie, fraîchement rénové, secteur tranquille, à côté d'un arrêt d'autobus et face au parc. INFORMATION: 566-7491

285\$/MOIS Grand 2 1/2 pces, chauffé, eau chaude, éclairé, meublé, tout compris. Disponible imméd. Rue Goyette, 821-4280

285 ST-MICHEL 3 1/2 chauffé, eau chaude, éclairé. Dans un triplex, au 1er plancher, 3205 mos. 566-5161

290\$ Logement 3 1/2 pces. Rue Short, chauffé, éclairé, eau ch. libre imm. Tél. 829-9377, 842-4123

2 MOIS GRATUITS 3, 4, 5, 5 1/2 EST, près église, centre d'achats et CHUS. Meublés si désiré, propres, tranquilles. 566-2016, 562-1457, 829-5644

2 1/2, 5 1/2 À PARTIR DE 200\$ dans tous les secteurs 562-8356, 564-1006

3, 3 1/2, 4, 4 1/2, 5 1/2 CHAUFFÉS, eau ch., EST. PRIX EXCEPTIONNEL. Libre immédiatement. Frais pents, 1321 PLACE QUINTAL 566-4342, 829-1244, 564-1006

3 1/2, 4 1/2, 5 1/2 CHAUFFÉS RENOVÉS À NEUF 910 DES BLES Promotion spéciale. Meublés si désiré 565-7201, 829-1244

3 1/2, 4 1/2, 5 1/2 NORD CHAUFFÉS-EAU CH. PRIX EXCELLENT. Négociez sur place. Chauffés, eau chaude, meublés si désiré, état supplémentaire disponible. 564-1006. Tél. 820-0935, 564-1006

3 1/2, 4 1/2, 5 1/2 NORD RENOVÉS À NEUF Eau chaude, meublés si désiré. Voisin par Viger. PISCINE 745 McGregor, 820-0448, 564-1006

3 1/2, 4 1/2, 5 1/2 OUEST LOG. RENOVÉS 1555-1580 DORVAL Ouest, tout compris, meublés si désiré. Rue sans issue 823-0012, 563-5338

3 1/2 et 4 1/2 Centre-ville, semi-meublés, tout fourni, neuvs très propres, tranquilles, 3105 et 3805. Tél. 565-5617

41 APPARTEMENTS ET LOGEMENTS À LOUER

3 1/2, 4 1/2 CHAUFFÉS 980 DES PAYSANS Eau chaude, fournie, armoires métalliques, meublés si désiré. Près Quatre-Saisons et CHUS. 822-8994, 829-1244

3 1/2, 4 1/2 GRANDS NORD-685 MCGREGOR LOG. RENOVÉS À NEUF Eau chaude, fournie. Meublés si désiré. 563-6632, 564-1006

3 1/2, 4 1/2 GRANDS Vue panoramique, rue sans issue, entrée lav-séch. Meublés si désiré. Tout compris, 1560 Evangéline. Tél.: 564-1398 ou 823-0012

3 1/2, 4 1/2 PISCINE/EST TRÈS MODERNE Meublés si désiré. Voisin école, autobus, parc. JD FLEURIS, 1205-1225 JARDINS FLEURIS, 564-7095, 829-1244, 563-4359

3 1/2-4 1/2 Ouest Rénovés à neuf, chauffés, eau ch. Meublés ou non. 346-9410, 565-8735

305, 13E AVE NORD 2 1/2-3 1/2-4 1/2-5 1/2 GRAND EST, PRÈS CEGEP Hôpitaux. Meublés si désiré. tout compris. Pres services 829-1244, 566-1889, 564-1006

320 DES JONQUILLES 3 1/2, 4 1/2 PCES - EST RENOVÉS À NEUF Chauffés, eau chaude, meublés si désiré. 822-1952, 829-1244

325\$/MOIS 1er oct. 3 1/2 pces, chauffé, éclairé, eau ch. fournie. Tél. 829-9743

325\$ 4 1/2 pces, chauffé, eau chaude. Poss. d'être éclairé et meublé. Rue Ledoux, 821-4280

320 BOWEN NORD, 1 1/2 chauffé, meublé, asc. central, stat. 2655 569-5456, 564-7889

360\$ Logement 4 1/2 pces. Bd. Alexandre. Chauffé, eau ch. fournie. 566-5161

360\$ rue Thibault, près école Jean XXIII, piscine ext., grand 4 1/2 pces ch., eau ch. fournie, à sous-louer pour 1er déc. Tél. 846-3112

367\$: 4 1/2, ch., eau ch., complètement rénové, dans l'Est. 4405, 5 1/2, ch., eau ch., complètement rénové, dans l'Est. INFO: 566-5161

3 1/2, 4 1/2, 5 1/2 NORD CHAUFFÉS-EAU CH. PRIX EXCELLENT. Négociez sur place. Chauffés, eau chaude, meublés si désiré, état supplémentaire disponible. 564-1006. Tél. 820-0935, 564-1006

3 1/2, 4 1/2, 5 1/2 NORD RENOVÉS À NEUF Eau chaude, meublés si désiré. Voisin par Viger. PISCINE 745 McGregor, 820-0448, 564-1006

3 1/2, 4 1/2, 5 1/2 OUEST LOG. RENOVÉS 1555-1580 DORVAL Ouest, tout compris, meublés si désiré. Rue sans issue 823-0012, 563-5338

3 1/2 et 4 1/2 Centre-ville, semi-meublés, tout fourni, neuvs très propres, tranquilles, 3105 et 3805. Tél. 565-5617

41 APPARTEMENTS ET LOGEMENTS À LOUER

400 McCREA FACE AU CARREFOUR 6 LOGEMENTS 3 1/2, 5 1/2, modernes 562-2580, 564-1006

430, 12E AVE. - EST 4 1/2 pces, ch., eau ch. fournie, tapis neuf 360\$. Libre imm. 820-2042 ou app. 5

4 1/2 EST Sous-location de 8 log., récent, 3355 mos. 564-3124, 823-9892

4 1/2 NORD chauffé, eau ch., buanderie sur place. 3255, 346-9036

4 1/2 NOUVEAU DESIGN Place Rejean, est, direction CHUS, rue sans issue, dans 6 log., double stationnement. 822-8029, 564-7442

4 PCES, 2 s. bains, 1003 KINGSTON, 360\$/mois. Tél. 822-3393

4 PCES, ch., eau ch., fournie, grandes pièces, tous services, quartier Univers. 3855, ms. 829-3884 ou 820-4611

4 PCES, KING-ALEXANDRE Poêle, réf., 2755 non-chauffé 823-9948

4 1/2 PCES, OUEST, Meublé ou non. Pres Université. Rendez-vous 2065 Belvédère sud. LIBRE/NOU 346-9881

4 1/2 PCES, R. FOREST, près centre d'achats et école. Entrée lav-séch, propre et tranquille. Meublé si désiré. 820-0299, 564-3048, 829-5644

4 1/2 PCES, SUPER GRAND, OUEST. Autobus à la porte. Pres de tous services. Libre imméd. 346-9881

4 1/2 PCES À SOUS-LOUER chauffé, eau ch., semi-meublé ou non, frais pents imm et décembre. 562-4388, 563-3753

4 1/2 PCES À SOUS-LOUER lib. imm. au 2975 rue Richard 451\$/mois 563-6025

4 1/2 PCES DANS DUPLEX ouest, rénové à neuf, poss. semi-meublé, libre, rue St-André. 569-1680 ou 563-9815

4 1/2 PCES eau chaude, fournie, 2905/mois. Tél. 564-1072

4 1/2 PCES récent, moderne, concierge avec tous les confort, gr. stat. buanderie, ca. s. ext. 2855/mois 563-1150

4 1/2 PCES libre imm., ds maison seule, 300\$/mois. Jour: 346-7169, soir: 565-8463

4 1/2 À SOUS-LOUER, rue Galt ouest, chauffé, eau chaude, éclairé. Régulier. 400\$ prix spécial de sous-location. 350\$. Fin du bail 30 juin 94. Tél. 563-0290

5 1/2 CENTRE-SUD ch. ecl. eau ch. rénové à neuf, dans duplex, près école. Tél. 346-5514

5 1/2 GRAND - RUE LISIEUX 1er plancher, près Université, frais pents, garage très tranquille, piste cyclable, près de la rivière. Tél. 562-3753

5 1/2 PCES, 1er plancher dans duplex, secteur très tranquille. Frais pents. Libre imm. 400\$/mois, non ch. 569-5646, 566-6837

5 1/2 PCES, OUEST ds duplex, 5 min. Univers. 2 c.c., salon, cuisine, s. à diner, pl., bois franc, libre imm. 425\$ non ch. Apr. 18/30. 566-1088

5 1/2 PCES, très grand, moderne, OUEST, rue André, Libre imméd. Rendez-vous: 2065 Belvédère sud, 569-4977

5 1/2 PCES 1er étage, rénové non chauffé, 425\$, 12 7e Ave. Sud. Fernand Groulx. Tél. 346-6841 ou 864-4478

5 1/2 PCES GRAND AVEC SONS-SOL, 1er pl. quart. est, dans 4 log., nouveau secteur paisible, 2 stat. 563-8515, 562-2814

41 APPARTEMENTS ET LOGEMENTS À LOUER

5 1/2 PCES À SOUS-LOUER secteur est, non chauffé, non éclairé. Tél. 566-1374

5 1/2 SUPER PROPRE Duplex, chauffé, eau ch., retraités ou personnes âgées, près cégep, hôpital, 4505, bal. 564-3950, grand terrain est

6 1/2 VIEUX NORD sur 2 étages, dans duplex, 2 s.b. 650\$. Tél. 346-9036

7E AVE NORD, grand 4 1/2 dans duplex, 1er plancher avec moitié de la cave, pl. bois franc, frais pents, près tous services. 3755, 562-3753

865 WALSH 3 1/2, 4 1/2 pces, chauffés, eau ch., libres imm. 823-0170, 346-7358, 564-3051

890 DESORMEAUX 3 1/2, 4 1/2, GRANDS - EST chauffés, eau chaude, meublés si désiré. 566-7501, 564-1006

915 DES BLÉS 3 1/2-350\$/mois 4 1/2-à partir de 400\$/mois Chauffés, eau chaude, fournie, fraîchement rénové, secteur tranquille, près d'un centre commercial et autobus. INFORMATION: 563-0729

945 et 975 QUATRE-SAISONS VOISIN GALT/EST QUATRE SAISONS 3 1/2, 4 1/2, 5 1/2 chauffés, meublés si désiré. 820-8308, 562-4522, 829-1244

ALOUEUR/AUBAINE EST 3 1/2, 4 1/2 pces de dispo. nibles. Jour: 822-3839, soir et fin de sem: 566-5152

A O'KIMUK 3 1/2, 4 1/2, 5 1/2, 6 1/2 GRANDS PL. MARQUETTERIE/GARAGE chauffés, eau ch., piscine. Meublés si désiré. Tél. 829-2571, 564-1006

APP GALT SECTEUR UNIVERSITAIRE 3 1/2, 4 1/2, 5 1/2 pces, eau ch. fournie, meublés si désiré. 2725, 2705 et 2755 Galt. Ouest: 563-1348, 564-0772, 563-5997

APP. LE CONCORDE À PARTIR DE 300\$ 3 1/2, 4 1/2, 5 1/2 pces, ultra-modernes, site idéal. Libre immédiatement. OU UNIV.-880 Jolies 829-5706

EST-680 Terill 562-3424 714-14 Ave 820-1562 709-126 Ave 820-1562 40 St-François 565-0122 17 King E. studio 2/3, 3 75 Terill 569-0417 1210 Daniel 569-0417 GÉRANT: 565-2630

APP. LENNOXVILLE 3 1/2, 4 1/2, 5 1/2 PISCINE Meublés ou non, grands logements Paysager, tranquille. 103 OXFORD CR 822-0763 92 OXFORD CR 822-9149 96 OXFORD CR 822-1176 BUREAU: 564-1006

APP. S.D.R. 916 JOPPEUS Grand 3 1/2 pces, chauffés, eau chaude, trois pièces. Endroit paisible. 569-2873, 823-6209

A QUI LA CHANCE? 4 1/2, 5 1/2, meublés, semi-meublés ou non, près de tous les services. Service de buanderie et conciergerie. Quartier Est. Tél. 822-2949

ASCENSEUR-NORD 3 1/2, 4 1/2 GRANDS NEUFS, près Carrefour. Meublés ou non, espace suppl. Jour 2e auto. 635 McGregor, 566-7728, 564-1006

A SOUS-LOUER 4 1/2 pces, très moderne, La Concorde, 709-126 ave N (face à la 12e), 430\$ réduit 380\$ jusqu'au terme. Tél. 346-9083

A SOUS-LOUER grand 5 1/2, Super Jour 822-3356, soir et fin sem. 566-5152

AUBAINE-GRAND 4 1/2 sur 2 étages, neuf, à sous-louer, 2 s.b., autobus, endroit tranquille, site. Prix réduit, 420\$. Tél. 820-8947, 823-1321

AVANTAGEUX 3 1/2, 4 1/2, 5 1/2 GRANDS 1520 EVANGÉLINE. Tout compris, vue sur la ville, entrées lav-séch. Meublés si désiré. 822-2448, 823-0012

EST 1060 Conseil, Grands 3 1/2, 4 1/2 pces, com. récente. 823-1040, 822-5844 m

41 APPARTEMENTS ET LOGEMENTS À LOUER

AVOIR - STUDIOS PRES CEGEP Meublés, énergie isolé, immeuble récent. Voisin parc & CEGEP. 687 Goupil, 821-4074, 829-1244

BACHELOR, 1 1/2 PCE tout compris, 695\$/mois, à 2 miles du terminus d'autobus de Sherbrooke, 1274 Ch. Beauvoir. Tél. 562-5525

BOUL. QUEEN NORD La chance est à vous, après avoir vu, pour négocier le prix de votre 5 pces. Tél. 346-2079

CENTRE, STUDIOS & 3 1/2 meublés, chauffés, rénovés, près tous services. Tél. 823-6284

CENTRE-VILLE, face Hotel-Dieu, 3 1/2 (2 pces s-meublées) eau ch. fournie, conciergerie. 562-6280, 564-7845, 564-2416

CENTRE 3 1/2, 295\$ meublé, ch., libres sans bail. 2 1/2-285\$ et 2-235\$ 406 Bowens, 565-1806, 563-1005

CENTRE VILLE 65 GORDON 1 1/2 & 2 1/2 pces, chauffés, eau ch. élec. compris 563-6685

DÉMENAGEMENT Hertel Enr. Service et professionnalisme À PRIX IMBATTABLE 4640 boul. Bourque, 823-0204

ELM NORD 4 1/2, 5 1/2 Endroit tranquille. Poss. d'un bail de moins de 12 mois. Chauffés, eau chaude. 566-5161

ENDROIT TRANQUILLE RUE SANS ISSUE 3 1/2, 4 1/2 pces, idéal travailleur (soit de nuit, insonorisation excellente, entrée lav-séch et entrée lave-vaisselle. 569-2453, 821-4280

EST, 1 mois gratuit, rue Montpelier, près CHUS, 4 1/2, ultra moderne, dans 6 logements. 822-9079, 564-7442

EST, 725 PL. DESORMEAUX 3-4 1/2 PCES, ch., eau ch. fournie. Jour, Gabrielle: 564-3111

EST, construction récente, vue magnifique sur la ville, à sous-louer, 4 1/2 pces, 390\$/mois, eau ch., éclairé, eau ch. chaude. Tél. 346-3954

EST-2 1/2, 3 1/2, 4 1/2, 5 1/2 RUE SANS ISSUE Chauffés, eau chaude, meublés si désiré. 975 rue LACOMBE 564-6960, 829-1244

EST 1470-1480 Conseil, luxueux 4 1/2, Tél. 562-3349, 822-5844

EST 4 1/2 PCES chauffé, eau ch., armoires et tapisseries, meublé ou non. Tél. 823-7431 ou 849-4551

EST 705 13e av. N. meublé ou non 3x3 1/2, t. compris 310\$/300\$ 566-0956, 822-4644

EST RUE DE LA BRUERE, près centre ach. église. Tél. 346-3493, apr. 17 h

ETUDIANTS (ES) APPART 3 1/2, 4 1/2, chauffés, eau chaude, éclairés, meublés si désiré. 569-2453, 821-4280

ETUDIANTS (ES) Centre-ville, 1 1/2 1955 & 2205, mois, chauffés, meublés, près de tous services et autobus. Inf. 829-5644, 563-6594

GALT 0. 4 1/2 Près de tous les services, très propre. Libre 820-2315, 846-4826, 569-7081

GRAND 3 1/2 Super isolé, 2 portes, patios, stat. pr. 2 autos verticaux four. lav-séch si désiré. Pres Univ. 5, 5 min. centre-ville. Tél. 823-0012

GRAND 5 1/2 Super isolé, balcon, 2 portes patios libre 1er sept. près Univ. Canton d'Ascot. Tél. 846-6630

GRANDE PROMOTION Grands 3 1/2, 4 1/2, 5 1/2, à partir de 300\$. Eau ch. fournie, fenêtres panoramiques. Pres de tous les services, garderie, à 2 min des Promenades Rock Forest. Tél. 820-0690

GRANDS 3 1/2, 4 1/2, 5 1/2, près Mt. Bellevue. Très propres, service conciergerie. 823-9529

OUEST 1565 PRINCE 3 1/2, 4 1/2 pces. Libre 563-2924, 829-1534

41 APPARTEMENTS ET LOGEMENTS À LOUER

KING OUEST près Ontario, grands 3 1/2 pces, très propres 2005/m. Tél.: 563-3855, entre 9h et 17h

L'ERMITAGE Luxueux 1 1/2, 3 1/2, 4 1/2, 5 1/2. Béton, insonorisés, chauffés, piscine int., nombreux services. 1120 Jolies 346-4742, 563-7715

LE BONAVENTURE Voisin golf, 2 1/2, 3 1/2, 4 1/2, 5 1/2. Immeuble prestige, béton, piscine, garage, etc. 2455 Prospect. 821-2463, 564-1006

LE PANORAMA 3 1/2, 4 1/2, 5 1/2 CH. PISCINE INT. BÉTON Eau chaude, chute à déchets, ascenseurs. Meublés si désiré. 900 PL. DESORMEAUX, 822-0498, 564-1006

LOGIS 2001 Sherbrooke 1 1/2 à 6 1/2 pces, tous les quartiers. MAGOG, maison 3 c.c., meublée. Tél. 829-5644

LUNIK-NORD 165 Candiac, grand appart. chauffé, ascenseur, piscine int., sauna, salon, coiffure, salle d'exercices. 1-311, 3-4208, 4-5235, 5-6475. Tél. 823-2034, 566-6778, 565-0737

MAGOG 4 1/2, abri d'auto, s. lavage, câble, idéal pour pers. seule, couple ou pers. d'ext. (pied à terre. Magog/Orford), 3255 non-chauffé, 823-4314

61 VOYAGES-TRANSPORT
MEXICO CITY
Cherche passager, en passant par la Californie 564-6660

62 PERSONNEL
???? MADDO????
TEL: 819-562-9419

★ ACCORD LIBRE ★
Agence discrète, indépendante et fiable, pour des gens courts, numéros. Un choix exclusif d'offres et d'escortes de classe, de belle apparence.

CANDY
562-9419
CAROLINE
De midi à 21h. Tél.: 564-8245.

LUCIE
pour toi! Tél: 562-2458.
MARIAGE CALIFORNIEN
pour hommes seulement. De 18 à 22h. Sérieux. STEVE, tél: 564-0774.

NOUVEAU! MASSAGE
ANDREA ET MELANIE
346-4396
NOUVEAU NOUVEAU
massage +
de 9h30 à 18h. Tél: 346-7946

NUIT ROUGE
Escorte de choix. Nous engageons.
566-2463
ROXANNE
823-8602

SERVICE ESCORTE
féminin ou masculin de classe individuelle ou couple. Danseuse.
TEL: 819-562-3797.

65 ANIMAUX À VENDRE
2 CHEVALS et VEAUX à vendre. Tél: 864-7975, après 17h.
2 CHIOTS de 2 mois mini Col. 563-0809.

CHIOT LABRADOR, pur sang verm., vacc. 9 sem. Tél: 820-1369.
★ CHIOTS ★
Shih Tzu, mini Collies, Golden Retriever, vacc. verm. 878-3844.

GRAND SPÉCIAL!
Rottweiler mâle 4 ans, fem. 10 mois, choix de Poméraniens bébé, chiot, Labrador noirs, Boxer, Chihuahua 562-5525.

SPECIAL! Je ferme pour l'hiver.
Shih Tzu, Husky, Spitz, Dalmatien, Husky, Epagneul Cocker, Berger Allemand, aprax ridicules. Prendre rendez-vous, voir seulement.
1-819-395-4196.

VENEZ CHOISIR votre tauveau ou vos taures Charolais, pur sang, dans le pâturage pour le printemps prochain. Très bonne lignée. Prix intéressants.
Après 18h: 847-0453.

69 BATEAU ET YACHTS
2 SEADOO Yamaha modèle 500, avec remorque, 2 turbos, neuves. Prendras échange. Ouvert, au 1060, route 220, St-Elied-Orford.
ACHETERS ANTON (GONDOLE), 12 à 16 pi., avec ou sans moteur. 846-6061.

70 RENCONTRES-AMITIÉ
AGENCE VIA-RENCONTRE
Pour relation sérieuse, rencontres sérieuses et compatibles. Service privé. 823-6739.

71 DIVERS À VENDRE
2 T.V., une en couleur, l'autre noir et blanc. 563-0809.

3.895 V.C. - TAPIS
Commercial Tapis Multis Pro 5130 B1. Bourque, Rock Forest. Sous réservoir d'eau. 564-1112.

71 DIVERS À VENDRE
30 BUREAUX 24x48
avec 2 et 3 tiroirs fini phéne pâle avec écran. Dactylos Canon Xerox, IBM Sharp. Étagères métal 4 tablettes 12, 18 et 24 po. Équipement boutique: comptoirs vitrés, 12px X42lx X90 haut, 4 tablettes vitrées avec lumières. Support à vêtements 4 poteaux. Tôles hexagones chromées. Étagères broche chromées et Noire. Casses Enr. Comptoirs magasin. Bibliothèque. Mirrors ronds de surveillance. Lumières d'urgence. 2 handtruck (diablos). Chariot plate-forme 24x48 po 2 transpalettes hydrauliques. Asp. diverses tables travail. Clotures sécurité métal pour vitres et portes, convoyeur à rouleaux 30 pi long. Escalier de métal avec roues de 8 pi. Tél: 563-6347, 1015 GALT EST.

ARTICLES DE BÉBÉ À VENDRE: sautoir pliant, siège porte-bébé, support pour le bain, mobile musical + ens. de neige (filée) 12 mois, mais porté 565-3664.

ARTICLES POUR BÉBÉ, incluant: lit pour enfant, lit Montego, lit portatif, siège d'auto, barrière de sécurité, linge etc. Tél: 562-4266.

BATTERIES
Démarreurs & alternateurs de tous genres. Réparation achat-vente échange. Achetons vieilles batteries et plomb.
SECURE-AUTO
610 Longpre, 569-6407

BI-ÉNERGIE NOUVELLE
Par entrepreneur accrédité par l'Hydro Québec. Bertrand Fortier Électrique. Tél: 819-823-9080.

BOIS-FRANCS CLÉNEN vente et pose de plancher de bois franc. Spécialiste pré-ventr. Est. gratuite. 819-397-5150.

BUREAU TRAVAIL
avec chaise secrétaire, tr. pas. 10 et 12 1/2". Tél: 563-3855, 569-1448.

CENTRE PNEUS ET MÉCANIQUE ST-ÉLIE
Frais avant à partir de 59.95 (amortisseurs 59.95 la paire inst.), silencieux 39.95. Inspection gratuite. 564-1636.

MEUBLES CONSEIL
peuple, réfrigérateur, lav. séch., 100% inc. et + 346-7169.

MACHINES À COUDRE
industrielles toutes sortes, à vendre ou à louer. Pièces, réparations. Fil industriel. HEBERT INC., 161 Dépot, Sherb. 564-3904.

ANTIROUILLE\*
Location Joe Lou-Tout, 1610, 12e Ave. Nord, Fleurimont, 10 ans exp. travail bien fait et propre. 455 et + 823-1600.

ANTIROUILLE À L'HUILE
collante et cire chaude. Bon marché. Travail propre. Tél: 843-7783.

ANTIROUILLE
à la graisse, nous défaisons l'intérieur de vos portes, ouvrages très propre. Prix 49.95 12 ans d'expérience. 864-7090.

APP. RHUMART MBI
3000, en excellente condition. 569-5885, Martine.

ARCEAU DE SÉCURITÉ chromé (Roll bar), avec lumières, pour Toyota, prix abordable. Après 17h: 875-3962.

AVEZ-VOUS VÉRIFIÉ VOTRE PETITE ANNONCE?
Malgré les efforts du service des petites annonces, il peut arriver qu'une erreur se glisse dans votre annonce.

Vérifiez celle-ci dès la première journée de parution et faites-vous part de toute erreur qui s'y serait glissée.

Notez que la responsabilité de La Tribune se limite à la première journée de parution.

Les Petites Annonces
564-0999
Lundi au jeudi: 8 h 30 à 19 h 30
Vendredi: 8 h 30 à 16 h 30

71 DIVERS À VENDRE
ARMES À FEU
Neuves pour chasse, militaire, collection, pistolets et munit.
SKIS ALPINS
Bottes et fixations neuves et usagées. Vente échange.
Plamondon et St-Pierre
552 rue Montreal
Sherbrooke, QC
Tél.: 569-6880

ARTICLES DE BÉBÉ À VENDRE: sautoir pliant, siège porte-bébé, support pour le bain, mobile musical + ens. de neige (filée) 12 mois, mais porté 565-3664.

ARTICLES POUR BÉBÉ, incluant: lit pour enfant, lit Montego, lit portatif, siège d'auto, barrière de sécurité, linge etc. Tél: 562-4266.

BATTERIES
Démarreurs & alternateurs de tous genres. Réparation achat-vente échange. Achetons vieilles batteries et plomb.
SECURE-AUTO
610 Longpre, 569-6407

BI-ÉNERGIE NOUVELLE
Par entrepreneur accrédité par l'Hydro Québec. Bertrand Fortier Électrique. Tél: 819-823-9080.

BOIS-FRANCS CLÉNEN vente et pose de plancher de bois franc. Spécialiste pré-ventr. Est. gratuite. 819-397-5150.

BUREAU TRAVAIL
avec chaise secrétaire, tr. pas. 10 et 12 1/2". Tél: 563-3855, 569-1448.

CENTRE PNEUS ET MÉCANIQUE ST-ÉLIE
Frais avant à partir de 59.95 (amortisseurs 59.95 la paire inst.), silencieux 39.95. Inspection gratuite. 564-1636.

MEUBLES CONSEIL
peuple, réfrigérateur, lav. séch., 100% inc. et + 346-7169.

MACHINES À COUDRE
industrielles toutes sortes, à vendre ou à louer. Pièces, réparations. Fil industriel. HEBERT INC., 161 Dépot, Sherb. 564-3904.

ANTIROUILLE\*
Location Joe Lou-Tout, 1610, 12e Ave. Nord, Fleurimont, 10 ans exp. travail bien fait et propre. 455 et + 823-1600.

ANTIROUILLE À L'HUILE
collante et cire chaude. Bon marché. Travail propre. Tél: 843-7783.

ANTIROUILLE
à la graisse, nous défaisons l'intérieur de vos portes, ouvrages très propre. Prix 49.95 12 ans d'expérience. 864-7090.

APP. RHUMART MBI
3000, en excellente condition. 569-5885, Martine.

ARCEAU DE SÉCURITÉ chromé (Roll bar), avec lumières, pour Toyota, prix abordable. Après 17h: 875-3962.

AVEZ-VOUS VÉRIFIÉ VOTRE PETITE ANNONCE?
Malgré les efforts du service des petites annonces, il peut arriver qu'une erreur se glisse dans votre annonce.

Vérifiez celle-ci dès la première journée de parution et faites-vous part de toute erreur qui s'y serait glissée.

Notez que la responsabilité de La Tribune se limite à la première journée de parution.

Les Petites Annonces
564-0999
Lundi au jeudi: 8 h 30 à 19 h 30
Vendredi: 8 h 30 à 16 h 30

71 DIVERS À VENDRE
COMPRESSEUR DE L'ESTRIE
535 St-Michel - 822-0513
COMPRESSEUR 120 gal, 3 pistons (forte réserve) 220 gal, 3 pistons indus., courant 220 P. Prix: 2250\$.
15 FORCES DE VILBIS, ent. ref. à neuf, 120 gal., gar. 1 an, 2350\$.
DE VILBIS 5 FORCES, 80 gal., gar. 1 an, 1500\$.
POMPE À PRESSION neuve, ind. cap. 1200 lbs, spécial 975\$.
WINCH électrique, 6" x 10", tonnes, gar. part. cond., avec démarreur magnétique, mot. 1 1/2 force, courant 110V, 475\$.
SET DE TORCHE à 175\$.
COMPRESSEUR 1 1/2 force, ref. à neuf, 225\$.
535 St-Michel - 822-0513

EQUIPEMENT COMPLET DE RESTAURANT à vendre aussi Franklin à vendre. 1005 564-6509, 820-0399.

EQUIPEMENT DE BOUCHERIE. Scie à viande 8" h. 2 att. chaises. Hache viande 3 hp. 819-657-4364.

PLUSIEURS RALLONGES de 5 pi. pour taille-haies électriques. Tél: 569-7154.

POELE À BOIS 32 po. de large, 175\$. Tél: 564-1656.

POELE et réfrigérateur, blancs. 125\$. Aussi cage d'oiseaux et prisons. Tél: 566-8584.

REPRISE DE BANQUE: t-shirt 0.95\$, pantalon 1.00\$, sweat jogging. 1.04. 527-9741.

SPECIAL ENSEIGNES
2 lignes 35. Estampes de caoutchouc, grav. pré-encres, 12.95\$. Appeler: 346-7625, Sherbrooke.

72 MEUBLES ET ÉLECTROMÉNAGERS
CUISINIERE GURNEY-TAPPAN 30 po., planche, four chromé, bon état. 1256-569-8895.

CUISINIÈRES, réfrigérateurs, lave-vaisselle, sèche-linge, etc. Usagés en Estrie 77 Desrosiers, Rg.9, Salon, Québec 849-4191.

MOB. SALON 2 pces. Lave-vaisselle encastrée. Cuisinière 30 po. autonome. Fautouille et tables. Charcoal. Humidificateur. 562-5652.

MOB. SALON 5 MRXC, beige, 2255 562-7250, Gaston.

MENAGE COMPLET
Articles tr. propres, 4 mois usage et seconde main. Tél: 566-8147, après 17h.

VENTE DE DÉMÉNAGEMENT
Divers meubles en exc. cond. Aussi 5/2 à s-louer sur 2 ét. à Lennox, 3005\$. 566-2453, 823-7193.

77 LOISIRS CHASSE ET PÊCHE
CHASSEURS D'ORIGNAUX 140 acres à louer, cédrière, dalle de castors, roulotte, zone non-habitée, près du Mt. Mégantic. 819-565-3187 ou Gabriel 819-888-2725.

DROIT DE CHASSE à St Etienne de Bolton beaucoup de chevreuils. Aussi différents meubles à vendre. 562-4415.

78 ASTROLOGIE
20 ANS D'EXPERIENCE
Voulez-vous connaître votre avenir? De ce que vous réservez les astres? Consultez une experte en astrologie. ASTRO FRANÇINE TEL: 563-3603.

NUMEROLOGIE ET TAROT
surrender-vous Chantale, 566-8890.

81 MACHINES À COUDRE
ATTENTION: Achetés surpeuxes 5 fil, industrielles. Paiement comptant (usagées). Tél: 564-8058.

81 MACHINES À COUDRE
Vous désirez ce qu'il y a de mieux
Presse Surteuse 3-4-5 fils
Machines à coudre
elna
Voyez SUZANNE DEMCHUK et son équipe
P. Demchuk & Fils
468 Galt O., 562-7642
À VOTRE SERVICE DEPUIS 26 ANS

86 DEMANDE À ACHETER
ACHETONS syst. de son, T.V. vidéos, instruments de musique, caméras, armes à feu, articles de sport, outils, bijoux, etc. et +. Libre ÉCHANGE ENR: 822-3545.

88 INSTRUMENTS DE MUSIQUE
ALTEC LANSING original voice of the theater. Acheté surpeuxes 875-3208.

GUITARE ELECT. Pono Pro 11 avec ampli. Ross, presque neuve 750\$. Tél: 868-0438.

PIANO WURLITZER 2924, Prix 3,300\$. 821-0109.

91 ORDINATEURS
CENTRE INFORMATIQUE KING
Les Promenades King (mail interieur)
2235, rue King ouest, Sherb. Vente - service - réparation - ordinateur et accessoires.
Tél: 418-877-6534

EMPLIS IMMEDIATS
Garantie 4000 semaine. Vous possédez secondaire V ou équivalent et automobile. Pour entrer seulement. Tél: 820-4785, demandez Jean-Guy St-Laurent.

GRANDE COMPAGNIE INTERNATIONALE recherche 10 personnes pour combler poste vacant pour le service à la clientèle. Pour entrer: 565-1526.

GÉRANTS(ES) D'IMMEUBLE
Couple sérieux, immeuble à logements multiples. Devra demeurer sur les lieux. Conditions très avantageuses. 566-1745.

MANNÉQUINS homme, femme, enfants, pour commerciaux, photo, tournée mode provincial. 820-9997.

MÉCANICIEN SPÉCIALISÉ en alignement. Envoyer curriculum vitae au C.P. 591, Sherbrooke, Qué. J1H5K2.

OUI JE VEUX REUSSIR LIVREUR - VENDEUR EN ALIMENTATION
Poss. 6000 à 8500\$/sem. + sys. très rabais, véhicule fourni. Accusé de réception. ENTREPRENEUR: 821-3753.

PERSONNES AVEC EXP. pour faire inspection et pressage dans le vêtement. Travail à l'usine. Tél: 563-9863.

PERSONNES DEMANDEES, pour consultation téléphonique, sollicité connu. Tél: 566-7749.

PETIT OUVRAGE
pour jeunes de 7 à 14 ans. Pour vendre deux modèles de calendrier (religieux et autre) dans ton voisinage. Livraison à domicile. Commission et en plus une calculatrice si mérite. 829-1273 Sherbrooke. André Magog 819-873-1516.

RECHERCHE COUTURIÈRES à domicile, possédant plan et overlock. Demander Steve ou André 819-873-1516.

REMEMORQUEUR d'expérience demandé, dans le secteur de Magog. Tél: 847-2323, demandez Laurent.

REPRESENTANT(E)
Compagnie qui oeuvre dans le domaine de textiles est à la recherche d'une (e) représentante (e) pour vendre nos tissus aux mètres et aux kilos. Salaire à commission, secteur déterminé, liste de clients disponibles. Personne intéressée contactez-nous au 1-819-477-1629/demandez Carmen.

REPRESENTANT DES VENTES
Tous pleins temps partiel. 10 postes ouverts. Possibilité d'avancement. Voiture exigée. Ample travail en équipe. Clientèle fournie/entraînement complet. 829-5112.

SERVEUSE DEMANDÉE
expérience, à la Maison du Vendeur, à Coaticook. Demander Maryse 849-6376.

SUPER C
boulanger temps partiel, avec exp. Tél: 564-6014 Paul.

TEMPS PLEIN
10 postes ouverts offrons de 10 à 20\$/he. possibilité de carrière. voiture un atout. belle personnalité. mature. de préférence homme. âgé entre 17-30 ans. aime travailler en équipe. Entree à Sherbrooke. Tél. à frais virés au: 514-939-2614.

TIM HORTONS
RECHERCHE SERVEUSES(EUSES) PATISSIERS(ÈRES)
Qualifications requises:
- le pas d'étudiant autonome.
- bon sens de l'organisation.
- habileté manuelle.
- travail d'équipe.
- temps plein, jour, soir, nuit.
- costume fourni.
- entraînement.
Demander un formulaire d'emploi au 339 King est ou 2340 King ouest. Sherbrooke, QC. J1H 5K2.

À DOMICILE Montage de bijoux et autres objets. Travail à effectuer et non une liste de commandes. ÉCONOMI-JOUI, 1145 De l'Église, C.P. 9923, Ste-Foy, QC G1V 4C5.

104 GARDIENS-GARDIENNES
GARDERAIIS vos petits-amours pour la journée du samedi. Maryse 566-7382 répondre.

123 COURS PRIVÉS
ATTENTION cours rattrapage 25 ans exp. orthopédagogue. Prix spéc. 569-6071, 868-1645.

COURS DE PIANO, à votre domicile. Inf. Francine, 864-6178.

MATHÉMATIQUE
cours privé, sec. 1 à V. 35 ans d'exp. laiss. mess. 846-2063.

WORD PERFECT
Lotus, dBase, DOS, Windows, cours intensifs. 562-2428.

103 VENDEURS-VEVEUSES
COMPAGNIE QUEBÉCOISE
oeuvre à Sherb. dans l'alimentation vente directe. recherche personnes dynamiques et positives afin de bien représenter notre ligne de produits haut de gamme. Nous offrons poss. de revenu de 800\$ à 900\$/sem. pas de véhicule nécessaire. Si vous croyez être une (e) super-vendeur(euse) appelez imm. pour entrevue confidentielle. Jacques Biron, au: 346-9169.

123 COURS PRIVÉS
Word Perfect LOTUS
Cours intensifs. 564-3134.

142 GARDIENNES
BONJOUR!
Maman prendrait soin de vos petits amours, avec tendresse et affection pendant vos heures de travail. Bel espace de jeux, nourriture variée et saine. Réf. travail de garde. Linda 562-1738.

GARDERAIIS 1 à 3 enfants, de 8h à 17h, 10\$ par jour, près Woolco. 823-8830.

143 SERVICES DIVERS
108 Hrs Expertise en réparation d'automobiles ménages: plomberie, portes, fenêtres, installation de pac. central, etc. 822-3670, 823-4094.

A BAS PRIX
Rénov. spéc. ciment solage, cheminée, avancé de briques. M. Robert 346-0511.

AVEZ PRÉPARATIONS À FAIRE: menuiserie, peinture, taille de bois, etc. 563-1942.

BRIQUETEUR compétent spécialiste, ferait réparations de cheminées et murs de tous genres. Tél: 565-1911.

DRAINAGE 250\$ et +
FISSION 50\$ et +
ÉPOXYJECTION 564-0561.

FINITION DE SOLAGES
crepi, stuc - petites roches de couleurs. Les Stucco Sherbrooke. Stéphane 846-3376. Laissez message, 846-3693. Page num: 822-7436.

INFILTRATION
problèmes de solage. Estimation gratuite. travaux garantis. EPOXY PRO INC. 821-3737.

LIRE, ECRIRE, cours privés adaptés débutant, intermédiaire, avancé, jour ou soir, professeur diplômé, brevet no. DR 340579, permis P.P. 4029-74 M Girard 562-2820.

MENUISIER avec expérience ferait travaux de rénovation et finition de sous-sol. 864-4460.

PEINTRE-PLATRIER
Gyproc, Joints Stucco, Peinture. R. Blais 769-4771, 563-4496.

PEINTRE-PLATRIER
Peinture, tapissure, joints, stuc, décoratif. D. GAGNE 564-0948.

PEINTURE joints gyproc, plâtre, ciment, menuiserie, finition sous-sols. 569-8785, R. Paré.

PROBLÈMES DE TOITURE
D.R. COUVREUR
TEL: 832-3189

RENOVEZ À BON PRIX menuiserie, peinture, pose de céramique, travail impeccable. 864-4964.

REPARATION
de vêtements de toutes sortes. 819-562-0000, Monick, 336, 10e Avenue Nord, 829-2123.

165 MOTOS-SCOOTERS
3 ROUES BIG RED 250 ET 200, avec démarreur. Tél: 864-7975, après 17h.

ACHETONS MOTOS
PAYONS COMPTANT
GRAND PRIX L. RAMASSAGE GRATUIT
1-800-363-5000
(ouvert jusqu'à 2h)

MOBYLETTE BOMBARDIER
1970 258 cc. 564-1686.

MOBYLETTE HONDA CH 250
1985 très peu de mileage, prix à discuter. 864-6922.

YAMAHA SECCA 1982 650
trottoir, extrêmement propre. 1500\$ nég. Martin 849-7348.

166 REMORQUES
REMORQUE D'EMPEUSE EAST
322-2597.

168 CAMIONS
ACHETERAIS CAMION 1/2 TONNE GMC, 4 x 4 ou ordinaire 1978 à 1982 en parfaite condition. 845-7718.

CAMION GMC VAN
76, blanc, boîte 10 pi., aut. 4 amort. neufs, int. isolé, mot. A-1, 700\$ nég. 514-532-4290.

DODGE RAM 150 1989 V-8, bonne condition. Pour info: 563-1583.

MINI VAN DODGE 1988 V-6, équipée, bon état, 100 000 km. 5300\$. 819-876-7326.

NISSAN V-6 pick up, 4x4 King cab, 1989, excellente condition, bourgeoise, toit ouvrant. Renault 864-9777, après 17h, ou 6892 Fontaine, R.F.

PICK-UP NISSAN KING CAB
1984, très propre, 1400\$. Tél: 846-3409.

REMORQUE FLATBED TANDEM 8 X 16, avec treuil fifth wheel, 2000\$. 569-2172, 818-1516.

VAN TOYOTA 1986, 6 pl., vitres teintées, man. 5 vit., 3200\$. disc. Tél: 418-483-5785.

170 AUTOS À VENDRE
ACHAT D'AUTOS pour scrap. Vente de pièces usagées. E.T. PÉCÉSD AUTOS 843-4991.

ACHETONS automobiles pour vendre. Vendons pièces usagées. Faisons mécanique générale. Du lundi au vendredi de 8h à 17h. Tél: 845-4474.

ACHETONS AUTOMOBILES pour pièces. Vendons automobiles d'occasion. Pièces d'Automos F. Labrecque. Tél: 846-6786.

ACHETONS AUTOS vendons pièces usagées. Pièces d'Automos Fleurimont 564-5020.

ACHETONS VIEILLES AUTO MOBILES pour scrap. Vendons pièces d'auto. Inf: 568-0733.

AVIS PUBLIC
avis copropriétaires indivis d'un immeuble et aux occupants d'une place d'affaires.

AVIS PUBLIC
est par la présente donné aux copropriétaires indivis d'un immeuble ainsi qu'aux occupants d'une place d'affaires qui n'ont pas déjà le droit d'être inscrits sur la liste électorale comme personne domiciliée propriétaire unique d'un immeuble ou comme occupant unique d'une place d'affaires, que les conditions indiquées ci-dessous doivent être remplies pour pouvoir être inscrit sur la liste électorale de la municipalité pour l'élection ci-haut mentionnée.

1. Être copropriétaire indivis d'un immeuble ou cooccupant d'une place d'affaires dans la municipalité depuis au moins 12 mois le 1er septembre 1993.

2. Être une personne physique, que majeure et de citoyenneté canadienne le 1er septembre 1993.

3. Avoir été désigné au moyen d'une procuration signée par la majorité des copropriétaires ou des occupants qui sont électeurs le 1er septembre 1993.

4. La procuration devra être transmise au plus tard le 3 octobre 1993 à l'adresse ci-dessous indiquée.

5. La procuration prend effet lors de sa réception et demeure valide pour toute l'élection tant qu'elle n'est pas remplacée.

BUREAU DU PRÉSIDENT D'ÉLECTION:
A L'ATTENTION DE:
Monsieur Pierre Auger
Municipalité de Saint-Elied-Orford
161, chemin St-Roch
Saint-Elied-Orford (Québec)
J1P 9R3
Le Bureau est situé au 102, rue Laval à Bromptonville, Qué. (84

# Décès, Avis, Remerciements

## IN MEMORIAM

**BIBEAU (M. Rosaire)**  
66 ans, Sherbrooke

**BOUCHARD (Mme Yvonne)**  
83 ans, East Angus

**CHARLEBOIS (Mme Liliane)**  
58 ans, Fleurimont

**DANIEL (M. René)**  
78 ans, East-Angus

**FAUCHER (M. André)**  
64 ans, Sherbrooke

**GABRIEL (Mme Rose)**  
39 ans, Sherbrooke

**KLINCK (Mme Dorothy)**  
80 ans, Lennoxville

**LANIGAN (Mlle Ruth)**  
98 ans, Richmond

**LEE (Soeur Elisabeth)**  
83 ans, Lennoxville

**RENAUD (M. Gérard)**  
75 ans, Rock Forest

**ROY (M. Camille)**  
83 ans, Lac-Mégantic

**SALOIS (Mme Eileen)**  
70 ans, Sherbrooke

**SIROIS (Mme Cécile)**  
61 ans, Woburn, Mass.

**VAILLANCOURT (Mlle Rose)**  
84 ans, Sherbrooke

Yvonne Groleau Bouchard, à l'âge de 83 ans, épouse de Gérard Bouchard, demeurant à East Angus. La défunte repose au :

**JARDINS DU SOUVENIR DEL'ESTRIE INC.**  
Salon Funéraire Brien & Monfette  
56, rue Laurier East Angus, QC  
Tél.: 819-832-2323  
Louise Alix, dir.  
M. Mme Bourque, responsables

Heures de visite: MARDI de 19 h à 22 h et MERCREDI de 14 h à 16 h et de 19 h à 22 h. Jour des funérailles, de 9 h jusqu'au départ du salon à 10 h 45. Funérailles le jeudi 30 septembre 1993, à 11 h, en l'église St-Louis de France. Inhumation au cimetière d'East Angus. Outre son époux, Mme Bouchard laisse dans le deuil ses enfants: Emmanuel (Josette Duperré), Charles-Bourque, Pierre (Pauline Busque), Ste-Julie, Denys (Rachel Simard), Sherbrooke; sa fille: Hélène (Jean Le-roux), East Angus; Gérard (Cécile Pouliot), Disraëli; Gaston (Lucille Brochu), Ascot Corner; Pierrot (Johanne Masse), Verdun; ses petits-enfants et ses arrière-petits-enfants; ses frères et ses sœurs: Sr Jeanne-Afrique; Gilles Groleau (Lucia), East Angus; Jean-Guy Groleau (Gisèle), East Angus; Réal Groleau (Diane), East Angus; Solange Groleau, East Angus; Gilbert Albert Groleau, Edmundston; ses beaux-frères et ses belles-sœurs: Marie-Ange Bouchard (Emile Perron); Thérèse Bouchard (Lucien Carignan); Annee Boutin Bouchard; ainsi que ses neveux, nièces, autres parents et amis. La famille tient à remercier le personnel du Pavillon L'Eden, pour les bons soins prodigués à leur mère.



**DANIEL René**  
— Au Centre Hospitalier Hôtel-Dieu, le 26 septembre 1993, est décédé monsieur René Daniel, à l'âge de 78 ans, époux de feu Anita Fournier, demeurant à East-Angus, autrefois de Sherbrooke. Le défunt repose au salon de la :

**Coopérative Funéraire de l'Estrie 1011, rue Galt Ouest (coin Pacifico) Sherbrooke, QC**  
Tél.: 819-565-7646  
Alain Leclerc, d. g.

Heures de visite: LUNDI, de 14 h à 16 h et de 19 h à 22 h. Jour des funérailles, de 9 h, jusqu'au départ du salon à 10 h 45. Funérailles, le mardi 28 septembre 1993 à 11 h, en l'église Ste-Jeanne d'Arc. La crémation aura lieu au Crématorium de la Coopérative Funéraire de l'Estrie. Monsieur René Daniel laisse dans le deuil ses enfants: Ghislaine Daniel; Lucie Daniel (Normand Alarie); Clovis Daniel (Gaétane Veilleux); Diane Daniel; Emmanuel Daniel; ses petits-enfants: Brigitte, France (Vincent), Dany Brulotte; Yvon (Chantal), Manon Alarie; José (Luc) Daniel; Josée (Lucy) Daniel; Monique (Jocelyn Gagnon); Jean-François, Stéphane Daniel; ses arrière-petits-enfants: Jessica, Fanny, Jérôme, Emilie, Carole-Anne, Emmanuel et Mathieu; ses frères et sœurs: Roger Daniel (Antoinette Paquette); Germaine Daniel (Albert Boisclair); Lucienne Daniel (Lucien Gauthier); Georges Daniel (Denise Gendron); il laisse ses beaux-frères et belles-sœurs; neveux et nièces; ainsi que plusieurs autres parents et amis. En guise de sympathie, des dons à la FONDATION DES AMIS DE L'HOTEL-DIEU DE SHERBROOKE INC., 555, rue Murray, bureau 3555, Sherbrooke, QC J1G 2K8, seraient grandement appréciés de la famille.

Tél.: 819-564-1750  
**Jacques Laberge, dir.**  
**Meredith Barer, dir.**  
Heures de visite: MARDI de 14 h à 16 h et de 19 h à 21 h. Funérailles, mercredi 29 septembre 1993, à 14 h, en l'église Huntingville Community Church. Inhumation au cimetière du même endroit. Outre son époux, Mme Klinck laisse dans le deuil ses enfants: M. Mme David Craig (Nancy); M. Mme David Krentel (Katherine); M. Mme John Klinck (Sandra); M. Mme Stephen Klinck (Gail); ses petits-enfants: Alison, Christopher, Jonathan, Catherine, Rebecca, Bill, Joel, Daniel et Robert; ainsi que de nombreux autres parents et amis. En guise de sympathie, des dons à la fondation de votre choix seraient grandement appréciés de la famille.



**RENAUD Gérard**  
— A Sherbrooke, le 27 septembre 1993, est décédé monsieur Renaud, à l'âge de 75 ans, époux de Thérèse St-Jacques, demeurant à Rock Forest. Le défunt repose à la :

**Résidence Funéraire Ledoux Magog Inc. 150, rue Sherbrooke Magog, QC**  
Tél.: 819-843-4473  
Jacques Lecours, prés.

Heures de visite: MARDI de 19 h à 22 h et MERCREDI, de 14 h à 16 h et de 19 h à 22 h. Jour des funérailles, de 9 h jusqu'au départ du salon à 10 h 45. Funérailles, le jeudi 30 septembre 1993 à 11 h, en l'église St-Jean Bosco. Inhumation au cimetière St-Parice. Outre son épouse, monsieur Renaud laisse dans le deuil ses enfants: Brigitte (André Roy); Martine; Olga (Louis Denis Pelletier); sa petite-fille: Simone; son frère et ses sœurs: Simone (Geoff Roberts); Lyse (Andrew Pearman); Fleurette (Jean-Luc Cabana); Marthe (Paul E. Marchand); Jeannine (Conrad Hamel); Jean Renaud (Huguette); ses beaux-frères et belles-sœurs: Rose Arsenault-Jacques; Cécile (Ernest Carrier); Bernadette St-Jacques Drouin; Marie-Anne Rosaire Marchand; Jeannine (Jacques Daniell); Gertrude (Jean Lapré); ainsi que de nombreux autres parents et amis.



**SALOIS Eileen**  
— Au Centre Hospitalier Universitaire de Sherbrooke, le 25 septembre 1993, est décédée Eileen Bushnell, à l'âge de 70 ans, épouse de Fabien Salois, demeurant à Sherbrooke. La défunte repose au :

**Salon Funéraire Antonio Boisvert & Fils Inc. 64, 3e Avenue, Windsor, QC**  
Tél.: 819-845-3992  
B. Boisvert, prés., H.P. Grondin, dir.

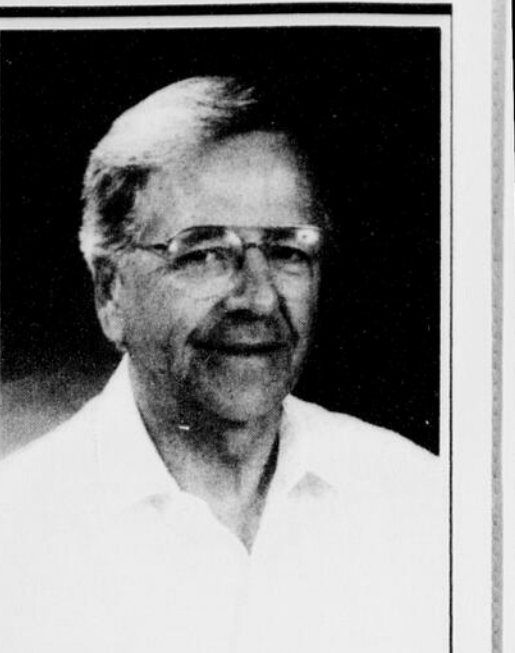
Heures de visite: LUNDI, de 14 h à 16 h et de 19 h à 22 h. Jour des funérailles, de 12 h 30, jusqu'au départ du salon à 14 h 40. Funérailles, le mardi 28 septembre 1993 à 15 h, en l'église St-François-Xavier de Brompton. Inhumation au cimetière du même endroit. Outre son époux, madame Salois laisse dans le deuil son frère, sa sœur et sa belle-sœur: Mme Béatrice Bouchard (feu Arthur); Mme Ida Bushnell (feu Elie); Floride; M. Maurice Bushnell, Rock Island; ses beaux-frères et belles-sœurs: Soeur Claire Salois, (c.s.c.); Mme Marcelle Ward (feu Albert); M. Mme Bernard Salois (Maria Bourgeon); Laval; M. Mme Hubert Salois (Rachel Corriveau); M. Mme Eugène Robert (Thérèse Salois); ainsi que plusieurs neveux et nièces; autres parents et amis. La famille aimerait remercier le personnel du C.H.U.S., pour les bons soins apportés à madame Salois.

Sherbrooke; Christian (Diane Grenier); Fleurimont; Ginette (Marc Turgeon); Fleurimont; Renaud (Françoise Giguère); Lac-Mégantic; ses 25 petits-enfants et 24 arrière-petits-enfants; ses frères et sœurs; beaux-frères et belles-sœurs; ainsi que plusieurs autres parents et amis.

526 rue Prospect Sherbrooke sous la direction de la :

**Coopérative Funéraire de Coaticook 284, rue Child Coaticook, QC**  
Tél.: 819-849-6688  
Cell.: 819-823-4733  
Real Tremblay, prés.  
Jean-M. Couture, dir.

Heures de visite: MARDI, de 14 h à 16 h et de 19 h à 21 h. Jour des funérailles, de 9 h 30, jusqu'au départ du salon à 10 h 15. Funérailles, le mercredi 29 septembre 1993 à 10 h 30, en la chapelle du Foyer St-Joseph, Sherbrooke (entrée rue London). Inhumation au cimetière de



**FAUCHER André**  
— Au Centre Hospitalier St-Vincent de Paul, le 26 septembre 1993, est décédé monsieur André Faucher, à l'âge de 64 ans, époux de madame Anita Rhéaume, demeurant à Sherbrooke. Le défunt repose au salon de la :

**Coopérative Funéraire de l'Estrie 208, rue King Est (coin St-Jean-Baptiste), Sherbrooke, QC**  
Tél.: 819-565-7646  
Alain Leclerc, directeur général

Heures de visite: LUNDI, de 14 h à 16 h et de 19 h à 22 h. Jour des funérailles, de 9 h, jusqu'au départ du salon à 10 h 15. Funérailles, le mardi 28 septembre 1993 à 11 h, en l'église Notre-Dame du Rosaire. La crémation aura lieu au Crématorium de la Coopérative Funéraire de l'Estrie. Outre son épouse, monsieur André Faucher laisse dans le deuil ses enfants: Diane (Normand Bell); Lise; ses petits-enfants: Mélanie et Francis; sa mère: Mme Emilie Faucher; ses frères et sœurs: Emile (Louise Goyette); Laurette; Rita (Eddy Côté); Rollande; Donat; Gilles (Jackie Fréchette); Denise (Paul Dupont); ses beaux-frères et belles-sœurs: Fernand Cloutier; Claire Palardy; Jeanne Picard; Paul Rhéaume (Lorraine Beauregard); Yvette Beauchesme; André Labrecque; Roland Boucher (Jacqueline Rhéaume); André Roy (Murielle Rhéaume); Jacques Rhéaume (Raymonde Desrochers); il laisse ses neveux et nièces; ainsi que plusieurs autres parents et amis. La famille désire remercier l'équipe de l'Unité des Soins Est 3 de l'Hôpital St-Vincent de Paul, pour la qualité exceptionnelle des soins et l'approche humaine; ainsi qu'à l'équipe du Dr J.-Yves Hamel, le service des soins palliatifs (Garde Micheline Rouleau), aussi à Garde Carmen Gauthier, secteur qualité des soins. En guise de sympathie, des dons à la FONDATION DU CENTRE HOSPITALIER ST-VINCENT DE PAUL, 300, rue King Est, Sherbrooke, QC J1G 9Z9, seraient grandement appréciés de la famille.

Compton. Mlle Vaillancourt laisse dans le deuil sa sœur: Mme Léonida Brodeur, Compton; son frère et sa belle-sœur: M. Mme Emile Vaillancourt (Eveline), Newport, Vt; sa grande amie: Mm Gertrude Rousseau Sherbrooke; plusieurs neveux, nièces, autres parents et amis.

**E. PROVOST MONUMENTS**  
offrent leurs plus sincères condoléances à toutes les familles éprouvées par la perte d'un être cher.  
(Lettre - réparation au cimetière)  
20, 15e avenue Nord (voisin McDonald) Sherbrooke, J1E 2Z6 569-1700



**BIBEAU Rosaire**  
— Au Centre Hospitalier Hôtel-Dieu de Sherbrooke, le 25 septembre 1993, est décédé monsieur Rosaire Bibeau, à l'âge de 66 ans, époux de feu Thérèse Thompson, demeurant à Sherbrooke. Afin de respecter la volonté du défunt, il n'y aura pas d'exposition, il y aura incinération, sous la direction de :

**JARDINS DU SOUVENIR DEL'ESTRIE INC.**  
Salon Funéraire Brien & Monfette  
56, rue Laurier East Angus, QC  
Tél.: 819-832-2323  
Louise Alix, dir.  
M. Mme Bourque, responsables

La famille sera présente à l'église avant les funérailles, afin de recevoir les témoignages de sympathie. Funérailles, le mardi 28 septembre 1993 à 14 h, en l'église St-Louis de France. Les cendres seront déposées au cimetière d'East Angus. Monsieur Rosaire Bibeau laisse dans le deuil ses enfants: Jean (Louise); Jacques; Denis; (Nathalie); Remy; Luc (Guylaine); Sylvain (Gina); ses petits-enfants: Genevieve, Nathalie, Alexandre, Elise, Mathieu; Jonathan, Stéphane; Jacinthe, Marie-Eve, Isabelle et Philippe; ses frères et sœurs: Fernand Bibeau (feu Henri); Murielle Vermette Bibeau (feu Maurice); Cécile Bibeau (Hector Fouquet); Madeleine (Roland Bolduc); Annette Bibeau (Lucien Blanchette); Egide Bibeau; il laisse ses beaux-frères et belles-sœurs Thompson; ses neveux et nièces; ainsi que plusieurs autres parents et amis. La famille tient à remercier le personnel du Pavillon L'Eden, pour les bons soins prodigués à leur mère.

Genevieve, Nathalie, Alexandre, Elise, Mathieu; Jonathan, Stéphane; Jacinthe, Marie-Eve, Isabelle et Philippe; ses frères et sœurs: Fernand Bibeau (feu Henri); Murielle Vermette Bibeau (feu Maurice); Cécile Bibeau (Hector Fouquet); Madeleine (Roland Bolduc); Annette Bibeau (Lucien Blanchette); Egide Bibeau; il laisse ses beaux-frères et belles-sœurs Thompson; ses neveux et nièces; ainsi que plusieurs autres parents et amis. La famille tient à remercier le personnel du Pavillon L'Eden, pour les bons soins prodigués à leur mère.

**FONDATION DES AMIS DE L'HOTEL-DIEU DE SHERBROOKE INC.**  
555, rue Murray, bureau 3555, Sherbrooke, QC J1G 2K8, seraient grandement appréciés



**BOUCHARD Yvonne (Groleau)**  
— Au Centre Hospitalier Hôtel-Dieu de Sherbrooke, le 25 septembre 1993, est décédée madame Yvonne Bouchard, épouse de Robert Charlebois, demeurant à Fleurimont. La défunte repose à la :

**Résidence Funéraire Steve L. Elkas Inc. 601, rue Conseil Sherbrooke, QC**  
Tél.: 819-565-1155  
Steve L. Elkas, prés.  
Clément Cartier, dir.

Heures de visite: MARDI, de 19 h à 22 h. Jour des funérailles, de 9 h 30, jusqu'au départ du salon à 10 h 45. Funérailles, le mercredi 29 septembre 1993 à 11 h, en l'église Notre-Dame de l'Assomption, suivi de l'incinération. Outre son époux, madame Lillian Charlebois laisse dans le deuil ses enfants: Marcel; Yvan (Hélène Fortier); Denis; Jocelyne (Alain Martineau); ses petits-enfants: Cynthia, Joanie, Gabriel, Noémie et Vincent; ses frères et sœurs: Laurette Hamel (feu Eugène); Lucille Nadeau (feu Richmond); Madeleine Després; Willymantic, Con.; Claude Després; Lingwick; Rose-Aimée Gaulin; Bertrand Després (Fernande); Thunder Bay; ses beaux-frères et belles-sœurs: M. Fernand Lapointe (feu Jeanette); Lingwick; Mme Simone Després (feu Réginald); Lingwick; M. Mme Charles-Emile Cookshire; M. Mme Laurent Charlebois; St-Elie d'Orford; Mlle Laurette Charlebois; Bury; ses copains et copines de travail de la Résidence de l'Estrie; elle laisse ses neveux et nièces; cousins et cousines; ainsi que plusieurs autres parents et amis. La famille tient à les remercier pour le support moral pendant sa maladie. En guise de sympathie, la famille apprécierait des dons à la SOCIÉTÉ CANADIENNE DU CANTON, 3330, rue King Ouest, bureau 130, Sherbrooke, QC J1L1C9.



**CHARLEBOIS Lillian (Després)**  
— A Sherbrooke, le 25 septembre 1993, est décédée madame Lillian Després, à l'âge de 58 ans, épouse de Robert Charlebois, demeurant à Fleurimont. La défunte repose à la :

**Résidence Funéraire Steve L. Elkas Inc. 601, rue Conseil Sherbrooke, QC**  
Tél.: 819-565-1155  
Steve L. Elkas, prés.  
Clément Cartier, dir.

Heures de visite: MARDI, de 19 h à 22 h. Jour des funérailles, de 9 h 30, jusqu'au départ du salon à 10 h 45. Funérailles, le mercredi 29 septembre 1993 à 11 h, en l'église Notre-Dame de l'Assomption, suivi de l'incinération. Outre son époux, madame Lillian Charlebois laisse dans le deuil ses enfants: Marcel; Yvan (Hélène Fortier); Denis; Jocelyne (Alain Martineau); ses petits-enfants: Cynthia, Joanie, Gabriel, Noémie et Vincent; ses frères et sœurs: Laurette Hamel (feu Eugène); Lucille Nadeau (feu Richmond); Madeleine Després; Willymantic, Con.; Claude Després; Lingwick; Rose-Aimée Gaulin; Bertrand Després (Fernande); Thunder Bay; ses beaux-frères et belles-sœurs: M. Fernand Lapointe (feu Jeanette); Lingwick; Mme Simone Després (feu Réginald); Lingwick; M. Mme Charles-Emile Cookshire; M. Mme Laurent Charlebois; St-Elie d'Orford; Mlle Laurette Charlebois; Bury; ses copains et copines de travail de la Résidence de l'Estrie; elle laisse ses neveux et nièces; cousins et cousines; ainsi que plusieurs autres parents et amis. La famille tient à les remercier pour le support moral pendant sa maladie. En guise de sympathie, la famille apprécierait des dons à la SOCIÉTÉ CANADIENNE DU CANTON, 3330, rue King Ouest, bureau 130, Sherbrooke, QC J1L1C9.



**GABRIEL Rose (Nahas)**  
— Au Centre Hospitalier Universitaire de Sherbrooke, le 26 septembre 1993, est décédée madame Rose Nahas, à l'âge de 39 ans, épouse de Aziz Georges Gabriel, demeurant à Sherbrooke. Il n'y aura pas d'exposition. Sous la direction de la :

**Coopérative Funéraire de l'Estrie 530, rue Prospect Sherbrooke, QC**  
Tél.: 819-565-7646  
Alain Leclerc, d. g.

Heures de visite: LUNDI, de 19 h à 21 h; MARDI, de 9 h à 12 h et de 14 h à 17 h. Jour des funérailles, de 9 h, jusqu'au départ du salon à 10 h 15. Funérailles, le mercredi 29 septembre 1993 à 10 h 30, en la Chapelle de la Communauté. Inhumation au cimetière de la Congrégation de Lennoxville. Soeur Elisabeth Lee laisse dans le deuil tous les membres de sa famille religieuse; ses sœurs: Agathe Lee, Marguerite Lee, Gertrude Lee et Lucie Lee; les demeurant à Kweishien, Kwang Si, Chine; plusieurs neveux et nièces; cousins et cousines, tous en Chine Continentale.

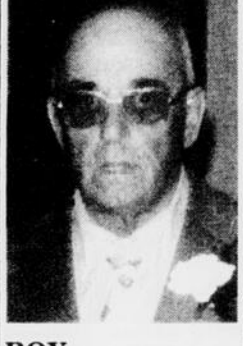


**LEE Elisabeth (Yert Kwan)**  
— Au Centre Hospitalier Hôtel-Dieu, le 26 septembre 1993, est décédée soeur Elisabeth Lee, à l'âge de 83 ans et 11 mois, soeur de la Congrégation des Soeurs Missionnaires Notre-Dames-Anges, demeurant à Lennoxville. La défunte repose au :

**SALON DELA COMMUNAUTE 323, rue Queen Lennoxville, QC**  
Sous la direction de la :

**Coopérative Funéraire de l'Estrie 530, rue Prospect Sherbrooke, QC**  
Tél.: 819-565-7646  
Alain Leclerc, d. g.

Heures de visite: LUNDI, de 14 h à 17 h et de 19 h à 22 h. Jour des funérailles, de 8 h 30, jusqu'au départ du salon à 10 h 15. Funérailles, le mardi 28 septembre 1993 à 10 h 30, en l'église Ste-Agnès de Lac-Mégantic. Inhumation au cimetière de Whitton. Outre son épouse, monsieur Camille Roy laisse dans le deuil ses enfants: Gilberte (Lonia Couture); Lacie; Mégantic; Simone Bouffard Roy, Sherbrooke; Jocelyne (Gaston Couture); Lac-Mégantic; Berthier Roy, Cap de la Madeleine; Carmelle (Philippe Grenier); Lac-Mégantic; Marie-Luce; Pauline Grenier Roy, Fleurimont; Réginald (Denise Therrien); Ste-Marthe du Cap de la Madeleine; Rita (Léandre Therrien).



**ROY Camille**  
— Au Centre Hospitalier St-Vincent de Paul de Sherbrooke, le 26 septembre 1993, est décédé monsieur Camille Roy, à l'âge de 83 ans, époux de Annie Duquette, demeurant à Lac-Mégantic. Le défunt repose au :

**Centre Funéraire Jacques & Fils Inc. 3800 Québec-Central Lac-Mégantic, QC**  
Tél.: 819-583-0445  
Jean-Pierre Jacques François Jacques

Heures de visite: LUNDI, de 14 h à 17 h et de 19 h à 22 h. Jour des funérailles, de 8 h 30, jusqu'au départ du salon à 10 h 15. Funérailles, le mardi 28 septembre 1993 à 10 h 30, en l'église Ste-Agnès de Lac-Mégantic. Inhumation au cimetière de Whitton. Outre son épouse, monsieur Camille Roy laisse dans le deuil ses enfants: Gilberte (Lonia Couture); Lacie; Mégantic; Simone Bouffard Roy, Sherbrooke; Jocelyne (Gaston Couture); Lac-Mégantic; Berthier Roy, Cap de la Madeleine; Carmelle (Philippe Grenier); Lac-Mégantic; Marie-Luce; Pauline Grenier Roy, Fleurimont; Réginald (Denise Therrien); Ste-Marthe du Cap de la Madeleine; Rita (Léandre Therrien).



**VAILLANCOURT Rose**  
— Au Foyer St-Joseph de Sherbrooke, le 27 septembre 1993, est décédée mademoiselle Rose Vaillancourt, à l'âge de 84 ans, fille de feu Onésime Vaillancourt et feu Agnès Bisson, demeurant à Sherbrooke. La défunte repose à la :

**Coopérative Funéraire de l'Estrie**

**REMERCIEMENTS**  
au ST-ESPRIT pour l'aide obtenue  
Y.H. 22886



Remerciements au Sacré-Coeur pour l'aide obtenue. Que le Sacré-Coeur de Jésus soit loué, adoré et glorifié à travers le monde pour des siècles et des siècles. Amen. Dites cette prière 6 fois par jour pendant 9 jours et vos prières seront exaucées même si cela semble impossible. N'oubliez pas de remercier le Sacré-Coeur avec promesse de publication quand la faveur sera obtenue.  
C.C. 23041

**REMERCIEMENTS**  
Ottawa (PC)

**MESSE ANNIVERSAIRE**  
En souvenir du décès de Berthe, il y a 25 ans, une messe sera célébrée en l'église St-Antoine de Lennoxville, le mardi 28 septembre 1993 à 17 h.  
Bienvenue aux parents et amis-es.  
23891

**BERTHE BOLDUC-DATEY**  
En souvenir du décès de Berthe, il y a 25 ans, une messe sera célébrée en l'église St-Antoine de Lennoxville, le mardi 28 septembre 1993 à 17 h.  
Bienvenue aux parents et amis-es.  
23891

**SINCÈRES REMERCIEMENTS**  
Pour avoir partagé ma peine lors du décès de mon époux  
M. GUY O'MALLEY survenu le 30 août 1993  
Son épouse Claudette remercie très sincèrement tout ce qui lui ont témoigné leur sympathie, soit par offrandes de messes, visites au salon, fleurs ou quelque manière que ce soit.  
Toute personne ayant omis de s'inscrire ou d'ajouter son adresse est priée de considérer ces remerciements comme personnels.  
Veuillez sur nous Guy où que tu sois.  
23649

**SINCÈRES REMERCIEMENTS**  
Ottawa (PC)

**MESSE ANNIVERSAIRE**  
En souvenir du décès de Berthe, il y a 25 ans, une messe sera célébrée en l'église St-Antoine de Lennoxville, le mardi 28 septembre 1993 à 17 h.  
Bienvenue aux parents et amis-es.  
23891

**MESSE ANNIVERSAIRE**  
En souvenir du décès de Berthe, il y a 25 ans, une messe sera célébrée en l'église St-Antoine de Lennoxville, le mardi 28 septembre 1993 à 17 h.  
Bienvenue aux parents et amis-es.  
23891

**MESSE ANNIVERSAIRE**  
En souvenir du décès de Berthe, il y a 25 ans, une messe sera célébrée en l'église St-Antoine de Lennoxville, le mardi 28 septembre 1993 à 17 h.  
Bienvenue aux parents et amis-es.  
23891

## Une présumée victime nie les agressions sexuelles

**Baie-Comeau (PC)**  
Me Dufour a appelé quatre témoins, hier, dont deux enquêteurs de la SQ, ainsi qu'un des victimes, un garçon âgé aujourd'hui de 18 ans.

Devant la cour, le jeune témoin a affirmé que deux policiers sont allés le chercher chez lui, le 15 avril 1992, et l'ont amené au poste de la Sûreté du Québec pour le questionner jusqu'à 2 h 00 du matin.

La présumée victime affirme que les policiers lui ont dit que ses parents ainsi que les autres accusés avaient fourni des déclarations relativement à toute cette affaire. Il a expliqué qu'il a signé le papier que l'enquêteur Gaston Robitaille lui a demandé de signer.

En réponse à une question de Me Dufour, le jeune homme a affirmé n'avoir jamais eu l'occasion de lire le contenu de sa déclaration.

L'avocat lui a demandé de le faire devant le juge Ringuelet et à l'issue de sa lecture le jeune témoin a déclaré: «C'est tout faux». Le procès se poursuit aujourd'hui.

## Loiselle inquiète les producteurs de lait et de volaille

**Ottawa (PC)**  
Les commentaires formulés par le ministre des Finances voulant que le Canada soit prêt à accepter un compromis sur la question des offices de commercialisation ont pris par surprise les représentants des producteurs de lait et de volaille.

Gilles Loiselle a déclaré dimanche que les offices de commercialisation canadiens, qui contrôlent l'approvisionnement et la vente de choses comme le lait, la volaille et les oeufs, ne constituent pas une question importante empêchant un accord sur le commerce mondial. Cependant, a-t-il dit, s'il s'avérait qu'ils empêchent la conclusion d'un accord, la question pourrait être résolue.

«Je serais très préoccupé si je pensais qu'on allait acquiescer (aux demandes de ce pays) aussi facilement», a déclaré Ken Tjaden de l'Office canadien de commercialisation des oeufs. «J'espère qu'on ne le fera pas et je ne pense pas qu'on soit prêt à le faire», a-t-il dit hier.