

136 COM

# L'ARTISAN

Ce journal est fait avec du papier recyclable

30<sup>e</sup> ANNÉE N° 36 • LE MARDI 23 DÉCEMBRE 1997

Les Hebdo Transcontinental  
Division de Les Messageries Publi-Maison Ltée

LES NOS P'TITES ANNONCES  
321-2000  
ÇA MARCHE EN GRAND!  
www.leshebdo.com

**Au coin du livre usagé**  
Des milliers de livres en inventaire  
Joyeux Noël et Bonne Année à tous nos clients(es)  
654-2046  
585 Notre-Dame Repentigny



## ALIGNEMENT CLAUDE

538 RUE NOTRE-DAME, REPENTIGNY  
581-0000 • 581-2662



AMORTISSEURS ET JAMBES DE FORCE

NOUVEAU OUVERT  
MERCREDI  
19H À 21H

# SOMMAIRE

Carnaval de  
Le Gardeur

5

Hôpitaux: on lave  
son linge sale...  
en public

8 & 9

Une invention  
originale et utile!

11

**NOS CHRONIQUES** **HEBDOMADAIRES**

Éditorial.....	4
Entre nous.....	10
Art et Spectacles.....	16
Le babillard communautaire.....	17
Branché sur la communauté.....	19
Sports.....	23
Essai routier.....	24
Annonces classées.....	27

# Une communauté généreuse

La période des Fêtes permet de souligner certains gestes généreux, de compassion et de solidarité avec le milieu. Nos gens d'affaires sont de la partie et L'Artisan est fier de le souligner. La tradition des paniers de Noël du conces-

sionnaire GM François Wilhelmy, en complicité avec IGA Crevier, s'est poursuivie de belle façon. Le Groupe André Lalonde Sports a également fait sa part, tout comme le Groupe Gaudreault et plusieurs autres. S'ajoute à cela la partici-

pation des citoyens aux diverses instances, Saint-Vincent-de-Paul, Oasis Marie-Caritas, les guignolées et les autres qui témoignent du grand esprit de solidarité de notre milieu. Nous avons tous raison d'en être fiers.



Le concessionnaire GM François Wilhelmy, en association avec IGA Crevier, poursuit une tradition de 15 ans, devenue une institution, par la distribution de paniers de Noël aux familles démunies de la région. Un bel exemple de mobilisation de la population... (Richard Gauthier)



En collaboration avec CKOI et L'Artisan, le Groupe André Lalonde Sports a pour sa part distribué 600 manteaux d'hiver via les organismes Le Chaïnon, Le Bon Dieu de la rue et Jeunesse au Soleil. (Photoposte)



Le Groupe Gaudreault, en complicité avec ses employés, a aussi recueilli les denrées et distribué des paniers de Noël utilisant... ses véhicules! (Photoposte)



Profitant de la période des Fêtes, MM. Georges Pilon et Jean-Claude Crevier, que l'on voit ici accompagnés de membres de leur équipe, ont remis au Dr Danièle Plante, présidente de la Fondation de l'Hôpital Le Gardeur, au nom de IGA Crevier, une contribution de 5 000\$. (Photoposte)

**IMPORTANT** **IMPORTANT**

**AVIS PUBLIC** (Ville de Le Gardeur)

Il y aura collecte des ordures ménagères et des matières à recycler les **VENDREDIS 26 décembre 1997 et 2 janvier 1998.**

Service Sanitaire R.S. Inc.

**JOSÉE SÉGUIN**  
DESIGNER D'INTÉRIEUR

Membre: Société des designers d'intérieur du Québec et des designers d'intérieur du Canada.

Amenagement résidentiel  
Planification de bureaux

En affaires depuis 11 ans Tél. cell.: 497-0915

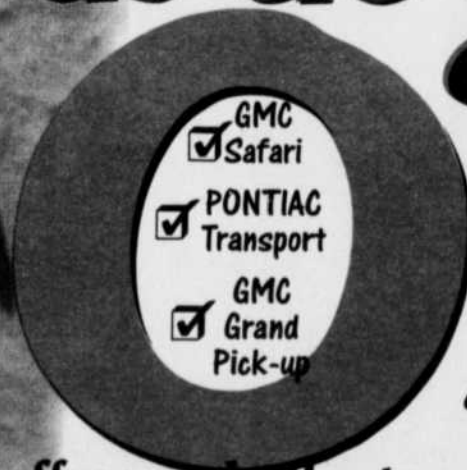
**Garage Beaulieu & McDonald**  
Joyeuses fêtes

**KEN**  
Beaulieu & McDonald Enr.  
108 Notre-Dame  
Le Gardeur (Québec) JSZ 3C3  
Tél.: (514) 585-4218

Freins  
Direction  
Silencieux  
Suspension  
Traction avant

Cette année le Père Noël ne vous fera pas de cadeaux

On s'en charge



48 mois

sur tout achat de véhicule neuf ou usagé

VOTRE PREMIER

**5000 km**  
d'essence  
GRATUITE

Et des offres emballants sur plusieurs autres modèles à un taux de 2.9%

**La Seigneurie**

25 ans à votre service



**GMC**

**581-9500**

Internet: www.alliance 9000.com/E/860.html

# Le ministère des Affaires municipales décrète une étude de fusion

LINE LEBRUN

On saura avant la fin de l'hiver si la fusion de la Ville et la Paroisse de L'Épiphanie est souhaitable. Le ministère des Affaires municipales a annoncé vendredi la tenue d'une étude de faisabilité sur le regroupement de ces deux municipalités.

Le ministre Rémy Trudel avait maintenu les deux L'Épiphanie sur la liste permanente des municipalités à fusionner dans le cadre du volet 1 de sa "Politique de consolidation des communautés locales" qui touche les villes de moins de 10 000 habitants.

Devant la Commission O'Bready qui avait

consulté les municipalités visées à l'automne 1996, la Ville de L'Épiphanie avait présenté un mémoire dans lequel elle disait croire que la fusion serait justifiable tant au niveau social que territorial. Le son de cloche était différent du côté de la Paroisse historiquement opposée à la fusion et qui souhaitait qu'on la retire de la liste des villes ciblées.

Le ministère avait débuté ses analyses de faisabilité dans les communautés où la demande d'étude lui avait été adressée conjointement par les deux municipalités. Il se penchait ensuite sur celles où l'une des deux municipalités avait fait appel à lui: c'est le cas de L'Épiphanie où seule l'Administration du maire Guy

Magnan avait adressé une demande d'étude.

Pour cette raison, le MAM se limitera à une analyse factuelle de la situation financière de la Ville et de la Paroisse afin de dégager sa recommandation. L'étude portera sur les implications administratives, financières et socio-économiques d'un éventuel regroupement.

Habituellement, les analystes du ministère profitent de l'étude de faisabilité pour échauffer, de concert avec les municipalités, des scénarios de regroupement, ce qui permet de mieux en établir les impacts.

Au ministère des Affaires municipales, on a dit souhaiter que la Paroisse ouvre davantage sa porte à un dialogue qui permettrait d'avoir

le meilleur éclairage possible sur la situation. Mais est-il besoin de rappeler que l'un des thèmes prioritaires en campagne électorale par le nouveau maire de la Paroisse, Marcel Cadieux, était l'autonomie de sa municipalité...

## Dunton Rainville jugée inhabile à représenter la Ville contre Domaine Ti-Bo

PAR DINO ROBERGE

Le conseil municipal de Repentigny a décidé d'en appeler d'une décision rendue le 25 novembre dernier par le juge Clément Trudel, de la Cour Supérieure, qui rend la firme légale Dunton Rainville inhabile à représenter la Ville et son évaluateur-chef Serge Locas, dans une cause les opposant à Domaine Ti-Bo inc.

Par un vote de 9-1, les élus ont choisi lundi soir dernier de revenir à la charge en Cour d'appel. «Si on ne va pas en appel, on perd tout droit d'être représenté par cette firme dans l'ensemble des dossiers reliés à Domaine Ti-Bo inc. Et le choix de firmes remplaçantes est passablement limité», a soutenu la mairesse de Repentigny, Chantal Deschamps, pour expliquer la position adoptée par le conseil.

Mme Deschamps a révélé que les coûts reliés à l'appel ne seront pas très élevés, puisque Dunton Rainville assumera les frais de représentation. «Nous ne paierons que les dé-

boursés (frais de transcription, etc.). Les frais d'avocats, la firme les assume. Pour quelle raison? C'est l'entente à laquelle nous sommes arrivés.» Mme Deschamps a tenu à ajouter que la Ville n'allait pas en appel pour protéger la réputation de Dunton Rainville.

Le juge Trudel a donné raison à la partie demanderesse, Domaine Ti-Bo inc, qui alléguait que Dunton Rainville ne pouvait représenter la Municipalité dans sa cause, parce que la firme avait déjà conseillé les demandeurs (Domaine Ti-Bo, Alfred Mayor et Jules Boisvert) dans une autre cause... contre la Ville! Il a considéré «que les faits placés devant le tribunal peuvent facilement conduire une personne raisonnablement informée à s'interroger sérieusement à savoir si Dunton Rainville peut agir avec objectivité requise pour sauvegarder aux yeux du public l'intégrité du système judiciaire, voire même pousser cette même personne à conclure que les intérêts supérieurs de la justice sont desservis;»

«(...) une semblable situation n'est pas saine et ne peut qu'inciter le public à douter de l'indépendance des membres du Barreau et

de la nécessaire et indispensable transparence de la justice(...).»

Les demandeurs soutiennent avoir consulté la firme mise en doute dans cette affaire à deux reprises, en 1992 et 1994. En assemblée régulière du conseil, M. Mayor a même indiqué qu'il en avait la preuve écrite, soit une facture payée.

«Dunton Rainville nous affirme qu'elle n'a aucun dossier et qu'elle ne l'a jamais eu comme client. Et elle met au défi l'autre partie de montrer une facture», a répliqué Mme Deschamps.

Le seul opposant à la résolution d'appel, le conseiller indépendant Jean Langlois, n'a pas voulu suivre ses collègues parce qu'il dit vouloir se plier à la décision du juge Trudel.

«Je ne crois pas que le choix de firmes serait très limité. De plus, je considère ridicule de dépenser de l'argent supplémentaire pour faire quoi? Défendre une firme d'avocats», a-t-il conclu.

Les demandeurs poursuivent la Ville et Serge Locas en rapport à l'évaluation municipale du lot numéro 2 de la paroisse Notre-Dame de l'Assomption de Repentigny.

REPENTIGNY EN APPEL D'UNE DÉCISION DE LA COUR SUPÉRIEURE

## Tombées devancées du 6 janvier 1998

(NDLR)— En raison de la période des Fêtes, nos lecteurs et annonceurs doivent prendre note que nos bureaux seront fermés les 1er et 2 janvier et que nos journées de tombées seront devancées.

Pour les publicités, nos annonceurs avaient jusqu'au 24 décembre pour réserver leur espace pour l'édition de L'Artisan du 6 janvier.

En ce qui concerne les annonces classées et les organismes communautaires pour le Babillard communautaire, les personnes concernées devront nous faire parvenir leur matériel avant le lundi 29 décembre à midi pour la parution de L'Artisan du 6 janvier 1998.

Nous vous remercions de votre attention et souhaitons à tous une Bonne et Heureuse Année



**Gros lot de 26 400\$ à Repentigny**  
Participant au Bingo tenu par le Club Richelieu de Repentigny à l'Aréna du boulevard Brien, jeudi dernier, M. Stéphane Beaulieu a remporté le gros lot de 26 398,02\$ lors du Grand Tour. M. Beaulieu a été le seul, ce soir-là, à remplir sa carte parmi tous les participants en Province. On reconnaît l'heureux gagnant en compagnie de Mme France Langlois et son équipe et de M. Marc Thompson, représentant le Club Richelieu Repentigny. (Richard Gauthier)

SI VOUS VOULEZ BOIRE ET LE POUVEZ C'EST VOTRE AFFAIRE, SI VOUS VOULEZ ARRÊTER ET NE LE POUVEZ C'EST NOTRE AFFAIRE

ALCOOLIQUES ANONYMES  
9 HRES À 23 HRES  
581-4011  
REPENTIGNY  
585-1900  
LE GARDEUR  
990-0551  
L'ASSOMPTION

Concept Beauté  
**Bien-être**  
•Esthétique •Electrolyse •Maquillage  
•Coiffure •Massothérapie

481 B, boul. Lacombe, Le Gardeur 657-1816

**Soins incomparables  
Prix abordables!**

**Spécial Décembre** électrolyse **1/2 prix** (à l'achat d'une heure)

**Idées géniales pour les fêtes ET CERTIFICATS CADEAUX**

**Résidence Seigneurie Le Gardeur**

Résidence pour personnes âgées autonomes et en perte d'autonomie  
• Infirmière • Visite du médecin

**COURT SÉJOUR ACCEPTÉ**

RECOMMANDÉ PAR:  
RÉGIE RÉGIONALE DE LA SANTÉ ET DES SERVICES SOCIAUX

Ambiance familiale - service personnalisé

**35 NOTRE-DAME, LE GARDEUR 582-8055**

**STÉRÉO plus**  
AUDIO+VIDEO INFORMATIQUE

Meilleurs Voeux de la saison à toute la population

**SONY DISCMAN**  
12799\$

**SONY SALADEUR WALKMAN**  
4999\$

**uniden**  
TÉLÉPHONE SANS FIL 900 MHz  
13799\$

**Cobra Antenna**  
TÉLÉPHONE SANS FIL 25 CANAUX  
5999\$

**ENSEMBLE MULTIMEDIA PENTIUM 200 MHz MMX**

200 MHz MMX  
32 Mo DE RAM  
2.1 Go DISQUE DUR  
CD-ROM 24X  
FAX/MODEM

2199\$84\$ OU 9166\$ PAR MOIS SANS INTÉRÊT

Obtenez un processeur 233 MHz MMX pour seulement 2399\$76\$ OU 9999\$ PAR MOIS SANS INTÉRÊT

2 ANS GARANTIE

GRATUIT 1 MOIS D'ENTRETIEN

L'ARTISAN, 23 décembre 1997 PAGE 3

# EDITORIAL



JACQUES DUPUIS

## Espoir, honnêteté, compassion, solidarité et respect

Ce sera bientôt Noël, une fête qui devrait nous diriger vers des pensées sinon spirituelles, au moins morales pour utiliser le terme employé dans nos écoles. Nous en sommes au moment idéal pour prendre un temps d'arrêt, pour penser à ce que nous sommes par rapport aux autres, à ce que nous sommes dans une société dont l'évolution n'est pas nécessairement idéale.

Noël est un symbole chrétien majeur. Il représente une philosophie simple et à la portée de tous. La philosophie du Christ, mis à part toutes les sophistications qu'on y a apportées se résume à quelques mots: espoir, honnêteté, compassion, solidarité, respect. Elle se base sur l'individu et son comportement par rapport au contexte dans lequel il évolue. Si, pour les plus vieux, l'enseignement dogmatique qu'on en a reçu nous en a éloigné, il demeure incontournable d'admettre que notre société en vit, sous une forme ou sous une autre. Quand, dans nos écoles, on parle d'enseignement moral, il n'y a pas à se méprendre: la morale non-religieuse nord-américaine est chrétienne, qu'on le veuille ou non!

Jusqu'à maintenant, on s'accommodait bien des grands principes chrétiens parce que, finalement, leur véritable application était lointaine. La faim, la misère sous toutes ses formes, l'anarchie, le désordre, l'itinérance étaient des réalités qui nous touchaient peu, soit parce qu'elles étaient marginales, soit parce qu'elles étaient inconnues parce que bien camouflées.

Or, la situation a profondément changé. On est mieux informé de ce qui se passe. Ce qui était caché est maintenant révélé ou dévoilé. La réalité nous est présentée telle qu'elle est. Et il n'est plus possible de se conserver une facile bonne confiance lorsque l'on sait ce qui se passe. Ici et ailleurs.

Accompagnant ce phénomène de plus grande conscience de la réalité,

deux autres facteurs, ceux-là contradictoires. D'abord notre quête d'avantages matériels; nous sommes devenus, en raison du contexte social et économique, des consommateurs invétérés. Nous cherchons tous le confort matériel extrême, nous voulons tout avoir, bref, une bonne partie de notre ambition se situe au niveau de ce qu'on peut posséder. D'autre part, nos gouvernements ont été obligés de couper sévèrement dans les services qu'ils nous donnaient et cela a eu pour effet de pénaliser terriblement les moins bien nantis tout en contrariant ceux qui le sont plus. Le désir constant de consommer est donc considérablement tempéré soit par les coupures pour les uns, soit par les charges additionnelles qu'elles entraînent pour les autres.

Que nous reste-t-il dans ce contexte d'un portrait social généralement positif mais avec des carences évidentes, d'un attrait matérialiste profondément ancré dans toute la population et d'un désengagement des pouvoirs publics pénalisant pour tous?

Rien de facile, de toute évidence.

Penser qu'il y a des «jobs à vie», penser qu'on est à l'abri de toute catastrophe, penser que le ciel sera toujours bleu, penser que la misère n'existe que pour les autres, penser que le «chômage» n'appartient qu'aux paresseux ou que le bien-être social n'est l'apanage que des profiteurs est devenu, disons-le sans jeu de mot, impensable.

Il nous reste donc, en fait, le besoin de nous positionner dans cette dynamique à laquelle on est peu habitués. Nous positionner à l'enseignement de principes qui représentent nos valeurs fondamentales. Et ces valeurs demeurent celles qu'on nous a enseignées et celles qu'on enseigne encore: l'espoir, l'honnêteté, la compassion, la solidarité et le respect.

À cette enseigne, nous serons tous sinon de meilleures au moins de bonnes personnes. Et c'est ce qui compte...

À tous un Noël joyeux, plein d'espoir, d'honnêteté, de compassion, de solidarité et de respect.



### Une première dans le sud de Lanaudière

C'est à l'occasion du souper de la Chambre de Commerce de Charlemagne que, pour la première fois, la mairesse du Village de Lavaltrie, Mme Sylvie Thouin, a officiellement rencontré son homologue de Repentigny, Mme Chantal Deschamps. Mme Thouin a été la première femme à être élue à la mairie dans le sud de Lanaudière. De toute évidence, elle a accueilli avec grande satisfaction l'arrivée de Mme Deschamps à la mairie de Repentigny et déjà, les deux mairesses ont semblé avoir facilité à être sur la même longueur d'ondes...

(Richard Gauthier)

### COURRIER DU LECTEUR

## LE SENS DE NOËL

Noël! Noël! Combien le fêteront dans la joie? Certains le fêteront dans la guerre, les disputes, le chômage, la misère.

Autrefois, les gens s'entraidaient plus. Si un voisin passait au feu, quelqu'un était là pour le reconforter. Aujourd'hui, on est un numéro parmi les gens.

Heureusement, surtout à Montréal, on voit beaucoup de générosité dans différents organismes et c'est beau.

J'aimerais vous raconter une anecdote que quelqu'un m'a rapportée.

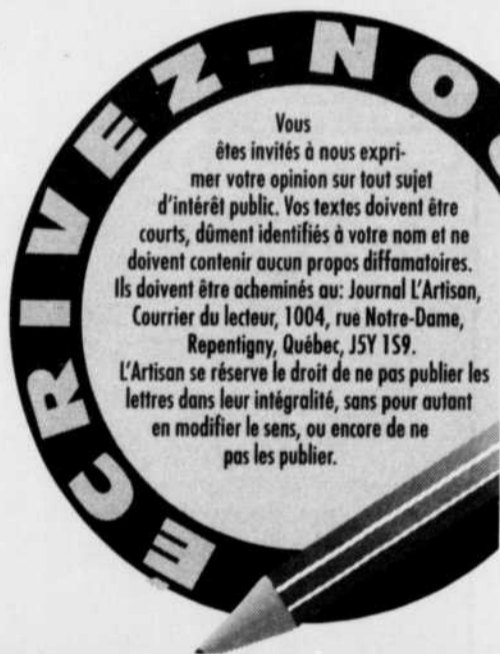
Mon beau-père Gérard, aujourd'hui décédé, était allé reconforter son ami Adrien qui, la veille de Noël, avait perdu un bras dans un accident d'auto.

Désespéré et blessé, Adrien criait à fendre l'âme: «Mon bras, mon bras, j'ai perdu mon bras!»

Gérard lui dit: «C'est la veille de Noël et le petit Jésus s'en vient. Offre-lui ton bras.»

Voilà le grand sens de toutes nos misères humaines que chacun doit supporter dans la vie.

Nicole Caza Lamarche  
Le Gardeur.



**VOTRE GROSSISTE EN ALIMENTATION**

**VALIDEUSE LOTO-QUÉBEC**

**Fruits & légumes Lanaudière**

**PAIN - FROMAGE - CHARCUTERIE - DÉPANNEUR**

<b>TOMATES ROUGES</b> de Floride 2.185/kg Gr. 6x6	<b>99¢</b> /LBS.	<b>CLÉMENTINES</b> de l'Espagne	<b>3.99\$</b> CAISSE DE 2.3 KG.	<b>CHOUX-FLEURS</b> de Californie Gr. 12	<b>1.49\$</b> CH.	<b>BROCOLI</b> de Californie Gr. 14	<b>99¢</b> CH.
<b>PAMPLEMOUSSES</b> Roses de Floride Gr. 56	<b>6/1.29\$</b>	<b>CÉLÉRI</b> de Californie Gr. 24	<b>1.25\$</b> CH.	<b>BANANES</b> de Colombie 55¢/kg.	<b>25¢</b> LB.	<b>Joyeuses Fêtes à tous nos clients</b>	

SPÉCIAUX DU MARDI 23 DÉCEMBRE AU LUNDI 29 DÉCEMBRE 1997

**883 NOTRE-DAME REPENTIGNY 657-1685**

HEURES D'OUVERTURE  
LUNDI AU VENDREDI DE 8H À 21H30  
SAMEDI 8H À 21H00  
DIMANCHE 8H À 19H

**L'ARTISAN** EST PUBLIÉ PAR **LES HEBDOS TRANSCONTINENTAL** TIRAGE TOTAL **45 678** COPIES  
UNE DIVISION DE LES MESSAGERIES PUBLI-MAISON LTÉE. DISTRIBUTION CERTIFIÉE ODC 45 123 COPIES

**1004 NOTRE-DAME, REPENTIGNY J5Y 1S9**

VENTE ET ADMINISTRATION ..... 581-5120  
 ANNONCES CLASSÉES (Internet: www.leshebdos.com.) ..... 321-2000  
 RÉDACTION ..... 581-5120

Les opinions exprimées dans nos pages par nos collaborateurs ne sont pas nécessairement celles de la direction du journal. L'ARTISAN est enregistré sous le numéro 234185 auprès du bureau d'auteur à Ottawa. Toute reproduction directe ou déguisée est interdite sans la permission écrite de la direction.

**DIRECTEUR RÉGIONAL SENIOR ET ÉDITEUR**  
JACQUES BOULANGER  
**ADJOINTE AU DIRECTEUR RÉGIONAL**  
LYNE ROUSSEAU  
**DIRECTEUR DES VENTES ET PROMOTIONS**  
RICHARD BEAUDRY  
**DIRECTEUR DE L'INFORMATION ET ÉDITORIALISTE**  
JACQUES DUPUIS  
**DIRECTEUR DE LA PRODUCTION**  
DENIS LAMBERT

**JOURNALISTES**  
LINE LEBRUN  
DINO ROBERGE  
**SPORTS**  
DIANE HAMEURY  
**SECRÉTAIRE DE RÉDACTION**  
HÉLÈNE OUELLETTE  
**PHOTOGRAPHES**  
RICHARD GAUTHIER  
MAURICE THIBODEAU

**REPRÉSENTANTS:**  
NORMAND AYOTTE  
YVES BOISVERT  
ANNIE DESJARDINS  
STÉPHANE JOSEPH  
MAURICE NADEAU  
KATY ST-GERMAIN

**COMPOSITION ET MONTAGE:**  
INNOGRAF LANAUDIÈRE  
**IMPRESSION:** IMPRIMERIE TRANSMAG  
**DISTRIBUTION:** MPM MÉDIA INC.  
**ABONNEMENT:**  
70\$/ANNÉE TAXES EN SUS.  
ÉTATS-UNIS: 150\$/ANNÉE TAXES EN SUS.  
ENVOIS DE PUBLICATIONS CANADIENNES  
CONTRAT DE VENTE NO. 0653055

# Le Gardeur célébrera l'hiver avec son traditionnel Carnaval

(D.R.)— Les Legardeurois savent s'amuser. L'été, ils s'éclatent avec leur Rendez-vous en août; l'hiver, ils célèbrent les joies de la neige et de la glace avec le traditionnel Carnaval du 21<sup>e</sup> des Scouts. L'édition 1998 débutera le 30 janvier prochain avec le début de divers tournois sportifs.

L'événement aura une saveur particulière, puisqu'il ne se complètera pas par le couronnement d'une reine. Les organisateurs, n'ayant pu recruter suffisamment de duchesses pour relancer le concours, ont préféré s'en remettre au couronnement de la princesse du Carnaval, le 7 février dernier, date de clôture des festivités.

## Défilé du Carnaval

La grande partie des activités se déroulent les 31 janvier et 1<sup>er</sup> février. D'abord, que serait un Carnaval sans un défilé? Le cortège s'ébranlera du parc de la Seigneurie à 18 h, et empruntera de nombreuses artères de la mu-

nicipalité, dont Beauchamp, de la Paix, J.A. Paré, Benjamin-Moreau, St-Paul, Montée des Arsenaux, pour finalement aboutir à l'hôtel de ville.

Les participants au défilé assisteront ensuite à la remise des diadèmes aux mini-duchesses (elles seront 12 cette année), à des spectacles des mini-duchesses et d'artistes amateurs.

Dimanche, on fera place aux finales des tournois. Les organisateurs soulignent que plusieurs activités familiales sont prévues au cours de la journée pour les enfants et leurs parents, au parc de la Seigneurie.

Puis, le 7 février, place au couronnement de la princesse et à la soirée dansante signalant la clôture du carnaval.

Notons, en terminant, que l'événement est sous la présidence d'honneur de l'homme d'affaires et habitué du poste, Yvon Senécal.



Les organisateurs soulignent que plusieurs activités familiales sont prévues.

(Photo: archives)

## Collecte des ordures à Repentigny: tout le monde le vendredi

La Division Ingénierie de la Ville de Repentigny désire informer la population repentignoise des changements apportés à la collecte des ordures ménagères durant la période des Fêtes.

Compte tenu que les jeudis 25 décembre 1997 et 1<sup>er</sup> janvier 1998 sont des jours fériés, la collecte des ordures ménagères habituellement prévue ces jeudis pour une partie de la ville, est reportée aux vendredis 26 décembre 1997 et 2 janvier 1998.

Ainsi donc, pour ces deux semaines, l'ensemble de la municipalité aura la collecte des ordures ménagères la même journée, le vendredi.

## IMPLANT DENTAIRE

Une solution avantageuse pour le remplacement des dents manquantes!

CONFÉRENCE (sans frais)

LUNDI 19 JANVIER 1998  
19h30

Dr Sylvain Boies  
Chirurgien dentiste  
Diplômé du Misch Implant Institute USA

INSCRIPTION:  
DENT FIX  
336.8349

DENTISTERIE GÉNÉRALE  
SERVICE D'IMPLANTOLOGIE  
COMPLÈTE

- Pose d'implant
- Prothèse sur implant
- Laboratoire sur place

CENTRE D'IMPLANTOLOGIE BOIES ET ASS.

CONFÉRENCES

172 NOTRE-DAME, REPENTIGNY



Nous serons fermés à compter du 24 décembre à 15h. Réouverture lundi 5 janvier '98

Joyeux Noël & Bonne & Heureuse Année '98 à toute la population



ATELIER MÉCANIQUE DE NORMANDIE

86 rue De Normandie,  
Repentigny  
(parc Industriel)

585-3117



Freins  
Direction  
Silencieux  
Suspension  
Traction avant



# Chez Robert Turcotte, le Boxing Day commence maintenant!

# 50% DE RABAIS

SUR TOUS LES  
ARTICLES ET  
DÉCORATIONS

DE NOËL

SUR LE PRIX  
LE PLUS BAS.

MÊME  
EN SOLDE!!!



500 BOUL. BERVILLE (local 21) REPENTIGNY 581-2992  
17 RUE RIVEST, LE GARDEUR 585-2700  
**ROBERT TURCOTTE INC.**

BOUTIQUE AMBIANCE • QUINCAILLERIE RO-NA • CENTRE JARDIN

# Saint-Gérard-Majella: hausse de 11 p. cent des taxes

(D.R.) — Les taxes municipales augmenteront à Saint-Gérard-Majella en 1998, principalement en raison de la taxe spéciale sur les transferts gouvernementaux instaurée par l'administration du maire Jacques Raynault. L'augmentation des taxes générales est de l'ordre de 0,11 \$ du 100 \$ d'évaluation. Elles passent à 1,07 \$ du 100 \$ d'évaluation.

La taxe spéciale à elle seule équivaut

à 0,082 \$ du 100 \$ d'évaluation. Elle vient palier aux nouvelles responsabilités fiscales déléguées par le ministère des Affaires municipales. La foncière baisse de 2,6 c du 100 \$ (0,67 \$), mais la taxe spéciale pour la police et la voirie grimpe de 5,5 c (0,325 \$).

La surtaxe sur les immeubles non-résidentiels reste à 0,35 \$ du 100 \$ d'évaluation. La taxation sur l'eau change quel-

que peu. La taxe de base diminue, passant de 146 \$ par logement à 135 \$. Mais la consommation réelle au mètre cube fait un bond; elle s'établira à 0,50 \$/mètre cube, alors qu'elle était à 0,30 \$.

La cueillette des ordures, à son tour, augmentera de 10 \$ par logement (95 \$).

Le budget de la municipalité est à la hausse de 6,85 p. cent, les dépenses s'établissant à 2 356 870 \$. Au chapitre des

frais de financement, on observe une augmentation de 26,65 p. cent, à 326 279 \$. L'administration générale reste cependant relativement stable, avec une légère hausse de 1,06 p. cent des coûts prévus en 1998. Comme prévu, les loisirs et la culture voient leur assiette fiscale en prendre pour son rhume, avec une baisse de 22,03 p. cent (193 715 \$ comparative-ment à 248 436 \$).

## Le buffet

# Maison Kirin

Toute l'équipe du buffet maison kirin souhaite à leur fidèle clientèle, en ce temps de réjouissance, santé, prospérité et bonheur et vous remercie de votre encouragement au cours des 4 dernières années et espère de vous revoir bientôt pour vous offrir toujours le même service, et la même qualité.

*Joyeux Noël  
et Bonne année!*

### LIVRAISON RAPIDE ET GRATUITE

à Repentigny, Le Gardeur  
et Charlemagne

(St-Sulpice, l'Assomption,  
Lachenaie, rue Presqu'île  
avec un léger supplément)

Lundi au vendredi:  
17h à 22h  
Samedi et dimanche:  
16h30 à 22h

Réservez dès  
maintenant  
(groupe de 4  
pers. et plus)  
Faites vite!

**25 DÉCEMBRE**  
Super brunch  
Champagne  
**895\$**  
11h à 15h  
**Buffet**  
25 décembre  
1er janvier  
**1195\$**

Notre cadeau...  
Ouvert tous les  
jours de l'année!!!

Heures d'ouverture	
24 et 31 déc.:	11h00 à 15h00 17h00 à 22h00
25 décembre:	16h30 à 22h00
1er janvier:	11h00 à 22h00 sans interruption

**REPENTIGNY 585-8330**  
358, NOTRE-DAME (GALERIE DE LA MARINA) **585-4548**

3 AUTRES SUCCURSALES:  
CHOMEDEY, LAVAL, BROSSARD, ST-JÉRÔME 23/12

## Nouvelle signalisation sur le pont Le Gardeur

La Ville de Repentigny avise la population qu'une nouvelle signalisation entrera en vigueur d'ici la fin du mois de décembre sur le pont Le Gardeur.

Ce pont, qui relie Repentigny à Montréal, faisait déjà l'objet, depuis mars 1997, d'une restriction limitant les véhicules lourds aux charges légales. À la suite d'une inspection récente des éléments structurants du pont par le ministère des Transports du Québec et en fonction d'une action préventive, le ministère impose de nouvelles restrictions relatives à la vitesse et à la limite de charge permise à la circulation locale.

Ces restrictions s'appliquent à l'ensemble des véhicules (autant les automobilistes que les véhicules lourds). Pour tout ce beau monde, la vitesse passera de 70 km à 50 km/h, alors que le tonnage des véhicules lourds sera réduit selon leur catégorie à: 24 tonnes pour les camions porteurs, 34 tonnes pour les camions semi-remorques et 38 tonnes pour les trains routiers.

Pour indiquer ces restrictions, des panneaux de signalisation seront installés aux abords et en périphérie du pont.

Il est à noter que la sécurité du pont n'est pas mise en cause et que cette mesure préventive vise à assurer une utilisation sécuritaire pour l'ensemble des usagers de ce pont, soutiennent les autorités municipales.



La Société de Développement Économique Rive-Nord

**DATE:** Mardi, le 20 janvier 1998

**HEURE:** 19h30

**LIEU:** Centre Communautaire de L'Assomption  
379 rue Dorval, L'Assomption

AVIS est donné qu'une assemblée spéciale de la SODERN aura lieu mardi le 20 janvier 1998, à compter de 19h30 au Centre communautaire de L'Assomption, 379 rue Dorval à L'Assomption.

Lors de cette assemblée, les représentants ayant droit de vote procéderont à l'élection du nouveau conseil d'administration de la SODERN (qui deviendra le conseil d'administration du futur CLD).

AURONT droit de vote à cette assemblée, toute personne rencontrant les critères mentionnés ci-bas et qui sera inscrite par l'entremise d'un formulaire d'adhésion expédié à la Société de développement économique Rive-Nord (SODERN), au plus tard le 16 janvier 1998, à 16h00.

### CRITÈRES D'ADMISSIBILITÉ:

- (A) Une personne résidant sur le territoire de la MRC de L'Assomption.
- (B) Une personne dûment autorisée à représenter une entreprise, un organisme ou une institution dans l'un des 9 collèges électoraux décrits ci-contre.
- (C) Aucune personne ne pourra agir à titre de substitut.
- (D) Les membres du conseil d'administration sont des membres élus et délégués par le collège électoral auquel ils se rapportent. Ils ne doivent pas être des employés des organismes qu'ils représentent.

## AVIS PUBLIC POUR LA CRÉATION DU CLD L'ASSOMPTION

ASSEMBLÉE GÉNÉRALE SPÉCIALE  
SOCIÉTÉ DE DÉVELOPPEMENT ÉCONOMIQUE RIVE NORD  
(Futur Centre Local de Développement)

### COLLÈGES ÉLECTORAUX

#### AFFAIRES & COMMERCE (1 siège)

Toute personne opérant ou dirigeant une place d'affaires ou un commerce légalement constitué et établi sur le territoire de la MRC de L'Assomption.

#### INDUSTRIE (1 siège)

Toute personne propriétaire ou dirigeant une entreprise de transformation légalement constituée et établi sur le territoire de la MRC de L'Assomption.

#### TRAVAILLEUR (1 siège)

Toute personne dûment déléguée par résolution par une centrale syndicale représentant un groupe de travailleurs du territoire de la MRC de L'Assomption.

#### COMMUNAUTAIRE (1 siège)

Toute personne déléguée par résolution par un organisme sans but lucratif, détenant une charte, offrant des services à la communauté du territoire de la MRC de L'Assomption.

#### ÉDUCATION (1 siège)

Toute personne déléguée par résolution par une institution d'enseignement reconnue et subventionnée par le Ministère de l'éducation du Québec, offrant des services d'enseignement sur le territoire de la MRC de L'Assomption.

#### SANTÉ ET SERVICES SOCIAUX (1 siège)

Toute personne déléguée par résolution par une institution reconnue et subventionnée par le Ministère de la Santé et des services sociaux, offrant des services sur le territoire de la MRC de L'Assomption.

#### COOPÉRATIF (1 siège)

Toute personne déléguée par résolution par un organisme possédant une charte coopérative et offrant un service coopératif sur le territoire de la MRC de L'Assomption.

#### CULTURE, COMMUNICATION, RÉCRÉO-TOURISME (1 siège)

Toute personne déléguée par résolution par un organisme possédant une charte, oeuvrant sur le territoire de la MRC de L'Assomption dans les secteurs de la culture, du récréotourisme et des communications ou tout propriétaire ou dirigeant d'une entreprise légalement constituée et établie sur le territoire de la MRC de L'Assomption, oeuvrant dans ces secteurs.

#### MUNICIPAL (8 sièges)

Le maire de chacune des huit municipalités de la MRC de L'Assomption.

**Raymond Gervais, directeur exécutif.**

**NOTE:** Pour recevoir les formulaires d'adhésion ou plus amples informations, veuillez communiquer à la SODERN par téléphone au 589-8888 ou par télécopieur au 589-9430, à compter du 5 janvier 1998.

# NOTRE-DAME NATURE

*pour une alimentation bien pensée*



## HORAIRE DES FÊTES

Lun. 22 déc. .... 9h à 19h  
 Mar. 23 déc. .... 9h à 21h  
 Merc. 24 déc. .... 8h à 19h  
 Jeu. 25 déc. .... FERMÉ  
 Ven. 26 déc. .... 11h à 21h  
 Sam. - Dim. 27-28 déc. ... 9h à 18h  
 Semaine du 29 déc. .... les mêmes  
 heures Sauf ven. 2 jan. ... 10h à 21h.

La Direction et le personnel  
 souhaitent à tous ses clients,  
 amis et futurs clients  
 un Joyeux Noël et une  
 très Bonne Année 1998.  
 Santé, Bonheur et Prospérité



## CHARCUTERIE

Pâtés assortis

«Bretagne»  
 Foie ou Campagne  
 110 gr.

**1.29**  
 ch.

Jambon fumé à  
 l'ancienne et Forêt  
 Noire «Bretagne»

8,80\$/kg.

**3.99**  
 lb.

## FROMAGES

Brie français  
 «Bridel»  
 Pr. de France

15,41\$/kg.

**6.99**  
 lb.

Camembert  
 Charles VII

au lait cru, pr. de France  
 250 gr.

**4.99**  
 ch.

## BOULANGERIE

Tarte  
 au sucre  
 «Folie  
 du Boulanger»

**2.99**  
 ch.

Petits pains  
 à salade  
 «Folie  
 du Boulanger»

**99¢**  
 douz.

## PRODUIT MAISON

Pâté à la viande  
 «Plaisirs Gastronomiques»  
 550 gr.

**2.87**  
 ch.

## PRODUIT LAITIER

Crème sûre  
 «Liberté»  
 Régulière ou légère  
 500 ml.

**1.99**  
 ch.

## PRODUIT D'ÉPICERIE FINE

Sirop d'érable  
 Produit de Beauce  
 540 ml.

Qualité supérieure

**4.95**  
 ch.

## PRODUIT EN VRAC

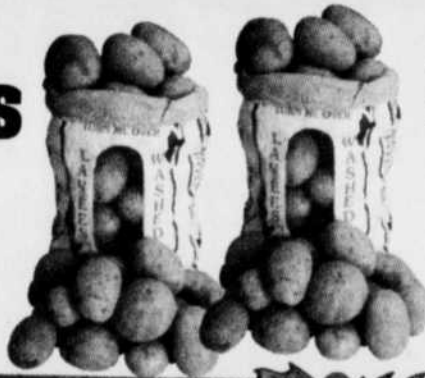
Olives vertes ou noires  
 Régulières ou dénoyautées  
 Préparées sur place  
 7.69\$/kg.

**3.49**  
 lb.

## SPÉCIAUX DE LA SEMAINE

Pommes  
 de terre

Pr. du Québec



10 lbs

**99¢**

Radis cello

Pr. des É.-U.  
 Cello 16 onces

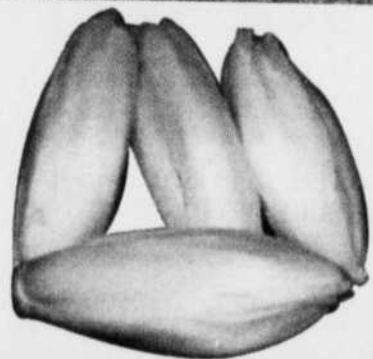
**87¢**  
 ch.



Endives

Pr. de Belgique

**1.99**  
 lb.



Chou-vert ou  
 chou-rouge

**29¢**  
 lb.



Oranges Sunkist

Sans pépin, de Californie

**18/1.99**



Spéciaux valides du 23 au 28 décembre 1997



FRAIS DE LA FERME

# Notre-Dame Nature

104 BOUL. INDUSTRIEL REPENTIGNY 582-1777

# Contrat de buanderie de l'hôpital Le Gardeur:

LINE LEBRUN

Le renouvellement du contrat de buanderie du Centre hospitalier Le Gardeur accordé à la buanderie Blanchelle a soulevé une véritable guerre de chiffres entre cette entreprise privée de Repentigny et la buanderie publique du Centre hospitalier régional de Lanaudière à Joliette qui aurait souhaité obtenir ce contrat. Ci-dessous, *L'Artisan* reproduit les lettres ache-

minées au journal par chacune des parties à la suite de la publication de plusieurs articles sur le sujet.

Rappelons que le CHLG avait obtenu cet automne l'autorisation de la Régie régionale de la santé de continuer à faire affaire avec le privé plutôt qu'avec la buanderie de Joliette devant les conclusions de l'étude CGI/CGO selon lesquelles cette dernière avait atteint sa pleine capacité. L'étude tendait également à démontrer

que le prix coûtant était inférieur dans le secteur privé. Ces deux arguments ont été contestés avec vigueur par les employés du CHRDL.

Les contradictions sont telles que le directeur général de la Régie, Raynald Bergeron, vient de mandater un comité de travail pour lui donner l'heure juste. «Je ne suis pas en mesure pour l'instant de fournir ces informations», a-t-il dit en entrevue, admettant qu'il était lui-même dans le brouillard. «L'information que

nous avions était que le plateau technique de la buanderie Lavérendière était incapable de recevoir plus de linge en vrac en raison de l'organisation physique des lieux. Nous avons alors autorisé le CHLG à aller en appel d'offres dans le privé. (...) Du côté du CHRDL, on nous dit que la situation était temporaire au moment où les consultants de la firme sont passés.» Le comité de travail se chargera de «voir si, après coup, la firme aurait fait une mauvaise lecture

## Lettre du Centre hospitalier régional de Lanaudière

L'article intitulé «Le Centre hospitalier Le Gardeur renouvelle le contrat de la buanderie Blanchelle» publié dans le journal *L'Artisan*, dans son édition du 9 décembre dernier comporte des faussetés qu'il importe de rectifier pour le bénéfice de vos lecteurs.

Contrairement à ce que vous affirmez, la Buanderie Lavérendière, localisée au Centre hospitalier régional De Lanaudière, n'a pas at-

teint sa capacité, bien au contraire, elle a une capacité de 5000 tonnes de linge par an. Or, en 1995, elle a traité 3700 tonnes par an et cette année, avec la fermeture de lits liée au virage ambulatoire, nous traiterons 3200 tonnes, ce qui laisse amplement la capacité pour traiter les 500 tonnes du Centre hospitalier Le Gardeur. Le consultant engagé par la Régie régionale a basé son opinion sur la semaine où la

Buanderie Lavérendière accueillait un nouveau client et terminait son processus de réorganisation de la production.

Mentionnons que le Centre hospitalier Le Gardeur s'est appuyé sur ce commentaire du consultant pour faire affaire avec une entreprise privée en signant un contrat de deux ans avant même que le plan de modernisation ne soit revu par les directeurs généraux des établissements de la région le 2 décembre dernier et avant que ce plan ne soit approuvé par le conseil d'administration de la Régie régionale le 9 décembre dernier, et ce, alors que le contrat aurait pu être prolongé de 60 jours.

Pire encore, contrairement à ce que vous affirmez dans votre article, le prix soumis par Blanchelle est supérieur à celui de Lavérendière qui était connu depuis juin 1997. En effet, le total des prix soumis par Blanchelle pour des

services comparables se chiffre à 76 ¢ le kilo alors qu'il a été estimé par le consultant (étude de la Régie régionale) à 71 ¢ le kilo à la Buanderie publique du CHRDL. Vos chiffres provenaient d'une étude préliminaire non encore validée.

Dans le contexte actuel où le Gouvernement demande à tous ses employés de réduire ses coûts de fonctionnement dans les secteurs administratifs, techniques et hôteliers dans le réseau de la santé, nous questionnons l'orientation d'un établissement du réseau de se payer des services de buanderie qui coûteraient 85 000 \$ de plus au réseau et qui génèrent des personnes sécuritaires d'emploi. Voilà une somme qui aurait sans doute pu mieux servir le maintien des services directs à la population que ce soit en CLSC, en centre hospitalier ou en centre d'accueil.




### aspire tout plus

**VENTE RÉPARATION PIÈCES**

<b>ASPIRATEURS CENTRAUX &amp; PORTATIFS</b>	<b>ASPIRATEUR CENTRAL À PARTIR DE 299\$</b>	<ul style="list-style-type: none"> <li>• OUTILS</li> <li>• GRILLE PAIN</li> <li>• BOUILLLOIRE</li> <li>• TONDEUSE</li> </ul>
---	---	--

100, Boul. Brien, Repentigny (EXTÉRIEUR, À CÔTÉ A.L. VAN HOUTTE)

582-0107



## CAISSE POPULAIRE MEILLEUR

### AVIS DE CONVOCATION

**Aux membres de la Caisse populaire Meilleur**

Vous êtes convoqués à l'assemblée annuelle de votre caisse populaire qui aura lieu le lundi 26 janvier 1998 à 19 heures à l'école Félix-Leclerc, au 250 boulevard Louis-Philippe Picard à Repentigny, afin de prendre connaissance du rapport annuel approuvé par le Conseil d'administration contenant les états financiers, le rapport des activités du Conseil de vérification et de déontologie et les autres renseignements requis par la loi.

En plus des autres questions pouvant être soumises lors de l'assemblée, les membres débattront le procès-verbal de la dernière assemblée annuelle et de la dernière assemblée extraordinaire, ainsi que la répartition des trop-perçus. Ils détermineront l'intérêt payable sur les parts permanentes.

Les membres débattront également de trois projets de modification de régie interne:

- transfert du règlement autorisant l'émission 1997 des parts permanentes pour l'émission de l'année 1998;
- un règlement autorisant l'émission pour l'année 1999 de 24,990 parts permanentes de 10\$ chacune pour un montant maximal de 249,900\$;
- un règlement autorisant l'émission de 5,500 parts permanentes de 10\$ chacune pour un montant maximal de 55,000\$, afin de permettre aux membres qui le désirent de participer au «réinvestissement des intérêts en parts».

Ces projets de règlement prévoient notamment les privilèges, droits et restrictions relatifs à ces parts ainsi que les conditions particulières à leur souscription.

Une copie de ces projets de règlement peut être consultée au siège de la Caisse durant les heures d'ouverture.

Les membres procéderont aussi à l'élection des dirigeants et disposeront d'une période de temps réservée à des questions.

Tout membre éligible qui désire poser sa candidature à un poste électif doit obligatoirement obtenir et remplir un bulletin de mise en candidature et le produire au siège de la Caisse au plus tard le 12 janvier 1998 avant 15 heures.

Cet avis est donné par ordre du Conseil d'administration à Repentigny, ce 15e jour de décembre 1997.

**Raymonde Lavoie,**  
secrétaire

### CAISSE POPULAIRE MEILLEUR

920 BOUL. IBERVILLE — 617 BOUL. IBERVILLE  
REPENTIGNY 581-1740

### DÉCAPAGE FINITION DE MEUBLES

Teinture bleach-laque  
Décapage d'armoires de cuisine, réparation



**CLINIQUE DU MEUBLE**  
"La chaise antique"  
Olivan Beaulieu

**589-7891 / 585-9175**

### ACUPUNCTURE MASSOTHÉRAPIE

Isabelle Brochu

OFFREZ UN  
CERTIFICAT-CADEAU  
à une personne qui vous  
remerciera toute l'année



342 Notre-Dame  
Repentigny  
Sur rendez-vous  
657-2004

Joyeuses Fêtes

Une entreprise familiale et une maison de confiance depuis 70 ans

## La Résidence funéraire Charles E. Rajotte inc.



Que cette année soit des plus heureuses pour  
vous et vos proches.

Merci de votre confiance et nos meilleurs  
vœux en cette saison des Fêtes

La Famille Rajotte



Complexe Funéraire  
**CHARLES E. RAJOTTE**



765, rue Notre-Dame  
Repentigny 654-3342

# une guerre de chiffres entre le public et le privé

de la situation».

Quant aux coûts public vs privé, M. Bergeron a demandé à ses responsables financiers de lui soumettre leurs conclusions d'ici la mi-janvier. «J'ai demandé un tableau en trois ou quatre colonnes s'il le faut avec les mêmes ap-

plications pour tout le monde. Qu'on compare les vraies affaires sur les mêmes bases de coûts. À ce moment, nous serons capables de dire si on aurait été mieux avec l'hôpital de Joliette ou l'entreprise privée.»

Le d.g. fait toutefois une mise en garde: une

différence de quelques sous le kilo ne justifie pas nécessairement un changement de contrat en faveur du moins coûtant. Il faut évaluer la situation à plus long terme, dit-il, et tenir compte des impacts sociaux des décisions.

En toile de fond de tout ce débat: un affrontement entre les secteurs public et privé: «Je suis un peu fatigué comme administrateur public d'avoir à gérer un débat stérile que l'Etat n'a jamais tranché. (...) Personnellement, je pense que les deux peuvent très bien cohabiter.»

## Lettre de la buanderie Blanchelle

(NDLR: en raison de la longueur de cette lettre, nous en publions les extraits les plus importants.)

J'ai pris connaissance de deux articles publiés dans l'édition de L'Artisan du 16 décembre 1997. Dans ces articles, vous rapportez essentiellement les interventions d'employés de la buanderie du Centre hospitalier régional de Lanaudière, lors d'une assemblée régulière de la Régie régionale de la santé de Lanaudière.

Je voudrais apporter un complément d'informations suite à ces articles;

En premier lieu, les employés du CHRDL se demandent si la régie est là pour aider le secteur public ou le secteur privé. Le mandat de la régie est d'assurer les meilleurs soins de santé à tous les citoyens de sa région. À cette fin, elle doit s'assurer que les budgets dont elle dispose soient dépensés dans cet unique intérêt. À l'heure où l'on manque d'argent pour maintenir les soins directs de santé, la Régie serait mal venue de favoriser une option plus coûteuse pour un service qui n'est pas directement relié aux soins hospitaliers.

Deuxièmement, les gens du CHRDL ont avancé des chiffres selon lesquels le CH Le Gardeur aurait pris une mauvaise décision en octroyant son contrat de buanderie à Blanchelle. Voici quelques précisions: contrairement à ce qui était avancé par les employés du CHRDL, Blanchelle recevra 69 ¢ le kilo pour les trois prochaines années. Selon une étude réalisée par la firme CGI/CGO, pour le compte de la régie au mois d'août dernier, le coût de production du CHRDL pour le même service au cours de l'année financière 96-97, était de 76 ¢ le kilo.

De plus, pour en arriver à ce coût de 76 ¢, la buanderie du CHRDL a considérablement réduit le niveau de son service contrairement au privé qui maintient un niveau de service beaucoup plus élevé.

Il est aussi mentionné que les particularités du contrat du CH Le Gardeur font que le tarif réel grimpe à 86 ¢ le kilo. C'est faux. Les services additionnels et spécialités que nous offrons au CHLG, sont optionnels et font réaliser des économies additionnelles. Notamment, cela a

contribué à réduire sensiblement leurs coûts en 96-97, comme il est souligné dans l'étude CGO. Ces mêmes services seraient de surcroît plus coûteux s'ils étaient effectués par le CHRDL, toujours selon l'étude CGO. Le tarif total qui sera payé par le CH Le Gardeur incluant le service de base et tous les services optionnels sera de 80 ¢ le kilo incluant les taxes non remboursées. Ce tarif est garanti jusqu'en 2001.

Le CHLG vient de signer un excellent

contrat, je vous mets au défi de trouver au Québec un établissement qui aurait un coût de revient réel aussi bas que le CHLG pour ce secteur de service. Selon l'étude mentionnée précédemment, le CHRDL vend des services de buanderie à des tarifs qui se révèlent inférieurs de 10 p. cent à leurs coûts réels de production... C'est autant d'argent qui n'est pas utilisé en soins directs dans la région de Lanaudière et qui sert à subventionner des établissements d'autres régions.

## INSTITUT STATION BEAUTE

FORFAITS DISPONIBLES

- Journée évasion détente
- Douce moitié • Nouvelle maman
- Beauté détente • Peau de soie
- Les 2 complices • Forfaits découvertes

**20 \$** de rabais  
sur achat de tout forfaits sur présentation de ce coupon exp. décembre '97.  
\*Ne peut être jumelé à aucune autre offre promotionnelle.

IDÉES-CADEAUX

VASTE CHOIX DE PRODUITS

SUR PLACE À PARTIR DE **25 \$**

\*prêt à emporter



**DECLEOR**  
PARIS

Esthétique - Électrolyse - Coiffure styliste  
Massages - Soins corporels - Pose d'ongles

469 LACOMBE, LE GARDEUR

ESTHÉTIQUE: 654-4430

COIFFURE: 654-5430

# Elles sont arrivées

## Chez Caleta

Intrepid 1998



**PRIMEUR à**  
**Repentigny Caleta**  
**devient dépositaire**  
**JEEP**



Durango 1998

**NEON '97**  
**SEULEMENT**

**12 999 \$**

cadeau Caleta **-500 \$**

**12 499 \$**

**CARAVAN SE SPORT '97**  
à partir de

**23 999 \$**

cadeau Caleta **-500 \$**

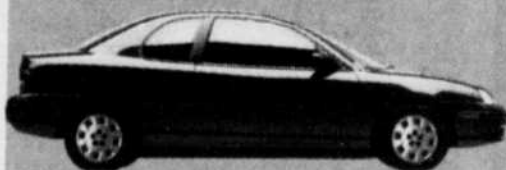
**23 499 \$**

**AVENGER '97**  
**SEULEMENT**

**22 499 \$**

cadeau Caleta **-500 \$**

**21 999 \$**



**1 véhicule neuf**

De plus obtenez gratuitement une garantie prolongée de 3 ans/80 000 km



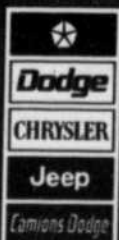
**2 véhicules neufs**  
**et 5 démonstrateurs**



**4 véhicules neufs**

Spéciaux valides jusqu'au 15 janvier '98

**TRANSPORT ET PRÉPARATION INCLUS**



*Une affaire d'équipe...  
et de service.*

**Caleta**  
auto

575 Notre-Dame, Repentigny

**654-4340**

INTERNET: www.caleta.com

**ENTRE NOUS... ET VOUS...**

Partagez vos anecdotes avec nos lecteurs en nous les communiquant au **581-5120** ou par télécopieur au **581-6509** l'équipe



**Gagnant d'une souffleuse Honda**

M. Paul Castonguay de Le Gardeur est l'heureux gagnant d'une souffleuse à neige Honda à la suite d'un tirage tenu par Locations Le Gardeur du 535 Notre-Dame à Le Gardeur (581-6345). Félicitations et...bonne neige ! (Photoposte)



**Nouveau local pour Coiffure Tête de linotte**

Afin de mieux servir sa nombreuse clientèle, le salon de coiffure Tête de linotte est déménagé au 84 boul. Industriel à Repentigny (entre Chamard et Super Club Vidéo-tron). Le salon se spécialise dans la coiffure pour enfants amis offre également les services complets pour adultes. On peut prendre rendez-vous au 585-AMIS (2647)

(Richard Gauthier)



**La Boutique Renée Riche aux Galeries Rive Nord**

Ouverte depuis quelques semaines, cette nouvelle boutique de vêtements pour dames offre des rabais incomparables sur les robes, ensembles, chandails et manteaux. Un personnel courtois et attentionné vous y fera découvrir les nouvelles collections « Créations Joseph Ribkoff International ». La Boutique Renée Riche est située aux Galeries Rive Nord de Repentigny, entrée Sears. On peut s'informer au 585-7561 (Photoposte)



**Clinique de médecine douce**

L'équipe de la Clinique de médecine douce de Repentigny était fière de rencontrer la population pour mieux lui faire connaître ses approches thérapeutiques. À la Clinique, pas de liste d'attente, pas de mots compliqués, pas d'effets secondaires...mais tout simplement des moyens naturels dispensés par des thérapeutes compétents et dévoués. On y retrouve des services de massothérapie, d'homéopathie, de physiothérapie et d'acupuncture. (Richard Gauthier)

(Richard Gauthier)

**10% 20% 80% 10% APRÈS NOËL**

**GRAND SOLDE**

**20% 40% 70%**

**DU 26 AU 31 DÉCEMBRE**

*Joyeuses Fêtes à tous nos clients et amis!*

HEURES D'OUVERTURE ET DE FERMETURE:	
Jeu	25 décembre 1997 Fermé
Ven	26 décembre 1997 13h à 21h
Sa	27 décembre 1997 9h30 à 17h
Di	28 décembre 1997 9h30 à 17h
Lu	29 décembre 1997 9h30 à 18h
Ma	30 décembre 1997 9h30 à 18h
Me	31 décembre 1997 9h30 à 17h
Je	1er janvier 1998 Fermé
Ve	2 janvier 1998 Fermé

(À l'exception du Centre des Ressources Humaines du Canada, RX Soleil et Provigo)

De retour à l'horaire régulier dès le 3 janvier 1998

Lundi au mercredi	9h30 à 18h
Jeu - Ven	9h30 à 21h
Sa - Di	9h30 à 17h

**À VOTRE PLACE SERVICE 40% REPENTIGNY 70%**



Le réseau de la santé et des services sociaux est venu changer beaucoup de nos habitudes. En effet, les besoins ne sont plus les mêmes, les technologies ont évolué et nous sommes tous appelés à nous adapter.

Les Lanaudois sont cependant gagnants dans cette transformation des services: plus de places d'hébergement et de soins à domicile pour les personnes âgées, moins d'hospitalisations et plus de chirurgies d'un jour, des services externes accrus en santé mentale et un service Info-Santé accessible en tout temps.

Pour les gestionnaires et le personnel du réseau, l'adaptation a été tout autant exigeante, compte tenu du contexte budgétaire difficile. La Régie de la santé et des services sociaux tient à exprimer son appréciation de la collaboration continue qui caractérise ses rapports avec ces partenaires en particulier, mais aussi tous les autres groupes avec lesquels elle est en relation.

Que la période des Fêtes apporte à tous, joie et sérénité. Quant à la Régie régionale, elle mettra toutes ses énergies, au cours de 1998, à continuer d'offrir les meilleurs services possible.

Le président de la Régie régionale,

*Florian Lafortune*

Florian Lafortune

Agir pour mieux vivre



RÉGIE RÉGIONALE DE LA SANTÉ ET DES SERVICES SOCIAUX LANAUDIÈRE

# Une Repentignoise invente un siège multi-fonctions pour bébé

LINE LEBRUN

La Repentignoise Diane Beauregard, mère de deux enfants aujourd'hui adolescents, se rappelait à quel point elle s'était souvent promenée à pied avec eux à l'époque où ils étaient petits. Son expérience de maman n'est pas étrangère à l'invention qu'elle a conçue: un siège multi-fonctions qui sert à la fois de sac à chaises et de "chaise-haute" portable.

Baptisé «La Nanny», du nom de la grand-mère de ses enfants, ce siège peut se transformer en piqué, en poche pour jouets, en sac de couchage, en sac à couches et en sac à dos: du 6 en 1.

«Un jour, j'ai eu un "flash". J'ai deux enfants et j'ai souvent eu à me déplacer

avec eux. Si j'avais inventé La Nanny avant, je m'en serais sûrement servi!», raconte Mme Beauregard, couturière de métier, qui a réalisé ce projet l'an dernier alors qu'elle profitait d'une prolongation de ses prestations d'assurance-chômage dans le cadre du programme Travail Indépendant.

## Un siège adapté à toutes les chaises

L'élément de La Nanny qui retient le plus l'attention est son siège qui s'adapte à tous les types de chaises. Il suffit de glisser la poche de tissu sur le dossier de la chaise, remonter la bavette entre les jambes de l'enfant pour ensuite l'attacher avec les courroies.

«Autrefois, je trainais une vieille cravate pour attacher mon enfant sur une chaise et le faire manger lorsque j'étais en visite. Avec ce système-là, c'est bien plus pratique», explique l'inventeur.

Mme Beauregard a obtenu son brevet d'invention et participé à plusieurs salons pour faire connaître sa Nanny qu'elle fabrique elle-même. Elle était présente au Salon de l'habitation 1997, au Salon Maternité-Paternité et au Salon du commerce et du loisir de Roberval. Elle est arrivée 40e sur 700 inventeurs au Concours des jeunes inventeurs du Québec 1997, souligne-t-elle non sans une pointe de fierté.

Jusqu'à maintenant, elle a vendu 200 exemplaires de La Nanny (environ 50 \$ chacune) distribuée à l'unité dans certaines boutiques de vêtements pour enfants de la région. Son souhait serait d'ailleurs de trouver un distributeur qui pourrait se charger de cette partie de la tâche qui nécessite beaucoup de temps.

Malgré cette contrainte, Diane Beauregard, travaille actuellement à la conception de deux autres inventions dont elle espère beaucoup. «J'ai toujours eu plein d'idées et je suis une personne très débrouillarde. Cette expérience m'a donné le goût de continuer».



La Nanny s'adapte à toutes les chaises. Il suffit de glisser la pochette sur le dossier de la chaise, rabattre la bavette entre les jambes de l'enfant et l'attacher avec les courroies.

(Photo: Richard Gauthier)

## RENÉE RICHE

Vente de Noël

VENEZ VOIR LES NOUVELLES COLLECTIONS

CREATIONS Joseph Ribkoff INTERNATIONAL

JUSQU'À **80%** DE RABAIS



Robe et ensemble **59<sup>95</sup>\$ à 99<sup>95</sup>\$**  
(valeur jusqu'à 260.00\$)

Chandail, jupe et pantalon à partir de **29<sup>95</sup>\$**  
(valeur jusqu'à 220\$)

Manteaux 3/4 et long Cuir, péllisse, cachemire, micro fibre **40% à 60%** de rabais



**GALERIES RIVE-NORD**  
100, boul. Brien (entrée Sears)  
Repentigny 585-7561



0%

d'intérêt jusqu'à 48 mois

1998 Windstar, série F (moins de 8,500 lbs)  
1997 Aspire - Escort - Mystique - Sable  
- Cougar - Grand Marquis - Ranger  
- Villager - Aérostar Van - Explorer

**ÉPARGNEZ 1%**  
La taxe provinciale passe de 6.5% à 7.5% le premier janvier 1998.

\* Basé sur un taux de financement de 7.9%. La taxe doit être payée comptant.

**ASPIRE 1997**  
2 portes, auto. Inv. 7-216  
Prix liste: ... 13,434\$  
Facture: ... 12,517\$  
Économie d'intérêt: ... 2,418\$\*  
Économie de T.V.Q.: 134\$

**SABLE GS 97**  
Tout équipé - Inv. 6-279  
Prix liste: ... 25,325\$  
Facture ... 22 888\$  
Remise ... 2 000\$  
**20888\$**

**EXPLORER EDDIE BAUER 97**  
4 portes, tout équipé, Inv. 7-228  
Prix liste: ... 44,177\$  
Facture ... 39,186\$  
Économie d'intérêt: ... 6645,12\$\*  
Économie de T.V.Q.: 417.34\$

**WINDSTAR 3 L 98**  
Gr. élect. air, cass., carpepe, gr. commodité, auto. Inv. 7-385  
Prix liste: ... 25,304\$  
Facture ... 24,800\$  
Économie d'intérêt: 4205.76\$\*  
Économie de T.V.Q.: 264.12

**ESCORT LX 1997**  
air, gr. élect., anti-vol, auto., cass. Inv. 7-253  
Prix liste: ... 18,727\$  
Facture: ... 16,944\$  
Économie d'intérêt: ... 2,873\$\*  
Économie de T.V.Q.: 180.45\$

**GRAND MARQUIS GS 97**  
Tout équipé - Inv. 7-161  
Prix liste: ... 34,478\$  
Facture ... 30,766\$  
Économie d'intérêt: ... 5221.92\$\*  
Économie de T.V.Q.: 327.65\$

**ECONOLINE 97**  
V6, auto, traction, 6700 lbs capacité, AM/FM stéréo, susp. spéciale, marche-pied, bouquet, tissu, isolation, etc.  
Prix liste: ... 25,708\$  
Facture ... 22,295\$  
Économie d'intérêt: 3828,48\$\*  
Économie de T.V.Q.: 237.44

**Mystique GS 97**  
Gr. élect., air, cass., gr. éclair., prog. de vit. volant inc., auto., ens. sport  
Prix liste: ... 22,337\$  
Facture: ... 20,476\$  
Économie d'intérêt: ... 3472\$\*  
Économie de T.V.Q.: 218.07\$

**AEROSTAR CARGO 97**  
Inv. 7-285  
Prix liste: ... 21,069\$  
Facture ... 18,939\$  
Économie d'intérêt: ... 3211.68\$\*  
Économie de T.V.Q.: 201.70\$

**VILLAGER GS 97 WAGON**  
Tout équipé, Inv. 7-717  
Prix liste: ... 28,042\$  
Facture ... 25,273\$  
Économie d'intérêt: ... 4285.44\$\*  
Économie de T.V.Q.: 270.15

**RANGER XL 97**  
Supercab, V-6, 5 vit., traction arr. - Inv. 6-323  
Prix liste: ... 20,316\$  
Facture ... 18,162\$  
Économie d'intérêt: ... 3080.16\$\*  
Économie de T.V.Q.: 193.83\$

**F-150 98**  
V6, auto., traction, ens. XLS, carpepe, coul. remorque, roues chromées, 2 tons  
Prix liste: ... 29,595\$  
Facture ... 27,000\$  
Économie d'intérêt: ... 4578,24\$\*  
Économie de T.V.Q.: 287.55

**PAPIN** 120 ÉMILE DES PINS,  
MERCURY LEE CHARLEMAGNE

Nos meilleurs souhaits à tous!

**654-3322**

L'ARTISAN, 23 décembre 1997 PAGE 11

# NOUVELLE COMMISSION SCOLAIRE LANAUDIÈRE SUD C.S. 14-01

# AVIS PUBLIC ADMISSION DES ÉLÈVES

**TERRITOIRE CONCERNÉ** — À compter du 1er juillet 1998, la nouvelle commission scolaire Lanaudière Sud (C.S. 14-01) remplacera les commissions scolaires de Le Gardeur et des Manoirs qui accueillent les élèves des deux MRC de l'Assomption et des Moulins, regroupant les municipalités et villes suivantes : **MRC de L'Assomption** - Charlemagne, L'Assomption, L'Épiphanie, Le Gardeur, Paroisse de l'Épiphanie, Repentigny, Saint-Gérard-Magella et Saint-Sulpice; **MRC des Moulins** - Lachenaie, La Plaine, Mascouche et Terrebonne, excluant les parties à l'ouest du 1845 Côte Terrebonne, du 1755 chemin Comtois et du 2895 chemin Martin.

## ADMISSION DES ÉLÈVES POUR L'ANNÉE SCOLAIRE 1998-1999

- Préscolaire temps plein
  - Primaire
  - Secondaire

### POUR QUI!

Les élèves qui ne fréquentent pas actuellement les écoles des commissions scolaires de Le Gardeur et des Manoirs et qui désirent y être admis pour l'année 1998-1999. Les élèves qui résident à L'Épiphanie et Paroisse de l'Épiphanie seront contactés personnellement.

### QUAND?

La période d'admission est prévue entre le 13 janvier et le 1er mars 1998.

### OÙ?

La demande d'admission se fait à l'école la plus près du domicile. **Veillez téléphoner pour vérifier les heures d'ouverture.** L'admission d'un enfant dans une école donnée n'assure en rien le fait qu'il fréquentera ladite école en 1998-1999.

## CONDITIONS D'ADMISSION Préscolaire temps plein

- 1 - Être âgé de 5 ans au 30 septembre 1998.
- 2 - Présenter un original du certificat de naissance (les photocopies ne sont pas acceptées).

### Primaire

- 1 - Être âgé de 6 ans au 30 septembre 1998.
- 2 - Présenter une copie officielle du certificat de naissance.
- 3 - Fournir le plus récent bulletin scolaire.

### Secondaire

- 1 - Présenter une copie officielle du certificat de naissance.
- 2 - Fournir tous les bulletins sommaires du secondaire.
- 3 - Fournir le relevé de notes du M.E.Q., s'il y a lieu.

## DEMANDE DE DÉROGATION À L'ÂGE D'ADMISSION

POUR ADMETTRE AU PRÉSCOLAIRE OU EN 1re ANNÉE, DANS UNE ÉCOLE PRIMAIRE, LES ENFANTS QUI AURONT 5 OU 6 ANS, ENTRE LE 1er OCTOBRE ET LE 31 DÉCEMBRE 1998.

### QUE FAIRE?

Les parents doivent communiquer avec le Service de l'organisation scolaire de la C.S. des Manoirs 492-3608 ou de la C.S. de Le Gardeur 654-8029.

### QUOI APPORTER?

Demande écrite des parents.

Original du certificat de naissance de l'enfant (les photocopies ne sont pas acceptées).

Rapport d'évaluation psychologique fait par un professionnel, aux frais des parents.

### QUAND?

La demande de dérogation et les pièces justificatives doivent être retournées avant le 21 mars 1998 au Service de l'organisation scolaire de la

### C.S. de Le Gardeur

80, rue J.-B.-Meilleur  
Repentigny J6A 6C5  
ou de la

### C.S. des Manoirs

775, rue St-Louis  
Terrebonne J6W 1J7.

## ÉCOLES

### CHARLEMAGNE

**Primaire**  
La Passerelle.....581-0480  
Saint-Jude.....581-1390  
Ste-Marie-des-Anges.....581-0734

### L'ASSOMPTION

**Primaire**  
Amédée-Marsan.....589-4235  
Au Point-du-Jour.....589-6457  
Marguerite-Bourgeois.....589-3255  
Monseigneur-Charlebois.....589-3136  
Saint-Louis.....589-4262

**Secondaire**  
Paul-Arseneau.....589-5663

### LACHENAIE

**Primaire**  
Bernard-Corbin.....471-5063  
du Vieux-Chêne.....492-7156  
L'Arc-en-ciel.....582-3685  
Jean-De La Fontaine.....471-3060

**Secondaire**  
des Rives (1re à 5e sec.).....964-7701

### LA PLAINE

**Primaire**  
de l'Aubier.....477-1167  
de l'Orée-des-Bois.....477-0805  
du Boisé.....477-0104  
du Geai-Bleu.....838-6818  
St-Joachim.....478-1533

**Secondaire**  
de l'Odysée (1re à 4e sec.).....968-1220

### L'ÉPIPHANIE

**Primaire**  
Mgr Mongeau.....588-2324  
St-Guillaume.....588-3203

### LE GARDEUR

**Primaire**  
Jean-Duceppe.....582-9771  
Le Bourg-Neuf.....654-8582  
Louis-Joseph-Huot.....581-5230  
Notre-Dame-de (ND).....585-1461  
St-Paul (SP).....581-0780  
Tournesol.....585-7471

**Secondaire**  
L'Horizon.....654-6792

### MASCOUCHE

**Primaire**  
Aux 4 Vents.....474-2278  
de la Source.....474-3500  
des Hauts-Bois.....477-1619  
du Soleil-Levant.....966-1390  
La Mennais.....474-2551  
Le Rucher.....477-0865

**Secondaire**  
Le Manoir (1re à 3e sec.).....474-2453  
Le Prélude (1re à 5e sec.).....474-4193  
Options plus  
(4e, 5e sec. temps partiel).....966-1818

### REPENTIGNY

**Primaire**  
de la Paix.....654-6796  
des Moissons.....581-7466  
du Moulin.....582-3393  
Émile-Nelligan.....581-6711  
Entramis.....582-3400  
Henri-Bourassa.....581-2360  
Jean-XXIII.....581-0300  
La Tourterelle.....582-4999  
Lionel-Groulx.....581-8600  
Longpré.....581-3060  
Louis-Fréchette.....581-5530  
Marie-Victorin.....585-1401  
Notre-Dame-des-Champs.....581-0160  
Pie-XII.....581-4730  
Soleil-de-l'Aube.....581-7738

**Secondaire**  
Félix-Leclerc.....657-0450  
Jean-Baptiste-Meilleur.....581-6411

### SAINT-GÉRARD-MAGELLA

**Primaire**  
Gareau.....588-2414  
**Secondaire**  
de L'Amitié.....589-8025

### SAINT-SULPICE

**Primaire**  
Aux-Quatre-Vents.....589-3966

### TERREBONNE

**Primaire**  
de la Sablière.....471-3434  
de l'Étincelle.....471-8485  
Esther-Blondin.....471-2592  
Le Castelet.....471-4556  
Notre-Dame.....471-3361  
St-Louis.....471-3561

**Secondaire**  
Armand-Corbeil  
• 3e 4e, 5e sec.....492-3428  
• 1re, 2e sec. et Éducation  
internationale.....492-3567  
• 1re, 2e sec. et Art  
dramatique.....492-3653  
des Trois-Saisons  
(1re, 2e, 3e sec.).....961-3217  
Léopold-Gravel  
(1re à 5e sec.).....471-6636

Donné à Terrebonne  
le 21 décembre 1997.  
JEAN-CLAUDE BRISSON,  
directeur général

**CERTIFICAT DE NAISSANCE** - Depuis le 1er janvier 1994, UN NOUVEAU CODE CIVIL EST EN VIGUEUR; en conséquence, les parents doivent prendre note que:

- 1° Les extraits des registres paroissiaux émis AVANT le 1er janvier 1994 demeurent valables aux fins d'inscription des élèves.
- 2° DEPUIS le 1er janvier 1994, seule la Direction de l'État Civil peut émettre le certificat de naissance «Grand format» reconnu aux fins d'inscription des élèves. Pour renseignements : 2050, rue de Bleury, 6e étage, Montréal H3A 2J5 (864-3900).

**INSCRIPTION ANNUELLE** - Tous les élèves qui fréquentent actuellement une école primaire ou secondaire des commissions scolaires de Le Gardeur et des Manoirs recevront, vers la mi-janvier, une fiche annuelle que les parents doivent signer et retourner à l'école. Pour tout renseignement supplémentaire, veuillez communiquer avec les responsables de l'admission et de l'inscription au Service de l'organisation scolaire:

- C.S. des Manoirs • Préscolaire et primaire : Monsieur Donald Martel au 492-3609  
• Secondaire : Madame Johanne Pilon au 492-3525  
C.S. de Le Gardeur • Préscolaire, primaire et secondaire : 654-8029

# La mairesse de Repentigny tranche une première fois en assemblée

DINO ROBERGE

Pour la première fois de son mandat, la mairesse de Repentigny, Chantal Deschamps, a été forcée de trancher dans un vote pris au conseil municipal lundi dernier, sur le remboursement en argent d'un crédit de taxes accordé à Domaine Ti-Bo. Mme Deschamps a utilisé son vote prépondérant pour faire adopter la résolution de remboursement.

Cinq conseillers s'étaient opposés à l'idée de remettre 23 146, 85 \$ plus intérêts à date, à Domaine Ti-Bo inc., relativement au jugement de la Cour d'appel rendu en 1996 sur la contestation du rôle de taxation de 1989: les quatre membres de Repentigny 2000, soit Louise Bélaïr-Sant, Lucien Goulet, Pierre Bibeau et Mario Morais, ainsi que Fernand Prud'homme.

Les cinq autres, André Cyr et Raymond Hénault, du Parti municipal de Repentigny, François Beauregard et Daniel Labrecque, du Ralliement des citoyens de Repentigny, et l'indépendant Jean Langlois ont voté en faveur. La mairesse, sans hésiter, s'est exprimée pour la résolution.

En retour du chèque, Domaine Ti-Bo inc. doit, entre autres, laisser tomber la saisie des véhicules municipaux qu'elle avait effectuée en juin dernier.

En somme, les conseillers s'étant prononcés en faveur l'ont fait pour éviter de gonfler la facture des honoraires d'avocats, évaluée pour ce seul dossier à plus de 60 000 \$.

«Si on veut faire un pas vers la médiation pour l'ensemble des dossiers de Domaine Ti-Bo inc., il fallait procéder ainsi. Moi, je pense que la médiation est possible, parce que je sens une ouverture de leur côté. Une chose est sûre: on sait ce que ça donne d'aller devant les tribunaux. Les deux conseils précédents en ont fait l'expérience...», a déclaré pour sa part la mairesse Deschamps. La conseillère du district 3,

Louise Bélaïr-Sant, a expliqué ainsi son opposition à la résolution: «C'est une question de principe. Nous allons, ce soir, créer un précédent. C'est en pensant aux plus démunis de notre municipalité, qui n'auraient pas droit à tant de recours s'ils désiraient contester leurs comptes de taxes.

«Quels que soient les chiffres dont on entend parler (les frais d'honoraires), c'est une question de principe et d'équité, pour les

plus démunis de nos citoyens.»

La mairesse ne voit pas la question du même oeil: «Précédent dangereux? Je pense qu'il faut nuancer. Entre discuter d'un citoyen qui retarde le paiement de ses taxes, et un dossier aussi complexe que celui de

Domaine Ti-Bo, on parle de deux choses différentes. N'oublions pas que le cas de Domaine Ti-Bo est encore en cour. Si j'ai tranché dans ce sens, c'est pour donner une chance au conseil de faire évoluer le dossier.»

LE CONSEIL  
REMBOURSERA  
PLUS DE 24 000 \$  
À DOMAINE TI-BO



**BEAM®**  
SYSTÈMES CENTRAUX D'ASPIRATION

- Un boyau de 30 pieds
- Accessoires réguliers

À partir de **385\$**

Grossiste en matériel électrique  
Estimation et service d'électricien

**LUMINAIRES REPENTIGNY**  
243 Boul. Brien Nord, Repentigny **585-4988**

Ne Trichez Pas Un Aspirateur  
Ne Tranchez Un Beam

GROUPÉ INTER LUMINAIRES

**ROTO-STATIC**



SERVICE DE NETTOYAGE PROFESSIONNEL PAR ÉLECTROSTATIQUE

- TAPIS • MEUBLES • SINISTRES • ODEURS
- ENTRETIEN • URGENCE 24 HRES

SERVICE 581-1131 • 1-800 363-1763

Sa consommation d'alcool

**VOUS INQUIÈTE-T-ELLE?**

AL-ANON (entre 10h00 et 22h00)

**866-9803 ou 759-7823**

**NINTENDO 64**  
**PlayStation**  
**SEGA SATURN**  
**SUPER NINTENDO ENTERTAINMENT SYSTEM**  
jeux d'ordinateur à partir de **\$9,95**

**ÉCHANGE • ACHAT • VENTE**

**59.95\***  
**39.95\***  
**2.95\***  
**49.95\***

**JEUX\* DÉJÀ JOUÉS**

**OUVERT le 25 DÉCEMBRE et 1<sup>er</sup> JANVIER**

STARFOX | NHL 97 SONY | Casette NINTENDO | Warcraft 2

films pré-visionnés à partir de **\$2,95**

accessoires pour tous les appareils

prix valides jusqu'au 31 décembre 1997 • QUANTITÉ LIMITÉE

**CENTRE D'ÉCHANGE Repentigny**  
**654-9889**  
489, Notre-Dame (voisin de la Caisse Populaire Repentigny)

**AVIS!**

**SOLDE DE RÉDUCTION D'INVENTAIRE**  
SUR  
**MAYTAG**

**TOUT DOIT ÊTRE ÉCOULÉ!**

FAITES VITE... OFFRE POUR UN TEMPS LIMITÉ!



ENSEMBLES LAVEUSE/SÈCHEUSE  
**MAYTAG**  
REMISE DU FABRICANT  
**60\$**

SUR MODELES SPECIFIQUES

**SI ÇA NE PORTE PAS LE NOM DE MAYTAG  
CE N'EST PAS DU MAYTAG!**

**AMEUBLEMENTS D. ST-CYR**  
160 BOUL. L'ANGE-GARDIEN L'ASSOMPTION 589-2291

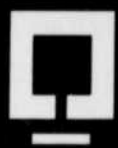
**MULTI MEUBLES**

# *Idees-cadeaux*

*pour toute occasion, quelle que soit la saison*



Consultez notre nouveau  
catalogue-calendrier 1998!



SAQ

CLASSIQUE

La modération  
a bien meilleur goût.  
Educ'Alcool

515, boul. Lacombe Le Gardeur 470-1005



## Parti Conservateur de Repentigny

Le Parti Conservateur du Comté de Repentigny s'est donné un nouvel exécutif. Le Président André Piché, que l'on voit assis aux côtés de l'ex-candidat Michel Carignan, s'est dit heureux de savoir que M. Carignan continuera d'être présent au Parti. Les officiers élus sont: Denis Carignan, conseiller, Geneviève Beaulieu, informatique, Michel Tremblay, financement, Sylvain Ménard, trésorier, Sylvie Desrosiers, secrétaire et Claude Parent, communications. M. Alain Séguin, représentant de Charlemagne, était absent au moment de la photographie.

(Photoposte)

**Noël approche!**

**LA MARINA DE REPENTIGNY**

**L'endroit idéal pour votre party de bureau**

Ambiance chaleureuse  
Buffet, Musique, Danse

**RESTAURANT ouvert à l'année**

**SURVEILLEZ nos spéciaux à 5.95\$**

incluant une ou un

Spéciaux valides du lundi au dimanche de 11h à 21h

**5 À 7 LUNDI AU VENDREDI BUFFET**

**364 Notre-Dame, Repentigny 581-7071**

## Formation universitaire en maintien à domicile

La Faculté de l'Éducation permanente de l'Université de Montréal offre à Repentigny, à compter du 13 janvier 1998, dans le cadre du Certificat de maintien à domicile, le cours «Service à domicile: orientations et organisation.» Ce cours traite entre autre de l'historique et du contexte social de l'élaboration des politiques de maintien à domicile ainsi que de la structure de l'organisation et de l'articulation des services à domicile, publics, privés et communautaires-bénévoles.

Destiné au personnel oeuvrant dans le réseau de la santé, le certificat en maintien à domicile permet d'intégrer les pratiques

et les principes de l'intervention dans les services à domicile et de développer un partenariat avec les différents organismes vivant le contexte des changements organisationnels des services de santé.

Le cours a lieu au Centre régional de Lanaudière, les mardis, du 13 janvier au 21 avril 1998, de 18h30 à 21h30. Les personnes qui souhaitent obtenir des renseignements supplémentaires peuvent communiquer avec Mme Manon Rivest, coordonnatrice hors-campus ou avec la responsable du programme en maintien à domicile à l'Université de Montréal, Mme Paule Savignac au 343-6090.

**GOLF • OUVERT • GOLF • OUVERT**

**GOLF REPENTIGNY GOLF**

**GOLF MAX**

CLUB DE GOLF VIRTUEL

**Place Bellerive  
84 boul. Industriel  
(Entre Chamard et Super Club Vidéotron)  
Repentigny  
657-0101**

**La plus récente technologie dans le monde du golf**

Renseignez-vous sur nos certificats-cadeaux Golf-O-Max

**TOUS LES DÉFIS D'UNE PARTIE À L'EXTÉRIEUR**

Le joueur utilise ses propres bâtons et une vraie balle de golf. Quand la balle est frappée un système de capteurs électroniques situé près de l'écran capte le degré de déviation et la vitesse de la balle au passage et transmet l'information à un logiciel spécialisé qui reproduit instantanément la trajectoire de la balle à l'écran. Le joueur voit le trajet exact de sa balle et où elle va aboutir. Le réalisme du système est exceptionnel.

Golf-O-Max possède l'unique système qui vous permet d'exécuter vos coups roulés à l'écran en tenant compte des inclinaisons des verts.

Le système permet tellement de précision et réalisme que les balles rebondissent sur les arbres, éclaboussent dans l'eau, s'enterrent dans le sable, reculent sur les verts et répondent aux autres obstacles du terrain telles qu'elles le feraient sur un parcours extérieur.

Le golfeur doit lutter contre les mêmes conditions qui existent sur un vrai parcours, les allées, l'herbe longue, les trappes de sable, les arbres et l'eau. **TOUT CELA AVEC UN TEMPS DE JEU INFÉRIEUR À LA RÉALITÉ.**

**PROMOTION «FAITES L'ESSAI»**  
Venez faire l'essai du système Golf-O-Max et obtenez **3** pour le prix de **2**

Cette promotion est valable pour tout nouveau client et valable jusqu'au 15 janvier 1998.

**Place Bellerive  
84 boul. Industriel, Repentigny  
(Entre Chamard et Super Club Vidéotron)  
657-0101**

**Spécial d'ouverture COUPON-RABAIS**

**5\$**

Sur présentation de ce coupon seulement, applicable sur simulateur seulement. Valable jusqu'au 15 janvier 1998. 1 coupon par client/jour. Ne peut être jumelé à aucune autre promotion.

**GOLF • OUVERT • GOLF • OUVERT**

*Joyeux Noël et Bonne Année 1998*

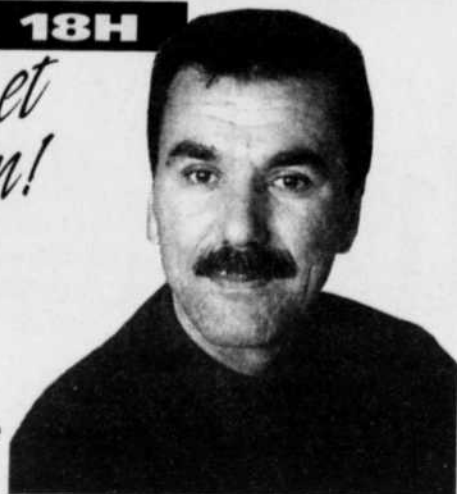
**DE RETOUR LES 5 JANVIER 98**

**DE 8H À 18H**

*Le personnel et la direction!*



Monsieur Daniel Ricard Prop.  
**GARAGE L. HÉBERT**  
1003 Notre-Dame Repentigny



**HORAIRE DU TEMPS DES FÊTES OUVERT**

**23 décembre:**

8h à 18h

**24 décembre:**

8h à midi

**29-30 décembre:**

8h à 18h

**31 décembre:**

8h à midi

**581-5540**



# HAROLD LALONGE

**T**ient encore à remercier son ancienne clientèle pour sa confiance et sa fidélité envers les équipes, durant les 41 ans et quelques poussières. Il désire offrir à tous, ses meilleurs vœux de bonheur, santé et joie à l'occasion de Noël et de la Nouvelle Année!



*Harold Lalonge*



## Vernissage à Repentigny

Le vernissage de l'exposition «Les apprenties sorcières» a eu lieu le 6 décembre dernier à la salle d'exposition de la Ville de Repentigny. Cette exhibition regroupe des oeuvres de poteries et sculptures de terre cuite. La mairesse de la ville, Chantal Deschamps, a gentiment accepté de poser en compagnie des artistes.

(Photo: Marc-Éric Babin)

Toute l'équipe de «Amical 1993» souhaite à toute la population un  
**JOYEUX NOËL ET UNE BONNE ANNÉE 1998**

**Amical** 1993 **HUILE À CHAUFFAGE**  
DIESEL • ESSENCE  
**657-1993**

## SUPER VENTE GRANDE VARIÉTÉ

PLUS DE 100 MANTEAUX DE FOURRURES courts, longs, pelisse, presque neufs en consignment de :

# 99\$ à 1399\$

premiers arrivés, premiers choisés

- Vente manteaux neufs
  - Remodelage
- Fabrication dans notre atelier

*Maître de la fourrure depuis 50 ans*

Un manteau signé Bernard Lafond, "Prestige" à votre personnalité

**La fond FOURRURES**

8910, Hochelaga  
**351-5610**

## Une merveilleuse suggestion cadeau



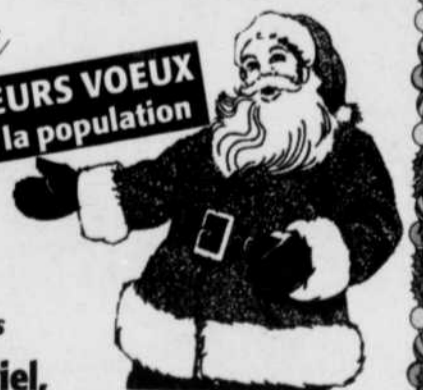
**19.95\$\***  
par mois  
Téléphone non inclus

\*Certaines conditions s'appliquent

### PAS DE CONTRAT

- 100 minutes locales incluses en tout temps
- 1ère minute gratuite (100 premiers appels reçus)
- Affichage d'appels • Tarification à la seconde
- Appels locaux soirs et week-ends à 10¢/minute

**MEILLEURS VOEUX à toute la population**



**amigo**  
numérique

**CANTEL** AT&T

Pour plus d'informations  
110 boul. Industriel,  
Repentigny **581-4666, 581-8044**

## REPENTIGNY

### TOURNESOL RIVE NORD

Cet organisme en santé mentale offre, mardi, des activités libres, de 13 h 30 à 16 h. Les activités régulières reprendront ensuite le 29 décembre seulement. Pour en savoir plus: 657-1608.

### INTER-FEMMES

Le Centre Inter-femmes (34 rue Moncana), fait relâche jusqu'au 5 janvier, où l'horaire habituel sera alors en vigueur. Info: 654-9621.

### ÂGE D'OR

Les membres du Club de l'Âge d'or sont invités à leur première soirée régulière, le 6 janvier, à l'école secondaire Jean-Baptiste-Meilleur. D'autre part, des cours de danse sociale seront également offerts début janvier. Info: 58-4422. Pour ce qui est des danses en ligne, elles reprendront le 5 janvier pour les dé-

butants et le 8 janvier pour les avancés.

### ENTRAIDE PRÉCIEUX-SANG

Le comptoir de l'Entraide Précieux-Sang sera fermé jusqu'au 6 janvier. Le local est situé au 669 rue Notre-Dame. Info: 581-7247.

### CAB MRC

Le Service bénévole comté L'Assomption reprendra ses activités du mercredi (repas communautaire, bingo...) le 7 janvier; le bureau reste toutefois ouvert d'ici là. D'autre part, le 15 janvier, de 9 h à 16 h, la formation suivante sera dispensée: «Consolidation d'équipe». Les places étant limitées, les intéressés s'inscrivent immédiatement au 581-5033.

### TAI CHI

Une démonstration ouverte au public, présentée par la Société Tai Chi Taoïste aura lieu le 10 janvier, aux Galeries Rivernord, dans le mail Sears, de 10 h 30 à 12 h 30.

### AL-ANON

Le Groupe «Aux sources de la vie» désire informer tous les membres de son nouvel horaire. Les rencontres se tiendront dorénavant tous les lundis à 20 h pour tous, au chalet Laforest, 175 rue Lorange.

### PHILATÉLIE

Les activités du Club philatélique se déroulent les 2e et 4e mardis, au chalet Laforest, rue Lorange, de 18 h 30 à 21 h 30. Les collectionneurs de 6 à 100 ans y sont bienvenus, néophytes ou amateurs de longue date. Info: Marcel Renaud 721-1260, ou Raymonde Levert, 581-2224.

### AREQ

Les membres de l'Association des retraités de l'enseignement du Québec, secteur Le Gardeur, se réuniront pour déjeuner ensemble, (sans réservation), au restaurant Chez Joann, le 13 janvier, dès 9 h. Les nouveaux retraités du monde de

l'éducation sont d'ailleurs les bienvenus. Info: Lise Lambert, 585-6787.

### CLUB PHOTO

La 15e saison du Club Photo se poursuit au chalet Laroche, 366 rue Marquis, les mercredis soirs (sauf le 2e du



**Boutique Country**

*Spéciaux fin de saison*

- BOTTES
- JEANS
- CHEMISES
- CHAPEAUX
- CEINTURES
- BUCKLES
- BOLOS
- JACKETS
- MANTEAUX
- ACCESSOIRES

**LA SEULE BOUTIQUE COUNTRY DE LA RÉGION**

197, ST-PAUL LE GARDEUR 585-7652

[www.alliance9000.com/E/670.html](http://www.alliance9000.com/E/670.html)

L  
E  
X  
A  
S

# Joyeuses Fêtes

*Nous désirons souhaiter à tous nos clients et amis à l'occasion des Fêtes un Joyeux Noël et une Bonne et heureuse Année 1998.*

*Que cette nouvelle année vous apporte Paix, Bonheur et Santé.*



**PETIT**  
HORLOGER &  
BIJOUTIER INC.

**UN GAGE DE CONFIANCE ET DE COMPÉTENCE!**

*La famille Petit vous souhaite une année 98 en or*

**DEPUIS 1974**

642 NOTRE-DAME, REPENTIGNY 581-1653



Ghislain Dufort  
PRÉSIDENT

- ALIGNEMENT
- BALANCEMENT
- SUSPENSION
- FREINS
- SILENCIEUX
- ANTIROUILLE

315 A, rue Charles Marchand, Ville Le Gardeur (514) 657-0604

**FRANCE BÉLANGER D.D. DENTUROLOGISTE**

**PROTHÈSES DENTAIRES AMOVIBLES COMPLÈTES ET PARTIELLES**

- Fabrication • Réparation
- Regarnissage, rebasage, polissage
- Nettoyage • Évaluation gratuite

*De l'art de nous faire sourire!* Pour plus de précision, nos prothèses sont fabriquées en 5 visites.  
526 Notre-Dame, Repentigny 581-9226



771 rte 343, L'Assomption 589-1661

**Le Centre de L'ORDINATEUR**

*Nos prix et la qualité de nos produits sont imbattables*

- Ordinateur • Imprimante
- Modem • Moniteur • Etc...

**PHOTOCOPIES COULEUR 99¢**  
à partir de

481A, BOUL. LACOMBE, LE GARDEUR (EN FACE DE L'ORANGE BLEUE)  
TEL: 654-5595 FAX: 654-9314

**ASSURANCES PICARD INC.**

Assurance-vie et ass. générale

Centre professionnel St-Paul  
555 Notre-Dame, Le Gardeur

**581-5840**

TÉLÉCOPIEUR 581-5145

**vitrierie BEL**

Normande et Jean-Louis Caron

1065 L'Ange-Gardien Nord L'Assomption

**589-2542**

**Carrosserie Venne enr.**  
2023 Bas L'Assomption Nord, L'Assomption

- DÉBOSELAGE PEINTURE
- REMORQUAGE REDRESSEMENT DE CHASSIS



**581-1790**

Sylvain Lebeau, prop.

# La magie de Noël chez Christin

**TOUT  
PICK-UP  
ASTRO  
VENTURE  
SILHOUETTE  
1997 ET  
1998**



### PICK-UP 1998 CABINE ALLONGÉE

- V8 5000
- 2 tons
- Automatique
- climatiseur
- radiocassette

P.D.S.F.  
29,760\$

**25,998\$\***



### ASTRO 1998

- V6 4.3 litres
- climatiseur
- 8 passagers
- radiocassette
- et beaucoup plus

P.D.S.F.  
29,975\$

**23,498\$\***



### VENTURE 1998

- 4 portes
- climatiseur
- ABS
- V6, 3,4L, 180 ch.
- automatique
- et beaucoup plus

**24,998\$\***



### SILHOUETTE 1998

- 4 portes allongée
- 8 passagers
- roues d'aluminium
- système d'alarme, etc.

**29,998\$\***

## TRANSPORT ET PRÉPARATION INCLUS



### CAVALIER Z 24 1997

- 5 vitesses
- phare anti-brouillard
- climatiseur
- régulateur de vitesse
- roues 16"
- toit ouvrant
- volant ajustable

P.D.S.F.  
20,515\$

**17,997\$\***



### AURORA 1997

- roues chromée
- delco "Bose"
- toit ouvrant
- chargeur 12 CD
- v8, 250 ch.
- auto bahn package et beaucoup plus

P.D.S.F.  
51,620\$

**42,997\$\***



### CAMARO 1997

- v6, 3800, 200 ch.
- climatiseur
- automatique
- lecteur CD
- toit en "T"
- roues 16" etc.

P.D.S.F.  
27,995\$

**24,997\$\***



### BLAZER LT 4X4 1997

- siège électrique en cuir
- lecteur CD
- toit ouvrant électrique
- groupe remorquage et beaucoup plus.

P.D.S.F.  
39,990\$

**33,397\$\***

## FAITES VITE LA TAXE DE VENTE AUGMENTE LE 1<sup>ER</sup> JANVIER

\* Taxes en sus, Transport et préparation inclus

Ta GM coûte moins  
chez...

CHEVROLET • GEO • OLDSMOBILE

12011, SHERBROOKE EST

**640-1050**

SERVICE OUVERT  
JUSQU'À 21H00 DU  
LUNDI AU JEUDI

**Christin**

## Le Babillard Communautaire

mois) de 19 h 30 à 22 h 30. Débutant et initiés de la région y trouveront un concours mensuel, des projets de photos thématiques, des conférences, des ateliers techniques. Pour plus d'informations Denis Venne, 581-8362.

367-0051.

### LA PARENTHÈSE

La Maison de la famille La Parenthèse recueille du mobilier pour enfants (parc, chaise-haute, couchettes, bancs) et aussi des jouets, sont demandés pour servir lors des rencontres matinées mères-enfants et lors du service entourant le «Droit des visites supervisées» qu'ils offriront sous peu. Il suffit d'apporter le tout au 215 rue Notre-Dame, 2e étage, lundi au vendredi, 9 h à midi et 13 h à 16 h. 582-2677.

### BRIDGE

Le Club de Bridge invite les intéressés, chaque mercredi, à l'école Notre-Dame-des-Champs, 129 rue Notre-Dame, à 19 h 30, pour une session de bridge duplicata, au coût de 3 \$. Informations: P. Ferron, 585-7917, ou R. L'Héroult, 582-6723.

### HORTICULTURE

La Société d'horticulture et d'écologie propose, le 14 janvier, une conférence de Maurice Laurier, fondateur de la Société sur le thème «Les plantes d'intérieur». La rencontre débute à 19 h 30, au chalet Laroche, 366 rue Marquis. Les frais d'abonnement pour la saison sont de 15 \$ par personne, 20 \$ par couple, alors que les visiteurs déboursent 3 \$ à chaque soirée. INFO: 581-8720 ou 585-8135.

### COEUR POUR TOUS

L'assemblée mensuelle d'un Coeur pour tous Lanaudière aura lieu le 13 janvier, à 19 h 30, à la salle Lanaudière du Centre hospitalier Le Gardeur, 135 Clau-de David. Le conférencier est Dr Michel Jarry, cardiologue, qui parlera de «La réhabilitation». C'est gratuit et ouvert au public. À noter que dès 19 h, les infirmières sont là pour prendre la tension artérielle de ceux qui le désirent.

### NAVIGATION

L'Institut maritime du Québec offre un cours d'introduction à la navigation de plaisance, à l'école secondaire Jean-Baptiste-Meilleur, 777 Iberville, dès le 14 janvier. Les étudiants auront à leur disposition: un atelier de moteurs marins, un autre d'électricité, une salle de cartes, un laboratoire de navigation électronique, une bibliothèque et une vidéothèque spécialisées. Pour en savoir plus:

## LE GARDEUR

### PHOBIES-ZÉRO

Un groupe de soutien et d'entraide pour les personnes souffrant d'anxiété, de trouble panique, de phobies et d'agoraphobie tient des réunions hebdomadaires les lundis, (avec relâche jusqu'au 5 janvier) au CLSC Le Méandre à Le Gardeur, de 19 h 30 à 21 h 30. L'inscription se fait dès 18 h 30. Une ligne d'écoute est offerte 7 jours / 24 heures, au 276-3105.

## CHARLEMAGNE

### SSVP

Le comptoir de la Société St-Vincent-de-Paul de Charlemagne sera fermé jusqu'au 15 janvier prochain. Toutefois, pour demander de la nourriture ou des dons, il sera possible de s'adresser directement au presbytère.

## L'ASSOMPTION

### ARCHIVES

Le Centre régional d'archives de Lanaudière, situé au 4e étage du 270 boulevard L'Ange Gardien au Collège de L'Assomption, sera fermé dès lundi, et ce

## SUITE À LA PAGE 22

# vacances

## MOTONEIGE

MARDI - MERCREDI - JEUDI

### XLT TOURING 600cc 1998

3 cylindres 2 places

# 99\$

PAR JOUR

TOUT COMPRIS

- 1 COSTUME COMPLET
- ASSURANCES
- PERMIS
- KM ILLIMITÉ
- TPS & TVO

**DE 9H À 9H**

**39\$**

TOUT COMPRIS 1 HEURE

GOLF/GLISSADES  
ST-JEAN-DE-MATHA  
886-0080  
ou sans frais  
1 888 258-7807

**GEPHANEUF**

trou des Motoneiges

\* 1 COSTUME COMPLET • ASSURANCES  
• PERMIS • KM ILLIMITÉ • TPS & TVO

# Branché sur la communauté

Une collaboration de Bell

## L'Association Régionale pour l'Avancement de la Musique, une figure de proue sur la scène culturelle repentignoise

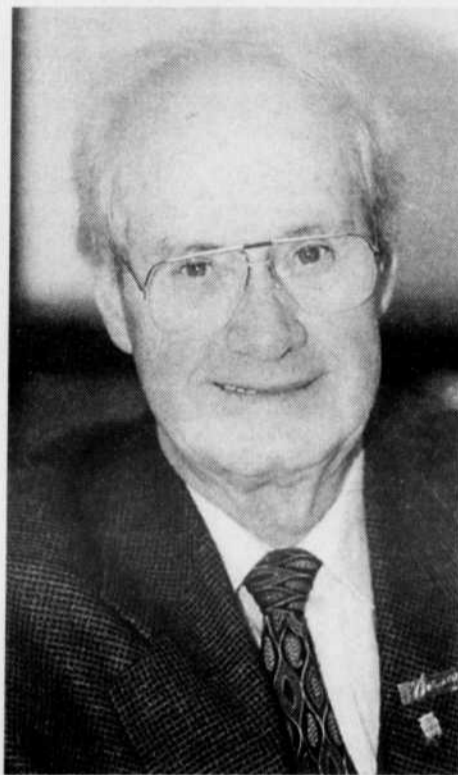
DIANE HAMEURY

Cette année, l'Association Régionale pour l'Avancement de la Musique (ARAM) célèbre son 15<sup>e</sup> anniversaire d'existence. Depuis son avènement sur la scène repentignoise, l'ARAM a conquis un vaste auditoire avec des activités de qualité et les chiffres recueillis par l'organisme démontrent bien l'intérêt de la région pour la culture: 250 membres actifs, 7 000 participants par année aux divers événements et plus de 370 manifestations artistiques de haut calibre présentées à l'auditorium de l'école secondaire Jean-Baptiste-Meilleur et à l'hôtel de ville de Repentigny (concerts de musique classique, pièces de théâtre, Les Grands Explorateurs).

C'est donc en novembre 1983 que le rideau se lève pour la première fois sur l'association. Fondé par Laurent Migué, Hélène Roberge, Denise Lemarbre et Gisèle Robitaille, l'organisme ne possédait toutefois pas encore la vocation qu'on lui connaît en 1997...

«C'est Guy Bessette, de la Ville de Repentigny, qui m'avait demandé de former un comité d'information pour les jeunes qui voulaient suivre des cours de musique. Nous mettions alors les élèves en contact avec des professeurs. Notre premier spectacle fut un Festival culturel tenu en 1984, un événement que nous offrons d'ailleurs toujours» de confier Laurent Migué, l'actuel président de l'ARAM.

Petit à petit, l'organisme s'est taillé une place enviable comme organisateur et aujourd'hui, il porte sur ses épaules la mission d'informer, sensibiliser et promouvoir la tenue d'activités culturelles et le développement des talents locaux et régionaux.



Laurent Migué est le président de l'Association Régionale pour l'Avancement de la Musique. (Photo: Richard Gauthier)

### Musique, théâtre et cinéma

La musique classique a longtemps été l'enfant unique de l'ARAM mais désireuse de rejoindre un plus grand public, l'association a par la suite diversifié sa programmation.

«C'est le Dr Robert Lussier, du temps qu'il était président, qui a établi d'autres événements dont les soupers-concerts. Nous avons aussi ajouté des pièces de théâtre et depuis peu, nous présentons les films des Grands Explorateurs. Et évidemment, il y a toujours une ou deux activités populaires au programme» de poursuivre M. Migué.

Les jeunes musiciens en herbe sont aussi bien servis par l'association. Outre le Festival culturel, le Concours-ARAM permet à l'élite d'exprimer son talent musical et l'organisme récompense les lauréats avec des bourses en argent (plus de 6 000 \$).

Côté financier, l'ARAM reçoit une aide de la part de la Fondation Robert-Lussier (20 p. cent des revenus) et complète son budget avec une campagne de financement, des dons et le support de commanditaires.

### Conseil d'administration

La présidence du conseil d'administration est assurée par Laurent Migué et ce dernier est secondé du Dr Clément Rivest (vice-président), Jacqueline Scott (secrétaire), Solanges Groulx-Sarrazin (trésorière), René Arbour,



Le Concours-ARAM est très populaire auprès des jeunes de la région. L'édition 1998 devrait accueillir plus d'une centaine de musiciens. (Photo: Archives)

Marguerite Hallé (administratrice), Léo Raynault (publiciste), Hélène Roberge (responsable du festival et du concours), Suzanne Morency (publiciste) et Jean-Jacques Pilon (administrateur). La direction artistique a été confiée à Stéphane Laforest.



Centre Média Contact Communauté, un service communautaire offert par Bell. Téléphone: 514-654-8855. [ecriveznous@contactcommunaute.org](mailto:ecriveznous@contactcommunaute.org) - <http://www.contactcommunaute.org>

# Noël

c'est le temps rêvé pour fêter en bonne compagnie.

C'est également la période idéale pour s'adonner à la pratique des sports d'hiver.

L'équipe A. Roy Sports souhaite à toute la population sportive des fêtes remplies de joie et de bonheur.

**Articles de sports**

**12009 NOTRE-DAME EST  
POINTE-AUX-TREMBLES  
645-5301**



## NOS MEILLEURS VOEUX!

À vous tous chers clients et amis pour de très Joyeuses Fêtes et que vos rêves les plus chers se réalisent avec la Nouvelle Année! Denise, Pierre et Marc LeBer.

**Bélaire**  
PORTES DE GARAGE

83 LAJEUNESSE (PARC INDUSTRIELLE) REPENTIGNY, 585-1512



Que la Paix, l'Amour et la Joie fassent partie de votre vie de tous les jours. Toute l'équipe de la **STATION SERVICE NORMAND ROZON** vous souhaite de passer de belles fêtes et une Bonne Année 1998



**STATION SERVICE NORMAND ROZON INC.**  
104 RUE CHERRIER (COIN LAROCHELLE) REPENTIGNY 581-1944

SUNOCO

diesel

Avec 61.9

- Diesel
- Mécanique générale
- Remorquage 24 heures
- Balancement électronique aux 4 roues

Du vendredi 26 au dimanche 28 décembre 1997

Renseignez-vous sur les heures d'ouverture du magasin. Dans la limite des stocks disponibles

# SEARS

# NI NI

## sur presque

**MOITIÉ PRIX†**

*Pulls d'automne-hiver et pour les fêtes, choisis, pour femmes*

*Tradition<sup>®</sup>, Jessica<sup>®</sup> Sport, R & R<sup>®</sup> et Deux Routes<sup>®</sup>, plus V.I. Petites<sup>®</sup> et Image 18+<sup>®</sup>.*

**ET, PAS DE TPS NI DE TVQ\***

**MOITIÉ PRIX†**

*Robes et ensembles-pantalons d'automne-hiver et pour les fêtes, choisis, pour femmes*

*Tailles standard, V.I. Petites, Image 18+.*

*† Rabais basés sur les prix Sears marqués à l'origine.*

*Certains prix ont peut-être été démarqués auparavant*

**ET, PAS DE TPS NI DE TVQ\***

**MOITIÉ PRIX†**

*Tous les peignoirs et tenues de détente pour femmes*

*Le choix peut varier suivant le magasin*

**ET, PAS DE TPS NI DE TVQ\***

**MOITIÉ PRIX†**

*Tous les soutiens-gorge et culottes coordonnées*

*Détails intimes<sup>®</sup> pour femmes*

*Le choix peut varier suivant le magasin*

**ET, PAS DE TPS NI DE TVQ\***

**MOITIÉ PRIX**

*Bottes d'hiver choisies pour hommes et femmes*

*Grand choix de styles et de couleurs.*

*Rég. Sears 49,99-149,99. La paire*

**24<sup>99</sup>-74<sup>99</sup>**

**ET, PAS DE TPS NI DE TVQ\***

**MOITIÉ PRIX†**

*Toutes les vestes sport d'automne pour hommes*

*Modèles moyen, long et court.*

*Tissus et motifs variés.*

**ET, PAS DE TPS NI DE TVQ\***

**MOITIÉ PRIX**

*Tous les vêtements tout-aller en boîte-cadeau pour hommes*

*Le choix peut inclure des chemises sport ou des hauts en tricot. P-TG. Rég. Sears 14,99-65 \$.*

**7<sup>49</sup>-32<sup>50</sup>**

**ET, PAS DE TPS NI DE TVQ\***

**MOITIÉ PRIX†**

*Tous les pulls pour garçons et filles, tailles 2-6X*

*Prix Sears marqués à l'origine 12,99-29,99. Ch.*

**6<sup>49</sup>-14<sup>99</sup>**

*Le choix peut varier suivant le magasin*

**ET, PAS DE TPS NI DE TVQ\***

## TOUS LES MEUBLES<sup>††</sup> SONT SOLDÉS...ET VOUS AVEZ

Du vendredi 26 au dimanche 28 décembre 1997

Renseignez-vous sur les heures d'ouverture du magasin. Dans la limite des stocks disponibles

**3 jours seulement**

**TPS**

**TVQ\***

**tout!**

\*Sears déduira un montant équivalent à la TPS et à la TVQ du montant total de votre achat. Cette offre s'applique seulement à la marchandise en stock dans les magasins Sears. Elle ne s'applique pas aux frais de livraison, d'installation ou de contrat d'entretien, services automobiles, ni aux articles soldés de nos Centres de liquidation et aux achats par catalogue. Cette offre est en vigueur jusqu'au dimanche 28 décembre 1997

**RABAIS 50-70%**

**Tous les articles ménagers à motif de Noël**

Y compris nappes, assiettes, verres, plats et plus.

**ET, PAS DE TPS NI DE TVQ**

**RABAIS 10-50%**

**Tous les ustensiles de cuisson**

Y compris batteries Lagostina<sup>SM</sup>, Tout pour la maison gourmet<sup>SM</sup>, T-Fal<sup>SM</sup>, les ustensiles vendus à l'unité et plus.

**ET, PAS DE TPS NI DE TVQ**

**RABAIS 55%**

**Oreillers Durafil<sup>MD</sup>**

Standard. Rég. Sears 15,99. Ch. 6<sup>99</sup>

Grand. Rég. Sears 19,99. Ch. 8<sup>99</sup>

**ET, PAS DE TPS NI DE TVQ**

**MOITIÉ PRIX**

**Serviettes Luxura<sup>MD</sup>**

Très grandes serviettes en coton: de bain, de toilette, débarbouillette et drap de bain.

Rég. Sears 7,99-39,99. Ch. 3<sup>99</sup>-19<sup>99</sup>

**ET, PAS DE TPS NI DE TVQ**

**RABAIS 25%**

**Tous les sacs, patins et bâtons de hockey en stock**

**ET, PAS DE TPS NI DE TVQ**

Articles de sport dans certains magasins seulement

**MOITIÉ PRIX**

**Ornements, garnitures, guirlandes, lumières pour l'intérieur et l'extérieur et décorations de Noël**

**ET, PAS DE TPS NI DE TVQ**

**MOITIÉ PRIX**

**Tous les arbres de Noël artificiels**

Arbres de Noël 4 à 7 pi. Textures variées.

**ET, PAS DE TPS NI DE TVQ**

**RABAIS 30%**

**Jouets et nécessaires d'artisanat choisis**

Y compris figurines, poupées, nécessaires d'artisanat de Noël et bien plus.

Le choix peut varier suivant le magasin. Dans la limite des stocks disponibles

**ET, PAS DE TPS NI DE TVQ**

Jouets dans certains magasins seulement

**JUSQU'EN 1999 POUR PAYER SANS INTÉRÊT\*\***

**tous les meubles<sup>††</sup>, gros appareils ménagers, appareils électroniques**

\*\*Payez en 12 mensualités égales, sans intérêt jusqu'en janvier 1999, avec la carte Sears, sur approbation de votre crédit. Achat minimum de 200 \$.

Les frais et taxes applicables doivent être payés au moment de l'achat. L'offre s'applique également aux machines à coudre et aspirateurs<sup>†††</sup>. L'offre ne s'applique pas aux achats par catalogue ni aux articles soldés de nos Centres de liquidation. L'offre prend fin le dimanche 28 décembre 1998. Renseignez-vous.

<sup>††</sup>R/01 - Meubles: à l'exclusion des meubles de jardin et de bébé; R/20 - Couture et entretien des sols: à l'exclusion des aspirateurs avale-tout



12401 © 1997. Sears Canada Inc.

## ▼ SUITE DE LA PAGE 18

jusqu'au 5 janvier. L'horaire suivant sera alors en vigueur: 8 h 30 à midi et 13 h à 16 h 30, du lundi au vendredi. Info: 589-0233.

### L'ESCAPADE

La maison des jeunes de L'Assomption, L'Escapade, sera ouverte durant le

temps des Fêtes, soit les 23, 26, 27 et 30 décembre ainsi que les 2, 3 et 4 janvier. Les jeunes de 12 à 17 ans sont invités à s'informer des horaires et des activités, spécialement de la soirée de quilles gratuite parrainée par la Fraternité des policiers. Info: 589-1208.

### FLASH BIBLIO

À la bibliothèque de L'Assomption, le

local sera fermé jusqu'au 5 janvier.

### FERMIÈRES

La prochaine réunion mensuelle des Fermières de L'Assomption aura lieu au Centre communautaire de la rue Dorval, le 13 janvier, à 20 h. Bienvenue à toutes.

### FERMIÈRES VAUCLUSE

Le 14 janvier, à 19 h 30, au Centre communautaire de St-Gérard-Majella, se tiendra la réunion mensuelle du cercle de Fermières de Vaucluse, où les non-membres sont également bienvenus. Info: Jacqueline Allard: 588-3990.

### ▼ LAVALTRIE

#### GPEL

Le Groupe populaire d'entraide de Lavaltrie ferme son comptoir jusqu'au 7 janvier. Info: 586-3536.

#### SCOUTS

Les jeunes ou les adultes qui veulent vivre une expérience hors de l'ordinaire peuvent rejoindre les rangs des scouts de Lavaltrie, où il reste encore quelques places, en communiquant avec Gilles Marion, au 586-2590.

### ▼ ST-SULPICE

#### CLUB AMITIÉ

Les activités du club de l'Amitié de St-Sulpice reprendront le 13 janvier, après la pause du temps des Fêtes.

#### BINGO


Les bingos du vendredi du Service des Loisirs St-Sulpice se tiennent au Centre communautaire Léo-Chaussé, 185 rue Émile, dès 19 h. De plus, maintenant, le bingo de Loto-Québec se joue en réseau plus tard en soirée.

### ▼ POINTE-AUX-TREMBLES

#### CERCLE STE-GERMAINE-COUSIN

Les Filles d'Isabelle du cercle 1299 Ste-Germaine-Cousin tiendront leur prochaine assemblée mensuelle le 7 janvier à 19 h 30, à la salle ronde de la paroisse.

## Joyeux Noël et Bonne Année 1998 à toute la population



**Le Dépanneur**

BIÈRE  
VIN

TABAGIE GILLES


- PAPETERIE • CARTES DE SOUHAITS • CADEAUX
- LOTERIE (billets de groupe) • BILLETS D'AUTOBUS
- FILMS VIDÉO • ÉPICERIE • TABAC
- SERVICE DE FAX ET PHOTOCOPIES

- REVUES
- JOURNAUX
- LIVRES

**301 BOUL. IBERVILLE REPENTIGNY**  
**581-6240**

**PLUS GRAND CHOIX DE CIGARES EN VILLE**  
**POSTE CANADA**

**Bière et vin**



**SYLVAIN ROUSSIN PROPRIÉTAIRE**

**POÈLES • FOYERS • CHEMINÉES**

*Nous souhaitons à toute notre clientèle*

**Joyeux Noël et Bonne Année**



**Maison CHALEUR & CONFORT**  
Poêles à bois

NOUS SERONS FERMÉS  
LES 25-26 DÉC.  
ET LES 1-2 JANVIER '98

**565 LANAUDIÈRE REPENTIGNY parc industriel**  
**582-0912**

## Le Grand Réveillon de Noël et du Jour de l'An

**Ouvert** 25-26 décembre  
1er janvier

**VENETI FÊTES!**

*Joyeuses Fêtes!*

**Table d'hôte en fête**

24-25 décembre à partir de **19<sup>95</sup>** 4 services

1er janvier 98 à partir de **19<sup>95</sup>** 4 services

31 décembre à partir de **24<sup>95</sup>** 4 services

**2 Festins Gastronomiques**  
5 services - 6 services

**LE SEUL ET UNIQUE Monsieur Félix**

**POUR LE PLUS MAGNIFIQUE**

**BYE! BYE! 1997**

**Réservez votre table**

Faites plaisir à une personne chère, offrez-lui un certificat-cadeau

**625 NOTRE-DAME REPENTIGNY 654-7909**

### ▼ L'ÉPIPHANIE

#### CHEVALIERS COLOMB

Dorénavant, la salle des Chevaliers de Colomb conseil 9554 de L'Épiphanie, située au 48 rue Leblanc, sera ouverte tous les lundis, de 18 h à 22 h. Une occasion de renouveler sa carte de membres, pour un meilleur fonctionnement du Conseil.

### ▼ ST-GÉRARD

#### MÈTRE PÉTANQUE

Les activités du Mètre de la pétanque de St-Gérard-Majella reprendront le 6 janvier prochain.



**San Antonio's**

GRILL ET PATES

LES MEILLEURES GRILLADES ET PÂTES SERVIES PAR NOTRE CHEF DE RENOMMÉE MONDIALE, M. JEAN SFAELOS

**SAMEDI DIMANCHE DE 7H À 15H**  
**DÉJEUNERS SANTÉ**

**TABLE D'HÔTE ÉCONOMIQUE (DIMANCHE AU MERCREDI)**

**DINER**  
Gens d'affaires  
Lundi au vendredi  
De 11h à 15h

**À PARTIR DE 5.95**

**TABLE D'HÔTE SOIR**

*Joyeuses fêtes à tous!*

**Jeu 1<sup>er</sup> Janvier**  
Déjeuner santé 9h à 15h

**HORAIRE DES FÊTES**

MERCREDI 24 DÉC. .... 11H À 20H	MERCREDI 31 DÉC. .... 11H À 1H
JEUDI 25 DÉC. .... 16H À 21H	JEUDI 1 <sup>er</sup> JANV. .... 9H À 23H
VENDREDI 26 DÉC. .... 16H À 22H	VENDREDI 2 JANV. .... 16H À 22H

**Heures d'ouverture**

LUN. AU JEUD. : 11H À 23H	SAMEDI: 7H À MINUIT
VEND.: 11H À MINUIT	DIMANCHE: 7H À 23H

**632 NOTRE-DAME, REPENTIGNY**  
**581-9528 SANS FRAIS: 990-3977**

**SALON PRIVÉ POUR GROUPE**

**RESTAURANT**



**La Chaudronnée suisse**

RACLETTE • GRILL • FONDUE

**OUVERT 24-31 DÉC. ET 1<sup>er</sup> JANVIER '98**

**Joyeux Temps des Fêtes**

**6 JOURS SEULEMENT**

Fondue boeuf et poulet servie avec légumes frais

26 - 27 - 28  
29 - 30 et le 31 déc.

**9<sup>95</sup> /pers.**

**358 NOTRE-DAME REPENTIGNY GALERIE LA MARINA**  
**654-9119**

**Certificats cadeaux pour Noël disponibles**

# Patinage de vitesse: Suzanne Lacelles au Mondial junior

DIANE HAMEURY

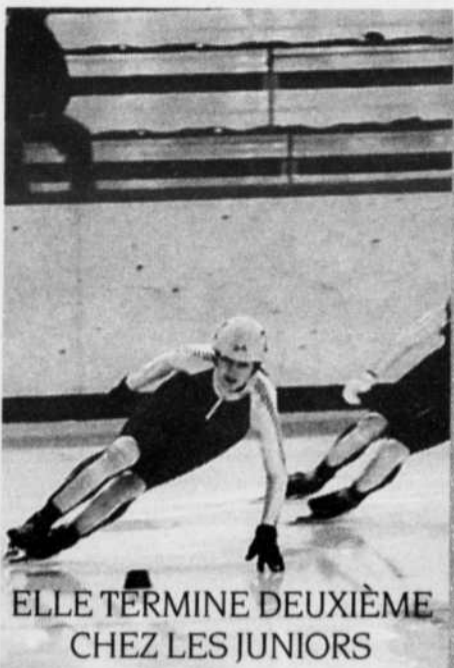
La patineuse Suzanne Lacelles a mérité sa place au sein de l'équipe canadienne qui participera au Mondial junior de patinage de vitesse qui se tiendra à St-Louis les 3 et 4 janvier.

Lacelles a réalisé son objectif en terminant deuxième au classement junior au terme des essais canadiens qui ont eu lieu les 16 et 17 décembre derniers sur la surface glacée de l'aréna Maurice-Richard.

En route vers le Missouri, Suzanne a enlevé la première place au 500 mètres avec un temps de 47.58 (son meilleur à vie) et le second échelon aux 1500, 1000 et super 1500 mètres.

Une participation au Mondial représente un rêve pour l'athlète de Repentigny, elle qui en est à ses derniers tours de piste dans la catégorie junior. L'automne prochain, elle fera le grand saut chez les seniors.

Soulignons que dans l'épreuve de la poursuite, Suzanne s'est classée dixième dans la classe ouverte et première chez les juniors. Karine Allard, une autre athlète de Repentigny, a terminé onzième au classement toutes catégories.



ELLE TERMINE DEUXIÈME CHEZ LES JUNIORS

Suzanne Lacelles (à l'avant-plan) a réalisé un rêve en se qualifiant pour le Mondial junior. (Photo: Archives)




Médailles d'argent

Le 8 novembre dernier se tenait la seconde édition du tournoi de karaté «Dojo Challenge de Le Gardeur». Paulin Racine (extrême gauche), Sensei du Centre Paulin Racine, était fier de ses élèves puisque sur 15 participants legarderois, dix ont mérité une médaille d'argent. Des félicitations également à Richard Legros (troisième à partir de la droite), de Le Gardeur, qui a célébré son 47e anniversaire de naissance en raflant la première place en kata et combat, catégorie adulte. (Photoposte)


À toute la population du comté de L'Assomption

Que nos meilleurs vœux vous accompagnent et que l'Année Nouvelle soit pour vous un gage de bonheur, de santé et de prospérité.

Nous voudrions également remercier tous ceux et celles qui nous ont accordé leur confiance et leur appui.



**Joyeux Noël et Bonne Année**  
Association du Parti libéral du comté de L'Assomption.  
G. Michel Tremblay  
Président



LIBÉRAL

# Merci!

de nous avoir permis de vous servir depuis 25 ans!

## MEILLEURS VOEUX!!

sur tout achat de véhicule neuf ou usagé

**VOTRE PREMIER**

**5000 km** d'essence **GRATUITE**

**0%**

GMV  
Safari

PONTIAC  
Transport

GMC Grand  
Pick-up

**48 mois**

\*\*L'offre du premier 5000 km d'essence gratuite s'applique sur les véhicules neufs et d'occasion (10 000\$ et plus en inventaire). Cette prime complémentaire souligne notre 25e anniversaire et sera calculée selon le guide de consommation de carburant de Transport Canada (moyenne ville/grande route)  
\*Financement au détail de 0% et 2.9% d'intérêt pendant 48 mois et valide sur les livraisons de plusieurs véhicules neufs pré-sélectionnées en inventaires du 10 décembre au 11 janvier 1998. Voir sur place pour les années modèles éligibles. Ces offres ne sont pas jumelables avec toute autre offre de promotion courante. Sous approbation de crédit GMC.

# La Seigneurie

PONTIAC • BUICK • GMC (DIVISION)

612 NOTRE-DAME, REPENTIGNY 581-9500

Sous Les Flocons La Plage



Roulez en '97  
Volez en 747



**2** billets d'avion à  
gagner destination  
au choix\*\*

1 chance sur 25 de gagner

**LIQUIDATION**  
finale des '97

**0%** d'intérêt  
Faites votre  
offre...

même en bas du prix coutant!

\*\* Valeur totale de 1000\$



94 Notre-Dame,  
Repentigny 581-0120

# STATION SERVICE



**BENOIT  
CHARETTE**  
CHRONIQUEUR  
AUTOMOBILE

Une main de fer dans un gant de velours. Cette phrase résume bien l'attitude de la Taurus SH. Sa ligne effacée cache sous le capot un moteur qui répond à la moindre sollicitation et a du couple à revendre. Avec 235 chevaux de réserve et un V8 souple et puissant, le SHO offre les plaisirs des voitures sport avec l'avantage des quatre portes. Un excellent véhicule pour qui ne veut pas compromettre caractère sportif et vie familiale.

### Design

Arrivé sur le marché en 1989 avec un V6 3,8 L, le nouveau SHO (super high output) bénéficie depuis 1996 d'une carrosserie plus attrayante et d'un moteur sophistiqué conçu par Yamaha.

Pour 1998, c'est le statut quo; à l'exception de légères retouches aux feux arrière, rien de nouveau. Le SHO demeure facile à reconnaître avec ses roues chromées et le becquet qui est discrètement installé sur le coffre arrière.

### Sous le capot

Tout comme la première génération de SHO, Ford a demandé à Yamaha de préparer la mécanique de la nouvelle version. Plus souple et plaisante que l'ancienne mécanique 6 cylindres, le V8 est agréable et ne manque pas de faire sentir sa présence lorsque vous enfoncez le pied droit sur l'accélérateur. Avec un

0-100km/h sous la barre des 8 secondes et des pointes à plus de 200 km/h, il faut garder les yeux sur l'odomètre, car bien souvent on roule

# Ford Taurus SHO

à 140-150 km/h sans même le réaliser (et ce n'est pas désagréable).



### Derrière le volant

Le SHO traite son propriétaire aux petits soins: tout l'équipement désiré vient de série à l'exception du lecteur de disques compacts et du toit ouvrant. Peu de voitures sports peuvent se vanter d'offrir de l'espace pour cinq avec 235 chevaux et un rendement d'environ 11 litres au 100 km (25 à 26 mille au gallon). De plus, l'intérieur est bien dessiné: il y a seulement la «pizza» centrale regroupant les commandes de la radio et de climatisation qui demande une certaine période d'adaptation. Deux points à considérer: lors de fortes accélérations, il y a un effet de couple qui fait valser la voiture; puis, la suspension mieux ajustée pour les longs trajets d'autoroute est un peu souple pour les chemins sinueux et les routes en lacets, vous verrez rapidement les limites. Pour le reste, le confort, la douce symphonie du moteur V8 et le côté pratique ne sont pas négligeables. Un mot sur les freins qui sont efficaces, mais la pédale est dure et demande d'avoir le pied pesant pour bien écraser. Au début, vous éprouverez une demi-seconde de panique, car les freins n'enclenchent pas automatiquement au contact, mais après quelques jours on s'y fait.

### Conclusion

Malgré quelques critiques sur les allures trop

futuristes de la nouvelle famille de Taurus/Sable lors de leur introduction en 1996, les ventes n'ont pas chuté, au contraire, elles ont augmenté de 20 % au Québec l'an dernier. Pour ce qui est du SHO, il s'adresse à ceux qui veulent un Taurus avec quelques épices en extra sans vider leur portefeuille.

### Fiche technique

Garantie: 3 ans/60 000 km; corrosion, perforation,

5 ans/illimitée

Sacs gonflables: 2

Freins ABS: de série

Concurrence: BUICK Regal, CHEVROLET Lumina, CHRYSLER Intrepid, HONDA Accord V6,

MAZDA 626 V6, NISSAN Maxima, TOYOTA Camry V6.

Couleurs:

Extérieur: Noir, Blanc, Rouge, Bleu, Brun, Argent, Vert

Intérieur: Brun, Bleu, Graphite

Prix: SHO: 32,695 \$

Forces

- Regroupe les avantages d'une voiture sport et le côté pratique d'une 4 portes

- Moteur puissant et agréable

- Très confortable pour les long trajets

- Consommation d'essence impressionnante pour un V8

- La ligne discrète et bien soignée

Faiblesses

- L'effet de couple dans la direction lors de fortes accélérations

- La suspension un peu souple qui pénalise le comportement sur les parcours sinueux.

- La pédale de frein un peu dure qui demande une forte pression du pied.

### VENTES AU QUÉBEC (Taurus)

1991	3 999	1994	3 553
1992	3 560	1995	3 925
1993	3 905	1996	4 724

NE MANQUEZ PAS L'ÉMISSION RADIOPHONIQUE "STATION SERVICE" EN ONDES À CKAC, TOUS LES DIMANCHES À 16:00

## LE GARDEUR

Chères concitoyennes,  
Chers concitoyens,

En ce temps de réjouissance et de festivités, en ce temps de partage, d'amitié et d'amour où vous vivez des moments privilégiés entre amis, en famille, les membres du conseil municipal ainsi que leur famille, se joignent à moi pour souhaiter leurs meilleurs vœux à tous les Le Gardeurois et Le Gardeuroises. Cette période est une occasion favorisant les retrouvailles, qu'elle soit des plus heureuses.

Dans quelques jours à peine une nouvelle année débutera. Que cette prochaine année soit synonyme de joie, de paix, de prospérité et de santé. A vous tous et toutes, un très Joyeux Noël et une Bonne Année!



De gauche à droite, première rangée, monsieur André Pélissier (district 5), monsieur le maire Gilles Labbé, madame Francine Payer (district 6), monsieur Guy Fichault (district 2).  
De gauche à droite, deuxième rangée, monsieur Robert Picard (district 1), monsieur Jeannot Lemay (district 3), monsieur Richard Deschênes (district 4).

## Fiez-vous à WAL★MART REPENTIGNY

PHOTOS EN 1 HEURE

Toujours

24 POSES  
**888\$**  
4X6

DOUBLE  
**97¢**

### 1 AGRANDISSEMENT

À partir d'une photo jusqu'à 8x10  
en quelques minutes à seulement  
Faites sur Copyprint

**997\$**

BAS PRIX QUOTIDIENS AMÉLIORÉS! Toujours  
Galeries Rive-Nord, 100 boul. Brien, Repentigny 654-5915

# ACCENT L'98



**PRIX DU «MEILLEUR ACHAT»**  
1996, 1997 ET 1998.  
**LE MAGAZINE CARGUIDE**

**Garanti 5 ans/  
100 000 km**  
Assistance routière  
24 heures pour  
3 ans ou 60 000 km



**AUCUN  
FRAIS CACHÉ**

**/ AUCUN COMPTANT**

**/ AUCUN DÉPÔT  
DE SÉCURITÉ**

**/ TRANSPORT ET  
PRÉPARATION INCLUS**

**1068\$**  
/mois\*

taxes en sus

Pour livraison jusqu'au  
31 décembre '97

**OPÉRATION  
MINOUNE**



Nous offrons un minimum de  
3000\$ applicable à l'achat ou  
la location d'un véhicule  
légèrement utilisé.

**AUBAINE, LÉGÈREMENT  
UTILISÉE**

**ACCENT '97**  
AUTOMATIQUE, RADIO

**TRANSPORT ET PRÉPARATION  
INCLUS**

**10 995\$**  
**- 1,000\$**  
(minoune)

**9 995\$**

\* Location bail 48 mois, 20,000 km annuel inclus, 8¢ du km excédentaire valeur résiduelle garantie, sujet approbation au crédit, offre valide pour livraison de véhicule jusqu'au 31 décembre '97. Ne peut être jumelé avec aucune autre promotion. Photo peut différer.

**HYUNDAI  
REPENTIGNY**

Unique concessionnaire  
Hyundai de la  
région membre



**845 NOTRE-DAME  
REPENTIGNY**

**582-3182**

# Natation: le bronze pour le relais féminin du club Torpille

(D.H.) — Le Club de natation Torpille de Repentigny avait accepté l'invitation des gens de Pointe-Claire pour assister à la 28e édition de leur compétition annuelle, tenue les 12, 13 et 14 décembre. Au total, 458 nageurs ont sauté dans la piscine pour cet événement.

Le relais féminin 15-16 ans du club Torpille, composé de Karel Archambault, au

dos, Catherine Marcotte à la brasse, Mariève De Blois au papillon et Marie-Claude

de Lévesque au style libre, s'est illustré au 4X50m qui en décrochant la médaille de



Catherine Marcotte, Karel Archambault, Marie-Claude Lévesque et Mariève De Blois ont bien fait à la 28e invitation annuelle de Pointe-Claire. Ces quatre athlètes ont remporté la médaille de bronze au relais féminin 4X50m qui. Archambault et De Blois ont également offert de belles performances individuelles. (Photo: Richard Gauthier)



## Sélections

Le 6 décembre dernier, des élèves du Club de taekwondo de Repentigny ont participé à une première sélection québécoise tenue à Thetford Mines. Sheena Lévesque (ceinture noire junior) et Kim Lévesque (ceinture noire junior) ont mérité l'or. Simon Dupuis et Pierre Lachance ont accompagné le groupe à Thetford Mines. Mentionnons que Lachance était également en charge des arbitres présents à la sélection. (Photo: Richard Gauthier)

**BINGO ST-SULPICE**  
185 Émile St-Sulpice • 589-3420

**RAPPEL À LA POPULATION**  
Bingo tous les vendredis à 19h, même les vendredis 26 décembre et 2 janvier 98.  
**3,500\$** en prix ainsi que le Grand Tour Loto-Québec aux environs de **25,000\$**.

Joyeuses Fêtes et Heureuse Année '98 à tous les amateurs et concitoyens.

**CONSTRUCTION A.K. inc.**  
Entrepreneur général

**PORTES ET FENÊTRES**  
SUPER PRIX EN BAS DE LA COMPÉTITION Résidentiel et commercial

MEMBRE APCHA  
20 ans d'expérience ÉVALUATION SANS FRAIS  
**582-8060**

• RÉNOVATION GÉNÉRALE  
• SPÉCIALISTE EN SINISTRE

bronze. Lors des autres finales, Mariève De Blois (13-14 ans) a mérité la médaille d'or au 200m qui en plus de récolter une quatrième place au 400m qui et un sixième échelon au 50m libre. Mariève a connu un dimanche soir très chargé puisqu'elle a pris part à quatre épreuves. Elle a aussi terminé cinquième au 200m brasse et quatrième au 100m papillon. Sa collègue Karel Archambault (15-16 ans) a fini sixième au 400m libre, cinquième au 200m qui et quatrième au 400m qui. Archambault a également mis la main sur la médaille d'argent au 200m dos.

# CARTES PROFESSIONNELLES

**Luc Ratelle**  
AVOCAT

• Séparation et divorce à l'amiable  
• Séparation et divorce d'un commun accord  
• Médiation familiale\*

• (Mandat d'Aide Juridique accepté si enfants à charge)

**MÉDIATION GRATUITE**  
Demande initiale: 6 séances  
Demande en révision: 3 séances.

**654-6809**  
491, rue Notre-Dame, suite 302, Repentigny

**RATILLE, RATILLE ASSOCIÉS**

**Champagne Morais**  
Avocats

Daniel Champagne, L.L.L.  
Michelle Morais, D.T.M., L.L.B.

• DROIT CIVIL  
• DROIT DE LA FAMILLE  
• DROIT MUNICIPAL  
• MÉDIATION FAMILIALE (inf.: Me Michelle Morais)

BUREAU À REPENTIGNY  
581 rue Notre-Dame  
Bureau 201  
Repentigny J6A 2V1  
Téléphone: 654-0367  
Télécopieur: 654-5005

**CENTRE ORTHODONTIQUE OLIVER**

ORTHODONTISTE

Dr. B. Oliver d.d.s., f.r.c.d. (c)  
Orthodontiste

294, Boul. L'Ange-Gardien bureau 201 Tél.: 589-5500  
L'Assomption (Québec) J5W 1S1 Fax: 589-9070

**SERVICES COMPTABLES F.F.**

TENUE DE LIVRES

- Tenue de livres, informatisée ou manuelle
- États financiers mensuels ou annuels
- Impôt de particuliers et corporations
- Calcul des salaires et remises
- Planification fiscale, etc.

**FRANCINE FAILLE C.A.**

811 BEAUCHEMIN, REPENTIGNY  
TÉL.: 582-5059; FAX.: 582-5043

**SAVOIE & SAVOIE**  
585-2605

Avocats et Procureurs  
**CLAUDE SAVOIE, L.L.L.**  
**NORMANDE SAVOIE, L.L.B.**  
**CHRISTINE GOYETTE L.L.B.**  
REPENTIGNY  
46 Boul. Brien, Suite 100 QUÉ. J6A 2T6

Votre sourire nous tient à coeur

Clinique d'orthodontie  
**Dr. Joanne Lafond**

Enfants - Adultes

294, boul. Iberville, Repentigny (514) 585-9125  
435, boul. St-Anne, suite 101, Joliette (514) 759-9088  
12905, Sherbrooke est. #203, Montréal (514) 642-5114 / 6856

**TENUE DE LIVRES REPENTIGNY INC.**

• Roger Latendresse • Francine Latendresse

• TENUE DE LIVRES GÉNÉRALE ET IMPÔT DISPONIBLE SUR INFORMATIQUE

• CONSEILLERS EN ADMINISTRATION

277 boul. Larochelle, Repentigny  
**581-4745**

**Serge Bertrand, D.E.C., L.L.L. Avocat**

• Droit général • Droit criminel  
• Droit civil et commercial • Droit familial

**MÉDIATEUR FAMILIAL**

522, rue Notre-Dame, Bureau 202 Repentigny (Québec) J6A 2T8  
Téléphone: (514) 581-7675  
Télécopieur: (514) 581-7677

**CLINIQUE DENTAIRE**  
Dr Gilles Kerreneur  
Dr Fabrice Garnier

**\* URGENCE \* 589-2208**

**SUR RENDEZ-VOUS OU URGENCE**

814-15 boul. L'Ange-Gardien Nord, L'Assomption

**CLINIQUE ORTHODONTIQUE VENNE**

ORTHODONTISTE

**Dr Danielle Venne**  
D.M.D., F.R.C.D. (c)

enfants et adulte

296 Iberville (coin Cherrier) Repentigny  
**581-7878**

**CET ESPACE EST POUR VOUS**

**«GRATUIT»**

NOUVEAU! LE PLUS GROS SITE DE PETITES ANNONCES AU QUÉBEC! ACHÉTEZ UNE PETITE ANNONCE ET RECEVEZ GRATUITEMENT LA MÊME INSCRIPTION SUR NOTRE SITE INTERNET.  
(Non disponible pour les annonceurs commerciaux)

**HEURES D'OUVERTURE**

LE SERVICE TÉLÉPHONIQUE EST OUVERT DU LUNDI AU VENDREDI DE 8H30 À 17H00.

**PRIX POUR 1 JOURNAL**

15,33\$ POUR 10 MOIS, 62¢ DU MOT ADDITIONNEL. (TAXES INCLUSES)

**TARIFS AVANTAGEUX**

TÉLÉPHONÉ-NOUS POUR CONNAÎTRE NOS TARIFS COMBINÉS POUR 3 JOURNAUX ET PLUS.

**20 JOURNAUX POUR VOUS SERVIR:**

BASSES LAURENTIDES  
LANAUDIÈRE • LAVAL • MONTRÉAL  
PRÈS D'UN MILLION DE FOYERS À VOTRE PORTÉE

**TIRAGE 88 101**

**Les annonces classées**

**HEURE DE TOMBÉE**

DÉPOSITAIRES: MERCREDI 12H00  
À NOS BUREAUX ET PAR TÉLÉPHONE:  
JEUDI 12H00



**321-2000**  
Maintenant sur INTERNET [www.leshebdos.com](http://www.leshebdos.com).

**L'ARTISAN**  
Télécopieur: 1-514-668-2901

**HEBDO RIVERNORD**

<b>100</b> IMMOBILIER (achat & vente)	<b>300</b> CONSTRUCTION, ENTRETIEN, RÉNOVATION	<b>500</b> MARCHANDISES	<b>700</b> FORMATION / CULTURE	<b>900</b> SERVICES FINANCIERS
<b>200</b> IMMOBILIER (location)	<b>400</b> VÉHICULES (achat, service, ventes)	<b>600</b> MARCHÉ DE L'EMPLOI	<b>800</b> SERVICES	<b>950</b> AVIS

**LISTES DE NOS DÉPOSITAIRES:**

**REPENTIGNY:** L'ARTISAN: 1004 NOTRE-DAME  
TABAGIE CHAMARD: 47 BOUL. INDUSTRIEL  
PHARMAPRIX JACQUES RIOUX: 504 NOTRE-DAME  
DÉPANNÉUR BEAUCHEMIN: 332A NOTRE-DAME-DES-CHAMPS

**L'ÉPIPHANIE:** DÉPANNÉUR RIOPEL: 92 NOTRE-DAME  
**L'ASSOMPTION:** TABAGIE BERTRAND: 306 L'ANGE-GARDIEN  
DÉPANNÉUR ANGE-GARDIEN: 1139 L'ANGE-GARDIEN  
**LE GARDEUR:** DÉPANNÉUR LE GARDEUR: 555-D, NOTRE-DAME

**CHARLEMAGNE:** DÉPANNÉUR LÉO: 2 PLACE YVON-PLOURDE  
**ST-SULPICE:** DÉPANNÉUR QUINCAILLERIE: 711 NOTRE-DAME  
DÉPANNÉUR ALLARD: 971 NOTRE-DAME

**AVIS**

DATE DE TOMBÉE DEVANCÉE  
Dû aux congés de Noël et du Jour de l'An, les journées limites pour placer votre annonce seront:

Pour la semaine du 28 déc.:  
**LUNDI 22 déc. AVANT midi**

Pour la semaine du 4 janvier:  
**LUNDI 29 déc. AVANT midi**

**HORAIRE DES FÊTES**

**DU CENTRE D'APPELS**

**DES ANNONCES CLASSÉES NOËL/NOUVEL AN**

Lundi 22 & 29 déc. 9h à 17h

Mardi 23 & 30 déc. 9h à 17h

Nos bureaux seront fermés mercredi, jeudi et vendredi pour la période des Fêtes.

**110 Commerces à vendre**

LAVALTRIE: salon de coiffure avec lit de bronzage, 15.000\$ tout inclus. André Martineau Trans-Action Lanaudière Inc., Courtier Immobilier, (514)586-6004.

**115 Condos/coprop. à vendre**

REPENTIGNY: grand 4-1/2, ascenseur, thermopompe, faut voir, agents s'abstenir, (514)582-4212.

**125 Maisons à vendre**

A Repentigny 285 de Bruxelles, dans le Bois, joli cottage détaché, 3 chambres, 3 salles de bains, 2 garages, foyer, piscine creusée chauffée, transfert, aubaine Gérard Carrière, R.Y.L. (514)351-4392.

AUBAINE banlieu nord, split moderne, 3 chambres, très ensoleillée, toit cathédrale, grande s.d.b., podium, taxes basses, 20 minutes Montréal, vente rapide, 95.500\$, (514)263-9036.

BORD DU FLEUVE: grand split à 4 niveaux, 3 c.a.c., 2 s.d.b., navigable, piscine, 3 garages, très bonne construction, terrain 26.000 pi.ca., (514)585-0684.

**À LOUER**

**L'Épiphanie**

**4 1/2 (petit)**  
rue Pelletier 160A

**4 1/2 (GRAND)**  
Pelletier 160 B

**4 1/2 • 325\$**  
238 Notre-Dame

**588-0351**

**AVIS**

**À notre clientèle de Lavaltrie**

Dû à des circonstances hors de notre contrôle, l'endroit le plus rapproché de votre localité pour rejoindre un de nos dépositaires des annonces classées est présentement le Dépanneur Allard, 971 Notre-Dame à Saint-Sulpice.

Cette situation n'est toutefois que temporaire.

**Nous nous excusons de ce contretemps auprès de notre clientèle.**

**150 Terrains à vendre**

LAVALTRIE: domaine Riviera, terrains pour détachés ou semi-détachés, constructeur ou particulier. Financement possible, (514)586-2761.

VAL ST-COME magnifiques terrains, lac, pêche, prix 0,25\$ p.c. et plus, financement, 1- (514)883-5532.

**205 Bureaux/locaux à louer**

L'ASSOMPTION: entrepôt 35X40, chauffé, toilette, 325\$/mois. Le soir (514)589-7165.

L'ASSOMPTION: rue Notre-Dame, bureaux à louer, stationnement, services inclus, numéro au travail, 1-800-363-3751.

LE GARDEUR: local pour entreposage, idéal pour entrepreneur, 3000 p.c. disponible, bien situé, (514)585-2954.

LOCAL de 1.000 p.c., porte de garage 12' et porte de service, 500\$/mois, Richard Lapensée, (514)582-8844.

**205 Bureaux/locaux à louer**

MASCOUCHE: local industriel, 5.000 p.c., grande porte de garage, quai de chargement, 1.500\$/mois tout inclus, (514)966-9452, (514)679-8814.

REPENTIGNY: 125 Valmont, coin Iberville, Place Valmont, 900 pi.ca., idéal pour crèmerie, équipement comme neuf à vendre, 25.000\$, (514)654-0249, (514)589-3911.

REPENTIGNY: 345 Notre-Dame, Place Marina, 1.200 p.c., climatisé, aménagé, tapis, enseigne, etc., 7.95\$ p.c., (514)654-0249, (514)589-3911.

REPENTIGNY: 500 Iberville, Place Laurier, 2.250 p.c., climatisé, aménagé, tapis, enseigne, etc., (514)654-0249, (514)589-3911.

REPENTIGNY: 565 Lanaudière, Place Lanaudière, façade sur l'autoroute, 2.500 pi.ca. industriel, hauteur 21', à vendre ou à louer, (514)654-0249, (514)589-3911.

**205 Bureaux/locaux à louer**

REPENTIGNY: 92 Notre-Dame, locaux à louer de 300 à 13.000 p.c., planchers terrazzo, idéal pour cours ou autres, (514)582-3580.

REPENTIGNY: locaux industriels, commerciaux et bureaux, À LOUER, (514)585-4377.

**À LOUER**

Au 104 rue l'Écuyer (locaux #3, 4 et 5) (Parc Industriel), Repentigny. Sous-location de 3 entrepôts. Deux de 25 x 65 et un de 29 x 65 pieds, chacun avec porte de garage de 12 x 12 pieds.

S.V.P. communiquer avec **Robert Renaud** au **654-9703**

Si nécessaire laisser message au répondeur.

**ST-SULPICE LOCAL INDUSTRIEL COMMERCIAL À LOUER**  
1450 p.c.  
465\$/mois  
Tout inclus  
**585-9004**

**205 Bureaux/locaux à louer**

REPENTIGNY: Notre-Dame, locaux bien situés, beaucoup achalandage, idéal dépanneur, commerce, bureau, (514)582-5667.

**ESPACE DE BUREAU À LOUER 1000 P.C. 585-9004**

**LOCAUX À LOUER LE GARDEUR Parc Industriel**  
Espaces industriels commerciaux 2 200 p.c.  
**925\$/mois**  
**585-9004 942-0168**

**105 Chalets à vendre**

CONDO ski, Val St-Côme, aubaine! Construit 1996, 2 étages, 3 chambres, 2 s.d.b., foyer, finition de luxe, vue sur la montagne, 45.000\$, peut louer pour la saison, (514)581-2384, (514)883-3398.

**110 Commerces à vendre**

FRIPERIE vêtements homme, femme, enfant, après 6h (514)582-0608.

**125 Maisons à vendre**

LE GARDEUR: superbe maison, 3 chambres, coin de rue, piscine, grand terrain, impeccable, particulier, plusieurs extra, (514)387-0254.

**140 Prop. à revenus à vendre**

LAVALTRIE: rue Notre-Dame, revenus: 18.180\$, 139.000\$. Faites une offre! (514)881-1819, pagette: (514)988-0508.

**BUREAUX À LOUER/VENDRE**



REPENTIGNY: 335 Notre-Dame, 600 à 2000 p.c., construction de qualité, complètement aménagé, climatisé. **654-0249 • 589-3911.**

**RE/MAX UNIS INC.** Remax unis inc. COURTIER IMMOBILIER AGRÉÉ

**LISE D. FERLAND**  
Agent agréé  
Rés.: 581-3790 Bur.: 585-9500

**SUPER PROMOTION**  
Jusqu'à **7 mois** SANS INTÉRÊT ou REMISE EN ARGENT \$\$\$  
(certaines conditions s'appliquent)

**Meilleurs Voeux à toute la population!**  
À tous mes clients et amis, je souhaite un joyeux Noël rempli de Paix et d'Amour dans les traditions d'autrefois

**Meilleurs Voeux de la saison!**

**PIERRETTE GOUBOUT** **DENIS ASSELIN**

C'est un vrai plaisir en cette saison des Fêtes de mettre de côté la routine des affaires et de vous souhaiter à vous et aux vôtres les meilleurs souhaits pour un **Joyeux Noël et une Magnifique Année 1998**

**RE/MAX UNIS INC. COURTIER**  
491, rue Notre-Dame, Repentigny  
Rés: 654-7273 Bur.: 585-9500

**RE/MAX UNIS INC. COURTIER**

**Meilleurs Voeux à tous!**  
À vous toutes et vous tous qui constituez ma nombreuse et fidèle clientèle, j'offre mes voeux les meilleurs de santé et de prospérité! En 1998 comme toujours vous servir sera ma Fierté!

**Lise Lacas**

**BUREAU 585-9500**

23 ans en immobilier dans la région Agent immobilier agréé

**205 Bureaux/locaux à louer**

REPENTIGNY: rue Notre-Dame, bureaux à louer, 3 mois gratuits, stationnement, plusieurs services, numéro au travail, 1-800-363-3751.

**208 Chalets à louer**

ST-DIDACE: près St-Gabriel, près pistes de motoneiges, hiver, (514)582-1831, (514)835-4539.

ST-MICHEL-DES-SAINTS: chalet ou condos avec/ sans foyer, sur sentier de motoneiges 343, (514)833-6714.

**210 Chambres à louer**

BELLE chambre meublée, salon télévisé, téléphone, cuisine, réfrigérateur, très propre, (514)581-5017.

BELLES chambres, téléphone, câble, micro-ondes, poêle/réfrigérateur, laveuse/sécheuse, stationnement, piscine, 155, Musset, secteur industriel, (514)657-8274, (514)582-4260.

Belles chambres, téléphone, câble, micro-ondes, poêle/réfrigérateur, laveuse/sécheuse inclus, stationnement, entrée privée, près de tout, (514)582-4260.

CHAMBRE à louer, avec salle de séjour, Charlemagne, Diane, (514)581-4886.

CHAMBRE meublée, près Place Repentigny, pour personne tranquille, (514)585-8228.

CHAMBRES: 2e étage, cuisinette, 15 minutes de Catania et J.B.M., Céline (514)654-0328.

**213 Chambres et pensions**

CHAMBRE et pension pour personne âgée autonome, 695\$, (514)642-3809 Lise.

RESIDENCE ST-MARCEL ENR. Chambre et pension avec tous les services d'aide pour personnes âgées autonomes, (514)640-1842.

**215 Comm./magasins à louer**

**LOCAL COMMERCIAL À LOUER**

Place Marseille, Repentigny (coin Iberville et Industriel) Superficie d'environ 1,800 p.c. avec sous-sol, endroit très achalandé. Prix raisonnable. Libre sur demande. **581-4480 581-0475**

**LOCAL INDUSTRIEL À LOUER**

rue Lavoisier env. 1300 p.c. bureau aménagé avec poss. air climatisé prix très abordable libre sur demande information **581-4480**

**220 Condos/coprop. à louer**

MONT STE-ANNE, vue sur la montagne, foyer, tourbillon, possibilité de coucher 1 à 6 personnes. Location à la journée seulement, inf.: (418)871-0019, (418)563-1681, fax: (418)871-0541.

ST-SULPICE: 764 Notre-Dame, #302; à vendre ou à louer, 3-1/2 très propre, 399\$/mois, Mme Lafond (514)589-6737.

VAL St-Côme, condo, 3 chambres, foyer, à côté des pentes de ski, (514)621-8901.

**245 Hors frontières à louer**

FLORIDE: Hollywood, appartements à louer, à partir de 230\$/semaine, 1 mille de la plage, piscine chauffée, T.V. française, chuff-board, appelez Carmen, 1-954-927-6405.

**250 Logements à louer**

\* 5-1/2: Lanoraie, moderne, ensoleillé, construction 1992, cabanon, clôture, 450\$. R. Michaud, (514)582-0022.

\* INTÉRESSANT! REPENTIGNY: Laurier près Iberville, grand 4-1/2, repeint, entrées laveuse/sécheuse, porte-patio, près Rive-Nord, tranquille, cour arrière gazonnée, stationnement (prise), (514)581-8745, (514)585-4652.

\* REPENTIGNY: 197 Notre-Dame, près McDonald, 2-1/2, 325\$-345\$, 3-1/2: 380\$, 4-1/2: 440\$, pas de chauffage ni d'eau chaude à payer, banderole sous-sol, références obligatoires avant visite, s'adresser 196 boul. Iberville (514)585-3850.

3-1/2, 4-1/2, 5-1/2, tapis, frais peint, libres. Repentigny et P.A.T., (514)657-0919, (514)498-9000.

3-1/2, meublé, avec laveuse sècheuse, 450\$ par mois, libre immédiatement, à sous-louer, (514)585-0699.

513 Iberville, grand 4-1/2 fermé, 2 stationnements, tranquille, près de tout, corcieterie disponible, (514)328-7205.

A deux pas des Galeries Rive-Nord, Repentigny, grand 4-1/2, 2 chambres, grande cour gazonnée, 2 stationnements, 400\$, (514)644-0000 Michel, (514)585-8228 Jean-Guy.

A Le Gardeur, près C.L.S.C., 5-1/2, très grand, libre, (514)654-8068.

**250 Logements à louer**

A LEGARDEUR: bloc de 8 logis, 5-1/2, option conciergerie, expérience et références requises. Cellulaire: (514)992-5484 ou (514)661-8461.

A louer rapidement, 5-1/2, propre, 390\$/mois, L'Assomption, (514)589-2307.

A REPENTIGNY: 3-1/2, eau chaude fournie, libre immédiatement, (514)582-7645.

A REPENTIGNY: 5-1/2, 3e, moderne, rue Lafontaine, repeint, insonorisé, (514)581-7728, (514)582-4569.

A REPENTIGNY: vue sur fleuve, grands 2-1/2, 3-1/2, 4-1/2, eau chaude, stationnement, 1 mois gratuit, (514)585-4054, (514)470-1343, (514)591-7892.

BAS duplex, 5-1/2, 181 Notre-Dame, Charlemagne, 465\$, (514)581-6465.

BORD du fleuve, St-Sulpice, bachelor chauffé, éclairé, de luxe, 350\$, laveuse/sécheuse comprises, références exigées, libre immédiatement, (514)589-0367, (514)951-4701.

CHARLEMAGNE 9 Place Yvon Plourde, beau 3-1/2 très propre, libre 1er février, stationnement, près tous services, (514)657-5228.

CHARLEMAGNE, 4-1/2, style condo, chauffage 48\$/mois, loyer 495\$, (514)582-0576, (514)582-2086.

**250 Logements à louer**

CHARLEMAGNE: 3-1/2, 4-1/2, 5-1/2, très grand, très propre, près de la 40, 640, mois gratuit, (514)654-1591.

CHARLEMAGNE: grand 4-1/2 r.d.c., bien éclairé, entrées laveuse, sècheuse, près de tout, libre, 460\$, 1er mois gratuit, (514)582-1443.

L'ASSOMPTION: 4-1/2, salon double, près Collège, 350\$, libre, (514)589-2369, (514)585-8425.

L'ASSOMPTION: grand et luxueux 3-1/2, solarium, bain thérapeutique, "walk-in", lave-vaisselle, stores, planchers bois franc, eau chaude fournie, 475\$/mois, au-dessus du magasin Pauzé, (514)589-3924.

L'ÉPIPHANIE/ L'Assomption, 4-1/2, 5-1/2, split-level, insonorisés au béton, service conciergerie, stationnement privé, logements récents à partir 412\$/mois, (514)949-0033, (514)588-4669.

L'ÉPIPHANIE: 4-1/2, neuf, 1 mois gratuit, disponible immédiatement, après 15h: (514)588-6046.

LAVALTRIE au coeur du village, spacieux 4-1/2, incluant salle à diner séparée, planchers béton, privé et paisible, conciergerie sur place, 415\$, (514)586-3409.

**250 Logements à louer**

LANORAIE: 4-1/2, style condo, insonorisation/ isolation supérieures, stationnement, cabanon, déneigement/ entretien de gazon, (514)887-2158.

LAVALTRIE: 5-1/2, moderne, air climatisé, insonorisé, stationnement, clôture, 575\$, (514)586-4412.

LAVALTRIE: grand 4-1/2, 1er étage, bien éclairé, près Provigo, (514)586-4253.

LAVALTRIE: grand 4-1/2, vue sur fleuve, repeint à neuf, conciergerie sur place Jean-Denis (514)586-4141, Viviane (514)586-0696.

LEGARDEUR: 270 Bonet, grand 4-1/2 demi sous-sol, 1991, style condo, planchers béton, réduit 425\$ par mois, (514)657-0969, pagette: 853-4583.

LEGARDEUR: 3-1/2, situé près services, près autobus, informations: (514)585-4942.

LEGARDEUR: beau 4-1/2, propre, éclairé, secteur tranquille, occupation rapide, (514)581-7818 (514)654-5205.

**250 Logements à louer**

LIBRE immédiatement, 4-1/2, rénové, 1 mois gratuit, (514)644-1067.

P.A.T.: 5-1/2, très grand et luxueux, 640\$/mois, 3-1/2, semi meublé, 395\$/mois, libres immédiatement (514)752-5393, après 18H00 (514)582-2487.

P.A.T.: rue Ste-Anne, petit 4-1/2 avec sous-sol, 450\$, références, (514)227-6394.

REPENTIGNY, L'Assomption, Crabtree, 5-1/2, 4-1/2, 3-1/2, près services, libres immédiatement, (514)589-5051, (514)657-7588, (514)249-5011.

REPENTIGNY: 15 Jean-Talon, 3-1/2, frais peint, eau chaude, planchers bois franc, (514)654-1142.

REPENTIGNY: 20 Jean-Talon, 2-1/2, 3-1/2, 4-1/2, frais peint, eau chaude, bois franc, stationnement, (514)581-9877, pagette: (514)854-1959.

**250 Logements à louer**

REPENTIGNY: 4-1/2 rénovés, 2 chambres fermées, stationnement, possibilité conciergerie, spécial 375\$, (514)898-6048.

REPENTIGNY: 5-1/2 à louer, près de tous les services, planchers de béton, tranquille, beau-coup d'espace de rangement, (514)581-3683.

REPENTIGNY: 50 St-Laurent, 1 mois gratuit 4-1/2, libre immédiatement, entrées laveuse/sécheuse, ventilateur, micro-ondes, tapis, peinture, stationnements (2), 385\$, (514)582-0894.

**LE GARDEUR**  
4 Place Perron  
**4 1/2**  
400\$/mois  
Très propre  
Frais peint, 1er étage  
**585-9004 942-0168**

**REPENTIGNY**  
2 1/2 • 3 1/2 • 4 1/2  
Chauffé, eau chaude, ascenseur, piscine, près des services  
**657-0623 582-5897 654-3399**

**PRIX COMPÉTITIFS IMMEUBLE SUPER IMPECCABLE À CHARLEMAGNE**  
eau chaude fournie verticaux fournis  
4-1/2  
**582-1236**

**PROMOTION REPENTIGNY**  
3 1/2 - 4 1/2  
Près des Galeries-Rive-Nord  
**582-1112**

**APPARTEMENTS IBERVILLE**  
568 IBERVILLE, REPENTIGNY 585-7090  
À LOUER **3 1/2 - 4 1/2**  
**SOYEZ UN CONSOMMATEUR AVERTI**  
✓ Rapport qualité-prix  
✓ Clientèle choisie  
✓ Paix et sécurité

**RE/MAX** REMAX UNIS INC.  
COURTIER IMMOBILIER AGRÉÉ  
**FRANÇOISE BOUDREAU**  
Agent immobilier agréé  
Bur.: 585-9500  
À VOTRE SERVICE DEPUIS 15 ANS  
N'hésitez pas à me contacter  
**MEILLEURS VOEUX**  
pour Noël à tous mes fidèles clients  
**BORD DE L'EAU**  
REPENTIGNY: Cott., garage, 4 c.a.c. au même palier, foyer au salon, pl. marquetterie, 3 s.d.b., s-sol fini en partie, int. propre, très belle cour, pisc. cr. clôturée, très beau secteur.  
**POSSIBILITÉ D'ÉCHANGE**  
REPT: Condo situé au 2e étage, grande s.d.b., belle cuis. mélam. blanche, terrasse 11x15, 2 stationnements, accepterait éch. prop. valeur approx. 100,000\$, prix 75,500\$.  
**REPRISE DE FINANCE**  
**LE GARDEUR**  
Bung. '92, s-sol en partie fini, grand balcon, cour clôturée, tx 1,749\$, prix 87,500\$

**NOUVELLE ADMINISTRATION**  
**Bord de l'eau STYLE CONDO**  
3 1/2 **410\$**  
4 1/2 **410\$**  
**POÊLE-FRIGO DISPONIBLES**  
Frais peint, rénovés CHARLEMAGNE  
**582-2023**

**Entre Canins Félines**  
Cour d'obéissance Maternelle - Novice I - II  
Soir et samedi Conseiller canin 15 ans d'expérience  
Inf. Daniel et Christine  
**Spécial avant Noël**  
**582-3390**

**Bonjour Belle nuit de Noël et de Nouvelle Année!**  
Une autre s'achève. Merci à tous nos clientes et clients. Pour cette future année, je vous souhaite que vous preniez du temps pour chacun de vous et de réaliser vos rêves. Prenez le temps de vivre, de jouer et d'aimer. Et si vous désirez choisir un nouveau nid d'amour, Lucie sera à votre service. Plein d'amour, Plein de soleil, Gros becs. Merci!

**145,000\$ - COMMERCIAL**  
Maison + garage, excellent pour tout commerce. Stationnement +/- 20 voitures. Maison 4 côtés briques, toit, fenêtres refaits. Belle qualité, rev. 800\$/mois. Excellent achat.

**124,300\$ - IMMENSE**  
Chaletreuse, près de tout à pied. Fonctionnelle, pisc. creusée 30' x 15'. Planchers marquetterie, armoires érable, 2sdb, Untransfert. La maison de 30 ans, super!

**IMPECCABLE - UN SOU NEUF**  
Belle décoration, une belle qualité, jumelé avec garage, sur un coin, situé dans un rond-point. Sous-sol fini. Le plus beau!

**PARTS À VENDRE**  
Sur 3 immeubles à revenus ou pour terre - informez-vous.

**69,900\$ - SUCCESSION**  
P.A.T.: Cottage détaché, taxes: 1,800\$, 6,600 p.c. 4 cac même palier, très ensoleillé, paysager. Belle occasion!

**96,500\$**  
L'ASSOMPTION: Clôturé par haie de cèdre 10'. Cuisine de rêve, rien à faire, 2+1 foyer, s.de lav., IGA/magasins à pied. Tranquille, rue transversale, parc arrière.

**95,500\$ - IDÉAL POUR TOUT**  
Logement, entrée extérieure, bureaux, garderie. Pisc. ht (3 ans), paysager, 5 cac + log., cui. neuve, très moderne, très ensoleillé. Ouvert à toute offre. Très propre!

**OCCASION UNIQUE!**  
28,000\$ - Informez-vous à Repentigny-Chalet à réparer.

**SUPER - SUPER**  
Rue Rouen à Montréal, logement au s-sol, pour la belle-maman. Impeccable, grandes pièces, rien à faire, planchers lattes, 4 c.a.c. À comparer!

**57,200\$ - TRÈS BEAU**  
2 stationnements, face au parc, très calme, très bien décoré, semi sous-sol au 1er, très éclairé, foyer. Le moins cher pour ce qu'il a.

**54,640\$ - SUPER**  
Locataire actuellement 500\$/mois, impeccable, tout refait, toiture, armoires, plafond, planchers de lattes. Beau quartier, vue sur le fleuve. Grand calme, Laval.

**FERMETTE - 65,900\$**  
70,000 p.c. Cottage, 2 bâtiments, 4 cac, même étage, tout de lattes (murs et plafonds), très grande cuisine, grand salon, combustion lente, très clair. A négocier!

**85,600\$ - URGENT TRANSFERT**  
REPENTIGNY: 3 cac même palier, tout plancher lattes, four encastré, plaque chauff. Très grand sous-sol, 2 s.d.b. Très éclairé. À comparer!

**Lucy Désy**  
AGENT IMMOBILIER AFFILIÉ  
**582-7688**

**MEILLEURS VOEUX À TOUS!**  
En cette période de réjouissances, je désire souhaiter à tous mes client(e)s et ami(e)s, de passer de très belles Fêtes et une excellente année 1998 et, par la même occasion, vous remercier de la confiance que vous m'avez accordée.  
**Claudette Bourgeois**  
**RE/MAX** REMAX UNIS INC.  
COURTIER IMMOBILIER AGRÉÉ  
491 rue Notre-Dame, Repentigny rés.: **582-0646 585-9500**

250 Logements à louer

REPENTIGNY: condo 4-1/2, avec foyer, impeccable, moderne, insonorisé, idéal retraite, voisin centre d'achat, (514)585-4569.

REPENTIGNY: grand 3-1/2, chauffé, planchers béton, face fleurie, tranquille, mois gratuit, (514)582-5667, (514)654-5769.

REPENTIGNY: rue Leclerc grand 4-1/2, 1er balcon, insonorisé, très éclairé, tranquille, cabanon, près services, propre, libre fin novembre, (514)581-8916.

REPENTIGNY: très grand 4-1/2, tapis récents, stationnement privé, près école/arena, près centres commerciaux, 1-1/2 mois gratuit, (514)235-1951, (514)657-2973.

ST-ROCH l'Achigan: 3-1/2, semi meublé, 400\$/mois, cabanon, espace stationnement, grande terrasse, (514)654-4097.

ST-ROCH-L'ACHIGAN: 5-1/2 grande terrasse, cabanon, stationnement, 490\$, libre janvier 98, (514)654-4097.

ST-SULPICE: 4-1/2, 2e étage, 325\$, 4-1/2 chauffé, éclairé, 350\$. Semi-détaché, 4-1/2, 350\$, (514)589-5462, 20h00 à 23h00.

VILLE St-Sulpice: 3-1/2, 2e étage, condo, 425\$/mois, libre immédiatement, (514)335-9485.

255 Log. chauffés à louer

BACHELOR, 4 pièces, éclairé, chauffé, poêle tridaira laveuse/sècheuse, câble TV, stationnement, L'Épiphanie, nouvelle maison, (514)588-6607, (514)270-1548.

L'ASSOMPTION 4-1/2 chauffé, eau chaude fournie, stationnement, tranquille, (514)856-2020 + (514)641-1337.

P.A.T.: 1 mois gratuit, 4-1/2, chauffé, eau chaude fournie, meubles si désiré, près église, écoles, autobus, services, (514)640-0523, (514)589-3730.

REPENTIGNY: 4-1/2, eau chaude fournie, 462\$, moins 100\$ par mois jusqu'en juillet, (514)589-1328.

280 Maison repos/centre occu.

CHARLEMAGNE: hébergement personnes âgées, tranquillité et bien-être assurés, (514)581-4517.

VILLA Marianne, approuvé par la région régionale, chambres privées disponibles, avec chambre de bain, 9514)581-7342.

285 Propriétés à louer

A LANORAIE: maison à louer 2 c.a.c., foyer, cour clôturée, 550\$ par mois, informations: (514)654-6241.

L'ASSOMPTION: semi-détaché 5-1/2, grand patio, cabanon, 585\$/mois, libre (514)893-5458.

MAISON, Lavaltrie, 2 chambres, disponible immédiatement, 450\$, (514)654-3781.

REPENTIGNY: bungalow rénové, 5 c.a.c., cuisine 12x18, four encastré, plaque chauffante, salon 12x24, foyer, sous-sol fini, combustion lente, clôturé, plusieurs extra, libre 1 semaine d'avis, références, possibilité de vente, 875\$, (514)654-6318.

ST-GERARD-MAJELLA: spacieuse maison, 800\$/mois, bail mensuel, références demandées, (514)589-3945, (514)984-1213.

290 Terrains à louer

TERRAIN pour maison mobile à louer, Domaine Des Érables à L'Assomption, libre immédiatement, 150\$/mois, (514)581-4908.

305 Construction/rénovations

FINITION sous-sol, tirage joints, général, travail garanti propre, Jean-Yves (514)589-2987, pagette: 837-9594.

MENUISIER Rénovation intérieure/ extérieure, 35 ans d'expérience, portes, fenêtres et patio, (514)582-8193, cellulaire (514)892-8559.

RENOVATIONS intérieures: armoires cuisine, céramique, salle de bains, références, François, (514)585-4539, pagette (514)203-7265.

305 Construction/rénovations

RENOVATION de qualité, travaux complets intérieur/ extérieur, portes/ fenêtres, peinture, (514)581-7589, (514)582-5508.

INSPECTION DE BÂTIMENT

- Pré-achat  
- Construction neuve  
- Rénovation

GROUPE HABEX INC. Consultant en habitation 581-4616

310 Ébénisterie/décapage

DÉCAPAGE DE MEUBLES Teinture, blanchiment, laque, naturel, texture, meubles usagés/ neufs, finition au fusil, estimation gratuite, (514)589-0807, pagette: (514)440-2853.

DÉCAPAGE de meubles, finition fusil, toutes les couleurs, estimation gratuite, (514)589-1657.

330 Lavage/nettoyage

BENCO SPECIAL NOVEMBRE - DECEMBRE

Divan - Sofa, la pièce 24\$

Lavage de mur... la pièce 34\$

Nettoyage de tapis... la pièce 19\$ (minimum 2 pièces)

Lavage de vitres... 25\$

ANTI-TÂCHE SCOTCHGARD 3M DISPONIBLE

Faites confiance à une entreprise familiale Travail fait par le proprio

SERVICE 7 JOURS 588-6357

\* Jeune peintre, 7 ans d'expérience, estimation gratuite, Eric, (514)585-3230.

PEINTRE 24 ans d'expérience, intérieur/ extérieur, estimation gratuite, demandez Serge, (514)588-4887.

335 Peinture/décoration

PEINTRE 24 ans d'expérience, intérieur/ extérieur, estimation gratuite, demandez Serge, (514)588-4887.

340 Plancher

SABLAGE DE PLANCHERS Eugène Francoeur et Fils Ent. Entrepreneur licencié. Faites confiance à une entreprise familiale de 30 ans d'expérience. Appliquons 4 couches pour plus de résistance, installation et décapage, rampes, marches, réparations, teinture, "bleach", posons planchers pré-vernissés, (514)588-5149.

340 Plancher

Planchers G.S. inc. 25 ans D'expérience S.Morin L'Épiphanie 588-3726

Les planchers

Sablage des planchers  
Crystal ou vernis  
Pose de planchers en bois franc  
Teinture (couleurs au choix)  
Membre de L.A.P.C.H.C.

DODGE Caravan 94, rouge, 98,000 km, très propre, A1, femme propriétaire, demande 12,000\$, (514)657-0070 ou (514)927-0775.

HONDA CRX 1988, 160,000 km, système de son, mécanique A-1, (514)654-1816.

2 LITS capitaines, mélamine blanc, matelas et couvre-lits inclus, 200\$ chaque, (514)654-0074.

MEUBLES, appareils électroménagers à vendre, cause départ après 18h.: (514)581-0990.

MEUBLES, appareils électroménagers à vendre, cause départ après 18h.: (514)581-0990.

MEUBLES, appareils électroménagers à vendre, cause départ après 18h.: (514)581-0990.

MEUBLES, appareils électroménagers à vendre, cause départ après 18h.: (514)581-0990.

MEUBLES, appareils électroménagers à vendre, cause départ après 18h.: (514)581-0990.

MEUBLES, appareils électroménagers à vendre, cause départ après 18h.: (514)581-0990.

MEUBLES, appareils électroménagers à vendre, cause départ après 18h.: (514)581-0990.

MEUBLES, appareils électroménagers à vendre, cause départ après 18h.: (514)581-0990.

MEUBLES, appareils électroménagers à vendre, cause départ après 18h.: (514)581-0990.

MEUBLES, appareils électroménagers à vendre, cause départ après 18h.: (514)581-0990.

MEUBLES, appareils électroménagers à vendre, cause départ après 18h.: (514)581-0990.

Rajeunissez vos vieux meubles

• Finition moderne, laque transparent, de couleur, teinture bleach, poudre métallique

Roger Martel artisan • Décapage 588-2778

340 Plancher

PLANCHER DESGAGNÉ ET FILS INC. ENTREPRENEUR LICENCIÉ

- Pose de planchers ou parquetterie

- Sablage avec sableux à ruban, finition cristal

- Teinture au choix

589-9253 Pag. 930-4221

P.B. enr.

• Sablage & réparation de plancher

• Finition cristal

• Pose de parquetterie et lamelle

• Teinture au choix sur place

TRAVAIL GARANTI ESTIMATION GRATUITE Pierre Bourdon 586-3029 Lavaltrie

355 Rembourrage

A-1 rembourrage tous genres, estimation gratuite, service rapide et garanti, (514)355-2485, (514)941-5212 cellulaire.

410 Camions à vendre

FORD Cub Van E350, 1989, boîte 14 pieds, 157,000 KM, diesel, pas de transmission, moteur à vérifier, 1,950\$ négociable, (514)966-1655, (514)585-1996.

420 Ferrailles

ACHETONS autos et camions, bonne ou mauvaise condition, payons comptant, allons chercher gratuitement, ouvert 7 jours, 588-4418, 588-1011.

430 Motoneige

ARTIC-CAT 1994, 700CC, ZR, pont agressif, lisses neuves, poignées chauffantes, toile, patin plastique, clutch Black Mag, 3,700 milles, 4,150\$, (514)581-8665.

440 Pièces/accessoires

4 PNEUS d'hiver neufs, 185-70-14, prix à discuter, (514)589-3591.

470 Voitures à vendre

\* ACHAT autos jusqu'à 10,000\$, toutes conditions pour route, meilleurs prix, allons chercher, (514)945-0711.

490 Voitures à vendre

AVOIR besoin d'une voiture et ne pas avoir du crédit? Solution! Location avec privilège d'achat. Continental location. (514)446-2800, Région de Québec (418)834-2276.

CAVALIER '88, familial, 4 cylindres, automatique, 135,000 KM, 4 portes, 850\$ négociable, (514)966-1655, (514)585-1996.

DODGE Caravan 94, rouge, 98,000 km, très propre, A1, femme propriétaire, demande 12,000\$, (514)657-0070 ou (514)927-0775.

HONDA CRX 1988, 160,000 km, système de son, mécanique A-1, (514)654-1816.

2 LITS capitaines, mélamine blanc, matelas et couvre-lits inclus, 200\$ chaque, (514)654-0074.

MEUBLES, appareils électroménagers à vendre, cause départ après 18h.: (514)581-0990.

MEUBLES, appareils électroménagers à vendre, cause départ après 18h.: (514)581-0990.

MEUBLES, appareils électroménagers à vendre, cause départ après 18h.: (514)581-0990.

MEUBLES, appareils électroménagers à vendre, cause départ après 18h.: (514)581-0990.

MEUBLES, appareils électroménagers à vendre, cause départ après 18h.: (514)581-0990.

MEUBLES, appareils électroménagers à vendre, cause départ après 18h.: (514)581-0990.

MEUBLES, appareils électroménagers à vendre, cause départ après 18h.: (514)581-0990.

MEUBLES, appareils électroménagers à vendre, cause départ après 18h.: (514)581-0990.

MEUBLES, appareils électroménagers à vendre, cause départ après 18h.: (514)581-0990.

MEUBLES, appareils électroménagers à vendre, cause départ après 18h.: (514)581-0990.

MEUBLES, appareils électroménagers à vendre, cause départ après 18h.: (514)581-0990.

MEUBLES, appareils électroménagers à vendre, cause départ après 18h.: (514)581-0990.

MEUBLES, appareils électroménagers à vendre, cause départ après 18h.: (514)581-0990.

MEUBLES, appareils électroménagers à vendre, cause départ après 18h.: (514)581-0990.

MEUBLES, appareils électroménagers à vendre, cause départ après 18h.: (514)581-0990.

528 Divers à vendre

GRANDE liquidation, 3 jours seulement, les 23, 24 et 27 décembre! Prix spéciaux en magasin. Nous payons la T.P.S. sur tout achat de 100\$ ainsi que la T.V.O. sur tout achat de 500\$. Matériaux imparfaits... prix parfaits! Matériaux A Bas Prix Lavaltrie, (514)586-5008.

POELE combustion lente pouvant être encastré dans foyer, 250\$, (514)589-8366.

PORTES garage usagées, à partir 125\$, (514)471-5510.

TABLE de conférence avec 6 chaises, arbres artificiels, tapis roulant, prix à discuter, (514)582-4971.

TABLE de pool, accessoires, 4x8, valeur 1,850\$, prix 850\$, (514)582-9254.

530 Encan

ENCAN tous les mercredis et samedis, (19h00), beaucoup de prix de présence, achetez facilement, 377 Marien, Montréal-Est, (514)645-4085.

535 Instruments de musique

LIQUIDATION de pianos droits et à queue, (514)990-7752.

PIANO droit à vendre, très bon état, 1,100\$, (514)585-0902.

595 On demande

AIDEZ les pauvres, nous ramassons électroménagers, meubles, rideaux et tout, (514)272-2950.

610 Bars/hôtels/restaurants

OFFRE D'EMPLOI SERVEUR(EUSE) avec expérience chez Mikes de préférence. PRÉSENTEZ-VOUS AU 190 Notre-Dame, Repentigny avec votre cv. entre 13h et 16h Demandez Jacques

635 Emploi divers

(ATTENTION étudiants(es)): besoin d'argent pour Noël, meilleures conditions au Québec c'est garanti, Play Station, Nintendo 64 à gagner, (514)492-8081.

CHANGEZ vos loisirs, travail facile et payant, devenez vendeurs(euses) indépendants(es) Avon et recevez cadeau gratuit valeur de 20\$, quantité limitée, (514)654-3784.

MACHINISTE/ soudeur(euse)/ assembleur(euse) avec expérience. Emploi permanent à Assomption. Faire parvenir C.V. au: C.P. 188, St-Sulpice, Qc, J5W 3W3.

OFFRE d'emploi pour un professeur d'aérobic, composez (514)582-8467, demandez Franca.

RECHERCHE 39 personnes pour perdre du poids et gagner de l'argent, (514)654-9787.

CARRIÈRE RECHERCHE REPRESENTANT(E)

\* Posséder un DEC ou équivalent

NOUS OFFRONS:

• Salaire: possibilité de revenu supérieur

• Commission

• Cours de formation

• Clientèle fournie

Faire parvenir C.V. à: Luc Durocher

LONDON LIFE 7151 Jean-Talon est bureau 204, Anjou HTM 3N8

BEAU BOIS FRANC DU NORD, érable, merisier, livraison, (514)586-2285, Ferme Gauthier, 210, rang St-Jean nord-est, Lavaltrie.

BOIS d'allumage, spécial grosse poche, 20 De Leemans, Lavaltrie, Jean-François, (514)586-5165, (514)857-5933.

BOIS de foyer, bois franc, fendu, 45\$, livraison incluse, Bois de foyer Ginette: 4601 route 125, Rawdon, (514)834-4329, (514)834-5159.

528 Divers à vendre

DIVAN-LIT, chaise berçante, petite table (sion), meuble audio/ vidéo, bibliothèque, meuble ordinateur, vidéo, télévision, système de son, exerciceur, tableau avec non, caméra 35 mm, prix discutables, (514)654-4572, (514)494-2356.

LA MINE D'OR LAVALTRIE

Vous avez des choses à vendre? Venez les laisser en consignment Nous vendons de tout pour la maison et l'extérieur

OUVERT DU JEUDI AU DIMANCHE

999, rue Notre-Dame, Lavaltrie 586-3374

999, rue Notre-Dame, Lavaltrie 586-3374

999, rue Notre-Dame, Lavaltrie 586-3374

999, rue Notre-Dame, Lavaltrie 586-3374

999, rue Notre-Dame, Lavaltrie 586-3374

999, rue Notre-Dame, Lavaltrie 586-3374

999, rue Notre-Dame, Lavaltrie 586-3374

999, rue Notre-Dame, Lavaltrie 586-3374

999, rue Notre-Dame, Lavaltrie 586-3374

999, rue Notre-Dame, Lavaltrie 586-3374

999, rue Notre-Dame, Lavaltrie 586-3374

999, rue Notre-Dame, Lavaltrie 586-3374

640 Gardiennage

LEGARDEUR chercheurs, non fumeuse, pour garder à notre domicile, 2 enfants, 7 et 8-1/2 ans, 5 jours par semaine, de 7h30 à 18h, travaux ménagers à faire, (514)585-7248 après 19h la semaine.

REPENTIGNY cherche gardienne lundi au vendredi, 7h30 à 16h30, pour 2 enfants 8 et 2 ans, début janvier, (514)582-2941.

REPENTIGNY, secteur J.B.M., chercheurs gardienne, non-fumeuse, à notre domicile (514)582-4327.

REPENTIGNY: recherche femme responsable pour garder à la maison, de 12h30 à 17h00, 5 jours/semaine, Hélène, (514)582-0300.

665 Personnel demandé

EDUCATEUR(TRICE) demandé(e) avec formation et/ou expérience en animation pour handicapé, les samedis (minimum 6 heures). Exigences: automobile, établir plan d'activité, disponibilité. Salaire 8\$/heure, (514)654-7590.

680 Services domestiques

RECHERCHE femme pour entretien ménage complet, Dynamique, très ordonnée, (514)582-5561.

690 Ventes

Recrutons personnes ambitieuses et motivées. Primes d'encouragement offertes. Si vous désirez réussir et si vous avez une bonne attitude, composez pour une entrevue le: 585-1007

695 On demande

Filles pour escortes demandées 586-0831 Pag.: 580-1198

705 Cours

COURS D'ANGLAIS DONNÉS à l'année, tous les niveaux, groupe maximum 6, 3h/semaine: 36\$, payable au mois, tout inclus. Déductible d'impôt. Étudiants 1 heure/semaine, 12\$. Expérience de 12 ans, cours efficaces, évaluation gratuite, permis de S.Q.D.M. Mme Fortin, 577 Notre-Dame, Repentigny, (514)586-3330 ou (514)586-1399, laissez message, répondez sans délai.

COURS de peinture à l'huile, pour débutants, intermédiaires et avancés. Soirée "porte ouverte", 7 janvier, 19h-22h: informations, démonstration et inscription. Session débutant 12 janvier, 130 Point du Jour Nord, L'Assomption (5 maisons du I.G.A.), (514)589-0565.

VOYANCE TAROT 8 MINUTES GRATUITES NUMÉROLOGIE Je me présente Justine J'ai plus de 38 années d'expériences en voyance Mes collègues sont Nicole, Marie-Huguette et Mindy. Nous sommes de véritables voyantes hautement qualifiées. Cet appel pourrait changer votre vie. Amour, argent, santé, travail, chance 24hres, 3.79 min 1-900-451-5276

LA MAISON DES SC. OCCULTES! Cours: Tarot, astrologie I, chiromancie, astronomologie, harmonisation des chakras etc. 323-7017, Ligne voyance en direct, 4.50\$/minute, 1-900-451-3444.

VOYANCE TAROT 8 MINUTES GRATUITES NUMÉROLOGIE Je me présente Justine J'ai plus de 38 années d'expériences en voyance Mes collègues sont Nicole, Marie-Huguette et Mindy. Nous sommes de véritables voyantes hautement qualifiées. Cet appel pourrait changer votre vie. Amour, argent, santé, travail, chance 24hres, 3.79 min 1-900-451-5276

LA MAISON DES SC. OCCULTES

843

Gardieries

GARDERIE domiciliaire, secteur Brien + Iberville, bons soins, bonne nourriture, amour gratuit. (514)585-0799.

843

Gardieries

LAVALTRIE: L'Arc-en-Ciel! Milieu familial, personnalisé, éducatif, 4 ans à 55, 3 places disponibles. Nataly. (514)586-4266.

843

Gardieries

REPENTIGNY garderies enfants de tous âges, nourriture saine, cour clôturée. Micheline (514)582-7645.

843

Gardieries

J'OFFRE mes services pour altérations de toutes sortes. Lise (514)654-5944.

843

Gardieries

A REPENTIGNY: près du parc Champigny garderies enfants à la semaine, repas équilibrés, attention continue, très maternelle. Françoise au (514)657-1165.

880

Services domestiques

FEMME sérieuse ferait entretien ménager, honnête, expérience, références. (514)586-0566.

890

Travail bureau/trait. texte

PETITE garderie sur Laurendeau, jour/soir/fin de semaine. (514)654-3668.

TU RECHERCHES UNE GARDIENNE? Le Gardeur: coin La-combe/Cherrier, maman attentive prendrais soin de toi, bon repas, petits amis, ambiance chaleureuse. Je t'attends, Sylvie. (514)654-7485.

852

Massage

..... A bon massage de détente complète, super relaxant. (514)629-8297.

ANICK et Rébecca reçoivent: samedi au mercredi. Joyeuses Fêtes, 50\$. (514)494-0457.

KARINE: massage très sensuel, discret, de 11h00 à 21h00 (514)354-6379.

MASSAGE musculaire complet/relaxation, lundi au vendredi. Jonathan, (514)589-1477. L'Assomption.

MASSOTHERAPIE, suédois, détente, tension musculaire, 7 jours. Jean-Philippe: (514)582-7397 Repentigny.

853

Massage érotique

MASSAGE à "Sensation XXX" par Martin, films 3X, rasage. (514)686-1644.

865 Paramédical avec permis

CONSULTANTE en relation d'aide: mal dans ta peau, peur, angoisse, burn-out, timidité. Informations: (514)657-8442

880 Services domestiques

ENTRETIEN ménager, résidentiel ou commercial, hebdomadaire ou mensuel, travaux légers ou lourds. (514)644-2073.

890

Travail bureau/trait. texte

CURRICULUM Vitae (convaincant), rédaction, orthographe, secrétariat, télécopieur, confidentialité. G.Lafrance: (514)644-0344.

905

Argent à prêter

CENTRE de location du Nord, prêts argent sur auto, TV, vidéo, caméra, bijoux, etc. Aussi financement sur auto usagée. AUCUN crédit refusé. Demandez Michel. (514)433-8004.

930

Occasions/prop. affaires

Canada et Québec: Subventions, prêts pour petites, moyennes entreprises, nouvelles ou existantes. Renseignements: Centre d'Aide pour petites entreprises 1-800-567-2383 Ext. 2.

SUCCES financier, concept innovateur. Nouveau au Québec. Revenus moyens annuels 50,000\$. Temps plein ou partiel, aucun investissement, aucun inventaire, aucune vente directe, aucun risque. 1-800-967-4584 ou (514)667-9425.

985

Prières/remerciements

REMERCIEMENT au Sacré-Coeur de Jésus pour faveur obtenue. S.D.

## PREMIÈRE OPTION

IMMOBILIER INC.  
COURTIER IMMOBILIER AGRÉÉ



582-3006

Noël est le temps de l'année où l'on partage la Joie, l'Amour, le Rire et l'Amitié. Souhais sincères en cette saison bénie, pour un JOYEUX NOËL à tous nos clients ainsi qu'à leur famille et à tous les gens de la région. De Janet, Nino, Carlo et Bettina PICCINI.

### LE COURTIER INTACT GISELE ST-ANDRÉ INC.

COURTIER IMMOBILIER AGRÉÉ  
FRANCHISE INDÉPENDANT ET AUTONOME  
DE LE COURTIER INTACT INC.

ESTIMATION GRATUITE  
18 ANS D'EXPÉRIENCE DANS VOTRE SECTEUR  
POUR UN SERVICE PROFESSIONNEL ET PERSONNALISÉ

582-8360

GISELE ST-ANDRÉ  
AGENT IMMOBILIER AGRÉÉ

À l'occasion des Fêtes  
Je tiens à remercier tous mes clients(es) et amis(es) de la confiance témoignée durant l'année 97 ainsi que par le passé.  
En toute amitié, je vous souhaite mes meilleurs vœux de paix, de santé et de bonheur pour la Nouvelle Année 98.



REPT: Spacieux split 90, garage, 3 chambres au niveau, familiale R.D.C., app. encastrés, foyer salon, thermop., pl. marquetière, piscine, croissant, 6,500 p.c., en bas de l'évaluation, 142,500\$.

L'ASSOMPTION: Joli bungalow 91 moderne, décor 96, aire ouverte, 3 chambres, sous-sol très bien aménagé, bain podium, possibilité garage, piscine creusée, très belle cour, 108,500\$.

LE GARDEUR: Bungalow, aire ouverte, 2+1 chambres, armoires mélamine blanche, appareils encastrés, toiture 96, salon split, près école et services, 89,500\$.

### POURQUOI?

1-800-668-6381



MedicAlert

# Joyeux Noël

Bonne et Heureuse Année 1998 à toute la population!

En cette période de réjouissances familiales, c'est avec beaucoup de plaisir que je viens un instant partager votre intimité et vous offrir mes Meilleurs Vœux de la saison

**YVES ROY**

**RE/MAX® REMAX UNIS INC.**  
Courtier Immobilier agréé  
491, RUE NOTRE-DAME, REPENTIGNY  
Bur.: 585-9500  
Rés.: 589-2903

### La Capitale

BANLIEUE EST COOP  
COURTIER IMMOBILIER AGRÉÉ



Raynald Michaud  
582-0022

Évaluation gratuite

Venez consulter ma page d'accueil sur INTERNET  
<http://www.mls.ca>

Possibilité des 7 premiers paiements GRATUITS



Je profite de cette merveilleuse occasion du temps des fêtes pour souhaiter à tous JOYEUX NOËL

**NOUVEAU**  
Vous recherchez luxe, tranquillité, pas d'entretien, situé près de tout! J'ai la solution! Ce magnifique condo, bord du fleuve, taxes basses, bien situé, contactez-moi pour plus d'informations.

**LE BOISÉ**  
Coquet bung., très clair, fen. maniv., p-patio, porte-avant neuves 96, belle s.d.b., bien décoré, très propre, beau terrain, près de tout! 109,900\$, 104,900\$.

**PISCINE CREUSÉE**  
BANLIEUE: Maison à aire ouverte et à paliers, 3 c.a.c., cuisine équipée, foyer, fenêtres à manivelles, piscine creusée, etc., 75,900\$. Pourrait louer votre logement.

**AUCUN VOISIN ARRIÈRE**  
L'ASSOMPTION: Coquet bungalow situé dos au champs, 3+1 c.a.c., joli cuisine armoires chêne pâle, s-sol fini, belle cour clôturée, piscine, 89,900\$.

**IMPECABLE 127,500\$**  
REPENTIGNY: Split situé près de tous les services, super impeccable, avec terrain aménagé avec goût. 3 c.a.c. même niveau. 127,500\$. Éval. 140,000\$.

**CLÉ EN MAIN**  
Vous rêvez luxe, beauté, espace! D'un décor qui sort de l'ordinaire! Arrêtez vos recherches. La voici! Venez voir par vous-mêmes! 159,900\$, 149,900\$, 139,900\$.

## ENCOURAGEONS LE DIALOGUE ENTRE FUMEURS ET NON-FUMEURS!

Joignez-vous à la «Brigade Abat-Tabac» provinciale de l'Association pulmonaire du Québec. Devenez Membre Supporteur ou Membre Actif.

Pour le membre actif, la trousse individuelle d'intervention «Abat-Tabac» offre des outils pour cesser de fumer, favoriser l'implantation de politiques sur le tabagisme, aider un ami à cesser de fumer ou faire la promotion du non-tabagisme.



Les formulaires d'adhésion et la carte de membre de la «Brigade Abat-Tabac» sont disponibles dans les CLSC, dans les pharmacies où on ne vend pas de tabac, les chaînes: Brunet, Familiprix, Clinique Santé, Santé Service, Promoprix, les Comptoirs pharmacies Wal-Mart et à l'Association pulmonaire du Québec.

### LE TABAGISME EST UN PROBLÈME COLLECTIF, À NOUS DE LE RÉGLER!

Association pulmonaire du Québec

La trousse Abat-Tabac est en vente aux comptoirs à 12,95\$ Pharmacies Wal-Mart et à l'A.P.Q.

Le programme «Abat-Tabac» bénéficie d'une subvention du ministère de la Santé et des services sociaux du Québec

Montréal: 596-0805 / Extérieur: 1-800-295-8111



REPENTIGNY

### AVIS PUBLIC

PRENEZ AVIS que le conseil municipal tiendra une séance spéciale sur le budget **lundi le 12 janvier 1997, à 20 heures** à la salle des délibérations du conseil au 435 boulevard Iberville, à Repentigny.

Le présent avis est publié conformément aux dispositions de l'article 474.2 de la Loi des cités et villes.

Donné à Repentigny, ce 23e jour de décembre 1997.

L'Assistant-greffier  
Yvon Massicotte

(À noter que la période de questions lors de cette séance portera exclusivement sur le budget)

### avis de demandes relatives à un permis ou à une licence

Gouvernement du Québec  
Régie des alcools, des courses et des jeux

Toute personne, société ou association au sens du Code civil peut, dans les **trente jours** de la publication du présent avis, s'opposer à une demande relative au permis ou à la licence ci-après mentionné en transmettant à la Régie des alcools, des courses et des jeux un écrit assermenté qui fait état de ses motifs et intervenir en faveur de la demande, s'il y a eu opposition, dans les **quarante-cinq jours** de la publication du présent avis.

Cette opposition ou intervention doit être accompagnée d'une preuve attestant de son envoi au demandeur ou à son procureur, par courrier recommandé ou certifié ou par signification à personne, et être adressée à la:  
**Régie des alcools, des courses et des jeux**, 1, rue Notre-Dame Est, Bureau 9.01, Montréal (Québec) H2Y 1B6.

Nom et adresse du requérant	Nature de la demande	Endroit d'exploitation
Complaisance, Rosaire	Addition d'autorisation de danse	763, route 341 Local 1 et 2
BAR DU LAC 763, route 341	et spectacles	L'Épiphanie (Québec) J5X 4E4
Local 1 et 2	avec nudité	
L'Épiphanie (Québec) J5X 4E2	dans bar existant	
Dossier: 1392-281	Permis additionnel	
	1 bar sur terrasse	

Le président et directeur général  
Ghislain K.-Lafamme, avocat

Québec



DENIS ASSELIN  
585-9500  
654-7273



MARIELLE BEAUDRY  
585-9500



JOSÉE CHAMPAGNE  
585-9500



FRANÇOISE BOUDREAU  
585-9500  
581-3631



CLAUDETTE BOURGEOIS  
585-9500  
582-0646



RAYMOND DESJARDINS  
585-9500  
589-5392



COLETTE GAUDREAU  
585-9500  
654-0373



CHRISTIANE BLOUIN  
585-9500



DANIEL DOYON  
585-9500  
654-8435



MIREILLE DESLAURIERS  
585-9500  
582-4086



*Lorsqu'arrive le temps  
des fêtes, nos pensées  
se tournent avec*



*gratitude vers ceux et celles qui nous ont  
permis de toujours aller de l'avant.*

*C'est avec cet état d'esprit que nous disons...*

# Joyeuses Fêtes!

*Bonne et Heureuse Année 1998  
à toute la population*



De toute l'équipe de  
**RE/MAX<sup>®</sup>**  
unis inc.



PIERRETTE GODBOUT  
585-9500  
654-7273



YVES ROY  
585-9500  
589-2903



DONALD CHICOINÉ  
585-9500



DENISE PELLETIER  
585-9500  
654-1514



MICHELLE PETITCLERC  
585-9500  
585-5899



LISE LACAS  
585-9500  
581-0664



CÉLINE RATELLE  
585-9500  
582-0717



ROBERT PARADIS  
585-9500



SYLVAIN CHAYER  
585-9500



LISE D. FERLAND  
585-9500  
581-3790

**RE/MAX<sup>®</sup>**

Courtier immobilier agréé

**RE/MAX  
UNIS INC.**

491 NOTRE-DAME  
**REPENTIGNY**

**585-9500**

Internet: <http://www.mls.ca>

### SKIS ALPINS

Rossignol V3K, VSK, V3KL P.S.M. 400\$  
 Kastle TCX03, TCX06 P.S.M. 400\$  
 Head ML5, M5 P.S.M. 299\$  
 Dynastar 4.1, 3.5 P.S.M. 375\$

**SOLDE 99-98\$**

Dynastar Mondial P.S.M. 279\$  
 Rossignol 4SM P.S.M. 499\$  
 K2 Hyper P.S.M. 405\$  
 Salomon Evolution Lite P.S.M. 549\$  
 Salomon Evolution 7000 P.S.M. 549\$

**SOLDE 149-98\$**

Kastle Pure Machine GP ou SL P.S.M. 699\$  
 Kastle Speed Machine GS P.S.M. 799\$  
 Dynastar S9 ou X8 96-97 P.S.M. 649\$

**SOLDE 199-98\$**

Salomon ProLink Equipe IS P.S.M. 799\$  
 Rossignol Viper S Dualtec P.S.M. 699\$

**SOLDE 289-98\$**

### BOTTES DE SKIS ALPINS

Nordica V25 Femme P.S.M. 249\$  
 Nordica AFX56 P.S.M. 199\$  
 Nordica AFX40 P.S.M. 199\$  
 Munari R-95 P.S.M. 169\$

**SOLDE 49-98\$**

Nordica V-30 P.S.M. 249\$  
 Rossignol 4.9 Mid Plus P.S.M. 349\$  
 Rossignol 725 P.S.M. 349\$  
 Lange Anthea 3.6 P.S.M. 349\$  
 Nordica Vertech 6.5 P.S.M. 349\$

**SOLDE 99-98\$**

Nordica Next P.S.M. 499\$  
 Rossignol Energy ST P.S.M. 399\$  
 Salomon Optima 8.2 EXP P.S.M. 549\$

**SOLDE 169-98\$**

Nordica GP Cristal P.S.M. 649\$  
 Rossignol Mountain Viper P.S.M. 629\$

**SOLDE 289-98\$**

### PLANCHES À NEIGE

Oxygen XE 130 P.S.M. 449\$

**SOLDE 99-98\$**

Brotherhood 139cm P.S.M. 449\$

**SOLDE 149-98\$**

K2 HC ou DART P.S.M. 499\$

Tucker Twinn 140-145 P.S.M. 439\$

Brotherhood 142cm P.S.M. 449\$

**SOLDE 199-98\$**

Silence Cody DR 152 P.S.M. 499\$

Killer Loop FS ou HER P.S.M. 529\$

Division 23 Wendy Power P.S.M. 499\$

**SOLDE 249-98\$**

Santa Cruz P.S.M. 749\$

Oxygen Freeride 147-157 P.S.M. 499\$

Burton AMP 4.6-6.0 96-97\* P.S.M. 449\$

Burton E-Deck 96-97\* P.S.M. 449\$

**SOLDE 299-98\$**

Rossignol Throttle Dualtec 95-96 P.S.M. 699\$

Liquid Directional P.S.M. 529\$

**SOLDE 399-98\$**

P.S.M. : Prix suggéré du fabricant

### Vêtements athlétiques

Adidas, Nike, Umbro, Fila ou Reebok  
**JUSQU'À 50% DE RABAIS**  
 sur collection automne 97

\* Dans les magasins Repentigny, Laval et Joliette seulement

Les prix sont en vigueur jusqu'à épuisement de la marchandise ou jusqu'à la fermeture mercredi le 31 décembre 1997. Tous les articles, couleurs ou grandeurs ne sont pas nécessairement disponibles dans tous nos magasins. Nous nous réservons le droit de limiter les quantités.

# MÉGA VENTE BOXING DAY

PLUS de 600 articles en soldes en magasin



COLLECTION DE VÊTEMENTS JUNIORS

JUSQU'À 50% DE RABAIS

### BOTTES DE PLANCHE À NEIGE

P.L. Slouch P.S.M. 169\$  
 Askew P.S.M. 139\$  
 P.L. Free Pro P.S.M. 199\$

**SOLDE 49-98\$**

Cas Freestyle P.S.M. 169\$  
 Killer Loop Trac Tar P.S.M. 179\$  
 Killer Loop Strider Low P.S.M. 299\$  
 Airwalk Advantage P.S.M. 229\$  
 Crank Freestyle P.S.M. 199\$

**SOLDE 99-98\$**

Sorel EXO P.S.M. 229\$  
 Heelside Gremlin P.S.M. 199\$  
 Burton Work 96-97\* P.S.M. 199\$  
 Van's Hi-Standard P.S.M. 269\$

**SOLDE 149-98\$**

### SACS À DOS

Terra Weekend P.S.M. 55\$  
 North Face Mohawk P.S.M. 49\$

**SOLDE 39-98\$**

North Face Mojave P.S.M. 64\$  
 Salomon Coach P.S.M. 69\$

**SOLDE 49-98\$**

Salomon X Mountain P.S.M. 89\$

**SOLDE 69-98\$**

### Bottes de ski de fond

Alpina, Rossignol, Salomon, Karhu ou Merrel

**SOLDE À PARTIR 49-98\$**

### Ensembles de skis de fond Karhu Pour adultes comprenant:

Skis, bottes, ranus, fixations

**SOLDE 159-98\$**

### Supports à skis Thule no. 517 pour 3 paires de skis ou 1 planche (serrures incluses)

**SOLDE 59-98\$**

### Supports à skis Thule no. 517 pour 6 paires de skis ou 2 planches (serrures incluses)

**SOLDE 99-98\$**

### Supports à skis Thule no. 300 Comprenant barres, supports, adaptateurs et serrures pour 3 paires de skis ou 1 planche

**SOLDE 259-98\$**

### Supports à skis Thule no. 300 Comprenant barres, supports, adaptateurs et serrures pour 6 paires de skis ou 2 planches

**SOLDE 299-98\$**

### VÊTEMENTS

Cols roulés Kombi 50/50 P.S.M. 22\$

**SOLDE 2 POUR 29-98\$**

Casques de ski junior Louis Garneau LG 20 P.S.M. 59\$

**SOLDE 49-98\$**

Gants de ski Paris 2 dans 1 en Thinsulate # 811 P.S.M. 20\$

**SOLDE 9-98\$**

Gants et mitaines Kombi Goretex hom. et fem. style 4259 et 4258 P.S.M. 65\$

**SOLDE 32-98\$**

Lunettes de ski Oakley E-frame P.S.M. 44\$

**SOLDE 37-98\$**

Lunettes de ski Uvex Speed 500 P.S.M. 35\$

**SOLDE 17-98\$**



## André Lalonde Sports

MEILLEURS PRIX! GARANTIE!

256, Notre-Dame, Repentigny (514) 582-1123

SKIEZ LE MASSIF 39<sup>99</sup>  
 AUTOBUS ET BILLET DE SKI  
 DÈS LUNDI 5 JANVIER