

Présentation organisationnelle

2011
1998

2001

2003 2018

2014



Produits sanguins



Produits stables



Cellules souches



Tissus humains



Lait maternel



HÉMA-QUÉBEC



MISSION

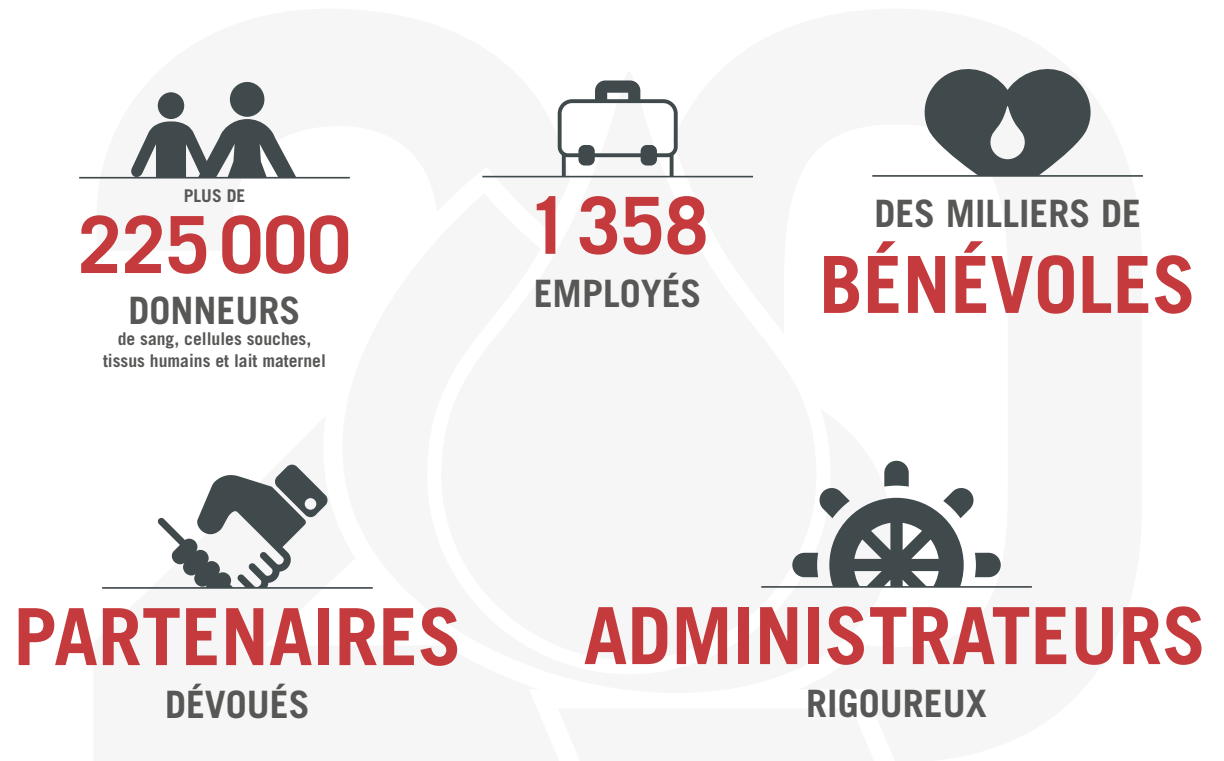
Répondre avec efficacité aux besoins de la population québécoise en sang et autres produits biologiques d'origine humaine de qualité.

VISION

Devenir un partenaire stratégique au service du système de santé québécois.

Linda, assistante technique de collectes, et Mathieu, donneur de sang.

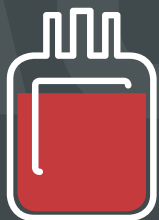
UNE GRANDE ÉQUIPE DÉDIÉE AU DON DE VIE



Leur engagement permet chaque année à Héma-Québec de fournir aux centres hospitaliers **plus de 800 000 produits** et de soutenir les professionnels du système de santé en offrant des services spécialisés et novateurs.


427 M\$
REVENUS ANNUELS

SECTEURS D'ACTIVITÉ



PRODUITS SANGUINS

Le sang est le liquide qui circule dans les veines et les artères du corps.

Il se compose de plasma, dans lequel baignent trois types de cellules : les globules rouges, les globules blancs et les plaquettes.

Toutes les 80 secondes, quelqu'un a besoin de sang au Québec. Ce peut être à la suite d'un accident, lors d'une intervention chirurgicale, ou encore, pour traiter une maladie.



PRODUITS STABLES

Les produits stables sont des médicaments fabriqués principalement à partir de plasma.

Le plasma est la partie liquide du sang et véhicule dans le corps humain les cellules sanguines et des substances nutritives.

Des milliers de Québécois ont besoin de plasma pour traiter, par exemple, des troubles neurologiques, un déficit immunitaire ou d'autres maladies, comme l'hémophilie.



CELLULES SOUCHES

Les cellules souches sont les cellules « mères » à partir desquelles toutes les autres cellules sanguines se développent.

On les retrouve dans la moelle osseuse, la circulation sanguine périphérique et le sang de cordon ombilical.

Pour certains malades, la greffe de cellules souches s'avère l'unique chance de survie. Certaines maladies causent la destruction ou un fonctionnement anormal de la moelle osseuse et le traitement ultime consiste à remplacer les cellules souches du patient par celles d'une personne en bonne santé.



TISSUS HUMAINS

Les tissus humains peuvent être prélevés pour des fins de greffe.

Il s'agit par exemple de tissus oculaires, valves cardiaques, tissus cutanés, tissus artériels et tissus musculosquelettiques.

Un don de tissu peut aider jusqu'à 20 personnes, que ce soit pour recouvrer la vue grâce à une greffe de cornées ou soigner un grand brûlé à l'aide de tissus cutanés.

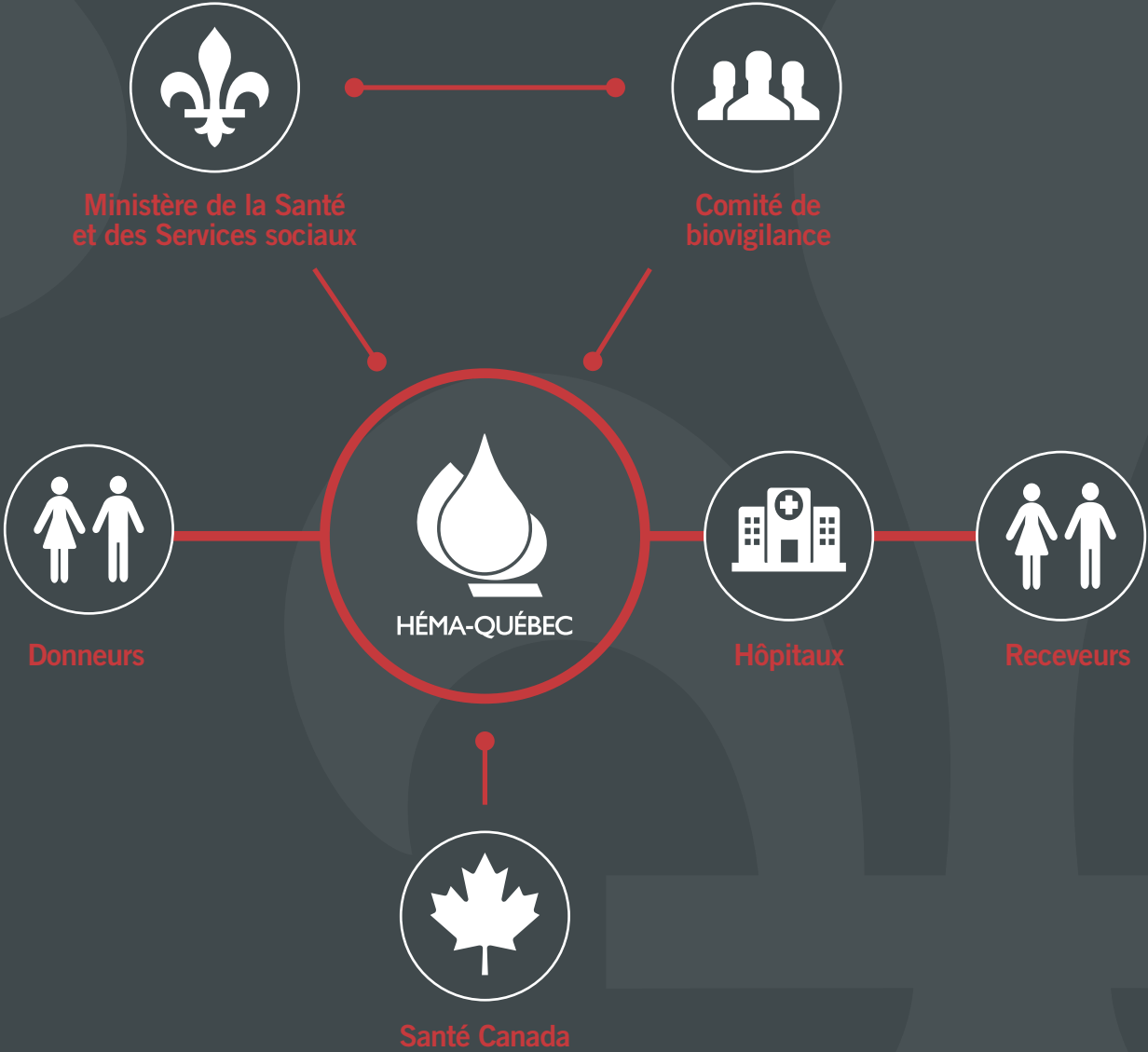


LAIT MATERNEL

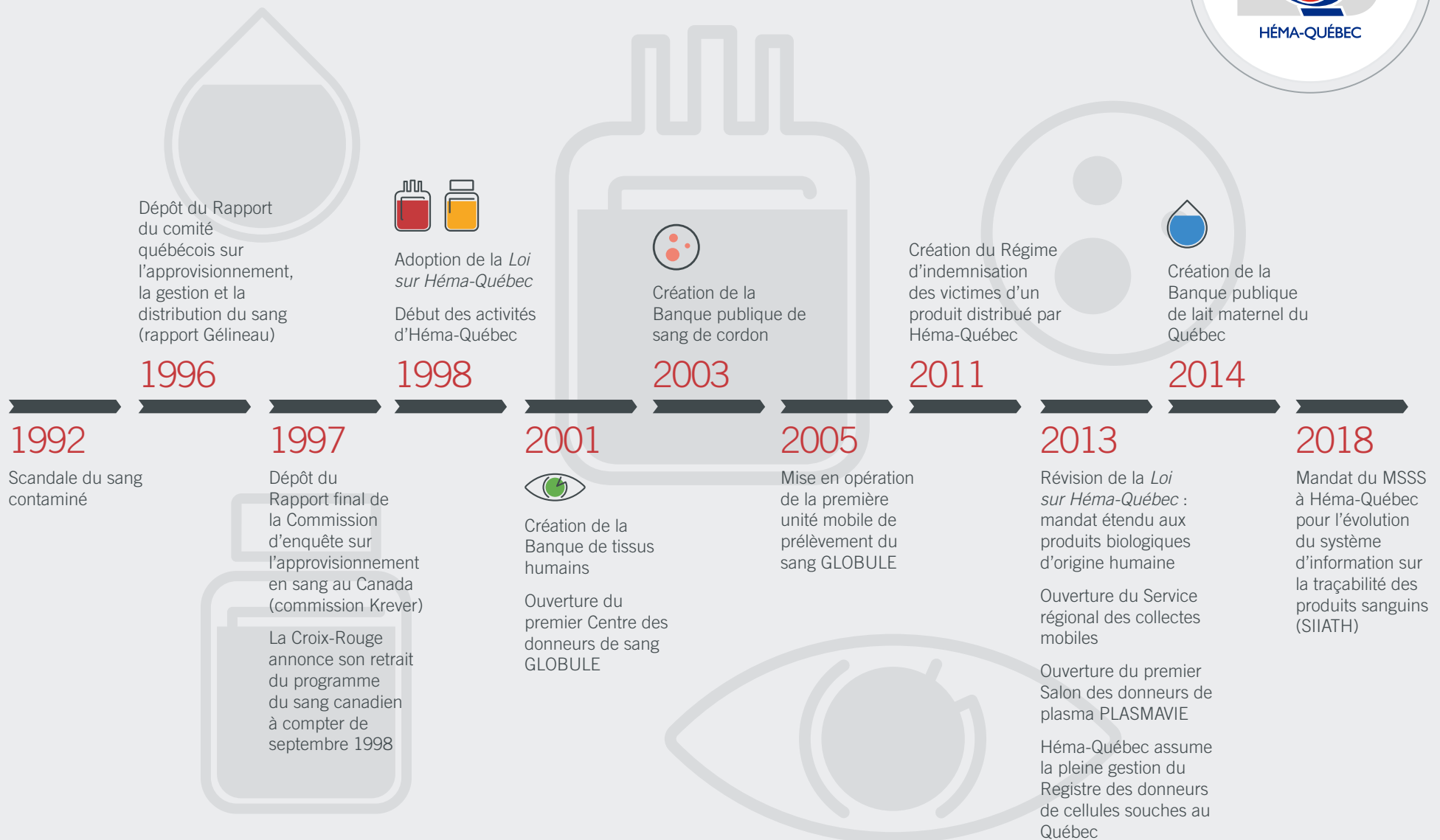
Le lait maternel de banque profite particulièrement aux grands prématurés ne pouvant être allaités par leur mère.

Il réduit notamment le risque de développer une maladie intestinale sévère.

SYSTÈME DU SANG ET DES PRODUITS BIOLOGIQUES D'ORIGINE HUMAINE AU QUÉBEC



DE FOURNISSEUR DE SANG À EXPERTE EN PRODUITS BIOLOGIQUES D'ORIGINE HUMAINE



PRÉSENCE PERMANENTE À L'ÉCHELLE DU QUÉBEC

- 📍 Établissement
- 📍 Centre des donneurs de sang GLOBULE
- 📍 Service régional des collectes mobiles*
- 📍 Salon des donneurs de plasma PLASMAVIE
- 📍 PLASMAVIE incluant un espace dédié au don de sang
- 📍 Point de dépôt pour le lait maternel



* Site de départ pour le personnel œuvrant dans les collectes de sang.

PRODUITS SANGUINS

À titre de fournisseur exclusif de produits sanguins au Québec, Héma-Québec est responsable du recrutement des donneurs, des prélèvements, de leur analyse ainsi que de leur transformation et de la livraison des produits aux centres hospitaliers.

Jean-Guy, bénévole,
et Mathilde,
donneuse de sang.

MODES DE COLLECTE



COLLECTES
MOBILES

73%



CENTRES

21%



UNITÉS
MOBILES

6%

EN QUELQUES CHIFFRES



172 065

DONNEURS INSCRITS

(tous types de dons)



358 529

VISITES TOTALES

en site de collecte
(tous types de dons)



2 258

COLLECTES MOBILES

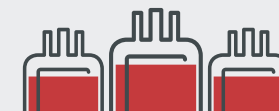
(y compris les collectes en unités mobiles)



1,6

DON DE SANG TOTAL

par donneur en moyenne

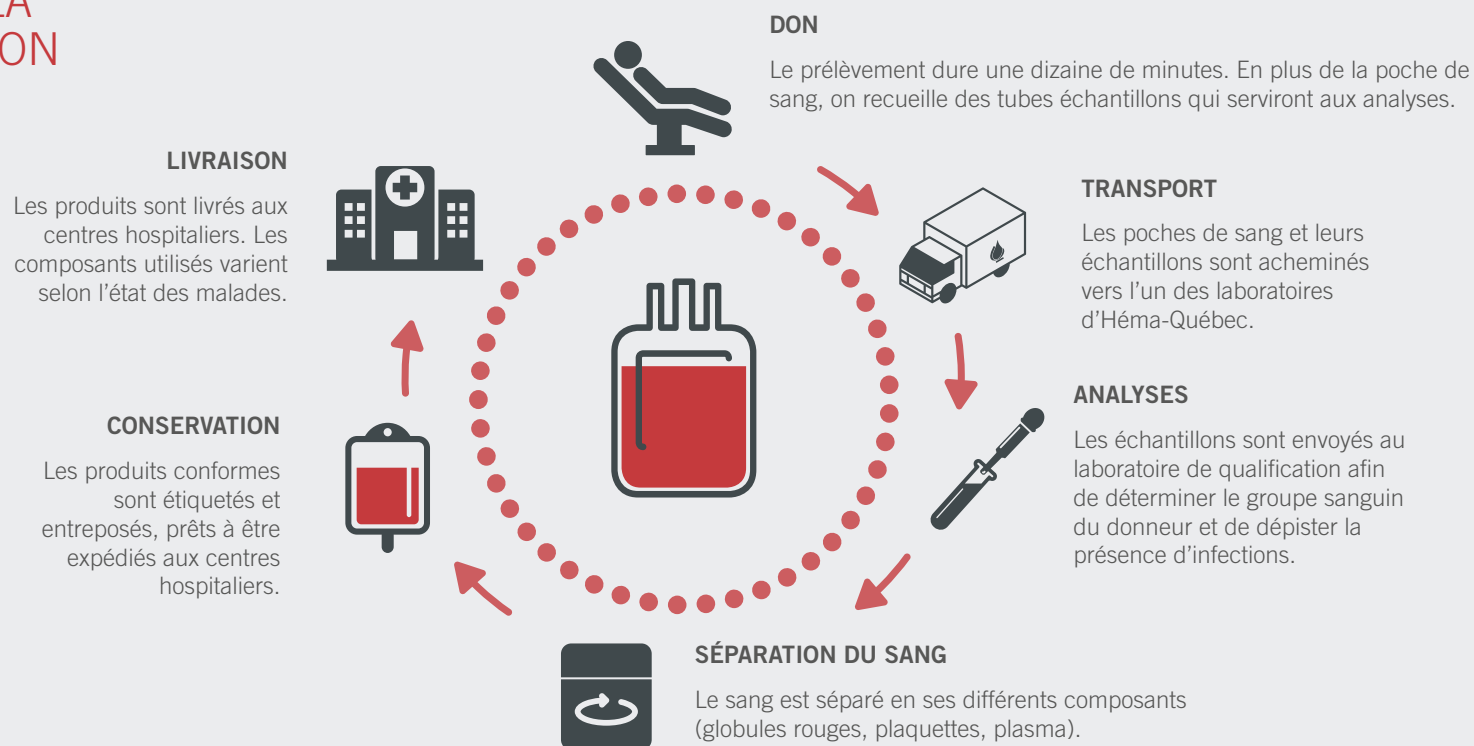


310 936

PRODUITS SANGUINS

livrés aux centres hospitaliers

DU DON À LA DISTRIBUTION



PRODUITS STABLES

Héma-Québec assure la distribution exclusive de produits stables pour le Québec. Elle est responsable de l'achat de médicaments fabriqués principalement à partir de plasma (produits stables), de la gestion de la réserve et de l'approvisionnement des centres hospitaliers. Elle s'occupe également du recrutement des donneurs, des prélèvements, de leur analyse ainsi que de l'envoi au fractionnement d'une partie du plasma qu'elle prélève.

DISTRIBUTION DE MÉDICAMENTS

fabriqués à partir de plasma



50

PRODUITS
différents, dont
4 fabriqués à partir
du plasma québécois



469 586

PRODUITS
STABLES
livrés

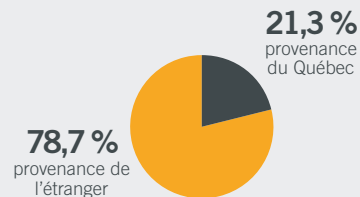
Préparation d'un
prélèvement par
aphérese.

AMÉLIORER LA SUFFISANCE EN PLASMA

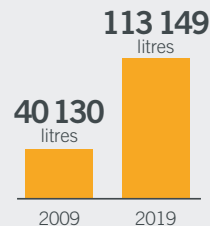
destiné à la fabrication de médicaments

Les immunoglobulines sont les produits stables les plus utilisés au Québec pour lesquels l'organisation vise à augmenter la suffisance. En 2018-2019, le volume de plasma utilisé pour la fabrication de médicaments a permis de combler 21,3 % des besoins en immunoglobulines au Québec.

Taux de suffisance en immunoglobulines

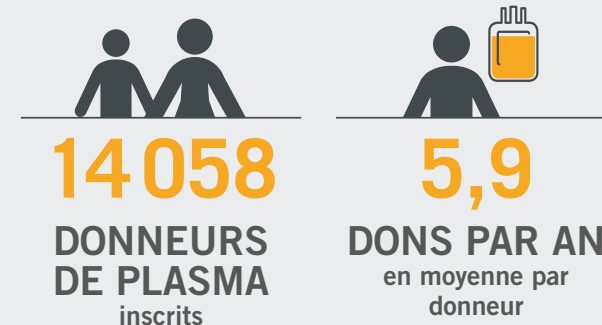


Augmentation de la quantité de plasma collecté pour la fabrication de médicaments



Malgré la hausse de la quantité de plasma collecté, le taux de suffisance demeure stable en raison de la forte croissance de la demande en immunoglobulines (92 % en 10 ans).

La suffisance repose sur la générosité des donneurs



DU DON À LA DISTRIBUTION





Charles,
greffé de cellules
souches.

CELLULES SOUCHES

Héma-Québec est responsable du recrutement et de la qualification des donneurs et de la gestion du Registre des donneurs de cellules souches pour le Québec : une banque informatisée constituée de près de 47 000 personnes qui pourraient éventuellement consentir à donner de leurs cellules souches pour un malade. Le registre est relié à la banque de données mondiale de la World Marrow Donor Association (WMDA), qui donne accès à plus de 33 millions de donneurs de cellules souches potentiels.

La Banque publique de sang de cordon donne accès à une source complémentaire de cellules souches, autre que celles issues de la moelle osseuse ou du sang périphérique, et fait partie intégrante du Registre des donneurs de cellules souches d'Héma-Québec. Le sang de cordon est très riche en cellules souches.

Héma-Québec s'occupe du recrutement des donneuses, de la transformation et de la mise en banque des unités de sang de cordon. Il s'agit de la première banque publique de sang de cordon en activité au Canada.

REGISTRE DES DONNEURS DE CELLULES SOUCHES

EN QUELQUES CHIFFRES



DON DE CELLULES SOUCHES : ÉTAPE PAR ÉTAPE


LE PATIENT EST GREFFÉ



La greffe a lieu environ 24 h à 48 h après le don.


DON DE CELLULES SOUCHES

Si toutes les conditions sont réunies, le don a lieu. Deux types de dons sont possibles : moelle osseuse ou cellules souches périphériques.




PRÉPARATION AU DON

Le donneur potentiel passe un examen physique général pour confirmer que son état de santé lui permet de donner.



SUIVI POST-DON

Un suivi auprès du donneur est effectué jusqu'au rétablissement complet.




INSCRIPTION

Toute personne qui se qualifie s'inscrit au Registre et reçoit une trousse de prélèvement buccal par la poste.



DÉTERMINATION DU PROFIL GÉNÉTIQUE ET AJOUT AU REGISTRE

Les échantillons retournés à Héma-Québec servent à déterminer le profil génétique du donneur potentiel, qui est ensuite ajouté au registre international.




PATIENT AYANT BESOIN D'UNE GREFFE DE CELLULES SOUCHES

Pour certains malades, la greffe de cellules souches s'avère l'unique chance de survie.

ANALYSES ET CONFIRMATION DE LA COMPATIBILITÉ

Si une personne est potentiellement compatible avec un patient, Héma-Québec procède à des analyses poussées pour confirmer sa compatibilité génétique avec ce dernier.



BANQUE PUBLIQUE DE SANG DE CORDON

EN QUELQUES CHIFFRES



3 860

MÈRES INSCRITES

à la Banque publique de sang de cordon



11 058

UNITÉS EN BANQUE

au 31 mars 2019



9

UNITÉS DISTRIBUÉES

dans le monde
en 2018-2019

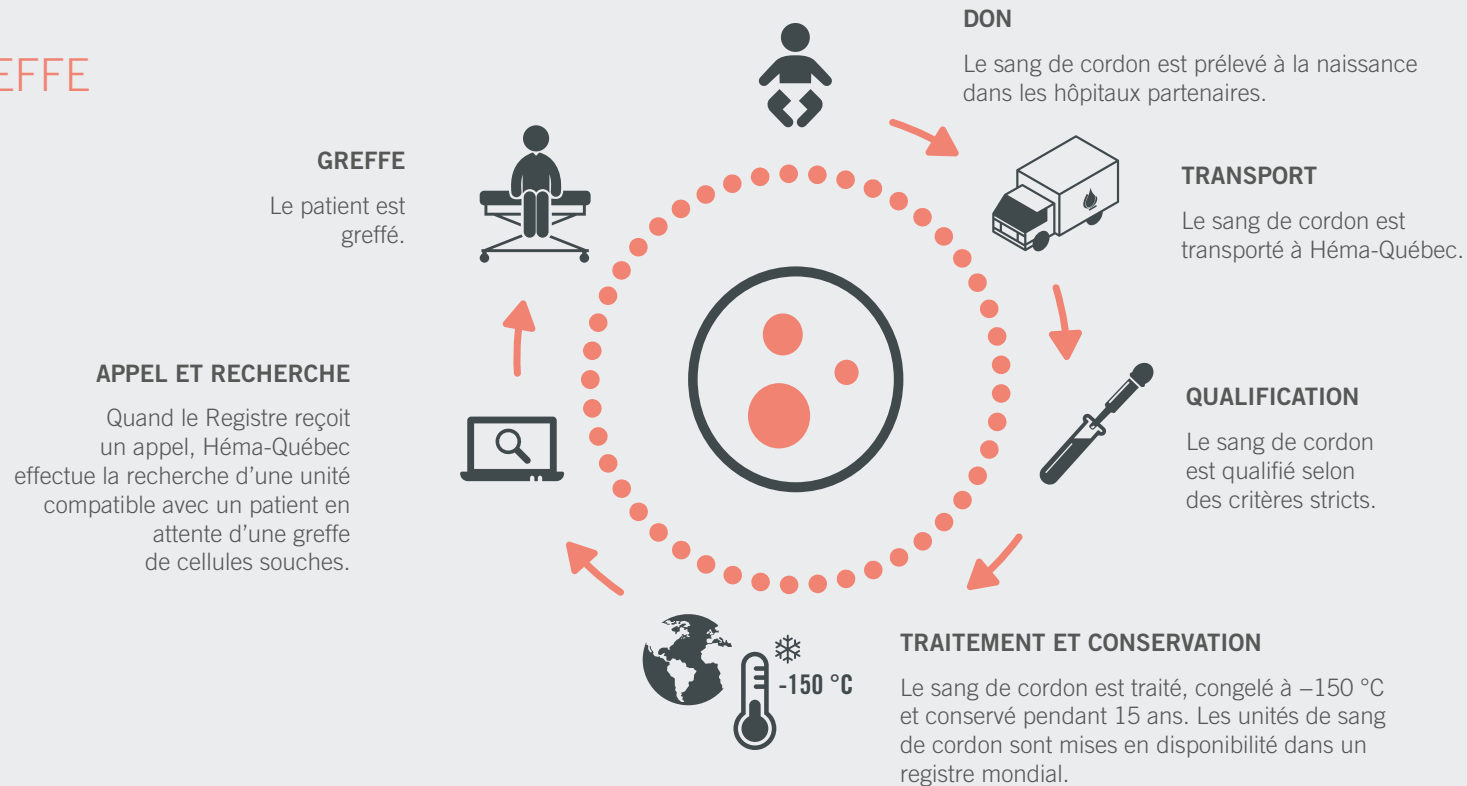


9

CENTRES HOSPITALIERS

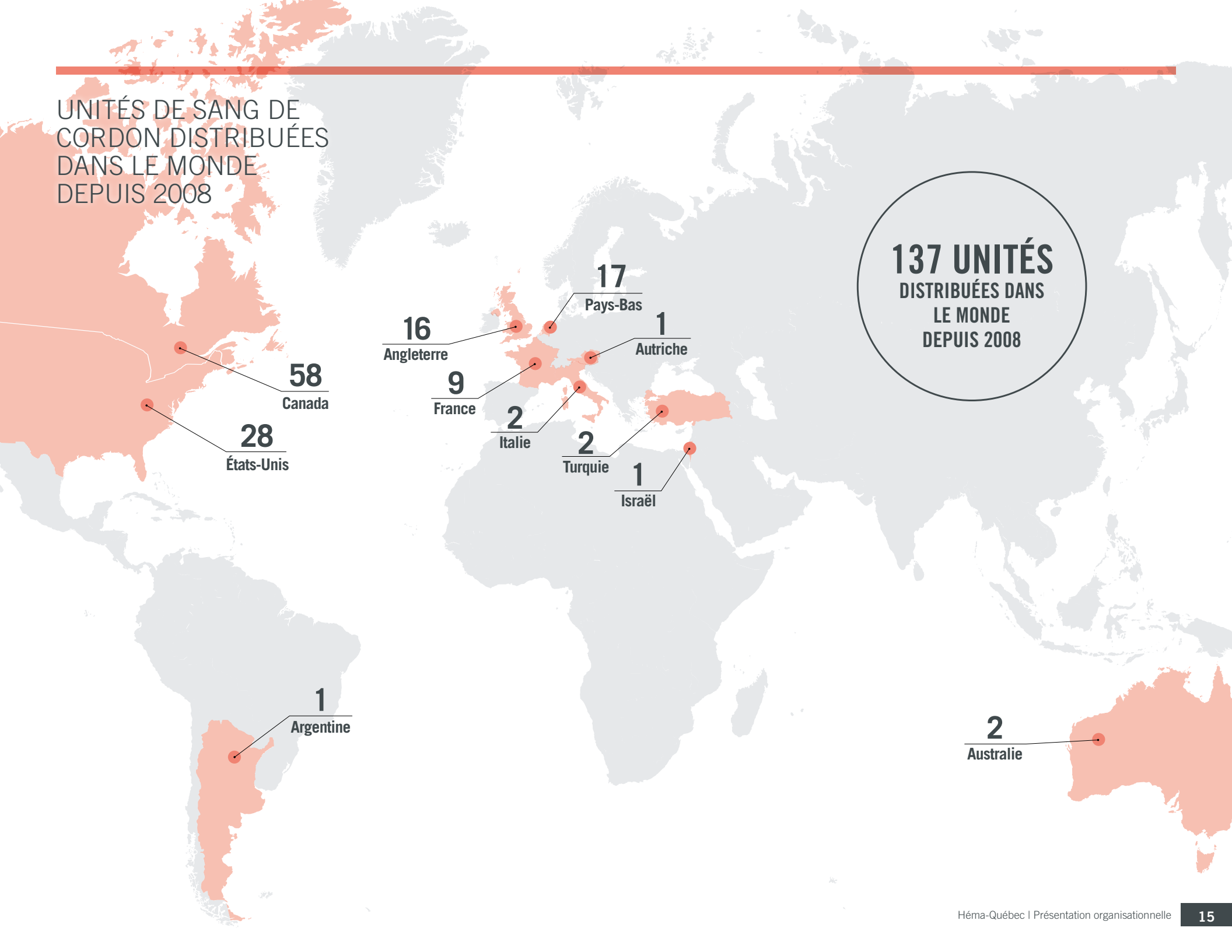
partenaires

DU DON À LA GREFFE



UNITÉS DE SANG DE
CORDON DISTRIBUÉES
DANS LE MONDE
DEPUIS 2008

137 UNITÉS
DISTRIBUÉES DANS
LE MONDE
DEPUIS 2008



Eugène et Bibiane,
parents de Rachelle et
Émilie, donneuses de
tissus humains.

TISSUS HUMAINS

Héma-Québec gère la seule banque publique de tissus humains au Québec. Elle est responsable de la sensibilisation des intervenants du milieu de la santé à l'importance de recommander les donneurs potentiels, tout comme du prélèvement, de la transformation et de la distribution de tissus humains aux hôpitaux.

Héma-Québec prélève les tissus humains suivants :



Tissus oculaires
(cornées et globes)



Valves
cardiaques



Tissus cutanés
(peau)



Tissus artériels
(aortes abdominales,
artères fémorales...)



Tissus musculosquelettiques
(tendons et os)

EN QUELQUES CHIFFRES



6 614

RECOMMANDATIONS
de donneurs reçues



945

DONNEURS
prélevés



5 015

TISSUS DISTRIBUÉS
aux centres hospitaliers

DE LA RECOMMANDATION À LA GREFFE

RECOMMANDATION

Les professionnels de la santé recommandent les donneurs à Héma-Québec.

GREFFE

Le chirurgien greffe les tissus. Un don de tissus humains peut aider jusqu'à 20 personnes.

CONSETEMENT

Une vérification aux registres des consentements est effectuée. Que le consentement soit inscrit dans un registre ou non, il est important de partager sa décision avec ses proches si l'on consent au don de tissus, puisque ce sont ces derniers qui parleront au nom du donneur à son décès.

TRAITEMENT ET CONSERVATION

Les tissus sont traités et conservés jusqu'à ce qu'ils soient greffés. La majorité des tissus peuvent être conservés jusqu'à 5 ans, à l'exception notamment des cornées qui ne peuvent être conservées plus de 14 jours.

PRÉLÈVEMENT

Héma-Québec effectue le prélèvement des tissus.

QUALIFICATION

Héma-Québec procède à une évaluation rigoureuse afin de vérifier l'admissibilité du donneur.



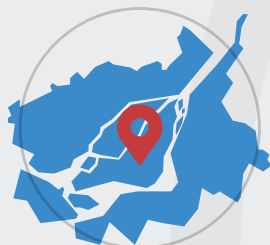
William, qui a reçu du lait maternel à sa naissance, avec sa mère Sounithra.



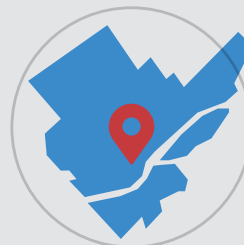
LAIT MATERNEL

Héma-Québec gère la seule banque publique de lait maternel au Québec. Elle a pour mandat de fournir du lait humain pasteurisé aux prématurés de 32 semaines et moins nécessitant des soins médicaux et dont la mère n'est pas en mesure d'allaiter. L'organisation est responsable du recrutement, de la qualification des donneuses ainsi que de la transformation, des analyses et de la distribution du lait aux centres hospitaliers.

Selon la région, Héma-Québec collecte les bouteilles de lait au domicile de la donneuse (pour les municipalités des communautés métropolitaines de Montréal et de Québec) ou cette dernière apporte son lait à l'un des points de dépôt situés dans les Salons PLASMAVIE.



Montréal



Québec



Points de dépôt
dans les Salons PLASMAVIE

EN QUELQUES CHIFFRES



2 041

DONNEUSES
inscrites



1 142

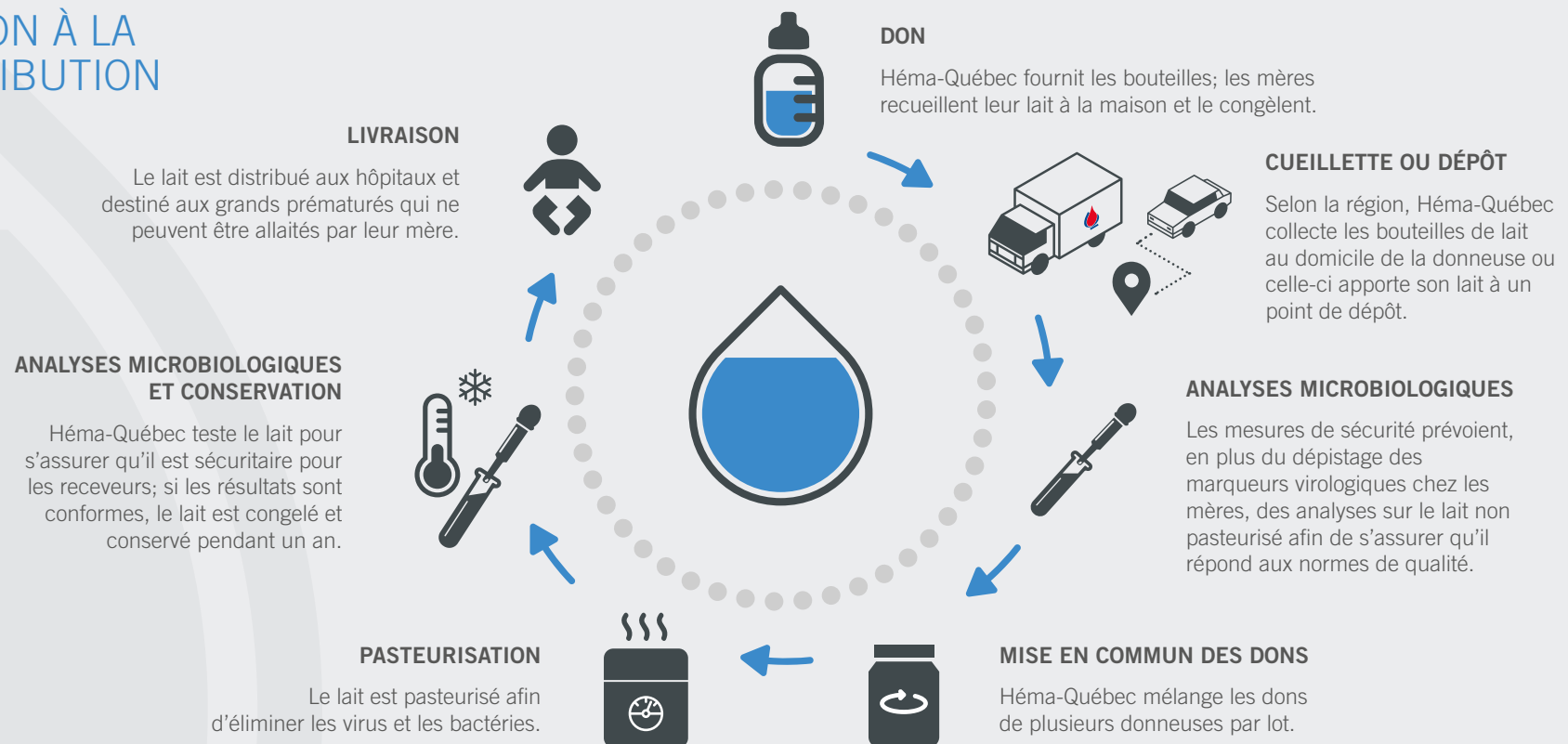
DONNEUSES ACTIVES
au cours de l'année



16 471

BOUTEILLES
distribuées

DU DON À LA DISTRIBUTION





LABORATOIRES SPÉCIALISÉS

En plus de répondre aux besoins de la population québécoise à titre de fournisseur de produits biologiques d'origine humaine, Héma-Québec offre des services de laboratoires spécialisés à ses partenaires.

Centres hospitaliers

Héma-Québec est reconnue comme étant un centre de référence offrant des services de biologie médicale aux établissements du système de santé québécois.



5 230
DEMANDES D'ANALYSES
reçues des hôpitaux
en 2018-2019

- Cas complexes en immunologie érythrocytaire et plaquettaire : **1 838 analyses** (cas patients)
- Génotypage érythrocytaire des groupes sanguins : **5 847 analyses** (cas patients et donneurs)
- Typages HLA : **5 490 analyses**
- Dépistage des marqueurs virologiques : **1 735 analyses** (donneurs en centres hospitaliers)
- Phénotypage : **23 445 culots phénotypés** livrés aux hôpitaux

Transplant Québec

Les laboratoires d'Héma-Québec soutiennent également Transplant Québec en réalisant des tests de qualification visant à déterminer si un candidat au don d'organes est porteur d'infections transmissibles par le sang.



135
ÉCHANTILLONS TRAITÉS
en 2018-2019



INNOVATION

La participation d'Héma-Québec à de nombreux partenariats et études contribue fortement à en faire un partenaire stratégique du système de la santé québécois.

Les connaissances développées par les équipes de médecins, statisticiens, épidémiologistes et chercheurs d'Héma-Québec sont partagées avec la communauté médicale et scientifique en plus de contribuer à faire valoir son expertise dans le domaine des sciences de la vie.

Rayonnement



15

**PUBLICATIONS
SCIENTIFIQUES**



6

**PRÉSENTATIONS
ORALES**
à des congrès internationaux



18

**AFFICHES
SCIENTIFIQUES**

Principaux axes en recherche et développement

Soutien aux opérations

- Évaluation de nouvelles technologies
- Amélioration des méthodes et processus dans les opérations
- Tests de qualification des produits biologiques

Recherche et développement

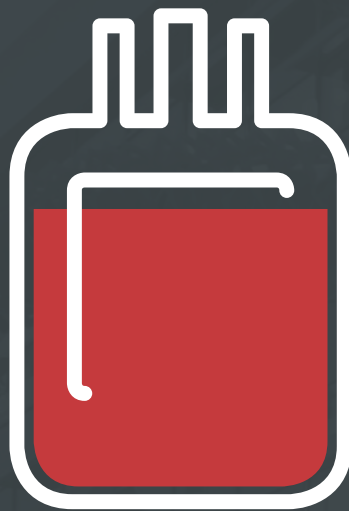
- Développement de nouveaux produits
- Recherche fondamentale
- Recherche épidémiologique
- Recherche sur les tendances d'utilisation des produits biologiques d'origine humaine

Valorisation de la recherche

- Rayonnement par l'entremise de communications
- Protection et valorisation de la propriété intellectuelle



LAIT
MATERNEL



PRODUITS
SANGUINS



CELLULES
SOUCHES



PRODUITS
STABLES



TISSUS
HUMAINS

Publié par la Direction des relations publiques et du rayonnement,
Vice-présidence à l'expérience clientèles et à l'intelligence d'affaires.
Les données reflètent les résultats au 31 mars 2019.

Toute reproduction est permise avec mention de la source.

Dépôt légal

Bibliothèques et Archives nationales du Québec, 2020
Bibliothèques et Archives Canada, 2020

ISSN 2561-7478 (version imprimée)

ISSN 2561-7486 (version en ligne)

