

# Les Variétés Lyriques



Albano Rolan

## LES CLOCHES DE CORNEVILLE

DIRECTION DAUNAIS - GOULET



oh.h.h.h.Charbonneau

Exclamation toute spontanée qui s'exhale de toute femme à la vue du chic et de l'élégance des récentes créations Charbonneau.



*Charbonneau*  
LINGERIE

---

16 MAGASINS A VOTRE SERVICE

---

\$5.  
\$6.  
\$7.  
\$8.  
\$12.50



Lido

Bureau-chef:  
1103 S. Catherine E.  
FAlkirk 2200

Succursale:  
1595a Mt-Royal E.  
FRontenac 3400

R. BLANCHET  
propriétaire

# LES VARIÉTÉS LYRIQUES

*présentent*

## LES CLOCHES DE CORNEVILLE

Opéra comique

*en*

trois actes

*et*

quatre tableaux

•

Livret

*de*

MM.

CLAIRVILLE

*et*

CHAS. GABET

•

Musique

*de*

ROBERT PLANQUETTE

•

404ème à 414ème

REPRESENTATION

•

Les 30, 31

JANVIER

*et les*

1, 2, 4, 5, 6, 8, 9, 11,

*et*

12 FEVRIER

•

Direction artistique:  
LIONEL DAUNAIS

Mise en scène:  
CHARLES GOULET

• 11e SAISON 1946-1947 • MONUMENT NATIONAL •

HOTEL  
*Plaza*  
ENREG.  
SE RECOMMANDE PAR  
L'EXCELLENCE  
DE SA TABLE  
446, PLACE JACQUES-CARTIER  
MONTREAL

**NOS COLLABORATEURS**

Maître de ballets ..... MAURICE MORENOFF  
Chef d'orchestre ..... JEAN GOULET  
Décors ..... ALFRED FANIEL  
Montage et réalisation technique ..... JOSEPH PAQUETTE  
Costumes ..... MAISON MALLABAR

Paris à Montréal . . .

**RESTAURANT CHAMPS-ELYSÉES**

L'HOTEL BERKELEY

1188, RUE SHERBROOKE OUEST • MONTREAL • MA. 7351

**EXPOSITION**

"S. de BELABRE"

du 22 février au 8 mars

*à L'Art français*

370, av. Laurier O. (à l'ouest de l'avenue du Parc) CA. 6077

## LES CLOCHES DE CORNEVILLE

### Résumé

Le Marquis Henri de Corneville, éloigné de son pays depuis de nombreuses années, revient prendre possession de ses terres et de son château. Il arrive le jour du Marché, vieille coutume féodale qui n'est autre que la grande louée de servantes, domestiques, cochers.

Serpolette et Germaine, toutes deux élevées durement chez le fermier Gaspard, cherchent une existence plus heureuse et veulent s'engager; Germaine, pour ne pas épouser le Bailli et Serpolette pour échapper aux mauvais traitements de Gaspard.

Lorsque le vieux Marquis de Corneville pour des raisons politiques s'était enfui du château avec son petit fils, il avait tout confié au père Gaspard; ce dernier depuis vingt ans administrait les terres du château et pour ne pas être tenu de rendre aux héritiers leurs richesses, il faisait croire aux habitants du pays que ce château était hanté.

*Pour monsieur ou madame*

L'ENSEMBLE

**Joly**

*fait ultra-chic*

269 est, rue Ste-Catherine  
BE. 3126



POUR  
LA

**Coiffure**

convenant à  
votre  
personnalité  
et qui  
contribuera plus  
que tout à  
votre  
ELEGANCE

STUDIO  
**Beauchamp**

H. BEAUCHAMP, C.-Y. LEGAULT, Coiffeurs  
906 EST, L.A.  
STE-CATHERINE 1036



**B**  
|||

AMherst  
2562

Salons mortuaires des plus modernes

**J. B. BERGERON**

Directeur de funérailles

4228, AVENUE PAPINEAU (vis-à-vis l'église Imm.-Conception)

LA BRASSIÈRE MERVEILLEUSE  
ENRG.  
TEL: HA. 4553

CRÉATIONS  
DISTINCTIVES



BRASSIÈRES ET CORSETS  
FAITS SUR MESURES

3801. RUE ST-DENIS — ANGLE RUE ROY

Fred Duclos C.M.  
Entrepreneur en  
Electricité

REPARATION DE MOTEURS

Installation, vente et  
service de  
BRULEURS A L'HUILE

5420 Papineau — FR. 2949

## RESUME

(suite)

Henri de Corneville est mis au courant de la visite des revenants et voulant défier les gens de Corneville, il se rend lui-même au château et découvre bientôt la ruse de Gaspard. Le vieil avare devient fou à la pensée de perdre tout son or et en reconnaissant dans les traits du Capitaine Henri le fils de son ancien maître.

En visitant le palais, Henri retrouve certains documents qui permettent à tous de croire que Serpolette est la fille du Comte de Lucenay; Gaspard retrouvant l'esprit, rétablit toute la vérité: Germaine est la fille du comte et Serpolette n'est qu'une enfant trouvée, fille de père et de mère inconnus.

Les Cloches de Corneville qui ne carillonnent plus, se mettent à tinter, ce qui doit annoncer le retour du châtelain, et pour célébrer la réouverture de son château Henri de Corneville qui épousera Germaine, donne une grande fête à laquelle tous les villageois sont invités.

Chez Pierre  
RESTAURANT  
FRANÇAIS  
Bière et Vin  
1263  
LABELLE  
Montreal  
PLATEAU  
0106

*Gala*

**CAMILLE  
DUCHARME**

ou

**MONUMENT NATIONAL**

DIMANCHE 23 FEVRIER 1947

à 8.25 heures, en soirée

*Représentation spéciale  
de la populaire opérette*



*Les Cloches de Corneville*

offerte avec le gracieux concours des

**VARIETES LYRIQUES**

par les

**CAMARADES**

de ce populaire et sympathique  
artiste de la scène et de la radio;  
brusquement hospitalisé pour  
plusieurs mois.

•  
PRIX REGULIERS DES VARIETES LYRIQUES

•  
Billets en vente maintenant à LA. 0450

et à compter du 17 février au

**MONUMENT NATIONAL**

PL. 6404

*Protégez vos yeux en  
exigeant les verres*

**CORRECTAL**

**PRÉCISION  
QUALITÉ**

**DISTRIBUTION**

Serpolette .....	MARTHE LAPOINTE
Germaine .....	DOLORES DROLET
Manette .....	RITA BIBEAU
Jeanne .....	JACQUELINE PLOUFFE
Gertrude .....	GISELE PHANEUF
Susanne .....	JANINE VINET
Catherine .....	ISAULA PAYETTE



**DISQUES**  
*de marques  
renommées*

*chez*

**Dupuis Frères**

RAYMOND DUPUIS, président

A.-J. DUGAL, v.-p. et gér. gén.



Pour compléter harmonieusement . . .  
 votre toilette, rien n'est plus approprié qu'un bijou choisi à  
 nos comptoirs. — Assortiment complet de montres, bracelets,  
 boucles d'oreilles, épingles, etc . . . offerts à prix avantageux.

# OMPONNETTE

265 est. rue Ste-Catherine — LA. 6933

**DISTRIBUTION** (suite)

Gaspard .....	J. P. MASSON
Le Marquis .....	LIONEL DAUNAI
Grenicheux .....	PAUL TREPANIER
Le Bailli .....	LOUIS BOURDON
Le Tabellion .....	GEORGES TOUPIN
Cachalot .....	MARCEL PETERSON
Grippardin .....	PAUL de MEULLES
Fouinard .....	MARCEL PETERSON

•  
 Chef d'orchestre: JEAN GOULET.

*Examen  
de la vue*

PAUL E. Talbot  
 BACHELIER  
 EN  
*Optométrie*

OPTOMÉTRISTE CONSULTANT À L'HÔPITAL SAINTE-JUSTINE

330 SAINT-GEORGES, ST-JEROME  
 Téléphone 171

6761 SAINT-HUBERT, MONTREAL  
 CALumet 7616

Nous avons reçu récemment de  
magnifiques petits pianos

"BALDWIN"

Actuellement en montre à nos  
salons du deuxième étage

*Ces pianos d'un format attrayant sont finis Noyer ou Acajou et vendus  
avec bancs du même style.*

*Ed. Archambault*  
INC

Le magasin de musique le plus complet au Canada

500 EST. RUE STE-CATHERINE

MONTREAL, P.Q.

## SYNOPSIS

L'action se passe à la fin du règne de Louis IV.

1er ACTE — 1er tableau: Chemin boisé conduisant à Corneville.

2e tableau: Marché de Corneville.

2e ACTE — Une salle du château.

3e ACTE — Parc avoisinant le château.



**"EXPORT"**  
LA MEILLEURE  
CIGARETTE AU CANADA

*Fourrures  
de choix*



Une visite est  
sollicitée

*Prix modérés*

**J. A. Bélanger**  
SPECIALISTE EN FOURRURES

6935 ST-HUBERT (angle Bélanger)  
DOLLARD 9013

# RÉDA CAIRE

## NE VIENDRA PAS

Cette nouvelle, nous le comprenons, désappointe grandement notre aimable clientèle mais nous pouvons l'assurer que nul ne le regrette plus que la direction de cette Société qui se voit contrainte de décevoir son public pour la première fois de son existence. Une explication s'impose.

Au mois de décembre dernier, le gérant d'affaires de Réda Caire nous informait que son protégé était atteint de pneumonie, au cours d'une tournée en Afrique du Sud et devait retarder son voyage de janvier à Montréal. Il nous pria de remettre "Le Comte de Luxembourg" au mois de mars.

Nous avons agréé à cette requête et devancé les représentations de "Les Cloches de Corneville."

Des nouvelles subséquentes nous laissaient croire au rétablissement de l'artiste; mais au cours de sa convalescence, on le prévint que sa mère était à l'article de la mort. Ce fut une nouvelle effarante pour l'artiste dont le culte maternel touche à l'adoration. Il n'écouta aucun conseil de prudence sur sa santé et les exigences de sa carrière et courut au chevet de sa mère.

Cette imprudence lui valut une rechute et à la suite d'échange de cablogrammes et de téléphones Montréal-Paris, entre son gérant et Charles Goulet, on apprit que Réda Caire hospitalisé et toujours inquiet de la santé de sa mère se voyait contraint de remettre ses contrats à une date ultérieure.

Force nous est donc de nous incliner devant ce fâcheux contre-temps et de demander l'absolution.

Il ne nous reste plus qu'à remercier nos patrons de leur mansuétude et de souhaiter, pour Réda Caire et sa mère, un prompt rétablissement.

DAUNAIS — GOULET

P.S.—Il est fort possible qu'une grande surprise vienne compenser bientôt ce désappointement infortuné.

*Après*  
LA REPRESENTATION, venez  
rencontrer vos artistes préférés chez  
**Géracino**  
RUE SAINT-CATHERINE  
(près Saint-Denis)

Tél.: BE. 2230

HEURES:  
DU 2 À 8 HRES. P.M.  
SAMEDI: 2 À 4 HRES. P.M.

**N. E. BEAUDRY, D.C.**  
SPÉCIALISTE POUR LES PIEDS

PIÉDICURE  
4065 RUE ST-DENIS

SPECIALITES:  
SUPPORTS  
FATS SUR MESURE  
TRANSPIRATION



TEL: CH 9780  
**André VADEBONCOEUR**  
PROFESSEUR DE:

- PIANO
- ACCORDÉON-PIANO
- GUITARE-HAWAÏENNE  
ET ESPAGNOLE
- HARMONIE - ARRANGEMENT

2223, RUE BEAUDRY...PRÈS SHERBROOKE

## POILS

superflus  
enlevés  
pour  
toujours



sans douleur ni traces. Méthodes préconisées par  
corps médical: Electrolyse et

**LA PLUS NOUVELLE NEO-CHALEUR**

Garantie de réussite où toute autre a failli.  
Consultation gratuite.

Signes, Verrues, Acné (Boutons) traités avec succès

**INSTITUT KEVA**

Spécialiste  
Paris - New-York

1396 OUEST, RUE STE-CATHERINE — PL. 4535

# OMEGA

L'heure exacte pour la vie



A ENRÉGISSTRÉ LE PLUS  
HAUT RECORD DE  
PRÉCISION JAMAIS  
OBTENU.

**COLLECTION  
COMPLÈTE**

F 62

## GABRIEL LUCAS

Joaillier et Dessinateur

1er Prix Joaillerie, Paris

1476 ouest, rue  
Sherbrooke  
Montréal

Tél.: Fitzroy 6547

## AVIS AUX ABONNES DES VARIETES LYRIQUES

### AVIS IMPORTANT

Pour éviter l'encombrement au guichet et à l'entrée de la salle les soirs de représentations, les abonnés feront bien de se procurer leurs billets au moins douze heures à l'avance. Ils éviteront ainsi, le risque d'être placés après le commencement du spectacle.

Merci!

### SERVICE DE POSTE

Il n'est pas nécessaire de vous rendre au contrôle. Faites un chèque ou mandat au nom des "Variétés Lyriques", joignez-y une enveloppe affranchie à votre adresse, et envoyez le tout à: Variétés Lyriques, 1182 Boul. Saint-Laurent. Vous recevrez vos billets de saison par le retour du courrier.



*Sh-h-h-h.*

*A la demande générale des Abonnés, la Direction des Variétés Lyriques fait appel à ses nombreux spectateurs pour que le silence soit observé pendant la Représentation et surtout pendant l'Ouverture.*

*De plus, par courtoisie pour les personnes désireuses de voir en entier le spectacle, elle demande aussi aux spectateurs de bien vouloir demeurer à leur siège jusqu'à la chute du rideau du dernier tableau.*

•

LES DAMES SONT  
RESPECTUEUSEMENT PRIÉES  
D'ENLEVER LEURS  
CHAPEAUX.

•

Ce programme est une réalisation  
ROBERT ALLARD.

•

Exécuté aux ateliers de  
de  
L'IMPRIMERIE CANADA,  
1935 Papineau, Montréal,  
AMherst 0641-0225.

A C.B.F.  
LE COMITE DES FONDATEURS  
DE L'ÉGLISE CANADIENNE  
présente

"LE VIEUX CLOCHER"

- un texte d'André Audet
- une réalisation Guy Moffette

Les lundis, mercredis, vendredis à 5h.30  
Participez au grand concours des  
fondateurs!



Mlle  
**DIONNE**  
SALON DES  
Élégances

5284-5286,  
AVENUE DU PARC  
(CÔTÉ FAUCONNIER ET ST-HAËLEUR)

Crescent  
1840

Tél. BELair 2813

**PAUL-A. PINARD**

AMEUBLEMENT COMPLET DE MAISON  
TAPIS, JOUETS, ETC.

•

4179, rue ST-DENIS (angle Rachel)



Cordon Bleu  
JAMBON VEAU & LANGUE  
SANDWICH AU FROMAGE

PATÉ À  
**Sandwichs**

Choix de  
Pâté de foie  
Deviled Spread  
Jambon, veau, langue  
Jambon, veau, tomates

Distributeur:  
J. RENE OUMET Ltée  
Montréal

**MADAME  
ADELINA CZAPSKA**

Artiste d'Opéras et  
Concerts Européens

•

PROFESSEUR DE CHANT

•

3641. AVE OXENDEN  
PL. 6508





**STUDIO  
DE MODES**  
5128, AVENUE DU PARC  
D.O. 34 38

*Chabeaux*  
EXCLUSIFS  
MODELES

mlle claire desrosiers



*Gervais*  
BIJOUTIER  
DIAMANTAIRE

QUALITE  
VARIETE

1305 EST, RUE MONT-ROYAL • A.M. 2403

SERVICE  
D'AMBULANCE

SERVICE  
DE LA MORGUE

SALONS MORTUAIRES  
MODERNES



**GEO. GODIN**

Directeur de Funérailles

CONSEILLER MUNICIPAL

Successieur d'ART. LANDRY

522-528 est, rue Rachel — FA. 3571

Notre

PROCHAIN SPECTACLE

Les 6, 7, 8, 9, 11, 12,

13, 15, 16, 18, 19 mars

## LE COMTE DE LUXEMBOURG

Opérette en 3 actes

de

FRANZ LEHAR

Chef d'orchestre:

JEAN GOULET

Les billets seront en vente

LUNDI, 17 FEVRIER à 10 hres A.M.

*L'art dans les fleurs*

**LA PATRIE, Fleuriste**

J.-R. BRULE, Propriétaire

Une serre chaude attenante au studio

168 est, Ste-Catherine PL. 1786-87

Soyez aux écoutes à CHLP tous les jeudis  
pour notre programme: 12.15 à 12.30 p.m.

*Votre vacance d'hiver*

## *a Miami Beach*

avec "SUNKISTOURS"

A PARTIR DE \$203.<sup>00</sup> POUR 15 JOURS

TOUTES DEPENSES COMPRISES

### Comprenant :

- Transport aller-retour par autobus, train ou avion; toutes les taxes.
- Les repas dans les meilleurs hôtels.
- Une journée entière à New-York;  
10 jours à Miami Beach, dans un hôtel de grand luxe.
- Visite par autobus de Miami, Miami Beach, Coral Gables, Coconut Groves, Hialeah Race Park.
- Croisière par bateau autour des vingt-deux îles de Miami Beach sur la baie Biscayne.
- Dîner et cocktail au club Kitty Davis: le Café le plus original au monde.
- Une journée entière à Washington, D.C., comprenant une visite des édifices de la Capitale par autobus.
- Arrangements pour vous convenir.
- VOYAGE ADDITIONNEL PAR AVION OU BATEAU A CUBA, LA "PERLE DES ANTILLES".

EXCLUSIF A

PLateau

8077

# TRAVELAIDE

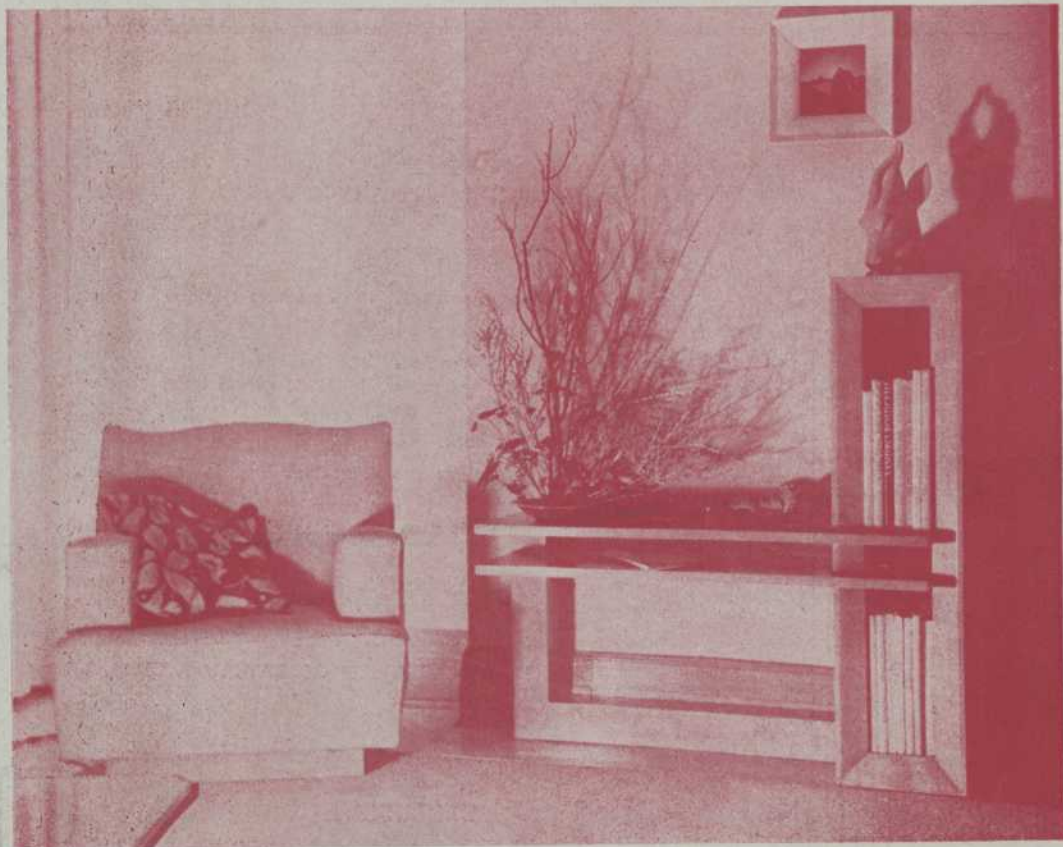
20 MEZZANINE • DOMINION SQUARE BUILDING  
1010 RUE STE-CATHERINE OUEST • MONTREAL

*Une organisation au service de milliers de voyageurs au Canada et aux Etats - Unis*

PLUS DE 3.000 HOTELS DU NORD AU SUD

REALISATION  
DU STUDIO DE  
DECORATION

N. G. Valiquette  
LIMITEE



Henri Beaulac, décorateur à la maison N. G. Valiquette, a imaginé, dessiné et signé cet ensemble digne des grands studios parisiens. Nos ateliers ont exécuté le travail et les bibelots ont été choisis à notre comptoir d'objets d'art.