

C'est Varennes qui a profité le plus du boom de la construction dans le Grand Montréal

par Pierre VENNAT

Non seulement Montréal, mais la plupart des villes de banlieue ont profité du boom de la construction, en 1973, et ce dans tous les secteurs, résidentiel, industriel, commercial et institutionnel.

C'est à Varennes, toutefois, qu'on enregistre la montée la plus spectaculaire puisque, selon une étude inédite

des économistes Jacques Déry et Monique Janelle pour l'Association des constructeurs d'habitations de la région métropolitaine, il s'est accordé pour \$31,346,000 de permis de construction de janvier à octobre 1973, à Varennes, contre seulement \$5,535,000 pour l'année complète 1972.

En somme, en 10 mois seulement, Varennes avait multiplié six fois la valeur de ses constructions de 1972.

Si l'on prend les statistiques, mois par mois, en 1972 et en 1973, on constate que le nombre de permis de construction accordés dans la région métropolitaine, d'une valeur de \$540 millions de janvier à octobre 1972, ont grimpé à \$714 millions (\$714,374,000) de janvier à octobre 1973.

L'expansion est surtout marquée dans le secteur industriel où, pendant les 10 premiers mois de 1972, on avait demandé des permis pour \$64,947,000, montant qui a presque doublé pour la même période en 1973, atteignant \$118,508,000.

Les autres changements, toujours pour la période des 10 premiers mois 1973 à comparer avec les 10 premiers mois 1972, sont les suivants:

- construction résidentielle: de \$277,787,000 à \$323,560,000;
- construction commerciale: de \$116,398,000 à \$162,919,000;
- institutions et édifices gouvernementaux: de \$80,985,000 à \$109,387,000.

La banlieue a la large part du gâteau

C'est la banlieue qui prend la large part du gâteau. En effet, si les permis de construction accordés dans toute la région métropolitaine, pour les dix premiers mois de 1973 (seuls chiffres disponibles actuellement) dépassent \$714 millions, on sait que pour toute l'année 1973 au complet, le montant total de permis accordé par Concordia est de \$235,433,000.

Ce qui est beaucoup plus, d'ailleurs, que les \$164,491,000 de l'année précédente, malgré une baisse sensible dans la construction industrielle où la

valeur des permis accordés est passée de près de \$22 millions en 1972 à \$15 millions et demi en 1973.

C'est donc grâce à une montée de la valeur des permis accordés pour les constructions résidentielles, commerciales et institutionnelles que Montréal a pu connaître, en 1973, une meilleure année qu'en 1972 au niveau de la construction.

Dans le secteur résidentiel, la valeur des permis accordés est passée de \$55,328,000 à \$89,522,000.

Dans le secteur commercial, la valeur des permis grimpe de \$59,644,000 à \$74,237,000.

Et enfin la valeur des nouvelles constructions institutionnelles, sur le territoire de la Ville de Montréal passe de \$27 millions et demi en 1972 à plus de \$56 millions en 1973.

Voici maintenant la progression enregistrée par quelques villes de banlieue, le chiffre de 1972, entre parenthèses étant pour l'année complète tandis que celui de 1973 ne couvre que les dix premiers mois de l'année:

- Anjou: \$13,291,000 (\$10,313,000)
- Côte-St-Luc: \$11,111,000 (\$7,901,000)
- Laval: \$78,978,000 (\$65,755,000)
- Montréal-Nord: \$22,116,000 (\$18,876,000)
- Mont-Royal: \$7,668,000 (\$4,721,000)
- Saint-Laurent: \$46,461,000 (\$32,533,000)
- Saint-Léonard: \$39,945,000 (\$36,210,000)
- Sainte-Thérèse: \$12,655,000 (\$3,236,000)
- Varennes: \$31,346,000 (\$5,535,000).

Les auteurs de l'analyse soulignent que même si les données complètes de 1973 pour toute la région ne sont pas toutes disponibles, il semble que cette prospérité frappe à peu près toutes les municipalités à l'exception de Brossard, Lasalle et Pointe-aux-Trembles.



Qui a dit que les fabricants de maisons préfabriquées ne pouvaient faire de belles choses? L'Association canadienne des manufacturiers d'habitations termine aujourd'hui son neuvième congrès annuel, dont le thème cette année était consacré au marketing. Les fabricants de maisons préfabriquées, en effet, sont convaincus qu'avec une meilleure politique de mise en marché, ils pourront convaincre la population qu'ils peuvent faire de belles choses, comme le bar ci-haut, un concept de Campeau Corporation, dont la maquette figurait dans la pochette remise à tous les congressistes.

Un motel Quality Inn à Ste-Foy

Un motel de 204 chambres, de la chaîne Quality Inns of Canada Ltd. ouvrira ses portes en mai prochain à Sainte-Foy dans la banlieue de Québec. Il s'agit d'un bâtiment de trois étages avec tour de six étages.

L'ensemble comprendra une piscine chauffée, une salle à manger, des salles de réunion et un hall à banquet convenant à 400 convives. Il s'y trouvera également un centre de conférence.

L'architecte du projet est M. I. Miron, de Montréal.

Le financement de la construction a été réalisé par la Banque Canadienne Nationale et la part à long terme a été prise par la Caisse de dépôt et Placement du Québec.

Sept Quality Inns existent déjà au Canada dont un près de Halifax, un à Fort Erie, un à Niagara Falls, un à Summerville, I.-P.-E., celui en cours à Sainte-Foy et deux à Montréal.

Avec ceux des Etats-Unis le groupe possède 350 motels pour un ensemble de 32.000 chambres.

La construction domiciliaire attire commerces et industries

par Pierre VENNAT

Il est temps que l'on réalise que les maisons unifamiliales ne sont pas le fléau que certains politiciens semblent croire et ne coûtent pas si cher que l'on prétend en services municipaux. En fait, la "petite maison familiale" a plutôt un effet d'entraînement et favorise l'expansion des villes de banlieue.

C'est du moins ce qu'affirme une étude de l'Association des constructeurs d'habitations de la région métropolitaine, étude qui tend à démontrer que les villes de la banlieue montréalaise ont prospéré grâce à l'habitation familiale qui a entraîné avec elle des investissements commerciaux, industriels et institutionnels qu'on n'aurait pas eus sans cela.

Pour chaque 100 maisons unifamiliales construites dans la région métropolitaine, affirme l'étude de Monique Javelle dont LA PRESSE a obtenu la primeur, c'est 120 enfants de plus qui fréquentent l'école.

Ces maisons sont habitées par environ 110 ménages

(parce qu'il y a des gens qui aiment avec eux leurs beaux-parents), lesquels ajoutent \$400,000 de pouvoir d'achat au détail, chaque année, dans le voisinage.

Pour une ville, c'est une poussée démographique de 390 habitants, lesquels possèdent 130 automobiles, et pour chaque 100 nouvelles maisons, on voit généralement apparaître quatre nouveaux magasins au détail.

Des statistiques convaincantes

L'étude de Monique Javelle porte sur les villes de Dollard-des-Ormeaux, Pierrefonds, Laval, Boucherville, Brossard et Saint-Bruno, là où les maisons unifamiliales abondent.

Elle tend à prouver que si ces villes ont surtout accordé des permis de construction résidentielle depuis 1970, ces habitations ont fini par susciter des investissements industriels, commerciaux et institutionnels qu'on n'aurait pas eus autrement.

A Dollard-des-Ormeaux, il s'est accordé pour \$54 millions et demi de permis de

construction durant les quatre dernières années.

Cela a permis à cette ville résidentielle du "West Island" d'obtenir pour \$170,000 d'investissements "institutionnels", des commerces valant environ \$2 millions et demi, seulement au cours des quatre dernières années.

Et l'on a même réussi, cette année, à obtenir des investissements industriels dépassant le demi-million.

Même phénomène à Pierrefonds: les \$14 millions et demi de constructions domiciliaires depuis 1970 ont attiré des investissements commerciaux de plus de \$2 millions, des investissements gouvernementaux et institutionnels de l'ordre de \$10 millions et un début d'investissement industriel d'environ \$110,000 durant les quatre dernières années.

A Laval, où les critiques contre les maisons unifamiliales furent les plus fortes, la construction résidentielle, pour les quatre dernières années, se chiffre effectivement à plus de \$130 millions.

Mais même si l'équilibre pourrait être plus grand, il

n'en demeure pas moins que depuis 1970, Laval a également obtenu des investissements industriels de près de \$31 millions, des investissements commerciaux (et des super-marchés géants) de près de \$60 millions ainsi que des investissements institutionnels de \$55 millions environ, qu'on n'aurait pas obtenus n'eût été la poussée démographique étonnante que connaît l'île Jésus depuis 1951.

A Boucherville, pour \$20 millions d'investissements résidentiels depuis 1970, on a obtenu près de \$9 millions d'investissements industriels, environ \$2 millions d'investissements commerciaux et un

peu plus d'un quart de million d'investissements "institutionnels".

A Brossard, pour près de \$38 millions d'investissements résidentiels depuis 1970, on a décroché pour plus de \$3 millions en nouveaux commerces, \$7 millions et demi d'institutions et un timide \$130,000 d'investissements industriels.

Enfin, à Saint-Bruno, près de \$25 millions d'investissements résidentiels, ces dernières années, ont attiré près de \$1 million d'investissements industriels, plus de \$1 million d'investissements commerciaux et également plus de \$1 million en institutions ou édifices gouvernementaux.



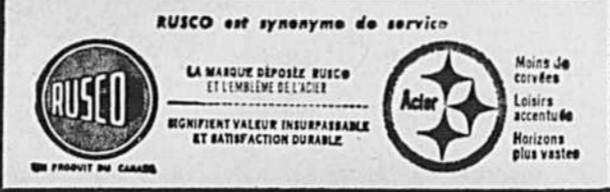
- Utilise des Matériaux Canadiens de Qualité
- Acier Galvanisé, Moustiquaire en Fibre de Verre
- Email Durable à l'Extérieur
- Fenêtres, Portes et Revêtements en Acier
- Plus de 2,500,000 Fenêtres en Acier déjà Installées
- Plus de 2,000,000 Portes en Acier déjà Installées
- Distributeurs dans toutes les Grandes Villes
- Garantie Pouvant être comprise par le Consommateur
- Célèbre pour le "SERVICE APRES LA VENTE"
- Plus de 400,000 Clients Rusco

Votre Conseiller Rusco peut vous présenter des Clients Rusco dans votre Région qui vous parleront des avantages que leur procurent les produits RUSCO...

NE NOUS CROYEZ PAS SUR PAROLE ÉCOUTEZ-LES

Admirez la beauté — comparez les nombreux avantages des NOUVELLES!

PORTES et FENÊTRES RUSCO



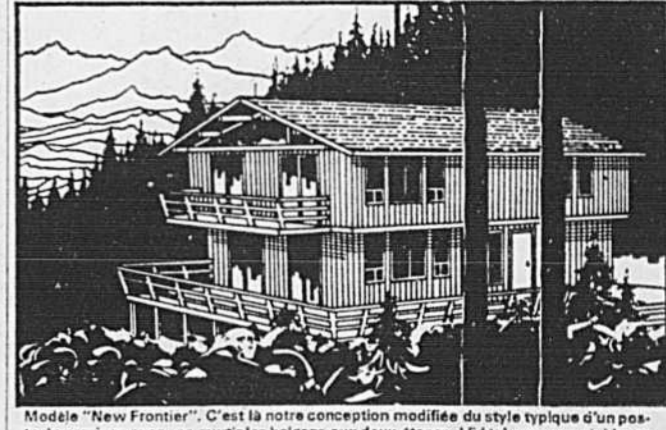
HOME SPECIALTIES (1962) INC.
9095 boul. Saint-Laurent
Montréal — Québec
381-2511
21 ans au Québec.

besoin d'une
HYPOTHÈQUE?
 861-8855

MAISON DE CEDRE LINDAL



Modèle "River Series". Conçu pour les raffines qui recherchent l'aménagement confortable et pratique qui offrent trois étages comprenant 4 chambres à coucher et 2 1/2 salles de bains. Construit selon le mode exclusif Lindal de construction à poteaux et à poutres accentuant toute la beauté du cèdre.



Modèle "New Frontier". C'est la notre conception modifiée du style typique d'un poste de garnison avec ses multiples balcons aux deux étages. L'idéal pour une résidence de ville ou à la campagne.

UN DÉPÔT INITIAL RÉSERVE VOTRE MAISON
 POUR LA DATE DE VOTRE CHOIX
 Lundi au vendredi 10h a.m. à 9h p.m.
 Samedi et dimanche 10h a.m. à 5h p.m.

683-6060

LINDAL CEDAR HOMES
 1801 Voie de Service Nord
 Dorval, Qué.
 Ci-inclus S1 pour la brochure de Plans de maisons Lindal

Nom
 Adresse
 Ville
 Prov Tel
 M. J. REEVES

ÉCONOMISEZ SUR LE CHAUFFAGE

9.4% à 50%

BUREAU, USINE
 COMMERCE
 MAISON, CHALET

LA SOLUTION

eco-temp

Facile d'opération
 Contrôle votre système de chauffage automatiquement et

UNE SEMAINE À L'AVANCE

EN VOTRE ABSENCE
 ayez une température de 45°F.

DÈS VOTRE RETOUR
 une température confortable 72°F.

Aussi une température différente aux heures désirées, le jour et la nuit.
 Garantie un an. Deux modèles \$24.85 et \$48.75

LARIVIÈRE ENRG.
 5210 ouest, boul. Gouin
 Montréal H4J 1C4
 332-2002

RENSEIGNEMENTS
 NOM:
 ADRESSE:
 VILLE: TEL:
 LIVRAISON GRATUITE

VOUS PENSEZ À REFINANCER OU À ACHETER UNE MAISON UNIFAMILIALE OU UN IMMEUBLE DE LOCATION? NOUS SOMMES LÀ POUR VOUS AIDER!

Hypothèques couvrant jusqu'à 95% de la valeur sur maisons unifamiliales duplex et triplex jusqu'à 85% de la valeur sur immeubles de location (existants ou nouvelles constructions)

TAUX COURANTS • SERVICE RAPIDE
 M. J. REEVES

Canada Permanent Trust

jardins / maisons



PAR PAUL POULIOT

Les populaires philodendrons

Bien que les philodendrons occupent le premier rang parmi les plantes d'intérieur les plus populaires, seulement quelques variétés ornementales et égaient nos demeures. Cela est regrettable parce que le choix est beaucoup plus vaste qu'on ne le soupçonne généralement.

Si les philodendrons sont connus depuis plusieurs années, le nombre des espèces utilisées couramment en horticulture ornementale a aug-

En raison de leurs nombreuses espèces et puisqu'ils s'adaptent très bien aux conditions qui prévalent dans nos maisons, la popularité des philodendrons augmente constamment. Ils conviennent particulièrement bien aux pièces décorées à la moderne. On y trouve des variétés qui poussent à l'ombre, tandis que d'autres se plaisent en plein soleil.

Le groupe le plus important de philodendrons demeure celui des plantes grimpantes, à grandes ou à petites feuilles. Qu'il s'agisse de plantes cultivées en corbeilles ou soutenues par un tuteur, par exemple une dosse ou un bâton de mousse pressée, on a l'embaras du choix. Puisque dans leur habitat ces philodendrons s'agrippent aux arbres, il est préférable de leur fournir un support équivalent dans nos demeures.

Dans la jungle, les philodendrons se fixent au tronc et aux tiges des arbres à l'aide de racines aériennes spéciales, produites dans ce but, le long de leurs tiges. Ainsi, pour que la dosse, écorcée ou non, qui est plantée sur le côté du pot, puisse bien remplir son rôle, il est indispensable, si elle a perdu son écorce, de la recouvrir de fibre d'osmonde ou de sphagnum d'un mélange des deux. Il faut, en outre, prendre la précaution de bien fixer la tige du philodendron à ce coussin, ou à l'écorce, afin que les racines s'y accrochent. Comme il est de plus en plus difficile de trouver des dosses convenables, on vient de mettre sur le marché des tuteurs ou bâtons de mousse d'osmonde pressée qui sont excellents comme support. A remarquer qu'il est indispensable de bassiner (arroser) fréquemment l'écorce ou le coussin de mousse, ou encore, le tuteur de mousse d'osmonde. Il est conseillé, par ailleurs, d'arroser l'un ou l'autre de type de support à tous les quinze jours avec une solution fertilisante.

Une telle solution est facile à préparer. Il suffit de faire

dissoudre dans l'eau une cuillerée à thé rase d'un engrais chimique complet, tel le 25-15-20, dans un gallon d'eau.

Bon mélange de sol

Les philodendrons exigent un sol riche en matière organique et en éléments nutritifs. Plusieurs types de mélanges de sol sont recommandés, en voici un qui donne toujours d'excellents résultats:

PAUL POULIOT répond chaque semaine à toutes vos questions ayant trait au jardinage. Veuillez prendre note que seules les lettres signées et comportant une adresse recevront une réponse. Ecrivez à Paul Pouliot, Chronique de jardinage, Service de l'Information, LA PRESSE, 7^e^e rue Saint-Jacques, Montréal.

importance qu'il ne faut absolument pas négliger si l'on veut réussir la culture des philodendrons. On sait que, dans les forêts tropicales d'où proviennent ces plantes, l'humidité atmosphérique est très élevée. Au contraire, dans nos maisons, en raison du système de chauffage central, l'atmosphère est trop sèche. Mais comment humidifier l'atmosphère autour d'une telle plante? Les bassis-

que la température est basse. Retenez, par ailleurs, que si l'évacuation de l'eau excédentaire dans le contenant ne se fait pas rapidement, par un bon drainage, les racines finiront par pourrir et mourir.

Les philodendrons sont peu affectés par les insectes et les maladies. Lorsque vous constatez la présence de pucerons, de cochenilles ou de tétraniques, lavez les plants à grande eau, dans un bain ou un évier, tout en évitant de trop détrempier le sol.

Le rempotage

Pour raviver une plante qui donne des signes de faiblesse, il y a, outre la fertilisation, le rempotage. Cette opération ne se fait que lorsque les racines remplissent le pot ou quand la terre manifeste des symptômes de détérioration. En général, on se rend compte d'une telle situation, lorsque, après un an, les racines sont mal développées dans le pot.

Nouvelles variétés

Plusieurs variétés, très belles d'ailleurs, ont été introduites au cours des dernières années, soit en provenance directement des régions tropicales ou comme hybrides créés par des horticulteurs de Floride ou de Californie. Ainsi, le philodendron sellum a donné les nouveaux philodendrons evansi, barryi et johnsi, qui sont soit arborescents ou sessiles, et portent de belles grandes feuilles fortement découpées. Parmi les plus belles créations de la Floride, mentionnons les variétés P. florida et P. florida compacta.

Le philodendron Wendlandi, originaire de l'Amérique centrale, a produit les variétés lynette, wendatum et wend-imbe, des types très compacts et aux feuilles très résistantes.

Les régions tropicales ont fourni les magnifiques philodendrons eichleri (le roi des philodendrons), pittierii et panduraeforme, dont les feuilles sont en forme de luth.



(photo Lemoine Tropica) Philodendron cordatum

ment d'une façon extraordinaire depuis les dernières 15 ou 20 années. Non seulement les botanistes ont-ils rapporté d'intéressants spécimens de leurs explorations dans la jungle, mais les horticulteurs professionnels ont suivi leurs traces et vont eux aussi, maintenant, chercher des plantes hors de l'ordinaire. Il y a une vingtaine d'années, environ 400 espèces de philodendrons étaient connues, aujourd'hui, ce nombre a plus que doublé.

Outre les espèces importées, les producteurs du sud de la Californie et de la Floride ont introduit d'excellents hybrides et variétés qui, en plus de servir dans l'aménagement des propriétés des Etats du sud des Etats-Unis, par exemple, sont vendus comme plantes d'intérieur dans les régions au climat plus rigoureux.

tats: 2 parties de terreau de feuilles, 1 partie de fumier bien pourri, 1 partie de bon sol de jardin, 1/2 partie de sable grossier et 1/2 partie de charbon de bois. Ajoutez l'équivalent d'un pot de quatre poches de poudre d'os par boisseau (50 livres) de mélange. Si vous n'êtes pas en mesure de faire un tel mélange, vous pouvez, dans les centres de jardinage et chez plusieurs fleuristes, vous procurer un terreau convenable.

De la lumière

Il est difficile de dire avec exactitude quelle quantité de lumière convient le mieux aux philodendrons, puisqu'ils s'adaptent aux deux extrêmes, le plein soleil et le faible éclairage. Si vous avez à solutionner un tel problème, choisissez le moyen terme, c'est-à-dire, évitez l'exagération dans un sens ou dans l'autre.

Habituellement, le meilleur éclairage est la lumière solaire tamisée qui pénètre dans une pièce par une fenêtre située à l'ouest ou au nord-ouest. Une ombre excessive entrainera, éventuellement, une croissance faible, alors que le plein soleil d'été peut affecter les variétés les plus sensibles.

Humidité et température

L'humidité de l'atmosphère est un facteur de très grande

nages, c'est-à-dire, la vaporisation d'eau tiède sur le feuillage est une bonne pratique. On peut, aussi, installer le pot sur un récipient (plat ou terrine) rempli de gravier reposant dans l'eau. L'évaporation de l'eau au voisinage de la plante humidifie l'atmosphère.

Originaires de régions tropicales, les philodendrons demandent une température plutôt chaude, c'est-à-dire, entre 60 et 75° F, durant la nuit, et de 70 à 85° F, le jour. Par contre, si l'atmosphère est suffisamment humide, la température maximale durant le jour peut être moindre.

Si les philodendrons poussent bien dans un endroit où l'air circule normalement, ils sont très affectés par les courants d'air frais en hiver. Il importe donc de surveiller l'ouverture des fenêtres durant la saison froide.

Arrosages et insectes

Les philodendrons ont besoin d'arrosages généreux. Cependant, lorsqu'ils sont cultivés en pots, à l'intérieur, il faut absolument éviter que le sol ne soit détrempé par suite d'arrosages exagérés. Un bon drainage au fond du pot est donc essentiel. De plus, n'arrosez jamais si le sol est humide en surface. Les arrosages excessifs sont surtout dommageables lors-

w.h.perron AMATEURS DE JARDINS... Écrivez dès aujourd'hui pour



LE GUIDE DU JARDINIER 1974

DE W.H. PERRON C'est plus qu'un catalogue, c'est votre guide du jardinage pour toute la belle saison.

Plus complet que jamais

- 104 pages abondamment illustrées
- 24 pages en couleurs naturelles
- Semences de fleurs et de légumes — nouveautés
- Dahlias — glaïeuls — bulbes, etc.
- Arbres, arbustes, conifères, rosiers, etc.
- Semences de gazon, engrais, insecticides, etc.
- Accessoires de jardin, outils, tracteurs, livres, etc.

50¢ seulement, remboursable sur commande de \$3.00 et plus



w.h.perron

515, boul. Labelle, Chomedey, Laval H7V 2T3

Découpez et postez dès aujourd'hui

Ci-inclus 50¢ — S.V.P. Pas de C.O.D.

NOM

ADRESSE APP.

VILLE PROVINCE CODE POSTAL

LE BRICOLAGE



AVEC LOUIS THIVIERGE

Comment mettre la lumière en bouteille!

(dernière étape)

Pour compléter le lustre, il ne reste plus qu'à installer les petites ampoules qui fourniront un éclairage discret et agréable.

L'illumination peut se faire de façon économique: quatre douilles à épingle, de type candélabre (25 cents chacune), adaptées au courant 110-125 volts, du genre de celles utilisées pour les décorations des Fêtes; quatre ampoules de six watts (40 cents chacune); deux prises de courant, mâle et femelle; environ deux pieds de cordon électrique grossier 14; une dizaine de raccords "marrettes" pour unir les fils électriques; du ruban gommé vinylique et des bouchons de liège.

Il faut également une petite plaque de métal qui sera assemblée à la boîte de sortie au plafond; une tige filetée de 3/8 po de diamètre, de 4 à 6 po de longueur, dont on se sert couramment pour fabriquer les lampes, enfin, un écrou et un bouton de fini-

tion qui permettront à la tige filetée, insérée dans la plaque de métal, de maintenir solidement le petit bloc de bois ou les chaînes sont accrochées. En dehors des douilles et des ampoules, le coût des autres accessoires ne devrait pas dépasser \$5.

La photo no 1 montre les douilles pourvues de deux fils, grossier 18, un rouge et un vert, qui sortent de chaque côté du capuchon. Comme l'agrafe métallique des douilles risque de nuire plus tard à l'installation, on les coupe avec une pince ou un ciseau.

Les quatre bouts de fil émanant des douilles sont introduits dans des bouchons de liège percés au centre. La partie la plus grosse des bouchons s'appuie au sommet de la douille. On immobilise cet assemblage par un bon bourrelet de ruban gommé autour des fils électriques, là où ils émergent des bouchons.

Le ruban gommé empêchera douilles et ampoules de décrocher de leur

perchoir lorsqu'elles seront installées à l'intérieur des bouteilles. Les goutlets des bouteilles de vin étant généralement trop petits pour y glisser par le haut les ampoules et les douilles même du type candélabre, il faut alors faire l'installation par le bas (photo 2). Le travail sera facile si l'on dépose la base du lustre sur le dos de deux chaises.

Les ampoules vissées dans les douilles, on introduit l'assemblage par le fond des bouteilles. En tirant modérément sur les fils, les bouchons se coinceront à l'intérieur du goulot, retenant douilles et ampoules à une hauteur uniforme. On se sert, au besoin, d'une tige fine pour aider à l'ancrage des bouchons et s'assurer que les ampoules tomberont bien droit.

Deux des fils sortant d'une bouteille (un rouge et un vert) sont reliés à une prise de courant, mâle ou femelle, la contrepartie devant être posée à l'extrémité du cordon grossier 14 assurant la liaison électrique depuis la boîte de sortie du plafond.

Les prises de courant permettent de débrancher rapidement, si jamais l'installation était défectueuse, ou de changer sans difficulté les ampoules grillées.

Les autres fils (photo 3) sont reliés en parallèle, de bouteille en bouteille, les rouges avec les rouges, les verts avec les verts. Il restera deux fils en chômage. On les entoure de ruban gommé. Les fils destinés à être réunis entre eux sont dénudés sur un demi-pouce de longueur. On visse des raccords sur leurs extrémités. Pour empêcher les raccords de se désengager, on les assujettit aux fils avec du ruban gommé que l'on tourne dans le

même sens de rotation que les raccords.

Pour remplacer une ampoule, quand on n'a pas une main de fée, on "désaccorde" les fils de cette ampoule pour la faire glisser avec son attelage (douille et bouchon) vers le bas de la bouteille. Puis, on remet en place.

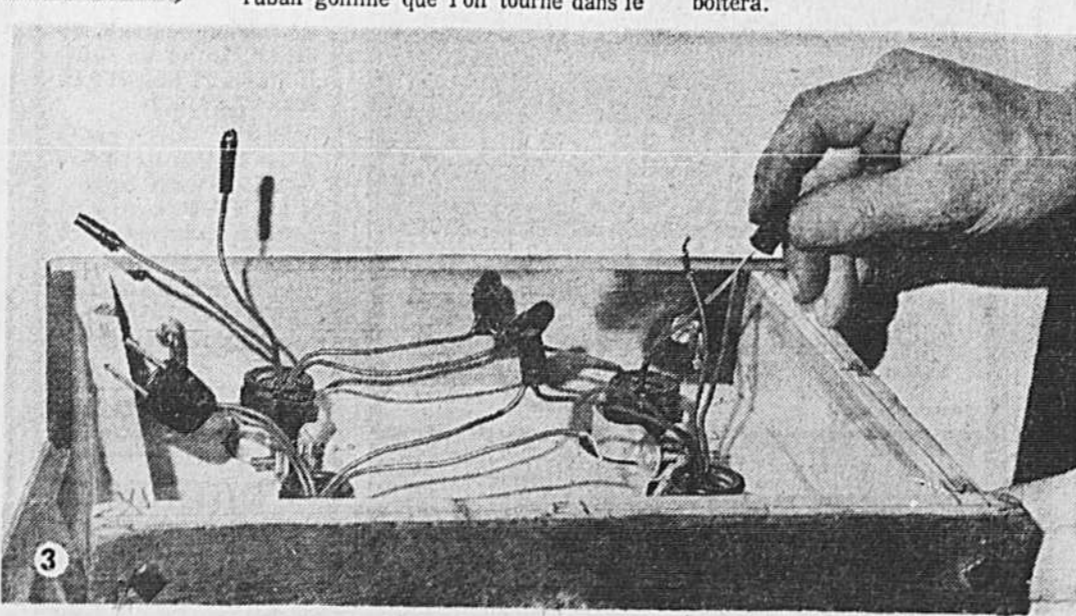
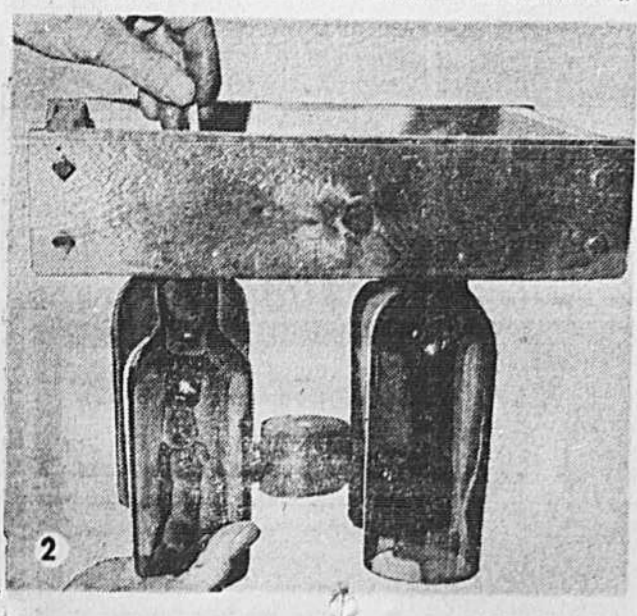
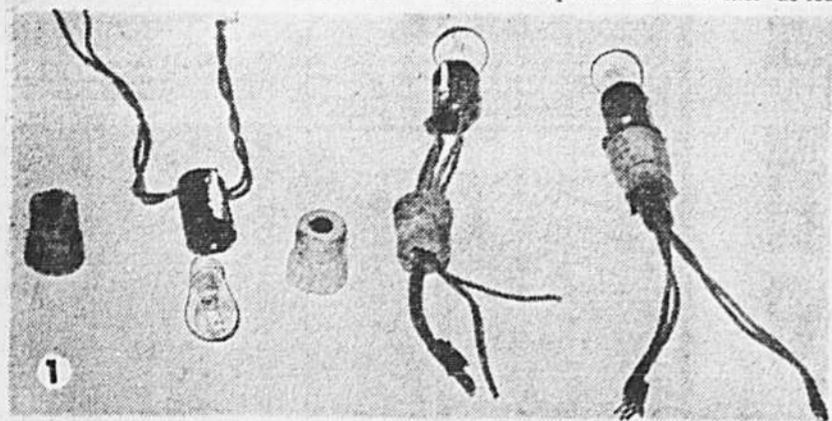
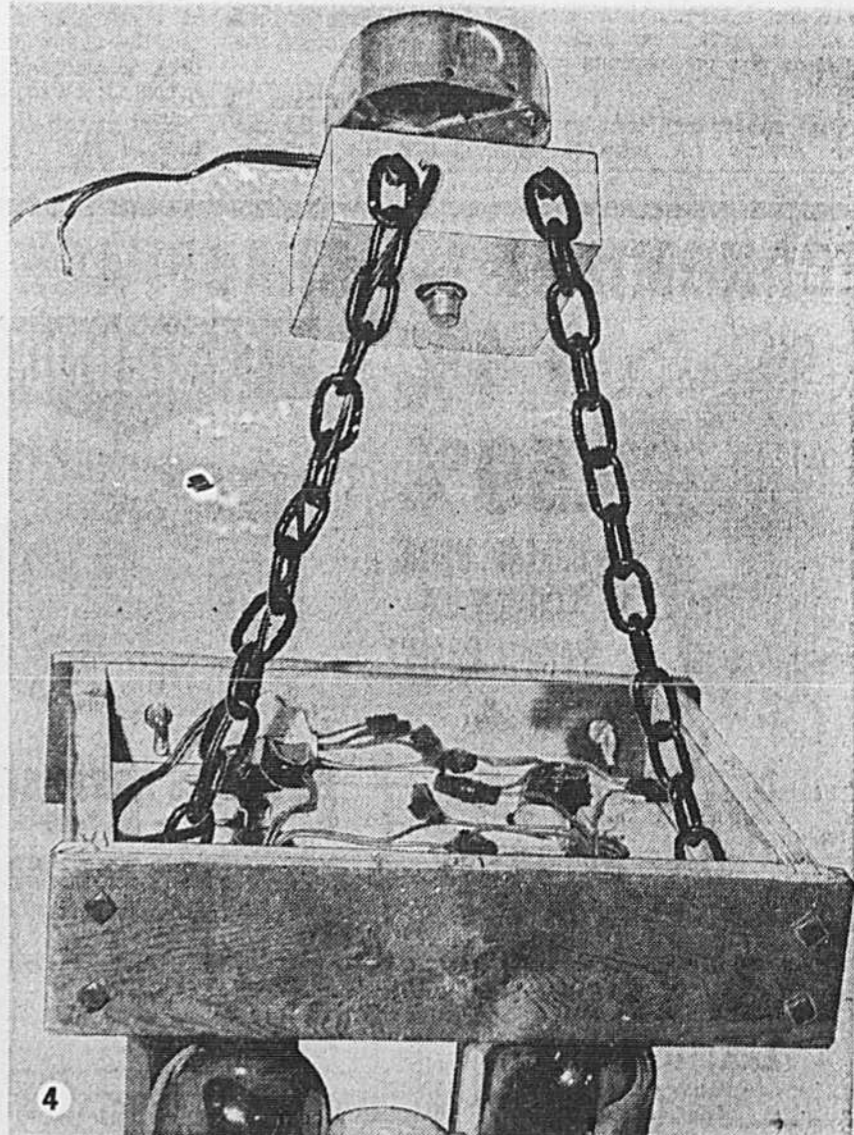
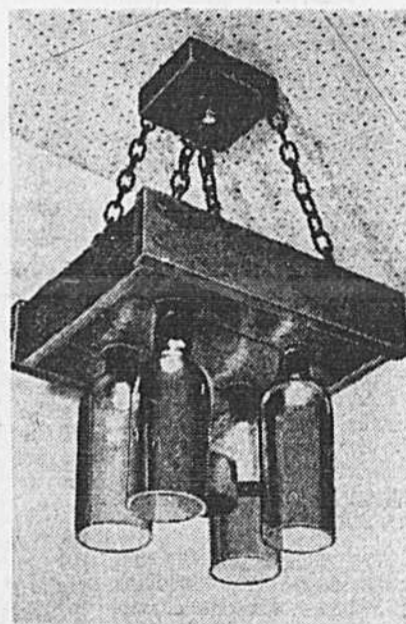
On pourrait éviter ce débranchement en installant dès le départ des allonges entre les fils. Toutefois, le nombre des épissures s'en trouverait augmenté, accroissant d'autant le danger des courts-circuits.

Et maintenant la dernière phase: l'installation du lustre au plafond. La photo no 4 montre l'agencement des divers éléments. Le petit bloc de bois ou sont suspendues les chaînes s'appuie sur un large écrou et un bouton de finition qui sont vissés à l'extrémité de la tige filetée de 3/8 de po. de diamètre.

A sa partie supérieure, la tige s'engage dans une petite plaque de métal qui s'adapte à la boîte de sortie.

Les brins libres (haut de la photo) du cordon de liaison sont destinés à être reliés à l'installation électrique. Normalement, ce travail devrait être effectué par un ouvrier spécialisé. Le cordon pénètre dans un trou décentré au sommet du bloc, en ressort par un autre sur le côté, se faufile dans les maillons d'une chaîne pour aller aboutir dans la boîte de bois où il se termine par une prise de courant mâle ou femelle, selon ce que l'on aura fixé à l'extrémité des fils courant d'une bouteille à l'autre.

En entretenant le cordon dans les maillons, il faut laisser du jeu, sinon la chaîne se "contractera" et le lustre boitera.



PETITES ANNONCES

101 Propriétés à vendre 101 Propriétés à vendre 101 Propriétés à vendre 101 Propriétés à vendre 101 Propriétés à vendre

VISITEURS BIENVENUS

100 Propriétés à vendre 100 Propriétés à vendre 100 Propriétés à vendre

A. E. LePAGE
 COURTIER BROKER
IMMEUBLES WESTMOUNT REALTIES

Ouvert aux visiteurs
 DIMANCHE 2 À 4 P.M.

- VILLE MONT-ROYAL**
 136 LAZARD
 Libre immédiatement
 L'idéal pour famille nombreuse; offrant immense salle familiale avec foyer, plan hall central, salon spacieux avec foyer, salle à manger séparée, magnifique nouvelle cuisine. Cinq chambres à coucher, 3/4 salles de bain ainsi que manсарe et garage attenant pour 3 voitures. Prix réduit à \$87,500. Pour visiter cette exclusivité, veuillez téléphoner à Nancy Peeling, 731-7741 ou 747-9829.
- OUTREMONT**
 772 WILDER
 Très spacieux cottage dégagé situé sur rue paisible offrant gracieux hall d'entrée, salon — salle à dîner 16 x 42, cuisine trois usages, 5 grandes chambres, plus de 10 étages, 3/4 salles de bain, salle de jeu, entrée de côté pour appartement des serviteurs au bureau de professionnels. Filage neuf et électricité. Appelez Gisèle Laurin 731-7741 ou 334-8883.
- VILLE MONT-ROYAL**
 3430 COTE DE LIENNE
 Cottage semi-détaché. 3 chambres à coucher ainsi que vaste fumoir ou 4e chambre à coucher. Salle à manger rattachée au salon donnant sur jardin arrière cuisine entièrement équipée, 2 salles de bain complètes, salle de jeu finie. Garage. Sur ligne directe vers métro. Prix dans les \$35,000 — Veuillez appeler Frank Larsen, 731-7741 ou 738-6955 pour plus d'informations. Exclusivité.

- ★ AUTRES CHOIX ★**
- LAVAL-DES-RAPIDES**
 Cottage de 7 pièces — \$29,500
 Charmant intérieur, salle de jeu, solarium, cuisine avec dinette, salle à dîner. Pour visiter appeler Suzanne L., 1016 ou 781-2453.
- LAVAL-DES-RAPIDES**
 Duplex 6 1/2-5 1/2, impeccable. Garage pour deux voitures. Balcons avant et arrière. Près du Centre Laval. Pour visiter appeler Suzanne Rishar, 687-1010, 681-2453.
- CHOMEDEY OUEST**
 Duplex 52-52, moderne. Bel emplacement près moyens de transport, écoles et églises. Prix fixé raisonnablement. Appelez Sid Grossner 687-1010 ou 688-4952.
- VILLE MONT-ROYAL**
 Résidence dégagée en un bel emplacement. 7 pièces spacieuses, 2 1/2 salles de bain, sous-sol complet, vaste jardin. Prix dans les \$90,000. Mme Barbara Hamilton, 739-1058.
- VILLE MONT-ROYAL**
 Split-level semi-détaché dans district Algonquin School offrant 5 chambres à coucher, cuisine fonctionnelle avec coin-dinette, deux toilettes, fumoir au niveau du jardin et garage avec entrée sur la façade. Demandé dans les \$80,000. Barbara Hamilton, 731-7741 ou 739-1058.

LA CIE DE FIDUCIE
CANADA PERMANENT

OUVERT AU PUBLIC
 DIMANCHE 3 FEVRIER
 2 à 4 p.m.

CHOMEDEY OUEST
 4194 MACKENZIE
 Bungalow, salon, salle à dîner, 4 chambres à coucher, 1 1/2 salle de bain, salle de jeu, garage, \$91,500. Mme THELMA GROSSMAN, 681-6491, 688-0450.

FERME — HAWKESBURY
 Proche de la nouvelle autoroute d'Ottawa, 250 acres de pâturages onduoyants et forêt de plus de 15 acres. Etagés à castor, grange spacieuse à deux étages et établie plus silo. Etables et stables d'écurie pour chevaux et bovins. Salle genre club, paddocks. Nouvelle résidence à 2 étages, sept chambres à coucher, deux foyers. Exclusivité VICTOR LILLY au 697-4415 ou 933-8800.

LAVAL-DES-RAPIDES
 DUPLEX SEMI-DÉTACHÉ
 2 très agréables appartements, 3 chambres à coucher chacun. Prix \$31,500, comptant \$4,000, 1ère hypothèque \$18,000 à 9 1/2%. Propriétaire se chargera du solde de la vente. \$9,500, mensuelles \$100 sans intérêts. Appelez JANNET VAN DE SANDE au 697-4415 ou 626-3898. M.L.S.

LES LAURENTIDES
 PRES DES CENTRES DE SKI
 A six miles au nord de St-Jovite. Charmant bungalow avec 2 chambres à coucher spacieuses, cuisine et salle à manger 15 x 23, salle de bain et veranda vitrée 9 x 23. Chauffage central. Magnifiquement paysager sur la rive avec garage et atelier. Demandé \$15,500. Faites vos offres, demandez PIERRE LEGAULT au 697-4415 ou 768-5342. M.L.S.

NAPIERVILLE
 Vraie aubaine, rue de la Gare, près de la rue Principale, 4 logements de 4 1/2 pièces rapportant \$4,000 par année pour seulement \$25,500. Les logements sont très propres et c'est à 30 miles de Montréal. Inspection sur rendez-vous, appelez DENIS BOURGEOIS à 697-4415 ou 457-9866. M.L.S.

OUTREMONT
 PRES PARC PRATT
 Duplex près Lajoie, belle maison familiale, de 9 pièces, 5 chambres à coucher, 2 1/2 salles de bain, grande cuisine moderne avec dinette équipée. Spacieuse salle de jeux avec foyer. Salle de projection. Humidificateurs encastrés. Système d'alarme. Garage double, porte électronique. Grand jardin. Exclusivité. On demande \$115,000. S.V.P. appelez C. REAL ANGERS, 937-9291, 735-7829.

PROPRIÉTÉ À REVENUS
 Édifice d'appartements offrant 72 appartements confortables de 1 1/2 à 4 1/2 pièces. Toutes meublées. Emplacement de stationnement dominant sur la rue, pour 15 voitures. Arrêt d'autobus. Proche du métro. Appartements loués facilement. Comptant requis \$75,000. Pour plus de détails, appelez JANNET VAN DE SANDE au 697-4415 ou 626-5898. Exclusivité.

ROXBORO
 COTTAGE BRIQUES ET PIERRES
 Salle de séjour offrant foyer pierre, salle à manger et 4 chambres à coucher ainsi que salle de jeu, bar avec évier, fini en pin noueux et garage spacieux. Érigé sur vaste terrain. Pour occupation immédiate. Demandé \$39,900. Appelez PIERRE LEGAULT au 697-4415 ou 768-5342. A quelques pas de centre commercial et station du train. Exclusivité.

ST-BERNARD DE LACOLLE
 Aubaine seulement \$6,500 pour une terre de 80 arpents, moitié boisée si vous voulez faire du ski-doo, de la chasse, de l'équitation, sur votre propre territoire, voilà l'endroit. Adressez-vous à DENIS BOURGEOIS, 697-4415 ou 457-9866. M.L.S.

TRUST ROYAL
 Ouvert aux visiteurs

Dimanche 2 h à 4 h p.m.
 VILLE MONT-ROYAL
 582 DAWSON

Cottage semi détaché pierre et stucco. Vivre avec foyer de marbre, salle à dîner, attenant, cuisine fonctionnelle très équipée, trois chambres à coucher. Salle de jeu semi finie, à proximité du centre d'achat, secteur ouest. Maison impeccable. Prix demandé \$54,300.00. Exclusif. Dolorès Bisson, 733-6202 ou 733-7175.

COURTIERS

Vous avez besoin d'une maison pour le 1er mai?

Ne vous faites pas attraper par les pré-ventes. PAS DE SI, DE MAIS, NI DE PEUT-ÊTRE AVEC LE ROI DES MAISONS DE VILLE.

Les maisons modèles sont peut-être très belles ailleurs, mais si votre maison n'est pas encore construite, qu'elles sont vos chances d'emménager à temps? LES DÉVELOPPEMENTS CORONADO-ELSONA, un des plus grands constructeurs établis au Canada PEUT VOUS LIVRER VOTRE MAISON AUJOURD'HUI AUX PRIX D'HIÉR! Combien d'autres projets peuvent vous faire cette promesse?



Aujourd'hui, quand vous parlez maison, vous avez des conversations sur le financement, l'augmentation des coûts, le manque de matériaux et les livraisons à long terme! PAS À NOS PROJETS! Notre politique a toujours été de prévoir d'avance de commencer la construction nouvelle avant la demande, de façon à ce que nos acheteurs n'aient jamais à attendre trop longtemps pour leur maison complétée. Notre planification de construction pour le présent veut dire que nous avons PRÉSENTÉMENT DES MAISONS PRÊTES À ÊTRE OCCUPÉES. Aussi, que vos applications ont été reçues et que les papiers d'hypothèque complétés, vous pouvez emménager et vous pouvez même le faire cet hiver, si vous le voulez. Aussi, oubliez vos inquiétudes pour le financement, l'augmentation des coûts, la pénurie de matériaux et les dates de livraison. **ACHÉTEZ MAINTENANT ET EMMÉNAGEZ À TEMPS.**

ET NE VOUS INQUIÉTEZ PAS POUR L'HUILE À CHAUFFAGE. TOUTES NOS MAISONS SONT CHAUFFÉES À L'ÉLECTRICITÉ NOUVELLE.

Magnifiques maisons de ville spacieuses de 3 et 4 chambres à coucher
 A compter de **\$16,490.** approuvé par C.M.H.C.
 pour aussi peu que **\$500.00** comptant initial
 et intérêts à **8 3/4% / 9%** (Fairgreen) (Bonneville)

Domaine Bonneville

A POINTE-AUX-TREMBLES
 Par le boulevard Métropolitain est jusqu'à la 32e Avenue à Pointe-aux-Trembles et tournez à droite en suivant nos enseignes. Par la rue Sherbrooke jusqu'à la 32e Avenue et tournez à droite en suivant nos enseignes. Par la rue Notre-Dame jusqu'à la 32e Avenue et tournez à gauche.

INFORMATIONS
 642-0350

Fairgreen Acres

A GREENFIELD PARK
 Pont Champlain, après avoir traversé le pont, suivre l'autoroute jusqu'à la sortie 1 à Brossard, suivre le boulevard Mette jusqu'à Grande Allée, tourner à gauche à Bellevue, suivre les enseignes du projet.

INFORMATIONS
 678-0398

MAISONS MODÈLES OUVERTES de 10h a.m. à 10h p.m. tous les jours. ARGENT REMIS GARANTI SUR CHAQUE VENTE

TRUST GÉNÉRAL
 courtier centre-ouest
 739-3265

OUVERT AUX VISITEURS
 Dimanche 3 février de 2.00 à 4.00 p.m.

4200, 1ère Rue
CHOMEDEY
 CHATEAU HOLLYWOODIEN
 Bungalow détaché, plus de 11 pièces, 6 chambres à coucher, Salon 14 x 24, salle à dîner 15 x 16 (séparée), Chambre principale 17 x 18, 3 salles de jeu, Piscine 30 x 48, tennis, quai pour "cruiser". Venez voir et apprécier tous les indescriptibles extra.
 Prix demandé: \$190,000
 Mess: MONIQUE BOLDUC 334-2667

DES ROSIERS

MONTREAL 334-0700
 OUVERT AUX VISITEURS
 Dimanche 3 février 1974 de 2:00 à 4:00 p.m.

133 MAPLEWOOD
 OUTREMONT
 Charmante résidence détachée de 10 pièces, grand salon avec foyer, salle à manger séparée, 5 ou 6 chambres, 3 1/2 salles de bain, spacieuse salle de jeu avec foyer. Une maison familiale idéale. On demande \$73,500. Raymond Trudeau, 733-3668 ou 334-0700

LAVAL 667-3333
 FABREVILLE 497 rue Eugène

Magnifique bungalow offrant 8 pièces plus sous-sol fini avec chambre et salle de jeu, bar, garage, terrain superbe avec rocaille, pay sage, Valeur \$30,000 pour \$28,000, financement facile. M.L.S. Communiquez: Nathalie Bastien, 667-3383 ou 667-3333. Courtiers en Immeubles et Prêts Hypothécaires

tele-presse
 vous dit d'avance ce qui va se passer à la télévision.
 TELÉ-PRESSE tous les samedis dans la presse

Les habitations Montvillage de Saratoga
 Constructeurs de maisons de qualité

Modèles uniques
 ...choix de genre bungalow ou cottage à des prix incroyablement bas

Les prix montent... montent... montent.
 Achetez maintenant et économisez.
 Livraison: immédiate ou au 1er mai.

BROSSARD
 Traversez le pont Champlain jusqu'à la sortie 1 (Brossard), à droite sur le boul. Mette, à gauche sur Grande Allée jusqu'à Baillergeon, puis à gauche jusqu'aux maisons modèles. Du pont Victoria suivez la Route 7 (Lapinière), et tournez à gauche sur Baillergeon. Tél: 676-4332 678-4571

À PARTIR DE **\$23,950**
 COMPTANT DE \$950

ST-BRUNO
 Prenez le Tunnel Hippolyte-Lafontaine, puis la Transcanadienne direction Québec, jusqu'à la sortie Montarville. Suivez Montarville sur 4 miles. Tél: 653-4911

À PARTIR DE **\$22,950**
 COMPTANT DE \$950

Pas un condominium... ce sont des maisons privées qui vous appartiennent entièrement.

FABREVILLE PROJET "70"
 sur la 26e AVENUE

BUNGALOWS

7 MAISONS MODÈLES
 \$18,850 à \$35,000

Nous construisons aussi sur demande sur le terrain de votre choix et selon vos exigences.

G. SYLVESTRI & POULIN
 627-2433 - 681-7773

Direction: Autoroute sortie 9 ouest par le Boul. Dagenais jusqu'à Montée Sauriol, de la suivre nos enseignes.

ROCKWOOD CONST.
 NOUVEAU ROSEMONT
 LUXUEUX DUPLEX - TRIPLEX

Soyez propriétaire d'un magnifique duplex ou triplex sur un loyer mensuel minime, comprenant taxes, chauffage, assurance-hypothèque, etc... Marbre et foyer au choix.

Inf.: Mme DELI 259-2224 ou 725-1709

Direction: Par Beauharnois à l'est de Lacordaire, tournez en direction nord sur la rue De Carignan qui devient Jean-Tavernier et roulez jusqu'au 6804. MAISON MODÈLE 6804 Jean-Tavernier

DOMAINE RENAUD à LAVAL

Voilà dernière chance d'acheter la maison de vos rêves au centre-ville DE LAVAL

MAISONS MODÈLES
situées rue Dumouchel
coin Boul. Tessier
MAISONS DISPONIBLES
POUR OCCUPATION
IMMÉDIATE



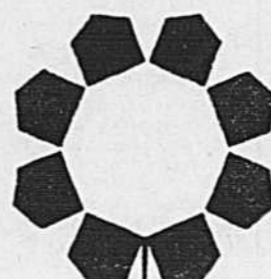
L'HACIENDA
PRIX: \$39,500 Comptant: \$3,500



LE MATANE
PRIX: \$20,200 Comptant: \$1,700

Phase Finale

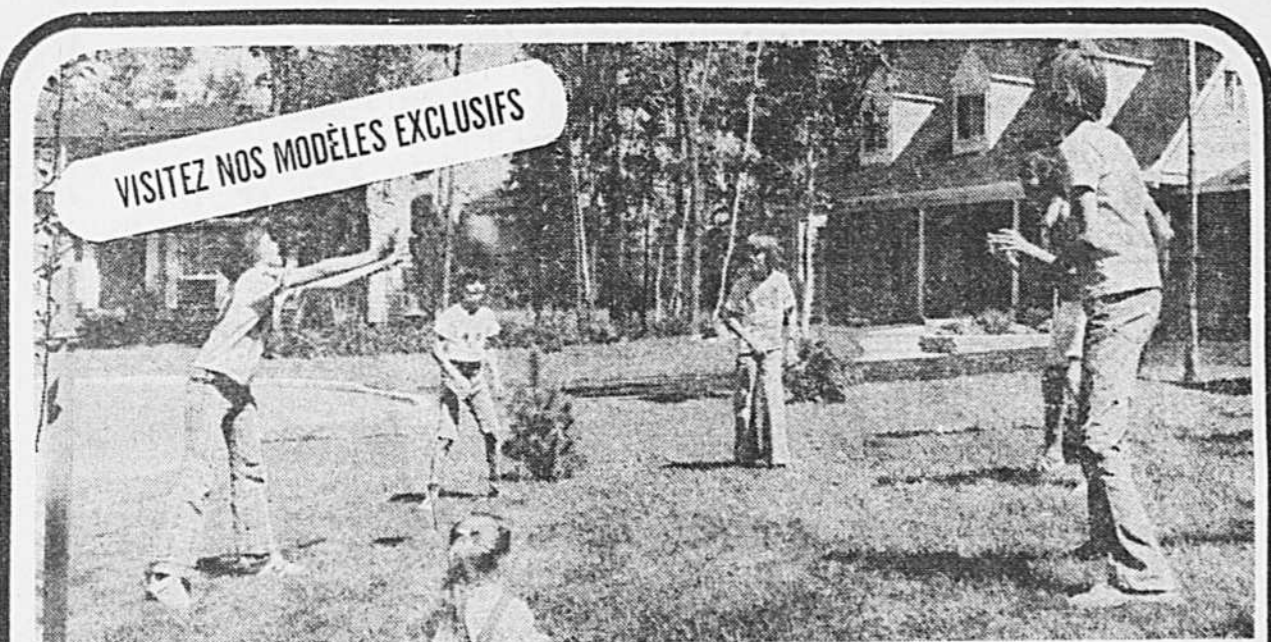
PLUSIEURS AUTRES MODÈLES CARTIER LALCON
BUREAU: **688-1800**



DENAULT



Itinéraire: Boul. St-Martin, 1,000 pieds à l'est du Centre Laval.



VISITEZ NOS MODÈLES EXCLUSIFS

À ST-LAMBERT
parc
Préville
5 MODÈLES
À PARTIR DE
\$47,950
672-1175 671-5916

À BROSSARD
Maisons
Bonavista
5 MODÈLES
À PARTIR DE
\$29,950
672-0334 671-5916

À ST-HUBERT
Domaine
Châteauneuf
5 MODÈLES
À PARTIR DE
\$20,900
678-7330 671-5916

Maison de ville en condominium
TERRASSE NEUFCHATEL
A partir de \$27,650
Choix de modèles de 3 ou 4 chambres à coucher. Avantages: foyer, salle de jeu, garage souterrain, piscine et terrain de jeu.
Itinéraire: Par le pont Champlain, se rendre sur la rive sud, sortie New York-Sorel, tourner à droite et suivre la voie de service (boul. Marie-Victorin) jusqu'au deuxième feu de circulation, tourner à droite sur la rue Normand et suivre les enseignes.
Taux d'intérêt 9 1/2%
Novelec
ST-LAMBERT TÉLÉPHONE: 671-8442 - 671-5916

Bonavista

CHERCHER-VOUS UNE BONNE MAISON?

19 MODÈLES 4 PROJETS

- VILLE DE CANDIAC
- DOMAINE RENAUD, LAVAL
- DUVERNAY, VAL DES ARBRES
- STE-THERÈSE-EN-HAUT

LES HABITATIONS DENCO INC.
TÉL.: 688-1800

ST. BRUNO

QUELQUES MAISONS À PRIX TRÈS RAISONNABLE ET AU TAUX D'INTÉRÊT LE PLUS BAS de \$26,690 à \$31,990

Tunnel Lafontaine sud jusqu'à Montarville, 3 milles jusqu'aux modèles. Route 9: tourner à gauche à la gare St-Bruno et jusqu'à Montarville.
653-6747

parkview 332-3010

Bonel à BROSSARD

GRAND CHOIX DE MODÈLES BUNGALOWS ET COTTAGES
Prix à partir de **\$21,950**

BONEL à Brossard une réalisation de BONAVISTA CONSTRUCTION CO. LTD. et de CLAUDE LEGAULT CONSTRUCTION LTEE qui conjuguent le fruit de leurs trente années d'expérience dans le développement d'agglomérations résidentielles. Ces maisons de quatre lits que situent à quelques minutes à peine du centre-ville, ne sont pas affectées par le bruit et la pollution, dans cette communauté jeune et vivante, avec vers l'avenir.
Chaque modèle conçu par nos architectes, se distingue par de nombreuses particularités très intéressantes. Ces maisons exceptionnelles sont des valeurs à ne pas manquer.
Venez voir BONEL, dès maintenant.

Direction: De Montréal franchissez le pont Champlain, tournez à droite à la sortie de Laprairie menant au boulevard Taschereau, passez devant le centre d'achats Woolco tournez à droite sur le boulevard Rome et de la aux maisons modèles BONEL.

Bonel Construction Inc. 671-0201

PHASE 1 COMPLÈTEMENT VENDU!

ARRÊTEZ
à la
Villa du Parc

PHASE 2 à compter de **\$21,650**

OCCUPATION EN MAI
Différents modèles de 4 ou 3 chambres à coucher.

"La Villa du Parc" est un ensemble résidentiel à Duvernay, légèrement au nord du boul. de la Concorde. Face à l'ensemble, on trouve le plus vaste parc à Laval avec piscines, lac, terrain de sport, zoo, zone de pique-nique et parcours de golf. "La Villa du Parc" est à quelques pas des écoles, églises et centres commerciaux; un système pratique d'autobus comporte une ligne avec accès direct à la station de métro Henri-Bourassa.

Ouvert du mardi au vendredi, 13h-20h
Les samedi et dimanche, 11h-18h
POUR PLUS DE RENSEIGNEMENTS, SIGNALER
661-8930, 735-2249
HARMA CONSTRUCTION LTD.

IMMEUBLES
WHITEHEAD
SALLE D'EXPOSITION
DE 9H À 21 HEURES
FIN DE SEMAINE JUSQU'À 17H.
VENEZ Y FAIRE UN TOUR

Des dizaines de propriétés offertes à la vente. Avec photo et description complète de chacune des propriétés. Vous les visiterez dans une ambiance très dédoublée. C'est cela le bon moyen, aussi agréable que pratique, pour se choisir une résidence.

LAKESHORE
OUEST ET EXTREMITÉ OUEST DE L'ÎLE
Dollard, Pierrefonds, Pointe-Claire, Beaconsfield, Lachine, Baie d'Urty, Kirkland, Le Perre, Vaudreuil, Dorion, secteur Hudson.
Informations: Immeubles Whitehead, 235 St John's Road, centre commercial Pointe-Claire (lors 2 et 20).
Téléphone: 697-5715.
HYPOTHÈQUES DISPONIBLES À 9 1/2%

RIVE-SUD TOUS DISTRICTS
De Châteauguay à Boucherville, de Brossard et Longueuil, jusqu'à Richelieu et plus loin même. Vous explorez toute la région en visitant notre salle d'exposition. Informations: 208 boul. Taschereau, Greenfield Park, (près de l'enseigne Woodhouse, entre boul. Churchill et Arabel). Téléphone: 673-0029. WHITEHEAD, COURTIER

CIE DU TRUST NATIONAL LTEE
CENTRE D'ACHATS ROCKLAND OFFICE

OUTREMONT
Duplex en brique 3 1/2 et 3 1/2 pièces. Salon, chambre et cuisine au sous-sol; loué au mois. Garage. Jardin. \$44,500. Exclusif. Paul de Serres 277-4603 ou 739-7747.

Propriété à revenu de 10 logements plus 1 salon de coiffure, tous loués. Revenu \$14,292 p.a. M.L.S. \$85,000. Paul de Serres 277-4603 ou 739-7747.

ST-DENIS
3 triplex attachés situés près de la Plaza. 9 logements de 3 pièces chacun. Revenu net \$7,272. Exclusif avec Paul de Serres, 277-4603 ou 739-7747.

CHATEAUBRIAND
3 triplex attachés situés près de la Plaza. 9 logements de 3 pièces chacun. Revenu net \$7,272. Exclusif avec Paul de Serres, 277-4603 ou 739-7747.

COURTIERS

URGENT!!!
Avons besoin pour le 1er mai PROPRIÉTÉS SUR L'ÎLE DE MONTRÉAL

Appelez immédiatement
M. Guy R. Teboul, directeur
TRUST ROYAL
courtiers
273-7561

TRUST GÉNÉRAL
courtier
outremont
739-3265

OUTREMONT
Magnifique cottage. Nouveau sur le marché. 4 chambres à coucher. Immense chambre principale avec foyer naturel. Vue sur la ville. Situé dans rue des plus privées. Magnifique salle de séjour. Construction récente. Grande terrasse.
ANNE-MARIE LARUE
342-4173

101 Propriétés à vendre 101 Propriétés à vendre 101 Propriétés à vendre 101 Propriétés à vendre

DU NOUVEAU! DE L'ACIER!..

Maintenant avec chambranles de portes, cloisons et poutres en acier.
Vous assurez plus de protection contre le feu, les murs gauchis et fendus.

CHOIX DE 2 LOCALITÉS

Prix variant de \$20,845 à \$42,950

Prêts disponibles à 9 1/2%

LORRAINE

Lots boisés dans une municipalité très bien organisée où toutes les canalisations des services sont souterraines et les rues sont asphaltées.

Bungalows de style ranch et cottages de \$23,500 à \$42,950

Direction: prenez l'autoroute des Laurentides, immédiatement après le 2e poste de péage, prenez la route 840 est vers Lorraine et suivez les enseignes Roger Pilon. Par le pont Vieux, filez vers le nord à Bois-des-Filiers, tournez à gauche vers Lorraine.

Tél. 622-0134—622-4560

PIERREFONDS

Cottages de: \$20,845

Direction: Prenez la Montée des Sources jusqu'au boulevard Gouin, dirigez-vous vers l'ouest sur le boulevard Gouin jusqu'au boulevard Monk, à l'arrière du centre d'achats Pierrefonds.

Tél. 626-4021

Autre projet
HULL
AVLMER
684-2688



Roger Pilon

Membre du Better Business Bureau

DEUX EMPLACEMENTS DE CHOIX TOUT PRÈS DE MONTRÉAL

MASCOCHE

(à 15 minutes du Pont Pie-IX)

HÂTEZ-VOUS



Ce nouveau projet est situé dans la ville de Mascouche à proximité des écoles, parcs, etc.

SPECIAL D'OUVERTURE



Nos projets se qualifient au programme d'aide pour l'achat de votre maison. Rabais immédiat aller jusqu'à \$42,92 par mois si vous êtes éligible.

DIRECTION
Pont Pie-IX, rte 25
jusqu'à Mascouche
(lumière jaune à gauche)
sur le boul. Ste-Marie

TERREBONNE

(à 10 minutes du Pont Pie-IX)

RESERVEZ dès maintenant!



Ce nouveau quartier résidentiel se trouve dans la ville de Terrebonne, en face du nouveau centre d'achats, et est entouré de services communautaires tels que: Parcs, arena, école, etc.

7 MODELES EN MONTRE



Je mentionne au cas où le fantôme d'Edimbourg s'annonçait à lire LA PRESSE et voudrait aller, vendredi, secouer ses os à York.

DIRECTION
Pont Pie-IX, rte-25
sortie Terrebonne est
et suivez nos enseignes

666-1968 **DOMAINE G.P.A. INC.** 666-1968

RÉALISATION DE CONSTRUCTEURS RENOMMÉS • G. THÉBERGE, P. OUELLETTE, A. DENIS



Un couple très superstitieux

Les passions que suscitait Liz étaient parfois encore plus ravageuses. Un soir, le couple se trouvait au grand hôtel Dorchester, à Londres, lorsque le téléphone sonna dans le boudoir de Liz. Un inconnu, se faisant passer pour un intime de la star, avait réussi à tromper la surveillance pourtant efficace des secrétaires.

En quelques mots, l'homme annonça à Elisabeth qu'il avait l'intention de l'enlever, puis il raccrocha. Affolée, Liz demanda aussitôt protection à Scotland Yard. Après le mystérieux coup de téléphone et jusqu'au jour où les Burton quittèrent l'Angleterre pour revenir en Italie, soit environ deux semaines, des inspecteurs de police se relayèrent au

près d'elle et jour et nuit pour la protéger.

Elle m'avoua ne pas avoir eu très peur, malgré tout, grâce à la présence des policiers. "Le seul ennui, avait-elle conclu en souriant, est qu'il n'y avait plus d'intimité possible entre Richard et moi: les deux inspecteurs chargés de me surveiller la nuit avaient exigé que la porte de notre chambre à coucher reste ouverte. Ils se reposaient dans des fauteuils, à quelques mètres de notre lit et si, pour une raison ou pour une autre, Richard ou moi faisons du bruit, l'un d'entre eux était toujours prêt à venir voir ce qui se passait."

La plupart des admirateurs de Liz s'estiment satisfaits lorsqu'ils obtiennent d'elle une photo dédiée

ce. Ce n'est pas toujours le cas. Il y a des fétichistes pour qui le bonheur suprême serait de posséder un fragment du corps de leur idole! À défaut, ils se contentent d'un vêtement ou d'une mèche de cheveux.

Témoin cet admirateur muni-chois de Liz qui s'approcha de moi pendant le tournage de **Docteur Faust**. Il était sept heures du matin et je m'appretais à entrer dans les studios de Laurentis, quand un gaillard d'une trentaine d'années m'aborda et me demanda à voix basse dans un italien parfait si pour un million de lires je pouvais lui procurer une mèche de cheveux d'Elisabeth Taylor.

Je n'ai jamais prétendu être riche. Pour économiser autant

COCASSERIES

PAR JEAN TAILLEFER

Pauvres pères!

Quand Mme Linda Osborn, de Bakersfield, Californie, enceinte à pleine ceinture, réveilla son mari pour lui dire: "Vite, James, ça presse, le p'tit s'en vient..." le bon James était dans ses culottes en deux temps, trois mouvements, installait sa femme dans la voiture et prenait la route pour l'hôpital. Il ne savait pas ce qui l'attendait...

D'abord, une panne de moteur. James chercha autour, aperçoit des ouvriers dans un champ, demande à l'un d'eux de les conduire à l'hôpital dans sa camionnette. La camionnette fait un bout de chemin et s'arrête. Panne d'essence! Le père et l'ouvrier hélent un automobiliste et lui demandent d'alerter la police. Deux policiers arrivent finalement, font monter la mère et l'ouvrier, oublient le père... et partent en toute vitesse pour l'hôpital.

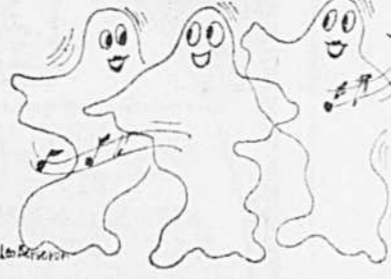


Quand le père, voyageant sur le pouce, arriva finalement à l'hôpital, l'enfant était né. La mère et le fils se portent bien, le père un peu moins.

Avis aux fantômes

A York, en Angleterre, aura lieu vendredi prochain un événement assez inusité: une visite guidée des principaux lieux supposément hantés, dont un ancien prieuré, une prison, une bibliothèque, un pub du XVIIe siècle, etc. Une citoyenne a d'ailleurs affirmé avoir vu récemment le fantôme de George Villiers, second duc de Buckingham, qui, dit-on, avait un laboratoire d'alchimiste à l'emplacement du pub du "Cocq de la Bouteille".

Ce qui me rappelle qu'il y a quelques semaines, à Edimbourg, la capitale de l'Ecosse, trois employés d'un hôtel pré-



tendaient qu'un fantôme — une femme tout de blanc vêtue — hantait l'établissement la nuit. Ils menaçaient de faire la grève si l'on n'engageait pas au plus tôt un "chasseur de fantôme".

Je le mentionne au cas où le fantôme d'Edimbourg s'annonçait à lire LA PRESSE et voudrait aller, vendredi, secouer ses os à York.

La graisse en Grèce

La Grèce vient de lancer une vaste offensive contre l'excès de graisse. Les obèses grecs n'auront plus le droit, par exemple, de conduire une automobile, ni même une bicyclette. Les sourds non plus d'ailleurs, à plus forte raison les sourds obèses...

Louable initiative. Nous aussi, Canadiens, sommes trop gras; un ministre nous l'a rappelé récemment. Il faudrait cesser d'en parler et prendre le taureau par les cornes.

Ce qui me rappelle un petit incident qui s'est passé il y a quelque temps à Sacramento, en Californie. Une grosse dame qui avait décidé de fréquenter un studio d'amaigrissement était en train de se faire secouer la bedaine par un vibreur quand,



tout à coup... CLAC! la courroie a cédé et la grosse madame est partie comme une flèche. Elle a poursuivi le studio pour \$25,000.

Encore aux Etats-Unis, cette fois au Michigan, le maire de la municipalité de Dearborn, qui faisait osciller la balance à 283 livres, a décidé au début de l'année qu'il voulait maigrir mais que, pour ce faire, il avait besoin d'appui. Il a donc annoncé à ses 18 principaux collaborateurs que, s'ils ne maigrissaient pas eux aussi, ils seraient tous congédiés. En 13 jours, ils avaient perdu au total 173 livres et... gardé leur emploi.

Histoires de poils

En Angleterre, un aviateur américain en poste à Alconbury, qui avait reçu l'ordre à huit reprises d'aller se faire couper les cheveux et qui, chaque fois, avait refusé, vient d'être trouvé coupable par un tribunal militaire aux huit chefs d'accusa-



tion. Il a été condamné à quatre mois de travaux forcés et à \$150 d'amende, malgré les louables efforts de sa petite amie anglaise qui, adversaire du ciseau elle aussi, avait mis sur pied un comité de défense, fait circuler une pétition, recueilli plus de 200 noms et fait du piquetage à l'ouverture du procès.

Parlant de poil, sachez qu'en Ouganda le port de la perruque est maintenant formellement interdit dans les bureaux du gouvernement et tous les lieux publics. Le président Idi Aminé a expliqué pourquoi: "Je refuse que mon peuple porte les cheveux de cadavres d'impérialistes ou d'Africains sauvagement assassinés par des impérialistes comme ceux qui ont porté la mort au Vietnam. Qu'un membre de ma famille porte une seule de ces perruques et je le renierai."

Franchement, c'est fendre les cheveux en quatre, non?

In naturalibus

Les nudistes sont durement frappés par la pénurie de pétrole, du moins dans le nord des Etats-Unis. D'abord, à cause de la rareté d'essence, ils ont du mal à se rendre à leur camp et, quand ils y parviennent, les dents leur claquent dans la bou-



che. A Glen Garden, N.J., par exemple, on a dû, faute de pétrole, cesser de chauffer la piscine et réduire la température des pièces à 60 degrés. C'est pas chaud, 60 degrés, in naturalibus!

Mais, que voulez-vous, il faut bien l'accepter cette pénurie. Ne faites surtout pas comme ce ministre protestant qui, justement pour protester, a arrêté cette semaine sa voiture en plein milieu d'une intersection, à Salt Lake City, et s'est étendu tout son long dans la rue. L'amende qu'il a dû payer équivalait à 100 gallons d'essence...

Drôle de quêtueux

A Belgrade, la police a arrêté l'autre jour un "quêtueux". Comme c'était la 61e fois qu'elle l'accusait d'avoir quêté dans un endroit public, elle pensait tout connaître de lui. Erreur! Jovan Radjoic, 69 ans, malpropre, mal-



vêtu, mal rasé, a fait cette fois au juge des confidences: propriétaire de deux maisons immenses et d'une ferme de six acres, il a révélé qu'il avait en outre à son compte de banque tout près de \$6,000... A la question: "Pourquoi alors quêtiez-vous?" le "quêtueux" a répondu: "Qui n'a pas besoin d'argent?" Et il a pris le chemin de la prison pour 75 jours, ce qui lui permettrait d'économiser du loyer et d'arrondir davantage sa fortune...

Quelle purge!

Le voleur qui s'est emparé l'autre jour d'une certaine bouteille dans la maison d'un dénommé Jeras Steggals, à Salt Lake City, pensant que c'était de l'alcool, n'est sûrement pas près de recommencer.

Steggals s'était déjà fait voler



une bouteille et se doutait que le voleur reviendrait sur les lieux pour échanger de nouveau sa soif. Il avait donc vidé une autre bouteille d'alcool clairement étiquetée et l'avait remplie de... laxatif. Comme quoi certains ne craignent pas de faire des purges...

d'argent, il me fallait plusieurs mois. C'est la raison pour laquelle je n'ai pas econduit l'amoureux transi, mais l'ai quitté en lui déclarant qu'il me fallait réfléchir. Nous nous sommes fixé rendez-vous à l'heure du déjeuner.

J'avais deux solutions pour m'enrichir un peu. La première était de chercher parmi les figurantes une fille possédant la même couleur de cheveux que Liz et lui en acheter une mèche pour quelques milliers de lires, ou alors, d'aller trouver l'intéressée et lui raconter franchement l'histoire.

A onze heures du matin, j'avais opté pour la seconde solution. Richard, vedette masculine et metteur en scène de ce film, se trouvait derrière la caméra quand je décidai de m'entretenir avec Liz à ce sujet. Naturellement, je ne lui demandai pas directement une de ses mèches, mais me contentai de lui faire part de la requête de l'Allemand, pensant que, peut-être, d'elle-même Liz allait me proposer de m'offrir une petite partie de ses cheveux, le jour où sa coiffeuse les lui égaliserait.

Sa réaction m'étonna. A la fin de mon récit, elle était toute pâle. "Je vous remercie, Luciano, de m'avoir prévenue. Rien de ce qui m'appartient ne doit tomber entre les mains d'un étranger. Sinon, on pourrait me faire beaucoup de mal..."

Je quittai Liz en lui assurant qu'il n'était pas question que je fasse quoi que ce soit contre elle, et, à l'heure du repas, je repoussai catégoriquement l'offre du Munichois. Durant l'après-midi, je me surpris pourtant à me deman-

der pourquoi cette histoire de mèche de cheveux avait tellement affolé Liz. Ma curiosité fut satisfaite par Richard. Dans sa loge, un verre de whisky à la main, il me révéla qu'Elisabeth croyait à la sorcellerie et qu'elle était persuadée que certaines personnes cherchaient à lui jeter des mauvais sorts. "Avec ces cheveux, quelqu'un pourrait user de sa puissance diabolique pour agir contre elle."

Richard, tout comme Liz, croyait sérieusement à ces histoires de sorcières. Comme j'étais loin d'être convaincu, il me raconta ce qui s'était passé pendant le tournage du film "Le Chevalier des sables", ou, exceptionnellement, je n'étais pas la doublure de Richard. Pour les besoins du film, la production avait fait sculpter une statue en bois, représentant Liz nue. Quand elle fut terminée, Richard trouva cela très amusant — mais une fois que la statuette de quatre-vingt centimètres de haut fut placée sur le plateau, il ne tarda pas à changer d'avis en s'apercevant que tout le monde la détaillait d'un peu trop près. Il finit par demander qu'elle fut placée, entre les heures de tournage, dans le local réservé aux accessoires et enfouie dans un placard bouclé à double tour.

Un jour, ce fut la catastrophe. La personne chargée de la surveillance de la statuette avoua qu'elle avait disparu. Richard et Liz furent consternés, puis n'y pensèrent plus, convaincus que l'auteur du vol ne pouvait être qu'un admirateur de Liz. La production ne fit pas d'histoires non plus. L'objet avait fini de servir au tournage des quelques scènes

auxquelles il était indispensable.

Les choses se compliquèrent lorsque, quelques jours plus tard, Liz se plaignit de violentes douleurs au ventre et à la tête. Le médecin qui l'ausculta ne trouva rien de spécial. Pourtant, au cours des jours qui suivirent, les douleurs persistèrent. Les Burton en arrivèrent sérieusement à la conclusion que la personne qui s'était emparée de la petite sculpture s'en servait pour faire de la magie noire contre Liz. Sur le plateau, Richard fit courir le bruit que la police recherchait le voleur et qu'elle était déjà sur une piste sérieuse. Cela suffit pour effrayer le malfaiteur, et la statue reparut dans son placard.

Richard demanda à ce qu'elle fût brûlée devant lui, près de Paris, dans la cour des studios de Saint-Maurice. Comme par enchantement, les maux de Liz disparurent le jour même.

"Tu vois, me dit Richard, pourquoi il ne faut pas que quoi que ce soit appartenant ou ayant appartenu à ma femme devienne la propriété d'un étranger." J'ai compris ce jour-là pourquoi Elisabeth n'offre jamais ses affaires usagées à son personnel, préférant même les faire brûler par l'un de ses deux fidèles secrétaires.

LUNDI:

Un fou veut abattre Richard et Liz

"Burton - Taylor, les Magnifiques", de Luciano Doria, est une publication des Editions LA PRESSE. Tous droits réservés.

modèles 74

16 MAISONS MODÈLES 6 CONSTRUCTEURS

PRIX À PARTIR DE **\$17,300 à \$25,000**

BUNGALOWS SIMPLES • BUNGALOWS JUMELÉS • COTTAGES JUMELÉS



LE DOMAINE DU BOUL. CHAMPLAIN A VENDU PLUS DE 250 MAISONS L'AN PASSÉ.

COMMENT VOUS RENDRE AU DOMAINE DU BOUL. CHAMPLAIN A SAINT-HUBERT

Passer sur n'importe quel pont à la Rive Sud.

SDIT: Le boul. Taschereau vers le sud, tournez à gauche sur la rue Nelson (Bonnemart) jusqu'à Grande-Alée, tournez à droite jusqu'au boul. Matte.

SDIT: Sortie No 1, à l'entrée de l'Autoroute des Cantons de l'Est et suivez le boul. Matte jusqu'à la fin, angle Grande-Alée.

SDIT: La route 9, ou route 3 ouest jusqu'à Ville St-Hubert, continuez jusqu'à la montée St-Hubert, tournez à droite (2 milles) jusqu'à Grande-Alée, tournez à gauche jusqu'au boul. Matte.

Ouvert samedi de 10 heures a.m. à 6 heures p.m.
Dimanche et jours de semaine de 10 heures a.m. à 9 heures p.m.

INFORMATIONS 527-4141



17 MAISONS MODÈLES 8 CONSTRUCTEURS

PRIX À PARTIR DE **\$17,300**

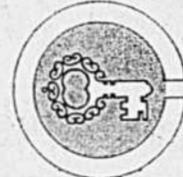


BUNGALOWS SIMPLES BUNGALOWS JUMELÉS

DIRECTION: Par la route 9 ou 3 ouest jusqu'à ville St-Hubert, qui vous conduit directement sur le boul. Cousineau, de là 1/2 mille au sud.

Ouvert samedi de 10 heures a.m. à 6 heures p.m.
Dimanche et jours de semaine de 10 heures a.m. à 9 heures p.m.

EN COLLABORATION AVEC LES CONSTRUCTEURS ASSOCIÉS DE ST-HUBERT



Domaine du boul. **COUSINEAU**
INFORMATIONS 678-0141

BÉTON ACIER...

La maison de ville du domaine "L'An 2000" est solidement construite de béton et d'acier, tout comme un gratte-ciel. Elle est conçue pour durer. Elle s'entretient facilement. Elle est à l'épreuve du feu. Elle coûte jusqu'à 50% moins cher d'assurance.

VERDURE...

Le domaine "L'An 2000" est situé à Ville St-Laurent, sur le site même de l'ancien golf Marlborough, dans un précieux décor de verdure. A "L'An 2000" vous n'êtes pas en banlieue, vous êtes en ville mais dans un coin de ville où règnent la tranquillité et tout le charme de la pleine nature.

JOIE DE VIVRE

Il fait bon vivre au domaine "L'An 2000" nous vous offrons maintenant des maisons de ville où tout a été pensé pour votre bien-être.

3 ou 4 chambres à coucher au choix. 1 1/2 salle de bain cuisine familiale sous-sol fini, tapis mur à mur porte coulissante sur patio-terrasse chauffage électrique proximité des écoles et des centres d'achats faciles de transport (gare C.N. de Val-Royal) 10 minutes du centre-ville) maisons construites en groupes de 4, 6, et 8 jardins privés et gazonnés.



2377 boul. Keller
Ville St-Laurent
332-4510

Decoré par
J. O. Desjardins Ltée
334-6610

Prenez le boul. Laurentien jusqu'au boul. Keller (sud De Salaberry), vers l'ouest sur Keller jusqu'aux maisons modèles.

GRANDE PREMIÈRE

7 SUPERBES MODÈLES
\$28,990 à \$46,490

ITINÉRAIRE: Traverser le pont Champlain; prendre la sortie 1 (Brossard) de l'Autoroute et le boul. Milan à gauche. Tournez à gauche à la rue Maupassant — vous verrez les maisons Parkview.

678-4980

<p>CENTENNIAL HEIGHTS DOLLARD-DES-ORMEAUX PRÈS CHEMIN ST-JEAN 6 MODÈLES 1974 \$38,990 à \$48,990 Route Trans-Canada, jusqu'à la sortie 33, (Centre Commercial Fairview), Nord un mille sur chemin St-Jean jusqu'à Lake Road et tournez à droite jusqu'au chemin Dauphin. 626-5542</p>	<p>KIRKLAND GREENWOOD VILLAGE 6 MODÈLES 1974 \$41,490 à \$47,990 Route Trans-Canada, sortie 31 nord sur chemin St-Charles. Tournez à gauche sur boul Brunswick et jusqu'aux modèles. 695-3605</p>	<p>ST-BRUNO TEMPO 6 MODÈLES \$26,690 à \$31,990 Tunnel Lafontaine sud jusqu'à Montarville, 3 milles jusqu'aux modèles. Route 9, tournez à gauche à la gare St-Bruno et jusqu'à Montarville. 653-6747</p>
<p>BROSSARD PORTO BELLO 6 MODÈLES \$27,990 à \$41,990 Traversez le Pont Champlain. Prenez boul. Taschereau à droite, (sortie LaPrairie). A droite sur DeRome et sur Tisserand. A gauche sur Trepazier et jusqu'aux modèles. 672-3560</p>	<p>DOLLARD DES ORMEAUX FAIRVIEW HEIGHTS SUPERBES MAISONS-JARDINS \$21,990 à \$25,690 Route Trans-Canada, jusqu'à la sortie 33, (Centre Commercial Fairview), Nord un mille sur chemin St-Jean jusqu'à Lake Road et tournez à droite. 626-9313</p>	<p>WESTPARK DOLLARD FAIRLAWN HEATH 6 MODÈLES 1974 \$39,990 à \$49,990 Route Trans-Canada, jusqu'à la sortie 35, nord 1/4 de mille sur le boul. des Sources, jusqu'à Churchill. Tournez à gauche sur Churchill et suivez nos enseignes jusqu'aux modèles. 694-5608</p>

Conception et réalisation: **PARKVIEW**

Depuis 1956... des constructeurs sur qui on peut compter.

TÉL.: 332-3010

Pour une maison en montagne

VOIR LE DOMAINE DES HAUT-BOIS

Rive-Sud - Route 20 Transcanadienne
— Domaine des Haut-Bois
SORTIE 62



MAISON MODÈLE

- 33 PLANS DE TOUTES CATEGORIES à compter de \$24,460, y compris un terrain.
- UNE CITÉ DE PARCS ET LOISIRS en construction sur le versant du Mont-Bruno (côté route Transcanadienne)
- DANS UN DÉCOR UNIQUE DE MONTAGNE, FORÊT, LAC, VERGER. À 8 minutes du pont-tunnel Lafontaine
- AU PRESTIGIEUX DOMAINE DES HAUT-BOIS, ON PEUT COMMANDER UNE MAISON MAINTENANT pour occupation au printemps.
- OU BIEN ON ACHÈTE UN TERRAIN BOISÉ À FLANC DE MONTAGNE pour faire construire plus tard la maison de son choix par l'entrepreneur de son choix. Comptant 10%, solde en 10 ans, à seulement 6% d'intérêt.

COMMENT S'Y RENDRE:

Du pont-tunnel Lafontaine par la route 20 (Transcanadienne) en parcourant 9 milles jusqu'au Domaine des Haut-Bois, sortie 62.
OUVERT TOUS LES JOURS DIMANCHE INCLUSIVEMENT

Mont St-Hilaire 467-4962

Ste-Julie 649-5577

Sortie 69 de la route Transcanadienne
Secteur: Stoneridge, rue Ringuet. Choix de styles canadien et bungalow, sur terrains boisés. Jusqu'à 10,000 pieds carrés.

Sortie 62 côté sud-est de la route transcanadienne. Choix de bungalows et de cottages de style canadien. Près du mont-Bruno, golf, ski et parcs.

MAISONS HOMES
bernard & goyette
354-7970

BROSSARD RIVE-SUD

COTTAGES SEMI-DÉTACHÉS
\$19,800

A partir de:
Taux d'intérêt à partir de: **8 3/4%**

DIRECTION: Prenez le boul. Taschereau vers le sud jusqu'au 2e feu de circulation passé l'autoroute des Cantons de l'Est, tournez à gauche sur la rue Rome jusqu'à Napoléon (1ère rue) tournez à droite jusqu'au 7850 Napoléon.
676-5252

ELIGIBLE AU NOUVEAU PROGRAMME FÉDÉRAL D'ACCESSION À LA PROPRIÉTÉ.

SAINTE-DOROTHÉE LAVAL

A partir de: **\$17,800**

DIRECTION: A Laval, prendre le boul. Saint-Martin vers l'ouest, tournez à la rue Carole, une rue avant l'église de Sainte-Dorothée et suivre les enseignes.
689-4330

UNE RÉALISATION DE LA CORPORATION **AIMÉ BOILEAU**

MONTREAL-NORD

BUNGALOWS NEUFS

à partir de **\$26,000**

NOVELEC

COMPTANT

à partir de **\$6,200**

DIRECTION: Lacordaire Nord d'Henri-Bourassa jusqu'au boul. Léger. Tournez en direction est sur Léger et filez droit jusqu'à Chartrand. (Une rue à l'est du boul. Rolland).

R. Cyr Construction Ltée
6345 CHARTRAND
323-1865 588-3366

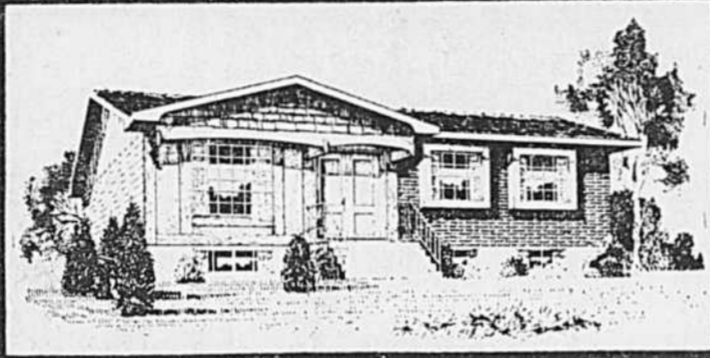
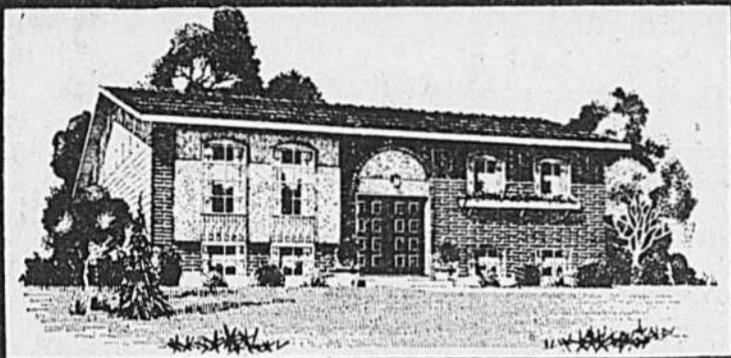
101 Propriétés à vendre 101 Propriétés à vendre 101 Propriétés à vendre 101 Propriétés à vendre 101 Propriétés à vendre

101 Propriétés à vendre 101 Propriétés à vendre 101 Propriétés à vendre

Pourquoi payer des loyers...
 qui augmentent sans cesse quand vous pouvez être propriétaire d'une maison B & A et que l'inflation paye votre maison? Il faut la voir!



Votre Maison D'abord



Votre maison B & A est déjà en construction pour livraison garantie le 1er mai et le 1er juillet 1974. Un certain nombre de ravissants modèles sont déjà prêts pour occupation immédiate.

Les 16 modèles de toute beauté '74 que vous offre B & A construction à Fabreville, Laval se qualifient tous pour le nouveau programme fédéral d'accession à la propriété, vous assurant des réductions sur mensualités pouvant aller jusqu'à \$42.92 par mois.

Il s'agit de maisons de toute première qualité, bâties sur plan d'architectes, dans un secteur entièrement planifié par les Services d'Urbanisme de Laval.

LES MAISONS B & A COMPORTENT LES AVANTAGES SUIVANTS:

- Armoires de cuisine nécessitant aucun entretien.
- Portes patio sur terrasse.
- Foyer, garage et salle de jeux dans certains modèles.

Avec des mensualités des plus raisonnables

GARANTIE ÉCRITE DE 5 ANS SUR VOTRE MAISON

- Assurant une qualité impeccable.
- Garantie de livraison à la date fixée.
- Excellent service après-vente.

LE PROJET B & A EST SITUÉ

- A 15 minutes de Montréal.
- A quelques milles des pentes de ski des Laurentides.
- Localité idéale pourvue de toutes les commodités telles que piscines, aéroclubs, écoles, centres d'achats, golf, tennis, transport public relié au métro de Montréal.

B & A Construction 20 ans d'expérience. 4.000 maisons bâties... toute une garantie.

VISITES: CHAQUE JOUR DE 10h A.M. À 9h P.M.

B & A CONSTRUCTION

Rue Fleury, sortie Fabreville (9 ouest) de l'Autoroute 15.

Empruntez le boul. Dagenais et suivez les enseignes

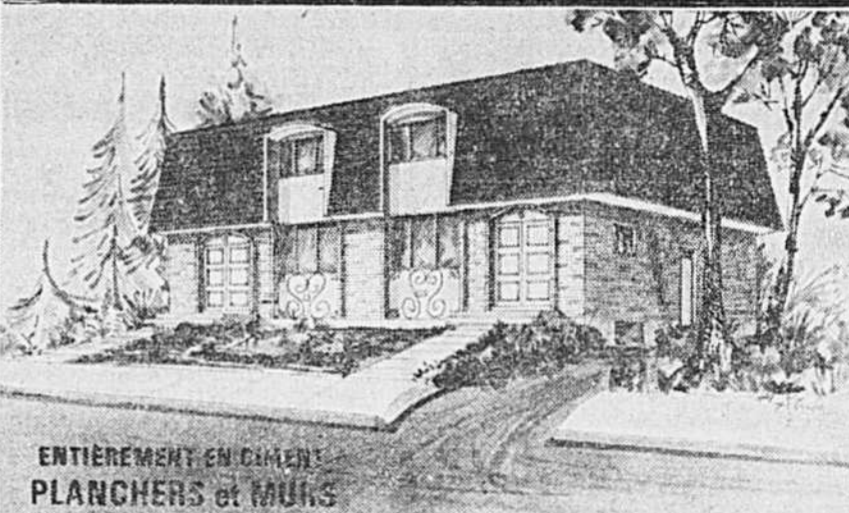
622-0490

622-0232

VISITEZ NOS 6 MAISONS, MODÈLES 74

Les 6 modèles dans lesquels vous trouverez certainement le type exact qui vous convient sont des maisons. @ Novelec (tout à l'électricité)

De vraies maisons familiales



ENTIÈREMENT EN CIMENT PLANCHERS et MURS

La qualité, Les Jardins Anjou vous l'offrent pour aussi peu que **\$25,950**



HYPOTHÈQUE DE 25 ANS À 9 1/4% DISPONIBLE

FINANCEMENT SECONDAIRE FACILEMENT DISPONIBLE

MONTÉE ST-LÉONARD

au nord de Chateaufort près du boul. Métropolitain (coin sud-est boul. Métropolitain et Tunnel Hyppolyte-Lafontaine)

354-0880



AVANT DE RENOUVELER VOTRE BAIL
 VENEZ VISITER NOS SUPERBES MAISONS MODÈLES

PLACE **Fabre** À VILLE LAVAL
 PEUT VOUS LIVRER UNE MAISON IMMÉDIATEMENT

MODÈLE B

MODÈLE G

VOTRE GARANTIE:
 EXPÉRIENCE DE 20 ANS DE CONSTRUCTION ET DE SERVICES AU CONSOMMATEUR À LAVAL.

DIRECTION:
 Sortie 9 ouest de l'autoroute des Laurentides, Fabreville vers l'ouest sur le boul. Dagenais jusqu'à la rue Fridolin.

INFORMATION: 622-6908 ou 622-1951

INTERÊT DISPONIBLE À 9% SUR QUELQUES MODÈLES.
 APPROUVÉ POUR LE NOUVEAU PROGRAMME D'AIDE POUR L'ACCESSION À LA PROPRIÉTÉ
 DES RÉALISATIONS DES ENTREPRISES ALBERT GAGNON ET BERNARD DEVELOPMENT INC.

NOS PROJETS ST-LÉONARD

Luxeux duplex et triplex fins au goût de l'acheteur 3 et 4 logements. 2 garages, salle de jeu, avec bar et foyer naturel, hyp. payée par revenus.

MAISON MODÈLE OUVERTE AUX VISITEURS
 Coin rue Masse et boul. Couture

Inf. M.R. PERINA
 samedi et dimanche **321-5767**
 En semaine soir: **336-5375**
 jour: **273-7561**

VILLE SAINT-LAURENT
 NOUVEAU PROJET RUE ACHIM
 BUNGALOWS • DETACHÉS • MODERNES

maison modèle ou personnalisée selon vos propres spécifications.

Inf.: M. JULES ELALOUF
 Samedi et dimanche **334-1062**
 en semaine soir: **274-1600**
 jour: **273-7561**

TRUST ROYAL COURTIER
 273-7561

MAISONS CHATEAUGUAY

NOUVEAUX MODÈLES 1974

Achetez une maison dont vous serez fier, et ce dans un endroit où vous y trouverez des écoles, des parcs et églises, ainsi que des aéroclubs et centres d'achats. Il y a aussi un bon service de transports et bien d'autres commodités.

MODELE ILLUSTRÉ "MADRID"

Taxes réduites et allocation fédérale offerte.

PRIX À PARTIR DE: \$18,990 à \$26,990

Pourquoi ne pas investir un peu de votre temps et amener la famille avec vous afin de visiter nos maisons modèles pour que vous puissiez voir de vous-mêmes ce dont nous vous parlons.

Direction: Suivez les routes 3 et 4, à partir du Pont Mercier jusqu'au premier feu de circulation au Bonmart et tournez en suivant les enseignes jusqu'aux modèles à 86 Jeffries.

692-2131; 484-5678

Wildwood CONSTRUCTION L.TÉE LTD.

WILDER-BIRMINGHAM REALTY CO.
 COURTIER LICENCIÉS

288-8114
 BOUL. LEVESQUE
 BORD DE L'EAU

Bungalow détaché sur 15,000 pieds de terrain. 5 chambres à coucher, cuisine moderne, sous-sol fini, foyer naturel, Aubaine à \$32,000.

COMMERCIAL ET RESIDENTIEL

7997 - 99 - 99A St-Denis, secteur Villavoy, prix: \$42,000, c o m p t à n t: \$10,000 ou plus. Balance de vente propriétaire raisonnable. Semi-détaché, 3 étages, 7 pièces, sous-sol fini ciment. Réveru par année: \$4,644. "DISCUTONS-EN"

P. GIULIANI
 288-8114 - 288-9282

DUVERNAY VAL-DES-ARBRES

Luxeux cottage, 7 ans
 Terrain boisé 120 x 100
 Piscine creusée, chauffée et clôturée.
 Salon 16 x 32 avec foyer naturel, salle à manger adjacente, boiseries en chêne
 5 chambres à coucher, la chambre principale 28 x 15 à sa salle de bains.
 Sous-sol fini, garage double.
 Prix \$85,000, pas d'agent.
 661-3182 ou 727-0697

Fiducie du Québec

COURTIERS CÔTE-DES-NEIGES

Duplex, Luxueux, 6 et 7 pièces, Sous-sol fini, 2 garages, Rue résidentielle, Pres université. Appelez

Mme GEORGETTE BONNEVILLE
 739-4232 ou 735-6381

SUITE des petites annonces à la PAGE G2



LUNDI JOUR 144

AUBAINES FANTASTIQUES POUR VOTRE FAMILLE, VOTRE FOYER ET POUR VOUS-MÊME DITES: 'PORTEZ À MON COMPTE'

PAPETERIE

- ALBUMS À PHOTOS.** Conservez toutes vos photos dans ces superbes albums. Couvertures à motifs variés. **SPECIAL 1.44**
- PAPIER À DACTYLOGRAPHIER.** Paquet de 250 feuilles de papier de bonne qualité. Dimensions: 8 1/2" x 11". **SPECIAL 2 pour 1.44**
- RUBAN ADHESIF.** Ruban adhésif indispensable à la maison ou au bureau. Rouleau de ruban de 1/4" de largeur sur 1010" de longueur. **SPECIAL 6 pour 1.44**
- CRAYONS LAURENTIAN.** Paquets de 24 crayons à colorier, de marque renommée. **SPECIAL 1.44**
- ENSEMBLE À COLORIER.** Paquet comprenant livre à colorier, crayons de cire et livre de jeux amusants pour les enfants. **SPECIAL 2 pour 1.44**
- FEUILLES DE RECHANGE.** Paquets de 250 feuilles de papier de bonne qualité, pour la maison ou l'école. **SPECIAL 2 paquets 1.44**
- CANIER D'EXERCICES POUR ÉCOLIERS.** Offre spéciale pour le jour un dollar quarante quatre! 4 cahiers par paquet. **SPECIAL 3 paquets 1.44**
- LIVRES À COLORIER.** Pour divertir les enfants des heures durant! Profitez de cette offre pour en acheter quelques-uns! **SPECIAL 2 pour 1.44**
- LIVRES INTÉRESSANTS.** Faites votre choix parmi une grande variété de livres d'aventures, de romans policiers ou d'histoires d'amour. **SPECIAL 2 pour 1.44**

BONBONS-BISCUITS

- BONBONS MÉLANGÉS.** Faites votre propre mélange et choisissez parmi notre vaste assortiment de bonbons fondants et croquants. **SPECIAL 3 lb. 1.44**
- DELICIEUSES TARTES.** Faites la joie de toute la famille à l'heure du dessert en servant ces tartes fraîches, au sucre, aux pommes, etc. 9" de diamètre. **SPECIAL 3 pour 1.44**
- BARIL DE CROUSTILLES** pour servir à l'heure du goûter ou avec sandwiches et repas froids. Baril de 15 onces. **SPECIAL 2 pour 1.44**
- BARRES DE CHOCOLAT** en sacs économiques de 10 à 10 cents chacune ou de 20 à 5 cents chacune. Faites-en provision à ce bas prix! Saveurs variées. **SPECIAL 2 pour 1.44**
- DELICIEUX NOUGAT.** Toute la famille en raffolera! Venez économiser chez Woolco! **SPECIAL 2 lb. 1.44**
- MINI-PIZZA TOUTE GARNIE.** Vous mettez au four quelques minutes et obtenez une succulente collation! 5" de diamètre. **SPECIAL 5 pour 1.44**
- BONBONS DARE** offerts en sacs économiques. Saveurs variées. Un régal pour toute la famille! Achetez-en quelques sacs! **SPECIAL 2 sacs 1.44**
- BARRES DE CHOCOLAT BRISÉES.** Idéales pour les lunchs et les goûters. Profitez de cette offre pour en faire provision! **SPECIAL 3 lb. 1.44**

RAYON DES CAMÉRAS

- CASSETTE VIERGE,** à 4 pistes, dans un étui protecteur en plastique. Durée de 60 minutes. **SPECIAL 1.44**
- DISQUES POUR STERÉOSCOPES VIEWMASTER.** Scènes à 3 dimensions, en couleurs, illustrant les histoires et contes les plus populaires! **SPECIAL 1.44**
- CHARGEUR À DIAPPOSITIVES.** Chaque chargeur peut contenir jusqu'à 40 diapositives. Couverture protégeant contre la poussière. **SPECIAL 5 pour 1.44**

HORTICULTURE - PET SHOP

- TERREAU.** Terre noire et enrichie pour vos plantes de maison. Sacs d'un demi-boisseau. **SPECIAL 3 sacs 1.44**
- FLEURS DÉCORATIVES.** Bouquets de fleurs sèches pour égayer toute pièce de la maison! Choix de couleurs vives. **SPECIAL 1.44**
- NOURRITURE ET JOUETS POUR PERRUCHES.** Aidez votre perruche ou votre canari à trouver la vie agréable. **SPECIAL 1.44**

ARTICLES DIVERS

- MOP MAGIC.** Cire tout en nettoyant! Bouteille de 32 oz. Essayez-le sans tarder! **SPECIAL 1.44**
- BUCHES ARTIFICIELLES,** brillant pendant 3 heures et donnant des couleurs brillantes et vives. **SPECIAL 2 pour 1.44**
- NECESSAIRE DE MISE EN PLIS.** Sac comprenant rouleaux à brosse intérieure pour bien retenir les cheveux, piques et peigne. **SPECIAL 2 sacs 1.44**
- DISQUES 45 T.P.M.** Immense choix des meilleurs succès du palmarès. Anglais et français. **SPECIAL 2 pour 1.44**
- CHEMIN EN VINYLE TRANSPARENT,** idéal pour protéger vos tapis et planchers. 27" de largeur. **SPECIAL la verge lin. 1.44**
- PAILLASSON EN FIBRE DE COCO.** Vous n'avez qu'à l'agiter pour le dégager de toute saleté! 16" x 27". **SPECIAL 1.44**

SERVIETTES - TISSUS

- MOUSSE DECHIQUEE.** Rien de mieux pour rembourrer coussins, jouets, etc. Sac de 1 lb. **SPECIAL 3 pour 1.44**
- FLANELLETTE 100% COTON.** Tissu idéal pour pyjamas et autres vêtements de nuit. Assortiment de motifs imprimés. 35" de largeur. **SPECIAL 4 verges 1.44**
- LINGES DE MENAGE** en 100% coton. Paquet de 5. Gamme de couleurs gaies. **SPECIAL 2 paquets 1.44**
- COUVERTURE EN FLANELLETTE** grise, idéale pour l'auto. Lavable. Profitez de cette offre sans tarder! **SPECIAL 1.44**
- NAPPERONS** en vinyle lavable à l'aide d'un chiffon humide. Endos en caoutchouc pour garder le napperon en place. Paquet de 4. **SPECIAL 1.44**
- CREPE DE CHINE, 45"** de largeur, idéal pour robes longues, blouses, etc. Choix de plusieurs motifs imprimés. **SPECIAL 2 verges 1.44**
- COTON, 45"** de largeur, idéal pour confectionner blouses, robes genre chemisier, etc. Motifs et couleurs variés. **SPECIAL 2 verges 1.44**
- POLYESTER ACÉTATE** à motifs imprimés, dans un vaste choix de couleurs. Tissu très facile d'entretien. **SPECIAL 2 verges 1.44**
- SERVIETTES DE BAIN** épaisses et absorbantes, dans un choix de lilas, ton or, rose et vert. 22" x 42" chacune. **SPECIAL 1.44**
- FILET DE POLYESTER,** idéal pour la confection de rideaux. Lavable. Choix de couleurs. 45" de large. **SPECIAL la verge 1.44**
- FILE 4 BRINS** en 100% polyester Kodol. Vous pouvez laver et sécher à la machine. **SPECIAL 2 acheveaux 1.44**
- POLYESTER / COTON** idéal pour la confection de chemises, robes, etc. Entièrement lavable. 45" de large. **SPECIAL 2 verges 1.44**

QUINCAILLERIE

- OUTILS POUR LE BRICOLEUR.** Assortiment d'outils manuels comprenant ensembles de tourne vis, marteaux, etc. **SPECIAL 1.44**
- AMPOULES ÉLECTRIQUES.** Une aubaine à ne pas manquer! Ampoules de qualité. Choix de 2 puissances. 2 ampoules par paquet. **SPECIAL 4 paquets 1.44**
- FILTRES POUR FOURNAISES.** Faites-en provision pour l'hiver! Filtrés à jeter après usage. Choix de différentes grandeurs. **SPECIAL 3 pour 1.44**
- SEL WINDSOR,** indispensable pour vos hivers rigoureux! Gardez-en toujours dans le garage et dans le coffre de la voiture! Sac économique de 25 livres. **SPECIAL 2 sacs 1.44**
- PILES DE TYPE "C" OU "D",** idéales pour jouets, lampes de poche, radio, etc. Paquets de 2 piles. **SPECIAL 4 paquets 1.44**
- CONTENANT ISOLANT.** Contenant idéal pour dessert, café chaud, fruits ou salade. Venez économiser chez Woolco! **SPECIAL 2 pour 1.44**
- ANTENNE DE TELEVISION.** Antenne intérieure pour téléviseur noir et blanc ou téléviseur. Pour tout téléviseur UHF-VHF. **SPECIAL 1.44**

VÊTEMENTS pour HOMMES et GARÇONS

- BAS DE TRAVAIL POUR HOMMES.** Bas chauds et confortables, à talon et bout renforcés de nylon. Une seule peinture pour tous. **SPECIAL 2 paires 1.44**
- GANTS DE TRAVAIL POUR HOMMES,** confectionnés au Canada. Couleurs variées. Une belle aubaine! **SPECIAL 2 paires 1.44**
- CHEMISES "T" DE TRICOT POUR GARÇONS.** Coton entièrement lavable. Modèle à manches longues offert dans une belle gamme de couleurs. Tailles P.M.G. **SPECIAL 1.44**
- CHEMISES 'T' POUR HOMMES.** Modèle à manches courtes. Choix de marine, blanc, jaune, vert ou rouge dans les tailles P.M.G.T.G. **SPECIAL 1.44**
- TUQUES POUR HOMMES.** Tuques chaudes et légères offertes en différents modèles et couleurs. **SPECIAL 1.44**
- CEINTURES POUR HOMMES.** Vaste assortiment de couleurs et de longueurs. Confectionnées au Canada. **SPECIAL 1.44**
- CALEÇONS POUR GARÇONS** confectionnés au Canada. Modèle à taille élastique offert en blanc seulement. Tailles P.M.G. **SPECIAL 4 pour 1.44**
- CALEÇONS EN 100% COTON POUR GARÇONS.** Caleçons durables, en tricot de coton ajustant bien. Taille élastique. Vert, bleu ou jaune dans les tailles P.M.G. **SPECIAL 1.44**
- BAS SPORT POUR HOMMES.** Beau mélange 65% coton brossé et 35% nylon extensible. Semelle coussinée. Choix de couleurs et de peintures. **SPECIAL 2 paires 1.44**
- CALEÇONS POUR HOMMES** à taille élastique. 100% coton. Blanc seulement dans les tailles P.M.G. Paquets de 3. **SPECIAL le paquet 1.44**
- CRAVATES POUR HOMMES.** Vous trouverez dans cette sélection tous les modèles pour accompagner les chemises les plus en vogue. Couleurs variées. **SPECIAL 1.44**
- CHEMISES HABILÉES POUR GARÇONS.** Polyester et coton à pressage permanent. Manches courtes. Tailles 8 à 16. **SPECIAL 2 pour 1.44**

SPECIAL DU CAFÉ ROUGE

DELICIEUX DÎNER À LA DINDE
Comme dessert, jello ou pudding ou riz. Breuvage au choix du client.
SPECIAL 1.44

SPECIAL VEDETTE

JOLIE BOÎTE DE CHOCOLATS
Moirs ou Smiles & Chuckles en forme de cœur. Idéale pour offrir à votre Valentine préférée. Saveurs variées. Format de 6 onces.
SPECIAL chacune 1.44

ARTICLES MÉNAGERS

- VASTE CHOIX DE VASES DÉCORATIFS.** Ces superbes vases sont tout indiqués pour fleurs naturelles ou séchées, ou encore comme centres de table. **SPECIAL 1.44**
- EPONGES GÉANTES,** très utiles pour les travaux ménagers. Paquets économiques contenant des éponges de diverses couleurs. **SPECIAL 2 paquets 1.44**
- PLATEAUX À SERVIR,** très utiles à l'heure de la collation ou pendant les réunions d'amis. Profitez de cette offre! **SPECIAL 1.44**
- PLASTIQUE ÉPAIS POUR TABLETTES D'ARMOIRE.** Garde amours et tiroirs plus propres. Lavable à l'aide d'un chiffon humide. **SPECIAL 1.44**
- PIÈCES DE MOUSSE** synthétique, idéales pour faire vos coussins, rembourrer les chaises, etc. Dimensions et formes variées. **SPECIAL 2 pour 1.44**
- GRANDES PIÈCES DE CAOUTCHOUC MOUSSE,** idéales pour matelas, meubles futuristes, etc. Non allergène. **SPECIAL 1.44**
- SERVIETTES DE PAPIER** de marque renommée. Paquet économique de serviettes en papier épaisses et absorbantes. Choix de couleurs. **SPECIAL 2 paquets 1.44**
- PORTE-SOULIERS** très pratique. Facilite le rangement et économise de l'espace. Procurez-vous le vôtre dès aujourd'hui! **SPECIAL 1.44**
- ACCESSOIRES POUR LA CUISINE.** Vaste choix d'accessoires en aluminium: théières, moules à gâteaux, chaudrons, etc. **SPECIAL 1.44**
- ARTICLES POUR LA MAISON,** décoratifs et pratiques. Choix de plats à bonbons, vases à fleurs, banques, etc. Venez tôt pour profiter d'un meilleur choix! **SPECIAL 4 pour 1.44**
- EAU DE JAVEL LA PARISIENNE,** en contenant de plastique incassable. Format de 64 oz. Limite de 10 par client. **SPECIAL 5 pour 1.44**
- HOUSSE ET COUSSIN** pour table à repasser. Dimensions approximatives: 15" x 54". Un bon achat! **SPECIAL 1.44**
- DÉTERSIF FAB** pour un lavage plus propre. Format économique de 5 lb. Faites-en provision! **SPECIAL 1.44**
- PURIFICATEUR D'AIR WIZARD.** En canette aérosol format 6 onces. Choix de fragrances. Donne une odeur de frais à toute pièce! **SPECIAL 4 pour 1.44**
- LIQUIDE ADOUCISSANT** pour tissus. Rend les tissus doux et souples et leur donne un agréable parfum de fraîcheur. **SPECIAL 3 pour 1.44**
- SCOTCH GUARD** en canette aérosol de 11 oz. Protège les tissus. Profitez de cette offre avantagieuse! **SPECIAL 1.44**
- MR. NET LIQUIDE** fait tout briller! Format de 48 onces. Faites-en provision pour votre grand ménage du printemps! **SPECIAL 1.44**
- ARTICLES EN PLASTIQUE** à la fois pratiques et décoratifs. Pour cuisine, salle de bains, etc. Différentes couleurs attrayantes. **SPECIAL 3 pour 1.44**
- DÉTERSIF VOGUE POUR LA VAISSELLE.** Format économique de 24 oz. Faites-en provision à ce bas prix! **SPECIAL 5 pour 1.44**
- BALAI MAGNÉTIQUE.** Balai gardant sa forme longtemps. Couleurs variées. Un bon achat pour le ménage! **SPECIAL 1.44**
- PLATEAU À SERVIR,** très pratique pour vos réceptions. Vaste assortiment de couleurs. Une offre à ne pas manquer! **SPECIAL 2 pour 1.44**
- TASSES À CAFÉ,** offertes dans une grande variété de motifs aux couleurs gaies. Profitez de cette aubaine! **SPECIAL 5 pour 1.44**
- ESSUIE-TOUT SCOTT.** Papier spongieux de haute qualité, indispensable dans la cuisine. Choix de teintes décoratives. **SPECIAL 3 rouleaux 1.44**
- PAPIER HYGIÉNIQUE VIVA** 2 rouleaux par paquet. Couleurs variées. Papier à double épaisseur. Limite de 8 paquets par client. **SPECIAL 4 paquets 1.44**
- ÉPICES SCHWARTZ.** Grande variété d'épices offertes en pots format régulier. Venez économiser chez Woolco! **SPECIAL 5 pour 1.44**

VÊTEMENTS POUR DAMES

- CULOTTES SPORT POUR DAMES.** Culottes en spandex Lycra et nylon extensible. Choix de blanc ou ton chair. Tailles P.M.G. **SPECIAL 1.44**
- SOUTIEN-GORGE POUR DAMES.** Modèle plongeant avec attache devant. Confectionné en fine dentelle blanche, noire ou couleur chair. 32 à 38; A.B.C. **SPECIAL 1.44**
- SOUTIEN-GORGE POUR ADOLESCENTES.** Bonnets en tricot double, ouatinés. Cotes extensibles. Blanc ou ton chair. 32 AA à 34 AA. **SPECIAL 1.44**
- CULOTTES BIKINI POUR DAMES.** Tricot triacétate Arnel facile d'entretien. Différents motifs imprimés. Tailles P.M.G. **SPECIAL 3 pour 1.44**
- CULOTTES POUR DAMES** confectionnées en 100% nylon. Coupe ample. Choix de jolies teintes: blanc, rose, bleu. Tailles P.M.G. **SPECIAL 4 pour 1.44**
- CULOTTES POUR DAMES** en 100% coton. Élastique aux jambes. Blanc seulement. Très grandes tailles. Économisez chez Woolco! **SPECIAL 2 pour 1.44**
- CULOTTES POUR DAMES** confectionnées en 100% coton. Modèle avec élastique aux jambes offert en blanc seulement. Tailles P.M.G. **SPECIAL 3 pour 1.44**
- CULOTTES BIKINI POUR FILLETTES.** Beau tricot triacétate Arnel, facile d'entretien. Charmants motifs imprimés dans les tailles 8 à 14. **SPECIAL 4 pour 1.44**
- CHEMISES 'T' POUR FILLETTES.** Belle confection 100% nylon extensible. Mod. e à manches longues offert dans une grande variété de teintes. Tailles 7 à 14. **SPECIAL 1.44**
- TUQUES POUR DAMES** en tricot 100% acrylique. Choix de blanc, rouge ou marine et rouge. Une seule grandeur pour toutes. **SPECIAL 1.44**
- CULOTTES POUR FILLETTES.** Modèle en 100% coton, à élastique aux jambes. Blanc seulement dans les tailles 8 à 14. **SPECIAL 4 pour 1.44**

VÊTEMENTS POUR ENFANTS

- CULOTTES EN PLASTIQUE POUR BÉBÉS.** Plastique n'irritant pas la peau. Coupe ample. P.M.G.T.G. 6 par paquet. **SPECIAL 2 paquets 1.44**
- CHEMISES 'T' POUR BAMBINS** confectionnées en polyester ou en coton. Couleurs variées. Tailles 2 à 3X. **SPECIAL 1.44**
- DORMEUSES POUR BÉBÉS.** Choix de plusieurs modèles en doux tissu éponge. Rose, bleu ou jaune. Tailles P.M.G. **SPECIAL 1.44**
- CULOTTES ABSORBANTES POUR BÉBÉS.** Modèle en 100% coton éponge à motif imprimé ou de couleur unie. Tailles 1, 2, 3, 4. **SPECIAL 4 pour 1.44**
- PULLOVERS POUR ENFANTS.** Épargnez à l'achat de charmants pullovers pour vos tout-petits! Modèles, teintes et tissus variés. Tailles 4 à 6X. **SPECIAL 1.44**
- SOUS-VÊTEMENTS POUR BAMBINS.** Choix de maillots ou de caleçon en 100% coton isotherme. Couleurs variées. Tailles 4 à 6X. **SPECIAL 2 pour 1.44**
- CHEMISES 'T' POUR ENFANTS** confectionnées en nylon ou coton. Assortiment de modèles et de teintes dans les tailles 4 à 6X. **SPECIAL 2 pour 1.44**
- CHEMISES DE NUIT POUR BAMBINES.** Choix de différents modèles en flanellette douce et chaude. Motifs variés dans les tailles 4 à 6X. **SPECIAL 1.44**
- CALEÇONS POUR BAMBINS** en 100% coton isotherme. Fabriqués au Canada. En blanc seulement dans les tailles 4 à 6X. **SPECIAL 4 pour 1.44**
- MITAINES POUR ENFANTS.** Mitaines chaudes et confortables en beau tricot acrylique. Teintes et motifs divers. **SPECIAL 4 paires 1.44**
- COUVERTURE POUR BÉBÉS** en flanellette douce, chaude et douillette. Beau choix de motifs. Une belle offre! **SPECIAL 2 pour 1.44**

BAS POUR TOUTE LA FAMILLE

- BAS-CULOTTE** entièrement diaphane ou régulier pour dames. Beige ou épice. Une seule taille. **SPECIAL 6 pour 1.44**
- BAS AU GENOU POUR DAMES,** en tricot 100% nylon extensible. Choix de beige ou épice. Une seule peinture pour toutes. **SPECIAL 6 paires 1.44**
- BAS AU GENOU POUR DAMES.** Tricot 100% nylon extensible. Vaste choix de teintes populaires dans les peintures 9 à 11. **SPECIAL 3 paires 1.44**
- BAS AU GENOU POUR FILLETTES** en 100% nylon extensible. Choix de blanc, marine ou brun dans les peintures 6 à 8 1/2. **SPECIAL 4 paires 1.44**
- BAS DE TRAVAIL POUR HOMMES** confectionnés en nylon ou laine. Choix de 2 teintes: blanc ou gris dans les peintures 10 à 13. **SPECIAL 2 paires 1.44**
- BEAUX BAS POUR HOMMES** en tricot de nylon extensible. Variété de teintes dans les peintures 10 à 13. **SPECIAL 2 paires 1.44**
- BAS AU GENOU POUR FILLETTES.** Tricot 100% nylon extensible. Différentes teintes au choix dans les peintures 8 à 9 1/2. **SPECIAL 3 paires 1.44**
- BAS POUR GARÇONS.** Beau mélange 70% coton et 30% nylon. Extensibles. Teintes diverses. Pointures 8 à 10. **SPECIAL 3 paires 1.44**

CHAUSSURES POUR TOUTE LA FAMILLE

- PANTOUFLES POUR ENFANTS.** Jolies pantoufles avec tête d'animal sur l'empeigne. Couleurs variées dans les peintures P.M.G. **SPECIAL 1.44**
- MOCASSINS EN VINYLE** imitant le cuir. Semelle intérieure en caoutchouc mousse. Brun. Pointures 5 à 10. **SPECIAL la paire 1.44**
- PANTOUFLES EN PELUCHE** pour dames. Elles sont lavables et très confortables. Choix de belles teintes. Pointures variées. **SPECIAL 1.44**
- PANTOUFLES POUR DAMES ET FILLETTES** Faites votre choix parmi différentes couleurs en vogue. Pointures P.M.G. Une offre à ne pas manquer! **SPECIAL 2 paires 1.44**
- SOULIERS D'EXERCICE POUR ENFANTS.** Modèles durables à prix d'économie. Rouge, marine et blanc. Pointures 5 à 10. Une offre dont il faut profiter! **SPECIAL 1.44**
- CLAQUES POUR HOMMES.** Claques de qualité en caoutchouc extensible. Choix de peintures P.M.G. Venez économiser chez Woolco! **SPECIAL 1.44**

SANTÉ ET BEAUTÉ

- PAPIERS-MOUCHOIRS KLEENEX.** Papier double épaisseur pour plus de durabilité. Boîtes de 100. **SPECIAL 7 pour 1.44**
- SAVON JERGENS,** format régulier. Faites provision et économisez! **SPECIAL 12 pour 1.44**
- COTON-TIGES Q-TIP.** Boîte de 90. Tout indiqué pour les soins de bébé. Une offre à ne pas manquer! **SPECIAL 4 boîtes 1.44**
- DENTIFRICE ULTRA BRÛTE.** Pour des dents propres et fraîches. Format 25 ml. Saveur régulière. **SPECIAL 7 pour 1.44**
- RINCE-BOUCHE NOXZEMA.** Épargnez à l'achat de rinse-bouche pendant le jour un dollar quarante-quatre chez Woolco! Bouteille en plastique. 19 oz. **SPECIAL 2 pour 1.44**
- FIXATIF LADY PATRICIA.** Format de 15 onces. Garde la souplesse naturelle du cheveu. **SPECIAL 2 pour 1.44**
- PRODUITS LADY PATRICIA.** Pour des cheveux propres et souples, shampooing 20 onces ou crème-rince 20 onces. **SPECIAL au choix 2 pour 1.44**

RAYON DES JOUETS

- CASSE-TÊTE.** Occupez vos heures de loisir avec ces amusantes casse-tête. Vaste choix de paysages, vedettes de la TV, etc. **SPECIAL 2 pour 1.44**
- JOUETS POUR ENFANTS.** Vaste assortiment de jouets pour garçons et fillettes. **SPECIAL 2 pour 1.44**
- VÊTEMENTS POUR POUPEES.** Faites votre choix parmi de nombreux modèles aux couleurs attrayantes. Tailles variées. **SPECIAL 2 pour 1.44**
- BATONS DE HOCKEY.** Manche en frêne massif et lame droite. Bout enduit de verre. Profitez de cette offre sans tarder. **SPECIAL 1.44**
- ENSEMBLES POUR VOS HOBBIES PRÉFÉRÉS.** Faites votre choix parmi un vaste assortiment d'ensembles complets de bricolage. Des heures de plaisir constructif! **SPECIAL 1.44**

PEINTURE ET PAPIER - PEINT

- PEINTURE RESOLAC.** Peinture de haute qualité: latex d'intérieur ou email semi-lustre. Choix de différentes teintes pastel. **SPECIAL la pinte 1.44**
- VINYLE ADHESIF MACTAC.** Idéal pour la décoration intérieure. Grande variété de motifs et de couleurs. Paquet de 3 verges sur 18". **SPECIAL le paquet 1.44**
- ACCESSOIRES DE PEINTURE.** Vaste sélection de rouleaux et de pinceaux. Une offre dont il faut profiter! **SPECIAL 1.44**

COIN DU FUMEUR

- TABAC WOOLCO.** Tabac coupé fin. Contenant de plastique réutilisable. Format 6 onces. **SPECIAL 1.44**
- BARRES DE CHOCOLAT WOOLCO.** Barres géantes toujours fraîches et délicieuses. Un régal pour toute la famille! **SPECIAL 4 pour 1.44**
- TUBES À CIGARETTES.** Faites vos propres cigarettes et épargnez! En boîtes de 200 chacune. **SPECIAL 4 boîtes 1.44**
- CARTES À JOUER BICYCLE.** Cartes enduites de plastique pour durer plus longtemps. Choix de différents motifs. **SPECIAL 2 paquets 1.44**

SPECIALS POUR L'AUTO

- PHARE SCÈLÉ.** Phare de haute qualité. Choix de modèles 4000 et 4001. Pour la plupart des voitures nord-américaines. **SPECIAL 1.44**
- COUSSINS POUR L'AUTO.** Coussins rembourrés de mousse poly et recouverts de vinyle. Avec poignée. Couleurs variées. **SPECIAL 1.44**
- HUILE À MOTEUR CASTROL.** Améliore la performance du moteur. Contient du tungstène liquide. Canette de 1 pinte. Limite de 6 par client. **SPECIAL 2 pour 1.44**
- PANIER DOUBLE USAGE.** Comprend distributeur de papiers-mouchoirs et panier pratique pour déchets. Choix de 5 teintes ravissantes. **SPECIAL 1.44**

Nous nous réservons le droit de limiter les quantités



HEURES D'AFFAIRES:
LUNDI, MARDI et MERCREDI
De 9:00 a.m. à 6:00 p.m.
JEUDI et VENDREDI
De 9:00 a.m. à 9:00 p.m.
SAMEDI
De 9:00 a.m. à 5:00 p.m.

BROSSARD
Place Portobello
7200 boul. Taschereau
et pont Champlain

LAVAL
Centre Laval
Sortie SE de l'autoroute des
Laurentides et boul. St-Martin

ST-LÉONARD
Centre Léonard
7445 boul. Langelier
et Jean Talon est

KIRKLAND
Plaza Saint-Charles
Sortie 31 de la Transcanadienne
et boul. Saint-Charles

LONGUEUIL
Centre Centreville
boul. Roland-Thérien
et Curé Poitrier

ST-LAURENT
Centre Le Bazar
Transcanadienne, Sortie 38
3750 Côte-Vertu
Autobus: 147

LA SALLE
Centre Le Cavalier
8248 boul. Champlain
LaSalle

VALLEYFIELD
Centre Valleyfield
30 chemin Dufferin
Valleyfield

TRACY
Tracy Plaza
7500 avenue Plaza Tracy
Tracy

DRUMMONDVILLE
Les Galeries Drummond
355 boul. St-Joseph
Drummondville

ST-JEAN
Les Galeries Richelieu
978 boul. du Séminaire
St-Jean

LES GRANDS MAGASINS QUI DIFFÈRENT PAR LEURS BAS PRIX