

# La Voix de l'Est

AU CŒUR DE L'INFORMATION RÉGIONALE

Les belles du lundi soir **19A**



ANGE-GARDIEN

# SORTIE 55



PHOTO ALAIN DION

Peuplée d'énormes enseignes commerciales visibles de loin, la halte routière de la sortie 55 est en quelque sorte la marque de commerce du village d'Ange-Gardien. Et la municipalité n'a pas fini de profiter du trafic routier que génère l'autoroute des Cantons-de-l'Est.



113, route 235, Ange-Gardien • 450 293-0240



## DÉJEUNERS

de 5 h à 11 h  
du lundi

au *à partir de*  
vendredi **3,99\$**

13

13

13

# Une église en deux temps

**B**ien qu'elle ne soit pas reconnue comme faisant partie des joyaux du patrimoine religieux québécois, l'église de l'Ange-Gardien de Rouville n'en est pas moins impressionnante de par ses dimensions, la beauté de sa voûte et son histoire. Cette dernière a fait l'objet d'une étude de Louise Leclerc, architecte, qui a été financée par la Société d'histoire des quatre lieux.



**DENIS LORD**  
redaction@lavoixdelest.qc.ca

Elle fut construite entre 1859 et 1862 par Jean-Baptiste Brodeur, un citoyen d'Ange-Gardien, et Onésime Généreux. Ce dernier a également œuvré à la conception et à la construction de l'église de Saint-Pie et à l'école secondaire Marie-Rose, sur la rue Rachel à Montréal. La voûte de l'église d'Ange-Gardien adopte la forme d'un arc en plein cintre, le plan au sol est rectangulaire avec le chœur en saillie abside. Les vitraux (1882) sont l'œuvre du célèbre

J. C. Spence, qui a collaboré à la conception de la verrière de la basilique Notre-Dame. Curieusement, chacune des cloches porte un nom, comme Marie-Justine et Suporie.

Un ruisseau causa d'importants dommages à la structure de l'église. En 1905, on commença donc de vastes réparations dont les frais furent assumés par les paroissiens, tel que décrété par Monseigneur Maxime Decelles, évêque de Saint-Hyacinthe. On en profita pour agrandir l'église, refaire le portique et placer l'orgue dans le jubé. Ces travaux furent dirigés par Casimir Saint-Jean, un important architecte de l'époque, à qui on doit notamment

la cathédrale Saint-Jérôme. En 1916, l'église se dote d'un orgue Casavant.

Plusieurs personnes célèbres ont été baptisées dans l'église où officie actuellement le curé Léo Lemay. On pense à Monseigneur Rodolphe Mercure (1887-1972), qui sera directeur du séminaire de Mont-Laurier, et à Laurent Barré, qui sera durant 16 ans ministre de l'Agriculture dans le cabinet de l'Union nationale. On pense aussi au journaliste et avocat Hector Authier (1881-1971), qu'on a appelé le «Père de l'Abitibi».



PHOTOS DANIELLE FRANCIS, ARCHIVES VDE / FONDATION DU PATRIMOINE RELIGIEUX DU QUÉBEC  
Les vitraux (1882) sont l'œuvre du célèbre J. C. Spence, qui a collaboré à la conception de la verrière de la basilique Notre-Dame.



PHOTOS FONDATION DU PATRIMOINE RELIGIEUX DU QUÉBEC

La voûte de l'église d'Ange-Gardien adopte la forme d'un arc en plein cintre, le plan au sol est rectangulaire avec le chœur en saillie abside.

## Le CLD au Cœur de la Montérégie, votre partenaire... pour aller plus loin.

### Les grands axes d'intervention :

- Agroalimentaire
- Manufacturier
- Tourisme
- Soutien à l'entrepreneuriat
- Développement rural

Le CLD au Cœur de la Montérégie dessert le territoire de la MRC de Rouville.

UN SERVICE D'ACCOMPAGNEMENT À TOUTES LES ÉTAPES DU DÉVELOPPEMENT DE VOTRE ENTREPRISE



Centre local de développement

Partenaire de vos projets d'affaires

Pour nous joindre :

(450) 460-0202

1-866-335-5731

[www.coeurmonteregie.qc.ca](http://www.coeurmonteregie.qc.ca)



Service à l'industrie



Service au démarrage et aux projets d'entreprise



Service touristique et agroalimentaire

# Ange-Gardien a le vent dans les voiles

**C'**est le bonheur à Ange-Gardien. Les commerces se multiplient, la construction va bon train et tout laisse croire que cette bonne étoile est là pour durer.



**CYNTHIA ST-HILAIRE**  
csthilair@lavoixdelest.qc.ca

« À Ange-Gardien, on a de la difficulté à vivre la croissance. Mais j'aime mieux gérer ces problèmes que de vivre une décroissance. Plusieurs petits villages ont perdu leur école, leurs commerces et l'église. Ça me désole », affirme le maire.

L'an dernier, la Ville a émis 60 permis de construction résidentielle. La cadence semble vouloir se maintenir, cette année, avec plus d'une vingtaine de permis déjà accordés. « C'est au-delà de nos espérances. Pour une petite place de 2000 habitants, c'est incroyable. Nous avons une évaluation foncière de 230 millions de dollars », lance M. Houle heureux de cette réussite.

Les promoteurs immobiliers ne sont pas seuls à avoir l'oeil sur la municipalité. Les entreprises s'y intéressent aussi. De gros projets sont sur le point de voir le jour, avance M. Houle. « À côté du Tim Hortons, à la sortie 55, on devrait bientôt annoncer un gros complexe avec une station d'essence et des restaurants », résume-t-il.

Le milieu agricole occupe également une place importante. « C'est un milieu très fort et diversifié. Nous avons des entreprises porcines, de poulet, maraîchères... On a de tout », mentionne le maire. Et les commerces cohabitent bien avec le milieu agricole. « Les problèmes d'odeurs, c'est un mythe. C'est seulement lors des périodes d'épandage que les odeurs sont plus présentes. Il n'y a jamais

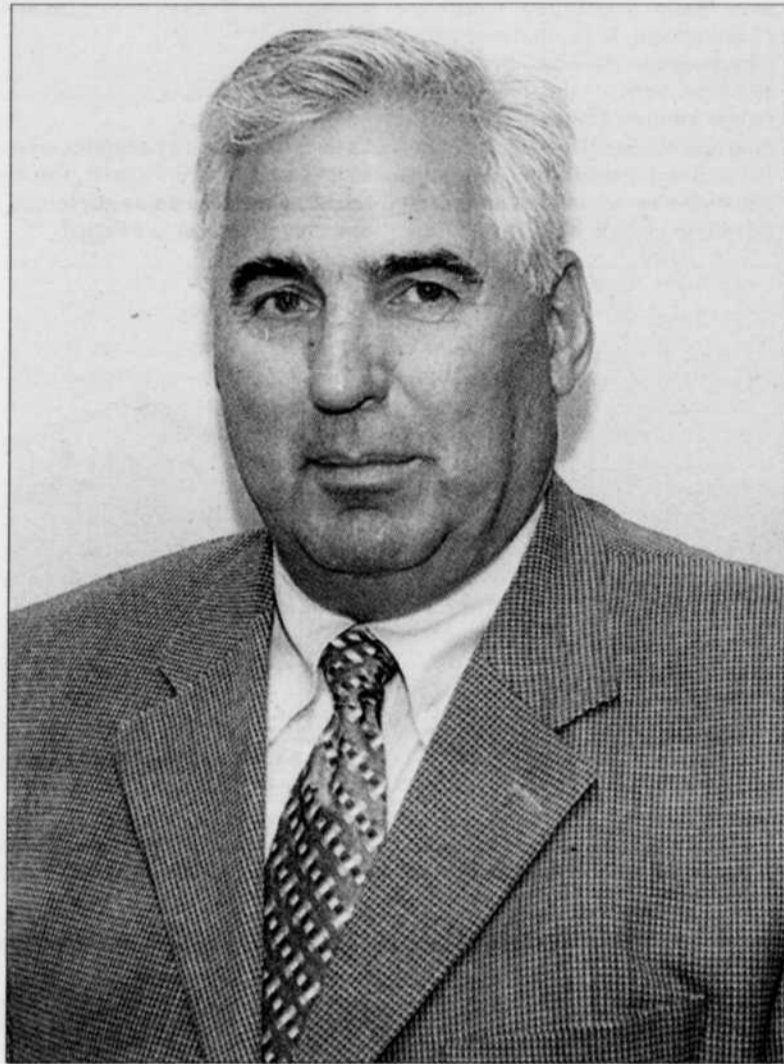


PHOTO JANICK MAROIS

« C'est au-delà de nos espérances. Pour une petite place de 2000 habitants c'est incroyable. Nous avons une évaluation foncière de 230 millions de dollars », lance le maire d'Ange-Gardien, Rosaire Houle, heureux de cette réussite.

personne au village qui se plaint des odeurs », fait savoir M. Houle.

#### Recette du succès

L'entrée en vigueur du nouveau rôle d'évaluation, en janvier dernier, permet à la Ville de toucher plus de revenus cette année. Le conseil municipal a choisi d'utiliser une partie de cet argent supplémentaire pour baisser de 0,10 \$ les taxes des citoyens.

Le taux de taxes de 0,65 \$ du 100 \$ d'évaluation est d'ailleurs le secret de l'essor économique de la Ville, considère le maire. « Tout le monde paie le même taux. Les commerces et les industries ne paient pas plus cher. S'il n'y a pas d'entreprise, il n'y a pas de développement. Tant que je serai maire, je continuerai de prôner ce taux de taxes uniforme », promet M. Houle.

# Une sortie payante

**L**e paysage a changé à Ange-Gardien au cours des 15 dernières années. Les commerces y ont poussé comme des champignons, particulièrement, aux abords de la sortie 55.

**CYNTHIA ST-HILAIRE**  
csthilair@lavoixdelest.qc.ca

Gardien, Rosaire Houle, qui préfère rester discret sur les projets à venir.

« L'arrivée du Mc Donald's, des équipements Laguë et du Tim Hortons en 1994 a donné un nouveau souffle. Depuis, il y a eu beaucoup d'investissements et il devrait y en avoir d'autres d'ici peu. Nous sommes constamment en négociations avec des entreprises », avance le maire d'Ange-

En quelques années, les principales bannières de restauration rapide se sont établies dans la petite municipalité de 2000 habitants. Subway, A&W, Dunkin' Donuts, Subway, Coq rôti et la Belle Province y ont, notamment, pignon sur rue. À ces nombreux restos s'ajoutent trois stations



PHOTOS ALAIN DION

Le restaurant la Halte a également connu quelques métamorphoses depuis sa construction en 1982.



Propriétaires depuis cinq ans, Richard Croteau et Manon Beauchamp, y travaillent sept jours sur sept et ne se permettent un congé que le jour de Noël.

MERCREDI 13 JUN 2007 - CAHIER SPÉCIAL - LA VOIX DE L'EST - 3A

## Camping Mon repos

« Un des plus beaux campings du Québec »

Couvre-feu respecté • Terrain 6 mois disponible

<b>LOISIRS ET SPORTS</b> <ul style="list-style-type: none"> <li>• 3 piscines chauffées 40 x 80</li> <li>• 1 barbotouse</li> <li>• 2 terrains de balle</li> <li>• 3 terrains de tennis éclairés</li> <li>• 2 terrains de jeux</li> <li>• Mini-putt</li> <li>• Fers</li> <li>• Poches</li> <li>• Basketball</li> <li>• Volleyball</li> <li>• Shuffleboard</li> <li>• Maison des jeunes (ouvert avec surveillance seulement)</li> <li>• Bibliothèque</li> </ul>	<b>ACTIVITÉS ORGANISÉES</b> <ul style="list-style-type: none"> <li>• Souper d'ouverture</li> <li>• Noël du campeur</li> <li>• Halloween</li> <li>• Danse</li> <li>• Épluchette de blé d'Inde</li> <li>• Bingo, spectacle</li> <li>• Activités pour le bel âge</li> <li>• Tournois: Balle molle, pétanque, soccer, tennis, pochés, etc.</li> </ul>	<b>SERVICES</b> <ul style="list-style-type: none"> <li>• Bar laitier</li> <li>• Dépanneur licencié</li> <li>• Buanderie</li> <li>• Glace</li> <li>• Propane</li> <li>• Bois</li> <li>• Salle communautaire</li> <li>• Douches</li> <li>• Toilettes</li> <li>• Sauveteurs aux piscines</li> <li>• Gardien de sécurité pour couvre-feu</li> </ul>
--	---	---

Venez profiter de nos sites bien aménagés, nos services communautaires et récréatifs de toutes sortes.

430, rang St-Georges, Ange-Gardien  
Sortie 55 de l'autoroute 10 des Cantons-de-l'Est  
[www.campingmonrepos.net](http://www.campingmonrepos.net)

Pour information ou réservations téléphonez (en saison) au: 293-6318

## CONSTRUCTION & RÉNOVATION

# Robert BROUILLETTE

ANGE-GARDIEN

ANGE-GARDIEN  
Entrepreneur général

- Résidentiel
- Commercial
- Agricole

**CONSTRUCTION et RÉNOVATION**

Bur.: 450 293-5800 • Cell.: 450 777-8141  
Télec.: 450 293-0910

162, rue St-Jean, Ange-Gardien

R.B.Q.: 8003-9753-82

# ANGE-GARDIEN

d'essence, une boucherie, en plus d'une fruiterie.

## Position géographique idéale

L'emplacement de la sortie explique cette effervescence commerciale, mentionne M. Houle. « Les gens disent que c'est un axe routier facile d'accès. C'est le croisement de la route 235 et de la Transcanadienne », précise-t-il.

L'engouement pour les terrains aux abords de la sortie 55 crée toutefois certains problèmes. « Nous avons des problèmes avec le prix des terrains. Puisqu'il y a une forte demande, les propriétaires gonflent leurs prix », déplore le maire.

Cet inconvénient ne semble toutefois pas freiner le rythme des investissements. Les nouveaux investisseurs ne sont pas seuls à injecter des fonds. Les propriétaires présents depuis plusieurs années délient aussi les cordons de leur bourse. L'homme d'affaires Michel Bernard, qui possède, entre autres, le A&W, Pizza Pâtes, Dunkin's Donuts et le Resto 55 a déboursé plusieurs milliers de dollars, l'an dernier, pour transformer la cantine Sortie 55 en un restaurant familial avec un menu plus élaboré.

La Belle Province n'a pas non plus tardé à renaître de ses cendres, après qu'un incendie ait ravagé

l'endroit, l'an dernier. « Si la Belle Province a décidé de rebâtir, c'est sans doute parce que l'emplacement est idéal », commente le directeur général, André Parent.

Le restaurant la Halte a également connu quelques métamorphoses depuis sa construction en 1982. De casse-croûte, l'établissement est devenu un restaurant avec salle à manger. L'auteure Lise Payette, le footballeur Steve Charbonneau et le lutteur Jacques Rougeau vont y faire leur tour de temps à autres. Propriétaires depuis cinq ans, Richard Croteau et Manon Beauchamp y travaillent sept jours sur sept et ne se permettent un congé que le jour de Noël.



PHOTOS ALAIN DION

La Belle Province n'a pas non plus tardé à renaître de ses cendres, après qu'un incendie ait ravagé l'endroit, l'an dernier. « Si la Belle Province a décidé de rebâtir, c'est sans doute parce que l'emplacement est idéal », commente le directeur général, André Parent.



L'homme d'affaires Michel Bernard, qui possède, entre autres, le A&W, Pizza Pâtes, Dunkin's Donuts et le Resto 55 a déboursé plusieurs milliers de dollars, l'an dernier, pour transformer la cantine Sortie 55 en un restaurant familial avec un menu plus élaboré.



## GARAGE PIERRE GAUVIN

# 25 ans

DE SERVICE  
PROFESSIONNEL

C'est avec une grande fierté que nous célébrons notre 25<sup>e</sup> anniversaire. Déjà 25 ans à travailler pour vous offrir un service professionnel de qualité et rapide. Tous nos efforts sont déployés afin de vous satisfaire.

*Merci à toute notre clientèle pour la confiance que vous nous témoigniez !*



Nicole V. Gauvin   Pierre Gauvin   Raphaël Côté   Jocelyn Cordeau

NAPA AUTOPRO

GARAGE PIERRE GAUVIN

Castrol



389, route 235, Ange-Gardien • 450 293-3964

# J.A. ROBERT ELECTRICIEN INC.

R.B.Q.: 1217-6251-91



**Commercial • Résidentiel  
Industriel • Agricole**

Tél.: 450 293-6281  
Télec.: 450 293-5124

117 St-Georges  
Ange-Gardien, Cté Rouville

356968V



## Projet domiciliaire **La Volière**



# Avec le projet domiciliaire *La Volière*, Les Entreprises B. Paquette réalisent votre rêve

### Publireportage

C'est en voulant répondre à une demande croissante de la population, qui réclamait un milieu de vie sain dans un quartier paisible, que le promoteur immobilier Bernard Paquette, des Entreprises B. Paquette inc., a eu l'idée du projet domiciliaire La Volière. La première phase de ce projet d'envergure a débuté il y a deux ans, et déjà, plus de la moitié de celle-ci est complétée. Une fois les trois phases terminées, le vaste complexe domiciliaire comptera en tout une centaine d'habitations.

### Une première à Ange-Gardien

Le projet domiciliaire se situe dans un tout nouveau quartier pour lequel de nouvelles rues ont été créées, du jamais vu à Ange-Gardien. Composé d'une part de bungalow et d'autre part de cottages, le critère numéro un du constructeur est de respecter l'homogénéité du nouveau secteur. Dans le but d'attirer de jeunes familles, le développement est situé à un jet de pierre de la garderie et de l'école, en plus d'être près des services.

### Ange-Gardien : un choix naturel

Le choix de la municipalité d'Ange-Gardien s'est imposé naturellement au promoteur immobilier, notamment en raison de sa situation géographique, à proximité de l'autoroute 10. L'engouement accru des gens de la Rive Sud pour la campagne fait de ce nouveau développement l'endroit idéal pour s'établir. M. Denis Paquette, gestionnaire du projet, explique : "Nous retrouvons parmi notre clientèle des gens de Chambly, de St-Jean-sur-Richelieu, même de Longueuil. Ce qu'ils recherchent est avant tout la tranquillité de la campagne, tout en étant près des grands centres urbains. Il faut aussi mentionner que le coût des terrains et des habitations est extrêmement avantageux dans notre région comparativement à la Rive Sud, ce qui constitue un attrait remarquable pour cette clientèle."

### Neuf et abordable

En effet, ces nouvelles habitations représentent un choix des plus abordables pour les premiers acheteurs. À partir d'aussi peu que 135 900\$, La Volière propose de charmantes constructions neuves sur leur terrain, le tout dans un secteur jeune et harmonieux. À ce prix, les taxes ainsi que les services d'aqueduc, sanitaire et pluvial sont inclus. De plus, la municipalité d'Ange-Gardien assume les taxes municipales pour une période de deux ans et demi, un coup de pouce non négligeable pour les nouveaux acheteurs.

### Une équipe experte à votre disposition

Grâce à ses conseils judicieux et son expérience, l'équipe dynamique des Entreprises B. Paquette inc. met tout en œuvre pour faciliter l'acquisition de votre nouvelle propriété. Alors que Bernard s'occupe des terrains, Denis prend en charge tout ce qui a trait à la construction : "C'est un projet clé en main, mais nous faisons de la vente personnalisée. Nous vous aidons à choisir les matériaux, la plomberie, les planchers, les armoires, bref, tous les accessoires qui composeront votre demeure et la rendra unique."

Une qualité de vie exceptionnelle, dans un environnement des plus paisibles... C'est ce que vous propose le projet domiciliaire La Volière, à Ange-Gardien. Rendez-vous au bureau des ventes, **80, rue des Hirondelles, Ange-Gardien** dès aujourd'hui pour une visite de la maison modèle.

### **Les Entreprises B. Paquette inc.**

Info: Denis Paquette - 450 521-3935

Visite: 450 293-2677

Bur.: 450 293-4935

## à 1 MINUTE de L'AUTOROUTE 10

### AU 456 PRINCIPALE, ANGE-GARDIEN



- Cottage
- Bungalow
- Maisons modèles à visiter

### NOUVEAU

## Projet domiciliaire **La Volière**

### PROJET «CLÉ EN MAIN»

MAISONS À VENDRE  
à partir de  
**135 900\$**  
Taxes incluses  
TERRAINS ET LES 3 SERVICES INCLUS



## 2 1/2 ans sans taxes



### **Les Entreprises B. Paquette inc.**

Tél.: 450 293-4935 • Cell.: 450 521-3935  
Bureau des ventes: 80, rue des Hirondelles • 450 293-2677



R.B.Q.: 1332-6285-05

# 13

# 13

# 13

# De tout au même endroit, à la station Shell d'Ange-Gardien !



Dépanneur A & W Roy  
98, route 235 (sortie 55 de l'autoroute 10), Ange-Gardien, 450 293-6115

Grâce à sa position stratégique, tout juste à la sortie 55 de l'autoroute 10, direction Montréal, il est impossible de ne pas trouver la station Shell! Établi depuis près de 40 ans dans ce secteur animé d'Ange-Gardien, la direction et son personnel se font une fierté de bien vous y accueillir. Avec ses nouveaux agrandissements, ils seront là pour en offrir encore plus à leur fidèle clientèle.

## Nouvelle image de la station Shell



De nombreux travaux de réfection majeurs sont en cours depuis les derniers mois. Beaucoup d'action pour ce complexe déjà très achalandé.

L'un des changements les plus notables est sans aucun doute la réfection des postes d'essence ainsi que l'ajout de nouvelles pompes, un investissement de plusieurs milliers de dollars. «La nouvelle configuration étant plus spacieuse, elle saura répondre

encore mieux à la clientèle», explique le propriétaire M. André Roy.

## Un complexe offrant une grande variété de services

Soucieux de bien répondre aux besoins de ses clients, ce dernier a regroupé de nombreux services sous un même toit. «Pour accommoder les automobilistes de passage aussi bien que les clients locaux, nous retrouvons au même endroit une station d'essence, un dépanneur-épicerie pourvu d'un comptoir de prêt-à-manger rempli de petits plats faits maison, en plus d'un grand choix de fromages. C'est l'idéal pour les gens pressés. Vous retrouverez aussi sur place une boulangerie et une boucherie où vous pouvez vous procurer également des produits de charcuterie, ainsi qu'une fruiterie qui propose une grande variété de fruits et légumes frais de notre région », énumère M. Roy. « Pour les résidents d'Ange-Gardien, nous disposons d'un club vidéo qui offre une vaste sélection de films renouvelée à toutes les semaines, incluant les toutes dernières nouveautés.»

Avec la saison des festivals qui arrive à grands pas, le Dépanneur A & W Roy a tout pour satis-

faire les fêtards, dont plus de 167 variétés de bières en magasin! Vigilante, la direction vous invite tout de même à faire preuve de prudence sur les routes lors des festivités qui auront lieu dans la région.

## Un personnel des plus accueillants

Plusieurs travaux d'agrandissement et de réaménagement sont toujours en cours au dépanneur. M. Roy estime que ceux-ci devraient être complétés en novembre prochain. Malgré l'activité intense qui y règne, le personnel dévoué se fera un point d'honneur de continuer à bien vous servir. Nous vous attendons 24 heures par jour, 7 jours par semaines !



Yuhán Roy, Karl Roy, André Roy et Gaétan Chagnon

## Spéciaux de la semaine

Ouvert 24 heures

### LAIT Le plus bas prix permis Québon - 4 litres

Écrémé.....	4,63 \$
1 % .....	4,86 \$
2 % .....	5,13 \$
3,25 %.....	5,40 \$

**1,99 \$**  
Crème glacée  
Québon Classique  
2 litres - Au choix  
avec coupon

**3,49 \$**  
Crème à fouetter  
500 ml  
Ultra'Crème

**99 ¢**  
Pains kaiser  
4 unités  
Cuits sur place

**2,99 \$**  
Croustilles Old Dutch  
Arriba  
300 g  
Au choix

**3,99 \$**  
Fromage  
camembert  
250 g  
Vallée Papier Doré

**3,99 \$**  
Noix d'acajou et pistaches  
250  
à 275 g  
Planters

**6,99 \$**  
Pâté mexicain  
8 po  
Cuisiné ici même  
Surgelé

**2,99 \$**  
**Produit bio**  
Beurre d'arachides  
Yum  
500 g - Au choix

Voir en magasin  
pour les autres nouveautés

NOUVEAUTÉS  
VIDÉO  
10 DVD  
GHOST RIDER

### BIÈRE



Coors Light - 20,39 \$  
Caisse de 24 + taxes et dépôt

Labatt Bleue - 21,54 \$  
Caisse de 24 + taxes et dépôt

Molson Dry et Budweiser  
24,99 \$  
Caisse de 24 + taxes et dépôt

Corona et Taïga - 25,99 \$  
Caisse de 24 + taxes et dépôt

Corona et Lager Moosehead - 13,99 \$  
Caisse de 12 + taxes et dépôt

Black Label, Tremblay, Milwaukee's Best  
et Milwaukee's Best Dry - 22,34 \$  
Caisse de 24 + taxes et dépôt

Coors Light, Molson Dry  
et Molson Export  
Produits Molson seulement  
14,99 \$  
12 canettes + taxes et dépôt



Boisson alcoolisées  
Poppers - 5,99 \$  
4 x 341 ml - Au choix



450 293-6695



Shell

Aut. 10, sortie 55  
98, route 235  
Ange-Gardien  
450 293-6115



**99 ¢**  
Cantaloup  
Produit de la  
Californie  
Canada #1

**1,49 \$/lb**  
Raisin rouge  
sans pépins  
Produit de la Californie

**99 ¢**  
Brocoli  
Produit de  
la Californie  
Canada #1

**99 ¢/lb**  
Tomates rouges  
de serre  
Produit du Québec

**3,49 \$/lb**  
Cerises  
Produit de  
Washington  
Canada #1



### SPÉCIAL BOEUF

Bifteck d'ailou  
et bifteck de côte  
à griller  
**6,35 \$/lb**  
**13,99 \$/kg**  
Boîtes d'environ 8 kg

**Passe-Porc**  
Demandez votre  
Passe-Porc Boucherie  
235, faites-le étamper  
à chaque visite avec  
un achat de porc  
et courez la chance de  
gagner l'un des  
nombreux prix.

LAVE-AUTO  
SANS CONTACT  
Service de photocopieur et de  
télécopie • Boulangerie,  
charcuterie et service de traiteur  
(buffet) • Douche et buanderie  
• Valdeuse

Réservez votre buffet  
pour toutes occasions  
450 293-6115

356989V

# Le service des incendies amélioré

**L**e service des incendies d'Ange-Gardien s'est modernisé au cours des derniers mois. L'équipe composée de 19 pompiers est maintenant installée dans une nouvelle caserne et possède un nouveau véhicule d'urgence.



**KARINE BLANCHARD**  
kblancha@lavoixdel'est.qc.ca

Ce vent de nouveautés a débuté en décembre dernier, lors du déménagement des sapeurs.

Anciennement situé sur la rue Principale, le quartier général occupe désormais une bâtisse de la rue Saint-Georges.

Ces locaux étaient utilisés par le service de la voirie. La transformation du bâtiment pour l'adapter aux besoins des pompiers a nécessité un investissement d'environ 200 000 \$.

Peu de temps après le déménagement, les pompiers ont remplacé leur citerne ayant la capacité de transporter 3000 gallons d'eau. Une dépense de 160 000 \$.

Cet achat était indispensable pour remplacer leur ancienne citerne qui datait des années 1975.



PHOTO PHILIPPE CHARTRAND

Depuis quelques mois, le service des incendies d'Ange-Gardien a subi quelques transformations. Les pompiers sont aménagés dans une nouvelle caserne et possèdent un nouveau véhicule d'urgence.

Ces nouveautés réjouissent le directeur du service des incendies, Philippe Chartrand. « Le conseil municipal mérite un gros merci », souligne-t-il.

Le service possède également une autopompe et une unité de secours.

## Interventions

Contrairement aux villes peuplées, les petites municipalités n'emploient aucun pompier à temps plein, comme c'est le cas à Ange-Gardien.

Tous les sapeurs sont équipés d'un téléavertisseur qui peut sonner à toute heure du jour et de la

nuit leur annonçant qu'un incendie fait rage. Chacun doit quitter ses fonctions pour combattre l'élément destructeur.

« C'est difficile d'être six ou 10 sur les lieux d'un incendie. On fait donc appel aux municipalités pour regrouper nos effectifs, autant pour

les hommes que pour l'équipement », explique le chef Chartrand, qui dirige la brigade depuis 2001.

Le service des incendies d'Ange-Gardien peut donc faire appel aux équipes de Saint-Paul-d'Abbotsford, Saint-Césaire et Farnham.

Annuellement, les pompiers doivent répondre à une vingtaine d'appels, autant en zone urbaine qu'agricole.

« Un incendie dans une bâtisse agricole, c'est différent. C'est toujours plus gros et plus risqué. Un feu de cuisson cause moins de dommage qu'un incendie dans un bâtiment de ferme », estime le directeur âgé de 37 ans.

## Pyromane

Pompier depuis 1990, Philippe Chartrand affirme que les pires incendies qu'il a combattus sont ceux allumés par un pyromane, qui était en fait un pompier d'Ange-Gardien.

« Il a mis le feu au camp scout, à la Brasserie Sauvé, à la quincaillerie Ducharme à Saint-Césaire, dans une grange et un garage », énumère M. Chartrand.

Le plus important défi que doit relever le service des incendies d'ici 2008 est la formation obligatoire de tous les sapeurs. Un cours d'une durée de 250, explique le directeur Chartrand.

## Resto La Halte

Ça vaut le déplacement!

C'est ta fête...  
**REPAS GRATUIT\***  
Composez votre menu

Déjeuner dès...  
4 h 30 en semaine  
5 h le samedi  
6 h le dimanche

**MIDI EXPRESS**  
à partir de **6,25\$**  
15 choix de menu

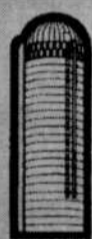
Souper Tables d'hôte  
à partir de **8,95 \$**  
20 choix de menu

Spécial en semaine  
Déjeuners fruités  
à partir de **3,99\$**

Dîner en semaine

**SPÉCIAL**  
CREVETTES  
ou LANGOUSTINES  
avec accompagnement  
**13,95 \$**

96, route 235, Ange-Gardien 450 293-3857



**LES ENTREPRISES GRANBY-SILO INC.**  
240, route 235, Ange-Gardien  
**450 293-1443**

## Vendeurs :

- Réjean Duchesneau
- Maurice Santerre
- Germain Duchesneau

## Technicien au comptoir :

- Yannick Dulac Duchesneau

## HOULE

Distributeur d'équipement d'étable :

- Épandeur avec rampe 38 pi
- Pompe à fumier
- Structure Houle
- Nettoyeur, chaîne
- Transmission
- Stalle
- Bol à eau
- Barrière
- Magnum
- Électromix



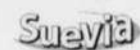
Barrières, mangeoires:

- Cage de rétention et balance
- Cage à veau et balance
- Lève-vache
- Taille-sabots
- Abreuvoir chauffant
- Barrières peintes et galvanisées
- Mangeoire à balles rondes
- Abreuvoir 4 et 6 pi en inox
- Mangeoire à moulée 4 et 8 pi

## VALMETAL

Alimentation:

- Chariot de traite
- Chariot épandeur à litière
- Chariot - dérouleur à balles rondes
- Chariot motorisé et manuel
- Hache-foin élévateur
- Hachoir pour grosse balle
- Mélangeur à chaîne, à vis, rotatif
- Convoyeur
- Monte-balles
- Moulange à marteaux
- Videur de silo
- Coupeur à foin : Airablo



## Silo Supérieur

- Brosse à vache
- Bol à eau SS
- Flotte SS
- Bain de pied pédiluve

- Coulé
- Douves de béton
- Rebâtir l'intérieur d'un silo avec béton projeté

## DIVERS

- Électrificateur
- Mangeoire en caoutchouc
- Mangeoire à minéraux
- Mangeoire en inox
- Chaudière à veau
- Bac à eau
- Porte de silo
- Chute de silo
- Toit de silo
- Échelle à silo



Ventilation:

- Big Ass Fan 20 pi et 24 pi
- Ventilation tunnel 39 po, 50 po et 69 po
- Panneaux
- Toile simple
- Toile soufflée
- Capot d'hiver
- Ventilateur 12 à 25 po, vitesse variable

Chariot manuel robuste pour grosses balles, 4 roues dirigeables, 650 lb/essieu



PHOTO ALAIN DION

Le lac Bleu a été découvert au moment où des ouvriers construisaient l'autoroute des Cantons-de-l'Est, dans les années 1960. Depuis, il est utilisé pour les promenades en canot et en pédalo.

## Connaissez-vous le lac Bleu ?

**A**nge-Gardien- La construction de l'autoroute des Cantons-de-l'Est a permis à la municipalité d'Ange-Gardien de découvrir une richesse naturelle: le lac Bleu.

**KARINE BLANCHARD**  
kblancha@lavoixdelest.qc.ca

Dans les années 1960, le gouvernement a lancé un important projet de construction d'une voie rapide pour permettre aux auto-

mobilités de faire le trajet de Montréal à Sherbrooke en empruntant une seule route.

La construction de l'autoroute des Cantons-de-l'Est a nécessité plus de 18 mois de travaux.

À cette époque, les ouvriers s'ap-

provisionnaient en sable sur les terrains situés à proximité de la future voie rapide.

Un des municipalités visitées: Ange-Gardien. En creusant, les ouvriers ont eu toute une surprise.

« Le trou a été alimenté par une source d'eau. Et à force de creuser, c'est devenu un lac », explique André Parent, directeur général de la municipalité.

Petit à petit, plusieurs citoyens se sont installés à proximité du plan d'eau, une propriété de la famille Mercure.

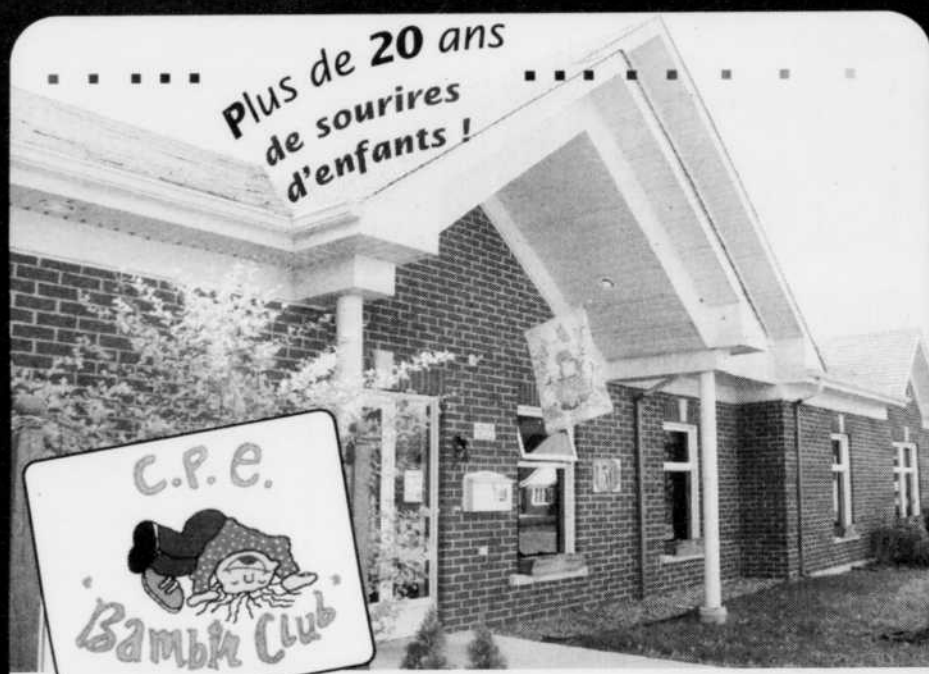
« Ça a commencé par un chalet et ça a pris forme », raconte M. Parent. Aujourd'hui, environ une quinzaine de riverains bénéficient du lac d'une superficie d'environ 16,88 arpents.

Quatre rues ont été construites autour du plan d'eau.

« Dans les années 1960 et 1970, les

gens pouvaient s'adonner à la baignade. Aujourd'hui, il est davantage utilisé pour les promenades en canot et en pédalo », affirme M. Parent.

Et d'où vient le nom du lac Bleu ? Il semblerait que le propriétaire de l'endroit portait le surnom de « Ti-Bleu » et c'est ainsi que le nom du lac a été choisi, explique le directeur général de la municipalité d'Ange-Gardien.



- Un service de garde de qualité dans un environnement naturel et chaleureux
- Une équipe de professionnelles à l'écoute de vos enfants
- Notre philosophie: « Apprendre tout en s'amusant »  
+ initiation à l'anglais et à l'ordinateur
- Repas et collations santé variés • Cour sécuritaire et stimulante

**60 places** en installation incluant **10 places** pour les poupons

Sylvie Lacoste directrice générale

Claudette Laplante agente de soutien pédagogique

Tarif: 7 \$

255, rue St-Jean, Ange-Gardien 450 293-2226



## GARAGE CHARTRAND



Remorquage et  
service de dépannage 24 h



Déverrouillage de portières



450 293-5999

450 293-5000

5, rue Roy, Ange-Gardien

# J.S. Mousti-zz-abo : découvrez la verrière ou le solarium de vos rêves

## Publireportage

Quoi de mieux en été que de prendre le frais dans son solarium? Avec son large éventail de solariums, de verrières et de produits connexes, J.S. Mousti-zz-abo possède ce qu'il vous faut pour ensoleiller votre été!

L'équipe chevronnée d'une vingtaine d'employés vous fera découvrir les possibilités infinies qui s'offrent à vous en matière de solariums et verrières. « J.S. Mousti-zz-abo propose des produits variés qui répondent à vos besoins », indique Mme Nadine Gingras, directrice générale. « Nous fabriquons ici-même des solariums en moustiquaire, des solariums trois saisons en moustiquaire et polymère (à guillotine, amovibles ou coulissants), des verrières quatre saisons, en plus de tous les produits distribués, tels que recouvrement de balcon, rampes d'aluminium, portes d'acier, fenêtres, luminaires extérieurs, moulures décoratives pour portes et fenêtres, décorations victoriennes de pignon, portes décoratives en pin ou en aluminium, pieux vissés en acier pour fondation. » Parmi les modèles de solariums disponibles chez J.S. Mousti-zz-abo, soulignons les abris spéciaux pour fumeurs. « Il s'agit d'un solarium fait de panneaux amovibles en polymère offrant la possibilité d'ajouter des moustiquaire. Ce même système peut aussi servir à faire des portiques d'entrée », mentionne Mme Gingras.



Une salle de montre des plus inspirantes

La spacieuse salle de montre constitue une source d'inspiration extraordinaire lorsque vous pensez vous munir d'un solarium ou d'une verrière. Venez y découvrir tous les produits que vous offre J.S. Mousti-zz-abo et laissez aller votre imagination ! Profitez également des services

experts de J.S. Mousti-zz-abo pour réaliser votre projet de solarium ou de verrière. « Nous proposons à nos clients un service clé en main : nous prenons en charge la construction de votre solarium ou de votre verrière de la fondation jusqu'à la finition, en passant bien entendu par la construction du balcon et l'installation du solarium de votre choix. »

## Nouveautés luxueuses

En 2007, l'entreprise de l'Ange-Gardien continue d'innover en vous proposant de nouveaux modèles de verrières haut de gamme. « Notre plus récent modèle comporte une structure de bois recouverte d'aluminium à l'extérieur. La finition intérieure en bois donne à votre verrière une allure des plus chaleureuses », souligne Mme Gingras. « La finition du plafond peut également être en lattes de pin, tandis que la toiture extérieure en bardeaux s'agence parfaitement à votre maison » Une touche riche qui demeure toutefois accessible à toutes les bourses. Parmi sa clientèle, J.S. Mousti-zz-abo compte des particuliers, mais également des commerces, tels que des restaurants et des bars, ainsi que des entrepreneurs en construction. « Avec notre large inventaire, nous pouvons satisfaire tous les types de clientèle », assure Mme Gingras.

Pour profiter pleinement de la belle saison tout en vous protégeant des puissants rayons du soleil et des moustiques, pensez à J.S. Mousti-zz-abo ! En choisissant J.S. Mousti-zz-abo, vous faites affaire directement avec le manufacturier. Épargnez-vous les intermédiaires inutiles et traitez avec de vrais experts qui sauront bien vous conseiller.

Le solarium de vos rêves, vous le trouverez chez J.S. Mousti-zz-abo !

## Fenêtres ouvertes sur nos saisons...



**QUALITÉ INCOMPARABLE, SERVICE IMPECCABLE !**

### • SOLARIUMS 3 ET 4 SAISONS

- Rampes et colonnes en aluminium
- Recouvrements de balcon en fibre de verre ou en vinyle (PVC)
- Portiques d'entrée
- Auvents permanents
- Moulures décoratives pour contours de portes et fenêtres
- Décorations de pignon
- Portes décoratives en bois ou en aluminium
- Portes d'acier, portes jardins et portes patio
- Fenêtres • Persiennes
- Luminaires extérieurs muraux ou sur pied

Licence R.B.Q.: 8106-1004-14

**réno-maître**  
APCHB



**MOUSTI-ZZ-ABO**

86, route 235, Ange-Gardien • 450 293-8777 • 1-800-797-3314

Site web: www.jsmousti-zz-abo.com

13

13

13



Les fins chocolats préparés à la main par Colombe Ménard à partir de grands crus européens.

PHOTOS DAVID ANDERSON

ANGE-GARDIEN

# Mariage sucré-salé

**N**ichée dans une maison ancestrale du rang Casimir, une chocolaterie partage sa cuisine avec un cuisinier gourmand. Passionnée de chocolat, Colombe Ménard prépare à la main de fins chocolats à partir de grands crus européens et ce, depuis dix ans dans la maison de ses arrière-grands-parents. Son mari Carl Pelletier, originaire de Gaspésie, mitonne quant à lui une fine cuisine pour table gourmande — l'Ange-Gourmand —, quand ce n'est pas des plats cuisinés pour emporter. Pour mettre en valeur leur savoir faire, une jolie boutique est aménagée dans la maison. Décidément, le couple sucré-sacré sait mettre les gens en appétit!



JUSTINE G. MARCHESSAULT  
jmarshes@lavoixdelest.qc.ca

vous convient. « Des gens viennent de partout pour nous visiter: Montréal, Chambly, Farham, St-Césaire, Ange-Gardien et ils reviennent une fois qu'ils ont goûté nos produits! » annonce fièrement le couple.

En entrant dans la boutique, vous serez d'abord tentés par les magnifiques chocolats alignés parfaitement derrière la vitrine. Saveurs audacieuses telles piment d'espelette, caramel salé et vinaigre balsamique raviront les papilles de certains, alors que d'autres préféreront les classiques florentins et carrés de pâte de fruits. Amateurs de chocolat noir, au lait ou blanc, vous trouverez la saveur qui

Dans leur boutique ouverte à l'année, des cafés, huiles, sels et vinaigres remplissent d'autres tablettes. Enfin, les plats cuisinés du chef diplômé de l'ITHQ garnissent le congélateur du commerce. Gésiers, coquilles St-Jacques, papillote de saumon, crêpes aux crevettes sont quelques-uns des plats offerts.

Dans Le décor champêtre de la vieille maison de 150 ans — aussi âgée que la municipalité —, le chef

## Mini-moteur CBR

281, rang St-Charles  
(coin de la 235) Ange-Gardien **450 293-1441**



Scie à chaîne

Taille-bordures

## SCOOTERS PGO



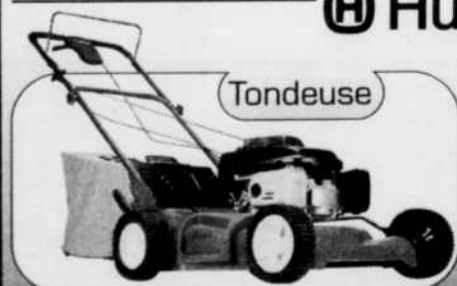
Le scooter idéal pour les déplacements en ville et les randonnées à la campagne

**PROMOTION**

Modèle 2007  
2 ans de garantie

356962V

## Husqvarna



Tondeuse

Scie à chaîne



Service de réparation **POLARIS**  
L'évasion plein air



**GARAGE**



**LEBLEU**  
et FRÈRES

**LA PLACE POUR VOTRE VÉHICULE!**

- Mécanique automobile
- Mise au point
- Freins
- Silencieux
- Pneus **PNEUS MAX-PLUS**
- Amortisseurs
- Injection



Ghislaine Julien François

**105, route 235, Ange-Gardien • 450 293-7777**



PHOTOS DAVID ANDERSON  
Carl Pelletier et Colombe Ménard propriétaires de la Chocolaterie Colombe et de l'Ange-Gourmand.

Carl Pelletier reçoit également des groupes de 10 à 24 convives dans la salle à manger adjacente à la boutique. Le menu gourmand se compose de produits régionaux tels que le foie gras, lapin et veau de lait.

Ainsi, à tour de rôle, le couple sucré-salé se relaie dans la cuisine. « Dans l'avenir, nous aimerions ouvrir une cuisine laboratoire à l'arrière pour la chocolaterie », indique Carl Pelletier. Le côté artisanal de l'entreprise lui, demeure au cœur du concept pour la chocolatière qui se-

dit heureuse de vivre de sa passion en campagne. Vivre d'amour et de gourmandise, un pari réussi pour ce couple d'Ange-Gardiens.



## ROUVILLE

# La SQ plus présente

Les services de la SQ ne sont pas appréciés de la même façon par les élus des municipalités de la MRC de Rouville.

**PASCAL FAUCHER**  
pfaucher@lavoxdelest.qc.ca  
Marieville

Les villes de Saint-Paul-d'Abbotsford, Ange-Gardien, Saint-Césaire, Rougemont, Sainte-Angèle-de-Monnoir et Marieville ont renouvelé, hier, l'entente de services qui les lie à la Sûreté du Québec.

Le document signé par la préfète Susie Dubois, le directeur de la MRC de Rouville Rosaire Marcell et le commandant de la SQ pour la Montérégie Christian Chalin prévoit ainsi l'ajout de trois policiers supplémentaires.

Une mesure généralement bien acceptée par les élus présents à la conférence de presse, quoique plusieurs d'entre eux remettent toujours en question l'efficacité de la SQ.

### Insatisfaction

À commencer par ceux de Marieville, la municipalité la plus peuplée du comté avec près de 7300 habitants.

Denis Héту est conseiller municipal à Marieville. Il ne tient pas les services offerts par la SQ en haute estime.

« Ça nous coûte plus cher que lorsque nous avions notre police municipale, mais on a moins de services, affirme

M. Héту. On a même dû engager des agents de sécurité pour patrouiller nos rues, cet été. Ce n'est pas normal. »

Le conseiller municipal soutient que les patrouilles de SQ ne sont pas en nombre suffisant, ni assez visibles dans sa ville.

« Surtout avec tous les problèmes qu'on a: vandalisme, gangs dans les parcs, drogue, vitesse excessive... Quand les gens ne se sentent pas assez surveillés, ils font ce qu'ils veulent. »

M. Héту veut tout de même « donner la chance au coureur » en parlant de la nouvelle entente de services. « Mais dans un monde idéal, on aurait deux fois plus de policiers. » Il n'a pas été possible, hier, de joindre le maire de Marieville, Michel Marchand.

« Ça s'est amélioré depuis la fin de la grève du zèle de la SQ, il y a un an, mais il y a toujours place à l'amélioration, dit pour sa part le maire d'Ange-Gardien, Rosaire Houle. La police, il faut la voir pour qu'elle soit efficace. »

« C'est vrai que la SQ de Rouville manque d'effectifs, ajoute le maire de Saint-Césaire, Yvon Boucher. Mais la tâche est immense. J'ose croire que la nouvelle entente va améliorer la situation. »

### Investissements

Les effectifs supplémentaires s'ajouteront aux 27 agents actuels du poste de la SQ de Marieville et aux 14 poli-

ciers du poste autoroutier. Leur répartition à travers ces deux départements n'est pas encore déterminée.

Pour les accueillir, des aménagements de l'ordre de « plusieurs millions » seront aussi effectués d'ici deux ans à l'édifice que partagent les deux corps policiers, a indiqué le commandant Christian Chalin.

Il s'agit du premier renouvellement d'entente entre une MRC de la Montérégie et la SQ. Elle vaut pour dix ans.

« La sécurité publique, c'est l'affaire de tous et je suis heureux de constater la bonne entente qui existe entre la SQ et les municipalités de la région », dit M. Chalin.

L'entente signée hier dans les bureaux de la MRC « répond à nos attentes », souligne la préfète et mairesse de Rougemont, Susie Dubois.

« Nous sommes très satisfaits du travail de la SQ, il y a une bonne collaboration », dit Martial Gousy, maire de St-Paul-d'Abbotsford. Le maire de Sainte-Angèle-de-Monnoir, Michel Picotte, se dit lui aussi heureux du travail de la SQ dans sa municipalité.

En Haute-Yamaska, l'entente liant la SQ et la MRC arrive à échéance en août 2008. Les discussions pour une nouvelle entente sont déjà amorcées « mais sont loin d'être terminées », a indiqué la directrice générale de la MRC, Johanne Gaouette.



**Au Jardin Noir**

Une terre de saveurs à découvrir !

- Vente gros et détail
- Autocueillette
- Légumes variés

**Ils sont prêts**

- Salade en feuilles
- Radis
- Rhubarbe 75 ¢/lb
- Pommes de terre rouges 8 ¢/50lb

**Bientôt**

- Fraises
- Échalottes
- Carottes à queue

**Nouvelle édition**

Plus de 100 recettes

- Recettes
- Trucs
- Méthodes de conservation pour les légumes
- Méthodes de congélation
- Ketchups, marinades et conserves

**Fraîcheur • Qualité • Saveur**

523, rang Séraphine, Ange-Gardien • 450 293-7224





## ALIMPLUS inc.

Distribution alimentaire • Food distribution

Nous sommes fiers d'avoir grandi à l'Ange-Gardien et d'être devenu une entreprise des plus importantes dans le monde de la distribution alimentaire.



340, route 235, Ange-Gardien  
450 293-3626

- Résidentiel • Industriel
- Commercial • Agricole

## • Ponceaux

- Sable
- Gravier
- Terrassement
- Drainage en tous genres
- Vente et installation de fausses septiques
- Nettoyage de drain

Transport et  
**EXCAVATION**

*François Robert inc.*

Le spécialiste  
des installations  
septiques

**BIONEST**  
TECHNOLOGIES INC.

Équipements de transport et d'excavation  
adaptés à tous les genres de travaux

Terre à parterre de qualité  
supérieure



Bur.: 450 293-5858

R.B.Q.: 8004-6030-10

- Cell. François: 450 360-9114
- Cell. Stéphane: 450 360-9113
- Cell. David: 450 360-9014

526, rang Séraphine, Ange-Gardien

## ANGE-GARDIEN



Bruno Gauvin, propriétaire du Potager Gauvin estime que l'auto-cueillette des fraises débutera autour de la Saint-Jean.

# Un potager rempli de promesses !

**P**lus besoin d'attendre la fin juin pour se délecter de savoureuses fraises du Québec. Au Potager Gauvin, on les cueille depuis le 31 mai! Grâce aux nouvelles techniques de culture, rouges, sucrées et juteuses, les fraises hâtives sont arrivées et annoncent l'été. Une saison 2007 qui promet, assure le propriétaire, Bruno Gauvin. « Comparé à l'an dernier, tout va bon train. Nous sommes dans les temps », affirme l'agriculteur tout sourire, faisant allusion aux difficultés rencontrées l'an dernier en raison de la pluie.

**JUSTINE G. MARCHESSAULT**

jmarches@lavoixdelest.qc.ca

### Nouvelles techniques

Comme de nombreux domaines, l'agriculture évolue et le Potager Gauvin aussi, notamment grâce à la culture avec tunnels, instaurée l'an dernier. À première vue, les toiles semi-opaques voûtées au-dessus de la terre font penser à des serres, mais sans chauffage ni système de ventilation automatique. Bruno Gauvin explique rapidement qu'il n'en est rien. « Les tunnels ne sont pas des serres. Ils proviennent de Californie et permettent une façon différente de cultiver. Nous sommes parmi les premiers à utiliser ces tunnels au Québec. »

Et à quoi servent-ils? « Les tunnels permettent d'offrir en primeur certains produits

Suite en page 14...

Camelot de *La Voix de l'Est*,  
c'est

# COOL

Les camelots de  
*La Voix de l'Est* ont tout  
pour être **COOL**.

Ils font un peu d'argent,  
ont du plaisir et  
rencontrent des gens  
intéressants, tout en  
se gardant en forme.

*La Voix de l'Est*  
est présentement  
en pleine période de  
recrutement de jeunes et  
d'adultes, garçons et filles, pour livrer  
son quotidien.

Si vous êtes intéressé à devenir  
camelot de *La Voix de l'Est*,  
téléphonez au 372-5232  
1-800-282-5232 entre 7 h  
et 16 h 30, du lundi au vendredi

**La Voix de l'Est**



Depuis trois générations

LES SALONS FUNÉRAIRES



*J. & J. M. D. Desourdy inc.*

233 St-Joseph, Ange-Gardien  
Aussi à Henryville et Farnham

TÉL. : 450 293-4474 • 1-877-293-4474 • FAX : 450 293-8525  
Courriel : fjmdesourdy@qc.aira.com

# LA CAISSE POPULAIRE D'ANGE-GARDIEN EN HARMONIE AVEC VOUS DEPUIS PLUS DE 70 ANS !

Publireportage

La Caisse populaire d'Ange-Gardien a fêté en 2004 son 70<sup>e</sup> anniversaire, ce qui en fait l'une des plus vieilles caisses du secteur. En effet, peu de coopératives comme la nôtre peuvent se vanter d'avoir une aussi longue histoire dans son milieu d'origine. Étant présente depuis presque le début du siècle, la caisse a su vous épauler à travers toutes les situations économiques, bonnes et moins bonnes. C'est pourquoi aujourd'hui elle connaît et comprend ce que vous vivez.

En 2006, c'était au tour de la municipalité d'Ange-Gardien de célébrer ses 150 ans d'existence. Quelle belle cohabitation que celle de la municipalité et de la Caisse populaire !

## Petit historique de la succursale d'Ange-Gardien

La toute première caisse populaire d'Ange-Gardien ouvrit ses portes en 1923. Au début du siècle, c'était une grande chance pour un village comme Ange-Gardien d'avoir sa propre institution financière. Malheureusement, elle s'est vue dans

l'obligation de fermer ses portes un an plus tard, à la suite de la crise économique provoquée par la première Guerre mondiale. La succursale que l'on connaît aujourd'hui fut inaugurée en 1934, grâce aux efforts de citoyens qui avaient à cœur de protéger l'économie locale.

De 1946 à 1966, le comptoir de la caisse se tenait au domicile du cordonnier sur la rue Principale. Après un vol par effraction perpétré durant une nuit de 1966, les administrateurs de l'époque décidèrent de construire un local au 252, rue Principale. Les affaires étant prospères, il fut décidé en 1976 de construire l'édifice actuel, situé au 101, rue Canrobert, Ange-Gardien.

Depuis ce temps, les chiffres témoignent du succès de notre succursale: en 1965, l'actif de la caisse était de 379 389 \$; en 1975, il se chiffrait à 2,7 millions et aujourd'hui, nous sommes à 61 millions, sans compter notre chiffre d'affaire qui dépasse les 120 millions.

## Une grande implication sociale

La Caisse populaire Desjardins est principalement reconnue pour sa grande implication sociale auprès des jeunes des écoles primaire et secondaire, des étudiants du cégep et de l'université, auprès des jeunes adultes travailleurs et des gens du 3<sup>e</sup> âge, ainsi qu'auprès des mouvements bénévoles, que ce soit monétairement, par une implication personnelle ou encore par des prix.

Notre succursale est également un employeur important dans la municipalité et, grâce à son soutien, contribue à plusieurs entreprises de son milieu. Son impact est important sur l'économie de la municipalité et tous ensemble nous devons l'appuyer pour la maintenir forte.

Au fil des ans, notre institution a su gagner et conserver la confiance de la population. Le succès qu'elle connaît aujourd'hui représente le témoignage le plus tangible de tout ce que ses prédécesseurs ont fait pour la coopérative. Sans cette longue lignée de bénévoles sur ses



conseils, d'employés, de directeurs et de membres, jamais elle n'aurait atteint sa notoriété actuelle.

Les temps ont bien changé depuis la fondation des premières caisses mais une chose demeure: la volonté d'être sans

cesse à l'écoute de ses membres. A tous ceux qui ont participé de près ou de loin à l'organisation d'activités pour la caisse, ainsi qu'à tout le personnel, passé ou présent, de notre institution, nous disons: MERCI !



## Desjardins

### Caisse populaire de l'Ange-Gardien

450 293-3691



**Une caisse impliquée dans son milieu, une caisse au service de ses membres et une coopérative impliquée dans son secteur !**

**La Caisse....Bien plus qu'une ristourne.... Une institution financière professionnelle, responsable et rassurante près de chez vous.**

#### Notre nouveau conseil d'administration élu :

Estelle Malo, présidente  
Jacques Monty, vice-président  
Guillaume Desnoyers, secrétaire  
Luc Barber, administrateur  
Mario Houle, administrateur  
Lucie Grenier, administratrice  
Martin Beaulieu, administrateur

#### Notre conseil de surveillance :

Jacques Roy, président  
Claude Campbell, administrateur  
Johanne Goos, administratrice  
  
Directrice générale : Carolle Monfette

101, rue Canrobert, Ange-Gardien • 450 293-3691

*Chez Desjardins, l'argent au service des membres, jamais le contraire.*

# ANGE-GARDIEN

...Suite de la page 12

comme la tomate des champs. Également, avec cette technique, la qualité des produits est hors pair puisque nous pouvons davantage contrôler la température. Ça nous permet aussi de prolonger la saison. Avant par exemple, les fraises se cultivaient sur deux semaines. Maintenant, la saison s'étend facilement du 5 juin au 10 octobre», raconte le maraîcher, maintenant beaucoup moins stressé lors d'un violent orage. La culture sous tunnels change donc beaucoup la facette de la ferme qui possède

actuellement trois acres de tunnels. Et M. Gauvin prévoit en ajouter encore dans les prochaines années.

Le potager compte également la plasticulture parmi ses nouvelles technologies. Implantée l'an dernier, la plasticulture est utilisée pour la culture des fraises. La technique permet elle aussi d'étendre la saison.

### De père en fils

Chez les Gauvin, l'agriculture, c'est génétique. Bruno Gauvin représente d'ailleurs la quatrième génération à vivre de culture, un

travail qu'il affectionne depuis maintenant 20 ans. « Je trouve ça très agréable de créer à partir de rien. Comme c'est un travail saisonnier, on travaille fort l'été, mais l'hiver, ça donne un bon break. » En contre partie, le travail saisonnier peut occasionner son lot de stress en raison du temps imprévisible. « C'est jamais toi qui décide! »

La récompense ultime du propriétaire, elle provient des commentaires recueillis directement des clients. « Un beau produit récompensé par 300 personnes, c'est agréable », indique avec satisfaction Bruno Gauvin.



PHOTOS ALAIN DION

La culture sous tunnels permet d'offrir une qualité hors pair de produits tout en prolongeant la saison.



La saison s'annonce bonne pour le Potager Gauvin qui cultive une dizaine de variétés de fruits et légumes.



Les employés du potager récoltent des fraises depuis le 31 mai.

LA VOIX DE L'EST - CAHIER SPÉCIAL - MERCREDI 13 JUIN 2007

Ajoutez une  
Root Beer A&W et  
des frites, pour  
un repas parfait.



Teen Burger  
3,60 \$  
+ taxes

Profitez de notre service de commande à l'auto



Tous les lundis, dès 17 h,  
rassemblement de voitures anciennes



99, route 235, Ange-Gardien  
450 293-0029

Salon Vichy

coiffeuse unibesse

ET ENFANT

- Coupe
- Mise en plis
- Permanente
- Coloration

Du mercredi au  
samedi  
sans rendez-vous

Mardi  
SUR RENDEZ-VOUS  
450 293-2145

Buffet chaud  
ou froid

Au  
Garde-Manger  
De Rachel

Service de traiteur

- Mariage • Funérailles
- Toutes occasions

Dîner

du mardi au samedi  
Repas maison complets

à partir de  
725\$

450 293-2577 • 450 469-1022

252 Principale, Ange-Gardien

ÉPANDAGE

- 4 tracteurs JCB  
de 70 km/heure
- 4 réservoirs Houle  
de 5 250 gallons
- 2 pompes Houle  
de 8 pouces avec  
moteur de 500 HP



Estimation gratuite

Ferme Roger Voghell  
St-Césaire

Christian  
450 360-9011

Plus de 20 ans  
d'expérience

# La Volière

## à l'Ange-Gardien, un endroit où il fait bon vivre !

### Publireportage

C'est un véritable engouement pour l'Ange-Gardien qui a amené deux hommes d'envergure, messieurs Bernard Paquette, des Entreprises Bernard Paquette, et Daniel Bélanger, président de Construction Horizon, à mettre sur pied un projet de développement résidentiel tout à fait unique à l'Ange-Gardien, La Volière. Par la suite, monsieur Michel Arès, agent Remax, s'est joint à l'équipe de

Dans tout projet immobilier, on sait que l'emplacement est d'une importance primordiale. À cet égard, la municipalité d'Ange-Gardien était particulièrement bien située : à deux pas de l'autoroute 10, et à seulement trente minutes du pont Champlain, pouvant de ce fait desservir aussi bien

les gens de la Rive-Sud que ceux de Granby. Quant au développement comme tel, il se trouve à proximité de l'école, des services et des commerces. La Volière conjugue admirablement bien le charme de la campagne aux services de la ville.

Dans leur première phase de développement, Construction Horizon prévoit disposer d'une cinquantaine de cottages jumelés, dont 32 ont déjà été construits. Ils possèdent également 2 immeubles de 12 logements vraiment luxueux. Ce sont des 4 1/2 pièces de grande classe, de style condo, qui couvrent une superficie de 1 200 pieds carrés.

Construction Horizon, c'est une équipe professionnelle qui est en mesure d'offrir aussi bien des projets clé en main que des services de construction adaptés aux goûts et aux besoins du client. Le prix d'achat de la pro-

priété est très intéressant, le taux de taxation peu élevé, sans parler de la possibilité de remboursement de taxes foncières pouvant aller jusqu'à 30 mois. Pour 141 500 \$, ils peuvent vous offrir une maison possédant une aire habitable de 1 300 pi ca, avec trois chambres à coucher, sur un terrain ayant une superficie de 4 329 pi ca.

La Volière, c'est l'occasion d'accéder à la propriété à un excellent rapport qualité-prix, dans un environnement paisible et recherché. Aux dires de certains concitoyens, c'est en quelque sorte « un village dans un village ». Ils s'adressent à un marché de premiers acheteurs, de jeunes couples, ou de personnes âgées.

C'est un projet qui a été longuement élaboré, et chacun des associés a su y apporter son expertise et son savoir-faire. Ils sont très fiers de leur développement et de la qualité de leur

construction. Il est d'ailleurs possible de visiter leurs différents modèles de cottages jumelés sur rendez-vous pour la période estivale et, à compter de la mi-août, tous les samedis de 13 h à 16 h. On peut voir non seulement le produit fini, mais le projet en cours de réalisation, à différentes étapes de construction. « C'est un projet qui me tient vraiment à cœur », d'avancer monsieur Arès, nouveau résident d'Ange-Gardien, et on le sent bien !

Ils forment une équipe dynamique, à l'écoute des besoins de leur clientèle. Ils utilisent des produits de qualité et savent s'entourer d'une équipe compétente susceptible de réaliser leurs objectifs d'excellence. C'est une équipe fiable, synonyme d'expertise et de savoir-faire !

Un rêve à portée de main... Pour les services de la ville à la campagne, c'est à la Volière qu'il faut aller !



Michel Arès devant l'une de ses propriétés du projet domiciliaire La Volière.

Construction Horizon pour promouvoir le développement. En plus d'être associé à Construction Horizon, Michel Arès est un agent immobilier de confiance et d'expérience qui dessert aussi activement toutes les autres régions (Granby, Shefford, Farnham, St-Paul) pour l'achat ou la vente de votre propriété.



## NOUVEAU PROJET La Volière à L'Ange-Gardien

### ► Chaque jumelé comprend :

- 3 chambres à coucher
- Bois franc dans le salon
- Portes françaises dans la salle à manger
- Balcon 10 x 10
- Terrassement et trottoir en façade
- Et beaucoup plus...

À partir de

# 141 500\$

Taxes incluses

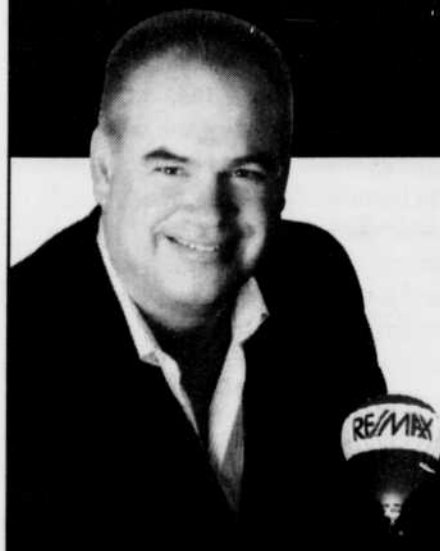
— Cottages Jumelés —



### ► Remboursement de taxe foncière jusqu'à 30 mois

Visite sur rendez-vous **seulement**

**Sortie 55**, continuer sur la rue Principale  
Maison modèle au 431 des Geais Bleus



**Michel Arès**  
agent immobilier affilié

Re/Max Professionnel inc.  
Courtier immobilier agréé

**Construction Horizon inc.**

Lauréat Palme d'Or  
Garantie APCHQ 5 ans

Licence RBQ 2968-6870-47



356977V

Cell.: **450 775-1657**

Bureau: **450 378-4120**

MERCREDI 13 JUIN 2007 - CAHIER SPÉCIAL - LA VOIX DE L'EST - 15A

# 13

# 13

# 13



Faites **CONFIANCE** à des **spécialistes** qui ont votre véhicule à cœur!

**Auto Value**  
Centre de Service Certifié



- **Alignement**
- **Mise au point**
- **Freins**
- **Silencieux**
- **Suspension**
- **Climatiseur**

## Premier anniversaire d'Automobiles Voghell : Le début d'un grand lien de confiance

Automobiles Voghell a beau n'avoir qu'un an, mais déjà il est une référence dans la région. Sa réputation dépasse les limites de l'Ange-Gardien et s'étend de St-Paul à St-Alphonse en passant même par Rougemont. Régulièrement, il se fait référer des clients par des commerces environnants, tandis que plusieurs compagnies de remorquage n'hésitent pas à lui emmener des automobilistes en détresse. Une marque de confiance inestimable que le propriétaire,



Un garage bien équipé, avec entre autre sa table d'alignement.

la complicité et l'atmosphère familiale qui règnent au sein de la petite équipe, il n'est pas surprenant que l'entreprise reçoive spontanément la confiance et l'appui des clients.



La sympathique équipe : Guylaine Therrien, Normand Voghell et Richard Voghell.

M. Normand Voghell, ne manque pas de souligner. Il tient d'ailleurs à remercier chaleureusement son fournisseur principal, Pièces d'Auto Beauregard (Auto Value), sa clientèle, ainsi que tous ceux qui participent de près ou de loin au succès de l'entreprise : «Après seulement un an de service, je peux compter sur le support et la fidélité de ma clientèle, de mes fournisseurs et des gens des alentours, ça fait chaud au cœur», mentionne celui qui est également mécanicien et vendeur.

### Des services variés

Automobiles Voghell offre une gamme de services diversifiés. «En plus de faire la mécanique générale, l'entretien et l'inspection, nous sommes les seuls dans le secteur à effectuer l'alignement des véhicules. Nous réparons aussi des climatiseurs de voiture et camion, une spécialité qui demande une formation particulière pour répondre aux normes très strictes du domaine», souligne M. Voghell.

### Et encore plus !

Automobiles Voghell est aussi l'endroit pour magasiner votre véhicule d'occasion. Que vous recherchiez une auto ou un camion, tous les véhicules à vendre sont soigneusement inspectés et certifiés. Renseignez-vous au bureau des ventes pour connaître les options de financement disponibles. De plus, l'équipe offre un service après-vente à la mesure de leur réputation, c'est-à-dire exceptionnel. Faites-en l'expérience et vous ferez aussi partie de la clientèle fidèle d'Automobiles Voghell !

### Une équipe fiable et passionnée

Automobiles Voghell a bâti sa brillante réputation sur un service rapide, fiable et impeccable, un accueil chaleureux et une passion véritable pour la mécanique automobile. Normand Voghell compte à lui seul plus de 25 ans d'expérience en mécanique, tandis que son frère Richard qui travaille à ses côtés, cumule près de 10 ans d'expérience dans le domaine. Pour compléter l'équipe, Guylaine Therrien, la conjointe de Normand, accueille les clients à la réception et s'occupe du soutien administratif. Avec

**VENTE  
ET ACHAT  
DE VOITURES  
D'OCCASION**

85, route 235, Ange-Gardien • 450 293-2143

LES JARDINS DE PAPY

# Le défi de l'agriculture bio

**P**roduire des paniers bio comme projet de semi-retraite, ça vous dirait ? Jadis propriétaire du Potager Gauvin avec son fils Bruno, Normand «Papy» Gauvin a plongé dans l'agriculture bio il y a huit ans. « Par défi », raconte le principal intéressé. Au-delà des convictions, il ajoute avoir voulu tenter l'expérience pour voir si l'agriculture biologique pouvait être rentable. Est-ce donc possible ? « Oui c'est possible si on garde plusieurs paramètres en tête », mentionne l'agriculteur dont les deux premières années de culture bio ont été très difficiles financièrement.

**JUSTINE G. MARCHESSAULT**  
jmarches@lavoixdelest.qc.ca



Normand «Papy» Gauvin attiré par défi par la culture des fines herbes ! Les 25 acres du biologique.

D'abord, Normand Gauvin parle d'efficacité et de soucis du détail. « Les techniques de culture bio doivent être bien suivies puisque les erreurs ne sont pas permises, contrairement à l'agriculture conventionnelle, où une petite marge d'erreurs est possible. » Ensuite, il faut diversifier les produits cultivés selon le producteur. « En général, un maraîcher conventionnel cultive de un à trois produits. »

Normand Gauvin, lui, cultive dans son potager 38 légumes, quatre fruits et des fines herbes ! Les 25 acres du

potager sont répartis en plusieurs petits jardins.

À chaque année, M. Gauvin essaie d'obtenir un meilleur rendement. Ajustements, nouvelles techniques de culture et essais de nouveaux produits font parties du métier. « Dans le bio, il faut accepter au départ une perte de 10 à 20 % de la récolte annuelle en raison des insectes et des maladies », ajoute le maraîcher au sujet des aléas du métier.

**Paniers bio**

Ferme certifiée Québec Vrai depuis huit ans et affiliée avec l'organisme Équiterre, la ferme offre également la formule des paniers bio. L'agriculture soutenue par la communauté (ASC), dit aussi « paniers bio », est un concept qui relie les citoyens à des fermes biologiques locales via un partenariat de récolte. Cette année, Les Jardins de Papy distribueront 340 paniers par semaine, à six points de chute répartis à Granby, Chambly, Saint-Hyacinthe et Lachine.

C'est donc une semi-retraite plutôt active que mène l'agriculteur de métier puisque malgré ses 30 années d'expérience comme maraîcher, l'agriculture biologique demande beaucoup d'efforts monétaires mais surtout, physiques. « Il faut absolument



Les Jardins de Papy, maraîcher de produits biologiques dans le rang Séraphine.



Des employés s'affairent à cultiver les 38 variétés de légumes, 4 sortes de fruits et fines herbes sur la terre de 25 acres.

voir le sourire des gens qui consomment nos produits », soutient le propriétaire qui affirme prendre plaisir à rencontrer ses clients.

Les projets ne s'arrêtent pas là

pour Normand Gauvin. Il qui a déjà en tête une deuxième semi-retraite. « J'aimerais faire de la consultation pour aider les agriculteurs bio », lance celui qui carbure aux défis.

## Sablière VOGHELL



• Sable • Pierres décoratives • Concassé      Livraison disponible

Rang Elmire, St-Paul-d'Abbotsford  
Roger : 450 360-9016 • Bruno : 450 360-9041

**DESTINATION ÉVASION**  
**MJ**  
Marie-Josée Propriétaire

*Tout pour tous... sous le même toit !*

Accueil chaleureux  
Prix compétitifs

- Coiffure
- Manucure
- Esthétique
- Bronzage

Kayla

122 St-Georges, Ange-Gardien 450 293-1313

**La saison des fraises arrive à grands pas!**

**Appelez pour connaître le début de la cueillette.**

**LE POTAGER GAUVIN INC.**  
391, rang Séraphine, Ange-Gardien  
450 293-6215

MERCREDI 13 JUN 2007 - CAHIER SPÉCIAL - LA VOIX DE L'EST - 127

# DU NOUVEAU CHEZ LES ÉQUIPEMENTS LAGUÉ CETTE ANNÉE !

**Publireportage**

Déjà reconnu dans la région pour son large inventaire de tracteurs agricoles et commerciaux, spécialisés pour travaux lourds ou légers, Les Équipements Laguë de l'Ange-Gardien vous en offre encore plus !

## Des nouveautés à découvrir

Cette saison marquera entre autre l'arrivée de nouveaux modèles de tracteurs à gazon. En effet, l'un des gros



canons de l'été est la EZ Trak, une tondeuse de type résidentiel, idéale pour les grandes surfaces gazonnées. Sa technologie à braquage nul vous permet de faire pivoter la tondeuse sur elle-même, tandis que sa conception particulière accélère le processus de coupe, ce qui vous permet de réduire considérablement le temps que vous allouerez à cette tâche.

Avec le temps que vous gagnerez, vous pourrez vous consacrer... au terrassement de votre terrain, pourquoi pas ? Avec les nouveaux modèles de tracteurs utilitaires compacts que Les Équipements Laguë tiennent en inventaire, jardiner devient un réel plaisir ! Vous trouverez chez Les Équipements Laguë une vaste gamme de tracteurs utilitaires compacts, des produits de plus en plus prisés chez les propriétaires de grands terrains qui désirent entreprendre eux-mêmes l'entretien et le terrassement de leur propriété. À mi-chemin entre les tracteurs à pelouse et les

machines agricoles, ces tracteurs ont le format idéal pour effectuer vos travaux de terrassement légers ou moyens et représentent le choix numéro un des hommes à tout faire.

## Une réputation basée sur le service

Bien implantés dans la région depuis 1951 lors de l'ouver-



ture de leur premier commerce à Farnham, Les Équipements Laguë comptent sur la fidélité d'une clientèle des plus variées. D'année en année, ils fournissent aussi bien les producteurs agricoles que les entrepreneurs commerciaux, en passant par les clubs de golf, et ils comptent maintenant de plus en plus de clients résidentiels, qui s'équipent pour effectuer leurs propres travaux. Leur principal four-

nisseur est bien sûr John Deere, dont la réputation n'est plus à faire, mais ils comptent également sur une trentaine de fournisseurs divers, dont plusieurs sont des entreprises québécoises.

Pour bénéficier du meilleur grand choix et des prix les plus compétitifs en région, choisissez sans hésiter Les Équipements Laguë, une entreprise bien de chez nous !

## PROFITEZ D'AUBAINES DURANT LA SAISON DEERE 2007



Les nouveaux tracteurs LA100 de John Deere une construction de qualité supérieure.

**À PARTIR DE \$1829.**



**À PARTIR DE \$3399.**

TRACTEUR X300 SÉRIE SÉLECT  
Petit bourreau de travail.  
Essayez-le, vous constaterez la différence




**À PARTIR DE \$3619.**

UN NOUVEAU VIRAGE POUR COUPER LE GAZON.  
LES NOUVELLES EZtrak DE JOHN DEERE  
3 modèles sont offerts: la Z225, Z425 et Z445

LES ÉQUIPEMENTS  
**Laguë**

LES ÉQUIPEMENTS LAGUË LTÉE

122, rue Laguë,  
Ange-Gardien  
450 293-8146

 **JOHN DEERE**

**Voyez votre concessionnaire certifié Gold Star**

La combinaison de couleurs jaune et vert de John Deere, le symbole du chevreuil bondissant et JOHN DEERE sont des marques déposées de Deere & Company.

H74CUBD0802-00185531

www.JohnDeere.com

356961V

# Les lundis nostalgies

**A**u son de la musique rétro, une vingtaine de voitures étaient alignées dans le stationnement du restaurant A&W d'Ange-Gardien lundi, en début de soirée. Plymouth Roadrunner 1974, Ford 30 modèle A, Plymouth Belvédère 1954, Ford Mustang, le soleil brille dans les yeux des propriétaires, fiers d'exhiber leurs bijoux.

**JUSTINE G. MARCHESSAULT**  
jmarshes@lavoixdelest.qc.ca

Doreen L'espérance, gérante du A&W de la sortie 55, est heureuse. «C'est la première année qu'on invite les propriétaires de vieilles voitures tous les lundis dans notre stationnement», explique-t-elle,

ravie de voir que dame nature est au rendez-vous. «C'est le siège social des restaurants A&W qui a eu l'idée. Nous avons décidé de l'essayer», ajoute l'énergique hôtesse.

Les propriétaires de voitures anciennes rencontrés lundi dernier venaient d'un peu partout: Saint-Jean-sur-Richelieu, Montréal, Farnham,

Granby. Attirés par une publicité reçue par la poste à leur domicile de Saint-Jean, Ghislaine et Réjean Deshaies, propriétaires d'un rutilant Pontiac Beaumont jaune, étaient heureux de participer au rassemblement. «Je viens pour rencontrer d'autres mordus comme moi. On s'échange des

conseils sur nos moteurs et certaines modifications. Ça permet aussi de faire de bons contacts pour l'achat de pièces», mentionne M. Deshaies. «L'ambiance est bonne et tous le monde est ben relax», ajoute non loin de là Claude Jeannotte, accompagné de son fils Éric.

Arrêtées pour se restaurer, certaines personnes admiraient avec fascination les belles voitures. L'animation et les prix de présence semblaient plaire à tous dans le stationnement de retour dans le passé, l'espace d'une soirée. Rendez-vous lundi prochain.



PHOTOS STÉPHANE CHAMPAGN

Différents modèles de voitures anciennes se rassemblent pour le plaisir tous les lundis dans le stationnement du restaurant A&W.

**Meunerie CÔTÉ-PAQUETTE** une entreprise spécialisée avec un service personnalisé.

Aujourd'hui, gagner sa vie en produisant du porc représente un défi de taille. Produire du porc et réaliser des projets de développement exige un savoir-faire, de l'expérience et de l'efficacité. La Meunerie Côté-Paquette inc. est une entreprise spécialisée en production porcine qui compte parmi les plus efficaces de toute la province. L'entreprise est située à Ange-Gardien et est la propriété de Mario Côté et Bernard Paquette, deux producteurs de porcs très connus et respectés.

**Une entreprise efficace :**  
Mario Côté et Bernard Paquette se sont associés en 1991 pour fonder la Meunerie Côté-Paquette inc. Pourquoi ? Pour une seule raison : l'efficacité. Cette alliance stratégique permettait de mettre en commun tout le poids de chacune des entreprises et ainsi produire à meilleurs coûts.

Cette meunerie profite largement des bénéfices économiques reliés à l'utilisation d'une voie ferrée en recevant des matières premières en wagon. En 1991, la meunerie pouvait produire 25 000 tonnes, aujourd'hui elle en produit 150 000. L'efficacité, on la retrouve partout dans l'organisation : au niveau de la construction des bâtisses avec une équipe à l'interne, avec le transport des matières premières, des aliments et des animaux.

Choisir de faire affaire avec eux, c'est faire le choix d'être bien servi, d'être reconnu et d'obtenir des performances au-dessus de la moyenne. L'équipe de techniciens et de vétérinaires est hautement centrée sur les besoins du client et sa réussite.

L'équipe offre évidemment un service complet touchant tous les aspects de la production: construction, génétique, régie, alimentation, programme de santé, suivi d'élevages, etc. L'équipe de la meunerie est en mesure de livrer un projet « clé en main de qualité à prix compétitif. Toute l'expérience et le pouvoir d'achat de la meunerie sont au service de la clientèle.

Notre partenariat avec Shur-Gain nous permet de bénéficier directement des plus récentes innovations technologiques, d'un programme de formation continue et de tous les avantages de la recherche et du développement Shur-Gain. De plus nous embauchons à l'année des employés avec ou sans expérience. Nous offrons une formation complète à notre ferme école

**131, route 235, Ange-Gardien**  
**450 293-8162**

Meunerie : Daniel Demers  
Production : Sébastien Turner et Guillaume Paquette

**CANTINE CHEZ J.B.**  
Les meilleures frites en ville !

Hot-dogs  
Hamburgers  
Porc-burgers  
Pizzas  
Poutines  
Sous-marins  
Frites maison  
Ailes de poulet géantes

**Pizza**  
+ Frites  
+ Boisson gazeuse  
**5.95\$**  
+ taxes

**SPÉCIAUX DU JOUR**  
tous les jours  
à partir **5.95\$**

**Déjeuners**  
du lundi au vendredi dès 5 h et les samedis et dimanches dès 6 h

**Profitez de notre terrasse!**

Nous sommes fiers d'encourager nos marchands locaux

**93-A, route 235, Ange-Gardien 450 293-7770**

MERCREDI 13 JUN 2007 - CAHIER SPÉCIAL - LA VOIX DE L'EST - 19A

13

13

13

# Tim Hortons le meilleur café d'Ange-Gardien !

Arrêter au Tim Hortons d'Ange-Gardien pour déguster un bon café frais, quelle belle façon de débiter la journée ! Avec son personnel souriant et accueillant, son décor moderne et invitant, sa grande variété de pâtisseries fraîches et l'arôme délicieux du café, le Tim Hortons d'Ange-Gardien

donne à ses clients l'envie de s'y prélasser un peu plus longtemps à chaque jour. Le restaurant de la célèbre chaîne canadienne de restauration rapide sert à chaque jour des centaines de café et de beignes. C'est également l'endroit idéal pour luncher, avec un vaste choix de sandwiches,

#### Publireportage

soupes et pâtisseries que l'on y propose. Pas de doute, Tim Hortons en a vraiment pour tous les goûts !

#### Ouvert à l'année !

Pour les gens plus affairés, un service à l'auto rapide, pratique et facile d'accès est disponible. Chez Tim Hortons, on en fait toujours plus pour répondre aux demandes de la clientèle; c'est pourquoi la succursale d'Ange-Gardien est ouverte 7 jours sur 7, 24 heures sur 24, pour mieux vous servir !

#### Des propriétaires qui s'impliquent

Comme on le sait, Tim Hortons s'implique beaucoup auprès des enfants, avec entre autres la Fondation Tim Hortons, ainsi qu'avec le programme sportif Timbits. La franchise d'Ange-Gardien ne fait pas exception à cette règle. D'ailleurs, les deux propriétaires du restaurant, Carmen et Claude Dionne, sont fiers de s'impliquer auprès des enfants de la région, par le biais de la fondation Tim Hortons pour les enfants. En effet, à chaque année, deux enfants de l'Ange-Gardien ont la chance de passer une semaine dans l'un des camps d'été de la fondation. Ils contribuent aussi au programme sportif Timbits, qui favorise l'encouragement et l'apprentissage des notions de base du soccer, du hockey et du baseball et ce, sans aucune notion de compétitivité.

*Tim Hortons : pour la variété et la fraîcheur, c'est le choix qui s'impose !*



Tim Hortons  
122, route 235,  
Ange-Gardien  
450 293-4774

## ÇA GOÛTE L'ÉTÉ À ANGE-GARDIEN !

**Fier d'être à votre  
service depuis plus  
de 12 ans !**



**122, Route 235**

