

TOUT
SOUS UN MÊME TOIT
A VOTRE COOP

Tout est meilleur avec
du BEURRE surtout
si c'est la marque

Délices

Coop St-Georges
135, 22e rue, ouest
Tel.: 228-2762 4938

EXIGEZ-LE CHEZ
VOTRE ÉPICIER!

L'ECLAIREUR PROGRÈS

LOCATION DE
FILMS VIDÉO RÉCENTS
Seulement **\$2.00**
CHEZ
DISTRIBUTION
ELECTRONIQUE

Tout un monde entre Agatha Christie et la coopération

par Michel Roy

Y a-t-il un lien entre Agatha Christie, l'auteure millionnaire de romans policiers, et la coopération? Aucun, si ce n'est une comparaison que s'est amusé à faire M. Fabien Roy, critiquant à sa façon le système d'éducation.

«Nos institutions d'enseignement auraient avantage à faire étudier ou lire des études et des rapports sur la coopération et ses réalisations plutôt qu'à obliger les étudiants de lire des livres d'Agatha Christie ou d'autres auteurs qui se sont enrichis à mêler les esprits».

C'est ce que déclarait le directeur de la maison de courtage Geoffrion-Leclerc de St-Georges, lors d'un souper-causerie organisé mercredi dernier par la Caisse d'Établissement de la Chaudière. L'événement, qui se déroulait à la Villa des Pins, a réuni plus de 220 personnes, la plupart provenant du milieu des affaires de

la Beauce.

Les étudiants seraient-ils d'accord avec les propos de M. Roy concernant la romancière? Il faudrait leur demander. Il n'en reste pas moins que M. Roy voit dans la coopération une des solutions aux nombreux problèmes vécus par les jeunes, aux plans social et économique. «L'éducation ou l'enseignement de la formule coopérative devrait faire partie de nos préoccupations. Ce qui a pu être fait hier dans des conditions parfois héroïques peut se faire encore aujourd'hui, pour répondre aux besoins des jeunes générations et même des

moins jeunes».

Les années difficiles

La Caisse d'Établissement voulait souligner par ce souper la semaine nationale de la coopération. Fabien Roy, lui-même membre fondateur de la Caisse (et ancien directeur général) a un passé coopératif qui en fait la personne toute désignée pour parler du sujet.

Le mouvement coopératif a vu le jour au Québec au cours des années '30, les années difficiles de la crise. Les réalisations sont très nombreuses, dans les domaines de l'agriculture, de la consommation, de l'habitation, de l'exploitation forestière, de l'assurance,

sans oublier celui de l'épargne et du crédit avec les Caisses populaires et d'Établissement.

Bonne volonté

Ces réalisations, comme le soulignait M. Roy, se sont faites pour la plupart avec quelques dollars et beaucoup de bonne volonté. L'éducation populaire a été des plus importante à cette époque où l'instruction était peu accessible.

M. Roy a réitéré sa foi dans le mouvement coopératif et s'est dit convaincu que la formule coopérative offre encore des solutions aux problèmes contemporains.



M. Fabien Roy est un ardent défenseur de la coopération. On le voit ici prononcer une allocution devant les invités de la Caisse d'Établissement de la Chaudière. À gauche, le directeur général de l'institution, M. Paul Fournier.

Régime des rentes Consultation sur la réforme le 22 novembre

par Vincent Lagueux
Dans le cadre de sa tournée nationale de consultation sur la politique québécoise de sécurité du revenu à la retraite, la ministre responsable de ce dossier, Mme Pauline Marois, entendra les personnes et organismes désirant lui faire part de leurs commentaires le vendredi 22 novembre 1985, de

9h30 à 16h00, au salon François Jobin du Montmartre Canadien, 1669, chemin St-Louis à Sillery.

La tenue de cette consultation sur le projet de réforme du régime des rentes devrait avoir lieu comme prévu, à moins que l'avenir de la situation politique de la province ne change prochainement.

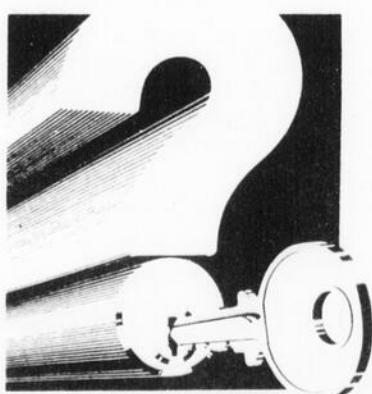
Les individus et groupes de la grande région de Québec qui sont intéressés à participer à cette table-ronde doivent toutefois s'inscrire au préalable avant le 14 novembre au bureau de Communication-Québec au 130, 120e rue est à St-Georges, ou communiquer à 227-1134.

SEMAINE DE LA PME

au Canada,
du 20 au 26 octobre

Pages B2 à B8

L'INFORMATION:
LA CLEF DE VOTRE SUCCÈS



Parrainé conjointement par
la Banque fédérale
de développement
et la Chambre de Commerce
du Canada.



LA CHAMBRE DE COMMERCE
DU CANADA



Banque fédérale
de développement
Federal Business
Development Bank



LE **9** VOUS INFORME
maintenant à 18h00



"People"

L'ordinateur
professionnel People.

Conçu pour servir
dans la réalité des
tâches de gestion.

Depuis 1903, Olympia a vendu des millions de ses calculatrices, imprimantes et machines à écrire et de traitement de texte. Nous avons appris une grande vérité sur la machine de bureau: si elle ne se met pas vraiment au service des utilisateurs, il vaut mieux ne pas en avoir.

Le "People" a été créé pour bien servir; il se destine aux comptables, avocats, médecins, consultants, chefs de petites entreprises et dirigeants.

Le "People" est intelligent, durable, et à la fois simple et évolué.



 **OLYMPIA**

Incluant programmes de comptabilité soient:
— COMPTES À RECEVOIR — COMPTES À PAYER — PAIE
— ÉTATS FINANCIERS — INVENTAIRE (STD)



**PAPETERIE
ST-GEORGES inc.**

**11985, 1re av.,
St-Georges
228-2011**

Message du Vice-Président



Monsieur Jacques Lagacé, le vice-président et directeur général de la Banque fédérale de développement.

Le monde des affaires se caractérise par une évolution constante; les changements y sont de plus en plus rapides. Parmi les éléments externes qui peuvent affecter votre entreprise: le marché des consommateurs, les nouvelles techniques de gestion et les applications de nouvelles technologies.

Il est essentiel pour le propriétaire/dirigeant de PME de se tenir informé de ces changements qui affecteront tôt ou tard son entre-

prise. La BFD, grâce à la Semaine de la PME, tient à proposer aux gens d'affaires un moyen privilégié de s'informer et de bénéficier de l'expérience des autres.

Les nouveaux consommateurs

Le marché des consommateurs se transforme. Le marché du troisième âge prend de plus en plus d'importance. Une «société vieille» implique que 8% de ses membres ont 65 ans et plus. Hors, d'ici l'an 2000, le

Canada comprendra 12% de personnes âgées.

D'autre part, 35% de la population du Québec se compose de ménages de une ou deux personnes. Ce pourcentage de personnes seules, couples sans enfants et familles mono-parentales, est appelé à augmenter.

Cette évolution implique des différences tant au niveau du genre de produits et services achetés que la manière d'atteindre et

d'intéresser ces clients spécifiques.

La gestion

Les techniques de gestion se perfectionnent. De nouvelles approches en termes de motivation du personnel (les cercles de qualité), de marketing («Direct Marketing», «Télé-Marketing») vont permettre aux entreprises de mieux percevoir leur environnement et donc de mieux s'y adapter. En effet, plusieurs entreprises qui réussissent le doivent

à l'intégration efficace de ces nouvelles techniques de gestion.

Les nouvelles technologies

Enfin, l'impact de la recherche et du développement se fait sentir chaque jour sur le marché. Par exemple, une nouvelle gamme de chaussures de «jogging» est équipée d'un «chip» ou cellule électronique qui calcule la distance parcourue et la vitesse moyenne. De telles innovations peuvent apparaître demain dans votre domaine et il faut savoir réagir rapidement.

S'informer: l'un des secrets de la réussite

Ces différents éléments — le consommateur, la gestion et la technologie — ne sont que quelques-uns des concepts qui influent sur les opérations d'une entreprise. Dans ce sens, s'informer devient une responsabilité essentielle qui doit être confiée à toutes les personnes-clé. Il faut non seulement être ouvert à l'information, mais aussi savoir la «decoder» et donc en trouver l'utilité ou l'impact sur l'entreprise.

Il est donc primordial que le propriétaire/dirigeant d'une entreprise investisse régulièrement quelques heures en dehors de son environnement normal pour se renseigner et s'informer sur ce qui se passe dans son domaine d'opéra-

tions et sur ce que l'avenir lui réserve en matière de marché et de technologies nouvelles.

Cette personne percevra rapidement, sans doute, le besoin de se former dans tel ou tel domaine pour «garder le pas» et obtenir l'expertise nouvelle dont l'entreprise pourrait bénéficier.

Une semaine d'information

La Semaine de la PME a toujours favorisé les échanges de renseignements et, en 1985, met nettement l'accent sur l'information.

La BFD fera profiter directement tous et chacun de son expertise dans les domaines reliés à la gestion en présentant des séances d'information, des ateliers, des conférences et en s'associant de très près au Salon de la PME. La BFD incite également les divers organismes à mettre sur pied des activités qui permettront à tous et chacun l'accès à l'information.

Plusieurs autres activités seront organisées par divers organismes dans le cadre de la Semaine et nous vous invitons à surveiller la publicité locale ou à communiquer avec votre succursale de la BFD la plus rapprochée. Encore cette année, nous prévoyons un succès toujours grandissant. Une seule information pertinente pourrait valoir le déplacement.

NOUVEAUX BAS PRIX SUR ORDINATEURS et ACCESSOIRES IBM* COMPATIBLES



VOICI CE QUE VOUS OBTENEZ COMME ORDINATEUR STANDARD

- Microprocesseur 8088
- 256K Ram extensible à 640K
- Boîtier allure IBM - 8 ports
- Alimentation 130 watts
- Clavier IBM* compatible 83 clés
- Carte graphique
- Contrôleur de lecteur disque
- Sortie d'imprimante parallèle
- 1 lecteur 360K demi hauteur
- Haut-parleur
- Bios B1.1

* IBM marque déposée de International Business Machines

DELTA PC

Comme décrit ci-haut, 256K Ram, sortie parallèle, clavier détachable, etc.

Avec 1 lecteur
\$1695

Avec 2 lecteurs
\$1895

DELTA XT

Comme le DELTA PC mais avec un disque dur de 10 Meg et un lecteur de disquettes

\$2995

DELTA XT PLUS

Comme le DELTA XT en plus 640K 1 port RSE32, 1 port parallèle, horloge calendrier batterie

\$3595

SPÉCIAL MONITEUR AMDEK 300G \$299

CARTES POUR IBM PC & COMPATIBLES

Carte graphique couleur	\$199
Carte graphique monochrome et port parallèle	\$289
Carte monochrome TTL	\$195
Carte multifonctions 256K 1 port série 1 parallèle inclus, horloge calendrier batterie et logiciel	\$339
Carte multifonctions 384K et options de la carte 256K	\$449
Carte série RS232	\$89
Carte parallèle d'imprimante	\$59
Carte 256K Ram incluse	\$199
Carte 512K Ram incluse	\$329
Carte pour jeux	\$59

DISQUETTES 5 1/4" double côté, double densité, quantité limitée
10 pour **\$21.90**

ACC. POUR IBM PC & COMPATIBLES

Clavier Keytronics KB5150	\$179
Clavier Unitech	\$159
Lecteur 1/2 hauteur 360K	\$189
Disque dur de 10 MEG 1/2 hauteur et contrôleur	\$1299
Disque dur de 25 MEG 1/2 hauteur et contrôleur	\$1629
Câble parallèle IBM PC et compatibles	\$29
Câble série DB25 (M-F)	\$29
Power supply 130 watts remplacement direct pour IBM	\$189
Modem Smarteam 0-300 et 1200 Bauds auto/rep/sign	\$495
Data Case en plexi jusqu'à 50 disquettes	\$19.95

IMPRIMANTES LX80 - FX100+ - FX85 - FX185 - VENEZ ET DEMANDEZ NOTRE PRIX **\$\$\$**

Les Ordinateurs PMC

12220, 2e avenue, St-Georges, Qué. G5Y 1X4

Tél.: (418) 228-5504

Subventions pour la traduction

(NC) — Saviez-vous qu'Ottawa offre aux associations nationales sans but lucratif qui prévoient tenir un congrès ou une assemblée générale annuelle d'assumer la moitié des frais de traduction et d'interprétation simultanée fournis à ces occasions?

Le Secrétariat d'État met en effet 1,5 million de dollars à leur disposition en 1985-1986 par l'entremise de son Programme d'aide aux associations sans but lucratif, administré par la Direction générale de la promotion des langues officielles.

Ce programme, mis sur pied en 1970, vise un double objectif, à savoir: aider les associations à comprendre et à accepter le caractère bilingue du Canada, et les encourager à utiliser les deux langues officielles dans leurs activités courantes.

Les services d'interpré-

tation simultanée ne sont pas fournis par des interprètes travaillant directement pour le gouvernement fédéral. Ce sont des pigistes, qui se servent de leur propre matériel.

Pour recevoir une subvention au titre de la traduction et de l'interprétation, l'organisme concerné doit démontrer qu'un nombre suffisant de Canadiens anglophones et francophones participent à l'événement pour lequel il présente une demande.

Pour obtenir des renseignements complémentaires sur le programme, on peut s'adresser à la direction générale de la promotion des langues officielles, Direction des opérations, Secrétariat d'État du Canada, Ottawa (Ontario) K1A0M5, ou au bureau régional du ministère le plus proche.

Votre Entreprise peut-elle tirer profit de l'informatique?

Consultation et équipement

JOLIDATA MONTRÉAL regroupe une équipe expérimentée de spécialistes en informatisation de PME et de cabinets professionnels. Nous sommes en mesure de vous conseiller sur les équipements qui répondront à votre entreprise de tirer le maximum de la technologie informatique. En faisant appel à l'experte

des conseillers JOLIDATA, vous vous assurez d'un investissement judicieux et de résultats immédiats sur la productivité de votre entreprise.

JOLIDATA MONTRÉAL est dépositaire des marques les plus réputées, dont la vaste gamme de produits IBM parmi lesquels on compte le système. Clé; l'ordinateur personnel

(PC) le plus vendu au monde, etc. Notre longue expérience du matériel informatique et notre connaissance des problèmes de gestion rencontrés dans les petites et moyennes entreprises nous ont permis de sélectionner les meilleurs équipements informatiques présentement disponibles sur le marché.

Logiciel et formation du personnel

Le meilleur ordinateur ne pourra fournir tout son rendement si le logiciel qui l'accompagne n'est pas à la hau-

teur. C'est pourquoi les logiciels MICROCODE distribués sur le réseau JOLIDATA sont dotés d'une flexibilité et d'une totale interaction qui leur permettent non seulement de s'ajuster aux besoins des PME mais aussi d'offrir une totale couverture de tous les postes budgétaires (Grand livre, comptes à recevoir, comptes à payer, inventaire, facturation, travaux en cours etc.)

Pour atteindre un rendement maximal de vos équipements et logiciels, le Centre de formation JOLIDATA

MICROCODE vous offre un large éventail de cours de formation en traitement de textes, comptabilité ou gestion informatisée, etc. Ces cours intensifs sont donnés en petits groupes, par du personnel hautement qualifié, et sont orientés vers les applications concrètes identifiées par l'utilisateur lui-même de manière à faire correspondre davantage l'apprentissage et le milieu de travail.

Fournitures informatiques

JOLIDATA F.T.I. a été créée pour répondre à notre volonté toujours croissante d'offrir le service le plus complet qui soit à notre clientèle. Pour tout ce qui concerne les fournitures informatiques (disquettes, papier, rubans, mobilier, caissons

d'insonorisation, etc.), F.T.I. vous offre un service de livraison rapide et gratuit peu importe où vous êtes situé et des produits répondant aux normes de qualité qui, depuis plus de dix ans, ont fait la réputation et le succès de JOLIDATA.

JOLIDATA compte présentement plus de 40 succursales sur le territoire québécois et des milliers de clients satisfaits. Cela représente un formidable pouvoir d'achat dont peu d'entreprises québécoises peuvent se prévaloir et du coup en faire profiter leur clientèle. Cette situation privilégiée nous permet, par le biais de F.T.I., de vous offrir les meilleures fournitures informatiques sur le marché et ce, à des prix plus bas que ceux de nos com-

pétiteurs.

Traitement en lot

Le traitement en lot est la solution logique à votre première phase de mécanisation. Il vous permet d'utiliser les services de professionnels en comptabilité informatisée sans pour autant devoir investir immédiatement dans l'achat d'équipement ou l'embauche de personnel spécialisé. Aussi en autres, cette semaine vous permet de recevoir des états financiers mensuels, des états de compte mensuels avec calculs d'intérêts, liste des clients, système de payé avec les impressions de T4 et TP4 ainsi que la contribution mensuelle des employeurs.

Tous ces services vous aideront à réagir rapidement et à prendre des décisions judicieuses.

La stabilité financière de l'entreprise

L'exploitation quotidienne et l'élaboration de plans stratégiques pour l'avenir comptent parmi les nombreuses responsabilités du propriétaire ou directeur d'entreprise. Parmi ces plans, l'un des plus importants est sans conteste un bon plan d'action pour assurer la stabilité financière. Lorsque l'économie est saine, ce plan aide l'entreprise à croître à un rythme régulier; en temps de récession, il est indispensable à sa survie.

Ce plan d'action en vue d'assurer la stabilité financière de la PME comporte une analyse de la trésorerie, qui aide à évaluer les ressources monétaires de l'entreprise et à déterminer si elles suffisent à faire face à ses besoins et aux risques qu'elle court.

Étant donné la conjoncture économique actuelle, les entreprises doivent mettre au point une stratégie de survie. Les plans arrêtés, autant que les mesures prises, doivent s'efforcer de planifier et de contrôler les mouvements de trésorerie, car la survie dépend du succès à maintenir un flux monétaire positif.

Cette mise en relief des mouvements de trésorerie nécessite l'analyse en profondeur de la façon dont votre entreprise:

- génère des fonds d'activités productrices
- contrôle les paiements aux fournisseurs

- surveille la paie et les frais généraux
- planifie ses dépenses en immobilisation
- paie ses impôts
- répond à ses besoins de financement

Trois étapes importantes pour accroître la stabilité financière

A) DRESSER UN PLAN DE TRÉSORERIE VIABLE

Si c'est déjà fait, tant mieux, sinon, en faire un sans tarder.

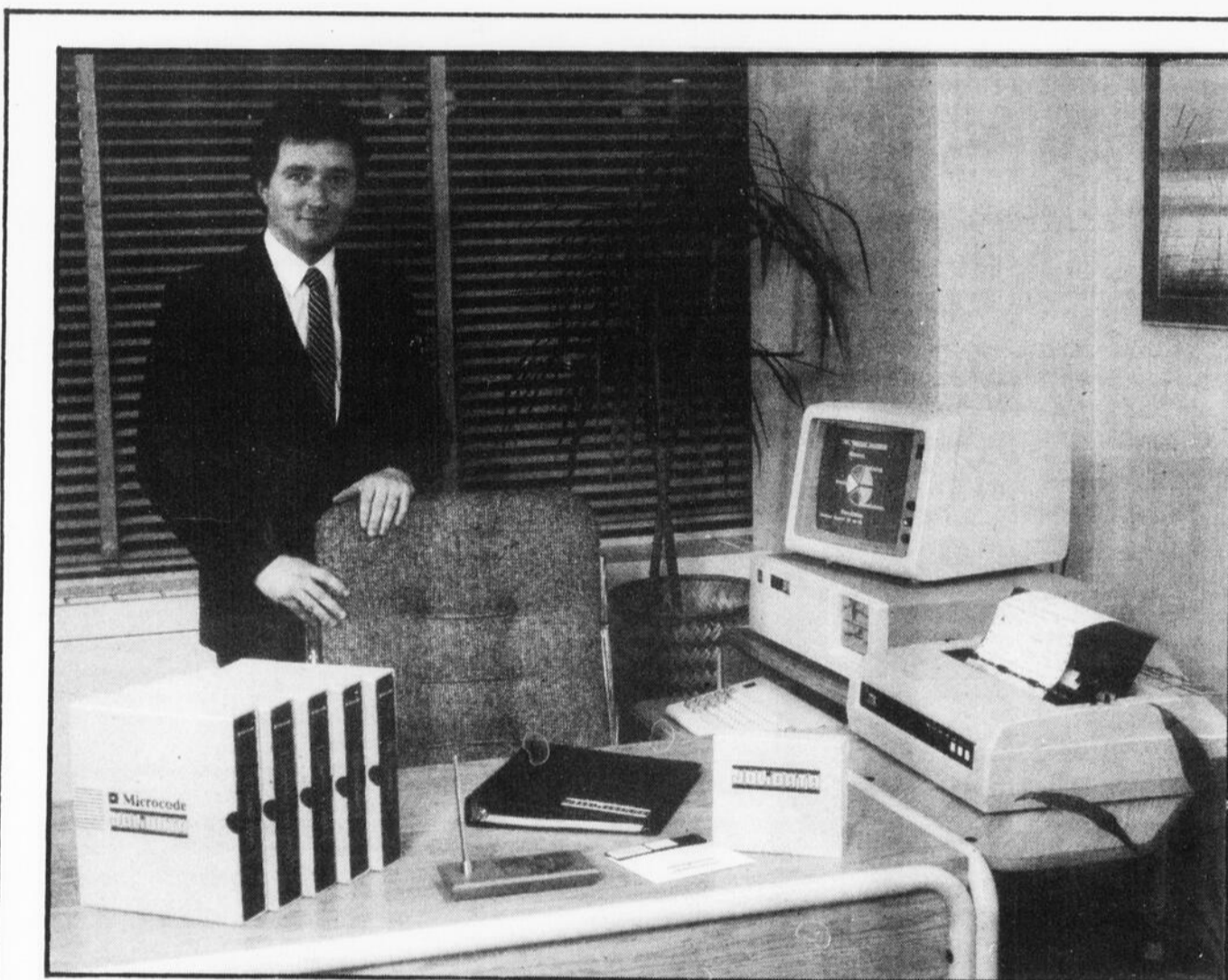
B) REVOIR LES PLANS D'EXPLOITATION

Si le plan de trésorerie révèle une situation financière instable, cette étape est indispensable et même s'il révèle une situation financière solide, cette revue peut aider à l'améliorer.

C) CONTRÔLER LA MISE EN APPLICATION DU PLAN

Si les objectifs du plan ne sont pas atteints; il faut prendre des mesures correctives et réviser le plan à la lumière des faits nouveaux.

Il serait tentant d'affirmer que la planification résout tous les problèmes. C'est pourquoi le processus nécessite la revue des activités de l'entreprise et leur surveillance continue. La planification n'est efficace que si elle est assortie d'actions et accompagnée de mécanismes permettant une mise à jour constante. Tous ces facteurs sont indispensables à la stabilité financière.



Votre entreprise peut-elle tirer profit de l'informatique... ?

Oui, si vous confiez ce travail à des spécialistes qui disposent de tous les moyens nécessaires. Nos compétiteurs peuvent vous fournir certains services informatiques, mais la compétence et les services de JOLIDATA continuent là où ceux des autres s'arrêtent.

L'expertise et le succès de JOLIDATA reposent sur un concept simple: vous offrir un service complet comprenant la consultation; la vente et l'entretien de l'équipement IBM[®] et des logiciels; la formation du personnel; les imprimés administratifs; les fournitures; la location et le financement; etc.

Bref, tous les services informatiques. C'est cette façon de faire qui, dès ses débuts en 1972, a permis à JOLIDATA de se hisser au premier rang pour la qualité et la diversité des produits et services offerts sur le marché de l'informatique au Québec.

Le réseau JOLIDATA regroupe une quarantaine de succursales réparties sur tout le territoire. Cette présence régionale nous permet d'offrir tant dans les grands centres qu'en régions, un service personnalisé, rapide, et des produits adaptés aux professionnels et aux PME.

LES SERVICES INFORMATIQUES

JOLIDATA

BEAUCE

788, Ave. du Palais
St-Joseph,
Beauce, Qué.
G0S 2V0
Tél.: (418) 397-4378

11289 1^{ère} Avenue
Ville St-Georges,
Beauce, Qué.
G5Y 2C2
Tél.: (418) 228-3452

L'ÉCLAIREUR-PROGRÈS:

reportages spéciaux, dossiers,
nouvelles régionales et sport.

Chaque semaine.

228-8858

La bureautique, un outil essentiel à la gestion

Monsieur Jean-Paul Morin, Président-fondateur du Collège LaSalle.

Personnellement, j'ai été séduit très tôt par la bureautique. Dès les années 70, alors que l'on commençait à parler du bureau de l'avenir, je me suis documenté sur cette réverie futuriste et j'y ai tout de suite cru. J'y crois toujours. En tant qu'éducateur, j'ai en somme pris les devants et

orienté ma pédagogie en fonction du virage technologique que les experts annonçaient.

Président-fondateur du Collège LaSalle, je fus en 1978 le premier dans le domaine de l'enseignement à acheter des équipements de bureautique et à les intégrer massivement au programme de secrétariat; une fois de plus, nous devenions les leaders. Lors de la flambée des

taux d'intérêt, plusieurs administrateurs ont attendu que les prix des équipements et que les taux d'intérêt chutent avant d'acheter. Je n'ai pas hésité à emprunter un demi-million de dollars pour munir le Collège d'ordinateurs. J'ai remboursé cette somme en dedans de deux ans et je n'ai jamais regretté cet investissement.

Aujourd'hui, l'informatique est intégrée à tous nos programmes d'enseignement professionnel. Nous avons deux systèmes complets de bureautique pour les deux campus, des écrans cathodiques reliés à Air Canada pour nos étudiants en Tourisme, un système de gestion par informatique pour les étudiants en Hôtellerie et en Mise en marché de la mode, un

système de dessin et de gradation électronique pour nos étudiants en Dessin de mode et en Production de la mode. Notre Centre Spécialisé de la Mode met à la disposition des membres et des étudiants un système de CFAO (conception et fabrication assistées par ordinateur) ainsi que le nouveau didactiel Standard Sewing Data de CIRCUM. Je peux ainsi affirmer que les technologies les plus avancées sont omniprésentes au Collège LaSalle.

Grâce à cette expertise, nous avons créé, à l'intention des gestionnaires et gens d'affaires, des séminaires de 2 jours pour les aider à se familiariser avec les logiciels les plus performants tels LOTUS, MULTI-PLAN, MULTIMATE, dBASE III,

MICOM, WORDSTAR et les autres grands favoris de l'heure.

Les avantages de la bureautique.

Outre l'avantage de procurer une formation de grande qualité assistée par les équipements les plus perfectionnés, l'informatisation du Collège LaSalle a engendré au cours des dernières années une réduction substantielle des coûts d'opération.

Par exemple, la Direction du Collège LaSalle produit tous ses imprimés publicitaires, annonces, affiches, dépliants, etc., sur la photo-compositeuse "STAR 8010" de Xerox, reliée à une imprimante au laser. Par le truchement du réseau ETHERNET, tous les documents internes peuvent être transmis d'un campus

à l'autre via messagerie électronique.

L'accès aux banques de données, rendent l'échange d'information plus rapide et les décisions mieux documentées. À cette économie de temps s'ajoute un accroissement de la productivité et une amélioration de la qualité des services. Les dossiers des élèves sont facilement repérables, et les changements requis aux grilles d'horaires ou autres questions pédagogiques se font à partir de quelques touches au clavier.

L'automatisation des opérations de bureau nous ont permis de développer un système de facturation et une techno-structure des plus modernes.

Notre classement électronique diminue les coûts d'espaces de bureau. Nos cadres peuvent même transmettre par modem des documents ou rapports rédigés de leur domicile.

Notre environnement de travail est plus agréable, nos étudiants sont mieux servis et nos employés plus efficaces.

Conclusion

Il est bien entendu que

les besoins d'une maison d'enseignement en matière de bureautique et d'informatique sont différents de ceux d'une entreprise à caractère industriel ou commercial. Mais la bureautique répond à tous les besoins, il suffit de définir une approche et de choisir les logiciels d'application les plus efficaces.

Les PME qui veulent demeurer dans la course devront inévitablement s'informatiser d'une façon ou d'une autre. L'administrateur n'a pas d'autres choix que de connaître et de maîtriser les nouvelles technologies s'il veut dominer son marché et accroître sa productivité.

Quel que soit le niveau de compétence ou le domaine d'activité, tous doivent s'adapter aux transformations du travail apportées par le virage technologique. Dans un monde désormais dominé par les "tiques" et les "bites" de l'informatique, les recalculants se verront peut-être obligés de fermer boutique.

La bureautique est définitivement un outil essentiel à la gestion.



Un avenir assuré par une compétence personnalisée

Les SERVICES UNIQUES de

L'IMPÉRIALE

vous seront précieux

ROBERT PÉPIN

Demandez une analyse

8335, 6e avenue
Ville St-Georges Est
Québec — 228-2835

LES PROFESSIONNELS DE L'INFORMATIQUE

VOUS OFFRENT:

- Micro ordinateurs
- Mini ordinateurs
- Service de réparation et d'entretien
- Large gamme de logiciels
- Programmation adaptée selon les besoins

MARQUES DE QUALITÉ RECONNUE:



et bien d'autres...

Systemic c'est un choix de marques renommées et un service après vente hors pair.

Les ordinateurs, équipements périphériques et logiciels que nous vendons ont tous été sélectionnés en respectant des critères très stricts.

Ayant une large gamme de produits, nous sommes en mesure de conseiller un système informatique adapté à vos besoins spécifiques, quelque soit la grosseur de votre entreprise.

Chez Systemic nous avons ce qu'il vous faut: la qualité au meilleur prix et tout ça accompagné d'un service après vente de premier ordre.

De nombreuses entreprises ont su en profiter... À votre tour de nous soumettre votre projet.



SYSTEMIC

11197, 2^{ème} Avenue,
St-Georges Est, Beauce
G5Y 1V9
Tél.: (418) 228-0005

Quebecor inc.



M. Pierre Péladeau, président de Quebecor inc. et de sa filiale Groupe Quebecor inc., a le plaisir d'annoncer que monsieur André Bachand s'est joint récemment à la compagnie. Monsieur Bachand occupera les fonctions d'adjoint au président et son secteur d'activités se situera au niveau des acquisitions dont le responsable est M. Pierre Dussault, vice-président de la compagnie.

Monsieur Bachand a fait carrière à l'Université de Montréal d'abord comme directeur des relations extérieures puis comme directeur du fonds de développement et consultant en collecte de fonds. Il fait partie du conseil d'administration de quelques entreprises canadiennes et a joué un rôle important dans le secteur culturel notamment comme co-président du Conseil du Maurier des arts d'interprétation.

Quebecor inc. publie trois quotidiens, un hebdomadaire populaire, trente-deux hebdomadaires régionaux, des magazines et des livres. Le Groupe compte également quatorze imprimeries, les plus importantes maisons de distribution de publications et de disques au Québec et vingt-quatre succursales de ventes au détail de matériel photographique et électronique.

Pax vobiscum

(NC) — Les fonctionnaires fédéraux travaillent généralement dans l'une des langues officielles ou dans les deux. Certains, toutefois, travaillent dans d'autres langues aussi. M. Joaquin Usubiaga, par exemple, utilise, outre le français et l'anglais, l'espagnol, le portugais, l'italien, le roumain et le latin.

M. Usubiaga est chef de la Section des langues romanes de la Direction des services multilingues du Secrétariat d'État. La Direction offre des services de traduction du français ou de l'anglais en 64 autres langues et l'inverse.

L'an dernier, ses 78 traducteurs et employés de soutien ont traité 20 millions de mots. La Direction peut également faire appel à environ 500 pigistes.

Originaire de l'Espagne,



ENTRE NOUS

M. Usubiaga exerçait la profession d'avocat avant d'émigrer au Canada en 1956. Il est entré au Secrétariat d'État comme traducteur en 1962. En 1984, il estime avoir traduit quelque 250 000 mots en espagnol, l'équivalent d'un roman.

La Direction assure la

traduction de textes scientifiques, techniques et juridiques intéressant le commerce extérieur ou le tourisme, ou se rapportant à des rencontres internationales dans les domaines de l'alimentation, des télécommunications, du commerce et de l'aviation civile.

Ses principaux clients sont les ministères et les organismes fédéraux. Une proportion importante de son travail porte sur des dépliants touristiques et du matériel publicitaire destiné à promouvoir les produits de l'industrie canadienne à l'étranger.

La Section des langues romanes, c'est-à-dire celles issues du latin, remplit également des tâches plus terre-à-terre comme la traduction de certificats de naissance, d'adoption, de mariage et de divorce ainsi que de diplômes.

Ces documents proviennent notamment du ministère de l'Emploi et de l'Immigration, qui accueille les nouveaux arrivants, du ministère de la Santé et du Bien-être social, qui traite les demandes de pension, et du Secrétariat d'État, qui est responsable de la naturalisation.

L'entreprise familiale, comment préparer la succession

Par Pierre Hugron
Professeur agrégé
Service de l'enseignement,
de l'administration et des ressources
humaines / École
des Hautes Études
Commerciales

Traiter de la succession dans l'entreprise familiale, c'est se pencher sur les moyens de gérer l'interdépendance entreprise-famille.

Malgré des handicaps sérieux, notamment les limites de ses ressources financières et la fragilité due à la concentration du pouvoir, l'entreprise familiale n'en demeure pas moins, nous semble-t-il, indispensable à une économie dynamique, créatrice, permettant aux individus un style de vie personnalisé et diversifié.

Par quels moyens peut-on assurer la survie de l'entreprise familiale?

Posons en tout premier lieu le principe de base qui assure les meilleures chances de succès dans la transmission de l'entreprise familiale d'une génération à l'autre. Ce principe tient en quelques mots: prépa-

ration à long terme.

Avant de répondre à la question "comment faire", énumérons les principales causes d'extinction des entreprises familiales afin de bien identifier "ce qu'il ne faut pas faire".

1. Succession mal préparée, par le choix du successeur ou des moyens qui lui sont donnés pour réussir, soit sur le plan fiscal, soit sur celui du contrôle financier.

2. Dégénérescence des qualités entrepreneuriales et éthiques des descendants. Absence d'un pouvoir assez fort pour prendre les décisions de réorientation ou de développement, par blocage des décisions collégiales ou mécontente entre héritiers.

3. Expansion trop rapide suivie d'une chute de rentabilité.

4. Faiblesses dans les structures juridiques de contrôle du pouvoir.

5. Lacunes dans les relations famille-cadres extérieurs: introduction de cadres familiaux peu qualifiés, provoquant le départ des meilleurs cadres

non familiaux et l'affaiblissement parfois irréversible de l'efficacité et du rendement.

6. Rigidité du système familial qui ne s'adapte pas à des conditions nouvelles.

Comment éviter ces écueils?

1. En partageant l'information et en façonnant le climat familial de manière à favoriser l'émergence d'un successeur, en cultivant la motivation familiale à gérer.

2. Dans un tel climat,

les chances qu'émerge un successeur issu de la famille sont augmentées. Il faut toutefois garder à l'esprit que le critère de compétence doit l'emporter sur celui du rang.

3. Avant de faire un choix définitif on peut employer plusieurs méthodes pour évaluer le successeur le plus apte à assurer la pérennité de l'entreprise:

a) Le successeur présumé, après une période de préparation académique en ges-

tion, peut acquérir, en travaillant dans une autre entreprise, une expérience qui lui servira éventuellement dans l'entreprise familiale. Un tel stage devrait augmenter sa confiance en ses propres ressources puisqu'il sera évalué par une tierce partie, probablement moins influencée par des préjugés, favorables ou défavorables, qu'un membre de sa propre famille.

b) Le successeur entre dans l'entreprise familiale immédiatement après une période

de formation académique et, dans un premier temps, s'initie aux différentes dimensions de l'entreprise sous forme de stages courts dans diverses fonctions; on lui confie ensuite un projet à réaliser, en lui laissant un degré d'autonomie suffisant pour pouvoir évaluer ses capacités de gestion.

c) Le successeur entre dans l'entreprise familiale sans grande préparation académique, à un poste opérationnel inférieur, pour ensuite gravir peu

à peu, au cours de longues années, les quelques échelons hiérarchiques qui le mèneront au sommet de l'entreprise. Cette méthode s'avère souvent la moins heureuse et la plus difficile à la fois pour le successeur et pour le dirigeant.



VOTRE PARTENAIRE EN AFFAIRES...

VOTRE C.A.

En recourant à la compétence d'un C.A. en matière de planification financière, de fiscalité, de comptabilité de gestion et de vérification, vous vous assurez les services non seulement d'un expert mais aussi d'un partenaire qui peut contribuer à **votre succès** en affaires.

LA VÉRITABLE «ÉNERGIE PROPRE» PEUT-ELLE SE LEVER S'IL VOUS PLAÎT ?

(SHS) Vous croyez que l'énergie solaire est «propre», et l'énergie nucléaire «sale»? «Si on considère tous les aspects de la question, l'énergie solaire crée 60 fois plus de pollution de l'air que le nucléaire», a soutenu le physicien américain Herbert Inhaber, lors d'un symposium sur l'environnement tenu à l'université de Waterloo, en Ontario. Le nœud de son argumentation: la construction des installations solaires requiert beaucoup de matériaux (acier, cuivre, aluminium, etc.), dont l'extraction et la production produisent beaucoup de pollution. Une fois les panneaux capteurs installés, l'énergie solaire est non polluante, reconnaît toutefois le scientifique, qui admet également que le nucléaire pose d'autres problèmes, comme celui des déchets.



BORDER TRUST COMPANY

JACKMAN - MAINE 04945
Telephone: 207-668-2251

Pour un service bancaire complet,
nous sommes à la porte voisine...

ASSURANCE
JUSQU'À \$100.000
SUR DÉPÔT (F.D.I.C.)
SERVICE À L'AUTO
OUVERT LE SAMEDI DE 9h00 À MIDI

"The Friendly International Bank"

Jean-Guy Jacques, c.a.
Gilbert Plante, c.a.
Wilfrid Poulin, c.a.

André Tréhaudeau, c.a.
Normand Gagné, c.a.
Charles-Aimé Bureau, c.a.
Michel Dagle, c.a.
Michel Dion, c.a.
Gaetan Lapierre, c.a.
Steeve Plante, c.a.
Yves Poulin, c.a.
Michel Rodrigue, c.a.
Mario Vallée, c.a.

Samson Bélair
Comptables agréés

11500, 1ère ave. Ville St-Georges, G5Y 5S4 - (418) 228-6676
234, 2e ave. Lac Etchemin, GOR 1S0 - (418) 625-5921
193, rue Langevin, Ste-Justine, GOR 1Y0 - (418) 383-3094
195, 91e rue Moore, Beauceville, G0S 1A0 - (418) 774-6632

BUREAUX DANS LES PRINCIPALES VILLES DU QUÉBEC ET DU CANADA

Affiliation Internationale - Moore Stephens & Co.

Létourneau et Associés
COMPTABLES AGRÉÉS

Lawrence Létourneau, C.A.
Raymond Fortin, C.A.
Serge Jacob, C.A.
Jean-Yves Buteau, C.A.
Nicole Garant, C.A.

11165, 2e avenue, St-Georges,
Beauce, P.Q., G5Y 1V9
418-228-9761

Jean-Eudes Ruest, c.a.
comptable agréé

Yvon Pomerleau, c.a.
comptable agréé

2727, boul. Dionne, suite 205,
St-Georges Ouest,
Beauce, P.Q.
G5Y 3Y1

Téls: 227-0330 - 227-1311

Quesnel Veilleux
comptables agréés

Mario Quesnel, c.a.
Paul Veilleux, c.a.

11660, 1re avenue,
Ville St-Georges, Beauce
(Qué.) G5Y 2C8
(418) 228-0024

Latulippe, Renaud,
Cléhe, Jacob, Bourque, Gauthier, Rodrigue et Associés
COMPTABLES AGRÉÉS

- ST-GEORGES (418) 228-3308
- BEAUCEVILLE (418) 774-9833
- ST-JOSEPH (418) 397-5218
- ST-ÉPHREM (418) 484-5690
- STE-MARIE (418) 387-3310

Delisle, Paquet, Pelchat, C.A.

Comptables agréés
Robert Delisle, C.A.
Michel Paquet, C.A.
Henry-Paul Pelchat, C.A.

Tél.: 228-8906

1 - 12420, 1re av., suite 20,
St-Georges Est, G5Y 2E1

Ordre
des comptables agréés
du Québec

L'exportation, c'est rentable, ça s'apprend, c'est l'avenir

Dans le cadre de la semaine de la P.M.E.

Nous voulons rendre un hommage à tous les artisans de notre développement économique.

Avant de faire vos placements, assurez-vous du meilleur rendement:

- OBLIGATIONS
- ACTIONS
- OPTIONS
- REER/autogérés
- ABRIS FISCAUX
- REA



Geoffrion Leclerc

11197, 2e ave, St-Georges

2 2 7 - 0 1 2 1

SEMAINE DE LA PME au Canada, du 20 au 26 octobre



Thetford-Mines

1. Mardi, le 22 octobre 1985 - 13h00 à 16h00

CÉGEP de Thetford Mines
KIOSQUES D'INFORMATION

Information:

Société économique de la région de l'amiante
338-2188

2. Mardi, le 22 octobre 1985 - 18h30

Restaurant l'Étoile
250, boul. Frontenac
Black Lake

SOUPER-CONFÉRENCE

Conférencier:

M. J.P. BELLEMARE, Professeur à l'Université du Québec à Trois-Rivières

Coût: 10.00\$/personne

Réservation:

Guy Lehoux: 338-2188
Maria D'Onofrio: 338-3155

3. Mercredi, le 23 octobre 1985 - 10h00

VISITE INDUSTRIELLE

Roto-S.N.A. Inc.
2885, boul. Smith
Thetford Mines

Information:
335-3441

4. Mercredi, le 23 octobre 1985 - 18h00

Motel Provence
1205, boul. Frontenac
Black Lake

SOUPER-CONFÉRENCE

Conférencier:

ME CLAUDE DÉSAY, avocat

Coût: 13.00\$/personne

Réservation:

Société économique de la région de l'amiante
338-2188

5. Jeudi, le 24 octobre 1985

CÉGEP de Thetford Mines
VISITE DU CENTRE SPÉCIALISÉ EN
TECHNOLOGIE MINÉRALE

Information: 338-2188

Sainte-Marie de Beauce

Mardi, 22 octobre 1985 - 18h30

Salle Danube Bleu
Ste-Marie de Beauce

SOUPER-CONFÉRENCE

Conférencier:

M. RAYMOND SIROIS, Président
Québec Téléphone

Coût: 15\$ pour les non-membres

Réservation:

Société d'expansion de Nouvelle Beauce Inc.
387-4975

Saint-Georges de Beauce

Vendredi, le 25 octobre 1985 - 9h30 à 17h00

Auberge Motel Bénédic Arnold
St-Georges de Beauce

SEMINAIRE DE GESTION POUR LES DIRIGEANTS
D'ENTREPRISE «EXPORTEZ VOS PRODUITS»

Inscription:

Conseil Économique de Beauce
228-8123
(Nombre de places limité)

NOUS Y GAGNONS TOUS À EXPORTER

Depuis quelques années, le Québec s'est lancé si résolument à l'assaut des marchés extérieurs qu'en cinq ans le nombre d'entreprises exportatrices du Québec a triplé, pour passer de 600, en 1978, à près de 1 800 aujourd'hui.

Plus que jamais nos entreprises québécoises font preuve d'initiative, d'audace et d'ingéniosité. Les marchés étrangers sont devenus un objectif à la fois accessible et rentable pour un nombre croissant de compagnies.

L'éventail de biens et de services que le Québec exporte est très vaste: génie-conseil, papier journal, métaux, bois ouvré, équipement de transport, matériel de bureau, micro-électronique, fibres optiques, chaussures, skis, bateaux. Ce ne sont que quelques exemples de ce que les firmes québécoises vendent déjà aux acheteurs de plus de 150 pays, et ce, sur cinq continents.

L'EXPORTATION C'EST RENTABLE

Cette pénétration de plus en plus systématique des marchés extérieurs apporte des retombées extrêmement intéressantes en termes de profits et d'emplois:

- la valeur de nos exportations internationales a triplé de 1975 à 1981, passant de 5,6 milliards à 16 milliards de dollars;
- la présence québécoise sur les marchés commerciaux du monde entier a suscité, en cinq ans, la création d'au moins 125 000 emplois nouveaux ici même au Québec;
- on constate que ce sont les petites et moyennes entreprises exportatrices qui ont le mieux survécu à la mauvaise conjoncture économique que nous avons connue ces dernières années.

L'exportation ça s'apprend

Plus de 3 000 Québécois ont déjà bénéficié des programmes de formation offerts depuis quelques années par le gouvernement du Québec aux personnes intéressées à l'exportation. Ces cours et séminaires, organisés avec le concours de chambres de commerce, d'universités, de cegeps et d'associations profession-

nelles, traitent des différentes facettes de l'exportation et se tiennent dans plusieurs régions du Québec. Tous les aspects de l'exportation sont abordés.

- commercialisation et promotion;
- documentation et termes commerciaux;
- transport et assurances;
- contrat de vente et distribution;
- paiement et financement;
- accords industriels;
- formation de consortiums;
- diagnostic-export

L'exportation c'est une constante collaboration

Le ministère du Commerce extérieur favorise la pénétration des divers marchés mondiaux aux entreprises québécoises intéressées à l'exportation. De plus, il facilite la venue au Québec d'acheteurs étrangers susceptibles d'écouler nos produits à l'intérieur de leurs pays respectifs.

C'est ainsi que le ministère collabore avec des groupes d'industriels québécois à l'organisation de diverses foires et expositions commerciales, tant à l'intérieur qu'à l'extérieur du Québec, de même qu'à la mise sur pied de missions commerciales à l'étranger. Près d'une centaine de ces manifestations destinées à optimiser les retombées économiques pour le Québec se déroulent tout au cours de l'année.

L'exportation c'est aussi de l'aide financière

Le ministère du Commerce extérieur consent, à certaines conditions, une aide financière aux exportateurs québécois, et ce, afin de leur rendre plus accessibles les différents marchés extérieurs.

Cette aide sert à faciliter la prospection des marchés, la conclusion d'accords industriels, la participation à des foires et à des expositions, l'organisation de réseaux de distribution et même la réalisation de campagnes publicitaires ou la confection de catalogues de vente.

L'exportation c'est surtout un réseau de conseillers

Le ministère du Commerce extérieur regroupe plusieurs spécialistes des questions

économiques internationales. Cette équipe met à votre service ses connaissances et son savoir-faire. Certains de ces spécialistes sont à l'œuvre à Québec, d'autres à Montréal. De plus, un réseau de conseillers économiques en poste dans 16 villes, dans neuf pays, a pour mission aussi bien d'analyser les perspectives de débouchés pour nos produits québécois que de faciliter, sur place, les pourparlers puis la conclusion d'accords industriels entre les firmes québécoises et celles de ces différents pays.

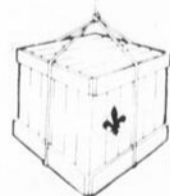
L'exportation c'est l'avenir

Le développement de l'économie du Québec passe par l'exportation: le Québec a accompli, ces dernières années, des efforts notables pour alimenter en biens et en services de très haute qualité l'ensemble de nos marchés extérieurs, et ce n'est qu'un début.

Le gouvernement du Québec juge prioritaire la mise en place de mécanismes propres à favoriser l'acheminement aux quatre coins de l'univers des divers services et des produits manufacturés au Québec. Comme l'économie est essentiellement affaire d'offre et de demande, le ministère du Commerce extérieur veut faire en sorte de faciliter aux entreprises québécoises qui font montre de dynamisme et de compétitivité l'accès aux marchés étrangers. Des centaines et des centaines d'entreprises du Québec se sont lancées avec succès dans l'exportation.

Source:

Ministère du Commerce extérieur (Gouvernement du Québec)



Le développement de l'économie du Québec passe par l'exportation.

L'ÉCLAIREUR-PROGRÈS, mercredi, 23 octobre 1985

L'INFORMATION: LA CLÉ DE VOTRE SUCCÈS

Pour information: 648-3972



LA CHAMBRE DE COMMERCE DU CANADA



Banque fédérale de développement / Federal Business Development Bank



La santé de votre entreprise passe par L'ÉCLAIREUR-PROGRÈS !

228-8858

Du nouveau au salon de l'épargne-placements: le lancement d'entreprises

Un Salon voué à l'éducation économique ne peut faire abstraction de l'importance de l'emploi comme source de revenus et, par conséquent, d'épargnes et de placements.

Devant la pénurie d'emplois et l'insécurité des salariés, plusieurs personnes décident de se lancer en affaires. À la lumière de ces faits, le Salon de l'Épargne-Placements consacre donc cette année un secteur au lancement d'entreprises, où les jeunes qui aspirent à devenir leur propre patron auront accès à une foule de ressources. Ils pourront se renseigner sur les bourses d'affaires offertes par le gouvernement québécois.

D'autre part, l'entrepreneurship féminin constitue une nouvelle réalité dans la société québécoise. En effet, plus de 66% des nou-

velles entreprises sont créées par des femmes et le taux de réussite de ces nouvelles entreprises est plus élevé que celles créées par les hommes.

Selon les études, les femmes sont mieux préparées et planifient davantage le lancement de leur entreprise. Le Salon de l'Épargne-Placements veut donc aider tous ceux et celles qui désirent se lancer en affaires à mieux planifier leur projet.

Pour réussir, ces nouveaux entrepreneurs devront non seulement faire preuve de dynamisme et d'imagination, mais également développer leur talent de gestionnaire. Des conseillers en administration, des institutions financières, des organismes gouvernementaux les aideront à partir du bon pied.

Un programme de conférences complètera l'information donnée par les exposants.

Ces conférences se veulent pratiques, s'inspireront de cas vécus et les conféren-

ciers permettront aux futurs chefs d'entreprise de mieux s'identifier aux mises en situa-

tion présentées par les firmes participantes.

mie québécoise puisque 80% des nouveaux emplois depuis 1970 ont été engendrés par les PME.

Le Salon de l'Épargne-Placements se tiendra au Centre Municipal des Congrès, à Québec, du 23 au 27 octobre prochain.

Le Salon de l'Épargne-Placements s'est donné pour objectif de favoriser le succès de ces jeunes entreprises qui jouent un rôle moteur dans l'écono-



APPRENEZ LE FRANÇAIS CHEZ VOUS

Vous désirez écrire et parler correctement le français?
 Vous désirez connaître les derniers outils de référence?
 Vous désirez perfectionner vos connaissances en français?

La Télé-université vous offre un cours : Français pour tous, français pour tout (FRA 1001, 3 crédits).

Apprenez le français chez vous :

- à peu de frais (67,50 \$)
- avec une documentation écrite et le jeu Auto-Correct-Art
- sous supervision professionnelle (tuteur).

INSCRIVEZ-VOUS DÈS MAINTENANT !

Télé-université
 Beauce (418) 228-8484
 sans frais : 1-800-463-1615

Université du Québec
 Télé-université

BUDGETEZ VOS PRIMES D'ASSURANCES

ASSURANCES AUTO ET RÉSIDENCE

Le renouvellement de vos assurances représente sûrement un montant important dans votre budget. Désormais, vous pouvez effectuer le paiement de vos assurances auto et maison en

DOUZE MOIS SANS INTÉRÊT NI FRAIS

AVEC QUATRE DE NOS PRINCIPAUX ASSUREURS

**DU
NOUVEAU**

**DU
NOUVEAU**

**DU
NOUVEAU**

POUR VOS ASSURANCES COMMERCIALES

Pour vos assurances commerciales, vous pouvez également payer vos primes par mensualités (frais de service minimum).



Un autre service de votre courtier

NADEAU FORTIN, GILBERT inc.

ASSURANCES GÉNÉRALES-VIE
 11700, 1^{re} avenue, Ville St-Georges

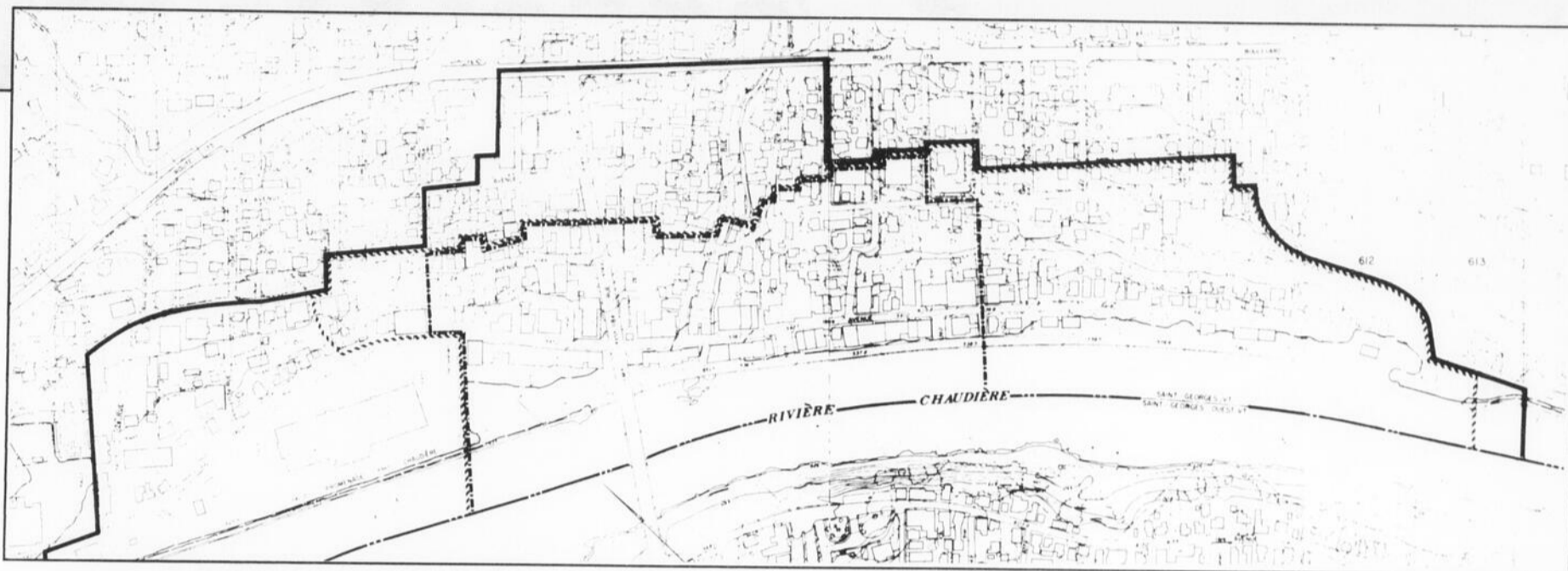
(Place Centre-Ville)

228-8084

REVICENTRE

CECI VOUS CONCERNE

- Si vous êtes situés à l'intérieur du territoire ci-dessous
- Si vous possédez une place d'affaire à l'intérieur de ce territoire



IMPORTANT URGENT

SI VOUS VOULEZ BÉNÉFICIER AU MAXIMUM
DU PROGRAMME REVICENTRE ET PEUT-ÊTRE
OBTENIR UNE SUBVENTION DE CELUI-CI:

Vous devez remplir le questionnaire suivant
et le faire parvenir le plus tôt possible au:

BUREAU DE REVICENTRE (local de la S.I.D.A.C.)
12285, 1^{re} avenue,
Ville St-Georges, Beauce (Québec)
G5Y 2E2
Tél.: 228-8864

1a) Avez-vous l'intention de rénover la ou (les) façade(s) de votre commerce?

b) Avez-vous plus d'une façade donnant sur rue?

2) Si vos enseignes sont devenues désuètes: Aimerez-vous participer à un programme d'amélioration de celles-ci?

3) Y a-t-il, dans votre secteur, du stationnement **privé** pouvant être réaménager ou construit?

Si oui, où? _____

4) Seriez-vous prêts à participer à des programmes spéciaux d'aménagement de stationnements?

5) Avez-vous l'intention d'installer, dans votre commerce, un système de gicleurs pour la protection des incendies? (À noter que nous n'aurons pas avant trois ans la pression d'eau nécessaire pour alimenter ces gicleurs).

6) Y a-t-il des améliorations physiques (bancs, verdure, lampadaires, etc...) que vous souhaiteriez voir se réaliser dans votre secteur?

Si oui, lesquelles? _____

Ce questionnaire n'engage ni l'une ni l'autre des deux parties. Ces renseignements demeureront confidentiels et serviront seulement à titre d'informations pour le comité Revicentre.

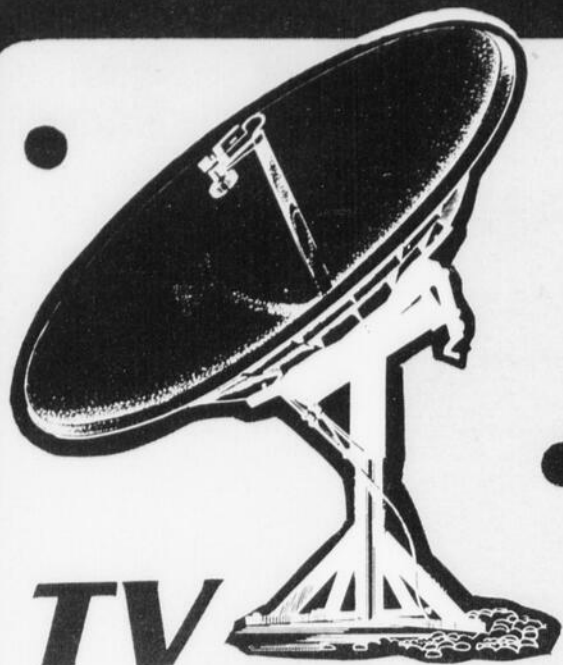
POUR DE PLUS AMPLES INFORMATIONS:
S.I.D.A.C. Plaza Chaudière: 228-8864

SIGNATURE: _____

Adresse de la place d'affaires: _____

S.V.P. Retourner le questionnaire le plus vite possible.
Pour plus d'informations: COMITÉ REVICENTRE

228-8864
ISABELLE LESSARD



TV
Satellite



POPCORN
Gratuit!

L'Inédit

REPAS

BIERE

BAR ALTERNATIF



CHARCOAL

PRESSION

SOIREE BENEFICE

TOUT SE PASSE AU VIEUX . TOUT SE PASSE



mardi pour elles!



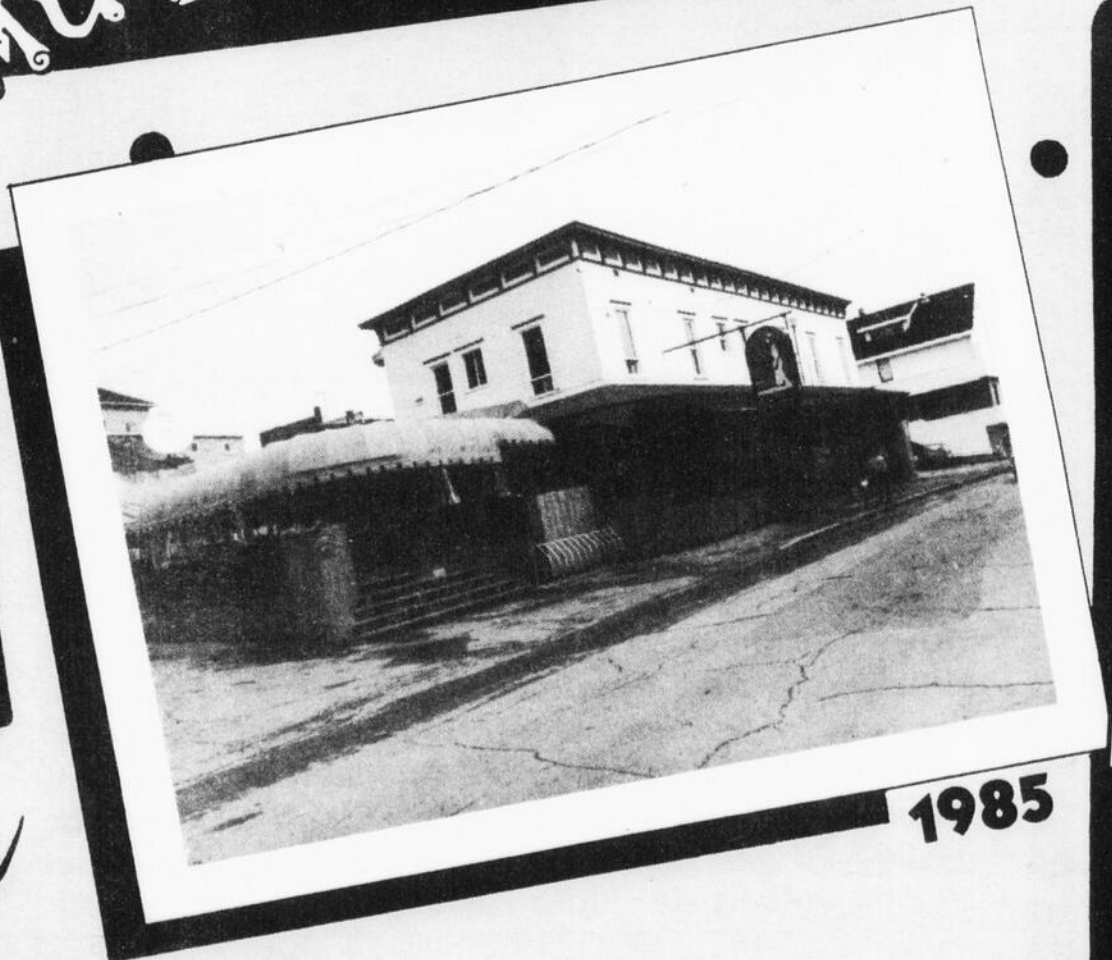
SOUPER THEATRE

WIP

ANNIVERSAIRE



ASSE TU VIEUX • TOUT SE PASSE TU VIEUX



N.B.: La terrasse sera ouverte et chauffée pour le 27 octobre.

**DIMANCHE
27 OCTOBRE
"Soirée
Pleine Lune"
2 orchestres au
programme
De 14h00 a 2h00 a.m.**

**MERCREDI 23 OCTOBRE
SOUPER THEATRE
"Piese Chomage"**



Obligations du Canada Échéance de 3 émissions Taux de 8,5% en 85-86

(MR) Cette année, trois émissions d'Obligations d'épargne du Canada viennent à échéance. Les émissions en question, S28, S31 et S33 ont une valeur de 3,3 milliards \$.

C'est ce que nous faisait savoir M. Ivanhoé Beaulieu, porte-parole du ministre des Finances du Canada Michaël Wilson. M. Beaulieu nous préci-

sait que les détenteurs des trois émissions se doivent de les encaisser puisqu'elles ne porteront plus intérêt après leur échéance.

La nouvelle émission (S40) d'Obligations d'épargne du Canada offrira quant à elle un taux d'intérêt de 8,5% au cours de la première année complète; le taux minimum garanti, pour les six années suivantes

(échéance en 1992) a été fixé à 6,5%. Ce taux pourra cependant être rajusté à la hausse, comme ce fut le cas par les années passées.

Le ministre Wilson a aussi fait savoir que le taux de 8,5% s'appliquera aux trois dernières émissions d'Obligations (S37, S38 et S39) pour l'année commençant le 1er novembre 85.



Première pelletée de...boue

C'est sous une pluie diluvienne que l'on a effectué l'inauguration officielle des travaux de construction du Centre de santé de Beauceville, mardi le 15 octobre dernier, en face de l'Hôtel de Ville. On voit sur la photo MM. Richard Poulin (Caisse populaire), M. Reynald Gilbert, M. Claude Bisson (architecture), M. Pyer Gagné, M. J. Raymond Mathieu (maire), M. Bruno Roy, M. Jean-Louis Marceau, M. Roger Paradis et M. Jean-Louis Poulin (contracteur). Il s'agit de travaux de l'ordre de 225 000\$. Les bureaux du Dr Bruno Roy et du Dr Reynald Gilbert occuperont la clinique, en compagnie d'une pharmacie dont MM. Marceau et Paradis sont actionnaires. Il y aura de la place pour un aute bureau de médecin. (J.L.)

Cette semaine Dénouement possible chez Valco

(MR) Les employés de Produits de bois Valco Ltée, à St-Georges, sont rentrés au travail temporairement depuis déjà deux semaines. Ils attendent en fait les résultats de la dernière tentative de conciliation.

C'est hier mardi qu'une proposition finale devait être formulée par le conciliateur et soumise aux parties. Les salariés devraient se réunir cette semaine pour juger de la recevabilité de cette proposition.

On rappelle que les travailleurs avaient voté à 100% pour l'arrêt de travail,

déclenché le 23 août dernier. L'arbitrage a été demandé en septembre mais le ministre du Travail attend les résultats de la dernière tentative de conciliation avant de rendre sa décision sur cette demande syndicale. Les travailleurs sont représentés par Lapière, Parent et Associés, Services gestion syndicale Inc., dont le représentant à St-Georges est M. Jacques Létourneau.

Plancher Beauceville

Une rencontre de conciliation devait avoir lieu hier mardi aussi pour tenter de résoudre le conflit à

Plancher Beauceville. C'était la première rencontre à survenir depuis le déclenchement de la grève le 19 août dernier.

Les salariés de l'entreprise, au nombre de 60, sont représentés par la Centrale des Syndicats démocratiques (C.S.D.), tout comme ceux de l'Arnold, pour qui on vient de déposer une requête en accréditation.

Vu une mésentente sur l'unité de négociation, le dossier de l'Arnold a été déposé pour étude devant un commissaire-enquêteur.

**Location Pierre Lafleur,
la plus importante
entreprise de location
à long terme
au Québec!**

Automobiles
Camions
Equipements



Location
Pierre Lafleur
Ltée
desjardins

3575, boul. Hamel, suite 320
Les Saules, Québec, G2E 5G3
(418) 872-7616

* Disponible chez votre concessionnaire



CKRB EST AVEC LES JEUNES!

Toutes nos félicitations à Mlle Marie Boucher, de St-Georges, qui a remporté la BOURSE D'ÉTUDES DE RADIO-BEAUCE. Chaque année CKRB donne une bourse d'études de \$1,000.00 à quelqu'un de la région qui se dirige vers le domaine des communications. Mlle Boucher est étudiante à l'Université d'Ottawa. Le choix fut fait par un comité pédagogique sous la responsabilité de M. Maurice Jackson. Nous voyons, ci-haut, Mlle Boucher recevant son chèque de \$1,000.00 des mains de messieurs Jules Venne et Nelson Jalbert de Radio-Beauce.

ckrb
1460
AM STÉREO

Autre acquisition

Canam Manac achète Pitt Steel de Toronto

par Michel Roy

Alors qu'on vient à peine d'annoncer l'acquisition de Nightingale, le Groupe Canam Manac Inc. de St-Georges fait savoir qu'il a acquis 70% des actions de Pitt Steel Holdings Limited de Toronto.

C'est ce que nous révélait M. Marcel Dutil, président et chef de la direction du Groupe Canam Manac Inc. Cette transaction a été conclue avec les dirigeants-actionnaires de Pitt Steel et la Banque Commerciale du

Canada.

Transformation de l'acier

Pitt Steel Holdings Limited et ses deux filiales se spécialisent dans la transformation d'acier préparé sur mesure pour sa clientèle. La compagnie exploite deux centres de service d'acier et une usine pour former à froid des profilés d'acier.

Les installations sont situées à Markham et à Mississauga en Ontario et à Lachine au Québec. Pitt Steel emploie 207 personnes, ses ventes

annuelles se chiffrent à 70 M \$.

Notons qu'avec cette acquisition, le Groupe Canam Manac occupera une place accrue dans l'industrie de la transformation de l'acier et de la fabrication de composantes métalliques de construction; Le Groupe compte déjà sur sa division Les Aciers Canam à St-Gédéon et sa filiale américaine Canam Steel Corporation.

Le Groupe Canam Manac exploite maintenant 18 usines et compte plus de 2 500 employés.

Canam Manac au Salon de l'épargne-placements

par Vincent Lagueur

Canam Manac participe au plus grand salon financier en Amérique, le Salon de l'épargne-placements de Québec, qui se tient jusqu'à dimanche prochain. De plus, une multitude de kiosques regroupe plusieurs informations d'ordre économique qui pourraient vous être très utiles dans la vie de tous les jours.

Le kiosque de Canam Manac permettra de recevoir une réponse à vos questions sur les opérations de la compagnie, sa structure, son marché et ses activités à la bourse.

Aussi, pas moins de 85 kiosques de compagnies privées et publiques, et de différents

ministères vous permettront de vous renseigner sur vos investissements ou sur la planification de votre retraite. Au salon vous pourrez aussi faire préparer votre c.v. gratuitement par ordinateur, faire évaluer vos bijoux gratuitement, gagner 5 000 \$ d'actions, transiger à la bourse, obte-

nir une consultation gratuite d'un professionnel et plus encore.

Le salon est présenté de 11h00 à 22h00, chaque jour du 23 au 26 octobre, et de 11h00 à 18h00 le 27 octobre, au Centre Municipal des Congrès de Québec.

Le C.D.C. se préoccupe d'environnement

par Vincent Lagueur

Le 30 janvier 1982, le Conseil de Développement de la Chaudière organisait un symposium sur la qualité de l'environnement en Beauce. Il recevait quelques mois plus tard un Naturas du ministère de l'Environnement pour son initiative. Le 16 novembre prochain, le C.D.C. reprendra l'expérience au Parc de l'Érable de Beauceville.

de leurs recherches et de leurs travaux dans le cadre de programmes tels que «berges neuves» et «assainissement des eaux» seront au centre des discussions. Les gens pourront aussi avoir un aperçu des retombées économiques générées par ces programmes en Beauce.

Les dossiers de la récupération et du recyclage, autant au niveau provincial que régional, seront aussi abordés lors de cette journée. Les gens intéressés à y assister peuvent s'informer et s'inscrire en communiquant avec le C.D.C. au numéro de téléphone 774-5152.

À compter du 23 octobre

Assurez-vous une moisson abondante

Avec les nouvelles Obligations d'épargne du Canada

PROFITABLES

Les nouvelles Obligations d'épargne du Canada rapportent 8 1/2% la première année et un minimum garanti de 6 1/2% chacune des six années suivantes jusqu'à l'échéance. Le taux de 8 1/2% s'appliquera également, pour l'année commençant le 1^{er} novembre 1985, aux trois dernières émissions d'Obligations d'épargne du Canada, soit les émissions S-39 de 1984, S-38 de 1983 et S-37 de 1982. Toutes les autres émissions antérieures non échues bénéficieront de leur taux minimum de 10 1/2%. Vous avez donc grand intérêt à conserver vos obligations.

SÛRES ET ENCAISSABLES EN TOUT TEMPS

Les Obligations d'épargne du Canada sont comme de l'argent liquide et elles sont garanties par le Gouvernement du Canada. Vous pouvez aussi les encaisser en tout temps, et ce, sans aucune pénalité d'intérêt après le 31 décembre 1985.

CHOISISSEZ L'OBLIGATION QUI VOUS CONVIENT

L'obligation à intérêt régulier: l'intérêt vous est envoyé par chèque le 1^{er} novembre de chaque année ou versé directement à votre compte de chèque ou d'épargne.

L'obligation à intérêt composé:

l'intérêt est réinvesti automatiquement dès le treizième mois et s'accumule au taux annuel en vigueur. L'intérêt est payable à l'encaissement ou à l'échéance.

CHOISISSEZ PARMi DIFFÉRENTS MODES D'ACHAT

Vous pouvez acheter les obligations à intérêt régulier ou composé au comptant. Vous pouvez aussi vous procurer les obligations à intérêt composé à tempérament, par le Mode d'épargne mensuelle ou par le Mode d'épargne sur le salaire.

LIMITE D'ACHAT DE \$75 000

Pour cette nouvelle émission, le montant total d'obligations qu'un individu peut détenir en propriété ou en participation ne peut excéder \$75 000. Cependant, les détenteurs d'obligations des émissions S-28, S-31 et S-33, qui arrivent à échéance cette année, ont le privilège de pouvoir acheter de nouvelles obligations pour un montant correspondant à la valeur nominale de ces obligations en plus de la limite de \$75 000. Les montants minimum et maximum d'achats individuels par le Mode d'épargne mensuelle sont respectivement de \$1 000 et de \$10 000.

COUPURES À COMPTER DE \$100

Les Obligations d'épargne du Canada sont offertes en coupure aussi petites que \$100 pour les obligations à intérêt composé et \$300 pour les obligations à intérêt régulier. La coupure la plus élevée est de \$10 000 dans les deux cas et aucune souscription ne doit inclure plus de 5 coupures de \$100.

QUI PEUT EN ACHETER?

Tout résident canadien, adulte ou mineur. On peut aussi les acquérir par voie de succession ou dans le cadre de certains régimes d'épargne enregistrés comme le stipule la formule de souscription.

PÉRIODE DE VENTE

Les Obligations d'épargne du Canada seront en vente à compter du 23 octobre et peuvent être achetées au comptant jusqu'au 8 novembre inclusivement, sans avoir à payer l'intérêt couru. La vente selon le Mode d'épargne mensuelle prend également fin le 8 novembre 1985. Toutefois, le ministre des Finances peut, à sa discrétion, mettre fin à la vente de cette émission en tout temps.

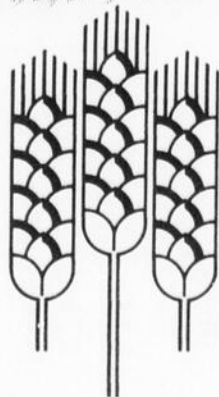
8 1/2%
la première année

LES OBLIGATIONS DES ÉMISSIONS S-28 DE 1973, S-31 DE 1976 et S-33 DE 1978 ARRIVENT À ÉCHÉANCE LE 1^{er} NOVEMBRE 1985.

Si vous détenez de ces obligations, n'oubliez pas de les encaisser, car elles ne rapporteront plus d'intérêt après cette date. En ce qui a trait aux obligations de l'émission S-28, elles vous donnent droit à un boni à l'échéance de \$482.70; de plus, si le boni intérimaire de \$205.00, payable le 1^{er} novembre 1979 n'a pas été encaissé et si les blocs de coupons A, B et C d'intérêt composé sont intacts, chaque tranche de \$1 000 vaut maintenant \$3,082.70. Pour les obligations de l'émission S-31, le boni à l'échéance est de \$356.90. La valeur totale des obligations à intérêt composé de l'émission S-33 est de \$2,305.86 par tranche de \$1 000. Pour plus de renseignements, consultez le feuillet "Faits" que vous trouverez dans toutes les institutions financières autorisées: banques, courtiers, sociétés de fiducie et caisses populaires.

Les Obligations d'épargne du Canada sont l'un des meilleurs placements.

Achetez vite les vôtres!



LES OBLIGATIONS D'ÉPARGNE DU CANADA

Canada

Donat Drouin

CONSEILLER EN PLACEMENT



ATTENTION: Les séries S-28, S-31 et S-33 ne rapportent plus d'intérêt.

LES OBLIGATIONS D'ÉPARGNE DU CANADA

8 1/2% première année

Échangeables en tout temps sans frais.

RÉSERVEZ PAR TÉLÉPHONE:

228-3213

LA PLANIFICATION
DE L'EMPLOI...

pour réaliser notre plein potentiel

Une nouvelle façon de s'attaquer au problème

Dans un pays riche comme le nôtre, tout le monde devrait pouvoir travailler. Pour y arriver, il faut que chacun fasse sa part, il faut jouer ensemble, comme dans un orchestre. Le gouvernement du Canada fait face à la musique en lançant une nouvelle stratégie globale de développement du marché du travail:

La Planification de l'emploi... pour réaliser notre plein potentiel.

Il s'agit de nouveaux programmes qui auront des effets à long terme où le Canada, les provinces, les territoires, l'entreprise privée et les groupes intéressés sont appelés à travailler en harmonie.

Ça ne se fera pas sans peine, ni du jour au lendemain; mais avec de la bonne volonté, le succès est assuré.



Des programmes à votre mesure!

La nouvelle stratégie, intitulée Planification de l'emploi, vous offre un ensemble de programmes bien pensés qui permettront à tous et chacun de trouver des éléments de solution à leurs problèmes d'emploi.

En participant à ces programmes, les jeunes, qu'ils soient chômeurs ou étudiants finissants, seront en mesure de s'intégrer plus facilement au marché du travail. La stratégie globale de l'emploi a aussi prévu une aide spéciale à l'intention des femmes qui, après une absence prolongée du marché du travail, désirent obtenir un emploi à la mesure de leurs compétences.

Pour ceux qui sont depuis trop longtemps sans travail, la Planification de l'emploi constitue une stratégie efficace, susceptible de les aider à réintégrer le marché du travail.

En ce qui concerne les besoins actuels et futurs en main-d'oeuvre qualifiée, le gouvernement propose désormais aux travailleurs des solutions pratiques et concrètes pouvant leur permettre d'occuper des postes spécialisés, plus durables.

Enfin, la Planification de l'emploi constitue une réforme importante visant à revitaliser le marché du travail. À cet égard, tous sont invités à proposer des projets permettant de créer de meilleures possibilités d'emploi, tant à l'échelle régionale qu'au sein des collectivités les plus durement touchées par les problèmes économiques.

NATURE DES PROGRAMMES

NOUVEAUX. Pour la première fois, on s'occupe en même temps du développement des possibilités d'emploi et du développement économique. On prépare les travailleurs à répondre aux besoins éventuels du marché du travail.

SOUPLES. Ces programmes ne sont pas rigides; ils s'adaptent facilement aux besoins des régions et des localités. On s'assure en outre que les programmes tiennent compte des besoins des collectivités.

DURABLES. Ces programmes visent la création de possibilités d'emploi durables. Ils sont conçus en vue d'apporter des solutions aux problèmes structurels du marché du travail.

SIMPLES. Les nouveaux programmes sont faciles à comprendre et à utiliser. La simplicité administrative est de rigueur.

ÉQUITABLES. Ces programmes visent à favoriser l'accès de tous au marché du travail en aidant directement les personnes qui en ont le plus besoin. Les jeunes, les femmes, les autochtones, les personnes handicapées et les membres des minorités visibles auront des chances égales de se faire valoir.

AVANTAGEUX. Les personnes les plus défavorisées sur le plan de l'emploi pourront bénéficier d'une aide financière accrue qui leur offrira de plus grandes possibilités d'obtenir des emplois satisfaisants et répondant à leurs aspirations.

Les programmes sont
en place,

à vous
de jouer!

LA PLANIFICATION DE L'EMPLOI Des programmes bien orchestrés

Pour recevoir de la documentation sur ces nouveaux programmes, veuillez remplir le coupon ci-contre et le faire parvenir à l'adresse indiquée, ou communiquez directement avec votre Centre d'Emploi du Canada, ou encore, composez sans frais le 1-800-361-6071 du lundi au vendredi inclusivement, de 9h à 17h.

J'aimerais recevoir de la documentation sur les programmes de la Planification de l'emploi.

Nom:

Adresse:

Ville:

Province: Code postal:

Faites parvenir ce coupon à: EMPLOI ET IMMIGRATION
CANADA, TERMINUS POSTAL ALTA VISTA, C.P. 9760, OTTAWA
(ONTARIO) K1G 4E5

1-800-361-6071



Emploi et
Immigration Canada

Employment and
Immigration Canada



LE BRIDGE

par
ROGER CARETTE

Le splinter

Une bonne convention de compétition: sur une ouverture de 1 en couleur naturelle de votre partenaire avec 8-10 p.h., 4 cartes de support dans sa couleur, on fait un saut à

4 dans une chicane ou un singleton d'as ou à 3 dans un singleton autre que l'as.

C'est fait pour trouver des manches à moins de 22 points d'H ou des chelems avec 27-28 points.

Nord

♠ A 10 6 3
♥ 10 8 5
♦ 4
♣ A 9 8 4 2

Ouest

♠ Q 7
♥ A J 3 2
♦ A Q 10 9
♣ J 6 3

Est

♠ 4
♥ Q 9 4
♦ K J 7 6 3 2
♣ Q 7 5

Sud

♠ K J 9 8 5 2
♥ K 7 6
♦ 8 5
♣ K 10

Nord: Passe, 3 est fait avec 18 points.

Est: Passe, Passe

Sud: 1 pique (1), 4 pique

Ouest: Double (2)
(1) Pratique le DRURY en 3e siège.

(2) Ouest aurait pu donner un sans atout, sans doute qu'Est aurait doublé le semi-splinter pour guider l'entame. Ouest entame du 3 trèfle pris du Roi; retrait des atouts en gardant la main au "dummy". Nord joue l'as de trèfle, coupe le 2 de trèfle; monte au mort avec le pique, encaisse les 2 trèfles majeurs en écartant les carreaux; coupe le 4 de carreau; le contrat

Le 14 octobre
Nord-Sud: 1er Jacques Labbé et Roger Carette
2e Monique Cloutier et Lise Carette

3e Marie Pelletier et Denise Lessard
Est-Ouest: 1er Alain Gosselin et Paul Lamonde
2e Aline Sevigny et Jeanne Roberge
3e Hervé Bernard et Mauril Leclerc.

Le tournoi de charité d'automne du club sera joué pendant le tournoi "Jarrets Noirs", le 8 novembre à minuit, un speed ball en équipe de quatre... première fois en Beauce. C'est à voir, formez vos équipes.

Vivre au rythme africain

Tous/toutes les étudiants (es) et jeunes travailleurs (euses) âgés (es) de 19 à 35 ans intéressés (es) à vivre une expérience d'échange et d'intégration à la vie africaine, durant l'été 1986, sont invités (es) à communiquer dès maintenant avec les représentants (es) de Carrefour Canadien International (CCI) au 3502, avenue Laval à Montréal H2X 3C8 au no. tél. (514) 845-9185. La date limite d'inscription est fixée au 26 octobre 1985.

Tout en partageant le mode de vie de leurs hôtes (logement et nourriture), les personnes choisies s'intégreront à des projets communautaires tels constructions diverses ou plantation d'arbres en région sahélienne. Le

but de la section francophone du Carrefour Canadien International est d'apprendre et non pas d'enseigner de s'adapter et non pas de transformer, de vivre des coutumes différentes sans en imposer.

CCI est un organisme sans but lucratif, sans affiliation politique ou religieuse. Ses sources de financement sont multiples: les budgets proviennent de l'Agence canadienne de développement international, de l'Association québécoise des organismes de coopération internationale, de dons privés et des cotisations des participants (es). Un montant de 5\$ est exigé pour couvrir les frais d'inscription.



ACTIVITES REGIONALES

Fin de semaine de croissance

Rendez-vous offre une fin de semaine de croissance pour votre couple, une session de 48 heures où vous aurez l'occasion de vous connaître encore mieux, d'améliorer vos communications, de créer une plus grande intimité entre vous deux et d'apprendre à reconnaître vos différences individuelles et à en tirer toute la richesse pour votre couple. Cette expérience

extraordinaire se vit en couple à votre rythme, en toute intimité dans un climat de confiance.

Session du vendredi soir au dimanche soir: 22-23-24 novembre 1985. 24-25-26 janvier 1986.

Communiquez avec Nicole & Jean-Claude Boivin 872-4160 à Québec "Micheline Servant/Gilles Turcotte 626-0016.

(2 fs, 15 octobre)

Activités

du Café Chrétien

Vendredi 25 octobre: Animation avec Mario et son équipe

Enseignement de Marcel. Samedi 26 octobre: Animation avec Pierre et son équipe.

Témoignage de l'abbé Elzire Poulin de l'Aube Nouvelle, à St-Victor.

Dimanche 27 octobre: Réunion de prières charismatiques à compter de 20 heures.

(1fs, 22 octobre)

Centre Molé, Couvent St-Côme

Le Père Armand Desautels, de l'équipe pastorale de Montmarie Canadien, nous revient cette année pour une nouvelle série d'enseignements qui porte sur le livre de l'Apocalypse.

Les dates: 3 mardis soirs de 19h00 à 21h30, les 22, 29 octobre et le 5 novembre. Les personnes intéressées doivent s'inscrire par téléphone au numéro 685-3181.

Bienvenue à tous! (3fs, 15 octobre)

BEAUCEVILLE

Horaire des cliniques de puériculture pour la semaine commençant le

24 octobre 1985.

Jeudi 27 octobre 85: P.M. Mardi 29 octobre 1985: St-Victor, p.m.: 13h00 à 15h30

Mercredi le 30 octobre: St-Joseph, p.m.: 13h00 à 15h30

Nous profitons de ces cliniques pour donner le vaccin DCT contre la diphtérie, la coqueluche et le tétanos, de même que le vaccin Sabin (gouttes par la bouche) contre la poliomyélite. Nous donnons aussi le vaccin contre la rougeole, la rubéole et les oreillons.

Tous les bébés et préscolaires, soit les enfants de trois (3) mois jusqu'à six (6) ans sont particulièrement invités à ces cliniques.

Pour toute information concernant les cliniques de puériculture, qu'on veuille bien communiquer au numéro de téléphone suivant: 418-774-9811 Dr Marc Dionne, 640, 9e ave de Léry, Beauceville Est.

Centre de cours prénataux

Pavillon St-Joseph à Beauceville; Pavillon Notre-Dame à St-Georges; Séminaire à St-Georges; Ecole des Joyeux Compagnons à St-Gédéon; Ecole Kennebec à St-Côme; Ecole Centrale à St-Zacharie; Ecole Paul VI à East-Broughton; Polyvalente Benoit Vachon à Ste-Marie.

C'est gratuit...

Inscription au bureau de votre médecin ou aux numéros de téléphones suivants: 418-774-9806 ou 387-8181 pour Ste-Marie.

Voyage

Voyage organisé le 6 novembre pour Montréal pour l'émission Montréal en direct. Magasinage, théâtre des Variétés de Gilles Latulippe. Pour informations: 228-9416, (Mme Vallières), pas d'organisme.

(3fs, 15 octobre)

Légion Royale Canadienne

Toute la population du district de Beauce et du district de Dorchester sont cordialement invités à encourager les corps de cadets de leur région respective au cours de la campagne du Coquelicot qui débutera le 26 octobre 1985 et se terminera le 11 novembre 85. Les cadets vous offriront des coquelicots un peu partout dans la région. Cette campagne se veut une occasion de se souvenir de tous nos soldats qui ont donné

leur vie au combat afin de nous apporter un avenir meilleur et c'est aussi l'occasion d'aider pécutièrement dans leurs activités tous les corps de cadets de notre région. (2fs, 22 octobre)

Légion Royale Canadienne

La Filiale 249 de la Légion Royale Canadienne (Beauce-Bellechasse) soulignera plus particulièrement la Journée du Souvenir, samedi le 9 novembre 1985 par une Parade qui aura lieu sur la 16ième rue à St-Georges Ouest comme par les années passées avec dépôt de couronnes et cérémonie au monument, le tout suivi d'une messe à l'église de St-Georges-Ouest et par la suite un souper sera servi et suivi d'une soirée dansante à la salle des Chevaliers de Colomb de St-Georges Est. Toute la population est cordialement invitée pour cette soirée, vous devez communiquer le plus rapidement possible avec un membre de la filiale pour vous procurer un laissez-passer. Bernard Lambert, président du Comité du Coquelicot de la filiale 249 de la Légion Canadienne Beauce-Bellechasse. 7,000 Coquelicots.

(3 fs, 22 octobre)

Centre Chrétien de la Beauce

Le Centre chrétien de la Beauce présente le film "La croix et le poignard", au sous-sol de la Caisse Pop l'Assomption, vendredi le 25 octobre à 20h00. L'entrée est gratuite. Bienvenue à tous.

(1fs, 23 octobre)

le développement régional

UNE RESSOURCE D'AVENIR

RÉGION QUÉBEC RIVE-SUD

Présent dans la région Rive-Sud de Québec, l'Office de planification et de développement du Québec (OPDQ) administre deux programmes de subvention destinés à appuyer, dans le respect des particularités régionales, des projets concrets de développement.

Le Fonds de développement régional (FDR) subventionne des projets de développement et de mise en valeur des ressources régionales mis de l'avant et soutenus financièrement par le milieu.

Le Programme expérimental de création d'emplois communautaires (PECEC) appuie financièrement les entreprises, groupes ou citoyens qui désirent investir dans la mise sur pied ou l'expansion d'entreprises qui créent des emplois permanents et présentent des chances sérieuses d'autofinancement après deux ans.

QUELQUES EXEMPLES DE PROJETS D'AVENIR



Pointe-Platon

Mise en valeur du Domaine Joly De Lotbinière

L'OPDQ, de concert avec le ministère du Loisir, de la Chasse et de la Pêche (MLCP), a participé pour un montant de 250 000 \$ à la restauration intérieure du manoir seigneurial de Pointe-Platon et à l'aménagement de la terrasse inférieure en aire de pique-nique. Cette intervention contribue à rehausser de façon significative la valeur socio-recréative et touristique du site qui, situé en bordure du fleuve dans les paroisses de Sainte-Croix et de Saint-Louis-de-Lotbinière, occupe le cœur de la seigneurie.

Depuis quelques années, une corporation à but non lucratif composée de bénévoles du milieu, la Société du Domaine Joly De Lotbinière, a pris en charge l'animation et la mise en valeur du domaine seigneurial.



Aménagement du Parc des Chutes-de-la-Chaudière

De concert avec le ministère du Loisir, de la Chasse et de la Pêche, la MRC des Chutes Chaudière et les municipalités de Bernières, Saint-Nicolas, Saint-Romuald et Charny, l'Office de planification et de développement du Québec (OPDQ) a participé pour un montant de 150 000 \$ aux travaux d'aménagement du Parc des Chutes-de-la-Chaudière. La réalisation de ce projet, en plus de créer 10 emplois, permettra d'offrir à la population de l'ensemble de la région un site récréatif et de détente de haute qualité. Le coût total de ce projet est évalué à 500 000 \$.

Le dynamisme régional, une des forces économiques du Québec.

Québec

Offre d'emplois dans la milice

Critère

-Si tu as 17 ans (avant le 1er juillet 1986)

-Si tu es citoyen Canadien

-Si tu es en bonne condition physique et en bonne santé

-Si tu es disponible les fins de semaine et l'été

Tu as tout ce qu'il faut pour devenir soldat dans la milice.

Pour devenir soldat tu suivras un entraînement très diversifié. Tu apprendras le maniement des armes militaires, la cartographie, les manoeuvres de combat et les tactiques. De plus, tu auras l'occasion de faire l'usage de différentes armes (ex: grenade, mitrailleuse, lance roquette anti-char). En somme, tu acquerreras

une formation militaire des plus intéressantes.

Le cours débutera aux mois de janvier au manège Militaire de Beauceville pendant les fins de semaine, pour se poursuivre à temps plein durant l'été à Valcartier. La solde sera de 31,75\$ par jour d'entraînement.

Si tu es intéressé ou si tu désires de plus amples informations téléphones au **Manège Militaire de Beauceville** du lundi au vendredi de 8h00 à 16h00. Appelez le plus tôt possible à 774-3349 ou 774-3340.

Officier Commandant Cie "A" Régiment de la Chaudière

L'ÉCLAIREUR PROGRES, mercredi, 23 octobre 1985

Activités régionales

St-Zacharie

Clinique de sang:

Les citoyens de Saint-Zacharie sont cordialement invités à participer activement à la collecte de sang qui aura lieu au sous-sol de l'église de l'Assomption, mercredi soir alors qu'un autobus fera le trajet Saint-Zacharie à St-Georges et retour gratuitement pour les donateurs. Il est à souhaiter que chacun de nous n'ait jamais besoin de ce service mais si, par malheur, vous en avez besoin... Le départ se donne dans la cour de l'église dès 19:00 heures. Invitation à tous les jeunes de 17 ans et plus et à tous les adultes.

(1fs, 22 octobre)

Retraite à la maison du pardon:

À St-Angèle de Laval. Une fin de semaine de retraite est organisée "Pour tous" à la Maison du Pardon les 15-16-17 novembre 1985. Venez vivre cette fin de semaine en compagnie de l'amour et du pardon de Jésus-Christ.

Thème: Rentrant en lui-même il se dit: "Combien de journaliers!". (Luc 15,17). Parlez-en dans votre famille, à vos amis autour de vous. Ne craignez pas! "Semez et vous récolterez". Frais pour la fin de semaine: 45\$. Prix pour l'autobus: 23\$. Pour inf.: Brigitte Pruneau, 594-8615, Antoinette Côté: 594-5373 ou Louise Vachon: 594-8829.

(3fs, 15 octobre)

St-Côme

Partie de cartes organisée par les Filles d'Isabelle, membres du Cercle Elisabeth Leseur samedi le 2 novembre à 20h00 au Chalet des Sports de St-Côme.

(3fs, 15 octobre)

St-Martin

L'Âge d'Or de St-Martin organise une soirée canadienne le 29 octobre à 8h00 p.m. au Centre municipal. Orchestre: Valère Gilbert. Invitation à tous ceux de St-Martin ainsi qu'aux clubs avoisinants.

La direction

(2fs, 15 octobre)

Âge d'Or de l'Assomption

Une invitation toute spéciale est faite à tous nos membres, d'assister à notre assemblée générale qui aura lieu au sous-sol de l'église de l'Assomption, mercredi le 30 octobre à 20h00.

Faites-vous un devoir d'y assister. Vous aurez les états financiers de l'année écoulée ainsi que les activités du club. On vous attend nombreux car

c'est très important.

La direction

(3fs, 15 octobre)

Comité Missionnaire de St-Georges Ouest

Vous annonce un comptoir de vente de charité les 1er, 2 et 3 novembre de 9h00 du matin à 21h00 le soir durant ce

temps, venez nombreux encourager nos missionnaires. Nous avons beaucoup de choix tels que lingerie de toutes sortes et une raffle d'un panier de provisions.

La Direction, Mme Réal Lachance

(3fs, 15 octobre)

Administration

Létourneau et Ass. consultants inc.

GESTIONNAIRES CONSEILS

Maurice Bouchard
Jean-Guy DeBlois
Laurence Létourneau

11165, 2e avenue, St-Georges, Beauce, P.Q.
G5Y 1V9

418-228-9761

André Thibaudeau, c.a. directeur
Jean-Guy Jacques, c.a.
Wilbrod Poulin, c.a.
Gilbert Plante, c.a.
Normand Gagné, c.a.

LES CONSEILLERS Samson Bêlair INC.

11500, 1ère ave Ville St-Georges, G5Y 5S4 - (418) 228-6676
234, 2e ave, Lac Etchemin, GOR ISO - (418) 625-5921
193, rue Langevin, Ste-Justine, GOR IYO - (418) 383-3094
195, 91e rue Moore, Beauceville, GOS IAO - (418) 774-6632

BUREAUX DANS LES PRINCIPALES VILLES DU QUÉBEC ET DU CANADA.

Affiliation Internationale - Moore Stephens & Co.

Architectes

boily baillargeon architectes

(418) 228-7543

11515, 1ère avenue, st-georges, beauce, québec G5Y 2C7

moreau saint-amand architectes
saint-georges lac-mégantic
115 35 1ère suite 503 4927 level
cde beauce p.q. cte frontenac p.q.
tél 418-228-2066 tél 819-583-5211

Assurances

Quand vous pensez assurance-vie consultez SUN LIFE DU CANADA

RODRIGUE BÉGIN

ASSUREUR VIE

745, 11e rue, ST-GEORGES OUEST
Téls Bureau: 228-8848
Rés.: 228-2770

Avocats

CLICHE CLOUTIER LABBÉ & COUTURE AVOCATS

776, avenue du Palais,
St-Joseph, Beauce
Bur.: (418) 397-5295

Me Nicolas Cliche
Rés.: (418) 397-5376
Me Hugues Labbé
Rés.: (418) 464-2271
Me Gaston Cloutier
Rés.: (418) 253-5075
Me Hubert Couture
Rés.: (418) 387-6080

Cliche Laflamme Loubier

AVOCATS

109, rue Verreault, St-Joseph, Beauce
Tél.: 397-5264

Paul Laflamme Rés.: 397-6496
Richard Cliche Rés.: 397-5149
Diane Loubier Rés.: 227-1267

PARENT, DOYON, RANCOURT et TURCOTTE AVOCATS

11660, 1re av., St-Georges Est, Beauce
Tél.: (418) 228-8881 ou 228-1773

Gérard Parent, b.a.,lll. Jean-Denis Rancourt, d.e.c.,lll.
Roger Doyon, b.a.,lll. Jean-Robert Turcotte, b.a.,d.a.a.,lll.
Etienne Parent, d.e.c.,llb.

Morin & Roy avocats

2300 boul. Dionne, St-Georges Ouest
228-1564 — 228-1565

Me Michel Morin D.E.C., L.L.L. Bur.: 228-1564 Rés.: 228-9841
Me Julien Roy D.E.C., L.L.L. Bur.: 228-1564 Rés.: 382-3025

Beauceville, Téls.: (418) 774-9841
(418) 774-9842
(418) 594-5424

POULIN, CLICHE & SYLVAIN avocats et procureurs

ME DANIEL CLICHE
ME MARIO SYLVAIN
C.P. 459 - Centre Commercial, BEAUCEVILLE-EST,
Beauce, GOM IAO
C.P. 296, 2630, 20ième Avenue (rue St-Jean)
ST-PROSPER, Beauce-Sud, GOM IYO



Les Avocats Thibaudeau

tél.: (418) 228-2074

BERNARD THIBAudeau, B.A., LL.L.
ANNE THIBAudeau, D.E.C., LL.B.

12045, 1re av., Ville St-Georges,
Bce-Sud, Qué. G5Y 2E2

Nous acceptons l'aide juridique

Mes dutil, deblois & garneau



avocats
11535, 1re av. (suite 505)
St-Georges Est, Beauce
C.P. 398, G5Y 5C8
Bur.: (418) 228-8055
Me Renaud Dutil rés.: 228-8652
Me Marcel Deblois rés.: 227-1155
Me Gabriel Garneau rés.: 228-8597

Lessard & Paquin

AVOCATS

12285, 1re avenue, St-Georges Est
Tél.: 228-8864

Me Raymond Lessard

Me Michel E. Paquin
Tél. rés.: 227-2854

FERLAND & FERLAND AVOCATS et PROCUREURS

150 sud, rue Notre-Dame,
STE-MARIE, BEAUCE
Tél.: 387-6628

Louis-Clément Ferland
B.A., L.L.L.

Louis-Alfred Ferland
C.R. Conseil

Denise Veilleux
LL.B.

Guy Lebel
L.L.L.
Rés.: 228-8102



Jérôme Poirier
B.C.L.
Rés.: 227-1306

Lebel & Poirier AVOCATS

11720, 1re avenue,
St-Georges, Bce, G5Y 2C8 — Bur.: 228-3123

Comptables agréés

Jean-Guy Jacques, c.a.
Gilbert Plante, c.a.
Wilbrod Poulin, c.a.

André Thibaudeau, c.a.
Normand Gagné, c.a.
Charles-Aimé Bureau, c.g.a.
Michel Daigle, c.a.
Michel Dion, c.g.a.
Gaétan Lapierre, c.a.
Steeve Plante, c.g.a.
Yves Poulin, c.g.a.
Michel Rodrigue, c.a.
Mario Vallée, c.a.

Samson Bêlair

Comptables agréés

11500, 1ère ave Ville St-Georges, G5Y 5S4 - (418) 228-6676
234, 2e ave, Lac Etchemin, GOR ISO - (418) 625-5921
193, rue Langevin, Ste-Justine, GOR IYO - (418) 383-3094
195, 91e rue Moore, Beauceville, GOS IAO - (418) 774-6632

BUREAUX DANS LES PRINCIPALES VILLES DU QUÉBEC ET DU CANADA.

Affiliation Internationale - Moore Stephens & Co.

Latulippe, Renaud,

Cliche, Jacob, Bourque, Gilbert, Rodrigue et Associés
COMPTABLES AGRÉÉS

- ST-GEORGES (418) 228-3308
- BEAUCEVILLE (418) 774-9833
- ST-JOSEPH (418) 397-5218
- ST-ÉPHREM (418) 484-5690
- STE-MARIE (418) 387-3310

Delisle, Paquet, Pelchat C.A. comptables agréés

Robert Delisle, c.a.
Michel Paquet, c.a.
Henry-Paul Pelchat, c.a.

1-12420, 1re avenue, suite 20, St-Georges Est G5Y 2E1
Tél.: 228-8906

Quesnel Veilleux

comptables agréés

Mario Quesnel, c.a.
Paul Veilleux, c.a.

11660, 1ère avenue, Ville St-Georges
Beauce (Qué.), G5Y 2C8 - (418) 228-0024

Létourneau et Associés COMPTABLES AGRÉÉS

Lawrence Létourneau, C.A. Maurice Bouchard, C.G.A., R.I.A.
Raymond Fortin, C.A. Jean-Guy DeBlois, C.G.A.
Serge Jacob, C.A. Julien Bolduc, C.G.A.
Jean-Claude Veilleux, C.G.A. Jean-Yves Buteau, C.A.
Florent Boutin, C.G.A. Gaétane Gosselein, C.G.A.
Normand Rodrigue, C.G.A., R.I.A. Claude Arguin, Bac.adm.
Nicole Garant, C.A.

11165, 2e Avenue, St-Georges, Beauce (Qué.)
G5Y 1V9 418-228-9761

ST-GEORGES 227-0022
11985, 2e Ave, Est, Beauce G5Y 1X3
Du lundi au vendredi inclus

Michel Couture, c.g.a.

comptable général licencié

Chiropraticien



Tél.: 228-3281

Dr Guy Rodrigue, d.c.
Chiropraticien

11925, 1re avenue - suite 5
St-Georges Est, Beauce

Lundi au Vendredi:
sur rendez-vous

Dr R.B. FORTIER, D.C.

Docteur en chiropratique
Clinique chiropratique



1, 12110, 1re avenue,
St-Georges Est

228-7548

Dr Roger Labrie

CHIRURGIEN DENTISTE

2-136, 120e rue,
St-Georges Est
Tél.: 228-2681

Dr Luis Frez

chirurgien-dentiste

CLINIQUE MÉDICALE
ST-HONORÉ
Tél.: 485-6847

Dr Henri Gamache

B.A., L.C.D., D.D.S.

Bureau tous les jours
au Centre Médical
1140, 123e rue, St-Georges, Bce
Tél.: 228-3221

Dr Emmanuel Morin

CHIRURGIEN-DENTISTE
B.A., L.C.D., D.D.S.

1930, 1re av. - Tél.: 228-3572
VILLE ST-GEORGES
OUEST

Dentistes

Clinique Dentaire

Chabot, Dallaire & Fortin

Dr SYLVIE DALLAIRE • Dr CHRISTIAN FORTIN
Dr DOMINIQUE CHABOT

11260, 1re ave, suite 400, St-Georges Est, Beauce
Tél.: 228-1926

Dr Bruno Bédard

CHIRURGIEN DENTISTE

763, 14e av., La Guadeloupe (CLSC)
Beauce-Sud — Tél.: 459-6431

Denturologistes

NIKOL LAROCHELLE, D.D.

1520, 126e rue,
St-Georges Est, Bce
Téls: (418) 228-6807
594-8404

JEAN-ROCK THIBAudeau

13535, 10e av. Est, St-Georges
Tél.: (418) 228-7341
506, 14e av., La Guadeloupe
Tél.: (418) 459-6224
159, 7e rue, CLSC, St-Gédéon
Tél.: (418) 582-6374

RICHARD BUREAU, D.D.

11925, 1re av., St-Georges
(haut de la Pap. St-Georges)
Tél.: (418) 228-7043

CAROL VOYER, D.D.

OUVERT DU LUNDI AU VENDREDI
de 9h00 à 5h00 ET TOUS LES SOIRS
720, 145e rue, St-Georges Est
Tél.: (418) 228-4122



HÉBERT & BELLAVANCE
DENTUROLOGISTES

Du lundi au vendredi sur
rendez-vous — 227-2838

12070, 1re av., St-Georges Est

Notaires

GUERTIN & POIRIER

NOTAIRES et CONSEILLERS JURIDIQUES

Cessionnaire des greffes de Me Fernand Michaud

J. Adélaré Gilbert et Marcel Gilbert
NOTAIRES

Bureau tous les jours et le vendredi soir
Autres soirs sur rendez-vous

11660, 1re av., St-Georges Est
Tél.: 228-8026 (Édifice Robert Pépin)

Claude Guertin, B.A., L.L.L.
André Poirier, D.E.C., L.L.L., D.D.N.
Esther Poirier, D.E.C., L.L.L., D.D.N.

Rue Principale
St-Côme
Tél.: 685-3223

Me Alain Veilleux
NOTAIRE

2385, 6ème
Avenue, Ville
St-Georges Ouest
Beauce, P.Q.
G5Y 3X6
Tél.: (418)
228-2989

Mathieu & Veilleux

NOTAIRES ET CONSEILLERS JURIDIQUES

Claude Mathieu, D.E.C., L.L.L.
Eloi Veilleux, D.E.C., L.L.L.

Drouin, Talbot & Boulanger

NOTAIRES et
CONSEILLERS JURIDIQUES

DANIEL DROUIN, notaire

11720, 1re avenue Est,
St-Georges, G5Y 2C8
Bur.: 228-1646 - Rés.: 228-3934

Optométristes



CLINIQUE D'OPTOMÉTRIE
12650, 1re ave, St-Georges

Dr Viateur Pomerleau, o.d.
Dr Robert Thibaudeau, o.d.

OPTOMÉTRISTES

Membres des services optométriques

—SOINS VISUELS COMPLETS—

- Examen de la vue
- Verres de contact
- Dépistage visuel par ordinateur
- Rééducation visuelle (orthoptique)
- Prévention oculo-visuelle
- Prescriptions remplies à notre laboratoire
- 2 techniciens en service
- Montures: plus de 1000 au choix

Tél.: 228-4699



Alain Perron,
O.D.

Tél.: (418) 228-7350

Examen de la vue
Verres de contact
Lunettes

Carrefour St-Georges
Mail supérieur, local Robert Laforce

Téls Bur.: 228-3742
Rés.: 228-2489



Dr Hubert Gendreau, O.D.V.
optométriste

- SOINS PROFESSIONNELS COMPLETS
- Examens de la vue
- Ré-éducation visuelle
- Verres de contact
- Choix de montures

11789, 1re avenue, St-Georges Est
(Près du pont)

Psychologues

Sylvie Théberge

psychologue

St-Georges 227-0523
DE 9h00 À 20h00

Membre de la Corporation professionnelle
des psychologues du Québec



André Veilleux
PSYCHOLOGUE M.A. (P.S.Y.)
Membre C.P.P.Q.

Tél.: (418) 228-1230

12285, 1re avenue
St-Georges Est
Beauce G5Y 2E2

JOURS DE BUREAU:
LUNDI AU VENDREDI
SUR RENDEZ-VOUS



ACTIVITES REGIONALES

Eckankar

Présente 5 conférences
(session d'automne):

12 novembre: L'importance d'un guide spirituel.
* 26 novembre: Les rêves: un outil pour la connaissance de soi.

* Conférence et atelier.
Lieu: Centre Eckankar, 11700, 2e avenue, St-Georges Est.
Heure: 20h00 à 21h00.
Entrée gratuite. Bienvenue à tous.

(6 fs, 15 octobre)

Weed-end d'amoureux

Les weed-end d'amoureux s'adressent aux couples mariés religieusement qui veulent grandir dans leur amour. C'est une session intensive où chacun des conjoints apprend à mieux se connaître pour grandir ensemble comme personne humaine et comme couple. Prochaines sessions: 25-26-27 octobre 1985. Inf. Maude Gaston, bureau: 228-2551.

(2fs, 15 octobre)

Corps de tambours et Clairons Renaissance

À tous les lundis, aura lieu un bingo au profit du Corps de Tambours et Clairons la Renaissance de St-Georges.

C'est un rendez-vous à la salle (Chez Armand) "La Pyramide", le lundi soir à 19h30.

Prix d'une valeur de 800\$ seront distribués.

(JNO, 15 octobre)

Aux adultes de la paroisse

Si vous êtes disponibles ne serait-ce que quelques heures de temps à autres, si vous aimez les personnes très âgées, impotentes ou non, les handicapés, et désirez les aider moralement, spirituellement ou autrement, nous faisons appel à votre générosité. Nous planifions notre travail de bénévolat afin de remplir au moins les demandes les plus pressantes.

Faites connaître vos aspirations et vos possibilités aux numéros 228-3253 ou 228-2536 ou 228-4258.

Membres de l'Association de l'Action Volontaire de l'Assomption.

(JNO, 15 octobre)

Société d'Horticulture de Beauceville

Conférence sur la culture de la vigne et la fabrication des vins à la Polyvalente St-François, mardi le 7 novembre à 7h30. Cette culture est possible dans notre région.

(3fs, 22 octobre)

St-Honoré

Brunch des Filles d'Isabelle, dimanche 3 novembre 1985 de 8h30 à 13h30, à la salle de l'Age d'Or.

Bienvenue à tous.

(2fs, 22 octobre)

Age d'Or St-Alfred

Tournoi de cartes jeudi soir le 24 octobre, pour les membres à l'occasion de l'ouverture des activités de 85-86. Prix de présence. Apportez vos cartes S.V.P. La soirée aura lieu au local du Club. Les cotisations sont payables depuis le 1er octobre.

Informations: 774-6941 ou 9464.

(1fs, 22 octobre)

Age d'Or de Beauceville

La soirée récréative de l'Age d'Or qui a été annoncée pour le 20 octobre au Parc de l'Érable aura lieu le 27 octobre. Vous voudriez bien prendre note de la correction.

(1fs, 22 octobre)

La Guadeloupe

Voyage organisé pour la Floride en autobus du 3 mars au 18 mars, 16 jours et 11 au 25 mars en avion. Si intéressé, communiquez avec Madeleine Grégoire, 459-6739 ou 459-3119.

3 fs, 22 octobre)

Beauceville

Clinique de sang à l'École de Léry, le jeudi 24 octobre de 14h00 à 17h00, et de 19h00 à 21h00. La clinique est organisée par les Filles d'Isabelle et les Chevaliers de Colomb de Beauceville.

(1fs, 22 octobre)

Légion Royale Canadienne

La prochaine assemblée générale de la filiale 249 de la Légion Canadienne aura lieu le 28 octobre 85 à la salle de l'Hôtel de Ville de St-Georges Ouest à compter de 20h00 p.m.. La réunion sera importante puisqu'on discutera de la Journée du Souvenir.

(1fs, 22 octobre)

Vétérinaires



Belanger, Carrier, vétérinaires, Enr.

Section Bovine:
Dr. Henri Carrier
Dr. Jean-Yves Bélanger
Dr. Michel Donnelly
Dr. Diane Boucher

Petits animaux:
Dr. Christiane Michaud
Sur rendez-vous
Visite à domicile

Section Equine:
Dr. Claude Bonenfant

Laboratoire:
Dr. Brigitte Filbotte

Urgence: En tout temps

555, 130ème Rue Est, St-Georges, Bce
P. Qué. G5Y 2T4

Tél.: (418) 228-3761



Clinique Vétérinaire MAILHOT
Dr Jean Mailhot, M.V.

PETITS ANIMAUX

Rendez-vous le jour ou en soirée

- Consultations
- Chirurgies
- Visites à domicile

URGENCES EN TOUT TEMPS

360, 113e rue Est, St-Georges, G5Y 3H6 228-8333



ACTIVITES REGIONALES

Avis à la population

Vous êtes priés de prendre note que pour rejoindre le service des soins à domicile ainsi que le service de médecine préventive de Beauceville, vous devez maintenant composer le numéro de téléphone 774-9811.

Direction du Département de Santé Communautaire Centre Hospitalier Régional de Beauce. (JNO, 15 octobre)

Âge d'Or l'Assomption

Vous voulez vous amuser? Alors venez au Couvent de l'Assomption sur le Boul. Lacroix, coin 127e rue. L'orchestre: "Les Dynamics" sauront vous divertir. À tous les samedis soirs, le Club de l'Âge d'Or de l'Assomption vous attend. Bienvenue aux clubs voisins.

La direction (JNO, 15 octobre)

Cartes d'affaires

GARAGE DENIS POULIN

2175, 120e rue, St-Georges Est

Un seul nom à retenir:

MÉCANIQUE GÉNÉRALE SERVICE ET QUALITÉ PLUS

Tél.: 227-2719



St-Georges Transmission Inc.

675, 175e rue, St-Georges Est
Tél.: 228-3219

Spécialités: RÉPARATION de TRANSMISSIONS AUTOMATIQUES et ORDINAIRES

Hervé Groleau
Tél.: 228-3211



Succursale: 12510, 1re av., ST-GEORGES EST

GAGNON Laveuse

Lionel Gagnon, prop.

LE PLUS GRAND SERVICE D'ENTRETIEN À DOMICILE SUR TOUTES MARQUES OUVRAGE GARANTI

TÉL.: 228-8071

15710, boul. Lacroix, St-Georges Est
Gar.: (418) 228-8910

Centre du RADIATEUR enr. SPÉCIALITÉS: Débosselage de pare-chocs Vente et service d'extincteurs

BERNARD PAQUET, co-prop.
LOUIS PAQUET, co-prop.



rés.: 228-6522
rés.: 228-6739

GARAGE CLAUDE ROY



Claude Roy, prop.

Spécialité: Débosselage et peinture

615, 175e rue, St-Georges Est, Bce

Téls Gar.: 228-5310
Rés.: 228-2219

A.R.E.C.

Tous les retraités de l'enseignement du secteur Chaudière sont convoqués à l'assemblée générale annuelle qui aura lieu lundi le 4 novembre 1985 à 9h00 a.m. à la salle des Rôtisseries St-Bruno, 1ère ave, St-Georges Est.

La direction (3fs, 15 octobre)

St-Prosper

Grande partie de cartes mercredi le 30 octobre 1985, à 8h00 p.m. à la salle paroissiale, organisée par les fermières. Nombreux prix à gagner.

Tous sont les bienvenus. (3fs, 15 octobre)

Filles d'Isabelle Cercle Mgr Beaudoin

Installation des officières mercredi le 23 octobre à 20h00 au local habituel. Notre aumônier d'État sera l'invité. Soyons au rendez-vous.

(2fs, 15 octobre)

St-René

Grande soirée avec orchestre samedi le 26 octobre à 20:00 heures à la salle municipale. Cette soirée est au profit de la Fabrique. Bienvenue à tous à l'avance.

Gisèle Gilbert, cor. (1fs, 22 octobre)

St-Cyprien

Vous voulez vous amuser? Alors venez au centre paroissial de St-Cyprien à 20h30, le 26

octobre. Notre orchestre habituel est là pour vous divertir. À tous les 4e samedis du mois, l'Âge d'Or de St-Cyprien vous invite à la soirée mensuelle et vous attend. Bienvenues aux clubs voisins.

(4fs, 23 octobre)

Centre Molé, Couvent St-Côme

Samedi et dimanche les 2 et 3 novembre, fin de semaine charismatique par Hugues et Mariette Roy. Le thème: "Croissance dans les fruits de l'Esprit-Saint". La session débute samedi matin à 9:00 heures pour se terminer dimanche à 16:00 heures. Différents ministères de guérison seront offerts durant les deux jours. Cette fin de semaine est différente de celles qui furent données les années passées. L'inscription est obligatoire par téléphone au numéro 685-3181 avant de se présenter au Centre.

Bienvenue à tous. (2fs, 22 octobre)

St-Côme

L'assemblée générale annuelle du Club de l'Âge d'Or aura lieu dimanche le 27 octobre à 13h30 au local de l'Âge d'Or au sous-sol de la sacristie. À cette occasion, il y aura lecture du rapport financier des activités de l'année et des élections. C'est le temps aussi de payer vos cotisations. Un goûter sera servi. Tous les membres sont invités. Bienvenue aux nouveaux membres.

La direction (2fs, 15 octobre)

Cercle Élisabeth Leseur

Prochaine partie de cartes mercredi le 23 octobre à 19h30 à l'Hôtel de Ville de l'Ouest, organisée par les officières du cercle. Venez nombreuses.

(2fs, 15 octobre)

Attention! Franciscains Séculiers et Amis de Saint-François,

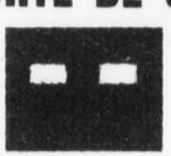
Mercredi le 23 et jeudi le 24 octobre prochains, le Rév. Père Jean Goulet, o.f.m. visitera la Fraternité Franciscaine de la paroisse de St-Georges.

À cette occasion, il visitera les Tertiaires malades à domicile ou hospitalisés. De plus, il présidera une cérémonie "d'Entrée en Fraternité" et celle "d'Engagement" à la messe du soir jeudi. Une invitation spéciale est lancée aux personnes (hommes et femmes de tous âges) qui désirent faire partie de cet Ordre Religieux pour laïcs, de communiquer à l'un ou l'autre des numéros de téléphone suivants: M. B. Quirion: 228-3555 - Mme I. Duval: 228-2487 - M. M. Ls Veilleux: 228-2695 - Mlle I. Lessard: 228-9138.

M-Irma Lessard (2fs, 15 octobre)

UNE PORTE DE GARAGE?

Couture Aluminium (St-Georges) Inc. a ce qu'il vous faut!



- RÉSIDENTIEL
- COMMERCIAL
- INDUSTRIEL
- Installation
- Service
- Pièces
- Opérateurs

DISPONIBLE SUR DEMANDE. Porte de garage en aluminium, différentes grandeurs. DEMI PRIX

Distributeur des portes GARAGA

COUTURE ALUMINIUM (ST-GEORGES) Inc. 785, boul. Dionne St-Georges Ouest. BUR.: 1-418-228-8951

ARMOIRES DE CUISINE

Tél.: (418) 484-2918

ÉBÉNISTERIE BOISGERON LTÉE

10e rang, St-Ephrem, Beauce-Sud, Qué.

RÉAL BUREAU Rés.: 484-2176
LOUIS-M. BERNARD Rés.: 484-2887

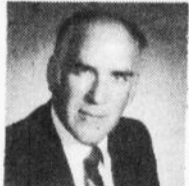
GARAGE

FERNAND & YVAN MORIN Inc. 1225, Rte Kennedy, St-Côme, Bce

Téls: (418) 685-3344
Fernand, rés.: 685-3775
Yvan, rés.: 685-3738

SPÉCIALITÉS: VENTE - RÉPARATION ET POSE DE VITRES ET RADIATEURS DE TOUTES MARQUES DÉBOSSÉLAGE - PEINTURE REMORQUAGE JOUR ET NUIT

UN EMPLOYÉ DE 10 ANS D'EXPÉRIENCE



NOËL LESSARD PROP.

BEAUGE TRANSMISSION

Spécialiste en réparation de transmissions automatique et ordinaire DE TOUTES MARQUES

15320, boul. Lacroix, St-Georges Est (sous-sol édifice Noël Lessard)
Tél.: 228-6699 - Rés.: 228-2354

À VOTRE SERVICE DEPUIS 25 ANS



DES NOUVELLES DE VOTRE C.L.S.C.

UN C.L.S.C. À VOTRE SERVICE

•Cliniques de puériculture

SECTEUR II - ST-GÉDÉON
St-René Jeudi le 31 octobre 1985 10h00 à 11h00

St-Martin Jeudi le 31 octobre 1985 13h00 à 15h30 (sur rendez-vous)

SECTEUR III - ST-GEORGES

St-Côme Mardi le 29 octobre 1985 13h00 à 15h30

St-Georges Mercredi le 30 octobre 1985 9h30 à 11h30 (sur rendez-vous) 13h00 à 15h30 (sur rendez-vous)

•RENCONTRES PRÉ-NATALES

Vous qui attendez bébé, pour inscriptions aux rencontres pré-natales, communiquez avec votre C.L.S.C. dont le numéro apparaît plus bas.

SANTÉ... santé...

LA SEMAINE DE LA SANTÉ ET DE LA SÉCURITÉ AU TRAVAIL

21 au 26 octobre 1985

Savez-vous qu'au CLSC La Guadeloupe une équipe d'intervenants s'occupe de santé-sécurité du travail?

Savez-vous que cette équipe se compose de médecins, infirmières et techniciens?

Savez-vous que cette équipe est là pour vous aider ou vous orienter si vous rencontrez des problèmes de santé-sécurité au travail?

Que, savez-vous ce qui se passe au Québec en matière d'accidents du travail et de maladies professionnelles? Seriez-vous démunis si vous étiez confronté à un problème de santé ou de sécurité du travail? Pour en avoir une idée, répondez aux questions ci-dessous. Vous trouverez les réponses plus bas.

- Combien y-a-t-il d'accidents du travail et de maladies professionnelles enregistrés au Québec chaque année?
A) 3500 B) 35000 C) 350000
- Y-a-t-il plus de personnes blessées lors d'accidents du travail ou lors d'accidents de la route?
A) Accident de travail B) Accident de la route C) Le même nombre
- À quelle partie du corps les travailleurs se blessent-ils le plus souvent lors d'accidents de travail?
A) Aux mains B) Au dos C) Aux yeux
- Quelle est la maladie professionnelle la plus fréquente chez les travailleurs québécois?
A) La surdité B) L'intoxication C) Les maladies de la peau
- Un travailleur peut-il sans être pénalisé par son Employeur, refuser d'exécuter un travail qu'il a de bonnes raisons de croire dangereux?
A) Oui, la loi lui reconnaît ce droit.
B) Oui, si ce droit lui est reconnu par sa convention collective
C) Non, il doit être prêt à assumer ses conséquences.
- La travailleuse enceinte qui croit que son travail comporte des risques pour sa santé ou pour l'enfant à naître, a-t-elle des recours?
A) Non, elle doit assumer ses responsabilités
B) Oui, le droit au retrait préventif
C) Oui, si elle a une convention collective
- Quel est l'instrument de base et privilégié pour faire de la prévention d'accidents de travail ou de maladies professionnelles?
A) La Commission de la Santé et de la Sécurité du Travail
B) Le Centre Local de Services Communautaires
C) Le Comité de Santé-Sécurité de l'entreprise
- Quel est l'organisme qui est chargé d'appliquer au Québec les lois et règlements en matière de santé et de sécurité du travail?
A) La Commission des Normes du Travail
B) La Commission de la Santé et la Sécurité du Travail (CSST)
C) Le Ministère du Revenu
- Quel est l'organisme local qui peut t'aider si tu rencontres des problèmes de Santé et Sécurité au Travail?
A) Le Centre Local des Services Communautaires (CLSC)
B) La municipalité
C) Aucun
- Quel est le fondement de la Loi sur la Santé et la Sécurité du Travail?
A) La réparation B) La prévention C) L'indemnisation

SOLUTIONS:

1. C 2. A 3. B 4. A 5. A
6. B 7. C 8. B 9. A 10. B

Vous avez obtenu de 8 à 10 bonnes réponses?

Bravo! Votre intérêt pour la question est manifeste... Si ce n'est déjà fait, votre contribution au domaine de la Santé et de Sécurité du Travail serait sûrement appréciée. Faites profiter votre entourage de vos connaissances.

Vous avez obtenu de 5 à 7 bonnes réponses?

Vous êtes une personne bien informée. Profitez de la semaine de la Santé et de la Sécurité du Travail pour vous renseigner davantage. C'est un sujet vital.

Vous avez obtenu moins de 5 bonnes réponses?

Informez-vous c'est urgent! Vous pouvez le faire auprès du Comité de Santé et de Sécurité de votre établissement, de votre association patronale ou syndicale, de votre association sectorielle paritaire ou de la CSST.

S. Zacharie

BELLE ETE RELIGIEUSE.

S. Zacharie, Beauce, 14. A onze heures et demi du matin, le 9 octobre, de l'an de grâces 1910, pour la première fois. "Jeanne d'Arc", voix priante et chantante du jeune couvent S. Louis de S. Zacharie de Metgermette, célébrait le Seigneur dans ses bienfaits et chantait sa joyeuse gratitude envers ses nombreux parains et marraines.

La gracieuse cérémonie coïncidait avec la solennité de l'archange Saint Michel, la grande Voix de la Pucelle, Le Génie céleste de la France. Ainsi, par une disposition providentielle, tout se réunissait pour évoquer chez nos Religieuses françaises l'image de la Patrie et l'apothéose de sa glorieuse Libératrice.

Au soir de ce jour, notre "Jeanne d'Arc" carillonnait encore; cette fois, elle envoyait un harmonieux merci au vénéré pasteur au coeur d'or qui préside

aux destinées de S. Zacharie, à ses excellents paroissiens, à tous les amis dévoués du couvent.

Bientôt, sa douce harmonie aura de notes plus pénétrantes pour chanter les louanges du Prisonnier d'amour, captif volontaire dans le modeste tabernacle de l'heureux couvent.

St-Benoit Labre

MARIAGES.

S. Benoit Labre, Beauce, 14 — Lundi le 10 à cinq heures et demie, M. le curé a béni l'union de M. Albert Mathieu avec Mlle Joséphine Rancourt tous deux de cette paroisse. La cérémonie fut rehaussée par d'harmonieux cantiques chantés par nos religieuses et accompagnés par Mlle A. Lefebvre. Après le mariage ils se sont rendus chez M. Henri Mathieu, père du marié, où un somptueux repas avait été soigneusement préparé. Immédiatement après le déjeuner l'heureux couple accompagné de quelques parents jusqu'à la gare de S. Ephrem a pris le train de neuf heures moins dix pour son voyage de noces à War-

ville, Lewiston et Bedford.

Mardi, le 11. M. Joseph Gauthier unissait sa destinée à celle de Mlle Marie Du'ac. A la messe il y eut beaux cantiques et belle musique grâce au personnel du couvent. Aux nouveaux époux nous offrons nos meilleurs vœux.

DÉCÈS.

La mort cette implacable moissonneuse qui n'épargne personne vient encore de plonger dans le deuil une famille de cette paroisse.

M. Joseph Roy, fils de Mme veuve Marcellin Roy qui travaillait à Dubuque comté de Iwa Etats Unis, a fait ces jours dernier une chute de 50 pieds de haut. Lorsqu'on le ramassa il était évanoui et demeura trois heures dans cet état. Il vécut encore trente cinq heures après cette chute mortelle. Il mourut muni de tous les secours de la religion prêt à faire le grand voyage du temps à l'éternité. Il était âgé de 35 ans.

Le corps fut amené ici par M. Wilfrid Lapiere, un de ses amis.

Ses funérailles ont eu lieu le 12 au milieu d'un grand concours de parents et d'amis venus pour rendre au défunt une dernière marque de sympathie en le reconduisant à sa dernière demeure.

M. Alphonse Mathieu son beau-frère conduisait le corbillard et M. Elzéar Roy son frère portait la croix. Les porteurs étaient: MM. Philippe, Napoléon, Cléophas et Philéas Roy ses frères aidés de M. Wilfrid Lapiere et M. Adolphe Binet, son cousin.

A l'Offertoire M. Philéas Bourque chanta le cantique "Je me voyais au milieu de ma course" qui impressionna vivement les assistants.

Consolez-vous, chers parents, de ce départ si prématuré, celui que vous pleurez n'est pas perdu mais il est seulement parti pour un monde meilleur où il vous attend et prie pour vous.

Requiescat in pace.

NOS TRAVAILLEURS.

Plusieurs ont quitté leurs foyers pour se rendre aux chantiers dans les Etats-Unis.

VISITE.

M. Alexandre Boucher, ingénieur civil, de Montréal, est, avec sa mère et son frère, en promenade à S. Benoit.



LA PASTORALE

Conseil Régional de Pastorale la Chaudière

VIENS BÂTIR

LA TERRE NOUVELLE

HORAIRE DU CENTRE
DIEU "LAMI"
Situé au Carrefour
St-Georges

Mercredi 23 octobre:
AM: Une dame à l'accueil
PM: Abbé Arsène Bourque

Jeudi 24 octobre:
AM et PM: Abbé Raymond Drolet
SOIR: Père Jacques Choquette

Vendredi 25 octobre:
AM et PM: Abbé Raymond Drolet
SOIR: Abbé Jean-Marie Derouin

Samedi 26 octobre:
AM: Père Joseph Gendron
PM: Père Alphonse Lévesque

Lundi 28 octobre:
AM: Sr Aline Morissette
PM: Sr Yvonne Lapolice

Mardi 29 octobre:
AM: Père Joseph Gendron
PM: Abbé Paul-Eugène Roy

Au téléphone: 228-7545
Bienvenue. "NOUS AVONS DU TEMPS POUR VOUS!..."

ANNONCES
CLASSÉES
228-8858

Viens bâtir la terre nouvelle, voilà le thème de la journée mondiale des missions du 20 octobre prochain. Ce thème est étroitement lié à ceux des années précédentes. Il l'approfondit en quelque sorte. Viens bâtir la terre nouvelle parce que DU LEVANT AU COUCHANT, IL Y A UN SEUL CHEMIN... JÉSUS-CHRIST.

Viens bâtir la terre nouvelle et TENDS LA MAIN À TES FRÈRES ET SOEURS DU MONDE.

Viens bâtir la terre nouvelle et ÉCOUTE LE CRI DE TES FRÈRES ET DE TES SOEURS.

Oui, viens avec nous, bâtir la terre nouvelle.

Viens réaliser le rêve de notre Dieu sur tous les hommes et toutes les femmes du monde: les rassembler dans l'amour.

Viens jeter des ponts d'amitié entre les hommes et les femmes de ton milieu.

Viens établir des liens de justice, de paix et d'amour dans ton milieu familial, dans ton milieu de travail.

Viens prier Jésus, pour qu'avec Lui tous les hommes et toutes les femmes de la terre puissent dire un jour "Notre Père".

Viens dire ta foi, ton espérance, viens partager ton amour.

Viens annoncer la Bonne Nouvelle qui fait vivre: Dieu nous aime.

Viens, avec nous, demande à l'Esprit-Saint de poursuivre son oeuvre dans les coeurs; de faire toujours du neuf.

Viens, avec tes frères et soeurs, tisser des liens plus fraternels avec les missionnaires en pays étrangers.

Viens bâtir la terre nouvelle pour que l'amour et la paix vivent dans tous les coeurs.

Viens, le Christ, l'Église a besoin de tes bras, de ton coeur pour BÂTIR LA TERRE NOUVELLE.

Viens
bâtir la terre nouvelle



VOUS AUSSEZ, FAITES LE BON CONTACT



75 BRONCO II

À PRIX SPÉCIAL

Faites
le bon
contact!

La qualité
passe avant tout



OPTEZ
POUR
L'ÉQUIPE
GAGNANTE

ASSOCIATION DES CONCESSIONNAIRES FORD ET MERCURY DE LA BEUCE ET DE BELLECHASSE

beuce auto
BEUCEVILLE
BEUCEVILLE
407, BOUL. RENAULT - TÉLS: 774-9801 - 228-1011

VALÉE-JONCTION
414, RUE PRINCIPALE
253-5445
SANS FRAIS
1-800-463-8813

Dufour et Lapointe
AUTOS INC.
1352, BOUL. VACHON NORD - STE-MARIE
387-6641

Drouin Automobiles Ltée
• ST-GEORGES, 10350, 1re AVENUE - 228-2077
• ST-ZACHARIE, 680, 15e AVENUE - 593-6501

Garage FORD THIBODEAU
LA GUADELOUPE
499, 14e AVENUE 459-3431

**AUTOMOBILES
APPALACHES LTÉE**
ROUTE 204 STE-JUSTINE 383-3412 - 383-3016