

## TOURNOI PRE SIDENT VICE-PRESIDENT



L'équipe qui est sortie grande victorieuse du tournoi Président Vice-président avec le meilleur score, soit un 64. De gauche à droite nous apercevons le président du Club de Golf, M. Jean Rhéaume, qui a présenté le trophée, Gaston Gosselin, Roland Mercier (capt.), Micheline Doyon, Marcel Routhier et le capitaine Gaétan Nadeau.



L'équipe qui s'est classée deuxième avec un 65, dans l'ordre habituel, Gaétan Nadeau (présentateur), Lise Sirianni, Guy Mercier, Patrice Vachon (présentateur), Georges Langevin (capt.) et Claude Couturier.



Une ronde de 66 a permis à l'équipe de Paulo Poulin de se classer troisième. De gauche à droite, Richard Rancourt, Hélène Du lac, Gaétan Lacroix (présentateur), Henri-Paul Poulin et Vincent Sirianni, dit le professionnel.



La quatrième et dernière équipe à se mériter une bourse, avec un 67. On aperçoit sur cette photo Louis Doyon (présentateur), Marcis Donoas (capt.), Daniel Carrier, Madeleine Vachon et Maurice Dulac.



Vue remarquable du terrain du Club de Golf Ste-Marie.

C'est dimanche le 25 mai 1975, qu'avait lieu le tournoi d'ouverture Président, Vice-président. 144 golfeurs et folgeuses ont pris le départ par une température vraiment idéale. Ce fut très agréable de faire la connaissance de plusieurs nouveaux membres.

Au terme du tournoi, un cocktail fut offert par les hôtes de la journée en l'occurrence M. Jean Rhéaume, président, et M. Patrice Vachon, vice-président. M. Rhéaume a tenu à souhaiter la bienvenue à tous les membres, nouveaux et anciens; il n'a pas oublié de remercier tous ceux

qui avaient bien combattu le vice...président au cours de cette journée.

J'aimerais ici vous présenter votre conseil administratif.  
M. Jean Rhéaume, président  
M. Patrice Vachon Vice-président  
M. Gaétan Nadeau, directeur  
M. Gaétan Lacroix, directeur  
M. Simon Bisson, directeur  
M. François Vachon, directeur  
M. Philippe Laverdière, directeur  
M. Robert St-Laurent, directeur  
M. Jacques Chassé, trésorier  
Merci aux ex-directeurs, M.

Narcisse Jonoas, M. Louis Clément Ferland et M. Guy Mercier.

Mesdames, votre président demeure Mme Sarah Jonoas et votre capitaine, Céline Lacroix. bons d'achats échangeables à la Boutique du Pro, gracieuseté de M. Donoas et 10 microsillons, gracieuseté de M. Guy Boucher ont été offerts en prix de présence.

Un merci spécial au capitaine, Gaétan Nadeau et son équipe

### Chronique Judo



Une fois de plus, les Judokas de Scott, remportent les honneurs lors du championnat féminin de Judo qui se tenait le 20 mai 1975 au CEGEP de Ste-Foy. Le club SHIAI-JO de Scott était représenté par 3 candidates de Scott.

Soit: Denise Thivierge, ceinture bleu, poids 106 lb, qui a combattu dans la catégorie de moins 115 lb, ceinture bleu-maroon et noir et qui s'est mérité la médaille d'or (première place)  
Mme Fernande Lehoullier, ceinture verte, poids 110 lb, qui a combattu

dans la catégorie moins 115lb, ceinture orange et verte et qui s'est mérité la médaille d'or (première place).

Manon Cloutier, ceinture orange, poids 136 lb, qui a combattu dans la catégorie moins 154 lb, ceinture orange et verte et qui s'est mérité la médaille de Bronze (troisième place).  
Dir. Tech.: Michel Leblanc Longueuil, Montréal.

Coach: Raynald Thivierge ceinture bleu, Scott.

### Chronique de Chasse et pêche

#### TOURNOI DE TRUITES 3 LACS

Samedi le 31 mai aura lieu un tournoi de truites aux trois lacs du Club (les réservoirs municipaux au rang St-Gabriel). Tous nos membres sont invités à participer, ceux qui se disent bons pêcheurs ou non. Il y a des truites de 14 pouces et plus qui vous attendent.

Le prix d'admission est de \$1.00 et le responsable est Gédéon Leclerc, qui vous vendra les cartes. Qui gagnera le gros trophée O'Keefe? CLUB CHASSE ET PECHE STE-MARIE DE BEAUCE INC.

**GARDONS LE QUEBEC VERT**



PLANTONS DES ARBRES!

## CARTES D'AFFAIRES

Tél.: (418) 387-5817

**Blanchette, Vachon & Associés**

COMPTABLES AGRÉÉS

249, AVE DU CC  
STE-MARIE (L.) QUE.  
C.P. 1358 G0S 2Y0

**Dominique Bolduc, M.H.B.**

BIJOUTIER  
OPTICIEN D'ORDONNANCES

STE-MARIE, BEAUCE Tél.: 387-5889

**Renald Vachon**

NOTAIRE


18 place de l'église, édifice Hôtel de Ville  
Ville Ste-Marie, Beauce Tél.: 387-2922 — Rés.: 387-3722

**Dr Jérôme Bégin, O.D.**

Optométriste

Heures de bureau (sur rendez-vous)  
a.m.: 9 heures à midi - p.m.: 2 heures à 5 heures  
soir: vendredi 7 heures à 9 heures  
Edifice Caisse Populaire

Ville St-Joseph, Beauce Tél.: Bur.: 397-6344



Tél.: 387-2995

**Léo Morissette, F.D.C.**

DENTUROLOGISTE

185 boul. Larochelle (angle St-Jean),  
STE-MARIE DE BEAUCE

**PIERRE BLOUIN**

NOTAIRE

66 rue Notre-Dame, (Edifice Laurentien)  
Tél.: 387-3575 — Rés.: 387-3865  
VILLE STE-MARIE DE BEAUCE

**Dr Claude Gagné, M.D.**

OPHTHALMOLOGISTE

Local: Dominique Bolduc  
STE-MARIE, BEAUCE Tél.: 387-5889

Ste-Marie 387-3624

Décoration  
intérieur  
consultation  
plan-devis  
design de meubles

**Denis Ferland**

DECORATEUR  
222, rue Notre-Dame Nord  
Ste-Marie de Beauce, P.Q.

Bureau: 387-2727 et 387-2738  
ST-ISIDORE: 646-5668 (SOIR)  
ST-BERNARD: 475-6844 (SOIR)

**Sylvain, Parent, Gobeil & Ass.**

Avocats

240, du Collège, C.P. 40  
VILLE STE-MARIE, BEAUCE

Denys Sylvain Jean-Guy Parent Gérald Gobeil  
b.a.i.l.l. b.a.i.l.l. b.a.i.l.l.

ARPENTEURS—GEOMETRES  
Tél.: 387-5004 et 228-9791

**Michel Bolduc, A.G.**

Arpenteur - géomètre

318, rue du collège, Ste-Marie de Beauce  
de la Société Deblois, Bolduc & Jacques  
ARPENTEURS—GEOMETRES

**Ferland & Ferland**

AVOCATS ET PROCUREURS  
150 sud, rue Notre-Dame, Ste-Marie, Beauce  
Tél.: 387-6628

Louis-Clément Ferland Paul-René Ferland  
b.a.i.l.l. b.a.i.l.l.

Tél.: 253-5739

**LUC FAUCHER**

IMPERMEABILISATION DE SOLAGE  
(water proofing)

STS-ANGES, Cité BEAUCE, Qué.

**PAUL VOYER**

Architecte

C.P. 96, STE-MARIE, BEAUCE  
Tél.: 387-2679

Centre des données  
comptables Inc.

3194, ch. Ste-Foy, Québec  
651-7621

- IMPOT sur le REVENU
- Systèmes comptables par ordinateurs pour tous genres de commerce
- Etats financiers mensuels
- Statistiques
- Informatique: Traitement des données (data processing)
- Prix de revient
- Conseillers en budget et en Taxation.

Tél.: 387-2919

**Clément Champagne Enr.**

BRULEURS à l'HUILE  
réparations et nettoyage par des experts licenciés


405, Boul. VACHON NORD STE-MARIE, BEAUCE

PIGEON  
DECORATION



TAPIS, PRELARTS, DRAPERIES, MEUBLES

STE-MARIE, Bce Tél.: 387-2110



**La Rocque, Chabot, Fortin**

pharmaciens

Ste-Marie, Bce 387-5473 Ste Claire, Dor. 883-3396

Zenith 96690

Tél.: 387-3643 Bur.  
Tél.: 387-3674 Rés.

**Mtre Jean-Pierre Lusignan, d.e.c.i.l.l.**

Avocat procureur  
Nouveau bureau de poste

Heures d'affaires:  
Lundi, mardi et mercredi de 9h. à midi et 1h. à 5h. p.m.  
le soir: mercredi, jeudi et vendredi de 7h. à 9h. p.m.  
Samedi de 9h. à midi.

Pour vos problèmes de construction et de logement, pour vos réparations de tous genres.  
CONSULTEZ



**Paul Henri Tardif Enr.**

ENTREPRENEUR EN CONSTRUCTION  
497, Boul. Vachon, STE-MARIE, BEAUCE  
Tél.: 387-5859

Tél.: 253-5543  
Rés.: 253-5960

**Les Chevrons R.B.R. Inc.**

Chevrons préfabriqués  
pour maisons, industries  
et bâtiments de ferme

STS-ANGES DE BEAUCE, P.Q.

René Poulin,  
président



MACHINES A COUDRE

**Centre Necchi Enr.**

VENTE - REPARATION  
DE TOUTE MARQUE

Marcel Poulin Rep. Tél.: 387-6640 boul. taschereau sud STE-MARIE, Beauce

Tél.: (418) 387-5452

**MICHEL DUPUIS**

ARPENTEUR GEOMETRE

576, Boul. Vachon Nord.  
C.P. 1179, Ste-Marie, Beauce G0S 2Y0

Tél.: Bur.: 387-3696  
Rés.: 387-6080

**Hubert Couture**

AVOCAT

Case postale 1324  
35, Notre-Dame-N., Ste-Marie, Cité Beauce-Nord, Qué.

Ste-Marie  
**Fleuriste**  
Eng.

387-3744

GERARD ST-AMAND,  
Fleuriste diolômé, propriétaire  
747, Boul. Vachon, Ste-Marie, Beauce

**POUR ETRE BIEN  
INFORMÉ  
LISEZ**

*Le Guide*

Tél.: 387-5392

**Ste-Marie Auto body Enr.**

RAYNALD NADEAU, prop.  
spécialités: débossage - peinture  
redressement de frame - estimation gratuite  
route KENNEDY, (près de Produits Diamant)  
VILLE STE-MARIE, Cité BEAUCE, Qué.

Tél. Garage: 387-3883 Rés.: 387-2254

**F.L. Moteur Electrique Enr.**

VENTE ET REPARATION  
de tous genres d'outillages électriques  
Spécialité: Moteur électrique

**NELSON FERLAND**

(face aux Galeries de la Chaudière)  
Boul. Vachon Ste-Marie de Beauce

Tél.: (418) 387-2817

**MAGASIN FAMILIAL**

Linge peu usagé — Gros et détail  
Berthier Gaulin, Prop.

235 rue du Collège - Ville Ste-Marie, Beauce

Tél.: 387-2255

**Les Entreprises  
Modernes Enr.**

PAUL-HENRI PERREAULT, prop.  
Peinture - Tirage de joints — Tapisserie  
Perma-Glaze - Stuco - Estimation gratuite  
Mur décoratif

Route Kennedy, STE-MARIE, Cité Beauce Nord Qué.

Tél.: 387-3060

**JEAN-LUC MARCOUX  
DECORATION**

ST-ELZEAR (BEAUCE)  
TAPIS - PRELART - TAPISSERIE - DRAPERIE

Tél.: 387-6172 C.P. 934

**SPECIALITE DE POSAGE**

Vente Tapis - Préfarts — Céramique

**MARIN BRIE, prop.**

404, St-Cyrille, Ville Ste-Marie, Beauce, P.Q.

**FORTIN, WALSH & ASS.**

INGENIEURS FORESTIERS CONSEILS  
INVENTAIRE FORESTIER  
ET EVALUATION FORESTIERE  
de lots privés

990, Ave Bégin  
Québec G1S 3J4  
Bur.: 418-681-6289

**PAKHURST  
SOUDURE ENR.**

782 Notre-Dame Sud  
Ste-Marie de Beauce  
Tél.: 387-6401

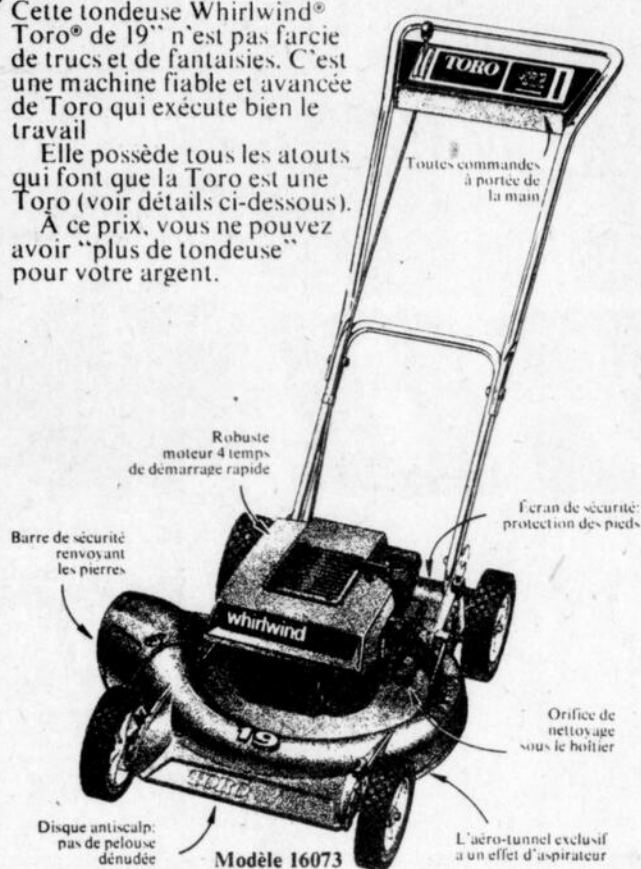
Aluminium  
Magnésium  
Métal blanc  
Fonte bronze  
Argent  
Fer ornemental

**Prix modique pour  
la perfection Toro**

Cette tondeuse Whirlwind®  
Toro® de 19" n'est pas farcie  
de trucs et de fantaisies. C'est  
une machine fiable et avancée  
de Toro qui exécute bien le  
travail.

Elle possède tous les atouts  
qui font que la Toro est une  
Toro (voir détails ci-dessous).

À ce prix, vous ne pouvez  
avoir "plus de tondeuse"  
pour votre argent.



\* Prix de détail suggéré par le fabricant.

Ne vous êtes-vous pas privé d'une **TORO**  
Toro trop longtemps?

**PAUL MORIN**

Vente et Service  
**SCOTT-JONCTION (Beauce-Nord)**  
Tél.: 387-2361

**AVIS PUBLIC**

Municipalité de la paroisse  
St-Isidore, Dorchester  
Aux contribuables de la susdite municipalité

Est par les présentes donné par le soussigné,  
secrétaire-trésorier de la susdite municipalité,  
de demander des soumissions pour l'entretien  
des chemins roulants en hiver pour toute la  
municipalité de la paroisse St-Isidore de  
Dorchester; soit sur une longueur de 28.20  
milles.

Ces dites soumissions devront être à tant le  
mille pour une période de 1 à 3 ans, faisant  
mention de l'achat et l'épandage du sel et du  
sable.

Les soumissions devront être remises au  
secrétaire-trésorier au plus tard, mercredi le 4  
juin 1975, à 8 heures p.m., sous enveloppes  
cachetées et portant mention (chemins d'hi-  
ver).

Les soumissionnaires devront prendre note du  
devis général et les exigences de la municipa-  
lité et être conformes aux directives du  
ministère des transports.

Ce dit conseil ne s'engage à accepter, ni la plus  
basse, ni aucune des offres reçues ou  
ouvertes: il se réserve également le droit  
d'accepter toute soumission en tout ou en  
partie.

Daniel Trugeon, sec.-trés.



ATTENTION, en ce moment de  
nombreux étudiants se cherchent  
encore un emploi qui leur per-  
mettra de continuer leurs études.

Je soupçonne que j'ai encore  
besoin d'un étudiant ou peut-être  
une étudiante pour l'été ??????

Vacances des employés, postes  
à combler, accroissement de la  
production.

Ouais, le Centre de main d'Oeuvre  
du Canada pour Etudiants,  
Ste-Marie [CMCE] je donne le  
coup de fil. [387-3501]

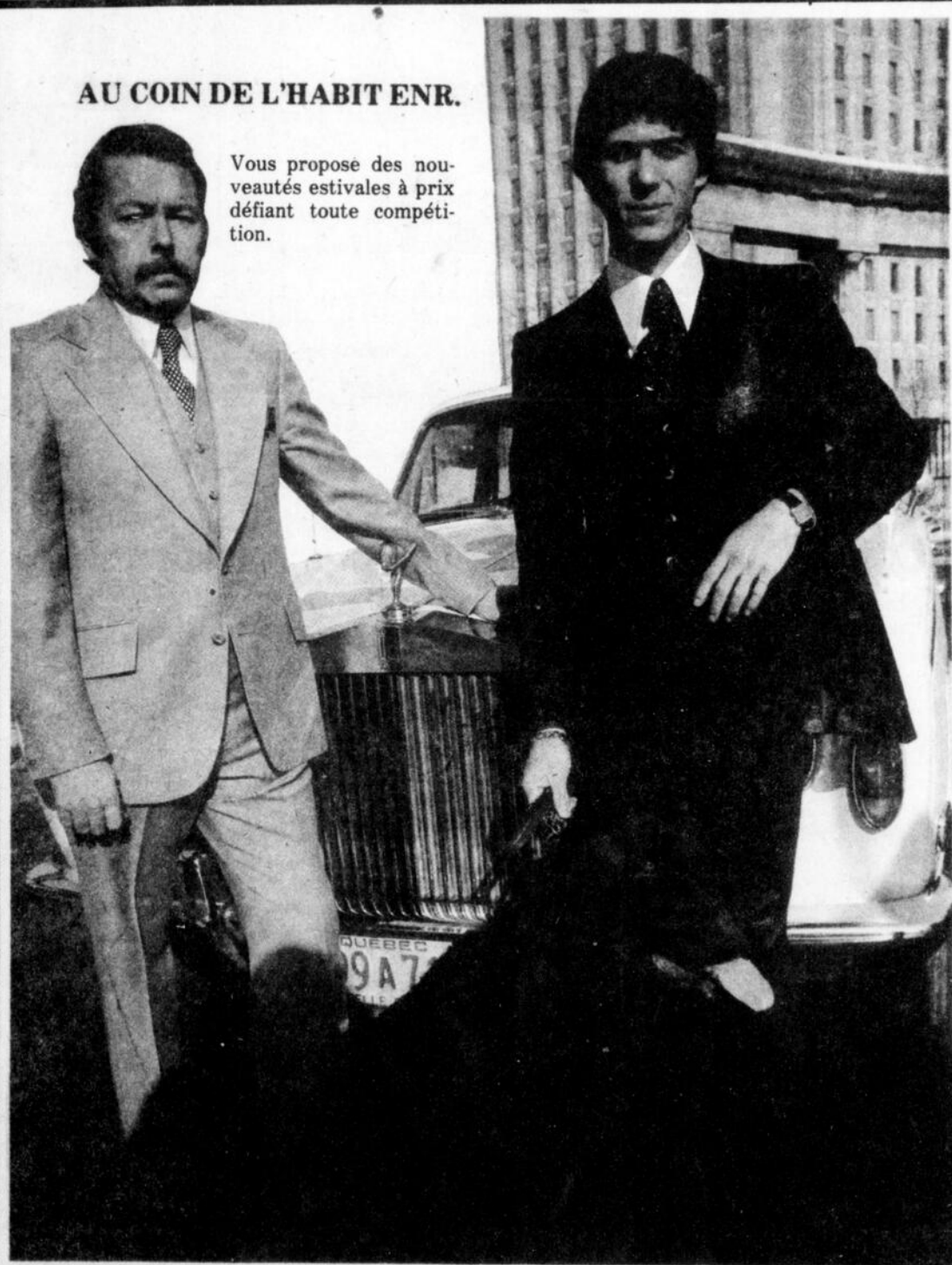
**NORMAND BEGIN  
et  
GASTON CLOUTIER**

conseillers en  
Main d'Oeuvre étudiant

Centre de Main d'oeuvre  
du Canada  
226, Place de l'Eglise  
Ste-Marie, Beauce,  
Québec

Tél.: 418-387-3501

**AU COIN DE L'HABIT ENR.**



Vous propose des nou-  
veautés estivales à prix  
défiant toute compéti-  
tion.

Pour toujours être à la fine pointe de la mode,  
rendez-vous



**AU COIN DE L'HABIT ENR.**

rue du Pont,  
Ste-Marie de Beauce  
Tél.: 387-5092  
Gilles Cloutier, prop.

28

28

28

# FEMME D'AUJOURD'HUI FEMME DE TOUS LES TEMPS

MARGUERITE BOURGEOYS

ANTONINE MONDAT, C.N.D.

Le 7 décembre dernier, Paul VI s'adressant aux juristes catholiques italiens, réunis en congrès, pour étudier la place de la femme dans la société d'aujourd'hui, leur énonce des principes fondamentaux sur le problème particulièrement actuel, au seuil de l'Année mondiale de la femme organisée par les Nations Unies pour 1975.

Voici en résumé quelques-unes de ces réflexions. Les répercussions du passage d'une société plutôt agricole à une société industrialisée a mis la femme elle aussi au centre d'une crise des institutions et des moeurs, dont les conséquences se font sentir sur la famille, sur l'éducation, sur la participation à la vie sociale, sur la pratique religieuse.

Et le Pape d'ajouter: "Il est clair que tout ne doit pas être considéré comme négatif dans ce nouvel état de choses. Dans ce contexte, peut-être pourra-t-il même être plus facile pour la femme d'aujourd'hui et de demain de déployer en plénitude toutes ses énergies."

Dans cette perspective pleine d'espoir pour une juste promotion de la femme, il serait bénéfique de regarder vers une femme de chez-nous dont le charisme est signe de ce qui dans le passé ne meurt pas et ce qui dans le futur est déjà présent. Cette femme, c'est Marguerite Bourgeoys.

Voyons-la, missionnaire en Nouvelle-France, instigatrice d'une civilisation qui répond aux besoins humains fondamentaux: pionnière de l'Eglise, de la famille, de l'école, des oeuvres sociales.

Marguerite Bourgeoys contribue largement à la fondation de l'Eglise de Ville-Marie qui se donne pour mission de faire revivre l'esprit de la primitive Eglise. Elle veut participer à ce projet à la façon de la Sainte Vierge. "Elle était, écrit-elle, la Mère et la Maîtresse de l'Eglise naissante qu'elle instruisait et formait à toutes sortes de biens." (EMB, p. 121) Marguerite Bourgeoys s'inspire, dans son apostolat, de l'esprit des apôtres et de celui des premiers chrétiens. (EMB, 80, 125, 127). N'est-elle pas un modèle et un soutien pour les pasteurs et les fidèles d'aujourd'hui qui favorisent la formation des communautés chrétiennes vivantes, rejoignant celles des premiers temps du christianisme?

Première éducatrice de Ville-Marie en même temps que pionnière mondiale de l'école catholique pour tous, Marguerite Bourgeoys devient le chef de file des éducateurs. Elle croit que l'école catholique est promotrice de l'homme entier, promotrice également de la société jusque dans ses dimensions spirituelles. Elle lance un appel à tous ceux qui ont à accomplir une mission éducative: "L'école fait acquérir la science, mais elle doit être surtout caractérisée par l'amour. L'amour, ce n'est pas un principe, c'est une action, l'action d'agir pour le bien des autres, parce que frères, fils de Dieu."

Marguerite Bourgeoys voit toujours la famille comme l'objectif final de ses activités, anticipant ainsi cette déclaration de la Constitution "Gaudium et Spes": "La santé de la personne et de la société tant humaine que chrétienne est étroitement liée à la prospérité conjugale et familiale" (1, 47).

En servant de mère et de tutrice aux "filles du roi" venues à Ville-Marie, en fondant une congrégation vouée à l'éducation, Marguerite Bourgeoys participe à l'établissement et à l'épanouissement de la famille, d'où son nom de "Mère de la colonie".

Initiatrice des oeuvres religieuses et sociales dans notre pays: art ménager sous toutes formes, congrégation mariale féminine, retraites spirituelles, confrérie de la Sainte-Famille, adoration diurne, oeuvre des Tabernacles, centre de pèlerinage à la Vierge de Bonsecours, Marguerite Bourgeoys veut toujours donner pleine valeur à la famille et par elle, assurer la prospérité humaine et chrétienne du peuple de chez nous.

Nous l'admirons, nous l'aimons, BIENHEUREUSE MARGUERITE BOURGEOYS, femme d'hier, d'aujourd'hui et de demain, parce que constamment à l'écoute de Dieu et à l'écoute des hommes.

## DEUXIÈMES HYPOTHÈQUES à des taux aussi bas que 14.98%

- Intérêt simple
- Argent comptant accessible maintenant
- Jusqu'à \$10,000
- Aucun boni ou frais additionnels à payer
- Remboursable en tout temps sans frais supplémentaires
- Renseignements sur demande

HOUSEHOLD FINANCE  
Corporation of Canada  
LES IMMEUBLES HOUSEHOLD LIMITÉE  
569 rue Notre-Dame  
STE-MARIE, BEAUCE  
Tél.: 387-6607

## V'la la vente SICO

Sortez vos rouleaux et vos pinceaux !



\$12.99  
le gallon

Semi-Lustré  
SICOVEL  
130-110

Super blanc  
semi-lustré  
d'intérieur  
à l'alkyde

Facile d'application et sèche sans odeurs désagréables. Lavable, il est très apprécié dans la cuisine, la salle de bain et sur les boiseries. SICOVEL est disponible au prix régulier, dans le vaste choix de couleurs "COLORAMA 2000".



\$10.79  
le gallon

Latex  
SICO-SATIN  
160-110

Latex  
d'intérieur  
au vinyle  
acrylique

Facile d'application, il couvre en une seule couche la plupart des surfaces et sèche rapidement sans odeurs désagréables. Très résistant et lavable. Pinceaux et rouleaux se nettoient à l'eau. Idéal pour murs et plafonds du salon, des chambres à coucher, etc. SICO-SATIN est disponible, au prix régulier, dans le vaste choix de couleurs "COLORAMA 2000".

Par les temps qui courent la peinture SICO... c'est un bon placement.



\$11.99  
le gallon

Latex  
SICO-TEX  
260-110

Latex  
d'extérieur  
à l'acrylique

Extraordinairement résistant aux intempéries, aux écarts de température, à la décoloration et au cloquage. S'applique facilement et sèche rapidement. SICO-TEX est disponible, au prix régulier, dans le vaste choix de couleurs "COLORAMA 2000".



\$12.99  
le gallon

Sous-couche  
SICO-PRIM  
145-110

Apprêt  
d'extérieur  
pour  
le bois

L'apprêt idéal avant l'application de peinture à l'extérieur. Donne une protection supplémentaire et fournit une excellente préparation pour recevoir le fini extérieur. SICO-PRIM vous évite de reprendre les travaux de peinture à chaque année.



MÉDAILLES D'OR attribuées à SICO pour l'excellence de ses produits à la 4e Sélection Mondiale des peintures et vernis, Paris, (France).

## Bernard Fecteau

Dépositaire autorisé, Général Electricque  
Appareils ménagers  
190 Notre-Dame, Ste-Marie de Beauce  
Tél.: 387-2674

# Scie vous y pensez bien.

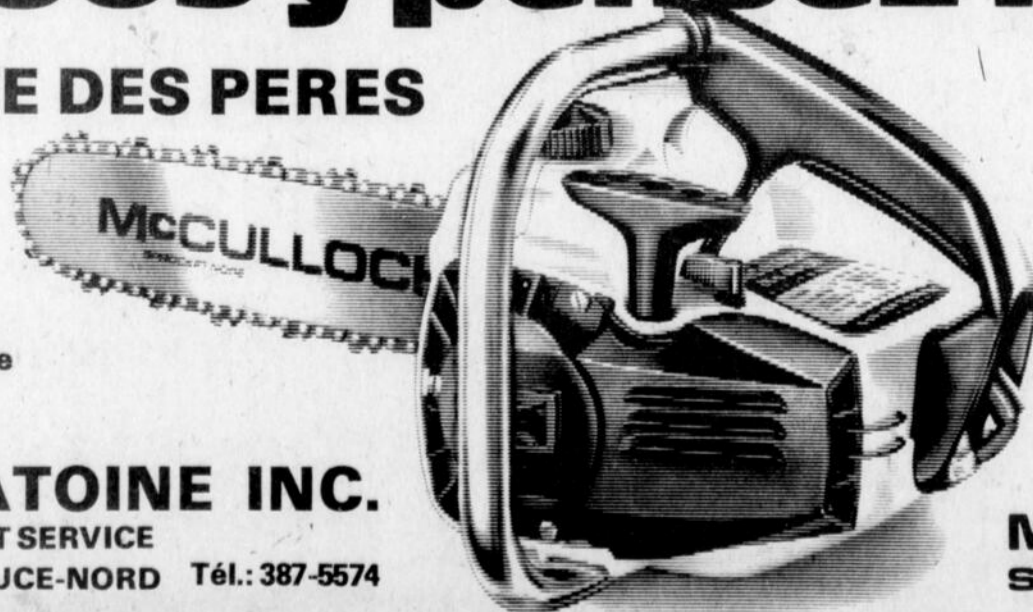
## SPECIAL FETE DES PERES

Mini-Mac-30  
\$119.95

avec barre de 12 pouces  
huileur à chaîne automatique

## SPORTS PATOINE INC.

VENTE ET SERVICE  
SCOTT-JONCTION, BEAUCE-NORD Tél.: 387-5574



McCULLOCH  
SCIES À CHAÎNE

# Féminin Pluriel

28



## Calendrier anticipé de jardinage de Wilfrid Perron

### quatrième mois

#### pelouses

Arrosez la pelouse les jours sans pluie. Si vous partez en vacances, n'oubliez pas de demander à votre voisin de s'occuper de l'arrosage du jardin et du parterre durant votre absence. Et si vous avez l'intention de vous absenter un mois, organisez-vous alors pour faire tondre le gazon durant cette période.



#### arbres et arbustes

Vérifiez les plantes vertes. Arrosez-les, nourrissez-les et pulvérisez-les d'insecticide. Étendez environ 1 pouce de tourbe-mousse autour du pied de l'arbre afin de conserver l'humidité; surveillez aussi la croissance des mauvaises herbes.

#### plantes et fleurs

Faites "prendre des vacances" à l'extérieur à vos plantes d'intérieur (à l'exception des violettes africaines). Vous pouvez enfouir les géraniums, bégonias, coléus et autres types de plantes dans leur pot ou les dépoter et les planter afin d'obtenir des réseaux de racines plus forts. Placez-les où elles recevront des rayons solaires filtrés et seront protégées contre le vent et les grosses pluies. Vous constaterez alors qu'elles réagiront parfaitement aux rations régulières de nourritures de plantes spéciales telles qu'Instant Vigoro.

Ce mois-ci et le mois prochain les rhododendrons auront besoin de beaucoup d'eau. Il est bon aussi d'entourer leur pied d'un paillis en tourbe acide.

#### légumes

Arrosez à profusion et surveillez de près les mauvaises herbes.



### cinquième mois

#### plantes et fleurs

Voici le mois de l'année où les rosiers doivent être alimentés pour la dernière fois. Autour de la base de chaque rosier, placez environ une tasse pleine d'une nourriture spécialement préparée pour la croissance des rosiers telle que la nourriture Vigoro pour rosiers. C'est aussi le moment de travailler les rosiers. Pour ce faire, poussez un peu le paillis et utilisez un sarcloir à trois dents. Pulvérisez à nouveau les rosiers pour contrôler le fungus et les insectes. Travaillez avec un cultivateur le pourtour de bordures de plates-bandes des plantes vivaces afin que l'eau atteigne les réseaux de racines.



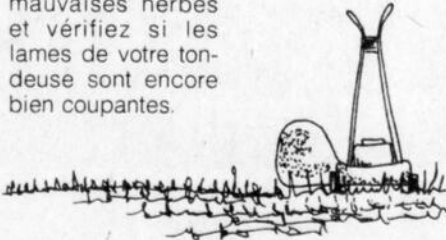
#### légumes

Travaillez le jardin au cultivateur en retournant un peu la terre des rangs avec une ratissoire pour faire sortir les mauvaises herbes à la surface où le soleil les déshydratera. Raffermissiez le sol autour des choux de Bruxelles. Repliez les feuilles d'oignons au collet afin de vérifier la croissance ultérieure et de favoriser la maturité des bulbes. Cueillez les concombres cornichons aussitôt qu'ils ont atteint la bonne grosseur. Protégez les plants contre les insectes à l'aide d'un peu de poudre à légumes procurable chez votre pépiniériste. Si les têtes de choux commencent à craquer, repliez-les afin de briser la racine d'un côté et vérifiez leur croissance. Enlevez avec soin les vieilles tiges frugifères des framboisiers.



#### pelouses

Contrôlez les mauvaises herbes et vérifiez si les lames de votre tondeuse sont encore bien coupantes.



### sixième mois

#### arbres et arbustes

Voici le mois idéal pour la plantation des arbres et des arbustes. On recommande une fertilisation à l'automne avec un bon engrais à pelouses et au moment de la chute des feuilles.



#### pelouses

Voici le Mois de la Pelouse, la période d'ensemencement des nouvelles pelouses, de réensemencement des pelouses établies ou de la rénovation des pelouses médiocres.

Les conditions d'ensemencement sont idéales et vous devez vous procurer la meilleure graine à gazon si vous ne voulez pas être obligé de faire une nouvelle pelouse chaque année. Il s'agit aussi de la période la plus propice au travail au cultivateur et à la rénovation. Si l'état de votre pelouse est passablement bon, rénovez-la par déchaumage. (Vous pouvez louer des déchaumeuses de votre centre de jardinage ou pépiniériste local). Déchaumez la pelouse par entrecroisement en passant au moins une fois dans chacun des deux sens et à angle droit afin d'enlever les tas de vieilles feuilles, coupures de gazon, etc. Après l'ensemencement de gazon humide, n'oubliez pas la fertilisation; utilisez à cette fin une formule équilibrée de 8-6-12 telle le Vigoro rose. Le phosphore de ce produit est nécessaire au gazon pour qu'il soit protégé en hiver et ait un réseau de racines adéquat. Gardez la superficie ensemencée humide jusqu'à la germination.

#### plantes et fleurs

Il est temps de mettre en terre les bulbes pour le printemps. Vous pouvez diviser les pivoines et les planter mais sans recouvrir les morceaux de plus de deux pouces de terre. Déracinez les tiges souterraines bulbueuses des glaïeuls ainsi que les caladiums, bégonias tubéreux, cannas et dahlias pour les ranger.



**Boîte aux lettres:** Si vous avez des questions de jardinage, écrivez-moi au Centre d'Information Horticole, 165 University Avenue, Toronto, Ont. M5H 3B8. Veuillez inclure une enveloppe timbrée libellée à votre adresse.

28

28

**Voyage de l'Association Coopérative Féminine**

Le 3 juin départ à 9 h.45 a.m. place de l'église, retour vers 6 heures. Nus visiterons le Québec Historique, pour information, communiquez avec Mme Jeannine Chassé  
Tél. : 387-2062

# Coupe Stainless... Coupe Stainless

Toute la population beauceronne est invitée à se rendre, les 29, 30 mai, à l'auditorium de la polyvalente Veilleux, où se disputera le grand match de l'année, celui pour l'obtention de la Coupe Stainless. Bien sûr, il s'agit d'un texte de théâtre, signé par Jean Barbeau, un jeune dramaturge québécois que la Beauce connaît bien, puisque c'est également lui qui, l'an dernier, avait fait les manchettes de Ben-Ur.

La Coupe Stainless, c'est tout un spectacle qu'il est absolument pas rater. Elle vous plongera au sein d'une cabane de patinoire où s'affronteront des personnages d'un grand comique. Rita, Mireille, Marcel, Ti-Beim, et Phil Condor vous feront

partager des moments inoubliables, soutenus qu'ils seront par des musiciens de calibre qui sauront vous faire vibrer à leur diapason tout au long de ce spectacle, centré sur un texte truculent et une musique tantôt douce, tantôt endiablée.

La Coupe Stainless vous est présentée par l'Hôtel-Motel Jacob et le Manoir Grenier, qui sont heureux de commanditer une production sur laquelle ils travaillent depuis janvier.

C'est à se le dire! Bientôt, on vous offrira des billets qui vous donneront droit à assister à cette "épopette-balai" réalisée par les étudiants de Secondaire V et de la Polyvalente Veilleux. On vous attend donc en grand nombre les 22, 23, 29 et 30 mai.

La COUPE STAINLESS, "ça pardonne pas", sachez-le...

Paul Jacob, professeur de français

## St-Joseph de Beauce

Le public de la région zone chaudière aura l'occasion de s'informer sur les services offerts par le Centre de Services Sociaux de Québec qui sont mis à sa disposition dans notre région. Le C.S.S.Q. est un organisme des Affaires Sociales mis sur pied depuis 2 ans et qui assure la distribution des services sociaux spécialisés aux individus, aux familles et à la communauté. Il regroupe tous les services offerts aux couples en difficultés, aux parents dans leur tâche éducative, aux étudiants et jeunes travailleurs quant aux moyens contraceptifs, aux adultes incapables de faire face à une situation difficile, aux personnes âgées qui connaissent des problèmes d'hébergement, aux parents non-mariés, aux alcooliques et toxicomanes. Il s'occupe également de donner des informations sur la planification des naissances, la vie familiale, l'administration budgétaire, l'action communautaire. Le C.S.S.Q. apporte son aide aux jeunes qui présentent des problèmes de comportement, aux familles désireuses d'adopter un enfant, aux enfants qui doivent être placés temporairement. Il intervient également en milieu hospitalier et scolaire et procure les services d'auxiliaires familiales.

C'est donc un éventail complet de services que gère cet organisme. Toute la population est invitée à assister à la réunion annuelle du C.S.S.Q. qui se tiendra à 8 heures p.m. à l'École d'Youville (près de l'église) à St-Joseph le 4 juin.

# "Il me faut de l'argent tout de suite."

Tout de suite?

Avez-vous songé que chez HFC, vous pouvez probablement obtenir l'argent qu'il vous faut dès aujourd'hui? Et que nous pouvons vous prêter jusqu'à \$10,000?

La raison en est toute simple. Parce que nous sommes la compagnie de prêts aux consommateurs la plus ancienne et la plus expérimentée, nous reconnaissons l'importance de votre problème. C'est pourquoi nous pouvons vous aider rapidement.

Venez donc nous voir. Grâce à nos 1700 succursales, nous sommes toujours près et prêts à vous aider.

Prêts hypothécaires disponibles chez Household Realty.

**Empruntez en toute confiance**

**HOUSEHOLD FINANCE**  
CORPORATION OF CANADA



HOUSEHOLD REALTY CORPORATION LIMITED

**ST-MARIE DE BEAUCE**

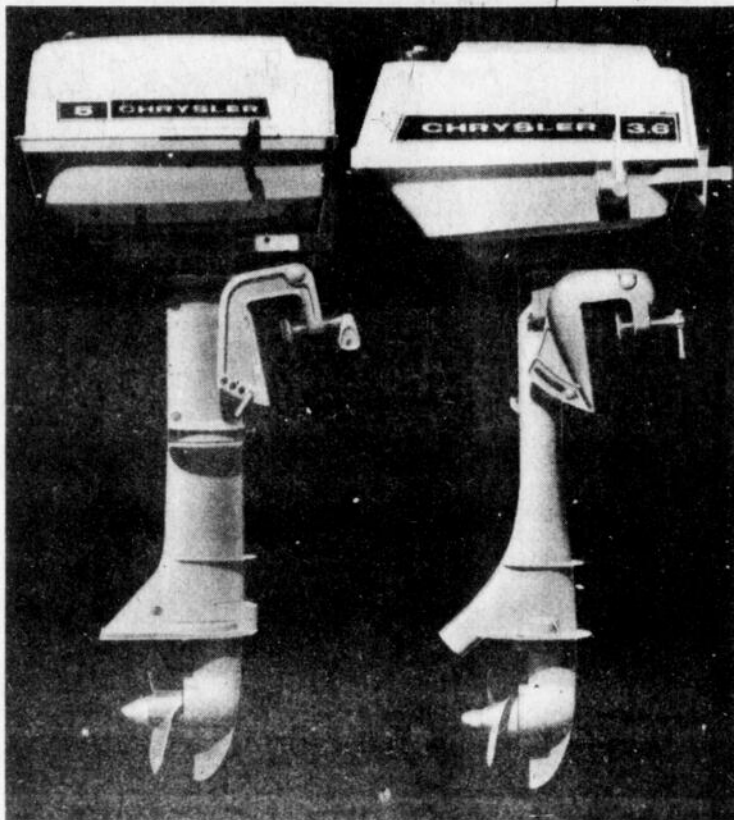
569, rue Notre-Dame—Téléphone 387-6607  
(Centre d'Achats Gilles Cloutier)

## Pour vos plaisirs de pêche voyez

# Marcel Boivin Sport

Ste-Marie, Beauce - Tél.: 387-5272

## Distributeur des moteurs hors-bord Chrysler '75



## chaloupes d'aluminium Sunray



# NOUVEAU!

# NOUVEAU!

## JEAN-LUC MARCOUX DECORATION

St-Elzéar, de Beauce

Tél.: 387-3060

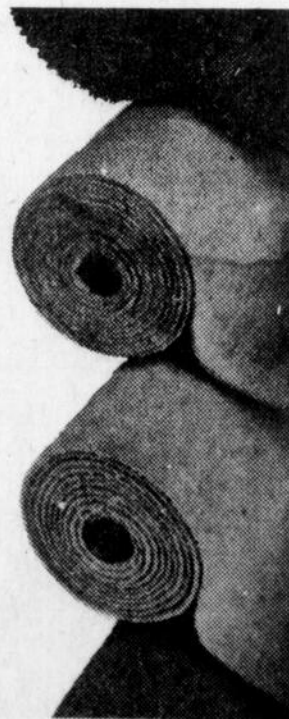
### TAPIS - PRELART - TAPISSERIE - DRAPERIE

### PLUS DE 10 ANS D'EXPERIENCE

### VENEZ ME RENCONTRER OU

### TELEPHONEZ

### JE PASSERAI VOUS VOIR





A LA  
**CAISSE D'ENTRAIDE  
ÉCONOMIQUE  
de DORCHESTER**

**DÉPÔTS A TERMES**

de 30 JOURS à 1 AN



INTÉRÊT

**9 5/8%**



Institution inscrite à la Régie de l'Assurance dépôt du Québec

A noter qu'il n'y a pas de frais d'entrée  
sur les dépôts à termes



**Doris FOURNIER**  
directeur gérant  
Tél 625-6951

Siège social: LAC-ETCHEMIN

**LE PAPIER**

Nous pourrions difficilement exagérer l'importance de la place du papier dans la vie de tous les jours. Nous sommes constamment entourés d'objets faits de papier, emballés dans du papier ou écrits sur du papier. Le papier sert à transporter et à vendre des biens, de même qu'à communiquer des idées, contribuant ainsi à notre bien-être et à notre confort.

C'est en Chine, il y a près de 2,000 ans, que l'on a fabriqué du papier pour la première fois. Au Canada, la première fabrique de papiers a été construite en 1805 à Saint-André, un petit village près de la chute au Québec. A l'époque, les chiffons transformés à la main en papiers d'emballage et d'impression constituaient la matière première. Le premier papier de fabrication mécanique au Canada est sorti d'une fabrique établie près de Toronto en 1826. Au cours du XIXe siècle, l'utilisation du papier a énormément augmenté, et les chiffons dont il était fabriqué se sont faits rares. Vers 1850, l'industrie s'est transformée grâce à des méthodes permettant l'utilisation du bois dans la fabrication du papier.

Aujourd'hui, presque tout le papier est fait de bois que l'on récolte en grande partie dans les forêts publiques louées par les provinces aux sociétés de pâtes et papiers. Ces dernières exploitent ces terres à titre de locataires. Elles transforment les ressources renouvelables de la forêt en produits utiles, et leur commerce international important constitue une source de revenu pour tous les Canadiens.

Bien aménagées, c'est-à-dire si nous prenons soin et tenons compte de l'environnement, les forêts du Canada peuvent faire l'objet d'une exploitation continue nuisant très peu à la beauté du paysage, à la faune ou aux cours d'eau.

DU PAPIER FAIT DE FIBRES  
Nous sommes tellement habitués

au papier lisse et blanc sur lequel nous lisons ou écrivons que nous pouvons difficilement penser aux millions de bandes microscopiques dont il est composé. Ces bandes proviennent des minuscules tubes ou fibres tassés côte à côte dans les troncs d'arbres.

En coupe, les fibres ressemblent à des tubes ouverts, mais elles ont fermées aux extrémités et ont environ 1-8 de pouce de longueur sur environ 1-1000 pouce de diamètre: elles sont donc très courtes et très minces. Séparées du bois, elles ressemblent à de petites aiguilles.

Pour transformer le bois en papier, il faut séparer les fibres les unes des autres, les traiter de certaines façons afin d'aplatir les tubes, les disperser dans de l'eau et enfin laisser l'eau s'écouler dans un grillage à mailles fines. Les fibres se déposent au hasard sur le grillage, s'entrecroisant de tous côtés, mais toujours sur le même plan.

On n'a pas besoin de colle pour unir les fibres parce qu'elles ont une colle naturelle qui, une fois l'eau écoulée ou évaporée, les joint ensemble précisément comme un timbre reste collé à une enveloppe.

Il y a deux façons d'extraire les fibres du bois. Dans la première qui est purement mécanique, la bille est mise en contact avec une meule tournant dans l'eau; dans la deuxième on fait passer des copeaux et de l'eau entre des disques d'acier rugueux tournant en sens inverses. Dans chacun des cas, le bois est déchiqueté et transformé en fibres et en fragments de fibres. Cependant, les fibres sont tellement endommagées qu'elles ne peuvent servir qu'à faire du papier où le prix a plus d'importance que la force. C'est le cas du papier journal par exemple.

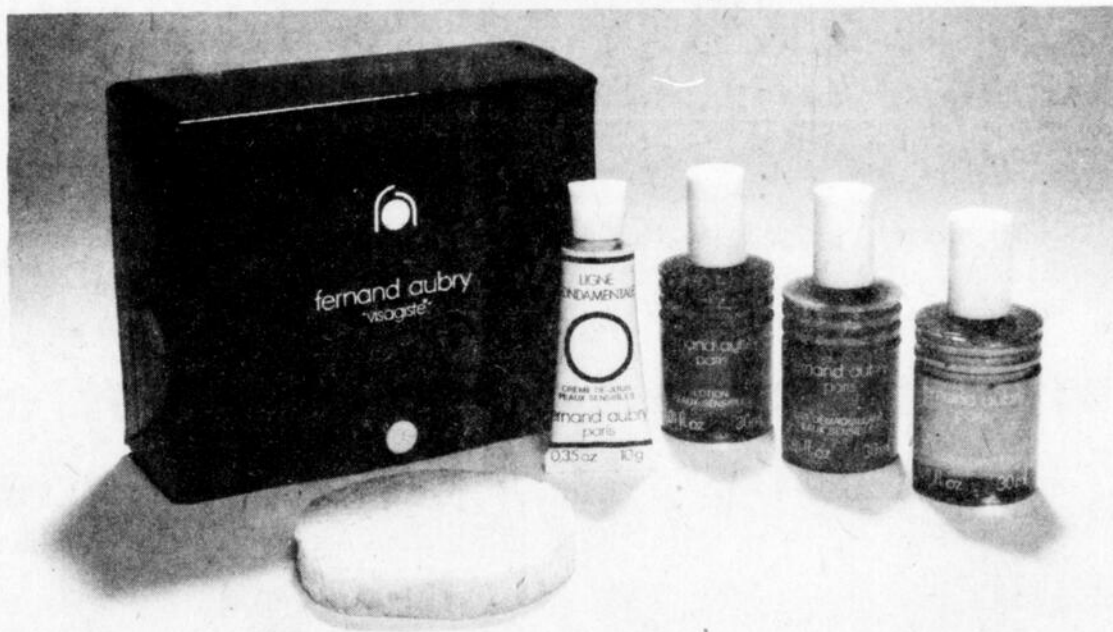
Pour des papiers plus forts, il faut des fibres non endommagées qu'on obtient en faisant dissoudre la lignine au moyen de produits chimiques. La lignine est un composant du bois qui se trouve en concentration élevée entre les fibres. Quand la lignine est dissoute, les fibres se séparent très

suite à la page 8

**PROMOTION CADEAU-AVEC-ACHAT**  
du 21 mai au 4 juin



LIZ ROY



HELENE NOLET

387-5282 (salon)      **"SALON VENUS"**      387-2616 (rés.)  
Prop. Liz Roy  
222 rue Notre-Dame Ste-Marie Beauce

vous présente la nouvelle "Ligne Fondamentale" FERNAND AUBRY.

La "Ligne Fondamentale" FERNAND AUBRY a été étudiée pour répondre à l'extrême sensibilité de votre épiderme.

La "Ligne Fondamentale" FERNAND AUBRY contient, pour l'entretien journalier de la peau, les produits de base capables de lutter contre les conséquences néfastes de la pollution et de la vie active de la femme moderne.

Sur l'achat de \$9.50 de produits FERNAND AUBRY une trousse-voyage "Ligne Fondamentale" vous sera donnée gratuitement.

28

28

28

suite de la page 7

facilement sans être le moindrement endommagées. L'assouplissement des parois des fibres par les produits chimiques favorise également l'aplatissement de fibres.

De telles fibres produisent des papiers très résistants, mais à un coût supérieur à celui du procédé mécanique, étant donné qu'environ 50% du bois seulement est dissous au cours de la cuisson. Autrement dit, pour une quantité de bois donnée, ce procédé produit la moitié moins de papier.

Les composants du bois dissous par voie chimique ne sont toutefois perdus. On les brûle afin de produire de la chaleur que l'on utilise à la fabrication, ce qui permet d'épargner des combustibles non renouvelables tels le charbon, le pétrole et le gaz. Le dioxyde de carbone produit dans les fournaies se dégage dans l'air et, recyclé par la nature par voie de la photosynthèse, entre de nouveau dans la croissance des jeunes forêts.

Après avoir séparé les fibres du bois, on peut les purifier davantage par tamisage, lavage ou blanchiment. Parfois, on ajoute des produits chimiques ou des teintures aux pâtes, ou l'on mélange plusieurs sortes de pâtes afin de rendre le papier plus fort, le colorer, lui donner des qualités particulières à l'impression, ou d'autres caractéristiques spéciales suivant l'utilisation prévue.

Les machines qui servent à la fabrication définitive du papier sont souvent aussi longues qu'un terrain de football. Elles coûtent des millions de dollars et peuvent produire des bandes continues de papier à des vitesses pouvant dépasser les 30 milles à l'heure.

**PAPIER JOURNAL, PRODUIT PRINCIPAL**

Au Canada, environ 60 sociétés exploitent quelque 140 fabriques, où elles produisent du papier journal, des pâtes pour vente à d'autres

sociétés, du carton d'emballage et une foule d'autres papiers et cartons. Le papier journal, qui est le produit principal et constitue en fait 40% du marché mondial, est expédié aux propriétaires de journaux partout dans le monde.

La pâte de bois commerciale est en majeure partie également exportée, surtout aux Etats-Unis mais aussi de plus en plus, au cours des dernières années, au Japon et aux pays d'Europe à des fabriques qui la transforment en papiers et en cartons. Des pâtes spéciales hautement raffinées sont expédiées à l'industrie chimique où elles entrent dans la fabrication de la rayonne, de la cellophane, de plastiques, d'explosifs et d'autres produits à base de cellulose.

Des milliers de produits essentiels à la vie moderne sont faits de papier ou de carton, et leur nombre ne cesse de s'accroître au fur et à mesure qu'on leur trouve d'autres utilisations. Le papier d'édition va de la qualité du papier journal au papier couché dont la surface possède de grandes qualités d'impression et de permanence. Certains emplois ont des exigences très rigoureuses: les papiers cartographiques, par exemple, ne doivent pas se rétrécir ni s'agrandir.

Outre la pâte, le papier et le carton, l'industrie fabrique un certain nombre de sous-produits dérivés des procédés de fabrication: il s'agit de l'alcool, de la levure, de l'essence de vanille, d'additifs du ciment, des produits de liaison pour la construction routière, de la térébenthine, des solvants industriels et d'autres produits chimiques.

Bien des sociétés font également du bois de sciage, du contre-plaqué, des panneaux de construction, des conteneurs, des emballages et des sacs. Certaines produisent de l'électricité et exploitent des flottilles de bateaux. Un nombre croissant de sociétés ont établi des fabriques aux Etats-Unis, en Europe et dans d'autres régions du monde afin d'étendre et d'affermir leur position et celle du Canada, par le développement des industries internationales des produits forestiers.

**DECES DE M. FRIDOLIN ROY**

Le 18 mai 1975, et décédé à St-Prospère de Beauce-Sud, à l'âge de 73, M. Fridolin Roy, époux en première noce de feu dame Anna-Marie Goulet et en seconde noce de dame Marie-Louise Goulet.

Il laisse dans le deuil, outre son épouse, ses fils et filles: Fabien, député de Beauce-Sud à l'Assemblée Nationale, Mme Raoul Pruneau (Françoise), Paul-André, Y-

van, Gérard, Soeur Lise (Soeur du Bon-Pasteur), Mme Marcel Dion (Blanche), Mme Michel Giroux (Claire), Hugues, Mme André Morissette (Huguette), Raymond, Mme Elie Poulin (Suzanne), Régis, Mme Simon Gaboury (Louise)

Ses gendres et belles-filles: Mme Fabien Roy (Pauline Lessard), M. Raoul Pruneau, M. Maurice Gélinas, Mme Paul-André Roy (Gisèle Doyon),

Mme Yvan Roy (Ursula Schleh), Mme Gérard Roy (Evangéline Morissette), M. Marcel Dion, M. Michel Giroux, Mme Hugues Roy (Nicole Beaudet), M. André Morissette, Mme Raymond Roy (Andrée Fortin), M. Elie Poulin, M. Simon Gaboury.

Ses frères, ses soeurs, beaux-frères et belles-soeurs: René (Mazellie Gilbert), Mme Alfred Rainville (Marie-Louise), M. Louisda Gagnon (Feu Marie-Anna), Mme Adélarde Buteau (Hélène), M. Laurent Goulet (Léontine Morin), Mme Onésime Poulin (Marias Goulet), M. Honorius Auclair (feu Lydia Goulet).

à petits-enfants et un grand nombre de neveux et nièces.

Ville Saint-Georges, le 19 mai 1975

P-15329
P-11376

**CAISSE D'ETABLISSEMENT de la CHAUDIERE**  
(COURTIER)  
PLACE DE L'EGLISE, STE-MARIE, BEAUCE

**EPARGNE**  
GERANT DE DISTRICT  
Laval Marcoux



Raymond Audet  
**IMMEUBLE**  
Bur: 387-5691  
rés: 479-2010



Roland Faucher  
**IMMEUBLE**  
Tél.: 387-5919



Gaston Giguère  
**EPARGNE**  
Tél.: 387-6118



Louis-Georges Breton  
**EPARGNE**  
tél.: 387-5099

*Aidez-nous*      *à vous aider*

**Vos capitaux à votre service**

DEVENEZ MEMBRE DE  
VOTRE CAISSE D'ETABLISSEMENT  
POUR INFORMATIONS  
APPELEZ-UN DE NOS AGENTS

**Nous manquons de voitures usagées**

**chez**

**ROBERT NADEAU LTEE**

**Dépositaire Plymouth, Chrysler, camions Dodge.**

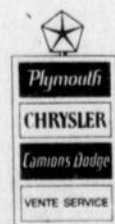
**610 boul. Vachon, Ste-Marie, Beauce.**

**Tél.: 387-6619**

Nous pouvons vous donner plus d'argent pour votre voiture usagée, modèles de l'année 1970 à 1974 sur échange d'une voiture neuve Plymouth, Chrysler ou Valiant.



**C'est le temps de venir nous rencontrer**



## UNE NUIT POUR PRIER

Que peut-on faire pour lutter contre la faim, la violence, la perversion? Que peut une personne seule, ou même un groupe contre les événements tragiques mondiaux qui nous écrasent et nous placent, tous et chacun, dans une insécurité grandissante? La réponse est simple pour un croyant: il faut que Dieu intervienne! Mais nous devons Lui demander. Il est écrit: "Demandez, prier sans cesse, insistez sans relâche pour que le Père vous exauce". Il faut se réformer soi-même et prier. C'est là en fait le message de Fatima. La Vierge dit: "Dieu veut que le St-Père et tous les évêques du monde entier, en union totale et en même temps, consacrent le Monde et la Russie au très Saint Coeur de Jésus et au Coeur Immaculé de Marie"... Pourquoi les évêques ne l'ont pas encore fait? - - -

Parce qu'il n'y a pas eu assez de prières et de demandes de la part des fidèles.

Soeur Lucie, la seule survivante des voyants de Fatima, écrit au Pape: "La Vierge m'a dit: le moment est arrivé. Dieu veut que le Saint-Père et tous les évêques du monde entier consacrent, en même temps, la Russie à mon Coeur Immaculé. Il promet de sauver le Monde de cette manière". Son Excellence Jean Venancio, Evêque de Fatima, Président international de l'Apostolat de Fatima, demande à tous les catholiques d'organiser une nuit de prières pour demander au Ciel que le monde et la Russie soient consacrés au Coeur de Jésus et au Coeur Immaculé de Marie. Cette prière spéciale doit se faire partout en même temps dans le monde entier, dans la nuit du 6 au 7

juin 1975. Dans toutes les paroisses que s'organisent cette nuit de réparations et demandes; et n'attendez pas que les autres le fassent. Aussi, écrivez à votre évêque et insistez afin

que la Grande Consécration se réalise au plus tôt.

Nous sommes tous menacés par la guerre atomique: souffrances sans nombre, destructions horribles, ma-

ladies incurables, VOUS POUVEZ FAIRE QUELQUE CHOSE... FAITES-LE DANS LA NUIT DU 6 AU 7 JUIN... Plus tard... IL SERA TROP TARD! Serge Beaudoin

### Cour provinciale

No 350-02-000924-74

**BEAUCE AUTO  
ACCESSOIRES LTEE**  
35, 7e rue, St-Georges Est,  
Beauce.

demandeur

VS

**GASTON DESMEULES,**  
faisant affaires sous  
la raison sociale de  
Distribution Norbec Enr.  
et ayant son siège social  
à Ste-Marie, Beauce.

défendeur

#### ORDONNANCE

Il est, par les présentes, ordonné à **GASTON DESMEULES** défendeur de comparaître personnellement ou par le ministère de son procureur, au Greffe de la Cour Provinciale du district de Beauce, et ce, dans un délai de UN MOIS à compter de la première publication du présent ordre dans: LE GUIDE.

Prenez avis qu'une copie du bref et de la déclaration a été déposée au dit Greffe à votre intention.

**BUREAU DU GREFFIER**  
St-Joseph, Beauce  
13 mai 1975

Pierrette Vachon  
greffier-adjoint

### In the provincial court

No 350-02-000924-74

**BEAUCE AUTO  
ACCESSOIRES LTEE,**  
35, 7e rue, St-Georges Est,  
Beauce.

plaintiff

VS

**GASTON DESMEULES,**  
Distribution Norbec Enr.  
Ste-Marie, Beauce.

defendant

#### BY ORDER OF THE COURT

The defendant **GASTON DESMEULES** in by this present ordered to appear within a delay of thirty (30) days from the date of the first publication of this notice, in both French and English, in LE GUIDE newspaper.

A copy of the Writ of Summons and declaration have been left for him at the office of St-Joseph Beauce.

**OFFICE OF CLERK**  
St-Joseph of Beauce  
this 13 th of May 1975

Pierrette Vachon  
G.A.C.P.B.

### SERVICE DE REMBOURRAGE



**VENTE DE MEUBLES  
NEUFS SUR COMMANDE**

Choix de tissus  
estimés gratuits  
à domicile

Pour informations, consultez  
en toute confiance:

## GERVAIS HAZEN

TEL.: 475-6987 - ST-BERNARD, DORCH.

## Le département de Santé Communautaire de l'Hôpital St-Joseph de Beauceville est à la recherche de

#### Infirmières

##### Qualifications:

Infirmières licenciées ayant droit de pratique

##### Nature du travail:

Soins à domicile à temps partiel occasionnel

##### Mode de rémunération:

\$5.00 - visite plus millage

##### Exigences de la tâche:

Posséder une automobile et être très sociable.

\*\*\*\*\*

#### Auxiliaires familiales

##### Nature du travail:

Travaux ménagers et autres à domicile, à temps partiel occasionnel

##### Mode de rémunération:

A l'heure, selon la convention collective en vigueur dans les Centres de Services Sociaux

##### Exigences de la tâche:

Posséder une automobile et être très sociable.

#### N.B.

Le but de cette annonce est de constituer une banque de personnes-ressources lesquelles seraient disponibles dans les municipalités suivantes:

Ste-Marie, St-Joseph, Beauceville, St-Georges, St-Martin, St-Prosper, St-Gédéon, St-Ludger, Lambton, La Guadeloupe, St-Ephrem, St-Victor, East-Broughton, Tring-Jonction, etc.

Toute personne intéressée peut communiquer avec nous au numéro de téléphone suivant: 774-9806 du lundi au vendredi de 9 heures a.m. à 5 heures p.m.

*"nous recevons les lettres,  
beaucoup de lettres"*



21"  
MODELE  
7260D  
\$000

C'est une ancienne chanson mais qui est toujours vraie pour Lawn-Boy. Outboard Marine reçoit d'année en année de nombreuses lettres de propriétaires satisfaits de leur tondeuse à gazon Lawn-Boy. Plusieurs d'entre eux se servent de la même tondeuse Lawn-Boy depuis 15, 18 et même 20 ans... et leur Lawn-Boy est toujours en service! Des milliers de propriétaires satisfaits ont prouvé la fiabilité traditionnelle de Lawn-Boy, et nos modèles 1975 sont encore supérieurs. Démarrage aisé au toucher du doigt, nouveau carburateur à jet pré-réglé, gros silencieux à cercle complet... commandes faciles d'accès et les roues sont à hauteur réglable. C'est un appareil qui offre toute la sécurité voulue à part de bien d'autres avantages.

# LAWN-BOY

une aubaine des années durant

## J.A. MARCOUX

ST-ELZEAR, BEAUCE

— TEL.: 387-2509

## Le moment est venu... de vaincre la Sclérose de Plaques

A une époque où la médecine accomplit des prodiges, la Sclérose en Plaques, plus de 130 ans après sa découverte par le savant français Charcot, demeure une énigme. La Sclérose en Plaques attaque le système nerveux. C'est un mal dont on ignore la cause, le cours, et, jusqu'ici le mode de guérison.

### LES EFFETS DE LA SCLÉROSE EN PLAQUES

Lorsque la maladie apparaît, une substance appelée myéline, qui sert d'enveloppe aux fibres nerveuses, se désintègre par plaques pour être remplacée par un tissu cicatriciel. De ce fait, l'influx nerveux est bloqué ou altéré, et diverses facultés comme marcher, parler, voir ou utiliser les mains deviennent affectées.

### PROGRESSION

Trop souvent, le mal progresse. Des attaques subséquentes augmentent l'état d'invalidité du malade. Cependant, des périodes de rémission allant d'un mois à plusieurs années, peuvent arrêter le progrès de la maladie et parfois apporter une amélioration. Nul ne peut prédire présentement si le malade connaîtra une rémission ou une rechute. Les malades existent en redoutant le pire ou en espérant.

### L'IMPACT SOCIAL

A cause de la Sclérose en Plaques, des milliers de personnes ne peuvent gagner leur vie et leurs proches vivent dans l'incertitude. Les conséquences économiques en sont désastreuses pour elles et ajoutent au fardeau de tout la Société. Les pertes qu'entraîne la Sclérose en Plaques sont estimées, au Canada, à plus de 200 millions de dollars par an. Ce chiffre englobe les pertes de revenus, les prestations de bien-être, les frais médicaux et hospitaliers et les autres frais occasionnés aux familles. Que dire de la détresse, des frustrations et des souffrances des victimes de la Sclérose en Plaques.

### LA RECHERCHE

La solution réside dans la recherche médicale. Plus que jamais, les équipes de chercheurs, au Canada et ailleurs dans le monde, intensifient leurs travaux pour trouver la cause, le mode de prévention et de guérison de la Sclérose en Plaques. Les spécialistes de la recherche concentrent leurs efforts dans deux domaines : la virologie et l'immunologie. Plusieurs laboratoires ont découvert un virus dans les tissus cérébraux des patients de la Sclérose en Plaques. Dans la plupart des cas, les virus déclenchent une maladie peu après leur entrée dans le corps humain. Cependant, certains virus demeurent à l'état latent durant plusieurs années avant de se manifester. Des savants avancent que la Sclérose en Plaques pourrait être attribuable à cette dernière catégorie de virus.

Cette théorie est d'ailleurs renforcée par des études établissant qu'une personne ayant quitté une zone de haute prédominance avant l'âge de 15 ans pour une zone à faible prédominance obtient un faible taux de risque tandis qu'après l'âge de 15 ans, le taux de risque demeure inchangé. Cet âge de 15 ans semble très significatif, quoique les symptô-

mes n'apparaissent que beaucoup plus tard. On est d'opinion que le virus (s'il en est la cause) demeure à l'état latent après son entrée dans l'organisme.

Pour les tenants de la théorie immunologique, la cause de la Sclérose en Plaques serait plutôt d'origine allergique.

Le corps humain possède un système très complexe pour la destruction des bactéries, des virus et des autres substances étrangères qui l'assaillent. Toutefois, il peut arriver qu'un mécanisme destructeur d'agents étrangers déclenche une action auto-immunologique. L'organisme attaquerait alors ses propres matières comme si elles lui étaient étrangères. Des hommes de science pensent qu'une telle réaction pourrait être la cause de la désintégration de l'enveloppe de myéline des fibres nerveuses décelée dans la Sclérose en Plaques. La recherche médicale peut fournir la clé de l'énigme de la Sclérose en Plaques. Des organismes privés et les Gouvernements de plusieurs pays contribuent aux recherches sur la Sclérose en Plaques et autres maladies connexes.

suite à la page 11

## JACQUES POULIN

ENTREPRENEUR — ELECTRICIEN  
INSTALLATION — REPARATION

Commercial et résidentiel  
STE-MARIE DE BEAUCE

Tél. : 387-3785

## Restaurant chez Francine

près du garage Thuribe Turcotte  
OUVERT DU JEUDI A 5 heures  
AU DIMANCHE SOIR JUSQU'AU 15 JUIN 75  
Pour vous éviter d'attendre  
vous pouvez faire préparer  
vos commandes en composant  
387-2277

## Pour économiser consultez le manufacturier



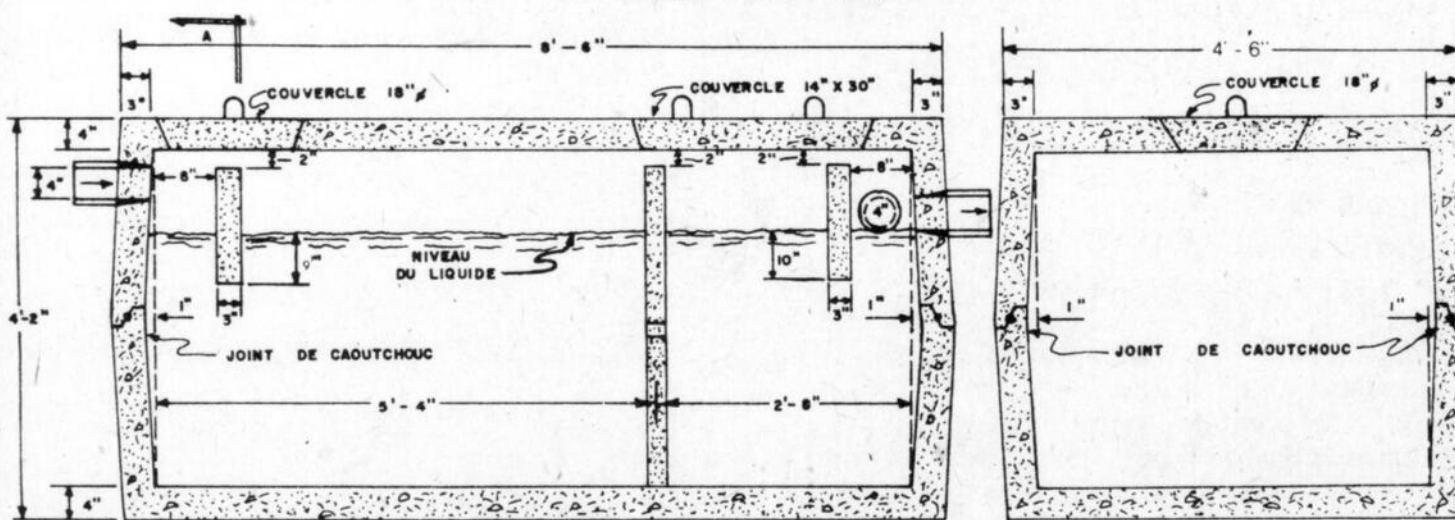
USINE ET BUREAU, 321 AVENUE DUCHESNAY

BOITE POSTALE 626

VILLE STE-MARIE DE BEAUCE, P.Q.

Tél. : 387-2634

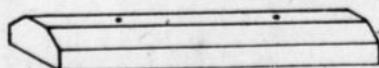
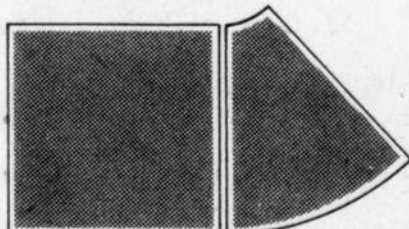
### FOSSÉ SEPTIQUE



- Légère.
- Facile d'installation.
- Efficace.
- 3 sorties possibles.
- Béton 4000 lb - po. car.
- Joints étanches.
- SUIVANT NORME  
B N Q 3680 - 510

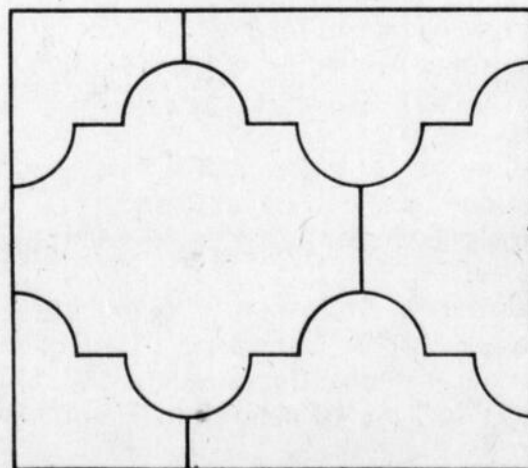
**BLOCS ET BRIQUES DE BÉTON**  
**FOSSÉ A PURIN**  
**COUVERCLES POUR FOSSE A PURIN**  
**TUILES DE PARTERRE CARRELEES**  
**LATTES POUR PORCHERIE**  
**MARCHES D'ESCALIER**

TUILES A TROTTOIR  
CARRELEES



ARRET D'AUTO 72" x 9" x 5"

TUILE A PATIO  
STYLE PROVINCIAL FRANCAIS



**Nous fabriquons de tout en béton.**

## GARDONS LE QUÉBEC VERT



ELEGANTE  
EN TOUT TEMPS  
LA BOUTIQUE  
DE TON TEMPS  
C'EST .....

LA  
BOUTIQUE FRANCAISE  
ENR.

Jeanne Giguère, Prop.  
Tél. : 387-2601  
Ste-Marie, Beauce

## Le moment est venu... de vaincre la Sclérose de Plaques

suite de la page 10

### LA SOCIÉTÉ

Chez nous, la Société Canadienne de la Sclérose en Plaques réussit à promouvoir la recherche sur les causes de la Sclérose en Plaques en accordant des bourses ou des subventions à des projets de recherche scientifique et en incitant les Gouvernements à augmenter dans leurs programmes de recherche la part consacrée à la Sclérose en Plaques. Dans les centres de recherche canadiens, dans les universités et les hôpitaux, des hommes de science reçoivent de la Société l'aide nécessaire à la poursuite de leurs travaux. Par son programme de bourses d'études, la Société incite les récents diplômés de la Faculté de Médecine à entreprendre de la recherche sur la Sclérose en Plaques. Elle publie aussi, à l'intention des milieux hospitaliers et médicaux, les communications scientifiques les plus récentes.

En outre, la Société, un organisme canadien de bienfaisance dûment accrédité, offre aux hommes et aux femmes affectés par la maladie des

services variés. Par le truchement de ses Divisions Régionales ou de ses Sections Locales et des groupes auxiliaires, la Société retrace les patients pour leur fournir les renseignements au sujet de la maladie et leur offrir certains secours, soit pour obtenir des services déjà établis ou pour créer des services pouvant répondre aux besoins actuels qui ne sont pas couverts.

### COMMENT POUVEZ-VOUS AIDER?

Vous pouvez sûrement aider à prévenir la Sclérose en Plaques, ce mal qui cause tant de souffrances et de pertes à des personnes dans la fleur de l'âge.

La Société Canadienne de la Sclérose en Plaques a besoin de volontaires et d'appui de la part du public. Il reste encore beaucoup à faire chez nous comme ailleurs - des choses comme: visiter dans un hôpital ou dans un foyer des personnes qui y sont confinées, offrir de transporter en voiture à la bibliothèque, au magasin ou chez le

médecin des personnes qui ne peuvent autrement s'y rendre. La Société a aussi besoin de volontaires pour réussir dans ses campagnes de souscription de fonds pour la recherche médicale et les services aux patients.

Posez le premier, devenez membre de la Société. La cotisation minimale sert au maintien d'un programme d'éducation du public et d'information pour les patients. Plusieurs ajoutent un don à leur cotisation de membre pour aider la recherche et l'organisation des services.

Nombreuses sont les personnes qui veulent témoigner de leur esprit de fraternité et de solidarité en léguant par testament des sommes d'argent pour la recherche médicale. Un programme de cartes In Memoriam existe aussi pour les personnes qui veulent honorer la mémoire d'un défunt tout en aidant la cause de la Sclérose en Plaques.

Il y a tant à faire. Pouvez-vous nous aider?

BEAUCE antirouille auto - camion

# Ziebart

**GARANTIE ECRITE 10 ANS**



**Victor Jacob**  
Vallée-Jonction

Rue du Pont  
Tél. 253-5598

### Argent à prêter

Vous désirez emprunter de l'argent pour réaliser certains projets qui seront peut-être:

- Achat d'une auto
- Une motocyclette
- Une motoneige
- Une tente-roulotte
- Un chalet
- Une piscine
- Un terrain
- Une rénovation
- Des meubles

Nous sommes à votre disposition

### INVESTISSEMENTS ECONOMIQUES

144, Notre-Dame Nord  
STE-MARIE,  
BEAUCE

Tél. 387-2640

### Congrès des Témoins de Jéhovah

Y aura-t-il une autre guerre mondiale? Une révolution? De nombreuses personnes pensent que oui, mais les témoins de Jéhovah, réunis en congrès semestriel à Magog en fin de semaine, ont appris que la prochaine guerre universelle promet d'être unique en son genre. "Elle sera l'ivresse", disait M. Herb Hutter, porte-parole local, "non entre l'est et l'ouest ou entre les communistes et les capitalistes, mais entre Dieu et toutes les créatures intelligentes qui ont refusé de tenir compte de son Royaume et ses lois. La Bible l'appelle la bataille d'Har-Maguédon".

Lors du discours principal du congrès, M. Léonce Crépeault, directeur régional des témoins affirmait devant les 536 assistants que les événements actuels indentifient notre génération comme celle qui verra éclater cette guerre.

"Mais nous ne serons pas appelés à prendre part au combat", a-t-il dit. "Nous n'aurons qu'à nous arrêter et voir la victoire que Dieu remportera à coup sûr".

Les survivants de cette guerre feront-ils face au chaos, au deuil et à la malice, fruits habituels des guerres? "Non", disait-il, "Mias ils verront une terre purifiée, balayée de la méchanceté. Ils auront la perspective de vivre éternellement dans un paradis restauré".

Lors du congrès 17 nouveaux ministres ont symbolisé par immersion complète l'offrande de leur personne pour accomplir la volonté de Dieu.

Selon M. Hutter, les témoins ont été vivement encouragés de continuer à partager avec leurs voisins l'espérance merveilleuse que donne la Bible.

# inter-Caisses

un tout nouveau service de VOTRE caisse populaire

## Dans toutes les caisses populaires offrant le service Inter-Caisses, vous pouvez maintenant...

### Effectuer des dépôts

Vous voulez faire un dépôt, mais vous n'avez pas le temps d'aller à VOTRE caisse populaire? Passez à la caisse populaire la plus rapprochée offrant le service Inter-Caisses. Votre dépôt sera instantanément crédité à VOTRE compte de VOTRE caisse populaire.

### Retirer de l'argent

Vous avez besoin d'argent, mais vous êtes loin de votre caisse populaire? Vous pouvez entrer dans toute caisse populaire arborant le sigle Inter-Caisses et effectuer un retrait sur VOTRE compte avec le minimum de formalités.

### Demander une mise à jour

Vous voulez obtenir une mise à jour de votre livret d'épargne? Rien de plus facile! Toutes les caisses populaires arborant le sigle Inter-Caisses sont reliées à un système de communications instantanées. Vous n'avez qu'à vous présenter à une de ces caisses populaires qui inscrira dans votre livret toutes les transactions effectuées depuis la dernière mise à jour.



**La caisse populaire Desjardins**



## VIVRE LE PLEIN AIR

Voulez-vous savoir ce qui s'est passé sur les côtes de Sainte-Marguerite au début du printemps? Eh bien! Voici!

MaRDI LE 25 mar 1975, les élèves de 4e année demeurent à l'école. Nous n'avons pas besoin de vous dire que la classe se termine de façon différente. Notre cœur déborde de joie. Nous sommes anxieux. Immédiatement les activités commencent. De beaux skis nous attendent. "Merci aux membres de la commission scolaire", C'est le choix des skis. Malheureusement certains élèves ont les pieds trop longs les bottines ne font pas. Notre cœur palpite. Nous avons pour moniteur, le directeur. Il remplit très bien son rôle. De plus en plus les élèves ont de la sécurité, et veulent des côtes abruptes. L'exercice au grand air aiguise l'appétit, la faim, se fait sentir. Un bon souper nous attend. Que c'est agréable d'être réuni ensemble pour le souper. Nous avons nos conseillers, Doris Ferland et Jeanne Labrie. C'est la semaine Sainte. Donc après le souper, nous avons une célébration. Un autre grand plaisir succède "faire de la raquette

dans la nuit". Il n'y a pas de clair de lune et il y a du brouillard, donc nous allumons une fusée (flambeau). De retour, il faut songer à dormir. C'est un plaisir de dormir dans un sac de couchage. Le sommeil tarde à venir. Nous sommes trop contents.

Le mercredi se passe à la cabane à sucre. Que de choses nous apprenons. Construction d'abris, l'écorce des arbres etc. etc. Deux membres du comité d'école nous ont servi un bon dîner. encore une fois nous les remercions. Dans l'après-midi nous déjeunons de la bonne tère. Que c'est délicieux! Nos activités continuent. Avant notre départ, nous mangeons des rôties avec du sucre d'érable. Quelle saveur! Le tout est accompagné de chocolat chaud. Le soir, le sommeil ne tarde pas à venir.

Le jeudi la température est froide. Dans l'avant-midi nous faisons de l'art-plastique avec l'écorce de bouleau, d'autres écrivent des poèmes ou font des dessins. Ensuite, c'est la grande excursion. Le terrain face à l'école est idéal. Il y a des pentes et des arbres. Nous nous éloignons. Passant à l'orée du grand bois, nous ne sentons pas le vent. Il y a aussi de

belles clairières. C'est merveilleux. Après deux heures de détente nous revenons pour le dîner. Il est déjà quatorze heures, pour terminer chacun à son rôle dans un petit scénario, à quinze heures, c'est la fin des activités, à regret on doit se quitter.

Les élèves de 4e année à Sainte-Marguerite apprécient beaucoup ces journées. Nous apprenons à nous débrouiller, à se passer de nos parents pour quelques jours, à partager les tâches, à s'entendre amicalement avec nos compagnons. Nous garderons un bon souvenir de ces journées.

Merci à nos parents d'avoir permis de vivre ces journées. Merci à toutes les personnes qui ont contribué au succès de ces jours.

Les élèves de 4e année.  
par Diane Gagné  
Ste-Marguerite, Dorchester

## A LOUER

Pour bureaux ou commerces  
espaces de 25 x 38 pieds et 50 x 38 pieds.  
boul. Vachon Nord,  
face à l'école Polyvalente  
Ste-Marie de Beauce

s'adresser à

387-6711, Ste-Marie  
228-3397, St-Georges.

LES  
CONSTRUCTIONS  
**MARCOUX** INC.  
CLR

MAISONS ET TERRAINS A VENDRE  
situés dans la  
Ville STE-MARIE et au DOMAINE

Pour information:

387-6414 ou 387-5517

## QUELLE QUE SOIT L'OCCASION



naissance - mariage - convalescence  
décès - anniversaire - fête spéciale

CHEZ:

### Céline Fleuriste

(Mme Lionel Thibodeau, Prop.)

VOUS ETES ASSURE D'ETRE DANS LE TON

Plantes vertes et fleuries

Fleurs naturelles - Séchées - ARTIFICIEL

SERVICE DE LIVRAISON AUX HOPITAUX

446 AVE. ST-EDOUARD 387-5268 STE-MARIE, Bce

## LES PRIX ECLATENT

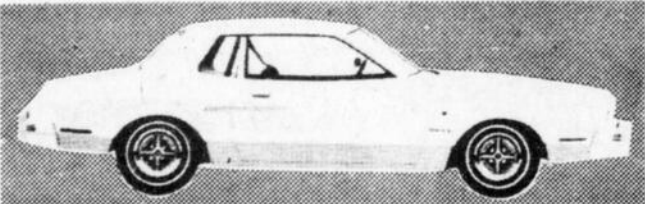


\$4825.00\*

75

### GRANADA:

Sédan 4 portes - 250 pouces cubes - automatique - pneus radiaux blancs - servo-direction - pare-choc de luxe - dégivreur arrière électrique - radio - moulures latérales - sièges baquets - grands caps - Stock 2950 - vert métallique.



\$4075.00\*

75

### MUSTANG II:

Hardtop - 2300 cc - transmission 4 vitesses - "stripes" - pneus radiaux blancs - radio a.m. - miroirs compétition - grands caps - R.P.M. - sièges baquets - transmission au plancher - Stock 2960 - vert foncé.

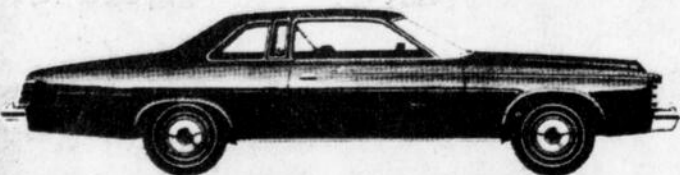


\$3400.00\*

75

### PINTO:

2 portes - 2300 cc - transmission automatique - pneus blancs - sièges baquets - transmission au plancher - dégivreur arrière - Stock 1090 - vert métallique.



\$4800.00\*

75

### CUSTOM 500:

2 portes - 351 - automatique - pneus radiaux blancs - servo-freins - servo-direction - moulure latérale - suspension "heavy duty" - grands caps de roues - radio a.m. - dégivreur arrière - "bumper guards".



\$5125.00\*

75

### GRAN TORINO:

2 portes h.t. - 351 - automatique - servo-freins - servo-direction - stripes - pneus radiaux blancs - bottoirs de pare-choc - radio - miroir ajustable gauche - grands caps - dégivreur arrière électrique - suspension h.d. - moulures latérales - toit vinyle bleu - Stock 1040 - gris bleu métallique.

OUVERT TOUS  
LES SOIRS

— 253-5445 —

# FLEURISTE

**ANNONCES CLASSEES**

Une petite annonce publiée dans notre colonne d'annonces classées produira certainement des résultats. Utilisez-les en toutes occasions.

**Tél.: 387-5408**

**DIVERS**

**SERVICE DE REMBOURRAGE**  
Remboursement de tous genres ainsi que toits d'autos en vinyle et réparation de sièges.  
**CHARLES-EMILE LACASSE**  
Propriétaire  
Route St-Elzéar  
Ste-Marie, Beauce  
Tél.: 387-5333

**TAPIS, PRELARTS**  
Grand choix dans toutes les qualités à prix réduit.

**GERARD BISSON**  
(salles de quilles)  
255 rue Hébert  
Vallée-Jonction, Beauce  
Tél.: 253-5349

**POUR PLANS DE MAISONS**  
Conformes au code National du bâtiment et accepté par la SCHL

Service de copie de plans "blue print"  
S'adresser à 387-5664 de 9 heures à 5 heures  
j.n.o.

**OFFRE DE SERVICES**  
Jeune homme offre ses services pour bêche de jardin, travail mécanisé.  
Tél.: 475-6346  
14-21-28 mai 4 juin

**OFFRE DE SERVICES**  
Jeune fille offre ses services comme gardienne d'enfants, du lundi au vendredi.  
Tél.: 935-3612  
28 mai (P)

**ON DEMANDE**  
Petit local pour le mois de juin.  
Tél.: 524-2600  
28 mai (p)

**PERDU**  
On a perdu une bague 10 karats pour filette avec pierre rose. Perdu entre la rue St-Louis et 371 boul. Vachon.  
S'adresser à Danny Giguère  
Tél.: 387-6267  
28 mai

**ON DEMANDE**  
Etudiants ambitieux (ses) 18 ans et plus. Besoin encore de 3 personnes pour Ste-Marie, 2 pour Vallée-Jonction, 2 pour St-Joseph. Ceux qui ont 12 heures de disponibles et aimeraient se faire \$50.00 par semaine et plus, écrivez immédiatement à: Gérant du Personnel  
C.P. 122, Plessisville.  
28 mai 4 juin

**ATTENTION CULTIVATEURS**  
Si vous avez de la difficulté à nettoyer vos traqueuses et bull tank, nous avons un savon à poudre qui nettoie tout en un clin d'oeil. Satisfaction garantie ou argent remis.  
Tél.: 387-6293  
28 mai 4 juin

**SERVICE DE LAVEUSE**  
Réparation de laveuses, sècheuses, automatiques ou ordinaires. Bicycles tricycles aussi achat, vente, échange neuf ou usagé. Satisfaction garantie. Estimation gratuite. Soudure, Lucier Roy, 317 rue St-Patrice, Ste-Marie  
Tél.: 387-2616  
j.n.o.

**ON DEMANDE**  
Logement 4 à 5 pièces pour personne seule.  
Tél.: 387-5153  
7 mai j.n.o.

**COUPLE DEMANDE**  
Pour travail à temps partiel bon revenu. S'adresser à  
Tél.: 387-3505  
pour prendre rendez-vous  
2 avril j.n.o.

**Offre de services**  
Jeune étudiante de langue anglaise aimerait travailler dans une famille canadienne française pour la période de l'été, âge 17 ans.  
Tél.: 695-9775 Montréal  
387-3633 Ste-Marie  
28 mai 4 juin

**ON ECHANGE/KAII**  
Motoneige T.N.T. 73, 440, très propre avec un yacht de 25 à 30 forces.  
Tél.: 387-5591  
14-21-28 mai (P)

**OFFRE DE SERVICES**  
Jeune dame offre ses services pour garder des enfants.  
Tél.: 387-2034  
21-28 mai

**ON ACHETERAIT**  
Un carrosse double  
Tél.: 387-6723  
21-28 mai 4 juin (P)

**ON DEMANDE**  
Acheterais toute monnaie canadienne en argent 68 en descendant. Monnaie en argent américaine 64 en descendant, plus haut prix payé. 90% et plus. S'adresser à T.C. Pelchat, 600 Norvège, appt. 104, Québec 10, ou C.P. 100 Ste-Marie.  
14-21-28 mai 4 juin (p)

**A VENDRE**

**A VENDRE REMORQUE**  
Un camion 1974 une tonne en parfait ordre.  
Tél.: 475-6813 et le soir 475-6291 ou 475-6612  
28 mai 4 juin

**A VENDRE**

Piscine de surface circulaire, 24 pieds de diamètre de marque Aqualine, 4 pieds de profondeur, comprenant filtreur au sable Jacuzzi, écumoire, boyau, vacuum, brosse, distributeur de chlore et tuyau de plastique ABS pour raccord. Complet avec galerie circulaire de 36 pouces de largeur (deck) en cèdre, teint red wood avec 2 escaliers à chaque bout. Le deck fait le demi cercle de la piscine. Le tout en parfait ordre. N'a servi que 3 étés et la piscine a toujours été démontée l'hiver. Pour information, s'adresser à  
Tél.: 253-5387  
Prix raisonnable.  
28 mai j.n.o.

**TERRAINS RESIDENTIELS A VENDRE**

Aménagements Caro Inc.  
a-s Miville Vachon  
Tél.: 387-5903  
9 jan. j.n.o. (a)

**A VENDRE**  
Maison plain-pied 7 pièces, plus sous-sol fini, située dans la rue du Pont. Prix à discuter. Aussi, à vendre bicyclette Mustang de fille.  
Tél.: 387-5673  
14-21-28 mai

**A VENDRE**  
Table de ping-pong neuve avec mobilier de salon en bon état.  
Tél.: 387-3709  
21-28-4 juin

**A VENDRE**  
Portes et chassis pour chalet.  
Tél.: 387-2907  
21-28 mai (P)

**A VENDRE**  
Taureaux Charolais enregistrés prêts à servir.  
S'adresser à Rosaire Roussin  
St-Bernard  
Tél.: 475-6505  
7-14-21-28 mai (P)

**TERRAINS RESIDENTIELS A VENDRE**

Situés dans un nouveau développement. S'adresser à:  
Jacques Savoie, tél: 387-3134  
Robert Savoie, tél: 387-6704  
André Savoie, tél: 387-6262  
après 5 heures  
24 av. jno

**MAISON A VENDRE**

Maison plain-pied, 6 pièces plus sous-sol fini, située place Bel-Air.  
Tél.: 387-6104  
28 mai j.n.o.

**A VENDRE**  
Terrains résidentiels situés rang St-Etienne Nord à 1 1/2 mille de la ville.  
Tél.: 387-5503  
21 mai j.n.o.

**A VENDRE**  
Machine à coudre, Singer, peu usagée, laveuse, poêle, balayeuse, 3 lits simples pour chalet d'été, télévision noir et blanc.  
Tél.: 387-2277  
21-28 mai

**A VENDRE**  
Tente-Roulotte, 4 places Brentwood.  
Tél.: 387-6367  
21 mai

**A VENDRE**  
Sècheuse Westinghouse  
Tél.: 596-2656  
21-28 mai 4 juin

**A VENDRE**  
Chalet situé au "Club du Vieux Moulin", à Ste-Marie, Beauce. Pour toutes informations, veuillez téléphoner au no  
Tél.: 387-2380  
21-28 mai 4 juin

**A VENDRE**

Coley enregistré, vacciné 4 1/2 mois, prix intéressant: \$95.00.  
Tél.: 387-5204  
16 avril j.n.o.

**A VENDRE**  
Sècheuse General Electric, une table avec 6 chaises. Prix: \$100.00  
Tél.: 387-3105  
28 mai j.n.o.

**A VENDRE**  
Pédale volume et blender de marque Fender pour instrument de musique. Prix à discuter.  
Tél.: 387-6265  
entre 3 et 8 heures  
28 mai 4-11 juin

**A VENDRE**  
Coiffeuse de mobilier de chambre avec grand miroir. Sommier d'acier à lames 70 x 48.  
Tél.: 387-5556  
28 mai

**A VENDRE**  
Téléviseur RCA noir et blanc, écran 19 pouces, 1 an d'usage.  
Tél.: 387-5569  
le soir seulement  
28 mai

**A VENDRE**  
Tente 9 x 11" avec auvent, également un ensemble de poids et haltères de 165 livres. Aussi, un camion GMC 69 métre.  
Tél.: 387-6693  
28 mai (P)

**A VENDRE**  
Maison 7pièces split level, tapis mur à mur située au 564 boul. Vachon sud.  
Tél.: 387-3074  
28 mai 4 juin (P)

**A VENDRE**  
Pompe de puit artésien McOugall, 1/2 de force, 6 semaines d'usage, prix à discuter.  
Tél.: 935-3781  
28 mai 4 juin

**A VENDRE**  
Ford Custom 70, 52000 milles, 302 pouces cubes, prix: \$400. Démarreur neuf.  
Tél.: 387-2911  
7 mai j.n.o.

**A VENDRE**  
Grange 2 étages pour être démolie environ 45' x 70' contenant beaucoup de grandes poutres et de planches antiques.  
Tél.: 387-6219  
j.n.o.

**A VENDRE**  
Tente-roulotte 8 places de marque Lionel, à l'état neuf, entièrement équipée. Prix à discuter. Aussi antenne de télévision avec mat, manteau de cuirette 10 ans fillette très propre.  
Tél.: 387-2227  
14 mai j.n.o.

**A VENDRE**

Fumier de volailles, très bon jardinier et pelouse, sacs de 50 livres \$1.50 le sac livré.  
S'adresser à Sylvio Groleau  
Tring-Jonction  
Tél.: 426-3173  
7-14-21-28 mai (P)

**A VENDRE**  
Pick-up 4 x 4 Ford 1970 très propre, bonnes conditions.  
S'adresser Aurélien Jacques  
Tél.: 387-5333  
14-21-28 mai

**A VENDRE**  
Poêle électrique, mobilier de salon et 2 toiles vénésiennes idéales pour chalet. S'adresser rue St-Luc  
Tél.: 387-2802  
14-21-28 mai

**A VENDRE**  
Gros et petits lapins pour chalet ou élevage de race géant mêlée avec Nouvelle-Zélande. Egalement, achèterais lapins de toutes sortes.  
Tél.: 935-3373  
14-21-28 mai (P)

**A VENDRE**  
Dodge Colt 1972 en parfaite condition, 28000 milles.  
Tél.: 387-6093  
7 mai j.n.o.

**A VENDRE**  
Garage 20x 28 avec deux entrées, situé au 405 boul. Vachon, pour être déménagé.  
Tél.: 387-2919  
28 mai 4 juin (P)

**A VENDRE**  
Suburban 74, GMCM, 4 roues motrices, automatique, entièrement équipé. Egalement, un Dodge 66.  
Tél.: 387-2919  
28 mai (P)

**A VENDRE**  
Poêle et laveuse, lit avec matelas, autres articles d'antiquité.  
Tél.: 475-6323  
28 mai 4 juin

**A VENDRE**  
Mobilier de chambre de style Espagnol, comprenant: 1 bureau triple, 2 miroirs, 1 commode 6 pieds hauteur, 2 tables de nuit, 2 lampes, tête de lit 60". Prix: \$800.  
Tél.: 387-3174  
28 mai 4-11 juin (p)

**A VENDRE**  
Un auvent mesurant 6' x 8' x 3 pieds de profondeur de couleur blanc.  
ZTél.: 387-5193  
28 mai (p)

**A VENDRE**  
Honda 73, 350 cc. en parfaite condition.  
Tél.: 387-6199  
28 mai 4-11 juin

**ENCOURAGEZ NOS ANNONCEURS**

**A VENDRE**  
Falcon 1967.  
Tél.: 646-5226  
28 mai 4 juin

**A VENDRE**  
Maison 34 x 30 devra être démenagée.  
Tél.: 475-6239  
28 mai 4-11-18-25 juin (p)

**MAISON A VENDRE**  
Maison plain-pied, 6 pièces plus sous-sol fini, située place Bel Air.  
Tél.: 387-6104  
28 mai j.n.o.

**MAISON A VENDRE**  
1 1/2 étage, avec garage double, située au 386 rue St-Edouard dans le centre-ville de Ste-Marie.  
Tél.: 387-2624  
28 mai 4 juin (P)

**MAISON A VENDRE**  
Située à Tring-Jonction, près de l'école.  
Tél.: 426-3395  
Tring-Jonction  
21-28 mai 4 juin

**CHALET A VENDRE**  
Situé à Vallée-Jonction.  
Tél.: 253-5573  
28 mai 4-11 juin

**A LOUER**

**LOCAL A LOUER**  
Situé au 2e plancher de l'édifice du magasin Julien Poulin, 1800 pieds carrés. Libre le 1er juin.  
Tél.: 387-5185  
7 mai j.n.o.

**A LOUER**  
Logement meublé, 5 pièces, voisin du restaurant La Fugue boul. Vachon. Libre le 1er juillet.  
Tél.: 387-6711  
14 mai j.n.o.

**CHAMBRE A LOUER**  
Genre Batchelor, située boul. Vachon  
Tél.: 387-2110 ou 387-6320  
12 déc. j.n.o.

**A LOUER**  
Tente-roulotte 6 places, entièrement équipée à la semaine ou pour fin de semaine.  
Tél.: 387-3143  
21 mai au 30 juillet (p)

**A LOUER**  
Maison neuve 5 1/2 pièces, chauffage à l'eau chaude, entrée laveuse sècheuse, située dans le rang St-Etienne à 2 1/2 milles du village. Libre le 1er juillet.  
Tél.: 387-2166  
28 mai 4-11 juin (P)

**CHAMBRE A LOUER**  
Avec cuisinette, située au 274 rue St-Louis.  
Tél.: 387-5241  
28 mai j.n.o.

**CHAMBRE A LOUER**  
Local récent situé au 35 rue Notre-Dame à Ste-Marie.  
Tél.: 387-3643 le jour 387-3674 le soir  
28 mai j.n.o.

**A LOUER**  
Logement 2 1/2 pièces, 3 1/2 pièces, 4 1/2 pièces meublés ou non, situés à Ste-Marie.  
Tél.: 387-5505  
7 mai j.n.o.

**A LOUER**  
Logement neuf, 5 1/2 pièces, situé à Ste-Marie, libre au début de septembre.  
Tél.: 387-5586  
7 mai j.n.o.

**Les Transmissions Cliche Enr.**  
rte Kennedy,  
Ste-Marie de Beauce  
Tél.: 387-3051 (gar.)  
387-2059 (rés.)  
prop. Blaise Cliche

**Ste Marie PROPANE INC.**

Vente de tous genres d'appareils au gaz propane

**Installation et Service**

**C.P. 666, STE-MARIE, BEAUCE Tél.: 387-3835**

28

28

28

## Cinéma CENTRE RECREATIF

Ste-Marie, Beauce

Horaire: sur semaine à 8 heures, dimanche 2 heures, 7 heures, continuuel.

Sam. Dim. Mar. Jeu. 31 mai 1 - 3 - 5 juin

"ROMÉO ET JULIETTE"  
"LOVE STORY", et maintenant ... 14 ANS



tiré du best seller de  
GEORGES ISAAC

# MARIA

EN COULEUR  
AVEC TARYN POWER (fille de TYRONE POWER)  
et FERNAND ALLENDE — dist. CINÉ-AGENCE DU QUÉBEC

2e FILM

L'AMOUR TRIOMPHERA-T-IL DE LA VIOLENCE..?

ERNEST BORGNINE CATHERINE ROBERT  
BORGNINE SPAAK BLAKE

## le Coriace

## Centre Récréatif

Ste-Marie, Beauce

Horaire: sur semaine à 8 heures, dimanche à 2 heures, 7 heures, continuuel.

Sam. Dim. Mar. Jeu.  
31 mai 1 - 3 - 5 juin

MARIA  
2e film  
LE CORIACE

Sam. Dim. Mar. Jeu.

7 - 8 - 10 - 12 juin  
EMMANUELLE  
2e film  
UNE JOURNÉE BIEN REMPLIE

## Cinéma Perro

East-Broughton, Beauce

Représentations:  
Ven. 7 heures, Samedi 7 heures et  
8h.30, Dimanche 6h.30 et 8 heures.

Ven. Sam. Dim.  
30-31 mai 1er juin

MARIA  
2e film  
LE CORIACE



PLANTONS DES ARBRES!

## Théâtre JACOB

Ste-Marie, Beauce

Lucien Bertrand Prop.

Sam. Dim. Mar. Jeu.  
31 mai 1 - 3 - 5 juin

RAPPORT SUR LA VIE SEXUELLE  
DE LA MENAGERE  
2e film  
LES AVENTURES INTIMES  
DES HOMMES MARIÉS

La semaine prochaine:  
Une coccinelle en balade  
extraordinaire

## THEATRE MARQUETTE

Représentations: Jeudi et samedi  
à 8 heures - Dimanche à 7 heures  
30

Jeu. Sam. Dim.  
29 - 31 mai 1er juin

DON ANGELO EST MORT  
(film genre: Le Parrain)  
2e film  
BREVE RENCONTRE A PARIS  
(14 ans)

## Demande de soumissions

Corporation Municipale  
St-Isidore, village.

Demande de soumissions pour l'enlèvement  
de la neige dans les rues du village St-Isidore.

Les soumissions seront reçues au bureau du  
secrétaire au plus tard lundi le 7 juillet 1975.

La longueur à entretenir est d'environ 5  
ruelles.

La durée du contrat est de un an, sans date fixe  
pour finir au printemps.

La Corporation ne s'engage pas à accepter ni  
la plus haute, ni la plus basse, ni aucune  
soumission.

Pour plus amples renseignements, s'adresser  
au bureau du secrétaire - Tél.: 646-5670.

Benoit Parent  
sec.-trésorier

## A la maîtresse de maison

Avez-vous des problèmes avec  
votre aspirateur, des difficultés  
à nettoyer vos tapis?

Si oui, nous pouvons vous faire  
connaître un produit qui  
dépasse toute compétition.



GARANTIE D'UN AN ET SERVICE A VIE

Pour votre  
santé,  
utilisez  
Filter Queen

Nous ne vendons pas FILTER  
QUEEN mais nous vous don-  
nons une opportunité de voir  
comment "Filter Queen" pro-  
tègera la santé de votre  
famille et se paiera par les  
économies que vous ferez. (Ne  
requiert pas de sacs) le seul  
appareil approuvé pour publi-  
cation dans les annales médi-  
caux.  
Demandez une démonstration  
gratuite. Comparez et faites  
votre choix.

La compagnie Filter Queen  
tient à informer sa clientèle  
que notre distributeur autori-  
sé pour la vente et le service  
de notre produit pour les  
régions de Beauce, Dorches-  
ter, Lotbinière, est:

## Entreprises Hébert Enr.

TABAGIE  
HEBERT

197 Notre-Dame  
STE-MARIE, BEAUCE — Tél.: 387-6170

TABAGIE  
HEBERT

## THEATRE JACOB

Ste-Marie, Beauce — Tél.: 387-3710

Sur semaine 8 heures, Samedi 8 heures, Dimanche en matinée  
2 h., 7 h., 9h.15, Dimanche soir 7 heures programme double,

Sam. Dim. Mar. Jeu.

31 mai 1 - 3 - 5 juin

APRES 1 ET 2, IL FALLAIT... 18 ANS  
Adultes

# RAPPORT sur la VIE SEXUELLE de la MÉNAGÈRE

V.F. de "HOUSEWIVES REPORT" n°3

Enquête sur la  
Fidélité

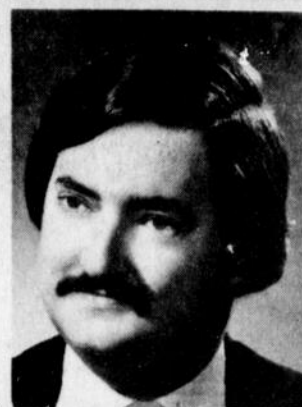
No. 3

Les  
AVENTURES  
INTIMES des HOMMES MARIÉS

ANGELICA BAUMGART PETER CAPELL EVA GARDEN ALEXANDER ALLERSON

La semaine prochaine:

Une coccinelle en balade extraordinaire



**CHRONIQUE  
JURIDIQUE**

par

M. CLAUDE POULIN  
d.e.c., L.L.L.  
Avocat et procureur

**Paiement fait à une personne non autorisé**

**QUESTION**

J'ai remis \$100.00 à la soeur de M. Lessard.

Je devais ce montant à ce dernier et lorsque je me suis présenté chez lui pour le payer, il était absent.

J'ai alors laissé l'argent à sa soeur.

J'ai un reçu signé par celle-ci. Maintenant, M. Lessard dit ne pas avoir reçu ce montant et me le réclame de nouveau.

Quoi faire?

**REPONSE**

Un paiement ne vaut que s'il est fait au créancier, ou à quelqu'un ayant qualité pour recevoir en son nom, soit un mandataire, une personne autorisée par la justice ou par loi à recevoir pour lui (article 1144 du Code Civil).

Après première vue, la soeur de M. Lessard n'a pas qualité pour représenter son frère.

La seule possibilité pour que le paiement soit valide est que M.

Lessard le reconnaisse ou que vous puissiez prouver qu'il en a profité même s'il ne reconnaît pas l'avoir reçu.

Vous vous êtes exposé à payer de nouveau le \$100.00.

Cependant, vous pouvez réclamer le \$100.00 donné à la soeur de M. Lessard, vu que vous détenez un reçu pour prouver que vous lui avez remis cette somme.

C'est à cet effet que l'article 1140 stipule: "Tout paiement suppose une dette; ce qui a été payé dans qu'il existe une dette est sujet à répétition".

**OBLIGATION D'ACCEPTER UN CHEQUE?**

**QUESTION**

Je dois \$50.00 à une personne. J'ai voulu la payer avec un chèque, mais elle a refusé.

Un chèque vaut bien de l'argent, n'est-ce pas?

A-t-elle le droit de refuser mon chèque?

**REPONSE**

Le chèque n'est pas un paiement, puisque pour être payé, il faut attendre que la banque l'ait honoré.

Donc, celui qui a droit à un paiement immédiat peut refuser un chèque.

Même un chèque certifié peut être refusé.

Il accorde la certitude que la banque paiera le montant indiqué

mais il ne change rien au principe qu'il ne constitue pas un paiement immédiat.

Le seul paiement qu'un créancier canadien ne peut refuser est l'argent canadien.

Encore là, le débiteur ne pourrait par mauvaise volonté payer \$50.00 en pièces de \$0.01 et forcer le créancier à l'accepter.

La Loi concernant la monnaie et le fonds de change (S.R.C.

1970, ch 39 article 7 (2) dit que le débiteur peut payer: par pièces de \$0.01 les montants inférieurs à \$0.25.

par pièces de \$0.05 les montants inférieurs à \$5.00;

par pièces de \$0.25 ou \$0.50 les montants inférieurs à \$10.00



**ECOLE DE CONDUITE DE BEAUCE INC.**

[permis 80118]

Reconnue du ministère des transports, Membre de l'association des écoles de conduite de la province de Québec.

**ATTENTION**

.... 16 ans... 17 ans et plus qui désirez obtenir votre permis de conduire, adressez-vous à une école reconnue

**THÉORIE: 25 heures ou 8 heures  
PRATIQUE: MINIMAL de 6 heures**

**RÉDUCTION APPRÉCIABLE SUR VOTRE PRIME D'ASSURANCE**

SÉRVICES Professionnels offerts en éducation routière. Le prochain cours débutera le 3 juin 75; pour informations:

**ECOLE DE CONDUITE DE BEAUCE INC.**

STE-MARIE — Tél.: 387-3564

**Admiral**  
Marque de Qualité

**CLEMENT CYR INC.**

Meubles - Appareils électriques  
ST-ELZEAR, BEAUCE

**387-5894**

Ouvert les jeudi et vendredi soirs.

**LE KIRKWOOD, MODELE 6L8021  
MASTERCRAFT 1000**

un appareil idéal pour la maison moderne. Ebénisterie console de style contemporain en placage noyer véritable. Tout nouveau châssis Admiral modulaire SS1000, 100% à semi-conducteurs avec nouvelle lampe-écran révolutionnaire à matrice noire Super-Solarcolor. Nouvelle commande de syntonisation de la couleur "d'une seule touche" COLOR MASTER V. Tout nouveau bloc d'accord UHF Varactor. Finesse d'image VHF préreglée. CAF à semi-conducteurs. Commande d'intensité coulissante. Commandes rotatives de préférence pour réglage manuel de couleur, nuance, contraste, luminosité et synchronisation verticale. Démagnétiseur automatique. Détecteur de phase horizontale à semi-conducteurs donnant une meilleure stabilité à l'image. Nouveau système audio avec CL donnant un son FM net et sans parasites à partir du haut-parleur Alnico V de 4", monté à l'avant. H. 29 7-16, L. 37 1/4", Pr. 20 3-16".



**\$595.00**

**LE BURNABY TELECOULEUR  
PORTATIF SOLARCOLOR 20"**

- Coffret polystyrène façon noyer
- Châssis SS800 à jeu instantané
- Lampe-écran Solarcolor
- Commande de couleur COLOR MASTER "d'une seule touche"
- CAF transistorisée
- Finesse d'image VHF préreglée
- Commandes de préférence rotatives
- Commande rotative interrupteur-intensité
- Haut-parleur Alnico V 5" x 3"
- Antenne télescopique dipolaire
- Poignée pratique
- H. 17 3-4", L. 24 1/2", P. 20 1-8
- (S'obtient également en blanc et noir: modèle 20T919)



**\$419.95**

**Tous les modèles en magasin sont aussi réduits**

**SERVICE INCLUS**

DIRECTEMENT DE LA COMPAGNIE ADMIRAL

28

28

28

