

Les séquelles d'une belle odyssée

Depuis son retour de la Lune, sur laquelle il a marché en 1969, le colonel Edwin Aldrin a connu une vie infernale. Tandis qu'on l'applaudissait comme un héros, il s'effondrait mentalement. Il eut une liaison qui faillit mettre fin à son mariage... Il devint un malade mental...

Il a raconté ce qu'il a fait dans l'espace et la suite "destructive" de ce voyage extraordinaire dans un ouvrage intitulé "Return to Earth" ("Retour sur Terre") et écrit en collaboration avec Wayne Wraga.

Dans l'article qui suit son épouse, Joan, narre sa vie avec un super-héros.

Lorsque Edwin décida d'écrire un livre j'éprouvai des craintes, mais sans le lui dire. Finalement, j'ai été d'accord. De toute façon il allait en faire à sa tête. Notre tournée pour promouvoir la vente du livre fut pénible d'abord; toutefois, elle m'a permis de mettre de l'ordre dans mes sentiments. J'ai été forcée de dire ce que je ressentais. Peut-être était-il temps. La fabrication d'un héros par le public, c'est quelque chose de particulier. Lui-même, moi et les enfants nous avons connu cette expérience extraordinaire qui pourtant se répète souvent. Ces choses peut-être se trouvaient-elles derrière des portes

closes depuis trop longtemps. Ces choses inusitées. Il n'est pas courant de parler de ces choses.

Pourtant, comment parler de cette dépression mentale et pas de cette liaison?

Ce qui est important, c'est que tout cela est passé, que nous sommes encore ensemble et que nous nous préoccupons de notre mariage.

Je ne crois pas avoir connu dans ma vie un temps plus difficile que celui que nous avons passé à Edwards (Aldrin était commandant à l'école aéronautique de la Air Force à Edwards, en Californie). Edwin avait quitté pour entrer dans un hôpital de San Antonio pour y subir un traitement psychiatrique. Officiellement on l'avait hospitalisé pour quelque chose qu'il avait au cou et il avait réellement quelque chose là. Mais personne ne savait quoi que ce soit de ses problèmes émotifs, excepté le médecin et l'adjoint d'Edwin. Et je n'avais pas d'ami, ni d'amie là-bas.

Je ne savais pas alors qu'il y avait Marianne, mais je savais qu'il y avait quelqu'une d'autre. Je m'imaginai des choses: que faire si Edwin décidait de divorcer?

Et cela arriva. Je lui dis que je divorcerai. Je me disais que si

nous nous trouvions séparés nous pourrions peut-être mettre de l'ordre dans nos vies.

Mais lorsqu'il m'apprit qu'il y avait une autre femme dans sa vie, il y eut comme une cassure. Je n'allais certes pas céder la place comme ça à une autre femme. Je résolus de combattre. J'allais retenir les services du meilleur avocat que je pourrais trouver. Ce divorce il allait lui coûter cher.

Moins d'une semaine plus tard Marianne épousa un autre homme.

Pourquoi voulais-je demeurer la femme d'Edwin? Qu'avais-je d'autre? Je n'avais jamais eu beaucoup confiance en moi-même. Au cours des dix-sept années de notre mariage j'avais pour ainsi dire placé Edwin sur un autel, comme une idole. J'avais créé cette atmosphère pour lui. Je m'estimais tellement chanceuse de l'avoir épousé. Il était mon dieu. Je ne me souciais pas des autres.

Si bien que lorsque je me rendis compte que mon héros avait des pieds d'argile... ma première réaction a été d'avoir aussi une liaison. Mais je ne savais pas comment m'y prendre. Même quand l'occasion se présenta je ne sus pas comment la saisir...

Quant à ses liaisons ordinaires, je faisais semblant de les ignorer. Il était souvent absent et moi je faisais beaucoup de théâtre, non professionnellement. Je ne parlais à personne de ses liaisons. Nous, femmes, ne parlons jamais de ces choses. Peut-être y-a-t-il quelque chose de significatif dans le fait que six astronautes ont divorcé. Je ne sais. Je crois que je voulais réagir philosophiquement: "Est-il différent de tout autre homme qui voyage et qui est adulé?" Durant notre tour du monde — après la voyage à la Lune — quelque chose se produisit. Edwin avait toujours eu une très haute conception de son emploi et il ne se permettait pas de badinage à ce sujet. Mais, durant notre tour du monde, j'ai vu des femmes de tous âges l'admirer.

J'avais épousé un ingénieur et voici qu'il était devenu un héros. C'était troublant. Je ne compris pas que c'était là une chose à laquelle j'aurais dû m'attendre. Durant les derniers dix-huit mois de cette terrible dévastation, je suis devenue si forte que parfois je me sens invincible. Je découvris que j'avais plus de caractère que lui. C'était comme une renaissance pour moi. J'étais comme une manière de phénix sortant des cen-

dres. Quant aux enfants, ils ont très bien réagi après la parution du livre et jusqu'à ce jour, au moins. Ce sont trois adolescents, ils sont très occupés, sympathiques. Mais ils demeurent placides. Si quelque chose les préoccupe, ils ne le disent pas.

Edwin est traité par un psychiatre environ une fois par semaine et prend un autre médicament antidépresseur qui semble lui faire du bien.

Auparavant il avait des hauts et des bas terribles. Maintenant les périodes de dépression sont plus courtes et moins intenses. Je ne l'ai pas vu surexcité depuis plus d'un an. Evidemment, il y faut le temps et je dois être patiente. Il n'est pas encore guéri.

Edwin a discuté avec des chirurgiens spécialisés dans les maladies spatiales de la possibilité d'une relation entre sa propre maladie et son voyage là-haut. Les spécialistes ne voient pas là de relation de cause à effet. Ce seraient les pressions subies sur la Terre qui expliquent sa maladie.

Maintenant nous allons ensemble chez son psychiatre. C'est celui-ci qui nous a conseillé cela au début de la campagne de lancement du livre. Qu'un psychiatre s'intéresse

ainsi à l'épouse de son patient me paraît chose intéressante. D'habitude un psychiatre ne s'intéresse qu'à son patient.

Ces temps-ci je fais du théâtre. J'ai beaucoup à faire avec les enfants et cette grande maison.

Mon but primordial dans l'immédiat est de cimenter les relations qui existent entre Edwin et moi. Il a tendance à se laisser absorber par autre chose. Je dois lui rappeler notre problème.

Edwin s'occupe de la promotion de son livre. Il espère être consulté sur les problèmes spatiaux, mais il n'a pas le temps pour l'instant. Il a un agent et donne des conférences. Il a aussi donné quelques consultations.

Si le livre marche bien, nous serons heureux.

Nous avons des relations beaucoup plus honnêtes et "ouvertes" qu'auparavant. En un sens, lorsque les choses ont éclaté ça été un formidable soulagement.

Je pense vraiment que nous allons réussir à bien nous réconcilier. Durant une longue période de temps, je n'aurais pu affirmer cela. Je ne savais pas si j'allais pouvoir surmonter mon amertume. Je crois maintenant que nous avons de bonnes chances.



on monte

parce qu'on ne parle pas pour rien dire!

VIENS T'EN

ROBERT STEINGUE

CKLM RADIO
MONTREAL **1570**

UNE STATION TÉLÉCAPITALE • À DROITE DU CADRAN

Savourez la cigarette mode.



Mince et féminine, Contessa, la première dame des cigarettes canadiennes, lance une nouvelle mode dans l'art de fumer: la grâce féminine alliée à une douceur authentique.

Savourez Contessa, la cigarette de plus en plus en vogue. **Contessa Slims - la cigarette mode**

Avis: Le ministère de la Santé nationale et du Bien-être social considère que le danger pour la santé croît avec l'usage.

Un fabricant de savon contre la violence à la télévision

NEW YORK — Leo S. Singer, père de quatre enfants, tout comme bien d'autres parents déplore les scènes de violence qui se multiplient dans les émissions de télévision. Et comme bien d'autres, M. Singer a entrepris sa propre lutte contre cette violence.

Contrairement à la plupart des autres téléspectateurs, M. Singer a cependant une arme puissante à sa disposition. Président de Miracle White Co., une manufacture de détergent ne contenant aucun phosphate, dont le siège est à Chicago, M. Singer administre un budget de \$2,000,000 par année pour la publicité à la télévision. Aucune partie de cette somme ne sera utilisée pour commanditer des émissions où prédomine la violence, a promis M. Singer, la semaine dernière.

"Je promets de leur faire savoir (aux réseaux de télévision) que notre compagnie, à partir d'aujourd'hui n'appuiera aucune émission qui de quelque façon que ce soit, préconise la violence", a déclaré Singer aux membres du Lions Club de Chicago. "Nous ne ferons pas de publicité dans aucune émission de cette nature pouvant causer un grand tort à notre pays."

M. Singer a dit que le samedi soir précédent, il fut incapable de trouver parmi les quatre stations de Chicago aucune émission qui ne mit en vedette des scènes de violence. Le lendemain, les journaux signalaient des crimes ressemblant à ceux que l'on pouvait voir à la télévision, a-t-il dit.

Comme dans "Fuzz"

Il a signalé qu'à Boston, une femme est morte après avoir été forcée de s'arrosar d'essence à laquelle on a mis le feu, tout comme dans le film "Fuzz" qui avait été montré à la télévision.

"Je ne prétends pas que tous les crimes commis sont attribuables à la télévision, dit-il, mais je soutiens que nous sommes saturés de violence à la télévision. Je crois que nous devons démontrer que la vie ne se résume pas à réaliser des profits. Il nous faut démontrer qu'il y a des annonceurs qui se préoccupent plus de la vie que de la somme des bénéfices réalisés. J'espère qu'il y

aura suffisamment de compagnies qui agiront ainsi pour susciter un changement."

De mercredi à vendredi derniers, la compagnie Miracle White a cessé de commanditer plus de 70 émissions tant dans les réseaux nationaux que dans les stations locales. Parmi ces émissions, on signale: "Movie of the Week", "The Mod Squad", "Bonanza", "The Protectors", "Mission: Impossible", "Wild, Wild West", "Police Surgeon", "Orson Welles". La compagnie a commandité des émissions non violentes à la place de ces dernières.

Les pertes

Le but de cette politique est d'inciter les stations à ne plus accepter des émissions préconisant la violence. La compagnie a envoyé aux directeurs des stations des lettres expliquant son attitude. Ces derniers n'ont pas encore fait connaître leurs réactions. De nombreux téléspectateurs ont cependant téléphoné et la plupart se sont déclarés favorables à l'attitude de la compagnie.

La compagnie subira des pertes, au moins pour le présent mois, a dit M. Singer, parce que la cote d'écoute des émissions qu'il était encore possible de commanditer était plus faible que celles qui sont boycottées, ce qui augmente le coût de la publicité pour chaque millier d'auditeurs atteint.

M. Singer ne veut pas éliminer toutes les émissions mouvementées, mais celles qui montrent des scènes de violence telles que meurtres, viols, voies de fait et divers crimes pouvant inspirer des criminels.

"Si une émission mettant en vedette un crime étrange avait seulement une possibilité sur 10,000,000 de pousser un faible d'esprit à commettre un meurtre, pensez à ce que peuvent faire 20 émissions du genre", a déclaré M. Singer.

"Jugeons-nous que la vie a si peu de valeur que nous préférerions le divertissement de plusieurs personnes à la vie d'une seule personne?"

Newsday distribué par The Los Angeles Times et Washington Post.

les vins Chantecler - ils l'ont l'affaire!

(Deux autres nouveaux vins en 26 oz et 80 oz.)



Depuis le printemps dernier nous buvons du Chantecler au Québec — Et comment! Du Grand vin rouge et du Grand vin blanc pour seulement \$1.10 la bouteille. Pour des "vins du pays" c'est épatant et pour couronner cet assortiment, Chantecler vous offre maintenant ses nouveaux-nés:



Charlesbourg et Sillery

Préparés à Saint-Augustin, tout juste à l'ouest de la vieille capitale — deux vins nouveaux, issus de concentrés et de vins de coupage importés de France, bien entendu. Et comme se plaît la tradition, des vins baptisés de noms régionaux et familiers — Charlesbourg et Sillery. Ils sonnent doux à l'oreille... et au porte-monnaie!

Tant mieux pour les oenophiles!

Chez Chantecler les oenologues président aux épousailles du vin — c'est le cas pour les Charlesbourg et les Sillery. De vins français ils ont l'air, mais on se les procure dans tous les magasins de la S.A.Q. pour une chanson. Tant mieux pour "les gars de chez-nous" qui profitent d'une production locale économique. Ainsi les bouteilles de 26 oz. de Charlesbourg et de Sillery rouge se vendent \$1.45 seulement. Une bouteille généreuse de 80 oz., \$4.15 — c'est surprenant... profitez-en!

Charlesbourg — 26 oz. 652-D — \$1.45 — 80 oz. 652-E — \$4.15
Sillery — 26 oz. 652-G — \$1.45 — 80 oz. 652-H — \$4.15

CHANTECLER...c'est bon en grand!

Un bon plan d'assurance commence avec un bon représentant.



Vous possédez probablement, comme la plupart des gens, plusieurs polices d'assurance-vie. Mais savez-vous au juste quelle protection elles vous offrent?

Le représentant de l'Impériale, Compagnie d'Assurance-Vie, les analysera pour vous. Il étudiera avec vous vos besoins présents et futurs et les mesures que vous avez déjà prévues pour y subvenir. Ensemble, vous parlerez de l'avenir de votre famille, de votre retraite et d'un revenu assuré en cas d'invalidité.

Le représentant de l'Impériale reçoit un entraînement poussé. Mais en plus, il a à sa disposition une équipe d'avocats, de comptables et d'experts en biens mobiliers et immobiliers qu'il peut consulter à tout moment.

D'autre part, nous de l'Impériale, l'informons au fur et à mesure de tous les nouveaux développements touchant l'assurance. Il connaît les plans d'épargne enregistrés, les différents régimes de retraite du gouvernement, les avantages de l'assurance collective de votre compagnie, la loi de l'impôt et bien d'autres choses encore.

En un mot, nous veillons à lui fournir tout ce qu'il lui faut pour vous aider à vous constituer un patrimoine. Quand le représentant de l'Impériale vous conseille, c'est donc en toute connaissance de cause et il est parfaitement apte à vous suggérer le plan d'assurance le mieux adapté à votre situation.

C'est là notre définition d'un bon plan d'assurance. Et pour vous aider à le réaliser, il vous faut un spécialiste: le représentant de l'Impériale, Compagnie d'Assurance-Vie.



MUSIQUE / LA SEMAINE

OMS: opéra, initiation à la musique, etc.

Ce soir et demain soir, à l'Orchestre Symphonique de Montréal (salle Wilfrid-Pelletier, 20 h. 30), c'est "Soirée à l'opéra", dans le cadre des "Concerts Gala".

Non pas une de ces routinières "soirées à l'opéra" comme l'OSM en présente chaque été, mais un grand concert mettant en vedette l'une des grandes voix internationales: **Martina Arroyo**, soprano dramatique du Metropolitan, du Covent Garden, de la Scala et de l'Opéra de Vienne.

Le concert pourrait s'intituler "Les Deux Leonoras" puisque Martina Arroyo a choisi les grands airs de deux opéras de Verdi, "Il Trovatore" et "La Forza del destino", dans lesquels l'héroïne s'appelle Leonora.

Pour compléter le programme, l'orchestre jouera des préludes, ouvertures et intermezzos d'opéras de Verdi, Puccini, Wagner, Mascagni, Leoncavallo, Giordano, Cilea, Wolf-Ferrari et Massenet. Au total: onze (11) extraits symphoniques. On ne dit pas à quelle heure toute cela se terminera!

Autre nouvelle émanant de l'OSM: c'est demain matin, à 10 h. 30, à la salle Wilfrid-Pelletier, que débute la nouvelle saison des **Matinées symphoniques** dirigées et commentées (en français et en anglais) par Mario Duchesnes. Préparées avec la collaboration de l'Associa-

tion des musiciens éducateurs du Québec, les Matinées symphoniques sont un complément aux cours d'initiation à la musique donnés dans les écoles.

Trois sujets seront à l'étude au cours de cette nouvelle saison: "Les outils musicaux", "Les instruments à cordes" et "Le retour du monde en musique: exploration de variétés sonores".

Par ailleurs, on a annoncé la semaine dernière que l'OSM s'était trouvé un nouveau directeur général: **Jacques Druelle**, actuellement directeur de la promotion chez London Records. La direction de l'OSM ayant négligé de nous informer adéquatement à ce sujet, un élément d'information manquait à notre nouvelle: M. Druelle n'entrera en fonction que le premier janvier prochain.

Du côté de l'OSM encore, mentionnons "Opus 74", la loterie annuelle lancée par les comités bénévoles, dans le but — et je cite le communiqué officiel — "de recueillir une partie des fonds nécessaires qui aideront à combler le déficit important de l'Orchestre". Des livrets de 13 billets chacun, à \$10 du livret, donnent la chance de gagner différents prix: un manteau de fourrure, un voyage à Londres par avion, un "skifari" à Banff, une chaîne stéréo, un télévi-

teur-couleur, etc. Déjà, des bénévoles vendent ces livrets aux entractes des concerts de l'OSM.

L'Association des Compositeurs, Auteurs et Editeurs du Canada (CAPAC) étudie présentement la possibilité d'établir une société nationale de "droits mécaniques", qui serait la propriété des éditeurs de musique et des auteurs et compositeurs canadiens, et serait administrée par eux. On appelle "droit mécanique" le droit d'autoriser l'inscription d'une oeuvre musicale ou littéraire sur un moyen mécanique, i.e. un disque, une bande magnétique, etc.

Pour renseignements à ce sujet, s'adresser à M. Michel Paré, adjoint au directeur-général et avocat-conseil de la CAPAC, 1245 ouest rue Sherbrooke, tél. 845-3139.

Le claveciniste, organiste et musicologue **Kenneth Gilbert**, de passage à Montréal pour quelques jours, nous a informé qu'il travaille présentement à une nouvelle édition des 555 Sonates pour clavecin de Domenico Scarlatti, pour l'éditeur Heugel de Paris. Précédemment, M. Gilbert avait fait une édition des 27 "Ordres" de François Couperin le Grand, pour le même éditeur; il a également enregistré l'intégrale Couperin sous étiquette Harmonia Mundi. Une fois terminé son travail sur Scarlatti,

M. Gilbert préparera une édition des oeuvres de Jean-Henri d'Angelbert, claveciniste de Louis XIV.

Les Concours de Musique du Québec et du Canada auront lieu du 1er avril au 24 juin. Les Auditions se tiendront dans 16 villes du Canada et la grande finale nationale se déroulera du 20 au 24 juin à Chicoutimi. Date limite des inscriptions: 21 décembre. Pour renseignements: Concours de Musique du Québec et du Canada, 1938 ouest boul. Dorchester, suite 1, Tél. 934-0770 ou 934-0779.

L'Atelier d'opéra et de mise en scène du module musique de l'Université du Québec à Montréal, que dirige Micheline Tessier, présentera un spectacle jeudi à 20 h. à l'École Normale de Musique (4873 avenue Westmount). Au programme: des scènes d'opéras de Purcell, Smetana, Massenet, Gounod, Verdi et Rossini.

Les célèbres Percussions de Strasbourg donneront un concert jeudi à 20 h. 30, à la salle Claude-Champagne, sous les auspices de la Société de Musique contemporaine du Québec. L'itinéraire du groupe comprend également des concerts à Québec, à Ottawa et à Moncton.

Claude GINGRAS



MARTINA ARROYO. Les deux Leonoras...

tnm 84 o. Ste-Catherine. Tél.: 861-0563

5 DERNIÈRES

Monique Miller
Jean-Louis Roux
Roger Garceau
Decors: Robert Prévost

Michele Magny
Guy Hoffmann
Victor Desy
Costumes: François Barbeau

La distribution du "PAIN DUR" est particulièrement solide
Martial Da Sylva
(LA PRESSE)

En tout et partout "LE PAIN DUR" est un spectacle d'une très belle qualité.
Albert Brie (LE DEVOIR)

The Production itself is exceptional
Lawrence Sabbath
(MONTREAL STAR)

Il faut aller voir Guy Hoffmann dans le rôle de Turelure qui il joue avec une subtilité admirable et Jean-Louis Roux à son meilleur.
Rudel-Tessier
(Radio-Canada)

le pain dur
Paul Claudel
MAR à VEND 20 h SAM 21 h
THÉÂTRE DU NOUVEAU MONDE

tnm
VOUS POUVEZ ENCORE VOUS ABONNER
Une saison qui comprendra
LE PAIN DUR de Paul Claudel
LE MALADE IMAGINAIRE de Molière
MISTERO BUFFO de Dario Fo
LA CHARGE DE L'ORIGINAL EPORMYPABLE de Claude Gauvreau
EUX, OU LA PRISE DU POUVOIR de Eduardo Manet
FLORALIE de Roch Carrier
MÉSALLIANCE de Bernard Shaw
8500 PERSONNES L'ONT DÉJÀ FAIT
Renseignements de 9h30 à 17h
84 ouest, rue Ste-Catherine, 861-7488

tnm
DÈS LE 9 NOV
"LE MALADE IMAGINAIRE"
de Molière
Les billets sont en vente
861-0563

la presse
livraison à domicile
874-6911
du lundi au vendredi: 8h a.m. à 8h p.m.
le samedi: 8h a.m. à 5h p.m.

L'HEURE EXQUISE
Tous les soirs de 5 h. à 7 h.
au SALON FRANÇAIS
UN DÉLICIEUX HAVRE DE DÉTENTE
EN AGREABLE COMPAGNIE
chez Desjardins 866-9741
1175, rue MACKAY, MONTRÉAL
Stationnement gratuit avec portier

LE GROUPE LA LAURENTIENNE
PRÉSENTE
LES GRANDS EXPLORATEURS
中国
3 ANS EN CHINE
AVEC
PATRICE FAVA
Qui commente personnellement son film couleur
LES PRODUCTIONS EXPO-MUNDO
Salle LE PLATEAU
2, 3 ET 4 NOVEMBRE à 8 h 30 p.m.
MATINÉE: 4 NOVEMBRE à 2 h p.m.
3710 Calixa-Lavallée, Parc Lafontaine
Station de métro Sherbrooke, Autobus 24E
BILLETS: \$2.00 et \$1.25 (étudiants)
AGE D'OR — CARTE S.L.M.
GUICHET OUVERT À COMPTER DE 4H PM
RENSEIGNEMENTS: 284-3222

BOUTIQUE MOTS & MUSIQUE
DISQUES
2051 RUE PEEL, MONTREAL, TEL.: 843-7620
ENTRE BOUL. DE MAISONNEUVE ET SHERBROOKE
LIVRES
33% DE RABAIS SUR TOUS LES DISQUES
25% DE RABAIS SUR TOUTES LES CARTOUCHES 8 PISTES ET MUSICASSETTES
COLUMBIA, ODYSSEY, ÉPIC ET MONUMENT
Tout en visitant notre magasin VOYEZ NOS NOUVEAUX BAS PRIX sur tous les disques cartouches & pistes et musicassettes

NOTA BENE: Le Bureau de surveillance du cinéma, organisme créé par le gouvernement du Québec, a approuvé chacune des annonces de cinéma paraissant dans nos pages, et conformément à la loi sur le cinéma.

MAXI Ce soir dès 7h.
Les aventures de l'Homme Sans Nom
DE **SERGIO LEONE**
Clint Eastwood
"Pour une poignée de dollars"
"POUR QUELQUES DOLLARS DE PLUS"

UN BAZAR DE CHARITÉ
aura lieu le jeudi 1er novembre au
VICTORIA HALL,
4626 ouest rue Sherbrooke, à compter de 10 heures jusqu'à 15 heures. Venez-y seul ou en groupes. Vêtements neufs et moins neufs, souliers toutes pointures pour la famille, jouets à offrir en cadeaux pour la période des fêtes, et de nombreuses aubaines.
Sous les auspices de:
CONCORDIA CHAPTER
B'NAI BRITH AGENCIES

théâtre du rideau vert
25e Anniversaire
la dame aux camelias
Des le 1er novembre
d'Alexandre Dumas Fils
mise en scène: DANIELE J. SUISSA
YVETTE BRIND'AMOUR
LEO ILIAL — FRANÇOIS ROZET — HUBERT NOËL
ANDRÉ CAILLoux — ABLETTE SANDERS — SERGE BOSSAC
LENIE SCOFFIE — VINCENT DAVY — MARUSKA STANKOVA
SERGE TURGEON — NINON LEVESQUE — JACQUES LORAIN
Decor: Marcel Dauphinais. Costumes: François Barbeau
Reservations: 844-1793
Metro Laurier, sortie Fillord — 4664, rue St Denis

TRES TRES FEMME **18 ANS**
KARLA
bonaventure 861-2223
PLAZA BONAVENTURE
SPECIALS sans papiers 12.00
1.30 3.05 4.45 6.15 7.50 9.20

IMAGE MEMORABLE D'UNE EPOQUE INEFFABLE
'ENGLAND MADE ME'
HORAIRE 1, 3, 5, 7, 9hres
2e SEM.
CÔTE DES NEIGES
PLAZA CÔTE DES NEIGES 735-5527

MAURIE
est un film inoubliable
FRANK ROSS ET DOUGLAS MORROW PRESENTENT
Spectacle: 1, 3, 5, 7 et 9 h. p.m.
CÔTE DES NEIGES TECHNOLOGIE

APRES "COSA NOSTRA, LE DOSSIER VALACHI"
LINO VENTURA EXPLOSE DANS LE MEILLEUR SUSPENSE DES 10 DERNIERES ANNEES
POUR TOUS

LES FILMS MUTUELS présentent
À ÉLIMINER...
Lino Ventura
LE SILENCIEUX
2 GRANDS FILMS D'ACTION
AU RIVOLI-VERSAILLES «L'INSOLENT»
AU LAVAL-GREENFIELD PARK «PROFESSION: AVENTURIER»
A L'AFFICHE AUX 4 CINÉS!
RIVOLI 6906 ST. DENIS 277-4129
VERSAILLES 7265 SHERBROOKE E. 352-4020
CINEMA LAVAL CENTRE D'ACHATS LAVAL 688-8200
GREENFIELD PARK PLACE GREENFIELD PARK 671-6120

Voluptés Secrètes DRACULA CE VIEUX COCHON CANADIEN 523-5180 PLAZA 274-6155

CINÉMAS UNIS VOTRE GUIDE DES MEILLEURS FILMS

LE DESPOTE CRUEL GRANADA HARRY IN YOUR POCKET PALACE Enter The Dragon DORVAL LOEW'S Bruce Lee Fists of Fury IMPERIAL LUCERNE George Segal - Glenda Jackson A Touch Of Class SEVILLE JESUS CHRIST SUPERSTAR YORK American Graffiti

YA TOUJOURS MOYEN DE MOYENNER! LES DISTRIBUTIONS CINE-CAPITALE LEE présentent une production de CLAUDE HÉROUX Urm de Denis Héroux YVAN DUCHARME WILLIE LAMOTHE DANIELLE OUMET JEAN-GUY MOREAU ROGER GARAND GILLES LATULIPPE CLEMENCE DESROCHERS DOMINIQUE MICHEL 5e SEMAINE! FAIRVIEW

INCROYABLE! INSUPPORTABLE! IMBATTABLE! 14 ANS BRUCE LEE dans la FUREUR DE VAINCRE COULEUR la Go-Go Girl du BLOW-UP 28 FILM CHATEAU 3e MOIS! MASKA PALACE IMPERIAL CAPITOL

PREMIERE CANADIENNE 18 ANS Double Initiation DIARY OF A STEWARDESS LES FILMS MUTUELS

COUPS POUR COUPS 6:30, 8:15, 10:00 H. 14 ANS FAMILY LIFE (LA VIE DE FAMILLE) Vieux Montréal 23 octobre au 1er novembre seulement

HORAIRES

CINÉMA ALOUETTE: "Don Juan" 14:45, 18:05, 21:15, "Comment réussir en amour" 13:15, 16:30, 19:50. ANJOU: "Le parrain": 20:00. ARLEQUIN: "Sexualité à travers le monde" 12:30, 15:30, 18:35, 21:45, "Pas d'orchidée pour Miss Blandish" 13:40, 16:50, 19:55. ATWATER (cinéma 1): "The way we were" 13:05, 15:05, 17:15, 19:20, 21:20. ATWATER (cinéma 2): "Festival de films érotiques de New York" 12:00, 14:00, 16:00, 18:00, 20:00, 22:00. AVENUE: "The Doves" 13:00, 15:00, 17:00, 19:00, 21:00. BEAVER: "The All-American girl" 12:00, 14:00, 16:00, 18:00, 20:00, 22:00. BERRI: "Le héros de l'année" 14:30, 18:00, 21:30, "La saignée" 13:00, 16:30, 20:00. BIJOU: "L'hôtesse de Copenhague" 14:25, 18:25, 21:50, "Je suis frigide... pourquoi?" 13:20, 16:48, 20:16. CANADIEN: "Dracula, ce vieux cochon" 12:20, 15:05, 17:55, 20:40, "Volupté secrète" 13:35, 16:30, 19:05, 21:55. CHAMPLAIN: "La grande java" 14:40, 18:30, 22:15, "Boulevard de rhum" 12:30, 16:15, 20:00. CHATEAU: "Purée de vaincre" 12:10, 17:10, 21:10, "La gogo girl du blow-up" 15:05, 19:05. CHEVALIER: "Il n'y a pas de fumée sans feu" 13:05, 15:49, 18:33, 21:17. CINÉMA CINE: "Cries and Whispers" 19:30, 21:30. CINÉMA DE MONTRÉAL: "Pile ou face" 12:00, 14:00, 16:00, 18:00, "Sex shop" 19:30, 21:30. CINÉMA DE PARIS: "La grande bouffe" 12:00, 14:20, 16:45, 19:10, 21:35. CINÉMA 7E ART: "Le conformiste" 18:00, 22:10, "Rosemary's Baby" 19:50. CINE-PARC CHATEAUGUAY: "Opération clandestine" 12:00, 14:00, 16:00, 18:00, "Harry in your pocket" 12:55, 15:00, 17:10, 19:15, 21:20. CLAREMONT: "A Touch of Glass" 13:00, 15:00, 17:00, 19:00, 21:00. COMMODORE: "Barbe bleue", "Junior Bonner", "La mort sonne toujours deux fois". CREMAZIE: "L'Aventure du Pédeston" 18:10, 22:00, "La Scoumoune" 20:10. DAUPHIN: Salle Renoir: "Etat de siège" 19:30, 21:40, Salle McLaren: "Il était une fois dans l'Ouest" 20:00. ELECTRA: "Dis mon oncle" 12:15, 15:25, 18:35, 21:45, "Ce cochon de Rosario" 13:45, 16:55, 20:05. ELYSEE: Salle Renoir: "La bonne année" 19:30, 21:30, Salle Eisenstein: "Le grand blond avec une chaussure noire" 19:30, 21:30. EROS: "Diary of the Stewardess" 14:25, 16:55, 19:25, 21:50, "Double Initiations" 13:10, 15:35, 18:05, 20:30. EVE: "A Man eight women" 10:00, 12:40, 15:15, 17:50, 20:30, "The Undercover scandals of Henry VIII" 11:10, 13:50, 16:30, 19:05, 21:45. FESTIVAL: "Cris et chuchotements" 19:30, 21:30. FLEUR DE LYS: "La grande bouffe" 12:00, 14:20, 16:45, 19:10, 21:35. GRANADA: "Le désolée couplet", "Trois filles nues sur l'île de Robinson" 18:00. GREENFIELD PARK (Cinéma 1): "Ya toujours moyen de moyenner" 19:25, 21:30. GREENFIELD PARK (Cinéma 2): "Le silenceux", "Profession aventurier" 18:00. IMPERIAL: "Fists of Fury" 12:00, 15:25, 18:50, 22:15, "Tarzan Jungle Rebellion" 13:45, 17:10, 20:35. JEAN-TALON: "Les corps célestes" 18:00, 20:00, 22:00. KENT: "Lonesome Cowboys" 13:00, 15:00, 17:00, 19:00, 21:00. LA SCALA: "Billy Jack" 15:15, 19:30, "Le reptile" 13:10, 17:15, 21:20, "Les affamés" 15:25, 18:25, 21:15. LAVAL (Cinéma 1): "Ya toujours moyen de moyenner" 19:25, 21:30. LAVAL (Cinéma 2): "Le silenceux", "Profession aventurier" 18:00. LOEW'S: "Enter the Dragon" 13:15, 15:15, 17:15, 19:15, 21:15. LUCERNE: "Fists of Fury", "Tarzan Jungle Rebellion" 18:10. MAISONNEUVE: "Les corps célestes" 18:00, 20:00, 22:00. MERCIER: "Deliverance" 17:30, 19:30. MIDI-MINUIT: "Tentations de Marianne" 19:00, 21:00, "Les affamés" 15:25, 18:25, 21:15. MONKLAND: "Across 110th Street" 13:05, 16:25, 21:50, "Avanti!" 14:55, 19:20. OUTREMONT: "Zabriskie Point" 19:00, "Roma" 21:30, 16:20, 18:00, 19:40, 21:20. PALACE: "Harry in your pocket" 12:55, 15:00, 17:10, 19:15, 21:20. PAPINEAU: "Ya toujours moyen de moyenner" 13:20, 15:20, 17:20, 19:25, 21:30. PARC: "Dis mon oncle" 18:35, 21:45, "Ce cochon de Rosario" 20:05. PARISIEN: "Divorce" 14:35, 18:05, 21:35, "Adieu cygogne adieu" 13:00, 16:25, 19:55. PICCADILY: "Siddharta" 13:00, 14:40, 16:20, 18:00, 19:40, 21:20. PIERROT: "Kamouraska" 12:20, 14:20, 16:48, 18:59, 21:10, "Les affamés" 15:25, 18:25, 21:15. PIGALLE: "Tentations de Marianne" 19:00, 21:00, 23:00, "Les affamés" 11:35, 14:35, 17:30, 20:15. PLACE DU CANADA: "State of Siege" 19:30, 21:40. PLACE VILLE-MARIE: "Udermirk Wood" 12:50, 14:35, 16:15, 17:55, 19:40, 21:30. PLACE VILLE-MARIE (petit cinéma): "Harold Experiment" 12:05, 13:45, 15:25, 17:05, 18:55, 20:45. PLAZA: "Dracula, ce vieux cochon" 12:20, 15:05, 20:40, "Volupté secrète" 13:35, 16:20, 19:05, 21:55. PUSSYCAT: "Doctors from Copenhagen" 12:00, 14:30, 17:05, 19:35, 22:05, "Oddy Couples" 13:17, 15:42, 18:20, 20:53. REGAL: "Barbe bleue", "Junior Bonner", "La mort sonne toujours deux fois". RITZ: "La sexualité à travers le monde" 12:30, 15:35, 18:35, 21:45, "Pas d'orchidée pour Miss Blandish" 13:45, 16:50, 19:55. RIVOLI: "Le silenceux" 13:28, 17:10, 20:55, "L'insolent" 15:25, 19:10. SAINT-DENIS: "Mama Dolores" 14:25, 18:00, 21:45, "M... comme salaud" 12:50, 15:50, 19:50. SALLE HERMES: "Cries and Whispers" 20:00, 22:00. SEVILLE: "Jesus Christ Super Star". SNOWDON: "I could never have sex with anyone who had regard for my husband" 13:30, 15:30, 17:30, 19:25, 21:15. VENDÔME: "Réjeanne Padovani" 13:00, 15:05, 17:05, 19:10, 21:15. VERDUN: "Ya toujours moyen de moyenner" 20:00, "Les complices de la dernière chance" 18:25, 20:40. VERSAILLES: Salle rouge: "Le silenceux", "L'insolent" 17:45, Salle bleue: "Ya toujours moyen de moyenner" 19:25, 21:30. VIAU: "L'hôtesse de Copenhague", "Je suis frigide... pourquoi?", "La vie sexuelle de Don Juan". VIEUX MONTRÉAL (Studio A): "Coup pour coup", "Samkizanga" 18:30, 20:15, 22:00. Studio B: "Family Life" 19:00, 21:00, 23:00. WESTMOUNT SQUARE: "The Pyx" 12:30, 14:50, 16:50, 19:00, 21:15. YORK: "American Graffiti" 13:10, 15:10, 17:10, 19:10, 21:10.

THEATRE PLACE DES ARTS (Salle Port-Royal) "Les Belles-Sœurs" de Michel Tremblay: 20h30. NOUVELLE COMPAGNIE THEATRALE (1220, Bleury) "La Ménagerie de verre" de Tennessee Williams: Horaire irrégulier. Pour renseignements: 866-1964. VARIÉTÉS LE PORTAGE (Hôtel Bonaventure) "Bourbon N°3" 73" et Earl Haywood: à compter de 20h30.

Cinemas ODEON LES CHARLOTS Complètement déchainés! FRANCIS BLANCHE LA GRANDE JAVA Une machine à gags sans arrêt! 2 FILMS EN COULEURS Les moins de 14 ans \$1.00 au tout temps. CHAMPLAIN STE-CATHERINE PAPINEAU 524-1685. Boulevard de Rhum. Auro: 2:40, 9:30, 10:15. Rex: 12:30, 13:30, 17:30, 19:30, 21:30. ST-JEROME.

ILETAIT UNE FOIS DANS L'OUEST 14 ANS le DAUPHIN DE SERGIO LEONE BEAUBIEN PRES D'IBERVILLE 721-6080 CE SOIR: 8:00

ETAT DE SIEGE UN FILM DE COSTA-GAVRAS LE FILM DE L'ANNEE 6e sem. Triomphale. YVES MONTAND. LUN. AU VEN. 7:30 et 9:40. le DAUPHIN BEAUBIEN PRES D'IBERVILLE 721-6080

L'HERITIER Une production Jacques Straus. Belmondo, dynamique et songeur, assume un de ses plus grands rôles. "Un film merveilleux, rapide, personnel. Le NOUVEAU OBSERVATEUR. Un rythme haletant, frémissant, percutant. LE FIGARO. Du cinéma digne des grands maîtres. -FRANCE SOIR. CARLA GRAVINA JEAN ROCHEFORT CHARLES DENNER. EN SUPPLEMENT DE PROGRAMME BERRI. UN SUSPENS SENSATIONNEL "LA SAIGNEE" ST-DENIS, STE-CATHERINE 878-2424 L'HERITIER 2:30, 6:00, 9:30 L'HERITIER 9:00, 4:30, 8:00

cette semaine, à CFGL-FM 105.7 A NE PAS MANQUER! le DIMANCHE 4 NOVEMBRE '73 10:00 AM: GILLES VIGNEAULT (enregistrement de son spectacle au TNM.) 2:30 PM: MIREILLE MATHIEU (spectacle de la Place des Arts!) P.S. 7:00 PM "REPORTAGE SPECIAL" sur les élections municipales à la local! -merci! CFGL-FM qui parle et qui chante

UNE EXPERIENCE AUDIO-VISUELLE FANTASTIQUE... POUR TOUS ENFIN, LE GROUPE LE PLUS POPULAIRE AU MONDE DANS UN FILM EXTRAORDINAIRE! PINK FLOYD LES FILMS MUTUELS DES VENDREDI! ALOUETTE 318 STE-CATHERINE O. 861-2907

59,213 personnes en 21 jours ACCUSEE, PERSECUTEE, UNE MERE EST EMPRISONNEE POUR AVOIR AIME L'ENFANT D'UNE AUTRE! 5. SEM. MAMA DOLORES CHEVALIER. UNE AUTRE INTERPRETATION EMOUVANTE DE LA VIE D'UNE FEMME "DES ROSES BLANCHES POUR MA SOEUR NOIRE" CHANTAGI ET CORRUPTION S... COMME SALAUD. MAMA DOLORES 2:35, 6:03, 9:41 S... COMME SALAUD: 12:50, 3:50, 7:50. st-denis

MENACES + CHANTAGE + PHOTO TRUQUEE... Pour les moyens sont bons pour embellir une réputation! 14 ANS il n'y a pas de fumée sans feu Le meilleur film d'ANDRE CAYATTE ANNIE GIRAROOT MIREILLE DARC. CHEVALIER. GAGNANT DE 4 PRIX AU "PALMARES DU FILM CANADIEN" GENEVIEVE BUJOLD 14 ANS. KAMOURASKA UN FILM DE CLAUDE JUTRA. PIERROT

LES AVENTURES AMOUREUSES D'UNE HOTESSE DE L'AIR! 4. SEM. 18 ANS Adultes L'HOTESSE DE COPENHAGUE BIJOU. JE SUIS FRIGIDE EN COULEUR pourquoi? BIJOU. NORD-ST-JEROME. STE-MARTINE

ILS LE VIVENT... 14 ANS TAYLOR-BURTON DIVORCE COULEUR. Adieu, CIGOGNE, Adieu! le PARISIEN 480 Ste Catho 861-2997 1.00, 4.25, 7.55

PATRONAGE-CORRUPTION-PEGRE 14 ANS REJEANNE PADOVANI un film de DENYS ARCAN. JEAN LAJEUNESSE PIERRE THÉRAULT FREDÉRIC COLIN ROGER LEBEL. LUCE GURBAULT dans le rôle de Véronique Padovani. VENDÔME Place VICTORIA Tel 878 1451 100 300 505 710 915

vous rirez jusqu'à CRIER... 18 ANS Adultes "Dis mon oncle" COULEUR. Ce Cochon de ROSARIO un COULEUR. 12.15, 3.25, 6.35 Der Rep Camp 8.05. Semaine 6.35, 8.05. ELECTRA Ste Cath & Ambert 522 9177. PARC-Verdun 729 der Eglise 788 2828

LES TENTATIONS DE MARIANNE 12.30, 3.25, 6.25, 8.00. MIREILLE MATHIEU. PIGALLE 912 Ste Cath O. 842 8264. Affamés 10.00, 12.50, 3.40, 6.35, 8.15. le PARISIEN 480 Ste Catho 861-2997 1.00, 4.25, 7.55

MUSIQUE

Un concert de "ruine-babines"

ORCHESTRE DE CHAMBRE McGill. Chef d'orchestre: Alexander Broit. Soliste: Larry Adler, harmonica. Hier soir, à la salle Maisonneuve de la Place des Arts.

PROGRAMME:
Concerto grosso en fa majeur, op. 6 no 3. Handel.
Arrangement pour harmonica et cordes... de Benjamin, d'après Cimarosa.
Sept Danses populaires roumaines (1917) Bartok, arr. Adler.
Octuor en mi bémol majeur, op. 20 Mendelssohn.

par Claude GINGRAS
L'Orchestre de chambre McGill avait comme soliste hier soir un joueur d'harmonica, d'ailleurs célèbre puisqu'il s'agit de Larry Adler. Brillant virtuose dans son genre, musicien aussi et capable de nuances étonnantes, homme charmant, amuseur né, M. Adler a été tellement applaudi et rappelé qu'il a accordé trois rappels, a rendu hommage à la famille Broit, et quoi encore. Bref, en voilà un qui a bien lu son

Dale Carnegie, qui sait comment se faire des amis, et qui sera sûrement réinvité, et très vite, à l'Orchestre McGill!

Mais tout ce "show business" toutes ces courbettes et toute cette poudre aux yeux ne m'ont pas convaincu de la valeur de l'harmonica comme instrument de musique. Hier soir, ce n'est rien d'autre que de la "musique à bouche" — ou, pour l'appeler encore moins poliment, de la "ruine-babines" — que j'avais l'impression d'entendre. De la "ruine-babines" fort bien jouée, mais de la "ruine-babines" qui a n d même. Cet instrument produit un son désagréable et, comme tel, il est d'ailleurs très limité (M. Adler est parvenu à y faire des "glissandi" mais il a été incapable d'en tirer un trille parfait). Il n'y a à tout sens aucun

intérêt musical, pour un orchestre soi-disant sérieux, d'inclure une chose pareille dans un programme. Mais M. Broit semble s'intéresser de moins en moins à la musique et de plus en plus aux curiosités. La saison dernière, il nous donnait de l'accordéon. Que nous réserve la prochaine saison? De la scie musicale? De la danse à claquettes, peut-être? Et je suis sûr que l'absence de répertoire pour ces "instruments" n'inquiéterait nullement M. Broit, qui saurait sûrement pondre quelque concerto en quelques heures!

Sur le programme lui-même, faut-il préciser que Cimarosa n'a jamais écrit de "concerto pour harmonica"! Ce que nous avons entendu, c'est ce "concerto pour hautbois" qu'Arthur Benjamin a arrangé d'après quatre sonates pour clavecin de Cima-

rosa, et dans lequel M. Adler a simplement joué la partie de hautbois. Même chose dans le Bartok: il a joué la mélodie principale des "Sept Danses populaires roumaines".

En début de concert, l'ensemble a joué un des douze Concertos grossos de l'Opus 6 de Handel: une bonne exécution, malgré des problèmes d'intonation entre les deux premiers violons. Pour terminer, un demi-orchestre de chambre McGill (i.e. quatre violons, deux altos et deux violoncelles) a présenté l'Octuor de Mendelssohn. Oeuvre de jeunesse, plus intéressante à jouer qu'à entendre, surtout que l'exécution fut assez quelconque. Ce n'était pas la peine de biser le célèbre "Scherzo" puisque l'exécution en fut à peine plus acceptable la deuxième fois.

CHANGEMENTS

La liste ci-dessous ne comprend que les changements à l'heure décidés par les stations émettrices depuis la parution du dernier Télé-Press.

tele presse au jour le jour TV

- 6:00 **7 10** Pierre, Jean jasant. Inv.: Marcel Brouillard, Tony Roman, Yvon Robert jr, le Frère David et Guilda.
- 11:00 **2 7 9 11 13** Appelez-moi Lise. Inv.: Barbara, Christian Delange et Claude Landré.
- 3 10** La Normandise. Inv. Margot Lefebvre et Michel Louvain.
- 11:30 **8** ABC Wide World of Entertainment "The Dick Cavet Show". Inv.: Dr Henry Barkowitz, Dr Harry Levy et Dr Sidney Wolf.
- 11:48 **6** Cine-Six. "The Caddy". ** 1/2. Am. 1953. Comédie de N. Taugog avec Jerry Lewis et Dean Martin. — Timide et gaudre, le fils d'un champion de golf tente de rivaliser avec son père.

MERCREDI

- 12:15 **10** Ligne ouverte. Inv.: Dr Luc Chicoine.
- 15:00 CBF Festivals du monde De France. Concert de l'Orchestre de chambre de l'ORTF, dir. Gérard. Oeuvres de Stravinsky: "Apolon Musagète"; Concerto en re pour orchestre et "Pulcinella".
- 17:30 CBF Jazz et Blues "Ballin'" (Gibbs); Gary Burton. — "Countless Blues" (Gabler) et "Papa The Devil" (Papa) Lester Young. — "For B.P." (Hubbard); Freddie Hubbard. Animateurs: Gilles Moreau et Gilles Archembault.

ELECTROHOME ... va plus loin que l'excellence

Magnifique télé couleur 26", modèle "Eldorado".



Cet appareil est vraiment automatique et de plus 100% transistorisé. Examinez bien le style et la qualité de l'appareil, vous ne pourrez faire un meilleur achat.

1 an de service gratuit

teletronics INC 1948 CORPORATION

6079 rue Henri Bourassa 323 3680
3515 rue Lacombe 731 9435
5089 De Sableberry 336 7400
4888 ouest rue Sherbrooke 488 9577

AVIS

CN — Containers Montport

Tous les camionneurs, qui font le transport des containers au terminus Montport, sont avisés qu'à partir du mardi 30 octobre, ils pourront utiliser l'entrée est de la route d'accès à Montport, connue sous le nom de chemin Slope via la rue Carillon, et/ou l'entrée ouest du chemin Slope (rue Pullman) pour atteindre le terminus Montport et la cour Turcot, pour le chargement ou la livraison de containers.

H. C. Williams
Surintendant général
Messageries et services intermodaux

RADIO FM

CFQR 92.5 CKMF 94.3
CBM 95.1 CJFM 95.9
CKVL 96.9 CHOM 97.7
CHRC 98.1 CBF 100.7
CHLT 102.7 CFDM 104.3
CFGL 105.7

18:00 CBF Prélude au soir Préludes (Chopin); Jeanne-Marie Darré, piano.

19:00 CBF Les musiciens par eux-mêmes Interview avec Zino Francescatti, violoniste, par Jean Deschamps.

20:30 CBF Récital d'orgue Hymne "Ave Maria Stella" (de Grigny); Prélude sur le choral "Nous croyons tous en un seul Dieu" (Scheidemann); Prélude et Fugue en fa majeur (Buxtehude); Dom André Laberge à l'orgue Casavant de l'église St-Pascal de Kamouraska.

22:00 CBF Un artiste se raconte Invité: Juliette Gréco. CKVL Ce soir à l'Opéra Mozart: Don Giovanni.

23:01 CBF Vienne la nuit La vie et l'oeuvre de Beethoven. Sonate no 27, op. 90; Daniel Barenboim, piano. — "Mer calme, heureux voyage", op. 112; Chorale John Aldis et orch. New Philharmonia, dir. Boulez. — Sonate en ré, op. 102; Pierre Fournier, violoncelle, et Wilhelm Kempff, piano.

MERCREDI

19:30 CBF Chaque jour une fête Anniversaire de la mort de Leo en 1744. Concerto en la majeur; Thomas Blees, violoncelle, et Solistes de Stuttgart. — Première du Concerto no 5 en sol, op. 55 (Prokofiev); John Browning, piano, et orch. symph. de Boston, dir. Leinsdorf. Extrait de Fantaisies op. 111 (Schumann); Dominique Merlet, piano. Le Beau Danube bleu (Strauss); orch. Philh. de Berlin, dir. Fricsay.

10:30 CBF Le Matin des musiciens Concerto en sol majeur, K. 313 (Mozart); Fernand Caralgo, flûte, et orch. de chambre de Lausanne, dir. Deszarsens. "Baiser-moy", "Fuite d'argente" et "Plusieurs regrets" (Des Prés); Cappella Cordina, dir.

Planchar. — Extrait de "Roméo et Juliette" (Berlioz); Choeur et orch. symph. de Londres, dir. Davis. — "Toccata I" (Speni); Jean Costa, orgue. — "Fantaisie" (Banchieri); Ens. à cuivres, dir. Masson. — Sonate en mi bémol majeur, op. 11 no 1 (Hindemith); Steven Staryk, violon, et Joseph Schwarz, piano.

12:03 CBF Les Petits ensembles Sonate pour violon et piano (Haydn); Alan Loveday et L. Cassini. — "Faith And Hope Are Playing"; "The Children Are Playing"; "The Fog Is Lifting" (Nielsen); The Lark Woodwind Quintet.

13:00 CBF Contrepoint Extrait de "La Fille mal gardée" (Hérold); Orch. du Covent Garden, dir. Lanchbery.

13:03 CBF Afternoon Concert Oeuvres de: Gounod, Duparc, Berlioz, Haydn, Debussy.

Une histoire BRUYANTE 18 ans Adultes

Le sport même des rois

AMAN EIGHT GIRLS

Henry VIII

EVE

GRATIS!

10% PLUS DE CHALEUR

AVEC LA NOUVELLE

WHITE STAR

CHAUFFERETTE ÉLECTRIQUE PORTATIVE

(MODELES PB 1100, P1)

COMMENT? DEMANDEZ-LE AU MARCHAND WHITE STAR

ENGAGEMENT EXCLUSIF À MONTREAL

Spécial étudiant \$1.25 18 ANS Adultes

LE CHEF-D'OEUVRE DE Ingmar Bergman **CRIS ET CHUCHOTEMENTS**

SEM: 730, 930
DIM: 130, 330
530, 730, 930

489 5559 FESTIVAL 525 8600
5550 Sherbrooke w 1206, St. Catherine e

EN PRIMEUR DANS 20 CINEMAS

6e Sem. 14 ANS

UNE TRAIIE COMEDIE! EN 1958, dans le temps du lait à 5c UNE COMEDIE VRAIE!

LES CORPS CELESTES

UN FILM DE GILLES CARLE

Carole Laure Donald Pilon Micheline Lanctôt

JEAN-TALON MAISONNEUVE
725-7000 525-2174

"ON A ETÉ RAREMENT, AUSSI LOIN..." 18 ANS Adultes

"PROVOQUE LA COLERE DE DEUX SPECTATEURS SURTROIS..."

SPECIAL DERNIERE

LA GRANDE BOUFFE

MARCELLO MASTROIANNI MICHEL PICCOLI PHILIPPE NOIRET MARCO FERRERI

886, 0, STE-CATHERINE, 861-2956 858, E. STE-CATHERINE, 248-3303

CINEMA DE PARIS FLEUR DE LYS

un super-programme

BIZARRE ET INEXPLORÉ

UNE INCURSION à travers les coutumes de différentes cultures

LA SEXUALITE A TRAVERS LE MONDE

La jeune héritière kidnappée tomba en amour avec son ravisseur...

PAS D'ORCHIDÉE pour MISS BLANDISH

ARLEQUIN: SEXUALITE à 12.30, 3.30, 6.35, 9.45 p.m.
PAS D'ORCHIDÉE à 1.40, 4.50, 7.55 p.m. RITZ: Sur scène des 6.55 p.m.

ARLEQUIN RITZ

1004 Ste. CATHERINE EST 288-2943 1313 BELANGER E 272-5290

LE CENTRE D'AMEUBLEMENT

Clermont DE LA PLAZA

LE PLUS COMPLET À MONTREAL

TÉLÉCOULEUR 26" MARQUE RECONNUE

●Écran couleur instantanée ● UHF et VHF ● Ébenisterie style moderne, fini noyer, pattes vissées ● Garantie de 3 ans sur la lampe-écran ● Garantie d'un an sur les pièces ● Service: 1 an inclus ● Largeur: 32 1/4"

\$499⁹⁵

SPECIAL CLERMONT DE LA PLAZA

L'AVANTE VII DE ZENITH

Ultra-moderne depuis sa brillante image Chromacolor jusqu'à son fini blanc coquillage Bermuda lustré avec dessus en placage de bois de rose Mayana. Le socle gracieux lui donne une allure svelte, surbaissée et dégagée, l'écran est incliné pour créer un angle de vision différent mais naturel. Le centre de réglages et la grille sont de couleur bois de rose veiné. Dimensions: H 29", L 32 1/2", P 21 7/8".

MAGNAVOX... TOUTES COULEURS. 100% TRANSISTORISE

Magnavox vous présente ce magnifique télé-couleur 26" avec l'oeil magique. Vous obtenez une bien meilleure couleur grâce à cette merveille de la technique. Venez le voir immédiatement (style méditerranéen disponible, modèle 7586)

PRIX CLERMONT DE LA PLAZA \$799⁹⁵

6255 RUE ST-HUBERT TEL.: 273-7711

Le Centre 2000 Laval sera le plus grand supermarché au Canada

La création du Centre 2000 Laval résulte d'une étude conjointe menée par Mondeev Corporation Ltd., et The Oshawa Group Limited. C'est la mise en application, à destination d'un centre urbain canadien, d'un concept utilisé avec bonheur dans divers centres en pleine expansion du Marché Commun Européen. On sait déjà que le mot d'ordre des centres commer-

cialisés du Centre 2000 Laval est construit selon un principe quelque peu différent des concepts usuels. En effet, il n'a pas de faire concurrence aux centres commerciaux "géants" en terme d'espace. Au contraire, le nombre de boutiques individuelles sera limité, l'accent portant surtout sur l'importance des points de vente. C'est pourquoi l'Hypermarché, qui constituera le noeu-



L'Hypermarché appuie au maximum sur les prix plus bas au détail grâce à une réduction des frais d'exploitation. Le rayon des articles de sport et des articles saisonniers offre un choix inégalé des meilleures marques à des prix mieux que compétitifs.

ciaux de l'Amérique du Nord est "Toujours plus grand". Et la chose est tellement vraie que l'on ne peut guère s'attendre à ce que les centres dits "régionaux" drainent une clientèle venue de plus loin que le voisinage immédiat. ET, puisqu'il faut être toujours plus "grand", les promoteurs tendent à grouper plusieurs "grands magasins". Comme ces pôles attirent les acheteurs en grand nombre, les petits commerçants sont intéressés à graviter dans cette même orbite. Mais cette idée de "toujours plus grand" entraîne quelques handicaps, dont le vaste espace où se situent les complexes. Ceci ne facilite pas toujours la tâche des acheteurs qui veulent que le maximum de choix dont ils disposent s'allie à une commodité de magasinage et à des facilités de stationnement, depuis la voiture.

vital du Centre 2000 Laval, sera trois fois plus vaste que le plus grand supermarché de la région métropolitaine. On y supprimera les séparations artificielles entre l'alimentation et les boissons et, de manière rationnelle et agréable, voisineront des produits, alimentaires ou non, la facturation se fera par le truchement d'un minimum de 40 caisses enregistreuses. Dans le magasin lui-même, l'accès des comptoirs sera facilité et le choix sera des plus variés. Les stocks ne seront pas répartis entre les points de vente et l'entrepôt, mais le tout sera directement à la disposition de la clientèle, au point de vente lui-même.

Voies d'accès actuelles

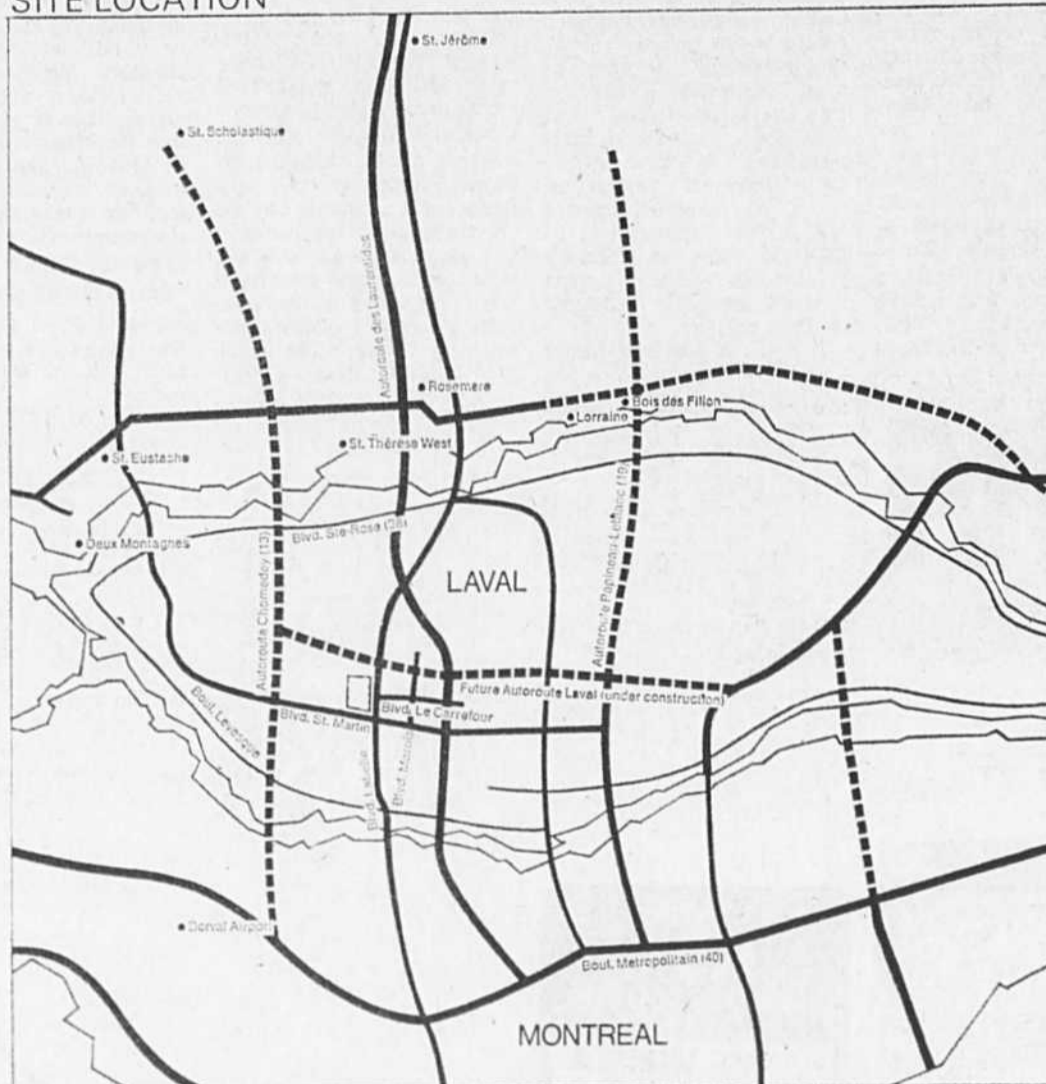
La voie d'accès la plus facile est par le boulevard St-Martin et le boulevard Marois. Le premier de ces boulevards donne directement sur l'Autoroute des Laurentides et le boulevard Labelle. (Route 11). Le boulevard Marois (Est-Ouest), en voie de construction, permettra d'atteindre directement la future Autoroute de Laval. Un autobus dessert actuellement le site du Centre 2000 Laval. La partie technique de ce rapport contient des précisions sur les entrées et sorties prévues.



Voies d'accès prévues

Les plans prévoient l'extension des réseaux d'autobus existants jusqu'au terminus du métro, aux services de trains de banlieue à destination du Centre de Montréal, et à tous les quartiers résidentiels de la Ville de Laval:

SITE LOCATION



Population et marché de Ville Laval

De loin, la ville la plus rapide au Québec, Laval a vu sa population s'accroître de plus de 100% au cours des 10 dernières années et avec ses 250,000 habitants, est la troisième municipalité du Québec. Alors qu'elle sert essentiellement de communauté-dortoir dont la population active travaille surtout à Montréal ou dans les établissements du nord, la ville attire un nombre sans cesse croissant d'industries grâce à sa zone industrielle et à l'excellence de ses ressources humaines.

Dans un rayon de 5 milles du Centre 2000 Laval (zone de commerce primaire et secondaire), on évalue la population actuelle à 446,000 et on prévoit une population de 517,000 d'ici 1977. Une analyse pondérée permet de croire qu'il s'agit là d'un marché en croissance dont les possibilités seraient le couronnement d'efforts innovateurs et dynamiques dans la vente.

Une réalisation de :

EG ELECTRIC COMPANY
Entrepreneurs électriciens

Téléphone: 389-3505 9855, rue Saint-Urbain, Montréal

Félicitations

ROBERT & FRÈRE Inc.
ENTREPRENEURS BRIQUETEURS-MAÇONS

Roland Robert, prés.
9930 JEANNE-MANCE, MONTREAL H3L 3B8 387-3022

Félicitations

LES PEINTRES ST. LAURENT NATIONAL LIMITEE
12000 HENRI BOURASSA EAST 685-4945 MONTREAL 359 QUEBEC

Plus de **150,000** pieds de **TUILES** et **TERRAZZO** ONT ÉTÉ FAITS PAR

PIZZAGALLI TERRAZZO TUILE & MARBRE INC.
105 JEAN-TALON O., 279-6361

FÉLICITATIONS

Standard Structural Steel Ltd.

6205, BOUL. DES GRANDES-PRAIRIES
Saint-Léonard
MONTREAL 458, QUÉBEC

Tél (514) 323-7900

NOUS SOMMES HEUREUX D'AVOIR CONTRIBUÉ À CETTE MAGNIFIQUE RÉALISATION

PROTECTION INCENDIE VIKING LIMITEE
3005, BOUL. PITFIELD N.
ST-LAURENT
MONTREAL 383 QUE.
TÉLÉPHONE: (514) 332-5110

J. O. Petit, prés.

FÉLICITATIONS

LOUIS DONOLO INC.
ENTREPRENEURS GÉNÉRAUX

boiteau luminaire

présente le plus éblouissant des choix

Tout ce qui peut mettre de la lumière dans votre foyer et même à l'extérieur, vous le trouverez chez Boiteau. Ainsi, vous trouvez toujours exactement ce que vous cherchiez et non "à peu près ce que vous vouliez".

boiteau luminaire / un choix éblouissant
6525 boul. Décarie, Montréal, tél.: 735-4631
La plus grande chaîne du genre au Canada.

Centre 2,000, 3195 boul. St-Martin, Ville de Laval.



Un principe révolutionnaire de mise en marché dans la seconde région commerciale du Québec



Hypermarché Laval, l'ultra grand magasin de marchandises générales et d'alimentation où "les prix sont d'autant plus bas que les piles sont hautes" ouvre ses portes mercredi, le 31 octobre, à 9 heures du matin, à l'angle du boulevard St-Martin et Marois à Laval.

Aussi grand que quatre terrains de football, l'hypermarché, qui a été nommé le développement le plus progressif dans la distribution des marchandises générales et d'alimentation depuis 50 ans, est une première en Amérique du Nord. L'hypermarché a remporté un succès phénoménal en France, là où il est né, de même que dans d'autres pays d'Europe. L'hypermarché Laval est administré par The Oshawa Group Limited, le géant de la distribution commerciale au Canada, qui administre aussi les grands magasins à rayons Bonimart et Towers, les Aliments Bonimart et les marchés Food City, en plus d'approvisionner les magasins IGA dans six provinces. L'hypermarché appuie au maximum sur les prix plus bas au détail grâce à une réduction des frais d'exploitation et la rapidité et la commodité des emplettes. Le coût a été réduit par l'utilisation d'une nouvelle technologie en distribution, la manutention en grande quantité, l'étalage, le meilleur emploi de l'espace cubique et l'automatisation aux comptoirs de sortie.

"Cette réalisation représente des économies substantielles dans le coût du commerce et ces économies sont transmises à la clientèle," déclarait M. William Sherman, vice-président administratif des opérations pour Oshawa. "L'hypermarché offre les meilleures valeurs générales dans la région de Montréal," dit-il.

Le magasin présente plusieurs premiers au Canada. L'hypermarché est le premier magasin canadien où les clients peuvent se servir d'une carte de crédit, la carte Master Charge, pour acheter des aliments de même que des marchandises générales.

C'est le premier à fournir de nombreux articles (2.000 variétés d'aliments et de marchandises générales) dans des grands montages de contenants en broche.

C'est le premier à employer des caisses à ordinateurs électroniques dans un magasin combine. Presque toutes les marchandises générales sont inscrites électroniquement par

la caissière en passant une baguette au-dessus des achats. Les prix des aliments seront ainsi enregistrés lorsque le code universel de produit sera mis en vigueur en 1975.

La série de 49 comptoirs de sortie du magasin (en plus des 11 caisses intérieures) est le système de sortie le plus rapide et le plus précis jamais réalisé.

Ce marché possède de larges allées pour faciliter la circulation, 3.000 voilettes subdivisées pour séparer les aliments des marchandises générales et un poste pour la cueillette des écus qui peut servir jusqu'à 20 voitures à la fois. Des étalages géants caractérisent l'hypermarché. Plus de 2.000 articles — aliments et marchandises générales — sont en étalage dans les montages. Seulement les assortiments de marchandises de marque qui se vendent rapidement sont en étalage, y compris pour la première fois, des centaines de formats extra-gros et pour institutions.

Au rayon des fruits et légumes, à lui seul aussi vaste qu'un grand magasin, les clients peuvent choisir entre des produits enveloppés et découverts ou des produits moins coûteux non enveloppés et non coupés.

"Les concepts traditionnels de manutention ont été changés de tout au tout," déclare M. Sherman. Certains assortiments sont expédiés par les fournisseurs directement à l'hypermarché dans les montages en broche qui sont destinés à être placés directement sur le plancher. Des marchandises en réserve sont gardées dans des montages au-dessus des étalages de plancher, ce qui réduit d'une façon marquée les besoins d'espace coûteux en arrière du magasin et dans l'entrepôt.

M. Sherman ajoute que l'hypermarché est "indiscutablement le centre de ventes au détail le plus perfectionné qui soit au Canada," et que plusieurs des chefs d'industrie de magasins à chaîne et de vente en volume de tous les coins du Canada et des Etats-Unis seront à Montréal cette semaine pour étudier ce nouveau concept.

Les autorités de la vente au détail ont qualifié le développement de l'hypermarché de "ligne de partage des eaux dans le domaine de la vente au détail égale à celle du lancement des supermarchés et des grands magasins d'escompte." Oshawa compte ouvrir d'autres hypermarchés dans d'autres régions du Canada.



La caissière n'a qu'à passer une baguette électronique au-dessus de l'étiquette et le prix s'inscrit électroniquement à la caisse enregistreuse. Une automatisation qui élimine les erreurs et accélère le service.

SPÉCIAL D'OUVERTURE

pour le 31 octobre, 1er, 2, 3 novembre

Rabais de 20%

SUR TOUTE LA MARCHANDISE EN MAGASIN



Specialistes: VÊTEMENTS DE BASE, LINGERIE.

Centre 2000 Laval 688-2140



Venez rencontrer
SHIRLEY THÉROUX
le 31 octobre
et profitez de nos
spéciaux d'ouverture
du 31 octobre
au 10 novembre

20% D'ESCOMPTE

SUR TOUTE LA MARCHANDISE

- LAINES PHILDAR
- PATRONS IN POUR TOUTE LA FAMILLE
- BAS SPÉCIAL TRANSPARATION
- CANEVAS & PETITS POINTS
- ABAT-JOUR, ETC...
- CONSEILS EXPERTS GRATUITS

CLAIRE-LAINE — PHILDAR
CENTRE 2000 — LAVAL

BOUTIQUE MI-LAINE INC. AU CENTRE 2000

Vous offre le vêtement par excellence pour Dame et Monsieur.

Il faut voir nos spéciaux d'ouverture.

Toute dernière création pour les Fêtes.

- Tricots importés
- Ensembles pour le ski
- Pantalons de style
- Robes élégantes
- Manteaux pour tous les goûts

Pour vous, Madame et Monsieur
Boutique Mi-Laine

a tout pour vous plaire
Tél.: 688-4041

Ces photos prises dans nos magasins ne représentent qu'une partie seulement de nos vastes salle de montre. Notre personnel qualifié est à votre disposition pour vous conseiller dans le choix d'un mobilier.



Fauteuil en section — Choix de couleurs.



Chambre à coucher en teck et en bois de rose.



Fauteuil et sofa à dossier haut (Love Set).



Fauteuil et sofa en véritable cuir de la Finlande.



Étagère murale en teck et bois de rose.



Variété de dinettes en teck, bois de rose et couleurs.



VENTE D'OUVERTURE

RÉDUCTION

DE 10% A 50%

GRATUIT: PLAN MISE DE CÔTÉ
LIVRAISON ET INSTALLATION
ENTREPOSAGE JUSQU'À 6 MOIS



Mobilier futuriste.



Table en bois de rose ou en teck avec tuiles, céramiques, peintures originales.



Grand choix d'accessoires en teck ou bois de rose. Cadeaux, tapis.



Salle à manger (Burma).



Module de rangement.



Nouveauté '74.



MEUBLE & DECOR INC.

LAVAL CENTRE 2000 3195 BOUL SAINT MARTIN
687-1250
DOLLARD DES ORMEAUX 4690 BOUL DES SOURCES
683-6031 331-5350
WESTMOUNT 4823 OUEST RUE SHERBROOKE
932-0240

ÉPARGNEZ JUSQU'À 40% OPÉRA

Le vrai prix de gros, là où c'est vraiment important!
Partout chez nous vous êtes chez vous.

OPÉRA à LAVAL...

POUR VOUS SERVIR DE PLUS PRÈS!

Le 9ème magasin "Opéra" ouvre ses portes

AU CENTRE 2000

Le premier "Hypermarché" du continent!

Opéra poursuit sa croissance en ouvrant un autre centre de vente au prix de gros intégral. Des milliers d'autres Québécois pourront ainsi se joindre à la grande famille des clients satisfaits et fidèles de la maison Opéra, la plus importante entreprise canadienne-française du genre!

GRATUIT VENEZ CHEZ NOUS

et l'on vous remettra un catalogue Opéra '74, il est gratuit! Il comprend plus de 4000 articles à prix réduits et tous les produits illustrés sont immédiatement disponibles à chacun de nos magasins.



LAVAL: Centre 2000 3195, boul. Saint-Martin, Sortie à l'ouest de l'autoroute des Laurentides.	SAINT-JÉRÔME: 295 A, rue Saint-Georges	ST-EUSTACHE: 262, rue Hémond, Centre d'Achats Place St-Eus- tache.	MONTREAL: 130 est, rue Liège (siège social) 900 ouest, rue Sainte-Catherine 6982, Plaza Saint-Hubert 5375, boul. des Grandes-Prairies, Saint-Léonard	JOLIETTE 70, Place Bourget Nord BAIE COMEAU 26, rue LASALLE
--	---	--	---	--

à bientôt, au Centre 2000

Toujours à l'avant-garde du progrès bancaire, la Banque Royale est fière de se joindre à l'hypermarché du Centre 2000. Comme dans chacune des succursales de la Banque Royale, les résidents de Laval et des environs trouveront chez nous toutes les commodités bancaires modernes, y compris "L'EXTRA service bancaire", de même que le service amical de l'équipe à l'esprit ouvert.

Dès l'ouverture, le directeur de la succursale Réjean Leduc et son équipe à l'esprit ouvert se feront un plaisir de vous accueillir et de piquer un brin de causette avec vous, dans une confortable atmosphère de tranquillité et dans un somptueux décor des plus modernes. C'est un rendez-vous qui s'annonce des plus prometteurs.

UNE ÉQUIPE
À L'ESPRIT
OUVERT



BANQUE ROYALE

SPÉCIAUX D'OUVERTURE

POUR 4 JOURS SEULEMENT

Peintures à l'huile
sur toile
et porcelaine
format miniature

Toutes richement encadrées de bois

VALANT ORDINAIREMMENT \$3.50 À \$20

Prix spécial d'ouverture \$2 à \$9



Voyez aussi notre très beau choix de peintures originales d'artistes canadiens et européens
CHOIX ILLIMITÉ D'ENCADREMENTS EN MAGASIN OU FABRIQUÉS SUR MESURE
NOUS FAISONS LE MONTAGE COMPLET DE TRAVAUX À L'AIGUILLE (petit point)

20% DE RABAIS
sur toutes nos peintures
à l'huile en magasin

CHARGEX

La Galerie Elite

CENTRE 2000 Tel.: 688-2864

Ces prix spéciaux sont également en vigueur à:

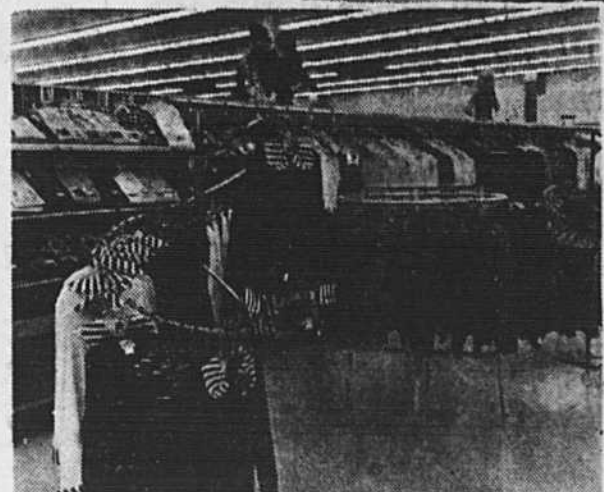
PLACE VERSAILLES — 7225 est, rue Sherbrooke • 354 9031
CENTRE COMMERCIAL DUVERNAY • 667 1150
CENTRE JACQUES CARTIER — 1401, rue Chamblay • 670 0024
LES GALERIES SAINT LAURENT

CE QU'EST L'HYPER-MARCHÉ

Le premier hypermarché en Amérique du Nord est situé au centre 2000 à l'angle du boulevard St-Martin et Marois, un demi-mille à l'ouest de l'Autoroute des Laurentides à Laval, Québec. (Sortie 6 ouest de l'Autoroute).



Aussi grand que quatre terrains de football, l'hypermarché permet de faire toutes ses emplettes pour la famille sous un même toit. Nul doute qu'avec la venue des Fêtes tous et chacun apprécieront cette économie de temps et de fatigue.



Seules les marchandises les plus en demande sont mises en étalage et plusieurs articles sont offerts dans des gros formats économiques pour familles ou institutions.

ADMINISTRATEUR — Hypermarché est la propriété de The Oshawa Group Limited et est administré par cette compagnie canadienne de distribution commerciale qui administre les grands magasins à rayons Bonimart et Towers, Food City et les aliments Bonimart de même que les centres Drug City. Les divisions d'Oshawa (Hudon et Orselli Limitée au Québec) approvisionnent les marchés IGA dans six provinces canadiennes de même que des magasins alimentaires non affiliés et des institutions.

Origine — La France a donné naissance au concept de l'hypermarché dans les années 60. C'est un centre de distribution au détail qui combine la vente massive des aliments et des marchandises générales dans un seul établissement géant avec une seule série de comptoirs-caisses. Ce genre de marché a été acclamé comme le développement le plus progressif dans la distribution des marchandises générales et des aliments depuis 50 ans.

Statistiques importantes Superficie totale: 266.918 pi. ca. Valeur marchande: \$5.000.000

Rayon des viandes: 100 pieds de caisses réfrigérées à un seul étage pour libre-service; cinq étages de viande congelée sur une longueur de 52 pieds; cinq étages d'aliments spéciaux en libre service sur une longueur de 52 pieds; service de viande et d'aliments spéciaux sur une longueur de 12 pieds; service de poissons frais sur une longueur de 12 pieds; des comptoirs d'aliments préparés et chauds et six étages de viande réfrigérée sur une longueur de 32 pieds; 32 employés au rayon des viandes, 14 bouchers.

Rayon des fruits et légumes: 164 pieds de comptoir réfrigérés pour libre-service; 28 pieds de fruits et légumes en contenants (dans des montages en broche); six lots d'étalages; 16 pieds de comptoir de caisses de fleurs réfrigérées et un étalage de fleurs et de plantes de 10 pieds par 20; 16 employés au rayon des fruits et légumes.

Aliments congelés: 104 pieds de comptoir à cinq étages pour libre-service; 104 pieds de comptoir en libre-service pour la crème glacée. **Produits laitiers:** 88 pieds d'un mur de produits laitiers à cinq étages; quatre allées de montages de ventes.

Épicerie: 1.836 pieds linéaires d'étalages. **Boulangerie en magasin:** 5.184 pieds carrés d'espace de préparation; comptoir de service de 32 pieds; boulangerie en libre-service de 30 pieds et 1.800 pieds carrés de montures d'étalage de boulangerie. **Rayons des marchandises générales:** Vêtements pour dames et enfants; vêtements pour hommes et garçons; chaussures; articles de maison; literie, tissus, rideaux et confection; produits de beauté et de santé; bonbons et cosmétiques; papeterie, appareils-photo, disques, appareils sonores et télévisés; quincaillerie, produits pour la maison et l'automobile; cadeaux et appareils ménagers; jouets, articles de sport et rayons d'articles saisonniers.

Employés: 800, y compris 175 caissières et 175 préposés à l'emballage.

Voitures: 3.000, spécialement conçues pour séparer les aliments des marchandises générales, en plus des cintres pour les achats de vêtements.

Caisse: Il y a 49 caisses électroniques en avant du magasin et 11 caisses à l'intérieur du magasin. C'est le système de sortie le plus précis, le plus rapide jamais réalisé et le plus perfectionné pour un magasin qui vend des aliments et des marchandises générales. Quarante-vingt-dix pour cent des étiquettes de prix des marchandises générales peuvent être lues par une baguette (la caissière n'a qu'à passer la baguette sur les articles). Les prix des aliments seront enregistrés de la même façon lorsque le code universel de produit sera en vigueur.

Cuilllette des colis: Une station pour la cuilllette des colis peut servir 20 voitures à la fois. Située sur un flot spécial sur le terrain de stationnement, cette station est reliée au magasin par un système de convoyeur souterrain.

Les prix — L'idée de l'hypermarché est d'empiler les marchandises très haut et de les vendre à un prix très bas. Plus la pile est haute, plus le prix est bas. Comme magasin le plus progressif en Amérique du Nord, l'hypermarché est programmé pour réduire les frais d'opération grâce à l'utilisation de nouvelles technologies de distribution, à la manipulation en vrac, aux étalages, à l'emploi plus considérable de l'espace cubique et à l'automatisation des caisses. Tous ces perfectionnements représentent des économies substantielles dans le coût du commerce et c'est ainsi que l'hypermarché peut faire bénéficier la clientèle de ces économies.

Le crédit — L'hypermarché est le premier magasin canadien où les clients peuvent employer une carte de crédit, Master-Card, pour acheter des aliments de même que des marchandises générales. La carte ChargeX peut aussi être employée pour les achats de marchandises générales et le crédit bancaire sera arrangé pour les articles très dispendieux.

La mise en marché — Des étalages géants caractérisent l'hypermarché. Plus de 2.000 articles, comprenant des aliments et des marchandises générales sont en étalage dans des grands montages en broches dont plusieurs sont chargés et livrés prêts à être étalés. Seules les marchandises les plus en demande sont mises en étalage et plusieurs articles sont disponibles dans des gros formats et des formats pour institutions. Au rayon des fruits et légumes, les clients peuvent choisir entre plusieurs articles déjà découpés et enveloppés ou des articles de plus bas prix non enveloppés et non découpés.

sac bag ouvre avec style, qualité, et prix modiques.

AU CENTRE 2000

CADEAUX GRATUITS avec tout achat.



CE COUPON VAUT \$1



LE CARREFOUR DE L'ESTRIE, SHERBROOKE
CENTRE 2000, LAVAL
CENTRE GREENFIELD PARK
PLACE VERSAILLES
LE BAZAR, CÔTE VERTU
2020 UNIVERSITY
CENTRE BAYSHORE, OTTAWA

Nous savons que si vous n'êtes pas satisfait la première fois, il n'y aura pas de prochaine fois.



Continental
Hair Stylists
Coiffeurs

• Maîtres coiffeurs • teintures et permanentes
• Manucures • postiches • cirage de chaussures

HYPERMARCHÉ COIFFURE LAVAL 687-1680

Place Ville Marie 866-2881 Place Bonaventure 878-4489
Galeries d'Anjou 353-5190 2020 University 844-2400
Place Alexis-Nihon 931-2571 Centre commercial Fairview 695-3004

Un magnifique magasin de chaussures au CENTRE 2000



Moderne comme demain, c'est le nouveau magasin Kim tel que conçu par les experts en design

GOYETTE DUPLESSIS
et réalisé par
SIBO INC.,

spécialistes en ébénisterie et rénovation commerciale. Une féerie de couleurs et des formes d'avant-garde créent une ambiance toute de douceur où la clientèle aura plaisir à évoluer pour faire son choix dans une grande variété de chaussures de qualité pour toute la famille.

Pour célébrer l'ouverture **KIM** vous offre:

RABAIS de \$2 sur les bottes d'hiver de \$12⁹⁸, \$24⁹⁸

RABAIS de \$5 sur les bottes d'hiver de \$25, \$39⁹⁸

RABAIS de \$10 sur les bottes d'hiver de \$40 et plus



KIM

CENTRE 2000 LAVAL

L'avant-goût de demain s'ouvre-ici: un nouveau centre commercial, quelque peu incroyable, mais vrai!

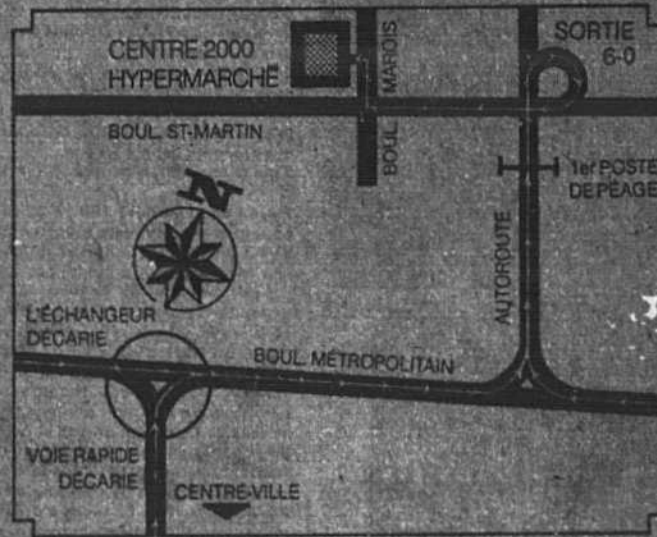
Même vous, les incrédules, qui avez tout vu en fait de "magasinage" vous serez surpris.

Et la surprise sera là où elle compte: à la caisse! Pas de ces soldes "attrape-nigaud" rien que pour le jour d'ouverture...

Nous n'ouvrons pas une foire, mais un marché: un vrai de vrai!

Oui, DEMAIN, c'est la grande chose... au Centre 2000

Voici comment y aller:



Vous y découvrirez une nouvelle dimension: la facilité d'accès, de votre voiture à la porte d'entrée.

Une nouvelle dimension d'avenir qui nous permet d'accumuler des marchandises vraiment en gros... si bien que nos économies sont les vôtres... Vous pourrez agir contre la vie chère, au lieu de seulement protester.

CENTRE 2000

Une des innovations d'avenir c'est l'Hypermarché, qui vous permet d'épargner sur tout: du prêt-à-porter au prêt-à-manger...

Et 60 boutiques de nouveautés vous offrant demain aujourd'hui, à moins de frais.

Vous aurez le goût de demain, 27 ans d'avance.

C'est pourquoi, vous offrant DEMAIN en 1973, nous l'appelons quand même

CENTRE 2000

Angle boul. St-Martin et Marois

Venez vous, venez acheter et attendez-vous à l'inattendu... Nous, nous n'attendons que vous!

