

## Trois événements à mettre à votre agenda en 2023



**Panthera Dental**  
18 avril Page 38



**Imprimerie du Journal de Québec**  
16 mai Page 38



**Classique de golf**  
6 juin Page 36

# le JOURNAL des Parcs industriels

Capitale-Nationale | [www.journal-local.ca](http://www.journal-local.ca)



Une entreprise spécialisée dans la fabrication de matériel optique spatial : **ABB a reçu les industriels le 25 octobre dernier** Pages 3 et 5

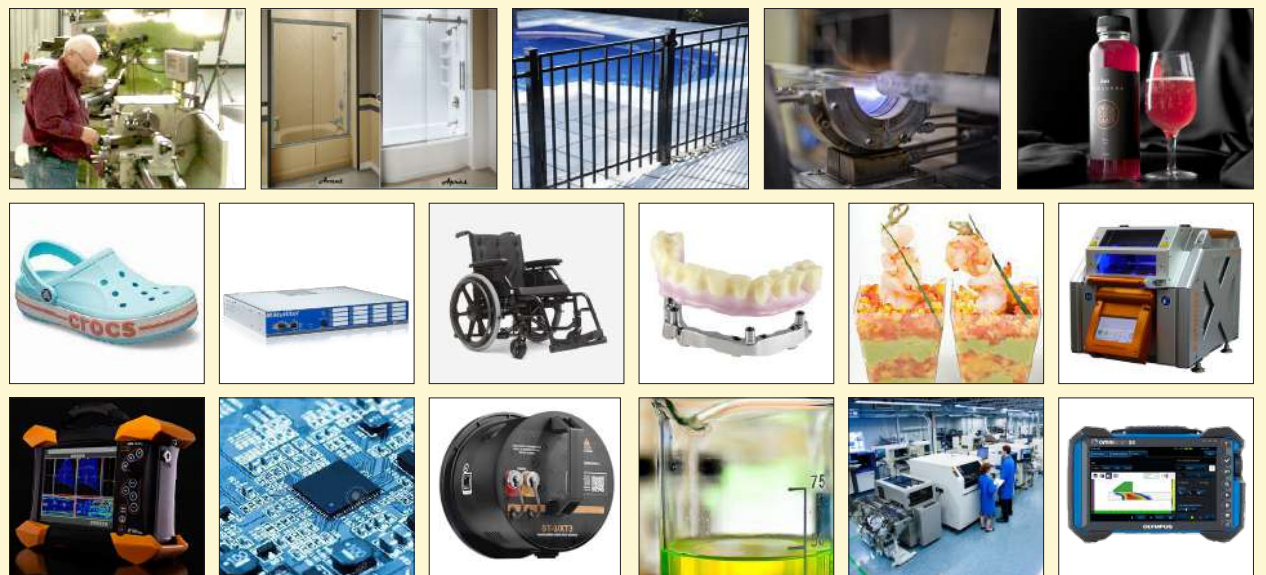
## Découvrez de nouveaux produits fabriqués dans les parcs industriels

**FABRIQUÉ À QUÉBEC**  
PARC INDUSTRIEL MÉTROBEC  
ESPACE D'INNOVATION CHAUVEAU  
ESPACE D'INNOVATION MICHELET

Corporation des parcs industriels

Outil de référence à conserver

Pages 11 à 20



**Gicleurs Québécois**  
20 ans LEADER EN PROTECTION INCENDIE  
418 623-4004 | [gicleursquebecois.com](http://gicleursquebecois.com)

## ON RECRUTE

Un(e) Commis d'atelier  
Un(e) Dessinateur AutoCad

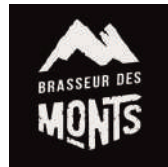


## Le Fonds du Grand Mouvement, c'est aussi le Fonds C, une aide financière pour soutenir la croissance des entreprises.

Les **CDE Québec-Capitale** et **Québec-Portneuf** sont fiers d'annoncer qu'à ce jour pour 2022, ce sont près de **301 700 \$** qui ont été remis à de nombreuses entreprises d'ici, dans diverses catégories de projets.

### CDE QUÉBEC-CAPITALE

#### INNOVATION



D. Desgagné, K. Baril, A. Baril,  
J. Laprise, M. Bergeron  
Pharmaciens propriétaires  
affiliés à :



#### TRANSFORMATION NUMÉRIQUE



SENTIER DES CAPS  
DE CHARLEVOIX

#### INVESTISSEMENT EN ÉQUIPEMENTS ÉCOÉNERGÉTIQUES



Microbrasserie  
des Beaux-Prés



#### ENVIRONNEMENT

NÖGE  
*hébergement d'expériences*

#### RELÈVE D'ENTREPRISE



Services  
R. Baron



#### DÉVELOPPEMENT DES NOUVEAUX MARCHÉS



### CDE QUÉBEC-PORTNEUF

#### INNOVATION

Les solutions  
Zéro déchets  
Fillgood inc.



#### TRANSFORMATION NUMÉRIQUE



#### RELÈVE D'ENTREPRISE



Alycia Jobin



#### DÉVELOPPEMENT DE NOUVEAUX MARCHÉS



Camping Lac  
St-Augustin inc.



METAVIC



#### TRANSFORMATION DU MODÈLE D'AFFAIRES

Pharma 3260 inc. et Pharmacie  
Stéphanie Ouellet inc. SEP



Cuisine  
Commune

#### INVESTISSEMENT EN ÉQUIPEMENTS ÉCOÉNERGÉTIQUES



#### DÉVELOPPEMENT DES MARCHÉS ÉTRANGERS



« Bravo » à toutes ces entreprises qui ont su démontrer la vitalité de leurs idées créatrices, leur courage et leur détermination!

Nous sommes là pour vous accompagner  
[desjardins.com/fonds-c](https://desjardins.com/fonds-c)

 **Desjardins**  
Entreprises

Desjardins Entreprises Québec-Capitale  
Desjardins Entreprises Québec-Portneuf

Une entreprise spécialisée dans la fabrication de matériel optique spatial:

# ABB a reçu les industriels le 25 octobre dernier



Le 25 octobre dernier, M. Marc Corriveau, directeur général de l'unité d'affaires Mesure et analyse d'ABB, à Québec, a reçu une centaine d'industriels dans le cadre d'un rendez-vous 5 à 7 au 3400, rue Pierre-Ardouin, dans l'Espace d'innovation Michelet.

## YVON GIROUX

redaction@journal-local.ca

**Le 25 octobre dernier, M. Marc Corriveau, directeur général de l'unité d'affaires Mesure et analyse d'ABB, à Québec, a reçu une centaine d'industriels dans le cadre d'un rendez-vous 5 à 7 au 3400, rue Pierre-Ardouin, dans l'Espace d'innovation Michelet.**

Rappelons que l'entreprise, spécialisée dans la fabrication de matériel optique spatial, prend ses origines à Zurich en Suisse il y a maintenant 130 ans. Elle compte 105 000 employés et un chiffre d'affaires de 26 G\$ dans le monde. Au Canada, ce sont 3000 employés et un chiffre d'affaires de 1,5 G\$. L'entreprise donne un montant de 4,5 M\$ en aide à la communauté.

L'usine ABB de Québec a obtenu récemment un contrat de 30 M\$ de la société canadienne EarthDaily Analytics (EDA) pour développer des équipements chargés de prendre des images de haute définition à partir de dix satellites qui feront le tour de la Terre.

Une fois déployée sur le réseau de satellites, la technologie d'ABB capturera en continu des images des masses terrestres et des grandes zones maritimes de la planète. Les satellites seront lancés à partir de 2023.

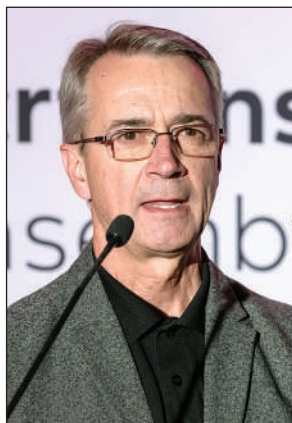
Suite en page 5 ►



M. Marc Corriveau, directeur général de l'unité d'affaires Mesure et analyse d'ABB, à Québec.



M. Dominick Roy, directeur chez Desjardins Entreprises-Québec-Portneuf.



M. Sylvain Lortie, membre du CA de la CPI.



M. Marc Corriveau en compagnie de gouverneurs de la CPI.



**SOCIÉTÉ IMMOBILIÈRE  
BRUNO ROUSSIN**

**NOUVEAU PROJET  
St-Augustin 2023**

- Multi-locatif industriel neuf
- Espaces de 25 000 p<sup>2</sup> à 100 000 p<sup>2</sup>
- Hauteur libre 32 pieds



**ESPACE INDUSTRIEL  
À LOUER**



**CONTACTEZ-NOUS**

Virginie Roussin  
v.roussin@sibr.ca  
**418-930-3842**

Marie-Sophie Roussin  
ms.roussin@sibr.ca  
**418-930-8000**

418-651-2511

# La Corporation des parcs industriels (CPI) dévoile ses chantiers majeurs au cours des 10 prochaines années dans les zones et parcs industriels de l'agglomération de Québec



## Chantier 1 : un **réseau** sur mesure de **communication** pour les industriels

- A) Valorisation des parcs industriels
- B) Projet de certification de **reconnaissance des produits fabriqués à Québec**
- C) Implantation d'un **lieu de découverte** des produits fabriqués à Québec

## Chantier 2 : des **ressources humaines** sur mesure pour les industriels

- A) le **recrutement** sur mesure d'une main-d'œuvre qualifiée
- B) la **formation** sur mesure pour cette main-d'œuvre
- C) la présence d'une **garderie** pour la main-d'œuvre dans chaque zone et parc industriel
- D) un **service de transport** sur mesure pour la main-d'œuvre des zones et parcs
- E) une offre de **services de santé** sur mesure pour la main-d'œuvre
- F) l'offre de **stages en entreprises** dans les zones et parcs industriels pour les étudiants
- G) Mise en place d'une **chaire de l'emploi** avec des universitaires, chercheurs et scientifiques afin d'obtenir la meilleure mesure de l'emploi

## Chantier 3 : une place plus grande pour les initiatives visant l'**environnement durable** par la sensibilisation et les projets environnementaux innovants

## Chantier 4 : **taxation** et **fiscalité** à réinventer (mondial)

## Chantier 5 : la mise en place de mesures adéquates d'**innovations** et de **numérisation** pour l'ensemble des entreprises situées dans les zones et parcs industriels

## Chantier 6 : la mise en place des moyens nécessaires pour assurer la **sécurité des données** des entreprises dans les zones et parcs industriels

## Chantier 7 : chaînes d'approvisionnement

*« Une plus grande place pour les femmes, les jeunes, les retraités qui souhaitent travailler et les immigrants dans les entreprises des zones et parcs. »*

# La CPI couronne une très belle année 2022 et entrevoit de belles choses pour 2023

(YG) La Corporation des parcs industriels (CPI) a participé récemment, en collaboration avec l'Institut de développement urbain du Québec (IDU), à la conférence du maire de Québec, M. Bruno Marchand, qui dévoilait sa vision industrielle globale de la Ville de Québec. Ce dernier a mentionné à de multiples reprises la CPI dans le cadre de cette vision, à laquelle M. Marius Brisson, conseiller spécial – bureau du président du CA de la CPI, a assisté.

Au niveau de la Ville de Québec, la CPI en est à l'étape de la reddition de compte pour la Grande corvée des besoins. La CPI est en processus pour obtenir de nouvelles subventions afin de finaliser la Grande corvée en procédant à des regroupements de données recueillies et à l'engagement d'un chargé de projet.

Ces actions, menées après les Fêtes, seront effectuées pour aider la Ville à cibler les besoins des industriels et leur faire connaître les programmes et les subventions qui leur sont accessibles. M. Pierre Dolbec, président du CA de la CPI, tient à remercier MM. Jacques Vidal et Vincent Dumont, de la Ville de Québec pour leur très grande disponibilité.

De plus, M. Dolbec a souligné le succès du dernier rendez-vous 5 à 7 de l'année 2022 qui a accueilli une centaine de personnes chez ABB en octobre dernier. Pour 2023, M. Dolbec invite les industriels à se déplacer en très grand nombre pour les rendez-vous chez Panthera Dental le 8 avril prochain, suivi de celui à l'imprimerie du Journal de Québec le 16 mai 2023. Sans oublier la 19<sup>e</sup> édition de la Classique de golf inter-parcs industriels qui aura lieu le 6 juin

2023. Et ce, sans compter deux autres événements de rendez-vous à placer à votre agenda à l'automne prochain.

Pour M. Dolbec, 2022 fut une très belle année pour la CPI, pour laquelle il remercie toute l'équipe et la permanence de l'organisation, une belle équipe de base. Outre le travail de MM. Ghislain Gaudreau, René Déry, Clément Forgues, Yvon Giroux et M<sup>me</sup> Lyne Lizotte, ainsi que l'arrivée de M. Marius Brisson au sein de l'équipe.

En terminant, M. Dolbec souhaite un très joyeux temps des Fêtes aux industriels, à leurs employés et à leurs familles, ainsi qu'une très bonne année 2023 à venir. La CPI travaillera avec vous pour réaliser vos projets. ■



Le président du conseil d'administration de la Corporation des parcs industriels (CPI), M. Pierre Dolbec.

◀ Suite de l'article de la page 3

Les renseignements recueillis, grâce aux images de haute qualité dans 22 bandes spectrales, pourront aider à soutenir des mesures de protection de l'environnement, dont la conservation et la gestion durable des ressources.

À partir des données prélevées, il sera possible, par exemple, de suivre la progression des algues bleues dans les lacs, de prédire les trajectoires de feux de forêt, de suivre l'état de santé des cultures. Tout ça, du haut des airs. Des données qui seront accessibles aux scientifiques, aux gouvernements, aux municipalités, aux entreprises et à d'autres organisations.

M. Dominick Roy, directeur chez Desjardins Entreprises-Québec-Portneuf, a mentionné qu'il était impressionné par le fait que le personnel semblait prioritaire au sein de l'entreprise. Il a de nouveau souligné le fait que la formule de réseautage de la CPI permet de mailler les industriels.

Pour M. Sylvain Lortie, membre du CA de la CPI, a souligné qu'il était très heureux du fait que les industriels aient retrouvé le chemin des rendez-vous 5 à 7 inter-parcs industriels.

M. Marc Corriveau, directeur général de l'unité d'affaires Mesure et analyse d'ABB, à Québec, spécialisée dans la fabrication de matériel optique spatial, vous accueillera. ■



M. Marc Corriveau, en compagnie de nombreux partenaires de la CPI.

15 au 24 juin 2023



Fondation  
québécoise  
du cancer

## VOYAGE TA VIE

Vivez ces aventures avec d'autres marcheurs philanthropes passionnés, et soutenez les milliers de Québécois touchés par un cancer chaque année.

Participez à nos séances d'informations :  
24 novembre 2022, à 14 h 30 et 19 h

2375, avenue de Vitré  
Québec (Québec) G1J 5B3

Inscrivez-vous au  
418 657-5334, poste 114

Défi des Îles-de-la

Madeleine

30 septembre au  
7 octobre 2023

Défi du Chemin des

Sanctuaires

## le JOURNAL des Parcs industriels

Capitale-Nationale | www.parcsindustriels.ca

LE JOURNAL DES PARCS INDUSTRIELS  
www.parcsindustriels.ca



CORPORATION DES PARCS INDUSTRIELS DU QUÉBEC (OBNL)

**Pierre Dolbec**  
Président du CA  
**Pierre Cassivi**  
Fondateur-président-directeur général

**Lyne Lizotte**  
Adjointe à la direction générale

**Yvon Giroux**  
Responsable des communications

**Ghislain Gaudreau**  
Responsable du développement des affaires et de la publicité nationale et régionale

### PROFESSIONNELS

Pierre-Alexandre G.-L. Bruyère  
Jacques Bélanger  
Gabriel Boucher  
Catherine Gagné  
Jenny Lapointe

### RÉDACTION

**Yvon Giroux**  
redaction@parcsindustriels.ca  
**Révision / correction:** Traduction M  
**Photographes:** Sébastien Dion, Gilles Fréchette, Frédéric Lavoie

### PUBLICITÉ

**Ghislain Gaudreau**  
ventes@parcsindustriels.ca  
Cell. : 418-998-0970

### IMPRESSION

**Québecor Média**  
Dépôt légal: Bibliothèque nationale du Québec  
Convention de la Poste-publications  
Postes Canada: No 41870516

### WEBMESTRE

**René Déry**  
Déry Résultats marketing

### PRODUCTION

**Julie Lemieux**  
Viva Design  
production@parcsindustriels.ca

### PROCHAINE PARUTION

Mars 2023

### DATE DE TOMBÉE

15 février 2023

### DATE DE DISTRIBUTION

1<sup>er</sup> mars 2023



# Le député Jean-Yves Duclos annonce un appui à sept entreprises innovantes de Québec

YVON GIROUX

redaction@journal-local.ca

**M. Jean-Yves Duclos, député fédéral de la circonscription de Québec, a annoncé l'appui du gouvernement à l'innovation et aux travailleurs(es) de sept entreprises de la région de Québec. Les contributions financières remboursables de près de 1,6 million de dollars appuient sept entreprises œuvrant dans différents secteurs, à savoir, Ai-Genetika (BioTwin), Devoray, Femtum, LumIR Lasers, SIMCO Technologies, Medscint et Hector.**

Ces investissements de Développement économique Canada pour les régions du Québec (DEC) permettront aux sept entreprises d'innover, d'accroître leur compétitivité, d'embaucher de nouveaux

travailleurs ou bien de mettre en œuvre des plans de commercialisation.

L'innovation contribue de façon importante à la croissance et à l'augmentation des salaires en plus d'être un atout clé pour bâtir une économie plus résiliente, plus verte et plus juste pour tous.

Les investissements permettront entre autres choses de faciliter la détection précoce de maladies, la prédiction de diverses conditions de santé et le développement de technologies uniques au monde dans le domaine de l'impression alimentaire 3D.

Les investissements aideront aussi à améliorer la production de semi-conducteurs, le contrôle de la qualité en

radiothérapie et l'usage des techniques d'optique-photonique, un domaine d'excellence de la région de Québec. Cela permettra ainsi de fabriquer de meilleurs lasers à fibre émettant de l'infrarouge pouvant servir à des applications industrielles et médicales, par exemple en esthétique ou en dentisterie.

Le député Jean-Yves Duclos salue ces entreprises innovantes et leurs travailleurs, qui sont source de fierté pour notre communauté. « En appuyant ces sept entreprises novatrices, nous investissons dans le savoir-faire des entrepreneurs qui contribuent au développement et à la commercialisation de nouvelles technologies ainsi qu'à une économie plus forte, résiliente et verte. » ■



Le député de Québec, M. Jean-Yves Duclos, en compagnie de représentants des sept entreprises.

**DISTRIBUTION DU JOURNAL DES PARCS INDUSTRIELS**

**7000 EXEMPLAIRES**

5012 dans les parcs industriels

**DISTRIBUTION AFFICHE-TOUT**

1988 exemplaires



**Capital propane**  
1999-2019 20 ANS DÉJÀ

RÉSIDENTIEL • COMMERCIAL  
INDUSTRIEL • AUTO-PROPANE

2700, Wilfrid-Hamel, Québec (Qc) G1P 2J1

418 872-8810

capitalpropane.com

**AUTO-PROPANE**  
Un choix économique & flexible

Rendez-vous sur notre site Internet pour plus de détails.

**UN CHOIX ÉCONOMIQUE ÉCOLOGIQUE POLYVALENT**

Fait par des professionnels qui ont à cœur de bien vous servir

**UNE ENTREPRISE QUÉBÉCOISE À 100%**



Une vision partagée par la CPI

# Le maire de la Ville de Québec s'engage dans un développement industriel intelligent et durable

(YG) Le maire de la Ville de Québec, M. Bruno Marchand, a présenté sa vision industrielle de la Ville, dans laquelle il propose de réinventer les manières de faire pour permettre un développement industriel à la fois intelligent et durable, et ce, dans un contexte de grands besoins en termes de terrains industriels dans la région de Québec. Une vision qu'il avait eu l'occasion de partager avec la Corporation des parcs industriels lors de rencontres précédentes. De là était née la volonté mutuelle de travailler conjointement au niveau des parcs industriels.

D'ailleurs, M. Marchand répondait ainsi à une invitation de l'Institut de développement urbain du Québec (IDU), en collaboration avec la Corporation des parcs industriels, de faire connaître sa vision.

Au cours des dix prochaines années, la Ville aura besoin de trois millions de mètres carrés de terrains industriels à développer pour répondre aux besoins du marché. Le secteur des zones, Espaces d'innovation et des parcs industriels affiche un taux d'inoccupation à 3 %, tandis qu'un marché équilibré s'établit à 6 %.

Pour M. Marchand, une réglementation plus souple permettra d'optimiser les espaces disponibles et d'ainsi développer un million de mètres carrés de terrains. Et le message du maire est très clair. Le développement des parcs industriels ne se fera plus selon ce qui se faisait dans les années 80. « Ceux qui veulent reproduire le modèle des années 80, bien je pense que présentement ils ne sont pas à la bonne place », affirme Bruno Marchand, maire de Québec.

Le maire Marchand a prévenu les industriels que les entreprises doivent s'attendre, elles aussi, à faire des efforts pour un développement industriel plus en phase avec la lutte aux changements climatiques. Il encourage les entreprises à

construire davantage en hauteur. Il verrait bien des entreprises partager des espaces de stationnement, notamment.

Il soulève également la lourdeur des règlements de la Ville. Le fait que les démarches soient parfois pénibles pour eux qui veulent innover. Le maire a cité en exemple un règlement qui force les entreprises à aménager un certain nombre d'espaces de stationnement en fonction de la superficie de leur bâtiment, des stationnements parfois excédentaires dont ils n'ont pas besoin.

M. Marchand propose également une nouvelle approche d'aménagement des espaces industriels: des milieux dynamiques, conviviaux et durables; à proximité des bassins de main-d'œuvre; situés dans des secteurs faciles d'accès; avoir une accessibilité importante en transport en commun et en transports actifs; des espaces dans lesquels les milieux naturels d'intérêt sont protégés et intégrés aux développements; des aménagements qui intègrent les principes du développement durable; des structures qui encouragent l'économie circulaire et des milieux de vie avec du logement, des commerces et des services de proximité.

Au niveau des actions prioritaires, mentionnons la mise en place d'une stratégie d'acquisition des parcelles vacantes pouvant être loties; une révision du cadre réglementaire de l'ensemble des PZI et des espaces d'innovation; une planification de la desserte des terrains non desservis dans les PZI existants; le début de la planification avec les promoteurs pour les sites à développer en mettant en pratique la nouvelle approche d'aménagement.

Parmi les secteurs visés, mentionnons, le terrain au sud de l'aéroport; l'Espace d'innovation Chauveau; les terrains au nord du dépôt à neige Raymond et le secteur Chaudière (en attente de l'approbation de la Vision du pôle Chaudière par le MAMH). ■



MM. Luc Borgia, actuaire, planificateur financier et associé Gestion Vigie Bruno Marchand, maire de la Ville de Québec, Marius S. Brisson, conseiller spécial – Bureau du président du CA de la CPI et Jean-Marc Fournier, PDG de l'Institut de développement urbain du Québec (IDU).



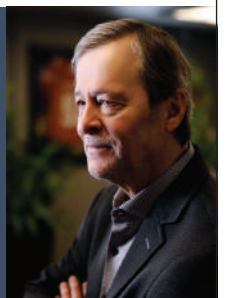
PDG de l'IDU, animant un panel réunissant, Nathalie Roussin, ing. MBA, Présidente des Immeubles Roussin et membre du Conseil régional de Québec, Bruno Marchand, maire de la ville de Québec, Brian Fahey, urbaniste et président de Fahey et associés, et Steven Bouffard, vice-président, Gestion des actifs chez Pure Industriel et président du Conseil régional de Québec.

## VOUS IMPORTEZ OU EXPORTEZ ?



- Courtage en douane
- Transport international
- Courtage en transport Nord-Américain
- Expert C-TPAT et PEP
- Services aux expositions
- Consultation et formation

Pierre Dolbec vous invite à contacter son équipe de professionnels en douanes et transport international. Depuis 1960, nous offrons un service professionnel et dévoué pour faciliter les affaires internationales à nos clients.



**DOLBEC**  
INTERNATIONAL 60 ANS YEARS

418 688-9115 ou 1 855 688-9115 - dolbec@dolbec-intl.ca

[WWW.DOLBEC-INTL.CA](http://WWW.DOLBEC-INTL.CA)



# PERFECTIONNEMENT SUR MESURE

## CLÉ EN MAIN - EN GROUPE PRIVÉ

UN PERFECTIONNEMENT POUR VOTRE ENTREPRISE



- Bureautique & Comptabilité, Gestion & Communication, Marketing & Numérique, Assurance de dommages & de personnes, Intelligence artificielle

Communiquez avec nous pour l'évaluation de vos besoins!

## FORMATIONS DE PERFECTIONNEMENT

### BUREAUTIQUE & COMPTABILITÉ

Acomba, Classement efficace de documents, Excel, Office 365/One Drive, PowerPoint, SharePoint, Teams et Word

### GESTION & COMMUNICATION

Anglais des affaires, Communication et service à la clientèle et Gestion de projets

### MARKETING & NUMÉRIQUE

Animer vos réseaux sociaux, Créer du contenu pour les réseaux sociaux, Créer votre boutique en ligne, Wordpress, Google Analytics, Référencement Web et Stratégie marketing Web

Avec la participation financière de:



Subventionnées  
au coût de 2 \$/h

Inscrivez-vous dès maintenant



Assurez-vous de répondre aux critères  
d'admissibilité

Le Défi-Québec se termine le 14 décembre

# 5 M\$ pour soutenir l'entrepreneuriat et la relance économique de Québec



Crédit photo: Yvon Giroux

David Weiser, responsable du développement économique à la Ville de Québec, Raphaëlle-Ann Samson, directrice générale de la Jeune chambre de commerce de Québec, Marie-Pier Noreau, copropriétaire de Caramel FAA, Bruno Marchand, maire de la Ville de Québec, Rachelle Séguin, présidente de Omy Laboratoire, Andréa Gomez, directrice générale d'Omy Laboratoire, Sonia Robitaille-Jacob, copropriétaires de Caramel FAA et Vincent Dubé, de Machine de Cirque.

**YVON GIROUX**

redaction@journal-local.ca

La Ville de Québec lançait récemment un concours entrepreneurial d'envergure, le Défi-Québec. Ce nouveau concours permettra de soutenir le démarrage d'entreprises innovantes, les projets en lien avec la relance commerciale et touristique ainsi que les projets en développement durable visant le déploiement de pratiques écoresponsables au sein des entreprises.

Rappelons que la date limite pour le dépôt de candidatures dans le cadre de la première édition du concours Défi-Québec est le mercredi 14 décembre 2022, à 16 h.

Pour obtenir tous les détails, les conditions d'admissibilité, les modalités de dépôt et soumettre votre projet à l'un des trois volets du Défi-Québec, visitez la page Web du concours.

« La communauté entrepreneuriale de la Capitale-Nationale bouillonne d'idées prometteuses, elle regorge d'entrepreneurs innovants et elle continue de faire notre fierté partout au Québec et ailleurs dans le monde, déclare M. Bruno Marchand, maire de Québec. Notre économie est en constante évolution et nous devons suivre le pas afin d'appuyer nos entrepreneurs passionnés pour une relance économique prospère, intelligente et écoresponsable. » Pour le maire, le Défi-Québec s'inscrit bien dans son projet de faire de la Ville de Québec, la ville la plus entrepreneuriale au Canada.

« C'est avec beaucoup de fierté que nous lançons le Défi-Québec, ajoute M. David Weiser, membre du comité exécutif responsable du développement économique. Nous sommes chanceux de pouvoir compter sur des entreprises locales qui font rayonner notre ville aux quatre coins du globe. Avec une enveloppe de 5 M\$, le plus gros investissement

pour un concours entrepreneurial de ce type, il se situait auparavant à 1,5 M\$. La Ville veut mieux soutenir les entreprises, les commerces et les projets en développement durable. Plus que jamais, nous souhaitons être un partenaire pour toutes ces entreprises qui désirent innover, se dépasser et faire partie des meilleurs. »

Pour Andréa Gomez, de Omy Laboratoire, l'aide de la Ville a tout changé pour son entreprise, qui compte aujourd'hui 50 000 clients dans le monde. Pour sa part, Vincent Dubé, de Machine de Cirque, l'aide la Ville est arrivée au bon moment pour son entreprise, qui offre ses spectacles dans 20 pays. Quant à Sonia Robitaille-Jacob, de Caramel FAA, ce type de programme fait une réelle différence dans le développement de son entreprise.

L'aide financière est octroyée sous forme de contributions non remboursables pouvant aller jusqu'à 50 000 \$ par projet. L'enveloppe totale prévue de 5 M\$ provient du Fonds de la région de la Capitale-Nationale (associé à la Vision entrepreneuriale Québec 2026), du Fonds région et ruralité ainsi que du Fonds de relance commerciale du centre-ville, dont les gestions sont confiées à la Ville par le gouvernement du Québec.

Ce nouveau concours remplace les anciens appels de projets mis sur pause pendant la pandémie. L'ajout des volets commercial et de développement durable s'inscrit dans la même lignée que la mise à jour récente des politiques d'investissement pour les entreprises afin de mieux s'adapter au contexte socioéconomique postpandémique.

La Ville de Québec invite les entreprises privées et les entreprises d'économie sociale (coopérative et OBNL) établies sur le territoire de l'agglomération de Québec et de Wendake à s'informer sur les conditions d'admissibilité et les modalités du Défi-Québec disponibles sur son site Web. ■

**AP**  
SIGNATURE



**ANDRÉ PELLETIER**  
Président de Signature AP  
Entrepreneur général

## PARTENAIRE DE VOTRE PROJET

Pour vos projets clé en main et l'exécution de vos travaux de conception, de rénovation ou de construction d'une qualité irréprochable, faites appel à notre équipe!

### CONTACTEZ-NOUS

- 📞 418 254-4660
- 🌐 signatureap.com
- 📍 2700 boul. Hamel, Bureau 400 Québec (Qc)

Alliant la **communication**, l'**intégrité** et la **collaboration**, notre approche vous permet de participer activement aux décisions. Signature AP, c'est avant tout une équipe de confiance, de professionnalisme et de respect.

### FIER RÉCIPiendaIRE

Grand Prix du Design 2021 | OR



Prix Nobilis 2021 | Finaliste



Travaillons ensemble à la réussite de votre projet!

### INDUSTRIE & COMMERCE, 2022

« Il n'aura fallu que cinq ans à l'entreprise Signature AP pour réussir à se démarquer sur la carte des spécialistes de la construction et de la rénovation à Québec. »

POUR LIRE L'ARTICLE : <https://bit.ly/3Pctili>

### NOS SERVICES

- Industriel
- Commercial
- Construction
- Rénovation

### SERVICES AJOUTÉS

- Refacings de bâtiment
- Aménagement de bureau
- Multilogements



SUIVEZ-NOUS!   



## LANGLOIS AVOCATS, PARTENAIRE JURIDIQUE EXCLUSIF DE LA CPI

En tant que plus important cabinet d'avocats indépendant au Québec avec plus de 160 professionnels, nous sommes votre guichet unique pour tous les besoins juridiques de votre entreprise.

Contrats commerciaux • Relève, achat et vente d'entreprise • Financement • Baux commerciaux • Pénurie de main-d'œuvre • Plan d'intéressement des employés • Immobilier • Litiges • Environnement • Contrats, normes et relations de travail • Santé et sécurité • COVID-19 • Convention d'actionnaires • etc.

**CANADIAN** Lawyer®

Reconnu parmi les 10 meilleurs  
cabinets juridiques au Québec

LITIGE - AFFAIRES - TRAVAIL  
QUÉBEC | MONTRÉAL | LANGLOIS.CA



**LANGLOIS**

AVOCATS - LAWYERS

La Grande corvée des besoins

# Le parc industriel Métrobec, une autre étape dans une cueillette historique

(YG) Le projet historique de la Grande corvée des besoins, créé par MM. Pierre Dolbec et Pierre Cassivi, de la Corporation des parcs industriels (CPI) il y a plus de 18 mois, vous présente de nouveaux résultats. Ils ne représentent qu'un aperçu des possibilités offertes par cette enquête pour identifier ces entreprises, cibler leurs besoins prioritaires et leurs enjeux importants pour optimiser la production et leurs performances dans les zones et parcs industriels.

Dans cette édition, le parc industriel Métrobec a été ciblé. Situé dans l'arrondissement des Rivières, le parc industriel Métrobec voisine l'autoroute Félix-Leclerc (40) et l'autoroute de la Capitale. On peut y accéder par le boulevard Lebourgneuf. Ce parc accueille des entreprises de moyen et de grand gabarit dans les secteurs des services publics et de l'électronique. La superficie de ce parc industriel est de 584 401 mètres carrés.

Le parc compte 64 entreprises, dont 13 fabricants, ici même à Québec. Dans cette édition, nous vous dévoilons une toute petite partie des données nominatives amassées au cours de l'exercice puisées à même cinq bases de données: Google Map, le rôle d'évaluation de la Ville de Québec, iCriaq, Dun & Bradstreet et le site Web des entreprises. Des données validées entre les bases de données elles-mêmes et, par la suite, auprès des entreprises grâce à une enquête qui se déroule sur le terrain.



Le parc industriel Métrobec n'a plus de superficie disponible.



M. Nicolas St-Germain, gouverneur du parc industriel Métrobec, président, directeur général M2S Électronique.

Parmi les données que nous vous dévoilons dans cette édition, mentionnons: le nom de l'entreprise, le lieu de son siège social, son adresse, son site Internet et si l'entreprise fait de l'exportation. Nous avons utilisé la définition du gouvernement du Québec pour le terme fabrication, et comprend: la fabrication d'aliments; la fabrication de boissons et de produits du tabac; les usines de textiles et de produits textiles; la fabrication de vêtements; la fabrication de produits en cuir et de produits analogues (tannage, chaussures, sacs à main, bagages); la fabrication de produits du bois; la fabrication du papier; l'impression et activités connexes (affiches, agendas, brochures); la fabrication de produits du pétrole et du charbon; et la fabrication de produits en tout genre (transformation des métaux, produits métalliques, d'articles de quincaillerie, machines, matériel informatique, instruments de navigation, instruments médicaux, matériel de transport, meubles).

Si vous avez des modifications ou des ajouts à apporter concernant votre entreprise, veuillez s'il vous plait nous les faire parvenir à l'adresse: info@parcsindustriels.ca. ■

## Fabriqué à Québec • Parc industriel Métrobec

# FABRIQUÉ À QUÉBEC

PARC INDUSTRIEL MÉTROBEC

Corporation des parcs industriels

Atelier d'usinage Pro-Tech

Siège social situé à Québec	Canada	Parc industriel Métrobec
2-2405, rue de Celles atelier-dusinage-pro-tech.business.site		

Bain Magique

Siège social situé à Québec	Canada, États-Unis	Parc industriel Métrobec
123-2700, rue Jean-Perrin www.bainmagique.com/qc-fr/		

Siège social situé à Québec	Canada	Parc industriel Métrobec
2395, rue de Celles www.nordikorleans.com		

Siège social situé à Québec	Canada, États-Unis, Europe, Asie	Parc industriel Métrobec
121-2700, rue Jean-Perrin www.coractive.com		

Siège social situé à Québec	Canada, États-Unis, Europe	Parc industriel Métrobec
8-2405, rue de Celles foamcreations.com/fr/		

# Fabriqué à Québec • Parc industriel Métrobec

## FABRIQUÉ À QUÉBEC

PARC INDUSTRIEL MÉTROBEC



**Lao Kombucha**



Siège social situé à Québec	Parc industriel Métrobec
130-2500, rue Jean-Perrin www.laokombucha.com	

**M2S Electronique Ltée**



Siège social situé à Québec	Parc industriel Métrobec
2855, rue de Celles www.m2selectronique.com	Canada, États-Unis, Mexique

**Multitel Inc.**



Siège social situé à Québec	Parc industriel Métrobec	Canada, États-Unis
2500, rue Jean-Perrin www.multitel.com		

**Orthofab**



Siège social situé à Québec	Parc industriel Métrobec
2160, rue de Celles www.orthofab.com	

**Solesco**



Siège social situé à Québec	Parc industriel Métrobec
5-2405, rue de Celles www.solesco.ca	

**Systèmes Katanax Inc.**




Siège social situé à Québec	Parc industriel Métrobec	États-Unis, Canada, Amérique du sud, Europe, Asie, Afrique
100-2500, rue Jean-Perrin www.katanax.com		

**Traiteur Deux Gourmandes**



Siège social situé à Québec	Parc industriel Métrobec
3-2405, rue de Celles www.2gourmandes.ca	

**Tripex Électronique Inc.**



Siège social situé à Québec	Parc industriel Métrobec
2700, rue Jean-Perrin www.tripex.ca	

## Répertoire des entreprises • Parc industriel Métrobec

LISTE DES

# ENTREPRISES

DU PARC INDUSTRIEL MÉTROBEC



**A. Gignac**



Siège social situé à Québec	Parc industriel Métrobec
2355, rue de Celles www.agignac.com	

**Adco-Displetch**



Siège social situé à Québec	Parc industriel Métrobec	Europe, Asie, États-Unis
2600, rue Jean-Perrin fr.displetch.com		

**AeroSim Experience**




Siège social situé à Québec	Parc industriel Métrobec
170-2700, rue Jean-Perrin www.aerosimexperience.com	

**André Rousseau Construction inc.**



Siège social situé à Québec	Parc industriel Métrobec
2375, rue de Celles www.andrerousseauconstruction.com	

**Atelier d'usinage Pro-Tech**



Siège social situé à Québec	Parc industriel Métrobec	Canada
2-2405, rue de Celles atelier-dusinage-pro-tech.business.site		

**Bain Magique**



Siège social situé à Québec	Parc industriel Métrobec	Canada, États-Unis
123-2700, rue Jean-Perrin www.bainmagique.com/qc-fr/		

**BonAir SD**



Siège social situé à Québec	Parc industriel Métrobec
2240, rue de Celles www.bonairsd.com	

RESTEZ CONCENTRÉS SUR CE QUI VOUS PASSIONNE  
DANS VOTRE EXPERTISE ET VOTRE ENTREPRISE.  
ON EST LÀ POUR VOUS EN ASSURER.

# Gérer efficacement le risque

Avec un partenaire établi depuis 25 ans



CYBERSÉCURITÉ | RESPONSABILITÉ CIVILE |  
TRANSPORT | PERTE DE PROFIT | CHANTIER |  
CRIMES | ERREURS ET OMISSIONS | SINISTRES

CONTACTEZ-NOUS POUR EN SAVOIR PLUS  
1 800 346-5567 COUTUREROCHETTE.CA

 **Couture  
Rochette**  
et Associés inc.

*Cabinet en assurance de dommages  
Cabinet de services financiers*

# Répertoire des entreprises • Parc industriel Métrobec

<p>LISTE DES <b>ENTREPRISES</b> DU PARC INDUSTRIEL MÉTROBEC</p> <p>Corporation des parcs industriels</p>	<p>Centre de services Desjardins - Québec</p>  <p>Siège social situé à Québec 2625, boulevard Lebourgneuf www.desjardins.com</p> <p>Parc industriel Métrobec</p>	<p>Centura Québec</p>  <p>Siège social situé à Québec 2850, rue Jean-Perrin www.centura.ca</p> <p>Parc industriel Métrobec</p>	<p>CFSQ - Centre de Formation en Secourisme du Québec/Siège Social Chaudière Appalache</p>  <p>Siège social situé à Québec 2800, rue Jean-Perrin www.cfsq.ca</p> <p>Parc industriel Métrobec</p>
<p>Choisy / Kersia Canada - Produits d'hygiène et salubrité</p>  <p>Siège social situé à Québec 2600, rue Jean-Perrin www.choisy.com</p> <p>Canada, Europe, Afrique</p> <p>Parc industriel Métrobec</p>	<p>Clôture Nordik Orléans</p>  <p>Siège social situé à Québec 2395, rue de Celles www.nordikorleans.com</p> <p>Parc industriel Métrobec</p>	<p>CO2 Solution (Saipem)</p>  <p>Siège social situé à Québec 2300, rue Jean-Perrin www.saipem.com</p> <p>Parc industriel Métrobec</p>	<p>Coffrages Synergy Formwork</p>  <p>Siège social situé à Québec 2290, rue Jean-Perrin www.coffragesynergy.ca</p> <p>Parc industriel Métrobec</p>
<p>Coractive Inc.</p>  <p>Siège social situé à Québec 121-2700, rue Jean-Perrin www.coractive.com</p> <p>Canada, États-Unis, Europe, Asie</p> <p>Parc industriel Métrobec</p>	<p>Couche-Tard / Esso</p>  <p>Siège social situé à Québec 2900, boulevard Lebourgneuf www.couche-tard.com</p> <p>Parc industriel Métrobec</p>	<p>Déco-Rampe Inc.</p>  <p>Siège social situé à Québec 2500, rue Jean-Perrin www.deco-rampe.com</p> <p>Parc industriel Métrobec</p>	<p>Défi-Évasion Québec</p>  <p>Siège social situé à Québec 150-2500, rue Jean-Perrin www.defi-evasion.com</p> <p>Parc industriel Métrobec</p>
<p>Distribution Pharmaplus Inc.</p>  <p>Siège social situé à Québec 2905, rue de Celles www.distributionpharmaplus.com</p> <p>Parc industriel Métrobec</p>	<p>EMBLM   QUÉBEC</p>  <p>Siège social situé à Québec 2800, rue Jean-Perrin www.emblm.com</p> <p>Canada, États-Unis</p> <p>Parc industriel Métrobec</p>	<p>Evotech - Centre de service</p>  <p>Siège social situé à Québec 104-2500, rue Jean-Perrin www.evotechind.com</p> <p>Parc industriel Métrobec</p>	<p>Expertech</p>  <p>Siège social situé à Québec 2505, rue de Celles www.expertech.net/fr/</p> <p>Parc industriel Métrobec</p>
<p>Extal Québec - Services intégrés</p>  <p>Siège social situé à Québec 105-2700, rue Jean-Perrin www.extal.ca</p> <p>Parc industriel Métrobec</p>	<p>Flordec - Québec - BFC</p>  <p>Siège social situé à Québec 110-2700, rue Jean-Perrin flordec.ca/fr/marchand/quebec/planchers-bfc</p> <p>Parc industriel Métrobec</p>	<p>Foam Creations</p>  <p>Siège social situé à Québec 8-2405, rue de Celles foamcreations.com/fr/</p> <p>Canada, États-Unis, Europe</p> <p>Parc industriel Métrobec</p>	<p>Funeraweb</p>  <p>Siège social situé à Québec 2300, rue Jean-Perrin www.funeraweb.tv/fr/</p> <p>Parc industriel Métrobec</p>
<p>GES Canada - Ville de Québec</p>  <p>Siège social situé hors Québec 450-2700, rue Jean-Perrin www.ges.com/ca/fr/</p> <p>Parc industriel Métrobec</p>	<p>Groupe Horizon Santé</p>  <p>Siège social situé à Québec 2905, rue de Celles www.groupehorizonsante.com</p> <p>Parc industriel Métrobec</p>	<p>Hydro-Québec</p>  <p>Siège social situé à Québec 2625, boulevard Lebourgneuf www.hydroquebec.com/residentiel/</p> <p>Parc industriel Métrobec</p>	<p>Isodem</p>  <p>Siège social situé à Québec 2290, rue Jean-Perrin www.isodem.com</p> <p>Parc industriel Métrobec</p>
<p>Je Reçois Traiteur</p>  <p>Siège social situé à Québec 3-2405, rue de Celles jerecois.ca</p> <p>Parc industriel Métrobec</p>	<p>Jean-Paul Fortin</p>  <p>Siège social situé à Québec 2050, rue de Celles www.jeanpaulfortin.com/fr/stores</p> <p>Parc industriel Métrobec</p>	<p>JWG Import</p>  <p>Siège social situé à Québec 200-2355, rue de Celles www.jwvgt.ltd</p> <p>Parc industriel Métrobec</p>	<p>Laboratoires d'Expertises de Québec Itée</p>  <p>Siège social situé à Québec 2320, rue de Celles www.leqltech.com</p> <p>Parc industriel Métrobec</p>
<p>Lao Kombucha</p>  <p>Siège social situé à Québec 130-2500, rue Jean-Perrin www.laokombucha.com</p> <p>Parc industriel Métrobec</p>	<p>M. Lemieux Inc.</p>  <p>Siège social situé à Québec 5005, rue Hugues-Randin www.mlemieux.qc.ca</p> <p>Parc industriel Métrobec</p>	<p>M2S Electronique Ltée</p>  <p>Siège social situé à Québec 2855, rue de Celles www.m2selectronique.com</p> <p>Canada, États-Unis, Mexique</p> <p>Parc industriel Métrobec</p>	<p>Marché à la carte</p>  <p>Siège social situé à Québec 3-2405, rue de Celles www.marchealacarte.com</p> <p>Parc industriel Métrobec</p>

# RECRUTEZ DES TRAVAILLEURS À L'ÉTRANGER

Mission de recrutement  
en Tunisie en mai 2023

- › Présélection rigoureuse de travailleurs spécialisés
- › Organisation des entrevues en personne
- › Obtention des permis de travail

**CONTACTEZ-NOUS!**

recrutement.international@mallette.ca

418 653-4455 [mallette.ca](http://mallette.ca)

**MALLETTE**

# Répertoire des entreprises • Parc industriel Métrobéc

LISTE DES ENTREPRISES DU PARC INDUSTRIEL MÉTROBEC		McFadden's Hardwood & Hardware Inc.		Mckesson Canada		MONCHÂTEAU	
Siège social situé à Québec		Siège social situé à Québec		Siège social situé hors Québec		Siège social situé à Québec	
2500, rue Jean-Perrin www.mrtsompro.com		145-2600, rue Jean-Perrin www.mcfaddens.com		2655, rue de Celles www.mckesson.ca/fr/		3-2405, rue de Celles www.monchateautraiteur.ca	
Parc industriel Métrobéc		Parc industriel Métrobéc		Parc industriel Métrobéc		Parc industriel Métrobéc	
MRT-Sompro Inc. (Plan Est Québec Inc.)		Multitel Inc.		Orthofab		Pharmacie Groupe Lavoie	
Siège social situé à Québec		Siège social situé à Québec		Siège social situé à Québec		Siège social situé à Québec	
2500, rue Jean-Perrin www.mrtsompro.com		2500, rue Jean-Perrin www.multitel.com		2160, rue de Celles www.orthofab.com		2905, rue de Celles www.groupe.lavoie.pharmacies.ca	
Parc industriel Métrobéc		Canada, États-Unis Parc industriel Métrobéc		Parc industriel Métrobéc		Parc industriel Métrobéc	
Plongée Capitale		Postes Canada		Produits Sanitaires Lépine Inc.		Proludik Inc.	
Siège social situé à Québec		Siège social situé hors Québec		Siège social situé à Québec		Siège social situé à Québec	
190-2700, rue Jean-Perrin www.plongeecapitale.com		5055, rue Hugues-Randin www.canadapost-postescanada.ca		165-2500, rue Jean-Perrin www.produitslepine.com		103-2500, rue Jean-Perrin www.proludik.com	
Parc industriel Métrobéc		Parc industriel Métrobéc		Parc industriel Métrobéc		Parc industriel Métrobéc	
Pure H2O		Rangement / Classement Denis Giguère		Regroupement des Centres de la Petite Enfance des Régions de Québec & Chaudière Apalache		Regulvar Inc.	
Siège social situé à Québec		Siège social situé à Québec		Siège social situé à Québec		Siège social situé à Québec	
100-2600, rue Jean-Perrin www.pureh2o.ca		200-2800, rue Jean-Perrin www.denisgiguere.com		2290, rue Jean-Perrin www.rcpeqc.org		2800, rue Jean-Perrin www.regulvar.com	
Parc industriel Métrobéc		Parc industriel Métrobéc		Parc industriel Métrobéc		Parc industriel Métrobéc	
Rogers		Services Informatiques Martin Roy		Solesco		Solution Propane inc.	
Siège social situé hors Québec		Siège social situé à Québec		Siège social situé à Québec		Siège social situé à Québec	
101-2700, rue Jean-Perrin www.rogers.com/stores/quebec/jean-perrin-st-jacques		190-2500, rue Jean-Perrin www.simrdirect.com		5-2405, rue de Celles www.solesco.ca		115-2700, rue Jean-Perrin www.solutionpropane.com/	
Parc industriel Métrobéc		Parc industriel Métrobéc		Parc industriel Métrobéc		Parc industriel Métrobéc	
Solutions Informatiques INSO inc.		SST Groupe Conseil		Systèmes Katanax Inc.		Télé Mag	
Siège social situé à Québec		Siège social situé à Québec		Siège social situé à Québec		Siège social situé à Québec	
2800, rue Jean-Perrin www2.inso.ca		2500, rue Jean-Perrin www.sstgroupeconseil.com		100-2500, rue Jean-Perrin www.katanax.com		2700, rue Jean-Perrin www.tele-mag.tv	
Parc industriel Métrobéc		Parc industriel Métrobéc		États-Unis, Canada, Amérique du sud, Europe, Asie, Afrique Parc industriel Métrobéc		Parc industriel Métrobéc	
Traiteur Deux Gourmandes		Triplex Électronique Inc.		Vidéotron			
Siège social situé à Québec		Siège social situé à Québec		Siège social situé à Québec			
3-2405, rue de Celles www.2gourmandes.ca		2700, rue Jean-Perrin www.tripex.ca		2200, rue Jean-Perrin www.videotron.com			
Parc industriel Métrobéc		Parc industriel Métrobéc		Parc industriel Métrobéc			

Si vous avez des modifications ou des ajouts à apporter concernant votre entreprise, veuillez svp nous les faire parvenir à l'adresse :

[info@parcsindustriels.ca](mailto:info@parcsindustriels.ca)



# LA RÉFÉRENCE EN PROPRIÉTÉ INTELLECTUELLE



BREVETS



MARQUES DE COMMERCE



DESSINS INDUSTRIELS



DROIT D'AUTEUR



DROIT DES AFFAIRES



LITIGE



TECHNOLOGIES ÉMERGENTES



AFFAIRES RÉGLEMENTAIRES

## AU SERVICE DES INNOVATEURS QUÉBÉCOIS DEPUIS 130 ANS

**ROBIC**  
1892

QC | MTL  
ROBIC.CA

La Grande corvée des besoins

# L'Espace d'innovation Chauveau, une autre étape dans une cueillette historique

(YG) Le projet historique de la Grande corvée des besoins, créé par MM. Pierre Dolbec et Pierre Cassivi, de la Corporation des parcs industriels (CPI) il y a plus de 18 mois, vous présente de nouveaux résultats. Ils ne représentent qu'un aperçu des possibilités offertes par cette enquête pour identifier ces entreprises, cibler leurs besoins prioritaires et leurs enjeux importants pour optimiser la production et leurs performances dans les zones et parcs industriels.

Dans cette édition, l'Espace d'innovation Chauveau a été ciblé. Il est situé sur les terrains vacants à l'est de l'Autoroute Henri-IV et au nord de l'Avenue Chauveau. Sa superficie est de 1 062 289 mètres carrés et il accueille le centre de distribution de la Maison Simons. Il abritera des entreprises du domaine de la haute technologie et de la recherche dans un esprit de développement durable.



M. Gabriel Robichaud, gouverneur de L'Espace d'innovation Chauveau, président-directeur général et cofondateur de Panthera Dental, Prêt inc.

L'Espace compte cinq entreprises, dont un fabricant, ici même à Québec. Dans cette édition, nous vous dévoilons une toute petite partie des données nominatives amassées au cours de l'exercice puisées à même cinq bases de données : Google Map, le rôle d'évaluation de la Ville de Québec, iCric, Dun & Bradstreet et le site Web des entreprises. Des données validées entre les bases de données elles-mêmes et, par la suite, auprès des entreprises grâce à une enquête qui se déroule sur le terrain.

Parmi les données que nous vous dévoilons dans cette édition, mentionnons : le nom de l'entreprise, le lieu de son siège social, son adresse, son site Internet et si l'entreprise fait de l'exportation. Nous avons utilisé la définition du gouvernement du Québec pour le terme fabrication, et comprend : la fabrication d'aliments; la fabrication de boissons et de produits du tabac; les usines de textiles et de produits textiles; la fabrication de vêtements; la fabrication de produits en cuir et de produits analogues (tannage, chaussures, sacs à main, bagages); la fabrication de produits du bois; la fabrication du papier; l'impression et activités connexes (affiches, agendas, brochures); la fabrication de produits du pétrole et du charbon; et la fabrication de produits en tout genre (transformation des métaux, produits métalliques, d'articles de quincaillerie, machines, matériel informatique, instruments de navigation, instruments médicaux, matériel de transport, meubles). ■



L'entreprise Simons occupe une superficie importante de l'Espace d'innovation Chauveau

## Fabriqué à Québec • Espace d'innovation Chauveau

**FABRIQUÉ À QUÉBEC**

ESPACE D'INNOVATION CHAUVEAU

Corporation des parcs industriels

**Panthera Dental**

Siège social situé à Québec

**9105, rue John-Simons**  
pantheradental.com

Canada, États-Unis

Espace d'innovation Chauveau

La Grande Corvée des besoins des parcs industriels

Corporation des parcs industriels

## Répertoire des entreprises • Espace d'innovation Chauveau

LISTE DES ENTREPRISES DE L'ESPACE D'INNOVATION CHAUVEAU

Corporation des parcs industriels

**Campus Simons - Centre de Distribution**

Siège social situé à Québec

**9205, rue John-Simons**  
simons.ca/fr

Espace d'innovation Chauveau

**Dispro**

Siège social situé au Québec

**600 - 9100, rue John-Simons**  
dispro.com/fr/

Canada, Asie

Espace d'innovation Chauveau

**Distribution Stox**

Siège social situé au Québec

**9150, rue John-Simons**  
distributionstox.ca/fr

Espace d'innovation Chauveau

**Womance**

Siège social situé à Québec

**100 - 9100, rue John-Simons**  
womance.ca

Espace d'innovation Chauveau

Si vous avez des modifications ou des ajouts à apporter concernant votre entreprise, veuillez svp nous les faire parvenir à l'adresse :

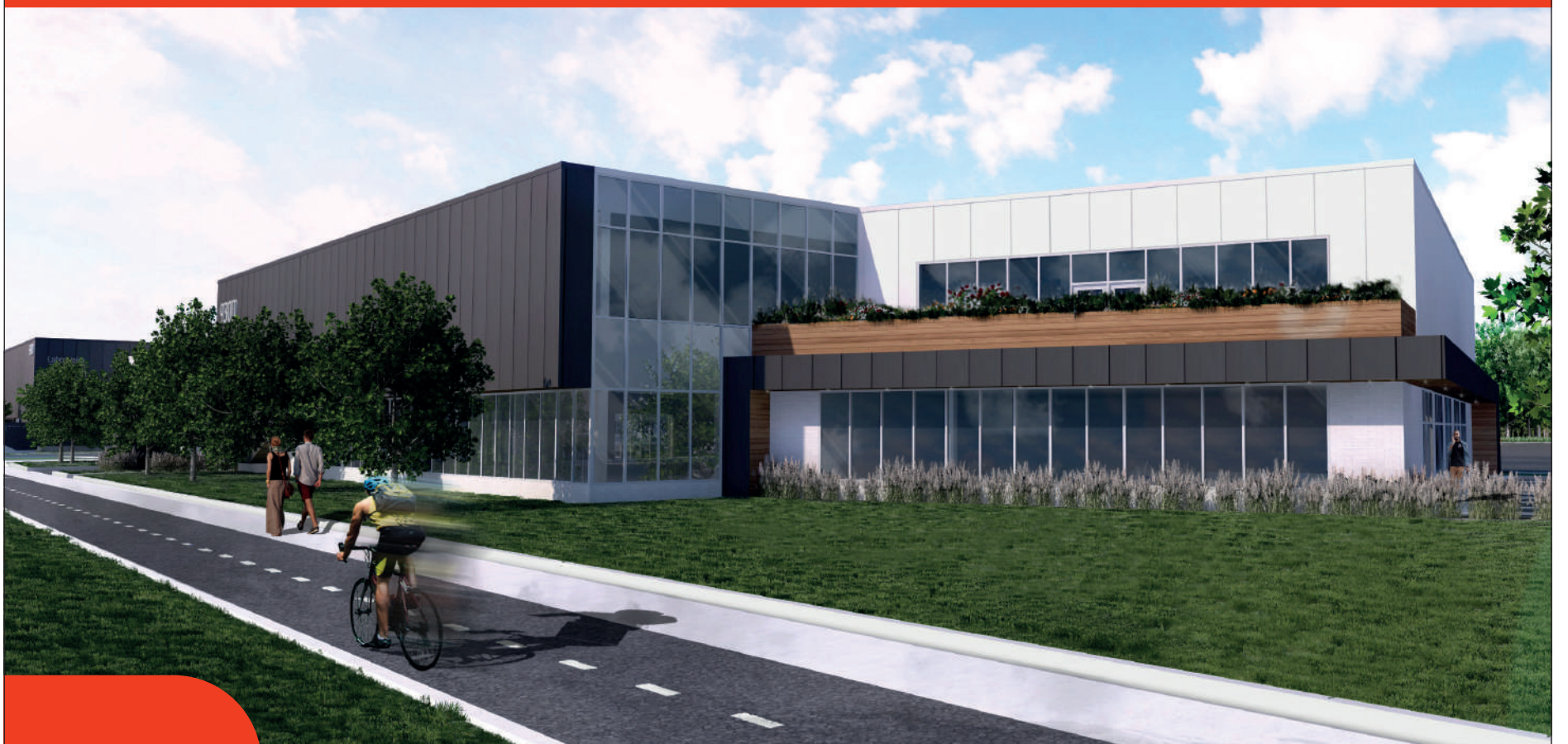
**info@parcsindustriels.ca**

ESPACE  
D'INNOVATION  
CHAUVEAU

LOCAUX À LOUER  
INDUSTRIEL  
HAUTE TECHNOLOGIE



NOUVEAUX BÂTIMENTS



GROUPE  
**Dallaire**

418.781.6300 | [espaceinnovationchauveau.ca](http://espaceinnovationchauveau.ca)

La Grande corvée des besoins

# L'Espace d'innovation Michelet, une autre étape dans une cueillette historique

(YG) Le projet historique de la Grande corvée des besoins, créé par MM. Pierre Dolbec et Pierre Cassivi, de la Corporation des parcs industriels (CPI) il y a plus de 18 mois, vous présente de nouveaux résultats. Ils ne représentent qu'un aperçu des possibilités offertes par cette enquête pour identifier ces entreprises, cibler leurs besoins prioritaires et leurs enjeux importants pour optimiser la production et leurs performances dans les zones et parcs industriels.

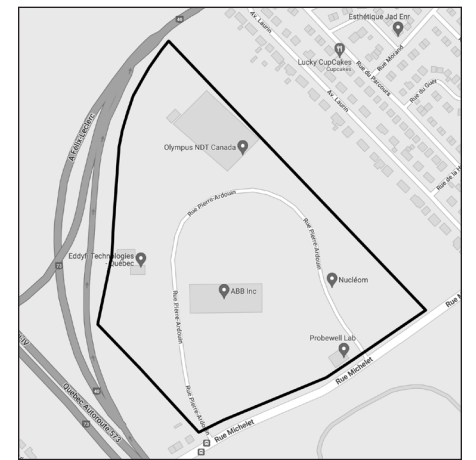


M. Marc Corriveau, gouverneur de L'Espace d'innovation Michelet, directeur général de ABB Inc.

Dans cette édition l'Espace d'innovation Michelet a été ciblé. IL est situé à proximité des autoroutes Félix-Leclerc et Henri-IV. C'est un parc technologique de nouvelle génération créé de façon à offrir un milieu de travail de grande qualité avec des bâtiments orientés vers le sud. Parmi les entreprises qu'il accueille, mentionnons ABB, Eddyfi et Olympus. Sa superficie totale est de 171 981 mètres carrés.

L'Espace compte six entreprises, dont trois fabricants, ici même à Québec. Dans cette édition, nous vous dévoilons une toute petite partie des données nominatives amassées au cours de l'exercice puisées à même cinq bases de données: Google Map, le rôle d'évaluation de la Ville de Québec, iCrique, Dun & Bradstreet et le site Web des entreprises. Des données validées entre les bases de données elles-mêmes et, par la suite, auprès des entreprises grâce à une enquête qui se déroule sur le terrain.

Parmi les données que nous vous dévoilons dans cette édition, mentionnons: le nom de l'entreprise, le lieu de son siège social, son adresse, son site Internet et si l'entreprise fait de l'exportation. Nous avons utilisé la définition du gouvernement du Québec pour le terme fabrication, et comprend: la fabrication d'aliments; la fabrication de boissons et de produits du tabac; les usines de textiles et de produits textiles; la fabrication de vêtements; la fabrication de produits en cuir et de produits analogues (tannage, chaussures, sacs à main, bagages); la fabrication de produits du bois; la fabrication du papier; l'impression et activités connexes (affiches, agendas, brochures); la fabrication de produits du pétrole et du charbon; et la fabrication de produits en tout genre (transformation des métaux, produits métalliques, d'articles de quincaillerie, machines, matériel informatique, instruments de navigation, instruments médicaux, matériel de transport, meubles). ■



Il reste un peu plus de 13 % d'espace disponible.

## Fabriqué à Québec • Espace d'innovation Michelet

# FABRIQUÉ À QUÉBEC

ESPACE D'INNOVATION MICHELET

**Eddyfi Technologies - Québec**

Siège social situé à Québec <b>3425, rue Pierre-Arduin</b> eddyfi.com/fr	Canada, États-Unis, Amérique du sud, Afrique, Asie, Europe Espace d'innovation Michelet
--	--

**Olympus NDT Canada**

Siège social situé à Québec <b>3415, rue Pierre-Arduin</b> olympus-ims.com/fr/	Canada, États-Unis, Amérique du sud, Asie, Europe Espace d'innovation Michelet
--	---

**Probewell Lab Inc.**

Siège social situé à Québec <b>4500, rue Michelet</b> probewell.com	Espace d'innovation Michelet
---	------------------------------

Si vous avez des modifications ou des ajouts à apporter concernant votre entreprise, veuillez svp nous les faire parvenir à l'adresse:  
**info@parcsindustriels.ca**

## La Grande Corvée des besoins des parcs industriels

## Répertoire des entreprises • Espace d'innovation Michelet

LISTE DES ENTREPRISES DE L'ESPACE D'INNOVATION MICHELET

**ABB Inc.**

Siège social situé à Québec <b>3400, rue Pierre-Arduin</b> new.abb.com/ca	Canada, États-Unis, Amérique du sud, Mexique, Asie Espace d'innovation Michelet
---	--

**Nucléom Inc.**

Siège social situé à Québec <b>3405, rue Pierre-Arduin</b> nucleom.ca	Canada Espace d'innovation Michelet
---	--

**LynX Inspection Inc.**

Siège social situé à Québec <b>3401, rue Pierre-Arduin</b> lynxinspection.com	Canada, États-Unis, Europe Espace d'innovation Michelet
---	--

# LEYTON

**VOTRE NOUVEAU PARTENAIRE**  
QUI TROUVE TOUS LES CRÉDITS D'IMPÔT  
ET LES SUBVENTIONS AUXQUELS VOUS  
AURIEZ DROIT.

Ne laissez plus jamais de l'argent sur la table, réservez dès aujourd'hui une rencontre avec un de nos spécialistes.

**COLLABORATEUR LEYTON**



**Paul Maco** - Subvention et crédits d'impôt  
pmaco@leyton.com  
514-817-5931



**François Huot** - Optimisation des taxes de vente et des taxes foncières  
fhuot@leyton.com  
416-587-9677

**LEYTON.COM**

# Votre plan global d'avantages sociaux est-il à jour?

## JIMMY BOUCHARD

Président Gestion Vigie,  
planificateur financier,  
conseiller agréé en avantages sociaux

En collaboration avec:  
**Luc Borgia**, actuaire et planificateur  
financier – Gestion Vigie

Révision et supervision:  
**Marius S. Brisson**, conseiller spécial,  
Bureau président du CA de la CPI  
leader du Service Exécutif (RR-E)

**Je ne vous apprend rien en vous disant que nous avons connu un « boom économique » dans les dernières années qui a engendré des besoins grandissants en matière de main-d'œuvre au sein de nos entreprises. Cette situation a créé une rareté de la main-d'œuvre, donc moins de gens disponibles pour participer activement à la croissance de nos entreprises.**

Comme si cela n'était pas suffisant, l'inflation s'est ensuite mise de la partie en provoquant une hausse importante des attentes salariales. Une spirale économique, engendrée par une hausse des coûts de revient suivie d'une majoration des prix à la consommation, qui se traduit directement par une énorme pression sur les salaires.

« À titre d'exemple, une hausse de salaire de 1 000\$ pour un employé équivaut souvent à environ 1 150\$ pour l'employeur

incluant les charges sociales. L'employé se retrouve ainsi avec un montant net disponible à la consommation entre 300\$ et 600\$ selon son impôt réel, charges sociales et perte de crédit de toute sorte », a déclaré l'actuaire Luc Borgia.

On le sait, tout est question de cycles économiques. Nous allons éventuellement assister à une décroissance économique, des investissements en automatisation/robotisation/numérisation, un surplus de main-d'œuvre et une pression à la baisse, à tout le moins, au maintien des salaires. Quand? Ce ne sera pas aujourd'hui et encore moins demain. En attendant, nous allons devoir nous adapter à la réalité du marché actuel, et ce, pour plusieurs années encore.

### Alors, comment faire, par où commencer?

Les entreprises ne peuvent échapper aux augmentations salariales et doivent suivre le marché. La réalité peut parfois être brutale et implacable. **Si votre employé vous choisit en fonction du salaire, il vous quittera pour un salaire.**

Donc, la seule rémunération est-elle suffisante pour attirer, conserver et surtout mobiliser et rendre productif nos employés?

Par où commencer pour mettre toutes les chances de notre côté?

Le rôle de directeur des ressources humaines (RH) a désormais pris une place prépondérante en entreprise, alors qu'il était plutôt négligé ou, disons, moins valorisé auparavant. Nous avons vu apparaître des équipes RH dans des entreprises, et ce, même dans des entreprises de plus petite taille qui ne disposaient d'aucune ressource en cette matière il y a quelques années à peine. On constate malheureusement un roulement important du personnel RH dans les entreprises. **Il est étonnant, voir même déroutant, de constater que les responsables de la marque employeur, attraction, fidélisation, mobilisation au sein d'une entreprise, décident eux-mêmes de quitter le bateau.**

« On le voit, il est donc devenu impératif de consacrer une place importante non seulement à la gestion des ressources humaines, mais aussi à la préparation d'un plan d'action qui doit prendre racine dans les grandes orientations stratégiques de l'entreprise », a ajouté Luc Borgia.

Avant de se lancer dans l'énumération des solutions appropriées, l'équipe des ressources humaines doit d'abord avoir une vue d'ensemble des problématiques de l'entreprise, afin de produire un **diagnostic éclairé et avisé.**

Emploi Québec propose un questionnaire qui aide à cette réflexion. <https://www.emploi.quebec.gouv.qc.ca/entreprises/>



Jimmy Bouchard, président Gestion Vigie, Associé SFL Québec, Mauricie, Appalaches.

gerer-vos-ressources-humaines/outils-et-idees-en-gestion-des-ressources-humaines/

Pour assurer le succès de votre démarche, vous pouvez recourir aux services de consultants externes, ou prendre le temps de **bâtir votre propre grille d'analyse.** Il s'agit de prendre chacun des points identifiés par l'entreprise et établir le niveau d'importance de ceux-ci par rapport à votre réalité.

## Meilleurs voeux de bonheur et de santé en cette période de festivités !



### Joyeuses Fêtes !

Un merci sincère pour votre confiance envers nos équipes, chers membres, clients et partenaires.

Saisissez tous les beaux moments et l'énergie de ces célébrations afin d'amorcer une nouvelle année avec ambition pour vous et votre entreprise.



### Pour vous aider à mieux comprendre cette démarche de réflexion, voici quelques exemples pour chaque catégorie:

- **Recrutement:** marketing d'attraction des candidats, stages, processus d'embauche, prime de référencement, recrutement international, télétravail, etc.
- **Gestion des ressources humaines:** plan d'intégration et développement, contrat de travail, avancement professionnel, intéressement, etc.
- **Salaires et avantages sociaux:** Équité salariale, assurance collective, régime de retraite, boni, etc.
- **Marque employeur:** Reconnaissance années de service, cadeaux fête/ Noël, activité sociale, programme d'aide, télémedecine, etc.
- **Communication:** Bulletin rémunération, Intranet, infolettre, sondage satisfaction, boîte à suggestion, etc.

« Le diagnostic doit absolument impliquer le service des finances afin de déterminer les budgets disponibles, le taux et coût du roulement, les coûts actuels des salaires et avantages, le niveau de productivité, etc. Il faut aussi établir le niveau actuel des salaires, avantages sociaux et autres, par rapport aux marchés », a conclu Monsieur Borgia.

**Un bon diagnostic constitue « le premier pas vers la réussite »** à la faveur d'un plan d'action efficace, l'intégration des solutions et l'amélioration des pratiques existantes. ■

**Marius S. Brisson**  
Conseiller spécial  
Bureau président du CA de la CPI  
Leader du Service Exécutif (RR-E)  
1 855 222-2102  
450 969-2154  
mbrisson@parcsindustriels.ca  
parcsindustriels.ca

**Luc Borgia**  
Actuaire responsable RR-E, Gestion Vigie  
418 627-4447, poste 214  
Luc.Borgia@gestionvigie.com

# Besoin d'aide dans vos recrutements?



**Nous recrutons :**

Industriel/Transport/Logistique  
- Soutien administratif - Comptabilité/Finance  
- Ingénierie

[info@groupeperspective.com](mailto:info@groupeperspective.com)

**(418) 681-4700**

# Mutuelle de prévention

## Devenez membre

Avec nous, la SST c'est simple!



**Économies sur  
votre cotisation  
CNESST**

**Équipe d'experts  
accessibles et  
chevronnés**

Qualité du  
service inégalée

**92 %**

des clients qualifient  
notre service  
**d'excellent**

**Simplifier la SST**

- Documents et outils
- Réduction des risques
- Déclaration en ligne
- Obligations CNESST

**Gratuites**

**+35 formations  
SST en ligne**

**Solutions Mieux-être**  
 **LifeWorks**

**Adhérez dès maintenant!**

- ✉ [sst@lifeworks.com](mailto:sst@lifeworks.com)
- ☎ [1.800.565.4343](tel:1.800.565.4343)
- 🌐 [sst.lifeworks.com/](http://sst.lifeworks.com/)



*Vous cherchez le cadeau parfait  
pour vos proches, employés ou clients ?*

# DÉCOUVREZ NOS PANIERS DE NOËL SIGNATURE

**Personnalisation possible.  
Renseignez-vous !**

*Élaborés à partir de nos produits de souches et déclinés sous 4 thématiques  
identitaires de notre terre, ces cadeaux uniques ne laisseront  
aucun destinataire indifférent.*



**LE BORÉAL**



**L'ÉRABLIÈRE**



**LE FERMIER**



**LA PLANCHETTE**

***Pour consulter toutes nos offres du temps des fêtes,  
rendez-vous sur notre boutique en ligne***

**www.citeagricole.com | 418-878-9651 | info@citeagricole.com**

**Venez visiter notre boutique à la ferme du vendredi au dimanche !**

**4260, Chemin Notre-Dame, Saint-Augustin-de-Desmaures, QC G3A 1W8**

*Votre ferme, votre chez vous !*

Cancerto Québec :

# 124 000 \$ amassés au profit des Québécois atteints d'un cancer

(YG) Le 18 novembre dernier, la communauté d'affaires et le grand public de Québec se sont réunis au Palais Montcalm pour prendre part à Cancerto, une soirée-bénéfice annuelle de la Fondation québécoise du cancer et présentée par PEAK Groupe financier. Plongés dans l'univers du cinéma, les convives ont assisté à une prestation musicale exceptionnelle de l'OSA à l'occasion de cette 11<sup>e</sup> édition. Ce rendez-vous immanquable de la communauté philanthropique a permis d'amasser plus de 124 000 \$ au profit des Québécois touchés par un cancer.

Événement phare du milieu des affaires, les soirées-bénéfice Cancerto permettent de sensibiliser la région aux difficultés auxquelles font face les 60 000 Québécois diagnostiqués d'un cancer annuellement et contribuent au maintien et à la bonification des programmes et des services qui leur sont offerts au sein de la Fondation.

«Une fois encore, la communauté d'affaires et le grand public de Québec ont fait preuve d'une immense générosité. Grâce à leur contribution, la Fondation poursuit sa mission d'offrir soutien, bienveillance et réconfort aux milliers de Québécois touchés par un cancer et à leurs proches. Au nom de tous nos bénéficiaires, je remercie sincèrement nos fidèles alliés, et particulièrement le Groupe financier PEAK, Malette, TVA, Groupe Desgagnés et la Fondation di Alterra», souligne France Locas, directrice des Centres régionaux et Hôtels de Québec et Lévis et des Services Info-cancer.

Le montant amassé permettra aux personnes atteintes d'un cancer et leurs proches d'être mieux accompagnés par la Fondation dans cette épreuve, que ce soit par l'entremise de ses Centres d'hébergement, ses Services Info-cancer, ses thérapies complémentaires, ses services

de soutien psychologique et ses programmes d'aide financière et juridique.

Depuis sa création, la série Cancerto a amassé plus de 4 M\$ à travers la province. Les fonds amassés ont permis à des milliers de personnes fragilisées par la maladie d'avoir recours à des services et à des programmes qui ont favorisé leur bien-être au quotidien. Présenté sous différents concepts dans les villes de Sherbrooke, Montréal, Québec, Gatineau et Trois-Rivières, Cancerto se veut un hymne à la vie qui allie spectacles variés, moments magiques et rencontres uniques pour rendre hommage au courage des personnes touchées par le cancer.

Depuis plus de 40 ans, la Fondation québécoise du cancer consacre les fonds recueillis à soutenir au quotidien les milliers de Québécois atteints d'un cancer et leurs proches. Elle offre ainsi des programmes de bien-être physique et du soutien psychologique à travers ses Centres régionaux de Montréal, Québec, Sherbrooke, Gatineau, Trois-Rivières et Lévis, en plus de détenir le plus grand réseau d'hébergement de la province. Elle propose aussi de l'aide adaptée aux jeunes de 15 à 39 ans touchés par un cancer via son Programme à Félix. Enfin, par ses



Diane Déry, marraine d'honneur et administratrice de sociétés, Réjean April, planificateur financier et administrateur agréé Groupe Puissance Dix Inc., Robert Francis, président d'honneur, président et chef de la direction du groupe financier PEAK, Lucie Rochette, conseillère en sécurité financière SFL, Stéphane Dubé, directeur général Caisse Desjardins des Chutes Montmorency, Eric Gosselin, du groupe financier PEAK, Marco Décelles, directeur général et France Locas, directrice régionale de la Fondation québécoise du cancer.

Services Info-cancer, la Fondation offre écoute, réponses et réconfort, partout au Québec.

Un Québécois sur deux fera face au cancer. Mais les deux auront besoin d'accompagnement. Services Info-cancer : 1 800 363-0063 | cancerquebec.ca | Facebook : fqancer ■

## LA SOLUTION AUDIOVISUELLE À VOS ÉVÉNEMENTS CORPORATIFS



SONORISATION



ÉCLAIRAGE



VIDÉO



SCÈNES

418-554-8774

EQUATIONSE.COM

**ÉQUATION**  
sonorisation + éclairage





# Connectez vos appareils d'affaires à un système téléphonique VoIP\*

\*Des conditions s'appliquent

En savoir plus

 **TELUS**<sup>MD</sup>  
Affaires

N|A|T|I|O|N|A|L

## L'ÉVÉNEMENTIEL ET SA FORCE

La division Événements du Cabinet de relations publiques NATIONAL vous offre sa version d'un « événement » :

- Parlez avec chaleur et intimité à tous vos employés, répartis à travers les régions ou la planète, grâce aux outils technologiques les plus avancés.
- Organisez un gala où vous rendrez hommage à des bâtisseurs inspirants.
- Invitez vos partenaires à participer à une soirée corporative.
- Organisez un AGA ou un congrès .
- Invitez vos employés à une journée familiale.



### COMMENT RÉALISER LE TOUT?

Nous nous occupons de tout, nous coordonnons les troupes, mais surtout nous veillons au respect de l'image de marque que vous avez si chèrement bâtie pour qu'elle puisse s'incarner dans toute sa splendeur.

Avec le bon ton.  
La bonne couleur.  
Le bon message.

Pour tous genres d'événements,  
contactez-nous dès maintenant!



**Michel Lambert**  
Directeur, Événements

(581) 203-2525

www.national.ca

Une future incursion dans le secteur du multilogement et l'arrivée d'un directeur de la construction

## Signature AP franchit une autre étape pour assurer sa croissance

YVON GIROUX

redaction@journal-local.ca

**Signature AP n'aura pris que cinq ans pour se bâtir une excellente réputation au niveau des spécialistes de la construction et de la rénovation à Québec, dans les secteurs commercial et industriel. L'entrepreneur général et fondateur de l'entreprise, M. André Pelletier, n'entend pas en rester là. Il compte maintenant étendre l'expertise de Signature AP au domaine du multilogement.**



*L'entrepreneur général et fondateur de l'entreprise, M. André Pelletier.*

Et pour ce faire, M. Pelletier a recruté M. Christian-David Boisvert à titre de directeur de la construction. Un professionnel dont la réputation n'est plus à faire dans le secteur de la construction à Québec, et qui a travaillé au sein de prestigieuses entreprises et ainsi collaboré à de très nombreux projets d'envergure.

« Nous nous sommes trouvés de très belles affinités. Il s'agit d'une très belle entreprise dotée d'une très bonne équipe, et j'aurai l'occasion de la faire progresser. D'autant plus, que je deviendrai associé avec André, à part égale, d'ici les cinq prochaines années. Nous allons prendre le temps de faire les choses et nous bâtir un parc immobilier dans le secteur du multilogement au cours des prochaines années, tout en continuant notre travail dans les secteurs commercial et industriel », raconte M. Boisvert.

Pour atteindre ces objectifs, M. Boisvert considère que l'entreprise devra ajouter deux équipes de plus sur les chantiers, aux dix employés que compte actuellement l'entreprise. M. Pelletier entend entreprendre de projets immobiliers au niveau du multilogement dès 2023. Lui et son futur associé feront auparavant une mise à jour du plan stratégique de l'entreprise. Un futur nouveau siège social fait aussi partie des plans de Signature AP, dans un avenir plus ou moins rapproché.

Pour M. Pelletier, la mission demeure d'offrir un service clé en main professionnel et d'effectuer les travaux de conception, de rénovation ou de construction d'une qualité irréprochable. Tout ceci, sans oublier les valeurs fondamentales de l'entreprise. « Nous sommes très transparents, et nos communications sont toujours claires. Nous faisons preuve d'une très grande rigueur, car nous respectons les budgets et les échéanciers de notre clientèle. Et nous misons sur le lien de confiance avec nos clients. Notre équipe est composée de personnes fiables et honnêtes », ajoute le président-directeur général de Signature AP.

Pour M. Pelletier, leur service de conception, design et architecture leur permet de se positionner comme un constructeur distinctif à Québec. « Notre équipe offre un service clés en main complet pour l'ensemble de vos projets de construction ou de rénovation. Tous nos services sont intégrés. La conception, le design et l'architecture font partie de nos services assurant ainsi une vision claire et une meilleure exécution de vos projets. C'est ce qui fait véritablement notre signature d'exception », affirme M. Pelletier.

Cumulant de nombreuses années d'expérience en tant que gestionnaire de grandes entreprises de la construction, André Pelletier demeure toujours très près de sa clientèle. Ce passionné mise avec agilité sur les forces complémentaires de son équipe multidisciplinaire et dynamique pour accompagner efficacement ses clients dans la réalisation de tous leurs projets, même les plus ambitieux! Il accorde également une très grande attention à la santé et à la sécurité de ses employés et demeure très près de leurs besoins.

Il carbure aux défis, mais il ne souhaite pas que son entreprise atteigne le statut de grande entreprise. Il préfère conserver la recette et la dimension qui a assuré le succès de Signature AP.



Une visibilité et une notoriété acquise entre autres par l'obtention d'un Grand

*M. Christian-David Boisvert, directeur de la construction.*



Signature AP et le projet d'entrepôt d'Eugène Allard sur la rue Watt.

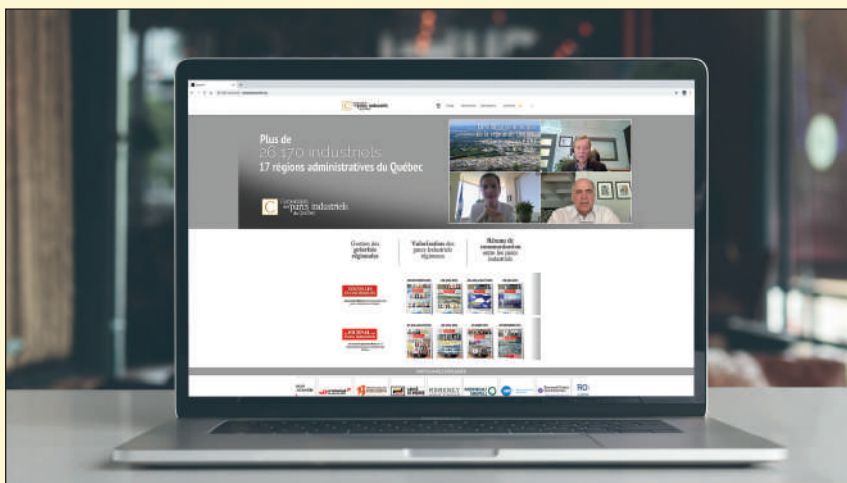
prix du Design international et d'un prix lors du Gala Nobilis de l'Association des constructeurs d'habitations du Québec pour le projet de rénovation, une mise à niveau majeure, de la mythique épicerie J.A. Moisan de la rue Saint-Jean.

« Ce qui se devait être une rénovation esthétique s'est rapidement transformée en projet beaucoup plus technique. Le bâtiment cachait bien des surprises que nous avons découvertes en cours de démolition aux détails des boiseries et des moulures, le cachet de l'épicerie de

1846 a été conservé », explique fièrement M. André Pelletier.

La clientèle n'hésite pas à confier ses plus ambitieux projets à cette entreprise offrant une expertise complète en gestion de projet pour la construction et la rénovation commerciale ou industrielle dans la grande région de Québec. De l'architecture en passant par le design, la construction, l'obtention de permis et le design intérieur, son équipe s'occupe de tout. ■

## Le site Internet des parcs industriels, un outil essentiel pour se tenir au courant du monde industriel



Le site Internet de la CPI: parcsindustriels.ca.

(YG) Les industriels peuvent compter sur un site Internet de très grande valeur pour s'informer sur les événements au cœur de la communauté économique québécoise. Grâce au site parcsindustriels.ca, les industriels des différentes zones, espaces et parcs industriels de la grande région de Québec ont à une description de tous les emplacements où œuvrent près de 3 500 entreprises. L'historique, la mission et la vision de parcsindustriels.ca y figurent, de même que toute l'information concernant la Corporation des parcs industriels.

Vous y trouverez également une documentation visuelle très étoffée, tous les rendez-vous inter-parcs industriels en photos, de même que la photo individuelle des participants. Les entrepreneurs des quatre coins du Québec ont tout à gagner à consulter ce site puisqu'ils peuvent y trouver de belles occasions de réseautage. ■

## La Corporation Mobilis célèbre son 100<sup>e</sup> anniversaire

Louis Desmeules

Président de la Corporation Mobilis & directeur général du Centre Porsche Québec

Gala  
100<sup>e</sup>  
ANNIVERSAIRE



L'année 2022 marque le 100<sup>e</sup> anniversaire de la Corporation Mobilis et celui-ci a été célébré en grand! Le 16 novembre dernier, concessionnaires, anciens présidents de la Corporation Mobilis et partenaires se sont réunis au gala organisé pour l'occasion qui avait lieu au Terminal des Croisières de Québec. Cet événement était une présentation d'Otogo et de la CCAQ en collaboration avec SSQ Services aux concessionnaires.

Cette prestigieuse soirée festive soulignait les 100 ans d'existence de la Corporation et était l'occasion d'honorer l'implication des présidents qui ont investi leur temps pour lui permettre de grandir et de se bonifier au fil des années. Précédé d'un cocktail de bienvenue, un repas gastronomique fut servi et les invités ont eu la chance d'assister à des prestations privées de Gregory Charles.

« Cette soirée fut riche en émotions, mentionne Louis Desmeules, président de la Corporation Mobilis. « Plusieurs anciens présidents étaient présents et nous avons profité de l'occasion pour souligner leur implication au sein de notre organisation. Ce sont des gens passionnés dont l'investissement de temps au bénéfice de la Corporation Mobilis mérite d'être célébré », poursuit-il.

« Cela fait maintenant 10 ans que j'ai le privilège de contribuer au développement d'une entreprise centenaire comme la Corporation Mobilis », mentionne Charles Drouin, chef de la direction de la Corporation Mobilis. « Je suis toujours ravi de constater l'appréciation qu'ont les membres pour leur organisation et la grande implication que certains lui offrent afin de lui permettre de se développer », poursuit-il.

Fondée en 1923, la Corporation Mobilis regroupe présentement 145 concessionnaires d'automobiles et de camions lourds dans les régions de la Capitale-Nationale, Charlevoix, Portneuf, Rive-Sud de Québec, Beauce et Montmagny. Elle est également la promotrice du Salon International de l'auto de Québec, du Salon du Camion lourd de Québec et du Salon du véhicule électrique de Québec, en plus d'administrer la Fondation Mobilis qui vient en aide aux organismes et individus ayant des besoins en termes de mobilité.

### LA CORPORATION MOBILIS EN BREF

La Corporation Mobilis est un organisme à but non lucratif qui représente 145 concessionnaires d'automobiles et de camions lourds de la grande région de Québec. Elle réalise chaque année le Salon International de l'auto de Québec et elle est gestionnaire du fonds la Fondation Mobilis.

**Voici un sommaire des services que peut offrir le service des ressources humaines de la Corporation à ses membres. Cette liste n'est pas exhaustive.**

- Réception et diffusion des demandes des concessionnaires dans les divers médias
- Réception et analyse de CV
- Préentrevues, entrevues et vérifications de référence
- Utilisation de tests psychométriques
- Accompagnement dans l'entrevue finale au besoin
- Promotion des carrières de l'automobile auprès des Centres de formation professionnelle et autres établissements d'éducation
- Participation à des activités, foires et salons d'emploi afin de favoriser le recrutement dans le domaine automobile

### POUR JOINDRE LA CORPORATION MOBILIS :

655 boul. Pierre-Bertrand,  
bureau 500  
Québec (Québec) G1M 2E4  
Tél. : 418 624-2290  
info@corporationmobilis.com  
Nous vous invitons à consulter  
nos différentes offres d'emploi  
www.corporationmobilis.com



www.corporationmobilis.com

# TVA NOUVELLES QUÉBEC



# Un enjeu avec la Ville ou le Ministère?

# Besoin de vous faire connaître?

# Une crise à gérer?

## TACT

Plus grande agence à propriété 100 % québécoise, TACT réunit 85 experts dans tous les domaines des communications : relations publiques, lobbying, gestion d'enjeux et de crise, communication interne, conseil stratégique auprès de la haute direction, marketing, médias sociaux et numériques, etc.

**Cessez de réfléchir seul.  
Nous avons des solutions  
pour vous.**

**Contactez  
Jonathan Gagnon, vice-président.  
[jgagnon@tactconseil.ca](mailto:jgagnon@tactconseil.ca)**

Gouverneure du parc industriel Chauveau

# Andrée Dumas, coprésidente de la campagne Centraide 2022 veut inciter les industriels à contribuer

(YG) Instigatrice des campagnes en milieu de travail chez Ver-Mac, membre du comité Innovation et Développement et bénévole dévouée 2022, le trophée Ti-Ben trône fièrement dans son bureau, il devenait tout naturel pour elle, d'élargir le rayonnement de son champ d'action. « Malgré le vertige ressenti devant l'ampleur du défi, j'ai choisi de plonger, car 220 organismes communautaires soutenus par Centraide ont besoin de nous, plus que jamais, pour resserrer les mailles de notre filet social et parce que c'est vous et moi, qui ancrons la responsabilité sociale des entreprises (RSE) dans nos milieux respectifs », affirme M<sup>me</sup> Andrée Dumas, directrice générale de Ver-Mac.

Pour M<sup>me</sup> Dumas, son objectif est vraiment d'inciter d'autres hauts dirigeants des inter-parcs industriels à emboîter le pas et à contribuer à cette grande chaîne d'entraide basée sur le don local et solidaire. De susciter un effet d'entraînement chez les autres entrepreneurs parce que les besoins sont de plus en plus importants, et qu'ensembles on peut faire la différence, affirme M<sup>me</sup> Dumas. Contribuer au tissu social c'est essentiel pour elle. Elle dénote toute l'importance de créer un

réseau social compte tenu du fait qu'une personne sur quatre vit seule.

Plusieurs façons s'offrent à eux et à elles: faire un don personnel, un don corporatif, un don planifié ou mettre sur pied une campagne en milieu de travail. La recette gagnante est de combiner tout ça!

En compagnie de François Giroux, président de Gentec, dont l'entreprise est située dans le parc Colbert, Renée Laflamme, vice-présidente exécutive, Assurance, Épargne et retraite individuelles, IA Groupe financier, et de Pascal Rochette, directeur général, Alcoa, Aluminerie de Deschambault), M<sup>me</sup> Andrée Dumas, directrice générale de Ver-Mac, fait partie de l'équipe de coprésidence de la campagne Centraide 2022 de Chaudière-Appalaches! Donc, trois coprésidents sur quatre sont issus du secteur industriel pour cette campagne. La date de fin de campagne Centraide QCA est le 31 décembre 2022, mais il demeure toujours possible de donner hors de la période de campagne.

L'an dernier, en effectuant des déductions à la source pour ses employés, et en jumelant les dons de ses employés, Ver-Mac a remis 56 000 \$ à Centraide. C'était

une troisième participation sous cette forme pour l'entreprise, et chaque année le montant est de plus en plus grand, à la grande fierté de M<sup>me</sup> Dumas. Et la directrice générale souligne également que le syndicat des employés contribue aussi à ces dons. Pour elle, il s'agit d'un programme qui transcende les intérêts de l'entreprise, du syndicat et des employés. Cela revêt une valeur de bienveillance, elle tient d'ailleurs un mois de bienveillance dans son entreprise. Une étincelle pour faire la différence.

« Les multiples effets collatéraux de la pandémie que nous avons tous vécus, à différents niveaux, jumelés à une inflation galopante qui nous fait grincer des dents à l'épicerie ou à la pompe ont des impacts, ô combien plus dévastateurs, chez les personnes en situation de vulnérabilité. Force est de constater que les inégalités se creusent davantage, de jour en jour », poursuit M<sup>me</sup> Dumas.

C'est pourquoi Centraide agit sur ces quatre axes primordiaux pour ne laisser personne derrière: assurer l'essentiel, soutenir la réussite des jeunes, briser l'isolement social et bâtir des milieux de vie rassembleurs. ■



Crédit photo: Yvon Giroux

Instigatrice des campagnes en milieu de travail chez Ver-Mac, membre du comité Innovation et Développement et bénévole dévouée 2022, le trophée Ti-Ben trône fièrement dans son bureau.



LOCATION D'ÉQUIPEMENT  
**VAISLOC**

## LOCATION DE PRODUITS

- Vaiselle
- Verrerie
- Tables
- Chaises
- Nappes
- Chapiteaux
- Etc....



L'ART  
DE LA TABLE



PRÉSENTATION  
& DÉCORATION



MATÉRIEL  
DE CUISINE



MOBILIER  
ÉVÉNEMENTIEL



ÉQUIPEMENTS ET  
CHAPITEAUX CHAUFFÉS

**vaisloc.com** | **info@vaisloc.com** | **418 624-0823**



# Une protection fiable, partout et en tout temps.

GardaWorld vous offre une protection complète de votre parc industriel grâce à ses systèmes de sécurité intelligents.

Détection et prévention des dégâts d'eau (NOWA)

Systèmes anti-intrusion

Vidéosurveillance et gardien virtuel

Contrôle des accès électroniques

Unité mobile de surveillance (UMS) et UMS mini

Parlez avec notre expert Eric Bastille au :  
**+1 418-520-5747** ou [eric.bastille@garda.com](mailto:eric.bastille@garda.com)  
[garda.com/protection](https://garda.com/protection)

**GARDAWORLD** SYSTÈMES DE SÉCURITÉ



# SOIT

## Le succès du Gala de reconnaissance 2022 du SOIT “Une soirée pleine d’émotions et de découvertes”

Le projet « Découvrir le Québec noir » du SOIT découle du programme d’appui aux collectivités pour la décennie 2014-2024 supporté par le Ministère de l’Immigration, de la Francisation et de l’Intégration (MIFI). Il vise à promouvoir une meilleure reconnaissance des contributions des personnes noires au Québec, en vue de lutter contre le racisme et les discriminations.

Pour cette grande première, le SOIT a décerné des « Prix de reconnaissance 2022 » dans six (6) catégories différentes à six (6) personnalités noires pour leur impact positif au Québec :

- **Babakar-Pierre Touré**, fondateur du SOIT, catégorie « Actions communautaires » ;
- **Aly Ndiaye**, alias Webster, catégorie « Art, culture et littérature » ;
- **Dre Yvette Bonny**, catégorie « Soins médicaux » ;
- **Carla Beauvais**, catégorie « Actions sociales »
- **Sonel Merjuste et Jasmine Exael** de l’entreprise « Les Aliments Merjex », catégorie « Entrepreneuriat » ;
- **Ndeye Dieynaba Ndiaye**, catégorie « Enseignement et recherche ».

Le **SOIT** remercie ses partenaires et collaborateurs pour leur contribution à la réalisation de cet évènement : le MIFI, la Ville de Québec, la Caisse Desjardins, le vidéaste Rodrigo Rodriguez, la Banque Nationale, le député fédéral Joël Lightbound et la Maison Simons.

Avec la participation financière de :

Québec



**AQL** Association  
québécoise  
des lobbyistes

**ANDRÉ LÉGARÉ**, lobbyiste-conseil  
1<sup>er</sup> vice-président AQL  
418 933-3396 | alegare@andrelegare.com

## Carrefour Lobby Québec

### Conditions d'utilisation (2<sup>e</sup> partie)

#### 3.1 Listes des lois et règlements reproduites à Carrefour Lobby Québec (clause exigée par LégisQuébec)

Les listes de lois et de règlements de la province du Québec reproduites à Carrefour Lobby Québec peuvent être reproduites, imprimées et utilisées par l'utilisateur à des fins personnelles et non commerciales, sans frais et sans autre autorisation de la part de Lobbyisme Québec. Toute autre reproduction doit faire l'objet d'une autorisation écrite de la part des Publications du Québec.

#### 3.2 Fonctionnalités ou composantes automatisées

L'utilisateur s'engage à ne pas tenter d'extraire, d'utiliser ou de reproduire d'une quelconque façon toute fonctionnalité ou toute composante automatisée intégrées à Carrefour Lobby Québec ni tenter de les utiliser autrement que pour les fins pour lesquelles elles ont été intégrées.

#### 3.3 Restrictions

Nul ne peut, sans autorisation préalable obtenue de Lobbyisme Québec, entreprendre ou effectuer les activités suivantes, directement ou indirectement, peu importe le moyen utilisé :

1. **Reproduire une partie ou la totalité du registre** à des fins non conformes aux objectifs de la *Loi sur la transparence et l'éthique en matière de lobbyisme*;
2. **Effectuer des prélèvements massifs des données du registre**;
3. **Utiliser les données du registre à des fins de regroupement d'informations**, y compris et sans s'y limiter, constituer un regroupement d'informations contenant les nom et adresse d'une personne physique ou basé sur les noms et adresse d'une telle personne;
4. **Utiliser les données du registre à des fins lucratives**, d'indexation, de téléchargement ou de conversion de format, non conformes aux objectifs de la *Loi sur la transparence et l'éthique en matière de lobbyisme*;
5. **Utiliser l'outil de recherche**, son contenu ainsi que ses fonctionnalités, de manière à l'endommager, le mettre hors service ou en compromettre la performance et la sécurité.
6. **Respect des lois et règlements applicables**  
L'utilisateur s'engage à respecter les lois et règlements en vigueur au Québec lors de la consultation ou de l'utilisation de Carrefour Lobby Québec.
7. **Surveillance**

Afin de protéger son réseau, Lobbyisme Québec se réserve le droit de surveiller l'utilisation des services en ligne, de repérer les violations des présentes Conditions d'utilisation et des Modalités de tenue du registre des lobbyistes et d'investiguer sur les violations présumées de celles-ci, notamment en recueillant des renseignements auprès de l'utilisateur en cause et de la partie qui se prétend lésée.

Le cas échéant, dans le cadre d'une enquête relative à une infraction présumée à une loi, à un règlement ou à une ordonnance d'une autorité ayant juridiction, Lobbyisme Québec peut collaborer avec les autorités compétentes.

P.S. Une réponse sera accordée à toute question portant sur le lobbyisme.

Source : Le Commissaire au lobbyisme

# UNE SOLIDE MANUTENTION



## POUR TOUTES VOS APPLICATIONS !

**MANITOU**

Rayon de rotation à partir de **1985 mm**

jusqu'à **6,5 m** de hauteur de levée

Capacités de **1,5 À 10 TONNES**

**La série MI offre 9 modèles**

- Moteur à gaz, diesel et propane.
- Avec ou sans cabine
- + une foule d'accessoires

**J. RENÉ LAFOND INC.**  
3203, chemin Charles-Léonard  
Mirabel J7N 2Y7  
450 258-2448  
1 866 456-3022

**AVANTIS COOPÉRATIVE**  
200, rue de Sydney  
St-Augustin-de-Desmaures  
G3A 0P3  
1 844 486-9028

**Avantis**  
Coopérative

www.avantis.coop

# CAMELS F.A.A. inaugure une usine de transformation alimentaire et un commerce de produits dérivés du caramel à Saint-Émile

YVON GIROUX

redaction@journal-local.ca

L'entreprise d'ici, CAMELS F.A.A., qui conçoit un caramel québécois a le vent dans les voiles! Elle vient d'inaugurer une toute nouvelle usine de transformation alimentaire et un commerce de produits dérivés du caramel situé sur l'avenue Lapierre à Saint-Émile, appartenant précédemment à Pâtisserie Michaud.

Les propriétaires, Marie-Pier Noreau et Sonia Robitaille-Jacob, y proposent une variété de produits « coup de cœur » dans un concept unique de boutique cadeau située en bordure de la piste cyclable du corridor des Cheminots. Chaque matin, cafés, croissants frais du jour, viennoiseries caramélisées sont offerts sur place. On y retrouve également: pains campagnards, tartes, biscuits, gâteaux au fromage, gâteaux Reine Élisabeth, gâteaux aux carottes, blondies à la poire et cupcakes sous l'appellation Caraa par CAMELS F.A.A. Des pâtisseries plus décadentes les unes que les autres, caramélisées à souhait et cuisinées (avec amour) seront offertes pour leur clientèle.

De plus, Churros, caramel chaud et feu de foyer en vue de la saison hivernale, crémierie, glaces et trempage au caramel au printemps, espace corporatif, et destination cadeaux personnalisés à l'année vous sont proposés.

Vous y découvrirez également des recettes uniques mettant en vedette leurs délicieux et nouveaux caramels d'ici aux notes fruitées. Une image de marque fondée sur une histoire authentique, un parcours entrepreneurial inspirant. Depuis leur passage à l'émission Dans l'œil du dragon, les deux femmes d'affaires inspirantes et visionnaires ont vu leur chiffre d'affaires septuplé. Elles comptent poursuivre leur croissance fulgurante tout en révolutionnant l'ère du caramel.



Les propriétaires, Marie-Pier Noreau et Sonia Robitaille-Jacob devant leur nouvelle bâtisse rénovée sur l'avenue Lapierre.

CAMELS F.A.A. est une histoire d'amour et d'amitié qui a débuté à l'âge de 12 ans et qui s'est réellement soudée en 2007. L'inscription de ces chiffres ultra-significatifs sur le logo revêt un caractère particulier pour les deux fondatrices en soulignant un moment charnière de leur longue amitié. C'est à 21 h 11 que Marie-Pier a été heurtée de plein fouet par une voiture à sa sortie de l'université, alors qu'elle discutait avec Sonia au téléphone. C'est après l'accident (commotion cérébrale et traumatisme crânien)

que les deux amies réalisèrent que leur conversation fut brusquement interrompue... Depuis cet événement, et en dépit d'un rythme de vie très différent, elles se sentent connectées, voire même fusionnelles. Fortes d'avoir traversé des épreuves difficiles et croyant en la grandeur de leur rêve, elles choisissent d'exploiter leur esprit entrepreneurial et de lancer l'entreprise qu'elles avaient tant convoitée. ■

À guichet fermé

## La 19<sup>e</sup> édition de la Classique de golf inter-parcs industriels aura lieu le 6 juin 2023

(YG) La 19<sup>e</sup> édition de la Classique de golf inter-parcs industriels aura lieu le 6 juin 2023 au Club de golf Lorette, sous la présidence d'honneur de M. André Pelletier, président-directeur général de Signature AP. Nous vous rappelons qu'il est préférable de vous inscrire rapidement, car l'événement est presque déjà à guichet fermé. Remettre votre inscription à une date ultérieure pourrait faire en sorte que vous vous retrouviez sur une liste d'attente. ■



Le président d'honneur de l'événement, M. André Pelletier, président-directeur général de Signature AP.



La 18<sup>e</sup> édition de la Classique de golf inter-parcs industriels a réuni 144 golfeurs au Club de golf Lorette.

# Le joyau méconnu des stratégies d'investissement pour les propriétaires d'entreprises

## RR-E<sup>MC</sup>

Régime de Retraite Exécutif  
Cabinet de services financiers

## Les avantages clés du RR-E

C'est l'entreprise qui cotise

Déduction corporative des frais de gestion

À l'abri des créanciers

Possibilité de transfert intergénérationnel

Jusqu'à 1,5 M\$ de cotisations de plus que le REER



**Luc Borgia**

418-627-4447 poste 214  
luc.borgia@gestionvigie.com  
www.gestionvigie.com



**GestionVigie**  
Cabinet de services financiers

**SFL** | Gestion de patrimoine  
Partenaire de Desjardins

A.I.C.A., A.S.A., C.A.A.S., Pl. Fin., RIS  
Conseiller en sécurité financière  
Conseiller en assurance et rentes collectives  
Représentant autonome, Partenaire de  
Gestion Vigie, Partenaire du Régime de Retraite  
Exécutif  
825, boul. Lebourgneuf, bur. 500  
Québec (Québec) G2J 0B9  
520, ROUTE PAQUET  
ST-RAYMOND QC G3L 2X1  
Tél.: (418) 999-4591



## La Classique de golf

INTER-PARCS INDUSTRIELS

Parcs Industriels.ca

19<sup>e</sup> édition

### Mardi 6 juin 2023

Club de golf de Lorette

PRÉSIDENT D'HONNEUR  
M. André Pelletier

Président-directeur général de Signature AP



À GUICHET FERMÉ

**Pour information :**

**Pierre Cassivi**  
1 855 222-2102  
pierrecassivi@icloud.com

le **JOURNAL** des  
**Parcs industriels**

Le Journal d'information | www.journal-local.ca

**NOUVELLES**  
**ÉCONOMIQUES**

Le Journal d'affaires | www.journal-local.ca



À mettre à votre agenda en 2023:

## Deux rendez-vous inter-parcs industriels

(YG) L'année 2023 se pointe à l'horizon, et vous pouvez déjà inscrire deux rendez-vous inter-parcs industriels à votre agenda 2023, l'événement découverte d'entreprise. Les gouverneurs et hauts dirigeants des zones, espaces et parcs industriels vous invitent à découvrir des entreprises intéressantes tout en vous permettant de développer votre réseau de contacts auprès de la communauté d'affaires de la grande région de Québec. Rappelons que les rencontres se tiennent sous le type de cinq à sept.

Le 18 avril 2023

### Panthera Dental

Ce premier rendez-vous inter-parcs industriels se déroulera le 18 avril 2023 chez Panthera Dental. Pour cette occasion, M. Gabriel Robichaud, président-directeur général et cofondateur de Panthera Dental, aura le plaisir de vous y accueillir et de vous faire découvrir ses installations au 9105, rue John-Simons, à l'Espace d'innovation Chauveau.



M. Gabriel Robichaud, président-directeur général et cofondateur de Panthera Dental, Prêt inc.

Le 16 mai 2023

### Imprimerie du Journal de Québec

Ce second rendez-vous inter-parcs industriels aura lieu le 16 mai 2023 à l'imprimerie du Journal de Québec. Pour l'occasion, M. Émil Horner aura le plaisir de vous recevoir et de vous faire découvrir les installations, section imprimerie, du Journal de Québec, au 450, rue Béchard, dans le parc industriel Cardinal. ■





# LOCAL DE 3500 PIEDS CARRÉS DISPONIBLE

**3035, avenue Maricourt  
Québec (QC) G1W 0E9**

À proximité des ponts avec visibilité sur l'autoroute Duplessis, L'ESPACE R a le local commercial pour loger votre entreprise. Joignez-vous à Immeubles Roussin, iA Groupe financier et Christian Marcoux - Cuisine et mobilier design qui y sont déjà bien implantés.



Affichage sur la bâtisse



Espaces communs extérieur et douches pour employés



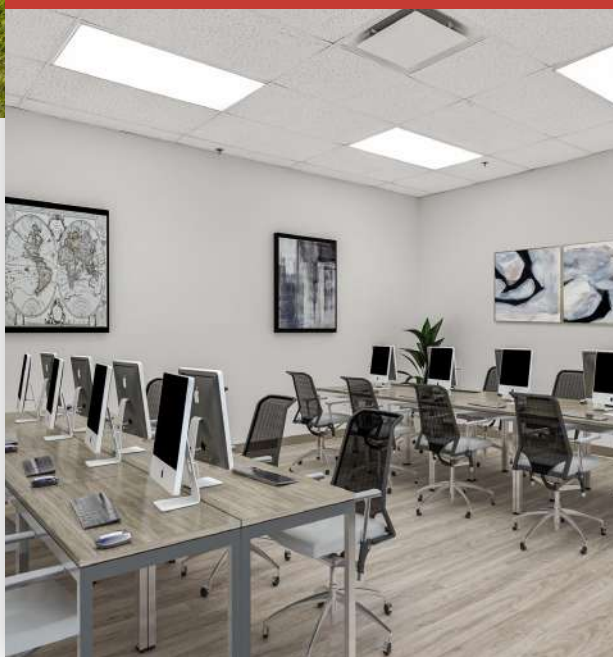
Stationnement pour clients et employés



Proximité de tous les services



Garderie et restaurant à même l'immeuble



Ce local serait idéal pour accueillir une salle de montre, une clinique de soins de santé ou des bureaux.

**Vous avez un projet en tête? Demandez une visite dès maintenant!**

## INFORMEZ-VOUS SUR NOTRE PROGRAMME DE RÉFÉRENCIEMENT !

Applicable au niveau résidentiel et commercial.

Nous offrons de **250\$ à 1000\$ à TOUTE PERSONNE QUI RÉFÈRE UN NOUVEAU LOCATAIRE.**

Ce dernier doit signer un bail avec Les Immeubles Roussin Inc. Des conditions s'appliquent.



CONTACTEZ-NOUS POUR CONNAÎTRE LES OPPORTUNITÉS

**418.651.9443**

**immeublesroussin.com**



# VOTRE JEEP ON L'A EN INVENTAIRE!



**JEEP WRANGLER  
UNLIMITED SAHARA 2021**



**LOCATION À PARTIR DE**

**99\$<sup>+</sup>** \* PAR SEMAINE  
6,99% PENDANT 39 MOIS  
3000\$ COMPTANT (OU ÉCHANGE ÉQUIVALENT)

**OU 59 935\$ À L'ACHAT**

**POURQUOI ATTENDRE PLUSIEURS MOIS  
QUAND VOUS POUVEZ AVOIR VOTRE JEEP DÈS MAINTENANT CHEZ JD!**

**JD** **JD JEEP RAM**  
Une équipe. Une famille!

**À BOISCHATEL, À UNE MINUTE DES CHUTES!  
1 833 833-2952 5740, BOUL. STE-ANNE**

\* JEEP WRANGLER 2021 À PARTIR DE 99\$ PAR SEMAINE EN LOCATION 39 MOIS, 3000\$ COMPTANT, 18000 KM PAR ANNÉE INCLUS ET 16¢ DU KM EXCÉDENTAIRE. OBLIGATION DE 21 016,62\$. RÉSIDUEL DE 45 764,95\$. TAXES EN SUS. SUJET À L'APPROBATION DU CRÉDIT. TOUS LES DÉTAILS SUR PLACE, PHOTO NON CONTRACTUELLE.