

# Le Courrier du Sud

## THE SOUTH SHORE COURIER

VOL. 16 - No 17

JEUDI, 7 JUIN 1962 - THURSDAY, JUNE 7, 1962

10¢

Ce n'est plus un projet dont on parle discrètement...

### L'abolition du péage sur les ponts Jacques-Cartier et Victoria: un fait!

La journée du 1er juin 1962 restera une date mémorable pour les citoyens de la rive sud, comme tous les usagers des ponts Victoria et Jacques-Cartier, d'ailleurs, puisque c'est en ce premier jour du sixième mois de l'an de grâce 1962 que les autorités gouvernementales ont décidé (enfin) d'abolir les péages sur ces ponts.

Cet événement sera d'autant plus mémorable que bien des gens se refusent de croire à la réalisation d'un projet auquel plusieurs s'étaient attaqués dans le passé. Mais, "les ponts sont libres" comme le disait l'hon. Pierre Sévigny, ministre associé de la Défense et député de Longueuil au fédéral, alors qu'il devait le dernier jeton qui devait laisser la route libre aux automobilistes qui le suivaient.

Inutile de dire que la circulation a été entièrement bloquée entre 3 heures et 3 h. 15, vendredi après-midi, sur le pont Jacques-Cartier, pour permettre au groupe des officiels de marquer l'abolition du péage.

Et pendant que des centaines d'automobiles, de camions et d'autobus s'immobilisaient, ou sur le pont ou aux approches sud, le ministre associé de la Défense nationale, M. Pierre Sévigny, a remercié chaleureusement le gouvernement fédéral, le gouvernement provincial et les maires de la rive sud, qui de près ou de loin ont travaillé pour l'abolition du péage.

A un certain moment, alors qu'il soulignait le rôle de Québec et en particulier celui du député de Chambly, M. Pierre Laporte, M. Sévigny a déclaré: "S'ils n'avaient pas coopéré, l'abolition du péage ne serait pas une réalité aujourd'hui".

M. Sévigny présida la cérémonie au nom de M. Léon Balcer, ministre des Transports, absent, au nom duquel pourtant, les invitations avaient été adressées.

Puis, faisant allusion à la décision du "Comité pour l'abolition du péage" et du gouvernement provincial de ne pas assister à la cérémonie, M. Sévigny a déclaré: "Il est malheureux que la tenue de la cérémonie ait froissé certains esprits et éveillé des susceptibilités. Il nous est difficile de nous en excuser, puisque les causes en sont involontaires de notre part".

"Nous devons continuer notre travail en harmonie et en collaboration, ajouta-t-il, pour promouvoir la prospérité de la rive sud et de la région de Montréal".

Et après quelques mots en

anglais, M. Sévigny lança: "Les ponts sont libres".

Quelques instants après, passant le poste de péage dans une luxueuse limousine décapotable,

conduite par un chauffeur en livrée, le ministre déposait un dernier jeton, tout aussi réel que symbolique.

Il fut suivi de près du maire

Paul Pratt de Longueuil, qui devait être le premier citoyen à passer le pont gratuitement.

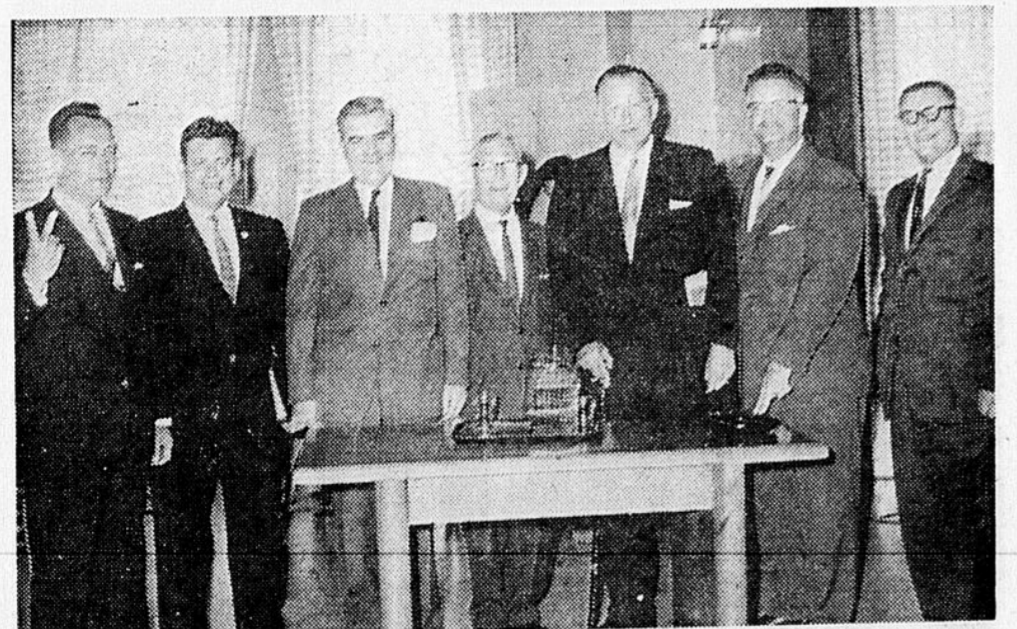
Oh heureux homme, témoin d'un tel événement!



Allons-y les gars, c'est gratuit! Voilà un peu le mot d'ordre que les automobilistes que l'on voit sur cette photo se sont donnés de même que tous les autres qui les ont suivis. On venait tout juste, dans un geste solennel, d'abolir le péage sur les ponts Jacques-Cartier et Victoria, ce vendredi, 1er juin 1962, 3 heures p.m.



Mouvement historique pour ceux qui, depuis la construction du pont Jacques-Cartier, traversent régulièrement ce que des loustics appellent "le pont croche": l'hon. Pierre Sévigny, ministre associé à la défense nationale et député de Longueuil, dépose le dernier jeton! Geste qui fut accueilli avec joie par les milliers d'usagers, vendredi dernier à 3.00 hres p.m. (Photo Artiste, Longueuil)



C'est lundi dernier, à 3 heures de l'après-midi, qu'avait lieu la mise en nomination des candidats en vue de l'élection fédérale qui aura lieu le 18 juin. Dans le comité de Longueuil, il y aura six candidats que l'on voit ici. De gauche à droite: MM. Oliva Bédard, libéral indépendant, Réginald Lauzier, nouveau parti démocratique, Auguste Vincent, libéral, Paul Carrière, président de l'Assemblée, hon. Pierre Sévigny, conservateur, Adolphe Martin, crédit social et Roch Ste-Marie, progressiste-conservateur indépendant. (Photo Charpentier)

### L'annexion de Jacques-Cartier à Longueuil est-elle possible..?

Depuis longtemps déjà que dans certains milieux on parle de l'annexion de Jacques-Cartier à Longueuil, Boucherville, St-Hubert et St-Lambert. Plus récemment encore, après la nomination d'un administrateur à Jacques-Cartier par le gouvernement de Québec, de même que la nomination du chef de la sûreté provinciale au poste de chef de police de ladite municipalité, plusieurs journaux ont rapporté que peut-être, d'ici trois ans, l'annexion de Jacques-Cartier aux municipalités environnantes serait une réalité.

Certaines sources d'information laissent voir que c'est là un projet qu'on caresse vraiment en certains hauts lieux gouvernementaux. En tout cas, il se fait des études. Toutefois, rapporte-t-on, une telle fusion ne serait possible que lorsque certains amendements auront été apportés au Code des cités et villes.

Aussi, présentement, les conseillers juridiques de la Commission municipale de Québec, de concert avec ceux du ministère des Affaires municipales, travaillent sur ce code, afin d'en modifier substantiellement certaines parties.

Fusion des services  
Ces amendements porteraient notamment sur l'intermunicipalisation, par fusion, des principaux services contrôlés par une ville, tels que: police, incendie, voirie, bien-être social, etc.

On sait qu'actuellement un conseil municipal, et donc une ville, ne peut déléguer ses pouvoirs à une autre municipalité ou à un service privé. Le cas du service de police de Lafèche, qui devait passer aux mains d'une compagnie privée, en est un patent.

Toutefois, une exception existe à cette règle. En effet, selon le service d'aqueduc peut, à cause des articles 434 et 454 du

Code des cités et villes, être fusionné à une autre ville.

Mais, enfin voilà, en quelques mots, des moyens qui pourraient solutionner certains problèmes. Est-ce qu'on les solutionnera tous? Nul doute qu'une fusion du genre apporterait à Longueuil du terrain qui lui permettrait de se développer encore plus, nul doute aussi que ça lui donnerait des industries — elles n'abondent pas présentement à Longueuil — mais, est-ce qu'on réussirait vraiment à se débarrasser de la

pegré? Ce n'est pas en changeant de nom et même d'administration qu'on fera fuir ces gens de pauvre renommée. Ils seront toujours dans le territoire, peu importe le nom qu'on lui

(Suite à la page 15)

### Elections à la Commission scolaire de Jacques-Cartier, lundi le 11

2 sièges : 6 candidats — L'Association des Citoyens-Unis en présente un dans chaque quartier.

Le président sortant de charge de la Commission scolaire de Jacques-Cartier, M. Hosanna Lefebvre, aura à faire la lutte à deux adversaires dans le quartier No 4, MM. Jean-Marc Houle et Marcel Hébert. Ce dernier reçoit l'appui de l'Association des Citoyens-Unis de Jacques-Cartier.

Dans le quartier No 3 l'Association présente également un candidat, M. David Richard, qui fera la lutte à MM. Roméo Paré et Léo-Paul J. Cloutier, et Robert Meunier.

M. Richard s'est également assuré l'appui de M. Jean-Charles Duret, commissaire sortant, qui ne renouvellera pas son mandat lors de l'élection qui aura lieu lundi, le 11 juin.



Hosanna LEFEBVRE, candidat dans le quartier No 4

### L'Association des Citoyens-Unis présentera deux candidats

MM. David Richard dans le quartier No 3 et Marcel Hébert dans le quatre. Ce dernier fera la lutte au président Hosanna Lefebvre.

A l'occasion des élections de samedi dernier, la plus forte machine à télégraphe de la province a été écrasée par la volonté du peuple de notre cité. L'Association des Citoyens Unis de Jacques-Cartier, expression de ce peuple, a poussé à la victoire son candidat à l'échevinage, M. Arthur Cumunel.

Lundi prochain, le 11 juin, cette association présentera aux urnes, pour la Commission scolaire: MM. David Richard, dans les paroisses Sacré-Coeur et Saint-Pie-X, et Marcel Hébert, dans la paroisse St-Jean-Vianney.

Nous savons qu'une délégation du Comité de l'Association des Citoyens Unis de Jacques-Cartier a été reçue lundi passé par M. Pierre Laporte, député provincial du Comté de Chambly. Le but de cette rencontre était de demander à notre représentant parlementaire des mesures policières concernant les élections des deux candidats mentionnés plus haut. On croit savoir que, cette fois-ci, des policiers provinciaux seront à la disposition des représentants des polls. L'identification des électeurs sera possible.

L'Association des Citoyens Unis de Jacques-Cartier est décidée à continuer la lutte de nettoyage en appuyant de toutes ses forces MM. David Richard et Marcel Hébert, tout comme elle l'a fait pour M. Arthur Cumunel.



Marcel HEBERT, candidat dans le quartier No 4



David RICHARD, candidat dans le quartier No 3

### A JACQUES-CARTIER

### L'ère de la nouvelle administration débute

L'administrateur nommé par le gouvernement provincial, Monsieur Marc Perron, et la Sûreté provinciale en fonction depuis mardi dernier.

C'est au milieu de la semaine dernière que MM. Marc Perron, nouvel administrateur de Jacques-Cartier, et Josaphat Brunet, directeur de la Sûreté provinciale et chef de la police municipale de Jacques-Cartier, ont pris leurs nouvelles responsabilités.

Tous deux étaient accompagnés de MM. Pierre Faucher, commissaire de la Commission municipale de Québec et Jean-Charles Desjardins, délégué de ladite commission. Après avoir été recue par le greffier de la cité, M. Lucien Beauvais, MM. Perron et Brunet ont rencontré son Honneur le maire J.-L. A. Rémillard et le chef Roland Lessard à qui ils demandèrent de remettre sa démission comme chef de police de Jacques-Cartier. Comme ce dernier refusait, M. Pierre Faucher, en qualité de commissaire de la Commission municipale de Québec et en vertu d'une résolution de cette Commission, le destitua de ses fonctions séance tenante.

De part et d'autre, on ne pu avoir de commentaires sur les résultats de la rencontre des deux nouveaux administrateurs avec le maire Rémillard.

Rôle de M. Marc Perron  
Au cours d'une entrevue qu'il accorda aux journalistes présents, M. Marc Perron, nouvel administrateur de Jacques-Cartier, fit ressortir les points suivants:

En premier lieu, il a admis, et M. Pierre Faucher, commissaire de la Commission municipale de Québec abonda dans le même sens, que la double mesure que venait de prendre le gouvernement provincial à l'endroit de Jacques-Cartier, était un précédent dans la province.

"Cette mesure s'imposait, a-t-il dit, à cause des nombreuses plaintes qui parvenaient de toutes parts à Québec en ce qui concerne Jacques-Cartier. Mais l'incident de mardi dernier à la commission scolaire a accéléré la prise de position de Québec sur ce problème".

En deuxième lieu, il a insisté sur le fait que le conseil municipal, ainsi que le maire J.-Léo-Aldo Rémillard, restaient toujours en fonction. "Mon rôle consistera, a-t-il dit, à entretenir ou rejeter les décisions prises par le conseil municipal de Jacques-Cartier, à étudier les propositions adoptées par ce même conseil, à

faire rapport à la Commission municipale de Québec, et donc, à lui faire les suggestions qui s'imposent, et enfin à faire respecter par le conseil municipal la loi de la Commission municipale".

Il a aussi déclaré qu'il ne connaissait pas la durée de son mandat pour Jacques-Cartier. Enfin, il n'a pas voulu se prononcer sur la loi que Québec doit adopter d'ici peu pour les récidivistes qui occupent une charge ou une fonction publique.

Sûreté provinciale

Quant au chef Josaphat Brunet, il a été encore plus laconique. Il a fait remarquer que le cas de l'ancien chef Roland Lessard ne le concernait en rien.

Puis, il a fait ressortir le fait qu'il n'y aura aucune section de la Sûreté provinciale qui sera ouverte à Jacques-Cartier, étant donné que l'actuelle police municipale, tout en gardant ce titre, passait purement et simplement sous la responsabilité de la Sûreté provinciale.

Enfin, là aussi, il lui a été impossible de préciser la durée de cette prise de possession d'une police municipale par la Sûreté provinciale.

L'échevin Rosaire Clavette, du quartier no. 4 (Saint-Jean Vianney), a été défait par 83 voix par l'unique représentant des Citoyens Unis de Jacques-Cartier, M. Arthur Cumunel, agent d'immeubles, lors de l'élection qui avait lieu dans



M. ANTOINE SPICKLER qui a été élu par acclamation commissaire à la Commission des Ecoles catholiques de Longueuil. M. Spickler représente le quartier numéro 1 et succède à M. Albert St-Jacques qui a démissionné pour cause de santé.

avait défait le gagnant de samedi dernier par 44 voix.

Cette élection était prévue dans les statuts de la Cité. Cartier depuis bien des années. Après l'élection de 1960, il avait été décidé que les échevins et le maire seraient élus pour trois ans, sauf que pour les échevins il y aurait rotation et que tous les ans, deux échevins devraient se retirer quittes à briguer de nouveau les suffrages dans une élection.

Au cours de sa campagne, M. Cumunel a promis de contribuer à "nettoyer la Cité Jacques-Cartier de la pègre".

"Nous n'avons jamais eu d'élections aussi paisibles que cette année" dit M. Cumunel. Si la majorité des électeurs se sont abstenus de voter, c'est qu'ils ont craint des représailles".

Dans sa campagne, M. Cumunel dit avoir été aidé par M. Paul Labrosse, estimateur à Northern Electric; par Mme Cumunel et par M. Germain Bertrand.

### Cumunel, candidat des Citoyens-Unis de Jacques-Cartier est élu échevin du no. 4

**Abias Pepin Limitée**  
155, ST-CHARLES LONGUEUIL  
OR. 4-4924

BUICK • PONTIAC  
VAUXHALL  
CAMIONS GMC  
LOCATION ANNUELLE  
D'AUTOMOBILES  
NEUVES  
Huile à chauffage

**Pharmacie DURET Pharmacy**  
Analyse d'urine \$2.00 • Test de grossesse \$4.00  
769, BOUL. STE-FOY — VILLE J.-C.  
• LIVRAISON RAPIDE — OR. 4-1565 — RAPID DELIVERY •

**LONGUEUIL**

## Ralliement du diocèse en hommage au SACRE-COEUR

C'est à Longueuil, cette année, qu'aura lieu le ralliement annuel du diocèse en hommage au Sacré-Coeur. Cet événement se déroulera le 23 juin, au Parc Paul-Pratt, à 8 h. 30 du soir et sera sous la présidence de S. Exc. Mgr Gérard-Marie Codre-ric, évêque du diocèse.

Si la Ligue du Sacré-Coeur de Saint-Antoine et la Fédération diocésaine ont la responsabilité de l'organisation de ce ralliement, les participants seront tous les mouvements du diocèse, toute la population.

du Christ: "Chaque fois que deux ou trois se réuniront pour prier je serai au milieu d'eux". Il ne faut donc pas craindre de demander que les Pères du Concile reçoivent les lumières nécessaires.

On fait des manifestations pour protester contre les essais nucléaires, mais ce sera la première pour demander des lumières du Saint-Esprit pour ceux qui auront à étudier les problèmes devant amener l'orientation nouvelle de l'Eglise.

Le programme du ralliement comporte réunion des fidèles au Parc Paul-Pratt, sermon, messe et discours de Son Exc. Mgr Codre-ric, puis procession du Sacrement, jusqu'à l'église Saint-Antoine.

## ON RECLAME UNE ASSEMBLEE PUBLIQUE

Quoique convaincue que l'annexion de la commission scolaire de Montréal-Sud à celle de Longueuil est inévitable, les commissaires ont rendu public la lettre qui suit, annonçant à M. Desaulniers, leur opposition à l'annexion.

soit basé sur les dépenses qui en considération cette opposition aura été nécessaire à la commission scolaire présente, sans l'annexion projetée par votre département. Je demeure votre tout dévoué, Roméo BOURDON, secrétaire-trésorier.

### Parfois à contre-temps

Il arrive, encore trop souvent, que le billet prévu pour telle date remis à huit jours plus tard et qu'il vous parvienne un peu à contre-sens, témoin celui de la semaine dernière "Les feuilles qui s'ouvraient comme des petites mains d'enfants", étaient déjà des feuilles adultes et n'avaient plus rien de la sensation-choc ressentie à leur naissance.

Je ne suis aucunement responsable de cet état de choses. Si parfois on me supprime délibérément, la politique ou les annonces en sont la cause. La place que j'occupe, si petite soit-elle est à ce moment requise pour des besoins qu'on croit plus important que ma présence. Je dois donc répondre à ceux qui me demandent: "Mais, vous n'avez pas écrit cette semaine..." que l'article attend bien tranquillement dans le bureau de Monsieur le Directeur, sa toute petite place au soleil de l'imprimerie. Les petits journaux de quartiers se doivent avant tout de renseigner le public sur tous les potins qui courent les rues et le côté littérature vient ensuite avec son sérieux et sa mise en scène.

Quand on me dit: "Vous n'avez pas écrit?...". Cela me rassure et même me fait plaisir puisqu'on me recherche à travers les pages du journal. Et j'aime beaucoup mieux cela que de me faire dire par exemple: "Les petits journaux locaux!... On ne les regarde même pas, on les jette aussitôt reçus." La alors, j'ai mal comme si on froissait ma matière grise. Les écrits que je fais soigneusement en essayant d'apporter de la détente ou de la compréhension me paraissent si méprisables que j'ai pitié du bout de papier qui s'exerce à l'amitié.

Souvent aussi, il m'est arrivé de ressentir de la lassitude et de croire qu'elle venait des lecteurs à mon égard. L'impression d'inutilité était si forte qu'il me paraissait meilleur de me retirer plutôt que d'ennuyer. A ces moments-là m'arrivait infailliblement un mot de quelqu'un qui aimait me lire et me le disait d'une façon si charmante que l'enthousiasme me reprenait sous ses ailes et m'y maintenait pour un moment... un peu de temps qui aura, je crois, bientôt quinze ans. Quinze ans... un morceau de papier où se divertit, où se nait un esprit. Des mots qui ont voulu, par leur magie se rapprocher de vous et se faire des amis, des amis inconnus que je ne verrai jamais et qui ne connaîtront jamais mon visage mais où l'amitié aura pris des racines que le temps ne pourra plus détruire.

Je voudrais qu'on éprouve à mon endroit ce qu'éprouve mon admiration pour l'auteur qu'est Marie Noël, pour celle dont les livres sont devenus mes livres de chevet. Je me retrouve à travers ses mots et j'en habille mon âme qui s'y sent à l'aise. Je découvre des tours de phrases, des images qui semblent m'appartenir tant ils s'identifient à mon être. Mais... Marie Noël est un grand auteur, un grand poète et moi, une simple illettrée qui signe:

*Thérèse*

### MAINTENANT DANS UN NOUVEAU LOCAL

NOW AT A NEW LOCATION

## ROY ELECTRIQUE

ENR.

Paul-E. GAGNON, prop.

Afin de mieux servir notre clientèle, nous occuperons dorénavant ce nouveau local

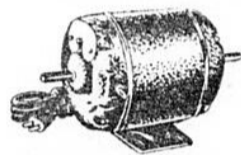
### SPECIALITES

Vente - Réparations  
Refilage de moteurs électriques

### SPECIALTIES

Sale & Repair  
Electric Motors Rewinded

90, Ste-Foy - J.-Cartier - OR. 4-6126



OUVRAGE GARANTI

SERVICE RAPIDE

GUARANTEED WORK

FAST SERVICE

## UNE MERVEILLEUSE

## INNOVATION...



Décapotable Chevy II Nova 400.

## UNE VOITURE LUXUEUSE

## À UN PRIX ABORDABLE

Dès que vous entrez dans une Chevy II, la vie prend un tout autre aspect. C'est une voiture de dimensions pratiques et de prix raisonnable qui offre un luxe et un style éblouissants, encore inconnus dans cette catégorie. Six personnes tiennent à l'aise dans une Chevy II. Vous avez le choix entre un nerveux six-cylindres et un

robuste quatre-cylindres. La carrosserie a été exécutée dans toutes les règles de l'art par Fisher et ses nombreux perfectionnements lui ont valu les prix d'excellence technique les plus convoités. Enfin, vous avez le choix de 11 ravissants modèles Chevy II... Voyez votre concessionnaire Chevrolet dès aujourd'hui...

Essayez une **CHEVY II** et vous verrez!

Pneus à flanc blanc sur demande, moyennant supplément

Une valeur General Motors

H-2062CF

## JOHN GRAVEL AUTOMOBILE LIMITEE

680 VICTORIA

ST-LAMBERT

OR. 1-5501

## SALAISSON LONGUEUIL

71, ST-CHARLES

LONGUEUIL

OR. 7-6011

VIANDES de PREMIERE QUALITE

## PRIX du GROS

Prime Quality Meat  
at  
WHOLESALE PRICES

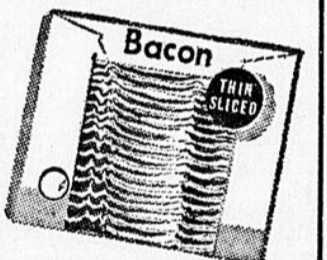


CADEAU • GIFT

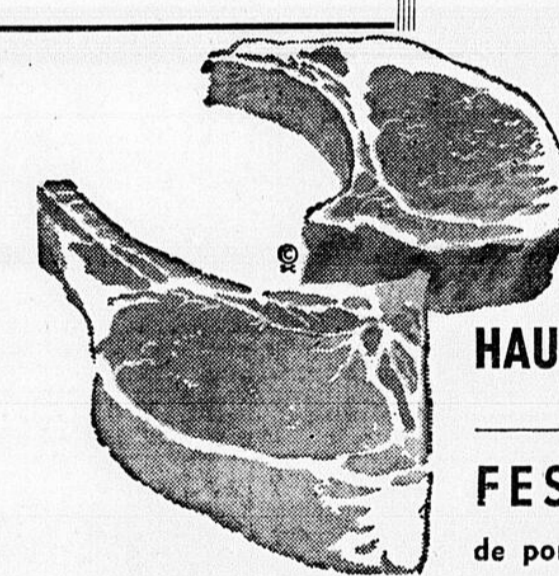


Verrerie gratuite avec vos coupons d'achats  
Free glassware with your cash slips

BACON ..... lb .53  
FOIE de PORC ..... 3 lbs .95  
BOUDIN frais ..... 3 lbs .90



CHOPS de BOEUF ..... lb .59  
BOEUF HAUT-COTE ..... lb .39  
FESSE de porc frais complète ..... lb .51  
SAUCISSE boeuf 4 lbs \$1.00  
CHOPS de veau ..... 3 lbs .95  
SAUCISSE hot-dog 3 lbs .99  
EPAULE de PORC complète ..... lb .35



INSCRIVEZ-VOUS DES MAINTENANT

pour l'année 1962-63  
Cours de 1 an et de 2 ans

## SOUTHERN BUSINESS COLLEGE

38C, ouest ST-CHARLES

MARCEL SAUVE, C.D., directeur Péd.  
LONGUEUIL

OR. 4-0788

- Anglais • Comptabilité
- Sténographie
- Dactylographie
- Routine de bureau

M. Cliche déclare :

# Jacques-Cartier ne sera pas l'objet d'une enquête publique

"Aucune enquête, soit publique, soit sous forme de commission royale d'enquête, ne sera tenue par Québec sur l'administration municipale et scolaire de Jacques-Cartier", ont déclaré MM. Lucien Cliche, ministre des Affaires municipales, et Paul Gérin-Lajoie, ministre de la Jeunesse, à la délégation du Conseil du travail de

Montréal qui venait les rencontrer pour discuter des affaires de Jacques-Cartier.

Toutefois, M. Paul Gérin-Lajoie a, par la suite, laissé entendre qu'une enquête plus discrète pouvait être menée plus facilement et donner un meilleur rendement sans qu'il soit pour cela besoin de nommer une commission spéciale. Il n'a cependant pas écarté la

possibilité de sanctions contre des personnes sur qui "l'enquête discrète" ferait peser des charges.

Lors de la rencontre, il fut question de M. Germain Bertrand, des élections municipales qui viennent d'avoir lieu et de celles qui auront lieu le 11 juin à la Commission scolaire.

## Décès à 83 ans de Henri-L. Lamarre

M. Henri-Louis Lamarre, ancien épicier de Longueuil qui avait sa place d'affaires sur le

soeurs du SNJM), ses fils, Bernard, époux de Simone Boyer; René, époux de Germaine Belle-Isle; Jacques, époux de Lucienne Lacroix; André, époux de Marguerite Holmes et ses petits-enfants, Roger, Gilles, Pierre, Michel, Daniel et Francine Lamarre.

Le Courier offre ses plus sincères condoléances à tous les membres et amis de la famille éprouvée.



M. Henri-L. LAMARRE site actuel de la banque de Montréal, est décédé à Varennes, le 29 mai dernier. Outre son épouse, il laisse dans le deuil une fille, Marie (Rev. Soeur Charlotte-Renée des

**WARNING**  
Mount Bruno, Quebec, Rifle Range

Firing of Small Arms weapons will continue to be carried out at Mount Bruno, Quebec Rifle Range. The Range danger areas lies within the boundary of Mount Bruno camp near St. Basile le Grand, Quebec, and is in the Parish of St. Julie (Fifth Concession) and the Parish of St. Bruno.

**STRAY AMMUNITION AND EXPLOSIVE OBJECTS**  
Bombs, grenades, shells and similar explosive objects are a hazard to life and limb. Do not pick up or retain such objects as souvenirs. If you have found or have in your possession any object which you believe to be an explosive, notify your local police and arrangements will be made to dispose of it. The danger Area is clearly marked by danger signs. The Crown will not accept responsibility for any claims which may arise out of damage or injury (including death) to persons or property resulting from disregard of this notice.  
BY ORDER.

**Social Tea**  
The Baroness de Longueuil, Chapter I.O.D.E., will hold a social tea at the Gardenville United Church Hall on Wednesday, June 6th, at 3.00 p.m., rain or shine.  
Why not bring a friend and enjoy a cup of tea and home-cooked goodies.

**Convocation**  
Le Conseil 629 des Filles d'Isabelle de Longueuil, tiendra sa prochaine et dernière réunion mensuelle de la saison, jeudi, le 7 juin, à huit heures, en la Salle Maison des Oeuvres, située au 22 ouest, rue St-Charles, Longueuil.  
Cordiale bienvenue à tous les membres.

Ouvert jusqu'à 10 hres tous les soirs  
Open Until 10 Every Night

# TOWERS

LE GRAND MAGASIN DE L'ESCOMPTE

les Préférés des Peres

EPARGNEZ JUSQU'À \$3.38 ☆ SAVE UP TO \$3.38

## CHEMISES SPORT SPORT SHIRTS

# \$ 2.57

2 for \$5

Valeurs jusqu'à \$5.95 — Values to \$5.95

ACHAT SPECIAL D'UN FABRICANT CANADIEN RENOMME

Chemises en coton à manches courtes, légères et confortables pour l'été. Cadeau idéal pour papa. Excellent choix de tissus, d'entretien facile et "sanforized". Imprimés gais et unis chics. Certaines à cols sport avec renfort permanent, d'autres à cols boutonnés. Rouille, rouge, bleu, vert. Tailles : P, M, G, EX, G.

SPECIAL PURCHASE from a FAMOUS CANADIAN MAKER

Men's short sleeve cottons... cool and comfortable for summer! Ideal gift for Dad! All easy-care and sanforized fabrics. Wonderful variety. Colorful checks... smart solids. Some with sport collars (permanent stays)... some with button-down collars. Rusts, Reds, Blues, Greens, S, M, L, XL.

## CHEMISES DE TOILETTE A MANCHES COURTES

## SHORT SLEEVE DRESS SHIRTS

# \$2.67

V.S.C.\* C.B.V.\*  
Valeur comparable 3,95  
Compare at 3,95

Ces chemises en coton lino, fraîches et légères sont idéales pour l'été. Confection canadienne. Col à pointes courtes. Col boutonné. Col à patte avec pression. Blanc et couleurs d'été. Encolures : 14 1/2 à 17 1/2.

Beat the heat with these breeze-cool lino cottons! Sanforized. Made in Canada. Short-point collar, button-down collar. Snap-tab collar. White, Summer shades. Sizes: 14 1/2-17 1/2.

UTILISEZ VOTRE CARTE DE CRÉDIT Use your credit card

SATISFACTION GARANTIE OU ARGENT REMIS Satisfaction guaranteed or your money refunded!

PANTALONS DE COTON COTTON CASUALS  
Cordés et cotons polis. Modèles IVY et à taille ajustée. Unis et à plis. Confection canadienne. Tailles : 28-42.  
\$3.97  
Valeur 4.95  
4.95 value

Cords, polished cottons. IVY and self-supporting waist models. Plain, pleated. Made in Canada. Summer shades. Sizes 28-42.

C.B.V. — CERTIFIED BEST VALUES. This means Towers guarantees every price advertised is the lowest price in this area for comparable merchandise or your money back.

V.S.C.\* Valeur Supérieure Certifiée Signifie que Towers garantit chaque prix annoncé comme étant le plus bas dans la région pour toute marchandise comparable ou le remboursement du prix d'achat.

## ECHANGE!

ECHANGEZ VOTRE VIEILLE TONDEUSE (ET VOS TROUBLES)

Nous vous offrons la meilleure ALLOCATION sur l'achat de la nouvelle tondeuse '62

# LAWN-BOY

AUSSI PEU QUE \$82.50  
Aucun comptant (moins allocation)

- NOUS FAISONS LE SERVICE SUR TOUTES TONDEUSES
- Le nouveau châssis Magnalite en fait la tondeuse la plus légère
  - Puissant moteur Lawn-Boy reconnu
  - Départ instantané
  - Manche ajustable "Hi-Lo"
  - Coupe uniforme sur tous terrains
  - La plus silencieuse des tondeuses grâce au nouveau silencieux
  - Choix des plus jolies teintes

Voyez-la dès aujourd'hui!

## A. E. McGARR & SON

Pièces et Service

1204, rue St-Laurent (coin Mercier) OR. 4-4159

OUVERT JUSQU'À 10 HEURES

BOUL. TASCHEREAU BLVD. (ROUTE 98) GREENFIELD PARK

GREENFIELD PARK

OPEN 'TIL 10 P.M.

7

7

7

**Courrier du Sud**  
**THE SOUTH SHORE COURIER**

Hédomadaire bilingue Bilingual weekly newspaper  
 EDITE PAR PUBLISHED BY

La Cie de Publication et d'Imprimerie de la Rive-Sud Ltée  
 89 ouest, rue St-Charles — Longueuil — OR. 4-6251

Jean-Paul AUCLAIR Directeur-éditeur Jules RACINE Cérant

Abonnement annuel / \$3.00 23,500 copies Annual Subscription: \$3.00 23,500 copies

**PRES DU CLOCHER PAROISSIAL**

\*\*\*\*\*  
 par Gérard BOURDEAU

**St-Pierre-Apôtre**  
 Les paroissiens sont invités à une réunion qui aura lieu à l'église dimanche prochain, le 10 juin, de 2:30 h. à 4 h. Il y aura conférence par le R. P. Léopold, aumônier national de l'Intronisation au Sacre-Coeur. Sa conférence sera suivie d'un Forum.

**Soirée musicale**  
 Il y aura soirée musicale au sous-sol de l'église samedi soir le 9 juin à 8 hres.



**SPECIAL SUMMER COURSE**

in

**Shorthand and Typing**

from

**9 in the morning till Noon**

**MONDAY TUESDAY WEDNESDAY and THURSDAY**

Take Advantage of our Special Summer Prices for High School Students

Limited Number of students only

**Enroll Now**

**ST. LAMBERT BUSINESS COLLEGE**

J.-P. Léger, director

**15 ABERDEEN ST. ST. LAMBERT OR. 1-9174**

**Chiropraticien**



Le Dr J. Gontran LEMIEUX, D.C., chiropraticien annonce l'ouverture de son nouveau bureau situé à 1160 rue Marmier (coin Boul. Ste-Foy) à Ville Jacques Cartier, il sera heureux de vous offrir l'attention de ses services. Les heures de bureau sont les suivantes: Lundi, Mercredi, Vendredi: de 10 hrs a.m. à 9 hrs p.m.

et nos étudiantes, qui seront bientôt au niveau secondaire de leurs études, réalisent davantage l'importance des engagements pris au baptême et prennent mieux conscience, enfin, de la grandeur de la nourriture eucharistique pour leur vie de chrétien.

**Vocations sacerdotales**  
 La quête de dimanche prochain se fera au bénéfice des "Vocations sacerdotales" de notre diocèse:

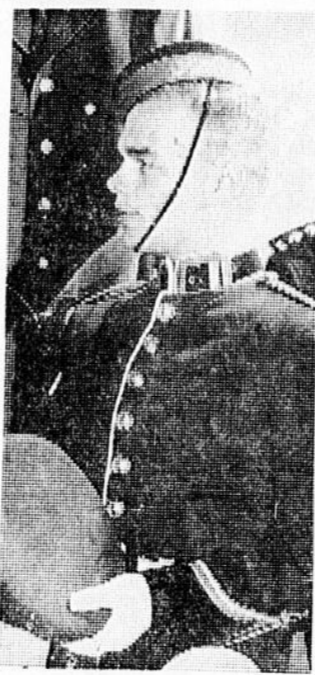
a) étudiants, vocations éventuelles actuellement au cours classique.  
 b) grands séminaristes, c) prêtres aux études.  
 Nous avons besoin de prêtres comme nous avons besoin de l'Eglise, soyons généreux pour les ministres du Christ qui travaillent sans cesse pour nous aider à nous sauver.  
 Commentateurs liturgiques  
 On demande de nouveaux commentateurs liturgiques, tels que ceux que nous avons déjà. Les personnes intéressées peuvent s'adresser à M. le Vicairé ou à M. le curé.

**STUDIO Photo Artiste**

MARIAGES  
 PHOTOGRAPHIES D'ENFANTS  
 PORTRAITS  
 COMMERCIAL

Photographie par R. L. GENDRON

454 ST-ALEXANDRE LONGUEUIL OR. 4-7329



Officer Cadet K. J. Morrison was awarded the degree of Bachelor of Engineering at Convocation held on June 1 at the Royal Military College of Canada, Kingston, Ontario. Brigadier G. H. Spencer, O.B.E., C.D., A.D.C., Commandant of the College conferred degrees on one hundred and thirty-one Fourth Year cadets; thirty-four in Arts, thirty-nine in Science, and fifty-eight in engineering. Three distinguished Canadian Engineers, Dr. J. B. Stirling, Professor H. H. Lawson, and Lt.-Col. L. F. Grant, received honorary degrees. Ken on matriculation from Chamblay County High School, St. Lambert, Quebec, enrolled under the Regular Officer Training Plan (R.O.T.P.) for a year course at a Canadian Service College, R.O.T.P., which has been in force since 1952 sponsors a program of university education and leadership training for selected numbers of young men who have the potential to become officers in one of the three armed services of Canada. The purpose of the plan is to provide the Canadian forces with highly qualified officers with university degrees and specialized training. On graduation, young officers are promoted to commissioned rank in the service of their choice. Ken Morrison will be commissioned as a Flying Officer in the R.C.A.F. His parents, Mr. and Mrs. K. M. Morrison, live at 280 Bromley Avenue, St. Lambert, Que.

**Garden Party And Cooked Food Sale**

On Wednesday June 13th, at 3 p.m., a garden party and cooked food sale will be held in the Rectory Grounds of St. Mark's Anglican Church, St. Charles Street West, Longueuil, sponsored by the Church Women's Year and the Women's Auxiliary. Additional attractions will be a gift stall and white elephant table. If the weather is unfavorable, tea will be served in the Parish Hall.

**BILLET DU CHIROPATICIEN**

Début de l'été, soleil, vacances, sont une occasion sans pareille de faire provision de santé. Fièvre des foies, asthme, pratique des sports peuvent provoquer des conditions qui peuvent s'aggraver. Soyez sage, consultez votre chiropraticien au début. En été notre corps répond plus vite aux ajustements chiropratiques. Vous n'avez pas tout essayé, si vous n'avez pas reçu des soins de chiropratique.

**J.-G. LEMIEUX, D.C.**  
 CHIROPATICIEN  
 1160, Marmier OR. 7-8181  
 (Coin Boul. Ste-Foy)  
 Ville Jacques-Cartier

**Voyage en Europe**

En cette année du Concile, qui débutera le 11 octobre prochain, il me semble à propos de patronner un voyage en Europe qui veut prendre un aspect de pèlerinage. En effet au cours de ce voyage, organisé par M. G.-H. Ste-Marie de Longueuil, les participants auront l'occasion de prier pour l'unité des chrétiens dans les principaux sanctuaires d'Europe. Quoi de plus indiqué actuellement que de demander cette grâce à Dieu, spécialement lors des visites à Rome, des tombeaux des grands Apôtres saint Pierre et saint Paul.

Sans doute un grand nombre de fidèles trouveront et prendront les moyens de s'inscrire généreusement à ce projet plein d'idéal apostolique. Il serait même souhaitable qu'on accueille, dans le groupe des pèlerins, des frères non-catholiques. Les contacts ainsi occasionnés, comme la visite de Centres modernes d'œcuménisme tels ceux de Taizé et de Lyon favoriseront une meilleure connaissance et une plus grande estime mutuelles ainsi qu'un désir ardent de rapprochement dans le Christ.

Le Révérend Père Oliva Langlois, s.s.c., curé de St-Anastase à Greenfield-Park, pourra agir comme Directeur spirituel du pèlerinage.

Nul doute qu'après avoir visité Rome et rencontré le Saint-Père, tous les participants du voyage suivront avec un intérêt accru les grandes délibérations du Concile et s'ingèneront à amener leurs proches à s'intéresser au Concile et à prier chaque jour pour son succès.

**CLINIQUE DE L'UNITE SANITAIRE**

**SEMAINE DU 11 JUIN**

**Lundi le 11 juin:**  
 Longueuil (111 Guilbeault) 9 a.m. Cartes de santé.

**Mardi le 12 juin:**  
 Longueuil (111 Guilbeault) 9 à 11 a.m. et 2 à 4 p.m. Clin. BCG contre la tuberculose. Greenfield Park, 2 p.m. Clin. de puér. et d'imm. vaccins. Hôtel de ville.

**Mercredi le 13 juin:**  
 Longueuil (111 Guilbeault) 9 a.m. Clinique dentaire.

**V. Lemoyne (par. St-Joseph) 10 a.m. Clin. de puér. et d'imm. vaccins. Ec. Mgr Payette, 1900 St-Georges.**

**V. Lemoyne (paroisse Saint-Maxice) 2 p.m. Clin. de puér. et d'imm. vaccins. Ec. Lajeunesse, rue René Philippe.**

**Jeudi le 14 juin:**  
 Longueuil (par. St-Pierre Ap.) 2 p.m. Clin. de puér. et d'imm. vaccins. Sous-sol église.

**Vendredi le 15 juin:**  
 Longueuil (111 Guilbeault) 9 p.m. Clinique dentaire.

**PETRONI NURSERY**

700, boul. Marie-Victorin, J.-Cartier — Tél. 674-9135

**Pour vos assurances, consultez...**

**Gilles Gravel C.D.A.A.**  
 et  
**Pierre Gravel C.D.A.A.**

Vie — Feu — Vol — Maladie  
 Bris de glace — Responsabilité  
 Accidents — Automobile

**O. RENE GRAVEL & Cie Inc.**  
 COURTIER D'ASSURANCES AGREES

BUREAU: 1681 Parc Lafontaine — Montréal — LA. 6-2587  
 SOIRS et JOURS DE FETES: ..... Longueuil OR. 7-7096

**LAURIAULT & LAURIAULT**  
 ARPENTEURS GEOMETRES  
 INGENIEURS CONSEILS

Bureau à Longueuil: 297 St-Jacques OR. 4-1428  
 Bureau à St-Bruno: 2038 Bellevue OL. 3-2553  
 Bureau à Montréal: 803 du Convent WE. 2-4187

**Centre Médical de Longueuil**

51a, rue St-Charles  
 OR. 7-8981

Drs P. COUILLARD  
 L. DURAND  
 R. BEAUDOIN

En dehors des heures de bureau, il y a un médecin accessible, jour et nuit, samedi et dimanche inclusivement, en signalant:  
**OR. 7-8981**

**CONSULTEZ NOS PROFESSIONNELS**

Nous rendons tous les services dus à une sépulture chrétienne, avec dignité sans égale, recourez à nos services ils vous sont acquis, l'expérience en est les garanties.

**2 SALONS FUNERAIRES — 2 FUNERAL HOMES**

**B. FRANCOEUR & FILS**  
 SALONS A AIR CLIMATISE

70, boul. Lemoyne OR. 4-0756  
 86 ouest, rue Longueuil LONGUEUIL

**RAYMOND SOUCIE INC.**

491 RIVERSIDE DRIVE ST-LAMBERT OR. 1-7461

Au service de la rive-sud depuis 1940

FEU - VOL - ACCIDENT  
 MALADIE - AUTOMOBILE  
 BRIS DE GLACE

A votre service: Normand ST-GERMAIN

**SALONS FUNERAIRES FUNERAL HOME**

**Jos Pitre Inc.**

68 ouest, rue St-Charles West  
 LONGUEUIL OR. 4-6239  
 AIR CLIMATISE — AIR CONDITIONED

**APPAREILS BELTONE**  
 Les meilleurs pour qualité et service. Lunettes et appareils auditifs pour tous les cas même les plus sévères. 5 ans de service garanti par écrit, démonstration gratuite, facilité de paiements. "Ou appeler"  
**SERVICE AUDITIF BELTONE**  
 1574 Chamblay, J.-Cartier, - 671-9119

**NE RESTEZ PAS SOURD**

**Beltone**

**CARTES professionnelles**

**BRISSETTE & ST-JACQUES**  
 AVOCATS  
 EDIFICE CAISSE POPULAIRE  
 9 ouest, rue ST-CHARLES OR. 7-9144

**J.-A. RAYMOND, D.C.**  
 CHIROPATICIEN  
 1203, rue EMMA (coin Ste-Foy) OR. 7-7411  
 CITE JACQUES-CARTIER

**LOUIS L'HEUREUX, C.A.**  
 (Université McGill)  
 comptable agréé  
 BUREAU: 30 de l'Épée, Outremont — CR. 7-2446  
 RESIDENCE: 198 Guilbault, Longueuil — OR. 4-9273

**ROCH BEDARD**  
 AVOCAT  
 138 BERKLEY ST-LAMBERT OR. 1-5853  
 Soirs: 7 à 8 h. 30 le samedi: 10 à 12 sans appointement MONTREAL UN. 6-4023

EDIFICE CAISSE POPULAIRE — SUITE 104  
 3 ST-CHARLES O. — LONGUEUIL — UN. 1-6516

**PAUL PAQUETTE**  
 ARCHITECTE

**MICHEL TREMBLAY**  
 AVOCAT — ADVOCATE  
 Edifice Banque Canadienne Nationale  
 62 ouest, St-Charles — Longueuil — OR. 7-6351

**Gaston Peloquin**  
 Comptable public enregistré  
 Registered public accountant  
 Coin River et Avenue Walnut  
 ST-LAMBERT OR. 1-2561

**EXAMEN DE LA VUE**  
**Dr René Varin**  
 OPTOMETRISTE  
 Tél.: OR. 1-9295  
 Eye Tested — St-Lambert

**LAURIAULT & LAURIAULT**  
 ARPENTEURS GEOMETRES  
 INGENIEURS CONSEILS

Bureau à Longueuil: 297 St-Jacques OR. 4-1428  
 Bureau à St-Bruno: 2038 Bellevue OL. 3-2553  
 Bureau à Montréal: 803 du Convent WE. 2-4187

**André GUEYMARD**  
 IMMEUBLES REALITES  
 Achats - Vente - Echanges - Prêts  
 Propriétés - Immeubles - Comm. Terrains  
 Rive-Sud et Montréal  
 37 ST-ANTOINE OR. 7-2930 — LONGUEUIL

**LONGUEUIL BLUE PRINT**  
 Inc.  
 Procédé "Ozolid"  
**W. P. LAROCHE**  
 Arpenteur-Géomètre  
 Ingénieur Forestier  
 60 Princesse Royale OR. 4-7180

**LEMIEUX & TETREAULT**  
 INGENIEURS CONSEILS  
 ARPENTEURS GEOMETRES  
 SPECIALITE  
 Développement résidentiel  
 416 Boul. Ste-Elisabeth  
 Lasalle, P.Q.  
 Tél.: OL. 9-1928  
 105 rue Montmorency Longueuil OR. 7-8991

Bus: OR. 6-7771  
**Alex Girard, C.C.S.**  
 ASSURANCE - INSURANCE  
 Vie • Feu • Vol • Auto  
 Life • Fire • Theft • Car  
 Conditions faciles — Easy terms  
 3919, boul. TASCHEREAU  
 Cité de Lafèche, Qué.

**ASSURANCES GENERALES PRETS ET PLACEMENTS**

Feu - Vol - Vie - Automobile - Protection  
 Bris de glace - Responsabilité

**HENRI LAFRENIERE, c.s.c.**  
 28 STE-CATHERINE, LONGUEUIL, OR. 4-4595

**MUFFLERS**

Silencieux ★ Amortisseurs de chocs ★ Shock Absorbers

★ Free INSTALLATION gratuite  
 ★ Fast SERVICE 15 minutes  
 ★ 1 year GUARANTEE 1 an

— OPEN —  
 8:00 a.m. till 9:00 p.m.  
 Saturday till 6:00 p.m.

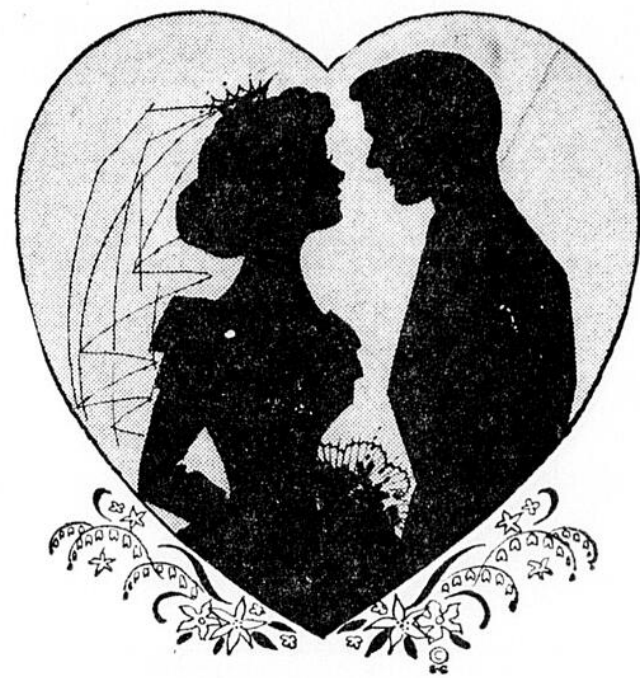
**OR. 7-5255**

**GENE VENNE Ltée**

Next to Steinberg's on Taschereau Blvd. - 1/4 de mille du Pont Jacques-Cartier

# 3 SPECIAUX INCROYABLES

**CHEZ "LEMOYNE"**  
LEMOYNE VEND MEILLEUR MARCHÉ QU'AILLEURS



MESSAGE  
IMPORTANT...

**Notre MAGASIN  
S'AGRANDIT et  
PREND des  
PROPORTIONS  
GIGANTESQUES**

Surveillez  
notre annonce  
la semaine  
prochaine

**SURPRISES  
POUR TOUS**

•STEREO•

Marconi

Modèle "Citation"  
AM-FM à quatre  
haut-parleurs.  
Changeur de disques  
automatique  
SPECIAL



\$169.89

**LESSIVEUSE**

MARQUE CONNUE

**"Westinghouse"**



Un nom réputé  
digne de confiance  
Possède les  
dernières  
innovations  
dans sa ligne  
ENTIEREMENT  
GARANTIE  
spécial

\$87.50

**INCROYABLE!  
FUTURS MARIÉS  
MEUBLEZ 3 PIÈCES**

pour  
seulement... **\$249.**

•  
**VALEUR  
\$599.**

FACILITES DE PAIEMENT

**REFRIGERATEURS**

10 pi. cu. "McCLARY"

Modèle  
De Luxe

•  
**VALEUR  
\$279.**

\$179.

**TELEVISEURS**

"Marconi" Ecran 23"

CHOIX DE PLUS DE 100 MODELES

Garantie  
Service gratuit

•  
**\$239.**

•  
**VALEUR  
\$369.**

FACILITES DE PAIEMENT

**LITS SUPERPOSES**

Bois dur au solide fini.  
Complet avec matelas,  
sommier, échelle et  
rampe.

Rég. \$79.95  
SPECIAL

**\$37.95**

**"FOLD-A-BED"**

Choix de plusieurs  
couleurs **139.89**  
Modèles à partir de \$94.89

**MATELAS de QUALITE**

750 ressorts  
offrant un confort  
sans pareil.  
Rég. \$79.00  
SPECIAL

**\$39.95**

AUTRES MODELES  
A PARTIR DE  
\$14.95

**MAGASIN LEMOYNE SHOW ROOM**

**OR. 1-5762 106, St-LOUIS**

**OR. 1-5433 VILLE LEMOYNE**

OUVERT TOUS LES SOIRS JUSQU'A 10 HEURES - 5 VOITURES A VOTRE SERVICE SANS AUCUNE OBLIGATION

7

7

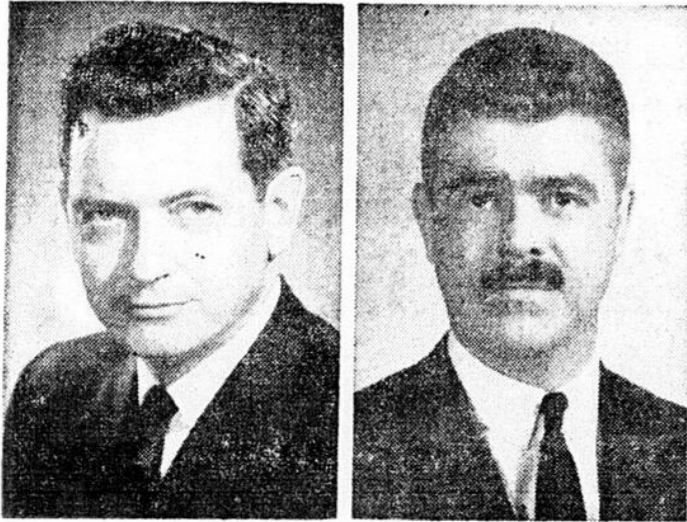
7

Sous les auspices de la Chambre de Commerce

## Plusieurs vedettes de la télévision à l'exposition de Jacques-Cartier

On parle beaucoup du travail gigantesque qu'ont accompli les membres de la Chambre de Commerce de Jacques-Cartier depuis plus de deux mois et plusieurs se sont demandé si il y aura spectacle et attraction pour agrémenter ces soirées du 16 au 23 juin prochain.

### Nominations chez Molson



P. FALARDEAU R. LEBEL

M. Paul-A. Côté, directeur général des ventes, annonce les deux nominations suivantes à la Brasserie Molson du Québec Limited : M. Falardeau ci-devant adjoint au gerant des ventes aux agences a été nommé gerant de la promotion des ventes et M. Robert Lebel a été nommé adjoint au gerant de la publicité.

public qui se donnera rendez-vous à l'Exposition Industrielle et Commerciale 1962. En effet on a retenu les services d'un groupe d'artistes de la scène et de la télévision dont Jean-Pierre Masson. Les Compagnons de Carjac et plusieurs autres qu'il serait trop long d'énumérer ici. Le côté chant et musique n'a pas été négligé. La semaine prochaine nous serons en mesure de vous fournir de plus amples renseignements à cet effet.

Dans l'ensemble, on peut se permettre d'ajouter que le gros du travail est déjà accompli mais qu'il est à souhaiter que tous les citoyens de la Rive-Sud en général se donnent la main pour faire de cette exposition un succès comme jamais il s'en est vu dans le passé. Il serait bon d'ajouter que l'exposition 1962 est l'exposition de toute la Rive-Sud et non celle d'un seul organisme. C'est pourquoi on invite les marchands à collaborer plus



Saint-Sauveur, Grand Mère, Montmorency, La Malbaie, Mont-Joli, Rivière-du-Loup et Sherbrooke, au Québec, ainsi que Bathurst, Campbellton et Edmundston, au Nouveau-Brunswick sont les points d'arrêt choisis pour téléviser les quatre émissions ininterrompues du réseau français de Radio-Canada, *Caravane*, *Dans tous les cantons*, *Kermesse* et la nouvelle série *L'Été des Bozos*. Chaque lundi à 8 heures du soir, à compter du 11 juin, nous y verrons les Bozos de la première heure : Clémence Desrochers, Jacques Blanchet, Hervé Brousseau, Jean-Pierre Ferland et Claude Léveillé. Les émissions pour la jeunesse, *Caravane*, avec GUY MAUFFETTE, que l'on reconnaît sur cette photo, et *Kermesse*, avec Jani Pascal, Jacqueline Vézina, Yvon Deschamps et Jean-Louis Millette, seront présentées respectivement le jeudi et samedi de chaque semaine, à 5 heures de l'après-midi, à compter du 5 juillet. Enfin, dès le vendredi 6 juillet, à 8 heures du soir, la série *Dans tous les cantons* reprendra sa place au petit écran. C'est à Gilles Vigneault que l'on a confié la rédaction et la lecture des textes de cette émission folklorique.

## Le chœur des Voix Laurentiennes en concert à Ste-Louise-de-Marillac

Le Chœur des Voix Laurentiennes, que la télévision a eu l'honneur de nous présenter à différentes reprises, sera l'invité du Comité des Amis des Scouts, et de la troupe Scout de notre paroisse, dimanche le 10 juin à 8 heures, à l'école Ste-Louise de Marillac, salle des filles, 908 rue Gardenville.

Ce chœur composé en partie d'aveugles, que le Comité des Amis des Scouts présentera au grand public, a été fondé par un aveugle, M. Georges Stenvenson. Nous nous souvenons que les salles du Gesù et du Plateau étaient remplies lors de leurs concerts présentés à ces endroits. Entre autre, rappelons-nous les "Sept



paroles du Christ" que ce chœur a présenté à la télévision. Sous l'habile direction musicale de M. Rosaire Martel et de Mlle Cécile Girouard, pianiste accompagnatrice, le Chœur des Voix Laurentiennes nous interprétera des chansons populaires, modernes et du chant semi-classique.

Sous la présidence d'honneur de M. le Curé Jean-Louis Bourdon, et de notre aumônier scout, M. l'Abbé Richard Parenteau, le comité des Amis des Scouts vous invite à vous procurer vos billets à .75 sous chacun, adultes et enfants, en vente chez M. Patrick Caron, 999 rue Marmier, OR. 4-1025 et chez M. M. Caobzn, 934 rue Dollard, app. 2, OR. 7-4562 ou à la porte d'entrée de la salle.

Scoutement. Marcel Cazabon, S.M.

### Vient de paraître

#### LE SCANDALE EST NECESSAIRE

Le Scandale est nécessaire de Pierre Baillargeon roule sur toutes les sortes de scandales : scandale de notre encensement, scandale de nos moeurs, scandale de nos amours, etc.

Le scandale est une riche matière. Et, dans notre province, il en éclate tellement qu'on ne s'en choque plus. De tous les scandales, c'est le pire. Aussi l'auteur parle-t-il encore d'une autre sorte de scandale : celui qui nous ferait penser!

Le Scandale est nécessaire, qui vient de paraître aux Editions du jour, n'a cependant rien d'un sec traité. L'ouvrage se présente, au contraire, comme une conversation, où l'ironie le dispute à l'humour, et où l'on passe de la maxime à l'anecdote, du récit à l'essai, du souvenir au portrait, lésé par le thème principal.

Que l'auteur parle du musicien Alfred Laliberté ou de l'écrivain clochard Berthelot Brunet, de la première course de taureau à Montréal ou de sa première journée à l'école, de son voisin le peintre Maurice de Vlaminck ou de La Fontaine, des mauvaises influences ou des femmes, des bons Pères ou des bonnes Soeurs, il ne perd jamais de vue son propos : le scandale nécessaire.

Pierre Baillargeon est revenu au Canada après avoir passé onze ans en France, où il a été professeur de latin et de français, secrétaire particulier de l'ambassadeur du Canada à Paris et conseiller littéraire de Sélection du Reader's Digest. Ce long séjour donne à ses remarques une grande objectivité.

Un référendum publié dans Le Devoir en 1948, plaçait Pierre Baillargeon au premier rang de nos essayistes. En 1955, dans la Gazette des lettres, Jean-Claude Brisville écrivait que Commerce était un des livres les mieux écrits parus depuis la seconde guerre mondiale. En 1957, l'Académie Française décernait à Pierre Baillargeon la médaille d'argent d'Arts et Lettres pour l'ensemble de son oeuvre.

## VIMY

1910 Boul. TASCHEREAU  
 Stationnement pour 150 autos  
**OR. 1-4141**

MERC. - JEU. - VEN. - SAM. 6-7-8-9 juin

### "POUR QUE LES AUTRES VIVENT"

Tyrone POWER  
 Mai ZETSERING  
**"LE GRAND SEDUCTEUR"**  
 acteurs  
 Anthony DEXTER  
 Eleanor PARKER

DIM. - LUNDI - MARDI 10-11-12 juin

### "LES CONSPIRATRICES"

Lili PALMER - Robald LEWIS  
**"LES EPOUSES DE DRACULA"**  
 Peter CUSHING  
 Martila HUNT

### A Ste-Louise de Marillac

#### Dernière assemblée de l'Association Parents-Maitres

L'Association Parents-Maitres de la Paroisse Ste-Louise de Marillac tiendra sa dernière assemblée générale de l'année mercredi le 13 juin en la salle Ste-Louise de Marillac (section filles) à 8 heures.

Le sujet à discuter sera "Les loisirs des enfants durant les vacances". Les participants seront groupés en commissions selon le degré scolaire des enfants.

Tous les parents de la paroisse sont cordialement invités à participer à cette discussion. Les paroissiens pourront bénéficier du service de gardiennes bénévoles pour cette soirée.

Mme Guy Chassé.

### DISQUES

Titre	Val.	Spéc.
HM. LOWE Door of Jam (mono)	\$4.45	\$3.00
SARAH VAUGHN Sassy (Stereo)	5.20	3.50
RALPH MARBERIE Private eye (mono)	3.98	2.70
SKIP MARTIN Sixe Hammer (mono)	3.98	2.70
MICHEL LEGRAND Love Movies (mono)	3.98	2.70
AMEN BROTHERS Destination Moon (Stereo)	4.98	3.15
TOMMY SANDS Thinking of you (Stereo)	5.98	4.00
THE FLICHERS Along the trail (Stereo)	5.98	4.00
SAMMY DAVIS Popsy and Bess (Stereo)	5.20	3.50
NARRY BREUER Practice (Stereo)	5.90	4.00
JACK MARSHALL Marshal swings (Stereo)	5.20	3.50
GRADY MARTIN Big city lights (Stereo)	5.20	3.50
12 new ways in fly (Stereo)	5.90	4.00

Librairie Musicart  
 OR. 4-7126  
 87a, ouest, ST-CHARLES LONGUEUIL

Pour la meilleure transaction **MONARCH**  
 Un meilleur service **FALCON**  
**BREARD AUTOMOBILE Inc.**  
 Vendeur autorisé FORD depuis 1931  
 CONSUL • ANGLIA • ZEPHYR • PREFECT  
 FORD and THAMES TRUCKS • LAMBRETTA SCOOTERS

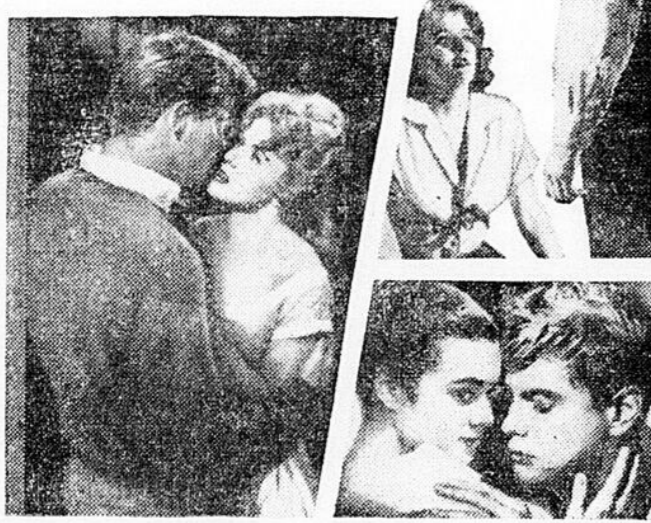
## AVALON OR. 4-9226

MERC.-JUDI-VEN.-SAM. 6-7-8-9 JUIN

### Parrish

More than a boy... not yet a man!

Troy DONAHUE - Claudette COLBERT  
 Karl MALDEN - Dean JAGGER  
 TECHNICOLOR



— Aussi —  
 DIMANCHE-LUNDI-MARDI 10-11-12 JUIN

A World Of Beauty And Rollicking Fun For Everyone!

### Snow White and the Three Stooges

Introducing the U.S. World Olympic Skating Champion **Carol Heiss** as Snow White  
 EDISON STROLL - PATRICIA MEDINA - GUY ROULFE - MICHAEL DAVID  
 CHARLES WICK - WALTER LANG - MOEL LANGLEY and ELWOOD ULLMAN  
 SIG

DIMANCHE-LUNDI-MARDI 10-11-12 JUIN



### "OPERATION JUPONS"

— Aussi —

### "Ne dites jamais adieu"

TECHNICOLOR avec Rock HUDSON

## VOX

Tel. : OR. 4-8743  
 STATIONNEMENT

### "ESCLAVE DES AMAZONES"

Don TAYLOR  
 Gianna SEGALÉ

### "UN TEMOIN DANS LA VILLE"

Lino VENTURA  
 Sandra MILO

DIMANCHE A MARDI 10-11-12 JUIN

Le danger était son métier!... La vie tumultueuse du plus fascinant pirate des Caraïbes!

EX ESTELLA **BARKER-BLAIN** dans **LES PIRATES de la COTE**  
 EASTMAN COLOR  
 TOTALSCOPE

**ALIVE WITH THRILLS!**  
 "Les monstres de l'île en feu"  
 CINEMASCOPE - TECHNICOLOR  
 Ward RAMSEY - Kristina HANSEN

JEUDI A SAMEDI 7-8-9 JUIN



**NORTHWAY DRIVE-IN THEATRE**  
 corner of route 11 and Northway in CHAMPLAIN, N.Y.  
 WED. - THURSDAY - SATURDAY JUNE 6-7-8-9  
 Distinguished Adult Entertainment  
**TWINKLE and SHINE**  
 Doris DAY - Jack LEMMON  
 Ernie KOVACS  
 COLOR BY DE LUXE

SUNDAY - MONDAY - TUESDAY JUNE 10-11-12  
**THE COMMANCHEROS**  
 Cinemascope - Color  
 John WAYNE  
 Stuart WHITMAN

**Pirates of Portugal**  
 Ian SCOTT  
 L. ROMAN

Main Feature shown at 8:30 and 12:30  
 Adm. price: Adult 80 children under 12 free

Cuisinez avec des **GANTS BLANCS** avec **Chevalier GAZ PROPANE**  
 C'est propre, net et rapide!  
 Plus de cendres, de poussière, de graisse ni de fumée  
 Cuisson intense et rapide  
 Sans odeur  
 Plus de chaleur étouffante en été  
 Achetez maintenant... payez plus tard  
**Chevalier GAZ PROPANE INC.**  
 LONGUEUIL 918 ouest, St-Laurent OR. 7-2871  
 ST-JEAN 290, rue Champlain FI. 7-1113  
 LAPRAIRIE 243, rue Ste-Marie OL. 9-1914

### Association des professeurs catholiques de la Rive-Sud

Longueuil, P. Q.,  
le 1er juin 1962.

Madame,  
Mademoiselle,  
Monsieur,

Dans le but d'appuyer les professeurs à l'emploi des Commissions Scolaires de Saint-Jean et de Notre-Dame Auxiliatrice du diocèse de Saint-Jean, qui refusent de négocier d'une façon satisfaisante, avant les prochaines élections, nous demandons à nos membres de se faire un devoir de ne pas s'engager dans ces municipalités aussi longtemps que persistera le différent entre les deux parties.

Les professeurs ont eu recours à la démission en bloc en guise de protestation, ce qui explique les nombreuses places Scolaires.

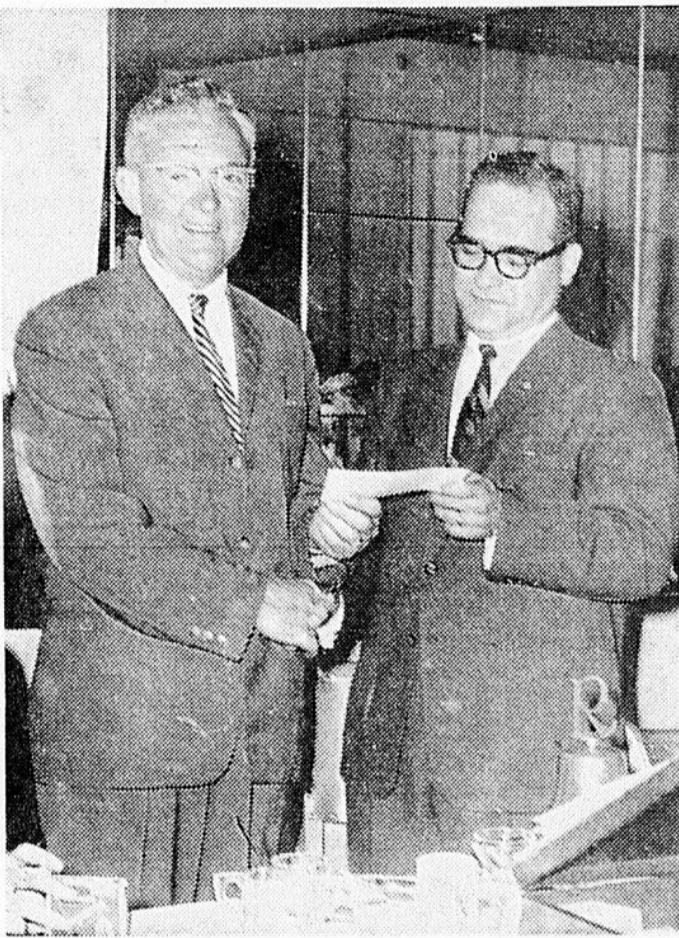
Sachons manifester notre solidarité à nos confrères en résistant à ces offres des dites municipalités scolaires qui retardent indûment les négociations.

Vous remerciant de votre collaboration, nous demeurons.

Bien vôtre.

Gilles Leveillé, président. (Communiqué)

### Don de \$2,000 du Richelieu-Longueuil au Pavillon de l'Enfance de J.-Cartier



Le Pavillon de l'Enfance, à Jacques-Cartier, a reçu un magnifique don du Club Richelieu-Longueuil dernièrement. On voit ici, à gauche, M. Marcel Mongeau, président du Conseil d'administration du Pavillon, qui reçoit le chèque de \$2,000 des mains de M. Roger Ranger, président du Club Richelieu.

(Photo Charpentier)

### ON VOUS REMBOURSERA POUR VOS JETONS...

Par suite de l'abolition du péage sur les ponts Jacques-Cartier et Victoria, le Conseil des ports nationaux et les Chemins de fer nationaux du Canada annoncent que les jetons seront acceptés au pont Champlain.

D'autre part, pendant une période d'un mois, à partir du 4 juin jusqu'au 3 juillet inclusivement, du lundi au vendredi, ces jetons pourront être échangés pour du compte aux bureaux suivants:

Montréal: 35, rue McGill,

Gare centrale, Longueuil: 1005, rue St-Laurant (ancienne salle de mess de l'armée).

St-Lambert: Gare du Canadien National.

Ces bureaux seront ouverts entre 9 heures du matin et 8 heures du soir. Ils seront toutefois fermés les lundis 25 juin et 2 juillet.

Les jetons pourront aussi être échangés par la poste à:

Trésorier régional, 369, rue de la Commune, Montréal 1, P.Q.

MATERIAUX DE CONSTRUCTION et de TOITURE

BUILDING and ROOFING MATERIALS



315 ST-LOUIS, VILLE LEMOYNE  
OR. 1-5543

CLOTURE ESCALIER DE SAUVETAGE ESCALIER RAMPE MARQUISE



FENCE FIRE ESCAPE STAIR CASE RAILING MARQUEE

South Ornamental Iron Works

REG'D

OR. 6-2525

R. PREVOST

SPRINGFIELD PARK CHAMBLY COUNTY

## AUTOS USAGEES AUX MEILLEURS PRIX...

Procurez-vous l'auto usagée que vous recherchez parmi notre vaste choix... elles portent toutes la garantie "Goodwill" si réputée

Voici quelques excellentes aubaines que vous devez de voir.

ENVOY 1961, radio, chaufferette, seulement 2,000 milles.

PONTIAC 1960, Station Wagon Parisienne, entièrement équipée.

BUICK 1959, 4 portes, Hard Top, une voiture de luxe.

PONTIAC 1958, sedan, automatique, une aubaine à ne pas manquer.

METEOR 1957, sedan, automatique, une voiture économique.

CHRYSLER 1957, sedan, automatique, radio, Power Brakes et Steering.

CHEVROLET 1956, sedan, autom., radio, une excellente occasion.

NOTRE TERRAIN D'AUTOS USAGEES EST OUVERT TOUS LES SOIRS JUSQU'A

10 p.m.



*Alias Pepin*  
Automobiles Limitée  
155 ouest, St-Charles - Longueuil  
OR. 4-4924

### POURQUOI EMPRUNTER POUR L'ACHAT D'UNE VOITURE?

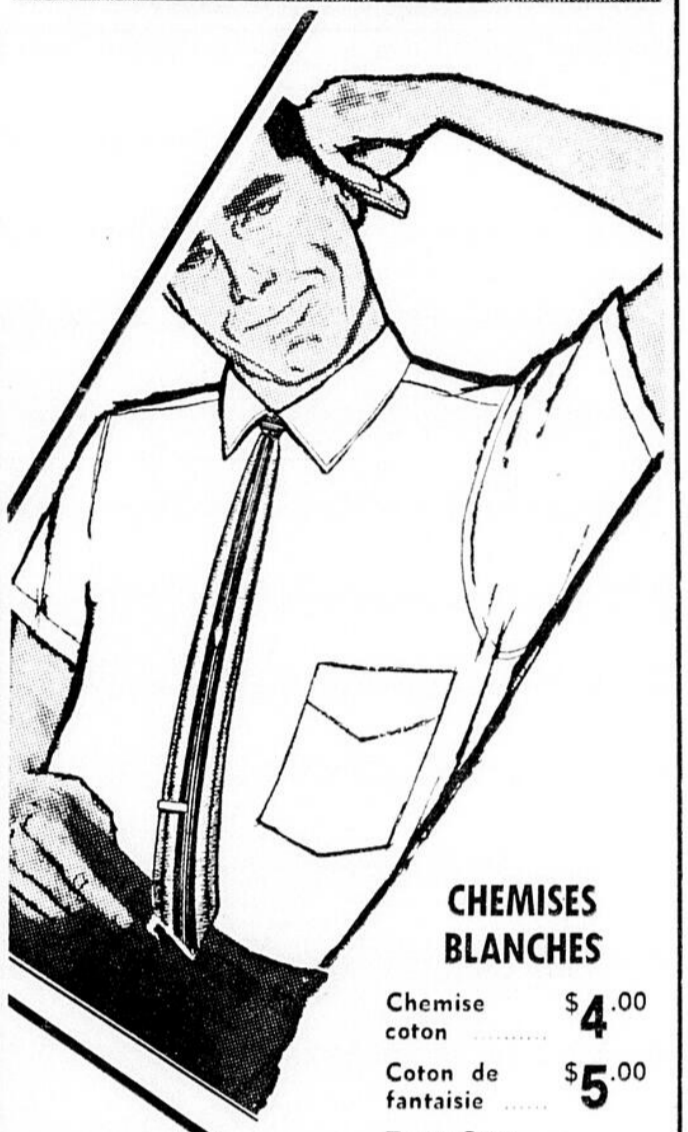


Remettez-vous-en à nos bons soins. Nous ajusterons vos paiements mensuels à votre budget. Livraison immédiate. Renseignez-vous sur notre

PLAN D'ACHAT A TEMPERAMENT IAC



UN NOM REPUTE QUI PLAIRA A PAPA...



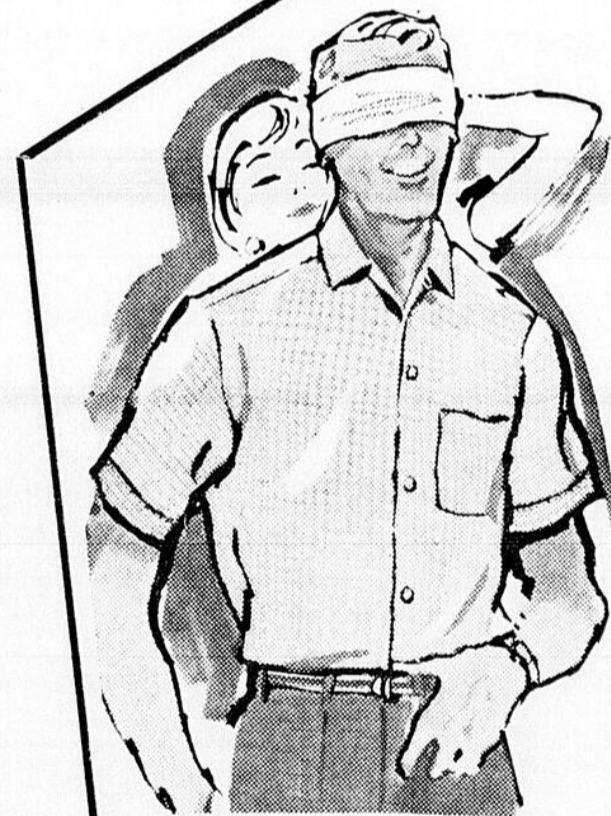
#### CHEMISES BLANCHES

Chemise coton \$4.00  
Coton de fantaisie \$5.00  
Terry-Cota 65% terylene 35% coton \$6.00

Grandeurs: 14 à 17

La chemise blanche à manches courtes "Arrow" est un cadeau que papa appréciera. C'est une chemise fraîche au collet impeccable... idéale pour la saison estivale!

Arrow vous suggère sa fameuse chemise sport "Country Gingham" pour offrir en cadeau. Le choix varié de teintes unies ou de motifs à carreaux conviennent à toutes tenues. Cette chemise à manches courtes est vraiment la préférée de l'homme sportif!



#### CHEMISES SPORTS "COUNTRY GINGHAM"

Teintes unies ou quadrillées

COTON DE CHOIX A partir de \$4.00

Grandeurs: P. - M. - G.



EN VENTE CHEZ

**A. GENDRON**

ENR.

OUVERT LES JEUDIS et VENDREDIS SOIRS JUSQU'A 9 HEURES

43 ouest, St-Charles - Longueuil  
OR. 4-6451

# POUR VOUS Mesdames

Leurs Excellences reçoivent la mère canadienne de l'an 1962



Madame Charles-Edouard Desmeules, de Chicoutimi-Nord, mère de 15 enfants et grand-mère de 18 petits-enfants, a été reçue par Leurs Excellences le gouverneur général et Madame Vanier, à Ottawa. Tous les ans, l'Association de livraison télégraphique des Fleuristes reçoit les candidatures, d'un littoral à l'autre du Canada, aux fins de choisir la maman digne du titre FTD de "mère canadienne de l'année". Cette année, un jury de six juges a désigné Madame Desmeules qui a remporté un voyage à Ottawa, une plaque commémora-

tive, un bouquet des fleurs du mois qui lui sera livré tous les mois de l'année ainsi que d'autres récompenses.

On a reçu des candidatures des dix provinces du Canada. Le deuxième prix est allé à Madame Margaret Hitchcock de Toronto mais c'est un petit garçon qui fut peut-être le porteur le plus éloquent de tous les présentateurs: "Même si ma maman ne gagne pas, dit-il, elle sera toujours pour moi la maman de l'année".

Photo MALAK, Ottawa

## Les Foyers Notre-Dame reçoivent Mgr l'Evêque

La prochaine réunion des Foyers Notre-Dame, qui sera la dernière avant l'automne, aura lieu à l'Externat classique de Longueuil, samedi le 9 juin à 8.15 h.

C'est M. Albert Lapointe, p.s.s. fondateur du mouvement dans la province, qui donnera la conférence. Il parlera de l'ouverture et du rayonnement du foyer chrétien.

Après cette conférence, les Foyers Notre-Dame auront la joie de recevoir leur évêque. Son Excellence Mgr Gérard-Marie Goderre, qui viendra leur livrer son message. La soirée se terminera comme d'habitude par une messe avec participation active suivie d'un goûter fraternel.

Les Foyers Notre-Dame sont une association de jeunes foyers dont le but est le perfectionnement et le rayonnement de la famille chrétienne. C'est un mouvement de spiritualité conjugale et d'apostolat familial.

Fondés le 1er janvier 1962 dans notre diocèse, les Foyers Notre-Dame comptent alors 65 couples. Après seulement cinq mois, ils atteignent actuellement un total d'environ 110 couples actifs. C'est donc que ce mouvement répond à un réel besoin, surtout lorsqu'on songe que les Foyers Notre-Dame ont uniquement comme but de répondre à la soif de Dieu qu'ont les foyers chrétiens.

Tous les jeunes couples du diocèse sont cordialement invités à cette soirée.



Son Excellence Mgr G.-M. CODERRE

**Studio Jeanne**  
CLINIQUE D'ELECTROLYSE  
Poils superflus enlevés définitivement  
1203, EMMA (Coin Boul. Ste-Foye)  
CITE JACQUES-CARTIER  
OR. 7-7411  
Sur rendez-vous seulement

### Des chemises

"Père et Fils" pour la Fête des Pères

Ces élégantes chemises "Père et Fils", faites d'un mélange textile d'entretien facile, font un cadeau de Fête des Pères que papa peut partager avec fiston. Ces chemises sont très faciles à confectionner et elles résisteront à un rude usage et à de nombreux lavages. Les patrons, qui se prêtent également au coton et au linage, sont Simplicity No 4452 (Père) et No 4453 (Fils).



## COLONIE DE VACANCES

DOMAINE DU ROSAIRE (St-Calixte, Cré Montcalm)

### SECTION CAMPING

Reçoit 40 garçons qui ont terminé la 7e année.

Activités: natation, pêche, tir à l'arc, tir à la carabine, grands jeux, feux de camp, excursions, cinéma...

### SECTION SCIENCES

Reçoit 40 garçons qui ont terminé la 8e année.

Activités: photographie, chimie, astronomie, électricité, étude des plantes, des insectes, des oiseaux, des pierres...

RENSEIGNEMENTS: P. Louis-Joseph Gareau, franciscain  
Externat Classique de Longueuil  
945, chemin Chambly  
Cité de Jacques-Cartier, Qué. OR., 4-4471

# BOEUF de L'OUEST

GROS FILET de BOEUF

POINTE SURLONGE désossée lb

**.69**

EPAULE de BOEUF

12 lbs et plus

AUSSI

HAUT COTE

6 lbs et plus

**.39**

## VEAU de LAIT

FRESH MILK FED VEAL

DEVANT frais

Fresh Front

lb.29

FESSE fraîche

Fresh Leg

lb.59

VEAU roulé

Roll

lb.49

VEAU

VEAL

TRANCHE

en panier

Slice in the Basket

lb.45

Valable jusqu'au 12 juin

GRATUIT

50 TIMBRES

"Fleur de Lys"

3 lbs SAUCISSES

HOT-DOG .99

Valable jusqu'au 12 juin

GRATUIT

30 TIMBRES

"Fleur de Lys"

Sauce à la viande

"CATELLI"

ou champignons

4 boîtes \$1.09

Valable jusqu'au 12 juin

GRATUIT

30 TIMBRES

"Fleur de Lys"

FROMAGE râpé

pour spaghetti "KRAFT"

4 boîtes \$1.09

Valable jusqu'au 12 juin

GRATUIT

50 TIMBRES

"Fleur de Lys"

3 lb. SAUCISSES

Boeuf et porc .99

Valable jusqu'au 12 juin

GRATUIT

50 TIMBRES

"Fleur de Lys"

Bologna tranché

3 lbs \$1.00

## La mère célibataire devrait-elle garder son enfant?

(Gérard SYLVESTRE, T.S.P.)

(Grâce au Service des Relations publiques de Caritas-Canada, il est possible maintenant d'obtenir un article d'un M.

d'échanger des articles publiés parus dans les différents journaux diocésains. Le service social du Diocèse de St-Jean est heureux, cette semaine, de présenter un article d'un M.

Gérard Sylvestre, travailleur social à l'emploi du service social du diocèse de Joliette.

Une réponse qui voudrait générale, manquerait probablement de sérieux et témoignerait, semble-t-il, d'une bonne dose de naïveté. L'expérience des circonstances dans lesquelles se présente chaque cas, paraît bien indiquer, en effet, qu'on ne saurait trancher la question sans risquer d'ignorer des éléments pourtant essentiels à la compréhension du problème.

Sur un plan purement intellectuel, général, des conclusions pourraient sûrement paraître bien appuyer une réponse, quelle qu'elle soit; la pratique toutefois aurait tôt fait d'ébranler la théorie, celle-ci fut-elle séduisante et reposante. Seule l'étude systématique de chaque cas nous paraît, pour le moment du moins, susceptible d'assurer une certaine autorité aux réponses et cette étude doit porter sur l'ensemble des facteurs: psychologiques, familiaux, sociaux.

Les solutions cependant exigées souvent par les concernés diffèrent parfois de celles que semble proposer une compréhension qui se veut pourtant objective et solide. Les solutions les plus convenables n'étant pas toujours celles qui présentent le plus de facilité,

(Suite à la page 15)

**FLEURS FRAICHES**  
pour toutes occasions  
DIPLOMEMENT DE NOS SERRES  
FRESH FLOWERS  
for all occasions  
OUR GREENHOUSES  
Livraison partout sur la Rive-Sud et Montréal  
Delivery everywhere on the South Shore and Montreal  
**G. KHIGNESSE**  
1748 CHAMBLY ROAD Ville Jacques-Cartier OR. 4-4460

**CLASSE PRIVEE SPECIALE**  
Mme Catherine de L'Étoile, professeur, 409, rue St-Alexandre, Longueuil annonce l'ouverture d'une classe privée "Spéciale" en septembre. Tout élève ayant quelque difficulté en Français ou Arithmétique y recevra des cours individuels. Cette classe sera régulière de 9 hres a.m. à 3.30 hres p.m. tous les jours. Ces cours permettront aux élèves retardés de se classer facilement aux cours commerciaux. Aussi cours de vacances pour approfondir les matières faibles.  
INSCRIPTION IMMEDIATE  
OR. 7-3246 après 5 hres

**Salon Aubut**  
154, rue Longueuil - OR. 4-8110  
Salon Aubut reçoit dans un NOUVEAU DECOR  
**SPECIAL \$9.50**  
Valeur régulière de \$12.50  
PERMANENTE "REALISTIC" (TOUT COMPRIS)  
Autres permanentes à compter de \$7.50  
Notre salon est entièrement climatisé  
OR. 4-8110

**MARCHE No 1**  
• 2 lbs steak haché  
• 2 lbs saucisse  
• 2 lbs de boeuf à bouillir  
• 2 lbs foie tranché  
• 2 lbs bologna tranché  
• 2 lbs boudin  
**\$3.99**

**MARCHE No 2**  
• 2 lbs steak délicatise  
• 2 lbs chops d'agneau ou veau  
• 2 lbs steak haché  
• 2 lbs saucisse boeuf et porc frais  
• 2 lbs steak de porc frais  
**\$5.49**

**MARCHE No 3**  
• 2 poulets de 3 lbs chacun  
• 4 lbs rôti de veau  
• 4 lbs rôti de boeuf  
• 3 lbs steak haché  
• 3 lbs de steak tendre  
• 3 lbs rôti de porc  
**\$9.99**

Valable jusqu'au 12 juin  
**GRATUIT**  
50 TIMBRES  
"Fleur de Lys"  
SPAGHETTI "CATELLI"  
6 lbs \$1.09

Valable jusqu'au 12 juin  
30 TIMBRES  
GRATUIT  
"Fleur de Lys"  
SAUCE tomates "CATELLI"  
5 boîtes \$1.09

Valable jusqu'au 12 juin  
**GRATUIT**  
30 TIMBRES  
"Fleur de Lys"  
Sauce à la viande "CATELLI"  
ou champignons  
4 boîtes \$1.09

Valable jusqu'au 12 juin  
**GRATUIT**  
30 TIMBRES  
"Fleur de Lys"  
FROMAGE râpé pour spaghetti "KRAFT"  
4 boîtes \$1.09

EPAULE JAMBON lb.39  
FESSE de PORC complète lb.49  
LONGE de PORC lb.49

BACON "Moderne" sans couenne lb.59  
STEAK HACHE 3 lbs \$1.15  
BOEUF HACHE 4 lbs \$1.00

Valable jusqu'au 12 juin  
**GRATUIT**  
50 TIMBRES  
"Fleur de Lys"  
3 lb. SAUCISSES  
Boeuf et porc .99

Valable jusqu'au 12 juin  
**GRATUIT**  
50 TIMBRES  
"Fleur de Lys"  
Bologna tranché  
3 lbs \$1.00

**MARGARINE 2 lbs .49**  
KRAFT PARKAY

50 TIMBRES "Fleur de Lys"  
**GRATUIT**  
avec ce coupon et l'achat d'un des marchés No 1-2-3 ci-dessus

**VOLAILLES**  
AILES DE POULET 4 lbs 1.00  
DINDES VIDEOS Grade "A" 6 à 15 lbs lb.49  
POULET dépecé en panier CHICKEN CUT UP lb.33  
POULET A ROTIR ROASTING CHICKEN 5 - 6 lbs lb.49  
POULET "Bar-B-Q" .99 - Gros \$1.25

LIVRAISON GRATUITE SUR LA RIVE-SUD TOUS LES JOURS

ROTI DE PORC Epaulé de 5 à 6 lbs lb 39¢

CONSERVEZ VOS FACTURES lorsque vous commandez par téléphone Nous vous les échangeons au magasin

**SUPER MARCHÉ INTERNATIONAL MEAT MARKET INC.**  
coin Bordeaux et Ontario  
Tél.: LA. 4-1108-09-00 2010 Ontario est  
STATIONNEMENT GRATUIT sur notre terrain Bordeaux et Huron, derrière le magasin aussi Chez JOE'S SERVICE STATION coin Delorimier et Ontario

A la Commission scolaire de Longueuil

# Pas d'annexion à Mtl.-Sud si Québec ne boucle pas le budget

En théorie, la Commission scolaire de Longueuil est fort favorable à l'annexion de celle de Montréal-Sud. Toutefois, en pratique, c'est une toute autre affaire et Longueuil se refuse d'imposer à ses contribuables l'annexion d'une commission déjà déficitaire de plusieurs millions de dollars. A moins que Québec ne décide de boucher les trous...

Il semble que l'annexion, si elle se faisait tel que Québec l'entend, apporterait une augmentation d'environ 45% du cent aux contribuables de Longueuil. Ces derniers paient déjà \$1.10 et le budget de 1962-63 indique que le taux de la taxe ne sera pas changé.

Selon certains rapports, il semble que des commissaires de Longueuil auraient déjà approché les représentants du Département de l'Instruction publique à Québec pour que cette annexion ne se fasse pas dans

les circonstances présentes et que ce serait un geste injuste envers les contribuables de Longueuil. Mais, des officiers du département auraient répondu aux délégués que Longueuil pouvait et avait le droit d'augmenter le taux de cette taxe jusqu'à \$2, et n'avait qu'à le faire... et qu'il était inutile de revenir plaider cette cause.

Voilà! Mais les commissaires de Longueuil ne lâchent pas et voici le texte officiel d'une lettre de la Commission adressée au surintendant du Département de l'Instruction publique (tant qu'au texte de la Gazette officielle auquel on réfère dans cette lettre, nous l'avons déjà publiée):

Longueuil, 18 mai 1962  
M. Omer-Jules Desaulniers,  
surintendant  
Département de  
l'Instruction publique,  
Québec, P.Q.  
Monsieur,

A la suite des avis d'élection parus dans la Gazette officielle du 5 et celle du 12 mai 1962, je viens vous faire part que MM. les commissaires s'opposent formellement à l'annexion de la Commission scolaire de Montréal-Sud à la Commission des écoles catholiques de Longueuil, pour les raisons mentionnées dans le mémoire présenté à votre département, le 20 février 1962, et de plus il a été résolu ce qui suit:

1) Que les contribuables de Longueuil soient convoqués à une assemblée publique pour connaître la réelle situation qui existe;

2) Que le budget 1962-63 soit préparé et présenté avec le même taux de taxe que celui de l'année présente, soit (\$1.10) un dollar et dix cent dollars, puisque ce taux aurait été suffisant pour couvrir les dépenses

prévues, et que le taux des budgets futurs soit basé sur les dépenses qui auraient été nécessaires à la Commission scolaire présente, sans l'annexion projetée par votre département.

Esperant que vous prendrez en considération cette opposition à l'annexion, Je demeure votre tout dévoué,  
Romeo BOURDON,  
secrétaire-trésorier.

## LE COMITE D'EXPANSION ET LA ROUTE EXPRESSE

Enoncé de principes corroboré par un groupe éminent de Montréal

La semaine dernière, le Comité d'expansion de la Rive sud vous annonçait sa création. Cette semaine, nous définissons clairement, sans entrer pour le moment dans le domaine purement technique, les principes qui nous guident.

La route expresse telle que projetée par le ministère de la Voirie gênera l'accès à 13 milles du fleuve de façon irrémédiable, définitive.

Conséquences: le petit et le moyen salarié de la rive sud devront continuer d'aller chercher à Plattsburgh leurs divertissements du dimanche ou cher-

cher les plaisirs de la nature — s'il en reste alors! — dans le vrombissement des automobiles, le spectacle d'une plage d'asphalte, l'eau de drainage d'une route graissée et empuissierée par des millions de pneus de voiture et l'air empesté d'effluves de gazoline et de poison de Diesel.

Mais ce n'est là que la moindre conséquence de cette monstrueuse construction: parce que placée sur un site déjà en grande partie développé ou promis en presque totalité à une expansion résidentielle — là où le sol n'est pas tout simplement impropre à la construction — la route n'apportera pas à la rive sud le progrès économique qui normalement accompagne de telles créations.

Au contraire, une route tracée presque entièrement à travers champs entraînerait l'érection sur ses bords d'établissements industriels, derrière lesquels se développeraient, à une saine distance de la route, des quartiers résidentiels logiquement ordonnés. Conséquences: une vaste expansion économique de la rive sud qui n'entrave pas l'épanouissement familial et social de ceux qui vivent de l'industrie.

Voilà donc, en quelques mots, les données de gros bon sens qui guident le comité d'expansion de la Rive sud dans son attitude.

(Suite à la page 15)



S. BROUSSEAU

assistant du gérant des ventes chez

LAPINIÈRE AUTOMOBILE INC.

200, boul. Lapinière  
Ville de Brossard - OR. 6-1821  
EST L'HOMME QU'IL VOUS FAUT VOIR

POUR L'ACHAT D'UNE  
DODGE  
CHRYSLER  
VALIANT



Cité de St-Lambert

AVIS

aux résidents de St-Lambert seulement

VACCINATION SALK

Samedi, le 9 juin 1962  
de 8 heures a.m. à midi

SALLE DES POMPIERS  
Coin Aberdeen et Argyle  
St-Lambert



City of St. Lambert

NOTICE

to residents of St.Lambert only

VACCINATION SALK

Saturday, June 9 th, 1962  
from 8 a.m. to 12 Noon

FIRE HALL  
Corner Aberdeen and Argyle  
St.Lambert.

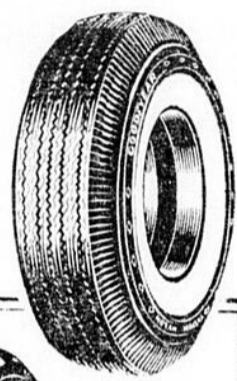
MAGASINS DE SERVICE  
GOOD YEAR  
Vous aimerez traiter avec des SPECIALISTES

## SPECIAL PNEUS NYLON

Sensationnel spécial pour l'été?  
1ère qualité  
FLANS BLANCS ETROITS  
GARANTIE SANS LIMITE

montage, balancement des roues et taxes incluses dans le prix

\$1.85



PAR SEMAINE

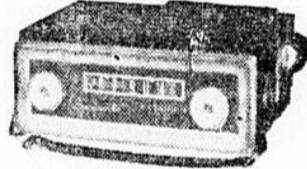


Nous possédons semblables aubaines pour les voitures importées

## RADIO D'AUTO

Installation gratuite - Antenne incluse

\$39.95



## ATTENTION CAMIONNEURS!



Nous sommes les seuls à vous offrir un

## SERVICE DE ROUTE de 24 hres

Profitez de ce service en tout temps!

La nuit, demandez "Val", à 671-6763

MAGASIN de SERVICE



45, boul. TASCHEREAU  
Greenfield Park Tél.: 671-7258

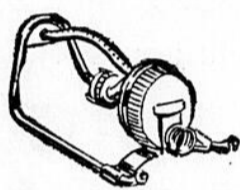
OUVERT TOUTS LES JOURS DE 8 A.M. A 6 P.M.

Plus de monde roule... Plus de tonnes sont transportées sur les pneus GOODYEAR — que sur n'importe quelle autre marque.

Le MOUILLAGE DE LIT SOULAGE  
SANS MEDICAMENT  
Efficacité garantie  
Informations gratuites  
écritez à  
REFLEX SYSTEME  
ENR.  
117 ST-MICHEL - J.-Cartier  
Tél.: 674-3790  
(C.S. 6-6-62)

## "QUAND BRIEN FAIT DES SPECIAUX... ÇA COMPTE"

PAS DE COMMANDES TELEPHONIQUES



### GICLEUR

AJUSTABLE A 2 POSITIONS  
Arrose 2,000 pi. carrés  
à l'heure garanti

SPECIAL \$4.45

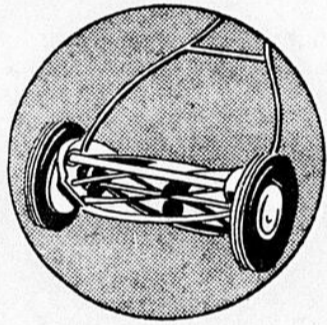
### TONDEUSES 14"

MODELE A 5 LAMES

Coupe sans aucun effort

SPECIAL

\$14.45



### BOYAU DE PLASTIQUE 50 pi.

Léger boyau de plastique noir flexible.

SPECIAL - 50 pieds

.99

La peinture murale la plus commode et la plus avantageuse jamais fabriquée!



SÈCHE EN 20 MINUTES!

FACILE À APPLIQUER

LES RETOUCHES NE PARAÎSSENT PAS!

AISÉMENT LAVABLE!

LES OUTILS SE NETTOIENT À L'EAU!

202 COULEURS DE DÉCORATEUR!

GAL. QT.



275, boul. Curé-Poirier (face à l'hôtel de ville)  
Cité Jacques-Cartier — OR. 7-5225

## L'hon. SEVIGNY a tenu parole

L'HON. SEVIGNY a promis d'améliorer les voies d'accès aux ponts Jacques-Cartier et Victoria... d'ajouter une voie sur le pont Jacques-Cartier...

C'est FAIT

L'HON. SEVIGNY a promis l'achèvement du pont Champlain en 1962...

C'est FAIT

L'HON. SEVIGNY a promis la construction d'un nouveau pont à Boucherville pour relier la Rive-Sud à Montréal... Les plans sont en voie d'exécution... et la contribution du gouvernement fédéral sera de 65%...

L'HON. SEVIGNY a promis l'abolition du péage sur les ponts Jacques-Cartier et Victoria...

C'est FAIT

Le 18 juin... VOTEZ

## Pierre Sévigny

L'homme qui se dévoue pour son comté



### COMITES

Comité Central du Comté OR. 7-6711 6721

Comité — Longueuil ..... OR. 7-3821

Lafleche ..... OR. 6-3985 OR. 6-3837

Jacques-Cartier OR. 7-3023 OR. 7-3221 OR. 7-3411

St-Lambert ..... OR. 1-8630

Ville Lemoyne OR. 1-9081 OR. 1-2618

Greenfield Park OR. 1-8886

# Longueuil perd à Maisonneuve et gagne contre Villeray dans un marathon de 27 pts

(par Gilles REMILLARD)

Le Parc Champêtre semble, de nouveau demeurer un lieu funeste pour le Longueuil junior. En effet, ce parc qui n'a pas vu le club local triompher une seule fois durant les deux dernières campagnes, a encore une fois été le site d'une défaite de nos représentants, mardi soir dernier.

Trois points dans les première et sixième manche ont assuré un gain de 8 à 4 aux protégés de Paul Mathieu.

Les Longueuillois, après avoir pris le devant dans la joute de l'arrière pour niveler le pointage à deux reprises avant de s'avouer vaincus.

Rodrigue Gilbert et Robert Lavoie, du Maisonneuve ont cogné pour le circuit.

Les protégés de Pierre Hurtubise ont réussi six coups sûrs aux dépens de Delagrave, tandis que Jean Lamoureux, qui a été débite de la défaite, pour l'équipe locale, en distribuait sept à ses adversaires.

Même dans la défaite, Jean Guy Dumais a sans contredit été la vedette individuelle au bâton en frappant à lui seul trois des six coups sûrs des Longueuillois en autant de voyages au marbre. Les autres porteurs de club de la Rive-Sud qui ont frappé en lieu sûr (urent Létourneau, MacLaren et Roy.

C'était le deuxième revers subi par le Longueuil junior en quatre rencontres, cette saison. 28 coups sûrs, 27 points

**SPECIAL "Fin des Classes"**  
pour garçonnets et fillettes

**SOLIDE BICYCLETTE A TROIS VITESSES**

- Dynamo double
- Support
- Clochette
- Miroir
- Pompe

**\$54.95**

TERMES SI DESIRE

**ST-HELENE BICYCLE**  
1270, Ste-Hélène - Ville Jacques-Cartier - OR. 4-4898

**DÉCOREZ-VOUS?**

La peinture Ciltone offre des CENTAINES DE COULEURS FRAÎCHES qui conservent leur fraîcheur

**CILTONE**

- La peinture Ciltone vous offre un choix merveilleux de nouvelles couleurs fraîches qui conservent leur fraîcheur même après maints lavages. Son éclat ne s'atténue pas.
- La peinture Ciltone s'applique facilement, sèche rapidement et n'a pas d'odeur de peinture.
- Choisissez les couleurs décoratives modernes en finis mat, semi-lustré ou lustré, et de base latex satinée.

**ESCOMPTE SPECIAL ACCORDE AUX PROPRIETAIRES**

— aussi —

**PINCEAUX Simms**

**FERRONNERIE JOS. LEBEAULT**

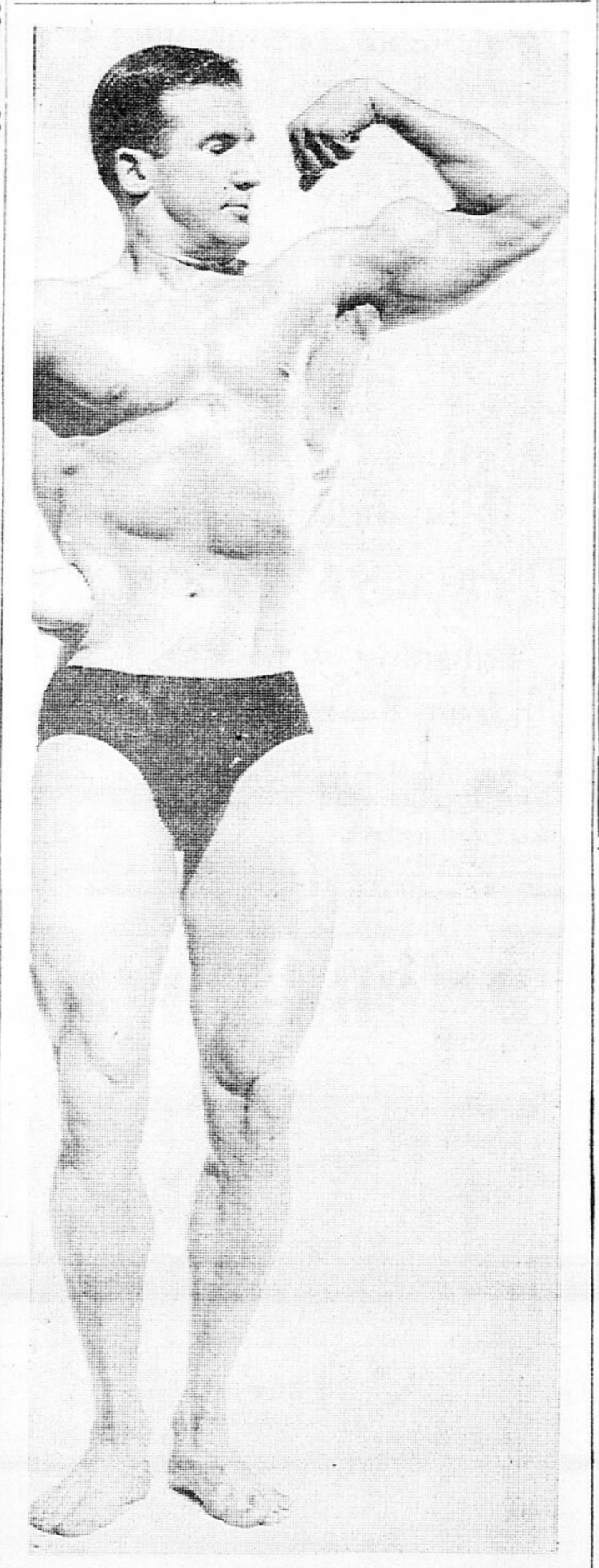
Enr.

A. LEBEAULT et L. LEGAULT, props

**OR. 4-9423**

36 ouest, ST-CHARLES LONGUEUIL

La fin de cette sixième manche, en effet, les longueuillois semblaient assurés d'un triomphe facile. Avec un avantage de dix points et seulement une manche à écouler, quelle équipe n'est pas, en principe, sûre d'un triomphe? La première moitié de cette septième manche, devait toutefois devenir un vrai cauchemar pour les hommes d'Hurtubise. Leurs adversaires ont profité de trois buts sur balles, deux erreurs, en plus de réussir sept coups sûrs, pour



Grand gala de culture physique, samedi le 9 juin 1962, à 8 heures, à la salle Catherine-Primot, de Longueuil, pour couronner M. LONGUEUIL et M. RIVE-SUD. Il y aura danse avec orchestre. Ce concours est sanctionné par la Fédération Internationale des Culturistes dont M. Ben Weider est le président. Il y aura une démonstration de poses plastiques donnée par les élèves du Studio "Montréal", dont Charles Harvey, l'homme le plus musclé d'Amérique, "M. Montréal Senior 1962"; M. Jean-Paul Sénéac, "M. Montréal Junior 1961" et Henri DeCourcey, "M. Canada Junior 1961". Donc, en foule pour ce grand gala à l'Ecole Catherine-Primot, 415 St-Thomas, Longueuil, à 8 heures. Sur la photo: Charles Harvey, "l'homme le plus musclé d'Amérique".

**AVIS**

**CHAMP DE TIR DE MONT-BRUNO**

Le public est averti par les présentes que les exercices de tir à l'arme portative se poursuivront au champ de tir de Mont-Bruno (P.Q.).

La zone de danger est circonscrite par les limites du camp de Mont-Bruno près de St-Basile-le-Grand (Québec) et sise dans la paroisse de St-Julie (cinquième) concession et la paroisse de St-Bruno.

Munitions et autres explosifs égarés

Les bombes, grenades, obus et autres explosifs analogues constituent un danger qui peut causer des blessures ou entraîner la mort. Ne ramassez pas ces objets et ne les gardez pas comme souvenirs. Si vous avez trouvé ou conservé en votre possession un objet que vous croyez être un explosif, prévenez la police de votre localité qui verra à en disposer.

La zone de danger est clairement indiquée par des écriteaux d'avertissement.

La Couronne n'assume aucune responsabilité à l'égard de toute réclamation découlant de dommages à la propriété ou de blessures (y compris la mort) résultant de la non-observance du présent avis.

PAR ORDRE,  
E.-B. ARMSTRONG,  
Sous-Ministre,  
Ministère de la Défense Nationale

faire face qu'à deux adversaires se mérita sa deuxième victoire au monticule, contre une défaite. Pierre Hacala avait débuté la rencontre, lançant durant six manches avant d'être remplacé par Réal Desfossés.

Les longueuillois réussissaient dans cette rencontre un total de 13 coups sûrs contre 15 pour leurs adversaires. Hacala, Dumais et McClaren frappaient en lieu sûr à deux reprises, tandis que Serge Roy claquait un coup de circuit, en plus de réussir un simple. Charbonneau y allait également de deux simples.

Mise au point

Un certain chroniqueur sportif d'un journal local laissait entendre dans l'édition de la semaine dernière, qu'aucune publicité n'était faite autour des défaites du club de Baseball Longueuil junior, et que seuls les victoires étaient rapportés au public.

Sans vouloir insulter ce monsieur, j'aimerais souligner ici même que tout ceci est absolument faux, et que si nous lui faisons l'honneur de lire ses

**Nouveau garage**

**PEINTURE ET DEBOSSAGE**

sur la Rive-Sud!

**GARAGE D. BOISSY**

Enr.

1589, boul. MANSEAU

Cité Jacques-Cartier - OR. 7-1662

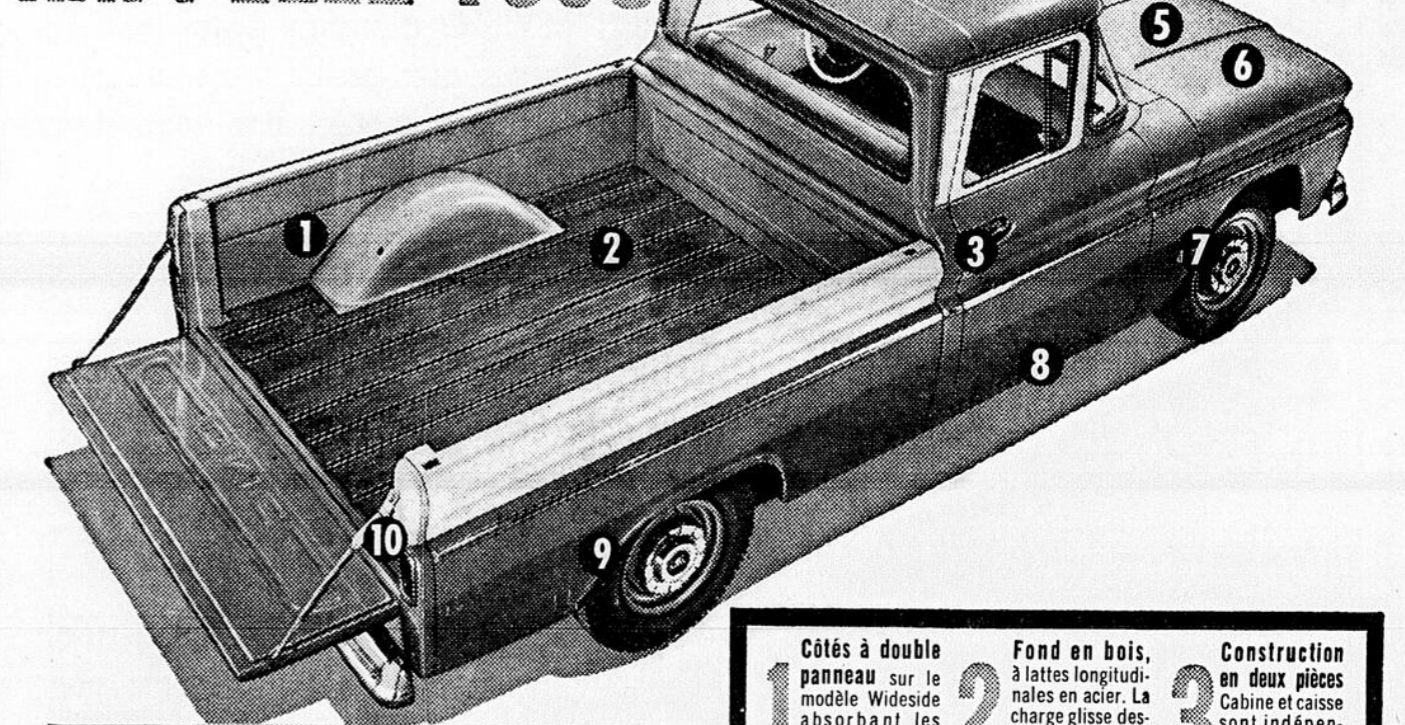
• HEURES D'AFFAIRES •  
7 heures a.m. à 10 heures p.m.

■■■ SPECIAL D'OUVERTURE ■■■

Prix spécial aux 5 premiers clients - Peinture complète

1 ton - \$40.00  
2 tons - \$45.00

**EN SONGEANT À VOTRE PROCHAIN PICK-UP, RAPPELEZ-VOUS**



**GMC**

réunit tous ces avantages!

- Côtés à double panneau sur le modèle Wideside absorbant les chocs à l'intérieur sans en rien montrer au dehors!
- Fond en bois, à lattes longitudinales en acier. La charge glisse des chocs sans effort... Le fond ne rouille jamais.
- Construction en deux pièces. Cabine et caisse sont indépendantes l'une de l'autre.
- Toit de la cabine à double panneau isolé contre le bruit, la chaleur et le froid.
- Capot muni de solides renforts Apportant un surcroît de résistance et de rigidité.
- Choix de trois robustes moteurs Le 235 po cu Six de 135 CV; le 261 po cu Six de 150 CV\*, ou le V8\* 283 po cu, de 160 CV.
- Suspension indépendante des roues avant. Avec ressorts à barre de torsion protégeant le conducteur et la charge.
- Accès à la cabine sans marche-pied Entrées et sorties faciles avec moins de risque d'accidents.
- Ressorts à boudin à l'arrière, sans friction (modèles de 1/2 et 3/4 tonne) La suspension avant équilibrée améliore la tenue de route.
- Panneau arrière rigoureusement étanche A double loquet, pour plus de sécurité. Le panneau peut servir d'allonge au fond.

**GMC**

Consultez votre concessionnaire

UNE VALEUR GENERAL MOTORS

**...LES CAMIONS AUX MULTIPLES AVANTAGES**

**'O QU'Y FAIT BON SE LA COULER DOUCE!**

Au pays du Québec, sur les rives de la Gaspésie comme partout ailleurs, de plus en plus de gens se rafraichissent avec O'Keefe, la bière douce. Pourquoi ne pas essayer la bière O'Keefe... brassée avec le houblon sans graines, qui lui assure une douceur naturelle. Adoptez O'Keefe... et vous verrez comme il fait bon se la couler douce.

**Buvez O'Keefe... la bière Douce!**

**O'Keefe**

**OK**

**Bière O'Keefe Ale**

**CAMIONS GMC BUICK PONTIAC**

**Abias Pepin Automobiles Ltée**

155 o., St-Charles LONGUEUIL OR. 4-4924

**R.L.S.S. News**

A "Bronze Medallion" life-saving test was held in the Central Y.W.C.A. pool on Saturday, May 19th, at 1 p.m., in which the following successful candidates, taught by Instructor Beverly Rawlings of St. Lambert, won their "Bronze Medallion" awards:  
 Pamela Frick, Susan Fletcher, Sandy Fletcher, Linda Birch, Jean Barrett, Carin Timmo, Ann Clifford, Ruth Beer, and J. Duttin.

Alice Crosby of Longueuil was awarded the Sixth Bar to the Bronze Medallion.

This successful group of Miss Rawlings' number of credits up to twenty, which entitles her to be awarded of "Honorary Associate" in the Society. Mr. Louis Miller, the Chief Examiner, examined the class.

**Raymond Soucie, président honoraire du JC de St-Lambert**



RAYMOND SOUCIE

Gala: Soir de plaisir et de fête.

Nous avions l'occasion de remercier notre Président honoraire, M. Osmond Dubois et sa charmante épouse, à qui nous avons remis une magnifique plaque souvenir et une gerbe de roses, gestes tangibles et symboliques de notre estime et respectueuse admiration.

Durant la soirée, le nouveau président nous apprit l'heureuse nouvelle de la nomination de M. Raymond Soucie à titre de Président honoraire du Jeune Commerce pour le terme 62-63.

M. Soucie, personnalité extrêmement connue et estimée de St-Lambert, est président fondateur de cet organisme qu'il a vu grandir et percer comme organisme formateur de la jeunesse de St-Lambert.

Existe-t-il de tâche plus noble que de veiller en quelque sorte à la croissance d'un mouvement de jeunes, n'espérant que l'épanouissement de la personne et le service à la communauté.

M. Raymond Soucie ne sera pas uniquement le président honoraire. Nous voulons ardemment qu'il soit notre tuteur dans toutes nos actions de groupe.

Le gala fut d'une distinction et d'un éclat peu ordinaires. La tâche énorme et les louanges en reviennent à MM. Denis Gravel et Louis Roy, que je qualifie tout simplement d'hôtes de marque.

L'année 1961-62 Jeune Commerce est terminée; j'espère et j'en suis convaincu, nous nous

**AU TENNIS SUR TABLE**

**Les champions des éliminatoires**

**SENIOR** — L'équipe de Pierre Joncas a remporté les éliminatoires contre l'équipe des Blancs de l'Externat.

**JUNIOR** — Une équipe de 4ième position, celle de Jean Benoit, Pierre Lafontaine et Jean-Guy Bonin, a battu l'équipe de première position, celle de Daniel Brazeau, Denis Picard et Robert Laurin.

**JUNIOR** — L'équipe de Louis Simard, Louis-Philippe Grenier et Michel Veilleux a conservé son championnat durant les éliminatoires.

**St. Lambert's CSA Jrs Leads**

LAMPARK INTERMEDIATE SOFTBALL LEAGUE  
 Standings as at June 2 1962

	Played	Won	Lost	Pts	Perc.
St. Lambert C.S.A. Juniors	4	4	0	8	1.000
St. Lambert C.S.A. Wanderers	4	3	1	6	.750
Greenfield Park Warriors	2	1	1	2	.500
Pratt & Whitney	3	1	2	2	.333
Lafleche (Bell Taxi)	1	0	1	0	.000
Greenfield Park Maroons	4	0	4	0	.000

Next Games at Seaway Park St. Lambert, 8:30 p.m.  
 Thursday, June 7: Greenfield Park Maroons at St. Lambert C.S.A. Wanderers.  
 Monday, June 11: Pratt & Whitney at St. Lambert C.S.A. Wanderers.  
 Wednesday, June 13: St. Lambert C.S.A. Juniors at St. Lambert C.S.A. Wanderers.

Un régime bien équilibré renferme "LAIT"

**LAITERIE VICTORIA DAIRY INC.**  
 433 Bute St-Lambert OR. 1-1973

Venez voir et essayer la nouvelle

**ISARD 700**  
 100 milles pour 77¢ — Jusqu'à 85 milles à l'heure  
 Engrenage synchromesh aux 4 vitesses

PLAQUES 1962 et ESSENCE POUR 7,000 MILLES

**Garage E. MONTOUR**  
 Dépositaire — Pièces et Service  
 225 est, ST-CHARLES, LONGUEUIL — OR. 7-0068



**FRANK SENEZ**  
 "C-ME-B-4-U-BUY"  
 ACADIAN  
 PONTIAC  
 BUICK  
 VAUXHALL  
 G.M.C.  
 "Voyez-moi avant d'acheter"

*Albias Papin Automobiles*  
 LIMITEE  
 155 Ouest St-Charles West Longueuil  
**OR. 4-4924**

**LOUEZ nos OUTILS**

Nous louons : scie, sableuse, outillage de jardin, outils de plomberie et nombreux autres

**RENT OUR TOOLS**

We rent saws, sanders, garden tools, plumbing tools and many others

Livraison - Delivery  
**LONGUEUIL-ST-LAMBERT**  
**3 FOIS PAR JOUR**  
 10 a.m. - 2 et 5 p.m.

**Brien**  
 275 Blvd. Poirier w. e.l.c. au face de l'hôtel de ville  
**OR. 7-5225**

**DECES DE M. MARCEL LAMOUREUX**



Un citoyen bien connu de Longueuil, M. Marcel Lamoureux, ingénieur de district au Ministère des travaux publics du Canada, est décédé à Montréal le 31 mai. M. Lamoureux fut élu à Longueuil de février 1951 à février 1953. C'est aussi un ancien président du Club Optimiste de Longueuil.

Lui survivent, outre son épouse, Laurence Farah-Lajoie, une fille, Doris et un fils, Ivan, ing. p., son père, Albert Lamoureux, ses frères, Jacques, Gérard, Lucien.

Le service funèbre a été chanté lundi dernier en l'église St-Antoine.

Nos plus sincères sympathies aux membres et amis de la famille éprouvée.

"L'homme près du pont... vend moins cher"

**EN GRAND SPECIAL CETTE SEMAINE**

**VALIANT 1962 \$1,999**  
 NEUF (V-100) 2 portes sedan

**DODGE 1962 \$2,185**  
 NEUF (Dart) 2 portes sedan

**CHRYSLER 1962 \$3,300**  
 NEUF (Windsor) 4 portes sedan

\*Chauffelette et antigel en plus sur tous ces modèles

Dépositaire **POURQUOI EMPRUNTER POUR L'ACHAT D'UNE VOITURE?**

**DODGE VALIANT CHRYSLER SIMCA**

**IAC**

Remettez-vous-en à nos bons soins. Nous ajusterons vos paiements mensuels à votre budget. Livraison immédiate. Renseignez-vous sur notre PLAN D'ACHAT À TEMPERAMENT IAC

*Longueuil Automobile*  
 LIMITEE  
 268 ouest, St-Charles, Longueuil **OR. 4-1571**

**UNE POLITIQUE DE PROSPÉRITÉ**  
 POUR TOUTES LES CLASSES DE LA SOCIÉTÉ

avec **DIEFENBAKER**

**NOUS GAGNONS DAVANTAGE**  
**NOUS ÉCONOMISONS DAVANTAGE**

En augmentant la production manufacturière et agricole, en stimulant la construction, DIEFENBAKER crée plus d'emplois et de revenus. Avec DIEFENBAKER, nos vieillards, nos aveugles et nos infirmes reçoivent des pensions plus élevées.

**POUR UN NIVEAU DE VIE ENCORE PLUS ÉLEVÉ**  
**VOTONS PROGRESSISTE-CONSERVATEUR**

Publié par le Parti Progressiste-Conservateur

★ **DOMAINE BELLERIVE** ★

"Le Westmount de la Rive Sud"

Occasion spéciale

**MODELE DEMONSTRATEUR**

Nouveau bungalow moderne  
 6½ pièces, modèle "Ranch"

Vivair spacieux  
 Cuisine très attrayante, salle à diner avec meubles partiellement encastrés  
 3 grandes chambres à coucher

Salle de bain en tuile et fixures de couleur  
 Planchers en chêne  
 Très grand terrain boisé  
 Garage inclus

SITUE DANS SECTEUR CONSTRUIT, DE PLUS DE 300 MAISONS, COMPORTANT PARCS, EGLISES, ECOLES, TERRAIN DE JEU SOUS MONITEURS, RUES PAVÉES, MAGASINS ET TRANSPORT.

**COMPTANT \$1,000**  
**PAS DE FRAIS CACHES**

Paiements mensuels \$79.93  
**GRATIS - GRATIS - GRATIS**  
 Prenez avantage de l'offre spéciale!

"SURPRISE POUR LA MAITRESSE DE MAISON"  
 Equipement supplémentaire à votre choix

★ Valeur totale de \$350 ★

POUR SE RENDRE AU DOMAINE BELLERIVE  
 Traversez le pont Jacques-Cartier, (peage aboli le 1er juin) virez à gauche et rendez-vous rue St-Charles (rue du bord de l'eau) et Chemin Chambly. Tournez à droite jusqu'au chemin Gentilly (Station Service B.P.) à gauche sur une distance de 1,000 pieds à l'entrée du Domaine Bellerive.

POUR RENSEIGNEMENTS APPELEZ :

**FULTON REALTIES Inc.** • **OR. 4-3000** RE. 1-9661

**THE WESTMOUNT OF THE SOUTH SHORE**

Special Offer  
**DEMONSTRATOR MODEL**

New 6½ room  
**Ranch Type Bungalow**

- Large living-room
- Attractive kitchen
- Dining-room with semi built-in furniture
- 3 large bedrooms
- Ceramic tiles bathroom and colored fixtures
- Oak floors
- Large wooded lot
- Garage included

Located in a fashionable sector where commodities such as parks, churches, schools, supervised playgrounds, paved streets, stores and transportation are already available.

**CASH \$1,000**  
**NO HIDDEN FEES**

Monthly Payment \$79.93  
**FREE - FREE - FREE**  
 See this special offer

"A SURPRISE FOR THE HOUSEWIFE"  
 Free equipment at your choice

★ Value up to \$350 ★

Ecole avec gymnase  
**SCHOOL WITH GYMNASIUM**

Along St. Charles Street — corner Chambly Road turn right and proceed south to Gentilly Road; turn left and follow our sign for approximately 1000 feet (entrance of Domaine Bellerive).

# LA COMMISSION DES LOISIRS

Le thème même du récent Congrès de la C.O.P. : "La municipalité et les loisirs parisiens", a conduit sur les lieux du Congrès un groupe de délégués qu'on n'y voyait pas auparavant, à savoir des élus, des directeurs municipaux et des membres de commissions municipales de loisirs.

Une première constatation s'impose : il n'y a pas "une" mais "des" formules de participation des municipalités aux loisirs à partir de la municipalisation complète par un Département de la Récréation jusqu'à la reconnaissance par la cité d'un Comité Central de loisirs.

"élargi", c'est-à-dire incluant un échevin et un membre de la Commission scolaire. Quelques cités, peu nombreuses encore, ont une Commission municipale de Loisirs. Nous allons étudier la genèse de ces Commissions, leur position légale et leur constitution.

Elle est simple. Les Commissions de Loisirs sont nées d'un désir des municipalités de réglementer leur apport de plus en plus massif dans le domaine des loisirs. La plupart des municipalités n'ont pas cherché d'elles-mêmes à s'immiscer dans le domaine des loisirs, mais elles se sont vues conduites à le faire par la force même des circonstances, après avoir suivi longtemps une politique de subventions discrétionnaires à divers organismes de loisirs. Les nombreuses, plusieurs municipalités ont voulu remplacer le paternalisme inconsistant par une planification rationnelle. Si l'on ajoute encore les lourds investissements exigés des cités par les citoyens pour aménager et entretenir des emplacements de loisirs : piscines, arènes, stades, centres récréatifs, parcs-écoles, on conçoit aisément la juste volonté des édiles municipaux de ne pas laisser au hasard une si forte tranche du budget confié à leur gouverner.

Pour s'aider dans cette tâche de planification, quelques municipalités, après enquête ou sans enquête, ont créé une Commission municipale chargée de préparer et d'orienter la politique au Conseil municipal en matière de loisirs, en collaboration avec les organismes existants. C'est mieux que de poser cette tâche sur les épaules de l'échevin et d'un Directeur de la Récréation, dont l'action est forcément limitée et peut être soupçonnée d'arbitraire.

De telles Commissions sont-elles légales? Nous avons requis sur ce point l'avis de membres de contentieux municipaux, d'hommes de loi et d'un membre de la Commission provinciale Laroche. Il ressort que rien dans la Loi des Cités et Villes ne statue expressément sur ce sujet : une législation s'établira après les tâtonnements et essais pratiques.

Toutefois, deux points sont acquis pour le moment :  
1—Si l'on désire une Commission exécutive, à laquelle le Conseil municipal délègue une partie de ses pouvoirs concernant ses installations de loisirs et la part du budget réservée aux loisirs, il faut que la charte de la ville le permette expressément. On se trouve à créer alors un véritable Département complet de la Récréation. Quelques Cités (ex. Hull) ont fait amender leur charte en ce sens. D'autres ont crû contourner cette difficulté en confiant au trésorier municipal les finances de la Commission. On s'interroge cependant pour savoir si cela est suffisant.  
2—Si l'on ne prévoit qu'une commission consultative, alors

la loi ne le permet ni ne le défend. La présomption de droit pourtant milite en faveur du procédé. Car, en ce cas, le Conseil municipal garde toute son autorité et la Commission doit lui référer, pour approbation préalable, sous peine de nullité, toute dépense de loisir émergeant au budget municipal. On conçoit comment cet appareil légal est lourd, tracassier pour le Conseil et aléatoire pour les organismes de loisirs qui, pratiquement, devraient maintenant plaider leur cause et devant la Commission et devant le Conseil.

On allègue que le Conseil acceptera d'ordinaire les recommandations de la Commission. Mais pas obligatoirement. Il y a encore là place pour la petite politique et le paternalisme, ce que précisément on voulait évi-

ter. Par ailleurs, le Conseil peut encore octroyer par-dessus la tête de sa Commission et on sait que cette disgrâce arrive. Parfois des recommandations de la Commission amorcez au Conseil des débats prolongés, qui auront pour clair résultat, dans les meilleurs cas, de retarder des octrois enrayant le paiement des factures et faisant languir dans l'insécurité l'action des organismes de loisirs.

Malgré tout, ce genre de Commission rend service au Conseil municipal par son étude préalable des questions et ses suggestions. Il suffirait d'accélérer son efficacité : là est le problème délicat.

Dans un prochain article, nous examinerons comment peut se constituer les Commissions municipales de Loisirs,

en tenant compte des pré-supposés ci-dessus. Nous verrons l'efficacité de leur action.

Pour vendre... échanger... louer... etc...



**ORléans**  
**4-6251**

... et

nos téléphonistes se feront un plaisir de vous répondre!

OBTENEZ LE RESULTAT QUE VOUS RECHERCHEZ AVEC LE "COURRIER DU SUD"



**VOICI!** Défi aux autres spéciaux C'est une occasion unique

**4** PNEUS NEUFS - ENTIEREMENT GARANTIS  
Valeur comparable à \$55.80  
**Pneus - \$35.80**

670-15 - 600-16 modèles à tube avec échange 'A'  
C'EST LE MEILLEUR PRIX SUR LE MARCHÉ!

**GARANTIE "risques routiers" de 12 MOIS** \$8.95 chacun avec échange

**Nylon Voyageur**  
Qualité de l'équipement d'origine  
Valeur comparable à \$99.80  
**4 pneus \$55.80**  
670/15 modèle avec tube-échange

**Nylon Turnpike**  
Meilleure qualité que celle d'origine  
Valeur comparable à \$115.40  
**4 pneus \$75.80**  
670/15 modèle avec tube-échange

**TOWNE**  
AUTO-CENTRES

Sur la Plaza TOWERS  
820, boul. Taschereau - Greenfield Park  
Tél. : 676-7917

**GAZ 10% ESCOMPTE**  
en coupons échangeables contre marchandise

Economies semblables sur tout autre pneu



## L'ÉGLISE NE FAIT QUE COMMENCER

par **Émile Legault, c.s.c.**

Est-il nécessaire de présenter le Père Émile Legault? Qui ne le connaît au Canada français? Ne disait-il pas un jour qu'il évite de voyager en train parce qu'il lui faut lier conversation avec son voisin? Si d'aventure la banquette est libre, une âme charitable s'adresse et: "Bonjour Père Legault!" — "Bonjour!... Vous êtes M...?"  
Il a parcouru la Province, de La Sarre à Gaspé avec le troupe des Compagnons de Saint-Laurent, assuré le quart d'heure spirituel quotidien à la radio et tenu la vedette à la T.V. pendant plusieurs années, fourni nombre d'articles aux journaux et revues. Enfin, il est l'auteur d'une dizaine de volumes.  
Conférencier recherché et couru, il est aussi un prédicateur... écouté, un apôtre à l'apostolat discret mais des plus fructueux dans les milieux intellectuels et artistiques.  
Il eût fait une brillante carrière dans le journalisme. On n'a pas lieu d'être étonné si l'on dernier ses supérieurs l'envoient en Asie étudier la situation des missions catholiques, celle, en particulier, de sa communauté: — la Congrégation de Sainte-Croix — dans le delta du Gange.  
De Chittagong à la frontière birmane, il visite les centres missionnaires: dispensaires, hôpitaux, écoles, chapelles, ouvriers, coopératives, presbytères, cvchéés, etc. Il interrogea missionnaires — clercs et laïcs —, éducateurs, religieuses, néo-convertis, musulmans, etc. Il nous est revenu avec une abondante documentation écrite ou enregistrée sur bande. Le présent ouvrage en est le résumé et la synthèse.

L'après-guerre amena le renouvellement des effectifs missionnaires. Les nouveaux venus étaient d'anciens militants d'Action catholique. Ils avaient l'habitude de l'enquête, de l'étude du milieu, de la discussion en équipe, de la recherche des méthodes les plus appropriées à une situation donnée. Tout l'apostolat fut remis en question. D'abord "désoccidentalisation" de l'Église, urgence d'adopter les us et coutumes des autochtones, nécessité de se faire une âme et un esprit orientaux. Rejet à l'arrière-plan du prosélytisme. Une consolidation en profondeur des effectifs chrétiens.  
L'Église doit être actuellement "une présence" en terre musulmane, ce qui implique qu'elle devra assurer la mise sur pied d'organismes d'Action catholique, d'équipes de liturgie et de travail social. Le secteur des activités s'est largement ouvert: aux dispensaires et à l'oeuvre des catéchistes se sont ajoutés l'école primaire, l'hôpital, les cours d'arts et métiers, la formation de professeurs indigènes, les coopératives agricoles et de pêcheries, voire même un embryon de conservatoire de musique orientale profane et religieuse.  
Les chrétiens sont en pleine expansion: elles acquièrent des structures, s'imposent par leur dynamisme, et commencent déjà à transformer le milieu à la façon du levain dans la pâte.  
Déjà il n'est plus question d'îlots de convertis, mais d'églises qui porteront un témoignage en terre infidèle. L'Église ne fait que commencer...  
Un très beau volume de 164 pages, 21 photos: \$2.00

**Cadeaux de premier choix pour prix de fin d'année et cadeaux variés pour la fête des pères**

☆ Wide selection of smart gifts for the Graduates and for Father's Day

**librairie A. Aubert**  
PAPETERIE — STATIONERY  
1381 est, rue Ste-Catherine, Montréal, LA. 4-8247

**"OUI... C'EST UNE PIERRE PRÉCIEUSE!"**

**LA POINTE DE PIERRE PRÉCIEUSE Waterman**

• NE MANQUE PAS  
NE GRATTE PAS • NE FATIGUE PAS

- Le seul stylo à pointe de pierre précieuse
- Mécanisme géant
- Rechange silencieux
- Le plus beau, le plus doux, le plus efficace

**\$249**

## GUIDE COMMERCIAL — INDUSTRIEL

Ces annonceurs sont dans votre voisinage immédiat. Ayez recours à leurs services pour tous vos besoins. Leur expérience méritera votre satisfaction. Référez souvent à ce guide.

<b>ARMOIRES CABINETS</b> Bérard & Mercure Fenêtres à vue panoramique et vitres coulissantes Portes et Châssis, armoires 1182 Daniel, V.J.C. OR. 4-8286	<b>AUTOMOBILES NEW CARS</b> Bérard Auto Inc. Ford-Monarch-Falcon 864 Victoria, Mtl-Sud OR. 4-6288	<b>ENLIGNEMENT DE ROUES</b> E. Nadon Inc. Réparation générale Enlignement de roues Wheel Alignment 200 St-Jean, Longueuil OR. 4-1558	<b>IMMEUBLES</b> G-U Guérin Enr. Courtier en Immeubles Pour toutes transactions immobilières 179 Labonté, Longueuil ORléans 7-3844	<b>PHARMACIES DRUGS</b> Pharmacie Duret Ouvert Jour et nuit Day and Night Livraison rapide Cartes de souhaits - Contis 769 Ste-Foy OR. 4-1565
<b>AFFICHES LETTRAGE</b> Angers Studio Signs Affiches, LETTRAGE, enseignes, sérigraphie Posters, LETTERING, signs, screen process 945, boul. Taschereau Jacques-Cartier 674-1577	<b>BOULANGERS BAKERS</b> Mainville & Frères Pâtis-Gâteaux-Pâtisseries Livraison à domicile sur toute la rive sud 181 Grant, Longueuil OR. 7-2841	<b>ÉPICERIES GROCERS</b> Marché Marquette Bière et porter Livraison rapide 820 Marquette, C.J.C. OR. 7-0057	<b>RESTAURANT BAR-B-Q</b> Au Caprice Bar B-Q Livraison gratuite Ouvert Jour et nuit 107 St-Charles ouest, Long. OR. 7-5201	<b>PRETS MORTGAGES</b> Corp de Crédit de la Rive Sud Prêts sur hypothèques. 89 St-Charles, Longueuil OR. 4-6217
<b>ASSURANCES INSURANCE</b> H. Cousineau Inc. 25 mois pour payer 25 months to pay Automobile - Feu Vol - Fire - Theft 1319 Ch. Chamblay, C.J.C. OR. 4-4961	<b>COIFFEUSES HAIRDRESSERS</b> Salon Jeanne Enr. SPECIALITES: Coiffures de tous genres Permanentes et Teintures 439 Ste-Hélène, Mtl-Sud OR. 4-7145	<b>GAZ PROPANE PROPANE GAS</b> ERNEST NADON INC. OR. 1-5262 OR. 7-2831	<b>RESTAURANT BAR-B-Q</b> Au Caprice Bar B-Q Livraison gratuite Ouvert Jour et nuit 107 St-Charles ouest, Long. OR. 7-5201	<b>SERVICE TELEVISION</b> Jacques Cartier T.V. REG.D. ENRG. Service et réparation par experts 1246 Ch. Chamblay Rd. OR. 4-0662 (Membre ass. professionnelle des électroniciens Ind.)
<b>BUFFET</b> Pâtisserie Montenach & Buffet Enr. Bûchettes-noëx-réceptions. 80 Montenach, Longueuil OR. 4-7276	<b>DISTRIBUTEURS DISTRIBUTORS</b> S.S. Delivery Service Journaux-catalogues Circulaires 3295 Mackay, Laflèche OR. 6-3581	<b>HUILE A CHAUFFAGE FUEL OIL</b> Encouragez nos annonceurs	<b>IMPRIMEURS PRINTERS</b> Imprimerie Roch Impressions commerciales Faire-parts estampes Cartes mortuaires 222 St-Alexandre, Long. OR. 4-0826	<b>REPARATIONS SERVICE</b> Réparations de balayuses, polisseuses et de machines à coudre, toutes marques, estimation gratuite. 677-8295

# LE PLUS IMPORTANT DETAILLANT DE PNEUS SUR LA RIVE-SUD VOUS INVITE A COMPARER SES PRIX!



Epargnez sûrement chez...



## PNEUS "SUPER-LASTIC" PLIS JUMEAUX "TOUGHIE" à PRIX REDUITS

MAINTENANT

# 13.95

Prix suggéré par le fabricant \$26.25

## 750/14

**ASSURANCE CONTRE RISQUES ROUTIERS**

- Sans limite de durée
- Sans limite de millage

600/16 670/15  
**AUCUN ECHANGE REQUIS** — mais nous vous paierons jusqu'à \$3.00 pour millage non parcouru sur vos vieux pneus.

Encore une fois! Canadian Tire vous fait profiter des réelles économies sur l'achat de vos pneus.

En plus! Aucun échange requis contre ces pneus de qualité supérieure, mais si vous en possédez, nous vous paierons jusqu'à \$3.00 pour le millage non parcouru.

Dimensions	Prix suggéré (incl. le fabricant)	Prix (reprise non exigée)	Pneus de reprise
6.00-16	26.25	13.95	Nous re-prions le vieux pneu et payons jusqu'à \$3.00 comptant pour le millage non parcouru
5.90-6.00-13	20.75	11.95	
6.40-6.50-13	23.15	12.95	
5.00-5.20-14	19.95	11.95	
5.00-5.50-15	22.50	12.95	
6.70-15	26.25	13.95	
7.10-15	27.45	14.95	
7.60-15	29.75	15.95	
7.50-14	26.30	13.95	
8.00-14	27.30	14.95	
8.00-15	31.35	16.95	
8.50-14 1/2	32.20	17.95	
9.00-14 1/2	35.70	19.95	

Prix indiqués pour flanc noir, alignés \$3.00 pour flanc blanc, \$2.00 sans chambre, .50 pour installation.

### LES PNEUS "SUPER-LASTIC" à PLIS JUMEAUX "TOUGHIE"

- PERFORMANCE VERIFIEE
- DESSIN AMELIORE

Les pneus Toughie ne peuvent se comparer aux pneus ordinaires. Les parois de Toughie sont plus minces et bien plus souples quoique la semelle soit plus épaisse. Cette souplesse supplémentaire permet au pneu d'encaisser des chocs et des cahots bien plus violents sans aucun dommage car il absorbe les coups comme un bon boxeur. Ne tardez plus... procurez-vous ces pneus de qualité à un prix que vous payeriez ailleurs pour des pneus de seconde qualité.

## PNEUS neufs 9.95

750/14 670/15 600/16

### "KEYSTONE" — Aucune remise exigée,

mais rappelez-vous que nous vous accorderons jusqu'à \$3.00 pour millage non parcouru sur vos vieux pneus. C'est vraiment le pneu idéal pour le chauffeur moyen et celui qui est soucieux de l'économie. Procurez-vous des "Keystone" dès aujourd'hui.

Un poli parfait et durable en 2 opérations!



**"BRITE-SHINE"**  
Redonnera à votre auto son éclat de neuf!

- Nettoyez à fond avec le nettoyeur — enlève la rouille et la saleté.
- Étendez la cire Brite-Shine sans frottement. De composition exclusive, elle produit une pellicule dure et imperméable. Ce poli durera plusieurs mois.

Nettoyeur "Pre-Wax" — 16 oz. \$1.29  
Cire sans frottement — 5 oz. \$0.84



Nettoyeur "Moto-Master" pour flancs blancs

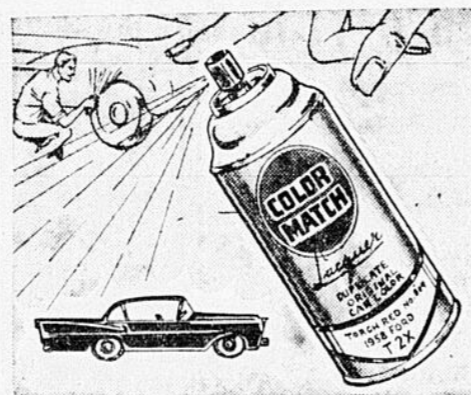
.99



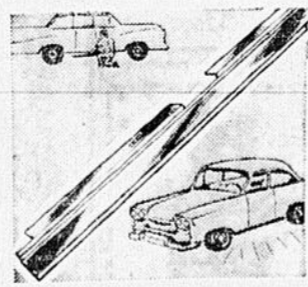
.64

Utilisation facile et rapide... vaporiser et essuyer. Cannelle pratique à bouton-poussoir. Rend les pneus parfaitement blancs.

Élimine rapidement la rouille des autos. N'attaque pas le métal ni la peinture. Idéal pour le chrome. Parfait nettoyeur à avant de peindre.



Choisissez parmi plus de 200 couleurs  
**"Color-Match" .89**  
Couleurs pour tous les finis de voitures. Vous obtenez un travail professionnel en vous servant de la boîte aérosol de 6 oz.



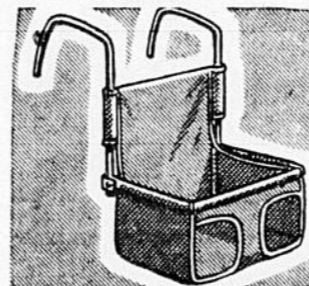
Do-It-Yourself—Replace Rusty **ROCKER PANELS**  
Rid your car of unsightly rusted-out areas. Heavy-gauge steel that may be painted. Complete with necessary fittings.

5.98 2-dr. set 6.98 4-dr. set

Pour le confort de bébé...

### SIEGE D'AUTO

Robuste cadre tout acier; crochets recouverts plastique. Se replie facilement quand on ne s'en sert pas. Siège rembourré. Tissu de rayonne robuste et de longue durée. Choix de couleurs variées.



A partir de \$1.49



UNE SECURITE PLUS GRANDE AVEC...  
**Ceinture 'Moto-Master'**

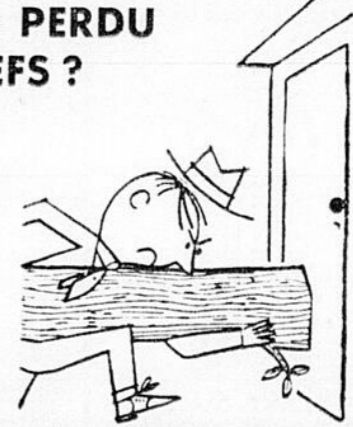
Nouvelle boucle, genre aviation, métal contre métal; à prise indéserrable, elle se ferme en poussant et s'ouvre d'un seul doigt. Sangle en nylon de haute qualité d'une force de plus de 5,000 lb. Attaches de plancher et ferrures en acier trempé spécial. Conçue et fabriquée selon les spécifications S.A.E.

### AVEZ-VOUS PERDU VOS CLEFS?

Procurez-vous des clefs supplémentaires dès aujourd'hui

SPECIAL

25¢ chacune



PRIX D'ESCOMPTE IMBATTABLES plus rabais extra de



4%

en BILLETS-BONIS



**CANADIAN TIRE**  
ASSOCIATE STORE

MOREL & FILS LTEE  
2771 MANCE (coin TASCHEREAU)  
CITE LAFLECHE OR. 1-5941

**PRETS**  
1ère - 2e hypothèque  
Automobile  
Commerciaux  
**CORPORATION DE CREDIT**  
de la rive sud  
89 OUEST, ST-CHARLES  
LONGUEUIL OR. 4-6217

**COMMERCES A VENDRE**  
BUSINESS FOR SALE

**A VENDRE**  
**RESTAURANT**  
situé à Longueuil, chiffre d'affaires \$1.500 par semaine.  
Prix et comptant à discuter.  
S'adresser à  
1150 ouest, St-Laurent  
entre 8 et 4 h. p.m.

**COMMERCES A LOUER**  
BUSINESS TO LET

**MAGASINS A LOUER**  
Rue St-Charles, 129 ouest,  
magasin neuf, 2000 pied carrés  
ou subdivision. Ouvert  
pour inspection.  
**IMMEUBLES GUEYMARD**  
OR. 7-2930

**GRAND appartement** pour bureau, non  
meuble, chauffé, bois naturel, S'ad.  
OR. 4-0285.

**A VENDRE OU A ECHANGER**  
FOR SALE OR EXCHANGE

**ECHANGERAIS** épicerie-boucherie li-  
cencieuse à Montréal, pour propriété  
sur Rive-Sud, PO. 8-6911.

**MAISONS A VENDRE**  
HOUSES FOR SALE

**VOYEZ** notre maison modèle, 565 Ver-  
mont, Jacques-Cartier. Projet Rochon  
près Centre d'achats. Bungalows à por-  
ches, brique et pierre. Intérieur semi-  
fini. Prix \$7.300. Comptant \$700.00. Bal-  
ance facile. — OR. 4-3257.

**AUBAINS**, maison 8 pièces, moderne,  
finition extérieure bardoux amblat-  
te et papier brigue, grand terrain en  
très bonne condition. Prix \$8.500.00  
comptant. Offre raisonnable acceptée.  
OR. 4-6217 — OR. 7-3062.

**BUNGALOWS**  
Projet Rochon, maisons mo-  
dèles, 535, rue Vermont.  
Jacques-Cartier, Prés Centre  
d'Achats, écoles, églises, bri-  
que et pierre, 220, 1er  
\$7.400, plus, comptant  
\$700., balance facile.  
**CHAS. ROCHON & FILS**  
116, rue Diane, OR. 4-3257  
OR. 7-4863

**LONGUEUIL**, duplex neuf, détaché, 2  
6 pièces, chauffage séparé, salle de  
fini, garage double, occupation im-  
médiate, 790 Dollard, OR. 7-1839 —  
OR. 7-3471.

**ATTENTION**  
Prêts hypothécaires, rapide-  
ment sur maisons terminées,  
ou en construction.  
**RAYMOND 9-4333**

**POUR VENTE** rapide de votre proprie-  
té, adressez-vous à G-U Guérin  
Ent., courtier en immobilier, 119 ave  
Lafayette, Longueuil, OR. 7-3814.

**REVENUE** propriété, double duplex, 8  
côtes flat, \$32.000, revenu \$4.300.  
Total taxes \$700, Cash \$6.000. Phone  
Mr. J. Glashan, RE. 8-2676.

**MAISON** moderne de 4 logements, 1 de  
5 pièces, et salle de jeux, 3-4 pièces  
terminées, système chauffage eau, chas-  
si aluminium, balcon, escaliers de fer,  
facade et arrière, grand cave chauffé,  
près écoles, église, autobus, 24.800  
336 Dubuc, V.J.C. Tel. 326-4437.

**MAISON** à revenu duplex double, 8  
logements non chauffé, \$22.000, re-  
venu \$4.300 Taxes \$700. Comptant  
\$6.000. Appelez M. Glashan, RE. 8-3076.

**PREs** Centre d'Achats V. J. C., maison  
de 2 ans et plus \$12.000 par semaine,  
peut comptant. Service rapide. OR.  
4-0163.

**POURQUOI**  
EMPRUNTER POUR  
L'ACHAT D'UNE  
VOITURE?  
**IAC**

Ce symbole identifie les  
marchands qui offrent les  
meilleurs plans de finan-  
cement. Il est avantageux de réclamer

**LES PLANS D'ACHAT**  
A TEMPÉRAMENT  
**IAC**  
125 ouest, ST-CHARLES  
LONGUEUIL

**BUREAUX**  
A  
LOUER

**S'ADRESSER A :**  
**OR. 4-6217**

**MAISONS A VENDRE**  
HOUSES FOR SALE

**A VENDRE**  
DUPLIX, 177 Regent, Green-  
field Park, près école, église,  
grand terrain, 6 pièces, plan-  
chers bois franc, chambre de  
bain tuile céramique, systé-  
me chauffage électrique, gar-  
rage chauffé au sous-sol.  
Condition facile. Logement  
libre pour acheteur, occupa-  
tion ter. mar.  
Tél. 671-4412

**JACQUES-CARTIER**, 1196 Gardenville  
2700 Boulevard Ste-Foy, bungalow  
24 x 25, cave, système air chaud  
troué, prix \$6.000 comptant \$800,  
balance \$5.200. S'ad. OR. 4-3176

**CONNAISSEZ LA VALEUR** de votre  
propriété avant de la vendre. Ge-  
rald U. Guérin, votre courtier, fera  
l'évaluation gratuite de votre pro-  
priété. OR. 7-3814.

**SANS** obligation de votre part deman-  
dez les services d'un spécialiste en  
évaluation et en ventes immobilières.  
Gerald U. Guérin, Longueuil, OR. 7-  
2844.

**A VENDRE**  
Bungalow ou duplex  
\$18 à \$25.000 par semaine  
Petit comptant  
Service confidentiel  
1322 Ste-Hélène  
OR. 4-0163

**ST-LAMBERT** propriété, 6 logements  
non chauffés, 4 1/2 pièces, revenus  
\$4.800, comptant \$10.000. OR. 1-4122.

**VILLE LEMOINE**, maison 24 x 26, ba-  
se, terrain 50 x 100, arbres, beau  
site, \$7.500. 1563 rue St-Paul.

**COTTAGE**, duplex et triplex à vendre,  
situés dans Cité Jacques-Cartier, OR.  
7-8222.

**MAISON** à vendre, 4 1/2 pièces, 5983  
Bou. Taschereau, OR. 1-933 — OR.  
4-9233.

**Maisons à vendre**  
St-Pierre-Apôtre, bungalow  
moderne, sous-sol fini, très  
beau terrain, résidentiel, AU-  
BAINE.

Rue Victoria, magnifique  
split-level 8 pièces, sous-sol  
fini, garage, site idéal, bon-  
nes conditions, propriétaire  
transfère.

Rue Lafayette, échangez  
duplex 5 pièces, valeur  
\$14.500 équiv. \$6.500 pour  
cottage ou terrain bien si-  
tué.

**IMMEUBLES**  
**ANDRÉ GUEYMARD**  
31, rue St-Antoine, Longueuil  
OR. 7-2930

**MAISON** seule, avec grand terrain,  
non marché, pas d'agent, OR. 1-  
8907.

**LONGUEUIL**, St-Pierre-Apôtre, joli du-  
plex moderne, face écoles, église,  
système garage, sous-sol fini, terrain  
paysage, hypothèque 4 1/2%. Petit com-  
ptant. OR. 7-4260 après 5 p.m.

**A VENDRE**  
DOMAINE NORMANDIE  
DUPLIX EXCLUSIF, mo-  
dèle Lorraine, détaché, tout le  
confort moderne, salle de  
jeux, garage, hypothèque  
6 1/2% garantie par C.M.H.C.  
Conditions raisonnables. Sur  
rendez-vous de préférence.

**IMMEUBLES**  
**ANDRÉ GUEYMARD**  
31, rue St-Antoine, Longueuil  
OR. 7-2930

**TRIPLEX**, brigue, 967 Gardenville,  
près école, église, autobus Longueuil  
beau terrain, non revenu, FAUT VEN-  
DRE, avant 15 juin, aucune offre rai-  
sonnable. S'ad. OR. 4-9085.

**MAISON** à 1630 Marquette, V.J.C. \$3.500,  
comptant \$500. Int. acquies Houde,  
OR. 4-5719 après 7 p.m.

**BUNGALOW**, pierre, brique, 4 pièces,  
terminées, grand terrain, 3 lots, 2536  
Préfontaine, V.J.C.

**LONGUEUIL**, faux duplex triplex bri-  
que et pierre, 3 logements de 4 1/2  
pièces ch., revenu mensuel \$197, fini pla-  
tre, 2 ans, \$17.000., peu de comptant.  
OR. 7-3962.

**1A Propriétés demandées**  
Property Wanted

**\$1.000 à \$3.000** comptant,  
pour votre pro-  
priété, balance à discus-  
ter, confidentiel.  
OR. 4-0163

**ANXIEUX DE VENDRE?**  
PAS DE FAUSSES PROMESSES!  
pour vendre ou échanger votre pro-  
priété, consultez nous gratuitement.  
Nos clients vous prouveront les  
résultats concluants et le service  
que nous assurons RIEN A SIGNER  
D'AVANCE.

**IMMEUBLES GUEYMARD**  
31 St-Antoine, LONGUEUIL  
OR. 7-2930

**2 TERRAINS A VENDRE**  
LOTS FOR SALE

**DEUX** terrains \$3 x 100, près Domaine  
Bellivère Eau et égouts. OR. 7-2229.

**TERRAIN** à vendre 100 x 45, coin Mar-  
quette et Beaudoin, aux limites de  
Longueuil. OR. 7-8568.

**VILLE LAFAYETTE**, for sale 7 lots,  
Rondard St 50 x 104, very reason-  
able. DO. 5-0040.

**ILE STE-THERESE**, terrain grandeur  
110 x 75, complètement nivélé, avec  
Baux arbres. OR. 7-2420.

**Au centre**  
de Longueuil

**Rue St-Charles**

**1,300 pi. carrés**

**chauffés**

**S'ADRESSER A :**

**OR. 4-6217**

**TERRAINS A VENDRE**  
LOTS FOR SALE

**RUE BRAULT**, 4 terrains, 100 x 80,  
voisin de 381 rue Brault, \$1.200. OR.  
1-3272 ou S'ad. à 2126 Grant.

**A VENDRE DIVERS**  
FOR SALE MISC.

**A VENDRE**  
Terre noire, terre gri-  
se, top soil, rocaille,  
tourbe, 20 sous la ver-  
ge, livre.  
OR. 4-3376

**T.V.** \$49.00, H. bureau, garde-robe,  
foyers, berceuse, set chrome, Singer,  
jampes, tables de salon, fournaise  
\$183, lavabo, télévision portable,  
poches électriques, le tout en bon état.  
OR. 4-0163.

**A VENDRE**  
Terre à gazon mélangée  
et analysée  
Aussi : terre à remplissage  
**ROBERT ROBERT**  
St-Bruno OR. 3-2949

**BRASSIERS**, Magic Forms, faites sur  
mesure, à partir de \$100 Pour app-  
artement OR. 7-8842 — WE. 3-6791.

**A VENDRE**  
de toutes sortes, au prix du  
gros. Broadloom pour mur à  
mur \$2.50 vne c. Viscose  
tweed ou uni 9 x 12 \$3.00.  
Passage 27 po. \$2.25 vge.

**AUBAINE**  
**5666 Christophe-Colomb**  
CR. 1-3495

**50 LESSIVEUSES** reconditionnées de  
toutes marques, à vendre ou à louer,  
de \$15.00 à \$40.00. Norm. réglages et  
réparations; aussi poêle, frigidaire à  
vendre, OR. 4-3263.

**FRIGIDAIRE** à restaurant coca-cola,  
automatique, \$100. — OR. 4-9941.

**REFRIGERATEUR** modèle "Empire",  
11 1/2 pi. cu., \$80. OR. 4-3176.

**POELE** électrique General Electric, 24  
pouces, en bonne condition, \$50. Ter-  
mes faciles de \$10 par mois si desiré.  
OR. 4-1736.

**NOUVELLE ADMINISTRATION**, à 125  
rue Guibault, M. Dupuis, vente et  
réparation de bicyclettes, OR. 4-8096.

**LIT** d'auto (car bed), bicyclette avec vi-  
tesses, carcion, 28", bicyclette fille sans  
vitesses, 28", OR. 1-4176.

**BEAU** déshabillé en nylon rose et bleu,  
pour future mariée, grandeur 12  
ans, jamaïs porté, 20", OR. 7-8374.

**ROBE** de mariée courte, blanche, den-  
telle, 7 ans, OR. 1-3684.

**MOBILIER** de cuisine, 7 mcs, table  
extensible, OR. 1-9423.

**SOMMIER** avec base métal, très solide,  
grandeur 39", OR. 1-7177.

**DIVAN**, lampes, mannequin 15 ar-  
ticles pour sous-sol, OR. 1-4375,  
202 Mercille.

**REPRISE DE FINANCE**, magnifique set  
de cuisine, à été payé \$179. Pour  
balance de contrat, \$39. Pas de com-  
ptant, \$10 par mois. Tel. 674-1726 —  
677-3785.

**HABIT** pour homme, 38-40, gris foncé,  
presque neuf, après 5 p.m., OR. 4-8728  
183 St-Michel.

**CHRYSLER** Windsor, 53, bien propre,  
\$600. Avec radio, OR. 4-8728.

**REFRIGERATEUR** Roy, 9 pieds, en pa-  
rfaite condition, \$69. A termes si de-  
siré, \$10 par mois, OR. 4-1736.

**SET DE CUISINE**, en bonne condition,  
\$15. OR. 4-4279.

**FORD** 55, radio, chauffante, carrossé-  
rie parfaite, \$85. 28 Chemin Cham-  
bly.

**CHEVROLET** 52, automatique tout  
équipé, parfaite condition, \$125. OR.  
4-0285.

**NEFFOR** 55, très propre, \$425. OR.  
4-8455.

**REPRISE DE FINANCE**, magnifique set  
de chambre, bureau double, commode,  
lit, pour balance de contrat, \$69. Les  
purses peuvent être vendus séparé-  
ment, \$10 par mois. Tel. 674-1726 —  
677-3785.

**GROSSE** boîte de ligne pour enfants  
de 4 à 10 ans, \$11.99, \$11.99 par dame,  
16 ans, OR. 4-3597.

**VANNES** à vendre Singer portable,  
électrique, \$19.95, OR. 4-1736.

**LIT**, bibliothèque double, complet, set  
de cuisine 6 mcs, avec berceuse.  
Vendra non marché. Après 6 p.m. OR.  
1-0941.

**A VENDRE DIVERS**  
FOR SALE MISC.

**ROBE** de mariée, grandeurs 10 et  
11 ans. Une création. Prix raison-  
nable, \$15. Boul. Ste-Foy,  
OR. 4-8093.

**STORIES** ventitants, bois préparé pour  
balcon et chaise de parterre, sé-  
choir à rideaux, set de cuisine pour  
châlet, robe de mariée avec diadème  
et voile, OR. 1-6322.

**LESSIVEUSE** THOR modèle carré, avec  
pompe et cadran, très propre, \$49.  
Pas de comptant, \$10 par mois.  
674-1736.

**VOLKSWAGEN** 58, très propre, en très  
bonne condition, 4 pneus neufs, OR.  
7-8180.

**CHALOUX VERCHERS**, 18 pi., avec  
moteur Johnson 5 forces, \$100. — OR.  
4-0168.

**POELE** à gaz Guerny 24 pouces, four-  
neau automatique, comme neuf, vraie  
aubaine, \$69. Pas de comptant, \$10  
par mois, OR. 4-1736.

**POELE** combiné gaz et huile, blanc,  
très propre, 122 Papineau, Jacques-  
Cartier, OR. 7-7697.

**POELE** L'ISLET blanc, compact, huile,  
comme neuf, sacrifiera \$45. Poêle  
électrique 4 ronds, 110-220, \$40. OR.  
4-0163.

**BUREAUX** en métal avec chaise, va-  
leur \$300 pour \$150. Table de repos  
incluse, \$20. Aussi poids et halteres.  
OR. 7-2815 ou OR. 4-9707.

**POELE** marque Bélanger, combiné,  
très propre, S'ad. OR. 4-0402.

**POUR CAMP**, 6 chaises en bois franc  
avec table, 10, set de studio \$10,  
sette bassinoite \$5, pour bébé, 1628  
3.

**MOTEUR** de yacht Scotl 40 forces, OR.  
4-8222.

**SET DE CHAMBRE** complet, divan stu-  
dio à 6 mcs très propre, bas prix.  
OR. 7-268 4, 671 Dollard, apt 3, Lon-  
gueuil, OR. 4-8222.

**BICYCLE** à vendre, comme neuf, 26  
pouces, OR. 4-8222.

**REFRIGERATEUR** à vendre, marque  
marque Frigidaire, 905 Marmier,  
Longueuil, Tel. 677-8288.

**BICYCLE** de fille, 3 vitesses, comme  
neuf, \$30, robe de mariée, blanche,  
taille 32, \$20, OR. 4-8981.

**POELE** 220, 4 ronds, \$75. OR. 4-9692.

**FOURNAISE** Coleman avec réservoir,  
en parfaite condition. Après 6  
heures, 56 Ste-Elizabeth, Longueuil, Tel.  
754-9795.

**MAISONS A LOUER**  
HOUSES TO RENT

**2 CHAMBRES** à coucher, salon, cul-  
sime, réfrigérateur, poêle fournaise,  
taxi, \$200, OR. 4-8981.

**LOGEMENT** 1 chambre à coucher, sa-  
lon, cuisine, réfrigérateur, poêle  
fournaise, taxe d'eau payée, service de  
conciergerie, redécouvert, etc., \$55 mois,  
OR. 1-9633.

**LOGEMENT** 2 chambres à coucher,  
salon, cuisine, réfrigérateur, poêle  
fournaise, taxe d'eau payée, service de  
conciergerie, redécouvert, etc., \$55, OR.  
1-3228.

**3 CHAMBRES** à coucher, grand salon,  
grande cuisine, près école, église,  
terrain de jeux, chauffage, réfrige-  
rateur et poêle fournaise, service de  
taxi, d'eau payée, etc., prix \$115.00,  
OR. 1-9633.

**LOG.** moderne, 4 pièces fermées près  
école, église, 336 Dubuc, V.J.C., tél.:  
526-4437.

**GREENFIELD** Park, 110 Churchill  
Unfinished, 4 rooms, first floor, stairs  
and refrigerator, space heater, \$60.00  
WE. 7-2706.

**LOGEMENTS A LOUER**  
Rue St-Charles, 129 ouest, immeu-  
ble neuf, 5 1/2 pièces chauffées, Ther-  
mostat individuel, incinérateur, vi-  
tres triple, balcons, terrasses.

**IMMEUBLES GUEYMARD**  
OR. 7-2930

**BACHELOR** 2 1/2 pièces, meubles, oc-  
cupation immédiate, OR. 1-1839 —  
OR. 7-3547.

**LONGUEUIL**, logement 2 1/2 pièces,  
chauffé, libre 1er mai, meuble si de-  
siré, après 3 p.m., OR. 7-1570.

**LOGEMENT** 3 pièces, moderne, seul,  
libre, près autobus, \$55. S'ad. à  
Marché Lévis, 738 Marmier.

**A LOUER**  
LOGEMENT 4 1/2 pièces, mo-  
derne, 31 René-Philippe,  
Ville Lemoyne, libre.

**Inf. : OR. 6-1823**

**MAISONS A LOUER**  
HOUSES TO RENT

**A LOUER**  
Bungalow, 5 et 6 pièces, et  
duplex brique, moderne, à  
vendre comme loyer, mini-  
mum \$10 par semaine, mai-  
sons neuves!  
OR. 4-0163

**LOGEMENT** de 3 pièces, neufs, mo-  
dernes, planchers couverts, chauffés,  
éventail, entrée privée, 252 Lemoyne,  
OR. 4-8093.

**LOGEMENT**, 3 beaux appartements,  
chauffé, éclairé, propre, poêle, frigo-  
idaire, fourni ou non, prélat, taxes  
payées, idéal pour jeunes mariés ou  
couples qui travaillent, S'ad. 279 Gardenvil-  
le.

**LOGEMENT** 2 1/2 pièces, chauffé, eau  
chaude, entrée privée, 2ème, meuble  
à complet, 15 par semaine, OR. 4-3109,  
1019 St-Georges, Jacques-Cartier, CQ.

**LOGEMENT** 5 pièces, 2ème, \$65. Bas  
à pièces \$70 1591 et 1593 La Salle,  
V.J.C. OR. 7-8222.

**A LOUER**  
LOGIS, 4 1/2 appts, 220, eau  
chaude, moderne, bien situé,  
\$56.00, bas, \$64.00 2ème.  
S'ad. 494, apt. 6, Chemin  
de Chambly, Longueuil.

**LONGUEUIL**, demi-sous-sol, 3 et 2 1/2  
grandes pièces, chauds, bien éclairés,  
toutes commodités, S'ad. 150 Ste-Cath-  
rine, app. 3, OR. 4-4236.

**LONGUEUIL**, 3 pièces, modernes, en-  
tièrement meublées, Adultes, OR.  
7-2258.

**LOGEMENT** 3 pièces, moderne, 220,  
toilette céramique, 2 gardes-robes,  
incomplet cuisine fourna. Adultes, OR.  
7-2258, Longueuil.

**A LOUER**  
LONGUEUIL, logement 5 1/2  
pièces, non chauffé, \$76 par  
mois, OR. 4-0143

**LOGEMENT** 4 pièces et chambre de  
bain, 530 Labonté, PO. 8-1285.

**LOGEMENT** 4 pièces, semi-chauffé, \$65  
par mois, 314 A, St-Jacques, Lon-  
gueuil, 677-3658.

**LOGEMENT** 4 pièces, 220, rue Dol-  
lard, après 7 hrs, OR. 7-6877.

**LONGUEUIL**, heated apt, to let, 3 1/2  
rooms modern, balcony, close to  
transportation, after 6 p.m. OR. 4-  
5490.

**LONGUEUIL**, logement chauffé, 3 1/2  
pièces modernes à louer, avec bal-  
con, près transportation, après 6 p.m.  
OR. 4-6490.

**On demande à acheter**  
WANT TO BUY

**Nous**  
achetons  
vos vieux  
meubles et  
appareils  
électriques  
pour  
argent  
comptant  
Mons.  
ROBITAILLE  
OR. 4-1736

**ST-LAMBERT**, 4 1/2 pièces, moderne,  
fermées, 220, près autobus, ménage  
frais fait, \$70.00, OR. 1-4122.

**ST-LAMBERT**, apt. Notre Dame \$19,  
3 rooms, 400, refrigerator, taxes  
paid, \$65 to \$77, immediate occupancy  
WE. 7-3706 — 671-2009.



Un transporteur de pain automatique, montrant le pain qui se rend aux machines qui servent à démouler ceux-ci, attire l'attention d'un groupe de professeurs d'école, lors d'une visite aux Boulangeries Weston limitées. Weston était l'une des 29 usines visitées par des groupes de Professeurs lors de la Journée Annuelle de l'Éducation sous l'initiative de "Montreal Board of Trade."

La mère célibataire devrait...

(Suite de la 8<sup>e</sup> page)  
 Il n'y a pas lieu de se surprendre. Il importe néanmoins de continuer l'effort pour parvenir à une compréhension plus totale du problème, à une identification plus exacte des facteurs qui imposent parfois des solutions jugées défavorables et qui quelques fois s'avèrent même nettement dangereuses et désavantageuses.

Pour plusieurs, la garde de l'enfant par sa mère paraît, généralement, la meilleure solution; celle-ci évidemment se montre bien conforme à la loi naturelle, reconnue d'ailleurs dans la législation civile; une réaction instinctive, pour ainsi dire, et spontanée reconnait à la mère, même célibataire, le droit à la garde de son enfant. Les multiples conseillers qui incitent telle mère célibataire à garder son enfant ont sans doute à leur compte des arguments d'une puissance certaine. Ils peuvent néanmoins parfois faire fausse route et d'embler.

Il arrive en effet souvent qu'un ensemble de conditions de fait rendent la mère tout à fait incapable d'exercer ses fonctions de mère et la garde de son enfant représente parfois pour elle-même et l'enfant une condamnation implacable à l'isolement, à la misère, à de multiples souffrances.

Plus urgente que la formulation d'une réponse à la question posée dans le titre de cette communication, apparaît sûrement la tâche d'accepter véritablement dans notre communauté ces personnes dont le malheur peut parfois résulter de notre incurie, de notre insouciance. Dans cette acceptation compréhensive, lucide, se

Le comité...

(Suite de la page 9)  
 C'est pourquoi aussi la route expresse est l'affaire de tous et non seulement des propriétaires riverains, comme certains semblent le croire. Et ceci est tellement vrai qu'un groupe de citoyens éminents de Montréal, composé d'industriels, de courtiers, d'ingénieurs, statisticiens, économistes, urbanistes, etc., entre autres M. C.-J. Beaubien, vice-président de l'Aluminium Co. of Canada, Mme Saul Hayes, M. Michel Chevalier, conseil en administration, M. Mario Forget, courtier en valeurs, conscients que l'expansion économique de Montréal est étroitement liée à celle de la Rive sud, présentait récemment un mémoire adressé à MM. Jean Lesage et Jean Drapeau. Nous citons ici un extrait de ce mémoire du

manifestèrent sans doute de la dignité de la personne humaine, notre volonté aussi de nous acquitter de la mission impérieuse d'amour attachée à notre vocation d'homme, de chrétien.

VOUS AVEZ BESOIN DU SERVICE SOCIAL?

Pour les résidents des comtés de St-Jean et Napierville, 190, rue Laurier, Ft. 7-7533.

Pour les résidents du comté de Laprairie, 226, rue St-Ignace, OL 9-1958. Filiale à Caunavaga, pour rendez-vous appeler à OL 9-1958.

Pour les résidents des comtés de Chambly et Verchères, 1530, Boul. Tremblay, Ville Jacques-Cartier, OR 4-153.

Autres filiales à Notre-Dame-du-Sacré-Coeur, Lafleche, Notre-Dame-du-Bon-Secours, pour jours et heures de bureau, appeler à OR 4-1553.

Jean-Guy Périard remporte le pro-presse

Jean-Guy Périard, Pro au Club de Golf Boucherville, est sorti vainqueur du Tournoi annuel Pro-Presse O'Keefe, mardi à Whitlock, après l'avoir emporté au 5<sup>e</sup> trou éliminatoire, par un coup au-dessous de la normale, sur son plus proche rival, Gerry Proulx, Pro à St-Eustache.

Comité des Citoyens de la Rive sud

"La nouvelle autoroute de la rive sud, annoncée récemment, constitue un autre exemple d'une initiative bien intentionnée mais exécutée en pleine obscurité. Il est évident que plusieurs municipalités de la rive sud ne possèdent pas de plan d'utilisation de terrain pour leur district. Nous n'avons aucune idée de ce qui arrivera ou, ce qui importe davantage, de ce qui devrait arriver dans cette expansion à l'aveuglette. Néanmoins, les autorités ont jugé opportun de percer une route principale au milieu d'un tel tout, violant ainsi, d'après les urbanistes professionnels de cette province, à peu près toutes les règles de l'urbanisme. Une planification régionale tendrait à éliminer de tels gestes".

A nous de réfléchir... et d'agir!

(Signé) Le Comité d'expansion de la Rive sud.

SUR LA ROUTE

Un comité de la Chambre de Commerce de Ville de Brossard a pour fonction, depuis le 10 avril dernier, de soulever le bien fondé des différents projets de routes sur la rive sud du St-Laurent. Cette étude est faite en tenant compte des différents aspects qu'il faut envisager et des besoins existants et futurs. La Chambre de Commerce de Ville de Brossard compte pouvoir rendre publiques très prochainement les conclusions de cette étude.



Lors de la ronde initiale de 3 trous, Proulx rata sa chance au premier en manquant un coup roulé d'environ 5 pieds, après s'être posé sur le vert en deux coups. La tension de la galerie était à son comble au 2<sup>e</sup>eme essai, lorsque seuls Périard et Proulx demeuraient sur les rangs et les spectateurs donnaient une longue ovation au jeune Pro de Boucherville lorsqu'il obtint son "birdie" qui lui assurait la victoire.

Chez les "journalistes", Jacques Barrette, de la Presse, conserva le trophée O'Keefe qu'il remportait pour la 5<sup>ème</sup> année consécutive, cette fois avec un score de 38-39-77, soit 5 au-dessus de la normale.

L'annexion de...

(Suite de la 1<sup>ère</sup> page)  
 donnera. A moins de prendre "les grands moyens"...

Et puis les finances...? On sait que c'est là un gros point d'interrogation et même si les finances de Jacques-Cartier s'assainissent d'année en année, il n'en reste pas moins vrai que le taux de la taxe foncière générale est plus élevé à Jacques-Cartier qu'à Longueuil. De même la dette générale de la pro-

mière est plus forte que l'autre.

L'annexion ou la fusion (on l'appellera comme on voudra) n'est peut-être pas la solution qu'on voudra la meilleure, après tout. Est-il bien vrai que les citoyens de Longueuil l'accepteraient?

Enfin, c'est un problème complexe et il faut se réjouir qu'un haut lieu en cherche à ce point à lui trouver la meilleure solution. Une chose est certaine: on n'y réussira pas en trois ans comme quelques-uns le prétendent.

Longueuil perd...

(Suite de la page 10)  
 chroniques, il devrait au moins jeter un coup d'oeil sur les nôtres.

Et s'il voulait parler d'une certaine défaite aux mains du Ville Marie, survenue un lundi soir, ce monsieur, avec l'expérience qu'il possède devrait pourtant savoir qu'elle ne pouvait être publiée que dans l'édition de la semaine suivante, et si, encore là, il a l'audace de douter, nous pouvons toujours lui faire parvenir l'édition mentionnée. Alors, il n'aura qu'à se rendre à l'évidence.

# MARDI, 12 JUIN

**"KLEAR"**  
 CANNETTE DE 32 oz.  
 Val. \$1.30  
 AVEC COUPON  
**73¢**

**"FAB"**  
 FORMAT GEANT  
 Poids net 2 1/4 lbs  
 Valeur 89¢  
 AVEC COUPON  
**33¢**

**Coupons O-ranna**

DECOUPEZ CES COUPONS ET PRESENTEZ-LES POUR DE REELLES ECONOMIES

# MERCREDI, 13 JUIN

**"J&J"**  
 pour BEBE  
 Format économique  
 Val. 98¢  
 AVEC COUPON  
**35¢**

**"COLGATE"**  
 DENTIFRICE  
 Format de famille  
 5 11/16 oz.  
 Valeur 98¢  
 AVEC COUPON  
**29¢**

DECOUPEZ CE COUPON  
 Uu seul coupon par client  
 Ce coupon vous donne droit d'acheter  
 1 tube de "Colgate", format de famille, 5 11/16 oz. à 29¢  
 seulement AVEC COUPON  
 Ce coupon est valable mercredi seulement, 13 juin.

Ouvert tous les soirs jusqu'à 10 P.M.

# LaSalle

210, ST-JEAN  
 LONGUEUIL



# Profitez de ces aubaines extraordinaires

Satisfaction garantie ou argent remis

**TERMES FACILES**



## Ensemble Vivoir - 4 mcx

Tel qu'illustré. — Cet ensemble comprend : Une causeuse, 2 fauteuils et 1 tabouret. Un style moderne, des lignes futuristes, une fabrication solide et soignée. Pratique couverture de Vinyle en un choix de 9 magnifiques couleurs. C'est un ameublement qui donnera à votre vivoir un cachet de distinction et un confort remarquable. Ne manquez pas cette occasion de vous meubler à bon compte en profitant de ce spécial.

Val. \$99.95

**\$59.88**



### FAUTEUILS OSIER TRESSÉ

Osier tressé de couleur naturelle monté sur structure de fer noir. Léger mais très solide. Idéal pour le patio, le jardin, la véranda ou le chalet d'été.

Spécial LaSalle **\$4.88**

### LIT PLIANT

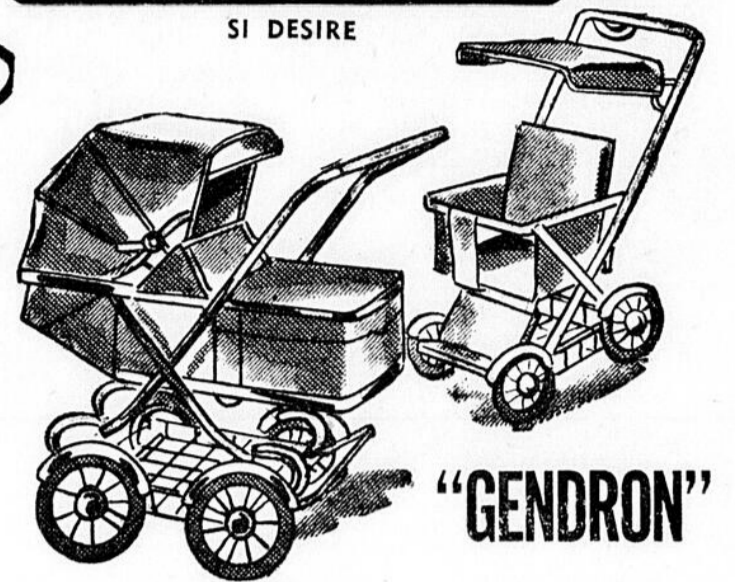
Structure d'acier, se plie facilement pour le remisage. Complet avec matelas. Il est le plus pratique pour la maison d'été ou l'hôte inattendu.

SPECIAL LASALLE **\$11.88**

### PARC DE JEU

Fabrique de bois dur de choix au fini naturel, muni d'un goussage profond. Il se plie facilement pour remisage.

SPECIAL LASALLE **\$6.95**



SI DESIRE

### CARROSSES

Les carrosses renommés pour leur confort, leur solidité et leur belle apparence. Un modèle pratique qui peut se convertir en poussette ou en lit. Il est muni de souples ressorts et soigneusement rembourré. Couvertures de haute qualité.

Spécial LASALLE

**\$24.88**

### POUSSETTES

Une quantité limitée de belles et solides poussettes "Gendron" — d'un fini soigné et d'un confort parfait.

SPECIAL **\$9.95**



### Percolateur Electrique "LAUREL"

Val. \$17.95

**\$7.88**

Un splendide modèle au brillant fini chrome avec base et poignée de "Bakelite" d'une riche nuance brune. Capacité de 6 à 8 tasses. Entièrement automatique — à chauffage rapide. Complet avec corde et fiches de contact.

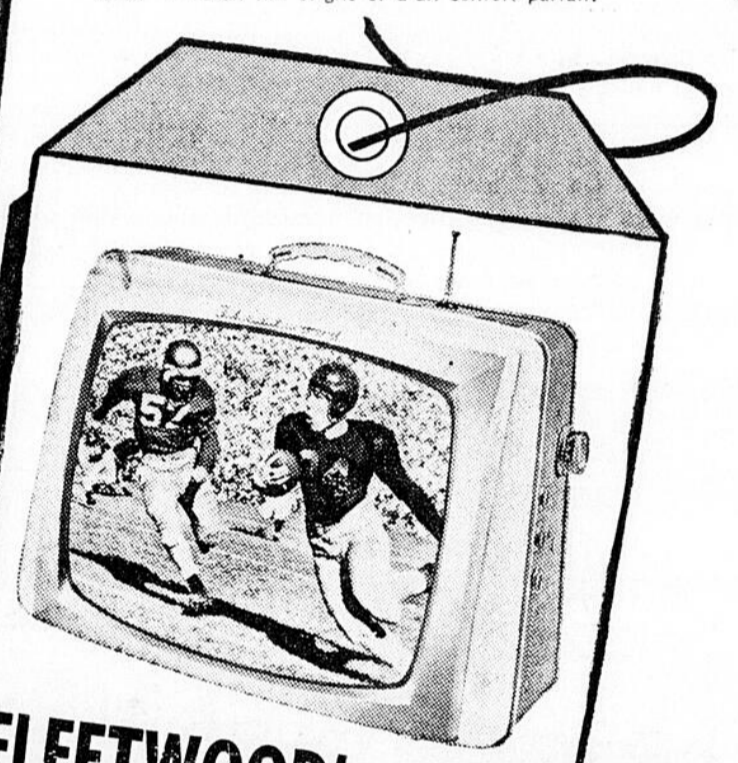


### SOFA et FAUTEUIL STYLE SUEDOIS

Val. \$309.00

**\$145**

Tel qu'illustré. — Un ameublement luxueux, aux lignes d'inspiration scandinave, entièrement construit sur ressorts avec coussins amovibles "Airfoam". Les riches couvertures vous sont offertes dans un choix de tissus de haute qualité et les nuances les plus recherchées. Le Sofa à 4 places et le Fauteuil constituent un ensemble de haut goût et vous l'obtenez cette semaine à un rabais considérable.



### 'FLEETWOOD' TELEVISEUR PORTATIF à écran de 19"

Un appareil de haute précision vous assurant une réception fidèle et nette de vos programmes favoris. Une riche tonalité. Grand écran de 19" et un merveilleux cabinet moderne avec antenne à même.

**\$169**



### GRILLETES

De marque "Toasters" — l'appareil le plus utile pour préparer de légers goûters chauds.

SPECIAL ..... **\$5.95**

Avec GAUFRIER ..... **\$7.50**

### CLIMATISEURS D'AIR

Votre choix des marques les plus connues tel que : "FED-DERS" — "KELVINATOR" — "ADMIRAL". Choix varié de modèles et de capacités pour toutes les exigences. Ils vous assurent un confort parfait surtout à la période des chaleurs.

à partir de **\$174.30**

### EVENTAILS ELECT. Marque "TORCAN"

Voici l'appareil qui vous permet de respirer plus à l'aise durant les chauds mois d'été en établissant une circulation d'air appropriée à la maison ou à votre chalet. Vous en apprécierez toute l'utilité.

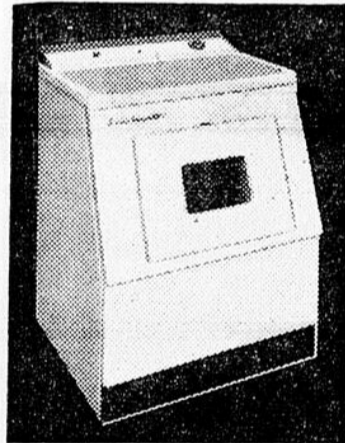
Val. \$8.95 **\$5.89**

### ENSEMBLE 3 MALLETTES

Modèles "TRAIN" - "WEEK END" - "PULLMAN"



Solidement construites et bien finies. Intérieur rembourré et doublé. Choix des nuances bleu, gris ouivoire. Les 3 mallettes pour seulement Val. \$39.95 **\$19.95**



## 'WESTINGHOUSE'

LESSIVEUSE AUTOMATIQUE SECHOIR AUTOMATIQUE

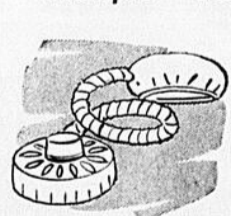
La lessiveuse de qualité qui vous enlève tout souci et vous permet d'obtenir sans fatigue et sans ennui une lessive plus blanche et plus propre. Elle vous est offerte maintenant à prix très spécial.

Val. \$329.00 **\$199** PRIX LASALLE

Le complément nécessaire de votre lessiveuse automatique. Quelle que soit la température vous pouvez sécher votre lessive en un rien de temps et sans danger pour les tissus les plus délicats. EN SPECIAL.

Val. \$229.00 **\$149** PRIX LASALLE

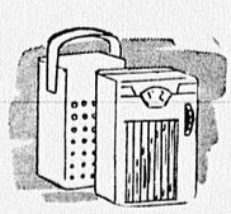
### SECHOIR A CHEVEUX marque "TORCAN"



De marque "Torcan" à contrôle d'intensité de chaleur. Rapide et bien construit.

**\$13.88**

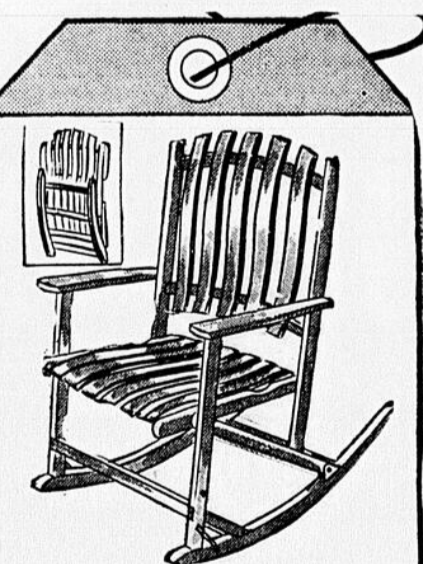
### RADIOS 2 TRANSISTORS avec étui



L'appareil qui fait le bonheur des jeunes et des moins jeunes. Valeur sensationnelle.

**\$5.97**

SPECIAL

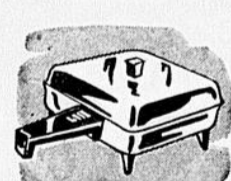


### Solides Berçuses BOIS NATUREL VERNI

Bien construite de bois dur de qualité. Modèle pliant qui peut se remiser facilement.

Val. \$10.95 **\$6.59**

### POELON à FRITURE



Marque "Domination" — poêlon électrique avec contrôle d'intensité de chaleur. SPECIAL

**\$13.19**

### FER ELECTRIQUE "G-E"



Plat chrome brillant. Modèle Vapeur/Sec. Contrôle pour tous les tissus. SPECIAL

**\$12.99**

### MIXETTE PORTATIVE



"General Electric" — Modèle à double batteur. SPECIAL

**\$17.13**



### ART. de PHOTOGRAPHE

CAMERA KODAK-BROWNIE Val. \$38.95 **\$27.95**  
 PROJECTEUR KODAK-BROWNIE Pour films. Val. \$54.95 **\$32.95**  
 CINE-CAMERA "Holiday" 11 et accessoires. Val. \$89.00 **\$49.95**  
 EVRAN DE PROJECTION 30" x 40" — Val. \$14.25 **\$7.69**

SPECIAL!

FILMS "Kodachrome" 8 mm Longueur : 50' — SPECIAL **\$2.97**



# 210 ST-JEAN LONGUEUIL

OUVERT TOUS LES SOIRS JUSQU'À 10 P.M.