



Opium_37

quatsous
.com

25 NOVEMBRE AU
21 DÉCEMBRE 2008

à la salle 2 du Théâtre ESPACE GO

Texte : CATHERINE LÉGER en collaboration avec Eric Jean
Mise en scène : ERIC JEAN

Scénographie : PIERRE-ETIENNE LOCAS }{- Costumes : CYNTHIA
ST-GELAIS }{- Éclairages : MARTIN SIROIS }{- Musique : MICHEL F. CÔTÉ }
{- Maquillages et coiffures : ANGELO BARSETTI }{- Assistance à la mise en
scène : ANNIE BEAUDOIN }{- Régie : NICOLAS JOBIN }{- Stagiaire à la mise
en scène : NATHALIE PIETTE

Avec STÉPHAN ALLARD, NORMAND DANEAU,
MURIEL DUTIL, KATHLEEN FORTIN, EVE GADOUAS,
MARTINE-MARIE LALANDE, ERIC PAULHUS, YANN
PERREAU, EVELYNE ROMPRÉ et DANIEL THOMAS

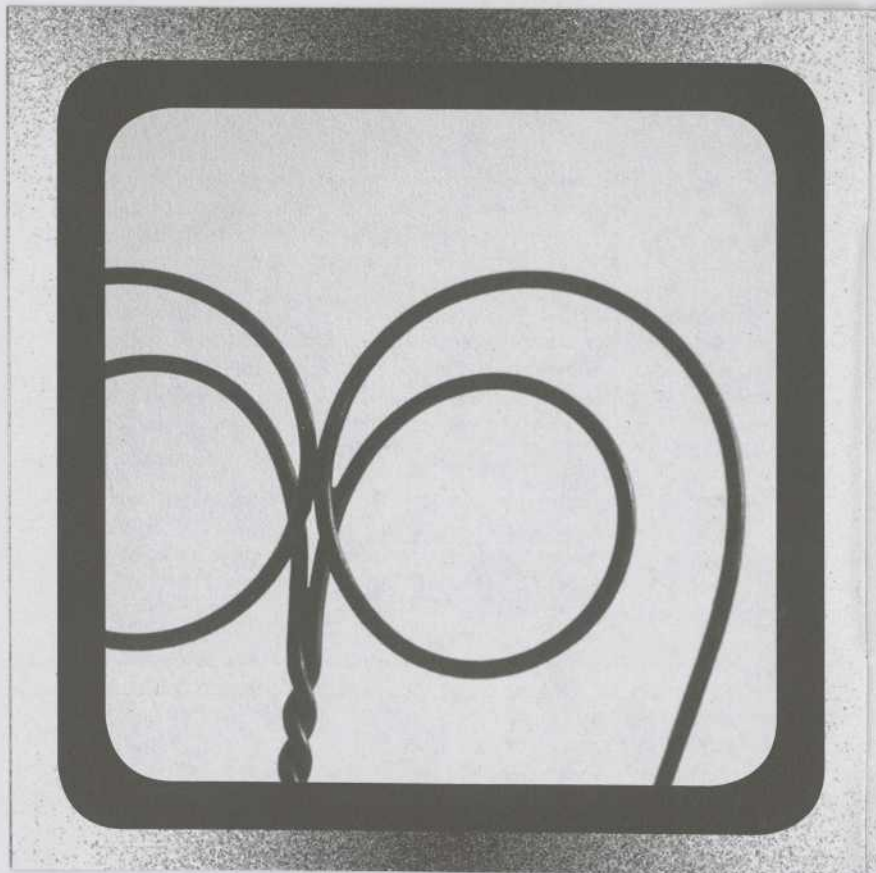
L'idée, c'était de parler d'une période de l'histoire et d'artistes qui nous faisaient rêver, Eric et moi, sans me laisser inhiber par l'admiration. Ils s'agissait sans doute simplement de parler de notre monde, de notre époque, à travers une sorte de rétroviseur. Mais pour dire quoi ?

Je ne suis ni historienne, ni biographe. Par moments, j'ai eu un trac terrible. Comment oser mettre des mots dans la bouche de Nin et d'Artaud, comment faire résonner un café parisien des années 30 ? Et pourquoi la curiosité nostalgique pour cette période-là précisément ?

C'était à ça qu'il fallait répondre. Pas parler de l'époque, mais bien du fantasme que nous en avons. Tenter de nommer ce que nous avons l'impression d'avoir perdu. Et avec le recul je dirais : délinquance, frivolité et engagement. Espoir d'échapper à la machine idéologique commerciale. Espoir de gueuler des mots qui auraient la force de nous sortir du cynisme.

J'ai voulu écrire des personnages qui, même pris dans un monde fou et violent, continuent de s'éclater, continuent de chercher à faire ou à dire. En y croyant.

Catherine Léger, auteure



Prends ce tableau.

Et peins-le.

Peins-le comme une carte de la ville.

Peins l'avenue des Pins, avec un théâtre en construction.

Presque terminé, mais pas tout à fait.

Peins des visages, déçus, mais non sans espoir.

Peins dans leurs yeux, le courage.

Peins un camion de déménagement.

Le boulevard Saint-Laurent, et un autre théâtre.

Avec des gens devant la porte, les bras ouverts.

Et d'autres qui entrent, les bras chargés.

Ne peins pas le toit, pour voir à l'intérieur.

Peins-y un décor. Celui d'un café parisien des années 30.

Et des acteurs, dix acteurs, de talent.

Des concepteurs aussi talentueux, qui travaillent avec acharnement.

Peins aussi une assistante, une stagiaire, une directrice de production, un directeur technique et un régisseur dévoués.

Une auteure inspirée donnant une dernière correction à un metteur en scène heureux, souriant.

Peins le bonheur. La création. Le risque.

Peins des gens à l'extérieur, qui arrivent de partout avec un billet à la main.

Et finalement, peins un miroir sur le visage de chacun des personnages.

Eric Jean, metteur en scène, directeur artistique et général

RETOUR AUX SOURCES

Paris : la toile de fond d'Opium_37

Au cours des années 1930, Paris remplace Berlin comme capitale de l'avant-garde artistique. Le quartier Montparnasse, situé au sud de Paris et longé par le Jardin du Luxembourg, devient le milieu fréquenté par une élite artistique très cosmopolite. La population profite amplement de ses cafés colorés, ses cabarets, ses soirées de fêtes récurrentes et ses académies d'art ; sans oublier tous les bars clandestins et, ce qu'on appelait à l'époque, les maisons d'illusions (les bordels).

L'histoire au service de l'art

Les personnages d'*Opium_37* évoluent dans un univers calqué sur la fin des années 30 ; chacun d'eux évoque les convictions et les préoccupations des artistes existant à cette époque. Les personnages d'Anaïs Nin, de June Miller et d'Antonin Artaud ont été inspirés très librement de leurs œuvres, plus particulièrement des journaux intimes de Nin et de certains poèmes d'Artaud. Les textes d'Henry Miller ont aussi été une source d'inspiration pour l'auteure. Anaïs Nin a effectivement fréquenté June Miller en 1932 et Artaud en 1933.

Ces relations n'ont duré que quelque temps, mais les romans d'Anais sont tout de même empreints de la personnalité de June. Poète et homme de théâtre, Artaud fascine aussi Anais, qui écrit de nombreuses pages à son sujet, voulant en faire un de ses personnages de fiction. Malgré les liens qu'Anais avait tissés avec June et Antonin au début des années 1930, elle ne les a jamais revus. Ainsi, leurs retrouvailles dans *Opium_37* sont un pur moment de fiction imaginé par l'auteur.

L'esthétique de Brassai : une vie, la nuit

L'œuvre de ce photographe parisien d'origine hongroise a imprégné l'ambiance d'*Opium_37*. Brassai a toujours été un homme d'exploration nocturne, fasciné par les fêtes et les soirées, convaincu que son apprentissage se faisait davantage lors de celles-ci plutôt qu'à l'École des beaux-arts. L'année suivant son arrivée à Paris, il est pris « d'une soif insatiable de connaître ce qui se passe derrière les murs, les façades, les coulisses, les bars, les bordels, les fumeries d'opium. »¹ La photographie lui permet de partager ces escapades, d'expliquer et de montrer ce qui l'intriguait et le fascinait. Il maîtrise l'art de jouer avec l'ombre et la lumière, avec la brume et l'obscurité de Paris. Brassai associe la photographie avec la découverte de territoires inexplorés, de visages inconnus, des souterrains : le Paris authentique.

Notes

1- POIRIER, Diane-Elisabeth. Brassai : Intime et inédit. Flammarion, Paris, 2005, p.34



ÉQUIPE DE PRODUCTION

En plus du texte original écrit par Catherine Léger en collaboration avec Eric Jean, vous entendrez des extraits de ***Inceste, Journal inédit et non expurgé des années 1932-1924***, Anais Nin, traduit de l'anglais par Béatrice Commengè, Éditions Stock, 1996. } ***Poème*** (sans titre) tiré d'un manuscrit de textes écrits en 1947, publié dans ***CŒuvres*** Antonin Artaud, coll. Quarto, Éditions Gallimard, 2004. } ***Le théâtre et son double***, Antonin Artaud, coll. folio/essais, Éditions Gallimard, 1964.

Collaboration à une première étape de travail d'écriture

Alexandre Lefebvre

ÉQUIPE TECHNIQUE

Décor : **Atelier l'Établi Inc** } Gestion de projet : **Nadyne Deschênes** }
{ Construction : **Martin Gilbert Simon St-Martin** } { Stagiaire : **Damien Serot** }
{ Techniciens : **Sylvianne Berthiaume Baudry Marc André Bouchard Jean Michel Bouchard Dominique Boudreau Marianne Brassard Antony Cantara Steve Lalonde Valérie Geneviève Proulx Jean Michel Savignac Marie Ève Turcotte** } { Patine du décor : **Véronique Boileau Laurence Gagnon Nicolas Paré Sara Lépine** }
{ Conseiller pour la tapisserie : **Alain Carabinier**

Programme : Coordination et rédaction : **Sophie de Lamirande** }
{ Collaboration à la rédaction : **Nathalie Kessler** } { Révision : **France Villeneuve** } { Graphisme : **bungalobungalo** }
{ Photos : **Dominique Lafond**

En plus de la musique originale et des environnements sonores créés par Michel F. Côté, vous entendrez des extraits de : *Les forains* L. Ferré }- *L'Amour des hommes*, V. Scotto / G. Koger / A. Hugon }- *Conduis-moi*, Y. Perreau }- *Der Wind hat mir ein Lied erzählt*, L. Brühne / B. Balz }- *Coucou*, D. Reinhardt / J. Dayle }- *St. Louis Blues* W. C. Handy }- *À l'Alcazar*, N. Aychoté }- *Assez* / V. Wal-Berg / E. Stern / J. Tranchant }- Transcription musicale et partitions : **Philippe Lauzier** et **Gordon Allen** }- Assistant lors des répétitions musicales : **Philippe Lauzier** }- Musiciens : **Gordon Allen**, *trompette*; **Guillaume Dostaller**, *piano*; **Antoine Berthiaume**, *banjo et guitare électrique*; **Normand Guilbeault**, *contrebasse*; **Pierre Tanguay**, *batterie*; **Michel F. Côté**, *claviers, échantillonneur*

Professeur de tango : **Bobby Thompson** }- Formation en allemand : **Marie-Pier Veilleux**

Nous tenons à remercier chaleureusement l'**équipe du Théâtre ESPACE GO** pour leur accueil ainsi que les étudiants en interprétation de la promotion 2005 de l'École nationale de théâtre. Merci également à **Renaud Bouchard** et **Mariane Marchand** de la CDEC-Centre-Sud/Plateau-Mont-Royal, **Céline Brodeur** et l'équipe de la Librairie Gallimard, **Catherine-Amélie Côté**, **Isabelle Jalbert** de Publicité Sauvage, **Catherine Gadouas**, **Alexandre Landry**, **Christian Leduc** ainsi que **Louis Landry** et **Caroline Paquin** du Réseau Admission, **Georges Laoun** Opticien **Han Masson**, **Diane Pavlovic**, **Francis-William Rhéaume**, **Lina Sicuro** de A l'Affiche.

À NE PAS MANQUER

CE SOIR, ON CHANTE POUR LE QUAT'SOUS

Cabaret-bénéfice au profit de la reconstruction

Les finissants de l'École nationale de théâtre vous invitent à assister à un spectacle musical survolté. À tour de rôle, accompagnés d'artistes reconnus, ils vous séduiront par l'ampleur de leurs talents. Vifs et dynamiques, ils vous promettent une soirée époustouflante! Avec, entre autres, **France Castel, Suzanne Clément, Anne Dorval, Elise Guilbault, Marina Orsini, Marc Labrèche et Monique Richard**. } Le 10 décembre 2008 } Au 281 (94, rue Ste-Catherine Est) } **40\$ Billetterie : 514 845-7277**

LES NOCTAMBULES

La soirée des Noctambules se veut un lieu d'échange et de complicité entre les artistes et les spectateurs. Ce rendez-vous intime est ouvert à tous, du plus timide au plus loquace. Et pour poursuivre la réflexion, un libraire de chez Gallimard vous proposera des suggestions de lecture en lien avec les thèmes abordés dans le spectacle. } *Discussion animée par Marie-Louise Arsenault*. } Les 14 décembre 2008, 12 mars 2009 et 7 mai 2009, après la représentation.

TOUT VIENT À POINT À QUI SAIT ATTENDRE...

Le public devra patienter encore quelques semaines avant de visiter les nouveaux espaces du Quat'Sous. En effet, des détails administratifs relatifs au financement du projet se sont révélés plus complexes que prévus et retardent, pour l'instant, l'achèvement des travaux. Pour plus d'information sur l'évolution du chantier, visitez le **www.quatsous.com**. L'équipe du Quat'Sous remercie ses abonnés et spectateurs pour leur collaboration et leur fidélité.

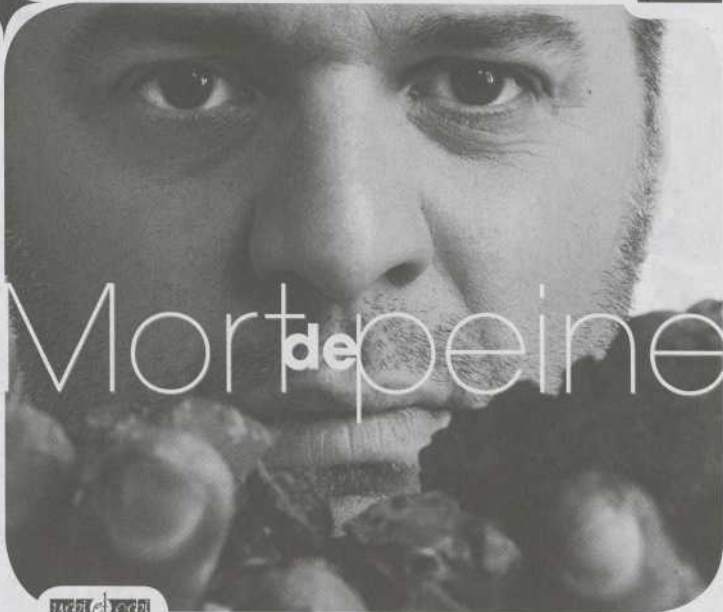
Texte { **YVAN BIENVENUE** } { Mise en scène { **LOUIS BÉLANGER**

Avec { **LOUIS CHAMPAGNE** et **MICHAEL JEROME BROWNE**

Concepteurs { Charlotte Rouleau, Sophie Lafebvre, Claude Courmoyer, Suzarine Trépariet, Isabelle Brodeur

UNE COPRODUCTION DU THÉÂTRE DE QUAT'SOUS ET DE URBI ET ORBI

2 au 28 mars 2009 { 514 845-7277



URBI ET ORBI

L'équipe du Quat'Sous

Eric Jean }- Directeur artistique et général, projet, nouveau lieu
Fabien L'Heureux }- Directrice de projet, nouveau lieu
Maryse Beauchesne }- Adjointe à la direction
France Villeneuve }- Directrice de production
Marilou Castonguay }- Directeur technique
Alexandre Brunet }- Responsable des communications
Sophie de Lamirande }- Stagiaire aux communications
Nathalie Kessler }- Responsable des relations avec le public
Louisette Charland }- Relations de presse
Bérubé & Geoffroy Communications }- Responsable de la billetterie
Benoit Hénault }- Responsable de l'entretien
Antoine DeVillers }- Comité de lecture :
Eric Jean, **Julie Laferrière**, **Bernard Lavoie**, **Marika Lhoumeau**, **Marc-Alain Robitaille**, **France Villeneuve**

Conseil d'administration }- Président : **Roger Michaud**, Directeur Centre financier aux entreprises Desjardins du Bas-Saint-Laurent }- Vice-Président : **Benoit Jodoin**, Producteur, Trois producteurs associés }- Secrétaire : **Yvan Biron**, Avocat, Lavery, de Billy, SÉN.C.R.L. / L.L.F. }- Trésorier : **Sébastien Bellemare**, CA, CPA, associé, Raymond Chabot Grant Thornton }- Administrateurs : **Denise Guilbault**, Directrice, section française, Boole nationale de Théâtre du Canada ; **Eric Jean**, Directeur artistique et général, Théâtre de Quat'Sous ; **Michel Ouellet**, Vice-président, Morin Relations Publiques

Comité d'honneur de la campagne de financement

Présidents d'honneur : **Elise Guilbault** }- **Patrice Attanasio**, Image et événements corporatifs, Banque Nationale Groupe financier }- **André Desjardins**, Directeur artistique }- **Marie-Christine Dufour**, Première vice-présidente Image in Media }- **Claude A. Garneau**, Coprésident Communications, GGCOM }- **Audrey Murray**, Directrice du développement et des projets spéciaux, Commission de la construction du Québec }- **Michel Ouellet**, Vice-président, Morin Relations Publiques }- **Serge Provençal**, Avocat et médiateur accrédité, Étude légale Serge Provençal Inc.

Le Théâtre de Quat'Sous est membre de Théâtre Associés Inc.

LA CAMPAGNE DE FINANCEMENT

LE MUR PORTEUR

Gravez votre nom ou celui des gens que vous aimez sur la pierre qui complète le mur donnant sur la rue Coloniale. Faites partie, vous aussi, de l'histoire du Quat'Sous en laissant votre marque sur un morceau d'éternité. Un reçu pour fins d'impôts correspondant à la partie don sera émis. 200\$

DONS

En tout temps, vous pouvez faire un don. Un reçu pour fins d'impôts vous sera remis pour tout don de 20\$ et plus.

APPELEZ DÈS
MAINTENANT
AU 514 845-6928.

PUBLICITE

vous souhaitez bon spectacle
... depuis près de 25 ans

SAUVAGE

CAVANAGH HOTTE ARCHAMBAULT **CA** INC

COMPTABLES
AGRÉÉS

6360, RUE JEAN-TALON EST, BUREAU 203
MONTREAL, QC H1S 1M8

TEL. 514-253-8884

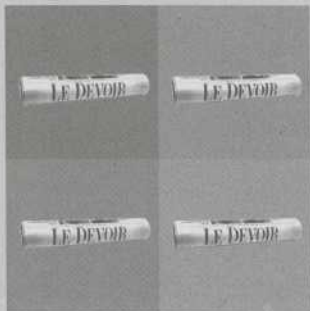
FAX. 514-253-4599

pha@paquincha.ca

ART

On n'est jamais trop curieux.

— ◆ —
www.ledevoir.com



de feuilles en fleurs
bouquets créatifs

bouquets créatifs et actuels ■ grande sélection de plantes



1893, av. du Mont-Royal est

livraison 514.522.6555

UNE CRÉATION COLLECTIVE DE
PASCAL BARRIAULT
CHARLES GAUDREAU
DANIEL LANGLOIS
NATALIE LECOMPTE
LUC MICHAUD
CLAUDE MONTMINY
MISE EN SCÈNE DE
JOËL LEGENDRE

AVEC
SUZANNE CHAMPAGNE
VÉRONIQUE CLAVEAU
BENOÎT PAQUETTE
RENÉ ROUSSEAU
MARC ST-MARTIN
TAMMY VERGE

THÉÂTRE DU RIDEAU VERT



VIDEOSTATION
PRÉSENTE

**2008 REVUE
ET CORRIGÉE**
**DU 25 NOVEMBRE 2008
AU 10 JANVIER 2009**

GRAND PARTENAIRE
QUEBECOR

BILLETTERIE 514 844-1793 www.rideauvert.qc.ca

ME SERGE PROVENÇAL

AVOCAT
CONSEILLER JURIDIQUE



PARCE QUE L'ART A AUSSI SES DROITS !

TÉL. ET TÉLÉC. : (514) 847-0808
SPROVENCAL@SPROVENCAL.COM

Le Théâtre de Quat'Sous
reconnait l'aide financière du
Conseil des arts et des lettres du Québec
du **Conseil des Arts du Canada**
et du **Conseil des arts de Montréal**

Conseil des arts
et des lettres

Québec 



Conseil des Arts
du Canada

Canada Council
for the Arts

CONSEIL DES ARTS
DE MONTRÉAL



PRO THEQUS 2008.11.25X



Théâtre de Quat'Sous

100, avenue des Pins-Est, Montreuil H2W 1N4

514 845-7277