

Les ouvriers de la construction affirment que les maisons sont mal construites

par Pierre VENNAT

«Les maisons unifamiliales, aujourd'hui, sont très mal construites. Et c'est l'ouvrier de la construction qui en souffre. Pour l'homme de métier, sa spécialité, c'est un art. Autrefois, quand j'étais plâtrier, on se ramassait à la taverne, on parlait de notre travail, on était comme des artistes, on avait la satisfaction du travail bien fait.

«Aujourd'hui, ça n'existe plus. On ne trouve plus d'entrepreneurs qui font un travail vraiment consciencieux. Le travailleur consciencieux, celui qui ne veut faire aucune concession au manque de qualité, les entrepreneurs n'en veulent plus. Ce qu'on veut, c'est un gars qui va vite, qui produit.

«Aujourd'hui, quand on embauche un ouvrier, on veut qu'il ait une carte de compétence. Mais dans le fond, ce n'est pas de sa compétence qu'on veut. On veut un gars qui pose tant de briques dans une heure. Mieux vaut embaucher un travailleur qui travaille vite, qu'un travailleur qui travaille bien.

«Pendant quelques années, les travailleurs se sont fait du mauvais sang avec cela, puis ils ont arrêté de s'en faire, sont tombés dans un certain cynisme, travaillent pour la piastre, comme leurs patrons».

Celui qui parlait ainsi, cette semaine, à LA PRESSE, a été plâtrier vingt ans avant de devenir dirigeant syndical. Avant lui, son père était plâtrier, du temps où le métier était un «art».

Florent Audette, directeur général du Syndicat de la construction de Montréal (CSN) qui groupe bon nombre des travailleurs de la région de Montréal oeuvrant dans la construction domiciliaire, sait de quoi il parle.

C'est en 1971, qu'il présentait un volumineux mémoire aux autorités gouvernementales, affirmant en préambule que «n'importe qui peut devenir contracteur, être subventionné par le gouvernement, faire faillite et fourrer les ouvriers qui achètent des habitations à loyer modique, parce qu'au Québec, c'est légal».

C'est pourquoi, lui qui siège à la Commission de l'industrie de la construction, est méfiant quand on lui parle du projet de loi Cournoyer sur

la qualification professionnelle des entrepreneurs dont LA PRESSE dévoilàit les grandes lignes en primeur la semaine dernière.

Non pas qu'il soit contre l'idée, au contraire. Mais parce qu'il craint que cela ne soit qu'une «idée».

«Moi, ça fait quatre avant-projets que j'étudie. Quatre avant-projets préparés par Cournoyer. Toujours on trouve un prétexte pour ne pas le pousser plus avant. Alors vous voyez...»

«Moi quand on dit dans les médias que Paul Desrochers, le conseiller de Bourassa, s'oppose à ce projet, je le crois. Parce que la construction, c'est la vache à lait des partis politiques, c'est là qu'ils pigent leur caisse électorale.

«Moi, la loi, j'y croirai quand je l'aurai vue en application».

Sus à SCHL

En attendant, le SCM s'en tient à son mémoire de 1971, qui demeure «toujours vrai, sauf que c'est pire qu'avant».

«En tout cas, on n'a rien à retirer». Le mémoire, par exemple, dénonçait la Société centrale d'hypothèques et de logement.

«En plus de perdre de l'argent à cause de l'anarchie qui existe dans l'industrie de la construction, les ouvriers se font fourrer par le gouvernement, qui érige cette anarchie en système.

«Le racket du gouvernement se fait par le biais des prêts de la Société centrale d'hypothèques et de logement (SCHL) pour la construction d'habitations à loyer modique.

«En réalité, ce sont des subventions directes aux entrepreneurs généraux qui, la plupart du temps, sont des intermédiaires, des courtiers, des promoteurs qui empochent des profits.»

L'engagement du gouvernement à une si grande échelle dans cette politique d'habitation a plusieurs conséquences désastreuses, selon le SCM.

«Elle augmente les profits des entrepreneurs généraux en éliminant les risques; elle oblige souvent les sous-traitants, qui, eux, doivent absorber les risques, à faire faillite; elle encourage la corruption et le patronage; et, finalement, elle fait payer aux ouvriers qui achètent les habitations à loyer modique le prix de l'incompétence et de la rapacité des entrepre-

neurs qui construisent avec des prêts de la SCHL, des logements dégueulasses».

Sans compter que bien souvent les projets ainsi subventionnés sont situés loin du centre-ville.

«Ces maisons sont loin, loin des services, des écoles, des magasins, des moyens de transport. Les gens sont obligés de dépenser plus d'argent, ils s'endettent. En somme, le projet est conçu pour intégrer les salariés à la mentalité bourgeoise du banlieusard et c'est la compagnie de finance qui en profite».

De plus, le mémoire affirme que les maisons sont dans un état lamentable.

Et le mémoire cite plusieurs projets d'habitations connus, conçus par des membres éminents de l'Association des constructeurs d'habitations de Montréal métropolitain ou de l'Association canadienne de l'habitation et du développement urbain.

«Partout c'est pareil: fondations fissurées, perrons effondrés, caves inondées, conduites de gaz dangereuses, maisons sans toilettes ni éviers, etc.»

Et d'ajouter que «les nouveaux propriétaires dépensent en moyenne la première année de \$200 à \$1,000 en réparations.»

En résumé, conclut le mémoire, on peut dire que le projet de la SCHL est une façon subtile de subventionner l'appareil gouvernemental et l'entreprise privée sur le dos des travailleurs.

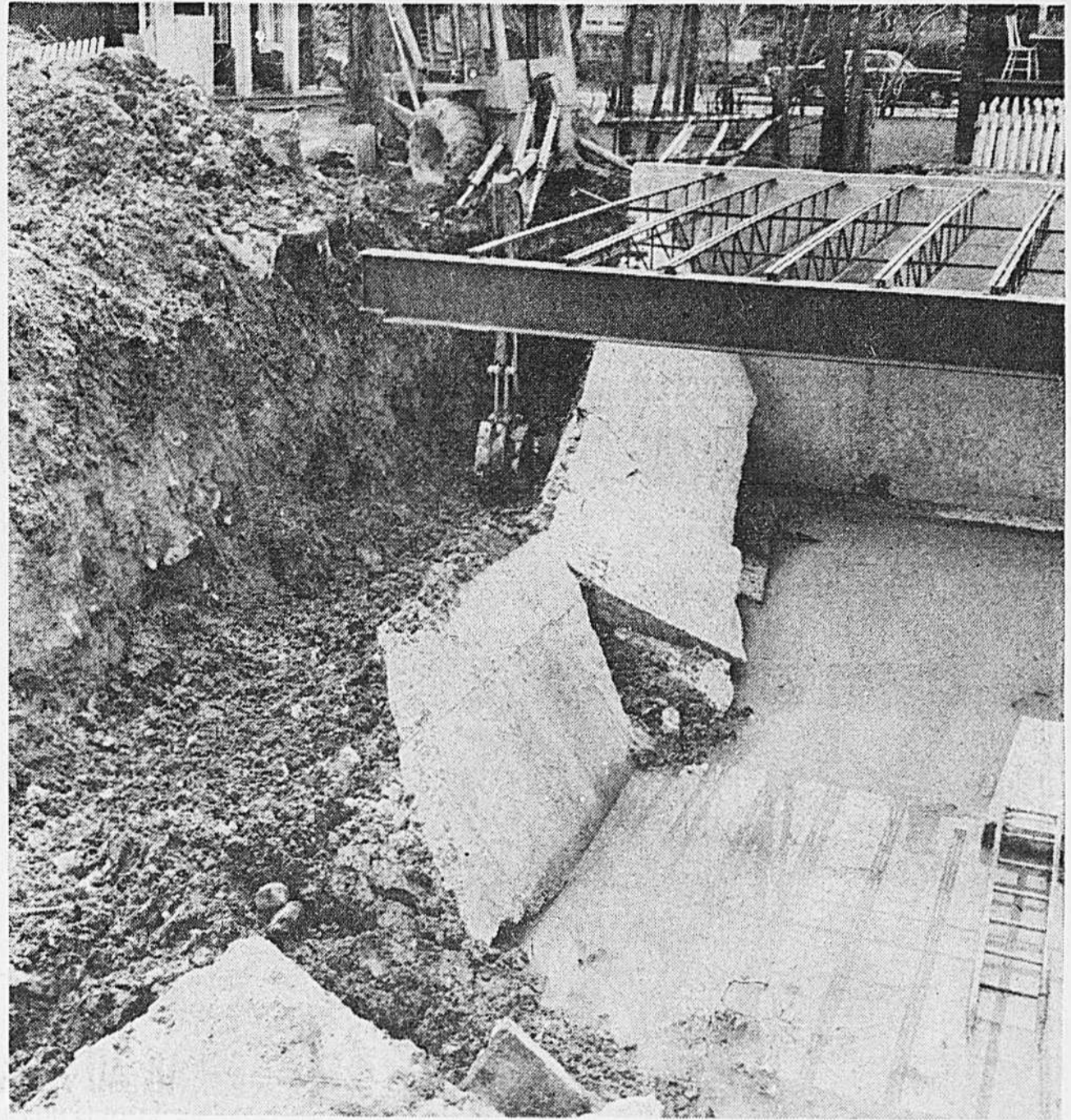
«Sous le couvert de l'habitation à loyer modique, le gouvernement dilapide l'argent de la population au profit des gros entrepreneurs qui, à leur tour, financent les caisses électorales.»

Pas étonnant que M. Audette ne croit pas que le projet de loi Cournoyer verra le jour.

«Comment peut-on s'attendre d'un tel gouvernement qu'il mette de l'ordre dans l'industrie de la construction? Seule la prise en main par les ouvriers de leur propre destinée permettra de changer radicalement la situation actuelle».

Que M. Audette ait tort ou raison, il n'en demeure pas moins un fait troublant: les ouvriers de la construction affirment que les maisons qu'ils construisent sont mal construites.

Voilà de quoi sûrement inquiéter le public.



Cette photo prise cette semaine, sur les lieux d'un chantier de construction où la structure s'est effondrée en plein cours des opérations, semble démontrer qu'en effet, on ne construit «plus comme avant» au Québec.

jardins maisons

PAR PAUL POULIOT

Le moment est venu de préparer le potager

Dès que les conditions atmosphériques le permettent, au printemps, et que le sol est suffisamment essoré et réchauffé, on prépare le potager par le labour ou le bêchage, en vue des semis ou de la plantation. Ces préparatifs, soit le bêchage, le ratelage et l'ameublissement font suite, préférentiellement, aux travaux préparatoires (labour, bêchage, amendement, addition de matière organique, exécutés l'automne précédent. Au printemps, avant de travailler le sol, on épand, en surface, dans le cas d'un sol déjà bien pourvu en matière organique, environ 50 livres de fumier par 100 pieds carrés de superficie de potager. Dans le cas d'un sol pauvre, on ajoute 100 livres de fumier et même plus. Ensuite, ce fumier est incorporé au sol par le labour ou le bêchage, puis bien mélangé avec un houe rotative ou une

fourche à jardin. Le sol est ensuite hersé ou ratelé.

LA FERTILITE DU SOL

Ensuite, de préférence selon les données de l'analyse du sol, on ajoute un engrais chimique complet pour les légumes, soit de formule 5-10-15 ou 6-9-6, à raison de 2 livres pour 100 pieds carrés dans les sols légers ou sablonneux, ou une livre pour 100 pieds carrés, dans les sols plus lourds.

Il est à remarquer que le labour ou le bêchage doit ameublir le sol à une profondeur de 8 à 10 pouces.

Si le potager est établi sur un terrain négligé depuis longtemps, couvert de mauvaises herbes, il est important d'enlever les mauvaises herbes avant de fertiliser. S'il s'agit d'un endroit où l'on avait auparavant une pelouse, on

peut soit enfouir le gazon et le recouvrir complètement d'au moins 8 pouces de bonne terre à jardin, ou encore enlever ce gazon et l'utiliser ailleurs.

PLAN DU POTAGER

Avant de parler de semis et de plantation, il est logique de s'intéresser d'abord à l'aménagement du potager. Mais, auparavant, quelle forme doit avoir un jardin consacré à la culture des légumes, petits fruits et fines herbes? En général, le jardin carré ou presque carré est plus facile à cultiver qu'un potager en forme d'un rectangle long et étroit.

Dans un plan bien conçu, les haricots à rames et les tomates tuteurées, c'est-à-dire, les plantes hautes, sont placées du côté nord, soit là où elles ne projettent pas leur ombre sur les plantes plus basses (voir l'illustration d'un plan de petit potager). Les récoltes sarmenteuses, c'est-à-dire, les plantes dont les tiges longues et grêles s'appuient sur un support, sont plantées au centre du jardin. Les autres légumes sont disposés de chaque côté, avec les légumes hâtifs placés près des plantes sarmenteuses. Cette disposition tient au fait que les récoltes hâtives auront déjà été prélevées quand les récoltes sarmenteuses commenceront à prendre plus d'espace.

Vient ensuite les légumes que l'on préfère, soit ceux qui sont cultivés en plus grand nombre. A noter que les légumes vivaces, comme l'asperge et la rhubarbe, sont placés au bord du potager afin de faciliter le binage. (voir tableau sur les dimensions du potager). La réussite de la culture des légumes nécessite aussi une rotation des cultures, à savoir, l'alternance de certaines plantes comme le chou et le navet afin d'éviter une maladie, la hernie. On ne cultive pas, non plus, la tomate deux années consécutives au même endroit. Par ailleurs, les oignons et la plupart des récoltes sarmenteuses peuvent être cultivées sur le même sol durant plusieurs années.

SEMIS EN PLEINE TERRE

Quels que soient le genre et l'époque des semis, les semences ne germeront qu'en autant que le sol sera bien aéré. Si les semences sont enterrées trop profondément, ou encore placées dans un milieu trop humide ou durci, elles ne germeront pas, ou, tout au plus, elles ne donneront que des plantes faibles et étioilées.

Il est donc indispensable de semer dans un sol bien préparé, sain, perméable et, avant tout, fraîchement préparé. Les semis se font selon deux méthodes, soit en ligne et en poquets.

Pour assurer un bon peuplement de plantes il faut semer tout juste assez dru, car les semis trop abondants entraînent le gaspillage des semences et exigent plus de travail à l'éclaircissage. On marque chaque rang ou rangée en tirant un cordeau bien serré. Un sillon est ensuite ouvert en tirant le coin de la houe le long de la ligne, à la profondeur requise.

Le sillon doit être de profondeur uniforme afin d'assurer une germination égale. Dans le cas des petites graines, telles la laitue et les carottes, on déchire le coin de l'enveloppe, et, en la tenant horizontalement on la tapote légèrement en suivant le sillon.

Dans le cas des grosses semences, fèves, pois, courges, concombres,

etc., les semis se font en poquets.

Il s'agit de creuser des petites fosses espacées les unes des autres, suivant les distances nécessaires aux plantes, et, dans chacune de ces fosses, on jette 5 ou 6 graines. Les semences ne germent que dans une terre bien ameublée, c'est-à-dire, bien émietlée. La germination ne se fait pas entre les mottes.

Quelques jours avant la transplantation au jardin, on expose les plants graduellement aux conditions de l'extérieur. Les plants sont arrosés copieusement quelques heures avant d'être transplantés, afin que la motte de terre adhère bien aux racines. La transplantation se fait par un temps bas, ou le soir, après le coucher du soleil. On prend soin de ne pas exposer la motte de terre qui adhère aux racines à l'air trop longtemps, afin d'éviter qu'elle ne se dessèche.

La transplantation, aussi bien que la déplantation, ne doivent jamais être faites lorsque le sol est sec. Pour la déplantation on se sert d'une truelle ou d'un déplantoir. Le sol est tassé ou pressé autour des racines, aussitôt après la plantation, de façon à exclure l'air et à conserver l'humidité.

Pour éviter le durcissement du sol, en empêchant l'évaporation de l'humidité, on recouvre les semences avec du terreau et un léger paillis.

LA TRANSPLANTATION

Les plants produits dans la maison ou en serre ou encore dans une couche chaude, et qui ont été repiqués dans des caissettes ou des pots (pots de tourbe de préférence) dès l'apparition des premières vraies feuilles, sont transplantés en pleine terre avant que les racines remplissent l'intérieur du contenant et ce, afin de ne pas retarder leur croissance.

Potager pour les consommateurs

Voici une bonne nouvelle pour les citadins qui veulent cultiver un potager, mais qui n'ont pas de terrain ou encore ne disposent pas de suffisamment d'espace chez eux pour produire une quantité intéressante de légumes pour leur famille. Ces jardiniers amateurs sont invités à faire partie d'un nouveau groupement, l'Association coopérative des consommateurs-jardiniers du comté de l'Assomption. Cette coopérative, dont la demande d'incorporation est rendue à Québec, a loué une terre à Mascouche, près des routes 25 et 18 et située à proximité d'un cours d'eau. Cette ferme a été subdivisée en 100 parcelles de 25 pieds sur 100. Chaque parcelle est conçue pour alimenter en légumes une famille de 5 personnes pendant plusieurs mois. Chacun des 100 membres de la Coopérative recevra, outre les semences et les plants, des engrais des pesticides et bénéficiera de services techniques en horticulture.

Chaque sociétaire est responsable de l'entretien de son jardin et doit fournir son propre outillage manuel.

On évalue à 5 à 6 heures par semaine le nombre d'heures de travail requis, sauf durant la récolte.

Cette initiative s'adresse surtout aux résidents des villes-dortoirs des comtés de l'Assomption et de Terrebonne, ainsi qu'aux citoyens de Ville de Laval.

Pour plus de renseignements, composez 589-3785, ou 666-6935, ou encore 666-1615.

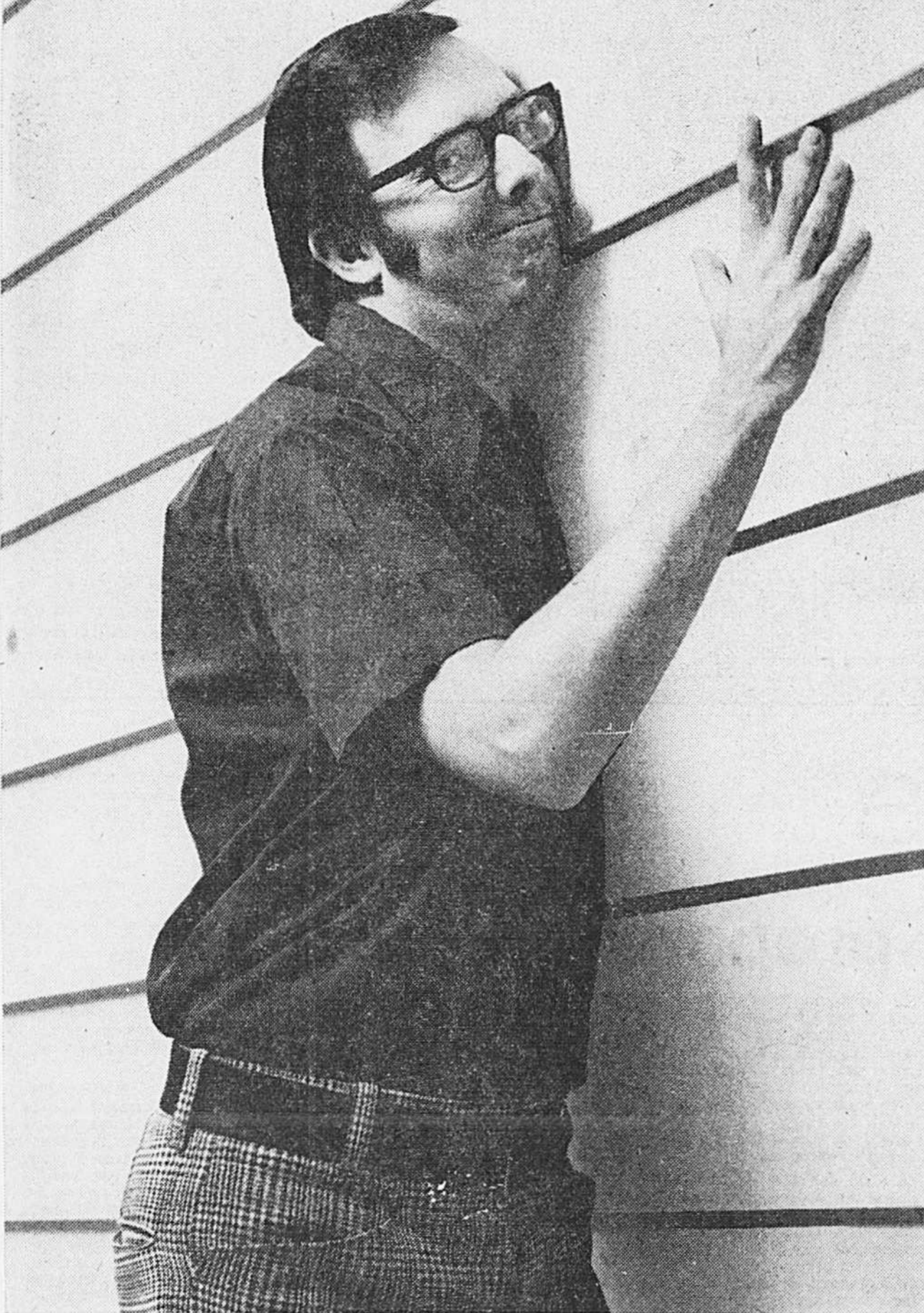
Epoque des semis ou de la transplantation

Culture	Ontario et Québec
En couche chaude... Semer: oignons	Milieu à la fin de mars
En couche chaude... Semer: brocoli, chou et choux-fleurs hâtifs, laitue, tomates	Fin de mars, mi-avril
En pleine terre... Endive, laitue, oignons (semis et plants), pois, pommes de terre préalablement germées, radis, épinards et navets d'été.	Fin d'avril, mi-mai
En pleine terre... Betteraves, carottes, bettes à carde, panais, herbes, récolte principale de pommes de terre, graine de chou tardifs, semée clair.	Fin d'avril, juin
En pleine terre... Planter: brocoli, chou, choux-fleurs, hâtifs.	Mi-mai, début de juin
En pleine terre... Betteraves, carottes (d'entreposage), haricots, pois, melon citron, concombres, melons, courges, citrouilles.	Fin de mai, mi-juin
En pleine terre... Planter tomates.	Fin de mai, début de juin
En pleine terre... Planter: Brocoli, chou et choux-fleurs tardifs.	Milieu à fin de juin
En pleine terre... Semer: rutabagas.	Milieu à fin de juin
En pleine terre... Chou chinois.	Mi-juillet
Pour l'automne... Endives à coeur profond, radis, épinards et laitue en feuilles.	Début d'août

Légume	Pieds de rang pour deux personnes		Quantité de semences pour un rang de 25 pieds
	A	B	
Haricots	35	15	4 onces
Betteraves	35	15	1 once
Carottes	35	15	1/4 once
Chou	25	9	1 pqt (12 plants)
Chou-fleur	25	9	1 pqt (12 plants)
Concombres	25	12	1 paquet
Laitue, épinard	200	100	1 paquet de laitue
Endives, etc.			
Oignons	75	50	1 once
Pommes de terre	150	50	4 livres
Autres légumes racines	75	50	1 paquet de chacun.
Tomates	25	12	16 plants
Asperges, racines	35	25	13 plants
Rhubarbe, racines	15	10	8 plants
Radis (mélanger avec oignons et betteraves, pour former 20-30% de toutes les graines)			1 once

Il s'agit ici d'un potager pour la famille de base, soit deux personnes. Si la famille est plus nombreuse, on n'a qu'à augmenter le nombre de pieds de rangs en conséquence. A) Approvisionnement pour toute l'année. B) Approvisionnement pour le printemps et l'été. Cette longueur de rang peut varier selon les exigences et les goûts de chacun. A noter que les radis semés avec les oignons et les betteraves permettent aussi de marquer les rangs. En effet, les radis sortent de terre beaucoup plus rapidement que les autres semences. Ils sont récoltés avant que les oignons et les betteraves n'atteignent la maturité.

Le revêtement Stelco:



beauté tenace

Le revêtement Stelco est en acier préfini Ultra-Stelcolour. C'est le revêtement métallique le plus solide que vous puissiez acheter. Il résiste à la décoloration et aux éléments comme aucun autre revêtement métallique. C'est pourquoi Stelco peut fournir la garantie la meilleure et la plus sérieuse sur le marché du revêtement

Une belle maison, sans souci de peinture? Obtenez une estimation gratuite d'un concessionnaire de revêtement Stelco. Consultez les pages jaunes.

stelco

le seul revêtement en



7404/87

Une centaine de faillites dans la construction au Québec l'année dernière

Une centaine d'entrepreneurs ont fait faillite au Québec, en 1973, dans la construction.

Plus précisément, selon une liste compilée par la Commission de l'industrie de la construction, 99 constructeurs ont déclaré faillite au cours de l'année et 13 autres ont soumis des propositions selon la Loi de faillite.

Le montant des réclamations (salaires et bénéfices marginaux) des ouvriers travaillant pour les 99 entrepreneurs qui ont fait faillite est de \$639,908.73.

Or, selon M. Florent Audette, du Syndicat de la construction de Montréal, ce montant ne représente qu'environ 5 pour cent du montant total des réclamations, ce qui

veut donc dire que les réclamations totales auxquelles les faillis ont à faire face seraient de l'ordre d'au moins \$10 millions, pour l'année 1973 et au Québec seulement.

Quant aux propositions selon la Loi de faillite, les treize constructeurs qui ont voulu s'en servir avaient à faire face à des réclamations de \$264,724.42 de leurs ouvriers.

On sait que le ministre Cournoyer a déclaré la semaine dernière à LA PRESSE qu'il entendait soumettre, d'ici la fin de 1974, un projet de loi à l'Assemblée nationale qui forcerait les entrepreneurs, notamment, à faire preuve de solvabilité, dans le but, justement, d'empêcher les faillites dans la construction au Québec.

Des blocs appartements seront convertis en condominiums

par Pierre VENNAT

Inutile de se le cacher, la formule du condominium, ou de la propriété en commun d'un édifice, n'est pas encore très populaire dans le grand Montréal.

Et pourtant, selon une étude de la firme d'agents immobiliers A. L. LePage & Westmount Realities, qui, incidemment effectue, presque hebdomadairement, diverses études sur les tendances immobilières à travers tout le pays, la vapeur est en train de changer, surtout à cause du prix élevé des terrains dans la région métropolitaine, du coût de la main-d'oeuvre pour qui veut se construire une maison, de l'éloignement des nouveaux projets domiciliaires du centre-ville et du coût élevé des taxes dans les villes de banlieue.

Et non seulement on construit de nouveaux blocs appartements, destinés à être habités en copropriété mais une nouvelle tendance se développe.

En effet, une nouvelle "vogue" se dessine: la transformation de blocs appartements existants en condominiums, propriété des occupants.

Plusieurs projets en ce sens sont à l'étude ou en voie de l'être, à Côte Saint-Luc, dans le centre-ville et même "sur la montagne", d'après l'importante firme immobilière.

Pour le locataire ou s'étudie une telle conversion, de son statut d'occupant moyennant loyer à une copropriété, cela signifie, à court terme, un montant légèrement plus élevé à payer.

Cependant, on lui fait valoir qu'alors qu'autrefois il

n'était que locataire, qu'occupant, maintenant il devient "propriétaire", qu'il se met donc "du capital de côté".

Cela lui donne "une responsabilité sociale et économique", "aide le petit propriétaire face aux géants".

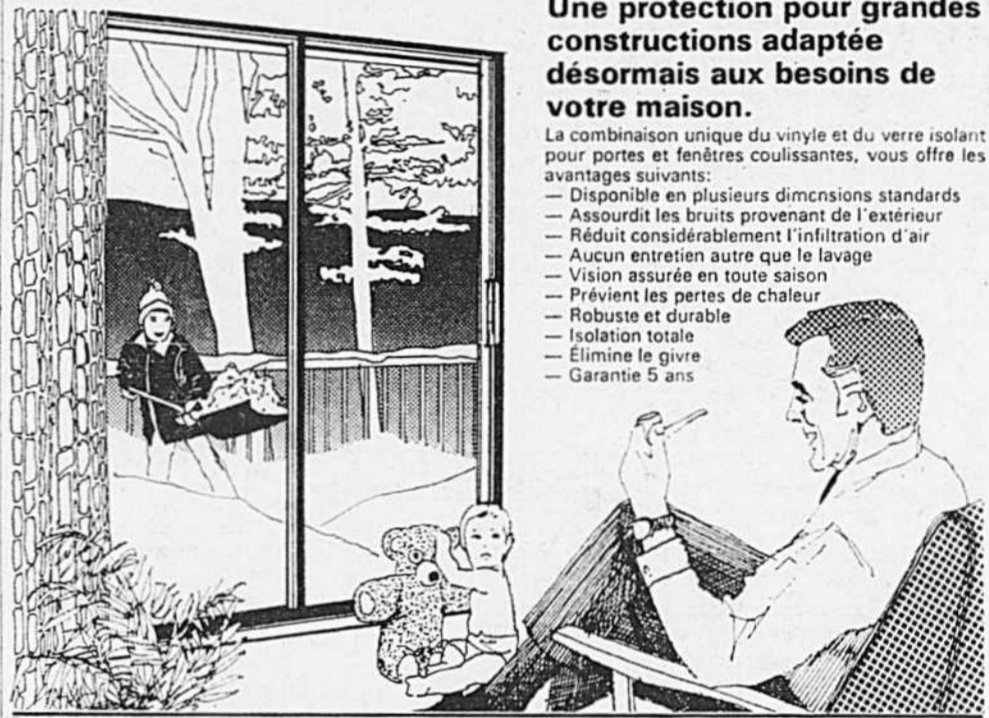
Cela constitue également

une façon de "regrouper les petits locataires" qui, dans un bloc appartements d'importance, n'ont souvent pas les moyens de faire valoir leurs droits.

Enfin, cela permet "une façon d'économiser de l'argent, du terrain, et permet un retour au centre-ville".

Selon les porte-parole de A. L. LePage & Westmount Realities, il ne serait pas étonnant que cela constitue la formule d'avenir dans le développement immobilier et qu'elle se multiplie de plus en plus dans le grand Montréal dans les prochains mois.

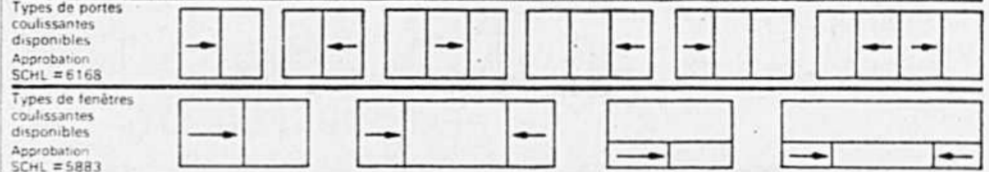
LE VINYLE avec "thermos" SOLARIS



Une protection pour grandes constructions adaptée désormais aux besoins de votre maison.

La combinaison unique du vinyle et du verre isolant pour portes et fenêtres coulissantes, vous offre les avantages suivants:

- Disponible en plusieurs dimensions standards
- Assourdit les bruits provenant de l'extérieur
- Réduit considérablement l'infiltration d'air
- Aucun entretien autre que le lavage
- Vision assurée en toute saison
- Préviens les pertes de chaleur
- Robuste et durable
- Isolation totale
- Élimine le givre
- Garantie 5 ans



VITRERIE BRUNELLE GLASS ENRG.
536 RUE HECTOR, MONTREAL TEL: (514) 351-9620



ENFIN... LES BROCHURES ORTHO GRATUITES "LAWN & GARDEN BOOK" Edition française

SONT ARRIVÉES

- Entièrement en couleur
- Édition spéciale à l'intention des jardiniers québécois
- Article détaillé sur la culture des tomates
- L'ombre: problème ou bénédiction?
- Tous les renseignements pour jardins potagers
- Protection contre insectes nuisibles et maladies
- Plantes d'ornement comestibles
- Comment réussir une belle pelouse
- Des fougères florissantes

AUCUNE OBLIGATION D'ACHAT!

Ce livret vous est gracieusement offert par les concessionnaires Ortho dont la liste figure ci-après.

Ces maisons vous offrent une magnifique sélection de fournitures pour jardins et vergers... et un service-conseil très qualifié. Passez au magasin pour recevoir GRATUITEMENT le livret Ortho "Lawn & Garden Book", des aujourd'hui. Cette offre se termine le 20 mai 1974.

DISTRIBUTION: LES INDUSTRIES D'HORTICULTURE CANADIENNE
L'offre se termine le 20 mai 1974

<p>SHERIDAN NURSERIES LTD., 650 Montée-de-Linise, Ville Saint-Laurent, 341-3604</p> <p>LAKESHORE NURSERY 201 Beaurepaire Drive Beaconsfield, Québec, 695-1990</p> <p>THREE FLAG LANDSCAPING LTD., 4625, rue Grande Allée Saint-Hubert (Brossard) 676-5018</p> <p>CRAMER NURSERY INC., 1101, boul. Don Quichotte, Le Perrot, Québec, 453-1297</p>	<p>PIERREFONDS NURSERY 11409 avenue, boul. Gouin, Pierrefonds, Québec, 684-5051</p> <p>ROYALVALE NURSERY, 1055, boul. Labelle (Route 11), Blainville (Sainte-Thérèse), Québec, 435-0391</p> <p>BACCARD GARDENS, 4983, boul. des Sources, Pierrefonds, Québec, 683-7410</p> <p>PEPINIERE FLEUR DE LYS, 937, rue Notre-Dame, Repentigny, Québec, 581-4819</p>	<p>LA SEMENCE SUPERIEURE INC., 2051 avenue Victoria, Saint-Lambert, Québec, 672-5030</p> <p>W. H. PERRON & CIE LTEE, 525, boul. Labelle, Chomedey, Laval, Québec, 332-3610</p> <p>ROBERT SIMPSON & CIE LTEE, 977 ouest, rue Sainte-Catherine, Montreal, Québec, Dept. 774</p> <p>LA PEPINIERE JASMIN, 2905, rue Bois-Franc, Ville Saint-Laurent, 332-2978</p>	<p>FERRONNERIE BERNARD LAMBERT, 4607, boul. des Sources, Dollard-des-Ormeaux, Québec, 684-5080</p> <p>CHATEAU PINES NURSERY, 12, rue Le Paillieur, Châteauguay, Québec, 691-1344</p> <p>JOS. LABONTE & FILS LTEE, 250, chemin Chamblay, Longueuil, Québec, 677-9139</p> <p>ROGER'S NURSERY, 70, rue Saint-Jean Baptiste, Mercier, Québec, 692-1589</p>
--	---	---	--

Le Québec manque de bûcherons et ça nuit à son développement économique

par Pierre VENNAT

L'industrie québécoise du bois de sciage a des problèmes, dont le principal, et non le moindre, est de faire face à une grave pénurie de main-d'oeuvre spécialisée.

L'Association des manufacturiers de bois de sciage du Québec, qui regroupe 170 moulins-membres dont la production représente 1 milliard 400 millions de pieds (mesure de planche), soit 80 pour cent du volume de production de l'industrie du bois de sciage au Québec, recevait cette semaine les journalistes pour leur expliquer ses problèmes.

Et le directeur général de l'AMBSQ, M. René Barry, a expliqué que la pénurie se situe tant au niveau des travailleurs forestiers qu'à celui des ouvriers qualifiés dans les usines.

Actuellement, les 170 scieries-membres (il y aurait 1,200 à 1,500 scieries au Québec, mais certaines sont fort marginales), emploient quelque 6,700 hommes à l'usine et 5,000 en forêt.

Mais en forêt, il y aurait de la place, dit-on, du moins à certaines périodes de l'année, pour 1,500 ouvriers de plus. Le problème, c'est qu'on ne trouve plus personne pour travailler en forêt.

Pourtant, il ne s'agit pas, dit-on, d'un problème "monétaire". Il s'agirait plutôt d'un problème de "mode de vie".

"Le travailleur en forêt regarde le climat nord-américain, il voudrait entrer à la maison tous les soirs, il ne veut plus travailler en plein air, manquer de femmes, être mordu par les moustiques, etc.

"De plus, tous les programmes gouvernementaux l'ont découragé d'aller en forêt. Lors des cours pour les chômeurs, les travaux d'hiver, etc., la forêt vient toujours en dernier, comme si c'était la suprême déchéance. Bref, tout comme on a de la difficulté à trouver des mineurs pour descendre dans la mine, on manque de bûcherons.

"Et pourtant les gens en forêt auraient de l'emploi. Car c'est dans la construction qu'on retrouve le plus d'ex-ouvriers forestiers qu'on a transformés en ouvriers de la construction plus ou moins spécialisés. Et qui, bien souvent, chôment.

"Dans la forêt, on manque de main-d'oeuvre tout court. Personne ne veut y aller. Dans les usines, c'est de la main-d'oeuvre spécialisée qu'on cherche. On n'a pas de difficultés à trouver des journaliers, mais des gens capables de faire fonctionner les machines, des gens connaissant l'industrie du bois, on n'en trouve plus."

Les manufacturiers tentent par tous les moyens de combler leurs effectifs sans trop de résultats et les centres de main-d'oeuvre affichent des listes imposantes d'offres d'emploi dans le domaine.

Sans compter que la seule Ecole forestière du Québec, celle de Duchesnay, ne donne pas satisfaction du tout à l'industrie.

Sise à 45 milles de Québec, elle dépend de la Régionale Chauveau et du ministère de l'Éducation au point de vue enseignement, du ministère des Terres et Forêts au point de vue équipement, lequel, aux yeux de l'industrie, est "désuet".

A tel point que l'industrie forestière songe à la "renier" et à fonder une institution "privée" d'enseignement pour les travailleurs forestiers qui serait reconnue comme telle par la loi de l'enseignement privé.

Quant au Cégep de Sainte-Foy, qui forme des "technologistes en foresterie", on en est satisfait, sauf que de tels "technologistes" ne veulent plus... travailler en forêt, préférant des postes de responsabilité dans les usines ou les bureaux, "à mi-chemin entre l'homme de métier et l'ingénieur forestier".

Par ailleurs, en tant qu'entreprises d'exploitation des ressources naturelles et de transformation, et, de par leur nature, situées en dehors des grands centres, les scieries ont à affronter quotidiennement des problèmes d'expédition de leurs produits.

Le transport de la production des manufacturiers membres de l'association nécessiterait 37,000 wagons de chemin de fer ou un total de 45,000 voyages de camions. Ces manufacturiers produisent également 5 millions de tonnes de fibres à pâte par année. Un seul convoi transportant toute cette production s'étendrait d'Halifax, en Nouvelle-Ecosse, jusqu'à Toronto.

Tous ces problèmes, et bien d'autres, seront discutés la semaine prochaine lors du congrès de l'association, dans la Vieille Capitale.

Le Conseil de la main-d'oeuvre de la forêt, organisme paritaire gouvernement-industrie-syndicats, a entrepris une étude de ce problème et l'association espère que les travaux du conseil vont déboucher sur des solutions concrètes.

Il est peu probable, toutefois, qu'on y trouvera des solutions en seulement deux jours de discussions. D'ailleurs, même s'il y a des "problèmes", M. Barry a déclaré que son industrie n'est pas dans le marasme actuellement, et que "nous sommes même dans une période assez prospère".

Pas au point, cependant, de ne pas s'interroger sur l'avenir, pendant qu'il est temps.

Complètes rénovations générales



Nous effectuons tous genres de rénovations domiciliaires, y compris les:

- RAJOUTS
- SALLES DE JEUX
- SALLES DE BAIN
- CUISINES
- et tous autres travaux
- Décoration complète d'intérieurs

Estimations gratuites, en tout temps, par nos compétents spécialistes.

Nous offrons également la gamme complète des cuisiniers JENN-AIR

Téléphoner 389-1452

CANADA RENOVATIONS ENRG.

LOCATION D'OUTILS ET D'EQUIPEMENTS



SIMPLEX

ÉTABLI DEPUIS 1907

9740 boul. de l'ACADIE

331-7770

Demandez notre CATALOGUE GRATUIT

Le Sorcier en Décoration

ANDRE MAJOR 622-1361

VENTE et LOCATION Outils, équipement



ALBERT DYOTTE INC.

7348 St-Hubert-Montréal

Tél: 273-1755

LE PLUS GRAND CHOIX DE CARREAUX DE CÉRAMIQUE

pour planchers et murs, importés de France, Italie, Espagne. MODÈLES EXCLUSIFS

- Tuile d'argile décorée à la main
- Aucun ENTRETIEN
- LONGUE DURÉE
- FACILES À POSER

9545 boul. St-Laurent

Pour renseignements: 388-1118

WORLD MOSAIC INC.

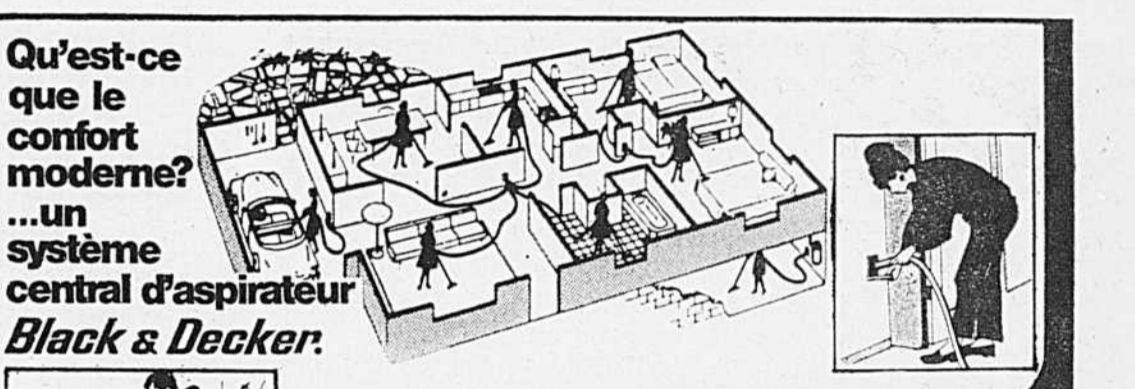
JENN-AIR

La table de cuisson la plus avant-gardiste d'Amérique



Aucun autre appareil de cuisson n'offre ce changement de feux instantané vous permettant de passer de la cuisson pleine surface à celle du grill Char-Flavor TM... En enlevant les cartouches courantes ou en céramique, vous les remplacez aussitôt par des grilles doubles et même simple.

Qu'est-ce que le confort moderne? ...un système central d'aspirateur Black & Decker.



IMPERIAL DECORATIVE HARDWARE

Ouvert du lundi au samedi de 9 a.m. à 5 p.m.

6035, Upper Lachine 484-3044/484-8775

w.h.perron

LE CENTRE DE JARDINAGE LE MIEUX FOURNI DE MONTREAL

Pas besoin d'un jardin immense pour planter ces ravissants arbustes

Il faut bien peu d'espace pour planter ces ravissants petits arbres. Qu'ils soient plantés en avant dans vos parterres, ou en arrière dans le jardin familial, ils seront un gage de beauté.

ROSIER EN ARBRES OU SUR TIGES

Il est possible de planter les rosiers sur hautes tiges dans vos massifs de rosiers ordinaires, car ils n'occupent que très peu d'espace. Leur port arborescent leur confère une élégance de toute roseraie et un confort à merveille pour les allées de garage. Les roses constituent l'une des plus belles valeurs pour tout genre de jardin. Fleurs rouges, roses, jaunes ou blanches.

A votre choix **\$895** pièce

HYDRANGÉES (Paniculata Grandiflora Standard)

Que vous appelliez hortensia ou quatre-saisons, cet arbuste sera sans conteste l'un des plus beaux ornements de votre jardin. Les fleurs, de longues panicules pyramidales, sont blanches en début de saison pour virer au rose à mesure que s'avance l'été. C'est le plus magique et le favori de tous les hortensias, qui ne demande aucune attention spéciale l'hiver.

3 à 4 **\$895** chacun

PRUNIER DECORATIF CISTENA (Purple Leaf Sandcherry)

Le prunier décoratif, parfois nommé prunier du Japon, ajoute de la couleur à vos massifs. Au printemps, il se couvre d'abord d'un nuage de fleurs blanches qui contrastent magnifiquement avec le feuillage au ton de pourpre, alors que les bourgeons éclatent peu après. Hauteur maximum 10 pieds.

\$1095 pièce

PRUNUS TRILOBA STANDARD (Prunier à fleurs doubles)

En mai, avant la grosse des feuilles, cet arbuste d'une hauteur de 3 pieds se couvre d'une profusion de ravissantes fleurs roses, qui forment comme un immense bouquet.

\$1095 pièce

w.h.perron

515, boul. Labelle, Chomedey, Laval (1/2 mille au nord du pont Cartierville)

332-3610 (Montréal et banlieues)

VASTE TERRAIN DE STATIONNEMENT

OUVERT: les jeudis et vendredis jusqu'à 9.00 p.m.

UN COMPLEXE SUPÉRIORITÉS

Supériorité no 3: Vivre en ville

15,000 personnes y oeuvrent le jour. Mais la vie ne s'arrête pas à 17:00 heures. Dans les boutiques, les restaurants, par les spectacles à l'intérieur du Complexe, sur La Place, ou à la Place des Arts située en face, le Complexe vibre de tous ses feux au coeur palpitant du nouveau centre-ville.


Le Complexe Desjardins répond à toute la gamme des besoins humains. Tous y seront plus heureux parce qu'ils vivront au travail.

Ouverture — 1975

location immédiate — prix concurrentiels

Un Complexe tout électrique

Renseignements: (514) 871-1551



complexe Desjardins au coeur du nouveau centre-ville

- Surface de bureaux libre de colonnes
- Système de climatisation
- Aménagements conventionnels ou paysagers
- Modules de plafond de cinq pieds
- Liaisons souterraines avec le métro
- Un hôtel de calibre international (600 chambres et une piscine extérieure chauffée)
- Protection contre le feu par gicleurs
- Garderie d'enfants
- Installations spéciales pour handicapés
- Clinique de premiers soins
- Stationnement intérieur chauffé.

Hôtel de 500 chambres à Ottawa

Le Canadien Pacifique construira, à Ottawa, un hôtel de 500 chambres, lequel viendra faire concurrence au Château Laurier, exploité depuis des années par le Canadien National.

L'hôtel fera partie d'un projet de plusieurs millions de dollars de développement du centre-ville d'Ottawa annoncé par le gouvernement fédéral, incluant, outre l'hôtel de \$32 millions, un édifice à bureaux fédéral de \$30 millions et un mail pour les piétons.

LE BRICOLAGE



AVEC LOUIS THIVIERGE

Toute demande de copie ou de reproduction des articles de cette chronique doit être adressée à: Louis Thivierge, La Presse, 7, rue St-Jacques, Montréal, H2Y 1K9. L'auteur remercie les lecteurs qui lui font confiance en lui soumettant leurs problèmes de bricolage, mais on comprendra qu'il lui est impossible de répondre à chacun.

Pour bien réparer, il faut tenter de comprendre...

Pourquoi les fondations causent-elles tant de soucis?

Le béton et l'asphalte sont des matériaux qui devraient normalement résister bien longtemps avant de nécessiter des réparations. Et pourtant!

Les murs de fondation sont pour certains propriétaires une source constante de soucis. Les problèmes viennent pour la plupart de la nature du sol lui-même, du drainage, d'un défaut d'imperméabilisation et aussi de la qualité du béton qui a servi à la fabrication des murs.

Quelle que soit la qualité du béton des fondations, un bon égouttement à la surface du sol et un bon drainage à la base des murs sont d'importance capitale.

Il faut éloigner des fondations l'eau de pluie provenant du toit afin d'éviter l'érosion du terrain et l'accumulation d'eau près des fondations, ce qui peut susciter des difficultés si l'eau y séjourne et y gèle.

À la base des fondations, un bon drainage permet à l'eau qui a imprégné le sol d'aboutir dans un collecteur. Mais il arrive que le drainage soit insuffisant ou qu'il devienne déficient par suite de la pénétration dans les drains de racines d'arbres particulièrement assouffis. Il se peut aussi que le libre écoulement de l'eau soit enrayé par un mauvais raccorde-

ment ou par l'écrasement d'un ou de plusieurs drains.

L'eau peut s'infiltrer par des fractures plus ou moins larges qui traversent les murs de part en part. Ces fractures, causées en règle générale par le gel et les tassements de terrain (fréquents dans les sols argileux mal égouttés qui sont en proie à un quasi-mouvement perpétuel), doivent être réparées non seulement du côté intérieur des murs mais aussi du côté extérieur.

Si l'on est chanceux, il est possible parfois de se tirer de ce mauvais pas en enduisant la partie du mur défectueux, côté intérieur, d'une couche de couches minces de mortier. Il y aura cependant toujours le risque que la réparation ne soit pas durable.

L'eau qui semble surgir de partout à travers le béton non fissuré peut indiquer à la fois un drainage déficient et l'absence ou la faillite d'une couche de revêtement imperméable à l'extérieur.

Par ailleurs, les coulisses d'eau qui se forment par temps pluvieux au sommet des murs intérieurs peuvent être provoquées par l'absence ou la détérioration d'un solin qui, au bas du parement de la maison, doit rejeter l'eau vers l'extérieur. Ces coulisses peuvent aussi être occasionnées par

l'absence ou l'obstruction de trous de saignée qui sont pratiqués de place en place dans le mortier, au bas des murs de maçonnerie.

L'eau peut sourdre également entre la base des murs intérieurs et la dalle de béton constituant le plancher du sous-sol. Divers produits servent à boucher ces joints. Toutefois, lorsque la pression d'eau soulève et rompt une partie de la dalle de béton, il faudra alors améliorer le drainage autour des murs extérieurs, afin d'alléger la pression de l'eau dans le sol.

La fissuration des fondations, à l'extérieur, n'est parfois que superficielle et ne touche que le crépi. Il est relativement facile alors d'effectuer la réparation requise.

Les surfaces de béton

Les longues surfaces de béton telles que les entrées de garage, trottoirs, etc., doivent comporter de place en place des joints de contrôle pour permettre aux crevasses, s'il doit s'en produire, de se faire à des endroits prédéterminés.

De plus, aux points de rencontre d'une surface avec une autre ou encore avec un obstacle, tel qu'un poteau ou un mur, il faut des joints d'isolation qui permettent aux matériaux de "travailler" sans se détruire les uns les

autres. Ses joints doivent empêcher l'eau de s'infiltrer entre les matériaux et d'agir à la façon d'un coin lorsqu'elle se transformera en glace.

Il arrive que les surfaces extérieures de béton s'effondrent ou se soulèvent et cassent. Cela provient d'un mauvais drainage qui permet à l'eau soit de miner la terre sous le béton, soit de la faire gonfler sous l'effet du gel.

L'effondrement peut être aussi occasionné par la mise en place de béton sur de la terre qui n'aura pas eu le temps de retrouver son "assiette" après avoir été remuée. En reprenant sa place, la terre laisse des vides sous le béton qui est à ce moment-là plus sensible aux chocs ou aux poids des véhicules qui peuvent y circuler.

Le béton est normalement coulé sur une nappe de gravier qui assure le drainage. Mais le gravier doit être bien compacté, sinon il vaut mieux couler le béton directement sur de la terre qui n'aura pas été dérangée.

Quant au béton dont la surface s'écaille ou se désagrège sous forme de poudre, il peut y avoir plusieurs causes. Le béton est probablement de piètre qualité et ne contient aucun air entraîné qui l'aide à mieux résister à l'action du gel et des sels. Il est possible que le béton, s'il a été

coulé par temps froid, ait gelé avant d'avoir fait prise.

Si la surface est poudreuse, il se peut fort bien que, lors de la finition, le béton ait été "flatté" trop tôt, ce qui a eu pour résultat de faire remonter le sable contenu dans le mélange de béton.

Les joints

Les points de rencontre de surfaces de matériaux différents d'une maison doivent être protégés par des mastics à calfeutrage. Il en existe un grand nombre dont l'élasticité et la durée sont fort variables. Afin de réduire au minimum l'entretien de la maison, les joints doivent être protégés avec les meilleurs mastics que l'on puisse, à la mesure de ses moyens, se procurer. Ce qui peut sembler une forte dépense inutile constituera en réalité un très bon placement parce que les mastics de qualité fourniront une protection efficace de longue durée et ne seront pas que des trompe-l'œil.

Les joints de mortier des murs de maçonnerie doivent être reconstitués au besoin lorsqu'ils se vident, lorsqu'ils s'ouvrent ou lorsqu'ils deviennent trop friables. Que ces défauts proviennent d'un mauvais mélange initial ou d'un tassement quelconque, il faut éviter de laisser des ouvertures par où l'eau pourra pénétrer derrière

la maçonnerie, ce qui pourrait, dans le cas des briques, provoquer de l'efflorescence.

Les surfaces asphaltées

Il est des surfaces d'asphalte comme des surfaces de béton. L'asphalte est peut-être plus élastique mais pas au point de subir toutes les contraintes sans jamais se fissurer. Les lézardes dans les surfaces asphaltées sont attribuables au gel, au drainage déficient, au travail de sape effectué par l'eau ou aux tassements de terrain occasionnés par la circulation ou l'immobilisation de véhicules lourds.

Très fréquemment, l'asphalte ne tient pas le coup parce qu'elle a été posée trop tôt, sans donner le temps à l'épaisse couche de cailloux et de gravier qui doit normalement être disposée au-dessous de se compacter de façon à ne plus bouger.

Les fissures dans les revêtements d'asphalte peuvent être réparées avec des produits que l'on trouve chez les marchands de matériaux de construction.

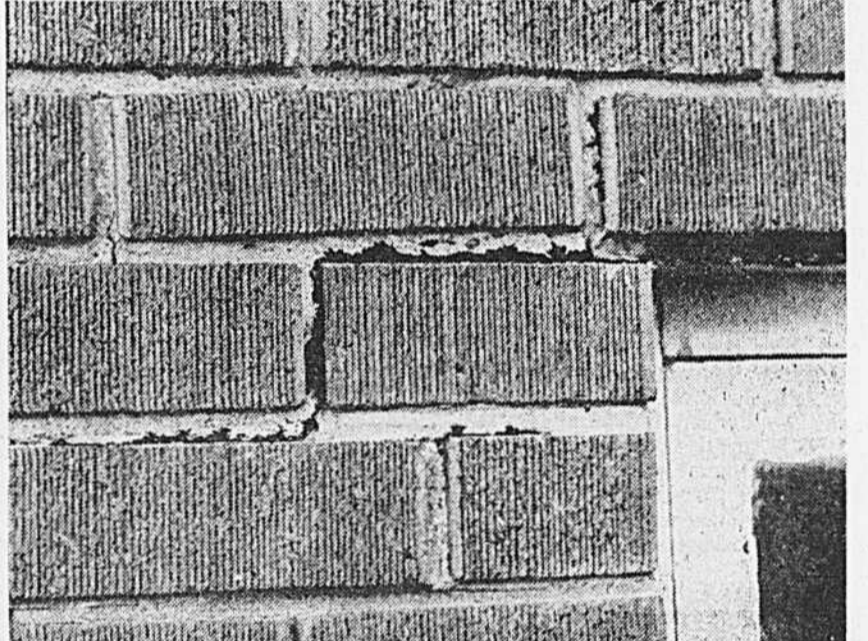
Par contre, si les fentes sont nombreuses et profondes ou si la surface de l'asphalte se désagrège, le meilleur remède sera peut-être de faire étendre une nouvelle couche.



Gels et dégels ont laissé de profondes cicatrices sur cette surface de béton qui n'était probablement pas de résistance suffisante pour demeurer insensible aux intempéries.




Ce joint de mastic à la base de ce poteau devra bientôt être reconstitué, sinon il ne faudra pas trop s'étonner des infiltrations d'eau qui pourraient survenir de ce côté.



Le mortier a "lâché" autour de ces briques, au coin supérieur d'une fenêtre. Mortier trop friable ou cassure provoquée par un tassement du terrain, il faudra rejointoyer.

PETITES ANNONCES

101 Propriétés à vendre 101 Propriétés à vendre 101 Propriétés à vendre 101 Propriétés à vendre 101 Propriétés à vendre 101 Propriétés à vendre 101 Propriétés à vendre 101 Propriétés à vendre



GRANDE PREMIERE
7 SUPERBES MODÈLES
\$33,990 à \$52,490

ITINÉRAIRE: Traverser le pont Champlain; prendre la sortie 1 (Brossard) de l'Autoroute et le boulevard de la Vallée; tourner à gauche à la rue Maupassant — vous verrez les maisons Parkview. 678-4980

CENTENNIAL HEIGHTS DOLLARD-DES-ORMEAUX PRES CHEMIN ST-JEAN 6 MODÈLES 1974 \$45,990 à \$57,990 Rue Trans-Canada jusqu'à la sortie 33 (Centre Commercial Fairview); Nord un mille sur chemin St-Jean jusqu'à Lake Road et tourner à droite jusqu'au chemin Dauphin. 626-5542	KIRKLAND GREENWOOD VILLAGE 6 MODÈLES 1974 \$44,490 à \$56,990 Rue Trans-Canada, sortie 31 nord sur chemin St-Charles; tourner à gauche sur boulevard Brunswick et jusqu'aux modèles. 695-3605	ST-BRUNO TEMPO 6 MODÈLES \$27,690 à \$33,690 Turner, Lafontaine sud jusqu'à Montville, 3 milles jusqu'aux modèles; Route 9, tourner à gauche à la gare St-Bruno et jusqu'à Montville. 653-6747
BROSSARD PORTO BELLO 8 MODÈLES \$32,990 à \$46,990 Traversez le Pont Champlain; Prenez boulevard Taschereau à droite (sortie La Prairie); A droite sur DeRome et sur Tisserand; A gauche sur Taschereau et jusqu'aux modèles. 672-3560	DOLLARD DES ORMEAUX FAIRVIEW HEIGHTS SUPERBES MAISONS-JARDINS 6 MODÈLES 1974 \$26,190 à \$30,990 Rue Trans-Canada jusqu'à la sortie 33 (Centre Commercial Fairview); Nord un mille sur chemin St-Jean jusqu'à Lake Road et tourner à droite. 626-9313	WESTPARK DOLLARD FAIRLAWN HEATH 6 MODÈLES 1974 \$45,990 à \$57,990 Rue Trans-Canada jusqu'à la sortie 35 nord; la de mille sur le boulevard des Sources jusqu'à Churchill; Tournez à gauche sur Churchill et suivez nos enseignes jusqu'aux modèles. 684-5608

PARKVIEW
Depuis 1956... des constructeurs sur qui on peut compter.

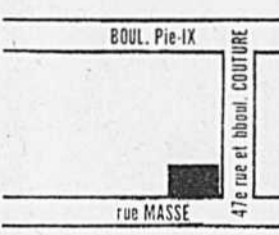
TEL 332-3010

NOUVEAU PROJET ST-LÉONARD

Luxeux duplex et triplex fins au goût de l'acheteur 3 et 4 logements, 2 garages, salle de jeu, avec bar et foyer naturel, hyp. payée par revenus.

MAISON MODÈLE OUVERTE AUX VISITEURS
Coin rue Massé et boul. Couture

Inf. M.R. PERINA
samedi et dimanche
321-5767
En semaine
soir: **336-5375**
jour: **273-7561**



BOUL. PIE-IX
4^e rue et boulevard COUTURE
rue MASSE

TRUST ROYAL COURTIER

VIMONT COTTAGE SEMI-DÉTACHÉ



A PARTIR DE **\$23,900**

PRES ÉCOLE, AUTOBUS, CENTRE D'ACHATS ET DU NOUVEAU CARREFOUR LAVAL

DIRECTION: Pont-Viau, prendre boulevard des Laurentides jusqu'à Vimont; Tournez à gauche au boulevard St-Etienne et suivez nos enseignes. Par l'autoroute des Laurentides prenez la sortie no 7 est boulevard St-Etienne pour environ 2 milles et suivez nos enseignes.

BRABANT CONSTRUCTION LTÉE
RUE DE BRUXELLE
Tel.: **663-0491**



À ST-LAMBERT
parc PRÉVILLE
5 modèles à partir de **\$54,950**

672-1175 671-5916

Itinéraire: par le pont Champlain, se rendre sur la rive sud sortie New-York-Sorel, tourner à droite et suivre la voie de service. (boul. Marie-Victorin) jusqu'au deuxième feu de circulation tourner à droite sur la rue Normande suivre les enseignes.

À BROSSARD
MAISONS BONAVISTA
5 modèles à partir de **\$35,950**

672-0334 671-5916

Itinéraire: de Montréal franchissez le pont Champlain, tournez à droite à la sortie de Laprairie menant au boulevard Taschereau passez devant le centre d'achat Woolco. Tournez à droite sur le boulevard Rome jusqu'à la rue Trahan et de là aux maisons modèles.

À ST-HUBERT
Domaine CHÂTEAUNEUF
5 modèles à partir de **\$22,750**

678-7330 671-5916

Itinéraire: prenez l'importance quel pont menant à la rive sud, prenez la grande route 9 jusqu'à l'intersection de la route 1 (chemin Chamby) suivez le chemin Chamby, tournez à gauche à la rue Meunier.

Maison de ville en condominium

TERRASSE NEUFCHATEL

A partir de **\$33,950**

Choix de modèles de 3 à 4 chambres à coucher. Avantages: foyer, salle de jeu, garage souterrain, piscine, et terrain de jeu. Itinéraire: par le pont Champlain, se rendre sur la rive sud, sortie New-York-Sorel, tourner à droite et suivre la voie de service (boulevard Marie-Victorin) jusqu'au premier feu de circulation, tournez à droite sur le boulevard Simard et suivre les enseignes. Taux d'intérêt: 9%

Novelec
A ST-LAMBERT
telephone: 671-8442 — 671-5916

bonavista

100 Propriétés à vendre 100 Propriétés à vendre 100 Propriétés à vendre 100 Propriétés à vendre 100 Propriétés à vendre 100 Propriétés à vendre 100 Propriétés à vendre 100 Propriétés à vendre

Voici l'occasion de visiter de belles maisons et de comparer caractéristiques, modèles et prix.

VISITEURS BIENVENUS

Vous pourrez visiter ces maisons cette fin de semaine-ci. Communiquez avec les courtiers mentionnés ci-après si vous désirez de plus amples renseignements.

TRUST ROYAL OUVERT AUX VISITEURS

DIMANCHE 2h à 4h p.m.
AHUNTSIC OUEST
12053 BOIS-DE-BOULOGNE
Joli duplex détaché en brique, 2 entrées séparées, offrant 5 et 4 pièces modernes, connexion pour laveuse-sécheuse dans chaque logement, 2 allées pour automobiles, près des écoles, transport et centre d'achat. Has libre selon entente possible. Prix \$29,000. Exclusif. M. A. Lebeau, 334-6973 ou 733-7175.

CARTIERVILLE
5180 GOVIN
Triplex détaché dans quartier résidentiel, 3 grandes chambres, vivoir, salle à manger, 2 salles de bain, garage pour 2 voitures. Le haut comprend 3 logements de 4 pièces. Beau jardin avec arbres. Construit par le propriétaire actuel. Marie DuMoulin, 381-0395 ou 733-7175.

OUEST DE ST-LAURENT
2275 VALADE
Maison convenant pour cadre. Split-level détaché, 9 pièces, 2 1/2 salles de bain, air conditionné, système d'alarme, 3 grandes chambres, entrée spacieuse, vivoir très ensoleillé, salle à manger surélevée, portes-fenêtres donnant sur le jardin. Cuisine avec dinette, studio lambrissé, salle de jeu et chambre supplémentaire. Garage pour 2 voitures. Excellent état. Prix \$78,500. Occupation en septembre. Esther Auerbach, 738-4739 (res.) ou 733-7175.

ST-LAURENT
6245 PETIT-BOIS-FRANC
• Idéal pour l'amateur de chevaux
• Bungalow détaché de style ranch
• Pys de la route Transcanadienne et de la future route vers Mirabel
• Beau foyer de pierre et piscine extérieure
• Terrain bien aménagé 63,677 pieds carrés
• Grande et écurie en excellent état
• La propriété conviendrait parfaitement pour école d'équitation, bureau de vente par courrier et boutique.

Terrain situé en zone commerciale et industrielle, excellent investissement. Exclusif.
Dolores Bissou, 733-6202
Terri Morin, 932-3087

COURTIER

OUVERT POUR INSPECTION

DIMANCHE 5 MAI, 2 A 4 P.M.
BROSSARD
4005 Balzac
Très beau bungalow surélevé, spacieux. Belle grande cuisine, salon et salle à dîner. \$46,900.
NICOLE VALLEBRAND,
672-6020, 866-9988
TRUST UNI
COURTIERS

la presse
874-6971

C'est le numéro de téléphone pour recevoir LA PRESSE à domicile. Nous prenons les appels: du lundi au vendredi, de 8 h a.m. à 8 h p.m. et le samedi, de 8 h a.m. à 5 h p.m.

la presse



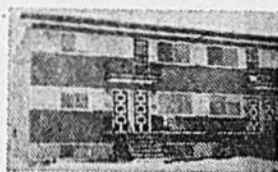
LONGUEUIL
Douze logements, 1971, très bien situés. Peu d'entretien. Comptant minimum \$17,000. Revenu \$21-816. Pour renseignements, Jovette Pelletier, 653-9128, 651-3000.



Châteauguay Bungalow
Seignior Park, 3 chambres à coucher, Salle familiale, bon terrain. Prix \$28,500. M.L.S. Marguerite Lespérance, 937-9291, Rés. 692-2363.



BROSSARD
Rue Bergerac, Magnifique cottage S.D. Terrain 125' profond. Maison très propre. Garage. Comptant à discuter. (M.L.S.) Odilon Laberge, 670-4079, 651-3000.



ST-HUBERT
Triplex semi-détaché pierre et brique, CIT \$249. Prix demandé \$57,000. Secteur agréable. (M.L.S.) Gilles Thibault, 678-2251, 651-3000.



ST-HUBERT
Maison charmante en brique et aluminium, 3 chambres, cuisinette, salle de séjour élégante dans sous-sol avec tapis, connexions stéréophoniques. (M.L.S.) Brenda Lee, 672-1894, 651-3000.



BOUCHERVILLE
Bungalow brique, face au parc de verdure, 6 pièces, 3 chambres, seulement \$33,900. (M.L.S.) Mme Duchesne, 635-9907, 651-3000

CENTRE (Sud-Ouest) 937-9291
EST (St-Leonard) 254-4591
LAKESHORE 697-4415
LASALLE 363-7232

Fiducie CANADA PERMANENT

NORD-OUEST 331-7301
LAVAL 681-6491
RIVE-SUD 651-3000



LONGUEUIL
Triplex, construction 1967, hypothèque \$26,400 à 7%. Prix \$39,000. Il faut vendre. (M.L.S.) Claire Gaulin, 677-5191, 651-3000.



BOUCHERVILLE
Bungalow pierre et brique, 5 grandes pièces, sous-sol entièrement fini, 2 salles de bain. Garage chauffé, entrée pavée double. Propriété exceptionnelle. Hypothèque 6.75. (M.L.S.) Jacqueline Ferland, 655-4443, 651-3000.



LONGUEUIL
Triplex 654, rez-de-chaussée avec salle de jeu et foyer. Près centre d'achats et C.T.M. Revenu de \$6,690 annuellement. Pour information Guy Brunau, 651-3000, 653-2074 (M.L.S.).

CHATEAUGUAY
Bungalow 1973, meublé, 6½ pers, sur la rue Mountain. Grand terrain, piscine de 24 pieds, compléte. Abri d'auto, patio asphalté. M.L.S. N.R. Nicolas: 565-5240 ou 563-7237.

LAURENTIDES
C'EST LE TEMPS D'ACHETER.
\$12,000. Bord du lac Solar, chalet hivernis, chauffage électrique. Complètement meublé.
Foyer \$12,000. Lac Bleu, près de l'eau. Complètement meublé.
\$6,500. Lac Long, près de l'eau. Complètement meublé.

POINTE DU MOULIN
Aimeriez-vous devenir propriétaire d'un bungalow 1970 de 2x3x4, sur terrain de 85x100 incluant beaucoup de particularités, à environ 500' du lac St-Louis? M.L.S. Armande Lévesque, 697-4415, 626-0669.

FABREVILLE
Bungalow pierre et brique, 5 1/4 pièces, sous-sol fini, grand terrain paysager 6,000 pica. Inf. Roger Brunet, 661-8977, 681-6491.

ST-LAZARE
Terrain de 95x100 et terrain de 42x100, à la sortie du village, zone résidentiel. M.L.S. Armande Lévesque, 626-0669, 697-4415.

ST-ZOTIQUE
Maison 2 lots, 8½, 5 1/2 pièces, en clapboard, à 200' du bord du lac St-François, grand terrain de 80x120, très bonne offre. M.L.S. Armande Lévesque, 697-4415, 626-0669.

Joli bungalow
Pierre et brique, détaché, près de toutes les commodités, 3 chambres à coucher, salle de jeu, foyer et bar avec évier, possibilité d'une 4e chambre. On demande \$28,900. Faites offre. Informations appelez Pierre Legault, 697-4415 ou 768-5342.

VERDUN
Duplex sur la rue Manning, en brique avec garage, 2000'. Sous-sol non fini avec installation laveuse et sécheuse. M.L.S. N.R. Nicolas: 365-0240 ou 683-7232.

LAVAL-DES-RAPIDES
Magnifique split-level 1960, 4 chambres, Salle à dîner, garage, sous-sol fini, à l'arrière d'un parc de verdure. Très propre, excellente condition. Prix \$38,900. Exclusif. Inf. Michel Sauro, 688-1975.

ILE BIZARD
Joli bungalow de 4 1/2 pièces, parapet détaché, le tout en clapboard aluminium, sur terrain de 75x100. Beau coup d'arbres. M.L.S. Armande Lévesque, 626-0669, 697-4415.

LAVAL-OUEST
Bungalow pierre et brique, 5 pièces, sous-sol fini, garage détaché, construction impeccable, magnifique terrain. Faut voir. Prix \$29,000. Inf. Michel Sauro, 688-1975, 681-6491.

PINCOURT
Bungalow pierre et brique, 6 pièces, terrain entièrement gazonné de 79 x 100. Prix très modique. M.L.S. Armande Lévesque 626-0669, 697-4415.

Duplex 4 1/2 pièces chacun, très propre, planchers varathane, loué jusqu'en juin 1975. Terrain gazonné, situé à la sortie du village. Armande Lévesque, 697-4415, 626-0669.

SAINT-HUBERT
Petit bungalow
De 3 chambres, près autobus, très propre, occupation immédiate. \$11,000. EXCLUSIF. Michel Dulong, 672-0221 ou 729-6568.

OUVERT AUX VISITEURS
Dimanche 5 mai, 2 à 4 p.m.
CHOMEDEY OUEST
5254 de Cannes
Magnifique cottage attaché, 3 chambres à coucher, poêle et four encastrés, tapis, garage, réduit pour vente rapide.
Mme Thelma Grossman,
681-6491 688-0450

POUR L'ACHAT OU LA VENTE DE VOTRE PROPRIÉTÉ, FAITES CONFIANCE À DES EXPERTS

A. E. LE PAGE

COURTIER IMMEUBLES WESTMOUNT REALTIES BROKER

Westmount 935-8541
N.D.G. 481-0241
V.M.R. 731-7741
Montréal-Ouest 489-4986
Dorval
Pte-Claire 697-8820
Kirkland
Beaconsfield 697-4460
Laval 687-1010
Rive sud 672-0321
Châteauguay 691-7331
Laurentides 731-7741
LaSalle-Verdun 935-8541
Est de Montréal 935-8541
Cantons de l'Est 243-6125
Lachute 697-4460

Département des transferts d'un océan à l'autre 842-5011
Dimanche Ouvert aux visiteurs 2 à 4 p.m.

GREENFIELD PARK
51 rue Burton
Très charmant split level, très bien situé, 4 chambres, Garage au pvc de la rue. Terrain très bien aménagé. Venez visiter dimanche le 5 mai entre 2 et 4 p.m. Votre hôte: Jacques Beaudoin, 672-0321

ST-VINCENT DE PAUL
1980 Champagnat
Bungalow 7 pièces, 4 chambres, salle familiale, garage, condition impeccable. \$35,900. Votre hôte: Marguerite Perrit 693-8014, 697-4469. Exclis.

ST-LAURENT
1015, rue Crevier
Cottage de 6 pièces, salle de récréation, garage, jardin magnifique, en exclusif. \$24,000. Nancy Peeling: 731-7741, 747-9029.

NOUVEAU-BORDEAUX
11831, Frizon pres Louisbourg
Split-level magnifique
Première inscription: en excellent état, vaste vestibule, salle de séjour avec foyer en pierre, deux champs, salle à manger spacieuse, 3 vastes chambres à coucher avec placards nombreux, 2 salles de bain modernes, jolie cuisine équipée, salle familiale au sous-sol, vaste jardin, prix \$49,500. A voir le dimanche. Marjo Timmins: 731-8209, 731-7741.

N.D.G.
4137 Beaconsfield
4 chambres à coucher, grandes pièces principales, magnifique cuisine et salle à déjeuner avec vue sur piscine extérieure chauffée. Salle de bain rénoverée et 2 powder rooms. Nouvel exclusif. S.V.P. Appelez Mme A. Vaillancourt, 935-8541/937-1315.

CHOMEDEY
361, 70e Avenue
UNE AUBAINE! \$14,500. Un intérieur impeccable tout à fait parfait. Deux chambres à coucher, salon, cuisine. Beau terrain avec haie. Extérieur à besoin de rénovation. Votre hôte: Judith Gratton 657-1010 ou 336-9143.

2195-97, Décapie
Duplex, semi-détaché brique et pierre, 3 vastes chambres à coucher, salle de séjour 22 pi, cuisine avec coin-dinette, logement inférieur à occuper immédiatement, l'autre loué \$190 mois, garage 2 places et garconnière au sous-sol. Frank Larsen: 731-7741, 642-6289, 733-6958.

N.-D. du Bel-Amour
Vue magnifique sur la rivière - Cottage de 3 ans - 9 pièces plus sous-sol fini avec bachelors - 4 chambres à coucher à l'étage supérieur - 4 salles de bain - Grande salle familiale au rez-de-chaussée avec cheminée et armoire sur jardin. Salle à manger séparée. Cuisine ultra moderne avec portes patio sur jardin. Hall spacieux en marbre, escalier circulaire. Tapis neuf. Intérieur. Vivoir de couleur dans le plombré. (M.L.S.) Guy 731-7741 ou 542-4351.

RIVE SUD
Si vous désirez
Acheter ou vendre une maison, je pourrai probablement vous aider. Michel Dulong, 672-0321 ou 729-6568.

BOUCHERVILLE
Une occasion
Duplex 4 1/2 pièces, très propres dans le centre ville, près de toutes commodités. 1 logement libre immédiatement. Prix demandé \$18,900. M.L.S. Jacqueline Gervais, 655-9532 ou 672-0321.

LASALLE
Séjour duplex
Situé près de toutes les facilités communautaires, possible quantifier 4 pièces et demi, sous-sol offrant plusieurs facilités d'aménagement. Aubaine unique en son genre. Philippe Gauthier, 672-0321 ou 678-8501.

CARTIERVILLE
Propriété à vendre
Près du train et du futur métro. A proximité de l'hôpital et face au parc de Neys. Bungalow semi-détaché en brique de 16 ans contenant 1 x 2 1/2 semi-méubles. Revenu annuel de près de \$15,000. Pour prix demandé de \$80,000. Excellente condition. Exclusif avec Yolande Guay 731-7741 ou 342-4351.

Semi-détaché en bois
5 pièces, sous-sol 7 pièces. Chauffage central à l'huile. Terrain de 76,100 pieds carrés. Doit être vendu. EXCLUSIF. Jules Lamachetta, 672-0321 ou 632-5507.

ST-LAMBERT
Superbe bungalow
8 pièces, 2 salles de bain, foyer, terrain paysagé, roncail, patio, beau secteur. Information: J.C. Gauthier, 672-0321 ou 671-1658.

CHATEAUGUAY
Près pont Mercier
Magnifique bungalow 4 chambres, superbe terrain, quartier résidentiel. Très propre \$51,500. Pour plus amples renseignements: Michel Dulong, 672-0321 ou 729-6568.

LAVAL-DES-RAPIDES
Boul. Laval et Souvenir
Duplex pierre et brique romaine. Chauffage électrique, grand terrain closé. Occasion. EXCLUSIF. Philippe Gauthier, 672-0321 ou 678-8501.

BUNGALOW 1970
Aluminium et imitation de pierre, 5 pièces, sous-sol demi fini. Chauffage central à l'huile. EXCLUSIF. Prix \$21,500. Jules Lamachetta, 672-0321 ou 632-5507.

IDEAL POUR PROFESSIONNELS
Bungalow 1969, brique et pierre blanche, 10 pièces, 5 chambres, bureau avec entrée privée, salle familiale, avec bar et foyer, foyer extérieur, patio, arbutus rocaillés, terrain closé, garage attaché, fait voir. M.L.S. Jules Lamachetta, 672-0321 ou 632-5507.

Terrain
Pour construction multifamiliale, très bien situé. EXCLUSIF. Arline Laverdière, 678-7436 ou 672-0321.

PONT-VIAU
Aubaine
Extraordinaire, duplex 2 x 2 1/2 plus sous-sol fini. Bachelors, commercial. Information: Roland Daragon, 672-0321 ou 728-0282. EXCLUSIF.

LONGUEUIL
Bon placement
Cet immeuble de 6 logements 42 constitue une véritable aubaine et un placement incroyable à \$39,900, vaste aire de stationnement. Fern P. Lefevre: 657-1010, 681-0098.

ÉDOUARD-MONTPÉTI
Près Légaré
Excellente localité. 2 duplex semi-détachés 6 1/2-6 1/2 plus garconnières de 3 pièces et demi au sous-sol. Bon revenu. Pour plus d'information S.V.P. appelez Françoise D. Hezner 744-0979 ou 731-7741. Exclusif.

ROSEMERE
Bungalow détaché
Attractif demeure familiale comprenant 4 chambres à coucher, salle de séjour, cuisine, salle à manger ou familiale, plein sous-sol, garage 2 places, près écoles, prix \$28,000. Mary Van Wyck: 657-1010 ou 626-0267.

STE-DOROTHEE
Terrain
3400 pi. ca. avec arbres et haies, près écoles anglaises et françaises, ériger-y votre maison de rêve. Fern P. Lefevre: 657-1010, 681-9005.

SAINT-HUBERT
Petit bungalow
De 3 chambres, près autobus, très propre, occupation immédiate. \$11,000. EXCLUSIF. Michel Dulong, 672-0321 ou 729-6568.

COUQUET BUNGALOW
Avec garage séparé, 6 pièces, près des transports en commun et de toutes commodités. Appelez Mme L. Latulippe, 676-1570 ou 672-0321.

A QUI LA CHANCE?
Boul. Curé Poirier
Et Lafayette, bâtisse commerciale, bar, épicerie, restaurant plus bungalow 6 pièces. Terrain de positionnement pour 40 voitures. Possibilités exceptionnelles pour investisseurs sérieux. Faut voir. Pour rendez-vous: Roland Daragon, 672-0321 ou 728-0282.

BERTHIERVILLE
Maison
Extraordinaire, cottage 4 étages, rénové, système central, grand terrain, garage. Idéal pour professionnel, au centre ville. En pleine expansion. Faut voir pour apprécier. Roland Daragon, 672-0321 ou 728-0282.

GREENFIELD PARK
Investisseurs sérieux
J'ai pour vous 2 quadruplex bien situés, tous 2 loués jusqu'en juin 1975. 8 logements de 4-5 pièces. Revenu brut \$8,040 par année. Aubaine à ne pas manquer. M.L.S. Communiquez: Jocelyn Barrette 672-0321 ou 332-0255.

CO. MASKINGONGE
Chalet
Hiverne entièrement meublé en bordure de la rivière très grand terrain 10,000 pieds carrés. Prix demandé \$9,800. EXCLUSIF. Jacqueline Gervais, 655-9532 ou 672-0321.

FERME DEMANDEE
Aux environs de St-Lin, Terrebonne
Terrain sablonneux propice à la culture. Jusqu'à 65 arpents. S'adresser à: CORLINS SANDOVAL (frs inversés) M.L. 935-8541.

BEACONSFIELD
"Au coin du feu"
Vous pourrez oublier tous ces problèmes d'affaires et même les laisser au coin du feu. Agréable résidence à quelques pas de la station du train et de toutes autres facilités. Cuisine bien fonctionnelle avec salle à manger séparée. Idéal pour famille grandissante. 3 chambres à coucher ou plus, 1 1/2 salle de bain. Ne payez plus un seul autre mois de loyer. Prenez une décision et téléphonez à Bill Lachapelle 693-2988 ou 697-8820.

SAINT-HUBERT
Petit bungalow
De 3 chambres, près autobus, très propre, occupation immédiate. \$11,000. EXCLUSIF. Michel Dulong, 672-0321 ou 729-6568.

COUQUET BUNGALOW
Avec garage séparé, 6 pièces, près des transports en commun et de toutes commodités. Appelez Mme L. Latulippe, 676-1570 ou 672-0321.

STE-ANNE-DE-BELLEVUE
A quelques pas des trains!
Magnifique cottage en secteur paisible, trois chambres à coucher, salle à manger 17 x 12 pi, salle de récréation, cellier au sous-sol, aménagement de gout, fenêtres et portes aluminium, nombreux autres suppléments. Prix \$45,500. Philippe Daoust: 684-6537, 697-8820.

VILLE MONT-ROYAL
Magnifique split-level
3 chambres à coucher, salon avec foyer en marbre, salle à manger séparée, salle familiale au niveau du sol. Très bien situé. Appeler Monique Castonguay 731-7741 ou 733-5010. Exclusif.

SAINT-HUBERT
Petit bungalow
De 3 chambres, près autobus, très propre, occupation immédiate. \$11,000. EXCLUSIF. Michel Dulong, 672-0321 ou 729-6568.

COUQUET BUNGALOW
Avec garage séparé, 6 pièces, près des transports en commun et de toutes commodités. Appelez Mme L. Latulippe, 676-1570 ou 672-0321.

STE-ANNE-DE-BELLEVUE
A quelques pas des trains!
Magnifique cottage en secteur paisible, trois chambres à coucher, salle à manger 17 x 12 pi, salle de récréation, cellier au sous-sol, aménagement de gout, fenêtres et portes aluminium, nombreux autres suppléments. Prix \$45,500. Philippe Daoust: 684-6537, 697-8820.

VILLE MONT-ROYAL
Magnifique split-level
3 chambres à coucher, salon avec foyer en marbre, salle à manger séparée, salle familiale au niveau du sol. Très bien situé. Appeler Monique Castonguay 731-7741 ou 733-5010. Exclusif.

SAINT-HUBERT
Petit bungalow
De 3 chambres, près autobus, très propre, occupation immédiate. \$11,000. EXCLUSIF. Michel Dulong, 672-0321 ou 729-6568.

COUQUET BUNGALOW
Avec garage séparé, 6 pièces, près des transports en commun et de toutes commodités. Appelez Mme L. Latulippe, 676-1570 ou 672-0321.

STE-ANNE-DE-BELLEVUE
A quelques pas des trains!
Magnifique cottage en secteur paisible, trois chambres à coucher, salle à manger 17 x 12 pi, salle de récréation, cellier au sous-sol, aménagement de gout, fenêtres et portes aluminium, nombreux autres suppléments. Prix \$45,500. Philippe Daoust: 684-6537, 697-8820.

VILLE MONT-ROYAL
Magnifique split-level
3 chambres à coucher, salon avec foyer en marbre, salle à manger séparée, salle familiale au niveau du sol. Très bien situé. Appeler Monique Castonguay 731-7741 ou 733-5010. Exclusif.

SAINT-HUBERT
Petit bungalow
De 3 chambres, près autobus, très propre, occupation immédiate. \$11,000. EXCLUSIF. Michel Dulong, 672-0321 ou 729-6568.

COUQUET BUNGALOW
Avec garage séparé, 6 pièces, près des transports en commun et de toutes commodités. Appelez Mme L. Latulippe, 676-1570 ou 672-0321.

STE-ANNE-DE-BELLEVUE
A quelques pas des trains!
Magnifique cottage en secteur paisible, trois chambres à coucher, salle à manger 17 x 12 pi, salle de récréation, cellier au sous-sol, aménagement de gout, fenêtres et portes aluminium, nombreux autres suppléments. Prix \$45,500. Philippe Daoust: 684-6537, 697-8820.

VILLE MONT-ROYAL
Magnifique split-level
3 chambres à coucher, salon avec foyer en marbre, salle à manger séparée, salle familiale au niveau du sol. Très bien situé. Appeler Monique Castonguay 731-7741 ou 733-5010. Exclusif.

TRIPLEX
GRAND 5 1/2, AVEC FOYER ET SALLE DE JEUX. GRAND TERRAIN. GARAGE. POUR OCCUPATION IMMEDIATE OU PLUS TARD. BUREAU 679-8330 OU MAISON 677-3519.

87-47-111
LE BON NUMERO DE TELEPHONE POUR PLACER VOTRE PETITE ANNONCE DANS la presse

petites annonces
en commandant votre annonce, vous n'avez qu'à donner votre numéro de carte CHARGEX

CONDOMINIUM

Combattez l'inflation achetez votre appartement
Situé à proximité du MÉTRO
SPACIEUX 3 1/2 à 6 1/2
PRIX ENTRE
\$28,020 et \$60,000
Taux intérêt 9 1/2 %
Piscine, saunas, gymnase, salle de jeux, garage, etc.
Réservez dès maintenant
22 ouest, Saint-Charles, suite 210
LONGUEUIL 670-8170
Bureau ouvert:
Lundi au vendredi: 10.30 a.m. à 9.30 p.m.
Samedi et dimanche:
10.30 a.m. à 5.00 p.m.

LeSquare
Magnifique résidence style suite. Vue splendide de la rivière. Bâti il y a 8 ans pour le propriétaire avec des matériaux exceptionnels.
2 1/2 étages, 2 foyers de pierre, 2 salles de bain, 2 cuisines, 4 chambres à coucher.
Possession selon l'entente. Valeur inégalable. Comptant minimum \$20,000.
INF: 467-8118

RIVE SUD
MAISONS SUR MESURE
Pour saison septembre 1974
VALDO
CONSTRUCTION INC.
670-5540 679-7402

100 Propriétés à vendre

100 Propriétés à vendre

100 Propriétés à vendre

100 Propriétés à vendre

100 Propriétés à vendre

100 Propriétés à vendre

101 Propriétés à vendre

101 Propriétés à vendre

Voici l'occasion de visiter de belles maisons et de comparer caractéristiques, modèles et prix.

VISITEURS BIENVENUS

vous pouvez visiter ces maisons cette fin de semaine-ci. Communiquez avec les courtiers mentionnés ci-après si vous avez de plus amples renseignements.

Montreal Trust

BEACONSFIELD FAIRVIEW LONGUEUIL	697-3391 697-8522 651-1000	PLACE CREMAZIE PLACE VERSAILLES PLACE VILLE-MARIE VILLE MONT-ROYAL	384-6520 353-8770 861-1681 735-2281
---------------------------------------	----------------------------------	---	--

POUR UN SERVICE HORS PAIR... Confiez-nous l'achat ou la vente DE VOTRE PROPRIÉTÉ

OUVERT AUX VISITEURS

DIMANCHE de 2.00 à 4.00

ÎLE DE MONTRÉAL ET LAVAL

CENTRE-EST

Commerce à vendre, restaurant-salle à manger, location, bureau, 57 places, air climatisé, chiffre d'affaires annuel \$100,000, Comptant minimum. Excellente opportunité.

Zachée Deschênes 353-8770 ou 696-4619

CENTRE-NORD SAUVÉ OUEST

Édifice à location multiples, 14 unités, cuisinières et réfrigérateur compris, 8221 pi. carrés, Revenu annuel de \$150,000. Demande 885,000.

Umberto Massarato 735-2281, 729-8977

CENTRE-NORD SAUVÉ OUEST

Édifice à appartements, semi-détaché, 11 unités, Cuisine et réfrigérateur compris, 8221 pi. carrés, Revenu annuel \$10,000. Demande \$75,000.

Umberto Massarato 735-2281, 729-8977

DUVERNAY BOUL. CONCORDE

Split-level bricole, 4 chambres, sous-sol fini, bar-évier, tapis mur-à-mur, garage, terrain 14,000 pieds carrés, paysage \$3,500 minimum.

Visitez avec Dorothy Faubert 333-8770, soir 254-0566

MONTCALM ET SHERBROOKE

Propriété à vendre, 4 chambres, Prix demandé, \$12,000. Refinancé par le propriétaire à 5% pour 3 ans.

Pour plus d'informations, appelez Mlle Françoise Hébert, chemin, 735-2281, 288-7200 ou 622-7744. Photo M.L.S.

MASCOUCHE

Maison transférable tout équipée, excellente, bien située, prix \$12,000.

Information Cecile Tailion 333-8770

MASCOUCHE

Ferme à vendre 45 arpents, bien située, près autoroute 25, taxes peu élevées.

Informations Cecile Tailion 333-8770

RIVE SUD

ACADIE CTÉ ST-JEAN

214 chemin des Bouleaux, Bungalow 1967, 3 pièces, évier, taxes 137,4 \$, 8175-20, Occupation 30 jours.

Lise Gendron 333-8770, 603-8800

LEMOYNE

Cottage aluminium, 7 pièces, pres toutes commodités, terrain paysagé.

Pour informations Marcel Côté 651-1000, soir 672-4198

LONGUEUIL

Bungalow pierre-brique, 4 chambres garage double, allée privée, piscine surface, terrain clôture, 8,000 pi. carrés, Hypothèque 7%.

Appeler G. Desrosiers 651-1000 ou 670-8257.

LONGUEUIL (Vieux)

Bungalow pierre-brique, 3 chambres, garage détaché, site beau, Quin, seulement \$35,000.

Appeler G. Desrosiers 651-1000, soir 670-8257.

ST-ADELE 7 Route Chamonix OCCUPATION IMMÉDIATE

Résidence idéale pour cadre ou professionnel. Joli cottage de 4 chambres à coucher, Foyer ouvert au rez-de-chaussée et 1er étage. Meublé avec un goût rare et tout équipé. A proximité de l'hôtel Chantecler et de toutes les commodités.

Appellez John Davidson 735-2281, 484-8807

POINTE-AUX-TREMBLES

Duplex colonial 30 x 40, 1967, \$43,000, 2 x 5 1/2 bachelors, occupation mai 1975, taxes 1974 \$860,000.

Lise Gendron 333-8770, 603-8800

POINTE-ST-CHARLES

Vincennes, 3 magasins non chauffés, maison rénover et occupé 1972, Revenu \$7,332,000. Aucune dépense d'entretien, très bonne valeur.

Richard Shahan, 333-8770, 852-3000

ROSEMERE

8 terrains, 45,000 pieds carrés, pres Grande Côte, Comptant 50%. Prix \$7,000,000.

Appellez Umberto Massarato 735-2281, 729-8977

ST-LAURENT

Magnifique split level 9 pièces avec garage, plusieurs accessoires construits avec la maison, Grand terrain paysagé, comptant minimum \$25,000.

Information Eliane Pinet 333-8770, 333-8770

ST-LAURENT

Split level 6 pièces, 3 chambres à coucher, salon, salle à diner, garage, dernier sous-sol semi-fini, très grand terrain, Comptant \$29,000.

Information appelez Eliane Pinet, 333-8770, 333-8770

TERREBONNE

Région commerciale bien située, coin de rue, terrain 29,200 pieds carrés. Bon pour différents commerces.

Information Cecile Tailion 333-8770

VIMONT

Bungalow 5 pièces plus sous-sol et deux chambres en bas. Air auto, salle à manger, cuisine finie teck, belle terrasse avec balcon.

Jacqueline Nault 333-8770, 608-3969

LONGUEUIL

Bungalow 1952 9,780 p.c., 4 chambres, garage, Bungalow 1950, 8,674 p.c., 3 chambres, garage.

Pour rendez-vous A. Soliman 651-1000, soir 670-8011

ST-LAMBERT

Split-Level, 1974, 3 chambres, foyer, chauffage électrique, installation stéréophonie, M.L.S. Seulement \$34,000.

Visitez avec A. Soliman 651-1000, soir 670-8011

ST-OURS

Chalet sur Richelieu, construit 1967, 4 pièces, dimension 20x24, tout meublé, terrain en pente vers Richelieu, Comptant \$3,500, Balance à 7%, prix \$7,500. Profitez de vos vacances à plein.

Gilles Bémont 678-1915 ou 651-1000.

DES ROSIERS

OUEST LAVAL
NORD-OUEST LAKESHORE

OUVERT AUX VISITEURS Dimanche 5 mai 1974, 2:00 à 4:00 MONTREAL 334-0700

OUTREMONT DUPLEX

975 HARTLAND

Pres du collège Stanislas et du Parc Pratt, offrant 1x6 pièces en bas plus salle de jeux. Loué \$245 jusqu'au 30 avril 1975. Le haut est vacant et offre 7 pièces, 3 chambres plus 1 petit bureau, salon avec foyer naturel, salle à diner séparée, 2 garages. Claude Gouban 332-9728 ou 334-0700.

ST-LAURENT SPLIT LEVEL

1350 Elizabeth

À qui la chance? Charmante propriété à paliers multiples, offrant 8 pièces, grand salon, salle à manger, cuisine moderne, 1 1/2 salle de bains, magnifique jardin, fenêtres et revêtement aluminium, aucun entretien extérieur, plusieurs autres avantages. Etat impeccable, occupation 90 jours, à 5 minutes de la rare Côte-Vertu, dans les \$50,000. Votre hôte, Jacqueline Gouban 332-9728 ou 334-0700.

MONTRÉAL

12 RUE ST-JULIEN

CHATEAUGUAY CENTRE

Bungalow 6 pièces style espagnol, brique et aluminium situé sur coin de rue. Salon-dînette combinés. Foyer naturel, 3 chambres planchers marquetés. Ecole et centres d'achats à proximité. Seulement quelques mille du pont Merrier. Pour vous recevoir, Larry Jeffrey 767-4160 ou 482-8500, Marge McKenzie 937-2024 ou 482-8500.

LAVAL

1857 BEAUCOURT, VIMONT

Split level, maison superbe comprenant 6 pièces, hypothèque à 6 1/2%. Pour vous y rendre, prenez le boul. des Laurentides, tournez à droite sur la 11e Ave. et à droite sur la rue Lucardes. Votre hôte, Liliane Desjardins, res. 667-0791, bur. 667-3333.

LAVAL

2230 RACHEL, VIMONT

Bungalow comprenant 6 pièces, prix: \$35,000. Maison superbe. Pour vous y rendre, prenez le Boul. des Laurentides, tournez à droite au boul. Bellefleur, puis à gauche rue Byron. Votre hôte, Jean-Paul Marleau, res. 661-4853, bur. 667-3333.

LAVAL

142 TERRASSE GAUTHIER

Split level, comprenant 6 pièces, prix: \$37,500. Maison remarquable. Rendez-vous par Guineau, le Terrasse, au nord du boul. Lévesque. Votre hôte, Lise B. Roy, bur. 667-3333, res. 667-8714.

LAVAL

86 DESROCHERS

Laval-des-Rapides, bungalow, comprenant 5 1/2 pièces, très bonne condition, 10 1/2% comptant. Prix \$30,000. Votre hôte, Jacques Racine, res. 663-2716, bur. 667-3333.

LAVAL

142 TERRASSE GAUTHIER

Split level, comprenant 6 pièces, prix: \$37,500. Maison remarquable. Rendez-vous par Guineau, le Terrasse, au nord du boul. Lévesque. Votre hôte, Lise B. Roy, bur. 667-3333, res. 667-8714.

LAVAL

86 DESROCHERS

Laval-des-Rapides, bungalow, comprenant 5 1/2 pièces, très bonne condition, 10 1/2% comptant. Prix \$30,000. Votre hôte, Jacques Racine, res. 663-2716, bur. 667-3333.

LAVAL

142 TERRASSE GAUTHIER

Split level, comprenant 6 pièces, prix: \$37,500. Maison remarquable. Rendez-vous par Guineau, le Terrasse, au nord du boul. Lévesque. Votre hôte, Lise B. Roy, bur. 667-3333, res. 667-8714.

LAVAL

86 DESROCHERS

Laval-des-Rapides, bungalow, comprenant 5 1/2 pièces, très bonne condition, 10 1/2% comptant. Prix \$30,000. Votre hôte, Jacques Racine, res. 663-2716, bur. 667-3333.

LAVAL

142 TERRASSE GAUTHIER

Split level, comprenant 6 pièces, prix: \$37,500. Maison remarquable. Rendez-vous par Guineau, le Terrasse, au nord du boul. Lévesque. Votre hôte, Lise B. Roy, bur. 667-3333, res. 667-8714.

LAVAL

86 DESROCHERS

Laval-des-Rapides, bungalow, comprenant 5 1/2 pièces, très bonne condition, 10 1/2% comptant. Prix \$30,000. Votre hôte, Jacques Racine, res. 663-2716, bur. 667-3333.

LAVAL

142 TERRASSE GAUTHIER

Split level, comprenant 6 pièces, prix: \$37,500. Maison remarquable. Rendez-vous par Guineau, le Terrasse, au nord du boul. Lévesque. Votre hôte, Lise B. Roy, bur. 667-3333, res. 667-8714.

LAVAL

86 DESROCHERS

Laval-des-Rapides, bungalow, comprenant 5 1/2 pièces, très bonne condition, 10 1/2% comptant. Prix \$30,000. Votre hôte, Jacques Racine, res. 663-2716, bur. 667-3333.

LAVAL

142 TERRASSE GAUTHIER

Split level, comprenant 6 pièces, prix: \$37,500. Maison remarquable. Rendez-vous par Guineau, le Terrasse, au nord du boul. Lévesque. Votre hôte, Lise B. Roy, bur. 667-3333, res. 667-8714.

LAVAL

86 DESROCHERS

Laval-des-Rapides, bungalow, comprenant 5 1/2 pièces, très bonne condition, 10 1/2% comptant. Prix \$30,000. Votre hôte, Jacques Racine, res. 663-2716, bur. 667-3333.

Trust National

DEPUIS 1898
CENTRE D'ACHATS ROCKLAND
OUTREMONT

Duplex très bien situé et en très bonne condition. Salon avec foyer naturel aux 2 étages. Salle à diner séparée, cuisine moderne, 3 chambres à coucher, salle de jeux avec salle de la vage au sous-sol. Garage, exclusif, \$49,500. Paul DesSerres, 277-4603 ou 739-7747

VAL-DES-ARBRES

Duverny. Une maison de rêve. Située dans un district résidentiel. Salon avec foyer de luxe. Salle à diner. Cuisine moderne, 4 chambres à coucher, bouidor, Salle de billard au sous-sol. Tapis mur à mur, très beau jardin. Exclusif, \$60,000. Joseph Phaneuf 279-2189, 739-7747.

MERCIER

Duplex en très bonne condition, 5 1/2 pièces, occupation 1975. Fenêtres acier inoxydable. Balcons et escaliers fer forgé. M.L.S. \$28,000. Léon A. Rousseau, 388-1544 ou 739-7747.

ST-HUBERT

Pres boul. St-Joseph. Propriété en pierre et brique de 5 logements loués jusqu'à juillet 1975 et 6 chambres louées à la semaine. Revenu \$10,400 p.a. M.L.S. \$58,500. Léon A. Rousseau 388-1544 ou 739-7747.

DE LORIMIER

Triplex en bois lambrisé brique, 6 logements. Revenu \$6,228. Incluant 3 poêles, 3 frigidaire, 1 laveuse et une sècheuse. Fenêtres aluminium. Toit refait à neuf. Propriété en bonne condition. Léon A. Rousseau 388-1544 ou 739-7747.

CAVENDISH MALL

N.-D.-G. COTTAGE

Dix pièces, vivre et salle à diner spacieux, den cuisine, salle à déjeuner, 2 foyers, 5 chambres à coucher. Salle de jeu semi-finie. Fenêtres Rusco, bois de chêne. Exclusif \$49,500. Pour visiter veuillez appeler Mme Fay Cohen, 489-8933 ou 482-8531.

COURTIERS

482-8500

COTE-ST-LUC

708 KILDARE

Duplex 3-5 1/2 pièces, logement au sous-sol, salle de jeu avec armoire en cèdre. Cuisine avec bar très coquet. Garage double, beau jardin. Fenêtres, portes en aluminium. Tapis mur à mur et plusieurs autres extras. Vos hôtes: Dora Horowitz 484-5876 ou 482-8500, Pierre Leduc 670-8444 ou 482-8500.

LAVAL

86 DESROCHERS

Laval-des-Rapides, bungalow, comprenant 5 1/2 pièces, très bonne condition, 10 1/2% comptant. Prix \$30,000. Votre hôte, Jacques Racine, res. 663-2716, bur. 667-3333.

LAVAL

142 TERRASSE GAUTHIER

Split level, comprenant 6 pièces, prix: \$37,500. Maison remarquable. Rendez-vous par Guineau, le Terrasse, au nord du boul. Lévesque. Votre hôte, Lise B. Roy, bur. 667-3333, res. 667-8714.

LAVAL

86 DESROCHERS

Laval-des-Rapides, bungalow, comprenant 5 1/2 pièces, très bonne condition, 10 1/2% comptant. Prix \$30,000. Votre hôte, Jacques Racine, res. 663-2716, bur. 667-3333.

LAVAL

142 TERRASSE GAUTHIER

Split level, comprenant 6 pièces, prix: \$37,500. Maison remarquable. Rendez-vous par Guineau, le Terrasse, au nord du boul. Lévesque. Votre hôte, Lise B. Roy, bur. 667-3333, res. 667-8714.

LAVAL

86 DESROCHERS

Laval-des-Rapides, bungalow, comprenant 5 1/2 pièces, très bonne condition, 10 1/2% comptant. Prix \$30,000. Votre hôte, Jacques Racine, res. 663-2716, bur. 667-3333.

LAVAL

142 TERRASSE GAUTHIER

Split level, comprenant 6 pièces, prix: \$37,500. Maison remarquable. Rendez-vous par Guineau, le Terrasse, au nord du boul. Lévesque. Votre hôte, Lise B. Roy, bur. 667-3333, res. 667-8714.

LAVAL

86 DESROCHERS

Laval-des-Rapides, bungalow, comprenant 5 1/2 pièces, très bonne condition, 10 1/2% comptant. Prix \$30,000. Votre hôte, Jacques Racine, res. 663-2716, bur. 667-3333.

LAVAL

142 TERRASSE GAUTHIER

Split level, comprenant 6 pièces, prix: \$37,500. Maison remarquable. Rendez-vous par Guineau, le Terrasse, au nord du boul. Lévesque. Votre hôte, Lise B. Roy, bur. 667-3333, res. 667-8714.

LAVAL

86 DESROCHERS

Laval-des-Rapides, bungalow, comprenant 5 1/2 pièces, très bonne condition, 10 1/2% comptant. Prix \$30,000. Votre hôte, Jacques Racine, res. 663-2716, bur. 667-3333.

LAVAL

142 TERRASSE GAUTHIER

Split level, comprenant 6 pièces, prix: \$37,500. Maison remarquable. Rendez-vous par Guineau, le Terrasse, au nord du boul. Lévesque. Votre hôte, Lise B. Roy, bur. 667-3333, res. 667-8714.

LAVAL

86 DESROCHERS

Laval-des-Rapides, bungalow, comprenant 5 1/2 pièces, très bonne condition, 10 1/2% comptant. Prix \$30,000. Votre hôte, Jacques Racine, res. 663-2716, bur. 667-3333.

LAVAL

142 TERRASSE GAUTHIER

Split level, comprenant 6 pièces, prix: \$37,500. Maison remarquable. Rendez-vous par Guineau, le Terrasse, au nord du boul. Lévesque. Votre hôte, Lise B. Roy, bur. 667-3333, res. 667-8714.

LAVAL

86 DESROCHERS

Laval-des-Rapides, bungalow, comprenant 5 1/2 pièces, très bonne condition, 10 1/2% comptant. Prix \$30,000. Votre hôte, Jacques Racine, res. 663-2716, bur. 667-3333.

LAVAL

142 TERRASSE GAUTHIER

101 Propriétés à vendre 101 Propriétés à vendre 101 Propriétés à vendre 101 Propriétés à vendre 101 Propriétés à vendre 101 Propriétés à vendre 101 Propriétés à vendre 101 Propriétés à vendre

Les habitations Montvillage de Saratoga

Constructeurs de maisons de qualité

Les prix montent...
montent...montent.

**Achetez maintenant
à ces prix incroyablement bas.**



ST-BRUNO

Maisons détachées, pleinement dignes du nom de Saratoga... Un décor raffiné au pied du joli Mont-Bruno.

A partir de \$ **31,950**
Versement initial à compter de \$ **1,695**

ITINÉRAIRE:
Prenez le Tunnel Hippiolyte-Lafontaine, puis la Transcanadienne direction Québec, jusqu'à la sortie Montarville. Suivez Montarville sur 4 milles.

Tél.: 653-4911

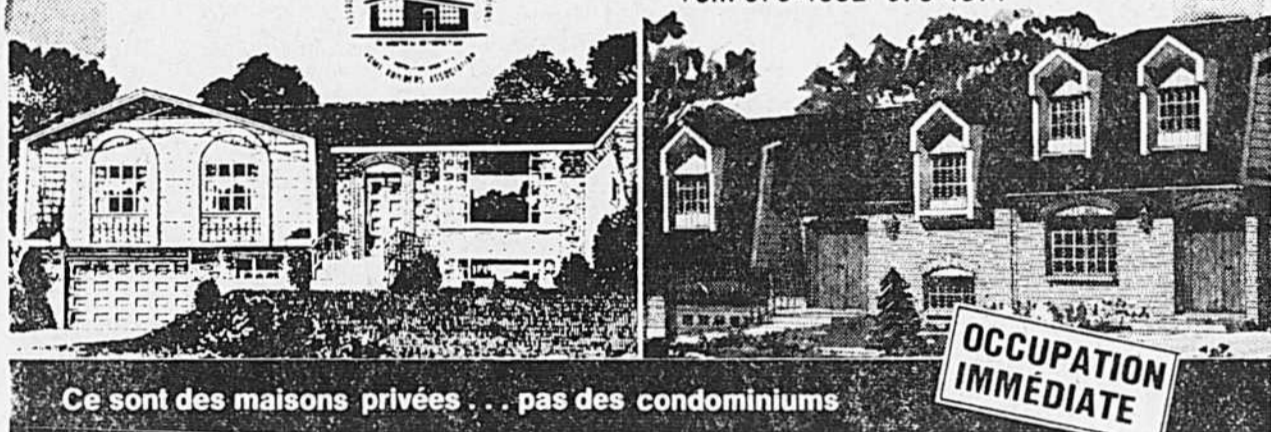
BROSSARD

Modèles uniques... choix entre le bungalow ou le cottage... à quelques minutes seulement du coeur de Montréal.

A partir de \$ **23,950**
Versement initial à compter de \$ **1,200**

ITINÉRAIRE:
Traversez le pont Champlain jusqu'à la sortie 1 (Brossard), à droite sur le boul. Matte, à gauche sur Grande Allée jusqu'à Baillergeon, puis à gauche jusqu'aux maisons modèles. Du pont Victoria suivez la Route 7 (Lapinière) et tournez à gauche sur Baillergeon.

Tél.: 676-4332 678-4571



Ce sont des maisons privées... pas des condominiums

OCCUPATION IMMEDIATE

DU NOUVEAU! DE L'ACIER!..

Maintenant avec chambranles de portes, cloisons et poutres en acier. Vous assurez plus de protection contre le feu, les murs gauchis et fendus.

Prêts disponibles à 9 1/2%
Lorraine

Lots boisés dans une municipalité très bien organisée où toutes les canalisations des services sont souterraines et les rues sont asphaltées.

BUNGALOWS DE STYLE ranch et cottages

Direction: prenez l'autoroute des Laurentides, immédiatement après le 2e poste de péage, prenez la route 640 vers Lorraine et suivez les enseignes Roger Pilon. Par le pont Viau, filez vers le nord à Bois-des-Filons, tournez à gauche vers Lorraine.

TÉLÉPHONES
622-0134 622-4560

SAINT-HUBERT, maisons modèles à vendre
appelez M. Morin 735-6621

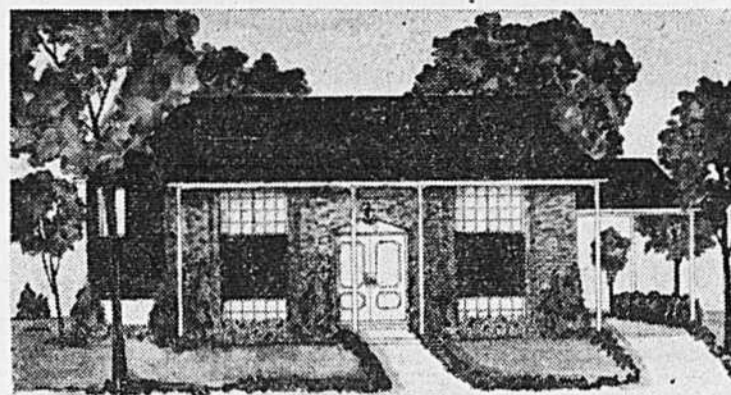


Autre projet
**HULL
AYLMER
684-2688**



Roger Pilon
Membre du Better Business Bureau

votre maison à la campagne... à Lachenaie



au taux d'intérêt de

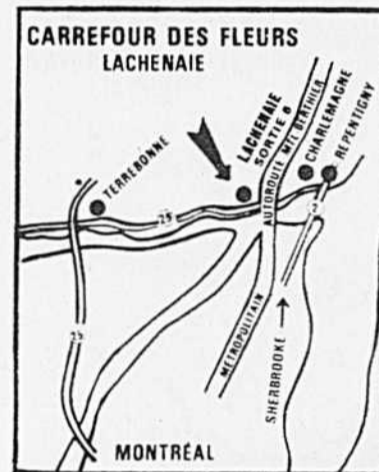
9 1/2%

6 modèles à compter de \$21,450.00 - \$168.00 par mois

12

minutes: du centre d'achats Versailles du futur métro STATION RADISSON du pont-tunnel Louis-Hippolyte Lafontaine. pour du bon air, loin du bruit, dans la communauté résidentielle de demain.

venez nous rencontrer
ou composez:
581-4420



Le Carrefour des Fleurs



**Ste-Thérèse
en-haut (1973)**

Visitez nos
8 maisons modèles
à Ste-Thérèse-en-Haut

Vous n'avez jamais vu d'aussi beaux terrains boisés. On y a préservé les beautés de la nature avec un infini respect pour que vous puissiez en jouir en toute saison. Si vous voulez plus qu'une maison, nous vous offrons en plus tout un décor. Nos terrains ont 7,000 pieds carrés et plus. Venez nous rendre visite très bientôt.



ITINÉRAIRE:
Sortie 15 de l'autoroute des Laurentides et par la suite suivez nos enseignes de "L'ÉCUREUIL PEPE"
Tel.: 430-2057

Habitez la campagne à seulement 20 minutes de Montréal.

Nous vous en offrons la possibilité par la réalisation de la

Phase 2 DE NOTRE PROJET DE
CONSTRUCTION D'HABITATIONS

DANS
PLUS DE 25 MODÈLES DE MAISONS.
QUELQUES TERRAINS AU BORD DE L'EAU.

- Lieu propice à la pêche et la navigation de plaisance (marina) et doté de toutes les commodités urbaines.
- ACCÈS FACILE: Route Transcanadienne sortie boul. St-Jean, jusqu'au boul. Gouin, à gauche, jusqu'au pont reliant l'île, et suivez l'indication de notre lotissement Pointe-de-l'Île.

GARANTIE:
Aucune augmentation après signature du contrat

Prix à compter de
\$27,375
incluant terrain de 76 sur 120.



MAISONS NOVELEC
LES INDUSTRIES COLETTE INC.
6, rue Legault, Île Bizard

Pour rendez-vous: 626-3434

l'île Bizard





Le service d'immeuble de demain... aujourd'hui

Immeubles **WESTGATE** Realties

Courtiers: Membre de la Chambre d'Immeuble de Montréal

SPÉCIALEMENT, CETTE SEMAINE

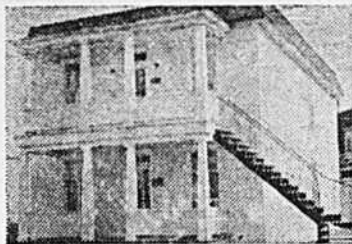
Voici quelques-unes des milliers de propriétés que nous offrons. Si vous n'y trouvez pas votre compte, donnez-nous une description de ce que vous cherchez (nombre de pièces, prix, quartier, etc.) et en quelques secondes, notre ordinateur sortira une liste des propriétés appropriées.



1-ANJOU: rue St-Donat, duplex semi-détaché, garage double, chauffage eau chaude, sous-sol fini, prix \$38,500, comptant \$3,500. M.L.S. Jean-Guy Racine, 254-6083.

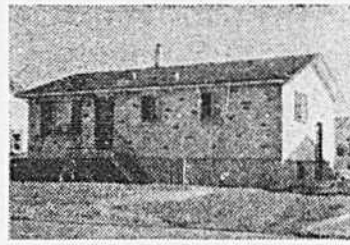


2-GREENFIELD PARK: près de toutes commodités, cottage aluminium de 8 pièces, garage séparé, très grand terrain, peut être occupé dans les 30 jours. Denyse Souldard, 672-6450, 672-5874.



3-BOUCHERVILLE: duplex dans le vieux Boucherville, 2 x 5 pièces, grand terrain près du fleuve, on demande \$29,000. M.L.S. Céline Beaudet, 655-7611, 655-4236.

SERVICE ÉCLAIR UNIQUE PAR ORDINATEUR
offert sans frais aux acheteurs et vendeurs à toutes nos succursales.



4-ST-HUBERT: joli bungalow, 3 chambres, sous-sol isolé styrofoam prêt à finir. Prix demandé \$22,000, secteur près pont Champlain. M.L.S. Faites vite! Mme Caron, 678-9415, 658-5123.



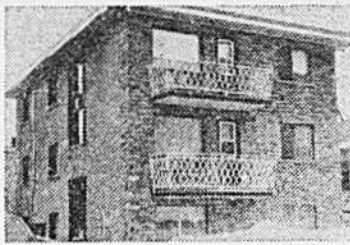
5-NOUVEAU BORDEAUX: commerce à vendre variétés, épicerie, charcuterie, très bien situé. Près gros blocs appartements, maisons familiales, écoles. Ouvert sept jours. Bonnes conditions d'achat. M.L.S. M. Jouvante, 325-2610, 271-8039.



6-VILLE ST-LAURENT: quadruplex 4-4-4-4, garage, près de la gare du C.N. Côte-Vertu. Prix demandé \$45,000. M.L.S. Lucile Bri-sebois, 334-5330.



7-VILLE MERCIER: bungalow bâti 1967, 3 chambres à coucher, grande cuisine, 2 terrains d'extra. Très propre. M.L.S. (0143) Lilianne Kowal, 692-9124, 363-7000.



8-LONGUEUIL: triplex pierre et brique. Logis libre pour acheteur. Revenu \$5,340. Rendez-vous A. Alphonse 679-8220, 679-9286.



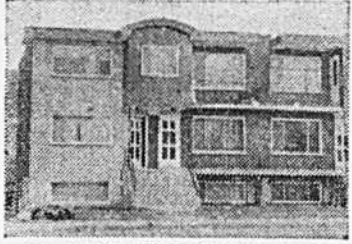
9-IBERVILLE: Bungalow brique, 6 pièces, 4 chambres, terrain 60 x 100, garage détaché, prix \$24,500 (M.L.S.) Carré de maison 42 x 28, libre en 90 jours. Rendez-vous avec Rhéal Fortin, 658-6681, 348-6831.



10-ST-BRUNO: une clôture autour de bungalow préserve votre intimité, 3 chambres, grande cuisine dinette, tapis mur à mur dans toutes les pièces. Hypothèque 8 1/2%. Prix \$29,800. Pauline Martel, 653-2496, 653-3257.



11-FABREVILLE: maison style canadien, 3 c.c. cuisine dinette, foyer naturel au salon. Chauffage électrique. Prix \$35,900. Gilbert Lalonde, 687-1342, 625-3810.



12-CHOMEDEY OUEST: duplex pierre, brique, clapboard, construction 1963, 2 x 5 1/2 pièces, 2 poêles et fours encastrés. Hypothèque 6 1/2%. Prix \$37,500. Ghislaine Dubois, 687-1342, 627-0977.



13-BROSSARD: superbe bungalow, 4 chambres à coucher, salle à dîner, grand terrain, salle familiale avec bar et foyer, tapis mur à mur. Garage, etc. Faut visiter. Seulement \$45,500. 10% comptant. Suzanne Palmer, 672-6450, 672-7876.



14-BOUCHERVILLE: à la campagne, tout en étant très près centre-ville, garage double, très coquette et propre. 1 poulailler hivernal, 1 écurie hivernal, 1 cabanon, \$32,000. M.L.S. Thérèse Desjardins, 655-7611, 655-7601.



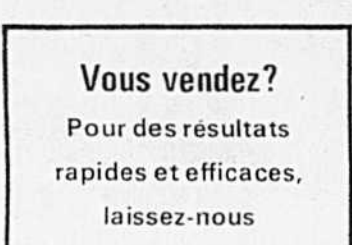
15-ST-HUBERT: Grand bungalow semi-détaché, 5 pièces, installation laveuse-sécheuse, salle de bain, grand terrain, près écoles, centre d'achats, \$23,000. M.L.S. Faites une offre. Frank Kastaneh, 678-9415, 522-7734.



16-ST-MICHEL: duplex pierre et brique détaché, 1 x 5, loué 1 x 6, libre mai, entrée laveuse, sécheuse, sous-sol partiellement fini, terrain paysagé. M.L.S. G. Drouin 325-2610, 276-8996.



17-PIERREFONDS: arbres matures, grand terrain, maison en très bonne condition, 3 chambres à coucher plus den. Demande \$39,900. Gisele Reid 626-0031, 626-0586.



18-ST-LAURENT: Bord de l'eau, joli cottage de 6 pièces, renové récemment. Site campagnard. M.L.S. Jacques Jasin, 334-5330.



19-LONGUEUIL: "Le Vieux" duplex brique, 2 x 6, grandes pièces, 2 systèmes de chauffage eau chaude. Propriété en très bon état. Près écoles, CTM, centre d'achat. Léopold Leduc, 679-8220, 670-7265.



20-CHAMBLY: \$15,000 pour un cottage en déclin de bois, 5 pièces, 4 chambres, assis sur un terrain de 60 x 98 avec des taxes annuelles de \$200. Comptant requis \$2,000. (M.L.S.) G. Paquin, 658-6681, 348-6831.



21-UN BIJOU: niché dans les beaux, 3 chambres, grand salon et salle à manger avec foyer. Prix \$49,900. Janine Hudson, 653-2496, 653-2701.



22-McMASTERVILLE: Rive sud, luxueux bungalow, 7 grandes pièces, foyer brique dans salon, garage, terrain 150 x 110, un bijou à posséder. M.L.S. Irene Roy, 467-0255, 467-0581.



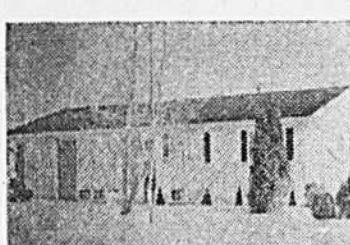
23-ST-EUSTACHE: superbe bungalow 3 c.c. grand salon, cuisine dinette avec porte-patio, salle de jeu au sous-sol, foyer en pierres naturelles. Prix \$36,500. Ghislaine Dubois, 687-1342, 627-0977.



24-ADAM PRÈS AIR: "en bloc" 3 triplex attachés, en bon état, 220 dans tous les logements, galeries nouvelles. Revenu \$7,440 annuel. Bon placement. M.L.S. Denise Rivest, 254-6983.



25-CANDIAC: coquet bungalow bien situé. Très grand salon avec salle à dîner, porte patio. Cuisine ensoleillée, 4 chambres à coucher, salle de jeux finie. Piscine chauffée. On demande \$59,000. Rita Bruyère, 659-9166, 659-9371.



26-ST-HUBERT: bungalow 5 pièces, 3 chambres, garage chauffé, terrain 60 x 100 clôture, soleils d'hypothèque à 7%, prix demandé \$32,100 M.L.S. Michel Lafontaine, 678-9415.



27-ST-MICHEL: Ibergville et Jean-Talon, triplex brique et pierre semi-détaché, 16 ans date d'occupation 1er juillet 75. Prix demandé \$42,000. Balance de vente acceptée. M.L.S. M. Jouvante, 325-2610, 271-8039.



28-DUPLEX DE LUXE: rez-de-chaussée, idéal pour propriétaire, 3 chambres, salle à manger, superbe salle familiale avec foyer, 1er plancher 6 pièces, lattes, double garage. Hypothèque 9%. Prix \$55,900. Appelez Jeff Thornton, 653-2496.



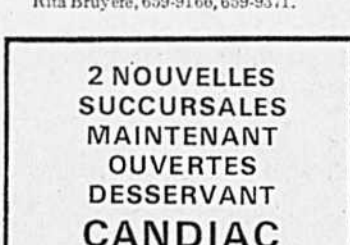
29-CARTIERVILLE: luxueux cottage chauffé à l'électricité, patio, salle de lavage, propriété impeccable. Michelle Nagy, 334-5330.



30-LASALLE: rue Airrie, duplex pierre et brique, avec garage. Grande cour arrière. M.L.S. (0174) Micheline Laumier, 688-9622, 363-7000.



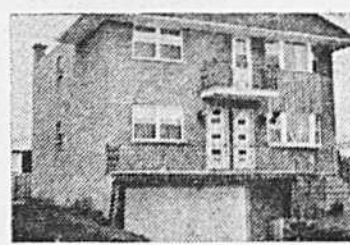
31-ST-JEAN: cottage 6 pièces avec bachelors, 3 pièces loué \$100 par mois, le tout pour seulement \$10,700 (M.L.S.) Demandez à me voir, Clément Larivière, 658-6681, 348-6831.



32-LONGUEUIL: (Fatima) magnifique 8 pièces, salle de jeu 30 x 20, tapis mur à mur partout, plancher de chêne, intercom. AMFM partout, clôture et haie, patio surélevé 25 x 9, M.L.S. Rémi Lépine 655-7611, 655-4942.



33-McMASTERVILLE: duplex en brique, excellente condition, 2-5 pièces, allée d'auto séparée et pavée. Taxes \$691.00 par an, fenêtres aluminium, \$42,000. M.L.S. Joan Haineault 467-0255, 653-2655.



34-FABREVILLE: cottage S/D 5 pièces, 3 chambres, 1 1/2 salle de bain, patio, terrain clôturé. Ne manquez pas votre chance... Gilbert Lalonde 687-1342, 625-3810.



35-P.A.T.: duplex 2 x 5 1/2 sur grand terrain paysagé, comprenant une haie et des arbres adultes, construit en 1957. Comptant minime de \$2,000. M.L.S. Louise Robillard, 254-6083.



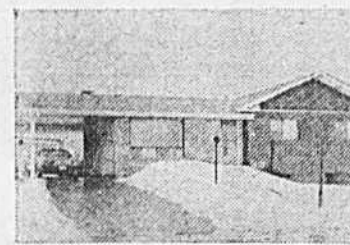
36-BROSSARD: secteur "B", superbe bungalow brique et aluminium, salle à dîner, 3 chambres à coucher, plus une 4ième au sous-sol. Salle de jeux avec foyer, garage double, paysage et clôture. \$48,000. Micheline Racine, 672-6450, 670-5875.



37-LONGUEUIL: triplex 2 x 5 1/2, 1 x 3 1/2, hypothèque à 7%. Près CTM. On demande \$38,500. Anne-Marie Vincente, 679-8220, 670-6104.



38-ST-HUBERT: bungalow semi-détaché, 2 chambres, installation laveuse-sécheuse dans salle de bain, sous-sol avec chambre additionnelle, salle de jeu, atelier. Patio extérieur. Demande \$23,990. M.L.S. Real Gendron 678-9415, 678-9535.



39-PIERREFONDS: luxueux duplex, deux 4 1/2 et un 11 pièces comprenant 6 chambres à coucher, salle à manger, salle familiale avec bar réfrigérateur, foyer, etc. Alexina Vanasse 626-0531, 654-0496.



40-PROPRIÉTÉ À REVENUS PRÈS DU MÉTRO: de la Plaza St-Hubert, des écoles, prix demandé \$35,000. Michelle Nagy, 334-5330.



41-LASALLE: magnifique duplex pierre et brique, semi-détaché, 2 x 5 1/2 pièces, avec sous-sol fini. Plusieurs extra dans la maison. Site résidentiel. M.L.S. (0269) Marcel Vincent, 363-7000, 363-1188.



42-LONGUEUIL: triplex 2 x 5 1/2, 1 x 3 1/2, hypothèque à 7%. Près CTM. On demande \$38,500. Anne-Marie Vincente, 679-8220, 670-6104.



43-BELOEIL: intéressant bungalow 4 chambres coucher, grande cuisine, dinette, armoires, knotty pine, four encastrés, belle grande cour arrière clôturée, M.L.S. Falienné Boulanger, 467-0285, 467-1578.



44-BOUCHERVILLE: duplex pierre et brique, 2 x 5 pièces, grand terrain près du fleuve, on demande \$29,000. M.L.S. Céline Beaudet, 655-7611, 655-4236.



45-ST-HUBERT: Grand bungalow semi-détaché, 5 pièces, installation laveuse-sécheuse, salle de bain, grand terrain, près écoles, centre d'achats, \$23,000. M.L.S. Faites une offre. Frank Kastaneh, 678-9415, 522-7734.

Vous vendez?
Pour des résultats rapides et efficaces, laissez-nous représenter votre propriété ici.

2 NOUVELLES SUCCURSALES MAINTENANT OUVERTES DESSERVANT CANDIAC ET DUVERNAY



Immeubles **WESTGATE** Realties
Siège social:
101, Place Charles-Lemoyne, Longueuil, Qué.

SUCCURSALES DESSERVANT LES VILLES SUIVANTES:

- BELOEIL 296 Boul. Laurier
- BOUCHERVILLE 280 Fort St-Louis
- BROSSARD 7250 Boul. Taschereau
- CANDIAC 11 Montcalm
- CHOMEDEY 4608 Boul. Samson
- DOLLARD-DES-ORMEAUX 3673 St-Jean

- DUVERNAY 1950 Boul. de la Concorde
- LONGUEUIL 1999 Boul. Roland-Therrien
- MONTREAL 6287 Sherbrooke Est
- PIERREFONDS 11060 Gouin
- ST-BRUNO 44 Clairevue
- ST-HUBERT 3060 Montée St-Hubert

- ST-JEAN 1012 Du Séminaire
- ST-LAURENT 3706 Côte Vertu
- ST-LÉONARD 5940 Boul. Grandes-Prairies
- VILLE LASALLE 8182 Boul. Champlain

Nos bureaux sont aussi ouverts le soir, les fins de semaine et les jours fériés.