

**L'enlèvement du jeune Ayoub**

**Pétrie était en liberté conditionnelle**

Trois individus sont derrière les barreaux et un quatrième a été abattu par la police à la suite d'une prise d'otage qui a duré sept heures, dans la nuit de mardi à mercredi, et qui s'est terminée par la libération de

l'otage, un garçon de neuf ans, et la récupération des \$20,000 versés en guise de rançon par le père de celui-ci, l'homme d'affaires montréalais Ronald Ayoub.

Les trois détenus sont Gary Michael

Sergeant, 35 ans, qui était en liberté conditionnelle au moment du crime. Joseph Peter, 31 ans, un repris de justice américain activement recherché par le FBI, et Serge Barolet, 23 ans, "connu des milieux policiers".

Ils devront répondre prochainement à des accusations de séquestration, d'enlèvement et d'extorsion.

Déjà reconnu coupable pour crimes commis avec violence, Sergeant ne devait normalement être libéré qu'en 1978.

**En liberté conditionnelle**

Quant au quatrième homme, abattu hier matin dans son appartement du 6527, 20<sup>e</sup> Avenue, à Rosemont, soit six heures après le dénouement du drame à l'angle du boulevard Pie-IX et de la rue Amiens, il a été identifié comme Jean-Claude Pétrie, alias Claude Pitre, 42 ans, un dangereux récidiviste en liberté conditionnelle depuis le 6 juin 1975.

Son casier judiciaire remonte à 1949 et, reconnu coupable d'une série de vols à main armée, il était condamné à une peine de 25 ans qui devait normalement expirer en 1989.

Le drame a débuté vers 19h00, mardi soir, lorsque les quatre individus, dont deux étaient armés de revolver, ont fait irruption chez M. Ayoub, propriétaire d'une manufacture de lingerie pour dames, domicilié au 3280, place Chazel, dans le Nouveau-Bordeaux.

Après avoir ligoté et bâillonné M. Ayoub, son épouse, ses trois fils âgés de neuf, 13 et 16 ans ainsi que trois amis des enfants qui se trouvaient sur les lieux, les bandits ont fouillé la maison de fond en comble à la recherche d'argent ou d'objets précieux.

**Dans le coffre**

Leur fouille s'avérant infructueuse, les bandits décident alors d'emmener le benjamin, Alain Ayoub, comme otage. Ils libèrent M. Ayoub et enta-

M. Ayoub, emportant son jeune fils dans le coffre arrière.

La rançon doit être déposée dans un restaurant à l'angle du boulevard Pie-IX et de la rue Amiens. M. Ayoub entreprend les démarches pour recueillir l'argent, mais il décide également d'avertir la police, et le Bureau des enquêtes criminelles lance immédiatement l'opération "Filet".

A 1h00, l'argent est déposé à l'endroit indiqué, une demi-heure plus tard l'otage est libéré et peu après trois des individus étaient appréhendés sur les lieux.

**Sauver la vie de mon compagnon**

Ce n'est toutefois que vers 7h00, hier matin, que la police fut informée de l'endroit où se terrait Pétrie, à Rosemont.

Dirigeant les opérations, les sergents-détectives André Savard et Gaëtan Fournel ont frappé à la porte de pousse, ils décident d'enfoncer la porte, pousse, ils décident d'enfoncer la porte.

Le sergent Savard perd l'équilibre, mais Pétrie, qui les attend de pied ferme, braque le canon de son fusil en direction du policier en difficulté.

"Sans hésiter, j'ai tiré, raconte le sergent Fournel. Je n'ai pensé qu'à sauver la vie de mon compagnon. Mon expérience dans le maniement des armes à feu m'a bien servi, car Pétrie était lui aussi prêt à ouvrir le feu. Il est mort sur le coup."

Quant à M. Ayoub, il ne tarissait pas d'éloges devant le travail des policiers, travail qu'il a qualifié d'"inimaginable".

"Je ne regrette pas d'avoir mis les policiers au courant de l'affaire, a-t-il dit. Je ne le pensais pas capables d'autant d'efficacité."



Jean-Claude Pétrie

ment des négociations en exigeant une rançon de \$100,000.

L'homme d'affaires ayant expliqué qu'il n'était pas en mesure de recueillir une telle somme en si peu de temps, on s'entend finalement sur une somme de \$20,000. Les bandits partent à bord de la Lincoln Continental de

**Sergeant, Pétrie et le meurtre de Giguère**

par Michel AUGER

Deux des individus impliqués hier dans l'enlèvement d'un garçonnet de neuf ans du Nouveau-Bordeaux, dont Jean-Claude Pétrie, abattu par la police, étaient soupçonnés d'avoir trempé dans un meurtre, une tentative de meurtre et une série de vols à main armée d'importance.

Pétrie, mieux connu sous le nom de Claude Pitre, serait le gunman qui a froidement abattu le caid Jean-Guy Giguère, le 22 août dernier, près de sa résidence de la rue Couture, à Saint-Léonard.

Dans le "milieu" on raconte que Pétrie, peu après sa sortie de prison se serait lié d'amitié avec Giguère qui, à l'époque, était en pleine guerre contre son ancien "partenaire" Réjean Bonami, un autre personnage bien connu dans l'est de la ville.

**Le meurtre de Giguère**

Pétrie avait apparemment accepté un "contrat" pour quelques milliers de dollars pour exécuter Bonami, mais à la dernière minute il aurait changé de camp pour offrir ses services aux ennemis de Giguère qui l'aurait payé \$2,000 de plus.

Connaissant très bien les habitudes de Giguère, Pétrie assisté de quelques amis, avait soigneusement planifié le meurtre de Jean-Guy Giguère, un dur de dur de 34 ans, qui, malgré sa petite taille, faisait trembler beaucoup de gens.

Les tueurs étaient bien au fait des déplacements de Giguère qui usait de

mille précautions pour échapper à ses ennemis. Giguère venait tout juste de faire repeindre son auto dans un garage de Montréal-Nord où travaillait Pétrie pour essayer de confondre tout poursuivant éventuel.

Ensuite, ce fut "un jeu d'enfant" pour les assassins. Embusqués dans une camionnette, les tueurs attendaient Giguère à un coin de rue de sa résidence. Celui-ci, vers 9h20 le matin du 22 août s'apprêtait à monter dans sa voiture lorsqu'un tueur muni d'une arme puissante faisait feu en sa direction.

Il s'écroulait transpercé de part en part par une balle que la police n'a jamais pu retrouver.

Le soir même, dans un salon mortuaire de la rue Ontario dans le quartier où Giguère avait grandi, ses amis juraient de venger sa mort. La police a été plus vite qu'eux.

Gary Michael Sergeant, 35 ans, un des trois personnages appréhendés après l'enlèvement d'hier est aussi soupçonné d'avoir trempé dans l'assassinat de Giguère.

**Tentative de meurtre**

En compagnie de Pétrie, Sergeant, surnommé "l'Allemand", aurait également trempé dans la tentative de meurtre survenue à Laval, le 13 septembre dernier, sur la personne de Marcel Godon, un ami intime de Jean-Guy Giguère.

Godon, qui, fortement soupçonné par les policiers montréalais d'avoir participé au vol à main armée d'un camion de \$200,000 de cigarettes, à Saint-Léo-

nard, le 9 septembre dernier. Plusieurs policiers croient qu'il a participé à cette affaire avec Pétrie et Sergeant.

Ces deux derniers, peu après l'écoulement de la marchandise auraient tendu un piège à Godon. Ce samedi soir en question, Godon et ses "associés" s'étaient dirigés vers le Chemin du Souvenir à Laval à bord de deux voitures. Ils se rendaient dans un coin discret apparemment pour le "split". Dans le langage du "milieu" le "split" signifie le partage des bénéfices d'une opération illégale.

Toutefois, avant que l'argent ne soit effectivement partagé Godon était atteint d'un coup de feu à l'épaule par un tireur assis sur le siège arrière de son propre véhicule. Il s'agit de Pétrie. Légèrement blessé, Godon avait réussi à se glisser hors de l'auto et à se réfugier dans un bois.

Peu après cet incident, Godon comparait en cour et décidait de reconnaître sa culpabilité aux accusations de vol du camion de cigarettes. Toutefois, avant que la sentence ne soit rendue, il revenait sur ses aveux.

Comparaissant à nouveau devant le juge Maurice Allard, en fin d'après-midi, accompagné de son procureur Me Frank Shoofey, Marcel Godon obtenait la permission de retirer ses aveux de culpabilité.

Il a ensuite été libéré sur parole sans que personne ne s'oppose à cette liberté provisoire... même s'il fait face à une kyrielle d'accusations découlant du vol à main armée de deux camions-remorques contenant près de \$300,000 de marchandises.

**LE DÉBUT D'UN SON NOUVEAU**

**harman kardon** **White CEC** **Hartley Zodiac**

**AMPLIFICATEUR** 330B AM/FM STÉREO

**TOURNE-DISQUE** MODÈLE BD-1000

**ENCEINTES ACOUSTIQUES** ZODIAC I

PRIX SUGGÉRÉ des manufacturiers **\$790**

**PRIX NORTEL \$599**

LIVRAISON ET INSTALLATION GRATUITES

**NORTEL AUDIO**

482 ouest, rue STE-CATHERINE STATION MCGILL 871-8500

317, boul. LAURIER, SAINT-LAMBERT 672-3101

**Sauvé LE CHOC DU CHIC...**

**C'EST SUR LA TÊTE QU'ON EST BEAU!**

Avec un de ces chics chapeaux, votre personnalité atteindra de nouveaux sommets. Toujours élégant, toujours à la mode, il sera à la fois doux, chaud et confortable et vous mettra à l'aise dans toutes les circonstances.

A) Chapeau en rat musqué, muni d'une courte visière \$65

B) Chapeau en vison à bords ourlés. \$110

C) Chapeau en chat sauvage. \$85

D) Chapeau en chat sauvage, style "Grand Nord", orné d'un lacet au sommet. \$75

Suivez la mode de près avec la carte Sauvé Chargeur ou Master Charge

**SAUVÉ FRÈRES**

6554, Plaza Saint-Hubert / Centre Laval / Les Galeries d'Anjou / Carrefour Laval  
273-6392 688-6292 351-6810 681-9213

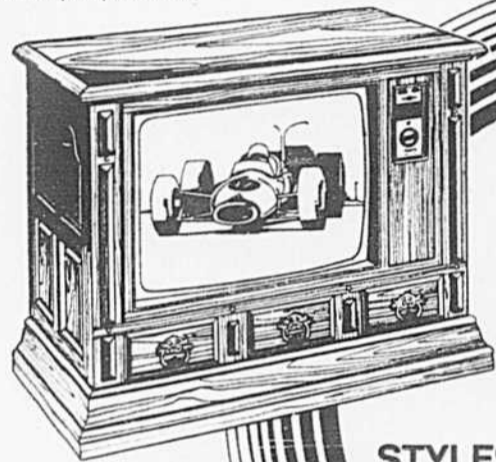
# CONSOLES TÉLÉS 26" MODÈLES 1976 CHROMACOLOR® II ZENITH 100% TRANSISTORISÉS AVEC ÉCRANS GÉANTS

- Ecran lumineux Chromacolor
- Châssis Titan 300V 100% transistorisé
- Régulateur de tension breveté "Sentinelle électrique"
- Syntonisateur électronique 100% transistorisé
- Sélecteur de canaux VHF et UHF à un seul bouton
- Syntonisation "chromatique" à un seul bouton

**JUSQU'À 64% MOINS D'ÉNERGIE ÉLECTRIQUE!** Le châssis Zenith entièrement transistorisé doté du régulateur de tension breveté "Sentinelle électrique" utilise jusqu'à 64% moins d'énergie que les anciens appareils Zenith avec lampes et écrans géants.

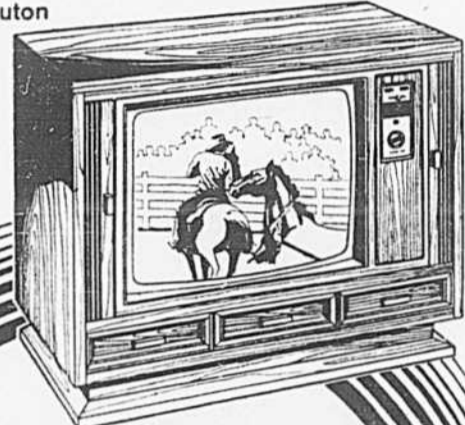
## CHAMPÊTRE

**L'ALBEMARLE - G4749E**  
Console style champêtre avec base pleine. Roulettes. AFC. Meuble en simili-bois avec dessus plaqué bois.



## CONTEMPORAIN

**Le KELSTON - G4744P**  
Console style contemporain avec base pleine. AFC. Meuble en simili-bois avec dessus et côtés plaqués bois.



**VOTRE CHOIX DE QUATRE STYLES POPULAIRES**



## COLONIAL

**Le LINFIELD - G4746M**  
Console style colonial américain avec pattes courbées et roulettes. AFC. Meuble en simili-bois avec dessus plaqué bois.

## MÉDITERRANÉEN

**Le SEVILLE - G4748DE/P**  
Console style méditerranéen avec base pleine. Roulettes. AFC. Meuble en simili-bois avec dessus plaqué bois.



La qualité doit y être pour que le nom soit apposé.®

## Corruption et abus de pouvoir: le maire de Pointe-Gatineau et deux ex-conseillers traduits en justice

HULL (d'après CP) — L'ancien maire de Pointe-Gatineau Jean-Marc Cloutier et deux anciens conseillers vont être traduits en justice sous des accusations de corruption et d'abus de confiance.

Le juge de la Cour provinciale Gérard Laganière a décréte hier que les trois hommes subiraient leur procès

aux assises du printemps, qui doivent débiter en mai prochain. Leurs avocats ont accepté de renoncer à l'enquête préliminaire. Les accusations ont été portées par le ministre de la Justice à la suite d'une enquête sur la corruption municipale, il y a un an. Cloutier, qui fut maire de

Pointe-Gatineau jusqu'au 1er janvier 1975, date à laquelle une fusion créa la nouvelle ville de Gatineau, est accusé d'un abus de confiance portant sur une somme de \$8,500. Les ex-conseillers Jean-Paul Osborne et Jean-Louis Villeneuve auront à répondre à des accusations similaires portant sur \$3,600 et \$2,040 respectivement.

De plus, l'ancien secrétaire de la ville Louis Lamarche et l'ancien trésorier André Leblanc subiront leur enquête préliminaire, le 17 novembre, sous les mêmes chefs.

Ces accusations émanent d'allégations selon lesquelles le planificateur urbain Roger Gagnon, de Montréal, qui fait lui-même face à onze accusations de fraude et trafic d'influence, avait offert des pots-de-vin totalisant près de \$100,000 à divers représentants des gouvernements fédéral, provincial et municipaux. Gagnon avait été employé en 1973 par Pointe-Gatineau, pour aider à la mise sur pied d'un plan d'urbanisme.

## Prêteur autorisé à poursuivre Westgate

La Colonial Mortgage & Acceptance Corporation, qui, en août 1974, avait prêté une somme de \$80,000 à la Westgate Realities, montant qui devait lui être remboursé par le truchement de la perception d'une balance de prix de vente, a été autorisée par la cour, hier après-midi, à instituer une poursuite contre la grande agence d'immobilier mise en faillite il y a quelques mois.

49 de la Loi de faillite, qui oblige ainsi à obtenir l'autorisation du tribunal si l'on veut réclamer quoi que ce soit du syndic.

Dans ce cas-ci, le juge Edouard Martel, de la Cour supérieure, a décidé que la compagnie Colonial était justifiée d'instituer des procédures pour être déclarée propriétaire de la somme précitée, à titre "personnel", et qu'elle avait, dans les circonstances, suivi toutes les formalités de la loi.

**OBTENEZ PLUS DE CONFORT**  
pour votre maison ou édifice

Le produit du Canada

Moins de corvées  
Loisirs accentués  
Horizons plus vastes

**PORTES, FENÊTRES ET REVÊTEMENT**

Plus de 40 000 clients à Montréal. Au service de tous les propriétaires de maisons du Québec depuis 1952. Maintenant installés dans de nouveaux locaux, offrant plus d'espace.

**SPÉCIALITÉS DE MAISON (1962) INC.**  
2015, boul. Thimens, SAINT-LAURENT, QUÉ.  
TÉLÉPHONE: 333-1000 • VENTES + SERVICE

## Rajeunissez et embellissez votre cuisine avec des armoires Gregg.

Dès maintenant? Pourquoi pas! Faites-le vous-même, à peu de frais, avec de belles grandes armoires Gregg.

Les armoires Gregg ont été conçues pour être installées dans toutes les cuisines, que ce soit par leurs dimensions, leurs styles, classique ou contemporain, leurs éléments, coin et évier, sections du haut et du bas. Elles sont également traitées pour résister aux accidents courants (taches, etc.). Enfin, elles sont faciles à monter.

Venez visiter notre étalage Gregg, vous y trouverez certainement de quoi rajeunir et embellir votre cuisine.

### GRATUITEMENT — Service Aménagement de cuisine

Nous serons heureux de vous aider à rénover votre cuisine.

Nous vous offrons les conseils d'experts pour un réaménagement économique et fonctionnel, adapté à vos besoins personnels.



De nouveaux locaux, pleins de nouveaux modèles! **Sortie 57, autoroute de Québec 20 E.**  
Sur le boulevard Montagne Sud, tournez à droite, 1351, rue Ampère, Boucherville.  
Midi à 5 h lundi à jeudi. Midi à 9 h vendredi 9 h à midi samedi. Tél. 527-1353

<b>LÉON ROBILLARD</b> LTEE 208 est. de Castelnau 271-6946 271-4611-2	<b>GEO. ALLEN T.V. INC.</b> Centre d'achats Côte-Vertu St-Laurent 331-5391	<b>Alwin's</b> 6177 O. Sherbrooke 489-8444 1926 O. Ste-Catherine 937-3547	<b>BURGOYNE &amp; SAINDON</b> T.V. ENRG. 36, St-Laurent Longueuil 677-8432	<b>Ameublement Capitol Inc.</b> 391 ouest, Ste-Catherine Montréal 288-8621 6 sièges de meubles
<b>Centre d'Appareils Électriques</b> 3965 est. Sainte-Catherine 524-7963	<b>CENTRE D'ÉCONOMIE DU NORD</b> 1448 est. Fleury 389-4772	<b>DUBE T.V. SERVICE ENRG.</b> 2719, Des Ormeaux, Montréal. 352-2130	<b>R.-E. DUMOULIN TV INC.</b> 783, Mistral (angle 8250, Saint-Hubert) 388-4636 388-4777	<b>H. DUROCHER ELECT. LTÉE</b> Ameublement complet 18185, Ste-Anne Entre des Prairies Montréal 648-3240
<b>FLEURY ELECTRIC INC.</b> 2050 Est. Fleury Montréal 387-7491	<b>Foyer du Cadeau Inc.</b> 291 De Villeneuve, St-Jérôme 438-1274 — 1278 58 rue Ste-Agathe Ste-Agathe 326-2733	<b>A. Fortin T.V. Inc.</b> 47 ouest, rue Fleury 341-9261	<b>ROLAND GAGNÉ LIMITÉE</b> 235 est. Beaubien Montréal 273-8381	<b>Jean Gervais Inc.</b> 5270, rue Henri-Julien 273-9171
<b>JEAN-TALON ÉLECTRONIQUE</b> 1226 est. Jean-Talon Montréal 279-9132	<b>Grégoire Télévision Enrg.</b> 200, rue Charron, Ville Lemoyne 671-9572	<b>AMEUBLEMENT HÉNAULT LTEE</b> 300, St-Charles, Dorion 455-5601	<b>Jean-Guy Legault</b> rue Valiquette, Ste-Adèle-en-Bas 229-3584	<b>LESSARD INC.</b> La maison de la télévision 2219 chemin Chamby Longueuil 677-8984
<b>MONTREAL STEREO &amp; T.V.</b> Centre commercial Domaine 3365, rue de Granby, coin Sherbrooke est 253-2594	<b>AMEUBLEMENT ROGER QUIMET</b> 704, Saint-Pierre Terrebonne 666-4119	<b>PASCAL</b> DANS LA PLUPART DE NOS MAGASINS et les entrepôts de meubles	<b>PERRON &amp; GAGNÉ TV Inc.</b> 3749 Boul. Lévesque Chomedey — Laval 681-6466	<b>Jacques Petitfils Service</b> 175, rue Massier Saint-Hilaire 467-3151
<b>Plaza T.V. Inc.</b> 250 boul. d'Anjou Châteauguay 691-2889	<b>BAUER T.V. Inc.</b> 8619, boul. Lalande, Pierrefonds 684-2128	<b>ROBINSON ENRG.</b> 315, boul. Labelle Galeries des Mills-Itas, 822-7870 1185, boul. Moody, Galeries de Terrebonne 663-4883	<b>ROI DES BAS PRIX</b> 48 boul. des Laurentides Pont-Viau 384-0590	<b>ST-LAURENT T.V. ENRG.</b> 11, du Centenaire (Chausse), Valleyfield 1-373-7933

**Thomas Télévision Enrg.**  
4169, boul. Decarie  
487-5141

**S. Verdon Limitée**  
191, boul. Ste-Rose,  
Ste-Rose  
625-2407

## Le Centre de l'Armoire de Cuisine

**Baie James :  
les Indiens  
recevront  
\$225 millions  
de Québec**

QUÉBEC (PC) — Le Québec versera une somme de \$225 millions au cours des 20 prochaines années aux Indiens Cris et aux Inuits en dédommagement pour les travaux de la baie James.

Un accord en ce sens doit être signé mardi prochain entre le gouvernement du Québec et les associations qui représentent Indiens et Inuits, a annoncé hier le porte-parole gouvernemental en cette matière, le député libéral de Mont-Royal, M. John Ciaccia.

Devant la commission parlementaire des Richesses naturelles réunie pour étudier le dossier, M. Ciaccia a expliqué que l'entente couvrirait un territoire de 410.000 milles carrés au Nouveau-Québec, soit les deux-tiers de la superficie de toute la province.

Le député de Mont-Royal a émis l'opinion que les termes de l'entente allaient satisfaire les deux parties impliquées en assurant d'une part l'intégrité du territoire québécois et en confirmant d'autre part les droits et privilèges des autochtones.

En plus des compensations monétaires à l'endroit des Indiens et des Inuits, l'entente prévoit la division du territoire en question en trois catégories de terres.

La majeure partie du territoire deviendra accessible à toute la population du Québec, et les terres seront soumises aux lois et règlements ordinaires régissant les terres publiques au Québec.

Une seconde catégorie de terres seront allouées aux Indiens et aux Inuits pour leur usage exclusif, a dit M. Ciaccia. Elles seront situées aux environs des agglomérations où vivent les autochtones actuellement. La superficie totale des terres de cette catégorie sera de 5.408 milles carrés.

Une troisième catégorie de terres comprendra des terres où les autochtones conservent leurs droits exclusifs de chasse et de pêche, mais sans avoir un droit spécial d'occupation.

Le député de Mont-Royal a expliqué en outre que le projet d'entente laissait les autochtones entièrement libres de choisir entre leurs occupations traditionnelles et ancestrales, et des occupations nouvelles.

"Il fallait prendre toutes les mesures nécessaires pour protéger la culture traditionnelle et l'économie des peuplades autochtones en s'acquittant du même coup de ses obligations" a dit M. Ciaccia.

On remettra aujourd'hui aux membres de la commission parlementaire le texte intégral du projet d'entente qui constitue un volumineux document de plus de 1.000 pages.

D'autre part, les membres de la commission parlementaire ont adopté unanimement une motion du chef de l'Opposition péquiste, M. Jacques-Yvan Morin, visant à faire comparaître devant la commission les associations d'Inuits et de Cris de la baie James, afin de connaître leur point de vue.

On sait que l'accord de principe qui a mené à ce projet d'entente avait été verbalement dénoncé le printemps dernier par certains groupes d'autochtones, dont notamment les Inuits de Povungnituk, au Nouveau-Québec.

Enfin, M. Ciaccia s'est dit satisfait au point de vue juridique de l'entente qui sera signée la semaine prochaine.

La question de la constitutionnalité de cette entente avait été soulevée par le député d'Outremont, M. Jérôme Choquette, qui a rappelé que les dispositions de l'article 91 de l'AAAB stipulent que les réserves d'Indiens relèvent du fédéral et non des gouvernements provinciaux.

M. Ciaccia a indiqué que le projet d'entente ne créait pas des "réserves" au sens où l'entend la constitution, de sorte que l'accord à être signé lui apparaissait légal et constitutionnel.

**ANNONCE**

**CE QU'IL FAUT  
INCULQUER  
À VOS ENFANTS**

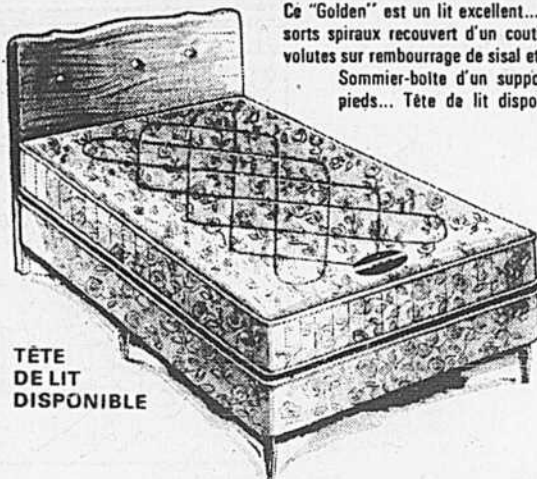
Élever des enfants dans notre monde en crise, ce n'est pas facile, tout le monde le sait. Pour faire de vos garçons et filles des adultes responsables, quelles qualités de cœur et d'esprit, quelles qualités morales devriez-vous chercher avant tout à leur inculquer? Dans Sélection du Reader's Digest de novembre, une mère de famille en énumère six qui à son avis sont indispensables. Voyez comment les parents peuvent aider leurs enfants à acquérir de l'assurance et pourquoi il faut protéger certaines valeurs qui paraissent actuellement démodées. Achetez Sélection de novembre aujourd'hui même.

# LEGARÉ MEUBLES

## VINTAGE DES ANNEES

CADEAUX EN TÊTE!...  
UN CHOIX EXCELLENT!  
POUR TOUS LES GOÛTS,  
TOUS LES BESOINS,  
ET TOUTES  
LES BOURSES!...  
ACCOMPAGNÉ EN PLUS...  
D'UNE OFFRE SPÉCIALE!

**ENSEMBLE CONTINENTAL 39"**



Ce "Golden" est un lit excellent... Matelas à 231 ressorts spiraux recouvert d'un couil résistant piqué en volutes sur rembourrage de sisal et de feutre blanc... Sommier-boîte d'un support parfait et jeu de pieds... Tête de lit disponible moyennant un léger supplément.

**SPÉCIAL  
89<sup>95</sup>**

TÊTE  
DE LIT  
DISPONIBLE

**CHAÎNE STÉRÉOPHONIQUE AM/FM  
avec lecteur**



Entièrement transistorisée, avec circuits enfilables pour un meilleur rendement. Complète avec... LECTEUR de cartouche 8 pistes incorporé... CHANGEUR automatique pleine grandeur... AMFM... système audio puissant, à suspension acoustique... syntonisation perfectionnée... comptoir roulant... casque d'écoute stéréo.

**SPÉCIAL  
\$249**

Juliette

**COMPTE LEGARÉ**  
C'EST SI FACILE  
D'OUVRIR UN COMPTE  
LEGARÉ  
NOUS FINANÇONS NOTRE CRÉDIT

**GRATIS!**

AVEC TOUT ACHAT DE  
**\$299**  
OU PLUS



brother

C'est facile,  
précis et rapide avec une...  
**CALCULATRICE ÉLECTRONIQUE  
"907" BROTHER**

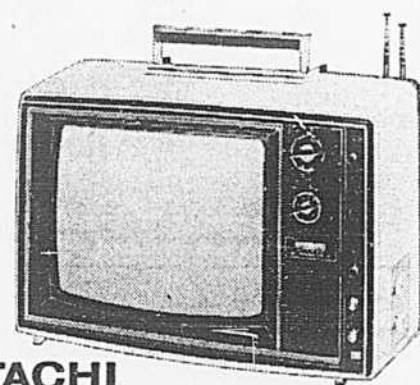
— Fonctionne sur piles ou courant alternatif  
— Remplit 6 fonctions — Couvre 8 chiffres  
Additionne et soustrait. Multiplie et divise, à la chaîne. Calcule pourcentages et racines carrées. Facteur constant automatique. Point décimal flottant. Touches de renvoi et de départ. Piles incluses. Étui portatif. Manuel d'emploi. GARANTIE DE 1 AN (réparation ou remplacement).



**TAPIS "Modernaire" 100% Nylon,**  
9' x 12'

Un motif original, pour "notre temps", imprimé en 6 couleurs, et disponible dans un choix de 5 tons... Touffes, à boucles égales, en peluche 100% Nylon à filament continu. Endos de caoutchouc... D'installation facile, il est disponible dans le 12' de largeur.

**SPÉCIAL  
99<sup>95</sup>**



HITACHI

**TÉLÉCOULEUR PORTATIF à écran de 14"**

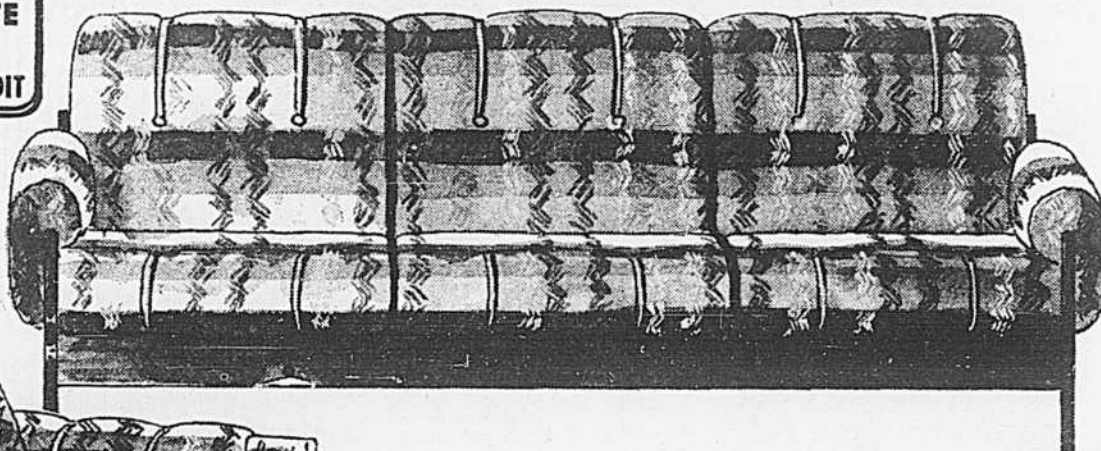
Entièrement transistorisé, pour un meilleur service... Une réception fidèle, des couleurs naturelles, des images parfaites, le son et l'image instantanés... Haut-parleur de 5" x 3". Écran anti-reflets amovible. Écouteur personnel fourni. Poignée rétractable. Ton ivoire... Garantie de 5 ans sur transistors.

**SPÉCIAL  
\$399**

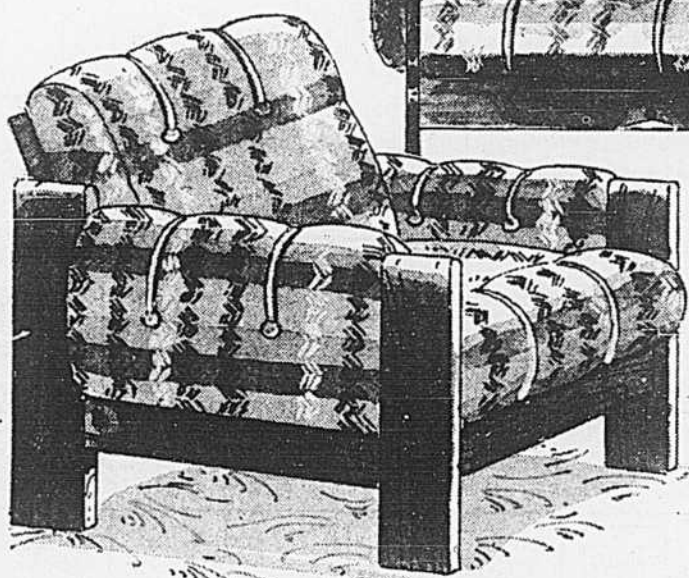
**Le "HELSINKI"  
MOBILIER DE SALON,  
2 mcx de style scandinave**

Un style moderne recherché... d'un naturel très apprécié... d'une élégance toute simple: Charpente en bois franc, apparente et ravissante; motif remarquable du tissu 100% Polypropylène; harmonie des tons "noyer"... Un long sofa de 84" et un fauteuil d'un confort durable: Appuis-bras rembourrés; coussins, tous réversibles, en mousse à densité contrôlée, épaisse de 6".

Aussi disponibles: CAUSEUSE, TABOURET et TABLES APPAREILLES.



LIVRAISON GRATUITE **SPÉCIAL \$479**



**MOBILIER DE CUISINE de 7 morceaux**

Parfait pour grande cuisine ou famille, il offre en plus qualité et économie... La table de 36" x 48" s'ouvrant à 60° présente un dessus Arborite à motif lustré "marbre vert de Pompéi"... Les 6 chaises confortables, à dossiers élevés, sont recouvertes d'un vinyle ornementé "olive Brava"... Les cadres élancés, en chrome, se terminent par des embouts rotatifs.

**SPÉCIAL \$229**



**CHOIX DE TABLES  
ET D'ÉTAGÈRES**

Construits avec dessus et bases renforcés, en bois franc, puis ornés de gracieuses appliques sculptées et rehaussés par un riche fini chêne de teinte foncée, ces meubles d'appoint luxueux, recouverts de Formica, sont munis de portes à ouverture autonome avec pentures "piano", loquets magnétiques et poignées en cuivre.

TABLE CARRÉE **84<sup>95</sup>**  
TABLE HEXAGONALE **89<sup>95</sup>**  
TABLE À CAFÉ **94<sup>95</sup>**

PETITE ÉTAGÈRE **79<sup>95</sup>** GRANDE ÉTAGÈRE **\$112**

TOUT POUR LE FOYER  
**LEGARÉ MEUBLES**  
OÙ LE SERVICE FAIT LA DIFFÉRENCE

**OUVERT JEUDI ET VENDREDI  
JUSQU'À 21H  
SAMEDI JUSQU'À 17H.**

- MONTREAL 1200 rus Amherst Tel.: 842-8911
- MONTREAL 4560 est. Ste-Catherine Tel.: 255-7029
- LACHINE 1020 rue Notre-Dame Tel.: 637-5825
- MONTREAL 6960 rue St-Hubert Tel.: 271-4668
- ROSEMONT 3250 rue Masson Tel.: 725-2453
- VERDUN 4010 rue Wellington Tel.: 768-4730
- MONTREAL 3730 est. Ontario Tel.: 526-1667
- MONTREAL-NORD 10530 Boul. Pie-IX Tel.: 322-2741
- LAVAL 1880 Boul. St-Martin Tel.: 688-5551
- MONTREAL 1278 est. Mt-Royal Tel.: 521-9245
- ST-HENRI 3734 ouest. Notre-Dame Tel.: 935-6994
- POINTE-AUX-TREMLES 11926 est. Notre-Dame Tel.: 645-5371

# MOT-MYSTÈRE

ILES — Un mot de 4 lettres

1	A	I	I	P	L	Y	S	E	D	A	R	O	P	S	N
2	M	P	C	J	A	V	A	C	S	Y	C	H	I	O	I
3	E	E	A	A	I	H	C	S	I	N	E	C	C	A	L
4	R	B	B	R	R	F	A	E	U	L	I	U	E	H	O
5	A	T	O	L	L	I	N	A	N	L	L	P	T	U	T
6	S	A	R	K	E	I	E	A	E	I	U	Y	U	H	E
7	O	Z	Z	O	G	V	U	M	I	R	E	P	A	E	T
8	A	O	A	E	U	R	Y	U	K	Y	U	S	Y	U	A
9	L	S	B	M	U	V	Z	U	M	R	O	K	O	P	V
10	A	E	U	A	L	B	E	K	O	S	S	M	L	O	O
11	P	L	C	T	L	A	E	A	N	O	O	A	A	L	Z
12	S	O	R	B	M	I	P	E	U	O	Z	R	M	U	O
13	R	E	I	B	M	A	G	L	R	O	I	N	D	O	G
14	K	Y	U	S	H	U	O	E	G	A	D	E	S	N	A
15	Y	N	G	I	R	U	A	L	E	P	I	H	C	R	A

- |          |         |         |         |          |
|----------|---------|---------|---------|----------|
| ANDROS   | FIJI    | KYUSHU  | PALMA   | SICILE   |
| ARCHIPEL | GAMBIER | LOYAUTE | PERIM   | SKYE     |
| ATOLL    | GOZO    | LUCON   | PINS    | SOULOU   |
| AURIGNY  | GOZZO   | MOOREA  | RAPA    | SPORADES |
| BALI     | GUAM    | NAURU   | RUGEN   | SULU     |
| CHIO     | ICARIE  | NIO     | RYU KYU | SYLT     |
| CUBA     | NOT     | OAHU    | SAMOA   | THASOS   |
| EGADES   | IMBROS  | ORMUZ   | SAREMA  | UPOLU    |
| EGINE    | ISCHIA  | OSEI    | SARK    | UVEA     |
| ELBE     | JAVA    | OUVEA   | SCILLY  | VATE     |
| EUBEE    | JOS     | PALAOS  | SEIN    | YEU      |

Solution du dernier problème: FOURGON

### Explication du jeu

Éliminez un à un les mots de la liste que vous repérez dans la grille. Ces mots peuvent se lire horizontalement, verticalement, diagonalement, de droite à gauche, de gauche à droite, de bas en haut et de haut en bas.

Les lettres qui vous restent composent le mot-mystère.

## AU FIL DES LOISIRS

AVEC DOLLARD MORIN

**CE SOIR:** — à 8 h, à l'auditorium N.-D.-de-la-Merci, 555 ouest, boul. Gouin, 8e causeuse de la série "Comprendre l'homme", avec Jacques Grand'Maison et "La valeur sacrée du travail" (744-6078).  
— A 6 h 30, vernissage d'une triple exposition à l'Atelier-Galerie Laurent Tremblay, 4809, rue Marquette, angle Gilford, avec les lithographies de Louis-Pierre Bou-

gie, les sculptures-terrarium de Jacques Samson et les sculptures ornementales de Laurent Tremblay (ouverte au public jusqu'au 18 novembre).  
— A 7 h, atelier des "Clowns du Québec" pour les 18 ans et plus (expression clownesque, jonglerie, créations collectives, etc.) — 389-2859).  
— A 7 h, cours de danse

social pour les débutants, avec Pearl Blanchard, au centre Immaculée-Conception, 4265, rue Papineau (527-1256).  
9 A 8 h, au Centre Bois-de-Boulogne, 10025, boul. de l'Acadie, cours de danses internationales, avec la troupe "Moromagu" (384-3842).  
9 "Mois du livre juif": — de midi à 8 h, vente de livres, à la Bibliothèque juive, 5151, ch. Côte-Ste-Catherine (931-7531).  
— A Verdun: — à 8 h 30, à l'auditorium du Catholic High School, 6100, boul. Champlain, dernier concert de Dalida dans la région de Montréal pour cette saison.

### Colloque à Cap-Rouge

QUEBEC — Au moins 65 municipalités du Québec sont représentées au colloque des animateurs socio-culturels municipaux qui s'est ouvert hier et se continue aujourd'hui, à Cap-Rouge, au Pavillon Coindre.

Cette rencontre se tient sous les auspices du haut-commissariat qui veut ainsi connaître l'appréciation des animateurs sur les programmes d'assistance financière aux municipalités que le haut-commissariat maintient depuis 2 ans. Ces principaux programmes sont:

— l'engagement d'un animateur;

— les ateliers d'initiation aux activités socio-culturelles;

— les manifestations socio-culturelles.

A ce colloque, on note également la présence d'une vingtaine d'autres animateurs municipaux y participant comme observateurs. Le but de la rencontre est d'étudier: la pertinence, les limites et l'orientation des programmes actuels; — les besoins présents et éventuels des municipalités dans le secteur socio-culturel; — les programmes à développer par le haut-commissariat pour répondre aux besoins des municipalités.

### PLOUK



"Pô-bébé!... Vilain chien a fait bobo?"

— A St-Léonard: — à 8 h, cours de bridge animé par R. H. Michaud, à l'école Ferland, 8355, rue Belcourt (321-9558).  
**DEMAIN:** — de 7 h à 10 h du soir, vente d'artisanat au profit des oeuvres de la St-Vincent-de-Paul, à l'école St-Isaac-Jogues, 9355, rue de Galinée, près Chabanel et Ch-Colomb, dans le Domaine St-Sulpice.  
— A Montréal-Nord: — à 8 h 30, au collège Marie-Victorin, 7000, boul. Marie-Victorin, ciné-spectacle des Grands Explorateurs avec le Père Ambroise et son fameux film-couleurs "Kébec-kootul" (une grande première au Québec); — 325-0150.  
— A Laval-des-Rapides: — festivités du 60e anniversaire de la paroisse Bon-Pasteur, avec grande soirée d'amateurs, à 8 h 30, au sous-sol de l'église, angle Laurier et Dussault (entrée libre; 669-8898).

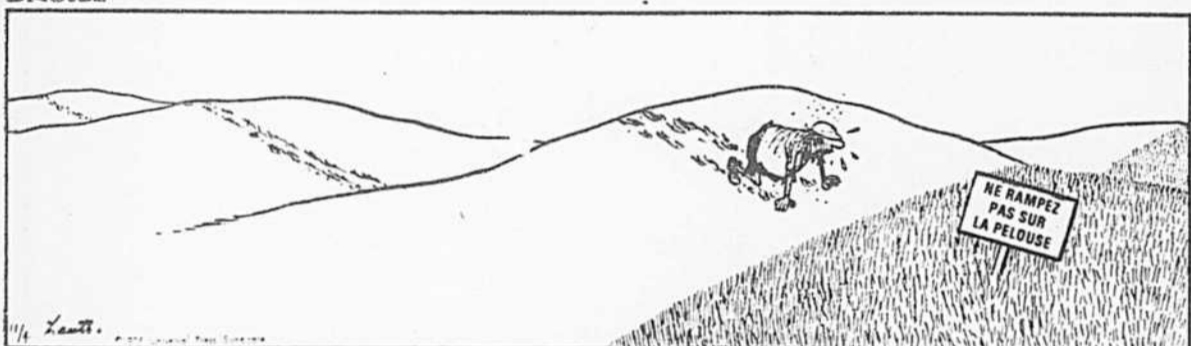
## êtes-vous observateur?

Ces deux dessins de LAPLACE sont en apparence identiques. En réalité, il y a entre eux huit petites différences.



VOIR SOLUTION A LA FIN DES ANNONCES CLASSEES

### BASILE



### JULIETTE DE MON COEUR



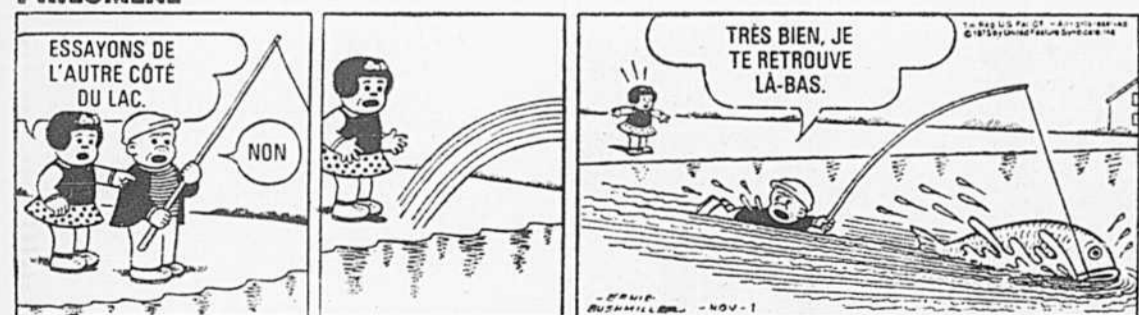
### MUTT ET JEFF



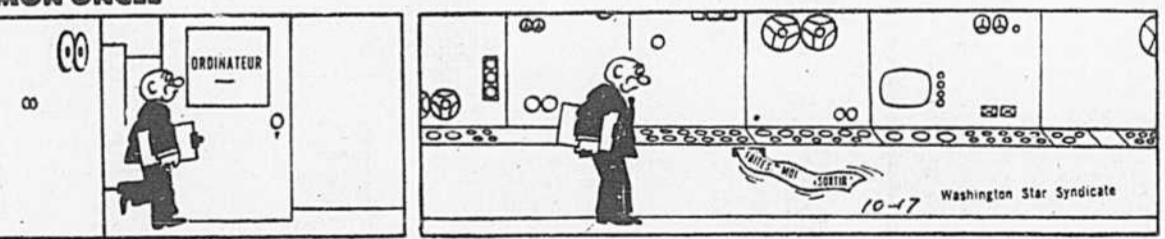
### CANDIDE PAR MENA



### PHILOMÈNE



### MON ONCLE



### PEANUTS



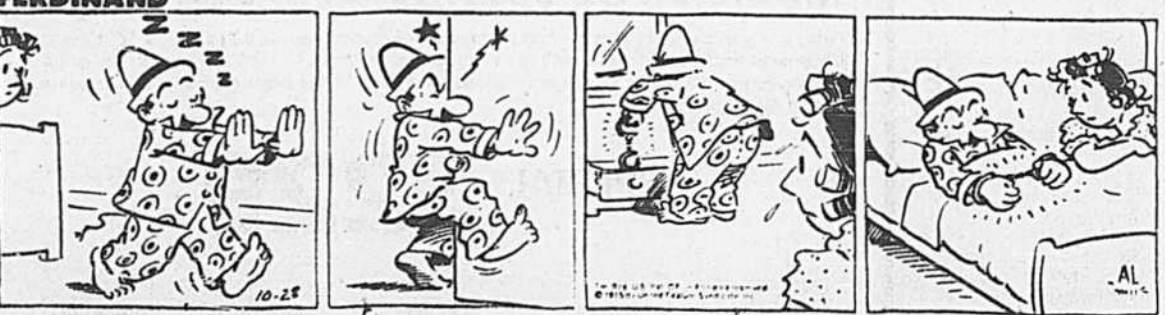
### BOZO



### HAGAR DUNOR le VIKING



### FERDINAND

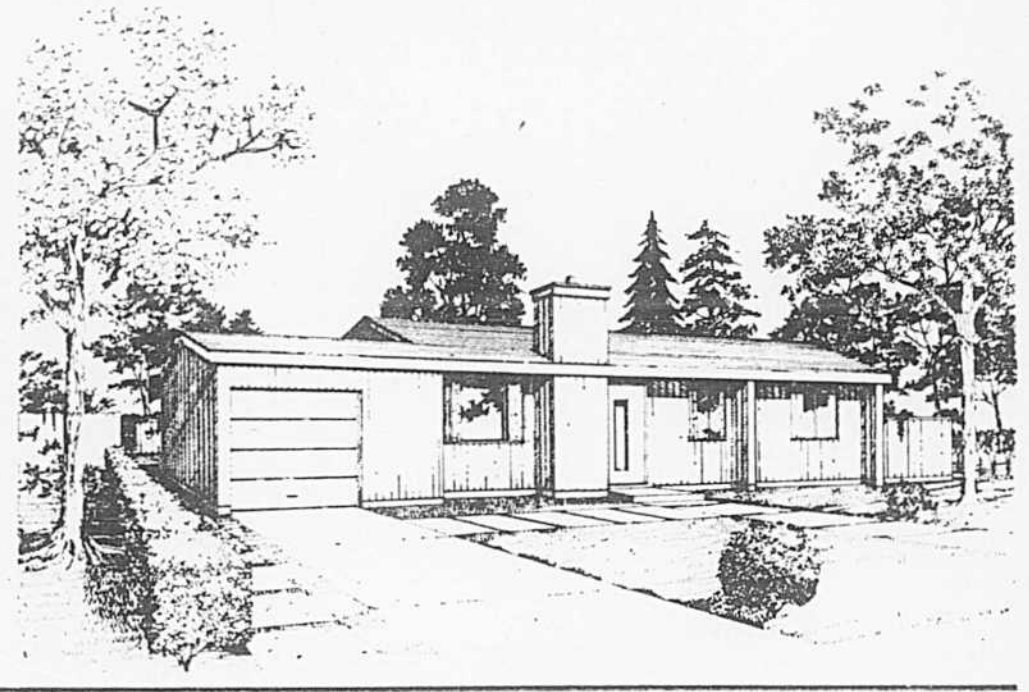
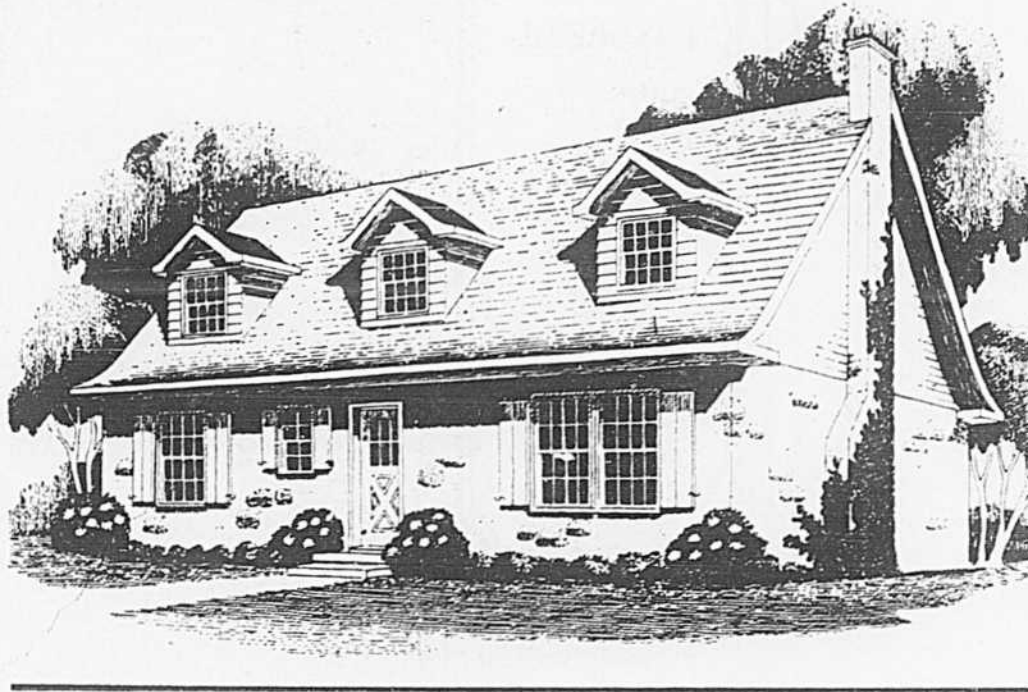


# Vous avez toujours rêvé d'une canadienne

Pour la première fois dans l'industrie des maisons pré-fabriquées en usine, Désourdy vous présente le modèle canadien, style québécois. Visitez dès aujourd'hui la maison canadienne de Désourdy. Demandez aussi à voir un autre modèle, car Désourdy construit des maisons modulaires pour tous les goûts et les exigences. Avec Désourdy, vous investissez pour l'avenir.

# Vous cherchez une maison moderne?

Désourdy vous propose ce joli modèle de maison à mi-étages (split level). Ultra-moderne, élégant, spacieux, le dernier-né de la vaste gamme de maisons pré-fabriquées en usine chez Désourdy. Visitez-la dès aujourd'hui. Demandez aussi à voir d'autres modèles. Les maisons modulaires Désourdy sont construites dans des conditions idéales, car le contrôle de la qualité est rigoureux. Avec Désourdy, vous investissez pour l'avenir.



Pour plus de renseignements communiquez avec les entreprises Désourdy tél. 861-2671



100 Propriétés à vendre

**OUVERT AUX VISITEURS**  
Vendredi, lundi, mardi de 9 h. à 5 h. 30 p.m.  
10,155 Clark, près Prieur

**AHUNTSIC**  
Duplex pierre et brique, construit 1965, cuisines modernes, 3 logis, Revenus \$1,500, Rollande Bourdeau, 697-3391 et 695-374  
**MONTREAL TRUST, COURTIER**

101 Propriétés à vendre

**A.E. LePAGE**  
IMMEUBLES WESTMOUNT REALTIES

**VILLE AVENUE COLONIALE**  
Près de France-Arthur 2 propriétés à vendre, semi-détachées. Salon, salle à manger, cuisine, 3 chambres à coucher, non chauffées, prêt à occuper. Prix demandé \$20,000. Exclusivité de Michelle B. Roche, 935-8541, res: 277-1250.

**ROSEMONT**  
Duplex ad. pierre et brique 5 pièces, coin de rue, 4 garages. Offre raisonnable considérée. Balance de vente avec propriétaire. M.L.S. Jean Fortin, 325-2610.

**ST-FRANCOIS**  
Bungalow pierre et brique 5 pièces, sous-sol semi fini, très grand terrain paysager, occupation avec entente, comptant \$3,500. M.L.S. Jean Fortin, 325-2610.

**RIVE-SUD**  
Une maison pas comme les autres! Toit cathédrale, 4 chambres à coucher, salle à manger, grande salle de séjour avec foyer, grande chambre de maîtres avec salle de bain. Garage, 9,918 pieds carrés de terrasse avec patio. C. Cidrof, 672-0321, 672-4732. M.L.S.

**ST-LAURENT COTTAGE**  
3 chambres à coucher  
Hypothèque 9 1/2 %  
Comptant minimum  
Tél: 334-3178  
T.C.P. Co.

## Immeubles Carbonneau

Courtiers

**SUCCURSALE ST-BRUNO**  
653-7841

**SUCCURSALE ST-HUBERT**  
678-8060

**LONGUEUIL**  
(Domaine Gentilly). Vous avez besoin d'espace? Bungalow 4 chambres, grande dinette avec porte patio. Garage. Terrain clôture, patio, paysager. Prix \$21,400 à \$17,000. M.L.S. Laurette Brossard, 678-8060, 658-5029.

**BROSSARD**  
Très beau bungalow, 6 pièces, 2 salles de bain, salle à diner, bureau, salle familiale, garage, hypothèque de \$21,400 à \$17,000. M.L.S. Laurette Brossard, 678-8060, 658-5029.

**POINTE-AUX-TREMBOLES**  
Occupation immédiate. Secteur de choix. Près école et petit parc. Bungalow tout brique, 3 chambres, grand salon. Garage. Hypothèque 7%; fixe, possibilité balance de vente. Prix \$40,000. Pour informations, appelez Marie Bernier, 653-7841, 653-9120.

**BROSSARD**  
Duplex tout brique, 2 1/2 étages, tous les 3 pour \$360. Hypothèque \$29,000 à 10 1/2%. M.L.S. Laurette Brossard, 678-8060, 658-5029.

**ST-BRUNO**  
Réduit pour vente rapide, \$18,500. Bungalow aluminium 3 chambres, cuisine bien décorée, salon. Beau terrain. Volant. Fournier, 653-7841, 653-6997.

**BROSSARD**  
Superbe triplex avec rez-de-chaussée, très luxueux foyer en pierre, tapis mur à mur, salle à diner, magnifique patio avec piscine creusée, terrain de 10,000 pi. ca. Pour plus de détails, appelez J. Huppertz, 678-8060, 658-5029.

**ST-BRUNO**  
Bungalow Laurentien brique et aluminium 3 chambres, air climatisé installé. Sortie sur coin, salle de séjour avec cloison. Garage. Marie Bigras, 653-7841, 653-9595.

**BROSSARD**  
Bungalow type moderne avec salle à diner, 4 grandes chambres à coucher, salle familiale et bureau fini. Maison impeccable dans secteur recherché. M.L.S. J. Huppertz, 678-8060.

**ST-BILLAIRE**  
Jolis bungalows neufs, au pied de la montagne. Disponibles immédiatement. Prix avantageux. Grands terrains. Raymond Langlois, 653-7841.

**BROSSARD**  
Magnifique bungalow pierre et brique, 3 chambres à coucher, salle familiale, finie avec foyer, garage, chauffage électrique. Faible comptant et nombreux extras. J. Huppertz, 678-8060.

**ST-JULIE**  
Bungalow brique et aluminium, cuisine-dinette, porte patio, foyer au salon, 3 chambres, chauffage électrique. \$28,500. Yolaine Fournier, 653-7841, 653-6997.

**LONGUEUIL**  
Domaine Gentilly, bungalow 4 chambres à coucher, chauffage électrique, garage, piscine de surface, maison impeccable avec nombreux extras. M.L.S. J. Huppertz, 678-8060.

**STE-JULIE**  
Maison impeccable! 3 chambres. Tapis mur à mur dans salon et chambres. Salle familiale. CIT. 5232. Berthe Caron, 653-7841, 653-7963.

**ST-HUBERT**  
Beau split-level avec foyer, salon, toit cathédrale. 6 pièces, terrain 150x100, très paysager, seulement \$38,500. Presse de vendre. M.L.S. Laurette Brossard, 678-8060, 658-5029.

**STE-JULIE**  
Magnifique bungalow Colonial, neuf, salle diner, 3 chambres à coucher, chauffage électrique. Une aubaine \$29,000. Leon Boyse, 653-7841, 653-4996.

**ST-HUBERT**  
Magnifique bungalow split level pierre et brique, avec foyer dans salon, grandes chambres et terrain de 150x100. Pour visiter appelez J. Huppertz, 678-8060, 658-5029.

**STE-JULIE**  
Superbe bungalow brique et aluminium 27 x 44, 3 chambres. Prises laveuse-sécheuse de bain, sous-sol prêt à finir pour bachelier. Impeccable. Marie Bigras, 653-7841, 653-9595.

**ST-HUBERT**  
12 logements brique pierre, chauffage électrique, 4 1/2, hypothèque 9 1/2%; rendement 12%. Une aubaine. M.L.S. Andrée Narbonne, 678-8060, 651-1405.

**DEMANDEZ NOTRE PLAN D'ÉCHANGE**

**AHUNTSIC**  
Joli duplex brique, détaché, 7 1/2, 5 1/2, grandes pièces, boiseries et plancher en chêne, 4 garages loués, bas loué pour bureau, bien situé. Informations: Yvonne Leblanc 733-8713, 739-2265.

**AMUNTSIC**, 2 1/2, sous-sol semi-fini, garages, propriétaire, air 234-2076.

**AMUNTSIC**, duplex semi-détaché brique, 5 1/2, 6 1/2 pièces, 3 chambres, cuisine fonctionnelle avec évier, sous-sol fini, Loué \$145 par mois. M.L.S. René Morin, 642-9810 ou 334-0796.

**ADAM**, 3 étages, 4 logements, revenu \$1780, gaz, 220, prix: \$21,500, pas d'impôts, 467-1856.

**AMUNTSIC**, Francheville, bungalow 5 pièces, 2 toilettes, salle jeu, garage, \$56,500. Imm. Dubuc Inc., 334-6162.

**AMUNTSIC**, Christophe-Colomb, 104, 40' front x 47' profondeur. M.L.S. Jean-Guy Racine, 354-2910.

**AMUNTSIC**, sous-sol fini, libre, 307-746.

**AMUNTSIC**, 2 1/2, sous-sol semi-fini, garages, propriétaire, air 234-2076.

**AMUNTSIC**, duplex semi-détaché brique, 5 1/2, 6 1/2 pièces, 3 chambres, cuisine fonctionnelle avec évier, sous-sol fini, Loué \$145 par mois. M.L.S. René Morin, 642-9810 ou 334-0796.

**A Vendre**  
**Fiduciaires**  
878-3351

**SERVICE DE FINANCEMENT**  
1ère hypothèque  
JUSQU'À 85%  
DE NOTRE ÉVALUATION  
COURTIERS

**LONGUEUIL**  
Triplex bien situé, près centre commercial, 2x5 1/2 x 4 1/2 pièces. Propriété à l'état neuf. J. Gadbois, 877-3351 ou 671-1658.

**ST-BASILE-LE-GRAND**  
Bungalow pierre et bois, 5 1/2 pièces. Sous-sol fini. Une aubaine. J. Gau, 878-3351 ou 671-1658.

**STE-DOROTHÉE**  
Terrain de 16,000 pieds carrés. Résidentiel. Prix demandé: \$10,000. D. Lalou, F.R.I. 878-3351 ou 681-2454.

**CENTRE-EST**  
Chapelle près Sherbrooke, 6 logements, 1x8 1/2 x 4 1/2 pièces. Bien situé. Revenu \$7,200. Prix demandé: \$44,900. C. Paquette, 878-3351 ou 653-3568.

**CENTRE-NORD**  
St-Denis, près Laurier, 3 étages, bois lambrissé brique, 6 x 4 pièces, vendeur garderait balance de vente. Prix demandé \$35,000. A. Pilon 878-3351 ou 472-4561.

**ROSEMONT**  
Petite maison appartements située sur la rue Bordeaux, 2 étages plus sous-sol. Brique 5 x 4 pièces. Prix demandé \$47,500. Comptant 25%. Possibilité de 10%. E. Salustio 878-3351 ou 631-3015.

**POINTE-AUX-TREMBOLES**  
Cottage attaché brique, bâti en 1971, 5 1/2 pièces 3 chambres à coucher, cave en ciment à la grandeur 7'. Très bon état général. Prix demandé \$21,500. D. Lalou, F.R.I. 878-3351 ou 681-2454.

**NORD**  
Lajeunesse près Jean-Talon, 2 x 5 pièces, 2 garages, sous-sol ciment à la grandeur 220 volts, 100 ampères. Hypothèque \$17,500 à 10%. Prix demandé \$28,000. D. Lalou, F.R.I. 878-3351 ou 681-2454.

**SHERBROOKE**  
Bâtisse commerciale. Très bon voisinage. Revenu \$17,200. Hypothèque \$42,800 à 9%. Possibilité de financement. D. Lalou, F.R.I. 878-3351 ou 681-2454.

**AMUNTSIC**  
Édifice comprenant 81 logements. Hypothèque: \$1,100,000 à 9 1/2%. Très bon investissement. Bati en 1974. A. Pilon 878-3351 ou 472-4561.

Le "TRUST" de la Banque d'Épargne

**AMUNTSIC**, Francis près Feury, 4 et 5 pièces, \$25,000, comptant: \$5,000, Amato courtier, 328-0240.

**AMUNTSIC** Ouest, triplex détaché, 12245 St-Casimir, 1 rue à l'ouest de l'Acadie, sud du boul. Gouin, 697-1078, 336-2606.

**AMUNTSIC**, \$36,900 MEUBLE 674, Lajeunesse, près métro, triplex, Revenu \$6,180. Rez-de-chaussée climatisé, beau sous-sol, meubles et tapis de 5 ans. Pour visiter appelez Rollande Bourdeau, 697-3391 et 695-5274.

**MONTREAL TRUST, COURTIER**

**AMUNTSIC**, Domaine St-Sulpice, 2x5 1/2, cave finie \$35,000. Gadbois Courtier, 236-0419.

**AMUNTSIC**, bungalow à vendre, grand terrain, \$45,900, garage double, salle de jeu, 729-5242.

**AMUNTSIC**, duplex semi-détaché, pierre et brique, avec garage et bachelier au sous-sol. Bon terrain. Dénée Hamel ou René Hamel, 254-4566 ou 254-4329.

**AMUNTSIC**, cottage neuf, 3 pièces, garage, pas d'impôts, 251-0970, 254-7987.

**AMUNTSIC**, Luxueux triplex semi-détaché pierre, brique, garage double, Chauffage électrique, foyer superbes pierres naturelles. C o n s t r u c t i o n 1 9 7 4, 40' front x 47' profondeur. M.L.S. Jean-Guy Racine, 354-2910.

**AMUNTSIC**, 3 étages, 4 logements, revenu \$1780, gaz, 220, prix: \$21,500, pas d'impôts, 467-1856.

**AMUNTSIC**, Francheville, bungalow 5 pièces, 2 toilettes, salle jeu, garage, \$56,500. Imm. Dubuc Inc., 334-6162.

**AMUNTSIC**, Christophe-Colomb, 104, 40' front x 47' profondeur. M.L.S. Jean-Guy Racine, 354-2910.

**AMUNTSIC**, sous-sol fini, libre, 307-746.

**AMUNTSIC**, duplex semi-détaché brique, 5 1/2, 6 1/2 pièces, 3 chambres, cuisine fonctionnelle avec évier, sous-sol fini, Loué \$145 par mois. M.L.S. René Morin, 642-9810 ou 334-0796.

**AMUNTSIC**, 2 1/2, sous-sol semi-fini, garages, propriétaire, air 234-2076.

**AMUNTSIC**, duplex semi-détaché brique, 5 1/2, 6 1/2 pièces, 3 chambres, cuisine fonctionnelle avec évier, sous-sol fini, Loué \$145 par mois. M.L.S. René Morin, 642-9810 ou 334-0796.

**AMUNTSIC**, Christophe-Colomb, 104, 40' front x 47' profondeur. M.L.S. Jean-Guy Racine, 354-2910.

**AMUNTSIC**, sous-sol fini, libre, 307-746.

Pour vendre ou acheter une PROPRIÉTÉ  
consultez nos spécialistes

**IMMEUBLES GOULET REALTIES**

Josaphat Goulet  
Maurice Goulet

NOS BUREAUX SONT AUSSI OUVERTS LE SOIR  
LES FINS DE SEMAINE ET LES JOURS FÉRIÉS  
Système de vente garantie - Financement jusqu'à 90%  
3130 EST. SHERBROOKE courtiers - 526 6655

**LONGUEUIL**  
555 DANDURAND-DARVEAU  
Cottage, neuf, foyer naturel, sous-sol: près écoles, églises, centres d'achat, C.T.A., chauffage électrique. Propriétaire: 679-1033.

**ANJOU**, près Versailles, luxueux duplex, foyer salle de jeu, bachelier, J.C. Goye, Trust Royal, 351-7695.

**AUTEUIL**, avenue Paname, cottage semi-détaché, sous-sol fini, références supplémentaires, l'agent du secteur, Henri Doré, 627-2449, 688-7212.

**MARCEL PAIEMENT, COURTIER**

**AUTEUIL**, 7205, Belhumeur, bungalow 4x6x6, garage double, 1900, salle jeu, bar, terrain 150x90, paysager, \$45,000, particulier, après 3930, 627-1892, 627-3232.

**AUTEUIL**, 4 chambres, foyer, 2 bains, bon secteur, paysager, 625-6494.

**25 AVENUE**, nord, 8 1/2, détaché, \$38,500.

**PREVOYANCE, COURTIER**, 727-3747

**17e AVENUE**, nord, 1 1/2, 4 1/2, \$33,800.

**PREVOYANCE, COURTIER**, 727-3747

**BELOEIL**, bungalow 3 chambres, coucher, proximité golf, église, écoles, centre d'achat, four, 848-2023, soir, 274-1429.

**BELOEIL**, Val-Joli, bungalow brique et pierre, 5 1/2, possibilité 4 pièces au sous-sol. Très propre. Paysager. Vue sur le lac. Hypothèque 7%. Particulier, 467-7230.

**BELOEIL**, avec \$10,000 comptant, vous devenez propriétaire et payez \$20 mensuellement. Bungalow 4 pièces, salle à diner séparée, grande cuisine, salon et 3 chambres au rez-de-chaussée. A qui la chance? Francine Savaria, 675-6400 ou 345-0628.

**MONTREAL TRUST, COURTIER**

**BELOEIL**, bungalow, sous-sol semi-fini, tapis, fixtures, hypocauste \$13,300, 7% fixe. Terrain 7400' carrés, conditions discutables. Prix \$34,000, 514-759-6880.

**BELLECHASSE**, 2 1/2, cave, système, \$19,800.

**PREVOYANCE, COURTIER**, 727-3747

**BERRI-ROY**, 2 1/2, 1-6 1/2, propres, \$12,800.

**PREVOYANCE, COURTIER**, 727-3747

**BERRI-HENRI-BOURASSA**, 4 logements à 6 pièces, pas chauffés, détachés, très propre. Comptant \$25,000. Cause maladie.

**IMM. ROY, COURTIER**, 162, 387-9889

**BERRI**, Guitard, duplex, bon revenu, logement séparé, magnifiques bungalows.

**BOISBRIAND**, magnifiques bungalows, situés dans une zone résidentielle par excellence, directement du constructeur, 687-3820.

**BOIS-DES-FILONS**, style canadien, intérieur en bois, chauffage électrique, sans sous-sol, construction août 1975; terrain 6250' carrés, fourbe, \$25,500. Taxes municipale et scolaire: \$500 année. 627-1162.

**BOIS DES FILONS**, 24e Avenue nord, Marcel Balair, 681-621, 688-7212.

**BOIS DES FILONS**, rue Savaria, joli bungalow, entrée split, cuisine, dinette, piscine 18 pièces. José Robson, 622-5628, 688-7212.

**MARCEL PAIEMENT, COURTIER**

**BOSSUET**, 1 1/2, 3 1/2, revenu \$4,700.

**PREVOYANCE, COURTIER**, 727-3747

**BORDEAUX**, 1er, 4x4, revenu \$3,400, aubaine \$22,800, comptant \$5,000.

**PREVOYANCE, COURTIER**, 727-3747

**BOUCHERVILLE**, construction de qualité, exceptionnelle, 5 pièces, entrée split, chauffage électrique. Seulement \$34,500. M.L.S. André Houle, 655-3060.

**PROBITEC, COURTIER**

**BOUCHERVILLE**, superbe bungalow style colonial, 7 pièces, salle familiale et foyer. Occupation immédiate. Exclusif, Richard Miron, 655-3060.

**PROBITEC, COURTIER**

**BOUCHERVILLE**, aucune offre raisonnable refusée pour ce joli bungalow, 5 pièces, près du golf, 655-4942, 655-0374.

**IMM. LEPINE COURTIER**

**BOUCHERVILLE**, idéal pour professionnels, cottage spacieux et très lumineux, 2 foyers, garage, occupation immédiate, \$48,500. M.L.S. André Periard, 655-3060, 655-8100.

**PROBITEC, COURTIER**

**BOUCHERVILLE**, bungalow pierre et aluminium 28x44, dans un secteur nouveau. Très beau terrain paysager. A voir sans tarder. M.L.S. Pierre Charron, 655-3275, 655-7590.

**LE PERMANENT, COURTIER**

**BOUCHERVILLE**, Nouveau sur le marché, joli bungalow, entrée split, 5 pièces, cuisine-dinette, porte-patio, construction remarquable, chauffage électrique. A voir. M.L.S. Jocelyne Laurier, 655-3060, 655-8100.

**PROBITEC, COURTIER**

**BOUCHERVILLE**, Bungalow 5 pièces, très fonctionnel. Construction 1975. Occupation juillet 1976. M.L.S. Ginette Brunelle, 655-3060, 655-7594.

**PROBITEC, COURTIER**

**BOUCHERVILLE**, maison neuve, finition luxueuse, split-level, 5 pièces, plus sage, quartier très recherché, M.L.S. Chantal Trudel, 655-3060, 655-1166.

**PROBITEC, COURTIER**

**BOUCHERVILLE**, bien situé dans secteur luxueux, split-level, 5 pièces, plus belle de jeu, décoration récente, grand terrain paysager. Taxes seulement \$550. M.L.S. André Houle, 655-3060.

**PROBITEC, COURTIER**

**BOUL ROLLAND**, duplex, luxueux, 2 x 5 1/2, plus sous-sol 3 1/2, fini, garage, 2x2 autobus, centre d'achats, écoles. Visitez maison modifiée, 11423 boulevard Rolland (Nord Henri-Bourassa), 259-2757.

**BOULEVARD Gouin**, spacieux triplex, \$41,000.

**PREVOYANCE, COURTIER**, 727-3747

**2318 BOUL. Rosemont**, un étage, 7 pièces, chauffage électrique, \$18,600, \$32,325.

**9148**, boul. St-Michel, duplex de 5 pièces, avec sous-sol aménagé pour commerce. Prix \$28,000. S'adresser: 9081, boul. St-Michel.

**BOYER**  
Nord, 3 logements, avec entrée, 514, aluminium 28x44, dans un secteur nouveau. Revenu \$1440. Comptant \$15,000.

**IMM. LOCAL COURTIER**, 274-2611

**BOYER**, Jerry, duplex, 2-6, système chauffage, 388-4985.

**BROSSARD**, Innhouth à vendre, beau louer, sous-sol fini, 652-3556.



101 Propriétés à vendre

ST-DOROTHÉE, 911 MONIQUE, COTTE...
MARCEL PAIEMENT, COURTIER
ST-DOROTHÉE, bungalow neuvs, 5 pièces...

ST-DOROTHÉE, bungalow neuvs, 5 pièces...
MARCEL PAIEMENT, COURTIER
ST-DOROTHÉE, bungalow neuvs, 5 pièces...

ST-DOROTHÉE, bungalow neuvs, 5 pièces...
MARCEL PAIEMENT, COURTIER
ST-DOROTHÉE, bungalow neuvs, 5 pièces...

ST-DOROTHÉE, bungalow neuvs, 5 pièces...
MARCEL PAIEMENT, COURTIER
ST-DOROTHÉE, bungalow neuvs, 5 pièces...

ST-DOROTHÉE, bungalow neuvs, 5 pièces...
MARCEL PAIEMENT, COURTIER
ST-DOROTHÉE, bungalow neuvs, 5 pièces...

ST-DOROTHÉE, bungalow neuvs, 5 pièces...
MARCEL PAIEMENT, COURTIER
ST-DOROTHÉE, bungalow neuvs, 5 pièces...

101 Propriétés à vendre

ST-DOROTHÉE, bungalow, brique, 6 pièces...
MARCEL PAIEMENT, COURTIER
ST-DOROTHÉE, bungalow, brique, 6 pièces...

ST-DOROTHÉE, bungalow, brique, 6 pièces...
MARCEL PAIEMENT, COURTIER
ST-DOROTHÉE, bungalow, brique, 6 pièces...

ST-DOROTHÉE, bungalow, brique, 6 pièces...
MARCEL PAIEMENT, COURTIER
ST-DOROTHÉE, bungalow, brique, 6 pièces...

ST-DOROTHÉE, bungalow, brique, 6 pièces...
MARCEL PAIEMENT, COURTIER
ST-DOROTHÉE, bungalow, brique, 6 pièces...

ST-DOROTHÉE, bungalow, brique, 6 pièces...
MARCEL PAIEMENT, COURTIER
ST-DOROTHÉE, bungalow, brique, 6 pièces...

ST-DOROTHÉE, bungalow, brique, 6 pièces...
MARCEL PAIEMENT, COURTIER
ST-DOROTHÉE, bungalow, brique, 6 pièces...

102 Propriétés à vendre

ST-DOROTHÉE, bungalow, brique, 6 pièces...
MARCEL PAIEMENT, COURTIER
ST-DOROTHÉE, bungalow, brique, 6 pièces...

ST-DOROTHÉE, bungalow, brique, 6 pièces...
MARCEL PAIEMENT, COURTIER
ST-DOROTHÉE, bungalow, brique, 6 pièces...

ST-DOROTHÉE, bungalow, brique, 6 pièces...
MARCEL PAIEMENT, COURTIER
ST-DOROTHÉE, bungalow, brique, 6 pièces...

ST-DOROTHÉE, bungalow, brique, 6 pièces...
MARCEL PAIEMENT, COURTIER
ST-DOROTHÉE, bungalow, brique, 6 pièces...

ST-DOROTHÉE, bungalow, brique, 6 pièces...
MARCEL PAIEMENT, COURTIER
ST-DOROTHÉE, bungalow, brique, 6 pièces...

ST-DOROTHÉE, bungalow, brique, 6 pièces...
MARCEL PAIEMENT, COURTIER
ST-DOROTHÉE, bungalow, brique, 6 pièces...

102 Propriétés à vendre

ST-DOROTHÉE, bungalow, brique, 6 pièces...
MARCEL PAIEMENT, COURTIER
ST-DOROTHÉE, bungalow, brique, 6 pièces...

ST-DOROTHÉE, bungalow, brique, 6 pièces...
MARCEL PAIEMENT, COURTIER
ST-DOROTHÉE, bungalow, brique, 6 pièces...

ST-DOROTHÉE, bungalow, brique, 6 pièces...
MARCEL PAIEMENT, COURTIER
ST-DOROTHÉE, bungalow, brique, 6 pièces...

ST-DOROTHÉE, bungalow, brique, 6 pièces...
MARCEL PAIEMENT, COURTIER
ST-DOROTHÉE, bungalow, brique, 6 pièces...

ST-DOROTHÉE, bungalow, brique, 6 pièces...
MARCEL PAIEMENT, COURTIER
ST-DOROTHÉE, bungalow, brique, 6 pièces...

ST-DOROTHÉE, bungalow, brique, 6 pièces...
MARCEL PAIEMENT, COURTIER
ST-DOROTHÉE, bungalow, brique, 6 pièces...

102 Propriétés à vendre

ST-DOROTHÉE, bungalow, brique, 6 pièces...
MARCEL PAIEMENT, COURTIER
ST-DOROTHÉE, bungalow, brique, 6 pièces...

ST-DOROTHÉE, bungalow, brique, 6 pièces...
MARCEL PAIEMENT, COURTIER
ST-DOROTHÉE, bungalow, brique, 6 pièces...

ST-DOROTHÉE, bungalow, brique, 6 pièces...
MARCEL PAIEMENT, COURTIER
ST-DOROTHÉE, bungalow, brique, 6 pièces...

ST-DOROTHÉE, bungalow, brique, 6 pièces...
MARCEL PAIEMENT, COURTIER
ST-DOROTHÉE, bungalow, brique, 6 pièces...

ST-DOROTHÉE, bungalow, brique, 6 pièces...
MARCEL PAIEMENT, COURTIER
ST-DOROTHÉE, bungalow, brique, 6 pièces...

ST-DOROTHÉE, bungalow, brique, 6 pièces...
MARCEL PAIEMENT, COURTIER
ST-DOROTHÉE, bungalow, brique, 6 pièces...

102 Propriétés à vendre

ST-DOROTHÉE, bungalow, brique, 6 pièces...
MARCEL PAIEMENT, COURTIER
ST-DOROTHÉE, bungalow, brique, 6 pièces...

ST-DOROTHÉE, bungalow, brique, 6 pièces...
MARCEL PAIEMENT, COURTIER
ST-DOROTHÉE, bungalow, brique, 6 pièces...

ST-DOROTHÉE, bungalow, brique, 6 pièces...
MARCEL PAIEMENT, COURTIER
ST-DOROTHÉE, bungalow, brique, 6 pièces...

ST-DOROTHÉE, bungalow, brique, 6 pièces...
MARCEL PAIEMENT, COURTIER
ST-DOROTHÉE, bungalow, brique, 6 pièces...

ST-DOROTHÉE, bungalow, brique, 6 pièces...
MARCEL PAIEMENT, COURTIER
ST-DOROTHÉE, bungalow, brique, 6 pièces...

ST-DOROTHÉE, bungalow, brique, 6 pièces...
MARCEL PAIEMENT, COURTIER
ST-DOROTHÉE, bungalow, brique, 6 pièces...

105 Propriétés de campagne

HABITAT STE-ADELE
Achat, vente, échange
Choix entre 3 modèles de 3 ou 4 chambres à coucher...

HABITAT STE-ADELE
Achat, vente, échange
Choix entre 3 modèles de 3 ou 4 chambres à coucher...

HABITAT STE-ADELE
Achat, vente, échange
Choix entre 3 modèles de 3 ou 4 chambres à coucher...

HABITAT STE-ADELE
Achat, vente, échange
Choix entre 3 modèles de 3 ou 4 chambres à coucher...

HABITAT STE-ADELE
Achat, vente, échange
Choix entre 3 modèles de 3 ou 4 chambres à coucher...

HABITAT STE-ADELE
Achat, vente, échange
Choix entre 3 modèles de 3 ou 4 chambres à coucher...

105 Propriétés de campagne

HABITAT STE-ADELE
Achat, vente, échange
Choix entre 3 modèles de 3 ou 4 chambres à coucher...

HABITAT STE-ADELE
Achat, vente, échange
Choix entre 3 modèles de 3 ou 4 chambres à coucher...

HABITAT STE-ADELE
Achat, vente, échange
Choix entre 3 modèles de 3 ou 4 chambres à coucher...

HABITAT STE-ADELE
Achat, vente, échange
Choix entre 3 modèles de 3 ou 4 chambres à coucher...

HABITAT STE-ADELE
Achat, vente, échange
Choix entre 3 modèles de 3 ou 4 chambres à coucher...

HABITAT STE-ADELE
Achat, vente, échange
Choix entre 3 modèles de 3 ou 4 chambres à coucher...

A.E. LEPAGE
IMMEUBLES WESTMOUNT REALTIES
COURTIER

ACHATS ET/OU VENTES DE PROPRIÉTÉS IMMOBILIÈRES

- Immeubles d'appartements • Maisons de rangée
• Centres commerciaux • Édifices de bureaux
• Propriétés commerciales et industrielles

(à bail)
CONSULTEZ NOS SPÉCIALISTES QUI TRAITENT EXCLUSIVEMENT DES PROPRIÉTÉS COMMERCIALES ET PROPRIÉTÉS À REVENUS

J. Bohbot, E. H. Edwards, J. P. Hughes, A. Kiraly, F. A. King, E. H. Kalaydjian, N. Tevi, M. Solby, S. Palumbo, M. D. Saxe, S. Silverstein, Mme I. Sorby

(Mme) M. J. Trainor F.R.I.
DIVISION DES INVESTISSEMENTS
2075 rue University, Montréal, Qué. H3A 2L2, (514) 842-5011, Telex 05 24830

CHEZ LE PERMANENT, LA PROPRIÉTÉ C'EST UNE SPÉCIALITÉ

le Permanent

FIDUCIE CANADA PERMANENT TRUST

ILE DE MONTREAL
PLAZA ST-HUBERT, Immeuble commercial, 3 étages, \$150,000.

MERCIER, Complexe 3 immeubles, comprenant 1 salle de montage, 1 stationnement, 1 salle mécanique, 1 salle de débarras, 1 station de service.

CÔTE-DES-NEIGES, Immeuble commercial, tout béton, Revenu annuel \$155,000.

ROSEMONT, Bâtisse détachée, 10 logements, 3 et 4 p., Revenu \$14,400.

RUE DE LA MONTAGNE, Édifice commercial \$1,250,000, Comptant requis \$200,000.

ST-LEONARD, 18 appartements, Construit 1968, Non meublés \$620,000.

VILLE LASALLE, Complexe 3 immeubles, 62 appartements, Revenu annuel \$129,300.

VILLE ST-LAURENT, Édifice de 16 étages, 112 unités, Piscine intérieure, sauna, patio sur le toit.

VILLE ST-LAURENT, Duplex, split-level, 2 1/2 p., 3 chambres à coucher, sous-sol fini.

VILLE ST-LAURENT, Duplex, split-level, 2 1/2 p., 3 chambres à coucher, sous-sol fini.

VILLE ST-LAURENT, Duplex, split-level, 2 1/2 p., 3 chambres à coucher, sous-sol fini.

VILLE ST-LAURENT, Duplex, split-level, 2 1/2 p., 3 chambres à coucher, sous-sol fini.

VILLE ST-LAURENT, Duplex, split-level, 2 1/2 p., 3 chambres à coucher, sous-sol fini.

VILLE ST-LAURENT, Duplex, split-level, 2 1/2 p., 3 chambres à coucher, sous-sol fini.

VILLE ST-LAURENT, Duplex, split-level, 2 1/2 p., 3 chambres à coucher, sous-sol fini.

VILLE ST-LAURENT, Duplex, split-level, 2 1/2 p., 3 chambres à coucher, sous-sol fini.

VILLE ST-LAURENT, Duplex, split-level, 2 1/2 p., 3 chambres à coucher, sous-sol fini.

VILLE ST-LAURENT, Duplex, split-level, 2 1/2 p., 3 chambres à coucher, sous-sol fini.

VILLE ST-LAURENT, Duplex, split-level, 2 1/2 p., 3 chambres à coucher, sous-sol fini.

VILLE ST-LAURENT, Duplex, split-level, 2 1/2 p., 3 chambres à coucher, sous-sol fini.

DIRECTEMENT DU PROPRIÉTAIRE

27 LOGIS NON MEUBLÉS, 8 x 12 1/2, 3 étages, 20 appartements, Revenu annuel \$25,300.

DEZERY, 1440, 4 logements, \$29,800, évaluation \$25,300, diaspore, succession, 234-6044.

DROLET, près Laurier, magnifique propriété de 10 logements, 20 ans, pierre et brique, très bon ordre, très propre, Revenu \$26,800.

ESPLANADE, Triplex 155 \$25,000, près de tout, Prix \$19,200, Joseph Phaneuf, 229-2189, 229-7247 Exclut.

ESPLANADE, 3 étages, logements de 5 pièces, fenêtres dans chaque pièce, 220 volts, tout neuf, Prix \$19,500.

ST-RONALD, 8 logis à 4 p., Revenu \$14,400, Hypothèque \$34,000 à 7%, 1981, Inf. Jacques Oukane, 254-4591 ou 681-9423.

RUE DE LA MONTAGNE, Édifice commercial \$1,250,000, Comptant requis \$200,000.

CÔTE-DES-NEIGES, Immeuble commercial, tout béton, Revenu annuel \$155,000.

ROSEMONT, Bâtisse détachée, 10 logements, 3 et 4 p., Revenu \$14,400.

RUE DE LA MONTAGNE, Édifice commercial \$1,250,000, Comptant requis \$200,000.

ST-LEONARD, 18 appartements, Construit 1968, Non meublés \$620,000.

VILLE LASALLE, Complexe 3 immeubles, 62 appartements, Revenu annuel \$129,300.

VILLE ST-LAURENT, Édifice de 16 étages, 112 unités, Piscine intérieure, sauna, patio sur le toit.

VILLE ST-LAURENT, Duplex, split-level, 2 1/2 p., 3 chambres à coucher, sous-sol fini.

VILLE ST-LAURENT, Duplex, split-level, 2 1/2 p., 3 chambres à coucher, sous-sol fini.

VILLE ST-LAURENT, Duplex, split-level, 2 1/2 p., 3 chambres à coucher, sous-sol fini.

VILLE ST-LAURENT, Duplex, split-level, 2 1/2 p., 3 chambres à coucher, sous-sol fini.

VILLE ST-LAURENT, Duplex, split-level, 2 1/2 p., 3 chambres à coucher, sous-sol fini.

VILLE ST-LAURENT, Duplex, split-level, 2 1/2 p., 3 chambres à coucher, sous-sol fini.

VILLE ST-LAURENT, Duplex, split-level, 2 1/2 p., 3 chambres à coucher, sous-sol fini.

VILLE ST-LAURENT, Duplex, split-level, 2 1/2 p., 3 chambres à coucher, sous-sol fini.

VILLE ST-LAURENT, Duplex, split-level, 2 1/2 p., 3 chambres à coucher, sous-sol fini.

VILLE ST-LAURENT, Duplex, split-level, 2 1/2 p., 3 chambres à coucher, sous-sol fini.

REGLEMENT SUCCESSION

27 logements meublés, très bien situés, rue Papineau, comprenant 8-15, 19-31, 22-23, 24-25, 26-27, 28-29, 30-31, 32-33, 34-35, 36-37, 38-39, 40-41, 42-43, 44-45, 46-47, 48-49, 50-51, 52-53, 54-55, 56-57, 58-59, 60-61, 62-63, 64-65, 66-67, 68-69, 70-71, 72-73, 74-75, 76-77, 78-79, 80-81, 82-83, 84-85, 86-87, 88-89, 90-91, 92-93, 94-95, 96-97, 98-99, 100-101, 102-103, 104-105, 106-107, 108-109, 110-111, 112-113, 114-115, 116-117, 118-119, 120-121, 122-123, 124-125, 126-127, 128-129, 130-131, 132-133, 134-135, 136-137, 138-139, 140-141, 142-143, 144-145, 146-147, 148-149, 150-151, 152-153, 154-155, 156-157, 158-159, 160-161, 162-163, 164-165, 166-167, 168-169, 170-171, 172-173, 174-175, 176-177, 178-179, 180-181, 182-183, 184-185, 186-187, 188-189, 190-191, 192-193, 194-195, 196-197, 198-199, 200-201, 202-203, 204-205, 206-207, 208-209, 210-211, 212-213, 214-215, 216-217, 218-219, 220-221, 222-223, 224-225, 226-227, 228-229, 230-231, 232-233, 234-235, 236-237, 238-239, 240-241, 242-243, 244-245, 246-247, 248-249, 250-251, 252-253, 254-255, 256-257, 258-259, 260-261, 262-263, 264-265, 266-267, 268-269, 270-271, 272-273, 274-275, 276-277, 278-279, 280-281, 282-283, 284-285, 286-287, 288-289, 290-291, 292-293, 294-295, 296-297, 298-299, 300-301, 302-303, 304-305, 306-307, 308-309, 310-311, 312-313, 314-315, 316-317, 318-319, 320-321, 322-323, 324-325, 326-327, 328-329, 330-331, 332-333, 334-335, 336-337, 338-339, 340-341, 342-343, 344-345, 346-347, 348-349, 350-351, 352-353, 354-355, 356-357, 358-359, 360-361, 362-363, 364-365, 366-367, 368-369, 370-371, 372-373, 374-375, 376-377, 378-379, 380-381, 382-383, 384-385, 386-387, 388-389, 390-391, 392-393, 394-395, 396-397, 398-399, 400-401, 402-403, 404-405, 406-407, 408-409, 410-411, 412-413, 414-415, 416-417, 418-419, 420-421, 422-423, 424-425, 426-427, 428-429, 430-431, 432-433, 434-435, 436-437, 438-439, 440-441, 442-443, 444-445, 446-447, 448-449, 450-451, 452-453, 454-455, 456-457, 458-459, 460-461, 462-463, 464-465, 466-467, 468-469, 470-471, 472-473, 474-475, 476-477, 478-479, 480-481, 482-483, 484-485, 486-487, 488-489, 490-491, 492-493, 494-495, 496-497, 498-499, 500-501, 502-503, 504-505, 506-507, 508-509, 510-511, 512-513, 514-515, 516-517, 518-519, 520-521, 522-523, 524-525, 526-527, 528-529, 530-531, 532-533, 534-535, 536-537, 538-539, 540-541, 542-543, 544-545, 546-547, 548-549, 550-551, 552-553, 554-555, 556-557, 558-559, 560-561, 562-563, 564-565, 566-567, 568-569, 570-571, 572-573, 574-575, 576-577, 578-579, 580-581, 582-583, 584-585, 586-587, 588-589, 590-591, 592-593, 594-595, 596-597, 598-599, 600-601, 602-603, 604-605, 606-607, 608-609, 610-611, 612-613, 614-615, 616-617, 618-619, 620-621, 622-623, 624-625, 626-627, 628-629, 630-631, 632-633, 634-635, 636-637, 638-639, 640-641, 642-643, 644-645, 646-647, 648-649, 650-651, 652-653, 654-655, 656-657, 658-659, 660-661, 662-663, 664-665, 666-667, 668-669, 670-671, 672-673, 674-675, 676-677, 678-679, 680-681, 682-683, 684-685, 686-687, 688-689, 690-691, 692-693, 694-695, 696-697, 698-699, 700-701, 702-703, 704-705, 706-707, 708-709, 710-711, 712-713, 714-715, 716-717, 718-719, 720-721, 722-723, 724-725, 726-727, 728-729, 730-731, 732-733, 734-735, 736-737, 738-739, 740-741, 742-743, 744-745, 746-747, 748-749, 750-751, 752-753, 754-755, 756-757, 758-759, 760-761, 762-763, 764-765, 766-767, 768-769, 770-771, 772-773, 774-775, 776-777, 778-779, 780-781, 782-783, 784-785, 786-787, 788-789, 790-791, 792-793, 794-795, 796-797, 798-799, 800-801, 802-803, 804-805, 806-807, 808-809, 810-811, 812-813, 814-815, 816-817, 818-819, 820-821, 822-823, 824-825, 826-827, 828-829, 830-831, 832-833, 834-835, 836-837, 838-839, 840-841, 842-843, 844-845, 846-847, 848-849, 850-851, 852-853, 854-855, 856-857, 858-859, 860-861, 862-863, 864-865, 866-867, 868-869, 870-871, 872-873, 874-875, 876-877, 878-879, 880-881, 882-883, 884-885, 886-887, 888-889, 890-891, 892-893, 894-895, 896-897, 898-899, 900-901, 902-903, 904-905, 906-907, 908-909, 910-911, 912-913, 914-915, 916-917, 918-919, 920-921, 922-923, 924-925, 926-927, 928-929, 930-931, 932-933, 934-935, 936-937, 938-939, 940-941, 942-943, 944-945, 946-947, 948-949, 950-951, 952-953, 954-955, 956-957, 958-959, 960-961, 962-963, 964-965, 966-967, 968-969, 970-971, 972-973, 974-975, 976-977, 978-979, 980-981, 982-983, 984-985, 986-987, 988-989, 990-991, 992-993, 994-995, 996-997, 998-999, 1000-1001, 1002-1003, 1004-1005, 1006-1007, 1008-1009, 1010-1011, 1012-1013, 1014-1015, 1016-1017, 1018-1019, 1020-1021, 1022-1023, 1024-1025, 1026-1027, 1028-1029, 1030-1031, 1032-1033, 1034-1035, 1036-1037, 1038-1039, 1040-1041, 1042-1043, 1044-1045, 1046-1047, 1048-1049, 1050-1051, 1052-1053, 1054-1055, 1056-1057, 1058-1059, 1060-1061, 1062-1063, 1064-1065, 1066-1067, 1068-1069, 1070-1071, 1072-1073, 1074-1075, 1076-1077, 1078-1079, 1080-1081, 1082-1083, 1084-1085, 1086-1087, 1088-1089, 1090-1091, 1092-1093, 1094-1095, 1096-



*Les Salles d'Exposition Pascal vous offrent des Mobiliers splendides à de merveilleux bas prix*

Les nouveaux mobiliers qui arrivent tous les jours, justifient une autre visite aux Entrepôts Salles d'Exposition de Meubles. Pour ceux qui ne sont jamais venus nous voir, nous promettons de les épater, grâce à notre grande sélection de meubles nous garantissons de satisfaire les clients les plus exigeants.

**Le plus beau style classique français...**

Magnifique réalisation de Canapar proposée à un prix très avantageux par Pascal. Salle à manger de 7 pièces richement élaborée en fini bois fruitier. Structure en bois robuste et montants simili-bois. Généreusement sculptée de motifs gracieux et ornée de ferrures au fini cuivre. Table ovale de 72" x 32" x 12". Buffet et vaisselier avec éclairage intérieur et étagères de verre.

Ensemble de 7 pièces  
Vaisselier - Buffet - Table  
1 fauteuil - 3 chaises

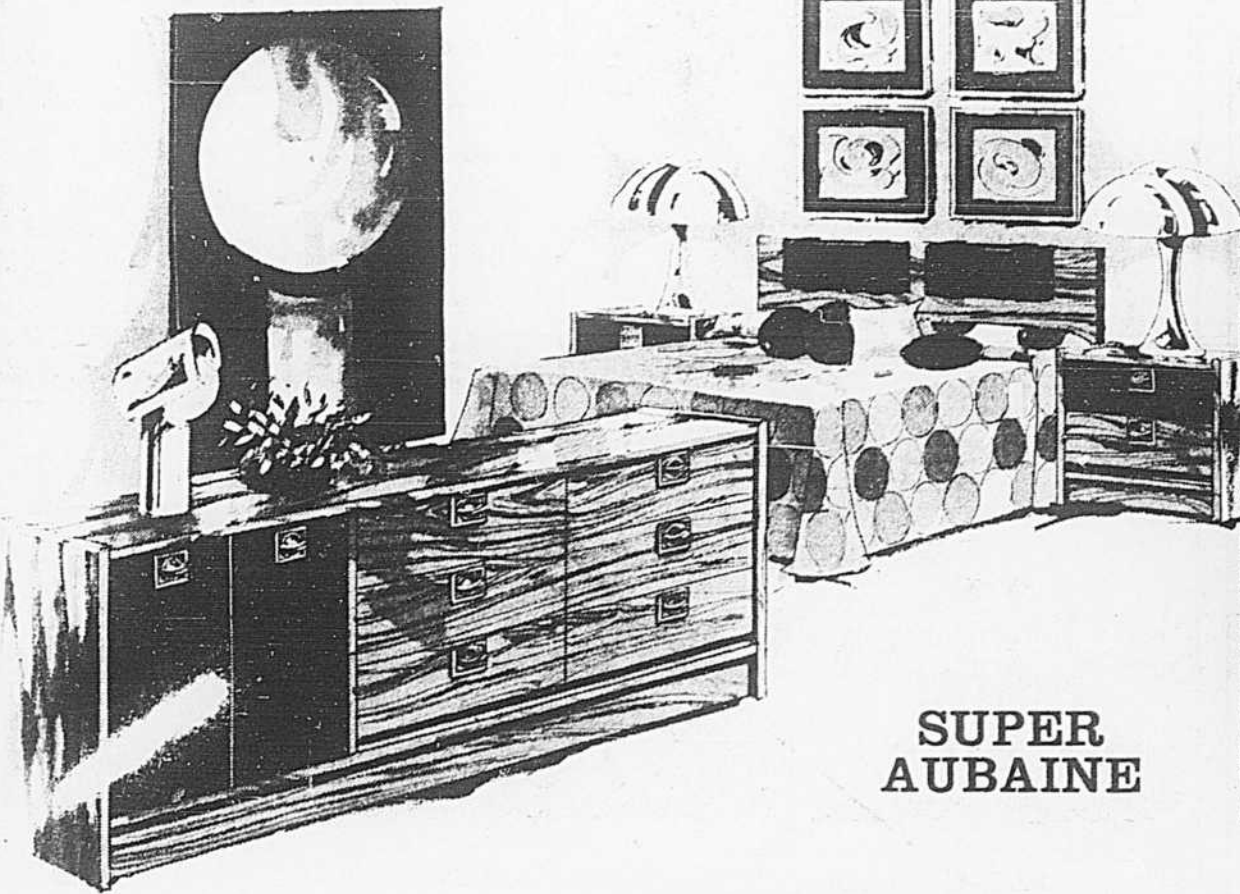
Prix de vente  
**579<sup>88</sup>**



**La méthode d'achats Pascal**  
"Entrepôt-salle d'exposition". Ces bas prix s'appliquent à l'achat que vous emportez. Nous mettons la marchandise dans votre voiture dans l'emballage original ou nous vous la livrons économiquement et rapidement.

**Termes pratiques pour s'adapter à votre budget**

- MASTER CHARGE
- CHARGEX
- PASCAL QUICK CHARGE
- OU TERMES PROLONGES



**SUPER AUBAINE**

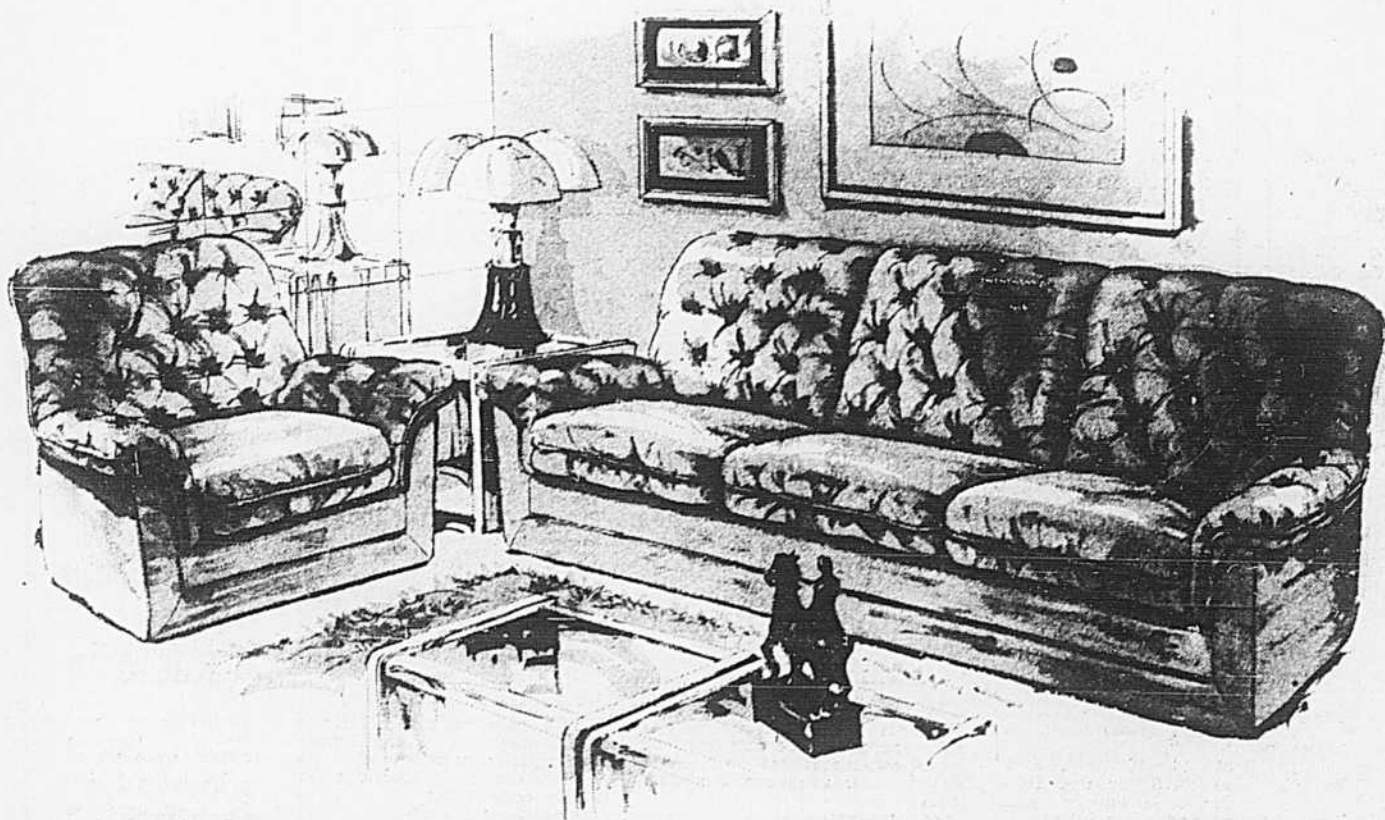
**Chambre à coucher moderne par "Princeville"**

Ensemble de chambre à coucher composé de 4 pièces de style d'avant-garde. Au fini bois de rose, accentué par des sections noires. La tête de lit possède de deux coussins individuels attachés, recouverts de simili-cuir noir, chacun souligné par deux lanières. Structure de première qualité.

**L'ensemble de 4 pièces comprend:**

- Commode à 6 tiroirs avec garde-robe
- Commode triple 68"
- Tête de lit avec coussins individuels
- Miroir rond avec cadre

**549<sup>95</sup>**  
Table de chevet en sus 74<sup>95</sup>



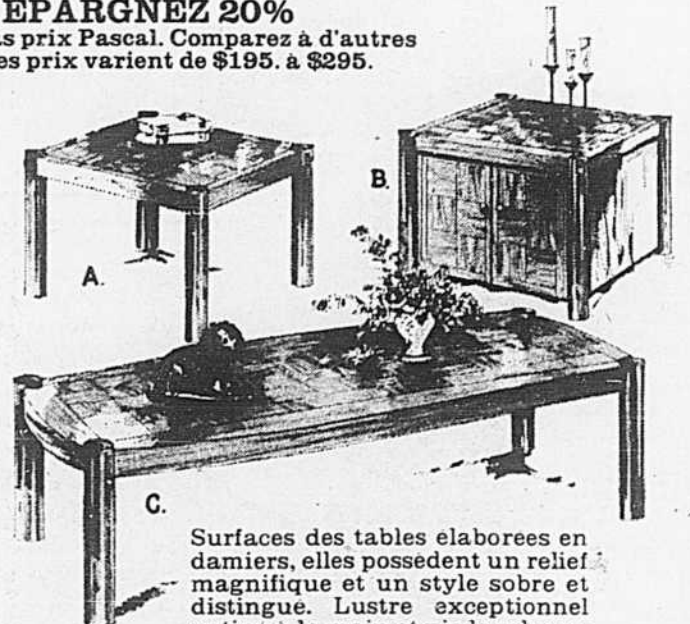
**Ensemble de salon luxueux par Sklar**

Beauté et pureté du style traditionnel, cet ensemble créera chez vous une ambiance chaleureuse et luxueuse. Structure de haute qualité entièrement recouverte jusqu'à la base. N'hésitez pas à venir vous rendre compte du confort exceptionnel que vous offre ces sièges généreusement rembourrés. Un véritable rêve de décorateur...

Sofa **389<sup>95</sup>**  
Fauteuil **199<sup>95</sup>**  
Causeuse Non illustrée disponible **229<sup>95</sup>**

**Tables de chêne par Craftline**

Tables de qualité supérieure  
**ÉPARGNEZ 20%**  
sur ces bas prix Pascal. Comparez à d'autres dont les prix varient de \$195. à \$295.



Surfaces des tables élaborées en damiers, elles possèdent un relief magnifique et un style sobre et distingué. Lustre exceptionnel patiné à la main et pieds rehaussés par des appliques de cuivre vieilli.

Offre spéciale épargnez jusqu'à \$40

<b>A. Table de bout</b> 41-201 24 1/2" x 29" x 20" H. <b>119<sup>88</sup></b>	<b>B. Meuble carré</b> 41-211 28" x 28" x 20" H. <b>159<sup>88</sup></b>	<b>C. Table de cocktail</b> 41-208 60" x 25" x 16" H. <b>146<sup>88</sup></b>
--	---	--

**ENTREPÔTS - SALLE DE MONTRE PASCAL MEUBLES**

3600 Côte Vertu, St. Laurent — Centre d'achats Le Bazar • 6800 E. Jean Talon à l'ouest des Galeries d'Anjou