

La région Lachenaie, La Plaine, Mascouche,  
Saint-Louis-de-Terrebonne et Terrebonne

SERVICES  
MUNICIPAUX  
SCOLAIRES  
ET DE  
LOISIRS  
DE NOTRE  
REGION

LA REVUE DE TERREBONNE

TERREBONNE, LE 4 JUIN 1975

CAHIER SPECIAL

CAHIER ANNUEL  
"MIEUX  
CONNAITRE  
NOTRE REGION"

UN TERRITOIRE EN PLEIN ESSOR



Place des Seigneurs, parc Saint-Sacrement



Des territoires en construction

TERREBONNE MASCOUCHE

SAINT-LOUIS-DE-TERREBONNE



Le Domaine Lachenaie

LACHENAIE



Lotissement Loignon, Durand & Quevillon

CONSERVEZ CE CAHIER POUR REFERENCES FUTURES

# Un résumé de l'histoire de Terrebonne depuis 1673

## LA SEIGNEURIE

La première mention du nom de TERREBONNE date du 23 décembre 1673. Ce jour-là, la Compagnie des Indes Occidentales, fondée par Louis XIV, roi de France, concédait la seigneurie de Terrebonne à André Daulier Deslandes, son secrétaire général demeurant à Paris.

De la première concession, en 1673, jusqu'à l'arrivée du seigneur-curé Louis Lepage de Sainte-Claire, rien de valable vraiment ne fut accompli sur le territo-

re qui s'étendait de Terrebonne à Bois-des-Filion d'est en ouest et de Terrebonne à 9 milles au nord. Tour à tour les seigneurs Louis Lecompte-Dupré (1681), François-Marie Bouat (1718), firent l'acquisition de ces terres. Il y eut ici des censitaires au moins avant 1707.

Le seigneur Louis Lepage de Sainte-Claire fut le véritable fondateur de Terrebonne. Il donna l'impulsion nécessaire en construisant de nombreux moulins à farine et à bois et fonda le "village" alors situé sur

l'emplacement actuel du Centre municipal, rue Saint-Pierre et dans l'île des Moulins. Lepage fut le premier curé de la paroisse et ce jusqu'à 1762, date de sa mort.

Les autres seigneurs: Louis de Lacorne (1745), Jacob Jordan (1784), Simon McTavish (1802), Joseph Masson (1832).

## LA MUNICIPALITE

Une loi de la Législature provinciale, le 29 mars 1845, pourvoyait à l'érec-

tion des municipalités dans la province.

En 1845, le territoire de la seigneurie s'étendait de la limite ouest de Lachenaie jusqu'à la montée Gagnon, au nord de Bois-des-Filion, et de la rivière des Mille-Iles jusqu'à New Glasgow et Sainte-Sophie.

On créa donc la municipalité de la paroisse de Saint-Louis-de-Terrebonne qui comprenait alors les territoires actuels de la ville de Terrebonne et de Terrebonne/Paroisse et d'une partie de Bois-des-Filion. En 1845, tout ce territoire ne formait qu'une seule entité municipale.

En 1853, séparation de la paroisse. On forma alors le "Village" de Terrebonne.

Puis, en mai 1860, le village devint la ville de Terrebonne par loi spéciale à Québec. Le premier maire de la nouvelle ville fut le notaire Gédéon-Ménasippe Prévost.

Lui ont succédé à ce haut poste, premièrement, alors que Terrebonne était "village" soit de 1853 à 1860:

Germain Raby (1853-1854)  
Paul-Eloi Marier (1855-1857)  
Gédéon-Ménasippe Prévost, N.P. (1858-1860)

Pour la "ville" (de 1860 à nos jours):

Gédéon-Ménasippe Prévost (1860) (1862-1868)  
Louis B. Durocher, M.D. (1861)  
Paul-Eloi Marier (1869-1871)  
Louis B. Durocher, M.D. (1861)  
Paul-Eloi Marier (1869-1871)  
J.-A. Duchesneau (1872-1873) (1888)  
Honoré L. Rodrigue Masson (1874-1875) (1878)  
Noël T. Roussil (1876-1877)  
J.-S. Archambault (1879-1887) (1889-1892)  
Aimé Masson (1893-1898)  
Wenceslas Joubert (1899-1900)  
Ménasippe Forget (1901-1904)  
Ernest-Séraphin Mathieu, N.P. (1905-1915)  
(1927-1928)

Charles-Henri Desjardins, avocat (1916-1917) (1923)  
Eugène Labelle (1918-1922)  
Louis-Henri Desjardins (1924-1926) (1929-1932)  
Hercule Masson (1933-1936)  
Ephraïm Raymond (1937-1938) (1947-1948) (1951-1954)  
Léopold Lachapelle (1938-1946) (1949-1950)  
Léon Martel (1955-1965)

François Paquin, M.D. (1965-1968)

Claude Paquette, avocat (1968-1971)

François Paquin, M.D. maire depuis novembre

Le Conseil municipal est composé du maire et de six conseillers élus au suffrage universel pour quatre années. La prochaine élection aura lieu le premier dimanche de novembre 1975.



## BOUTIQUE MARIE-HELENE



Vêtements pour dames et jeunes filles  
Nouveautés — Exclusivités  
Tailles: 5 ans à 24½

Tout ce que peuvent désirer maman et les jeunes!

445, MASSON, TERREBONNE 666-1483

## DEPANNEUR SENECAI

[ANCIEN CENTRE DU BEIGNE]

Épicerie, pâtisserie, gâteaux, pogos chauds  
Service au comptoir pour apporter  
Ouvert tous les jours de  
8h à 10h

449, RUE MASSON 666-6013  
TERREBONNE [Yves Sénécal, prop.]

## "Les belles de nuit"

Vêtements d'intimité  
OUVERT LE SOIR  
de 5h à 9h

SAMEDI

1h à 5h

447, MASSON

(au deuxième étage)  
TERREBONNE

666-6013

[Hortense Sénécal, prop.]



## Salon Bleu-Or

COIFFURE

Spécialité: coupe aux ciseaux  
Mise en plis au séchoir et fer à friser  
MICHELINE — MARIELLE — MIMI  
Vente des produits Fernand Aubry

666-8606

## LE RENDEZ-VOUS DE LA COUTURIERE

TISSUS A LA VERGE

Madame, profitez de nos spéciaux

ESCOMPTE  
20%

sur toutes nos  
marchandises

- 60 GABARDINE polyester \$4.98
- DOUBLURE amel \$1.19
- COTON \$1.49 \$3.49
- LAINE Laithen \$1.29

Patrons McCall  
en magasin

548, boulevard des Seigneurs  
TERREBONNE



Rien qu'un dollar la verge!  
COTON — ARNEL — BROCCART  
CREPE — JERSEY

666-8067



## Le Palais des sports (aréna) de Terrebonne: complément d'une ville moderne aux services diversifiés

Le Palais des Sports (aréna) de Terrebonne, inauguré l'automne dernier, a vu des milliers de personnes de tous âges et toutes conditions participer à des rencontres de hockey tout au long de l'hiver et les résultats de la première année ont confirmé les espoirs

que la population fondaient sur cette enceinte couverte réclamée depuis des décennies.

Dès le début d'octobre des centaines d'équipes de hockey évoluaient sur la glace artificielle et les nombreuses ligues locales, de l'intercités et de l'extérieur

s'en sont donné à cœur joie. La répartition des heures de glace a été difficile à déterminer à cause des demandes fort nombreuses venant de tous les milieux mais le régisseur, M. Pierre Gauthier a su agir avec diplomatie et tout l'entregent qu'on lui connaît. Il y a eu

des heurts dans l'organisation mais, en général, tout a bien marché.

On se souviendra particulièrement des matches disputés par les équipes de l'inter-villes qui ont attiré certaines fins de semaine des centaines de spectateurs enthousiastes; des jeunes

filles qui ont pratiqué consciencieusement durant les pratiques du patinage artistique; de ces équipes d'hommes qui se mesuraient avec adresse; de toutes ces personnes qui ont trouvé dans le Palais des Sports un dérivatif à leur solitude...

La première saison a été fructueuse par la participation enthousiaste des citoyens et, malgré les prévisions pessimistes de quelques-uns, un surplus intéressant a été enregistré dès la première année.



ÉCOLE

666-6877

# Galipeau musique

886, BOULEVARD DES SEIGNEURS, TERREBONNE

**Bienvenue aux nouveaux résidents!**

- \* COURS D'INSTRUMENTS DE MUSIQUE DE TOUTES SORTES
- \* KIOSQUE DE DISQUES
- \* DEPOSITAIRE DES ORGUES GULBRANSEN ET KIMBALL

## LIBRAIRIE

### SALON DU LIVRE

191, rue Saint-André (près Saint-Pierre)  
TERREBONNE



- Littérature de choix
- Best-sellers les plus populaires

A VOTRE SERVICE :

- Cartes d'affaires
- Estampes
- Faire-part

## PAPETERIE

Articles de bureau et de classe



Produits TALENS pour les artistes

- JOURNAUX • LIVRES • REVUES POUR TOUS

HEURES POUR L'ÉTÉ :  
Lun. au ven. : 8h30 a.m. à 9h p.m.  
Samedi : 8h30 a.m. à 6h p.m.  
Dimanche : 8h30 a.m. à 1h

LE SALON DU LIVRE  
**666-3142**



## ALAN McLAUGHLIN

### BIJOUTERIE COMPLETE

A NOTRE MAGASIN, VOUS ÊTES

**AU PAYS BULOVA**



BRACELETS ET BRELOQUES EN OR 14K ET 18K.

ON PERCE LES OREILLES

BAGUES POUR HOMMES ET FEMMES

or 10K et 14K

GRAND CHOIX DE PENDENTIFS ET CHAINES EN OR.

931, rue Léon-Martel, Terrebonne, 666-3961



**Terrebonne  
Ornemental**  
Robert Dumas, prop.

Soudure générale  
Fer ornemental, fer forgé,  
marquises, grilles,  
clôtures, etc...

Créations sur demandes  
Charpentes d'acier  
Auvents en verre



487, boul. Terrebonne  
666-3004

Terrebonne

**Bureau de poste  
de Terrebonne**

Le bureau de poste de Terrebonne est situé boulevard des Seigneurs. Au téléphone: 666-6036.



Le maître de poste: M. Jean-Marie Lecours; son adjoint, M. Armand Létourneau. Le chef du service des facteurs: M. Paul LaSalle.

HEURES DE BUREAU: tous les jours sauf le dimanche et les jours fériés: les guichets sont ouverts du lundi au vendredi de 8h à 5h45; le samedi de 9h à midi.

Les dépêches partent de Terrebonne du lundi au vendredi à 5h30 le soir et le samedi à 11h le matin.

Les résidents de Terrebonne, ceux du secteur nord-ouest de Lachenaie, contigu à la ville de Terrebonne, ceux du Domaine

Lachenaie, sont desservis par les facteurs à domicile.

SOUS-BUREAU: dans le but de donner un meilleur service, le ministère a ouvert un sous-bureau à la Pharmacie Mathieu, 900 boulevard des Seigneurs.

**Population  
de  
Terrebonne**

Voici un tableau des recensements de la population depuis 1861 pour la ville de Terrebonne:

1861	1,935
1871	1,050
1881	1,398
1891	1,457
1901	1,822
1911	1,990
1921	2,056
1931	1,955
1941	2,209
1951	3,200
1961	6,032
1971	9,208
1972	9,500
1973	10,112
1974	10,299

Consultez souvent le "Guide des adresses" publié par "LA REVUE"

**ABONNEZ-VOUS A "LA REVUE"**



**SALON de BARBIER  
TERREBONNE**  
Angelo - Vincenzo

Mlle France, spécialiste en modeling et défrisant. Sur rendez-vous à 666-4777.

SPECIALITE:  
Coupe pour enfants  
Coupe style moderne - Coupe au rasoir

906, boul. des Seigneurs Terrebonne  
666-4777

**ALLARD  
EXCAVATION ENR.**



Entrepreneur  
en excavation  
Terre - Sable  
Nivelage -  
Remplissage -  
Transport de terre

647, rue Ouimet,  
Terrebonne

666-8694

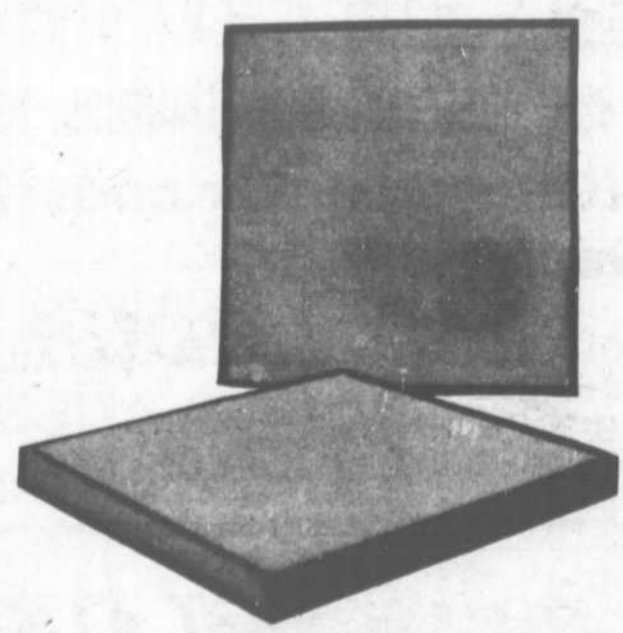
**LES ENTREPRISES  
BOISVERT ENRG.**

Pau-Aimé Boisvert, prop.

Spécialité:  
**ASPHALTE**

721, ST-PIERRE TERREBONNE  
666-8264

**BLOCS DE CIMENT  
BEAULIEU LIMITEE  
SABLE - PIERRE CONCASSEE  
BLOCS CIMENT -  
CIMENT DE MACONNERIE**



**PATIO ANTIDERAPANT**

**487, CHARTRAND, TERREBONNE  
666-3481**

ELECTROHOME • GENERAL ELECTRIC • HARDING • INGLIS • JAYMAR • IMPACT 2000 • AMERIC

PEPPLER • POITRAS • NORESKO • MAYTAG • MASKINONGE • MALANTZ • MOFFAT • LEPINE • KROEHLER • KILGOUR

CAN • BROUILLETTE • BILTMORE • BON AIR • CENTURY • DE LUXE • DANBY • PANASONIC • R.S. • ROUGIER • ROYAL • ROXTON • SI

# POUR LE CONFORT DE VOTRE INTERIEUR

## ...UN NOM A RETENIR

# Les Ameublements

MEMBRE  
**prestige**

## roger ouimet inc.

LE PLUS GRAND CENTRE  
D'AMEUBLEMENT ET  
D'ACCESSOIRES DE LA  
REGION DE TERREBONNE

704, RUE SAINT-PIERRE TERREBONNE 666-4119



**POUR MIEUX VOUS SERVIR,  
TROIS PLANCHERS DE MEUBLES  
ET D'ACCESSOIRES ELECTRIQUES.  
TROIS PLANCHERS DE SOLUTIONS!**

SONY • SKLAR • SIMMONS • THIBAUT • ZENITH • TRECO • VILAS • NDA • ROXTON • ROYAL • ROUGIER • PANASONIC • DANBY • DE LUXE • CENTURY • BON AIR • BILTMORE • BROUILLETTE • CAN

LA REVUE DE TERREBONNE, mercredi 4 Juin 1975 C 5

## DR JEAN-GUY LAROSE

Bureau sur rendez-vous :  
lundi, mardi, mercredi, vendredi  
après-midi et soir

693, ST-PIERRE TERREBONNE  
666-4421

## DR R. LAMBERT, O.D., optométriste

Du lundi au samedi,  
aux heures d'ouverture

EXAMEN DE LA VUE  
Verres de contact

LES GALERIES DE TERREBONNE  
1125, MOODY TERREBONNE  
666-1668

666-9707

## J.-H-YVON SEGUIN C.A.

Comptable agréé

694, RUE CORBEIL TERREBONNE  
J6W 1W5



## CLINIQUE VETERINAIRE TERREBONNE

Dr Michel Bourque, M.V.  
Dr Pierre Rousselle, M.V.

Heures de bureau :  
Lundi au vendredi: 2h à 4h et 7h à 9h  
Samedi: 10h à midi

664, rue Saint-Sacrement 666-1480  
Terrebonne

## Nouveaux résidents des Constructions PACHA, Saint-Louis-de-Terrebonne

### RUE ANGORA

5115 Rolland Côté  
5125 Ernest Gamelin

### RUE GODARD

1510 Réal Lévesque  
1560 Réal Dubé

## Faites partie du groupe de l'Age d'Or

Les compagnons et compagnes du "troisième âge", communément appelé "l'âge d'or", ont formé en décembre 1971 un groupe qui réunit ces personnes le mardi et le jeudi de chaque semaine, de 1h30 à 4h30, en la salle des Chevaliers de Colomb, au 505 rue Théberge (angle Langlois), à Terrebonne.

Le conseil est formé des personnes suivantes: Mme Alfred Drouin, présidente, M. René de Vergne, vice-président, Mlle Blanche Brière, secrétaire-trésorière, directeurs et directrices, Mme Germaine Varin, Mme Elisabeth de Vergne, M. Paul-Emile Venne et Alfred Drouin.

L'âge d'or de Terrebonne groupe présentement près de 300 membres.

Toute personne de 55 ans et plus est invitée à faire partie du groupe. Outre les réunions deux fois par semaine, il y a des excursions et voyages très intéressants en groupe. Pour toute information: Mme Alfred Drouin, à 666-3078 ou Mlle Blanche Brière à 666-6538.

## Balance publique

Une balance publique est à votre disposition chez Léveillé Esso Service, au 501, boulevard Terrebonne, à Terrebonne. Cette balance peut enregistrer le poids jusqu'à 45,000 livres de tous genres de camions, autos, véhicules-moteurs, tentes-roulottes, roulottes et remorques. Les tarifs sont minimes. Pour renseignements: 666-4117.

## Assemblées du Conseil

Les assemblées publiques du Conseil municipal à Terrebonne ont lieu le premier jeudi de chaque mois, à 8h dans la salle des délibérations à l'hôtel de ville. Les citoyens sont invités à poser les questions qu'ils veulent sur l'administration au cours des réunions.

### RUE BIRCH

5245 Hubert Lefebvre  
5255 Jacques Déry  
5270 Dollard Stevens

### RUE CHIASSON

1525 Michael Murphy  
1545 Marcel Sasseville  
1565 Harold Lees  
1575 André Boily  
1585 Claude Boudreault  
1615 Jacques Leblanc

### RUE PAQUIN

1525 Léonce Richard  
1535 Pierre Legault  
1545 René Voissard  
1550 Normand Desmarais  
1560 Jacques Matteau  
1565 Michel Colaméo  
1570 Réjean Bourdon  
1580 John Assaf  
1595 Jean-Guy Loof  
1630 Ipolito Fortino  
1635 André Michaud  
1640 Sylvio Gagné  
1645 Sarto Pelletier  
1650 Derjis Raymond  
1655 Gemma Vachon  
1660 Jacqueline Lévesque  
1665 Cyrille Martel  
1675 Georges Martel  
1685 Jacques Marier



Ne vous trompez pas...  
seule "LA REVUE" vous donne  
toutes les nouvelles de la région.



BCN  
LA BANQUE  
QUI VOUS AIDE  
À MIEUX  
VOUS SERVIR  
D'UNE BANQUE.

De concert avec vous,  
les quelque 6000 employés  
de la BCN travaillent  
à l'épanouissement  
de la collectivité.

### DIRECTEURS DES SUCCURSALES

REJEAN CREVIER  
857, Saint-Pierre  
666-4196

MICHEL GAGNON  
730, boulevard des Seigneurs  
666-6613

## LA CAISSE POPULAIRE DE TERREBONNE

'vous souhaite la bienvenue, nouveaux résidents



ET VOUS  
ACCUEILLE  
AVEC LE  
PLUS GRAND  
PLAISIR!

FAITES PARTIE DES MAINTENANT DE VOTRE CAISSE

15 employés à  
votre service

Rencontrez le  
gérant  
ROLAND McKAY

Fondée en  
avril 1950

TOUS LES SERVICES D'UNE CAISSE  
MODERNE SONT A VOTRE DISPOSITION

HEURES D'AFFAIRES:

Du lundi au mercredi inclusivement: 10h à 3h  
Le jeudi: 10h à 8h. Le vendredi: 10h à 6h

LA CAISSE POPULAIRE DE TERREBONNE  
513, RUE MASSON TERREBONNE TEL.: 666-3735

**BIENVENUE...**  
**AUX NOUVELLES FAMILLES**

**Chez**



# **DANCOSE!**

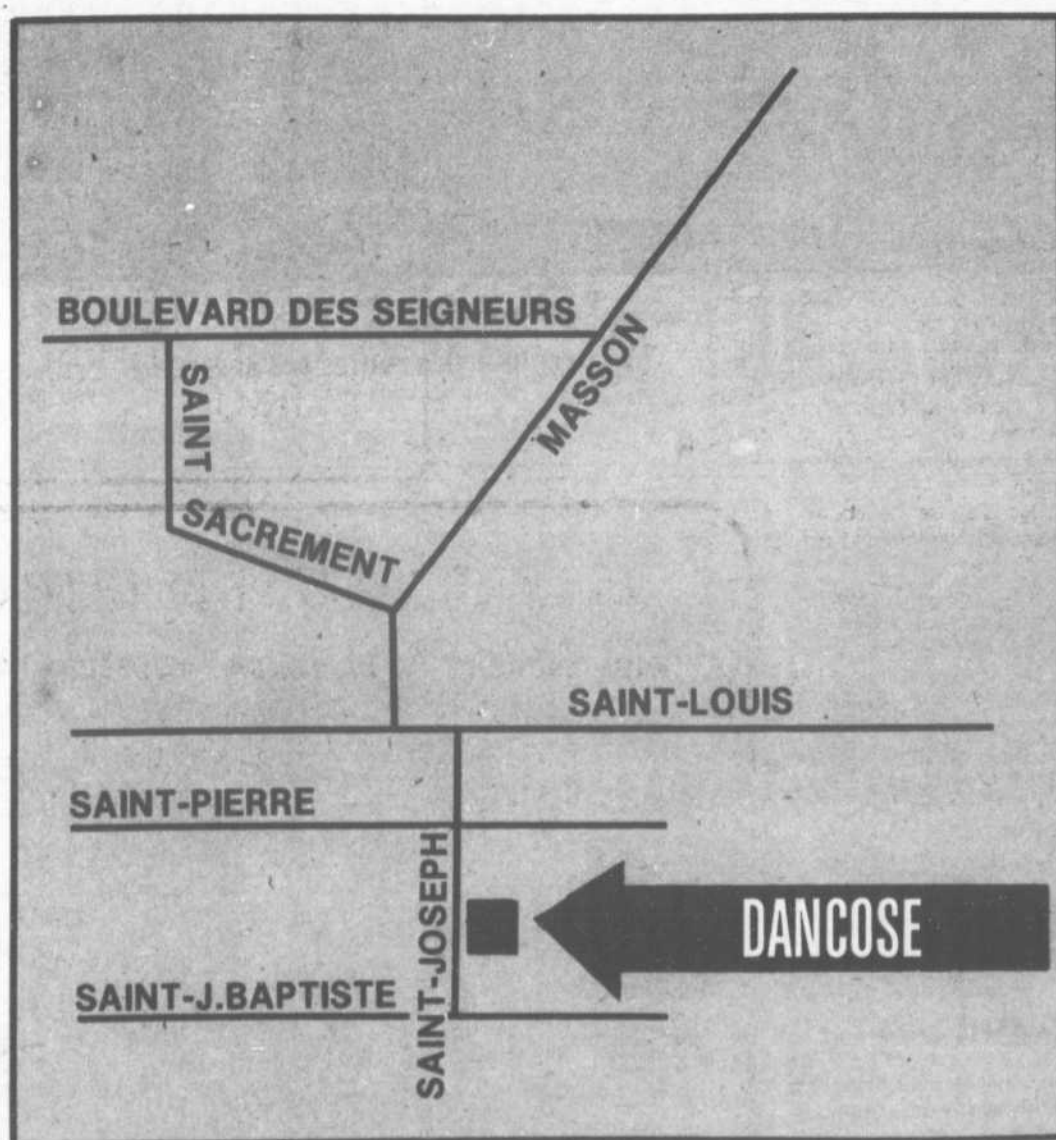
**121, RUE SAINT-JOSEPH  
TERREBONNE**

**TÉL.: 666  
2405**

(PAS DE COMMANDES PAR  
TELEPHONE)



**BIERE ET CIDRE - LIVRAISON**



**SERVICE  
AMICAL  
AMBIANCE  
AGRÉABLE**



**DEMANDEZ A NOTRE BOUCHER NOS  
VIANDES COUPE FRANÇAISE**

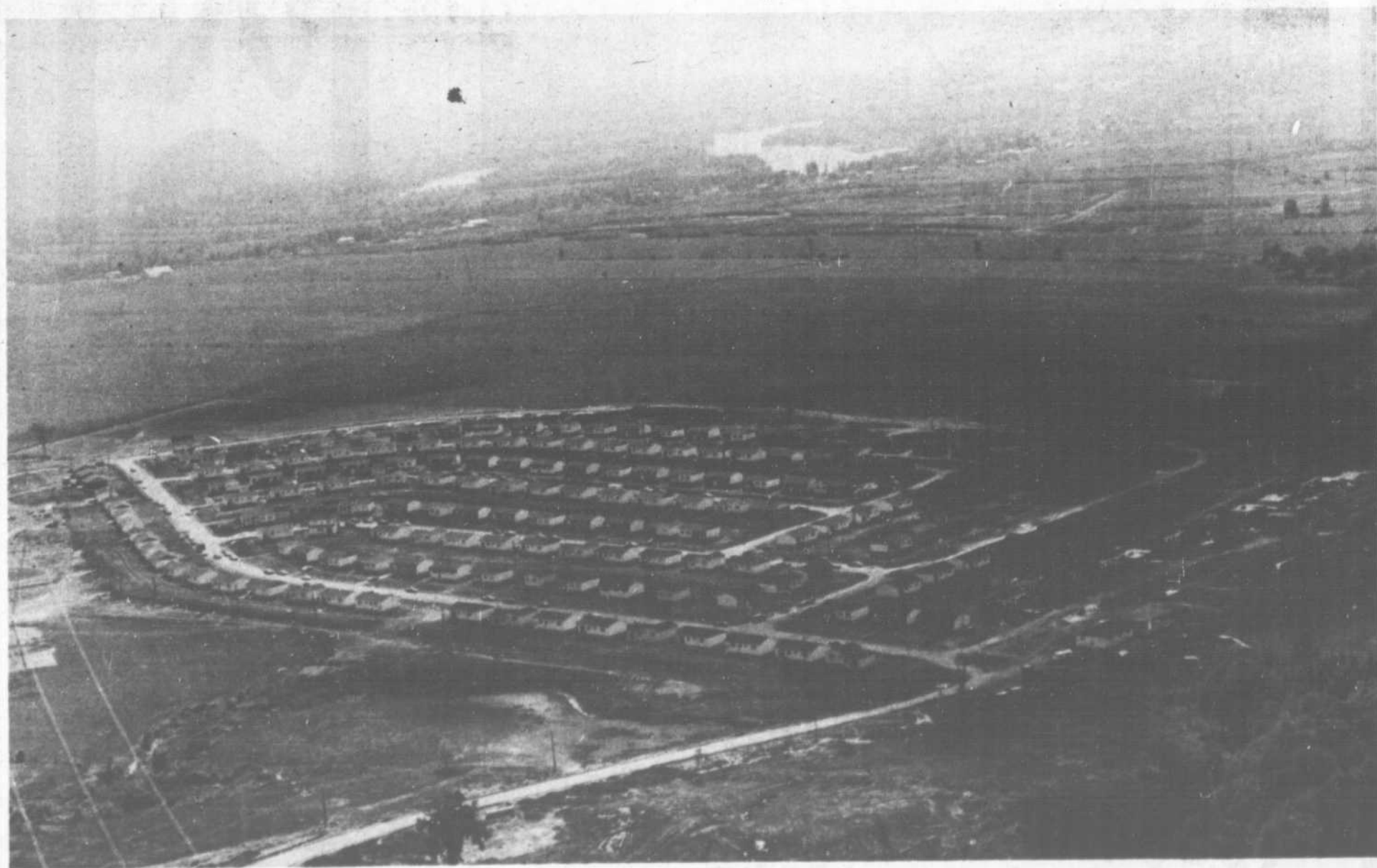
**BOEUF DE MARQUE ROUGE SEULEMENT**

\* ROTI DU ROI \* ROTI TOURNEDOS  
\* CHATEAUBRIAND \* ROTI A GOGO \* PAUPIETTE



**LA VUE D'ENSEMBLE DES GRANDS TRAVAUX** actuellement en cours au carrefour des autoroutes 640 et 25, l'immense trèfle des voies d'accès et de sortie. A droite, au premier plan, le viaduc du chemin de fer Pacifique Canadien au-dessus de la 640.

**Le carrefour des routes 640 et 25**



**Saint-Louis-de-Terrebonne**

**UNE VUE D'ENSEMBLE DU LOTISSEMENT** des constructions Loignon, Durand & Quevillon appelé "La Seigneurie" dans la municipalité de Saint-Louis-de-Terrebonne. A droite, au premier plan, le coteau.

PLACE DES SEIGNEURS

# BEAUSOLEIL

930, boul. des Seigneurs, Terrebonne

LE CENTRE D'ALIMENTATION

LE PLUS COMPLET DE  
LA REGION

autre magasin au 529, rue St-Louis, Terrebonne

666-4158

LE SERVICE  
PERSONNEL,  
LE SOURIRE,  
C'EST NOTRE  
AFFAIRE

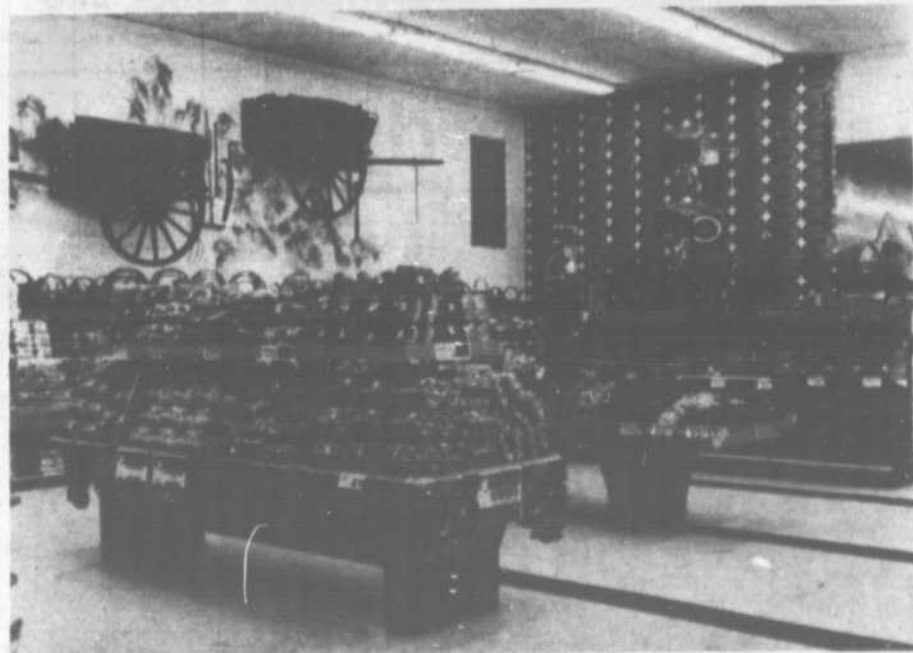
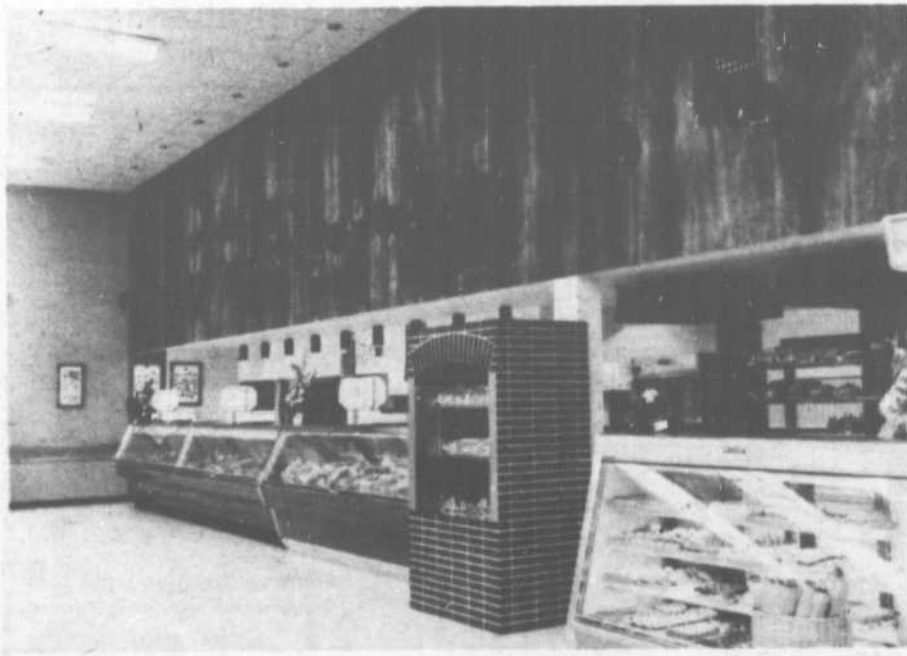


le supermarché  
Beausourire

- COMPTOIRS ULTRA-MODERNES DE  
VIANDE ET DE CHARCUTERIE
- LE PLUS VASTE DEPARTEMENT  
D'EPICERIE DE LA REGION
- FRUITS ET LEGUMES FRAIS  
EMPAQUETES OU EN VRAC



DES ETALAGES ULTRA-MODERNES...



...DES PRODUITS POUR SATISFAIRE TOUS LES GOUTS



PIERRE-M. BEAUVAIS ARCHITECTE  
DAWSON & SZYMANSKI ARCHITECTS

## Les Galeries de Terrebonne: une nouvelle philosophie commerciale pour Terrebonne

L'ouverture le 30 avril 1975 du complexe commercial Les Galeries de Terrebonne, rue Moody, au nord du boulevard des Seigneurs, a été le départ

d'une nouvelle conception de la mise en marché des produits de consommation et surtout d'une nouvelle philosophie commerciale pour toute la région.

Le complexe dessert une population évaluée à 50,000 personnes dans la périphérie immédiate de Terrebonne.

La superficie des terrains

est de 733,594 pieds carrés. La superficie totale de plancher des établissements commerciaux est de 192,995 pieds carrés.

Le terrain de stationnement peut accommoder

plus de 1,200 voitures.

Les différents établissements emploient au moins 250 personnes.

En tout et partout, 35 entreprises commerciales sont au service de la clientèle dans cet ensemble.

### L'hebdomadaire "La Revue de Terrebonne"

Le journal que vous lisez maintenant est publié chaque semaine et il contient

une abondante information sur toutes les activités de la région qu'il couvre, soit: la Ville et la Paroisse de Terrebonne, Lachenaie, Mascouche, Bois-des-Filion, La Plaine, Sainte-Anne-des-Plaines, de même que le quartier Saint-François, à Laval.

L'abonnement au journal est de \$5 par année. Tous les abonnements viennent à échéance le 1er août de chaque année. Si vous vous abonnez maintenant, le coût est de \$5., de mai 1975 à août 1976.

Vous pouvez envoyer votre abonnement en incluant un chèque ou mandat de \$5. à LA REVUE DE TERREBONNE, C.P. 55, Terrebonne. Téléphone: 666-3948.

Le bureau du journal est situé au 695 rue Théberge, à Terrebonne.

### COUPON - VALEUR DE \$20



### LES COUVRE-PLANCHERS TERREBONNE INC.

- Tapis • Prélart • Tuile
- Tapisserie • Stores

[Jusqu'au 14 juin 1975]

931, rue Léon-Martel  
666-4689  
TERREBONNE

SUR TOUTE MARCHANDISE

EN MAGASIN AU PRIX REGULIER

SUR ACHAT DE \$100 OU PLUS



### ATELIER ANDRÉ

REPARATION  
Service à domicile



LESSIVEUSES  
SECHEUSES  
LAVE-VAISSELLE  
POELES  
REFRIGERATEURS  
APPAREILS RECONSTRUITS  
A NEUF



André Vaillancourt, prop.

815, rue Gagnon,  
Terrebonne

666-3295

## Venez nous voir... Au Royaume du Décor

Vous trouverez tout pour votre décoration...

\* TAPIS \* TAPISSERIE \* PRELART \* PEINTURE \* CERAMIQUE TOUS GENRES  
\* TISSUS A DRAPERIE ET CONFECTION COUVRE-LIT \* MOBILIER DE SALON:  
COLONIAL, ESPAGNOL, CONTEMPORAIN, MODERNE A MOITIE PRIX

- \* Voyez la nouvelle tapisserie Wall Squares
- \* Un choix immense de tapis très luxueux
- \* De nombreux spéciaux à vous offrir



### AU ROYAUME DU DECOR

367, CHEMIN GASCON, TERREBONNE

Une visite  
vous convaincra  
PLAN DE FINANCE

666-7237

# VENTE D'ENTREPOT

## JUSQU'AU 5 JUILLET

Il faut que ça sorte pour  
faire place aux  
nouvelles marchandises

LIT SUPERPOSE SINGER <small>Colonial 2 modèles</small> <b>\$229 — \$289</b>	CONGELATEUR GILSON ET KELVINATOR <small>7 p.c. à 15 p.c.</small> <b>\$220 à \$280</b>	SET DE CUISINE EN PIN <b>\$419</b>
SET DE CHAMBRE A.P. FURNITURE <b>\$229</b>	CONGELATEUR DEBOUT <small>15 P.C., SANS GIVRE</small> <b>\$409</b>	SET DE SALON TRES MODERNE <small>2 mcx, blanc</small> <b>\$459</b>
SET DE CHAMBRE en pin, 5 mcx <b>\$489</b>	CUISINIÈRES 30 POUCES <small>2 GRANDS ROUNDS</small> <b>\$260 à \$420</b>	SET DE SALON COLONIAL <small>2 mcx</small> <b>\$369</b>
SET DE CHAMBRE "VALLIERES" <small>5 mcx. Tête de lit 108 po.</small> <b>\$975</b>	CHAISE MIRACLE <small>Garantie à vie</small> <b>\$179</b> <small>Tabouret</small> <b>\$69</b>	SOFA-LIT <b>\$379</b>
SET DE CHAMBRE "St-Barthélémy" <small>5 mcx</small> <b>\$650</b> <small>Colonial</small> <b>\$725</b>	CHAISE BERCANTE PLIANTE <b>\$24.50</b>	SET DE SALON COLONIAL <small>2 mcx</small> <b>\$609</b>
SET DE CHAMBRE Canadien en orme <small>5 mcx</small> <b>\$899</b>	CHAISE BERCANTE PIVOTANTE <small>COLONIAL</small> <b>\$149</b>	REFRIGERATEUR SANS GIVRE <small>13 p.c.</small> <b>\$389</b> <small>18 p.c.</small> <b>\$619</b>
STEREO MEUBLE 60 pouces <b>\$379</b>	CHAISES DECORATIVES VELOURS <b>\$179</b>	LESSIVEUSE <small>2 VITESSES, 3 CYCLES</small> <b>\$319</b>
STEREO "G-E" <b>\$159</b>	SET DE SALON ESPAGNOL <small>2 MORCEAUX</small> <b>\$499</b>	LESSIVEUSE-ESSOREUSE <b>\$249</b>
STEREO FOYER <b>\$629</b>	CHAISE-LIT 2 COULEURS <b>\$179</b>	TELEVISEUR 23 POUCES <small>MEUBLE, NOIR ET BLANC</small> <b>\$199</b>
TELE-COULEURS <small>2 seulement 20 pouces, Electrohome</small> <b>\$499</b> <small>(Service 1 an inclus)</small>	15 SETS DE CUISINE EN BOIS <small>ORME — FRENE — MERISIER — ERABLE</small> de <b>\$309 à \$429</b>	PUPITRE ETUDIANT <b>\$89</b>
TELEVISEUR ADMIRAL 26 pouces <b>\$549</b> <small>(Service 1 an inclus)</small>	 <p><b>GROS LOT</b> UN VOYAGE VOYAGE TRAVELAIDE POUR 2 PERSONNES TIRAGE LE 23 DEC. 1975</p> <p>Nom.....</p> <p>Adresse .....</p> <p>Ville..... Tél.....</p> <p>Que veulent dire les lettres BV?</p>	SET DE CHAMBRE ENFANT "ST-BARTHELEMY" <b>\$259</b>
PLAQUES MURALES décoratives de <b>\$19 à \$99</b>		TELEVISEUR ADMIRAL <small>20 POUCES, NOIR ET BLANC</small> <b>\$139</b>
LAVE-VAISSELLE <small>16 couverts</small> <b>\$229</b>		LAMPE ET TABLE DE SALON <b>EN SPECIAL</b>

Fermé le samedi du 28 juin au 6 septembre inclusivement

**TERREBONNE** AMEUBLEMENT  
DRAPERIE  
931, RUE LEON-MARTEL TERREBONNE 666-8762

# "LA SEIGNEURIE" DE SAINT-LOUIS-DE-TERREBONNE - NOUVEAUX RESIDANTS DU SECTEUR LOIGNON, DURAND & QUEVILLON

## RUE VAILLANT

600 J.-G. Gagnon  
610 Jacques Latendresse  
620 Yvon Racette  
630 René Rousseau  
940 Réal Laporte  
960 Michel Macoul

## RUE DE LOUVIGNY

880 Michel Lalonde  
885 Roger Perrault  
890 André Gagnon  
895 Réjean Thibault  
900 Guy Bordeleau  
905 Yves Bastien  
910 J.-M. Guillette  
925 Robert Arcand  
930 Horst Lampka  
935 Rinaldo Carmelo  
940 Michel Léger  
945 Richard Patenaude  
950 Robert Bélisle

955 Roméo Lamy  
965 Marcel Gélinas  
970 Richard Beaulieu  
975 Firmin Ross  
980 Mario Charette  
985 Fernand Frenette  
990 Bsilis Mouaffak  
995 Sharman Poirier  
1000 René St-Pierre  
1005 Ignazio Cortèze  
1010 Patrick Doherty  
1015 Jacques Lapointe  
1020 Michel Fournier  
1025 Pierre Marcelin  
1030 Réal Lavoie  
1035 René Marcoux  
1040 Daniel De Franco  
1045 Daniel Deschènes  
1050 Pierre Gaudreau  
1060 Yvon Aucoin  
1065 Michel Côté  
1070 Robert Lehoux  
1975 Michel St-Jean  
1080 Roger Hougaz

1085 Jean Tremblay

## RUE DE BOURGHEMIN

880 Jean-Claude Gignac  
885 Jean Leblanc  
890 Michel Brodeur  
895 Yvon Loignon  
900 Jean-P. Desfossés  
905 Pierre-P. Gagnon  
915 Réal Houle  
960 Gilbert Tremblay  
965 Paul Cyr  
975 Normand Charron  
980 Pierre Desmarais  
985 Gilles Gratton  
995 Charles Savage  
1000 Aurèle Haché  
1005 Marcel Ebacher  
1010 Claude Paquette  
1015 Miltiadis Stamatakos  
1020 Roger Lagarde  
1025 Fernand Petit  
1030 Michel Houle

1035 Giovanni Cortèze  
1045 Gilles Thibault  
1050 Pierre Houle  
1055 Gilles Alfàire  
1060 Michel Pelletier  
1065 Claude Langlois  
1070 Normand Ouimet  
1075 Denis Belhumeur  
1080 Gilles Charbonneau  
1085 Pierre Gravel

## RUE DE L'HERMITIERE

880 Claude Trudel  
885 Conrad David  
890 Michel Beattie  
895 Arthur Remington  
965 Michel Turgeon  
1005 Maurice Ouimet  
1015 Jean Jasmin  
1020 Diane Bélanger  
1035 Gilles Duchesneau  
1045 Marc Renaud  
1050 Yvon Giguère  
1055 Raoul Toupin  
1060 André Allard  
1065 Michel Daunais  
1070 D. Deslauriers  
1075 Paul-A. Corbeil  
1080 Jacques Toupin  
1085 Antonio Belgiorno  
1090 Richard Gauthier  
1100 Léon Duchemin  
1110 Denis Gaubel

## RUE DE GRANDCHAMPS

870 Marcel Fréchette  
880 Michel Farley  
890 Bruno Veilleux  
900 Ernest Veilleux  
910 Michel Loignon  
920 Guy Poulin  
930 Pierre Laporte  
940 Christian Dussault  
950 A. Bissonnette  
960 Marcel Cloutier  
970 Pierre Besner  
980 Henri Tamaro  
990 Fernand Lacas  
1000 Gilles Houle  
1010 Gaston Paris  
1020 Francine Néri  
1035 Serge Daoust  
1040 Walter Runz  
1050 Claude Dagenais  
1055 Jacques Fournier

1170 Marcel Leblanc  
1175 Gérald Charlebois

## RUE DES AULNETS

4730 Yves Huerta  
4735 Zorbas Panayoitis  
4770 Bernard Harsenty  
4750 Serge Bergeron  
4755 Yves Rafferty  
4760 Jean Lévesque  
4770 Gérard Morin  
4775 Jacques Monette  
4780 Gilles Anctill  
4785 Jean-Claude Duguay  
4790 Cérat Laflièche  
4795 Marcel Morin  
4800 R. Bouthillier  
4805 Gérard Dupont  
4810 Gordon Passmore  
4820 Jacques Boudreau  
4825 Roger Uson  
4835 Raymond Guilbault  
4840 Gilles Turgeon

À VOTRE SERVICE

*fleuriste*  
**TERREBONNE**  
*florist*



559, MASSON  
TERREBONNE

**666-  
3329**



## Le jour où papa a une Honda

C'était un vendredi. Il pleuvait à boire dans la tige, apercevant la minitrail dans le coffre de la voiture, toute une frousse: je pensais que le guidon était en bois. Mais non, une fois que j'ai vu la Honda mini qu'il m'a achetée, j'espérais en tenir jusqu'au samedi matin. Papa m'a offert la minitrail dans le coffre de la voiture, toute la famille s'est réjouie, le reste de la voiture pour la campagne. En moins de deux heures, j'enfouche la mini, peu boueux, mais une vraie Honda. Je suis revenu en minitrail au guidon. Et je ne vous ment pas, mon petit tour en minitrail. Avant de retourner à l'école, d'oeil dans le réservoir d'essence pour voir si ça allait. Une fois chez moi, j'ai fait l'arrosage. C'est une mini. Moi je dis que c'est une Honda. Chez Robert M... tu trouveras la mini Honda GL 1000.



Z 50A



CT 70



ST 90

## Honda. La

# ROBERT MO

2940, STE-MARIE MAS  
TEL.: 474-2761

ROBERT ET GILLES

# devers inc.

EXCAVATION - SABLE & GRAVIER

**666-3667**

- EXCAVATION
- PEPINE
- LOADER
- SABLE

**A votre service:**

- TERRE DE SURFACE
- GRAVIER • PIERRE

**345, 20e AVENUE,  
SAINT-LOUIS-DE-TERREBONNE**

4845 Clément Patenaude  
4850 Guy Godard  
4855 Marcel St-Denis  
4860 Vincent Villier

RUE DE HAUTEVILLE

4750 Rocco Forgione  
4760 Giovanni Forgione  
4770 Franco Garuto  
4800 Gilles Vaillancourt  
4820 J.-P. Rousseau  
4830 Henri Blais  
4850 J.-C. Nadon

RUE DE ROBERT

4755 Denis Marin  
4765 Pierre Forget  
4775 John Guvintry  
4785 Jules Norry

4795 Parish Sinanoglu  
4805 Gérald Comtois  
4815 Robert Milton  
4825 Maurice Dufréne

MASCOUCHE

RUE DUMONT

2677 Serge Gamelin  
2685 Ronald Bernier  
2689 François Gamelin  
2691 Normand Gougeon

ST-LOUIS-DE-TERRERBONNE

BOULEVARD DES SEIGNEURS

4730 app. 1 Gaétan Doré  
4730 app. 2 Normand Tétreault  
4730 app. 3 Claude Barette  
4730 app. 4 David Lynn

4730 app. 5 Daniel Brideau  
4730 app. 6 Pierre Bouret  
4710 app. 1 Mme Maria DelCorpo  
4710 app. 2 Robert Veillette  
4710 app. 3 Claude Gingras  
4710 app. 4 Réal Gagné  
4710 app. 5 Gisèle Bernier  
4710 app. 6 Robert Guy Charbonneau

4670 app. 1 Maurice Fortier  
4670 app. 2 Gaétan Ouellette  
4670 app. 3 Gérald St-Yves  
4670 app. 4 Yvon Robillard  
4670 app. 5 France Cloutier  
4670 app. 6 Henriette Lemay

4690 app. 1 André Ronaldi  
4690 app. 2 Serge Lachapelle  
4690 app. 3 Maurice Brosseau  
4690 app. 4 Serge Parent  
4690 app. 5 Madeleine Allard  
4690 app. 6 M. Hurtubise

## Salon LOUISETTE



LOUISETTE  
MADELEINE  
FRANCE  
MANON  
à votre service

666-4281

772, THEBERGE

Coupe aux ciseaux "Brushing"

# papa nous a acheté Honda Mini.

... boire debout. En  
... offre de l'auto, j'ai eu  
... le guidon manquait!  
... une fois dépliée, c'était bel et bien la  
... ni que j'avais vue annoncée.  
... en titi qu'il fasse beau le lendemain.  
... ne de fait, à bonne heure  
... matin, le soleil était de  
... Papa rangeait la  
... dans le coffre de l'auto,  
... mille s'entassait dans  
... la voiture... et en avant  
... impagne!  
... moins de deux, j'étais le premier à  
... r la minitrail. Le terrain était un  
... ux, mais la minitrail filait comme  
... Honda. Au bout d'un certain temps,  
... enu et c'est ma soeur qui s'instal-  
... don. Ensuite papa prenait la relève.  
... ous mens pas... même maman a fait  
... our en minitrail!  
... t de revenir à la maison, papa a jeté un coup  
... s le réservoir et il nous a dit qu'il restait assez  
... pour la fin de semaine suivante.  
... ois chez nous, j'ai lavé la minitrail au boyau  
... e. C'est vraiment une belle machine, la Honda  
... je dis qu'il n'y rien de mieux pour faire apprécier l'été.

ert Moto, sur la rue Ste-Marie, à Mascouche, tu  
la moto de tes rêves... de la 50 cc à la puissante

a. La dure qui dure.

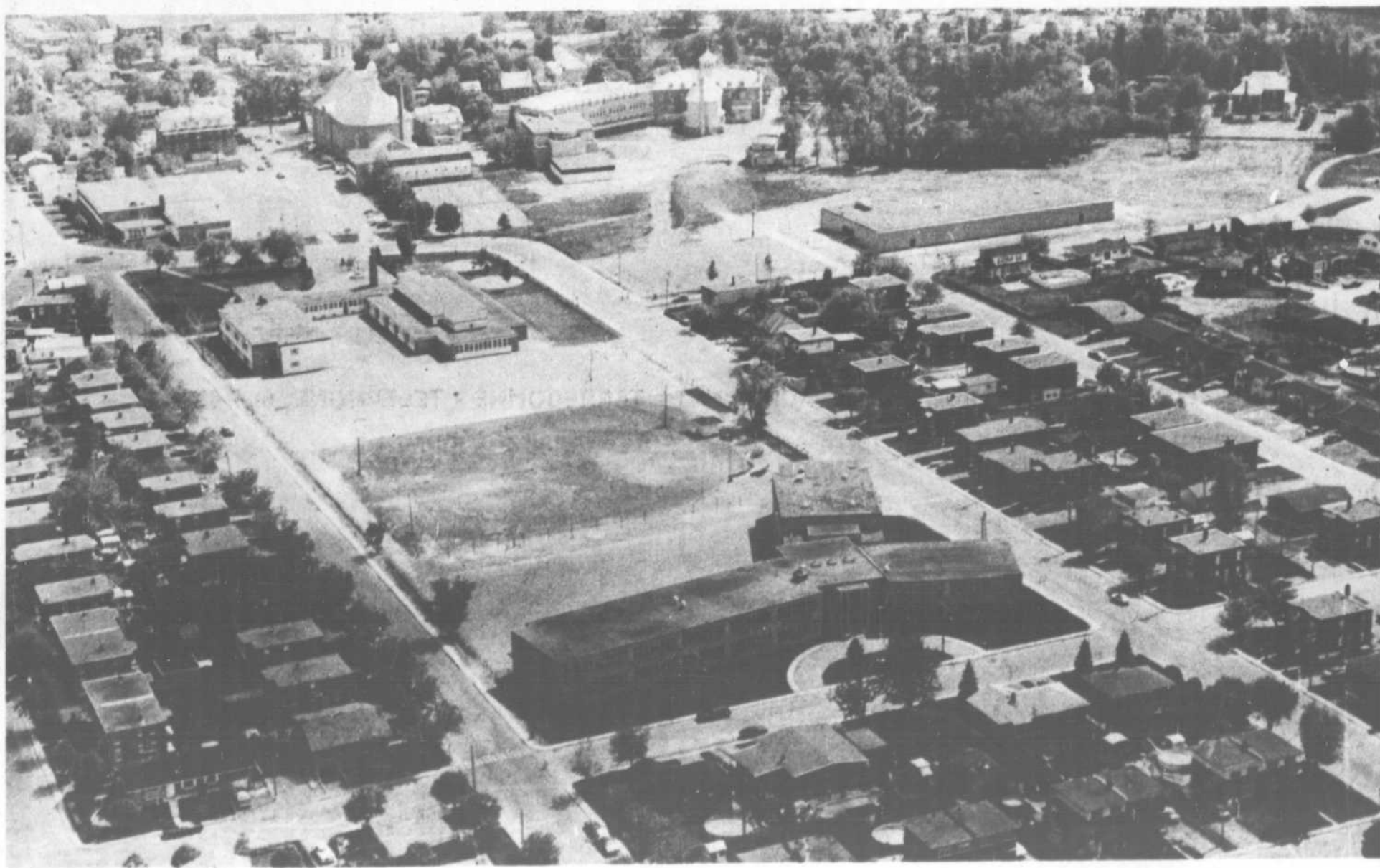
**MOTO**  
MASCOUCHE



Du GL 1000 au mini,  
tu seras toujours bien servi



LA HAUTE-VILLE DE TERREBONNE avec la rue Masson au centre qui se dirige vers le nord. Au premier plan, l'école secondaire Saint-Sacrement, l'église paroissiale, les écoles.



UNE AUTRE VUE de Terrebonne, vers le sud. Au premier plan l'école Léopold-Gravel, les écoles Saint-Louis, Notre-Dame, l'église, le Palais des sports, l'école secondaire Saint-Sacrement.

# LA COMMISSION SCOLAIRE DE TERREBONNE

## LES MEMBRES DU COMITE EXECUTIF



**Raymond Gauthier**  
vice-président



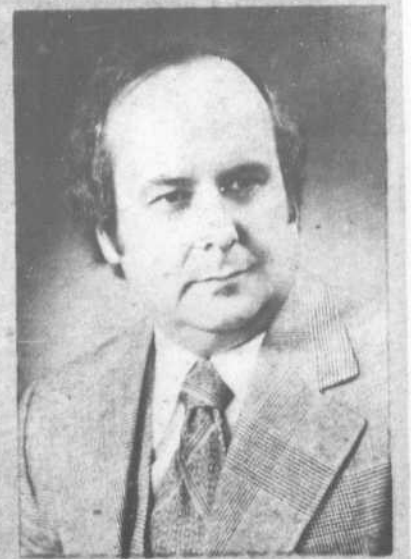
**Isabelle Gauthier**  
commissaire



**Huguette Girard**  
commissaire



**Giselle Rivet**  
commissaire



**Me Claude Paquette**  
président

## LES MEMBRES DU CONSEIL DES COMMISSAIRES

**Me Claude Paquette, président**

**M. Raymond Gauthier, vice-président**

M. Théophile Beauchamp

M. Henri Coulombe

Mme Isabelle Gauthier

Mme Huguette Girard

M. Rolland Labadie

M. J.-Achille Lachapelle

Mme Huguette Lamoureux

M. Jean Lapointe

Mme Louise Laroche

M. Réal Lauzon

Mme Giselle Rivet

M. Jean-Guy Therrien

## LES SERVICES DE LA COMMISSION SCOLAIRE



**M. Marcel Théorêt**  
directeur général

SERVICE DU PERSONNEL  
M. Léopold Larouche, directeur

SERVICE DE L'EQUIPEMENT  
M. Maurice Blondin, directeur

SERVICE FINANCIER  
ET SECRETARIAT GENERAL  
M. Robert Guay, directeur

SERVICE DE LA COMPTABILITE  
M. Robert Longpré, responsable

SERVICE DES TAXES  
M. Marcel Morin, responsable

### SERVICE DE L'ENSEIGNEMENT ET SERVICE PERSONNEL AUX ELEVES

PSYCHOLOGIE  
Mlle Suzanne Dionne

ORTHOPHONIE  
Mlle Monique Fiset

ENFANCE INADAPTEE  
M. Jean DesLières

SERVICE SOCIAL  
M. Bernard Collinet

FRANCAIS  
Mlle Rolande Litalien

ANGLAIS  
M. Kenneth Random

EDUCATION CHRETIENNE  
Sr Estelle Landry

**SIEGE SOCIAL: 697, RUE SAINT-SACREMENT - TERREBONNE - TELEPHONE: 666-6605**

**HEURES D'OUVERTURE: DU LUNDI AU VENDREDI DE 8H30 A MIDI ET DE 1H A 4H30 P.M.**

## LES ECOLES DE LA COMMISSION SCOLAIRE

### SECTEUR LACHENAIE

Ecole Jean-de-la-Fontaine  
3361, rue Notre-Dame  
Tél.: 666-3060

**DIRECTRICE: MME RACHEL BOUGIE**

Ecole Saint-Charles  
3329, boul. Saint-Charles  
Tél.: 666-6052

**DIRECTEUR: M. ROLAND PAYETTE**

### SECTEUR LA PLAINE

Ecole Saint-Joachim  
3709, rue Villeneuve  
Tél.: 223-3305

**DIRECTEUR PAR INTERIM:  
M. JACQUES GAGNON**

### SECTEUR TERREBONNE

Ecole Saint-Louis  
539, rue Saint-Sacrement  
Tél.: 666-3561

**DIRECTEUR: M. CLAUDE HAMER**

**Dir.-adjoint: Sr Lucie McSween**

Ecole Léopold-Gravel  
766, rue Saint-Paul  
Tél.: 666-6636

**DIRECTEUR:**

**M. JEAN-CLAUDE BRISSON**

**Dir.-adj.: M. Clément Lemay**

Ecole Notre-Dame  
508, rue Masson  
Tél.: 666-3361

**DIRECTRICE: Sr ALICE AUBUT**

### SECTEUR MASCOUCHE

Ecole Holy Rosary  
412, Chemin des Anglais  
Tél.: 477-5353

**DIRECTRICE: Sr DIANA CHASSE**

Ecole La Mennais  
2881, rue La Mennais

Tél.: 474-2293

**DIRECTEUR:**

**M. BERNARD WHEELEY**

**Dir.-adj.: M. Denis Hurteau**

Ecole Mascouche-Ouest  
855, rue des Erables  
Tél.: 477-0865

**DIRECTEUR: M. LUCIEN BEAULIEU**

Ecole L'Oiseau Bleu  
3034, rue Sainte-Marie  
Tél.: 474-0372

**DIRECTEUR:**

**M. ROCH-JEAN TELLIER**

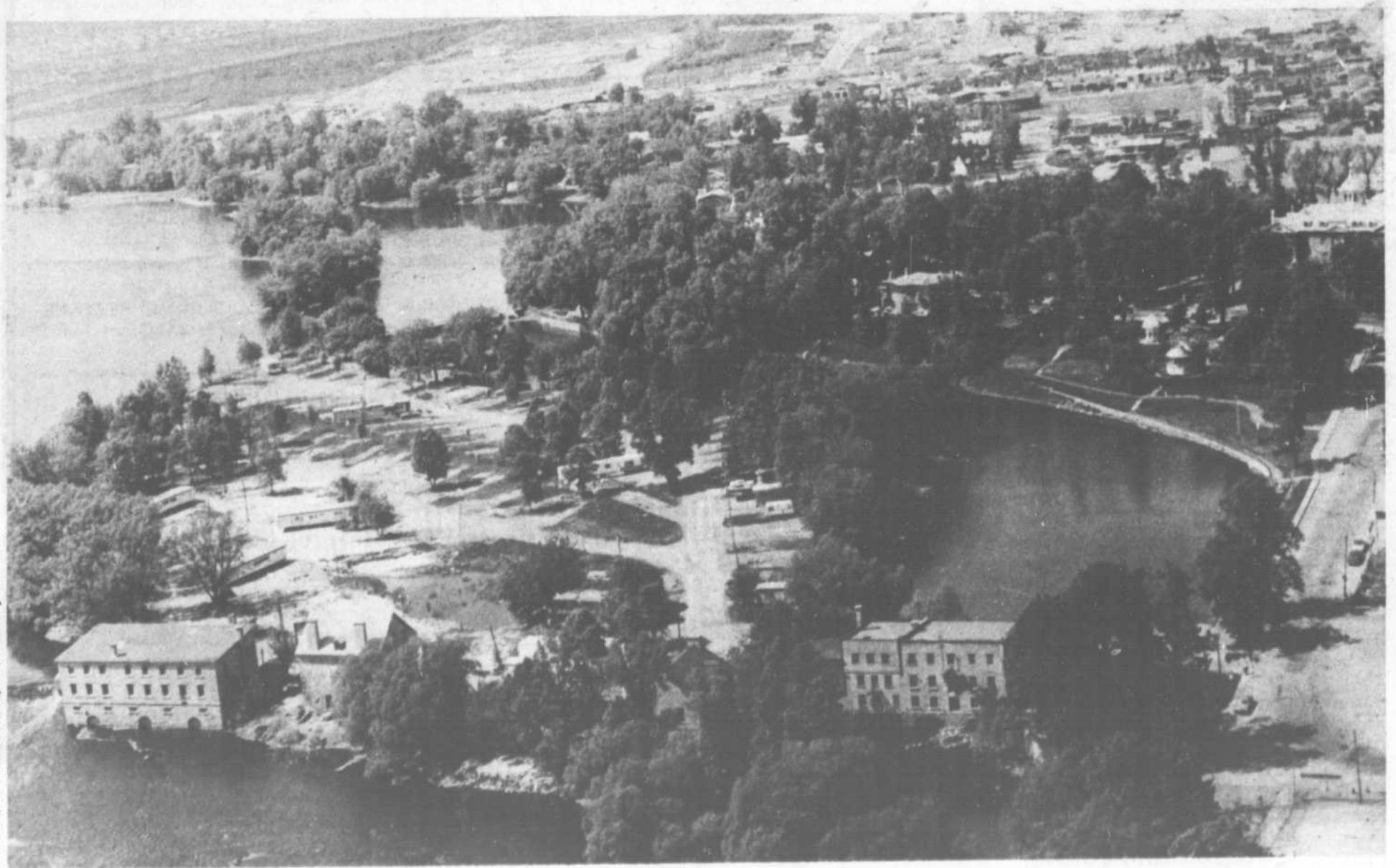
Ecole Sacré-Coeur  
2996, rue Sainte-Marie  
Tél.: 474-2551

**DIRECTRICE:**

**Sr MADELEINE PELLETIER**

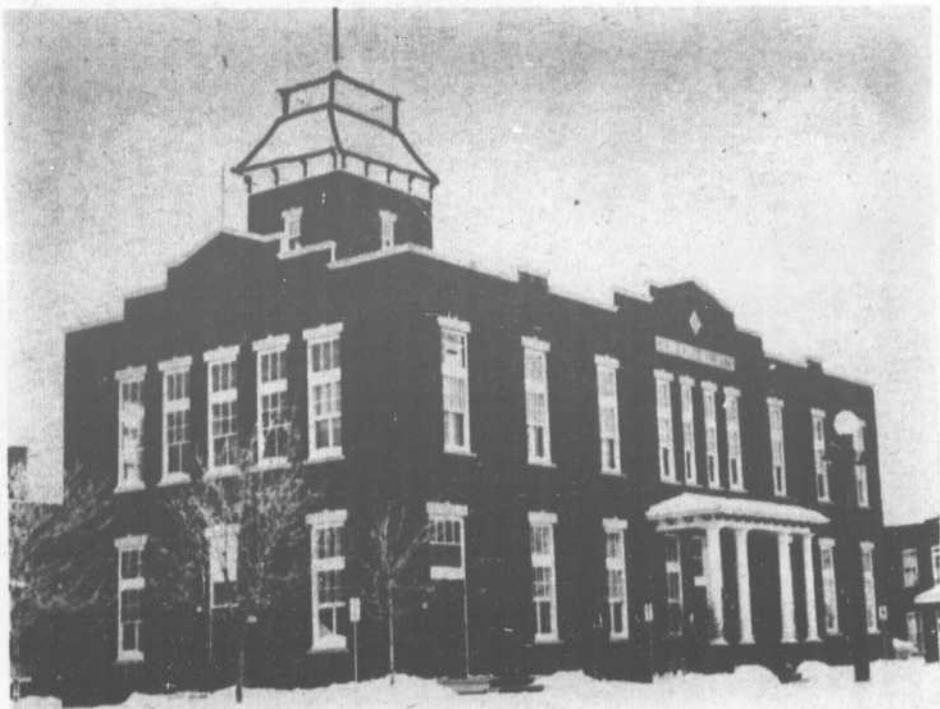


LE CENTRE COMMERCIAL "LES GALERIES DE TERREBONNE" avec son immense parc de stationnement, la rue Moody qui sera refaite entièrement l'an prochain. En haut de la photo, l'autoroute 25.



C 16 LA REVUE DE TERREBONNE, mercredi 4 juin 1975

L'ILE DES MOULINS maintenant libre d'à peu près toutes les maisons mobiles qui étaient encore là le printemps dernier, la rivière des Mille-Iles qui l'entoure et l'étang Masson, à droite.



L'HOTEL DE VILLE DE TERREBONNE construit en 1931, un des plus beaux édifices municipaux de la région, bâti à la mesure des aspirations de la population et qui abrite depuis tous les services municipaux: secrétariat, police et incendie, récréation. On y trouve une salle spacieuse pour les délibérations publiques du Conseil municipal et une vaste salle à l'étage.



LES PREMIERES UNITES D'HABITATIONS municipales, boulevard Terrebonne à l'angle de la rue Langlois. Ces 48 logements ont été suivis par 60 autres l'année dernière et dès ce printemps, 60 familles y emménageaient, portant le nombre total des familles logées dans ces habitations municipales à 108. (PHOTO LA REVUE).

## L'Office municipal d'habitation

L'Office municipal d'habitation de Terrebonne a été formé en 1970 par le conseil municipal dans le but de construire et administrer les logements municipaux situés à l'angle du boulevard de Terrebonne et de la rue Langlois.

### Le service d'incendie de la Ville de Terrebonne

L'équipe des pompiers de Terrebonne est prête à répondre 24 heures sur 24, sept jours par semaine, à tout appel d'incendie que ce soit dans la ville même ou à Lachenaie et dans le secteur est de Terrebonne/Paroisse.

Le directeur du service est M. Aimé Charron, aussi directeur du service de police. Tous les policiers de Terrebonne font automatiquement partie du service.

La caserne de la rue Sainte Marie abrite deux ca-

mions à incendie complètement équipés pour tous genres d'incendies.

Les pompiers volontaires actuels, regroupés dans l'Association des Pompiers de Terrebonne, sont:

de Terrebonne sont: Marcel Therrien, président; Claude Côté, vice-président; Alain Mousseau, secrétaire-trésorier; Jean-Yves Cloutier, directeur; Richard Limoges, directeur; Claude Beaudoin, directeur; Richard Chayer, publiciste; Claude Malouin, Gilles Lorrain, Léo Pagé, Jacques Limoges, André Matte, Fernand Hudon, Jacques Lorrain, Philippe Dussault, Philippe Lachapelle, Gilles Pagé, Jacques Dinelle, Clifford Bowles et Michel Vaillancourt.

ments municipaux situés à l'angle du boulevard de Terrebonne et de la rue Langlois.

Il y a actuellement 108 logements occupés par autant de familles.

L'administrateur de l'Office est M. Georges Lafond dont le bureau est situé au 894 rue L. H. Desjardins. Au téléphone: 666-9424.

Le Dr François Paquin, maire de Terrebonne, est le président de l'Office et il est assisté par des membres du conseil municipal et des citoyens.

### LE GUIDE des adresses



on y trouve de tout pour toute la famille!

## “ CONNAISSONS MIEUX NOTRE REGION ”

# LA VILLE DE TERREBONNE

Incorporée le  
19 mai 1860



## LE CONSEIL MUNICIPAL



Dr François Paquin, M.D.  
maire



Antonio Daunais



Cécile Fiset



J. Armour Beaulieu



Lucien Beaulieu



Gilles Roberge



Claude Desjardins

### LES SERVICES MUNICIPAUX



Jean-Jacques  
LAUZON

HOTEL DE VILLE - 86, RUE SAINT-ANDRE  
TEL.: 666-4192

Secrétaire-trésorier: Jean-Jacques Lauzon  
Inspecteur des bâtiments: Jean Vézina  
Directeur de la récréation: Claude Lamontagne

### COUR MUNICIPALE

Juge: Me Jean-Charles Marchand

### POLICE ET INCENDIE

Hôtel de ville - 666-4121 - Directeur: Aimé Charron

### TRAVAUX PUBLICS

Garage municipal: 950 rue Masson - 666-4955  
Directeur: Guy St-Pierre

### USINE DE FILTRATION

4445, Côte de Terrebonne - 666-6212  
Surintendant: Bruno Rettino

### BIBLIOTHEQUE MUNICIPALE

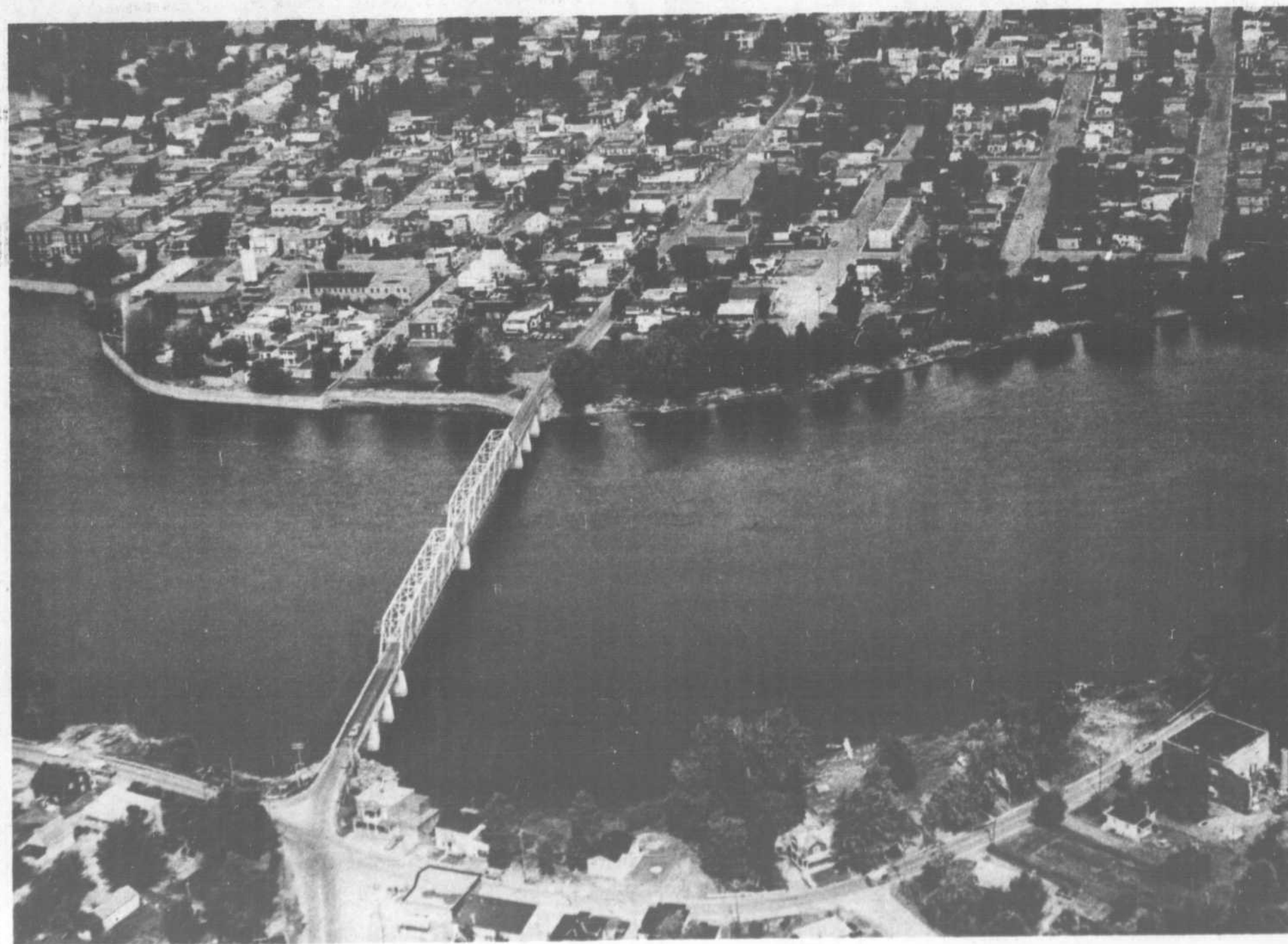
754, rue Saint-Pierre - 666-4042  
Bibliothécaire: Ginette Lapointe

### OFFICE MUNICIPAL D'HABITATION

894, Henri-Desjardins - 666-9424  
Administrateur: Georges Lafond



LA PLACE DES SEIGNEURS à Terrebonne au centre; au premier plan les espaces qui constitueront plus tard le parc Saint-Sacrement aménagé.



C 18 LA REVUE DE TERREBONNE, mercredi 4 juin 1975

LA RIVIERE DES MILLE-ILES, l'ancien pont de Terrebonne (encore bien utile) une structure de l'ancien pont Préfontaine-Prévost devrait être au moins peinte cette année et le tablier refait...  
 partie de la basse-ville et en bas l'île Jésus (le vieux Saint-François). A remarquer la

## La Paroisse religieuse de Terrebonne

La paroisse religieuse de Terrebonne a été nommée en l'honneur de saint Louis, roi de France (Louis IX). Elle a été officiellement fondée en juillet 1727, quoique la première messe fut célébrée sur le territoire dès septembre 1723. Le premier curé en titre fut le seigneur chanoine Louis Lepage de Sainte-Claire, véritable fondateur de Terrebonne.



**M. LE CHANOINE  
CHARLES LUSSIER  
CURE ACTUEL**

Les vicaires de la paroisse sont MM. les abbés Emile Lauzon, Maurice Sarrazin, séminariste, et Jean Laroché, celui-ci vicaire dominical.

L'oeuvre et fabrique de Terrebonne est administrée par six marguilliers: Mme Laurette Séguin, Margo Dugré, MM. J.-O. Vaillancourt, Marcel Gendron, Arthur Heppel et Yves Chartrand.

### SECRETARIAT

La secrétaire, Mme Annette Lévesque, est à votre service du lundi au vendredi, de 1h à 5h. Au téléphone: 666-3451. Le bureau est situé au 823 rue Saint-Louis, au presbytère.

### HEURE DES MESSES

Le samedi: 16h, 19h30 à l'église.

Dimanche: 9h, 10h15, 11h30, 17h, à l'église, 10h30, à l'école Polyvalente Armand-Corbeil.

### DIME ANNUELLE

Elle est actuellement de \$10 par année par couple marié et de \$5 pour tout autre travailleur dans la famille. Il n'y a pas de répartition.

## L'évêque du diocèse de Saint-Jérôme



**Mgr Bernard Hubert  
est l'évêque du diocèse de  
Saint-Jérôme auquel appar-  
tiennent les paroisses reli-  
gieuses de Lachenaie, Terre-**

bonne et la desserte Saint-Jean-Baptiste du chemin Gascon.

L'évêché est situé à Saint-Jérôme.

## Centre de loisirs

Un Centre de loisirs est à la disposition des citoyens de la région. Administré par l'Amicale des Vétérans de Terrebonne, sous la présidence de M. Adrien Brodeur, il est situé au 793 rue Saint-Louis, à Terrebonne, à l'arrière de l'église paroissiale. Huit allées de quilles sont à la disposition des amateurs.

## J. P. GADBOIS Transport Ltée



1291 RUE MOODY - TERREBONNE

TÉL.: 666-8232

**CUEILLETTE - PICK-UP** 666-3130  
666-1050

### ENTREPÔT - WAREHOUSE

8511 RUE GRENACHE - MONTRÉAL - 354-1940

## SERVICE QUOTIDIEN

Entre TERREBONNE et: • MONTRÉAL  
• MONTRÉAL MÉTROPOLITAIN

Entre MONTRÉAL et: • TERREBONNE  
• MASCOUCHE  
• LACHENAIE  
• ST-LOUIS DE TERREBONNE  
• BOIS-DES-FILIONS  
• ST-VINCENT DE PAUL  
• DUVERNAY  
• ST-FRANÇOIS DE SALES

**TOUTES MARCHANDISES  
ASSURÉES  
30 UNITÉS**

MEMBRE DE:  
BUREAU DES TARIFS DU QUÉBEC • MIDDLE ATLANTIC CONFERENCE  
CANADIAN TRANSPORT TARIFF BUREAU ASS. • ASS. DU CAMIONNAGE DU QUÉBEC

# chez NAPOLI Pizzeria Restaurant

794, DES SEIGNEURS - TERREBONNE  
SALLE A MANGER - AIR CLIMATISE

Ouvert tous les jours de 10h30 a.m. à 1h a.m.,  
vendredi et samedi jusqu'à 3h a.m.

LIVRAISON GRATUITE PARTOUT DANS LA REGION  
Charge de 50¢ pour plus de 5 milles

4 numéros de  
téléphone pour mieux  
vous servir:

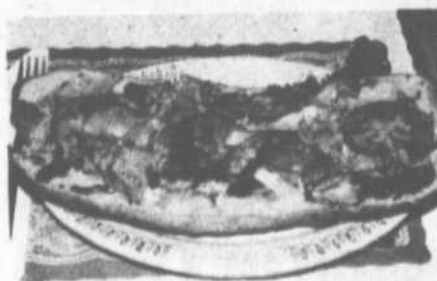
666-9211  
666-9219  
666-9212  
666-9213

## 100 SORTES DE PIZZAS

- SPAGHETTI
- RIGATONI
- LASAGNA



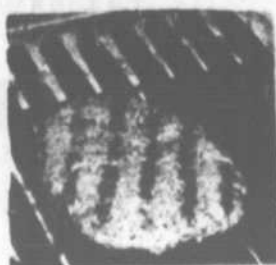
## LES "SUBMARINES"



Essayez un  
de nos délicieux  
submarines

## LES HAMBURGER STEAKS

cuits sur charbon de bois et  
servis avec des frites  
aussi: hot-dogs géants, hamburgers,  
club sandwiches, etc...



## LES FISH & CHIPS

De succulents morceaux  
de poisson frais enrobés  
d'une pâte savoureuse  
avec des frites à profu-  
sion.

## LE POULET B-B-Q

Poitrine de poulet ..... \$2.25  
Cuisse de poulet ..... \$2.00  
Demi-poulet ..... \$3.50  
Poulet entier ..... \$6.00  
Hot-Chicken Sandwich. \$2.00

Inclus avec tous les poulets: salade de  
choux, sauce, pain, patates frites.



## TI-CUI-CUIT POULET FRIT PANÉ



3 MORCEAUX de  
POULET FRIT PANÉ ..... 2.50  
6 MORCEAUX de  
POULET FRIT PANÉ ..... 4.45  
9 MORCEAUX de  
POULET FRIT PANÉ ..... 6.50  
12 MORCEAUX de  
POULET FRIT PANÉ ..... 7.95  
15 MORCEAUX de  
POULET FRIT PANÉ ..... 10.00  
20 MORCEAUX de  
POULET FRIT PANÉ ..... 13.50

## QUINCAILLERIE JEAN RAYMOND

- \* ENGRAIS  
ALIMENTAIRE
- \* PRODUIT  
ROLSTON PURINA

1093, Saint-Louis 666-1809

## La ville de Terrebonne et son service municipal de la récréation

Une meilleure coordination, une plus grande efficacité, une saine administration des deniers publics, et surtout une participation plus grande de tous les milieux, tels sont les buts que s'est fixé le Service municipal de la récréation à Terrebonne.

Le responsable de ce service est M. Claude Lamontagne (666-4192).

Afin d'assurer une plus grande efficacité, M. Lamontagne délègue les responsabilités pour la bonne marche des disciplines, comme suit:

HOCKEY - René Langlais (666-9243).

BASEBALL - Jean-Marie 9138).  
Lecours (666-6036 ou ATHLETISME - Jean- (suite à la p. C-2)

## La Bibliothèque municipale de la ville de Terrebonne est au service de la région



La Bibliothèque municipale de Terrebonne est située au 754 rue Saint-Pierre, dans la basse-ville. La bibliothécaire, directrice du service, Mlle Ginette Lapointe, et ses compagnes sont à la disposition de tous. Au téléphone: 666-4042.

La bibliothèque est ouverte pour le prêt de volumes et la consultation du lundi au vendredi, de 1h à 5h, le samedi de 1h30 à 3h30, le soir, les mardis, mercredis, vendredis, de 6h30 à 8h30.

Pour les heures d'ouverture durant les mois de juillet et août, on voudra bien téléphoner à 666-4042.

Le service de prêt de volumes et celui de la consultation sur place de nombreux ouvrages de référence sont disponibles aux heures indiquées à tous les citoyens de la région, gratuitement.

## BUANDERETTE JEAN RAYMOND

- 2 ESSOREUSES
- 50 MACHINES A VOTRE SERVICE

INFORMATION: 666-1809  
1070 Saint-Antoine, Terrebonne

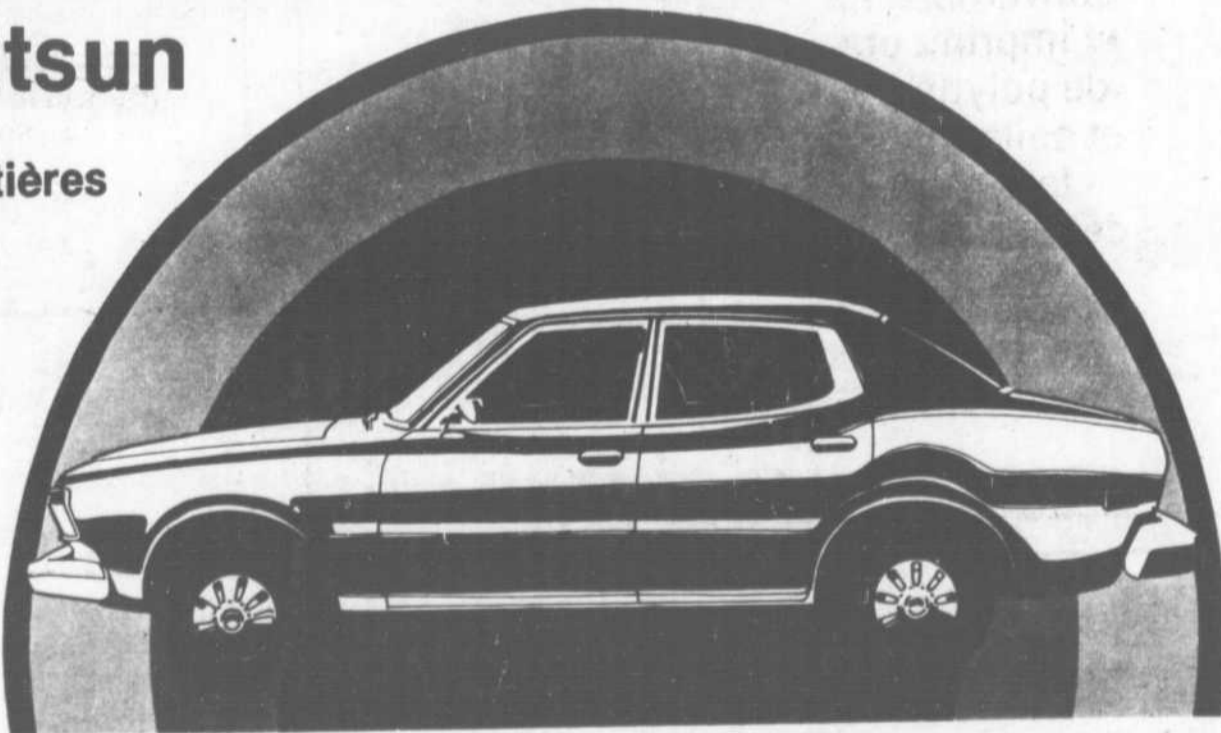
## Vous et votre famille méritez bien le confort Datsun

La 610, sedan à quatre portières

Un autre symbole de qualité et économie Datsun  
Le Garage Dumoulin vous offre un service exceptionnel à la mesure de vos besoins; notre section du service est ouverte de 7h a.m. à minuit tous les jours de la semaine.

**DATSUN**

A chacun sa Datsun...aujourd'hui même



VENEZ FAIRE  
L'ESSAI D'UNE DATSUN

**DATSUN**

Et si vous le désirez, nous pouvons aller vous chercher et vous reconduire, sans aucune obligation de votre part.

**GARAGE DUMOULIN LTEE**  
8115, Boulevard LEVESQUE  
SAINT-FRANCOIS, LAVAL

665-7450

665-7459

## Les associations et groupements de Terrebonne

De nombreuses associations ou groupements sont actifs dans Terrebonne et oeuvrent dans les domaines les plus divers. On en trouvera une liste aussi complète que possible ci-après. Les présidents ou responsables dont nous donnons les noms et numéros de téléphone se feront un plaisir de répondre aux questions qu'on voudra bien leur poser. Tout citoyen de Terrebonne ou de la région peut faire partie de ces organismes.

NOM DE L'ASSOCIATION	NOM DU PRESIDENT OU DU RESPONSABLE	TELEPHONE
Les Chevaliers de Colomb	Florian Bonneville	666-4207
Les Filles d'Isabelle	Fleurette Boisvert	666-8264
Le Club Optimiste	Claude Beausoleil	666-6623
Les Scouts de Terrebonne	Paul St-Jean	666-8685
Les Jeannettes	Diane Ouellette	666-6924
L'Association de Chasse et Pêche	Rober Brisebois	477-5232
Le Club de poneys de la Ferme Léveillé	Maurice Laflamme	661-7136
La Garde Paroisse Saint-Louis	Roland Brault	666-3276
L'équipe sociale féminine	Mme Hervé Guilbault	666-3882
La Ligue des propriétaires	Léopold Bélisle	666-3524
L'Association féminine d'éducation et d'action sociale (AFEAS)	Mme Madeleine Varin	666-4443
Les Chrétiens d'aujourd'hui	Denis Paquette	666-3553
L'Amicale des Vétérans	Adrien Brodeur	666-4469
L'Association des Résidents de l'île Saint-Jean	Raymond Mailhot	666-9160
Les Cadets de l'armée	Adrien Brodeur	666-4469
Le Club de l'Age d'Or	Jeanne Drouin	666-3078
Les Jeunes de Coeur	Jacques D'Amour	666-9237
AL ANON	Mme Corbeil	666-3959

Quatre salons à votre disposition  
Stationnement facile à l'arrière

Une ambiance digne à la mesure de votre respect  
de votre respect

**AMBULANCE TERREBONNE ENRG.**  
666-3809 Si occupé: 666-4092

## Le Conseil 3483 des CHEVALIERS de COLOMB de TERREBONNE

*fondé en 1952,*

invite les Chevaliers des autres Conseils nouvellement arrivés dans la région à faire partie de ses cadres. La plus cordiale bienvenue à tous ceux qui font maintenant partie de notre communauté.

**Florian Bonneville,**  
Grand-Chevalier — 666-4207  
**Jules Demers,**  
secrétaire-financier et député du district 42  
(Bureau le vendredi soir, de 7h à 9h, 666-3221,  
au 505, rue Théberge, Terrebonne)



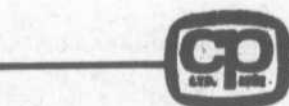
### LA VILLE DE...

(suite de la p. C-20)

Paul Lévesque (666-3418).  
BADMINTON - Philippe Lachapelle (666-3203),  
Marcel Lachapelle (666-3518).  
ARTS PLASTIQUES - Marie Gadbois (666-6415).  
KARATE - Robert Lavoie (666-3828) ou 277-0149.  
JUDO - Gilles Lachapelle (522-6526).  
YOGA - Jacques Charpentier (322-2690).  
PISCINE - Christiane Allard (666-6202).

Pour le tennis, l'organisation des terrains de jeux, la natation et autres sports ou activités, on est prié de téléphoner à l'hôtel de ville, 666-4192.

A noter que le service a à son emploi M. Claude Beaudoin, animateur sportif, qu'on peut rejoindre à l'hôtel de ville à 666-4192.



## CANADA PACKAGING LIMITÉE

Convertisseurs  
et imprimeurs  
de polythène  
et cellophane,  
laminage  
de tous genres

493, LEVEILLE,  
TERREBONNE

**L'EQUIPE TOYOTA  
DE TERREBONNE**

vous souhaitez la plus  
cordiale bienvenue...

- Un service hors-pair en soirée, en semaine, le samedi et le dimanche
- Plusieurs petits "extra" pour vous accommoder
- Venez veiller... vous verrez bien!

LEVEILLE

TOYOTA

501, BOULEVARD TERREBONNE  
TERREBONNE 666-4117



# Tabagie M. COURVAL

## ARTICLES VARIÉS



J  
o  
u  
r  
n  
a  
u  
x

C  
i  
g  
a  
r  
e  
t  
t  
e  
s

### SPECIALITES:

MENUS ARTICLES — NOUVEAUTES  
JOUETS — RADIOS — MONTRES  
ARTICLES DE PECHE — GANTS DE TRAVAIL



503, SAINT-LOUIS, TERREBONNE

## Le petit bottin régional

### Aide juridique

A Terrebonne: hôtel de ville, 785 rue Saint-Jean-Baptiste, le lundi soir à 7h30.

### Autobus (location)

Terrebonne Autobus, 343 chemin des Anglais, Mascouche-Heights (666-3302).

### Bien-être social

A Terrebonne: salle supérieure de l'hôtel de ville, 785 rue Saint-Jean-Baptiste (666-6258). Mardi après-midi pour la ville de Terrebonne; vendredi après-midi pour Saint-Louis-de-Terrebonne, 1h30 à 4h30.

### Ambulances

Service jour et nuit assuré à TERREBONNE par Ambulance Jos Guay Fils, 284 rue Saint-André (666-3832); Ambulance Terrebonne, 702, L.H. Desjardins (666-3809 ou 4092); MASCOUCHE, Roch & Frères, 2904 rue Dupras (474-1177); LA PLAINE, Québec Radio, 643 rue Thérèse (666-9450).

### Banques

A Terrebonne: Banque Canadienne Nationale, deux succursales: 859 rue Saint-Pierre (666-4196), Réjean Crevier, directeur; 730 boulevard des Seigneurs (666-6613), Michel Gagnon, directeur. Banque Provinciale, deux succursales: 802 rue Saint-Pierre (666-6669), Lise Villeneuve; 852 boulevard des Seigneurs (666-3768), Réal Cousineau, directeur. Banque de Montréal, 1185 rue Moody, Galeries de Terrebonne (666-4143), Jacques Hainault, directeur.

### Bureaux de poste

A TERREBONNE: 634, boulevard des Seigneurs (666-6036). Succursale à la Pharmacie Mathieu, 990 boulevard des Seigneurs (666-6664). A MASCOUCHE: 3003 boulevard Sainte-Marie (474-2215). A SAINT-LOUIS-DE-TERREBONNE: 3855 Montée Gagnon (625-1281). Les bureaux sont ouverts au public de 8h à 5h45 du lundi au vendredi; le samedi, de 9h à midi.

### Autobus

La Commission de Transport Laval (CTL) dessert Lachenaie, Mascouche, Terrebonne et Saint-Louis-de-Terrebonne. Pour informations: à TERREBONNE: Tabagie Richard, 735 rue Saint-Pierre (666-3431); à MASCOUCHE: Tabagie Roland (474-2400). La CTL assure le transport des colis (688-6520) et on peut les confier aux agences susmentionnées.

### Bibliothèque municipale

A Terrebonne: 754 rue Saint-Pierre (666-4042), directrice: Ginette Lapointe. Prêt de volumes gratuitement aux résidents de Terrebonne, Saint-Louis-de-Terrebonne, Lachenaie, Mascouche.

### Centre de main-d'oeuvre

A Terrebonne: 878 boulevard des Seigneurs (666-3722). Lundi au vendredi de 9h à 4h30.

(Suite à la p. C-23)

# GRENIER AUTOMOBILES

VENDEUR D'AUTOMOBILES — PONTIAC — BUICK — GMC  
675 BOUL. DES SEIGNEURS,  
TERREBONNE 666-3746



LIONEL GRENIER



Bruno Grenier, gérant, service de location



Alain Francoeur, gérant des ventes



Denis Desroches, vendeur



Daniel Brodeur, vendeur



Edouard Despaties, vendeur



Louis Dufort, vendeur



NOUS INVITONS TOUS  
LES NOUVEAUX CITOYENS  
A VENIR VISITER  
NOTRE ETABLISSEMENT





EN  
BAS  
DU  
VILLAGE  
IL Y A LA PETITE  
BOUTIQUE SENSATIONS  
190 SAINT ANDRÉ 666-6646

*Dumont 75*

### LE PETIT...

(Suite de la p. C-22)

### Bureau des permis

Pour véhicules-moteur: A Terrebonne, 548, boulevard des Seigneurs (666-8252). Emetteur, M. Georges Lachance. Du lundi au vendredi, de 9h30 à 5h. Fermé de midi à 1h. Samedi, de 9h30 à midi. Fermé le samedi en juin, juillet, août.

### Caisses populaires

A TERREBONNE: 513, rue Masson (666-3735). A MASCOUCHE: 3011 rue Sainte-Marie (474-2474). A MASCOUCHE-OUEST: 840 Chemin Pincourt (477-5931).

### Centre du Service social

A Terrebonne, 741 rue Saint-Pierre (666-4164). Du lundi au vendredi de 9h à 5h.

(Suite à la p. D-2)

### Service de préparation au mariage

Le Service de préparation au mariage existe depuis de nombreuses années à Terrebonne et il dessert la population de toute la région.

Pour tout renseignement, on pourra communiquer avec les responsables, M. Maurice Sarrazin (666-3451), M. et Mme Réjean Quevillon (666-1315), M. et Mme Mario Ouimet (666-4098), M. et Mme Pierre Hébert (666-9476), M. et Mme Denis Malouin (666-7387) ou M. et Mme Michel Varin (666-9385).

Une session des cours a lieu au début de chaque automne et on pourra obtenir tous les renseignements en communiquant avec les responsables.

## LES PHOTOS AERIENNES

dans cette édition de

“LA REVUE DE TERREBONNE”

sont une gracieuseté de

## GAUVREAU & FILS EXCAVATION

Gilles Gauvreau, pilote

STATION



SERVICE

## MARCEL GENDRON

714, BOUL. DES SEIGNEURS  
entre Ouimet et Mathieu  
TERREBONNE

666-3477

## CANUEL AUTOMOBILE INC.



Chevrolet - Oldsmobile - Olds F-85 - Toronado  
Chevelle - Chevy II - Camaro - Vega - Omega - Corvette  
Monza - Monte-Carlo - Camions Chevrolet et Blazer

991, RUE MASSON TEL.: 666-3766 TERREBONNE

## SALAISSON ADRIEN LIMOGES INC.

Spécialiste des viandes  
de boeuf

Spécialité: commandes  
pour congélateurs  
avec emballage gratis et  
congelé si désiré

NOUS GARANTISSONS VOTRE SATISFACTION



126, RUE CHAPLEAU

TERREBONNE

TEL.: 666-4470

## GERARD CLARK

POSAGE — SABLAGE DE  
PLANCHER DE BOIS FRANC

ESTIME SUR DEMANDE

666-3287

796 THEBERGE, TERREBONNE

## Les armoiries de la ville de Terrebonne

Les armoiries de notre ville avaient été préparées il y a plus de vingt ans par le Collège canadien des armoiries, de Montréal et le conseil municipal de Terrebonne les avait adoptées en janvier 1956. Voici quelques explications sur ces armoiries.

"De sable, au griffon d'or, armé et lampassé de gueules, tenant dans ses pattes une fleur de lys d'or; à une rivière courante en pointe d'argent".

### Ornements extérieurs

L'écu timbré d'une couronne murale d'or maçonnée de sable et ombrée du dessous. Le tout soutenu par deux branches d'étable de sinople, feuillues de même, tigées et bornées d'or, croisées en pointe en sautoir et liées d'un ruban de gueules, retenant un listel de parchemin d'or chargé de la devise en lettres gothiques: Patriae Decoratus Amore".

### Explications

SABLE (couleur noire en héraldique) symbolise la simplicité honorable.

GRIFFON: animal chimérique ailé à tête d'aigle et à corps de lion, la queue repliée entre les jambes. On s'en sert très souvent dans les figures héraldiques.

La ville de Saint-Brieuc (France) l'a aussi dans son blason. En Mythologie il était consacré à Apollon; il était considéré comme un génie protecteur. Nous le voyons dans le blason de Terrebonne aussi comme symbole de force et de protection. Le griffon représente les premiers pionniers de la population française de Terrebonne, la force, l'attachement de celle-ci à tout ce qui touchait leur patrimoine ancestral. L'obligation des descendants de ces premiers pionniers est de protéger à jamais ce qui leur



a été légué avec tant de peines et de misères, par leurs ancêtres.

La population de Terrebonne s'honore d'avoir des maisons d'enseignement qui sont reconnues dans notre pays et outre-frontière. On en voit partout leurs traces parmi les ancêtres de la population actuelle. Cette dernière et leurs descendants auront beaucoup à remercier les efforts de ces valeureux éducateurs. Les maisons d'enseignement de Terrebonne sont une force très importante et primordiale qui permettront de protéger notre belle culture catholique et française.

Les autorités de Terrebonne ont toujours cherché à améliorer le sort de chacun des citoyens par une administration saine et d'avenir. Elles ont mis en pratique le proverbe que l'union fait la force. Pour cette raison, le griffon a été choisi — partie d'aigle et l'autre de lion — représentant deux forces réunies.

ARME c'est-à-dire muni de griffes.

LAMPASSE: la langue sortie.

FLEUR-DE-LYS symbolise les origines des premiers habitants de Terrebonne; elle nous rappelle également que la seigneurie de Terrebonne était fondée dans le temps de l'Empire français. Elle est le signe par excellence de tout ce qui est français, de ce qui est attaché à la France ou dérive de la France.

LA RIVIERE au bas de l'écu signifie les eaux de la rivière des Mille-Iles qui coule aux abords de la ville.

LA COURONNE symbolise les villes.

LES FEUILLES D'ERABLE, symbole du Canada, place Terrebonne parmi les villes de ce pays.

LA DEVISE: "Patriae Decoratus Amore": l'Amour de la Patrie est mon Ornement, inspire la population de Terrebonne d'aimer et d'être fière de sa magnifique patrie, d'être profondément attachée à son blason.

### LE PETIT...

(Suite de la p. D-2)

### Médecins

A TERREBONNE: Dr Jean-Guy Larose, 693 rue Saint-Pierre (666-4421), Dr Marcellin Lemaire, 261 boul. des Braves (666-3841), Dr François Paquin, 278 rue Saint-Joseph (666-3762), Dr J.-M. Parent, 261 boul. des Bra-

ves (666-3321), Dr Maurice St-Amand, 594 rue Théberge (666-8830). A MASCOUCHE: Dr Georges Cantin, 3024 rue Jeannotte (474-2272), Dr John Keyserlingk, 2957 Sainte-Marie (474-0400).

### Hôtels de ville

A TERREBONNE: 86, rue Saint-André (666-4192). A MASCOUCHE: 2929 rue Dupras

(666-3794). A LACHE-NAIE: 3341 rue Notre-Dame (666-3677). A SAINT-LOUIS-DE-TERREBONNE: 229 rue Sainte-Marie, Terrebonne (666-6444).

### Pompiers

A TERREBONNE: 666-4121; A MASCOUCHE: 666-3796; A LACHE-NAIE: pompiers de Terrebonne, 666-4121; A SAINT-LOUIS, secteur Terrebonne: 666-4121, secteur montée Gagnon, 621-0333.

### GARDONS LE QUEBEC VERT



Plantons des arbres!

### BOUTIQUE JEUNESSE

655, SAINT-PIERRE TERREBONNE 666-3341

### GRANDE VENTE dans tout le magasin

"Pour de la QUALITE à meilleur prix, c'est à votre BOUTIQUE JEUNESSE qu'il faut vous rendre!"

- \* ENSEMBLES SPORT — TOILETTE
- \* ENSEMBLES DE BEBES et accessoires
- \* BOTTINES et SOULIERS de 0 à 10
- \* CHANDAILS, PANTALONS
- \* De tout pour l'enfant jusqu'à 14 ans



## BIENVENUE!

Nous sommes heureux d'accueillir de nouveaux voisins et nous avons bien hâte de vous rencontrer. Même si ce n'est que pour nous dire bonjour, venez nous voir; ça nous fera plaisir!

*Yves Mathieu*  
L.Ph.

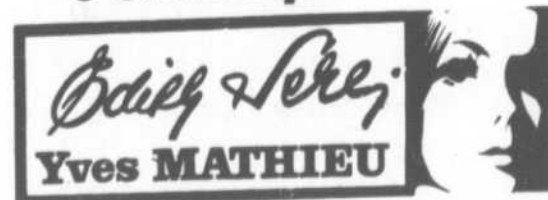
de la pharmacie à votre porte  
aucun montant n'est trop petit  
aucun endroit n'est trop loin  
venez nous visiter ou composez  
666-6664  
alors vous connaîtrez notre service

Nous nous efforçons d'offrir à nos clients: service, qualité et économie. C'est dans cet ordre d'idée que nous vous offrons les

### BAS PRIX MATHIEU

dont vous aurez un aperçu en consultant notre liste en dernière page du cahier régulier. Venez constater par vous-même que vous êtes chez vous à la Pharmacie Mathieu et, pendant que vous y êtes, visitez notre

### studio d'esthétique



SPÉCIALITÉ:  
COSMÉTOLOGIE  
ESTHÉTIQUE  
VISAGISME

666-6664

YVES MATHIEU  
PHARMACIEN  
666-6664

## PHARMACIE ESCOMPTE

900 PLACE des SEIGNEURS  
TERREBONNE, P.Q.