

| DÉSIGNATION | DRAINS PROJÉTÉS 1975 | |
|--------------|--|---|
| | POTERIE DIAMÈTRE (en pouces) 8, 6, 4 | POLYÉTHYLENE DIAMÈTRE (en pouces) 4 |
| COLLECTEUR A | 1420 | 1420 |
| COLLECTEUR B | 2975 | 2975 |
| COLLECTEUR C | 1720 | 1720 |
| COLLECTEUR D | 3895 | 3895 |
| COLLECTEUR E | 4330 | 4330 |
| COLLECTEUR F | 3650 | 3650 |
| COLLECTEUR G | 6800 | 6800 |
| COLLECTEUR H | 4840 | 4840 |
| COLLECTEUR J | 6075 | 6075 |
| COLLECTEUR K | 3770 | 3770 |
| COLLECTEUR L | 15390 | 15390 |
| COLLECTEUR M | 6115 | 6115 |
| COLLECTEUR N | 2840 | 2840 |
| COLLECTEUR P | 7870 | 7870 |
| COLLECTEUR Q | 79081 | 79081 |
| GRAND TOTAL | 79081 | 79081 |

Profondeur minimum des drains: 30"

*Le lot 370 se retrouve avec
sur le même plan*

MINISTÈRE DE L'AGRICULTURE
ET DE LA PÊCHE
BUREAU DE L'AGRICULTURE
STÉPHAN, QUÉBEC
CIV 238

ÉCHELLE 1" = 100'-0"
REF. 21/18 60.

HYDRAULIQUE Ministère de l'AGRICULTURE
et de la COLONISATION
AGRICOLE

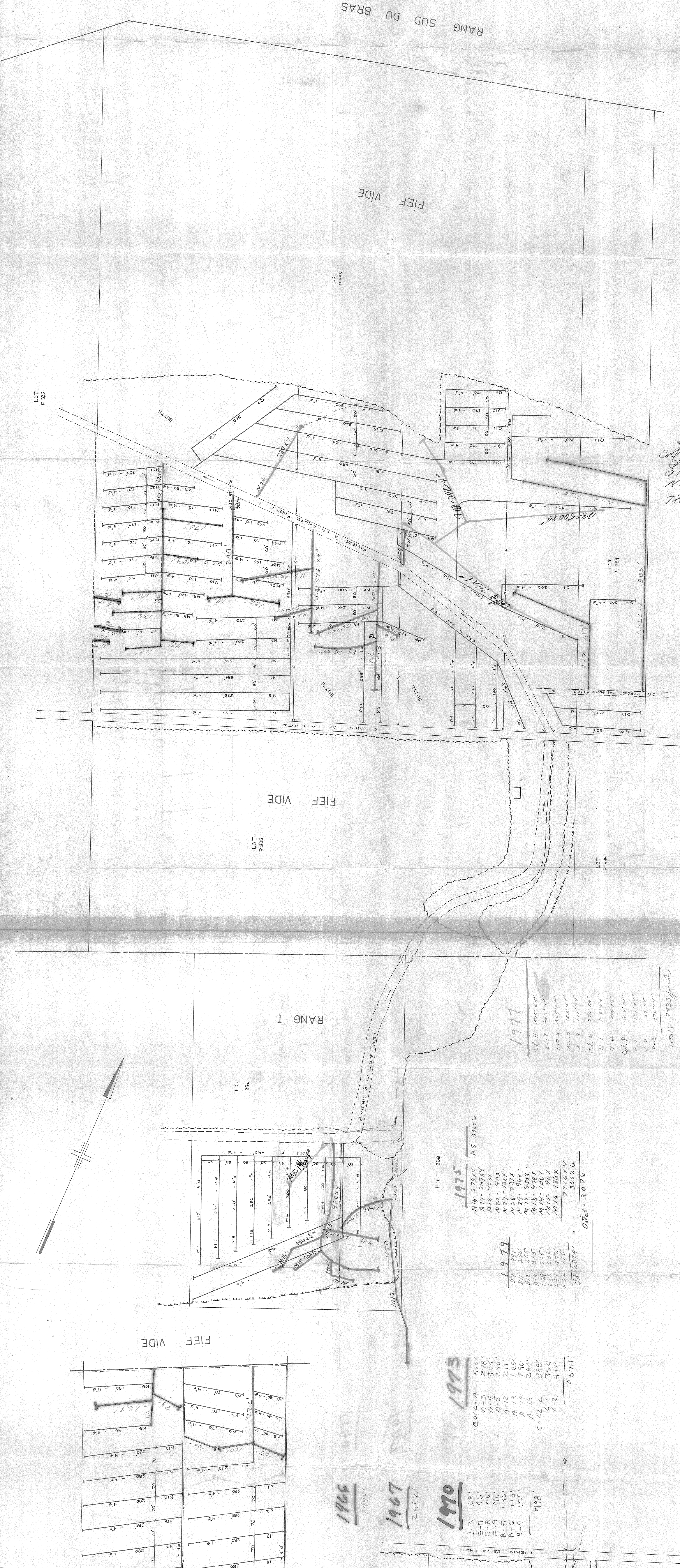
FERME **Drainage SOUTERRAIN**
LEOPOLD LEMELIN

MUNICIPALITÉ PAROISSE DE ST-RAPHAEL
COMITÉ BELLECHASSE
DISTRICT ÉLECTORAL BELLECHASSE
RELEVÉ PAR F. LAVIGNE
G. SCHMITT
TRACÉ PAR A. TREMBLAY
PRÉPARÉ PAR F. LAVIGNE
G. SCHMITT
REVUE PAR *Chablain*

PLAN No S-5321-A FEUILLE 1 DE 1

APPROUVÉ PAR *J. Babin*
CHIEF DU DISTRICT No. 2
25 M01 1975
QUÉBEC

19082 LEMELIN DENIS 1



80
 C.P. = 711.6"
 P.3 = 500.44"
 P.19 = 246.44"
 N.5 = 146.44"
 Total = 1609"

TOTAL: 2833 pieds

- 1973
 COLL-A 510'
 A-1 46'
 A-2 305'
 A-3 716'
 A-4 136'
 A-5 113'
 A-6 147'
 A-7 147'
- 1977
 C.C.H. 2811"
 L-1 245.44"
 L-2 315.44"
 L-3 171.44"
 C.L. 201.44"
 N-1 101.44"
 P-1 339.44"
 P-2 191.44"
 P-3 124.44"
 TOTAL: 2833 pieds
- 1975
 A18-27244
 A17-26744
 A18-2588
 A17-1288
 A18-3274
 A17-864
 A18-498
 A17-400
 A18-1808
 A17-1714
 A18-2076
 TOTAL: 3076
- 1970
 A-1 108'
 A-2 46'
 A-3 305'
 A-4 716'
 A-5 136'
 A-6 113'
 A-7 147'
- 1966
 K-1 190'
 K-2 170'
 K-3 170'
 K-4 170'
 K-5 170'
 K-6 170'
 K-7 170'
 K-8 170'
 K-9 170'
 K-10 170'
 K-11 170'
 K-12 170'
 K-13 170'
 K-14 170'
 K-15 170'
 K-16 170'
 K-17 170'
 K-18 170'
 K-19 170'
 K-20 170'
- 1967
 2402'