

## Des avions construits par des bricoleurs

■ OKLAHOMA CITY (UPI) — Quand Leonard Eaves a envie de s'aventurer dans le ciel, c'est à bord d'un avion qu'il a construit lui-même. « Vous construisez votre propre avion parce que c'est avec lui que vous voulez risquer de voler », explique le retraité de 63 ans, propriétaire d'un garage à Oklahoma City.

Il est l'un de ces pilotes amateurs, de plus en plus nombreux, qui considèrent que la fabrication artisanale est la seule voie à suivre. « Construire des avions en série fait entrer dans une véritable jungle bureaucratique », dit Eaves.

Aux États-Unis, des milliers d'amateurs construisent leurs propres avions dans des garages, dans des hangars et même dans leur salle à manger. Environ 11 000 appareils construits de façon artisanale ou d'appareils expérimentaux volent régulièrement, et plus du double sont en construction. Ces chiffres sont fournis par l'Association de l'aviation expérimentale, qui compte 80 000 membres. Au moins 5 000 autres appareils, plus légers et plus lents, connus sous le nom d'ultra-légers, ont déjà volé.

Selon l'Administration de l'aviation fédérale, un ultra-léger est défini comme un monoplace pesant moins de 254 livres, avec une capacité de 5 gallons de carburant et une vitesse minimum de sustentation de 24 milles à l'heure. Un pilote n'a pas besoin de brevet pour piloter un ultra-léger.

Les ultra-légers, qui sont parfois décrits comme des planeurs à moteurs, sont devenus les favoris des amateurs, sans doute à cause de leur coût réduit et de la facilité

avec laquelle on peut les assembler. Leur prix varie entre \$4 000 et \$7 000. Ils sont généralement fournis en pièces détachées.

Les appareils expérimentaux doivent, selon la loi, être construits à 50 p. cent par leur propriétaire. Ils peuvent coûter entre \$5 000 et \$40 000 et demander des centaines d'heures de travail. Une licence de pilote solo suffit pour les piloter et une licence de pilote privé s'ils transportent un passager.

Ron Cross, 33 ans, un analyste d'ordinateurs de Tulsa, est en train d'assembler un avion de \$10 000. « Je ne le construis pas moi-même pour économiser, dit-il. J'ai toujours voulu construire un avion. »

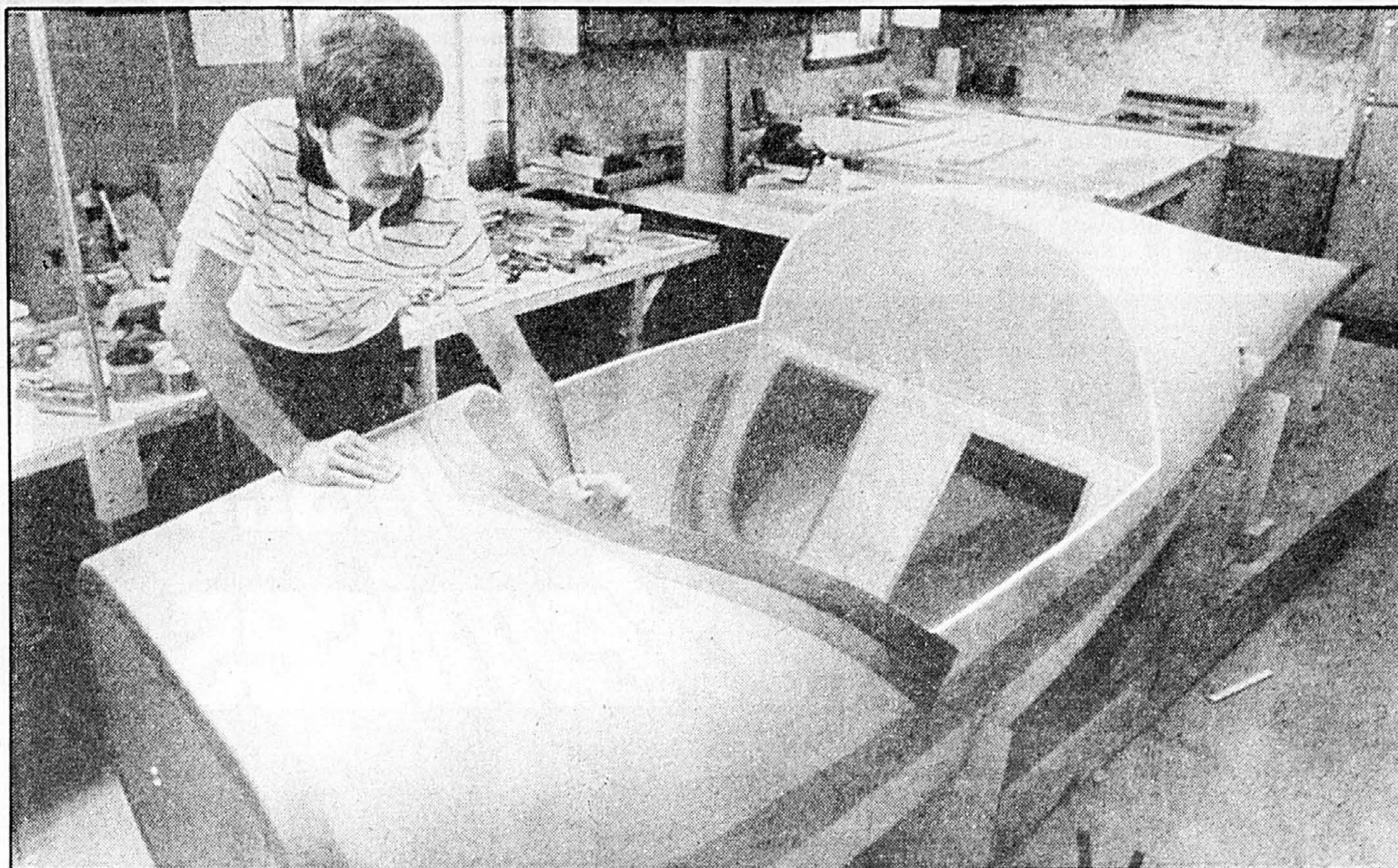
Il ne s'attendait pas à ce que son entreprise prenne autant d'espace : l'avion en cours de gestation a déjà rempli sa cuisine et sa salle à manger. Cross dit qu'il pourra en assembler 60 p. cent à l'intérieur de son logement.

Quatre-vingts p. cent des avions entrepris ne sont jamais terminés et pilotés par ceux qui les ont commencés. Les appareils se revendent à divers stades de leur construction. Mais les statistiques de sécurité sont si bonnes que les avions construits de façon artisanale peuvent être assurés au même tarif que ceux sortant d'usines.

Autrefois, seuls des pilotes ou des gens riches pouvaient entreprendre la construction d'un avion et la mener à bien. Aujourd'hui, presque tout le monde peut y arriver, et le choix va même jusqu'au modèle de compétition, l'appareil d'acrobatie aérienne bi-plan de Christensen. Mais celui-là coûte très cher.

## Nouvelle théorie: les humains peuvent naître avec un gène cancéreux

■ CALGARY (PC) — Nouvelle théorie : les humains peuvent naître avec un gène cancéreux, bien caché sous l'épiderme et qui peut se développer d'une façon ou d'une autre. C'est l'opinion du Dr Louis Siminovich, chef du département de génétique de l'hôpital de Toronto et membre sénior de l'Institut ontarien contre le cancer. Il est certain que le corps produit de l'acide deoxyribonucléique, un acide qui peut produire le cancer quand il est activé. Le malheur, c'est que présentement nous ne connaissons pas l'agent activant cet acide. Il faut concentrer les recherches sur cet agent génétique pour éviter la multiplication des cellules cancéreuses qui provoquent les tumeurs. Tout le monde connaît la relation qu'il y a entre le fait de fumer et le cancer du poumon, une diète grasse et le cancer du sein. Si la théorie des chercheurs se confirme, on pourra plus facilement contrôler le cancer si l'on sait comment l'acide en question (DNA) modifie une cellule saine en une cellule cancéreuse. Plus intéressant, c'est qu'il serait possible à ce moment-là d'inverser le processus, c'est-à-dire de soigner une cellule cancéreuse en sachant ce qui l'a produite. Selon lui, le manque de connaissances de base rend le succès du traitement des cancéreux « plutôt désappointant » encore, dit-il, que depuis dix ans les techniques se sont sophistiquées.



## L'avion dans la cuisine

téléphoto UPI  
Ron Cross, un analyste d'ordinateurs, a entrepris de se construire un avion de \$10 000 à partir d'un modèle en pièces détachées. L'appareil, au stade où il en est, remplit déjà sa cuisine et sa salle à manger. Il compte en construire 60 p. cent dans son logement, et il dit aimer ça assez pour continuer.

# DEUX ÉCONOMIES...

**25¢ DE RABAIS SUR VOTRE PROCHAIN ACHAT DE MARGARINE PARKAY\* DE KRAFT FORMAT DE 3 LB SEULEMENT**

Au détaillant participant. Pour avoir remboursé la valeur de ce coupon au client qui a acheté un des produits KRAFT mentionnés, Kraft Limitée, 8600 chemin Devonshire, Ville Mont-Royal, Qué. H4P 2K9 vous remboursera la somme de 25¢ plus 7¢ de manutention. Un remboursement pour toute autre raison constitue une fraude. Vous devez prouver, sur demande, l'achat de stocks suffisants pour justifier le nombre de coupons remboursés.

Ces coupons ne seront acceptés que par l'intermédiaire des détaillants participants. Le client doit payer la taxe de vente ou toute autre taxe semblable. Ce coupon est nul si il est l'objet d'une interdiction, d'une restriction ou d'une taxe. Pour fins de remboursement, poster à Kraft Limitée, case postale 3 000, Saint-Jean, Nouveau-Brunswick, E2L 4L3. Valeur comptant de 1/20¢.

Cher consommateur, faites rembourser ce coupon rapidement chez le détaillant participant. Un seul remboursement de 25¢ par article. L'offre est valable au Canada seulement sur le produit KRAFT spécifié.

\*Marque de commerce de KRAFT LIMITÉE.

14357344

Profitez de ce coupon pour économiser 25¢ sur votre prochain achat de margarine PARKAY\*, format de 3 lb, en pot ou en carrés.

# VALENT MIEUX QU'UNE.

**REMBOURSEMENT EN ARGENT 150\$ DE**

Faites nous parvenir 3 symboles CUP de margarine PARKAY\*, format de 3 lb, en pot ou en carrés et nous vous enverrons 150 \$.

Ces symboles CUP proviennent du produit mentionné ci-haut, acheté par moi-même ou quelqu'un de ma maison. Offre valable seulement sur le produit KRAFT spécifié. Ce sont trois symboles CUP de margarine PARKAY\* motte ou PARKAY\* en carrés, format de 3 lb, de KRAFT, telle que décrite, achetée par ma maison. Veuillez me faire parvenir mon remboursement de 150 \$. J'accepte que le délai de livraison soit de 8 semaines au moins. Veuillez faire parvenir ce coupon et les symboles CUP à KRAFT LIMITÉE, case postale 9557, Saint-Jean, Nouveau-Brunswick, E2L 4N7. Participez aussi souvent que vous le désirez mais postez chaque

demande sous pli séparé (remboursement maximum de 150 \$ par enveloppe).

NOM \_\_\_\_\_

ADRESSE \_\_\_\_\_

\_\_\_\_\_ APP. \_\_\_\_\_

VILLE \_\_\_\_\_

PROVINCE \_\_\_\_\_

CODE POSTAL \_\_\_\_\_

CETTE OFFRE NE S'ADRESSE PAS AUX GROUPEMENTS, AUX ORGANISMES, AUX CLUBS OU ASSOCIATIONS. Toutes les demandes de remboursement doivent être postées au plus tard le 31 décembre 1982.

\*Marque de commerce de KRAFT LIMITÉE, 8600 chemin Devonshire, Ville Mont-Royal, Qué. H4P 2K9.

Faites parvenir ce coupon avec 3 symboles CUP de margarine PARKAY\*, format de 3 lb en pot ou en carrés pour obtenir un remboursement de 150 \$.



## LE PROBLÈME SÉPARATISTE EN INDE

## Les Sikhs à la recherche de l'autonomie

■ NEW DELHI (UPI) — L'Inde est aux prises avec un problème séparatiste. En fait, c'est une question d'autonomie pour les Sikhs, ces anciens guerriers, fiers comme pas un, qui réclament présentement un territoire à eux où ils pourront

s'épanouir et se donner leurs propres lois religieuses.

Les Sikhs forment une communauté de 12 millions d'habitants dans une des provinces les plus riches de l'Inde, le Punjab, qui est en fait le grenier à grains de l'Inde. Ils n'en for-

ment pourtant que 52 p. cent de la population. Ce qu'ils demandent est « relativement simple »: autonomie sur tout le territoire, sauf pour les questions touchant la défense nationale, les affaires extérieures, le transport par voies ferrées, les communi-

cations et la monnaie. Cette communauté, respectée en Inde, porte le turban que la religion exige. Elle craint, essentiellement, d'être assimilée aux Hindous, qui composent la grande majorité des 700 millions d'habitants du pays. Les revendica-

tions nationalistes de la communauté s'accompagnent présentement d'actions terroristes: bombes, prise d'otages, détournements d'avions et sacs de temples hindouistes.

Bien sûr, le premier ministre Indira Gandhi n'entend pas plier

sous le poids des revendications, ne serait-ce que parce que les autres groupes religieux nationalistes pourraient en demander autant. L'Inde, déjà pauvre, serait fragmentée et vulnérable. Par ailleurs, le premier ministre ne peut affronter la pro-

vince du Punjab, située sur la frontière du Pakistan, non loin d'un certain Cachemire, toujours objet d'un contentieux avec le Pakistan. C'est pourquoi elle vient de déléguer l'ancien ministre des Affaires extérieures, Shara Singh, lui-même un Sikh.

pour tenter de trouver une solution avec les membres du parti nationaliste Akali.

Ce parti compte 6 000 000 de membres et, dernièrement, lors de manifestations nationalistes populaires, 25 000 personnes se sont retrouvées en prison, histoire de publiciser le débat. Mme Gandhi a pris soin de remettre ce monde en liberté mais les policiers ont dû user de la force pour les expulser des cachots.

Le parti Akali, en dehors des demandes précitées, exige l'annexion de certains territoires de provinces limitrophes qui augmenteraient du tiers la superficie du Punjab. Ils demandent également le contrôle de trois digues d'irrigation, histoire d'augmenter le potentiel agricole de la province.

Ces récriminations sont mal perçues par Moscou qui accuse la CIA d'y mener des actes subversifs, surtout depuis qu'un groupe extrémiste demande purement et simplement que le Punjab soit reconnu comme la République indépendante du Khalistan.

## Carnivores

Contrairement aux Hindous, végétariens, les Sikhs, autrefois considérés comme de

très grands guerriers, estiment tirer leur force de leur alimentation essentiellement basée sur la viande. Leurs lois naturelles obligent les hommes à répondre à cinq grands symboles: un turban qui couvre la chevelure jamais taillée, un peigne, un glaive courbé (aujourd'hui, ils portent un glaive de plastique), un bracelet et un sous-vêtement militaire.

En Inde, il n'est pas rare de rire des Sikhs, tellement ils sont considérés comme des folkloriques dépassés. Pourtant, ils occupent des rangs très élevés dans la société indienne, notamment dans la milice, dans le monde des affaires, comme ingénieurs ou propriétaires terriens. Depuis trois ans maintenant que le conflit est ouvert entre le Pakistan et l'Inde, les Sikhs ont dirigé l'armée de l'Inde et se sont révélés de très braves soldats. Car pour eux, mourir au combat est un titre de gloire.

L'histoire des Sikhs, qui estiment vivre présentement « leur guerre sainte », est celle d'un peuple défait par les troupes colonialistes anglaises dans les années 1845-46 et obligé d'accepter le protectorat anglais.

## 56 millions d'enfants au travail dans le monde

■ PARIS (AFP) —

Selon une série de documents publiés par l'Organisation mondiale de la santé, sous le nom de Iketseng et consacrée à la santé et au développement des enfants, il y avait, en 1976, 56 millions d'enfants au travail à travers le monde. Ce chiffre représentait 8 p. cent de la population mondiale âgée de 7 à 15 ans. La majorité d'entre eux habitaient des pays en voie de développement. Ces estimations semblent hélas en dessous de la vérité. En 1981, les organismes compétents considéraient que ce total de 56 millions n'était que la partie visible de l'iceberg et que ce chiffre devait être multiplié par deux, voire par trois.

La convention de 1973 de l'Organisation internationale du travail définit comme inacceptables les travaux « mettant en danger la sécurité, la santé et la moralité des enfants âgés de moins de 14 ans ». Ce texte dénonce également les travaux normaux lorsqu'ils sont effectués par des enfants âgés de moins de 14 ans ainsi que tout travail même léger et à temps partiel pour des enfants d'un âge inférieur à 12 ans. Cette convention n'a été ratifiée que par 28 pays.

En terme de types d'emplois, ces enfants se répartissent en trois catégories: ceux qui occupent un emploi non rémunéré dans le cadre familial (60 p. cent de la main d'oeuvre enfantine totale), les enfants mis au travail avec ou

sans salaires et contrats par leurs parents et, enfin, les enfants plus ou moins indépendants. La majorité d'entre eux sont employés dans l'agriculture et les petites unités commerciales ou industrielles, le plus souvent à caractère familial.

Grâce à de mesures législatives adoptées dans divers pays, les grandes usines modernes et les industries minières emploient de moins en moins d'enfants. Mais ceux-ci demeurent nombreux dans certaines petites et moyennes entreprises industrielles, telles les fabriques de tapis ou de textiles. Le secteur tertiaire offre de son côté une grande variété d'emplois aux enfants, notamment dans le petit commerce ou l'hôtellerie, et surtout comme domestiques en ce qui concerne les filles. Issus des couches sociales les plus défavorisées, ces enfants qui travaillent dans des locaux insalubres, en positions inconfortables, avec des horaires abusifs et des salaires dérisoires, souffrent en bas âge de mauvaises conditions d'hygiène et de nutrition qui amoindrissent leur résistance et les rendent très vulnérables aux risques de mutilations accidentelles et de déformations progressives. Les heures passées au travail à l'âge de la scolarisation diminuent ou suppriment leurs chances d'apprendre et d'exercer ultérieurement un métier stable et rentable.

La Couleur  
au Foyer  
En Instantanées  
Argent

Remises  
Remises  
Remises  
Remises  
Remises

jusqu'à

10 \$

De Rabais sur nos bas Prix Quotidiens  
Pour la Peinture, le Papier Peint, etc.

Remises  
jusqu'à 10 \$

(par rouleau double)  
Sur Toutes les  
Commandes de  
Papiers Peints de  
Fabricants Réputés  
en Catalogue.

Économisez à l'achat de chaque rouleau double d'un immense choix de recouvrements muraux provenant de fabricants réputés comme Sunworthy et de nombreux autres. Plus de 2000 superbes motifs et couleurs.

Remises

Rabais de 2\$ sur les ensembles de rouleaux et plateau 5 pièces de la Couleur au Foyer.

Jusqu'à 10\$  
De Rabais sur  
nos bas Prix de  
Tous les Jours  
sur Chaque  
Rouleau  
Double du Plus  
Grand Choix de  
Papiers Peints  
en Magasin au  
Canada.

À la Couleur au Foyer vous profiterez tous les jours de rabais allant de 10% à 50% du prix courant ailleurs. Vous pouvez maintenant économiser encore plus sur notre entière collection de motifs à la mode pour chaque pièce de la maison!

Prix en vigueur jusqu'à l'épuisement des stocks.

Remises  
jusqu'à 5 \$

Sur Chaque Pot  
de Peinture de  
Qualité Pour  
L'intérieur.

Économisez sur tous les pots de 4 litres de peinture Alkyd ou Latex pour l'intérieur de La Couleur au Foyer, accompagnés de notre garantie écrite de qualité

Remises

Des rabais allant jusqu'à 2\$ sur les pinceaux en soies Queen.

La Couleur au Foyer®

2496 chemin Chamblay  
Longueuil  
677-3220

3415, boul. Taschereau  
Saint-Hubert  
676-5511

2971, boul. Saint-Charles  
Kirkland  
695-1349

4911, boul. des Sources  
Pierrefonds  
683-2323

3915, boul. Samson  
Chomedey  
682-1981

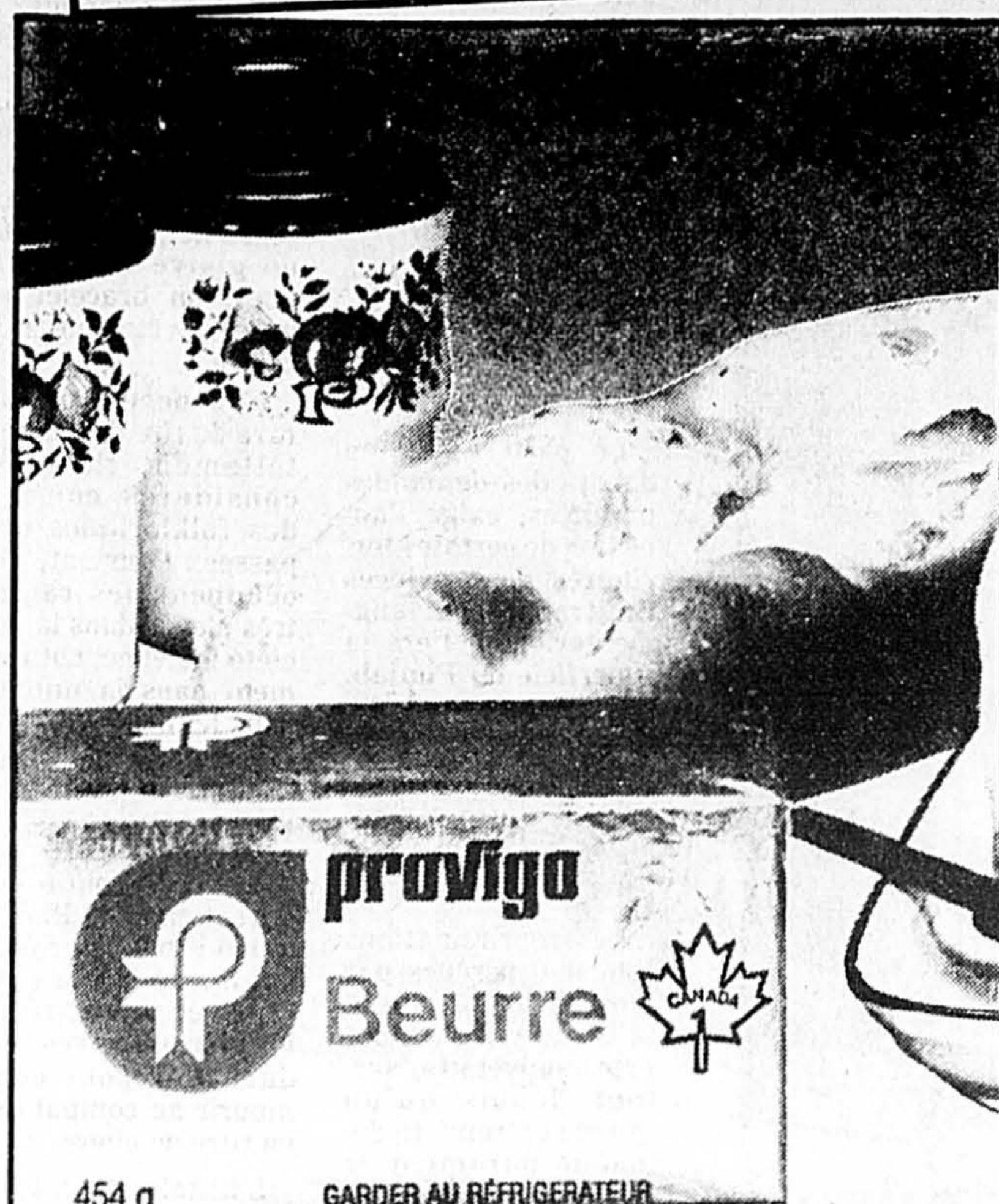
Le code secret  
des meilleurs échanges

Les annonces classées

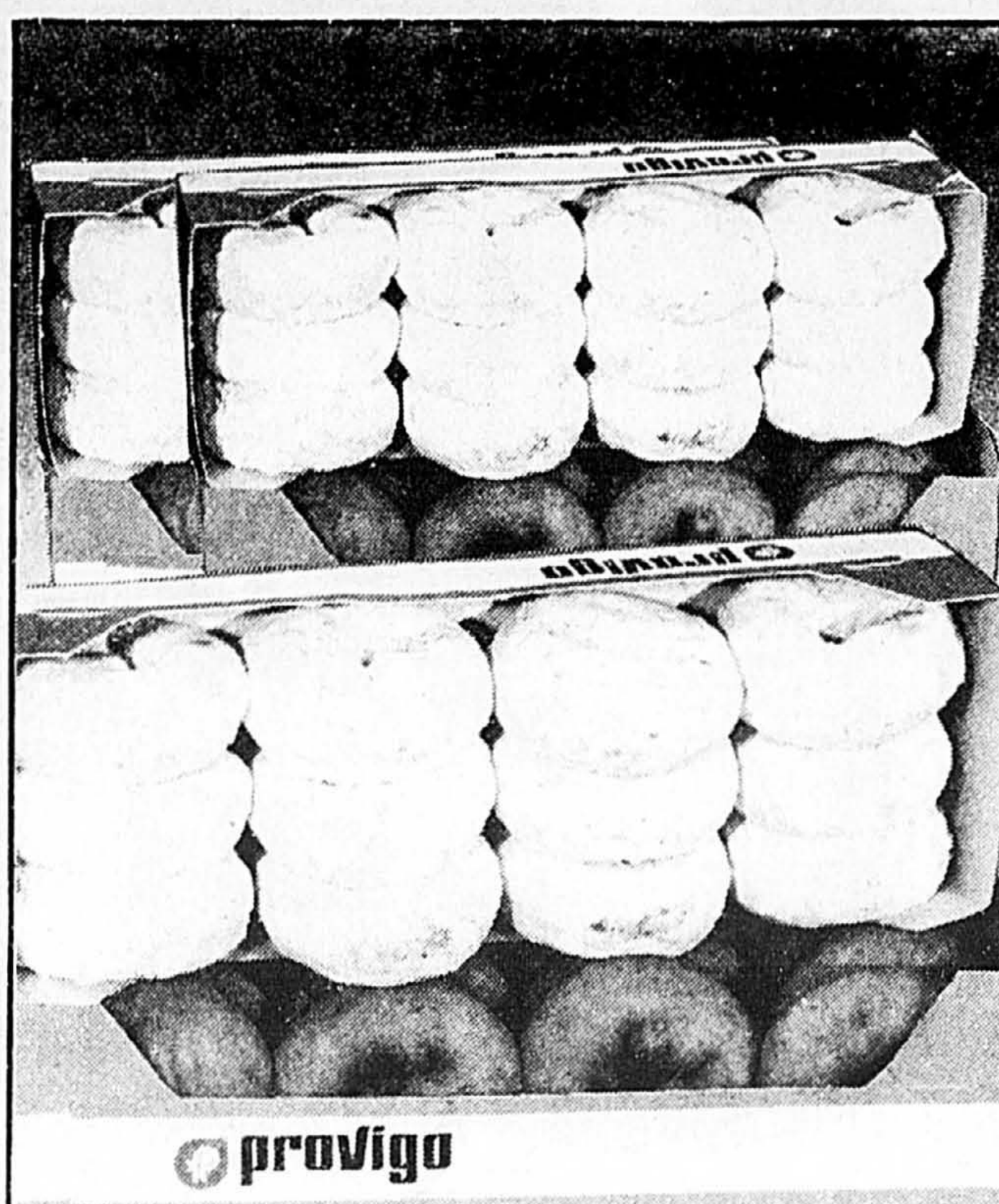
285-7111

**DESTINATION  
ÉCONOMIE**

LES SUPERMARCHÉS  
**provigo**



**BEURRE  
PROVIGO**



**BEIGNES  
NATURES OU AU SUCRE  
PROVIGO**

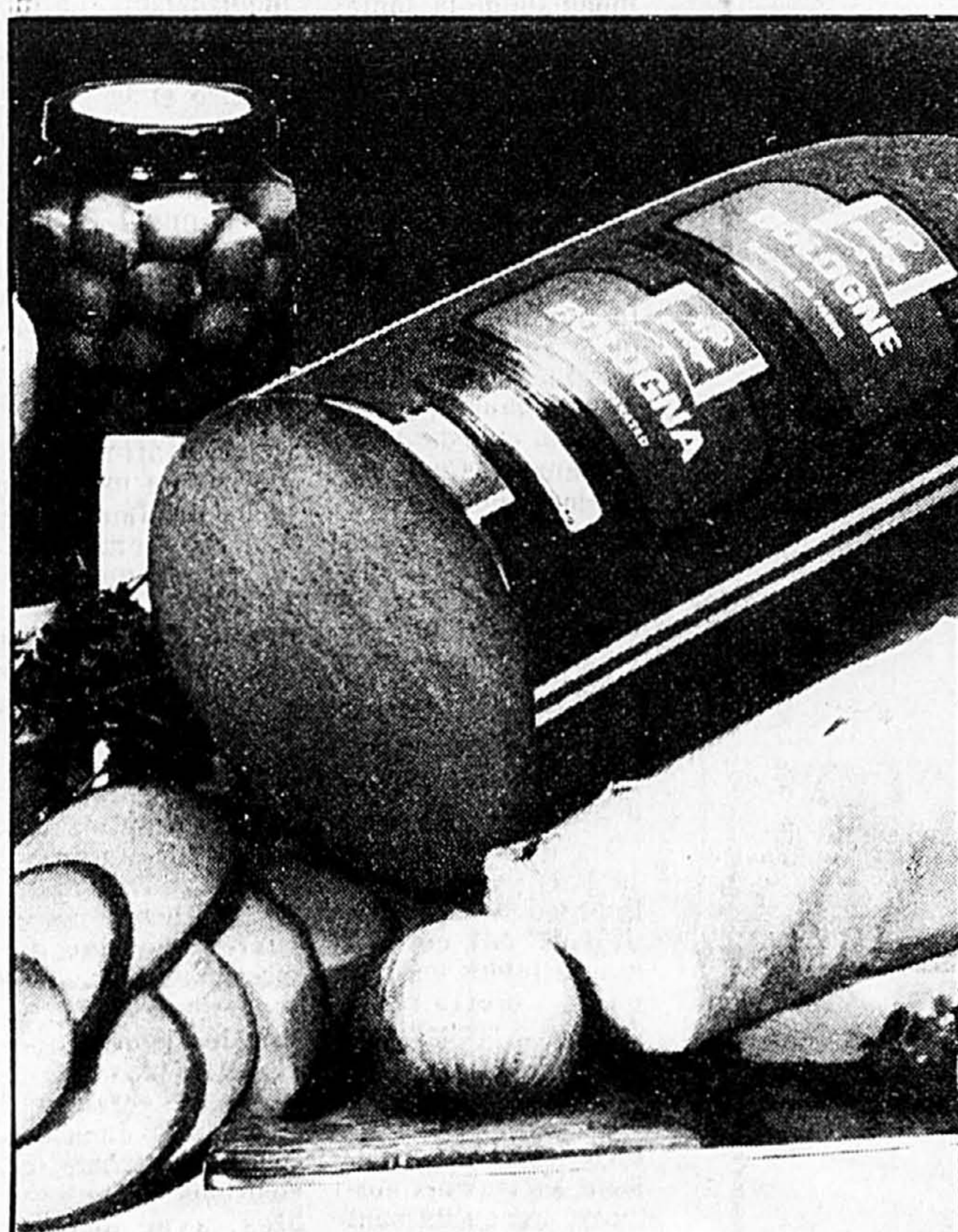


**CRÈME GLACÉE  
CHOIX DE SAVEURS  
QUÉBON**

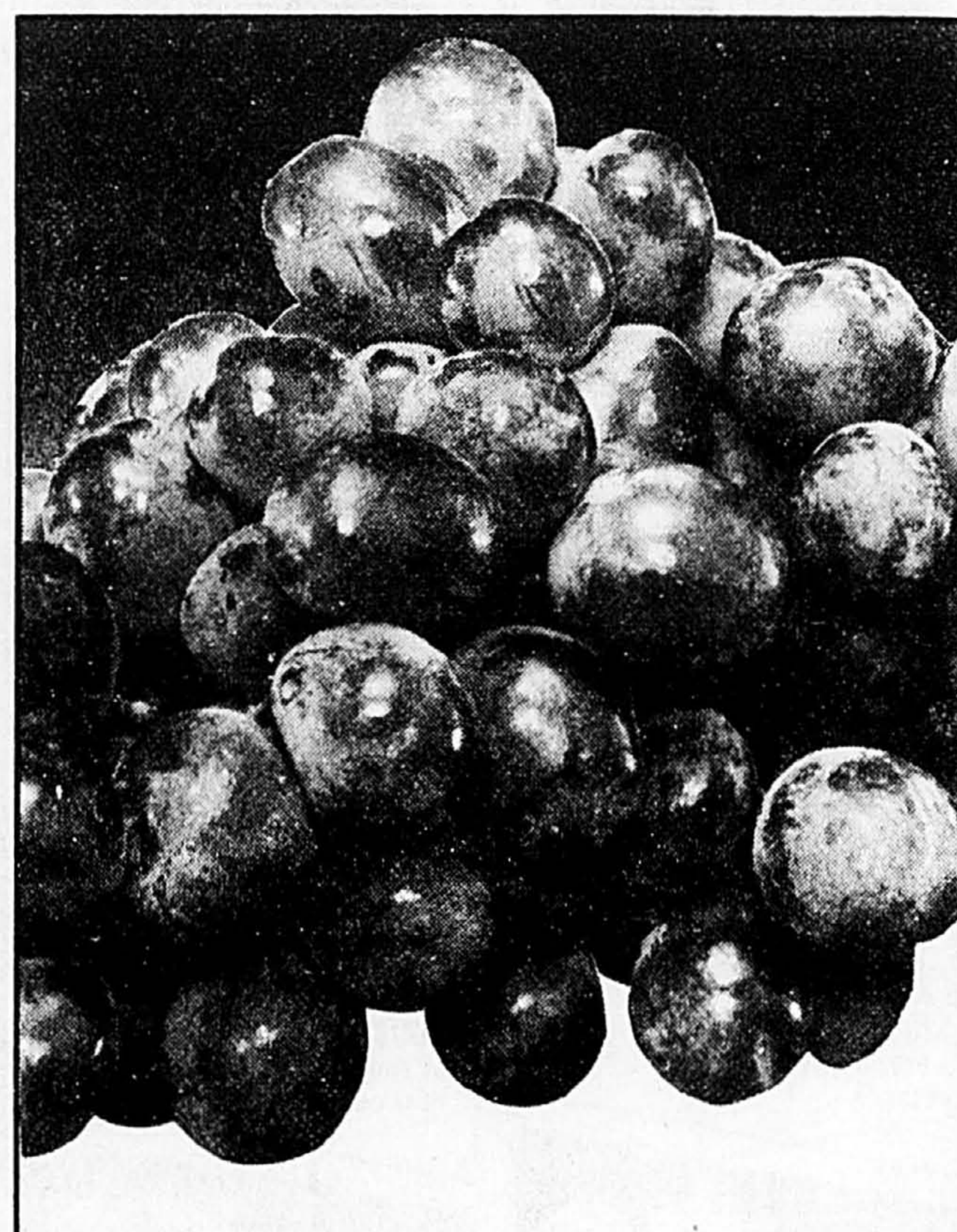
**1.89**  
EMB. DE  
1 LB

**.79**  
EMB. DE  
12

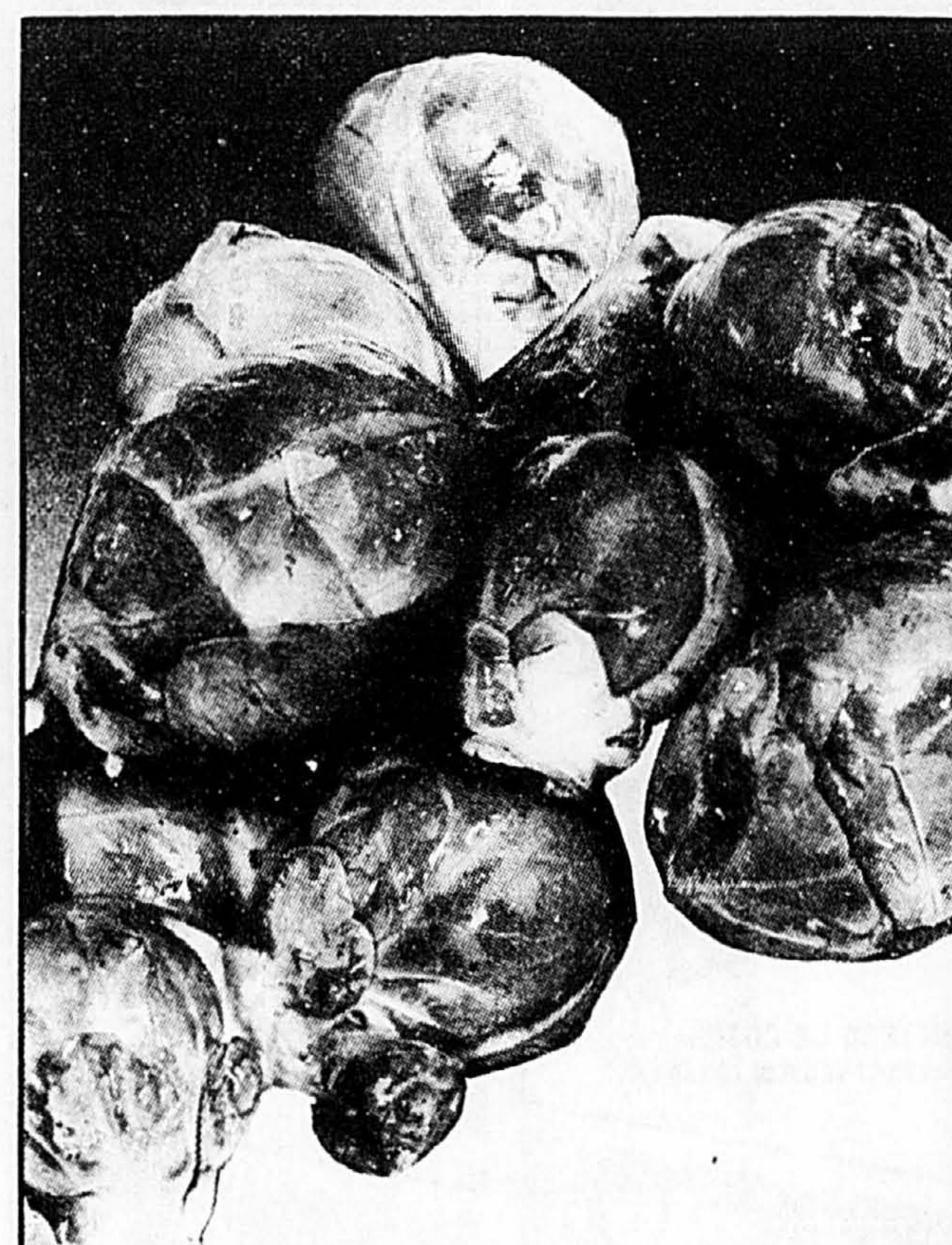
**1.99**  
CONT.  
PLASTIQUE  
DE 2 litres



**BOLOGNE  
ORDINAIRE OU EN MORCEAUX  
PROVIGO**



**RAISIN ROUGE  
"EMPEREUR", DES É.-U.  
CANADA NO 1**



**CHOUX DE BRUXELLES  
DU QUÉBEC  
CANADA NO 1**

**.79 /LB 1.74 /kg**

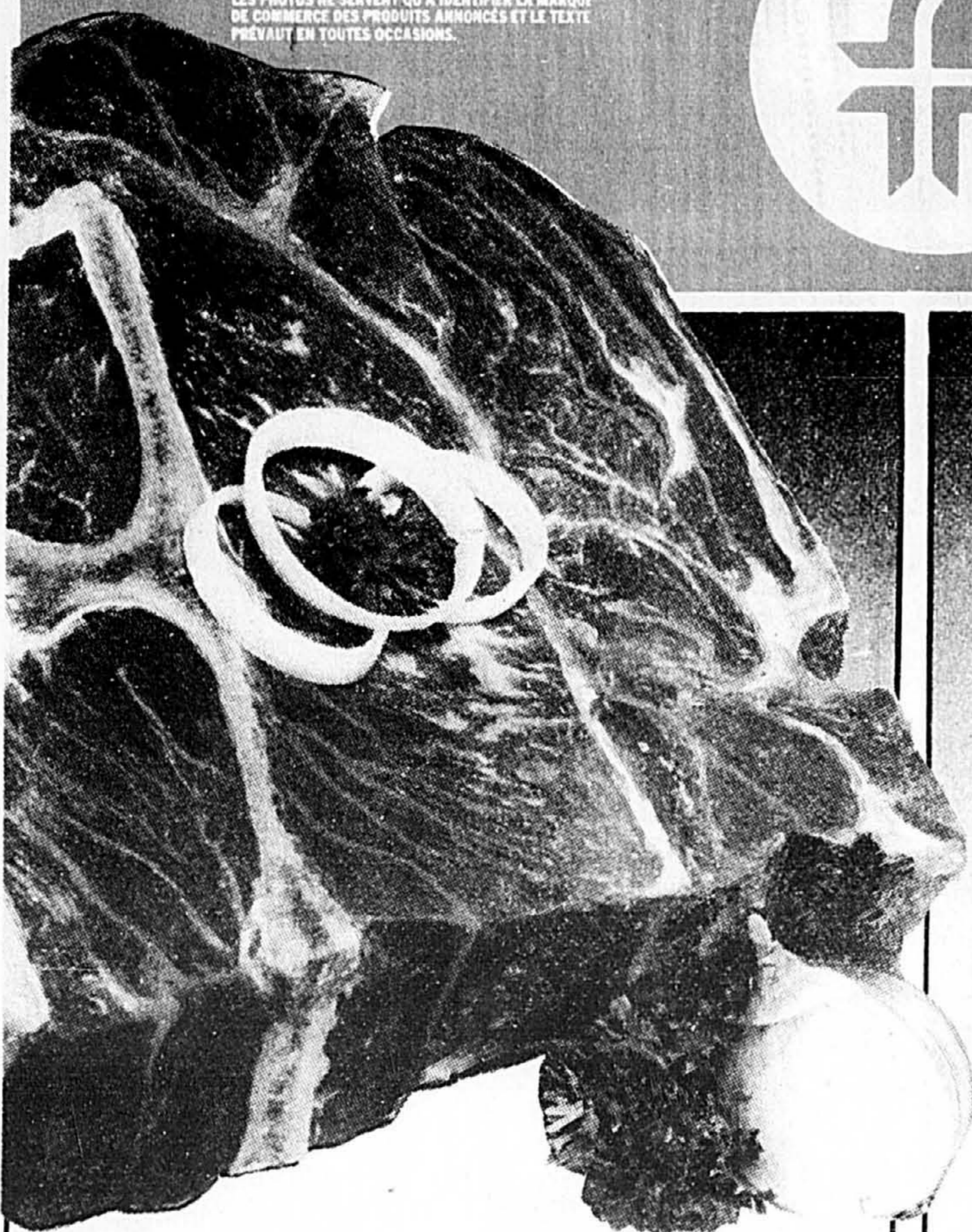
**.59 /LB 1.30 /kg**

**.39 /LB 1.86 /kg**

NOUS NOUS RÉSERVONS LE DROIT DE LIMITER LES QUANTITÉS. SPÉCIAUX EN VIGUEUR JUSQU'AU SAMEDI 13 NOVEMBRE 1982.  
DANS LES SUPERMARCHÉS DU GRAND MONTRÉAL ET SA BANLIEUE, DES LAURENTIDES, DE TROIS-RIVIÈRES ET DE L'ESTRIE.  
LES PHOTOS NE SERVENT QU'À IDENTIFIER LA MARQUE DE COMMERCE DES PRODUITS ANNONCÉS ET LE TEXTE PRÉVAUT EN TOUTES OCCASIONS.

NOUS NOUS RÉSERVONS LE DROIT DE LIMITER LES QUANTITÉS! SPÉCIAUX EN VIGUEUR JUSQU'AU SAMEDI 13 NOVEMBRE 1982. DANS LES SUPERMARCHÉS DU GRAND MONTRÉAL ET DE LA BANLIÈRE, DES LAURENTIDES, DE TROIS-RIVIÈRES ET DU NÉBROUC. LES PHOTOS NE SERVENT QU'À IDENTIFIER LA MARQUE DE COMMERCE DES PRODUITS ANNONCÉS ET LE TEXTE PRÉVAUT EN TOUTES OCCASIONS.

# LES SUPERMARCHÉS **PROVIGO**



**RÔTI DE PALETTE**  
PROVIENT DE BOEUF CANADA A

**1<sup>28</sup>**  
/LB

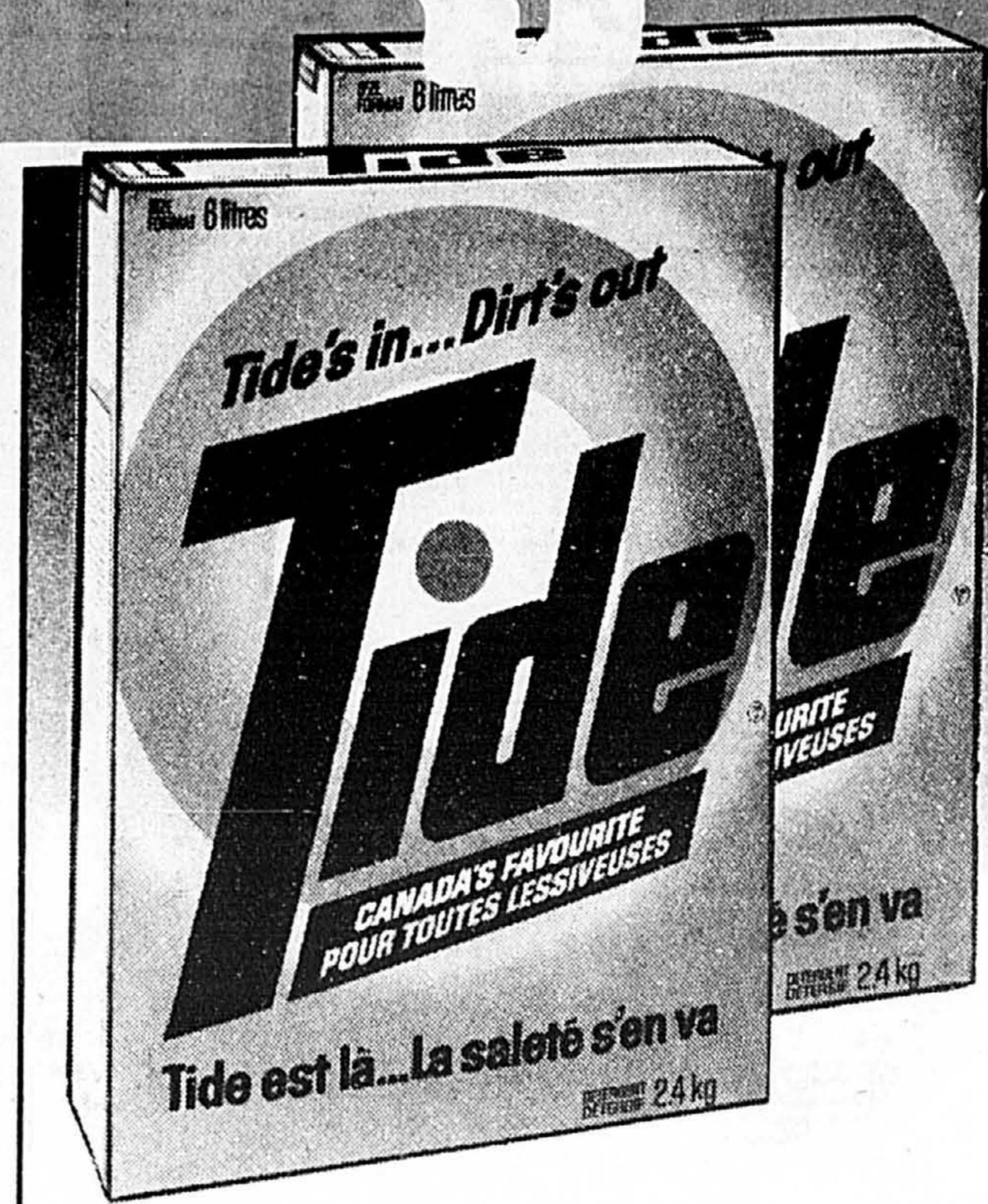
**2<sup>82</sup>**  
/kg



**ASSOUPLISEUR DE TISSUS FLEECY**

CONT. DE 5 litres

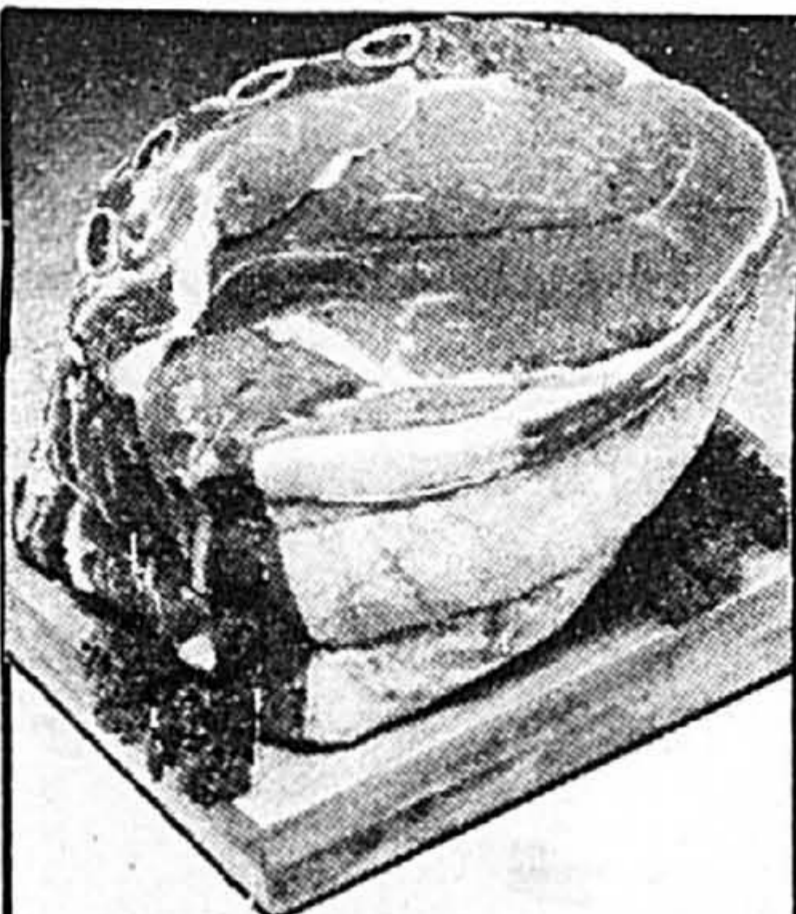
**3<sup>49</sup>**



**DÉTERSIF EN POUDRE TIDE**

BTE DE 2,4 kg

**3<sup>59</sup>**



**RÔTI DE CÔTES CROISÉES**  
PROVIENT DE BOEUF CANADA A

**1<sup>88</sup>**  
/LB



**BOEUF À RAGOÛT DÉOSSÉ**  
PROVIENT DE BOEUF CANADA A

**2<sup>38</sup>**  
/LB



**JUS DE TOMATE DE FANTAISIE BRIGHT'S**

BTE DE 19 oz liq. **.39**



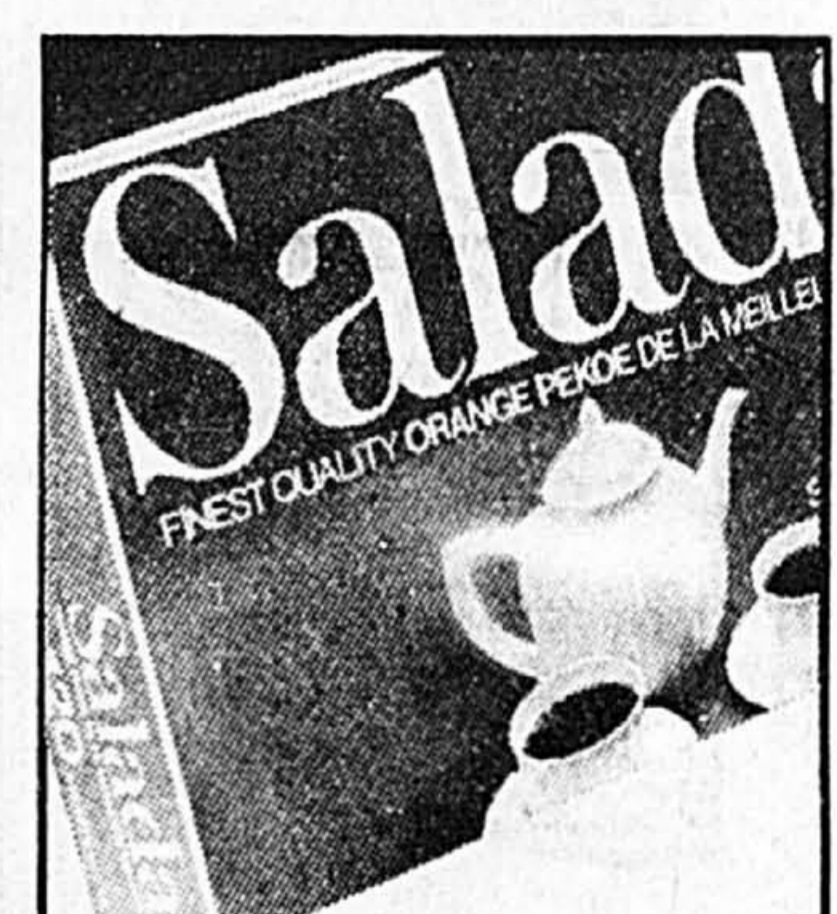
**CAFÉ INSTANTANÉ HILL'S**

BOCAL DE 10 oz **3<sup>99</sup>**



**GÂTEAUX AUX FRUITS PROVIGO**

EMB. DE 3 LB **3<sup>99</sup>**



**THÉ EN SACHETS ORANGE PEKOE SALADA**

BTE DE 120 **3<sup>69</sup>**



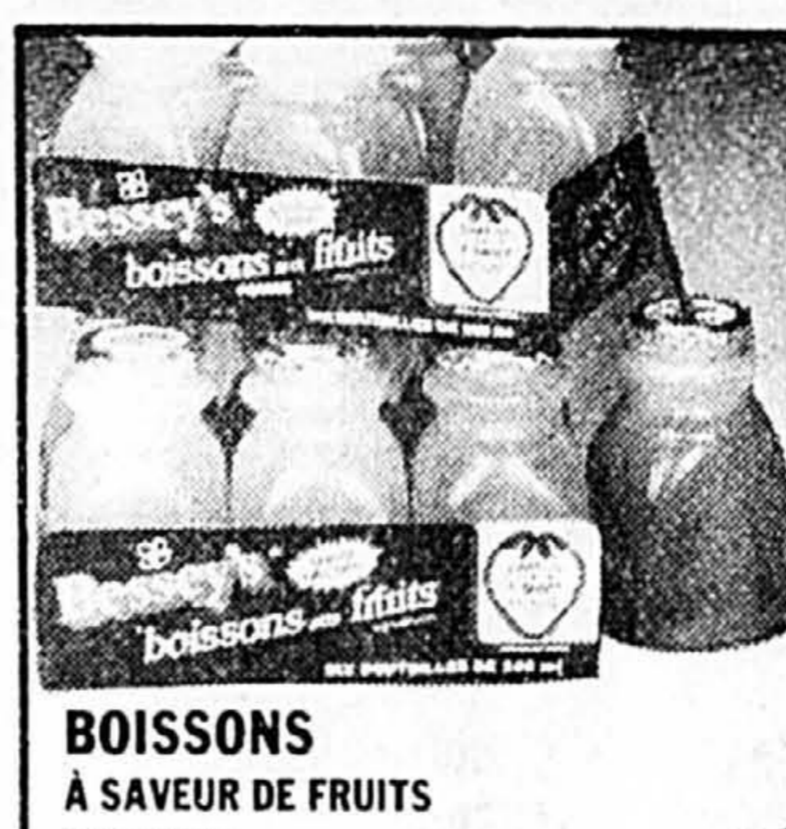
**BIFTECK DE CÔTES**  
PROVIENT DE BOEUF CANADA A

**3<sup>58</sup>**  
/LB



**BOEUF HACHÉ MI-MAIGRE**

**1<sup>98</sup>**  
/LB



**BOISSONS À SAUCEUR DE FRUITS BESSEY'S**

EMB. DE 6 x 7 oz **.89**



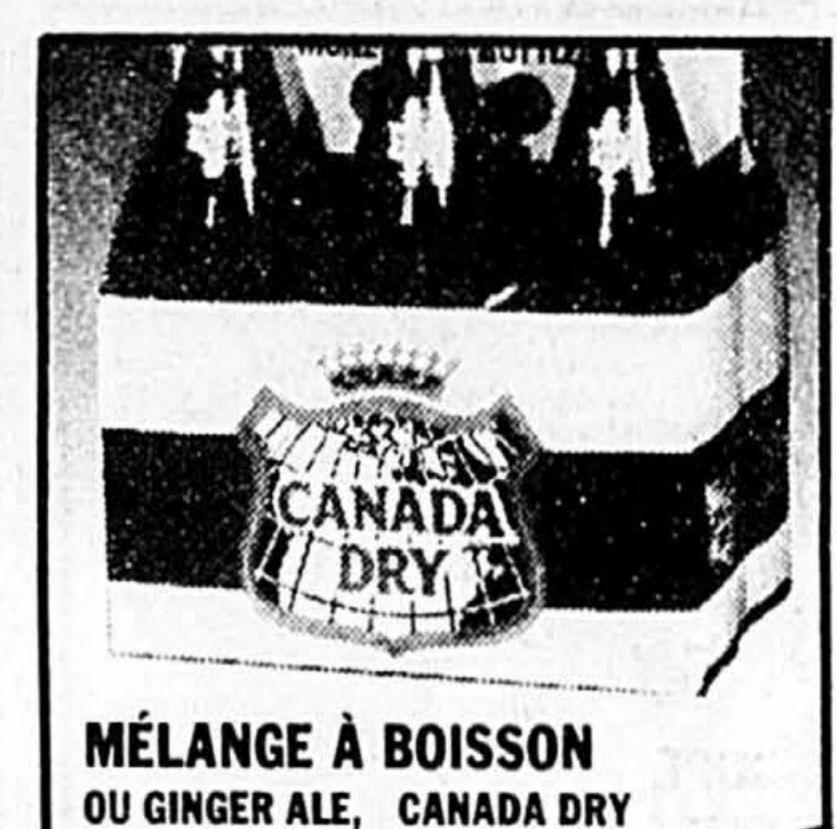
**MAÏS EN CRÈME DE FANTAISIE ROYAL ROSE**

BTE DE 19 oz **.59**



**JUS OU BOISSON CHOIX DE SAVEURS FB1**

BOUT. DE 250 mL **4/1<sup>00</sup>**



**MÉLANGE À BOISSON OU GINGER ALE, CANADA DRY BOUT. CONS. DE 750 mL**

6/ **2<sup>57</sup>**

**PORC HACHÉ FRAIS OU DÉGÉLÉ**  
**370** /kg  
**1<sup>68</sup>** /LB

**BACON DÉCOUENNÉ LAZY MAPLE SWIFT**  
EMB. DE 500 g **2<sup>48</sup>**

**CÉRÉALES "CROQUE NATURE" ORDINAIRES QUAKER**  
BTE DE 900 g **2<sup>79</sup>**

**PÂTES DE POISSON SURGELÉS BLUE WATER**  
BTE DE 200 g **.59**

**OLIVES FARCIES MANZANILLA HABITANT**  
BOCAL DE 375 mL **1<sup>85</sup>**

**CAROTTES ENTIÈRES PETITES RIVIERA**  
BTE DE 19 oz liq. **.88**

**BOEUF FUMÉ EN TRANCHES COORSH**  
EMB. DE 4 x 50 g **2<sup>68</sup>**

**POITRINE DE DINDE "BUTTERBALL" SWIFT**  
ENV. 1.5 kg **7<sup>67</sup>** /kg  
**3<sup>48</sup>** /LB

**SOUPE À L'OIGNON LOWNEY'S**  
EMB. DE 4 ENV. POLY **1<sup>29</sup>**

**CHOUX DE BRUXELLES OU BROCOLI EN TIGES SURGELÉS Mc CAIN**  
BTE DE 10 oz **.79**

**MOUTARDE PRÉPARÉE CONDOR**  
BOCAL DE 500 mL **.85**

**TABLETTES DE CHOCOLAT CHOIX DE SAVEURS LOWNEY'S**  
EMB. DE 4 RÉG. **1<sup>25</sup>**

**BACON FLÈCHE EN MORCEAU ROYAL**  
**4<sup>59</sup>** /kg  
**2<sup>08</sup>** /LB

**PEPPERONI EN TRANCHES, ROYAL MARCHÉS AVEC COMPTOIR DE CHARCUTERIE.**  
**4<sup>59</sup>** /kg  
**2<sup>08</sup>** /LB

**CAFÉ MOULU DÉCAFÉINÉ EMBALLÉ SOUS VIDE MAXWELL HOUSE**  
EMB. DE 454 g **3<sup>59</sup>**

**AIGLEFIN ET FRITES (20 oz), AIGLEFIN EN PÂTE 4 PORTIONS (12 oz), SURGELÉ BLUE WATER**  
BTE DE 12 OU 20 oz **1<sup>99</sup>**

**BETTERAVES MARINÉES HABITANT**  
BOCAL DE 750 mL **1<sup>58</sup>**

**BISCUITS RUFFLES AU CHOCOLAT OU BEURRE D'ARACHIDES Mc CORMICK'S**  
EMB. DE 400 g **1<sup>45</sup>**

**PARFAIT DESSERTS AU CHOIX COORSH**  
CONT. DE 125 g **.38**

**ÉPAULE DE PORC FUMÉ, DÉOSSÉ MAPLE LEAF**  
**2<sup>28</sup>** /LB  
**5<sup>03</sup>** /kg

**FRITES SURGELÉES ORDINAIRES, ONDULÉES OU JULIENNE, Mc CAIN**  
SAC DE 1 kg **1<sup>19</sup>**

**JUS D'ORANGE SURGELÉ, CONCENTRÉ MINUTE MAID**  
CONT. DE 16,8 oz **1<sup>55</sup>**

**SOUPES CHOIX DE SAVEURS HABITANT**  
BTE DE 14 oz liq. **.55**

**CHAUSSONS CHOIX DE SAVEURS KRAFT PILLSBURY**  
BTE DE 383 g **1<sup>58</sup>**

# DESTINATION ÉCONOMIE



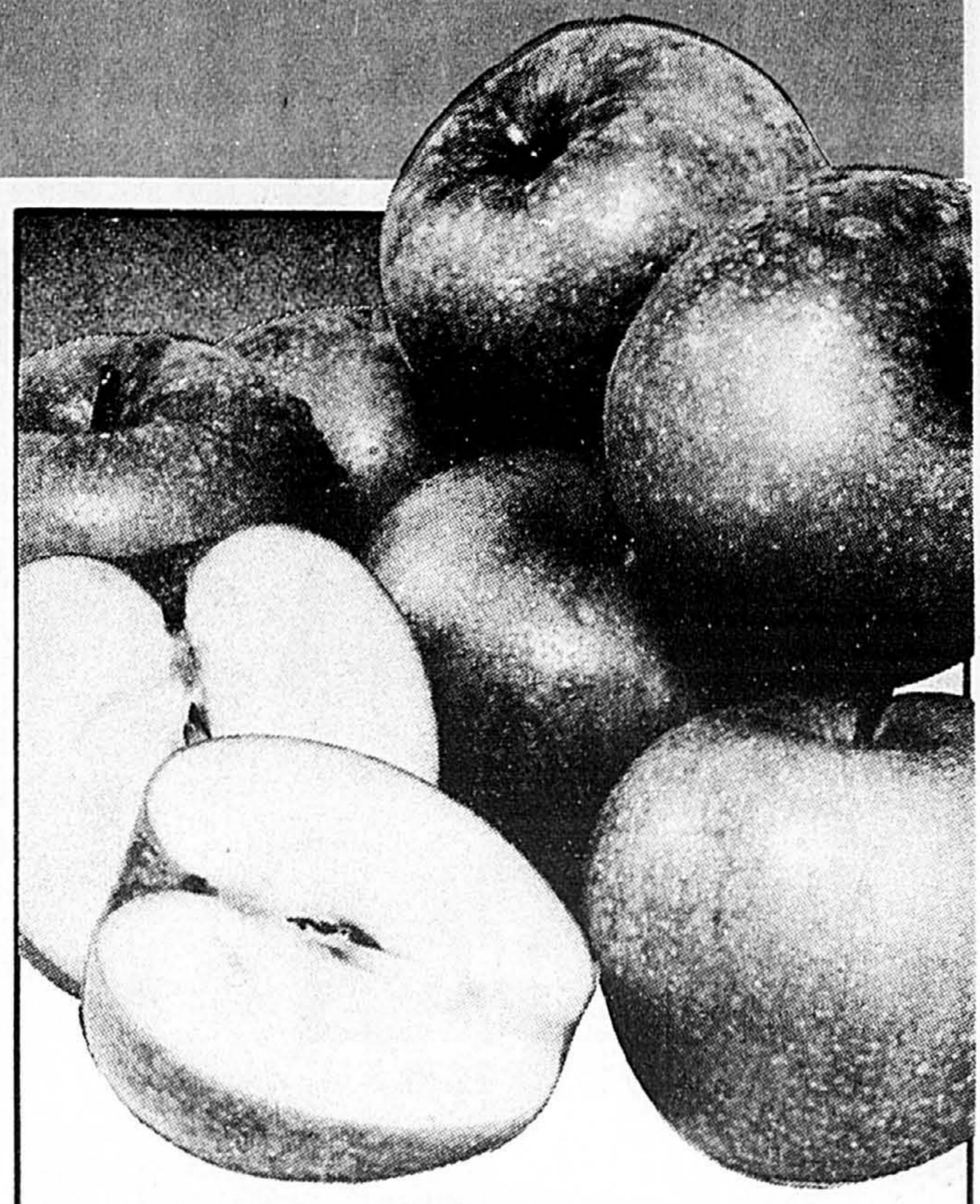
**FILET DE SOLE**  
DÉOSSÉ, SURGELÉ  
HIGH LINER

BTE DE 14 oz **2.69**



**DINERS SURGELÉS**  
BOEUF, BIFTECK SALISBURY, DINDE  
OU POULET FRIT, SAVARIN

BTE DE 11 oz **1.19**



**POMMES GRANNY SMITH**  
DE FRANCE  
CATÉGORIE CANADA DE  
FANTAISIE

**.57** /LB **1.26** /kg



**FROMAGE CANADIEN**  
EN TRANCHES, DELUXE  
KRAFT

EMB. DE 500 g **2.69**



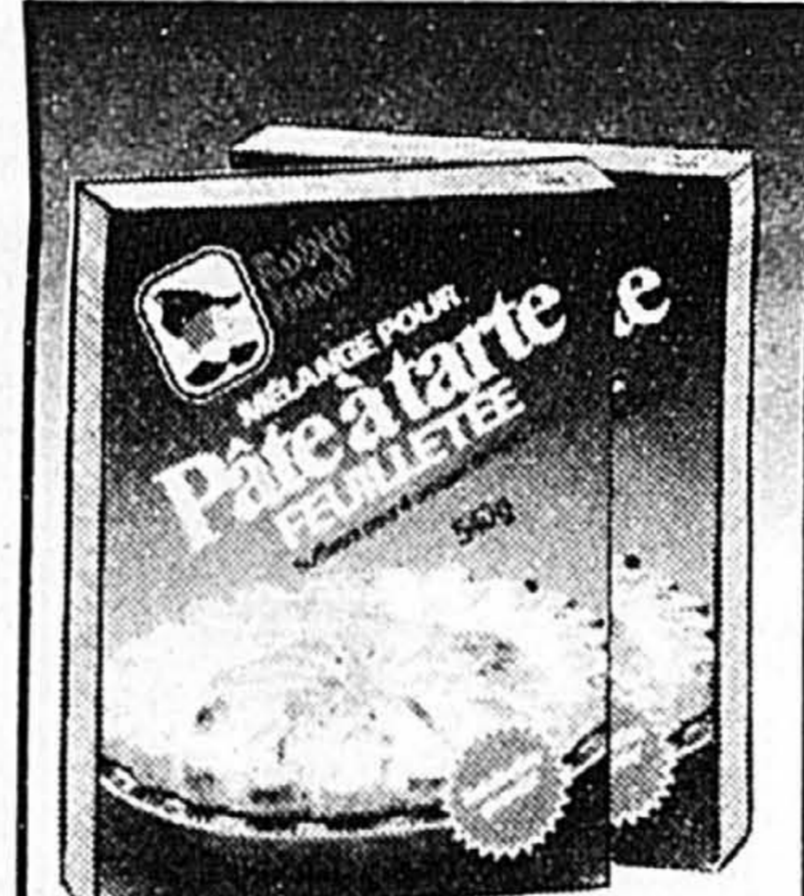
**MARGARINE MOLLE**  
GOLDEN GIRL

CONT. DE 1 LB **.69**



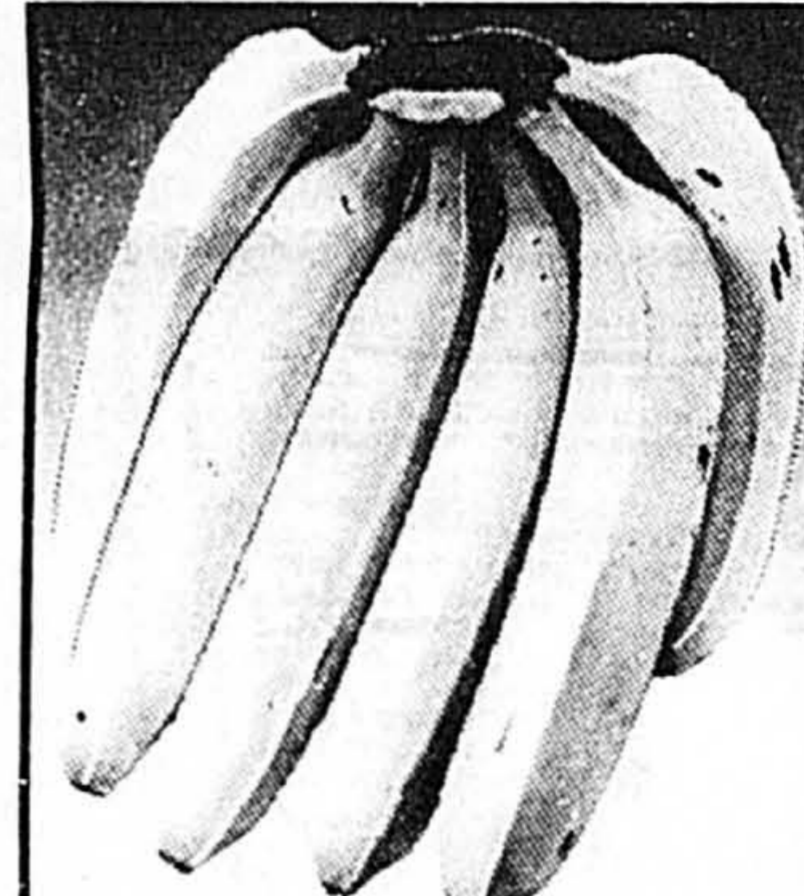
**GARNITURE POUR TARTE**  
BLEUETS, FRAISES, FRAMBOISES OU  
CERISES, E.D. SMITH

BTE DE 19 oz **1.49**



**MÉLANGE POUR PÂTE À TARTE**  
FEUILLETÉE  
ROBIN HOOD

BTE DE 21 oz **.99**



**GROSSES BANANES**  
IMPORTÉES

/LB **.25** /kg **.55**



**LAITUE ROMAINE**  
DES ÉTATS-UNIS  
GROSSEUR 24

CHACUNE **.69**



**SOUPE**  
POULET & NOUILLES  
LIPTON

EMB. DE 4 ENV. **1.29**



**EAU DE JAVEL**  
LAVO

CONT. DE 3.6 litres **.98**



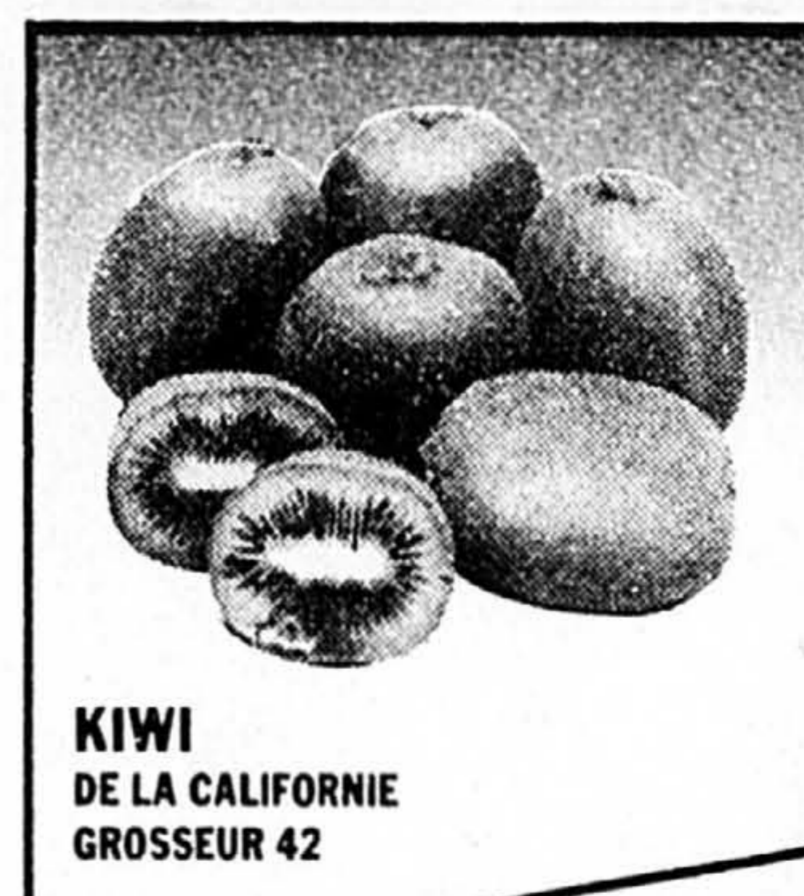
**PEPSI-COLA**  
RÉG. OU DIET OU TEEM  
BOUT. CONS. DE 750 mL

6/ **2.57**



**PAPIER HYGIÉNIQUE**  
CHOIX DE COULEURS  
FACELLE ROYALE

EMB. DE 8 ROULEAUX **2.99**



**KIWI**  
DE LA CALIFORNIE  
GROSSEUR 42

2/ **.89**



**RUTABAGAS**  
DU QUÉBEC, CANADA NO 1  
GROSSEUR MOYENNE

/LB **.10** /kg **.22**



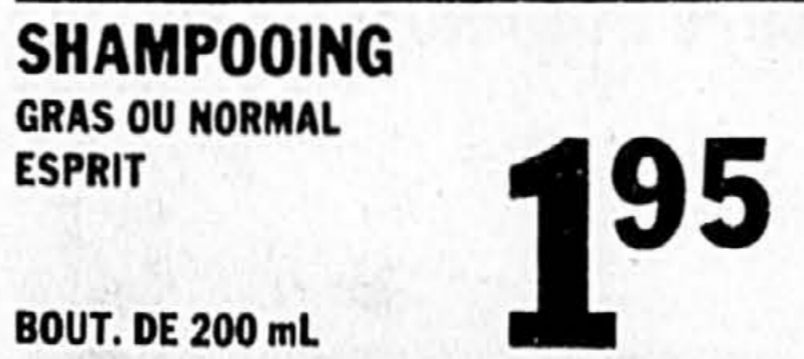
**SACS À CONGÉLATEUR**  
MOYENS  
GLAD

EMB. DE 20 **.99**



**POUDRE À RÉCURER**  
AJAX

CONT. DE 600 g **.88**



**SHAMPOING**  
GRAS OU NORMAL  
ESPRIT

BOUT. DE 200 mL **1.95**



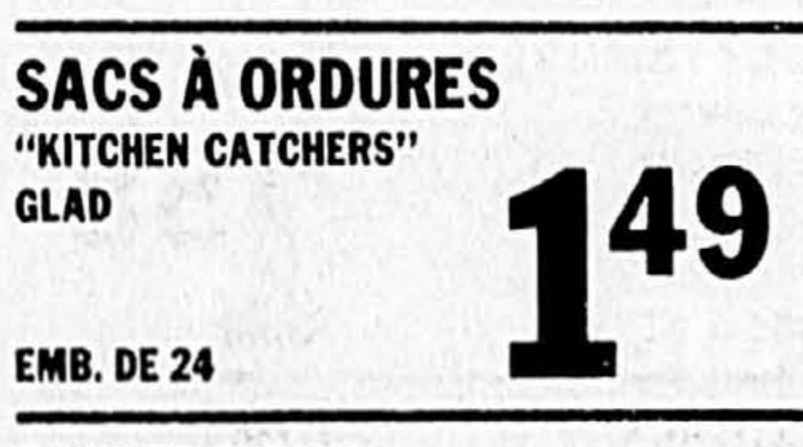
**NOURRITURE POUR CHIENS**  
CHOIX DE SAVEURS  
DERBY

BTE DE 23.5 oz **.85**



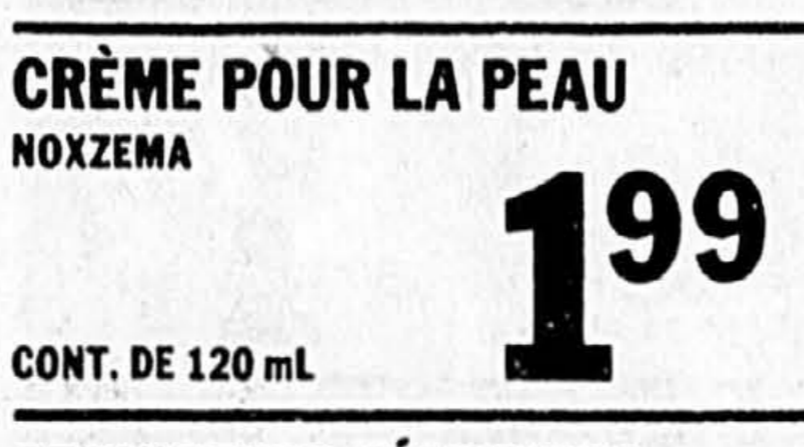
**CRISTAUX À LESSIVE**  
ARM & HAMMER

BTE DE 1.5 kg **1.79**



**SACS À ORDURES**  
"KITCHEN CATCHERS"  
GLAD

EMB. DE 24 **1.49**



**CRÈME POUR LA PEAU**  
NOXZEMA

CONT. DE 120 mL **1.99**



**BURGER-AU-BOEUF**  
GAINES

EMB. DE 1 kg **1.99**



**CAFÉ INSTANTANÉ**  
DÉCAFÉINÉ  
MAXWELL HOUSE

BOCAL DE 227 g **5.39**



**ESSUIE-TOUT**  
CHOIX DE COULEURS  
WHITE SWAN

EMB. DE 2 ROULEAUX **1.09**



**SERVIETTES FÉMININES**  
MAXI PROTECTION, SÛRE ET  
NATURELLE, JOHNSON

BTE DE 30 **3.99**



**NOURRITURE POUR CHIENS**  
GAINES MEAL

SAC DE 8 lb **6.99**

PROVIGO UNICEF COCA-COLA

BON D'UNE VALEUR DE **25¢** POUR UNICEF

Découper ce bon et remettez-le à la caisse à l'achat d'un carton de 6 bouteilles de Coca-Cola de 750 ml et Coca-Cola Light remetta à Unicef .25 pour chaque bon échangé.

CE BON A UNE VALEUR DE **150.00** EN REÇUS DE CAISSE

APPLICABLE SUR LE PLAN #1 DU SERVICE DE VAISSELLE MON AMIE.

**provigo**

VALABLE JUSQU'AU 20 NOVEMBRE 1982. LIMITE UN BON PAR CLIENT.

LES SUPERMARCHÉS

# provigo



**SAUCISSES FUMÉES  
ORDINAIRES OU TOUT BOEUF  
HYGRADE**

EMB. DE  
16 oz

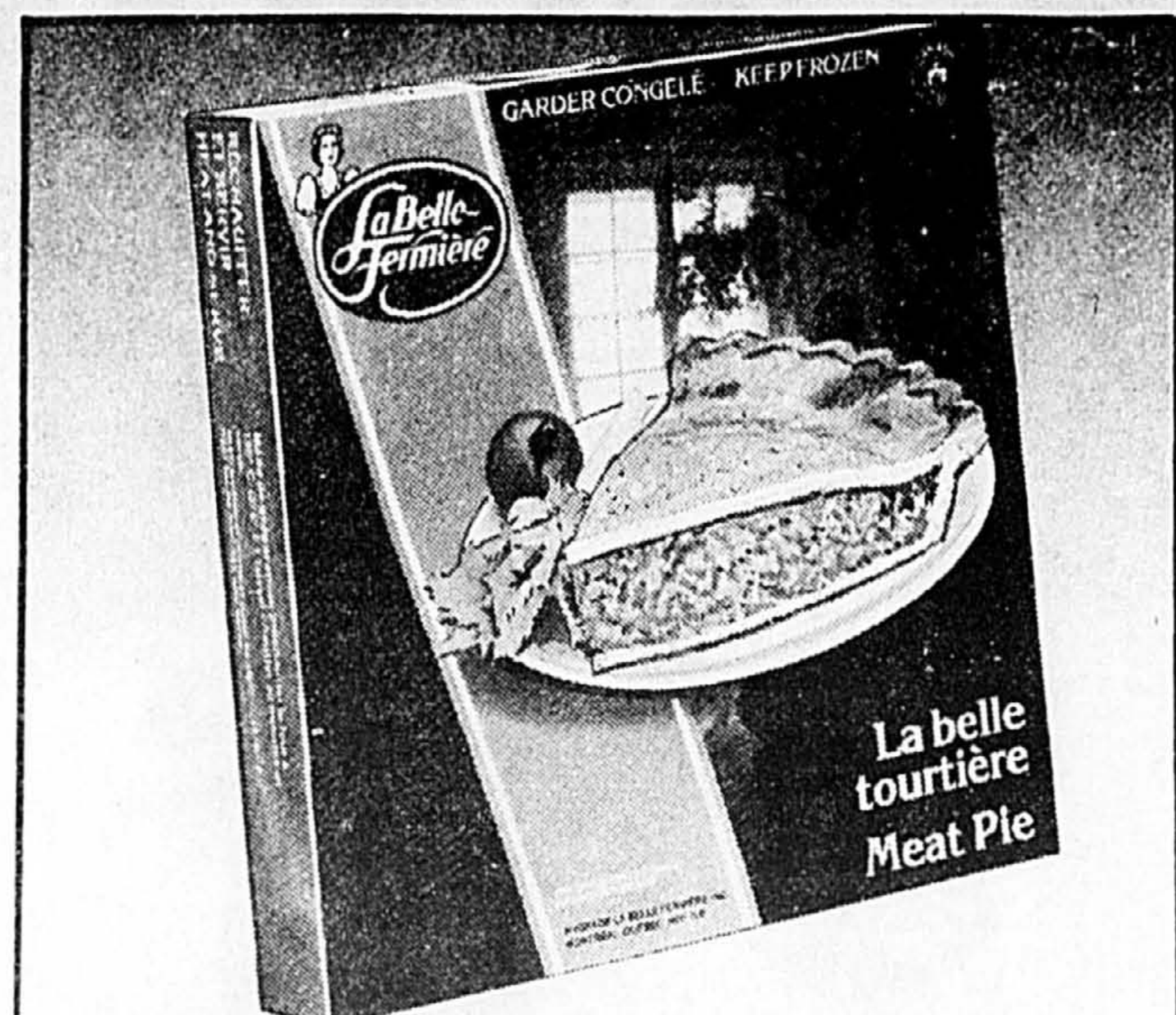
**178**



**SAUCISSES  
PORC ET BOEUF  
LA BELLE FERMIÈRE**

EMB. DE  
500 g

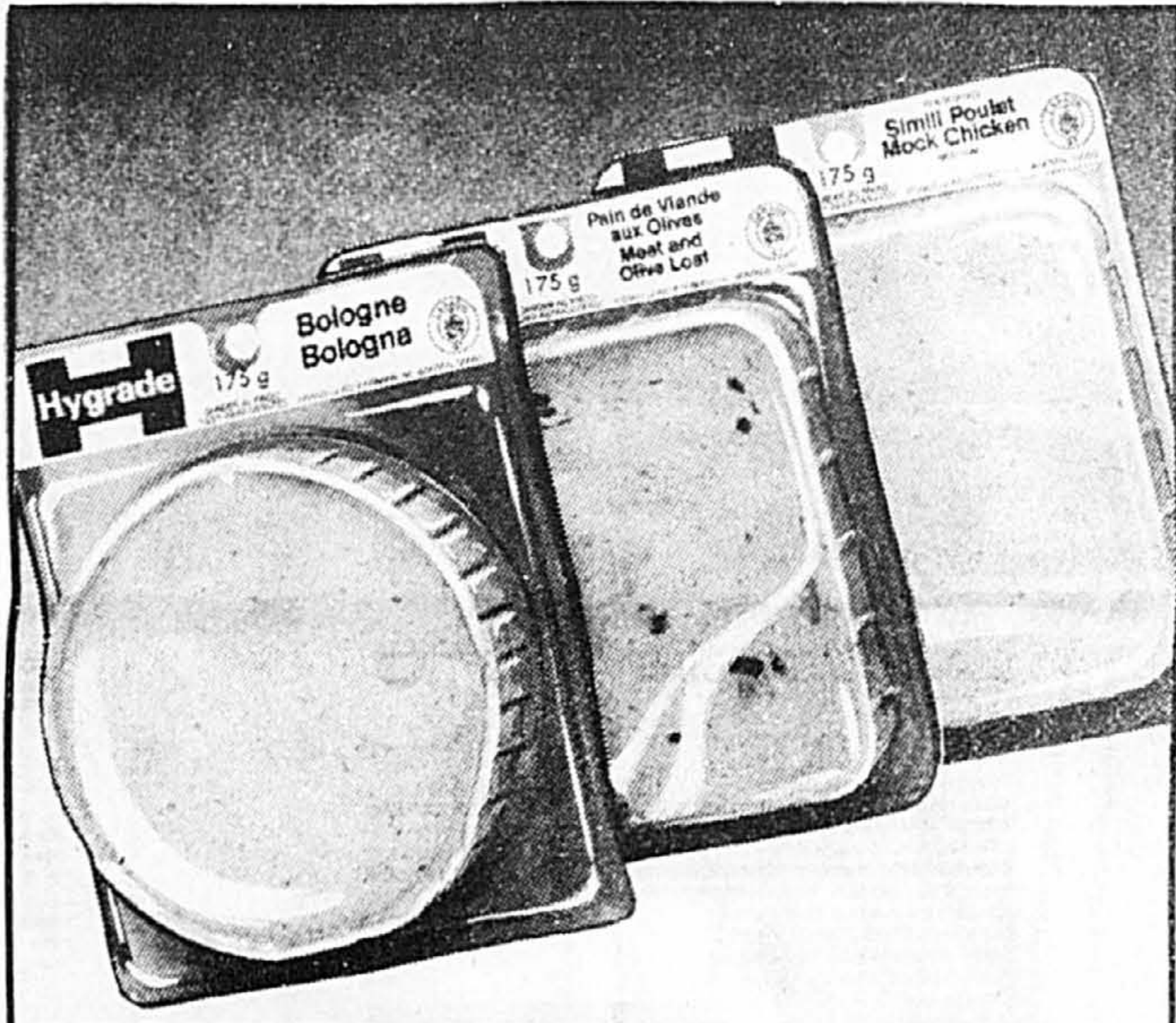
**228**



**TOURTIÈRE  
LA BELLE FERMIÈRE**

BTE DE  
450 g

**228**



**VIANDES CUITES  
EN TRANCHES, BOLOGNE, POULET,  
OLIVES, MACARONI, HYGRADE**

EMB. DE  
175 g

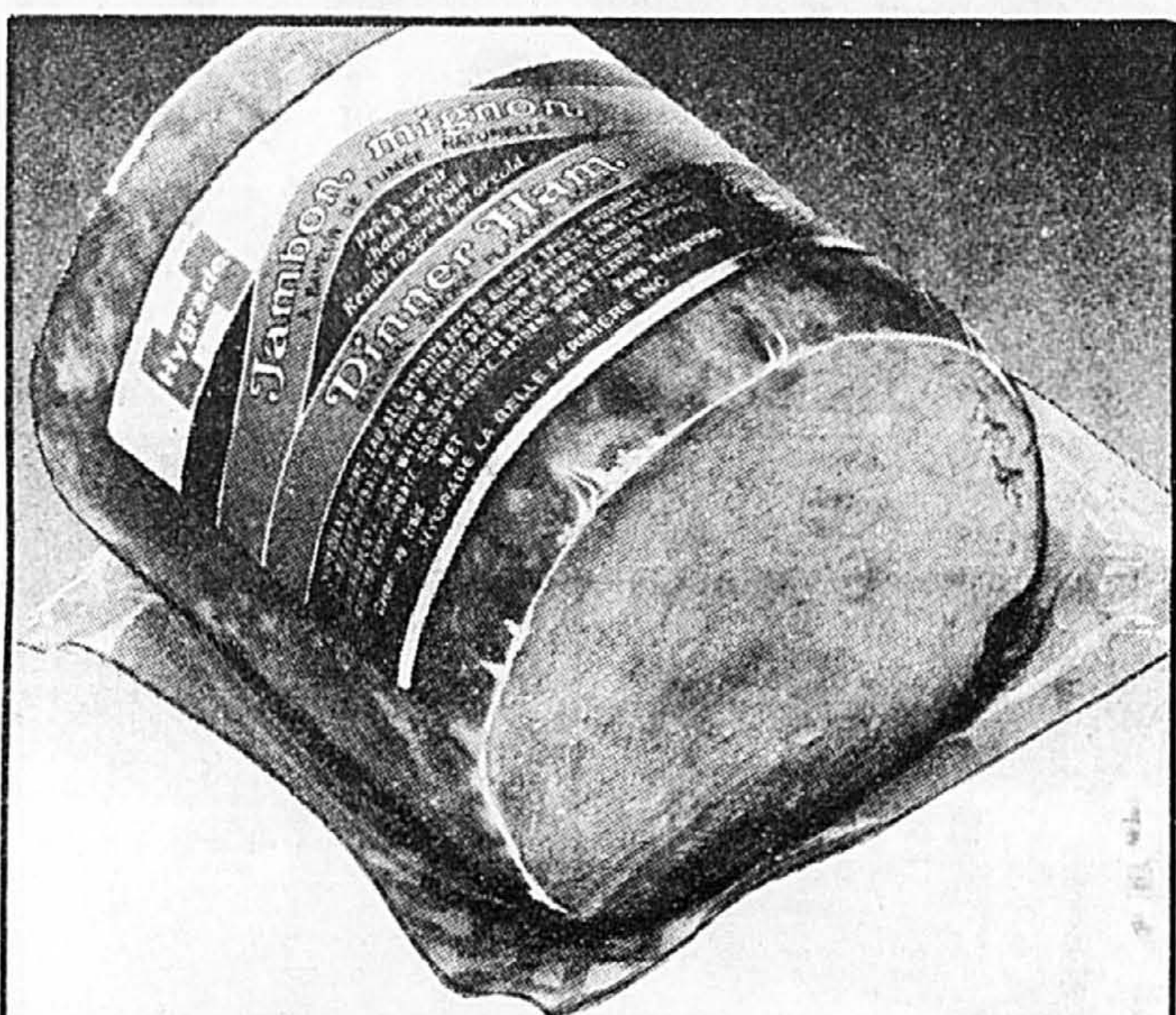
**108**



**JAMBON CUIT  
EN TRANCHES  
HYGRADE  
AUX MARCHÉS AVEC COMPTOIR  
DE CHARCUTERIE.**

**298**  
/LB

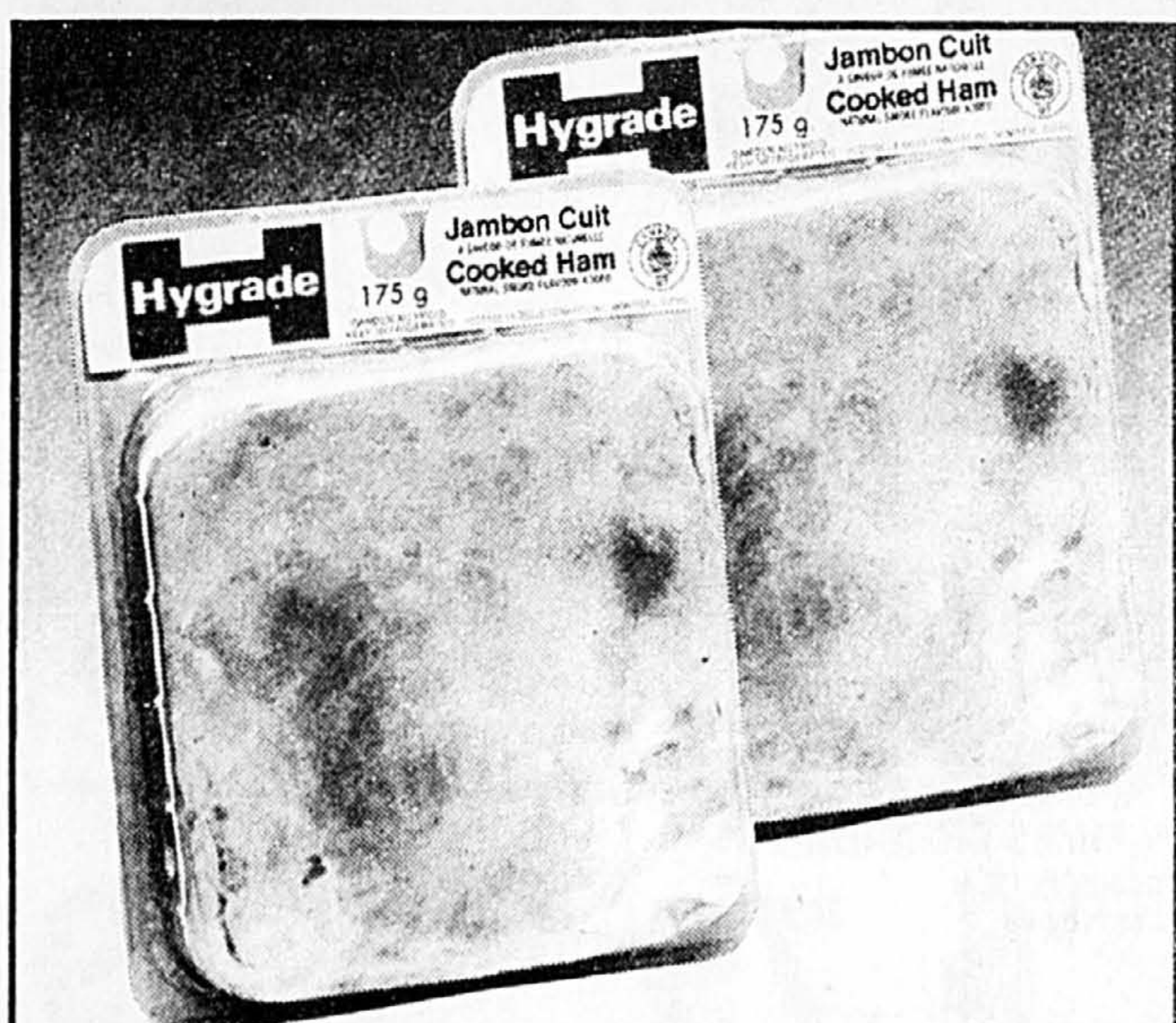
**657**  
/kg



**JAMBON MIGNON  
DÉOSSÉ  
HYGRADE**

**318**  
/LB

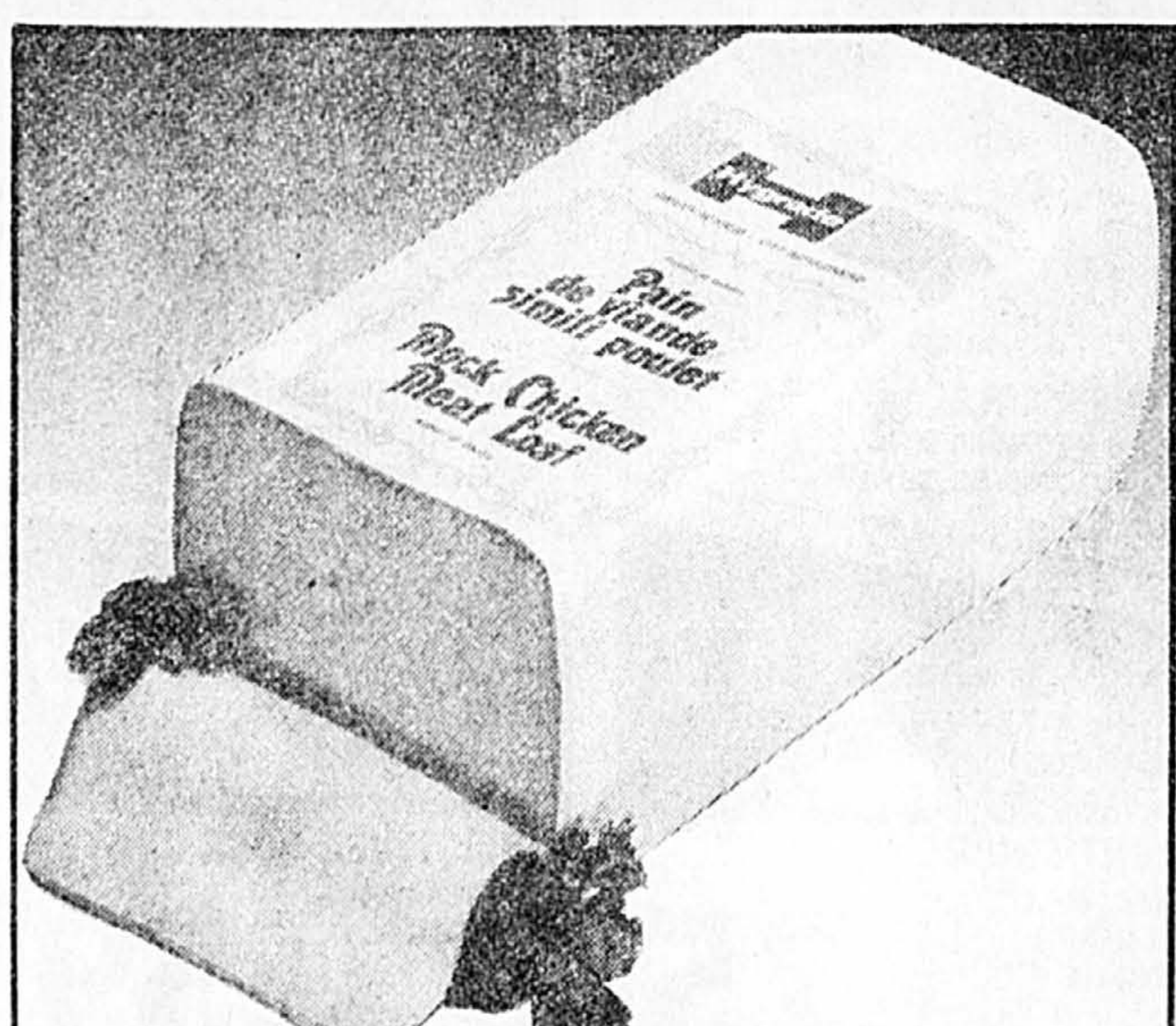
**701**  
/kg



**JAMBON CUIT  
EN TRANCHES  
HYGRADE**

EMB. DE  
175 g

**158**



**PAIN SIMILI-POULET  
EN TRANCHES  
HYGRADE  
AUX MARCHÉS AVEC COMPTOIR  
DE CHARCUTERIE.**

**188**  
/LB

**414**  
/kg



**PÂTÉS, LA BELLE FERMIÈRE  
BOEUF HACHÉ, BOEUF, POULET, DINDE,  
PÂTE CHINOIS, QUICHE LORRAINE**

BTE DE  
175 g

**108**

NOUS NOUS RÉSERVONS LE DROIT DE LIMITER LES QUANTITÉS. SPÉCIAUX EN VIGUEUR JUSQU'AU SAMEDI 13 NOVEMBRE 1982.  
DANS LES SUPERMARCHÉS DU GRAND MONTRÉAL ET SA BANLIEUE, DES LAURENTIENS, DE TROIS-RIVIÈRES ET DE L'ESTRIE.  
LES PHOTOS NE SERVENT QU'À IDENTIFIER LA MARQUE DE COMMERCE DES PRODUITS ANNONCÉS ET LE TEXTE PRÉVAUT EN TOUTES OCCASIONS.

LES SUPERMARCHÉS



# provigo

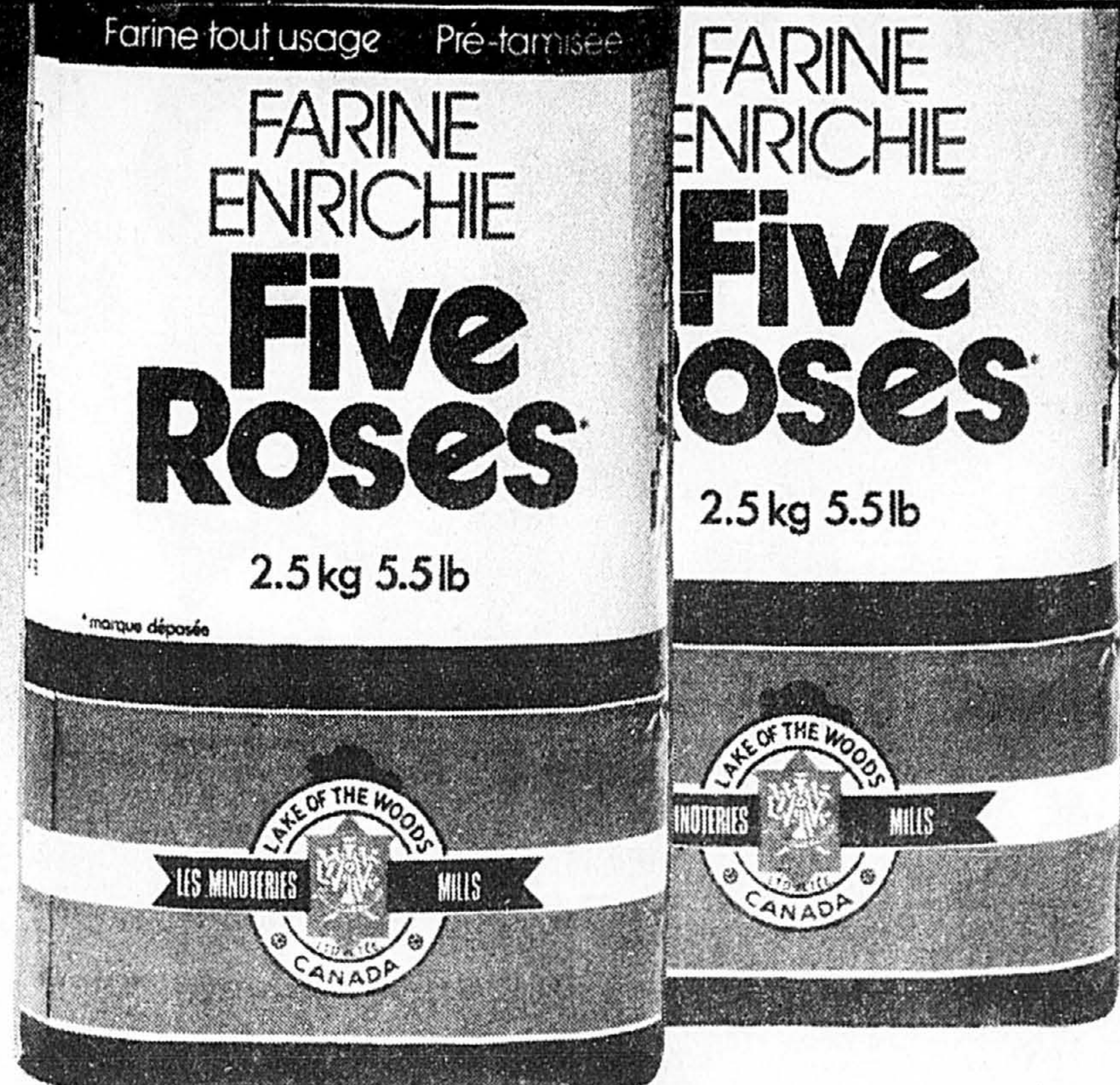
NOUS NOUS RÉSERVONS LE DROIT DE LIMITER LES QUANTITÉS! SPÉCIAUX EN VIGUEUR JUSQU'AU SAMEDI 13 NOVEMBRE 1982. DANS LES SUPERMARCHÉS DU GRAND MONTRÉAL ET SA BANLIEUE, DES LAURENTIDES, DE TROIS-RIVIÈRES ET DE L'ESTRIE. LES PHOTOS NE SERVENT QU'À IDENTIFIER LA MARQUE DE COMMERCE DES PRODUITS ANNONCÉS ET LE TEXTE PRÉVAUT EN TOUTES OCCASIONS.



**PÂTES ALIMENTAIRES**  
SPAGHETTINI, SPAGHETTINI, MACARONI LONG OU COUPÉ OU VERMICELLE LONG  
CATELLI

CARTON DE  
2 kg

**1.98**



**FARINE**  
ORDINAIRE OU NON BLANCHIE  
FIVE ROSES

SAC DE  
2,5 kg

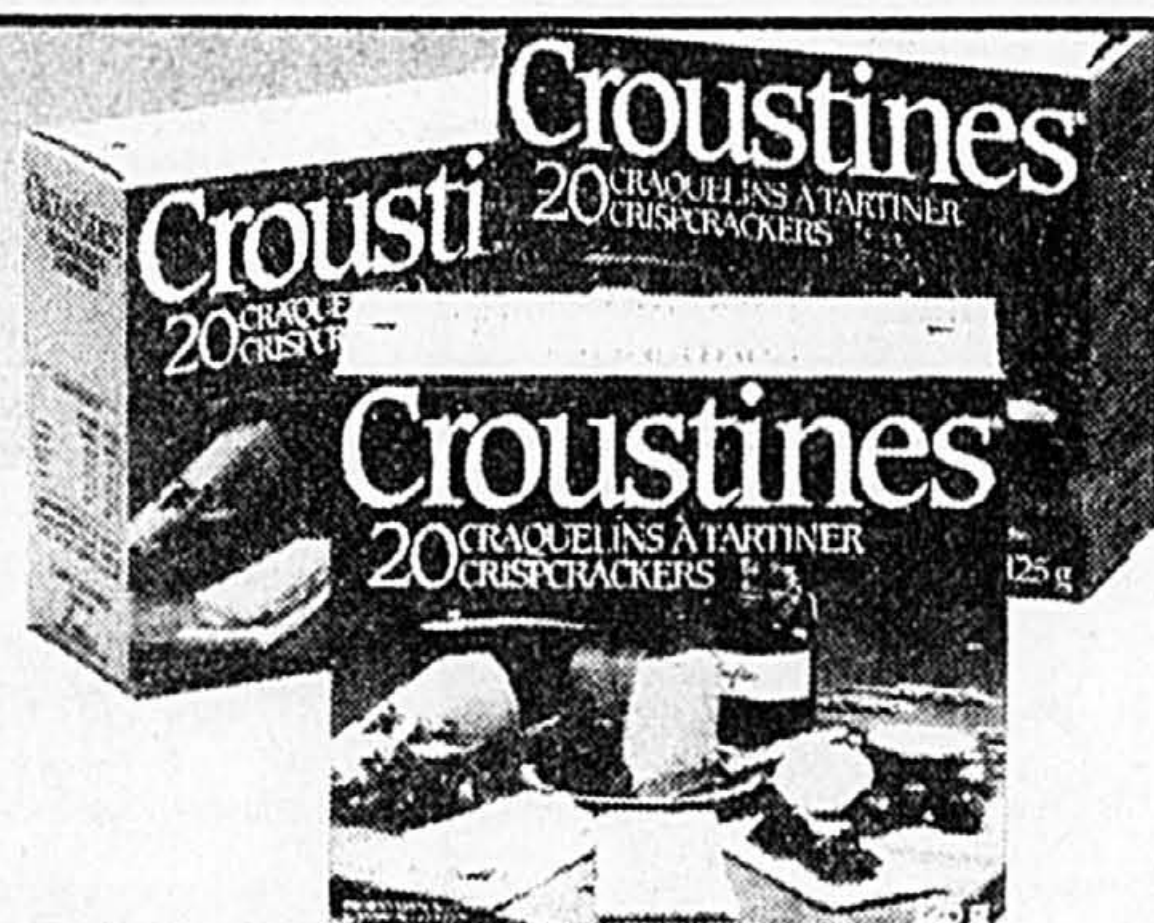
**1.99**



**CONFITURE**  
DE FRAISES OU FRAMBOISES  
HABITANT

BOCAL DE  
750 mL

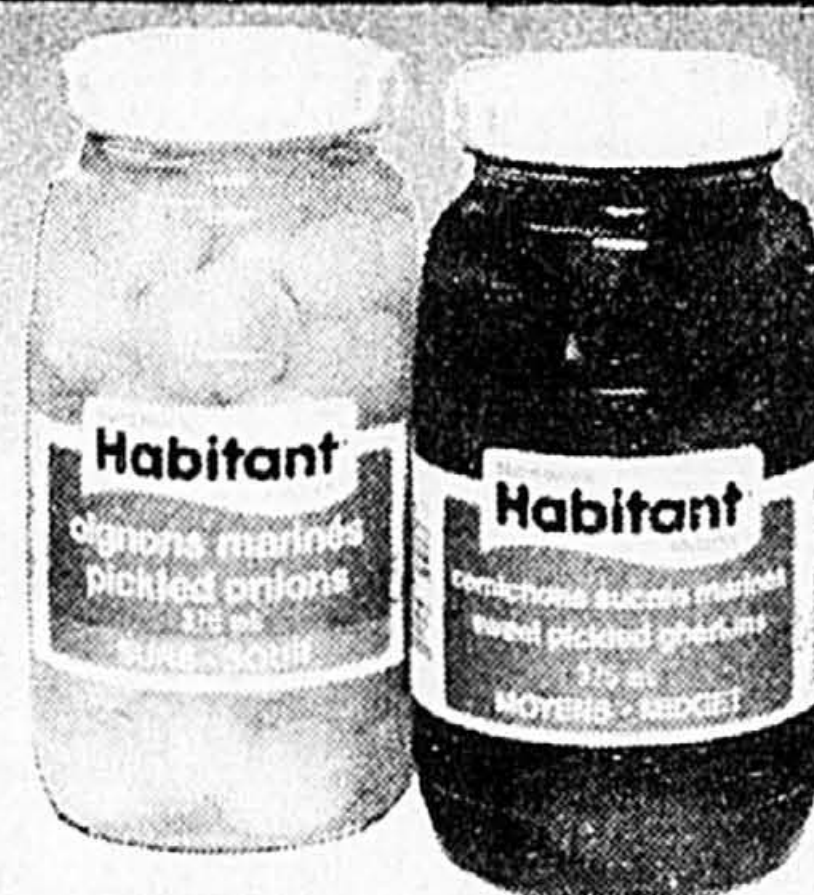
**2.79**



**CROUSTINES**  
CRAQUELINS À TARTINER

BTE DE  
125 g

**.79**



**OIGNONS MARINÉS**  
OU GHERKINS SUCRÉ  
HABITANT

BOCAL DE  
375 mL

**1.59**



**SAUCE**  
POUR SANDWICHS CHAUDS  
HABITANT

BTE DE  
19 oz

**.59**



**SAUCE À SPAGHETTI**  
À LA VIANDE OU CHAMPIGNONS  
CATELLI

BTE DE  
14 oz

**.99**



**LASAGNE**  
MINI LASAGNE OU CARRÉ DE LASAGNE  
CATELLI

BTE DE  
500 g

**1.09**



**NOUILLES À SOUPE, CATELLI**  
VERMICELLE TOURNÉ, SPAGHETTI COUDE,  
ANNEAUX, PETITES COQUILLES

BTE DE  
375 g

**.69**



**SIROP DE TABLE**  
HABITANT

BOUT. DE  
750 mL

**1.99**

NOUS NOUS RÉSERVONS LE DROIT DE LIMITER LES QUANTITÉS! SPÉCIAUX EN VIGUEUR JUSQU'AU SAMEDI 13 NOVEMBRE 1982. DANS LES SUPERMARCHÉS DU GRAND MONTRÉAL ET SA BANLIÈRE, DES LAURENTIDES, DE TROIS-RIVIÈRES ET DE L'ESTRIE. LES PHOTOS NE SERVENT QU'À IDENTIFIER LA MARQUE DE COMMERCE DES PRODUITS ANNONCÉS ET LE TEXTE PRÉVAUT EN TOUTES OCCASIONS.

LES SUPERMARCHÉS

# provigo

## DESTINATION ÉCONOMIE

AVEC LES

# meilleures PRIX



**BOISSON**  
À L'ORANGE, POMME OU RAISIN  
ROUGEMONT

BOCAL DE 64 oz liq.

### .95



**CAFÉ INSTANTANÉ**  
À LA CHICORÉE  
ENCORE

BOCAL DE 4 oz

### 249



**PÊCHES DEMIES, AYLMER**  
À NOYAU ADHÉRENT OU  
TRANCHEES NON ADHÉRENT  
OU  
POIRES BARTLETT DE CHOIX

BTE DE 19 oz liq.

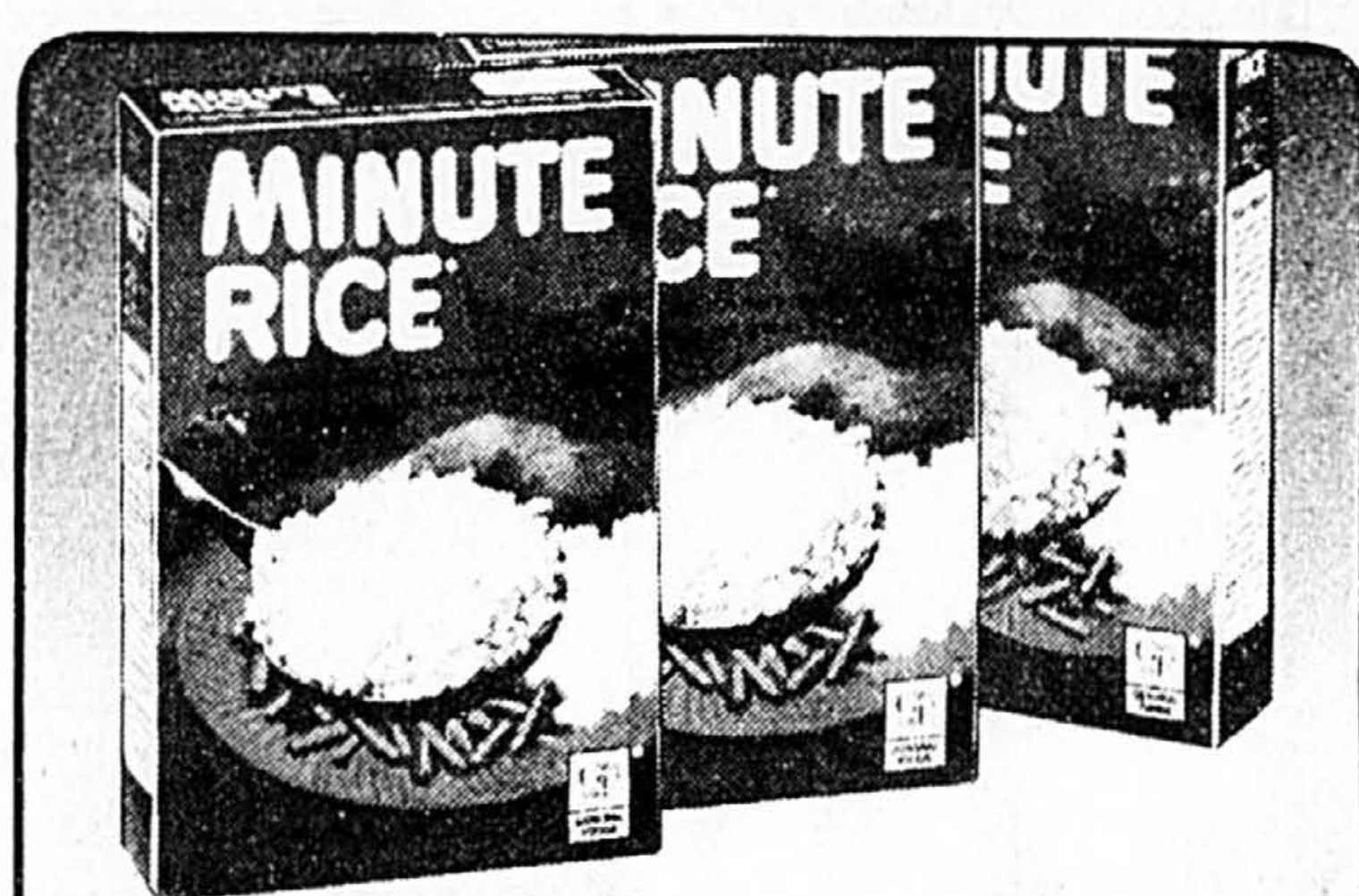
### .98



**HARICOTS JAUNES**  
COUPÉS, OU MAÏS EN CRÈME DE CHOIX OU  
BETTERAVES DE FANTAISIE (10 oz)  
OU POIS VERT (284 mL), AYLMER

BTE DE 10 oz OU 284 mL

### 2/78



**RIZ**  
MINUTE RICE

BTE DE 700 g

### 189



**PIZZA DELUXE**  
4 x 5 oz  
DA VINCI

BTE DE 500 g

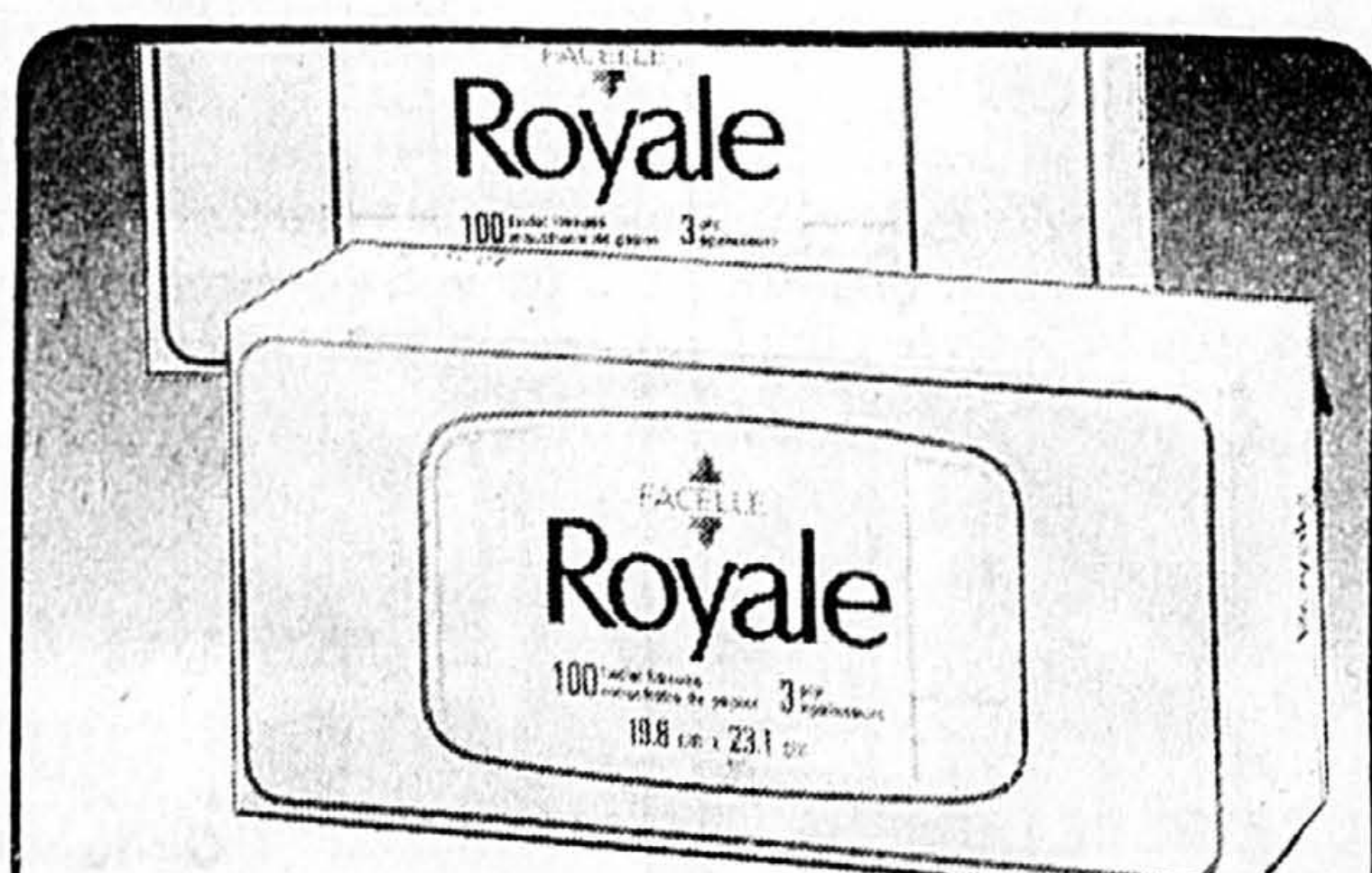
### 229



**GARNITURE POUR TARTE**  
AU CITRON  
JELLO

BTE DE 12 oz

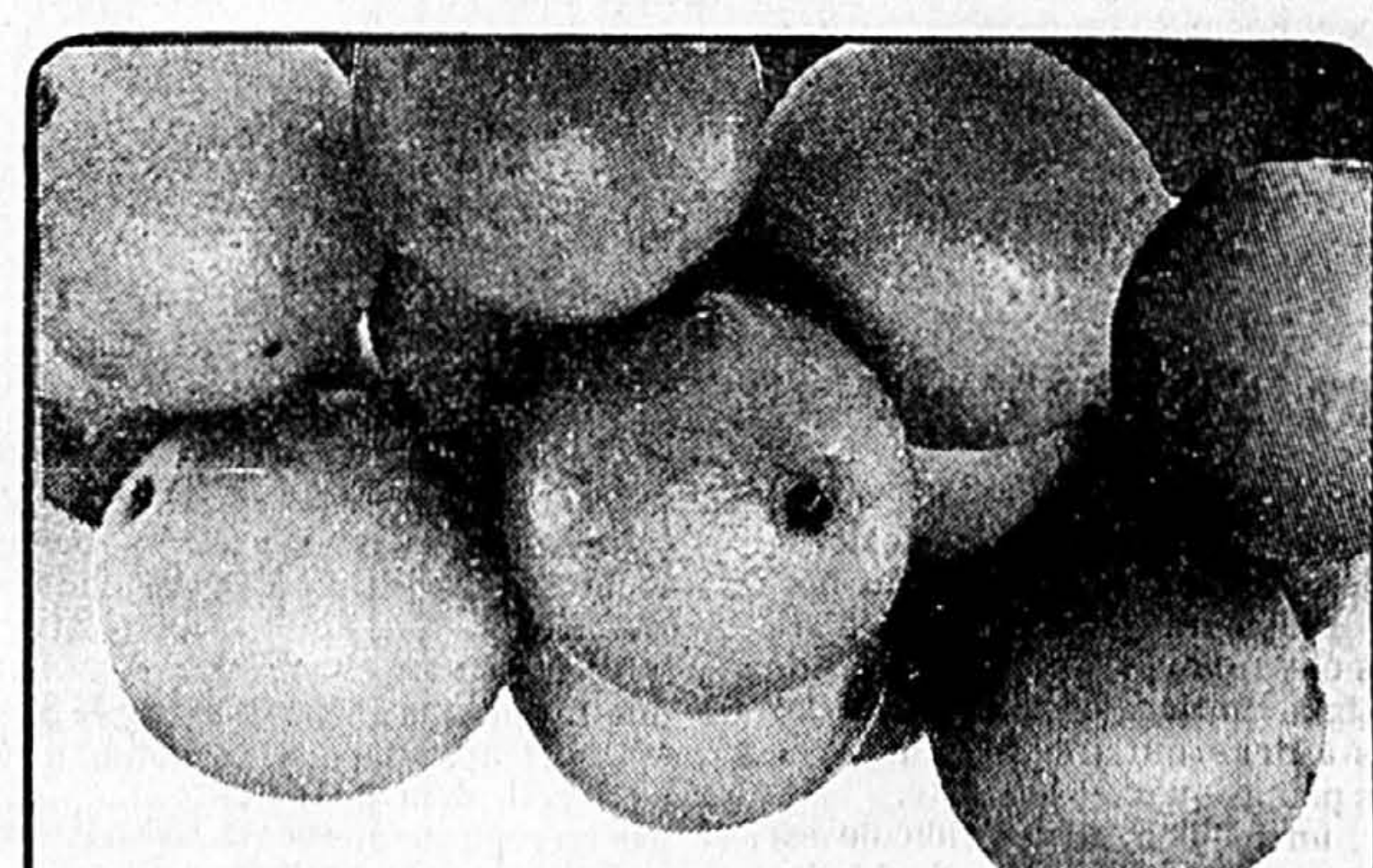
### 149



**PAPIERS MOUCHOIRS**  
CHOIX DE COULEURS  
FACELLE ROYALE

BTE DE 100

### .79



**ORANGES "VALENCE"**  
DE L'URUGUAY  
GROSSEUR 113

LA DOUZAINE

### 189