

Une grande perte pour le monde culturel de Rimouski:

Stella Plante quitte le Conservatoire



Mme Stella Plante, directrice du Conservatoire de musique du Québec à Rimouski depuis près de six ans, quitte son poste pour devenir directrice adjointe du Conservatoire de musique de Montréal.

par
Laurent LEBLOND

Cette nouvelle, dont personne ne se doutait, a eu l'effet d'une bombe lorsqu'on l'a apprise au Conservatoire de Rimouski mardi dernier. Pierre Genest, directeur général des Conservatoires du Québec au ministère des Affaires culturelles, est venu annon-

cer ce départ aux professeurs, employés et élèves du Conservatoire rimouskois.

La réaction a été immédiate: la surprise a fait rapidement place à une forte émotion, surtout quand Mme Plante a pris la pa-

role. Elle confiait au RIMOUSKOIS par la suite qu'elle n'avait jamais vu une réaction aussi vive, aussi émotive. «Je n'ai jamais vécu un moment où pas une note de musique n'est entendue dans un Conservatoire». C'est arrivé en ce mardi matin, vers 11 h 15...

Mme Thérèse Laporte, responsable du Pré-Conservatoire à Rimouski, quitte aussi son poste pour se rendre à Montréal. Mme Plante entre en fonction le 7 janvier au Conservatoire montréalais.

Une implication de tous les instants

Mme Plante est à Rimouski depuis six ans et a fait sa marque dans le monde musical et culturel d'ici. En plus d'insuffler un nouvel élan à l'institution du haut savoir musical de Rimouski, en restaurant des cours en plusieurs endroits de la région, en amenant d'autres disciplines musicales à Rimouski, elle a ouvert les portes du Conservatoire au public. Elle avait déjà confié, lors d'une récente entrevue au RIMOUSKOIS, qu'il fallait que les gens sachent vraiment ce qui se passe dans une institution du genre.

En plus des concerts publics des Mardis du Conservatoire, elle a créé la Semaine du Conservatoire, a participé aux Sons et brioches des Jeunesses musicales de Rimouski, a effectué des échanges entre Conservatoires du Québec au niveau des concerts. Un autre fleuron au crédit de Mme Plante: la création de l'orchestre symphonique du Conservatoire.

Stella Plante s'est aussi sentie fortement concernée par la vie musicale rimouskoise, amenant, par exemple, le Concours du Prix d'Europe à Rimouski l'an dernier.

Un intérim

Comme Mme Plante entre en fonction au début de 1985, devenant l'adjointe d'Albert Grenier, directeur général du Conservatoire de musique du Québec à Montréal, son successeur sera choisi par voie de concours, comme le prévoit le règlement régissant la Fonction publique québécoise. Ceci exigeant un délai d'un minimum de six mois, l'intérim sera assuré par une personne nommée par les professeurs et les élèves du Conservatoire de Rimouski.

Le rôle de Stella Plante sera d'assurer le suivi, le développement pédagogique, l'administration de l'enseignement au Conservatoire montréalais. De toute façon, originaire de Disraéli, Mme Plante a vécu très longtemps à Montréal, comme directrice de l'école Vincent d'Indy.

Elle confiait au RIMOUSKOIS qu'elle a réfléchi très longtemps avant d'accepter l'offre de la direction générale des Conservatoires pour ce poste à Montréal. Mais, elle avoue qu'il fallait peut-être du sang nouveau à Rimouski et que ce nouveau défi lui apparaissait fort important.

Elle a conclu qu'elle a été fort surprise de voir la réaction des professeurs et des élèves quand l'annonce du

directeur général Genest a été faite mardi dernier. Elle a été encore plus bouleversée par l'émotion, le «silence de mort» qui ont envahi la salle à ce moment-là.

Mme Plante succèdera à Gilles Gauthier, qui a été le premier directeur du Conservatoire de Rimouski. M. Gauthier se préoccupera désormais d'un projet-pilote dans l'implantation et la gestion du Pré-Conservatoire à travers le Québec et sera attaché à la direction générale.

Le monde culturel de Rimouski perd un de ses piliers. Et Mme Plante de conclure, modestement: «Il n'y a personne d'irremplaçable, mais une partie de mon cœur sera toujours à Rimouski».

SONDAGE BBM • SONDAGE BBM

SONDAGE BBM • SONDAGE BBM

LE DERNIER SONDAGE
BBM

publié le mardi 4 décembre
nous donne une augmentation
de 2,700 personnes.

VOTRE FIDÉLITÉ NOUS
MOTIVE À NOUS AMÉLIORER
CONSTAMMENT

MERCI À TOUS ET TOUTES!

CFLP
RADIO 1000

SALLE GEORGES-BEAULIEU

CÉGEP DE RIMOUSKI AGENDA SOIRÉES CULTURELLES

LA NOUVELLE PROGRAMMATION

HIVER-PRINTEMPS '85

SERA DÉVOILÉE À LA MI-JANVIER

ET LA VENTE DU PASSEPORT CULTUREL

DÉBUTERA LE 23 JANVIER 1985

UNE PROGRAMMATION PROMETTEUSE ET PLEINE DE NOUVEAUTÉS

EN COLLABORATION AVEC LE TRUST GENERAL DU CANADA

DIMANCHE 16 DÉCEMBRE À 20H00

«Le Messie»
DE HANDEL



18 chanteurs, 18 musiciens, 4 solistes dirigés par
Christopher Jackson. Un chef-d'œuvre impérissable.
(Dans sa version originale)

Passeport culturel accepté

Billets: 10\$ étudiants et âge d'or
12\$ adultes - sièges réservés

BILLET EN VENTE AU GUICHET DE
LA SALLE DU LUNDI AU VENDREDI
DE 13H00 À 17H00 ET LE SOIR DU SPECTACLE
À COMPTER DE 19H00
INFORMATION: 724-0800

En collaboration avec le Trust Général du Canada:

Un "Messie" de Händel émouvant dans sa simplicité



Le Collège de Rimouski souligne, cette année, 45 ans d'implication dans la diffusion de la culture à Rimouski; 30 ans sous la direction de Georges Beaulieu à l'époque du Séminaire et 15 ans sous l'égide du Cégep de Rimouski.

Le Trust Général fête, cette année, 20 ans d'implication dans le milieu financier rimouskois, et, coïncidence, «Le Messie» de Händel, a été présenté une seule fois à Rimouski, et ce, il y a vingt ans, le 18 décembre 1964.

C'est donc, dans un cli-

mat de fête que sera présentée cette «nouvelle» version du «Messie» dans l'esprit et la forme que George-Frédéric Händel voulait lui donner.

Voici la distribution: Une quarantaine de chanteurs et de musiciens, quatre solistes prestigieux, Réjean Poirier à l'orgue et au clavier et Christopher Jackson directeur.

«Le Messie» est considéré comme le plus parfait achèvement du génie de Händel. On ne sait quoi admirer le plus: Le souffle de l'inspiration, la perfection

formelle, le traitement de l'écriture pour chœur, la richesse de l'invention mélodique La Noblesse et la solennité de ce vaste chant de louange défient toute explication.

Le concert de l'année, à la salle Georges-Beulieu, dimanche le 16 décembre à 20h00 (exceptionnellement). Le Passeport culturel est accepté. Les billets (sièges réservés) sont en vente au guichet de la salle Georges-Beulieu, du lundi au vendredi, de 13h00 à 17h00 et le soir du concert à compter de 19h00.

Le Bingo du Club Lions de St-Anacle

Un franc succès



Le super bingo du 11 novembre dernier organisé au profit du scout guide de St-Anacle a connu un succès sans précédent.

Ainsi, M. Victor Lepage président du Club Lions St-Anacle a remis à M. Sylvain Ratté président du comité de parents scout-guide de St-Anacle, les recettes de cette activité, soit un cheque de 1290\$.

Le Club Lions St-Anacle remercie sincèrement tous les commanditaires et toutes les personnes qui ont collaboré à cette oeuvre généreuse au profit des jeunes de notre localité.

**MÊME LE
PÈRE NOËL
N'EN CROIT PAS
SES YEUX**



DU JAMAIS VU

PS-3

44 touches, 9 tonalités d'instrument, prolongement, section de rythmes automatiques, système de jeu facile, basses/accords automatiques, triple alimentation.

SPÉCIAL

299⁹⁵



YAMAHA

PS-2

**À VOUS LES PLAISIRS
DE L'IMPROVISATION**

37 touches, 5 tonalités d'instrument, prolongement, section de rythmes automatiques, système de jeu facile, basses/accords automatiques, triple alimentation.

SPÉCIAL

199⁹⁵



**UN INSTRUMENT QUI ENSEIGNE
LA MUSIQUE**

Ce clavier portatif, système exclusif "playcard" Yamaha bref, tout pour faire de vous un musicien accompli

GRAND SPÉCIAL

399⁹⁵

(Quantité limitée, étui inclus)



PRIX SPÉCIAUX DE LIQUIDATION SUR ORGUES '84

(Financement sans intérêt)



PIANO ETERNA DE YAMAHA

Ce special n'est valide que pour un temps limité

2395\$

**NOS MODÈLES '85
SONT LÀ
YAMAHA À SON
MEILLEUR CHEZ**

JR musique

**Carrefour Rimouski
419 Boui. Jessop, Rimouski**

Avec un accordement gratuit après livraison sur tous nos pianos (peu importe où vous demeurez)

**Nous défrayons toujours
les frais d'appel et de transport
(418) 724-2111
Distributeur des orgues et
pianos "Yamaha" pour l'Est du Québec**

SERVI PLUS

ON PENSE À VOUS!

- Nous nous réservons le droit de limiter les quantités.
- Pas de vente aux marchands.

JUS PUR
 "Oasis"
 (Ananas, orange, pamplemousse, pomme)
 Cont. de 1 litre
1 15

KETCHUP AUX TOMATES
 "Heinz"
 Bout. de 750 ml
1 89

SHORTENING VÉGÉTAL
 "Crisco"
 Bte de 454 g
99¢

ESSUIE-TOUT BLANC
 "Hi-Dri"
 Emb. de 2 rlx
99¢

RIZ BLANC
 "Minute Rice"
 Prêt en 5 minutes
 Bte de 700 g **2 05**

SUCRE À GLACER
 "Lantic"
 Format de 500 g **35¢**

avec vous
 sur la même longueur d'ondes
 Surveillez nos spéciaux hebdomadaires et participez au super concours! Plus de 4000 prix à gagner. Tirage toutes les semaines dans chaque magasin participant.

PRODUITS VEDETTE

CROUSTILLES "Dulac" - Reg. ondulées ou b.b.q. Sac de 200 g 1 29	BONBONNIÈRE DE CHOCOLAT "Alter Eight de Rowntree" Menthe Bte de 200 g 2 39	JUS DE TOMATES "Libby's" Canada de fantaisie - Bte 540 ml 2/89¢
--	---	--

THÉ EN SACHETS
 "Salada" - Orange Pekoe (papier)
 Bte de 60 s **2 55**

GELÉE À DESSERT
 "Royal" - Choix de 4 saveurs
 Bte de 85 g **29¢**

YOGOURT NATURE
 "Silhouette de Delisle"
 Cont. de 1 kg **2 09**

YOGOURT AUX FRUITS
 "Silhouette de Delisle"
 Cont. de 1 kg **2 29**

CRÈME GLACÉE
 "Grad" - Choix de saveurs
 Cont. de 2 litres **2 29**

ARACHIDES
 "Krispie Kernels" - Blanches brunes, b.b.q.
 Cello de 750 g **2 69**

LIQUEURS
 "Pepsi Cola"
 Bouteille consignée de 750 ml **6/345**

BÛCHE DE NOËL
 "Vachon"
 Format de 460 g **2 99**

CHOCOLAT BRIDGE MIXTURE
 "Lowney's"
 Format de 340 g **2 29**

CROUSTILLES
 "Pringle"
 Format de 225 g **1 89**

BISCUITS SECS
 "Viau" - Petit Beurre ou Petit Thé
 Bte de 700 g **2 45**

SOUPE TOMATES OU LÉGUMES
 "Grad"
 Bte de 284 ml **35¢**

TOMATES EN CONSERVE
 "Aylmer" - De choix
 Bte de 796 ml **95¢**

PRÉPARATION POUR SAUCE
 "French's" - Brune ou dinde
 Sachet de 1.5 oz **49¢**

HÛÎTRES FUMÉES
 "Clover Leaf"
 Bte de 85 g **1 19**

CAFÉ MOULU RÉGULIER
 "Grad"
 Sac de 369 g **3 19**

LAIT INSTANTANÉ
 "Crisco"
 Bte de 500 g **2 69**

BEURRE À TARTINER
 "Grad" - Caramel
 Cont. de 400 g **89¢**

MAYONNAISE PURE
 "Kraft"
 Bocal de 500 ml **1 95**

MOUTARDE PRÉPARÉE
 "Grad"
 Bocal de 500 ml **79¢**

AU DÉPARTEMENT DU NON ALIMENTAIRE

PELLICULE DE PLASTIQUE "Grad" Rouleau de 60 m 1 77	ASSIETTES À TARTES "Reynolds" - Aluminium Pqt de 10x9 po 1 49	DÉTERGENT LIQUIDE "Palmolive" Bout. de 1 litre 2 29	SAVON À MAINS "Ivory" - Liquide Recharge - Bout. de 500 ml 1 89
---	--	--	--

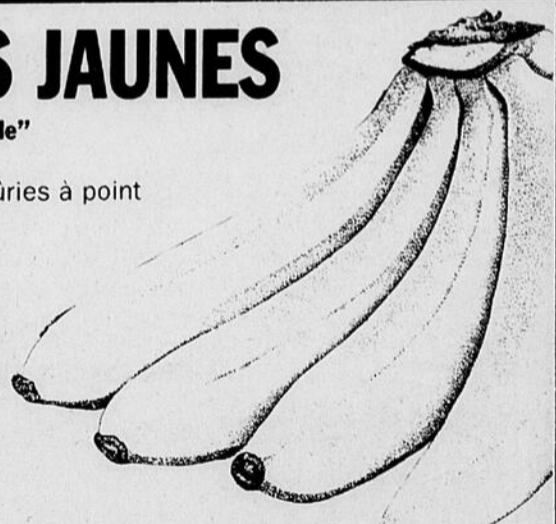
SAUCE POUR SANDWICHS CHAUDS
 "Grad"
 Bte de 398 ml **55¢**

GÉLATINE SANS SAVEUR
 "Knox"
 Format de 7x4 g **89¢**

PRODUITS SURGELÉS

PÉTONCLES OU CREVETTES FRITES
 "Blue Water"
 Surgelées
 Bte de 170 g **2 99**

BANANES JAUNES
 "Dole"
 Honduras - Mûries à point
55¢ kg
 25¢ lb



ORANGES NAVEL "Sunkist" - Californie Gros. 138's 1 49	CONCOMBRES FRAIS Canada no 1 "Mexique" 27¢
CANTALOUPS FRAIS Canada no 1 "Californie" - Gros. 23's 99¢	CHAMPIGNONS FRAIS "Ontario" Cont. de 227 g 1 29

JEUNE DINDON
 Surgelé
 Catégorie Utilité
 5 à 7 kg
 1,27\$ lb **2 79** kg

PORC HACHÉ MAIGRE
 A tourtières
 1,53\$ lb **3 37** kg

LA MÉNAGÈRE QUI VEUT RÉUSSIR SES TOURTIÈRES FAIT CONFIANCE À «SERVI»

ÉPAULE DE PORC FRAIS Genre picnic - Frais Morceau de 2 à 4 lb 1,12\$ lb 2 47 kg Complet 1,03\$ lb 2 27 kg	SAUCISSES FUMÉES "Lafleur" Vrac 1,53\$ lb 3 37 kg	JAMBON CUIT TRANCHÉ "Sodor" À sandwich - Vrac 2,57\$ lb 5 27 kg
BACON MAIGRE "Lafleur" Pqt de 500 g 2 57 pqt	PAIN DE VIANDE "Lafleur" Simili poulet Tranche Vrac 1,48\$ lb 3 27 kg	ÉPAULE DE PORC "Sodor" Fumé, désossé (Genre boule) 1,89\$ lb 4 17 kg

Spéciaux en vigueur les 12-13-14-15 décembre 1984

ÉPICERIE ROYALE
 505 St-Germain est, Rimouski 722-4741

Heures d'ouverture:
 Lundi, mardi, mercredi
 Samedi: 8h30 à 20h30
 Jeudi, vendredi:
 8h30 à 21h30
 Dimanche: 11h30 à 18h00

Les auteurs prolifèrent dans la région: Renée Amiot parle d'aventures scout

Renée Amiot, de Pointe-au-Père, a écrit un roman scout, intitulé "Grande chasse au Cap". Il a été lancé au Salon du livre de Montréal le 23 novembre dernier.

par
Laurent LEBLOND

Publié par la maison d'édition sherbrookoise Naaman, ce roman a aussi été officiellement présenté au Salon du livre de Trois-Pistoles en fin de semaine



dernière et à celui de Sainte-Blandine, qui s'est tenu le mercredi 5 dé-

cembre. La vie scout "en romance"

Le récit raconte une aventure vécue par les scouts Louveteaux de Pointe-au-Père, il y a quelques années. Bien que romancée, cette histoire "presque vraie" est celle d'une meute qui part à la recherche d'indices prouvant que des contrebandiers ont bel et bien débarqué sur les côtes du Cap-à-l'Original. Légende ou réa-

lité? Ce roman vous le dira peut-être...

Ce bouquin, publié dans la collection "Lectures brèves" de Naaman, s'adresse autant aux adultes qu'aux jeunes qui s'intéressent encore à l'aventure, au merveilleux, au mystère, à l'imagination sans bornes. Renée Amiot a présenté le manuscrit au concours littéraire de l'Association canadienne d'éducation de langue française. Le texte n'a pas gagné de prix, mais

les responsables ont fortement conseillé à l'auteure de le présenter à une maison d'édition. Renée Amiot a travaillé pendant cinq ans à ce roman, a eu une réponse favorable de l'éditeur qui l'a lancé sur le marché en octobre.

Toujours une âme scout

Renée Amiot est une Rimouskoise d'origine. Elle a fait des études en sciences de l'éducation à l'université Laval et en finances. Elle fut enseignante pendant deux ans dans la Vallée de

la Matapédia. C'est une artiste dans l'âme. Elle est auteure-compositeuse-interprète, a plus de 100 créations à son actif. Elle s'intéresse au scoutisme depuis au moins six ans. En fonction de cette vie de plein air et d'aventures, Renée Amiot a déjà deux autres romans en préparation, dont "Où est donc Père Loup?", un conte scout. Une sorte de suite "logique" au premier. C'est d'ailleurs la maison d'édition qui a demandé ces deux manuscrits à cette jeune auteure qui promet.

Le Service des loisirs présente:

"Maya l'abeille"

Le Service des loisirs de la ville de Rimouski présente le dimanche 16 décembre à 14h00 au Centre civique "Maya l'abeille". Un film réalisé en dessins animés en 1979 par Marty Murphy.

"Parmi les nombreuses abeilles nées dans la ruche ce jour-là, Maya se distingue vite par sa pétulance et sa curiosité. Elle suit les cours que Mlle Cassandre

dispense aux jeunes abeilles pour leur apprendre l'organisation de la ruche et les pièges du monde extérieur. Malgré ces mises en garde, Maya s'aventure vite dans les champs en compagnie d'un camarade, Willi. Elle se lie d'amitié avec la sauterelle Flip, devient prisonnière d'une bouteille à moitié vide, échappe à une araignée et visite une fourmil-



lière où Willi est retenu prisonnier."

Il s'agit là d'un montage de divers épisodes de la série télévisée bien connue des jeunes et présentée par Nathalie Simard. La source des histoires est une série de livres écrits au début du siècle par un savant qui voulait faire oeuvre de vulgarisateur auprès des enfants.

Présenté pour toute la famille par le Service des Loisirs le dimanche 16 décembre à 14h00 au Centre civique. L'entrée est de 2\$ par personne.

LE CENTRE DE LA PIPE vous présente sa SUGGESTION DE CADEAU



- Choix incomparable de pipes de 1,29\$ à 200\$ (Marques: Peterson, Stanvill, Chacom, J.C. Paradis, etc.)
- Accessoires pour fumeurs (Briquets, supports à pipes, etc.)
- 96 sortes de cigares de .30c à 9\$ l'unité
- Le plus grand choix de tabac à pipe dans l'Est du Québec (Plus de 110 sortes)
- Revues, chocolats, bonbons, etc.

TABAGIE
HÔTEL DE VILLE
CENTRE DE LA PIPE
214 CATHÉDRALE, RIMOUSKI — 722-6914

L'HEBDO, LE JOURNAL
LE PLUS PRÈS DE VOUS

«MON CHOIX»
LES HEBDOS RÉGIONAUX

ASSOCIATION DES ÉDITEURS
DE LA PRESSE HÉBDOMADAIRE
RÉGIONALE FRANCOPHONE

SALLE LE MARQUIS

- Soirées sociales
- Conférences - réunions d'affaires
- Réceptions de tous genres
- Mariages
- Banquets
- Service de bar
- Musique d'ambiance sur demande
- Capacité de 250 à 300 personnes

Possibilité de subdiviser la salle pour petits groupes.
Pour réservation et informations, contactez
Louiselle ou Jean-Noël Deschênes
723-1760

SALLE
Le Marquis

BUREAU DE MADAME MONIQUE VÉZINA

DÉPUTÉE FÉDÉRALE
**180 des Gouverneurs,
Local 110**

Directeur de comté:
M. Robert Bélair

Secrétaire de comté:
Mme Doris Chouinard

Heures d'ouverture:
9h00 à 12h00 et 13h30 à 16h00
Du lundi au vendredi - Samedi sur rendez-vous
Téléphone: **722-3199**

Le restaurant Clair de lune Moonlight

VOUS INVITE À VENIR DÉGUSTER SON
BUFFET CHINOIS À **6⁹⁵** Le couvert

3,95\$ enfant 10 ans et moins

TOUS LES SOIRS A COMPTER DE 17H00 AU RESTAURANT SEULEMENT

159 RUE ST-GERMAIN EST, RIMOUSKI Heures de livraison: tous les jours de 16h30 à minuit **723-7595**

BUFFET DU MIDI
LUNDI AU VENDREDI
4⁷⁵
Le couvert

La Salon Vénus maintenant reconnu comme librairie agréée en ésotérisme

Le Salon Vénus de Rimouski vient de recevoir son accréditation du ministère des Affaires culturelles comme librairie agréée en ésotérisme. Il s'agit de la première librairie du genre dans l'Est du Québec.

En plus de la librairie, on y retrouve un salon d'exposition d'art et une boutique d'objets à caractère symbolique, choisis pour leur qualité, leur beauté et leur originalité.

Plusieurs personnes se questionnent sur le terme ésotérique. En fait, l'ésotérisme s'oppose à l'exoté-

risme. Il s'agit de connaissances cachées par rapport à la connaissance extériorisée, publicisée, officialisée. L'ésotérisme est la connaissance qui se véhicule dans des cercles d'initiés depuis des millénaires. Au Salon Vénus, on souhaite précisément démocratiser cette connaissance, celle qui permet d'accéder à des plans supérieurs de conscience afin de trouver la paix et l'équilibre en soi-même: l'harmonie entre le cœur, le corps et l'esprit. C'est pourquoi, la littérature sélectionnée touche à plusieurs aspects de la

connaissance: santé mentale et physique, harmonie corps/esprit, sciences occultes, psychologie, spiritualité, féminisme, science-fiction ainsi que les questions frontalières.

Le Salon Vénus, un salon d'exposition

L'art est aussi essentiel que la science. L'art c'est le cerf-volant et la science la corde qui se prolonge sans cesse. L'art et la science se rejoignent quelque part. C'est pourquoi, le Salon Vénus possède un petit salon d'exposition d'œuvres d'art pour les amateurs et amatrices de beauté, de fantaisie, de couleurs, de lignes de concepts et d'espaces nouveaux. L'art véritable étonne toujours. C'est précisément le rôle de l'artiste de créer, sans cesse, de nouvelles réalités. Le Salon souhaite offrir à la population de l'Est du Québec des propositions visuelles étonnantes et significatives. Le public peut se laisser toucher par les œuvres des artistes. C'est essentiellement par une grande ouverture d'esprit qu'on arrive à saisir l'esprit des artistes et à s'en inspirer.

Transformer la vie par amour de la vie

"Transformer la vie par amour de la vie" et "Penser globalement, agir localement ici maintenant" sont les deux phrases clés qui animent le Salon Vénus. L'Est du Québec c'est notre milieu de vie et c'est du lieu où nous vivons que jaillira notre esprit, notre énergie, notre conscience, notre plaisir. Inutile de rêver toujours d'ailleurs, car l'ailleurs c'est ici maintenant où nous vivons.

On a choisi de faire revivre un ancien salon de coiffure de la rue St-Pierre. En restaurant cet ancien commerce du centre-ville, le Salon participe à l'effort d'embellissement de la ville de Rimouski. La rue St-Pierre est au cœur, au centre où l'énergie est toujours la plus vibrante. Au centre de soi-même tout comme au centre d'une ville.

Cette vibrante énergie a permis à la compagnie du

Salon Vénus de créer deux emplois, grâce à l'accueil chaleureux du milieu. Le succès de ce nouveau

commerce s'explique uniquement parce qu'il répond aux attentes de l'Est du Québec.

A la salle Georges-Beaulieu: LA PROGRAMMATION DU PRINTEMPS 1985 ET LA VENTE DU PASSEPORT CULTUREL PRÉVUE POUR JANVIER 1985

Contrairement aux années antérieures où on faisait une pré-vente des passeports culturels avant Noël, cette année, l'opération sera concentrée sur la période du 23 janvier au 1er février, le premier spectacle ayant lieu le 4 février.

Ceci pour permettre au responsable de la programmation de participer à la conférence internationale des arts de la scène à Montréal, du 9 au 12 décembre, de faire une meilleure planification et une programmation plus soignée et avec des nouveautés.

Donc, rendez-vous aux amateurs de spectacles, le 23 janvier, pour la vente du passeport culturel.

Bonne période des Fêtes et merci au public de la salle Georges-Beaulieu pour la précieuse collaboration.



AU MUSÉE RÉGIONAL DE RIMOUSKI
DU 13 AU 22 DÉCEMBRE
DE MIDI À 22 H. (tous les jours)

COURS DE COUTURE

I - Initiation à la couture

s'adresse aux personnes désireuses d'avoir de bonnes techniques de base en couture.

II - Couture "Bouclair"

s'adresse aux personnes qui aimeraient coudre les tissus extensibles; réaliser chandails, robes, pantalons, maillots de bain...

Inscription - Information:

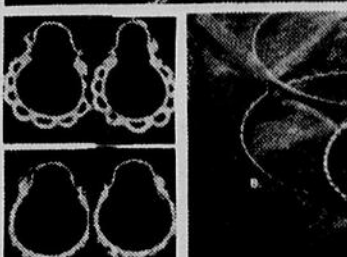
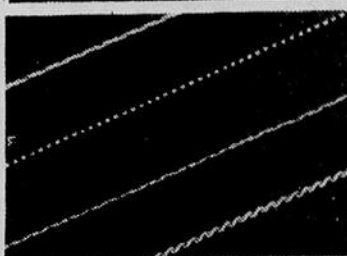
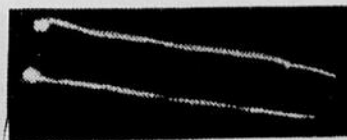
723- 9330

Cours Bouclair donnés au Cégep.

Lucie Dionne
avec permis no 020520

SUPER LIQUIDATION DE BIJOUX

- Boucles d'oreilles • Chaines • Bracelets
- Alliances • Bagues et joncs • Breloques or 10 carats, argent sterling



Même si nos prix sont déjà bas nous vous accordons jusqu'à **50%** de rabais sur certains items

LE COMPTOIR DE LIQUIDATION DE BIJOUX

MINICOM

148 rue St-Germain Est
(Face à la Mousk Braü Haus)



Propositions multiples

Exposition d'art à la Galerie Coup d'Oeil présentée par l'Agence ès Arts inc.

L'Agence ès Arts présente du 6 au 21 décembre les oeuvres de Lise Couturier, Yolande Fortin, Andrée Jutras et Louise-Andrée Roberge, à la Galerie Coup d'oeil, au 22 rue Ste-Marie à Rimouski.

Ces quatre artistes professionnelles travaillent respectivement le dessin pastel, le batik-acrylique, la gravure et le dessin ainsi que la peinture. Elles ont su allier préoccupations actuelles et plaisir visuel.

Cette exposition se veut propositions multiples: par les diverses recherches artistiques qui y sont développées, par les démarches différentes de chacune des artistes, de même que par l'utilisation de plusieurs

médiums.

Louise-Andrée Roberge
Louise-Andrée Roberge réussit à infiltrer des lumières et des formes inhabituelles, des scènes et des espaces quotidiens. Elle parvient à saisir un moment, à lui faire subir des transformations de couleurs ou de formes avant de les transposer sur le canvas.

C'est volontairement qu'elle choisit un médium simple techniquement, la peinture, médium qui lui permet une expression plus directe de la tête et du coeur.

Louise-Andrée travaille également la sculpture sur bois, matériau primaire

près des racines de l'homme. Elle rejoint ainsi ses préoccupations de simplicité grâce à l'utilisation d'un matériau naturel et accessible.



Lise Couturier

Lise Couturier nous donne à prendre ses oeuvres au pastel comme des structures éphémères de la lumière.

La couleur semble resurgir du dessin en étincelles électriques, alors même qu'elle étale la texture veloutée et temporelle du pastel sur son fond.

Impliquée au Conseil de la Culture de l'Est du Québec depuis plusieurs années, elle en fut la présidente en 1983. Dans le cadre de sa participation au 2e Salon national des galeries d'art à Montréal en oc-

tobre dernier, la compagnie Via Rail Canada a fait l'acquisition du triptyque qu'elle avait présenté à la Première Biennale de l'Est du Québec. Professeure au

département des arts du Cégep de Matane, Lise Couturier a entrepris en septembre dernier des études supérieures sur l'enseignement de la couleur à l'Université d'Aix-Marseille, en Provence.

A la veille d'une nouvelle année, l'acquisition d'une de ces oeuvres s'avère un choix judicieux.

L'exposition se déroulera jusqu'au 21 décembre inclusivement, de 12h00 à 22h00 du jeudi au lundi. La galerie sera fermée les mardi et mercredi.

Bonne table

(avec Mimi Gagnon)

Boeuf bourguignon vite fait

750 g de boeuf en cubes
1 grosse boîte de tomates
125 ml d'eau
1 oignon émincé
125 ml de céleri coupé
1 bte de champignons
175 ml de farine
2 feuilles de laurier
Sel et poivre au goût
125 ml de vin blanc ou rouge

Faire revenir dans du beurre les cubes de viande enrobés de farine, ensuite ajouter les tomates, l'eau, le céleri, les champignons, les feuilles de laurier, le sel et le poivre. Ajouter ensuite le vin et faire cuire à 180° C environ 2 à 2½ heures.

CINEMA 4

"Le bain psychologique dans lequel trempe l'action, est d'une fidélité, d'une saveur d'une intensité dont on tire le plus subtil plaisir."

— Le Figaro

"Portrait d'une ado qui a les pieds si bien dans son siècle, qu'elle en a la tête à l'envers!"

— La semaine

CÉSAR
DU MEILLEUR
FILM 1984

CÉSAR
DU MEILLEUR
JEUNE ESPOIR FÉMININ
(Sandrine Bonnaire)

A NOS AMOURS. UN FILM DE MAURICE PIALAT

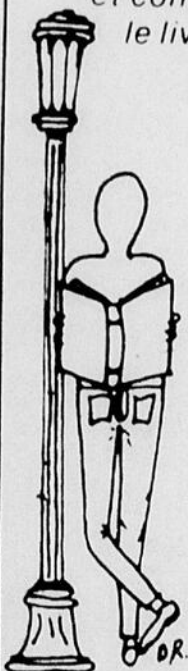
avec pour la première fois à l'écran
SANDRINE BONNAIRE



Dimanche et lundi, 16-17 décembre, 20h00
Centre civique 3S

À venir en janvier:
"La femme de l'hôtel"

Là où on aime
et connaît
le livre



La Librairie

Blais,
212 de la Cathédrale
Rimouski 723-2189

vous propose cette semaine
VIVEMENT LA VIE!
Jean-Yves Dupuis
C.L.F.

Concert de Noël de l'orchestre symphonique du Conservatoire de musique

Un simple rappel concernant le concert de l'orchestre symphonique du Conservatoire de musique à Rimouski, le samedi 15 décembre à la salle Georges-Beaulieu à 20h30.

Ce concert est offert gratuitement à la population de Rimouski grâce au Conservatoire de musique de Rimouski.

Au programme:

La Symphonie inachevée, Schubert

L'Arlésienne, Bizet

Concerto pour saxophone et orchestre, Marcello

Concerto pour marimba et orchestre, Creston

Les solistes sont respectivement Robert Caron et Gabriel Dionne.

Bienvenue à ce concert gratuit avant Noël, le 15 décembre à 20h30 à la salle Georges-Beaulieu.

Trois semaines de récupération

TROIS SEMAINES DE RÉCUPÉRATION à la Bibliothèque municipale de Rimouski du 10 au 29 décembre 1984.

Toute personne ayant en sa possession des livres en retard appartenant à la Bibliothèque municipale est priée de bien vouloir les rapporter, quelle que soit la date d'échéance, aucun frais d'amende ne sera perçu pendant cette période.

Merci de votre collaboration.

RÉSERVEZ MAINTENANT POUR VOS BUFFETS FROIDS

À L'OCCASION DE

- Party de bureau
- Rencontre familiale
- Réunion d'affaires

Un seul numéro de téléphone

LES BUFFETS À PAULINE
OMNI-SERVICES INC.
724-5229

QUALITÉ

SERVICE

SERVICE

QUALITÉ

Dans nos cinémas, cette semaine

(par Jean-Yves Saint-Pierre)

Audito 1 (à partir du 14 décembre)

Y-A-T-IL ENFIN UN PILOTE DANS L'AVION? (AIRPLANE II: THE SEQUEL ou FLYING HIGH II: THE SEQUEL), Etats-Unis 1982, comédie écrite et réalisée par Ken Finkelman, photo: Joe Biroc, mus: Elmer Bernstein, Richard Hazard, int: Robert Hayes, Julie Hagerty, Sony Bono, Llyod Bridges, Peter Graves, Chuck Connors...

C'est le premier voyage vers la lune d'une navette spatiale conçue pour le transport de passagers. En fort mauvais état, l'appareil quitte la terre avec à son bord un équipage pour le moins bizarre. Et puis, l'ordinateur décide de prendre le contrôle de l'appareil et conduit tout le monde en direction du soleil...

INDIANA JONES ET LE TEMPLE MAUDIT (IN-

DIANA JONES AND THE TEMPLE OF DOOM), Etats-Unis 1984, film d'aventures réalisé par Stephen Spielberg, scen: Willard Huyck, Gloria Katz, George Lucas, photo: Douglas Slocombe, mus: John Williams, int: Harrison Ford, Kate Capshaw, Ke Huy Quan, Amrich Puri.

L'archéologue Indiana Jones est chargé de récupérer une statuette aux pouvoirs magiques, afin d'empêcher un groupe de fanatiques de l'utiliser à leurs fins pour conquérir le monde. Les poursuites et les dangers se succéderont à un rythme effarant.

Spielberg est assurément la poule aux oeufs d'or

pour Hollywood; presque tous ses films ont battu des records de popularité, et son dernier, un mois seulement après sa sortie aux Etats-Unis en juin '84, avait déjà amassé plus de 116,200,000,00 dollars de recettes aux guichets. Le schéma dramatique des **Aventuriers de l'arche perdue** sert de point de départ à cet épisode, dont la seule justification semble le pur plaisir du spectacle.

Audito 2 (à partir du 14)

ANGE DE PLAISIR RAFFINEMENT DE LUXURE UNE SECRÉTAIRE BLONDE

Cinéma 4 (16 et 17 décembre)

A NOS AMOURS, France 1983, une réalisation de Maurice Pialat, scen: Maurice Pialat et Arlette Langmann, photo: Jacques Loiseleux, mus: Purcell, -The cold song- par Klaus Nomi, int: Sandrine Bonnaire, Maurice Pialat, Dominique Besnehard, Evelyn Ker, Cyr Boitard.

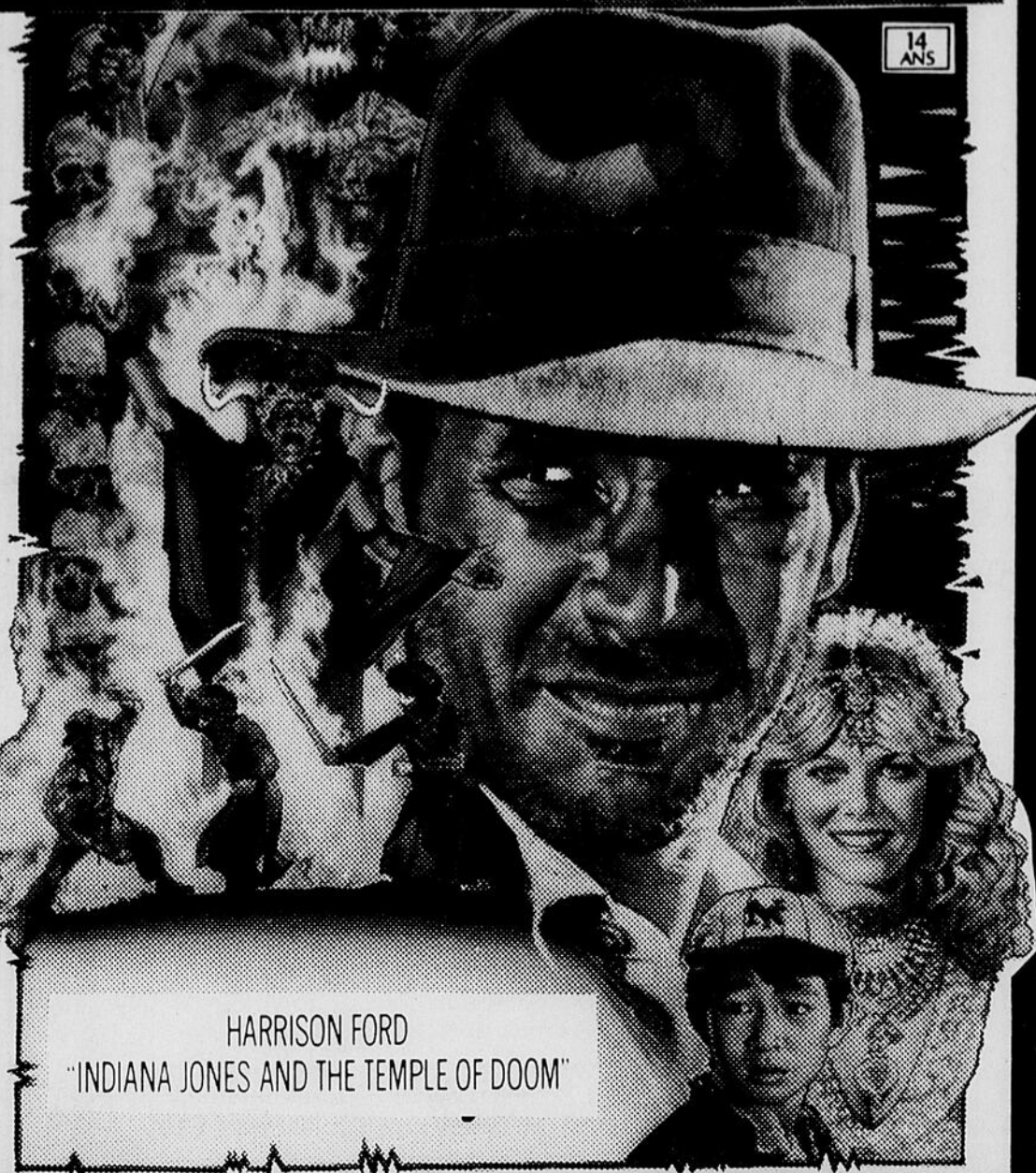
En '84, César du meilleur film français, ex-aequo avec Le Bal d'Ettore Scola.

Suzanne a seize ans et ne connaît pas la signification du verbe "aimer". Ainsi va-t-elle d'aventure en aventure;

avec avidité et indifférence. Le trouble de son milieu familial ne facilite guère sa recherche du bonheur. Un jour pourtant, elle se marie; mais, quelques mois plus tard, elle part aux Etats-Unis avec un autre homme.

Maurice Pialat est un auteur singulier dans la production française actuelle, surtout par son goût pour un réalisme cru et sans pathos. Quelle force dans ce portrait d'une adolescente mal dans sa peau! Il faut dire que le jeu de Sandrine Bonnaire compte pour beaucoup dans l'émotion que dégage le film; cette jeune comédienne possède un talent exceptionnel.

Depuis "Les Aventuriers de l'Arche Perdue", l'Aventure a un nom : Indiana Jones.



14 ANS

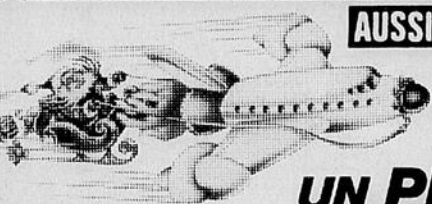
HARRISON FORD
"INDIANA JONES AND THE TEMPLE OF DOOM"

INDIANA JONES

et le
TEMPLE MAUDIT

AUSSI 2^e FILM

Y-A-T'IL ENFIN UN PILOTE DANS L'AVION?



À COMPTER DU VEND. 14 DÉC.
"Pilote avion 2" - 19h15
"Indiana Jones" - 21h00

Cinéma AUDITO 1
Rimouski - 723-3646

LA MATINÉE DU SAMEDI
LE 15 DÉC. À MIDI TRENTE - AUDITO 1
"UN PILOTE DANS L'AVION 2"
EN PLUS
"INDIANA JONES ET LE TEMPLE MAUDIT"

14 ANS - 2,00\$



MOITIÉ SEIGNEUR...
MOITIÉ SAUVAGE...
GREYSTOKE
LA LÉGENDE DE
TARZAN
SEIGNEUR DES SINGES

POUR TOUS

À VENIR DU 28 DÉC. AU 3 JANV.

Super Sexe 3 films

DISPONIBLE POUR TOUT **18 ANS Adultes**

on demande une SECRÉTAIRE BLONDE

EN PRIMEUR

Bon Chic, Bon Genre, mais **AVIDES DE PLAISIR**

PLUS

RAFFINEMENT DE LUXURE

EN PRIMEUR

HORAIRE: DU 14 AU 20 DÉCEMBRE

TOUS LES SOIRS
À 19H00

Cinéma AUDITO 2
Rimouski - 723-3646

Naitre ou ne pas être?



Chronique du mouvement pour le respect de la vie.

Vos pieds à l'âge de 10 semaines

La vie de l'enfant qui va naître

Conception: C'est le moment où le sperme de l'homme s'unit à l'ovule de la femme pour former l'em-

bryon. Une nouvelle vie commence!

Après la conception: Après un voyage de 6 à 8 jours, l'embryon atteint l'utérus ou la matrice de la mère, c'est là qu'il va vivre bien à l'abri pendant 270 jours ou près de 40 semaines jusqu'à la naissance.

Vers le 25e jour: son coeur bat.

Vers le 30e jour: il mesure 1/2 pouce de long.

Vers le 35e jour: les battements de son coeur peuvent être enregistrés sur un électrocardiogramme.

Vers le 45e jour: les ondes de son cerveau peuvent être enregistrées sur un encéphalogramme. (Tout ceci avant même que sa mère sache qu'elle est enceinte).

Vers les 6 et 7e semaines: - Tous les organes vitaux sont en place. Le bébé est formé, il a des doigts, des pieds, des orteils. Pour la première fois, il bouge son corps, ses bras, ses jambes. On peut déterminer son sexe. Les dents de lait se dessinent. Il n'y aura que changement

de dimensions et perfectionnement des parties du corps. L'essentiel est là et il fonctionne!

Vers la 9e semaine: (à 63 jours) un «Petit Poucet», garçon ou fille est perceptible.

Le bébé est gros comme un pouce et tiendrait dans une écale de noix. Il réagit aux stimuli provoquant la douleur (une piqûre d'aiguille par exemple). Il saisirait un bojet et peut fermer le poing. Il suce son pouce, ses doigts ou ses orteils. Déjà ses doigts laisseraient les empreintes qui l'identifieront toute sa vie.

La plupart des avortements ont lieu de la 9e à la 12e semaine.

Vers la 14e semaine: le bébé est actif, il bat des pieds, recourbe les orteils.

bébé mesure 5 1/2 pouces et pèse moins d'une livre.

Vers la 23e semaine: le bébé réagit au son et à la lumière, un bruit soudain ou une lumière vive, par exemple.

Vers la 28e semaine: le bébé manifeste un comportement propre comme ses habitudes de boire.

Vers la 40e semaine: LA NAISSANCE! C'est le bébé qui en détermine le moment.

La naissance n'est qu'un événement de la vie - Pas le commencement!

Information tirée de «The Tiniest of Humans» des prof. Albert William Liley et Jérôme Le Jeune, 1977, Bibliothèque du Congrès, no 77-76811.

Respect de la vie
C.P. 846
Rimouski

L'ensemble Antoine Perreault donnera une représentation pour les enfants de la Villa de l'Essor



Le 16 décembre prochain par l'entremise du Club Lions St-Anaclet, l'Ensemble Antoine Perreault donnera une représentation pour les enfants de la Villa de l'Essor.

Par la même occasion, les membres du Club Lions de St-Anaclet profiteront de cette rencontre pour distribuer la caisse de bonbons aux jeunes de cette institution.

Cette activité se répète cette année compte tenu du grand succès rapporté les années précédentes.

Nous tenons à souligner la grande collaboration de l'Ensemble Antoine Perreault et de la personne responsable, Mme Jeannette Parent.

Location Audio-Vidéo enr.

LOCATION AU JOUR, SEMAINE OU AU MOIS
• TELECOULEURS • MAGNETOSCOPES

HITACHI

MAGNÉSCOPE "HITACHI" VT34

- Synthésiseur 105 canaux
- Chargement avant automatique
- 8 heures d'enregistrement sur T-160
- Minuterie 4 programmes/14 jours
- Minuterie pour enregistrement instantané
- Télécommande sans fil

699\$

Garantie 24 mois sur pièces

J.-ÉMILIE AMIOT

160 INDUSTRIELLE, RIMOUSKI - 724-4181

Judi, vendredi, samedi, dimanche

SOIRÉE VIDÉO

SOIRÉE DISCO

HÔTEL LEPAGE

STE-BLANDINE - 735-2155

SALLE DE RECEPTIONS À VOTRE DISPOSITION

De l'animation pastorale pour les étudiants des écoles rurales

La Commission scolaire régionale du Bas Saint-Laurent a adopté un protocole d'entente de services avec l'Archevêché de Rimouski concernant l'animation pastorale aux élèves fréquentant les écoles institutionnelles de l'est et de l'ouest. Cette entente prévoit que chaque école est assurée des services d'un animateur ou d'une animatrice de pastorale pour l'année scolaire 1985-1986. C'est un total de 25 heures qui est prévu pour chaque groupe d'élèves pour les écoles rurales du territoire. On sait que l'école institutionnelle de l'est regroupe les écoles secondaires de La Rédemption, Les Hauts, Saint-Gabriel, Sainte-Luce et Saint-Anaclet tandis que l'école institutionnelle de l'ouest comprend Saint-Fabien, Bic, Saint-Narcisse, Sainte-Blandine et Trinité-des-Monts.

Jean-François Lelièvre
Directeur général



Cet hiver, apprenez de la Croix-Rouge à nager en sécurité.

VOUS ÊTES LES BIENVENUS !

- Réceptions
- Banquets
- Mariages
- Fêtes de tout genre
- Assemblées
- Réunions

L'HORIZON BLEU

723-6712

RÉSIDENCE: 736-5872

HILTON INTERNATIONAL QUÉBEC

3, Place Québec, Québec

Incroyable mais vrai. Notre forfait comprend; le stationnement, l'accès au centre de conditionnement physique avec saunas et bain tourbillon et un carnet de coupons rabais d'une sélection de boutiques de **PLACE QUÉBEC** 75 BOUTIQUES & RESTAURANTS

Notre hôtel est également le seul de Québec à faire partie de l'Aéroparc. Crédit de 1000 milles par nuit. Crédit maximum de 1000 milles par vol d'Air Canada.

Plan familial Hilton. Les enfants qui partagent la chambre de leur(s) parent(s) sont logés gratuitement, peu importe leur âge. (Limite de 4 par chambre)

Pour réserver, communiquez avec votre agent de voyages, le service de réservations Hilton, tout hôtel Hilton International, ou appelez-nous à (418) 647-2411.

Tous les jours de la semaine.

Lundi

Mardi

Mercredi

Jeudi

Vendredi

Samedi

Dimanche

59\$ par chambre, occupation simple ou double

En vigueur tous les jours, du 1er décembre 1984 au 31 janvier 1985

OÙ TOUT LE MONDE EST CHEZ SOI

En provenance de Rimouski, "Folklore" au réseau FM de Radio-Canada



A compter du 15 décembre à midi, dans le cadre de l'émission **Folklore**, le réseau FM de Radio-Canada présentera une série de treize émissions consacrées à la musique traditionnelle de chez nous.

Dans ces émissions produites par la station CJBR, Rimouski, nous entendrons des musiciens qui, par leurs propos et des oeuvres musicales appropriées, témoigneront de la situation et de la qualité de la musique traditionnelle québécoise d'hier et d'aujourd'hui.

Ces entrevues nous révéleront les expériences de musiciens souvent méconnus ou ignorés. Anecdotes heureuses ou tristes viendront côtoyer illusions et désillusions, sans parler de la nostalgie, autant de sentiments qui habitent l'âme de ces musiciens et qui expriment le dynamisme et l'évolution de la culture populaire du Québec.

Le 15 décembre, nous entendrons Philippe Bru-

neau, joueur d'accordeon, autodidacte, considéré comme l'un des plus grands musiciens traditionnels. Et c'est à lui que revient l'honneur d'inaugurer cette série qui verra défiler, dans l'ordre, Jean Carignan, Gabriel Labbé, Marcel Messervier, André Alain, Jean-Louis Labbé, Jean-Claude Petit, Jocelyn Bérubé, Yvan Brault, Jean-Pierre Royal et André Marchand.

Cette série a été préparée en collaboration avec le Comité de Folklore de Rimouski, organisme voué à la promotion de la musique traditionnelle du Québec, qui, depuis 1981, a réalisé un nombre important de documents avec plusieurs intervenants du monde de la musique traditionnelle. La recherche et les interviews: Pierre Langlois. Animation: Michel Girard. Réalisation: Doris Dumais.

Lise Larrivée
Communications
Rimouski

Aux Éditions de l'Homme

L'histoire de Marcel...

Vous entendez souvent parler des enfants maltraités, battus... des frissons vous parcourent le dos, puis vous oubliez. La cruauté mentale et le sévices que subissent ces petits êtres n'ont d'égale que la peur qui les tenaille durant l'attente de la punition corporelle. Pourtant ça continue...!

Troisième enfant d'une famille nombreuse, dès sa tendre enfance, Marcel subit les affres d'une mère autoritaire; «l'Être Suprême» comme il l'appelle. A six ans, il croit déjà qu'une maman, c'est fait pour haïr et pour punir; «une maman, ce n'est pas capable d'aimer». Alors, il voue un amour inconditionnel, un amour fou à son père. Un père qui se laisse «mener par le bout du nez».

A dix-sept ans, l'instinct de conservation de Marcel va le pousser dehors, mais il est devenu momentanément inapte, inapte à l'amitié, à l'étude, au travail honnête, au rire vrai, à l'affection désintéressée. Et la triste litanie va commencer: le vol, les flics, le vol, la prison, le vol, le pénitencier...

Va-t-il s'en tirer? Sans doute. Il y a, dans l'être humain, des réserves insoupçonnées dans lesquelles il est libre de puiser. Marcel va se redresser, devenir un homme. Cela ne tient-il pas du prodige, que les traitements injustes, les jugements arbitraires, et, disons le mot, le sadisme organisé n'aient pas réussi à le détruire?

Il y a «différentes» manières de porter atteinte à un être humain, la famille de Marcel se surpassa.

DEUX ARTISANS EXPOSENT

À L'OCCASION DES FÊTES, LÉONARD MARQUIS
ET MIREILLE LÉVESQUE THÉBERGE VOUS INVITENT À VOIR

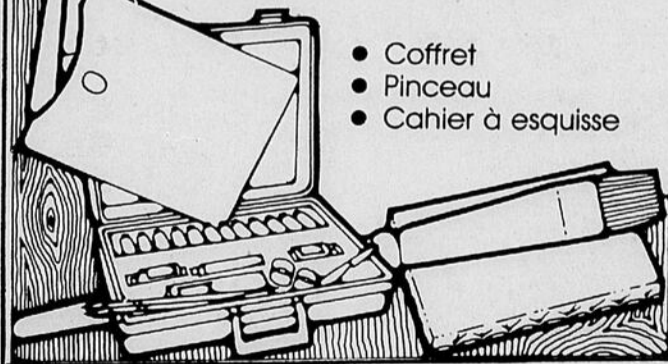
LEURS PLUS
RÉCENTES OEUVRES
À LA PLAZA
ARTHUR-BUIES DU
13 AU 22
DÉCEMBRE
BIENVENUE
À TOUS!



20% SUR LE MATÉRIEL D'ARTISTE EN MAGASIN

DE RABAIS

TALENS • GRUMBACHER • LIQUITEX • PIERRE P FENNING



- Coffret
- Pinceau
- Cahier à esquisse

- Livre
- Cadre en magasin
- Gouache
- Tube d'huile et acrylic
- Toile sur faux cadre

- Toile sur carton
- Médium
- Térébentine Etc...
- Crayon, Fusain, pastel etc...

(Sauf sur peinture à lettrage)

**SHERWIN
Williams**

Peinture & papier peint

À deux pas de chez vous



**Sherwin-Williams peinture
et papier peint**

92 St-Germain ouest,
Rimouski, Qué. (418) 724-4496



OFFREZ

...C'EST UN AMI QUI
NE TROMPE JAMAIS

UN PRÉSENT
TOUJOURS APPRÉCIÉ

Quels que soient les goûts.
Quel que soit le budget.
Quels que soient les hobbies
Quel que soit l'âge



**SPÉCIAL
surprise
sur certains
romans**

LIBRAIRIE
COMPTOIRS
HORIZON

214 CATHÉDRALE, RIMOUSKI
723-6560

La Croix-Rouge...
c'est

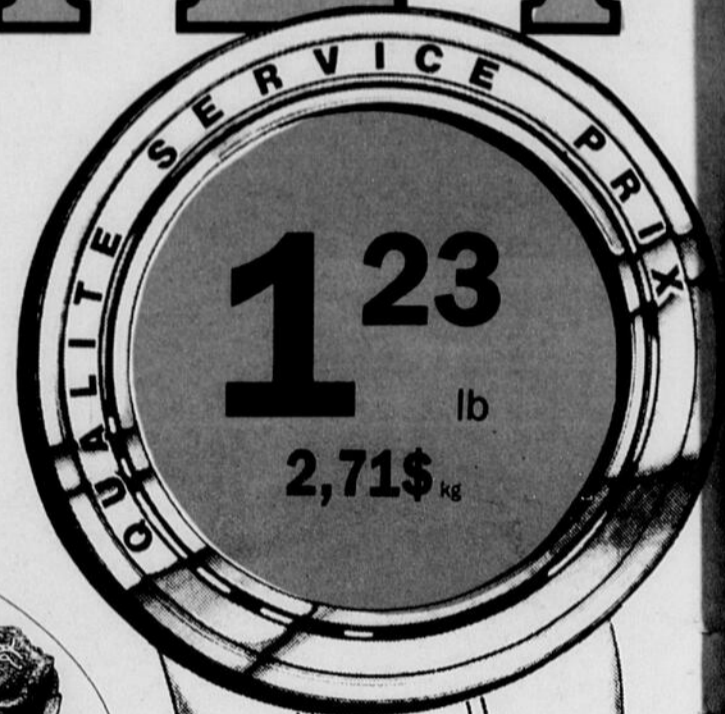
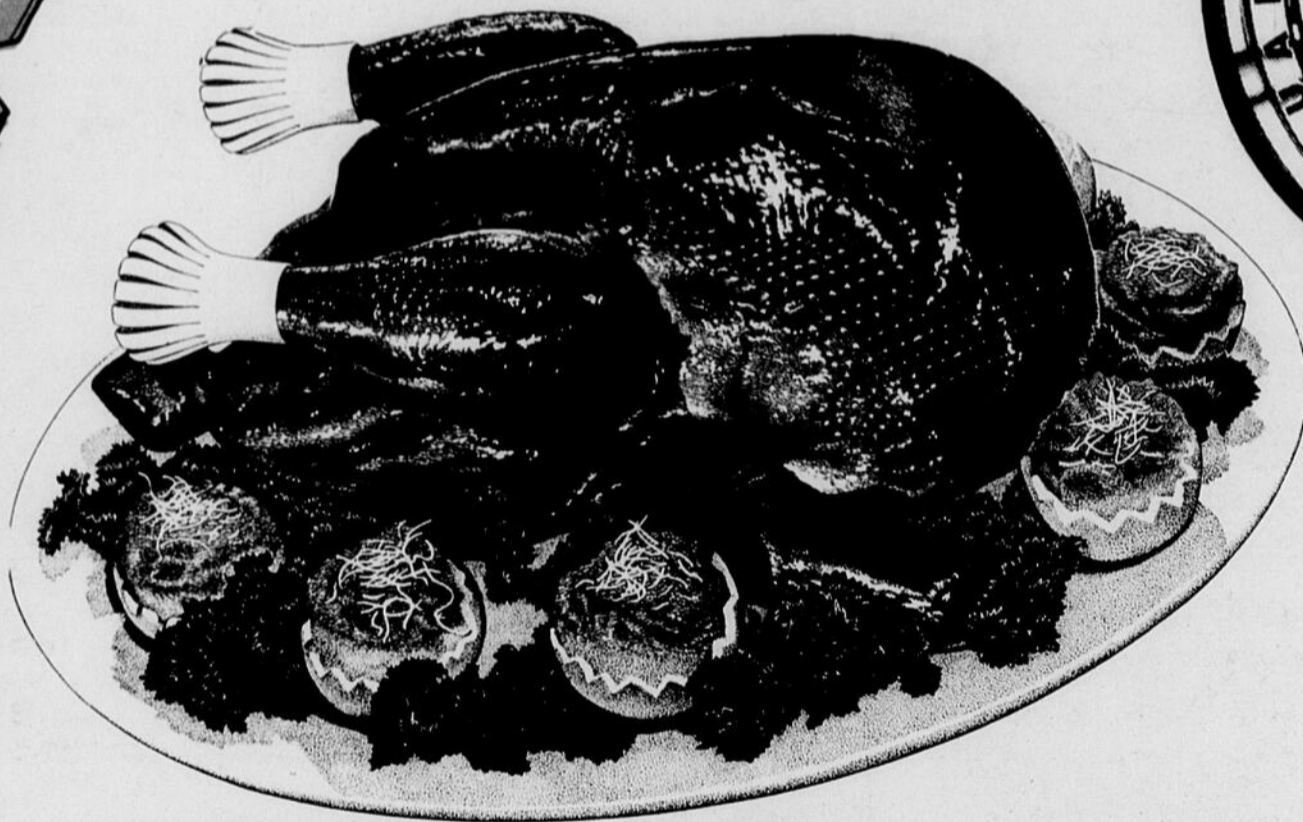
**l'aide aux
sinistrés.** +

super super super

VENTE P

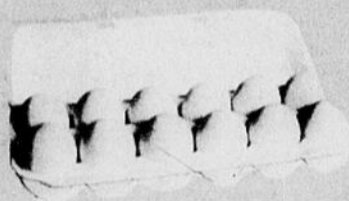
JEUNES DINDONS

Congelés, Canada Utilité,
Toutes grosseurs



OEUFS

A moyens
Produit du Québec



99¢
douz.



CAFÉ EN GRAINS

"Maxwell House" - Assortis
Emb. de 369 g



2⁹⁹



SHORTENING VÉGÉTAL



"Crisco"
Boîte de 1.36 litre

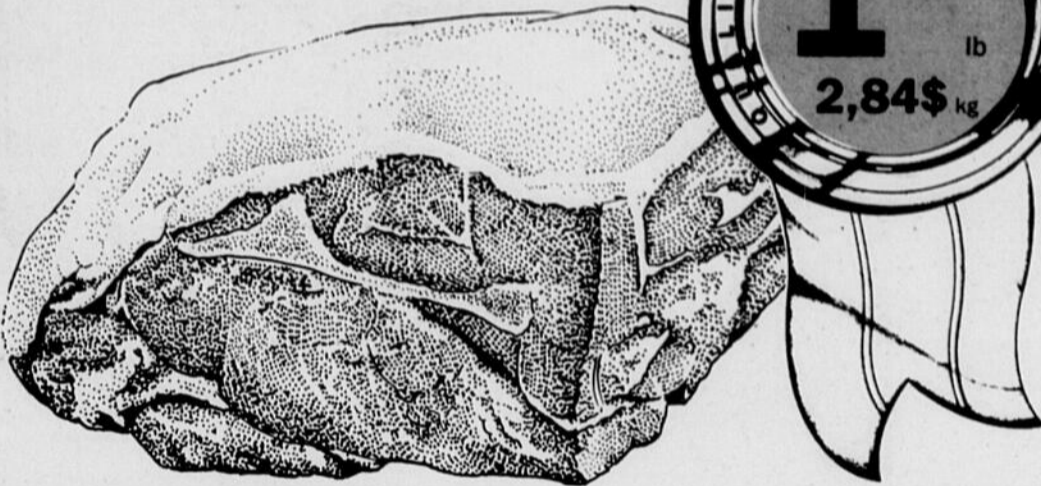
2⁷⁹



Également disponibles dans tous vos Marchés G.P., jeunes dindons congelés catégorie A, dindes Butterball et Miracle Baste imprégnées de beurre, oies, canards, cailles, lièvres, lapins.
Pour Noël, offrez un cadeau différent, mais combien apprécié. Placez dans votre arbre de Noël, des bons d'achats G.P. Ils sont en vente à votre Marché G.P. pour toutes informations contactez votre gérant de magasin.

RÉ-NOËL

RÔTI DE SOC DE PORC FRAIS



Cubes de porc frais
3,95\$ kg **1.79** lb

Porc haché maigre
Décongelé pour pâtés
2,62\$ kg **1.19** lb

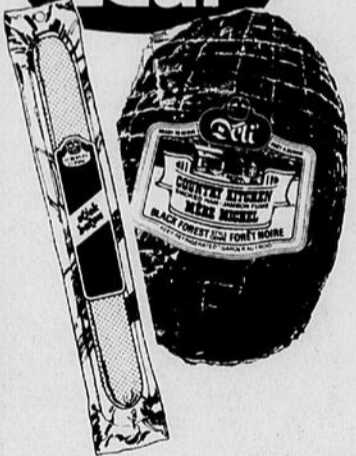
Haut de pattes de porc
Congelé
1,30\$ kg **59¢** lb

POINTE DE BOEUF

Congelée, importée, complète ou demie

1.79 lb
3,95\$ kg

- | | | |
|---|---------------|----------------|
| BACON TRANCHÉ
"Maple Leaf" | Emb. de 500 g | 2.89 |
| JAMBON DÉLI
"Maple Leaf" - Mère Michel | 10,12 kg | 4.59 lb |
| SAUCISSES FUMÉES COCKTAIL
"Maple Leaf" | Emb. de 250 g | 1.79 |
| POULET PANÉ AVEC FRITES
"Maple Leaf" | Bte de 625 g | 3.19 |
| MINI ÉPAULE DE JAMBON
"Maple Leaf" - Genre dîner | 7,03\$ kg | 3.19 lb |
| POITRINES DE DINDE
"Maple Leaf" - Cuites, prêtes à servir | 12,32\$ kg | 5.59 lb |
| VIANDES TRANCHÉES
"Maple Leaf" | Emb. de 175 g | 2.29 |
| SALAMI & PEPPERONI
"Maple Leaf" | 4,17\$ kg | 1.89 lb |



- | | | |
|--|-------------------|----------------|
| SAUCISSES FUMÉES
"Lafleur" | En vrac 3,95\$ kg | 1.79 lb |
| DEMI-COTTAGE FUMÉ
"Lafleur" | 6,37\$ kg | 2.89 lb |
| PAIN SIMILI POULET
"Lafleur" | 3,73\$ kg | 1.69 lb |

BOLOGNA
"Taillefer"
Ciré ou cello - Complet ou demi
2,62\$ kg **1.19** lb

TOURTIÈRES
"Taillefer" - Fraîches Dorées - Emb. de 450 g

1.99

JAMBON CUIT
"Les Cuisines Gaspésiennes"
A sandwichs

2,29\$ kg **5.05** lb

CRETONS FRAIS
"Les Cuisines Gaspésiennes"
Emb. de 300 g

1.99

THÉ
"Salada"
Orange Pekoe
Boîte de 60's
2.39

MARGARINE DURE
"Golden Girl"
Aluminium
Emb. de 454 g
69¢

PÊCHES DEMIES
"Del Monte" - De fantasia
Salade de fruits
Boîte de 540 ml
1.09

DÉTERGENT LIQUIDE
"Olympic"
Cont. de 1 litre
1.89

CAFÉ INSTANT
"Chase & Sanborn"
Bocal de 283 g
3.79

CORNICHONS
"Habitant" - À l'aneth
En quartier
Bocal de 750 ml
1.99

MARCHÉS

MONT-JOLI • MATANE • RIMOUSKI • AMQUI



super super super

VENTE P

"UNE TABLE BIEN GARNIE REFLÈTE LE SENS DE L'HOS"

**MARGARINE
MOLLE**

"Golden Girl"
Cont. de 1.81 kg



**GARNITURE
À TARTE**

"Shirriff"
Boîte de 412 g



**GELÉE
EN POUDRE**

"Shirriff"
Boîte de 85 g



**FRUITS & LÉGUMES
"CHOIX DE CHAQUE JOUR"**

BULBE D'AIL

Produit
U.S.A.
Canada
no 1

Emb. de 2's **29¢**

CRESSON

Produit
U.S.A.
Canada
no 1
Gr. 24

89¢

ESCA

Produit
U.S.A.
Canada
no 1
Gr. 18

LAITUE POMMÉE

Produit de la Floride
Canada no 1 - Gr. 24



38¢

CLÉMENTINES

Produit du Maroc
Canada no 1 - Gr. 210



38¢ lb
84¢ kg

KIWI

Produit de la Californie
Canada no 1 - Gr. 42



28¢

**ÉPINARDS
FRAIS**

Produit U.S.A.
Canada no 1



Cello
de 284 g

68¢

BROCOLI

Produit U.S.A.
Canada no 1 - Gr. 14



1 08

TOFU

Produit du Québec
Canada no 1 - Emb. de 425 g

1 28

**POMMES DE
TERRE ROUGES**

Produit du Québec
Canada de fantaisie
Sac de 10 lb

99¢

POMMES

"Cortland"
Produit du Québec
Canada de fantaisie - Sac de 5 lb

1 59

AUBERGINES

Produit U.S.A.
Canada no 1 - Gr. 18

69¢



À la Fournée de Rimous
Matane, procurez-vous
gâteaux de Noël, bû
de Noël, couronnes
fruits, pâtisseries
çaises, variété de p
salade, etc. et to
votre pain frais du

Également, nous
vous préparer sur
tout pour vos dég
de fromage et d
froides lors de
tions.

RÉ-NOËL

HOSPITALITÉ. POUR CE, RIEN DE MIEUX QUE CHEZ G.P.

YOGOURT

"Delisle" - Brassé
Nature ou fruits
Cont. de 1 kg



FARINE TOUT USAGE

"Purity"
Emb. de 10 kg



PÂTES ALIMENTAIRES

"Catelli"
Spaghetti, macaroni
Boîte de 1 kg



CAROLE

69¢



PÂTES ALIMENTAIRES

"Catelli"
Spaghettini
Boîte de 1 kg

99¢

SAUCE À LA VIANDE

"Catelli"
de 28 oz

1.99



SAUCE RECETTE MAISON

"Catelli"
Boîte de 28 oz

1.99

LIQUEURS DOUCES

"Coke, Sprite, Coke Diète"
+ dépôt
Bout. de 750 ml



6/2.59

LAIT ÉVAPORÉ

"Carnation"
Boîte de 385 ml



69¢

ANANAS TRANCHÉS

"Del Monte" Boîte de 540 ml

1.09

CROUSTILLES "YUM YUM"

Natures, b.b.q., ketchup, bacon Emb. de 400 g

1.99

GÂTEAUX

"Vachon" - Bûches des Fêtes Emb. de 670 g

3.99

LAIT CONDENSÉ

"Eagle Brand" Emb. de 2x300 ml

3.79

MINI-POUDING

"Laura Secord" - Choix de saveurs Emb. de 4x142 g

1.99

CONFITURE

"Habitant"
Fraises, framboises
délice du matin
Bocal de 500 ml



2.39

MOKAS DES FÊTES

"Vachon"
Pâte blanche ou brune
Boîte de 290 g



1.99

BONBONS ASSORTIS

"Viau"
Emb. de Noël
Cello de 250 g



1.79

SIROP DE CHOCOLAT

"Milk Mate"
Cont. de 350 ml



99¢

uski et
us vos
bûches
es aux
s fran-
pains à
toujours
u jour.
s pouvons
r demande
égustations
de viandes
e vos recep-

MARCHÉS

MONT-JOLI • MATANE • RIMOUSKI • AMQUI



super super super

VENTE P



**OLIVES FARCIES
MANZANILLA**

"McLarens"
Bocal de 250 ml



1²⁷



**OIGNONS SUCRÉS, OLIVES
FARCIES MANZANILLA, PETITS
CORNICHONS, CERISES**

"McLarens" - Kent
Bocal de 375 ml



1⁹⁹



**MARINADES
SUCRÉES**

"McLarens"
Bocal de 750 ml



1⁸⁹



**JUS DE LÉGUMES
OU TOMATES-PALOURDES**

"E.D. Smith"
Format de 796 ml



99¢



**GARNITURE
À TARTES**

"E.D. Smith"
Fraises, framboises,
bleuets, cerises
Bte de 540 ml



1⁵⁹



**CERISES
ROUGES**

"McLarens"
Au marasquin
Bocal de 250 ml



1⁷⁹



**LIQUEURS
DOUCES**

"Coke, Coke Diète, Sprite"
Cannette de 284 ml
Emb. de 24's

5⁹⁹



**EAU
DE JAVEL**

"Mix-o"
Cont. de 3.5 litres



1²⁹



PROMOTION SPÉCIALE

OFFREZ-VOUS UNE SUPERBE COUTELLERIE EN ACIER INOXYDABLE "NORTHLAND D'ONIEDA" MODÈLE "MUSETTE"

UN COUVERT
5 PIÈCES
COMPREND:

- 1 fourchette à dîner
- 1 couteau à dîner
- 1 fourchette à salade
- 1 cuillère à dessert
- 1 cuillère à thé

4⁹⁵

Disponible ensemble à servir de 6 pièces:

- 2 cuillères à table
- 1 couteau à beurre
- 1 louche à sauce
- 1 cuillère à sucre
- 1 fourchette à viande froide

Le tout **9⁹⁵**

Coffret de bois **16⁹⁵**

Vous cherchez un cadeau? Offrez une superbe coutellerie pour 6 personnes comprenant 30 morceaux dans un magnifique coffret de bois, pour aussi peu que 37,95\$.

**HEURES D'OUVERTURE
DES MARCHÉS G.P.**

Ouvert tous les jours de 9h00 à 21h00 du 17 au 21 décembre.

Samedi le 22 décembre jusqu'à 17h00

Lundi le 24 décembre jusqu'à 17h00

Mercredi le 26 décembre de 13h00 à 17h30

Mercredi le 2 janvier 1985: FERMÉ

RÉ-NOËL

**"POUR DES FESTINS RÉUSSIS
RIEN N'ÉGALE LA QUALITÉ G.P."**

SACS À POUBELLE

"De marque G.P."

Extérieur

Emb. de 10's

69¢

BISCUIT RITZ

"Christie"

Régulier

Boîte de 450 g

1⁹⁹



JUS DE RAISINS

"Welch's"

Blanc-Concorde

Cont. de 1 litre

1⁹⁹



JUS CLAMATO

"Mott's"

Tomate et palourde

Boîte de 1 litre

1⁹⁹



CACAO

"Fry's"

50 g de boni

Boîte de 250 g

2⁷⁹



CHOCOLATS

"Nellson"

Toffifay

Boîte de 391 g

5⁹⁹



CHOCOLATS

"Nellson"

Will-o-pack Rosettes, macarons

Boîte de 200 g

1³⁹

TOAST MELBA

"Old London"

Boîte de 400 g

2¹⁹



ARACHIDES BLANCHES

"Planters"

Cello de 750 g

2⁹⁹

ARACHIDES

"Planters"

Grillées à sec

Cont. de 325 g

1⁹⁹



SOUPES

"Lipton"

Oignon, oignon champignon, poulet oignon, champignon.

Emb. de 2 env.

99¢



CONFITURE DE KIWI

"Laura Secord"

Bocal de 250 ml

1⁵⁹



CHOCOLATS

"After Eight de Rowntree"

À la menthe

Boîte de 200 g

1⁹⁹



SERVIETTES DE TABLE

"Hi-Dri"

Emb. de 120's

1³⁹

DÉCOUVREZ LA GARANTIE

25 000 \$ en prix plus de 3 000 gagnants

Chaque tranche de \$25 d'achats à votre marché G.P. vous donne droit à un bon de participation. De plus, chaque achat d'un produit spécialement sélectionné à la promotion de marque CAYLE, MAPLE LEAF, PURITY, OGDON BLEU ou FEPSI vous donne un coupon supplémentaire de 10¢. Gratifiez les cases de vos bons de participation et remettez les lettres pour former LA GARANTIE G.P. A gagner des centaines de 1000, 500, 200. Aussi, plusieurs prix supplémentaires sont à découvrir! C'est une occasion unique de gagner un cadeau à partir de la moindre dépense supplémentaire. Les renseignements de ce concours sont disponibles à tout moment au 1-877-PROMO en vigueur du 29 octobre 1984 au 31 janvier 1985.



Dans tous vos marchés G.P., il y a un grand choix de chocolats, bonbons, fruits, produits importés, enfin tout pour régaler les plus fins gourmets.



MARCHÉS

BD isques

QUEENSRYCHE "The warning" Capitol St-17134 - cote 3½

Queensryche est un groupe américain qui en est à son premier album. Cependant l'an dernier, il a réalisé un mini EP qui a très bien fonctionné auprès des jeunes amateurs de "heavy rock". Le nouveau disque tout en étant dans le même style que le EP est moins agressif, et montre plus de maturité. La production est irréprochable contenant certaines pièces hors du commun. On est surpris qu'un groupe de ce genre sache ce qu'est une mélodie.

La première pièce "The warning" sans être la plus efficace est très soignée et donne le ton de l'album. La suivante "En force" montre une des facettes progressives de ce groupe. Une écoute des plages sui-

vantes nous fait découvrir un son subtil qui cependant nous laisse sur notre appétit et nous rappelle les thèmes propres aux disques heavy... Jugez-en par les titres des pièces "Take hold of the flame" "Child of fire" "Roads to madness" "No sanctuary".



Musicalement, Queensryche est assurément le meilleur disque "heavy" de ces derniers six mois. L'ajout d'éléments progressifs anime certainement cette forme de musique trop souvent simpliste

et dépourvue de sensualité.
Alain Verreault, M.L.

J. Geils Band, Your're gettin' heaven - 2
Nightwings, Night summer - 2
Y & T, In rock me trust - 3
Rougt Trade, Otempora o more - 3

Cotes
1 - mauvais
2 - ordinaire
3 - bon
4 - très bon
5 - excellent

Bande dessinée

Le Daily Star, éd. Dargaud, Morris et Fauchée/Léturgie 6,50\$

Cette semaine, je vous propose de faire connaissance avec le 54e album des aventures de Lucky Luke: Le Daily Star. C'est sous le thème de la liberté de la presse que démarre l'histoire des démêlés de Lucky Luke avec le monde de l'édition.

Devenu plutôt spectateur que participant à ses propres aventures, on a souvent l'impression que son rôle se borne à rééquilibrer les forces en présence. Il ne prend véritablement la vedette que lorsqu'il sera question de l'enlèvement d'un enfant réputé sans défense.

Où donc réside l'intérêt d'un tel album? Je crois qu'il s'agit pour Morris, de faire le point avec la censure. On se souviendra que tout récemment, certaines personnes croyant connaître l'âme des enfants ont interdit à Morris de laisser fumer son héros. Il lui a donc mis un brin d'herbe dans la bouche. A ce sujet, l'auteur disait lui-même: "Lucky Luke c'est une parodie, une suite de poncifs, de clichés qu'on voit régulièrement et si tous ces clichés on ne peut plus les faire, il ne reste rien de la parodie, ce sera

très difficile, ce sera très certainement un Lucky Luke très avorté que nous allons voir: d'accord, d'accord, c'est ça ou rien, si on veut Lucky Luke, il faut passer par là, il sont tout-puissants."

Ils voulaient même supprimer le revolver. J'ai repris ma lecture du



Daily Star et j'avoue que je me suis bien amusé.

Yvon Pelletier

COTES:
Mafalda et ses amis ed. Glénat - 4

Buddy Longway - Le vent sauvage - ed. Lombard 5
Masque rouge tome III ed.

Glénat - 4
Le bébé Schtroumpf ed. Dupuis - 4

Les Éditions de l'Homme

Le chien dans votre vie

— Comment et où acheter un chien?
— Comment le dresser et en prendre soin?
— Que faire s'il lui arrive un accident?
— Comment voyager en sa compagnie?
— Dans quelle mesure peut-il participer à des concours?
— Comment choisir la race convenant le mieux à l'environnement dans lequel on vit?

chien.
Les auteurs, amoureux inconditionnels de la race canine, nous informent avec précision des avantages et des inconvénients inhérents à la possession du chien de nos rêves. Ils nous mettent surtout constamment en garde contre les comportements anthropocentriques que nous avons tendance à adopter face à un animal aussi "intelligent" que le chien.

La précision et la grande diversité des informations que renferme ce livre en font le guide indispensable à toute personne qui possède ou rêve de posséder un

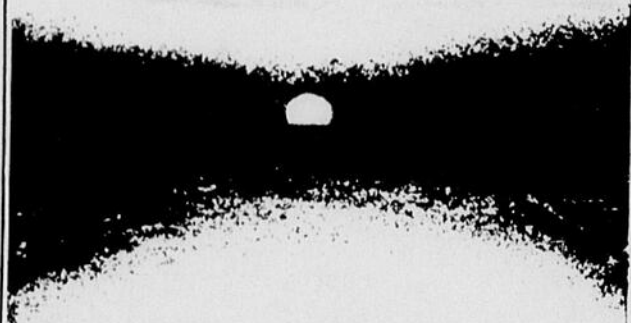
Ce livre s'adresse à des personnes responsables qui savent que l'acquisition d'un chien doit résulter d'une réflexion intelligente autant que d'un grand amour des bêtes.

Disponibles à la BOUTIQUE

le Sillon

PLACE ST-LAURENT - RIMOUSKI
—724-9555—

"Je t'ai aimé d'un amour éternel" dit Dieu (Jr 31,3). Notre vie est ENRACINÉE DANS L'AMOUR. Vivre d'amour, aimer, est l'attitude pleinement conforme à la Créature de notre Dieu qui est Amour".
Frère Marie Silouane



Pensez aux Petites Soeurs Servantes de Jésus-Marie.

SUGGESTIONS DE CADEAUX POUR LES FÊTES!

- Créations exclusives fait par les artisans Jean Spénard, Michel Gingras et Guy Descaries.
- Bijoux en or 10 k et 14 k, argent sterling.
- Grand choix de pierres fines et précieuses.
- Réparation de bijoux.

POUR UN CADEAU SPÉCIAL POUR QUELQU'UN DE SPÉCIAL

Bijoux D'Art-Jean Inc.

3A ST-PAUL, RIMOUSKI, 722-8101

Jean Spénard prop.

INVITATION

EXCLUSIVITÉ
GIGI INC.

S P É C I A L E

10%
DE RABAIS
DU
5 AU 15 DÉC.



VOUS INVITE À L'OUVERTURE DE SA NOUVELLE BOUTIQUE SITUÉE AU 140 ST-BARNABÉ RIMOUSKI

NOUS AVONS POUR VOUS:

- Des vêtements unisex
- Jeans de création
- Jeans Western
- Chandails de marque "Sergio Valente"
- Et autres...

VENEZ VOIR, NOUS AVONS UN TRÈS GRAND CHOIX EN MAGASIN.

VENEZ FAIRE UN TOUR, VENEZ COMPARER NOS PRIX!

À NOTRE FUTURE CLIENTÈLE "JOYEUX NOËL"

EXCLUSIVITÉ
GIGI INC.
140 ST-BARNABÉ
RIMOUSKI
(Place Sears)

Les Éditions de l'Homme

Weight Watchers

Une bonne idée de Weight Watchers!

Weight Watchers est là, avec vous, tous les jours... Plus seulement une fois par semaine, mais à chaque jour, grâce à cet agenda, vous trouverez la motivation nécessaire pour tenir tête aux kilos superflus.

Jean Nidetch, la fondatrice de Weight Watchers, vous apporte son message hebdomadaire; des trucs, des moyens concrets pour éviter les embûches qui menacent un régime amaigrissant. Vous apportez votre lunch au bureau ou à l'école? Qu'à cela ne tienne... Rien de plus facile à préparer! Vous devez aller au

restaurant? Pas de panique! Il est possible d'y prendre un repas léger...

Pour chaque semaine de l'année, une recette spéciale vous est présentée. Conçue et vérifiée dans les cuisines Weight Watchers, vous pouvez la déguster en toute confiance. Oui... Vous continuez à tenir compte des équivalences... A chaque semaine, un tableau est prévu à cet effet. L'agenda peut aussi servir à noter vos rendez-vous galants...

Vous voyez bien... vous n'avez plus aucune raison de vous passer de l'agenda Weight Watchers 1985! Au contraire!

Nouveautés bibliothèque

Nos nouveautés:

De la neige au soleil
Réincarnation et karma
Dictionnaire des disques
Pacific palisades (roman)
L'effet Lazare
Le printemps de l'amour (roman)
Nourrice!... Nourrice! (roman)
36 programmes Appel II pour tous
La gloire de Dina (roman)
Nos enfants en danger
Soigner et embellir votre peau
Le ciel de vos vacances
Passeport-santé du voyageur
Lettres à sa fille
Symphonie Europa
Le point de fuite (roman)
Le cuirassé Salvatore (roman)
Bretagne
Le roi nu (roman)
Au panier fleuri (roman)
Madame Fortunée (roman)
Mimi Blumette (roman)
Une femme amoureuse (roman)

Marie-José Trudel
Jacques Languirand
Diapason
Jack-Alain Léger
Frank Herbert
Caroline B. Cooney
Jean Forest
Jacques Boisgontier
Michel Del Castillo
Vance Packard
Josiane Cabané

Patrick Braun
Sido
Jean A. Pirlot
Christian Giudicelli
Denis Desforges
Anne-Marie Beuzen
Florence Mothe
Philippe de Jonas
Nine Moati
Guido da Verona
Annick Geille

Référence:

Marché de la peinture

Le guide Vallée

Pour les jeunes:

C'est à quel sujet?
L'album des Fraggles
Le jardin des Bisounours
Blanc comme neige
Des poésies pour aller au lit
Chant de Noël
Virgule fête Noël
Les pirouettes de Julie
La Sainte Nuit
Mon abécédaire
Charlotte aux fraises chante et danse
Avions d'hier et de demain
Barbe-Noire prend des risques (Le Vieux Nick)

Philippe Corentin
Louise Gikow
Della Maison
Marie-Louise Gay
Anne Rocard
Charles Dickens
Muriel Grenier
Caroline Dillard
Selma Lagerlöf

Patrick Facon
M. Remacle
Gos
Jijé

Le secret des Trolls
Blondin et Cirage au Mexique
Fléaux sur le rallye des Pharaons (Alain Chevalier)

A.P. Duchateau
Charlier
A.P. Duchateau
De Groot
Dupa
Binet
Raymond Guillot
Derib

Les pilotes de l'enfer (Buck Danny)
Le disparu de l'enfer (Ric Hochet)
Kidnapping (Clifton)
Cubitus et la boîte qui parle
Poupon la peste
Le mystère guignol
Yakari, le grand terrier

AU COIN DE LA COUTURE ENR.



Couture générale et spécialisée
SPÉCIALITÉ: Réparation du cuir
Service de nettoyage 24 hrs (Vestiaire)
(Tailleurs d'expérience)

Carrefour Rimouski

722-0111

SPÉCIAUX DE DÉCEMBRE

SUGGESTIONS DE CADEAUX POUR NOËL

DISQUES VEDETTES

- SWEET PEOPLE • TWISTED SISTER
- DANIEL LAVOIE

CHANDAILS "Corbeau"

Rég.: 10,99\$ Rég.: 15,99\$
6⁹⁹ **8⁹⁹**

PLUSIEURS NOUVEAUTÉS:

- Hélix • Iron Maiden • Renaud
- W.A.S.P. • Cabrel • Chantal Pary
- Scorpion • Culture Club • Céline Dion

KÉBEC-DISQUE
CARREFOUR RIMOUSKI 724-7080

Plusieurs autres suggestions de cadeaux pour Noël.

L'Office de la langue française:

Trois nouvelles publications

Trois nouveaux ouvrages viennent s'ajouter à la liste des publications de l'Office de la langue française. Le **Vocabulaire de la Téléphonie**, conçu et réalisé en collaboration avec la Société Bell Canada, comporte une description des installations téléphoniques résidentielles et commerciales, un protocole téléphonique, une liste de locutions courantes et un lexique anglais-français de la téléphonie.

Le **Vocabulaire général des rentes de retraite** est le fruit d'une initiative de la Régie des rentes du Québec et a été préparé par le Comité de terminologie des rentes et de l'actuariat avec la collaboration de la

Commission de terminologie des affaires sociales. Il contient les expressions les **ration chinoise** s'adresse à toutes les personnes que le sujet intéresse et surtout à celles qui doivent rédiger

des menus et des documents publicitaires. Quant aux amateurs de cuisine chinoise, ils pourront enfin plus courantes du domaine des rentes qui, pour la plupart, ont fait l'objet d'un

avis de normalisation ou de recommandation dans la Gazette officielle du Québec.

Le **Lexique de la restauration** découvre ce qui se cache derrière l'exotisme des ap-

pellations chinoises.

Les publications de l'Office sont en vente dans les librairies de l'Éditeur officiel du Québec et elles peu-

vent être commandées au Service de la diffusion des publications du ministère des Communications, C.P. 1005, Québec, G1R 7B5.

La commission scolaire souligne l'année internationale de la jeunesse

La Commission scolaire régionale du Bas Saint-Laurent entend souligner de façon particulière l'Année internationale de la jeunesse. Plusieurs activités dans les écoles seront re-

groupées autour des trois thèmes retenus: «paix, participation et développement». Dans le cadre de sa mission éducative, la Commission scolaire a l'intention d'encourager les projets qui viendront concrétiser les trois thèmes. Elle compte, d'ailleurs, beaucoup sur l'initiation et la collaboration des jeunes de ces écoles pour qu'ils soient les concepteurs et les artisans de l'Année internationale de la jeunesse.

Jean-François Lelièvre
Directeur général



Thalasso thérapie "La médecine bleue"

La mer ne soigne pas que les rhumatismes; ainsi les affections gynécologiques, le stress, la fatigue, le psoriasis, l'embonpoint, cellulite, les cures marines peuvent beaucoup. La thalasso thérapie esu l'une des thérapies les plus anciennes qui existent. On en retrouve des descriptions chez les Grecs. Hippocrate enseignait les effets à ses disciples, près de 400 ans avant Jésus-Christ. En France, la fin du XIXe siècle est marquée par les remarquables travaux de René Quinton. Ce chercheur étudia de manière très précise l'eau de mer et ses caractéristiques. Il découvrit que la vie animale est apparue dans les océans et surtout, que l'eau de mer constitue un véritable milieu vital. Il en a administré la preuve de façon spectaculaire en remplaçant le sang d'un chien par de l'eau de mer. L'animal survit, reconstitue son hémoglobine. Le «plasma de Quinton» a été un médicament très utilisé pour guérir les gastro-

entérites des nourrissons avant que n'apparaissent les antibiotiques. De quoi est-il composé?

D'eau de mer, tout simplement

D'autres praticiens réalisent les bienfaits de la «climatothérapie». Ils ont constaté que le fait d'exposer des malades au climat marin, à ses vents, obligeait leurs organismes à réagir contre cette agression; ce qui améliorait leur état général, tout particulièrement sur le plan cardio-respiratoire.

Toutes ces études ont permis de dégager les deux grands éléments qui interviennent dans la thalasso thérapie: l'eau de mer, les vases, les algues. Mais aussi le climat marin.

Pour de plus amples informations sur la thalasso thérapie et ses bienfaits, veuillez demander: Hélène Brochu (massothérapeute), 723-3365 - 723-3350 - 723-3358.



ASSURANCE
ALAIN RIOUX
422 BOUL. JESSOP, RIMOUSKI-EST
Assurance-incendie à protection économique.
Tél.: 724-4931

POUR VOS BESOINS D'ASSURANCES GÉNÉRALES, CONSULTEZ UN CONSEILLER DE PREMIÈRE VALEUR

LES ASSURANCES CLAUDE BELZILE INC.
142 CATHÉDRALE, SUITE 2, RIMOUSKI
722-7575

Pour des repas spéciaux de groupe qui sortent de l'ordinaire, ou pour des soupers détente entre amis(es)...

L'AUBERGE ST-SIMON vous ouvre ses portes pour le temps des Fêtes

Du 1er décembre au 8 janvier '85

Renseignez-vous pour nos forfaits de ski
Réservations et informations: **738-2971**

18 rue Principale, St-Simon

NOUVEAU CHEZ la Baie

AU CENTRE DE JARDINAGE ET DE PLEIN AIR (JUSQU'AU 24 DÉCEMBRE)

ARBRES DE NOËL NATURELS À VENDRE - 724-8019

- Sauvageons
- Cultivés
- Bouleaux
- Branches de sapins
- Branches de pins

RENSEIGNEMENTS UTILES

Horaire des messes

Cathédrale: Samedi 19h15, dimanche 8h00, 11h00, 17h00
Nazareth: Samedi 19h00, dimanche 9h30, 11h00
Pointe-au-Père: Samedi 19h30, dimanche 10h00, 11h30
St-Agnès: Samedi 19h15, dimanche 9h30, 11h00. Sur semaine: 17h15
Sacré-Coeur: Samedi 19h15, dimanche 9h30, 11h00
St-Anaclet: Dimanche 9h30, 11h00
St-Odile: Samedi 19h15, dimanche 9h30, 11h00, 19h30
St-Pie X: Samedi 19h15, dimanche 10h00, 11h30, 19h30. Sur semaine: 16h00 et 19h30
St-Robert: Samedi 19h15, dimanche 9h30, 11h00, 19h00
St-Bernadette-Soubirous (Mont-Joli): Dimanche 9h00, 11h00, 17h00, 19h00.
St-Blandine: Samedi, 19h15, dimanche 10h45, café-étudiant, entrée sur Sirois.

Horaire de la piscine de Mont-Joli

Du lundi au jeudi inclusivement, de 8h00 à 9h00, adultes. Vendredi soir, 8h00 à 9h30, bain familial. Samedi après-midi, de 2h00 à 3h00, bain pour tous. Samedi et dimanche soir, de 8h00 à 9h30, adultes.

Piscine du Paul-Hubert

Horaire des bains libres
 Lundi: 19h15 à 20h30, bain familial
 Mardi: 19h15 à 20h30, bain familial
 Mercredi: 19h15 à 20h30, adultes-relaxation
 20h30 à 21h30, bain en longueur
 Jeudi: 19h15 à 20h30, bain familial
 Vendredi: 19h15 à 20h30, bain pour tous
 Samedi: 14h00 à 15h30, bain pour tous avec avion géant
 16h00 à 17h00, bain familial
 Dimanche: 14h00 à 15h30, bain pour tous
 19h15 à 20h30, bain familial.

PEPS - La Piscine

Bain libre: 20h00 à 21h00 du lundi au dimanche
Bain en longueur: 18h00 à 19h00 du lundi au vendredi
 7h00 à 8h00 - mardi et jeudi
Bain récréatif: 13h30 à 15h00 samedi et dimanche
Coût: 1,50\$ (14 ans et plus)
 0,75\$ (13 ans et moins)
 Gratuit pour les membres.
N.B.: — Pour les bains en soirée, de 18h00 et de 20h00, les enfants de moins de 14 ans doivent être accompagnés d'un adulte de 18 ans et plus.

PEPS - Conditionnement physique

Lundi: 18h30 à 22h00
 Mardi: 18h30 à 22h00
 Mercredi: 15h00 à 17h00 et de 18h30 à 22h00
 Jeudi: 18h30 à 22h00
 Vendredi: 18h30 à 21h30
 Sam. & Dim.: 16h00 à 18h00
N.B.: — Du lundi au vendredi de 18h30 à 20h00: Conditionnement musculaire général et de 20h00 à 22h00: Musculation intensive (body building)
 Services - animateur - conseiller sur place
 - élaboration de programmes (musculation, aérobic, spécifique)
 - banque de textes, dépliants, revues
 - animation musicale
 Local: — J-231
 Coût: — membres: gratuit
 — non-membres: 1,50\$

PEPS - Clinique Evalu-Forme

22Horaire: Lundi au vendredi: 12h00 à 13h30
 Lundi au vendredi: 18h30 à 22h00.
N.B.: Sur rendez-vous seulement
Pour rendez-vous: - 723-1880 poste 461 ou local J-210
 - heures du bureau, demandez: Daniel Doucet
Service: - évaluation de la condition physique
 - VO 2 max
 - % de graisse
 - endurance musculaire
 - flexibilité
 - élaboration de programme
Coût: - 15\$ étudiants - membres
 - 18\$ étudiants - non-membres
 - 18\$ autres - membres
 - 20\$ - autres non-membres
 Local: - J-232

PEPS - Les Réservations

- Badminton
 - Tennis
 - Volleyball
Tél.: 723-7377
 - Vendredi: 17h00 à 22h00
 Sam. & Dim.: 9h00 à 21h00
 - Coût: 1,50\$ (14 ans et plus)
 0,75\$ (13 ans et moins)
 Gratuit pour les membres

Bibliothèque municipale

Du lundi au vendredi, de 13h00 à 16h30 et de 19h00 à 21h00. Le samedi de 9h00 à 11h30 et de 13h00 à 16h00. Tous nos services sont entièrement gratuits. Tél.: 724-3164, rue de la Cathédrale, édifice de l'Hôtel de Ville.

Bibliothèque municipale de Pointe-au-Père

Depuis le 3 octobre, la bibliothèque municipale de Pointe-au-Père, est ouverte tous les mercredis soirs de 7h00 à 9h00 et les abonnés peuvent se prévaloir du service de prêt pour les disques et livres en rendant à l'édifice municipal au 315, rue Dionne. Le service est offert à tous les résidents de Pointe-au-Père et ne comporte aucun frais d'abonnement. Un plus grand nombre de bénévoles permettrait d'ajouter d'autres heures d'ouverture. Ceux et celles qui sont intéressés à participer à ce service sont les bienvenus et n'ont qu'à donner leur nom en venant à la bibliothèque ou en appelant à 722-4748.

Bibliothèque municipale de Rimouski-Est

La bibliothèque, située au 550 St-Germain Est, est ouverte tous les mardis soirs de 19h00 à 21h00 et tous les samedis de 9h30 à 11h30. Tous les services sont entièrement gratuits. Tél.: 722-4733.
 Pour les mois de juillet et août, la Bibliothèque est ouverte le mercredi seulement de 19h00 à 21h00.

Programme de sensibilisation à la vie familiale

Le programme de Sensibilisation à la Vie Familiale (P.S.V.F.) est destiné aux parents d'enfants de trois à quatre ans, qui veulent repenser les relations parents-enfants. Pour renseignements, appeler Jacqueline: 724-7076.

Planning des naissances

Pour information, ou rendez-vous, 724-8579.
 Les heures d'ouverture sont de 9h00 à 17h00, y compris l'heure du dîner.

Allaitement maternel

Pour information sur l'allaitement maternel, appelez Nicole, à 739-3543.

Adoption

Le Centre de Services Sociaux du Bas du Fleuve est responsable encore actuellement d'un grand nombre d'enfants d'âge scolaire qui n'ont pas de parents. Ce sont presque tous des garçons. Ils ont besoin d'abord et avant tout d'une famille bien à eux. Centre de Services Sociaux du Bas du Fleuve. Secteur adoption. Tél. 723-1250.

Garderie "La Tralée" 319 Sirois, Rimouski

Heures d'ouverture: 7h30 à 17h30, du lundi au vendredi. Clientèle de 2 à 6 ans. Accessibilité à l'enfance handicapée.

DÉPRESSIFS-VE?

Un groupe d'entraide peut t'aider à surmonter cette période difficile. On partage ses expériences et on tente de trouver des solutions simples à appliquer dans son quotidien. Une dépression, ça peut arriver à tout le monde et on peut s'en sortir! N'hésitez pas! Rencontres tous les mardis à 19h30. Pour information: 724-7204 local 208 ou 236.

"Action-Travail Rimouski-Neigette"

Regroupement de personnes sans emploi qui veulent se prendre en main et trouver leurs propres solutions. Jeunes et moins jeunes, appelez-nous: 724-0403, 167 St-Louis.

Garderie de St-Anaclet

Garderie St-Anaclet, 151 rue Principale. Heures d'ouverture: 7h30 le matin à 18h00, du lundi au vendredi. Programmes éducatifs. Programme d'aide financière par famille à faible revenu. Tél. 723-4977.

La Garderie du Bas du Fleuve

Garderie du Bas du Fleuve Inc. Heures d'ouverture: 7h30 à 17h30 du lundi au vendredi. Programmes éducatifs. Programme d'aide financière pour famille à faible revenu. 61 Ste-Marie. Tél. 722-6717.

Horaire de l'autobus entre Rimouski et Biencourt via la 232

Horaire du matin	Horaire du soir
8.00 hrs	5.00 hrs
Départ de Biencourt	Départ de Rimouski
Arrivée	Arrivée
10.00 hrs	7.20 hrs: Biencourt

HORAIRE DES MARÉES

DATE JOUR	HRE	HT/PT	HT/M	DATE JOUR	HRE	HT/PT	HT/M
12	0435	10.3	3.1	16	0215	3.3	1.0
	1000	3.4	1.0	WE	0825	10.3	3.1
WE	1630	13.7	4.2	SU	1425	4.5	1.4
ME	2315	2.4	7	DI	2035	11.4	3.5
13	0525	10.1	3.1	17	0320	3.4	1.0
	1055	3.7	1.1	MO	0935	11.0	3.4
TH	1725	13.2	4.0	LU	1555	4.1	1.2
JE					2145	11.1	3.4
14	0020	2.8	9	18	0410	3.4	1.0
	0620	9.9	3.0		1035	11.9	3.6
FR	1155	4.1	1.2	TU	1705	3.4	1.0
VE	1820	12.6	3.8	MA	2300	10.9	3.3
15	0115	3.1	9				
	0725	9.9	3.0				
SA	1310	4.4	1.3				
SA	1930	12.0	3.7				

AJOUTER UNE HEURE POUR HEURE AVANCÉE

Les Grands (es) Amis (es)

Les Grands(es) Amis(es) ont besoin de bénévoles pour aider un jeune à développer les différentes facettes de sa personnalité. Le(la) bénévole recherché(e) s'engage à donner approximativement 3 hrs semaine pour vivre des activités avec le(la) jeune dans un cadre d'amitié et de confiance réciproque. Si vous êtes intéressés(es) contactez Susan Marquis à 724-2207.

L'Ass. de la Déficience Mentale

L'Association Rimouskoise de la Déficience Mentale, auparavant nommé "L'Association pour l'Enfance Handicapée Intellectuellement du Bas St-Laurent Inc." regroupe des parents d'enfants ayant un handicap intellectuel. Elle invite les parents désireux de partager leur expérience ou prêts à travailler au développement de services, à en devenir membre. Pour plus d'information, écrire à: C.P. 312, Rimouski, G5L 7C3 ou téléphoner à 724-4048, 724-2485.

Alcoolisme et toxicomanie

Situé à l'Hôpital St-Joseph au 1er Pavillon St-Joseph, notre bureau est ouvert du lundi au vendredi de 9h00 à 12h00 et de 13h00 à 17h00. Nous pouvons aussi vous recevoir sur rendez-vous en dehors de ces heures. Si vous désirez vraiment en sortir, mais que vous avez besoin d'aide, appelez-nous à 724-8321.

Alateen

Est-ce que l'un des tiens a un problème avec l'alcool? Si oui Alateen est pour toi, jeunes de 12 à 20 ans. Pour informations: 723-8208 ou 723-7291.

Alcoolique anonyme

Si tu veux boire, c'est ton affaire. Si tu veux arrêter, c'est notre affaire. Tél. 723-6224.

Al-Anon

Al-Anon pour toi si tu as des problèmes d'alcool dans ton entourage et que tu as besoin d'aide. Nos réunions pour le groupe du "Nouveau", sont le mardi à 19h00 au sous-sol de l'église St-Robert, 243 St-Laurent, Rimouski. Pour informations téléphonez à 722-5152 ou 723-6968.

Comité humanisation-naissance

Si vous avez envie de vivre une grossesse, un accouchement, un post partum (après accouchement) avec plus d'autonomie, ou si vous avez des commentaires à formuler suite à ce vécu, adressez-vous à Hélène à 724-6861.

Clinique de maladies transmises sexuellement (M.T.S.)

Prélèvements pour dépistage, informations, traitements des infections génitales et M.T.S. De 8h30 à 12h30 du lundi au jeudi inclusivement, téléphone à 724-8338.

Association parents-uniques de Rimouski ('84)

L'Association parents-uniques de Rimouski ('84), auparavant appelée Association des familles monoparentales, regroupe les chefs de famille à parent-unique et couples reconstitués. On t'attend afin qu'ensemble on puisse s'entraider et améliorer nos conditions de vie. Activités d'information, loisirs, échange, entraide. Pour information: 722-7509 le jour à 724-8068 le soir.

Popote Roulante (Le Gourmet)

Pour une demande de services de repas chauds à domicile, signalez 724-7204 et demandez le local 234. Ce service s'adresse aux personnes en perte d'autonomie (malades physiques, moraux, personnes handicapées ou âgées) ne pouvant préparer un repas.

Québecair

Service de limousine 723-2255
 01.10 hre avant chaque départ

MATANE BAIE-COMEAU GODBOUT

Horaire 1983-1984 (sujet à changement sans préavis)
TEMPS DE LA TRAVERSEE: 2h20 min
 5 septembre 1984 au 2 janvier 1985

Départ	De Matane à Godbout	De Godbout à Matane	De Matane à Baie-Comeau	De Baie-Comeau à Matane
Dimanche	8h00	11h00	14h0	17h00
Lundi	8h00	11h00	14h00	17h00
Mardi	08h00	11h00	14h00	17h00
Mercredi	8h00-14h00	11h00-17h00		
Jeudi	8h00	11h00	14h00	17h00
Vendredi	8h00	11h00	14h00	17h00
Samedi	8h00	11h00	14h00	17h00

Pour un meilleur service, veuillez RESERVER

Horaire des traversées

Rivière-du-Loup/St-Siméon

Riv.-du-Loup 8h30 - 15h15
 St-Siméon 10h00 - 17h00

Via-Rail

Mont-Joli - Riv.-du-Loup - Matane

Halifax	Mont-Joli	Heure de l'est	Montréal	Montréal
	Montréal		Montréal	Montréal

Gare de Rimouski: 722-4737 ou 1-800-361-5390

Service aux voyageurs

Du lundi au vendredi: De 23h30 à 18h00
 Sam. Dim. et fêtes: De 23h30 à 07h30

DEPARTS VERS L'OUEST: Québec à Montréal 00h42 et 05h58.

DEPARTS VERS L'EST: Campbellton et Halifax 02h23

Matapédia et Gaspé 07h11

Air Satellite - Service inter-rives

DÉPART DE RIMOUSKI POUR BAIE-COMEAU

HORAIRE	Lundi:	Mardi:	Mercredi:	Jeudi:	Vendredi:	Samedi:	Dimanche:
	08h35	08h35	08h35	08h35	08h35	08h35	15h05
	13h35	13h35	13h35	13h35	13h35	13h35	19h35
	18h35	18h35	18h35	18h35	18h35	18h35	

Le numéro de téléphone est: 722-6161

Autobus Voyageur Inc.

DÉPARTS VERS L'OUEST

06h30 Express Québec et Montréal, sauf dimanche
 09h00 Local Québec
 09h30 Express Québec et Montréal
 13h30 Local Québec
 13h50 Express Québec et Montréal
 16h10 Local Québec, vendredi et dimanche seulement
 18h20 Local Québec et Express Québec et Montréal
 23h50 Express Québec et Montréal.

DÉPARTS VERS L'EST

06h15 Gaspé nord, via Rivière-du-Loup
 06h15 Percé, via Matapédia
 13h15 Causapscal, vendredi seulement
 13h15 Matane, vendredi seulement
 17h20 Gaspé nord, via Murdochville
 17h20 Percé, via Matapédia
 22h20 Causapscal
 22h20 Ste-Anne-des-Monts

Départs de Québecair et de Régionair à Mont-Joli

M.-Joli-Rimouski vers Québec		M.-Joli-Rimouski vers Montréal	
Du lundi au vendredi		Du lundi au vendredi	
Départ	Arrivée	Départ	Arrivée
09h45	10h30	09h45	11h30
15h20	16h25	19h50	22h15
19h50	21h15		
Samedi		Samedi	
Départ	Arrivée	Départ	Arrivée
17h35	18h20	17h35	18h20
Dimanche		Dimanche	
Départ	Arrivée	Départ	Arrivée
19h50	21h15	19h50	22h15

Reservations: 1-800-361-0200 (sans frais)

Horaire du transport adapté

Lundi: 7h30 à 11h00 - 13h00 à 18h00
 Mardi: 7h30 à 11h00 - 13h00 à 18h00
 Mercredi: 7h30 à 11h00 - 13h00 à 18h00
 Jeudi: 7h30 à 11h00 - 13h00 à 19h00
 Vendredi: 7h30 à 11h00 - 13h00 à 19h00
 Samedi: 9h00 à 12h00 - 13h00 à 17h00
 Dimanche: 14h30 à 17h00 - 19h00 à 20h00

Cartes professionnelles

Arpenteurs-géomètres



YVAN GARNEAU
ARPENTEUR-GÉOMÈTRE

30 Evêché, Est, Rimouski, suite 302
Tél.: bur.: 723-3214



Asselin & Couillard
Arpenteurs-géomètres

RIMOUSKI: 302 St-Germain Est
(418) 724-7447

Jean-Yves Asselin, a.g.
Christian Couillard, a.g.

Avocats

MICHEL TESSIER, LL.L.
AVOCAT ET PROCUREUR

102 Tessier
(coin St-Germain ouest)
Rimouski, Qué.
G5L 4K1
Tél. (418) 723-7861

**CASGRAIN, BLANCHET, GAGNON
& DESROSIERS,**
AVOCATS

184 Cathédrale, Rimouski - Tél.: (418) 723-3302
Edifice Banque Nationale

André P. Casgrain, C.R.
Gilles Blanchet, B.A., LL.L.
Gilles Gagnon, LL.L.
Gaston Desrosiers, LL.B.
Jacques Villeneuve, B.A., LL.L.
Monique Marois, LL.B.
Pierre Lévesque, LL.B.
Yvan Bujold, LL.L.
Conseil: Marcel Crevier, M. COM., C.A.

Jean Blouin

AVOCAT ET PROCUREUR

216 Cathédrale, Rimouski Tél.: 724-2031

**Gendreau, Pelletier, Lavallée,
Langis & Bérubé**

AVOCATS

Marion Pelletier
Claude H. Gendreau
Denis Lavallée
Dominique Langis
Jacques Bérubé
Reine-Marie Roy
Pierre Proulx
Daniel Beaulieu

41, rue de l'Evêché ouest,
Rimouski, Tél.: (418) 724-4416

Jeannot-H. Roy, LL.L.
AVOCAT

Suite 305
148 St-Barnabé, Rimouski tél.: (418) 723-0434

VALÈRE M. GAGNÉ, LL.L.
AVOCAT ET PROCUREUR

148 de la Cathédrale C.P. 727, Rimouski
Suite 2 G5L 7C7, 724-8855



LAVOIE & GAUTHIER
AVOCATS

- Mandats d'aide juridique acceptés

219 ARTHUR BUIES OUEST
RIMOUSKI - G5L 5C5
Tél.: (418) 722-7220

LAVOIE,
Henri B.A.L.L.L.
GAUTHIER,
Gaétan, LL.B.L.

Jean-Marie Chassé
B.A.L.L.L. AVOCAT

10, rue de l'Evêché est, Rimouski 723-2354

Comptables agréés

Mallette
Benoit
Boulangier
Rondeau & Associés

COMPTABLES AGRÉÉS 5, rue St-Germain est, Rimouski
(Québec) G5L 1A2 724-4414

Associés Roger Desrosiers, c.a. Gilles Lepage, c.a.
résidents Pierre Denis Jacques, c.a.

MONTREAL, QUEBEC, SHERBROOKE, RIMOUSKI, SEPT-ÎLES,
MONTMAGNY, SAINT-JÉRÔME, STE-AGATHE-DES-MONTS,
MAGOG, PORT-CARTIER, TROIS-PISTOLES

Représentation nationale et internationale

Yvon Cavanagh

COMPTABLE AGRÉÉ

116, St-Germain Ouest
Suite 134, Rimouski, Québec
G5L 4B5 Tél. bur. : (418) 724-7905

**Lapointe, Madore, Jacques,
Fortin, Pelletier**
comptable agréé

Jean-Yves Lapointe, C.A. Raymond Madore, C.A.
Claude Jacques, C.A. Yvan Fortin, C.A.
Irvin Pelletier, C.A. Jacques Valois, C.A.
Claude Morissette, C.A. Carl Doucet, C.A.
François Ross, C.A. Diane L. Desrosiers, C.A.
Mario Blanchette, C.A. Michel Gosselin, C.A.

RIMOUSKI	MONT-JOLI	AMQUI
Galerias G.P. 92, 2e Rue Ouest Suite 205 Rimouski (Québec) G5L 8B3 Tél.: (418) 722-8282	Edifice Caisse Populaire 1555 B. Jacques-Cartier Suite 100, C.P. 338 Mont-Joli (Québec) G5H 3L2 Tél.: (418) 775-7294	Centre professionnel 37, Boul. St-Benoit Suite 22 Amqui (Québec) G0J 1B0 Tél.: (418) 629-2255

Jean-Paul Dionne

Comptable agréé

C.P. 1023, 135 des Gouverneurs Tél. bur. 723-1828
Rimouski, P.Q. G5L 7E1 rés. 723-2775

**Samson
Bélair**
Comptables agréés

RIMOUSKI
320 ST-GERMAIN EST - 724-4136
Gilles Lévesque C.A. Pierre Brunet C.A.
Clément Duchesne C.A. Laurent Lavoie C.A.
Denis Trudel C.A. Camille Leblanc C.A.
Emilien Malenfant C.A.
CONSEIL
Benoit Sylvain, F.C.A.

MATANE
750 DU PHARE OUEST - 566-2637
M-Paul Gagné, C.A.

GASPE
4, RUE MORIN - 368-1517
Claude Brochet, C.A.

NEW-RICHMOND
113 BOUL PERRON - 392-5058
Ghislain Bourque, C.A.

Bureaux dans les principales villes du Québec et du Canada

Affiliation internationale - Moore, Stephens & Co

Évaluateurs



GODBOUT, JOSEPH & ASS. INC.
EVALUATEURS AGRÉÉS

Lucien Godbout, Eval. Agréé
Tech. en Sc. appliquée
Collin Joseph, T.G.C. B.A.A.

135, des Gouverneurs
Suite S-1, Rimouski
G5L 7R2

Tél.: (418) 723-7575

Notaires

Rénald Doucet

NOTAIRE ET CONSEILLER JURIDIQUE
Tél.: Bur. 724-8835 - Tél.: Rés. 724-9547

92, 2e Rue ouest
Les Galeries G.P.

Rimouski, Qué.
G5L 8B3



Louise LeBlanc

Bur.: 724-2426
Res.: 722-8704

Notaire et conseiller juridique, LL.B.

Bureau Rimouski
44 rue St-Germain Est
C.P. 785, Rimouski

Bureau Bic (garderie)
142-A rue St-Elzéar,
Bic

Me Ronald Raboin, Notaire conseil.
Me Gilles Raboin, LL.B.
Me Louis Bellavance LL.L.L.
Me Jacques Bélanger LL.L.L.

RABOIN, BELLAVANCE ET BÉLANGER
NOTAIRES
CONSEILLERS JURIDIQUES

Édifice Le Séjour 320 St-Germain, Suite 302
Rimouski, P.Q.
G5L 1C2
Tél.: (418) 723-3127

Cessionnaires des greffes de:
Me Louis de Gonzague Belzile
Me Gleason Belzile
Me Yves Belzile
Me Émile Gagnon
Me Roland Gagnon

Yves Gauvreau

Marc Ross

Gauvreau & Ross
Notaires et conseillers juridiques

Edifice Brisson
140, St-Germain ouest, suite 10
Rimouski

724-2144

Chiropratique

(par Jules Lambert, D.C. (60-269))

La santé, une richesse inestimable

Depuis le début de l'humanité, l'homme a cherché à découvrir des «guérit tout», des «substances magiques» et des «ingrédients spéciaux» pour combattre la maladie. Il en avale, s'en frotte et s'en pique pour re-

conquérir ou conserver la santé.

Pourtant on se garde souvent d'apporter des preuves scientifiques pour appuyer les affirmations de certains fabricants de re-

mèdes supposés «miracles». Tout ce qui compte dans la plupart des cas, c'est d'en promouvoir les ventes à grands renforts de publicité.

L'un des moyens importants mais négligés de conserver la santé, c'est le maintien d'une bonne intégrité mécanique de notre corps. Être libre de tout déplacement et de toute distorsion à la colonne vertébrale, c'est remplir la première condition. La vie circulera sans entrave et on aura plus de chances de jouir d'une santé rayonnante.

Faiblesse, paleur, manque d'appétit, rhumes fréquents, difficultés de croissance

Votre enfant a besoin d'une bonne surveillance chiropratique.

L'enfant, qui grandit,

passé par divers changements auxquels il a parfois de la difficulté à s'adapter. L'approche de puberté est particulièrement marquée par cet état maladif qu'on pourrait appeler de la débilite générale. L'évolution de l'enfant a donc, à ce moment, besoin d'être surveillée de plus près. Pourquoi? Parce que c'est au cours de cette période que les défauts de croissance s'acquièrent le plus souvent. Le fait de grandir vite engendre parfois une disharmonie entre l'équilibre osseux et le développement musculaire, d'où les nombreuses déviations qui surviennent à cet âge. C'est toute la santé de l'enfant qui s'en trouve, par le fait même affectée. L'examen de la colonne vertébrale revêt donc, dans les circonstances, une importance particulière puisque c'est

d'elle que relève la bonne marche de toutes les fonctions.

Prenez soin de votre dos en observant ces règles:

- 1- Dormez sur un matelas ferme, plutôt que mou.
- 2- Faites régulièrement de l'exercice pour tonifier les muscles du dos.
- 3- Connaissez vous capacités physiques et respectez ces limites. Pas de prouesses insensées.
- 4- Pour ramasser ou soulever un objet, pliez les genoux et non le dos.
- 5- Attention aux contre coups (chutes, traîne chavirage, auto neige). Entraînez vous graduellement à tous mouvements inaccoutumés.
- 6- Soyez prudent lorsque vous tirez ou poussez un objet lourd. Vous pouvez vous tordre le dos.
- 7- Faites examiner

votre colonne vertébrale après toute chute, accident ou effort douloureux.

Le rire est un remède gratuit

Beaucoup de parents attachent leur chien mais laissent courir partout leur garçon de seize ans.

Ce n'est pas de très bonne étiquette de marcher entre sa femme et la vitrine des magasins... -mais c'est intelligent-.

RIMOUSKI
REMBOURGEMENT ENR.



263 Laval,
Rimouski
Tél. 723-4217

Réginald Proulx,
propriétaire



Si vous pouvez...

Si vous pouvez étudier, comprendre, vous connaître
Descendre au fond de vous et calmer, vous juger abandonnant l'orgueil et les vains préjugés
Si vous pouvez repenser la loi qui vous a fait naître

Si vous pouvez écouter, réfléchir et vous taire
Si vous pouvez méditer sans négliger l'action
Si vous pouvez associer le coeur et la raison
Si vous pouvez reconnaître en chaque homme votre frère

Si vous pouvez tout donner sans jamais rien promettre
Si vous pouvez pardonner sans oublier pourtant
Car l'oubli seul est lâche et le pardon est grand
Si vous pouvez accepter sans jamais vous soumettre

Si vous pouvez enseigner sans vouloir être un maître
Guider les premiers pas, les laisser trébucher
Allumer l'étincelle et en faire un bûcher
Puis sans rien demander vous éloigner, disparaître

Si vous aimez la vie et savez tout en extraire
Puis redescendre en vous pour parler avec Dieu
Rester être de chair en regardant les cieux

Alors, vous pouvez lier et la Rose et la Croix
Et, sur le grand Sentier, déployer vos efforts
Avancer vers le but qui n'appartient qu'aux forts
D'abord Rosierucien et un jour Rose-Croix

• C'est avec plaisir que nous répondrons à vos questions et que nous vous enverrons la brochure gratuite: «La maîtrise de la vie», si vous écrivez à: C.P. 674, Rimouski (Québec), G5L 7C7 ou à: Ordre de la Rose-Croix A.M.O.R.C., Château d'Omonville, le Tremblay, 27110 Le Neubourg, France.



BÉRUBÉ & BÉRUBÉ

NOTAIRES

JOSEPH BÉRUBÉ, L.L.L.
PIERRE BÉRUBÉ, L.L.L.

30, ÉVÊCHÉ EST, RIMOUSKI
723-2342

Chiropraticien



Jean-M. Guay d.c.
DOCTEUR EN CHIROPRA TIQUE
174 rue Lavoie Rimouski

Pour rendez-vous - 723-3655

La semaine de la biblio:

De plus en plus populaire

C'est le sentiment qui semble se dégager de cette troisième édition de **La semaine de la biblio**. A ce jour, près de la moitié des biblios nous ont fourni leurs statistiques et nous dépassons les 10,000 participants. Nous devrions donc atteindre et possiblement dépasser les 15,000 participants escomptés.

Mais plus encore que ces chiffres, c'est la satisfaction, l'enthousiasme et l'implication des gens à tous les niveaux qui nous permettent de nous réjouir du succès de cette manifestation.

Le point fort de cette semaine fut, encore cette année, la tournée des auteurs(es). Ces écrivains(es), originaires de notre région ou venus(es) des grands centres, écrivant pour les enfants ou pour les adultes, novices ou célèbres, ont su captiver leurs auditoires, gagner les coeurs et stimuler le goût des livres et de la lecture.

Les expositions itinérantes ont permis à plusieurs de faire des provisions de lecture pour l'hiver. Alors que d'autres en ont profité pour préparer leur liste de cadeaux de Noël.

Mais la grande part de cette réussite est attribuable aux responsables des biblios et à leurs équipes de bénévoles. Loin d'être parfaite à la grandeur du territoire de la Gaspésie et des Îles-de-la-Madeleine, notre organisation tire de l'arrière dans certaines municipalités mais dans l'ensemble les équipes ont travaillé très fort pour organiser ici une exposition, là un atelier pour les jeunes, ailleurs une période de lecture aux personnes du Troisième Âge ou un concours. La po-

pulation a bien récompensé leurs efforts et profité de toutes ces activités.

Nous voulons aussi souligner le support fourni par la plupart des médias de la région, qui eux aussi ont contribué à cette belle fête que fut **La semaine de la biblio 84**.

Christiane Brinck, pour
La semaine de la biblio 84



SOUSCRIRE À LA FONDATION POUR MIEUX GUÉRIR DANS SA RÉGION!

Quelqu'un ou quelqu'une de vos parents ou de vos amis vient de vous quitter et vous désirez exprimer de la façon la mieux appropriée vos profonds regrets à la famille.

Quoi de plus indiqué, afin de perpétuer la mémoire d'un être cher, que de verser un don à la Fondation du Centre hospitalier régional de Rimouski? Les fonds que recueille cette Fondation servent à doter le centre hospitalier des services et des équipements qui faciliteront davantage l'accessibilité de tous les malades à un diagnostic précis et à des soins de qualité, dispensés dans leur propre région.

Réclamez dans les foyers funéraires LA CARTE DE CONDOLEANCES de la Fondation du Centre hospitalier régional de Rimouski, ou faites parvenir votre souscription à l'adresse suivante.

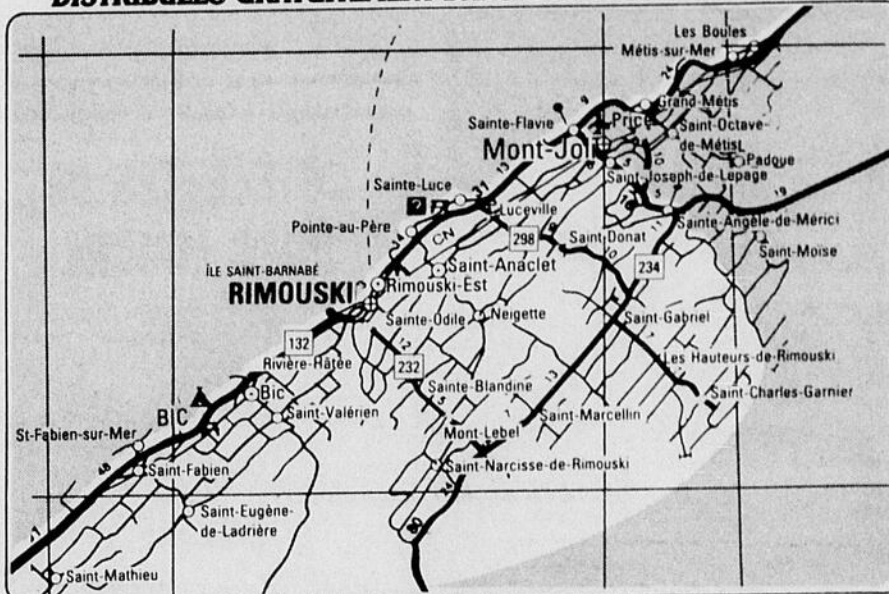
FONDATION DU CENTRE HOSPITALIER
RÉGIONAL DE RIMOUSKI
150, avenue Rouleau
Rimouski (Québec) G5L 5T1



LE RIMOUSKOIS

18 360 COPIES

DISTRIBUÉES GRATUITEMENT DANS LA RÉGION DE RIMOUSKI



TERRITOIRE COUVERT

Rimouski (C + D)	Luceville (C + D)	Ste-Blandine (C + D)
Rimouski-Est (C + D)	St-Anaclet (C + D)	St-Narcisse (C)
Pointe-au-Père (C + D)	St-Donat (D)	St-Valérien (C + D)
Ste-Luce (D)	St-Gabriel (C)	Bic (C + D)
Ste-Flavie (D)	Les Hauteurs (D)	St-Fabien (C + D)
Mont-Joli (C + D)	St-Marcellin (C)	St-Eugène (D)

C - Camelot D - Dépôt

PUBLIÉ PAR: "LES ÉDITIONS RIMOUSKOISES INC."



ORANGES
"Outspan"
Grosneur 112

1 59
douz.

CONCOMBRES

Produit U.S.A.

2/59¢

RAISINS VERTS

Produit U.S.A.

69¢ lb

1 52
kg

BROCOLI FRAIS

Produit U.S.A.

1 29
ch.

CAROTTES

Produit du Québec

Sac de 5 lb

69¢



**SUR LES
RABAIS 15%
COUPE-FROID
EN MAGASIN
DE**

**BOEUF
DE L'OUEST**

**AU COMPTOIR
DES VIANDES**

N.B. Le texte prévaut en tout temps, les photos à titre indicatif seulement

NOUVELLE SPÉCIALITÉ!

Nous pouvons maintenant vous préparer la partie de boeuf que vous désirez si le quartier ne vous convient pas. Consultez nos bouchers.

DINDE CONGELÉE

Grade Utilité
Grosneur 8 à 12 lb



3 04
kg
(1,38\$ lb)

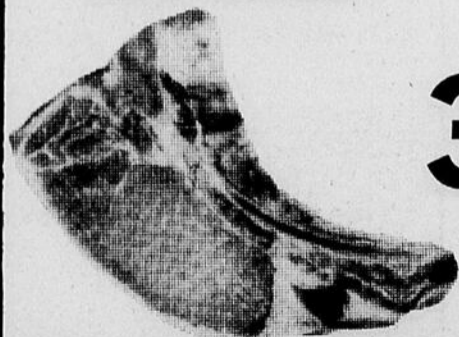
STEAK DE POINTE DE SURLONGE



7 25
kg
(3,29\$ lb)

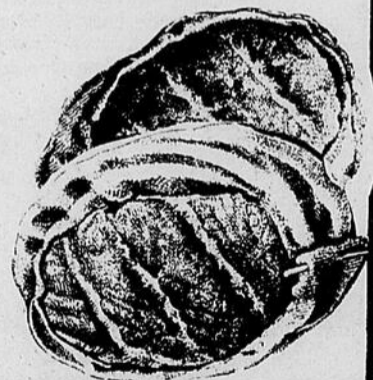
**POUR
VOS RÉCEPTIONS
DES FÊTES,
ASSORTIMENT
COMPLET DE
VIANDES FROIDES**

**CÔTELETTES DE
PORC MAIGRE**



3 72
kg
(1,69\$ lb)

TOURNEDOS



8 77
kg
(3,98\$ lb)

• COMMANDES TÉLÉPHONIQUES ACCEPTÉES
DU LUNDI AU SAMEDI
• SERVICE DE LIVRAISON À DOMICILE

SPÉCIALITÉ:
COUPE FRANÇAISE

TOUJOURS DISPONIBLE
BOEUF ET PORC
EN QUARTIER À PRIX COMPÉTITIF

Aiguillage GRATUIT de votre couteau à viande avec tout achat de 25\$ et plus à notre comptoir des viandes.

PORC EN CUBES

(2,49\$ lb) **5 49**
kg

PORC HACHÉ
Maigre

(1,49\$ lb) **3 28**
kg

JAMBON HACHÉ

(3,29\$ lb) **7 25**
kg

JAMBON À SANDWICH

(2,89\$ lb) **6 37**
kg

SAUCISSES FUMÉES
"Budget"

450 g **89¢**

PIZZA GARNIE
"Maison"

9 pouces **3 69**

SUPER MARCHÉ FERRONNERIE

de *Margareth*

BENOÎT LÉVESQUE, PROP. 459 LASALLE, RIMOUSKI, 724-4109 *ent.*
AFFILIÉ A ALIGRO

LIQUEUR



"Coke ou Sprite"
Bout. de
750 ml

6 / 2.99 + dépôt

"GRANDE VENTE AVANT NOËL"

SUCRE À GLACER "Lantic" Cello de 1 kg 59¢	SAINDOUX "Tenderflake de Maple Leaf" Cont. de 1.36 kg 2.69	CAFÉ "Maxwell House" En grains Carton de 369 g 2.89
JUS DE POMMES "Rougemont" Vitamine ou rég. Cont. de 1.36 litre 98¢	COCKTAIL "E.D. Smith" Tomates-palourdes ou jus garden cocktail Cont. de 796 ml 98¢	TOMATES DE CHOIX "Aylmer" Bte de 540 ml 69¢
KETCHUP "Heinz" Btle de 1 litre 2.39	SAUCES "Habitant" B.B.Q. ou hot chicken Btle de 14 oz 58¢	MOUCHOIRS DE PAPIER "Facettes" Blancs Bte de 400's 1.69
CASSONADE "Lantic" Dorée Cello de 2 kg 1.09	ESSUIE-TOUIT "Viva" Blanc ou champagne Emb. de 2's 99¢	EAU DE JAVEL "Lavo" Concentrée Cont. de 3.6 litres 99¢
MARGARINE MOLLE "Parkay" Bte de 1.36 kg 2.79	CRUSTILLES "Humpty Dumpty" Cello de 200 g 1.09	MOUTARDE PRÉPARÉE "Schwartz" Pot de 750 ml 99¢
FROMAGE FONDU "Lactantia" Cheddar À tartiner Pot de 500 g 2.69	MARINADES ASSORTIES "Bick's" Mini gherkins sucrés, oignons sucrés, olives farcies, cerises maras. 375 ml 1.99	GELÉE EN POUDRE "Jell-O" Pour de saveurs 3/89¢
BÛCHES DES FÊTES "Vachon" Emb. de 460 g 2.99		

BEURRE D'ARACHIDES
 "Grad"
 Crèmeux
 Pot de 500 g
1.49

FLOCONS DE DINDON "Maple Leaf" Bte de 184 g 1.39	POIS À SOUPE "St-Arnaud" Cello de 900 g 99¢
FRUITS ASSORTIS "Del Monte" Ananas en coupe, salade en coupe, pêches en coupe, poires en coupe 4/5 oz 1.99	RAISINS SULTANA "Wasco" Australie Cello de 750 g 1.99
GARNITURE À TARTES "Vachon" Bleuets, sucre, dattes, fraises, cerises, framboises Bte de 540 ml 1.69	BISCUITS SOCIABLES "Christie" Bte de 250 g 1.29
FÈVES AU LARD "Libby's" Bien mijotees ou en sauce tomates Bte de 398 ml 89¢	CÉRÉALES "Alpha-Bits de Post" Bte de 275 g 1.49
THON BLANC ENTIER "Clover Leaf" Alb. Bte de 198 g 1.99	SERVIETTES BLANCHES "White Swan" Emb. de 150's 1.19
SAUCE "Abunatic" Pour côtes levées en enveloppe Env. de 142 g 89¢	PELLICULE PLASTIQUE Bte de 30 m 1.79
PIZZA AU FROMAGE "Kraft" Bte de 450 g 1.59	ASSIETTES À TARTE "Stuart" Aluminium 9 po. Emb. de 10's 1.59

BEAUTÉ — SANTÉ

MAXI SERVIETTES "Softex" Rég. Bte de 30's 4.39	RINCE-BOUCHE "Scope" Gargarisme Btle de 500 ml 2.89	CRÈME À BARBE "Fossey" Rég., lemon-lime, menthol, musk Btle de 200 ml 2.29	FIXATIF "Adams" Coiffeur extra fort ou bleu rég. Btle de 200 ml 2.19
--	---	--	--

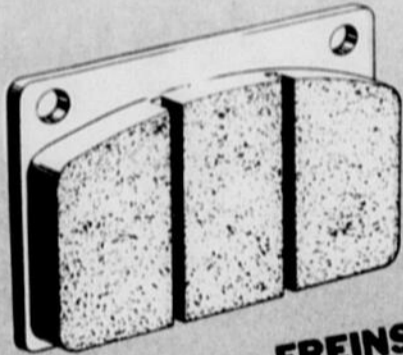
Service de livraison • Commandes téléphoniques acceptées

SPÉCIAUX EN VIGUEUR
 DU 12 AU 15 DÉCEMBRE 1984

NOUS VOUS REÇOIVONS LE DROIT DE LIMITE

VOLVO

LA VOITURE QUI COUTE PEU



**FREINS
AVANT
ET ARRIERE
27,50\$**



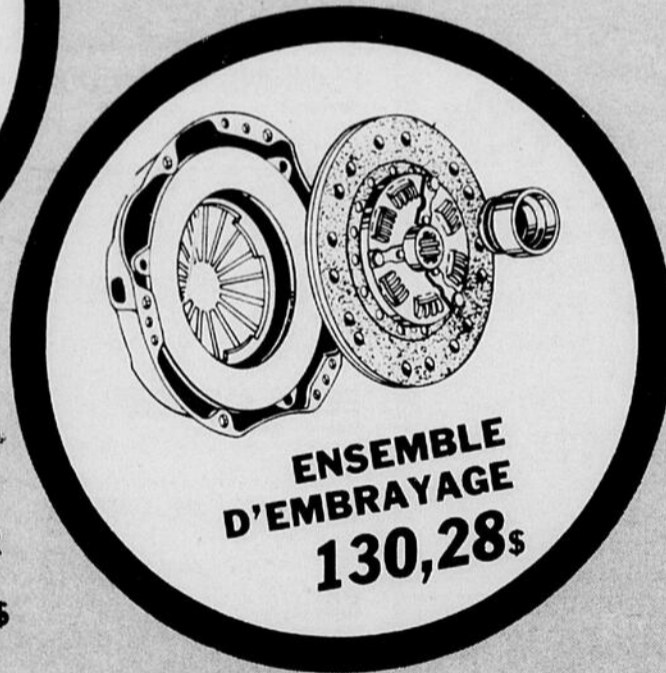
**FAITES COMME PIC\$OUS
EXIGEZ LES PIECES
D'ORIGINE VOLVO**



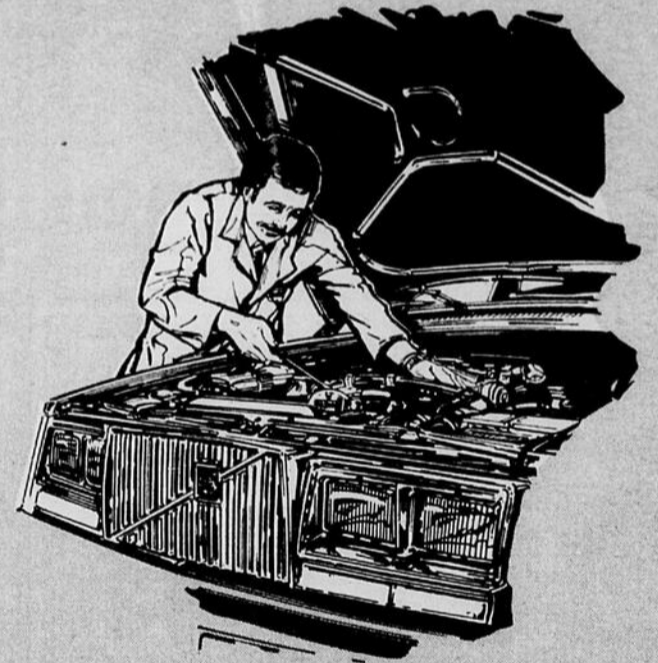
**SILENCIEUX
GARANTIE A VIE
48,97\$**



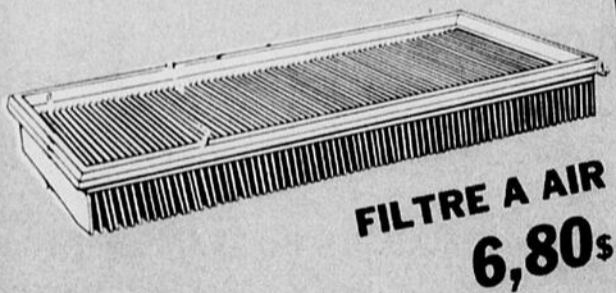
**FILTRE A HUILE
4,30\$**



**ENSEMBLE
D'EMBRAYAGE
130,28\$**



TECHNICIEN D'EXPERIENCE



**FILTRE A AIR
6,80\$**

DISPONIBILITE - GARANTIE - ECONOMIE - SERVICE



MARCEL VILLENEUVE Inc.

1780 PHARE Ouest MATANE 562-0245