



AOÛT 2009

DANS CE NUMÉRO

Quelques mots sur la région.....	1	Lexique	2
Principaux indicateurs du marché du travail.....	1	Actualités locales	3
Emploi par industrie.....	2	Statistiques régionales sur Placement en ligne :	
Prestataires de l'assurance-emploi	2	▫ Les professions les plus en demande en août 2009.....	6
Prestataires de l'aide sociale.....	2		

■ Quelques mots sur la région

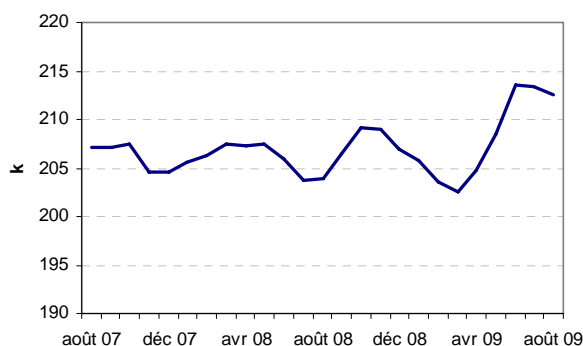
(Par Dominique Bois)

En données désaisonnalisées, le mois d'août enregistre une légère baisse de 900 emplois dans la région par rapport au mois précédent. Cette baisse fait suite à un rattrapage à la hausse de quatre mois consécutifs puis à une pause en juillet.

En données non désaisonnalisées, le nombre d'emplois affiche tout de même une hausse de 4,2 % par rapport à la même période de l'année précédente comparativement à une baisse de 0,9 % dans l'ensemble du Québec. Ce sont 5 600 emplois à temps plein et 3 400 emplois à temps partiel qui se sont ajoutés.

Malgré la progression de l'emploi, l'augmentation plus rapide de la population active pousse le taux de chômage à 5,3 % comparativement à 3,7 % en août 2008. Cette hausse du

Emploi désaisonnalisé, Chaudière-Appalaches



nombre de personnes en emploi ou à la recherche d'un emploi fait également bondir le taux d'activité qui s'établit à 69,1 % (suite page suivante).

■ Principaux indicateurs du marché du travail – Août 2009

	Chaudière-Appalaches			RMR de Québec			Ensemble du Québec		
	Août 2008	Août 2009	Variation (%)	Août 2008	Août 2009	Variation (%)	Août 2008	Août 2009	Variation (%)
Population	329,8	332,1	0,7	610,8	617,2	1,0	6374,5	6438,5	1,0
Population active	216,5	229,4	6,0	420,2	413,8	-1,5	4257,4	4286,7	0,7
Emploi	208,5	217,3	4,2	403	394,3	-2,2	3964,4	3927,6	-0,9
Temps plein	175	180,6	3,2	341,5	334	-2,2	3339,9	3296,2	-1,3
Temps partiel	33,4	36,8	10,2	61,5	60,4	-1,8	624,5	631,4	1,1
Chômeurs	8	12,1	51,3	17,2	19,5	13,4	293	359,1	22,6
Taux d'activité	65,6	69,1		68,8	67		66,8	66,6	
Taux de chômage	3,7	5,3		4,1	4,7		6,9	8,4	
Taux d'emploi	63,2	65,4		66	63,9		62,2	61	

Note : Puisque les estimations infraprovinciales sont sujettes à de plus grandes marges d'erreur, les données du tableau sont présentées sous forme de moyennes trimestrielles. Il s'agit d'estimations non corrigées des variations saisonnières. En raison de leur grande variabilité, les estimations régionales doivent être considérées avec circonspection.

Source : Statistique Canada, *Enquête sur la population active*.

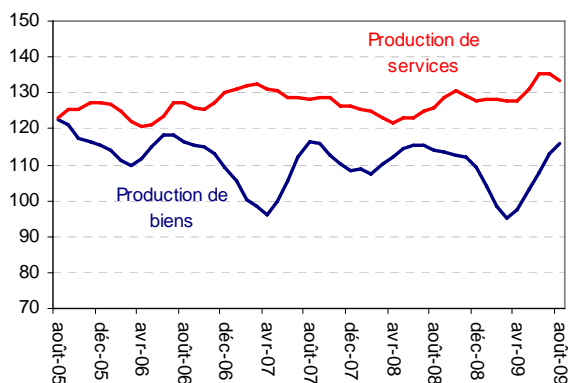
La région métropolitaine de recensement (RMR) de Québec qui, jusqu'à tout récemment avait évité les pertes d'emplois, affiche une diminution du nombre d'emplois pour un troisième mois consécutif. Le recul de l'emploi dans la région voisine de la Capitale-Nationale et son poids relatif dans la RMR plus important expliquent cette détérioration. La portion de la RMR appartenant à la région de la Chaudière-Appalaches (Lévis) semble relativement épargnée pour le moment.

■ Emploi par industrie

Le regain du secteur de la production de biens se confirme et les emplois perdus depuis le début de l'année ont été récupérés. Les prochains mois nous permettront de voir si cette reprise durera.

Le secteur des services montre une certaine faiblesse en août par rapport aux derniers mois. Il n'en demeure pas moins que ce secteur n'avait pas été touché aussi durement que l'avait été la production de biens. Par rapport à l'année précédente, on y compte d'ailleurs un gain de 7 300 emplois.

Emploi indiciel (2000=100), Chaudière-Appalaches



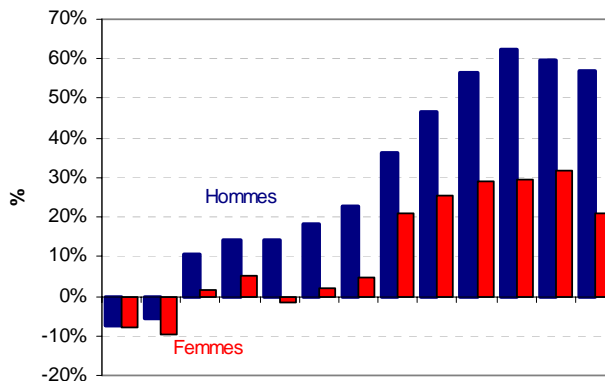
■ Prestataires de l'assurance-emploi

Le rythme de croissance annuel du nombre de prestataires de l'assurance-emploi semble reculer légèrement depuis trois mois. En août 2009, on compte toutefois 6 366 prestataires de plus qu'à pareille date en 2008, soit une hausse de 42,7 %.

LEXIQUE

Population active :	Nombre de personnes, parmi la population de 15 ans et plus, au travail ou en chômage
Emploi :	Nombre de personnes qui habitent une région et qui travaillent, peu importe le lieu
Chômeurs :	Personnes qui sont sans emploi et qui se cherchent activement un emploi
Taux de chômage :	$(\text{Nombre de chômeurs} / \text{population active}) \times 100$
Taux d'activité :	$(\text{Population active} / \text{population de 15 ans et plus}) \times 100$
Taux d'emploi :	$(\text{Emploi} / \text{population de 15 ans et plus}) \times 100$

Variation annuelle du nombre de prestataires de l'assurance-emploi depuis août 2008

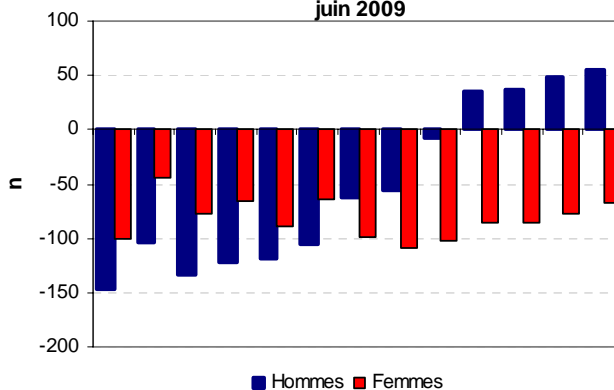


Sans parler d'amélioration significative sur ce point, cela tend à démontrer que la situation a cessé de se détériorer. Il reste que bon nombre d'entreprises ont encore recours à des arrêts de production et que nous sommes encore loin d'un retour à la croissance.

■ Prestataires de l'aide sociale

Selon les dernières données disponibles, le nombre de prestataires de l'aide sociale sans contraintes à l'emploi affiche une légère diminution (-0,3 %) en juin par rapport à l'année précédente. Depuis mars, on assiste à une hausse du nombre de prestataires masculins par rapport au mois correspondant de l'année précédente.

Variation annuelle du nombre de prestataires de l'aide sociale sans contrainte à l'emploi, juin 2008 à juin 2009



■ **Actualités locales** (par Céline Rancourt)

Beauce-Sartigan :

Entreprises	Secteurs d'activité	Événements	Investissements (\$)	Emploi	Spécifications
Structal-construction métallique lourde	Fabrication de produits métalliques	Obtention d'un contrat de 60 M\$ US			Structal-construction métallique lourde a obtenu un contrat de 60 M\$ US pour construire le toit rétractable du stade de baseball qu'occuperont les Marlins de la Floride en 2012. Plusieurs usines du Groupe Canam, particulièrement celles de Saint-Gédéon en Beauce, Point of Rocks dans le Maryland et Jacksonville en Floride seront mises à contribution pour la fabrication des composantes d'acier. <i>(Le Soleil, 5 août 2009)</i>
Cimic	Services d'enseignement	Travaux d'agrandissement	5 500 000		La première pelletée de terre officielle de l'agrandissement du Cimic a été faite le 27 août. Les travaux se solderont par un agrandissement de 2 300 mètres carrés et coûteront 5,5 M\$, incluant une contribution gouvernementale de 3,7 M\$. <i>(Hebdo régional, 27 août 2009)</i>

Bellechasse :

Entreprises	Secteurs d'activité	Événements	Investissements (\$)	Emploi	Spécifications
Exceldor	Fabrication d'aliments	Précurseur de l'intégration de main-d'œuvre immigrante			Face à la croissance importante de sa production depuis un an qui s'explique, entre autres, par la signature d'un important contrat d'exclusivité avec Costco Ontario et le rapatriement des quotas de production de l'usine de Grenville fermée en août 2008, l'usine Exceldor de Saint-Anselme a procédé, au cours des derniers mois, à un recrutement massif de main-d'œuvre immigrante. Le nombre de postes est passé de 350 à 500 en un an. <i>(www.lavoixdusud.com, 26 août 2009)</i>
Manoir de la Rive Claire inc.	Construction	Construction d'une résidence pour personnes âgées autonomes	5 000 000		Les travaux viennent de démarrer pour la construction d'une résidence de 56 unités de logements pour personnes âgées autonomes "Manoir de la Rive Claire " à Sainte-Claire au coût d'environ 5 M\$. <i>(L'Indicateur des projets au Québec, 31 juillet 2009)</i>

La Nouvelle-Beauce :

Entreprise	Secteur d'activité	Événement	Investissements (\$)	Emplois	Spécifications
Centre d'aide au développement des apprentissages	Services de soins ambulatoires	Ouverture		+ 2	Le 17 août, le Centre d'aide au développement des apprentissages (CADA) procédait à son ouverture officielle à Sainte-Marie. La mission première est d'offrir une réponse immédiate aux besoins de l'apprenant et de ses parents. Cette ouverture génère la création de 2 emplois. En plus du service en orthopédagogie, le CADA bénéficie également du partenariat de différents intervenants professionnels en psychologie, en neuropsychologie, en ergothérapie, en physiothérapie ainsi qu'un spécialiste en nutrition. <i>(Journal de Beauce-Nord, 19 août 2009)</i>

■ Actualités locales (suite)

Les Appalaches :

Entreprise	Secteur d'activité	Événement	Investissements (\$)	Emploi	Spécifications
	Construction	Quatre projets domiciliaires bientôt réalisés	1 400 000		Un investissement de près de 1,4 M\$ permettra la construction de quatre nouveaux projets de développement domiciliaire dans les rues Lisée, Bélanger, Boisé du Golf et du Collège. <i>(Bulletin électronique de la Société de développement économique de la région de Thetford, 28 août 2009)</i>

Lotbinière :

Entreprises	Secteurs d'activité	Événement	Investissements (\$)	Emplois	Spécifications
Câblage Cétal	Fabrication de matériel, d'appareils et de composants électriques	Ouverture		+ 10	Câblage Cétal, entreprise adaptée, démarre ses activités. Dès cette année, l'entreprise entrevoit créer une dizaine d'emplois dont la plupart seront occupés par des personnes handicapées. Elle se spécialisera dans l'assemblage de câbles ainsi que de harnais électriques sur mesure et offrira à ses employés un environnement de travail adapté à leurs capacités. <i>(Journal de Lévis, 2 septembre 2009)</i>
Golf de Joly	Divertissement, loisirs et jeux de hasard et loteries	Début des travaux	2 200 000		Les travaux de construction du golf de Joly viennent de débiter. Le contrat a été octroyé à Hamel Construction, de Saint-Édouard, pour la somme de 2,2 M\$. L'ouverture officielle au public est toujours prévue pour le printemps 2011. <i>(Le Peuple Lotbinière, 23 juillet 2009)</i>
Manoir Le Beau Rivage	Construction	Construction d'une résidence de 54 unités de logements pour personnes âgées autonomes	4 600 000		Les travaux de construction d'une résidence de 54 unités de logements pour personnes âgées autonomes "Manoir Le Beau Rivage" à Saint-Gilles au coût d'environ 4,6 M\$ débiteront vers la fin octobre. Ce projet prévoit également un stationnement, un restaurant et, dans une deuxième phase, aussi une pharmacie. <i>(L'Indicateur des projets au Québec, 15 août 2009)</i>
Pharmacie Kirouac et Lavoie (bannière Proxim)	Magasins de produits de santé et de soins personnels	Construction d'un nouvel immeuble	1 000 000	+ 5	Les propriétaires de la pharmacie Kirouac et Lavoie investissent dans la construction d'un nouvel immeuble. Située sur la route Laurier, la nouvelle pharmacie verra sa superficie passer de 2 300 à 6 000 pieds carrés. L'ouverture est prévue en octobre. Le nombre d'employés passera de 15 à 20. <i>(Le Peuple Lotbinière, 6 août 2009)</i>

Montmagny :

Entreprises	Secteurs d'activité	Événements	Investissements (\$)	Emplois	Spécifications
Rendez-vous	Commerce de détail	Nouveau concept au Centre-ville	200 000	+ 5	Un nouvel établissement a ouvert ses portes le 15 août au Centre-ville de Montmagny, "Rendez-vous". Ce nouvel établissement abrite au 1 ^{er} étage, une boutique de vêtements pour femmes de carrière, au 2 ^e étage, une salle d'exposition multifonctionnelle qui peut être louée à différentes fins et un appartement hôtel au 3 ^e étage. Ce projet permet la création de 5 emplois, dont deux à temps plein. <i>(L'Oie Blanche, 19 août 2009)</i>

■ Actualités locales (suite)

Montmagny (suite) :					
Béton Lemelin	Construction	Expansion	200 000	+ 1	L'entreprise Béton Lemelin de Saint-Fabien-de-Panet investira près de 200 000 \$ pour la construction d'un nouvel atelier de soudure qui servira pour la fabrication d'équipements de déneigement. Cet investissement permettra d'ajouter un nouvel emploi sur les cinq déjà existants. (<i>L'Oie Blanche, 2 septembre 2009</i>)
Villégiature et pourvoirie Daaquam	Services d'hébergement		250 000	+ 2	Villégiature et Pourvoirie Daaquam à Saint-Just-de-Bretonnières investit actuellement 250 000 \$ afin d'accroître sa capacité d'hébergement et son offre de services. Deux nouveaux emplois sont créés. (<i>L'Oie Blanche, 2 septembre 2009</i>)

Ville de Lévis :					
Entreprises	Secteurs d'activité	Événement	Investissements (\$)	Emplois	Spécifications
Ag-Bio Centre	Services professionnels, scientifiques et techniques				L'incubateur d'entreprises biotechnologiques Ag-Bio Centre a reçu 260 000 \$ sur deux ans du gouvernement fédéral afin de soutenir le démarrage de projets dans les secteurs de l'agroalimentaire, de la santé, de la nutrition et de l'environnement. Cette somme permettra à l'organisme, dont le budget annuel tourne autour de 500 000 \$, d'augmenter à 11 le nombre d'entreprises sous son aile et d'embaucher de nouvelles ressources spécialisées. (<i>Le Soleil, 27 août 2009</i>)
Barretewood	Fabrication de produits en bois	Mises à pied		- 27	Barretewood est contrainte de cesser les activités de son usine et de ses annexes situées à Saint-Nicolas pour une période indéterminée. Conséquemment, elle se doit de procéder à la mise à pied temporaire de 27 employés affectés à la production, au département de l'entretien mécanique et à l'administration. (<i>Avis de licenciement collectif, 3 août 2009</i>)
Cégep Lévis-Lauzon	Services d'enseignement	Investissement de	3 M \$		Un investissement de 3 M\$, s'inscrivant dans le plan quinquennal des immobilisations des Cégeps 2008-2013, permettra au Cégep Lévis-Lauzon d'effectuer des travaux de réfection et de transformation des bâtiments, de restauration des laboratoires de sciences, de renouvellement du parc immobilier et de développement informatique. (<i>Journal de Lévis, 5 août 2009</i>)
Aliments La Bourgeoise	Fabrication d'aliments	Agrandissement			Aliments La Bourgeoise, entreprise spécialisée dans la fabrication de hors-d'oeuvre au fromage, a annoncé le début de travaux d'agrandissement à son usine du quartier Saint-Nicolas. Les travaux ont débuté le 19 juin et devraient se terminer vers la fin du mois d'août. (<i>Journal de Lévis, 12 août 2009</i>)

■ **Statistiques régionales sur Placement en ligne**
(Par Céline Rancourt)

Les professions les plus en demande en août 2009 selon Placement en ligne

CNP et Titre		Nombre
1	6661- Préposés/préposées à l'entretien ménager et au nettoyage - travaux légers	417
2	6421- Vendeurs/vendeuses et commis-vendeurs/commis-vendeuses - commerce de détail	190
3	9619- Autres manoeuvres des services de transformation, de fabrication et d'utilité publique	105
4	9617- Manoeuvres dans la transformation des aliments, des boissons et du tabac	96
5	6623- Autre personnel élémentaire de la vente	89
6	1453- Commis aux services à la clientèle, commis à l'information et personnel assimilé	82
7	6242- Cuisiniers/cuisinières	68
8	6611- Caissiers/caissières	67
9	7265- Soudeurs/soudeuses et opérateurs/opératrices de machines à souder et à braser	67
10	6641- Serveurs/serveuses au comptoir, aides de cuisine et personnel assimilé	63